

Livres d'occasions, tous genres, anciens et modernes. Achat, ventes échange. — **Librairie Place du Marché**. Téléphone 2.33.72. 411

Fauteuils neufs

à vendre, fr. 75.— la pièce tissu à chaux, à l'atelier de tapisserie Terreaux 9. 21153

Glisse a brecette est à vendre. — S'adresser à M. Emile Sandoz, Bas Monsieur 7, La Cibourg. 21276

Appartement. Jeune couple cherche pour avril ou date à convenir, appartement de 3 ou 4 chambres. — Ecrire sous chiffre P. A. 21077 au bureau de L'Impartial.

Belle chambre soignée est demandée de suite par monsieur. — Offres à M. Eisenhart, Poste Restante, La Ch.-de-Fonds 1. 21211

Chambre. A louer jolie chambre meublée, à personne tranquille. — S'adresser au bureau de L'Impartial. 21404

Patins avec souliers, à l'état de neuf, sont à vendre. — S'adresser après 19 heures, rue de L'Industrie 16, au 1er étage, à droite. 21240

Patins à vendre, vissés aux chaussures, comme neufs, No 37. — S'adresser Serre 8, au 3me étage, à gauche. 21284

Skis de saut sont à vendre. — S'adresser rue Agassiz 12, au rez-de-chaussée, à droite, après 18 heures. 21217

A vendre un potager à gaz de bois, marque "Weissbrodt", 1 fourneau à pétrole, 3 chaises antiques. — S'adresser A.-M. Plaget 67, au 2me étage, à gauche.

A vendre skis 180 cm., fixations Kandahar, arêtes, bâtons métal léger, le tout fr. 60.— S'adresser au bureau de L'Impartial. 21401

A vendre 2 régulateurs, 1 gramophone avec disques, réchaud à gaz à 2 feux, cuisinière, manteaux dame, taille 42. — S'adresser au bureau de L'Impartial. 21369

A vendre patins avec souliers No 37, ainsi qu'une paire de souliers skis pour enfant No 38, à l'état de neuf. — S'adresser Balance 2, au 2me étage, à gauche. 21400

A vendre occasion, 1 bon violon 3/4 complet 70 fr. 1 manteau fourrure poulain, taille 46, 180 fr.— S'adresser au bureau de L'Impartial. 21403



Daniel-Jean Richard 29

Liqueurs pures	le litre
RHUM Colonial	8.25
Jamaïque	9.30
Martinique	12.50
KIRSCH Zug	7.90
Vieux	9.90
Righi	12.60
PRUNEAUX	9.90
Prune fine	12.50
MARC Valais	5.70
Dôle	8.50
POIRE	5.45
Eau de vie de fruit	4.80
COGNAC *** Dupont	
Fine champagne	14.—
Rofignac 50 ans, la bout.	27.—
5% escompte	

La spécialité de la maison



Seul fabricant

Pâtisserie

W. Bodenmann

rue Numa-Droz 96
La Chaux-de-Fonds

Terminages

Je sortirais à termineur sérieux, 300 montres par mois. Travail régulier. Faire offres sous chiffre C. L. 21271 au bur. de L'Impartial.

Horloger-outilleur

ayant fait son apprentissage au technicum, serait engagé de suite ou pour époque à convenir par maison de la place. — Faire offres écrites sous chiffre L. M. 21277, au bureau de L'Impartial.

Nous cherchons

pour entrée immédiate ou à convenir

employée

21101

pour notre département facturation-expéditions. Place stable et bien rétribuée pour personne capable et ayant de l'initiative.

Adresser offres à **G. Léon Breitling S. A., Montbrillant 3. Tél. 2.13.56.**

BULOVA WATCH COMPANY

cherche

pour engagement de suite

poseur de cadrans

qualifié

pour son atelier de terminage à Sonviller. — Faire offres par écrit avec copies de certificats au bureau du personnel, rue Heilmann 43, Bienne.

Jeune acheveur d'échappements,

marié, connaissant les assortiments cherche emploi pour seconder chef de terminaison ou chef d'ébauches.

Ecrire à case postale 873724, La Chaux-de-Fonds. 21198

Fabrique d'horlogerie de moyenne importance demande

Employé(e) de fabrication

très capable pour emploi stable.

Adresser offres sous chiffre H. G. 21042 au bureau de L'Impartial.

Aviveur (se)

pour plaqué or, consciencieux et travailleur serait engagé de suite. Place stable et intéressante. — Faire offres avec âge et prétentions de salaire, sous chiffre L. N. 21278, au bureau de L'IMPARTIAL.

Pour vos ENFANTS

MANTEAUX
COSTUMES SKI
ROBES
Sous-vêtements
LAYETTES

TOUT pour l'ENFANT

de la naissance à 12 ans

Au Petit Poucet

6 rue du Marché
Ouvert le dimanche 24 décembre de 14 à 18 heures



Pour vos cadeaux de fin d'année!

Notre devise :

Qualité avant tout

POUR MESSIEURS

Chemiserie

Popeline - Molleton
Ville et sport

Bonneterie

Sous-vêtements

Pyjamas

Gilets (spencers)

Modèles exclusifs
Magnifique collection

Pullovers

laine

Gilets sport

Aïdress - Lumberjack

Costumes d'entraînement

Training

Migasolé imperméable et Tusa

Cravates

Choix superbe

Bretelles

Ceintures

Fantaisie, cuir et élastique

Gants

Peau fourrés et tricot

Mouchoirs

Echarpes

Laine fantaisie

Chaussettes - Chaussons

Bas sport

La maison sérieuse et réputée pour la qualité

Magasin ouvert les dimanches

24 et 31 décembre

ON RESERVE POUR LES FETES

Fiancés

Nous vous offrons, de notre très grand choix, un très bel ameublement moderne, exécuté par les meilleurs fabricants de Suisse, comprenant :

1 table de cuisine laquéeivoire, dessus lino, gr. 110/70 cm. 4 tabourets laquésivoire, dessus lino. 1 chambre à manger composée de : 1 grand buffet de service en noyer, avec secrétaire et vitrine, 1 table à rallonges, 6 chaises. 1 chambre à coucher avec 2 lits jumeaux, 2 tables de nuit avec dessus verre, 1 coiffeuse avec dessus verre et glace cristal, 1 grande armoire 3 portes. L'ameublement complet soit : meubles de cuisine, chambre à manger et chambre à coucher au prix imbattable de **Fr. 1980.—** le tout, livré franco domicile, impôt compris.

1 divan avec coffre à literie et 2 fauteuils recouverts d'un joli tissu d'ameublement Fr. 490.—.

Grand choix de couvre-lits, tour de lits, milleux de chambre. Fiancés, nos magasins sont ouverts les dimanches 17 et 24 décembre. Profitez-en et prenez rendez-vous aujourd'hui même. Nous venons vous chercher et vous reconduisons à votre domicile en automobile. Ecrivez ou téléphonez-nous.

AMEUBLEMENT ODAC FANTI & Cie

Gde-Rue 34 36, téléphone 9.22.21 Couvet.

On s'abonne en tout temps à L'IMPARTIAL

UN BON PIANO

où ?

à la Maison du Piano

Choix splendide des derniers modèles :

PIANO DE STUDIO

MINIPIANO

PIANO A QUEUE

des meilleures marques :

Schmidt-Flohr - Burger & Jacoby

Wohlfahrt - Sabel

VENTE — LOCATION — ECHANGE

Escompte au comptant

Facilités de paiement



MAGASIN DE PIANO/
L. ROBERT 4 TEL. 2.13.23
PRÈS PLACE HOTEL DE VILLE
LA CHAUX-DE-FONDS



AVEC VOS CADEAUX
OFFREZ
NOS DELICIEUSES

Boîtes en chocolat garnies
Hommes de Noël
Pralinés - etc.

Biscômes - Hommes de pâte
Tresses - Taillaules
Couronnes fourrées
Triestines - etc.

BOULANGERIE - PATISSERIE

Marending

Grenier 12 - Téléphone 2.32.51, si occupé 2.52.60
Service prompt à domicile - Envois soignés au dehors



Pour vos
PRODUITS LAITIERS :

Un nom...
Une maison...

JEAN KERNEN

SERRE 55

BERG

LÉOPOLD-ROBERT 64 - Téléphone 2 43 20

OPTIQUE

Baromètres
Boussoles
Lunettes
Altimètres
Loupes
Microscopes
Jumelles

PHOTO

Appareils
Etuis
Films
Câbles déclencheur
Posomètres
Pieds pour appareils
Accessoires

CINÉ

Projecteurs
Cameras
Ecrans
Colieuses
Visioneuses
Bobines
Films

Magasin ouvert le dimanche 24 décembre

Le programme du mardi.

A 13 heures, le « Bonjour »...
Dès 14 heures, exposition spéciale de belles fourrures chez Schrepfer. En plus du choix habituel, déjà très riche, la gérante de la maison présente personnellement les dernières créations. Si vous avez un moment, ça vaut la peine de venir voir ces magnifiques modèles. Sans engagement, bien entendu.



51 a, rue L.-Robert



OFFREZ DES CADEAUX
VERRE
PORCELAINE
CÉRAMIQUE

A. & W. KAUFMANN

LA CHAUX-DE-FONDS
Marché 8-10 Tél. (039) 2.10.56 (3 lignes)

Cadeaux utiles et appréciés...

Jumelles à prismes - Baromètres
Thermomètres - Loupes
Lunettes « Balgrip », « Amor »



La Chaux-de-fonds.

Pour les Fêtes

Offrez à Madame

Parures
Chemises de nuit
Bas Nylon
Bas laine
Mouchoirs
Pochettes
Tabliers
Foulards
Combinaisons
Très beau choix

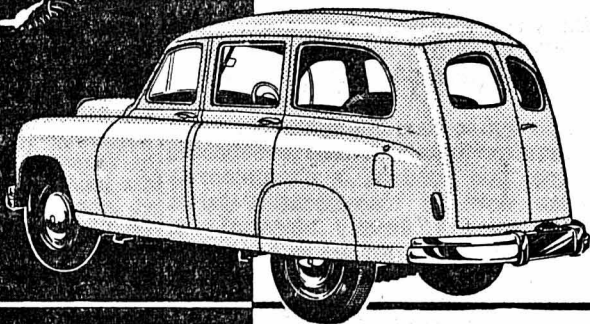
Maison M. P. GANGUILLET

Serre 83

STANDARD 1950

ESTATE CAR, MONTAGE SUISSE

Moteur 4 cyl. =
11 CV. = 70 CV. eff.
3 vitesses synchronisées - Freins hydrauliques - 11 l. aux 100 km. seulement - 130 km/h. chronom.
Fr. 10.250.-+ 1 cha



le montage suisse est la garantie d'une bienfaisance absolue

Agence :
Hans Stich, Sporting Garage, tél. 2.18.23, La Ch. de Fds

FACE METROPOLE

M
primeurs

A
primeurs

G
primeurs

N
primeurs

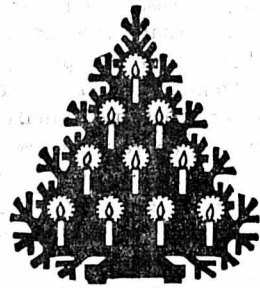
I
primeurs

N

Superbe

choix

ROUGES



BLANCS

Jolies branches avec pives - .20 - .30 - .40 - .50 la pièce

VINS ET APERITIFS

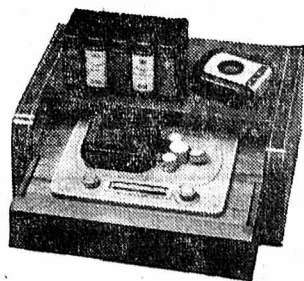
Escompte 5%

Montagne	1.40
Montagne supérieur	1.60
San Antonio	1.90
Valpolicella	2.45
Barbera	2.60
Jubilé	2.75
Clochemerie	3.25
Alox Corton	4.60
Volnay-Fremlet	4.30
Mâcon	2.60
Fleurie	3.90
Beaujolais	2.60
Chianti	3.75
Porto	5.-
Vermouth	3.80 4.20 5.50
Malaga	4.20
Mistella	3.50

Escompte 5%

FRUITS - FRUITS SECS - LEGUMES
Marchandise de 1ère qualité PRIX LES PLUS JUSTES
On porte à domicile - Téléphone 2.26.02

FACE METROPOLE



Plus de disques
Plus de casse
Plus d'usure

Venez écouter le

TEFIFON

Démonstrations par
tous les jours



RUE JARDINIÈRE 49

Les belles étrennes.



SOCIÉTÉ ANONYME DES ÉTABLISSEMENTS
JULES PERRENOUD & C^{IE}

PORTE-POTICHES, depuis	8.90
TABLES de radio	14.50
TABLES servantes roul. caoutchoutées	32.--
GUÉRIDONS ronds ou carrés	25.--

et bien d'autres modèles offerts à votre
choix dans nos vastes magasins
rue de la Serre 65, La Chaux-de-Fonds

UN VRAI RÉGAL POUR LES FÊTES!

Vol-au-vent (bien servis)
Quiche Lorraine
Ramequins
Pâtés à la viande chauds
et froids

BUCHES

Eugénies, Tourtes, Vacherins
Vacherins glacés,
St-Honorés, Bombes glacées
Desserts 1ère qualité
toujours frais
Biscômes - Fondants
Massepain

que vous offre la

Pâtisserie **VOLERY**

Serre 4

Service à domicile



Frs. 1.50, 2.50, 4.50

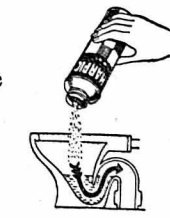
HARPIC
la formule moderne
pour le nettoyage
des W.C.

HARPIC

Radical - Scientifique - Sans danger

Remplace les acides si dangereux.
Dans toutes les bonnes drogueries.

Agents: SARIC S. à r. I. LAUSANNE (26 Fr.)



Droz & Co

VINS FINS LA CHAUX-DE-FONDS

vous donnent à méditer cette citation d'Omar Khayyam :

« Puisque tu ignores ce que te réserve demain, efforce-toi d'être heureux aujourd'hui. Prends une urne de vin, va t'asseoir au clair de lune et bois, en te disant que la lune te cherchera peut-être vainement demain. »

Un cadeau de qualité est toujours apprécié!

W. Hecklé
Fourreur spécialiste
LA CHAUX-DE-FONDS ET BIENNE

Rue Neuve 2

Téléphone 2.10.28

VENDEUSE expérimentée

dans la vente de confection pour dames est demandée pour le 1er février ou date à convenir. Conditions très intéressantes et situation d'avenir.

Se présenter



Ouvrière

ayant déjà travaillé aux assortiments à ancre est demandée pour janvier 1951.

S'adresser fabrique Ls Jeanneret-Wespy S. A. Muma-Droz 139.

Posage cadrans

seraient sortis régulièrement à domicile à personne consciencieuse.

S'adresser à Weiss & Cie, rue des Crétets 87, URGENT. 21223

Employé (e) de fabrication

Jeune fille

pour petits travaux d'atelier demandés pour commencement janvier.

S'adresser fabrique de pierres Georges Duvoisin, Grenier 37. 21293

Orchestre

On cherche orchestre pour un jour au Nouvel-An. S'adresser à M. Erzinger, Hôtel du Cerf, Saignelégier. 21402

Termineur

connaissant toutes les parties, cherche association avec termineur ayant plusieurs ouvriers. Travail assuré pour 1951 et de suite. Ecrire sous chiffre D.K. 20542 au bureau de L'Impartial.

Echange

J'offre de suite, petite maison de 3 chambres, cuisine et dépendances avec jardin, verger de 600 m², situé à Peuseux, Neuchâtel, loyer modeste, contre logement de 2 à 3 pièces, confort, à La Chaux-de-Fonds. Petite reprise demandée pour réparations effectuées. Faire offres sous chiffre C. M. 21370 au bureau de L'Impartial. Eventuellement sans échange.

Jeune employée de commerce, cherche belle

chambre

meublée et bien chauffée, pour le 26 décembre, si possible aux environs de la gare. Offres écrites sous chiffre D. P. 21417 au bureau de L'Impartial ou tél. 2.35.12.

Commerçants sérieux, cherchent à emprunter

2 à 3000 fr.

Ecrire sous chiffre B. G. 21399 au bureau de L'Impartial.

Poussette combinée

blanche, état de neuf, payée Fr. 400.- à vendre à demi-prix. S'adresser rue Léopold-Robert 88 a, au 1er étage, à gauche. 21406

Lisez « L'Impartial »

Toutes les bonnes choses vont par **3**



Un bon chirurgien, De bons soins, Une bonne...

CIGARETTE

Colonial
MARYLAND



Demandez la nouvelle Colonial avec filtre

POUR LES FÊTES

J. Sartori & fils dans leur nouveau magasin

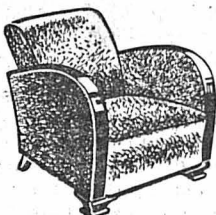
RUE DANIEL-JEANRICHARD 25 (à côté de la Brasserie Ariste Robert)

se feront un plaisir de vous montrer leur superbe choix de chemises, cravates, foulards, etc., etc.

Marchandise de toute première qualité aux prix les plus calculés

Magasin ouvert les dimanches 24 et 31 décembre de 14 à 18 heures

Fauteuils modernes Grand choix



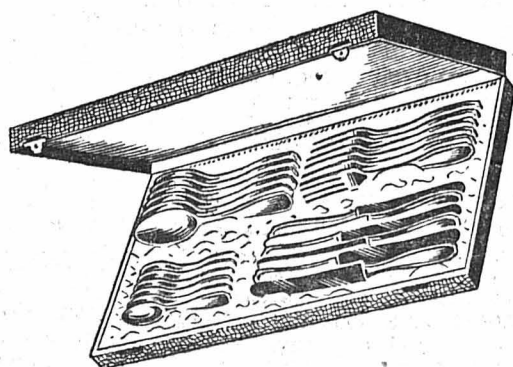
depuis **125.-**

M^{me} R. JUVET

Collège 22

Tél. 2.26.16

Ouvert dimanche 24 décembre

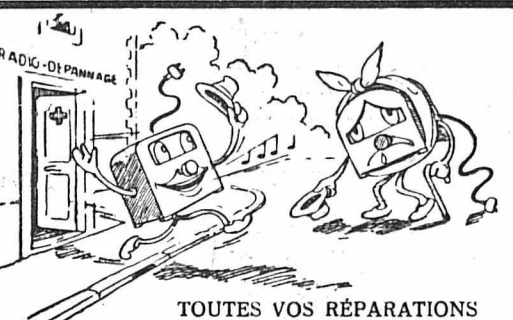


Services de table, alpaca argenté 90 gr. au 1er titre. Qualité soignée, 6 modèles. 24 pièces avec étui Fr. 140.- 48 pièces avec étui Fr. 260.- + Icha

Prospectus sur demande

FELDEX, rue Moser 1 - BIENNE

Tél. (032) 2.60.55



TOUTES VOS RÉPARATIONS de **RADIOS** par **Radio-Dépannage** Rocher 2 Tél. 2.17.82 Service prompt et soigné. A. FANTONI

Profitez

Au magasin de comestibles

Serre 61

et demain mercredi sur la Place du Marché,

Grande vente de bondelles vidées



à Fr. **1.50** la livre

Filets de bondelles fr. 3.- la livre

Filets de dorschs frais Fr. 2.- la livre

Cabillauds entiers

Escargots Truites vivantes

Se recommande, F. MOSER Téléphone 2.24.54 21416

BEAU CHOIX DE

Montres, Réveils et Pendules

Superbes occasions en montres dames et messieurs, remises en parfait état.

Abel Aubry Horloger-rhabilleur Numa-Droz 33 Tél. 2.33.71

Pneus neige pour automobiles

livrables de suite :

4,50/16 - 5,00/16 - 5,25/16
6,25/16 - 6,50/16 - 6,00/19

En stock, en profit normal, livrables de suite :

4,50/16 - 5,50/16 - 6,70/16
6,00/18
5,50/19 - 5,00/15 - 7,10/15
4,25/17 - 13/45 - 165/400

GARAGE SEGESSEMANN

Prébarreau - Neuchâtel

CADEAUX utiles

pour les enfants

Petits habits Pullovers Robes fillettes Salopettes Chemises Culottes - Bas Barbotteuses Tabliers en tous genres Mouchoirs

Maison M. P. GANGUILLET Serre 83

Cartes de visite BEAU CHOIX IMPRIMERIE COURVOISIER S. A.

C'est à la marque... que l'on reconnaît la qualité extra



CITTERIO
IL SALAME FAMOSO IN TUTTO IL MONDO

RHO-MILANO

Agence pour la Suisse: Zurich 23 Case postale 2174 Lucerne, 548

Chaîne du bonheur

La Chaux-de-Fonds

Mercrèdi 20 décembre à 20 h. 15
Grande salle de la Maison du Peuple

1h. 1/2 de variétés

avec le concours des Armes-Réunies et de l'Union chorale

Entrée libre

Invitation cordiale à tous

Organisation : groupement SRR, La Chaux-de-Fonds
Tél. 2.43.34



Pour les Fêtes

JOUETS

Spécialités jouets mécaniques
Superbes **POUPÉES**
Tous les articles pour arbre de Noël
BOMBES de tables
FARCES - ATTRAPES
Grand choix dans tous ces articles

Maison M. P. GANGUILLET

Serre 83

Vos cadeaux de fêtes

à la *Maison du*
tricot

Léopold-Robert 55 La Chaux-de-Fonds

Ouvert le dimanche 24 décembre

Ecrire... commè on respire.

avec **HERMES**



BABY fr. 225.—
MEDIA fr. 350.—
2000 fr. 450.—

— Le cadeau utile —

Demandez-nous **3 jours à l'essai**, sans engagement, la machine qui vous convient.

Nom :

Adresse :

Machine désirée :

Retourner à A. BOSS, Agence HERMES, Neuchâtel



Constituez-vous
une bibliothèque
de famille

en vous abonnant à la

NOUVELLE BIBLIOTHEQUE

SOPHIE-MAIRET 1

Tél. 2.29.59

Pour fr. 2.35 par mois vous obtenez 4 superbes volumes reliés et 12 bulletins littéraires mensuels.

Quelle dame ou demoiselle donnerait

leçons d'anglais

à personne débutante. — Offres sous chiffre O. F. 21041 au bureau de L'Impartial.

Fabrique conventionnelle entreprendrait

terminages

grandeur 5 1/4" à 10 1/2" qualité courante ou soignée pour compléter son programme de fabrication.

Ecrire sous chiffre P 11075 N à Publicitas S. A. La Chaux-de-Fonds.

MAISON MEYER-FRANCK

Rue de la Ronde 23 - Téléphone 2.43.45

achète

Tous déchets industriels

Vieux lers et fonte
Vieux métaux
Vieux papier
Vieux chiffons

13604

Pour bien passer les fêtes!

Nos excellents

Vins rouges

CHILI « Santa Eléna » 1947 . Fr. 2.10 la bout.
BEAUJOLAIS supérieur 1947 . Fr. 2.70 la bout.
FLEURIE « Langeron » 1947 . . Fr. 2.90 la bout.
JULIENAS « Dupond » 1945
CHATEAUNEUF DU PAPE « Denis » 1940
MOULIN A VENT « Bichot » 1942
MERCUREY « Denis » 1937
POMMARD « Bichot » 1945
etc. etc.

Vins blancs

NEUCHATEL
« Cave de Sombacour » 1948 Fr. 1.80 la bout.
FENDANT « Provins » 1947 . Fr. 2.20 la bout.
JOHANNISBERG « Clavier » 1948 Fr. 2.90 la bout.
FENDANT « Les Murettes »
JOHANNISBERG « Brûle-fer »
GRANDS VINS DE LAVAUX « Contesse »
GRAVES « Eschenauer »
SAUTERNE « Eschenauer »
MEURSAULT « Goutte d'Or »
etc. etc.



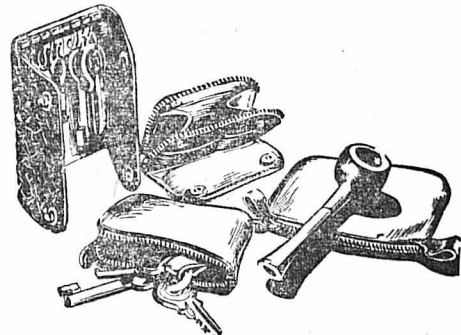
Demandez notre
PRIX COURANT
et notre dépliant
« **SUGGESTION**
POUR VOS CADEAUX »



Téléphone 2.23.85

Toutes livraisons rapides à domicile
Ouvert dimanche 24 décembre.

Quelques idées pour vos cadeaux...



Portemonnaies
Portefeuilles
Porte-photos
Porte-clefs
Étuis permis de conduire
Étuis manucure
Nécessaires à couture
Étuis cigarettes
Poudriers
Boîtes à bijoux
Trousse de voyage
Gants, etc., etc.

mais chez
LE SPÉCIALISTE

Guy-Roselet
MAROQUINIER

L. ROBERT 22 LA CHAUX-DE-FONDS
Même Maison à Neuchâtel

CORNETTES SUPER LUXE
CORNETTES SUPER LUXE
CORNETTES SUPER LUXE
CORNETTES SUPER LUXE
CORNETTES SUPER LUXE
CORNETTES SUPER LUXE
CORNETTES SUPER LUXE

DE „LA FERRIÈRE“

LES PATES FAVORITES
LES PATES FAVORITES
LES PATES FAVORITES
LES PATES FAVORITES
LES PATES FAVORITES
LES PATES FAVORITES
LES PATES FAVORITES

NOS TROUSSES

SCHINTZ

EN EXCLUSIVITÉ

*

Modèles Chatam
Modèles Jumbo

*

Voyez nos devantures



L. ROBERT 40

FEUILLETON DE « L'IMPARTIAL » 44

SAINT-ANGE

Les 2 sortilèges

Jusqu'où allait l'entraîner cette froide, calculatrice et orgueilleuse Lucie? Personne ne veillait à leurs côtés. M. de Chivry n'était plus qu'une ombre.

Et la présence de Rose-Lise, la rivale, stimulait encore Mme Martinier, la pousserait dans la voie de l'ostentation et de la bravade.

III

Pendant les mois qui avaient passé, la situation de Claude Chambrun s'était améliorée chez Asthon et Cie, à Bordeaux. Le jeune homme n'avait pas évidemment les émoluments de Martinier, mais son poste de fondé de pouvoirs demeurait très enviable.

M. Asthon lui avait dit un jour :
— Alors, Chambrun, vous ne pensez pas à fonder un foyer?

Claude avait intensément rougi et bredouillé :
— Pas encore, monsieur... J'ai bien le temps! Son chef avait deviné le sentiment qu'il nourrissait pour Rose-Lise et eût été heureux de pré-

sider à cette union, heureux de voir s'améliorer l'existence de ses amies créoles, qui pourraient s'appuyer sur ce garçon franc et sérieux.

Il s'en ouvrit à Mme Revol et celle-ci dut convenir :

— Ma fille a la plus grande sympathie pour M. Chambrun, moi aussi d'ailleurs, mais je me sens incapable d'influer sur les sentiments de Rose-Lise et ne le tenterai même pas.

Rose-Lise semblait aller mieux. Depuis le départ de Lucie, elle n'avait plus entendu parler de Jacques, directement. Son ancienne collègue lui avait expédié deux ou trois cartes postales condescendantes qui faisaient briller sa nouvelle situation et ses relations, et comme la jeune créole n'avait pas répondu, ce dernier lien s'était rompu.

Elle préférait ce silence qui lui faciliterait peut-être l'oubli. Déjà elle s'était interdit ces longues rêveries — « Mon bonheur en songes », comme elle les appelait — dans lesquelles elle imaginait ce qu'aurait été sa vie là-bas, dans le décor de sa jeunesse, avec celui qu'elle avait aimé dès le premier jour.

Déprimée et sans courage, elle s'imposait de ne plus même penser à Jacques, de fuir ses souvenirs. « La page est tournée, le chapitre est fini! » se disait-elle. Je ne demande plus rien au destin que la tendresse de maman.

Elle redoutait d'aimer à nouveau. Elle avait surpris le trouble dans lequel elle jetait Chambrun. Cet amour ne lui déplaisait pas, il était comme une douceur, un baume sur ses plaies à

peine pensées, mais elle était incapable de le payer de retour.

Claude n'avait plus jamais osé lui parler. Lui, avait la conviction déchirante qu'ont tous les amoureux, qui ne constatent aucun progrès dans les sentiments de l'aimée et qui imaginent que son indifférence croît à chaque minute. Les saisons se suivaient sans amener de changement dans leurs relations amicales, établies une fois pour toutes. C'était le poids de cette habitude qui lui paraissait insoulevable. Pourquoi parlerait-il aujourd'hui... plutôt que demain? Ne risquait-il pas avec quelques mots inconsidérés de perdre ce qu'il possédait déjà : l'affection certaine, la présence de Rose-Lise?

Il attendait avec patience, il se taisait et cette patience et ce mutisme attachaient Rose-Lise au jeune homme, sans qu'elle s'en rendit compte. Elle s'était accoutumée à cette dévotion. S'il s'était lassé, elle eût souffert de cet abandon et pourtant que lui octroyait-elle en retour? Pas le moindre espoir!

Il n'y avait nul égoïsme, nulle coquetterie dans son attitude. Simplement un désir de loyauté. Elle aurait voulu aller vers Claude avec une impulsion irrésistible comme celle qui l'avait jetée vers Jacques. L'attachement paisible qu'elle ressentait pour le jeune comptable lui paraissait dérisoire, lorsqu'elle se rappelait l'ardeur de ses sentiments pour Martinier. Y avait-il un seul point de comparaison entre la minime satisfaction éprouvée à être l'objet des attentions de Claude et ce trouble, qui la paralysait et la lais-

sait pantelante à un seul mot affectueux de Jacques? Le passé était si proche encore dans son esprit et si douloureux!

La première dépêche de Me Burdeau avait été rédigée de façon à ne pas asséner à Mme Revol un coup trop brutal. Elle disait simplement :

« Comte de Chivry très malade. Lettre suit. Respects. »

Pourtant, lorsque la chère femme, encore seule, reçut le maléfique petit bleu, elle faillit s'évanouir. Elle eut juste le temps d'aller s'asseoir dans son fauteuil, devant la fenêtre, et là, plus qu'à demi-prostrée, pleura doucement, inlassablement.

— Mon Dieu... je n'ai aucun espoir. « Lettre suit. » Comme cette lettre va être longue à nous parvenir! Et si, entre temps, une seconde dépêche nous annonce l'irréparable... Laurent, nous as-tu à jamais quittées? Ne nous reverrons-nous jamais plus?

Rose-Lise, en rentrant de son travail, s'étonna de ne pas trouver sa maman derrière la porte. Mme Revol ne lui laissait jamais le temps de mettre la clef dans la serrure et ouvrait toujours, dès que la jeune fille apparaissait sur le palier.

Elle pénétra avec anxiété dans le petit appartement et vit la forme immobile dans le fauteuil. Elle crut à un tout autre drame.
— Maman... maman chérie, qu'avez-vous?
Mme Revol sortit de sa torpeur pour lui tendre le télégramme et Rose-Lise se retint pour ne pas dire : « N'est-ce que cela? » (A suivre).

SCALA dès ce soir: Nouveau programme

UN DRAME BOULEVERSANT DANS L'ATMOSPHÈRE MYSTÉRIEUSE DU MAROCI!
SUR TOUT UN PEUPLE D'ADMIRATEURS ARDENTS RÉGNE L'ÉTRANGE BEAUTÉ DE

La danseuse de Marrakech

DONT LE CHARME FASCINANT DÉCLENCHE A LA FOIS L'AMOUR ET LA HAINE!

avec l'extraordinaire **Siren ADJEMOVA** - **Yves VINCENT** - **Aimé CLARIOND**

UN GRAND FILM FRANÇAIS D'AMOUR ET DE PASSION
réalisé par Léon Mathot

DES VUES INOUBLIABLES DE
LA BRULANTE AFRIQUE

SA MUSIQUE - SES DANSES - SA POÉSIE
SON ATTRAIT IRRÉSISTIBLE!

Pour votre sapin de Noël! Pour vos cadeaux!

Pives en chocolat garnies de pralinés 200 gr. **1.75**
„ Père Noël “ en chocolat pièce 110 gr. **-.75**
PRALINOR luxe Magnifique boîte de chocolat 500 gr. **4.75**

MIGROS
Société coopérative

3 OCCASIONS UNIQUES

Pour votre cadeau de Noël!

UN APPAREIL PHOTOGRAPHIQUE

Toute la gamme de prix

BERG-PHOTO

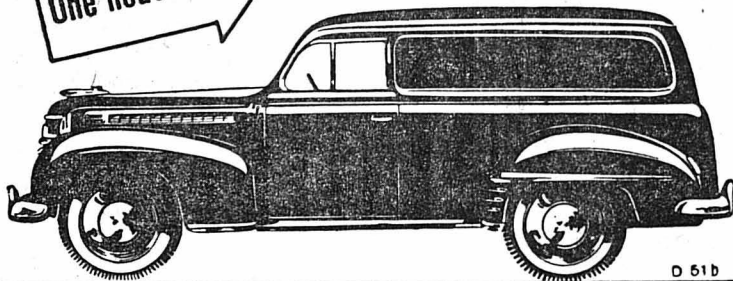
LÉOPOLD-ROBERT 64

Magasin ouvert le dimanche 24 décembre

Fourgonnette OPEL OLYMPIA Nouvelle ligne élégante et racée, économique et puissante, possédant toutes les caractéristiques éminentes de l'Opel-Olympia 1950. Le nom de l'agent local se trouve dans l'annuaire téléphonique sous OPEL.

Une nouveauté

seulement fr. 6 700.- + Icha



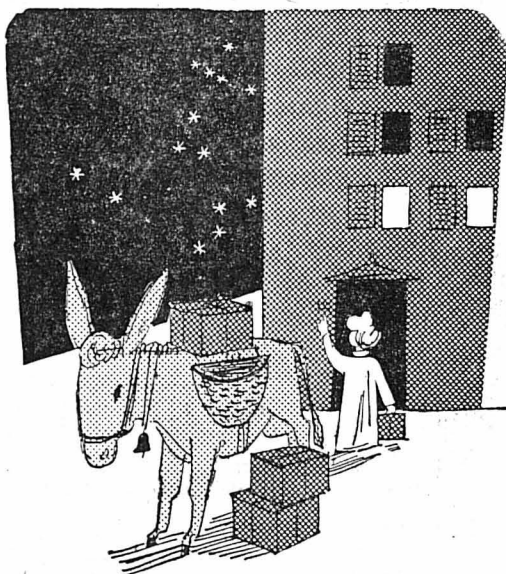
Agence officielle des automobiles

Garage Guttman S. A.

Adm. M. BESANÇON

La Chaux-de-Fonds Téléphone 2.46.81

OPEL



Une marmite à vapeur Flex-Sil fait toujours plaisir

Raymond Vuillomenet, Seldwila 5, Bienne



Pour les Fêtes

GRAND CHOIX DE

Cravates, foulards, parapluies

Dernières nouveautés en

Chemises popeline, fil à fil
Chapeaux mérinos, toutes teintes, depuis . . Fr. 12,50 Icha compris
Chapeaux lapin de Fr. 27.- à 34.- Icha compris

Grand choix de manteaux de fourrure
JAQUETTES - CAPES - COLS

Ouvert les dimanches 24 et 31 décembre

Girardet
"AU TIGRE ROYAL"

Rue Léopold-Robert 19 Téléphone 2.23.78

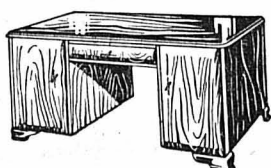
Société fiduciaire cherche

reviseur

pour le service externe.

Travail intéressant et bien rétribué. Les personnes ayant une certaine expérience de la revision auront la préférence.

Adresser offres détaillées, avec prétentions de salaire, sous chiffre BI 21351 au bureau de L'Impartial, La Chx-de-Fonds.



Bureau chêne clair 220.-
Bureau commercial 340.-
Bureau classement suspendu 440.-

Grand et petit classeur
Table dactylo
Fauteuil de bureau
Bureau d'appartement 210.-
Bureau noyer d'appartement 260.-
Bureau avec vitrine

Ebénisterie

A. LEITENBERG

Grenier 14. Tél. 2.30.47

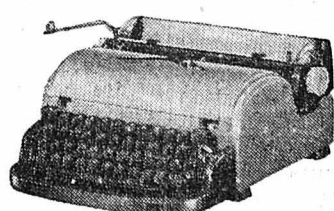
Ouvert les dimanches 17, 24 et 31 décembre

Caisse enregistreuse

Nationale, parfait état est à vendre d'occasion à prix avantageux. — S'adresser rue du Temple-Allemand 95 à M. Alfred Moor. Tél. 2.46.67. 21138

Conception NOUVELLE
Réalisation PARFAITE

Remington Rand



Machine à écrire PRIVEE

Pour le PARTICULIER

Pour le BUREAU

Représentant: Paul BOSS, Bureau Matériel
Léopold-Robert 15 Téléphone: 2 26 49

Achat

On demande à acheter une chambre à coucher moderne, d'occasion, divers meubles de ménage, ainsi qu'une cuisinière à gaz, émaillée.

A vendre

armoire à 2 portes, moderne avec séparation, petites commodes à trois tiroirs, une table à rallonge avec 6 chaises, 2 fauteuils, un petit potager à bois, émaillé crème, une paire de skis, une luge, des patins, caches-pots en cuivre, etc., etc.
S'adresser **Halle des Occasions**, rue du Stand 4.
Achat et Vente. 21437

Appartement

de 3 pièces, salle de bain, chauffage général, jardin, au centre de la ville, serait échangé pour tout de suite ou époque à convenir contre un appartement de 4 à 5 pièces. — Faire offres sous chiffre A. I. 21386 au bureau de L'Impartial.

Film ciné 8-mm.
LOCATION

Expressfilm Rich
3, rue de la Grotte 3 LAUSANNE

Tél. (021) 26.01.66
Demandez nouvelles liste et conditions



IBERO
un fameux vin d'Espagne

LE LITRE 1.75
CHEZ VOTRE EPICIER

BERG

OPTIQUE - PHOTO - CINÉ

NOËL

Magasin ouvert le dimanche 24 décembre

NOUVEAU!

Pour vos festins

Voici maintenant
L'HUILE COMESTIBLE NUSSGOLD!



Voici maintenant l'huile extra-fine de toute première qualité ayant un goût délicieux de noix! Achetez aujourd'hui encore l'excellente huile comestible NUSSGOLD que vous obtiendrez en bidons jaunes, au goulot spécial et pratique. Absolument protégée contre la lumière et cependant toujours prête à l'emploi!

Avec NUSSGOLD, cuisine exquisite!

Tables de salon modernes

dep. Fr. 39.-

M^{me} R. JUVET

Collège 22

Tél. 2.26.16

Ouvert dimanche 24 décembre

Au 1er ÉTAGE Serre 96

Vous trouverez un choix superbe en lingerie fine de qualité.

Parures «ISA»

2 pièces Fr. 19.90
3 pièces 26.90
Comb. Jersey 6.90
Comb. toile de soie 12.50
Chem. de nuit dep. 19.80

Comparez nos prix et faites réserver pour les fêtes.

Mme Marthe Beck

Magasin Serre 59

On bouquine librement. J'ai toujours un beau choix en livres policiers, romans d'amour, romans modernes et tous autres à des prix très avantageux.

Belle bibliothèque de livres allemands.

Se recommande :

Georges Werner

bouquiniste - tél. 2.45.13

Noix 10 kg. fr. 15.-

Châtaignes 10 kg. fr. 5.50

Vino Nostrano par l. fr. 1.30

Vino americano par l. fr. 1.-

en bonbonnes ou fûts de 50 l. Plus frais de port.

Frères Franscella - Misio-Locarno.

Tél. (093) 7.15.01. 20381

Cadeaux utiles



Coussins chauffants - Sèche-cheveux «Solis» - Peaux de chat - Ceinture flanelle et laine

ARTICLES DE TOILETTE: Savons - Eaux de Cologne - Poudres - Crèmes - Brosses à dents - Brosses à cheveux - Peignes - Rasoirs - Lames - Gants de crin - Eponges - Thermomètres bain et fièvre - Bas à varices

POUR BÉBÉS: Petits draps - Molletons - Bandes ombilicales - Toiles imperméables pour berceaux - Triangles - Culottes - Cuvettes - Vases - Protège-langes

POUR MALADES: Plateaux de lit - Tables - Fauteuils hygiéniques - Dossiers - Balances - Cannes - Béquilles - Pharmacies de poche et de ménage

Maison Ruchon

Succ.: ZÜRCHER-KORMANN Rue Numa-Droz 92
Tél. 2.43.10

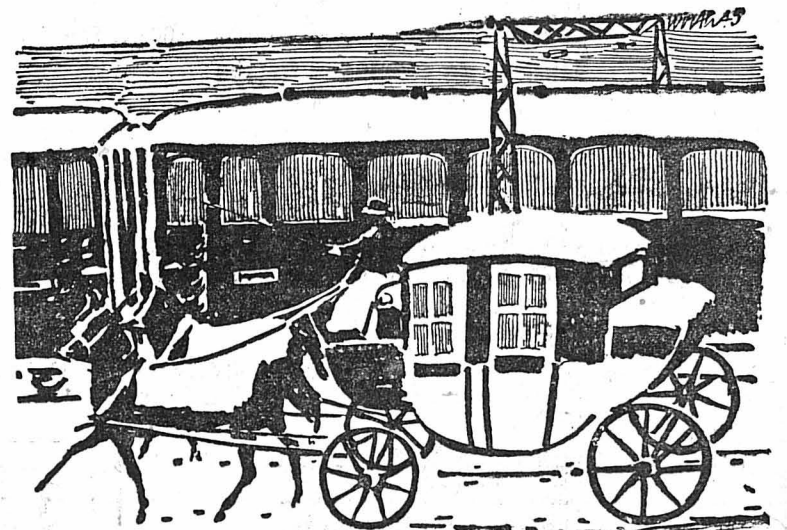
Orchestre

4 musiciens, encore libre pour Nouvel-An. Offres sous chiffre R. O. 21385 au bureau de L'Impartial.

EPICERIE
JACOT
Aeschlimann
Serre 1

Asti moscato 3.50
Mousseux mi-sec 4.60

Daniel-Jean Richard 29



Le plus beau
CADEAU DE NOËL

est un **BON DE VOYAGE** des entreprises suisses de transport

Le donateur peut choisir le parcours lui-même. Ou alors, il fixe un montant, et c'est le bénéficiaire du bon qui choisit le parcours

Ce bon peut être acheté à n'importe quel guichet de gare

Grand feuilleton de «L'Impartial».

2

Etienne GRIL

La boule en morceaux

Roman d'aventures

— Un de nos passagers, M. Robinson, dit le commissaire, a regagné sa cabine aussitôt après le déjeuner, comme il le fait après chaque repas. Il était suivi de celui que j'appellerai son garde de corps, M. Asthom. Il s'enferma soigneusement à clef, pendant que M. Asthom arpenta le couloir. M. Asthom venait de dépasser la cabine 25, sa propre cabine, voisine de celle de M. Robinson, lorsqu'il reçut un coup violent sur la tête. Il a la sensation que son agresseur l'a provisoirement traîné dans la cabine 25.

— Il n'a pas d'autre souvenir ? demanda un des compagnons de Smith.

— Aucun, monsieur Bergère. Il ne se souvient de rien. Presque aussitôt, son agresseur est sans doute allé à la cabine 23.

— Comment sait-il que c'est presque aussitôt ?

— Ce n'est pas lui qui le dit. C'est M. Robinson. On a frappé à la porte de sa cabine deux ou trois minutes après son tour de clef.

— Evidemment, l'agresseur a fait vite.

M. Bergère et ses compagnons étaient simplement intéressés par le récit des événements. Ils ne voulurent pas remarquer le coup d'oeil que leur lança le commissaire.

— Il a frappé, reprit celui-ci, comme M. Robinson et M. Asthom avaient convenu que M. Asthom frapperait lorsqu'il voudrait voir celui dont il assurait la garde. M. Robinson n'a pas ouvert tout de suite ; il a pris la précaution de demander qui était là. Celui qui frappait a répondu : « Fred

Asthom. Ouvrez vite. » Il avait exactement la voix de M. Asthom.

Constant Malard ne résista pas à l'envie de faire une plaisanterie.

— Fred Asthom. Ouvrez vite, dit-il en anglais. Tous sursautèrent. L'imitation de la voix de fausset du garde de corps était étonnante. Du coup, le commissaire et le commandant détournèrent leur attention des trois autres. Ceux-ci, un instant surpris, éclatèrent de rire à retardement.

— Voilà l'homme, dit Smith en pointant le doigt vers Malard.

— Ce n'est pas moi qui ai assommé le pauvre diable, dit celui-ci. J'ai voulu vous démontrer qu'il n'était pas difficile d'imiter une voix, surtout quand elle est aussi caractéristique que celle-là.

Le troisième joueur de poker, qui n'avait encore rien dit, intervint.

— Monsieur le commissaire, demanda-t-il sèchement, pour quelle raison jouissons-nous d'un régime de faveur et nous racontez-vous cette histoire ? Vous ne l'avez pas encore racontée aux autres passagers ?

Le commissaire s'énervait.

— Je vous répondrai tout à l'heure, monsieur Lucine, riposta-t-il. Pour en revenir à M. Robinson, dès qu'il eut reconnu la voix de Fred Asthom, il ouvrit. Il fut aussitôt coulé d'un coup de poing qui lui arriva sous le menton. Il perdit connaissance, pas assez vite toutefois pour ne pas apercevoir la silhouette de son agresseur.

— Il l'a reconnu ?

— Pas précisément. Il dit seulement que son agresseur aurait pu ressembler à M. Smith. Celui-ci se redressa.

— Est-ce une accusation ? demanda-t-il.

— Non, et c'est pourquoi j'ai préféré vous révéler cela entre nous. Je suis certain que vous aurez à coeur d'alléger ma tâche...

— C'est-à-dire ?

— En répondant à quelques questions.

— Dites les questions.

— Qu'avez-vous fait après déjeuner ?

— Je suis allé au bar avec mes amis pour boire un alcool.

— Vous n'êtes pas allé du côté des cabines ?

— Non.

— J'enregistre votre déclaration. Et vous messieurs, entre le début du repas et quatorze heures, vous n'êtes pas allés du côté des cabines ?

— Non, répondit M. Bergère.

M. Lucine se contenta de secouer sa grosse tête. Le commissaire se tourna vers Malard.

— J'oubliais ! s'exclama Smith. Oui, je suis allé à ma cabine avant de prendre le café dans la salle à manger. J'avais oublié mon portefeuille. Je suis allé le chercher. Quand je suis revenu, tout le monde sortait de la salle à manger. Alors je suis allé directement au bar.

— C'est vrai, approuva M. Lucine.

— Alors, demanda Smith sans s'émouvoir, je suis accusé et arrêté ?

Le commissaire ne daigna pas répondre. Il demanda à Constant Malard :

— Et vous, monsieur ?

— Moi, répondit Malard, je fus l'un des premiers à sortir de la salle à manger. Je suis allé dans ma cabine me laver les mains. J'y suis resté un quart d'heure...

— Un quart d'heure pour vous laver les mains ! — Pour lire aussi quelques pages. C'est une habitude que j'apprécie quand j'ai un bon fauteuil, et ceux de la compagnie sont excellents. Il m'arrive même de sommeiller.

— Un quart d'heure !

— Quand je suis sorti de la cabine, la femme de chambre passait devant la porte. Elle pourra vous dire exactement l'heure. Ce quart d'heure me sauve-t-il ou m'accable-t-il ?

Le commissaire ne répondit pas.

— Messieurs, dit-il, je vous prie de regagner vos cabines. Nous commencerons la perquisition chez vous.

Les six hommes sortirent et gagnèrent les cabines de première classe. Les portes étaient ouvertes ; sur le seuil, les occupants attendaient la visite de leurs bagages. Tandis que Smith et ses compagnons s'éloignaient, Malard s'arrêta devant sa cabine, qui était la première sur leur chemin. Il ouvrit la porte et s'effaça pour laisser entrer le commissaire et le commandant. Deux matelots montèrent la garde à l'extérieur.

Le commandant et Malard restèrent debout près de la porte refermée. Le commissaire commença la fouille. Il passa la tête par le hublot, puis examina la couchette. Il défit la couverture légère, les draps, tâta et retourna le matelas ; voudriez-vous ouvrir votre malle et votre valise ? demanda-t-il.

Malard lui tendit ses clefs. Le commissaire vida malle et valise de leur contenu, qu'il entassa sur le matelas.

— Excusez-moi, dit-il. La femme de chambre vous aidera à tout remettre en place.

Il sonna.

— Pourrai-je sortir ? demanda Malard.

— Oui, mais seulement lorsque la femme de chambre aura tout rangé sous vos yeux. Elle fermera la porte et gardera la clef jusqu'à la fin de la perquisition.

— Je n'y vois pas d'inconvénient. Je suppose que ma plaisanterie de tout à l'heure va me rendre suspect ?

Le commissaire eut un geste excédé.

— Ce n'est pas de ma compétence, répondit-il. A Casablanca, vous vous expliquerez avec la police.

— Vous disiez, commissaire, que le détective avait été traîné dans sa cabine après avoir été assommé ? Et on l'a retrouvé dans celle de M. Robinson ?

— Oui.

— Celui qui l'a assommé l'a donc transporté d'une cabine dans l'autre après avoir mis k. o. M. Robinson. Il avait de l'audace et du sang-froid.

— Ouais, grogna le commissaire.

La femme de chambre entra et se mit aussitôt au travail, pendant que le commissaire et le commandant sortaient. Elle refit le lit et aida Malard à ranger soigneusement ses affaires dans la malle et la valise.

— Comment a-t-on découvert l'attentat ? demanda-t-il.

M. Asthom, qui était revenu à lui, s'est traîné jusqu'à la porte et il a donné des coups de pied. Berthe passait à ce moment dans le couloir. Elle a appelé M. Robinson et comme on continuait à donner des coups dans la porte, elle a ouvert.



6305
Peignoir confortable
en double face imprimé, belle qualité,
joli dessin pavé rouge
bleu et turquoise

39.75

au Printemps
LA CHAUX-DE-FONDS

Le magasin est ouvert :

Dimanche 24 décembre, de 14 à 18 heures
Du lundi au vendredi jusqu'à 18 h. 45, et le
Samedi jusqu'à 18 heures.

DÉCORATION DE SALLES
DEVIS SANS ENGAGEMENT

VERDON

PAIX 37 — TÉL. 2.37.23
ENSEIGNES — DÉCORATION

Un beau

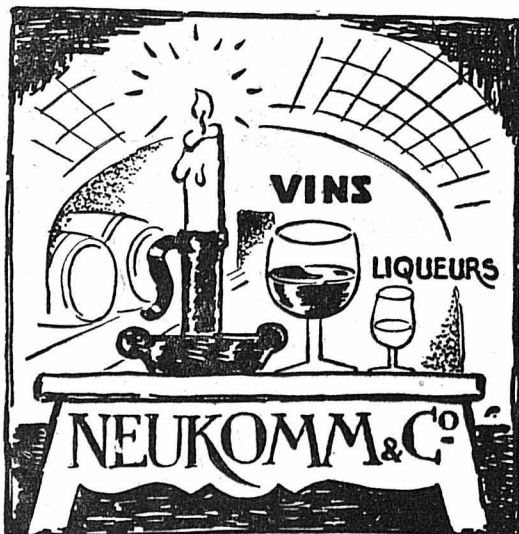
CHAPEAU

se trouve toujours chez

Mme GANUILLET, Serre 83

Spécialité pour dames
Velours cotelé
Réparations soignées
Grand choix de
BROCHES et COLLIERS
Sacs de dames et porte-monnaie

La qualité toujours



Demandez prix-courant

Tél. 2.10.68

Administration de L'Impartial Compte de chèq. Imprimerie Courvoisier S. A. postaux IVⁿ 325

ASSOCIATION DES DROGUISTES

BOUGIES

pour les arbres et pour
la décoration de vos
tables de fête.
La qualité et le grand
choix chez le droguiste.

LA CHAUX-DE-FONDS

GOBAT, rue du Versoix
GRAZIANO & Cie, Léopold-Robert 75
PERROCO, place de l'Hôtel-de-Ville
ROBERT-TISSOT & Cie, Marché 2
J. ROBERT-TISSOT, 1er Mars 4.
VERDON, rue de la Balance 2
WALTER, rue Numa-Droz 90.

magasins ouverts les jeudis après-
midi de décembre



Le cadeau
rêvé

Un radio TEST, avec cadre anti-parasites
incorporé. Tonalité surprenante, 6 lampes,
4 longueurs d'ondes, élégant boîtier bois
modèle depuis Fr. 395. — à Fr. 845. —



Maintenant
des
caoutchoucs



6.90
Snow-boot
pour enfants, doublure
chaude, fermeture à pres-
sion Gr. 23-25 en noir 6.90
en brun ou blanc 7.50
Avec fermeture éclair
brun/blanc en noir
Gr. 27-29 9.90 8.90
Gr. 30-34 10.90 9.90



12.90

Snow-boot
pour dames, ferme-
ture éclair, doublure chaude,
forme large et pratique, pour
talon bas ou haute en noir
en brun 13.90



13.90

Snow-boot pour
hommes, fermeture
éclair, doublure chaude, la
meilleure protection contre
la pluie, la neige et le froid,
demi-pointu
Forme large 15.90



17.90

Botte caoutchouc
pour dames, à porter
avec chaussures, ferme-
ture éclair, doublure
chaude, pour talon mi-
haut, en noir
Forme plus large,
en noir 18.90

Bata

Fabrication Suisse

Léopold-Robert 58 - La Chaux-de-Fonds

A vendre

pendule neuchâteloise

ZÉNITH

Neuve, grand modèle.

Prix intéressant.

Faire offres sous chiffre P. A. 21104
au bureau de l'Impartial.

ELNA
Joyeuse Noël

ELNA sous l'arbre de Noël
quelle surprise!

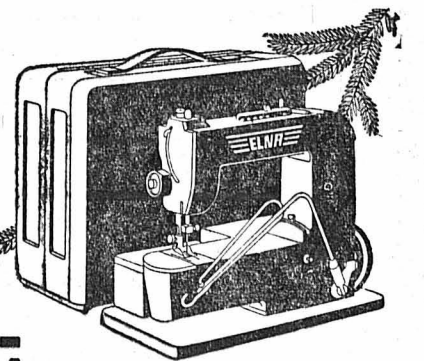
Des centaines de milliers de femmes du monde entier apprécient l'ELNA, preuve indiscutable de la qualité de notre machine à coudre, Offrez aussi une ELNA, vous ne pourriez mieux choisir.

Caractéristiques:

Portative — bras libre pour raccommodage des bas, manches, pantalons, etc.
— mallette transformable en table de travail — moteur et lampe encastrés.

ELNA

Prix Fr. 495. — ICHA non compris
(facilités de paiement)



A remettre sous enveloppe ouverte affranchie à 5 ct.

Veuillez me renseigner sur vos facilités de paiement
 Je vous prie de me faire une démonstration de l'ELNA,
sans engagement.
 Envoyez-moi le prospectus détaillé « Abonnement-
épargne ELNA » (Garantie-bancaire, intérêt) 31 X
Nom: _____
Adresse: _____

TAVARO REPRESENTATION S. A.

La Chaux-de-Fonds: rue Léop.-Robert 34
Neuchâtel: rue des Epancheurs 5

SKIS

Hickory avec arêtes acier et fixations Kandahar depuis Fr. 99.-
Frêne pour enfants depuis Fr. 18.50 avec fixation. Un très beau choix chez

Toulefer S. A.
Place Hôtel-de-Ville

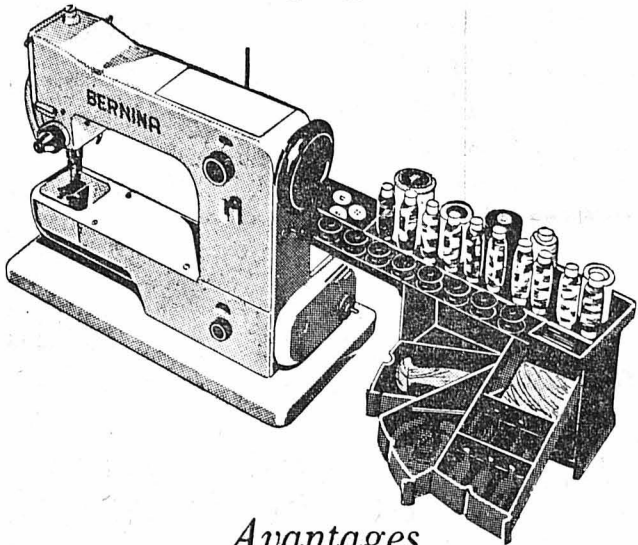
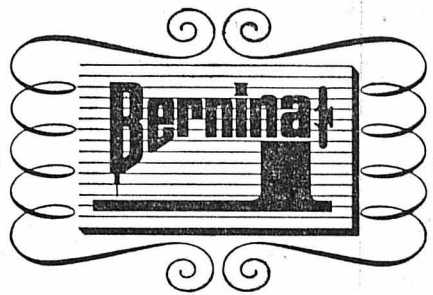
Fraiseuses

Mikron - Aciera - Hauser avec accessoires, sont à vendre ou à louer.

S'adresser **Roger Ferner**, 82, rue Léopold-Robert, téléphone 2.23.67. 17724

Horloger

pouvant travailler dans toutes parties, petites et grandes pièces, cherche place intéressante en labrique ou domicile, si possible dans maison pouvant fournir logement. - Ecrire sous chiffre H. O. 21434 au bureau de L'Impartial.



Avantages
incomparables de la
BERNINA

Le petit diamètre du bras libre permet de repriser même les chaussettes d'enfants

L'anneau à repriser breveté facilite le travail et supprime la fatigue

La solidité de la machine ainsi que la force du moteur permettent de coudre aussi bien les gros tissus que la lingerie

Prix avantageux, tous accessoires compris, notamment: les divers pieds-de-biche, l'anneau à repriser breveté, le nouveau coffret avec tiroir et porte-bobines, la table de couture, la mallette robuste et élégante. Comparez Prix et Qualité BERNINA portative à point droit (cl. 121) Fr. 552.- (ICHA compris)

BERNINA

Facilité de paiement: versements mensuels dès Fr. 20.-
abonnement d'épargne dès Fr. 5.- par mois

Demandez les nouveaux prospectus BERNINA, que vous recevrez gratuitement contre envoi de ce bon.

BON
pour les nouveaux prospectus
BERNINA

Nom _____

Rue _____

Localité _____

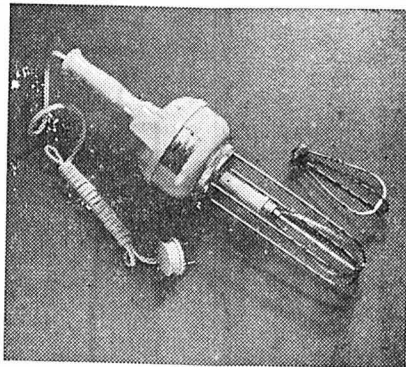
210

à envoyer à

H. WETTSTEIN

Seyon 16 - Grand-Rue 5
Neuchâtel
Téléphone (038) 5.34.24

UN FOUET MIXER ÉLECTRIQUE LÉGER



BAVIT prépare
en quelques minutes...

... crème fouettée, mayonnaise, blanc d'œufs en neige, yoghourt aux fruits, pâte à omelette, marmelade de fruits, purée et jus de fruits, etc., etc.

Ne coûte que Fr. 66.- + ICA

DÉMONSTRATION
jusqu'au samedi 23 décembre

A. & W. KAUFMANN
LA CHAUX-DE-FONDS
MARCHÉ 8-10 - Tél. (039) 2.10.56 (3 lignes)

Toujours LES BELLES FLEURS DE QUALITÉ à

RIVIERAFLOR

Serre 79

Tél. 2 12 31

DÉMÉNAGEMENTS SUISSES et ÉTRANGERS
GARDE - MEUBLES

Melchior Von Bergen

TRANSPORTS

Serre 112 Tél. 2 16 08

Un
après-ski
confortable

Une
botte

cuir, fourrée



sont des cadeaux
qui font plaisir !

Voyez notre choix, dans ces articles,
vous serez enchantés.

Kurth La Chaux-de-Fonds

Ouverture de nos magasins en décembre :
Les samedis jusqu'à 18 heures
Le dimanche 24, de 14 à 18 heures.

Pour le Noël
de vos enfants...

SKIS - LUGES
PATINS - PELLER
MÉCANOS
BOITES POUR
DÉCOUPAGES
AUTOS « SCHÜCO »
JOUETS DIVERS
etc., etc.

P. Grossenbacher

Place du Marché - Tél. 2.48.50
S. E. N. & J. 5%

Ouvert dimanche 24 décembre

< L'Impartial > 15 cts le numéro

Pour vos
...zepas de fête!

ASPERGES LIBBY	la gde bte	3.95
	la bte 2/3	2.50
	pic-nic	1.95
ASPERGES ARMOUR	la bte 2/3	2.75
	pic-nic	1.75
CREVETTES décortiquées de Norvège 1re qual. marque HAPOSON 1/4, 22 mm	la bte	2.25
HOMARD danois au naturel, Hummer Skandia extra, très avantageux	1/4	1.40
LANGOUSTES du Cap. marque J.O.L.	1/4	1.45
	1/2	2.45
Fonds d'ARTICHAUTS extra du Périgord, bte flûte 10-12 pièces		3.85
CHAMPIGNONS de Paris	1/8	0.90
1er choix 115 gr.	1/4	1.55
	1/2	2.80
	230 gr.	
CHAMPIGNONS émincés	1/4	1.30
	1/2	2.40
MORILLONS (Gyromitres)	1/4	1.45
	1/2	2.45
CÈPES au naturel	1/2	2.05
CÈPES du Périgord extra BIZAC	1/2	2.60
QUENELLES de volaille de Bresse	1/4	1.95
	1/2	3.85
Garniture pour BOUCHÉES à la reine	1/4	1.84
	1/2	2.30
Garniture aux BOLETS	1/2	2.20
THON ALBO huile d'olive	1/8	0.95
	1/4	1.65
THON FRANÇAIS PROVOST à l'huile d'olive	1/8	1.15
	1/4	1.95
SARDINES NICE sans arête à l'huile d'olive	1/4	1.20
FILETS de MAQUEREAUX sans peau, huile d'olive	1/4	1.10

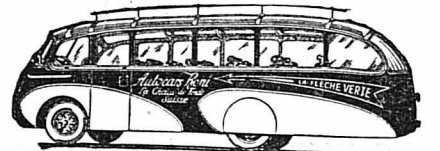
Dessert apprécié...

Fruits au jus : Ananas en tranches bte 1/3 - 2/3 - 1/4
Abricots moitiés, Poires moitiés, Fraises, Cerises
bigarreaux, Groseilles rouges, Mûres, Macédoine
et salade de fruits.

CRÈME au chocolat Stalden
Grand choix en BISCUITS

Timbres - Ristourne

STÉ DE CONSOMMATION



Nos voyages à Nouvel An

Besançon

Sylvestre et
1er janvier
Dép.: 13 h. 30
Pl. du Marché

Prix de la course avec un souper-
banquet de sylvestre, couche, petit
déjeuner et dîner du 1er janvier.
Prix: Fr. 38.-

Belfort

Sylvestre et
1er janvier
Départ 14 h.
Pl. du Marché

retour par Porrentruy. Prix de la
course avec un souper-banquet de
Sylvestre (il y aura des attractions
de Paris et un orchestre très dyna-
mique) couche, petit déjeuner et
dîner du 1er janvier.
Prix: Fr. 42.-

Encore quelques places

Autocars BONI Parc 4
Tél. 2 46 17

Pour les fêtes

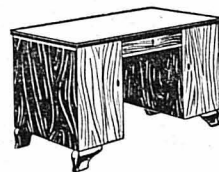


Place Neuve 8, tél. 2.26.76, vous propose
crevettes et homards, langoustes
filets de saumon fumé, filets de harengs fumés
escargots préparés pur beurre
huitres portugaises
foie gras truffé de Strasbourg, en terrines
foie gras Amieux, Ortzner, etc.
Spécialité de charcuterie fine, jambon,
jambonneaux, palettes, côtelettes fumées
saucisses et saucissons vaudois
nos excellents salamis Citterio, Negroni
petites pièces, emballages de fête
Passez vos commandes On porte à domicile

Modernisez

votre
intérieur

Ce meuble
de qualité



depuis Fr. **195.-**

Mme R. JUVET

La Chaux-de-Fonds
Collège 22
Tél. 2 26 16

Ouvert dimanche
24 décembre

Rufenen
Épicier

Collège 13 le litre

Rhum coupage Fr. 7.60

Rhum colonial " 8.25

Rhum Jamaïque " 9.30

Impôt compris 5% escompte

Piano brun, état de neuf,
superbe instru-
ment, cordes croisées, cadre
métallique, touches ivoire,
sonorité parfaite est à ven-
dre. - S'adresser au bureau
de L'Impartial ou tél. 2.12.05.
21441

A vendre grande ta-
ble de bu-
reau, dessus chêne avec lino
incrusté, 4 tiroirs. - S'adres-
ser Montbrillant 1, au 1er
étage, de 12 à 15 h. 21412

Baux à loyer - Imprimerie Courvoisier

