

L'IMPARTIAL

PRIX D'ABONNEMENT

Francs pour la Suisse	Pour l'Etranger
1 AN Fr. 28.—	1 AN Fr. 60.—
6 MOIS » 14.20	6 MOIS » 32.—
3 MOIS » 7.20	3 MOIS » 16.50
1 MOIS » 2.50	1 MOIS » 6.25

TARIFS RÉDUITS POUR CERTAINS PAYS

PARAISANT A LA CHAUX-DE-FONDS TOUS LES JOURS
EXCEPTÉ LE DIMANCHE
TÉLÉPHONE (039) 2.28.94
CHÈQUES POST. IVb. 325
15 centimes

PRIX DES ANNONCES

LA CHAUX-DE-FONDS	14 CT. LE MM.
CANTON DE NEUCHÂTEL/JURA BÉRNAIS	17 CT. LE MM.
Régie extra-régionale «Annonces-Suisse» S.A., Genève et succ. SUISSE	20 CT. LE MM.
RÉCLAMES	75 CT. LE MM.

(MINIMUM DE 25 MILLIMÈTRES)

Chronique horlogère

Naissance d'industries. — Novembre a exporté plus de 110.000 pièces par jour. — La contrebande.

La Chaux-de-Fonds, le 16 décembre 1950.

Dans mon article de samedi dernier, parlant de l'origine des espèces animales et végétales, j'ai mentionné trois hypothèses. L'une d'elles, de Lamarck, fait descendre les espèces les unes des autres par adaptation au milieu et hérédité.

La théorie de Cuvier postule des créations autonomes, disparaissant par cataclysme et remplacées spontanément par de nouvelles.

Une autre conception fait intervenir des mutations ou sabbations, qui ne seraient peut-être que des métamorphoses.

Dans le domaine industriel, on peut constater des phénomènes de l'un ou de l'autre de ces types.

Certaines industries sont nées par adaptation au milieu et hérédité. Telles entre autres les industries des machines, des ébauches d'horlogerie, des produits chimiques, du chocolat, de la chaussure, etc.

Lorsque la Suisse centrale, qui s'approvisionnait en Angleterre de métiers à filer et à tisser, fut dans l'impossibilité de les renvoyer là-bas pour réparations (blocus continental), des maréchaux-ferrants s'en chargèrent. Ils s'en

tirèrent si bien que l'idée vint de fabriquer les métiers de toutes pièces.

Cette nouvelle industrie s'orienta postérieurement vers une autre direction, tout en continuant la construction des métiers.

La grosse métallurgie : machines à vapeur, turbines, dynamos est fille, par adaptation et hérédité d'une forge de village.

Même phénomène pour la fabrication des ébauches d'horlogerie.

On les faisait à la main, à l'aide d'outils primitifs. Jeanneret-Gris, du Locle, imagina des appareils moins empiriques. C'était à la fin du XVIIIe siècle. Il eut tort de prendre chez lui comme apprenti un Japy. Celui-ci équipa une fabrique d'ébauches à Beaucourt avec les machines de Jeanneret.

Il en fut de même pour la fabrication de Fontainemelon, créée par des établissements chaux-de-fonniers.

Ces deux industries sont également nées par adaptation et hérédité.

L'introduction de l'horlogerie de gros volume au Pélard, aux Bulles et au Valanvron ressortit au système Cuvier.

N'en est-il pas de même de l'industrie du chocolat ? Suchard et Klaus étaient des manuels de l'alimentation.

(Suite page 3.) Dr Henri BUHLER

Alerie à Lake-Success

parer l'Europe des Etats-Unis, et d'amener l'Amérique à quitter l'O. N. U. en se retranchant derrière un nouvel isolationnisme. Cette politique a heureusement échoué, grâce aux efforts de MM. Attlee et Truman.

New-York, le 16 décembre.

«La troisième guerre mondiale a-t-elle été évitée?» Telle est la question que se posent tous les observateurs de la politique internationale, particulièrement à Lake-Success, où cette politique se fait en quelque sorte sous leurs yeux.

Chacun, évidemment, se rend compte qu'il n'y a pas de réponse claire à cette question. Car personne ne peut y répondre, sauf le directeur du Kremlin. Seul, il possède la clef de ce mystère. Seul, il connaît l'horaire des événements que l'Occident lui laisse le soin de décider.

Cependant, et en admettant que la réponse précise est au Kremlin, il est tout de même possible de penser, et de déduire. C'est à quoi s'appliquent certains observateurs, pour autant qu'ils ne sont pas pris par une idéologie, ou saisis de panique au point de prendre leurs illusions (ou leurs appréhensions) pour des réalités.

Le fond du problème est celui-ci : l'Occident démocratique a une horreur invincible de la guerre. Il connaît trop le prix de la paix pour ne pas vouloir préserver la paix par tous les moyens. Même poussé à bout, même défié, même dépouillé, même attaqué de l'intérieur et de l'extérieur, il cherche la façon de s'en sortir sans combattre. Même poussé à s'armer, à mobiliser son industrie de guerre, il hésite, il recule. Il se défendra s'il y est vraiment obligé. Il n'attaquera jamais. L'Orient totalitaire, par contre, n'a pas les mêmes scrupules. Non pas parce qu'il est l'Orient, mais parce qu'il est totalitaire. Parce qu'il n'a pas à prendre en considération la volonté du peuple (comme l'Occident démocratique) et qu'il ne s'en soucie pas. C'est pourquoi la démocratie laisse, et laissera toujours, l'initiative au totalitaire, qui peut choisir l'heure et le jour et l'endroit qui lui convient le mieux. La démocratie ne peut qu'essayer de deviner, et se préparer de son mieux. Elle perdra certainement la première bataille, toutes les premières batailles. Mais elle gagnera en fin de compte.

Cela étant, voyons quelles étaient les chances, terriblement menaçantes, d'entrer en plain-pied dans la troisième

La troisième guerre mondiale a-t-elle été évitée ?

La tactique soviétique était de diviser l'Occident, de séparer l'Europe des Etats-Unis, et d'amener l'Amérique à quitter l'O. N. U. en se retranchant derrière un nouvel isolationnisme. Cette politique a heureusement échoué, grâce aux efforts de MM. Attlee et Truman.

De notre envoyé spécial à LAKE-SUCCESS

Les raisons de l'invasion de la Corée du Sud

Après cinq ans de « guerre froide » (vous vous rendez compte à quel point ce mot, si lourd de menaces et si actuel il y a six mois encore, a perdu de son importance ?) le Grand Maître des initiatives donna aux prétendus « Nord-Coréens » le signal du départ. Ils envahirent la République de Corée, garantie par les Nations Unies. C'était un test de la volonté de résistance de l'Occident. L'Occident répondit à ce test en envoyant des troupes, en grande majorité américaines, pour combattre l'agresseur en Corée, rétablir l'indépendance menacée de ce pays et rétablir le droit en faisant respecter les principes de la Charte.

(Suite page 3.) Paul-A. LADAME

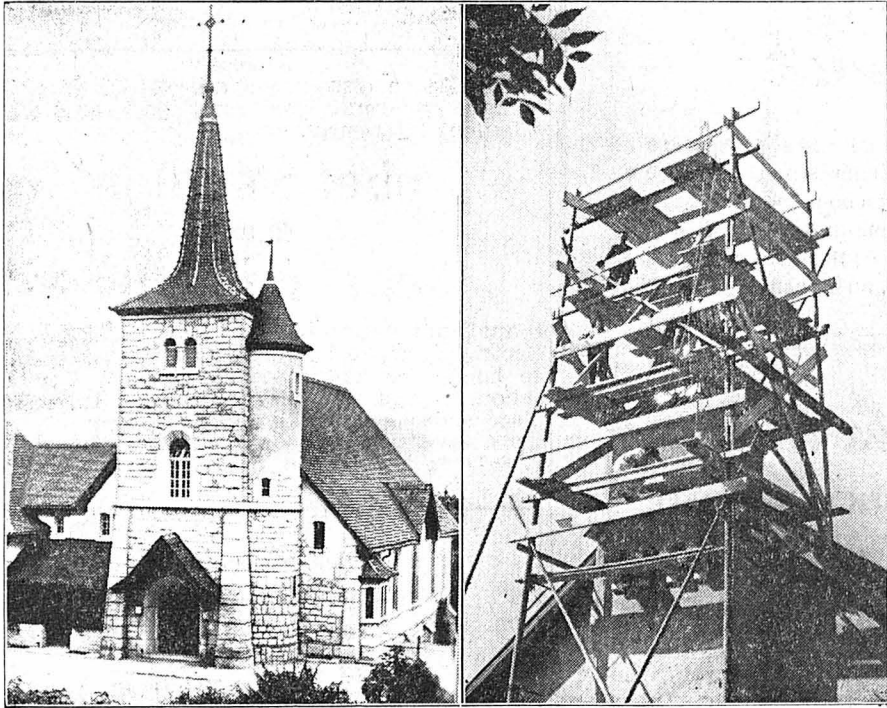


Le général Omar N. Bradley, chef de l'état-major général de l'armée américaine, qui vient de soumettre au président Truman des plans pour une éventuelle évacuation des troupes de l'ONU en Corée.

BILLET RÉGIONAL

Echos du Val-de-Ruz

où l'on s'apprête à franchir le cap, tandis que les fabriques travaillent à plein rendement



Transformations...

L'église catholique (à gauche) qui s'apprête à recevoir ses trois nouvelles cloches et l'ancienne chapelle indépendante photographiée au moment où l'on transformait son clocher. (Photos P. Duvanel.)

Cernier, le 16 décembre.

Remis de ses récentes émotions, en l'occurrence les inondations qui — paradoxes — faillirent bien... le priver d'eau (!), le Val-de-Ruz se prépare tout doucement à passer les fêtes de fin d'année. Mais on se rappellera longtemps, dans la région, que les moteurs de la station de pompage de St-Martin risquèrent d'être noyés !

Toujours est-il que, maintenant, on ne pense plus à ces fâcheuses inondations, d'autant plus que la neige, joie des sportifs, a fait son apparition. Il

semble même qu'elle doit « tenir » car les chutes sont assez conséquentes, puisque l'autre jour, on a dû passer pour la première fois, le nouveau triangle qui ouvre le chemin aux trolleybus.

La chose a même intéressé plus d'un curieux et l'on a pu constater avec plaisir que la Compagnie était bien outillée. Puisse toute la mauvaise saison se passer sans encombre !...

Comme on aura pu en juger aux deux photographies qui figurent en tête de ces lignes, la chapelle indépendante — c'est toujours ainsi qu'on l'appelle malgré la fusion et sa nouvelle utilisation — et l'église catholique sont à l'honneur au chef-lieu.

Pourquoi cela ? Parce que la première vient d'être dotée d'un nouveau clocher. On s'en doute tout de suite en apercevant l'échafaudage qu'on avait établi il y a quelques semaines. Et parce qu'aussi l'église catholique subit actuellement une transformation importante.

(Voir suite page 3.) J.-Cl. DUVANEL.

Echos

Nuance !...

— Je viens pour un objet perdu.
— Ah ! je regrette, ici c'est les objets trouvés.

Le général Wu Hsiu Chuan, le représentant de la Chine communiste à Lake-Success, dont le langage ressemble étrangement à celui de M. Vychinski.

Atterrissage forcé d'un avion de la Swissair en Nouvelle-Ecosse



Un quadrimoteur de la Swissair circulant entre Zurich et New-York avec 20 passagers et 11 membres d'équipage à bord, se préparait à faire un atterrissage forcé à Sidney, en Nouvelle-Ecosse. Ayant touché un mât, il dévia et dut se poser à côté de la piste d'atterrissage où il s'embourba, puis prit feu. Aucun des occupants n'a souffert, mais l'appareil est entièrement détruit. Voici l'avion en question. Les DC-4 peuvent emporter 44 passagers, plus l'équipage. Le prix d'achat était de 2 millions et demi de fr.

Notes d'un Passant

Un incident plutôt comique vient de détonner un peu les esprits dans la cité fédérale de Washington, plutôt empreinte de gravité et de sérieux ces temps-ci...

Mlle Truman, fille du président des USA et de surcroît cantatrice fort appréciée, avait donné un concert dans une des principales salles de la ville. Le lendemain, comme de coutume, les comptes rendus paraurent dans les journaux. Or un critique, M. Paul Hume, qui estime qu'on peut être fille de président sans être forcément grande artiste, manifesta son sentiment dans un article assez mordant, qui fit sensation dans la famille Truman. Fillette en pleura, paraît-il. Maman aussi. Quant à papa, il prit son meilleur stylo à bille et adressa au journaliste une babillarde... atomique où, du moins, qui n'était pas piquée des vers...

— Si, disait-il au fameux critique, si jamais je vous rencontre, vous aurez besoin d'un nouveau nez, de vous mettre au régime des biftecks et peut-être de porter une ceinture abdominale.

Bien entendu, Paul Hume reproduisit le lendemain même dans ses colonnes cette épître — qui n'a pas été démentie jusqu'ici. Et, acceptant la chose avec philosophie — ce qui est une preuve d'esprit — il répondit en substance :

— Après tout il est normal que dans les circonstances actuelles, M. Truman ait besoin de se détendre un peu. Tant mieux si je lui en ai fourni l'occasion. Espérons toutefois qu'il s'en tiendra là...

Evidemment, il vaut mieux que le gars du Missouri garde ses forces pour un autre théâtre... d'opérations. Dieu merci, les USA n'en manquent pas et leur président non plus !

N'empêche que comme l'écrit Georges Ravon, on souhaiterait que Staline, lui aussi, puisse se détendre de cette façon-là...

Ce serait peut-être beaucoup plus dangereux pour les critiques soviétiques — la Sibérie est déjà peuplée de pauvres gens qui en ont fait beaucoup moins ! — mais en revanche quel gain pour la paix et quel soulagement pour les peuples des cinq continents !

Staline a une fille. Mais, hélas ! elle ne chante pas... Quant à savoir si un critique moscovite aurait le cran ou le culot de M. Paul Hume... je préfère ne pas me prononcer.

Quoi qu'il en soit, il faut bien reconnaître qu'en la circonstance M. Truman est cependant allé moins fort que certain de nos chefs d'orchestre les plus célèbres, qui, on s'en souvient... etc., etc. Quoique je n'aie pas l'oreille musicale, je tiens à ne me brouiller avec personne...

Le père Piquerez,

Un billet de voyage coûteux

M. Attulah Durrani, expert américain dans les questions de riz, est arrivé à Londres, porteur du billet d'avion que l'on croit être le plus grand et le plus cher du monde. Il mesure 1 m. 50 et a été payé 1500 livres sterling. Grâce à lui, M. Durrani visitera 60 villes de la terre, au cours de son voyage d'étude sur la production du riz, pendant six mois

A vendze

quelques voitures très bon marché en bon état

- OPEL 6 cyl., 10 c. v. . . . 1.000.—
- OPEL 38 Olympia, 8 c. v. 2.500.—
- Terraplane 6 cyl., 12 c. v. 800.—
- FORD 37, cabriolet, 8 cyl. 2.000.—
- FORD 34, cabriolet, 8 cyl. 1.700.—

GARAGE DES TROIS ROIS

La Chaux-de-Fonds Téléphone 2 35 05

NOTRE RAYON D'

APRÈS - SKI

pour dames, messieurs et enfants

est au complet

VOYEZ NOS DEVANTURES

Prix pour toutes les bourses

Profitez! Profitez!

Bata

Léopold-Robert 58
LA CHAUX-DE-FONDS

OUVERT
les dimanches 17 et 24 décembre.

Glisse à bras

neuve, à vendre. - S'adresser Numa-Droz 104, à l'épicerie.

Fauteuils neufs

à vendre, fr. 75.— la pièce, tissu à choix, à l'atelier de tapissier Terreaux 9. 21153

Glisse

à brecette est à vendre. - S'adresser à M. Emile Sandoz, Bas Monsieur 7, La Cibourg. 21276

Appartement.

Jeune couple cherche pour avril ou date à convenir, appartement de 3 ou 4 chambres. - Ecrire sous chiffre P. A. 21077 au bureau de L'Impartial.

Chambre

meublée est demandée par demoiselle. - Ecrire sous chiffre C. L. 21048 au bureau de L'Impartial.

A vendre

1 lit complet, 1 place, fr. 140.—, 1 armoire à glace, 1 porte fr. 120.— S'adresser rue Fritz Courvoisier 41, au 1er étage, à droite. 21087

A vendre

skis Hickory 200 cm., bâtons, souliers No 44, 2 habits de ski, dame et monsieur ainsi qu'une coiffeuse noyer, le tout à l'état de neuf. - S'adresser rue Cernil-Antoine 29, 2me étage, à droite. Téléphone 2.59.82. 21055

Accordéon

diatonique, 2 registres, marque Hohner-Morino, à vendre. - S'adresser A.-M. Piaget 29, au 1er étage, à gauche, après 19 heures. 21096

Vélo

homme, moderne, en bon état est demandé à acheter. Même adresse à vendre un complet et un manteau pour garçon 12 ans, à l'état de neuf. - S'adresser au bureau de L'Impartial. 21125

A vendre,

superbes occasions, 1 accordéon diatonique «Hohner», 1 manteau fourrure, pattes de Kid, taille 42. Bas prix. - S'adresser Cheminots 1, au rez-de-chaussée, après-midi et soir. 21033

Machine à coudre

à pied marque «Véritas» et accessoires, en parfait état, est à vendre. - S'adresser rue Léopold-Robert 48, au 3me étage. 21035

A vendre

aspirateur «Tornado», état de neuf, 150 fr. - Ecrire sous chiffre G. M. 21061 au bureau de L'Impartial.

Patins

avec souliers, à l'état de neuf, sont à vendre. - S'adresser après 19 heures, rue de L'Industrie 16, au 1er étage, à droite. 21240

Patins

à vendre, vissés aux chaussures, comme neufs, No 37. - S'adresser Serre 8, au 3me étage, à gauche. 21784



Daniel-JeanRichard 29

	La bout.
St-Georges	2.35
Mâcon	2.80
Beaujolais	2.60
Neuchâtel blanc	1.65
Fendant	2.30
Johannisberg	2.65
Calamin	2.70

5 % escompte 21075

HAUTE MODE CHAPEAUX

MODELES pour dames dernières créations. Les réparations, transformations et teintures sont exécutées avec soin. 21227

A L'ALSACIENNE

RUE NEUVE 10
LA CHAUX-DE-FONDS

Ouvert dimanche

A vendre

1 potager à bois et gaz combiné,
1 machine à coudre Helvetia,
1 radio Mediator,
1 échelle de ménage,
1 table de cuisine 80x100 cm. environ.
Le tout en très bon état.
S'adresser Serre 27,
1er étage, à gauche. 21273



A VENDRE

Vaches et genisses

prêtes. Eventuellement échange. - S'adresser M. Fernand Donzé, Sous les Rangs, Les Bols. Tél. 8 12 41. 21177

Toutes les bonnes choses vont par 3



Un bon chirurgien,
De bons soins,
Une bonne...

CIGARETTE

Colonial
MARYLAND



Demandez la nouvelle Colonial avec filtre

Jeune acheveur d'échappements,

marié, connaissant les assortiments cherche emploi pour seconder chef de terminaison ou chef d'ébauches.

Ecrire à case postale 873724, La Chaux-de-Fonds. 21198

Horloger-outilleur

ayant fait son apprentissage au technicum, serait engagé de suite ou pour époque à convenir par maison de la place. - Faire offres écrites sous chiffre L. M. 21277, au bureau de L'Impartial.

Termineur (ASSOCIATION)

Je cherche un horloger très habile pour la mise en marche des petits mouvements 5" et 5 1/4". Gros bénéfice et partage à parts égales. Possibilités d'être patron dans un temps assez court. Pas besoin de finance. - Faire offre en indiquant place occupée sous chiffre W. H. 20626, au bureau de «L'Impartial».

Fabricant d'horlogerie ayant droit à un certain nombre d'ouvriers, cherche en vue du développement de son affaire un

ASSOCIÉ

en contact avec la clientèle étrangère ou suisse et possédant un certain capital. - Ecrire sous chiffre P. 11069 N., à Publicitas S. A., La Chaux-de-Fonds, Place de la Gare 5. 21113

Nous cherchons

pour entrée immédiate ou à convenir

employée

pour notre département facturation-expéditions. Place stable et bien rétribuée pour personne capable et ayant de l'initiative.

Adresser offres à G. Léon Breitling S. A., Montbrillant 3. Tél. 2.13.56.

On cherche sténo-dactylo

sachant traduire parfaitement de l'allemand en français. Place stable à Bâle dans maison importante. - Adresser offres détaillées avec curriculum vitae, copies de certificats, épreuve manuscrite, photo, prétentions et date d'entrée sous chiffre A. 9936 Q., à Publicitas, Bâle. 21118

Entreprise de distribution d'électricité de région bilingue engagerait pour son département d'installations intérieures, un

chef d'équipe ou un chef monteur

connaissant parfaitement le métier d'installateur électrique, capable de diriger du personnel, ayant de bonnes connaissances générales et d'organisation. Travail intéressant, en cas de convenance place stable avec affiliation à la Caisse de Pensions. - Faire offres manuscrites sous chiffre P. 6671 J., à Publicitas S. A., Bienne. 20830

Fabrique de boîtes de montres de la place cherche pour le 1er janvier, éventuellement le 1er février 1951 une

employée de bureau

de langue maternelle française. Place stable et bien rétribuée pour personne qualifiée.

Offres avec curriculum vitae, copies de certificats et photographie, sous chiffre R. C. 21079, au bureau de L'Impartial.

MUSÉE DU LOCLE
EXPOSITION

MAURICE MATHEY

du 9 au 24 décembre

ŒDIPE ET LE SPHINX

Publ. M. Collin - Guin



Apocryphe, la fameuse énigme du «à quatre pattes, à deux pattes et à trois pattes»...

La vraie question du sphinx, la voici:

— Quelle est la boisson qui est neuf fois plus savoureuse que l'ambrosie; qui donne de l'esprit aux amoureux; de l'audace aux timides; qui rafraîchit aux temps des canicules et réchauffe l'hiver?

...un Noblesse bien sûr!

NOBLESSE

Un grand vermouth blanc et rouge



CIRAVEGNA & CIE S.A. GENÈVE



100 000
km.
avec les
mêmes
pistons!

Hans Schär
Vestaleo &
Aarau

le 28 septembre 1959

Monsieur
Willy Graber, Central-Garage
Aarau

Monsieur,

Le 25 mai 1948, vous m'avez livré une «VW». Aujourd'hui, ma
voiture a parcouru 100.000 km. Je tiens à profiter de cette cir-
constance pour vous faire part des expériences que j'ai faites

Dès que la voiture fut complètement rodée, j'ai voulu me
rendre compte de ses qualités de grippeuse tant vantées. C'est
ainsi que j'ai décidé, au mois d'août 1948, de monter au Frohnalp -
stock. Tous mes espoirs furent largement comblés et jamais je ne
me serais attendu à une pareille performance.

Dans mon activité de représentant, j'utilise ma voiture
souvent aussi de très longues randonnées. Voici par exemple l'itin-
éraire d'un seul jour: Gharalp - Susten - Grimsel - Furka -
Gotthard - Lukmanier. La «VW» ne me fatigue pas du tout.

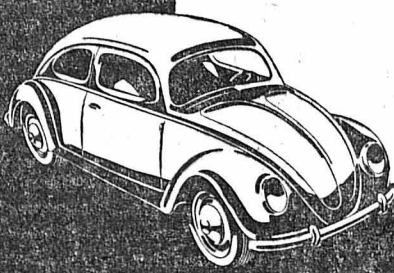
Pour l'hiver, je fais simplement monter des pneus à neige.
Je n'ai encore jamais utilisé de chaînes.

Comme vous le savez, j'ai couvert ces 100.000 km. avec les
mêmes pistons. Je n'ai eu à faire exécuter que les seuls travaux
normaux d'entretien et un dégrassage du moteur tous les 25.000 km.
environ. La consommation d'essence est en moyenne de 7,5 litres
aux 100 km. Jusqu'au 22.000 km. la consommation d'huile fut
pratiquement nulle. Depuis lors, elle s'est élevée à 0,5 litre par
1000 km. J'ai calculé que le prix du kilomètre, y compris l'asor-
tissement, ne revenait à 17,8 centimes.

J'ai déjà été en possession de différentes voitures, mais
aucune ne m'a jamais donné autant de satisfactions que la «VW». Je
ne puis que me louer de votre garage, de vos spécialistes «VW» et
du service «VW» fonctionnant dans toute la Suisse.

Veuillez agréer, Monsieur, mes salutations distinguées.

H. Schär



Où trouver une meilleure référence que celle-
là? Elle concerne cependant une des premières
«VW» vendues en Suisse. Depuis la mise en
vente de ce modèle 1948, les diverses qualités,
la finition et la robustesse de la «VW» ont été
constamment améliorées. C'est dire qu'en ache-
tant aujourd'hui une «VW» vous serez en pos-
session d'une voiture remarquable, à tout point
de vue. Et inutile d'attendre jusqu'au printemps,
puisque une «VW» brave aisément toutes les
rigueurs de la saison d'hiver.

«VW» 4/5 places, 6 CV. Fr. 5350.-
Modèle de luxe Fr. 6100.-
De luxe avec toit ouvrant Fr. 6300.-
Cabriolet 2/4 ou 4/5 pl. Fr. 8500.-

Y compris chauffage et dégivreur + ichta.

AGENCE VW :

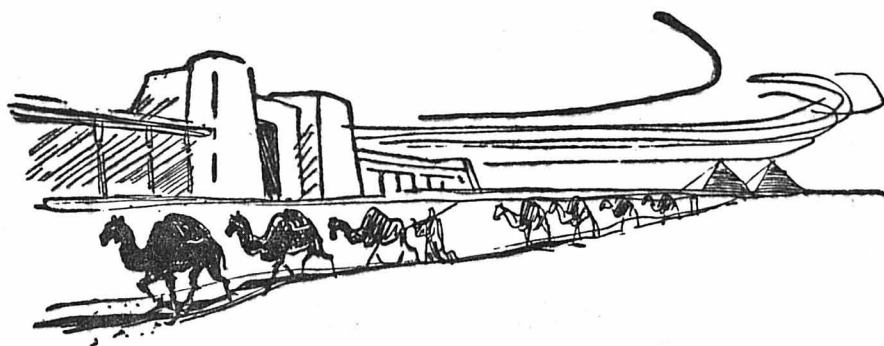
H. STICH - Sporting-Garage

71, rue J. Brandt - Tél. 2.18.23

La Chaux-de-Fonds



PAR TOUS LES TEMPS, SUR TOUS LES CHEMINS

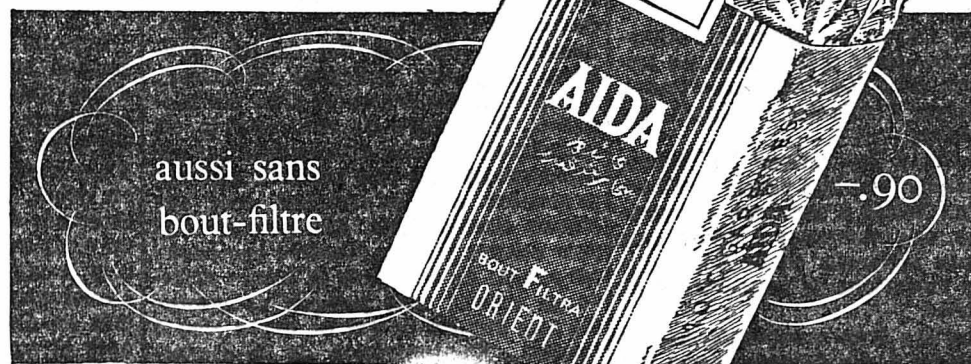


Je suis de descendance égyptienne

de la grande famille des cigarettes égyptiennes, une bonne cigarette aromatique de prix modeste.

AIDA
Filtrà

Fabriquée par
ED. LAURENS S. A., Genève



aussi sans
bout-filtre

Fumez-moi - et comparez!

FACE METROPOLE

M
primeurs

A
primeurs

G
primeurs

N
primeurs

I
primeurs

N

Superbe choix
ROUGES BLANCS

Jolies branches avec pives —.20 —.30 —.40 —.50 la pièce

VINS ET APERITIFS

Escompte 5%

Montagne	1.40
Montagne supérieur	1.60
San Antonio	1.90
Valpolicella	2.45
Barbera	2.60
Jubilé	2.75
Clochemerle	3.25
Alox Corton	4.60
Volnay-Fremiet	4.30
Mâcon	2.60
Fleurie	3.90
Beaujolais	2.60
Chianti	3.75 5.-
Porto	5.-
Vermouth	3.80 4.20 5.50 6.30
Malaga	4.20
Mistella	3.50

Escompte 5%

FRUITS - FRUITS SECS - LEGUMES
Marchandise de 1ère qualité PRIX LES PLUS JUSTES
On porte à domicile - Téléphone 2.26.02

FACE METROPOLE

M
primeurs

A
primeurs

G
primeurs

N
primeurs

I
primeurs

N

Fabrique d'horlogerie de la ville
cherche pour de suite ou date à
convenir

sténo-dactylo

pour correspondance française et
travaux de bureau. — Adresser
offres écrites sous chiffre T. Y. 21237
au bureau de L'Impartial.

La fabrique d'horlogerie Ernest BOREL
& Cie S. A., Maladière 71, Neuchâtel,
cherche

remonteurs de finissages
acheveurs d'échappements

pour petites pièces ancre soignées. Travail
en fabrique ou à domicile.
Faire offres écrites ou se présenter.

Usine de petite mécanique (Jura
vaudois) cherche

TECHNICIEN-MÉCANICIEN

ou un technicien-horloger

Appartement disponible.
Faire offres sous chiffre P 458-6 Yv,
à Publicitas, Yverdon. 21259

BUFFET DE LA GARE

LA FERRIÈRE

Samedi et dimanche

Civet de chevreuil

Se recommande Maurer-Ecabert

Téléph. 8.11.04



Offrez...
un cadeau
utile et agréable
tel que...

Couvertures de laine
Draps de lit et taies brodés
Linges de toilette, draps de bain
Services à thé, nappes et serviettes
Soies, lingeries, unies et à fleurs
Flanellettes, unies, rayées et à fleurs
Oxford, popeline pour messieurs
Veloutines, double face coton
Ratine laine pour robes de chambre
Lainages et soieries pour robes et
manteaux.

SERRE 22 C. Vogel
1er étage
AU COMPTOIR DES TISSUS

On réserve pour les fêtes

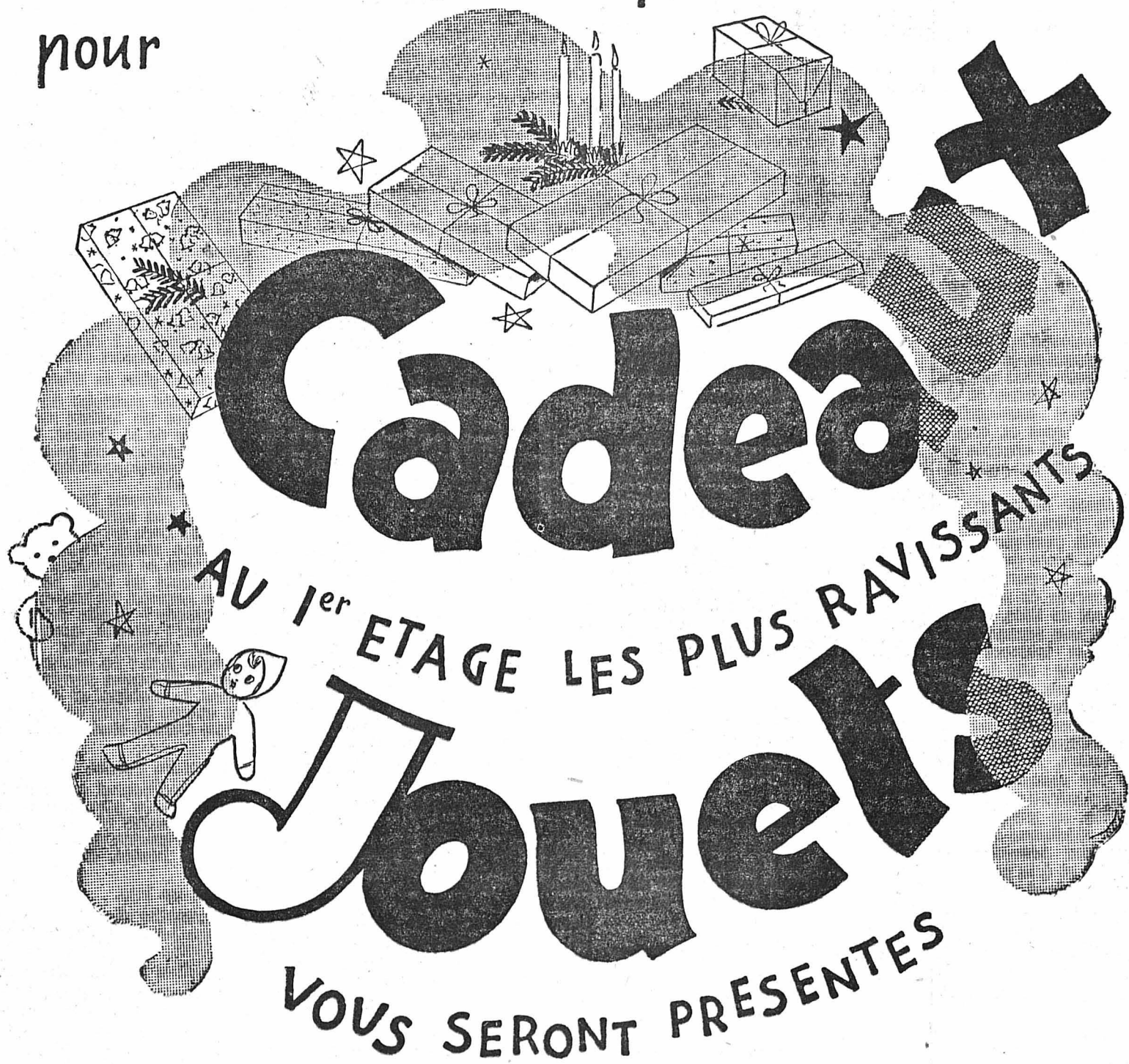
A louer à Concise

Pour le printemps, petit appartement
neuf, au rez-de-chaussée, d'une grande
chambre, cuisine, bains, eau chaude,
petit hall, prix 60 fr. par mois. Even-
tuellement meublé, 100 fr. Entrepise
Rigoli. Tél. 4.51.16. 21251

On s'abonne en tout temps à L'IMPARTIAL

Dans tous nos rayons superbe choix d'articles

pour



AU 1er ETAGE LES PLUS RAVISSANTS

VOUS SERONT PRESENTES

DANS UN CADRE TOUT NOUVEAU

En décembre, le magasin est ouvert du lundi au vendredi jusqu'à 18 h. 45, le samedi jusqu'à 18 h., les dimanches 17 et 24 déc. l'après-midi de 14 à 18 h. et le lundi matin 18 décembre

au Printemps
LA CHAUX-DE-FONDS

DENTIERS Laboratoire dentaire
Réparations rapides RUE DE LA SERRE 83
Prix très modérés Téléphone 2.25.07
R. MARENDAZ, mécanicien - dentiste diplômé

Toute la famille équipée de la tête aux pieds avec les articles en vogue de la maison

AUX TRAVAILLEURS



CASQUETTES
Bisi-Sport
MUTZEN
Casquettes pour garçons Fr. 5.75
Casquettes pour hommes depuis Fr. 5.75 à 11.—
Casquettes-bonnets pour fillettes et dames depuis Fr. 7.50



Le plus important choix de vestes de ski « LUTTEURS »
Pour dames Fr. 31.75, 42.90, et 47.50
Pour messieurs Fr. 48.—, 59.— et 69.—
Pour enfants depuis Fr. 29.75 à 39.75 suivant l'âge



Le pantalon fuseau au pli inaltérable
Pour dames depuis Fr. 39.75
Pour messieurs depuis Fr. 44.—
Pour enfants, façon habituelle sans pli-fix, fuseaux ou norvégiens depuis Fr. 24.75

Employé

qualifié, 27 ans, sachant français, espagnol, bonnes connaissances d'allemand, sténo-dactylo, libre de suite, cherche place. Entreprendrait éventuellement voyages.
Faire offres sous chiffre G. V. 21039 au bureau de L'Impartial.

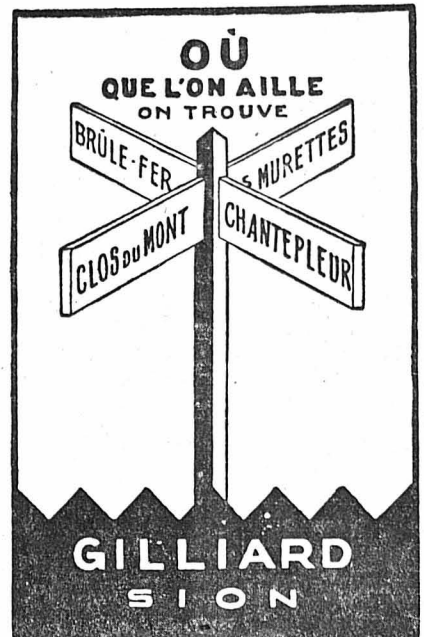
Fabrique de mécanique de précision, très bien installée dans ville de Suisse romande (plus de 50 ouvriers) ayant un bon portefeuille de commandes mais manquant de liquidités ensuite d'achat de nouvelles machines et de mise en train de nouvelles fabrications (pour l'industrie suisse) cherche

capitaux

soit sous forme de prêt, soit par augmentation du capital social. Montant désiré: Fr. 50.000.—.
Les personnes qui pourraient s'intéresser voudront bien demander des renseignements complémentaires sous chiffre P 2581 K à Publicitas, Lausanne.

Changement de situation

Homme dans la quarantaine disposant de 6 à 8000 fr., connaissant les travaux de bureau et de comptabilité, l'allemand et le français, bonnes connaissances de l'italien, cherche participation dans une entreprise de rapport. De préférence à La Chaux-de-Fonds. Ecrire sous chiffre CS 20945 au bureau de L'Impartial.



Représenté dans tout le Canton de Neuchâtel par :
F.-A. LANDRY & CO, Vins, Les Verrières

« L'Impartial » 15 cts le numéro

Quelle dame ou demoiselle donnerait

leçons d'anglais

à personne débutante. — Offres sous chiffre O. F. 21041 au bureau de L'Impartial.

Vente aux enchères publique d'une villa locative avec verger

Le jeudi 21 décembre, dès 15 heures, en Maison de Ville, à La Tour de Peilz, les Hoirs de Louise PHILIPPS, à La Tour de Peilz, feront procéder à la vente volontaire, par voie d'enchères publiques, des immeubles dont ils sont co-proprétaires au territoire de la
COMMUNE DE LA TOUR DE PEILZ, en Traménaz, désignés au cadastre sous article 516, plan folio 16, numéros 91, 92, 93, soit la propriété dénommée « Les Arolles », comprenant un bâtiment de trois appartements, dont deux de 4 pièces et bain et un de 3 pièces et bain, avec jardin et verger attenants d'une surface de 1800 m² environ.
Taxe fiscale Fr. 62,000.—. Taxe incendie de 1933 Fr. 54,800.—. Surface totale 19 a. 28 ca.
Les immeubles offerts en mise sont situés à l'avenue de Traménaz No 49, à La Tour de Peilz.
La mise à prix est de Fr. 60,000.—.
Les conditions de mise sont déposées en l'Etude des notaires Michel et Felli, Vevey.
Les adjudicataires devront produire une pièce d'état civil.

aux Travailleurs
tellement meilleur!
LA CHAUX-DE-FONDS

Place de l'Hôtel-de-Ville 7 Balance 2
Magasin ouvert les dimanches 17, 24 et 31 décembre
Samedi 16, 23 et 30 décembre jusqu'à 18 heures
Tous les jours: Distribution de calendriers ultra-pratiques

RELAIS DU CHEVAL-BLANC
BOINOD 30 min. de la ville

CROUTES AUX MORILLES
CHARCUTERIE VAUDOISE
FONDUE - PETITS COQS
Se recommande : Y. GRIESEN

Cinéma
Scala

La révélation de la danse et du cinéma
VIOLETTE VERDY
Gabrielle Dorziat Henri Guisol
Philippe Nicaud etc.
dans un GRAND FILM FRANÇAIS de Ludwig Berger

BALLERINA

Un film inoubliable, étonnant, grandiose, fastueux unissant à la fois le rêve !
l'amour ! la musique ! la danse !
L'apothéose de la danse sur une merveilleuse musique de Mozart et Ravel

Matinées : Samedi et Dimanche à 15 h. 30

Tél. 2 22 01

REX
Pour la 1^{re} fois
à La Chaix-de-Fonds
Cornel WILDE
Patricia KNIGHT
John Baradrey etc.

JENNY, FEMME MARQUEE
(Parlé français)

JENNY, FEMME MARQUEE

(Parlé français)

Matinée : Dimanche à 15 h. 30

Téléphone 2 21 23

Il croyait ne rien ignorer de son passé ! Mais, il découvrit pourquoi elle l'avait épousé. Confiant en leur mutuel amour ils font face à la justice des hommes !
Un film simple et humain !

Cinéma
Capitole

Susan Hayward Robert Preston
Pedro Armendariz

dans un spectacle grandiose et hallucinant

PARLÉ FRANÇAIS

EN COULEURS

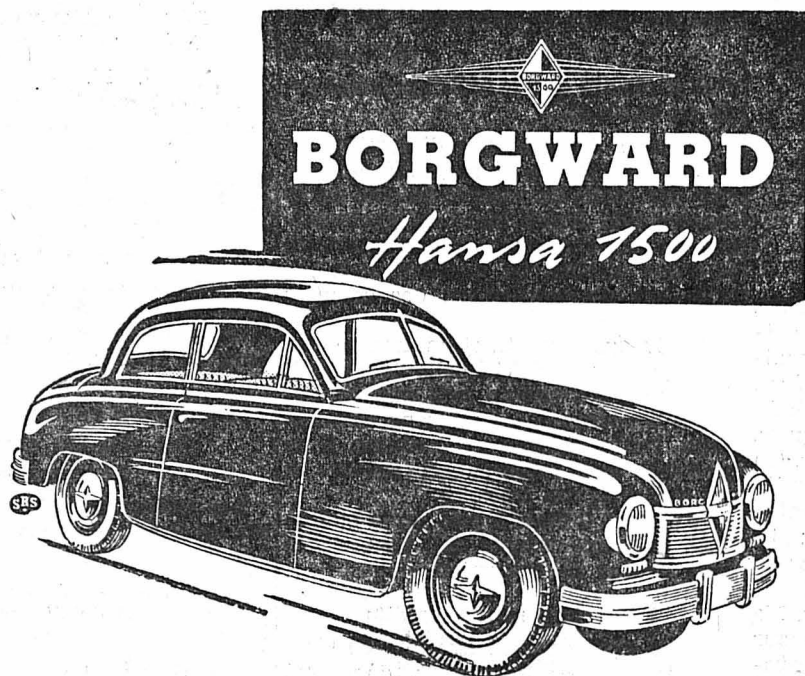
LES REQUINS DU PETROLE

(TULSA)

Une histoire d'amour de la grande époque de l'Oklahoma ! L'enfer sur les champs pétrolifères d'un continent !
2 HEURES INOUBLIABLES !

C
E
T
T
E

S
E
M
A
I
N
E



La nouvelle Hansa 1500

8/52 CV.

à partir de Fr. 8 950.-
Démonstration sans engagement

DISTRIBUTEUR DE LA MARQUE
BORGWARD - HANSA - GOLIATH

Garage de la Poste

Ammann & Bavaresco
Tél. 2 31 25 Serre 83-87

LA CHAUX-DE-FONDS

Pour bien passer les fêtes



Demandez notre
PRIX - COURANT
et notre dépliant
**„SUGGESTIONS
POUR VOS CADEAUX”**

NOS LIQUEURS DOUCES

« Père Dominique »

le litre compris

ABRICOTINE - CHERRY-BRANDY
CREME DE BANANE - CREME DE KIRSCH
MANDARINE ½ bout. Fr. 5.60
la bout. Fr. 10.50

La marque en vogue pour cadeaux :
« MADAME DE POMPADOUR »
liqueur et emballage de luxe
la bout. Fr. 5.-

Toutes les grandes marques
BENEDICTINE - BOLS - CHARTREUSE
COINTREAU, etc.

NOS EAU-DE-VIE

le litre sans verre

KIRSCH pur 3 ans Fr. 8.-
MARC DU VALAIS vieille réserve . Fr. 6.50
PRUNE PURE vieille Fr. 10.50
RHUM pur, depuis Fr. 8.50
RHUM Coruba ½ bout. Fr. 6.20
la bout. Fr. 11.50
COGNAC VIEUX, depuis . la bout. Fr. 11.-

Les meilleurs cognacs :
COURVOISIER - FAVRAUD - MARTEL
REMY MARTIN - ROFFIGNAC, etc.

Gin - Whiskies - Wodka

Téléphone 2.23.85

Toutes livraisons rapides à domicile



RAYON de MESURE pr Dames et Messieurs

Choisissez votre tissu déjà maintenant
pour le printemps



LA CHAUX-DE-FONDS Léopold-Robert 58

SKIS

neufs et occasions à tous prix. Cannes de hockey. Rablais. Pose d'arêtes et toutes réparations.

WÄLTI Frères
Léopold-Robert 116 a

Fiancés

Nous vous offrons, de notre très grand choix, un très bel ameublement moderne, exécuté par les meilleures fabriques de Suisse, comprenant :

1 table de cuisine laquée ivoire, dessus lino, gr. 110/70 cm. 4 tabourets laqués ivoire, dessus lino. 1 chambre à manger composée de : 1 grand buffet de service en noyer, avec secrétaire et vitrine, 1 table à rallonges, 6 chaises. 1 chambre à coucher avec 2 lits jumeaux, 2 tables de nuit avec dessus verre, 1 coiffeuse avec dessus verre et glace cristal, 1 grande armoire 3 portes. L'ameublement complet soit : meubles de cuisine, chambre à manger et chambre à coucher au prix imbattable de Fr. 1980.- le tout, livré franco domicile. impôt compris.

1 divan avec coffre à literie et 2 fauteuils recouverts d'un joli tissu d'ameublement Fr. 490.-.

Grand choix de couvre-lits, tour de lits, milieux de chambre. Fiancés, nos magasins sont ouverts les dimanches 17 et 24 décembre. Profitez-en et prenez rendez-vous aujourd'hui même. Nous venons vous chercher et vous reconduisons à votre domicile en automobile. Ecrivez ou téléphonez-nous.

AMEUBLEMENT ODAC FANTI & Cie
Gde-Rue 34-36, téléphone 9.22.21 Couvet.

Fr. 12.- seulement

la chemise de travail en Oxford molletonné. Livraison pour les fêtes.
Paul FREY, textiles, Côte 27, Neuchâtel. 21199

BEAU CHOIX DE Montres, Réveils et Pendules

Superbes occasions en montres dames et messieurs, remises en parfait état.

Abel Aubry
Horloger-rhabilleur
Numa-Droz 33 Tél. 2.33.71

Employé (e) de fabrication

Jeune fille

pour petits travaux d'atelier demandés pour commencement janvier.

S'adresser fabrique de pierres Georges Duvoisin, Grenier 37. 21283

TRAVAUX D'ALÉSAGES de haute précision

(012 - 0,20 mm.) en laiton et fer, bien rétribués, à céder régulièrement (aussi comme travail à domicile).

Offres avec références à Schweiz. Lampen- & Metallwaren A. G. Zürich, Limmatstr. 48.

Chambre meublée, à louer de suite à monsieur sérieux. — S'adresser rue Général Herzog 24, chez Mme Rueggegger. 21184

A vendre une petite cour-leuse, 35 litres, fr. 15.-, une ancienne paire de skis, fr. 15.-, un manteau noir de dame, taille 44-46, fr. 40.-. S'adresser rue du Nord 183 a, au 1er étage, à gauche, le matin et l'après-midi à partir de 17 1/2 h. 21182

Chaque soir

une idée nouvelle dans notre vitrine centrale

SAMEDI :
EAUX DE COLOGNE
ET PARFUMS EN COFFRETS



GOUTEZ
notre

Charcuterie de campagne

... un succès de plus à notre actif...

Des cadeaux très appréciés

Biscuits extra-fins	belle boîte de 600 gr.	4.50
Biscuits extra-fins	belle boîte de 1 kg.	7.-
Paquet 2 plaques de chocolat	emballage pour cadeaux 200 gr.	1.25
Paquet 4 plaques de chocolat	emballage pour cadeaux 100 gr. — 62 ^s 400 gr.	2.50
Assortiment de chocolat	2 boîtes de 107 gr.	1.50
Chocolat pour arbres de Noël	sachet de 140 gr.	1.-

Très avantageux
Saint-Nicolas en chocolat
 pièce de 110 gr. **-.75**

Pives en chocolat garnies de pralinés	200 gr.	1.75
Belles boîtes de pralinés	emballage de fêtes 220 gr.	2.75
	320 gr.	4.-
Pralinor luxe	boîte 500 gr.	4.75
Mi-Ka-Mu caramels mous	100 gr. — .50	1.50

Bougies pour arbres de Noël
 rouges et blanches
 boîtes de 20 pièces **-.60**

MIGROS
 Société coopérative

Qualité extra
Prix avantageux

Poulets étrangers sans boyaux	½ kg.	3.-
Poules au pot étr. sans boyaux	½ kg.	2.60
Poulardes vidées, étrangères	½ kg.	4.50
Oies à rôtir étrangères	½ kg.	2.50
Dindes sans boyaux, étrangères	½ kg.	3.25
Jambon roulé sans os	½ kg.	4.75
Palettes fumées	½ kg.	4.25
Salami de Bâle pièces de 250/500	emballage de fêtes 100 gr.	1.-
Mortadelle d'Italie	100 gr.	-.75
	en pièces à partir de 500 gr.	

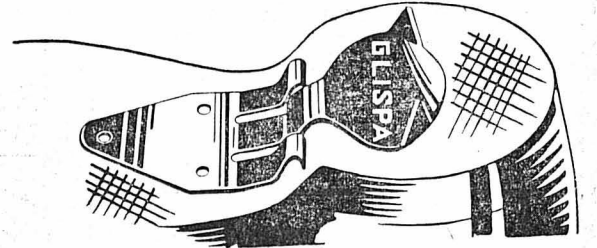


R
Lehwagen
 LA CHAUX-DE-FONDS

Mesdames, Mesdemoiselles,
 Pour les festivités de fin d'année, pour vos cadeaux, notre énorme choix vous facilitera votre achat !

Magasins ouverts les dimanches 17 et 24 décembre de 14 à 18 heures, fermés les lundis matin comme d'habitude.

Evitez les chutes



Faites poser sous vos caoutchoucs, souliers, après-skis, le fameux et amon réversible «GLISPA». Exigez la marque de qualité «GLISPA». En vente chez tous les bons cordonniers et marchands de chaussures
 Fabricant: Toulefer S.A., Place de l'Hôtel-de-Ville, La Chaux-de-Fonds



Pour vos repas de fêtes...

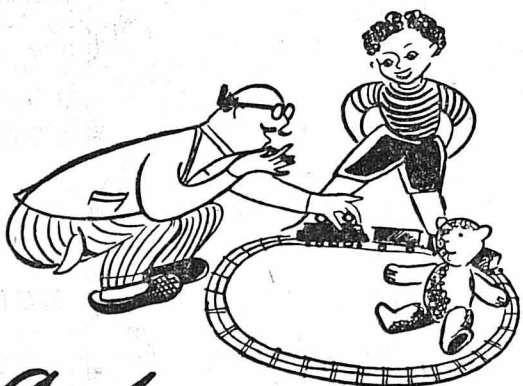
DEMANDEZ NOS

Hors-d'œuvres sur canapé
 Ramequins - Vol-au-vent
 Fleurons et triangles feuilletés
 Bûches de Noël - Tourtes
 Bombes glacées - Cassata
 Vacherins glacés

Grand et beau choix de
 Desserts fins - Chocolats de notre fabrication

Marending

RUE DU GRENIER 12 — TÉL. 2.32.51 si occupé 2.52.60
 Service prompt à domicile



A chacun son plaisir...

donc un cadeau de Café Kaiser, car vous trouverez chez nous certes ce que vous cherchez !

GRAND CHOIX EN CHOCOLATS

Bonbonnières remplies de pralinés très fins de Fr. **1.50 à 37.-**
Figurines creuses en chocolat Kaiser 20 cts
 comme poupées, animaux, pipes, etc., à partir de
Sabots, cœurs, etc., en chocolat remplis de pralinés très fins, déjà à partir de Fr. **2.25**
Beaucoup de jolis articles en massépain
Biscuits en belles boîtes - cadeaux toutes grandeurs
Pives en chocolat Kaiser, pour remplir

PENDENTIFS EN CHOCOLAT déjà à partir de **15 cts**

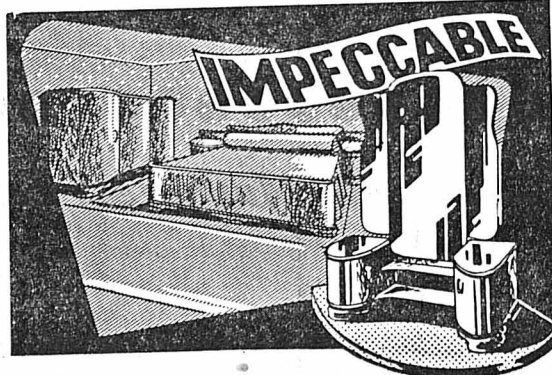
CAFÉ DE FÊTE KAISER

un vrai délice Fr. **2.70, 2.75 et 2.85**
 par paquet de 250 gr.
 Prière de regarder nos vitrines !
 5 % DE TIMBRES-RABAIS



SOCIÉTÉ CAFÉ KAISER

LA CHAUX-DE-FONDS : Rue de la Balance 10 - Tél. 2.25.36
 Rue Léopold-Robert 57 - Tél. 2.25.46



est notre offre de plus de 500 ameublements en tous genres de bois

Ameublement A Fr. 1471.-
 chambre à coucher et salle à manger par mois Fr. 50.-
Ameublement B Fr. 1781.-
 chambre à coucher et salle à manger par mois Fr. 60.-
 Entreposage gratuit Livraison franco
Demandez tout de suite nos illustrations photographiques

Bon pour photos

Nom : _____ Prénom _____
 Rue : _____ Lieu : _____

Talon à expédier tout de suite à MOBILIA S. A., OLTEN (So) Ameublements

Madame, pourquoi vous lamenter parce que vous n'obtenez plus de lessiveuse, ou parce que la lessive est un travail au-dessus de vos forces. Une simple carte postale à

Lavoir-Ambulant

LES BULLES 19 LA CHAUX-DE-FONDS et nous venons faire toute votre lessive chez vous au tarif spécial de Fr. 4.- à l'heure (minimum 5 heures). Lave, rince, cuit, essore, 15 à 20 kg. de linge à l'heure. Faites un essai, et vous ne voudrez plus que votre linge soit lavé autrement. Agent des célèbres appareils à laver MAYTAG et STAHL. 21279 M. Pfenniger-Hertach.

▲
 LAINE
 LAINE
 LAINE
 LAINE
 LAINE
 LAINE
 LAINE
 LAINE
 LAINE

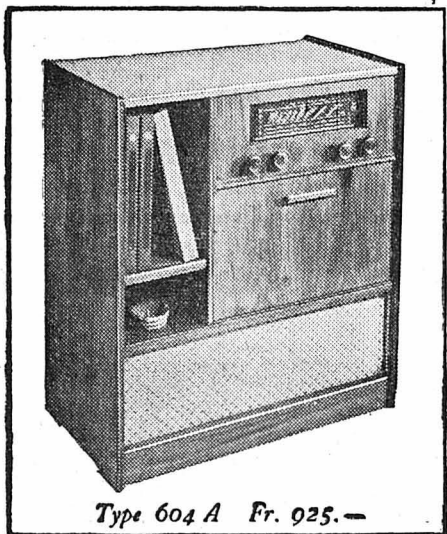


Beau choix - Prix avantageux

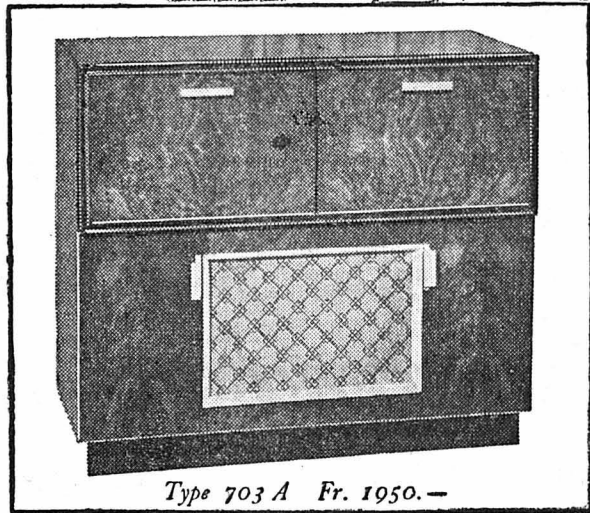
PHILIPS RADIO



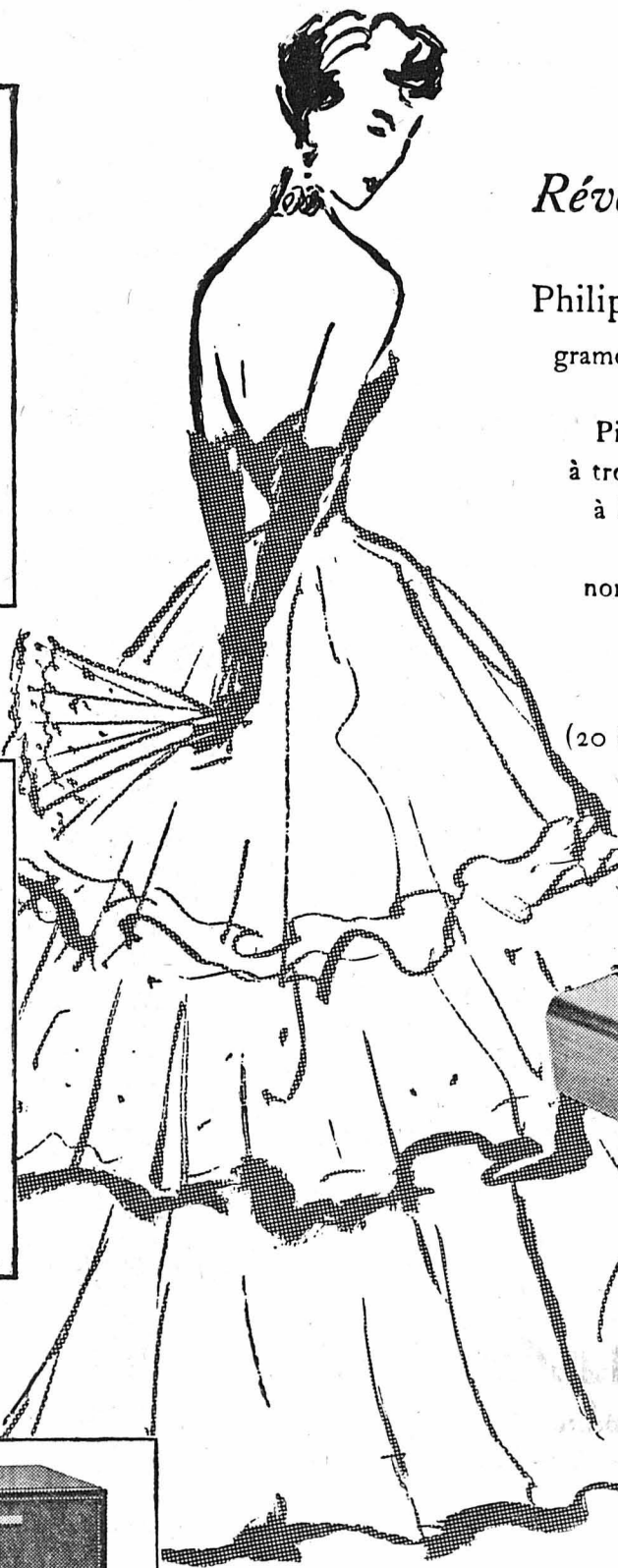
Type 501 A Fr. 855.-



Type 604 A Fr. 925.-



Type 703 A Fr. 1950.-



Révolution dans les disques

Philips lance une série de nouveaux

gramo-radios remarquables par leurs innovations sensationnelles.

Pick-up ultra-léger. Tourne-disques à trois vitesses: 33 $\frac{1}{3}$, 45 et 78 tours à la minute, permettant de faire jouer aussi bien les disques normaux que les

nouveaux disques L. D.

à longue durée d'écoute (20 à 40 minutes de musique par disque).

Tonalité remarquable.

Prospectus par le bon ci-dessous



Tourne-disques Fr. 230.-

BON: pour un prospectus « *Musique en robes neuves* »

Nom:

Adresse:

Découpez et adressez à Philips S.A. Genève, Quai Wilson, 33.



Ainsi habille
Ritex

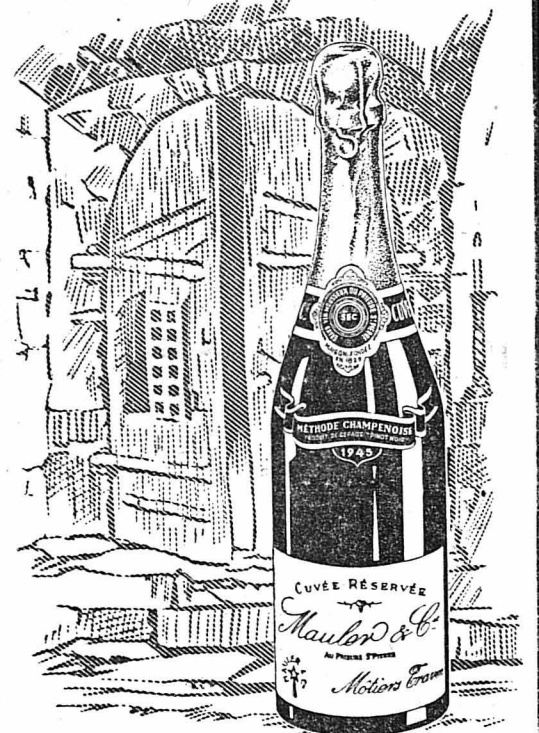
L'exécution la plus soignée et la coupe nouvelle de Ritex garantissent son bien-aller impeccable, qui satisfera même le plus exigeant. Les personnes élancées ou fortes trouvent toujours un vêtement Ritex adéquat à leur posture, aussi facilement qu'une taille normale.

A. JACOT

CONFECTION

Rue Léopold - Robert 47
LA CHAUX-DE-FONDS

MAGASIN OUVERT
les dimanches 17, 24 et 31 décembre



MAULER & C^{ie}
GRANDS VINS MOUSSEUX

Les Appareils PHILIPS sont en vente au magasin

CH. GRANDJEAN

RADIO ELECTRICITE

NUMA-DROZ 114 - LA CHAUX-DE-FONDS - TÉLÉPHONE 24370 - ATELIER SPÉCIAL DE RÉPARATION

A remettre à Genève

pour cause de santé, très beau commerce de
Laiterie - Epicerie - Primeurs

bel agencement, frigo électrique, 4 portes, avec appartement attenant 2 1/2 pièces, bain, eau chaude. — Ecrire sous chiffre C. 91041 X., à Publicitas, Genève. 21111

Pour Sylvestre et Nouvel-An,

orchestre qualifié

de 3 à 4 musiciens est demandé pour musique de danse dans la grande salle du restaurant Saint-Georges à Delémont. — S'adresser à M. Louis Roy, tenancier, tél. 2.12.33. 21264

Maison de métaux précieux engagerait de suite ou époque à convenir

Essayeur-juré

dip. féd. Place stable et bien rétribuée. — Faire offres avec curriculum vitae, photo et prétentions sous chiffre B. 25768 U., à Publicitas, Neuchâtel. 21140

La fabrique de brosses JUST,
à Walzenhausen

offre la représentation exclusive, dans le secteur de La Sagne, clientèle privée.

Bon gain, durant toute l'année, existence assurée. Le postulant admis sera bien formé. Connaissance de la vente pas nécessaire. Les ouvriers ou artisans ont de grandes possibilités d'améliorer leur situation.

Nous demandons bonne présentation, travail intensif, service sérieux de nos clients.

Faire offres manuscrites avec photo, âge, état civil à la **Maison Just**, à Walzenhausen (App.) 21270

POUR LES FÊTES

J. Sartori & fils dans leur nouveau magasin

RUE DANIEL-JEANRICHARD 25
(à côté de la Brasserie Ariste Robert)

se feront un plaisir de vous montrer leur superbe choix de chemises, cravates, foulards, etc., etc.

Marchandise de toute première qualité aux prix les plus calculés

Magasin ouvert les dimanches 17, 24 et 31 décembre de 14 à 18 heures

Skieurs!

LES SKIS

à prix populaires

LES SKIS

pour la jeunesse

s'achètent chez

KERNEN

Crêt-du-Loche

Tél. 2.19.45

Le magasin est fermé le dimanche
Tous les soirs de la semaine,
sur rendez-vous l'atelier est ouvert
jusqu'à 20 h. 30 environ.

Enchères publiques

L'office soussigné vendra par voie d'enchères publiques, le **lundi 18 décembre 1950, dès 14 h.**, à la Halle aux enchères, rue Jaquet-Droz, les biens ci-après désignés :

Chemises, parures, tabliers et articles divers de lingerie pour dames et enfants.

Chemises ville, sport et travail, tabliers pour Messieurs.

Pyjamas, mouchoirs, lingerie de cuisine et de lit, etc. d'Articles de papeterie et de bureau tableaux, encadrements.

Vente au comptant conformément à la loi

Office des Poursuites et des Faillites
de La Chaux-de-Fonds.

Lisez-moi attentivement s. v. p. !

Emercy
NOUVEAUTÉS
La Chaux-De-Fonds

Rue Léopold-Robert 45 bis (à côté de la Pâtisserie Moreau)

vous propose des cadeaux de choix pour peu d'argent



Même vous Madame, entrez sans aucune obligation d'achat... si un article vous plaît alors tant mieux. Vous profiterez aussi des immenses avantages que beaucoup de clientes ont constatés (certaines nous ont acheté pour des centaines de francs).

Pantalons de ski

en belle gabardine
au choix Fr. 49.—

Superbes vestes slalom

au choix Fr. 49.—

Jupes de patin

en velours laine
au choix Fr. 19.—

Gilets et pullovers

en superbe laine
seulement Fr. 19.—, 25.—

Robes de chambre

molleton, velours, douillette
seulement Fr. 25.—, 29.—, 39.—, 45.—, 59.—, 75.—

Lingerie soignée

combinaisons Fr. 15.—, 19.—
parures 2 p. Fr. 19.—
sous-blouses Fr. 7.90, 9.80
liseuses Fr. 7.90, 9.50, 17.80

Tabliers-fourreaux

en belle toile blanche
demi ou longues manches Fr. 15.—, 17.—

Jupes écossaises ou unies

seulement Fr. 19.—, 25.—, 29.—

Blouses

en popeline ou flanelle
seulement Fr. 14.50, 17.80, 19.50

Dans tous nos rayons de manteaux et de robes, nous avons encore des pièces très belles à des prix qui font rêver

Pour vos fillettes

N'hésitez pas à venir habiller vos fillettes... C'est si avantageux!

Robes en laine

seulement Fr. 15.—, 19.—, 25.—, 29.—

Manteaux

depuis Fr. 25.— à 89.—

Costumes tricot

seulement Fr. 32.—, 39.—, 45.—

Peignoirs

2 prix Fr. 25.—, 29.—

Incroyable mais vrai... la laine augmente, devient rare, et nos prix sont pourtant si bas

Dimanche 17 courant
à 14 h. 30 précises

(LIGUE NATIONALE A)

En ouverture à 12 h. 45 : EQUIPES RÉSERVES

LIQUEURS

Kirsch pur d'Auvergnier	le litre s.v.	8. —
Kirsch vieux Bâle-Campagne . . .	le litre s.v.	10. —
	la bout. s.v.	7.90
	le fl. 5/10 s.v.	5.25
	le fl. 3/10 s.v.	3.30
	le fl. 2/10 s.v.	2.30
Prune vieille, qualité supérieure	le litre s.v.	10. —
	le fl. 5/10 s.v.	5.25
	le fl. 2/10 s.v.	2.30
Marc vieux du Père Gaspard . . .	le litre s.v.	6.80
	le fl. 5/10 s.v.	3.60
	le fl. 2/10 s.v.	1.60
Rhum Trinidad fin, vieux	le litre s.v.	9.90
	le fl. 5/10 s.v.	5.30
	le fl. 2/10 s.v.	2.30
Rhum « Coruba »	la bout. 1/1 a.v.	11.75
	la bout. 1/2 a.v.	6.50
Rhum « White ship »	la bout. 1/2 a.v.	5.50
Fine Champagne « Gonzalèz »***	la bout. s.v.	14.50
Fine Champagne « Roffignac »***	la bout. 1/2 a.v.	10.55
Cognac « Gonzalèz »***	le fl. 4/10 s.v.	7.20
Cognac « Prince »***	le fl. 2/10 s.v.	3.70

Ristourne 5 % Impôt compris

STÉ DE CONSOMMATION

Maison du Peuple - La Chaux-de-Fonds


Grande salle du Cercle ouvrier
Samedi 16 décembre, dès 16 et 20 h. 30

Arbre de Noël

de la Persévérante

avec le concours de la
Chorale tessinoise de Saint-Imier
Dès 23 h. DANSE conduite par l'orchestre DALLA'S
Après-midi, entrée libre. Le soir, entrée Fr. 1,15;
dès 23 h., Fr. -.75 ou ruban de danse Fr. 1,50.
Les membres passifs oubliés dans la distribution
des cartes sont priés de les réclamer à la caisse.

Les belles étrennes.



SOCIÉTÉ ANONYME DES ÉTABLISSEMENTS
JULES PERRENOUD & C^{IE}



Cadeaux de bon goût!

Chemises de ville	Pullovers
Chemises de sport	Blouses - Jupes
Cravates - Gants	Lingerie fine
Sous-vêtements	Bas - Echarpes

QUALITÉ - CHOIX - PRIX



Leopold-Robert 75
LA CHAUX-DE-FONDS

Le magasin sera ouvert les dimanches 17 et 24 décembre de 14 à 18 h.

LES PIEDS TOUJOURS AU SEC

avec nos chaussures semelles caoutchouc profilées depuis Fr. 32.80



Beau choix de PANTOUFLES chaudes et douillettes.
Voyez nos devantures



Magasin ouvert les dimanches 17 et 24 décembre.

PORTE-POTICHES, depuis	8.90
TABLES de radio	14.50
TABLES servantes roul. caoutchoutées	32.--
GUÉRIDONS ronds ou carrés	25.--

et bien d'autres modèles offerts à votre
choix dans nos vastes magasins
rue de la Serre 65, La Chaux-de-Fonds

DÉCORATION DE SALLES

DEVIS SANS ENGAGEMENT



PAIX 37 — TÉL. 2.37.23
ENSEIGNES — DÉCORATION

Pas de belles fêtes sans fleurs...

Venez admirer notre grand choix en
Plantes vertes et fleuries
Fleurs coupées
Décorations spéciales pour la table
Petits sapins givrés, etc.

Magasin M^{me} JEANNERET
Numa-Droz 90 Tél. 2.18.03

Vos desserts de fêtes

chez



Voyez
nos devantures

LÉOPOLD-ROBERT 25
Tél. 2.12.60

FÊTE DE NOËL DES INFIRMES

Tous les infirmes sont cordialement
invités à la Fête de Noël de l'Asso-
ciation Suisse des Invalides, Section
de La Chaux-de-Fonds, dimanche
après-midi 17 décembre dès 14 h.,
au Cercle Français de La Chaux-de-
Fonds.

A vendre à l'état de neuf vélo d'homme

type anglais récent, de luxe,
pour fr. 300.—. S'adresser au
bureau de L'Impartial. 21212

Belle chambre soignée est
demandée de suite par monsieur. —
Offres à M. Eisenhart, Poste
Restante, La Ch.-de-Fonds 1.
21211

Chambre

est demandée pour ouvrier sérieux (Suisse
allemand). Urgent.

Faire offres au Porte-Echappement Uni-
versel S. A., rue Numa-Droz 150.

Pour vos cadeaux de Noël

Venez voir notre assortiment de

SKIS LUGES PATINS

PELLES POUR ENFANTS
ARTICLES DE MÉNAGE
VERRERIE-PORCELAINE



Grand choix en
Services à thé
Déjeuners
Dîners

Tél. 2.48.50

S. E. N. & J. 5 %
PLACE DU MARCHÉ

Ouverts les dimanches 17 et 24 décembre

LA CITÉ DU LIVRE

Librairie coopérative
La Chaux-de-Fonds - Le Locle

Noël!... Royauté du livre

"Signes sacrés,
Semences de pensée"

LA CITÉ DU LIVRE

Librairie coopérative
La Chaux-de-Fonds - Le Locle

SEMENCES DE VIE...

"Le monde est fait pour aboutir à un beau livre."

Mallarmé.

« Un Rameau de la Nuit », roman d'Henri Bosco	6.90
« Blé d'Hiver », roman de Mildred Walker	4.70
« Jack », roman 2 volumes d'Alphonse Daudet	9.80
« Le Docteur Faustus », roman de Thomas Mann	11.50
« Les Hirondelles volent haut », roman d'Elin Wagner	5.55
« Pleure, ô pays bien-aimé », roman d'Alan Paton	6.45
« La terre », roman 2 vol. ill. d'Emile Zola	20.—
« Passion », roman de Rosy von Kaenel	5.50
« L'âme enchantée », roman de Romain Rolland, pap. Bible, rel.	42.—
« Le royaume des hautes terres », nouvelles d'André Chamson et Max Aldebert, illustré	9.—
« Actuelles », chroniques d'Albert Camus	5.10
« Oeuvres poétiques complètes » de Péguy, Ed. Pléiade, rel.	25.20
« La conquête du bonheur » de Bertrand Russel, Prix Nobel 1950	4.90
« De la pensée aux sources de la vie » de H. de Keyserling	9.95

*Ordre parfait, prudente architecture,
Temple béni des flammes d'orient,
Livre, labour en qui toute aube dure,
Beau livre ou veuille un esprit suppliant,
De quels dards vous m'avez l'âme biessée,
Signes sacrés, semences de pensée.*

JEAN PAUL ZIMMERMANN
"Pour Eudémon"

... ET DE BEAUTÉ

"Tu ne peux plus exister pour toi, mais seulement pour les autres; pour toi il n'y a plus de bonheur qu'en ton art." Beethoven.

« La musique et les musiciens », ill. d'Albert Lavignac, relié	9.80
« Les sommets de la musique », ill. C. Howeler, rel.	25.—
« Histoire de la musique », ill. de Norbert Dufourcq	37.40
« Jean-Sébastien Bach » d'Albert Schweitzer	20.—
« Les Symphonies de Beethoven », de J.-G. Prod'homme	6.90
« Beethoven » d'Emile Ludwig	4.15
« L'esprit des formes » d'Elie Faure	12.85
« Le moulin de la galette », texte de Francis Jourdain	20.55
« Maillol, sa vie, son amitié, son art » de Pierre Camo, 50 dessins inédits	30.—
« Georges Dessoislavy », portefeuille de 18 dessins	14.—
« De Picasso au surréalisme », Troisième volume de l'histoire de la peinture moderne de Skira, 100 reproductions en couleur, rel.	62.—
« La peinture italienne », dernière réalisation de Skira, texte de Venturi, 105 repr. coul. rel.	62.—

Coopératives RÉUNIES

Quelques propositions de notre service des vins

Vins rouges en litres

Montagne	le litre	1.50
Coteaux	le litre	1.70
Valpolicella	le litre	1.90
Algérie vieux	le litre	2.—
Rosé d'Algérie	le litre	2.—
Bourgogne	le litre	2.50
Bordeaux	le litre	2.50
Chianti Bertoli	la fiasque de 2 l.	4.50

Vins rouges en bouteilles

St-Georges	la bout.	1.90
Côtes du Rhône 1943	la bout.	2.45
Mâcon 1945	la bout.	2.50
Beaujolais 1945	la bout.	2.60
Moulin-à-vent 1945	la bout.	2.90
Fleurie 1945	la bout.	3.—
Châteauneuf-du-Pape 1946	la bout.	3.25
Rosé d'Anjou	la bout.	2.50
Rosé d'Arbois	la bout.	2.95
Côtes de Nuits 1943	la bout.	2.90
Côtes de Beaune 1943	la bout.	3.50
Santenay 1945	la bout.	3.20
Pommard Epenot 1946	la bout.	4.60
Gevrey Chambertin 1945	la bout.	4.90
Chambolle Musigny 1941	la bout.	5.60
Clos Vougeot	la bout.	5.50
St-Emillon 1945	la bout.	3.30
Château Pimpine 1945	la bout.	3.40
La Rose Pourret 1945	la bout.	4.30
Château Belair 1947	la bout.	4.50
Château Puyfromage 1945	la bout.	4.95
Château Trimoulet 1937	la bout.	5.30
Château Petit-Village 1945, 1er cru de Pomerol	la bout.	5.80
Château Margaux 1947	la bout.	5.90
Château Fonroque 1943	la bout.	7.20

Vins blancs en litres

Dardagny	le litre	1.60
Fendant du Valais	le litre	2.70

Vins blancs en bouteilles

Neuchâtel Cressier 1949	la bout.	2.—
Fendant du Valais 1949	la bout.	2.10
Fendant Pierre-à-feu	la bout.	3.—
Johannisberg 1948	la bout.	2.50
Johannisberg Rhône et Gold 1947	la bout.	4.30
St-Saphorin 1946	la bout.	3.50
Epesses 1947	la bout.	3.30
Dézaley 1946	la bout.	3.50
Bordeaux blanc 1945	la bout.	3.70

Mousseux

Grand mousseux Mauler, sec et demi-sec	la bout.	7.40
Asti moscato spumante	la bout.	3.90

Apéritifs

Malaga doré	le litre	2.95
Mistella doré	le litre	2.40
Madère de l'île	le litre	5.30
Porto rouge et blanc	le litre	4.—
Vermouth Vallano	le litre	2.65
Vermouth Isotta	le litre	3.50
Vermouth Isotta, demi-sec	le litre	5.50
Vermouth Perelli	le litre	5.50
Vermouth Noblesse	le litre	6.30
Malvasia	le litre	2.40

Liqueurs

Les liqueurs, les crèmes, les distillés s'obtiennent dans les magasins ci-dessous :

La Chaux-de-Fonds : Serre 90, Progrès 141, Locle 22, Léopold-Robert 132

Le Locle : Grand-Rue 34, France 21, Progrès 37

Les Brenets — La Brévine

et dans toutes nos officines de pharmacie

Quelques exemples de notre assortiment :

Cap Corse	le litre	8.—
Campari	le litre	10.—
Suze	le flacon	7.70
Appenzeller Bitter	le litre	9.—
Kirsch pur	le litre	7.70
Rhum pur	le litre	7.50
Marc pur	le litre	5.20
Cognac pur	le litre	18.—
Fine-Champagne	le litre	20.—
Abricot Brandy	le litre	16.—
Crème de bananes		8.—
Crème de Kirsch		9.—
Grande Gruyère, jaune	le flacon 1/2	14.—
	le flacon 1/3	7.50
Grande Gruyère, verte	le flacon 1/2	15.—
	le flacon 1/3	8.50

Et n'oubliez pas nos excellentes boissons sans alcool

Eaux minérales

Henniez, Arkina, Eptinger	—40
---------------------------	-----

Cidre doux

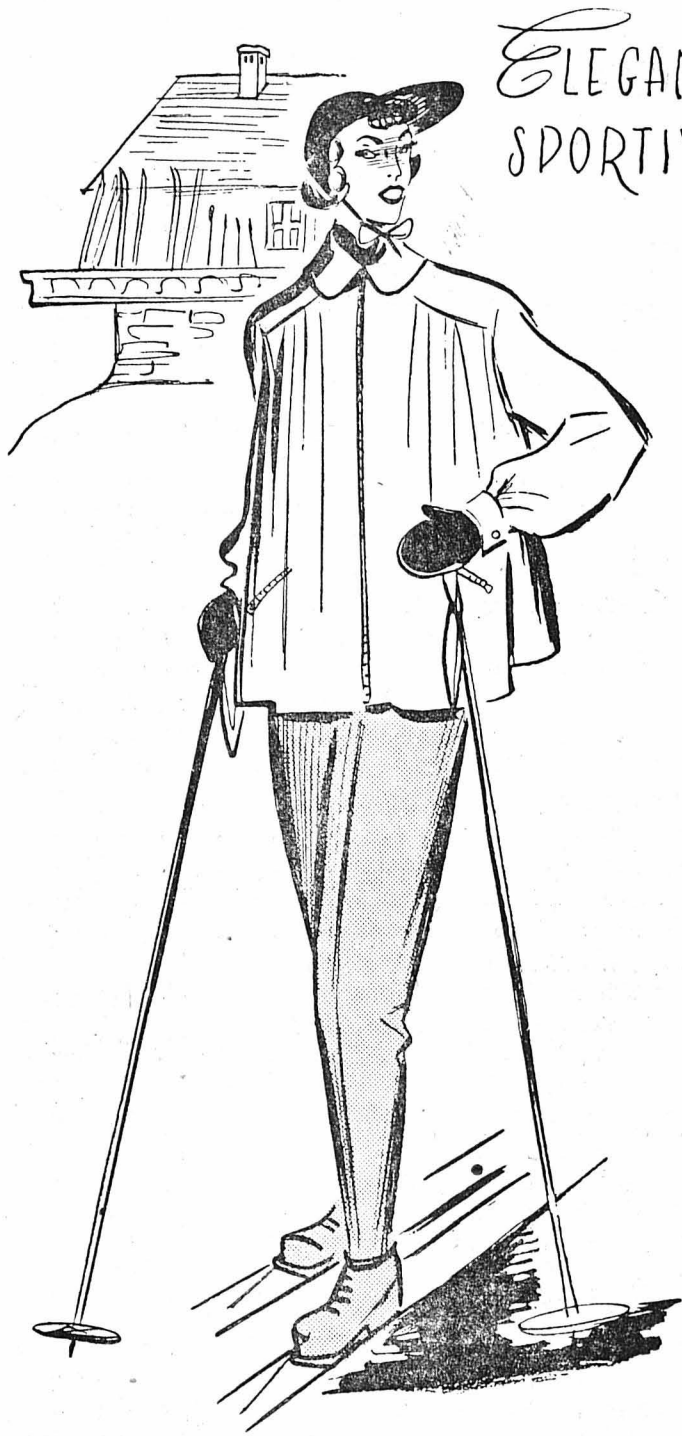
Co-op	le litre	—70
Béga	le litre	—75

Vin sans alcool

Volg, blanc	1.20
Volg, rouge	1.50

Sirops

arôme cassis, grenadine, citronnelle, capillaire, orangeade	le litre	2.10
de framboise, pur jus		3.75



ELEGANCE
SPORTIVE

C'est maintenant le moment de penser à votre

EQUIPEMENT DE SKI

Nous vous offrons :

Vestes slalom, toutes teintées de Fr. **39.80** à Fr. 69.—

Pantalons fuseaux de Fr. **39.—** à Fr. 85.—



Maison
spécialisée

VOYEZ NOS DEVANTURES

➔ Ouverture en décembre : Les dimanches 17 et 24
Les lundis matin ; les samedis jusqu'à 18 heures



Tél. 2.26.76 Place Neuve 8

vous offre pour les fêtes :

Beaux poulets de Bresse
Dindes, Oies, Pigeons
Lapins frais du pays
Spécialité de civet

Réservez dès aujourd'hui
pour les fêtes. Votre com-
mande aura tous nos soins.

Employée de bureau, sé-
rieuse, cherche pour le 1er
janvier ou avant,

chambre meublée

chauffée. — Offres sous chif-
fre **P 6583 N à Publicitas**
Neuchâtel. 21099

Vélo de course

spécial, 8 vitesses, ayant très
peu roulé, à vendre faute
d'emploi. — S'adresser rue
du Nord 31, au 1er étage.

A vendre

souliers de skis 41, 2 paires
de patins, 1 berceau de pou-
pée, garni, à l'état de neul.
S'adresser le soir chez Mme
Pettit, Terreaux 9. 21067

Alimentation

à remettre dans la région,
Fr. 10 000 global. Recettes
Fr. 40.000.— par an. Loyer
125.—. Agence **DESPONT**,
Ruchonnet 41, Lausanne.
20905

2 musiciens

sont demandés pour
les fêtes du Nouvel-
An.

S'adresser **Café
du Chasseur**, rue
du Temple Allemand
99. 21197



Un simple bouton à tourner :
une buanderie complète entre le pouce et l'index

Renseignements, devis et conseils :

PISOLI & BRANDT

Rue Jaquet-Droz 22

APP. DIPL.

Téléphone 2 20.81

Pneus neige

disponibles en ce moment :

165 x 400 Continental
165 x 400 Michelin
185 x 400
600 x 16
450 x 17
650 x 15
750 x 20 - 34 x 7

Grand Garage des Montagnes S.A.

LA CHAUX-DE-FONDS

Tél. (039) 2.26.83



SUCCÈS CHANT ET PIANO

(Série populaire à Fr. 1.— + Ica)

Ma Doudou, Henri Salvador
Est-ce ma faute, Jacqueline François
Hymne à l'amour, Edith Piaf
Pour moi toute seule, Edith Piaf
Mes jeunes années, Compagnons de la chanson
Le prisonnier de la tour, Edith Piaf et compagnons de la chanson
Les yeux de ma mère, Compagnons de la chanson
Parce que ça me donne du courage, Henri Salvador
Si vous connaissiez mon passé, Patrice et Mario

ALBUMS SUCCÈS PIANO SEUL (FACILE) POUR ENFANTS :

Tous les succès No 1. (Joseph, simple histoire, danse avec moi, c'est si bon, la vie en rose, etc.) Fr. 4.—
Tous les succès No 2. (Maitre Pierre, Argentine, rien dans les mains, Bonjour Noël, etc.) Fr. 4.—
Sélection No 1. (La Marie, vive le vent, Fandango, Angéline, moi j'm'en fous, etc.) Fr. 3.—
Sélection No 2. (Les trois cloches, Musique de la pluie, valse de la bonne humeur, etc.) Fr. 3.—
Sélection No 3. (Illusion, Qui sait, grain de café, adios Pampa mia, etc.) Fr. 3.—

Grand choix de musique en tous genres. Envois rapides par poste.



Le magasin sera ouvert les dimanches 17 et 24 décembre
de 14. h. à 18 h.



Parc 39

Succ. Place Neuve 6

Cadeaux utiles

JUMELLES

BAROMÈTRES

THERMOMÈTRES

Lunettes Balcrip et Amor

Pendules de cuisine. Réveils

Fabrique de St-Imier cherche

mécanicien-outilleur

pour petite mécanique.

Faire offres sous chiffre P 17825 D
à Publicitas S. A., St-Imier. 20875

Baux à loyer - Imprimerie Courvoisier

Sous le sapin de Noël

UNE BELLE CHEMISE
UNE JOLIE CRAVATE
UN FOULARD DE BON GOUT
UN GILET LAINE DE QUALITÉ

achetez

—AU BON GÉNIE—

LA CHAUX-DE-FONDS

Léopold - Robert 36

Ouvert les dimanches de décembre

PATINOIRE COMMUNALE
Dimanche 17 décembre 1950
à 14 h. 30

HOCKEY SUR GLACE

Young Sprinters I - Chaux-de-Fonds I

PRIX DES PLACES:
Messieurs Fr. 2.—
Dames » 1.—
Enfants » —.50.
Les cartes de membres peuvent être retirées à l'entrée

La Croix-Bleue et l'Espoir
convient les amis de l'œuvre à la FÊTE DE NOËL, célébrée dans la grande salle
DIMANCHE 17 DÉCEMBRE
à 16 heures précises

MAISON DU PEUPLE
Restaurant City
SOUPER AUX TRIPES
CROUTES AUX MORILLES
FONDUES
ESCARGOTS à la Bourguignonne
et toutes les spécialités de la carte
Vendredis et samedis à 23 heures: GATEAUX AU FROMAGE

Etat-civil du Locle
du 15 décembre 1950
Naissance
Flückiger François, fils de Johann-Urich, agriculteur et de Edmée-Marie née Grandjean - Perrenoud - Comtesse, Bernols.
Promesse de mariage
Cattin, Aurèle-Simon-Pierre, professeur, Bernols au Locle et Berthoud, Muriel-Berthe-Marie, Neuchâteloise, domiciliée à Fribourg.
Décès
Ambühl-Berger née Gerber Elisabeth, ménagère, Saint-Galloise, née le 19 août 1876 (Foyer 26).

Perdu le 15 décembre, dans la matinée, 1 montre « Marvin » avec bracelet or 18 carats. Prière de la rapporter contre bonne récompense au Poste de Police ou téléphoner au 2.21.54. 21319

A vendre manteau de fourrure, petite taille; manteau noir, taille moyenne, 1 paire après-ski No 38. Le tout en bon état. — S'adresser au bureau de L'Impartial. 21226

Repose en paix chère épouse et bonne maman.

+

Monsieur Paul Jeanmaire, ses enfants et petits-enfants; Monsieur et Madame André Jeanmaire-Dupraz et leur petit Francis; Madame et Monsieur Jean-Paul Bauer-Jeanmaire et leur petit Michel; Mademoiselle Nelly Jeanmaire, ainsi que les familles parentes et alliées, ont la profonde douleur de faire part à leurs amis et connaissances du décès de leur chère et regrettée épouse, maman, belle-maman, grand-maman, belle-soeur, tante, nièce, cousine et parente,

Madame
Paul JEANMAIRE
née Suzanne HAMEL

que Dieu a reprise à Lui, jeudi, dans sa 52e année, après une longue et pénible maladie, supportée avec courage, munie des saints sacrements de l'Eglise. La Chaux-de-Fonds, le 14 décembre 1950.

L'inhumation, sans suite, aura lieu **SAMEDI 16 COURANT**, à 11 heures.
Culte au domicile à 10 h. 30.
Une urne funéraire sera déposée devant le domicile mortuaire:
RUE LEOPOLD-ROBERT 64.
Un office de Requiem sera célébré à l'Eglise catholique romaine, samedi matin, à 8 heures.
Le présent avis tient lieu de lettre de faire part. 21215

AURÈLE BARRAUD
EXPOSE SES
gravures à l'eau forte
du 16 au 31 décembre inclus à l'
Hôtel de la Fleur-de-Lys
tous les jours de 14 à 17 h.
Dimanche ouvert toute la journée

TEMPLE INDEPENDANT
DIMANCHE 17 DECEMBRE
à 20 h. 15
Culte de consécration
au Saint Ministère de M. Richard Stauffer
présidé par M. M. NEESER, professeur
Invitation à chacun

Restaurant du Régional
LA CORBATIÈRE
Dimanche après-midi et soir

DANSE
Se recommande :
J. BURGNER - Tél. 254.30

Perdu dimanche soir, aux environs de la gare, montre bracelet homme. — La réclamer au bureau de L'Impartial, contre frais d'impression. 21076

Perdu éponge sur bloc. — La rapporter contre récompense à la fabrique Ofex, rue du Doubs 60. 21149

A vendre un potager à gaz de bois, marque «Weissbrodt», 1 fourneau à pétrole, 3 chaises antiques. — S'adresser A.-M. Piaget 67, au 2me étage, à gauche

Repose en paix,

Monsieur et Madame Albert Schmid-Monserrat, à Paris; Madame et Monsieur Marc Bourquin-Schmid, à Chézard, ainsi que les familles parentes et alliées, ont le grand chagrin de faire part à leurs parents, amis et connaissances, du décès de leur cher père, beau-père, oncle et parent,

Monsieur
Adolphe SCHMID

que Dieu a repris à Lui, aujourd'hui vendredi, dans sa 68e année.
Chézard, le 15 décembre 1950.

Seigneur, tu m'as délivré de mes souffrances, que ton nom soit béni.

L'enterrement aura lieu à Chézard, dimanche 17 décembre, à 14 heures.
Cet avis tient lieu de lettre de faire part. 21323

CAFÉ DE L'OURS, - LES BOIS
Dimanche 17 décembre dès 15 h.
Match au loto
organisé par le Syndicat bovin des Bois Beaux quines. Têtes de moines. Fumé, etc. Produits du sol et de la ferme. A 17 h. et 23 h.: MOUTON

Pension Ticino
Jaquet-Droz 56 Téléphone 2.27.51
Mme I. Ruspini

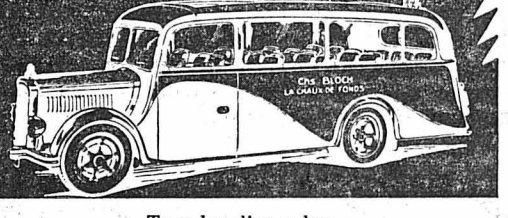
CE SOIR :
SOUPERS AUX TRIPES

Excursions « RAPID-BLANC »



Service VUE-DES-ALPES
prix spéciaux pour la saison d'hiver 1950-51
simple course Fr. 2.—
avec retour Fr. 3.—
En semaine départ chaque jour à 13 h. 30
Dimanche départs 10 h. - 11 h. - 13 h. - 13 h. 30 - 14 h.
Prière de s'inscrire à l'avance svpl.

Garage Glohr Léopold-Robert 11 a
Téléphone 2.54.01



Tous les dimanches
Services Vue-des-Alpes
le matin 10 h. et 11 h. L'après-midi 13 h. 30 et 14 h.
Prix simple course Fr. 2.—
Prix aller & retour Fr. 3.—
Se faire inscrire s.v.p.

GARAGE BLOCH
Rue de la Serre 62 Téléphone 2.43.01

Buffet de la gare C. F. F.
CHAQUE SAMEDI SOIR
Soupers CHOUROUTE
Tél. 2.55.44 W. Schenk

Repose en paix.

Madame Edouard Marletaz-Nardin; Monsieur Charles-Henri Marletaz, à Lausanne; Monsieur et Madame Auguste Marletaz-Michoud, leurs enfants et petit-enfant, à Genève et Belgrade; Monsieur Emile Mayerat-Marletaz, ses enfants et petits-enfants, à Genève; Mademoiselle Renée Marletaz, à Genève, ainsi que les familles Nardin, Ferrat, Châtelain, parentes et alliées, ont la profonde douleur de faire part à leurs amis et connaissances de la perte irréparable qu'ils viennent d'éprouver en la personne de

Restaurant du Jet-d'Eau
COL-DES-ROCHES
Dimanche après-midi, dès 14 h. 30
DANSE
avec Joé Aloha's

Cultes de La Chaux-de-Fonds
Dimanche 17 décembre 1950

Eglise réformée
8 h. Culte matinal au Temple de l'Abellie, M. E. Urech. 9 h. 30. Cultes avec prédication: au Grand Temple, M. L. Secrétan; au Temple Indépendant, M. R. Luginbuhl; au Temple de l'Abellie, M. E. Urech; à l'Oratoire, M. W. Béguin.
20 h. 15. Temple Indépendant, culte de consécration au Saint-Ministère de M. Richard Stauffer par M. Maurice Neeser, professeur.
11 h. Cultes pour la jeunesse dans les trois temples.
11 h. Ecoles du dimanche au collège de l'Ouest, à l'Oratoire et au Temple Indépendant.
Les Eplatures, 9 h. 15. Culte avec prédication, M. Paul Primault. 10 h. 45. Catéchisme et écoles du dimanche réunis.
Les Planchettes, 10 h. Culte, M. H. Rosat.
Les Bulles, 9 h. 45. Culte, M. A. Houriet.
La Croix-Bleue, samedi 16 à 20 h. Réunion, M. Chs Huguenin. Dimanche 17 à 16 h., arbre de Noël de l'Espoir et de la Croix-Bleue.
Le Bas-Monsieur, 19 h. 45. Fête de Noël.
Eglise catholique romaine
6 h. 30, messe; 7 h. 30, messe et sermon; 8 h. 30, messe des enfants; 9 h. 45, grand-messe, sermon; 11 h., messe et sermon. 17 h. 30 Complies et bénédiction.
Eglise catholique chrétienne (Chapelle 7)
Samedi 16 décembre 14 h. Arbre de Noël des enfants des catéchismes, 20 h. Arbre de Noël des sociétés paroissiales.
Dimanche 17 décembre 3me de l'Avent. 8 h. Première messe - Communion. 9 h. 45. Grand-messe - Chants Sermon. 11 h. Messe pour les enfants.
Deutsche reformierte Kirche
9 Uhr 45. Predigtgottesdienst.
Evangelische Stadtmission (Envers 37)
9 Uhr 45. Predigt. 15 Uhr. Weihnachtsfeier. Mittwoch: Bibelstunde.
Methodistenkirche, Numa-Droz 36 a
20 Uhr. 15. Predigt und Feier des hl. Abendmahl.
Armée du Salut
9 h. Réunion de prières. — 9 h. 30. Réunion de sanctification. — 11 h. Jeune Armée. — 20 h. Réunion de salut.

Monsieur
Edouard MARLETAZ

leur très cher et regretté époux, père, frère, beau-frère, oncle, cousin et parent, enlevé à leur tendre affection, ce jour, jeudi, à l'âge de 67 ans, après quelques jours de souffrances.

La Chaux-de-Fonds,
le 14 décembre 1950.

L'incinération, SANS SUITE, aura lieu le **SAMEDI 16 DECEMBRE 1950**, à 15 heures.
Culte au domicile pour la famille à 14 h. 20.
Une urne funéraire sera déposée devant le domicile mortuaire, rue du Nord 79.
Le présent avis tient lieu de lettre de faire-part.

Ferme Neuchâteloise
Samedi soir et dimanche
Menu à Fr. 5.—
Consommé oxtail clair - Vol-au-vent Rôti de porc aux morilles à la crème Nouilles au beurre - Doucette Glace ou meringue
Repas de noces et de sociétés.
Retenez votre table s. v. pl.
Se recommande G. RAY, Tél. 2 44 05

Le club d'escrime Oudart a le pénible devoir de faire part à ses membres et amis du décès de

Monsieur
Edouard MARLETAZ

Membre actif et membre d'honneur

L'incinération aura lieu le samedi 16 crt. Rendez-vous des membres au crématoire à 15 heures.

Repose en paix chère maman.
Que ton repos soit doux comme ton cœur fut bon.

Monsieur et Madame Charles Amstutz-Roth et leurs enfants, à Genève; Madame et Monsieur César Calame-Amstutz; Monsieur et Madame Auguste Amstutz-Scheidegger et leur fille; Monsieur et Madame Adolphe Amstutz et leurs enfants, à Brighton (Angleterre); Monsieur et Madame Fritz Graber et leurs enfants, à Biberist; ainsi que les familles parentes et alliées, ont la profonde douleur de faire part à leurs amis et connaissances du décès de leur chère et regrettée maman, belle-maman, grand-maman, belle-soeur, tante, parente et amie,

Madame veuve
Marie Amstutz
née Von Allmen

que Dieu a reprise à Lui, vendredi, dans sa 85me année, après une courte maladie.
La Chaux-de-Fonds, le 15 décembre 1950.
L'inhumation, SANS SUITE, aura lieu **lundi 18 courant**, à 11 heures.
Culte au domicile mortuaire à 10 h. 30.
Une urne funéraire sera déposée devant le domicile mortuaire:
rue de la Charrière 62.
Le présent avis tient lieu de lettre de faire part.

A PARTIR DU 16 DECEMBRE... TOUS A LA

BOULE D'OR
Café-Concert-Variété
90, rue Léop.-Robert

Ouvert toute la journée
Changeement complet du programme
Prix d'entrée Fr. 0.50

Le point de vue de la Chambre suisse de l'horlogerie

Les mesures pour sauvegarder l'existence de l'industrie horlogère suisse

La Chambre suisse de l'horlogerie communique :

Lorsque le Conseil fédéral a dû se prononcer à propos de l'ultimatum américain exigeant l'insertion jusqu'au 15 octobre 1950 d'une clause échappatoire dans l'accord commercial conclu avec les Etats-Unis le 9 janvier 1936, son souci primordial a été — à juste titre — d'éviter que ce traité ne soit définitivement dénoncé.

Une telle clause permet aux parties contractantes de se départir unilatéralement, sous certaines conditions, des engagements qu'elles ont assumés. Elle fait donc perdre aux arrangements internationaux à long terme leur indispensable caractère de stabilité.

Si l'on savait parfaitement alors que la demande américaine visait spécialement l'industrie horlogère suisse, on pouvait trouver dans la jurisprudence de la commission du tarif, compétente en matière de clause échappatoire, certains motifs d'apaisement. Saisie à de nombreuses reprises de requêtes protectionnistes, elle les avait toujours examinées avec objectivité, se prononçant d'après l'aspect concret du cas et non d'après ses éventuelles répercussions politiques.

Des motifs d'apaisement qui s'écroulent

Mais, hélas, ces motifs d'apaisement, ces raisons que l'on avait de compter sur une stricte impartialité de la commission viennent de s'écrouler. En effet, celle-ci a récemment recommandé le recours à la clause échappatoire en matière de droits frappant l'importation de certains articles de chapellerie, sur la base d'une interprétation qui paraît être un complet renversement de sa jurisprudence antérieure.

Un parallèle s'impose

L'on ne peut s'empêcher de faire un parallèle entre cette affaire et celle que constituera l'examen de la demande de protection émanant des manufactures d'horlogerie américaines. Si les mêmes critères sont appliqués à cette dernière, le recours à la clause échappatoire pour les droits de douane grevant les produits horlogers sera re-

commandé par la commission, puis décidé par le président des Etats-Unis. Qu'une telle décision soit contraire à la politique générale des Etats-Unis, qu'elle ne se concilie pas avec les intérêts de leur économie et qu'elle porte un préjudice grave à leur commerce d'horlogerie ne jouera aucun rôle. Ce sont des considérations dont la commission, liée par certains textes légaux absolument impératifs, n'a pas à tenir compte.

La décision d'avoir recours à la clause échappatoire — qui laisserait d'ailleurs à la Suisse quasi désarmée — ne pourrait aboutir qu'à une augmentation des droits de douane, comme cela a été le cas pour les chapeaux de feutre.

Il en résulterait une pression sur différentes catégories de prix et la renouveau de cette contrebande qu'avait éliminée l'accord commercial américano-suisse de 1936. Si, à ce moment, des faillites devaient se produire dans la discipline que l'industrie horlogère suisse s'est volontairement imposée, il serait impossible de les colmater sans que ce régime ait reçu une sanction légale.

La conséquence la plus grave de l'absence de cette consécration officielle résiderait alors dans l'expatriement probable d'une partie de l'industrie aux Etats-Unis, par le fait de maisons cherchant à se soustraire aux effets de droits de douane devenus prohibitifs.

Il faut pouvoir faire front aux mesures arbitraires de l'étranger

Les mesures que prend l'étranger pour la sauvegarde de ses intérêts transforment souvent notre libéralisme traditionnel en une attitude quelque peu désuète. En matière de production horlogère, aucun gouvernement ne pratique plus de libéralisme intégral. Le Royaume-Uni subventionne et protège son industrie. La France subordonne à sa défense toute sa politique commerciale à l'égard de la Suisse. Les Etats-Unis risquent de dresser des barrières douanières plus hautes encore contre l'importation de nos produits. Même des pays qui n'ont pas d'industrie horlogère classent nos montres dans la catégorie des articles de luxe et non essentiels.

Pouvons-nous, dans ces circonstances, être seuls défenseurs d'une doctrine de laisser-faire qui est dépassée par des événements qui échappent à notre contrôle? La sauvegarde de notre patrimoine national exige aussi que le statut de notre industrie horlogère soit codifié de manière durable pour qu'elle puisse faire front aux mesures arbitraires prises à l'étranger et dirigées contre elles.

(Déjà paru dans notre édit. d'hier soir.)

Chronique musicale

A la Croix-Bleue

Le Clavecin bien tempéré de Bach joué par Mme Isabelle Nef, claveciniste, et un groupe de musiciens

Le renom de cette grande musicienne et pédagogue n'est plus à faire. Nous avons nous-même déjà dit, en son temps, tout le bien que nous pensons de son art et de sa mission.

Nous l'avons entendue, en ce jeudi soir, exposer devant l'auditoire fort nombreux formé par les jeunes musicales et la Société de culture contemporaine, les caractéristiques essentielles de la « fugue » et des « Préludes et fugues du Clavecin bien tempéré » de J.-S. Bach, en particulier.

Et nous nous sommes alors rendu compte combien il est difficile de commenter cette « forme », qui est une des plus compliquées de l'art musical ; et surtout une oeuvre aussi exceptionnelle que celle du grand Cantor.

Comment être à la fois concis, suffisamment complet, clair et explicite, envers des profanes ?

Disons d'emblée que Mme Isabelle Nef s'en est très bien tirée... en laissant surtout « parler les instruments et les voix ».

C'était, en effet, tout ce qu'elle pouvait faire en l'occurrence, vu le peu de temps qui lui était, somme toute, imparti...

Elle nous interpréta donc plusieurs pages, avec la maîtrise qui lui est propre ; puis, son ensemble — Mlles Basia Retschitsky, soprano, Flossette Dupasquier, alto, Noëmi Bochet, violoniste, MM. Daniel Reichel, violoniste et Paul Rudhardt, altiste — interpréta, lui aussi, des fugues. Soit en les jouant, soit en les chantant.

Ce n'était certes pas petite affaire, et l'on peut admirer la sûreté instrumen-

taile ou vocale des musiciens prénommés.

Tout en admettant bien volontiers que cette façon de faire apporta une certaine diversion au programme, nous ne sommes pas très convaincu, tout de même. Quant à nous, le perlé si transparent du clavecin eût suffi à notre bonheur — ceci dit, encore une fois, sans vouloir minimiser le moins du monde l'apport enthousiaste des artistes en question. C'est bien plutôt une objection de principe que nous soulevons ici.

Le « Concerto en fa mineur », pour clavecin et quatuor à cordes, termina cette soirée de grand art, avec charme et brio.

Très applaudis, Mme Isabelle Nef et ses collaborateurs redonnèrent le final.

Nous avons été très heureux de voir avec quelle attention soutenue nos jeunes ont suivi toute cette musique. Ils ne sont donc pas si indifférents qu'on veut bien le dire, parfois. Il suffit de savoir les intéresser. Mme Nef sut les captiver et leur inspirer le respect des oeuvres du grand Bach. Qu'elle en soit félicitée et remerciée bien sincèrement.

R.

Radio et télédiffusion

Samedi 16 décembre

Sottens : 12.46 Inform. 12.55 Un virtuose populaire. 13.10 Harmonies en bleu. 13.30 Interprétées d'aujourd'hui. 14.00 Le micro-magazine de la femme. 14.25 La bourse aux disques. 14.45 Je voudrais être explorateur. 15.00 Les enregistrements nouveaux. 15.45 Promenade littéraire. 16.00 Jazz authentique. 16.29 Signal horaire. 16.30 Emission commune. 17.30 Swing-Sérénade. 18.00 Cloches du pays. 18.05 Le Club des petits amis de Radio-Lausanne. 18.40 Le courrier du secours aux enfants. 18.45 La Coupe de Lausanne. 18.55 Le micro dans la vie. 19.15 Informations. 19.25 Le miroir du temps. 19.45 Y en a point comme nous. 20.05 Disque. 20.10 Le quart d'heure vaudois. 20.40 Une biographie : Léonard de Vinci. 21.40 Variétés. 22.10 Enchantements du Mexique. 22.30 Informations. 22.35 Radio-Lausanne vous dit bonsoir... 22.45 Reportage sportif.

Beromünster : 12.29 S. hor. 12.30 Informations. 12.40 Concert. 13.20 Causerie. 13.50 Mélodies. 14.00 Images mensuelles. 14.30 Disques. 15.15 Lecture. 15.40 Concert. 16.10 Revue de presse. 16.29 Signal horaire. 16.30 Emission commune. 17.30 Causerie. 17.50 Concert. 18.30 Causeries. 19.00 Cloches. 19.10 Disques. 19.30 Informations. Echo du temps. 20.00 Soirée variée. 22.00 Informations. 22.05 Jazz.

Dimanche 17 décembre

Sottens : 7.10 Radio-a-Lausanne vous dit bonjour. 7.15 Informations. 7.20 Concert matinal. 8.45 Grand-messe. 10.00 Culte protestant. 11.10 Récital d'orgue. 11.35 Le disque de l'auditeur. 12.15 Problèmes de la vie rurale. 12.30 Le disque de l'auditeur. 12.45 Signal horaire. 12.46 Informations. 12.55 Le disque de l'auditeur. 14.00 Le Galant Barbe-Bleue, comédie en 4 actes d'Henri Ghéon. 15.15 Reportage sportif. 16.10 Thé dansant. 16.40 Samson, oratorio pour soli, chœur et orchestre, Haendel. 18.30 L'émission catholique. 18.45 La coupe de Lausanne. 19.00 Résultats sportifs. 19.15 Informations. 19.25 Le souvenir des grands maîtres. 19.45 Le globe sous le bras. 20.05 Jane et Jack. 20.20 Jacques Héliam et son orchestre. 20.40 Simple police. 21.10 Barbara Garibo, Darius Milhaud. 22.10 Une page avant de dormir. 22.30 Informations. 22.35 Radio-Lausanne vous dit bonsoir !

Beromünster : 7.00 Informations. 7.05 Disques. 9.00 Cultes du dimanche. 10.15 Concert. 11.20 Emission poétique et musicale. 12.15 Disques. 12.29 Signal horaire. 12.30 Informations. 12.40 Concert. 13.30 Variétés. 14.00 Calendrier paysan. 15.00 Disques. 15.20 Reportage. 16.10 Thé dansant. 17.00 Evocation. 18.00 Les sports. 18.05 Disques. 18.10 Livres nouveaux. 18.30 Concert. 19.00 Emission variée. 19.30 Informations. Les sports. 20.00 Concert. 21.00 Cantate. 22.00 Informations. 20.05 Anecdotes. 22.30 Concert.

Lundi 18 décembre

Sottens : 7.10 Le bonjour matinal. 7.15 Informations. 7.20 Airs d'aujourd'hui. 11.00 Emission commune. 12.15 Récital de piano. 12.45 Signal horaire. 12.46 Informations. 12.55 Concert 1900. 13.15 Beethoven inconnu. 13.25 La polyphonie française à travers les siècles. 16.29 Signal horaire. 16.30 Emission commune. 17.30 Le rencontre des isolés. 18.00 Ballades genevoises. 18.30 Causerie religieuse catholique chrétienne. 18.45 Reflets d'ici et d'ailleurs. 19.15 Informations. 19.25 Destins du monde. 19.35 Le jeu du disque. 19.55 Une voix, un orchestre. 20.15 Enigmes et aventures : Mi-temps. Pièce policière par Camille Hornung. 21.00 Variétés. 22.10 Pièces populaires espagnoles. 22.20 La vie internationale. 22.30 Informations. 22.35 Pour les amateurs de jazz hot.

Beromünster : 6.15 Informations. 6.20 Disques. 11.00 Emission commune. 12.15 Disques. 12.29 Signal horaire. 12.30 Informations. 12.40 Concert. 16.29 Signal horaire. 16.30 Emission commune. 17.30 Pour les jeunes. 18.00 Mélodies. 18.30 Concert. 19.00 Livres nouveaux. 19.30 Informations. Echo du temps. 20.05 Disques. 20.30 Boîte aux lettres. 20.45 Disques. 21.00 Evocation. 22.00 Informations. 22.05 Causerie. 22.15 Chants.

COUTELLERIE **ARGENTERIE**

CH. KÄLIN

8, RUE NEUVE 8

Téléphone 2.21.74
S. E. N. & J. 5 %

Ouvert également
les dimanches 17,
24 décembre et
les lundis

Articles à raser **Rasoirs électriques**

BERG

OPTICIEN DIPLOMÉ

Léopold-Robert 64

vous assure la qualité

A LA GRAPPE D'OR

Magasin spécialisé pour la vente au détail

Vins — Apéritifs — Liqueurs

Spiritueux — Mousseux

Rue Neuve 5 Tél. 2.18.16

UN CADEAU
qui fera plaisir à coup sûr :

UNE CHEMISE

BANO

Très grand choix en CHEMISES popeline et sport à des prix toujours aussi intéressants

Vente exclusive

MANTEAUX FOURRURE

BEL ASSORTIMENT
On réserve pour les fêtes

GIRARDIER

CHEMISERIE - FOURRURES

Place Neuve 12
LA CHAUX-DE-FONDS

Magasin ouvert les 17, 24, 31 décembre

20 ans

Dans chaque foyer la radio avec nos appareils à automates

BRUGGER & Cie

PARC 43 Tél. 2.52.48
LA CHAUX-DE-FONDS

Presses

de 2 à 60 tonnes, col de cygne et double montants sont à vendre ou à louer.

S'adresser Roger Ferner, 82, rue Léopold-Robert. Tél. 2.23.67.

RADIUM

Garnissages à la main et à la machine. Pose soignée.

TISSOT

Rue des Tourelles 31.

Monsieur 30-40 ans

bonne moralité, religion israélite, recherché pour mariage éventuel avec jeune fille cultivée, jolie et de situation aisée.

Ecrire sous chiffre A 90408 X Publicitas Genève.

Radium

Posage à domicile offert de façon suivie à poseuses qualifiées. - Offres écrites sous chiffre X. K. 21134 au bureau de L'Impartial.

MIEL DU PAYS

contrôlé. Le bidon de 2 kg. fr. 14.90 franco (+ dépôt 1.10). Remise par quantité. **Bruno Roethlisberger**, apiculteur, Thielle-Wavre (Nte). Tél. (038) 7.54.69. 16208

Zwiebachs

L'aliment idéal des malades et des bien portants

Fabrication :

W. BODENMANN

Boulangerie-Pâtisserie

Numa-Droz 96 Tél. 2.12.55

L'Impartial est là partout et par tous

Du bonheur pour tous!

C'est notre désir
C'est votre rêve
Venez donc visiter

MEUBLES LOUP

Vous n'avez pas d'argent pour faire vos CADEAUX DE NOËL!

Ne vous faites
pas de soucis
Venez chez

MEUBLES LOUP

Nous sommes là pour vous rendre service

CHOIX immense en petits meubles: soit: Meubles combinés, bars, bureaux, fauteuils, couches, armoires, lampadaires, tables, chaises, sellettes, jardinières, commodes, etc., à des prix avantageux, payables suivant entente et possibilités de l'acheteur.

MEUBLES LOUP, *à l'avant-garde d'un progrès social et d'entr'aide*
MEUBLES LOUP, *vous accorde les plus grandes facilités de paiement.*

Nos prix n'ont pas subi de hausse, malgré la hausse actuelle des matières premières. C'est notre grand stock qui nous permet d'être à l'avant garde d'un projet social.

**30 MOIS DE CRÉDIT, PAS D'INTÉRÊT A PAYER
PAS DE SURTAXE POUR VENTE A TERMES**

**Pour fr. 1.--- par jour, une CHAMBRE A COUCHER
Pour fr. -.70 par jour, une SALLE A MANGER
Pour fr. -.60 par jour, un STUDIO**

Livraison à domicile - Meubles garantis - Reprise en compte de vos vieux meubles
TELLES SONT LES NOUVELLES CONDITIONS DE

MEUBLES LOUP

NEUCHÂTEL - Beaux-Arts 4 - Seyon 26, Croix du Marché

**Venez comparer, venez visiter les plus grandes
expositions de meubles du canton**

OUVERT LES DIMANCHES 17 ET /24 DÉCEMBRE, DE 14 A 18 HEURES



*Le rucksack ne doit contenir
que des aliments concentrés*

Le Salami est un véritable aliment concentré. Celui de CITTERIO est exclusivement fait de viande de porc préparée avec des soins raffinés et séchée à l'air. C'est un concentré de viande d'une saveur sans pareille, et c'est un dispensateur de forces. Voilà pourquoi il est si apprécié pour les courses et le pique-nique.

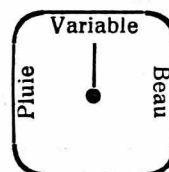
C'est à la marque
que l'on reconnaît
la qualité extra.



Agence pour la Suisse:
Zurich 23 Case postale 2174
Lucerne > > 548

BERG

OPTIQUE - PHOTO - CINÉ



BAROMÈTRE

Léopold-Robert 64

Pour les Fêtes

Grand choix en fleurs coupées

Plantes vertes et fleuries

Bougeoirs - Garnitures de table

*Petits sapins en miniature
givrés ou verts*

Le magasin sera ouvert
les dimanches 17, 24 et 31 décembre
On réserve

SE RECOMMANDE

M^{me} V^{ve} Marguerite Ingold

Tél. 2.45.42

Neuve 2

Commune des Hauts-Geneveys

Mise au concours

Le conseil communal met au concours le poste de

Secrétaire-caissier communal

Entrée en fonction: 1er février 1950 ou date à convenir. Limite d'âge: 35 ans. Le cahier des charges peut être consulté au bureau communal.

Les offres de service manuscrites et curriculum vitae sont à adresser, sous pli fermé portant la suscription « concours » à M. Emile Haberthür, président du conseil communal, jusqu'au 23 décembre 1950.

Les Hauts-Geneveys, le 8 décembre 1950.

CONSEIL COMMUNAL.

DÉCOLLETEUSES

1 - Tornos - capacité 9 mm. avec taraudeur et perceur 2 broches, 1 - Petermann - capacité 7 mm. avec taraudeur, à renvoi, entièrement révisées sont à vendre. S'adresser au bureau de L'Impartial. 20824

Pour vos cadeaux

RIVIERAFLOR vous offre

ARRANGEMENTS DE NOËL

Garnitures de tables - Sapins garnis vert et blanchi - Terrines, etc.

FLEURS COUPÉES

Roses - Lilas - Oeillets - Mimosa - Genêt - Narcisses, etc.

PLANTES FLEURIES

Azalées - Bégonias - Cyclamens - Primevères - Jacinthes - Tulipes

PLANTES VERTES

Palmiers - Tilleuls de chambre - Clivias - Aralias - Ficus (gommier) Bégonias rex, etc.

Grandes quantités de houx, gui et darre

Faites votre choix sans tarder

Ouvert les dimanches de décembre

Rue de la Serre 79, téléphone 2.12.31

En face du Cercle l'Union

Une annonce dans «L'Impartial» = rendement assuré

PÂTISSERIE-BISCUITERIE

L. Jeanneret

D.-J.-Richard 41

Tél. 2.50.63

Nos spécialités de desserts à des prix
avantageux

PETITS FOURS	100 gr.	80 ct.
MACARONS	100 gr.	70 ct.
PALAIS DE DAMES	100 gr.	60 ct.
ANIS	100 gr.	60 ct.
GAUFRETTES AU CHOCOLAT		60 ct.
DÉLICES	100 gr.	50 ct.
PAINS DES ALPES	100 gr.	40 ct.
ASSORTIS	par livre	3.— fr.

Pour les fêtes grand choix de
BOITES DE FONDANTS
BUCHES DE NOËL
MASSEPAÏNS
SUJETS EN CHOCOLAT

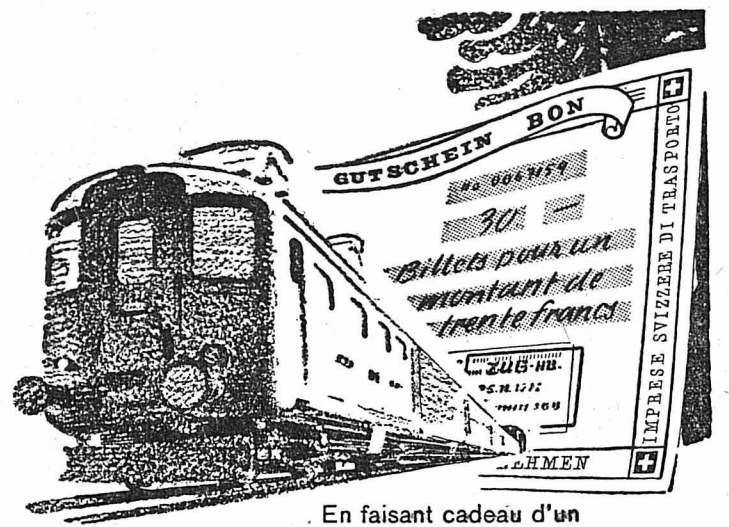
Ouvert les dimanches 17, 24 et 31
décembre 21209



invitation
au
bon
repas:



CINZANO
TORINO



En faisant cadeau d'un
**bon de
voyage**
vous préparez le plus
beau des Noël

Vous pouvez demander, à n'importe
quel guichet de gare, un bon pour un
certain parcours ou pour un
montant déterminé.



Des milliers
d'hommes se rasent
avec le
rasoir électrique
**PHILIPS
PHILISHAVE**

Le rasoir électrique parfait, tous courants:
Grande tête coupante ronde
Nettoyage très rapide
Forme pratique tenant bien dans la main
Fr. 95.-

Allez vous raser gratuitement dès demain-matin en des dépositaires
officiels du rasoir Philishave:

A. Berberat, électricité, rue de la Balance 40
G. Frésard, radio-électricité, rue Neuve, 14
Ch. Grandjean, radio, rue Numa-Droz 614
Services Industriels, rue Léop.-Robert 58
E. Stauffer, radio, rue Léopold-Robert, 70

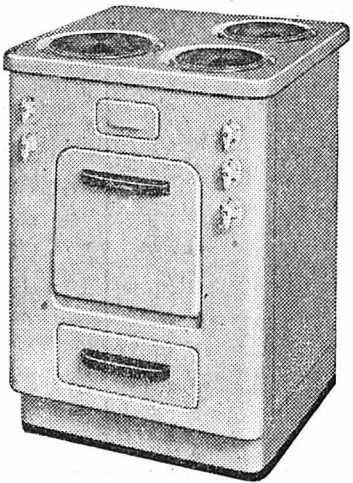


PHILISHAVE

Un produit Philips



UN
CADEAU!



La fin de l'année, l'époque des cadeaux, approche.
Avez-vous pensé à offrir un appareil électrique,
cuisinière, machine à laver, radiateur, coussin-
chauffant, sèche-cheveux, fer à repasser, chauffe-
plats, etc., qui rendent service et sont toujours les
bienvenus?

Vous trouverez l'appareil de votre choix chez :

J. & H. Schneider

ETABLISSEMENT DU GRAND-PONT S. A.
Rue du Commerce 85 - Tél. 2.31.35 - La Chaux-de-Fonds

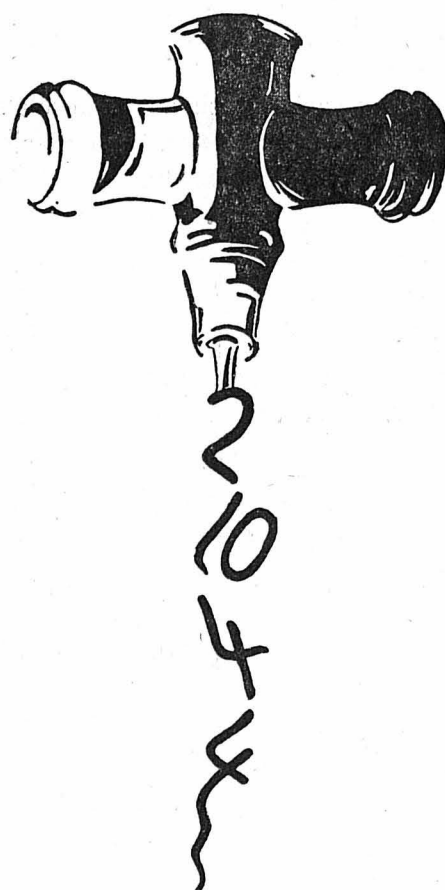
Commandez maintenant s.v.pl.
Vous serez servis à temps.

Fabrique d'horlogerie de
moyenne importance
demande

**Employé(e)
de fabrication**

très capable pour emploi
stable.

Adresser offres sous chiffre
H. G. 21042 au bureau de
L'Impartial.



A vendre d'occasion

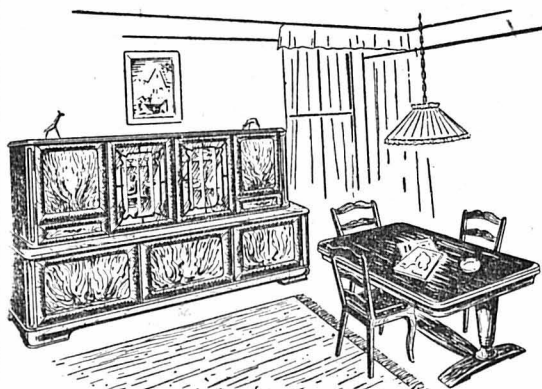
**pneus
à neige**

600 x 16, 650 x 16, 450
et 500 x 16, 525 et
550 x 17, ainsi que
d'autres dimensions.

MARCHON

Fritz-Courvoisier 60

Tél. (039) 2.28.47



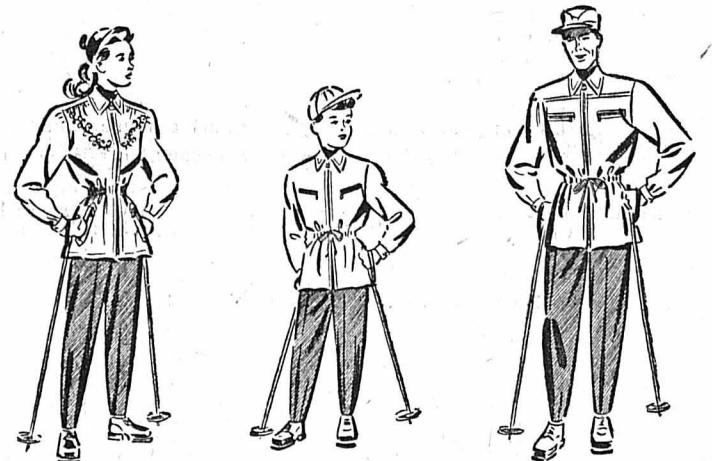
Remarquez l'intimité de cette belle salle à manger
Vous trouverez un beau choix, ainsi que plusieurs
beaux salons complets avec ou sans entourage
Banc d'angle noyer avec table à allonge

Ebénisterie-Tapisserie A. LEITENBERG

GRENIER 14 - Tél. 2.30.47

Magasin ouvert les dimanches de décembre

Nos rayons de
vêtements de ski
sont au complet



COMPLETS POUR FILLES ET GARÇONS de 3 à 14 ans
PANTALONS - WINDJACKES - FUSEAUX pour dames et
messieurs. - WINDJACKES - CASQUETTES - BONNETS
MITAINES - GANTS - ÉCHARPES - CHAUSSONS

Faites vos achats pendant que nous avons encore tous les numéros

Pour tout achat à partir de fr. 10.- il sera offert un
splendide cadeau utile. - Magasin ouvert les dimanches de décembre.

AU PETIT LOUVRE

PLACE DE L'HOTEL-DE-VILLE

IMPRIMERIE COURVOISIER S. A.

Propos du samedi

Le code de la route est connu des automobilistes. Lorsque la visibilité est mauvaise, le conducteur prudent est attentif aux signaux annonçant l'imminence d'un danger, afin de ne pas venir s'écraser contre la barrière d'un passage à niveau ou s'embourber dans une locomotive.

Le temps nous entraîne comme un moteur le long d'une route et nous ne savons pas ce qui nous attend dans le prochain contour. Mais la vie aussi a ses signaux avertisseurs.

Les années sont les étapes du temps, et dans l'année, il y a des haltes nécessaires. Nous approchons d'un passage à niveau. Nous avons déjà passé le premier poteau barré de quatre traits, et le second avec trois traits. Voici le troisième dimanche de l'Avent. Encore quelques jours et ce sera Noël!

Les semaines de décembre sont marquées dans bien des foyers par une couronne de sapin sur laquelle on allume chaque dimanche une nouvelle bougie. Beaucoup d'enfants ouvrent chaque jour avec joie la petite fenêtre de leur calendrier de l'Avent, dans l'attente du numéro 24 qui montrera par transparence le petit enfant couché dans la crèche.

Noël est comme un passage à niveau devant lequel le monde entier est obligé de s'arrêter quelques instants. La voie est double et deux trains passent sous nos yeux. Lequel allons-nous regarder?

Il y a le train de ce monde, chargé de toutes les gloires et de toutes les détresses des hommes, de leur orgueil, de leurs crimes, de leurs larmes. Ses nombreux wagons passent sous nos yeux à une vitesse vertigineuse, emportant les hommes d'Etat, vers d'ultimes et dérisoires conférences, les soldats équipés pour la guerre avec leur matériel de canons, de fusils et de mitrailleuses, avec leurs munitions et leurs vivres. Pêle-mêle, wagons après wagons, voici les blessés, les prisonniers, les déportés, les réfugiés, les wagons-citerne de pétrole et de vin, les wagons de toutes les marchandises, les wagons de charbon, les wagons d'acier, les wagons de ciment, les wagons de luxe et de luxure de ceux qui profitent de la guerre, de ceux qui vivent de la sueur et du sang des autres. C'est le train qui ne s'arrête jamais, qui ne sait pas où il va, entraînant le monde en folie vers l'abîme des catastrophes à venir.

L'autre train est le vrai train de Noël, le train merveilleux conduit par une étoile, avec Joseph et Marie, les Rois Mages apportant leurs trésors, les bergers émerveillés, le petit enfant dans la mangeoire des bêtes. Viennent ensuite les petits innocents massacrés par Hérode, les apôtres, les martyrs et la multitude de ceux qui ont cru, renonçant à vivre pour eux-mêmes et s'abandonnant à Celui qui a donné sa vie pour le salut des hommes. Ce train de Noël est en route depuis dix-neuf siècles à travers l'histoire. Il emporte avec lui l'espérance du monde. Son passage est comme une lumière dans les ténèbres. Il sait où il va, dans sa course irrésistible vers le pays où « la mort ne sera plus et où il n'y aura plus ni deuil, ni cri, ni douleur. » (Apoc. 21, 4.)

Vers lequel de ces deux trains allons-nous tourner nos regards?

Comme l'orientation du regard détermine l'engagement du cœur, c'est de la vigilance de nos pensées que dépend la façon dont nous célébrerons Noël. W. B.

Au Musée du Locle Exposition Maurice Mathey

De notre correspondant du Locle :

Notre chantre du Doubs est authentiquement jurassien, tant par son ascendance que par ses fibres artistiques. Ame solidement trempée, esprit toujours vif, il conserve une verdeur remarquable et la septantaine ne l'incommode nullement, bien au contraire. Il paraît prendre un plaisir toujours renouvelé à peindre, plantant son chevalet tantôt au bord du Doubs, tantôt aux alentours des Petits-Monts. Deux confidences : Maurice Mathey a une prédilection marquée pour la neige et, comme dans la chanson, il a deux amours, son pays et... la Bretagne. Ses nombreux séjours au Finistère lui ont permis de pénétrer l'âme des aborigènes et de saisir le charme discret de cette terre où la joie elle-même est un peu triste à dit Renan. Les toiles qu'il en a rapportées sont d'une facture large et d'une parfaite solidité de construction ; elles dévoilent le poète qui vit en lui, poésie picturale faite de formes et de couleurs, très descriptive et rapidement saisissable. Un sens profond de l'équilibre l'a toujours préservé des outrances stériles.

Dans ses paysages d'hiver, notre artiste révèle encore une incontestable personnalité; il rend en maître toute la joie des neiges étincelantes ou la mé-

lancolle, voire l'angoisse des arrières-saisons. Ces thèmes semblent avoir particulièrement exercé la sensibilité de M. Mathey. La diversité des notations, des nuances, parfois surprenante, aboutit à un ensemble d'une harmonie sûre et sensible.

Art profond et vrai dont l'inspiration tonifie et enthousiasme parce qu'il célèbre dans leur essence même, sans figinement ni artifice, ces sites qui nous sont familiers et que nous parcourons, trop souvent hélas, sans en apprécier tout le charme. Merci à M. Mathey de nous le rappeler. Fr. J.

A l'extérieur

Le soleil quintuplé !

NEW-YORK, 15. — Reuter — Les New-Yorkais ont pu voir, mercredi à midi, le soleil entouré de quatre autres soleils aux couleurs de l'arc-en-ciel. Les météorologues expliquent ce phénomène par la diffraction des rayons solaires, due à la présence dans l'atmosphère d'une espèce d'écran de cristaux de glace.

En Belgique

Trois accidents ferroviaires en deux jours...

Plusieurs victimes

BRUXELLES, 15. — Reuter. — Dans la nuit de jeudi, un train électrique de la ligne Anvers-Bruxelles a pénétré dans un groupe d'ouvriers. L'accident s'est produit près de Contich, à 13 km. au sud d'Anvers.

Le bilan définitif des victimes s'établit à deux tués, huit blessés graves et une quarantaine de blessés légers.

D'après les informations parvenues jusqu'ici, les ouvriers de la voie ont été empêchés de se rendre compte de l'arrivée du train électrique par la fumée de l'express Amsterdam-Paris, qui passait au même moment.

Un troisième accident de chemin de fer, plus spectaculaire que tragique, s'est produit en Belgique, près de Binche, où une locomotive des charbonnages de Ressaix a tamponné violemment une motrice de tramway. Une vingtaine de blessés, dont deux assez grièvement atteints, ont été retirés du tram.

(Réd. — Nous avons déjà relaté le déraillement de l'express Amsterdam-Bâle près de Saint-Hubert qui a fait un mort et quatre blessés graves.)

M. Dewey demande

La constitution d'une armée de 100 divisions

NEW-YORK, 15. — Reuter. — M. Dewey, gouverneur de l'Etat de New-York, a demandé à la radio la mobilisation de toutes les ressources des Etats-Unis et proposé les mesures suivantes : enrégimentement de tous les hommes et de toutes les femmes de 17 ans révolus dans les rôles du « service national » ; service obligatoire de deux ans au moins pour les hommes incorporés dans l'armée ; constitution d'une armée de 100 divisions au moins, chacune de ces unités ayant autant d'hommes que deux divisions soviétiques ; appel immédiat de 25 divisions territoriales sous les drapeaux ; renforcement de l'aviation jusqu'à concurrence d'un minimum de 80 groupes ; mise en service des unités de la flotte de guerre tenues en réserve ; affectation de 24 pour cent des moyens de production à la défense nationale.

«Tito, l'Allemagne et le Japon sont avec nous»

On devrait savoir, a-t-il ajouté en substance, que l'U. R. S. S. veut conquérir le monde et qu'il n'est pas possible de négocier avec Staline « tant que nous sommes faibles et qu'il est le plus fort ».

Nous devrions être prêts à nous allier aux pays qui sont disposés à combattre et armés pour cela : « S'ils sont prêts à lutter à nos côtés, je suis prêt, quant à moi, à leur dire qu'ils sont les bienvenus, que j'approuve ou non leur politique intérieure. » Tito possède 30 divisions. Or nous pouvons admettre qu'il combattrait avec nous, le cas échéant. L'Allemagne et le Japon aussi lutteraient contre les communistes, c'est pourquoi je pense qu'il est nécessaire de s'allier avec eux.

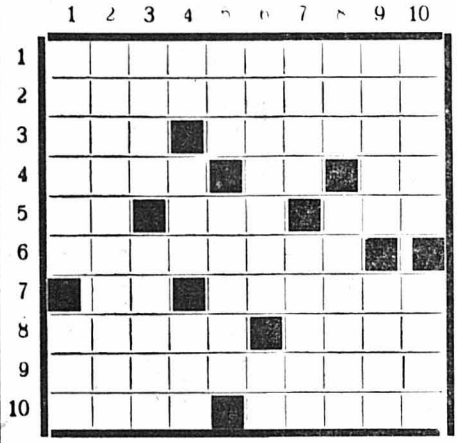
Attaqués par des serpents...

ROVIGO, 15. — AFP — Des ouvriers ont été attaqués par une trentaine de serpents, longs d'un mètre cinquante, alors qu'ils ouvraient un caveau de famille pour y effectuer des réparations.

Ce n'est qu'après une lutte à coups de bâtons et de pelles que les ouvriers ont pu tuer les reptiles devenus furieux.

Mots croisés

Problème No 175, par J. LE VAILLANT

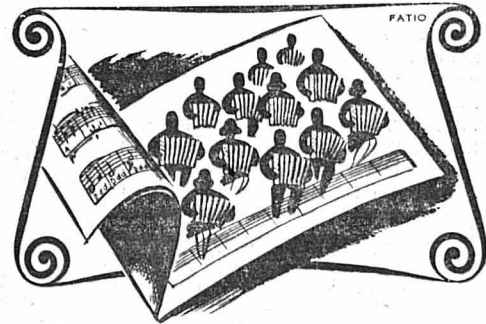


Horizontalement. — 1. Se rabassât à l'état de l'animal. 2. L'un des termes d'une fraction. 3. Ne se mit pas à table. Traita sans douceur. 4. Pour les gens d'alentour, inquiétant voisin qui peut se réveiller grondant un beau matin. Espace de temps. Sur la portée. 5. Article. Adverbe de lieu. Existe. 6. Comblural. 7. Note. Mesure itinéraire en Russie. 8. Se voit dans les cheveux malpropres. Déesse de couleur. 9. Attachement opiniâtre à ses idées. 10. Commune bretonne. Dieu de la mer.

Verticalement. — 1. Le ver de terre en est un. Général américain. 2. Pendant la nuit. 3. Prêtre musulman. Ancienne mesure de capacité. 4. Pronom personnel. Il a un goût fort. Pareil. 5. Ancienne arme de guerre. Il exige un lièvre. 6. Une chapelle, au temps des Romains. Préposition. 7. Rivière de France. Ajuste le poinçon sur l'enclume. 8. Possessif. Serrer en faisant tourner. 9. Egalement. Boîte pour les biscuits. 10. Ligne. Fait appel à Thémis.

Solution du problème précédent

Grid showing the solution for the crossword puzzle from the previous page, with words filled in.



ACCORDEON DIATONIQUE

Les derniers succès :

- Manana, Samba
Anker hoch, marche de la marine américaine
La Golondrina, une hirondelle
Too fat polka
Du kannst nicht treu sein, la tendre mélodie
Olé Toréro, passo-doble
Les trois cloches
Pigalle
O Mama mama, samba
Le troisième homme
Qui sait, qui sait, samba
La Raspa
Boléro
Fleur de Paris
Fil d'argent
Petite amie d'enfance
Noël d'amour
La fine goutte de Dezaley (Le quart d'heure vaudois)
Chaque morceau, Fr. 1.50 + Ica

LUTRIN-CLUB Fr. 13.— HOUSSES à partir de Fr. 24.—
ETUIS à partir de Fr. 18.50 LUTRIN DE TABLE Fr. 4.50
CLASSEUR POUR MUSIQUE (50 onglets) Fr. 4.50

Envois par la poste
LE MAGASIN EST OUVERT
les dimanches 17 et 24 décembre, de 14 à 18 heures



LA CHAUX-DE-FONDS

Bon marché

Belles boîtes de chocolat
Sujets pour enfants
Beau choix au

MAGASIN WAELTI - SERRE 8

Hôtel de la Gare CORCELLES (Neuchâtel)

E. LAUBSCHER FILS
Chef de cuisine
Téli. (039) 8.13.42
Bonne cuisine. Bonne cave Grandes et petites salles pour sociétés
REPAS DE NOCES



Asti . . . bout. 3.50

Mousseux . . . 4.50

- Vin sans alcool doux . . litre 1.60
Kirsch de Zoug. 9.40
Rhum coupage 7.50
Rhum colonial 8.50
Cognac Michaud 14.60
Marc de La Béroche 6.40
Mistella 2.60
Malaga. 3.40

- Vin rouge du Chili . . litre 1.95
Vin rouge d'Algérie . . . 1.95

Bougies de Noël boîte —.65

Beau choix de fondants, chocolats, asperges, crevettes, langoustes, thon, sardines

Epicerie Weber

Un ensemble parfait pour vos yeux

C'est celui réalisé par le montage des verres Soft-Lite dans une lunette BALGRIP ou AMOR.



La Chaux-de-fonds.

UNE TRADITION...

- marchandises de qualité
— prix avantageux + ristourne

Huile d'arachides
garantie pure, le litre s. v. 2.65

Ristourne déduite

2.48

Vinaigre de vin90

-.84

Cornettes en paquet 1 kg. le paq. 1.—

-.93

Spaghettis . . . 1 kg. . 1.13

1.06

Farine fleur le kg. 1.46

1.36

Pois jaunes entiers . . . 1.20

1.12

Pois verts entiers . . . 1.20

1.12

Lentilles . . . 1.35

1.26

Riz d'Italie VIALONE
le riz spécial pour risotto . 1.50

1.40

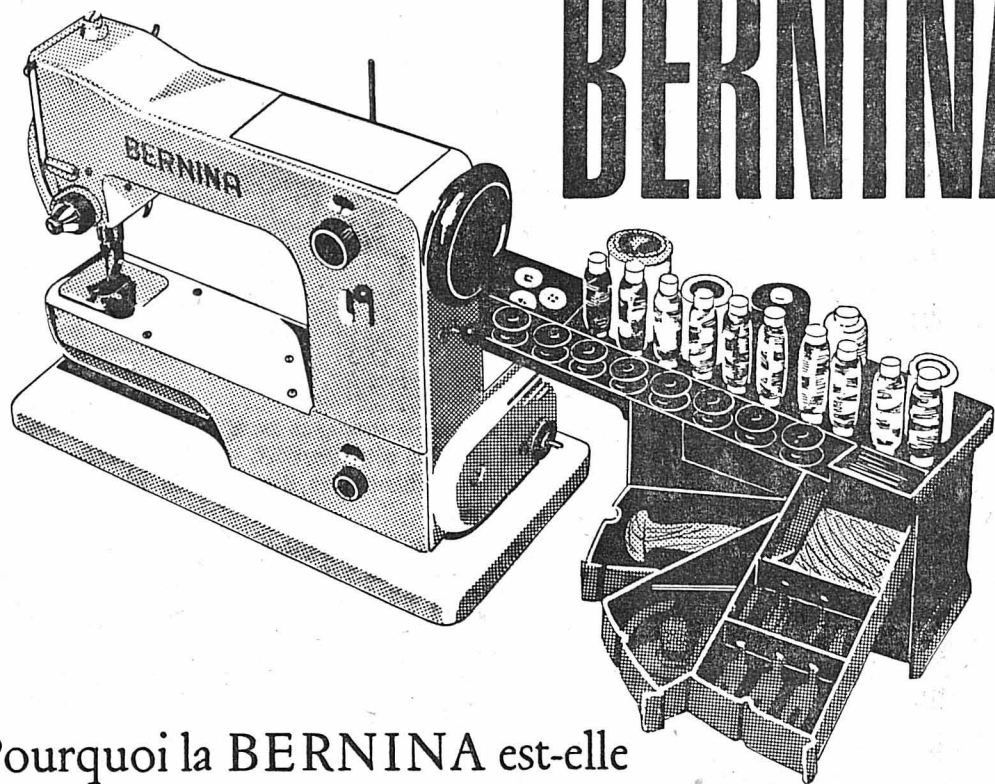
STÉ DE CONSOMMATION

Dans l'intérêt de Saint-Imier Samedi et dimanche

VOTEZ

la garantie communale de six ans, en faveur de l'Ecole secondaire - Le budget communal de 1951. Le projet pour une salle de spectacles et salle du Conseil général (sans locaux de poste) et le crédit d'un million de francs.

On s'abonne en tout temps à „L'IMPARTIAL“



BERNINA

Pourquoi la BERNINA est-elle la machine à coudre la plus demandée en Suisse?

Parce que la BERNINA offre le plus d'avantages et le choix le plus considérable

- parce que la BERNINA a déjà fait ses preuves des milliers de fois
- parce que la BERNINA, grâce à 50 ans d'expérience dans la construction et la fabrication de machines à coudre, offre une garantie sûre d'excellente qualité
- parce que tous les accessoires, même l'anneau à reprendre breveté et la nouvelle boîte à accessoires mobile brevetée, sont inclus dans le prix de la BERNINA
- parce que la BERNINA est donc plus avantageuse
- parce que la BERNINA portable possède le bras libre ayant le plus petit contour
- parce que les avantages du dispositif zigzag automatique BERNINA enthousiasment toutes celles qui l'emploient
- parce que la BERNINA est fabriquée dans la grandeur standard qui a fait ses preuves pour 20 millions de machines à coudre
- parce qu'une machine à coudre BERNINA est vendue au comptant avec escompte, par mensualités à partir de Fr. 20.- et par abonnement-épargne BERNINA dès Fr. 5.- par mois

Lisez les nouveaux prospectus BERNINA, que vous recevrez gratuitement contre envoi de ce bon

BON

pour l'envoi gratuit des nouveaux prospectus

Nom

Rue

Localité 226

Bon à envoyer à

H. Wettstein

Grand-Rue 5 - Seyon 16

NEUCHÂTEL

Téléphone (038) 5.34.24



Un bonbon pectoral?
Oui, mais un HERBALPINA
Et vous pourrez narguer
l'hiver et ses frimas.

En effet, seules de précieuses plantes médicinales entrent dans la fabrication de nos délicieux bonbons pectoraux HERBALPINA. Nous nous appuyons sur une tradition remontant à plus de 50 années, ainsi que sur les derniers perfectionnements de la technique. Contre la toux, le catarrhe et l'enrouement, demandez partout les délicieux bonbons pectoraux HERBALPINA du Dr Wander.

Dès les premiers frimas sucez

HERBALPINA



les premiers bonbons aux herbes des Alpes.

En vente partout Dr A. Wander S. A., Berne

Faire plaisir

73212-0804

Pantoufles à semelle mousse aussi pour enfants! Chaud et douillet.

Gr. 27-30 590
Gr. 31-34 690

Même article pour messieurs 9.50

5 90

Pantoufle à semelle mousse pour dames, chaud et douillet.

8 90

35325-5362

Pantoufle pour dames, en feutre, chaudement doublé, bordure en peluche, semelle croupon durable. En vente en rouge, noir ou bleu.

19 90

En magasin plus de
4000

Tapis d'Orient

à des prix engageants

QUELQUES EXEMPLES:

Serabent	206×131	280.-	Kaboutrang	305×195	690.-
Tébriz	297×207	700.-	Ghiordès	296×195	340.-
Afghan	400×290	1000.-	Serabent	375×263	1100.-
Tébriz	342×251	900.-	Hériz	380×284	1100.-
Afghan	321×241	780.-	Muskabad	328×246	570.-
Karadja	91× 60	50.-	Mehrevan	316×258	750.-
>	244× 68	150.-	Mesched	340×257	980.-
>	333× 90	250.-	Indes	239×181	260.-
Kirman	328×238	1960.-	Béloudj	280×165	450.-
>	333×230	1750.-	Afghan	189×121	240.-
Bouchara	377×246	1650.-	>	430×306	1750.-
Muskabad	328×219	570.-	Yedz	428×324	2600.-
Mehrevan	308×224	700.-	Tébriz	584×400	2600.-
Berbère	140× 70	75.-	>	400×283	1320.-
>	200×140	220.-	Karadja	317× 86	230.-
>	240×170	310.-	Hamadan	153×100	170.-
>	289×195	480.-	>	207× 86	190.-
Kilim	305×164	170.-	Bachtiar	208×152	285.-
etc.			etc.		

Impôts en sus

Iynedjian

Bas rue de Bourg 7

Lausanne

MÊME MAISON A BERNE, VIS-A-VIS HOTEL BELLEVUE PALACE

Bouchées à la reine

bien servies à l'emporter chaque dimanche à midi
Hôtel de la Croix-d'Or
Tél. 2.43.53

Varices

Bas 1re QUALITÉ avec ou sans caoutchouc, dep. fr. 10.50 le bas. Envois à choix. Indiquer tour du mollet. **Rt. Michel**, spécialiste, Mercerie 3, Lausanne. 20383

Demoiselle de réception

Aide-dentiste

Médecin - dentiste cherche jeune fille intelligente et propre 16-18 ans désirant faire apprentissage d'aide - dentiste. Entrée début 1951.

Faire offres détaillées avec photo sous chiffre A. X. 20739 au bureau de L'Impartial.

Jeune homme ayant travaillé plusieurs années en fabrique

cherche rouages

ou mécanismes ou apprendrait autre partie. Travail à domicile. - Faire offres écrites sous chiffre D. D. 21094 au bur. de L'Impartial.

Bata

La Chaux-de-Fonds

Léopold-Robert 58

Ouvert les dimanches 17 et 24 décembre.

Pourquoi si peu de voitures VAUXHALL d'occasion?



Parce que tout propriétaire de VAUXHALL apprécie sa voiture et ne s'en sépare jamais avant qu'elle ait fourni un service extrêmement prolongé.

Sa durabilité proverbiale, ses qualités de rendement et d'économie en font l'engin apprécié, dont on ne peut plus se priver.

VAUXHALL 4 cylindres
7 CV Fr. 7400.— + lcha
VAUXHALL 6 cylindres
12 CV Fr. 8500.— + lcha
Toutes deux avec coussins en cuir
Vous trouverez le nom de l'agent
local dans l'annuaire téléphonique
sous le nom VAUXHALL

VAUXHALL
1950
construction autoprofessionnelle - performances américaines



son moteur à soupapes en tête, souple et puissant aux bas régimes déjà, qui lui confère des reprises brillantes et d'excellentes qualités de grimpeuse.

IMPORTANT: malgré une hausse sensible en Angleterre, nous pouvons grâce au montage de Bienne continuer à livrer les voitures VAUXHALL 1950 au même prix.

MONTÉE A BIENNE DEPUIS 1938 PAR LA MAIN-D'OEUVRE SUISSE LA MEILLEUR QUALIFIEE



Agence officielle des automobiles

Garage GUTTMANN S. A.

Vauxhall

ADM. M. BESANÇON

La Chaux-de-Fonds

Téléphone 2 46 81

ATTENTION !

Le cadeau agréable pour Monsieur...

Une caissette de liqueurs à Fr. 10.-

que vous trouverez chez

VERDON
DROGUERIE+PHOTO

Balance 2 - La Chaux-de-Fonds - Tél. 2.57.60

Service rapide à domicile
Nous réservons pour les fêtes

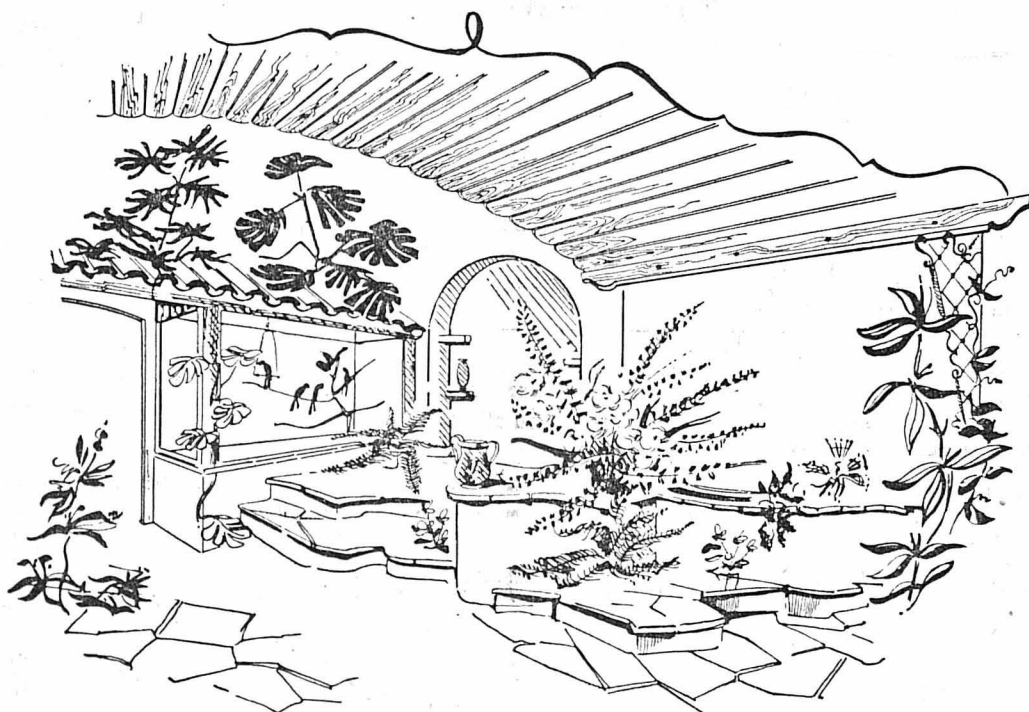
POUR ELLE

Un chemisier chaud
Une jolie jupe

M^{me} EDMÉE DUBOIS

Balance 4 1er étage

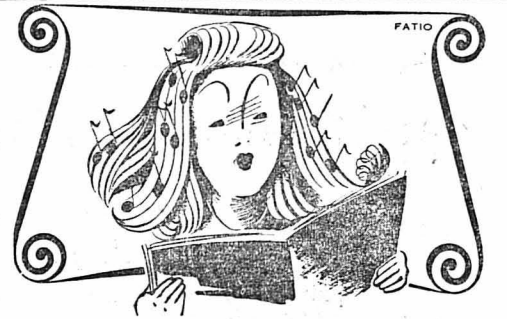
Magasin ouvert les dimanches 17 et 24 décembre



TURTSCHY - FLEURISTE - DÉCORATEUR

expose ses fleurs merveilleuses et décorations de Noël

Léopold-Robert 57-59 Téléphone 2.40.61



Les chansons en vogue

Anges noirs	Manana
A tous les amoureux du monde (le 3me homme)	Maria Chapdelaine
Chiquita Madame	Miousic miousic
Avril au Portugal	Le Pêcheur au bord de l'eau
Copacabana	Le petit cirque noir
Bleu lavande	Un p'tit coup d'rouge
Bonsoir Lily	Qui sait, qui sait
De temps en temps	Sais-tu ? (Again)
Cavaliers du ciel	Samba tarantelle
D'où viens-tu	Sensemaya
Cent pour cent	Soleil levant
Cerisier rose et pommier blanc	Tout est tranquille
Fleurissez-vous Mademoiselle	Tu te souviendras de moi
La Fontaine aux fées	Angelica Serenade
Gigi	Fandango
J'ai peut-être tort	Illusion
Tant je suis amoureux de vous	Musique de la pluie
Lis-moi dans la main tzigane	Les feuilles mortes
Ma guépière et mes longs jupons	Recueil de 6 chansons de Prévert et Kosma

Chaque chanson Fr. 0.60 avec piano Fr. 1.80 + ica 40%

Un immense choix de chansons
Envois rapides par poste



La Chaux-de-Fonds

Le magasin sera ouvert les dimanches 17 et 24 décembre de 14 h. à 18 h.

A louer à Neuchâtel

On offre à louer, dans immeuble complètement rénové à proximité du centre de la ville et de la gare, trois beaux et grands locaux, ensoleillés, comportant pièces d'archives et toutes dépendances, chauffage central général, loyer intéressant. — Pour tous renseignements, s'adresser à l'Etude Jacques Ribaux, avocat, Promenade-Noire 2, Neuchâtel, téléphone 5.40.32 et 5.40.33. 20663

Electeurs de St-Imier votez tous

les listes des partis

Libéral, Paysans, Artisans et Bourgeois

Fabrique de boîtes de montres de la place cherche

jeune OUVRIER HABILE

pour étampage, numérotage, posage, fraisage, etc. Préférence sera donnée à **mécanicien**. Place stable; pas sérieux s'abstenir. — Faire offres sous chiffre Y. L. 21219 au bureau de L'Impartial.

BULOVA WATCH COMPANY

cherche

pour engagement de suite

poseur de cadrans

qualifié

pour son atelier de terminage à Sonvillier. - Faire offres par écrit avec copies de certificats au bureau du personnel, rue Heilmann 43, **Bienne**.

STENO-DACTYLO

Nous cherchons jeune steno-dactylo de langue maternelle française, avec bonnes notions d'anglais. Entrée de suite ou à convenir.

Offres détaillées avec prétention de salaire sous chiffre A. D. 21218 au bureau de L'Impartial.

VISITEUR

chronographes et calendriers

est demandé pour entrée le 15 janvier 1951.

Seul horloger complet, connaissant à fond les mécanismes compliqués sera pris en considération. Place stable et bien rétribuée.

Ecrire sous chiffre P. H. 21224 au bureau de L'Impartial.

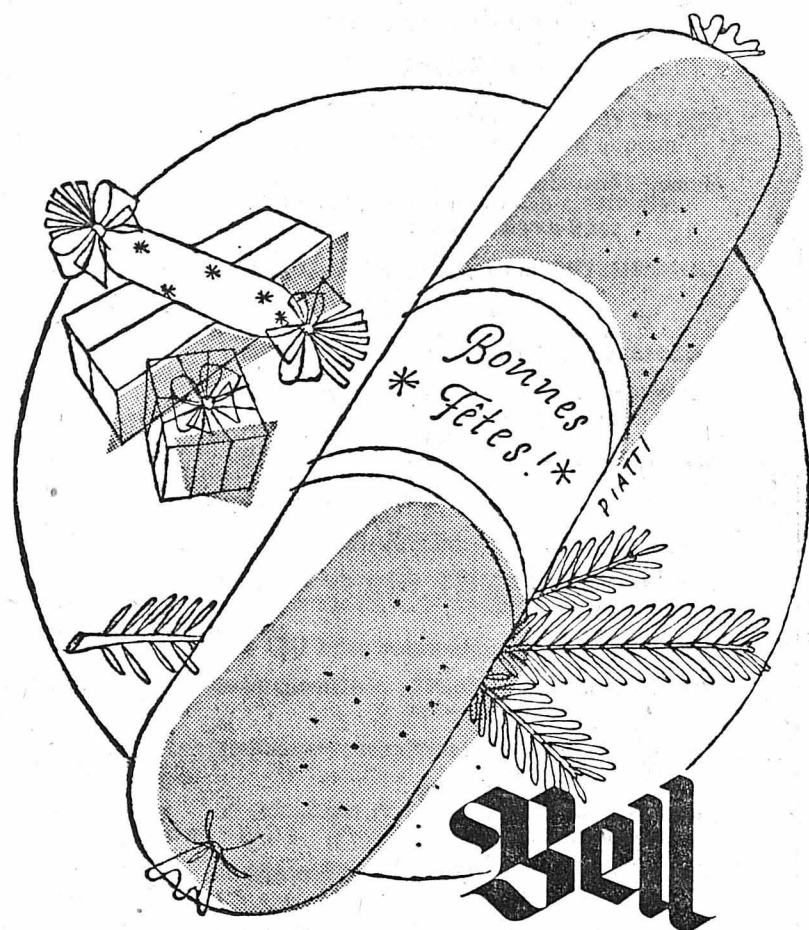
Association de la ville cherche pour entrée immédiate ou à convenir

EMPLOYÉE

steno-dactylographe ayant de bonnes connaissances en comptabilité et capable d'initiative. Place stable et intéressante.

Adresser les offres manuscrites avec prétentions de salaire sous chiffre W. M. 21256 au bureau de L'Impartial.

Le cadeau idéal pour hommes.

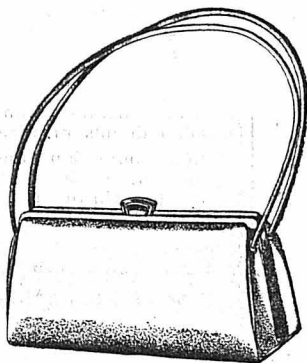


Saucisse de fête!

à manger froid et chaud. Se conserve 8 à 10 jours. Fr. 3,50 par pièce

Vous aurez toujours le **PLAISIR D'OFFRIR**

un article de qualité



Portemonnaie
Portefeuilles
Serviettes d'affaires
Nécessaires de toilette
Sacs et serviettes d'école
Valises

WEBER

Spécialiste - F.-Courvoisier 12

Ouvert les dimanches 17 et 24 décembre

OÙ FAIRE VOS ACHATS ?



À LA MAISON...

STÉ DE CONSOMMATION

La Chaux-de-Fonds

Marchandises de qualité

Prix calculés au plus bas

et timbres-ristourne

Une tradition de la Maison depuis plus de 60 ans

— 18 magasins de vente —

Tapis

A vendre au plus offrant:
1 tapis de milieu 250 x 150 cm.
1 tour de lit 3 pièces,
absolument neufs, de 1re qualité
« OUCHAK » provenant d'une
contre-affaire.

S'adresser au bureau de L'Impartial ou tél. 2.46.81. 21151

D'accord! mais je préfère

BERG

pourmes lunettes

Léopold-Robert 64

On cherche n'importe quel

travail à domicile

pour deux personnes sérieuses et habiles.
Offres sous chiffre H. K. 21266 au bureau de L'Impartial.

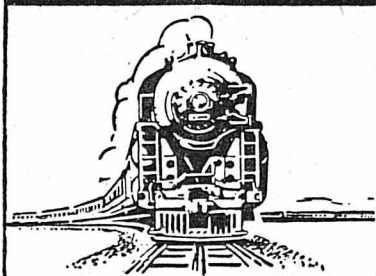
Confiez vos commandes de fêtes à la pâtisserie

Mess Guise

qui seront consciencieusement exécutées et de quelle QUALITÉ!

Léopold-Robert 66

Téléphone 2.16.68



LIONEL

Lionel:
c'est le train exceptionnel!

Les locos fument et sifflent! Toutes les manœuvres sont possibles! Accrochages et décrochages par télécommande! Accessoires automatiques, tels que signaux, wagons basculants, barrières, chargeurs de charbon, etc.

Vente exclusive et démonstration au magasin

Radio Frésard

La Chaux-de-Fonds
Rue Neuve 11

Train complet avec transformateur depuis fr. 49.50

Et si vous doutez encore

demandez à vos amies ou à votre épicière ce qu'ils pensent de la nouvelle crème d'avoine Bossy « express ». Ils vous confirmeront certainement ceci :

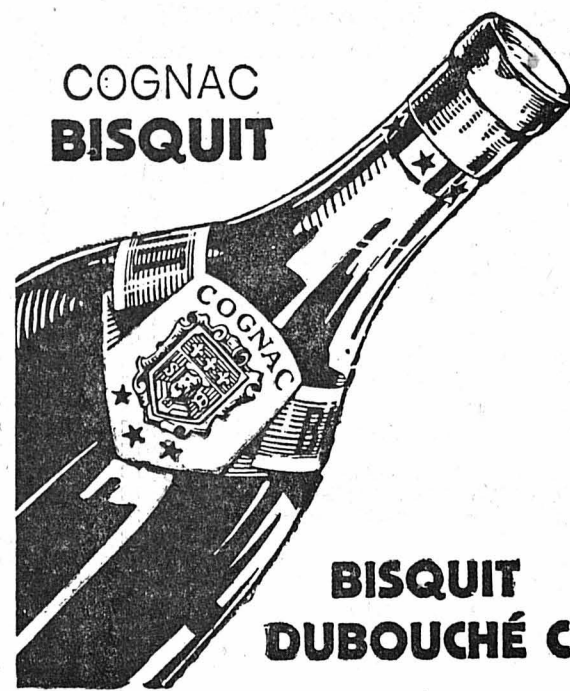
- elle est parfaitement cuite en une minute ;
- il n'est pas nécessaire de la délayer à froid ;
- elle plaît aux messieurs et aux enfants ;
- elle permet de réaliser des économies sur le budget « potages ».

Ne vous privez pas plus longtemps, Madame, d'un auxiliaire aussi précieux que la crème d'avoine Bossy « express » qui est en vente partout.

Manteau de fourrure

renard brun, taille 44, est à vendre. — S'adresser à la boulangerie Maurice Sandoz, Rue Neuve 5. 21200

COGNAC **BISQUIT**



BISQUIT DUBOUCHÉ & C^e

Agents généraux pour la Suisse: E. Oehninger S. A., Montreux.

SAINT-ANGE

Les 2 sortilèges

Elle marcha vers la potiche où les cendres impalpables se confondaient avec la terre.

— Regardez ces débris calcinés. J'ai juste pu en retirer ce carré de papier, qui porte la mention : « Sain de corps et d'esprit. » De plus, dans ce sous-main où M. de Chivry a laissé son second testament, ou plutôt le début de son second testament, il y a aussi la lettre qu'il était en train d'écrire lorsque la mort est venue le surprendre. Nous avons découvert cela ce matin. Nul doute qu'il testait de nouveau en faveur de Mme de la Bédolère.

Lucie lut, d'un air hagard, la lettre si émouvante et le début du testament : « Je lègue la totalité de mes biens à... »

Elle eut l'intuition de ce qui s'était passé. Le testament était daté du lendemain de sa réception et la lettre avait été écrite six jours plus tard.

Ah !... être si près du but et voir tout échouer !...

Si elle avait pu tenir seule ces maudits

papers ! Si elle avait été présente à l'agonie de M. de Chivry, elle se serait, dans l'affolement général, isolée dans le boudoir. Un nom est vite inscrit. La petite écriture illisible de M. de Chivry n'était pas difficile à imiter, et quand à la lettre, avec quelle joie sauvage elle l'eût mise en morceaux.

Maintenant c'était trop tard. Tout était irrémédiablement perdu !

Avec une fureur mal contenue, elle invectiva contre la gouvernante

— Nous étions les amis intimes du comte, sa seule famille ici, vous le saviez bien. Pourquoi ne nous avez-vous pas appelés, dès la première heure ? Notre place était près de lui... C'est inimaginable !...

La gouvernante répondit, stupéfaite :

— Madame m'excusera... Mais M. le comte avait sa lucidité... Il n'a réclamé ni Madame, ni Monsieur. Il a seulement demandé que l'on téléphonât au docteur et à Me Burdeau. Et puis... et puis nous avons été si bouleversés... Tout s'est terminé si vite... Tout secours était inutile. J'avoue que, même si j'y avais pensé, j'aurais eu des scrupules à déranger Madame.

— Et vous avez bien fait, Célia, trancha Jacques que l'énerverment de sa femme navrait. Puisque nous n'aurions pu apporter aucune aide, aucun adoucissement, mieux vaut que ces pénibles émotions aient été épargnées à ma femme.

Lucie tremblait de rage. Elle s'évanouit presque dans les bras de son mari.

— Vite, vite, des sels, de l'alcool ! Je m'étonne de son courage ; maintenant, elle défaillit ! Dès que la gouvernante eut le dos tourné, Lucie murmura, les dents serrées :

— Partons, Jacques, nous n'avons plus rien à faire ici, où nous faisons figure d'intrus. Dans un mois à peine, Rose-Lise et sa mère viendront nous rejoindre.

— Je t'en prie, calme-toi et ne laisse rien paraître de ces sentiments qui me choquent.

Elle le considéra avec une sorte de pitié et en elle-même se promit de feindre aussi à son égard. « Pauvre garçon, il est crispant avec ses délicatesses qui m'obligent aussi à lui jouer la comédie ! »

Elle se jeta dans ses bras, autant pour continuer à le tromper que pour lui dissimuler son visage durci, où il aurait pu lire trop clairement peut-être les émotions qui l'agitaient.

— Que veux-tu, je ne suis par une sainte et tu ne comprends rien. Je ne sais pas ce que tu imagines... moi, je ne puis m'empêcher de souffrir en prévoyant que Rose-Lise sera notre plus proche voisine. Elle est belle... tu ne manques aucune occasion de chanter ses louanges et moi... moi, je suis jalouse, jalouse de toi... et tu m'obliges à le proclamer sans pudeur, alors que je pleure notre meilleur ami.

Jacques la berça tendrement contre lui.

— Grande folle, grande folle chérie... Créature excessive... Que peux-tu donc craindre, mon Dieu ? N'es-tu pas la plus belle, la plus parfaite à mes yeux !

Il ne pouvait qu'être dupe. Les calculs de sa femme lui furent à nouveau voilés par cette habile démonstration. Avec tendresse, il la ramena chez eux, la coucha lui-même parmi les coussins d'un divan et lui intima l'ordre de se reposer sans penser à rien.

— Excuse-moi, ma chérie, mais il faut que je retourne à côté. Je me dois d'offrir mes services. Il la baisa longuement au front, comme il eût fait à un enfant.

— Promets-moi d'être sage ! dit-il encore.

Puis il sortit sur la pointe des pieds. Dès qu'elle fut seule, Lucie se leva d'un bond et arpentait la chambre ainsi qu'un fauve en cage. L'immobilité lui était une torture. Elle avait besoin de mouvement pour calmer ses nerfs tendus à craquer.

« Pourquoi ai-je été lui montrer les photos ? Ou pourquoi, du moins, les ai-je laissées à portée ? Comment ne me suis-je point méfiée et pourquoi n'ai-je pas songé plus tôt à mener une enquête sur les Revol ? Parce qu'ils habitaient, en dernier lieu, Pointe-à-Pitre et que nous sommes à la Basse-Terre, la Guadeloupe n'est pas si grande ! Mais voilà, je les traitais en quantité négligeable... Stotie ! Stotie ! Avoir rêvé posséder une fortune et la voir fuir... fuir ainsi, par ma faute, à moi. Car je suis certaine qu'il avait oublié cette Rose-Lise ! Ses traits bonasses, son sourire mielleux ont suffi à l'attendrir ! Lorsqu'il a réclamé ma photo, c'était pour avoir celle de sa nièce, sans doute ?... »

(A suivre).

Les chemises RESISTO sont un cadeau de Noël bienvenu et particulièrement précieux

Il n'existe guère de cadeau plus pratique que les belles et bonnes chemises RESISTO: on a autant de plaisir à les offrir qu'à les recevoir.



RESISTO

La chemise de l'homme élégant

Les chemises RESISTO
sont en vente dans les
meilleurs magasins.

Piolets

Un superbe choix de plus de 100 pièces de 5.90 à 36.—

chez
Toulefer S. A.
Place Hôtel-de-Ville

SKIS

Hickory avec arêtes acier et fixations Kandahar depuis Fr. 99.— Frêne pour enfants depuis Fr. 18.50 avec fixation. Un très beau choix chez

Toulefer S. A.
Place Hôtel-de-Ville

PATINS

pour enfants et adultes, fabrication suisse s'adaptant aussi aux souliers les plus larges, longueur réglable mats Fr. 16.— nickelés 20.— et 21.50

chez
Toulefer S. A.
Place Hôtel-de-Ville

LUGES

Davos de 70 à 120 cm. Irène de 1re qualité, verni brillant de fr. 15.50 à fr. 27.50

chez
Toulefer S. A.
Place Hôtel-de-Ville

Quelques spécialités...

que vous trouverez dans notre magasin

Léopold-Robert 20

CREVETTES décortiquées de Norvège 1re qual. marque HAPOSON, 1/4, 22 mm.	la boîte	2.25
Hummer Skandia extra HOMARD danois au naturel, boîte 1/4		1.40
très avantageux		
LANGOUSTES du cap, marque J.O.L., boîte 1/4		1.45
"	1/2	2.45
SAUMON fumé en fines tranches, boîte 1/4		2.45
SAUMON « Angler » Sélect Fancy Pink 1 livre anglaise		2.35
QUENELLES de volaille de Bresse, boîte 1/4		1.95
"	1/2	3.85
CÈPES du Périgord extra BIZAC, boîte 1/2		2.60
Fonds D'ARTICHAUTS extra du Périgord, boîte flûtes 12 pièces		3.85
TRUFFES du Périgord brossées extra 1/32		1.25
Worcester-Sauce HEINZ , condiment pour sauces, potages, poissons	le fl.	2. —
Chili-Sauce HEINZ , à servir avec charcuterie, fromages, entrées		3.80
Sour Mixed Pickles LIBBY , macédoine de légumes au vinaigre	le bocal	2.40
Queen Olives LIBBY , olives d'Espagne en saumure	le fl.	3.20
Manzanilla Stuffed Olives LIBBY , olives truffées au piment rouge		3.15
Old English Marmalade , la délicieuse confiture à l'orange de la maison CHIVERS à Histren (Angleterre)	le bocal	2.50
AIRELLES rouges à l'aigle-doux pour accompagner le bouilli, viande de boeuf, gibier, plats froids, etc.		1.95



TIMBRES - RISTOURNE

PAPETERIE

Métropole

M. ULRICH-BESATI - TÉLÉPHONE 2.27.09
(à 50 m. de la station des bus)

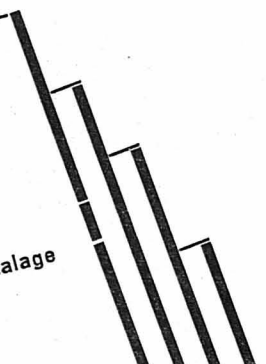
RUE DES ARMES-RÉUNIES



merises
gâteaux
bonbons
liqueurs

*Stylos de grandes marques
et articles avantageux*

*Porte-mines 1 à 6 couleurs
Nouveautés en papeterie
Visitez notre étalage*



**BERG
BERG
BERG
BERG
BERG
BERG**

OPTIQUE PHOTO CINE
OPTIQUE PHOTO CINE
OPTIQUE PHOTO CINE
OPTIQUE PHOTO CINE
OPTIQUE PHOTO CINE
OPTIQUE PHOTO CINE
OPTIQUE PHOTO CINE
OPTIQUE PHOTO CINE
OPTIQUE PHOTO CINE
OPTIQUE PHOTO CINE
OPTIQUE PHOTO CINE
OPTIQUE PHOTO CINE
OPTIQUE PHOTO CINE
OPTIQUE PHOTO CINE
OPTIQUE PHOTO CINE
OPTIQUE PHOTO CINE
OPTIQUE PHOTO CINE
OPTIQUE PHOTO CINE
OPTIQUE PHOTO CINE
OPTIQUE PHOTO CINE
OPTIQUE PHOTO CINE

QUALITÉ
LÉOPOLD-ROBERT 64

GURTNER

Place Neuve 10

Existence assurée à
Représentante-Dépositaire

Articles de tout premier ordre. Pas de capital nécessaire. Débutante sera mise au courant. Intéressées envoyez sans engagement votre adresse sous chiffre F. J. 20917 au bureau de L'Impartial qui transmettra.

Chambre

non meublée, à louer pour 2 personnes.
Tél. 2.29.41. 21265

BELLE chambre à coucher

Louis XV, complète avec grand lit, matelas crin animal, le tout en parfait état est à vendre pour

Fr. 650.—

S'adresser **F. Pfister**, rue de la Serre 22. 21148

LA CITÉ DU LIVRE

La Chaux-de-Fonds | Le Locle

UN CADEAU APPRÉCIÉ

SALUTATION A MON PAYS

Evocation poétique de Jules Baillods

Lithographies originales de Lucien Grounauer

Edition numérotée sur beau papier le vol. 28.—

« Le poème signé Jules Baillods a noble et dévotieuse allure ».
Ed. Martinet (L'illustré)

BOVARD + CIE BERNE

Bollwerk 15 Tél. (031) 2.49.03/4

s'occupent de vos intérêts dans toutes les affaires de la

Propriété intellectuelle

(Brevets, dessins et modèles, marques etc.) dans tous les états.

F. A. BOVARD, Ing. dipl.

PHOTO CINÉ AMEY

LÉOPOLD-ROBERT 66

Ouvert les Dimanches 17 et 24 décembre

A vendre

Armoires modernes à 2 portes avec séparation, petites commodes modernes, 3 tiroirs, armoires à glace Louis XV, en noyer, 2 fauteuils, 1 petite table de radio, 6 chaises placets bois, 1 lit d'une place, 1 machine à coudre « Singer », formant table, 1 petit potager à bois émaillé crème, 1 belle carabine 6 mm, 1 poste à galène, 1 paire de skis avec arêtes, des cuivres, etc., etc S'adresser **Halle des Occasions**, rue du Stand 4. Achat et vente, 20877

Réglages

plats, petites pièces ancre, seraient sortis à domicile.

S'adresser au bureau de L'Impartial. 21122

Terminages

Je sortrais à terminer sérieux, 300 montres par mois. Travail régulier.

Faire offres sous chiffre C. L. 21271 au bur. de L'Impartial.

Chauffeur et manoeuvre forts et robustes, seraient engagés de suite par entreprise de transports (si possible connaissant les bois). — S'adresser au bureau de L'Impartial. 21123

Noël!!!

„chez soi“ dans une atmosphère et une ambiance enrichies par les CADEAUX durables et combien recherchés que nous vous proposons



un tapis
pure laine de qualité

un fauteuil
très confortable

un de
nos ensembles
de meubles si variés

Nos conseils
et notre choix
vous guideront

Magasins ouverts
les dimanches
17, 24 et 31 décembre

marcel
JACOT

Rue Neuve 1
Tél. 2.25.51

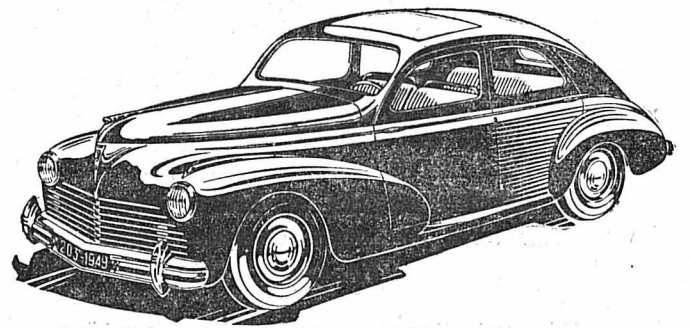
LA MONTRE DU MAQUIGNON

C'est l'exquise spécialité de chocolats dont la présentation spirituelle rappelle l'origine de l'horlogerie chez nous. Vous enchanterez vos amis en leur offrant une douceur de notre pays où s'exprime l'art délicat de...

MOREAU
Confiseur-chocolatier

Succès mondial!

Peugeot 203



Afin de satisfaire à une demande sans cesse croissante, la cadence de production de la 203 atteint en 1950 le cap des 300 voitures par jour

AGENCE OFFICIELLE

GARAGE DES ENTILLES S. A.

La Chaux-de-Fonds, Léopold-Robert 146, Tél. 2.18.57

Nous informons notre aimable clientèle que nous offrons

gratuitement
un porte-monnaie en cuir

pour tout achat de Fr. 30.- min.
et jusqu'à épuiement du stock

Venez voir nos vitrines
Voyez notre grand assortiment en

VINS ET LIQUEURS PANETTONI extra, etc.

AU MERIDIONAL

L.-ROBERT 55

Téléphone 2.35.93

Service à domicile

**UN VRAI RÉGAL
POUR LES FÊTES!**

Vol-au-vent (bien servis)
Quiche Lorraine
Ramequins
Pâtés à la viande chauds
et froids

BUCHES

Eugénies, Tourtes, Vacherins
Vacherins glacés,
St-Honorés, Bombes glacées
Desserts 1ère qualité
toujours frais
Biscômes - Fondants
Massepain

que vous offre la

Pâtisserie **VOLERY**
Serre 4

Blaser

ARTICLES DE MÉNAGE

Léopold-Robert 35 - Téléphone 2.12.04

Pour les fêtes

BEL ASSORTIMENT EN

Porcelaines	Coutellerie
Cristaux	Bois sculpté
Céramique	Fer forgé

Grand feuilleton de «L'Impartial».

1

Etienne GRIL

**La boule
en morceaux**

Roman d'aventures

I

Un amateur de fétiches

Le dos au bastingage, Constant Malard et Lucienne Brabant parlaient au ralenti. Tous deux avaient la peau brunie par le soleil. Las de la mer plate et blanche, ils préféraient s'occuper des passagers.

Trois hommes sortirent du bar, parlant fort et riant.

— Ils ne s'ennuient pas, dit Lucienne Brabant. — N'ont-ils pas raison de prendre le temps comme il vient ?

Les trois hommes s'arrêtèrent devant eux. — Un petit poker ? proposa le plus grand, avec l'accent anglais. Nous n'aimons jouer qu'à quatre et nous n'avons pas de quatrième.

— Non, merci, répondit Constant Malard. Vous êtes trop forts pour moi.

Les autres rirent encore et s'éloignèrent.

— Vous les connaissez ? demanda Lucienne Brabant sans enthousiasme.

— Depuis deux jours, oui. Je suis payé pour les connaître, ou plutôt, j'ai payé. Je ne suis pas certain de ne pas avoir été refait. Ils s'entendent admirablement.

— Des Anglais ?

— Je crois que le grand, Smith, est Anglais. Les deux autres sont Français.

L'avant-veille, Malard s'était laissé entraîner à faire le quatrième et il en gardait un pénible souvenir. D'ordinaire, il se défendait mieux au poker. Une fois de plus, il s'était promis de ne plus jouer avec des inconnus pendant une traversée.

Derrière un groupe de quatre femmes, qui parlaient avec animation, apparut un homme de quarante ans, à la barbe rousse et aux longues moustaches. Il était plongé dans un rêve et marchait vite.

— Où cours-tu, Paul ? demanda Lucienne Brabant lorsqu'il arriva à leur hauteur.

L'homme s'arrêta brusquement, cligna des yeux et sourit.

— Je prends l'air, dit-il, et un peu d'exercice. Je m'ankylose dans la cabine.

— En t'attendant à Dakar, j'espérais t'avoir plus souvent à moi. Heureusement que j'ai M. Malard.

L'autre s'aperçut alors de la présence de Constant Malard et lui tendit la main.

— Je vous remercie, dit-il, de tenir compagnie à ma soeur. Tu m'excuses, Lucienne ?

— Naturellement. J'ai proposé à M. Malard de lui montrer ta collection de poupées.

— Vous vous intéressez aux fétiches de l'Oubanghi ?

— A tous les fétiches.

— Eh ! bien, proposa Lucienne Brabant, prends-nous en passant quand tu rentreras.

— Oui, je vous ferai signe.

Il reparti en allongeant le pas.

— Les fétiches sont toute sa vie, dit la jeune fille. Il me sacrifierait à eux. Il en ramène une belle collection, cette fois. Rien que des esprits femelles d'ailleurs.

— Des esprits femelles ?

— C'est son expression. Ce sont des statuettes de femmes. Il méprise la reproduction de l'homme. Ne vous attendez pourtant pas, si vous êtes amateur, à des merveilles. Je ne veux pas lui faire de peine, mais ces morceaux de bois mal sculptés ne m'ont jamais procuré une sensation d'art. A chacun ses goûts.

— Pourquoi l'avez-vous accompagné en Afrique ?

— J'avais envie de me déplacer. Je n'ai tout de même pas eu le courage d'aller jusqu'au Congo et j'ai préféré attendre son retour à Dakar. Ce ne fut pas drôle. Vous m'avez donné le meilleur de cette villégiature pendant la semaine qui a précédé l'arrivée du paquebot.

Constant Malard s'inclina.

— J'ai failli vous dire une fadaise, avoua-t-il. Pourquoi m'avez-vous proposé de visiter la collection, si elle offre si peu d'intérêt ?

— Il faut bien passer le temps, répliqua la jeune fille en riant.

Ils aperçurent Paul Brabant, qui de l'autre côté du pont, le front penché et la tête dans les épaules, accélérât le pas.

— Il nous a oubliés, dit Lucienne Brabant. Venez !

Ils rattrapèrent le collectionneur dans le couloir des cabines. En entendant marcher derrière lui, il se retourna brusquement et leur lança un regard soupçonneux, mais les reconnaissant, il s'excusa.

— Je ne pensais plus à vous, avoua-t-il.

Il ouvrit la porte, s'effaça pour les laisser passer et referma à clef.

Au fond de la cabine, trois caisses plates étaient empilées sous le hublot fermé. Sur la dernière s'alignaient des statuettes de bois noir. Devant les caisses une haute malle était ouverte. D'autres statuettes y étaient enveloppées dans des chemises et des mouchoirs.

— Vous les sortez ? demanda Constant Malard.

— Je veux en jouir dès maintenant, répondit Paul Brabant. C'est plutôt une manie, ajouta-t-il, en prenant une statuette et la caressant.

— Il a toujours eu la passion du bois sculpté, dit sa soeur en prenant une autre statuette.

Paul Brabant la lui enleva prestement des mains, puis il la lui rendit en s'excusant.

— Evidemment, dit-il, toi tu peux les toucher. Et vous aussi, monsieur. Prenez-en une.

Constant Malard refusa. La vivacité du geste du collectionneur l'avait surpris. Passe encore pour de la porcelaine ou du verre, mais ces statuettes en bois ou en ébène n'étaient pas

fragiles ! Paul Brabant était un beau type de maniaque.

— En effet, depuis l'enfance, expliqua-t-il, j'ai aimé le bois sculpté. C'est la seule matière qui à l'usage se polit et s'affine. J'ai des vases en thuya, qui n'ont pas de valeur, mais que je ne céderais à aucun prix.

Constant Malard se pencha par-dessus la malle pour examiner les statuettes alignées sur la caisse, sous le hublot.

— Rien que des femmes ?

Rien que des femmes, répondit le collectionneur. J'aurais aussi bien pu me passionner pour les esprits mâles, mais le premier fétiche que j'ai eu en main était un esprit femelle ; je n'ai pas éprouvé le désir de changer.

— Pourriez-vous m'expliquer ?...

Lucienne Brabant éclata de rire.

— Surtout, dit-elle, ne demandez à mon frère aucune explication, ni sur la sculpture nègre elle-même, ni sur son sens, ni sur la valeur artistique de sa collection. Il ignore tout de la question.

— C'est vrai, avoua le collectionneur avec un sourire gêné. C'est le bois, la matière travaillée, qui m'intéresse. Le reste n'est que de la littérature... Qu'est-ce que c'est ? s'exclama-t-il, en bousculant ses visiteurs et en allant coller l'oreille à la porte.

Il y avait du bruit dans le couloir, des pas pressés, des exclamations. Malard et la jeune fille s'approchèrent de la porte et écoutèrent.

— Ouvrez, Paul, dit Lucienne Brabant.

— Il y a trop de monde, riposta son frère. Je n'aime pas ça.

— Ouvrez donc !

En hésitant, Paul Brabant tourna la clef et entrouvrit la porte.

Il y avait soudain beaucoup de monde dans le couloir, désert l'instant avant. Des passagers, des femmes de chambre se haussaient sur la pointe des pieds. Suivi du frère et de la soeur, Constant Malard sortit. Paul Brabant ferma à clef.

— Que se passe-t-il ? demanda la jeune fille à une femme de chambre.

— Je ne sais pas exactement, répondit celle-ci. Le passager du 23 aurait été assassiné.

