

muller sports
 sous les arcades
 neuchâtel - tél. 25 19 93
 andré frochoux - michel audétat

PULLS HOMMES ET DAMES

Pringle
 OF SCOTLAND

FOOTBALL
Zurich
se sépare
de Kodric

(Page 14)

CHRONIQUE RÉGIONALE:
 pages 2, 3, 4, 6, 7 et 16.

CARNET DU JOUR: page 2.

TOUS LES SPORTS:
 pages 12 et 14.

PROGRAMMES RADIO/TV:
 page 17.

BOURSES: page 19.

INTERNATIONALE ET
NATIONALE: pages 19 et 20.

FAN FEUILLE D'AVIS DE NEUCHÂTEL

L'EXPRESS

LE PLUS ANCIEN JOURNAL DE LANGUE FRANÇAISE
 PARAÎT TOUS LES JOURS EXCEPTÉ LE DIMANCHE
 4, RUE SAINT-MAURICE - TÉLÉPHONE (038) 25 65 01

Israël catégorique: pas d'attaque contre la Syrie

Au Liban, les appels à la paix se multiplient

SAÏDA (AP/ATS/AFP/REUTER). - Alors que l'agence «Tass» a rejeté mardi sur les Etats-Unis la responsabilité des affrontements entre l'armée libanaise et les forces anti-gouvernementales et affirmé que Washington et Tel-Aviv préparent des raids aériens contre les Syriens, le premier ministre israélien, M. Yitzhak Shamir, a déclaré mardi également qu'Israël n'avait pas l'intention d'attaquer la Syrie, mais en précisant que ses troupes resteraient au Liban du Sud jusqu'à ce que la menace terroriste soit écartée.

Alors qu'il visitait des troupes israéliennes au Liban du Sud, M. Shamir a déclaré, en faisant notamment allusion à l'appel de réservistes lancé par la Syrie: «Il y a des rumeurs sur d'éventuelles menaces et sur une mobilisation. Nous y sommes habitués et cela ne nous touche pas».

Selon des sources proches de l'ONU, les observateurs n'ont remarqué aucun signe d'activité inhabituelle le long de la ligne de cessez-le-feu syro-israélienne.

D'autre part, la grève générale au Liban du Sud a été largement suivie mardi. Presque toutes les écoles et magasins étaient fermés dans les trois principales villes musulmanes du Liban du Sud, en protestation contre la fermeture de deux ponts

enjambant la rivière Awali. Les Israéliens ont permis aux véhicules d'emprunter le pont situé à la sortie de Saïda en direction de Beyrouth, à un rythme d'une voiture toutes les dix minutes. Seuls les piétons étaient autorisés à traverser le pont dans le sens nord-sud après avoir été dûment fouillés.

VAINS EFFORTS

Dans le nord du pays, des efforts étaient en cours à l'initiative des notables de Tripoli pour tenter d'éviter que cette ville de 500.000 habitants, la deuxième du Liban, ne fasse les frais de la bataille décisive qui s'annonce entre partisans et adversaires de M. Yasser Arafat. Après six jours

de violents combats qui ont fait au moins 250 morts, le chef de l'OLP et ses fidèles ne tiennent plus que le camp de réfugiés de Baddaoui, dans la banlieue de Tripoli.

A l'intérieur du camp, les militants distribuent du pain et des bougies aux habitants qui ont refusé de partir.

Selon les responsables palestiniens, il ne reste plus qu'un millier environ de personnes, au lieu des 15.000 habituellement, et les pillonnages se poursuivent à un rythme effréné.

Et les pays arabes n'ont jusqu'à présent pas plus de succès que l'OLP elle-même pour intervenir en faveur de Yasser Arafat auprès du président syrien Assad.

Une mission arabe de conciliation, qui se proposait de rencontrer mardi à Damas le président syrien pour l'inciter à favoriser un cessez-le-feu au Liban a essuyé un refus de Damas avant même de pouvoir se mettre en route.

Les appels à la paix lancés hier par le pape, le Conseil de l'Europe et la France sont eux aussi restés sans effet.

On apprenait pourtant cette nuit que le président syrien était revenu sur sa décision et acceptait de recevoir la délégation de ministres arabes.



Ligue A: tout est dit!

Davos, Arosa, Lugano et Gottéron joueront dans la poule des forts. La dernière inconnue a été levée hier soir à Kloten: Gottéron a finalement battu les «Aviateurs» non sans que ces derniers leur opposent une vive résistance. Sur notre document «Keystone», le gardien Murner, protégé par Burkart, tente d'endiguer une action de Richter (trois buts). En Ligue B, Sierra a été tenu en échec à Viège (2-2), alors que La Chaux-de-Fonds a été stoppée dans sa progression par Langenthal (7-3). Lire en page 12.

LES IDÉES ET LES FAITS

Conseil fédéral Les candidats socialistes

Parmi les cinq parlementaires entre lesquels le groupe socialiste se déterminera samedi prochain à Berne, trois à notre avis doivent être écartés d'emblée.

M. Edouard Belser, conseiller aux Etats de Bâle-Campagne, n'a pas fait preuve jusqu'à d'un rayonnement exceptionnel. Son jeune âge (41 ans) constitue un sérieux obstacle.

M. Kurt Meyer, conseiller d'Etat bernois (51 ans), nouveau conseiller national, a un peu plus de chances d'être désigné par ses pairs, mais le 7 décembre les partis bourgeois y regarderaient à deux fois avant de retirer pour longtemps aux agrariens de Berne la possibilité de retrouver leur siège gouvernemental le jour venu. Enfin, Mme Uchtenhagen est trop contestée par son groupe lui-même, et elle le serait plus encore par l'assemblée. Sans nier certaines de ses qualités personnelles, beaucoup doutent qu'elle ait vraiment l'étoffe d'un homme d'Etat et lui reprochent de n'être pas très représentative de la classe ouvrière. Il est peu probable qu'elle finisse par émerger du lot.

Deux hommes demeurent en présence: l'un est M. Otto Stich (56 ans), Soleurois, directeur suppléant de COOP-Suisse, ancien conseiller national qui vient de quitter de lui-même la grande Chambre, où il a paru peu actif au cours de ces dernières années. L'autre est M. Hans Schmid (48 ans), conseiller national de Saint-Gall.

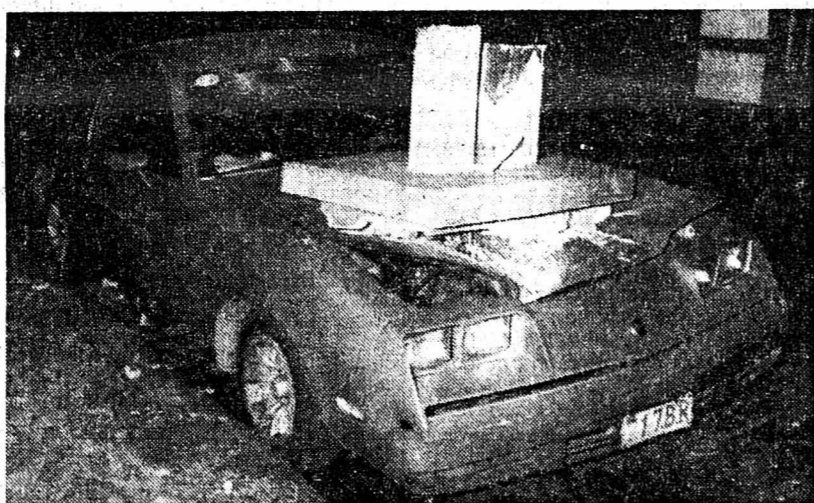
Ce dernier représente à notre avis le plus intéressant des hommes en lice. Ecole primaire et secondaire, apprentissage de banque, et voici cet homme que sa volonté conduit à s'engager dans des études d'économie à l'Université de Saint-Gall, puis à l'Université de Californie et à celle de Harvard, revenu ensuite dans sa ville, professeur d'économie politique et chef de la division de l'économie publique de la haute école où il a obtenu ses premiers diplômes. Parlementaire solide, M. Schmid a notamment présidé de manière remarquable la commission de la loi sur la protection de l'environnement. Saint-Gallois comme M. Furgler, il se prévaud, en tant que candidat, de son origine argovienne, et l'on aurait mauvaise grâce de lui reprocher sa carrière dans le grand canton de Suisse orientale après avoir laissé siéger côte à côte au Conseil fédéral deux anciens syndics de Lausanne, MM. Pierre Graber et Georges-André Chevalaz.

Reste l'hypothèse du choix, par le groupe socialiste, d'un autre candidat que ceux présentés par les partis cantonaux. Mais l'éventualité est très peu probable.

Etienne JEANNERET

Lire également en dernière page

La terre tremble à Liège



Quand une partie de cheminée s'écrase sur une voiture. (Téléphoto AP)

LIÈGE (ATS/AFP). - Un tremblement de terre d'une intensité de 4,9 degrés sur l'échelle de Richter (graduée jusqu'à neuf) a fait dans la nuit de lundi à mardi deux morts et plusieurs blessés dans la région de Liège (est de la Belgique) qui a été déclarée zone sinistrée, les dégâts matériels étant extrêmement importants.

Le dernier bilan de la police fait état de la mort d'une femme de 75 ans, écrasée sous les débris de son plafond, de celle d'un homme de 80 ans qui a succombé à une crise cardiaque et d'un nombre pour le moment indéterminé, mais réduit, de blessés. On dénombrait en début d'après-midi une centaine de sans-abri dans l'agglomération liégeoise. Les autorités ont mis à la disposition des sinistrés, parmi lesquels de nombreux immigrés turcs et italiens, un immeuble vide de 240 appartements.

Les dégâts sont extrêmement importants en particulier dans la commune de Saint-Nicolas (banlieue ouest de Liège) où l'Hôtel communal (mairie) a été sérieusement endommagé et où un foyer du troisième âge et une école primaire ont été pratiquement détruits.

DÉSOLATION

De nombreuses rues de Liège et des communes avoisinantes, comme Saint-Nicolas, Montegnée et Seraing, ont été interdites à la circulation, des maisons fissurées par le séisme s'étant écroulées. Ces rues offraient mardi un spectacle de désolation: voitures écrasées sous les débris, cheminées effondrées, meubles et morceaux de vaisselle éparpillés sur les trottoirs, fils électriques jonchant le sol.

A Liège même, la grand-poste et le Palais des congrès ont été gravement endommagés. Plusieurs écoles ont été fermées en raison des risques d'effondrement. Ce séisme est le plus fort enregistré en Belgique depuis celui de Andernaarde (Flandre) en 1938. Il a été légèrement ressenti à Bruxelles et à Anvers, ainsi qu'en RFA et aux Pays-Bas.

Par ailleurs, le séisme qui a secoué lundi l'est de la Chine (voir notre dernière édition) a fait, selon un nouveau bilan, 34 morts et plus de 2000 blessés.

Inflation: + 0,2 % en octobre

BERNE (ATS/AP). - L'indice suisse des prix à la consommation a progressé de 0,2 % en octobre par rapport au mois précédent, pour s'inscrire à 101,4 points (100 en décembre 1982). En regard du mois d'octobre 1982, le renchérissement s'inscrit à 1,4 pour cent.

Ainsi que l'a indiqué mardi l'Office fédéral de l'industrie, des arts et métiers et du travail (OFIAMT), ce sont les indices des secteurs de l'alimentation (+ 1 %),

ainsi que des transports et communications (+ 0,6 %) qui ont le plus contribué à l'augmentation de l'indice général.

Ont surtout augmenté: les prix des denrées alimentaires (+ 1,0 %) et ceux du secteur des transports (+ 0,6 %). L'indice des soins médicaux et corporels a aussi enregistré une petite hausse. En revanche, la rubrique chauffage et éclairage a connu une baisse sensible (- 1,2 %).

Bombe au Capitole

WASHINGTON (AP). - Une explosion à la bombe a eu lieu dans la nuit de lundi à mardi au Capitole, siège du Congrès américain (Sénat, Chambre des représentants) à Washington. Cette explosion, survenue vers 5h du matin, n'a pas fait de victimes, mais a endommagé un vestiaire du parti républicain et détruit de nombreuses œuvres d'art. Les dégâts pourraient atteindre un million de dollars. Le FBI a été chargé de l'enquête.

Quelques minutes avant l'explosion, un correspondant anonyme avait appelé le «Washington Post» et revendiqué l'attentat au nom d'un groupe se dénommant «Unité de résistance armée». Le correspondant avait affirmé que cette action était destinée à protester contre la présence américaine au Liban et dans l'île de la Grenade.

Budget 1984 de la Confédération: à grands coups de crayon rouge!

Ainsi le déficit serait ramené de 1156 à 777 millions

BERNE, (ATS). - La commission des finances du Conseil des Etats a ramené de 1156 à 777 millions de francs le déficit que le budget de la Confédération prévoit pour 1984.

Elle a coupé dans les dépenses de quatre départements et ajouté 105 millions aux estimations faites pour l'impôt fédéral direct! En outre, elle n'accorde même pas la moitié des fonctionnaires supplémentaires demandés par le Conseil fédéral! Les commissaires qui ont siégé mardi à Berne feront leurs propositions au plénum en décembre.

Le résultat du budget 1984 est explicite, mais il n'est pas satisfaisant, a déclaré M. Luigi Generali (rad/TI) qui préside encore (il ne siègera plus dans le nouveau Parlement) la commission des finances des Etats. Aussi les commissaires ont-ils saisi un crayon rouge pour supprimer ou réduire diverses positions. Les départements fédéraux de l'intérieur (DFI), militaire (DFM) et de l'économie publique (DFEP) devront chacun «gratter» environ dix millions de francs.

Pour le DFI, par exemple, il s'agit d'une coupe de six millions dans les contributions pour la protection des eaux, pour le DFEP d'une réduction de dix millions des crédits d'investissements pour l'agriculture.

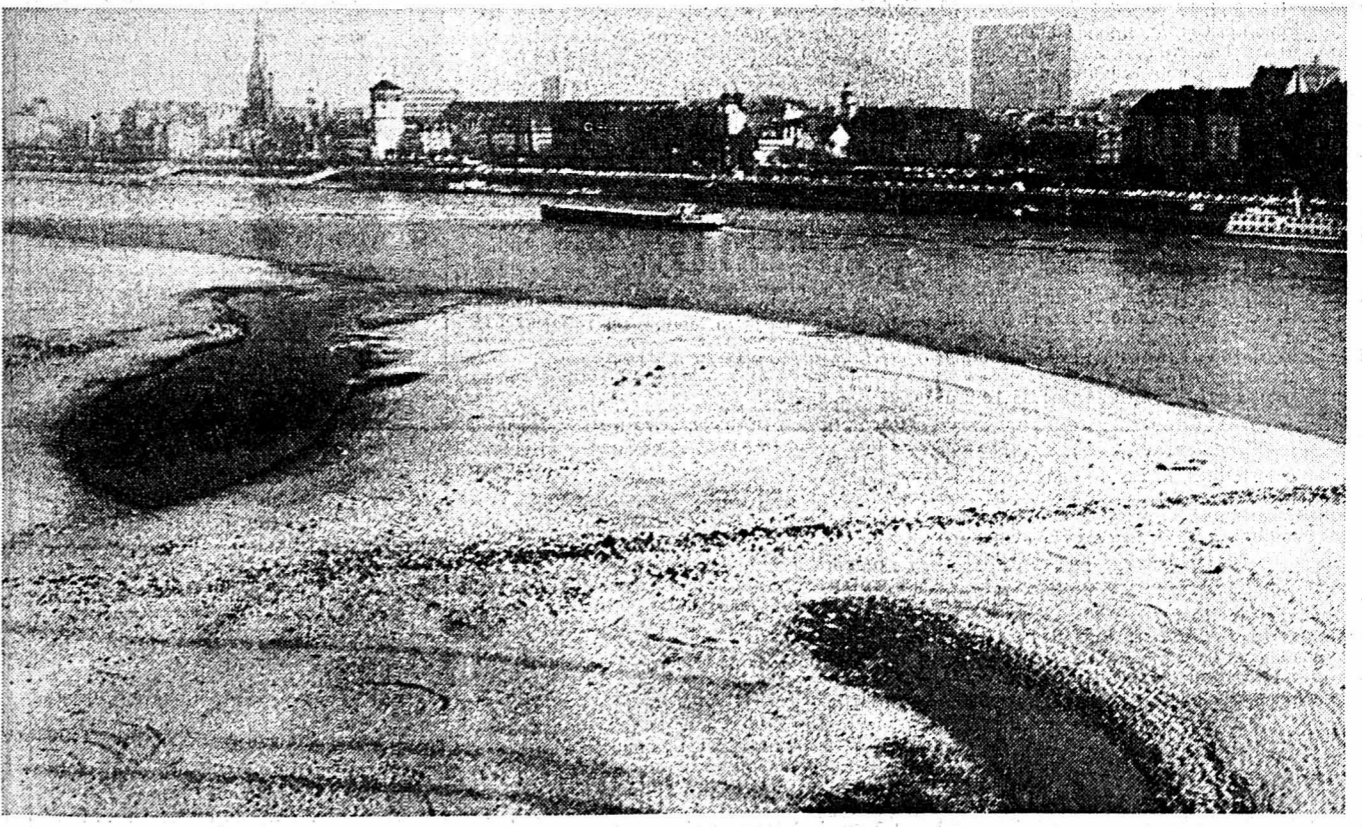
Conséquence du nouvel article constitutionnel sur les droits de douane grevant les carburants, le Département fédéral des transports, des communications et de l'énergie (DFTCE) avait

prévu une dépense supplémentaire de 191 millions pour les routes. La commission a renvoyé cette dépense, car, estime-t-elle, la loi qui règle l'application du nouvel article ne pourra pas entrer en vigueur en 1984. Dans le domaine du DFTCE toujours, la commission a réduit de 50 millions les dépenses destinées à couvrir le déficit 1983 des CFF. Celui-ci sera vraisemblablement inférieur au montant budgétisé. Dans l'ensemble, les commissaires ont réduit de 1 % la croissance prévue des dépenses (10,6 %).

Dans ce budget, le Conseil fédéral avait demandé une augmentation de l'effectif du personnel fédéral de 371 unités et un accroissement du nombre d'auxiliaires de 44 unités. Sur ce nombre, le Conseil fédéral destinait 155 fonctionnaires supplémentaires au seul Département fédéral de justice et police (DFJP) pour traiter les demandes d'asile.

Pas question, a dit la commission, qui estime toujours que les problèmes de personnel de la Confédération doivent avant tout être réglés par des mesures de rationalisation. Néanmoins - et la chose mérite d'être soulignée puisque c'est la première fois depuis 10 ans -, les députés acceptent une petite entorse au blocage du personnel fédéral: ils permettent au Conseil fédéral d'engager 168 personnes de plus, ce qui équivaut à une augmentation de 0,5 % de l'effectif global.

Encore deux centimes



A Duesseldorf, les eaux du Rhin n'ont jamais été aussi basses depuis 1959 et déjà les premiers bancs de sable sont visibles. L'eau du Rhin descend, on augmente le prix de l'essence et, paradoxalement, à Barcelone, deux personnes ont péri à cause ... des trombes d'eau qui se sont abattues ces derniers jours sur la région! (Téléphoto AP)

ZURICH, (ATS/AP). - Pour la seconde fois en un peu plus de dix jours, le prix de l'essence à la colonne augmente de deux centimes en Suisse à partir d'aujourd'hui, on annonce mardi la plupart des compagnies pétrolières. Le prix de référence du supercarburant s'inscrit donc à 1 fr. 29 et celui de l'essence normale à 1 fr. 25.

C'est la poussée du dollar qui est principalement à l'origine de cette nouvelle hausse. Depuis le 28 octobre, date de la dernière augmentation, le cours du dollar a augmenté d'environ quatre centimes en regard du franc suisse. Cette poussée du «billet vert» a renchéri d'un à un centime et demi le prix du litre d'essence en Suisse. Par ailleurs, l'augmentation des coûts du transport sur le Rhin, en raison des basses eaux, a également contribué à ce réajustement.

NOTRE SPECIALITE
LA TROUITE
 HOTEL-RESTAURANT *enchantée*
 LA MOUETTE 2028 VAUMARCUS
 Tél. (038) 55 14 44 Ouvert tous les jours

SPECIAL NOVEMBRE
ÉCREVISSSES

AVIS TARDIFS

Réception des ordres: jusqu'à 22 h.00

JOURNÉES INTERNATIONALES DE MUSIQUE ANCIENNE

CONCERT

Musique pour 1 et 2 clavecins. Ce soir 20 h 30. château de Neuchâtel 158195-176

Pour cause de deuil, les bureaux de la Fiduciaire Leuba & Schwarz S.A. seront fermés mercredi 9 novembre 1983 toute la journée.

LE CALENDRIER NEUCHÂTELOIS 1984

est en vente au prix de Fr. 8.- à l'Office du tourisme. Place Numa-Droz 1, Neuchâtel 158712-178

URGENT NOUS CHERCHONS SOMMELIÈRE remplaçante et EXTRA

Société Dante Alighieri et Centre Culturel Italien. Ce soir, 20 h 15, à l'Université, 1er-Mars 26. PASOLINI Conférence en italien, avec diapos. Entrée libre 158574-178

COURS DE THÉÂTRE

Vous faites de la publicité? Pensez alors qu'une petite annonce est toujours lue quand elle paraît dans la FEUILLE D'AVIS DE NEUCHÂTEL.

BOUDRY Assemblée générale du Club des 100. Fondé en 1974, le Club des 100 a pour but d'aider financièrement le FC Boudry. Présidé par M. Jean-Eric Wenger...

CARNET DU JOUR

Université: 20 h 15, Pasolini - Société Dante Alighieri et Centre culturel Italien. Château de Neuchâtel: 20 h 30, Journée internationale de musique ancienne. Centre culturel: 20 h 30, Gardi Hutter...

À NEUCHÂTEL ET DANS LA RÉGION

Montmirail, Thielle et Wavre: une seule commune et la paix...

Montmirail, Thielle, Wavre: trois hameaux pour quelque trois cent vingt âmes et une commune unique. Et bien sûr un président, M. Max Schafroth, la quarantaine bien ancrée, tout de franchise et de spontanéité. On connaît Montmirail, quasi camouflé dans son site de verdure exceptionnel, imposante et vénérable demeure...

Saint-Aubin - Sauges: un réseau électrique doté d'une télécommande

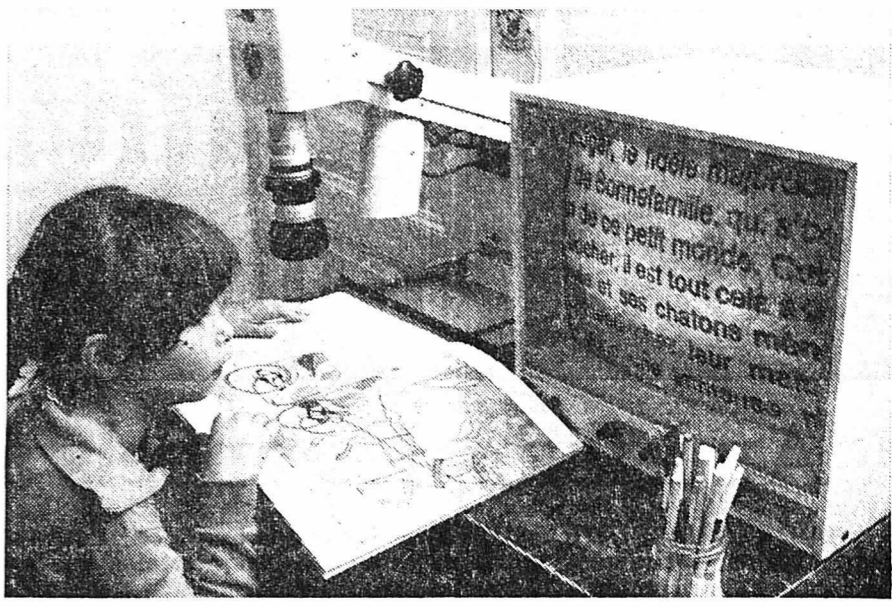
De notre correspondant: Lorsque les autorités exécutives et législatives prirent la décision de rester propriétaires du réseau électrique moyenne tension, ce ne fut pas un surris à une question fort controversée à l'époque. La commission d'électricité alors nommée choisit cette option et, présidée par M. Willy Sahrag, s'attela immédiatement à l'ouvrage...



REGARDS ATTENTIFS. - Pour de précieuses explications autour de «l'âme» de la télécommande.

C'est arrivé demain Jeudi 10 novembre 1983, 314ème jour de l'année. Fêtes à souhaiter: Léon, Léonilde, Léontine, Lionel. Principaux anniversaires historiques: 1982 - Des heurts opposent manifestants et policiers à Varsovie, Wrocław et Nova Huta...

Enfants handicapés de la vue Des parents s'unissent



LE MACROLECTEUR. - Un précieux auxiliaire pour surmonter le handicap de la vue.

Trois enfants sur mille souffrent, selon les statistiques, de malvoyance grave. Il en existerait une quarantaine dans le canton dont une dizaine seulement sont connus du Groupe neuchâtois de parents d'enfants handicapés de la vue qui vient de se constituer...

ROMPRE LA SOLITUDE Il existe bien sûr des établissements où l'enseignement est adapté au handicap de l'enfant. Dans le cas de la malvoyance, une seule institution existe pour la Suisse romande, à Lausanne...

TOUR DE VILLE

Route coupée PEU avant 13 h 30, au volant d'une voiture, M. F. B., de Neuchâtel, circulait rue de Monruz en direction de Saint-Blaise. Au carrefour de la route des Gouttes-d'Or, elle s'arrêta au «cédez-le-passage»...

Quand le swing s'empare de Serrières...

Récemment, la direction et le personnel des Fabriques de tabac réunies offraient une soirée de jazz à Serrières. Au programme, trois formations locales: les «Shock Hot Stompers», le Roger Robert trio et les fameux «Jazz Vagabonds».

AVIS OFFICIELS

RENTENANSTALT
Société suisse d'Assurances générales sur la vie humaine à Zurich

MISE EN SOUMISSION PUBLIQUE

La Société suisse d'Assurances générales sur la vie humaine (RENTENANSTALT) met en soumission les travaux désignés ci-après dans le cadre de la réalisation d'un immeuble locatif de 20 appartements avec garage collectif à Neuchâtel, quartier des Poudrières, de 9270 m².

Exécution des travaux dès le printemps 1984.
Terminaison du bâtiment au printemps 1985.

- | | |
|------------|-----------------------------|
| CFC 221.4 | Porte de garage automatique |
| 258. | Agencement de cuisine |
| 272.2 | Serrurerie |
| 273.0 | Portes intérieures |
| 273.1 | Armoires |
| 273.3 | Menuiserie intérieure |
| 275. | Cylindres de sûreté |
| 276.1.2.3. | Stores |
| 281.2.7 | Lino + parquet |
| 287.0 | Nettoyages |
| 288.0 | Jardinage |
| 598. | Panneau de chantier |
| 930. | Extincteurs |

Les entreprises intéressées par ces travaux sont priées de s'annoncer par écrit auprès du Bureau d'architecture PIZZERA S.A., rue du Pommier 3, 2001 Neuchâtel, jusqu'au 15 novembre 1983.



UNIVERSITÉ DE NEUCHÂTEL

Faculté des lettres

Vendredi 11 novembre 1983, à 17 h 15, à l'Aula

LEÇON INAUGURALE

de Madame Lucie GALACTEROS-DE-BOISSIER, professeur ordinaire d'histoire de l'art sur le sujet suivant:

« LES INTENTIONS DE L'IMAGE »

La leçon est publique

Le recteur 158212-120

Baux à loyer

en vente à l'Imprimerie Centrale, 4, rue Saint-Maurice, Neuchâtel, tél. 038 25 65 01



IMMEUBLES

REGIE IMMOBILIERE F. BERNASCONI & CIE
Tél. 038 319500
2003 NEUCHÂTEL

Lotissement Les Pommerets MONTÉZILLON
à la lisière de la forêt, vue magnifique sur le lac et les Alpes, à 10 minutes de Neuchâtel, au-dessus du brouillard

TERRAINS
parcelles aménagées pour villas. Construction au choix du client.

Pour renseignements en dehors des heures de bureau, tél. (038) 31 94 06.

à vendre

Yverdon, à vendre

boucherie
grands laboratoires, 2 frigos, 1 appartement 5 pièces, places de parc, à 50 m d'un grand centre commercial.

Ecrire sous chiffres 22-153376 à Publicitas, 1401 Yverdon. 158598-122

Très belle villa
en retrait du lac de Neuchâtel à 10 min d'Estavayer-le-Lac, vue unique sur le Jura et sur le lac de Neuchâtel, contrée riche en beaux sites, terrain de 1798 m², 6 pièces, 3 bains/douches/toilettes, bassin de 5 x 12 m, sauna, bar, 2 garages, construction de première qualité à l'intérieur beaucoup d'ouvrages en bois.

Prix Fr. 1.148.000.—
Lundi - jeudi de 8 h-12 h et 13h-17 heures.

Tél. (01) 302 26 15. 158603-122

villa familiale
de 3 chambres à coucher, grand salon, cuisine aménagée et habitable. Salle de bains, W.-C. + W.-C. séparés. Terrain 950 m², verger et pelouse d'agrément. Vue imprenable, situation tranquille.

Prix Fr. 350.000.—
Adresser offres écrites à GT 2193 au bureau du journal. 152616-122

Caisse de pensions cherche à acheter

immeuble locatif
bien situé sur le Littoral neuchâtelois. Faible rendement accepté, moyennant bonne situation.

Faire offres sous chiffres BO 2197 au bureau du journal. 158161-122

Je cherche à acheter à Saint-Blaise

maison familiale
ou **appartement**
sur plusieurs niveaux avec vue et tranquillité.

Adresser offres écrites à DV 2215 au bureau du journal. 152876-122

Latour-Lautrec
Blanc de Blancs de France

ELABORÉ EN SUISSE DANS LES CAVES BOURGEOIS FRÈRES & CIE SA BALLAIGUES

L'APPELLATION NOBLE
N'importe quel vin mousseux ne peut prétendre à l'appellation «Blanc de Blancs»
Mariage harmonieux de cépages exclusivement blancs.
Le Latour-Lautrec a un caractère bien français.
Une lente fermentation le rend naturellement effervescent et lui donne fraîcheur et légèreté.
Et plusieurs mois de repos en cave achevent sa pleine maturité.
Pour mieux apprécier toute sa finesse, dégustez-le bien trappé.

Latour-Lautrec
Blanc de Blancs de France
* Brut et mi-sec *

Bouteilles numérotées, Cuvée Prestige, magnums, br. 7 dl, 1/2 bt. et mignonnettes de 2 dl.

2001 Neuchâtel
Rue Saint-Honoré 3
Tél. 038/25 75 77

Régie Michel Turin SA
Diplôme fédéral de régisseur et courtier en immeubles

A vendre MARIN

Accès direct au lac, au bord de la forêt de la Ramée

villa mitoyenne
de 5 1/2 pièces, 3 salles d'eau, séjour de 45 m² avec cheminée.

Surface habitable: 200 m²
Terrain aménagé: 300 m²
Prix de vente: Fr. 450.000.—
Disponible: fin mars 1984. 158570-122

PROCOM S.A.
Promotion commerciale et immobilière

Nous cherchons région Littoral neuchâtelois

terrains pour locatifs

bien situés et à proximité d'un centre urbain.

Faire offres détaillées avec plan de situation et si possible règlement d'urbanisme. 158150-122

Procom Neuchâtel S.A.
Rue des Moulins 51
2000 Neuchâtel tél. 038/24 27 77

Ski été/hiver

HAUTE NENDAZ

Chalet meublé avec 3 chambres, séjour, coin à manger, cuisine, s.d.bains/WC, WC séparé, cave, entrée séparée, parking. Surf. habit. 97 m², terrain 500 m². Année de construction: 1977.

Fr. 195 000.—
157854-122

Rolf E. ILLER
1961 Haute-Nendaz Tél. 027/88 11 41
Genève, rue de Berne 3 Tél. 022/31 59 54

Lire la suite des annonces classées en page 10

Les nouvelles Mazda 626

APPREZIEZ!

Appréciez le confort sans égal, le riche aménagement de la nouvelle Mazda 626 traction avant. Tenue de route irréprochable. Marge de sécurité d'un moteur 2 L puissant et sobre, souple et silencieux à tous les régimes. Equipement de bord ingénieux et fonctionnel: siège-conducteur multiposition, dossiers arrière rabattables séparément (pas banal sur une berline de cette catégorie); rétroviseurs extérieurs réglables de l'intérieur. Etc. Toutes les techniques du confort.

Mazda 626, 4 ou 5 portes, 1^{ères} à l'indice de satisfaction.

Mazda 626 LX, 2 litres, 4 portes, 95 cv/70 kW **14850.-**

Consommation ECE (litres/100 km): 6,9 à 90 km/h; 8,7 à 120 km/h; 10,9 en ville.

La gamme Mazda 626 comprend au total 6 modèles 2 litres: 4 ou 5 portes, de Fr. 14850.— à Fr. 19740.—

Mazda (Suisse) SA, 1217 Meyrin 1 (Groupe Blanc & Poche)

mazda
L'avenir vous donnera raison.

Tosalli sport
 G. DUVANEL succ. À COLOMBIER Av. de la Gare - r° 41 23 12
 À NEUCHÂTEL Promenade-Notre 10 - r° 24 00 40

Si Tosalli Sports garantit des chaussures confortables parfaites c'est.

grâce à plus de savoir plus de compétence plus de choix et plus de service

Noire formule à succès:
 l'injection de vos chaussures sur mesure, grâce à notre expérience sans faille

LANGE
 Son nouveau système Thermofit pour une adaptation individuelle du chausson
 essayez-les sans engagement

158551-110

Coiffure Danielle



De retour de Paris

- Nouvelles coiffures
- coupes et soins personnalisés
- Phytobiodermie

AVEC OU SANS RENDEZ-VOUS
OUVERTURE NON-STOP

Rue Saint-Maurice 7
Neuchâtel - (3^{ème} étage)
Tél. (038) 24 65 24

M^{me} Danielle Mentha

158359-110

de solides équipes encadrées de contremaîtres compétents
 un parc important de machines de chantier et de camions

Depuis 1897 au service de la bonne construction.

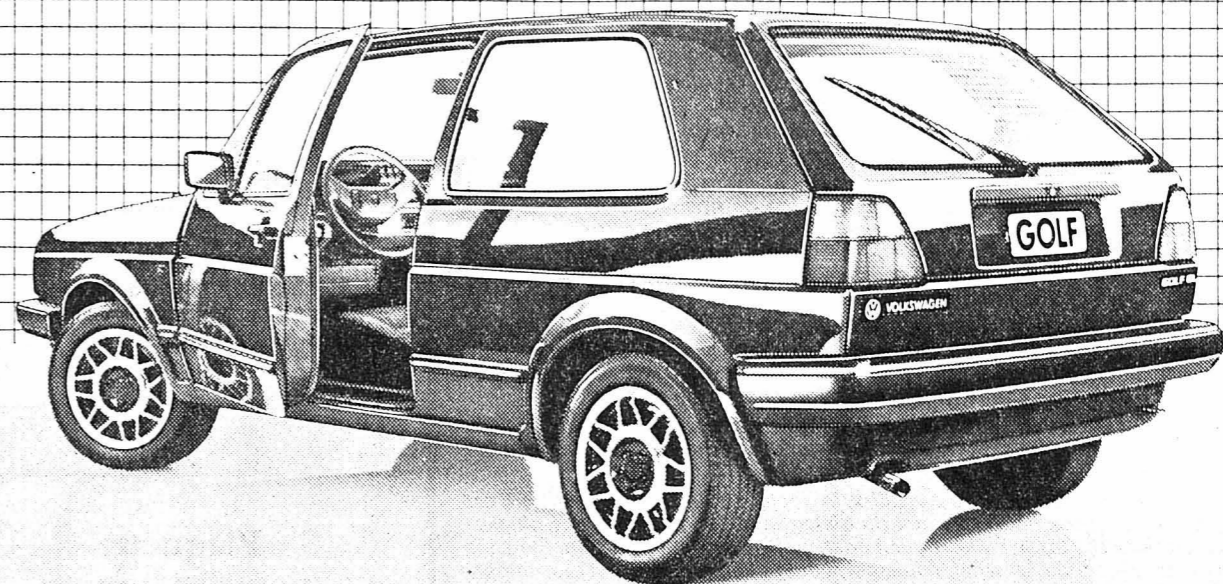
comipa mobile sa

Rue de la Gare 18
2024 Saint-Aubin/NE
Tél. (038) 55 27 27

Entreprise générale de construction
 ... est prête à exécuter pour vous immédiatement, tous travaux de maçonnerie que vous pourriez lui confier.

158544-110

La nouvelle Golf est arrivée!



Passez donc chez nous, examiner de plus près cette voiture extraordinaire. Mieux encore, découvrez les qualités exceptionnelles de l'attrayante nouvelle Golf au cours d'un essai. A cette occasion, vous prendrez part à un grand **concours-essais** doté de magnifiques prix.

GARAGE HIRONDELLE PIERRE SENN

2000 Neuchâtel. Tél. 24 72 72

Auvernier: Garage du Port, F. Sydler, 31 22 07
 Cernier: Garage Beau-Site, J.-L. Devenoges, 53 23 36
 La Côte-aux-Fées: Garage Brügger, 65 12 52
 Fleurier: Garage Moderne, W. Gattolliat, 61 11 86
 Le Landeron: Garage P. Maillat, 51 44 74

Montmolin: Garage de la Croix, 31 40 66
 Fleurier: Garage C. Duthé, 61 16 37
 Neuchâtel: Garage de Bellevaux, J.-F. Bühler, 24 28 24
 St-Aubin: Garage Alfter, 55 11 87

157674-110



La Golf. Une européenne.

Portalban sur le bateau et au restaurant Saint-Louis jeudi 10 novembre 1983 dès 20 h 15

SUPER LOTO

plus de 100 kg de filets de perche du lac.

22 séries - Abonnement Fr. 10.—

Quine: une corbeille garnie plus filets de perche

Double-quine: filets de perche du lac

Carton: un jambon plus filets de perche

Monaco

Valeur des lots: Fr. 6000.—.

Invitation cordiale:

La Corporation des pêcheurs professionnels du lac de Neuchâtel.

158659-110

Même du fin fond de la montagne?

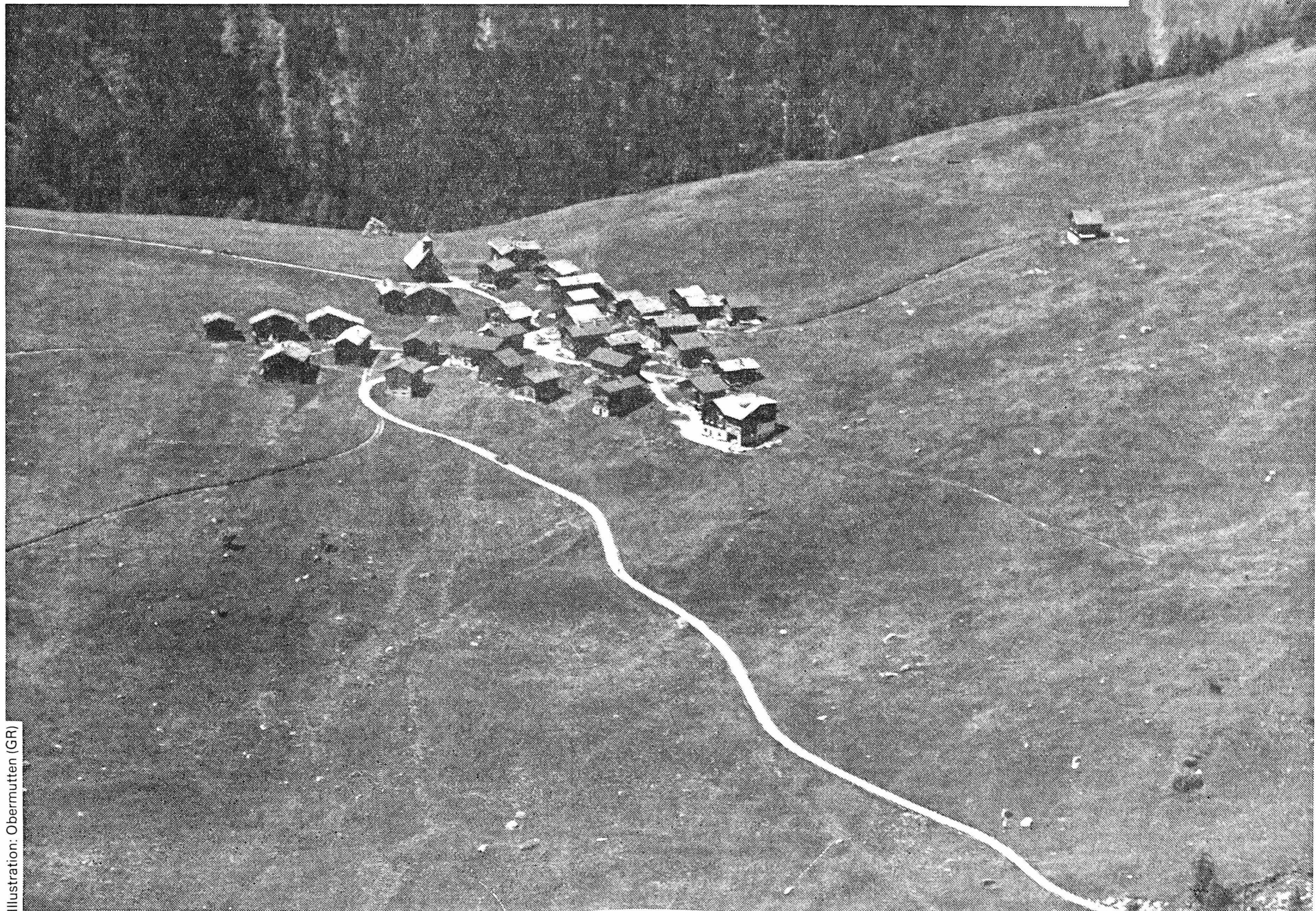


Illustration: Obermutter (GR)

158197-110

Café Concert

mardi 15 et jeudi 17 novembre
dès 14 h 30, au

M restaurant
(1^{er} étage)

*notre pianiste vous divertira
et se fera un plaisir d'interpréter
vos mélodies préférées*

marin
centre

HÔTEL-RÔTISSERIE
DE LA GARE
2205 MONTMOLLIN.
Tél. 31 11 96

Toujours la chasse

et le FILET DE TRUITE
SAUMONÉ
autres spécialités à la carte
et sur assiettes.

DETTES = **ENNUI** + **SOUCIS**

Appelez-nous
037 / 61 65 65
ou case 85 FIDEX sur 1530 Payerne

Piano Bar 1900
Seyon 27

vos apéritifs et vos soirées avec
Franco Giribaldi
pianiste

VOUS DÉMÉNAGEZ?

Nous nettoisons l'appartement
que vous quittez et plus de problèmes
avec votre gérance.

R. Baumgartner
Tél. (038) 25 29 36 154772-110

Garages avec toit à 2 pans

2,8 x 5 m Fr. 4200.— 2,8 x 6,3 m
Fr. 5100.— livrés franco chantier.
Garage double possible.

Informations et plans
UNINORM S.A.
route Aloys-Fauquez 124,
1018 Lausanne.
Tél. (021) 37 37 12.

Sapins de Noël

A vendre rouges et
blancs, quelques
centaines, belle qualité.

Ad. Gavin,
pépiniériste
1681 Brenles
Tél. (021) 95 13 52,
heures des repas.

038-24 70 67


DETTES
PAS DE PANIQUE
NOUS VOUS AIDONS

intervalle
NEUCHÂTEL

Fausses-Brayes 1

(cacharel)
Christian Dior

EN HARMONIE AVEC LA MODE



Une grande collection de lunettes les plus prestigieuses

LE ROY
OPTICIENS

Lucien et Anne-Marie Leroy - von Gunten
Terreux 5 Tél. 038 / 24 37 37 Neuchâtel

SONIA FRYKIEL
MOLINEUX
CHARLES JOURDAN
Nazarcno Gabrielli

Silhouette
Rodenstock
MARWITZ

158638-110

APPRENTISSAGES

Notre Direction régionale
désire engager pour le mois d'août 1984, deux

**apprentis
de commerce**

Nous sommes en mesure de leur offrir une formation complète et approfondie par des stages dans nos différents services.

Les jeunes gens, du niveau secondaire (classique, scientifique ou moderne), intéressés par un tel apprentissage sont priés de prendre contact avec

Winterthur-Assurances
Direction régionale de Neuchâtel
M. Georges Moulin, chef du personnel
Rue St-Honoré 2, 2001 Neuchâtel
Tél. (038) 25 78 21.

158601-140

winterthur
assurances

OFFRES D'EMPLOIS

Nous cherchons pour entrée immédiate ou date à convenir

un tôlier expérimenté

Préférence sera donnée à personne consciencieuse, capable d'assumer la fonction de responsable d'un département.

Veuillez faire vos offres à Carrosserie Hago S.A.
2016 Cortailod. Tél. (038) 42 17 17. 158573-136

Carrosserie HAGO S.A.
CORTAILLOD

Nous cherchons

sommelière

ayant du plaisir à son métier,
habile et avenante.
Possibilité de s'occuper du
service du bar avec horaire
continu.
Salaire selon les expériences.

156384-136

Lucien Getaz
Tél. 038 / 25 48 53

Buffet
de la Gare
Neuchâtel

Entreprise familiale de moyenne
importance, chiffre d'affaire
3,5 millions, 50 employés,
cherche à engager un

jeune cadre commercial

auquel sera confié progressivement
tout le secteur commercial et
administratif.

Veuillez adresser vos offres
avec curriculum vitae et
prétentions de salaire sous
chiffres BS 2213 au bureau
du journal. 158593-136

Riviera Vaudoise
L'hôpital de Montreux
cherche pour entrée immédiate ou
date à convenir

**quelques
infirmières**

en soins généraux
Suisse ou avec permis B ou C.

Les offres avec documents usuels
sont à adresser à la direction de
l'hôpital de Montreux,
1820 Montreux.
Tél. (021) 63 53 11. 158652-136

Transports internationaux
Karl Streck & Co
4313 Möhlin
cherchons

chauffeur cat. C

avec connaissances d'allemand
pour transports internes en Suisse
afin d'améliorer notre service dans
le Jura.

Nous proposons:
- avantages sociaux
- frais de déplacement
- parc de véhicules modernes

Pour tous renseignements,
téléphonez au (061) 88 35 51,
int. 44. 158665-136

Magasin d'articles de luxe de la place
cherche pour date à convenir

1 vendeuse expérimentée

à temps partiel.

Nous demandons:
- bonne présentation
- contact facile avec clientèle aisée
- dynamisme et sens de l'organisation

Faire offres avec curriculum vitae
sous chiffres 91-418 à Assa Annonces
Suisse S.A., case postale 950,
2300 La Chaux-de-Fonds. 158671-136

Diga

CERNIER
engagerait

une jeune caissière-vendeuse

qualifiée, pour son magasin de Cernier.
Entrée immédiate ou à convenir.

Tél. (038) 24 40 88. 158653-136

GIMMEL-ROUAGES S.A.
2057 Villiers
engage

personnel féminin

pour travaux en atelier.

Tél. (038) 53 24 35. 158671-136

Même du fin fond de la montagne!

Vous êtes au mois de juin. Il fait beau. Les bureaux ferment leurs portes et vous partez en week-end au Tessin.

En route, vous entendez la météo: Lugano, pluie, 10 degrés. Décidément, les étés ne sont plus ce qu'ils étaient. Heureusement, vous pouvez composer un numéro sur le téléphone de votre voiture et brancher à distance le chauffage de votre maison de campagne.

Dans le tunnel du Gothard, sous 1000 mètres de rocher, vous pouvez entendre très clairement les informations routières et encore décider de l'itinéraire à suivre.

Le soir chez vous, à Vernate sur Agno, vous pouvez sélectionner vos émissions favorites entre 30 programmes OUC et 24 programmes TV.

Tout cela vous paraît normal? C'est vraiment le plus beau compliment que vous puissiez nous faire. Depuis plus de 60 ans, Autophon s'efforce de vaincre tout ce qui entrave la communication.

Quel que soit le problème de télécommunication: Autophon a trouvé ou trouvera la solution. Nous sommes les premiers en Suisse et cette réputation nous suit à travers le monde.



IMMEUBLES

LE LANDERON
 Pour le printemps prochain, avec possibilité d'AIDE FÉDÉRALE et avec Fr. 36.000.— (y compris frais d'acquisition), vous pouvez devenir PROPRIÉTAIRE d'un superbe appartement de 6½ pièces en duplex (cheminée, balcon) à proximité du centre du village. LOYER MENSUEL: Fr. 1280.— (sans les charges). 158377-122

Régie Henri-Pierre QUEBASSE
 Transactions immobilières et commerciales
 Gérantes

25, Faubourg de l'Hôpital
 2001 NEUCHÂTEL
 Tél. (038) 25 32 29

Les Marronnettes...



157540-110

Bonne occasion!
 A vendre ou à louer pendant longue durée (évent. meublé) dès le 1^{er} janvier 1984 à Estavayer-le-Lac

appartement de 2 pièces

ensoleillé, situé au calme, cave, grand balcon, place de parc réservée, à 5 min. du port.

Renseignements: A.K. Boite postale 215, 3250 Lyss. 158547-122

LE LANDERON
 Pour le printemps prochain, avec possibilité d'AIDE FÉDÉRALE et avec Fr. 24.000.— (y compris frais d'acquisition), vous pouvez devenir PROPRIÉTAIRE d'un superbe appartement de 3½ pièces (cheminée, balcon) à proximité du centre du village. LOYER MENSUEL: Fr. 764.— (sans les charges). 158374-122

Régie Henri-Pierre QUEBASSE
 Transactions immobilières et commerciales
 Gérantes

25, Faubourg de l'Hôpital
 2001 NEUCHÂTEL
 Tél. (038) 25 32 29

A vendre à Saint-Sulpice

bâtiment classé (la Cure)

art. cadastral N° 1280, surface 3939 m², volume construit 4352 m³.

Faire offres à l'EREN, case 456, 2001 Neuchâtel. 158654-122

LE LANDERON
 Pour le printemps prochain, avec possibilité d'AIDE FÉDÉRALE et avec Fr. 30.000.— (y compris frais d'acquisition), vous pouvez devenir PROPRIÉTAIRE d'un superbe appartement de 4½ pièces (cheminée, balcon) à proximité du centre du village. LOYER MENSUEL: Fr. 974.— (sans les charges). 158375-122

Régie Henri-Pierre QUEBASSE
 Transactions immobilières et commerciales
 Gérantes

25, Faubourg de l'Hôpital
 2001 NEUCHÂTEL
 Tél. (038) 25 32 29

ESPAGNE OH! BEGUR, BEGUR

La perle de la Costa Brava
 Villas avec jardin plus terrasse, salon, cheminée, salle de bains, à partir de 4.225.000 ptas, soit env. Fr. 60.000.—. A 60 km de la frontière française au cœur de la Costa Brava avec des immenses pinèdes, les pieds dans l'eau et la plus époustouflante vue panoramique sur la mer garantie.
 Haut standing et bas prix, construction de qualité suisse.

GRANDE EXPOSITION
 Samedi 12 et dimanche 13 novembre à l'hôtel Terminus à Neuchâtel, face à la gare de 10 h à 18 h.

Finques Begur
 ☎ (022) 94 22 14 (026) 2 73 53
 ☎ (038) 25 23 25 (037) 23 11 22
 ☎ (021) 37 28 55

QUALITÉ! 158599-122

KAIFISA
 Rue du Château 21
 2034 Peseux

DIPLOME FÉDÉRAL DE RÉGISSEUR ET COURTIER EN IMMEUBLES

(038) 31 55 15(16)

AGENCE MOBILIÈRE ET IMMOBILIÈRE DU CHÂTEAU propose dans une situation calme avec vue, dans le haut de Saint-Blaise

2 VILLAS individuelles

de 6 pièces, de haut standing. Les intéressés sont priés de téléphoner ou d'écrire pour des renseignements complémentaires. 158245-122

À VENDRE

A Saint-Aubin/Sauges dans magnifique situation, ensoleillée et calme, accès facile,

2 VILLAS MITOYENNES DE 5 PIÈCES

Séjour avec cheminée, cuisine agencée, 4 chambres à coucher, 2 salles d'eau, cave, buanderie, chauffage individuel, couvert pour voiture.

PRIX Fr. 410.000.—

158145-122

A vendre à MORGINS/VS

appartement

4½ pièces, 100 m², avec cuisine agencée, coin à manger, séjour avec cheminée, W.-C. bains, 3 grandes chambres. Proximité télésiège. Fr. 218.000.—.

Tél. (025) 77 14 25, heures des repas. 158546-122

Cherche à acheter

ancien immeuble

ou villa, région Neuchâtel.

Adresser offres écrites à CJ 2149 au bureau du journal. 152525-122

Maculature en vente à l'Imprimerie Centrale
 4, rue Saint-Maurice Neuchâtel
 Tél. 25 65 01

A LOUER

A louer dans ferme, 10 minutes de Neuchâtel, à Coffrane, magnifique vue sur le Val-de-Ruz

superbe appartement

ensoleillé et calme 7 pièces en duplex, surface 170 m² avec grand balcon et tout confort.
 Loyer Fr. 1450.— par mois + charges.

Renseignements tél. 47 13 30. 158584-126

À LOUER FIDIMMOBIL FIDIMMOBIL FIDIMMOBIL

à proximité du centre

appartement 4 pièces

cachet rustique, poutres, mansardé, complètement rénové, grand salon avec cheminée, vue.
 Loyer Fr. 980.— + Fr. 160.— charges. 158297-126

FIDIMMOBIL NEUCHÂTEL
 Saint-Honoré 2, tél. 24 03 63

A Savagnier à louer dans villa

appartement 2 pièces

mansardé. Libre tout de suite. Fr. 400.— charges comprises.
 Tél. 33 50 22. 158479-126

A louer pour date à convenir rue des Portes-Rouges, Neuchâtel

magasin avec vitrine

environ 40 m². Fr. 700.— par mois.

Faire offres sous chiffres HV 2194 au bureau du journal. 158153-126

A louer à Neuchâtel au centre de la ville pour le 30 juin 1984

locaux à usage de cabinet médical

Adresser offres écrites à DM 2161 au bureau du journal. 152546-126

PENSIONS

PENSION Gai-Soleil
 POUR CONVALESCENCE ET À DEMEURE
TÉL. 24 64 77
 NEUCHÂTEL - AV. ALPES 13

CHAMBRE MEUBLÉE

avec balcon (pour 2 personnes). Libre dès le 30.11.83. 18771-132

DEMANDES À LOUER

Cherche

appartement 3-4½ pièces

à Neuchâtel. Loyer modéré. Pour famille missionnaire américaine, (3 enfants), dès janvier, minimum une année.
 Tél. (052) 28 27 20 ou sous chiffres 41-302-400 Publicitas, 8401 Winterthur. 158600-128

de retour...



157541-110

AVIS DIVERS

Peinture - Papier peint

Travail soigné. - Prix avantageux.
 Tél. 42 39 37. 152574-110

Beau choix de cartes de visite à l'Imprimerie Centrale

À LOUER immédiatement ou pour date à convenir à la rue des Parcs

magnifiques appartements de 3 pièces

avec cuisine agencée, bonne isolation phonique, vue imprenable. Loyer mensuel dès Fr. 700.— + charges.
 S'adresser à M. Jean BERNEY, gérances, rue de l'Hôpital 7, 2000 Neuchâtel, tél. (038) 25 96 35. 157844-126

Etude Clerc et de Dardel, notaires Pourtalès 2, tél. 25 14 19

À LOUER rue de la Côte immédiatement ou pour date à convenir

place de parc

158549-126

Baux à louer en vente à l'Imprimerie Centrale 4, rue Saint-Maurice Neuchâtel
 Tél. 25 65 01

A louer à NEUCHÂTEL, BEL-AIR dans quartier tranquille

beaux appartements rénovés de 4 et 5 pièces

Tout confort, cuisine agencée habitable, salle de bains, W.-C. séparés, cave, galetas. Avec, selon l'étage, jardin, véranda chauffée, terrasse ou balcon. Situation dominante, ensoleillée, vue étendue.
 Libres tout de suite ou pour date à convenir.
 Loyer: Dès Fr. 1290.— + charges.

Pour tous renseignements: tél. (038) 25 66 66, heures de bureau. 158543-126

ENCHÈRES

ARTS ANCIENS P.-Y. G. S.A. BEVAIX



A. Anker - Crayon, signé et annoté, 20 x 30 cm. Estimation: Fr. 10.000/12.000.—

IMPORTANT VENTE AUX ENCHÈRES HÔTEL DES BERGUES GENÈVE

25, 26, 27 et 28 novembre 1983

IMPORTANT COLLECTION DE TABLEAUX: Bonnard, Bosshard, Boudin, Dali, Dufy, Diday, Gimmi, Signac, Utrillo, Vlaminck, C. Permeke, etc. EXCEPTIONNEL ENSEMBLE D'ARGENTERIE provenant d'un château de Suisse orientale: AIGUIÈRES de STRASBOURG, XVIII^e, (Imijn) boules à savon, chocolatières, etc. HANAP en argent émaillé, Zurich fin XVI^e. HELVETICA: livres, gravures suisses ART CHINOIS ET JAPONAIS - ART MÉDIEVAL MOBILIER SUISSE ET FRANÇAIS - HORLOGERIE OBJETS DE CURIOSITÉ DISPERSION PARTIELLE de la collection FRED UHLER (Fondateur des Editions Ides et Calendes) LIVRES ANCIENS et MODERNES ILLUSTRÉS (Bonnard, Ernst, Picasso, Vallotton) MANUSCRITS: V. Hugo, C.-F. Ramuz, F. Schubert, P. Valéry. Expert: M. C. Galantaris, expert près la Cour d'Appel de Paris.

EXPOSITION PUBLIQUE: du 22 au 24 novembre 1983 de 10 h à 22 h.

Les catalogues (20.—) peuvent être adressés sur appel téléphonique (038) 46 16 09.

IMPORTANT: les personnes désirant enchérir par téléphone (022) 31 50 50 ou par télex 23 383 sont priées de prendre contact avec les organisateurs avant le début de la vente.

Huissier judiciaire: Maître Jean CHRISTIN. 158447-124

SUBARU

Modèle spécial HUSKY



Equipement supplémentaire 4 roues avec pneus neige Radiocassettes avec ARI Bon pour accessoires supplémentaires Fr. 500.—

Prix Fr. 19.360.—
 Prix net Fr. 17.490.—
 Leasing dès Fr. 430.—/mois

Garage R. Waser

Rte de Neuchâtel 15
 2034 Peseux
 Tél. (038) 31 75 73 158637-110

PROFESSIONS MÉDICALES

Ouverture d'un cabinet médical

LE 14 NOVEMBRE 1983 A

SUGIEZ (Vully)

D^r méd. H. BOLL-REGAMEY
 Praticien en médecine générale FMH

Formation

- Médecine interne: Clinique médicale, Hôpital de l'Île, Berne (Prof. Studer, Prof. Straub)
- Anna-Seiler-Haus, Berne (Prof. Stucki)
- Chirurgie: Chirurgie viscérale, Hôpital de l'Île, Berne (Prof. Berchtold)
- Chirurgie générale, Hôpital de district, Munsingen (D^r Mettler)
- Pédiatrie: Hôpital des enfants, Berne (Prof. Rossi)
- Gynécologie et obstétrique: Hôpital régional, Langenthal (D^r Müller)
- Gériatrie et médecine psycho-somatique: Hôpital du Lory, Berne (Prof. Adler)
- Rhumatologie: Hôpital de l'Île, Berne (Prof. Gerber)

Consultations: Sans rendez-vous: lundi 7 h 30-10 h. Les autres jours ainsi que visites à la maison, sur rendez-vous.

Téléphone: (037) 73 22 73 (en fonctions dès le 7.11.83).

Adresse: Sur la route cantonale, à la limite Sugiez-Nant.

A garder s'il vous plaît, le numéro de téléphone: il ne figure pas encore dans l'annuaire téléphonique. 158597-150

FAN L'EXPRESS BULLETIN D'ABONNEMENT

Je m'abonne dès ce jour, avec renouvellement tacite jusqu'à révocation écrite de ma part, au journal

FAN-L'EXPRESS

Je souhaite payer:

à l'année

par semestre

par trimestre

(marquer d'une croix ce qui convient)

Pour la première période, le montant sera déterminé au prorata. Les anciens abonnements «cessés impayés» sont préalablement exigibles.

Nom: _____

Prénom: _____

N° et rue: _____

N° postal: _____ Localité: _____

Signature: _____

Veuillez retourner ce bulletin sous enveloppe non collée affranchie de 20 centimes à:

FAN L'EXPRESS

Service des abonnements 2001 NEUCHÂTEL

VOTRE JOURNAL TOUJOURS AVEC VOUS

À LOUER Les Vignolants 6 et 29 à 33, Neuchâtel

Très beaux appartements:

3,5 pièces
 93/98 m² dès Fr. 1017.—

4,5 pièces
 103/110 m² dès Fr. 1132.—

Ces prix s'entendent charges comprises. Pour visiter: M^{me} BERTSCH, tél. 25 38 29, Vignolants 29.

Gérance PATRIA, av. de la Gare 1, Lausanne, tél. (021) 20 46 57. 157469-126

A louer à l'est de Neuchâtel

studios

tout confort.

Libres dès le 1^{er} janvier 1984.
 Loyer: Fr. 355.— + charges.

Pour tous renseignements: tél. (038) 25 66 66, heures de bureau. 158536-126

En ville À LOUER tout de suite

bel appartement

de 3 pièces. Fr. 750.— + charges Fr. 105.—.

S'adresser à la Fiduciaire MOOR
 Tél. (038) 41 26 88/89, heures de bureau. 158670-126

Les revoilà, fraîchement arrivées!

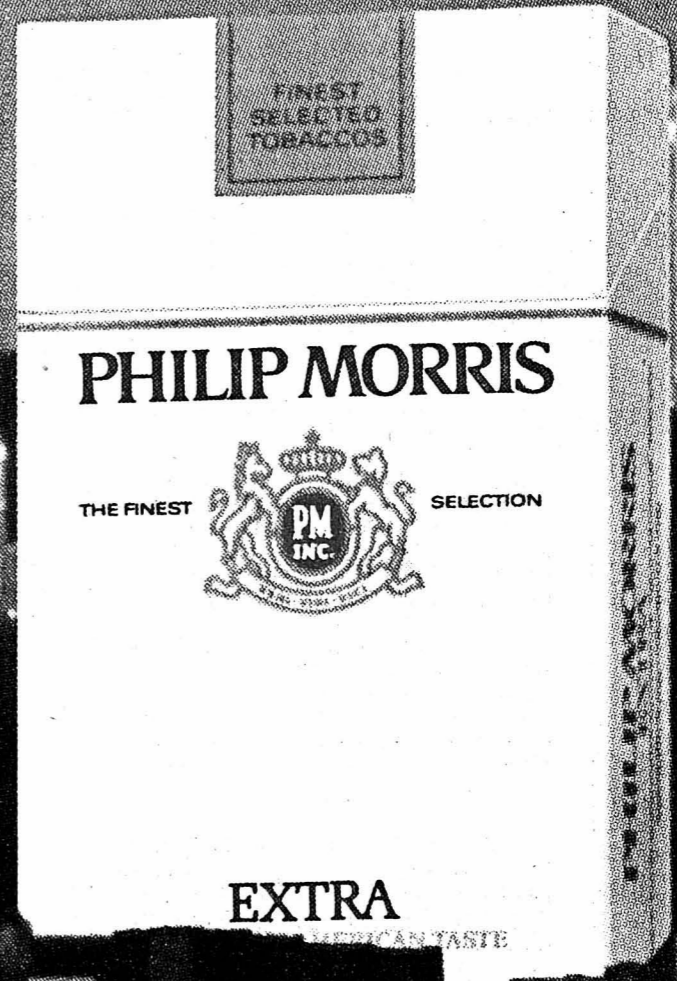


Les Marronnettes exquis et fraîches. 8 délicatesses dans un étui pratique. Du chocolat délicieusement onctueux et savoureux. Dès maintenant en vente partout.

Suchard
 CHOCOLATIERS DEPUIS 1826

Nouveau en Suisse

Great American Light Taste.



Philip Morris Extra

4 mg Condensat 0,4 mg Nicotine

150810-110

NOUVEAU: MANTA SPRINT. FR. 16'850.— MEME SON PRIX EST UNE PERFORMANCE.



Opel Nouvelle Manta Sprint. Livrable en coupé ou coupé-combi. Moteur 2.0 E. 110 CV (81 kW). Injection LE-Jetronic. Boîte 5 vitesses. Un tempérament sportif affirmé: accélération de 0 à 100 km/h en 10,0 secondes. Vitesse de pointe de 192 km/h. Et un super-

équipement: spoilers frontal et arrière, compte-tours, économètre, voltmètre, montre à quartz, signal acoustique pour phares allumés, sièges pleine mousse drapés de tissu. Sans oublier l'étonnante spaciosité. Nouvelle Manta Sprint. Dès maintenant, chez votre distributeur Opel.

OPEL
FIABILITÉ ET PROGRÈS

LA NOUVELLE GENERATION OPEL. LE N° 1 EN SUISSE

Cortailod Garage D. Lanthemann ; Neuchâtel-Hauterive Garage du Roc ; Les Verrières Garage-Carosserie Franco Suisse, A. Currit ;

et les distributeurs locaux à : Bevaix Garage Relais de la Croix, J. Wüthrich ; Dombresson Garage-Carosserie P. Pugin ; Couvet Garage et Carrosserie du Crêt-de-l'Eau, P. Currit ; Rochefort Garage Golay ;

158277-110

MAN 597/83 Ho

McConn

OFFRES D'EMPLOIS

Cherchons décolleteurs qualifiés ainsi que conducteurs de machines

Faire offres à KIF PARECHOC S.A. 1347 LE SENTIER. Tél. (021) 85 61 41.



Notre mandataire est un bureau d'ingénieurs-conseils de Suisse romande, en rapport avec des entreprises et collectivités. Il est spécialiste des problèmes de sécurité:

Ingénieur électricien EPF ou ETS

de langue maternelle française, mais possédant de solides connaissances pratiques en allemand et en anglais; ayant quelques années au moins d'expérience professionnelle, intéressé par les problèmes de sécurité et décidé à se former dans ce domaine.

UN CHEF DE ZONE responsable de plusieurs rayons.

Nous attendons de l'intéressé une solide formation commerciale. Une expérience de la vente. Nous offrons: - Une rémunération intéressante et des responsabilités à prendre

VENDEUSES qualifiées

Les personnes intéressées prennent contact avec M. Perret, tél. (038) 25 64 64.

Intérimisez avec des pros: Nous cherchons pour un poste stable à Genève une secrétaire qualifiée

jeune fille aimable

consciencieuse, pour s'occuper du service de mon petit restaurant et de quelques travaux accessoires.

secrétaire-comptable

ayant quelques années d'expérience. Notre nouvelle collaboratrice doit être à même de travailler de manière indépendante.

installateur sanitaire

avec CFC ou aide expérimenté. Bon salaire.

manœuvre

de bâtiment. Bon salaire.

RESTAURANT ARMOURINS

pour compléter notre équipe nous cherchons pour entrée immédiate ou à convenir SOMMELIER-ÈRE

Importante entreprise de Delémont cherche pour entrée immédiate ou à convenir:

- 1 contremaître en bâtiment
1 gypseur
1 ouvrier spécialisé dans la confection des chapes.

Entreprise S. FONZO Rue St-Sébastien 4 2800 Delémont Tél. (066) 22 69 08.

Nous engageons pour entrée immédiate ou à convenir

un menuisier un aide-menuisier

pour notre usine à Cortaillod-Areuse. Se présenter après rendez-vous téléphonique avec Monsieur Bidet

DEMANDES D'EMPLOIS

Secrétaire expérimenté

français-italien, cherche emploi 3-4 demi-journées par sem. aussi à domicile.

employée de bureau

français, anglais, actuellement en Angleterre, cherche place pour janvier 1984.

Peintre en carrosserie

CFC, cherche emploi. Neuchâtel et environs. Adresser offres écrites à CT 2214 au bureau du journal.

Une carte de visite

soignée est l'affaire de l'Imprimerie Centrale, 4, rue Saint-Maurice, Neuchâtel.

VÉHICULES À MOTEUR ET ACCESSOIRES

EUROCASION GARANTIE ★ CONFIANCE ★

SERVICE RAPIDE SANS RENDEZ-VOUS

Table listing cars like Citroën GSA, Honda Quintet, Mercedes 450 SLC, etc. with prices.

TOUT TERRAIN

Table listing SUVs like Mercedes 300 GD, Lada Niva, etc.

ALFA ROMEO

Table listing Alfa Romeo models like Giulietta, Alfetta, etc.

CHEVROLET

Table listing Chevrolet models like Malibu, Citation, etc.

FIAT

Table listing Fiat models like 131 Mirafiori, etc.

FORD

Table listing Ford models like Fiesta, Mustang, etc.

LADA

Table listing Lada models like 1300 S, 1600 S, etc.

Garage Waser La Côte logo

Mini 1100 Spéciale advertisement

Peseux Rte de Neuchâtel 15 advertisement

GOLF GTI advertisement

Bateau Fun advertisement

Ford Consul advertisement

Cherche moto de trial advertisement

Garage Waser La Côte advertisement

RENAULT R9 TSE advertisement

JEEP C7 Hard-top advertisement

GARAGE DU CHALET advertisement

Opel Commodore advertisement

BMW 520 advertisement

VW GOLF advertisement

Peugeot 305 SR advertisement

VW Coccinelle advertisement

Volvo 122 S advertisement

Garage Waser La Côte advertisement

Hard-top pour cabriolet advertisement

Peseux Rte de Neuchâtel 15 advertisement

À VENDRE 1 VIDÉO advertisement

armoires anciennes advertisement

R. ROSSETTI Ebénisterie advertisement

FAN-L'EXPRESS

Direction : F. Wolfrath Rédacteur en chef : J. Hostettler

CHERCHER LE MOT CACHÉ

Word search grid with letters arranged in a grid.

Pour trouver le mot caché, rayez dans la grille les mots de la liste en commençant par les plus longs. Il vous restera alors huit lettres inutilisées avec lesquelles vous formerez le nom d'un carburant.

Segalo ouvertures nocturnes jusqu'à 22 heures advertisement

PETITES ANNONCES

au tarif réduit de 75 c. le mot (minimum dix mots) à l'exclusion de toute annonce commerciale, non occasionnelle ou ayant une certaine importance.

Pour faire publier une « Petite annonce », il suffit de remettre un texte clair et très lisible à notre réception, 4, rue Saint-Maurice, 2000 Neuchâtel.

- A VENDRE VOILIER DE RÉGATES, type FANO, longueur: 8 m 17, 1100 kg, accidenté. Cédé à 2000 fr. Tél. 25 22 20, heures de bureau. 152705-161

DEMANDES A LOUER

- CHERCHE APPARTEMENT DE 3 PIÈCES ou 2 grandes pièces. Tél. (039) 32 18 39. 152832-164

DEMANDES D'EMPLOIS

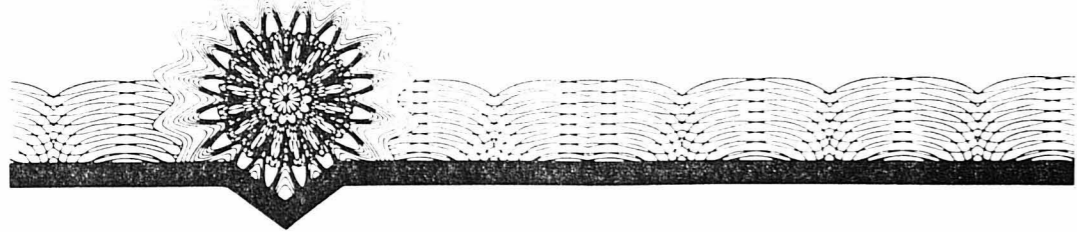
- ÉTUDIANT donnerait leçons latin - allemand - anglais. Tél. 25 90 49. 152746-166

DIVERS

- SAMARITAINS MIXTES: cours accélérés pour permis de conduire. Tél. 24 07 07 ou 53 22 13. 21232-167

DEMANDES A ACHETER

- ÉTABLI DE MENUISIER tout bois, même ancien, 180 cm, 220 cm. Tél. 51 44 13, repas et le soir. 152731-162



Shikoku Electric Power Company, Incorporated, Takamatsu, Japon

Shikoku Electric Power Company, Incorporated, l'une des neuf sociétés japonaises d'électricité, possède 94 entreprises. Au cours de l'exercice 1982/83 elle a vendu 16,15 milliards de kwh (comparé à la consommation totale suisse en 1982 de 39,9 milliards de kwh).

6%

Emprunt 1983-91 de fr.s. 100 000 000

Les engagements découlant des obligations de cet emprunt sont garantis par un droit préférentiel légal sur l'ensemble des biens de la Société, conformément à la «Electric Utility Law of Japan», qui légitime les détenteurs de ces obligations à demander satisfaction de leurs droits avant les autres engagements non garantis de la Société (à l'exception d'engagements ayant trait aux impôts nationaux et locaux et quelques autres exceptions légales).

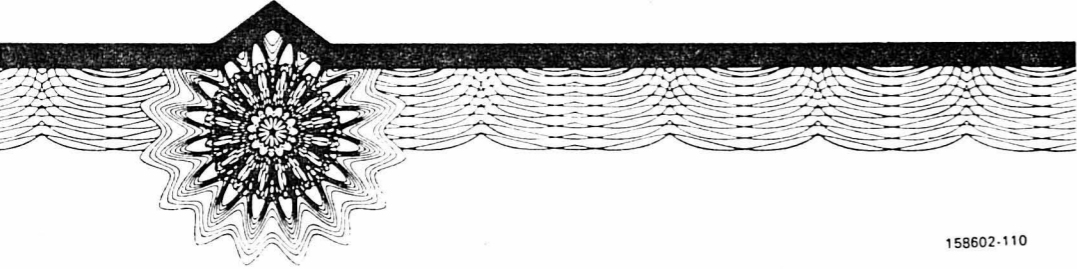
Le produit net de l'emprunt sera utilisé pour le programme d'investissement de la société.

Titres:	Obligations au porteur de fr.s. 5000 et fr.s. 100 000 valeur nominale.
Coupons:	Coupons annuels au 28 novembre.
Durée:	8 ans au maximum.
Remboursement:	Tranches d'amortissement annuelles, à partir de 1985, par rachats si les cours ne dépassent pas 100%. Possibilité de remboursement par anticipation à partir de 1988 avec des primes dégressives commençant à 100%; pour des raisons fiscales à partir de 1984 avec des primes dégressives commençant à 102%. L'emprunt sera remboursé entièrement le 28 novembre 1991 au plus tard.
Cotation:	Sera demandée aux bourses de Zurich, Bâle, Genève, Lausanne et Berne.
Prix d'émission:	100% + 0,3% timbre fédéral de négociation.
Fin de souscription:	11 novembre 1983, à midi.
Numéro de valeur:	759.830
Restriction de vente:	Japon

Les bulletins de souscription sont à disposition auprès des banques.

Union de Banques Suisses	Société de Banque Suisse	Crédit Suisse
Banque Populaire Suisse	Banque Leu S. A.	Groupement des Banquiers Privés Genevois
A. Sarasin & Cie	Société Privée de Banque et de Gérance	Groupement de Banquiers Privés Zurichois
Union de Banques Cantionales Suisses		

IBJ Finanz AG	Nomura (Switzerland) Ltd.
The Nikko (Switzerland) Finance Co., Ltd.	Daiwa (Switzerland) S. A.



Temple de Colombier
Jeudi 10 et samedi 12 novembre 1983 à 20 h 15

Concert de musique romantique

Chœur mixte de l'Eglise réformée, avec orchestre et orgue
Direction: Georges-Henri PANTILLON
Solistes:
Dominique ANNEN, soprano
Maryclaude HUGUENIN, orgue
O Heiland, reiss die Himmel auf J. Brahms (motet)
Christus (oratorio inachevé) F. Mendelssohn
Messe en ré majeur A. Dvorak
Prix des places: 10.—, 15.—, 18.—
Location: Quincaillerie A. Meyer, Colombier, tél. (038) 41 33 54

ECHELLE ALU
coulissante 2 plans 8 m seulement
Fr. 238.—
Livraison franco domicile
Dépôt Interlat La Sagne
Tél. (039) 31 72 59.
157354-110

Peintures, gravures
et livres anciens se rapportant au canton de Neuchâtel. Expertise gratuite et sans engagement.
Galerie de l'Evoles Evoles 5, Neuchâtel
Tél. (038) 24 62 12.
154948-110

Faites diminuer la largeur de vos pantalons
Robert POFFET, tailleur,
Ecluse 10, Neuchâtel
Tél. 25 90 17
ouvert de 14 à 18 h. 103026-110

ACHATS - VENTES
VIEUX BIJOUX
 Paiement comptant
022/32 09 54
G. GUTTLY, 24, rue Cendrier, Genève 28787-110

FUST
Le spécialiste-encastrement

Lave-vaisselle achète-t-on chez Fust aux prix les plus bas

- Tous les articles de marques en stock
- Livraison gratuite
- Grande remise à l'emporter
- Constamment des appareils d'exposition à prix bas
- Reprise à bon prix de votre ancien appareil
- Location avec possibilité d'achat
- Garantie jusqu'à 10 ans
- Location, durée minimum 3 mois

Gratuite 4 kg sun à l'achat d'un lave-vaisselle

Nous fournissons aussi l'industrie hôtelière

Garantie de prix: Argent remboursé, si vous trouvez le même meilleur marché ailleurs

Plus de 20 000 appareils électriques en stock

Fust

Marin, Marin-Centre 038/33 48 48
Bienn, 36, Rue Centrale 032/22 85 25
Chaux-de-Fonds, Jumbo 039/26 68 65
Villars-sur-Glâne, Jumbo-Moncar 037/24 54 14
158446-110 et 45 succursales.

Mobilier de cuisines et salles de bain

Petite pour se garer. Spacieuse pour les passagers. La Lancia A 112 LX. L'une des nouvelles Lancia. **Dès Fr. 10.390.—**

GARAGE DES 3 ROIS SA
NEUCHÂTEL
TÉL. 25 82 92
OUVERT EN PERMANENCE

EXPOSITION DÉMONSTRATION GOUTTES-D'OR 17

COMMERÇANTS Ne vous creusez pas la tête pour vos problèmes de publicité. Nous avons pour les résoudre un service à votre disposition.
Feuille d'avis de Neuchâtel

ESSO E-560
PNEU D'HIVER

Mordant. Adhérent. Antidérapant.

«Toujours prix attractifs»

La qualité de la grande marque.

M. et J. J. Segessemann & Cie
GARAGE DU LITTORAL
51, Pierre-à-Mazel, 2000 Neuchâtel,
Tél. 25 99 91

THEATRE DE NEUCHATEL

SAND-CHOPIN
«UN AMOUR QUI ATTEND LA MORT»
de Bruno Villien
Mise en scène de Michel Corod
Décors et costumes de Daniel Fazan et Marcelle Benaphi
Eclairages de Michel Boillet assisté d'André Crousaz

avec
CORINNE CODEREY
dans le rôle de GEORGE SAND
et
au piano
CHRISTIAN FAVRE
qui interprétera des œuvres de F. CHOPIN

Le vendredi 11 novembre, 20 h 30
Places: Fr. 20.—, réduction AVS, étudiants, apprentis

Location: Office du tourisme, tél (038) 25 42 42

meublorama
Bôle/NE C'est moins cher!
(près Gare CFF Boudry)

Le grand discount du meuble...

UNE OFFRE A SAISIR

Grand vaisselier en pin véritable.
Vous lisez juste: **498.—**
Prix super-discount Meublorama

Vente directe du dépôt (8000 m²)
Sur désir, livraison à domicile moyennant supplément
Venez comparer... un choix gigantesque... des prix révolutionnaires

Heures d'ouverture: de 9 h. à 12 h. et de 13 h. 45 à 18 h. 30
Samedi de 8 h. à 12 h. et de 13 h. 30 à 17 h. Lundi matin fermé.

Automobilistes: dès le centre de Bôle, suivez les flèches «Meublorama»

meublorama
Meubles-discount Bôle/NE (près Gare CFF Boudry)

Seul le **X** prêt Procrédit est un **Procrédit**

Toutes les 2 minutes quelqu'un bénéficie d'un «Procrédit» vous aussi vous pouvez bénéficier d'un «Procrédit»

Veuillez me verser Fr. Je rembourserai par mois Fr.

Nom
Prénom
Rue No.
NP/localité

à adresser dès aujourd'hui à:
Banque Procrédit
2000 Neuchâtel, Fbg de l'Hôpital 1
Tél. 038-24 63 63

rapide simple discret

157892-110

Machine à coudre SATRAP-universal
Coop. 1050.—

Machine à coudre SATRAP-electronic 906 E
Coop. 1075.—

Mme O. Rames
notre démonstratrice est à votre disposition au Super-Centre pour vous conseiller

mercredi 9, jeudi 10, vendredi 11 et samedi 12 novembre

525.—

Super-Centre Portes-Rouges

Machine à tricoter SATRAP-familia
La machine à tricoter de haute qualité. Possibilité de tricoter deux couleurs simultanément. Roues brevetées en caoutchouc assurant un tricotage régulier. Retour automatique de l'aiguille. Conducteur automatique de fil permettant un tricotage rapide. Disque de sélection à 12 positions pour réglage précis de la grosseur des mailles. 1 année de garantie totale Coop.

GRATUIT

TV DERNIERE AVEC LES ULTIMES MODIFICATIONS DE PROGRAMMES

SUISSE ROMANDE

- 14.00 Point de mire
14.10 Vision 2
17.05 4, 5, 6... Babibouchettes
17.20 Ça roule pour vous
17.45 Téljournal
17.50 Sur un plateau
18.40 Journal romand
19.00 Photos de famille
19.10 Le dernier mot
19.30 Téljournal
20.05 La rançon



Katia Rupe (Christina Muller) et Patrick Norbert (François Leclerc) le couple du film.

- 21.35 Le futur dans tous ses états
21.55 Téljournal
22.10 FOOTBALL À BERNE
23.10 Bonne nuit!

FRANCE 1

- 11.30 T F 1 vision plus
12.00 Le rendez-vous d'Annik (3)
12.30 Atout Cœur
13.00 T F 1 actualités
13.35 Un métier pour demain
13.50 Vitamine
16.40 Le jeu de la santé
16.45 Temps X
17.40 Informations Jeunes
17.55 Jack Spot
18.15 Le village dans les nuages
18.40 Vidéoscope
18.55 7 h moins 5
19.00 Météo première
19.15 Actualités régionales
19.40 Marions-les
20.00 T F 1 actualités
20.30 Tirage du loto
20.35 Mercredis de l'information
21.40 Naissance d'une exécution
22.45 La peinture sous verre
23.20 T F 1 dernière

LA MÉPRISE par Luisa-Maria Linares

Merci de me prendre pour une «occasion». Offense ou flatterie? Ce serait mal connaître don Nélo Albara...

FRANCE 2

- 10.30 Antiope A 2
11.15 Antiope reprise
12.00 Midi infos-météo
12.10 L'académie des 9
12.45 Antenne 2 première
13.35 Les prétendus (3)
13.50 Carnets de l'aventure
14.25 Dessins animés
15.00 Récité Antenne 2
17.10 Platine 45
17.45 Terre des bêtes
18.30 C'est la vie
18.50 Chiffres et lettres
19.15 Actualités régionales
19.40 Le théâtre de Bouvard
20.00 Antenne 2 journal
20.35 Histoire de Thérèse
22.10 Les jours de notre vie
23.00 Antenne 2 dernière

FRANCE 3

- 15.00 A l'Assemblée Nationale
17.00 La télévision régionale
19.50 L'inspecteur Gadget
20.00 Les jeux à Guingamp
20.35 Cadence 3
21.50 Soir 3 dernière
22.10 Entre ciel et terre
23.05 Prélude à la nuit

SVIZZERA ITALIANA

- 9.00 Telescuola
10.00 Telescuola
17.00 Per i bambini
17.45 Per i ragazzi
18.45 Telegiornale
18.50 Viavai...
19.25 George e Mildred
19.55 Il regionale
20.15 Telegiornale
20.40 Argomenti
21.35 Musicalmente



Gianni Morandi, una bella voce.

AUTRICHE 1

- 9.00 Nachrichten
9.05 Die Sendung mit der Maus
10.35 Aber, Herr Doktor...
12.05 Kontakte
12.15 Prisma
13.00 Mittagsredaktion
17.00 Das gestreifte Notenblatt

- Mon esprit est raisonnablement clair et je peux tout comprendre. En ce moment, je comprends que tu piques une terrible colère...

SUISSE ALEMANNIQUE



L'escargot Eulalia et sa maison dorée et son copain Fridolin Fässli.

- 17.00 Pour les enfants
17.45 La boîte aux histoires
17.55 Téljournal
18.00 Carrousel
18.35 Visite au vétérinaire
19.05 Informations régionales
19.30 Téljournal
20.00 Vis-à-vis
21.10 Les danses cachées
22.00 Téljournal
22.10 Caméra 83
22.55 Mercredi sport
23.55 Téljournal

ALLEMAGNE 1

- 10.03 Ich heirate eine Familie...
10.50 So schön wie heut...
11.35 Mosaik
12.10 Monitor
12.55 Presseschau
13.00 Heute
13.15 Videotext für alle

ALLEMAGNE 2

- 10.03 Ich heirate eine Familie...
10.50 So schön wie heut...
11.35 Mosaik
12.10 Monitor
12.55 Presseschau
13.00 Heute
13.15 Videotext für alle
15.25 Enorm in Form

FRANCE 2 (cont.)

- 22.4 Telegiornale
22.50 Mercoledì sport
Telegiornale

France II, 20 h 35 HISTOIRE DE THÉRÈSE

RADIO

RADIO ROMANDE 1 ET TÉLÉDIFFUSION. Inf. toutes les heures (sauf à 22.00 et 23.00) et à 12.30 et 22.30. Promotion à 8.58, 12.25, 16.58, 18.58, 19.58 et 22.28.

RADIO ROMANDE 2

0.05-6.00 (S) Relais de Couleur 3. 6.10 (S) 6/9 avec vous, avec à 7.10 La corbeille à billets.

ALEMANNIQUE 1

Inf.: 5.30, 6.00, 6.30, 7.00, 8.00, 9.00, 11.00, 12.30, 14.00, 16.00, 17.00, 18.00, 22.00, 23.00, 24.00 Club de nuit.



MOTS CROISÉS

Problème N° 1582. 1 2 3 4 5 6 7 8 9 10. HORIZONTALEMENT: 1. Héros dont on a donné le nom à des mollusques...

POUR VOUS MADAME

UN MENU BASSES CALORIES. Soupe chinoise Cresson Amandine. LE PLAT DU JOUR: Soupe chinoise. Proportions pour 4 personnes: 1 oignon, 1 cuillerée de saindoux...

MOT CACHÉ

SOLUTION: Le mot à former avec les lettres inutilisées est: KÉROSENE

HOROSCOPE

NAISSANCES: Les enfants nés ce jour seront sérieux, généreux, confiants, dynamiques et gais. BÉLIER (21-3 au 20-4). Travail: Ne comptez pas sur l'inspiration pour réussir...

séquelles. Mon séduisant et malheureux père m'a entraîné à travers le monde, de médecin en médecin.

- A mon avis, tu passes ton temps à te créer des traumatismes et des complexes, à te manifester une compassion indue.

Sergio mit le moteur en marche et d'un geste brusque, sans quitter la barre, jeta sa veste de cuir en direction de Loréna.

- Et si nous oubliions ces sottises pour ne nous rappeler que notre si bonne journée? suggéra-t-elle. Mais le jeune homme resta silencieux...

Le petit problème restait toujours en suspens quand il accostèrent. La mine renfrognée, Sergio prit congé en évitant de regarder son invitée dans les yeux.

Désenchantée, Loréna médita sur leur amitié mort-née. Elle se garda de relater cette mésaventure à Candi et, les jours suivants, s'abstint de vérifier si Sergio venait au «Refugio Celeste» pour déguster...

les tisanes de Huang Ling. Elle se consacra tout entière à son travail, qu'elle trouvait plein d'intérêt.

- Sara est une fonctionnaire des postes. Ses moments de liberté, elle les passe à l'église. Elle est très dévote. Peux-tu imaginer qu'elle s'est construit un chalet au Paradis?

- Un chalet au Paradis? répéta Loréna étonnée. - En pensée. L'inconnu l'a toujours effrayée. Comme elle se propose de monter au ciel le plus vite possible...

Pour Loréna, l'amitié d'Evélia, pourtant beaucoup plus âgée qu'elle, se révélait précieuse, très apaisante par contraste avec la turbulence et l'éthique singulière qui prévalait dans l'immeuble de San Telmo.

9.80
• Slip 38-46

19.50
• Camisette avec dentelle 36-46

11.50
• Culotte 40-48

13.50
• Chemise 38-48

à manches courtes 16.50

à manches longues 19.50

blanc, poudre



UNIP

158596-110

CONSULTATION JURIDIQUE

DE L'ORDRE DES AVOCATS
NEUCHÂTELOIS

Neuchâtel: avenue DuPeyrou 8
La Chaux-de-Fonds: Serre 67

Un avocat pratiquant est à votre disposition
pour vous donner tous conseils juridiques et
pour vous diriger dans vos démarches les
plus urgentes chaque jeudi, de 16 h à
20 h.

156257-110



en plaques, blocs, barres et tubes
débitage - usinage

JAUSLIN 15, rte de Lausanne
1032 Romanel-sur-Lausanne
(021) 35 41 51

**CHAUSSURES CONSEILS?
C. AMODIO**

BOTTIER - ORTHOPÉDISTE
Fausse-Brayes 17 - Neuchâtel
Tél. (038) 25 00 88

chèques fidélité

158199-110

Auberge
La Sauge
Markus et Ruth Kiene

Dès le jeudi 10 novembre 1983, à
l'auberge, « La Sauge », nous nous
réjouissons de vous régaler avec les
spécialités de notre cuisine et de
notre cave. Nous vous attendons
volontiers dans l'ambiance agréable
et calme de l'auberge « La Sauge ».
Markus et Ruth Kiene

1588 La Sauge-Cudrefin
Tél. (037) 77 14 20
Fermeture: les lundi et mardi

158596-110

**BAR-GRIL
PIZZERIA**
M. et Mme Alain Altermath
(038) 42 35 35

LA FERME
CORTAILLOD

Aujourd'hui

**RÉOUVERTURE
OFFICIELLE**

dès 20 h 30: **Grand concert de**

JAZZ

donné par le célèbre orchestre

Swiss Dixie Stompers

Entrée libre - Pas de majoration

PIZZAS ET GRIL AU FEU DE BOIS

Bières



PIC
et
ALT
pression

157642-194

Nous aimons aller chez Schild avec maman. On y trouve des choses sensass!



A gauche: Parka sport,
capuchon amovible,
6 grandes poches extérieures
plus 1 poche intérieure,
Fr. 59.- à 79.- (tailles 116-176).

Jeans à côtes, très solide,
Fr. 39.- à 49.- (tailles 104-176).

A droite: veste fillette, avec
doubleure peluche moelleuse et
capuchon, Fr. 79.- à 98.- (tailles 128-
176). Pantalon thermo avec plis à la taille,
pur coton, Fr. 39.- à 45.- (tailles 128-176).

SCHILD &
LA MODE À SUIVRE

NEUCHÂTEL, St-Honoré 9/LA CHAUX-DE-FONDS, 21, av. Léopold-Robert

158571-110

**Vittel vous aide
à éliminer les impuretés
qui fatiguent votre
corps.**



Votre organisme
fabrique constam-
ment des substances
toxiques.

Celles-ci s'accu-
mulent dans l'eau des
cellules et provoquent la fatigue; vous
vous sentez moins bien, vous n'êtes
pas en forme.

Une solution: boire chaque jour
Vittel, eau minérale naturelle.

Voici la minéralisation moyenne caractéristique
de Vittel Grande Source.

Calcium Ca ⁺⁺	0.202g/l	Bicarbonate HCO ₃ ⁻	0.402g/l
Magnésium Mg ⁺⁺	0.036g/l	Sulfate SO ₄ ⁻	0.306g/l
Sodium Na ⁺ (sel)	0.003g/l		

Grâce à ses composants idéal-
ement dosés, Vittel va laver votre orga-
nisme, qui est constitué de 61% d'eau.
Sa faible teneur en sodium permet à
Vittel de pénétrer facilement dans vos
cellules, tandis que les sulfates faci-
litent l'élimination des toxines.

Lorsque ces corps toxiques sont
rendus inoffensifs,
l'action diurétique
de Vittel vous aide
à les chasser plus
vite. Les ions de cal-
cium et de magné-
sium stimulent le
fonctionnement de
vos reins et vous
éliminez, beaucoup
et plus souvent.

Vous verrez: en
éliminant beaucoup
vous éliminerez un
peu de lassitude.

Vittel vous aide à retrouver la
vitalité qui est en vous.

Vittel, eau minérale naturelle, sulfatée calcique.

155383-110

La Zuricoise Lilian Uchtenhagen candidate au Conseil fédéral

ZURICH (ATS). — La conseillère nationale Lilian Uchtenhagen, 55 ans, est la candidate des socialistes zuricois au Conseil fédéral. C'est la première fois dans les annales helvétiques qu'un parti cantonal présente la candidature d'une femme au gouvernement fédéral. Le comité central du PS zuricois l'a désignée, hier soir, par 21 voix sans opposition (mais avec 7 abstentions).

ÉTUDES À NEUCHÂTEL

Née à Olten et originaire de Sissach (BL), Lilian Uchtenhagen



Lilian Uchtenhagen. (Keystone)

gen, est issue d'une famille bourgeoise de commerçants argoviens. Avant d'entreprendre à Bâle et Londres des études couronnées par un doctorat en sciences politiques, elle a obtenu sa maturité à l'École supérieure de commerce de Neuchâtel.

Elle est aujourd'hui présidente du conseil d'administration de Coop-Zurich et professeur de sciences politiques et d'économie à l'École sociale de Zurich. Femme du professeur Ambros Uchtenhagen, directeur à la Clinique psychiatrique universitaire cantonale, M^{me} Uchtenhagen

est mère de trois enfants adoptés.

Ce n'est qu'à 40 ans — les femmes suisses étaient sur le point d'obtenir le droit de vote — que Lilian Uchtenhagen s'est engagée dans la politique où elle a rapidement fait son chemin.

Entrée au parti socialiste en 1969, elle a été conseillère communale à Zurich de 1970 à 1974. Au Conseil national, où elle a accédé en 1971, elle est membre de plusieurs commissions importantes. C'est avant tout une spécialiste de la politique économique et financière.

Un fauteuil très convoité

BERNE (ATS). — Avec l'entrée en lice de Lilian Uchtenhagen, les prétendants à la succession du conseiller fédéral défunt Willi Ritschard sont désormais au nombre de six, dont cinq ont donné leur accord. Le candidat socialiste officiel sera désigné samedi par le comité directeur et le groupe parlementaire du PSS. En ce qui concerne la succession du conseiller fédéral démissionnaire Georges-André Chevallaz, seul pour l'instant le radical vaudois Jean-Pascal Delamuraz est sur les rangs.

A part Lilian Uchtenhagen, trois autres conseillers nationaux briguent la succession de Willi Ritschard: le Saint-Gallois (et Argovien) Hans Schmid, 48 ans; le Bernois Kurt Meyer, 51 ans, et le Soleurois Otto Stich, 56 ans. En outre, les socialistes de Bâle-Campagne soutiennent la candidature du conseiller aux Etats Edouard Belser, 41 ans, et leurs camarades argoviens celle du conseiller d'Etat Arthur Schmid, 55 ans. Ce dernier, candidat officiel du PSS lors de l'élection de Willi Ritschard, n'a toutefois pas encore donné son accord.

Si le conseiller national Jean-Pascal Delamuraz, 47 ans, est encore le seul candidat radical au Conseil fédéral, on attend pour le week-end prochain l'entrée en lice de son rival, le conseiller aux Etats genevois Robert Ducret. Le groupe parlementaire radical fera sa proposition officielle le 29 novembre prochain, et c'est le 7 décembre que l'Assemblée fédérale tranchera.

L'Union PTT pour la semaine de 40 h

La régie, elle, demande une rallonge au budget

ZURICH, (ATS). — Réduction progressive de la durée du travail hebdomadaire à 40 heures, maintien des allocations semestrielles au renchérissement, telles sont les deux principales résolutions votées hier par les délégués de l'Union PTT, réunis depuis lundi en congrès annuel à Zurich. L'assemblée annuelle du syndicat, comptant quelque 26.000 membres, se terminera aujourd'hui.

Les 276 délégués ayant droit au vote, sur un total de 500 participants, se sont également prononcés en faveur de la révision de la classification des fonctions, une revendication que la direction des PTT avait rejetée en mars dernier.

Pour ce qui est de la durée du travail hebdomadaire, des vacances et de la retraite, la Suisse est «à la traîne des autres pays industrialisés». C'est ainsi que le secrétaire général de l'Union PTT, M. Georges Eggenberger, a commencé son rapport, hier après-midi. En heures annuelles, le salarié suisse dépasse de 15% son collègue allemand et de 17% son collègue américain. Diminuer le temps de travail d'une existence est un objectif essentiel du syndicat, «car nous voulons placer plus de qualité avant plus de quantité, tout en sachant que seul celui qui a la quantité peut décider de la qualité», a précisé M. Eggenberger.

UNE «RALLONGE»

Par ailleurs, les PTT demandent un supplément de 93 millions de francs au budget 1983. Il s'agit de financer des achats de matériel et des investissements dans le domaine des télécommunications. Dans son message publié hier, le Conseil fédéral propose au Parlement d'approuver cette rallonge. D'autant plus que le résultat 1983 des PTT sera vraisemblablement meilleur que le prévoyait le budget.

Sur les 93 millions demandés, 31 concernent le compte des résultats et 62

celui des investissements. Dans le premier cas, la rallonge servira notamment à acheter du matériel pour les véhicules, à réparer et aménager des bâtiments et à installer des centraux et des lignes téléphoniques ainsi que des antennes. Côté investissements, des crédits supplémentaires sont en particulier nécessaires pour faire face à la demande sans cesse croissante d'équipements électroniques modernes pour le téléphone et les téléimprimeurs. En outre, les PTT doivent acheter et installer de nouveaux équipements de

radiodiffusion pour les deuxième et troisième chaînes de la SSR.

FORT RÉJOUISSANTE

L'évolution des affaires des PTT est fort réjouissante durant cette année, explique le Conseil fédéral dans son message. La demande de prestations dépasse largement les chiffres budgétés. Aussi, le bénéfice d'entreprise de 104 millions de francs prévu pour 1983 sera-t-il «à tout le moins atteint», écrit l'exécutif. Selon les PTT, ce bénéfice pourrait rejoindre le même niveau qu'en 1982, c'est-à-dire environ 130 millions de francs. La régie profite notamment du faible renchérissement enregistré cette année (pas de versement d'allocations de renchérissement au personnel).

Rapports de forces Est-Ouest: un sondage dont on reparlera

ZURICH (AP). — Les autorités suisses devraient désormais s'engager nettement plus activement en faveur de la paix dans le monde. Si l'on en croit le sondage réalisé par l'institut Ipublic et dont les résultats ont été exposés hier soir au cours de l'émission «CH-Magazin» de la télévision alémanique, 42% des Suisses sont de cet avis. Presque la moitié des personnes interrogées ont aussi indiqué que l'OTAN devrait repousser l'installation des euromissiles dans le temps et poursuivre les négociations avec l'Union soviétique, même si — de l'avis de la même proportion de réponses — cette dernière a acquis une supériorité.

de toute la Suisse à l'exception du Tessin. Particulièrement remarquable, selon les auteurs de l'émission, est le fait que 48% des Suisses jugent la position militaire de l'Union soviétique supérieure à celle de l'OTAN. Seuls 6% ont déclaré l'inverse, alors qu'un tiers de l'échantillon a manifesté l'avis que le rapport des forces militaires était équilibré entre l'Est et l'Ouest.

MÊME EN CAS D'ÉCHEC

D'un autre côté, 48% ont affirmé que même si les négociations de Genève devaient échouer, les pays de l'OTAN devraient continuer de négocier et ne pas installer tout de suite les fusées controversées; 27% ont indiqué que les fusées devraient être déployées, les négociations n'ayant cependant pas à être interrompues. Les autres personnes n'ont pas répondu à la question.

SAUF LE TESSIN

Le sondage en question a été réalisé du 24 septembre au 14 octobre dernier auprès de 1000 personnes âgées de 15 à 74 ans et représentati-

UN FAIT PAR JOUR

Les échecs de la gauche en France

Une fois de plus, les partis de la majorité gouvernementale de gauche viennent de subir un grave revers lors des élections municipales de Villeneuve-Saint-Georges et d'Aulnay-sous-Bois, deux importantes villes ouvrières de la banlieue parisienne. Dans la première de ces deux agglomérations, les partis du centre ont gagné dès la première manche en obtenant d'emblée la majorité des suffrages exprimés; quant à la seconde, la gauche est en mauvaise posture pour le deuxième tour qui aura lieu dimanche prochain.

Ainsi, après les grandes villes ouvrières de Trappes, Dreux, Sarcelles et Anthony, voici deux autres «banlieues rouges» qui font perdre voix et prestige à la gauche. Certes, à Aulnay, un second tour de scrutin sera nécessaire avant que l'affaire soit jouée et à Trappes, la gauche n'a subi qu'une forte saignée de voix sans toutefois perdre la majorité du Conseil municipal. L'ampleur des «dégâts» subis par la majorité au pouvoir est néanmoins impressionnante. Mieux que tous les sondages, ces scrutins font apparaître un véritable effondrement de l'infrastructure populaire sur laquelle la majorité pouvait s'appuyer. On se demande si — dans ces conditions nouvelles — le gouvernement et le président de la République n'auront pas plus de peine à gouverner le pays.

Certes, il faut remarquer à propos de ces scrutins municipaux partiels qu'ils sont intervenus dans des circonstances pour le moins particulières. A la suite des élections de mars dernier, les tribunaux administratifs compétents, puis le Conseil d'Etat, avaient annulé les résultats de près de trente communes où des fraudes avaient été constatées. Dans plusieurs de ces cas, les résultats avaient été purement et simplement inversés en faveur des partis de gauche. L'autorité judiciaire les a mis à l'endroit en déclarant élus les battus de la fraude. Dans les autres cas, il a fallu procéder à de nouvelles élections, cette fois sous l'œil vigilant de l'autorité judiciaire. Les scrutins avaient alors le sens d'un vote-sanction et l'on comprend que les électeurs aient voulu donner une leçon à ceux qui avaient truqué leur vote.

On comprend moins que le pouvoir judiciaire n'ait toujours pas engagé de procédure pénale contre les fraudeurs. Non seulement ceux-ci sont restés à la tête des municipalités invalidées après la décision des tribunaux administratifs et jusqu'à leur « destitution » par le corps électoral, mais en plus aucune sanction pénale — pourtant prévue par le code — n'est intervenue à leur encontre. Il ne nous appartient pas de suggérer une ligne de conduite aux autorités françaises, mais si elles persistent à couvrir d'immunité judiciaire des atteintes aussi graves contre l'ordre républicain, leur crédit politique ne pourra que baisser. Aux échecs subis, elles ajouteraient encore une faute.

Paul KELLER

Après le «crash» d'un avion suisse

Victime plutôt mystérieuse

STRASBOURG (ATS/AFP). — Après l'accident de Strasbourg-Entzheim, qui a coûté la vie à deux personnes d'un avion de tourisme immatriculé à Genève (voir notre édition d'hier), le mystère demeure entier sur l'identité du passager, que la gendarmerie et le parquet de

Strasbourg refusent de confirmer. Le substitut du tribunal a ouvert une information pour homicide involontaire contre X et l'enquête officielle est couverte par le secret de l'instruction. D'après des documents retrouvés sur les lieux de l'accident, il pour-



La gendarmerie française sur les lieux.

(Keystone)

rait s'agir d'un important homme d'affaires arabe, M. Rachid el Assani, qui occuperait certaines fonctions dans la société aéronautique «Charter Carat», à Genève, où dans l'une de ses succursales. Le pilote italien du bimoteur, M. Arturo Romagnoli (également décédé), était employé par cette même société.

Le président de «Charter Carat», M. Eric Gimmi, qui admet connaître «très bien» M. el Assani, a refusé catégoriquement de révéler quelles pouvaient être les fonctions de cette personne au sein de la société.

D'après le témoignage d'un pilote de la base aérienne de Strasbourg-Entzheim, au moment de l'accident, l'un des moteurs du «Partenavia-68C» était en sur-régime. L'avion a viré brutalement et a piqué avec un angle de 60 degrés, se disloquant complètement au sol.

Maîtriser l'afflux de réfugiés

BERNE (ATS). — La loi sur l'asile doit être modifiée afin de maîtriser l'afflux de réfugiés: la commission compétente du Conseil national a accepté ce principe et approuvé sans le changer le projet de révision du Conseil fédéral. Elle fera ses propositions au plénum en décembre.

Les commissaires ont accepté, de justesse dans un cas, les quatre amendements clefs de la loi sur l'asile qui, rappelons-le, ne modifient que la procédure de traitement des demandes sans toucher au statut même du réfugié. La suppression de l'instance de recours que constitue, dans le droit actuel, le Conseil fédéral a été approuvée par 13 voix contre 6. Ainsi, les réfugiés qui se voient opposer un refus ne pourront recourir qu'auprès du département fédéral de justice et police. Pour certains commissaires, a expliqué M. Richard Bäuml (soc/BE) au cours de la conférence de presse qui a suivi la séance de la commission, il aurait fallu créer une commission de recours totalement indépendante de l'administration.

Selon le projet de révision, l'Office fédéral de la police pourra renoncer à

entendre le requérant lorsque la demande est «manifestement infondée». Cette modification qui permet d'accélérer notablement le traitement des demandes ne l'a emporté que par 10 voix contre 9. Le débat au parlement sera donc serré. Selon M. Bäuml, les adversaires de cette réforme ont peur d'ouvrir la porte à l'arbitraire en laissant à l'administration le soin de définir ces cas.

Tout en refusant définitivement une

demande, l'Office fédéral de la police pourra décider du renvoi. Actuellement, ce sont les cantons qui règlent ce problème. Sur ce point encore, la commission était divisée: l'amendement a été accepté par 13 voix contre 4.

Enfin, les commissaires ont accepté à l'unanimité l'interdiction faite aux demandeurs d'asile d'exercer une activité lucrative.

« Petites annonces » !

SIERRE (ATS). — Sous le titre «Ohé les catherinettes», un appel a été lancé hier par l'Office du tourisme de Sierre et Salquenen en vue de réunir à l'occasion de la Sainte-Catherine, patronne de la cité du soleil, des jeunes filles fêtant cette année leurs vingt-cinq ans et — encore — célibataires. Ces demoiselles participeront, lors de la grande braderie de novembre dite de la «Sainte-Catherine», à un concours original. «Ce sont toutes des filles à marier»,

précise-t-on à l'Office sierrois du tourisme. La coutume des «catherinettes» se perd dans la nuit des temps. Elle est connue dans plusieurs pays, notamment en France où les filles qui fêtent leurs 25 ans sans être mariées se voient coiffées d'un bonnet symbolique et participent à des bals, concours, manifestations diverses organisées en leur honneur dans le but, à peine voilé souvent, de leur trouver un mari... La tradition est restée très vivante dans la région sierroise où elle est patronnée en quelque sorte par les autorités et où des voyages sont offerts aux lauréates...



Offrons-nous ces sourires parisiens. (ARC)

Du Rhône au Rhin

Des bœufs...

TRUGGEN (SZ) (ATS). — Une voiture complètement démolie et trois bœufs tués, tel est le bilan d'une collision qui a eu lieu hier matin tôt sur l'autoroute N3. La jeune femme qui pilotait l'automobile souffre, elle, de contusions et de blessures au visage et aux bras. Elle a dû être hospitalisée. C'est en roulant en direction de Coire que la conductrice a percuté de plein fouet tout un troupeau qui traversait la chaussée. L'accident a eu lieu à proximité d'une sortie d'autoroute bordée d'un champ dont les bœufs ont vraisemblablement franchi la barrière qui n'était pas assez solide.

Beau succès

La 24^{ème} édition du Comptoir de Martigny a accueilli plus de 121.000 personnes. L'an prochain, le Comptoir fêtera ses 25 ans d'existence, du 28 septembre au 7 octobre.

Pneus regommés

BERNE (ATS). — Les pneus neige regommés ne tournent pas tous très rond. C'est ce que révèle un test complémentaire du TCS qui a mis à l'épreuve les pneus regommés par seize entreprises spécialisées de Suisse. Six d'entre elles, indique le TCS, ont raté leur examen de passage puisque les pneus qu'elles ont «rhabillés» n'ont pas résisté aux essais à haute vitesse. Et cela bien que depuis une année, un label de qualité appelé RAL soit censé garantir leur qualité.

«Duel»

DUEBENDORF (ATS). — Environ 6000 soldats des troupes d'aviation et de défense contre avions,

ainsi qu'une partie du 4^{ème} corps d'armée de campagne, participent ces jours sur le Plateau suisse à l'exercice «Duel». Quelque 50 canons, 600 véhicules, 40 avions, 20 chars et huit hélicoptères y sont engagés.

Budget fribourgeois

FRIBOURG (ATS). — Plus d'argent pour l'enseignement, la recherche et la santé publique, moins pour les routes, autant pour les investissements. C'est en résumé le programme budgétaire présenté hier par le gouvernement aux députés fribourgeois. L'entrée en matière a été votée sans opposition, après une discussion sans passion.

Emplois sauvés

MARTIGNY (ATS). — Bat 2000 SA à Martigny, une entreprise spécialisée dans la fabrication de portes et fenêtres, est venue au secours d'une industrie du Haut-Valais, la firme Gemak AG, à Rarogne, qui périssait et allait fermer ses portes alors qu'elle occupait une trentaine de personnes. Une douzaine d'employés de Rarogne seront ainsi sauvés du chômage. Les autres, notamment les cadres, ont pour la plupart trouvé un autre emploi.

Agressée

THOUNE (ATS). — Une jeune femme a été attaquée par un inconnu lundi soir dans une rue de Thounne. Selon la police, l'agresseur a surpris sa victime par derrière et l'a grièvement blessée. Il a ensuite pris la fuite en emportant le sac à main de la jeune femme. Celle-ci a été découverte peu après par un automobiliste qui l'a conduite à l'hôpital.

Drogue: peine capitale pour les trafiquants?

BERNE (ATS). — L'initiative «Pour sauver notre jeunesse: réintroduction de la peine capitale pour les personnes qui font le commerce des drogues dures» est recevable. C'est ce qu'annonce la chancellerie fédérale dans le dernier numéro de la Feuille fédérale. Le comité d'initiative — à la tête duquel on trouve M. Paul Aymon dit «Paul Sierre» — peut donc lancer la récolte des signatures.

Du 9 au 24 novembre

Festival fruits de mer

Plateau de crustacés: huîtres, moules, langoustes, coques, crabes, bigorneaux, langoustines, etc.

- soupe de poissons
- bouillabaisse de poissons de roche
- gratin de fruits de mer
- brochette de crevettes géantes
- homard à l'américaine

et bien d'autres mets pour vous rappeler le bord de mer.

155569-182

Lucien Getaz
Tel. 038 / 25 48 53

Buffet de la Gare Neuchâtel