





À NEUCHÂTEL ET DANS LA RÉGION

L'imprimerie neuchâteloise a 450 ans

Cette année il y aura quatre siècles et demi que les premières presses d'imprimerie ont fonctionné à Neuchâtel.

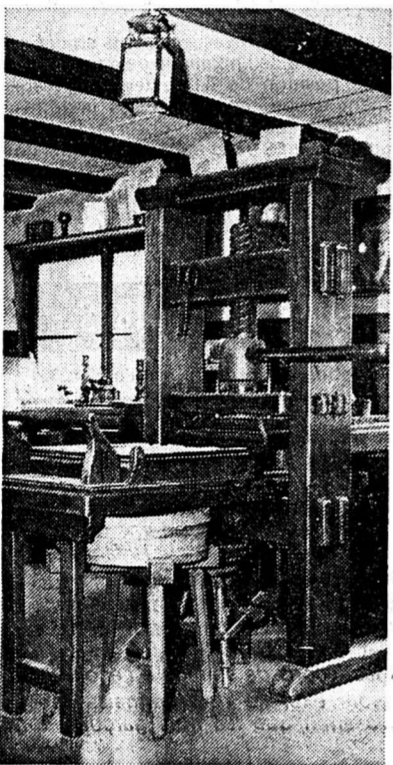
Le 22 août 1533 sortait de presse le premier imprimé neuchâtelois actuellement connu, le « Livre des marchands ».

L'imprimerie a tenu depuis lors une place de choix dans l'histoire économique et intellectuelle du Pays de Neuchâtel.

Sous le patronage d'un comité d'honneur que préside le conseiller d'Etat Jean Cavadin, différentes manifestations marqueront au cours des prochains mois cet anniversaire.

neuchâteloise du XVIII<sup>e</sup> siècle, donnera une conférence sur l'exportation clandestine des livres subversifs à partir de Neuchâtel.

Fin octobre ouvriront au Locle, à La Chaux-de-Fonds et à Neuchâtel trois expositions complémentaires consacrées aussi bien à l'histoire de notre imprimerie qu'à ses plus prestigieuses productions actuelles.



IMPRIMERIE Une vieille tradition neuchâteloise. (Arch.)

Fruit du travail de l'OFIANT, des villes et cantons horlogers

Des propositions pour renforcer l'économie de l'arc jurassien

Lors de sa dernière réunion, le 26 janvier, l'organe de coordination entre l'OFIANT, les cantons horlogers et les villes horlogères a mis sa dernière main à un rapport contenant des propositions pour renforcer l'économie de l'aire jurassienne.

On part d'une analyse de la situation économique et démographique de ces régions et de l'application des mesures de développement économique et de formation professionnelle.

Compte tenu de ce constat, les propositions de l'organe de coordination visent deux niveaux de l'activité économique: LES INDIVIDUS ET LES ENTREPRISES.

FORMATION, PERFECTIONNEMENT ET RECONVERSION PROFESSIONNELS

Ces propositions concernent les individus en tant que personnes actives et, à ce titre, ayant des qualifications professionnelles.

veut accroître la sécurité de l'emploi et la réalisation d'innovations dans les diversifications industrielles de la région en cause.

Il existe dans le cadre des lois fédérales actuelles sur la formation professionnelle, l'assurance-chômage et le service de l'emploi, toute une série de possibilités en matière de perfectionnement et reconversion professionnels.

MIEUX «AIGUILLER»

Un deuxième point concerne la modernisation constante de la formation professionnelle de base.

ENCOURAGEMENT À L'EFFICACITÉ DES ENTREPRISES

Le tissu industriel des régions jurassiennes s'est rétréci de façon importante au cours de la dernière décennie.

Cantons et villes au front...

L'organe de coordination est formé des directeurs de l'économie publique des cantons horlogers, les conseillers d'Etat B. Muller (BE), P. Nyffeler (BL), J.-P. Beuret (JU), P. Dubois (NE), R. Bachmann (SO) et J.-P. Delamuraz (VD).

gers se faisait sentir, compte tenu des difficultés grandissantes frappant l'industrie horlogère.

Depuis mars 1982, l'organe s'est réuni à cinq reprises vouant une attention particulière à l'évolution de la situation économique dans les régions de la Chaîne du Jura.

Radio et télévision régionales: RTN devient société coopérative

Réunie hier soir en assemblée extraordinaire dans un restaurant de la ville, l'Association Radio-télévision Neuchâtel (RTN) s'est transformée en société coopérative.

PROJETS À COURT TERME

«D'autre part, RTN a défini ses modalités d'actions s'appuyant sur son expérience en matière de médias, sa structure juridique adaptée, son pluralisme, la qualité de ses objectifs, l'appui du gouvernement neuchâtelois, son ancrage sur le littoral, et l'adéquation de son projet aux exigences du département fédéral, la

nouvelle société s'est donnée deux objectifs à court terme:

● Transformer en projets les deux avant-projets déposés à Berne. Six groupes de travail ont été constitués et vont affiner les avant-projets de radio et de télévision régionales de telle sorte que l'été 1983, à la réception de la décision souhaitée positive de Berne, les préparatifs - financiers en particulier - n'aient aucun retard et que l'entreprise puisse très vite se révéler opérationnelle.

● Examiner tous les scénarios de collaborations avec d'autres sociétés demanderes du canton, son hypothèse de travail la plus probable étant que les sociétés recommandées par le gouvernement neuchâtelois restent autonomes et signent des accords de collaboration ponctuels, pour l'intérêt du canton tout entier.

AU DÉBUT DE L'ANNÉE 1984

«Le calendrier le plus probable annoncé par Berne est que les émissions expérimentales puissent débuter au début de 1984.

(Réf.: le premier objectif est de ne pas perdre du temps encore qu'au niveau radio, les problèmes ne fassent pas défaut. Il faut trouver des fonds, des annonceurs; il faut disposer d'une programmation qui soit le plus large possible et il faut enfin un studio. Autrement dit, RTN cherche à avoir un maximum de contacts et d'appuis financiers. En ce qui concerne la télévision, on s'y prépare aussi mais sans grands projets pour l'instant.)

De plus en plus de travailleurs clandestins mais ils semblent bouder le canton de Neuchâtel...

L'effectif des travailleurs immigrés étant sévèrement contingenté, beaucoup de ressortissants étrangers se voient refuser l'autorisation de venir travailler en Suisse.

Mais combien d'étrangers parviennent à se faufiler en Suisse au nez et à la barbe des gabelous ou sous le couvert d'un séjour touristique? Combien sont-ils ceux qui travaillent au noir? Impossible de dire.

pincer en 1982, contre 2280 en 1981.

Ce qui prouve que les autorités cantonales ouvrent l'œil. Les plus vigilantes en la matière sont celles de Vaud (468 cas découverts l'an dernier), de Genève (306) et de Zurich (239).

UNE VIGILANCE À LA MESURE DES MOYENS

Est-ce dire que certains cantons sont plus laxistes que d'autres? Pas du tout, explique le département fédéral.

eux, ce qui les empêche de faire face à la situation.

Par ailleurs, Berne confirme que les clandestins ont un faible pour les cantons touristiques. Près de la moitié des travailleurs au noir attrapés l'année passée, soit 1046, étaient employés dans l'hôtellerie.

Enfin, la CPS note que depuis l'entrée en vigueur, le 1<sup>er</sup> mai 1982, de la modification des dispositions limitant le nombre des artistes étrangers, les night-clubs et autres lieux de... perdution connaissent une sérieuse pénurie de danseuses et d'entraîneuses aux charmes exotiques.

Quand irez-vous voter ?

SAMEDI 26 FÉVRIER

- De 9 h à 18 h, à Neuchâtel, Peseux, Le Locle et La Chaux-de-Fonds.
● De 11 h à 19 h, à Fleurier.
● De 14 h à 16 h, Les Bayards, La Brévine et Bémont.
● De 16 h à 19 h, à Boudry, Colombier et Corcelles-Cormondrèche.

DIMANCHE 27 FÉVRIER

- De 17 h à 19 h, à Serrières, Vauseyon, La Coudre, Monruz, Hauterive, Saint-Blaise, Marin-Epagnier, Thielle-Wavre, Cornaux, Cressier, Le Landeron, Cortaillod, Auviernier, Bôle, Rochefort, Brot-Dessous, Bevaix, Saint-Aubin-Sauges, Môtiers, Couvet, Noiraigue, Boveresse, Buttes, Saint-Sulpice, Les Verrières, Cernier, Chézard-Saint-Martin, Dombresson, Fontaines, Fontainemelon, Les Hauts-Geneveys, Valangin, Les Geneveys-sur-Coffrane, Les Brenets, Le Cerneux-Péquignot, Les Planchettes et La Sagne.
● De 18 h à 19 h, à Enges et Vaumarcus.
● De 18 h à 20 h, à Lignières, Gorgier-Chez-le-Bart, Travers, La Côte-aux-Fées, Villiers, Le Pâquier, Savagnier, Fenin-Vilars-Saules, Boudevilliers, Montmolin, Les Ponts-de-Martel et Brot-Plamboz.

- De 19 h à 20 h, à Fresens, Montalchez, Engollon, Coffrane et La Chaux-du-Milieu.

- De 9 h à 13 h, à Neuchâtel, Serrières, Vauseyon, La Coudre, Monruz, Hauterive, Saint-Blaise, Marin-Epagnier, Cornaux, Cressier, Le Landeron, Boudry, Cortaillod, Colombier, Peseux, Corcelles-Cormondrèche, Bôle, Rochefort, Bevaix, Gorgier-Chez-le-Bart, Saint-Aubin-Sauges, Couvet, La Côte-aux-Fées, Cernier, Dombresson, Savagnier, Fontainemelon, Les Geneveys-sur-Coffrane, Le Locle, Les Brenets, Le Cerneux-Péquignot, Les Ponts-de-Martel, La Chaux-de-Fonds et La Sagne.
● De 10 h à 13 h, à Thielle-Wavre, Enges, Lignières, Auviernier, Brot-Dessous, Fresens, Montalchez, Vaumarcus, Môtiers, Travers, Noiraigue, Boveresse, Fleurier, Buttes, Saint-Sulpice, Les Verrières, Les Bayards, Chézard-Saint-Martin, Villiers, Le Pâquier, Fenin-Vilars-Saules, Fontaines, Engollon, Les Hauts-Geneveys, Boudevilliers, Valangin, Coffrane, Montmolin, La Chaux-du-Milieu, La Brévine, Bémont, Brot-Plamboz et Les Planchettes.

Les résultats des votations seront affichés dans les vitrines de la FAN.

TRANSPORTS ET POLITIQUE FISCALE

L'organe de coordination s'est limité à formuler des propositions dans des domaines qui sont de son ressort. Il souligne toutefois l'importance d'autres tâches cruciales comme la politique des transports et la politique fiscale.

Le maintien d'une économie saine dans les régions de l'arc jurassien n'est pas uniquement un problème économique. Il s'agit tout autant d'une dimension importante pour la politique nationale, compte tenu des structures fédéralistes de la Suisse.

AUVIERNIER

Toujours pas de trace du photocopieur pirate

Les photocopieuses sont devenues le fruit défendu de cette civilisation. Leur succès dépasse tout ce que l'on pouvait espérer et la tentation est permanente... Elle l'est notamment à Auviernier où les autorités communales cherchent à mettre fin aux activités d'un photocopieur pirate.

Mais la commune possède sinon une piste, du moins des empreintes: la photocopie d'un dessin technique retrouvé dans les draps de la photocopieuse lors de la réparation et qu'y a oublié l'audacieux visiteur.

Interrogé hier soir, l'administrateur communal répond laconiquement: - Nous n'avons rien pour la presse... L'enquête est-elle en panne comme l'a été la photocopieuse?

LA SUISSE Générale Assurances

pour toutes vos assurances
André Furrer Agent général
6 rue des Epancheurs
2001 Neuchâtel
Tél 038 24 52 22(23)

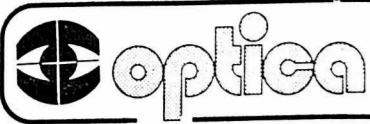
Votre feuilleton

Bientôt un best seller: «Les deux amours de Pamela»

Pour faire suite au feuilleton «La colline aux genêts» qui a obtenu un grand succès, nous avons choisi, en exclusivité romande, un roman du même genre: «Les deux amours de Pamela», de Barbara Cartland.

Cette passionnante histoire d'amour aux intrigues multiples succédera bientôt au roman d'Evelyn Anthony, «Celui qui passa à l'Ouest», dans la page des programmes TV.





99841-110

h.j. strangulier · maître opticien  
soleil centre · 2000 Neuchâtel · tél. 24.67.00



# GEOMETRIC LOOK



Chemisier 36-44  
**24.50**  
Pantalon 3/4 34-42  
**29.-**  
Pantalon 7/8 34-42  
**29.-**  
Gilet 36-42  
**39.-**

Chaussures et accessoires proviennent également de nos magasins

# UNIP

107575-110

## ÉCOLE DE DANSE CLASSIQUE CLAUDINE HOSSMANN

Rue des Troncs 12 - 2003 Neuchâtel



Pour les tout-petits « baby-ballet »

Cours pour mamans et leurs fillettes



Cours pour adultes et cours mixtes

Depuis 7 ans à 15 ans : exercices à la barre exercices au milieu barre à terre

Inscriptions : Tél. (038) 31 97 90

107156-110

## DORMIR NORDIQUE C'EST SENSAS!

des personnes compétentes vous renseigneront

NOS PRIX

160 x 210 cm de **Fr. 321.60** à **Fr. 622.25**  
200 x 210 cm de **Fr. 415.60** à **Fr. 798.-**  
Draps housses frotté 90 x 190 cm **Fr. 23.50** la pièce  
jersey 90 x 190 cm dès **Fr. 24.-**  
140 x 200 cm dès **Fr. 32.-**  
160 x 200 cm dès **Fr. 40.-**  
180 x 200 cm dès **Fr. 51.-**

Barres en bois aussi avec le rail pour les voilages garniture complète

exemples 140 cm **Fr. 65.-**  
180 cm **Fr. 77.-**  
200 cm **Fr. 84.-**  
240 cm **Fr. 96.-**

Un arrivage de coupons de velours coton, noir et couleur  
140 cm de large **Fr. 16.-** le mètre  
1 gamme velours synthétiques  
110 cm de large, usages multiples **Fr. 15.-** le mètre

**vraiment pas cher!**  
**textiles ambiance sa**

Passage Max-Meuron 4 - NEUCHÂTEL - Tél. 038 / 24 24 30

107660-110

**BAISSE TOTALE**

Rue du Seyon 21  
2000 Neuchâtel

JEAN VELOURS WRANGLER Fr. 19.-  
2 jeans Fr. 29.-

JEAN VELOURS LEE, RIFLE Fr. 49.-  
(Tube) 2 paires Fr. 69.-

BOTTES WESTERN Dame Fr. 69.-  
BOTTES WESTERN cuir dès Fr. 98.-

CABAN MARIN (laine) Fr. 108.-

VESTE DUVET Fr. 98.-

CHEMISE MOLLETONNÉE dès Fr. 25.-

JEAN VELOURS WRANGLER Fr. 9.-  
Taille 34-36-38 2 jeans Fr. 15.-

**AMERICAN STORE**

103181-110

**Voyages CFF**

A votre rythme

**SKIEURS CECI VOUS CONCERNE!**  
Prochains voyages « ski à gogo »

Samedi 26 février **Mardi 1<sup>er</sup> mars**  
**COL DE BRETAYE 49.-**  
enfants 31.-

Dimanche 27 février **LES CROSETS 49.-**  
enfants 25.-

Les prix indiqués comprennent le voyage et la carte journalière pour les remontées mécaniques.

Inscriptions et retrait des billets jusqu'à la veille du voyage pour autant qu'il reste des places disponibles. Nombre limité!

**Voyages CFF Neuchâtel-Gare**  
Tél. 24 45 15  
Agence CFF Neuchâtel-Ville  
Tél. 25 57 33

**20% de réduction avec les billets d'excursion**  
pour les plus belles destinations  
Prospectus aux guichets de gare et dans les agences de voyages

## Coiffure Danielle



Dans un cadre sympathique DANIELLE et son équipe vous conseillent pour des soins et coupes personnalisés.

AVEC OU SANS RENDEZ-VOUS  
OUVERTURE NON-STOP

Rue Saint-Maurice 7  
Neuchâtel - (3<sup>ème</sup> étage)  
Tél. (038) 24 65 24  
M<sup>me</sup> Danielle Mentha

107593-110

# DAIHATSU



**NOUVEAUX PRIX!**

### CUORE

550 cc  
3 portes  
4 vitesses  
La «petite» super économique pour la circulation urbaine

Dès Fr. 7950.-

### CHARADE

1000 cc  
3 ou 5 portes  
4 ou 5 vitesses ou automatique  
Un moteur étonnant, sobre et robuste, pour une voiture jeune et élégante

Dès Fr. 9500.-  
Automatique dès Fr. 10 900.-

### CHARMANT

1300 ou 1600 cc  
4 portes  
5 vitesses ou automatique  
La limousine 5 places confortable et silencieuse, qui sait faire preuve de brio

Dès Fr. 11 500.-

### TAFT 4x4

2765 cc Diesel + 5 vitesses ou 1600 cc essence + 4 vitesses 6 places  
Les sensationnels tout-terrain aux grandes performances, bâchés, carrossés, ou avec hard-top

Essence dès Fr. 17 900.-  
Diesel dès Fr. 20 000.-

Importateur: SIDA SA, 1964 CONTHEY, Tél.: 027/36 41 21

### Votre ordinateur

(Sharp MZ-80 A)  
En location depuis Fr. 65.- par mois assurance comprise (min. 60 mois)  
- nombreux programmes disponibles  
- formation possible  
- utilisation  
- BASIC

Nom: \_\_\_\_\_  
Adresse: \_\_\_\_\_  
Tél: \_\_\_\_\_

**Jaxton informatique SA**  
9, place de la Gare, 1260 Nyon  
Tél. (022) 61 11 81. 103372-110

AVIS OFFICIELS

TRAVAUX PUBLICS Service des Ponts et Chaussées Mise à l'enquête publique Route cantonale N° 2272 entre l'Engolieu et le Petit Coffrane

En application des articles 12 et suivants de la loi sur les constructions du 12 février 1957, le Département cantonal des Travaux publics met à l'enquête publique: - les plans de correction et d'élargissement de la route cantonale N° 2272 entre le carrefour avec la RC 170 à l'Engolieu et l'entrée Ouest du Petit Coffrane (territoires de Rochefort, Montmolin, Coffrane), - le plan d'alignement y relatif sur territoire de Coffrane.

IMMEUBLES

A vendre à Neuchâtel immeuble commercial et locatif comprenant magasin et appartements. Immeuble libre de bail avec intéressantes possibilités de remise en valeur.

VASTES APPARTEMENTS 4 et 5 pièces. Dns Fr. 218.000.— (demi lots). Compréant, superbe séjour avec cheminée, cuisine agencée, 2 salles d'eau, balcon, cave, place dans parc souterrain. Construction soignée.

KAIFI SA Rue du Château 21 2034 Pesoux. DIPLOME FÉDÉRAL DE RÉGISSEUR ET COURTIER EN IMMEUBLES (038) 31 55 15(16)

FAN L'EXPRESS BULLETIN D'ABONNEMENT

Je m'abonne dès ce jour, avec renouvellement tacite jusqu'à révocation écrite de ma part, au journal FAN-L'EXPRESS. Je verserai à réception de votre bulletin de versement, le montant de: annuel Fr. 142.—

FAN L'EXPRESS VOTRE JOURNAL TOUJOURS AVEC VOUS

IMMEUBLE LOCATIF de 19 appartements, plus locaux commerciaux avec bail de longue durée. Nécessaire pour traiter: Fr. 670.000.—. Rentabilité 6,6%. Faire offres sous chiffres GX 412 au bureau du journal.

A vendre au port de BEVAIX merveilleuse situation ensoleillée et calme, vue imprenable.

terrain de 1550 m² Parcelle divisible pour construction de 2 villas. Faire offres sous chiffres FS 389 au bureau du journal.

À VENDRE À GORGIER quartier résidentiel «Belvédère», merveilleuse situation dominante ensoleillée et calme, vue panoramique imprenable sur le lac et les Alpes. TERRAIN DE 2030 m²

À VENDRE AU LOCLE belle propriété bien située dans parc arborisé en bordure de la côte sud-ouest bordant la ville.

À VENDRE AU LANDERON dans une magnifique PPE bel appartement de 3 1/2 pièces bains, W.-C. séparés grand balcon au sud. Fr. 196.500.—

Service des abonnements 2001 NEUCHÂTEL VOTRE JOURNAL TOUJOURS AVEC VOUS

villa familiale De particulier, à vendre à COLOMBIER. 8 pièces, séjour avec cheminée, 2 salles d'eau, grand jardin arborisé (1400 m²), garage double.

villa avec terrain de 1400 m² au ch. de Maujobia. Situation exceptionnelle, vue imprenable, tranquille.

villa récente de 6 pièces. Grand confort. Matériaux de choix, 3 garages. Parcelle clôturée de 1447 m².

terrain de 6000 m² en zone villas. Eventuellement échange immobilier possible avec locatif ou PPE.

PETIT LOCATIF À VENDRE à 7 km à l'ouest de Neuchâtel. de 3 appartements de 4 pièces, avec cheminées et cuisines agencées.

À VENDRE À SAINT-BLAISE, Les Bourguillards Magnifique situation ensoleillée et calme au centre du village. APPARTEMENT 5 1/2 PIÈCES

1 appartement de 4 1/2 pièces 3ème étage ouest. Vue sur le lac. Fr. 250.000.—.

APPARTEMENT de 3 1/2 pièces de 82 m², au 1er étage avec balcon et cave. Confort habituel, cuisine et salle de bains à rénover.

A LOUER A louer à Neuchâtel rue du Concert 6

BUREAUX 5ème étage surface totale 140 m² finition au gré du preneur.

ATELIER avec sanitaires, 160 m² ou éventuellement local subdivisé. Fr. 950.— par mois + charges.

1 appartement 4 1/2 pièces complètement rénové avec balcon, cuisine agencée, salle de bains, 1 W.-C. séparé, vue imprenable.

À LOUER GRAND STUDIO MEUBLÉ à Boudry, pour le 1.3.83. cuisine agencée, salle de bains. Fr. 410.— + charges.

locaux de 50 m² rez-de-chaussée appartement 3 1/2 pièces, cuisine agencée, Rideaux - Piscine etc. Fr. 970.— par mois.

À LOUER Les Vignolants 6 et 29 à 33, Neuchâtel Très beaux appartements: 1 pièce 30 m² Fr. 470.— 2 1/2 pièces 96 m² Fr. 1032.—

A louer à La Coudre - Neuchâtel un appartement résidentiel de 4 1/2 pièces Grand standing. Cuisine entièrement agencée avec machine à laver la vaisselle.

À VENDRE A louer à Neuchâtel dans immeuble résidentiel, appartement de 6 pièces 160 m², haut standing, terrasse, jardin.

Immeuble commercial et d'habitation rue du Lac 49, Yverdon Au plein centre d'Yverdon, dans l'immeuble Migros, nous louons pour le 1er novembre 1983 au 2ème étage, une surface de 210 m² et au 3ème étage, une surface de 170 m², pour bureaux cabinets médicaux, etc.

Kleinert Immeubles-Commerciaux SA 3001 Berne Bubenbergrplatz 8 téléphone 031 22 12 21

À LOUER: Plusieurs appartements de 5 chambres tout confort, bien situés. Loyers mensuels: Fr. 900.— à Fr. 1100.—.

À LOUER À MARIN dans très belle situation calme, à proximité du centre du village, transports publics, centre d'achats, écoles, dans petits immeubles de caractère résidentiel.

À LOUER au Val-de-Ruz dans cadre de verdure belle villa (construction 1980) de 6 pièces + 2 garages. Grand terrain, pour date à convenir.

À LOUER A Neuchâtel, pour le 1er mars 1983 APPARTEMENT DE 3 1/2 PIÈCES cuisine agencée, balcon. Fr. 725.— + charges

À LOUER FIDIMMOBIL FIDIMMOBIL FIDIMMOBIL Quartier Université-gare - Neuchâtel appartement de 4 pièces Immeuble complètement rénové et modernisé.

A louer à La Coudre - Neuchâtel un appartement résidentiel de 4 1/2 pièces Grand standing. Cuisine entièrement agencée avec machine à laver la vaisselle.

À VENDRE A louer à Neuchâtel dans immeuble résidentiel, appartement de 6 pièces 160 m², haut standing, terrasse, jardin.

Immeuble commercial et d'habitation rue du Lac 49, Yverdon Au plein centre d'Yverdon, dans l'immeuble Migros, nous louons pour le 1er novembre 1983 au 2ème étage, une surface de 210 m² et au 3ème étage, une surface de 170 m², pour bureaux cabinets médicaux, etc.

Kleinert Immeubles-Commerciaux SA 3001 Berne Bubenbergrplatz 8 téléphone 031 22 12 21

À LOUER: Plusieurs appartements de 5 chambres tout confort, bien situés. Loyers mensuels: Fr. 900.— à Fr. 1100.—.

À LOUER À MARIN dans très belle situation calme, à proximité du centre du village, transports publics, centre d'achats, écoles, dans petits immeubles de caractère résidentiel.

Haut de la ville à louer villa familiale rénovée et isolée SITUATION EXCEPTIONNELLE 7 pièces - véranda - 2 salles d'eau - caves - remises - garage - jardin.

A louer pour le 1er mai 1983 à la rue de l'Arc-en-Ciel 7, à La Chaux-de-Fonds trois appartements d'une pièce Loyer mensuel dès Fr. 267.— charges comprises.

Industriels, commerçants! Adressez-vous à votre imprimeur-conseil: Imprimerie Centrale, 4, rue Saint-Maurice, Neuchâtel. Tél. 038 25 65 01

À LOUER À CERNIER STUDIO confort, cuisine, W.-C., Fr. 200.— + Fr. 60.— de charges, par mois.

DEMANDES À LOUER Nous cherchons pour implanter un important commerce de détail MAGASIN bien situé à Neuchâtel surface de 150-250 m²

Chambres A louer pour fin mars à la rue de la Dime chambre indépendante non meublée Loyer Fr. 150.— + charges.

OFFRES D'EMPLOIS Nous cherchons pour notre service immobilier un employé de gérance Il aura pour mission de s'occuper d'un groupe d'immeubles locatifs et commerciaux.

FIDUCIAIRE FIDUCO S.A. Pour compléter notre département de révision, nous cherchons un jeune RÉVISEUR ayant quelques années de pratique comptable et s'intéressant aux problèmes fiscaux et économiques.

armourins vendeuses auxiliaires pour remplacements occasionnels. Dames expérimentées 30-45 ans seraient bienvenues.







**A LOUER**

A louer à Neuchâtel  
**superbe petit appartement meublé**

(1 pièce) tout confort, cuisine agencée séparée, baignoire, W.-C., vue magnifique, transports publics à proximité. Libre tout de suite ou date à convenir.  
Tél. (038) 25 76 51 dès 17 h.  
107189-126

A louer à Saint-Blaise (dans les vignes)  
**magnifique appartement de 4 pièces**

cheminée de salon, cuisine équipée, 2 salles d'eau, cave, dépendance, garage et place de parc. Prix Fr. 15.000.— chauffage et toutes charges comprises. Libre tout de suite ou date à convenir. S'adresser Etude J.-J. Thorens Temple 16 - Saint-Blaise Tél. 33 27 56.  
107086-125

A louer à Marin dès le 15 mars 1983

**appartement**

de 3 pièces à couple pouvant assumer le service de **CONCIERGE**.

Fiduciaire Leuba & Schwarz S.A. Tél. (038) 25 76 71. 104186-126

**À LOUER Vy-d'Etra 44-46 à Neuchâtel**

**3 pièces**

Fr. 754.— tout compris. Pour visiter M. Chassot, tél. 33 29 89.

**1 pièce**

Fr. 419.— tout compris

Gérance PATRIA, av. de la Gare 1, Lausanne. Tél. (021) 20 46 57.  
100643-126

**Patria**

Peseux

**locaux de 50 m<sup>2</sup>**

rez-de-chaussée appartement 3½ pièces, cuisine agencée. RIDEAUX - Piscine etc. Fr. 970.— par mois.

Adressez offres écrites à CR 399 au bureau du journal.  
102983-126

**PERMANENCE DU LOGEMENT**

vous prochain appartement selon design sans les traces de nombreuses recherches. Nous traitons pour vous. Appelez nous au 24 21 89 pour renseignements.  
103930-126

**Dem. à louer**

Artiste-peintre cherche grand **atelier**

(ancienne usine, ferme, logement) région Hauterive. Date à convenir.

Adressez offres écrites à ET 401 au bureau du journal.  
104168-128

**un local**

Nous cherchons environ 80 m<sup>2</sup> pour déposer de la marchandise. Accès facile. A Neuchâtel ou environs. Tél. 25 11 08 P.F.W.  
102973-128

**APPARTEMENTS DE VACANCES**

**Crans-sur-Sierre**

Beau chalet à louer par semaine Fr. 355.— à 600.— selon saison. Tél. (021) 22 23 43 Logement City. 105893-134

**appartements**

tout confort, cheminée, plein sud, terrasse, vue grandiose, encore disponibles pour vacances et saison. A partir de Fr. 275.— par semaine

LES ARSETS LOCATIONS 1882 GRUYON Tél. (025) 68 21 20 mardi au samedi de 9 h à 13 h.  
107231-134

**AVIS DIVERS**

**Imprimés rapides Photocopies**



4, rue Saint-Maurice Neuchâtel Tél. 038 25 65 01

**Une amie (peu) chère**



Pour une reprise intéressante, adressez-vous au:

**Garage du Val-de-Ruz**

Vuarraz S.A. 2043 Boudevilliers (038) 36 15 15 107230-110

**Renault 4 GTL**

Renault. N°1 en Europe. N°1 en économie.

Ne faites plus grise mine Helvetix vous emmène en Chine et même aux Etats-Unis où ses fans sont réunis!



**Chine et sud-est asiatique**  
19 jours dès Fr. 4980.—  
Zurich - Pékin - Shanghai - Changsha - Kweilin - Canton - Hong-Kong - Bali - Singapour - Zurich.

**Etats-Unis:**  
2 semaines dès Fr. 3280.—  
Zurich - New York - Salt Lake City - San Francisco - San Diego - Los Angeles - Las Vegas - Washington - Zurich.

Vous pouvez faire vos réservations à toutes les succursales KUONI ou à votre agence de voyages.

**Helvetic TOURS**  
Le choc des prix. Le poids de KUONI

Succursales KUONI: Neuchâtel: 8, rue de l'Hôpital, 038 24 45 00. Bienne: Dufour 17/Collège, 032 22 14 22. La Chaux-de-Fonds: 76, avenue Léopold-Robert, 039 23 58 28.

Polyvalentes, robustes et d'un prix raisonnable.

**Ces étagères à modules sont capables de métamorphoses!**

Ces étagères à modules PELLY sont formidables.

**1. Elles sont tellement polyvalentes**

Elles peuvent être mises le long des parois aussi facilement que dans de petites niches. Toutes seules au milieu de la pièce, elles peuvent servir à la diviser; quelle solution idéale!

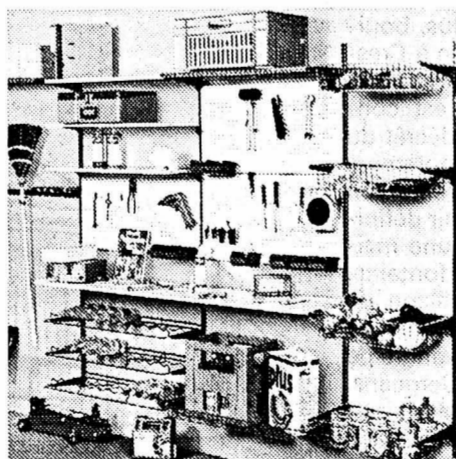
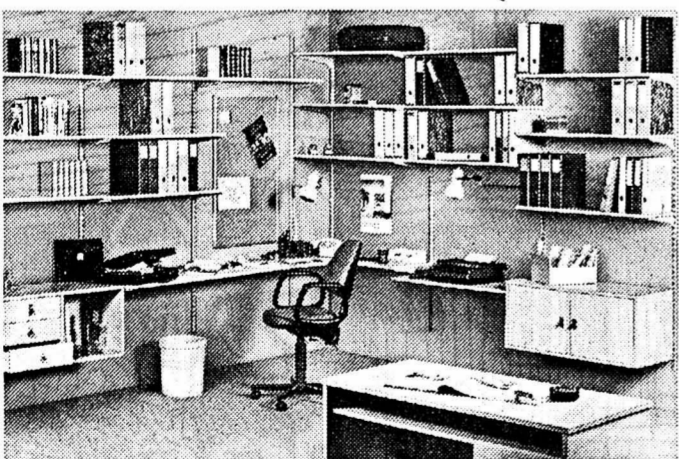
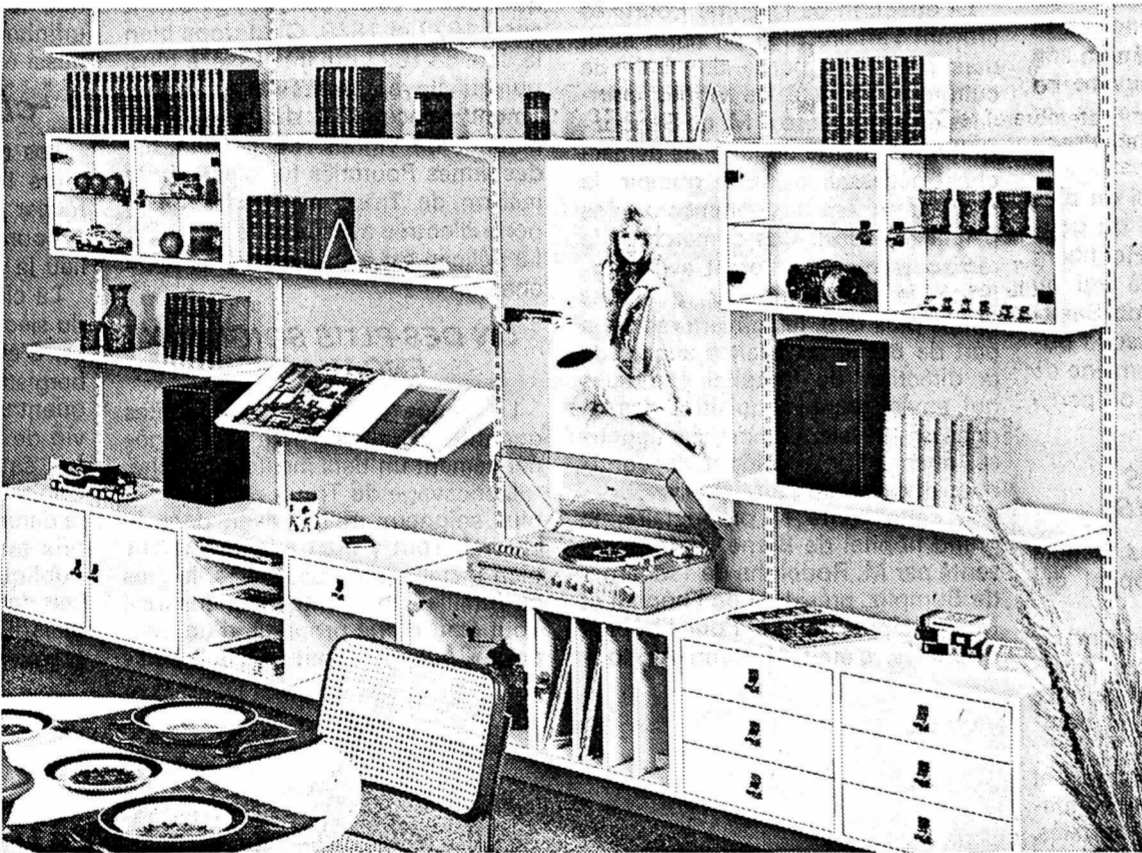
**2. Elles sont si résistantes**

Les profils en acier recouverts de laque époxy sont faciles à entretenir, de même en est-il des rayons et des éléments.

**3. Elles sont extrêmement pratiques**

En un tour de main on peut tout modifier. De nombreux accessoires permettent d'innombrables variantes. Nous avons également les meubles assortis, en blanc, en décor pin ou chêne, allant avec les profils en acier.

Ces prix concernent uniquement les étagères à modules PELLY.



Bureau, comme sur la photo **934.90**

Remise/garage, comme sur la photo **729.90**

Choisir des articles pourvus du cachet des 5 gages de sécurité, c'est être sûr de faire un bon achat. Cela vaut la peine de bien regarder.

5 GAGES DE SÉCURITÉ	
INFORMATION	✓
QUALITÉ ÉPROUVÉE	✓
PRIX MIGROS	✓
DROIT DE RESTITUTION	✓
GARANTIE	✓

Paroibibliothèque, comme sur la photo **1'178.80**

Demandez notre prospectus avec les informations détaillées.

Tous les articles qui figurent sur les photos, tels que pupitres, chaises, tables etc, vous les trouverez dans notre vaste assortiment MICASA.

**MICASA**  
transforme le logis en un chez-soi.

Oui, MIGROS l'a.

**marin centre**

**DUVET NORDIQUE**

**Remplissage: pure soie**

**230.-**

**AU CYGNE**  
Av. de la Gare 1 Neuchâtel  
Tél. (038) 25 26 46

**COUP DE POING AUX PRIX**

Plat à hors-d'œuvre **17.90**

Moulin à sel avec 4 coquetiers **7.50**

Sous-verres et bouteilles **4.90** le set

**Super-Centre Portes-Rouges**

**GRATUIT**

# Honda: tout d'abord comparez...

Sa ligne étudiée en soufflerie lui donne tout à la fois la classe et cet aérodynamisme qui engendre les économies d'essence. Un goût de prestige aussi. Un goût que souligne son équipement hors-pair: dispositif d'ouverture de la trappe à essence et du coffre de l'intérieur, moniteur de sécurité signalant la fermeture correcte des portes et de la malle arrière ainsi que toute défaillance de feux de stop et système de chauffage/ventilation commandé par cinq touches. La version EX, avec son verrouillage central des portes, son régulateur de vitesse (cruise control), ses lève-glaces électriques et sa direction assistée est encore plus riche.

Rarement une familiale rationnelle pensée en fonction du confort et de la sécurité — à traction avant, suspension à 4 roues indépendantes et freins à disques ventilés à l'avant — aura été aussi proche du grand prestige.

## ...et choisissez son raffinement exclusif.

### NON à l'article sur l'énergie

Ira-t-on jusqu'à ne plus compenser dans les salaires et dans les rentes AVS l'augmentation du prix de l'énergie?

Une telle mesure est possible selon les nouvelles compétences que donne à la Confédération le nouvel article sur l'énergie.

Les locataires et les plus démunis en seront durement frappés.

Comité romand contre l'article sur l'énergie  
J.-P. Ding F.R.I.  
1003 Lausanne  
CCP 30-37590

105617-110

- des lois
- des arrêtés
- des ordonnances
- des règlements
- de la paperasse
- de la bureaucratie

Article sur l'énergie :

# NON

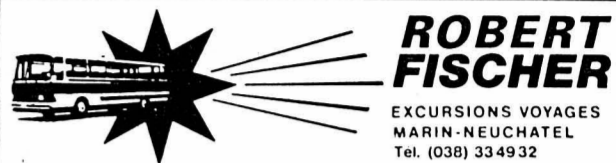
au gaspillage

Restaurant **BEAU-RIVAGE**  
Tél. 25 47 65  
Neuchâtel  
**Pâtisserie Impériale**  
Scampis et boudoirs  
aux pousses de bambou  
101730-110

A vendre, magnifique  
**tapis KIRMAN**  
dimensions 372 x 268.  
Tél. (038) 24 45 31,  
heures bureau.  
107613-110

Venez voir les  
**TISSUS**  
COLLECTION D'ÉTÉ

Centre de couture  
**BERNINA**  
**L. CARRARD**  
Epancheurs 9  
Neuchâtel  
104881-110



### NOS VOYAGES spécial fleurs

20-25 mars	Séjour à Nice	6 j.	Fr. 690.—
<b>Pâques</b>			
1-4 avril	La Haute Provence	4 j.	Fr. 560.—
1-4 avril	la Côte d'Azur Cannes	4 j.	Fr. 515.—
1-4 avril	Le Havre - la Normandie	4 j.	Fr. 515.—
1-4 avril	la Côte Fleurie	4 j.	Fr. 515.—
1-4 avril	Le Languedoc	4 j.	Fr. 525.—
1-4 avril	Roussillon - Cap d'Agde	4 j.	Fr. 525.—

Demandez nos programmes détaillés.  
107519-110

Garages **Henri Favre** Carrosserie  
**Apollo** **HONDA**  
Neuchâtel/Bevaix 038 46 12 12  
AUTOMOBILES

### CHERCHER LE MOT CACHÉ

S	C	R	E	I	V	E	D	E	C	A	P	S	E	
N	G	H	E	N	E	R	E	P	M	A	S	P	R	G
A	A	O	E	E	T	T	O	M	V	E	D	E	O	A
D	R	I	E	M	L	A	O	N	N	I	S	U	S	R
E	E	X	R	E	I	I	I	T	I	S	S	R	E	C
D	N	N	U	M	S	S	I	L	E	S	E	A	O	O
R	N	U	T	E	E	M	E	M	L	T	S	M	G	N
I	E	M	I	E	E	T	B	C	T	E	B	U	P	E
O	T	E	O	N	L	L	T	A	A	I	U	L	O	B
S	T	R	T	E	A	L	P	E	N	R	A	R	A	C
N	E	O	R	N	A	E	E	A	R	N	E	L	A	O
E	V	R	C	L	M	E	I	I	C	A	A	S	I	M
T	A	E	A	M	A	S	M	H	I	I	G	E	S	E
S	N	I	E	U	O	E	E	R	S	O	S	I	E	E
O	N	F	X	N	E	G	R	E	B	M	A	J	C	I

Pour trouver le mot caché, rayez dans la grille les mots de la liste en commençant par les plus longs. Il vous restera alors sept lettres inutilisées avec lesquelles vous formerez un mot synonyme de chanson.

Dans la grille, les mots peuvent être lus horizontalement, verticalement ou diagonalement, de droite à gauche ou de gauche à droite, de haut en bas ou de bas en haut. La même lettre peut servir plusieurs fois.

- Air - Aise - Alain - Ampère - Berge - Balais - Coussin - Chemise - Choix - Cigarette - Combinaison - Caresse - Dévier - Dedans - Dentelle - Espace - Eaux - Femme - Garenne - Garçon - Jambe - Motte - Même - Mois - Numéro - Navette - Ostensor - Patte - Planche - Peur - Ressemblance - Rime - René - Rose - Sentiment - Sarre - Sosie - Tailleur - Toiture - Visage.

(Solution en page radio)



### Votre enfant est peut-être doué. Mais s'il ne l'était pas?

Il faut qu'un enfant puisse développer tous ses dons, mais il n'est pas nécessaire d'investir plus qu'il ne faut. Au début un simple piano de location peut suffire. Ensuite, si votre enfant se montre vraiment doué, vous pourrez louer ou acheter un instrument plus cher. Sinon, vous regretteriez de vous être décidé trop vite. (Déduction de la location en cas d'achat ultérieur.)

**Hug Musique**  
La grande maison qui laisse le plus grand jeu possible.

Neuchâtel, en face de la Poste, tél. 038 25 72 12  
104865-110

### ACTION DE CAREME PAIR POUR LE PROCHAIN

Dans le cadre de leur campagne commune 1983  
Grand forum:

### Quel avenir pour le travail humain?

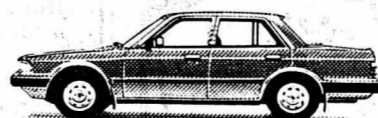
Présidé par: MONIQUE BAUER-LAGIER avec  
ANTOINETTE BÉGUIN (directrice adjointe BIT, Genève)  
PIERRE BARTHEL (professeur d'histoire, Neuchâtel)  
JEAN-PIERRE GERN (professeur de sociologie, Neuchâtel)  
PINTO DE OLIVIERA (professeur d'éthique, Fribourg)  
ANDRÉ ZENGER (chef de service à l'OFIAMT, Berne)  
Cité universitaire, Neuchâtel  
Jeudi 24 février 1983, à 20 h 30  
Invitation cordiale à tous  
Entrée libre  
105597-110

# Honda Accord Sedan.

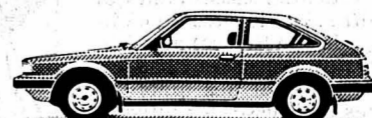


## HONDA AUTOMOBILES

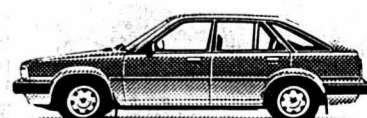
Marque d'avant-garde pour la Suisse



**Honda Accord Sedan**  
Accord Sedan, dès Fr. 15 900.-  
Accord Sedan EX, dès Fr. 17 300.-  
Métallisé Fr. 290.-, air conditionné Fr. 1700.-  
Version EX: Hondamatic à 3 rapports Fr. 900.-, toit ouvrant électrique en verre teinté Fr. 750.-



**Honda Accord Coupé**  
Accord Coupé, dès Fr. 15 500.-  
Accord Coupé EX, dès Fr. 16 900.-  
Métallisé Fr. 290.-, air conditionné Fr. 1700.-  
Version EX: Hondamatic à 3 rapports Fr. 900.-, toit ouvrant électrique en verre teinté Fr. 750.-



**Honda Quintet**  
Quintet, dès Fr. 15 500.-  
Quintet EX, dès Fr. 16 900.- (y compris toit ouvrant en verre teinté). Métallisé Fr. 290.-, air conditionné Fr. 1700.-  
Version EX: Hondamatic à 3 rapports Fr. 900.-

107605-110

Importateur: Honda Automobiles (Suisse) S.A., Rue de la Bergère 5, CH-1242 Satigny-Genève, Téléphone 022/82 11 82, Téléc 289 182



Seul le prêt Procrédit est un Procrédit

Toutes les 2 minutes quel'un bénéficie d'un «Procrédit» vous aussi vous pouvez bénéficier d'un «Procrédit»

10310-110

Veillez me verser Fr. \_\_\_\_\_

Je rembourserai par mois Fr. \_\_\_\_\_

Nom \_\_\_\_\_

Prénom \_\_\_\_\_

Rue \_\_\_\_\_ No. \_\_\_\_\_

NP/localité \_\_\_\_\_

à adresser dès aujourd'hui à:  
Banque Procrédit  
2001 Neuchâtel, Avenue Rousseau 5  
Tél. 038-24 63 63

rapide simple discret





SPECIAL AUTO SPECIAL AUTO SPECIAL AUTO

LE COUP DE VOLANT

ESSAIS ET COMMENTAIRES : CL.- HENRI MESSEILLER

Pour conserver la validité d'une garantie

Un nombre presque incalculable de garages et d'ateliers de réparation de voitures de toutes grandeurs et toutes classes de qualité se tiennent aujourd'hui à la disposition des motorisés en Suisse. Mais à qui confier sa voiture pour les travaux de service? A l'atelier dont les tarifs sont les plus bas ou qui travaille le plus rapidement? Au mécanicien du coin?

«Auto-utile», l'office d'information et de documentation de l'économie automobile suisse, vous conseille de ne vous adresser, par principe, qu'au représentant de la marque. Il y a toute une série de raisons qui s'opposent à ce que l'on charge des «services» un autre que le spécialiste expert en voitures. Songez d'abord à la garantie: au cours de la première année qui suit l'achat du véhicule, tous les travaux de service et d'entretien doivent être exécutés par un représentant de la marque, qui doit en donner attestation, si l'on veut que la garantie joue le cas échéant. «Economiser» sur ce point en s'adressant à un

quelconque atelier de réparations, c'est s'exposer à payer beaucoup plus cher plus tard.

Il ne faut pas non plus perdre entièrement de vue la valeur de sa propre voiture sur le marché. Si vous êtes en mesure de présenter les attestations de service du représentant de la marque apportant la preuve d'un entretien spécialisé et sans omission, vous pouvez compter que votre voiture aura une valeur d'échange plus élevée.

Le maintien de la valeur en vue de la prochaine vente de la voiture est également un argument qui parle en faveur du service par le garagiste spécialisé. Le client du représentant de la marque est assuré en tout temps que le garagiste et son personnel sont formés et instruits et possèdent les connaissances techniques les plus récentes, et il sait qu'ils disposent d'un magasin de pièces de rechange permettant d'agir et d'aider rapidement en toutes circonstances. En plus de cela, le représentant de la marque fournit aussi une garantie pour les pièces remplacées.

Enfin on ne saurait être trop exigeant quant aux installations et à l'équipement des ateliers de réparation. Cela commence déjà par les manuels originaux relatifs aux différents modèles et types de véhicules que seuls les représentants de la marque peuvent obtenir, ainsi que la formation du personnel par l'importateur et l'usine de production. Un avantage important est le fait que le représentant de la marque a tous les appareils de contrôle appropriés à disposition, sans lesquels il n'est pas possible d'établir un «diagnostic» sûr quant à l'état du véhicule.

Il est clair qu'on peut négliger tous ces avantages et s'adresser à l'atelier offrant les services moins chers ou les plus rapides. Mais on aura tout avantage, lorsqu'on comparera prix et prestations, de tenir compte très honnêtement des centaines ou même des milliers de francs de dévaluation prématurée du véhicule par défaut d'un entretien spécialisé...

Pour notre essai, nous avons roulé la version 2,3 GL qui ne sera plus importée en Suisse par rapport aux nouvelles normes. Chaque version est équipée d'une boîte à 5 vitesses ou en option d'une boîte automatique à 3 rapports.

L'intérieur de la voiture est très bien fait, et le tableau de bord bien concentré.

Sur la route, nous avons découvert une excellente routière, facile à conduire et qui ne pose à vrai dire aucun problème si ce n'est qu'elle nous a paru trop sensible aux vents latéraux. C'est une jolie berline qui devra se battre contre une concurrence très nombreuse dans ce secteur du marché. Reste à savoir si son

aspect très exclusif sera ou non à la convenance du public.

Nous l'avons aimée, trouvée intéressante et sa forme absolument moderne et nouvelle n'a pas manqué de nous plaire.

FICHE TECHNIQUE

Moteur: 2294 cm<sup>3</sup>.  
Puissance: 114 CV DIN à 5300 t/min.  
Freins: AV: disques. AR: tambours.  
Suspension: 4 roues indépendantes.  
Réservoir: 60 litres.  
Consommation de notre essai: 10 litres/100 km.

Innocenti 3 avec un moteur Daihatsu



Mariage d'amour ou de raison.

Le problème principal d'Innocenti était le moteur de ses voitures. Ce problème a été résolu par le montage, à l'usine de Lambrate en Italie, d'un moteur Daihatsu 3 cylindres sur les voitures Innocenti.

Ce moteur de 1000 cm<sup>3</sup> fruit de longues recherches technologiques, permet une économie d'essence de 25% par rapport à un moteur 4 cylindres traditionnel, ce qui n'est pas

négligeable actuellement. Une nouvelle boîte à 5 vitesses renforce encore la diminution de la consommation de carburant.

La nouvelle INNOCENTI 3 cylindres est une voiture non seulement économique, mais surtout fiable et solide. Elle offre de grandes performances sous une carrosserie élégante «à l'italienne», plaisante et jeune.

Notre essai: Ford Sierra: pour un CX presque parfait

Il faudra s'y habituer et pour un conducteur de Ford, c'est vraiment le changement. Tout le monde à présent la connaît et la reconnaît, et elle est de celles qui feront la mode. Elle ne manque pas de personnalité, et le prototype Probe III qui était exposé à Genève l'année dernière en est sans nul doute l'instigateur.

En fait, cette Sierra vient remplacer la Taunus qui avait été construite à plus de 10 millions d'exemplaires.

Il ne s'agit pourtant pas d'un rajeunissement, car sa ligne est absolument nouvelle et originale et s'inscrit dans un futurisme encore peu exploité.

Elle a tous les éléments qui font d'une voiture non seulement une

nouveauté dans toute l'acceptation du terme, mais aussi une de ces voitures construites et réalisées dans la conception du moment et avec tout ce qui a trait aux problèmes de sécurité, d'économie et d'écologie.

Sur le plan de la carrosserie et partant de l'économie, elle a une forme très rationnelle avec un coefficient de pénétration d'air de seulement 0,34. Sa forme est en effet faite de douceur, et si son capot semble s'étirer vers le bas, les prises d'air sur la carrosserie sont extrêmement faibles. Ses pare-chocs sont enrobant et leur ligne fait corps avec la carrosserie.

Sur le plan technique, elle possède une suspension à quatre roues

indépendantes et chose intéressante, elle possède ce nouveau système de freinage dont l'action évite le blocage des roues. Elle possède également une meilleure résistance à la corrosion et la caisse toute entière est traitée dans un bain de cataphorèse. La rigidité de la caisse est aussi accrue grâce au nouveau mode de fixation des vitres qui, par un joint

en polyuréthane, les relie fortement à la caisse.

Elle est offerte en plusieurs versions et motorisations: la Sierra 2.0, la Sierra 2,3 V6 et la Sierra 2,3 Diesel et ceci dans les variantes d'équipement L, GL, et Ghia. Il y aura encore dès le mois prochain le moteur 2,8 à injection (V6) qui équipera le modèle sportif XR4.



Une forme nouvelle qui fera date...

Agence officielle



GARAGE DES 3 ROIS SA

J.-P. et M. Nussbaumer

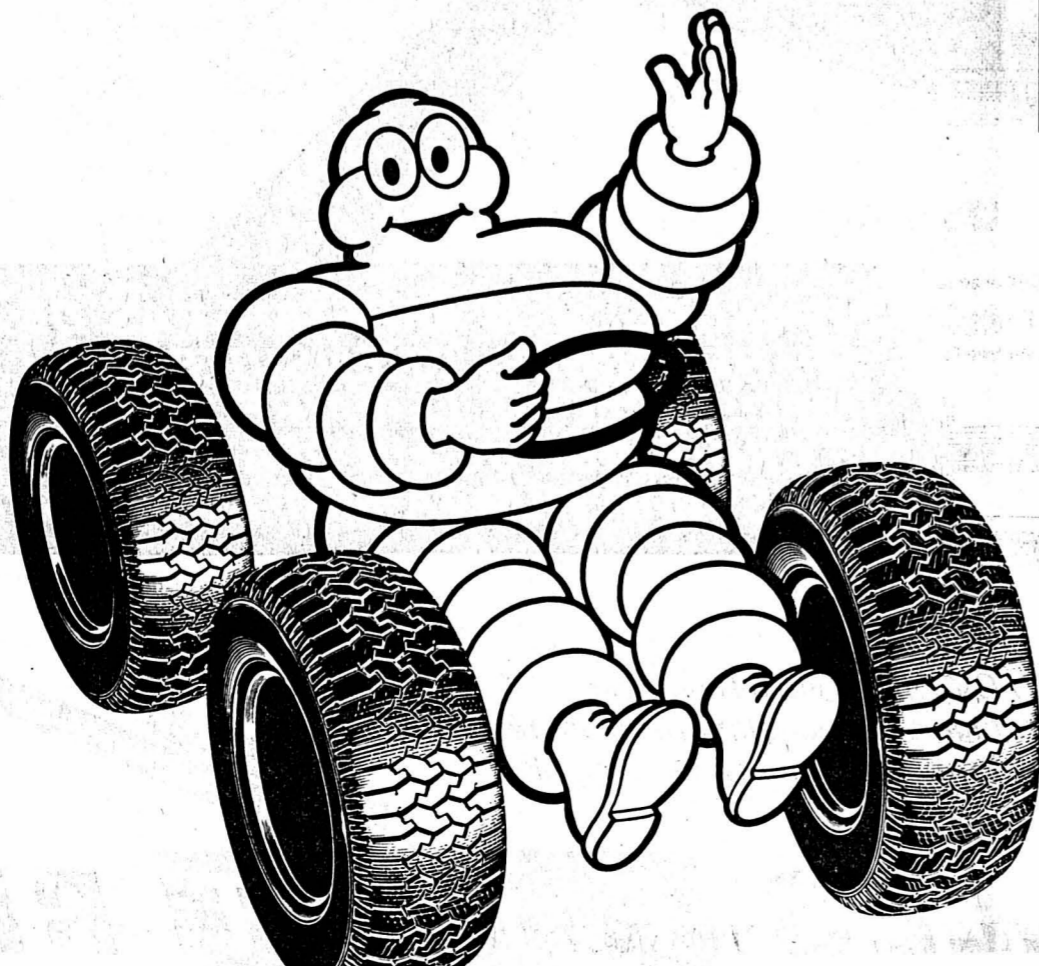
Neuchâtel (038) 25 83 01 - Pierre-à-Mazel 11  
La Chaux-de-Fonds (039) 26 81 81  
Le Locle (039) 31 24 31



Agence officielle

MICHELIN

Tient mieux. Longtemps.



Mettez en valeur les qualités de votre voiture en l'équipant de pneus MICHELIN X car vous obtiendrez sur le plan performances, une tenue de route exceptionnelle et une sécurité maximum en toutes circonstances

sur le plan économies, le kilométrage légendaire et une consommation réduite de carburant.

Dans la gamme des pneus MICHELIN X vous trouverez à coup sûr un pneu à votre mesure.

## SPECIAL AUTO

### Fiat repart de zéro avec l'Uno...

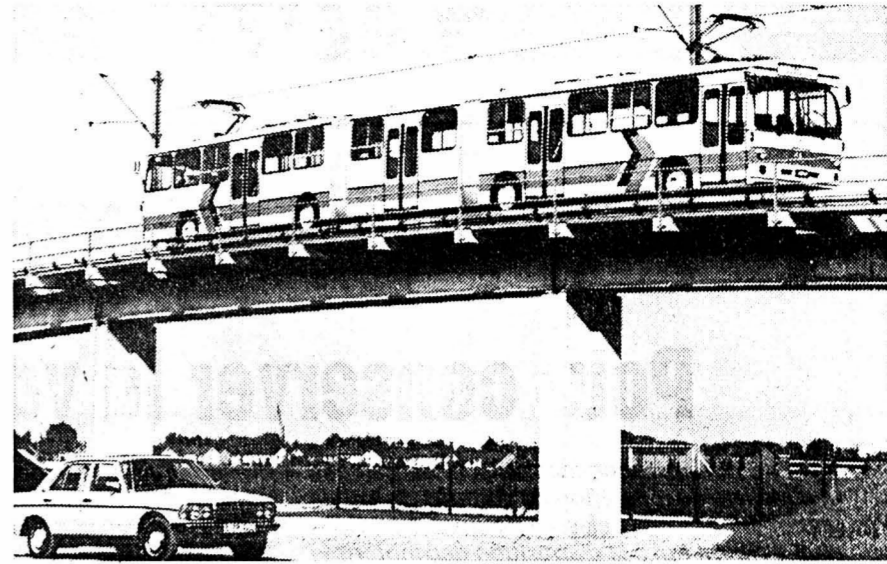
Nouvelle venue dans la classe des 1000 à 1300 cm<sup>3</sup>, la Fiat UNO fera sa première apparition lors du Salon international de l'automobile de Genève. Berlina à deux volumes, placée entre la Fiat Panda et la Ritmo, elle sera proposée en 5 versions à la clientèle suisse: UNO 45 3 portes (903 cm<sup>3</sup>, 45 CV), UNO 55 5 portes (1116 cm<sup>3</sup>, 55 CV), UNO 55 Super 3 portes (1116 cm<sup>3</sup>, 55 CV), UNO 55 5 portes et UNO 70 Super 5 portes (1301 cm<sup>3</sup>, 68 CV).

La Fiat UNO, née d'une collaboration de Fiat et Giorgio Giugiaro, se caractérise par sa forme aérodynamique très favorable par ses groupes optiques débordant sur les flancs de la voiture et par ses portes montant très haut et formant une échancrure dans le toit. La version 3 portes possède deux glaces latérales alors que celle à 5 portes en compte trois. Ces vitres affleurent pratiquement l'extérieur de la carrosserie, améliorant ainsi le coefficient de pénétration

dans l'air. L'UNO possède la calandre ornée de 5 barrettes inclinées qui devient traditionnelle sur tous les nouveaux modèles Fiat. Le hayon arrière de grandes dimensions s'ouvre, jusqu'au pare-chocs, au moyen d'une poignée située à droite de la plaque d'immatriculation et peut également être ouvert de l'intérieur par le conducteur. L'ouverture des portières de la version 3 portes s'opère par une poignée encastrée se manœuvrant de bas en haut. Les poignées de la version 5 portes sont en saillie. La Fiat UNO Super est en

outre équipée d'un rétroviseur extérieur réglable de l'intérieur et de phares halogènes.

Le moteur de la Fiat UNO est situé transversalement à l'avant. La boîte est à cinq vitesses sur toutes les versions commercialisées en Suisse. Les freins sont à disque à l'avant et à tambour à l'arrière. Ils sont assistés par un servo à dépression sur les versions propulsées par les moteurs de 1100 et de 1300 cm<sup>3</sup>. Le circuit de freinage est de plus doté d'un appareil correcteur réglant la pression des garnitures arrière en fonction de la charge transportée.



Super O-Bahn à quatre essieux.

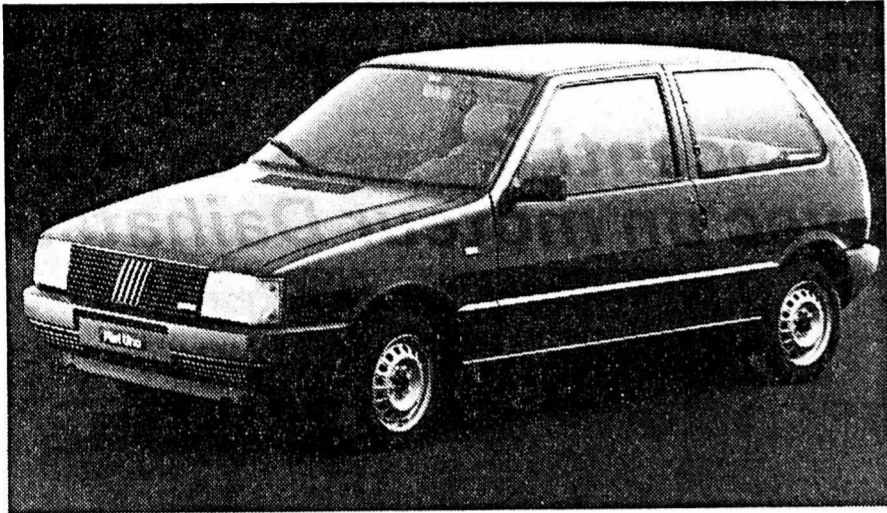
### Transports en commun de conception nouvelle

Les ingénieurs de Mercedes ont mis au point pour ces véhicules un système qui permettrait de combiner les avantages offerts par les deux moyens de transport, à savoir la flexibilité du bus et la possibilité de la traction en train du chemin de fer. Ce système porte le nom d'O-Bahn (Oberflächebahn: train de surface), tout comme les métros s'appellent U-Bahn (Untergrundbahn: train souterrain) et les trains de banlieue S-Bahn (Schnellbahn: train rapide); l'O-Bahn est basé sur la technologie du bus et se prête

- à la formation de trains,
  - à la circulation entièrement automatisée,
  - à la combinaison de véhicules de gabarits divers,
  - à l'exploitation de diverses formes d'énergie tractrice et
  - au développement progressif des réseaux en fonction des conditions du trafic et des possibilités financières tout en offrant dès la mise en fonction ses avantages propres.
- Daimler-Benz a considérablement développé ses pistes d'essai de Rastatt pour effectuer des essais approfondis sur un parcours comportant deux voies séparées et mesurant

près de trois kilomètres de long. C'est là que des bus dont l'équipement est déjà prêt pour la fabrication de série circulent, les uns sur piste mécanique, les autres sur piste électronique. Divers modèles de pistes sont mis à l'essai; il s'agit d'éléments préfabriqués en béton développés spécifiquement pour se poser à même le sol, en surélévation et en tunnel, cette dernière option requérant encore le développement d'un système de libération des gaz d'échappement. Pour les essais rapides, aux environs de 100 km/h, on dispose à présent d'une voie rapide qui s'atteint par un aiguillage, quoique ces vitesses soient plutôt l'exception du principe de l'O-Bahn.

Les pistes de Rastatt ne voient pas passer que des bus à deux essieux et des voitures articulées à propulsion diesel: on y a même mis à l'essai un super-trolleybus en munissant les pistes des câbles aériens nécessaires; alors que les autres véhicules circulent sur piste et sur route, ce trolley articulé à quatre essieux est prévu pour ne circuler que sur une piste; il offre place à 240 passagers et se prête à la formation de trains. Un système de contacts-mémoires permet d'assurer contre la collision les véhicules qui se suivraient à faible distance et dans de mauvaises conditions de visibilité, et de contrôler tout un réseau depuis une centrale opérationnelle.



Un bas de gamme très alléchant.

\* En 1981, le groupe Fiat a vendu 1 275 100 voitures en Europe. Financement avantageux par Fiat Finance SA.

B.S.S.M.



**D'ABORD, IL N'ARRÊTAIT PAS DE ME REGARDER. ET ENSUITE, IMPOSSIBLE DE LE FAIRE SORTIR! JE CROIS QUE JE LUI PLAIS BIEN. BELLISSIMA NUOVA FIAT RITMO SUPER.**

Aérodynamisme perfectionné, poids réduit, consommation minime. 1500 cm<sup>3</sup>, 75 CV DIN, boîte à 5 vitesses. Confort accru: nouveaux sièges - supplément de place, nouveau système de chauffage et de ventilation, volant réglable, luxueux tableau de bord avec système de contrôle électronique - sans oublier d'innombrables atouts, sans supplément de prix: fr. 14 290.-.

Fiat Ritmo Confort: 1300 cm<sup>3</sup>, 68 CV DIN, boîte à 5 vitesses, nouvel intérieur: fr. 12 990.-.

**LES NOUVELLES FIAT RITMO**

Le n° 1 en Europe\*  
annonce 8 nouveautés!

**SPECIAL AUTO**

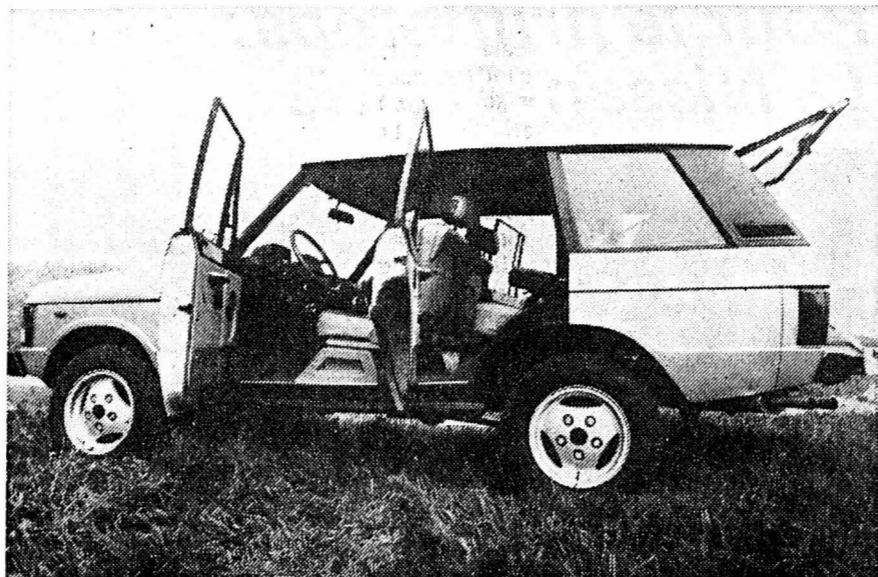
**Range-Rover: 4 x 4 + automatique**

Y a-t-il plus polyvalent qu'une Range-Rover?

C'est un peu la question que nous nous sommes posée après avoir eu l'occasion de faire un essai d'un peu plus de 1000 km avec cette «bonne-à-tout-faire».

En tenue de travail, il est possible de l'utiliser professionnellement dans sa conception d'utilitaire, qu'il s'agisse de traverser n'importe quel

terrain, de tracter jusqu'à six tonnes etc... En tenue de ville, ou en ami de la nature, il n'y aura pratiquement pas d'obstacles, car avec ses quatre roues motrices, ses vitesses sous-multipliées et sa garde au sol élevée, il est possible de passer quasiment n'importe où, en été et en hiver, par temps humide ou même en pleine neige...  
En tenue de soirée, son habitacle



Une voiture que tout le monde connaît, mais dont les nouvelles qualités sont généralement ignorées...

des plus raffinés et feutrés accueillera avec un certain prestige les plus belles tenues en faisant figure extérieurement d'une certaine noblesse...

La dernière version comporte à présent quatre portes latérales donnant un accès facile à toutes les places. Elle est également équipée d'une boîte automatique de vitesses dont l'agrément de conduite ne lui enlève aucune de ses qualités et prouesses de tout terrain. En plus, cette boîte est très douce, et les changements passent généralement inaperçus des passagers. Sur l'autoroute, elle ne craint pas la concurrence des berlines de sa motorisation puisqu'elle roule allègrement jusqu'à concurrence de 155 km/h.

Sur le terrain, grâce aussi à ses grandes roues, elle se «débrouille» toujours; elle ne craint ni les sentiers escarpés ni les ruisseaux qu'elle traverse allègrement en supportant un niveau d'eau pouvant aller jusqu'au haut de ses roues, tous les éléments électriques notamment étant placés plus haut.

Son énorme garde au sol lui autorise également ces genres de trajets en lui assurant toujours, grâce à la fermeté de sa tenue, une situation confortable.

Cette Range-Rover est donc une excellente routière et une étonnante 4 x 4.

Tout est bien ou presque, et nous n'avons regretté que la place relativement étroite réservée au conduc-

teur et le manque d'éclairage du tableau de bord, notamment en ce qui concerne les commandes d'aération et de chauffage qui se trouvent sur la console médiane. Les ceintures de sécurité sont ancrées sur le bâtiment du siège, ce qui leur assure un réglage constant. Par contre pour les personnes de grande taille, elles se révèlent fort désagréables à porter, tant elle pressent sur l'épaule...  
Nous avons regretté que notre véhicule d'essai, malgré toutes les précautions prises, possède une poignée pour le blocage du différentiel et l'enclenchement de la réduction presque impossible à manier. Il s'agissait sans doute d'un mauvais réglage qui ne nous a par contre pas empêché d'essayer toutes les positions possibles par rapport au terrain dans lequel nous nous trouvons.

C'est un véhicule qui est vraiment adapté à toutes les situations, et nous n'avons jamais dû renoncer à aucun de nos projets, au risque même de nous «planter» hors des pistes et dans la neige!... Encore une fois, disons que ce véhicule est extrêmement polyvalent, mais s'il convient à toutes les situations, il n'est peut-être pas à la portée de toutes les bourses!

**FICHE TECHNIQUE**

Moteur: 8 cylindres en V de 3530 cm<sup>3</sup>.  
Puissance: 125 CV DIN à 4000 t/min.

Boîte de vitesses: Toutes roues motrices en permanence avec blocage du différentiel central, 6 vitesses de marche avant et 2 vitesses de marche arrière (boîte automatique).

Direction: assistée.  
Freins: Disques sur les quatre roues.

Suspension: AV + AR: guidage de l'essieu par bras oscillants.  
Poids à vide: 1860 kg.  
Charge utile: 615 kg.  
Charge remorquée: 6 tonnes.  
Réservoir d'essence: 82 litres.  
Vitesse maxi: 155 km/h.  
Consommation moyenne de notre essai: 18,5 litres.

**Nouvelle Petite Peugeot 205**

De dimension et d'habitabilité supérieures à celles de la 104, la nouvelle 205 se place tout naturellement entre la 104 et la 305. Cette voiture sera présentée en première suisse au prochain Salon de Genève en quatre modèles prévus pour notre pays: 205 GL, 205 GR avec moteur 1124 cm<sup>3</sup> et les versions 205 GR et 205 GT avec moteur 1360 cm<sup>3</sup>.

Ces différentes versions permettent à Peugeot d'arroser un vaste marché dans ce segment.

La vocation multiple de la 205 se verra d'ailleurs confirmée par le développement ultérieur d'autres motorisations, notamment avec l'apparition de versions diesel.

La 205 a fait l'objet d'une recherche systématique d'optimisation dans tous les éléments qui la composent. Pour y parvenir, tant au niveau des études que des méthodes et des moyens de production, l'investissement global aura représenté 400 millions de francs, dont plus de 200 millions pour le centre de pro-

duction de Mulhouse, proche de la frontière suisse.

Cette recherche d'optimisation, qui s'est largement appuyée sur des moyens informatiques (conception assistée par ordinateur CAO) et sur les enseignements tirés du programme VERA, a permis de définir avec rigueur toutes les caractéristiques du véhicule: structure, poids, aérodynamique et espace intérieur.

Présentant immédiatement son côté pratique, la 205 est une 4 portes avec hayon, 3,70 m de longueur et qui, avec 1,57 m de largeur, offre l'habitabilité d'une vraie 5 places.

C'est une traction avant, moteur 4 cylindres transversal et dont la suspension est à 4 roues indépendantes.

Les études aérodynamiques, toujours menées avec des maquettes grandeur réelle, l'expérience de VERA et de la conception assistée par ordinateur ont permis de donner à la 205 un style jeune et original.



Un élargissement du bas de gamme.

**L'ART AUTOMOBILE**

**La sportivité exclusive pour individualistes passionnés. Giulietta Super.**  
Moteur 2 litres, 130 ch, Fr. 20650.-, autres modèles Giulietta dès Fr. 17830.-.

**à acheter avant le 31 mars 1983**

Si vous souhaitez acquérir une Alfa Romeo avant la mise en vigueur des nouvelles normes suisses, n'attendez plus et bénéficiez de tous les avantages des modèles actuels.

**GARAGE-CARROSSERIE DES DRAIZES SA**  
NEUCHÂTEL @ 31 24 15

**Alfa Romeo**  
Depuis toujours, une technologie qui gagne

**TALBOT** **PEUGEOT**

**Vous pourrez essayer cette magnifique voiture, très prochainement chez**

**M. + J.-J. SEGESSEMANN & CIE**

**Tél. (038) 25 99 91** **Garage du Littoral - Neuchâtel - Pierre-à-Mazel 51**

**L'ART AUTOMOBILE**

**Rencontre au sommet. Alfetta 2.0 Quadrifoglio Oro.**  
130 ch, Fr. 23 200.-, totalement équipée; autres modèles Alfetta dès Fr. 18 700.-.

**EN CAMPAGNE? EN VILLE? J'Y COURS. ET J'AIME! FIAT 127.**

**FIAT**

**NOCTURNES**

**Tous les jeudis exposition ouverte jusqu'à 21h**

**Garage Lanthemann**

**2016 Cortaillod Tél. 038/42 45 55**

**OPEL** **GM**

**Venez la voir et faire un essai au**

**GARAGE GOUTTES-D'OR**

M. Bardo S.A., tél. (038) 24 18 42/44  
Neuchâtel, Gouttes-d'Or 78 - Carrosserie: Sablons 47  
Concessionnaire

**Alfa Romeo**  
Depuis toujours, une technologie qui gagne

**GARAGE M. FACCHINETTI**

**PORTES-ROUGES 1-3 NEUCHÂTEL**

**TEL. 038 24 2133**

GARAGE TOURING, H. DALL'ACQUA, 2072 SAINT-BLAISE  
GARAGE S. BOREL, Station GULF, Clos de Serrières 12, 2003 NEUCHÂTEL  
GARAGE TOURING, S. ANTIFORA, 2105 TRAVERS  
GARAGE MONTANDON & CIE, 2316 LES PONTS-DE-MARTEL  
GARAGE R. CHATELAIN, 2056 DOMBRESSON

**CARROSSERIE G. Stamm**

**Travail soigné Peinture au four Marbre pour châssis Véhicules de remplacement Devis sans engagement**

☎ (038) 42 18 03  
Route cantonale  
**2017 Boudry**  
Domicile: Payaz 4  
2025 Chez-le-Bart  
☎ (038) 55 26 65





**A LOUER**

A louer à Neuchâtel  
**superbe petit appartement meublé**

(1 pièce)  
tout confort, cuisine agencée séparée, baignoire, W.-C., vue magnifique, transports publics à proximité. Libre tout de suite ou date à convenir.  
Tél. (038) 25 76 51 dès 17 h.  
107189-126

A louer à Saint-Blaise (dans les vignes)  
**magnifique appartement de 4 pièces**

cheminée de salon, cuisine équipée, 2 salles d'eau, cave, dépendance, garage et place de parc.  
Prix Fr. 15.000.— chauffage et toutes charges comprises.  
Libre tout de suite ou date à convenir.  
S'adresser Etude J.-J. Thorens Temple 16 - Saint-Blaise  
Tél. 33 27 56.  
107086-125

A louer à Marin dès le 15 mars 1983

**appartement**

de 3 pièces à couple pouvant assumer le service de **CONCIERGE**.

Fiduciaire **Leuba & Schwarz S.A.**  
Tél. (038) 25 76 71. 104186-126

**À LOUER Vy-d'Etra 44-46 à Neuchâtel**

**3 pièces**

Fr. 754.— tout compris. Pour visiter M. Chassot, tél. 33 29 89.

**1 pièce**

Fr. 419.— tout compris

**Gérance PATRIA, av. de la Gare 1, Lausanne.**  
Tél. (021) 20 46 57.  
100643-126

**Patria**

Peseux

**locaux de 50 m<sup>2</sup>**

rez-de-chaussée appartement 3½ pièces, cuisine agencée. RIDEAUX - Piscine etc. Fr. 970.— par mois.

Adresser offres écrites à CR 399 au bureau du journal.  
102983-126

**PERMANENCE DU LOGEMENT**

vous prochain appartement selon design sans les traces de nombreuses recherches. Nous traitons pour vous.  
Appelez nous au 24 21 89 pour renseignements.  
103930-126

**Dem. à louer**

Artiste-peintre cherche grand **atelier**

(ancienne usine, ferme, logement) région Hauterive. Date à convenir.

Adresser offres écrites à ET 401 au bureau du journal.  
104168-128

**un local**

Nous cherchons environ 80 m<sup>2</sup> pour déposer de la marchandise. Accès facile. A Neuchâtel ou environs.  
Tél. 25 11 08 P.F.W.  
102973-128

**APPARTEMENTS DE VACANCES**

**Crans-sur-Sierre**

Beau chalet à louer par semaine Fr. 355.— à 600.— selon saison.  
Tél. (021) 22 23 43 Logement City.  
105893-134


**appartements**

tout confort, cheminée, plein sud, terrasse, vue grandiose, encore disponibles pour vacances et saison.  
A partir de Fr. 275.— par semaine

**LES ARSETS LOCATIONS**  
1882 GRYON  
Tél. (025) 68 21 20 mardi au samedi de 9 h à 13 h.  
107231-134

**AVIS DIVERS**

**Imprimés rapides Photocopies**



4, rue Saint-Maurice Neuchâtel  
Tél. 038 25 65 01

**Une amie (peu) chère**



Pour une reprise intéressante, adressez-vous au:

**Garage du Val-de-Ruz**

Vuarraz S.A.  
2043 Boudevilliers  
(038) 36 15 15 107230-110

**Renault 4 GTL**

Renault. N°1 en Europe. N°1 en économie.

Ne faites plus grise mine Helvetix vous emmène en Chine et même aux Etats-Unis où ses fans sont réunis!

**Chine et sud-est asiatique**  
19 jours dès Fr. 4980.—  
Zurich - Pékin - Shanghai - Changsha - Kweilin - Canton - Hong-Kong - Bali - Singapour - Zurich.

**Etats-Unis:**  
2 semaines dès Fr. 3280.—  
Zurich - New York - Salt Lake City - San Francisco - San Diego - Los Angeles - Las Vegas - Washington - Zurich.

Vous pouvez faire vos réservations à toutes les succursales KUONI ou à votre agence de voyages.

**Helvetic TOURS**

Le choc des prix. Le poids de KUONI

Succursales KUONI: Neuchâtel: 8, rue de l'Hôpital, 038 24 45 00. Bienne: Dufour 17/Collège, 032 22 14 22. La Chaux-de-Fonds: 76, avenue Léopold-Robert, 039 23 58 28.

Polyvalentes, robustes et d'un prix raisonnable.  
**Ces étagères à modules sont capables de métamorphoses!**

Ces étagères à modules PELLY sont formidables.

**1. Elles sont tellement polyvalentes**

Elles peuvent être mises le long des parois aussi facilement que dans de petites niches. Toutes seules au milieu de la pièce, elles peuvent servir à la diviser; quelle solution idéale!

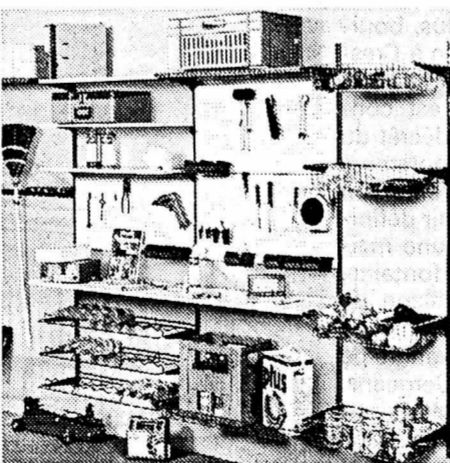
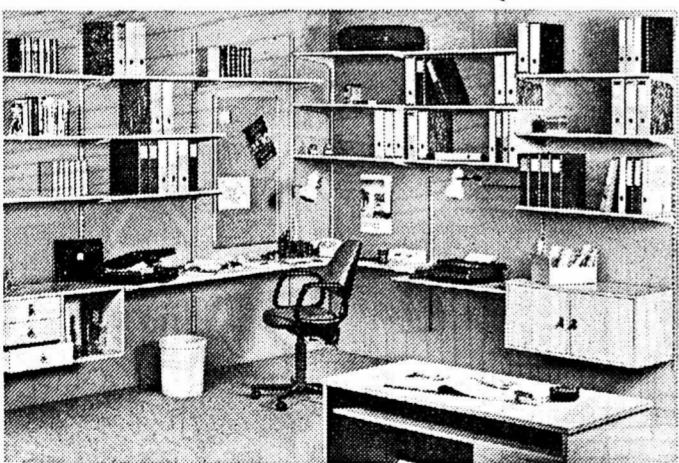
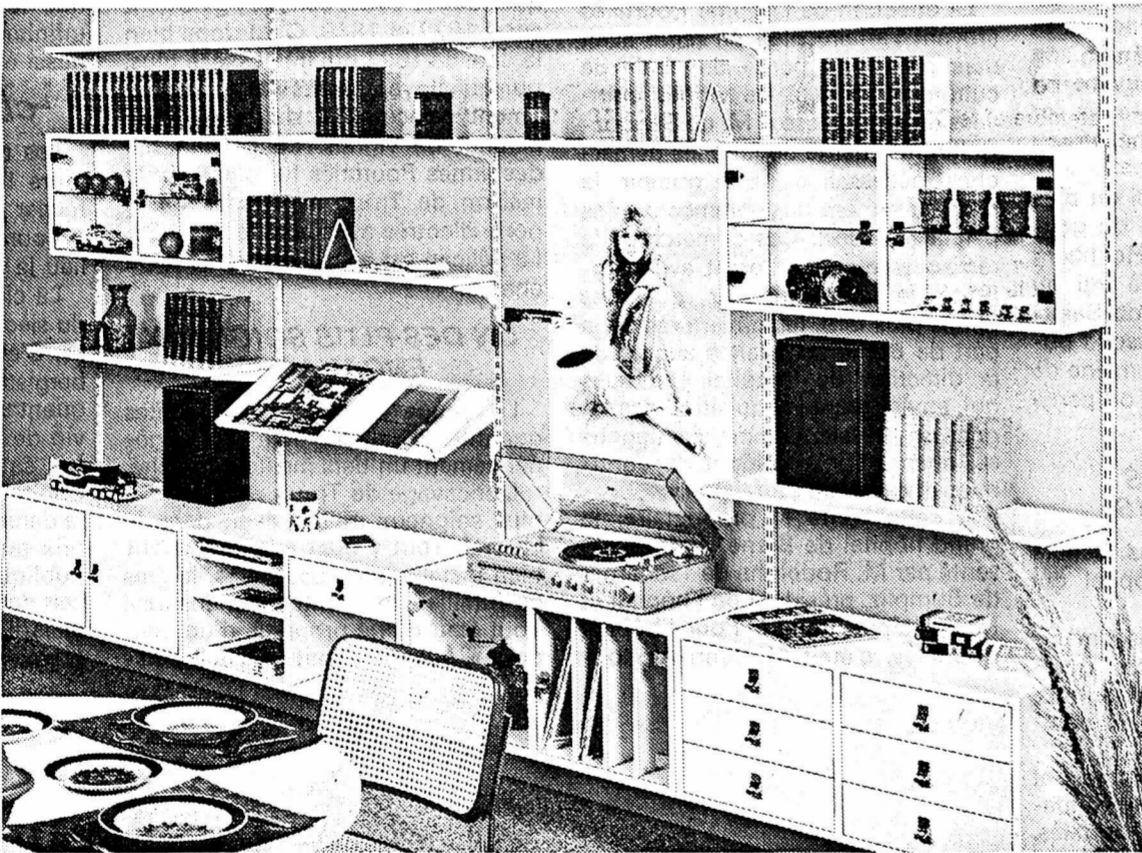
**2. Elles sont si résistantes**

Les profils en acier recouverts de laque époxy sont faciles à entretenir, de même en est-il des rayons et des éléments.

**3. Elles sont extrêmement pratiques**

En un tour de main on peut tout modifier. De nombreux accessoires permettent d'innombrables variantes. Nous avons également les meubles assortis, en blanc, en décor pin ou chêne, allant avec les profils en acier.

Ces prix concernent uniquement les étagères à modules PELLY.



Bureau, comme sur la photo **934.90**

Remise/garage, comme sur la photo **729.90**

Choisir des articles pourvus du cachet des 5 gages de sécurité, c'est être sûr de faire un bon achat. Cela vaut la peine de bien regarder.

5 GAGES DE SÉCURITÉ	
INFORMATION	✓
QUALITÉ ÉPROUVÉE	✓
PRIX MIGROS	✓
DROIT DE RESTITUTION	✓
GARANTIE	✓

Paroibibliothèque, comme sur la photo **1'178.80**

Demandez notre prospectus avec les informations détaillées.

Tous les articles qui figurent sur les photos, tels que pupitres, chaises, tables etc, vous les trouverez dans notre vaste assortiment MICASA.

**MICASA**  
transforme le logis en un chez-soi.

Oui, MIGROS l'a.

**marin centre**

**DUVET NORDIQUE**  
Remplissage: pure soie **230.—**



**AU CYGNE**  
Av. de la Gare 1 Neuchâtel  
Tél. (038) 25 26 46

**COUP DE POING AUX PRIX**

- Plat à hors-d'œuvre **17.90**
- Moulin à sel avec 4 coquetiers **7.50**
- Sous-verres et bouteilles **4.90** le set

**Super-Centre Portes-Rouges**

**GRATUIT**





Les petits aux performance des grands

**J'ai la place dans presque chaque salle de bains**

**Machines à laver aux prix Fust les plus avantageux**

Rien que des marques connues telles que: AEG, Electrolux, Miele, Novamatic, Hoover etc.

Location  
Livraison gratuite  
Grande remise à l'emporter  
Constamment des appareils d'exposition à prix bas  
Le meilleur prix de reprise de votre ancien appareil

**Marché permanent d'occasions au Marin Centre**

**Garantie de prix Fust: Argent remboursé, si vous trouvez le même meilleur marché ailleurs.**

Marin, Marin-Centre 038/33 48 48  
Bienne, 36, Rue Centrale 032/22 85 25  
Chaux-de-Fonds, Jumbo 039/26 68 65  
Villars-sur-Glâne, Jumbo Mancer 037/24 54 14  
et 43 succursales

**FUST**

Beau choix de cartes de visite à l'Imprimerie Centrale

**... MAIS AVEC DES FORMETTI!**

AUJOURD'HUI, ON A DROIT À UN MENU INSOLITE: XEROX, TIPP-EX, OLIVETTI...

C'EST LÉGER ET CROUSTILLANT!

**FORMETTI**

le snack tout de naturel, à base de pommes de terre suisses, assaisonné au fromage.

ZWEIFEL SERVICE

105126-110

**Soyez des nôtres:**

dès les premiers beaux jours et jusqu'à la fin de l'été.

Avec nous, vous pouvez partir en vacances avant la ruée des grandes masses ou après le gros boum estival. Prendre vos vacances au début ou à la fin de l'été - une solution intéressante à tous points de vue, y compris celui de votre bourse (jours de vacances gratuits!). Dans notre programme, vous trouverez beaucoup de propositions particulièrement attractives en basse saison.

Prix d'une semaine à partir de:

Riviera **370.-\*/270.-**  
Tyrol du Sud **320.-\*/210.-**  
Costa Brava **380.-\*/ 98.-**  
Yougoslavie **- /160.-**

(\*avec/sans billet de train)

**raillour suisse**

voyages en train et en voiture

105984-110

Demandez expressément les programmes «raillour suisse» à votre agence de voyages.

**Ça vaut la peine!**

**7 millions d'amandiers en fleurs**

La merveille de la nature que chacun doit voir.

**1 semaine 595.-**

Vol direct au départ de Genève, Bâle ou Zurich. Hôtels suisses. Pension complète. Piscines intérieures d'eau de mer chauffée à 30°. Une température d'été.

Les spécialistes pour Majorque depuis 30 ans.

1005 Lausanne, rue Marterey 5  
**universal Tel. 021/20 60 71**

DÉPARTS 27.2.- 6.3.  
6.3.-13.3

Universal, Rue Marterey 5, 1005 Lausanne  
Envoyez nous notre catalogue à l'adresse:

35

**Maçon indépendant**

cherche travaux de maçonnerie à exécuter.

Tél. (038) 33 21 24.

106331-110

**cipag**

chaudières toutes énergies

Fabrique de chaudières et de chauffe-eau  
Vevey - Tél. 021/51 94 94

105956-110

**VOYAGES EN HOLLANDE**

6 jours	11-16 avril	SAISON DES TULIPES	Fr. 925.-
6 jours	2-7 mai	SAISON DES TULIPES	Fr. 925.-
4 jours	12-15 mai	DURANT L'ASCENSION	Fr. 595.-
7 jours	30 mai-5 juin	AVEC LA RHÉLANIE	Fr. 1090.-
7 jours	11-17 juillet	AVEC LA RHÉLANIE	Fr. 1090.-
7 jours	15-21 août	AVEC LA RHÉLANIE	Fr. 1090.-

VOYAGES Neuchâtel, St-Honoré 2  
25 82 82  
**WITTWER** Couvet, St-Gervais 1  
63 27 37

102641-110

**C'est dingue**

ce choix énorme Vidéos, films, magazines, revues

**SEX SHOP EVI**  
Route de Boujean 175  
Bienne. 104865-110

**Garage en béton armé**  
avec ou sans sol, y.c. porte basculante.  
toit plat étanche dès sept. Fr. 3900.-  
profitez, tél. au 021 37 37 12  
Uninorm Lausanne 99341-110

**Séjours linguistiques en Angleterre**

- Programme intensif toute l'année pour adultes et étudiants.
- Vacances linguistiques pour collégiens au départ de Genève.

Renseignements: D. Stow  
28, route de Chancy  
1213 Genève, tél. 93 00 70

104841-110

**ENDUCTION ÉTANCHÉITÉ**

Les problèmes d'infiltration d'eau sont résolus grâce à un nouveau système d'étanchéité garanti.

Par un travail soigné et rapide, nous sommes à même d'appliquer notre procédé par giclage uniforme sur:

- Toits plats
- Terrasses
- Fonds de balcons
- Fonds de garages
- Marches d'escalier
- Toits en tôle ondulée, etc.

Le produit est antidérapant et d'une efficacité incontestée.

Devis et renseignements sans engagement à:

**ENDUCTION ÉTANCHÉITÉ**  
Case postale 147  
2035 Corcelles  
Tél. 038 31 46 59

103995-110

**Ski-ing dans la région Jungfrau**

Hôtel familial, service agréable  
Demi-pension  
à partir de Fr. 40.—  
à partir de Fr. 30.—

Wilderswil - Lauterbrunnen  
10 minutes en voiture  
Restaurant de spécialités «La Provençale»

Hotel Alpenblick, Wilderswil  
Richard Stöckli + Therese Moser  
☎ 036/22 18 41

106892-110

**RÉCUPÉRATION**

de matériaux avant démolition d'anciens bâtiments contigus de l'Hôtel du Vaisseau, au lieu-dit: Le Petit-Cortailod à Cortailod/Neuchâtel.

Cette récupération devra s'effectuer comme suit:

**Démontage et évacuation immédiate des matériaux choisis.**

**Liste des matériaux à récupérer:**

- lots de fenêtres, volets et portes
- boiseries intérieures
- charpente
- carrelages anciens
- couverture (tuiles anciennes du Jura)
- installations électriques + conduits et fils
- radiateurs + conduites
- escaliers granit et bois
- pierres de tailles (couvertes, montants, etc.)

Prendre contact par téléphone à l'HÔTEL DU VAISSAU, Petit-Cortailod.  
Tél. 42 10 92.

107684-110

**elna**

Couture et repassage.

Neuchâtel: Centre de couture et de repassage Elna  
G. Torcivia, Saint-Honoré 2  
Tél. (038) 25 58 93

La Chaux-de-Fonds: Centre de couture et de repassage Elna  
G. Torcivia, Av. Léopold-Robert 83  
Tél. (039) 23 89 60

Le Locle: Hélène Dubois  
Au Fil d'Or, Rue D.-J. Richard  
Tél. (039) 31 83 83

105737-110

**portez les créations Jean Jacques Benson**

Jean Jacques Benson a choisi le LOUVRE en exclusivité

En vedette, la femme active. Avec charme, dans un de nos nombreux coordonnés. A fines rayures, celui-ci existe en dominante brune ou lilas, du 36 au 42. En polyester et viscose, souple, confortable, élégant et d'entretien facile. Pantalon avec ceinture. 59.90 Blazer assorti. 119.— Portés sur une blouse de coton rayée brun et jaune, avec empiècement boutonné. 49.90 Bijoux de la collection Jean Jacques Benson.

**AU LOUVRE**  
La Nouveauté SA  
Le grand magasin des idées reçues

**JJB**  
Jean Jacques Benson

107684-110



**COUP DE POING AUX PRIX**



**brico-jardin**

- Huile moteur Shell super plus HD SAE 15 W 50 les 5 litres seulement **19<sup>50</sup>**
- Cire à auto Coop 500 ml **3<sup>90</sup>**
- Superpolish pour peinture multicolore ou métallisée 250 g **5<sup>90</sup>**

**Super-Centre Portes-Rouges**



107646-110

**Personnes seules Postillon d'amour**

tous les mercredis soir à la Grappe à Cheyres (entre Yverdon et Estavayer). Mesdemoiselles et Mesdames nous vous attendons.

107625-110

**BUREAU FIDUCIAIRE** de la place engagerait **secrétaire-comptable**

expérimentée pour travaux variés de secrétariat et de comptabilité, à temps partiel.

Faire offres manuscrites avec curriculum vitae et prétentions de salaire sous chiffres BR 407 au bureau du journal. 106340-110

**TCS VOYAGES**

**TCS-AUTO-SEJOURS**

UTILISEZ votre voiture et nos appartements et hôtels de vacances pour des séjours au soleil aux meilleurs prix.

<p>★ <b>FRANCE</b></p> <p>18 destinations Appartements dès Fr.125.-* Hôtels dès Fr.345.-**</p>	<p>★ <b>ITALIE DU SUD</b></p> <p>18 destinations Appartements dès Fr.310.-* Hôtels dès Fr.283.-** Bons d'essence</p>
<p>★ <b>GRECE</b></p> <p>7 destinations Appartements dès Fr.300.-*</p>	<p>★ <b>VILLAGES DE VACANCES</b></p> <p>France, Espagne &amp; Italie dès Fr.255.- (par semaine &amp; personne, pension complète, vin de table -à discrétion-)</p>

ainsi que **VACANCES EN FINLANDE**

\*Prix par semaine et appartement  
\*\*Prix par semaine et personne en chambre double.

**TCS-AUTOSEJOURS-LE CHOIX ET L'EXPERIENCE EN 32 PAGES.**

Demandez notre brochure spéciale auprès de TCS-Voyages

Bienne: Rue d'Aarberg 95 - 032 233111 - **Chaux-de-Fonds**: Léopold-Robert 88 - 039 231122 - **Délemont**: Route de Bâle 2 - 066 22 66 86 - **Fribourg**: Rue de l'Hôpital 21 - 037 22 49 02 - **Genève**: Rue Pierre-Fatio 9 - 022 37 12 14 - **Lausanne**: Av. Juste-Olivier 10/12 - 021 202010 - **Neuchâtel**: Promenade Noire 1 - 038 241531 - **Sion**: Avenue de la Gare 20 - 027 231321

ou votre agence de voyages

107199-110

**prêt comptant**

Discret. Simple. Rapide. Dans toutes les BPS.

Passez chez nous, téléphonez-nous ou renvoyez-nous le coupon. Rien n'est plus facile.

Exemples: y compris assurance solde de dette:

Fr. 3 000.-, 12 mois, Fr. 271.50/mois
Fr. 6 000.-, 24 mois, Fr. 292.35/mois
Fr. 10 000.-, 36 mois, Fr. 341.75/mois
Fr. 14 000.-, 36 mois, Fr. 478.50/mois
Fr. 20 000.-, 48 mois, Fr. 536.55/mois
Fr. 25 000.-, 48 mois, Fr. 670.70/mois

Prêteur: Banque Populaire Suisse, CAM, case postale, 3000 Berne 16.

101751-110

175 ans en Suisse  
75 ans à Neuchâtel

# Hug Musique

La plus grande maison de musique en Suisse

NEUCHÂTEL, en face de la poste

Lausanne - Sion - Genève

**Garcin**

CHAPELIER-CHEMISIER

NEUCHÂTEL  
Terreaux 1

**FRANCIS RAY**

2034 PESEUX  
Tél. privé 038/53 49 69  
Tél. 038/31 90 80  
Rue du Temple 6

**JCG J.-PH. GENDRE**

TAPISSIER  
DECORATEUR

Antiquités  
Grand choix de tissus  
Tentures murales

Rideaux Meubles Tapis Literie

Grand-Rue 16  
2034 Pesoux  
Tél. 038 31 54 67

**CLAIRVUE**

NEUCHÂTEL  
Bassin 8

Tél. 038 / 25 79 09  
24 07 22

**SPORTS VIGNOBLE**

votre partenaire pour vos articles de sport en tous genres

**J.C. Jaccoud**  
Grand-Rue 31, Pesoux  
Tél. 038/316309

Votre agent Piaggio

**Vincent Tamburrini**

Pesoux Grand-Rue 30  
Tél. (038) 313064

**pam**

papeterie articles de bureau journaux tabacs spécialités de cigares bar loterie à numéros

**P.-A. Matthey**  
Av. Soguel 1a  
2035 Corcelles  
038/315030

PESEUX  
Salle des Spectacles  
E.-Roulet 4

Vendredi 25 février 1983  
de 21 heures à 2 heures

La traditionnelle

# NUIT DE JAZZ

3 orchestres

**OLD FELOU**  
Genève - 5 musiciens

**LONGSTREET JAZZBAND**  
Berne - 7 musiciens

**JAZZ VAGABONDS**  
Neuchâtel - 7 musiciens

Concert et danse  
Entrée par personne Fr. 12.-. Réduction aux membres HCNP  
AVS, étudiants, apprentis, militaires, Fr. 9.-

Cantine et petite restauration

Organisation: **HOT-CLUB Neuchâtel-Pesoux**

Notre caissier vous indiquera la forme d'épargne vous convenant le mieux.

**Union de Banques Suisses**

Agence CAP 2000 - PESEUX

**ROSSIER**

Appareils ménagers  
Lustrerie  
Boutique - cadeaux  
Répondeurs automatiques

**GOOD YEAR GRAND PRIX**

**AUTOCENTRE**

PESEUX Tél. 31 46 40

**UAP**

Société anonyme d'Assurances contre l'Incendie, les Accidents et Risques divers

**L'UNION DES ASSURANCES DE PARIS**

JEAN BOSQUET, Agent général  
2001 Neuchâtel, tél. 038/25 44 63  
Chèques postaux 20-4881  
Case postale 1078

**Garage Central Pesoux**

Maurice Ducommun

Grand-Rue 5  
Téléphone 038/31 12 74

Agence Citroën

**HI-FI - Radio - TV**

Disques - Cassettes

**A. HAEFELI**

Succ. Cl. Wisard  
**RADIO - TV - HI-FI**  
Gd-Rue 22 2034 Pesoux  
Tél. 038/312484

**villi sports**

Impressions: T-SHIRTS AUTOCOLLANTS FANIONS BRIQUETS...

Impression gratuite sur tous nos briquets

J.-P. Candoux  
2063 Fenin  
Tél. (038) 361544

Grand-Rue 8 - Pesoux  
Tél. (038) 316588

**Artesa**

Combiné 6 opérations

Tour à bois

Si vous cherchez un tour à bois, une scie à ruban, une machine combinée, une aspiration à copeaux ou n'importe quelle machine à bois stationnaire ou portable, venez visiter notre grande

**exposition de machines à bois**

et demandez une démonstration sans engagement Conditions avantageuses et service assuré. Nous vous attendons chez

**ARTESA S.A., 1027 Lonay / Morges. ☎ (021) 71 07 66.**

**Pro Mandat SA**

Société Fiduciaire

Direction: J.-M. et S. Etter

Comptabilités - Organisations - Impôts  
Gérences - Révisions

Organisation romande de recouvrements de créances

Beaux-Arts 21 2001 Neuchâtel ☎ 038 24 23 23

À TRAVERS LE MONDE

Climat de crise au sein de l'OPEP

RYAD (REUTER). - Les ministres du pétrole d'Arabie saoudite, du Koweït, de Qatar et des Emirats arabes unis (EAU), se sont réunis hier dans un climat de crise au sein de l'OPEP.

dollars, telle qu'on le prévoyait avant la draconienne baisse nigérienne, ne laisserait pas des exportations déjà boiteuses mais ferait perdre quelques dizaines de milliards de dollars aux Etats du Golfe.

le bruit loud du Golfe et le brut léger nigérien, mais pousserait sûrement Lagos à baisser davantage son prix afin de préserver sa part d'un marché déjà déprimé.

La question fondamentale, enfin, est que l'OPEP n'a pas su s'adapter à un marché maintenant contrôlé par les consommateurs. La récession mondiale, la substitution du charbon et du nucléaire au pétrole après le choc pétrolier des années 70, a provoqué un engorgement du marché du brut.

Le Mexique... vendredi

MEXICO (AFP). - Le Mexique annoncera vendredi un ajustement du prix de son pétrole, à la suite des baisses de ces derniers jours des prix du pétrole de mer du Nord et du Nigeria.

L'avion libyen toujours à Malte Suspende et diplomatie



On négocie de la tour de contrôle de l'aéroport de La Valette. Le premier ministre maltais regarde même le déroulement des opérations de très près.

LA VALETTE (AP). - Les trois pirates de l'air libyens qui demandent à quitter leur pays, ont prié l'ambassade américaine d'agir comme médiateur dans les négociations pour la libération des 161 passagers et membres d'équipage détenus depuis deux jours.

Naufrage dans la Manche Trois marins noyés

DOUVRES (AP). - Le bateau de pêche français «Le petit Forban» a coulé hier dans la Manche avant que les sauveteurs britanniques ne puissent sauver trois pêcheurs probablement bloqués à l'intérieur.

Il est pratiquement certain que ces trois hommes ont péri, mais trois autres marins ont pu être sauvés par un autre bateau français, le «Sammy» dont le port d'attache est le même que le naufragé: Dieppe.

Carnage de l'Assam Bilan: 1127 morts



Image sans commentaire. Et le massacre n'est pas terminé. (Téléphoto AP)

LA NOUVELLE-DELHI (AP). - Le gouvernement indien du premier ministre, M<sup>me</sup> Indira Gandhi, a fait état hier pour la première fois, devant le parlement, du bilan des tueries et émeutes qui ont eu lieu depuis deux semaines dans l'Assam: 1127 morts.

Ce bilan s'alourdit encore, dans cet Etat du nord-est de l'Inde où s'affrontent des Assamais de souche et des immigrants venus principalement du Bangladesh proche.

Sur les 1127 victimes officiellement recensées, 127 ont été abattues par la police au cours d'attaque de bureaux de vote. Les manifestants protestaient en effet contre la tenue des élections locales, qui viennent de s'achever, a précisé le ministre de l'intérieur.

Quelques heures auparavant, mardi, le ministre avait donné le bilan de 925 morts, mais cet accroissement du nombre officiel des victimes prouve que les émeutes, entamées dans la première semaine de février, ne sont pas finies.

Liberia-Sierra-Leone Des frictions

MONROVIA (AFP). - Le Liberia a fermé toutes ses frontières terrestres, aériennes et maritimes avec la Sierra-Leone, avec effet immédiat, a annoncé hier matin la radio nationale du Liberia dans un bulletin spécial.

s'agit du premier différend entre le Liberia et la Sierra-Leone, deux Etats anglophones d'Afrique de l'ouest, depuis l'arrivée au pouvoir en avril 1980 du sergent-chef Doe à Monrovia.

En péril SAN-SALVADOR (AFP). - Trois journalistes étrangers portés disparus au Salvador depuis une semaine, sont en vie et ont demandé la protection du Comité International de la Croix-Rouge (CICR) pour pouvoir quitter sans encombre le Salvador.

CHRONIQUE DES MARCHÉS

25 milliards en un an

Ce sont en effet 24,9 milliards de francs que les compagnies suisses d'assurances et de réassurances sur la vie ont encaissé en 1981 comme primes. Ces indications nous sont fournies par l'Office fédéral des assurances privées.

Les Palestiniens refusent le plan Reagan, mais...

ALGER (AP). - Le Conseil national palestinien a dénoncé, hier, le plan de paix du président Ronald Reagan parce qu'il ne fournit pas une base saine pour une solution juste et durable du problème palestinien et du conflit israélo-arabe.

tant légitime du peuple palestinien. Le Conseil considère que le plan Reagan ignore ces droits fondamentaux et est en contradiction avec la légitimité internationale.

Armes chimiques: l'URSS surprend

GENÈVE (ATS/AFP). - L'Union soviétique a créé une surprise hier au comité du désarmement de l'ONU en adoptant une attitude complètement nouvelle en matière d'interdiction d'armes chimiques.

BULLETIN BOURSIER

Table listing various stock exchanges including Neuchâtel, Lausanne, Genève, Zurich, and others, with columns for bid and ask prices.

Table listing stock exchanges including London, Frankfurt, Milan, Amsterdam, Tokyo, and others, with columns for bid and ask prices.

Table listing exchange rates for various currencies and gold prices, including sections for New York, Paris, London, and indices.

