

Votre page, Madame

## Le tempérament d'un enfant en dit long sur son avenir

(Page 21)

CHRONIQUE RÉGIONALE : pages 2, 3, 4, 7, 9 et 11.

CARNET DU JOUR : page 2.

TOUS LES SPORTS : pages 14 et 16.

PROGRAMMES RADIO/TV : page 19.

BOURSES : page 23.

NATIONALE ET INTERNATIONALE : pages 23 et 24.

## Interdit de travail à Gdansk

# Le combat de Lech Walesa pour défendre ses droits

VARSOVIE, (AP). — Lech Walesa a renoncé hier à se présenter aux chantiers navals Lénine afin de demander sa réintégration comme électricien et a annoncé son intention de faire appel auprès du gouvernement et de la justice.

«J'ai changé d'avis», a-t-il dit, en sortant de chez lui. Au lieu de se diriger vers la porte principale des chantiers navals, où il a été renvoyé vendredi alors qu'il se présentait pour reprendre son travail, M. Walesa s'est rendu à l'ancien siège de «Solidarité» à Gdansk, où il a donné lecture d'un texte préparé à l'avance. Puis il s'est rendu au pied des trois croix géantes, érigées à l'extérieur des chantiers à la mémoire des travailleurs tués lors des incidents de 1970, où il s'est recueilli un bref instant. «Je serai toujours fidèle à ces croix. J'étais et je reste un syndicaliste».

«J'attends une réponse à ma lettre concernant la reprise de mon

travail aux chantiers», a-t-il déclaré.

«Si je ne suis pas réintégré, j'irai en justice pour régler le problème de mon emploi».

M. Walesa a déclaré que l'entrée des chantiers navals lui avait été refusée, vendredi, par des administrateurs qui avaient demandé qu'il atteste qu'il n'était pas employé ailleurs et, aussi, qu'il fournisse un bilan détaillé de la comptabilité de «Solidarité».

Affirmant qu'il avait délégué les affaires financières à des collaborateurs, il a refusé de rencontrer des

experts comptables du gouvernement — lequel a fait état d'«irrégularités» dans les livres de «Solidarité», mais n'a pas donné de détails.

M. Walesa a affirmé que la loi donne clairement le droit à des responsables de syndicats de quitter leurs emplois pour s'occuper d'affaires syndicales, puis d'être réintégré. Au surplus, a-t-il dit, le gouvernement a promis que les quelque 10.000 militants et sympathisants de «Solidarité», internés pendant la période de la loi martiale, seraient réintégré dans leurs emplois.



«C'est exact, je suis disponible...»

(ASL)

## La «petite lionne» est en piste!

ICOGNE, (ATS). — «C'est exact, je suis disponible. Je n'exclus nullement cette éventualité. Si mon parti fait appel à moi, je serai candidate cet automne au Conseil des Etats. Vous pouvez l'annoncer dans ce sens, mais ne vous excitez pas trop vite»: c'est en ces termes que M<sup>me</sup> Gabrielle Nanchen, l'une des femmes politiques les plus connues de notre pays, a répondu à la question posée par l'Agence télégraphique suisse (ATS) qui voulait savoir si elle allait tenter à nouveau sa chance sous la Coupole fédérale.

Cette nouvelle fera certainement l'effet d'une bombe dans les milieux politiques valaisans. On sait que Gabrielle Nanchen était entrée haut-la-main au Conseil national en 1972 où elle succéda au «lion socialiste» Charles Dellberg, qui l'appelait d'ailleurs en riant «ma petite lionne».

Désirant se consacrer à nouveau à ses affaires familiales, elle s'était retirée, laissant la place à Françoise Vannay.

Gabrielle Nanchen est âgée de 40 ans, mère de famille, licenciée en sciences sociales de l'Université de Lausanne.

## Suisse-ONU: les mots de Pierre Aubert

BÂLE (ATS). — Le fait que la Suisse ne fasse pas partie de l'ONU représente encore une lacune considérable dans le domaine de nos relations internationales, a déclaré hier le président de la Confédération, M. Pierre Aubert, devant la Société de statistique et d'économie publique du canton de Bâle. L'entrée de la Suisse à l'ONU permettrait de sauvegarder nos propres intérêts et apporterait une ouverture de nos relations internationales dans les domaines économique et politique.

L'ONU, selon le président de la

Confédération, est aujourd'hui un forum central de dialogue entre les Etats industrialisés et le tiers monde et occupe un poste d'avant-garde dans la politique étrangère des pays en développement. Les relations entre la Suisse et les pays en développement deviennent toujours plus importantes: en tant que marché pour nos exportations ou par le rôle de la Suisse en tant que place financière. Par ailleurs, le climat d'insécurité a augmenté dans le monde, principalement en raison de

la crise économique mondiale. Pour toutes ces raisons, la Suisse est appelée à faire tout son possible pour améliorer les relations entre les Etats et, partant, la sécurité internationale. M. Aubert souligne qu'aujourd'hui la Suisse en tant qu'observateur permanent auprès des Nations unies n'a pratiquement aucune possibilité d'action et est de plus en plus désavantagée, quand il s'agit de sauvegarder ses intérêts et de défendre ses opinions.

## La terre a tremblé en Italie et en Grèce

ATHÈNES (AFP). — Un très fort tremblement de terre a été ressenti hier à 13 h 41 en Italie méridionale et en Grèce. L'épicentre, où la secousse aurait atteint dix degrés sur l'échelle de Mercalli — qui en compte douze — se situe en mer Ionienne, à une centaine de kilomètres à l'ouest de l'île grecque de Zante. On ignore s'il y a eu des victimes en Grèce. En Italie, on indique au ministère de la protection civile qu'il n'y a eu ni victimes ni dégâts. Selon les premières informations à Athènes, la secousse a été ressentie à Patras (côte nord-est du Péloponèse) et à Nauplie (côte est du Péloponèse, à 150 km au sud d'Athènes).



On a beaucoup parlé mais peu skié hier en Autriche. Seuls les trois ouvreurs ont dévalé la piste... (Téléphoto AP)

## «Première» en Coupe du monde de ski

On a vécu une «première» hier, à Schruns-Tschagns, où devait avoir lieu une deuxième descente de Coupe du monde. Cette épreuve, prévue samedi, a en effet été annulée. Mais cette décision a été prise par les chefs d'équipe, contre l'avis des organisateurs et contre celui du jury, qui se prononçait par trois voix contre deux pour l'organisation de l'épreuve. Le jury, qui dans un premier temps avait demandé le report d'une heure du départ de la course, estimait en effet que les condi-

tions atmosphériques ne justifiaient pas l'annulation de la course, le temps s'étant nettement amélioré, ce qui fut confirmé par trois ouvreurs envoyés sur la piste. Devant ce refus des chefs d'équipe, qui estimaient pour leur part la situation beaucoup trop incertaine pour assurer le bon déroulement de l'épreuve, les organisateurs ont réagi avec colère et ils ont annoncé qu'ils saisiraient la Fédération internationale (FIS) de cette affaire.

Toutes nos informations en page 14.

## De nombreuses localités coupées du reste du monde

BERNE (ATS). Les localités de Samnau, la vallée de Muenster (GR), le versant uranais du col du Clausen ainsi que quelques villages haut-valaisans étaient encore hier coupés du reste du monde à la suite des tempêtes de neige du week-end et les services de voirie faisaient leur possible pour normaliser la situation. Par ailleurs, le bulletin d'enneigement de l'Office national du tourisme permet de constater que, dans toutes les stations des Alpes, il est tombé entre 30 et 50 cm de neige, au grand soulagement de la branche touristique.

Pour l'instant, l'Engadine et la vallée de Poschiavo ne sont atteignables que par voie de chemin de fer, tandis que les cols du Julier, de la Bernina et de la Flüela demeurent fermés en raison du danger d'avalanche. L'Ofenpass a dû être fermé ce week-end. Le trafic ferroviaire a aussi été perturbé hier dans les Grisons: le matin, le premier train circulant de Scuol à Saint-Moritz n'a pas pu circuler en raison d'une avalanche ayant coupé la voie, le trafic a

été interrompu sur les tronçons Klosters-Davos et sur la ligne desservant Arosa, où un sapin entravait la voie. Plusieurs localités haut-valaisannes étaient encore totalement isolées lundi. La route du Simplon, fermée dimanche a pu être rouverte

au trafic lundi matin. Le chemin de fer de la Furka, la route Gampel-Goppenstein et le tunnel ferroviaire du Loetschberg sont aussi à nouveau praticables.

Lire aussi en dernière page.



Mais au bord du lac de Lugano, hier, le soleil avait repris ses droits. Il faisait 25 et quelques courageux en ont profité pour faire un brin de toilette! Décidément, la nature est bien capricieuse. (Keystone)

## Le français toujours nouveau

La nouveauté, nous en avons pris l'habitude. La nouvelle musique ne nous empêche pas de dormir. Le nouveau roman ne nous condamne pas davantage à l'insomnie. La nouvelle cuisine a réussi un moment à piquer notre curiosité. Puis nous avons tous ensemble remis les petits plats dans les grands, comme avant.

A la surface du lac de Neuchâtel, les remous de la nouveauté s'apaisent. Au pays de la mesure neuchâteloise, le calme a tôt fait de revenir. Les révolutions passent, la sérénité demeure.

Mais quand on nous annonce que «le français nouveau arrive», la nouvelle jette l'émoi parmi les populations. C'est que sur ce terrain, tout le monde a plus ou moins les nerfs à fleur de peau.

Géographie et histoire obligent: à la frontière des langues, les gens tiennent dur comme fer à leur parler. Entre une rigueur de bon aloi et une spontanéité naturelle, non dépourvue de sève, le français de Neuchâtel a-t-il besoin d'une ou plusieurs nouvelles cuvées, comme le vin nouveau?

Au français d'ici va-t-on substituer un français nouveau? Romand? Cantonal? Ou, bien pire, le français fédéral? «Il s'agit, est-il dit dans une publication officielle, d'apprendre aux élèves à se servir du langage dans les situations qu'ils vivent aujourd'hui». Le français courant, parlé au Pays de Neuchâtel, serait-il anémié, estropié? Se serait-il abaissé à un niveau de dénuement tel qu'il réduirait les populations à l'impuissance de s'exprimer?

Le français parlé, écrit et chanté brille à travers le monde d'une merveilleuse diversité. Le français de Paris n'est point celui de Lille, de Marseille, de Bordeaux, de Brest, de Strasbourg, de Genève, de Lausanne et de Neuchâtel. Partout, cependant, à travers les siècles, le français est resté attaché à sa souche impérisable. Il n'a évolué que selon l'originalité propre à tous ceux qui s'en servent. Des Québécois, des Acadiens, d'une foule immense d'Africains, d'Asiatiques et d'autres populations à travers la planète.

Il s'est constamment et dans chaque région renouvelé et enrichi à la source de la vie et du génie local. Bien présomptueux celui qui prétendrait fabriquer un «français nouveau», dans un corset étriqué, sur les bancs arides d'une quelconque école.

R. A.

DEPUIS 1895  
BIJOUX  
BONNET

Un bijou vaut mille mots

Vente directe aux particuliers

101742-181

L. GRANGER







**Imprimés rapides**

**Photocopies**



Bientôt à Neuchâtel

**UNIQUE**

Anti-inflationniste  
Rapide, renversant  
Concernant chacun...  
Fantastique



**18 janvier 1973**

Ouverture de Presse-Minute...

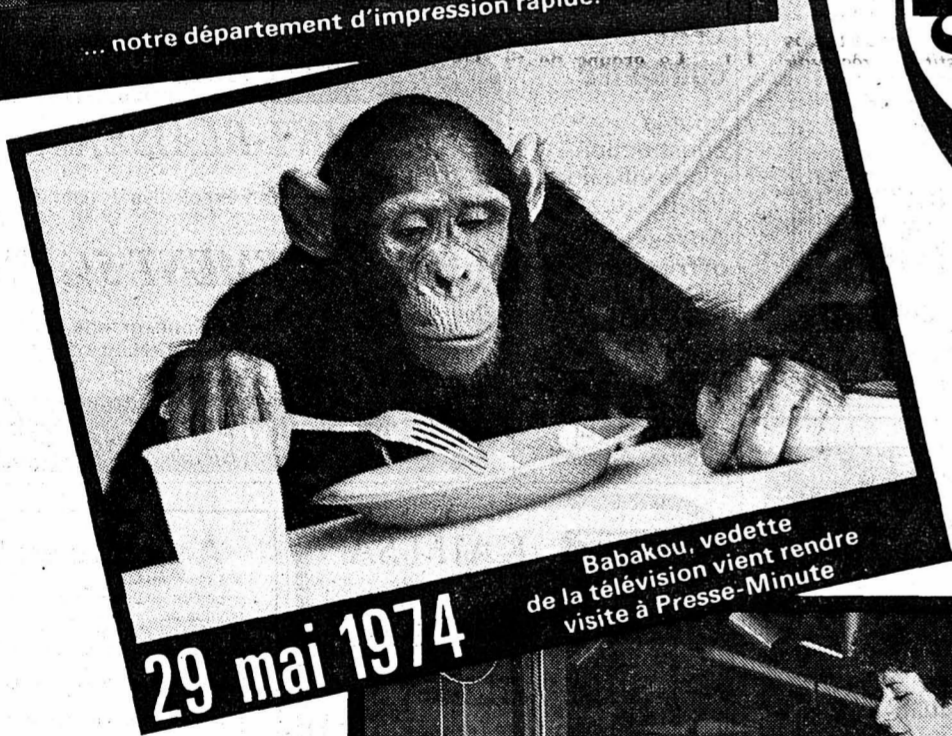
**NOUVEAUTÉS 83**



Nous en mijotons beaucoup car nous avons toujours le souci de mieux vous servir. Nous aurons le plaisir de vous les révéler prochainement.



... notre département d'impression rapide.



**29 mai 1974**

Babakou, vedette de la télévision vient rendre visite à Presse-Minute



Neuchâtel  
4, rue Saint-Maurice  
Tél. 038 25 65 01



**Posters**

Nos différents posters ont toujours fait la joie des enfants de 7 à 77 ans.



**27 août 1974**

Ouverture de notre nouveau service de photocopies.



**23 février 1981**

Un retour au port d'attache rénové au 4 de la rue Saint-Maurice.



**28 mai 1978**

Un bon moment de détente animé par les clowns musicaux Colinyss.

**Aujourd'hui grande fête à presse minute  
Venez nous rendre visite  
Des surprises vous y attendent**





**A LOUER**

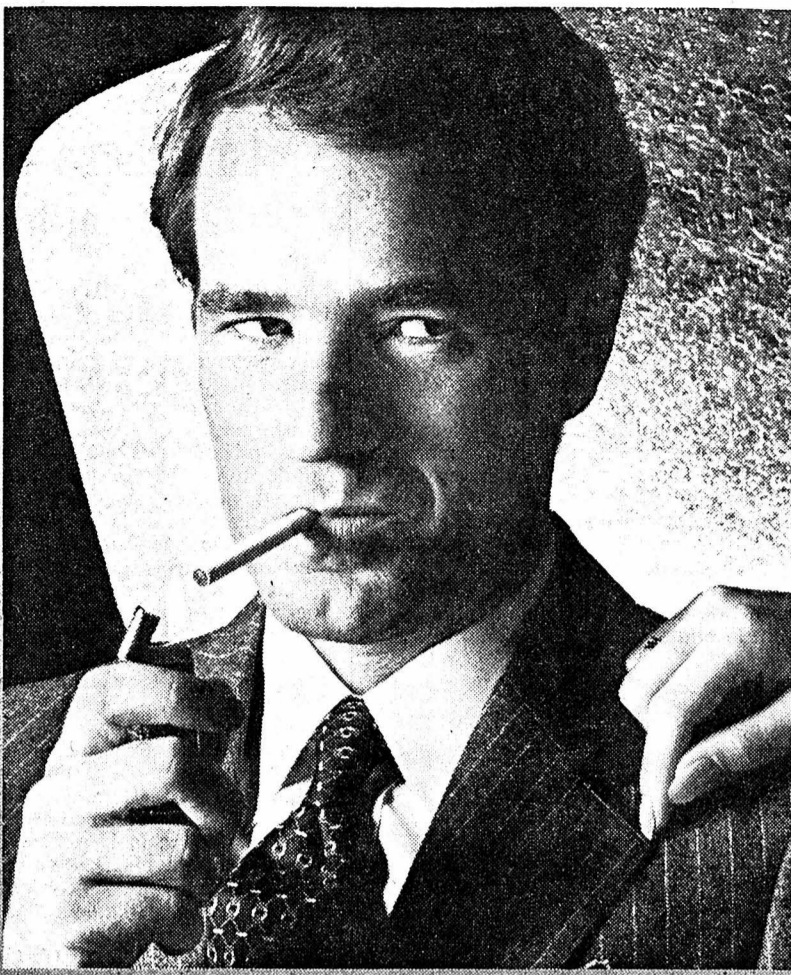
A louer en plein centre  
**local commercial**  
environ 55 m<sup>2</sup>  
Date d'entrée à convenir.  
Tél. (038) 24 76 74 ou 25 32 27.  
101565-126

**A LOUER**  
Vy-d'Etra 44-46  
à Neuchâtel  
  
**3 pièces**  
Fr. 819.— tout compris.  
Pour visiter M. Chassot,  
tél. 33 29 89.  
Gérance PATRIA,  
av. de la Gare 1,  
Lausanne.  
Tél. (021) 20 46 57.  
100643-126  
**Patria**

A louer  
tout de suite ou à convenir  
  
**1 magasin  
avec 2 vitrines**  
  
(81 m<sup>2</sup> surface).  
Prix intéressant.  
Situé Chaussée de la Boine, à  
Neuchâtel.  
  
Service Immobilier BALOISE  
Pl. Pépinet 2, 1003 Lausanne  
Tél. (021) 22 29 16. 101102-126

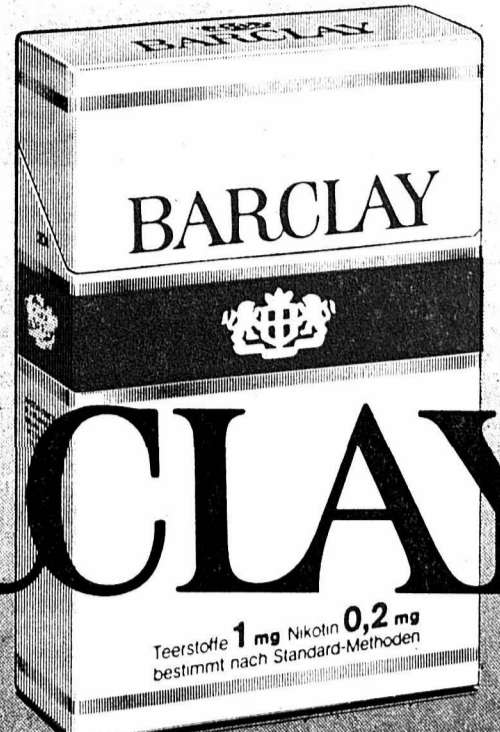
A louer à Neuchâtel centre ville  
immédiatement ou date à convenir  
  
**locaux  
commerciaux**  
  
Convieraient pour profession  
libérale.  
Tél. 24 42 40. 98540-126

A louer, près du centre,  
**LOCAUX COMMERCIAUX**  
  
pour bureaux, laboratoires, etc.  
250 m<sup>2</sup> + local archives 51 m<sup>2</sup>.  
Libre pour date à convenir.  
  
**FIDIMMOBIL  
NEUCHÂTEL**  
Saint-Honoré 2, tél. 24 03 63 101429-126



# Le plaisir retrouvé

Dès la première Barclay, vous aurez la preuve du goût. En moins d'un an, des centaines de milliers de fumeurs américains l'ont adoptée: c'est enfin le progrès qu'ils attendaient.



# BARCLAY

American Blend

**1mg 0,2mg**  
condensat nicotine

Teerstofe 1 mg Nikotin 0,2 mg  
bestimmt nach Standard-Methoden

99904-110  
**A LOUER À CERNIER**  
**STUDIO**  
confort (avec 1 petite pièce complémentaire),  
cuisine, W.-C.  
Fr. 200.— + Fr. 60.— de charges, par mois.  
Fiduciaire  
Denis DESAULES  
Bois-Noir 18, 2053 CERNIER  
Tél. 53 14 54. 101220-126

**Grand  
3½ pièces**  
à Boudry, tout  
confort et garage,  
pour 31 mars.  
Tél. 25 85 68. 102318-126

**FIDIMMOBIL  
FIDIMMOBIL  
FIDIMMOBIL**

**BOUDRY**  
À louer pour fin janvier  
au chemin des Adozz  
  
**3 pièces**  
avec tout confort.  
Loyer Fr. 360.— +  
charges.  
Etude Ribaux & von  
Kessel, avocats et  
notaires, Promenade-  
Noire 6, Neuchâtel.  
Tél. 24 67 41. 101639-126

**CORTAILLOD**  
A louer pour fin mars  
dans quartier tranquille  
et de verdure  
  
**studio  
non meublé**  
avec laboratoire agencé  
Loyer Fr. 240.—  
+ charges.  
Etude Ribaux  
et von Kessel,  
Promenade-Noire 6,  
2000 NEUCHÂTEL.  
Tél. (038) 24 67 41. 100766-126

**CHAMBRES**  
  
A louer, dans le haut de la ville, à  
personne tranquille,  
**chambre meublée**  
avec petite salle de bains et W.-C.  
Libre tout de suite.  
Loyer, charges comprises:  
Fr. 225.—  
S'adresser à  
l'Etude P.-A. L'Epée  
rue Louis-Favre 3, tél. 24 60 51.  
100631-130

*En Suisse alémanique et au Tessin  
vous trouverez*



*dans les kiosques de gare de:*

## DEMANDES À LOUER

Jeune Suisse allemand cherche  
**studio**  
Neuchâtel ou environs.  
Tél. 25 74 74 ou (032) 88 11 13. 101595-128

Nous cherchons à louer pour client ex-  
geant,  
**appartement ou villa**  
de 6 pièces min. m<sup>2</sup>, dès 180 m<sup>2</sup>, entre  
Saint-Blaise et Boudry.  
Achat ultérieur possible.  
Faire offres à l'Etude de M<sup>res</sup> Ott,  
avocats, fig du Lac 31,  
2001 Neuchâtel. 101630-128

**Maculature  
imprimée  
ou blanche**  
dès 5 kg, en rouleau ou en format  
selon disponibilité.  
Imprimerie Centrale,  
4, rue Saint-Maurice, Neuchâtel/  
tél. 038 25 65 01



Aarau, kiosque de la gare  
Anet, kiosque de la gare  
Baden, kiosque de la gare  
Bâle, kiosque de la gare CFF  
Bâle, kiosque de la gare Quai 1  
Bâle, kiosque de la gare Souterrain  
Berne, kiosque de la gare HB  
Berne, kiosque de la gare Hall  
Berne, kiosque de la gare Souterrain  
Berne, kiosque de la gare S. ZB  
Berthoud, kiosque de la gare  
Bienna, kiosque de la gare  
Brügg b/Biel, kiosque de la gare  
Granges, kiosque de la gare Nord  
Granges, kiosque de la gare Sud  
Grindelwald, kiosque de la gare  
Gstaad, kiosque de la gare  
Interlaken, kiosque de la gare  
Lucerne, kiosque de la gare  
Lugano, kiosque de la gare

Lyss, kiosque de la gare  
Mendrisio, edicola stazione  
Morat, kiosque de la gare  
Olten, kiosque de la gare Perron 1  
Olten, kiosque de la gare Souterrain  
Sarnen, kiosque de la gare  
Soleure, kiosque de la gare HB  
Soleure, kiosque de la gare Nord  
Soleure, kiosque de la gare West  
St-Gall, kiosque de la gare Hall  
St-Gall, kiosque de la gare Perron 1  
Thoune, kiosque de la gare  
Thoune, kiosque de la gare Perron 1  
Twann, kiosque de la gare  
Wül, kiosque de la gare  
Zofingue, kiosque de la gare  
Zug, kiosque de la gare  
Zurich, kiosque de la gare Hall  
Zurich, kiosque de la gare West  
Zurich-Kloten, kiosque  
Flughafenbahnhof-Aéroport.

**Pharmacie DELAVY**  
Fleurier  
Tél. 61 10 79  

---

AU SERVICE DE VOTRE SANTÉ  

---

Pharmacie BOURQUIN  
Couvét  
Tél. 63 11 13

**VOTRE SPÉCIALISTE  
4 ROUES MOTRICES**  
**GARAGE DU PRÉ**  
AGENCE OFFICIELLE:  
Subaru, Land Rover, Range  
Rover, Mini  
Fleurier - Tél. 61 34 24

**À LA BUVETTE  
DE LA PATINOIRE**  
vous trouverez  
toujours toutes  
consommations  
et petite  
restauration

**CENTRE  
go  
-oi  
FLEURIER**

**C. JACOT & CIE**  
FLEURIER  
CAVE DE LA CITADELLE  
Réserve de la Citadelle  
Le vin de tous les jours  
Vin de la commune  
de Tarragone  
Tél. 61 10 96

**Garage  
Claude  
Duthé**  
2114 Fleurier  
Tél. (038) 61 16 37

**C.P. FLEURIER** reçoit ce soir le  
**LE LOCLE**  
à 20 h 15, à la  
**patinoire couverte de Belle-Roche**

Les partisans des Fleurisants sont soumis au régime de la douche écossaise. Ceux qui ont suivi leur équipe à Saint-Imier samedi soir ne l'auront (heureusement!) pas reconnue, après la discutable prestation qu'elle avait fournie une semaine plus tôt, sur sa propre patinoire, face à Wiki.

Ce soir, les «jaune et noir» doivent continuer sur la voie tracée mardi. En accueillant leurs voisins du Locle, les Vallonniers feront preuve de la plus grande concentration possible, car les Montagnards, en battant successivement Unterseen et Saint-Imier, ont prouvé qu'ils étaient eux aussi au meilleur de leur condition. Ce derby ne doit pas être pris à la légère par la troupe de Jeannin. En valeur intrinsèque, cette dernière a certainement de quoi s'imposer mais le moral et la farouche volonté de se sauver des Loclois peuvent peser lourd dans la balance. Nettement battus au premier tour, les «poullains» de Berger rêvent d'une revanche qui, du même coup, leur permettrait de pratiquement assurer leur place en 1<sup>re</sup> ligue.

En Erguel, Jeannin et ses coéquipiers ont montré leur meilleur visage, ce qui leur a permis de prendre l'avantage devant des adversaires qui se sont eux aussi élevés à un excellent niveau. Les Fleurisants n'ont donc pas tardé à se ressaisir après leur échec contre Wiki, un Wiki qui a été «stoppé» samedi par Young Sprinters, si bien que la marge de sécurité des gars du Vallon est actuellement de 4 points sur la formation de la banlieue bernoise, qui est la seule à espérer pouvoir encore l'empêcher de prendre part aux finales.

Voilà Fleurier averti. Nul doute qu'il prendra sa tâche au sérieux et qu'il fera tout, lui aussi, pour «se mettre au chaud»!

**HÔTEL DU COMMERCE**  
FAMILIE E. BRON-EGGER  
FLEURIER - TÉL. 61 11 90

**odac  
meubles**  
**TAPIS RIDEAUX**  
COUVET tél. (038) 63 26 26

**TEINTURERIE-BLANCHISSERIE  
DU VALLON**  
**M. MAGNIN**  
SERVICE PROPEVIT  
Promenade 5 tél. 61 10 75  
FLEURIER 82921-192

**BOUCHERIE-CHARCUTERIE  
CHEZ ROMANO**  
R. Zuccolotto  
  
Choix et qualité  
à prix modérés  
Fleurier - Tél. 61 10 46 82929-192

Le rendez-vous  
des sportifs  
de tout le Vallon :  
**HÔTEL NATIONAL**  
Grand choix  
de spécialités italiennes  
FLEURIER 82927-192

**Schmitz**  
c'est toujours ok!  
82931-192

**CENTRE DE LA HAUTE-FIDÉLITÉ**  
**STOLLER** COUVET  
RADIO-TV FLEURIER  
RÉPARATION, SONORISATION  
LOCATION-VENTE  
COUVET Tél. (038) 63 16 44 82920-192

**IDIANA**  
PAPETERIE  
PHOTO  
LIBRAIRIE  
2105 TRAVERS Tél. 63 15 74 82919-192

**HOTEL DU PONT**  
BAR-DANCING  
COUVET  
Tél. (038) 63 11 15  
Tél. (038) 63 13 85 82918-192

**CITROEN TALBOT**  
**garage hotz**  
2114 Fleurier  
TEL 038 6129 22 82922-192





**FAN**  
L'EXPRESS

**Tout** sur le hockey sur glace  
**Tous** les jours!

**moco**  
meubles·Cernier  
Le grossiste qui détaille

E Expo et stock 10 000 m<sup>2</sup> 038/53 32 22  
86866-192

SAUNA - GYM - SOLARIUM - BRONZAGE

**FITNESS**  
CENTRE  
SERRIERES

Francis Perret  
Clos-de-Serrières 31  
Tél. (038) 31 91 20  
Tél. (038) 25 18 63

LOCATION - LEÇONS INDIVIDUELLES OU EN GROUPES

VOTRE AGENCE DE VOYAGES

**W**  
Winter  
Voyages  
Cars-excursions

Saint-Honoré 2 Tél. (038) 25 82 82  
86867-192

**cadifers·sa**

serrurerie  
tôlerie  
constructions métalliques  
débitage et pliage de tôles  
longueur jusqu'à 3 mètres  
portes et fenêtres acier et aluminium

Draizes 53  
2006 Neuchâtel  
Tél. (038) 31 59 31  
86870-192

Mardi 18 janvier 1983 à 20 h 15  
à la patinoire de Monruz

**NS YOUNG SPRINTERS**

reçoit **SAINT-IMIER** Championnat de 1re ligue

Venez encourager  
les « orange et noir »

Plaquette des 50 ans  
en vente à l'entrée

**PIZZERA S.A.**

entreprise de construction  
et de travaux publics

Pommier 3 NEUCHÂTEL Tél. (038) 25 33 44  
ch. Planeyse 1 COLOMBIER Tél. (038) 41 31 36  
86871-192

**Suky bar**

Le rendez-vous des sportifs

rue Breguet 10  
2000 Neuchâtel  
Jovan Orulic  
Tél. (038) 25 31 98  
86869-192

**BIERE**  
FELDSCHLOSSCHEN

DISTRIBUÉE PAR :  
BRASSERIE MULLER S.A. NEUCHÂTEL  
86868-192

**Personne ne passe...**  
avec un défenseur comme  
LOUIS GROSJEAN...

**même pas la rouille!**  
Faites vacciner votre  
voiture au DINITROL à la  
**CARROSSERIE D'AUVERNIER**  
86865-192

CONSULTATION GRATUITE  
DE  
VOS OREILLES (audition)

TOUS LES MERCREDIS À NEUCHÂTEL

**Pharmacie F. TRIPET**  
8, Seyon - Tél. (038) 24 66 33

De 9 h à 12 h et de 14 h à 16 h.

CENTRE D'ACOUSTIQUE MÉDICALE 43 bis, avenue de la Gare 1001 LAUSANNE

**M. DARDY**  
Tél. (021) 23 12 45

**Robe col revers**

manches longues  
polyester jersey fantaisie  
ceinture à nouer  
coloris mode

59.- **39.-**

Tailles 40-52

**La Cité**

Soldes autorisation officielle  
du 15.1. au 4.2.83

Seul le  
**prêt Procrédit**  
est un  
**Procrédit**

Toutes les 2 minutes  
quelqu'un bénéficie d'un «Procrédit»

vous aussi  
vous pouvez bénéficier d'un «Procrédit»

rapide  
simple  
discret

Veillez me verser Fr. \_\_\_\_\_  
Je rembourserai par mois Fr. \_\_\_\_\_

Nom \_\_\_\_\_  
Prénom \_\_\_\_\_  
Rue \_\_\_\_\_ No. \_\_\_\_\_  
NP/localité \_\_\_\_\_

à adresser dès aujourd'hui à:  
**Banque Procrédit**  
2001 Neuchâtel, Avenue Rousseau 5  
Tél. 038-24 63 63

**KARATÉ**

Nouveau cours pour débutants au  
**KARATÉ-CLUB NEUCHÂTEL**  
dès le mercredi 19 janvier 1983

Entraînements: mercredi de 18 h 30 à 20 h et vendredi de 18 h 30 à 21 h 30,  
à la salle de gymnastique ouest du collège de la Promenade à Neuchâtel

Renseignements et inscriptions sur place ou au N° de tél. 33 67 32.

**VIDEOCLUB**  
Fbg du Lac 31  
Tél. 25 77 25  
101610-110

NOTRE FEUILLETON

**La colline aux genêts**

par Léo Dartey  
ÉDITIONS TALLANDIER

30

A plusieurs reprises, cependant, Caroline répondit poliment à des questions précises que son beau-père lui posait avec bienveillance sur sa vie en Angleterre. Mais John remarqua avec chagrin qu'elle semblait éviter son regard avec presque autant de soin qu'elle en mettait à fuir celui de Patrick O'Flaherty. Continuait-elle donc à lui en vouloir de leur petite scène du matin et de ses reproches?

Intérieurement, il sourit avec indulgence. Chère Caroline, incapable de longs ressentiments! Sa colère contre son ami d'enfance, considéré par elle un peu comme son mentor, passerait vite. Il était certain de recevoir bientôt une lettre d'elle lui apportant en Angleterre, avec les regrets pour cette bouderie, les remerciements pour le dévouement du jeune médecin.

Ces remerciements, passés sous silence par celle-là même qui les lui devait, M. O'Flaherty ne les lui marchandait pas. Tout au long du repas, il profita de la moindre occasion pour exprimer sa reconnaissance de

cette visite entre deux avions, alors que sa propre famille réclamait les soins du docteur Clark. John en fut touché. Cependant, son instinct et les confidences de Vera le faisaient observer avec acuité cet homme dont la cordialité rendait pour lui un son exagéré et un peu faux, démentie par le regard perçant, étrange, des petits yeux noirs profondément enfoncés sous l'arcade sourcilière.

Il y avait dans ce bonhomme quelque chose de déconcertant, de troublant pour l'esprit positif de John et il se sentait bien plus porté à éprouver de la sympathie et de la confiance pour son neveu, malgré l'attitude hostile que ce dernier affectait à son endroit. Tout bas, il déplora que Caroline restât toujours figée dans son attitude glacée envers le jeune O'Flaherty, alors qu'elle semblait graduellement se détendre vis-à-vis de son beau-père.

Celui-ci, ayant offert aimablement à Caroline de venir avec lui accompagner le jeune médecin à l'aérodrome, les adieux eurent lieu sous ses yeux et, gênés, ils n'échangèrent qu'une chaleureuse poignée de main, chargée de mille pensées secrètes pour chacun. Cependant, John y crut sentir les regrets de Caroline et son désir d'oublier leur ridicule discussion du matin. Il monta dans l'avion, tout réconforté, en lui faisant promettre de l'appeler si la santé de sa mère lui causait la moindre inquiétude nouvelle.

Caroline, elle, éprouvait des sentiments très différents. Après une journée où la colère contre John, «éternel faiseur de sermons», ne l'avait quittée que pour faire place à la rage contre elle-même, elle se sentit, dès le départ de son seul ami, désemparée. Plus intense que jamais, elle éprouva, en le voyant disparaître, la sensation d'un isolement pénible auprès de cet inconnu qu'elle

devoir considérer à présent comme de sa famille, qui possédait sur Vera autant — et même plus — de droits qu'elle-même.

Cependant, la vue de ses tempes blanchissantes, ses rides, et son allure discrètement paternelle détendaient en elle tout le réseau de défenses que la jeunesse de son neveu y avait tissées. Ce beau-père-là, elle me l'eût pas désiré, souhaité, certes; mais elle pouvait l'admettre, d'autant mieux qu'il s'était montré délicat sans chercher à forcer sa confiance et sa mauvaise humeur, bien qu'il en ignorât la cause exacte.

Au fond, Caroline devait bien s'avouer qu'il avait fait preuve d'une certaine patience et d'une compréhension peu commune en s'effaçant comme il l'avait fait depuis son retour.

XIV

En arrivant à la maison, M. O'Flaherty proposa aimablement:

— Nous allons prendre un whisky ensemble pour fêter cette journée mémorable, puisqu'elle aura permis de dissiper le malentendu qui existait entre nous.

Un peu gênée par cette allusion, elle accepta machinalement le verre tendu.

— Voyez-vous, reprit-il d'un ton convaincu et qui cherchait à convaincre, je m'explique fort bien la réaction qui a dû vous secouer en apprenant, après coup, la décision de votre maman de se refaire un foyer... S'il n'avait tenu qu'à moi, vous en auriez été informée comme il se devait: avant. Mais je suis incapable de la

contrarier. Que voulez-vous, poursuivit-il, c'est un oiseau. Un merveilleux oiseau au plumage précieux, au vol capricieux, à la voix d'or, hélas! brisée. Nul sacrifice ne me coûtera pour tenter de compenser cette perte tragique pour elle... Je l'aime tant!

La voix masculine avait sombré dans une ardeur passionnée. Caroline leva les yeux et elle fut un peu surprise de ne pas trouver sur les traits du visage le reflet de cette ardeur intérieure. Les yeux, creusés dans les orbites si profondément qu'on n'en distinguait que l'éclat dur d'onix, ne reflétaient pas la tendresse de la voix, qui poursuivait:

— J'ai connu votre mère quand elle chantait encore. Lorsque sa voix fut éteinte, je n'eus qu'un désir: l'aider à traverser ce périlleux passage où le désespoir la guettait. Et voilà pourquoi vous me trouvez ici. Me le pardonnez-vous?

— De grand cœur! dit-elle en lui tendant la main spontanément, si vous-même pardonnez ma mauvaise humeur ridicule. J'espère qu'ensemble nous aiderons maman à guérir vite, puisque John m'a affirmé que c'était possible!

De nouveau, il fut toute cordialité joviale.

— Bravo pour le docteur Miracle! dit-il en lui donnant une petite tape amicale sur l'épaule. Et buvons à sa santé un autre whisky!

Il levait son verre et Caroline l'imita.

— Et maintenant, dit-elle, il est temps que j'aille relever Irène qui a pris la première garde à ma place, cette nuit, pour me permettre d'aller à Orly.

Mais M. O'Flaherty proposa:

(A suivre)



# LES BONNES TABLES

Districts de La Chaux-de-Fonds  
du Locle  
et du Val-de-Ruz

**chez Moustache**

**Hôtel-Restaurant des Pontins**  
M. et M<sup>me</sup> Lebrun  
2042 Valangin  
Tél. (038) 36 11 98

A 5 minutes du centre ville dans un cadre et une ambiance sympathiques, vous pourrez  
**déguster de nombreuses spécialités**

Un rendez-vous pour les hommes d'affaires.  
Petite et grande carte. L'assiette du jour à Fr. 7.50. Relais routier recommandé par le TCS et plusieurs guides gastronomiques.

Grand parking

93797-196

**Restaurant de Pertuis**  
M<sup>me</sup> et M. Daniel Kähr  
Tél. (038) 53 24 95  
Fermé le mercredi

**VACANCES ANNUELLES  
DU 2 JANVIER  
AU 4 FÉVRIER 1983**

93796-196

**Un bon spectacle se termine  
toujours au...**

**Restaurant du Théâtre**  
Av. Léopold-Robert 23  
Tél. (039) 23 88 88 M. et M<sup>me</sup> Humbert J.-M.

**Dîner après le spectacle - Repas d'affaires et banquets**

93800-196

**A LA HURE D'ARGENT**  
Spécialités françaises  
(cuisine lyonnaise)  
**Restaurant Jurassien**

**Un art de bien manger**  
**Service traiteur**  
**Buffet chaud et froid**

2300 La Chaux-de-Fonds  
Noma-Droz 1 - Tél. (039) 23 82 77  
Famille F. Picard

Vendredi 28:  
**COUSCOUS À DISCRÉTION**

93789-196

**Café-Restaurant**  
**« LE PANORAMA »**  
Tél. (038) 36 12 08  
2063 Saules (NE)  
M. Rémy Fahrni

**Filets mignons aux morilles 26.—**  
**Tournedos aux morilles 28.—**  
**Filets mignons aux champignons 21.—**  
**Tournedos aux champignons 24.—**

et toujours notre carte habituelle sur assiette de Fr. 7.— à Fr. 13.50.

93794-196

*La Saveur Prestigieuse*

**LA SEMEUSE**  
**LE CAFÉ QUE L'ON SAVOURE...**

Importation — Torréfaction — Distribution de café — Tél. (039) 23 16 16

93789-196

**Hôtel de la Croix-d'Or**  
RESTAURANT  
**Il Gaminetto**  
M. et M<sup>me</sup> Nieto, Balance  
15, tél. 039/23 43 53,  
2300 La Chaux-de-Fonds

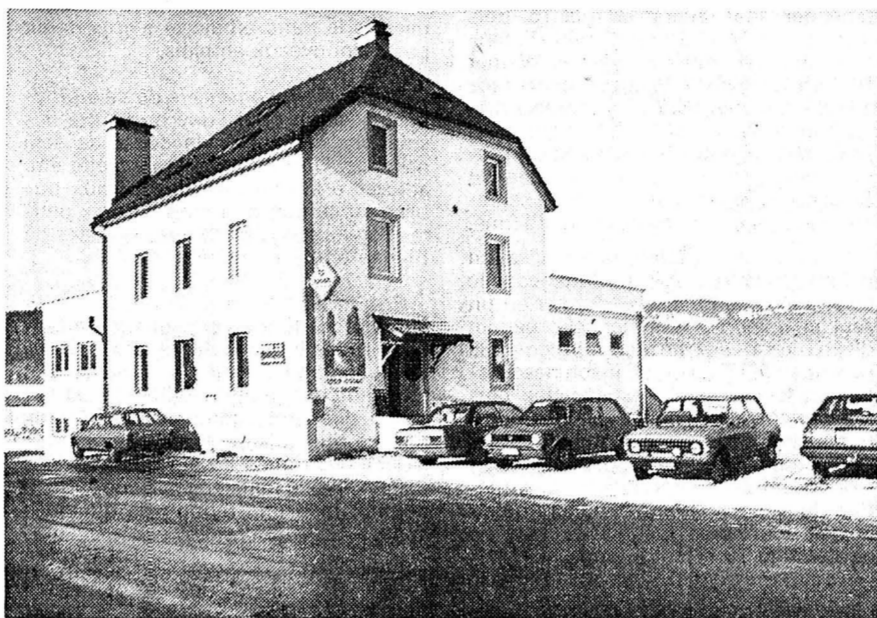
Pizzas au feu de bois. Lasagnes. Tagliatelle. Tortellini maison faits à la main. Vivier d'eau de mer. Langoustes, huîtres, Moules, coquilles Saint-Jacques.

Restauration chaude jusqu'à fermeture  
Salles pour banquets, repas d'affaires et sociétés

93793-196

## Aux Petits-Ponts, à la croisée des chemins

### Le café-restaurant « Les Bouleaux »



A l'enseigne des « Bouleaux »: depuis plus d'un siècle, on y restaure le voyageur et l'amateur de bonne chère. (Avipress - M.-F. Boudry)

La vallée de La Sagne et des Ponts est bien connue pour la qualité de ses fromages et de ses produits de boucherie, pour ne parler que d'aspects alimentaires. Elle est en passe de devenir également un haut lieu des gourmets. Aux Petits-Ponts, carrefour des routes qui mènent du Littoral au Locle et de La Chaux-de-Fonds au Val-de-Travers, la halte était traditionnelle. A l'heure de l'atome, l'époque veut que l'on redécouvre le charme des hameaux et des villages, leurs aspects insolites trop longtemps négligés. Si les voyageurs s'arrêtent moins aux Petits-Ponts par nécessité, ils sont aujourd'hui remplacés par les promeneurs, les adeptes du ski de fond en hiver... et les gastronomes.

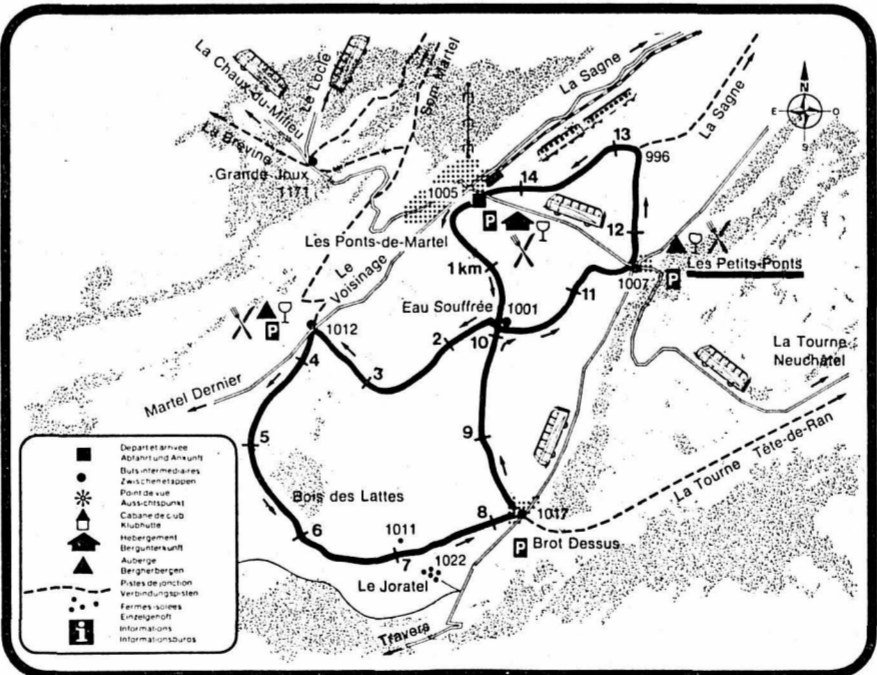
La liste de ces lieux particuliers de « pèlerinage » s'est enrichie depuis plusieurs années du restaurant « Les Bouleaux ». Bien sûr, celui-ci existe depuis belle lurette, mais sous l'impulsion de M. Willy Perret, un boulanger-pâtisier de la meilleure tradition, il s'inscrit d'ores et déjà parmi les étapes obligées du « tour des bonnes cuisines ».

L'aménagement intérieur de la bâtisse a été, il y a peu, transformé de manière à accueillir à la fois le café, le restaurant, la boulangerie et le magasin d'alimentation de la localité, ainsi que la poste. Connaisseur, le patron choisit ses produits avec soin, en particulier les légumes, lui qui connaît tous les marchés des environs pour y avoir vendu les produits des maraichers pendant plusieurs années. Pas la peine de parler du maître-boulangier, des ses tresses du dimanche et des croissants au jambon que les gens d'ici dégustent à dix heures, avec le café. Bref, la restauration lui faisait depuis longtemps les yeux doux.

#### APPÉTITS FÉROCES ?

Une fois bien installé, sa réputation eut vite fait de se répandre au gré des vents. Grâce notamment à des croûtes aux champignons, dignes des appétits les plus féroces. Croyez bien que si l'on parle ici de portion, le terme est mesuré. Ceux qui seraient moins affamés choisiraient la demie, ce qui n'est déjà pas mal. Forestières, aux bolets ou aux morilles, l'amateur pourra tenter le triplé. Personne n'y est encore parvenu...

Mais la carte ne se limite pas aux seuls délices des bois. A ses fourneaux, M. Perret apprête entre autres les filets mignons, avec ou sans crème onctueuse, les tranches de veau, ou encore la fondue. Le patron propose d'accompagner les croûtes aux champignons d'une bouteille de Brouilly, mais sa cave permet toutes sortes d'autres combinaisons agréables au palais. On y trouvera un Gamay de fort bon aloi, tout aussi bien qu'un Château-Pommard 1966, ou un Mouton Rothschild, cuvée 1968. Bourgogne, Bordeaux ou vin du pays, les prix restent abordables. Pour clore le repas, l'amateur ne dédaignera probablement pas un petit alcool « maison », dont il pourra ensuite emporter une bouteille, si le cœur lui en dit.



Au carrefour des plus belles pistes de ski de fond et au cœur d'une région préservée, les Petits-Ponts offrent une étape des plus agréables.

**QU'ON SE LE DISE !**

En plus de la salle d'auberge, que fréquentent à midi de nombreux habitués, M. Perret dispose d'une salle à manger de 35 à 40 places qui lui permet de satisfaire les convives exigeants et les familles les plus nombreuses. De plus, il propose aux personnes âgées un menu particulièrement avantageux, du mardi au vendredi pour le repas de midi. Qu'on se le dise !

#### MENU DU 3<sup>e</sup> ÂGE

Servi du mardi au vendredi au repas de midi

- Potage
- Menu du jour (varié)
- Un ballon de vin rouge ou blanc de choix  
ou: deux dl de vin ordinaire  
deux dl de limonade
- Un café
- fr. 9.—

#### EXTRAIT DE LA CARTE

- Escalope de veau panée 14.—
- Filets mignons de porc: natures 14.—  
à la crème 16.—  
aux morilles 18.—
- Tranches de veau natures 13.—  
à la crème 15.—  
aux morilles 17.—
- Entrecôte nature 14.—  
aux morilles 18.—
- Filets de perche 14.50
- Fondue 8.50
- Croûtes aux champignons  
(morilles, bolets ou forestières) 8.— la portion  
4.50 la demi-portion

#### MENUS COMPLETS

- Bouillon
- Pâté en croûte maison
- Filets mignons garnis de sauce aux morilles
- Pommes de terre frites
- Légumes du jour
- Coupe maison
- .....
- Bouillon
- Croûte aux morilles
- Filets mignons de cheval à l'ail
- Pommes de terre frites
- Légumes du jour
- Coupe maison
- Fr. 24.—

**ÉPICERIE-RESTAURANT « Les Bouleaux »**  
LES PETITS-PONTS - Tél. (039) 37 12 16  
Fermé le lundi et le 1er dimanche de chaque mois

**MENU AVS DU MARDI AU VENDREDI POUR LE REPAS DE MIDI**

**MENU DU JOUR À Fr. 8.— ASSIETTE SKIEUR Fr. 7.—**  
**MENU COMPLET 3<sup>e</sup> ÂGE Fr. 9.—**

Spécialités: CROÛTES AUX MORILLES, AUX BOLETS ET FORESTIÈRE OU MÉLANGÉES AU CHOIX.

La portion: Fr. 8.— La demi-portion: Fr. 4.50

93791-196

**Hôtel des Communes**  
et son restaurant  
**L'AUBERGE**  
Les Geneveys-sur-Coffrane  
C. Cupillard Tél. (038) 57 13 20

**le relais gastronomique des gourmets**

SALLES POUR BANQUETS ET SOCIÉTÉS GRAND PARKING

93795-196

**Chez Melon**

**Restaurant La Fontana**  
Tél. 039/26 04 04 2300 La Chaux-de-Fonds

**FONDUES** ● Bourguignonne  
● Lacustre  
● Chinoise

**FROMAGE**

**Spécialités maison**  
Amourettes à la provençale

**OUVERT TOUS LES JOURS**

961-26666

**HÔTEL DE LA COURONNE**  
E. Senn, maître rôtisseur-propriétaire  
2416 LES BRENETS

**En ce moment: LA FONDUE CHINOISE**

Tél. (039) 32 11 37

101088-199

**annonces Suisses Schweizer Annoncen**

**assa**

Faubourg du Lac 2 2001 Neuchâtel Tél. (038) 24 40 00

Avenue Léopold-Robert 31 2301 La Chaux-de-Fonds Tél. (039) 23 22 14

Pont 8 2400 Le Locle Tél. (039) 31 14 44





# GRAND CONCOURS Knorr

## Star Knorr du mois de JANVIER

L'un de ces quatre bouillons est la Star du mois. Si vous l'avez chez vous ou si vous le connaissez, vous pouvez gagner.

A gagner chaque mois:

### 2 Renault 5TS



1800 prix immédiats (Fr.10.- en liquide et un livre de recettes)

Valeur totale: plus de fr. 60 000.-

### Votre 1ère chance: Knorr vous rend visite!

A gagner: la 1ère Renault 5 TS et 1800 prix immédiats. Si une hôtesse Knorr vous rend visite et si vous pouvez lui montrer la Star Knorr du mois, ou simplement la nommer, vous recevrez immédiatement fr. 10.- et un splendide livre de recettes du KOCH-STUDIO (Service d'information Culinaire) d'une valeur de fr. 14.80. Et en plus, vous prendrez part au tirage au sort d'une Renault 5TS.

### Votre 2ème chance: Vous écrivez à Knorr!

A gagner: la seconde Renault 5 TS. Vous prendrez automatiquement part à notre deuxième tirage au sort mensuel en renvoyant tout simplement le coupon ci-contre, dûment rempli.

A fin janvier déjà, vous pouvez être l'heureux gagnant d'une Renault 5TS!



Vous trouverez la solution dans votre magasin.



### Coupon

A coller sur une carte postale affranchie et à envoyer à:

SA des produits alimentaires Knorr, «Star du mois», Case postale, 8099 Zurich.

La Star Knorr du mois de janvier s'appelle:

Mme./Mlle./M

Prénom, nom

Rue, No

NPA

Localité

Date d'envoi limite pour le tirage de janvier: 28 janvier 1983.

Tout droit de recours est exclu. Aucune correspondance ne sera échangée au sujet du tirage au sort.

99359-110

Textile  
Ménage  
Electro-ménager  
Hi-Fi  
Ameublement  
Brico-jardin

**soldes**  
**soldes**  
**soldes**

Des rabais allant jusqu'à **50%**

**Super-Centre**  
Portes-Rouges

101590-110

Le déplacement en vaut la peine

**50% GRATUIT**

15 ans toujours du côté des clients

Valable dès le 18.1.1983

## DENNER SUPERDISCOUNT

Des prix bas, une bonne qualité - c'est dans ce but que DENNER lutte avec succès depuis 15 ans. Exemple: en 1968, DENNER brise l'imposition des prix sur le marché des spiritueux. Ceci permet alors à l'idée discount de s'imposer avec succès dans cette branche. Conséquence: Superdiscount DENNER No 1 dans la vente des spiritueux.

Hit de jubilé

**Primess**  
Huile d'arachide pure  
1 litre  
**3.95**

Le fournisseur félicite DENNER à l'occasion de son jubilé: 15 ans de Discount.

**Calgonit**  
Lavage 4 kg (8 x 500 g)  
13.75  
**12.25** (1 kg 3.06)

**ATTENTION! 32%**

Livraison directe de la fabrique chez vous

achetez vos appareils ménagers AEG - MIELE - BOSCH - ROTEL - BBC - SIEMENS - BAUKNECHT, etc.

et grâce au système de vente directe, bénéficiez d'un rabais allant jusqu'à 32%. Nos appareils n'ont jamais été exposés. Crédit avantageux, garantie d'usine.

Livraison GRATUITE, installation par nos soins, ainsi que le service après-vente.

MÊME RABAIS POUR PAIEMENT EN 3 VERSEMENTS

Electro-Service Tél. (038) 45 13 33 le matin

Berger E. 89251-110

RENSEIGNEZ-VOUS, CELA NE COÛTE RIEN

**AU CYGNE**  
Av. de la Gare 1  
Neuchâtel  
Tél. (038) 25 26 46

UNE FOULE D'ARTICLES DE **20% à 50%**

101533-110

**HÔTEL DU LAC**  
2416 Les Brenets  
Petite et grande salles  
Banquets - Mariages

**RÉOUVERTURE DÈS LE 15 JANVIER**  
\*\*\*\*\*

**NOUVEAU**  
Fondue chinoise  
Fondue bourguignonne  
Fr. 36.- (2 pers.)  
Jean Habegger  
Tél. (039) 32 12 66

Je cherche DAME pour travaux de ménage, et lingerie, ainsi que SOMMELIER(ÈRE)  
101537-110

**VIDEOCLUB**

**NUMBER ONE**  
NEUCHÂTEL

Fbg du Lac 31  
Tél. 25 77 25  
101609-110

Baux à louer en vente à l'imprimerie Centrale, 4, rue Saint-Maurice, Neuchâtel, tél. 038 25 65 01

Vin rouge d'Hongrie <b>Gamay Fünfkirchen</b> 1981 70 cl <del>3.85</del> <b>3.20</b>	4 pièces 135 g <del>1.50</del> <b>1.25</b> (100 g - 92)	125 ml <del>4.90</del> <b>3.40</b>
<b>Lipton</b> Thé noir Yellow Label 50 sachets double filtré 100 g <del>3.25</del> <b>2.60</b>	Mayonnaise 265 g <del>1.85</del> <b>1.40</b> (100 g - 53)	1001 Tropenöl-Sun-Stick 23 g <del>3.80</del> <b>3.60</b> (10 g 1.57)
<b>Ocean Star</b> Thon blanc à l'huile du Japon 155 g <del>2.70</del> <b>2.25</b> (100 g 1.45)	Miel de fleurs étranger 500 g <del>3.35</del> <b>2.95</b> (100 g - 59)	1001 Tropenöl-Crème indice 4 avec gratis 1001 protége-lèvres 60 ml <del>3.20</del> <b>3.95</b> (10 ml - 66)
		<b>Vivelle Hairspray</b> 350 g <del>4.75</del> <b>3.95</b> (100 g 1.13)

Nous sommes toujours plus avantageux!

Di-03









**Schilthorn**  
Münche

**Skieurs, le Schilthorn vous attend!**

Carte journalière Schilthorn Fr. 30.- (enfants Fr. 20.-)

N1/N6/N12 vite et sure  
Restauration à prix favorables  
1500 gratuits

99923-110 ☎ 036/55 21 41

**Textile super**

Pour madame... Jean's velours côtelé stretch avec ceinture divers coloris tailles 36-44 **49.-**

Blouson coton-polyester col officier à fermeture éclair galon Luxe camel-écru ou royal-écru tailles 36-44 **79.-**

**Super-Centre Portes-Rouges**

101589-110

winterthur vie Agence Générale de Neuchâtel

engage un

**COMMERCANT QUALIFIÉ**

pour le conseil d'une clientèle exigeante et de haut niveau

L'ambition de se créer une situation et une réputation enviables dans le canton de Neuchâtel par des conseils et des services appropriés, ainsi que le sens de la négociation sont la base du succès dans cette activité.

**Nous demandons:**

- une bonne formation commerciale ou équivalente (de l'expérience dans le domaine financier représenterait un avantage certain)
- la capacité de se créer et d'entretenir des relations d'affaires à votre niveau (élevé)
- la capacité de créer une collaboration dans les milieux financiers
- âge idéal: 30-45 ans, parlant l'allemand, le français et si possible de bonnes connaissances d'anglais.

**Nous vous offrons:**

- une formation initiale complète puis continue
- une très grande indépendance d'action
- des produits de 1<sup>re</sup> qualité (prévoyance individuelle, collective et placements financiers)
- des possibilités de gain sortant de la moyenne
- de bonnes prestations sociales
- et divers autres avantages que nous vous présenterons lors d'un premier entretien discret.

**Veillez adresser vos offres ou téléphoner à M. Albert Krumenacker chef d'organisation, rue St-Honoré 2, 2001 Neuchâtel, tél. (038) 25 39 88.**

101561-138

Petite entreprise d'une quinzaine d'employés, établie à Yverdon, cherche tout de suite ou pour date à convenir

**mécanicien-électricien**

remplaçant du chef d'atelier détenteur du CFC, avec expérience, pour le réglage et l'entretien de son parc de machines de production et diverses tâches administratives en remplacement du chef d'atelier.

**Les candidats intéressés sont priés d'adresser leurs offres d'emploi avec curriculum vitae et prétentions de salaire sous chiffres 22-150156 à Publicitas, 1401 Yverdon.**

101613-138

Pour compléter notre équipe cherchons pour entrée immédiate ou date à convenir une

**auxiliaire**

Débutante acceptée. Personne aimant le contact avec la clientèle, se présenter ou téléphoner à: **Chaussures Bata - Place de la Poste 2000 Neuchâtel Tél. (038) 25 23 74, M<sup>me</sup> Russo.**

101626-138

**Bata**

Médecin généraliste s'installant en automne 1983 à Neuchâtel cherche

On cherche

**mécanicien autos manœuvre de garage**

places stables et bien rémunérées.

Se présenter au **Garage Schenker & Cie Agences VOLVO & MAZDA 2068 HAUTERIVE, tél. 33 13 45 (station SHELL)**

101568-138

**aide médicale**

Adresser offres écrites à GP 113 au bureau du journal.

101536-138

Boutique de chaussures au centre de Neuchâtel engage tout de suite ou pour date à convenir

**VENDEUSE**

Personne stable et ayant une certaine expérience de la vente. **Faire offres sous chiffres AJ 107 au bureau du journal.**

100932-138

**Baux à loyer** en vente à l'imprimerie Centrale, 4, rue Saint-Maurice, Neuchâtel, tél. 038 25 65 01

**ICN**

En vue d'augmenter son effectif rédactionnel, Magazine suisse traitant l'actualité cinématographique, cherche

**CORRESPONDANTS(TES)**

Exigences requises:

- Expérience du journalisme écrit
- Connaissances étendues du cinéma

**Faire offres complètes, avec curriculum vitae, sous chiffres AS 81-32'065 F, à «Assa» Annonces Suisses S.A., Pérolles 10, 1701 Fribourg.**

101599-138

Je cherche tout de suite, Suisse ou permis valable

**maçon CFC**

ou bon coffeur. Bon salaire.

M<sup>lle</sup> Schelling Tél. (038) 25 05 73. 101435-138

Je cherche tout de suite, Suisse ou permis valable

**manœuvre**

de bâtiment. Bon salaire.

M<sup>lle</sup> Schelling Tél. (038) 25 05 73. 101435-138

On cherche à Neuchâtel

**associé actif**

dans commerce pour la diffusion d'un système sensationnel pour l'aménagement sur mesure. Hors concurrence, avec grand avenir! Capital nécessaire Fr. 60.000.—

Rens.: C.P. 18, 1804 Corsier. 101611-138

**CIBA-GEIGY**

**CIBA-GEIGY S.A.** cherche pour son usine de Monthey

**UN ASSISTANT DU CHEF DES SERVICES ADMINISTRATIFS DIVERS**

Nous confierons à ce collaborateur, entre autres, la responsabilité de l'achat et de la gestion de matériel, mobilier et machines de bureau. De plus, il collaborera à la gestion:

- du service de surveillance et de protection de l'usine
- de l'imprimerie

Nous désirons engager une personne avec une formation commerciale achevée. Une expérience dans le domaine des achats est souhaitée. Connaissances de l'allemand.

Age: 25 à 35 ans.

**Les candidats adresseront leurs offres détaillées à CIBA-GEIGY S.A., réf. FAN, 1870 Monthey.**

Des renseignements complémentaires peuvent être obtenus au (025) 70 22 18.

101617-138

Nous cherchons immédiatement

**Maçons A + B Carrossier-tôlier**

Salaire intéressant. Prestations sociales modernes. Venez nous voir rapidement!

**FREE-TIME S.A.** rue de l'Hôpital 20 2000 Neuchâtel. ☎ (038) 24 33 66. 101592-138

**Mobiwell S.à.r.l** agencement, Neuchâtel Tél. 24 59 61

cherche pour date à convenir

**MENUISIER**

avec permis de conduire.

**Prendre contact par téléphone.**

101566-138

**PLACE DE TRAVAIL**

1 magasinier polyvalent

Formation exigée ou mécanique générale ou monteuse en chauffage ou appareilleur

Lieu de résidence Payerne ou environs.

Préférence sera donnée à une personne mariée.

Place stable, salaire en rapport avec les capacités.

**Lavy S.A. 1530 PAYERNE Tél. (037) 61 25 10.**

101597-138

Entreprise du Valais central, travaillant dans tout le Valais, cherche

**monteur en chauffage sanitaire**

pour tout de suite ou à convenir.

Ecrire avec curriculum vitae et prétentions de salaire à Cerec S.A., pompes à chaleur, 1915 Chamason. 101596-138

**GAIN ACCESSOIRE**

intéressant est offert à:

- PERSONNALITÉ DE CARACTÈRE
- AYANT LE CONTACT HUMAIN FACILE
- habitant: Neuchâtel ou Le Landeron
- disposant de 1 à 3 soirs par semaine

Travail indépendant.

Aide efficace par notre organisation

Gain à la mesure de l'effort fourni.

**Pour un premier contact, sans engagement, retourner le coupon ci-dessous à Case postale 1050 - 2001 Neuchâtel.**

Nom: Prénom:

Rue: Lieu:

Profession: Tél.:

101635-138

Lorsque le SECOURS SUISSE D'HIVER assiste un compatriote dans la gêne, ce n'est pas une aumône qu'il lui fait, c'est une main amie qu'il lui tend.

**SECOURS SUISSE D'HIVER**

Fbg du Lac 31 Tél. 25 77 25

**Ecriteaux** en vente à l'imprimerie Centrale, 4, rue Saint-Maurice, Neuchâtel, tél. 038 25 65 01

**ICN**

**VIDEOCLUB**

**NUMBER ONE NEUCHÂTEL**

Fbg du Lac 31 Tél. 25 77 25

101608-110

**OFFRES D'EMPLOIS**

**CENTRE PRESSE**

Nous cherchons un

**analyste-programmeur**

appelé à diriger notre service informatique de gestion.

Nous demandons:

- formation commerciale ou technique (diplôme ou titre équivalent);
- plusieurs années d'expérience comme programmeur, système IBM 34;
- connaissances approfondies du langage RPG II;
- connaissance des logiciels HABU et MAPICS (souhaitée);
- aptitude à diriger un centre de traitement de l'information;
- sens de l'organisation;
- initiative et esprit de collaboration.

Nous offrons:

- place stable;
- prestations sociales d'une grande entreprise;
- possibilité de s'initier à l'informatique de photocomposition et de traitement de textes.

Adresser des offres manuscrites, avec prétentions de salaire, accompagnées d'un curriculum vitae, de certificats, références et d'une photographie à l'Imprimerie Centrale et de la Feuille d'avis de Neuchâtel S.A., service du personnel, 4, rue Saint-Maurice, 2000 Neuchâtel.

101393-138

**Imprimerie Centrale et de la Feuille d'avis de Neuchâtel**

**FAN L'EXPRESS ICN**

**SUBITO**



**ANIMAUX**

**TROUVÉ** chat à Saint-Aubin, environ 9 mois, blanc/taches tigrées. Refuge SPA, tél. 41 23 48. 98613-169

**PERDU** chien leonberg mâle (médaille 198) répondant au nom de Vasco, région Cortaillod-Boudry. Récompense. Tél. privé (038) 42 41 91; prof. (038) 25 84 56. 102314-169

**A DONNER** chaton 2 mois, gris tigré. Tél. 53 23 81. 98622-169



**NOUVEAU**  
 PLACE PURY 1 - NEUCHÂTEL  
 Yvette BERNARD - Tél. 25 41 44

**institut de Beauté**  
**«AURELIA»**

Tous soins du corps et du visage.  
 Produits: Phytobiodermic.  
 Méthode: H. Chenot.

Si vous avez besoin d'un conseil, venez me voir!  
 Heures d'ouverture:  
 Tous les jours dès 8 h.  
 Lundi matin: fermé  
 Samedi matin: ouvert jusqu'à 12 h.

100315-110

**Société de Banque Suisse**  
 Schweizerischer Bankverein  
 Società di Banca Svizzera

**Emprunt 5 1/2 % 1973-85 de fr. 50 000 000**  
 (Numéro de valeur 89 854)

Notre banque a décidé de dénoncer au remboursement anticipé l'emprunt mentionné ci-dessus, en vertu du chiffre 3 des modalités d'emprunt, pour le

**18 avril 1983 à 100 %**

Dès cette date, ces obligations cesseront de porter des intérêts. Après le 18 avril 1983 ces titres peuvent être présentés, munis de tous les coupons non encore échus, auprès de tous les guichets des sièges et succursales de notre banque.

Bâle, janvier 1983

**Société de Banque Suisse**

101598-110

**TRANSPORTS toutes directions**  
**DÉMÉNAGEMENTS**  
 Débarras de caves et galetas  
**Michel PELLET**  
 Neuchâtel - Tél. (038) 24 00 33 - 25 95 34

53735-10

**CHERCHEZ LE MOT CACHÉ**

E	S	S	Z	A	E	S	V	L	E	L	L	I	B	
T	C	A	A	U	T	N	E	E	V	L	T	R	M	B
M	H	R	I	L	S	R	E	E	C	I	E	O	A	T
E	O	E	O	N	S	P	R	M	M	U	U	B	O	A
R	M	V	O	E	E	I	E	O	O	S	A	G	V	V
C	E	E	U	C	T	R	N	N	O	N	R	S	I	O
R	U	R	S	E	R	I	E	U	S	E	E	C	S	E
E	R	I	O	C	E	A	E	I	I	O	L	I	T	
D	C	P	U	R	U	T	T	L	R	M	O	U	T	
I	L	I	R	R	O	R	G	E	T	D	O	N	E	
R	A	N	D	I	E	N	D	E	E	O	U	U	H	
E	S	C	E	I	A	E	N	I	E	S	O	R	C	
C	S	E	Z	S	U	E	I	R	E	T	O	L	P	O
T	E	E	U	X	U	X	U	A	E	T	A	H	C	L
O	R	M	E	X	T	N	E	M	E	S	S	A	L	C

Pour trouver le mot caché, rayez dans la grille les mots de la liste en commençant par les plus longs. Il vous restera alors sept lettres inutilisées avec lesquelles vous formerez le nom d'un soldat de cavalerie russe.

Dans la grille, les mots peuvent être lus horizontalement, verticalement ou diagonalement, de droite à gauche ou de gauche à droite, de haut en bas ou de bas en haut. La même lettre peut servir plusieurs fois.

Anémone - Baba - Bille - Bell - Chômeur - Châteaux - Classement - Classer - Clochette - Deux - Direct - Dru - Ergot - Eux - Ire - Loterie - Mousquet - Mercredi - Mou - Nul - Orme - Poudrière - Pince - Révolte - Réver - Raz - Saine - Sourde - Sic - Sauce - Sanglier - Suse - Seine - Suspension - Treize - Toi - Timonier - Théocrate - Vérité - Verseur - Visiteur - Vicomte.

(Solution en page radio)

**MITSU QUI?**

**BISHI.**

**BISHI QUI?**

**MITSU.**

**SUBISHI?**

**MITSU.**

**MITSUBISHI?**

**OUI.**

**OÙ?**

**ISHI!**

**MITSUBISHI ELECTRIC**  
 AUDIO - HI-FI - VIDEO - TV

Chez votre spécialiste

**DELAY**  
 TV-HIFI-VIDEO SA  
 NEUCHÂTEL

Rue de l'Hôtel-de-Ville 6  
 038/25 27 22

011 291 01

**LES PRODUITS CORYSE SALOMÉ**  
 Depuis 1925 au service de votre beauté

A base de fruits et de plantes  
 Echantillons à disposition

**LA TOQUIADE**

Rue du Seyon 6  
 NEUCHÂTEL  
 Tél. 24 15 72

101585-110

**VIDEOCLUB**

**Piano Bar 1900**

Nouveau à Neuchâtel

Ouvert tous les jours de 15 heures à 24 heures, le dimanche de 17 h 30 à 24 heures.

Avec Franco Giribaldi, pianiste.

Seyon 27, Neuchâtel  
 Tél. 25 53 83.

98470-110

**Ecrileaux en vente au bureau du journal**

**BOUCHERIE CHEVALINE**

Fredy Schneider

Neuchâtel  
 Rue Fleury - 25 22 30

**CETTE SEMAINE**

**VIANDE HACHÉE**

Le kg Fr. 9.50 au lieu de Fr. 11.—

101090-110

**DEMANDES À ACHETER**

Nous achetons et payons comptant

**VIEIL OR**

Toute sorte de bijoux anciens et d'occasion, brillants, objets en argent, dents en or, ainsi que montres avec boîtier en or et anciennes montres de poche en argent ou en or.

Antiquités et également anciennes cartes postales.

Dès réception de votre envoi, nous vous faisons une offre par écrit ou par téléphone. En cas de non-accord, objets renvoyés immédiatement.

Gloor-Zwingli, horlogerie-bijouterie.  
 Zöpfli 96 - 6004 Lucerne.

76093-144

**DEMANDES D'EMPLOIS**

**Employé supérieur**

cherche changement de situation dans l'industrie ou le commerce. Capable de prendre des responsabilités, connaissances approfondies de la gestion du personnel, des programmes salariaux ainsi que des assurances sociales.

Disponibilité: à convenir.

**Veuillez faire offres sous chiffres C 17-300149 PUBLICITAS, 1701 Fribourg.**

101483-138

**ACHÈTE**

Vieux meubles, pendules, montres, outils d'horlogers, layettes, jouets, trains, poupées, livres, gravures, cartes postales, bibelots, etc...

Paiement comptant, discrétion absolue.

Tél. (039) 26 04 73, heures des repas.

100822-144

**APPRENTISSAGES**

Jeune fille cherche place d'apprentie employée de bureau pour août 1983. (Actuellement en Suisse allemande pour 1 année.)

Adresser offres écrites à FO 112 au bureau du journal.

98598-140

**COMPTABLE**

10 ans d'expérience, cherche nouvelle situation. Ouvert à toutes propositions.

**Faire offres sous chiffres F 28-027075 PUBLICITAS, 2001 Neuchâtel.**

101330-138

**Employée de bureau**

expérimentée connaissances en informatique cherche place dans entreprise de la ville.

Entrée en fonction à convenir.

**Faire offres sous chiffres 87-358 Assa, Annonces Suisses S.A., fbg du Lac 2, 2001 Neuchâtel**

101612-138

**OFFRES D'EMPLOIS**

Boulangerie au Mont s/Lausanne cherche pour date à convenir

**pâtissier** ou **boulangier-pâtissier**

Studio à disposition.  
 Tél. (021) 32 01 51.

101593-136

**Restaurant de la Grappe**  
 La Loudre  
 Neuchâtel

engage tout de suite ou pour date à convenir:

**SOMMELIER(ÈRE)** et **DAME ou MONSIEUR**

désirant travailler comme aide de cuisine. A temps partiel ou fixe. Rémunération selon entente.

Faire offres écrites ou se présenter sur rendez-vous.  
 M. L. Marini 7 33 26 26.

101631-136

Grand garage de La Chaux-de-Fonds engage pour date à convenir:

**réceptionnaire (homme)**

Fonctions:  
 Réception de la clientèle  
 Planification du travail  
 Coordination de l'organisation

Profil désiré:  
 Age 30-40 ans  
 Connaissances techniques théoriques de l'automobile.  
 Le candidat devra faire preuve d'esprit commercial et du sens de l'organisation.  
 Bonnes éducation et présentation indispensables. Forte personnalité.  
 Travail intéressant et varié convenant à personne dynamique et appréciant le contact humain.  
 Bon salaire et prestations sociales d'une grande entreprise.

**Faire offres sous chiffres AI 106 avec curriculum vitae et références au bureau de la FAN.**

101526-138

**SECRETARIAIRE**

pour la gestion des commandes et de l'administration au sein d'une petite équipe.

Nous demandons:  
 - une bonne formation commerciale et expérience pratique  
 - langue maternelle française ou allemande et possédant de très bonnes connaissances de l'autre langue  
 - esprit d'initiative et dynamisme.

Les personnes intéressées sont priées d'adresser leurs offres complètes à:  
**Monsieur Willy Gerber, case postale 169, 1196 Gland.**

101271-136

**PERSONNEL-SERVICE**  
 Bernard Houche

DU TRAVAIL POUR CHACUN  
 Saint-Honoré 2  
 NEUCHÂTEL  
 (038) 24 31 31

Placements fixes et temporaires. Nous cherchons tout de suite:

**maçons A**  
**menusiers-charpentiers**  
**ferblantiers**  
**installateurs sanitaire**

**Tél. 24 31 31**

101337-136

**Interimez avec des pros:**

Nous cherchons

**charpentiers**

Bon salaire - Prestations sociales modernes.  
 Rue du Seyon 8a, 2000 Neuchâtel, tél. 038/24 74 14

**ADJA interim**

Entreprise du Littoral neuchâtelais cherche

**une secrétaire polyvalente**

avec formation commerciale (CFC ou diplôme d'une école de commerce). Expérience requise, de préférence dans un service d'exportation.

Maîtrise des langues allemande et française, très bonnes connaissances d'anglais.

Notre future collaboratrice sera appelée à collaborer activement à l'introduction d'un système de traitement de textes.

**Faire offres avec curriculum vitae sous chiffres H 28-509989 PUBLICITAS, 2001 Neuchâtel.**

101467-136

Salon **BANGKOK**

031 21 11 00

Mo-Sa 10.00-23.00

Rathausgasse 71, Bern

Ubolrat Plumjit

99687-110

**FUST**

**Reprise maximale** pour votre **aspirateur** usage à l'achat d'un appareil neuf

Demandez nos **offres d'échange SUPER.**

Seulement des marques connues, telles que ELECTROLUX, VOLTA, MIELE, HOOVER, ROTEL, SIEMENS, NILFISK, etc.

Marin, Marin-Centre 038/33 48 48  
 Bienna, 36, Rue Centrale 032/22 85 25  
 Chaux-de-Fonds, Jumbo 039/26 68 65  
 Villars-sur-Glâne, Jumbo Moncor 037/24 54 14 et 43 succursales

**FUST**

101326-110

**Salon THAI**

Tel. 031 41 16 70

Montag - Samstag, 10.00 - 21.00 Uhr

Sudjai Marti-Chieng Lorrainestr. 2a, Bern

100536-110

**COMMERCES**

A remettre pour date à convenir

**petit hôtel-restaurant**

bien situé au VAL-DE-RUZ. Affaire en pleine expansion, très intéressante pour couple travailleur. Prix de remise et loyer à discuter.

**Faire offres sous chiffres D 28-509892 PUBLICITAS, 2001 Neuchâtel.**

101282-152

A remettre cause départ, à Yverdon

**boulique**

55 m².

Ecrire en indiquant N° de téléphone sous chiffres 22-473480, à Publicitas, 1401 Yverdon.

100518-152

**Industriels, commerçants!**

Adresser-vous à votre imprimeur-conseil: Imprimerie Centrale, 4, rue Saint-Maurice, Neuchâtel  
 Tél. 038 25 65 01

**ICN**

A remettre

**carrosserie**

complète, grand parc, à l'est de Neuchâtel. Libre de bail. Fonds de commerce à racheter environ Fr. 50.000.— à discuter.

Adresser offres écrites à DM 110 au bureau du journal.

100929-152

**INSTITUT DE BEAUTÉ ET D'ESTHÉTIQUE**

**Unique à Neuchâtel**  
**«ÊTRE JEUNE À TOUT ÂGE»**

modifications esthétiques  
 - Peeling - traitements des cicatrices, des vergetures, des taches, et du buste.  
 - Peeling-profond contre acné et boutons noirs.

Grâce aux produits de **Lydia Dainov 100% naturel.**

**Hair less - La solution pour l'éradication du duvet des jambes, des bras, des aisselles, et du visage.**

**Produits de Brigitte Désirée.**  
 «Traitement sur rendez-vous»

Consultations gratuites de votre silhouette

Heures d'ouverture:  
 du lundi au vendredi de 8 h 30 à 18 h; non-stop le samedi de 8 h 30 à 12 h.

**Monruz**

Gouttes-d'Or 17  
 2000 Neuchâtel  
 Tél. 25 77 88

011 295 01

**SUPER VENTE DE SOLDES**

autorisée du 15.1. au 4.2.83

Tapis de milieu - Tapis de fond - Coupons de tapis - Rideaux - Coton - Dralon  
 Velours - Terylène - Coupons de plastiques et linos - Tapis de milieu en coco  
 Couvertures - Tapis de bain - Rideaux de douche - Tapis pour balcon

**Vente comptant - Livraisons à domicile**

**40, fbg de l'Hôpital**  
**2000 Neuchâtel**  
**Tél. 038 25 21 21**

101685-110



# Provisoirement à court d'argent? Peu importe! Nous vous aiderons.

Vous obtenez un crédit en espèces jusqu'à Fr. 30'000.- et plus. Remboursement sur mesure: choisissez vous-même une mensualité adaptée à votre budget. Sur demande, mensualités particulièrement basses.

Inclus, pour votre sécurité: une assurance qui paie vos mensualités en cas de maladie, accident, invalidité et couvre le solde de la dette en cas de décès. Discretion assurée!

Remplir, détacher et envoyer!

Oui, j'aimerais un crédit de

Fr. \_\_\_\_\_

Mensualité désirée

env. Fr. \_\_\_\_\_

Nom \_\_\_\_\_ Prénom \_\_\_\_\_ D 391

Rue/No \_\_\_\_\_ NPA/Lieu \_\_\_\_\_

domicile précédent \_\_\_\_\_ né le \_\_\_\_\_

nationalité \_\_\_\_\_ profession \_\_\_\_\_ état civil \_\_\_\_\_

employeur \_\_\_\_\_ depuis? \_\_\_\_\_

salaires mensuels Fr. \_\_\_\_\_ revenu conjoint Fr. \_\_\_\_\_ loyer mensuel Fr. \_\_\_\_\_

nombre d'enfants mineurs \_\_\_\_\_ signature \_\_\_\_\_

**Banque Rohner**

1211 Genève 1, Rue du Rhône 68, Tél. 022/28 07 55

## SOLDES

### Prix choc

#### sur les chaussures

Pantoufles	dès	5.80
Chaussures et après-ski enfants	dès	19.80
Bottes dames et après-ski messieurs cuir		49.80
Chaussures dames, messieurs, cuir	dès	29.80

Autorisés du 15.1. au 4.2.83 101428-110

**vraiment pas cher!**

**chaussures textiles ambiance sa**

Passage Max-Meuron 4, Neuchâtel 038/242440

# Avec la Migros économies actives

**Chemise pour hommes M-CLUB**  
en coton/polyester, légèrement cintree. Plusieurs coloris unis au choix. Tailles 37-44

**26.-**

**Socquettes pour hommes**  
en tissu éponge (acrylique/polyamide/elasthanne) Plusieurs coloris unis au choix. Taille unique (du 39 au 44).

**220**

**Nappe**  
en pur coton. 130x160 cm environ. Coloris variés au choix.

**13.-**

**Couverture de voyage**  
130x170 cm. 80% d'acrylique. Coloris variés au choix.

**750**

**Torchons de cuisine**  
en pur coton. Lavés: 40x80 cm environ.

**Les 4 650**

**Essuie-mains**  
50x100 cm

**6.-**

**Lavettes**  
30x30 cm

**les 2 280**

**Drap de bain**  
70x140 cm

**12.-**

**Multipack**

**Slips ou maillots de corps pour hommes**  
Pur coton peigné à côtes 1/1, grand teint. En blanc, beige, rouille, bleu clair ou bleu marine. Tailles 5-8 6.30

**les 2 11.-** au lieu de 12.60

Taille 9 7.-

**les 2 12.40** au lieu de 14.-

**MIGROS**

économies actives

## armourins printemps

Chaux-de-Fonds

Neuchâtel

En vente aussi à Innovation NEUVEVILLE

**DISCOUNT**

Nos prix vous aident à économiser!

**49.90** seul.

**PHILIPS**

Aspirateur à accu. Sans câble donc très maniable. Avec support mural et chargeur. 220 volts. 49.90 seul.

**40.-** seul.

**Moulinex**

Appareils ménagers - pratiques et pas chers!

**Batteur** à 3 vitesses. Avec 2 fouets, 2 pétrisseurs et malaxeur. Nettoyage aisé. 150 watts. Garantie 1 an. 40.- seul.

**Fer à repasser à vapeur.** Pratique et robuste. Puissants jets de vapeur. Semelle alu poli miroir. 1000 watts. 45.- seul, au lieu de 49.90

## INTERFOOD SA

### Lausanne

Mesdames et Messieurs les actionnaires sont convoqués en

### Assemblée générale extraordinaire

Lieu Date Théâtre de Beaulieu, Palais de Beaulieu, Lausanne. Mardi 1<sup>er</sup> février 1983, à 15 h 30 (établissement de la liste de présence dès 14 h 30).

Ordre du jour Abrogation des Statuts, nouveaux Statuts. Dès ce jour, les actionnaires peuvent consulter, au siège de la société, avenue de Cour 107, Lausanne, le rapport du Conseil d'administration à l'Assemblée générale extraordinaire ainsi que les nouveaux statuts proposés.

Documents Ces documents sont envoyés aux actionnaires nominatifs par la poste. Les actionnaires nominatifs inscrits au registre des actionnaires à la date du 18 janvier 1983 reçoivent avec la présente convocation la carte d'admission leur permettant de prendre part à l'Assemblée générale. Cette carte est à présenter au bureau de contrôle le jour de l'Assemblée pour y être échangée contre le bulletin de vote. Le registre des actionnaires sera fermé dès le 18 janvier 1983 et jusqu'après l'Assemblée générale; aucun transfert d'actions ne pourra avoir lieu pendant cette période.

Cartes d'admission Les détenteurs d'actions au porteur peuvent retirer les cartes d'admission et les documents ci-dessus, jusqu'au 28 janvier 1983 au siège social, à Lausanne, ainsi qu'auprès des banques suivantes: Union de Banques Suisses, Zurich, Lausanne, Neuchâtel et Berne; Crédit Suisse, Zurich, Lausanne, Neuchâtel et Berne; Société de Banque Suisse, Bâle, Lausanne, Neuchâtel et Berne; Banque Cantonale de Berne, Berne; Banque Cantonale Neuchâteloise, Neuchâtel; Banque Cantonale Vaudoise, Lausanne; Banque Populaire Suisse, Berne; Caisse d'Épargne et de Prêts à Berne, Berne.

Remise de la procuration La remise des cartes d'admission aux détenteurs d'actions au porteur à lieu soit contre présentation d'une attestation bancaire garantissant que les actions ont été déposées auprès d'une banque, soit contre dépôt de ces actions au siège de la société. Dans les deux cas, les actions doivent demeurer en dépôt jusqu'au jour suivant l'Assemblée générale. Si un actionnaire désire se faire représenter à l'Assemblée générale, il est prié de compléter la formule de procuration imprimée au verso de la carte d'admission, de la signer et de la faire parvenir à son mandataire. Les actionnaires ayant l'intention de donner procuration à l'administration et de faire exercer leur droit de vote dans le sens des propositions du Conseil d'administration voudront bien nous retourner la formule de procuration, signée en blanc. Lausanne, le 18 janvier 1983

LE CONSEIL D'ADMINISTRATION

À TRAVERS LE MONDE

Entre Israël, le Liban et les Etats-Unis

Les négociations ont vraiment commencé

BEYROUTH (AFP/REUTER). - Restées près de trois semaines dans l'impasse, les négociations tripartites entre le Liban, Israël et les Etats-Unis sur le retrait des forces israéliennes du territoire libanais ont effectivement débuté hier à Khaldé, au sud de Beyrouth.

Les négociateurs libanais, israéliens et américains, ont tenu hier matin à Khaldé leur septième séance de négociations consacrée principalement au retrait des troupes israéliennes et l'avenir des relations entre le Liban et Israël. Selon les porte-parole israélien et libanais, les négociateurs ont discuté de la fin de l'état de guerre et des dispositions à prendre pour prévenir le retour des maquisards palestiniens au sud du Liban.

Pour sa part, le porte-parole israélien, M. Pazner, a indiqué que «du beau travail» avait été réalisé. Un membre de la délégation américaine, M. Christopher Ross, a déclaré que les discussions avaient été «très sérieuses au sein de la commission».

Un communiqué publié à l'issue de la septième séance de négociations révèle qu'une commission a été créée pour examiner la question de la fin de l'état de guerre. Cette commission a déjà tenu sa première réunion hier. D'autres commissions seront formées au fur et à mesure que les négociations progresseront, précise le communiqué.

La prochaine séance de négociations aura lieu jeudi à Kyriat-Chmona, en Israël.

Missiles « à cœur ouvert » à Bonn

BONN (AFP). - La RFA et ses partenaires européens souhaitent le démantèlement de toutes les fusées soviétiques à moyenne portée installées dans les pays de l'Est, en contrepartie du renoncement de l'OTAN à déployer, fin 1983, les nouvelles fusées américaines, a expliqué en substance hier à Bonn M. Genscher, ministre des affaires étrangères de la RFA, à son collègue soviétique Gromyko.

échange du non-déploiement, fin 1983, des 572 fusées «Pershing-2» et missiles de croisière de l'OTAN. Il n'est pas possible, a expliqué le chef de la diplomatie ouest-allemande dans une interview accordée à la radio, que l'Occident renonce à déployer ses fusées, tandis que l'Union soviétique conserve un monopole dans le domaine des armes stratégiques, constituant une menace pour l'Europe occidentale.

M. Genscher, sur «l'importance d'un dialogue ouvert» entre les deux pays. Le chef de la diplomatie soviétique a en même temps souligné qu'il ne passerait pas sous silence les divergences de vue entre Moscou et le gouvernement de Bonn sur la question des euromissiles. Nous attachons la plus grande importance, a-t-il précisé, à la «question-clé» de notre époque: comment éviter la dangereuse course aux armements nucléaires en Europe et consolider la paix sur le continent européen?

Vingt morts sur le Nil

LE CAIRE, (AP). - Vingt morts: tel est le bilan d'une collision qui s'est produite dimanche sur le Nil entre une grue flottante et un bateau à voile, qui a chaviré. Quatre personnes ont été sau-

vées, dont une fillette de quatre mois, ramenée à la rive par un militaire qui avait cru que c'était son enfant.

Le bateau à voile, à bord duquel avaient pris place 24 personnes, traversait le fleuve, d'est en ouest, à Choubra-el-Kheima, à quelques kilomètres au nord du Caire, au moment de la collision.

Le marinier a imputé l'accident au vent et au courant. Selon la police, il ne possédait pas de licence et son bateau était impropre au transport de passagers.

Des plongeurs ont retrouvé les corps de deux personnes et continuent de rechercher ceux des 18 disparus.

Jeune otage libéré en Espagne

SAINT-SÉBASTIEN (REUTER). - Miguel Ignacio Echeverria, le fils d'un riche industriel du Pays basque, a été libéré hier matin, a annoncé la police. Il était gardé en otage depuis une semaine par des ravisseurs qui demandaient un rançon de 1.300.000 dollars (environ 2,5 millions de francs), qui devait être remise hier matin. La police et la famille se sont refusées jusqu'ici à toute déclaration sur l'identité des ravisseurs, mais on estimait généralement que l'enlèvement avait été organisé par l'organisation séparatiste basque ETA.



Les retrouvailles après une semaine d'anxiété. (Téléphoto AP)

Ankara: la boîte noire du « Boeing » retrouvée

ANKARA, (Reuter). - Les sauveteurs ont retrouvé hier la boîte noire du « Boeing 727 » des lignes aériennes turques qui s'est écrasé, tard dimanche soir, à l'atterrissage sur l'aéroport d'Ankara, faisant 45 morts.

lents qui soufflaient à ce moment-là et de la neige mouillée qui tombait. Le choc l'a fait éclater en trois morceaux qui ont explosé et pris feu. L'agence anatolienne de presse a annoncé qu'il y avait 45 morts et 22 blessés, dont plusieurs grièvement atteints. Sept étrangers se trouvaient à bord. Deux Britanniques, un Suédois et un Yougoslave ont été tués. Une Française, secrétaire à la section culturelle de l'ambassade de France à Ankara, est blessée.

EN BREF

Histoire d'amour

LONDRES, (AP). - L'histoire d'amour entre le prince Andrew et l'actrice américaine Koo Stark émeut beaucoup les Britanniques, qui, dans leur grande majorité (70 %), aimeraient bien qu'elle se termine par un mariage, si l'on en croit un sondage d'opinion publié hier par le quotidien à grand tirage «The Sun».

A Val d'Isère...

VAL D'ISÈRE, (AFP). - Deux personnes sont mortes hier et une autre a été blessée dans l'incendie de l'hôtel «La Savoyarde» à Val d'Isère (Savoie). Les deux personnes qui ont péri asphyxiées seraient deux sœurs portugaises employées comme femmes de ménage dans l'établissement.

Drame familial

PARIS, (AFP). - Un homme a pendu ses deux enfants de 4 et 6 ans avant de tenter de se donner la mort en se tranchant la gorge, hier matin, à Villejuif, dans la banlieue parisienne. Les deux enfants ont été retrouvés pendus dans les toilettes de l'appartement.

Giscard attaque

PARIS, (AFP). - «La France est un oiseau aux ailes rognées» et risque d'être «dans deux ans le pays le plus endetté du monde», a déclaré M. Valéry Giscard d'Estaing, ancien président de la République, sur les ondes de la station de radio commerciale française «Europe-1». «Ce n'est pas la crise qui endette la France, c'est le socialisme», a estimé M. Giscard d'Estaing.



On a retiré 45 morts de l'appareil. (Téléphoto AP)

CHRONIQUE DES MARCHÉS

L'or à 500 dollars par once

La continue remontée du métal jaune se poursuit avec une vigueur renouvelée, en ce début de la troisième semaine de 1983, si bien que l'on atteint la barre des 500 dollars. Rappels que l'once ne valait que 395 dollars au début du mois d'octobre dernier et 295 le 18 juin 1982. En revanche, l'estimation actuelle est encore très inférieure aux 850 dollars pratiqués à fin janvier 1980.

LÉGER EFFRITEMENT EN SUISSE

Si la plupart des obligations parviennent à répéter leurs positions de vendredi dernier, nombreuses sont les actions qui s'érodent modestement, alors que d'autres, plus rares, esquissent de petits pas en avant. Les limites étroites de ces changements de prix nous dispensent de mentions individuelles. La place de Neuchâtel voit l'action des Câbles répéter son prix de 1250.

PARIS, ébranlé par les critiques judicieuses portées par MM. Giscard et Barre à la politique menée par le gouvernement Mauroy, cède des points dans tous les compartiments de titres.

MILAN réalise les meilleures prestations des marchés européens, avec une nouvelle hausse de 2500 sur Generali.

FRANCFORT, tout comme la Suisse, se contente de fluctuations vénielles qui s'opèrent dans le deux sens, mettant en évidence les hésitations allemandes devant les avances du ministre soviétique Gromyko.

AMSTERDAM a pour chef de file KLM qui s'avance résolument, les autres titres étant moins colorés.

BRUXELLES tient avec peine ses positions.

LONDRES concentre son dynamisme sur les valeurs minières africaines et australiennes.

NEW-YORK ouvre les échanges sur un ton ferme.

E. D. B.

BULLETIN BOURSIER

Table of stock market data for Neuchâtel, including various bank and industrial shares.

Table of stock market data for Bâle, including international and local financial institutions.

Table of stock market data for Zurich, covering a wide range of Swiss and international companies.

Table of stock market data for Lausanne, listing various local and regional firms.

Table of stock market data for Geneva, including major Swiss banks and companies.

Table of stock market data for other Swiss cities like Sion and Yverdon.

Table of stock market data for international markets including London, Amsterdam, Frankfurt, and Tokyo.

Table of stock market data for New York, listing major US corporations.

Table of stock market data for the Paris market, including various French companies.

Communiqués à titre indicatif par la Banque Cantonale Neuchâtoise

Table of exchange rates and financial indicators for various countries and currencies.

