

CLAIRVUE
NEUCHÂTEL
Bassin 8
(038) 24 07 22
Fabrique Huguenin & Folletâté

**Bienne :
3 jeunes
disparus**

(Page 20)

CHRONIQUE RÉGIONALE:
pages 2, 3, 6, 9, 11 et 20.
CARNET DU JOUR: page 6.
POUR VOUS, MESDAMES:
page 13.
TOUS LES SPORTS:
pages 15 et 18.
INFORMATIONS SUISSES:
page 23.
PROGRAMMES RADIO/TV:
page 25.
**VAUD - FRIBOURG -
DERNIÈRE HEURE:** page 27.

FAN FEUILLE D'AVIS DE NEUCHÂTEL
L'EXPRESS
LE PLUS ANCIEN JOURNAL DE LANGUE FRANÇAISE
PARAIT TOUS LES JOURS EXCEPTÉ LE DIMANCHE
4, RUE SAINT-MAURICE - TÉLÉPHONE (038) 25 65 01

Confirmation au-delà des espérances

Vendanges : trop-plein

(G.Mt/ATS) Après cinq ans de vendanges médiocres, c'est le trop-plein: les caves du Pays romand sont littéralement inondées de moût, on ne sait plus où le mettre et certains ont même dû arrêter les travaux de la récolte, d'ailleurs entravés par les très mauvais temps, en attendant de trouver des solutions de fortune. Les grains de raisin blanc surtout ont tellement grossi ces dernières semaines, sous l'action de l'humidité et des nuits assez chaude, que toutes les prévisions de récolte ont été bouleversées.

le stockage. Quant aux prix, ils le subiront sans doute pas de baisse sensible, et demeureront au niveau de ceux de 1981.

VAUD:
CITERNES, TRAINS
ET PISCINES

Beaucoup de vigneron vaudois ne savent également plus où encaver. Certains ont dû interrompre la vendange en attendant une possibilité d'entreposage. D'autres ont carrément loué des wagons-citernes, voire des

trains entiers, qui seront acheminés sur la Suisse allemande pour l'écoulement sur le principal marché du pays. A La Côte, trois piscines privées, d'une capacité totale d'environ 300.000 litres, ont été mises à disposition des vigneron et des marchands de vins.

A Bonvillars, sur les rives du lac de Neuchâtel, la commune a mis à disposition des encaveurs un de ses anciens réservoirs à eau, une magnifique salle voûtée, pouvant recevoir jusqu'à 500.000 litres. A Grandson, des anciennes caves, désaffectées, pourront prendre 100.000 litres de vendange en cas de besoin.

Naturellement, ces réceptacles inhabituels ont été nettoyés et désinfectés. L'important, maintenant, est d'éviter la fermentation jusqu'au transfert progressif de la vendange dans des tonneaux. De telles mesures n'ont pas été prises dans le canton de Vaud depuis des années, probablement jamais.

(Lire en page 3)

UN MILLION DE PLUS

Le canton de Neuchâtel, par exemple, qui tablait sur une vendange d'environ 5 millions de litres, dont 3,5 de blanc, est en train d'encaver à grand-peine, 1 million de litres de plus que prévu! A ne plus savoir qu'en faire...

Le gros problème de la viticulture suisse cette année sera donc



La grande marée du raisin.

(Avipress-P. Treuhardt)

Les idées et les faits

Marchais à Pékin

Ce n'est pas un voyage. C'est un événement. Une date. Peut-être le début d'une confirmation: entre l'URSS et la Chine, la situation se modifie. Sans cela, Marchais ne serait pas à Pékin. Il ne serait pas reçu par Deng Xiaoping. Ainsi, pendant qu'à Paris le combat politique dégénère et s'enlise dans la boue, pendant que certaines personnalités s'accusent et s'insultent, le chef du PC, lui, est en train d'accomplir une démarche indiquant que le mouvement communiste international paraît avoir amorcé une mutation. Le voyage de Marchais ne peut pas être considéré comme une péripétie.

Il n'est pas si loin le temps où le gouvernement de Pékin faisait savoir, à la suite de certaines démarches, que le «PC français était indésirable en Chine». Cela ne remonte qu'au 19 mai 1971. Elle n'est pas si éloignée l'époque où, dans une déclaration, le comité central du PCF dénonçait «l'attitude inqualifiable du PC chinois diviseur des forces impérialistes».

Moscou et Pékin considèrent de plus en plus que leurs divergences théoriques ne doivent pas altérer leurs relations d'Etat à Etat. La chose est dite et répétée à tous les chefs de gouvernement qui se rendent en Asie. Cette fois, c'est différent. Cette fois c'est beaucoup plus important. Il s'agit d'une rencontre entre deux PC qui n'ont cessé de se combattre. Ce que disait jadis Chou En-lai ne correspond plus à la stratégie politique des successeurs. Dans les mois qui précéderont sa disparition, Chou n'avait cessé de répéter que «la révolution chinoise n'avait triomphé qu'après la banqueroute de l'Internationale dirigée par Moscou».

Or, le PC français s'est toujours aligné sur le Kremlin. Cela fut vrai pour la Pologne et dès 1956. Cela fut exact pour la Hongrie. La Chine accusa alors les communistes français de couvrir de leur autorité «la Saint-Barthélemy des communistes qui se lèvent contre des fascistes». Dans le même temps, il faut le souligner, le PCF réaffirmait que son attitude envers l'URSS «était une question de principe». Et que dire des événements de mai 1968 en France! Alors que le «Quotidien du peuple» écrivait: «Flétrissons la trahison des communistes français, saluons la juste lutte des étudiants successeurs de la Commune de Paris», Marchais, lui, dénonçait «les désordres organisés par les fils à papa».

Deng Xiaoping va accueillir l'homme qui, voici quelque temps, déclara pour les besoins de sa cause que «le marxisme-léninisme ne pouvait plus s'appliquer tel quel en France»!

Rien de ce qui se passe dans le monde de communiste n'est fortuit. Rien n'y relève du hasard. Tout y est préparé. Longue patience, avec minutie et une infinie prudence. C'est pourquoi la visite de Marchais revêt une telle importance. Quand les joueurs de tennis de table américains eurent terminé leur tournée en Chine, Nixon déclara, le 23 mai 1971: «la glace est brisée. Il faut prendre la température de l'eau». C'est cela l'opération Marchais. Deng et lui n'ont pas la même analyse sur bien des choses? Qu'importe. Ce qui désormais les lie est plus important que ce qui les sépara. L'Occident doit y réfléchir.

L. GRANGER

Mark Phillips et Anne: tout va bien, voyons...

MELBOURNE (AP). — Le capitaine Mark Phillips a démenti jeudi les bruits faisant état d'une mésaventure dans son ménage avec la princesse Anne.

«Je suis venu ici l'an dernier



De fait, début octobre... (Téléphoto AP)

alors que la princesse Anne restait à la maison et cela n'a donné lieu à aucun commentaire. Pourquoi en est-il autrement maintenant? a demandé le capitaine, venu à Melbourne pour participer à un concours hippique». Il ne s'agit que de ragots destinés à augmenter le tirage des journaux.

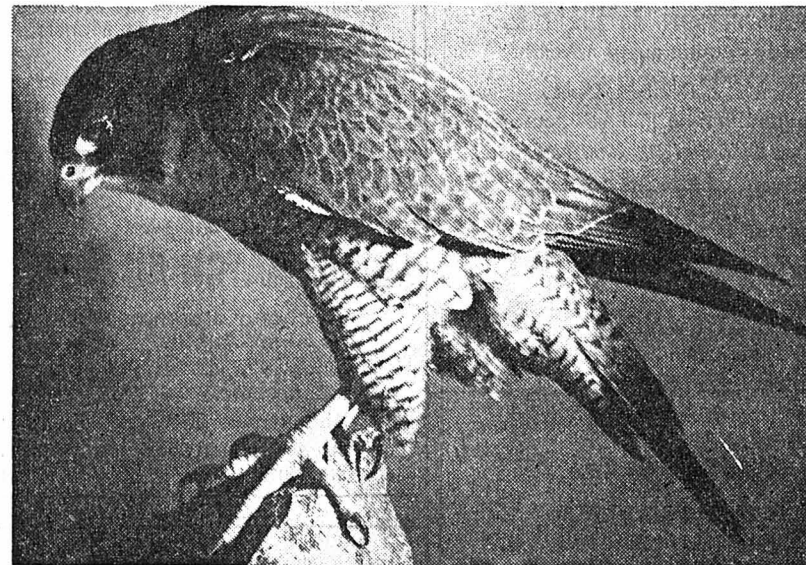
Le mari de la princesse Anne, qui a paru nerveux et mal à l'aise devant les journalistes, a également été invité à faire connaître son point de vue sur les commentaires provoqués par l'idylle entre son beau-frère le prince Andrew et l'actrice américaine Koo Stark: «il méritait certainement des vacances...», a-t-il répondu.

UNCLE SAM
Levi's
RIFLE
BOTTES WESTERN
Rue du Seyon 21 - 2000 Neuchâtel
77193-181

Des oiseaux en péril

BERNE, (ATS).- L'existence de certaines espèces fragiles d'oiseaux est remise en cause en Suisse en raison de la dégradation de leur milieu vital. Voilà le cri d'alarme sans équivoque que lance un comité national pour la protection des oiseaux qui, pour arrêter la destruction des bêtes à plume en Suisse, a présenté un plan de protection pour les dix ans à venir. Intitulé «Sauver les oiseaux et leur espace vital», il met en particulier l'accent sur la protection du milieu où ils vivent.

Pas moins de six sortes d'oiseaux ont été placées, au cours des dernières années, sur la liste rouge des espèces menacées ou qui se raréfient: le martinet des



Le faucon pèlerin: une des espèces le plus menacées. (Arch.)

Alpes, le tarier brun et le tarier bleu, la locustelle tachetée, l'usignol à moustaches et l'ortolan. Des 195 espèces d'oiseaux que compte la Suisse, 79 sont aujourd'hui menacées ou se sont raré-

fiées, soit près de la moitié d'entre elles. Neuf espèces sont «très menacées», parmi lesquelles le grand courlis, la grande cigogne, la bécassine et le faucon pèlerin.

Radio-TV romande : chambardement ?

BERNE, (ATS).- On en parle, les bruits courent, dans les coulisses de la radio et de la TV suisse romande, de gros chambardements d'ici à la fin de l'année. Jeudi matin, la TLM parlait

d'une bombe lancée par M. Léo Schürmann et l'Hebdo publiait l'interview de son invité de la semaine, ce même M. Schürmann. Pour ne pas

être en reste, la radio suisse romande interrogeait M. Schenker, l'actuel directeur de la Radio/TV suisse romande. En fait, M. Léo Schürmann retient dans son chapeau claque un certain nombre de projets de restructuration visant d'une part à réduire le coût des nombreux chefs et directeurs et d'autre part à rendre la media radio/TV plus efficace face à une concurrence qui pointe à l'horizon (radios et télévisions locales). Le petit lapin sortira-t-il avant la fin de l'année comme l'espère le prestidigitateur? (Lire la suite en page 27).

Le Valais contre Pierre Arnold

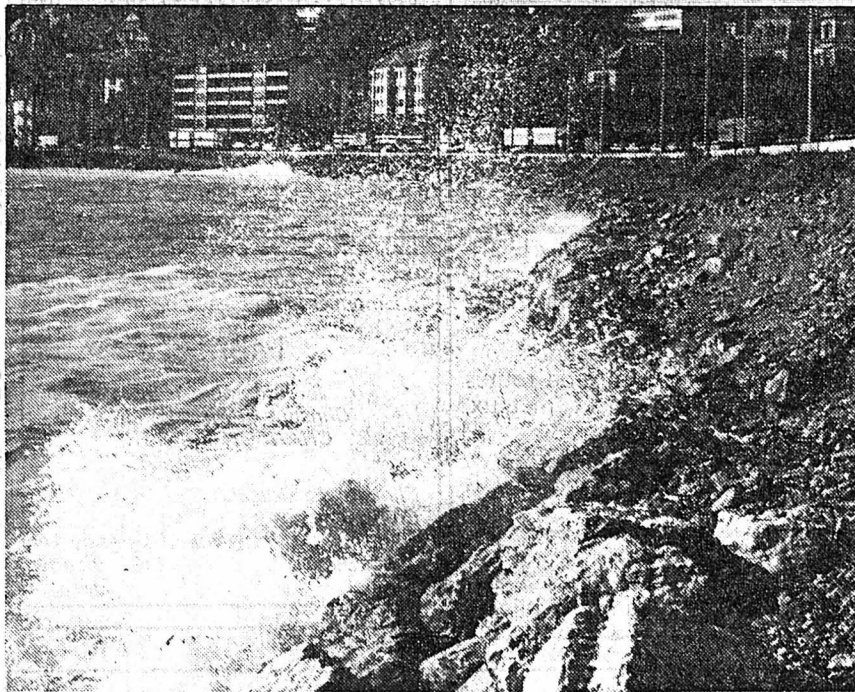
APROZ, (ATS).- «Qui veut vraiment connaître la vérité peut aisément la trouver» écrit noir sur blanc le grand patron de la Migros, M. Pierre Arnold, dans le dernier numéro du journal «Construire» à propos de l'acte criminel commis à Aproz le samedi 21 août 1982 lors du marasme de la tomate. Dans un article extrêmement dur pour les autorités valaisannes, pour les enquêteurs surtout, M. Arnold revient sur les circonstances et les causes de l'acte de sabotage qui fut commis aux usines d'eau minérale d'Aproz, propriété de Migros, l'incendie causé ayant fait des dégâts pour deux millions de francs.

Passant aux causes de l'incendie, d'origine criminelle, on le sait, M. Arnold prétend qu'il serait «facile, pour les autorités du canton du Valais, avec leur police, de trouver le ou les criminels». Il poursuit: «Ce ne sont pas les bruits qui font défaut... Nous sommes en droit d'attendre des résultats concrets dans un avenir très proche, le silence ne pouvant couvrir un tel acte...»

VIVES RÉACTIONS EN VALAIS

De tels propos ont causé de vives réactions dans tous les milieux valaisans, sitôt distribué le journal de Migros. A la police cantonale de Sion, on a trouvé ces lignes déplacées, propres à porter manifeste-

Le lac en colère



Sous la bourrasque, le lac de Neuchâtel fait le gros dos et ses vagues viennent battre les rives de la baie de l'Evoles semblant monter à l'assaut de la N5. Il y a longtemps que l'on n'avait pas vu le lac aussi agité.

(Avipress-P. Treuhardt)

Cirque blanc: assez de semelles

BERNE (AP).- Les coureurs n'ont désormais plus le droit de déchausser leurs skis après la ligne d'arrivée pour les tenir devant les caméras. Le comité de la fédération internationale de ski (FIS) en a décidé ainsi, adoptant le 10 octobre un nouvel article du règlement des compétitions alpines. Une porte-parole de la fédération a confirmé mercredi à Berne que les skieurs qui ne se conformeraient pas à cette prescription seraient aussitôt disqualifiés par le jury.

Le comité de la FIS a introduit cette interdiction à la demande de l'Eurovision. Selon les indications de la fédération, les coureurs ont amélioré constamment, ces dernières années, les méthodes permettant d'exhiber leurs marques de ski aussi rapidement que possible, et cela sous la pression des fabricants. La porte-parole a ajouté que ces procédés avaient provoqué de dangereuses chutes, les skieurs tentant de décrocher leurs fixations en franchissant la ligne d'arrivée.

La FIS a également revu les prescriptions en matière de publicité dans l'habillement des sportifs. A la suite de différentes disqualifications controversées, la saison dernière - citons le cas du Suisse Joël Gaspoz -, la fédération a fait un pas vers les désirs des fabricants. Deux nouvelles surfaces de 15 centimètres carrés ont été autorisées par pièce de vêtement. Les gants, les bonnets pourront, quant à eux, porter des signes distinctifs de six centimètres carrés.

AVIS OFFICIELS

ENCHÈRES PUBLIQUES VOLONTAIRES

MONTALCHEZ (Route direction Creux-du-Van)

Le Greffe du tribunal du district de Boudry vendra par voie d'enchères publiques, pour le compte de M. M. Hügli, à Montalchez, à la suite de la vente de son ancienne ferme, le solde du mobilier et du matériel

MERCREDI 20 OCTOBRE 1982, dès 11 heures, sans interruption (visite dès 10 heures)

Armoire Louis XIII, noyer, neuchâtoise, 4 portes; lot de chaises Louis XIII, neuchâtoises; table Louis-Philippe à la lyre; lit complet Louis XVI, noyer; table cerisier Louis XVI; canapé Directoire, noyer; trumeau Louis XVI; miroirs Louis XVI et Louis-Philippe; table Louis XV à damier, bibliothèque-vitrine; plaque et garniture de cheminée; samovar russe; 1 lot de malles diverses; échelles bois et aluminium; tonneaux pour distiller; remorque, pneus ballon; outils de menuisier; ainsi que de nombreux lots d'objets divers dont le détail est supprimé.

Pendule neuchâtoise ancienne et divers mouvements de pendulerie.

Conditions de la vente: Paiement comptant.

Echutes réservées sur quelques pièces de mobilier uniquement.

Tribunal du district de Boudry Le greffier: C. GATTOLLIAT

87372-120

A vendre à NEUCHÂTEL-OUEST 1 APPARTEMENT de 4 pièces En PPE. Dans immeuble rénové de 8 logements. Salle de bains. Cuisine habitable. Loggia avec magnifique vue sur le lac et les Alpes. Situation tranquille (chemin des Valangines). A proximité immédiate des transports publics. Libre immédiatement ou à convenir. Nécessaire pour traiter Fr. 17.000.— Coût mensuel Fr. 744.— charges comprises. Pour visiter et traiter s'adresser à: 87656-122

AUVERNIER à vendre ou à louer dans villa récente magnifique 4 pièces + garage fermé et place de parc extérieure, vaste séjour avec cheminée, cuisine agencée, 3 chambres à coucher, 2 salles d'eau, cave, jardin-terrasse de plain-pied. Vue exceptionnelle sur lac et Alpes. Tél. (038) 31 99 18, de 10 h-14 h. 83989-122

Près Champagnole, Jura français, grande ferme rénovée tout confort. Terrain 8000 m² arborisé. Fr. 120.000.— à débattre. Tél. soir 0033/84 52 23 52, 87328-122

Pour décembre 1982 skieurs On construit et vend: appartements et chalets dans le site superbe des Crosels

la grande station « Les Portes du Soleil » avec ses 700 km de pistes sise à 45 min. de Lausanne. Informations au (021) 37 93 13. 87501-122

Villatypé Fontainemelon S.A. EXPOSITION à la Vue-des-Alpes (NE) PORTES OUVERTES: Samedi 16 et 23 octobre: de 14 h à 19 h Dimanche 17 et 24 octobre: de 14 h à 19 h Mercredi 20, jeudi 21 et vendredi 22 octobre: de 16 h à 20 h ou sur rendez-vous Villatypé Fontainemelon S.A. Centre 4, 2052 Fontainemelon Tél. (038) 53 40 40 Pendant l'exposition nous vendons 4 parcelles pour villa-chalet à proximité. 87556-122

ROUTES NATIONALES SUISSES RÉPUBLIQUE ET CANTON DE NEUCHÂTEL DÉPARTEMENT DES TRAVAUX PUBLICS SOUMISSION Dans le cadre de la réalisation de la traversée de Neuchâtel par la N 5, le département des Travaux publics met en soumission des travaux préliminaires à la construction du tunnel est et, plus particulièrement, du portail ouest de cet ouvrage situé à Champ-Coco. Il s'agit de terrassements à effectuer en plusieurs étapes, de l'excavation de 13 galeries de petite section dont la longueur varie de 15 à 30 m, et de divers travaux de soutènement. Les quantités principales sont les suivantes: - terrassements (en plusieurs étapes) 10.000 m³ - excavation souterraine (galeries) 1100 m³ - section de l'excavation souterraine 3 m² - bétons (bourrage des galeries, sous-œuvres et soutènement) 1400 m³ - armature 80 t - coffrages 300 m² - ancrages précontraints 500 m² Les entreprises que ces travaux intéressent sont priées de s'inscrire jusqu'à mercredi 10 novembre 1982, en précisant bien qu'il s'agit du «lot 6.502-1015, tunnel est-portail de Champ-Coco», auprès de l'Office de la N 5, 13, rue Pourtalès, 2001 Neuchâtel. Le chef du département: A. Brandt 86857-120

A vendre au bas de Cortaillod TERRAINS POUR VILLAS de 650 m² et 800 m² environ. Situation calme, environnement de villas, proximité du tram. Accès et équipement aisé. Pour visiter et traiter, s'adresser à: 87559-122

À VENDRE à 10 km à l'ouest de Neuchâtel IMMEUBLE LOCATIF de 11 appartements à caractère résidentiel. Appartements de 2, 4 ½ et 5 pièces avec grand balcon, cheminées de salon, cuisine équipée, etc. Entrée en jouissance 30 juin 1983. Nécessaire pour traiter Fr. 600.000.— + frais d'acquisition. Adresser offres écrites à BC 1738 au bureau du journal. 87408-122

À VENDRE À NEUCHÂTEL Dans magnifique situation ensoleillée et calme, vue imprenable sur le lac et les Alpes APPARTEMENTS 5 et 6 PIÈCES vaste séjour avec cheminée, balcon. Grande cuisine bien agencée, 3 ch. à coucher, 2 salles d'eau, GARAGE, cave, galetas. VISITEZ NOTRE APPARTEMENT-PILOTE 86563-122 SEILER & MAYOR SA Tél. (038) 24 59 59

Boudry A vendre villa jumelée de 6 pièces habitable immédiatement. Faire offres sous chiffres D 28 - 506 509 Publicitas, Treille 9, 2001 Neuchâtel. 87627-122

construction service sa Achetez ou louez votre VILLA-TERRASSE à Neuchâtel Situation agréable. Disponible début 83. Renseignements: 87634-122 Rue de l'Hôpital 11 - 2000 Neuchâtel 038 25 61 00

A vendre au Landeron, situation dégagée et très calme VILLA mitoyenne de construction récente soignée, 3 chambres à coucher, 2 salles d'eau, salle à manger, salon avec cheminée. Caves et garage séparés. Fr. 338.000.— Faire offres sous chiffres EF 1741 au bureau du journal. 87359-122

FAN-L'EXPRESS Direction: F. Wolfrath R. Aeschelmann Rédacteur en chef: J. Hostettler Réception centrale: Rue Saint-Maurice 4 Neuchâtel Téléphone (038) 25 65 01 Compte de chèques postaux 20-178 Télex 3 51 81

IMMEUBLES Avec vos amis et vos parents ACHÉTEZ VOTRE APPARTEMENT DE VACANCES 2½ pièces au pied des pistes, au cœur de la Gruyère à MOLÉSON avec seulement Fr. 5000.— et Fr. 154.— par mois Une proposition originale de la station de

moléson sur GRUYÈRES Informations, documentation gratuites, sans engagement Service de construction GRATISA S.A. 1631 MOLÉSON S/GRUYÈRES Tél. (029) 6 15 78 ou renseignements directs les 15, 16, 22, 23 octobre 1982 au stand MOLÉSON au Super Centre COOP à NEUCHÂTEL 86917-122

Une nouvelle maison - un nouveau prix: Orion, 6 pièces, construction traditionnelle «brique sur brique», excellente isolation, entièrement excavée, prix fixe Fr. 212 000.— Veuillez demander le catalogue en couleur gratuit. HOME+FOYER HAUS+HERD 1018 Lausanne Téléphone 021 36 10 61 Herzogenbuchsee, Baden, Bienne, Lucerne, Sierre, Sissach, Wil SG

A vendre banlieue Nord VILLA ANCIENNE (fin XVII^e) 7 pièces, 2 bains, garage 2 places, barbecue. Aménagements luxueux. Vue dégagée. 2800 m² de terrain. Prix: Fr. 800.000.— (en S.I.). Faire offres sous chiffres M 22-031959 PUBLICITAS, 1002 Lausanne. 87616-122

L'inflation ronge vos économies, achetez aujourd'hui votre villa-terrasse de demain Résidence Trois-Portes, Neuchâtel. Vente de villas-terrasses, situation magnifique, vue sur le lac. Construction soignée, bien isolée, phoniquement, thermiquement. Habitables dès juillet 1983. Gedeco S.A., rue de l'Hôpital 16, 2000 Neuchâtel. Tél. (038) 25 61 45. 74145-122

À VENDRE À LA CHAUX-DE-FONDS belle maison locale rénovée de 8 appartements de 3 pièces + grand vestibule. Quartier centre est. Valeur à discuter. Ecrire sous chiffres 89-339 Assa Annonces Suisses S.A., pl. du Midi 27, 1951 Sion. 87505-122

A vendre à Veyonnaz (VS) au centre de la station MAGNIFIQUE APPARTEMENT de 4½ PIÈCES au dernier étage. Prix Fr. 2000.— le m². Tél. (027) 22 04 44, heures de bureau. 87129-122

Particulier vend grande maison historique dans localité à l'ouest de Neuchâtel. Prix intéressant. Pas d'intermédiaire. Renseignements sous chiffres FL 1771 au bureau du journal. 84627-122

Gilbert Fivaz Matériaux de construction 2043 Boudevilliers Tél. (038) 36 13 50 des solutions originales pour vos aménagements extérieurs Heures d'ouverture de 7 h 30 à 11 h 30 - 13 h 30 à 17 h le mercredi et vendredi jusqu'à 18 h 30 Samedi fermé. 82714-110

LES HAUTS-GENEVEYS (à 2 minutes de la gare, côté nord) À VENDRE VILLAS MITOYENNES comprenant 5 pièces, cuisine équipée, 2 salles d'eau, cheminée de salon, grande terrasse au sud avec vue imprenable sur le Val-de-Ruz et les Alpes, local de bricolage, cave, buanderie, garage et place de parc. Prix dès Fr. 425.000.— Financement à disposition. PROFITEZ DE CE WEEK-END POUR VISITER LA VILLA-PILOTE Heures de visite: samedi et dimanche de 10 h à 12 h et de 14 h à 17 h. Pour tous renseignements: REGIE IMMOBILIERE F. BERNASCONI & CIE Tél. 038-57 14 15 2206 Les Geneveys-s/Coffrane 87640-122

LA STATION DE moléson sur GRUYÈRES vous propose LE FORFAIT «MOLÉSON» ski logement ½ pension la semaine Fr. 286.50 par personne LE FORFAIT «WEEK-END» ski logement ½ pension Fr. 65.— par personne Renseignements - documentation gratuite OFFICE DU TOURISME 1631 MOLÉSON S/GRUYÈRES Tél. (029) 6 10 36 ou STAND DE MOLÉSON S/GRUYÈRES Super centre Coop Rue des Portes-Rouges NEUCHÂTEL les 15-16-22-23 octobre 1982 86918-110



MINUTE, PAPILLON!

Avec ou sans nœud papillon, un beau pullover en Shetland a toujours fière allure! A gauche, pull sportif en pure laine, Fr. 35.-, avec une chemise de loisirs Tramp*s, Fr. 45.-. A droite un pull Shetland à manches raglan confortable, Fr. 45.-, et une chemise de loisirs Renato Cavalli, Fr. 49.-.

SCHILDERS
LA MODE A SUIVRE

NEUCHÂTEL, Saint-Honoré 9/LA CHAUX-DE-FONDS, 21, av. Léopold-Robert

Vestes «Pilote» GROS RABAIS

SAARS 44

STOCK USA Neuchâtel R.-M. Tanner Tél. 25 57 50 87629-110

Super Offre FUST

Aspirateur Siemens Super 52

Prix **FUST** Fr. 198.-

Câble à enrouleur, Indicateur de remplissage, Suceur automatique

d'autres modèles de: AEG, Electrolux, Hitachi, Hoover, Miele, Moulinex, Nilfisk, Philips, Progress, Rotel, Rowenta, Siemens, Volta etc.

- Location
- Constamment des appareils d'exposition à prix bas
- Le meilleur prix de reprise de votre ancien appareil

Garantie de prix FUST: Argent remboursé, si vous trouvez le même meilleur marché ailleurs.

Marin, Marin-Centre 038/33 48 48
Bienne, 36, Rue Centrale 032 22 85 25
Chaux-de-Fonds, Jumbo 039 26 68 65
Villars-sur-Glâne, Jumbo Moncor 037 24 54 14
et 43 succursales 87390-110

FUST

Notre spécialiste pour électro-ménager

OFFRES D'EMPLOIS

Nous cherchons, pour le 1^{er} novembre 1982 ou date à convenir,

RESTAURANT DES 3 TOURS

CHEZ LORENZO (038) 42 30 30 BOUDRY

Actuellement, grande période de **spécialités tessinoises**

Osso bucco - Lapin, polenta - Risotto - Pigeons bûcheron - Cailles farcies, etc.

Et toujours les pâtes fraîches et pizzas « maison » Cadre varié et agréable (Mercredi fermé)

Ce soir, productions de la Chorale tessinoise de Neuchâtel.

86906-110

depuis 1969

dettes

vite résolues.

ARRANGEMENTS FINANCIERS s.à.r.l.

038/33.69.70

ST-BLAISE (NE)

85794-110

A vendre **beau raisin de table**

du pays à Fr. 4.50 le kg et moult frais à Fr. 5.- le litre.

Caves de la Béroche Saint-Aubin-Neuchâtel. 87190-110

Chaud, chaud... les Marrons

Nouveau: Grillez-les vous-même, à la maison, avec le four à marrons Stöckli.

85300-110

STÖCKLI

Dans tous les magasins d'articles de ménage et d'électricité.

85300-110

Sociétés sportives!

Faites chronométrer vos compétitions. Prix très avantageux. Tél. (038) 33 44 20. 83901-110

A vendre **pommes**

diverses sortes. Directement du producteur. Les samedis 16 et 23 octobre. Peter Meuter-Balmer, agriculteur, Vinelz près d'Erlach. Tél. (032) 88 11 25. 87395-110

moco textile

Nous venons d'ouvrir notre département textile digne du plus grand choix de meubles de la région.

Rideaux classiques et modernes en différents matériaux, literie traditionnelle et nordique, duvets et tapis tendus - tout l'assortiment à des prix Moco.

Service complet à domicile y compris mesurage et offre gratuite.

Comme cadeau d'ouverture nous vous offrons un petit coussin décoratif.

Renseignements: Tel. 038 / 53 32 22

moco meubles·Cernier

Le grossiste qui détaille

une traductrice

à temps partiel (50% au minimum)

de langue maternelle française ayant d'excellentes connaissances d'allemand et d'anglais. Notre future collaboratrice devra en premier lieu assurer la traduction de textes de nature juridique ou technique, principalement d'allemand en français, et à titre de remplacement, d'allemand ou de français en langue anglaise.

Nous offrons un poste stable à des conditions d'engagement et de promotion intéressantes et une ambiance de travail agréable au sein d'une petite équipe.

Si vous êtes une traductrice expérimentée, aimant les responsabilités, et que vous pensez être à même de remplir les exigences susmentionnées, veuillez faire vos offres de service, manuscrites ou par téléphone, à BOVARD & Cie, Ingénieurs-conseils, Optingenstrasse 6, 3000 Berne 25, tél. (031) 42 21 11 (int. 30). 87520-136

LE COMITÉ INTERNATIONAL DE LA CROIX-ROUGE

COMITÉ INTERNATIONAL GENEVE SUISSE

cherche pour entrée immédiate une

SECRÉTAIRE de délégation POUR L'AMÉRIQUE LATINE

Conditions requises:

- Diplôme de secrétariat ou certificat de capacité «S»
- Excellente dactylographie, sténographie si possible
- Langue maternelle française ou espagnole avec solides connaissances de l'autre langue
- Quelques années d'expérience professionnelle
- Permis de conduire
- Nationalité: suisse indispensable
- Age: 25 à 40 ans
- Entrée en fonction: IMMÉDIATE pour une année

Les personnes intéressées sont priées de faire acte de candidature par écrit avec un curriculum vitae, copies de certificats et diplômes, photographie récente et prétentions de salaire, au

Comité International de la Croix-Rouge Service du Personnel Siège 17, avenue de la Paix 1211 Genève

Aucun renseignement ne sera donné par téléphone. 86888-136

CAFE STAURANT

Commandez la minibulles!

Henniez légèrement gazeuse étiquette verte

HENNIEZ

Une gorgée de nature

SUBITO

Un succès sans précédent...

Des milliers de clients satisfaits!

Un choix gigantesque

Vente directe du dépôt (8000 m²)

Formule de vente simple et pratique

Des prix clairs et nets

Sur désir, livraison à domicile moyennant supplément

LE GRAND DISCOUNT DU MEUBLE!

OUVERT: de 9 h. à 12 h. et de 13 h. 45 à 18 h. 30
 Samedi de 8 h. à 12 h. et de 13 h. 30 à 17 h. Lundi matin fermé.
 Automobilistes: dès le centre de Bôle, suivez les flèches «Meublorama»

meublorama
 Meubles-discount BÔLE/NE (près Gare CFF Boudry)

Nouveau: congélateurs anti-gaspi Bauknecht

(pour qui mise sur le progrès et l'économie d'énergie)



Congélateur armoire anti-gaspi GKM 29
 Capacité utile 205 litres. 2 compartiments de congélation de 72 litres. Consommation moyenne de courant en 24 h. env. 0,8 kWh.
 Dimensions (h x l x p) cm: 153 x 60 x 60.



Congélateur bahut anti-gaspi GTM 40
 Capacité utile 335 litres, dont compartiment de congélation de 50 litres. Consommation moyenne de courant en 24 h. env. 0,9 kWh.
 Dimensions (h x l x p) cm: 88 x 150 x 71.



Congélateur bahut anti-gaspi GTM 30
 Capacité utile 250 litres, dont compartiment de congélation de 50 litres. Consommation moyenne de courant en 24 h. env. 0,8 kWh.
 Dimensions (h x l x p) cm: 88 x 120 x 71.

Consommation d'énergie réduite de 50%

Congélateur courant
 jusqu'à 0,55 kWh/24 h (par 100 litres de capacité utile)

Congélateur anti-gaspi
 maintenant plus que 0,27 kWh/24 h (par 100 litres de capacité utile)

Durée de garde doublée en cas de panne de courant

Congélateur courant
 jusqu'à env. 26 heures

Congélateur anti-gaspi
 maintenant env. 55 heures

- Réduction de moitié de la consommation de courant
- Haute sécurité en cas de panne de réseau
- Température automatique
- Témoins lumineux
- Alarme acoustique électronique
- Grands compartiments de congélation
- Congélation rapide
- Haute puissance de congélation
- Evacuation de dégivrage
- Inventaire de garde


1 an de garantie totale

Renseignez-vous auprès du commerce spécialisé ou demandez les prospectus.

Bauknecht
 connaît vos désirs, Madame


Bauknecht SA, 5600 Lenzbourg
 Téléphone 064 50 31 31

C'est la mode!



Blouse à carreaux
 Chintz.
 Polyester/coton.
 Coloris mode.
 Gr. 34-42

89.⁹⁰



Pantalon grand-père
 Velours baby-cord.
 100% coton.
 Coloris mode.
 Gr. 34-42

69.⁹⁰

Neuchâtel

AU LOUVRE

La Nouveauté SA

Un magasin plein de mode!

ÉVASIONS



DERNIÈRE OCCASION 1982

EUROPA-PARK

(Super parc d'attractions européen)

DIMANCHE 17 OCTOBRE
 Toutes entrées comprises
 Fr. 48.— (enfant Fr. 30.—)
 Dép. 7 h 30 (carte d'identité)
 Dép. de Neuchâtel/Quai du Port

Renseignements-inscriptions
Eric Fischer Marin ☎ 33 66 26
 Agence voyages Wittwer
 ☎ 25 82 82 86884-110

GARAGE DU GIBRALTAR

P. Rochat

RENAULT

Neuchâtel - (038) 24 42 52

G. DI GIUSTO

Réfection d'appartements
 peinture - plâtrerie - papiers peints - FAÇADES

Isolation thermique des bâtiments
Tél. (038) 33 57 41 Neuchâtel, Vy-d'Etra 35

CHERCHER LE MOT CACHÉ

D	A	N	A	M	I	A	C	E	R	O	H	P	M	A
E	C	O	U	D	R	I	E	R	F	O	R	M	E	E
N	T	A	I	E	D	F	E	R	F	O	C	C	J	
I	U	L	R	L	R	L	G	O	E	A	D	E	I	J
E	A	L	E	D	E	O	I	R	E	U	M	C	A	Q
R	L	I	T	N	E	C	G	R	T	A	O	A	R	U
I	I	E	T	T	R	R	N	I	G	I	I	R	R	E
U	T	R	A	I	R	E	O	E	E	P	N	A	E	M
O	E	L	A	A	K	O	M	N	C	U	E	P	T	A
F	C	L	R	N	O	R	U	B	U	I	X	A	H	R
E	C	J	A	R	D	I	N	S	A	T	S	C	E	T
E	R	T	R	E	T	N	A	J	S	S	A	E	M	T
L	E	M	R	E	D	I	M	U	H	E	B	N	E	U
H	U	R	L	U	B	E	R	L	U	E	R	I	P	A
T	E	T	I	M	R	E	T	S	I	R	O	M	U	H

Pour trouver le mot caché, rayez dans la grille les mots de la liste en commençant par les plus longs. Il vous restera alors sept lettres inutilisées avec lesquelles vous formerez le nom d'un industriel français.

Dans la grille, les mots peuvent être lus horizontalement, verticalement ou diagonalement, de droite à gauche ou de gauche à droite, de haut en bas ou de bas en haut. La même lettre peut servir plusieurs fois.

Amphore - Allier - Actualité - Buron - Bas - Calderon - Carapace - Caïman - Coudrier - Coffre - Cidre - Denier - Derme - Ecimage - Eclat - Elogieux - Eclaircie - Fortin - Fuir - Forme - Humide - Hurluberlu - Haut - Humoriste - Illet - Jaquemart - Jarret - Jardin - Jante - Moka - Moine - Moderne - Puits - Pire - Régent - Sauce - Trousser - Terre - Termite - Thème.

(Solution en page radio)

Seul le prêt Procrédit est un Procrédit

Toutes les 2 minutes
quelqu'un bénéficie d'un «Procrédit»
vous aussi
vous pouvez bénéficier d'un «Procrédit»

Veillez me verser Fr. _____

Je rembourserai par mois Fr. _____

Nom _____

Prénom _____

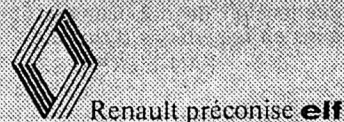
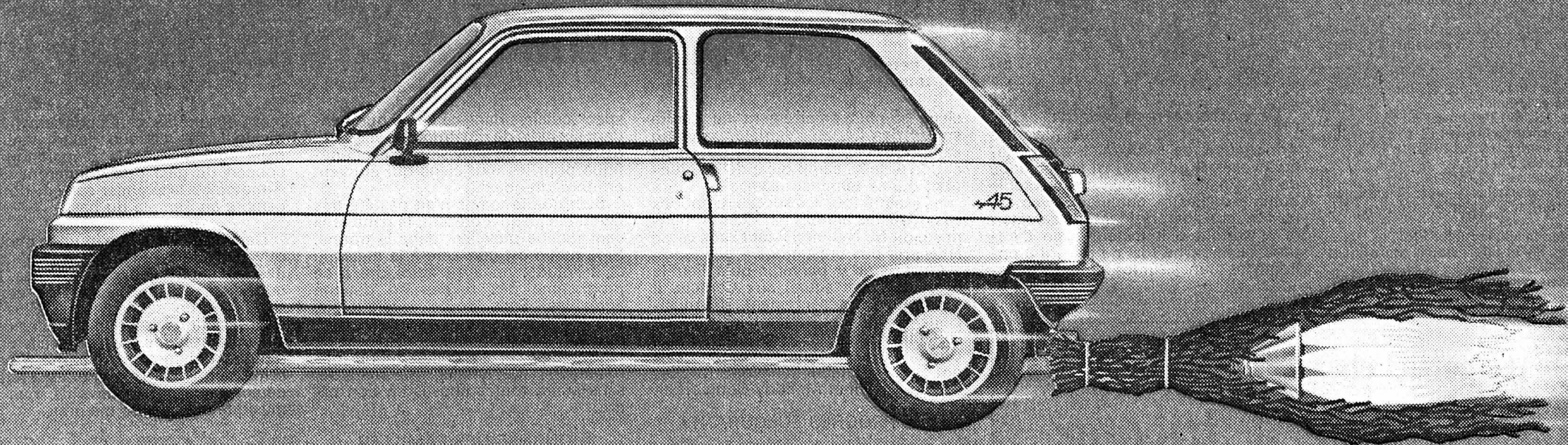
Rue _____ No. _____

NP/localité _____

à adresser dès aujourd'hui à:
Banque Procrédit
 2001 Neuchâtel, Avenue Rousseau 5
 Tél. 038-24 63 63

rapide simple discret

Ma petite sorcière turbo



C'est la plus racée des sorcières, mais aussi la plus mystérieuse. Le philtre qu'elle s'est préparé, et qui ne doit rien au hasard, lui donne un tonus de tous les diables: son balai turbo est alimenté par un compresseur Garrett T3, sans échangeur d'air, et par un double carburateur. Il prend ainsi 6000 tours pour développer les 110 ch DIN qui la propulseront en

9 secondes de 0 à 100 km/h et lui permettront de filer à plus de 185 km/h—La nuit? Elle s'en moque, grâce à des yeux perçants qui trouent toutes les ténèbres: des phares et des antibrouillards à halogènes. Et si la sorcière turbo s'arrête en moins de deux, ce n'est pas par sorcellerie, mais grâce à 4 freins à disques assistés! Vous l'avez vue lors du dernier bal, la sorcière

turbo? Oui? Alors vous aurez admiré ses jantes en alliage léger, ses pneus taille basse et son grand spoiler. Et vous aurez compris pourquoi elle n'en met pas seulement plein la vue aux autres sorcières...

Prenez les commandes de la sorcière turbo: elle aime les pilotes d'essai.

RENAULT 5 Alpine Turbo

Une européenne

séduisante jolie Madame

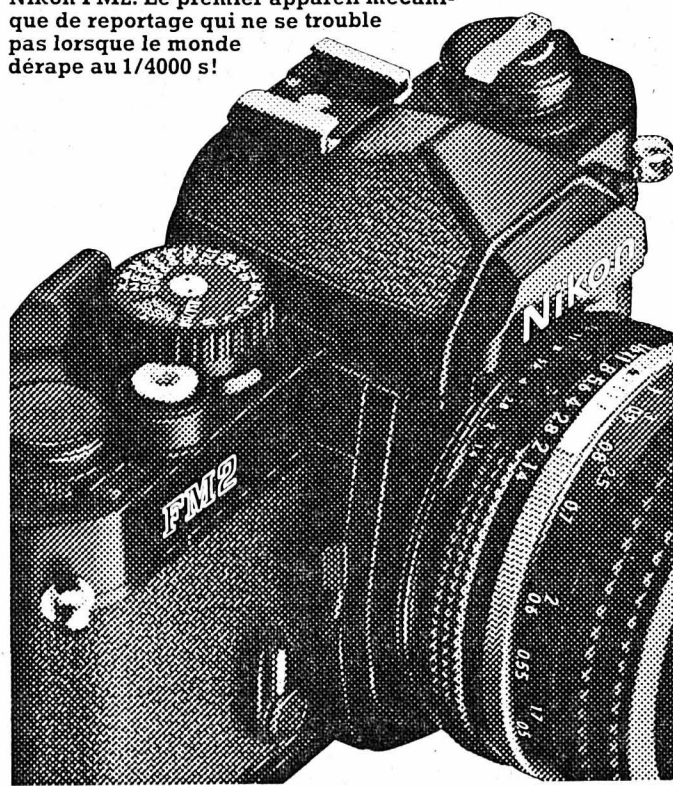
dans cette robe doublée en polyester et angora en bleu ou bordeaux Tailles 40 à 52

98.—

La Cité

Nikon

Nikon FM2. Le premier appareil mécanique de reportage qui ne se trouble pas lorsque le monde dérape au 1/4000 s!



Occasion unique
Marchandise de très bonne qualité. Prix baisse radicalement

Echelles à glissières 2 part. ALU

10 m au lieu de Fr. 548.—, cédées à Fr. 298.—
8 m au lieu de Fr. 438.—, cédées à Fr. 248.—
(DIN), 3 ans de garantie. Autres types avec forte réduction. Livraison franco domicile.
Internal S.A.
Tél. (039) 31 72 59. 87122-110

makrolon

plexiglas

en plaques, blocs, barres et tubes
débitage — usinage 47145-10

JAUSLIN SA 15, rte de Lausanne
1032 Romanel-sur-Lausanne
☎ (021) 35 41 51

WESTERN

8980

Bottine en cuir bleu et bordeaux 35-40

vraiment pas cher!

chaussures textiles ambiance sa

Passage Max-Meuron 4, Neuchâtel 038/242440 87072-110

Un prêt personnel aufina est une affaire personnelle.

Remplir et envoyer Desirez-vous être conseillé personnellement? Téléphonnez-nous ou passez à nos guichets.

Oui, je desire un prêt personnel de Mensualité souhaitée

fr. env. fr.

Nom Prénom

Rue NPA/Lieu

État civil Profession

Date de naissance Signature 543

2001 Neuchâtel, 9, place Pury, Tél. 038/24 61 41

banque aufina

Institut affilié à l'Union de Banques Suisses

De l'argent comptant jusqu'à 30000 francs. Une assurance qui paie les mensualités en cas de maladie, d'accident, d'invalidité ou même de décès. Et bien entendu, une discrétion absolue.

CARNET DU JOUR

LA CHAUX-DE-FONDS

CINÉMAS
Corso: 20h30. Deux heures moins un quart avant Jésus-Christ.
Plaza: 20h30. Grease 2.
Eden: 20h30. Amoureux fou. (12 ans). 23h15. Figues portugaises. (20 ans).

DIVERS

Salle de musique: 20h15. concert gratuit de la fanfare du régime d'infanterie 45.
Centre de culture ABC: 20h30. Spectacle de danse-performance de Michala Marcus.

LE LOCALE

CINÉMA
Casino: 20h30. PSY. (16 ans).
Permanences médicale et dentaire: en cas d'absence du médecin de famille. tél. 117 ou le service d'urgence de l'hôpital. tél. 31 52 52.
Pharmacie d'office: de la Poste, 17 rue Bournot. Ensuite le N°117 renseigné.

AVIS DIVERS

Vittel vous aide à éliminer les impuretés qui fatiguent votre corps.

Advertisement for Vittel mineral water featuring a woman holding a bottle and text describing its benefits for health and hydration.

LA CHAUX-DE-FONDS

Un artiste universel et universellement reconnu Amar Nath Seghal expose au Club 44

Entre le Golfe et les Etats-Unis, Amar Nath Seghal a voulu rendre hommage à la ville natale de Le Corbusier. La collaboration de l'UNESCO, de l'ambassade de l'Inde à Berne, des autorités communales, du Club 44 et de mécènes a rendu possible cette brève exposition exceptionnelle, qui fermera ses portes le 23 octobre.

des personnages, des animaux, tantôt la transcription d'idées, mais toujours d'une manière sinon évidente du moins parlante. C'est un art populaire, au bon sens du terme. Seghal rend, par exemple, l'image de la faim en modelant le corps d'une vache. L'image est figurative. Par contre « La Ballerine » n'évoque que l'envol, l'élan, le mouvement d'un corps, en l'occurrence celui de la matière.

L'art de Seghal est un art constamment significatif des grandes idées qui jouent un rôle non pas dans les systèmes abstraits de la philosophie, dans la comédie des concepts, mais bien dans la tragédie de l'homme et de son destin.

Le tonnerre et un peu de neige! Pendant plus de deux jours, le vent n'a cessé de souffler en rafales, occasionnant, comme on le sait, d'importants dommages dans le reste du canton.

INFORMATIONS FINANCIÈRES

Chronique des marchés

Le tourisme suisse fléchit aussi

Au moment où l'industrie voit ses principaux secteurs touchés par l'engourdissement dont la planète entière est affectée, le tourisme n'échappe pas à un certain grippage. Les dernières données fournies par l'Office fédéral de statistique mesurent ce ralentissement d'une activité importante de l'économie helvétique et primordiale pour nos cantons alpestres, comme pour nos zones traditionnelles de villégiature des rives de lacs.

INFORMATIONS FINANCIÈRES

Chronique des marchés

Le tourisme suisse fléchit aussi

Au moment où l'industrie voit ses principaux secteurs touchés par l'engourdissement dont la planète entière est affectée, le tourisme n'échappe pas à un certain grippage. Les dernières données fournies par l'Office fédéral de statistique mesurent ce ralentissement d'une activité importante de l'économie helvétique et primordiale pour nos cantons alpestres, comme pour nos zones traditionnelles de villégiature des rives de lacs.

INFORMATIONS FINANCIÈRES

Chronique des marchés

Le tourisme suisse fléchit aussi

Au moment où l'industrie voit ses principaux secteurs touchés par l'engourdissement dont la planète entière est affectée, le tourisme n'échappe pas à un certain grippage. Les dernières données fournies par l'Office fédéral de statistique mesurent ce ralentissement d'une activité importante de l'économie helvétique et primordiale pour nos cantons alpestres, comme pour nos zones traditionnelles de villégiature des rives de lacs.

Théâtre : la saison démarre

C'est dimanche que le premier des dix spectacles de l'abonnement, proposés par Musica-Théâtre, ouvrira la saison chaux-de-fonnière. Seuls trois d'entre eux figurant à l'affiche de Neuchâtel, les spectateurs du Bas et du Haut pourront ainsi disposer d'une large palette et n'auront que l'embaras du choix.

Etat civil (12 octobre)

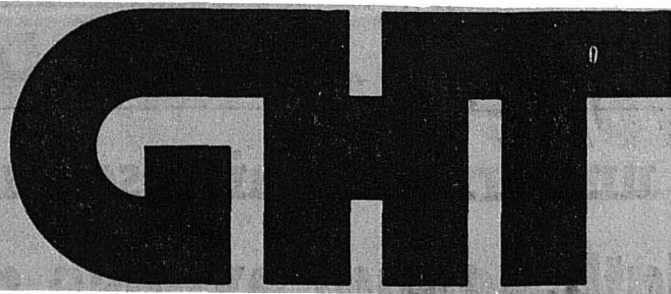
Naissances: Humbert-Droz-Laurent, Steve, fils de Charles Eddy et de Patricia Margret, née Wylie; Pérona, Nathalie, fille de Gabriel et de Catherine, née Foster; Locatelli, Lorraine Gabrielle, fille de Carlo Mario et de Mariette Lucie, née Stampatti; Biner, Michael Pierre, fils de Roland et de Eliane Sylvie Alice, née Tschäppat.

BULLETIN BOURSIER

Table of financial market data including stock prices for various companies (NEUCHÂTEL, LAUSANNE, GENÈVE, BÂLE, ZURICH, FRANCFORT, LONDRES, NEW-YORK, TOKYO, PARIS, AMSTERDAM) and exchange rates.

Advertisement for Banque Rohner featuring the headline 'Vous faut-il une nouvelle voiture? Achetez-la! Nous vous aiderons.' and a form for requesting a loan or credit.

J'ai acheté à Neuchâtel
 Grand-Rue
 Hôpital
 Terreaux



J'ai acheté à Neuchâtel
 Chavannes
 Fausses-Brayes
 Neubourg



Conception: Publicité FAN-L'EXPRESS

armourins

Notre offre **(BON)**
SUPERMARCHÉ

Golden délicieux
 du pays, 1^{er} choix **1.10**
 le kg Fr.

à notre supermarché
 2^{me} étage

(valable les 15 et 16 octobre 82)

87667-199

Restaurant-Brasserie
BAVARIA - LA PRAIRIE
 Grand-Rue 8
 Spécialités de fondues et raclettes au pur fromage Bagnes

Ouvrant tous les jours aussi les dimanches

Notre grand succès depuis 18 ans

LA CHARBONNADE
 souvent imitée...
 ...jamais égalee!

Mangez comme à la maison

NOTRE ASSIETTE DU JOUR
 à Fr. 8.-

864-88848

pronto

Chaussures pronto
 Rue de l'Hôpital 7
 2000 Neuchâtel

87392-199

Pharmacie Centrale
 P. & F. MATTHYS-CART
 Rue de l'Hôpital 13. Tél. 25 11 58

87678-199

confection dames, messieurs et enfants

Veillon
 MODE

BUSSIGNY * NEUCHÂTEL * BERNE * BIENNE

87529-199

bertschl
 SPORTS

Fausses-Brayes 3 - Tél. (038) 24 51 41

Tout pour le
TENNIS, FOOTBALL ET SKI

861-92928

POUR TOUS VOS TAPIS
 DU PLUS MODESTE
 AU PLUS FIN

E. GANS-RUEDIN

BOULIQUE ORIENTALE
 GRAND-RUE 2 NEUCHÂTEL

87677-199

CHAUSSURES CONSEILS?
C. AMODIO
 BOTTIER - ORTHOPÉDISTE
 Fausses-Brayes 17 - Neuchâtel
 Tél. (038) 25 00 88

chèques fidélité

861-92928

ANNONCEURS DES DISTRICTS DE NEUCHÂTEL ET DE BOUDRY

pour l'insertion de tous vos ordres de parution à la Feuille d'avis de Neuchâtel, adressez-vous à son

SERVICE DE PUBLICITÉ

FAN-L'EXPRESS
 case postale
 2001 Neuchâtel
 tél. (038) 25 65 01

CHEMISERIE
 ET TOUTES LES NOUVEAUTÉS MASCULINES

Savoie-Pâtisserie sa

Rue de l'Hôpital 18
 Neuchâtel

87676-199

GHT

TOUJOURS MIEUX!
 ...et j'y reviendrai!

AU CŒUR DE LA ZONE PIÉTONNE

90 commerçants super-sympas à votre service

Rue des Chavannes
 Rue des Fausses-Brayes
 Rue de l'Hôpital
 Grand-Rue
 Rue des Terreaux

J'AI ACHETÉ

87663-199

DEUX YEUX UN OPTICIEN

COMMINOT

maîtres opticiens, Hôpital 17
 Neuchâtel. Tél. 25 18 91

87663-199

Mode enfantine
 Toujours un grand choix à des prix sympathiques

Wettstein

NEUCHÂTEL
 Gd Rue 5, Seyon 16
 tél 038/25 34 24

861-93928

CUIRS ET PEAUX

JUTZELER

L'AVANT-GARDE DU CUIR ET SA QUALITÉ

Hôpital 3 - NEUCHÂTEL
 Tél. (038) 25 16 96

87666-199

Pharmacie arfumerie
ARMAND

Rue de l'Hôpital 2
 Tél. 25 57 22

87664-199

Vuilliamenet & C^{ie} S.A.
 ÉLECTRICITÉ TÉLÉPHONES
 NEUCHÂTEL

MAGASIN DE VENTES

2001 Neuchâtel
 Grand-Rue 4 Tél. (038) 25 17 12

Installations courant fort et faible
 Concession tél. A et B

2013 Colombier Rue Haute 12
 Tél. (038) 41 27 12

87674-199

Les avantages de **GHT**

À 2 PAS DU PARKING DU SEYON

Pour vos enfants, la garderie «LE P'TIT MOHICAN»
 Rue de l'Hôpital 19

Et, bien sûr, vous Y TROUVEREZ DE TOUT, AU CENTRE-VILLE, À DES PRIX COMPÉTITIFS, LE CONTACT HUMAIN EN PLUS

Notre cadeau avec la Bernina «Jubilae»:
 Le pied de biche spécial plaqué or.

La poignée très pratique et le pied de biche spécial plaqué or ne sont que deux avantages parmi d'autres que vous offre le modèle d'anniversaire. Demandez tout de suite une démonstration! Elle n'existe qu'en nombre limité. C'est pourquoi les machines jubilé sont munies d'une plaque spéciale. BERNINA-Jubilae, le modèle haut de gamme pour points d'utilité courante coûte Fr. 1448.-

1932-1982
BERNINA

1932-1982

1932-1982

1932-1982

Votre magasin spécialisé Bernina:

Centre de couture Bernina
L. CARRARD

Epancheurs 9 - Neuchâtel - (038) 25 20 25

86276-110

A. BASTIAN S.A.

1032 Romanel-sur-Lausanne
 Tél. (021) 35 01 94 - 20 00 44

TUBAGE DES CHEMINÉES

Réfection de cheminées par chemisage intérieur, sans joints, avec tube flexible en acier CHROME-NICKEL V 5 A soudé. S'introduit facilement par le haut de la cheminée, sans ouverture intermédiaire.

10 ANS DE GARANTIE. Economie de combustible: 10% env. DEVIS GRATUIT SANS ENGAGEMENT. 47498-10

LEHNHERR COMESTIBLES

Profitez!
 Arrivage de chevreaux tout frais non congelés et toute la chasse fraîche et marinée!

Une tendre délicatesse
filets d'impala

LEHNHERR frères
 Le magasin spécialisé GROS ET DÉTAIL
 Neuchâtel - Rue Fleury 7 - Tél. (038) 25 30 92
 Fermeture hebdomadaire: le lundi. 87130-110

PATINOIRE DE GENÈVE
 23 et 24 nov. 20 h 30

LE SPECTACLE APO-CA-LYP-TIQUE de **JOHNNY HALLYDAY**

LOCATION OUVERTE:
 Genève: Grand Passage S.A.
 Lausanne - Fribourg et Monthey:
 Aux Grand Magasins La Placette
 Yverdon: Gonsset; Neuchâtel: chez Jeanneret Cie;
 La Chaux-de-Fonds, tabatière 87388-110

à la carte

Gibier

Restaurant Baumhofs Ulmiz

Famille Urs Trachsel Wieland
 mardi fermé toute la journée 81995-110

EXPOSITION

ROBERT POFFET

Aquarelliste
RESTAURANT DU FAUBOURG
 Faubourg de l'Hôpital 65 - 2000 Neuchâtel

DU 16 AU 31 OCTOBRE L'EXPOSITION EST OUVERTE: 87128-110
 tous les soirs de 19 h 30 à 21 h, samedi et dimanche de 14 h à 18 h.

La publicité rapporte à ceux qui en font!

Service de publicité FAN-L'EXPRESS Tél. (038) 25 65 01

FordSHOW



VENEZ VOIR

AU PANESPO

Samedi 16 octobre, de 9 à 19 heures
Dimanche 17 octobre, de 9 à 18 heures

ENTRÉE LIBRE



LA GRANDE VELETTE FORD SIERRA

Pour les jeunes sportifs - L'Escort RSI

Venez admirer la gamme des modèles Ford 1983



GARAGE DES 3 ROIS SA
J.-P. & M. NUSSBAUMER



Pierre-à-Mazel 11 - Neuchâtel - Tél. 25 83 01

**Grand concours
3 Ford à gagner**

Parallèlement au Fordshow: exposition des nouveautés 82/83

SKIS - FIXATIONS - CHAUSSURES

Samedi 16 octobre de 15 h à 17 h Lise-Marie Morerod sera présente pour vous conseiller

Cuclies Sports

DOMBRESSON

Téléphone 038 53 26 40

Nous cherchons immédiatement **COLLABORATRICES ET COLLABORATEURS** (entre 25-35 ans avec ou sans profession. Venez nous voir rapidement! FREE-TIME SA, rue de l'Hôpital 20, 2000 Neuchâtel. (038) 24 33 66. 87518-136

On cherche **aide de laboratoire** pour boulangerie-pâtisserie. Tél. 33 16 77. 87622-136

Carrosserie du Nord vaudois cherche pour le 1.1.83 un **peintre en carrosserie** avec CFC et sachant travailler seul. Tél. (024) 73 14 67. 87506-136

Home pour personnes âgées cherche **veilleuse** (diplôme aide-infirmière ou Croix-Rouge demandé). Faire offres sous chiffres Cl 1768 au bureau du journal. 87569-136

Nettoyage de bureau cherchons **femme de ménage** pour entretien bureau à Neuchâtel. Tél. 24 74 04. 84645-136

Restaurant Gibraltar cherche **fillette de buffet**. Tél. 25 16 77. 84638-136

vraiment pas cher! textiles ambiance sa

Passage Max-Meuron 4 - NEUCHÂTEL cherche pour son rayon chaussures **une vendeuse auxiliaire**. Horaire variable. Entrée immédiate ou à convenir. Tél. (038) 24 24 40 ou se présenter directement au magasin. 87534-136

Le shampoing PALMOLIVE

soins naturels et doux pour une belle chevelure

- aux herbes
- baume
- fleurs d'amandier

2,95 300 ml

GRATUIT

Super-Centre Portes-Rouges

IMPORTATION DIRECTE

AGNEAU

845.-

545.-

JACK-POT

Rue du Concert 6
Neuchâtel Tél. 24 60 40

BAUX A LOYER
à vendre à l'imprimerie de ce journal.

FABRIQUES DE TABAC REUNIES SA.
NEUCHATEL

La Division des ventes de nos produits bien connus: MARLBORO - MURATTI - PHILIP MORRIS - BRUNETTE - FLINT etc. cherche un

JEUNE REPRÉSENTANT

(21-25 ans)

pour la région Neuchâtel - Jura bernois - Jura - Nord vaudois, avec domicile à Neuchâtel ou aux environs immédiats.

Le poste de travail:

- bonne formation commerciale de base et/ou expérience et succès dans les services externes
- facilité de contact avec les consommateurs et nos partenaires commerciaux
- bonne présentation, entrent, prêt à s'engager avec initiative, endurance et succès
- très disponible de son temps
- permis de conduire

Nous offrons:

- formation de base et formation continue par nos soins
- autonomie dans le travail et appui efficace
- excellent esprit d'équipe, jeune et enthousiaste
- prestations sociales de premier ordre

Les personnes intéressées sont priées d'envoyer leurs offres, accompagnées des documents usuels, aux **FABRIQUES DE TABAC RÉUNIES S.A.**, Service de recrutement, 2003 Neuchâtel. 86910-136

FTR 2003 NEUCHATEL

Directives concernant la collaboration avec nos annonceurs

Prescriptions de date

Il peut arriver que malgré la meilleure volonté de l'éditeur des impératifs techniques ne permettent pas de publier une annonce dans le numéro prescrit. C'est pour quoi

chaque éditeur se réserve, pour des raisons techniques, la faculté d'avancer ou de retarder d'une édition, sans en avertir préalablement l'annonceur, la publication des insertions avec dates prescrites, mais dont le contenu n'exige pas absolument la parution à un jour déterminé. La publication dans une autre édition d'une annonce n'exigeant pas une parution à une date fixe ne peut donner lieu ni au refus du paiement de l'annonce ni à une demande en dommages-intérêts.

Extrait des conditions générales de l'AASP en relations avec des annonceurs.

Le service de publicité de la FAN 4, rue St-Maurice 2000 Neuchâtel Tél. 038 25 65 01 est à la disposition des annonceurs souhaitant être conseillés.

OFFRES D'EMPLOIS

UPC COSMETIC

Nous cherchons pour entrée immédiate

réceptionniste-téléphoniste

à la demi-journée (horaire fixe 7 h 15-12 h).

Ce poste conviendrait particulièrement à une dactylographe habile, ayant quelques années d'expérience, de contact facile et agréable.

Nous demandons une bonne maîtrise de l'allemand et du français, il serait souhaitable que la candidate soit au bénéfice d'un apprentissage PTT.

Nous offrons les prestations sociales d'une entreprise moderne et un salaire en fonction des capacités.

Faire offres écrites à:
UPC Cosmetic S.A.
Dépt. du personnel
Gouttes-d'Or 30
2000 Neuchâtel 8

87625-136

Entreprise de la place engage pour mission de très longue durée

UN CHEF DE CHANTIER

(bâtiment)

UN MAÇON

avec CFC

UN MANOEUVRE

qualifié

disponible rapidement.

Faire offres avec prétentions de salaire, certificats et références sous chiffres H 28-506360 PUBLICITAS, 2001 Neuchâtel. 87104-136

Magasin au centre de la ville d'Yverdon cherche

VENDEUSE-GÉRANTE

Une collaboratrice avec sens du commerce, âgée de 25-40 ans, trouverait place indépendante et bien rétribuée.

Veuillez nous contacter sous chiffres 29-513755 Publicitas, YVERDON. 87060-136

Hôtel-Restaurant **PATYUS PLAGE**

Cherche pour entrée immédiate ou à convenir

sommelière-barmaid

Téléphonez au (038) 55 27 22. 86859-136

WISAR Verkaufsabteilung

Zur Beratung unserer Kunden und Interessenten und für den Verkauf von elektrotechnischen Artikeln in der Westschweiz suchen wir einen jungen, tüchtigen

Elektro-Fachmann als Verkaufsberater

Wir wünschen:

- abgeschlossene Lehre als Elektriker, Elektromechaniker oder FEAM
- kaufmännisches Flair
- Verkaufs- und Organisationstalent
- perfekte Kenntnisse der französischen und deutschen Sprache in Wort und Schrift
- Idealalter: 28 bis 35 Jahre

Wir bieten:

- interessantes Verkaufsprogramm
- verantwortungsvolle Tätigkeit im Aussendienst
- angemessenes Leistungssalar
- Pensionskasse
- 4 Wochen Ferien
- angenehmes Arbeitsklima in kleinerem Team.

Gerne erwarten wir Ihren Anruf, bzw. Ihre Offerte.

Wyser + Anliker
Telefon 01-301 22 33

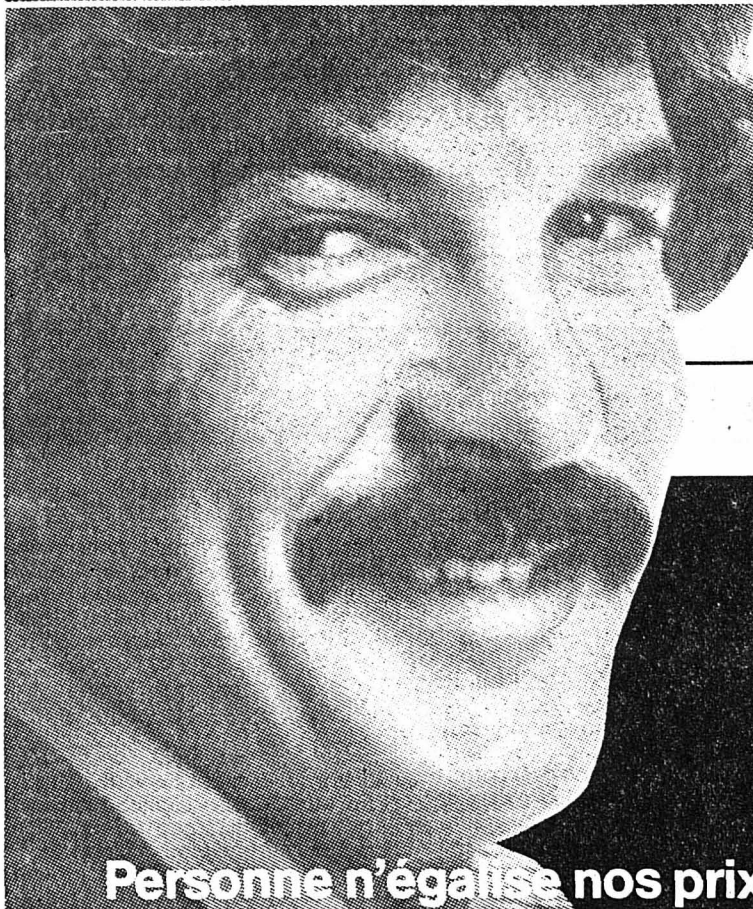
8052 Zürich
Grünhaldenstrasse 41

Lég. aut. du 23.9. au 23.10.1982 pour cause de transformations chez EHRBAR - mode masculine

Liquidation

partielle

Nombreuses réductions de 20%, 30%, 40% et même 50%!



Personne n'égalise nos prix!

Jeans (Blue + Manchester) 68.- 39.- 78.- 49.-	Complets 289.- 144.50 329.- 164.50
Vestes de loisir 96.- 49.- 129.- 64.50	Vestons 149.- 74.50 198.- 98.-
Vestes en cuir 289.- 144.50 349.- 160.-	Pantalons 79.- 49.- 89.- 59.-
Pulls 55.- 28.- 75.- 39.-	Manteaux en loden 198.- 129.- 249.- 175.-
Chemises 39.- 19.- 59.- 39.-	
Vestes de ski 189.- 98.- 198.- 119.-	



A BIENNE
POUR MESSIEURS RUE D'ARBERG 121

...nous liquidons radicalement sans prendre garde aux prix de la marchandise, car nous avons besoin de place et d'argent pour bâtir!



AU LOUVRE
Chez La Nouveauté sa vous trouverez la laine & soie de Sawaco. Venez découvrir toute la légèreté, la souplesse, la chaleur et la finesse de la lingerie laine & soie.

Vivez la différence.

Au Louvre La Nouveauté SA, 2000 Neuchâtel, Tél. 25 30 13

HÔTEL SUISSE LE LANDERON (NE)
cherche tout de suite

BARMAID

très bon salaire garanti, semaine de 5 jours, chambre tout confort à disposition. Fermé le mardi
Tél. (038) 51 24 12.

Hôtel du Soleil
Relais routier Cornaux
cherche

1 SOMMELIÈRE

pour entrée le 1^{er} novembre 82 ou date à convenir. Congé les samedis, dimanches et jours fériés, 9 heures de travail, bon salaire assuré.
Tél. (038) 47 14 60.

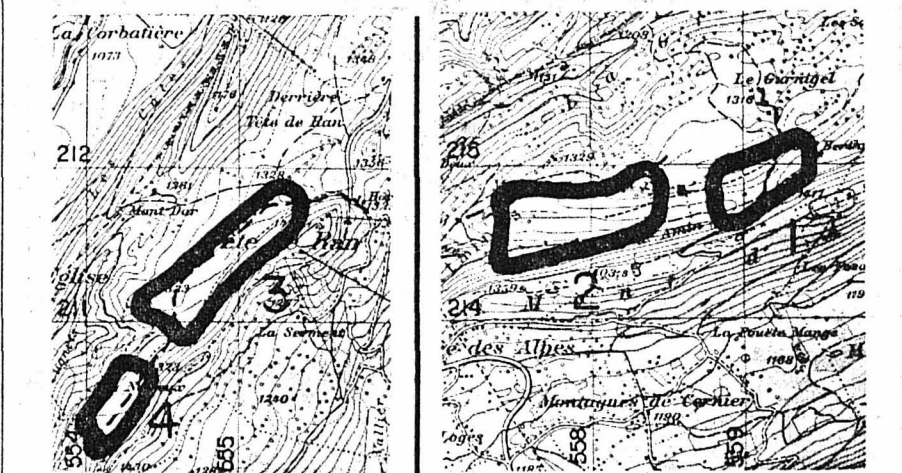
AVIS DE TIR

Des tirs avec munitions de combat auront lieu aux dates et lieux suivants :
Zone dangereuse (zone des positions - zone des buts - routes barrées)

Délimitation de la zone selon CN 1 : 50.000, feuille 232
Place de tir/zone des positions

Zones 1 + 2	20.10.82	0800-1700	22.10.82	0500-1800
	21.10.82	0730-1800	23.10.82	0730-1000
Zones 1 + 2				
Troupe : ER trp L 227	3.11.82	0800-2300	4.11.82	0800-1500

Vue-des-Alpes



3. Tête-de-Ran
4. Les Neigeux
1. La Chaux-d'Amin
2. Montperreux
Le libre passage par les itinéraires ---- est assuré ; de brèves interruptions sont possibles. Sur les places de tir on ne s'écartera de ces chemins qu'avec l'autorisation de la troupe. Armes : d'infanterie (sans gren. à main, lance-mines). Pour les détails, consulter les avis de tir affichés dans les communes et à proximité de la zone dangereuse. Poste de destruction des ratés : sect fort 112, tél. (038) 24 43 00. Demandes concernant les tirs, tél. (024) 24 28 84. Lieu et date : Casernes de Chamblon, 1400 Yverdon, 6.10.82. Le commandement : Office de coordination 1

UNE ACTIVITÉ À VOTRE MESURE?

Nous sommes : une entreprise internationale de prestations de services pour la planification, le conseil et la réalisation de projets d'investissement.

Le point fort de notre activité se porte essentiellement sur des constructions en Suisse, Allemagne, Autriche et France.

Nous réalisons également des projets dans d'autres pays.

Nous cherchons : **conducteur de chantier expérimenté**

pour l'exécution de projets complexes industriels et administratifs.

Nous offrons :
- un poste à responsabilité et une activité diversifiée et bien rémunérée
- des bonnes prestations sociales ainsi que tous les avantages d'une entreprise moderne.

Si vous êtes intéressé par ce poste, nous vous prions de téléphoner à M. O. Venkat ou de nous écrire :



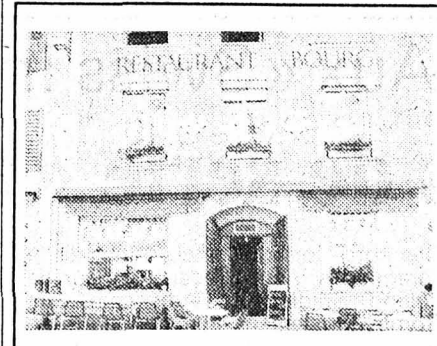
SUTER + SUTER S.A., Planificateurs généraux
75, rue de Lyon, 1211 Genève
Tél. (022) 45 21 50

Demain samedi 16, au **brico-jardin** du Super-Centre...
démonstration
• de peinture paysanne Wacofin
• de peinture sur verre Wacolux
• de peinture sur tissu Wacolux
Un spécialiste de la maison Wagner se fera un plaisir de vous accueillir et de vous présenter toutes les possibilités que peuvent procurer ces passe-temps intéressants.
brico-jardin
GRATUIT

87600-110

La publicité rapporte à ceux qui en font!

Service de publicité FAN-L'EXPRESS Tél. (038) 25 65 01



Autre chose une fois!

Abonnez-vous au plaisir « d'authentiques » spécialités chinoises du

Restaurant TSCHUNG WA au BOURG

De même à une agréable « cause-rie ou partie de yass » avec café, vin ou bière à laquelle vous serez les bienvenus dès 9 h.

Rue du Bourg 12, vieille ville, Bienne, tél. (032) 23 50 44. Fermé le lundi.

87057-110

OFFRES D'EMPLOIS

Femme de ménage

est demandée 4 matins par semaine, trois heures, pour aider à l'entretien d'une maison. Quartier Cadolles.
Téléphoner au (038) 24 56 82 (éventuellement (039) 22 46 32).

87150-136

Garage Citroën cherche

mécanicien sur autos

connaissant la marque. Conditions 1^{re} classe.

H. Beyeler, 2563 Ipsach
Tél. (032) 51 96 05.

82012-136

Nous cherchons **UN JARDINIER PAYSAGISTE**
Prière de téléphoner
H. COLLOT 33 13 81

87641-136

AUTOCENTRE PESEUX

EMPLOYÉ DE GARAGE

monteur de pneus - mécanicien (voitures et camions)

Ce poste à responsabilité conviendrait plus particulièrement à un mécanicien auto ou à une personne ayant déjà travaillé dans le pneumatique.

Téléphonez-nous et demandez M. Sydler au (038) 44 11 55



87573-136

Salon suisse du caravanning Berne

Du 21 au 24 octobre 1982

Halles d'exposition de l'Allmend à proximité de la sortie de l'autoroute au Wankdorf

4 jours seulement

Heures d'ouverture: du jeudi au dimanche, de 9.30 à 19 h. Possibilités de parcage illimitées. Présentation des modèles les plus récents (nouveautés 1983) et des marques les plus importantes de caravanes, de mobilhomes, de chalets mobiles, de motorcaravans, de caravanes pliantes, d'accessoires, etc.



86084-110

employée de commerce

pour travaux de facturation et correspondance. Bonnes connaissances de la langue allemande requises.

Faire offres sous chiffres F 28 - 026359 Publicitas, 2001 Neuchâtel.

87001-136

Pour notre bureau au Val-de-Travers nous cherchons à engager une



Sports

ACNF

SAISON

1981 - 1982



LES MATCHES DU WEEK-END

Table of matches for Coupe Suisse, Ligue Nationale C, Inter A II, Inter B I, Inter B II, Inter C I, Inter C II, Talents Juniors LN D, 2ème ligue, and 3ème ligue.

Table of matches for 4ème ligue, 5ème ligue, and Vétérans.

Table of matches for Juniors B, Juniors C, Juniors D, Juniors E, and Juniors F.

Table of matches for Juniors G, Juniors H, Juniors I, Juniors J, Juniors K, Juniors L, Juniors M, Juniors N, Juniors O, Juniors P, Juniors Q, Juniors R, Juniors S, Juniors T, Juniors U, Juniors V, Juniors W, Juniors X, Juniors Y, Juniors Z.

Advertisement for BÜHLER MINI-MICRO-CENTRE + SOFTWARE-BUREAU.

Advertisement for UNIPHOTO SA.

Advertisement for Voillomenet ÉLECTRICITÉ.

Advertisement for BIÈRE FELTSCHLÖSSCHEN.

Advertisement for E. MATILE.

Advertisement for Meillard & Glauz ÉLECTRICITÉ.

Advertisement for BOUCHERIE RAPIDE FACCHINETTI.

Advertisement for Meillard & Glauz ÉLECTRICITÉ.

Communiqué officiel N° 10

Official communication text containing various notices, match suspensions, and club information.

Advertisement for Du nouveau au Café du Stade.

Advertisement for DESSANGE Coiffure.

Advertisement for muller sports.

Advertisement for muller sports.

Advertisement for muller sports.

Advertisement for muller sports.

Advertisement for muller sports.

Advertisement for muller sports.

FORD PROFILE L'AVENIR.

Sans compromis: la nouvelle Sierra. De Ford. A l'avenir, toutes les voitures de classe moyenne dignes de ce nom devront se mesurer à elle.

En matière d'aérodynamique. La ligne parfaite, avec ses grandes surfaces vitrées lisses et ses pare-chocs absorbants intégrés, permet d'obtenir un coefficient de pénétration dans l'air sensationnel ($cx = 0,34$) et des performances optimales pour une économie remarquable.

En matière de comportement routier. Le train roulant entièrement nouveau comprend une suspension à quatre roues indépendantes, des jambes élastiques McPherson à l'avant, un bras de guidage oblique de l'axe arrière ainsi que des freins à disques ventilés à l'avant, pour un comportement routier sûr et un confort remarquable.

En matière de puissance économique. La Sierra est équipée au choix, d'un sobre moteur 2,0 l OHC 4 cylindres de 99 ch (consommation moyenne selon CVS/HDC: 8,9 l aux 100 km/h), d'un silencieux 2,3 l 6 cylindres, tous deux avec allumage électronique permettant de diminuer la consommation, ou d'un diesel de 2,3 l particulièrement économique. Tous de série avec boîte 5 vitesses (transmission automatique en option).

En matière de place. Accès aisé grâce à 4 portes et un hayon généreusement dimensionné et dossiers arrière rabattables asymétriquement, $\frac{1}{3}$, $\frac{2}{3}$ ou complètement permettant une utilisation optimale de la soute (à partir du modèle L).

En matière de confort. Du cockpit fonctionnel au système d'aération raffiné en passant par les sièges grand confort réglables progressivement, un niveau d'équipement élevé avec de très nombreux détails visant à améliorer le confort sur tous les modèles.

En matière de valeur constante. Des matériaux de première qualité (par ex. système d'échappement aluminé) et une technique d'assemblage robotisée assurent un niveau de qualité supérieur et une grande longévité (par ex. garantie de 6 ans contre les perforations par la corrosion grâce au traitement par électrophorèse cathodique).

En matière de choix. 3 moteurs et 4 équipements, aussi bien limousines que breaks. Sur demande, accessoires exclusifs tels que toit ouvrant en verre, lève-glaces électriques, ordinateur de bord.

A partir de fr. 14 990.-

SIERRA 




LA NOUVELLE RÉFÉRENCE: FORD SIERRA.

Garage des Trois-Rois S.A. La Chaux-de-Fonds: Boulevard des Eplatures 8, tél. (039) 26 81 81, magasin de vente: Avenue Léopold-Robert 92/Rue de la Serre 102.
Neuchâtel: Pierre-à-Mazel 11, tél. (038) 25 83 01,
Le Locle: Rue de France 51, tél. (039) 31 24 31.

J.-P. et M. Nussbaumer

★ Lever de rideau sur les nouveautés 1983 ★



JVC

Rack Hifi Système 30/I Amplificateur classe Super A, 2x50 watts sinus, synthétiseur à quartz, 3 ondes avec 7 touches fixes en OUC et 7 en OL ou OM. Deck à entraînement complètement logique, Dolby B et position métal, 2 enceintes à 3 voies, puissance 2x80 watts maximum. Prix EXPERT chaîne complète **1790.-**

Dans nos deux studios:

18 autres chaînes Hi-Fi à Fr. 790.-, 990.-, 1290.-, 1690.-, en démonstration permanente

offres incroyables qui valent le déplacement. Parcage aisé de votre auto B7508-110

Television / Disques / Hi-Fi / Photo-cinéma

brugger

La Chaux-de-Fonds L-Robert 23-25 (039) 231212

Salon THAI
Tel. 031 411670
Montag - Samstag, 10.00 - 23.00 Uhr
Sudjai Marti-Chieng, Lorrainestr. 2a, Bern

Flawa aide à soigner et à guérir

FLAWA

Produits d'ouate et de pansement, hygiène mensuelle, pharmacies de premiers secours, etc.



10 TV couleur Philips

grand écran, état neuf, 6 mois de garantie. Fr. 500.- pièce.

Tél. (037) 64 17 89. 85691-110

Meubles d'occasion à vendre

Chambres à coucher, salons, divans, fauteuils, salles à manger, parois murales, tables, chaises, lits, armoires, étagères, tapis, tours de lits, etc. Prix très bas - Paiement comptant.

S'adresser à Meublorama, Bôle/NE (près Gare CFF Boudry).

Heures d'ouverture: de 9 h à 12 h et de 13 h 45 à 18 h 30. Samedi de 8 h à 12 h et de 13 h 30 à 17 h. Fermé le lundi matin. Automobilistes! Dès le centre de Bôle, suivez les flèches Meublorama. Grande place de parc. 81039-110

VOUS ÊTES EXIGEANTS? PAS DE PROBLÈME. JE SUIS LÀ! FIAT RITMO SUPER 85.



GARAGE M. FACCHINETTI

PORTES-ROUGES 1-3 NEUCHÂTEL

TEL. 038 24 2133

GARAGE TOURING, H. DALL'ACQUA, 2072 SAINT-BLAISE
GARAGE S. BOREL, Station GULF, Clos-de-Serrières 12, 2003 NEUCHÂTEL
GARAGE TOURING, S. ANTIFORA, 2105 TRAVERS
GARAGE MONTANDON & CIE, 2316 LES PONTS-DE-MARTEL
GARAGE R. CHATELAIN, 2056 DOMBRESON

Elevage demi-sang CH dans le Jura neuchâtelois prendrait encore quelques

CHEVAUX

en pension.

Eventuellement convalescence. Très bons soins assurés. Prix raisonnable.

Domaine de la Rocheta, 2405 La Chaux-du-Milieu. Tél. (039) 37 14 79. 87193-110



Un délice frais de Marin
AVANTAGEUX! Mesdames!

Connaissez-vous le caneton de Barbarie?

APPELÉ MUET

En France, le canard de Barbarie ou canard musqué ou canard d'Inde est originaire d'Asie.

Il s'agit en fait d'une sorte de canard que l'on appelle mulard ou molland et qui résulte du croisement entre un canard sauvage et une cane domestique.

Ce croisement est connu en Chine depuis le XVI^e siècle.

Le canard de Barbarie a, dans son jeune âge, un poids d'abattage de 1,5 kg et de 2,5 - 3,0 kg à l'âge adulte.

Les mulards sont très résistants, forts et relativement insensibles aux influences de l'environnement.

Les mulards possèdent naturellement de nombreux autres avantages: leur viande est tendre et se rapproche dans sa qualité des meilleurs morceaux de bœuf. Son goût rappelle celui de la volaille, toutefois relevé d'un arôme sauvage piquant qu'il a hérité du canard sauvage.

Sur commande notre grand succès

CANETON FARCI

d'une excellente farce composée de: viande de veau, foie de poulet, herbes aromatiques fraîches, épices sélectionnées, le tout arrosé d'un fameux cognac.

Lehnherr frères

Le magasin spécialisé GROS ET DÉTAIL
Neuchâtel - Rue Fleury 7 - Tél. (038) 25 30 92
Fermeture hebdomadaire: le lundi 87567-110

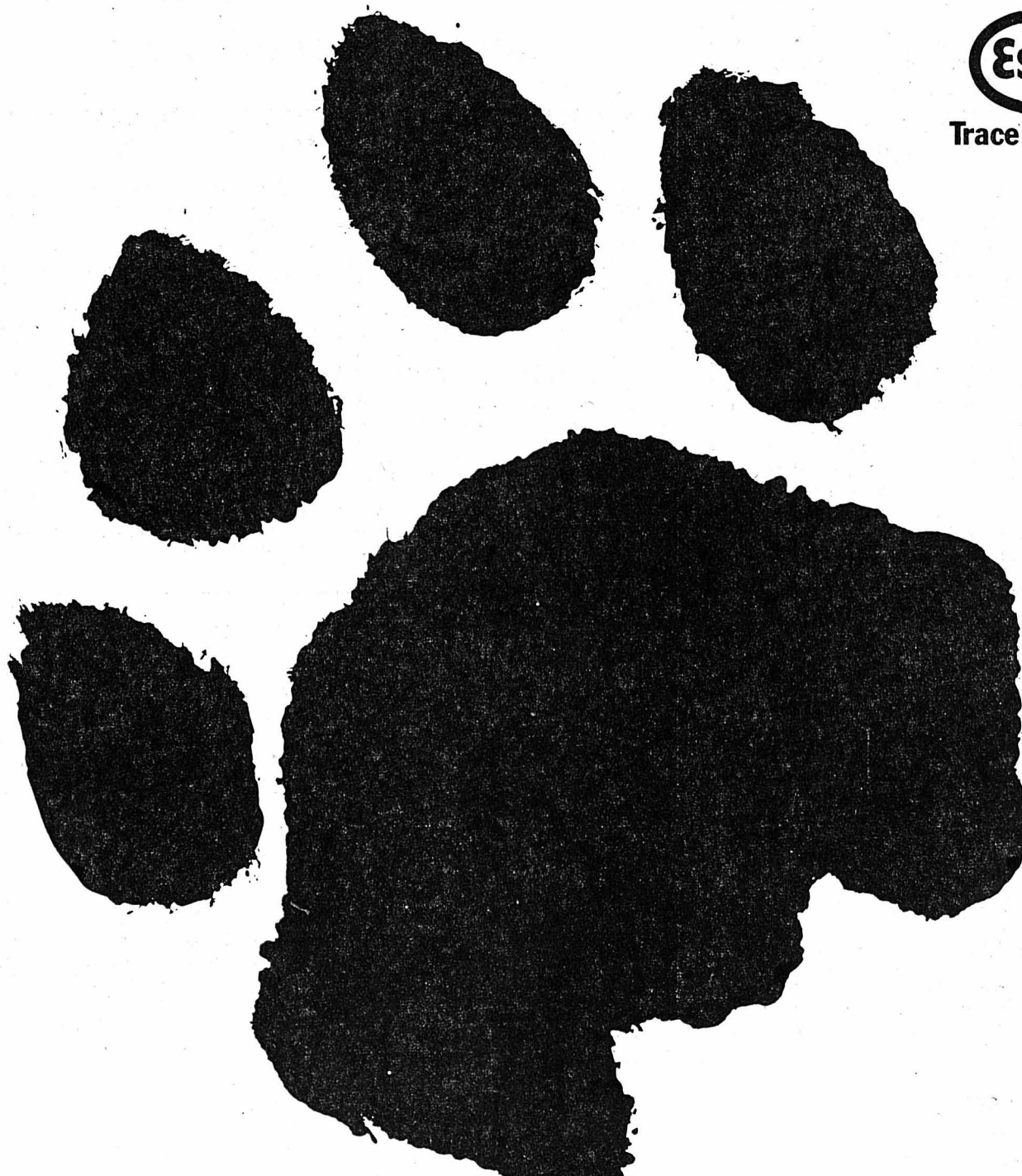
Suivez le tigre.



Avec le pneu neige Esso E-560, vous montrez les griffes chaque hiver. Dans la neige fraîche et sur les chaussées glissantes. Sur le verglas comme sur les routes sèches. Et vous roulez toujours feutré.



Trace de race.



Pneus neige Esso E-560 chez:

Bevaix: Garage Relais la Croix, J. Wüthrich, Maitrise fédérale. Tél. 038 / 46 13 96 Le Landeron: Garage Ritter, Claude Fracchetti succ., Rue de Soleure 8. Tél. 038 / 51 23 24 Neuchâtel: Segessemann, Garage Littoral: Alfred Waldherr, Rue des Pâres 147. Tél. 038 / 24 12 65 oder 24 19 55

Union de Banques Suisses

Emprunt convertible de rang postérieur 1982-90 de Fr. 150 000 000

4 1/2 %

Le produit de cet emprunt est destiné au financement des affaires actives.

Titres:	Obligations au porteur de Fr. 3000 et Fr. 150 000 nominal.
Coupons:	Coupons annuels au 30 avril, le premier coupon représentant l'intérêt du 30 octobre 1982 au 30 avril 1983.
Durée:	7 1/2 ans ferme.
Libération:	au 30 octobre 1982. Il n'y aura pas de décompte d'intérêt pour les montants libérés aux guichets le lundi 1 ^{er} novembre 1982.
Cotation:	aux bourses de Zurich, Bâle, Berne, Genève, Lausanne, Neuchâtel et St-Gall.
Prix d'émission:	100%
Droit de conversion:	A partir du 1 ^{er} janvier 1983 et jusqu'à l'échéance de l'emprunt, des obligations d'un nominal de Fr. 3000 chacune peuvent être échangées en tout temps et sans frais contre une action au porteur de l'Union de Banques Suisses d'une valeur nominale de Fr. 500.
Prix de conversion:	Fr. 3000
Souscription:	du 15 au 21 octobre 1982 à midi.
Numéro de valeur:	90.431

Des bulletins de souscription peuvent être obtenus auprès de toutes nos succursales et agences en Suisse.



Union de Banques Suisses

AVIS DE TIR

Des tirs avec munitions de combat auront lieu aux dates et lieux suivants :

Zone dangereuse (zone des positions - zone des buts - routes barrées)

Délimitation de la zone selon CN 1 : 50.000, feuille 232

Place de tir/zone des positions

Zone 1

Troupe : ER trp L 227

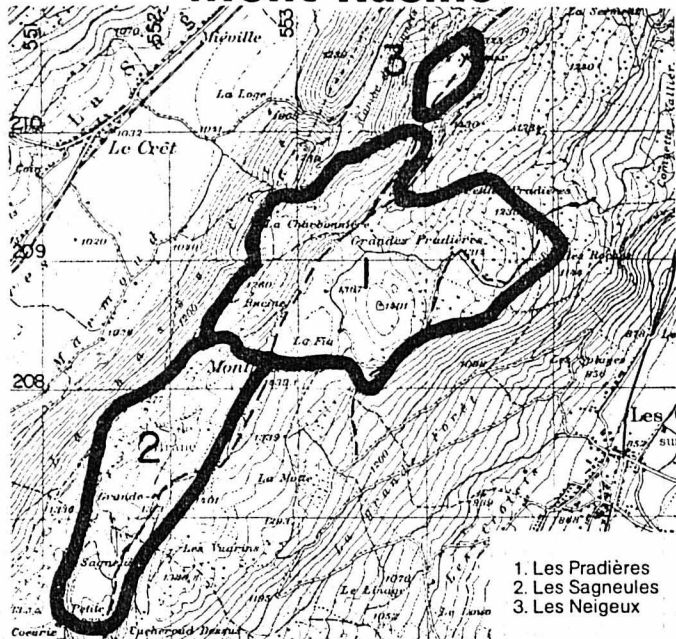
20.10.82	0800-1700	28.10.82	0900-1600
21.10.82	0500-1600	29.10.82	0600-1500
22.10.82	0730-1000	2.11.82	0800-1700
25.10.82	0900-1600	3.11.82	0730-1800
26.10.82	0900-2200	4.11.82	0400-1300
27.10.82	0900-1600		

Zone 2

Troupe : ER trp L 227

3.11.82	0800-2300	4.11.82	0400-1700
---------	-----------	---------	-----------

Mont Racine



1. Les Pradières
2. Les Sagneules
3. Les Neigeux

Le libre passage par les itinéraires ---- est assuré ; de brèves interruptions sont possibles.

Sur les places de tir on ne s'écartera de ces chemins qu'avec l'autorisation de la troupe.

Armes : d'infanterie (sans lance-mines).

Pour les détails, consulter les avis de tir affichés dans les communes et à proximité de la zone dangereuse.

Poste de destruction des ratés : sect. fort. 112, tél. (038) 24 43 00

Demandes concernant les tirs, tél. (024) 24 28 84.

Lieu et date : Caserne de Chamblon, 1400 Yverdon, 6.10.82

Le commandement : Office de coordination 1

86928-110

Dites-nous, s'il vous faut également de nouvelles machines.

A+E Leasing SA 72, rue de Lausanne 1211 Genève 21 Tél. 022/32 33 20	A+E Leasing AG Stampfenbachstrasse 117 8035 Zürich Tel. 01/363 10 00	A+E Leasing AG c/o Fidema SA Via S. Balestra 15a, 6900 Lugano, Tel. 091/23 30 84
---	--	--

McCom

Grand concours Opel. 6 voitures à gagner. Découvrez les raisons de l'immense succès des Kadett et des Ascona.



Opel Kadett: quelques-unes des raisons qui expliquent son succès.

La traction avant assure à la Kadett un comportement routier parfait. Des moteurs ultra-modernes OHC à arbre à comes en tête, de 1.3 ou 1.6 litre (60 à 90 CV/DIN) lui confèrent une remarquable nervosité, en plus d'une étonnante sobriété. (Il existe aussi une version Diesel de 1.6 l). Quant à la disposition

transversale du moteur, elle permet à la Kadett d'offrir l'intérieur le plus spacieux de sa catégorie. La Kadett est

livrable en 9 versions, auxquelles s'ajoutent 5 versions CarAVan: vous n'avez donc que l'embaras du choix!

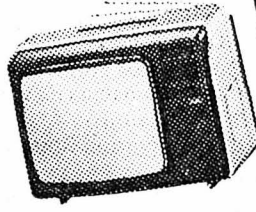
Opel Ascona: quelques-unes des raisons qui expliquent son succès.

La version avec coffre séparé offre un gigantesque volume utile pour les bagages. Dans la version avec hayon arrière, la banquette se rabat, libérant ainsi un volume de chargement encore plus important. Placé transversalement, le moteur OHC ultra-moderne de 1.6 litre (90 CV/DIN) confère à l'Ascona un brio exceptionnel - compte tenu d'une très faible consommation. Sur demande, l'Ascona peut aussi être équipée d'un moteur Diesel de 1.6 l, développant 54 CV/DIN.

A la clé, semaine après semaine, 5 téléviseurs couleur MEDIATOR:

Découvrez donc des Opel, volant en mains. Vous avez tout à y gagner: jusqu'à 15.12.82, 5 téléviseurs couleur MEDIATOR sont en effet tirés au sort chaque semaine, parmi les personnes ayant fait une course d'essai.

Alors... rendez-vous chez votre concessionnaire Opel. Sans tarder!



Voici comment gagner l'une des 3 Kadett ou des 3 Ascona:

Pour chacune des 4 questions du coupon-concours, marquez d'une croix la réponse que vous estimez exacte. Si vous n'êtes pas très sûr de l'une ou l'autre de vos réponses, relisez la brève description de la Kadett et de l'Ascona. Mentionnez l'expéditeur et envoyez votre coupon, collé sur carte postale, à:

GENERAL MOTORS SUISSE SA - Concours Opel, Salzhausstrasse 21, 2501 Bienne

1. Quels moteurs assurent à la Kadett et à l'Ascona leur sobriété et leur nervosité si remarquables?
 - Les nouveaux moteurs OHC ultra-modernes
 - Les moteurs OHV déjà connus

2. A quel type de propulsion la Kadett et l'Ascona doivent-elles leurs excellentes qualités routières?
 - Propulsion arrière
 - Traction avant

Nom, Prénom: _____

Rue: _____

NPA: _____ Localité: _____

Date limite d'envoi: 28.2.83

Vous trouverez d'autres coupons-concours auprès de votre revendeur Opel.

Opel

Cortailod Garage D. Lanthemann ; Neuchâtel-Hauterive Garage du Roc ; Les Verrières Garage-Carosserie Franco Suisse, A. Currit ;

et les distributeurs locaux à : Bevaix Garage Relais de la Croix, J. Wuthrich ; Dombresson Garage-Carosserie P. Pugin ; Couvet Garage et Carrosserie du Crêt-de-l'Eau, P. Currit ; Rochefort Garage Golay ;

85675-110

