

**muller sports**  
 sous les arcades  
 neuchâtel - tél. 25 19 93  
 andré frochaux - michel audétat

confection ski chaussures  
**TOUT POUR LE SKI**  
 25918-83

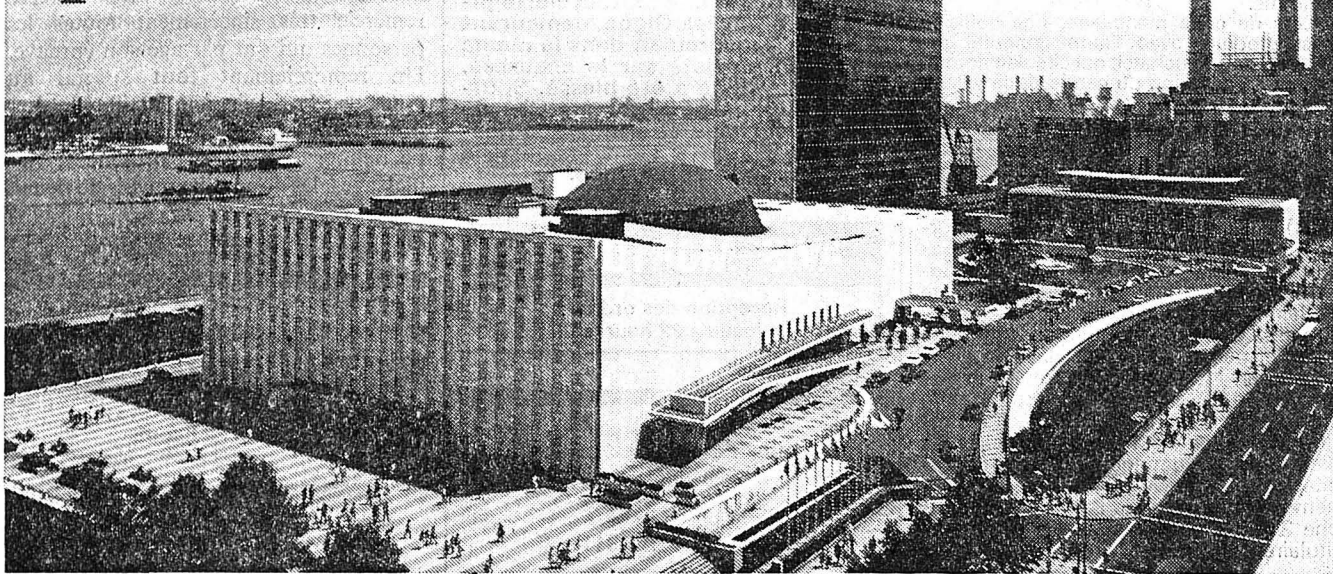
Notre supplément hebdomadaire  
**MAGAZINE TV-RADIO**

(Pages 19-22)

**FAN L'EXPRESS**  
 FEUILLE D'AVIS DE NEUCHÂTEL

LE PLUS ANCIEN JOURNAL DE LANGUE FRANÇAISE  
 PARAÎT TOUS LES JOURS EXCEPTÉ LE DIMANCHE  
 4, RUE SAINT-MAURICE - TÉLÉPHONE (038) 25 65 01

**Vote sur l'ONU:  
 pas d'ici 1983**



Manhattan attendra.

(Arc)

BERNE (ATS). - Le vote sur l'ONU ne doit pas avoir lieu durant cette législature. C'est là l'avis unanime des dirigeants des quatre partis gouvernementaux qui se sont réunis cette semaine à Berne pour une de leurs traditionnelles rencontres trimestrielles.

Les représentants radicaux, socialistes, démocrates-chrétiens et démocrates du centre estiment en outre que l'activité gouvernementale doit être ralentie durant ces deux dernières années de la législature en cours, a-t-on encore appris auprès des participants à cette réunion.

Rencontrant comme de coutume une délégation du Conseil fédéral, les chefs des partis ont en outre demandé que durant l'année électorale de 1983 on ne fixe, si possible, qu'une seule votation fédérale et cela au mois de mars ou d'avril. Pour 1982, le Conseil fédéral a déjà fixé au 6 juin le vote sur le référendum de l'Action nationale contre la loi sur les étrangers. Contre l'avis des socialistes, les trois autres partis recommandent de soumettre simultanément au

souverain le référendum - lancé par la gauche - contre la révision du Code pénal (pour autant qu'il aboutisse, ce dont personne ne doute). Divers projets tels que la surveillance des prix et l'article sur la radio et la TV peuvent être soumis au souverain durant l'automne et l'hiver 1982. Les calendriers pour la réaffectation des droits de douane sur les carburants et les taxes routières n'ont pas encore été établis. Le PDC donne la préférence aux taxes routières alors que ses partenaires préfèrent un ordre inverse.

Les quatre partis sont unanimes à dire qu'un vote sur l'adhésion de la Suisse à l'ONU et la révision totale de la Constitution fédérale est exclu durant cette législature. Or, pour le Conseil fédéral, ces deux projets constituent les points

forts de cette seconde moitié de législature. Les dirigeants des partis ont encore discuté du rapport intermédiaire du Conseil fédéral sur les « Grandes lignes de la politique gouvernementale ». D'une manière générale, ils sont d'avis que la « vitesse de croisière » choisie doit être réduite durant les deux années à venir.



**Et pourtant, c'est la meilleure**

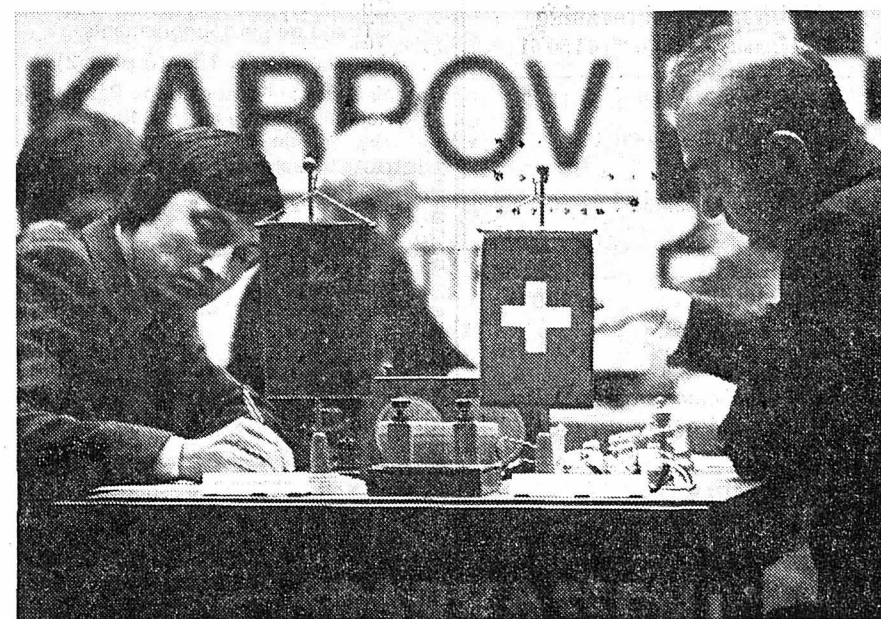
Saisissant ce portrait. Et charmeurs ces yeux. On a envie de leur parler, de percer leurs mystères, de les faire rire ou pleurer. Mais les yeux de Zhang ne diront rien. Son cœur non plus, car elle n'est qu'une Chinoise comme les autres, une employée du gouvernement qui joue la comédie pour 70 fr. par mois! La vérité, on vous l'a dit: Zhang a été élue meilleure actrice de cinéma. Rien que cela. Et nous, nous sommes émus...

(Téléphoto AP)

**Echec et mat!**

MERANO (AP). - Anatoly Karpov a conservé le titre de champion du monde des échecs après l'abandon de Victor Kortchnoi dans la 18<sup>me</sup> partie de leur match. La décision a été annoncée par l'arbitre Paul Klein. La cérémonie officielle marquant la fin du tournoi devrait se dérouler samedi à 18 h 30.

Karpov a remporté quatre victoires au cours de ce match contre deux seulement pour Kortchnoi. Les deux adversaires n'ont finalement disputé que 18 parties, soit le nombre le plus faible enregistré dans un tel championnat depuis le début du siècle.



De gauche à droite, Karpov et Kortchnoi. (Téléphoto AP)

**Les idées et les faits**

**La bataille du Sahara**

Où va le Sahara occidental? Le 13 octobre dernier, la petite localité de Guelta-Zemmour a vécu une bataille sans précédent et sans conteste la plus importante depuis le début des hostilités entre le «Front Polisario» et le Maroc. Plus de 3.000 hommes engagés par le Front ont attaqué les défenses marocaines avec des moyens encore jamais utilisés: une douzaine de chars T-54 et T-55 d'origine soviétique et une cinquantaine de transporteurs de troupes blindés et équipés de 90 mm et de 30 mm, le tout soutenu par des missiles SAM-6 qui abattirent un C-130 et deux «Mirage F-1» des forces royales.

Cette bataille classique tranche avec la stratégie adoptée depuis 1975 par le Polisario. Jusqu'à ce 13 octobre, le Polisario procédait par de rapides coups de main imprévus grâce à des convois légers se déplaçant aisément dans le désert. Jamais il n'avait donné dans le piège de la guerre traditionnelle qu'il essayait de lui imposer le Maroc.

Alors pourquoi cette attaque avec armement lourd et puissants moyens? Pourquoi ce combat opposant plus de 3.000 hommes aux quelque 2.000 soldats marocains disséminés dans le terrain? Coup d'éclat pour rappeler au monde l'existence de ce conflit larvé dans un Sahara occidental venant de réintégrer le royaume du Maroc? Acte désespéré d'un mouvement dont les effectifs ont tendance à diminuer et dont la crédibilité s'estompe? Attaque-test pour sonder la capacité des défenseurs marocains?

En définitive, l'attaque massive du Polisario n'a pas fait long feu puisque l'armée marocaine prit rapidement l'avantage et força la colonne adverse à repasser la frontiè-

re mauritanienne. Nous avons pu, peu après cette opération, nous rendre au Sahara et nous entretenir à deux reprises avec le général Ahmed Dlimi, commandant de la zone sud. Nous aurons donc l'occasion d'analyser plus en profondeur ce conflit saharien.

Ce qu'il convient aujourd'hui de relever c'est la gravité que recèle cette nouvelle escalade dans la guerre du Sahara survenant au lendemain de l'appel au cessez-le-feu de l'OUA et à la veille des négociations pour l'organisation du référendum accepté par Hassan II. C'est une faute politique d'un Polisario de plus en plus manipulé par certains pays qui ont tout intérêt à affaiblir le Maroc, pays-clé entre l'Europe et l'Afrique, dont la politique modérée et résolument anti-communiste gêne et indispose.

Le combat de Guelta-Zemmour a du moins eu le mérite de prouver la collusion existant entre le Polisario, la Mauritanie qui non seulement a servi de base à la colonne blindée ainsi qu'à son refuge, mais a encore fourni de nombreux soldats, la Libye qui, selon le général Dlimi, a livré les SAM-6 soviétiques et, enfin, l'Algérie dont le rôle n'est plus à démontrer. Quant aux blindés et aux missiles, ils étaient manoeuvrés par des spécialistes qui ne peuvent en aucun cas être des membres du Polisario. Il a pu être prouvé que des hommes blonds aux yeux bleus parlant allemand ont participé au coup de main tout comme des soldats «aux yeux bridés».

Une armée de libération formée à 85% de mercenaires de toutes races mérite-t-elle encore ce nom? On peut affirmer pour le moins qu'elle n'est en aucun cas représentative du peuple sahraoui.

Jean MORY

**Après l'accident de Moutier  
 Des précisions**

BERNE (ATS). - La commission d'enquête, formée à la suite de l'accident d'avion de mercredi, au-dessus de Moutier, où un Mirage et un Tiger de l'armée suisse étaient entrés en collision, a tenu une conférence de presse, vendredi, à Berne.

Le juge instructeur de l'armée M. Markus Burgin a fait part à cette occasion des premières observations de la commission d'enquête qui s'est rendue sur le lieu de l'accident jeudi. Il a notamment indiqué que les deux avions participaient à un exercice de combat rapproché. M. Burgin a également fait part des premières hy-

pothèses sur les circonstances de la collision. (Lire la suite en page 7).

CHRONIQUE RÉGIONALE : pages 2, 3, 6, 7, 9 et 10.

CARNET DU JOUR : page 6.

TOUS LES SPORTS : pages 15 et 16.

INFORMATIONS SUISSES : page 18.

PAGE CINÉMA - CULTES : page 25.

VAUD - FRIBOURG - DERNIÈRE HEURE : page 27.

AVEC  
**LE BEAUJOLAIS NOUVEAU**  
 « PIAT PÈRE & FILS »  
**LA GASTRONOMIE LYONNAISE**

36663-81  
 HÔTEL **CITY**  
 RESTAURANT  
 Pl. A.-M. Plagel  
 Tél. 038 25 54 12

**ARTICLES EN ÉTAİN**  
 CHOIX INCOMPARABLE  
 QUALITÉ REMARQUABLE  
 PRIX ÉTONNANTS

SAMEDI OUVERT  
 de 9 h - 12 h 14 h - 16 h

**B.C. RUBI**  
 Félix-Bovet 32, Aareuse  
 Tél. (038) 42 24 69







## Trop de choses dépendent du pétrole. Trop peu de personnes savent ce que cela signifie.

Nous vivons dans un pays riche et confortable, dont le monde entier apprécie les produits industriels. Dans un pays où l'emploi est assuré pour plus de 99% de la population active. Cette prospérité a son revers: nous avons besoin de beaucoup d'énergie. Nous en consommons à la maison, sur la route, à notre place de travail, dans nos loisirs. Partout. Et la plus grande part de cette énergie — presque les trois quarts — nous est fournie par le pétrole. Ce pétrole toujours plus rare et toujours plus cher; ce pétrole surtout qui nous met dans un état de dépendance unilatérale inquiétant.

Pour écarter la menace qui pèse sur notre approvisionnement énergétique, un seul remède: développer la production d'autres formes d'énergie. Dont l'électricité produite au meilleur coût dans nos centrales nucléaires et hydro-électriques.

L'électricité c'est la vie.

36119-10

**Si vos DETTES vous pèsent  
Si votre situation est critique**

Rendez-vous par tél. au (038) 25 27 07

## Budgestion

vous sortira d'embaras

BUDGESTION S.a.r.l.  
Case postale 851  
2001 Neuchâtel  
Bureaux: Neuchâtel  
Beaux-Arts 21.

Bureau de gérances de DETTES commerciales et privées (pas de prêt)

Garage Waser La Côte

### MINI METRO

Consommation: 4,8 l aux 100 km.  
Service tous les 20.000 km



Prix dès Fr. 9990.—  
**LEASING**  
DÈS Fr. 198.— par mois.

Nous achetons votre ancienne voiture au tarif maximum. Paiement comptant.

**Patins de hockey**

Pour chaque paire de patins achetée, nous reprenons vos patins pour Fr. 25.—  
Tout le matériel de hockey à des prix imbattables.

NLH S.A.,  
3235 Erlach  
(032) 88 14 40.  
Dépôt  
Saint-Blaise  
Cycles Prof  
r. de Neuchâtel 2  
2072 Saint-Blaise  
(038) 33 33 30.

**Peseux**  
Rte de Neuchâtel 15  
Tél. (038) 31 75 73

**Peseux**  
Rte de Neuchâtel 15  
Tél. (038) 31 75 73

## Prêts personnels

Bon pour documentation sans engagement

Formalités simplifiées  
Discretion absolue  
Conditions avantageuses

BANQUE COURVOISIER SA

2000 Neuchâtel  
Fbg de l'Hôpital 21.  
Tél. (038) 24 64 64

### MURIST

dans les 2 restaurants  
dimanche après-midi 22 novembre 1981  
à 14 h

## GRAND LOTO

Carrés de porc, côtelettes  
Bons d'achat  
20 séries pour Fr. 8.—  
Se recommande: LA PAROISSE

**Plus de 100.000 lecteurs**

lisent quotidiennement la FEUILLE D'AVIS DE NEUCHÂTEL-L'EXPRESS  
Ces lecteurs lisent également votre publicité.  
Ainsi, une annonce dans la FAN est remarquée et apporte du rendement.

## FUST

Jusqu'à **50 %**

d'économie d'électricité avec les nouveaux réfrigérateurs congélateurs-armoires, congélateurs-bahuts

de ElectroLux, Bauknecht, Siemens, Bosch.

Nous vous montrons les différences. Vous serez étonnés. La meilleure reprise de votre ancien appareil.

Garantie de prix FUST: Argent remboursé si vous trouvez le même, meilleur marché ailleurs.

Mann, Mann Centre Tel. 039/334848  
Bieme, 36 Rue Centrale Tel. 039/228529  
Chaux-de-Fonds, Jumbo Tel. 039/266865  
Villars s. Glâne, Jumbo Moncor Tel. 037/245414  
et 43 succursales



**Plus jamais des pieds froids!**


### Les semelles Thermo Comfort Scholl protègent du froid et de l'humidité.

Grâce à la conception à quatre couches superposées avec Astrolar — une feuille Alu armée de la technologie spatiale — vos pieds restent toujours agréablement chauds et secs.

Un produit de la technologie spatiale

Dans les instituts Scholl, les magasins de chaussures, les drogueries, les pharmacies, les magasins d'articles sanitaires et les grands magasins.  
Fr. 7,80


**une nouveauté Scholl**



**Baux à louer**  
au bureau du Journal

### Pourquoi attendre ?

Offrez-vous la nouvelle cuisinière à air chaud et plaque en céramique



### Frigidaire

- 4 plaques en vitro-céram
- horloge digitale à 2 cycles
- autonettoyant catalytique
- gril infrarouge avec déflecteur
- minuterie, etc., etc.

● Reprise de votre ancienne cuisinière : **Fr. 350.—**

● Une visite s'impose !

**CRETEGNY + CIE**  
**COMPTOIR MENAGER**  
Fbg du Lac 43  
Neuchâtel  
Tél. 25 69 21

## CHERCHEZ LE MOT CACHÉ

E	L	E	G	P	I	Y	E	S	E	N	R	E	U	G
T	I	A	I	A	E	E	M	O	E	S	I	R	B	
S	T	S	R	B	B	R	L	I	O	P	D	N	O	F
E	T	E	O	E	L	E	T	B	E	N	E	V	I	N
E	R	U	S	E	N	I	C	R	A	V	I	L	L	E
L	T	T	M	T	S	E	A	I	C	N	I	T	C	O
T	A	M	R	O	U	N	G	E	A	U	I	O	G	
E	U	D	P	E	T	R	R	E	A	T	R	N	C	L
K	N	M	R	I	T	E	G	I	L	I	E	A	N	M
N	O	I	S	E	T	I	O	E	T	L	N	N	O	I
C	I	T	A	S	R	N	L	N	O	U	I	N	T	N
E	E	S	I	D	L	I	A	E	R	N	A	U	O	E
L	S	N	C	Y	N	M	E	E	D	D	E	I	E	T
I	I	I	O	O	A	O	M	U	E	I	R	I	R	F
F	L	N	B	L	T	I	M	H	R	E	F	A	R	D

Pour trouver le mot caché, rayez dans la grille les mots de la liste en commençant par les plus longs. Il vous restera alors dix lettres inutilisées avec lesquelles vous formerez le nom d'un département français (trois mots).

Dans la grille, les mots peuvent être lus horizontalement, verticalement ou diagonalement, de droite à gauche ou de gauche à droite, de haut en bas ou de bas en haut.

About - Bise - Brise - Composition - Este - Espérantiste - Esturgeon - File - Fond - Finistère - Feuillage - Filiation - Fidélité - Fard - Glanure - Général - Gibecière - Guernesey - Incunable - Kummel - Lit - Lyon - Ladrerie - Lamantin - Mondaine - Monitor - Minet - Monade - Noire - Nice - Nive - Piste - Rente - Rémi - Rien - Rieur - Tertre - Tocsin - Ville.

(Solution en page radio)

## Ni travail. Ni loisir.

## Sans électricité.

## Appel

à tous les  
CLIENTS - ELECTROLUX

### Votre agence de Neuchâtel

Madame Miranda Özgüenay

Angle av. du 1<sup>er</sup>-Mars  
J.-J.-Lallemand 1

conseils qualifiés  
Service réparation rapide  
vente d'accessoires

avantageuse offre d'échange  
(reprise maximum pour votre ancien aspirateur)

offre sacs papier  
« 3 pour 2 »

## Electrolux

la qualité qui s'impose

La publicité rapporte à ceux qui en font!

SERVICE DE PUBLICITÉ FAN-L'EXPRESS  
Tél. (038) 25 65 01

## OFFRES D'EMPLOIS

### ALLEGRO

Nous cherchons pour entrée immédiate ou à convenir

**1 employé (e) de bureau**  
si possible avec bonnes connaissances d'allemand, pour notre département de l'informatique et contentieux débiteurs

**1 employé de bureau**  
bilingue (français-allemand) pour notre département de l'administration des ventes

**1 vendeur-magasinier  
1 apprenti  
vendeur-magasinier**  
bilingue (français-allemand) pour notre département ventes accessoires et arrivages marchandises

**1 mécanicien sur bicyclettes**  
Ouvriers pour nos ateliers de production. Nous offrons tous les avantages d'une entreprise moderne et dynamique.

ÉTABLISSEMENTS ALLEGRO,  
Arnold Grandjean S.A.  
2074 MARIN-NEUCHÂTEL  
Tél. (038) 33 29 77.

## FA-EL

Pour la fabrication de pièces de haute qualité en petites et moyennes séries, dans notre département de tôlerie industrielle, nous engageons tout de suite ou pour date à convenir:

### serruriers tôliers soudeurs à l'arc soudeurs

pour l'acier inoxydable.  
Nous offrons:  
— emplois stables  
— avantages sociaux dans le cadre d'une entreprise en pleine expansion  
— horaire variable

Adresser offres ou se présenter au bureau du personnel de FAEL S.A. - Musinière 17 - 2072 Saint-Blaise - Tél. (038) 33 23 23.

### L'INSTITUT NEUCHÂTELOIS DE MICROBIOLOGIE

cherche pour date à convenir

### un laborantin ou laborantine diplômé (e)

ayant si possible une certaine expérience en bactériologie.

Adresser les offres à: Direction de l'Institut neuchâtelois de microbiologie, rue de la Prévoyance 74, 2300 La Chaux-de-Fonds, tél. (039) 23 89 77.

### Emploi à mi-temps!

### MESDAMES!

Aimeriez-vous travailler 4 heures par jour, dans le service externe ?  
Pour mieux vous renseigner, retournez simplement le coupon ci-dessous à NAHRIN S.A., 6060 Sarnen.

Nom/prénom \_\_\_\_\_ FAN  
Adresse compl. \_\_\_\_\_  
Tél. \_\_\_\_\_

## Electricité pour demain — énergie pour la Suisse.

45 000 personnes se préoccupent de votre électricité.

Union des Centrales Suisses d'Electricité (UCS)  
14, chemin des Croix-Rouges, 1007 Lausanne.









LE LOCLE

Convention collective : fermeté des journalistes neuchâtelois

Une quarantaine de membres de l'Association neuchâteloise des journalistes (ANJ) ont siégé hier au Locle en assemblée générale...

châtelois ont appuyé la fermeté que montrent les négociateurs de leur fédération.

Les membres de l'ANJ ont entendu à ce propos les exposés de M. Wenk, MM. Breiter et Mory, délégués de la Fédération suisse des journalistes à la table des négociations...

entre la presse et les autorités (politiques, judiciaires et policières) ont été soumis aux journalistes qui les ont approuvés.

Au chapitre des élections statutaires, M. Bernard Guillaume-Gentil a été élu au comité en remplacement de M. Eric Othenin-Girard, démissionnaire.

La Brévine : décès de Raoul Patthey

De notre correspondant : C'est avec une grande émotion que la population de La Brévine et de la vallée apprenait, mercredi matin, le décès de M. Raoul Patthey, à l'âge de 65 ans.

Depuis 1943, le défunt avait repris avec son frère et sa sœur la boulangerie sise sur la place du village et connue loin à la ronde. Puis en 1962, il reprit seul le commerce...

s'intéressa de très près au développement de la Commune et siégea quelques années au sein du Conseil général dont il avait repris la présidence au printemps 80.

Outre ses intérêts et son dévouement pour la chose publique, il présida la section du district du Locle des patrons-boulangers et depuis 1963 faisait partie du comité de l'association cantonale des boulangers.

son inlassable dévouement et son dynamisme.

En 1944, il créa le journal du club « Le Piolet ». Il organisa de nombreuses soirées récréatives dites revues et des pièces théâtrales jouées par les membres du Club.

Il laissera un souvenir inoubliable dans toute la vallée.

LES BRENETS Nouveau conseiller

A la suite de la démission de M. Jean-Paul Tharin, c'est M. Pierre-François Pipoz qui a été proclamé élu conseiller général de cette commune.

LA CHAUX-DE-FONDS SAMEDI

CINÉMAS Corso: 15 et 20h30, Des gens comme les autres; 17h30, Remember My Name. Eden: 14h45 et 20h45, Le choix des armes...

TOURISME. - Bureau officiel de renseignements: 11, rue Neuve, tél. (039) 224821. DANSE ET ATTRACTIONS Cabaret Rodéo: 21h30 - 4 heures.

Galerie du Club 44 (sauf le dimanche): peinture de Suzanne Auber. Galerie du Manoir: Jacqueline Padovani (sculptures) et Albert Prat (peintures).

Halle aux enchères: des villes pour vivre. Et La Chaux-de-Fonds? Centre de rencontre: photos de Jacques Berthet.

d'absence du médecin de famille, tél. 221017. Pharmacie d'office: Wildhaber, 7, avenue Léopold-Robert, jusqu'à 21h, ensuite tél. 221017.

DIVERS Radio-Hôpital: dès 16h, émission de variétés. Théâtre: 20h30, Le ballet contemporain Karmen Larumbe. Maison du peuple: 20h30, Festival international de la chanson.

DIMANCHE Cinémas: voir programmes de samedi. Eden: pas de nocturne. DANSE ET ATTRACTIONS Cabaret Rodéo: relâche. Le Scotch: 21h30 - 4 heures.

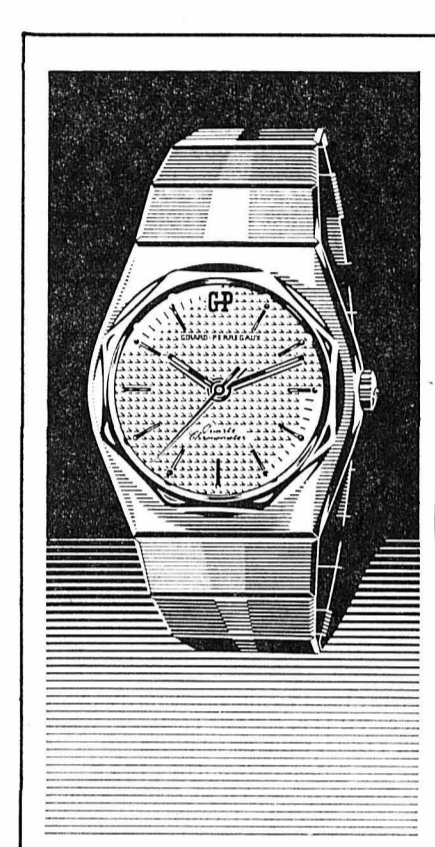
Pharmacie d'office: Wildhaber, 7, avenue Léopold-Robert. DIVERS Théâtre: 20h30, Cher menteur, un spectacle Karsenty-Herbert.

BOURSE 20.9.81 Prix d'émission 60.50 Valca 56.00 Ifca 1340.00 Ifca 73 75.50

nements: 5, rue Henry-Grandjean, tél. (039) 312243. Permanences médicale et dentaire: en cas d'absence du médecin de famille, tél. 117 ou le service d'urgence de l'hôpital, tél. 315252.

Pharmacie d'office: Mariotti, 38, Grand-Rue. Ensuite le N° 117 renseigne. DI-MANCHE

CINÉMA



LA COLLECTION COMPLÈTE DES CHRONOMÈTRES À QUARTZ GIRARD-PERREGAUX SERA PRÉSENTÉE EN PRIMEUR DU 23 NOVEMBRE AU 5 DÉCEMBRE

GP GIRARD-PERREGAUX QUARTZ CHRONOMETER PFAFF JOAILLER-ORFÈVRE 7, PLACE PURY NEUCHÂTEL

Garage Lanthemann advertisement for Opel cars and tires. Includes text: 'OPEL ...passera l'hiver!', 'GRATUIT sur achat de 4 roues', 'Garage Lanthemann', '155 R 13 TL 99.-', '165 R 13 TL 111.-', '175 R 14 TL 135.-', '2016 Cortailod Tél. 038/424555'

BULLETIN BOURSIER

Table of stock market data for various cities including Neuchâtel, Lausanne, Zurich, Milan, Amsterdam, Tokyo, Paris, London, and Frankfurt. Columns include city names, stock symbols, and prices.

Advertisement for 'oui' financial services. Text: 'Par trois fois depuis 1975, le peuple a approuvé les mesures d'assainissement des finances fédérales. Aujourd'hui le projet du futur régime financier implique de nouvelles économies. Parce que c'est raisonnable, votons oui au régime financier et à l'amélioration des finances fédérales.'

Index Dow Jones Services publics 110.93 111.42 Transports 374.0 378.32 Industries 844.75 853.12

Communiqués à titre indicatif par la Banque Cantonale Neuchâteloise

Cours des devises du 19 11 1981. Table with columns for country, buy price (Achat), and sell price (Vente).

Cours des billets du 19 11 1981. Table with columns for bank/currency, buy price (Achat), and sell price (Vente).

Marché libre de l'or (Cours de 16 h). Table with columns for type of gold, price, and weight.

Marché libre de l'argent (Cours de 16 h). Table with columns for type of silver, price, and weight.

CONVENTION OR du 23.11.81 plage Fr. 23500.- achat Fr. 23140.- base argent Fr. 510.-



**Pharmacie DELAVY**  
Fleurier  
Tél. 61 10 79

AU SERVICE DE VOTRE SANTÉ

**Pharmacie BOURQUIN**  
Couvét  
Tél. 63 11 13

VOTRE SPÉCIALISTE  
4 ROUES MOTRICES

**GARAGE DU PRÉ**

Fleurier - Tél. 61 34 24

À LA BUVETTE  
DE LA PATINOIRE

vous trouverez  
toujours toutes  
consommations  
et petite  
restauration

**Oreste BEZZOLA**  
Entreprise en bâtiments  
Fleurier

**C. JACOT & CIE**  
FLEURIER

CAVE DE LA CITADELLE  
Réserve de la Citadelle  
Le vin de tous les jours  
Vin de la commune  
de Tarragone

Tél. 61 10 96

**Auoi** Garage  
**Claude Duthé**

2114 Fleurier  
Tél. (038) 61 16 37

**C.P. FLEURIER** *Patinoire de Belle-Roche*

reçoit **H.-C. YOUNG-SPRINTERS**

*ce soir à 20 h 15*

Championnat suisse première ligue

Les résultats de la semaine dernière ont engendré un rassemblement général en tête du groupe 3 de première ligue. Le CP Fleurier, vainqueur successivement d'Yverdon et... d'Ajoie, a été l'un des acteurs principaux de ce regroupement dont tout le monde se réjouit, le caissier fleurisien en premier, lui qui peut espérer ce soir une affluence-record.

La venue de Neuchâtel-Sports Young Sprinters à Belle-Roche promet en effet une ambiance de derby, un match haut en couleur ! Les deux équipes sont à égalité de points, à une seule longueur d'Ajoie, qui, pour sa part, va également au-devant d'un match difficile, sur la patinoire de Wiki. C'est dire l'importance de l'enjeu.

Chacun, dans les deux camps, va donner son maximum pour arracher les deux points. Le pronostic est difficile. Les nôtres auront bien sûr l'avantage territorial mais les « orange

et noir », qui se sont déjà imposés à Thoune et à Yverdon, ont prouvé que le « dépaysement » ne leur était pas forcément fatal. En outre, ils auront certainement l'appui de nombreux « fans » et sympathisants relancés par le bon début de championnat d'une équipe jeune et qu'on disait vouée à la lutte contre la relégation. Non, Young Sprinters ne viendra pas seul ce soir à Belle-Roche et il risque de s'en montrer d'autant plus audacieux et dangereux.

Mais nos représentants ont tout ce qu'il faut pour répondre victorieusement aux arguments de ceux de la capitale ! Conscients de l'importance de l'enjeu, les gars de Mombelli et Jeannin montreront toute la concentration nécessaire et accepteront volontiers les consignes tactiques d'eux-mêmes responsables. De plus, les frères Giambonini, qui proviennent des Young Sprinters, serviront en quelque sorte de « locomotives », si le besoin s'en fait sentir. Mais on imagine aisément qu'il ne soit pas nécessaire de « motiver » spécialement les joueurs (dans un camp comme dans l'autre du reste) avant un derby de cette nature.

Espérons que nos favoris réussiront à franchir victorieusement ce cap qui sera peut-être plus périlleux qu'on ne le croit, et souhaitons que le hockey et le sport, en tout cas, sortent vainqueurs de cet affrontement.

Allez Fleurier !

**HÔTEL DU COMMERCE**  
FAMILLE E. BRON-EGGER  
FLEURIER - TÉL. 61 11 90

**odac MEUBLES**

MEUBLES  
TAPIS RIDEAUX

COUVET tél. (038) 63 26 26  
SAINTE-CROIX tél. (024) 61 16 16

Après le match...  
une spécialité italienne...

**CHEZ VALERIO**

Buffet de la Gare - Saint-Sulpice

BOUCHERIE-CHARCUTERIE  
**CHEZ ROMANO**

R. Zuccolotto

Choix et qualité  
à prix modérés

Fleurier - Tél. 61 10 46

Le rendez-vous  
des sportifs  
de tout le Vallon :

**HÔTEL NATIONAL**  
FLEURIER

**Schmutz**  
c'est toujours ok!

annonces Suisses  
**assa**

Assa Annonces Suisses SA  
2, Faubourg du Lac  
2001 Neuchâtel  
Tél. 038-24 40 00, Télex 35372

**Pin polaire massif**

Dans l'extrême nord de la Suède, le pin prend son temps pour pousser et devient ainsi d'une grande dureté.

Table 126 x 76 cm **180.-**  
140 x 76 cm **190.-**

Banc 126 x 34 cm **90.-**  
140 x 34 cm **95.-**

ou groupe selon image **360.-** 126 de large

**moco meubles** 2053 Cernier

Le grossiste qui détaille

Renseignements: Tél. 038/533222

Expo et stock 10 000 m<sup>2</sup>

Le Home d'enfants de Courtelary met au concours

**un poste d'éducateur**  
et  
**un poste d'éducatrice**

Exigences: diplôme d'éducateur souhaité mais non exigé. Répondre aux critères requis pour une formation en emploi. (Certificat fédéral de capacité notamment). Intérets pour un travail social dans le cadre d'un internat scolaire. Traitements: selon décret cantonal. Entrée en fonction: 1<sup>er</sup> février 1982 ou à convenir. Les demandes de renseignements et offres sont à adresser à: M. Petitjean, Directeur du Home d'enfants, Crêt des sapelôts 2608 Courtelary. Tél. (039) 44 11 27.

Restaurant cherche  
**sommelière remplaçante**

pour 1 samedi et dimanche par mois.  
Tél. 31 33 98.

Fabrique de cadrans suisse cherche pour deux ans  
**1 COLLABORATEUR**

capable d'assumer la surveillance technique d'une fabrique de cadrans au nord de l'Inde. Connaissances d'anglais nécessaires. Toutes garanties sont données par la maison suisse. Adresser offres écrites à KI 2243 au bureau du journal.

**OFFRES D'EMPLOIS**

**MIKRON**

Nous cherchons

**PRÉPARATEUR DE TRAVAIL**

Déterminer la suite des opérations et les moyens de production.  
Organisation et conseil à la construction.

**EMPLOYÉ DE PLANNING**

Lancements en fabrication. Surveillance des délais.  
Exigences pour les deux postes : Apprentissage de mécanicien. Formation EST ou équivalente. Connaissance de l'allemand souhaitée. Mikron Haesler S.A. fabrique des machines d'usinage et d'assemblage de renommée mondiale et vend dans des secteurs très divers : automobile, appareillage, robinetterie, serrurerie, etc. La haute technicité de nos produits offre un très large éventail de travaux intéressants et variés.

Faire offres manuscrites ou téléphoner à Monsieur P. Stern.

**MIKRON HAESLER S.A.**  
Fabrique de machines-transferts  
2017 Boudry - Tél. (038) 44 21 41

**FAVAG SA** Bevaix

cherche, pour son département waferprocessing

**une employée de laboratoire**

pour le contrôle et la fabrication des produits traités, ayant si possible de l'expérience dans le domaine de la micro-technique, de la chimie ou de branches analogues. Il s'agit d'un travail varié et propre et des renseignements complémentaires peuvent être obtenus par téléphone (interne N° 19).

Les offres manuscrites sont à adresser au service du personnel de Favag S.A. Microélectronique 2022 Bevaix Tél. (038) 46 17 22.

**NRG/SGA**

Nous engageons tout de suite ou pour date à convenir une

**EMPLOYÉE**

bilingue ou de langue française avec bonnes notions d'allemand, pour occuper le poste de responsable du service de l'ordonnancement. Nous offrons un emploi stable, une activité variée, une organisation moderne. Nous demandons personne dynamique, ayant une formation commerciale complète et quelques années de pratique, dotée d'un sens des responsabilités et capable d'initiative. Age idéal : 25-35 ans.

Les personnes intéressées adresseront leurs offres manuscrites avec documents usuels et prétentions de salaire à la Direction de la Société Générale d'Affichage, Fahys 15, 2002 Neuchâtel.

**RINSOZ & ORMOND SA VEVEY**  
manufactures de tabacs cigares et cigarettes

cherche pour son Département Informatique, équipé d'un ordinateur IBM 4331-2, sous DOS-VSE, CICS (COBOL ANS)

**un (e) programmeur (euse)**

ayant au minimum trois ans d'expérience et désirant se former dans le domaine de l'analyse.

Avantages sociaux, restaurant d'entreprise, caisse de retraite.

Prière de faire vos offres complètes, avec curriculum vitae, copies de certificats et prétentions de salaire au Chef du Personnel de Rinsoz & Ormond S.A., rue du Collège 1, 1800 Vevey.

économiser sur la publicité c'est vouloir récolter sans avoir semé

**Service de publicité FAN-L'EXPRESS**  
Tél. (038) 25 65 01

Nous cherchons pour entrée immédiate un collaborateur dynamique ayant une formation de contremaître et quelques années d'expérience dans la construction en bâtiments comme

**représentant en coffrage**

pour la Suisse romande. Langue maternelle française, bonne connaissance de l'allemand désirée.

Faire offres ou téléphoner à : Gerhard Schelker Coffrage PLYFA 3205 Gümmenen (031) 95 01 33 ou 95 08 94.

**GYMNASSE ÉCONOMIQUE DE BIENNE**  
Les postes de

**maîtres auxiliaires**

suivant soit à repourvoir dès le 1<sup>er</sup> avril 1982 : anglais (14 leçons en été, 7 leçons en hiver) français (1<sup>re</sup> langue étrangère pour Allemands) (19 leçons)

Condition licencié es lettres ou étudiant (derniers semestres, avec séjour à l'étranger (pour l'anglais)).

Les intéressés sont priés d'adresser leurs offres de service, avec curriculum vitae au recteur du Gymnase économique, 11, rue de l'Union, 2502 Bienne, jusqu'au 10 décembre 1981.

Le recteur : M. Hess

Cherchons d'urgence (cause maladie)

**CUISINIER 1<sup>er</sup> FORCE**

Restaurant Au Feu de Bois La Chaux-de-Fonds  
Tél. (039) 26 82 80.

Mois décembre  
**SALON DE COIFFURE** moderne au centre de la ville de Neuchâtel cherche

**JEUNE FILLE**  
pour aider.  
Tél. (038) 25 90 00.

# La Fondation suisse pour la recherche en microtechnique (FSRM) à Neuchâtel

## Des laboratoires ultramodernes...

Neuchâtel, les autorités fédérales et cantonales neuchâtelaises et nombre d'invités ont inauguré, vendredi 13 novembre dernier, les bâtiments et laboratoires de la Fondation suisse pour la recherche en microtechnique (FSRM), une manifestation importante qui a eu une résonance nationale dont nous nous sommes fait l'écho.

Ces deux pages sont consacrées non pas tant à l'événement qui constituait l'inauguration des bâtiments dans le quartier de la Maladière où cohabitent la FSRM, l'institut de microtechnique de l'Université et le Centre électronique horloger (CEH), mais bien plutôt à ce qui s'y trouve, ce qu'on y fait et leur rôle.

Lors de l'inauguration le directeur de la fondation M. Gerhard-E. Weibel a fait les honneurs de « sa » maison aux invités en leur expliquant comme il l'avait fait à la conférence de presse les tâches et les fonctions de l'institution dont le siège social et les ateliers et laboratoires sont à Neuchâtel.

### Recherche, formation, industrie

La microélectronique et ses technologies de pointe jouent un rôle de plus en plus important dans pratiquement tous

les domaines de la vie moderne. En Suisse, il s'agit avant tout de remplacer les éléments mécaniques, utilisés dans la construction d'appareils et de machines, par des composants microélectroniques. Ainsi, une bonne partie de notre industrie se voit confrontée à la transformation profonde et continue des conditions du marché.

Au vu de l'évolution technique, économique, politique et commerciale sur le plan mondial, il est intéressant d'aborder quatre questions :

- Dans quelle mesure la Suisse est-elle préparée à faire face aux défis à venir ?

- Quels sont les problèmes de fond qu'il s'agit de résoudre ?
- Quelles sont les solutions à envisager ?
- Que va-t-il se passer dès maintenant sur le plan pratique ?

Notre pays a réalisé des exploits remarquables dans de nombreux domaines, tels que les télécommunications, la mécanique de précision, la surveillance et la commande de machines textiles, l'électronique de haute performance, etc. Il existe également chez nous quelques fabricants de composants sophistiqués pour semi-conducteurs et l'informatique a déjà envahi largement nos organisations de toutes sortes. De grands efforts sont entrepris dans les hautes écoles et les écoles spécialisées pour élargir la formation technique à tous les niveaux.

Toutefois, il est important de constater que la majeure partie des applications électroniques - celles de l'industrie horlogère mise à part - sont basées exclusivement sur l'utilisation de composants, voire de systèmes entiers, de provenance étrangère, ce qui veut dire que leur technologie, conception, fabrication et contrôle de qualité échappent en grande partie à l'influence de nos constructeurs.

Il faut cependant insister sur le fait qu'il ne s'agit en aucun cas de vouloir fabriquer à tout prix chez nous des produits standards d'utilisation générale, ces derniers étant produits à des conditions avantageuses par les grands fabricants étrangers.

Par contre, nous avons tendance à oublier que la supériorité commerciale d'un produit dépend souvent d'une fabrication et d'une optimisation spécifique des composants microélectroniques de base en vue de leur utilisation.

Le développement de composants microélectroniques spécifiques adaptés aux besoins particuliers des clients était jusqu'à présent trop onéreux et donc commercialement irréalisable pour nos entreprises.

Pour les petites et moyennes entreprises, qui jouent un rôle important dans notre structure économique, il est difficile, voire impossible, d'accéder aux technologies de pointe en électronique, ce qui rend les perspectives à long terme extrêmement aléatoires pour certaines d'entre elles.

Il y a toujours une grande carence de spécialistes en microtechnique et ceci à tous les niveaux et dans tous les domaines. Ce manque de spécialistes qualifiés constitue certainement un des obstacles majeurs freinant le développement de la microélectronique et des technologies de pointe dans notre pays.

Il est donc incontestable que des conditions de base favorables existent dans notre pays, mais, vu le développement technique toujours plus rapide et les conditions de concurrence internationale de plus en plus difficiles, il est essentiel non seulement de consolider ce qui est acquis, mais encore de le dépasser. Il s'agit là d'une condition élémentaire pour permettre à notre industrie de rester compétitive grâce à une collaboration sur une large échelle des différents partenaires, la mobilisation de moyens provenant de sources diverses et un effort commun pour atteindre des buts stratégiques déterminés.

La FSRM, fondée en 1978, sert de catalyseur à une telle collaboration et deviendra de ce fait un centre important pour la recherche en microtechnique.

### Objectifs visés

Par ses propres groupes de recherche et en étroite collaboration avec ses partenaires, la FSRM se propose d'atteindre les objectifs suivants :

- Accroître de manière significative l'étendue et le champ d'application de la recherche académique pour les technologies de pointe, en accueillant dans ses laboratoires les collaborateurs des instituts universitaires et en mettant à leur disposition son équipement coûteux et le know-how de ses groupes de spécialistes, tels qu'ils ne peuvent exister que dans un laboratoire central ;
- Contribuer, dans le cadre de ses travaux de recherche et de développement, à la formation de base et au perfectionnement de spécialistes dans le domaine de la microtechnique ;
- Assurer, par des stages pratiques dans ses laboratoires, le recyclage des cadres provenant des secteurs de l'industrie et des services ;
- Entreprendre des travaux de recherche et de développement stratégi-

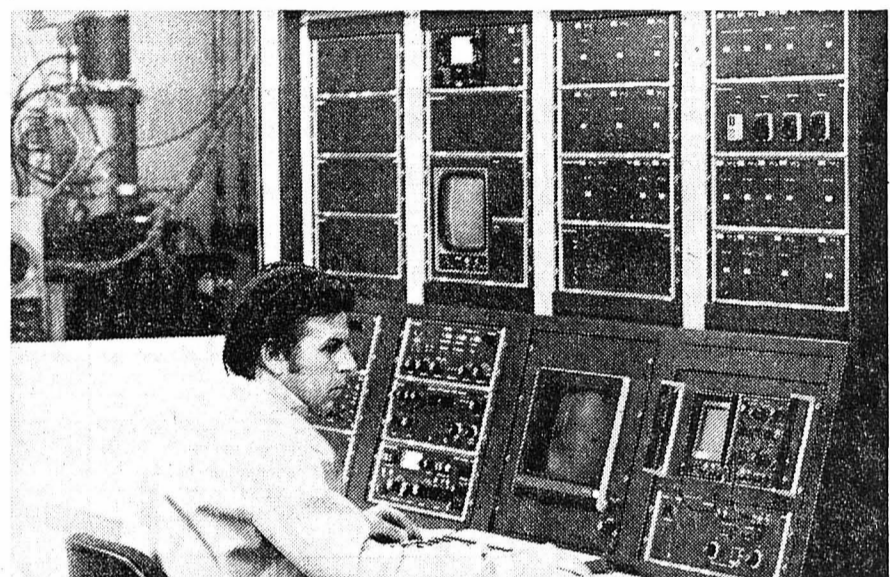


Le nouveau bâtiment de la Maladière, ancienne ETN de la ville complètement transformée pour les besoins de la FSRM.

cessaires à la technologie de pointe en microélectronique. Conformément aux principes d'un système économique libre, la FSRM se propose de créer dans ce domaine une collaboration fructueuse réunissant l'initiative privée, le goût du risque et l'engagement financier, complétés par les investissements des pouvoirs publics sous forme d'infrastructure.

Les investissements nécessaires à l'achat et à la transformation des bâtiments ainsi qu'à l'acquisition de l'infrastructure technologique volumineuse du bâtiment II, correspondent à environ 20 millions de francs dont 15 % sont financés par la Confédération, 35 % par le Canton de Neuchâtel et 50 % par un emprunt bancaire. De plus, un crédit de 6 millions de francs pour des équipements scientifiques a été accordé à parts égales par le canton de Neuchâtel et la Confédération.

Les effectifs en personnel de la FSRM, comportant actuellement 8 collaborateurs, devraient augmenter de 24 personnes dans le courant de l'année prochaine. Pour fin 1983, nous prévoyons un total de 40 personnes environ.



Equipement de lithographie par faisceau électronique à haute résolution pour la fabrication de circuits intégrés comportant des éléments de très petites dimensions.

## Maisons spécialisées ayant collaboré à cette magnifique réalisation

75 ANS 75 ANS

PLÂTRERIE - PEINTURE  
PAPIERS PEINTS

**Bura et Linder  
S.A.**

NEUCHÂTEL - Poudrières 43 -  
Tél. (038) 25 21 64.

36262-94

**MENUISERIE  
SCHRAY  
FRÈRES**

2002 NEUCHÂTEL - Côte 11 -  
Tél. 25 16 41

36263-94

**Spécialiste du génie climatique**

**CALORIE**

**a réalisé les installations  
de salles blanches  
et climatisation  
des laboratoires.**

36268-94

**HASSLER**

revêtements de sols  
plastique et textile

**HANS HASSLER S.A.  
2001 NEUCHÂTEL**

36264-94

**BOLOMEY ORGANISATION DE BUREAU**

2001 NEUCHÂTEL  
Ruelle Mayor 2 (Evoles 23)  
Tél. 038 25 97 38/39 Vous conseille

**LISTA**  
la systématique de l'ordre

Pour tout problème d'organisation

36265-94

Les installations sanitaires,  
les aménagements de cuisines,  
ont été réalisés par

**Hildenbrand**

**Saint-Nicolas 10 - NEUCHÂTEL  
Exposition permanente : Seyon 10  
NEUCHÂTEL  
Tél. 25 66 86/87**

36266-94

**Les travaux de maçonnerie et de béton armé  
ont été exécutés par les entreprises :**

**BIERI & GRISONI S.A.**



ENTREPRISE DE CONSTRUCTION  
BÂTIMENT - GÉNIE CIVIL  
TRAVAUX PUBLICS

2000 Neuchâtel,  
Av. des Alpes 125  
Tél. (038) 24 23 71

1 8 3 4

**PIZZERA S  
A**

Entreprise générale de construction

2001 Neuchâtel, Rue du Pommier 3  
Tél. (038) 25 33 44

36267-94

# La Fondation suisse pour la recherche en microtechnique (FSRM) à Neuchâtel

## ...au service de la science et de l'industrie

Dans quel esprit et de quelle manière ont été conçus les bâtiments destinés à abriter la FSRM et les autres institutions qui se partagent les volumes à disposition ?

A cette question répondra M. Edgar Hubscher, architecte GAN, chef du bureau d'architecture d'Ebauches SA à Neuchâtel à qui fut confiée la tâche d'aménager des laboratoires dans les deux immeubles acquis en 1977, avec la collaboration de l'architecte FSAI-GAN Philippe Vasserot, également de Neuchâtel.

Si les travaux entrepris en 1978 dans le bâtiment de la Maladière 71, ancienne fabrique Synchron, pour loger le département administratif et les laboratoires légers du CEH, ainsi que les laboratoires de l'institut de microtechnique de l'Université, furent des travaux de simple routine, ceux par contre, entrepris de 1979 à 1981 dans le second bâtiment tout proche de la rue Jaquet-Droz N° 7 - ancienne Ecole de mécanique et d'électricité de la ville, pour loger des laboratoires lourds, ont été fort complexes.

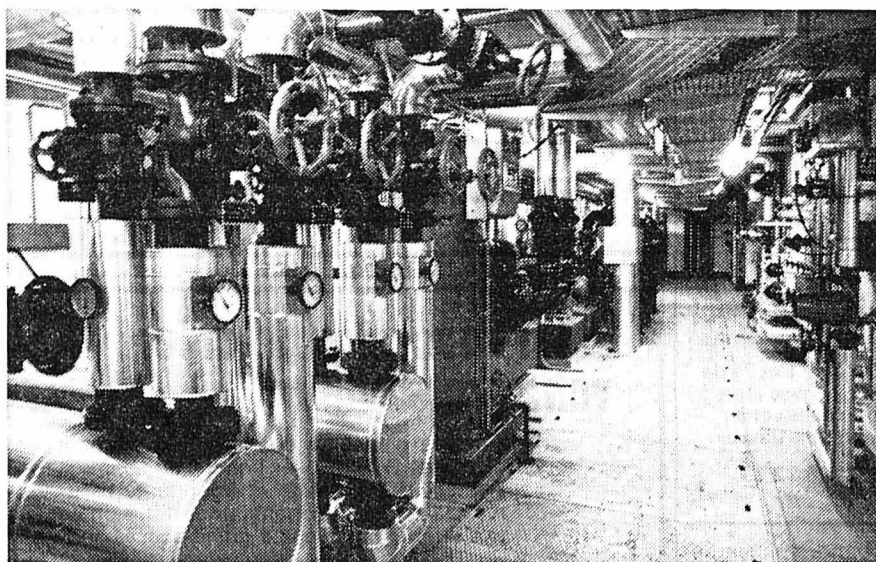
Ce bâtiment en forme de T devait initialement être utilisé dans son état existant. Cependant, très vite il s'est avéré trop petit pour contenir toutes les surfaces souhaitées par les futurs utilisateurs.

Pour l'agrandir, les architectes ont proposé de construire un étage neuf à la place des anciennes toitures et de construire deux ailes, une au nord-ouest, l'autre symétrique au nord-est pour donner finalement à cet immeuble une forme rectangulaire et environ 1000 m<sup>2</sup> de plus de surface.

Un attique, devant recevoir une partie de l'infrastructure technique, a été réalisé sur la nouvelle toiture plate du bâtiment au moyen d'une construction métallique.

### 5880 mètres carrés

Cet immeuble, dans son état nouveau comprend cinq niveaux plus l'attique.



Infrastructure nécessaire pour exécuter de petits travaux de très haute précision.

Au sous-sol ont trouvé place des locaux de service pour le stockage des matières, des acides et des solvants ainsi qu'une centrale technique et une petite station d'épuration.

Les rez-de-chaussée, premier et deuxième étages abritent une réception et quelques bureaux, un atelier mécanique, mais surtout des salles blanches.

Le troisième étage comprend des bureaux y compris ceux de la direction, des laboratoires légers, une salle de séance et une cafétéria, l'attique comme nous l'avons déjà dit abritant une seconde centrale technique.

Ainsi, les deux immeubles mettent à disposition des utilisateurs : 5880 mètres carrés de surface utile dans les deux bâtiments à laquelle s'ajoutent env. 1320 mètres carrés pour les services.

### Propreté et pureté

L'aménagement de laboratoires lourds, appelés aussi « salles propres » ou « salles blanches » exige une infrastructure

technique considérable, volumineuse et, par voie de conséquence, onéreuse.

En effet, les scientifiques, ingénieurs et techniciens appelés à travailler dans ces locaux doivent, pour la nécessité et la réussite de leurs recherches et de leurs travaux, pouvoir le faire dans des conditions extrêmement sévères de propreté, où le dépoussiérage et le conditionnement de l'air sont très importants. Ils doivent pouvoir travailler avec de l'eau pure, exempte de toute impureté minérale et exempte de bactéries, avec une large distribution des gaz spéciaux tels que l'azote liquide, azote gazeux, oxygène, hydrogène, divers gaz toxiques, avec également une alimentation en vacuum - air comprimé - eau glacée pour le refroidissement de certaines installations, etc.

Précisons encore, pour les initiés, que le degré de propreté de l'air exigé est, par l'élimination des particules de poussière en suspension dans l'air, de classe 100 pour les places de travail et de classe 10.000 pour les locaux selon les exigences américaines en usage.

Les gaines des installations de climatisation et ventilation, ainsi que les tuyauteries de distribution de tous les fluides

ont rempli le vide entre les plafonds suspendus et les dalles.

Leur passage d'un local à l'autre a posé bien des problèmes du fait que nous étions dans un vieil immeuble avec des vides d'étage relativement bas et des portances de dalles restreintes, spécialement dans la partie la plus ancienne construite au début du siècle.

Il est exact de prétendre cependant que cette réalisation a pu être entreprise dans ce vieil immeuble grâce à l'existence, au centre de la maison, d'une cour intérieure relativement spacieuse qui a permis la distribution verticale du sous-sol au toit des fluides et des gaines.

On peut dire aussi que, malgré les difficultés, cette opération a coûté un peu moins cher que la construction d'un bâtiment neuf, tout en étant, c'est l'évidence, moins souple et moins rationnelle.

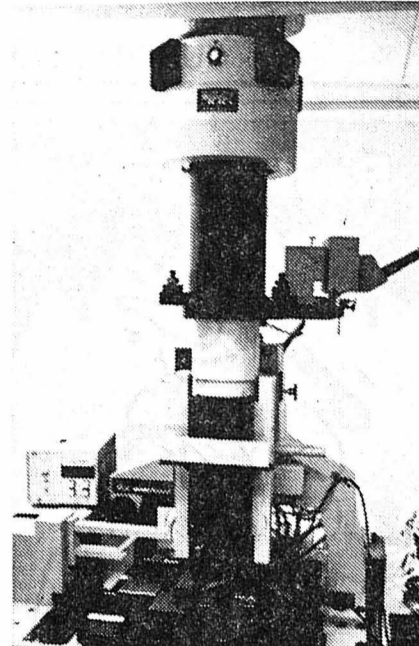
A cet effet, est intéressant de savoir que ce bâtiment est d'environ 28.100 mètres cubes S.I.A. Le 47 % de ce volume représente l'ancien bâtiment, le 53 % les constructions nouvelles. Le coût au mètre cube a été pour les constructions nouvelles et les transformations y compris l'achat de l'immeuble existant d'environ 328 fr. le m<sup>3</sup> sans l'infrastructure technique et d'environ 543 fr. le m<sup>3</sup> y compris l'infrastructure technique, cette dernière ayant coûté env. 6 millions.

### Beaucoup d'électricité

La consommation très importante de courant électrique a incité les Services industriels de la ville à proposer une alimentation en moyenne tension et, par voie de conséquence, la construction d'une station de transformation.

Celle-ci est située au nord-ouest de l'immeuble alors qu'au nord-est se trouvent une annexe pour le stockage de l'hydrogène ainsi que des réservoirs pour le stockage de l'azote et de l'oxygène.

Certains Neuchâtelois regretteront peut-être l'aspect moderne apporté par les architectes à cet ancien bâtiment de formation professionnelle. Il convient de préciser à cet effet, que ce sont des considérations techniques qui ont motivé la solution adoptée.



Equipement de photo-répétition pour fabriquer les masques photographiques servant à l'élaboration des circuits intégrés.

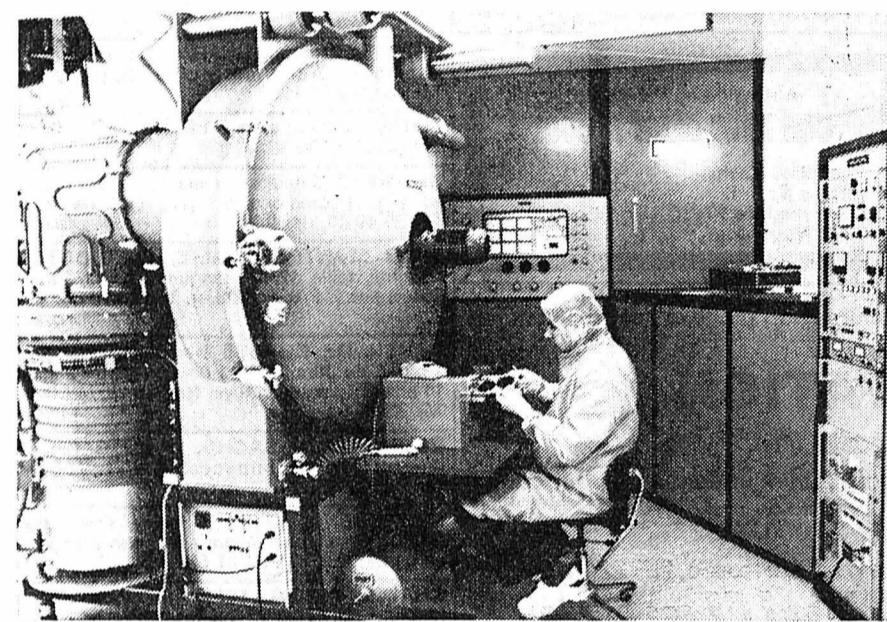
En effet, la pose de plafonds suspendus dans tous les locaux à 2 m 60 du sol impliquait la diminution de fenêtres en hauteur et, l'absence d'isolation thermique suffisante en façades a conduit à isoler ces façades à l'extérieur en protégeant cette isolation par un grand manteau d'éternit. Des balcons de fuite ont été placés sur le pourtour du bâtiment, à chaque niveau, pour faciliter des interventions éventuelles et obtenir une plus grande sécurité.

Dans le même esprit de sécurité, un éclairage de secours, des détecteurs de gaz et de chaleur ont été placés en nombre important de manière à obtenir un système d'alarme efficace.

Une nouvelle entrée surmontée d'une marquise en béton, mieux à l'échelle du bâtiment que l'ancienne, a été créée.

Cette réalisation n'a été possible que grâce à un travail d'équipe, travail d'équipe entre les architectes et la compétence d'ingénieurs hautement spécialisés.

Photos Avipress P. Treuthardt



Appareil servant à implanter des ions dans les plaquettes de silicium, étape importante de la fabrication des circuits intégrés.

**Maisons spécialisées ayant collaboré à cette magnifique réalisation**

RIDEAUX, SOLS ? EXIGEZ

**Masserey**

LES GESTES D'HIER LA QUALITÉ DU FUTUR

36276-94

**Carbagas**

Bern  
Basel  
Zürich  
Lausanne  
Genève

36271-94

**Nettoyage de bâtiments Appartements-villas Shampooing tapis, détachage**

**R. Schaffter**

Neuchâtel-Champréveyres 43 - Tél. (038) 24 11 30

36269-94

PEINTURE PLASTIQUE DÉCORATION

**A. Stauffer**

GYPSERIE PEINTURE

Spécialiste pour papiers peints

NEUCHÂTEL

GIBRALTAR 18 Tél. 038 / 25 48 46 - 42 48 56

Succ. MARIN Maison fondée en 1946

36270-94

**PIERRE BARBIER S.A.**

Entrepreneur diplômé

Maçonnerie - Béton armé  
Carrelages

NEUCHÂTEL Saars 131  
Tél. 25 20 27

36272-94

**sicli** MATERIEL INCENDIE SA

TOUS MATÉRIELS DE LUTTE CONTRE LE FEU

CHEF D'AGENCE : REMO SILIPRANDI

4, Pierre-à-Mazel 2000 Neuchâtel Tél. 25 53 55

36273-94

**Benoit**

Tapis - Revêtements de sols  
Décoration d'intérieur

Maillefer 25-29 Neuchâtel  
Tél. 25 34 69.

36274-94

INSTALLATIONS ÉLECTRIQUES COURANT FORT ET FAIBLE

Réalisées par le consortium des entreprises

**elexa**

Electricité - Téléphone PTT  
NEUCHÂTEL  
Avenue de la Gare 12

PESEUX ST-BLAISE CERNIER  
Rue de Corcelles 8 Cd-Rue 39 Rue F.-Soguel 26

**Perrot & cie.**

**Williomenet**  
C.S.A.  
ÉLECTRICITÉ TÉLÉPHONES  
NEUCHÂTEL

2001 NEUCHÂTEL  
Tél. (038) 25 17 12 - Grand-Rue 4

36275-94

Atelier de Constructions et Menuiserie métalliques

**DONAX S.A.**

NEUCHÂTEL

Fabricant spécialisé de portes et fenêtres en acier ou aluminium à coefficients élevés d'isolation thermique et phonique

Portes industrielles et de garages en tous genres.

30, av. des Portes-Rouges  
Tél. 038 25 25 01

**DONAX**

36276-94

**PLÂTRERIE-PEINTURE**

**comina mobile sa**

2024 Saint-Aubin,  
tél. (038) 55 27 27

TOUS TRAVAUX NEUFS  
ENTRETIENS  
RÉFECTION DE FAÇADES  
DEVIS SANS ENGAGEMENT  
INTERVENTION RAPIDE

36277-94

L'exécution des travaux de ferblanterie a été confiée à l'entreprise

**Mentha S.A.**

installations sanitaires, ferblanterie,

Seyon 17, 2000 Neuchâtel,  
Tél. 25 00 00

36278-94
















coifferie



coifferie Oly

12 rue saint-honoré  
11 saint-maurice

sans rendez-vous

# FAN

L'EXPRESS

## MAGAZINE

**TV 7 JOURS - TRIBUNE ROMANDE**



**Tapis - Rideaux**  
**Revêtements de sols**

Neuchâtel Fontaine-André 1  
Tél. 038/25 90 04

Devis et livraisons gratuits



**Programme du samedi 21 au vendredi 27 novembre**

**Le concours des télévisions francophones ou...  
Prix Louis-Philippe Kammans 1981**



La participation suisse : « La meute » d'Yvan Butler et Michel Croce-Spinelli. Le village est sur pied de guerre et, malgré les appels au calme du cafetier (M. Auffer) et de Rose (D. Laffin), Julien (R. Jendly, à gauche) le mauvais génie de la communauté va l'emporter. (Photo RTSR)

« Minitrip » (Belgique), « Comme un réseau » (France), « Les grandes marées » (Canada), « La meute » (Suisse romande) : quatre émissions de fiction en compétition pour le Prix Louis-Philippe Kammans, huitième du nom. Le concours des Télévisions francophones est maintenant une manifestation bien connue du public : elle touche chaque année quelque cent millions de téléspectateurs. Diverses formules furent adoptées d'une année à l'autre, mais toujours l'idée-force demeurerait : susciter des œuvres de fiction originales, écrites spécialement pour la télévision. Le règlement du concours, à cet égard, est assez contraignant : les émissions, par exemple, ne peuvent pas avoir été déjà diffusées par les organismes

**Samedi  
21 novembre  
à 19 h 55  
à la TV romande**

producteurs et ne peuvent pas être coproduites. Il est également interdit de puiser dans le répertoire théâtral. Bref, c'est la création à l'état pur, et elle seule, qui doit parler en la circonstance. Avec les risques que cela comporte, mais aussi avec les réussites que l'on peut découvrir chaque année. A quelques heures de distance, les Canadiens, les Belges, les Français et les Suisses découvriront le téléfilm qui aura rencontré l'adhésion d'un jury réuni à Luxembourg et formé de personnalités du monde des arts, des lettres et du spectacle. Jusqu'au dernier moment, le suspense sera maintenu.

# TV

CRITIQUE

## Pour obtenir S.V.P.

La recette des « Dossiers de l'écran » est aussi infaillible que celle du cas-soulet toulousain : un film, de valeur inégale, amorce le débat sur un thème précis. En général, le débat est plus riche que ne l'est le film, celui-là reposant sur la valeur des invités. Pourtant, le dernier dossier consacré à la sécurité des chefs d'Etat a inversé les rôles : le cinéma l'emporta sur une discussion assez terne. Commencant péniblement, ce film canadien s'est rapidement réveillé, créant même un suspense d'autant plus réussi que le sujet était nouveau : l'enlèvement par un révolutionnaire sud-américain et sa complice du président des Etats-Unis lors d'une visite officielle au Canada. Mais ce film noir de George Mendeluk était cousu de fil blanc. Il se termine, ukases hollywoodiens obligent, par un happy end. Le président sera sauvé à l'ultime seconde. Le méchant révolutionnaire est tué et la CIA s'en va la tête basse, tout le mérite de l'opération revenant aux services de sécurité de la présidence.

Et si le film a plu, c'est aussi parce que le débat a déçu. Pourquoi ? Parce que mal cornaqué par un meneur de jeu qui axa beaucoup trop, victime, certes, de la curiosité des téléspectateurs, sur le rôle des « gorilles », cette forme de sécurité rapprochée lancée par de Gaulle. Un psychiatre, secrétaire général de la Société française de criminologie, J.-R. Lavoine, était bien sur le plateau mais il a dû s'effacer devant l'importance donnée au fait-divers, aux interminables questions posées au « gorille » Tessier et au commissaire Caudron. On aurait aussi aimé en savoir plus sur les polices privées et leurs clients mais le temps faisait défaut... Une soirée nourrissante malgré tout mais qui bute sur un cas de conscience : le rôle des « média » pris entre la nécessité de donner l'événement, de tout dire et de tout montrer, et le risque d'éveiller des « vocations » dans un monde où la violence n'a déjà que trop d'emprise.

Cl.-P. Ch.

## Notre sélection de la semaine

### À LA RADIO

**Samedi 21 novembre** : RSR 2 13 h 30  
Portraits d'artistes : Simone Oppliger, reporter-photographe.  
RSR 2 20 h 05  
Théâtre pour un transistor : « Le merle siffleur », de Lise et Arthur London.

**Dimanche 22 novembre** : RSR 2 15 h  
Promenades : S. Corinna Bille, vue par le Théâtre des Osses.  
RSR 1 21 h 05  
Enigmes et aventures : « La patronne », pièce de Simone Eberhardt.

**Mardi 24 novembre** : RSR 1 (S) 20 h  
Semaine des écrivains tchèques : « Le rapport dont vous êtes l'objet », de Vaclav Havel (adapté par Milan Kopecký).

**Mercredi 25 novembre** : RSR 1 22 h  
Match UEFA à Lisbonne : Sporting Lisbonne/Neuchâtel Xamax (en partie direct).  
RSR 2 20 h

**Le concert du mercredi** : en différé, l'OCL, Brigitte Meyer, piano et Bohdan Warchal.  
RSR 2 (S) 22 h

**Pages vivres** : « Verlaine et ses planètes », expliqué par Camille Hornung.

**Judi 26 novembre** : RSR 2 (S) 20 h  
Opéra non stop : « Le roi de Lahore », opéra de Massenet ; précédé de « Pleins feux ».

**Vendredi 27 novembre** : RSR 2 19 h 35  
La librairie des ondes : Le métier d'écrivain, débat animé par Gérard Valbert.  
RSR 2 (S) 20 h

**Concert du vendredi** : Stravinsky, Mozart et Haydn par l'OSR et Hors Stein.  
RSR 2 (S) 22 h

**Les yeux ouverts** : Michel Melot, conservateur du Cabinet des estampes à Paris s'entretient avec Alphonse Layaz.

### À LA TV

**Samedi 21 novembre** : TVR 20 h  
Prix Kammans 81 : diffusion de la pièce gagnante, désignée par le jury.  
Antenne 2 20 h 35  
Le sang des Atrides, d'après Pierre Magnan, réalisé par Sam Iltzkovitch.

**Dimanche 22 novembre** :  
TVR 20 h 35  
La cinémathèque suisse : 1. Les drôles de bobines de Freddy Buache.  
T F 1 20 h 30  
Le roi de cœur, film de Philippe de Broca

**Lundi 23 novembre** : TVR 20 h 30  
Spécial cinéma : « Un mauvais fils », film de Claude Sautet  
T F 1 20 h 30  
L'avenir du futur : « L'âge de cristal », film de Michael Anderson (avec débat).

**Mardi 24 novembre** : TVR 21 h  
Noir sur blanc, le magazine littéraire de Maurice Huelin  
F R 3 20 h 30  
Le miracle des loups, film d'André Hunebelle.

**Mercredi 25 novembre** : TVR 20 h 10  
Manhattan Transfer, un groupe de grande qualité  
TVR 21 h 05

Télescope, le magazine de la science (sujets divers)  
**Judi 26 novembre** : TVR 20 h 10  
Temps présent : « Logements : le prix des loyers »,  
T F 1 20 h 30

**Une histoire sans nom**, de Jules Barbey d'Aureville, réalisé par Jeannette Hubert.

**Vendredi 27 novembre** : TVR 22 h 10  
Visiteurs du soir : « Etre Suisse aujourd'hui », avec Claude Berney.  
T F 1 20 h 30

La mémoire courte, comédie d'Yves Jamiaque, mise en scène de Jean-Luc Moreau.



**SENN**

GARAGE HIRONDELLE - PIERRE-À-MAZEL 25  
2000 NEUCHÂTEL - TÉL. (038) 24 72 72



SENN POUR TOUTE OCCASION SAINE

















# PALACE

TÉL. 25 56 66

14 ANS

2<sup>me</sup> SEMAINE **LE RIRE TRIOMPHE !**

TARAK BEN AMMAR et GAUMONT présentent

## Tais-toi quand tu parles

ALDO MACCONE EDWIGE FENECH

un film de PHILIPPE CLAIR

JACQUES FRANÇOIS... PHILIPPE NICAUD... ENICO OUDON... PHILIPPE CLAIR... ANTONIO BOVINO... PHILIPPE CLAIR... ANTONIO BOVINO... PHILIPPE CLAIR...

TOUS LES JOURS à 15 h et 20 h 45

Samedi et dimanche à 17 h 30

### EN HOMMAGE À WILLIAM HOLDEN

Le monument de David Lean

## LE PONT DE LA RIVIÈRE KWAI

« The Bridge on the river Kwai »  
avec William Holden, Alec Guinness, Jack Hawkins, David Niven et Sessue Hayakawa

# PALACE

20 ANS RÉVOLUS

Ce soir nocturne à 23 h 15

LUNDI-MARDI-MERCREDI à 18 h 30

### UNE HÔTESSE TRÈS SPÉCIALE

PARLÉ FRANÇAIS POUR PUBLIC AVERTI

31679-10

**BIO** 25 88 88 Samedi-dimanche 15 h-17 h 30-20 h 45  
les autres jours 18 h 30-20 h 45

Dès 18 ans mercredi 15 h 1<sup>re</sup> vision  
Un film de Walerian BOROWCZYK. Une œuvre libre et neuve, d'une grande richesse.

## LA BÊTE

Un véritable hymne à la sexualité.

**REX** 25 55 55 tous les soirs 20 h 45 sans limite d'âge  
samedi-dimanche 15 h-17 h 30

3<sup>me</sup> semaine  
COUCHE et vingt-cinq enfants. Une rencontre inoubliable dans

## LE MAÎTRE D'ÉCOLE

de Claude BERRI

36886-10

**DECIBEL** 25 77 25 **EN EXCLUSIVITÉ**

HI-FI, TV, VIDÉO  
**3 ANS DE GARANTIE**  
AVEC DES PROFESSIONNELS

VENTE • LOCATION • VENTE  
**REPRISE**  
ESSAIS À DOMICILE

CETTE SEMAINE :  
**YAMAHA HIFI**  
**BLAUPUNKT**  
TV - VIDÉO

**DECIBEL HARMONY**  
HI-FI TV VIDEO

A côté du Bio - Faubourg du Lac 31  
Neuchâtel - 038/25 77 25

36639-10

**Ecrîteaux**  
en vente au bureau du Journal

TOURNEE **MI** TOURNEE

A Musical-Revue from New York

## BROADWAY BROADWAY

A History of Broadway in Song and Dance

With Broadway favorites from:  
Kiss me Kate - My Fair Lady - Porgy and Bess  
West Side Story - Annie get your gun  
Showboat - Cabaret - and more!

**Théâtre de Neuchâtel**  
samedi 21 novembre à 20 h 30

Prix des places : Fr. 14.-, 18.-, 22.-.  
Réduction de Fr. 2.- pour les coopérateurs Migros, étudiants ou apprentis.

Location : **service culturel migros**  
Rue du Musée 3 - Tél. (038) 24 78 02 (du lu. au ve. de 14 à 18 h).

46566-10

**APOLLO** 25 21 12 Samedi et dimanche 15 h et 20 h 30

**2 derniers jours**  
du film d'une valeur exceptionnelle qui bat tous les records d'affluence !

## LE RETOUR DE LA GRANDE AVENTURE !

12 ans

## LES AVENTURIERS

DE L'ARCHE PERDUE

2 heures de spectacle à couper le souffle !

CHAQUE JOUR 17 h 45 16 ans

2<sup>me</sup> semaine

de Roman POLANSKI  
**LE BAL DES VAMPIRES**  
célèbre... génial... amusant...  
avec Roman POLANSKI et Sharon TATE

DÈS LUNDI  
CHAQUE JOUR 15 h et 20 h 30  
Plus on cogne... plus on rit!!!

**PAUL NEWMAN**  
**LA CASTAGNE**  
Un film en couleurs de George Roy HILL

36703-10

Cuire, chauffer et préparer de l'eau chaude avec une seule et même cuisinière...

**Tiba**

Cuisinières à chauffage central  
Tiba SA 4416 Bubendorf  
☎ 061-952244

135681-10

Beau choix de cartes de visite à l'imprimerie de ce journal

## D'ACCORD... PAS D'ACCORD...

### Secouons le cocotier

Ainsi donc, selon les socialistes qui sont experts en la matière, le référendum radical retarderait la construction du centre sportif prévu sur les Jeunes-Rives. Que de mauvaise foi !  
Soyons clairs : par leur référendum, les radicaux s'opposent non pas à un centre sportif sur les Jeunes-Rives mais à un projet surdimensionné, mal conçu et beaucoup trop cher. Les radicaux proposaient le renvoi en commission, pour étude complémentaire. Ils ont été battus par la majorité du Conseil général, ce qui les a conduits à lancer un référendum, seule voie de recours prévue par la loi.  
Ce faisant, les radicaux sont convaincus d'activer un dossier qui n'a que trop traîné, par la faute de la direction des sports.

**C'est pourquoi, pour un centre sportif réalisable, votez NON à l'arrêt du Conseil général.**

36708-10

**PARTI RADICAL**

## Antiquités Brocante du Château

Walid F. Chehab

SE TROUVE DÈS AUJOURD'HUI

### RUE DES MOULINS 31

NEUCHÂTEL

Tél. 25 39 39  
Ancienne adresse : rue du Château 9

36861-10

**ARCADES** TOUS LES SOIRS À 20 H 30 • LUNDI, MERCREDI : Matinée à 15 h - 14 ANS  
25 78 78

SAMEDI et DIMANCHE : Matinée à 15 h et 17 h 15

DERNIERS JOURS

### UNE BRILLANTE RÉUSSITE

LINO VENTURA MICHEL SERRAULT  
ROMY SCHNEIDER  
dans le rôle de Christa Mottsch

## GARDE AVUE

Un film de CLAUDE MILLER

AVIS IMPORTANT - Prière de ne pas révéler la vérité !

36506-10

**STUDIO** TOUS LES SOIRS, À 21 H  
25 30 00 Samedi, dimanche, lundi  
mercredi : mat. à 15 h

16 ANS

### LE MYSTÈRE SE LÈVE

SUR UNE SCIENCE DU MEURTRE dans

## L'IMPIACABLE NINJA

VIOLENCE : TERRIBLE  
EFFICACITÉ : TOTALE !

36510-10

**NOCTURNES**  
Samedi à 17 h 30 et 23 h  
Dimanche à 17 h 30

PREMIÈRE VISION

### JEUNES FILLES AU PAIR

ELLE SONT DE GALANTES AUXILIAIRES POUR STIMULER DES ARDEURS TROP VITE ASSOUVIES

PARLÉ FRANÇAIS 20 ANS

36511-10

De nombreuses familles doivent trop souvent vivre du salaire trop modeste du père. Pensez-y ; offrez une toute petite part de votre superflu et versez votre contribution au

**SECOURS SUISSE D'HIVER**

Seul le **prêt Procrédit** est un **Procrédit**

Toutes les 2 minutes quelqu'un bénéficie d'un «Procrédit»  
vous aussi vous pouvez bénéficier d'un «Procrédit»

rapide simple discret

Veillez me verser Fr. \_\_\_\_\_  
Je rembourserai par mois Fr. \_\_\_\_\_

Nom \_\_\_\_\_  
Prénom \_\_\_\_\_  
Rue \_\_\_\_\_ No. \_\_\_\_\_  
NP/localité \_\_\_\_\_

à adresser dès aujourd'hui à :  
Banque Procrédit  
2001 Neuchâtel, Avenue Rousseau 5  
Tél. 038-24 63 63

31771-10

INVITATION UNIQUE

### VOYAGE AUTOMNAL AUX ÎLES DU SOLEIL

## 6 JOURS FASCINANTS Capri - Ischia

FLORENZ CAPRI ROM ISCHIA

UNE EXCLUSIVITÉ DES VOYAGES FISCHER ET M + K VERSAND S.A.

BOLOGNA, aux vestiges médiévaux - FLORENCE, berceau de la Renaissance, avec ses stupéfiants chefs-d'œuvre de la sculpture, avec ses places Michelangelo et della Signoria - ROME, l'éternelle, capitale de l'Antiquité, aux innombrables traces archéologiques, avec son Colisée, sa Via Veneto de la « Dolce Vita » - le VATICAN, avec sa célèbre Place Saint-Pierre et sa basilique - MONTE CASSINO, son monastère et son passé tragique - NAPLES et la beauté resplendissante, de son golfe - POMPEI et les fouilles romaines - le VESUVE et puis ISCHIA et CAPRI, îles enchantées et romantiques qui vous éblouiront durant deux jours.

PROGRAMME : Ce voyage à travers l'Italie et son histoire, sa culture, ses merveilles naturelles et architectoniques, son doux climat et nos hôtels de luxe prêts à vous accueillir sauront vous émerveiller. Brève démonstration des produits de la société M + K VERSAND S.A. de Bâle, la MAISON AUX BONS HÔTELS.

**CE VOYAGE SENSATIONNEL POUR 268.—**  
(Inclus voyage avec cars modernes, 5 nuits dans des hôtels de luxe, 3 soupers à Ischia, 5 petit déjeuners, bateaux à Ischia et Capri).

DÉPARTS : SAMEDI 28.11 MERCREDI 2.12 VENDREDI 4.12.1981  
LIEU : 7h NEUCHÂTEL, quai du Port  
8h FRIBOURG, Grandes-Places  
RÉSERVATIONS : VOYAGES FISCHER MARIN ☎ (038) 33 49 32

36704-10

# Torre

AUX ARTS MÉNAGERS S.A.

Sur 5 étages le grand centre spécialisé de la région neuchâteloise

## AMUSEZ-VOUS ! LA TOUTE DERNIÈRE NOUVEAUTÉ DES JEUX ÉLECTRONIQUES D'HABILITÉ

avec montre et alarme  
NINTENDO : l'extraordinaire jeu d'animation sur grand écran couleur 5,3 x 3,5 cm

Prix TORRE convaincant **69.—**  
(Différents jeux disponibles)

36918-10

### À NEUCHÂTEL

## 5, rue des Fausses-Brayes

(derrière les caves du Palais rue des Terreaux)







