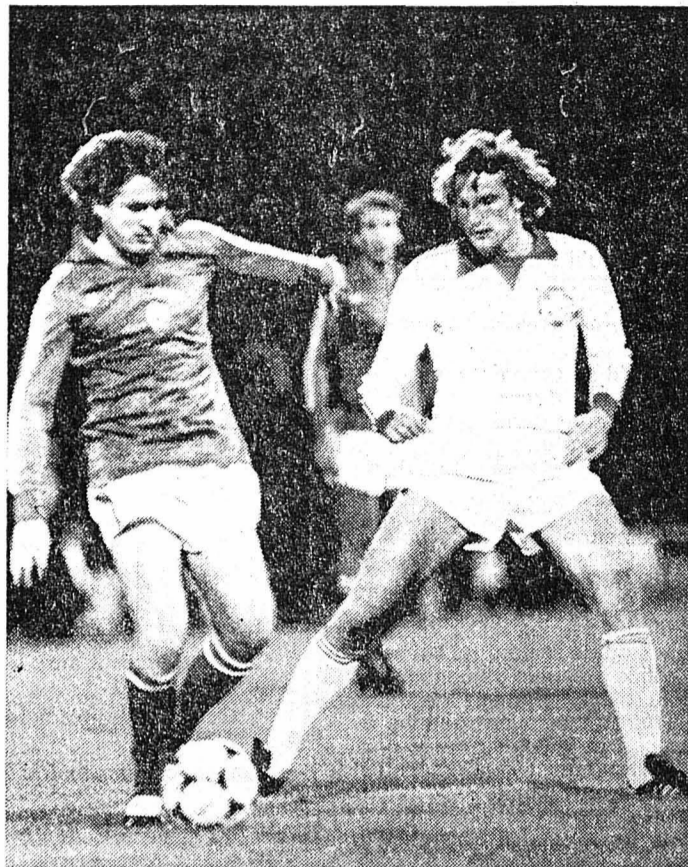


football

Le championnat suisse reprend ses droits

(Page 19)



Deux scènes caractéristiques du match Hongrie-Suisse : à gauche Nylasi (en foncé), auteur des deux premiers buts hongrois, et à droite Toeroecsik domine respectivement Wehrli et Heinz Hermann. (Téléphoto AP)

FAN L'EXPRESS

FEUILLE D'AVIS DE NEUCHÂTEL

LE PLUS ANCIEN JOURNAL DE LANGUE FRANÇAISE
PARAIT TOUS LES JOURS EXCEPTÉ LE DIMANCHE
4, RUE SAINT-MAURICE - TÉLÉPHONE (038) 25 65 01

L'équipe helvétique stoppée par la Hongrie

Brusque retour à la réalité...

Après la brillante performance de l'équipe nationale de Suisse à Bucarest contre la Roumanie, on s'était pris à rêver avant le match d'hier soir à Budapest. Sur leur lancée, pensait-on, les hommes de Wolfisberg, invincibles lors des six dernières rencontres, ont les moyens de poursuivre leur série positive face aux « Magyars ». La route de l'Espagne était à ce prix...

Eh bien ! La désillusion a été cruelle. Dominée dans tous les compartiments de jeu, l'équipe de Suisse s'est nettement inclinée devant une formation qui, ô paradoxe, tient maintenant entre ses mains – ou plutôt ses pieds – le destin des joueurs à la croix blanche. En effet, la seule et infime chance pour les Suisses de se rendre encore au « Mondial » tiendrait au fait que la Hongrie gagne ses deux dernières parties (contre la Norvège et l'Angleterre, à Wembley) et que la Suisse batte la Roumanie le 11 novembre, sur sol helvétique. L'espoir est pratiquement nul, il faut bien l'admettre. Avec des « si », on met Paris dans une bouteille ou... l'équipe de Suisse en Espagne. (Lire en page 16)

Schlumpf: le musée de l'auto est vendu

MULHOUSE (AP). – L'acte de vente du musée automobile des deux frères Schlumpf sera signé le 29 octobre prochain. Les syndicats vendront ce musée au prix de 44 millions de ff à M. Goetschy, président du Conseil général du Haut-Rhin et président de l'« Association propriétaire du musée de l'automobile ». La Chambre commerciale du tribunal de Mulhouse (Haut-Rhin) avait rendu un jugement en avril dernier autorisant les syndicats à prêter à forfait (c'est-à-dire avec l'interdiction de démanteler le musée voiture par voiture) à l'association désireuse de l'acheter.

Ce jugement n'était pas assorti de la possibilité de faire appel et les frères Schlumpf, Fritz et Hans, avaient fait appel du non-appel. La procédure, soumise à une autre juridiction, n'a pas été jugée recevable. Le musée automobile sera donc ouvert au public dès le printemps prochain. Il reste simplement à régler la question de la location des bâtiments qui abritent le musée et qui seront, en principe, également mis en vente avant l'ouverture afin de pouvoir procéder à certains travaux d'aménagement.



Le trésor des Schlumpf. (Arc)

Les choses bougent à Zurich dans l'affaire des gogos-girls

ZURICH (ATS). – Les choses bougent à Zurich depuis qu'une émission de la Télévision suisse romande a révélé les pratiques douteuses d'un tenancier à l'égard de ses gogos-girls orientales et après que la Déclaration de Berne eut déposé plainte, mercredi dernier. Mardi après-midi, la police zuricoise a dévoilé quelques données du « marché » des gogos-girls.

Le juge d'instruction chargé de l'affaire a, pour sa part, déclaré qu'il avait reçu mandat d'agir rapidement. Quant au tenancier mis en

cause, il rejette énergiquement toute critique.

Selon le juge d'instruction, le fait que la Déclaration de Berne ait rendu public sa plainte a plutôt compliqué le déroulement de l'enquête. La partie mise en cause a ainsi eu la possibilité de mettre au point sa défense.

Il aurait mieux valu attendre la fin de l'enquête avant de porter l'affaire devant le public. Pour son enquête, le juge d'instruction se concentre principalement sur le cas de la jeune

Philippine révélé par la télévision romande. Selon les résultats, il verra d'autres cas de plus près.

D'autres les indications fournies par la police zuricoise, il y a aujourd'hui à Zurich 140 gogos-girls exerçant leurs activités dans des locaux au bénéfice d'une patente; 90% de ces jeunes filles proviennent de Thaïlande, des Philippines ou des Caraïbes; 31 établissements de la ville ont des gogos-girls en attraction. A Zurich, cette forme de spectacle est apparue en 1974. (Lire la suite en page 23).

4000 Suisses vont être passés à la question

LAUSANNE (ATS). – Ce mois-ci et en novembre, 4000 personnes (environ un habitant sur 150) de toute la Suisse seront interrogées sur leur état de santé, ses causes et ses conséquences. Elles seront invitées à remplir un questionnaire écrit détaillé puis à répondre oralement à des questions posées par des enquêteurs spécialement formés pour l'occasion, signale la Fédération des médecins suisses.

On leur demandera d'autoriser un groupe de chercheurs du programme « Economie et efficacité du système suisse de santé » du Fonds national de la recherche scientifique à obtenir auprès de leur caisse-maladie des données sur les prestations prises en charge par ces caisses.

Le but de cette enquête nationale est de déterminer, par sondages représentatifs, combien d'habitants se sentaient, au moment de l'enquête, subjectivement en bonne santé ou, au contraire, affectés d'une maladie chronique ou aiguë ou encore limités dans leurs activités, quelles ont été les mesures prises contre ces atteintes à la santé, les facteurs ayant influencé de façon déterminante le recours aux diverses prestations de santé et de soins.

Le résultat devrait fournir une vue synoptique de l'état de santé de la population résidente de notre pays. Le Fonds national remplit ainsi le mandat qui lui a été confié par le Conseil fédéral: élaborer des propositions pour améliorer le système suisse de santé publique sous le double aspect de l'économie et de l'efficacité. Le Conseil fédéral est en effet résolu à ne reconnaître et à ne financer, à la charge de l'assurance-maladie sociale que les prestations médicales fondées sur un besoin réel et respectant le postulat d'économie.

Des mesures rigoureuses pour protéger la sphère privée des personnes interrogées ont été prévues. Il a en outre été convenu avec le concordat suisse des caisses-maladie que les caisses participant à l'enquête ne pourraient obtenir aucune donnée leur permettant de tirer des conclusions concernant une personne déterminée. Enfin, les chercheurs, liés par le secret de fonction, seront les seuls à savoir de qui émanent les éléments dont ils disposeront.



A part cela, comment allez-vous? (Arc)

Les idées et les faits

Contre la montre

L'économie mondiale traverse une phase difficile et nul ne peut dire dans quel état elle sera dans un an ou deux. Déséquilibre monétaire, inflation, chômage, balances des paiements disloquées, les sujets de préoccupation ne manquent pas.

Cet état de fait se traduit par des mesures dites de relance ou de protection qui se multiplient au gré de l'initiative des gouvernements soucieux de parer au plus pressé. De ce fait, l'économie internationale, et particulièrement celle des pays industrialisés, est constamment soumise à des contraintes monétaires, financières et finalement politiques qui ne présagent rien de bon pour les pays qui, comme la Suisse, sont largement tributaires de leurs échanges avec l'étranger.

Nous ne devons donc pas sous-estimer ces menaces. Selon M. Louis de Planta, président du Vorort de l'Union suisse du commerce et de l'industrie, il est urgent de rétablir l'équilibre des finances publiques. Tant qu'il ne sera pas l'inflation, qui dépasse 7% cette année, ne pourra pas être maîtrisée. « Nous menons un combat contre la montre » a dit M. de Planta en soulignant que les mesures nécessaires doivent être prises aujourd'hui déjà et non pas demain. Il ne suffit pas de charger l'Etat fédéral de nouvelles compétences en matière de protection de l'environnement, de protection des consommateurs et d'égalité entre les sexes, car dans tous ces domaines de nouvelles charges seront de ce fait imposées à notre économie au moment où nos positions sont menacées par la concurrence étrangère en plein essor.

On en revient donc toujours à la même constatation: rien n'est définitivement acquis, le choix entre le souhaitable et le possible reste constant. Il faut éviter à tout prix d'être entraînés dans la funeste spirale inflationniste qui conduit inmanquablement à l'affaiblissement général de l'économie. Les finances publiques doivent être gérées avec beaucoup de prudence, car elles sont plus facilement dégradées qu'assainies. C'est en tout cas l'enseignement que l'on tire des pénibles exercices de rétablissement des finances fédérales auxquels nous assistons depuis des années. Philippe VOISIER

CHRONIQUE RÉGIONALE : pages 2, 3, 6, 9, 11 et 13.

CARNET DU JOUR : page 6.

TOUS LES SPORTS : pages 16 et 19.

INFORMATIONS SUISSES : page 23.

PROGRAMMES RADIO/TV : page 25.

VAUD - FRIBOURG - DERNIÈRE HEURE : page 27.

Hôtel-Restaurant
Beaux Arts

J.L. Defferrard - E. Mutti
Neuchâtel - Tél. 24 01 51

La crêpe fourrée aux crevettes 10.-
Les filets de soles « BERCY » 24.-
Le grenadin de veau aux cèpes 19.50

À DISCRETION
Fondue chinoise 15.-
Fondue bourguignonne 19.-

Hôtel-Restaurant
LE ROSS

R. Balmelli, propr.
Marin NE - Tél. 33 30 31

LA CHASSE !!
Civet de cerf « Grand-Mère » à discrétion 18.-
Médailles de chevreuil
Râble de lièvre, selle de chevreuil, faisane, etc... ..

TOUS LES JOURS :
Fondue chinoise à discrétion 15.-
Cuisse de grenouilles à discrétion 20.-

Hôtel-Restaurant
DU CHEVAL BLANC

M. et M^{me} Gendre-Borvin
Colombier - Tél. 41 34 21

Toujours notre carte de chasse

A NOTRE BAR :
Raclette-apéritif 2.50
Raclette à discrétion 13.-
ainsi que nos diverses fondues 26023-81

UN COUP DE VENT

Quand viendra le printemps, il fera peut-être aussi vent qu'en ce mois d'octobre. Cela ne semble pas autrement déranger ce modèle du couturier parisien Chloe qui s'est toute vêtue de coton en l'honneur de la future belle saison (Téléphoto AP)



AVIS OFFICIELS



DÉPARTEMENT DE L'INSTRUCTION PUBLIQUE

Par suite de promotion de la titulaire, un poste d'
employé (e) de commerce

est à repourvoir au Service de l'orientation scolaire et professionnelle, à Neuchâtel.

Exigences :
- de préférence, formation commerciale complète
- quelques années de pratique
- entrent
- aptitudes à assumer des responsabilités

Traitement et obligations : légaux.

Entrée en fonction : à convenir.

Les places mises au concours dans l'administration cantonale sont ouvertes indifféremment aux hommes et aux femmes.

Pour tout renseignement, s'adresser au chef de service de l'orientation scolaire et professionnelle, tél. (038) 22 39 22.

Les offres de service manuscrites, accompagnées d'un curriculum vitae et des copies de diplômes et de certificats, doivent être adressées à l'Office du personnel de l'Etat, rue du Musée 1, 2001 Neuchâtel, jusqu'au 26 octobre 1981.

IMMEUBLES

A vendre à Bullet/Ste-Croix, alt. 1150 m, vue imprenable sur la Plaine et les Alpes.

PLAISANT CHALET

comprenant un grand living avec cheminée, bibliothèque, 3 chambres à coucher. Grand confort.

Parcelle de 1116 m²

Prix Fr. 275.000.-

Banque Piguet & Cie, service immobilier, 1401 Yverdon. Tél. (024) 23 12 61, interne 48.

MORGINS

Nous vendons pour cet hiver, à
MORGINS
magnifique appartement de 3-4 pièces. Bonne situation. Financement à disposition.

Pour visiter, prenez rendez-vous avec nous au (021) 22 22 83.

ATTIQUE 7 PIÈCES

A vendre, à BEVAIX, très belle situation ensoleillée et calme, magnifique vue panoramique sur le lac et les Alpes.

vaste séjour avec cheminée, grande cuisine bien agencée, 2 salles d'eau, balcon, terrasse de 160 m², buanderie indépendante, cave, garage.

FIDUCIAIRE SEILER & MAYOR S.A.
Tél. 24 59 59.

SOCIÉTÉ SUISSE DE RÉVISION

A vendre à 11 km de Neuchâtel
Situation dominante et privilégiée, vue de premier ordre, en bordure de forêt.

MAISON DE MAÎTRE

comprenant 10 pièces, nombreux locaux de service, véranda, carnet-zet et salons avec cheminée, salles de bains, W.-C. séparés, caves, galetas, garage pour 2 à 3 voitures. Propriété d'une superficie de 3000 m² environ. Hypothèques à disposition.

Adresseur offres écrites à :
Société Suisse de Révision
Uttins 8, 2034 Peseux.

immuable avec café-restaurant et 4 petits logements

en plein centre de Neuchâtel. Bonne situation, belle clientèle. S'adresser au bureau du journal, sous chiffres DP 1973.

A vendre
magnifique mobilhome
8 places, en parfait état, très bien agencé. Prix à discuter.

Tél. 24 01 20, dès 19 h 30.

INVESTISSEZ EN ARGENTINE PROVINCE DE CORDEBA

terrains toutes cultures, élevage, fruitiers, vignes. Placement de 1^{er} ordre à court terme à partir de 300 \$ l'ha.

Renseignements Corcavado LTD 1, Carrefour de rive, 1207 GENEVE. 26314-22

GARAGE double

A vendre
démontable. Construction métallique solide et éternit ondulé.

Tél. (039) 37 14 79.

Ruée vers le Texas
INVESTISSEZ AU TEXAS
Pas nécessaire d'être millionnaire.

Devenez propriétaire d'un terrain à construire au prix de : 40 centimes le m² 20 % d'acompte, solde de 3 à 10 ans.

Renseignements : Case postale 13, 2000 Neuchâtel 7. Tél. (038) 24 46 00, le matin.

DÉMÉNAGEMENTS

Transports Suisse et étranger
Transports de pianos
Devis gratuit sans engagement
Prix modérés

CLAUDE JORNOD
Neuchâtel - Rue des Tunnels 11
Tél. (038) 24 23 75
Yverdon - Faïencerie 5 - Tél. (024) 21 30 27

OCEAN le super chez-soi 1982

4 1/2 p. 208.000.-
5 1/2 p. 234.000.-

Y COMPRIS
SOUS-SOL, 2 SALLES D'EAU, CUISINE ÉQUIPEE, SEJOUR DE 38 M², CHEMINÉE DE SALON, ETC.....

B.E.R.C.I. SA 2028 VAUMARCUS 038 55.20.49.

ÉCOLOGIQUE ET ÉCONOMIQUE GRACE AU CHAUFFAGE PAR POMPE À CHALEUR
! compris dans le prix !

MAISON FAMILIALE

A louer, à 10 minutes de Neuchâtel

construction récente, style ferme.
Living - salle à manger de 45 m², avec cheminée, 5 chambres, grande cuisine bien équipée, 2 salles d'eau, 1 W.-C. séparé. Vastes dépendances, chauffage central au mazout, surface arborisée de 1350 m².
Entrée en jouissance et loyer à convenir.

Ecrire sous chiffres FV 1984 au bureau du journal.

LOCAUX COMMERCIAUX

La Chaux-de-Fonds
très bien situés, d'une surface d'environ 700 m² sont à louer tout de suite ou pour date à convenir.

Pour tous renseignements et visite, s'adresser à :
Roland Zwahlen, agent général
av. Léopold-Robert 53 - La Chaux-de-Fonds.
Tél. (039) 23 23 45.

A louer tout de suite
hangar
Convientrait pour caravanes, bateaux.
Tél. (038) 51 11 46, heures des repas.

A remettre tout de suite
appartement 4 pièces
tout confort, garage, aux environs de La Chaux-de-Fonds.
Ecrire sous chiffres 91-479 à Assa Annonces Suisses S.A., Léopold-Robert 31, 2301 La Chaux-de-Fonds.

Mobilhome

8 places.

Tél. (037) 24 83 41 ou (037) 26 29 72.

Isérables/VS
A vendre
appartement de 3 1/2 pièces
avec garage et cave, à 15 minutes des stations de Nendaz et Mayens de Riddes.

Tél. (027) 86 48 18.

Rentenanstalt

ÉVOLE 68
dernier appartement 6 1/2 pièces
Fr. 1660.- + Fr. 185.- de charges. Immeuble disposé en terrasse vue sur le lac et les Alpes. Trolleybus à proximité immédiate, ascenseur, cuisine avec hotte, cuisinière électrique, frigo-congélateur.

Pour tous renseignements s'adresser à : **FIDIMMOBIL S.A.**
Saint-Honoré 2, 2001 Neuchâtel
Tél. 24 03 63.

BUREAUX

A louer au centre

3 pièces + W.-C. - 56 m².
Fid. Hordès S.A.
Tél. 24 18 22.

CERNIER, à louer

appartement de 3 pièces
confort.
Loyer : Fr. 270.- + charges.
Libre dès le 1^{er} février 1982 ou à convenir.

Pour tous renseignements :
tél. (038) 25 66 66 entre 8 h-11 h, 14 h-16 h.

un logement

A louer à la campagne au Val-de-Travers, altitude 1030 mètres.

4 chambres, dépendances, jardin. Libre tout de suite ou à convenir.
Tél. 65 12 44.

FONTAINEMELON

A louer divers appartements de
3 et 4 pièces
Libres dès le 1^{er} novembre ou date à convenir.

Pour tous renseignements :
Tél. (038) 25 66 66 entre 8-11 h, 14-16 h.

STUDIO

meublé, cuisine agencée, douche + W.-C., Fr. 320.-
Vital Antonio Fahys 15
2000 Neuchâtel.
Téléphone au 25 67 88, dès 19 heures.

Dem. à louer

On cherche à louer dans la région Peseux-Corcelles et environs
local aéré avec électricité

Tél. 31 49 80. 34320-28

LES TEMPS CHANGENT...

les concepts publicitaires aussi PLUS QUÉ JAMAIS la publicité est l'affaire de spécialistes

Service de publicité **FAN-L'EXPRESS**
Tél. (038) 25 65 01

AVIS DIVERS

G. DI GIUSTO

Réfection d'appartements
peinture - plâtrerie - papiers peints - FAÇADES

Isolation thermique des bâtiments
Tél. (038) 33 57 41 Neuchâtel, Vy-d'Etra 35

RÉCITAL D'ADIEU

Chansons d'hier et d'aujourd'hui
LES COMPAGNONS DE LA CHANSON

Etant donné l'importance des places refusées lors de leur dernier passage au mois de mars, Les Compagnons ont décidé de revenir au

TEMPLE DU BAS - NEUCHÂTEL
Jeudi 29 octobre 1981 à 20 h 30
Location : Jeanneret et Co S.A., rue du Seyon 26, Neuchâtel, tél. (038) 24 57 77
Org. : A. Toth, Delémont 24971-10

cabana

Tapis Teppiche

Faites de toutes vos pièces de véritables pièces de séjour, avec les tapis cabana.

Fontaine Roggini
Tapis - Rideaux - Revêtements de sols
Fontaine-André 1, Neuchâtel, tél. (038) 25 90 04

DEVIS SANS ENGAGEMENT
LIVRAISON GRATUITE. 144557-10

DÉMÉNAGEMENTS TRANSPORTS - LIVRAISONS

locaux, suisses et internationaux

PHILIPPOZ-DUCOMMUN
Tél. (038) 25 29 95 - Neuchâtel

Un coup de fil, nous nous rendons à domicile.
Devis sans engagement.

PRO SENECTUTE

Pour la Vieillesse à travers tout le canton

vendredi et samedi vente de savonnettes

merci de nous aider à aider.
Le dépliant tout ménage distribué en ce moment vous renseigne sur nos activités et nous vous exprimons notre reconnaissance pour l'attention que vous témoignerez aux plus démunis.

L'infatigable Renault 18 break

Grand Garage Robert, 36-38 Champ-Bougin, Neuchâtel (038) 25 31 08

Boudevilliers : Garage du Val-de-Ruz, (038) 36 15 15 - Cressier : Garage Schaller (038) 47 12 66 - Fleurier : Garage Magg, (038) 61 23 08 - Neuchâtel : Garage des Parcs (038) 25 29 79 - Saint-Aubin : Garage de la Béroche (038) 55 13 52 - Travers : Garage Sunier (038) 63 34 63.

Renault
N°1 en Europe. N°1 en économie.

FAN-L'EXPRESS

Direction : F. Wolfrath
R. Aeschelmann
Rédacteur en chef : J. Hostettler

Réception centrale :

Rue Saint-Maurice 4 Neuchâtel
Téléphone (038) 25 65 01
Compte de chèques postaux 20-178
Télex 3 51 81

Nos guichets sont ouverts au public de 8 heures à midi et de 13 h 35 à 18 heures sauf le samedi

Tous nos bureaux peuvent être atteints par téléphone de 7 h 30 à 12 heures et de 13 h 45 à 18 heures. En dehors de ces heures, une permanence est ouverte du dimanche au vendredi soir, de 18 h à 24 h. La rédaction répond ensuite aux appels jusqu'à 2 heures.

Décali de réception de la publicité :

Réclames et avis tardifs

Les réclames doivent nous parvenir jusqu'à 15 heures. Passé ce décali et jusqu'à 22 heures, nous n'acceptons plus que les avis tardifs et les réclames urgentes.

Tarif de la publicité

Annonces : 79c. le mm min. 25 mm. Annonces locales 68c. le mm min. 25 mm. Offres d'emploi 82c. le mm. Offres d'emplois locaux 71c. le mm. Avis tardifs et réclames urgentes Fr. 4.- le mm. Réclames Fr. 2.78 le mm (conditions spéciales pages 1, 3, 1^{er} page sportive et dernière page). Mortuaires, naissances, remerciements Fr. 1.65 le mm. Petites annonces au mot (non commerciales) 70c. le mot, min. Fr. 7.-

HOME+FOYER

Invitation à visiter la villa «Landhaus» de HOME+FOYER/HAUS+HERD à Echallens/VD. 3/4, 10/11 et 17/18 octobre 1981.

Heures d'ouverture : 10.00 à 12.00 et 13.30 à 17.00 h. Pendant la semaine: mercredi et vendredi, 30. 9. - 23. 10. 1981, 14.00 à 20.00 h. Une villa généreuse et luxueuse avec une isolation optimale. Nous nous réjouissons de votre visite. Ameublement par: Sickel S.A., Grand-Chêne 6, Lausanne, Tél. 021 22 55 81. Cette villa est à vendre.

HOME+FOYER/HAUS+HERD 1018 Lausanne
Tél. 021/36 10 61

BON pour un catalogue couleur gratuit:
Nom: _____ Rue: _____ NP/Lieu: _____ Tél: _____ Propriétaire d'un terrain oui non

Une entreprise suisse à Herzogenbuchsee, avec succursales à Baden, Bienne, Domat-Ems, Lugano, Lucerne, Sissach, WilSG.

perrenoud

un siècle de tradition et de qualité



La griffe «Perrenoud» pour habiller votre intérieur avec goût. La seule maison, en Suisse susceptible de vous présenter une haute gamme de meubles stylisés.

meubles **perrenoud** SA
LAUSANNE
Rue du Petit-Chêne 38 - Tél. 23 59 12

à retourner à Meubles Perrenoud
Petit-Chêne 38 - 1000 Lausanne
Bon pour de la documentation

nom: _____
prénom: _____
adresse: _____
No postal: _____
localité: _____

perrenoud

25784-10

valable dès le 15 10 81

Maggi
Potages sensiblement meilleur ~~1.80~~ ~~1.85~~ **1.65**

La Tabarde
Vin Supérieur d'Algérie Mostaganem
vin de table très agréable, riche et complet
1 litre ~~2.48~~ **1.95** (+ dépôt -40)

Château Fourcas Dupré
1979 Listrac-Médoc Mis en bouteille au Château
Un excellent Médoc d'un goût généreux et incontestable. Un vin idéal pour être encavé
75 cl ~~9.90~~ **7.90** (1 dl = 1.05)

Sais
Huile surfine de 1er choix.
1 litre ~~5.55~~ **4.95**

Soup Drink Instantané
4 sachets ~~1.28~~ **0.95**

DENNER SUPERDISCOUNT

Atelier Lermite

LES BAYARDS

EXPOSITION

Michel GENTIL et Yves MARIOTTI

JUSQU'AU DIMANCHE 18 OCTOBRE
Ouvverte chaque jour de 14 h à 18 heures.

26042-10

LEISO
Biscuit roulé argovien
300 g ~~3.20~~ **2.50**

Oulevay
Duchesse 100 g ~~2.48~~ **1.85**

Granor
125 g ~~2.40~~ **1.85**

Fido Boulettes
pour votre chien
405 g ~~1.25~~ **1.15** (100 g -25)

Delikat Purina
340 g ~~3.95~~ **2.75**
viande (100 g -81)
poisson
volaille 170 g ~~1.70~~ **1.45** (100 g -85)

D-Ravioli
à la sauce tomate
870 g ~~1.95~~ **1.85** (100 g -22)

Petites pommes de terre
540 g ~~1.85~~ **1.85** (100 g -34)

Rösti
430 g ~~1.35~~ **1.35** (100 g -29)

Brio
la vaisselle avec éclat
700 g ~~2.30~~ **1.90** (100 g -27)

Signal
dentifrice au fluor
120 g ~~2.90~~ **2.35** (100 g 1.96)

Jempo Mouchoirs
10x10 ~~1.70~~ **1.40** (100 g 1.16)

MACULATURE BLANCHE EN ROULEAUX

de 5 kg En vente à la réception de la FAN, 4, rue Saint-Maurice, NEUCHÂTEL.

Agent officiel :

SUBARU GARAGE TOURING SUBARU

U. Dall'Acqua
2072 Saint-Blaise - Tél. (038) 33 33 15

21293-10

Haute saison pour SUBARU!



SUBARU 1800 Turismo 4WD.
Traction avant et traction sur les 4 roues enclenchable. Equipement japonais optimal. Technique de pointe du Japon à un prix défiant toute concurrence.

21025-10

LA CHAUX-DE-FONDS: Place de la Gare **NEUCHÂTEL:** Rue des Sablons 43 ●
Clos de Serrières 31 **PESEUX:** CAP 2000 **ST. IMIER:** Rue Batiste-Savoye 62

Agent officiel **SUBARU** Garage R. Waser,
Rte de Neuchâtel 15, 2034 Peseux, tél. (038) 31 75 73

22304-10

DÉMÉNAGEMENTS



TRANSPORTS INTERNATIONAUX FLÜHMANN TRANSPORTS

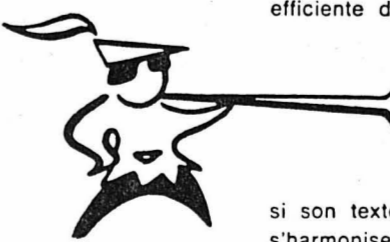
NEUCHÂTEL Pierre-à-Mazel 2 (038) 25 31 55
SAINT-BLAISE Pl. de la Gare CFF (038) 33 17 20

119318-A

FAN

L'ANNONCE

efficace devient facilement un



COUP DE CLAIRON

si son texte et sa présentation s'harmonisent pour attirer l'œil, d'autant plus si elle paraît dans

LA FEUILLE D'AVIS DE NEUCHÂTEL

CHAUFFE-EAU

électrique, gaz, mazout, bois/charbon, énergie solaire.



cipag
1800 Vevey - tél. 021/51 94 94

25790-10

Garage du Pré FRANÇOIS SAUSER FLEURIER Tél. (038) 61 34 24

AGENCE OFFICIELLE **SUBARU** pour le Val-de-Travers Réparations de voitures et véhicules utilitaires toutes marques 23534-10

Agence SUBARU pour le Val-de-Ruz: **GARAGE-CARROSSERIE ULRICH Schürch**
2054 Chézard, tél. (038) 53 38 68

22843-10

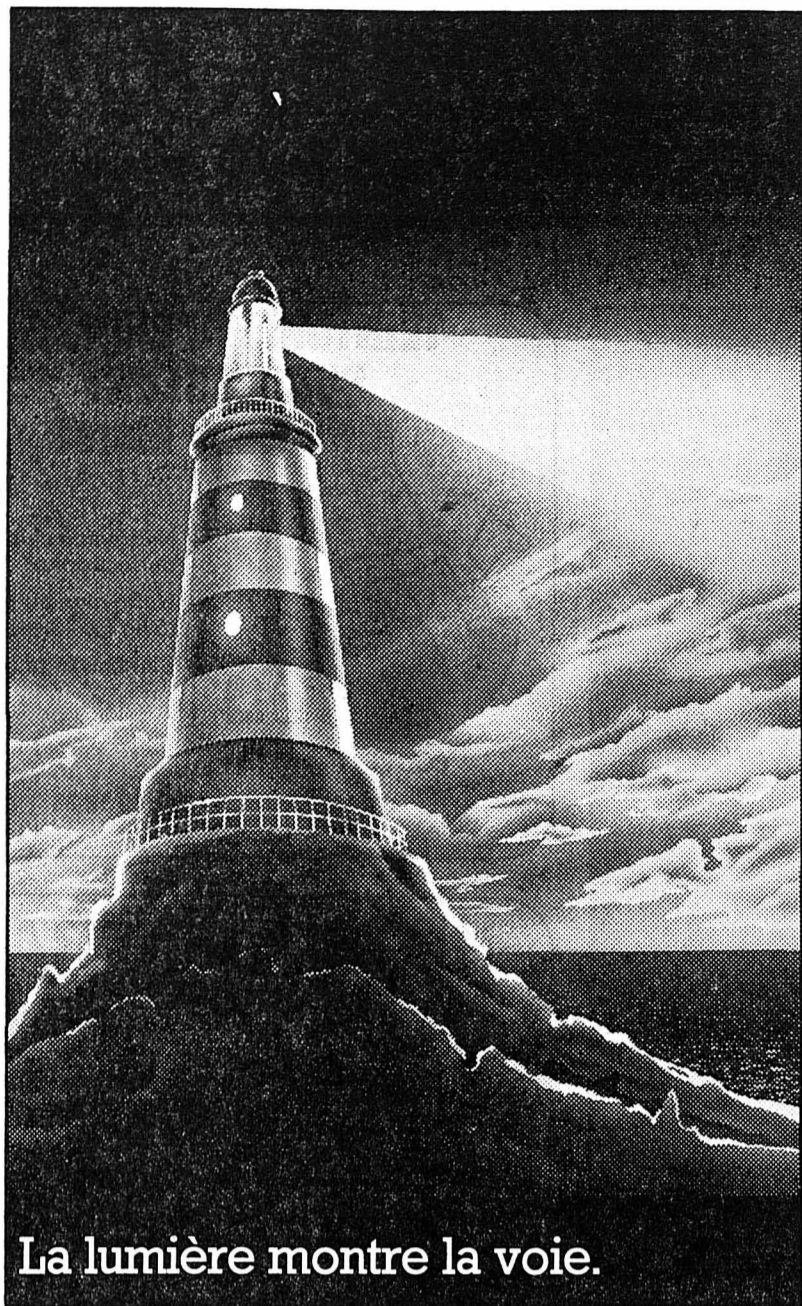
A vendre

ESCALIER À VIS

en chêne massif, style 1900, à restaurer partiellement. Haut. 3 m 20. Prix: Fr. 2500.—

Tél. (039) 22 44 24.

26367-10



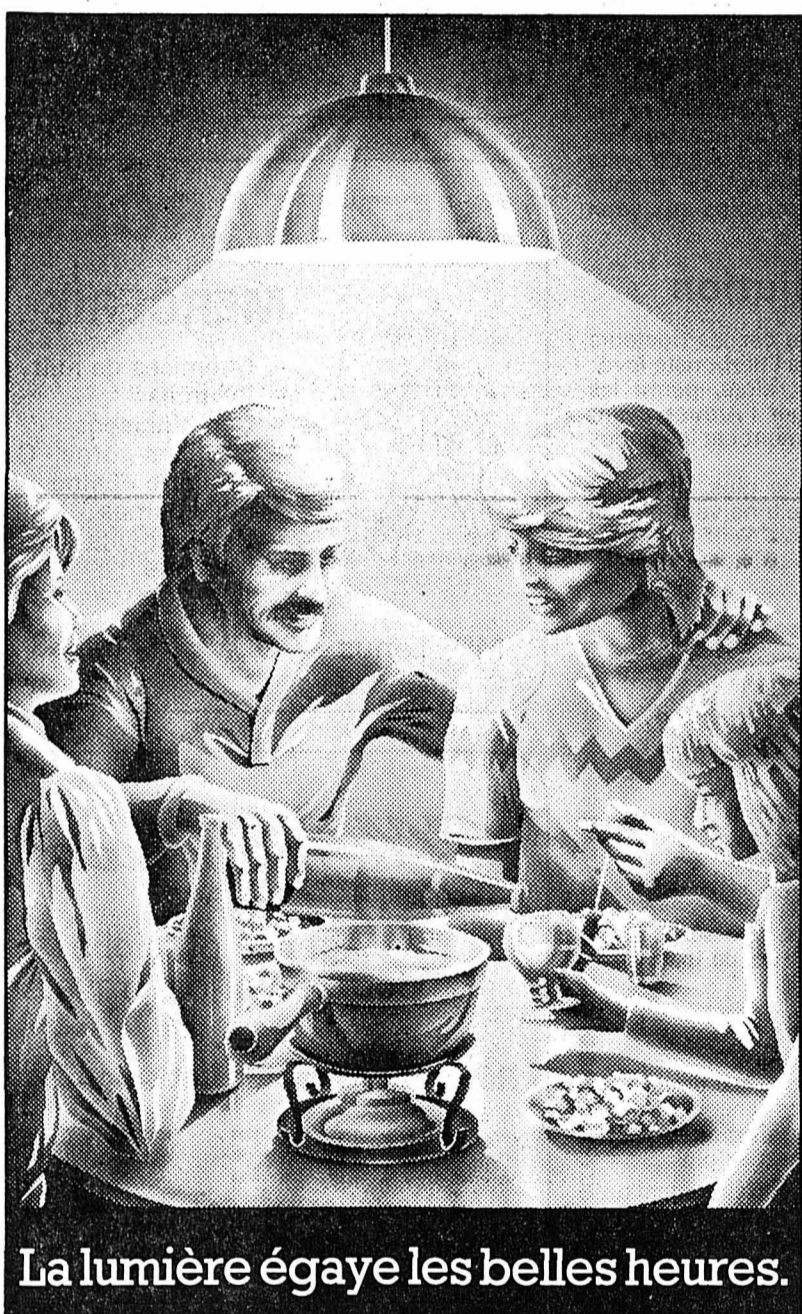
La lumière montre la voie.



La lumière met en vedette.



La lumière crée l'intimité.



La lumière égaye les belles heures.



La lumière assure la sécurité.



La lumière facilite le travail.

81.1.249.9.171

Philips fait jaillir la lumière.

Chaque fois qu'il s'est agi de placer les objets sous un meilleur jour, la recherche Philips était de la partie. Inlassablement, elle continue de perfectionner les solutions confirmées. Et elle crée mainte nouveauté. Entre autres, la lampe fluorescente à triple bande spectrale et la lampe Philips SL.

L'heure est aux économies d'énergie. Elles sont possibles grâce à des sources d'éclairage améliorées, qui utilisent mieux l'énergie. Dans ce domaine également, la recherche Philips a eu des idées lumineuses. Par exemple, en réalisant les tubes minces

TL-D Super 80 qui allient un rendement supérieur à une consommation inférieure.

Très bientôt, il y aura encore du nouveau: chez votre fournisseur spécialisé. Vous feriez du reste bien de le consulter chaque fois que vous ne savez pas trop à quelle lumière vous vouer. Il sait, lui, à coup sûr quelles lampes diffusent l'éclairage qu'il vous faut pour créer de l'ambiance chez vous, pour mettre des objets en valeur ou encore pour stimuler la productivité ou la vente. Car sa spécialité, c'est la lumière, une lumière qui jaillit de la meilleure des sources: Philips!



PHILIPS
Les économies d'énergie sous le meilleur éclairage.

26050-10

A la découverte du VAL-DE-TRAVERS



Buttes - Saint-Sulpice - Fleurier - Môtiers - Boveresse - Couvet - Travers - Noiraigue - Les Verrières - La Côte-aux-Fées - Les Bayards

Dire que la pêche engendra autrefois un grand mécontentement populaire...

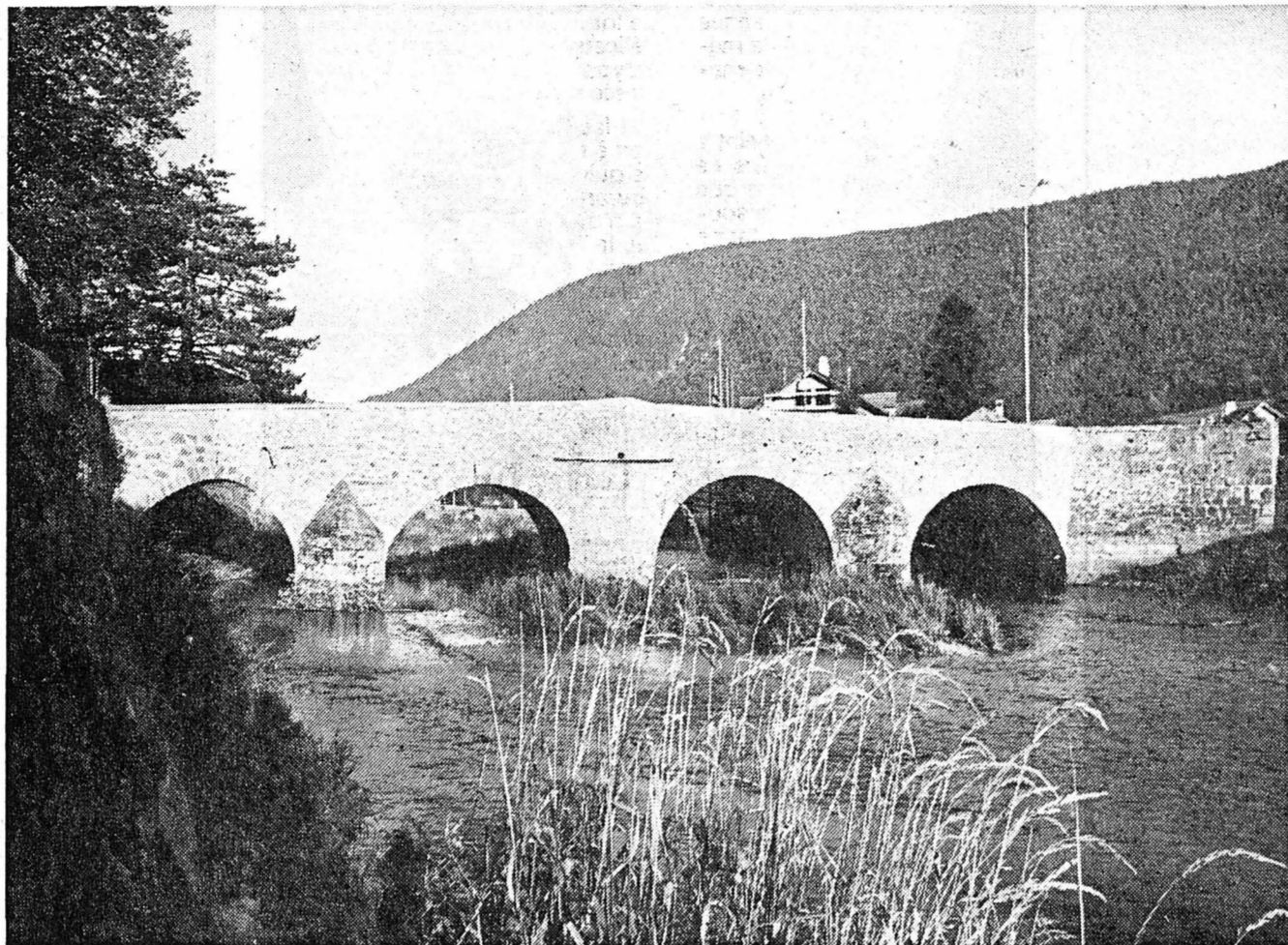
Actuellement les chevaliers de la gaule, depuis un mois exactement, ont déposé leurs lignes. Ils devront attendre le premier mars de l'année prochaine pour fourbir une fois de plus leurs hameçons.

Si la pêche à la ligne est le bonheur des âmes tranquilles, elle a donné lieu, autrefois, à un grand mécontentement populaire.

Si les Neuchâtois s'étaient réjouis du retour du roi de Prusse, s'ils avaient montré par des manifestations de plus ou moins grande envergure et des farces d'un aloi parfois douteux leur contentement de savoir, enfin, Napoléon réduit à merci, c'était juste au moment où avait lieu un réveil de l'esprit civique. Les écrits de Voltaire et de Rousseau n'étaient pas tombés dans l'oreille de sourds.

Acrimonie collective

Ces dispositions peu orthodoxes pour l'époque entraînaient nombre de conflits avec le régime politique et pour les habitants du val de l'Areuse, la... truite fut à l'origine de cette acrimonie collective.



Pont de Travers: il existe là une réserve de pêche parmi les plus importantes de la haute Areuse. (Avipress P. Treuthardt)

En effet, les gens du vallon étaient spécialement froissés par la police de la pêche. Non à cause de sa largesse ou de son excessive contrainte, mais en raison de la partialité avec laquelle elle était exercée.

Les rivières de la vallée ont toujours été poissonneuses à souhait. Jamais non plus le poisson ne perdit sa fameuse renommée.

Or, en vertu de ses droits de souveraineté, le prince considérait l'Areuse et ses truites comme un bien lui revenant en propre. Pourtant l'usage avait consacré le droit concédé gratuitement ou moyennant finance. Les bénéficiaires de ces mesures d'exception ne faisaient pas le beurre des roturiers.

Braconnage

Cette inégalité eut pour conséquence d'inciter au braconnage. De jour et de nuit la rivière était explorée clandestinement. Il fallait bien faire cuire la marmite et s'offrir de temps à autre un plat de qualité...

Mais la noblesse, les receveurs et... les pasteurs prirent ombrage, car ils étaient favorisés, de ce régime hors la loi. Ils incitèrent les agents de police à poursuivre les délinquants. Et ce fut là une des haines principales des gens du district contre le gouvernement. Voilà du reste comment d'inoffensifs pêcheurs devinrent de grands pêcheurs, si ce n'est pour l'Eternel, du moins aux yeux des puissants de l'heure.

Maintenant la pollution

Une heure en réalité bien éphémère car les docteurs Petitpierre, Roessinger et Henri Dubois l'herboriste levèrent l'étendard de la révolte. Ce fut alors, parmi les revendications, la demande de corriger l'Areuse avant les dénonciateurs. On y répondit vaguement car les ondes manquaient d'impétuosité.

Aujourd'hui, un tel problème n'existe plus. Il s'y est substitué celui de la pollution. Mais cela ne vaut plus la peine de déclencher une révolution.

G. D.

CUISINES DE RÊVES

Droz & Perrin S.A.

EXPOSITIONS PERMANENTES
À COUVET ET TRAVERS

TÉL. (038) 63 13 59

130932-96

STOLLER

RADIO-TV
COUVET - FLEURIER
RÉPARATIONS
SONORISATION
LOCATION-VENTE

Couvet: Nouveaux locaux
Tél. (038) 63 16 44



130931-96



FLEURIER - Tél. (038) 61 16 37

GARAGE
CLAUDE DUTHÉ

130930-96

AGENCE OFFICIELLE
POUR LE VAL-DE-TRAVERS



MERCEDES BENZ

GARAGETOURING
SERGE ANTIFORA

2105 TRAVERS

Tél. (038) 63 13 32

130929-96

Ehinger, nettoyage à sec à Couvet : du travail fait comme à la maison

Une boutique qui pourrait être déclarée d'utilité publique, sous l'enseigne d'Ehinger, nettoyage à sec, Grand-Rue, à Couvet. Vêtements, lainages, tous tissus avec, en plus, la literie et le mobilier rembourré: tout se nettoie, même les cuirs.

M^{me} Gaby Mérat s'active en ces lieux, aidée par une employée à plein temps et une aide à temps partiel. Pour M^{me} Mérat, le nettoyage est un métier qui ne s'improvise pas.

Un apprentissage, chez un teinturier de la vieille école, lui a apporté le goût de l'ouvrage bien fait, l'indispensable connaissance des tissus et surtout la maîtrise de son art où il faut souvent ressentir les choses.

Une clientèle de tout le vallon apporte dans cette entreprise du linge qui sera nettoyé au poids, s'il n'est pas trop taché ou trop délicat. A la pièce, le vêtement

sera contrôlé, repris s'il le faut, puis repassé. Une finition impeccable que les clients sont sûrs de trouver chez M^{me} Mérat.

Techniques modernes

Les techniques modernes de nettoyage à sec permettent de venir à bout des taches les plus tenaces, chewing-gum, poix ou bougies. Tout disparaît sans risque pour le tissu. Alors, Mesdames, ne le grattez plus...

Les célibataires et les hommes seuls sont très contents d'avoir trouvé en M^{me} Mérat quelqu'un qui leur fera leur lessive... comme à la maison. C'est là encore une occupation de M^{me} Mérat qui souvent commence très tôt dans la blanchisserie le matin, pour n'en ressortir que le soir. C'est que le travail ne manque pas et les délais doivent être tenus. Encore une prestation que les clients, nombreux, de la maison apprécient à sa juste valeur.

Publireportage FAN.



Dans la boutique Ehinger à Couvet M^{me} Gaby Mérat et ses aides ne manquent pas de travail. (Avipress P. Treuthardt)

TEINTURERIE EHINGER SUCESSEUR: M^{me} Gaby Merat



- Nettoyage chimique perfectionné
- Nettoyage au poids (5 kg Fr. 13.-)
- Blanchissage

COUVET

GRAND-RUE 1a - Tél. 63 12 35

HÔTEL CENTRAL COUVET

Nous vous proposons à notre nouvelle « rôtisserie Le Central » pour la saison de la chasse :

- chevreuil: civet, médaillon,
- « selle et côtelettes de sanglier grillées au feu de bois », ainsi que de nombreuses grillades.

Animé par :
« LE DUO LOS PARAGUAYOS »
durant tout le mois d'octobre

M. et M^{me} SANTOS

Tél. (038) 63 23 81

130934-96

CHEZ MARCELINE

MERCERIE

- Chemises de nuit
- Pyjamas
- Combinaisons
- Soutiers-gorge - Gains
- Broderie - Laine
- Pulls dames
- Habillements enfants
- Mercerie



M^{me} Tonus - COUVET - Tél. 63 22 13

130935-96



Agence officielle
pour le Val-de-Travers

Réparations rapides et soignées

GARAGE TIVOLI
J.-M. Vaucher Tél. (038) 61 25 22

2115 Buttes

130936-96

CAVES DE LA CITADELLE

Réserve de la Citadelle

Le vin de tous les jours.
Vin fin de la commune
de TARRAGONE



Tél. 61 10 96

C. Jacot
& Cie
Fleurier

130937-96

BUFFET DE LA GARE Buttes

Nous vous proposons toute l'année, nos spécialités :
ENTRECÔTE AU VIN ROUGE
« GATTINARA »
PICCATÀ DE VEAU LOMBARDE
et de nombreux mets à la carte



RENDEZ-NOUS VISITE!

Fermé le mercredi

M. ET M^{me} STAUDMANN
2115 Buttes, tél. (038) 61 13 73

15899-96

LE LOCLE

Au tribunal correctionnel Deux condamnations avec sursis

De notre correspondant : Dans la nuit du 2 avril de cette année, vers 2h30, deux jeunes en voiture accostaient une jeune femme, au bord de la route, et lui proposaient de la ramener à la maison. Le trio fit tout d'abord une escale à la Chaix-de-Fonds, avant de regagner la Mère commune. C'est en cours de route que les choses se gâtèrent, de même que les versions des faits. Y a-t-il eu provocation de la part de la demoiselle, ou un semblant de consentement ? De la brutalité de la part des prévenus ? Bref, on aboutit à une tentative de viol et la fuite en extremis de la victime qui porta plainte.

Locle, par M. Thierry Béguin, assisté dans les fonctions de greffier par M. Georges Beuret. Le président, M. Jean-Louis Duvanel, était entouré des jurés Mme Danielle Leimgruber et M. Denis-André Perret. P-A O-G., poursuivi pour infractions à divers articles du Code pénal suisse, a été condamné à 15 mois d'emprisonnement, moins douze jours de détention préventive, avec sursis pendant trois ans, plus 300 francs de frais. Quant à son comparse, C.S., pour infractions CPS et à la LCR (conduite en état d'ivresse), il s'est vu infliger 15 mois d'emprisonnement, dont à déduire 12 jours de détention préventive subie, avec sursis pendant trois ans, ainsi qu'une amende de 500 fr. et les frais de la cause arrêtés à 300 francs. (Ny.)

CARNET DU JOUR

Le Locle 117 ou le service d'urgence de l'hôpital, tél. 31 52 52. Pharmacie d'office : Le n°117 renseigne.
EXPOSITIONS Musée des beaux-arts : œuvres de Claude Mojonnet. Château des Monts : Musée d'horlogerie.
TOURISME. — Bureau officiel de renseignements : 5, rue Henry-Grandjean, tél. (039) 31 22 43.
Permanences médicale et dentaire : en cas d'absence du médecin de famille, tél.

INFORMATIONS FINANCIÈRES

Chronique des marchés Changement de cap aux devises

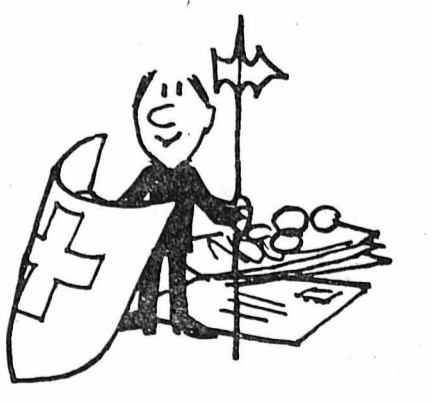
L'actuelle nervosité qui préside aux affaires financières internationales est attestée par l'évolution alternante des cours des devises. Nous venons d'assister à une période de renforcement du franc suisse contre la plupart des principales monnaies étrangères. Un mini-réajustement des parités au sein de la CEE a renforcé la priorité du DM — et dans une moindre mesure du florin — dans le cadre des Dix. Or, depuis hier, le vent a brusquement tourné. Ceux qui ont misé sur la monnaie de l'Allemagne fédérale n'ont plus maintenant à en attendre un renforcement; les dégagements dans cette devise affluent pour être arbitrés en dollars. L'on suppose que des ordres massifs émanant de détenteurs arabes accentuent ce mouvement. De surcroît, la maladie du chancelier Helmut Schmidt et l'opposition qu'il rencontre maintenant au sein de son parti rendent aléatoire une victoire électorale des sociaux-démocrates allemands aux élections parlementaires du printemps 1982. Enfin, le regain d'intérêt pour le dollar est attisé par une remontée des taux américains perceptible depuis deux jours.

Dans ce retour de cent quatre-vingts degrés, le franc suisse se replie devant toutes les devises essentielles. L'or et l'argent demeurent sans changement.
RECUL GÉNÉRAL DES BOURSES
EN SUISSE — comme ailleurs — la journée boursière est dominée par un vent de baisse auquel bien rares sont les titres qui échappent. Une fois de plus, les actions de nos grandes banques commerciales et celles de nos compagnies d'assurances donnent le ton, comme ces deux groupes de valeurs avaient précédemment conduit la hausse. Il nous semble que le climat malsain que s'est installé pourrait encore écorner les positions pendant un certain temps, même si des réactions techniques passagères interviennent. Nous renvoyons nos lecteurs à la cote ci-jointe pour l'examen des titres qui les intéressent.
Ce même renversement de l'orientation des échanges a gagné les obligations suisses et étrangères qui reculent d'un pourcent et même davantage.
PARIS, MILAN, FRANCFORT, AMSTERDAM et LONDRES ont tous vécu hier une journée dépressive.
NEW-YORK, en dépit de la très bonne tenue du dollar, voit les valeurs échangées à Wall Street s'éroder dans leur grande majorité. E.D.B.

En fait, le secret bancaire est le secret du client de la banque. Il protège la sphère privée du client et non la banque.

Le secret bancaire protège la sphère privée du client. Le législateur interdit aux banques de jouer le rôle de délatrices. Le client doit répondre lui-même de ses agissements vis-à-vis de l'Etat et de tiers. Dans le cadre des procédures pénales fédérales et cantonales, les banques sont toutefois déliées du secret bancaire. En va de même dans certaines procédures civiles; dans les affaires de succession, par exemple, les banques sont tenues de fournir à l'autorité les renseignements nécessaires. La protection de la personnalité connaît aussi ses limites; c'est le cas lorsque des actes criminels pourraient être couverts par le secret bancaire. Cela vaut également sur un plan international,

lorsque la Suisse accorde l'entraide judiciaire à d'autres Etats, par exemple en cas d'escroquerie en matière de contributions. Les banques veulent protéger leurs clients, toutefois sans se laisser abuser par des procédés illégaux.



LES BANQUES SUISSES Une part active de notre économie. Si vous désirez mieux connaître l'opinion des banques suisses sur le «Secret bancaire», renseignez-vous auprès de l'Association suisse des banquiers, case postale, 4002 Bâle.

LA CHAUX-DE-FONDS

LE SPORT À LA TÉLÉVISION SUISSE ROMANDE Boris Aquadro au Club 44

Bien connu des téléspectateurs, Boris Aquadro était dernièrement l'invité de la « Société de radiodiffusion et télévision de Neuchâtel », pour présenter une conférence-débat sur le sport à la télévision. Prenant l'exemple de la retransmission des Jeux olympiques, de 1956 époque où les commentateurs se bornaient à lire les téléx de Melbourne, à l'ère actuelle des retransmissions par satellites, le chef du service des sports démontra l'évolution de la technique et les changements survenus dans le comportement et la motivation des téléspectateurs pour ces grandes épreuves mondiales.

Que se passera-t-il en 1984, et que décidera la télévision pour la retransmission des jeux de Los Angeles ? Des problèmes surgissent quant à la programmation en direct, les épreuves se déroulant entre une heure et quatre heures du matin en raison du décalage horaire, et rien n'est encore résolu sur le plan financier, compromettant peut-être leur retransmission sur l'Europe. Si les droits des Jeux de Moscou s'élevaient déjà à 6 millions de dollars, c'est 225 millions de dollars que l'Eurovision devrait déboursier pour retransmettre les Jeux de 1984 par satellite, et les responsables ne veulent pas entrer en matière à ces conditions-là. Le refus solidaire de tous les pays européens permettrait une négociation éventuelle, jusqu'ici avortée, et pourrait faire réfléchir les Américains. Mais certains pays comme l'Italie ou la Grande-Bretagne risquent de ne pas jouer le jeu, de grandes chaînes privées entrant en compétition avec les chaînes nationales pour faire de la surenchère et obtenir les droits. Ce qui impliquerait l'impossibilité, pour les petits

pays comme le nôtre, de s'aligner financièrement en dehors de la répartition prévue par l'Eurovision.

Près de 46 % des téléspectateurs regardent volontiers le sport à la télévision. C'est dire que le chef du service des sports ne craint pas trop les sondages, tout en déplorant lui-même le peu de cases réservées aux « juniors » et aux « petits sports ». Les difficultés se situent surtout du côté des différentes épreuves de championnats qui se multiplient d'année en année et pour lesquelles chaque région (Romandie, Suisse allemande, Tessin) ne dispose que d'un seul car de reportage pour couvrir toute la Suisse.

Le football reste cependant un des sports privilégiés sur nos écrans. La Coupe du monde qui se déroulera sur quatre semaines l'an prochain sera retransmise intégralement, et les passionnés du ballon rond pour-

ront suivre les 52 matches de l'épreuve soit en direct, soit en léger différé. La chaîne suisse-allemande sera entièrement consacrée à ces retransmissions qui débiteront à 17 h avec le premier match en direct, suivi à 19 h de la diffusion de l'enregistrement du match qui s'est déroulé simultanément au premier, à 21 h d'un nouveau direct et à 23 h de la rediffusion du match de 17 h, pour ceux qui n'auraient pas eu la possibilité de le suivre en fin d'après-midi.

Le sport à la télévision ne laisse pas indifférent. Les prestations des différents commentateurs soulèvent parfois autant de passion que les matches qu'ils essaient de faire vivre au public du petit écran. Les questions posées lors du débat ne manqueraient pas d'aborder discrètement ce sujet, en même temps que les problèmes de « sponsoring », la place des résultats sportifs dans la grille du week-end, l'intérêt ou l'ennui suscité par les programmations en direct, la coordination entre la radio et la télévision. Si tout le monde avait sa petite idée sur ce que devrait être la télévision face à son sport favori, tous sembleraient unanimes quant au charme, à l'enthousiasme et à l'objectivité d'un journaliste de la télévision romande : Boris Aquadro. J. G.

Semaine artistique du Jura neuchâtelois Les Percussions de Strasbourg

De l'un de nos correspondants : De nombreuses personnalités du monde musical sont montées, lundi, à la Chaix-de-Fonds; placé sous les auspices du Rotary-club, le programme avait deux oeuvres: « Hierophonie » du Japonais Taira (élève de Messiaen) et « Pleiades », du Grec Xenakis. Pour le public, nous dirons que le poids du matériel instrumental est de trois tonnes et d'un volume de 22 mètres cubes, on peut compter 400 instruments. Ceux qui donnent un son unique et indéterminé sont le tambour, caisse claire et caisse roulante, grosse caisse, tambour de basque, tambourin provençal, gong, triangle, castagnette, woodblock, crécelle, fouet, bongo, sirène et cymbale; ceux qui permettent de réaliser plusieurs notes sont le carillon, célesta, vibrapone, cloches et xylophone. Américain du Sud). Le disque a popularisé cet art nouveau; Radio-France a organisé un Concours de percussion. Il s'agit de comprendre que « frapper n'est pas jouer ». Il y a des nuances, des subtilités, des sensibilités. Chaque instrument exige ainsi une attaque particulière à un endroit bien précis (impossible de connaître la moindre hésitation). Xenakis estime que la force de la rationalité ne vient pas de ce qu'elle est grecque. Sa composition démontre que la même pensée est à l'oeuvre à chaque instant, partout: « dans les mathématiques des Chinois ou des Hindous, chez les architectes mexicains. Ce qui s'est produit en Grèce se

CARNET DU JOUR

La Chaux-de-Fonds CINÉMAS Corso : 20h30 Les aventuriers de l'arche perdue. Plaza : 20h30, Les valseuses. Scala : 20h45, Rendez-moi la clé. TOURISME. — Bureau officiel de renseignements : 11, rue Neuve, tél. (039) 22 48 21. DANSE ET ATTRACTIONS Cabaret Rodéo : 21h30 - 4 heures. Le Scotch : 21h30 - 4 heures. La Boule d'Or : 21h30 - 4 heures. Cabaret 55 : 21h30 - 4 heures. Le Dôme : 21h30 - 4 heures. EXPOSITIONS Musée d'histoire fermé. Musée international d'horlogerie : L'homme et le temps. Musée d'histoire naturelle : photos en couleur de H.-P. Bagattini, en hommage à John Muir. Musée des beaux-arts : Gattoni, Honnecker et Rüfenacht. Vivarium (Jardinier 61) : batraciens, reptiles et biotopes. Permanences médicale et dentaire : en cas d'absence du médecin de famille, tél 22 10 17. Pharmacie d'office : Fontaine, 13 bis avenue Léopold-Robert, jusqu'à 21 h, ensuite tél. 22 10 08.

Etat civil de La Chaux-de-Fonds Promesses de mariage : Lidy, Pierre André et Froidevaux, Evelyne; Dubois, Alain Raoul André et Le Gall, Annie Robert. Décès : Schmidt, Maurice; Albert, né le 1.10.1903, époux de Yvonne Jeanne née Béguin; Clément née Floege, Erika Edith Anneliese, née le 16.12.1937, épouse de Richard Rock Martin.

BULLETIN BOURSIER

Table of stock market data including sections for NEUCHÂTEL, LAUSANNE, GENÈVE, BÂLE, ZÜRICH (Etrangères), MILAN, AMSTERDAM, TOKYO, PARIS, LONDRES, INDICES SUISSES, and NEW-YORK. Each section lists various stocks and their prices for the current and previous days.

Nos actions boucherie...

- Bouilli 100 g **1.15**
- Ragoût de bœuf 100 g **1.40**
- Viande hachée de bœuf 100 g **1.10**

Super-Centre Centres Coop
+ principaux magasins

Au Super-Centre...

Jusqu'à samedi, notre conseillère spécialisée SATRAP

Mme Rames présentera la machine à coudre SATRAP, la machine à repasser SATRAP et la Rollpress

Mangez du poisson 2 x par semaine!

Notre force: la **garantie fraîcheur**

Les arrivages de poisson frais des mers du Nord et du Sud n'étant possible en Suisse que le mardi, notre rayon poissonnerie est fermé le lundi tout le jour.

Au Super-Centre, du poisson frais dès le mardi matin!

Au Super-Centre...

Mardi 27 octobre, à 20 h

LOS JAIRAS groupe folklorique de Bolivie

Prix des places: Fr. 8.—
Coopérateurs: Fr. 5.—

Aujourd'hui démarrage du SUPER loto anniversaire!

1er prix du SUPER loto gratuit

cette Fiat Panda du Garage Marcel Facchinetti, Neuchâtel + des centaines d'autres prix. Les ex-aequo seront départagés par tirage au sort.

A l'occasion de l'anniversaire du Super-Centre Portes-Rouges Neuchâtel 19 novembre - 5 décembre 1981



Nom _____ Prénom _____
Domicile _____ Adresse _____

Les cartes de loto doivent être envoyées ou déposées au Super-Centre, Portes-Rouges, jusqu'au 5 décembre 1981, au plus tard.

Tous les numéros sortis seront affichés au Super-Centre et publiés dans COOPERATION et dans la FAN.

6378	76	89
2030	4654	5866
1	217	2231

Les premiers numéros sortis au tirage:

- 39
- 20
- 72
- 32
- 53
- 6
- 14

1er prix:

cette Fiat Panda du garage Marcel Facchinetti

valeur Fr. 8790.-



On peut obtenir des formules de loto dans tous nos points de vente!

Le Super-Centre vous propose un prix, un service, une qualité et des kilomètres en moins - Grand parking gratuit. Colonnes d'essence automatiques à disposition jour et nuit.

Coop-informations:

Studio Coop
du mercredi
chaque mercredi
entre 19.15-19.25

Hits <weekend> du jeudi 15 octobre au samedi 17 octobre 1981



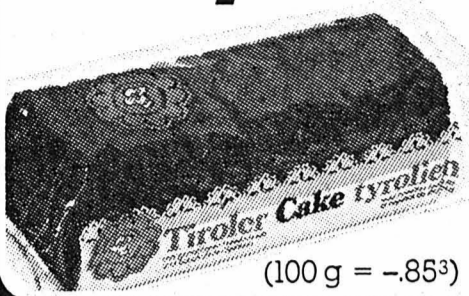
Huile de tournesol Dorina

riche en vitamine E et acides gras essentiels polyinsaturés

Provisions de ménage Tout à votre avantage

1 litre 4.75 au lieu de 5.35

Cake tyrolien



avec noisettes moulues et copeaux de chocolat

340 g 2.90 au lieu de 3.50 (100 g = -.85)

Prix choc

Couches-culottes Avela Baby Combi

Maxi + 10 kg

Paquet de 40 pièces

10.90

Action fromage

Tilsit 1^{er} Fromage suisse tout gras à pâte dure, doux et corsé 100 g **1.05**

Raclette suisse spéciale, morceaux de 600-800 g 100 g **1.25** au lieu de 1.52

Fondue Lioba prête à l'emploi 800 g **6.20** au lieu de 6.95

Raclette suisse en tranches 100 g **1.38** au lieu de 1.66

Tartare Fromage frais français ail et fines herbes 80 g **1.45** au lieu de 1.75

Petit Délice Fromage français à pâte molle, 200 g **3.20** au lieu de 3.80

St. Paulin Suisse Fromage tout gras à pâte mi-dure, très fin en bouche 100 g **-.79**

Hits hebdo 14-20 octobre 1981

Sirup de framboises Coop 1 litre **3.10** au lieu de 3.70 (+ consigne)

Mocca Gold café lyophilisé Sachet de remplissage de 100 g **4.30** au lieu de 4.90 sans caféine **4.80** au lieu de 5.40

Café Elite café soluble Verre de 100 g **3.10** au lieu de 3.70

Nescore pour votre café au lait 2 sachets de remplissage de 200 g **9.90** au lieu de 12.60

Salsiz Grisoni Pièce de 200 g **2.80**

Spaghetti Napoli 2 paquets de 500 g **1.90** au lieu de 2.70

Cassoulet Coop à la sauce tomate 2 boîtes de 880 g **3.70** au lieu de 3.60

Fian Tam Tam chocolat, vanille, caramel 2 x 125 g **1.75** au lieu de 1.95

Plante en pot Erica Gracilis 1 pièce **3.90**



Super-Centre Portes-Rouges

OFFRES D'EMPLOIS

Hôtel Penta Genève

320 chambres
maillon d'une chaîne internationale
cherche

un chef de rang

Connaissance de l'anglais indispensable

un commis de rang

ayant terminé son apprentissage
et désireux de parfaire ses connaissances dans un grand hôtel moderne.

Téléphonez ou adressez vos offres
au bureau du personnel
Case postale 159, 1216 Cointrin
Téléphone 022/98 47 00
Suisse ou permis valable

Hôtel Penta Genève

Genève, Courmayer, Luxembourg, Genève, Lausanne, Vevey, Yverdon, Montreux, Monthey, Nyon, Pully, Renens, St. Julien, St. Sulpice, Versoix, Yverdon-les-Bains, Yverdon-les-Bains, Yverdon-les-Bains

SM cherche pour
travail temporaire
au SUPER-SALAIRE :

serruriers
ferblaniers
soudeurs
monteurs-san.

**SERVICE +
MONTAGE S.A.**
rue
des Moulins 31
Neuchâtel
(038) 25 02 35

25582-36

KULBUS SA
INDUSTRIAL COMMERCE

cherche

**1 décolleteur
qualifié**

comme

chef de groupe

pouvant justifier de quelques
années de pratique sur décol-
leteuses et machines à pro-
grammes : Escomatic et Tarex.

Faire offres à :
KULBUS S.A. - 2088 CRESSIER
Les Malpierrez 2
Tél. (038) 47 22 55. 26087-36

NOUVEAU

Select No3

2 mg goudrons
0,2 mg nicotine

Select: l'avant-garde

Grand garage de Neuchâtel cherche pour compléter son
équipe de vente

1 VENDEUR D'AUTOMOBILES

Expérience dans la vente souhaitée mais pas indispensable,
dans ce cas formation par l'entreprise.
Actif, consciencieux, de bonne présentation et de bonne
moralité.
Nous offrons l'un des meilleurs programmes de vente et les
prestations d'une entreprise moderne.
Fixe, commissions, frais de voyage. Salaire garanti durant la
première année.
Les candidats sérieux, âgés d'au moins 25 ans, sont
priés d'adresser leurs offres avec curriculum vitae et
références sous chiffres KA 1989 au bureau du journal.

M
NEUCHÂTEL

désire engager pour son
MMM MARIN-CENTRE
BOUCHER
pour le service à la clientèle

Nous offrons :

- place stable
- semaine de 42 heures
- 4 semaines de vacances au minimum
- nombreux avantages sociaux.

M-PARTICIPATION

Remise d'un titre de Fr. 2500.— qui donne droit à
une prime annuelle, basée sur le chiffre d'affaires

SOCIÉTÉ COOPÉRATIVE MIGROS NEUCHÂTEL
service du personnel, tél. 038 35 11 11, int. 241,
case postale 228, 2002 NEUCHÂTEL.

Hôtel-restaurant du centre ville
cherche

BARMAID

Faire offres :
tél. (038) 25 54 12. 26098-36

Restaurant de la Poste
à Peseux engage

1 sommelière
1 cuisinier

Date d'entrée à convenir.

Se présenter ou téléphoner
au (038) 31 40 40. 26412-36

La commission de surveillance de l'école commerciale et profes-
sionnelle de Tramelan met au concours le poste de

DIRECTEUR (TRICE)

de l'école.

Fonction :

- assurer la direction d'une école commerciale et d'une école professionnelle sur le plan pédagogique et administratif. (Effectif : environ 260 apprenti (e) s)
- diriger le secrétariat de l'école
- animer les nombreuses activités qui assurent le rayonnement de notre institution à vocation régionale
- l'école étant étroitement liée à l'important projet de Centre interrégional de perfectionnement (CIP), le futur directeur devra assurer la liaison avec les promoteurs et assurer l'intégration de l'école dans cette institution.

Profil souhaité de la part du candidat :

- licencié ès sciences économiques, licencié en droit, ingénieur EPF ou ETS, maître professionnel ou titre jugé équivalent
- personnalité affirmée
- une formation pédagogique et/ou une expérience de la gestion serait (ent) un avantage

Traitement : selon les normes légales.

Entrée en fonction : à convenir, au plus tard le 1^{er} août 1982.

Renseignements :
M. J. J. Schumacher, D'ès sciences économiques, Directeur, Crêt-Georges 49, 2720 Tramelan, tél. prof. (032) 97 47 84, privé (032) 97 61 92.

Domicile : le directeur est tenu d'habiter à Tramelan.

Postulations :
auprès de M. Pierre-André Perrin, président de la commission de surveillance, rue du 26-Mars 54, 2720 Tramelan, jusqu'au 30 octobre 1981, avec la mention « Postulation ».

Armourins

Votre Innovation à Neuchâtel

Discount

Ragoût de porc
le kg **14.-**

Saucisse de veau
la pièce **1.50**

Canapés au thon
les 3 pièces **2.-**

Filets de Dorsch
kg **10.50**

Service de livraison à domicile gratuit dès
Fr. 25.— d'achats.
Un service Armourins

Mobilière Suisse
Société d'assurances

**Gérant
d'immeubles**

Notre société possède des immeubles dans toute la Suisse. La gérance de bâtiments toujours plus nombreux nous incite à créer un poste de gérant d'immeubles qui sera chargé de l'administration de nos bâtiments en Suisse romande et dans la région de Berne. Notre nouveau collaborateur devra résider à Berne. Le candidat idéal disposera de quelques années d'expérience au sein d'une régie. Langue maternelle le français, avec de très bonnes connaissances de l'allemand. Permis de conduire indispensable.

Prière d'adresser vos offres écrites munies des documents usuels au Service du personnel de la Mobilière Suisse Société d'assurances, Direction, Schwanengasse 14, 3001 Berne.

TEMPLE DU BAS - NEUCHÂTEL
Mercredi 21 octobre à 20 h 30

Les productions Maguy Chauvin présentent :

RENCONTRE AVEC LA ROUMANIE
BALLET FOLKLORIQUE NATIONAL DE MARAMURES
LA FÊTE DES CARPATES

40 artistes : danseurs, musiciens, chanteurs.

UN SPECTACLE SENSATIONNEL

Patronage FEUILLE D'AVIS DE NEUCHÂTEL

Location : **AUX ARMOURINS, rez-de-chaussée,**
tél. 25 64 64.

Prix des places : de 10.— à 18.— réduction AVS 2.—

La véritable



selon l'envie

Plus légère



et l'humeur

Toutes les deux naturellement avec de l'huile de tournesol et du jaune d'œuf frais.

La combinaison idéale pour votre santé!

isabelle Matelas de santé

L'emblème de la laine de qualité: une garantie pour vous!

PURE LAINE DE TONTE

bico-flex le lit flexible pour votre santé avec support pivotant correct faux

bico 115 ans de qualité

Vente et conseil par: **Jean Bottinelli** succ. de C. Buser

Literie neuve
Epuration duvets et oreillers + duvets nordiques

Neubourg 5 - 2001 NEUCHÂTEL
Tél. (038) 25 26 43. 14082-10

CHASSE 1981
Préparée et désossée par nos soins. (Découpage maison)

CHEVREUIL :
Selle - gigot - épaule - médaillon

LIÈVRE :
Râble - cuisse - épaule - entier, avec ou sans peau

LA PLUME :
Canard sauvage - faisan - perdreau - caille - bécasse

MARCASSIN :
Filets - gigot - côtelettes

ANTILOPE :
Selle - gigot

CIVETS :
NOS EXCELLENTS CIVETS MARINÉS SONT PESÉS ÉGOUTTÉS
préparation maison à base d'épices sélectionnées et d'un très bon vin.
Chevreuil, lièvre, marcassin, cerf, antilope.
Fond de SAUCE GIBIER très appréciée.

LEHNHERR Frères
Le magasin spécialisé GROS ET DÉTAIL
Neuchâtel - Rue Fleury 7 - Tél. (038) 25 30 92
FERMETURE HEBDOMADAIRE: LE LUNDI
26253-10

PTT

TRANSFERT DE L'OFFICE POSTAL DE NEUCHÂTEL 2 GARE

Nous avons l'honneur d'informer notre clientèle que les guichets de l'office précité seront transférés, à partir du 19 octobre 1981, au rez-de-chaussée de l'immeuble situé:

**Place de la Gare 8
2002 Neuchâtel**
(entrée ouest de l'ancien bâtiment Bulova)

Le guichet urgent sera desservi dans les nouveaux locaux en semaine et dans l'ancien bâtiment durant les samedis après-midi et dimanches, selon l'horaire suivant:

lu-ve: 0600-2150 (Pl. de la Gare 8)
sa: 0600-1200 (Pl. de la Gare 8)
1500-1900 (Pl. de la Gare 3)
di: 1800-2130 (Pl. de la Gare 3)

La distribution des exprès interviendra au départ du nouvel office, place de la Gare 8 (tél. 22 17 26). Les envois exprès avisés devront être retirés dans les offices suivants:

lu-sa (12 h 00): Office postal Pl. de la Gare 8
sa (dès 12 h 30) - di: Office télégraphique Hôtel des Postes

Les télégrammes avisés sont toujours à retirer à l'Office télégraphique.
Le service de distribution des lettres (guichet des renseignements) se trouvera au 2^{me} étage du nouveau bâtiment.
Quatre places de parc sont à disposition du public devant l'entrée ouest et deux autres à l'est du bâtiment.

Direction d'arrondissement postal
2001 Neuchâtel 25785-10

Relais de l'habitation Bevaix

CITÉ DU LAC SA Dir. H. Piaget
A mi-chemin entre Neuchâtel et Yverdon

Tél. 038/46 1393
à côté du Restaurant de l'Hippocampe

VISITEZ NOTRE GRANDE EXPOSITION

Mois international du meuble
Brésil - Angleterre
France - Italie
Belgique - Suisse

Dimanche 18 octobre ouvert

Ouvert tous les jours de 9 h à 12 h et de 13 h 30 à 18 h 30
samedi de 9 h à 12 h et de 13 h 30 à 17 h

ENTRÉE LIBRE
GRAND PARKING
25950-10

Et encore 3 offres de jubilé en or REDIFFUSION.

50 ans de REDIFFUSION - profitez-en. Nous vous proposons les appareils stéréo de pointe les plus récents, les conseils et démonstrations de professionnels Hi-Fi et de nombreuses offres de jubilé avantageuses!

Une nouveauté «Fera» - une réalisation exclusive des techniciens de REDIFFUSION:

Technics
Rack Technics System - L'amplificateur développe 2x35 watts sinus. Tuner à 3 longueurs d'ondes et 16 touches de stations fixes (pour toutes les longueurs d'ondes). Avec tourne-disques entièrement automatique à bras de lecture tangentiel, remarquable platine à cassettes et enceintes de pointe. Location p.m. 105.- + 6.- pour service total.
Prix à l'emporter **2975.-**

Un prix et des performances inouïs:
Salora Micro 6300. Amplificateur 2x50 W avec témoin LED de puissance de sortie. Tuner FM/OM. Platine à cassettes avec Dolby. Minuterie commutant la chaîne à l'heure voulue et equalizer pour la syntonisation optimale complètent cette chaîne.
Location p.m. enceintes comprises 50.- + 6.- pour service total.
Prix à l'emporter **1390.-** seulement.

Fisher Mini M-300. Amplificateur de 2x25 watts sinus. Tuner FM/OM à 6 touches de stations fixes (FM+OM). Platine à cassette ultramoderne à commutateur de bande métallique, auto-repeat. Enceintes de haut rendement mini-format comprises. Location p.m. 70.- + 6.- pour service total.
Prix à l'emporter **1990.-**
Minuterie livrable comme accessoire.

Rendez-vous maintenant dans le magasin spécialisé Redi le plus proche ou téléphonez-nous pour un conseil gratuit à domicile et un test de 5 jours gratuit.

R

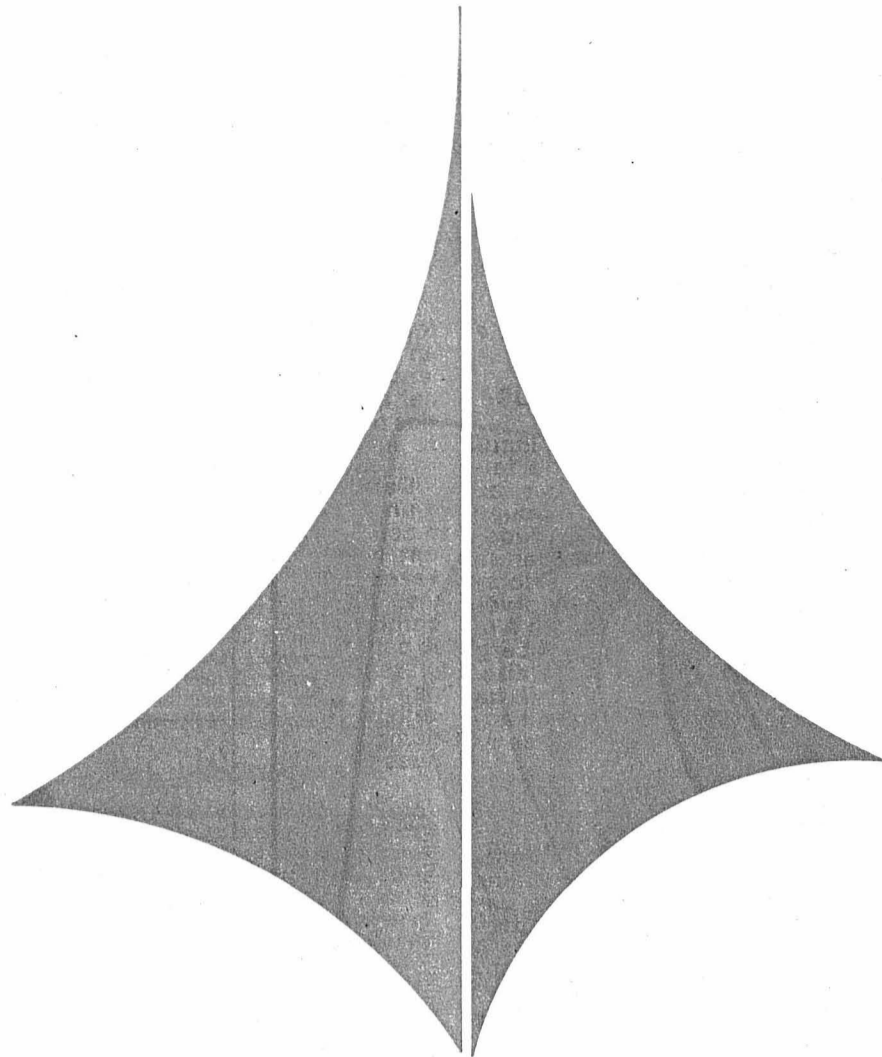
Neuchâtel Marin-Centre 25289-10

POUR IMAGE ET SON REDIFFUSION

Conseil à domicile, service + réparations 038 33 32 62

COMMERÇANTS
Ne vous creusez pas la tête pour vos problèmes de publicité. Nous avons pour les résoudre un service à votre disposition.
Feuille d'avis de Neuchâtel

NEUCHÂTEL



SALON - EXPO DU PORT

PLUS DE 70 EXPOSANTS

INVITÉ D'HONNEUR : ASI (Association suisse des invalides)

16 au 25 octobre 81

Chaque jour de 14 à 22 heures
Samedis et dimanches de 10 à 22 heures

Patronage :
Ville de Neuchâtel et FAN-L'EXPRESS

VISITEZ VOUS AUSSI CETTE EXPOSITION - ENTRÉE LIBRE TENTE CHAUFFÉE - RESTAURATION

VENDREDI 16 OCTOBRE, OUVERTURE À 18 H 30
DIMANCHE 25 OCTOBRE, FERMETURE À 18 HEURES

P1 ELEXA, électricité
P2 CID, commerce indépendant de détail
P3 PIZZERA, constructions
P4 PETITPIERRE & GRISEL, échafaudages tubulaires
P5 GROUX, électricité
1 GARAGES APOLLO S.A.
2 FABRIQUES DE TABAC RÉUNIES S.A.
3 OSCAR REY, chauffages centraux
4 GRAENICHER S.A., isolations
5 MANINI, ameublements
6 GARAGE ROBERT
8 TN, Transports publics du canton de Neuchâtel et ONT
9 CERF-VOLANT, boutique enfants
10 MASSEREY, tapis, rideaux, rev. de sols
11 CRETEGNY & CIE, appareils ménagers
12 WAGONS-LITS, TOURISME
13 CENTRE DU MODÉLISTE
14 ARTISANAT, M. A. Martin
15 LE TISSERIN, trousseaux, textiles-loisirs
16 MARINE SERVICE
17 BUREAUTRONIC, informatique et machines de bureau
18 NOBS S.A., pneus
19 CURRAT, droguerie-parfumerie
20 BOLLE-PICCARD, articles antibuée
21 CARRARD, Centre de couture Bernina
22 PTT

23 JM SPORTS
24 AU CYGNE, articles d'enfants, literie, ameublement, jeux, jouets
25 HOSTETTLER, radio - TV - HI-FI
26 TCS, Touring Club Suisse
27 BAILLOD, quincaillerie
28 RAYMOND LEBET, fournitures philatéliques
29 IMPRIMERIE CENTRALE ET DE LA FEUILLE D'AVIS DE NEUCHÂTEL S.A.
30 ALLIANCE ÉVANGÉLIQUE
31 EXPO DÉGUSTATION VITICULTEURS
32 PORRET, tapissier-décorateur
33 ASSA, Annonces Suisses S.A.
34 BOUTIQUE ÉPOCA
35 VAUDOISE, assurances
36 BAUME S.A., comptoir des papiers peints
37 MODERN'OPTIC
38 TURUANI, entreprise de construction
39 REYMOND, machines de bureau
40 UNION DE BANQUES SUISSES
41 ARTESANIA, laines artisanales, filage-tissage
42 HUNZIKER, vins et boissons
43 VILLE DE NEUCHÂTEL
44 BESSON, auto-électricité
45 SHOP-IMPORT, JACK-POT, boutiques
46 HAFLIGER & KAESER, quincaillerie

47 AU MOKA, cafés, thés, machines de restaurants
48 UNIPHOT S.A.
49 OPTIQUE DES ARCADES
50 GREZET, machines à coudre Husqvarna
51 JEANNERET & CO S.A., radio, TV, vidéo, HI-FI, appareils ménagers
52 AU TIGRE ROYAL, fourrures
53 MONNIER, montres et bijoux, HASSLER, décoration, ROBERT-TISSOT, prêt-à-porter
54 INVITÉ D'HONNEUR A.S.I., Association suisse des invalides
55 BENGUEREL-GEIGER, ferblanterie, appareillage
56 TRIPET, parfumerie
57 JEANNERET, boulangerie-pâtisserie
58 CRÉDIT FONCIER NEUCHÂTELOIS
59 HÔTEL TOURING
60 STUDIO 34, Hi-Fi
61 BUFFET DE LA GARE
62 ALTSTADT, assurances
64 FLORIMONT WATCH, horlogerie
66 BURRI, fleurs
68 SICLI S.A., extincteurs
70 WITTWER, voyages-transports
72 LES MAÎTRES BOUCHERS, de Neuchâtel et environs
74 ESCARGOTS STRASBOURGEOISE
76 LA PINTE DU SALON

Usego

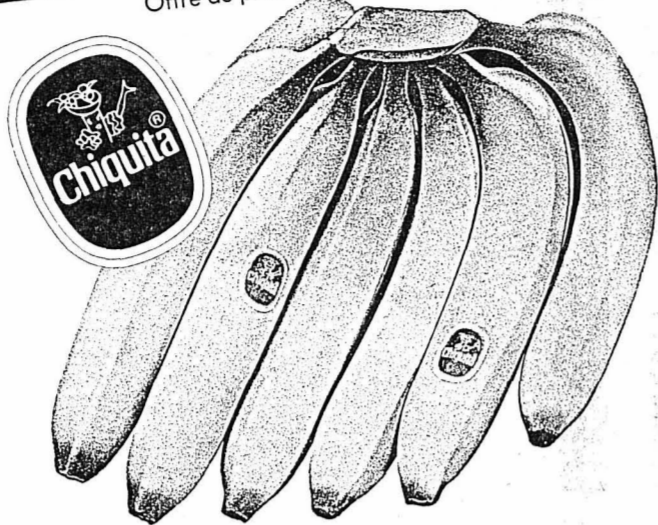
votre agréable voisin

Offre de produits frais valable jusqu'au 17.10.81

Salami Tipo Milano 1.60
100 g

Brioche de Vienne Wernli 460 g 3.75
(100 g - .81)

Fromage à raclette suisse 1.25
100 g
à la coupe, portions et en tranches



Bananes Chiquita 1.70
kg

Provisions de ménage Tout à votre avantage

Riz «Uncle Ben's» Le riz qui ne colle pas 900 g 2.75
(100 g - .31)

Rioja Cubero 1976 4.25
Tinto fino
Un vin rouge entier d'Espagne
4 ans de cave dans un tonneau
en chêne
7 dl

Buffy 1.75
1 litre
Grape
Citro
(+ dépôt)

Wollana 7.40
1 kg
Pour les lainages et tout le linge fin

Actions Usego du 15.10.-24.10.81

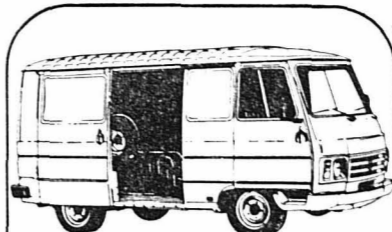
Parmadoro «Hero» 3x150g 2.70
(100 g - .60)

Thon rosé «Milar» poids égoutté 155 g 2.25
(100 g 1.45)

Kronenbourg Bière Export 3.75
Sixpack 6x33 cl
(1 dl - .19)

Kägi Fretli 1.70
165 g
Gaufrettes pralinées

Vif 2.95
800 g
superéclat pour la cuisine et la salle de bain
(100 g - .37)



J9 PEUGEOT

En vedette cette semaine Essayez-le librement



Parcs 147 - Neuchâtel
Tél. 24 12 65 - 24 19 55

PEUGEOT

RESTAURANT DES 3 TOURS

Boudry
Tél. (038) 42 30 30
AUJOURD'HUI

spécialités de poissons de mer

gratin de fruits de mer
la vraie bouillabaisse à la marseillaise
moules marinières
calmars frits
mélanges de poissons grillés

Inauguration

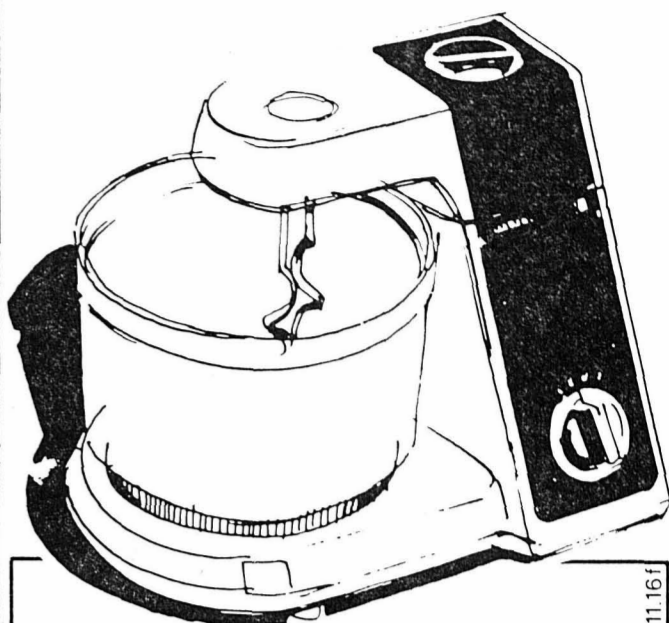
Marie-Josée Némitz vous invite... chers amis, clients et connaissances pour l'ouverture de ses nouveaux bureaux

Centre d'analyse personnelle
rue du Concert 6
Neuchâtel (près Escalé)
Tél. (038) 24 50 05
Vendredi 16 octobre dès 19 heures
26064-10

Actualité Philips:

Combi 4.

Il pétrit, coupe, hache et malaxe.



DANS LE GRAND CENTRE SPÉCIALISÉ DE LA RÉGION NEUCHÂTOISE

Torre

AUX ARTS MÉNAGERS S.A.

A NEUCHÂTEL: 5, Fausses-Brayes

PHILIPS

FORD ESCORT. EN ROUTE POUR UN ESSAI!

Moteurs à la fois économiques et prodigues de puissance: 59 à 96 Ch, suspension à quatre roues indépendantes, équipement grand confort et compris autoradio OL/OM/OUc avec touches de présélection (à partir du modèle L).

Ford Escort: le plaisir de conduire par excellence. En versions 3 ou 5 portes, break, fourgon. A partir de fr. 11870.-

FORD ESCORT. SOBRIÉTÉ ET BRIO NEUFS - NOUVEAU PLAISIR ROUTIER.

GARAGE DES 3 ROIS SA

2000 NEUCHÂTEL
Pierre-à-Mazel 11, tél. (038) 25 83 01 Le signe du bon sens.

Garage Bassel - Fleurier
Garage Nappet - Les Geneveys-sur-Coffrane
Garage Hauser - Le Landeron

ESCALIERS de STYLE

exécution sur mesures en chêne en hêtre en exotique

PRIX avantageux documentation sur demande

Gutknecht sa
1470 Estavayer-le-Lac
037 63 11 70 - 63 22 70

DÉMÉNAGEMENTS

TRANSPORTS INTERNATIONAUX

TRANSPORTS DE PIANOS
Garde-meubles - Petits transports

Tél. (038) 25 35 90

D. ROTHPLETZ
Ch. des Trois-Portes 63 Neuchâtel

FUST

Garantie de prix: Argent remboursé

ATTENTION - OCCASION!

Nous renouvelons une fois de plus les machines d'exposition de nos magasins:

machines à laver lave-vaisselle sècheuses à linge congélateurs-bahuts congélateurs-armoires réfrigérateurs cuisinières aspirateurs

aux prix FUST réputés imbattables! Et malgré cela: garantie pour appareils neufs livraison et montage par nos soins.

Vous trouverez chez nous les meilleures marques; une prompt visite en vaut la peine!

SOS DETTES

Vous qui avez des problèmes. Intervention rapide et efficace.

GESTIFIN S.A.
021/93 24 45
1083 Mézières

Mise à disposition à Corcelles contre bon entretien:

PARCELLE DE JARDIN,

potager environ 180 m² ainsi que verger.

Tél. 31 81 81.

LES TEMPS CHANGENT...

les concepts publicitaires aussi PLUS QUE JAMAIS la publicité est l'affaire de spécialistes

Service de publicité FAN-L'EXPRESS Tél. (038) 25 65 01



Erika Hess

Compétition SV: vedette dans les courses au 1/100^e

Compétition SV Fr. 398.-

Des modèles de pointe pour champions à la pointe du ski.

Erika Hess, gagnante de la coupe du monde 1981 en slalom, Brigitte Glur, Joël Gaspoz, Jacques Lüthy, Jean-Luc Fournier, Pirmin Zurbriggen. Plus de 40 coureurs du contingent de l'Equipe Suisse de Ski utilisent les chaussures Nordica.

NORDICA

football

Retour au championnat de Suisse après l'expédition roumano - hongroise

Ligue A : Grasshopper - YB le plat de résistance...

On prend les mêmes et on continue, l'intérêt semblant déjà pencher vers la lutte pour les places UEFA...

Grasshopper-Young Boys (2-2, 1-1)

L'ours a deux points d'avance sur la sauterelle, qui, chez elle n'a concédé qu'un point en tout, celui lâché devant Zurich.

Aarau-Neuchâtel Xamax

D'essence, les déplacements sont périlleux. On ne va donc pas faire une montagne de carottes de celui pour Aarau...

copains de pied ferme. Aarau étant resté sur la « piquette » de 2-6 servettienne devant son public...

Bâle-Lausanne (3-2, 2-2)

Commence l'après-Laucher, au moment où Lausanne entame l'ère Pfister. Lausanne est en reprise, la confiance revient...

Bulle-Sion

Que Sion soit plus fort est indubitable. Ne reste qu'à exprimer la différence de classe sur le terrain...

puis remis depuis l'ascension lucernoise. Les débuts de Luscher sont attendus avec impatience...

Saint-Gall-Bellinzone (2-2, 0-2)

Tous deux ont la moindre à se faire pardonner : Bellinzone, le 1-5, de la Pontaise, Saint-Gall, la série de trois matches négatifs...

Vevey-Nordstern

Si Nordstern a battu Lausanne et Saint-Gall, Vevey pédale après sa première victoire. A première vue, il semble se défoncer...

Chiasso-Servette (1-1, 2-4)

Servette, à chaque match est attendu aux coins des bois, puisqu'il s'agit de foot. Où perdra-t-il, le ou les premiers points ?

Lucerne-Zurich (1-1, 0-1)

Passer à Lucerne est une redoutable épreuve. Zurich le sait pour y avoir perdu.



ANDRÉ EGLI. - Pour le Zurichois de Grasshopper (à gauche), après, notamment, le Roumain Negrita, il s'agira d'affronter les Bernois de Young Boys...

Ligue B : la bataille fait rage derrière Granges

Wettingen n'a pas résisté longtemps aux vents. Il n'a tenu qu'une semaine à la première place avant de se faire balayer par le CS Chénais...

Derrière l'équipe soleuroise, la bataille fait rage. Winterthur, notamment, est l'auteur d'un impressionnant retour au premier plan.

à l'égard de La Chaux-de-Fonds mais celle-ci, en dépit de ses faux pas et de son manque d'éclat...

sin. Après tout, ce sera fait ! La tâche des hommes de Chiandussi ne sera pas aisée. Toutefois, les Fribourgeois semblent avoir acquis la sérénité nécessaire pour éviter la défaite.

LIGUE A table with 16 rows showing team names, goals scored, and goals conceded.

La saison dernière table with 14 rows showing team names, goals scored, and goals conceded.

Les marqueurs table with 8 rows listing player names and their goal counts.

LIGUE B table with 16 rows showing team names, goals scored, and goals conceded.

BULLETIN DE SANTÉ

Aarau (11^{me}). Six points. A joué les six derniers matches dans la même formation. Reçoit dix buts lors des deux derniers.

Sion (7^{me}). Neuf points. Cernicky n'a été titulaire que quatre fois. Invaucun chez lui. Premier but de Balet et de Luisier...

Lausanne (15^{me}). Quatre points. Signe sa deuxième victoire, après six échecs consécutifs. Deux fois remplaçant, Dario marque à chaque coup son but.

pronostics SPORT-TOTO pronostics

Table with 2 columns: Team 1, Team 2, and a result indicator (X, 2, 1, 0).

1. Aarau (11^{me}) - Neuchâtel Xamax (3^{me}): En engageant Peter Marti, les Argoviens ont renforcé leur ligne d'attaque qui gagne ainsi en efficacité.

Place à l'arbitre

L'arbitrage est ouvert à tous les sportifs clairvoyants ayant de l'intérêt pour le football. Parmi nos collègues d'autres cantons, nous dénombrons quelques femmes.

Nos plus jeunes arbitres ont 16 ans et nos vétérans côtoient la soixantaine. Nous faisons appel à des footballeurs de toutes catégories de jeu, dès et y compris la dernière année des juniors B...

Le jeu qu'est le football est régi par 17 règles, dont les deux dominantes sont celles des fautes et des corrections et du hors jeu. Ces 17 règles ou lois sont étudiées, discutées dans les groupes de même que sont enseignés les devoirs administratifs à accomplir avant et après les matches.

yachting Au Marathon des planches

Quatre classés sur 29 inscrits !

Pour terminer - et, à plus forte raison, gagner - la première édition du Marathon des planches, organisé par le Cercle de la voile de Neuchâtel (CVN), il ne fallait pas seulement, samedi après-midi disposer d'un matériel adapté.

Chopard et Steffens devront pourtant attendre le dernier bord de près pour dépasser enfin l'homme de tête. Qui, bien que le vent se soit adouci entre les deux tours, ne peut absolument rien faire, même en «pompan» : doté d'un plan anti-dérive formé seulement de trois ailerons, peu volumineux, son flotteur, en-dessous de force 4, traîne beaucoup d'eau et ne peut de toute façon pas faire de cap. Pari perdu, donc, mais avec les honneurs...

Samedi midi, port du Nid-du-Crô. Dans et devant le bureau de régates, tout le monde a le sourire : le vent est là, le comité de course présidé par Pascal Pauchard, capitaine de la flotte des voiliers de croisière, ne devra pas recourir aux solutions de rechange - donner le départ le lendemain, voire le week-end suivant - prévues au programme de ce premier Marathon des planches.

Pari gagné, en revanche, pour les organisateurs. Certes, l'incertitude a parfois plané quant au sort de certains concurrents... Il augmente encore son avance dans le second bord - bord de vent arrière, la bouée sous le vent ayant été mouillée, par erreur, devant la Broye et non devant la Tène -, pendant que ses poursuivants jouent les «petits baigneurs».

TOUTES SORTES D'ENGINES

Comme les organisateurs ont défini une jauge extrêmement libre, toutes sortes d'engins se retrouvent une heure et demie plus tard sur la ligne de départ, dans des airs qui ont encore fraîchi : classiques planches «plates», flotteurs ronds et volumineux de la troisième génération. Et surtout quelques curieux petits engins, légers et bariolés, qui, lancés comme des boulets par leur voile à lattes forcées, semblent parfois voler de crête en crête : les planches de vitesse et de saut. Leurs propriétaires comptent bien prendre assez d'avance dans les

deux bords portants pour ne plus se faire rattraper au près. Et le premier tour semble donner raison au moins à un d'entre eux. Une fois viré la bouée de sortie, André Runté rattrape rapidement les trois hommes de tête - Chopard, Jacques Virchaux et Bjorn Steffens - et passe la bouée de Cudrefin hors de vue de ses concurrents... Il augmente encore son avance dans le second bord - bord de vent arrière, la bouée sous le vent ayant été mouillée, par erreur, devant la Broye et non devant la Tène -, pendant que ses poursuivants jouent les «petits baigneurs».

hippisme Malgré la pluie...

Réussite de la Journée neuchâteloise du cheval

Les mauvaises conditions atmosphériques n'auront pas épargnés les organisateurs de la traditionnelle Journée neuchâteloise du cheval, dimanche dernier sur les pâturages de La Saugue non loin de La Tourne.

pour participer à l'une ou l'autre des cinq courses plates de ces joutes neuchâteloises. Relevons que cette année, une course était exclusivement réservée aux amazones et une autre pour les cavaliers « en herbe » montant des poneys ! S'il ne faisait pas très chaud dimanche dernier sur le plateau de la Tourne, l'ambiance était au beau fixe lors de la présentation des cinq éleveurs par M. Robert, président du Syndicat équestre du Jura neuchâtelois qui fit preuve d'un bel humour. C'est peu avant seize heures que les participants se dispersèrent pour regagner leur écurie respective. Le rendez-vous est d'ores et déjà fixé pour l'année prochaine. Un grand merci va naturellement aux propriétaires du domaine de La Saugue et plus particulièrement à M. le vétérinaire cantonal Jean Staehli qui autorise, depuis plusieurs années déjà, cette réunion sur ce magnifique emplacement de La Tourne. Tail



PROMETTEUR. - Bjorn Steffens peu après le départ. Une position parfaite, un jeune homme qui promet... (Avipress-P. Treuthardt)

Fraîcheur
M

à la poissonnerie à
marin centre

P 1300 places gratuites
dont 400 places
à l'ombre

26278-10

Filets de plie-carrelet

Baudroie

entière

les 100 g **2²⁰**

les 100 g

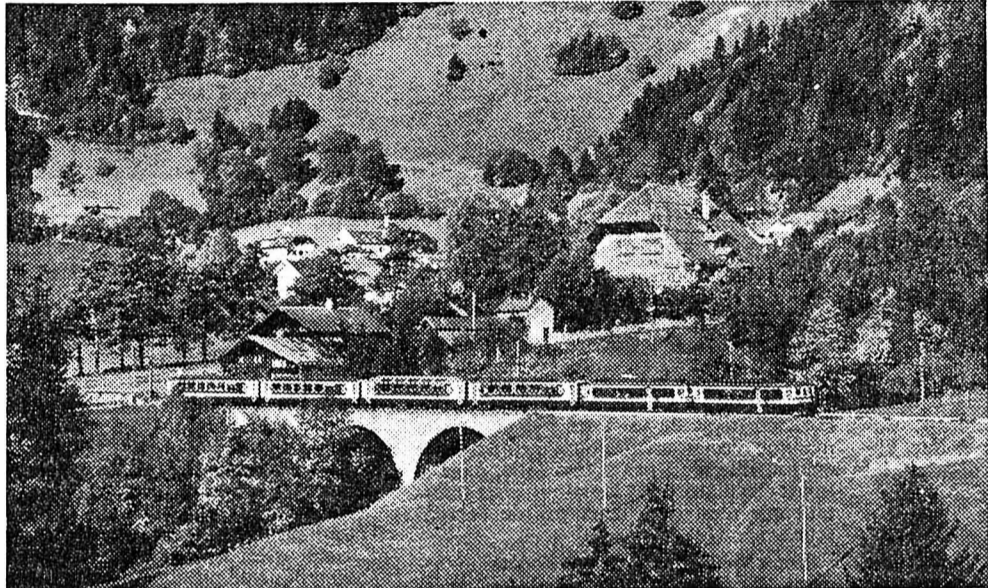
1¹⁵

(au lieu de 1.30)

Prix. Qualité. Choix.

MIGROS

MONTREUX - LES AVANTS - CHÂTEAU-D'ŒX - ROUGEMONT - SAANEN



GSTAAD - SCHÖNRIED - SAANENMÖSER - ZWEISIMMEN - ST. STEPHAN - LENK

MOB

SEMAINES D'AUTOMNE À PRIX RÉDUITS

du 10 au 25 octobre 1981

Carte journalière pour nombre de courses illimité sur l'ensemble du réseau MOB, y compris les autobus urbains de Saanen - Gstaad et environs.

Adultes Fr. 11.- Enfants Fr. 6.-

1^{re} classe Fr. 16.—

1^{re} classe Fr. 8.—

Sur présentation de ce billet, réduction d'environ 25 % sur les téléphériques en service du Haut-Pays Vert.

24928-10

Du 10 octobre au 1^{er} novembre: semaines d'automne aux Rochers-de-Naye, billet spécial Montreux ou Territet à Fr. 15.—; dès Glion Fr. 13.—; dès Caux Fr. 12.— (enfants 1/2 tarif).

CUIRS
ET PEAUX
JUTZELER
À LA POINTE
DE LA MODE!



Hôpital 3 - NEUCHÂTEL
Tel. (038) 25 16 98

Pour vous mesdames...

nous avons le

PANTALON

que vous cherchez

OFFRES D'EMPLOIS

Restaurant le Derby

Pierre-à-Mazel 11

cherche pour entrée immédiate

ou à convenir

sommelier/ère

connaissant le service

filles ou garçons de buffet

ainsi qu'une

dame de buffet

uniquement pour le dimanche.

Horaires réguliers, bon gain.

Téléphoner dès 9 h au 24 10 98

et dès 14 h 30 au 33 56 67.

Agence immobilière à Neuchâtel,
en pleine expansion, engage

COLLABORATEUR (S)

pour la vente de terrains, appartements et villas, conditions financières intéressantes, grande liberté dans l'activité professionnelle.

Les intéressés de bonne présentation, aimant le contact avec la clientèle, de formation commerciale ou d'une branche du bâtiment, sont priés de soumettre leurs offres de service sous chiffres IY 1987 au bureau du journal.

Entreprise de l'Entre-deux-Lacs engage

EMPLOYÉ/E DE BUREAU

expérimenté/e, capable d'assumer de manière indépendante l'ensemble des travaux d'une entreprise moyenne. Entrée immédiate ou à convenir. Horaire à discuter. Discretion assurée. Faire offres manuscrites avec présentations de salaire et certificats sous chiffres BP 1980 au bureau du journal.

TESSIN - Lugano

on cherche pour tout de suite

JEUNE FILLE AU PAIR

pour s'occuper d'un enfant de 6 mois et de petits travaux domestiques.

Tél. (091) 52 74 78 après 19 h
ou heures de bureau
(091) 23 13 20.

Laser

PERFORMANCE SAILCRAFT SA,
SOCIÉTÉ EUROPÉENNE DE
DISTRIBUTION NAUTIQUE,
ENGAGE DE SUITE

une secrétaire trilingue

DE LANGUE MATERNELLE ALLEMANDE,
AVEC TRÈS BONNES CONNAISSANCES
ANGLAIS/FRANÇAIS,
STENO ALLEMAND/ANGLAIS
NOUS DEMANDONS UNE PERSONNE AYANT
PLUSIEURS ANNÉES DE PRATIQUE,
DU DYNAMISME ET DE LA RAPIDITÉ
DANS L'EXECUTION DES TRAVAUX.
IL SERA OFFERT TOUTES LES PRESTATIONS
D'UNE ENTREPRISE MODERNE
EN PLEIN DEVELOPPEMENT.

FAIRE OFFRE AVEC CURRICULUM-VITAE
ET PHOTO A

Performance Sailcraft SA P.O. Box 60
Quai Suchard 20 2003 Neuchâtel

49.-
79.-

98.-
79.-

stretch
98.-

79.-

Venez choisir votre fond de garde-robe!

Notre nouveau gérant Monsieur François Benitez, se fera un plaisir de vous présenter la nouvelle collection Automne-Hiver 1981 pour toute la famille.


Combiner, ça n'est pas une affaire d'argent, mais de style et de fantaisie personnelle. En voici des preuves typiques. A gauche: avec le pantalon élastique en flanelle de laine, à fr. 98.-, un gilet en tricot fin avec ceinture à nouer, fr. 49.-, et une blouse de laine avec petit nœud au col, fr. 79.-. A droite: avec la jupe plissée à carreaux en pure laine de tonte, à fr. 79.-, une jaquette tricotée originale à col châle, fr. 98.-, et une blouse de laine avec nœud Chanel, à fr. 79.-.

SCHILD La mode à suivre

Saint-Honoré 9, Neuchâtel/La Chaux-de-Fonds, 21, av. Léopold-Robert.

25730-10

25740-38



marché Diga

DISCOUNT ALIMENTAIRE

Beurre de cuisine
plaque 250 g **1.95**

Lard fumé, maigre kg **6.50**

Civet de cerf sans os 100 g **1.45**

Pommes de terre « Bintje » sac 30 kg **17.-**

Riz Uncle Ben's paquet 900 g **2.45**

Huile comestible litre **3.35**

St. Georges d'Orques 80
Coteaux Languedoc **2.90**
bouteille 7 dl

Merlot del Piave litre **2.20**

Vin rouge d'Espagne « Valanciana 79 » bouteille 7 dl **2.70**

Bière Kronenbourg six-pack **3.40**

Thé Lipton sachet 1,5 g boîte 100 sachets **3.95**

Suchard Express boîte 1 kg **6.60**

Omo tambour 5 kg **15.90**

Mollo bidon 5 l **6.50**

CERNIER Tél. (038) 53 11 44

marin centre Tél. (038) 33 73 33

LE LANDERON Tél. (038) 51 46 46

EN VEDETTE:

Incarom bocal 550 g 6.70	Sucre fin kg 1.45
--	---------------------------------

CHERCHEZ LE MOT CACHÉ

E	N	G	R	I	S	N	E	Z	R	B	O	N	S	Z
F	I	A	A	X	L	P	G	E	R	E	R	A	O	E
I	N	D	I	R	O	E	I	R	E	T	I	N	T	R
T	E	O	C	U	D	S	T	S	I	L	E	I	U	D
N	V	S	I	A	S	I	S	T	L	Z	U	M	E	O
O	E	L	I	A	R	O	E	A	E	S	Z	M	P	E
P	L	S	C	A	R	P	G	N	E	L	A	L	T	E
E	O	A	S	A	D	O	E	D	N	R	O	O	Y	N
K	R	S	C	E	U	N	A	A	C	A	G	C	F	F
T	P	S	O	S	T	L	A	A	U	N	G	V	I	O
A	I	A	E	L	C	M	T	L	I	X	R	E	C	R
B	S	I	S	Y	O	I	O	D	R	K	A	N	E	G
L	T	S	C	S	O	G	E	C	I	E	V	T	L	E
E	E	O	I	N	Y	R	I	D	I	V	E	E	L	U
E	N	N	A	R	B	I	F	E	E	V	A	N	E	R

Pour trouver le mot caché, rayez dans la grille les mots de la liste en commençant par les plus longs. Il vous restera alors huit lettres inutilisées avec lesquelles vous formerez le nom d'une rivière du Canada qui fut célèbre pour son or. Dans la grille, les mots peuvent être lus horizontalement, verticalement ou diagonalement, de droite à gauche ou de gauche à droite, de haut en bas ou de bas en haut.

Assy - Biscarosse - Cyclades - Carpeaux - Colette - Diva - Démarcation - Forgeur - Ficelle - Fibranne - Gris-Nez - Gardiennage - Grizzly - Gérard - Grave - Mur - Néerlandais - Posologie - Pontife - Pouille - Piste - Redingote - Rico - Snob - Saillagouse - Soda - Suite - Saison - Tempe - Tracasser - Table - Vente - Voix - Venin - Vicomtesse - Zone.

(Solution en page radio)

OFFRES D'EMPLOIS

Nous cherchons un (e)

COMPTABLE QUALIFIÉ (E)

à temps partiel.
Date d'engagement : au plus tôt.
Faire offres à
HUGUENIN-SANDOZ S.A.
Plan 3, 2000 Neuchâtel 5.
Tél. 25 24 75. 26276-36

emploi libre

LIBRE EMPLOI
11, rue de l'Hôpital
2000 Neuchâtel
(038) 24 00 00

Engageons immédiatement pour travaux dans la région plusieurs professionnels ou aides expérimentés, Suisses ou « C »

- mécaniciens
- serruriers
- ferblantiers
- couvreurs

Emplois libres, stables ou temporaires. Salaires élevés, primes 13^{ème} salaire, plan de carrière. 25132-36

Cheminées Garden Forest

Rouges-Terres 8 - 2068 HAUTERIVE
engage bon

MAÇON

pour être formé comme monteur de cheminées.
Nous souhaiterions que notre futur collaborateur soit âgé entre 25 et 35 ans, consciencieux, expérimenté et possédant permis de conduire A.
Travail varié et intéressant.
Téléphoner pour un rendez-vous au (038) 33 72 66. 26089-36

ACHAT TOUTES VOITURES DES 1973 PAIE IMMÉDIAT - CASH - TEL. 021 / 56 21 86 (08.00 h - 21.00 h)

AUTO KLÖTI PUIDOUX-CHEMBRES 24772-42

Kadett 1100

71, 62.000 km. Expertisée 10.8.81, 4 portes. Garantie. Fr. 3200.—
Tél. (038) 31 38 76. 26373-42

AUTO-LOCATION

33 11 44

AUTO-LOCATION

33 11 44

AUTO-LOCATION

33 11 44

GARAGE DU ROC

Hauterive (NE) 119282-V

GOLF GL

1977, 55.000 km. Expertisée, excellent état, Fr. 6800.— + radio + 1 jeux jantes.
Tél. (038) 25 70 62. 34321-42

RENAULT 4 F6

utilitaire. Urgent pour cause de départ. Prix à discuter. Téléphoner depuis 184 au (038) 41 26 33. 34174-42

Cooper 1300

Jantes larges, alu, nombreux accessoires. Expertisée 6.81. Prix Fr. 3500.— à discuter.
Tél. 31 90 25/ bureau 24 26 12. 34204-42

Dyane 6

1974. Expertisée.
Tél. 24 09 28. 34219-42

A vendre Pour connaisseur

Lancia Fulvia Rallye

Excellent état, Fr. 2500.—
Tél. (038) 42 59 39 le soir. 34506-42

Renault 5 TS

78, 56.000 km. Expertisée.
Tél. 31 72 69. 34315-42

A vendre

VW PICK-UP

modèle 72, 53.000 km, avec bâche neuve, et peinture neuve, état mécanique parfait. Expertisée mars 1981. Prix à discuter.
Tél. (039) 22 31 18. 26033-42

Opel Manta

19 SR. Expertisée.
Tél. 31 72 69. 34316-42

VÉHICULES À MOTEUR ET ACCESSOIRES

ALFASUD TI 1500

1979, 49.000 km, parfait état, expertisée, radio lecteur. Prix intéressant.
Tél. (038) 24 18 42. 26390-42

FIAT 126 BAMBINO

rouge, 1977-11, très bon état. Fr. 3200.— évent. avec pneus neige.
Tél. (038) 31 62 25. 26081-42

Mini 1000

pour bricoleur.
Tél. 24 05 91. 34187-42

OCCASIONS

Simca Horizon GLS. 5 portes, 78, Fr. 3900.—
Lada 1300 S, 78, 60.000 km, Fr. 3900.—
Garage Ledermann Le Landeron tél. 51 31 81. 34307-42

Cause double emploi

Opel Rekord Berlina aut.

1^{ère} mise en circulation 1975 - 11 Expertisée, Fr. 5200.—
Tél. (038) 47 17 57/64. 34322-42

SUPERBE OCCASION BMW 635 CSI

1979, toute option, Fr. 31.500.—
Ets ZELLER PORRENTROY Tél. (066) 66 41 93. 25795-42

OCCASIONS DE CONFIANCE.

- Grand choix
- Marques diverses
- Toutes catégories de prix
- Echange, paiement partiel
- Expertisé, garantie

Auto Besch AG Opel-Center
Route de Boujean 100 Bienne
Téléphone 032 41 55 66

AUTOBESCHAG

OCCASIONS GARANTIES

M. + J.-J. SEGESSEMANN & Cie

GARAGE DU LITTORAL Pierre-à-Mazel 51

CONCESSIONNAIRE DEPUIS 1931 PEUGEOT

PEUGEOT 104 SL	1978	Fr. 6.300.—
PEUGEOT 304 GL break	1976	Fr. 5.800.—
PEUGEOT 304 SLS	1978	31.000 km
PEUGEOT 305 SR	1970	Fr. 8.800.—
PEUGEOT 404 GL	1967	Fr. 3.800.—
PEUGEOT 504 TI	1974	Fr. 4.500.—
PEUGEOT 504 L	1977	57.000 km
PEUGEOT 504 Fam.	1978	Fr. 8.900.—
PEUGEOT 504 L	1980	32.000 km
PEUGEOT 604 SL aut.	1976	Fr. 8.800.—
PEUGEOT 604 TI aut.	1978	Fr. 11.800.—
AUDI 80 L	1974	Fr. 3.300.—
CITROËN GS 1015	1974	Fr. 3.700.—
VW SCIROCCO TS	1976	Fr. 7.800.—
MINI 1000	1975	Fr. 2.800.—
MINI 1000 JPS	1979	23.000 km

Livrables tout de suite - garanties - reprises
ouvert le samedi de 9 h à 16 heures 26091-42

25 99 91

MARCHÉ DES VOITURES D'OCCASION

TOUTES MARQUES

Unique en Suisse!



Vente des plus belles et des meilleures voitures d'occasion de toutes marques avec la fameuse quadruple garantie!

Buvette

Chaque visiteur participe au tirage de merveilleuses pendulettes de fabrication suisse sans aucune obligation d'achat!

A chaque heure et durant toute l'exposition, un nouveau tirage au sort avec remise de prix au gagnant.

Cartes de participation distribuées à l'entrée.

100% M.V.O. Garantie

Cette clé est le symbole de la fameuse quadruple garantie, une exclusivité valable pour chaque occasion M.V.O. et comprise dans le prix.

1. Garantie à 100% pièces et main-d'œuvre sans franchise; moteur - freins - embrayage et boîte de vitesses - refroidissement - équipement électrique - direction - échappement - essieux et suspension.
2. Garantie de réparation en cas d'urgence, dans toute la Suisse.
3. Prestation spéciale INTERTOOURS-WINTERTHUR pendant 12 mois.
4. Droit absolu de restitution dans les 10 jours.

Ce que vous ne trouverez qu'au **Marché des Voitures d'Occasion (M.V.O.):**

- X Plus de cent voitures d'occasion en parfait état.
- X Chaque modèle a été contrôlé selon des normes sévères et muni d'un sceau de qualité délivré par ces trois experts de l'AMAG (importateur des marques Audi/VW/Porsche).
- X Vous pouvez les examiner et les comparer en toute tranquillité et donner votre voiture usagée en acompte pour l'échanger contre une nouvelle.
- X Tous vos agents régionaux Audi/VW vous conseilleront sérieusement et vous offriront également leur excellent service après-vente.

Vendredi 16 oct. 16.00—21.00 heures

Samedi 17 oct. 09.00—21.00 heures

Dimanche 18 oct. 10.00—18.00 heures

PANESPO NEUCHÂTEL



Werner Achermann



Rudolf Goldi



André Lüscher

Financement et acomptes très avantageux

banque aufina

Renseignez-vous à l'exposition.

Pourquoi exiger moins si le **Marché des Voitures d'Occasion (M.V.O.)** peut vous offrir plus? Plus de choix, plus de garantie, plus de qualité, plus de financement et plus de service!

Les agents Audi/VW de votre région vous souhaitent la bienvenue à leur **Marché des Voitures d'Occasion!**

(AMAG) Sous le patronage de l'AMAG à Schinznach-Bad (importateur général Audi/VW/Porsche). 25791-42



fraicheur MIGROS

**fraicheur
proverbiale**

26025-10

Tomates

de serre, importées

le kilo **1 70**

Champignons de Paris

frais
le panier
de
500 g **3 50**

Prix. Qualité. Choix.

MIGROS

SEULEMENT 70 CENTIMES LE MOT!

C'est le prix d'une

petite annonce au tarif réduit qui

- vous facilite la vente et l'achat de tous objets, meubles, vêtements, skis, chaussures, etc. (véhicules à moteur exceptés) ;
- vous permet de trouver une chambre, un garage ou un appartement à louer ;
- vous aide à trouver une femme de ménage, une garde d'enfants, etc. ;
- vous procure un emploi à plein temps ou à temps partiel.

(Annonces commerciales exclues)

Pour son magasin de la Treille,
Coop Neuchâtel engagerait

**un vendeur
qualifié**

en possession du CFC :

**une vendeuse
fruits/légumes**

Prendre contact avec Coop Neu-
châtel - M. Pâtremand - 2002
Neuchâtel, Portes-Rouges 55, té-
léphone (038) 25 37 21. 26080-36

A remettre à Fleurier
(vente ou gérance)

ÉPICERIE

Conditions à discuter.

Faire offres sous chiffres 87-859
ASSA Annonces Suisses S.A., 2, fbg
du Lac, 2001 Neuchâtel. 26332-52

A remettre à Lausanne, pour raison
d'âge, à couple, entreprise familiale,
société, importateur

BON COMMERCE SPÉCIALISÉ

machines, articles et produits de net-
toyages.
Possibilité de joindre d'autres articles.
Magasin et dépôts 200 m². Parking.
Loyer raisonnable.
Ecrire sous chiffres PG 902104 à
Publicitas, 1002 Lausanne. 26083-52

À REMETTRE dans le Vully, bifurca-
tion 3 routes,

joli café-restaurant- relais gastronomique en pleine expansion

Bâtiment en bon état et confortable,
appartement 5 pièces, jardin, terrasse,
parking.
Au total 2331 m² de terrain.
Prix : Fr. 40.000.— + stock (machines, vaisselle, verrerie, etc.).
Achat immeuble possible.
**AGENCE IMMOBILIÈRE
CLAUDE BUTTY
ESTAVAYER-LE-LAC.**
Tél. (037) 63 24 24. 26046-52

OFFRES D'EMPLOIS

OFFRES D'EMPLOIS

Nous cherchons pour l'entretien
d'une propriété dans la région mor-
gienne

JARDINIER

(si possible jeune couple)
petit appartement à disposition,
bonnes références exigées.
Entrée en fonction : début 1982.
Faire offres écrites à de Rham
& Cie, av. Mon-Repos 14/Lau-
sanne. 26037-36

Hôtel-restaurant de l'est de Neu-
châtel
cherche pour date à convenir

CUISINIER (ÈRE)

sachant travailler avec beaucoup
d'indépendance.
Salaire intéressant.

Faire offres sous chiffres
28-21743 à Publicitas, Treil-
le 9, 2001 Neuchâtel. 26026-36

Je cherche tout de
suite suisse ou
permis valable
**électriciens
et aides
qualifiés**
Bon salaire
+ 13^{me} salaire.
Tél. (038) 25 05 73.
M. Schaller. 25970-36

On cherche

jeune boulanger- pâtissier

Boulangerie N. Schaffter
Neuchâtel.
Tél. 25 28 54. 26414-36

Nous cherchons

1 rectifieur

sur machine Tschudin

1 mécanicien de précision

Faire offres ou se présenter à Henri
Klein, 2034 Peseux.
Tél. (038) 31 61 91. 22149-36

Entreprise de Neuchâtel cherche pour
entrée immédiate ou date à convenir

jeune électricien en radio-TV

Faire offres avec prétentions de sa-
laire à case postale 57,
2088 Cressier. 26416-36

Beau choix de cartes de visite

à l'imprimerie
de ce journal

Bar à café Cornaux
cherche

1 sommelière

pour le soir, 5 jours
par semaine.
Débutante acceptée.
Tél. (038) 47 23 47.
34190-36

Institution hospitalière type C pour malades chroni-
ques engagerait tout de suite

2 INFIRMIÈRES- ASSISTANTES CC CRS

et des

AIDES HOSPITALIÈRES

Possibilité de travailler 3, 4 ou 5 jours par semaine.

Pour de plus amples renseignements, s'adresser
à la direction de Mon Repos de La Neuveville.
Tél. (038) 51 21 05. 25729-36

ÉCRITEAUX en vente au bureau du journal

OFFRES COMMERCES DEMANDES

À REMETTRE

Magasin de travaux féminins et d'autres articles.
Emplacement de premier ordre.
Agencement, reprise et stock,
environ Fr. 80.000.—.

Adresser offres écrites à AO 1979 au bureau
du journal. 34250-52

DEMANDES D'EMPLOIS

MENUISIER DIPLOMÉ,

25 ans, cherche
emploi stable, région
Neuchâtel et
environs.
Adresser offres
écrites à JZ 1988
au bureau du
journal. 34512-38

Jeune dame cherche

travaux de secrétariat

à domicile,
facturation, devis,
correspondance, etc.
quelques heures par
semaine.
Machine électrique à
disposition.
Tél. (038) 31 63 19.
34253-38



METAR S.A. Fabrique de machines
Rte du Cousimbert 2,
1700 FRIBOURG
(037) 24 63 31

Notre entreprise qui occupe une place importante sur le marché mondial comme
fabricant d'automates de production pour des composants électriques et électroni-
ques cherche des

MÉCANICIENS (pour notre atelier d'usinage)

SERRURIERS

ou

SOUDEURS

pour entrée immédiate ou à convenir.

Vous trouverez chez nous :

- Place stable
- Rémunération intéressante
- Conditions sociales modernes
- Horaire variable

C'est avec intérêt que nous attendons votre offre de service ou votre appel
téléphonique. 26045-36

En savoir plus



acheter mieux

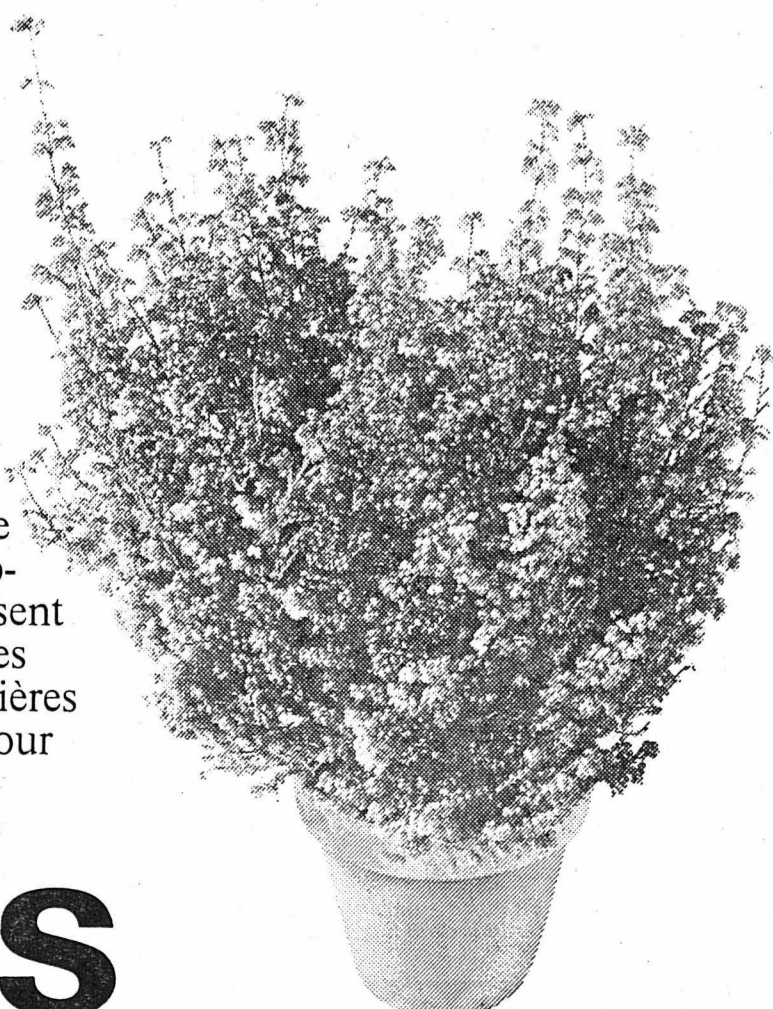
Faire tremper les pots
de bruyère avant la
plantation en pleine
terre ou en bacs afin
que les mottes soient
bien imbibées d'eau.
Enlever les pots et bien
enfouir les mottes.
Arroser copieusement.
Ne pas remplir les bacs
de terre à ras bords,
mais laisser 2 à 3 cm,
ceci pour faciliter
l'arrosage qui doit
toujours être très
abondant.

Important:
Les bruyères exigent
une terre toujours
humide et n'ont pas
besoin d'être fertilisées.

Une belle parure même au cœur de l'hiver

Fleurs fanées et feuilles mortes
marquent bel et bien la fin de
l'été. Balcons, terrasses et jardins
ne paient plus de mine. Voici
donc venu le moment de plan-
ter les bruyères à floraison hiver-
nale.

En pots, en bacs ou en bordures de
massif, elles s'épanouissent en grap-
pes dès le mois d'octobre et fleurissent
jusqu'au plus profond de l'hiver. Les
bruyères ne craignent pas les premières
gelées et conviennent également pour
ornier les tombes.



MIGROS

Bruyère

(Erica gracilis)

3.-

le pot

Nous achetons et payons comptant

VIEIL OR

Toutes sortes de bijoux anciens et d'occasion,
brillants, objets en argent, dents en or, ainsi
que montres avec boîtier en or et anciennes
montres de poche en argent ou en or.
Antiquités et également anciennes cartes
postales.
Des réception de votre envoi, nous vous
faisons une offre par écrit ou par téléphone.
En cas de non-accord, objets renvoyés immé-
diatement.
Gloor-Zwingli, horlogerie-bijouterie.
Zopfli 100, 6004 Lucerne. 13841-44

PROFESSIONS MÉDICALES

M^{me} Nicole
ROBERT-MAQUELIN

orthophoniste

a le plaisir d'annoncer l'ouverture
d'un cabinet d'examen et de traite-
ment des troubles du langage oral
et écrit au
LANDERON,
rue du Temple 10 c,
dès le 19 octobre 1981.
Tél. 51 10 36. 34332-48

26281-10

bio 27, faubourg du Lac Téléphone 25 88 88 **dès 16 ans**
TOUS LES SOIRS 20 H 45
 samedi-dimanche, mercredi 15 h
EN GRANDE 1^{re} VISION
EN MÊME TEMPS QU'À PARIS
 3^{me} SEMAINE

GERARD DEPARDIEU
 FANNY ARDANT
 un film de FRANCOIS TRUFFAUT
LA FEMME D'À CÔTÉ
 HENRI GARCIN
 MICHÈLE BAUMGARTNER
 ROGER VAN HOOL
 VÉRONIQUE SILVER
 EUROPA FILM S. A.

18 h 30 sauf samedi-dimanche 17 h 30
 1^{re} VISION - en français - 18 ans
D^R JEKYLL ET LES FEMMES
 FILM DE WALERIAN BOROWCZYK

LUX COLOMBIER (à l'arrêt du tram)
 JEUDI ET SAMEDI 20 H 30 - 12 ANS
 DIMANCHE 14 H 30
LE LAGON BLEU

DIMANCHE ET MERCREDI 20 H 30
 18 ANS
L'ENFER DES ZOMBIES

Levi's
 ↓
JEAN COEHL SYSTEM
 Saint-Honoré 3 Neuchâtel

D'ACCORD... PAS D'ACCORD...
NON AU CHANTAGE
 Il n'y a pas de gens pressés, il n'y a que des gens en retard ! En effet, plusieurs motions demandant la construction d'une patinoire couverte depuis 1977 déjà. Comme sœur Anne, nous n'avons rien vu venir jusqu'au 5 octobre passé, date à laquelle la majorité du Conseil général - socialistes, MPE et quelques libéraux - a voté un projet de 22,3 millions de francs.
 Les radicaux y sont opposés car ils considèrent le projet surdimensionné, mal conçu et irréalisable. C'est pourquoi ils ont lancé un référendum afin d'obliger l'exécutif à présenter un projet réaliste, rapidement après le vote populaire.
 En ne voilà-t-il pas que le Conseil communal, qui a tant entraîné, accuse les radicaux de retarder la construction du centre sportif de dix ans. De qui se moque-t-on ?
 Qu'en pensez-vous ? Ecrivez-nous :
 Parti radical de Neuchâtel
 Case postale 7
 2002 Neuchâtel
 26100-10
PARTI RADICAL

NOUVEAU! CACHE-POTS EN CÉRAMIQUE
 Ronds :
 12 cm 6.60
 14 cm 7.50
 16 cm 8.60
 18 cm 11.20
 20 cm 15.30
 Octogonaux :
 bas : 400 7.80
 401 10.20
 402 12.80
 haut : 392 14.20
 391 10.30
 390 7.50
 NEUCHÂTEL
 Pl. des Halles 13
 Tél. 25.48.22
 M^{me} M. Hirschi
 NANT/VULLY
 M. Schmutz
 Tél. 031/73.14.06
 blank GRAINES MONTREUX

Maculature en vente au bureau du journal

Nos maîtres artisans permettent aux grands maîtres de montrer leur maîtrise.
 Les instruments achetés chez nous procurent toujours un plaisir sans égal. Nos artisans, accordeurs et techniciens sont là pour le garantir, car ils sont tous des maîtres dans leur métier. Les musiciens le savent, en particulier les virtuoses. Voilà pourquoi ils sont de fidèles clients. Car de la perfection de leur instrument dépend la perfection de leur jeu.
Hug Musique
 La grande maison au service de réparations qualifiées
 Neuchâtel, en face de la Poste, tél. 038 25 72 12

REx Tous les soirs 20 h 45
 Matinées : Samedi-dimanche 15 h - 17 h 30
 mercredi 15 h en français 16 ans
 Tél. 25 55 55
EN GRANDE PREMIÈRE VISION EN MÊME TEMPS QU'À PARIS
LE DESTIN TRAGIQUE DE DEUX ÊTRES VICTIMES DE LEURS OBSESSIONS SEXUELLES
JACK NICHOLSON JESSICA LANGE
 dans un film de BOB RAFELSON
 "LE FACTEUR SONNE TOUJOURS DEUX FOIS"
 avec JAMES M. CAIN, MICHAEL SMALL, SVEN NYKVIST, GEORGE JENKINS, ANDREW BRAUNSBURG, CHARLES MULVEHILL, BOB RAFELSON

Ecole SORIMONT
 Rue Pury 6 NEUCHÂTEL
 FORMATION :
 jardinières d'enfants
 institutrices privées
 maîtres de classe enfantine
 possibilité de rattachement jusqu'en décembre.
 Renseignements direction
 Tél. (038) 24 77 60.
 23603-10

Echelles à glissières ALU, en 2 parties
 provenant de foires et expositions
 10 m au lieu de 548.— cédées à 338.—
 8 m au lieu de 438.— cédées à 268.—
 Standardisée selon DIN, 3 ans de garantie.
 Livraison franco domicile.
 Interlat S.A., tél. (039) 31 72 59.
 25640-10

APOLLO 25 2112 **AUJOURD'HUI**
 12 ans à 15 h et 20 h précises
 → **DERNIER JOUR** ←
 du film colossal en couleurs
QUO VADIS
 ROBERT TAYLOR, DEBORAH KERR
 LEO GENN et PETER USTINOV
 Un film parmi les plus grands et les plus imposants de notre temps !

DÈS DEMAIN EN 1^{re} SUISSE
 Les gardiens avaient projeté un match spectaculaire - mais les prisonniers, eux, avaient prévu une évasion spectaculaire !
A NOUS LA VICTOIRE
 SYLVESTER STALLONE, MICHAEL CAINE, MAX VON SYDOW
 avec MICHAEL FELE "ESCAPE TO VICTORY" réalisateur JOHN HUSTON
 une production UFA - Distribution de S.A. 15.10.81

PALACE
 — Tél. 25 56 66 —
 2^{me} SEMAINE
 UN SUPER POLAR, UN SUPER FLIC, UN SUPER DELON
UN FILM SUPER !
DELON
POUR LA PEAU D'UN FLIC
 16 ans révolus
 Tous les jours à 15 h et 20 h 45
 Samedi - dimanche 15 h - 17 h 30 - 20 h 45

PALACE 20 ans
VENDREDI - SAMEDI à 23 h 15
 JEUDI-VENDREDI-LUNDI
 MARDI-MERCREDI à 18 h 30
ANNA L'OBSEDÉE
 (ANNA OBSESSED)
VERSION X STRICTEMENT POUR PUBLIC AVERTI
 26088-10

ARCADES 25 78 78 **TOUS LES SOIRS À 20 H 30 - JEUDI, LUNDI, MERCREDI : Matinées 15 h** ● 14 ANS ●
SAMEDI et DIMANCHE : Matinée à 15 h et 17 h 30
 ● 3^{me} SEMAINE ●
 Une épée forgée par un Dieu, ferment de l'Avenir, force vive d'un Roi.
EXCALIBUR
 ● PRIX ●
 DE LA MEILLEURE CONTRIBUTION ARTISTIQUE
 ● CANNES 1981 ●
NE MANQUEZ PAS CE FILM DE JOHN BOORMAN
 26016-10

STUDIO 25 30 00 **TOUS LES SOIRS À 21 H et TOUS LES JOURS, SAUF MARDI, Matinée à 15 h**
EN PREMIÈRE SUISSE
CONDORMAN
 WALT DISNEY présente dans ses fabuleux exploits le nouvel agent secret qui fait trembler le monde
 avec MICHAEL CRAWFORD OLIVER REED BARBARA CARRERA
C'EST DRÔLE C'EST GÉNIAL
ON S'ÉCROULE DE RIRE !
 ● 2^{me} SEMAINE ●
ENFANTS ADMIS DES 7 ANS

BAUX À LOYER
 à vendre à l'imprimerie de ce journal.
MAZOUT
 Termoplan
 produits Shell
 24 32 32
 10429-10

Avant et après l'hiver
 dès Fr. 30.— révisions de toit.
 Tél. (039) 41 22 95 (durant les repas).
 25813-10
 A vendre
meubles neufs de villa d'exposition :
 1 chambre à coucher moderne
 1 chambre à coucher d'enfant
 1 salle à manger moderne
 1 salle à manger de style
 1 salon moderne
 table et chaises de cuisine rustiques.
 Rabais 35 %.
 Tél. (038) 55 20 49.
 25663-10

servitorre
 (A suivre)
 L'EFFET



**coup de poing
aux prix**

DOLE

*Gloire
du Rhône*

1979

7 20
la bouteille de 7 dl

**Super-Centre
Portes-Rouges**

26082-10

GRATUIT



nous fêtons
notre 10^{ème}
anniversaire

venez vous
réjouir avec nous
à l'occasion
de nos

**ouvertures
nocturnes**

jusqu'à **22** heures

Segalo

jeudi
15
octobre



PESEUX
GRAND-RUE 38
038/311333

P GRAND PARKING

EXPOSITION SUR 5 ÉTAGES

Segalo

Thermo-accumulateurs Bauknecht:
le confort du
chauffage central en
bien plus économique.

A chaque pièce son chauffage pour un bien-être individualisé. Les thermo-accumulateurs se posent tout simplement et ne consomment qu'un minimum d'énergie.

A vous de juger:

	oui	non
Chaufferie en sous-sol		X
Cheminée		X
Tuyauteries		X
Réserve de combustible	X	
Mazout, coke	X	
Ecologique	X	
Entretien		X

Coupon-information 29

Veillez m'expédier votre documentation sur les
Thermo-accumulateurs - Chauffe-eau à pompe
thermique - Chauffe-eau solaires - Accumulateurs
centraux électriques - Chauffe-eau électriques
Convecteurs 25788-10

Nom _____
Rue, no _____
NPA, localité _____
Adressez à: Bauknecht SA, 5600 Lenzbourg



Bauknecht

**INFORMATION
EN COSMÉTIQUE**

Nadja Awallé
PLANTES ET BEAUTÉ

**Vous aussi, offrez-vous
ces précieux produits de beauté.**

Docteur Nadja Awallé - connue mondialement pour son exclusive méthode de soins naturels - vous fait profiter d'avantages uniques tels que: substances actives à base de plantes, formule testée en clinique et garantie de fraîcheur.

Vous pouvez, en toute confiance, lors de votre shopping faire un essai avec les produits Nadja Awallé à prix avantageux. Vous serez ravie de votre choix.



Crème de jour - Crème de nuit - Lait démaquillant - Tonique - Crème nourrissante ultra-riche - Emulsion hydratante

COOP · DENNER · JUMBO · DISCOUNTS ET MAGASINS SPÉCIALISÉS

Au cas où vous chercheriez en vain les produits de beauté Nadja Awallé dans votre région, veuillez vous adresser à:
Nadja Awallé, Postfach, 4005 Bâle. Téléphone 061-269088.

Naturellement **Nadja Awallé** pour votre beauté

IMPORTATION DIRECTE

**Doublé
chaud**



245.-

265.-

JACK-POT
Rue du Concert 6
Neuchâtel Tél. 24 60 40

Transformation et retouche
de vestons - pantalons manteaux - robes costumes

RÉPARATION
de poches et fermetures éclair à pantalons

SUR MESURE
costumes - manteaux et robes

R. POFFET
Tailleur, Ecluse 10
Neuchâtel
Tél. (038) 25 90 17
135007-10

JOLIAT - INTERIM
EMPLOIS
ENGAGE

personnel qualifié toute branche du bâtiment et de l'industrie mécanique. Suisse ou permis valable.

26688-10

Fausse-Brayes 19
038/24 21 88

Baux à louer
au bureau du journal

Seul le

X prêt Procrédit

est un

Procrédit

Toutes les 2 minutes
quelqu'un bénéficie d'un «Procrédit»

vous aussi
vous pouvez bénéficier d'un «Procrédit»

Veillez me verser Fr.
Je rembourserai par mois Fr.

Nom _____
Prénom _____
Rue _____ No. _____
NP/localité _____

à adresser dès aujourd'hui à:
Banque Procrédit
2001 Neuchâtel, Avenue Rousseau 5
Tél. 038-24 63 63

**rapide
simple
discret**

FRIBOURG

Le gouvernement fribourgeois et la révision du code pénal

« Vive déception » exprimée par le gouvernement fribourgeois au département fédéral de justice et police, à propos de la fameuse révision du code pénal.

société, en particulier des institutions telles que la famille, l'Etat lui-même enfin. Et de s'opposer à l'abaissement de l'âge limite de la protection absolue des jeunes (de 16 à 14 ans), proposition jugée « choquante », tout comme la dépenalisation de l'inceste.

Dans le détail des articles, Fribourg estime que le viol peut frapper l'homme et pas seulement la femme. On cite le cas d'un Grison. On parle aussi de « la plaie de l'homosexualité », de la défense du secret professionnel, notamment des ecclésiastiques.

Le Conseil de l'Europe à Fribourg Conservation du patrimoine architectural et emploi

FRIBOURG (ATS). — Le patrimoine architectural, conservation et emploi: tel est le thème de la 4^{ème} confrontation européenne des villes historiques organisées, dans le cadre du Conseil de l'Europe, par la conférence des pouvoirs locaux et régionaux d'Europe.

particuliers. Dans son allocution, M. Chevallaz a insisté sur l'importance d'une telle conférence, «contrepoids — nécessaire à la liberté — que le fédéralisme des régions, des provinces et des cantons, l'autonomie communale apportent à l'inévitable centralisme des grands ensembles politico-économiques, nationaux ou supranationaux».

tres routes de transit. Et le manque de fonds publics peut être pallié par l'aide privée. D'ailleurs, comme l'a relevé M. Sarasek, la réutilisation de vieux bâtiments coûte souvent moins cher, globalement, qu'une reconstruction moderne mal intégrée.

A TRAVERS LE MONDE

Walesa pour une semaine en France

PARIS (AP). — Invité par cinq centrales syndicales, M. Lech Walesa, président de « Solidarité », est arrivé mercredi à Paris pour une visite d'une semaine en France.

quième voyage à l'étranger, a été accueilli à l'aéroport par des représentants des cinq syndicats, puis conduit au siège de la CFDT.

Mgr Lustiger, archevêque de Paris. Dimanche, il ira à Vaudricourt (Nord), où il verra des représentants de la communauté franco-polonaise.

Reste le jugement de la Cour suprême du canton de Bâle-Campagne qui, en octobre 1980, avait rejeté le recours en nullité déposé par Firestone contre la décision de l'office de conciliation.

Le juge rapporteur a enfin souligné que la décision prise mercredi ne faisait pas jurisprudence en matière de droit du travail puisque l'affaire, à ce niveau, a été jugée sous l'angle de l'arbitraire et non sur le fond.

Compétences attribuées au Tribunal fédéral par le canton de Soleure BERNE (ATS). — Des décisions disciplinaires prises par le Grand conseil soleurois doivent pouvoir faire l'objet d'un recours au Tribunal fédéral.

Entretiens soviéto-suisse MOSCOU (AP). — M. Edouard Brunner, directeur adjoint de la direction politique du département fédéral s'est entretenu mercredi avec des responsables du ministère soviétique des affaires étrangères.

Parisbas-Suisse PARIS (AFP). — Le gouvernement français a pris contact avec la direction de la compagnie financière de Paris et des Pays-Bas, pour lui signifier son opposition à l'offre publique d'échange (OPE) dont fait l'objet sa filiale Parisbas-Suisse.

Jeudi : la soirée des amoureux Il y a un endroit dans la ville de Bienne où les amoureux peuvent en toute tranquillité faire des projets et rassembler de précieuses idées pour leur futur intérieur.

UNE RÉFLEXION SOCIALE

Cette confrontation cherche essentiellement à définir une conservation «intégrée» des témoignages architecturaux du passé, c'est-à-dire la sauvegarde d'ensembles vivants, de quartiers, de villages, et non pas de tel monument isolé, même prestigieux.

S'ASSOCIER LES ORGANISMES PRIVÉS

Quant à M. Franz Karasek, secrétaire général du Conseil de l'Europe, et à Lord Duncan-Sandys, président d'Europa Nostra et rapporteur général pour le patrimoine architectural à l'assemblée parlementaire à Strasbourg, ils ont défini respectivement le défi que représente aujourd'hui le problème de l'emploi et les buts généraux de la conservation intégrée.

Trou financier de Vuadens : l'Etat, pas content, réplique

(c) Pas contents, les services de l'Etat suspectés de n'avoir pas subodoré le « trou » creusé par le boursier de Vuadens, notamment au chapitre d'un foyer communal (voir l'édition de mardi). Il n'incombait à aucun service de l'Etat « de prévoir ou d'assurer » des contrôles dit, en substance, un communiqué.

affichent des soldes en caisse importants au bouclement des comptes. Le département a tiré la sonnette d'alarme le 6 décembre 1978, en envoyant une lettre circulaire à toutes les communes.

« Hold-up » de Vaulruz : agresseur arrêté (c) Hier après-midi, le jeune homme qui a menacé d'un pistolet-jouet la buraliste postale de Vaulruz, mardi vers 15 h 50, a été arrêté. Il s'agit d'un jeune homme âgé de 21 ans, étudiant à Fribourg, domicilié à Marly. L'argent a pu être récupéré.

Grandson : le préfet se retire (c) Mardi en fin de journée s'est déroulée à la salle du Quai-de-Grandson, la cérémonie de passation des pouvoirs en présence du conseiller d'Etat Percy, à l'occasion du départ de M.G. Schneider, préfet du district de Grandson.

Begin-Moubarak : divergences

JÉRUSALEM (REUTER). — Les responsables israéliens ont exprimé mercredi l'embarras dans lequel les avait plongés les propos du nouveau président égyptien, M. Hosni Moubarak, qui a invité les Etats-Unis à faire pression sur Israël afin de parvenir à un accord sur l'autonomie palestinienne.

M. Begin, président du Conseil israélien, a déclaré à l'agence Reuter que les propos du nouveau chef de l'Etat égyptien étaient « malencontreux dans la mesure où ils témoignaient d'une méconnaissance du fait que les pressions exercées sur nous n'ont simplement aucun effet ».

Awacs : refus de la Chambre

WASHINGTON (AP). — La Chambre des représentants a rejeté mercredi le projet de vente d'avions Awacs à l'Arabie saoudite. Au sein de l'administration américaine, on s'attendait en général à ce refus.

tre que 33 sénateurs sont favorables au projet de vente et 55 contre. Douze sénateurs ne se sont pas prononcés. Les deux Chambres doivent opposer leur veto pour que le projet de vente soit repoussé.

Les objectifs du gouvernement français PARIS (ATS/AFP). — Le conseil des ministres français a adopté mercredi un « plan intérimaire » de deux ans visant à assurer à la France une croissance économique de 3,3 % et la création d'ici 1984 de 500.000 emplois.

PÊLE-MÊLE PARIS. — Le premier numéro de « L'atmosphère », nouveau mensuel indépendant d'actualité mondiale, est paru mercredi à Paris. Selon le communiqué accompagnant cette naissance, le magazine offrira une « ouverture systématique sur le monde, dans tous les domaines de l'actualité ».

Selon Souslov

MOSCOU (AP). — M. Souslov, le théoricien numéro un du parti communiste soviétique, a déclaré mercredi que la Pologne « peut fermement compter sur la solidarité et le soutien fraternel » des pays du Pacte de Varsovie.

Galbraith ambassadeur

WASHINGTON (AP). — Le président Ronald Reagan a annoncé mercredi qu'il allait nommer M. Evan Griffith Galbraith, ambassadeur des Etats-Unis en France.

