

**CLAIRVUE**  
NEUCHÂTEL  
MAÎTRES OPTICIENS  
Bassin 8 (038) 24 07 22  
Portes-Rouges 149 (038) 25 79 09  
Fabrique Huguenin & Folletête  
127290 R

**Nos reportages** Tribulations d'une  
expédition fluviale en Ardèche...  
(Page 23)

**FAN L'EXPRESS**  
FEUILLE D'AVIS DE NEUCHÂTEL  
LE PLUS ANCIEN JOURNAL DE LANGUE FRANÇAISE  
PARAIT TOUS LES JOURS EXCEPTÉ LE DIMANCHE  
4, RUE SAINT-MAURICE - TÉLÉPHONE (038) 25 65 01

# Minorités linguistiques en Suisse Un problème de société

De notre rédacteur parlementaire à Berne : On n'a pas oublié le postulat dans lequel, à la fin de 1978, M. Jean-Pascal Delamuraz, radical vaudois, traitait du problème des minorités linguistiques dans l'administration fédérale, et demandait au Conseil fédéral de faire en sorte qu'une place proportionnellement plus juste soit réservée aux langues française et italienne dans l'activité administrative, ainsi qu'aux fonctionnaires romands et tessinois.

Le gouvernement a donné dans son rapport de gestion pour 1980 une réponse longue et détaillée à l'intervention de M. Delamuraz. La première partie de cette réponse, consacrée à la communication dans notre pays, énumère les conditions fondamentales de celle-ci, dans le contexte fédéraliste et divers de la Suisse. Le deuxième chapitre présente la situation, du point de vue considéré, dans l'administration de l'Etat central. Il y apparaît que si les Romands et les italophones sont effectivement sous-représentés dans une certaine mesure, c'est surtout en ce qui concerne l'utilisation des langues officielles comme langues de rédaction originale que cela va mal. Selon les observations du Conseil fédéral, rappelons-le, 90 % des textes destinés à la publication sont écrits en allemand, état de chose d'autant plus grave que le déséquilibre ne tient pas à une insuffisance de la représentation des minorités aux échelons des agents chargés de rédiger les textes de base. Enfin, le rapport de l'exécutif définit une ligne de conduite et propose des moyens d'action pour améliorer la situation - moyens dont une partie est déjà mise en œuvre - et suggère le classement de l'intervention. (Lire la suite en page 31.)



M. Delamuraz, conseiller national. (ARC)

## Surprise à propos de l'impôt sur les banques

Lire en page 31

## Les images d'un « western »



En pleine démençe, un homme tire dans la foule à l'aveuglette. Cette jeune femme, paniquée, ne sera heureusement pas touchée par les balles. (Téléphoto AP)



La police de l'Etat de New-York évacue un des huit blessés. (Téléphoto AP)

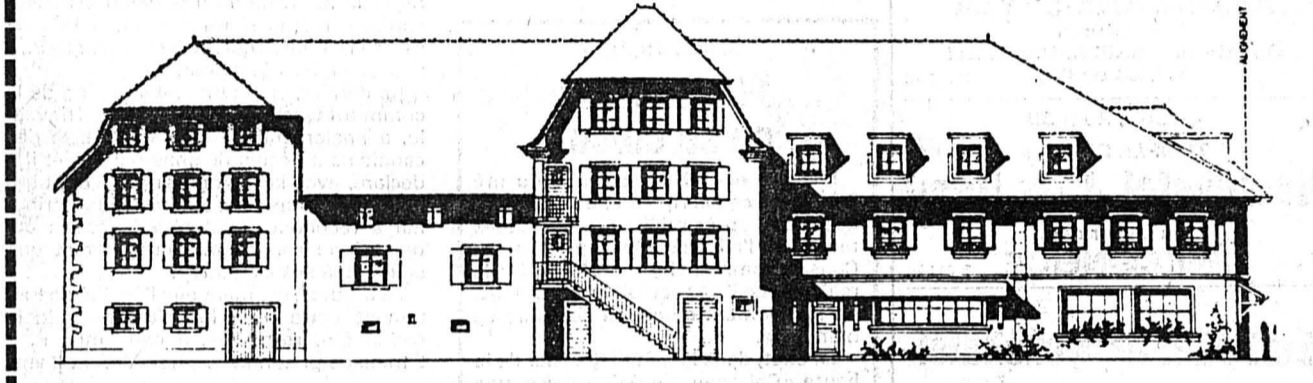
**ROCHESTER (ÉTAT DE NEW-YORK).** - Un homme a tué trois personnes, en a blessé huit autres en tirant des coups de feu à l'aveuglette et a tenu plusieurs personnes en otage dans une banque durant deux heures avant d'être tué par la police. Les policiers craignaient qu'un paquet porté par le tireur ne contienne une bombe et ils ont dû faire appel à une brigade de déminage. L'homme, dont on ignore l'identité, a été tué d'une seule balle en plein front par un tireur d'élite, tandis qu'il tentait de rattraper un employé de banque qui s'échappait.

**FANTASTIQUE!**  
**ROBES COTON 35.-**  
**2 POUR 60.-**  
**BLOUSES COTON 20.-**  
**2 POUR 35.-**  
En été, non stop, 8 h 30 - 18 h 30  
**JACK-POT** Concert 6 Neuchâtel Tél. 24 60 40

Page 20 :  
**Motocyclisme : un sacré moteur pour Coulon**  
**CHRONIQUE RÉGIONALE :** pages 2, 3, 6, 8, 11, 13 et 25.  
**CARNET DU JOUR** page 6.  
**INFORMATIONS SUISSES :** page 15.



Sur notre document du haut, l'hôtel du Vaisseau, tel qu'on le voit tous les jours. Sur notre croquis du bas, le plan pour l'aménagement futur du même hôtel... (Avipress Treuthardt)



## La « guerre des toits » bientôt à Cortaillod ?

Va-t-on assister à la « guerre des toits » à Cortaillod ? M<sup>me</sup> Irma de Perrot et M. John Perrenoud ont lancé un cri d'alarme mercredi soir lors de la réunion de l'association « Protection du Petit-Cortaillod, sites et rives », devant une cinquantaine de leurs partisans. La mèche qui risque d'allumer l'incendie est le projet de transformation de l'hôtel du Vaisseau. (Lire la suite en page 3.) J. P.

## Les milliards suisses placés à l'étranger

**ZURICH (ATS).** - Selon une enquête réalisée chaque année par l'Union de banques suisses auprès des principales entreprises industrielles de notre pays, le montant total des investissements directs de la Suisse à l'étranger est estimé à 58,5 milliards de francs pour 1980, contre 49,5 milliards en 1979. Cette forte augmentation est due à une

accélération de l'activité d'investissement de l'industrie suisse, mais aussi à l'affaiblissement de la valeur extérieure du

franc suisse, affaiblissement qui a provoqué une revalorisation des placements existants à l'étranger.

## Il a neigé au Valais

**SION (ATS).** - Surprise hier matin pour les Valaisans qui ont découvert en ouvrant leurs volets que la neige était tombée en altitude après la mi-juin. Il a neigé, en effet, sur bien des alpages principalement sur la rive droite de la vallée jusqu'à 1800 m d'altitude. En même temps, un vent froid se faisait sentir, un peu partout dans le canton après les fortes chaleurs de ces derniers jours. Il n'a pratiquement pas neigé sur le versant gauche de la vallée, comme au Grand-Saint-Bernard par exemple. La couche tombée en bien des régions des Alpes, depuis le début de l'hiver, approche actuellement des 17 mètres, ce qui n'a rien d'exceptionnel.

## Porte ouverte à la détresse humaine

Ils vivent parmi nous, par milliers, femmes, hommes et enfants. Ils se tiennent en général, malgré eux, à l'écart de notre façon de vivre, du rythme de notre existence, de notre manière d'être. A un certain bonheur suisse, bien réel quoi qu'en disent quelques détracteurs, ils ne savent pas prendre part. Réservés, discrets, effacés : on dirait parfois qu'ils ont honte de leur triste condition.

Ils sont gênés, au milieu de nous, comme le sont les gens pauvres au milieu d'une société aisée. En réalité, ils sont malheureux. Mais ils font preuve de beaucoup de pudeur, de dignité : ils ne souhaitent pas afficher leur détresse.

Les 40.000 réfugiés d'Asie, d'Afrique et d'Amérique latine vivant en Suisse - c'est d'eux qu'il s'agit - ne sont pas des exhibitionnistes. Leur peine et leur misère, qui résultent de leur exil forcé, ne sont guère apparentes, visibles. Des guerres atroces, des persécutions, de cruelles injustices les ont rejetés loin de leurs foyers. Ce sont les boat people du Viet-nam, les réfugiés du Cambodge et du Laos, les dissidents des pays de l'Est, les Salvadoriens, les Sahraouis.

Des frontières de la Chine au Chili, de l'URSS et de l'Afghanistan à l'Ethiopie et à l'Angola, une quinzaine de millions d'êtres humains sont nomades loin de leur pays natal. Ils ont été coupés de leurs racines et de leur raison d'être. Jamais le monde n'en a vu autant errer à travers les continents. Cette vague immense de pauvres hères, quelle honte pour notre siècle, si fier de sa civilisation !

Que pouvons-nous faire? Comment la petite Suisse peut-elle soulager cette indicible misère? Comment lutter contre l'indifférence qui a fait suite, hélas, à l'élan spontané de générosité et d'entraide suscité par la tragédie des boat people du Sud-Est asiatique en 1979?

Une « journée portes ouvertes sur la Suisse solidaire et hospitalière » offrira demain, 20 juin, l'occasion à tous et à chacun de tendre une main secourable à ces infortunés. Une demi-douzaine d'organisations, dont la Croix-Rouge suisse, Caritas et l'Aide œcuménique aux réfugiés, œuvrant sous la conduite de l'Office central suisse d'aide aux réfugiés, se manifesteront publiquement pour leur soutien. Ne restons pas sourds à leur appel! R. A.

**Natation**  
page 9.







**Composeur automatique**  
**ZETTLER** mondialement connu pour les accessoires au téléphone

**CENTRE PILOTE PRESTOPHON 60 -**  
 Plaisir de téléphoner



Nous vous conseillons volontiers!  
**Offre spéciale:** location à l'essai durant un mois avec déduction intégrale en cas d'achat!

- Commande par micro-ordinateur / 60 numéros
- Programmation rapide / protection d'effacement
- Sélection sur clavier / contrôle par haut-parleur
- Montre digitale / compteur / mémorisation de rendez-vous

**ROSSIER ÉLECTRICITÉ S. A.**  
 PESEUX 31 12 16 BEVAIX 46 17 57 CHÉZARD 53 19 75  
 127863-10

Pour la préparation de votre voiture pour LES VACANCES, adressez-vous au

**GARAGE DES GOUTTES-D'OR**  
 Tél. (038) 24 18 42/44 - NEUCHÂTEL-EST  
 Gouttes-d'Or 78  
 RÉPARATIONS TOUTES MARQUES  
 TRAVAUX DE CARROSSERIE 29423-10

**AUMONT**  
 Vendredi 19 juin 1981,  
 dès 20 h 15

**SUPER LOTO DU F.-C.**  
 Bons d'achats - Carrés de porc  
 20 SÉRIES Fr. 7.-

**SI VOUS PENSEZ CYCLOS, PENSEZ PEUGEOT.**

Le fameux 102 SP, une belle mécanique de qualité au styling sport, ne coûte que

**fr. 995.-**

Modèle 101 KT. seulement Fr. 795.-



**PEUGEOT** représenté par:

NEUCHÂTEL: J.-C. Jaberg. BEVAIX: J.-P. Ribaux. BOUDRY: R. Vuille. CHÉZARD: U. Schürch. COLOMBIER: J.-C. Biaggi. CORCELLES: Cyclospor. CORTAILLOD: E. Lapraz. COUVET: D. Grandjean. PESEUX: V. Tamburrini. SAINT-AUBIN: Gilbert-Sport. SAINT-BLAISE: J. Niederhauser.

Pour les AÎNÉS importantes réductions avec l'abonnement CFF demi-tarif

**Morat Fr. 6.20**  
 (au lieu de Fr. 12.40)

Société de Navigation sur les lacs de Neuchâtel et Morat Tél. (038) 25 40 12 16935-10

**humide?**

Nos appareils de déshumidification vous protègent de l'humidité!

Demandez notre spécialiste en déshumidification!

**Krüger + Co.**

1052 Le Mont-sur-Lausanne tél. 021 32 92 90  
 3117 Kiesen BE tél. 031 98 16 12  
 4114 Hofstetten p. Bâle tél. 061 75 18 44

**A. BASTIAN S.A.**

1032 Romanel-sur-Lausanne (021) 35 01 94 - 20 00 44  
 TUBAGE DE CHEMINÉES

Réfection de cheminées par chemisage intérieur, sans joints, avec tube flexible en acier CHROME-NICKEL V 5 A. S'introduit facilement par le haut de la cheminée, sans ouverture intermédiaire.

10 ANS DE GARANTIE. Economie de combustible: 10% env. DEVIS GRATUIT SANS ENGAGEMENT. 122392-A

Auto-Transports Erguel SA Saint-Imier

Agence de voyages Courses en car pour noces, sociétés, écoles

Renseignements: tél. 039 41 22 44

**VACANCES 81**  
 SÉJOURS BALNÉAIRES À CAORLE (It)  
 Départs les 11 et 18 juillet 16 jours dès Fr. 725.-  
 9 jours dès Fr. 475.-  
 Voyage en car moderne - toilettes, demi-pension y compris

14-17 JUILLET/4 J. GRISONS - LAC DE CÔME - TESSIN Fr. 380.- par personne

20-24 JUILLET/5 J. TYROL - CHÂTEAUX DE BAVIÈRE - SALZBOURG Fr. 545.- par personne

28 ET 29 JUILLET/2 J. ÎLE DE MAINAU - APPENZEL Fr. 210.- par personne

Programmes détaillés à disposition 17057-10

**CHERCHEZ LE MOT CACHÉ**

A	S	E	N	O	H	P	E	L	E	T	H	M	E	E
M	U	I	E	R	A	G	I	C	U	O	L	R	P	
A	O	P	O	N	A	C	E	H	M	U	L	T	O	S
L	T	N	A	B	T	L	U	A	S	E	A	S	A	A
F	O	N	L	T	B	R	N	S	C	E	I	U	Z	U
I	E	A	A	U	I	E	N	H	T	C	E	A	V	
C	N	L	E	M	T	E	A	T	I	E	I	T	R	E
C	H	M	L	E	A	N	N	O	I	N	N	A	U	T
P	M	E	G	I	N	E	N	C	R	E	S	B	E	T
I	O	A	V	O	V	S	G	O	E	P	N	L	D	E
C	R	S	D	A	I	E	F	A	A	E	L	I	N	R
E	O	R	T	N	L	I	L	I	R	O	P	E	E	V
L	O	R	G	I	L	I	L	L	I	U	U	R	V	E
E	R	E	P	A	E	E	E	R	E	D	O	C	E	I
X	U	A	C	S	S	R	E	R	C	B	L	C	R	N

Pour trouver le mot caché, rayez dans la grille les mots de la liste en commençant par les plus longs. Il vous restera alors neuf lettres inutilisées avec lesquelles vous formerez le nom d'un président de la république française. Dans la grille, les mots peuvent être lus horizontalement, verticalement ou diagonalement, de droite à gauche ou de gauche à droite, de haut en bas ou de bas en haut.

Amalfi - Amant - Blanc - Bois - Belleville - Creil - Celle - Cigare - Californie - Chevalier - Caux - Corps - Courage - Entretien - Gare - Humanité - Immeuble - Ion - Loire - Loup - Mousse - Nièvre - Ordonnance - Patience - Position - Père - Postier - Revendeur - Raspail - Raz - Suc - Singe - Sauvette - Sauce - Téléphone - Théâtre - Tablier - Tous.

(Solution en page radio)

Ensemble jeans et T-shirt, 100% coton. Divers coloris mode. Gr. 36-42

**40.-**



**PRIX PRIX PRIX LOUVRE**

Costume-tailleur Klopman. Teintes mode. Gr. 36-48

**90.-**

Pochette dame, cuir véritable, impression croco.

**20.-**



T-shirt, coton uni. Divers coloris. Gr. 9 mois au 3 ans.

**5.-**

Salopette, velours côtelé. Divers coloris. Gr. 9 mois au 3 ans.

**9.-**



Jupe réversible, coton, avec 2 blouses assorties. Rose, ciel, jaune. Gr. 36-44

Jupe et 2 blouses

**50.-**



T-shirt, pur coton. Divers coloris. Gr. 104-128 5.- Gr. 140-176 7.-

**5.-**

Jupe fillette, pur coton. Bleu, rouge. Gr. 104-128 13.- Gr. 140-164 15.-

**13.-**



Robe fillette, pur coton. Divers coloris. Gr. 104-128 17.- Gr. 140-164 19.-

**17.-**



**SPORT HÔTEL MONT-SOLEIL**  
 Sur Saint-Imier tous les vendredis soir

**filets de feras frais à la zougoise**

Prière de réserver vos tables, tél. (039) 41 25 55. 29371-10

**EMPRUNT**

**N.V. Nederlandse Gasunie**  
 Groningen/Pays-Bas

**7 1/4 %**

**Emprunt 1981-91 de fr. s. 100 000 000**

Le produit net de l'emprunt sert au financement partiel du besoin en capitaux de la société pour l'année 1981.

**Prix d'émission 100 %**  
 + 0,3% timbre fédéral de négociation

**Délai de souscription jusqu'au 22 juin 1981, à midi**

No de valeur: 537 171

**Modalités de l'emprunt**

Durée: 10 ans au maximum, remboursement anticipé possible après 6 ans

Titres: obligations au porteur de fr. s. 5000 et fr. s. 100 000

Libération: 1er juillet 1981

Amortissement: rachats annuels de 1986 à 1990, au cas où les cours ne dépassent pas 100%

Coupons: coupons annuels au 1er juillet

Cotation: aux bourses de Bâle, Berne, Genève, Lausanne et Zurich

Le prospectus d'émission complet a paru le 18 juin 1981 dans les «Basler Zeitung» et «Neue Zürcher Zeitung». Il ne sera pas imprimé de prospectus séparés. Les banques soussignées tiennent à disposition des bulletins de souscription.

Société de Banque Suisse Union de Banques Suisses Crédit Suisse  
 Banque Populaire Suisse Banque Leu SA Groupement des Banquiers Privés Genevois  
 A. Sarasin & Cie Société Privée de Banque et de Gérance Groupement de Banquiers Privés Zurichois  
 Union des Banques Cantoniales Suisses

Neuchâtel

**AU LOUVRE**  
 La Nouveauté SA

Un magasin plein de mode!



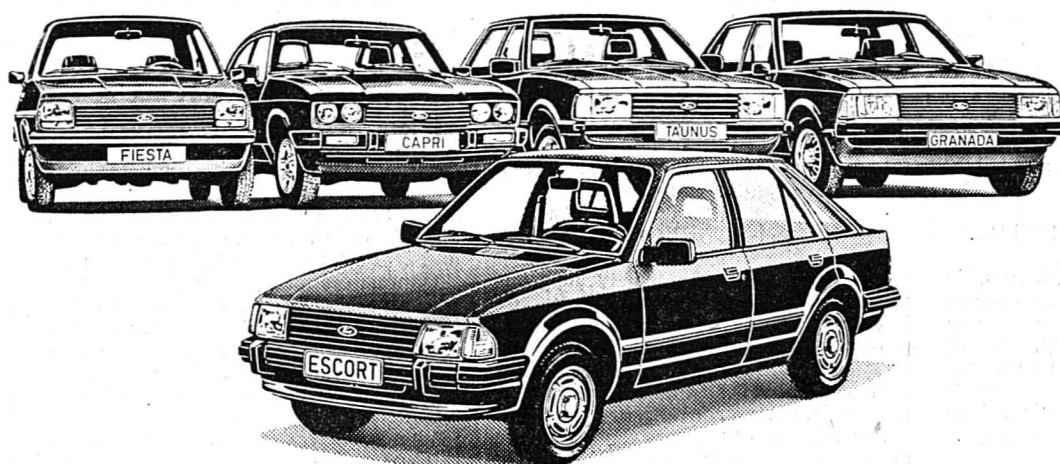
# À BOUDRY FORD SHOW



Dans la cour  
de l'Ancien Collège

GARAGE  
DES **3** ROIS SA

Pierre-à-Mazel 11 - 2000 Neuchâtel  
Tél. 25 83 01



Venez admirer  
l'incomparable gamme



Tout l'éventail

## À BOUDRY

vendredi 19 juin, de 17 h à 20 h

samedi 20 juin, de 9 h à 18 h



Membre de l'Union professionnelle Suisse de l'Automobile

29311-10

**Suzanne Pellaton**  
Aquarelles - Gravures

**Willy Dougoud**  
Grès - Porcelaine

**EXPOSENT**  
jusqu'au 12 juillet  
à la galerie de **CORCELETES**, près de  
Grandson (route des campings)  
Ouvert tous les jours sauf le lundi, de 9 h à 18 h 30  
16942-10

L'Etat de Berne  
met en vente sa propriété immobilière de

## AEBIHEIM BRÜTTELEN

parcelle N° 2, dans la commune de Brüttelen,  
comprenant un terrain de 527 ares  
et les bâtiments suivants :  
maison d'habitation N° 66  
maison d'habitation N° 66 A  
réservoir et station de pompage N° 66 G  
foyer N° 68  
serre N° 68 B  
salle de gymnastique N° 68 C  
porcherie N° 68 D  
remise pour véhicules N° 68 E  
maison d'habitation N° 68 F  
grange N° 68 G  
piscine/vestiaire N° 68 H  
remise N° 68 J  
poulailler N° 68 K  
station d'épuration N° 68 L  
Valeur officiel Fr. 2.576.690.—  
Assurance-incendie  
(valeur à l'état neuf) Fr. 7.328.400.—  
La propriété immobilière conviendrait par exem-  
ple pour un centre d'instruction, de formation ou  
de sport, des logements militaires, l'établisse-  
ment d'un foyer, etc.

Les demandes sont à adresser par écrit  
à l'Administration des domaines  
du canton de Berne,  
Münstergasse 24, 3011 Berne.

29251-10



Poissons frais  
recommandés  
cette semaine

**ACTION**  
FILETS

DE TRUITES SAUMONÉES

Un délice !  
Fr. 18.80 le kg

**Lehnherr frères**

le magasin spécialisé GROS ET DÉTAIL  
Neuchâtel - Rue Fleury 7 - Tél. (038) 25 30 92  
Fermeture hebdomadaire: le lundi 17062-10

### Prêts personnels

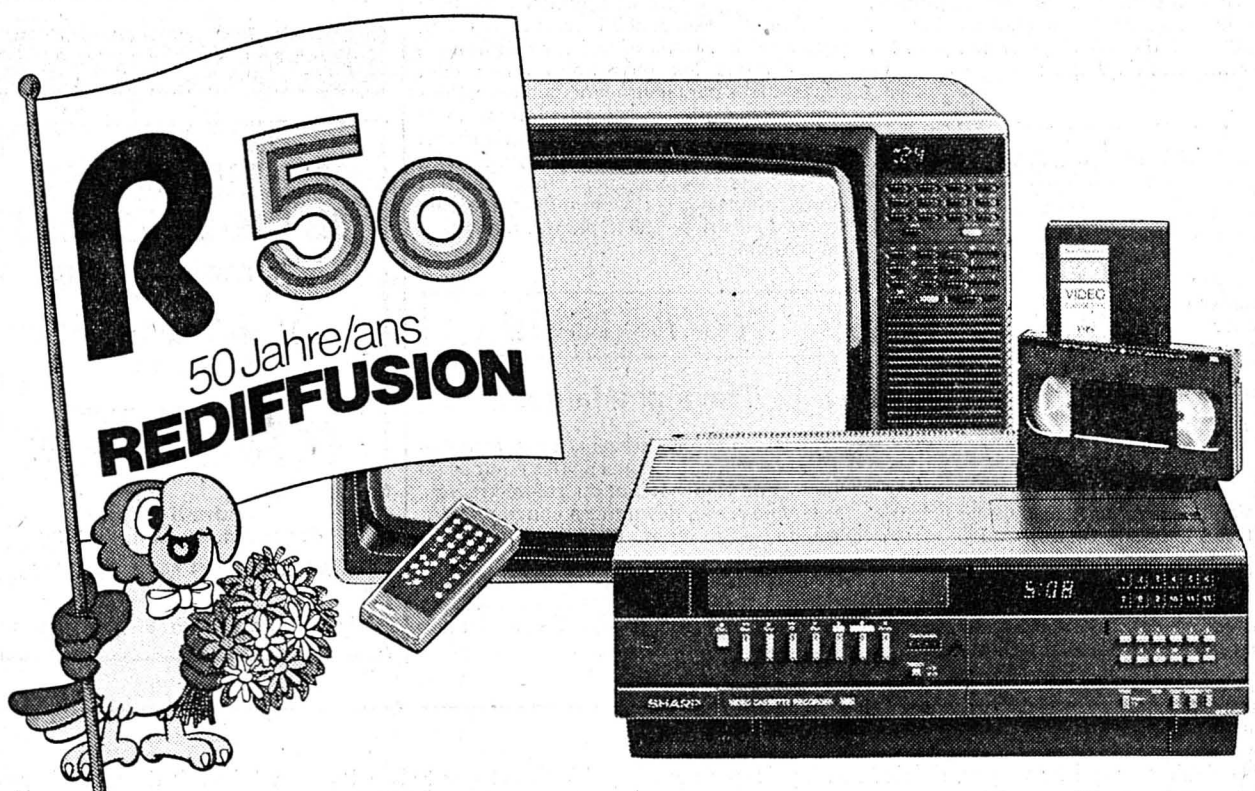
Bon pour documentation sans engagement

Formalités simplifiées  
Discretion absolue  
Conditions avantageuses

BANQUE COURVOISIER SA  
2000 Neuchâtel  
Bp de l'Hôpital 21  
T 038 24 64 64

Je désire Fr. \_\_\_\_\_  
Nom \_\_\_\_\_  
Né le \_\_\_\_\_  
Rue \_\_\_\_\_  
NP/Localité \_\_\_\_\_ FAN \_\_\_\_\_

**ÉCRITEAUX** en vente  
au bureau du journal



## Deux offres d'or de jubilé de REDIFFUSION.

En tant que n° 1 en TV et vidéo, nous fêtons notre  
jubilé en vous proposant des prestations hors pair.  
Exposition de nouveautés, bourse aux échanges TV, démonstra-  
tion vidéo, nombreuses offres de jubilé!

Un exemple de notre offre VIDEO imbattable:  
**SHARP VC 7300 S.** Appareil VHS ultra-moderne, super-image  
et super-son, de maniment très simple et sûr.  
Très pratique: toutes les commandes de fonctions sur tableau  
frontal. Touches pour 12 programmes, pour enregistrement  
automatique en cas d'abs-  
sence (sans allumer votre  
téléviseur).  
Permettez-nous de vous en  
faire la démonstration.  
Sensationnel prix de jubilé  
Redi:

**1998.-**



Pour ceux qui découvrent tout juste la VIDEO: renseignez-vous  
auprès de nos spécialistes sur les sensationnelles conditions de  
location d'appareils de démonstration et en seconde location.  
Maintenant, particulièrement intéressant: cassettes à prix in-  
croyablement avantageux.

Profitez de la bonne occasion: demandez maintenant une dé-  
monstration et notre offre de reprise de jubilé.  
**Philips 22 C 946.** Téléviseur couleur PAL/SECAM  
en format compact, écran 56 cm, télécommande pour 24 pro-  
grammes. Haut-parleur frontal.  
Location p.m. 64.- + 11.-  
pour service total.  
Prix de jubilé Redi:

**2100.-**

Rendez-vous maintenant dans le magasin spécialisé Redi le plus  
proche ou téléphonez-nous pour un conseil gratuit à domicile  
et un essai gratuit de 5 jours.

Neuchâtel  
Marin-Centre

POUR IMAGE ET SON  
**REDIFFUSION**

Conseil à domicile,  
service + réparations  
038 33 32 62

19149-10

le «Bianco»...

...la saveur qui se prolonge.



LE «BIANCO» DE CINZANO

Une saveur qui se prolonge  
délicieusement... étonne et  
enchante les fins connaisseurs  
par son goût «long» et exquis  
dû aux raisins ultra-sélectionnés  
et aux plantes des Alpes  
spécialement macérées. Laisse  
dans la bouche, bien après l'avoir  
dégusté, un parfum et une fraîcheur  
donnant entrain et joie de vivre.

PHOTO: ABBONDANDOLO - ABBONDANDOLO - LUCCHINI

19476-10





**LA NATATION / Ne pas nager sans eau**

Chancereil Editions 1976



SANS JEU DE MOTS, IL FAUT, D'ABORD, SE JETER A L'EAU, SE METTRE EN SITUATION. NAGER, C'EST D'ABORD SE MOUVOIR DANS UN MILIEU QUI REAGIT A VOS MOUVEMENTS, EN SE POSANT A L'HORIZONTALE. C'EST UNE SITUATION VRAIMENT INHABITUELLE.

**Jusqu'à épuisement du stock!**

Chocolat suisse de qualité

**«Frietta»**

chocolat au lait avec raisins, noisettes et cornflakes

MIGROS data Non ouvert, se conserve parfaitement env. 6 semaines au-delà de Migros-data.

FREY



tablette de 100 g

**-75**

au prix exceptionnel de

**Luttez vous aussi contre la vie chère:**

Profitez davantage des **offres MIGROS**

17074-10

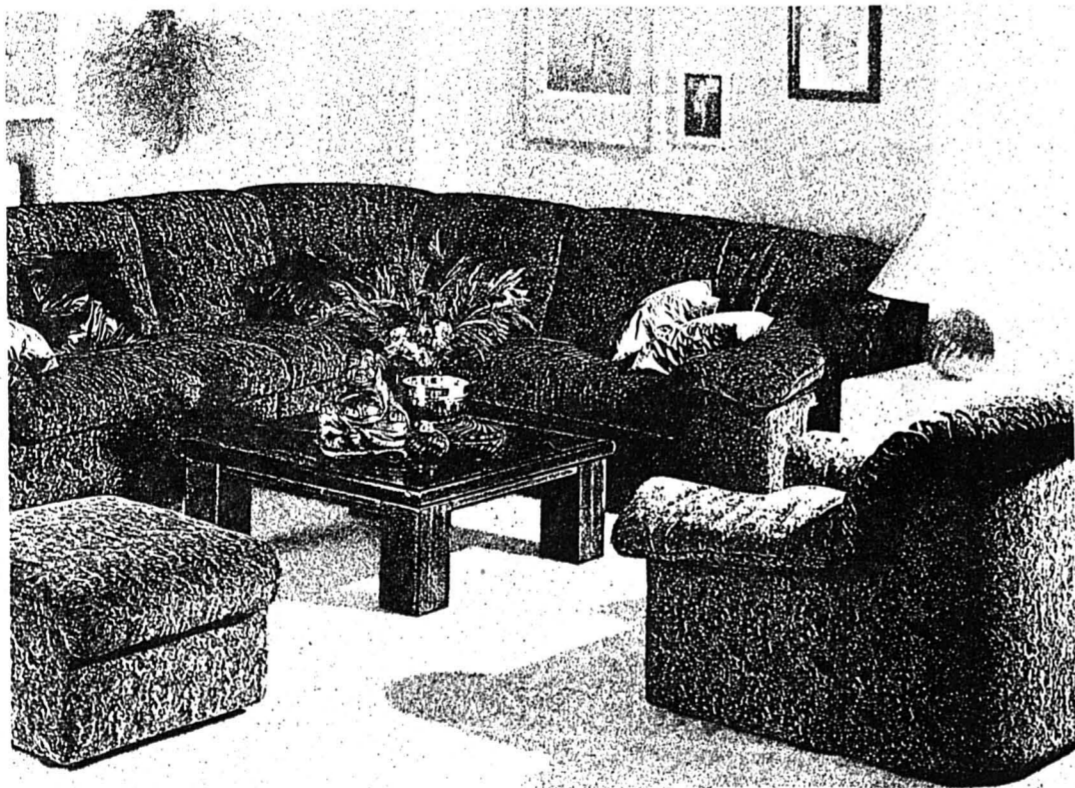
**Nulle part ailleurs vous trouvez une offre comparable**

**Collection Rolf Benz**

magnifiquement moelleux et fameux dans la forme

Les avantages de la technique nouvelle de capitonnage se voient et se sentent immédiatement. Structure solide, suspension de premier ordre et rembourrage à plusieurs couches exécuté avec matière sélectionnée. Certificat de contrôle du revêtement.

Elément d'angle 5387.-  
Fauteuil 1450.-  
Pouf 140.-

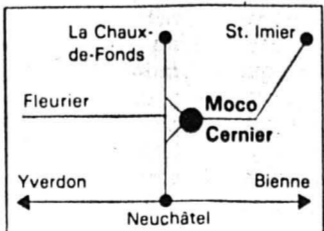


Voir Moco d'abord, décider ensuite!



**moco**  
meubles

Vente aux particuliers:  
Lu 14 00 18 30  
Ma ve 09 00 12 00  
14 00 18 30  
Sa 09 00 12 00  
13 30 17 00



Dans l'ancienne fabrique de meubles derrière le marché Diga.

- P Parking gratuit
- E Expo et stock 10000 m<sup>2</sup>
- R Renseignements: Tel. 038/533222
- F Facilités de paiement
- S Service après vente
- ES Essence discount Diga

**Le grossiste qui détaille**

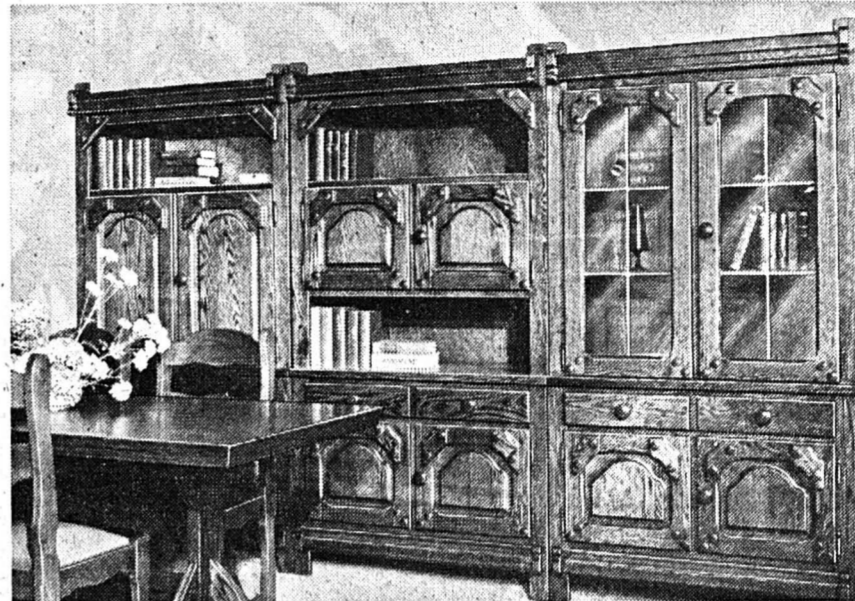
**Relais de l'habitation Bevaix**

CITÉ DU LAC SA  
A mi-chemin entre Neuchâtel et Yverdon

Tél. (038) 46 13 93

A côté du Restaurant de l'Hippocampe

MEUBLES DE STYLE, CLASSIQUE ET RUSTIQUE  
TAPIS D'ORIENT - Rideaux  
LUSTRIERIE - FER FORGÉ - ARTISANAT



- Service après-vente
  - reprise de votre ancien mobilier
  - facilités de paiement
  - Livraison franco domicile
- Heures d'ouverture:  
chaque jour de 9 h à 12 heures  
et de 13 h 30 à 18 h 30  
samedi de 9 h à 12 h et  
de 13 h 30 à 17 heures

**COUPON**

Sans engagement de ma part, veuillez me faire parvenir votre documentation

Nom: \_\_\_\_\_ Prénom: \_\_\_\_\_

Rue: \_\_\_\_\_ Localité: \_\_\_\_\_

Je m'intéresse à \_\_\_\_\_

A retourner à: Relais de l'habitation, case postale 22, 2022 Bevaix.

Entrée libre  
Grande place de parc

17072-10

**OFFRES D'EMPLOIS**

**Laser**  
PERFORMANCE SAILCRAFT, DISTRIBUTEUR POUR L'EUROPE DES DÉRIVEURS ET PLANCHES À VOILE LASER ENGAGE UN JEUNE responsable de marchés

AIMANT LES SPORTS NAUTIQUES, POUR LE DÉVELOPPEMENT DES MARCHÉS AUTRICHIEN, ITALIEN ET SUISSE, LANGUES INDISPENSABLES, FRANCAIS ALLEMAND ET ITALIEN, NOUS OFFRONS UNE SITUATION D'AVENIR À UNE PERSONNE DYNAMIQUE RECHERCHANT UN POSTE INDÉPENDANT AVEC RESPONSABILITÉS

FAIRE OFFRE ÉCRITE À  
Performance Sailcraft SA P.O. Box 60  
Quai Suchard 20 2003 Neuchâtel

**armourins**

Nous cherchons pour date à convenir

**VENDEUSES**

- Ménage
- Lingerie
- Confection dames

Les personnes intéressées prennent contact par téléphone (038) 25 64 64 avec M. P. Meyer, chef du personnel. 29292-36

**M**

NEUCHÂTEL cherche

pour le Restaurant de son Marché rue de l'Hôpital à Neuchâtel

**aide de cuisine**

Nous offrons:

- place stable
- semaine de 42 heures (heures d'ouverture du magasin, dimanche fermé)
- 4 semaines de vacances au minimum
- nombreux avantages sociaux.

M-PARTICIPATION 17032-36

Remise d'un titre de Fr. 2500 — qui donne droit à une prime annuelle, basée sur le chiffre d'affaires

**SOCIÉTÉ COOPÉRATIVE MIGROS NEUCHÂTEL**  
service du personnel, tél. 038 35 11 11, Int. 241, case postale 228, 2002 NEUCHÂTEL.

Région Cressier - Le Landeron

**employée de bureau**

serait engagée pour travaux de secrétariat. Ce poste très indépendant conviendrait à personne expérimentée, apte à prendre des initiatives et pouvant offrir une collaboration efficace.

Excellentes prestations offertes. Horaire adaptable.

Faire offres manuscrites avec documents usuels sous chiffres 87-754 aux Annonces Suisses S.A., fbg du Lac 2, 2001 Neuchâtel. 17495-36

On cherche tout de suite ou pour date à convenir

**un installateur-sanitaire**

Faire offres à:  
Ferblanterie-Appareillage Ernest Käslin, 2017 Boudry. Tél. (038) 42 11 46. 16812-36

**HOTEL BRASSERIE FIZERY**  
LE FLEUR DE LYS

NEUCHÂTEL cherche

**SOMMELIER/ÈRE**

Service de brasserie. Se présenter après 13 h ou téléphoner au 24 30 30. 16664-36

**BEROCHE SA**

Nous cherchons, pour entrée immédiate ou à convenir:

**ouvriers (ères) sur machines**

à former ou ayant déjà de l'expérience dans les travaux de petite mécanique.

Nous offrons:

- Horaire variable.
- Avantages sociaux.
- Places stables et bien rétribuées.

Faire offres à BÉROCHE S.A., Fabrique de décolletage, rue Tombet 29, 2034 PÉSEUX. Tél. (038) 31 52 52. 17115-36



## Rivella, c'est comme les copains et la moto: c'est pas triste!

Vrai: pas d'alcool et rien d'artificiel dans Rivella. Ça change! Et c'est drôlement sain. Garçon, un Rivella, et... à plein pot!

Rivella est désaltérant, avec ça, et il a un goût frais, inimitable: dire que Rivella est à base d'éléments précieux du lait, jamais on ne

l'aurait cru! Je comprends pourquoi les sportifs en font leur boisson préférée. Rivella, c'est du 100%, et on ne craint pas le 0,8 sur la route!

**Rivella. Parce que conduire exige des réflexes.**

Boisson de table sans alcool pour tous.

DOB & WDW

Neuchâtel — Fausse-Brayes 1 —  
(038) 25 85 25

Offre avantageuse  
à prix sympa...

**PARAPLUIES  
SEULEMENT Fr. 19.50  
ALTERNATIVE**

29437-10

makrolon

**plexiglas®**

en plaques, blocs, barres et tubes  
débitage — usinage

JAUSLIN SA 15, rte de Lausanne  
1032 Romanel-sur-Lausanne  
(021) 35 41 51

124093-10

**BBC**  
BROWN BOVERI

le téléphone BBC  
pour véhicules assure  
une liaison  
en toutes circonstances

VENTE LEASING  
LOCATION TEMPORAIRE  
(de 1 jour à 6 mois)

Radio - Communication SA

**RACOSA**

TÉL. (038) 25 46 46  
2000 NEUCHÂTEL 8

135509-10

# PUISQUE vous voulez dépenser moins de 20'000 francs, pourquoi ne pas vous offrir CARRÉMENT la Saab 900 GLS?

Le magazine américain «Road Test Magazine» qualifie son moteur de l'«un des meilleurs quatre cylindres actuel...» et pour le chroniqueur automobile de la NZZ, sa suspension est «un chef-d'œuvre».

Oui, c'est bien de la Saab 900 qu'il est question: de son moteur deux-litres aussi silencieux qu'économique, et de sa suspension qui, conjointement à la traction avant, vous garantit un maximum de confort et de sécurité. Et cela pour 19'850 francs seulement.

Dans la même catégorie de prix on trouve également les modèles Sedan automatique et Coupé Combi 5 portes. Ou encore le Coupé Combi 3 portes qui ne coûte que 18'900 francs.

D'ailleurs un tour d'essai vous en dira bien plus que des données techniques... alors appelez vite le concessionnaire Saab le plus proche.



PS: La Saab 900 GLS (en illustration) est équipée de jantes spéciales en alu, qui vous seront livrées, pendant une durée limitée, contre un supplément très modique.

**SAAB**  
une longueur d'avance

**Concessionnaires SAAB  
en Suisse romande**

Importateur SCANCARS SA, case post. 196, 4144 Arlesheim,  
tél. 061 72 84 50

NEUCHÂTEL  
2043 Boudevillers, Garage Top Top, 038 36 16 90  
2300 La Chaux-de-Fonds, Visinand & Asticher, 039 23 51 68  
2072 St-Blaise, Toupp Automobiles, 038 33 50 77

VAUD  
1880 Bex, Garage «Le Rallye», 025 63 12 25 1803 Chardonne,  
Garage du Bugnon, 021 51 07 63 1022 Lausanne-Chavannes,  
Garage de l'Autoroute, 021 24 27 25 1815 Clarens, Garage Parking  
de Vinet, 021 62 34 46 1000 Lausanne, Garage Pneumatic SA,  
021 23 52 81 1008 Prilly-Lausanne, Garage Champrilly SA,  
021 25 00 14 1025 St-Sulpice, Roland Pointet, 021 34 52 25  
1400 Yverdon, D. Nocera, 024 24 40 69

JURA  
2802 Develler, Garage des Collines, 066 22 70 57  
BERNE (Jura sud)  
2741 Belprahon/Moutier, André Burri, 032 93 36 88  
FRIBOURG  
1716 Pfaffelen, Gebr. Rappo AG, 037 39 12 43 1754 Rose,  
Raus SA, 037 30 91 51

GENÈVE  
1202 Genève, City-Automobiles SA, 022 34 14 00 1210 Genève-  
Châtelaine, Garage de Vermont, 022 97 01 01 1205 Genève,  
Garage du Salève, 022 29 82 37  
VALAIS  
3902 Gllis, Garage Sport, 028 23 28 07 3960 Sierre, Aminona SA,  
027 55 08 24 1950 Sion, Garage du Stade, 027 22 50 57

13174-10

4-81

LA CHAUX-DE-FONDS

CONFÉRENCE AU CLUB 44

Etre imprésario, c'est quoi?

De l'un de nos correspondants: Entrepreneur, courtier, astronome, magicien, prophète, au dire du brillant présentateur qu'est M. R. Droz, Michel Glotz est tout cela à la fois.

l'artiste et non en faire un phénomène à son image. L'imprésario doit rester dans le cadre de la modestie. Astronome? Ne regarde-t-il pas les étoiles, les stars, mot inventé par Hollywood? et quelquefois, il en modifie la trajectoire. Elles peuvent être filantes.

grande pianiste. Après les concours, le public accueillera l'artiste, et les chefs d'orchestre, les sociétés de musique, les relations de confiance feront le reste, grâce à l'imprésario. Celui-ci doit servir de caisse de résonance au talent de l'artiste. Il fera aussi intervenir le radio, la télévision, les journaux. Au stade suprême, l'artiste attirera les foules et pourra devenir presque un dieu.

sique occidentale. La télévision donne plusieurs fois par semaine des cours d'interprétation pour divers instruments. Les enfants commencent jeunes et chaque ville a sa formation musicale. Et pour conclure: pendant un récital, il y a une concentration totale de la personnalité de l'artiste. L'imprésario est là pour lui enlever tout souci, tout en restant dans l'ombre.

Magicien? Grâce à l'imprésario qui lui aura donné la chance de s'exprimer, l'artiste projettera son magnétisme sur le public, avec toute sa sensibilité.

DES SOUVENIRS

Michel Glotz ne croit pas à la fabrication artistique. On n'impose rien à un public mondial. «Le tout n'est pas de jouer, mais de rejouer» disait une

25 ans de service

(c) M. Camille Pilloud, contre-maître au Service des eaux et du gaz, vient de célébrer le 25ème anniversaire de son entrée au service de la commune.

Etat civil

Naissances: Nussbaumer, Nathalie, fille de Roland Otto et de Lyliane Michelle Marguerite, née Liechi; Casali, Lionel Paolo, fils de Giuliano et de Marie-Claire Agnès, née Romano; Perret, Anne-Claire, fille de Willy Raymond et de Claudine Madeleine, née Dubois; Jaquet, Emilie, fille de Jean-Pierre Michel René et de Thérèse Gabrielle, née Baume; Brühlmann, Sandra, fille de Werner Josef et de Veronika, née Schmid; Guinand, Christophe Emmanuel, fils de François Mikhaël et de Marie-Catherine, née Lansade; Marti, Yann, fils de Willy et de Danièle, née Broquet; Robert, Vincent, fils de Claude et de Brigitte, née Staub; Chiquet, Severine, fille de Jean-Louis et de Christine, née Metzger; Marreiros, Christian, fils de Jaime Raimondo et de Yvonne, née Leuthold.

Etat civil (9 juin)

Décès: Diebold, Alice Léa, née le 18 avril 1909, célibataire; Matthey-Junod, Alain Fritz, né le 11 août 1931, époux de Lucette Nelly née Knutti.

(11 juin)

Promesses de mariage: Ecabert, Jacques Armand et Spycher, Jacqueline; Huguenin-Elie, Christian Albert et Droz, Danielle.

(12 juin)

Promesses de mariage: Panzera, Ottavio et Morata, Isabel; Favre-Bulle, Marcel Ulysse et Studer, Marie Thérèse. Mariages: Andri, Renzo et Liechi, Silvia Emilie; Vogt, Pierre Marc et Juon, Karin.

Acides: belle intervention des P.S. Hier vers 7h15, les premiers secours de La Chaux-de-Fonds ont dû intervenir dans la fabrique Gattoni et Cie, au No 73 de la rue A.-M.-Piaget, à la suite d'une réaction chimique d'une vingtaine de litres d'acide, répandus sur une table de travail ainsi que sur le sol et dans les bacs de rétention.

Promesse de mariage: Huguenin-Elie, Christian Albert et Droz, Danielle. Mariages civils: Dubois, Henri Louis et Geiser, Suzanne Blurette; Hennequin, Patrick Jean Marcel et Carron, née Senn, Marlyse Eva. Décès: Matthey-de-l'Endroit, née Gogniat, Marguerite Hélène, épouse de Marcel Henri; Comte, née Comte, Ida Marie, épouse de Constant Joseph; Huguenin-Dezot, née Maurer, Berthe Angèle, veuve de Jules Joseph Mettraux.

A l'écoute de Radio-Hôpital Fernand Donzé et «sa» bibliothèque

Si la bibliothèque de la ville de La Chaux-de-Fonds est actuellement un vaste centre culturel ouvert gratuitement à tous, c'est grâce à la ténacité de son directeur M. Fernand Donzé. Enfant de la cité, M. Donzé a voué une grande partie de sa carrière à la modernisation des lieux. Il a été également, avec d'autres, à l'origine de la Bibliothèque des jeunes et du Bibliobus. Il est aussi l'auteur de la dernière extension de la bibliothèque qui occupe la moitié de l'ancien gymnase. Sa présence à Radio-Hôpital permettra en outre de prendre connaissance de divers documents so-

norois. Une classe de deuxième année primaire interprétera des chants sous la direction de Mme Mary-Lise Bétrix. Et comme d'habitude, des disques à la carte, des concours, la surprise-maternité du Conseil communal, ainsi que des interventions personnelles puisque l'émission présentée en direct du studio installé dans les abris de la Protection civile du bâtiment, sera assistée d'un duplex avec quelques chambres de patients. Samedi, donc, pour la 118ème édition (comme le temps passe) en compagnie d'une fidèle équipe. Ny.

LE LOCLE

A la Chaux-du-Milieu, la fête fut belle et réussie

De notre correspondante: Renouant une fois de plus avec le succès, la fête villageoise de La Chaux-du-Milieu a déployé ses charmes, trois jours durant, offrant à la population un spectacle panaché et coloré. Le soleil donna une manne supplémentaire à l'ambiance estivale et joviale du village.

EN MATINÉE

Plaisir des yeux, des oreilles et du palais parmi les bancs du marché qui proposeront le samedi artisanat, pâtisseries, tricotés, alimentation, brocante, machines, etc. Pas de foire sans forains qui pour la circonstance firent rêver petits et grands sur leur manège de chevaux de bois et sur les petites chaises, étourdis par la cadence et le timbre particulier de l'orgue de Barbarie.

Les mêmes plaisirs se manifesteront pour les Pier Nieder's, lors des bals du vendredi et du samedi soir. Samedi surtout, la tente connut un remue-ménage singulier. Population et jeunesse mêlées se trémoussèrent jusqu'au petit matin aux rythmes des succès actuels. L'accès au pont de danse et aux sorties fut rendu difficile par le va-et-vient. Quant aux sommeliers et leurs plateaux, elles valseaient à leur manière dans ce labyrinthe. Un vif intérêt fut porté à l'intérieur du collège où la salle de gymnastique transformée en cabaret recevait le Dynamic Jazz Band composé de 13 musiciens excellents. Là encore, l'ambiance était chaude et les auditeurs convaincus par les plus belles mélodies du jazz, accompagné de leurs battements de mains l'Orchestre maîtrisant parfaitement ces morceaux «retro». Le bar aussi connut ses moments. Devenu le point de ralliement des peu pressés qui trouvent ici matière à des discussions interminables.

spectacle que les premiers donnèrent lors du bal costume fut à la fois émouvant et drôle. Parodie de costumes des fables et des contes, les couleurs se mélangèrent sur le podium teintées d'un accompagnement musical champêtre.

On put voir danser Pierrot et Charlot, les trois petits cochons et les trois mousquetaires, Heidi et Arlequin, Zorro et les petits nains. Tous ces habits ainsi que tous les autres minutieusement confectionnés furent applaudis par un public chaleureux. Les jeux qui suivirent divertirent plus de cent enfants dans la joie d'une journée ensoleillée.

Soulignons qu'un cross fut organisé le samedi après-midi dans les pâtures de La Chaux-du-Milieu. Un palmarès établi, des prix récompensèrent tous les participants à cette épreuve et aux joues du dimanche.

Tous purent admirer les magnifiques dessins affichés sous la tente représentant la fête et effectués par les élèves du village. Grâce au dynamisme des organisateurs et des collaborateurs, cette fête laissera un souvenir formidable. A une prochaine édition... D.R.

DES GOSSES HEUREUX

Le dimanche fut spécialement réservé aux enfants et à leurs familles. Le

CARNET DU JOUR

La Chaux-de-Fonds Pharmacie d'office: 39 avenue Léopold-Robert, jusqu'à 21h, ensuite tél. 22 10 17. Le Locle EXPOSITIONS Musée des beaux-arts: les collections. Château des Monts: Musée d'horlogerie. Ferme du Grand-Cachot-de-Vent: Robert Wogensky, tapisseries, etc. (tous les jours). TOURISME. - Bureau officiel de renseignements: 11, rue Neuve, tél. (039) 22 48 21. DANSE ET ATTRACTIONS Cabaret Rodéo: 21 h 30 - 4 heures. Le Scotch: 21 h 30 - 4 heures. La Boule d'Or: 21 h 30 - 4 heures. Cabaret 55: 21 h 30 - 4 heures. Le Domino: 21 h 30 - 4 heures. EXPOSITIONS Musée d'histoire: fermée. Musée international d'horlogerie: l'homme et le temps. Musée d'histoire naturelle: taxidermie et autres techniques de conservation. Musée des beaux-arts: les collections. Vivarium (Jardinierie 61): batraciens, reptiles et biotopes. Galerie du Club 44: Nelly Rudin. Galerie du Manoir: Alain Nicolet, peintures. Permanences médicale et dentaire: en cas d'absence du médecin de famille, tél. 22 10 17.

Pharmacie d'office: 39 avenue Léopold-Robert, jusqu'à 21h, ensuite tél. 22 10 17. Le Locle EXPOSITIONS Musée des beaux-arts: les collections. Château des Monts: Musée d'horlogerie. Ferme du Grand-Cachot-de-Vent: Robert Wogensky, tapisseries, etc. (tous les jours). TOURISME. - Bureau officiel de renseignements: 11, rue Neuve, tél. (039) 22 48 21. DANSE ET ATTRACTIONS Cabaret Rodéo: 21 h 30 - 4 heures. Le Scotch: 21 h 30 - 4 heures. La Boule d'Or: 21 h 30 - 4 heures. Cabaret 55: 21 h 30 - 4 heures. Le Domino: 21 h 30 - 4 heures. EXPOSITIONS Musée d'histoire: fermée. Musée international d'horlogerie: l'homme et le temps. Musée d'histoire naturelle: taxidermie et autres techniques de conservation. Musée des beaux-arts: les collections. Vivarium (Jardinierie 61): batraciens, reptiles et biotopes. Galerie du Club 44: Nelly Rudin. Galerie du Manoir: Alain Nicolet, peintures. Permanences médicale et dentaire: en cas d'absence du médecin de famille, tél. 22 10 17.

Rédaction FAN des Montagnes M. Philippe Nydegger Case postale 611 2300 LA CHX-DE-FONDS Tél.: 039 22 47 54 Téléc 952134

BULLETIN BOURSIER

Table of stock market data including sections for NEUCHÂTEL, LAUSANNE, GENÈVE, BÂLE, ZÜRICH (act. suisses), ZÜRICH (act. étrang.), BASEL, LONDRES, NEW-YORK, and FRANKFORT. Includes various stock prices and exchange rates.

INFORMATIONS FINANCIÈRES

Chronique des marchés La Fête-Dieu a atténué les échanges Erosion aux actions suisses

Ce jeudi 18 juin est demeuré chômeur dans plusieurs marchés: c'est le cas de Madrid, de Vienne et de la plupart des places allemandes. Ailleurs, l'on a senti une plus grande timidité des acheteurs qui a conduit à des journées peu animées et se déroulant dans la plupart des cas dans une ambiance plutôt dépressive. Il faut aussi tenir compte que nous entrons insensiblement dans la période de la détente estivale qui n'est pas propice aux investissements, les motifs de dépenses prenant une ampleur saisonnière bien connue. EN SUISSE, l'effrètement est assez général et à Zurich les transactions purent être épuisées à 11 h 30 déjà. Si les moins-values restent limitées à un ou quelques écus, nous observons de l'érosion dans tous les secteurs sauf celui des valeurs chimiques où les hausses de cinq à dix francs sont de mise. Les deux sortes de titres d'Oerlikon-Bührle furent les plus travaillés de la journée; échanges pour la première fois sans leur dividende 1980, ils sont, tous deux, parvenus à regagner immédiatement une partie de leurs coupons: pour l'action au porteur le dividende brut est de 37 fr. 50 (elle n'a reculé hier que de 30) et pour le titre nominatif ce revenu brut est de 15 fr. (il ne s'est replié que de 10). Par ailleurs, Bührle va émettre des bons de participation la semaine prochaine. La Bâloise-Holding va également émettre des bons de participation dans la proportion d'un titre nouveau pour dix actions anciennes; le prix du titre nouveau est prévu à 350 fr. pour une valeur nominale de 100 francs. Une bonne tenue boursière caractérise nos obligations. Le cours de l'or s'inscrit à nouveau en léger repli. Aux devises, le dollar remonte un peu, alors que les autres moyens de paiement étrangers répètent leurs prix. PARIS, irrégulier, voit la majorité de ses «ténors» en repli. Michelin constitue une anomalie en avançant de 26. MILAN n'aura connu qu'une reprise fugitive mercredi dans une tendance plus générale à la baisse. AMSTERDAM, meilleur, avec Royal Dutch en verve. NEW-YORK fait encore preuve d'hésitations. E. D. B.

# grande loterie de la double chance

## liste des gagnants

- 130 222 1 extincteur (Sicli S.A. matériel d'incendie)
- 135 906 1 sac en cuir (Boutique Sélection)
- 163 527 1 foulard (Boutique Sélection)
- 166 569 1 extincteur (Sicli S.A. matériel d'incendie)
- 166 988 1 machine à café (Gonset S.A.)
- 182 987 1 livre (Présence Chrétienne)
- 192 398 1 extincteur (Sicli S.A. matériel d'incendie)
- 193 426 1 bon de service coiffure de Fr. 50.— (Richard Coiffure)
- 196 775 1 livret d'épargne de Fr.100.— (Banque Cantonale Neuchâteloise)
- 200 886 1 paire de jumelles Wega (Optique des Arcades)
- 207 011 1 gril en fonte Old-Fellow (Baillod S.A., quincaillerie)
- 214 999 1 livre (Présence Chrétienne)
- 272 539 1 bon de service coiffure de Fr. 50.— (Richard Coiffure)
- 286 261 1 bon de service coiffure de Fr. 50.— (Richard Coiffure)



**322 394**  
1 tapis Pakistan 194x123 cm (E. Gans-Ruedin S.A.)

- 329 071 1 bon cadeau de Fr. 50.— (Au Louvre La Nouveauté S.A.)
- 335 398 1 livret d'épargne de Fr. 50.— (Banque Populaire Suisse)
- 337 388 1 pendule neuchâteloise (Clairvue, optique)
- 345 112 1 paire de jumelles Wega (Optique des Arcades)
- 346 601 1 Radio-recorder (Gonset S.A.)
- 358 740 1 pendule neuchâteloise (Clairvue, optique)



**361 161**  
1 voyage de 20 jours pour deux personnes en Chine (Wittwer Voyages)

- 366 800 1 pendule neuchâteloise (Clairvue, optique)
- 393 929 1 grande plante verte (Hess Fleurs)
- 413 618 1 bon de service coiffure de Fr. 50.— (Richard Coiffure)
- 441 670 1 aspirateur Electrolux (Cretegnay & Cie, Comptoir Ménager)
- 444 314 1 grande plante verte (Hess Fleurs)
- 459 347 1 bon de service coiffure de Fr. 50.— (Richard Coiffure)
- 470 118 1 pendule neuchâteloise (Clairvue, optique)
- 483 477 1 extincteur (Sicli S.A. matériel d'incendie)
- 492 161 1 bon de service coiffure de Fr. 50.— (Richard Coiffure)
- 510 018 1 bon d'achat de Fr. 100.— (Boutique l'Enfant Prodigue)
- 511 980 1 corbeille à linge (Gonset S.A.)
- 512 973 1 paire de jumelles (Modern'Optic)
- 513 135 1 paire de jumelles (Modern'Optic)
- 517 842 1 gril en fonte Old-Fellow (Baillod S.A., quincaillerie)
- 518 698 1 livre (Présence Chrétienne)
- 541 042 1 perceuse-frappeuse (Perles, outils électriques)
- 549 606 1 gril en fonte Old-Fellow (Baillod S.A., quincaillerie)
- 560 964 1 bon de service coiffure de Fr. 50.— (Richard Coiffure)
- 570 152 1 sac en cuir Scandiano (Boutique Borsalino)



**577 622**  
1 mini-chaîne HF AUREX Toshiba (Aux Arts Ménagers S.A. Torre)



Sous l'œil vigilant de M<sup>e</sup> Emer Bourquin, Christian Wolfrath, président de la loterie, et Georges Jordan, plus de 3000 lots ont été tirés par les mains innocentes de Joëlle et Julien.



Des milliers de coupons pour de nombreux chanceux.



## PREMIER PRIX TIRAGE FINAL

Un merveilleux voyage en CHINE pour 2 personnes.  
Valeur : Fr. 11.900.—

**361 161**

Wittwer voyages



**590 915**  
1 pendule quartz Astrolab (Robert F., bijouterie)

- 598 686 1 extincteur (Sicli S.A. matériel d'incendie)



**605 980**  
1 pendule Le Castel, Charles-Quint (Steiner, horlogerie)

- 606 905 1 sac en cuir (Currat P. droguerie-parfumerie)
- 622 129 1 paire de jumelles (Modern'Optic)
- 640 930 1 bon de service coiffure de Fr. 50.— (Richard Coiffure)



**654 490**  
1 chaîne stéréo compact Toshiba (Ex Libris S.A.)

- 714 721 1 gril en fonte Old-Fellow (Baillod S.A., quincaillerie)
- 723 564 1 paire de jumelles Wega (Optique des Arcades)
- 741 467 1 livre (Présence Chrétienne)
- 747 822 1 foulard (Boutique Sélection)
- 763 774 1 bon de service coiffure de Fr. 50.— (Richard Coiffure)
- 769 350 1 perceuse-frappeuse (Perles, outils électriques)
- 793 345 1 livre (Présence Chrétienne)
- 798 080 1 pendule neuchâteloise (Clairvue, optique)



**800 830**  
1 vélo Allegro (Biaggi J.-C., cycles et motos)

- 812 324 1 gril en fonte Old-Fellow (Baillod S.A., quincaillerie)
- 816 749 1 bon de service coiffure de Fr.50.— (Richard Coiffure)



**830 410**  
1 orgue ORLA (Hug Musique S.A.)

- 853 334 1 gril en fonte Old-Fellow (Baillod S.A., quincaillerie)
- 862 623 1 sac en cuir Scandiano (Boutique Borsalino)

Ces lots peuvent être retirés à la réception de la Feuille d'Avis de Neuchâtel, rue Saint-Maurice 4, jusqu'au 31 août 1981.

\*\*\*\*\*

Les billets se terminant par 8281 gagnent 1 bon service coiffure à retirer chez Richard Coiffure.

Les billets se terminant par 6729 gagnent 1 bon service coiffure à retirer chez Richard Coiffure.

Les billets se terminant par 5901 gagnent une bouteille de Côte-du-Ventoux 1980.

Les billets se terminant par 0104 gagnent une bouteille de Côte-du-Ventoux 1980.

Les billets se terminant par 764 gagnent 2 bouteilles Vermouth à retirer Aux Gourmets.

Les billets se terminant par 593 gagnent un saucisson à retirer à la boucherie Margot ou Rohrer.

Les billets se terminant par 438 gagnent une bougie à retirer à la droguerie Schneitter.

Les billets se terminant par 034 gagnent 6 bouteilles de bière à retirer au bureau de la Feuille d'Avis de Neuchâtel.

Ces lots doivent être retirés jusqu'au 31 août 1981.

Après cette date, les lots resteront propriété de l'Association de la Quinzaine de Neuchâtel.

**Seule la liste officielle fait foi.**



**quinzaine  
de  
neuchâtel**



## OFFRES D'EMPLOIS


**KODAK SA**

Si vous aimez faire valoir votre esprit créatif  
Si vous avez de l'intérêt pour tout ce qui est en évolution  
Si vous aimez travailler en équipe tout en gardant une certaine indépendance, alors nous vous proposons un poste enrichissant de

## TECHNICIEN (NE) EN PUBLICITÉ

au sein de notre service de Publicité. Nous vous confierons tous les travaux inhérents à la planification, conception, réalisation des campagnes publicitaires.

Nous souhaitons engager une personne :

- titulaire du diplôme fédéral de technicien en publicité ou bénéficiant d'une formation jugée équivalente ;
- de langue française ou allemande avec de bonnes connaissances orales et écrites dans l'autre de ces deux langues ;
- possédant si possible de bonnes connaissances de la langue anglaise ;
- ayant de préférence travaillé dans une agence de publicité.

Nous offrons les prestations sociales d'une grande maison, fonds de prévoyance, horaire variable, restaurant d'entreprise accueillant.

Veuillez faire vos offres de service avec curriculum vitae détaillé, copies de certificats et prétentions de salaire à :

KODAK SOCIÉTÉ ANONYME  
Service du personnel (réf. 18)  
Case postale  
avenue de Rhodanie 50, 1001 Lausanne.

29364-36


**MIKRON**

Vu l'extension constante de l'entreprise, nous cherchons

## analyste- programmeur

**Organisation :** Nous disposons d'un PDP 11/70 DEC (Digital Equipment Corporation) sur lequel des applications importantes fonctionnent déjà en dialogue (on line).

**Fonctions :** Analyses et programmation de projets industriels et commerciaux. Possibilité d'avancement pour personne motivée.

**Exigences :** Ing. ETS ou formation équivalente. Expérience d'un langage (BASIC + ou autre). Esprit d'analyse et de synthèse.

Faire offres manuscrites à notre chef du personnel, Monsieur J. Chenaux.

**MIKRON HAESLER S.A.**  
2017 Boudry - Tél. (038) 44 21 41

17159-36

Pour compléter notre effectif,  
nous désirons engager :

## vendeuse auxiliaire

HORAIRE : tous les après-midi sauf vendredi  
et samedi tout le jour.

DATE D'ENTRÉE : 15 juillet ou à convenir.

## vendeuse auxiliaire

pour les vacances d'été (étudiante).

PÉRIODE : du 15 juillet au 8 août

HORAIRE : tous les après-midi et le samedi  
tout le jour.

Ambiance et conditions de travail très agréables dans  
le Centre commercial des 3 Lacs.  
Se présenter directement sur place auprès de M<sup>me</sup>  
R. Rossier, gérante, ou téléphoner au 33 65 65.  
29408-36

*Boutique*  
**Gonset**  
marin & centre



Condensat 13 mg Nicotine 0,9 mg

Nous cherchons pour entrée immédiate ou date à convenir

### chauffeur permis C

pour camion de chantier avec grue hydraulique.  
Bon salaire pour personne capable.  
S'adresser à l'entreprise Paganini-Melly S.A.  
Bôle, tél. (038) 42 57 25. 16655-36

### DANIEL MOULIN

Peinture, rte de la Gare 7, Boudry. Tél. 42 17 02  
cherche

### manœuvres

et

### un jeune homme

désirant s'initier au métier. 16651-36



Confiserie  
Tea-room  
Rue du Concert  
Neuchâtel  
MM. JOLIMAY ET HEGETSCHWEILER

cherche, pour entrée immédiate ou à convenir,

### SERVEUSE pour le tea-room

Semaine de 5 jours (du mardi au samedi).  
Horaire : de 7 à 14 heures.  
Tél. (038) 25 14 44.  
Ne pas téléphoner entre 11 h et 14 h.  
17175-36

Bureau d'ingénieurs à Onex/Genève cherche pour entrée immédiate ou à convenir :

## 3 dessinateurs en génie civil

(béton armé et travaux publics)

pour l'étude d'importants projets dans le domaine des travaux publics (autoroutes) et du béton armé.

Faire offres écrites avec curriculum vitae et prétentions de salaire à :

Bureau d'ingénieurs ZIMMERMANN & SCHUTZLE  
15, avenue du Bois-de-la-Chapelle  
1213 ONEX/GENÈVE - Tél. 92 34 33, int. 022. 19256-36

Famille à Winterthur cherche

### JEUNE FILLE

pour aider au ménage.  
Possibilité de prendre des cours d'allemand.  
Tél. (021) 25 34 50.  
29300-36

Cherchons

vendeur 20-30 ans

dans branche décoration-sanitaire, désireux de se perfectionner. Libre tout de suite. Permis de conduire apprécié.  
Adresser offres écrites à ER 1237 au bureau du journal.  
21568-36

Nous cherchons pour notre division Organisation à Bâle

## un (e) traducteur (trice)

qualifié (e) de langue maternelle française.

Sa principale activité consistera à traduire de la correspondance et des manuels rédigés en allemand en rapport avec notre projet « Real Time Banking » (opérations bancaires dans un système fondé sur le traitement électronique des données).

Une connaissance approfondie de l'allemand et une grande aisance à rédiger en français sont indispensables.  
Des notions d'informatique représenteraient un avantage, mais nous n'en faisons pas une condition, car notre collaborateur (trice) aura l'occasion de se familiariser avec ce domaine au cours de son activité.  
Le (la) candidat (e) devra élire domicile à Bâle.

Si vous êtes intéressé (e) à remplir cette fonction, n'hésitez pas à nous contacter en nous adressant votre offre à :  
Société de Banque Suisse, Direction Générale,  
Section du Personnel, case postale, 4002 Bâle.

29366-36



**Société de  
Banque Suisse**



## PHILIPS

cherche pour son département Science & Industrie un

### INGÉNIEUR DE VENTE

au service extérieur pour la promotion et la vente en Suisse romande de son programme de MESURE et REGULATION INDUSTRIELLE.

Notre futur collaborateur sera appelé à maintenir et développer les contacts avec une clientèle exigeante, mais très intéressante. Il sera en outre amené à conseiller nos clients et à leur proposer des solutions répondant à leurs problèmes de mesure et d'automatisation. Une formation dans les différents domaines est assurée, ainsi qu'un soutien efficace par une équipe technico-commerciale et un service après-vente à la hauteur de ses tâches.

**Nous demandons :**

- solide formation de base de niveau ETS ou expérience équivalente dans la branche électronique et électrotechnique
- langue maternelle française
- très bonne connaissance de l'allemand et éventuellement de l'anglais
- expérience dans la promotion et la vente de biens d'investissement désirée.

**Nous offrons :**

- situation stable, intéressante et indépendante
- semaine de 5 jours
- minimum 4 semaines de vacances
- caisse de pension.

Faire offres avec curriculum vitae et prétentions de salaire à : Philips S.A., Département du personnel, 1196 Gland.

17048-36

L'Association suisse des arts graphiques, Secrétariat romand, à Pully, cherche pour date à convenir un

## SECRÉTAIRE PATRONAL

Il doit répondre aux critères suivants :

- être citoyen suisse
- être capable d'assumer la fonction de secrétaire patronal et de diriger un secrétariat
- disposer d'une expérience professionnelle de plusieurs années
- avoir de l'expérience dans la direction du personnel
- bien connaître l'allemand
- avoir un caractère coopératif et conciliant, ainsi que le sens de l'initiative et de la négociation.

Nous souhaitons si possible trouver une personne ayant :

- de l'expérience dans le domaine d'une association professionnelle
- entre 35 et 45 ans
- des connaissances juridiques en matière de droit du travail.

Nous offrons un travail varié, indépendant, requérant le sens de l'initiative, ainsi que d'excellentes conditions de travail, des prestations sociales avancées et un salaire en rapport avec la formation.

Les personnes intéressées voudront bien adresser leurs offres manuscrites, avec curriculum vitae et documents usuels à l'adresse suivante :

Association suisse des arts graphiques  
Secrétariat romand  
Avenue Général-Guisan 48  
1009 Pully.  
Référence : Secrétaire patronal.

17255-36

Vous êtes

## monteur d'appareils électroniques et de télécommunication (MAET)

dans ce cas-là, vous trouverez chez nous un champ d'activité très varié et intéressant.

Vous serez engagé pour le contrôle, la réparation, et le montage d'appareils de l'électronique industrielle.

Vous trouverez une bonne ambiance de travail, l'horaire libre et des prestations sociales d'avant-garde.  
Vous pouvez vous renseigner soit en écrivant, soit par téléphone en demandant Monsieur Delley à l'adresse suivante :

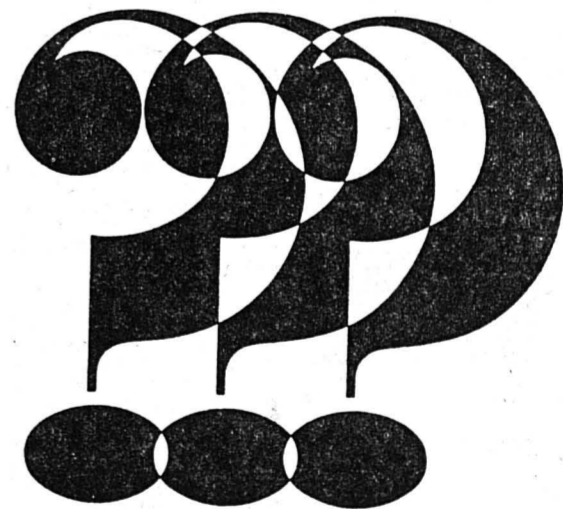
**WITSCHI & CO**  
Electronique et Fabrique de Machines  
Châpions-des-Prés - CH - 2022 Bevaix - WICOTRON  
Tél. (038) 46 10 46. 16923-36

Construire  
cherche pour sa rédaction à Zurich une

## DACTYLO

de langue maternelle française, rapide, ayant si possible quelques années d'expérience. Bonne orthographe souhaitée ainsi que notions de classement.  
Nous offrons : une ambiance sympathique et collégiale, un salaire en rapport avec les capacités, semaine de cinq jours.  
Entrée : immédiate ou date à convenir.

Les offres manuscrites, accompagnées d'un curriculum vitae, de références, doivent être adressées à la  
**FÉDÉRATION DES COOPÉRATIVES MIGROS**  
Service du personnel, Limmatstrasse 152,  
8005 Zurich.  
Premier contact avec le service du personnel  
(01) 277 22 51. 16943-36



Comme importante entreprise d'édition de cartes de vœux, nous cherchons - pour décharger notre collaborateur de longue durée -

## représentant

- dynamique
- habitué à un travail sérieux
- âgé de 25 à 35 ans
- ayant de préférence
- une formation commerciale et
- domicile à Bienne, Neuchâtel ou environs,

pour visiter régulièrement une ancienne et fidèle clientèle, soit papeteries et grands magasins.

Nous offrons :

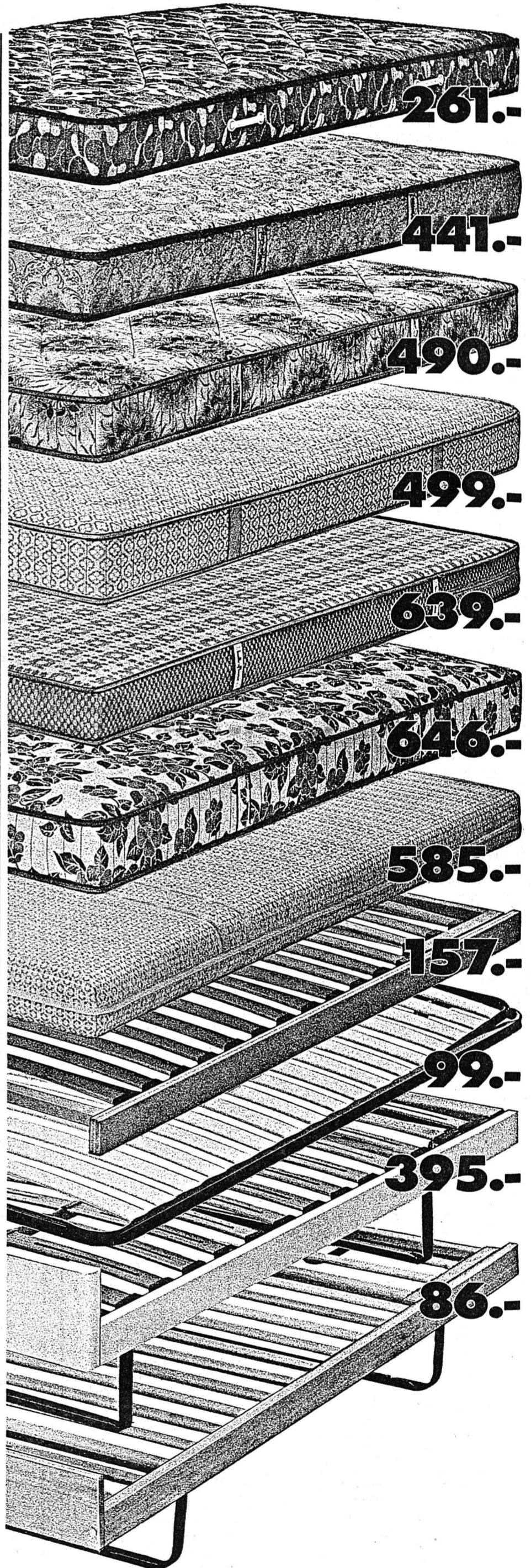
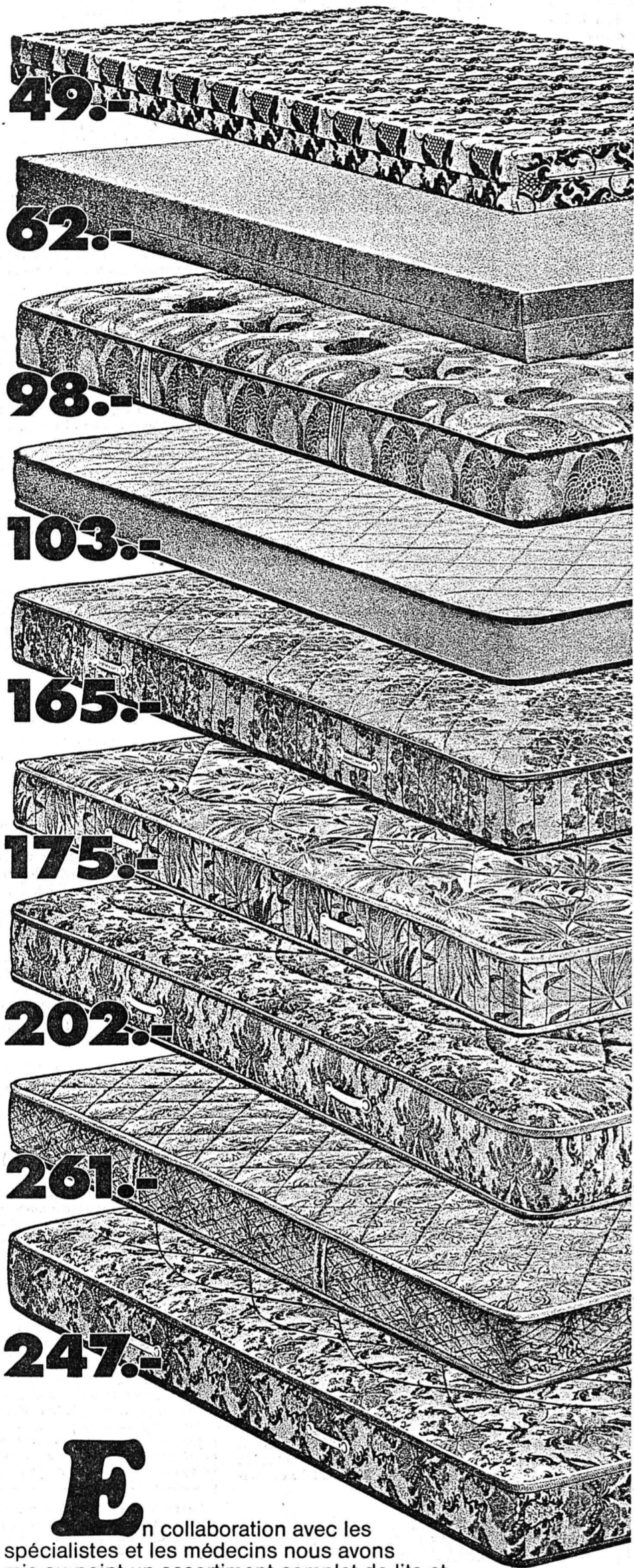
- place stable bien rémunérée
- remboursement intégral des frais
- prestations sociales
- bonne caisse de retraite

Si cet emploi vous intéresse, nous vous prions de nous envoyer vos offres manuscrites, avec curriculum vitae et photographie.

**ABC** Editions de cartes,  
A. Boss + Cie S.A.,  
3322 Schönbühl près Berne. 17294-36



# Un bon sommeil c'est la santé... Nous avons le matelas qu'il vous faut...



**NEO** — Matelas polyéther 90/190/10 cm. Damassé gris clair. Livré 55.—/à l'emporter 49.—.

**RITA** — Matelas polyéther 90/190/12 cm. Damassé bleu clair. Livré 68.—/à l'emporter 62.—. 90/200 cm: 78.—/72.—.

**TIP** — Matelas à ressorts 90/190 cm. Couche supérieure 6 kg de pur coton blanc. Damassé bleu/vert à dessins. Livré 110.—/à l'emporter 98.—.

**EVA** — Matelas polyéther 90/190/12 cm. Coutil sanitaire jaune avec liseret brun. Livré 115.—/à l'emporter 103.—. 90/200 cm: 130.—/117.—.

**SUHRA TANGO** — Matelas à ressorts 90/190 cm, avec zone intermédiaire renforcée. 2 kg de pure laine de tonte blanche. Damassé vieil or. Livré 185.—/à l'emporter 165.—.

**SUHRA BELLA** — Matelas polyéther 90/190/12 cm, avec 4 kg de pure laine vierge blanche de mouton, zone intermédiaire renforcée. Damassé or/bleu. Livré 195.—/à l'emporter 175.—.

Existe également dans les grandeurs 90/200 cm, 95/190 cm, 95/200 cm et 160/200 cm.

**84 N** — Matelas à ressorts 95/190 cm. Rembourrage de base en sisal avec 7 kg de coton blanc naturel, entièrement piqué. Damassé or à fleurs. Livré 225.—/à l'emporter 202.—.

Existe également en 12 autres grandeurs.

**POLIBELLA** — Matelas polyéther 90/200/14 cm (RG 35 kg/m<sup>3</sup>). En coton filé et cardé fin et laine de tonte blanche. Damassé or/rouge. Livré 290.—/à l'emporter 261.—.

Existe également en 13 autres grandeurs.

**SUHRA-PRIMA** — Matelas polyéther 90/190/12 cm à noyau superélastique de mousse compacte, zone intermédiaire renforcée. Couche de 4 kg de laine vierge. Damassé beige/turquoise. Livré 275.—/à l'emporter 247.—. Se fait dans toutes les dimensions.

**PAX** — Matelas polyéther 90/190/12 cm. Zone intermédiaire (type sandwich) renforcée. Couche de 3 kg de laine de tonte blanche, sanitisée. Damassé bleu à dessins. Livré 290.—/à l'emporter 261.—.

Se fait dans toutes les dimensions.

**SUHRA-LUX** — 90/190/14 cm. Eléments de soutien en LATEX recouverts de polyéther. Zone intermédiaire renforcée. Couche de 3 kg de laine de tonte et soie naturelle. Damassé bleu clair à dessins. Livré 490.—/à l'emporter 441.—. Se fait dans toutes les dimensions.

**ISABELLE-SUPERFLEX** — Célèbre matelas «Bico» en polyéther 90/190/14 cm (RG 40/50/40 kg/m<sup>3</sup>), zone intermédiaire renforcée. Avec une couche de laine de mouton et poil de chameau. Damassé bleu/argent. Livré 545.—/à l'emporter 490.—.

Se fait dans toutes les dimensions.

**ROVISTAR I** — Matelas Dunloppilo 90/190/13 cm. Noyau latex compact de 10 cm d'épaisseur. 2 kg de pure laine de tonte blanche. Damassé or motif trèfle. Livré 555.—/à l'emporter 499.—. Existe aussi en 90/200 cm.

**PALMA N** — Célèbre matelas de LATTOFLEX en polyéther ajouré 90/190/12 cm. Aération et déshumidification optimale grâce à sa construction scientifique. Housse piquée lavable en tissu damassé vert clair (variante beige ou or). Livré 710.—/à l'emporter 639.—.

Se fait dans toutes les dimensions courantes.

**NOBLESSE AIRFLEX** — Matelas polyéther 90/190/12 cm, doubles canaux d'aération en diagonale et support dorsal incorporé. 4 kg de pur crin de queue façonne. 3 kg de pure laine de tonte blanche et 1 kg de poil de chameau pur extra-fin. Damassé or. Livré 718.—/à l'emporter 646.—.

Se fait dans toutes les dimensions.

**SWISS-FLEX-M-DS** — 95/190 cm. Noyau de mousse spéciale, articulations et doubles canaux d'aération en latex naturel. Couche de 3 kg de pure laine de tonte blanche. Housse coton lavable. Livré 650.—/à l'emporter 585.—. Se fait dans toutes les dimensions.

**Sommier SUHRA-FLEX** — 95/190 cm, tête réglable. Livré 175.—/à l'emporter 157.—.

Existe en toutes grandeurs et avec têtes et pieds mobiles.

**Sommier BOX** — 95/190 cm, à tête réglable. Livré 110.—/à l'emporter 99.—.

Se fait aussi en divers grandeurs et avec têtes et pieds mobiles.

**Divan à lattes** 469.003 — 90/190 cm, sans planche de tête. Laqué blanc/pieds-luges noirs. De notre propre collection SUHRA-SUPERFLEX • Qualité suisse. Livré 430.—/à l'emporter 395.—.

**Divan à lattes** 269.010 — 90/190 cm, sans planche de tête, placage structure frêne, tête réglable • Qualité suisse. Livré 98.—/à l'emporter 86.—.

**E**n collaboration avec les spécialistes et les médecins nous avons mis au point un assortiment complet de lits et de literies pour tous les besoins et toutes les bourses. Notre longue expérience nous a permis de créer notre propre programme de fabrication «Suhra» dans le but d'offrir «la meilleure qualité au plus juste prix». Pour satisfaire à toutes les exigences, nous représentons également, dans tous nos magasins, toutes les bonnes marques suisses de literies. Sans exagérer nous sommes certainement les «pionniers» du confort nocturne. Venez essayer votre prochain matelas, comparez et demandez conseil. Nos vendeurs spécialisés sauront vous expliquer ce qui est important et ainsi mériter votre confiance.



**NEUCHÂTEL**  
Terreaux 7, Seyon  
3 min. à pied  
Téléphone 038/25 79 14

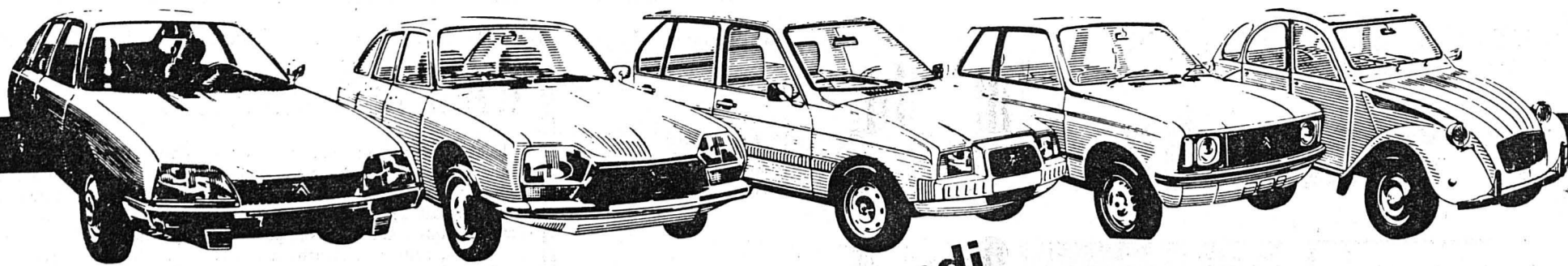
**BIENNE**  
Place du Marché Neuf  
Jeudi vente du soir  
Téléphone 032/42 28 62

**AVRY-CENTRE**  
près Fribourg 1400  
N1 sortie: MATRAN, LU-VE nocturne  
Téléphone 037/30 91 31

**Pfister  
Meubles**

Votre spécialiste en  
literie depuis 1882.





Aujourd'hui, demain et lundi

# SUPER EXPO-FÊTE

du garage Apollo

Gratuitement **POUR LES ADULTES**

## GYMKHANA

amusant

- 1<sup>er</sup> prix : 100 litres d'essence
- 2<sup>me</sup> prix : 50 litres d'essence
- 3<sup>me</sup> prix : 30 litres d'essence

samedi toute la journée

Gratuitement **POUR LES ENFANTS**

## LA BULLE

samedi toute la journée

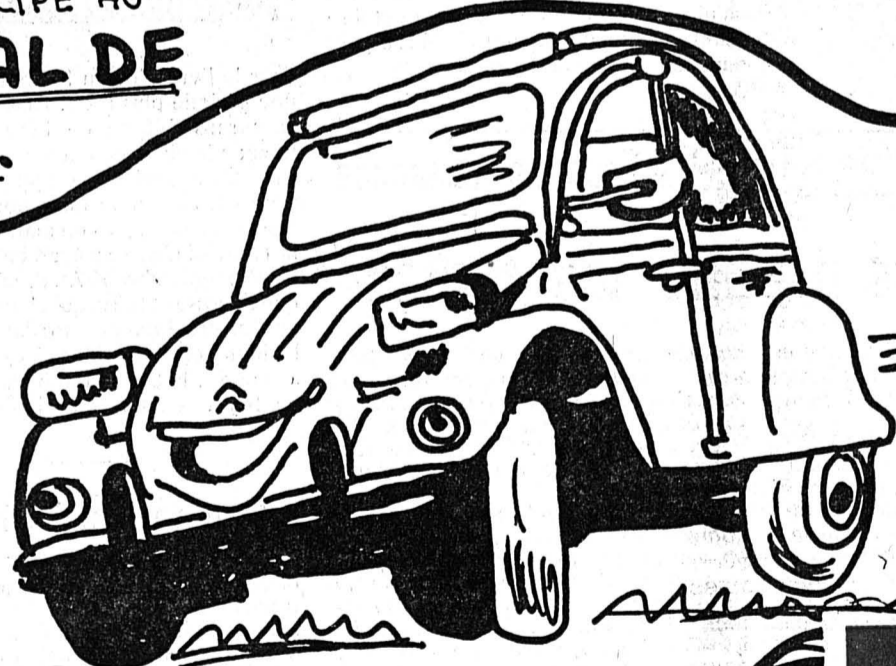
**OUAH!  
QUELLE FÊTE!!!  
DES ANIMATIONS..  
...ET**

**UNE 2 CV NEUVE  
À GAGNER!!!**

OH! QUE J'EN AI ENVIE! ET VOUS?  
SI C'EST LE CAS, FILEZ À TOUTE BERZINGUE VERS BEVAIX.  
CHAQUE VISITEUR PARTICIPE AU

**TIRAGE FINAL DE  
LUNDI SOIR.**

PAS D'OBLIGATION D'ACHAT



### BAR

Garages  
**Henri Favre**  
Carrosserie

# APOLLO

S.A. Neuchâtel/Bevaix ☎ 038 46 12 12

## CITROËN





Sports

ACNF SAISON

1980 - 1981



TOURNOI INTER-SOCIÉTÉS

- Groupe 1 Jodler Killers 0,8%... Groupe 2 Quarandages... Groupe 3 Arcades... Groupe 4 Le Fiacre...

Horaire des matches Vendredi 19 juin

- Terrain A 19 h 30 Jodler Killers - 0,8%... Terrain B 19 h 45 Arcades - Fiacre... 20 h Quarandages - Cercle...

TOURNOI À SIX

- Groupe 1 Les Canettes... Groupe 2 Les Spatules japonaises... Groupe 3 Les P'tits Cubes... Groupe 4 Les Escargots...

Samedi 20 juin

- Terrain A 8 h 30 Les Canettes - Bredzets... Terrain B 8 h 30 Spatules - Dieux du Stade... 8 h 45 P'tits Cubes - Vachement...



Dimanche 21 juin 1981 JUNIORS E

- Groupe I Young-Boys... Terrain A 9 h 30 Comète I - Colombier II... 10 h Young Boys - Les Ponts...

Dimanche 21 juin Stade Sur-la-Forêt, Boudry



Grande fête du football et de la jeunesse !

12me tournoi pour minimes et poussins

Ambiance - Buvette - Restauration

COMMUNIQUÉ OFFICIEL N° 31

AVERTISSEMENTS :

DAGLIA Martial, Fontainemelon Jun. A, récl. 3.6.; GILLIAND Daniel, Le Parc Jun. A, récl. 11.6.; GUENAT Patrick, Le Parc Jun. A, récl. 11.6.;

MATCHES OFFICIELS DE SUSPENSION

ISCANELLI Mirko, Saint-Imier Jun. B, voies de fait 10.6.; SOGUEL Claude Alain, Fontainemelon Jun. A, antisp., réc. 3.6.

AMENDE Fr. 60.-

FC LES BRENETS Vétérans, forfait Match Vét. Les Brenets - Le Locle. RAPPEL: Finale 2me - 1re Ligue Mercredi 24 juin 1981 A SAINT-IMIER SAINT-IMIER 1 - LA TOUR-DE-PEILZ.

A.C.N.F. COMITÉ CENTRAL F. Droz J.-P. BAUDOIS

JUNIORS INTERRÉGIONAUX B 2 - GROUPE 2 CLASSEMENT FINAL SAISON 1980 - 1981

Table with 7 columns: Joués, Gagnés, Nuls, Perdus, Buts, Points. Lists 12 teams and their performance.

Yverdon est champion de groupe. Boudry, Geneveys-sur-Coffrane, Béroche et Ouchy sont relégués en juniors cantonaux.

JUNIORS INTERRÉGIONAUX C 2 - GROUPE 3 CLASSEMENT FINAL SAISON 1980 - 1981

Table with 7 columns: Joués, Gagnés, Nuls, Perdus, Buts, Points. Lists 12 teams and their performance.

Guin est champion de groupe. Payerne, Ticino, Aurore, Saint-Aubin, Estavayer-le-Lac et Richemond sont relégués en juniors cantonaux.

BIERE FIELDSCHLÖSSCHEN Distribuée par: BRASSERIE MULLER S.A. NEUCHÂTEL

CHANTEMERLE - PESEUX

19 et 20 juin 1981 TOURNOI INTER - SOCIÉTÉS et TOURNOI À SIX

21 juin 1981 TOURNOI NATIONAL DE JUNIORS E

Pour votre appareil ménager, adressez-vous au spécialiste

MEILLARD & GLAUS ÉLECTRICITÉ CORTAILLOD Tél. (038) 42 11 52

Advertisement for Williamenet Electricité Neuchâtel, featuring an image of a person working on a device.

Advertisement for E. Matile Molliet, a general contractor for cleaning, painting, and tiling.

Advertisement for Facchinetti Boucherie Rapide, offering home service for meat products.

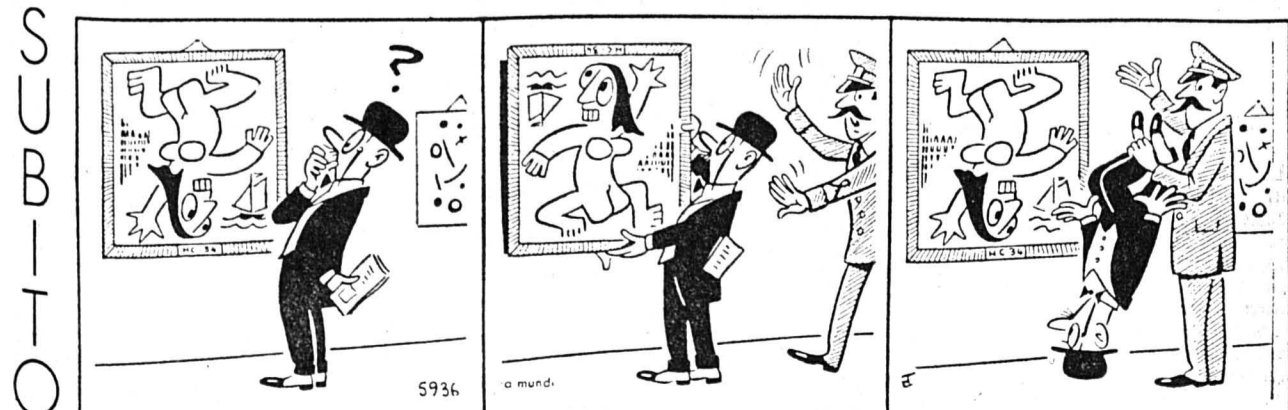
Advertisement for Tanner Appareils Ménagers, offering sales and repairs for household appliances.

ANNONCES EN COULEURS

Le délai habituel de remise des ordres de publicité n'est pas valable pour les annonces comportant de la couleur.

Advertisement for Tosali Sports, featuring ping-pong tables and garden furniture.

Advertisement for AGVS UPSA, offering car services and repairs.





**OFFRES D'EMPLOIS**

**MICROMÉCANIQUE S.A.**  
Société de Métrologie  
engage



**MÉCANICIEN DE PRÉCISION**  
pour travaux de finition dans son atelier de fabrication de jauges et gabarits industriels.

**AIDE-MÉCANICIEN**  
pour son atelier de rodage, avec possibilité de formation.

Faire offres ou se présenter à :  
**MICROMÉCANIQUE S.A., Draizes 77, 2006 NEUCHÂTEL. Tél. (038) 31 25 75.** 19238-36

Pour faire face à l'important développement de notre entreprise dans le Nord vaudois, nous engageons tout de suite ou à convenir

**un chef vendeur de voiture**

apte à diriger un centre de vente représentant plusieurs marques de voitures et petits utilitaires bien introduits

**un employé de commerce**

ayant de bonnes connaissances de comptabilité, facturation, correspondance, etc.

**un magasinier pièces détachées**

ayant déjà occupé un poste similaire ou éventuellement un

**mécanicien sur voitures**

que nous pourrions former pour le magasin.

**Nous demandons :**  
- Certificat d'une branche de l'automobile  
- Quelques années de pratique dans un garage  
- Age 30-40 ans.

**Nous offrons :**  
- Poste indépendant avec responsabilités  
- Salaire en rapport avec les aptitudes  
- Situation stable pour personne qualifiée.

Prière d'adresser les offres manuscrites avec curriculum vitae, certificats, photographie sous chiffres 22-970130 à Publicitas, 1401 Yverdon. 29367-36

↓

Entreprise Internationale cherche pour entrée immédiate ou date à convenir :

**50 électriciens**

ainsi que

**mécaniciens serruriers ferblantiers maçons**

Conditions financières privilégiées et avantages sociaux d'une grande entreprise.  
**Pour inscriptions, veuillez tél. Lausanne (021) 20 40 77, Porrentruy : (066) 66 19 68, Bienne : (032) 23 66 33, Bâle : (061) 43 66 50, Moutier : (032) 93 90 08.** 17470-36

**Sécurité=Securitas**

**SECURITAS**  
engage pour Neuchâtel des

**GARDES PROFESSIONNELS**  
Nationalité suisse ou permis C.  
Age: 20 à 50 ans.  
**SECURITAS S.A., Place Pury 9  
2000 Neuchâtel. Tél. (038) 24 45 25**  
17073-36

**Heureusement, il y a Securitas.**

**HYPOLAB S.A. à Coinsins/NYON**  
Entreprise pharmaceutique solidement implantée sur le plan international, cherche pour la Suisse

**UN (E)  
VENDEUR (EUSE)**

Avant :  
- de l'ambition  
- de l'expérience  
- un bagage scientifique (laboratoire d'analyses médicales ou études de biologie)  
- 25 à 35 ans  
- connaissances des langues française et allemande (l'anglais serait un avantage)

Contre un excellent travail, nous offrons :  
- bonne rémunération et commissions  
- 4 semaines de vacances  
- prestations sociales d'une entreprise moderne

Nous sommes une jeune compagnie en pleine expansion, spécialisée dans le domaine du Diagnostic, offrant des opportunités de carrière intéressantes.

Si vous êtes intéressés, veuillez faire vos offres à **HYPOLAB S.A., case postale 10, à l'attention de M. J. Guibert, 1267 COINSINS.** 29363-36

On cherche

**COIFFEUSE**

Tél. (038) 24 64 50. 29396-36

Gesucht nach Cham (ZG) per 15.8.81, in Familie mit 3 Kindern (12, 8, 6)

**Mädchen**

zur Mithilfe im Haushalt, Deutsch-Schule wird bezahlt. Eigenes Zimmer mit Radio und TV. Offerten bitte an Frau Palermo Tel. (042) 36 33 01 Gesch. (041) 33 25 01. 29407-36

Atelier d'architecture de la place cherche

**dessinateur architecte**  
indépendant, situation stable, possibilités d'avancement.  
Tél. (038) 24 35 01. 21672-36

La Centrale Laitière Neuchâtel cherche pour entrée à convenir, une

**personne pour les NETTOYAGES et différents travaux**

Faire offres à la Centrale Laitière Neuchâtel, tél. 25 98 05. 29339-36

Cabinet de groupe pédiatrique cherche

**assistante médicale**  
à mi-temps, l'après-midi, dès octobre 1981.  
Faire offres, avec curriculum vitae, à CP 1246 au bureau du journal. 16669-36

**LA MAISON DE PONTAREUSE 2018 Perreux**  
cherche tout de suite ou pour date à convenir,

**employé d'administration diplômé**

- sachant prendre des responsabilités
- ayant plus de 5 ans de pratique
- pouvant travailler de manière indépendante
- bonnes connaissances de comptabilité

Conditions de travail intéressantes et modernes, caisse de pension, salaire selon normes ANEM-ANEMPA. **Veuillez prendre rendez-vous par téléphone au (038) 42 11 16.** 29393-36

**Taxis CLAUDE - Tél. 31 31 31**

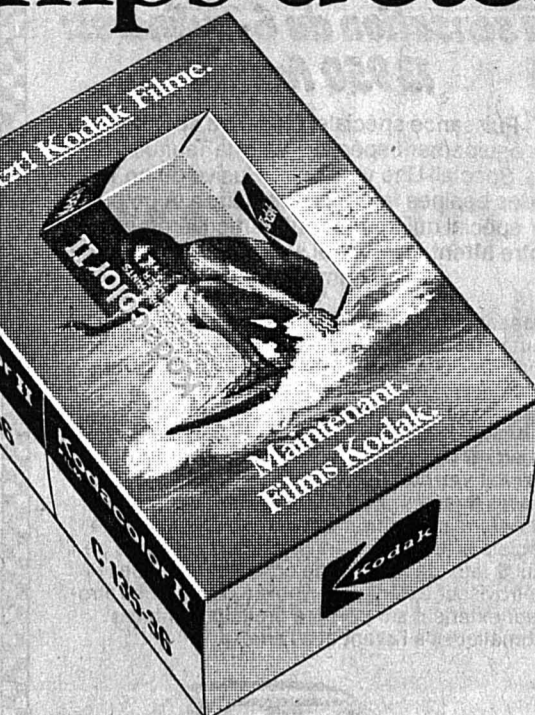
engage

**chauffeurs de taxis**

permis B 1 comme permanents et auxiliaires. Service de jour et de nuit. Entrée immédiate ou à convenir, formation éventuelle.


Conditions :  
extrait du casier judiciaire vierge, certificat de bonne vie et bonnes mœurs, être en possession du permis catégorie B depuis une année. 16672-36

**Temps d'été.**



**Temps des belles photos. Avec les films Kodak Naturellement.**

Maintenant chez votre marchand-photographe: les films Kodacolor en emballages-vacances pratiques.



16329-10

Boulangerie-pâtisserie cherche tout de suite ou pour date à convenir

**BOULANGER QUALIFIÉ**

éventuellement en remplacement.  
Tél. (038) 24 09 09. 29443-36

Vous faites de la publicité?  
Pensez alors qu'une

**petite annonce**

est toujours lue quand elle paraît dans la **FEUILLE D'AVIS DE NEUCHÂTEL**

**GRUPE IMMOBILIER ROMAND**  
désirant développer ses activités actuelles à GENEVE cherche

**DIRECTEUR ADMINISTRATIF**

ayant profondes connaissances de la gestion immobilière, ainsi que la pratique des systèmes informatiques.

Salaire et entrée en fonction à convenir.

Faire offres sous chiffres : **C 27359-18 à Publicitas, 1211 Genève 3.** 29253-36

**LAUENER + CIE**  
Fabrique de décolletage de haute précision

engage

**OUVRIERS**

désirant se spécialiser sur tours automatiques.  
Prestations sociales d'une entreprise moderne.  
Horaire libre.  
Date d'entrée à convenir.

Faire offres à :  
**Lauener & Cie  
2025 Chez-le-Bart (NE)  
Tél. (038) 55 24 24.** 17031-36

**armourins** Restaurant des Armourins cherche pour entrée immédiate

**SOMMÈRIÈRE EXTRA**

4 jours par semaine.  
Les personnes intéressées se présentent au restaurant et demandent Mademoiselle Gasser. 17110-36

Entreprise connue et sérieuse de la branche des loisirs au développement croissant, offre à vendre ou représentant qualifié (de préférence couple), la possibilité exceptionnelle de devenir

**CHEF DE FILIALE**

dans notre succursale sise sur les rives du lac de Bienne. Une participation financière est possible, mais ne représente en aucun cas une condition; un rachat ultérieur n'est pas exclu.  
Mise au courant complète assurée. La connaissance des langues allemande et française est indispensable. Ne laissez pas passer cette occasion exceptionnelle et écrivez à l'adresse suivante: « **Chef de filiale** », case postale 3023, 3000 Berne 22. 17494-36

**LANDIS & GYR**

L'ingénieur, dans le cadre du groupe de ventes pour la Suisse, responsable du domaine de haut niveau technique de la

**TÉLÉCOMMANDE CENTRALISÉE**

est le conseiller compétent et le partenaire de confiance de nos clients qui sont en majorité des entreprises électriques et des bureaux d'ingénieurs. Il est à même de les convaincre des possibilités d'utilisation de nos produits. De plus, en gardant un contact régulier avec nos clients, il sait gagner et maintenir leur confiance, reconnaître et analyser leurs problèmes. La recherche de solutions est liée aux travaux d'exécution de projets faits en usine, ce qui offre une répartition équilibrée entre le travail de bureau et le service extérieur.

Vous êtes

**INGÉNIEUR-ÉLECTRICIEN**

et vous êtes persuadé qu'une activité de conseiller correspond à vos capacités et à vos intérêts, mais que jusqu'à ce jour, vous avez hésité à franchir ce pas important.

Comme condition, nous exigeons une formation complète d'ingénieur-électricien, si possible en courant fort. Des connaissances de la langue allemande faciliteront votre mise au courant du travail, ainsi que la prise de contact à votre nouveau domicile dans la région de Zoug.

En raison de la formation assez longue dans ce domaine intéressant et particulier, nous attachons une certaine importance à un engagement de longue durée.

Nous serions heureux de vous recevoir à Zoug pour un entretien et de discuter avec vous les détails de votre travail d'ingénieur-conseil. En plus, vous désirez certainement recevoir de plus amples renseignements concernant l'organisation et le travail du département, les aspects de votre formation et les possibilités de perfectionnement, ainsi que les conditions d'engagement.

N'hésitez pas à vous mettre en relation avec le **D' Riggenbach (n° de téléphone direct (042) 24 36 33)**, afin de fixer la date d'un entretien. C'est avec plaisir que nous répondrons à votre appel.

**LGZ Landis & Gyr Zug AG  
Personalabteilung, 6301 Zug** 29409-36


**M**

NEUCHÂTEL cherche pour sa succursale des **PARCS, à NEUCHÂTEL**

**VENDEUSE-CAISSIÈRE**

formation assurée par nos soins.

Nous offrons :  
- place stable  
- semaine de 42 heures  
- 4 semaines de vacances au minimum  
- nombreux avantages sociaux 17137-36

 **M-PARTICIPATION**

Remise d'un titre de Fr. 2500.— qui donne droit à une prime annuelle, basée sur le chiffre d'affaires

**SOCIÉTÉ COOPÉRATIVE MIGROS NEUCHÂTEL**  
service du personnel, tél. 038 35 11 11, int. 241, case postale 228, 2002 NEUCHÂTEL.

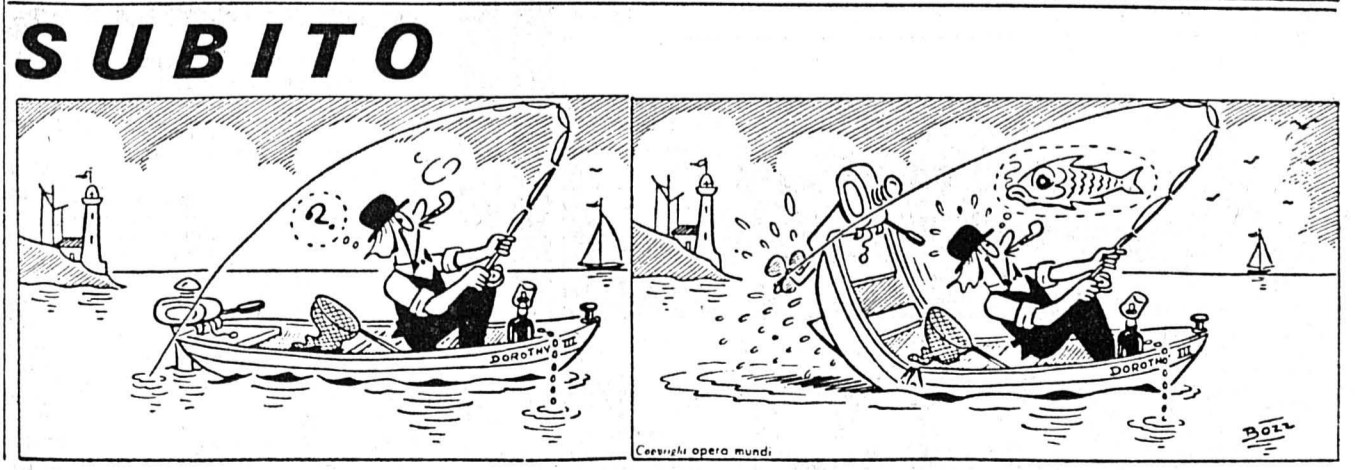
**SEULEMENT 70 CENTIMES LE MOT!**

C'est le prix d'une

**petite annonce au tarif réduit qui**

- vous facilite la vente et l'achat de tous objets, meubles, vêtements, skis, chaussures, etc. (véhicules à moteur exceptés) ;
- vous permet de trouver une chambre, un garage ou un appartement à louer ;
- vous aide à trouver une femme de ménage, une garde d'enfants, etc. ;
- vous procure un emploi à plein temps ou à temps partiel.

(Annonces commerciales exclues)





# Vacances originales en France, en dehors des sentiers battus

# Tribulations d'une expédition fluviale en Ardèche avec le SSR

**Un coup de baguette magique suffit-il pour transformer des profanes de la navigation en routiers et capitaines audacieux ? Tel a été le rêve héroïque réalisé en avril par les Voyages SSR en invitant une joyeuse équipe d'une vingtaine de journalistes à la « première » d'une expédition fluviale en Ardèche. Le départ a eu lieu en autocar Reizen de Zurich, Berne et Genève. Le voyage a été marqué par des escales fort appréciées en France, la découverte de Vallon, Vogüe, Saint-Martin-d'Ardèche, Pont-de-la-Bastide, de gorges admirables, de sites protégés, de merveilleux paysages de Provence, d'un fleuve serpentant au milieu de vignobles et de régions agricoles, de villages pittoresques. A ces images retenues s'ajoutent les veillées amicales, la retrouvaille d'un mode de vie paisible, mais combien sportif ! la curiosité, les contacts humains spontanés.**

**Cette expérience de quatre jours, nous l'avons faite en compagnie de confrères romands et alsaciens, sous la houlette » des accompagnants SSR : M<sup>me</sup> Andrée Longchamp, responsable romande à Genève, Ruedi Jailli, l'homme des programmes imprévisibles, Herbert Baumann, chauffeur toujours disponible et Karin Bernet, étudiante, championne suisse de canoë, guide intrépide.**

### L'attrait de l'insolite

L'Ardèche ne sent pas seulement les herbes de Provence. C'est à la fois une région sauvage, isolée et un pays offrant une hospitalité proverbiale, l'accent savoureux de ses habitants, une gastronomie familiale faite de simplicité. On y trouve des campings bien organisés, des hôtels accueillants comme celui tenu par la famille Berneron à Vallon-Pont-d'Arc. La patronne, d'origine écossaise, tandis que son mari veille aux fourneaux, ne lésine pas sur le confort de ses hôtes. Avec le sourire, elle surgit à chaque instant pour proposer des spécialités alléchantes, défiant les partisans les plus résolus des régimes basses calories. Le tout étant largement arrosé par les vins de la région.

### Quelle aventure !

Andrée nous avait prévenus. « Prenez, outre vos bagages personnels, des bottes en caoutchouc, des habits imperméables, des vêtements chauds, un couvert, du matériel de photographie. Soyez prêts à collaborer ». On ne peut pas prévoir tout !

L'aventure, une fois le groupe rapidement soudé, partagé en trois canots pneumatiques, a débuté à Vogüe. Le gonflage et l'embarquement sont relativement faciles à condition que chaque équipage joue le jeu.

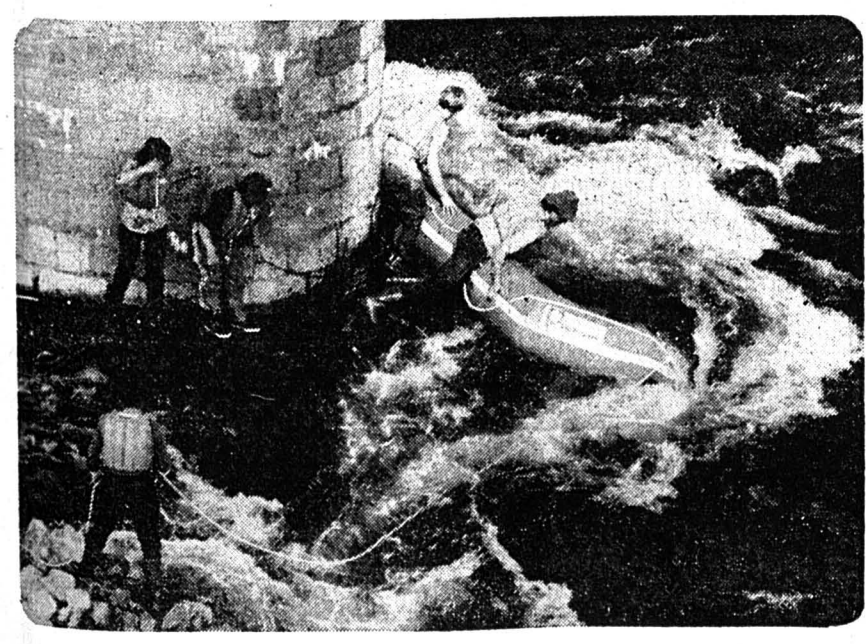
Attention, nous a-t-on répété avant le départ, le courant de l'Ardèche est très irrégulier. Il faut porter des gilets de sauvetage...

Une rivière, même accueillante, ne se livre pas sans coquetterie à ses amoureux comme une fille facile.

### Nafrage du... « Titanic »

Notre équipage baptisa son canot le « Titanic » placé sous le commandement à bord après Dieu de Ruedi, expert en... marketing.

En avant, à droite, à gauche, tout droit, ramez plus vite, donnons une leçon d'audace aux autres équipages en franchissant le



Le naufrage du « Titanic » : un moment d'émotion présidé par la bonne humeur.

fleuve entre ces deux rochers, sous le pont...

L'équipage, enthousiaste, répondit comme un seul homme à cette invitation. Tout se déroula en quelques secondes. Le temps de vivre un splendide naufrage, le canot ayant heurté violemment le pilier du pont dans un courant fou, digne de celui des torrents les plus impulsifs. L'eau était glacée, mais sous l'effet de l'émotion, il faisait plutôt chaud. Tout, heureusement, se passa bien sauf la perte de sacs étanches contenant des affaires et d'appareils de photographie déjà gorgés de souvenirs. Il a fallu près d'une heure pour s'en sortir s'occuper les piliers du pont, renflouer le canot. Des touristes allemands en canoë, de passage, volèrent à notre secours et firent une pêche miraculeuse de ces affaires sous le regard hilare des passagers des autres canots.

### Une escale bienvenue

Au terme de ce naufrage généralement arrosé par l'Ardèche une escale bienvenue attendait tout le monde sur une petite plage isolée évoquant les tribulations de Robinson Crusoe. Nos compagnons de voyage nous réservèrent un accueil triomphal. Le premier souci fut de trouver des buissons solides pour sécher les vêtements. Adrienne et ses « complices » se chargèrent de la popote, dans l'esprit SSR. En quelques minutes on assista à la naissance de salades colorées, au montage des grills chargés de fournir une torréée appétissante couronnée par un énorme gâteau maison. Le soleil était de la partie. Les sauveteurs allemands firent une apparition pour prouver l'art de naviguer en canoë. Leur brillante démonstration, faite aussi par des enfants, dit que ce sport implique une solide préparation et un bon équipement.

Le reste du voyage se passa sans histoire, faisant de chacun

un rameur avisé surveillant de près son voisin pour l'empêcher de s'endormir ou de rêver à la beauté des sites traversés. Dans la soirée, on retrouva avec joie l'autocar pour regagner le havre paisible de l'hôtel et mériter l'heure traditionnelle de l'apéritif avant de se vouer aux plaisirs de la table.

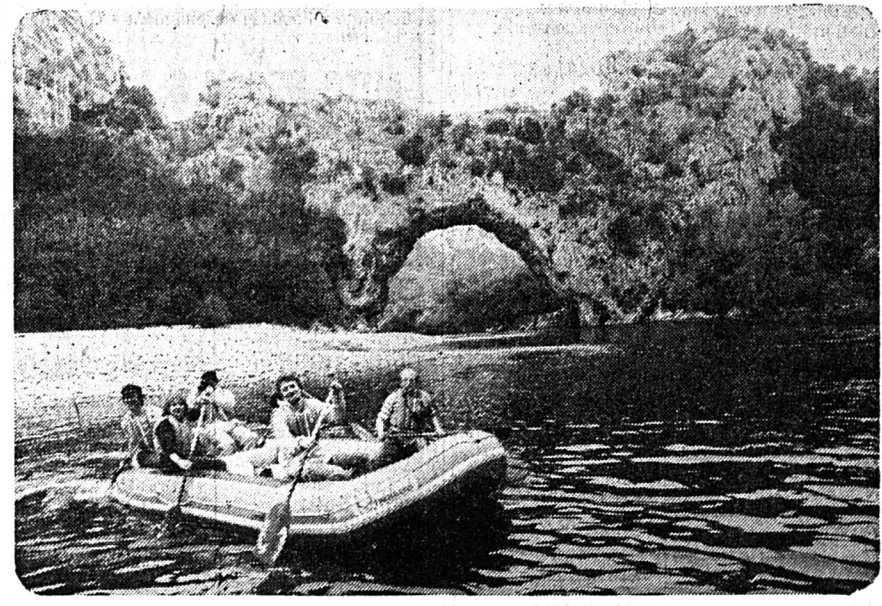
### Une image d'Epinal

Le lendemain, une nouvelle aventure nous attendait sous la forme d'un rendez-vous matinal avec le soleil et l'eau et toujours ces sacrés canots. Le programme était prometteur : la traversée des gorges de l'Ardèche en passant sous le fameux pont d'Arc, devenu une image d'Epinal, mais un lieu toujours féérique et fréquenté en plein été comme les Champs-Élysées. On devait affronter les obstacles d'une trentaine de kilomètres jusqu'à Saint-Martin.

Cette fois-ci, chacun se sentait capable de vaincre les plus forts courants. Les canots étaient occupés par des marins audacieux, presque arrogants, ignorant les sombres histoires du vaisseau fantôme.

On avait promis un trajet captivant, un clin d'œil à des grottes sculptées par le fil des siècles, des oiseaux rares, la douceur d'une nature étrangère à la civilisation du béton. La période était favorable à une telle tentation.

La promesse fut tenue. La seconde étape de l'expédition fluviale se passa sans incidents. Le « Titanic » fut pris en main par un nouveau commandant, élu démocratiquement dans le plus grand secret, en dehors des intéressés. Ce dernier, fort heureux d'en finir avec le métier de « galérien » en profita pour s'endormir sur un oreiller de paresse. Il fit preuve de sagesse en laissant à ses hommes



Le pont d'Arc : un site féérique.

la mission de mener jusqu'au bout la galère, au fil du courant.

### Au fil de l'eau

La galère était néanmoins fort agréable. Les canots, à l'image des avions guidés par le pilotage automatique, avançaient doucement au gré des courants. On en profitait pour déguster le paysage, saluer les promeneurs sur les berges, plaisanter avec les passagers des canots voisins. Le pique-nique fut une fois de plus applaudi, malgré une averse perfide, bien vite vaincue par le retour du soleil. Partout les médailles ont leur revers. On avait oublié de prendre à bord le... vin. Il y avait heureusement un peu de bière et l'eau pure de l'Ardèche pour étancher les soifs les plus ardentes.

Le voyage reprit dans un écrin de rochers, de falaises, de buissons, de grottes, de sable, de galets. Un paysage propice à la sieste et à l'oubli des contraintes quotidiennes.

### La vallée de l'Ardèche

Le SSR invite à la découverte des régions visitées, aux contacts avec la population. L'Ardèche a une histoire passionnante. Après les Barbares et les Romains, la région a vécu les guerres de religion. Les ruines du Chastelas témoignent de ce passé. Par sa situation géographique, son altitu-

de moyenne de 200 mètres, l'originalité de ses sites, l'Ardèche est un centre d'excursions et de séjour idéal pour les familles et les sportifs, notamment les navigateurs, les marcheurs et les cyclistes. La région s'ouvre aux amoureux de la douceur de vivre, aux artistes, aux poètes.

### Diabolique

Le pont d'Arc a une légende diabolique. Un jour, un seigneur de Sampzon se maria avec une jolie fille de Vallon. La belle était coquette et les amoureux nombreux. Le châtelain jaloux enferma sa femme dans une tour élevée située sur la plate-forme du rocher de l'Arc non encore creusé par les eaux. La belle y gémissait lorsque, un jour, un pèlerin, fort laid, vint demander asile au seigneur.



Le pique-nique au bord d'une plage déserte.



Un passage particulièrement difficile.

Ici, on ne concurrence pas les agences de voyages conventionnelles. On se limite à des prestations sans surprise : transport, matériel de camping, équipements sportifs (canoës, canoës, vélos, etc), guide compétent. Chacun mange à sa convenance. On encourage la popote en groupe. Ce genre de voyages convient aux personnes isolées, jeunes du cœur, sportives, sociables.

Au retour, nous avons croisé le premier groupe de touristes se rendant en Ardèche et dans le Tarn. Il était composé de jeunes gens, de jeunes filles et d'adultes enthousiastes.

Lors de cette première, nous avons vécu de bons moments. Certes, on nous a gâtés. Nos confrères, pourtant blasés par la valse des événements, ont été, semblait-il, séduits par cette formule originale de vacances sportives. L'Ardèche fait partie des rares régions protégées en Europe. Les responsables de son tourisme sauront-ils éviter l'écueil des ruées inhumaines ? En automne et au printemps, ce pays est à recommencer. Mais il s'agit de faire preuve d'initiative en s'informant à l'avance, en étudiant la carte de la région, en adaptant le séjour à ses besoins et à ses désirs, en aspirant à des contacts avec la population, notamment les artisans, les agriculteurs, les vignerons.

L'Ardèche est aussi le paradis des spéléologues. C'est un pays aux vestiges préhistoriques abondants, remontant au Paléolithique. Chaque coin évoque la douceur du climat, la vigne, l'olivier, le figuier. Chaque piton porte son château fort, des fermes fortifiées rappelant les luttes contre l'envahisseur, les guerres de religion, la chouannerie. Ici, on est en pays de liberté. Le visiteur ne s'y trompe pas et c'est souvent le coup de foudre. Jaime PINTO

arbre de vie, le châtaignier, sur le roc nu. C'est un sol hospitalier où l'homme a si longtemps déposé le meilleur de lui-même, son suc et sa substance, son effort et sa vertu.

En Ardèche, les vacances sont encore marquées par la qualité de la vie. Le réseau hôtelier, y compris le camping, est bien organisé. Partout on loue des canots, des chevaux, on propose des excursions pédestres. Les auberges foisonnent. Il s'agit d'avoir le « flair ». La population est ouverte à condition de faire un effort à sa rencontre.

Le SSR, représenté à Neuchâtel, est une entreprise moyenne sans but lucratif. Ses coopérateurs sont les associations d'étudiants. Le SSR, depuis, a ouvert ses portes à un public âgé entre 16 et 35 ans, organisant des séjours dans différents pays (consulter le catalogue).

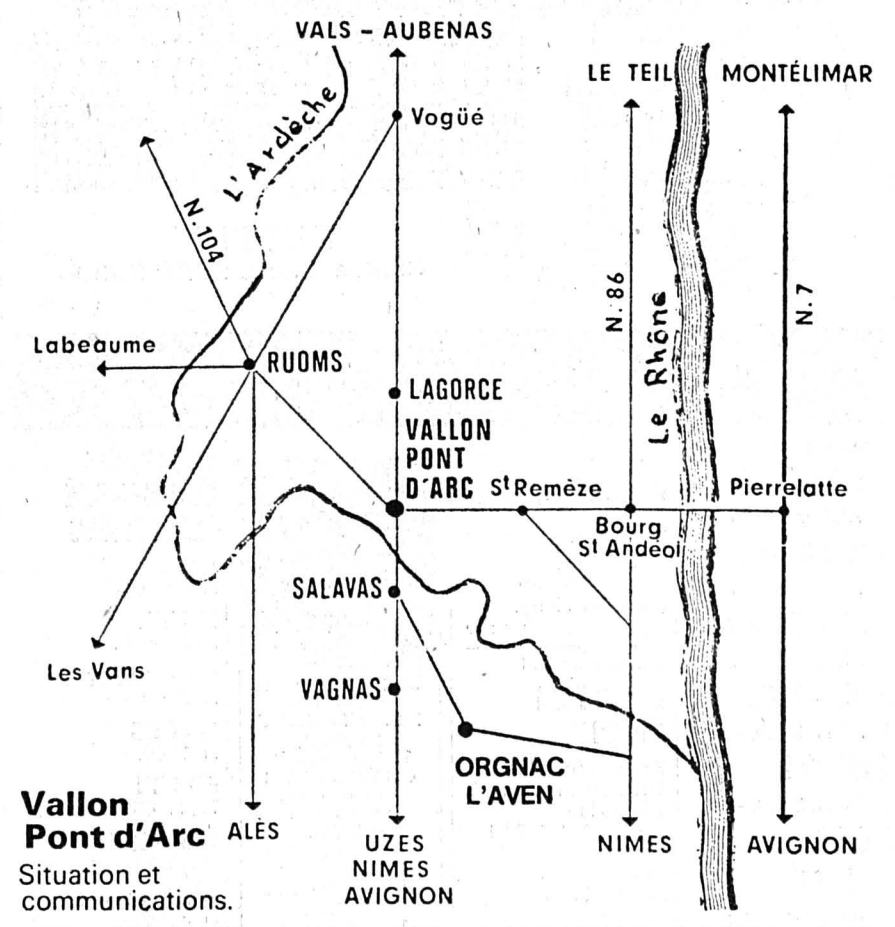
Ce dernier le fit entrer sans méfiance et accepta de lui montrer le beau paysage du haut de la tour attenante à son manoir. Pendant que le châtelain discourait, le pèlerin s'éclipsa, délivra la belle et fila vers le Rhône. Le seigneur les aperçut. Le jaloux tomba à genoux et pria le Bon Dieu des Maris de lui rendre sa femme. Son désir fut exaucé. Un bruit terrible se produisit. La montagne s'ouvrit. Les eaux passèrent sous elle et portèrent les amoureux et leur barque aux pieds du seigneur. Comme celui-ci recevait sa femme dans ses bras, le pèlerin se transforma en diable velu et cornu et il disparut avec une forte odeur de soufre.

Dieu merci ! Nous avons échappé à ce diable tout en tombant sous le charme de ce lieu qui a été, sans doute, le théâtre d'ébats plus romantiques.

### Embarras du choix

Pêche, natation, équitation, navigation, tennis, aviation, bals, marchés, artisanat, marches : l'hôte de l'Ardèche ne sera pas déçu. Ici, la gastronomie n'est pas un piège. Elle offre des produits naturels : miel, châtaignes, myrtilles, framboises, champignons, truites, brochettes, charcuterie, fromages, gibier.

L'Ardèche est un pays obstiné, une terre ardente qui a su tirer le miel de la pierre et installer son



REPORTAGE ILLUSTRÉ DE CRISTOF SONDEREGGER



Quand la fumée monte des balcons et des jardins, quand les soufflets sont en action et que la braise est bonne, le moment est venu de changer de système et de transférer votre cuisine en plein air. D'autant plus que Bell vous propose maintenant une belle gamme de délicatesses pour le songe culinaire d'une nuit d'été.

Par exemple: Brochettes Bell, 100g 2.90. Brochettes mexicaines, 100g 2.30. Schaschlik, 100g 2.80. Brochettes Calypso, 100g 2.40. Steak barbecue mariné, 100g 2.50. Rôti barbecue, au prix du jour. Bellburger, 100g 1.60. Saucisse à rôti du jubilé, 1.60 la pièce de 120g (100g 1.33).

**Bell AUTOUR DU FEU DE CAMP**

**Turbulents, certes... mais tellement Cilo!**

**CILO "Happy"**  
Léger, silencieux, monovitesse automatique, refroidissement par turbine, fourche télescopique avant et arrière. Prix sans concurrence, avec compteur km, seulement

**1045-**

**Cilo**  
Qualité suisse et brio

Neuchâtel: J.-C. Jaberg, fbg du Lac 1 - G. Piscina, Maladière 20 - G. Beuchat, Parcs 115 - Saint-Aubin: Gilbert Sports - Colombier: J. Trevisani - Cornier: B. Borel - Cortaillod: E. Lapraz, Pro-Motos - Fleurier: R. Buehler - La Neuveville: J.-J. Fischer. Le Landeron: P. Sudero.

De particulier  
**VW Passat LX**  
1980, bleu helios mét., 14.000 km/12 mois. Prix très intéressant. Tél. (032) 41 96 96, à partir de 19 heures.

A vendre  
**Ford Transit FT 100**  
Modèle 1978, très bon état. Expertisée, Fr. 5900.—. Tél. 21 11 25 (M. Ueltschi).

**GARAGE GOUTTES-D'OR M. BARDO S.A.**  
Rue Gouttes-d'Or - Neuchâtel-est  
Tél. 24 18 42

VW GOLF	74	5900.—
CAPRI 1600	77	5400.—
MAZDA 616	74	3500.—
PEUGEOT 205	72	3000.—
ALFASUD TI	79	8200.—
ALFASUD 1600	79	9300.—
RENAULT 6 TL	75	2900.—
ALFETTA 1600	76	6000.—

Voitures expertisées - Parfait état - Livrables tout de suite  
Echange - Financement - Garantie.

**ALFA ROMEO**  
Giulietta 2.0 1981.  
Prix exceptionnel.

**GARAGE DU VAL-DE-ROUX VARRAZ S.A.**  
Boudevillers.  
(038) 36 15 15

**NOS OCCASIONS EXPERTISÉES ET EN PARFAIT ÉTAT**

	Au comptant	En 36 mens.
ALFETTA 1.6	8.500.—	289.—
ALFETTA 1.8	10.500.—	352.—
ALFETTA GTV 2.0	9.300.—	320.—
ALFASUD 1.5 S	8.300.—	285.—
MITSUBISHI GALANT	7.200.—	243.—
MITSUBISHI SAPPORO	8.800.—	300.—
FORD ESCORT BREAK	6.500.—	223.—
RENAULT 12 BREAK	7.500.—	255.—
TOYOTA COROLLA	6.200.—	210.—
PEUGEOT 305	8.500.—	289.—

Ouvert le samedi jusqu'à 18 heures  
Concessionnaire  
**ALFA ROMEO et MITSUBISHI**  
**GARAGE-CARROSSERIE DES DRAIZES SA**  
NEUCHÂTEL ☎ 31 24 15

**Pour la vie en plein air : jeu et joie**  
avec les  
**balançoires Hörby « sur mesure »**  
pour que le plaisir soit complet, à chaque enfant sa propre place:

**Solo Fr. 138.—**  
**Duo Fr. 155.—**  
**Quartett selon image Fr. 189.—**

ainsi que nombreux autres accessoires de jeu:  
**mangez « nature »**  
avec le  
**gril en fonte « Old Fellow »**  
de longue durée, le plus apprécié des connaisseurs.  
Facile à basculer pour faire des brochures ou des grillades; grille réglable en plusieurs positions; saucière en acier inoxydable

**Fr. 89.—**

A vendre  
**KTM GS 80 125**  
2800 fr. Tél. 42 13 40, de 12 à 13 heures.

Particulier vend  
**VW 11 1302**  
couleur bleue, toit ouvrant, 2000 fr. Tél. 31 96 60 ou 31 52 52, interne 28.

A vendre  
**BMW 520 i**  
6000 fr., 100.000 km, bleu métallisé, bon état. Tél. 33 42 61.

A vendre  
**Alfa Nuova 1600**, année 1975. Tél. (038) 42 31 59 ou 25 21 53.

A vendre  
**Renault 12 TS**  
Modèle 1973-09, peinture neuve. Excellent état. Tél. (038) 25 74 43.

A vendre  
**Kawasaki 250**  
avec jantes alu. Expertisée, prix à discuter. Tél. (038) 31 52 65, aux heures des repas.

**ok**

**Occasions exclusives**

Mercedes 280 CE coupé, 1980  
Senator CD, 1980  
Commodore Automat, 1977  
Alfa Giulietta 1600, 1979  
Taunus Kombi 1600, 1979  
Granada 2800, 1978  
Granada 2300, 1978  
Peugeot 305, 1979  
Peugeot 504, 1978  
Volvo 244 DL, 1975  
Spitfire Cabriolet, 1978

15 Opel Kadett  
15 Opel Rekord et Caravan  
15 Opel Ascona  
15 Opel Manta  
5 Opel Commodore

Echange - Facilités de paiement - Garantie

**AUTO-BESCH S.A. OPEL-CENTER BIENNE**  
Route de Boujean 100  
Tél. (032) 41 55 66

A vendre  
**Bus Bedford**  
35.000 km, 1975  
**Renault 5**  
70.000 km, 1974  
**Renault 4**  
59.000 km, 1978  
**Renault 12**  
1972  
Voitures expertisées. Tél. (038) 51 25 93.

A vendre  
**Bus VW 1974**  
Expertisé + porte-bagages et 4 jantes neuves. Prix Fr. 5700.—, Tél. 42 36 29, à partir de 17 h 30.

A vendre  
**Chrysler Valiant**  
Expertisée, Fr. 1500.—  
**KTM**  
250, modèle 81, Fr. 2900.—, Tél. 33 50 25/25 94 55.

A vendre  
**Mini 1000**  
1976, 56.000 km. Non expertisée, 1000 fr. Tél. 51 47 62, le soir.

**Commerçants**  
Ne vous creusez pas la tête pour vos problèmes de publicité. Nous avons pour les résoudre un service à votre disposition.  
Feuille d'avis de Neuchâtel

**GARAGE DU 1<sup>er</sup>-MARS S.A. BMW AGENCES TOYOTA**  
Pierre-à-Mazel 1 - 2001 Neuchâtel  
**VOITURES EXPERTISÉES ET GARANTIES**

BMW 316	1980	28.000 km
BMW 520	1979	22.100 km
VW GOLF GTI	1979	63.000 km
VW JETTA 1600 GLI	1980	20.000 km
VW PASSAT 1300	1975	Fr. 3900.—
TOYOTA CROWN aut.	1977	Fr. 8900.—
TOYOTA COROLLA Caravan	1974	28.000 km
TOYOTA CORONA 1800	1973	Fr. 4900.—
TOYOTA COROLLA 1200 DL	1977	10.000 km
TOYOTA COROLLA 1600 Lift	1977	20.000 km
TOYOTA CARINA DL	1976	63.000 km

**Conditions de crédit avantageuses Reprises • Leasing**  
**Tél. (038) 24 44 24**  
Pierre-à-Mazel 1 - 2001 Neuchâtel

Membre de l'Union professionnelle Suisse de l'Automobile  
**LOCATION SANS CHAUFFEUR VOITURES DE TOURISME ET PETITS UTILITAIRES**

**OBI RAMA**  
plus de 20000 articles  
BRICOLAGE - DECORATION - JARDIN

**PESEUX**  
Centre d'achat CAP 2000

**VÉHICULES A MOTEUR ET ACCESSOIRES**

A vendre  
**Opel Rekord**  
1979, 50.000 km

**Ascona 1600**  
1978, 50.000 km

**Kadett Caravan**  
1974, 50.000 km

**Kadett 1200**  
1975, Fr. 3300.—

**Audi 80 L**  
1973, Fr. 3000.—

**2 CV 6**  
1975, Fr. 2500.—

Garage de la Station  
Agences  
**CITROËN HONDA**  
2042 Valangin  
Tél. 36 11 30

Particulier vend  
**Break Ford Escorl'**  
3 portes (octobre 1976), bleu métallisé, 78.000 km. Expertisée le 3.6.81. Mécanique et carrosserie en excellent état. 3900 fr. Tél. (038) 31 59 05.

**occasions Peugeot 604**  
SL, aut. fumé mét., 1977-78, 93.000 km

**Alfa Romeo**  
Alfasud TI 1.5, rouge, 1979, 38.000 km

**Cadillac**  
Seville gris mét., 1976, 99.000 km

**Peugeot 504**  
aut. orange, 1977, 65.000 km

**GARAGE ROBERT**  
Tél. (038) 25 31 08 Champ-Bougin 34-36 NEUCHÂTEL

	au comptant	ou par mois (36 mens.)
RENAULT 30 TS aut.	14.400.—	497.—
RENAULT 20 TS	11.900.—	411.—
RENAULT 20 TS aut.	13.800.—	477.—
RENAULT 20 TL	5.900.—	208.—
RENAULT 18 TS aut.	10.800.—	373.—
RENAULT 18 TS Break	12.000.—	414.—
RENAULT 16 TX	4.900.—	174.—
RENAULT 5 TL	7.200.—	259.—
CITROËN CX 2200	6.700.—	277.—
AUDI 100 LS	8.500.—	297.—
AUDI 80 GLS	9.500.—	332.—
MITSUBISHI 2000 GLX	8.900.—	311.—
SIMCA 1308 S	5.900.—	209.—
JAGUAR 3.4 aut.	16.500.—	545.—
FORD TAUNUS 2000 aut.	9.500.—	332.—
VOLVO 242 GT	12.900.—	445.—

**GARAGE ROBERT**  
Tél. (038) 25 31 08 Champ-Bougin 34-36 NEUCHÂTEL

**La publicité rapporte à ceux qui en font!**

Service de publicité FAN-L'EXPRESS  
Tél. (038) 25 65 01

**OCCASIONS**  
Par mois sans acompte 48 mois

TALBOT SIMCA 1308 S	1977-11	32.000 km	Fr. 6.800.—	Fr. 186.—
TALBOT HORIZON GL	1980-05	15.000 km	Fr. 8.600.—	Fr. 242.—
TALBOT HORIZON GLS	1979-10	25.000 km	Fr. 8.900.—	Fr. 246.—
TALBOT SUNBEAM TI	1980-10	10.000 km	Fr. 9.800.—	Fr. 268.—
CITROËN VISA CLUB	1980-10	11.000 km	Fr. 7.500.—	Fr. 206.—
CITROËN GS 1220	1979-08	34.000 km	Fr. 6.900.—	Fr. 189.—
CITROËN CX 2400 GTI	1979-02	30.000 km	Fr. 14.500.—	Fr. 393.—
FORD TAUNUS 1.6 XL	1974-12	70.000 km	Fr. 3.500.—	Fr. 96.—
LANCIA 1.3 Coupé	1979-05	28.000 km	Fr. 9.200.—	Fr. 255.—
OPEL MANTA GT	1977-05	78.000 km	Fr. 6.900.—	Fr. 189.—
FORD TAUNUS 1.3 L	1974-07	75.000 km	Fr. 3.500.—	Fr. 96.—

**garage hotz & fleurier**  
2114  
TEL 038 6129 22





# LE BEY

Hits Av. de Grandson 78 Yverdon Tél. 024-24 15 15  
VALABLE DES LE 18.6.81

## ABRICOTS

Hit de fin de semaine

EN PANIER KG **180**

EN PLATEAU DE 5 KG **780** (kg 1.56)

ETRANGERS



**LUSSO**  
6 SORTES BLOC FAMILIAL  
750 ML  
**2.50**



**Gerber**  
6 PORTIONS ASSORTIES  
200 G ~~2.40~~ **2.-**  
(100 G 1.-)



**CONCOMBRES chirat**  
460 G ~~2.95~~ **2.35**  
(100 G -.51)



**Héliomalt**  
1 KG ~~10.20~~ **8.75**

**bag DEO-SPRAY** 200 G ~~5.75~~ **4.50**  
**DEO-STICK** 40 G ~~3.45~~ **2.80**  
**DEO-ROLL-ON** 50 ML ~~3.45~~ **2.80**



**JUMILLA VINO TINTO**  
SELECTION ESMERADO DENOMINATION D'ORIGINE CONTROLEE  
1 LITRE  
~~2.60~~ **2.20** (+DEPOT)



**sugus**  
EMBALLAGE SUPER  
400 G ~~3.85~~ **2.95**  
(100 G -.74)

POUR VOTRE CHIEN **CHAPPI** 830 G ~~2.20~~ **1.80**  
POUR VOTRE CHAT **kitekat** 410 G ~~1.20~~ **1.-** (100 G -.24)



**PEPSODENT FLUOR** 2 X 120 G ~~5.80~~ **4.50**  
2 PIECES

CENTRE MARGO 1261 SIGNY  
MARGO 1213 PETIT-LANCY  
CHEMIN DE LA CAROLINE 18  
1226 THOEX RUE DE GENEVE  
1206 GENEVE AV. MIREMONT 11-13

## Charcuterie Boucherie

**CÔTE DE PORC** 1 KG **14.50**

**COQUELET** 1 KG **8.50**

**SAUCISSON VAUDOIS** 1 KG **11.-**


**Fais-toi plaisir et roule quelques milliers de kilomètres en plus.**

Pour bien construire des motos, on mise plus sûrement sur des dizaines d'années d'expérience, Kreidler les totalise largement et le prouve encore en compétition sportive: cinq championnats du monde en classe 50 cc ces dernières années. Vous pouvez donc compter sur votre boguet Kreidler. Pour amplifier et prolonger votre plaisir de rouler sur deux roues durant des milliers et des milliers de kilomètres d'évasion et de liberté.

Important. Les boguets Kreidler sont tous à 2 vitesses automatiques. Pour maîtriser encore les montées avec une réserve supérieure de puissance.

**KREIDLER**  
Le boguet des ans sympa.

Tous renseignements auprès de: S.A. de vente Intermot, Förrlibuckstrasse 181, 8040 Zurich.



**MECANIQUE centro**  
Tél. (038) 24 34 65  
Pneus neufs et regommés toutes marques, montage et équilibrage gratuit, pots d'échappements, plaquettes de freins, montage gratuit.  
Tôlerie pour voiture (aile, bas de caisse, pare-brise, etc.)

**20 % rabais**  
J. Knutti, Saars 16  
Entrée: route des Falaises  
2000 Neuchâtel  
Heures d'ouverture: lundi-vendredi: 13 h-19 h  
Samedi: 8 h-12 h, 13 h-18 h. 21534-10



**elle**

Elle fait belle, il fait beau, Elle sentait bon le sable chaud! Eté 81

Mille et une robes nouvelles dès Fr. 39.-

**L'ENFANT PRODIGE** pour **elle** mode féminine

NEUCHÂTEL: Terreaux 1  
LAUSANNE: Place St-Laurent GENEVE: Rue des Pâquis 1 SION: Place du Midi 40

La publicité rapporte à ceux qui en font!

SERVICE DE PUBLICITÉ FAN-L'EXPRESS  
Tel. (038) 25 65 01



## Norges Kommunalbank

Oslo, Norvège,

avec cautionnement solidaire du Royaume de Norvège

**7 1/4 %**

**Emprunt 1981-1991 de Fr. 75 000 000.-**  
Vie moyenne 8 ans  
Prix d'émission **100 %**

plus 0,30% droit de timbre fédéral de négociation

Durée: 10 ans maximum.  
Titres: obligations au porteur de Fr.s. 5000.- et Fr.s. 100 000.- nominal.  
Remboursement: le 8 juillet 1991 au pair, mais rachats sur le marché de 1987 à 1990 de Fr.s. 15 000 000.- nominal l'an si le cours est en dessous du pair et/ou tirage au sort.  
Coupons: annuels au 8 juillet.  
Cotation: sera demandée aux bourses de Genève, Lausanne, Berne, Zurich et Bâle.  
Délai de souscription: du 19 au 26 juin 1981, à midi.  
Libération: 8 juillet 1981.

Le capital, les intérêts et primes éventuelles sont payables en Suisse, en francs suisses librement disponibles, sans déduction d'impôts, taxes ou droits norvégiens quelconques, présents ou futurs et prélevés directement ou à la source.

**BANQUE GUTZWILLER, KURZ, BUNGENER S.A.**  
ALGEMENE BANK NEDERLAND (SUISSE)  
BANCA SOLARI & BLUM S.A.  
BANK IN HUTTWIL  
BANK NEUMÜNSTER  
BANKERS TRUST AG  
BANQUE D'ANET  
BANQUE BRUXELLES LAMBERT (SUISSE) S.A.  
BANQUE CANTRADE, ORMOND, BURRUS S.A.  
BANQUE COMMERCIALE DE SOLEURE  
BANQUE COURVOISIER S.A.  
BANQUE INTERNATIONALE COOPÉRATIVE S.A.  
BANQUE LANGENTHAL  
BANQUE DE LANGNAU  
BANQUE NATIONALE DE PARIS (SUISSE) S.A.  
CRÉDIT COMMERCIAL DE FRANCE (SUISSE) S.A.  
CRÉDIT LYONNAIS

**BANQUE SCANDINAVE EN SUISSE**  
CRÉDIT SAINT-GALLOIS  
DOW BANKING CORPORATION  
FRANCK & CIE S.A.  
GONET & CIE  
E. GUTZWILLER & CIE  
HOFSTETTER, LANDOLT & CIE  
KLEINWORT, BENSON (GENEVA) S.A.  
NEDERLANDSCHE MIDDENSTANDSBANK (SCHWEIZ) AG  
RÖTHSCHILD BANK AG  
RÜEGG BANK AG  
J. HENRY SCHRODER BANK AG  
SOCIÉTÉ BANCAIRE TICINESE  
SOCIÉTÉ BANCAIRE BARCLAYS (SUISSE) S.A.  
SPAR- UND LEIHKASSE SCHAFFHAUSEN  
VOLKSBANK WILLISAU AG

AMERICAN EXPRESS BANK (SWITZERLAND) AG  
BANCA UNIONE DI CREDITO  
BANK CANTRADE AG  
BANK HEUSSER & CIE AG  
BANKINVEST  
BANQUE DE PARTICIPATIONS ET DE PLACEMENTS S.A.  
BANQUE PASCHE S.A.  
CITICORP INTERNATIONAL FINANCE S.A.  
SOCIÉTÉ GÉNÉRALE ALSACIENNE DE BANQUE - GROUPE SOCIÉTÉ GÉNÉRALE

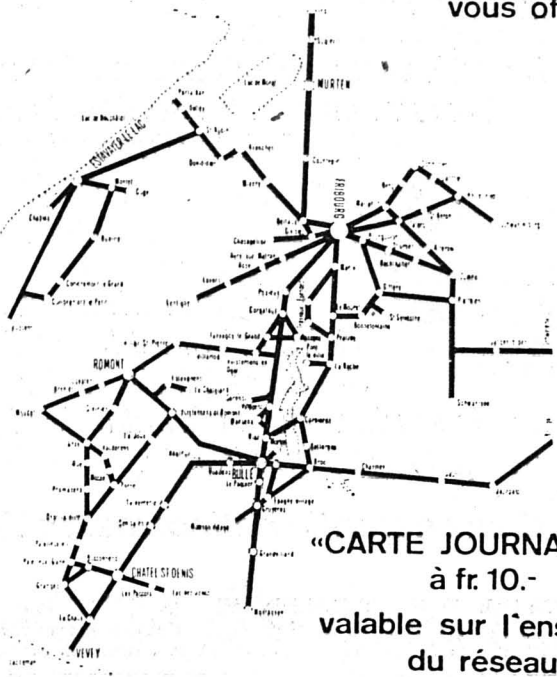
COMPAGNIE DE BANQUE ET D'INVESTISSEMENTS CBI  
GRINDLAYS BANK S.A.  
THE NIKKO (SWITZERLAND) FINANCE CO., LTD  
NIPPON KANGYO KAKUMARU (SWITZERLAND) S.A.  
NOMURA (SWITZERLAND) LTD  
SODITIC S.A.  
YAMAICHI (SWITZERLAND) LTD

N° de valeur 598.419

A l'occasion du  
500ème anniversaire  
du canton de Fribourg

**LES CHEMINS  
DE FER FRIBOURGEOIS**

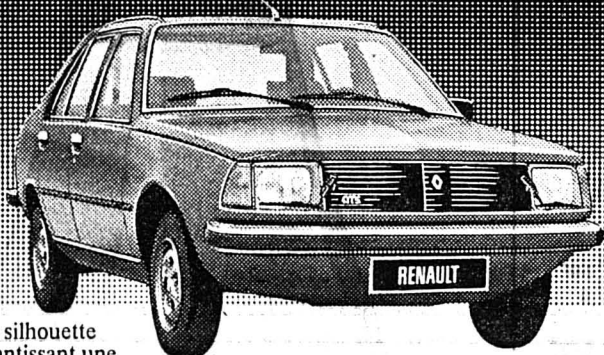
autobus compris vous offrent



«CARTE JOURNALIERE»  
à fr. 10.-  
valable sur l'ensemble  
du réseau

BILLETS SPÉCIAUX COMBINÉS AU DÉPART DE:  
GENÈVE, LAUSANNE, BERNE, ET NEUCHÂTEL

**Renault 18:**  
mieux conçue, mieux équipée,  
plus sobre.



Primo: une silhouette fuselée garantissant une excellente pénétration aérodynamique. Secundo: un moteur puissant et sobre. Tertio: une cinquième vitesse (sur la GTS) alliée à un couple important à bas régime. Et le résultat: une consommation n'excédant pas 6,1 l/100 km à vitesse constante de 90 km/h (norme ECE)!  
1 an de garantie, kilométrage illimité. 5 ans de garantie anticorrosion Renault ACP5.

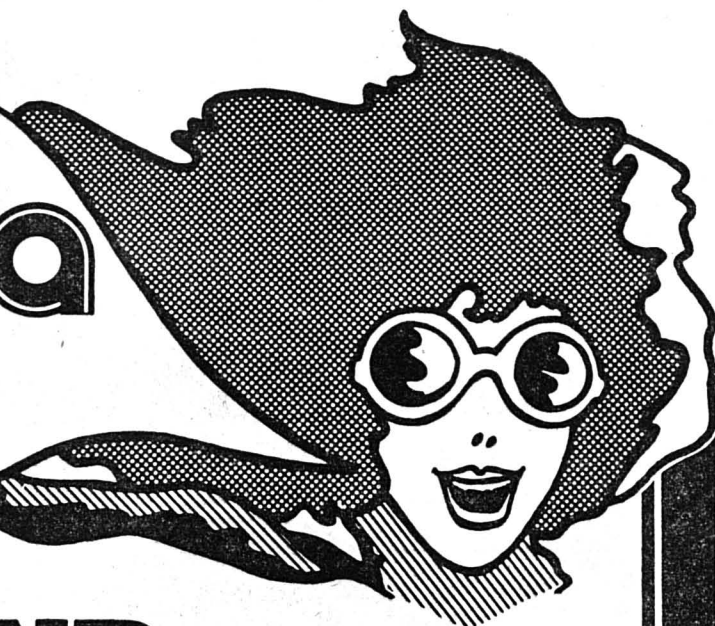
**Grand Garage Robert, 36-38 Champ-Bougin, Neuchâtel, (038) 25 31 08**

Boudevilliers : Garage du Val-de-Ruz, (038) 36 15 15 - Cressier : Garage Schaller, (038) 47 12 66 - Fleurier : Garage Magg, (038) 61 23 08 - Neuchâtel : Garage des Parcs, (038) 25 29 79 - Saint-Aubin : Garage de la Béroche, (038) 55 13 52 - Travers : Garage Sunier, (038) 63 34 63.

**RENAULT**  
No 1 en Europe et en économie.

**meublorama**

*C'est moins cher!*



**Bôle/NE**  
(près Gare CFF Boudry)

**LE GRAND  
DISCOUNT DU MEUBLE...**

Un choix gigantesque de mobiliers offerts à des prix encore jamais vus sur le marché. — Vente directe du dépôt (8000 m<sup>2</sup>)

Salons à Fr. 490.-, 750.-, 890.-, 980.-, 1200.-, 1350.-, 1480.-, 1690.-, 1850.-, 1980.-, 2150.-, 2390.-, 2460.-, 2550.-, 2670.-, 2780.-, 2975.-, 3000.-, 3450.-, 3750.-, 3980.-, 4200.-, 4750.-, etc.

Sur demande, facilités de paiement.

Quelques exemples:



Salon transformable 2 tons  
Canapé-lit avec matelas et 2 fauteuils

Prix super-discount Meublorama

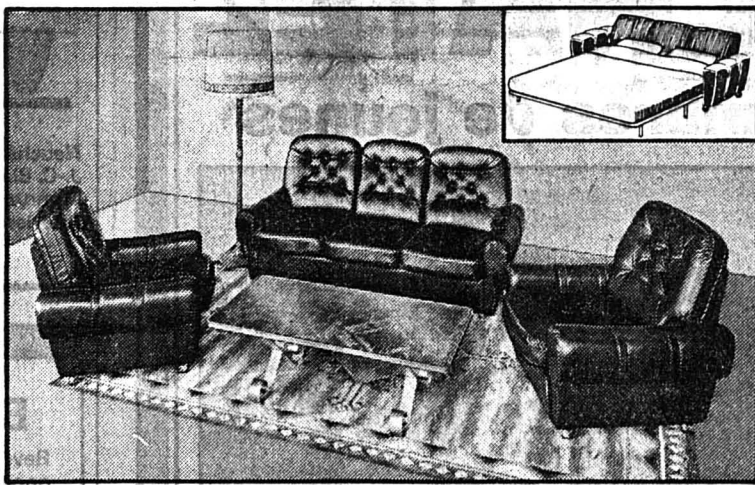
**985.-**



Salon rustique, bois massif,  
tissu à fleurs.  
Canapé-lit avec matelas et 2 fauteuils

Prix super-discount Meublorama

**1150.-**



Salon en simili-cuir lavable,  
brun marron.  
Canapé-lit y compris matelas  
et 2 fauteuils

Prix super-discount Meublorama

**1575.-**



Salon cuir véritable avec boiserie.  
Canapé 3 places et 2 fauteuils

Prix super-discount Meublorama

**2980.-**

Heures d'ouverture: de 9 h. à 12 h. et de 13 h. 45 à 18 h. 30. Samedi de 8 h. à 12 h. et de 13 h. 30 à 17 h. Fermé le lundi matin.

**P** Automobilistes: dès le centre de Bôle, suivez les flèches «Meublorama». Grande place de parc.

**meublorama**

Meubles-discount

Bôle/NE (près Gare CFF Boudry)

**Envisagez-vous  
un achat?  
N'y renoncez pas!  
Nous vous aiderons.**

Vous obtenez un crédit en espèces jusqu'à Fr. 30'000.- et plus. Remboursement sur mesure; choisissez vous-même une mensualité adaptée à votre budget. Sur demande, mensualités particulièrement basses.

Inclus, pour votre sécurité: une assurance qui paie vos mensualités en cas de maladie, accident, invalidité et couvre le solde de la dette en cas de décès. Discretion assurée!

Remplir, détacher et envoyer!

Oui, j'aimerais un crédit de Fr. \_\_\_\_\_

Mensualité désirée env. Fr. \_\_\_\_\_

C 391

Nom \_\_\_\_\_ Prénom \_\_\_\_\_  
Rue/No domicile \_\_\_\_\_ NPA/Lieu \_\_\_\_\_  
et depuis \_\_\_\_\_ domicile précédent \_\_\_\_\_ né le \_\_\_\_\_  
nationalité \_\_\_\_\_ profession \_\_\_\_\_ état civil \_\_\_\_\_  
employeur \_\_\_\_\_ depuis? \_\_\_\_\_  
salaire mensuel Fr. \_\_\_\_\_ revenu conjoint Fr. \_\_\_\_\_ loyer mensuel Fr. \_\_\_\_\_  
nombre d'enfants mineurs \_\_\_\_\_ signature \_\_\_\_\_

**Banque Rohner**

1211 Genève 1, Rue du Rhône 68, Tél. 022/28 07 55

141919-10

MUSICOOOL présente



the Tickets

Vendredi 19 juin  
Salle de l'Ancien Stand  
LA CHAUX-DE-FONDS  
Samedi 20 juin  
Palais Panespo  
NEUCHÂTEL

17431-10

Beau choix de cartes de visite à l'imprimerie de ce journal



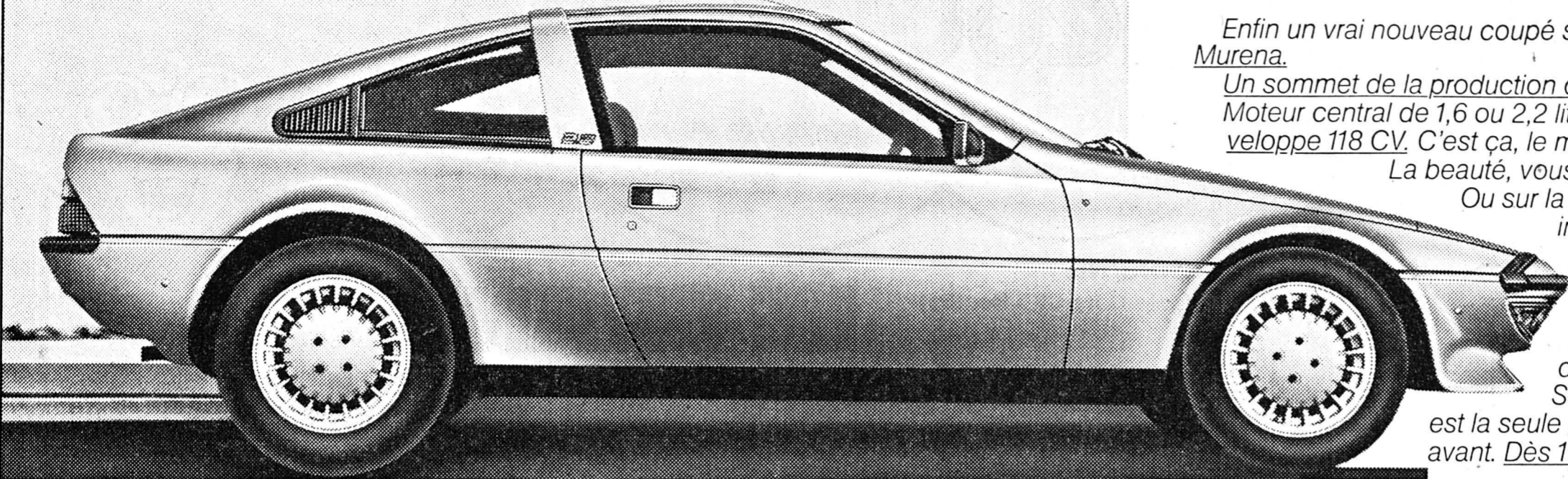
Les délicieux blocs-dessert glacés Pierrot contiennent plus que de la simple glace. Ils sont faits de crème glacée et de fruits. Fraise, avec de petits morceaux de fraise. Noisette, avec beaucoup de croquants. Citron, avec de l'écorce de citron finement râpée. Dégustez-les!

**Pierrot**  
Naturel - c'est meilleur.

Pierrot-Friola, CH-3000 Berne 6.

16416-10 12

# MURENA.



# LES DENTS DE LA ROUTE.

Enfin un vrai nouveau coupé sport. *La Talbot Matra Murena.*

Un sommet de la production de Talbot et Matra. Moteur central de 1,6 ou 2,2 litres. Celui de 2,2 litres développe 118 CV. C'est ça, le mordant.

La beauté, vous la goûterez assis au volant. Ou sur la route. En sentant la force irrésistible d'un vrai coupé sport. D'une voiture qu'on ne peut comparer à aucune autre.

Vivre autrement et conduire la Talbot Matra Murena. Seul. Ou à trois. La Murena est la seule voiture offrant trois sièges avant. Dès 19'950 francs.

6 ans garantie anticorrosion Talbot.

**TALBOT MATRA MURENA**

**Fleurier:** Claude Hotz, 19, rue de l'Industrie, 038/61 29 22 **Le Landeron:** Jean-Bernard Ritter, Garage, 038/51 23 24 **Neuchâtel:** A. Waldherr, 147, rue des Parcs, 038/24 19 55 **Colombier:** Garage J.-Cl. Geiser, 038/41 10 20 **Cornaux:** G. Storrer, 038/47 15 56 **Fontaines:** E. Benoit, 038/53 16 13 **Les Verrières:** A. Haldi, 038/66 13 53 **Peseux:** Garage Mojon, 038/31 84 44

<b>VACANCES-SÉJOURS</b> EN CAR DE GRAND CONFORT <b>VOYAGES WITTWER</b> Neuchâtel, St-Honoré 2, 25 82 82 Couvet, St-Gervais 1, 63 27 37	<b>AU TESSIN:</b> <b>LUGANO</b> 7 jours dès Fr. 376.—	<b>LAC DE GARDE:</b> <b>RIVA</b> 7 jours dès Fr. 486.—	<b>RIVIERA DES FLEURS:</b> <b>ALASSIO</b> 7 jours dès Fr. 438.—	<b>ADRIATIQUE:</b> <b>RIMINI</b> 8 jours dès Fr. 422.—	<b>CÔTE DU ROUSSILLON:</b> <b>CANET-PLAGE</b> 8 jours dès Fr. 634.—
--	--	---	--	---	--

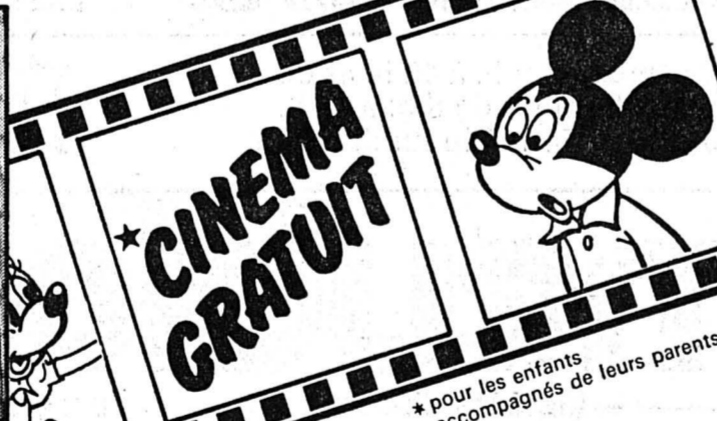
**SOS DETTES**  
 Vous qui avez des problèmes. Intervention rapide et efficace.  
**GESTIFIN S.A.**  
 021 / 93 24 45  
 1083 Mézières

# NOUVEAU POUR NEUCHÂTEL

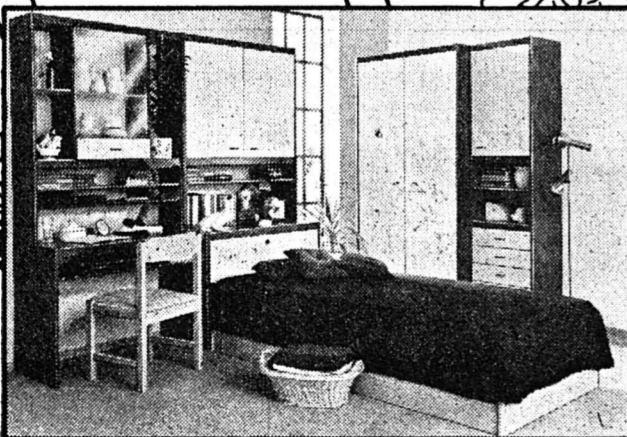
Un étage complet de chambres de jeunes



**Offre choc!** Studio 5 pièces qualité suisse **990.-**



\* pour les enfants accompagnés de leurs parents



- Livraison gratuite à domicile
- Larges facilités de paiement
- Reprise de vos anciens meubles



**Expositions Meubles Meyer à Neuchâtel, Lausanne, Genève et Berne**  
**Heures d'ouverture:**  
 de 8 h. à 12 h. et de 13 h. 30 à 18 h. 30  
 Samedi sans interruption de 8 h. à 17 h.  
 Fermé le lundi matin

**Important!**

Pas de problème de parking. Places à proximité ou au bord du lac (Jeunes Rives) à 5 min. de notre exposition.

**meubles meyer neuchâtel**  
 fbg de l'hôpital  
 tél. 038/25 75 05



sensationnel!

**698.-**  
**VELOSOLEX**

Neuchâtel: G. Beuchat, Parcs 115; J.-C. Biaggi, Seyon 24 a; G. Donzelot, Monruz 5; G. Piscina, Maladière 20; Fleurier: R. Buehler;

12075-10

## BAIGNOIRES

Revêtements synthétiques des baignoires, lavabos et douches dans toutes les teintes désirées. Pour tous renseignements plus approfondis, téléphonez-nous.

**HAGI-PLASTIC**  
 Seestrasse 14, 2563 Ipsach  
 Tél. (032) 51 68 74  
 Pas de frais de déplacement.

17282-10



lave-linge **Electrolux WH 39**

Prix **Fust** Fr. 898.-

rendement exceptionnel 4 kg. 220V / 10A

Location Fr. 50.-/ms durée minimum 4 mois

- Le plus grand choix en marques de qualité
- Livraison gratuite
- Grande remise à l'emporter
- Constantement des appareils d'exposition à prix bas

Garantie de prix **Fust**: Argent remboursé, si vous trouvez le même meilleur marché ailleurs

Marin, Marin-Centre 038/33 48 48  
 Biemme, 36, Rue Centrale 032/22 85 25  
 Chaux-de-Fonds, Jumbo 039/26 68 65  
 Villars s. Glâne, Jumbo Moncor 037/24 54 14  
 et 43 succursales

16936-10

**Fust**



estomac  
 foie  
 voies biliaires

**VICHY**  
 c'est sérieux.

Eau minérale alcaline fluorée naturelle







**Morat cueille-les  
toi-même!**

Autres  
champs de fraises  
à Studen  
et  
Eziken/ISO

1/2 kg **1.55**  
Ouvert tous les jours, à partir de  
07.30 h, également le dimanche,  
jusqu'à la tombée de la nuit.  
Indicateurs spéciaux!  
Renseignement sur la durée de  
la cueillette: **181** (032 + 065)  
Tel. No **181**

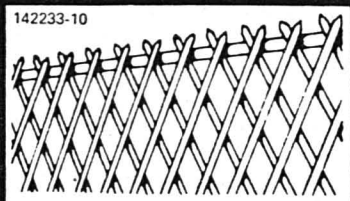
**DAWAGEL**

**WANDER**

Le gélifiant naturel pour  
la préparation à domicile  
de confitures et gelées.

**LUDI  
clôtures**

142233-10



**038 31.76.78.**

**Aigle**

au  
quartier du  
Cloître



**Grande  
brocante**

20 et 21 juin, de 8 h à  
20 h  
**40 EXPOSANTS**

Cantines

Parcs à voitures  
17363-10

**Ascona Sprint 2000 E**  
**Fr. 13'750.-**

Nouveau



Le modèle à injection le plus avantageux de Suisse:  
110 ch-DIN. Beaucoup de tempérament, un riche équipement et,  
surtout, une voiture économique à tous points de vue.

Initiative Opel '81

Pour que le plaisir de conduire reste abordable.

**GARAGE DU ROC**

**HAUTERIVE**

LEASING — FINANCEMENT GMAC — REPRISE

AGENTS LOCAUX: Garage GOLAY — Rochefort, tél. (038) 45 10 50

Garage-Carosserie P. PUGIN, Dombresson, tél. (038) 53 28 40

Garage J. WÜTHRICH Relais de la Croix, Bevaix, tél. (038) 46 13 96.

Tél. (038) 33 11 44

Membre de l'Union professionnelle  
Suisse de l'Automobile

**L'EXPÉRIENCE  
EN PLUS!**

29435-10

**PAVILLON DES SPORTS  
LA CHAUX-DE-FONDS**

Ce soir et demain à 21 h

**Orchestre PIER NIEDER'S**

7<sup>me</sup> anniversaire.

17011-10

**Confection mesure homme**

Nous vous offrons un choix immense de  
tissus modernes, complets à partir de  
Fr. 550.—.

Robert Poffet, Ecluse 10,  
Neuchâtel. Tél. (038) 25 90 17. 135014-10

**Marina**

die netteste  
Versuchung  
die es je gab

**NEU IN BIEL**

Mattenstr. 13, 2. Stock.  
Tel. (032) 23 25 46  
Mo-Fr 12.-22. Uhr.  
17367-10

**Meubles d'occasion  
à vendre**

Chambres à coucher, salons, divans, fauteuils, salles à manger, parois mura-  
les, tables, chaises, lits, armoires, étagères, tapis, tours de lits, etc.

Prix très bas — Paiement comptant.

S'adresser à Meublorama, Bôle/NE (près Gare CFF Boudry).

Heures d'ouverture: de 9 h à 12 h et de 13 h 45 à 18 h 30.  
Samedi de 8 h à 12 h et de 13 h 30 à 17 h. Fermé le lundi matin.  
Automobilistes!

Dès le centre de Bôle, suivez les flèches Meublorama.

Grande place de parc.

16109-10

«free-look».  
Les grands T-shirts  
volent vers le succès.  
Fin jersey coton/polyester.  
Fermeture sur boutons.  
d'un côté au bas.  
Tailles 34/36, 38, 40/42.  
Ciel rayé.  
Rouge bordé blanc  
Marine bordé blanc

**29.90**

**24.90**

**SUPERMODE!**  
**Les T-shirts GEANTS**

**Weillon  
MODE**

**BUSSIGNY**  
Route de Crissier  
**LAUSANNE**  
Rue de l'Alé 24  
**MARTIGNY**  
Av. de la Gare 25  
**NEUCHÂTEL**  
Rue de l'Hôpital 4  
**BERNE**  
Kramgasse 78  
**BIENNE**  
Rue de la Gare 44  
**ZÜRICH**  
am Stauffacher

320

17455-10



**26 - 27 - 28 juin**

**16<sup>e</sup> Tournoi à six  
du FC Marin-Sports**

Vendredi 26 juin  
de 20 heures à 3 heures

**Fête de la bière**

ORCHESTRE BAVAROIS Entrée Fr. 8.—

29445-10  
Dimanche 28 juin,  
dès 18 heures,  
les ballons de  
la finale seront  
déposés par  
3 parachutistes.

Samedi 27 juin, de 20 heures à 3 heures

**Soirée dansante**

ORCHESTRE IMAGE Entrée Fr. 8.—

GAUDIGES

GAUDIGES

GAUDIGES

GAUDIGES

GAUDIGES

Seul le

**prêt Procrédit**

est un

**Procrédit**

Toutes les 2 minutes  
quelqu'un bénéficie d'un «Procrédit»

vous aussi

vous pouvez bénéficier d'un «Procrédit»

Veillez me verser Fr. \_\_\_\_\_

Je rembourserai par mois Fr. \_\_\_\_\_

Nom \_\_\_\_\_

Prénom \_\_\_\_\_

Rue \_\_\_\_\_

No. \_\_\_\_\_

NP/localité \_\_\_\_\_

**rapide  
simple  
discret**

à adresser dès aujourd'hui à:  
Banque Procrédit

2001 Neuchâtel, Avenue Rousseau 5

Tél. 038-24 63 63

140862-10

82 M4

INFORMATIONS SUISSES

Le Conseil national accepte le compte de la Confédération

BERNE (ATS). - Le Conseil national a approuvé hier le compte 1980 de la Confédération qui présente un déficit de 1,07 milliard de francs.

Confédération dépasse actuellement 20 milliards de francs. Au nom de son groupe, M. Walter Biel, indépendant zuricois, a contesté deux positions du supplément de 41 millions.

Si la conjoncture n'avait pas été aussi favorable, a déclaré M. Claude Bonnard (lib/VD), la situation serait bien pire encore.

Assurance-chômage : la version de la Grande chambre est prête

BERNE (ATS). - Le Conseil national a achevé hier soir l'examen de la loi sur l'assurance-chômage dont il avait commencé à débattre la semaine dernière.

de travail. Elle était combattue notamment par le libéral neuchâtelois François Jeanneret, pour qui les charges imposées à l'employeur risquent de freiner, en cas de difficultés économiques, à préférer des mesures de licenciements à un chômage partiel.

Innovation par rapport à la situation actuelle, une indemnité a été prévue dans la loi en cas d'insolvabilité de l'employeur.

Problème linguistique en Suisse

Lors du débat à ce sujet hier matin, M. Delamuraz a tenu à reprendre encore une fois la parole. « Mon postulat, a-t-il déclaré tout d'abord, a effectivement déclenché des prises de conscience nombreuses et diverses, il a engendré un vaste débat. Il a pu même, ici ou là, surprendre, voire irriter. La réponse du Conseil fédéral le situe fort bien. Son unique dessein demeure de parvenir à un meilleur entendement de Suisses entre eux, par-dessus les limites interlinguistiques, quelle que soit la dimension du groupe auquel on appartient. »

La construction originale de la Suisse au cours des siècles, l'absence d'unité culturelle, l'inexistence de toute unification monarchique, la diversité de nos vocations et de nos conditions font de la Suisse une mosaïque. L'unité de la mosaïque, son harmonie et sa cohérence postulent l'engagement des Suisses. Au contraire, l'indifférence, le refus de l'effort, la Suisse abandonnée en pilotage automatique, ne peuvent que creuser des lézards dans la mosaïque.

qui n'a pas sa place en Suisse. Je tiens à souscrire très clairement à l'opinion du Conseil fédéral. Je le fais dans la mesure où l'on a parfois sollicité mon postulat, comme s'il prétendait ériger les groupes linguistiques minoritaires en véritables camps retranchés, agressivement ordonnés, alors que c'est tout le contraire que nous voulons.

A la tribune...

Au cours de ce débat, d'autres interventions à la tribune du Conseil national méritent d'être relevées. Ainsi celle de M. Gabriel Roy (PCSI/JU). « C'est surtout de la sauvegarde des minorités qu'il s'agit. La langue ne sert pas seulement à la communication, mais c'est aussi une manière de penser, de vivre. L'exemple de la disparition du romanche devrait nous faire réfléchir. La majorité devrait mieux comprendre l'intérêt qu'elle a de soutenir les minorités.

« Le mérite du Conseil fédéral est de ne pas nier l'existence d'un problème. Il est aussi de ne pas dénaturer ce problème; il est d'éviter l'amplification dramatique et le recours à la funeste théorie des ethnies

« Mais le chemin est long ! J'admets le classement du postulat. Pas à n'importe quelles conditions, cependant ! Car il serait inacceptable de considérer le rapport du Conseil fédéral comme un aboutissement, un acte courageux qui suffit à nous donner bonne conscience et que l'on peut ranger paisiblement dans les archives, sans plus. »

Surprise à propos de l'impôt sur les banques

De notre rédacteur parlementaire à Berne: Le vote à l'ensemble nominal sur l'entrée en matière, en ce qui concerne l'impôt sur les banques, n'a pas donné le résultat attendu. L'entrée en matière a, en effet, été adoptée par 101 voix contre 88 et une abstention.

Les socialistes, qui sont 51 également, ont voté massivement oui (49 voix) alors que deux des leurs étaient excusés.

au sein du groupe démocrate-chrétien, qui s'était prononcé en tant que tel, il y a quelques jours, contre l'entrée en matière.

Chute de 150 mètres : passager tué à l'Albula

LA PUNT (ATS). - Le passager d'une automobile de tourisme, Renato Carlo Cramer, 25 ans, domicilié à San Carlo (GR), a perdu la vie mercredi en début de soirée dans un accident qui s'est produit sur la route du col de l'Albula.

Le fait que le vote ait eu lieu à l'appel nominal permet de déterminer exactement ce qui a fait pencher le fléau de la balance, à savoir le groupe démocrate-chrétien, qui compte au Conseil national 44 membres, dont 27 ont voté pour et 12 seulement contre (4 députés étaient excusés et le président PDC de la grande Chambre, M. Laurent Butty, n'a évidemment pas pris part au vote).

Leur influence ne s'est évidemment pas exercée hier à la grande Chambre, et il apparaît une fois de plus combien la démocratie chrétienne, dans notre pays, reste partagée entre ses éléments de droite - les anciens catholiques-conservateurs - et ceux de gauche.

Quinze millions pour le Maroc

BERNE (ATS). - Le Conseil fédéral rejette le postulat déposé en mars dernier par le conseiller national socialiste Jean Ziegler qui demande à la Confédération de ne pas accorder au Maroc un crédit mixte d'un montant de 15 millions de francs.

LIESTAL (BL) (ATS). - Le tribunal correctionnel de Bâle-Campagne a condamné, jeudi, un médecin de 66 ans à 20 jours de prison avec sursis et à une amende de 5000 fr. pour homicide par négligence.

Le docteur avait administré deux jours de suite à un jeune toxicomane de fortes doses de méthadone, sans lui donner d'explications médicales et sans avoir l'autorisation du médecin cantonal.

Nestlé est venu témoigner...

WASHINGTON (ATS). - Deux sous-commissions de la Chambre américaine des représentants (commerce international et droit de l'homme) ont tenu mardi et mercredi des audiences conjuguées sur le code relatif à la commercialisation des substituts au lait maternel récemment adopté par la réunion annuelle de l'OMS à Genève.

Les deux sous-commissions désiraient faire le point de la situation après ce vote, et plus précisément entendre toutes les parties concernées sur leurs positions respectives face au code.

Représentants du gouvernement, d'associations de consommateurs et de détaillants et des milieux de la santé, ainsi que de l'industrie furent interrogés. C'est à ce dernier titre que Nestlé fut également appelée à témoigner, même si la filiale américaine de la maison de Vevey ne produit ni ne vend de lait en poudre.

VIGNOBLE

COLOMBIER Au Conseil général (c) Le Conseil général est appelé à siéger le 2 juillet prochain. L'ordre du jour prévoit la nomination d'un membre de la commission scolaire, en remplacement de M. M. Bonvin, démissionnaire.

Auvernier

Exposition des projets de salle polyvalente (c) Dans le but de remplacer la grande salle, une salle polyvalente sera construite au sud du collège.

VAUD

ORBE Evadés mais pas pour longtemps

(c) Hier en fin d'après-midi, deux individus, voulant vraisemblablement goûter aux joies du grand air, se sont évadés des établissements pénitentiaires de Buchuz. Mais ils n'ont pas couru longtemps ! Rattrapés une demi-heure plus tard, leurs « vacances » ont été de courte durée !

La foire de Payerne

(c) C'est par un temps couvert et froid que s'est déroulée, jeudi, la foire de jour, à Payerne. Celle-ci coïncidait avec la Fête-Dieu, jour férié dans le canton de Fribourg.

AUTOUR DU MONDE EN QUELQUES LIGNES

Personne n'a oublié « l'appel du 18 juin »

PARIS (AP). - M. François Mitterrand au mont Valérien, M. Alain Savary, ministre de l'éducation nationale et compagnon de la Libération à Colombey-les-deux-Eglises. M. Jacques Chirac à l'Arc de Triomphe : la commémoration de l'appel du 18 juin a été hier à la fois l'expression d'une permanence et le signe du temps qui passe.

Le président François Mitterrand s'est rendu après 19 h au mont Valérien pour y présider les cérémonies commémoratives de l'appel que le général De Gaulle lança le 18 juin 1940.

M. et Mme Mitterrand ont été accueillis sur le mont Valérien à 19 h 15 par le général d'armée Simon, chancelier de l'ordre de la Libération, et le général Perier, gouverneur militaire de Paris.

Le RPR s'enflamme!

PARIS (AP). - Quelque 1500 sympathisants du RPR ont manifesté sur les Champs-Élysées hier, à partir de 17 h 45 après que Jacques Chirac se fut rendu à l'Arc-de-Triomphe pour ranimer la flamme du soldat inconnu à l'occasion de l'appel du 18 juin.

Bientôt le 41<sup>me</sup> gouvernement en Italie

ROME (AP). - Le président du conseil désigné, M. Giovanni Spadolini, membre du parti républicain, a donné l'assurance au président Sandro Pertini qu'il formerait le 41<sup>me</sup> gouvernement italien d'après guerre.

Non à la mort STRASBOURG (AP). - Le Parlement européen s'est prononcé hier par 143 voix pour, 30 contre et 22 abstentions pour l'abolition de la peine de mort dans toute la communauté.

