



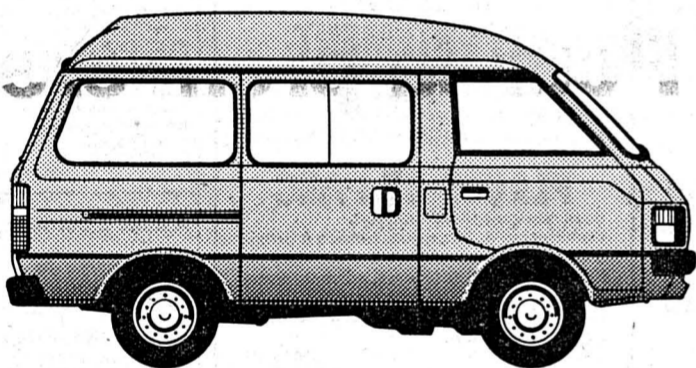




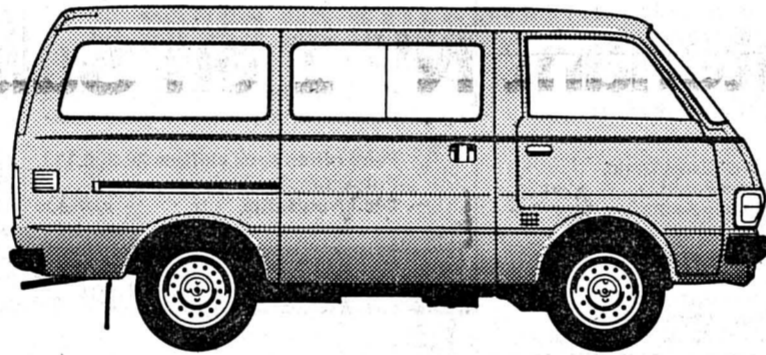




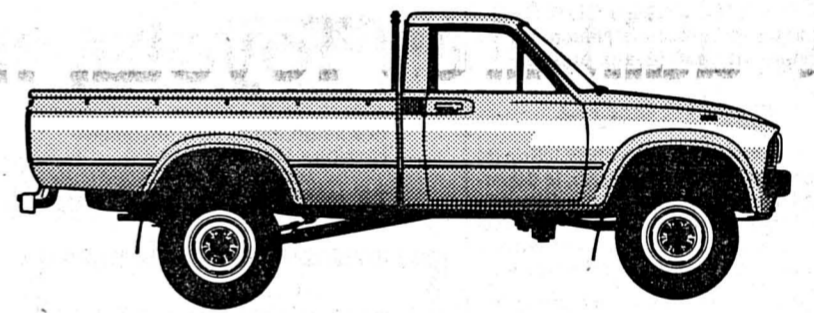
# Résultats maintenir



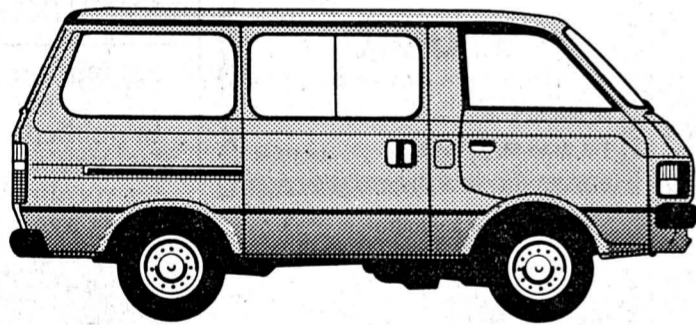
**LITE-ACE 1300 commerciale** (3 versions), fourgonnette, standard ou surélevée, à partir de fr. 12 950.-



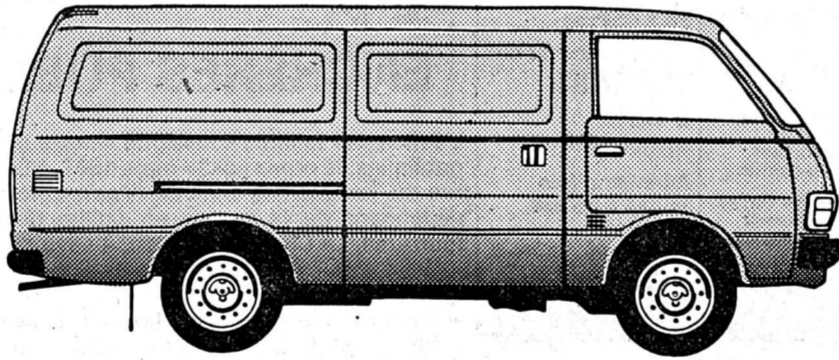
**HI-ACE 1600 commerciale**, minibus, car de ramassage scolaire, à partir de fr. 17 500.-



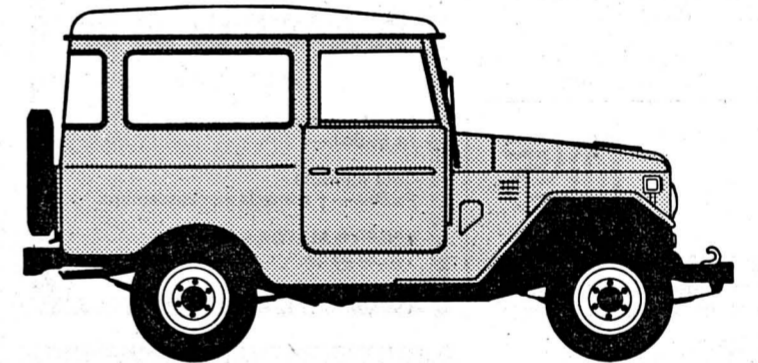
**HI-LUX 4x4 Pick-up** court ou long, à partir de fr. 17 500.-



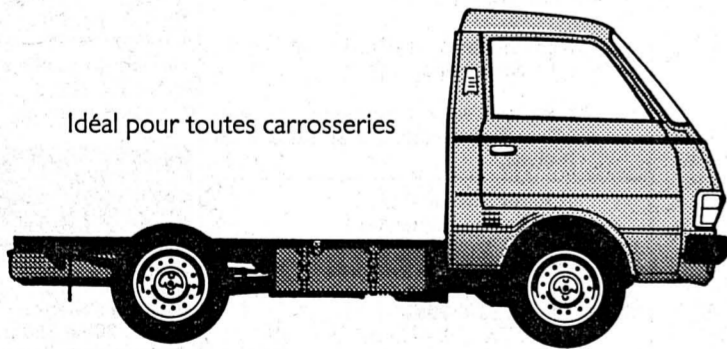
**LITE-ACE 1300 Wagon** standard ou surélevée, à partir de fr. 14 400.-



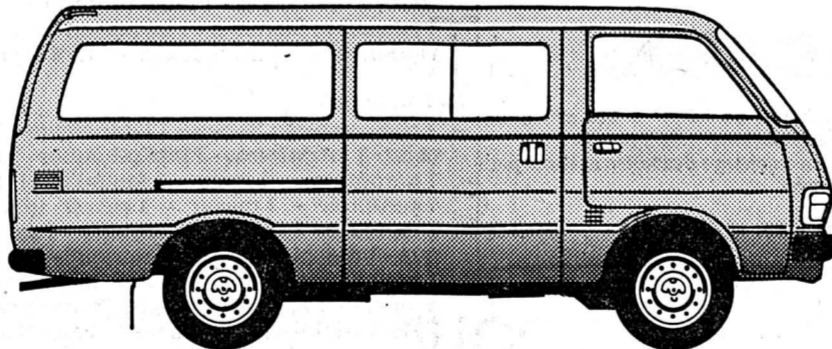
**HI-ACE 2000 fourgonnette**, 3 places, fr. 18 450.-



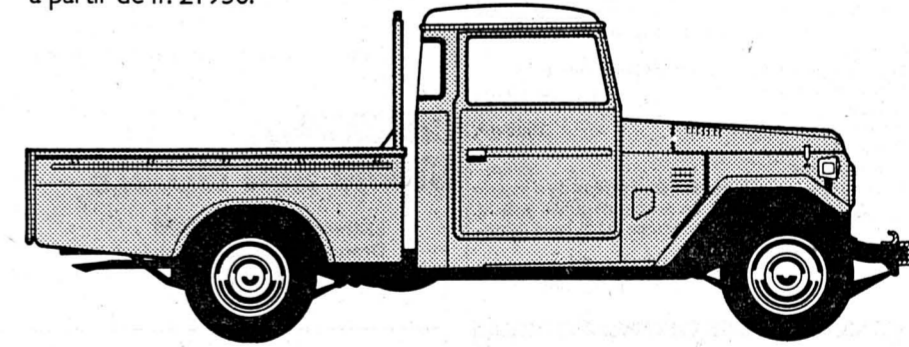
**LAND CRUISER Hard Top**, Vinyl Top, Hard Top Long (3 versions), à partir de fr. 21 950.-



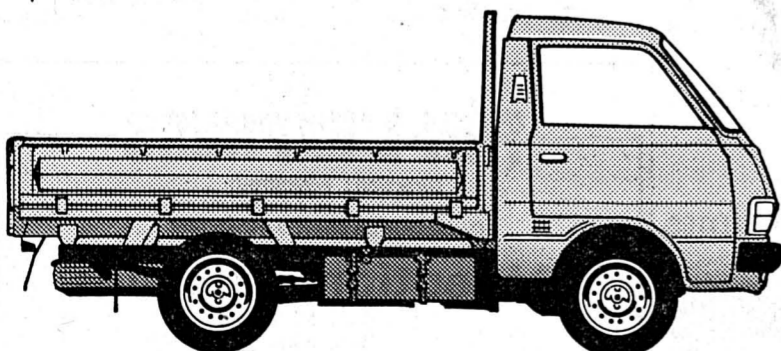
**HI-ACE 1600 chassis-cabine**, fourgonnette, camper, à partir de fr. 15 900.-



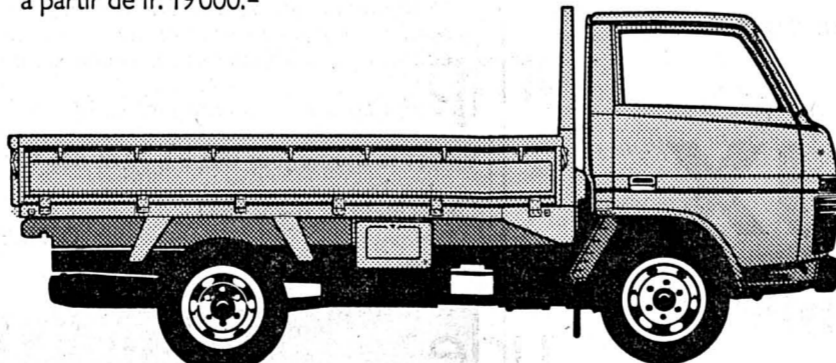
**HI-ACE 2000 commerciale** (5 versions), car de ramassage scolaire, à partir de fr. 19 000.-



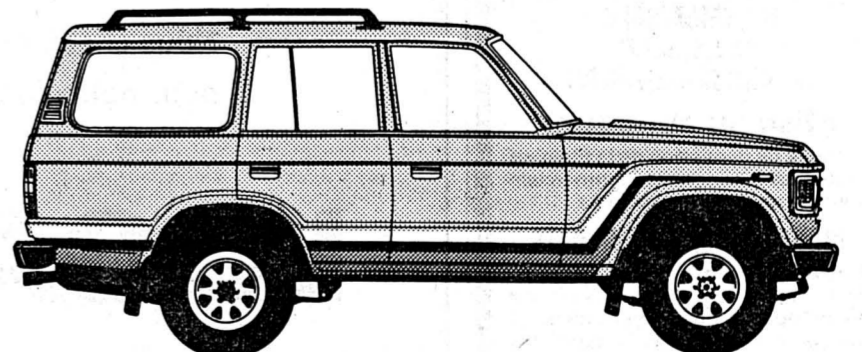
**LAND CRUISER Pick-up** (3 versions), châssis-cabine, à partir de fr. 23 900.-



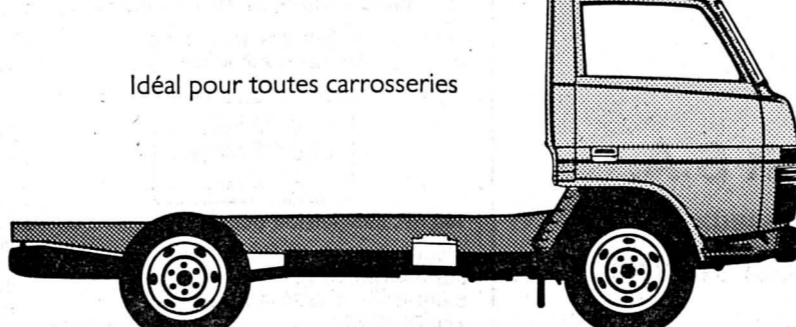
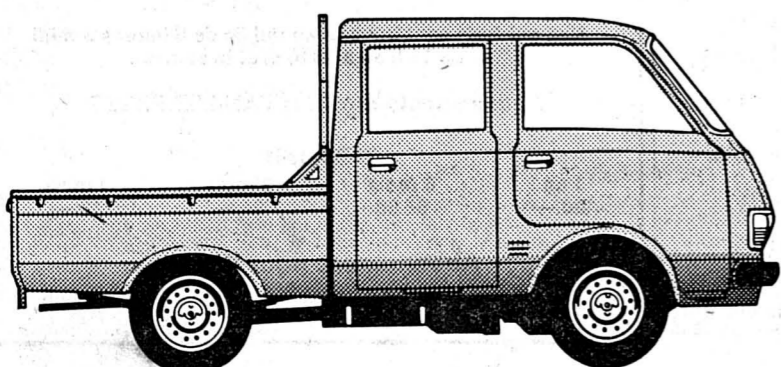
**HI-ACE 1600 à plateau**, 3 places, fr. 16 750.-



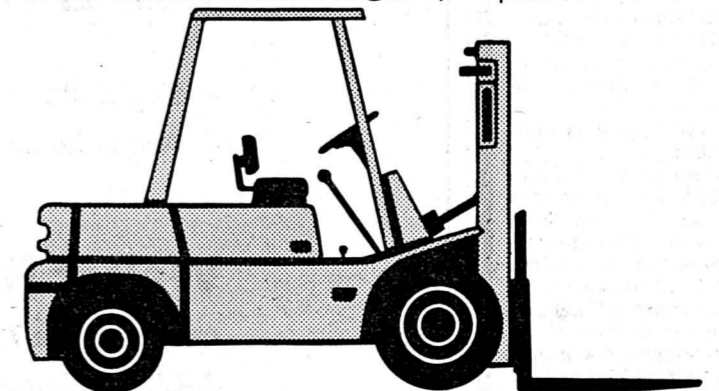
**DYNA à plateau**, 3 places, fr. 23 050.-



**LAND CRUISER Station Wagon G**, 5/6 places, fr. 31 950.-



**DYNA chassis-cabine** court ou long, aussi en version diesel.



Nous proposons aussi des chariots élévateurs: **Chariots élévateurs à moteur à combustion ou électrique**, en plus de 80 modèles de base, aux innombrables possibilités d'équipe-

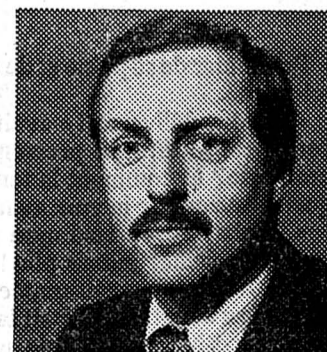
# ant, N°1

**Les utilitaires Toyota, maintenant N° 1 en Suisse. Pour la première fois depuis plus de 25 ans: changement de leader au classement des ventes d'utilitaires en Suisse.** De tout temps, nous étions convaincus que, dans le secteur des transports, où le moindre centime compte, la qualité des Toyota finirait par triompher. Cette qualité qui s'exprime sur tous les plans: leur construction robuste, leur riche équipement et leur entretien sans problème rendent en effet les utilitaires Toyota économiques, fiables, confortables et durables. Ils constituent en outre une gamme sans lacune, comprenant des modèles pour tous les besoins et pour tous les budgets. Enfin, ils sont distribués par un réseau dense d'agents compétents. Jamais encore, autant d'acheteurs de véhicules utilitaires n'avaient opté pour des Toyota qu'en 1980. Cette confiance mérite notre gratitude et nous oblige pour l'avenir.

Cordialement vôtre

TOYOTA SA Safenwil

Markus Gass  
Directeur Véhicules utilitaires



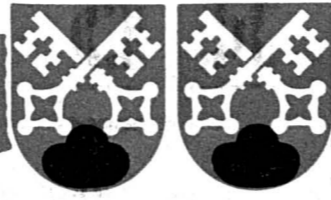
*M. Gass*  
**TOYOTA**







# PORTES OUVERTES SUR LA NEUVEVILLE



**jpjb**  
**Jean-Paul BONJOUR**  
 Tapissier-décorateur  
 LA NEUVEVILLE  
 rue du Port 2  
 Téléphone (038) 51 38 84

**NETTOYAGE - TAPIS**  
**MEUBLES REMBOURRÉS**  
 Nouveau procédé par pulvérisation et extraction

**J.KURTH S.A.**  
  
 LA NEUVEVILLE  
 LE LANDERON  
 NEUCHÂTEL

*La bonne adresse:*  
**BAR À CAFÉ - GLACIER**  
**Canard Doré**  
 LA NEUVEVILLE  
**Croissants - glaces - pâtisseries « maison »**  
 Famille Jean Dick - Tél. (038) 51 13 14

NOS PRIX DISCOUNT À L'ÉGAL DES PLUS GRANDS...  
 ÉLECTRICITÉ RADIO  
 TÉLÉPHONE TÉLÉVISION  
 ...SERVICE PERSONNALISÉ EN PLUS!

**Juggi**  
 la neuveville

**Restaurant de la Gare**  
 Notre nouvelle carte...  
 ...nouvelles spécialités  
 à voir et à apprécier!

LA NEUVEVILLE  
 Tél. (038) 51 23 98  
 Famille J.-P. Tribolet-Vuignier  
 Fermé le jeudi

**Boutique ANGELA**  
 RUE DU MARCHÉ 21  
 LA NEUVEVILLE  
 Tél. (038) 51 31 61

Au printemps...  
 ... dans le vent!  
 Nos nouvelles collections sont en magasin:  
**TRICOT**  
 Ensembles Pulls Manteaux Jaquettes

**PHARMACIE CENTRALE**  
 Droguerie - Parfumerie  
 2520 - LA NEUVEVILLE

Rue du Marché 10  
 Tél. ☉ (038) 51 46 61  
 Envois postaux  
 Service rapide

Herboristerie - Articles de droguerie  
 Parfumerie - Cosmétiques

**MOESCHLER CONFECTION LA NEUVEVILLE**  
 ... Courez avec le printemps...  
 grand choix de vêtements de sports:  
 athlétisme, bain, football, loisirs, tennis, etc...  
 Adidas - Almola - Ellesse - Hom - Lahco - Nabholz.

**H. R. Schmalz S.A.**  
**La Neuveville**  
 Entreprise de construction  
 Génie civil - Bâtiment  
 Rue du Port 1  
 Tél. (038) 51 12 91

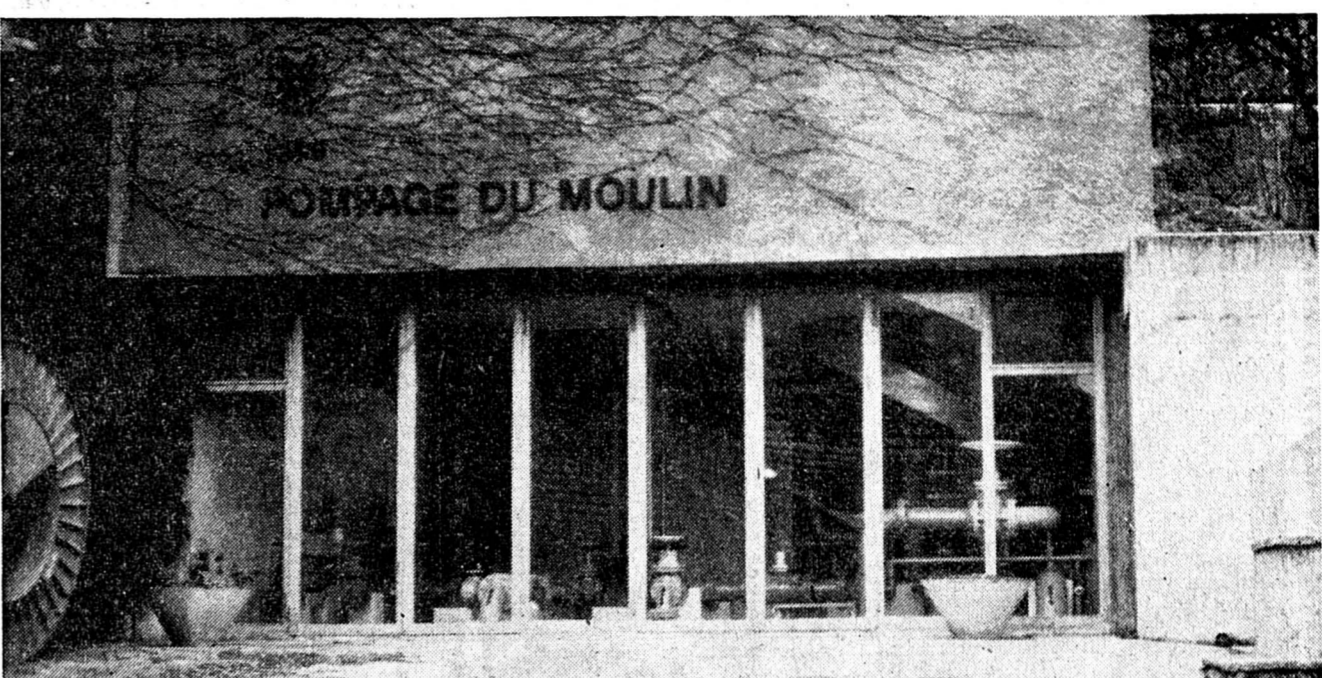
## Présentation du service des eaux de La Neuveville - Chavannes

Le réseau de La Neuveville-Chavannes est composé de trois zones d'alimentation: • zone inférieure de la ville côté ouest alimentée par le réservoir du Picholet, respectivement par les stations de pompage du Moulin et de la Plage • zone supérieure de la ville côté ouest alimentée par le réservoir du Châble, respectivement par la station de pompage du réservoir du Picholet • zone est de la ville et Chavannes alimentés par le réservoir du Gibet, respectivement par la station de pompage du Moulin.

**Les sources**  
 A deux, elles alimentent le réseau.  
 — La source du Moulin située dans le haut de la ville, à la cote 470.96 m, avec un débit très variable de 500 l/min. à 5000 l/min. fut captée en 1817 déjà, comme l'indique une inscription sur la pierre frontale de la voûte.  
 — La source de la Plage captée dans un puits de 17 m 65 de profondeur en bordure du lac, près de l'hôtel J.-J. Rousseau.

**Les stations de pompage**  
 La station de pompage et de filtrage du Moulin est située à la route du Château. Elle remplit deux buts:  
 — filtration des eaux de la source du Moulin au moyen de filtres à sable et le refoulement au réservoir du Picholet;  
 — station d'accélération pour le refoulement de l'eau au nouveau réservoir du Gibet.  
 La station de pompage de la Plage date de 1949-50. L'eau est refoulee dans le réservoir du Picholet au moyen de deux pompes de 1800 l/min. et de 2100 l/min. L'eau de cette station ne contenant pratiquement plus d'oxygène, il fut décidé d'installer un compresseur pour en assurer l'aération nécessaire. Les travaux furent exécutés en 1968 déjà. Toutefois, les dépôts de fer constatés dans les conduites doivent encore être éliminés. C'est la raison pour laquelle une installation de déferrication devisée à Fr. 700.000.— est prévue.

**Les réservoirs**  
 Le réservoir du Picholet est alimenté par l'eau des stations de la Plage et du Moulin. Sa capacité en réserve d'alimentation est de 600 m³ à laquelle il faut ajouter 200 m³ de réserve d'incendie. L'installation date de 1930.



La station de pompage du Moulin.

Le réservoir du Gibet est situé dans le rocher en raison des conditions topographiques. C'est pourquoi on l'appelle aussi réservoir en caverne. Sa capacité totale est de 2200 m³. Lors du nettoyage de ce réservoir, il est nécessaire d'alimenter le réseau du Gibet par le réservoir du Picholet, vu que celui du Gibet ne comporte qu'une seule cuve. Cette opération qui se fait de nuit exige une mise en œuvre de personnel et de matériel (motopompe etc.) importante.

**Les responsables**  
 L'adduction en eau potable de La Neuveville - Chavannes est assurée par trois personnes: M. Hubert Rossier, technicien, MM. Roland Turler et Max Flückiger, employés du Service des eaux A relever encore que depuis 1954, La Neuveville livre de l'eau à Cerlier par une conduite lacustre en acier Ø 150 mm de 1630 m de longueur, que le réseau de Cerlier est raccordé à celui de Vinelz depuis 1965 et depuis 1973 à celui de Tschugg.

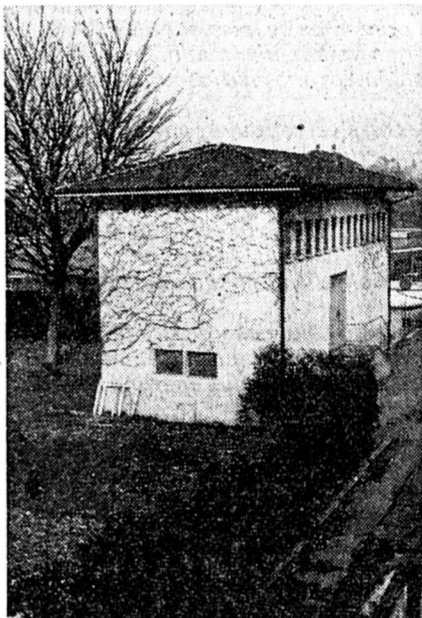
**Conclusion**  
 Le rapport établi en 1975 par l'Assurance immobilière du canton de Berne, signé par l'inspecteur A. Cuenin, se termine comme suit: «L'assainissement de l'adduction d'eau de La

Neuveville a été exécuté dans d'excellentes conditions financières. L'important investissement consenti permet enfin le développement de tout le territoire communal, à l'exclusion des zones réservées au vignoble. Même les hauts quartiers peuvent être

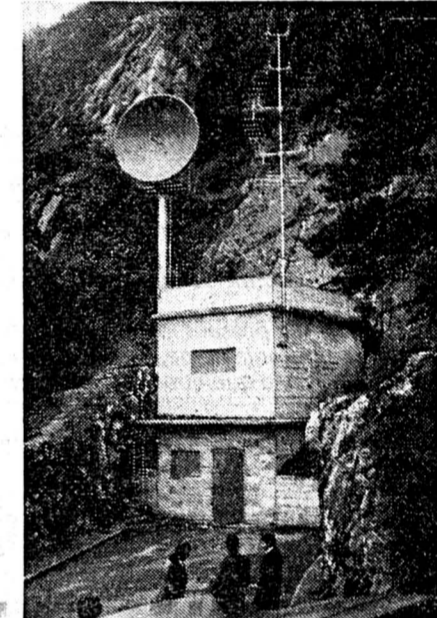
alimentés judicieusement en eau potable et pour la défense contre l'incendie. Les autorités communales, les citoyens qui ont voté les crédits, les ingénieurs ainsi que les artisans méritent nos vives félicitations.

(Avipress-E. Erismann)

E. Erismann

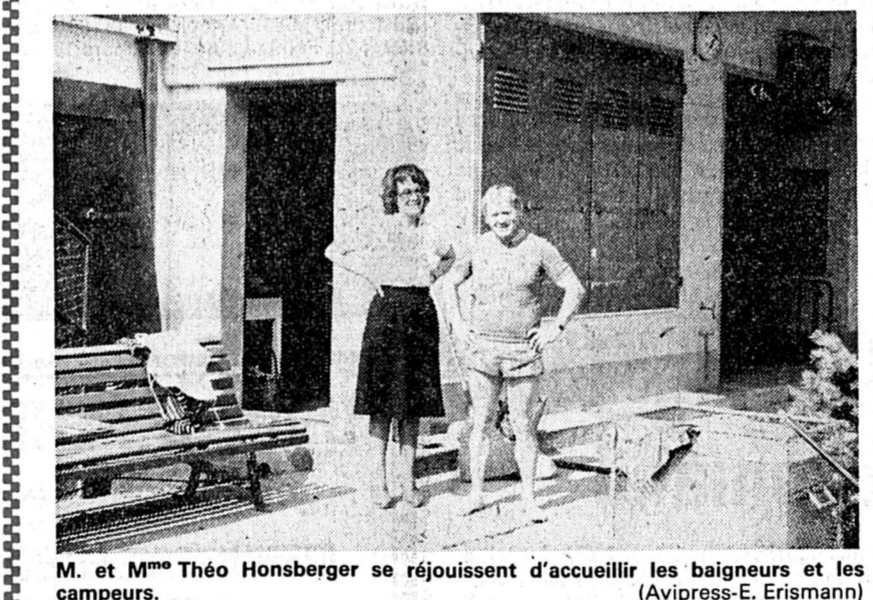


La station de la plage.

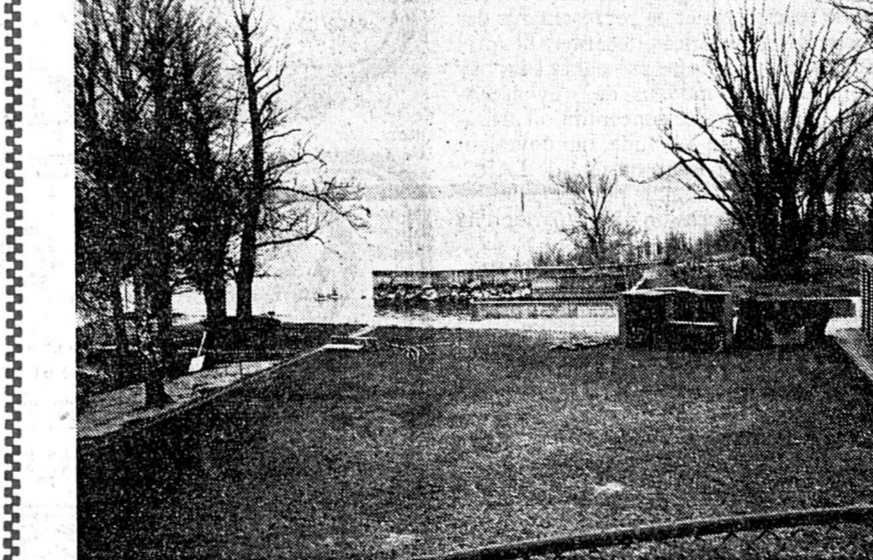


L'entrée du réservoir du Gibet.

## Une plage renommée loin à la ronde



M. et Mme Théo Honsberger se réjouissent d'accueillir les baigneurs et les campeurs.



Le côté ouest de la plage, en transformation.

Les stations d'épuration construites dans les localités riveraines ont contribué, après quelques années de mise en service, à donner au lac de Biemme un aspect de propreté tant souhaité par les amateurs de baignade. Certes, la piscine a son charme, mais rien ne vaut un bain dans un lac à l'eau claire, même si une algue peut parfois chatouiller le baigneur.

La plage de La Neuveville connaît une vogue croissante et, d'une saison à l'autre, les entrées sont en augmentation. A cela il y a diverses raisons: la qualité de l'eau, le développement du camping, le cadre agréable et tranquille, sans oublier un facteur humain essentiel, l'amabilité des gardiens et tenanciers, M. et Mme Théo Honsberger.

**Un aménagement heureux**  
 Compte tenu du regain d'intérêt de la population pour la plage, le Conseil de Ville a octroyé en janvier de cette année un crédit destiné à la consolidation de la partie ouest de la grève, sérieusement érodée par le flux et le reflux. De plus, le dragage du fond permettra une entrée plus agréable dans l'eau.  
 A cette étape de modernisation de la plage qui, espérons-le, sera suivie d'autres, il faut ajouter la construction d'un mur de soutènement le long du ruisseau de Vaux.  
 Les habitués de la plage se réjouissent de voir leurs deniers utilisés pour mettre un coin de leur région, si longtemps négligée, en valeur et souhaitent vivement que les travaux prévus soient terminés pour le début de la saison!  
 E. Erismann



La grève ne sera plus rongée par les eaux.

**J.-J. FISCHER**  
 rue du Collège 20  
 2520 La Neuveville  
 ☎ 038 51 27 77

**la maison spécialisée du «2 roues»**

CRÉDIT

Agence cyclomoteurs et bicyclettes  
**Cilo-Puch-Rixe-Velosoalex-Kreidler**

**CENTRE DU BÂTIMENT** Rue du Marché 12

- WIRZ S.A. entreprise de construction La Neuveville Tél. (038) 51 41 71	- LES FILS SAMBIAGIO cheminées de salon, Lignières Tél. (038) 51 24 81
- ALFRED HARSCH ferblanterie-sanitaire, La Neuveville Tél. (038) 51 24 32	- MULTIBOIS S.A. bois et matériaux, Tavannes Tél. (032) 91 28 38
- MARTI FRÈRES sanitaire-chauffage, La Neuveville Tél. (038) 51 21 76	- ALAIN LIEFFROY paysagiste, La Neuveville Tél. (038) 51 34 08
- WALTER LEUTHARDY chauffage au sol, Eviard Tél. (032) 22 45 66	- ATB INGÉNIEURS-CONSEILS S.A., Moutier Tél. (032) 93 23 31
- JAGGI S.A. installations électriques, La Neuveville Tél. (038) 51 38 38	- JEAN-CLAUDE PETIGNAT architecte La Neuveville Tél. (038) 51 16 56
- PIERRE HENCHOZ carrelage-Startex Colombier-La Neuveville Tél. (038) 41 27 28	- ROLAND FISCHER extincteurs Nods Tél. (038) 51 40 10
- MAREX S.A. bain-cuisine-carrelage Bienne Tél. (032) 42 32 41	

OUVERTURES tous les jours ouvrables de 15 h à 17 h et deux samedis par mois de 9 h à 12 h



# Jessica, un institut de soins esthétiques très fréquenté

rue de l'Orangerie, à Neuchâtel

Situé entre le palais DuPeyrou et le Jardin anglais, de plain-pied au centre de la rue de l'Orangerie, l'institut Jessica se reconnaît au premier coup d'œil. Sa devanture élégante, peinte en blanc, et l'intérieur aménagé avec goût invitent à y entrer.

## ACCUEIL ET CONSEILS

Une esthéticienne diplômée, entourée de deux apprenties déjà bien formées, accueille les clientes, les conseille et les oriente avant d'entreprendre des soins appropriés.

Un plan financier est établi, un temps de réflexion proposé. Il y en a pour toutes les bourses. Le prix d'un nettoyage de la peau du visage, par exemple, s'échelonne entre 25 et 65 francs.

A l'institut Jessica, pas de miracles assurés, mais la certitude de résultats excellents, visibles dès la première application, obtenus grâce à des produits éprouvés, agissant en profondeur et sérieusement testés.

## LES QUALITÉS DE L'ESTHÉTICIENNE

Les connaissances du métier sont également jugées essentielles. Après une solide formation, études et pratique, l'esthéticienne maîtrise une technique parfaite, travaille avec méthode et savoir-faire. Elle connaît le sérieux de sa profession qui requiert entre autres de la psychologie, de la conscience professionnelle, de la gentillesse, beaucoup de goût et de l'enthousiasme. A la rue de

l'Orangerie, toutes ces qualités sont réunies avec naturel.

## SOIGNER ET TONIFIER LA PEAU

De plus en plus on fait appel à l'esthéticienne en cas de brûlures, de cicatrices persistantes ou de morsures, lorsque les médecins ont terminé leur traitement. Dans ce cas, elle présente un budget à l'assurance. A signaler les bons résultats obtenus aussi dans ce domaine.

## NOURRIR, HYDRATER, PROTÉGER

L'esthéticienne soigne le corps pour l'embellir, lui conserve une



Leçon de théorie indispensable pour se tenir au courant des techniques les plus récentes.

(Avipress - P. Treuthardt)



A l'institut Jessica, une équipe attentionnée et compétente au service de la cliente.

(Avipress - P. Treuthardt)

ligne harmonieuse et s'occupe plus particulièrement du visage en lui gardant sa fraîcheur, grâce à des traitements étudiés, en mettant l'accent sur un maquillage personnalisé.

## UN ART SUBLIL

Actuellement, le maquillage n'est plus seulement destiné à farder, mais à trouver un équilibre des lignes, une harmonie des volumes et des formes. Il s'agit d'un travail artistique, dont il faut appliquer les règles précises afin de gommer des imperfections et de mettre en valeur la beauté d'un visage.

## SE SENTIR BIEN DANS SA PEAU

Le travail de l'esthéticienne contribue encore à remonter le

moral, à trouver équilibre et confiance en soi. Fait très important dans notre vie quotidienne, et bien connu à l'institut Jessica, la relaxation, la détente résultant des traitements donnent la sensation de se trouver bien dans sa peau.

En parlant de soins de beauté, Michèle Morgan a écrit quelque part ces réflexions qui inciteront peut-être certaines à franchir le pas, à se laisser tenter par l'institut de soins esthétiques: «...Entreprise courageuse, redonner aux femmes l'espoir, la joie de vivre et de plaire, en apprenant à se connaître, car la beauté est un long apprentissage de soi-même, savoir trouver le vrai défaut pour le corriger...»



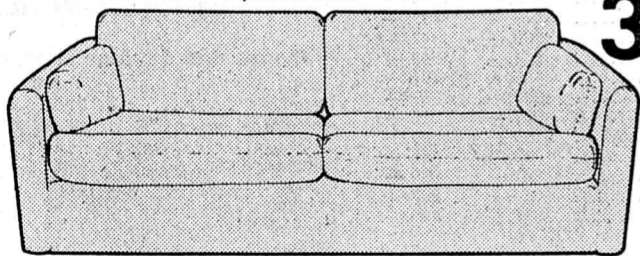
Un maquillage harmonieux et personnalisé embellit un visage. (Photo Carita Paris)

126324-99

# Y'a de la joie dans l'air!

Voici un exemple de nos offres d'anniversaire. Juste pour dire!

UPPSALA. Canapé 2 places. Long. 183 cm, prof. 85 cm, haut. 75 cm. Siège à 43 cm du sol. 350.- 3 places. 490.-



350.-

Dès aujourd'hui et jusqu'à samedi:  
Grande fête d'anniversaire chez IKEA.  
Le pied intégral.

Aujourd'hui et demain: Fête enfantine avec lâcher de ballons et concours de dessin. Caf'conc' avec Nono Müller. Jusqu'à samedi, Foire et Marché de printemps, Fête foraine, Fête de la Bière, du Jazz, le plus grand 421 du monde. Et jusqu'à la fin du mois: le jeu de l'autocollant et le 50% au Bon Filon pour les CRAC. Exigez votre carte. Ah! il y a aussi plein de printemps dans nos meubles et dans nos cœurs.

Samedi 21, par beau temps et avec un peu de chance, vous serez porté aux nues en montgolfière. Dès 9 heures, vous pourrez assister au gonflage.



Et des supermégaoffres d'anniversaire.

**IKEA**

Heures d'ouverture:  
Lundi - vendredi 10 h. à 20 h.  
Samedi 8 h. à 17 h.  
IKEA SA 1170 Aubonne  
Téléphone: 021/76 38 11  
à une minute de la gare d'Allaman  
570 places de parc

L'impossible maison de meubles de Suède.

18, 19, 20, 21 mars. Quatre jours de Fête à tout casser.



X Ouverture demain à 13h.30 (jusqu'à 22h.)  
nocturne aussi vendredi.



TOURISME ET VOYAGES, CAMPING, CARAVANING, NAUTISME, PISCINES, SAUNAS, AILES DELTA, SPORTS-JEU, JARDINS, LOISIRS, GASTRONOMIE  
JEUDI + VENDREDI 13 h. 30 - 22 h.  
(ENTRÉE 1/2 TARIF DES 19 H.)  
SAMEDI + DIMANCHE + LUNDI 9 h. - 18 h. 30  
\* un seul week-end!  
EXPOSITION CULTURELLE  
LE TEMPS DES GARES  
© FACILITÉS PAR CHEMIN DE FER.

**PISCINE THERMALE (34°)  
OUVERTE AU PUBLIC**

CENTRE THERMAL D'YVERDON-LES-BAINS  
SPÉCIALEMENT ÉQUIPÉ ET RECOMMANDÉ  
POUR TRAITER LES MALADIES  
RHUMATISMALES ET DES VOIES  
RESPIRATOIRES (ORL)

ARRANGEMENTS HÔTELIERS POSSIBLES  
RENSEIGNEMENTS ET DOCUMENTATION  
CENTRE THERMAL  
1400 YVERDON-LES-BAINS  
TÉL. 024/21 44 56

MEMBRE DE L'ASSOCIATION  
SUISSE DES STATIONS  
THERMALES

127877-10

Vivre l'Amérique du Nord

MARTI... l'art de bien voyager.

**La route de rêve**

cet itinéraire qui vous conduit des merveilles de l'Alaska jusqu'au soleil de la Californie. 6-28 juillet, 20 juillet-11 août, 17 août-8 septembre. 23 jours Fr. 5490.-.

**Le Canada**

- ce qu'il comporte de plus beau. 16 jours pour découvrir des villes, des forêts, des parcs nationaux, etc. Envois: 20 juin, 18 juillet, 12 septembre. Fr. 3886.-.

Veuillez demander le nouveau programme de voyages Marti avion. Priorité à la qualité!

A votre agence de voyages ou:

**MARTI**

2001 Neuchâtel  
Rue de la Treille 5  
Tél. 038 / 25 80 42

128475-10



**THÉÂTRE DE NEUCHÂTEL**

Vendredi 3 avril à 20 h 30

sous le haut patronage du Gouvernement du Québec

Le Centre culturel neuchâtelois présente

**FABIENNE THIBEAULT**

Location au Centre culturel neuchâtelois, tél. 25 05 05.

128089-10







OFFRES D'EMPLOIS

OFFRES D'EMPLOIS

Nous cherchons

## personnel soignant

qualifié ou sans formation.

Entrée à convenir.

Renseignements auprès de la direction de **MON REPOS**, hôpital pour malades chroniques, La Neuveville.  
Tél. (038) 51 21 05.

128476-36



**Tosali SPORTS et LOISIRS**  
Succ. G. DUVANEL

Afin de développer notre département stores, machines et meubles de jardin, à Colombier, nous cherchons:

### vendeur

(25 à 35 ans), employé de commerce, quincaillier, (peut être formé par nos soins).

- Avantages sociaux modernes
- Semaine de 5 jours
- Entrée immédiate ou à convenir.

Adressez vos offres écrites avec curriculum vitae, à case postale 37, 2013 Colombier.


129911-36

engagerait:

Coop Neuchâtel

## un vendeur

pour le **Do It yourself** du Super-Centre



## un vendeur-poisonnier

(pouvant être formé par nos soins).

Prendre contact avec Coop Neuchâtel  
M. Pétremand - Portes-Rouges 55,  
2002 Neuchâtel,

tél. (038) 25 37 21.

129754-36

Nous cherchons, pour entrée immédiate ou à convenir des

## OPÉRATEURS

### sur machines automatiques

pour notre département TAILLAGE dans une usine en pleine évolution industrielle.  
Connaissance de la branche non obligatoire. Formation assurée.

**Nous offrons:**

- formation par nos soins
- bonne rémunération, déjà pendant la formation
- salaire adapté aux prestations
- semaine de 5 jours
- horaire libre
- cantine pour le repas de midi
- notre maison se trouve à 2 minutes de la gare.

Les personnes intéressées sont priées de s'adresser à



A. MICHEL AG  
CH-2540 Grenchen  
Schützengasse 32  
Téléphone 065 51 31 31

Notre chef du personnel sera volontiers à votre disposition hors des heures de travail. Tél. (065) 8 09 53.

125749-36

HÔTEL TOURING Neuchâtel  
engage tout de suite:

## filles ou garçons de buffet

## garçon d'office

Suisses ou avec permis B.

Tél. (038) 25 55 01.

129777-36

Nous cherchons

## un chauffeur-livreur

à la demi-journée (2 heures le matin, 2 heures l'après-midi) dès le 1<sup>er</sup> avril.

Veuillez vous adresser à Burri Fleurs, rue du Seyon 30.  
Tél. 25 46 60.

129912-36

## NETTOYAGES DE BUREAU

Cherchons personne disposée à faire des remplacements pendant l'année.  
Horaire: du lundi au vendredi de 17 h à 18 h 45.

Tél. (038) 25 62 01 (interne 57).

129776-36

**LOUIS NUOFFER S.A., FRIBOURG**

engage:

Bar-restaurant

## Jazzland

à Neuchâtel, tél. (038) 24 25 35,

engage un

## Chauffeur poids lourd

est cherché pour camion de chantier.

S'adresser à André Martin  
2065 Savagnier,  
tél. 53 14 41.

138903-36

## 1 monteur en chauffage A

## 1 monteur en chauffage B

qualifiés.

Tout de suite ou date à convenir.

Tél. (037) 22 59 28.

128479-36

## cuisinier

Ecrire ou téléphoner.

138899-36

On engage



## MONTEUR EN CHAUFFAGE

## PEINTRE EN BÂTIMENT

## MONTEUR ÉLECTRICIEN QUALIFIÉ

## SERRURIER-SOUDEUR SUR INOX

Maintenant 13<sup>me</sup> salaire.

038 24 21 88

128018-36

Restaurant Le Littoral  
Neuchâtel, tél. (038) 24 61 33,


cherche tout de suite

## UN PÂTISSIER

place stable à personne sachant travailler de manière indépendante.  
Congé dimanche après-midi, lundi et mardi tout le jour.  
Bon salaire.

Boulangerie Gunthardt  
2017 Boudry.  
Tél. (038) 42 27 16 ou 42 10 26.

128436-36



L'imprimerie Centrale et de la Feuille d'Avis de Neuchâtel cherche

## UNE SECRÉTAIRE

pour son service commercial.

Maîtrise de la sténodactylographie nécessaire.

Ambiance de travail agréable.

Prestations sociales d'une grande entreprise.

Date d'entrée à convenir.

Adressez offres écrites au Service commercial de l'Imprimerie Centrale S. A., rue Saint-Maurice 4, 2000 Neuchâtel, avec curriculum vitae et prétentions de salaire.

132554-36

## MAGASIN DE CONFECTION DAMES

cherche une

## VENDEUSE QUALIFIÉE

et une

## COUTURIÈRE

s'intéressant à la vente.

S'adresser à Ries, avenue L.-Robert 75,  
2300 La Chaux-de-Fonds, tél. (039) 22 54 96;  
privé (039) 22 46 42.

128484-36

Fondation Clos-Brochet  
Home médicalisé pour personnes âgées NEUCHÂTEL

cherche, tout de suite ou pour date à convenir

## INFIRMIÈRE ASSISTANTE

Adressez offres écrites, avec curriculum vitae et copies de certificats, à la Direction de la Fondation Clos-Brochet, Clos-Brochet 48, 2000 Neuchâtel, ou téléphoner au (038) 21 21 81.

128441-36

On cherche pour entrée à convenir

## pâtissier-confiseur

qualifié.

Faire offres à: Confiserie-Tea-Room  
R. Diercksen, rue Centrale 55,  
2502 Bienne.  
Tél. (032) 22 87 32.

128468-36

Hôtel Terminus place de la Gare, Neuchâtel cherche

## sommelière

pour fin mars.

Se présenter ou téléphoner au (038) 25 20 21.


128238-36

## ASSISTANTE EN MÉDECINE DENTAIRE

serait engagée pour début mai par le Service dentaire de la jeunesse neuchâteloise, pour travailler dans l'une de ses caravanes dentaires.

Offres à: SDJN, ruelle W.-Mayor 2, 2000 Neuchâtel.  
Tél. (038) 24 45 83.

132541-36



Pour le Super-Centre Portes-Rouges, Coop Neuchâtel engagerait

## une vendeuse en textile

Travail intéressant. Prestations sociales d'une grande entreprise.

Prendre contact avec M. Pétremand, Coop Neuchâtel, Portes-Rouges 55, 2002 Neuchâtel, téléphone (038) 25 37 21.

## M NEUCHÂTEL

cherche

## pour son Service après-vente à Gampelen (Champion)

## radioélectricien

- ayant quelques années de pratique dans le domaine de la radio-télévision couleur
- possédant le permis de conduire A
- âge idéal 28 à 35 ans

**Nous offrons:**

- place stable
- semaine de 42 heures
- 4 semaines de vacances au minimum
- nombreux avantages sociaux.



Remise d'un titre de Fr. 2500.— qui donne droit à une prime annuelle, basée sur le chiffre d'affaires.

SOCIÉTÉ COOPÉRATIVE MIGROS NEUCHÂTEL  
service du personnel, tél. 038 35 11 11, int. 241,  
case postale 228, 2002 NEUCHÂTEL.

127833-36

Nouvelle industrie du canton de Neuchâtel, spécialisée dans le domaine de la micro-électronique (wire bonding die bonding, dicing automatic lift an feed system, recognition and sorting, inner leads bonding), cherche, pour faire face à son expansion:

- UN INGÉNIEUR ÉLECTRONICIEN
- UN INGÉNIEUR MÉCANICIEN
- Un (e) dessinateur (trice) en électronique
- Une secrétaire trilingue (français, allemand et anglais)
- Plusieurs:
  - mécaniciens de précision
  - mécaniciens électriciens
  - mécaniciens électroniciens
  - électroniciens

possédant une bonne connaissance microprocesseur, avec expérience dans le domaine de l'automatisation de systèmes.

Il sera responsable du service R + D électronique et capable de conduire les projets.

avec expérience dans le domaine des machines d'assemblage automatique pour la micro-électronique.

Il sera responsable du service R + D mécanique et capable de conduire les projets.

Pratique de l'anglais et de l'allemand appréciées.

pratique de l'anglais et de l'allemand appréciées.

Plusieurs OPÉRATRICES sur machines wire bonders et die bonders.

Envoyer offres accompagnées d'un curriculum vitae manuscrit, une photo ainsi que prétentions de salaire sous chiffres 28-900051, à Publicitas, Treille 9, 2000 Neuchâtel.

129773-36

CTA COMPAGNIE DE TRANSPORT AÉRIEN

cherche

## mécanicien électricien avion

expérimenté, avec bonne connaissance de l'allemand, nationalité suisse ou permis C, pour sa station technique de Zurich-Kloten.

Entrée immédiate ou à convenir; horaires irréguliers.

Les personnes intéressées sont priées de s'adresser au service du personnel pour obtenir une formule de demande d'emploi.

CTA, case postale 110  
1215 Genève 15, Aéroport  
Tél. (022) 98 89 55.

128474-36

**MÉTAUX PRÉCIEUX S.A.**

Nous sommes une entreprise spécialisée dans le travail des métaux précieux, principalement: affinage, fonderie, laminage, tréfilage, étampage, étirage, et cherchons

## EMPLOYÉS D'ATELIER

susceptibles d'être formés à nos diverses activités.

Conditions d'engagement et prestations sociales modernes. Horaire mobile.

Les candidats sont priés d'adresser leurs offres ou de téléphoner à notre service du personnel qui fournira tous renseignements complémentaires.

MÉTAUX PRÉCIEUX S.A. MÉTALOR  
avenue du Vignoble 2, 2000 Neuchâtel 9.  
Tél. (038) 21 21 51, interne 377.

**WICOTRON**

Nous cherchons

## SERRURIER QUALIFIÉ

pour la fabrication des appareils et machines servant à l'automatisation. Champ d'activité très varié et intéressant. Pour le candidat qui aimerait s'intégrer dans une petite équipe, nous pouvons garantir une bonne ambiance de travail, l'horaire libre et de bonnes prestations sociales.

Veuillez adresser vos offres par écrit ou par téléphone en demandant M. Brossard.

WITSCHI & CO  
Fabrique d'appareils électroniques et de machines  
Chepions des Prés, CH - 2022 Bevaix.  
Tél. (038) 46 10 46.

129764-36

**VOUMARD**

Nous cherchons

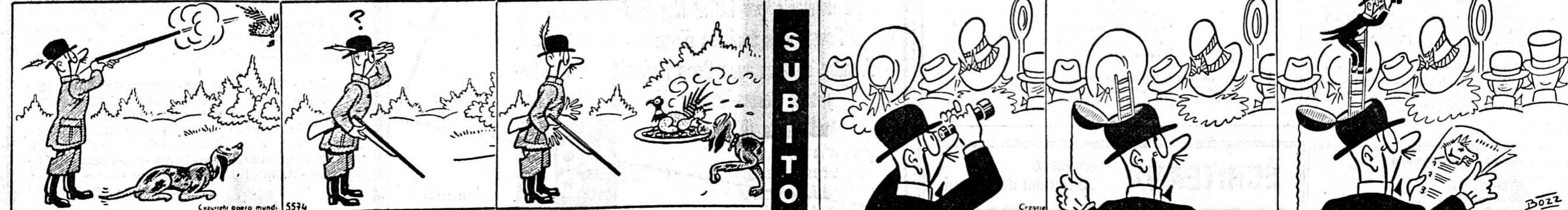
## EMPLOYÉE DE BUREAU

de langue maternelle allemande ou sachant parfaitement l'allemand, pour notre bureau commercial (groupe correspondance allemande et exportations).

Faire offres écrites à

VOUMARD MACHINES CO S.A.  
rue Jardinière 158  
2300 La Chaux-de-Fonds.

128220-36











# Etes-vous sûr de choisir pour les jeunes de votre entourage des cadeaux qu'ils apprécient?

WIRZ 211.104.2 F

Si vous désirez aider vos petits-enfants ou vos filleuls à concrétiser un jour un projet tout à fait personnel, ouvrez-leur un livret Epargne-Jeunesse SBS. Et à chaque occasion d'offrir un cadeau, faites un versement - même modique - en leur faveur.



**Société de Banque Suisse**  
Schweizerischer Bankverein

Un partenaire sûr: SBS 127880-10

## Pour intérimer? Téléphonez!

# ADIA

Rue du Seyon 8a  
2000 Neuchâtel  
038/24 74 14

Membre FSEIT

### Seul le prêt Procrédit est un Procrédit

Toutes les 2 minutes quelqu'un bénéficie d'un «Procrédit» vous aussi vous pouvez bénéficier d'un «Procrédit»

rapide simple discret

127292-A

### ANGLAIS À LONDRES

Angloschool, l'école spécialisée - méthodes d'enseignement modernes  
COURS INTENSIF, 30 leçons par semaine pendant toute l'année.  
Chambre et pension dans une famille choisie.  
Différents cours d'exams (Cambridge Prof., TOEFL, etc.).  
Possibilité de sport. Cours d'été pour enfants de 10-15 ans.

Prospectus, renseignements, inscriptions:  
ANGLOSTUDY L. Steiner, Hofgutweg 3D, 3400 Berthoud (BE).  
Tél. (034) 22 29 22. 119278-A

### Sur mesure COSTUMES - JUPES MANTEAUX - ROBES

Grand choix de tissus  
ROBERT POFFET tailleur  
Ecluse 10, 2000 Neuchâtel  
Tél. (038) 25 90 17. 124194-10

### EXCURSIONS VOYAGES FISCHER

Tél. (038) 334932 MARIN-NEUCHÂTEL

### L'imprimerie Centrale S.A.

rue Saint-Maurice 4  
tient à la disposition des industriels et des commerçants son matériel moderne pour exécuter tous les travaux en typographie et en offset.  
Feuille d'avis de Neuchâtel

### NOS PROCHAINS VOYAGES

**PÂQUES 81**  
17 - 20 avril  
CÔTE-D'AZUR - NICE - TOULON  
4 j., Fr. 465.—  
**LA CAMARGUE - LE LANGUEDOC - LE GOLFE DU LION**  
4 j., Fr. 495.—  
**LE HAVRE - LA NORMANDIE LA CÔTE FLEURIE**  
4 j., Fr. 460.—  
**Printemps 81**  
26 avril - 1<sup>er</sup> mai  
LA HOLLANDE EN FLEURS  
6 j., Fr. 790.—  
Programme à disposition sans engagement. 128147-10

### Abonnement de théâtre de la Ville de Neuchâtel

jeudi 26 mars à 20 h 30 Spectacle N° 18  
**MAX**  
Première du nouveau spectacle de **RENÉ QUELLET**  
Location Office du tourisme, place Numa-Droz 1, tél. 25 42 43. 125730-10

### A vendre plusieurs TV couleur Occasions

dés Fr. 500.— avec garantie.  
Location Fr. 39.— par mois.  
Baechler Frères  
Chaussée de la Boine 22  
2000 Neuchâtel. Tél. 25 80 82  
Magasin Saint-Aubin: 55 25 44. 124771-10

### Cesano di Senggalla (Adriatique)

HÔTEL BARBARA  
Tél. 0039 71 660 309  
A 50 mètres de la mer.  
Pension de famille.  
Pour prospectus, tél. (038) 33 15 44. 132689-10

### riri

riri - la fermeture haute fidélité  
Sur mesure gros et détail  
JUTZELER  
cuirs et peaux  
Neuchâtel Hôpital 3  
Tél. (038) 25 16 96  
121501-A

### SERVICE DE CONSULTATIONS CONJUGALES

Neuchâtel, fbg du Lac 3  
La Chau-de-Fonds, Rocher 1  
Prendre rendez-vous au (038) 24 76 80. 135233-10

### GRECE

1 semaine  
Fr. 580.- à 1751.-\*  
de Genève et Zurich  
\* supplément éventuel du carburant non compris  
Plus de 30 destinations pour vos vacances balnéaires au merveilleux monde des îles grecques  
Circuits - Croisières - Fly & Drive  
128159-10

### HERMES TOURS

### Salon Thai-Bangkok

Tél. (031) 41 16 70  
Reizendes Thaigirl erwartet Sie im gemütlichen Salon mit Niveau.  
Offen: Montag-Samstag, 10-22 Uhr  
Thai Chieng, Lorrainestrasse 2a, Bern  
Immer genügend Parkplatz  
125894-10

Profitez vous aussi tout de suite de la hausse de l'intérêt.  
placement  
Intéressant 7 - 7 1/2 %  
A céder excellents titres et cédulas garanties par immeubles locatifs.  
Possibilité dès Fr. 5000.—  
Indiquer montant à placer à case 535, 1001 Lausanne. 128221-10

### VITRERIE - MIROITERIE CIULLO

Remplacements rapides de toute vitrerie à domicile  
Miroirs, sous-verres, aquariums, verres teintés, encadrements  
Peseux - Granges 5  
Tél. 31 93 91  
128005-10

### FORCES MOTRICES DE LA GOUGRA S.A., SIERRE

## 5 3/4 % Emprunt 1981-91 de Fr. 35 000 000

**But de l'emprunt:** Conversion ou remboursement de l'emprunt 6% % 1971-86 de Fr. 30000000 dénoncé au 31 mars 1981 et à procurer de nouveaux fonds à la société.  
**Titres:** Obligations au porteur de Fr. 1000, Fr. 5000 et Fr. 100000 valeur nominale.  
**Coupons:** Coupons annuels au 31 mars.  
**Durée de l'emprunt:** 10 ans au maximum; avec faculté pour la Société de rembourser l'emprunt par anticipation le 31 mars 1989 ou 1990 au pair.  
**Prix d'émission:** 99%  
**Conversion:** Les porteurs d'obligations de l'emprunt 6% % 1971-86 de Fr. 30000000 Forces Motrices de la Gougra S.A., Sierre, ont la faculté de demander la conversion de leurs titres en obligations du nouvel emprunt. Les titres qui seront convertis sont à remettre avec les coupons au 31 mars 1982 et suivants.  
**Souscription contre espèces:** Les titres non absorbés par les demandes de conversion seront offerts en souscription publique aux mêmes conditions.  
**Délai d'émission:** 18 au 24 mars 1981 à midi  
**Cotation:** aux bourses de Zurich, Bâle et Genève  
**Libération:** devra s'effectuer au 31 mars 1981  
**Numéros de valeur:** Emprunt 6% % 1971-86 107.089  
Emprunt 5% % 1981-91 107.092  
Un prospectus d'émission paraîtra le 18 mars 1981 dans les journaux suivants: «Neue Zürcher Zeitung», «Basler Zeitung» et «La Suisse». Il ne sera pas imprimé de prospectus séparés. Les banques soussignées tiennent à disposition des bulletins de conversion et de souscription avec les modalités essentielles de l'emprunt.

Union de Banques Suisses

Crédit Suisse	Société de Banque Suisse
Banque Populaire Suisse	Banque Leu SA
Société Privée de Banque et de Gérance	Banque Cantonale du Valais

129781-10

### INSTALLATION DE Rideaux de style et moderne

**J. NOTTER**  
ENSEMBLIER-DÉCORATEUR  
Mouilins 13 - NEUCHÂTEL  
Tél. (038) 25 17 48  
Nous nous rendons à domicile 135764-10



### Volvo 244. Installez-vous et prenez la route en direction du progrès.

**VOLVO**  
Garage SCHENKER & CIE  
2068 Hauterive  
Tél. 33 13 45  
127879-10

### PAS DE SOUCIS NOUS SOMMES LA

**A. GERBER**  
Successeur de A. GROSS  
Appareillage - Ferblanterie  
Installations sanitaires  
Dépannage  
Coq-d'Inde 24 Tél. 25 20 56  
127759-10

Pour vous mieux vêtir...  
*Savoie-Petitpierre s.a.*  
Rue de l'Hôpital 18  
Neuchâtel

Printemps  
Eté

## Touchez du bois avec

**Fr. 166.—**

Avec notre perceuse-frappeuse électronique à 1 vitesse D 104 R, vous ferez plus encore que percer des trous: à savoir serrer des vis, grâce à sa rotation à gauche et à droite. Réglage graduel du nombre de tours dans les deux sens. Ouverture du mandrin 10 mm; moteur de 400 watts; capacité de perçage: 10 mm dans l'acier et le béton, 20 mm dans le bois. Livrée avec deux embouts de tournevis.

**Black & Decker**

### OBIRAMA

plus de 20000 articles  
BRICOLAGE - DÉCORATION - JARDIN  
Centre d'Achat CAP 2000  
PESEUX  
127881-10







