

Université de Neuchâtel: cinq doctorats honoris causa décernés lors du Dies academicus

(Page 3)

FAN L'EXPRESS
FEUILLE D'AVIS DE NEUCHÂTEL
LE PLUS ANCIEN JOURNAL DE LANGUE FRANÇAISE
PARAIT TOUS LES JOURS EXCEPTÉ LE DIMANCHE
4, RUE SAINT-MAURICE - TÉLÉPHONE (038) 25 65 01

APRÈS L'ARRESTATION DE M. GHOTBZADEH

Libéraux et intégristes s'affrontent à Téhéran

TÉHÉRAN (ATS-AFP-AP). — La bataille des «libéraux» contre la censure «intégriste», notamment à la télévision, se développe à Téhéran, où la guerre ruineuse avec l'Irak, redoublant d'intensité, a imposé dimanche des mesures d'austérité draconiennes: distribution de cartes de ravitaillement, triplement du prix de l'essence et réduction des importations de sucre.

Deux jours après l'arrestation de M. Sadegh Ghotbzadeh, l'un des anciens personnages-clé du régime, accusé d'avoir tenu à la télévision des «propos provocateurs», les réactions s'amplifient: le président Abolhassan Bani-Sadr a décidé de ne plus parler à la radio-télévision, l'ancien premier ministre Mehdi Bazargan a dénoncé les «dirigeants monopolistes», et deux députés ont

estimé que M. Ghotbzadeh «n'avait pas dit le millième de la vérité».

DEUX FRONTS

Mais l'ancien ministre des affaires étrangères n'a pas reparu, et le «Majlis» (Parlement) a adopté dimanche un projet de loi imposant à la radio-télévision de se doter de dirigeants «musulmans et respectueux des devoirs religieux».

Obligé de «se battre sur deux fronts», le front militaire et «le front psycho-politique» à l'intérieur, une tâche qu'il a estimée impossible à mener, le président Bani-Sadr a étudié samedi soir, quelque part sur le front, la stratégie future de l'Iran face à l'Irak.

Dans l'immédiat, la tactique iranienne semble viser à la destruction de la puis-

sance pétrolière irakienne. Selon Téhéran, les terminaux pétroliers irakiens de Al-Bakr et Al-Maya, sur le Golfe, ont été détruits vendredi par la marine iranienne, tandis que l'aviation endommageait à plus de 50% la raffinerie de Kirkouk. Téhéran annonçait peu après que l'Irak, désormais, ne pouvait plus exporter son brut par le Golfe.

(Suite en dernière page)



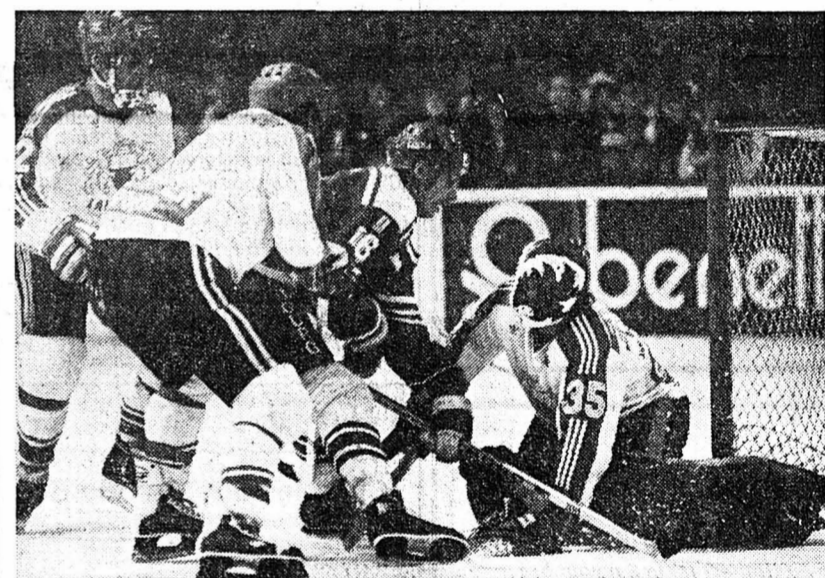
Samedi déjà, Grasshopper avait donné la leçon à Young Boys. Sur notre document Zanetti bat Eichenberger pour la 4^{me} fois. (ASL)

Coupe de Suisse: tirage au sort des quarts de finale

Les huitièmes de finale de la Coupe de Suisse de football ont été conformes à la logique avec une victoire, notamment, de Saint-Gall sur Neuchâtel Xamax dans l'incapacité de s'imposer à l'extérieur. A noter: au Tessin Sion a eu recours aux prolongations pour éliminer Chiasso. Quant au tirage au sort des quarts de finale, il a débouché sur un passionnant Zurich - Bâle au Letzigrund.

- Nordstern - Lausanne
- Sion - Saint-Gall
- Zurich - Bâle
- Bellinzone - Grasshopper

Ces rencontres se joueront le 30 novembre.



Gottéron au pouvoir

Gottéron, le néo-promu de Ligue A, s'est hissé en tête du championnat suisse de hockey sur glace en battant Lausanne grâce, notamment, à trois buts de Lussier (entouré de Vincent, Debons et du gardien Andrey sur notre document ASL). Pour sa part, Bienne est allé perdre à Arosa avant de recevoir Gottéron mardi. En Ligue B, à noter le double échec des équipes neuchâteloises. Lire en page 18.

Les idées et les faits Une leçon

Bien innocemment, les veaux condamnés à l'abattoir ont jeté le trouble dans l'esprit de M. Fritz Honegger, conseiller fédéral. Le chef de l'économie publique est apparu sur le petit écran l'air contrit pour exprimer une surprise mêlée d'une pointe de colère après avoir appris que, chez nous aussi, et malgré la loi, on pouvait en cherchant bien avoir la preuve que certains éleveurs utilisaient les hormones pour obtenir plus rapidement un animal de bon poids et, dès lors, augmenter leur profit.

L'affaire a fait quelque bruit, et on le comprend. Comme l'écrivait un de nos confrères allemands, chaque consommateur a le droit de trouver dans son assiette un aliment «propre».

Sans doute, le haut magistrat nous a-t-il recommandé de ne rien dramatiser. Acceptons le conseil, encore conviendrait-il, dans des cas analogues, que l'administration elle-même adopte d'emblée, face à une opinion publique justement inquiète, une attitude plus ouverte et plus franche qu'elle ne l'a fait à propos de veaux aux hormones.

Le nous semble toutefois que l'on pourrait tirer une leçon de cette mésaventure. Bien souvent, les Arabes se font une réputation de palabreurs qui croient avoir agi lorsqu'ils ont parlé. Mais nous-mêmes, ne sommes-nous pas quelque peu arabes, en une certaine manière?

Nous inclinons à penser qu'il suffit d'avoir enrichi le Recueil officiel d'une nouvelle loi, d'un nouvel arrêté, d'une nouvelle ordonnance pour que tout soit parfait dans la meilleure des démocraties.

Sans doute, les autorités restent-elles dans leur rôle lorsqu'elles édictent des dispositions destinées à prévenir ou à réprimer des abus, à protéger le citoyen, l'individu, voire un groupe économique ou social, contre des pratiques qui pourraient les léser dans leurs légitimes intérêts, qu'ils soient matériels ou moraux. Encore faut-il s'assurer que des textes dûment délibérés et approuvés seront appliqués, et c'est peut-être plus difficile que de les coucher sur du papier portant d'augustes signatures.

Mais pour cela, il ne s'agit pas seulement de disposer du personnel et des moyens nécessaires. Il importe tout autant d'avoir la volonté d'agir et d'intervenir lorsqu'on en a le pouvoir.

Cette volonté existe-t-elle toujours et partout? Question certes impertinente, mais qui prend un petit air de pertinence, si l'on considère que, dans le cas qui nous occupe, il a fallu une forte pression extérieure pour qu'elle se manifeste.

Ce qui nous amène à conclure — et c'est l'enseignement qu'il nous paraît utile de tirer de cette regrettable affaire — qu'il serait parfois préférable de réfréner une certaine ardeur à tout réglementer pour porter l'effort sur l'essentiel: obtenir que se révèlent efficaces des mesures, assurément restrictives, mais jugées indispensables au jeu normal des rapports sociaux. Georges PERRIN

Madrid: la Suisse à la rescousse...

MADRID (ATS-AFP). — La délégation suisse à la conférence de Madrid sur la sécurité et la coopération en Europe (CSCE) a été sollicitée samedi pour remplir le rôle de médiatrice entre les pays de l'Est et de l'Ouest. Les participants à la conférence espèrent ainsi arriver à débloquer les négociations sur l'ordre du jour de la conférence principale qui doit débiter mardi. La Suisse a déjà recueilli les avis des délégués luxembourgeois, hollandais, norvégien et espagnol et a invité un représentant du bloc socialiste à en faire de même. Mais elle se montre plutôt pessimiste sur l'issue de sa mission.

Les 35 Etats participant à la conférence cherchent, depuis neuf semaines de séances préparatoires, un ordre du jour pour la conférence principale. Les positions des occidentaux et des pays de l'Est sont restées inchangées depuis le début. Un éphémère espoir de déblocage était apparu lorsque la délégation suédoise avait proposé un ordre du jour qui fut rapidement contré par les pays de l'Est.

Ainsi, la conférence s'ouvrira mardi sans programme. L'ambiance au Palais des congrès madrilène, où se tient la conférence, est morose. Tous les espoirs sont mis dans le rôle que pourra jouer la délégation suisse.

Les dissensions sur l'ordre du jour de la conférence sont apparues au sujet de l'importance à accorder à la discussion sur les accords d'Helsinki. (Suite en avant-dernière page).

Au... chômage?

WASHINGTON (AP). — Il n'est pas exclu que le vice-président Walter Mondale s'inscrive au chômage au début de l'année prochaine au moment où cessera le paiement de ses émoluments, car, contrairement au président Jimmy Carter, aucune pension n'est prévue aux Etats-Unis pour le vice-président.

M. Mondale, qui prend actuellement une période de repos dans les îles vierges recevra son dernier chèque à la fin du mois de janvier, a révélé un de ses collaborateurs, M. Michel Berman, qui a précisé que le salaire annuel du vice-président était de 79.110 dollars.

Le vice-président sortant, qui se trouvera sans ressource à la fin janvier, continuera cependant à bénéficier pendant les six mois qui suivront son départ de la protection des services secrets. Quant au président Carter et sa femme ils bénéficieront de cette protection à vie.

Un avion s'écrase: cinq Allemands tués

BÂLE (ATS). — Dimanche après-midi, près de Rheinfelden (AG), cinq personnes ont trouvé la mort lors de la chute d'un avion. Il s'agit de ressortissants allemands, à savoir le pilote, un couple et deux enfants.

La suite en avant-dernière page

CURIEUX PÈRE NOËL



La reconnaissez-vous? Ce Père Noël d'un genre très particulier, avait réussi à intriguer bon nombre de Londoniens; mais lorsqu'il eut enlevé fausse barbe et fausse moustache, plus personne n'eut d'hésitation. Il s'agissait de «Miss Suisse», soit Jeanette Linkenheil, 22 ans, qui trompait son temps dans l'attente de la proclamation des résultats devant conduire à l'élection de «Miss Monde».

(Téléphoto AP)

Après 18 jours...

HAMBURG (AFP). — Les 13 occupants du consulat général de Bolivie à Hambourg, dont l'ancien consul général, M. Juan-Emilio Sanchez (52 ans), ont mis fin samedi à la grève de la faim qu'ils faisaient depuis 18 jours, pour protester contre le régime de la junte militaire à La Paz.

BAR-RESTAURANT
jazzland
Hôpital 4, Neuchâtel
Tél. (038) 24 25 35
ouvert de 6 h à 2 h du matin
Nouveau chef de cuisine - Nouvelle carte
Notre concert de **JAZZ**
Cette semaine dès 22 h
Le célèbre saxophoniste-ténor
et arrangeur de l'orchestre
COUNT BASIE
Ernie Wilkins
ENTRÉE LIBRE 116405-R

Le grand changement

Notre époque, que les générations futures appelleront probablement le siècle du grand changement, ne cesse de changer à tous azimuts. Innovations, découvertes, inventions se succèdent partout à un rythme vertigineux.

Les media, presse écrite comprise, sont entraînés dans l'accélération, par moments hallucinante, du changement. Télévision, transmission par satellites, électronique des moyens de communication et de fabrication, dictent aux exécutants et à leurs chefs des comportements que l'imagination la plus audacieuse n'eût osé soupçonner il y a dix ans seulement. «1984», l'œuvre prémonitrice de George Orwell, écrite il y a plus de trente ans, est dépassée dans ses prévisions naguère les plus incroyables.

La réalité autour de nous dépasse la fiction. Est-il étonnant dès lors que le désarroi et l'inquiétude s'emparent des foules? Est-il anormal que se produisent des réactions hostiles au progrès technologique, même là où il contribue à l'amélioration authentique de la condition et de la qualité de vie des hommes? Le changement, quel qu'il soit, ne provoque-t-il pas toujours des réflexes de défense, voire d'agressivité?

En a-t-on versé, des pleurs, sur le déclin ou la disparition de la presse écrite quand, il y a un quart de siècle environ, la télévision a fait son entrée dans les foyers domestiques. Or, cette nouveauté, jugée si redoutable, n'a-t-elle pas contribué à faire connaître, à faire lire et à faire imprimer par centaines de millions d'exemplaires à travers le monde des ouvrages pourtant fameux, mais qui restaient jusqu'alors inconnus du plus vaste public?

Des manifestations de refus, voire de rejet, accueillent aujourd'hui des innovations techniques en dernière analyse créatrices de postes de travail dans les media les plus divers. Il est regrettable que l'incompréhension, l'ignorance et le goût de l'autodestruction l'emportent sur l'esprit d'entreprise, d'imagination et d'adaptation au changement, qui devrait animer tous les collaborateurs des media, à quelque niveau qu'ils se trouvent engagés.

R. A.

CHRONIQUE RÉGIONALE: pages 2, 3, 6, 7, 11 et 18.

CARNET DU JOUR: page 6.

TOUS LES SPORTS: pages 13, 14, 16 et 18.

INFORMATIONS NATIONALES: page 19.

PROGRAMMES RADIO-TV: page 21.

VAUD - FRIBOURG - DERNIÈRE HEURE: page 23.

À CHACUN SA CHACUNE

Participez à notre grand concours

Lire en page 4

AVIS OFFICIELS

UNIVERSITÉ DE NEUCHÂTEL
Faculté des sciences
Mercredi 12 novembre 1988 à 16 h 15
au grand auditorium des instituts de biologie, présentation publique de la thèse de doctorat de M. Gino MULLER, licencié ès sciences de l'Université de Neuchâtel

Contribution à la cytotoxonomie de la section Cyclostigma Griseb. du genre Gentiana L.
Le doyen: K. Bernauer

IMMEUBLES

ACTIVIA pour l'architecture pour votre immeuble pour votre villa pour votre fabrique pour vos transformations

ACTIVIA transformations
NEUCHÂTEL - SERRIÈRES
Touraine, Rue Pierre-de-Vinglé 14
Tél. (038) 31 55 44

Devenez propriétaire à Saint-Blaise d'un appartement de 4-4 1/2-5 pièces

Très bien situé sur le haut du village, magnifique vue imprenable sur le lac et les Alpes. Appartements aménagés avec cuisine agencée, salle de bains, W.-C. séparés, séjour avec grand balcon. Cave, réduit, place de parc dans garage collectif.

Fonds propres dès Fr. 25.000.—

Pour tous renseignements ou visites:
Etude B. Cartier
Tél. 33 60 33
Seiler & Mayor S.A.
Tél. 24 59 59
Leuba et Schwarz
Tél. 25 76 71.

petit salon de coiffure
dames - messieurs.
Tél. 53 39 21.

A LOUER

AU VAL-DE-RUZ à louer
avec possibilité d'achat

HÔTEL-RESTAURANT
construction récente, locaux et installations modernes. Possibilité reprise d'inventaire, Fr. 50.000.—.

Offres et renseignements complémentaires sous chiffres HP 2096 au bureau du journal.

A louer
(éventuellement à vendre)

APPARTEMENT 5 1/2 pièces
aux Hauts-Geneveys, 126 m² et balcon sud.

Pour visiter, tél. (038) 53 41 86.

Au centre de la ville, à NEUCHÂTEL

nous offrons à la location une surface de 145 m² de locaux commerciaux dans un immeuble de très bon standing, construit il y a une quinzaine d'années.

La surface est distribuée en 5 bureaux, réception, 2 entrées, 1 local archives et groupe sanitaire; elle conviendrait pour installer

CABINET MÉDICAL, ÉTUDE OU BUREAUX.
Tous renseignements vous seront donnés par:

La Bâloise
Assurances
Place Pépinet 2, Lausanne.
Service immobilier - Tél. (021) 22 29 16

À LOUER à BOUDRY
dans un immeuble ancien, en face du terminus du tram,

1 APPARTEMENT DE CINQ PIÈCES
réparties sur trois niveaux.
Grand living 50 m²; cuisine, salle de bains, deux W.-C., chauffage général, eau chaude.
Location mensuelle Fr. 650.—, plus chauffage.
S'adresser à: REGIES S.A., Mayor 2, 2001 Neuchâtel, tél. (038) 25 46 38.

BÔLE
Chanet 40, HLM 3 PIÈCES, confort, loyer Fr. 221.—, plus charges.

CORTAILLOD
Av. François-Borel 50-52, PLACES DE PARC, Fr. 20.— par mois.

NEUCHÂTEL
Fontaine-André 4-6-8, PLACE DE PARC, pour une petite voiture, loyer Fr. 20.— par mois.

Liserons 2, LOCAUX POUR BRICOLAGES NON BRUYANTS, loyer Fr. 120.— plus charges.
Ruelle Vaucher 20-22, PLACES DE PARC, Fr. 30.— par mois.

REGIMMOBSA.
Ruelle W.-Mayor 2 Neuchâtel
Tél. 038 24 79 24

NEUCHÂTEL
Fbg de la Gare, dès le 1^{er} janvier 1981,

APPARTEMENTS 4 ET 5 PIÈCES
entièrement rénovés et agencés, loyers dès Fr. 530.— et Fr. 630.—, plus charges.

REGIMMOBSA.
Ruelle W.-Mayor 2 Neuchâtel
Tél. 038 24 79 24

Ecrîteaux en vente au bureau du Journal

APPARTEMENT 2 1/2 PIÈCES à louer
dans quartier tranquille. Service de conciergerie à exécuter par le locataire pour un immeuble de 9 logements. Libre dès le 1^{er} décembre 1988.
Tél. (038) 21 11 11 (interne 240). 117219-G

AVIS DIVERS

JAGUAR
Jaguar XJ6 4.2, 6 cyl., 151 kW (205 CV) DIN, Fr. 46 500.—
Avec boîte automatique: Fr. 47 900.—
Jaguar XJ12 5.3, 12 cyl., 211 kW (287 CV) DIN, avec boîte automatique, Fr. 59 900.—

Avec un équipement encore plus luxueux:
Daimler Sovereign 4.2 FI
Daimler Double-Six 5.3 FI
Daimler Double-Six Vanden Plas 5.3 FI

CIN ÉVÉNEMENT: LA NOUVELLE JAGUAR SÉRIE 3

GARAGE TOURING
Saint-Blaise
tél. 33 33 15. U. Dall'Acqua.

AVEC Fr. 45.000.—
devenez propriétaire, à Cortaillod.
Très belle situation ensoleillée et calme, à proximité centre du village.

APPARTEMENTS de 6 pièces avec garage
Séjour de 32 m² avec cheminée et grand balcon, grande cuisine avec coin à manger, bien agencée, 2 salles d'eau, cave, galetas.
COÛT MENSUEL Fr. 1254.—

Y COMPRIS CHARGES ET AMORTISSEMENT

SEILER & MAYOR S.A.
Promenade-Noire 10. Tél. 24 59 59.

LITERIE
Nous sommes de bon conseil pour une bonne literie!

Les meilleures marques suisses de matelas:
SUPERBA - RESSORTA - BICO - SCHNYDER vous garantissent un repos parfait

DUVETÉRIE + TRANSFORMATIONS
Nous nous déplaçons volontiers à votre domicile pour vous renseigner

Benoit
Livrison gratuite
Maillefer 25
NEUCHÂTEL
Tél. 25 34 69
MEUBLES - TAPIS - RIDEAUX

Transformation et réparation de manteaux et vestes de

DAIM et CUIR

mouton retourné
R. Poffet, tailleur, Ecluse 10, Neuchâtel 1.
Tél. (038) 25 90 17.

ENTREPRISE DU JURA

possédant des locaux modernes et bien situés, pouvant contenir plus de cent personnes, cherche à vendre tout ou partie de ses actifs à une société intéressée à utiliser rapidement les services de vingt personnes polyvalentes, actuellement occupées à exécuter des travaux horlogers. La reprise de cette entreprise peut se faire à des conditions très intéressantes et représente une réelle occasion pour un preneur cherchant une capacité de production dans une région ouverte au développement industriel.

Si cette affaire vous intéresse, écrivez à **PUBLICITAS**, 2501 Bienne, sous chiffres P 28-130564.

GRAND CONCOURS À CHACUN SA CHACUNE

Notre grand concours À CHACUN SA CHACUNE est à la fois amusant et facile. Chaque jour, nous publierons côte à côte la photo de deux personnages connus de tout le monde. Mais ce couple quotidien sera volontairement « mal assorti » par nous. C'est ainsi que Simone Signoret ne figurera pas à côté d'Yves Montand. Ce dernier paraîtra ailleurs, à côté d'une autre dame ou demoiselle. Chaque photo portera un numéro. A vous de nous indiquer les deux numéros correspondant, par exemple, au véritable couple Simone Signoret - Yves Montand.

Découpez donc soigneusement toutes les photos chaque jour et gardez-les précieusement jusqu'au dernier jour (au début du mois de décembre prochain). En les comparant les unes aux autres, il ne vous sera pas bien difficile d'identifier chacun des personnages, puis de reconstituer les vrais couples. Il vous sera facile d'attribuer À CHACUN SA CHACUNE.

PHOTO N° 45

PHOTO N° 46

immeuble avec bar-dancing et restaurant

dans le canton de Neuchâtel. Chiffre d'affaires intéressant. Fonds propres nécessaires.
Faire offres sous chiffres IR 2097 au bureau du journal.

VERBIER, à vendre

magnifique chalet neuf
situation calme et ensoleillée. Vue imprenable. Garage. Terrain: 700 m². Fr. 300.000.—.
Adresser offres sous chiffres DM 2101 au bureau du journal.

De l'argent comptant immédiat
sur demande avec des mensualités spécialement réduites!

Chez nous vous pouvez étaler votre remboursement même sur 48 mois. La mensualité s'en trouvera réduite d'autant!
p.ex. Fr. 3'000.—, remboursables en 48 mensualités de Fr. 80.95. Sur demande, mensualités plus grandes pour un remboursement plus rapide.

Assurance pour solde de dette avec triple protection contre les risques comprise: libération du paiement des mensualités, 1. en cas de maladie/accident, 2. en cas d'invalidité, 3. paiement du solde de la dette en cas de décès.

Paiement intégral du montant de crédit désiré garanti sans aucune déduction, sans frais supplémentaires!

Bien entendu discrétion absolue!
Nous garantissons: attitude compréhensive en cas de situation difficile involontaire.

Remplir, détacher, expédier à l'adresse ci-dessous!

OUI, je désire un crédit de **Fr.** **Mensualité désirée** **env. Fr.**

Nom
Prénom
Rue/no
N.P./Nieu
Né(e) le État civil
Profession
Employeur
 Salaire mensuel Fr. Revenu de l'épouse Fr.
Date
Signature

Banque Rohner
1211 Genève 1, Rue du Rhône 68,
Tél. 022/28 07 55

L'ANNONCE
efficace devient facilement un **COUP DE CLAIRON**

si son texte et sa présentation s'harmonisent pour attirer l'œil, d'autant plus si elle paraît dans

LA FEUILLE D'AVIS DE NEUCHÂTEL

FAN-L'EXPRESS

Direction: F. Wolfrath
R. Aeschelmann
Rédacteur en chef: J. Hostettler

Réception centrale:
Rue Saint-Maurice 4
Neuchâtel
Téléphone (038) 25 65 01
Compte de chèques postaux 20-178
Télex 3 51 81

Nos guichets sont ouverts au public de 8 heures à midi et de 13 h 35 à 18 heures sauf le samedi

Tous nos bureaux peuvent être atteints par téléphone de 7 h 30 à 12 heures et de 13 h 45 à 18 heures. En dehors de ces heures, une permanence est ouverte du dimanche au vendredi soir, de 18 h à 24 h. La rédaction répond ensuite aux appels jusqu'à 2 heures.

Délai de réception de la publicité:

Annonces
Les annonces reçues l'avant-veille à 15 heures peuvent paraître le surlendemain. Pour le numéro du lundi les annonces doivent parvenir à notre bureau le jeudi jusqu'à 15 heures; pour le numéro du mardi les annonces doivent parvenir à notre bureau le vendredi jusqu'à 15 heures.

Avis de naissance et avis mortuaires
Les avis de naissance et les avis mortuaires sont reçus à notre bureau jusqu'à 18 heures; dès ce moment et jusqu'à 22 heures, ils peuvent être glissés dans la boîte aux lettres du journal située à la rue Saint-Maurice 4 dans le passage.

Réclames et avis tardifs
Les réclames doivent nous parvenir jusqu'à 15 heures. Passé ce délai et jusqu'à 22 heures, nous n'acceptons plus que les avis tardifs et les réclames urgentes.

Tarif de la publicité
Annonces: 75 c. le mm min. 25 mm. Annonces locales 63 c. le mm min. 25 mm. Offres d'emplois 78 c. le mm. Offres d'emplois locaux 66 c. le mm. Avis tardifs et réclames urgentes Fr. 3.80 le mm. Réclames Fr. 2.59 le mm (conditions spéciales pages 1, 3, 1^{er} page sportive et dernière page). Mortuaires, naissances, remerciements Fr. 1.55 le mm. Petites annonces au mot (non-commerciales) 70 c. le mot, min. Fr. 7.—.

Abonnements réguliers FAN-L'EXPRESS

TARIF 1979

1 an	6 mois	3 mois	1 mois
117.—	62.—	33.—	12.—

ÉTRANGER
Tarif variable selon les pays, se renseigner à notre bureau.

Changements d'adresse
Les ordres de changement d'adresse — durée 6 jours ouvrables minimum — doivent nous parvenir PAR ÉCRIT, SEPT JOURS À L'AVANCE. Les ordres seront exécutés à réception de la taxe de mutation.

Flint a changé. Goûtez. Vous verrez.

Innovations sur toutes les Audi 80 et Audi 100

Allumage électronique:

En sélectionnant constamment le point d'allumage optimal, il garantit le meilleur rendement possible du moteur pour la consommation la plus favorable. Eté comme hiver. Cela, parce que (contrairement aux allumages mécaniques) il ne comporte plus rien qui puisse se dérégler. Sur les Audi 80 et Audi 100 nouveau modèle, il n'y a en effet plus de contacts de rupteur soumis à usure et nécessitant vérification.

Par ailleurs, Audi apporte une autre contribution à l'abaissement de la consommation par une compression optimisée du moteur de ces modèles et aussi par une boîte à 5 vitesses (la 5^e étant un rapport économique), proposée en option.

Plus que jamais, il est sensé (et économique) de conduire une Audi. Maintenant que l'essence est de plus en plus précieuse.



Nouveau témoin de conduite économique:

Une unité de commande électronique contrôle en permanence si le moteur tourne au régime le plus favorable. Lorsque ce n'est pas le cas, un voyant jaune s'allume au tableau de bord, invitant le conducteur à passer la vitesse supérieure pour consommer moins d'essence. Toute Audi 80 ou Audi 100 neuve est désormais équipée de ce dispositif.



Nouveauté: version coupé traction avant à moteur de 115 ch

Nouveauté: Audi 200 à turbocompresseur (170 ch)



5116 Schinznach-Bad

• 6 ans de garantie contre la perforation de la carrosserie par la corrosion, sans traitement complémentaire • 2 ans de protection INTERTOURS-WINTERTHUR • 1 an de garantie, sans limitation de kilométrage.

PUGIN & RIESER

PLÂTRERIE
PEINTURE
PAPIERS PEINTS

Marnière 30
HAUTERIVE

115188-A (038) 33 53 01

techno-meubles

N. Stettler

Cortailod

Exposition
Rte de Boudry

038 42 27 56

**EXPOSITION
tout près
de chez vous**

Piatti

Cuisines

**PAS DE
SOUCIS
NOUS
SOMMES
LA**

HILDENBRAND

FERBLANTERIE
SANITAIRE

Dépannage et entretien

Agencements de cuisine.

Expositions
Seyon 17

Saint-Nicolas 10.

Tel. 25 66 86. 57851-B

KAUFMANN

25 22 77 F.B.G. DU LAC 19

verres - miroirs

dessus de meuble - sous-verres

REPLACEMENTS

À DOMICILE 57852-B

VITRERIE

NEUCHÂTEL

BAIGNOIRES

REPADAD Réparation émail

en tous genres

ADOC-C. JAQUEMET (038) 25 25 95

GARAGE HIRONDELLE, PIERRE SENN

2000 Neuchâtel. Tél. 24 72 72.

Auvernier: Garage du Port, F. Sydler, 31 22 07.

La Côte-aux-Fées: Garage Brügger, 65 12 52.

Fleurier: Garage Moderne, W. Gattolliat, 61 11 86.

Montmollin: Garage de la Croix, F. Stubi, 31 40 66.

Saint-Aubin: Garage Alfier, 55 11 87.

Cernier: Garage Beau-Site, J.-L. Devenoges, 53 23 36.

Fleurier: Garage L. Duthé & Fils, 61 16 37.

Le Landeron: Garage P. Maillat, 51 44 74.

Neuchâtel: Garage de Belleaux, J.-F. Bühler, 24 28 24.

Le goût... en plus.

7 mg
condensat

0,6 mg
nicotine



**Nouveau:
Goût Maryland**



Union de Banques Suisses

5 1/4 % Emprunt 1980-89 de Fr. 100 000 000

Cet emprunt est destiné à réunir des fonds à long terme pour le financement des affaires actives.

Titres: Obligations au porteur de Fr. 5000 et Fr. 100000 nominal.
Coupons: Coupons annuels au 28 novembre.
Durée: 9 ans ferme.
Cotation: aux bourses de Zurich, Bâle, Berne, Genève, Lausanne, St-Gall et Neuchâtel.
Prix d'émission: 100%
Souscription: du 10 au 14 novembre 1980 à midi.
No de valeur: 90.425

Des bulletins de souscription peuvent être obtenus dans toutes nos succursales et agences en Suisse.

115740-A

CHERCHEZ LE MOT CACHÉ

A	I	E	S	E	E	R	E	E	E	E	L	E	E	T	M
G	M	I	N	M	L	T	R	L	I	L	T	R	R	E	
E	A	A	R	I	U	P	E	P	N	O	U	T	M		
M	D	A	N	U	E	U	O	M	A	P	E	U	A	E	
E	P	O	S	D	E	R	I	S	T	A	D	V	S		
R	C	E	M	P	E	S	R	N	A	S	E	U	U	E	
E	I	I	V	T	I	I	A	V	V	L	A	G	S	C	
S	N	V	I	T	R	R	E	E	O	E	U	O	E		
E	I	R	O	S	T	E	A	I	E	N	L	M	C	P	
N	E	P	E	L	S	O	N	T	I	T	P	E	A	E	
V	I	V	L	N	I	E	M	C	I	T	O	C	U	E	
N	N	U	O	I	R	E	S	O	E	O	T	L	P	R	
I	C	C	S	T	S	I	T	E	C	E	N	U	I	O	
E	A	I	S	P	O	R	T	O	O	O	L	O	P		
S	S	V	E	R	E	N	I	M	U	L	L	I	O	N	

Pour trouver le mot caché, rayez dans la grille les mots de la liste en commençant par les plus longs. Il vous restera alors sept lettres inutilisées avec lesquelles vous formerez le nom d'un théologien né à Alexandrie. Dans la grille, les mots peuvent être lus horizontalement, verticalement ou diagonalement, de droite à gauche ou de gauche à droite, de haut en bas ou de bas en haut.

Aspiration - Amande - Cas - Conservateur - Compte - Eure - Isis - Illuminer - Investir - Louve - Loupe - Lion - Luce - Locomotive - Même - Madeleine - Mine - Mode - Messe - Noce - Négus - Œil - Parme - Pacte - Pause - Pis - Porto - Pilote - Peuple - Piscine - Pin - Reine - Rivoli - Sauce - Simple - Santé - Soule - Site - Suite - Siam - Sauté - Transport - Vitre - Vérité - Voleur - Polo.

(Solution en page radio)

Seul le prêt Procrédit est un Procrédit

Toutes les 2 minutes quelqu'un bénéficie d'un «Procrédit» vous aussi vous pouvez bénéficier d'un «Procrédit»

Veillez me verser Fr. _____
Je rembourserai par mois Fr. _____

Nom _____
Prénom _____
Rue _____ No. _____
NP/localité _____

à adresser dès aujourd'hui à:
Banque Procrédit
2001 Neuchâtel, Avenue Rousseau 5

Tél. 038-24 63 63

82 M4

rapide simple discret



99035-A

Ecrivez en vente au bureau du journal

Audi 80: la meilleure dans le grand rapport de la TÜV!



L'association des bureaux de contrôle technique de la RFA (TÜV) a examiné deux ans durant les défauts de 84 modèles. Aucun n'était aussi bien placé que l'Audi 80.

GARAGE HIRONDELLE, PIERRE SENN
2000 Neuchâtel. Tél. 24 72 72

Auvier: Garage du Port, F. Sydler 31 22 07. Cernier: Garage Beau-Site, J.-L. Devenoges 53 23 36. La Côte-aux-Fées: Garage Brugger 65 12 52. Fleurier: Garage L. Duthé & Fils 61 16 37. Fleurier: Garage Moderne, W. Gattolliat 61 11 86. Le Landron: Garage P. Maillat 51 44 74. Montmolin: Garage de la Croix, F. Stubi 31 40 66. Neuchâtel: Garage de Bellevaux, J.-F. Bühler 24 28 24. Saint-Aubin: Garage Alfter 55 11 87.

111367-A



LES NOUVEAUX BONBONS DU CONFISEUR DE SUCHARD



5 merveilleuses variétés de bonbons fourrés: Crème Noisette, Praliné, Amande, Mocca, Cocktail de fruits.

Suchard
CONFISEURS DEPUIS 1826

110726-A

Beau choix de cartes de visite à l'imprimerie de ce journal

MAROCAINE



Tabac Maryland naturel. Double filtre.

le goût du vrai

Condensat: 13 mg. Nicotine: 1 mg.

Condensat: 4 mg. Nicotine: 0,4 mg.

93956-A

OFFRES D'EMPLOIS



Fabrication et vente de fours industriels
Nous désirons engager les collaborateurs suivants:

chef monteur

pour notre service de montage interne.
Formation électro-mécanicien;

électricien et électro-mécanicien

pour notre service de montage interne;

mécanicien d'essais

pour
- mise au point et tests des produits finis
- mise au point de prototypes
- préparation des machines pour essais spéciaux

serruriers

en construction métallique (pas de production en séries)

technicien

pour notre centre d'essais et de démonstration à la clientèle;

constructeur

pour notre bureau technique, ETS en mécanique ou expérience équivalente.
Bonnes connaissances en électricité souhaitées.

Horaire variable et prestations sociales avantageuses.

Prière de prendre contact avec
M. J.-C. Spérisen au (032) 25 61 61
ou de lui écrire,
en joignant curriculum vitae,
à SOLO Fours industriels,
rue Aebi 75, 2501 Bienne.

115480-0

L'INSTITUT ROMAND DE RECHERCHES ET DE DOCUMENTATION PÉDAGOGIQUES

cherche, pour entrée en fonctions dès que possible, une

SECRÉTAIRE À TEMPS PARTIEL (80%)

intéressée par l'innovation scolaire en Suisse romande. Cette collaboratrice sera chargée plus particulièrement de la prise et de la rédaction de procès-verbaux de commissions d'étude.

Les offres manuscrites, accompagnées d'un curriculum vitae, d'une photo et de copies de certificats, doivent être adressés à:

IRDP
M. Jacques - A. Tschoumy, directeur
43, faubourg de l'Hôpital
2000 Neuchâtel
jusqu'au 30 novembre 1980.

116361-0

UNIMEC S.A.

Nous désirons engager tout de suite ou pour date à convenir un

TECHNICIEN CONSTRUCTEUR

auquel nous confierons la construction d'automates très divers.

Nous souhaitons:
- Quelques années d'expérience
- Bonnes connaissances de l'automatisme
- Esprit de collaboration.

Nous offrons:
- Emploi stable
- Travail dans le cadre d'une petite équipe dynamique
- Possibilité de perfectionnement
- Horaire variable.

Nous prions les personnes intéressées de prendre contact téléphoniquement avec notre service du personnel afin de fixer un rendez-vous pour un entretien.

UNIMEC S.A.
Automation
Rue des Crâtes 32 - 2300 La Chaux-de-Fonds
Téléphone (039) 23 87 95, interne 293.

116253-0

ÉCRITEAUX en vente au bureau du journal

En isolant maintenant, la chaleur restera au-dedans.

Pour vivre heureux, vivons isolés.

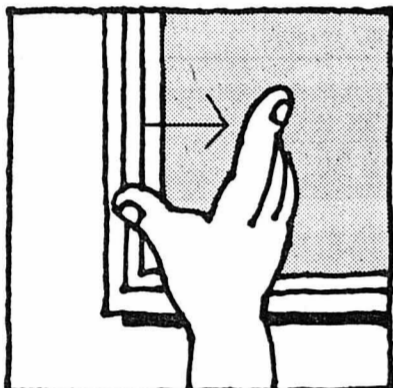
Du froid, pas les uns des autres.

Colmater les trous et les orifices par lesquels s'échappe la chaleur, isoler son logis pour empêcher l'air froid d'y pénétrer, voilà deux opérations qu'on peut effectuer en grande partie soi-même. Dans ce domaine plus que dans n'importe quel autre, le novice est confronté au problème du choix des articles qui, nous le savons, sont légion. Voilà pourquoi il est capital qu'il soit conseillé par des spécialistes, faute de quoi bien des investissements s'avèreraient inutiles. Voilà pourquoi nos magasins Do it yourself ne font pas que vous proposer une gamme complète de produits adéquats; nous vous expliquons dans une langue simple et précise comment les utiliser au mieux. Dans ces conditions, le bricolage devient un



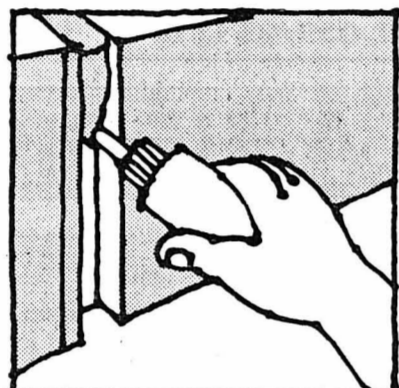
passé-temps qui joint l'agréable à l'utile. Attendez seulement l'hiver prochain, vous verrez que cela en valait la chandelle!

Comment faire?



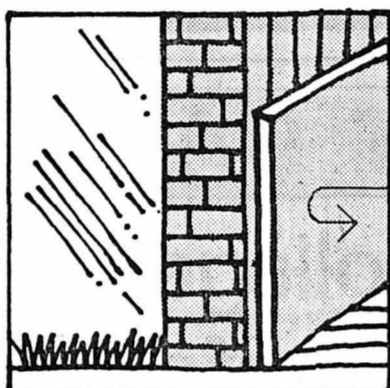
Comment détecte-t-on les courants d'air?

Tout simplement en passant un doigt humide le long des portes et des fenêtres: le dépistage est immédiat.



Colmatez fentes, fissures et interstices!

Grâce au mastic à base de silicone, souple et résistant aux intempéries, il est désormais facile de boucher ces «trous» par lesquels la chaleur s'échappe des façades, des fenêtres et portes-fenêtres mais aussi d'endroits d'accès plus difficile. On utilisera plutôt le mastic à base d'acryl pour les travaux de colmatage à l'intérieur. Il est meilleur marché et si vous l'achetez en grande cartouche, sachez qu'il existe un pistolet presseur qui permet de l'extraire facilement et régulièrement. Le mastic se lisse avec le doigt ou avec une spatule. On peut, de surcroît, le recouvrir d'une couche de peinture. Ainsi, ni vu ni connu!



Isolez de l'intérieur les murs qui apportent du froid!

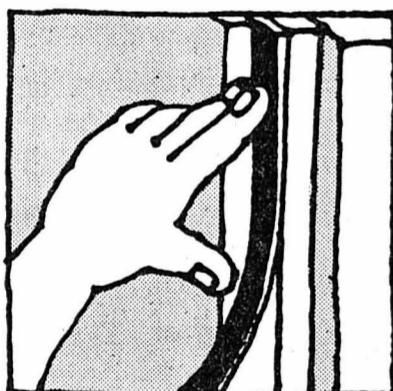
A cet effet, il existe un isolant mural sous-tapisserie en plaques et un isolant mural mousse en rouleaux, l'un comme l'autre pouvant être tapissés. D'autre part, on peut glisser des plaques isolantes en polystyrène expansé derrière les lambris et cloisons de bois.

Un des points névralgiques: les niches de radiateurs.

A quoi sert un radiateur s'il chauffe les murs et non la pièce où il se trouve? C'est ce qui se produit quand il n'y a pas d'isolation. Résultat: c'est à l'endroit où la température est la plus élevée que la déperdition de chaleur est la plus grande, un comble, vous l'avouerez! Posez donc des plaques réfléchissantes derrière vos radiateurs - elles ont un effet isolant supplémentaire - Ces plaques en polystyrène expansé sont recouvertes d'une feuille d'aluminium; elles sont si souples que bien des démontages sont souvent superflus. Tout aussi efficaces sont les feuilles réfléchissantes qui réfléchissent jusqu'à 90% de la chaleur dégagée par le radiateur. Là encore, la pose n'a rien de sorcier!

Autres moyens d'économiser l'énergie:

- les tapis de fond ou moquettes accumulent la chaleur alors que les sols nus en absorbent une grande quantité.
- aérez les pièces rapidement, toutes fenêtres ouvertes, vous empêcherez ainsi les murs de se refroidir.
- ne tirez ni rideaux ni tentures devant les radiateurs, car l'air chaud est alors littéralement «poussé» vers l'extérieur.
- la nuit, fermez volets, stores et persiennes.
- si vous laissez ouverte la fenêtre de votre chambre à coucher, pensez à fermer le robinet du radiateur.

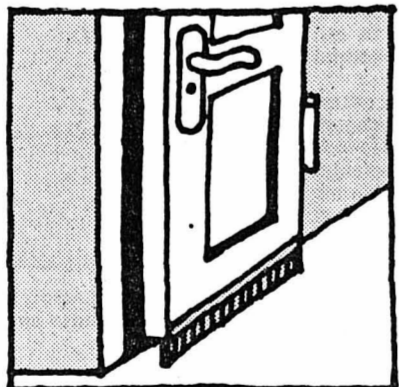


Contrôlez portes et fenêtres!

Cela vaut la peine de calfeutrer les fenêtres qui laissent sortir l'air chaud et entrer l'air froid. A cet effet, utilisez des joints de calfeutrage; les plus chers, qui sont d'excellente qualité, devraient être fixés aux portes et fenêtres qu'on ouvre et ferme souvent, les joints bon marché étant réservés à celles qui restent la plupart du temps fermées. Important: il faut fixer les joints dans la rainure intérieure du dormant (cadre) afin de les protéger des intempéries.

Vos caissons de stores sont-ils hermétiques?

C'est souvent par là, autant que par les fenêtres, que s'échappe l'air chaud. Il s'agit donc de calfeutrer. Pour ce faire, dévissez le panneau, collez un joint tout autour - un joint bon marché fera amplement l'affaire - puis revissez.



Vos portes ont-elles un seuil qui les protège?

Si ce n'est pas le cas, vous devriez poser des joints-brosses. C'est très efficace pour lutter contre les courants d'air aux portes d'entrée et à celles qui communiquent avec des locaux non chauffés tels que garages ou caves. C'est facile à poser: quelques coups de vis et ça y est!

Pour empêcher la chaleur de s'échapper:

Joint mastic pour fenêtres

Ce système permet de calfeutrer les fenêtres gauchies d'habitations anciennes. Il comprend une cartouche à vis contenant 150 ml de mastic transparent aux silicones, une feuille de polyéthylène et un produit d'apprêt livré avec un pinceau.

10.-

Mastic de colmatage à base de silicone

Mastic à un composant, élasticité longue durée, résistance aux intempéries. A utiliser à l'extérieur comme à l'intérieur pour colmater portes, fenêtres, aquariums, etc. Transparent, blanc, gris ou noir.

tube de 100 ml **4.50** cartouche de 320 ml (100 ml = 2.81) **9.-**

Produit d'apprêt pour mastic à base de silicone

Permet au mastic d'avoir une excellente adhérence.

100 ml **4.80**

Mastic de colmatage à base d'acryl

Mastic à un composant, très résistant, à base de dispersion acrylique, recouvrable. A l'intérieur: baignoires, lavabos, catelles, etc.; à l'extérieur: lézardes, fissures. Ne craint pas le gel, ne «suce» pas la peinture. Existe en blanc ou en gris.

cartouche à vis de 150 ml (100 ml = 2.30) **3.50** cartouche de 320 ml (100 ml = 1.25) **4.-**

Pistolet presseur

pour extraire le mastic des cartouches.

6.-

Joint-brosse de bas de porte

110 cm de long. Teinte: blanc ou brun.

9.80

Joints de calfeutrage pour portes, fenêtres et caissons de stores:

Joint autocollant en mousse

Pour huisseries condamnées ou presque, 3 mm d'épaisseur, 10 mm de largeur, rouleau de 10 m

1.80

Ruban d'étanchéité en PVC

Pour fenêtres et portes exposées aux intempéries ou déjà très gauchies. Imperméable, 4 mm d'épaisseur,

rouleau de 6 m, en 9 mm de large (1 m = -.33³) **1.80** rouleau de 6 m, en 15 mm de large (1 m = -.50) **3.-**

Bourrelet de caoutchouc

Pour fenêtres et portes très gauchies ou destinées à être ouvertes et fermées très souvent. Caoutchouc rainuré insensible à la lumière et au vieillissement. Partie adhésive renforcée de fibre de verre.

rouleau de 6 m, en 9 mm de large (1 m = -.58) **3.50** rouleau de 30 m, en 9 mm de large (1 m = -.53³) **16.-**

Joint adhésif à alvéole

Pour fenêtres et portes très gauchies (interstices jusqu'à 5 mm) ou destinées à être ouvertes et fermées très souvent. Caoutchouc à alvéole extrêmement résistant, tant au vieillissement qu'à la lumière. 5 mm d'épaisseur. Partie adhésive renforcée de fibre de verre.

rouleau de 6 m, en 9 mm de large (1 m = -.83³) **5.-** rouleau de 30 m, en 9 mm de large (1 m = -.66⁶) **20.-**

Pour isoler:

Tubes isolants

Manchons de 1 m de long en mousse de polyuréthane de 20 mm d'épaisseur recouverte d'une feuille imperméable en PU. Pour tuyauteries

de 18 mm (3/8"), 21 mm (1/2"), 27 mm (3/4"), 34 mm (1 1/8") ou 42 mm (1 1/2") de diamètre. **5.30/7.80**

Ruban adhésif

Ruban de polyuréthane pour fixer les tubes isolants, 27 mm de large, 25 m de long.

8.80

Isolant mural sous-tapisserie en plaques

Mousse de polystyrène d'environ 3,5 mm d'épaisseur. Pour recouvrir et isoler les murs de soutien des habitations ou tout autre «pont» thermique tel que joints de carrelage ou poutres métalliques. plaque de 80 x 125 cm

2.50

Isolant mural en rouleau

Mousse de polystyrène de 3,5 mm d'épaisseur collée sur un carton de couleur claire. Rouleau de 50 cm de large et de 10 m de long. Se peint ou se tapisse sans traitement préalable.

14.-

Plaques isolantes

Plaques en mousse de polystyrène pour isoler tous murs, cloisons, plafonds (derrière des lambris par exemple) et toitures. 50 x 100 cm. Epaisseur:

10 mm **-.65** 20 mm **1.30** 25 mm **1.65** 30 mm **1.95**
40 mm **2.60** 50 mm **3.25** 80 mm **5.20** 100 mm **6.50**

Calicot adhésif

Tissu spécial autocollant, très souple, servant à recouvrir toutes sortes de fissures murales sans qu'il faille les boucher au plâtre. Se peint ou se tapisse sans difficulté. Rouleau de 5 cm de large et de 10 m de long.

4.50

Mastic adhésif

Pour coller les plaques de polystyrène et apprêter l'isolant mural sous-tapisserie.

1,5 kg **3.80** 7,5 kg **17.-**

Plaques réfléchissantes pour niche de radiateur

Plaques de polystyrène recouvertes d'une feuille d'aluminium. Pouvoir isolant renforcé. 4 plaques de 50 x 50 cm = 1 m² **8.-** rouleau de 50 cm de large et de 6 m de long (1 m = 3.66⁶) **22.-**

Feuilles réfléchissantes pour niche de radiateur

Feuilles de polyester au poli spéculaire, rouleau de 68 cm de large et de 3 m de long

(1 m = 7.66⁶) **23.-**

la chaleur la moins chère est bel et bien celle que vous aurez su économiser.

Do it yourself

MIGROS

Toujours à votre service.

Nouvel Hugin 908 **mio star** plus puissant, moins bruyant, plus perfectionné.

Mio-Star - la bonne étoile des ménagères.

En savoir plus
M
acheter mieux

Le nouvel Hugin 908 est le résultat d'une collaboration fructueuse dont vous pouvez profiter aujourd'hui. Voilà pas moins de dix-huit ans que Migros collabore étroitement avec le fabricant suédois; question expérience, cela veut tout dire! Aidés par des techniciens patentés, nous avons dressé la liste de toutes les conditions que devait remplir le nouvel Hugin 908. Résultat, nous avons un aspirateur beaucoup plus per-

formant parce que plus perfectionné, un aspirateur de qualité supérieure, vendu à un prix étonnamment bas.

Le modernisme dans les domaines technique, pratique et esthétique.

Il a fière allure, notre aspirateur. Et il est bien fait:
*sa puissance d'aspiration a été augmentée de 15%
*son moteur de 850 W, déjà peu bruyant, a été rendu encore plus silencieux
*son nouveau sac à poussière a une plus grande contenance, d'où l'obligation de le changer moins souvent
*l'air est rejeté vers le haut, empêchant la formation de nuages de poussière au sol

En plus:

- *le cordon long de 7 m s'enroule automatiquement
- *les larges touches de commande au pied sont facilement identifiables
- *la bande de caoutchouc située devant et sur les côtés protège vos meubles
- *l'arrière plat permet de l'utiliser à la verticale
- *sont compris dans le prix: un suceur pour sols lisses et tapis, un suceur effilé, un suceur à habits, une brosse à poussière, un tuyau, des tubes de rallonge et des sacs à poussière en papier.

... avec tous les avantages spécifiques de Mio-Star:

Une qualité de tout premier choix, une technique très élaborée, cela va de soi. Des lignes esthétiques, la fiabilité du fonctionnement, c'est bien connu. Enfin, la sécurité grâce au service après-vente et à la garantie Migros, deux raisons supplémentaires d'opter pour le nouvel aspirateur Hugin 908 Mio-Star.

250.-



Garantie Migros
Chaque appareil électrique Mio-Star a subi des tests très sévères dans nos laboratoires et a été approuvé par l'ASE. Migros vous offre une garantie totale d'une année pour votre appareil.



Service après-vente Migros

Il est garanti rapide et bon marché. Vous pouvez déposer votre appareil dans n'importe quel magasin Migros. Même après la vente, nos spécialistes restent à votre disposition. Réparations et pièces de rechange garanties pendant les 10 ans qui suivent la date d'achat.

MIGROS

Le plaisir d'offrir.



116374-A

SOUFFLEURS D'AIR CHAUD

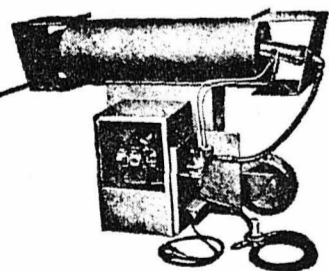
ainsi que catalyseurs et infra-rouges

VENTE et LOCATION

Appareils mobiles, sans cheminée, ni odeur, ni fumée (propane). Petits et grands modèles.

KEMAG S.A.

16, rue Baulte - 1201 GENÈVE
Tél. (022) 44 06 52
et (022) 44 03 14



110151-A

ABRIS

pour voitures utilitaires
expositions
garagistes
parcs d'usines
autres usages possibles. Renseignez-vous chez
Uninorm, Lausanne
Tél. (021) 37 37 12.
94250-A

POURQUOI PAYER CHER UNE PROTECTION ANTIVOL?

La pose du système que nous vous proposons ne nécessite aucun branchement électrique, elle se fait en un tour de main, son efficacité est garantie et son prix imbattable.

Pour tous renseignements, tél. (038) 25 46 45, heures de bureau. (Toute demande sera traitée avec la plus grande discrétion).

116302-A

Réparations machines à laver

Toutes marques. Rapides, bien faites. Conditions imbattables!

Den'
SERVICE

(038) 46 10 01
(039) 26 71 49
(032) 92 18 72.

115050-A

BAUX À LOYER

à vendre à l'imprimerie de ce journal.

SOCIÉTÉ NEUCHÂTOISE POUR LA PROTECTION DE LA SANTÉ MENTALE

vendredi 14 novembre, à 20 h 30, à l'auditoire des Lettres de l'Université de Neuchâtel, 26, av. du 1^{er} mars.

«Prévention et Santé mentale»

Conférence donnée par le professeur Gaston Garrone, directeur des Institutions universitaires psychiatriques de Genève. Médecin-chef du Centre psycho-social.
Entrée Fr. 5.—
Etudiants Fr. 3.—.

114488-A

Renseignez-moi, sans frais, sur vos prêts personnels

sans caution jusqu'à fr. 30 000.—. Je note que vous ne prenez pas de renseignements auprès des employeurs

Nom: _____ F

Adresse: _____

NP, localité: _____

Service rapide 01/211 76 11
Talstrasse 58, 8021 Zurich

CITY BANK

57757-A



Condensat 16 mg, Nicotine 1.2 mg

Vittel vous aide à éliminer les impuretés qui fatiguent votre corps.



Votre organisme fabrique constamment des substances toxiques. Celles-ci s'accumulent dans l'eau des cellules et provoquent la fatigue; vous vous sentez moins bien, vous n'êtes pas en forme.

Une solution: boire chaque jour, Vittel, eau minérale naturelle.

(Voici la minéralisation moyenne caractéristique de Vittel Grande Source.)

Calcium Ca ⁺⁺	0,202g/l.	Bicarbonate HCO ₃ ⁻	0,402g/l.
Magnésium Mg ⁺⁺	0,036g/l.	Sulfate SO ₄ ⁻	0,306g/l.
Sodium Na ⁺ (bet)	0,003g/l.		

Grâce à ses composants idéalement dosés, Vittel va laver votre organisme, qui est constitué de 61% d'eau. Sa faible teneur en sodium permet à Vittel de pénétrer facilement dans vos cellules, tandis que les sulfates facilitent l'élimination des toxines. Lorsque ces corps toxiques sont rendus inoffensifs, l'action diurétique de Vittel vous aide à les chasser plus vite. Les ions de calcium et de magnésium stimulent le fonctionnement de vos reins et vous éliminez, beaucoup et plus souvent.

Vous verrez: en éliminant beaucoup, vous éliminerez un peu de lassitude.

Vittel vous aide à retrouver la vitalité qui est en vous.



115226-A

Vittel, eau minérale naturelle, sulfatée calcique.

FÉMINA
lors qu'on parle de mode!



Batby Barclay
dominant en Europe
en mode et en coupes

Votre partenaire
en matière de mode
FÉMINA
MODES

à la rue du Seyon 4 à Neuchâtel

Batby Barclay
un partenaire de
FÉMINA



Tombe la neige... roule NIVA

Son équipement lui permet de passer l'hiver en douceur, de se jouer des routes et chemins enneigés ou verglacés - de franchir ce que d'autres renoncent à affronter.

Une vraie 4 x 4 = traction constante sur les 4 roues, 8 vitesses, blocage du différentiel central.

Fr. 14300:-

LADA NIVA 4x4

115205-A

NE/Bevaix: Garage APOLLO S.A., tél. (038) 46 12 12.
Neuchâtel: Garage Arturo PELUSO, Gouttes-d'Or 78, tél. (038) 24 56 60.

Prêts
Tarif réduit

Sans caution
Formalités simplifiées
Service rapide
Discretion absolue

(038) 24 64 64
BANQUE COURVOISIER SA
2000 Neuchâtel Fbg de l'Hôpital 21

Envoyez-moi votre documentation sans engagement

Je désire Fr. FAN

Nom _____
Né le _____
Rue _____
NP/Localité _____

SOS DETTES

Vous qui avez des problèmes. Intervention rapide et efficace.

GESTIFIN S.A.
021 193 24 45
1083 Mézières

L'Imprimerie Centrale S.A.
rue Saint-Maurice 4
tient à la disposition des industriels et des commerçants son matériel moderne pour exécuter tous les travaux en typographie et en offset.
Feuille d'avis de Neuchâtel

DOCUMENTS ORIGINAUX

Nous invitons instamment les personnes répondant à des ANNONCES SOUS CHIFFRES à ne jamais joindre de certificats ou autres à leurs offres. Nous ne prenons aucune responsabilité en cas de perte ou de détérioration de semblables objets.

Au lieu de classer jour après jour d'innombrables documents, vous pressez simplement sur un bouton.

Au lieu d'encombrer des archives déjà combles, vous rangez proprement le tout dans un tiroir.

Au lieu de vous déplacer avec des classeurs volumineux, vous restez assis à votre place de travail.

Au lieu de réfléchir davantage à la question, vous nous adressez simplement ce talon.

Comparées aux systèmes de microfilm, les archives traditionnelles paraissent encore plus encombrantes qu'elles ne le sont déjà. Dans les petites et les moyennes entreprises, en particulier, le microfilm résout bien des problèmes. Vous gagnez de la place. Vous gagnez du temps. Vous accroissez votre flexibilité et votre sécurité.

Pour nombre d'entreprises, l'introduction d'un système de microfilm n'est plus qu'une question d'information: découvrirez vous aussi sans plus attendre les avantages considérables dont pourrait bénéficier votre entreprise grâce au microfilm.

Vous obtenez un système complet et individuel en dessous de 10 000 francs déjà. Le progrès n'est en effet pas plus cher que cela!

Informez-vous sérieusement à l'aide de ce talon:

- Je désire recevoir, sans engagement d'aucune sorte, votre documentation détaillée sur le système du microfilm.
- Sans engagement d'aucune sorte, je désire m'entretenir du microfilm avec l'un de vos spécialistes.

Maison _____ FAN 1011
Responsable _____
Rue _____
NPA/Localité _____
Tél. _____

Veillez adresser le talon rempli à Walter Rentsch SA, boîte postale, 8305 Dietlikon (près de Wallisellen)

photocopie et microfilm

Walter Rentsch SA

8305 Dietlikon (près de Wallisellen), case postale, Industriestrasse 12, ☎ 01/833 36 36

Genève 022/45 69 60, Lausanne 021/38 46 46, Neuchâtel-Peseux 038/31 53 69, Bâle-Allschwil 061/63 38 38, Berne 031/46 23 43, St-Gall 071/27 77 27, Lucerne-Littau 041/55 34 68, Aarau-Buchs 064/242 242, Lugano-Cassarate 091/52 70 41.

Représentations générales pour la Suisse et le Liechtenstein: Agfa-Gevaert Canon Microbox Regma Motion-Tech NMI MAP

96419-A

OFFRES D'EMPLOIS

Les intérimaires Adia ont bonne réputation. Profitez-en. Nous cherchons:

manœuvres d'usine

Rue du Seyon 8a, 2000 Neuchâtel
Tél. 038/24 74 14

ADIA interim

Travaillez chez Adia en attendant de trouver un poste définitif. Nous cherchons:

serruriers-soudeurs

Rue du Seyon 8a, 2000 Neuchâtel
Tél. 038/24 74 14

ADIA interim

JOLIAT-INTERIM
NEUCHÂTEL

URGENT - Nous cherchons:

monteurs en chauffage

maçons

serruriers

menuisiers

excellentes conditions 116362-0

038 24 21 88

Reymond

Agent HERMES + PRECISA cherche pour son magasin, fbg du Lac 11, 2000 Neuchâtel, une

EMPLOYÉE

pour s'occuper de la vente des machines à écrire et à calculer ainsi que de travaux de bureau liés à notre service après-vente. Travail à la demi-journée, le matin, du lundi au samedi.

Faire offres écrites, avec prétentions de salaire à l'adresse ci-dessus.

11721-0

HÔTEL-RESTAURANT Neuchâtel
Tél. (038) 24 58 00

cherche, tout de suite,

SOMMELIÈRE
connaissant les deux services.

Bon gain assuré.

Se présenter ou téléphoner pour rendez-vous. 116296-0

LE MARCHÉ

Jour après jour,

des milliers d'entreprises suisses font confiance à nos photocopieurs et nos systèmes de microfilm; une confiance qu'elles accordent aussi à tous nos collaborateurs.

MADAME, MADemoiselle,

vous avez quelques années de pratique, vous êtes très dynamique et vous aimez prendre des responsabilités. Vos connaissances en dactylographie, votre façon de vous organiser et votre désir de vous intéresser à tous les domaines d'un secrétariat font de vous une personne apte à travailler de façon indépendante. Vous parlez parfaitement le français et l'allemand. Nous avons alors le job passionnant qui vous conviendra. Vous serez peut-être la future secrétaire de notre succursale de Peseux (NE) 24, rue du Tombet / tél. 31 53 69.

En plus d'un excellent salaire, nous vous offrons

- ambiance de travail agréable
- place stable
- avantages d'une maison suisse à l'avant-garde dans son domaine.

Appelez rapidement le numéro susmentionné et demandez M. Jean-Claude Rossmann, ou envoyez-nous vos offres manuscrites avec photo et copies de certificats. 115343-0

Walter Rentsch SA

2034 Peseux, 24, rue du Tombet, téléphone 038/31 53 69

Bar centre ville cherche **SERVEUSE** remplaçante si possible le samedi. **DAME DE BUFFET** à temps partiel, 2 après-midi + samedi. Tél. 24 06 54. 117181-0

IMPORTANTE ENTREPRISE DE GENÈVE cherche

TECHNICIEN CONSTRUCTEUR

Bon salaire.

Très bonnes conditions sociales.

Faire offres sous chiffres Z 902432-18 à Publicitas, 1211 Genève 3. 115200-0

armourins
NEUCHÂTEL

Restaurant des ARMOURINS

cherche

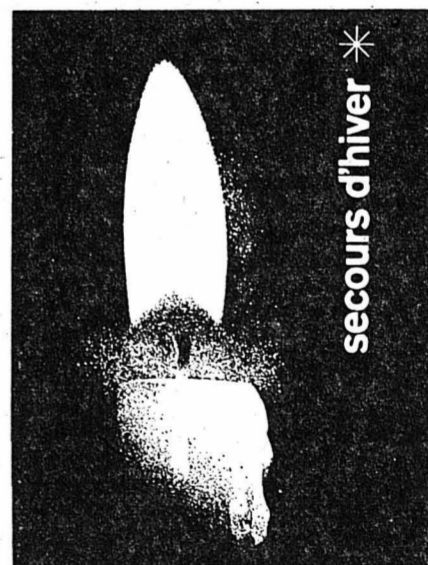
pour le 1^{er} décembre

GARÇON D'OFFICE

à plein temps; étrangers avec permis.

Rabais sur les achats.

Les personnes intéressées sont priées de prendre contact par téléphone au (038) 25 64 64 avec le chef du personnel, Monsieur Meyer. 116371-0



secours d'hiver

Nous invitons instamment les personnes répondant à des ANNONCES SOUS CHIFFRES à ne jamais joindre de certificats ou autres

DOCUMENTS ORIGINAUX

à leurs offres. Nous ne prenons aucune responsabilité en cas de perte ou de détérioration de semblables objets.

Une carte de visite

soignée est l'affaire de l'Imprimerie Centrale, à Neuchâtel. Le bureau du journal vous présentera un choix complet et varié.

Prof. médicales auxiliaires

Yves Reber
bandagiste-orthopédiste

ne reçoit pas le mardi. 62266-S

DEMANDES À ACHETER

Homme d'affaires expérimenté, sens de la négociation, départ de Suisse le 15 novembre 1980 pour Bombay, Calcutta, Bangkok, Manille, Hong-Kong, Singapour, se chargerait de vos

problèmes commerciaux

urgents dans ces villes. Tél. (022) 61 79 77 de 8 h à 10 heures. 116268-D

DEMANDES D'EMPLOIS

J'ACHÈTE TOUJOURS

vieux meubles, bibelots, tableaux, livres, vaisselle, pendules et tous objets anciens même en mauvais état.

Egalement appartements complets.

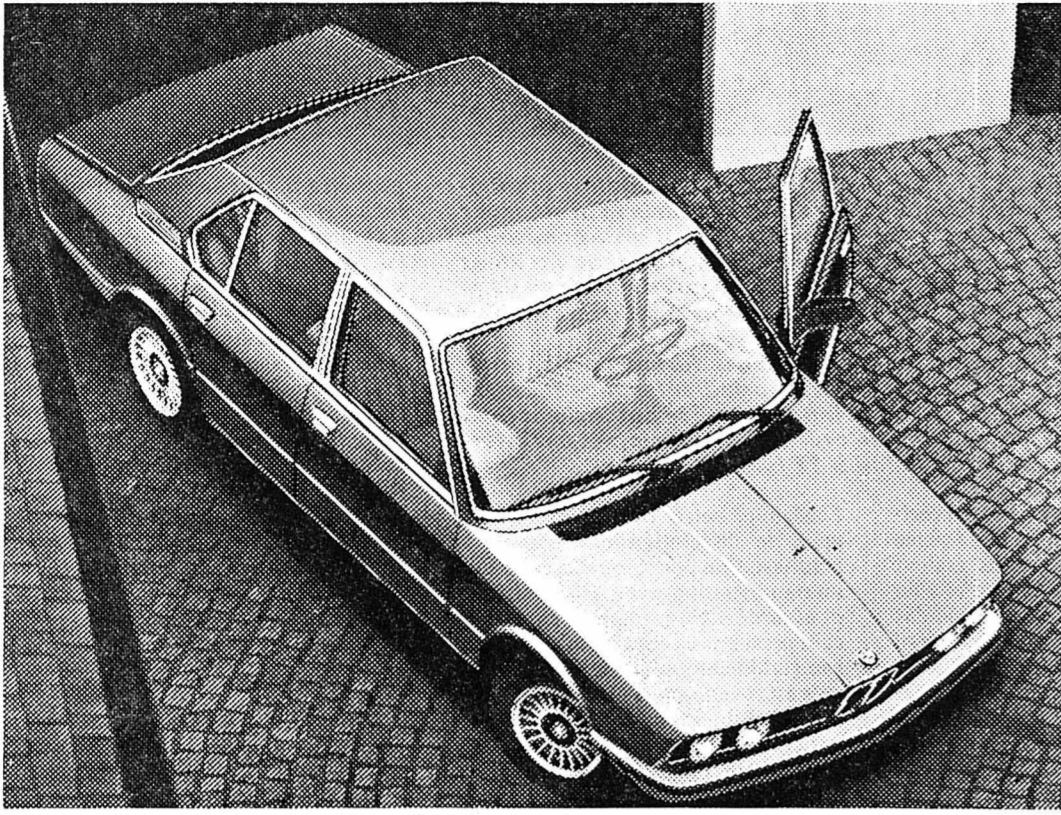
A. Loup - Cortaillod
Tél. (038) 42 49 39 111086-F

Nous achetons et payons comptant

VIEIL OR

Toutes sortes de bijoux anciens et d'occasion, brillants, objets en argent, dents en or, ainsi que montres avec boîtier en or et anciennes montres de poche en argent ou en or. Antiquités et également anciennes cartes postales. Dès réception de votre envoi, nous vous faisons une offre par écrit ou par téléphone. En cas de non-accord, objets renvoyés immédiatement. Gloor-Zwingli, horlogerie-bijouterie. Zopfli 100, 6004 Lucerne. 82652-F





En option jantes en alliage léger

**BMW 520:
Il est payant
d'investir
dans la qualité
d'une BMW.**

Une mécanique performante est une condition sine qua non de haute sécurité. L'avenir des automobiles BMW est assuré parce que, tout en possédant cette mécanique, gage de sécurité, elles peuvent être économiques. La valeur d'une BMW 520 est par conséquent toujours supérieure à son prix. Aussi n'a-t-il jamais été plus payant qu'aujourd'hui d'investir dans ce qui se fait de mieux dans le secteur de l'automobile. L'une des meilleures preuves en est la série 5 de BMW, fruit de l'une des conceptions automobiles les plus réussies, qui vous donne l'assurance de conduire une mécanique de pointe, même après 1980. BMW 520: 90 kW/122 ch DIN. Fr. 21400.- 1 an de garantie, kilométrage illimité.

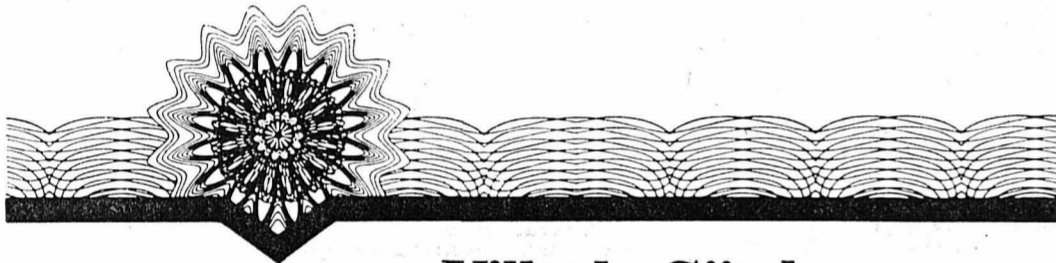


GARAGE DU 1^{er} MARS SA, Neuchâtel

Agence officielle BMW
Pierre-à-Mazel 1, (face au gymnase), tél. 038/24 44 24

AZ0680
115344.A

BMW (SUISSE) SA, Dielsdorf/ZH



Ville de Göteborg
Suède

6%

**Emprunt 1980-90
de francs suisses 75'000'000**

Le produit net de cet emprunt sera utilisé pour les investissements courants de la ville.

Modalités de l'emprunt

Titres et coupons: Obligations au porteur de fr.s. 5000 et fr.s. 100000, les dernières étant destinées en particulier au dépôt global. Les obligations sont munies de coupons annuels au 20 novembre. Le premier coupon viendra à échéance le 20.11.1981.

Durée: 10 ans au maximum.

Remboursement: Tranches d'amortissement annuelles à partir de 1984 par rachats, si les cours ne dépassent pas 100%. L'emprunt sera remboursé entièrement le 20.11.1990, au plus tard.

Cotation: Aux bourses de Zurich, Bâle, Genève, Lausanne et Berne.

Prix d'émission: 99% + 0,3% timbre fédéral de négociation.

Délai de souscription: du 10 au 13 novembre 1980, à midi.

No de valeur: 612 185

Bulletins de souscription sont à disposition auprès des banques.

Union de Banques Suisses
Banque Populaire Suisse

Société de Banque Suisse
Banque Leu SA

Crédit Suisse
Groupement des Banquiers
Privés Genevois

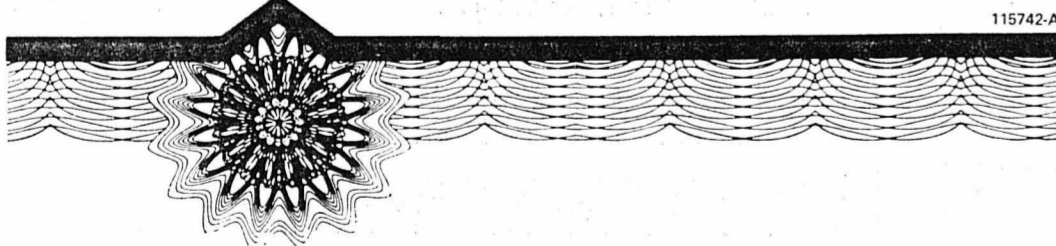
A. Sarasin & Cie

Société Privée de Banque
et de Gérance

Groupement de Banquiers
Privés Zurichois

Union des Banques Cantionales Suisses

115742.A



Lintas PS 806

Parisienne Super — 15 mg goudrons / 0,9 mg nicotine

ma Parisienne
Tabac Maryland naturel

112883-A

Les spécialistes
des vacances en Grèce

Vols de ligne
OLYMPIC
AIRWAYS



GRECE

1 semaine de **Fr. 655.- à Fr. 1210.-** de Genève et Zurich
Athènes • Rhodes • Crète • Circuit de la Grèce classique • Fly & Drive

Notre adresse: votre agence de voyages

HERMES TOURS

110066-A

JAROTEX S.A. **2088 CRESSIER**

Tél. (038) 47 13 73

Pour cause de transformations

**NOUS
METTONS EN VENTE**
différents meubles de styles de qualité (salle à manger, chambre à coucher, etc...)

ATELIER DE RESTAURATION DE MEUBLES.
114299-A



345.-

**Ce studio:
un coup dans le mille!**

Studio **TIMBA** — Décor vert/décor pin clair. 4 pièces: armoire à habits, élément à abattant avec compartiment à disques, lit 90/190 cm, table de chevet. Mod. 214.749 • **Exclusivité Pfister:** livraison dans toute la Suisse; avec montage: 385.-/à l'emporter: 345.- (Vous pouvez également assortir un tiroir à literie. Mod. 214.747: 90.-/85.- et un bureau 100/46 cm. Mod. 214.746: 110.-/98.-)

Pour votre nouveau studio nous vous livrons aussi à des prix intéressants tapis de fond, sols PVC, tapis d'Orient, rideaux, lampe et literie en un choix inégalable. En complément vous trouvez également chez nous le plus grand choix de Suisse de meubles remboursés.

• Sur désir facilités de paiement jusqu'à 90 jours sans supplément • Garantie sûre et service-clientèle • Possibilités d'échange • **ESSENCE GRATUITE.** Remboursement du billet de chemin de fer et de car postal pour tout achat des fr. 500.-

**Pfister
Meubles**

La grande maison aux petits prix

NEUCHÂTEL Terreaux 7
Seyon, 3 min. à pied. Tél. 038/25 79 14

BIENNE Place du Marché Neuf
Jeudi vente du soir, Téléphone 032/42 28 62

AVRY-CENTRE près Fribourg 1400
N1 sortie: MATRAN, LU—VE nocturne, Tél. 037/30 91 31

115559-A

1980 12th INT. OLD TIME JAZZ MEETING 1980



14. und 15. NOVEMBER 14 et 15 NOVEMBRE
12th INTERNATIONAL OLD TIME JAZZ MEETING BIEL BIENNE
PALAIS DES CONGRES / KONGRESSHAUS BIEL BIENNE
FREITAG / VENDREDI 14.11.80 SAMSTAG / SAMEDI 15.11.80
20.15 - 23.00 20.15 - 23.00
VORVERKAUF/LOCATION:
Racine Reisen Biel
Freiburgstrasse 34 • Postfach
CH-2501 Biel-Bienne • Tél. 032/23 70 78

L'IMPRIMERIE CENTRALE
NEUCHÂTEL
achète

CHIFFONS

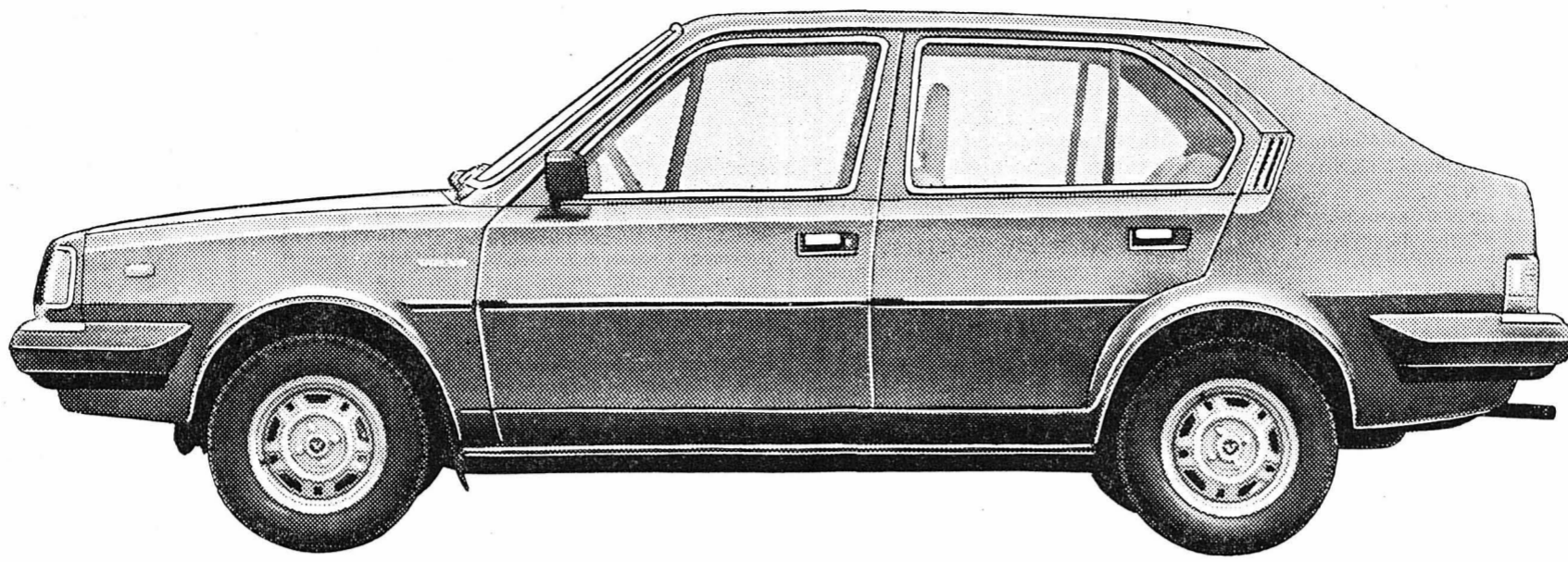
toile et coton, dimensions minimales: 30 x 30 cm, propres, blancs et couleurs.

Volvo 343/345. Une affaire de famille.

GRVM

Nouveau: pare-chocs avant et arrière débordant sur les flancs et prolongés.

Nouveau: amortisseur de direction amélioré.



Le système transaxle (moteur à l'avant, boîte de vitesses à l'arrière) est une caractéristique de construction prédominante. Il en résulte une répartition de poids idéale de 50 : 50. Bien des pilotes de voiture de sport en rêvent.

Vous aimez votre jeune famille et faites tout pour qu'elle soit à son aise même en chemin.

Nouveau: les teintes suivantes sont disponibles: blanc, jaune clair, bleu moyen, rouge vif, vert, argent métallisé, brun métallisé, cuivre métallisé, bleu métallisé et vert métallisé.

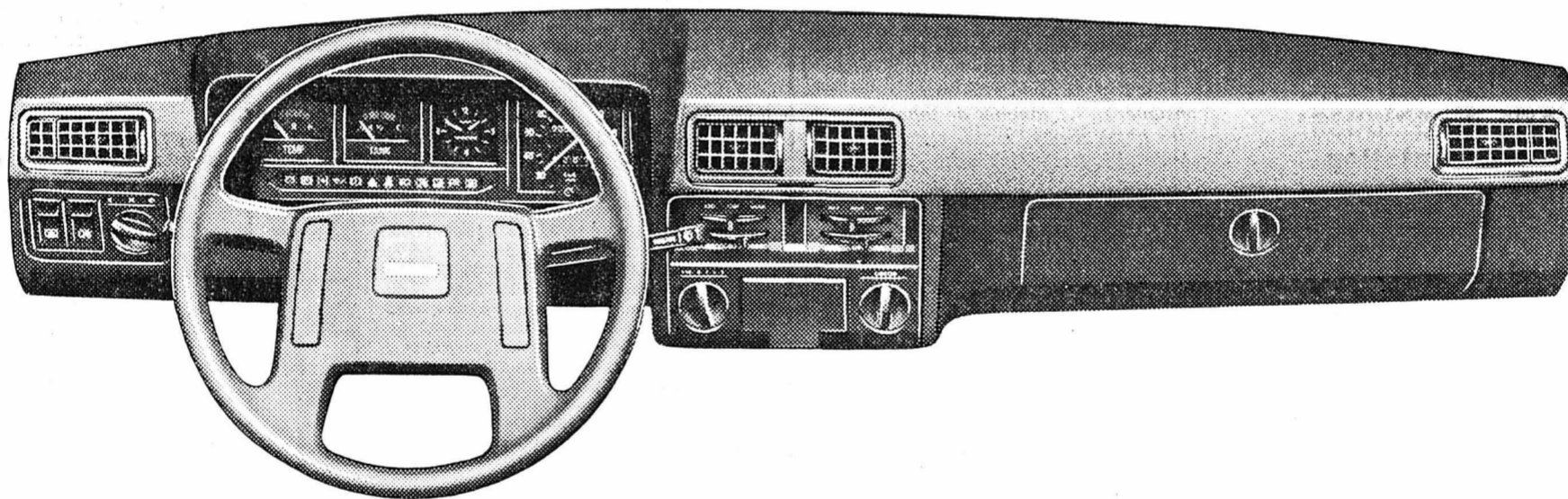


Les Volvo 340 sont livrables avec 3 ou 5 portes. Elles disposent toutes d'un coffre à bagages variable (banquette arrière rabattable).

Vous cherchez le confort et attendez d'une voiture compacte qu'une famille y trouve place.

Nouveau: rendement du système de chauffage et de ventilation accru de 60 pour cent.

Nouveau: système d'essuie-glace amélioré pour une visibilité optimale.



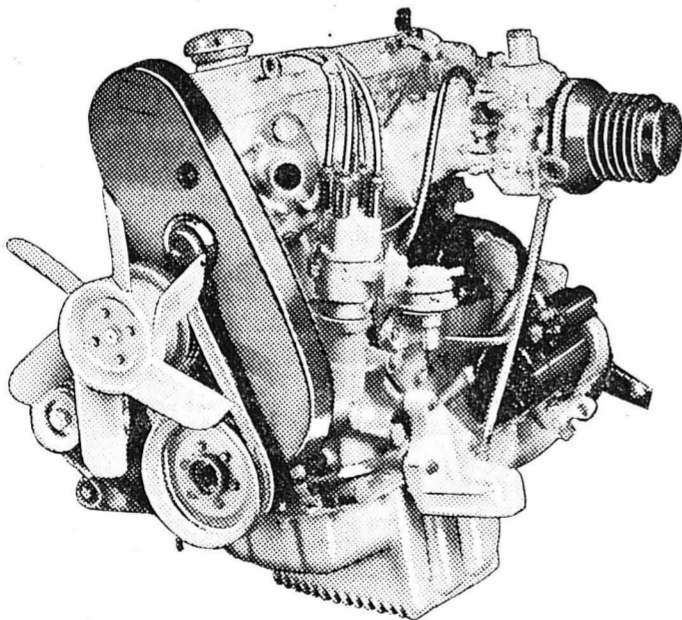
Nouveau: surcroît de confort sur les sièges arrière munis d'un accoudoir rabattable.

Nouveau: disposition des pédales améliorée; pression moindre sur l'embrayage.

Installez-vous aux commandes d'une nouvelle 340 et goûtez le plaisir de piloter une Volvo.

Nouveau: couple supérieur et carburateur amélioré sur le fameux moteur 1,4 litre.

Nouveau: Dès décembre 1980, les versions 343/345 GLS avec un moteur plus puissant, 1986 cm³ et 95 ch DIN (70 kW)!



De la place pour une famille entière, coffre à bagages d'une contenance de 380 litres, voire 1200 litres avec banquette arrière rabattue.

Goûtez puissance et comportement sportif, et la satisfaction de toute votre famille.

Volvo 343 L, 1397 cm³, 70 ch DIN (51 kW), 3 portes, Fr. 13 500.-

Volvo 343 GL, comme 343 L, équipement supplémentaire, Fr. 14 300.-

Volvo 343 GLS, 1986 cm³, 95 ch DIN (70 kW), équipement sportif, 3 portes, Fr. 15 300.-

Volvo 345 GL, 1397 cm³, 70 ch DIN (51 kW), 5 portes, Fr. 14 950.-

Volvo 345 GLS, comme 343 GLS, 5 portes, Fr. 15 950.-

Importateurs:
F. Häusermann SA,
8064 Zurich, tél. 01/62 44 33,
8307 Effretikon,
tél. 052/51 22 22;

Automobiles Volvo SA,
3250 Lyss, tél. 032/84 7111.

Compacte et confortable. VOLVO

