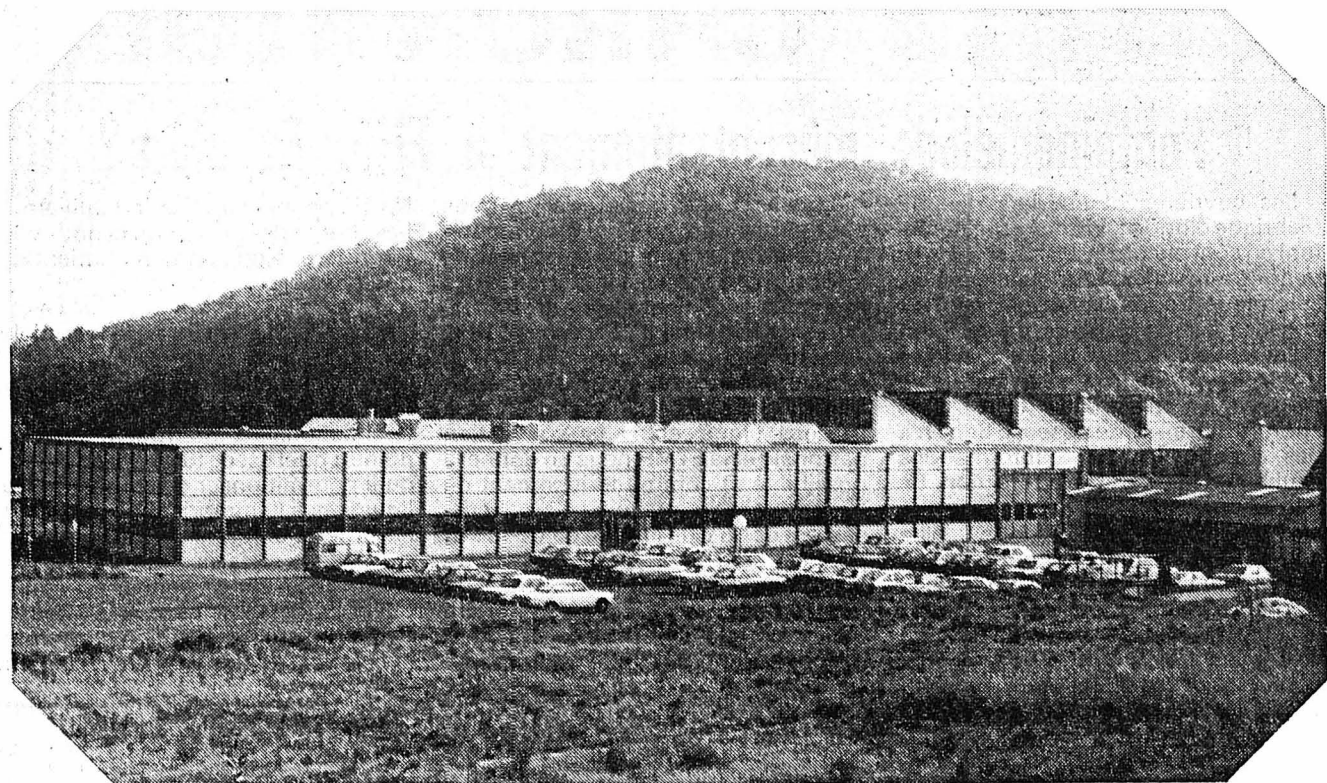




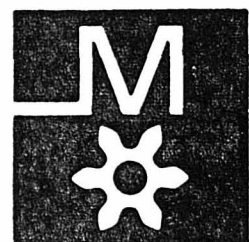
Montage des machines à Boudry.

(Avipress - P. Treuthardt)



L'usine est située dans un site attrayant.

(Avipress - P. Treuthardt)



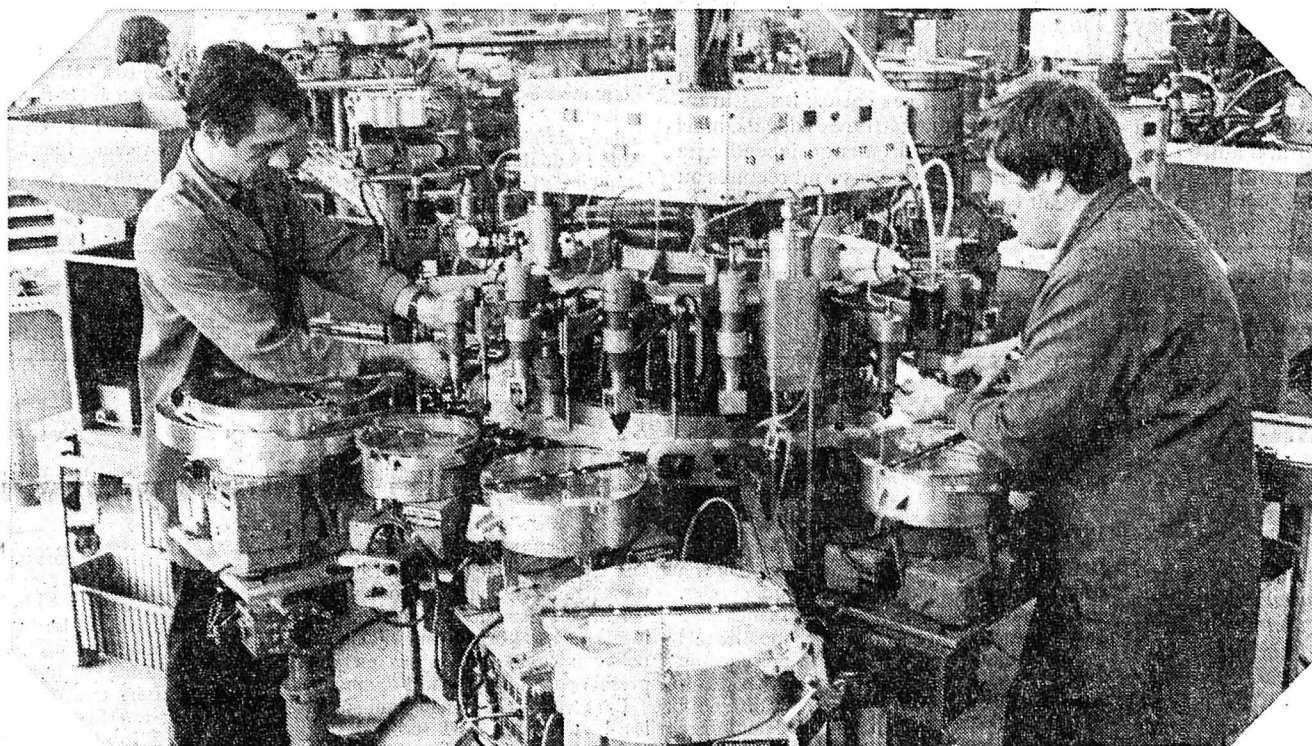
MIKRON

une évolution florissante à Boudry



Mikron Haesler SA organise samedi 11 octobre, de 9 à 15 heures, une journée « portes ouvertes ». La direction de l'importante industrie boudryenne, qui exporte des machines de pointe vers plus de 35 pays des cinq continents, espère que les visiteurs seront nombreux. Chacun pourra parcourir les ateliers, s'informer, engager le dialogue avec le personnel et les cadres et constater la passionnante aventure d'une entreprise fondée en 1918 au Locle, installée à Boudry en 1957 et affiliée à Mikron Holding SA ayant son siège à Bienne et disposant de quatre fabriques à Bienne, Nidau, Boudry, en Angleterre, d'une autre en cours de construction aux Etats-Unis d'Amérique, de « points » propres de vente et de promotion et employant environ 900 collaborateurs qualifiés dont plus de 230 à Boudry, dont l'usine est dirigée par M. Alois Nipp, secondé par un « état-major » efficace.

«Portes ouvertes» samedi 11 octobre



Des postes de travail dans des conditions modernes.

(Avipress - P. Treuthardt)

Désormais, Mikron mise sur la diversification des pays clients et de l'industrie, la prospection permanente et un large éventail d'intéressés conquis par la qualité suisse et notamment le sérieux du travail et des devis.

Mikron Haesler SA, à Boudry, a résisté à la dernière décompression économique et au franc obèse, désormais victime d'une certaine cure d'amaigrissement. Ceci grâce à la technique. L'électronique est en pleine expansion avec les machines-transferts d'assemblage « Polyfactor ». Le bureau d'étude vit d'une manière intense. Ici, chacun se « donne la main » pour la réussite. On mise sur le dynamisme de l'expansion tout en souhaitant, sans « égoïsme » que d'autres industries progressent aussi.

Gamme « Multifactor », « Polyfactor », machines-transferts et d'assemblage, recherche, nouveautés, à Boudry, Mikron Haesler SA ignore la routine au profit de l'imagination sans cesse remise en cause.

Invitation au public samedi

La journée « portes ouvertes » de samedi n'est pas réservée exclusivement aux spécialistes. Elle permettra de montrer aux parents et amis des employés de cette importante place de travail, au personnel des entreprises affiliées, au large public, ce que signifie une entreprise dynamique grâce à des collaborateurs et collaboratrices compétents et motivés, au désir d'aller de l'avant, de contribuer à la prospérité générale du pays de Neuchâtel, de sa région et de la Suisse. Le groupe peut être satisfait d'un chiffre d'affaires annuel de 70 millions de francs, de ses produits de renommée internationale.

Samedi soir, la soirée du personnel se déroulera à la Salle de spectacles de Boudry. Elle sera agrémentée par des productions originales et un bal animé.

Développement des relations avec les écoles techniques, « portes ouvertes », inauguration officielle, technique de pointe, recherche permanente, création de postes de travail, formation, conditions modernes de travail, dialogue, information, participation, conquêtes de nouveaux marchés, qualité des produits, solutions à la carte, confiance en l'avenir, que faut-il de plus pour traduire, sans paroles inutiles, l'aventure de « Mikron » et ses succès à Boudry?

Jean-qui-rit, Jean-qui-pleure n'ont pas d'accès ici. Ce qui compte pour Mikron Haesler SA et le groupe Mikron Holding SA, c'est de contribuer à la prospérité économique et sociale du pays. Notre conclusion: un exemple à suivre dans tous les domaines car les Neuchâtelois et leurs associés confédérés, défiant les frontières et la « jungle » de la concurrence internationale, entendent ne pas manquer le train en marche du monde de demain.

J. P.

Une croissance réjouissante

A Boudry, en 1979, on employait 196 personnes et en 1980, 234. Pourquoi cette manifestation publique? Depuis 1962, l'entreprise boudryenne a connu deux agrandissements. La superficie a pratiquement doublé. Le personnel bénéficie de conditions de travail modernes:

— Notre force est de compter sur une équipe de constructeurs expérimentés capables de résoudre des problèmes de haute technicité en répondant aux besoins particuliers d'une clientèle exigeante qui ne peut pas se limiter aux équipements conventionnels...

A Boudry, les clients suisses et étrangers viennent donc chercher une solution « à la carte ». Mikron est le pionnier de l'introduction de l'ordinateur décentralisé qui enrichit les postes de travail. Désormais, ceci permet une gestion rapide et saine misant sur l'information permanente.

— L'entreprise souhaite, avec la collaboration de tous, à tous les échelons, poursuivre sa progression réjouissante sur les plans national et international...

L'inauguration officielle

L'inauguration officielle des nouveaux locaux aura lieu vendredi matin en présence du président du Grand Conseil, M. Pierre Brossin, du conseiller d'Etat P. Dubois, chef du département de l'industrie, qui prendra la parole, des autorités communales et des représentants du monde financier et industriel. Un banquet a été prévu au château de Boudry. M. Dubois pourra à cette occasion constater et encourager la diversification économique dans ce pays horloger et la présence d'industries misant, face à une dure concurrence internationale, sur la perfection suisse en général et neuchâteloise en particulier. Ce sera aussi le moment de se pencher sur le chemin parcouru depuis 1918, avec un seul client, une seule branche — l'horlogerie — et un seul pays, la Suisse.

MIKRON HAESLER SA

La fabrique de machines Mikron Haesler SA fut fondée, en 1918, au Locle. En 1958, elle s'établit à Boudry et fut, en 1962, incorporée à la Mikron Holding SA. Actuellement, elle emploie plus de 230 personnes.

Depuis des années, spécialisée dans la fabrication de machines-transferts, Mikron Haesler SA vient de créer, récemment, un nouveau produit: la machine d'assemblage.

Les machines-transferts permettent la fabrication en séries de pièces nécessitant de multiples opérations d'usinage. Les pièces sont « transférées » automatiquement d'une station d'usinage à une autre. Ces stations, dont la quantité diffère, fonctionnent simultanément. Cette méthode de fabrication permet d'obtenir des résultats de productivité remarquable.

La gamme MULTIFACTOR comprend des machines-transferts rotatives de 4 à 12 stations d'usinage, des machines linéaires et unitaires.

La machine d'assemblage, dénommée POLYFACTOR, a été mise sur le marché dernièrement. D'une capacité de 12 à 36 stations, elle automatise l'assemblage de pièces provenant de secteurs industriels les plus divers.

Les caractéristiques des machines Mikron Haesler sont: convertibilité, maniabilité, économie d'entretien, haute productivité.

Les domaines d'application de ces machines, construites selon le principe d'unités modulaires, sont pratiquement illimités et conviennent à toutes les industries. Aussi, ses clients se dénombrent-ils parmi les fabricants d'appareils électriques, de serrures de sécurité, d'automobiles, de robinetterie, de pièces de machines à coudre, de machines à écrire et de beaucoup d'autres encore qu'il serait fastidieux d'énumérer.



Les places de parc sont nombreuses ce qui rend service aux visiteurs de l'entreprise et au personnel. (Avipress - P. Treuthardt)



Des locaux aérés, fonctionnels.

(Photo Mikron)

83909-4

CHRONIQUE DU VAL-DE-RUZ

Fontainemelon: mécontentement à FHF. Et alors?

Les ouvrières et ouvriers de FHF (Fabrique d'horlogerie de Fontainemelon) en sont encore à se demander s'ils vont être mangés...

mercredi dernier, des précisions nous sont parvenues, que nous communiquons à l'ensemble du personnel de FHF...

No 19. Nous suivons attentivement l'évolution de la situation et nous vous informerons de son déroulement dès que possible.



L'automne est là...

Le temps passe, les saisons changent et les paysans n'en continuent pas moins de travailler. Eh oui! les pommes de terre viennent d'être ramassées...

VALANGIN

Vingtième tournoi de volley-ball: un véritable succès!

(c) Pour son 20^{ème} tournoi de volley-ball, organisé dimanche en plein air, la gym-hommes de Valangin a gagné sur tous les tableaux...

Travaux à la salle de gymnastique

(c) Grâce à un crédit de 8000 fr. accordé par le Conseil général de Valangin, la salle de gymnastique subit, actuellement, la transformation de son chauffage à mazout...

Ils n'exigent pas d'allocations

Les ouvriers de FHF n'exigent pas par leur action le versement des allocations, ils demandent pourquoi on ne peut pas les leur verser.

Au service des relations publiques d'ASUAG, (regroupement horloger dont fait partie FHF) on en convient: il n'y a rien à cacher dans la situation qui fait temporiser FHF...

SAVAGNIER

Avec les sapeurs-pompiers

(c) Les exercices d'automne des sapeurs-pompiers de Savagnier se sont déroulés récemment. Alarmés, les hommes du groupe de la moto-pompe ont rapidement répondu à l'appel inattendu...

FONTAINES

Souscription en faveur de la famille Challandes

Le récent sinistre qui a ravagé la ferme de M. Benjamin Challandes n'a pas laissé la population de Fontaines indifférente: à l'instigation du Conseil communal, une souscription a été ouverte...

CARNET DU JOUR

Pharmacie de service: Piergiorgianni, Fontainemelon, dès 9 heures. Permanence médicale: votre médecin habituel. Soins à domicile: tél. 53 15 31.

Musée régional: château de Valangin, ouvert de 10 à 12 h et de 14 à 17 h sauf lundi et vendredi après-midi. Danse: Les Geneveys-sur-Coffrane, «Le Grenier» tous les jours sauf mardi.

Redaction FAN du Val-de-Ruz. Mme Christiane Givord. 2207 COFFRANE. Tél.: 038 57 11 25. Télex: 35 395.

A NEUCHÂTEL ET DANS LA RÉGION

Succès du rallye du Groupement de jeunesse de Rochefort

De notre correspondant: Comme le veut une coutume établie depuis sept ans, le repas en l'honneur de l'anniversaire du Groupement de jeunesse de Rochefort fut précédé d'un rallye.

et Champ-du-Moulin où avait lieu l'arrivée. Signalons le chaleureux accueil au Rotel et le coup de main donné aux organisateurs par la famille Lambercier.

A la section radicale de Colombier

L'assemblée générale ordinaire de la section radicale de Colombier, a eu lieu jeudi dernier. Présidée par M. Eric Berton, cette séance a été suivie par une trentaine de sympathisants...

«Désalpe» mais aussi la Fête des vendanges à Cornaux

De notre correspondant: Samedi dernier fut jour de fête à Cornaux. Les paysans de la localité et des environs ramèneront leurs génisses en plaine et la population fêtera, à l'avance, la vendange.

assiette de soupe aux pois, préparée par le chœur d'hommes, et d'un verre de vin. Ce fut une sympathique ouverture à la fête des vendanges...

BEVAIX Exposition de champignons. CORCELLES-CORMONDRECHE Dans la course...

FAN L'EXPRESS BULLETIN D'ABONNEMENT. JE M'ABONNE DÈS CE JOUR. * jusqu'à fin décembre 1980 pour Fr. 30.50. * MON ABONNEMENT EST RENOUEVABLE...

«Portes ouvertes»

CARNET DU JOUR

NEUCHÂTEL Au Panespo: 9^{ème} Bourse suisse aux armes et 4^{ème} Bourse suisse de l'horlogerie. Cabaret du Pommier: 21 h 30, Monique Rossé chante Gilbert Pingeon.

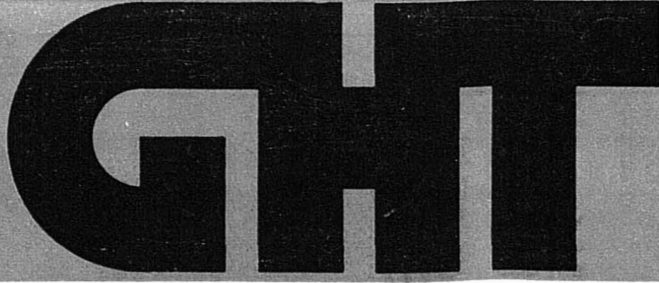
Temps et températures Europe et Méditerranée. Zurich: nuageux, averses de pluie, 5 degrés; Bâle-Mulhouse: nuageux, 9;

Prévisions pour toute la Suisse. La vaste dépression centrée sur la Norvège se comble lentement. Une nouvelle perturbation sur l'Atlantique s'approche du continent: avant son arrivée, une accalmie se produira dans notre pays.

Prévisions jusqu'à ce soir: Nord des Alpes et Alpes: au début encore des averses, surtout en montagne. Limite des chutes de neige 1000-1200 m.

PRESSION BAROMÉTRIQUE A NEUCHÂTEL. OCTOBRE. Evolution pour samedi et dimanche: Au Nord: encore du fœhn dans l'est du pays, sinon instable et froid, averses avec neige jusqu'à 1000 m.

J'ai acheté à Neuchâtel
Grand-Rue
Hôpital
Terreaux



J'ai acheté à Neuchâtel
Chavannes
Fausses-Brayes
Neubourg



Conception: Publicité FAN-L'EXPRESS



La pharmacie Cart
devient
PHARMACIE CENTRALE!

" Un nouveau nom qui symbolise notre désir de toujours mieux vous satisfaire. "

P. Matthys

Pharmacie Centrale

P. & F. MATTHYS-CART
Rue de l'Hôpital 13. Tél. 25 11 58



JAZZLAND • NEWS • JAZZLAND • NEWS • JAZZLAND • NEWS • JAZZLAND • NEWS • JAZZLAND

jazzland
Tél. (038) 24 25 35

Le palais de la musique devient le palais de la gastronomie
Notre nouveau chef vous propose:

son émincé Mississippi John Hurt
son poulet champion Jac Dupree
sa fameuse escalope New Orleans
le gratin de filet de sole aux fruits de mer
le ragoût de coquilles St-Jacques Poséidon
l'escalope de ris de veau princesse
et ses pâtes fraîches, nouilles, lasagnes vertes
Menu du jour. Spécialités de la semaine. Pâtisserie
Service sur assiette.

110597-9

Demain, les pilotes du Norton-Club
animeront la zone **GHT**



PHILIPPE COULON ET JACQUES CORNU, les chefs de file d'une nouvelle génération de pilotes helvétiques, dignes représentants du Norton-Club de Neuchâtel.
(Lire notre article en page 23)

Pour vous mieux vêtir...
Savoie-Petitpierre s.a.
Rue de l'Hôpital 18
Neuchâtel



BOUCHERIE CHARCUTERIE
Tél. 25 26 85 Hôpital 15
Tél. 25 26 05 Neuchâtel
offre avantageuse
GIGOT D'AGNEAU DU PAYS
Chaque lundi
BOUDIN FRAIS
ROHRER

Un bijou... langage d'amour
BIJOUTERIE Marthe
Grand-Rue 9, Seyon 18
Neuchâtel, tél. 25 31 57
Voyez nos 4 vitrines

Mode enfantine
La jolie confection pour enfants à des prix raisonnables jusqu'à 10 ans
Wettstein
NEUCHÂTEL Gd. Rue 5, Seyon 16
Tél. 038/25 34 24

Pour enfants:
Chaussures spéciales à porter avec supports plantaires
C. AMODIO
BOTTIER-ORTHOPÉDISTE
Fausses-Brayes 17 - Neuchâtel
Tél. (038) 25 00 88



confection dames, messieurs et enfants
Weillon MODE

BUSSIGNY • NEUCHÂTEL • BERNE • BIENNE

DEUX YEUX UN OPTICIEN



maîtres opticiens, Hôpital 17
Neuchâtel

Robe tricot, dernière nouveauté, grand col roulé, douce et confortable, 10 coloris mode.
Prix réclame 129.-
la maison du tricot
Neuchâtel
20, rue de l'Hôpital
25 35 25 Parking du Seyon
Lausanne Genève Neuchâtel
La Chaux-de-Fonds Fribourg

gilles gehrig
TAPISSIER-DÉCORATEUR
DÉCORATION
meubles
ligne roset
CHAVANNES 12 - NEUCHÂTEL
TEL. 25 43 18

Votre électricien
Vuillomenet
ELECTRICITE TELEPHONES
Grand-Rue 4 - Tél. 25 17 12
Colombier - Tél. 41 27 12

SPORT PROMOTION
Choix - Qualité - Service
Patins à glace - skis (alpin et fond) - équipements de hockey - vêtements de sport - trainings
Remise spéciale pour les clubs
Chavannes 7 - Neuchâtel J.-J. Vuillemin, tél. 24 21 55

Au Mélomane Classique
Vous qui aimez la **MUSIQUE CLASSIQUE**
venez écouter nos dernières nouveautés!
Si vous préférez le folklore, la bonne chanson française ou les disques d'enfants, vous y trouverez aussi un excellent choix.
Passage Neubourg/Fausses-Brayes 3
Neuchâtel - Tél. (038) 25 28 68

LEROY OPTICIENS
A.-M. et L. Leroy - Terreaux 5 / Fausses-Brayes - 2000 Neuchâtel - Tél. (038) 24 57 57

pronto
Chaussures pronto
Rue de l'Hôpital 7
2000 Neuchâtel

Les avantages de **GHT** À 2 PAS DU PARKING DU SEYON
Pour vos enfants, la garderie «LE P'TIT MOHICAN»
Et, bien sûr, vous Y TROUVEREZ DE TOUT, AU CENTRE-VILLE, À DES PRIX COMPÉTITIFS, LE CONTACT HUMAIN EN PLUS

IMMEUBLES

A vendre à
VERBIER
tout près du centre,
vue imprenable:
appartement 110 m²
5 pièces
cuisine et hall
habitables,
2 salles d'eau, 2 W.-C.,
cave, grande terrasse,
parking extérieur.
Téléphone (021)
61 34 11. 110247-1

A vendre entre Bienne
et La Chaux-de-Fonds,
ancien et sympathique

restaurant
(style paysan) avec
appartement (sans
confort mais avec
chauffage central)
+ chambres d'hôtes.
En plus un certain
volume est encore
à disposition:

atelier
environ 100 m²
+ local, scène, etc...
Seul restaurant
au village!
Prix de vente
Fr. 290.000.— inclus
le grand et petit
inventaire!
Pour intéressés solva-
bles, petit acompte
possible (par ex. WIR).
Faire offres sous
chiffres 80-802127 aux
Annonces Suisses S.A.,
2501 Bienne. 111243-1

**Beau choix
de cartes
de visite**

à l'imprimerie
de ce journal

Cernier, à vendre
maison familiale
6 pièces + 2 studios, parcelle arbori-
sée de 1100 m².
Situation de 1^{er} ordre.
Adresser offres écrites à HR 1927 au
bureau du journal. 112036-1

A vendre à Boudry
maison familiale
de 4 pièces, cuisine, salle de bains, chau-
ffage central, dépendances, dans zone de
verdure, grand dégagement, vue impre-
nable.
Terrain en verger et vigne de 4018 m².
Tél. 42 27 47, le soir dès 19 heures. 98242-1

Je cherche,
région Saint-Blaise - Hauterive,
**maison indépendante
avec jardin**
Faire offres sous chiffres FO 1925 au
bureau du journal. 99555-1

À VENDRE À BEVAIX
**maison familiale,
vue Imprenable
sur le lac**
4 pièces, chauffage central, salle de
bains, environ 1000 m² de terrain.
Téléphoner aux heures des repas au
55 25 48. 110609-1

NOVALLES
**Magnifique duplex
de 4½ pièces**
dans maison campagnarde rénovée,
grand séjour de 30 m² avec cheminée,
cuisine agencée, calme, ensoleillé, jardin,
buanderie indépendante, à 20 minutes
d'Yverdon.
Libre tout de suite, Fr. 980.— + charges.
AGENCE IMMOBILIÈRE
CLAUDE DERIAZ
024 / 21 61 66 99609-1
1401 YVERDON

A vendre
Jura neuchâtelois
JOLI CHALET
situation unique.

Tél. (021) 26 29 56 ou (038) 66 16 95,
heures des repas.
Curieux s'abstenir. 110249-1

A vendre à Sugiez, Vully, quartier
gare GFM
environ 2000 m² terrain
en zone habitations.
Prix: 50 fr le m².
Adresser offres sous chiffres
DM 1923 au bureau du journal. 110791-1

À AVENCHES « La Croix »
A vendre
VIEILLE FERME
situation tranquille, cadre unique,
avec 3500 m² de terrain attenant,
démilité au sud, ouest et nord par un
ruisseau arborisé. Prix: au plus
offrant.
Possibilité de visiter:
samedi 18 et dimanche 19 octobre,
de 10 à 16 heures.
Faire offres sous chiffres PN 357411 à
Publicitas, 1002 Lausanne
jusqu'au 31 octobre, dernier délai. 111251-1

A louer dans belle situation,
immeuble de 6 logements, avec
dégagements, vue et tranquillité,
à Dombresson, pour le 1^{er} novembre,
un appartement de

4 pièces
tout confort.
Loyer mensuel Fr. 456.—,
charges comprises.
Garage: Fr. 50.— par mois.
Pour visiter: tél. (038) 53 31 52.
Pour traiter: tél. (038) 31 88 31. 110233-G

Corcelles/Concise
A vendre ou à louer
**fermes
mitoyennes**
rénovées et à réno-
ver, appartement
5-6 pièces avec
cachet, grand
séjour avec chemi-
née, combles
aménagés.
Petit jardin.
Dès Fr. 270.000.—.
Tél. (024) 73 12 09.
110574-1

A vendre aux
COLLONS/THONYON
4½ pièces
90 m² + 24 m² balcon,
dans immeuble
résidentiel, piscine,
sauna, ascenseur.
Prix y compris garage
Fr. 238.500.—.
Tél. bureau
(027) 23 48 23 -
privé (027) 38 25 72.
111099-1

à l'imprimerie
de ce journal



De gauche à droite: pantalon en velours de laine stretch agréable à porter, Fr. 98.—. Pantalon en velours de coton stretch tombant parfaitement, Fr. 89.—. Pantalon particulièrement élégant en flanelle stretch au prix de Fr. 98.—. Egalement dans notre assortiment: à la dernière mode, pantalon en serge stretch, Fr. 89.—.

ST-HONORÉ, NEUCHÂTEL/LA CHAUX-DE-FONDS, 21, AV. LÉOPOLD-ROBERT

SCHILD
Schild vous étonne toujours. Par la mode et par le prix.

DEMANDES A LOUER

Zweifel pomy chips
cherche à louer

locaux commerciaux, environ 600 m², pour le 1^{er} avril 1981.

Libre accès aux routiers.
District de Neuchâtel.

Faire offres écrites à
case postale 28, 3236 Gampelen. 98213-H

Urgent cherchons
région Neuchâtel
ou à la campagne
4 pièces
au rez-de-chaussée,
si possible avec
jardin.
Fr. 600.— maximum.
Tél. (021) 27 38 57.
99603-H

Cherchons à louer
à Neuchâtel est
et environs,
**appartement
de 1 ou 2 pièces**
pour le 1^{er} novembre
ou à convenir.
D. Kühne,
Villmergen.
Tél. (057) 6 50 60.
99605-H

Commerçants
Ne vous creusez
pas la tête pour vos
problèmes de
publicité. Nous
avons pour les
résoudre un service
à votre disposition.
Feuille d'avis
de Neuchâtel

Important. A louer
places couvertes
pour l'hiver, pour voitures, carava-
nes, bateaux ou entrepôt.
Tél. (038) 53 19 05 ou après 19 h
53 31 31. 112011-G

A louer rue Pourtalès 5, Neuchâtel,
4^{me} étage avec ascenseur,
**très bel appartement
de 3½ pièces de 110 m²**
Cuisine agencée, bains, 2 W.-C., séparés,
salon de 10 x 3,5 m avec cheminée de
marbre. Balcon, cave.
Les papiers peints et la peinture seront
refaits au gré du preneur.
Libre dès le 1^{er} janvier 1981.
Loyer: Fr. 850.—, charges comprises.
Tél. 41 15 51. 110532-G

A louer à Colombier,
pour le 1^{er} décembre 1980
ou date à convenir,
STUDIO
cuisinette et salle de bains.
Fr. 235.— + charges.
SEILER & MAYOR S.A.
Tél. 24 59 59. 97973-G

A LOUER

A vendre,
à 15 km à l'ouest de Neuchâtel,
**MAGNIFIQUE
VILLA**
récente, vue panoramique sur le lac
et les Alpes, 7 pièces + dépendances,
endroit tranquille.
Prix de vente: Fr. 630.000.—.

Ecrire sous chiffres NY 1933 au
bureau du journal. 98959-1

A louer à Saint-Imier
MAGASIN
agencé pour l'alimentation pouvant
également convenir à d'autres
usages.
Avec hall, 2 chambres, cuisine, W.-C.,
douche, garage.
Fr. 350.— par mois + charges.
Tél. (039) 41 15 53, heures des repas.
110699-G

GECO
A louer rue de
Perrière 28,
2 PIÈCES
tout confort,
moderne.
Prix: Fr. 330.—
+ Fr. 50.—.
Libre dès le
30 novembre 1980.
Pour traiter:
GECO S.A.
Promenade-
Noire 3
NEUCHÂTEL
Tél. 24 44 46. 99649-G

UNE PRÉSENCE ROMANDE
GROUPE COMMERCIAL
MOULIN WOL

Etude Clerc-Dardel, notaires
2, rue Pourtalès - Tél. 25 14 69
A louer immédiatement ou pour date
à convenir, J.-de-Hochberg (rez-de-
chaussée)
**superbe appartement
de 6 pièces**
grand confort, cheminée de salon,
terrasse-jardin, place de parc, vue sur
le lac.
Loyer mensuel: Fr. 2000.—. 110284-G

ATTIQUE

(Neuchâtel), 2½ pièces, tout confort,
vue panoramique sur le lac et les
Alpes, 730 fr, charges comprises.
Tél. 24 72 82. 112333-G

A louer
appartement à Cernier
3 PIÈCES
avec confort, chambre haute, cave et
jardin.
Fr. 300.— plus charges.
Tél. 53 28 72. 110271-G

Maculature en vente
au bureau du journal
A louer à Pesoux
pour le
1^{er} novembre
ou date à convenir
**studio
non meublé**
Fiduciaire
Herschorfer
25, fbg de l'Hôpital,
2001 Neuchâtel.
Tél. (038)
25 32 27 - 28. 110536-G

A louer à Boudry,
chemin des Adoz
**appartement
de 3 pièces**
Loyer mensuel
charges comprises,
Fr. 427.—.
Fiduciaire Leuba
& Schwarz S.A.
fbg de l'Hôpital 13,
2001 Neuchâtel.
Tél. (038) 25 76 71.
110679-G

Av. du 1^{er}-Mars
appartement
de 4 pièces,
rez-de-chaussée,
sans confort,
avec douche
pour le
1^{er} janvier 1981.
Tél. 25 63 89. 112001-G

A louer pour date à convenir,
à Cortaillod,
**MAGNIFIQUE VILLA
DE 7 PIÈCES**
avec cheminée de salon, terrasse,
carnotzet, 2 garages. Vue panorami-
que sur le lac et les Alpes.
Loyer: Fr. 2000.— plus les charges.
Pour visiter Etude F. et B. Cartier,
2074 Marin. Tél. (038) 33 60 33.
96980-G

OFFRES D'EMPLOIS

Transports publics genevois
cherchent

CONDUCTEURS
ET CONDUCTRICES
DE TROLLEYBUS

Nous demandons:

- Facilité de contact avec le public.
- Horaires de travail irréguliers
- Age idéal: de 21 ans à 32 ans
- Une formation professionnelle est souhaitée
- Connaissance de la langue française parlée et écrite

Nous offrons:

- La formation au permis de conduire trolleybus (puis autobus) par ses propres moniteurs
- Salaire élevé dès le début de l'apprentissage
- Stabilité de l'emploi
- Prestations sociales d'une grande administration
- Uniforme

Les candidats intéressés voudront bien adresser leurs offres manuscrites avec copies de certificats au chef du personnel des TPG, case postale 237, 1211 Genève 8 - Tél. (022) 21 08 44, interne 41 ou 17. 111143-0

Nous cherchons

ANALYSTE-
PROGRAMMEUR

Champ d'activité:

Développer des systèmes de contrôle en laboratoire.
Analyser les procédures de fabrication en vue de leur automatisation.
Réaliser les projets d'automatisation.

Nous demandons:

Expérience dans les mini-ordinateurs (et les micro-processeurs) pour des applications en temps réel.
Formation universitaire ou ETS.

Veillez adresser vos offres à
SICPA S.A., Florissant 41, 1000 LAUSANNE 16
ou téléphoner au (021) 24 97 91. 99364-0

Voyages R. Christinat

Excursions - Sociétés NOCES



****EUROPA-PARK Allemagne** 1 jour samedi 11.10.1980, 7 heures.
Visitez avec nous le Disneyland de l'Europe, attractions, pour les jeunes de 7 à 77 ans. **Prestations:** car, entrée, accès à toutes les attractions sans bourse délier. Prix unique Fr. 50.— par pers. Enfants Fr. 25.—

En collaboration avec le M.D.A.

****TENICE Haute-Loire** 7 jours du samedi 20.9 au vendredi 26.9.1980. **Prestations:** car, pension complète, excursions. Prix M.D.A. Fr. 420.— non-membres Fr. 470.—

FÊTE DES ALINÉS à Rougemont. Prix avec repas Fr. 44.—

****ALSACE - FORÊT NOIRE: ALBE** 7 jours du mardi 14.10 au lundi 20.10.1980. **Prestations:** car, pension complète, excursions. Prix M.D.A. Fr. 420.— non-membres Fr. 470.—

****ABANO** 12 jours du dimanche 26.10 au jeudi 6.11.1980. **Prestations:** car, pension complète, excursions. Prix M.D.A. Fr. 1080.— non-membres Fr. 1150.—

N.B. Pour toutes les courses marquées de ** carte d'identité obligatoire.

Renseignements et inscriptions:
Tél. (038) 53 32 86 - 2052 Fontainemelon 110744-A

Circulation:

| | |
|-----------------------|--|
| chef de communication | |
| chef de la sécurité | |
| chef d'installation | |
| chef de bureau | |
| chef des achats | |
| chef des ventes | |

Exposition

Renseignez-vous dès maintenant en détail sur les systèmes modernes de communication et de sécurité pour votre entreprise.

Nous serons prochainement tout près de chez vous. Avec notre grande exposition d'information sur tous les sujets d'actualité touchant à la communication et à la sécurité dans l'entreprise. Nos conseillers techniques se feront un plaisir de vous faire la démonstration d'un grand nombre d'appareils et de systèmes et de vous conseiller de manière approfondie.

Les systèmes modernes de communication sont les bases de toute gestion d'entreprise rationnelle. Nous vous les présenterons à notre exposition.

Communication

Communication parlée
Centraux téléphoniques pour entreprises de toute grandeur avec déviation d'appels, sélection abrégée, saisie des données de conversation; ou installations de recherche de personnes et d'interphone; mais aussi des appareils isolés comme les sélecteurs automatiques, déviateurs d'appels, etc.

Communication écrite
Téléimprimeurs électroniques, centraux télex domestiques automatiques, télécopieurs, systèmes de poste pneumatique, etc.

Enregistrement du temps et distribution de l'heure
Installations simples de mesure du temps et systèmes complexes de saisie des données pour le personnel. Installations acoustiques et horaires à commande centrale.

La sécurité dans l'entreprise exige des mesures efficaces. Nous vous présenterons volontiers notre gamme complète de systèmes de sécurité.

Sécurité

Protection des personnes
Les spécialistes de la sécurité dans nos départements de développement ont mis au point des systèmes de protection de personnes qui répondent parfaitement aux exigences actuelles. Dans l'entreprise et dans le domaine privé.

Protection contre l'effraction et le vol
Nos systèmes de sécurité peuvent être combinés et adaptés à vos besoins personnels et à ceux de l'entreprise. La discrétion absolue vous est naturellement garantie.

Protection contre l'incendie et la foudre
Depuis 125 ans, nous pratiquons la protection contre la foudre avec 100% de succès. Cela constitue pour vous une garantie, pour nous une obligation, aussi pour la protection contre l'incendie en général.

Heures d'ouvertures: de 9 à 17 heures sans interruption. En vue d'une visite, veuillez réserver le lieu et l'heure qui vous conviennent le mieux. Naturellement, tous les collaborateurs intéressés de votre société seront les bienvenus.

Dates des expositions

| Ville: | Date: | Lieu: |
|-------------------------|----------------|--|
| 1980, octobre, novembre | | |
| Genève | 7./8.10.1980 | Hôtel Penta, Avenue Louis Casai 75-77 |
| Neuchâtel | 13./14.10.1980 | Hôtel Eurotel, Avenue de la Gare 15-17 |
| Lausanne | 4./5.11.1980 | Buffet CFF, Place de la Gare II |
| 1981, février, mars | | |
| Sion | 23./24.2.1981 | Hôtel du Rhône, Rue du Sex 10 |
| Fribourg | 26./27.2.1981 | Complexe ALPHA, Rue Simplon 13 |
| Bienne | 2./3.3.1981 | Kongresshaus, Zentralstrasse 60 |

Hasler Hasler SA, 3000 Berne 14, Belpstr. 23
Hasler Installations-SA, 3018 Berne, Frankenstrasse 70

FAVAG FAVAG SA, 2000 Neuchâtel, Monruz 34
111374-A

du 6 au 13 octobre

LEVEZ LE VOILE CHEZ RENAULT



Découvrez la nouvelle Renault Fuego et toute la gamme des modèles et leurs nouveautés.

Bienvenue chez Renault



Gagnez une Fuego en participant au jeu des chiffres!

Jusqu'au 13 octobre, vous êtes en tout cas gagnant. 100 000 cadeaux (en toutes lettres: cent mille) vous attendent chez 450 agents Renault en Suisse. Bienvenue chez Renault.

RENAULT
No.1 en Europe et en économie.

Réemallage et réparation de baignoires

TECHNIQUE EMAIL F. RUSCONI S.A.
038-45 12 92

Nous invitons instamment les personnes répondant à des ANNONCES SOUS CHIFFRES à ne jamais joindre de certificats ou autres

DOCUMENTS ORIGINAUX

à leurs offres. Nous ne prenons aucune responsabilité en cas de perte ou de détérioration de semblables objets.

Déménagements

SUISSE et ÉTRANGER

J. MEDOLAGO
Rosière 3 - NEUCHÂTEL

24 34 44

Hypermarché JUMBO

La Chaux-de-Fonds

offre sensationnelle!

Drap-housse en frotté stretch

coton/polyester, souple et élastique, beige, marine, olive, orange ou brun

90 x 190 cm **15.90**

160 x 210 cm 25.90

Duvet nordique 99.-

160 x 210 cm, 2350 grammes

| Plumes de qualité 3/4 gris | Fourres coton nouveaux dessins, divers coloris |
|--|--|
| Duvet pour lit normal 135 x 170 cm, 1800 grammes 79.- | Fourre de duvet 135 x 170 cm 19.90 |
| Duvet nordique 160 x 210 cm, 2350 grammes 99.- | Fourre de duvet 160 x 210 cm 29.90 |
| Duvet pour lit double 200 x 210 cm, 2950 grammes 149.- | Fourre de duvet 200 x 210 cm 29.90 |
| Oreiller (plumes grises) 65 x 65 cm, 1100 grammes 15.90 | Taie d'oreiller 65 x 65 cm 5.90 |
| Traversin (plumes grises) 65 x 100 cm, 1700 grammes 22.90 | Fourre de traversin 65 x 100 cm 7.90 |

vainqueur poids plumes!

COURS DE COUPE

mardi, mercredi, vendredi après-midi
3 leçons de 2 heures

VENEZ VOUS INSCRIRE

JERSEY, belles teintes

larg. 140 cm Fr. 9.— le m

TISSUS POUR ROBES DE CHAMBRE

(douillet) 5 couleurs

larg. 140 cm Fr. 9.— le m

vraiment pas cher!

Moquette rayée

Revêtement polyamide à dos mousse isolant. Beige ou cognac. 325 g/m². Largeur 400 cm.

| | |
|---|---|
| Jumbo-Rondo Tapis nylon antistatique. Env. 420 g/m ² . Beige ton-sur-ton. Épaisseur 5-8 mm. Largeur 400 cm. 11.- m ² | Jumbo-Star Sol polyamide à nœuds fins et serrés. Env. 440 g/m ² . Plusieurs teintes chinées. Qualité très résistante. Largeur 400 cm. 12.- m ² |
| Jumbo-Rosette Sol polyamide à nœuds extra-fins. 310 g/m ² . Dessin imprimé. Très résistant. Largeur 400 cm. 15.- m ² | Jumbo-Super Sol polyamide super-tendre. 560 g/m ² . Couleur ton-sur-ton. Idéal pour chambres d'habitation. Largeur 400 cm. 18.- m ² |
| Acryl-berbère Sol 100% acryl à nœuds moyens. Env. 700 g/m ² . Beige clair. Très résistant et facile à entretenir. Largeur 400 cm. 16.- m ² | Berbère idéal Sol 50% laine vierge et 50% acryl. Nœuds moyens. 850 g/m ² . Qualité chaude et moelleuse. Largeur 400 cm. 19.- m ² |

textiles ambiance sa

PASSAGE MAX-MEURON 4 - NEUCHÂTEL - Tél. (038) 24 24 30

La Chaux-de-Fonds

lundi 13 - 18³⁰h mardi-vendredi 9 - 18³⁰h samedi 8 - 17⁰⁰h

400 gratuit Restaurant Bus No 22 Essence

OFFRES D'EMPLOIS

Agent général Assurances Lausanne

Une importante compagnie suisse d'assurances nous a chargés de la recherche d'un agent général responsable de son agence générale (branches générales, maladie et vie) de Lausanne. Le titulaire actuel a demandé à être déchargé de ses fonctions pour fin 1982. Le nouvel agent général entrera donc en fonctions le 1.1.83. Avant cette date, il bénéficiera d'une introduction approfondie et aura aussi l'occasion de s'occuper personnellement des services externes. Il sera secondé par des collaborateurs qualifiés et compétents.

Nous souhaitons entrer en contact avec une personnalité du monde des assurances ayant de solides connaissances techniques, de gestion, et ayant fait ses armes dans l'acquisition, voire occupé une fonction de chef d'organisation. De l'ascendant, une grande aisance naturelle et de la persuasion lui permettront d'entretenir et de développer les relations commerciales, d'animer et de motiver ses collaborateurs. Age idéal : environ 35 à 45 ans. Langues : français maternel, bonnes connaissances de l'allemand souhaitables.

Vous voudrez bien nous faire parvenir votre offre avec lettre d'accompagnement manuscrite en mentionnant la référence 823. Quelques renseignements pourront être communiqués par téléphone dans le mesure d'une discrétion qui vous est également garantie. La description de cette fonction vous sera présentée en détails lors d'une entrevue personnelle.



J.G. Neuhaus - Manager Promotion
52, av. de la Gare - 1001 Lausanne - Tél. (021) 23 13 14

110572-O

Lauper

Nous cherchons, pour notre département d'éléments de construction, un

technicien de vente

chargé de la vente aux architectes, ingénieurs, entrepreneurs.

Formation de base technique complétée par des connaissances commerciales ou vice versa, si possible une première expérience dans la vente. De bonnes connaissances d'allemand sont indispensables. Age à partir de 25 ans.

Les personnes intéressées par ce poste de toute confiance, cherchant à se créer une bonne situation à long terme dans une maison stable, avec un climat de travail agréable, sont priées de nous envoyer leurs offres.

LAUPER S.A.
Briqueterie et éléments en béton
2542 Pieterlen, tél. (032) 87 12 44.

110731-O

Pro Infirmis Bienne cherche

un assistant social ou une assistante sociale diplômé (e)

comme responsable de la filiale Bienne - Jura bernois.

Pro Infirmis offre :

- un travail varié dans le domaine de l'aide aux personnes handicapées (travail individuel, éventuellement travail de groupe, tâches générales, collaboration dans la planification sociale de la région)
- de nombreuses possibilités de perfectionnement
- des conditions de travail et des prestations sociales avantageuses.

Entrée en fonctions : 1^{er} janvier 1981 ou à convenir.

Les postulations sont à adresser au secrétariat général de Pro Infirmis, case postale 129, 8032 Zurich ou à Pro Infirmis Berne, case postale 158, 3000 Berne 9.

Le service social de Pro Infirmis Bienne, rue d'Argent 31, 2503 Bienne, tél. (032) 23 10 33 est à disposition pour tous renseignements.

110573-O

PERSONNEL SERVICE (038) 24 31 31

Vous êtes qualifiés, nous avons besoin de vous.

Plusieurs entreprises nous ont mandaté pour trouver des :

- mécaniciens poids lourds
- mécaniciens-régulateurs de machines
- mécaniciens de précision
- mécaniciens, outilleurs ou faiseurs d'étampes
- mécaniciens-fraiseurs
- mécaniciens-électriciens
- soudeurs tig - mig - fil
- serruriers
- dessinateurs
- électriciens

Nous offrons des places stables ou temporaires bien rémunérées.

111478-O

Beck-Diffusion cherche

2 représentants/es

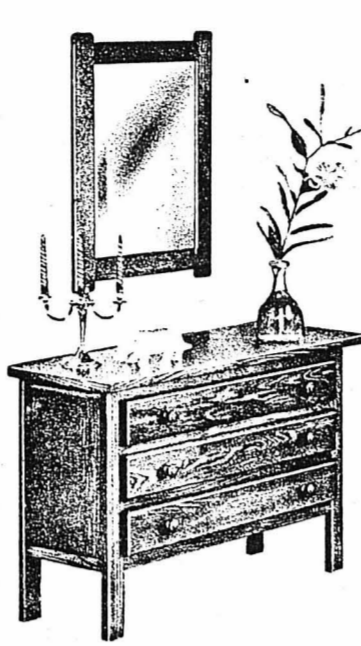
(pas de porte-à-porte)

Si vous aimez le contact et si vous avez une bonne présentation, nous vous offrons des possibilités de gain intéressant, des avantages sociaux modernes et une formation et un soutien constants.

Pour un premier contact, veuillez prendre rendez-vous en téléphonant au (039) 41 34 20 de 14 à 18 h 30.

110258-O

Vous pourrez dormir sur vos deux oreilles...



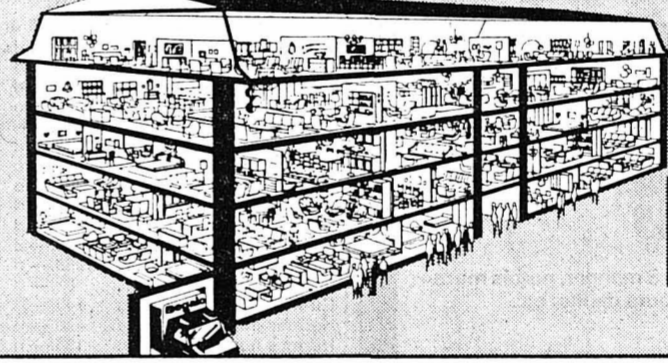
...c'est une exclusivité et vous ne la trouverez nulle part ailleurs !

eveline ravissante

chambre à coucher en chêne teinté. Faces en **CHÊNE MASSIF**. Armoire 4 portes. Lit 160 cm. 2 chevets. Commode 3 tiroirs. Glace avec cadre chêne. Variante avec lits jumeaux (90 cm) moyennant petit supplément.

2980.-

le géant romand du meuble Segalo



REPRISE
DE VOS ANCIENS MEUBLES

Grand-Rue 38
Tél. (038) 31 13 33

PESEUX

111296-A

L'Hôpital Pourtalès, Domaine de Cressier, cherche encore quelques **vendangeurs (euses) adultes**.
Tél. (038) 47 11 59.
112086-O

Mécanique de précision Roger Baudin, Pesieux, engage **mécaniciens de précision aides-mécaniciens**

Faire offres ou se présenter rue du Réservoir 2a.
Tél. 31 19 57.

112049-O

FABRIQUES DE TABAC REUNIES SA.
NEUCHÂTEL

Dans le cadre d'un atelier de production à ONNENS, nous cherchons un **MÉCANICIEN-ÉLECTRICIEN** ou un **ÉLECTRICIEN**

au bénéfice de très bonnes connaissances en mécanique, et pouvant justifier de quelques années d'expérience. Il s'agit d'une activité d'opérateur au sein d'une ligne de production ; outre des tâches de surveillance et de contrôle, notre futur collaborateur sera chargé des dépannages électromécaniques de l'installation. Horaire en équipes, du lundi au samedi matin. Nous offrons des conditions de travail et des prestations sociales de premier ordre. Les personnes intéressées sont priées d'envoyer leurs offres, accompagnées des documents usuels, aux **FABRIQUES DE TABAC RÉUNIES S. A.** Service de recrutement 2003 Neuchâtel.

110241-O

FTR 2003 NEUCHÂTEL



Entreprise de Montage **HANS LEUTENEGGER S.A.** cherche pour travaux de montage dans toute la Suisse ainsi que pour l'étranger

**Serruriers
Serruriers-tuyauteurs
Soudeurs
Monteurs en chauffage
Monteurs en sanitaire
Monteurs en ventilation
Mécaniciens
Electriciens
Menuisiers-charpentiers**

Si un travail varié et bien rémunéré vous intéresse, veuillez vous mettre en rapport avec nos bureaux

NEUCHÂTEL Fbg du Lac 2
Tél. (038) 24 17 18

BERNE Untermattweg 28
Tél. (031) 55 77 44

111263-O

Pour le recensement fédéral de la population fixé au 2 décembre prochain, la direction de la Police cherche :

quelque 200 agents recenseurs

Le travail consiste à distribuer les formules de recensement dans les ménages du 26 au 29 novembre 1980, à les recueillir du mardi 2 au samedi 6 décembre 1980, à les vérifier et à les relever sur un tableau récapitulatif.

Il peut se faire aussi en dehors des heures de travail.

Rétribution : 2 francs par ménage + 1 franc par bulletin individuel (plus ou moins 300 francs selon les secteurs).

Les personnes que cela intéresse peuvent s'inscrire à la Police des habitants, jusqu'à mercredi 15 octobre 1980, au moyen du talon ci-dessous.

----- à découper s.v.p. -----

Police des habitants, 2001 Neuchâtel

Nom : _____

Prénom : _____

Profession : _____

Date de naissance : _____

Adresse : _____

s'inscrit comme agent recenseur.

Date : _____ Signature : _____

112014-O

Suchard

Nous cherchons, pour notre service Organisation-Méthodes, un jeune collaborateur, possédant une bonne formation scolaire et âgé de 22 ans au minimum, comme

AGENT D'ÉTUDE DU TRAVAIL

L'activité en rapport avec l'étude des postes et la simplification du travail ainsi que l'établissement de standards, requiert un esprit analytique, un goût prononcé des chiffres et beaucoup de précision dans l'exécution de toute tâche.

Si le poste en question offre de nombreux contacts avec la maîtrise et les travailleurs, il exige, en contrepartie, du doigté dans les relations avec autrui.

La préférence sera donnée à une personne de langue maternelle française avec de bonnes connaissances d'allemand ou vice versa.

Date d'entrée : à convenir.

Veuillez adresser vos offres de service manuscrites, avec photo et copies de certificats ou téléphoner à M. P. Buol, tél. (038) 21 11 55, interne 456.

CHOCOLAT SUCHARD S.A.
2003 Neuchâtel.

Suchard

99487-O

Pour compléter notre petite, mais sympathique et jeune équipe, cherchons

SECRÉTAIRE BILINGUE

français-allemand, à plein temps,

pour satisfaire notre clientèle de médecins dentistes et techniciens dentaires. Secteur Jura, Neuchâtel, Bienne et environs.

Votre présentation est impeccable, vous êtes ambitieuse, aimez les responsabilités.

Nous attendons votre offre manuscrite avec curriculum vitae et prétentions de salaire.

Oppliger Service Dentaire
Case postale
2525 Le Landeron.

110618-O

A base de pommes de terre suisse et d'épices exotiques

Chips Zweifel



naturelles et plus fraîches!

111107-A

HELVETIA 10

FOURNITURES PHILATÉLIQUES
RAYMOND LEBET
Rue du Rocher 26-28
2000 NEUCHÂTEL
Tél. (038) 25 25 37

Tous matériels + catalogues
Abonnements aux nouveautés

BIELLA Leuchtturm
HAWID DAVO LOSAN

Chambre à coucher de fabrication suisse



1980.-
franco domicile

Ce magnifique modèle est livrable avec lits jumeaux ou lit français, même prix.

A voir dans notre grande exposition parmi un choix incomparable de mobiliers du plus simple au plus luxueux. Sur désir, facilités de paiement.

Reprise de vos anciens meubles aux meilleures conditions.

Heures d'ouverture:
de 8 h. à 12 h.
et de 13 h 30 à 18 h. 30
Samedi sans interruption
de 8 h à 17 h
Fermé le lundi matin



Expositions Meyer à Neuchâtel, Lausanne, Genève et Berne

meubles MEYER neuchâtel
fbg de l'hôpital
tél. 038 / 25 75 05

OFFRE DE



JUBILÉ

Pas de problème de parking
Places à proximité ou au
bord du lac (Jeunes-Rives)
à 5 min. de notre exposition

111102-A

De l'argent comptant immédiat

Indiquez vous-même combien vous voulez rembourser par mois!

p. ex. pour Fr. 5'000.-, notre mensualité se monte à Fr. 134.95. pour une durée de 48 mois. Mensualité maximum Fr. 449.35 pour une durée de 12 mois. Vous pouvez aussi choisir un montant quelconque compris entre les deux indiqués ci-dessus!

Assurance pour solde de dette avec triple protection contre les risques comprise: libération du paiement des mensualités. 1. en cas de maladie/accident, 2. en cas d'invalidité, 3. paiement du solde de la dette en cas de décès.

Paiement intégral du montant de crédit désiré garanti sans aucune déduction, sans frais supplémentaires!

Bien entendu discrétion absolue! Nous garantissons: attitude compréhensive en cas de situation difficile involontaire.



Herzog BSR

Remplir, détacher, expédier à l'adresse ci-dessous!

OUI, je désire un crédit de **Fr.** **env. Fr.**

Mensualité désirée

Nom

Prénom

Rue/no

N.P./lieu

Né(e) le Etat civil

Profession

Employeur

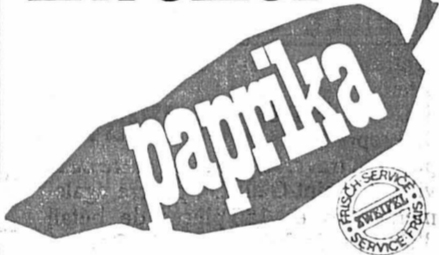
Salaires mensuel Fr. Revenu de l'épouse Fr.

Date

Signature

Banque Rohner
1211 Genève 1, Rue du Rhône 68,
Tél. 022/28 07 55 11112-A

Chips Zweifel



amuse-bouche avec du «tsa»!

111106-A

Point utilitaire pour Fr.590.- seulement???

Oui, cela existe: la SINGER 351 avec bras libre, point utilitaire, accessoires complets et 5 ans de garantie! La Singer 351 ne coûte effectivement que Fr. 590.-



Et cela chez:

L. MONNIER,
11, rue du Seyon,
2000 Neuchâtel, (038) 25 12 70.

97284-A

DÉBARRAS
caves, galetas, fonds d'appartements.
Tél. (038) 42 49 39
111058-B

Seulement 70 c le mot
C'est le prix d'une petite annonce au tarif réduit dans la «Feuille d'avis de Neuchâtel».

Chips Zweifel



...mamma mia... on se croirait dans une pizzeria!

111105-A

THERMECON S.A.

Evole 27, 2000 NEUCHÂTEL
Tél. (038) 25 70 90/55
ou 53 31 52

Propriétaires d'immeubles
ATTENTION

Economies de chauffage JUSQU'À 50 %

- isolation thermique avec mousse polyuréthane 2 composants
- Imprégnation contre parasites du bois
- Réparation de toits plats isolation et étanchéité 10 ans de garantie

Fondations Je désire une offre
 Combles sans engagement:
 Toit plat
 Façade
 Plancher Nom
 Cave et Rue
 couvert Lieu
de garage Tél.

111103-A

Suggestions de menus avec Chips Zweifel

Les chips constituent une garniture idéale pour menus, un gage de variété. C'est ce que nous vous montrons en 18 cartes-recettes en couleurs. Contre envoi de ce coupon et Fr. 2.- en timbres, nous nous ferons un plaisir de vous les faire parvenir. Veuillez m'envoyer 18 «recettes à la Zweifel». En annexe: Fr. 2.- en timbres.

Nom:

Adresse:

NPA/localité:

A envoyer à: Zweifel Pomy Chips S.A., Regensdorfstr. 20, 8099 Zurich

111108-A

Avec une Opel vous investissez mieux votre argent.

Un prix d'achat avantageux.

Quel que soit le modèle choisi, une Opel représente toujours une excellente affaire: un intérieur spacieux pour le conducteur et les passagers, un coffre généreux et une carrosserie conçue selon toutes les règles de la sécurité, avec zones déformables à l'avant et à l'arrière, et un habitacle renforcé. Une technique de pointe et des performances supérieures à la moyenne viennent encore s'ajouter au prix d'achat avantageux.

Une valeur de revente élevée.

Chaque modèle Opel bénéficie d'une construction des plus robustes, d'un niveau de qualité supérieur sur le plan des matériaux et du montage, et d'une protection antirouille très efficace. Ces quelques points expliquent la longévité des Opel: les voitures comptant plus de 200'000 km sont loin d'être rares. Il est donc tout naturel que la valeur de revente d'une Opel soit parmi les plus élevées.

Le nouvel équipement complet d'Opel.

Les Opel sont depuis longtemps équipées de freins assistés à disques à l'avant, de larges pneus ceinturés en acier, de feux de

croisement et de route halogènes, d'une vitre arrière chauffante, de ceintures à enrouleur et d'appuis-tête. Cet équipement a encore été complété dès avril 80, sans que le prix des modèles concernés en soit influencé. Signal acoustique pour phares, vitres teintées, verrouillage central des portières ou direction assistée: selon les modèles, cet équipement supplémentaire synonyme de luxe et de confort est offert sans supplément.

Les frais d'entretien réduits.

La conception moderne des Opel entraîne notamment une réduction des frais d'entretien. Par exemple, ce tableau vous fournit la preuve de la sobriété caractéristique des moteurs Opel:

| | Consommation selon norme DIN 70030 | | |
|--------------|------------------------------------|----------|----------|
| | 90 km/h | 120 km/h | en ville |
| Kadett 1.3-S | 6,01 | 8,11 | 9,41 |
| Rekord 2.0-S | 7,01 | 9,41 | 11,61 |

Ces deux types de moteur équipent également les modèles Manta et Ascona. Avec une Opel, l'économie se réalise encore dans bien d'autres domaines. La construction rationnelle de chaque modèle

facilite l'accès à tous les organes. Les services sont donc rapidement effectués et par conséquent moins chers.

Un service après-vente fiable.

Le personnel des concessionnaires officiels Opel a suivi des cours spéciaux, les services et les réparations sont donc effectués selon les temps standards, et les prix des pièces de rechange sont avantageux et fixes. De plus, vous bénéficiez, sur les voitures neuves, de la garantie Opel d'une année sans limitation de kilomètres.

Une technique de pointe.

Chaque Opel est la concrétisation d'une conception très moderne de l'automobile. Vous le reconnaissez par exemple, à la traction avant de la Kadett; aux moteurs 2.0-l à injection L-Jetronic de l'Ascona et de la Manta; à l'essieu avant McPherson et à la direction assistée précise de la Rekord et de la Commodore; à la suspension à roues indépendantes avec ressorts minibloc de la Senator et de la Monza. Cette technique de pointe confère aux Opel une contre-valeur élevée. Pour vous elle se traduira aussi par un réel plaisir de conduire.

Avec Opel, la perfection est en route.

Neuchâtel-Hauterive Garage du Roc; La Neuveville Garage Belcar, R. Gabriel; Les Verrières Garage-Carosserie Franco Suisse, A. Currit; et les distributeurs locaux à: Bevaix Garage Relais de la Croix, J. Wüthrich; Dombresson Edmond Barbey; Nods Garage de la Poste; Couvet Garage et Carrosserie du Crêt-de-l'Eau, P. Currit; Rochefort, Garage Golay.

99577-A

Avec Bico, on sait ce qu'on achète.



12 cm Spezialschaumstoff 40/50/40
 Kfitterverfärbung Riene Schaf.
 Motiven und "Sanitized" aus-
 gerüstet.

Isabelle superflex

Polyether special épais de 12 cm et
 d'un poids spécifique de 40/50/40
 kg au m³. Superflexique, avec
 bords renforcés. Lame fondue de
 chameau et couches de caoutchouc
 - "Sanitized".

10 JAHRE GARANTIE 10 ANS DE GARANTIE

Q'un matelas soit bon ou mauvais dépend exclusivement de sa structure intérieure et des matériaux utilisés. Mais cela, malheureusement, le client ne peut le voir. Aussi l'achat d'un matelas est-il affaire de confiance. L'étiquette jaune des matelas Bico est gage de qualité supérieure. Une étiquette supplémentaire renseigne sur les matériaux et le contenu. Chez Bico, on sait vraiment ce qu'on achète.

Pour un sommeil sain et profond - matelas Bico.

En vente dans toutes les bonnes maisons de literie, de trousseaux et d'ameublement.
 Fabricant: Birchler & Cie SA, Usines Bico, 8718 Schänis

bico
 15 ans de qualité

Dubach, 79,050
 V 81659

Venez essayer et choisir votre literie dans le grand centre spécial Bico chez MEUBLES MEYER Neuchâtel
 Tél. 038 25 75 05 Fbg de l'Hôpital 11-17

Rentenanstalt

Vous vous trouvez en sécurité si vous faites partie de notre communauté de risques

Agence générale de Neuchâtel, tél. 038. 25 17 16 96273-A

JUTZELER
 CUIRS ET PEAUX

À LA POINTE DE LA MODE!

Hôpital 3 - NEUCHÂTEL
 Tél. (038) 25 16 96

Très belle collection **DE JUPES**

économiser sur la publicité c'est vouloir récolter sans avoir semé

Service de publicité FAN-L'EXPRESS
 Tél. (038) 25 65 01

La Compagnie des transports en commun de Neuchâtel et environs

engage pour date à convenir:

UN AGENT DE MAINTENANCE
 pour l'entretien et la préparation des véhicules

UN SERRURIER
 avec CFC, pour les ateliers centraux.

Nous demandons: nationalité suisse, de 21 à 35 ans.
Nous offrons: places stables, large prévoyance sociale.
 Ecrivez ou téléphonez au service du personnel

Cie des transports en commun de Neuchâtel et environs
 quai Godet 5, 2001 Neuchâtel - ☎ 038-25 15 46

CAFÉ DU THEATRE

engage **SOMMELIER (ÈRE)**

pour le 1^{er} novembre, connaissant les deux services, Suisse ou permis B.

Tél. (038) 25 29 77. 99633-O

Restaurant "LE PANORAMA"
 Jean-Jacques de Swarte

2063 Saules (NE)
 Tél. (038) 36 12 08

cherche une jeune **SOMMELIÈRE**

- dynamique et souriante
- de bonne présentation
- ayant de bonnes connaissances dans la restauration
- capable de seconder le patron et d'assumer des responsabilités
- sans attache.

Très bon salaire, congés réguliers, logement sur place. Entrée à convenir.

Faire offres écrites ou se présenter. 110616-O

DIRECTEUR COMMERCIAL

Entreprise de la branche maraîchère, située dans le canton de Neuchâtel, engagerait pour date à convenir

Les offres complètes, comprenant curriculum vitae, photo, certificats de travail, diplômes éventuels et prétentions de salaire doivent être adressées sous chiffres CL 1922 au bureau du journal. 110280-O

JACK-POT

Fr. 245.-

Fr. 195.-

Rue du Concert 6 - Neuchâtel Tél. 24 60 40

MIKRON

Vu l'extension de l'entreprise, cherche **préparateur de travail**

Fonctions: - Déterminer la suite des opérations
 - Calculer les temps alloués
 - Déterminer les moyens de production
 - Organisation et conseil à la construction

Exigences: - Mécanicien avec bonnes connaissances d'usinage par enlèvement des copeaux
 - Formation EST (SVBF) ou équivalente
 - Entregent

Faire offres manuscrites ou téléphoner à notre chef du personnel, Monsieur J. Chenaux.

MIKRON HAESLER S.A.
 2017 Boudry Tél. (038) 44 21 41

On cherche pour Genève:

un rhabilleur
 pour grande complication et chronomètres.

un pendulier
 pour horlogerie ancienne.

- Cadre agréable
- Petite équipe
- Travail raffiné
- Conditions intéressantes pour personnes capables.

Ecrire sous chiffres H 902.231-18 à Publicitas, 1211 Genève 3 qui transmettra. 110700-O

Portescap
 Service du personnel

Nous cherchons, pour notre Direction générale, une **EMPLOYÉE DE COMMERCE**

avec quelques années d'expérience, et possédant de bonnes connaissances d'anglais.

Nous demandons une personne sachant travailler de façon autonome, ayant de l'initiative et de l'entregent. Nous offrons un travail varié et intéressant, les avantages sociaux d'une grande entreprise et une mise au courant assurée par nos soins.

Date d'entrée: à convenir.

Nous attendons volontiers vos offres, avec documents usuels, à Portescap, Service du personnel, 129, rue de la Paix, 2300 La Chaux-de-Fonds. 110239-O

DEMANDES D'EMPLOIS

paci

Nous avons à repourvoir dans notre organisation le poste de **contremaître**
 génie civil - maçonnerie - béton armé.

Nous demandons:

- quelques années d'expérience ou diplôme de l'école de contremaîtres du bâtiment et du génie civil
- capacité de diriger une équipe
- bonne présentation.

Nous offrons:

- poste à responsabilité
- salaire en rapport aux qualifications
- rayon d'activité: La Chaux-de-Fonds - Neuchâtel
- avantages sociaux d'une grande entreprise.

Entrée en fonction: 1^{er} janvier 1981 ou à convenir.

Veillez adresser vos offres à:
Paci & Cie, Entreprise de construction, Commerce 83, 2300 La Chaux-de-Fonds. Tél. (039) 23 29 01. 110621-O

Portescap
 Service du personnel

cherche **RESPONSABLE DES ACHATS machines et outillages de production**

Nous demandons:

- formation d'ingénieur ETS
- des connaissances du marché des équipements
- de l'expérience dans une activité comparable
- de bonnes connaissances d'allemand

La fonction consiste à:

- participer au choix des équipements
- négocier avec les fournisseurs
- gérer les commandes et le budget d'investissement
- gérer le matériel en stock
- rassembler et gérer la documentation technique
- assurer le bon fonctionnement du service

Nous offrons:

- une place stable
- un travail varié
- la collaboration des autres services concernés et des utilisateurs
- la connaissance de l'ensemble de nos fabrications
- les avantages sociaux d'une grande entreprise.

Faire offres manuscrites ou prendre rendez-vous à Portescap, rue Jardinière 157, 2300 La Chaux-de-Fonds, M. R. Noverraz, tél. (039) 21 11 41, interne 425. 110746-O

M NEUCHÂTEL

cherche **vendeur-magasinier en alimentation**

pour son Marché de PESEUX

formation assurée par nos soins.

Nous offrons:

- place stable
- semaine de 42 heures
- nombreux avantages sociaux.

99391-O

M-PARTICIPATION

Remise d'un titre de Fr. 2500.- qui donne droit à une prime annuelle, basée sur le chiffre d'affaires.

SOCIÉTÉ COOPÉRATIVE MIGROS NEUCHÂTEL
 service du personnel, tél. 038 35 11 11, int. 241, case postale 228, 2002 NEUCHÂTEL.

ÉCRITEAUX en vente au bureau du journal

Pour quelques-unes de ses succursales, **COOP NEUCHÂTEL** engagerait:

- **Corgémont 1 vendeuse**
entrée fin octobre
- **Cressier 1 vendeuse**
entrée tout de suite ou à convenir
- **Dombresson 1 vendeuse**
entrée début décembre
- **Fontainemelon 1 vendeuse**
entrée tout de suite ou à convenir

Pour le restaurant **LA TREILLE**, à Neuchâtel:

1 garçon d'office
 Congé le dimanche

Prendre contact avec **COOP NEUCHÂTEL**, M. Pétremand, Portes-Rouges 55, 2002 Neuchâtel, téléphone (038) 25 37 21. 110235-O

NEUCHÂTEL

Halle d'exposition « PANESPO »
10-11-12 octobre de 9 à 19 h

1980 **9^{me}** 1980
BOURSE SUISSE
et INTERNATIONALE
AUX ARMES
exposition
vente - achat - échange.

En attraction: grande exposition de véhicules militaires alliés utilisés lors du débarquement de Normandie, 1944.

Du 10 au 12 octobre à Neuchâtel 9^{me} Bourse suisse aux armes: un rendez-vous international

La Bourse aux armes de Neuchâtel a grandi rapidement: au moment de sa neuvième édition, elle est la plus importante manifestation d'Europe dans ce domaine. Un critère qui ne trompe pas: un tiers des 68 exposants sont étrangers, alors que les hôtes d'autres pays sont rares dans les rendez-vous de ce genre tenus en France ou en Grande-Bretagne.

Car Panespo est un peu juste: des exposants ont accepté de se partager des stands, la surface du restaurant a été réduite (on fera deux services), et il a quand même fallu refuser du monde!

Les tendances du marché des armes? Un retour aux pièces anciennes, les pièces militaires suisses et celles du III^e Reich étant particulièrement demandées. Et les prix montent:

— C'est un placement de père de famille, dit en souriant M. Huguenin, les prix n'ont jamais baissé. C'est la même chose en horlogerie.

« SWISS MADE »
Ce qui les attire à Neuchâtel? Le renom de la Bourse. Et cette réputation doit sans doute beaucoup à l'organisation « Swiss made » qui y préside, simple et efficace. Quatre personnes seulement supportent le poids de cette importante machine. Et le fait qu'il s'agisse de deux couples, M. et M^{me} Max Huguenin, de Neuchâtel, et M. et M^{me} Paul Schneider, de Boudry, rend les choses encore plus rapides: un coup de téléphone et la décision est prise.

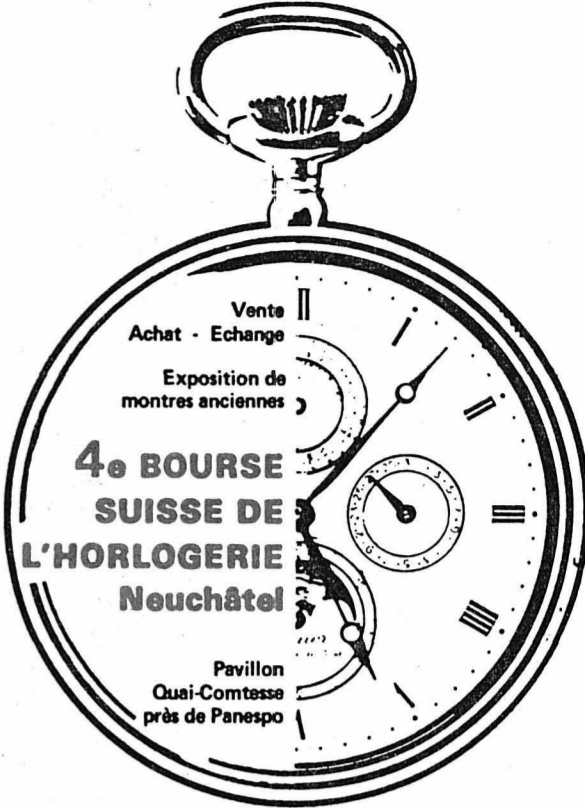
Une forte présence internationale — la Suède et la Tchécoslovaquie viendront s'ajouter cette année aux pays déjà représentés —, si elle est un indice certain de son rayonnement, ne suffira pas à faire de la Bourse aux armes un événement exceptionnel: la valeur et le choix des pièces présentées, le nombre des visiteurs (11.500 l'année dernière), le volume des affaires qui y sont traitées sont eux aussi hors du commun.

IL FAUDRAIT DEUX PANESPO
— S'il y avait deux Panespo, on les prendrait les deux, dit M. Huguenin.

BOURSE DE L'HORLOGERIE

Comme l'année dernière, la Bourse suisse de l'horlogerie, 4^{me} du nom, se tiendra en même temps que celle des armes. Outre ses 39 exposants, elle accueillera au pavillon du quai Comtesse le Musée international d'horlogerie de La Chaux-de-Fonds et le Technicum neuchâtelois, qui montrera comment se pratiquent le rhabillage et la restauration d'horlogerie ancienne. On verra aussi quai Comtesse des boîtes à musique et des orgues de Barbarie.

Nul doute que ces deux manifestations attireront une fois de plus à Neuchâtel un important public d'amateurs, de collectionneurs et de curieux. Elles se tiendront de 9 h à 19 h les 10 et 11 octobre et de 9 h à 18 h le 12.



Vente
Achat - Echange
Exposition de
montres anciennes

**4^e BOURSE
SUISSE DE
L'HORLOGERIE**
Neuchâtel

Pavillon
Quai-Comtesse
près de Panespo

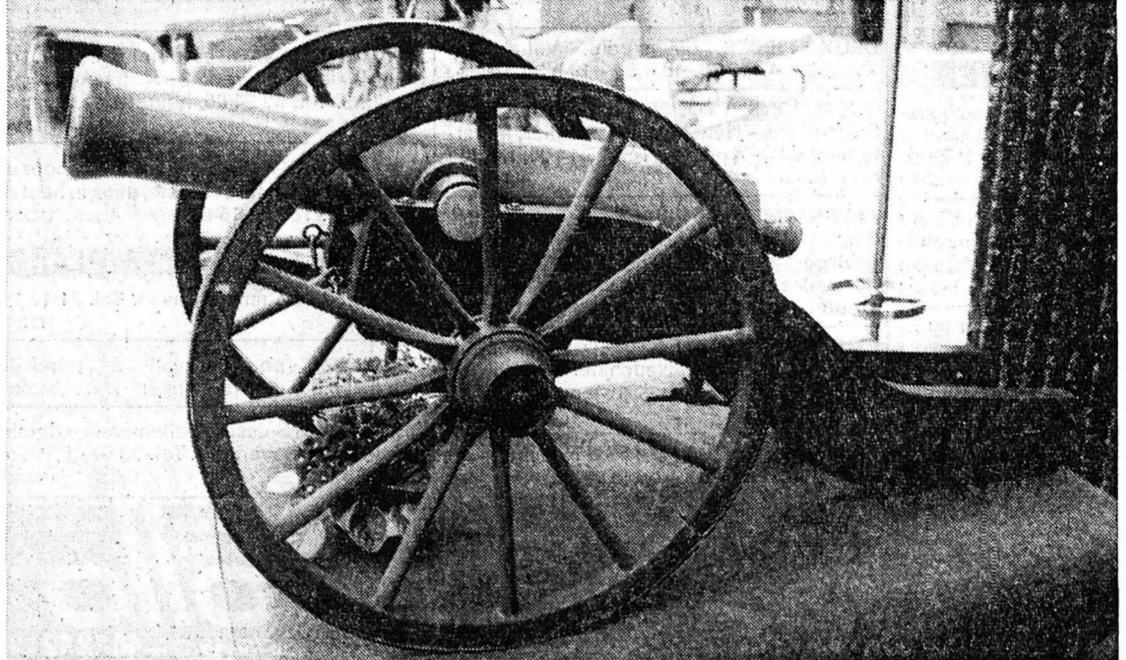
Vendredi 10 et samedi 11 octobre 1980 de 0900 à 1900 heures.
Dimanche 12 octobre 1980 de 0900 à 1800 heures.



FIAT 131
SPECIAL SUISSE
Fr. 15'280.-

AVANTI CHEZ FIAT!

Garage des Jordils J.-P. Aerni
Boudry Tél. (038) 42 13 95

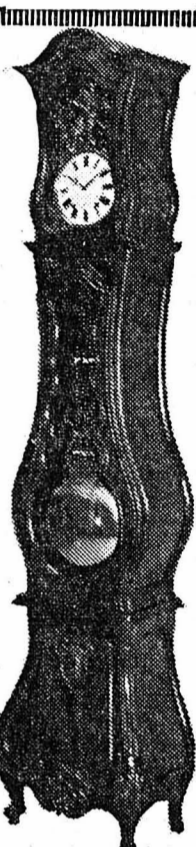


Et chez soi, un canon peut même être une originale pièce de mobilier...

(Avipress-P. Treuhardt)

**Véhicules militaires
du débarquement**

Les visiteurs de la Bourse aux armes auront l'occasion de voir devant Panespo une trentaine de véhicules militaires utilisés par les Alliés lors du débarquement en Normandie de juin 1944, grâce à M. Jean-Pierre Aerni, de Boudry. Un souvenir d'un autre champ de bataille sera également présent: la caravane du maréchal Montgomery pendant les batailles d'Afrique du Nord.



**GRANDE
EXPOSITION
PORRET**
Ensembleur-décorateur
Sablon 38-40

LE CASTEL
NOUVEAU! réplique de l'ancienne pendule modèle JEANJAQUET


Dimanche de 15 h à 17 h
Démonstration de décoration sur pendules

Le Castel

**bijouterie
berthoud**

63 10 92
couvel

ARMES ET MUNITIONS



CHASSE-TIR-COLLECTION

COUPELLERIE

A. ERBA-ARMESCO, Neuchâtel
Rue du Seyon 18 Téléphone (038) 24 52 02
La seule armurerie spécialisée du canton

Armurerie - Antiquités
Articles de pêche

l'Arlequin

C. Huetter
Fontainemelon
Chemin de l'Orée
Tél. (038) 53 36 96

Armes de chasse - de sport - de tir - de poing
munitions - accessoires - armes de collections
Articles de pêche
Antiquités: meubles, bibelots. Achat, vente, échange.

Mardi - vendredi 8 h - 12 h 13 h 30 - 18 h 30
Samedi 8 h - 12 h 13 h 30 - 17 h Lundi fermé

**OPTIQUE
des
Arcades**

LAMBOLEY

OPTICIEN DIPLÔME
Anciennement RABUS

lunetterie
lentilles de contact
instruments
d'optique

Exécution de l'ordonnance
de votre ophtalmologiste

**CHOIX QUALITÉ
PRÉCISION**

FAUBOURG DE L'HÔPITAL 3
2000 NEUCHÂTEL - TÉL. (038) 25 11 38

**Restaurant du Raisin
Cortailod**
D. et T. Guichard

vous propose ses diverses

SPÉCIALITÉS DE CHASSE
(chevreuil, chamois, lièvre, marcassin, cerf).

Prière de réserver votre table au 42 14 51. 112265-A

**Solarium, fitness, sauna, bain turc:
choisissez votre programme**



Abonnements pour dames et messieurs (1^{re} séance gratuite)

FITNESS-CENTRE - MAX BOEGLI
Beaux-Arts 4 - NEUCHÂTEL - Tél. (038) 24 76 36. 110619-A

**COLOR
CENTER
AUTO-SHOP**

DUPLI-COLOR S.A.
Rue de l'Écluse 15
Neuchâtel. Tél. 25 17 80

**Cours de peinture
rustique décorative**

Pour débutants et connaisseurs

Veuillez vous inscrire dès aujourd'hui
pour les 3 lundis.

Lundi 27 octobre, lundi 3 novembre
et lundi 10 novembre

En soirée, de 20 h à 22 h 30

Le cours complet Fr. 36.—
Pour tous renseignements tél. 25 17 80

COLOR CENTER vous aide chaque jour à économiser

P Parking 15 minutes
devant le magasin



Nikon EM,
avec objectif 50 mm f/1.8 E
Fr. 498.—

**Pourquoi choisir
un appareil cher,
lorsqu'on peut avoir
un vrai Nikon?**

Le Nikon EM compact vous permet de faire de bonnes photos, mais vous interdit pratiquement les erreurs: il est doté d'un obturateur à réglage automatique et vous avertit du risque de « bougé » ou de surexposition. Moteur compact, flash automatique et objectifs interchangeables créés spécialement pour le Nikon EM préparent le chemin à la photographie créative.

l'accès avantageux au célèbre système Nikon.

Nikon

Connaissez-vous
la revue
photographique
internationale
«Nikon-News»
et notre galerie
photographique
de Zurich?

96551-A

**Offre de
jubilé
50 ans
Bata**



Chaussures et
sacs à main
49.-

Bata

Neuchâtel: Rue du Seyon/Faubourg du Lac 2

110742-A



Rosiers buissons et Polyanthas les variétés les plus courantes le plant

450

Conifères de cultures du pays

cypres, pins, genévriers, etc... plus de 10 variétés, hauteur 40-50 cm

la pièce, au choix 1050

Variétés protégées, le plant 6.50 Rosiers grimpants, le plant 6.50

Prix. Qualité. Choix. MIGROS

111428-A

PETITES ANNONCES

au tarif réduit de 70 c. le mot (minimum dix mots) à l'exclusion de toute annonce commerciale, non occasionnelle ou ayant une certaine importance.

A VENDRE

VÉLO CORONADO pliable, vélo homme pour bricoleur, mandarins mâles. Tél. 25 48 41. 112235-J

CHIOTS Bouvier Bernois, pedigree, vaccinés. Tél. (038) 42 20 03. 112266-J

ANCIEN PUCH X30 bon état. Tél. 25 16 27, après 18 heures. 112233-J

VOILIER CABINE 4 couchettes, quillard, complètement équipé. Prix avantageux. Tél. (038) 41 36 72. 112029-J

1 POUSETTE à l'état de neuf. Tél. 51 43 25, dès 18 heures. 112033-J

CANAPÉ D'ANGLE 5 places, velours dralon brun, petites tables gigognes; paroi murale 275 x 2 m, 3 éléments. Tout en parfait état. Tél. 24 07 75. 112103-J

MAGNIQUE POUSETTE de chambre. Tél. 24 69 37. 112105-J

AUVENT D'HIVER pour caravane, longueur 3 m 50, largeur 2 m 40, neuf. Prix à discuter. Tél. (038) 46 15 70, heures repas. 112258-J

CONDOR PUCH X30, ancien moteur. Parfait état. Prix 850 fr. Tél. 31 23 60. 112109-J

CYCLOMOTEUR expertisé, entièrement révisé. Prix: 450 fr. Tél. 53 14 05. 98204-J

VEAU FERMIER garanti, engraisé uniquement sous la mère. Tél. 65 13 60. 110270-J

CUVE DE COMPRESSEUR de 150 litres environ, avec moteur de 3 chevaux et accessoires, arrêt automatique et soupape de sécurité. Prix à discuter. Tél. (038) 61 35 28. 110272-J

POUR TOYOTA COROLLA 1200; 4 pneus neige, 2 jantes, chaînes. Prix intéressant. Tél. 31 30 91. 112087-J

PIANO DROIT moderne. Tél. (038) 51 15 70, dès 18 heures. 112088-J

VÉLOMOTEUR PUCH, 2 vitesses manuelles, année 1977. En parfait état de marche, expertisé. Téléphoner au 24 36 39, dès 18 heures. 112275-J

MACHINE CAFÉ espresso complète, Miossar, 140 fr. Tél. (038) 41 23 03. 112274-J

SKIS COMPÉTITION Dynastar Omeglas Authier VR 17, fixations Look Nevada, 197-203. Tél. 57 16 36. 112051-J

MEUBLE RADIO-TOURNE-DISQUES automatique, stéréo Grundig 120 fr. Tél. 41 28 36. 112044-J

1 MOUSQUETON, 1 paire bottes équitation N° 39-40, 1 table conférence, bois. Tél. 25 76 37, dès 19 heures. 112332-J

6 PNEUS NEIGE 145-SR-13, Continental TS Contact. En bon état. Prix à discuter. Tél. 31 50 78, dès 18 heures. 112322-J

NICHE À CHIEN, 110 x 75 cm, état de neuf. Tél. 24 08 36, de 8h à 12h et 14h à 18 heures. 112325-J

PÉQUINOIS de 1 an, 1 Siamois de 1 an. Tél. 46 13 33, le soir. 112324-J

BEAUX OIGNONS 1 fr le kg; pommes de terre. Walter Tribolet-Krebs, 3249 Tschugg, sur Erlach. Tél. (032) 88 12 96. 112045-J

MEUBLES cause déménagement ainsi que plusieurs duvets. Tél. 31 23 56. 111924-J

VESTE EN FOURRURE loup, coupe classique, taille 40-42, état de neuf. Tél. 41 20 44. 98157-J

1 LIT ESPAGNOL 90 x 190, matelas Superba. Tél. 31 68 96, midi et soir. 112078-J

MINI CHAÎNE HI-FI stéréo Radione de 2 fois 70 watts RMS - 8 ohms. Prix: 1800 fr. Tél. (038) 47 15 45, à midi. 111546-J

DEMANDES A ACHETER

ACHÈTE cartes postales anciennes et timbres-poste. Tél. (039) 31 22 95. 92750-J

A LOUER

GRAND STUDIO moderne, meublé, cuisine, douche, tranquille, au centre, 400 fr par mois, charges comprises. Tél. 21 11 21, heures de bureau. 112033-J

URGENT, 3 pièces tout confort, rez-de-chaussée surélevé, terrasse, 426 fr, pour le 1er novembre. La Chaux-de-Fonds, Paix 85. Tél. (039) 23 61 50, (039) 23 78 33. 112083-J

NOIRAIGUE: 4 pièces salle de bains, chauffage général, eau chaude, tranquillité, dans villa, Loyer modéré. Libre 1er novembre. Tél. (038) 63 35 35. 111493-J

STUDIO MEUBLÉ, cuisine + W.-C., douche. Prix 325 fr. Libre dès 15 octobre, Colombier. Tél. (038) 41 38 25, le soir (absent week-end). 112276-J

QUARTIER UNIVERSITÉ, CHAMBRE indépendante, meublée, douche, 135 fr à Monsieur. Tél. (038) 25 48 02. 112335-J

À FENIN, libre immédiatement, 2 1/2 pièces, tout confort, cuisine agencée, salle de bains, balcon, cave, garage. Tél. (038) 25 12 18, heures bureau. 112323-J

PESEUX CENTRE, studio non meublé. Commodités, pour 1er janvier 1981. Tél. travail (038) 31 94 31. 111622-J

VERBIER cause imprévue beau 3 pièces, cheminée, vue, 1 minute départ Savoleyres, décembre-avril, 5500 fr. Tél. 24 78 05, le soir. 98172-J

DEMANDES A LOUER

APPARTEMENT 3 À 4 PIÈCES, rez-de-chaussée, avec jardin, loyer modéré, même à rénover. Adresser offres écrites à IF 1825 au bureau du journal. 111509-J

À CERNIER, club de sport cherche local ou appartement à transformer. Ecrire sous chiffres 91-254 aux Annonces Suisses S.A., case postale, 2301 La Chaux-de-Fonds. 99377-J

CERCHE GARAGE avec électricité, région Boudry-Areuse. Tél. (038) 42 51 28. 112117-J

CERCHE LOGEMENT DE 3 PIÈCES confort, quartier du Plan, Verger-Rond, Cassard, Rocher, Côte, éventuellement Gare, pour le 31 décembre au plus tard. Tél. 24 38 30. 98248-J

APPARTEMENT 2-3 PIÈCES, Neuchâtel ou environs. Tél. 24 40 10, le soir dès 19h 33 71 66. 112023-J

ENTRE LA COUDRE ET HAUTERIVE, appartement 3-4 pièces, proximité transports. Tél. 31 70 66, le soir. 112043-J

DEUX PIÈCES ou studio, Val-de-Ruz. Tél. (038) 47 10 70, 18 h 30 - 19 h 30. 112278-J

CERCHONS À LOUER au plus tôt, région Saint-Blaise - Neuchâtel - Auvernier, appartement 3 1/2 - 4 pièces. Tél. 25 14 01, heures de bureau. 110283-J

APPARTEMENT 5 PIÈCES et plus, entre Saint-Blaise et Le Landeron (loyer maximum environ 800 fr). Tél. (039) 26 53 57, heures des repas, ou écrire sous chiffres LW 1931 au bureau du journal. 112038-J

ÉTUDIANT CERCHE STUDIO indépendant, avec confort, région Neuchâtel ou environs du 15 octobre au 15 janvier 1981. Tél. 24 78 23. 112338-J

APPARTEMENT 2-3 PIÈCES à Neuchâtel ou environs. Tél. 47 13 42. 112048-J

OFFRES D'EMPLOIS

ON CERCHE VENDANGERS (EUSES) et brandard. Tél. 42 13 71. 98134-J

JE CERCHE UN BRANDARD. Tél. 46 15 85. 112115-J

FEMME DE MÉNAGE est demandée, haut de Saint-Blaise, environ 2 x 2 heures par semaine. Tél. 33 24 05, heures des repas. 112315-J

FEMME DE MÉNAGE est demandée pour un ou deux matins par semaine, dans le haut de Cortailod. Tél. 42 15 59. 112327-J

DEMANDES D'EMPLOIS

JEUNE FILLE cherche travail. Tél. 31 12 25. 112320-J

JARDINIER pour travail à domicile. Tél. 25 90 01, dès 19 heures. 112044-J

SECRETARIE Suisse allemande, cherche travail début novembre. Tél. 33 67 89, le soir dès 17 h 30. 112313-J

MONSIEUR cherche travail à domicile, pour le samedi. Tél. 25 92 91, dès 18 heures. 112334-J

ÉTUDIANT cherche travail. Tél. 25 87 66 entre 10 et 21 heures. 112331-J

DAME FERAIT MÉNAGE et garderait enfant du lundi au vendredi dans l'après-midi. Adresser offres écrites à AJ 1920 au bureau du journal. 112223-J

DAME avec expérience du service, cherche emploi, durée du Salon-Expo. Tél. 24 19 95, heures repas. 98200-J

DIVERS

CHATONS PROPRES à donner contre bons soins. Tél. (038) 42 20 03. 112120-J

CHATS À DONNER CONTRE BONS SOINS: chaton gris tigré 5 mois, 1 chat adulte 14 mois gris foncé/blanc, tous deux mâles, très affectueux et propres. Tél. 53 25 86. 110277-J

UNE PETITE CHATTE grise, tigrée, deux mois et demi, attend que nous la donnions à qui nous téléphonera au (038) 53 10 21. 110275-J

HOMME QUARANTAINE cherche pension de famille (midi et soir) à Colombier. Tél. 41 37 79. 112042-J

PRÊT 4000 FR CHERCHÉ. Urgent. Garanties. Remboursement selon entente. Adresser offres écrites à MX 1932 au bureau du journal. 112337-J

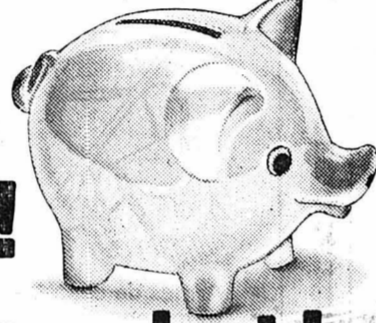
QUEL JEUNE HOMME trentenaire, redonnait la joie de vivre à femme divorcée avec deux enfants? Ambiance de famille et compréhension souhaitées, goûts simples, très affectueux, sérieux, sinon abstention. Écrire à JT 1929 au bureau du journal. 112034-J

PERDUS - TROUVÉS

PERDU CHATTE noire/blanche avec collier vaccination rouge, région Côte 102. Tél. 24 76 01. 112329-J

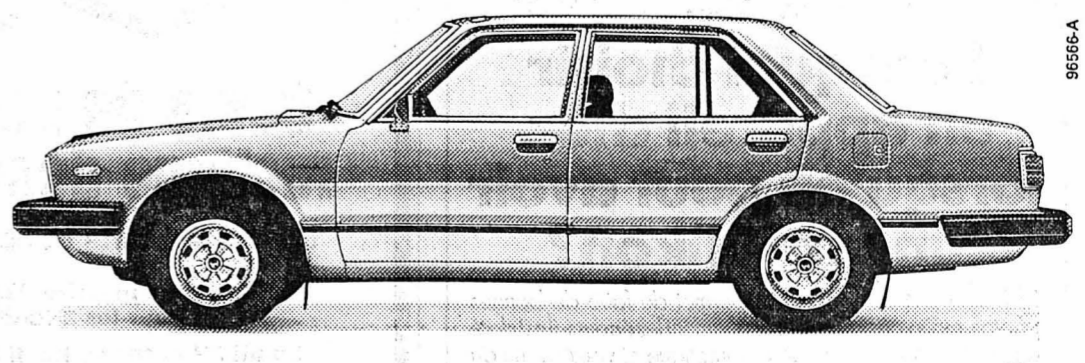
Honda Apollo Automobiles advertisement with logos and contact info.

Bonne chance! Le bon numéro... c'est la voiture compacte, économique et luxueuse, telle que, depuis longtemps, Honda la propose...



Et les automobilistes le savent bien car c'est à eux que Honda doit son succès. Eux qui sont certains de trouver chez Honda la longue expérience de la voiture moderne. Car toutes les berlines et tous les coupés Honda bénéficient de la seule technique véritablement adaptée aux voitures compactes: traction avant combinée à un moteur transversal, arbre à cames en tête, allumage transistorisé, suspension à quatre roues indépendantes, carrosseries aérodynamiques à zones de sécurité déformables, sobriété et performances en relation avec le trafic d'aujourd'hui. Toutes offrent aussi le luxe intérieur qui accroît le confort, de l'instrumentation complète aux sièges anatomiques. Et toutes (sauf la Civic LS) sont livrables avec boîte à 5 vitesses ou transmission automatique Hondamatic à rapport sportif, spécialement adaptée aux voitures compactes. Des essayeurs neutres ont d'ailleurs attesté le haut degré de finition des voitures Honda, le qualifiant de très supérieur à la moyenne. Alors, bonne chance..., si vous avez choisi le bon numéro!

...exemple: Honda Accord Sedan.



Honda Automobiles logo and slogan: Marque d'avant-garde pour la Suisse

Table with fuel consumption data for various Honda models like Civic LS, Civic GLS, Accord Sedan, etc.

Form for requesting a list of Honda agents and service locations, including fields for name, address, and phone number.

J'ai acheté à Neuchâtel
Grand-Rue
Hôpital
Terreaux



J'ai acheté à Neuchâtel
Chavannes
Fausses-Brayes
Neubourg



Conception: Publicité FAN-L'EXPRESS

C. AMODIO
BOTTIER-ORTHOPÉDISTE
est également spécialisé pour les corrections de vos chaussures sur ordonnances médicales.
Fausses-Brayes 17 - Neuchâtel
Tél. (038) 25 00 88
111046-9

CUIRS et PEAUX
JUTZELER
Hôpital 3 Neuchâtel
110512-9

bertschi SPORTS
Fausses-Brayes 3 - Tél. (038) 24 51 41
111235-9
Tout pour le TENNIS et le FOOTBALL

Restaurant - Brasserie BAVARIA - LA PRAIRIE
Grand-Rue 8 - Tél. (038) 25 57 57
LA CHARBONNADE et ses **FONDUES ET RACLETES AU PUR FROMAGE DE BAGNES**
Salles pour banquets et sociétés
83944-9

POUR TOUS VOS TAPIS DU PLUS MODESTE AU PLUS FIN
E. GANS-RUEDIN
BOUTIQUE ORIENTALE
GRAND-RUE 2 NEUCHÂTEL
111235-9

bico
115 ans de qualité
JEAN BOTTINELLI
LITERIE COMPLETE Y COMPRIS TOUTE LA GAMME BICO
Neubourg 5 - NEUCHÂTEL
SERVICE À DOMICILE - Tél. 25 26 43

GHT présente: LE NORTON-CLUB NEUCHÂTEL ET SON DÉPARTEMENT COURSE

Affilié à la Fédération motocycliste suisse et à la Fédération internationale motocycliste, le NORTON-CLUB NEUCHÂTEL est une des plus importantes sociétés du canton et mérite bien son appellation de «Numéro 1 des clubs motocyclistes suisses».

Créé à fin 1967, le NCN organise sa première course en juillet 1970 sur le circuit de Lignièrès et entre de plain-pied dans le milieu de la compétition helvétique.

Avec l'organisation de plus de 30 courses nationales et internationales sur les circuits de Lignièrès, Hockenheim, Paul Ricard, Karland, Lédénon et Nivelles, il est incontestable que le club dirigé par Alain Frund - qui fêtera ses 10 ans de présidence à la fin de l'année - est tourné résolument vers la compétition.

Aussi, quoi de plus normal, avec une telle expérience, que le premier Grand prix Suisse de la nouvelle génération soit organisé par le NORTON-CLUB NEUCHÂTEL? En juillet dernier sur le circuit Paul Ricard - après 25 ans d'absence - la Suisse retrouvait sa place dans le Championnat du monde de vitesse, grâce aux efforts du grand club neuchâtelois.

Il fallait une certaine dose de courage au président Frund pour se lancer dans une telle organisation, à la tête de laquelle on rencontre plus volontiers des fédérations nationales ou des entreprises professionnelles à gros budgets.

Pourtant, le pari a été tenu! En faisant abstraction du résultat financier qui a été négatif de 154.000 francs suisses, cette «première» a été un succès à tous les niveaux comme se sont plu à le souligner les spécialistes du milieu du Continental Circus. Une année après le bouclage des comptes le plus jeune organisateur de Grand prix a le sourire: «Tout est payé, la dernière facture a été réglée cette semaine!»

Il serait trop long de parler des quelque 200 pilotes qui ont défendu les couleurs du club depuis 1968; de remonter aux Granddier, Ray, Schreyer et Terrier; au risque d'en oublier...

En 10 ans, le NCN a fêté plus de 20 titres de champion suisse, ce qui est une juste récompense pour le dynamisme déployé par ceux que les journalistes spécialisés appellent les «forçats de l'organisation».

En 1980, plus de 50 pilotes ont représenté le club dans les disciplines route, cross et travail, avec à leur tête dans le championnat du monde de vitesse - Philippe Coulon et Jacques Cornu, membres du NCN depuis leurs débuts.

Entourés de leurs camarades de club, avec leurs motos de course, le groupe GHT est heureux de vous les présenter, demain de 10 h à 15 h, au cœur de la zone piétonne, où ils distribueront et dédicaceront photos et posters et répondront à vos questions.

Les avantages de **GHT** À PROXIMITÉ DE 3 ZONES PICK-UP

À 2 PAS DU PARKING DU SEYON

Pour vos enfants, la garderie «LE P'TIT MOHICAN» Rue de l'Hôpital 19

Et, bien sûr, vous Y TROUVEREZ DE TOUT, AU CENTRE-VILLE, À DES PRIX COMPÉTITIFS, LE CONTACT HUMAIN EN PLUS

UN MANTEAU DES 4 SAISONS QUI PREND LE TEMPS COMME IL VIENT. FR. 178.-

Trenchcoat à double boutonnage. Pour bien des années - tout au long de l'année. D'entretien facile: 65% polyester / 35% coton (imperméabilisé évidemment). 2 grandes poches, plaque devant et dos, fente dorsale. Ceinturé et garni de surpiqûres. **178.-**

Aux premiers froids, la doublure fourrée fissée est posée en un tournemain. Zip!

Neuchâtel
2, rue du Seyon
La Chaux-de-Fonds, Bienne, Fribourg, Lausanne, Vevey, Genève et autres filiales dans toute la Suisse.

PKZ

CHASSE 1980

Préparée et désossée par nos soins.
(Découpage maison)

CHEVREUIL:
Selle - gigot - épaule - médaillon

LIÈVRE:
Râble - cuisse - épaule - entier, avec ou sans peau

LA PLUME:
Canard sauvage - faisan - perdreau - caille
Toujours nos cailles en action

MARCASSIN:
Filets - gigot - côtelettes

Une nouveauté tendre et juteuse

ANTILOPE:
Selle - gigot - épaule sans os

CIVETS:
NOS EXCELLENTS CIVETS MARINÉS SONT PESÉS ÉGOUTTÉS
préparation maison à base d'épices sélectionnées et d'un très bon vin.
Chevreuil, lièvre, marcassin, cerf, antilope

NOUVEAU:
De notre préparation, vite et pratique, nos civets sont également précuits, un délice! Aussi, pour moins de travail, fond de SAUCE GIBIER très appréciée.

LEHERR COMESTIBLES
RUE FLEURY 7 NEUCHÂTEL

LE MAGASIN SPÉCIALISÉ DEPUIS 1917
Fermeture hebdomadaire le lundi
Tél. (038) 25 30 92.

Même un piano d'étude gagne à être bien accordé. Et encore plus un piano de grande marque.

Si vous n'êtes pas content de votre piano, confiez-le à un de nos accordeurs pour qu'il lui rende sa sonorité. Si ce n'est pas possible, il vous en expliquera la raison et les remèdes. Nos accordeurs connaissent leur métier et cela se remarque aux instruments qu'ils accordent.

Hug Musique
Service d'accordages et de réparations de tout premier ordre dans toute la Suisse.

Neuchâtel, en face de la Poste, tél. 038 25 72 12

TRANSPORTS DÉMÉNAGEMENTS BAS PRIX
David Laederach
Poissine 18
2016 Cortaillod
Tél. (038) 42 43 91
76202-A

Prêts Tarif réduit

Sans caution Formalités simplifiées Service rapide Discretion absolue

(038) 24 64 64
BANQUE COURVOISIER SA
2000 Neuchâtel Fbg de l'Hôpital 21

Envoyez-moi votre documentation sans engagement

Je désire Fr. FAN

Nom _____
Né le _____
Rue _____
NP/Localité _____

A vendre, d'un appartement, pour cause de départ:

- Peintures de Comtesse et Janebé
- Magnifiques vaisseliers schwytois
- Beaux meubles de style
- Tapis d'Orient
- Divers objets en cuivre, en étain et en argent
- Belle cave: vins millésimés

Prière d'écrire sous chiffres OZ 1934 au bureau du journal.

INFORMATION

DEPENDANTS

Le citoyen suisse doit-il être longtemps encore assimilé à un cheval à œillères, qui n'a le droit de regarder que juste devant lui, le programme d'une seule chaîne de télévision ou a-t-il le droit d'ôter ses œillères, d'élargir son information, en choisissant lui-même parmi plusieurs possibilités d'information?

L'Alliance des Indépendants est persuadée que, pour garantir la liberté d'une information radiodiffusée complète, il est nécessaire, dans notre pays également, que le citoyen puisse choisir entre différents programmes qui ne soient pas tous télévisés par la même organisation, donc d'introduire une saine concurrence en Radio TV comme ailleurs.

Notre constitution nous a permis de sauvegarder la liberté d'expression de la presse et la liberté d'information du lecteur, qui peut choisir les journaux dont il désire prendre connaissance, mais le citoyen suisse ne peut pas choisir la source d'information télévisée ou radiodiffusée qui lui parvient tant que le Conseil fédéral n'accorde la concession d'émission qu'à la SSR (Société Suisse de Radiodiffusion).

Il est grand temps de remédier à cet état de fait en favorisant l'octroi de concessions à des chaînes privées de radio-télévision et d'introduire un véritable choix.

L'Alliance des Indépendants vous invite donc chaleureusement à venir **signer l'initiative visant à supprimer le monopole de la SSR**, aux bancs de récolte de signatures qu'elle organise:

- à Neuchâtel, les samedis matin **11 et 25 octobre 1980** à la Croix-du-Marché.
- Tous les jours à la pharmacie Montandon
- à La Chaux-de-Fonds, les samedis **11 et 25 octobre 1980** à l'avenue Léopold-Robert, devant la BCN
- au Locle, le **25 octobre 1980**, banc installé sur la place du Marché.

N'hésitez pas à venir vous renseigner à nos bancs et à compléter votre information sur ce sujet, pour décider si par votre signature vous allez soutenir notre initiative. **D'avance, merci de votre passage.**

Alliance des Indépendants
Case postale 53 - 2301 La Chaux-de-Fonds

FAN 10.10.80

Monopole Radio TV Oui ou non?

Nous cherchons une **vendeuse**

ayant quelques années de pratique pour travailler dans un magasin à grand débit.

Prière d'adresser offres écrites sous chiffres EN 1924 au bureau du journal. 110790-0

LA CARROSSERIE DE LA CÔTE à GLAND (VD)

cherche, pour entrée immédiate, un

bon peintre en carrosserie

Atelier moderne, peinture au four, bon salaire.

Téléphoner au (022) 64 10 38. M. Michel Henriad, 1196 Gland. 110248-0

Garage désire engager tout de suite ou pour date à convenir

1 manoeuvre 1 mécanicien autos

possédant permis de conduire. Salaire en fonction des capacités.

Garage du Vieux-Moulin Michel Corradini Colombier. Tél. 41 35 70. 111492-0

POSTE D'AVENIR pour mécanicien ouilleur ou mécanicien de précision

Notre entreprise métallurgique de moyenne importance, en plein essor, cherche personne compétente pour le développement d'un nouveau secteur de production.

Champ d'activité
- fabrication d'outillages de précision
- programmation de machines CNC après mise au courant
- planification et développement du parc de machines.

Nos exigences
- certificat de fin d'apprentissage des métiers précités (mécanicien-ouilleur ou de précision)
- esprit d'entreprise et intérêt pour une formation continue
- quelques connaissances de la technique du meulage
- notions d'anglais - la formation du candidat s'effectuera dans une entreprise de langue anglaise.

Nous offrons
- une activité intéressante avec responsabilités
- possibilités de promotion
- salaire en rapport avec capacités et très bonnes prestations sociales.

Nous attendons avec intérêt votre offre manuscrite ou votre appel téléphonique.

HERRLI Hans Herrli AG, Industriezone 3210 Kerzers (031) 95 59 44. 110625-0

Entreprise Eugène Bühler Sables et graviers 2074 MARIN

cherche, pour entrée immédiate ou à convenir,

un chauffeur poids lourds

possédant quelques années d'expérience. Prendre contact par téléphone au (038) 33 30 14. 110240-0

OFFRES D'EMPLOIS

Société Fiduciaire Suisse
Bâle, Berne, Delémont, Genève, Lausanne, Lucerne, Lugano, Neuchâtel, St-Gall, Sion, Zurich

Nous cherchons, pour notre siège de Neuchâtel une

SECRÉTAIRE

de langue maternelle française.

Nous demandons:
- diplôme commercial ou formation équivalente
- bonne maîtrise du français écrit
- notions de comptabilité
- esprit de collaboration

Nous offrons:
- activité variée, dans une ambiance jeune et dynamique
- situation stable
- avantages sociaux.

Date d'entrée à convenir.

Les candidates intéressées sont priées d'adresser leur offre manuscrite accompagnée d'un curriculum vitae et d'une photographie à la Société Fiduciaire Suisse Grand-Rue 1A, 2001 Neuchâtel. 110623-0

Maison import-export cherche **représentant** pour vendre tapis d'Orient. Adresser offres écrites à IS 1928 au bureau du journal. 112272-0

Restaurant Montagnard Saint-Blaise engagerait **une extra** vendredi et samedi soir plus quelques après-midi. Tél. 33 34 05. 110627-0

L'IMPRIMERIE CENTRALE NEUCHÂTEL achète **CHIFFONS** toile et coton, dimensions minimales: 30 cm x 30 cm, propres, blancs et couleurs. 110626-0

Poste de représentant - conseil

Entreprise métallurgique de moyenne importance, du secteur robinetterie et tuyauterie inoxydables, bien établie, cherche personne désireant collaborer avec team de promotion.

Activités
- maintien du contact avec la clientèle existante et développement de celle-ci par un service-conseil indépendant et personnel
- analyse du marché et collaboration à l'établissement des assortiments
- calcul des installations spécifiques au secteur de l'industrie alimentaire.

Exigences
- formation de base technique et commerciale
- sens des responsabilités et des affaires, entretient et contact humain aisé
- langues: français et, si possible, anglais
- âge idéal: 30 à 35 ans.

Nous offrons un poste intéressant avec possibilités de promotion, une rémunération en rapport direct avec le niveau des capacités et de très bonnes prestations sociales.

Nous attendons avec intérêt votre offre manuscrite ou votre appel téléphonique.

HERRLI Hans Herrli AG, Industriezone 3210 Kerzers (031) 95 59 44. 110626-0

JOLIAT INTERIM NEUCHÂTEL

engage:

- UN MONTEUR EN CHAUFFAGE
- UN FERBLANTIER
- UN SOUDEUR À L'ARC
- UN PEINTRE
- UN ÉLECTRICIEN-DESSINATEUR

excellentes conditions 99643-0

038 24 21 88

On cherche pour entrée immédiate ou date à convenir

un ferblantier-appareilleur

Salaire intéressant, bonne possibilité d'apprendre l'allemand.

Hans Mounz S.A. Ferblanterie-installation sanitaire. Tél. (031) 95 55 58. 110279-0

MIKRON

Nous cherchons pour notre département **«Planning»**

agent d'exploitation

Ce poste conviendrait à mécanicien ayant des connaissances d'allemand. Formation EST (SVBF) ou équivalente souhaitée. Esprit d'initiative, dynamisme.

Après mise au courant, le candidat pourrait assumer des responsabilités, compte tenu de ses compétences.

Faire offres manuscrites à notre chef de personnel, Monsieur J. Chenaux.

MIKRON HAESLER S.A. 2017 Boudry Tél. (038) 44 21 41 111315-0

BANQUE CANTONALE NEUCHÂTELOISE

cherche pour entrée en fonction immédiate ou date à convenir

EMPLOYÉS DE BANQUE ou de COMMERCE

qualifiés, de langue maternelle française pour ses AGENCES du canton.

Prière d'adresser les offres de service avec la documentation habituelle au Service du personnel - BCN - 2000 Neuchâtel. 110657-0

Home pour personnes âgées cherche **cuisinier (ère)** pour début novembre. Tél. 41 38 95. 112347-0

Nous engageons pour date à convenir

JEUNE HOMME

comme aide à la station d'essence et à l'atelier.

Se présenter **GARAGE WASER, PESEUX** Route de Neuchâtel 15. Tél. (038) 31 75 73. 110594-0

Nous cherchons tout de suite

sommelières ou sommeliers

Entrée immédiate ou date à convenir. Très bon salaire garanti.

La Channe Valaisanne 2300 La Chaux-de-Fonds. Tél. (039) 23 10 64. 110575-0

Buffet du Tram à Cortaillod

une sommelière

Congé jeudi et dimanche. Possibilité de modifier l'horaire. Tél. 42 11 98. 110269-0

Urgent on cherche

1 sommelière

(débutante acceptée). Travail en équipe. Congé le jeudi.

2 extra pour remplacement et 1 fille de buffet

Restaurant de la Gare 2520 La Neuveville. Tél. (038) 51 23 98. Fermé le jeudi. 110257-0

Tricots élastiques VISO 2072 SAINT-BLAISE

cherche **PERSONNEL FÉMININ** pour atelier couture et expédition, pour entrée immédiate ou à convenir. Mise au courant par nos soins. Se présenter ou téléphoner au 33 22 12. 110741-0

Cherchons

serviceman et laveur-graisseur

pour entrée immédiate ou date à convenir. Tél. pour rendez-vous: 33 11 44 GARAGE DU ROC - Hauterive. 110776-0

La Société de laiterie de Montmollin met en soumission la

place de coulage de lait avec un magasin d'alimentation

pour le 1^{er} janvier 1981. Un logement est à disposition. Pour tous renseignements s'adresser à: Charles Etter, 2205 Montmollin. Tél. (038) 31 30 59. 112074-0

On cherche pour entrée immédiate ou date à convenir

mécanicien de précision aide-mécanicien ouvrier dessinateur/trice

Faire offres ou se présenter à Cosmo S.A. Charrière 12, 2013 Colombier. Tél. 41 26 36. 111500-0

Fabrique d'horlogerie de Saint-Blaise S.A. 2072 Saint-Blaise

engage tout de suite ou pour époque à convenir:

un mécanicien ouilleur un ouvrier

pour montage d'appareils de précision. Faire offres ou se présenter. Tél. (038) 33 28 62. 111250-0

Klosque du centre ville cherche

remplaçante

dynamique pour seconder et remplacer la gérante durant ses congés. Environ 28 heures par semaine dont le samedi et les vacances. Téléphoner dès 19 h 30 au 31 46 28. 110260-0

FAN-L'EXPRESS

tirage officiellement contrôlé par les soins de la FRP (Fédération romande de Publicité)

36.740 exemplaires

L'annonceur sait que cette garantie représente pour lui une distribution sérieuse et efficace.

LA MEILLEURE DÉFENSE, C'EST L'ATTAQUE... VOTRE MEILLEURE ARME: LA PUBLICITÉ

LA GÉNÉRALE DE BERNE

Pour toutes vos assurances

Vous cherchez une activité indépendante avec d'excellentes possibilités de gain et un revenu garanti. Vous avez de l'initiative, aimez le contact et souhaitez travailler dans un bon climat au sein d'une équipe dynamique. Vous êtes âgé de 25 à 40 ans.

Nous avons un poste au travail varié et intéressant à repourvoir dans la vente. Téléphonnez-nous, nous vous donnerons volontiers de plus amples renseignements.

ANDRÉ LORIMIER Agent général Promenade-Noire 6 2001 NEUCHÂTEL Tél. (038) 25 31 59

COURT À VOTRE SECOURS 99036-0

SUBITO

5973 Copyright opera mundi

DOZ

Neuchâtel

AU LOUVRE

La Nouveauté SA



Ensemble tricot.
Pullover maxi, pantalon assorti.
Bordeaux, gris. **79.90**
Gr. S, M

Manteau matelassé.
Capuchon détachable.
Beige, olive. **129.-**
Gr. S, M, L

Pull col boule.
Angora/laine.
Coloris mode. **39.90**
Gr. 36-42

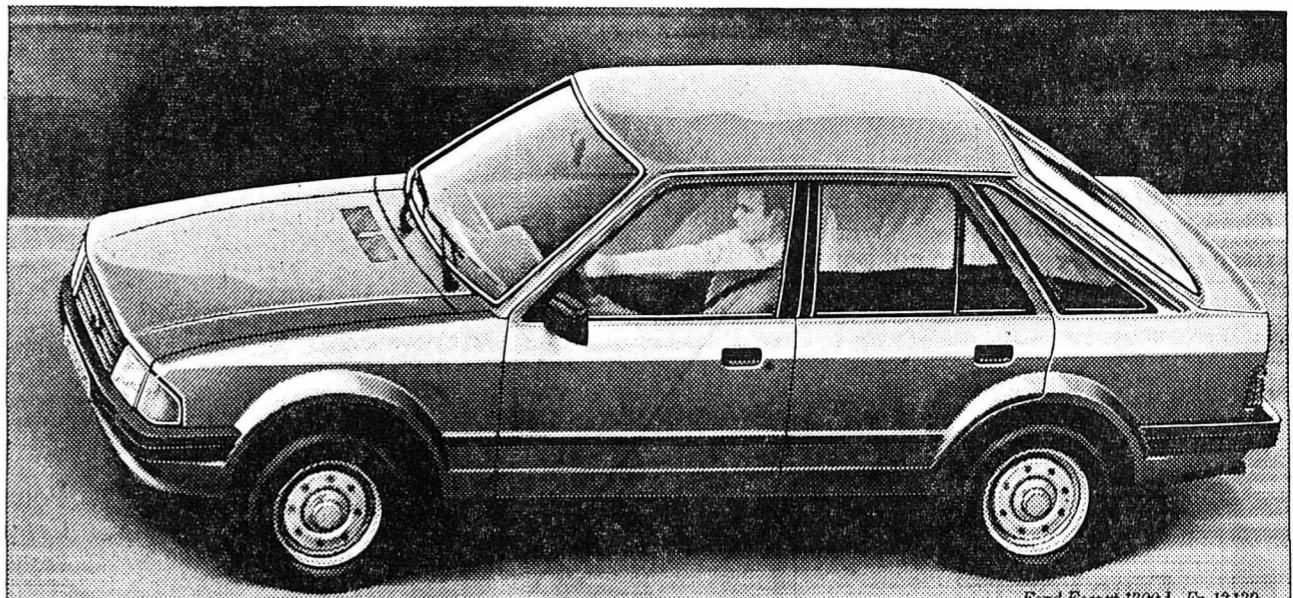
Jeans velours côtelé.
Coloris mode. **49.90**
Gr. 34-42

Blouson matelassé.
Capuchon sous col.
Beige, noir, olive. **99.-**
Gr. S, M, L

Polo angora/laine.
Coloris mode. **39.90**
Gr. 36-42

Jeans Waffelcord,
façon carotte.
Coloris mode. **79.-**
Gr. 36-42

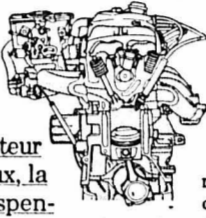
110568-A



Ford Escort 1300 L, Fr. 13130.

FORD ESCORT. TOTALEMENT NOUVELLE.

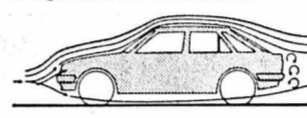
La nouvelle Ford Escort: une fascinante carrosserie aérodynamique avec hayon et poupe tronquée, un moteur inédit, sobre et nerveux, la traction avant, une suspension raffinée à quatre roues indépendantes. Pour jouir du plaisir de conduire!



Nouveau moteur CVH ultrabrio

Sobriété exceptionnelle.

| | Consommation (l/100 km) | Accélération (0-100 km/h) | Vitesse max (km/h) | Litres/100 km à 90 km/h | 90 km/h | 120 km/h | 150 km/h |
|--------------|-------------------------|---------------------------|--------------------|-------------------------|---------|----------|----------|
| L11 CVH | 59/43 | 14.9 | 149 | 6.4 | 8.1 | 9.2 | 9.2 |
| L13 CVH | 69/51 | 12.8 | 157 | 6.0 | 7.7 | 9.3 | 9.3 |
| L14 CVH | 79/58 | 11.0 | 167 | 6.4 | 8.2 | 9.2 | 9.2 |
| L16 CVH (2V) | 96/71 | 9.7 | 182 | 6.9 | 8.9 | 10.2 | 10.2 |



L'aérodynamisme réduit la consommation.

Conçue en soufflerie, la poupe tronquée de la nouvelle Escort diminue la résistance aérodynamique, abaisse la consommation et accroît l'adhérence. De plus, l'eau et la boue ne souillent plus la lunette arrière.

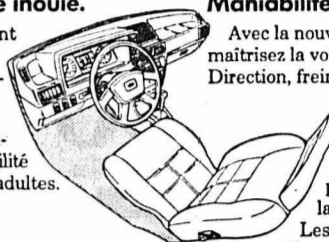
Economie ET performances.

Le moteur CVH spécialement conçu pour la nouvelle Escort est inédit: culasse en alu-

minium, chambres de combustion hémisphériques, angles de soupapes composites, poussoirs hydrauliques. Résultat: un moteur puissant et nerveux malgré son incomparable sobriété.

Habitabilité inouïe.

Traction avant et suspension à 4 roues indépendantes exigent peu de place garantissant habitabilité et confort à 5 adultes.



Maniabilité réjouissante.

Avec la nouvelle Escort, vous maîtrisez la voiture et la route. Direction, freins et moteur répondent avec une sportive docilité à vos ordres. Les commandes vitales sont à portée immédiate de la main du conducteur. Les instruments sans reflets sont judicieusement groupés dans le champ de vision. Le galbe anatomique des sièges soutient le corps et garantit un maintien latéral parfait.

Adhérence et confort stupéfiants.

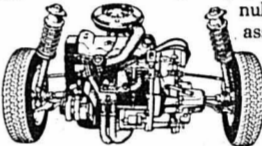
Les ingénieurs Ford ont complété les remarquables performances de l'Escort par une suspension raffinée.



Suspension à quatre roues indépendantes

Tenue de route idéale.

La traction avant de la nouvelle Escort transmet en toute sécurité le brio du moteur à la route. La direction à crémaillère garantit un contact total et un guidage précis. Le déport nul du train avant assure un freinage stable et élimine les réactions du volant.



Traction avant, moteur transversal

Entretien: l'économie triomphe!

La nouvelle Escort exige peu d'entretien, grâce aux grands services espacés de 20000 km et à l'excellent traitement anticorrosion. Qualité et finition allemandes.

Ford Escort: 3 portes, 5 portes, break.

Escort 1100 fr. 11.490.-
Escort 1300 L fr. 12.660.-
Escort 1600 L fr. 12.920.-
*(3 portes, équipement complet)

SOBRIETE ET BRIO NEUFS — NOUVEAU PLAISIR ROUTIER.



Le signe du bon sens.

Garage des Trois-Rois S.A.
J.-P. et M. Nussbaumer

La Chaux-de-Fonds: Boulevard des Eplatures 8, tél. (039) 26 81 81, magasin de vente: Avenue Léopold-Robert 92/Rue de la Serre 102.
Neuchâtel: Pierre-à-Mazel 11, tél. (039) 25 83 01.
Le Locle: Rue de France 51, tél. (039) 31 24 31.

Cortailod: Daniel Lanthemann, Garage, chemin des Jordils 16 - Fleurier: Robert Basset, Garage + Transports - Le Landeron: Samuel Hauser, Garage, rue de Soleure 16 - Le Noirmont: André Gay, Garage Rio - Saint-Imier: Garage Mérijia S.A., 24, rue de Châtillon. 110743-A

Maintenant à la rue des Chavannes 4 Chaussures BAZAR

111345-A

Fondation Clos-Brochet
home médicalisé pour personnes âgées
NEUCHÂTEL
Samedi 11 octobre dès 9 h 30
fête - vente annuelle

- repas
- pâtisseries
- articles confectionnés par les pensionnaires
- jeux
- marché aux puces

Invitation cordiale à chacun 110622-A

L'IMPRIMERIE CENTRALE NEUCHÂTEL achète
CHIFFONS
toile et coton, dimensions minimales: 30 x 30 cm, propres, blancs et couleurs.

Prof. médicales.
DOCTEUR André SCHUPBACH
2016 Cortailod
DE RETOUR 112079-U
Dem. à acheter
On achète vieux or, bijoux, argenterie, verrerie, lustres anciens.
Tél. (038) 25 53 45. 111855-F

Agréable en été, chaude en hiver.

Housse en peau de mouton

pour siège de voiture

Dossier et côtés en acrylique extensible: forme impeccable sans tendeurs. Ses coutures plates ménagent le siège. 2 tailles pour largeurs de dossier de 52-56 cm et de 57-63 cm. En beige, brun ou anthracite.

70.-

MIGROS

Prix. Qualité. Choix.

111334-A

DEMANDES D'EMPLOIS
BOULANGER-PÂTISSIER

26 ans, capable de travailler seul, cherche travail pour le 1^{er} décembre 1980.

Téléphoner entre 9 et 11 h, sauf jeudi, au (025) 34 14 06. 110576-D

SERVEUSE
cherche emploi dès le 1^{er} novembre dans bon restaurant.
Adresser offres écrites à GP 1926 au bureau du journal. 98201-D

Pour tous vos travaux de peinture, qualité, rapidité, bas prix sur devis ou à forfait. Rabais spécial pour paiement au comptant.

Tél. 24 46 07. 111914-D



Les deux grands Appenzeller.

LINTAS AB 3-78

Celui que l'on connaît bien... L'APPENZELLER ALPENBITTER qui doit son incomparable saveur à un mélange tout spécial de 45 plantes et épices. L'APPENZELLER ALPENBITTER est garanti sans produits artificiels. Il se sert frais, sec ou à l'eau.



Celui qu'il faut connaître... L'APPENZELLER KRAUTER. Un produit de grande classe de la maison Ebnetter. Une sélection de plantes, graines et racines lui donne un bouquet caractéristique, très marquant et original.

La marque des produits de qualité de la maison Ebnetter.

«Buvez naturel!»

Appenzeller

Liste des dépositaires: Emil Ebnetter & Cie S.A., 9050 Appenzell

LE TROU NOIR

L'HOLOGRAMME RÉVÈLE UNE CHOSE SENSATIONNELLE...

LE CYGNUS? CE N'EST PAS POSSIBLE! CE VAISSEAU A DISPARU EN MISSION IL Y A DES ANNÉES!

C'EST LE CYGNUS, PAS DE DOUTE... LA BAS SUR LE BORD DE CE TROU NOIR!

QUE VINCENT NOUS PROGRAMME SON HISTORIQUE!

DANS LE POSTE DE COMMANDEMENT, VINCENT RÉCAPITULE L'HISTORIQUE DE CE CYGNUS AU DESTIN FATAL...

SONDE SPATIALE AMÉRICAINE NUMÉRO UN COMMANDEE PAR LE DR HANS REINHARDT! SA MISSION: RECHERCHER LA VIE SUR LES PLANÈTES DE L'ESPACE EXTÉRIEUR...!

LA MISSION A ÉTÉ ESTIMÉE UN ÉCHEC, ET LE CYGNUS RAPPELÉ SUR TERRE VOICI VINGT ANS. ON NE L'A JAMAIS REVU!

JE SAIS CE QUE VOUS DEVEZ RESENTIR, KATE! VOTRE PÈRE FAISAIT PARTIE DE CETTE MISSION, N'EST-CE PAS?

OUI, DAN, IL EN ÉTAIT!

ET VOILÀ... UN VAISSEAU-FANTÔME VOUE À L'OUBLI SUR LE BORD D'UN TOURBILLON!

COMMENT UNE ÉPAVE SANS VIE PEUT-ELLE RÉSISTER À L'ÉNORME ATTRACTION GRAVITATIONNELLE DU TROU NOIR?

JE L'IGNORE... MAIS ÇA VAUT QU'ON SE RENDE COMPTE!

QU'EN PENSEZ-VOUS, COMMANDANT? NOUS NE POUVONS PAS LAISSER SANS CONCLUSION L'HISTOIRE DE TOUTE UNE VIE!

MON INSTINCT ME DIT DE M'ABSTENIR, HARRY... MAIS NOUS ALLONS VOIR ÇA DE PLUS PRÈS!

À SUIVRE... 3

Vous faites de la publicité? Pensez alors qu'une **petite annonce** est toujours lue quand elle paraît dans la **FEUILLE D'AVIS DE NEUCHÂTEL**

Garages simples et en rangée
Presque toutes dimensions, formes et exécutions! Votre projet, isolé ou non, est notre norme! Nous construisons en béton, acier, aluminium, bois, verre, isolants, pour montage soi-même ou rendu clé en main! Demandez notre documentation gratuite!

Uninorm SA 93548-A
1018 Lausanne ☎021/37 37 12 • 5623 Boswil ☎057/74466

uninorm

A vendre **plusieurs TV couleur Occasions**
dès Fr. 500.— avec garantie. Location Fr. 39.— par mois.

Baecher Frères
Chaussée de la Boine 22
2000 Neuchâtel. Tél. 25 80 82
Magasin Saint-Aubin: 55 25 44. 99431-A

CS Prêt personnel
avantageux, discret et rapide

Voici quelques exemples de notre tarif

| Crédit | Mensualités pour remboursement en | | | |
|----------|-----------------------------------|---------|---------|---------|
| | 12 mois | 24 mois | 36 mois | 48 mois |
| 2 000.— | 178.85 | 95.05 | 67.10 | 53.15 |
| 9 000.— | 798.75 | 421.85 | 296.25 | 233.40 |
| 10 000.— | 882.95 | 464.40 | 324.85 | 255.10 |
| 15 000.— | 1324.45 | 696.60 | 487.30 | 382.65 |
| 20 000.— | 1761.45 | 924.45 | 645.45 | 505.95 |
| 24 000.— | 2113.75 | 1109.35 | 774.55 | 607.15 |

Inclus l'intérêt, tous les frais ainsi que la prime pour l'exonération des mensualités en cas de maladie, d'accident ou d'invalidité et du solde de la dette en cas de décès. **Aucun supplément** particulier ni autres frais. **Tenez compte de ces avantages en comparant, cela en vaut la peine!**

Je désire un prêt personnel de **Fr.** _____ « 55 » remboursable par mensualités de Fr. _____

Nom _____ Prénom _____
 NP/Localité _____ Rue/No _____
 Habite ici depuis _____ Téléphone _____
 Domicile précédent _____
 Date de naissance _____ Etat civil _____ Profession _____
 Lieu d'origine _____
 Chez l'employeur actuel depuis _____
 Revenu mensuel total _____
 Loyer mensuel _____
 Date _____
 Signature _____

CREDIT SUISSE CS

A envoyer au CREDIT SUISSE, 2001 Neuchâtel, Place Pury, 038/25 73 01. 2001 Neuchâtel, Rue du Temple Neuf 11, 038/25 03 00, ou à une autre succursale du Crédit Suisse 97414-A

Exposition Tapis d'Orient

9-19 octobre 1980
La Rotonde-Neuchâtel

قالی
Pfister Meubles

Lundi - Vendredi 13 - 21.30 h • Samedi + Dimanche 10 - 21.30 h 99467-A AE 72-1

10 TV couleur Philips
grand écran, état de neuf, 6 mois de garantie, Fr. 500.—.

Tél. (037) 64 17 89. 99460-A

A vendre **pommes**
les samedis 11, 18 et 25 octobre, de 10 h 30 à 16 h.

Peter Meuter agriculteur
Vinelz/Erlach.
Tél. (032) 88 11 25. 110162-A

A vendre ou à louer plus de **100 planos** des Fr. 39.— par mois **planos à queue** Steinway + Sons, Bechstein, Bösendorfer, Blüthner, etc., épinettes. **Avantageux.** Accordage + réparation service. Jeudi: vente du soir. Tél. (031) 44 10 82. Heutschi-Gigon, Berne. Plus de 30 ans au service du client. 111335-A

Seulement 70 c le mot
C'est le prix d'une petite annonce au tarif réduit dans la «Feuille d'avis de Neuchâtel».

CHERCHEZ LE MOT CACHÉ

| | | | | | | | | | | | | | | |
|---|---|---|---|---|---|---|---|---|---|---|---|---|---|---|
| E | S | C | P | E | P | A | I | X | O | T | A | V | N | P |
| R | A | A | X | R | R | R | E | N | I | O | T | A | O | R |
| I | U | U | R | U | E | E | E | R | A | T | O | L | G | E |
| R | L | P | M | A | N | M | E | C | I | R | L | V | A | F |
| U | E | U | Y | E | T | S | I | T | O | E | L | E | L | A |
| O | A | N | T | T | I | O | I | C | R | C | L | A | C | C |
| S | L | R | T | A | H | C | V | E | E | L | E | H | L | E |
| U | A | L | S | E | A | A | Y | T | I | S | A | A | M | T |
| S | I | A | N | C | L | U | G | V | E | T | C | E | E | E |
| U | N | C | A | O | R | A | E | O | D | R | S | P | N | N |
| I | A | U | I | T | R | U | M | R | R | S | R | R | O | N |
| S | G | N | S | A | Q | O | A | R | E | E | I | I | T | I |
| S | E | E | G | C | I | T | E | R | U | C | Z | S | N | S |
| E | T | E | O | N | E | E | S | S | U | O | R | O | E | E |
| E | C | T | E | T | L | I | A | R | O | C | T | N | T | T |

Pour trouver le mot caché, rayez dans la grille les mots de la liste en commençant par les plus longs. Il vous restera alors dix lettres inutilisées avec lesquelles vous formerez le nom d'un port de pêche de Bretagne. Dans la grille, les mots peuvent être lus horizontalement, verticalement ou diagonalement, de droite à gauche ou de gauche à droite, de haut en bas ou de bas en haut.

Atoll - Achat - Clac - Cure - Corail - Garage - Lagon - Loi - Lainage - Lacune - Luxe - Messe - Moine - Préface - Paix - Pythagore - Prémices - Précoce - Prison - Rousse - Riz - Sartène - Saratov - Saumur - Sète - Sourire - Saule - Set - Suisse - Truyère - Tennis - Tourmalet - Tonton - Titticaca - Tocqueville - Tirésias - Tétard - Toine - Terrine - Valve. (Solution en page radio)

AU LOUVRE
La Nouveauté SA

Malgré les transformations notre magasin est **OUVERT** sur 3 étages. Les nouveautés d'automne sont arrivées.

**La maille,
c'est la mode!**

**Ensemble
tricot**

acryl uni,
pull avec petit
col fantaisie
motif brodé
sur le cœur,
jupe doublée

89.-

Tailles 36 à 44



110236-A



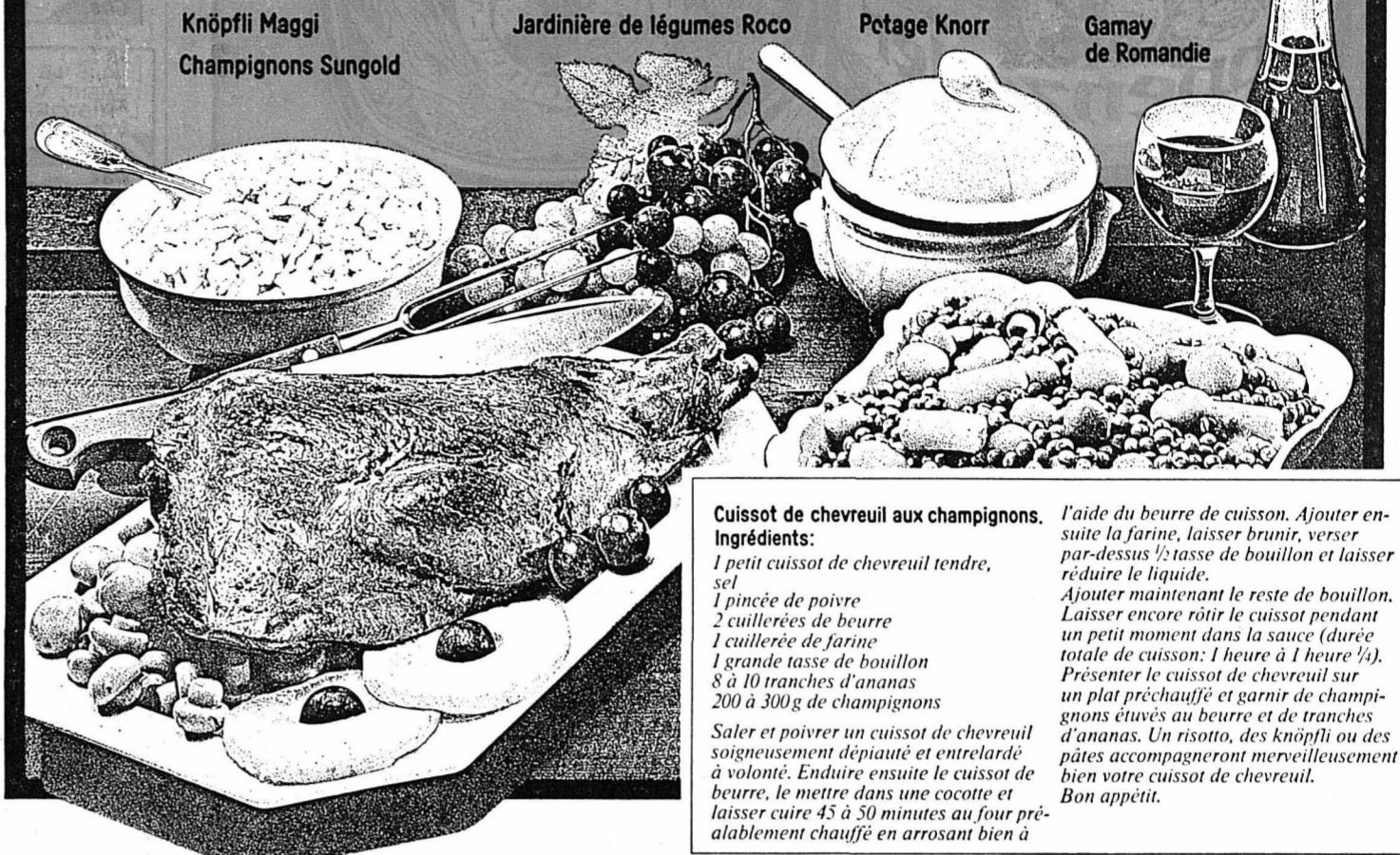
Actions Usego du 6 au 18 octobre 1980

Rimes gourmandes du mois

Grand-mère dans sa cuisine toujours fait merveille.
De ses plats succulents encore nous reprenons.
En famille aujourd'hui chez elle nous rendons
son cuissot de chevreuil est vraiment sans pareil.

Octobre

**Comment déguster à nouveau en famille
une savoureuse chasse.**



Cuissot de chevreuil aux champignons.
Ingrédients:
1 petit cuissot de chevreuil tendre,
sel
1 pincée de poivre
2 cuillerées de beurre
1 cuillerée de farine
1 grande tasse de bouillon
8 à 10 tranches d'ananas
200 à 300 g de champignons

Saler et poivrer un cuissot de chevreuil soigneusement dépeauté et entrelardé à volonte. Enduire ensuite le cuissot de beurre, le mettre dans une cocotte et laisser cuire 45 à 50 minutes au four préalablement chauffé en arrosant bien à l'aide du beurre de cuisson. Ajouter ensuite la farine, laisser brunir, verser par-dessus 1/2 tasse de bouillon et laisser réduire le liquide. Ajouter maintenant le reste de bouillon. Laisser encore cuire le cuissot pendant un petit moment dans la sauce (duree totale de cuisson: 1 heure à 1 heure 1/2). Présenter le cuissot de chevreuil sur un plat préchauffé et garnir de champignons étuvés au beurre et de tranches d'ananas. Un risotto, des knöpfli ou des pâtes accompagneront merveilleusement bien votre cuissot de chevreuil. Bon appétit.

Champignons Sungold
Une exclusivité Usego émincés, boîte de 385/230 g, 8 oz
1.75 net (100 g = -.76)

Knöpfli Maggi
Pour 4 portions, paquet de 300 g
2.40 net

Jardinière de légumes Roco
5 étoiles avec champignons
Boîte de 850/540 g
3.65 net (100 g = -.68)

Potages en sachets Knorr
Crème d'asperges, 75 g (100 g = 1.-)
Bouillon de bœuf, 57 g (100 g = 1.316)
Célestine, 57 g (100 g = 1.316)
Crème de bolets, 75 g (100 g = 1.-) chacun
-.75 net

Gamay de Romandie
Roc à pic, le litre
5.65 + dépôt

Choco Sablé, Gold Keks
Paquet de 170 g
1.50 net (100 g = -.88)

Jus d'oranges Hohes C
En bouteille de 1 litre + dépôt
1.60

Nescoré
Pour votre café au lait, verre de 200 g
6.75 net

Usego Le plaisir de la fraîcheur quotidienne.

TOUTES BARRIÈRES - FER FORGÉ
Portails - grilles, etc...

Modèles standard et sur mesure
Demandez la liste de nos prix

CLÔTURE-tout

BOIS
BETON
TREILLIS
PLASTIQUE,
etc.

A. Wolf 2013 Colombier Verger 1
Tél. (038) 41 29 47

94103-A

IMPORTATION DIRECTE du stock

1000, 1100, 1500, 2000 litres

BACS
DEMANDEZ PRIX:
ALVAZZI S.A.
1350 ORBE
Tél. (024) 41 31 71. 93318-A

PANESPO Neuchâtel

le 17 octobre de 11 h à 22 h
le 18 octobre de 9 h à 22 h
le 19 octobre de 9 h à 19 h

EXPOSITION HORTICOLE

Organisation: Société d'horticulture de Neuchâtel et du Vignoble

99434-A

Transformation et retouche de
vestons - pantalons
manteaux - robes
costumes

RÉPARATION
de poches
et fermetures éclair
à pantalons

SUR MESURE
costumes - manteaux
et robes

R. POFFET
Tailleur, Ecluse 10
Neuchâtel
Tél. (038) 25 90 17
97232-A

Salon suisse du caravaning
Du 16 au 19 octobre 1980
Halles d'exposition de l'Allmend à proximité de la sortie de l'autoroute au Wankdorf

Berne

4 jours seulement

Heures d'ouverture: du jeudi au dimanche, de 9.30 à 19 h. Possibilités de parking illimitées. Présentation des modèles les plus récents (nouveautés 1981) et des marques les plus importantes de caravanes, de mobilhomes, de châlets mobiles, de motorcaravans, de caravanes pliantes, d'accessoires, etc.

MACHINES À COUDRE
neuves de démonstration, cédées avec très grosse réduction.
Garantie 10 ans. Sur demande, par tél., envoi 15 jours à l'essai. Occasions (un an de garantie): **Hevella Fr. 180.-, Bernina Fr. 290.-, Turissa Fr. 370.-, Elna Fr. 450.-, Singer Fr. 550.-.**
Réparations toutes marques. Facilités, locations.
Agence VIGORELLI,
av. de Beaulieu 35, Lausanne.
Tél. (021) 37 70 46. 99046-A

Beau choix de cartes de visite à l'imprimerie de ce journal

APPAREILS MÉNAGERS

Réparations toutes marques:

Lave-linge; lave-vaisselle, cuisinières, frigos, congélateurs, petits appareils, etc.

CEM CRETEGNY + C^{ie} COMPTOIR MENAGER
Fbg du Lac 43 Neuchâtel
Tel. 25 69 21
110737-A

MONTREUX - LES AVANTS - CHÂTEAU-D'ŒX - ROUGEMONT - SAANEN

MOB

SEMAINES D'AUTOMNE À PRIX RÉDUITS
du 11 au 26 octobre 1980

Carte journalière pour nombre de courses illimité sur l'ensemble du réseau MOB, y compris les autobus urbains de Saanen - Gstaad et environs.

Adultes Fr. 10.- Enfants Fr. 5.-

1^{re} classe Fr. 14.- 1^{re} classe Fr. 7.-

Sur présentation de ce billet, réduction d'environ 25 % sur les téléphériques en service du Haut-Pays Vert.

Du 4 au 26 octobre: semaines d'automne aux Rochers-de-Naye, billet spécial Montreux ou Territet à Fr. 14.- (enfants 1/2 tarif).

GSTAAD - SCHÖNRIED - SAANENMÖSER - ZWEISIMMEN - ST. STEPHAN - LENK

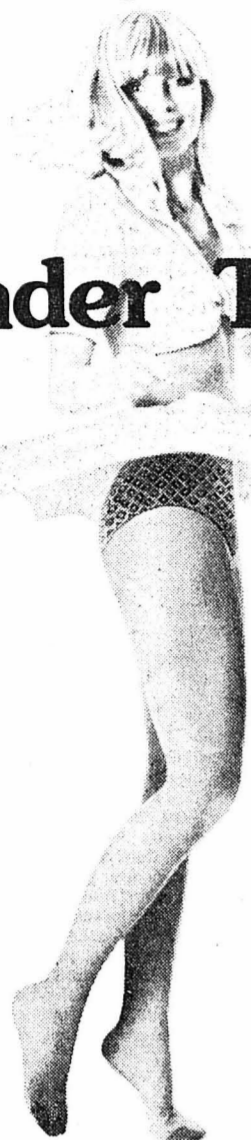
111114-A


 of Switzerland

Le collant au toucher soyeux,
plus agréable à porter
super-transparent

pour
des jambes
plus belles

Wonder Touch



V-SLIP
FANTAISIE

avec
empiècement en coton
sans talon renforcé




AU RAYON BAS ET COLLANTS

naturellement
Gonset

17 SUCCURSALES À VOTRE SERVICE

La publicité rapporte à ceux qui en font!

Service de publicité FAN-L'EXPRESS Tél. (038) 25 65 01



C'est moins cher!

Bôle/NE
(près Colombier)

**LE GRAND
DISCOUNT DU MEUBLE...**

Un choix gigantesque de mobiliers offerts à des prix encore jamais vus sur le marché.

Vente directe du dépôt (8000 m²)

Important! Enfin un vrai discount du meuble offrant un assortiment complet où chacun peut s'installer avec goût à des prix inespérés!

Facilités de paiement sur demande.

Profitez de nos conditions spéciales pour marchandise prise sur place.

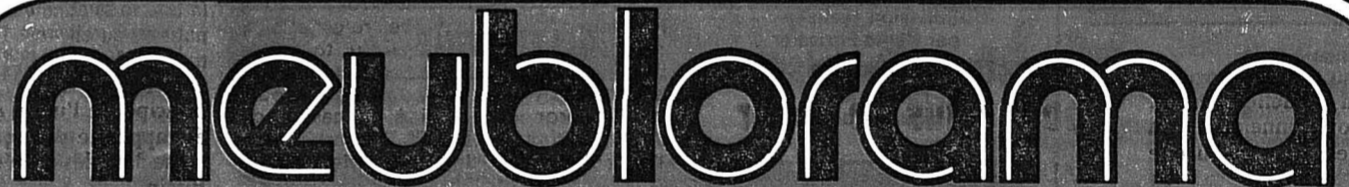
Sur désir, livraison à domicile moyennant léger supplément.

Chambres à coucher avec lits jumeaux ou lit français ● Salons avec canapé-lit, par éléments, etc.
Parois murales ● Salles à manger ● Tables et chaises ● Studios
Chambres de jeunes ● Fauteuils «Relax» ● Armoires ● Couches avec matelas
Lits à étages ● Lits capitonnés ● Meubles de cuisine ● ainsi qu'une quantité énorme de petits meubles (tables de salon, commodes, porte-habits, tables TV, pupitres, etc.)
● Tapis, tours de lits, couvre-lits, jetés de divans, lustrerie ●

Heures d'ouverture: de 9 h. à 12 h. et de 13 h. 45 à 18 h. 30. Samedi de 8 h. à 12 h. et de 13 h. 30 à 17 h. Fermé le lundi matin.

P Automobilistes: dès le centre de Bôle, suivez les flèches «Meublorama». Grande place de parc.

111101-A



Meubles-discount

Bôle/NE (près Colombier)

**La Citroën idéale pour tous ceux
qui pensent que l'auto idéale est
une 2 litres, 5 vitesses,
direction assistée.**

Fr. 18 670.-



CITROËN CX Reflex

CITROËN préfère TOTAL

Garages
Henri Favre
Apollo
Neuchâtel/Bevaux 46 12 12

CITROËN

Garages
Henri Favre
Apollo
Neuchâtel/Bevaux 46 12 12

CITROËN

Garages
Henri Favre
Apollo
Neuchâtel/Bevaux 46 12 12

CITROËN

