

NATIONALE SUISSE ASSURANCES
 Agence générale
MARINO LOCARNINI
 Fbg de l'Hôpital 9
 Neuchâtel
 Tél. 25 16 22

Dans un an, gaz naturel dans l'ensemble du canton

Page 3

FAN L'EXPRESS
 FEUILLE D'AVIS DE NEUCHÂTEL
 LE PLUS ANCIEN JOURNAL DE LANGUE FRANÇAISE
 PARAIT TOUS LES JOURS EXCEPTÉ LE DIMANCHE
 4, RUE SAINT-MAURICE - TÉLÉPHONE (038) 25 65 01

Devant la convention du parti républicain



Reagan, une admiratrice et son chien appelé... «Victoire».
 (Téléphoto AP)

Reagan à Detroit: une consécration

Suspense quant au choix du vice-président

DETROIT (Michigan) (AFP). - La 32^{me} convention nationale de l'histoire du parti républicain américain s'est ouverte hier à Detroit (Michigan), où 1994 délégués sont rassemblés pour consacrer l'ancien gouverneur de Californie Ronald Reagan candidat du parti à la présidence.

L'ancien acteur Ronald Reagan est arrivé lundi dans la capitale de l'industrie automobile américaine. Deux étages lui sont réservés dans le plus grand hôtel de la ville.

LE CLOU DE LA FÊTE

Le clou de la fête, qui a mobilisé près de 10.000 journalistes et techniciens des media et qui sera retransmise en direct plusieurs heures par jour par toutes les chaînes de télévision, sera demain le couronnement de M. Reagan comme candidat à la présidence.

L'absence d'adversaire a retiré à l'événement une bonne part de son intérêt politique, mais les organisateurs de la convention sont bien décidés à exploiter au maximum l'occasion qui leur est donnée de vanter devant un auditoire de 40 millions de

télespectateurs les mérites du parti républicain et de son candidat.

Il reste cependant un élément de suspense: le choix du candidat à la vice-présidence que M. Reagan doit annoncer jeudi dans une conférence de presse.

Dimanche, les spéculations se multipliaient à Detroit autour de la poignée d'hommes auxquels songe M. Reagan pour cette fonction. Mais, dans un souci de préserver l'intérêt jusqu'au bout, l'entourage du candidat restait mystérieux.

C'est le maire de Detroit, M. Comeman Young, membre influent du parti démocrate, qui devait prononcer lundi dans la vaste salle de séance de la «Joe Louis arena», où se tient la convention, le discours d'accueil pour les 1994 délégués et leurs suppléants.

(Lire la suite en dernière page)

LES IDÉES ET LES FAITS

Un air de revanche

Ce n'est pas simplement une Convention. C'est un combat, un symbole, une revanche. Que Reagan soit le vainqueur prévu de ce congrès et qu'il soit choisi tout spécialement à Detroit et dans le Michigan, ce n'est ni péripétie, ni succès politique de circonstance. Voici le défenseur de l'ordre, le vainqueur des gauchistes et des hippies californiens, prêt à être sacré dans la ville qui, sous un président démocrate, connut, en 1967, toutes les horreurs et toutes les fureurs des émeutes raciales.

Voici Reagan certain d'être choisi comme candidat à la présidence dans une cité où, pendant onze jours, voici 13 ans, le vol et le pillage furent les seuls maîtres. Reagan avocat d'une Amérique unie, reprenant le bon sillon et militairement invincible, prêt à engager l'ultime bataille dans une ville où les désordres de 1967 firent 40 morts, 5000 sans-abri, alors que la police procédait à 7000 arrestations et que 18 pâtés de maisons étaient détruits par des incendiaires! Ce n'est pas une coïncidence. C'est un rappel et une indication. Ses amis se préparent à dire qu'avec Reagan, de telles choses ne se reproduiront pas. Et la chose est urgente, puisqu'une nouvelle vague de criminalité déferle sur les Etats-Unis. Toujours plus de meurtres, de viols et de cambriolages.

Mais, le Michigan et Detroit, rappellent un autre cauchemar. C'est dans cet Etat, et dans cette ville, que débute en 1933 la grande crise du système bancaire américain. Tout avait commencé, les républicains s'en souviennent, par la quasi-banqueroute de l'US Guardian Trust de Detroit, et la fermeture des 550 banques de l'Etat. Autre symbole et autre renseignement. Reagan est, lui, le gardien de l'orthodoxie financière et économique. Et les républicains rappelleront que Reagan fut, en Californie, le gouverneur de la prospérité, laissant dans les caisses de l'Etat plusieurs centaines de millions de dollars.

Lorsqu'il affronta Ford pour la candidature républicaine en 1976, Reagan déclara que c'était pour éviter «le glissement de son pays vers le socialisme». Quelques mois plus tôt, face à l'avance démocrate aux législatives, il avait précisé: «Quelle route avons-nous donc décidé de choisir»? En effet, c'est une autre Amérique, une autre vision des hommes et des choses, que prépare la désignation de Reagan par la Convention. Une Amérique qui, lasse des quolibets et d'un certain laxisme européen, se prépare à nouveau à se faire respecter.

Mais la victoire de Reagan à la Convention, ce sera aussi une revanche de Nixon. Car Reagan n'est pas un candidat comme les autres. C'est un ami de Nixon et aussi un fidèle. Reagan appartient à la petite minorité qui n'abandonna jamais Nixon même aux pires moments. Le «retour» de l'ancien président serait complet, si Bush était choisi comme candidat à la vice-présidence. Bush qui doit toute sa carrière à Nixon. Bush qui fut pendant toute sa vie politique, le protégé de Nixon. Rien d'ailleurs ne risque de manquer dans le décor. Pas même la présence de Kissinger qui sera peut-être en cas d'élection de Reagan, le prochain secrétaire d'Etat. Ainsi, il arrive tout de même que l'histoire parfois se renouvelle. Mais, depuis quelques années, le monde a beaucoup changé. Et d'ici à novembre...

L. GRANGER

JO: l'intendance n'est pas au rendez-vous

Que la «fête» commence: «On n'entre plus à Moscou sans laissez-passer», annoncent d'immenses panneaux en rase campagne. Les provinciaux sont hors-jeu, mais la capitale soviétique brille de tous ses feux.

Leonid Brejnev a été «déboulonné»: en haut de la rue Gorki, celle qui plonge sur la Place rouge fraîchement repeinte, le portrait géant du chef de l'Etat soviétique a été remplacé par Mishka, l'ours olympique, sacré roi de Moscou.

23.000 miliciens «parachutés» de province, couverts de médailles socialistes gagnées avant les Jeux, canalisent déjà le flot olympique. Les consignes sont strictes: fouille à l'entrée des hôtels, au village des athlètes et au centre de presse.

On a rempli les vitrines: des centaines de Moscovites font la queue devant la galerie «Petroska» près du théâtre Bolchoï où l'on peut acheter des produits habituellement introuvables: du tire-bouchon à la casserole, en passant par le tissu, les ampoules électriques ou même les oreillers.

Les produits alimentaires ne sont toutefois pas encore au rendez-vous. Sur les marchés de la ville, fermée depuis vendredi dernier aux provinciaux, on ne voit plus les kolkhoziens qui déversaient chaque été leurs cageots de fraises, de cerises ou de salades. Derrière la «frontière olympique», les provinciaux enragent. Chaque jour, un million d'entre eux venaient s'approvisionner dans une capitale plus gâtée que la campagne.



En attendant, des femmes «briquent» la place Rouge.
 (Téléphoto AP)

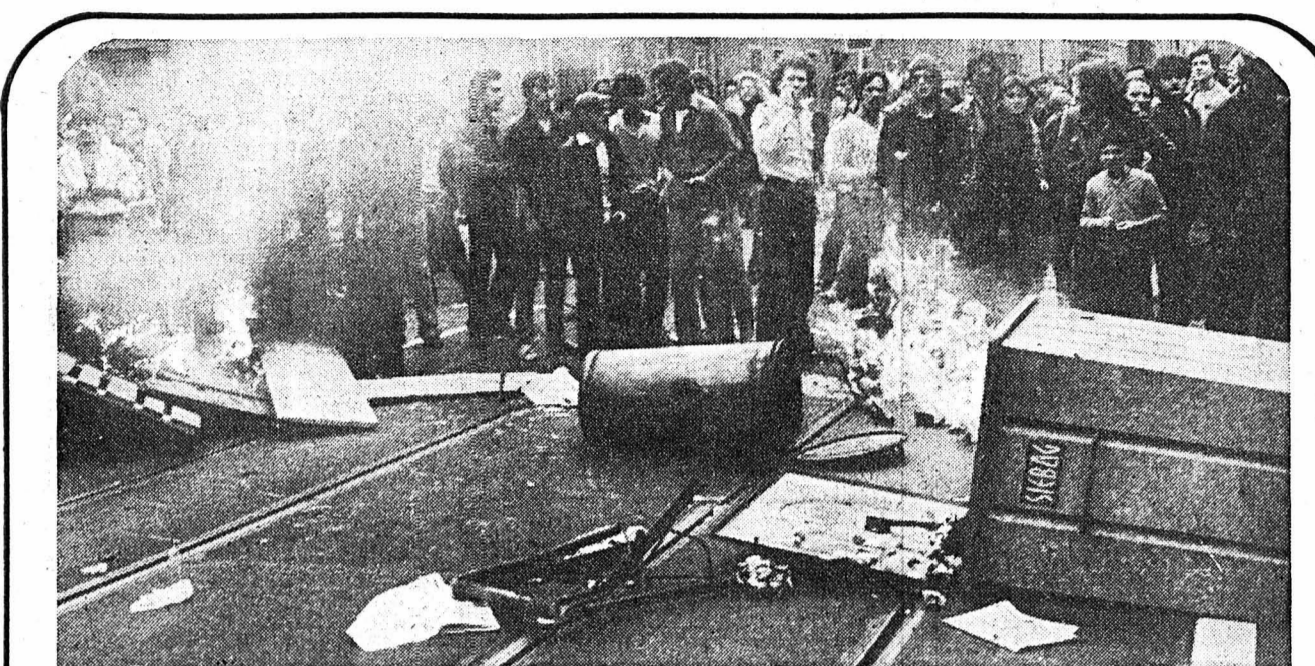
La canicule aura fait plus de 500 morts aux Etats-Unis

NEW-YORK (AP). - La vague de chaleur qui sévit depuis trois semaines dans 15 Etats des Etats-Unis a fait 543 morts et a entraîné la proclamation de l'état d'urgence dans le Missouri.

Selon la météo, les fortes températures vont se poursuivre pendant encore une semaine. Il faisait dimanche 42,2 degrés à Kansas-City.

A Saint-Louis, Kalle, l'ourang-outang du zoo local est mort en raison de la chaleur bien que cette espèce de singe soit originaire de Malaisie.

A Memphis, on a enregistré une température de 41,6 degrés ce qui constitue un record et à Batesville dans l'Arkansas, le thermomètre est monté jusqu'à 43,8 degrés.



Sur le front des manifestants.

(Keystone)

Le chef de la police zuricoise rejette toutes les critiques

BERNE (ATS). - «Après chacune de nos interventions, les manifestants reprochent la «brutalité» et les moyens «démésurés» engagés par la police. Je rejette ces critiques globalement. Combattre des personnes, prêtes à recourir à la violence et portant ainsi atteintes à d'autres dans l'exercice de leurs droits, ne peut se faire que d'une manière forte et décidée». C'est en ces termes que le chef de la police zuricoise, Hans Frick, proteste dans une déclaration contre les reproches de toute sorte formulés à l'encontre de la police. Hans Frick souligne, d'autre part, que la police avait reçu l'ordre de dissoudre au départ toute manifestation interdite et que celle-ci n'a fait que remplir son mandat. Le chef de la police zuricoise regrette en outre que des habitants de la vieille ville aient été

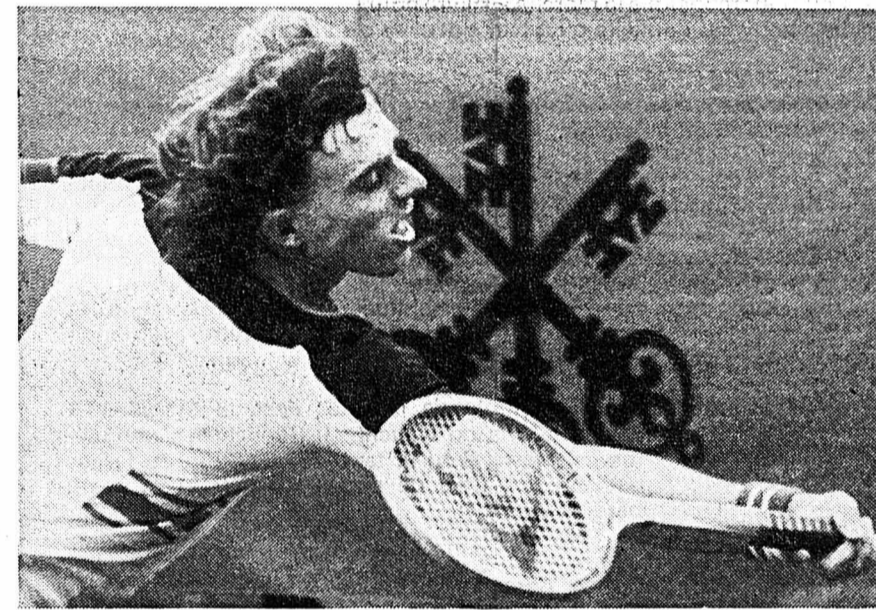
victimes de gaz lacrymogènes, pour préciser que la police est réduite aux moyens mis à sa disposition pour un engagement aussi dur.

LA PRESSE ZURICOISE

Pour sa part, l'association de la presse zuricoise (ZPV) a publié lundi une prise de position dans laquelle elle proteste contre l'attaque par la police de représentants des media durant les incidents du dernier week-end. Il s'agit surtout de photographes, de cameramen de la télévision et de reporters radio, qui ont été molestés par des policiers et qui ont vu leurs instruments de travail partiellement endommagés par eux. Des plaintes pénales ont été déposées.
 (Lire la suite en page 13)

Gunthardt gagne à Gstaad

Le Suisse Heinz Gunthardt a remporté hier à Gstaad son quatrième tournoi comptant pour le Grand prix. Après avoir sauvé six balles de match, le Zuricois a, en effet, battu l'Australien Kim Warwick en trois sets. Lire en page 9.



Nos reclus saisonniers

Détente, repos, dépaysement, joie pour les uns, les vacances sont pour d'autres synonymes d'embarras, de soucis et d'atristante solitude: les personnes du troisième âge en attendent chaque année le retour avec appréhension.

Autour d'eux, dans les immeubles et les quartiers qu'ils habitent, la population diminue. Les appartements se vident durant des semaines. Plus d'un sexagénaire, plus d'un couple de grands aînés, est condamné à errer seul dans les corridors, les escaliers et sur les paliers des locatifs. Voisins, amis, tous les membres de leur famille aussi se sont envolés, en même temps. Il règne pour les personnes âgées un vide béant. L'isolement accentue leur penchant à la mélancolie, l'impression qu'il n'existe plus rien où accrocher la raison de vivre.

Ce néant s'aggrave du fait que plus d'un magasin, épicerie, boulangerie, boucherie, où les gens âgés ont l'habitude de faire leurs achats ferment pour cause de vacances. Parfois même le pasteur et le curé, qui offrent leur soutien au long de l'année, sont partis en voyage, ou en colonies de vacances où leur présence et leur activité sont fort appréciées.

Presque toujours, les sexagénaires, septuagénaires et octogénaires vivent dans l'effacement, discrets, humbles et trop timides pour demander que les plus jeunes... ne les oublient pas pendant les vacances.

Aussi est-ce de ces derniers, voisins, amis, fils, filles et petits-enfants que devrait venir l'élan. Pour sortir, parfois malgré eux, les retraités de leur condition de reclus saisonniers. Que ceux des plus jeunes qui ne sont pas encore partis en vacances ne restent point indifférents à cette misère! Intégrons, réintégrons les «troisième âge» dans le courant journalier vivifiant: en leur faisant la conversation, en leur proposant de nous charger de leurs emplettes, en les invitant à une excursion peut-être.

Notre explosive jeunesse défraie tant la chronique. Elle a droit aux manchettes à sensation des journaux. Imaginerait-on les grands-pères et les grand-mères élevant des barricades et saccageant les boutiques, pour se faire mieux entendre? A leur âge ils n'ont aucune chance de bénéficier des gros titres. Faisons-leur au moins une petite place dans notre emploi de temps quotidien.
 R. A.

PAGE 13:

Les Bols: jeune motocycliste tué

Dans la nuit de dimanche à lundi, un jeune motocycliste a trouvé la mort aux Bols. Son passager est grièvement blessé.

PAGE 13:

Deux morts en Engadine

En vacances en Engadine, une famille suisse a été engloutie hier matin par une avalanche. Aussitôt alertés, les secours devaient découvrir les corps sans vie d'un couple alors que, par miracle, leurs deux enfants n'avaient que quelques blessures.

CHRONIQUE RÉGIONALE: pages 2, 3, 5 et 6.

CARNET DU JOUR, MÉTÉO: page 2.

TOUS LES SPORTS: pages 8 et 9.

PROGRAMMES RADIO/TV: page 11.

BERNE - JURA - INFORMATIONS ROMANDES ET NATIONALES: page 13.

OFFRES D'EMPLOIS

22 postes à pourvoir pages 7 et 10.

A NEUCHÂTEL ET DANS LA RÉGION

Colombier : début de l'école de recrues d'été



Lundi 14 juillet, 8 h 45 : c'est l'heure décisive pour les jeunes Neuchâtelois. Entrée en caserne à Colombier. Ils sont là, les mains dans les poches ou fumant une cigarette. C'est la vie militaire qui va commencer.

La vie militaire ? Ils en ont entendu parler (beaucoup) mais au juste qu'est-ce que c'est ? Pour masquer cette incertitude, on mastique un chewing-gum, on rit nerveusement en bande sous les platanes. Et puis ça y est : les premiers ordres. On est parti pour 4 mois... Tout le matin, jusqu'à 11 h 30 pour les Genevois, les nouvelles recrues, près de 600,

affluent dans la cour inférieure du château. Cette année, l'école est placée sous le commandement du colonel Alain de Rougemont, aidé dans sa tâche, notamment par le premier-lieutenant Michel Chabloz et l'adjudant Frédy Mayer.

Sur nos photos P. Treuthardt : à gauche quelques arrivants (remarquez les cheveux courts) ; et à droite, une future sentinelle mais visiblement pas réglementaire. Elle a jusqu'au 8 novembre pour apprendre.



Deux écrivains récompensés

Collision avenue de la Gare

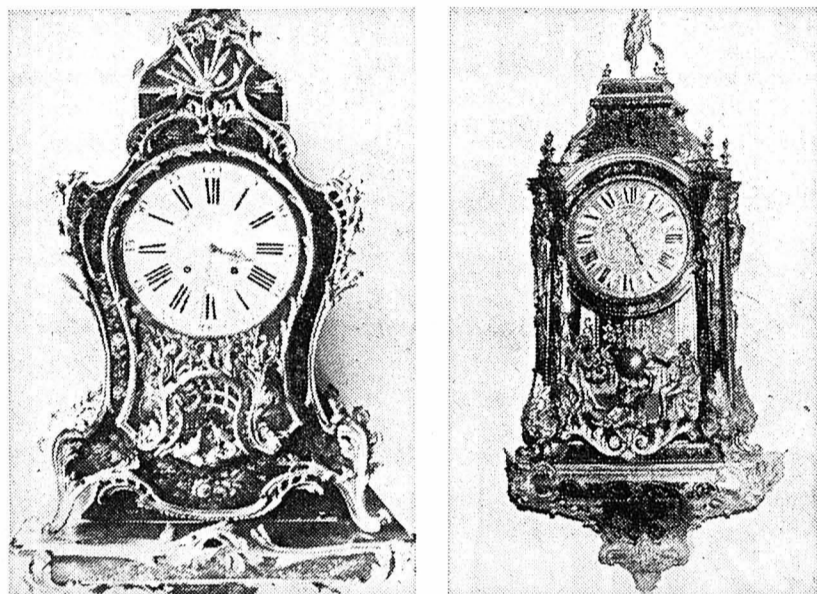
• DEUX des prix distribués par la Fondation Schiller ont été accordés à des écrivains neuchâtelois : Jean-Pierre Monnier, pour son essai « Ecrire en Suisse romande, entre la ciel et la nuit » et Roger-Louis Junod pour son roman « Les enfants du roi Marc ». Ces deux ouvrages ont paru aux éditions Bertil Galland.

• VERS 10 h 20, M. T. L., domicilié en Nouvelle-Zélande, circulait rue de la Serre, avec l'intention d'emprunter l'avenue de la Gare, direction nord. A l'intersection de cette avenue, une collision s'est produite entre sa voiture et celle de M^{me} V. B., de Lausanne, qui montait avenue de la Gare. Dégâts.

Besançon

ville jumelle

A voir : les superbes pièces d'horlogerie ancienne



Les pendules anciennes n'ont en rien perdu de leur éclat. Au contraire. (Arch.)

• LE musée de Besançon propose actuellement et jusqu'au 17 novembre une exposition de mouvements d'horlogerie ancienne, appartenant à des collectionneurs privés de la région. Plus de trois cents pièces originales, souvent uniques, sont ainsi présentées au public le plus large, à l'amateur comme au simple visiteur.

Pour mettre sur pied cette exposition, l'Association des vieilles maisons françaises et l'Association française des amateurs d'horlogerie ancienne, ont collaboré intelligemment.

On pourra voir à cette occasion d'une part des sabliers et cadrans solaires, ainsi que des horloges d'édifice et des horloges paysannes à une ou deux aiguilles. D'autre part une centaine de cartels rares trouveront place à côté de quelque 120 montres prestigieuses. Ajoutons que le Centre technique de l'industrie horlogère (CETEHOR) exposera ici une vingtaine de montres à quartz ; enfin un atelier d'horlogerie complètera l'exposition.

Parmi les pièces exceptionnelles qui sont réunies à Besançon, citons un cartel prêt par l'hôpital de Gray et deux autres venant de la préfecture (hôtel de Lacoré) et du palais de justice. En ce qui concerne les montres, les spécialistes découvriront avec plaisir une « Gaudron » 1680, une montre signée Gautrin (Louis XVII), des horloges violons, une pendule lyre, etc.

Une excursion de la Société des sciences naturelles

L'alimentation en eau potable de la région

Le cours de l'eau potable des sources de l'Areuse à la station de Champ-Bougin, tel était le thème choisi par la Société neuchâteloise des sciences naturelles pour sa récente excursion annuelle.

L'alimentation de Neuchâtel en eau potable est un problème aussi vieux que la ville elle-même, et qui a trouvé au cours des siècles des solutions fort différentes et plus ou moins heureuses. Les sources de Prébarreau furent d'abord utilisées dès le XIII^e siècle, puis l'alimentation se fit par les eaux du Seyon, captées près de Valangin et filtrées sur des éponges ! Ce qui fut la cause d'une épidémie de fièvre typhoïde qui fit une centaine de morts au siècle dernier. On décida alors de construire l'impressionnant aqueduc souterrain, encore utilisé actuellement, qui amène au Chânet les eaux des sources des gorges de l'Areuse.

Du Chânet, l'eau est maintenant distribuée dans d'autres réservoirs. Actuellement, on utilise aussi l'eau du lac, pompée et filtrée à Champ-Bougin, où se trouvent

également les nouveaux laboratoires des eaux. Toute l'eau potable y est constamment et soigneusement testée, avec les moyens les plus modernes.

LA GÉOLOGIE

On ne peut comprendre les sources sans connaître le terrain et les roches dans lesquels elles prennent naissance. Les pieds dans l'herbe fraîche du vallon de Noiraigue, les participants ont eu un magistral aperçu de la géologie tourmentée de cette région. M. Meia, géologue cantonal, connaît particulièrement bien cette partie du Jura, et il présente avec fougue et passion la stratigraphie et la tectonique des gorges de l'Areuse.

La matinée fut consacrée à traverser près de cent millions d'années d'histoire géologique, en allant du Bajocien et du Bathonien des marnes du Furcil, jusqu'au Crétacé et au Tertiaire. Bravant un vent aigrelet, les participants ont passé de la Clusette, où la rivière se trouve dans l'axe de l'anticlinal

Solmont - La Tourne, jusqu'aux environs de Champ-du-Moulin, où elle coule à nouveau dans l'axe du synclinal du Val-de-Travers.

LES SOURCES

C'est M. Roland Stettler, géologue, bactériologiste et chimiste des eaux de la Ville, qui présenta l'hydrologie de la région. Tout le monde pénétra alors à la file indienne dans une longue et humide galerie jusqu'au cœur de la montagne, où une eau limpide et fraîche sourd de toutes parts. Mais qu'on ne s'y méprenne pas ! Cette eau, à travers les fissures de la roche, transporte avec elle des germes fécaux que déposent innocemment les bovidés qui paissent en montagne. Une chloration savamment dosée (ni trop, ni trop peu) est donc indispensable. Ce sont des électrodes polarographiques qui décident, mieux que la vue et l'odorat, des quantités de chlore à ajouter. Ainsi les sources supérieures, puis les sources inférieures, sont-elles rendues propres à la consommation.

Cette petite exploration se fit dans les meilleures conditions, grâce à l'éclairage mis en place tout exprès par M. Glauser, inspecteur des sources.

DES « SANCTUAIRES » HYDRIQUES

L'aqueduc, empruntant parfois des siphons (le pont de Vert, par exemple)

amène l'eau dans les réservoirs de la ville. Au Chânet, tout d'abord, sanctuaire voûté et quasi mystique de quelque divinité aquatique ; à Pierrabot ensuite, rotonde moins connue, mais tout aussi grande certainement et plus sonore encore que la coupole de Saint-Pierre de Rome. D'autres réservoirs, à Fontaine-André et au Plan, assurent aux robinets une pression constante.

DE L'EAU DANS LE LAC

Hélas, le karst et le drainage des hautes vallées du Jura étant ce qu'ils sont, le régime de nos sources est fort variable ; il est même souvent insuffisant. Mais Neuchâtel a su trouver de l'eau dans son lac, moyennant bien sûr une installation complexe de pompage, de filtration et de traitement, station admirablement entretenue, d'une propreté à faire pâlir la plus helvétique des « Putzfrauen ». Et finalement, dernier jalon de ce cycle de l'eau : le laboratoire nouvellement installé, royaume de M. Stettler. Ses équipements ultramodernes permettent un contrôle chimique, bactériologique et virologique des eaux à tous les stades de leur cheminement.

Ces précautions sont loin d'être superflues, car la santé de toute la population est étroitement liée à la qualité de l'eau. Ce qui est même valable pour ceux qui n'en boivent jamais. LMA

LE GAZ NATUREL DANS TOUT LE CANTON DÈS L'ÉTÉ 1981

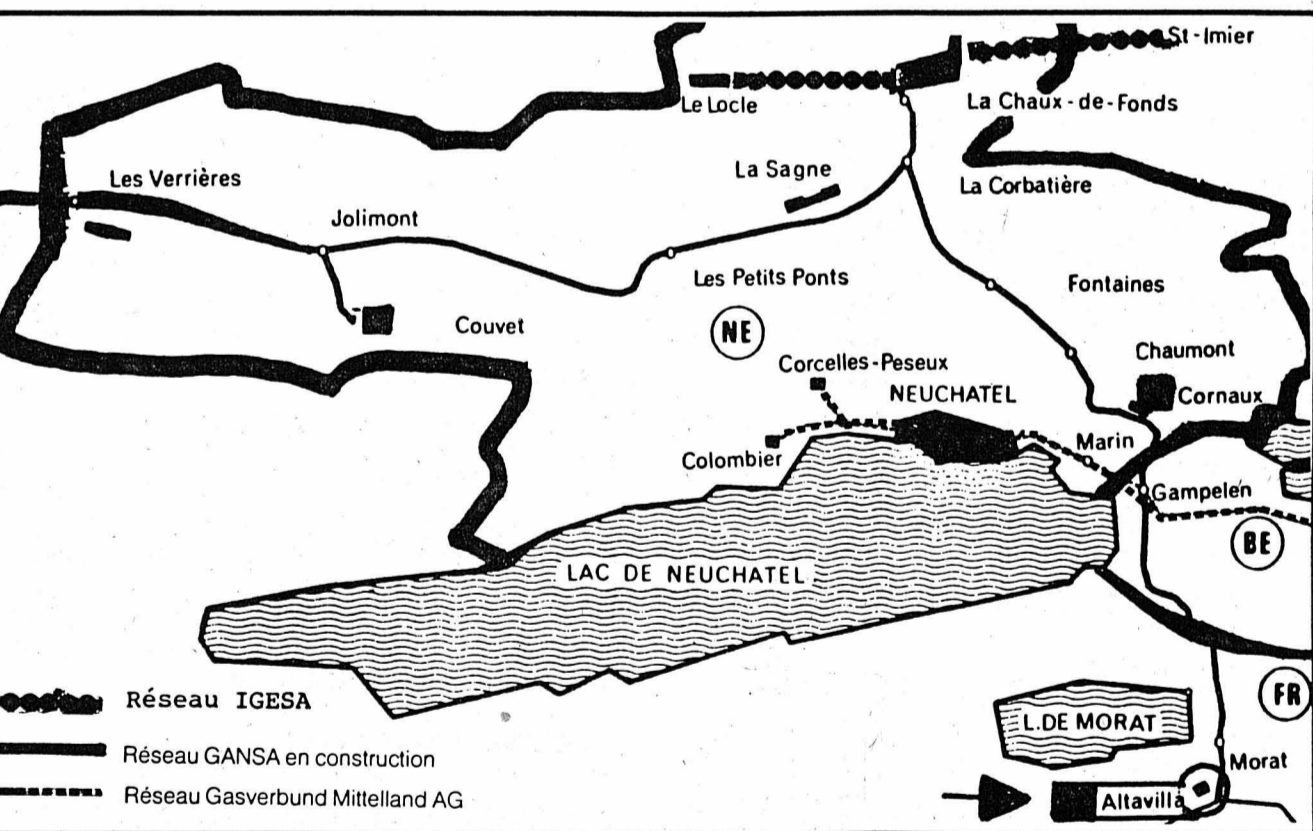
Le gazoduc de GANSA (Gaz neuchâtelois SA), qui doit permettre l'an prochain d'approvisionner tout le canton de Neuchâtel en gaz naturel, est en cours d'aménagement entre la station d'aiguillage d'Altavilla, près de Morat, où il sera branché sur le gazoduc primaire d'Unigaz, et la centrale thermique de Cornaux qui fonctionnera comme « dispatching » dans l'alimentation du canton.

Ce gazoduc sera terminé de Cornaux à La Chaux-de-Fonds en passant par le Val-de-Ruz, l'an prochain, et il est prévu, en 1981 également, en automne, que le gaz naturel ira jusqu'aux Verrières et même à Pontarlier par un embranchement prévu de La Corbatière dans la vallée de La Sagne, à la ville française.

Ainsi, le canton sera approvisionné parallèlement par le gazoduc déjà existant de la Communauté gazière du Mittelland (GVM) qui, en provenance de Soleure et Granges, aboutit à Neuchâtel et dessert une partie du Littoral, et celui de GANSA, en cours de construction, lequel à part La Chaux-de-Fonds et le Val-de-Travers, desservira encore le Val-de-Ruz, la ville du Locle et le vallon de Saint-Imier.

• Tronçon difficile

La partie la plus difficile du tracé Cornaux - Jura neuchâtelois se situe dans les côtes de Chaumont, au-dessus de Saint-Blaise et pour construire le gazoduc, parallèlement à la ligne électrique à haute tension, il a fallu construire un téléphérique de chantier. En outre, le sous-sol rocaillieux ne facilite



Le réseau de GANSA : partant d'Altavilla, au sud-est de Morat, il alimentera le canton en parallèle avec le réseau du Mittelland sur le Littoral neuchâtelois. Quant au gaz de ville fabriqué à La Chaux-de-Fonds par craquage d'essence légère (transformation d'essence légère en vapeurs) devenu trop cher à cause des renchérissements successifs des hydrocarbures, il sera remplacé l'an prochain par le gaz naturel de GANSA.

guère ces travaux qui auront lieu dans le courant de l'été, le tronçon Altavilla - La Chaux-de-Fonds via Cornaux, devant être posé cette année encore. Si dans la plaine des Grands-Marais les travaux avancent rapidement en direction de Cornaux, il n'en ira pas de même dans la montagne.

• Dans de courts délais

En matière d'approvisionnement énergétique, il faut savoir se décider rapidement car tout avance vite. Le train ne passe qu'une fois et sans siffler, avions-nous écrit récemment en matière de gaz naturel.

C'est donc à Altavilla que le canton ira prendre une grande partie de son gaz naturel. Mais il a fallu que quelqu'un s'en préoccupe et c'est GANSA qui l'a fait, société constituée le 31 mai de l'an dernier et que dirige l'ingénieur Philippe Freudweiler, directeur du service eau-gaz de la ville de Neuchâtel.

Son but : construire le meilleur équipement technique aux conditions les plus avantageuses et dans les délais les plus courts, puis exploiter au mieux le futur réseau en vendant aux abonnés les quantités achetées sous contrat aux fournisseurs étrangers de gaz naturel au meilleur prix pour les utilisateurs et sans perte pour la société.

Le gaz naturel est un produit qui s'achète en tout cas dix ans à l'avance car les exploi-

tants de gisements à l'étrangers et les transporteurs ne peuvent travailler à la petite semaine ! Il leur faut des programmations à long terme.

C'est ainsi que GANSA déposa son projet de concession à l'Office fédéral de l'énergie le 30 juin 1979 et l'obtint six mois plus tard. Les énormes dossiers d'enquête furent préparés à l'énergie et au moment de l'octroi de la concession ils furent remis à l'autorité fédérale, ce qui permit une mise à l'enquête très rapide.

Aujourd'hui, tous les droits de passage (parce que, bien sûr, il faut demander à chaque propriétaire l'autorisation de creuser pour faire passer le gazoduc sur une largeur de plusieurs mètres) sont pratiquement acquis.

Le 1^{er} juillet prochain le Jura neuchâtelois et le vallon de Saint-Imier seront alimentés par gaz naturel en provenance de Cornaux, et en automne le raccordement de La Sagne - La Corbatière aux Verrières et à Pontarlier sera une réalité. G. Mt

Cornaux : des tireurs habiles

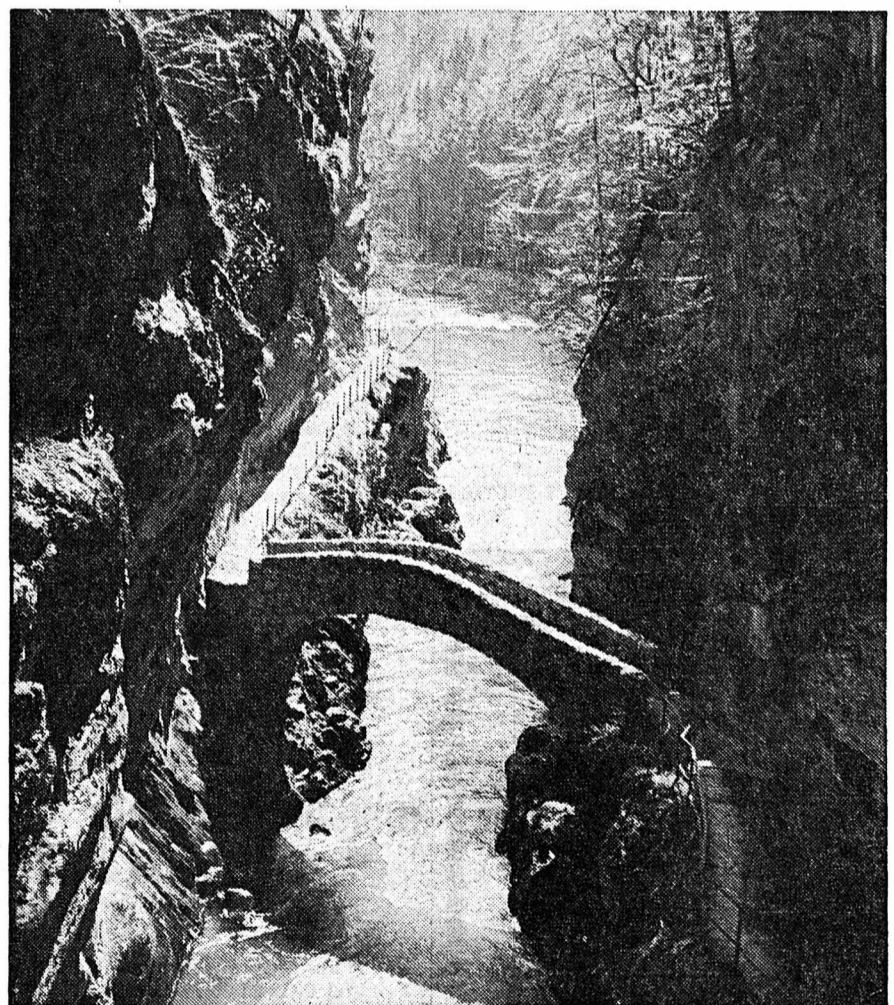
Lors des deux éliminatoires comptant pour le championnat suisse de groupes, les tireurs du programme B se classèrent parmi les 16 groupes sélectionnés pour la finale cantonale. Cette confrontation eut lieu le dimanche 8 juin au stand de Neuchâtel. Après une lutte très serrée, ces tireurs sortirent au 4^{ème} rang, ce qui leur permit de continuer ce championnat avec les groupes qualifiés des autres cantons.

Dimanche 29 juin, ce fut le premier tour principal et ces tireurs étaient confrontés à deux groupes allemandiques et un tessinois. Avec l'excellent résultat de 352 points ils se classèrent en tête de ces groupes ce qui leur permit aussi d'espérer une heureuse issue lors du deuxième tour.

Ce groupe est composé des tireurs suivants : Alfred Zemp, Roger Peter, Denis Geiser, Fritz Zweickler, Gérald Léchet et Bernard Fischer remplaçant.

La société « Le Vignoble » s'est aussi distinguée au tir fédéral en campagne. Classée en première catégorie, elle a pris la première place des sections neuchâteloises avec la moyenne élevée de 61,100 points.

L'autre dimanche, c'était la sortie officielle de la section en participant au tir cantonal vaudois au stand de Chambon. En plus de quelques excellents résultats individuels, la section, forte de 23 tireurs, obtint une très bonne moyenne de 37,154 points sur un maximum de 40 points.



L'Areuse magnifique.

(Arch.)

Hautes eaux : les bateaux passent tout juste !

Les mauvaises conditions météorologiques de juin dernier et du début juillet - notamment les nombreuses pluies - ont entraîné une hausse du niveau du lac inhabituelle pour la saison.

Le limnigraphe du port de Neuchâtel indiquait, dimanche, la cote de 429.80 m et de 429.77 lundi.

Les bateaux des sociétés de navigation sur les lacs de Neuchâtel et de Bièvre passent, ces jours, de justesse sous les ponts des canaux de la Broye et de la Thielle. Il ne s'en faut, d'ailleurs, plus que de quelques centimètres au pont du chemin de fer des BN, sur la Thielle, à proximité de la Maison-Rouge.

Si la situation n'est pas encore alarmante, il ne faudrait toutefois plus que le niveau du lac s'élève ces prochains jours autant que depuis un mois ! C. Z.

Bien des avantages!

- Le gaz naturel contribue à diversifier notre approvisionnement énergétique national par sa nature et par son extraction européenne.
- Il est propre, non polluant, non toxique dans l'air et dans l'eau, s'utilise facilement et se prête bien aux techniques modernes de régulation.
- Son transport est souterrain, sûr, sans atteinte au paysage et soulage le trafic routier et ferroviaire.
- Les progrès techniques réalisés dans le matériel et la pose de conduites permettent d'assurer une utilisation à long terme de ces installations.

AVIS OFFICIELS



DÉPARTEMENT DE L'INSTRUCTION PUBLIQUE

Par suite de démission honorable de la titulaire, nous cherchons un(e)

employé(e) de commerce qualifié(e)
(mi-temps)

pour l'Institut d'ethnologie de l'Université, à Neuchâtel.

Exigences: formation commerciale complète

Traitement et obligations: légaux

Entrée en fonctions: 1^{er} octobre ou à convenir.

Les places mises au concours dans l'administration cantonale sont ouvertes indifféremment aux hommes et aux femmes.

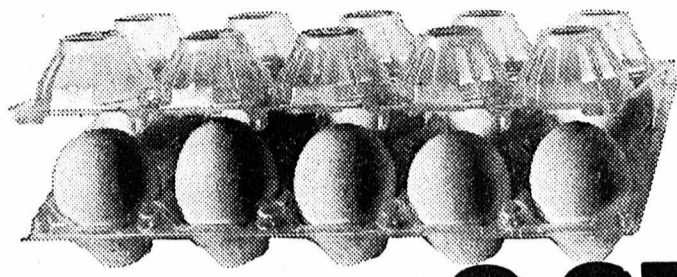
Les offres de service manuscrites, accompagnées d'un curriculum vitae et des copies de diplômes et de certificats, doivent être adressées à l'Office du personnel de l'Etat, rue du Château 23, 2001 Neuchâtel, jusqu'au 28 juillet 1980.

DENNER

valable dès le 15.7.80

économie garantie!

Oeufs frais du pays



10 pièces ~~2.75~~ **2.25**



Thon blanc

fin d'Espagne, à l'huile d'olive

Multipack

2 x 90g ~~3.50~~ **2.95**
(100g 164)

Côtes du Rhône

Appellation Contrôlée
puissant et plein de saveur

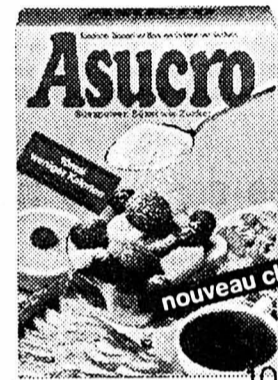


1 litre ~~3.75~~

3.20

ASUCRO

A l'apparence du sucre, adoucit comme le sucre, mais contient 10 fois moins de calories que le sucre



édulcorant artificiel à base de cyclamate et de saccharine

100g ~~2.75~~ **2.45**

Bubblicious Soft Bubble Gum



Jaune et Fraise

3 pièces ~~1.75~~ **1.25**



les bouillons pour les gourmets

- Bouillon de bœuf
- Bouillon de bœuf, corsé



6 litres ~~2.60~~ **2.15**

Gril en fonte

surface du grill 52 x 28 cm avec moteur



48.50

IMMEUBLES

À VENDRE À BEVAIX

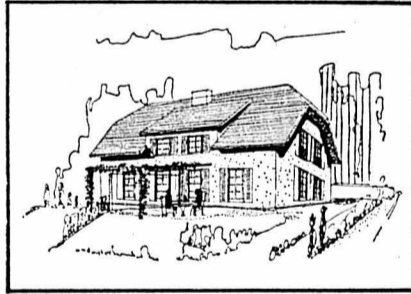
Situation dominante (vente sur plans pour fin 1980)

2 SPLENDIDES MAISONS MITOYENNES

Comprenant: grand living 40 m² avec cheminée, cuisine entièrement équipée, 4 chambres à coucher, 2 salles d'eau, greniers, sous-sol avec buanderie, caves, local de 50 m². Garage indépendant, terrain 700 m² aménagé et arborisé.

Prix de vente exceptionnel: **Fr. 358.000.—.**

Renseignements: **B.E.R.C.I. S.A.**
2028 Vaumarcus
Tél. (038) 55 20 49.



89731-I

Je cherche, à NEUCHÂTEL, ou environs, un

IMMEUBLE LOCATIF

de Fr. 1.000.000.— à Fr. 2.000.000.—, avec bon rendement.

Faire offres sous chiffres 28-900'176 à Publicitas, Neuchâtel.

87961-I

APPARTEMENT DE 3 1/2 PIÈCES

salon avec cheminée et grand balcon, 2 chambres à coucher, cuisine bien agencée, salle de bains, vaste hall, cave, garage. Nécessaire pour traiter: Fr. 40.000.—.

Seiler & Mayor S.A.
Tél. 24 59 59.

89549-I

PETIT IMMEUBLE

ancien, à rénover. Appartements, dépendances, garage - atelier - dépôt et dégagement. Convient à personnes, couples ou communautés décidés à aménager une demeure où il fait bon vivre. Sur étage ou en duplex. Poutres, bois, canaux pour cheminées, etc.

Conditions exceptionnelles. Financement assuré.

Demander renseignements sans engagement sous chiffres 87-466 aux Annonces Suisses S.A., fbg du Lac 2, 2001 Neuchâtel.

90469-I

Maison familiale

à vendre, à la rue des Fahys, Neuchâtel, 6 chambres, W.-C. et bains/W.-C., dépendances, jardin, état d'entretien: bon, pas de place de parc, mais possibilité d'en aménager.

S'adresser à l'Etude R. Dubois, notariat et gérances Temple-Neuf 4 2000 Neuchâtel. Tél. (038) 25 14 41.

90451-I

maison familiale

de 4 pièces + dépendances, salle de bains, W.-C. séparés.

Pour tous renseignements: tél. 0033 81 89 77 43.

90468-I

A vendre Aux Mayens-de-Riddes (Valais) à proximité de la télécabine Tzoumaz-Verbier

splendides appartements neufs

de 3 pièces, séjour avec cheminée + soupentes. Directement du propriétaire. Prix intéressant.

S'adresser à Charles Bessard, 1908 Riddes (VS). Tél. (027) 86 34 36.

90460-I

A vendre en Valais, «En Villy» Aux Mayens-de-Riddes

magnifique chalet

en madriers, de sept pièces, séjour avec belle cheminée, cuisine, deux salles d'eau, cave, grand débarras, bucher en madriers, terrain de 1000 m², parc ensoléillé au maximum, vue imprenable. Directement du propriétaire, prix intéressant.

S'adresser à Charles Bessard, 1908 Riddes (VS). Tél. (027) 86 34 36.

90459-I



A vendre à PESEUX

IMMEUBLE LOCATIF

9 appartements, 4 garages. Bien situé. Bon rendement.

87962-I

S'adresser à: REGENCE S.A. rue Coulon 2, tél. (038) 25 17 25 2001 Neuchâtel

Urgent studio

confort, avec vue, pour le 1^{er} août.

Pour visiter: tél. 25 25 23. 86318-I

Corcelles/Concise A vendre

fermes mitoyennes rénovées et à rénover, appartement 5-6 pièces avec cachet, grand séjour avec cheminée, combles aménagés. Petit jardin. A partir de Fr. 270.000.—.

Tél. (024) 73 12 09. 90456-I

A LOUER

A louer à Neuchâtel, rue des Parcs, dès le 1^{er} octobre 1980

3 PIÈCES avec confort
Fr. 370.— + charges.

SEILER & MAYOR S.A.
Tél. 24 59 59.

89613-G

Hauterive

A partir du 23 septembre 1980 nous louons un

appartement d'une pièce meublée

avec cuisinette.

Location mensuelle Fr. 265.—, charges comprises.

Renseignements par: Tél. (031) 22 02 55.

89658-G

A louer au Landeron

MAGNIFIQUE APPARTEMENT DE 3 PIÈCES

avec confort, dès le 1^{er} octobre 1980 ou date à convenir.

SEILER & MAYOR S.A.
Tél. 24 59 59.

89614-G

A louer à Savagnier

immédiatement ou pour date à convenir

3 pièces Fr. 480.—
4 pièces Fr. 590.—

A louer à Cernier

Studio Fr. 290.—

APPARTEMENTS TOUT CONFORT! CHARGES COMPRISES.

Gérance Bruno Muller, Neuchâtel. Tél. 24 42 40. 89700-G

A louer, dès le 20 août 1980, pour 12 mois, à NEUCHÂTEL, très belle situation, magnifique vue sur le lac et les Alpes,

GRAND APPARTEMENT MEUBLÉ de 150 m²

Séjour avec cheminée, 4 chambres à coucher, cuisine agencée, bar, grand coin à manger, 2 salles d'eau et balcon.

Pour visite et renseignements:

FIDUCIAIRE VIGILIS S.A.
Av. Léopold-Robert 46
2300 La Chaux-de-Fonds.
Tél. (039) 23 43 57.

88300-G

A louer

BUREAU 180 m²

ou surface à déterminer, dans zone piétonne. Accès avec ascenseur, locaux clairs, divisés en plusieurs pièces. Convient aussi pour cabinet médical ou dentaire. Libre de suite.

Pour tous renseignements: Fidimobil S.A. Saint-Honoré 2, 2001 Neuchâtel
Tél. 24 03 63.

88237-G

A louer à Marin, pour le 1^{er} octobre 1980, logement

de 3 chambres, cuisine, salle de bains/W.-C., galetas, cave. Prix: Fr. 325.— + 155.— de charges = Fr. 480.—.

S'adresser à Etude R. Dubois, Temple-Neuf 4, 2000 Neuchâtel. Tél. (038) 25 14 41.

90452-G

A louer pour fin septembre, à Serrières, dans immeuble HLM,

appartement 3 pièces

Loyer Fr. 344.—, charges comprises.

Conditions: revenu maximum Fr. 24.600.— + Fr. 2200.— par enfant.

Etude Ribaux & von Kessel, avocats et notaires, Neuchâtel. Tél. (038) 24 67 41.

90296-G

APPARTEMENTS DE VACANCES

Costa-Brava APPARTEMENT VILLA

Location par semaine, dès le 2 août. Logement City S.A. Tél. (021) 22 23 43. 90288-W

A louer à Neuchâtel, rue des Brandards, dès le 24 septembre 1980

3 pièces

avec confort. Fr. 354.— + charges.

Seiler & Mayor S.A.
Tél. 24 59 59.

89615-G

A louer magnifique villa

style ferme au centre de Saint-Blaise, avec chauffage et production d'eau chaude système solaire, piscine, 2 garages, vue, dégagement, tranquillité.

Offres écrites (aucune considération ne sera faite par téléphone).

regietel
Fbg du Lac 2 - Neuchâtel
Tél. (038) 24 17 24

90493-G

DEMANDES À LOUER

Nous cherchons à louer dès le 1^{er} septembre 1980, pour un employé de nationalité suisse,

logement 2 pièces

ou studio (meublé ou non) pour 2 personnes.

Région Béroche de préférence.

Faire offres écrites à Rivarex S.A., case postale 36, 2024 Saint-Aubin. 90485-H

On demande à louer ancienne cave ou écurie

ou autre local de 50 à 100 m², avec eau et électricité, région Areuse et environs.

Tél. 42 20 33 (matin). 88929-H

DOCUMENTS ORIGINAUX

Nous invitons instamment les personnes répondant à des ANNONCES SOUS CHIFFRES à ne jamais joindre de certificats ou autres à leurs offres. Nous ne prenons aucune responsabilité en cas de perte ou de détérioration de semblables objets.



LOCATION D'UTILITAIRES Tél.(038) 36 14 55

43482-V

AVIS DIVERS

Seul le prêt Procrédit est un Procrédit

Toutes les 2 minutes quel'un bénéficie d'un «Procrédit»

vous aussi vous pouvez bénéficier d'un «Procrédit»

Veillez me verser Fr. Je rembourserai par mois Fr.

Nom _____ No. _____

Prénom _____

Rue _____

NP/localité _____

à adresser dès aujourd'hui à: Banque Procrédit 2001 Neuchâtel, Avenue Rousseau 5 Tél. 038-24 63 63

FAN-L'EXPRESS

Direction: F. Wolfrath R. Aeschelmann Rédacteur en chef: J. Hostettler

Réception centrale:

Rue Saint-Maurice 4 Neuchâtel Téléphone (038) 25 65 01 Compte de chèques postaux 20-178 Telex 3 51 81

MONTAGNES

CHRONIQUE DU VAL-DE-RUZ

Séance constitutive du législatif de Chézard-Saint-Martin

De notre correspondant : Le Conseil général de Chézard-Saint-Martin vient de tenir sa séance constitutive. Ont été nommés provisoirement en début de séance : un secrétaire, en la personne de M^{me} Françoise Sandoz, et deux questeurs, MM. Pierre-Alain Berthoud et Raymond Landry.

Commissions communales de La Chaux-de-Fonds

Nous donnons ci-dessous la suite de la liste des commissions désignées par le Conseil général de La Chaux-de-Fonds (voir « FAN-L'Express » de lundi).

Commission des services sociaux (11 membres) : Nelly L'Epaltte, Freddy Stauffer, Claude-Eric Hippenmeyer, Elyane Haertel (soc), Jacqueline Joseph, Heidi Hediger (lib/PPN), Simone Jeannoud, Jean-Claude Schmid (rad), Geneviève Voiron, Fernanda Stifani (POP), Nelly Roesch (ADI).

La Chaux-de-Fonds Commission scolaire : composition du bureau

(c) La commission de La Chaux-de-Fonds émise par le Conseil général, vient de tenir sa première séance. Elle a reconduit le mandat de M. Francis Matthey (conseiller communal) à la présidence.

Etat civil (2 juillet)

Naissances : Maye, Aline Astrid, fille de Pierre Alain et de Astrid Nicole, née Dubois; Surdez, Céline, fille de Daniel et de Fiorella Nicoletta, née Buzzi.

Les gens de mon pays(II)

Ici les gens sont bien curieux ils aimeraient presque autant ils aimeraient quasiment presque autant Ne pas trop faire parler d'eux...

C'était dans une assemblée, en ville, une atmosphère de gare, une salle anonymement chaude dans le temps gris. Même là, Mady S., membre du comité de l'Union suisse des paysannes, trouvait le moyen d'être gaie en fournissant procès-verbaux et informations.

COMMISSIONS CONSULTATIVES

Commission des finances (7 membres) : Jean-Marie Boichat, Freddy Malcotti, Claude-Eric Hippenmeyer (soc), Marcel Amstutz (lib/PPN), Louis Genilloud (rad), Margot Greub (POP); René Wildi (ADI).

COMMISSIONS INTERNES DU CONSEIL GÉNÉRAL

Commission des agrégations et naturalisations (5 membres) : Willy Schneider, Didier Thomi (soc), Charles-André Perret (lib/PPN), Renaud Biéri (rad), Rémy Camponovo (POP).

COMMISSIONS CONSULTATIVES

Commission des finances (7 membres) : Jean-Marie Boichat, Freddy Malcotti, Claude-Eric Hippenmeyer (soc), Marcel Amstutz (lib/PPN), Louis Genilloud (rad), Margot Greub (POP); René Wildi (ADI).

COMMISSIONS INTERNES DU CONSEIL GÉNÉRAL

Commission des agrégations et naturalisations (5 membres) : Willy Schneider, Didier Thomi (soc), Charles-André Perret (lib/PPN), Renaud Biéri (rad), Rémy Camponovo (POP).

COMMISSIONS CONSULTATIVES

Commission des finances (7 membres) : Jean-Marie Boichat, Freddy Malcotti, Claude-Eric Hippenmeyer (soc), Marcel Amstutz (lib/PPN), Louis Genilloud (rad), Margot Greub (POP); René Wildi (ADI).

COMMISSIONS INTERNES DU CONSEIL GÉNÉRAL

Commission des agrégations et naturalisations (5 membres) : Willy Schneider, Didier Thomi (soc), Charles-André Perret (lib/PPN), Renaud Biéri (rad), Rémy Camponovo (POP).

COMMISSIONS CONSULTATIVES

Commission des finances (7 membres) : Jean-Marie Boichat, Freddy Malcotti, Claude-Eric Hippenmeyer (soc), Marcel Amstutz (lib/PPN), Louis Genilloud (rad), Margot Greub (POP); René Wildi (ADI).

COMMISSIONS INTERNES DU CONSEIL GÉNÉRAL

Commission des agrégations et naturalisations (5 membres) : Willy Schneider, Didier Thomi (soc), Charles-André Perret (lib/PPN), Renaud Biéri (rad), Rémy Camponovo (POP).

COMMISSIONS CONSULTATIVES

Commission des finances (7 membres) : Jean-Marie Boichat, Freddy Malcotti, Claude-Eric Hippenmeyer (soc), Marcel Amstutz (lib/PPN), Louis Genilloud (rad), Margot Greub (POP); René Wildi (ADI).

COMMISSION D'URBANISME ET SALUBRITÉ PUBLIQUE

MM. Georges-A. Debély, Erwin Micheletti, Pierre-André Martinelli (rad); Raymond Gentil, Jean-Marcel Mosset (lib); François Challandes et Jean-Pierre Plancherel (soc).

COMMISSION DES AGRÉGATIONS

M^{mes} Marceline Robert (soc), Marie-Christine Botteron (lib); MM. Pierre Blandenier (lib), G.-A. Debély et Georges Sandoz (rad).

COMITÉ D'ORGANISATION DU PREMIER AOÛT

MM. Gaston Sandoz (lib); Marcel Junod (rad), Pierre-Alain Berthoud (soc).

COMMISSION DES ŒUVRES SOCIALES

M^{mes} Heidi Martinelli (rad), Françoise Sandoz (lib); M. Claude Robert (soc).

COMMISSION DE RÉVISION DES RÈGLEMENTS

MM. Jean-Pierre Bonjour, Georges Sandoz et Michel Tanner (rad); M^{me} Françoise Sandoz et M. Pierre Blandenier (lib); MM. Denis Robert et François Challandes (soc).

COMMISSION DU BUDGET ET DES COMPTES 1981

(15 membres) : Lyse Hunziker, Cosette Cop, Freddy Stauffer, Jacques Grandjean, Claude-Eric Hippenmeyer, Danièle Delémont (soc), Gérard Bosshart, Georges Jeanbourquin, Roger Ummel (lib/PPN), Daniel Vogel, Marc-André Nardin (rad), André Greub, Rémy Camponovo (POP), Claude Robert, Jean-Daniel Cavin (ADI).

COMMISSIONS CONSULTATIVES

Commission des finances (7 membres) : Jean-Marie Boichat, Freddy Malcotti, Claude-Eric Hippenmeyer (soc), Marcel Amstutz (lib/PPN), Louis Genilloud (rad), Margot Greub (POP); René Wildi (ADI).

COMMISSIONS INTERNES DU CONSEIL GÉNÉRAL

Commission des agrégations et naturalisations (5 membres) : Willy Schneider, Didier Thomi (soc), Charles-André Perret (lib/PPN), Renaud Biéri (rad), Rémy Camponovo (POP).

COMMISSIONS CONSULTATIVES

Commission des finances (7 membres) : Jean-Marie Boichat, Freddy Malcotti, Claude-Eric Hippenmeyer (soc), Marcel Amstutz (lib/PPN), Louis Genilloud (rad), Margot Greub (POP); René Wildi (ADI).

COMMISSIONS INTERNES DU CONSEIL GÉNÉRAL

Commission des agrégations et naturalisations (5 membres) : Willy Schneider, Didier Thomi (soc), Charles-André Perret (lib/PPN), Renaud Biéri (rad), Rémy Camponovo (POP).

COMMISSIONS CONSULTATIVES

Commission des finances (7 membres) : Jean-Marie Boichat, Freddy Malcotti, Claude-Eric Hippenmeyer (soc), Marcel Amstutz (lib/PPN), Louis Genilloud (rad), Margot Greub (POP); René Wildi (ADI).

COMMISSION SCOLAIRE

(c) La commission scolaire issue du dernier Conseil général s'est réunie, convoquée par M. J.-Ph. Schenk, représentant du Conseil communal, chargé des affaires scolaires. Elle a nommé son bureau de la façon suivante : président : André Desaulles; vice-président : Gaill Juliet; secrétaire : Gil Stauffer; responsable des remplacements du corps enseignant et des congés : M^{me} Baltisberger; trésorière : M^{me} Wermeille.

COMMISSION SCOLAIRE

(c) La commission scolaire issue du dernier Conseil général s'est réunie, convoquée par M. J.-Ph. Schenk, représentant du Conseil communal, chargé des affaires scolaires. Elle a nommé son bureau de la façon suivante : président : André Desaulles; vice-président : Gaill Juliet; secrétaire : Gil Stauffer; responsable des remplacements du corps enseignant et des congés : M^{me} Baltisberger; trésorière : M^{me} Wermeille.

COMMISSION SCOLAIRE

(c) La commission scolaire issue du dernier Conseil général s'est réunie, convoquée par M. J.-Ph. Schenk, représentant du Conseil communal, chargé des affaires scolaires. Elle a nommé son bureau de la façon suivante : président : André Desaulles; vice-président : Gaill Juliet; secrétaire : Gil Stauffer; responsable des remplacements du corps enseignant et des congés : M^{me} Baltisberger; trésorière : M^{me} Wermeille.

COMMISSION SCOLAIRE

(c) La commission scolaire issue du dernier Conseil général s'est réunie, convoquée par M. J.-Ph. Schenk, représentant du Conseil communal, chargé des affaires scolaires. Elle a nommé son bureau de la façon suivante : président : André Desaulles; vice-président : Gaill Juliet; secrétaire : Gil Stauffer; responsable des remplacements du corps enseignant et des congés : M^{me} Baltisberger; trésorière : M^{me} Wermeille.

COMMISSION SCOLAIRE

(c) La commission scolaire issue du dernier Conseil général s'est réunie, convoquée par M. J.-Ph. Schenk, représentant du Conseil communal, chargé des affaires scolaires. Elle a nommé son bureau de la façon suivante : président : André Desaulles; vice-président : Gaill Juliet; secrétaire : Gil Stauffer; responsable des remplacements du corps enseignant et des congés : M^{me} Baltisberger; trésorière : M^{me} Wermeille.

COMMISSION SCOLAIRE

(c) La commission scolaire issue du dernier Conseil général s'est réunie, convoquée par M. J.-Ph. Schenk, représentant du Conseil communal, chargé des affaires scolaires. Elle a nommé son bureau de la façon suivante : président : André Desaulles; vice-président : Gaill Juliet; secrétaire : Gil Stauffer; responsable des remplacements du corps enseignant et des congés : M^{me} Baltisberger; trésorière : M^{me} Wermeille.

COMMISSION SCOLAIRE

(c) La commission scolaire issue du dernier Conseil général s'est réunie, convoquée par M. J.-Ph. Schenk, représentant du Conseil communal, chargé des affaires scolaires. Elle a nommé son bureau de la façon suivante : président : André Desaulles; vice-président : Gaill Juliet; secrétaire : Gil Stauffer; responsable des remplacements du corps enseignant et des congés : M^{me} Baltisberger; trésorière : M^{me} Wermeille.

COMMISSION SCOLAIRE

(c) La commission scolaire issue du dernier Conseil général s'est réunie, convoquée par M. J.-Ph. Schenk, représentant du Conseil communal, chargé des affaires scolaires. Elle a nommé son bureau de la façon suivante : président : André Desaulles; vice-président : Gaill Juliet; secrétaire : Gil Stauffer; responsable des remplacements du corps enseignant et des congés : M^{me} Baltisberger; trésorière : M^{me} Wermeille.

COMMISSION SCOLAIRE

(c) La commission scolaire issue du dernier Conseil général s'est réunie, convoquée par M. J.-Ph. Schenk, représentant du Conseil communal, chargé des affaires scolaires. Elle a nommé son bureau de la façon suivante : président : André Desaulles; vice-président : Gaill Juliet; secrétaire : Gil Stauffer; responsable des remplacements du corps enseignant et des congés : M^{me} Baltisberger; trésorière : M^{me} Wermeille.

COMMISSION SCOLAIRE

(c) La commission scolaire issue du dernier Conseil général s'est réunie, convoquée par M. J.-Ph. Schenk, représentant du Conseil communal, chargé des affaires scolaires. Elle a nommé son bureau de la façon suivante : président : André Desaulles; vice-président : Gaill Juliet; secrétaire : Gil Stauffer; responsable des remplacements du corps enseignant et des congés : M^{me} Baltisberger; trésorière : M^{me} Wermeille.

LE LOCLE

Au pied du Montier

• SELON une sympathique tradition qui remonte à 1961, les anciens habitants du Quartier-Neuf se retrouveront le samedi 30 août prochain. Les organisateurs de cette réunion, sous la présidence de M. Georges Kohli, ont choisi cette année de se rendre à la ferme du Grand-Cachot-de-Vent.

Etat civil (27 juin)

Naissances : Favre-dit-Jeanfavre, Nicolas, fils de Favre-dit-Jeanfavre, Ingo Hans Jürgen et de André Solange, née Robert-Tissot; Choain, Nicolas, fils de Choain, Didier Patrick et de Danièle, née Führer.

Etat civil (28 juin)

Naissance : Jeanneret-Grosjean, Christelle, fille de Jeanneret-Grosjean, André Frédéric et de Marianne Isabelle, née Mauron.

Etat civil (29 juin)

Naissance : Clerc, André Pierre, né le 28 novembre 1918, époux de Lucette Solange, née Theynet.

CARNET DU JOUR

Advertisement for 'Le Locle' featuring 'ORMOND junior' cigars. Includes text about the brand's history and contact information for M. Philippe Nydegger.

BULLETIN BOURSIER

Table of stock market data for various locations including Neuchâtel, Lausanne, Genève, Zurich, and Paris. Columns list company names, current prices, and previous prices.

COMMUNIQUÉS À TITRE INDICATIF

Cours des devises du 14.7.1980

Table of exchange rates for various countries including the USA, UK, France, Germany, and Japan.

Cours des billets du 14.7.1980

Table of exchange rates for various countries including the USA, UK, France, Germany, and Japan.

Marché libre de l'or

Table of gold market prices for various currencies.

Marché libre de l'argent

Table of silver market prices for various currencies.

CONVENTION OR 14.7.1980

page 34400 achat 34000 base argent 900

Masserey SOLDES

S
O
L
D
E
S



S
O
L
D
E
S

à l'emporter ou livrés gratuitement

- Exceptionnel, un tapis de fond bouclé nylon, dos mousse compacte, pour chambre à coucher, chambre d'enfants, chambre d'amis, le m² et plus de 70 rouleaux en magasin, devant vous, pour faciliter votre choix. Fortes réductions sur les fins de rouleaux. **Fr. 19.-**
- Plus de 1000 coupons de pour chambre, cuisine, corridor, entrée, balcon, salle de bains, bateau, voiture, caravane. **Fr. 5.- à Fr. 200.-**
- 250 tapis de milieux, laine et synthétique, 200 x 300 cm et 250 x 350 cm, à partir de **Fr. 230.-**
- 100 tours de lit les 3 pièces dès **Fr. 135.-**
- Plastique relief, aux dessins merveilleux, le m² **Fr. 16.-**
- Trimural, spécial pour parois, le m² **Fr. 15.10**
- Ensembles de bain, les 3 pièces dès **Fr. 39.-**
- Couvre-lits, jetés, dès **Fr. 38.-**
- Tapis d'Orient, 65 x 120 cm **Fr. 57.-**
200 x 300 cm **Fr. 985.-**
- Tapis chinois, 200 x 300 cm **Fr. 2250.-**
- Tapis Berbère, 200 x 300 cm **Fr. 1290.-**

Soldes aux magasins Masserey
Gros rabais

PORTES-ROUGES 131-133

Vente autorisée du 1^{er} juillet au 21 juillet 1980

Tapis d'Orient
une agréable surprise vous attend à notre rayon au 1^{er} étage.

Hôtel-restaurant cherche
sommelière ou débutante
étranger (ère) accepté (e)
2 horaires avec 2 1/2 jours et 1 1/2 jour de congé par semaine en alternance.
Tél. (038) 31 13 42. 90476-O

Je cherche
vendeuse
pour 4 après-midi par semaine et le samedi matin.

S'adresser à la boulangerie Michel Ferrari Rue de la Dime 1 2000 Neuchâtel Tél. 33 27 75. 90211-O

Nous cherchons **Jeune sommière** connaissant 2 services pour remplacement 3 semaines. Se présenter tout de suite au Restaurant Le Faubourg Faubourg de l'Hôpital 65, Neuchâtel. 86319-O

Je cherche
ouvrier boulanger (ère) pâtissier (ère)

S'adresser à la boulangerie Michel Ferrari Rue de la Dime 1 2000 Neuchâtel Tél. 33 27 75. 90212-O

Baux à louer au bureau du journal

Nous cherchons pour propriété à la campagne

couple jardinier-cuisinière

Entrée immédiate ou à convenir, bons gages, appartement à disposition.

Pour de plus amples renseignements, écrire sous chiffres PU 901.607 à Publicitas, 1002 Lausanne. 90287-O

CUISINIER

(éventuellement couple) est demandé pour un remplacement de 5 à 6 mois par très bon établissement, si possible dès le 1^{er} août 1980 ou date à convenir.

Renseignements: Tél. (038) 63 13 70 entre 12 h et 14 h ou le soir dès 19 heures. 90259-O

FACOMEL, rue du Lac 16, 1020 Renens engagerait, pour entrée immédiate ou à convenir

TECHNICIEN EN MENUISERIE

et **TECHNICIEN CALCULATEUR**

Prestations sociales. Tél. (021) 34 23 91. 90361-O



Fabrique de machines et d'équipements pour le cartonnage et les arts graphiques désire engager, pour son service de normalisation électronique,

UN INGÉNIEUR

capable d'assumer la responsabilité du service.

Cette fonction exige une bonne connaissance des composants électriques et électroniques, un contact facile, du goût pour l'organisation. Des notions d'allemand et d'anglais sont souhaitées.

Entrée immédiate ou à convenir. Horaire libre - Restaurant d'entreprise.

Faire offres, avec curriculum vitae détaillé, copies de certificats et photo, à BOBST S.A., réf. 735.3, case postale, 1001 Lausanne, tél. (021) 25 01 01. 89571-O

Société suisse cherche

agents (tes) publicitaires

pour la promotion et la vente de ses articles. Formation assurée, possibilités de promotion rapide pour candidats ambitieux.

Si vous possédez une voiture, téléphonez pour rendez-vous au (037) 52 16 32 de 10 h à 12 heures. 89736-O

Importante maison d'importation de Bâle cherche, pour entrée immédiate ou à convenir,

un (e) employé (e) de bureau qualifié (e)

bilingue (français-allemand) avec bonne formation commerciale.

Adresser offres écrites à: Direction CASIC Elisabethenanlage 7 Case postale 4002 Bâle. 90494-O

Boucherie cherche

AUXILIAIRE (dame)

pour quelques heures par semaine.

Tél. 25 22 30. 88931-O

Médecin dentiste en ville cherche

aide dentaire diplômée

pour début septembre ou date à convenir.

Adresser offres écrites à DK 1386 au bureau du journal. 90477-O

ANNONCES EN COULEURS

Le délai habituel de remise des ordres de publicité n'est pas valable pour les annonces comportant de la couleur. Différents impératifs d'ordre technique devant être pris en considération dans des cas de ce genre, les ordres et le matériel d'impression correspondant doivent nous être remis 6 jours ouvrables avant la parution.

LA CENTRALE LAITIÈRE, NEUCHÂTEL, cherche pour entrée à convenir:

UN AIDE-MÉCANICIEN

UN CONDUCTEUR DE MACHINES

UNE PERSONNE POUR ASSURER LES NETTOYAGES

Faire offres écrites à la direction de la Centrale Laitière Neuchâtel, rue des Mille-Boilles 2, 2006 Neuchâtel. 90408-O

Un poste offrant une activité indépendante et variée vous intéresse-t-il?

Nous cherchons une

SECRÉTAIRE DACTYLOGRAPHE

digne de confiance, chargée principalement des travaux de notre secrétariat et d'autres affaires courantes. Apprentissage complet d'employée de commerce ou d'administration, ou formation équivalente désirée. Langue maternelle française; connaissance de la langue allemande.

Commandement du Corps d'armée de campagne 1

Case postale 81 1000 Lausanne Téléphone (021) 22 77 74. 90458-O

CALORIE SERVICE

Entretien d'installations techniques du bâtiment

cherche:

MONTEUR D'ENTRETIEN DE CHAUFFAGE
pour assurer la responsabilité de travaux de dépannage, entretien et rénovation d'installations de chauffage

MONTEUR D'ENTRETIEN DE BRÛLEURS
pour assurer la responsabilité de travaux de dépannage et d'entretien de brûleurs

MONTEUR D'ENTRETIEN POLYVALENT
pour assurer la responsabilité de travaux de dépannage et d'entretien des installations techniques du bâtiment; formation électro-mécanique de préférence, la formation complémentaire aux différentes disciplines étant assurée par l'entreprise. Les monteurs de service sont équipés de véhicules par l'entreprise.

Les candidatures peuvent être adressées à la direction de CALORIE S.A., Neuchâtel, Prébarreau 17; à M. Niklès, tél. (038) 25 45 86. 90431-O

Entreprise de charpente du Littoral neuchâtelois engage pour entrée immédiate ou à convenir:

UN CHARPENTIER QUALIFIÉ
avec capacité pour seconder de temps à autre le patron

UN CHARPENTIER QUALIFIÉ

Bons salaires pour personnes dynamiques et consciencieuses.

Faire offres sous chiffres 28-21088 à Publicitas, Treille 9, 2001 Neuchâtel. 88172-O

SEULEMENT 70 CENTIMES LE MOT!

C'est le prix d'une

petite annonce au tarif réduit qui

- vous facilite la vente et l'achat de tous objets, meubles, vêtements, skis, chaussures, etc. (véhicules à moteur exceptés);
- vous permet de trouver une chambre, un garage ou un appartement à louer;
- vous aide à trouver une femme de ménage, une garde d'enfants, etc.;
- vous procure un emploi à plein temps ou à temps partiel.

(Annonces commerciales exclues)

Plan Crédit Orca - le bon calcul.

Prêt désiré: Fr. Mensualités: env. Fr.

Nom: Prénom:

Né le: Etat civil: Nationalité:

Rue/n°:

NP/lieu: Depuis quand:

Profession: Revenus mensuels:

Employeur:

Date: Signature:

Banque ORCA SA, rue St-Pierre 30, 1701 Fribourg, tél. 037 22 95 31. Egalement bureaux à Genève, Lausanne et Zurich. Un institut spécialisé de l'UBS. 28

OFFRES D'EMPLOIS

Commerce de gros cherche **employée de bureau** pour la correspondance et la facturation.

Bonnes notions d'allemand.

Date d'entrée à convenir.

Adresser offres sous chiffres FM 1388 au bureau du journal. 90022-O

CHERCHEZ LE MOT CACHÉ

E	M	I	L	E	N	R	E	T	A	P	L	I	O	N
I	E	D	I	P	U	T	S	N	C	A	L	E	L	L
V	E	L	U	N	A	C	O	A	Z	R	S	E	A	E
I	N	O	I	T	A	I	V	A	C	U	A	S	I	E
L	E	N	U	L	T	T	R	N	E	C	A	B	R	N
O	E	N	E	U	A	E	R	N	I	G	U	E	H	
B	I	G	R	N	T	Y	I	E	N	L	E	L	A	I
R	A	A	U	O	N	M	E	R	H	E	L	R	D	
M	P	E	N	M	U	A	L	T	C	E	L	T	T	E
O	O	B	T	G	E	L	S	U	T	O	I	I	A	S
N	L	D	E	T	O	J	O	U	M	E	I	L	E	P
N	I	L	E	T	E	L	E	C	A	E	I	D	O	R
A	C	A	S	S	I	R	I	U	A	L	S	D	E	M
I	E	T	I	O	T	S	U	V	D	L	T	S	E	M
E	A	B	E	E	I	E	E	L	E	I	N	T	E	R

Pour trouver le mot caché, rayez dans la grille les mots de la liste en commençant par les plus longs. Dans la grille, les mots peuvent être lus horizontalement, verticalement ou diagonalement, de droite à gauche ou de gauche à droite, de haut en bas ou de bas en haut.

Il vous restera alors sept lettres inutilisées avec lesquelles vous formerez le nom d'un célèbre roi de Lydie.

Abée - Art - Atre - Aviation - Accul - Bêtise - Bolivie - Canule - Crabe - Eider - Ides - Idem - Ile - los - Ion - Jeudi - Légume - Lurette - Lazaret - Lasagne - Lausanne - Lier - Lime - Lune - Local - Légumineuse - Layette - Loucheur - Monnaie - Modeste - Messe - Mollah - Molière - Olive - Police - Parution - Patelin - Paternel - Plein - Stupide - Toit - Ton - Unir. (Solution en page radio)

HAEFLIGER & KAESER S.A. HK
Neuchâtel

Nous cherchons pour date à convenir

REPRÉSENTANT-QUINCAILLIER

Visite de la clientèle industrielle et artisanale de la région.

Faire offres écrites à la direction de l'entreprise. Rue du Seyon 6 - 2001 Neuchâtel. 89851-O

FONDATION CLOS-BROCHET
Home médicalisé pour personnes âgées, Neuchâtel

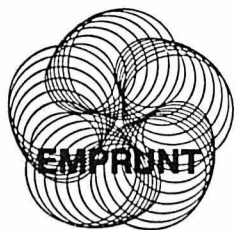
cherche, tout de suite ou pour une date à convenir,

infirmières-assistantes

RESPONSABLES D'ÉTAGE

Travail auprès de personnes âgées avec une équipe de personnel jeune dans un établissement dynamique et ouvert sur l'extérieur.

Adresser offres écrites, avec curriculum vitae et copies de certificats, à la direction de la Fondation Clos-Brochet, Clos-Brochet 48, 2000 Neuchâtel, ou téléphoner au (038) 21 21 81. 90484-O



Banque Européenne d'Investissement (BEI), Luxembourg

5 1/2 %

**Emprunt 1980-90
de fr. s. 100 000 000**

Le produit net de l'emprunt est destiné au financement des opérations ordinaires de prêts de la banque

**Prix d'émission
99 3/4 %**

+ 0,15% timbre fédéral de négociation

**Délai de souscription
du 15 au 18 juillet 1980,
à midi**

No de valeur: 435 492

Modalités de l'emprunt

Durée:
10 ans au maximum

Titres:
obligations au porteur de fr. s. 5000
et fr. s. 100 000

Remboursement:
rachats annuels de 1986 à 1989, au cas où
les cours ne dépassent pas 100%

Coupons:
coupons annuels au 5 août

Cotation:
aux bourses de Bâle, Berne, Genève,
Lausanne et Zurich

Le prospectus d'émission complet paraîtra le 15 juillet 1980 dans les «Basler Zeitung» et «Neue Zürcher Zeitung». Il ne sera pas imprimé de prospectus séparés. Les banques soussignées tiennent à disposition des bulletins de souscription avec les modalités essentielles de l'emprunt.

- | | | |
|--------------------------|--|---------------------------------------|
| Société de Banque Suisse | Crédit Suisse | Union de Banques Suisses |
| Banque Populaire Suisse | Banque Leu SA | Groupe des Banquiers Privés Genevois |
| A. Sarasin & Cie | Société Privée de Banque et de Gérance | Groupe des Banquiers Privés Zurichois |
| | Union des Banques Cantonales Suisses | |

SOLDES FINS DE SÉRIES D'ARTICLES EN ÉTAÏN

autorisés du 1^{er} juillet au 21 juillet 1980

**jusqu'au 19 juillet
10% à 15% rabais
supplémentaires
sur tous nos articles soldés**

CHOIX + QUALITÉ



THÉIÈRE - CAFETIÈRE

ARTICLES
EN
ÉTAÏN

B.-C. RUBI

Tél. 42 24 69
FÉLIX-BOVET 32
AREUSE

FERMÉ LE MERCREDI APRÈS-MIDI

LEROY OPTICIENS

A.-M. et L. Leroy - Terreaux 5 / Fausses-Braves - 2000 Neuchâtel - Tél. (038) 24 57 57

**Garage Relais La Croix
Bevaix**
FERMETURE ANNUELLE
19 juillet au 3 août
Station ouverte
Atelier fermé.

L'IMPRIMERIE CENTRALE NEUCHÂTEL achète **CHIFFONS** toile et coton, dimensions minimales: 30 cm x 30 cm, propres, blancs et couleurs.

Entreprise commerciale **cherche pour développement** Fr. 50.000.— Intérêts et remboursements selon entente. Discretion assurée. **Adresser offres écrites à AJ 1383 au bureau du journal.**

10 TV couleur Philips grand écran, état de neuf, 6 mois de garantie, Fr. 500.— **Tél. (037) 64 17 89.**

LA BONNE FRITURE au PAVILLON DES FALAISES **Tél. 25 84 98**

Annonces en couleurs Le délai habituel de remise des ordres de publicité n'est pas valable pour les annonces comportant de la couleur. Différents impératifs d'ordre technique devant être pris en considération dans des cas de ce genre, les ordres et le matériel d'impression correspondant doivent nous être remis 6 jours ouvrables avant la parution.

MESDAMES PROFITEZ!
ACTION QUINZAINES DE L'OUTRUCHE
Nouvel arrivage. Prix spécial **à Fr. 18.— le kilo (par paquet de 2 kilos)**
Au détail: à Fr. 20.— le kilo du 15 au 26 juillet 1980
La viande la plus tendre pour une excellente fondue bourguignonne ou chinoise, en steaks et rôtis. Faites une réserve pour votre congélateur.
Lehnherr frères
Le magasin spécialisé **GROS ET DÉTAIL**
Neuchâtel - Rue Fleury 7 - Tél. (038) 25 30 92
Fermeture hebdomadaire: le lundi

APPRENTISSAGES
Jeune fille cherche place d'apprentissage de **secrétaire** entrée immédiate, cantons de Neuchâtel ou Berne.
M^{me} Blanche Desjardin, 1781 Courgevaux. 89752-K
Boulangerie R. Corminboeuf, Le Landeron cherche un apprenti **boulangier-pâtissier** **Tél. 51 25 25.** 88895-K

G. DI GIUSTO
RÉFECTION D'APPARTEMENTS peinture - plâtrerie - papiers peints - FAÇADES
Isolation thermique des bâtiments
Tél. (038) 33 57 41 Neuchâtel Vy-d'Etra 35,

GRAND CHOIX DE PAIRES ISOLÉES
Qualité - confort - prix
VOTRE MAGASIN SPÉCIALISÉ
C. AMODIO
MAÎTRE CORDONNIER
Fausses-Braves 17 - NEUCHÂTEL
Tél. (038) 25 00 88

A emporter, pour cause de transformation,
1 cuisine récente entièrement équipée:
four électrique
4 plaques gaz
machine à laver la vaisselle
machine à laver le linge
réfrigérateur + congélateur
installations sanitaires complètes, moquette.
Prix très intéressant.
Tél. 25 95 51, interne 12.

Loisirs actifs!
EN JUILLET ET EN AOÛT ÉQUITATION VOILE PLANCHE À VOILE TENNIS
école-club migros
rue du Musée 3
2000 Neuchâtel
du lundi au vendredi de 14 h à 17 h
tél. (038) 25 83 48.

Cadre commercial
40 ans,
sérieux sur qui l'employeur peut compter
avec expérience dans diverses branches: alimentation - restauration - hôtellerie, cherche place stable ou gérance. Serait aussi intéressé par représentation ou promotion de ventes dans n'importe quel domaine.
Adresser offres écrites à EL 1387 au bureau du journal. 88525-D
OFFRES D'EMPLOIS
La Correspondance Politique suisse, à Berne, engagerait
rédacteur stagiaire
de langue maternelle française, ayant de bonnes connaissances d'allemand.
Entrée immédiate ou à convenir.
Adresser offres à: Correspondance Politique suisse, case postale 2713, 3001 Berne. 89709-O

De l'argent comptant immédiat sans demande de renseignements auprès de votre employeur, de vos voisins ou du propriétaire de votre logement!
p. ex. Fr. 12'000.—, remboursables selon désir en 12 jusqu'à 60 mensualités de Fr. 266.— à Fr. 1'070.40.
Assurance pour solde de dette avec triple protection contre les risques comprise: libération du paiement des mensualités. 1. en cas de maladie/accident, 2. en cas d'invalidité, 3. paiement du solde de la dette en cas de décès.
Paiement intégral du montant de crédit désiré garanti sans aucune déduction, sans frais supplémentaires!
Bien entendu discrétion absolue!
Nous garantissons: attitude compréhensive en cas de situation difficile involontaire.
Banque Rohner
1211 Genève 1, Rue du Rhône 68,
Tél. 022/28 07 55

Remplir, détacher, expédier à l'adresse ci-dessous!
OUI, je désire un crédit de S 391
Fr. Mensualité désirée env. Fr.
Nom
Prénom
Rue/no
N.P./lieu
Né(e) le État civil
Profession
Employeur
Salaires mensuels Fr. Revenu de l'épouse Fr.
Date
Signature
Le crédit fair-play
Herzog BSR

URGENT
Nous cherchons, pour une durée de 3 semaines,
une vendeuse-couturière
Textile Ambiance S.A.
Passage Max-Meuron 4
2000 Neuchâtel.
Tél. 24 24 30. 90442-O

DANCING MOTEL RESTAURANT LA POULARDE
ROMONT TEL. 52 27 21
Nous cherchons:
1 chef de cuisine
1 commis de cuisine
1 casseroier
1 sommelier pour le dancing.
S'adresser: tél. (037) 52 27 21. 89723-O

PETITES ANNONCES
au tarif réduit de 70 c. le mot (minimum dix mots)
à l'exclusion de toute annonce commerciale, non occasionnelle ou ayant une certaine importance.

A VENDRE
1 CHAMBRE À COUCHER, 1 table cuisine + chaises. Tél. 53 28 26. 86323-J

COMBINAISON MOTO, grande taille + pantalon seul. Tél. 24 65 32 (plutôt avant 9 h). 86312-J
CUISINIÈRE, plaques chauffantes. Tél. 46 19 61. 86326-J

MACHINE à couper la pierre. Très bas prix. Tél. 33 44 76 de 17 h 30 à 19 heures. 88934-J
1 POÊLE À MAZOUT, 1 fauteuil moderne chiné beige/brun. 1 armoire moderne 4 portes, avec glaces. Tél. 25 36 32. 86321-J

TOURNE-DISQUES Stéréo, 2 haut-parleurs bois teck, excellent état. Prix 200 fr. Tél. 25 14 73. 86325-J
CHAMBRE À COUCHER, buffet, table, chaises. Tél. 33 21 88. 85999-J

A LOUER
MAILLEFER 39, 2 chambres, cuisinette, salle de bains, confort. Tél. 24 39 85. 85989-J
STUDIO meublé, confort, libre 1^{er} septembre. Loyer 250 fr. Tél. 31 16 75. 89251-J
UN GRAND STUDIO non meublé, tout de suite, 317 fr., charges comprises. Tél. 31 82 95, heures repas. 88534-J

CÔTE 107, pour le 24 septembre, petit appartement 3 chambres, 5^{me} étage, 190 fr. Tél. 25 05 43. 88930-J
STUDIO meublé, chauffé, quartier gare, 280 fr. par mois. Libre immédiatement. Tél. (039) 61 13 13. 90225-J

APPARTEMENT 4 1/2 PIÈCES, Poudrières 18, libre 15 août. Loyer 560 fr., charges comprises. Tél. 25 01 08. 88935-J
5 PIÈCES, 2 salles de bains, cuisine agencée à Cortaillod, 810 fr., charges comprises, fin août. Tél. 42 48 08 - 42 48 48. 86316-J

DEMANDES A LOUER
APPARTEMENT, région Marin - Le Landeron. Tél. 47 15 76. 88886-J
URGENT, appartement 3 1/2-4 pièces à Neuchâtel, pour août ou septembre. Tél. (032) 41 90 34, dès 18 heures. 86324-J

APPARTEMENT, PRIX MODÉRÉ, pour studio photo amateur. Tél. 25 62 01, interne 45. 88535-J
URGENT appartement 2 1/2-4 pièces, à Neuchâtel, immédiatement ou au plus tard 31 août. Tél. (054) 861 89 ou (054) 863 62. 86380-J

RÉGION NEUCHÂTEL - Le Landeron, appartement 4-5 pièces, confort, tranquillité. Tél. (024) 24 15 62. 86095-J
DEMANDES D'EMPLOIS
JEUNE HOMME français, 22 ans, cherche travail tout genre. Tél. 24 41 38, heures des repas. 88532-J

CUISINIÈRE entreprend tous remplacements en cuisine: privés, hôpitaux, etc. Adresser offres écrites à BI 1384 au bureau du journal. 86320-J
JEUNE FILLE, 16 ans, cherche place dans famille avec petits enfants, 6-8 semaines entre 15 juillet et 15 septembre. Yvonne Germann, Oberdorfstrasse 7, 8602 Wangen (ZH). Tél. (01) 833 24 29, dès 19 heures. 90224-J

DIVERS
A DONNER chatte tricolore 2 mois, propre. Tél. 36 12 20. 86322-J
PARTICULIER cherche pour divers travaux, immédiatement ou date à convenir, peintres, menuisier, (hommes du métier et équipés). Adresser offres écrites à CJ 1385 au bureau du journal. 86302-J
JEUNE FILLE suisse allemande cherche place dans famille pour garder enfants, du 19 juillet au 3 août. Tél. (038) 42 23 12. 86327-J
LE CLOWN ROBI joue pour les enfants et les adultes. Renseignements: case 101, 2000 Neuchâtel 8. Tél. (038) 25 23 55. 85364-J

Prix. Qualité. Choix.

Cruche isolante Mio Pot

Conserve pendant des heures vos boissons chaudes ou froides. 3 modèles: décor Floriana, décor Stromboli ou brillant chrome. Contenance 1 litre.



10.- chacune



Boîtes pour aliments à surgeler

Lots de 7 boîtes de 1/4 de litre
6 boîtes de 1/2 litre
5 boîtes de 3/4 de litre
4 boîtes de 1 litre

le lot **2.80**



Boîtes en aluminium «Alu-box»

Contenance: 420 cm³, les 8 **1.40**
870 cm³, les 8 **2.-**
1500 cm³, les 5 **2.20**
1900 cm³, les 5 **2.50**
Plats alu, 20 cm de Ø, les 8 **1.60**



Sacs pour produits surgelés
avec bande pour écrire directement sur les sacs. 25 sacs de 24 x 36 cm, 25 sacs de 27 x 40 cm et 50 liens de fermeture.

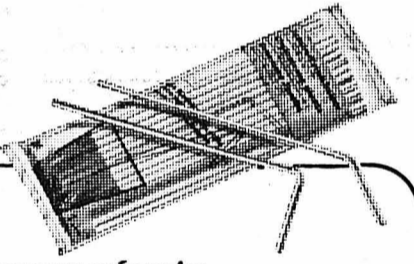
2.30



Sachets à glaçons

Simple comme bonjour! Vous remplissez le sachet d'eau, le fermez et le mettez au bac réfrigérant. Vous obtenez ainsi 18 glaçons que vous pourrez utiliser un à un.

20 sachets **2.-**



Chalumeaux géants
24 cm de long, supportant la chaleur, à segment flexible.

Les 50 **1.-**



Verres
décor «Belle Epoque»

les 4 **4.-**



Coupes à dessert

les 4 **4.80**

MIGROS

CS Prêt personnel avantageux, discret et rapide

Voici quelques exemples de notre tarif

Crédit	Mensualités pour remboursement en			
	12 mois	24 mois	36 mois	48 mois
2 000.-	178.85	95.05	67.10	53.15
9 000.-	798.75	421.85	296.25	233.40
10 000.-	882.95	464.40	324.85	255.10
15 000.-	1324.45	696.60	487.30	382.65
20 000.-	1761.45	924.45	645.45	505.95
24 000.-	2113.75	1109.35	774.55	607.15

Inclus l'intérêt, tous les frais ainsi que la prime pour l'exonération des mensualités en cas de maladie, d'accident ou d'invalidité et du solde de la dette en cas de décès. **Aucun supplément** particulier ni autres frais. **Tenez compte de ces avantages en comparant, cela en vaut la peine!**

Je désire un prêt personnel de

Fr. _____ remboursable par mensualités de Fr. _____

Nom _____ Prénom _____
 NP/Localité _____ Rue/No _____
 Habite ici depuis _____ Téléphone _____
 Domicile précédent _____
 Date de naissance _____ Etat civil _____ Profession _____
 Lieu d'origine _____
 Chez l'employeur actuel depuis _____
 Revenu mensuel _____
 Total _____
 Loyer mensuel _____
 Date _____
 Signature _____

A envoyer au CREDIT SUISSE, 2001 Neuchâtel, Place Pury, 038/25 73 01. 2001 Neuchâtel, Rue du Temple Neuf 11, 038/25 03 00, ou à une autre succursale du Crédit Suisse 8802-A

VÉHICULES A MOTEUR

A vendre mobilhome

6 places, moderne, cuisinière, frigo, chauffage, TV + antenne, grill, tondeuse, cuisson alum., fauteuil, table et matériel, valeur Fr. 18.000.-, prix à discuter. Terrain aménagé avec terrasse, Libre dès le 15 août. A visiter les 18 et 23 juillet au camping Seilaz, à Sugiez (FR). Tél. (037) 73 11 16. 90213-V

Occasion unique

Simca TALBOT 1510 GL

1980, 13.000 km. Prix neuf 13.900 fr.; cédée à 11.500 fr., avec radio-cassette + phares antibrouillard.

Tél. (037) 75 24 78. 90481-V

A vendre occasion unique

BMW 323 I
1980, 5000 km, options, pantalon pluie, le tout comme neuve. Fr. 2000.- de rabais. Tél. (021) 34 52 16 ou bureau (021) 51 05 91, interne 608. 90400-V

Ecriteaux en vente au bureau du journal

OCCASIONS GOLF
GOLF GTI Mod. 80, 17.500 km
GOLF GTI Mod. 79, 15.000 km
GOLF GTI Mod. 79, 22.000 km
GOLF GLS 1300 Mod. 80, 7.500 km
GOLF GLS spécial Mod. 79, 28.000 km
GOLF GLS, aut. Mod. 79, 47.000 km
GOLF GLS Mod. 78, 22.000 km
GOLF GLS spécial Mod. 79, 28.000 km
GOLF GLS, aut. Mod. 79, 47.000 km
GOLF GLS Mod. 78, 22.000 km
GOLF GLS spécial Mod. 79, 28.000 km
GOLF GLS, aut. Mod. 79, 47.000 km
GOLF GLS Mod. 78, 22.000 km
GOLF GLS spécial Mod. 79, 28.000 km
GOLF GLS, aut. Mod. 79, 47.000 km

Garage Waser La Côte

MINI 1000
Modèle 1974 Expertisée 1980/7. Prix Fr. 2900.-, Leasing dès Fr. 139.- par mois. 82696

Peseux
Rte de Neuchâtel 15
Tél. (038) 31 75 73



Pas seulement un nom mais un engagement
EXPERTISÉES
Livrables immédiatement
★ GARANTIE ★ CONFIANCE ★
Prenez l'avis de nos clients

HONDA CIVIC 5 p	1979	8.900.-
LANCIA BETA 2,0	1978	10.900.-
RENAULT 30 TS	1976	8.900.-
CITROËN CX 2400 GTI	1979	17.900.-
FORD CAPRI 2,3 Ghia	1977	9.200.-
FIAT 127	1973	3.200.-
LADA 1500 br	1978	5.600.-
AUDI 100 GL SE	1977	12.800.-
RENAULT 6 TL	1978	6.400.-
CITROËN D SUPER 5	1975	5.700.-
RENAULT 20 GTL	1978	9.200.-
HONDA ACCORD 4 p.	1979	9.900.-
PEUGEOT 204 br	1976	5.300.-
VOLVO 244 DL	1976	8.500.-
AUDI 50 GLS	1979	8.500.-
CITROËN GS 1220 br	1978	6.700.-
FIAT 132 GLS aut.	1976	7.100.-
AUDI 100 GLS	1978	10.700.-
MAZDA 818	1975	4.500.-
LANCIA GAMMA 2,5	1979	24.300.-

BUS NAVETTE GRATUIT À DISPOSITION DEPUIS LA PLACE PURY



Beau choix de cartes de visite à l'imprimerie de ce journal

CONCESSIONNAIRE OFFICIEL



MINI 1100 Spécial	1978
ALFA ROMEO Nuova 1600 S	1977
TOYOTA Corolla	1975
FORD Granada GXL 2,6 aut.	1973/74
PLYMOUTH Volare 19 CV	1977
VAUXHALL Chevette break	1978
VW Variant break	1971/72
RENAULT 12 TL	1974
RENAULT 14 TL	1977/78
RENAULT 16 TL	1974
RENAULT 17 TS Coupé	1972/73
RENAULT 20 GTL	1978

garage des falaises sa
94, ROUTE DES FALAISES
TEL. 25 02 72 NEUCHÂTEL

Nettoyages en tous genres

Tél. 31 89 53
C. Auberson
Devis sans engagement sur demande. Personnes du 3^{me} âge, réduction AVS.

Travaux de maçonnerie à adjuger pour au minimum 5 maisons familiales

Début des travaux selon entente. Lieu: ouest de Neuchâtel. En contrepartie la reprise d'une villa est exigée.
Ecrire sous chiffres 9837, Publicitas, Neuchâtel. 90461-A

François Coiffure

Coupe et coiffage modernes
Coupe Hardy
Messieurs et enfants
A votre disposition: Gilbert Crovisier et ses collaborateurs
2, rue Saint-Maurice ☎ 25 18 73
62114-A

ATTENTION! 32%

Livraison directe de la fabrique chez vous achetez vos appareils ménagers AEG - MIELE - BOSCH - ROTEL - BBC - SIEMENS - BAUKNECHT, etc. et grâce au système de vente directe, bénéficiez d'un rabais allant jusqu'à 32% Des appareils qui n'ont jamais été exposés. Crédit avantageux, garantie d'usine. Livraison, installation par nos soins.
Possibilité de payer en 3 x sans supplément
RENSEIGNEZ-VOUS, CELA NE COÛTE RIEN.
Berger E. 85532-A

FAN L'EXPRESS

EN VILLÉGIATURE vous pouvez obtenir votre journal dans les dépôts suivants:

TESSIN / GRISONS / ENGADINE
Bellinzona, Chiosco Pellicano
Fiumi, Bahnhofkiosk
Klosters, A. Dürr & Co S.A.
Locarno, Librairie de la Gare
Murialto, Negozio Piazza, 2, pl. Stazione
Lugano, Edicola del Corso
Lugano, Edicola Pastore
Lugano, Libreria Portici, 3, via Nassa
Lugano, Innovazione Centro
Lugano, Edicola Stazione
Lugano, Kiosque Rivaz
Melide, Edicola Stazione, A. Guscetti
Mendrisio, Edicola Stazione
Paradiso, E. & K. Soland
Ponte-Tresa, M. Grob, stazione
Tenero, H. Rohrer, Camping Verbano
Saint-Moritz, Haus Calèche
89773-A

BAUX À LOYER

à vendre à l'imprimerie de ce journal.

PAS DE SOUCIS NOUS SOMMES LA

Entreprise de nettoyage de A à Z
M. et M^{me} L. GOLLES
Appartements, tapis, bureaux, vitrines.
Tél. (038) 31 40 25
R-80265

A l'écloupe du plombier vous vous dépannez vous-même ou avec notre aide.
Robinetterie et accessoires sanitaires
17, rue du Seyon, Neuchâtel
Dépannage à domicile. Tél. 25 00 00
Hildenbrand et Cie S.A.
60313-B

Renseignez-moi, sans frais, sur vos prêts personnels sans caution jusqu'à fr. 30 000.-. Je note que vous ne prenez pas de renseignements auprès des employeurs.

Nom: _____
Adresse: _____
NP, localité: _____
Service rapide 01/211 76 11
Talstrasse 58, 8021 Zurich
CITY BANK
57757-A

Beau choix de cartes de visite à l'imprimerie de ce journal

Voitures de tourisme dès Fr. 31.- par jour y compris 50 km (p. ex. Fiat 127)

Tél. 038/24 72 72
(Garage Hirondele)

AVIS Location de voitures Utilitaires Leasing 73471-A

FAN L'EXPRESS

