

La mode des sweat-shirts



Sweat-shirt «Super Chick» pour dames coloris variés, tailles 36-44

Sweat-shirt «Pennsylvania State» pour hommes coloris variés, tailles 5-8

Pur coton peigné. Interlock, intérieur molletonné.

17.-
chacun
au lieu de 20.-

MIGROS

Prix. Qualité. Choix.

Si votre voiture tombe en panne, passez tout simplement chez nous.

Nous ferons retrouver à votre moteur une forme superbe. Avec beaucoup d'amour, de compétence et les produits Bosch de 1ère qualité. Votre voiture est en bonnes mains chez nous!

Dépistage rapide de pannes électriques sur autos.

Neuchâtel: F. WINKLER, Prébarreau 3, 038/24 21 66



27277-A

MAZOUT
Demandez le **PRIX DU JOUR**
038 **33'30'70**
termo plan Saint-Blaise
chaleureusement votre

LA TRUITE ENCHANTÉE
Hôtel-restaurant LA MOUETTE
Vaumarcus
Tél. (038) 55 14 44.

PARQUET SOL
MAURICE ROGNON
PARQUET LINOLÉUMS
Ponçage Imprégnation Réparation
PLASTIQUES
TAPIS DE FONDS
2006 NEUCHÂTEL
TUNNELS 1
Tél. 25 26 77

INSTITUT BYVA FORMATION
VENTE CREATIVITE
Cycle des conférences du Club Byva
vendredi 23 novembre à 20 h à Eurotel
L'ordre des Templiers
par M. J. Eracle
conservateur au musée d'ethnographie de Genève.
Entrée non-membre, Fr. 5.-

Pour recouvrir vos
MEUBLES styles et modernes
vous trouverez un très grand choix de tissus en
chez l'artisan
PHILIPPE AEBY
TAPISSIER - DÉCORATEUR
Magasin et atelier:
Evoles 6-8
Tél. 24 08 16 et 24 24 17
Neuchâtel

BOUCHERIE CHARCUTERIE
Tél. 25 26 65
Tél. 25 26 05
Hôpital 15
Neuchâtel
C'est la saison d'un savoureux **BOUILLI**
NOUVEAU!
Saucisse à rôtir Hongroise
GYULAI - KOLBÁSZ
52199-A
ROHRER

LE SPÉCIALISTE DES SAUCISSONS NEUCHÂTELOIS et SAUCISSES AU FOIE
BOUCHERIE-CHARCUTERIE 52200-A
VUILLETIER
Bassin 2 Tél. 25 10 68 NEUCHÂTEL

boucherie - charcuterie **margot**
votre boucherie
Seyon 5 Neuchâtel
25 66 20
25 66 21
BEAU CHOIX DE VIANDES SALÉES ET FUMÉES
BELLES TRIPES
et toujours notre **AGNEAU FRAIS**
52201-A

Un repas succulent et avantageux... avec **les bonnes petites langues** chez **max Holmann**
BOUCHERIE - CHARCUTERIE 52202-A
Tél. 25 10 50 Rue Fleury 20 - NEUCHÂTEL

Profitez, cette fin de semaine **NOS RÔTIS DE BŒUF AVANTAGEUX**
- lardés
- bardés
- ou nature
Bevaix : rue de la Gare, tél. 46 17 63
Colombier : rue du Château, tél. 41 24 24
BOUCHERIE-CHARCUTERIE **W. Bolliger**
PARCS 82 - TEL. 25 10 95
52203-A

Cultivateurs MIEUX protéger vos cultures, en dépensant MOINS c'est aussi une façon d'augmenter votre revenu!
Produits agrophimiques **PLÜSS STAUFER**
Blaise Parel
Cormondrèche, tél. (038) 31 95 73.

Nouveaux cours d'aides médicales et de secrétaires médicales
Nous offrons également des cours de préparation pour infirmières, aides-infirmières et laborantines. L'école et le diplôme d'aide médicale sont reconnus par la Fédération des médecins suisses.
Prochaines rentrées:
21 avril et 13 octobre 1980.
Rue de la Gare 50, 2502 Bienne.
Tél. (032) 23 58 48.

Ecole **panorama**
BIENNE

Claudine
Corsets - Lingerie
Milieu des Chavannes 6
Tél. 25 08 22 Neuchâtel

Rohrer
Qualité! Féminité
Chemises de nuit dès 39.-
Robes de chambre dès 98.-
Toujours notre grand choix en corseterie
Nous réservons pour les fêtes!
Spécialiste en prothèse du sein
M^{me} C. Vautravers

discount berthoud
Neuchâtel Portes Rouges 46 Chavannes 23
Corcelles Rue de la Gare 7
La Chaux-de-Fonds Croix Fédérale 48 Progrès IIIa

Beujolais primeur A.C. 1979	4 ⁶⁰ la bout.
Mise en bouteille dans la région de production	
San Antonio - Utiel-Espagne	1 ⁸⁵ lit. + verre
Jumilla - Vin fin d'Espagne	2 ¹⁰ lit. + verre
Côtes-du-Rhône A.C. 1978	3 ⁶⁰ lit. + verre
Gruener Veltliner blanc d'Autriche	2 ⁹⁵ lit. + verre
Cinzano blanc ou rouge	8 ⁶⁰ lit.
Côtes de Beaune-Villages A.C. 1976	12 ⁵⁰ la bout.
Santenay A.C. 1976	13.-la bout.
Bière Kanterbrau sixpack	2 ⁷⁰

Bulle Gruyère-Centre
Morat Route de Berne 22

ANNIVERSAIRE AU SUPER-CENTRE

Tous nos clients et amis y sont associés!

Direction et personnel du Super-Centre

C'est la fête!

Super-Centre boucherie

- Steak de bœuf 100 g **2.30**
- Gigot d'agneau frais 100 g **1.45**
- Fondue chinoise 100 g **2.40**

- A prix SUPER**
- Cornettes COOP 3 min. 500 g **1.20**
 - Bouquettes COOP 500 g **1.20**
 - Hero Gourmet pois/carottes bte 1/1 **2.90**
 - Hero Gourmet pois extra-fins bte 1/1 **3.20**
 - Hero Gourmet légumes/chanterelles bte 1/1 **4.90**
 - Rösti Roco bte 1/1 **2.85**
 - Cornettes La Chinoise 500 g **1.95**
 - Trattoria Coquilles 500 g **1.45**

- A prix SUPER**
- Brie kilo **11.50**
 - Bibressety kilo **12.50**
 - Tomme de Savoie la pièce **10.—**
 - Elle et Vire la pièce **2.60**

- A prix SUPER**
- Apéro 4 de Wernli 100 g **1.95**
 - Wernli Médaille 275 g **9.70**
 - Finpak biscuits 245 g **9.70**
 - Biscuits Mini Box 500 g **5.50**
 - Mélaçse Véron 450 g **1.95**
 - Noix miel 250 g **1.95**
 - Incarom bte jumbo 275 g x 4 **14.50**
 - Biscuits Vicenzono 200 g **1.95**

Super-Centre traiteur

Canapés **1.—**

- A prix SUPER**
- Chocolat Lola 500 g **4.30**
 - Biscuits Arni rouleaux 200 g **—95**
 - Madeleines 8 pièces 100 g **1.85**
 - Pâtisseries Doria 250 g **1.95**
 - Chocolat Avelinor 2 x 100 g **2.50**

- A prix SUPER**
- Moutarde Dijon papillon 270 g **1.75**
 - Cornichons + oignons 100 g **3.20**
 - Reitzel frères Mayonnaise Thomy & Frank 350 g **1.90**
 - Huile Sais 3 litres **12.90**
 - Cornichons Chirat 500 g **4.10**
 - Knorr saucerôti liée 150 g **2.45**

A l'achat d'une bouteille d'ARKINA sucrée = 1 bout. ARKINA minérale gazeuse gratuite

Super-Centre promotions

Produits Cusenier

Le roquefort de Gervais

Les cosmétiques L'Oréal

- A prix SUPER**
- Mon Chéri 10 kirsch 105 g **3.95**
 - Mon Chéri 20 kirsch 210 g **7.90**
 - Tuc 100 g **1.—**
 - Nutella 200 g **2.20**
 - Crakitos 5 sortes 35 g **1.—**
 - Caramels mous Klaus 500 g **4.50**
 - Lindor duo 2 x 100 g **2.45**
 - Crème chocolat Stalden 340 g **1.30**
 - Crème praliné Stalden 340 g **1.55**
 - Parfait mocca de Pierrot 360 g **5.40**
 - Thé Yellow Label 100 sachets **4.70**
 - Duo 1 kg **13.50**
 - Ovomaltine 2 kg **18.50**

Super-Centre restaurant

Tripes à la neuchâteloise **6.—**

Saucisse au foie, potée de poireaux **4.50**

Cordon-bleu garni **6.—**

Chaussons aux pommes **—60**

- A prix SUPER**
- Whisky Old Barrel 40° la bout. **13.90**
 - William's du Valais 40° la bout. **18.90**
 - Kirsch de Latteltin 5 dl **13.90**
 - Bière Mutzig dixpack **3.50**
 - Bière Mutzig 5 dl **—60**
 - Archanes vin de Grèce la bout. **3.60**
 - Mostaganem Les Rerrasses le litre + verre **2.70**
 - Chaux-Vignon la bout. **3.30**
 - Vin rouge de France la bout. **3.20**

Super-Centre samedi

- A prix SUPER**
- Pain paysan 100 g **—85**
 - Pain carré m. blanc 500 g **1.10**
 - Mignons sandwichs 10 pces **1.30**
 - Œufs du pays 6 pièces **1.70**
 - Crème à café ¼ l **1.25**
 - ½ l **2.40**
 - Gruyère sale kg **13.—**
 - Vacherin fribourgeois kg **13.—**

Animation avec Maurice Rey de MARTINI

- A prix SUPER**
- Laine à tricoter 12 coloris mode 50 g **—90**
 - Collants dames crêpe la paire **1.—**
 - Nappe plastique fantaisie double face, motifs et coloris divers **10.—**
 - Chemise sport messieurs coton gratté coloris assortis 37-44 **13.90**
 - Couverture de voyage à carreaux 130/170 **9.90**

Démonstration de machine à tricoter

par Mme Berlincourt du 21 au 23 novembre

- A prix SUPER**
- Bottillons dames 43.—
 - Bottillons matière souple dames 55.—
 - Bottes pour dames tige haute en cuir bordeaux 99.—

TEXSANA
10% sur tous les nettoyages chimiques

- A prix SUPER**
- Lampadaire roue divers coloris **280.—**
 - Lampes de table forme rouet divers coloris **45.—**
 - Lampes de table **25.— 45.—**

A prix SUPER
SATRAP-VAPOR fer à repasser à vapeur **49.—**

SATRAP-MOLINA 80 moulin à café broyeur **42.—**

SATRAP-ACTIV aspirateur-balai **89.—**

SATRAP-CLASSIC aspirateur-luge **150.—**

SATRAP-P4-13 machine à laver le linge **690.—**

SATRAP TKT 260 congélateur bahut 260 **490.—**

- A prix SUPER**
- Binaset shampooing 7 herbes 200 ml **2.75**
 - Quick bain mousse pin fleurs pommier ou foine 1 litre **1.95**
 - Chandor classic 370 g **1.50**
 - Moltex combinette 48 pces **14.50**
 - Moltex combinette 60 pces **10.50**
 - Babydop shampooing bébé 250 ml **2.90**

Skis de fond Jarvinen avec peau **110.—**
Kneissl avec peau **135.—**
Rossignol avec peau **98.—** sans fixations

Pour le ski alpin particulièrement avantageux
Nos prix s'entendent sans fixations

Sarner Compact long. 160 et 180 **130.—**
Blizzard **100.—**

Futura Glas compact **100.—**

Automatic Easy **150.—**

Cut 70 Fischer **130.—**

Casques de ski enfants Tailles 52-55 **24.—**
Casques de ski bleus junior **36.—**
Sacs de sport **19.—**

TV Couleur SANYO Ecran 51 cm avec télécommande affichage Led pour les 16 programmes système PAL **1290.—**

Chaîne compacte PHILIPS radio avec 3 longueurs d'ondes avec 2 haut-parleurs **795.—**

Tourne-disque PHILIPS 381 puissance 2 x 4 W tête céramique GP 215 avec 2 haut-parleurs **268.—**

Grand loto gratuit

1er prix du grand loto

VISA Club 5 points 6.7 / 100 km Fr. 9'250.—

ESSAIS à 8 minutes du centre-ville

A l'occasion de l'anniversaire de Super-Centre Portes-Rouges à Neuchâtel, nous vous offrons un grand loto gratuit. Les ex-séquos seront départagés par tirage au sort.

Super-Centre Portes-Rouges

Tous les numéros sont affichés au Super-Centre et publiés dans COOPERATION sans PAN.

8	16	28	44	51	64	84
4	22	33	43	69	85	71

Cartes de loto gratuites dans tous nos points de vente

BON pour un exemplaire de la revue **AMIS COOP**

12 parutions annuelles
64 pages couleurs
des jeux
des concours pour enfants de 8 à 15 ans

Nom: _____
Prénom: _____
Domicile: _____
Adresse: _____

Relations publiques
COOP
2001 Neuchâtel
Travail

Super-Centre Portes-Rouges



A la découverte du VAL-DE-TRAVERS



Buttes - Saint-Sulpice - Fleurier - Môtiers - Boveresse - Couvet - Travers - Noiraigue - Les Verrières - La Côte-aux-Fées - Les Bayards

EN EXCLUSIVITÉ

pour le Val-de-Travers
les pendules
neuchâteloises

LE CASTEL



bijouterie
berthoud

63 10 92
couvet



Ameublement - Décoration
Tapis discount
Articles de bébés

DEPUIS 15 ANS À VOTRE SERVICE
POUR EMBELLIR VOTRE INTÉRIEUR

rue du Sapin 2a - Tél. (038) 61 18 30



PHARMACIE

PERRIN

A. PERRIN, pharmacien

**COSMÉTIQUE
HERBORISTERIE**

PHARMACIE - VÉTÉRINAIRE

FLEURIER - Tél. 61 13 03



L'étoile parle en scintillant,
le bon cœur parle en secourant.

Secours suisse d'hiver



Couvet en 1840 selon une gravure d'époque

La vie simple et paisible favorisait, dit-on, la longévité des Covassons

L'arrivée, au milieu du XV^e siècle, de nombreuses familles de Neuchâtel ville a été pour beaucoup quant à la formation de la mentalité du village de Couvet.

Cette vie, disait un habitant du lieu, connaissait bien son village, était simple et honnête. Les relations restaient cordiales et affectueuses, les conversations étaient gaies et utiles.

Les femmes se groupaient pour faire de la dentelle auprès d'une personne âgée. Leurs maris arrivaient vers huit heures du soir et se réunissaient, en face d'un grand feu, sous le manteau de la cheminée et devisaient de leurs travaux, de leurs projets, de ceux de la commune. Les jeunes gens organisaient des jeux, chantaient et terminaient la soirée par une sauterie. Tout le monde alors s'appelait cousin, un peu comme à La Brévine.

LE RESPECT DE L'AUTORITÉ

Lors d'une fête de famille, comme aussi dans les maladies ou les deuils,

tous les habitants d'un quartier savaient exprimer leur sympathie ou leur intérêt.

Un jour de noces ou de baptême, par exemple, la rue entière était soigneusement balayée, comme à l'occasion de grandes fêtes. En cas de maladie d'un chef de famille, les voisins les plus rapprochés convoquaient les habitants du quartier et, aux jours fixés, tous exécutaient l'ouvrage du malade, que ce soit labours, fenaisons ou moissons.

Et, le respect des enfants pour l'autorité paternelle était grand. Une observation du père n'était jamais répétée car on obéissait sans dire un mot. Malgré cela, les jeunes jouissaient d'une grande liberté. Très polis avec les vieillards, ils laissaient leur gaieté déborder quand ils étaient entre eux et parfois ils se laissaient aller — éternels péchés de jeunesse — à quelques fredaines quand ils sortaient de leurs réunions. Mais l'autorité du père, quand ce n'était pas celle du régent,

avait tôt fait de remettre bon ordre aux trop criants écarts.

RAISON DE LONGÉVITÉ

Cette existence covassonne ordonnée, sans grands heurts et plutôt faite d'harmonie aurait eu affirme-t-on, et cela n'est du reste pas impossible des résultats avantageux sur la longévité des gens.

Et, à ce propos, on citait le cas de Marie Guyenet qui mourut à l'âge de 104 ans, conservant jusqu'à la fin toutes ses facultés et qui non seulement se rappelait la peste qui ravagea une partie de la Suisse il y a trois cent quarante ans mais qui aimait à narrer les multiples événements de sa jeunesse en préférant la compagnie des adolescents à celle des vieillards.

Les choses ont changé aujourd'hui à Couvet. Une mentalité bien différente s'est instaurée depuis quelques années et c'est peut-être parce qu'elle ne l'a pas connue que la vice-doyenne du valon vit en cet automne son cent deuxième printemps... G.D.

Le dynamisme de la quincaillerie Philippe Roy, à Couvet

Au siècle dernier déjà, M. Junod ouvrait un commerce, Grand-Rue à Couvet. Il y vendait, surtout, du gros fer. Sa fille, M^{me} Jeanneret-Junod lui succéda jusqu'en 1947, date à laquelle M. Philippe Roy, associé à son beau-frère, devint propriétaire de ce commerce.

A part les assortiments traditionnels que l'on trouve dans les quincailleries, M. Roy, dont on connaît l'esprit dynamique, adjoignit à l'entreprise la vente d'appareils ménagers qui devint vite une branche importante de l'activité de cette maison covassonne.

Le chauffage indépendant a sensiblement diminué au cours des ans. Aussi M. Roy a-t-il

voué une partie de son activité au chauffage central par monotubes. En cette qualité, il est concessionnaire de la maison « Somy » pour le Vallon depuis trente ans.

M. Roy est un commerçant particulièrement avisé et ses conseils sont toujours judicieux. Il fait beaucoup, depuis pas mal d'années, pour mettre en valeur le commerce de détail dans notre région et s'y emploie avec constance et bonheur.

Il participe depuis trente-trois ans exactement à la traditionnelle Foire de Couvet et en octobre dernier, il tenait un « banc » pour la sixième fois.

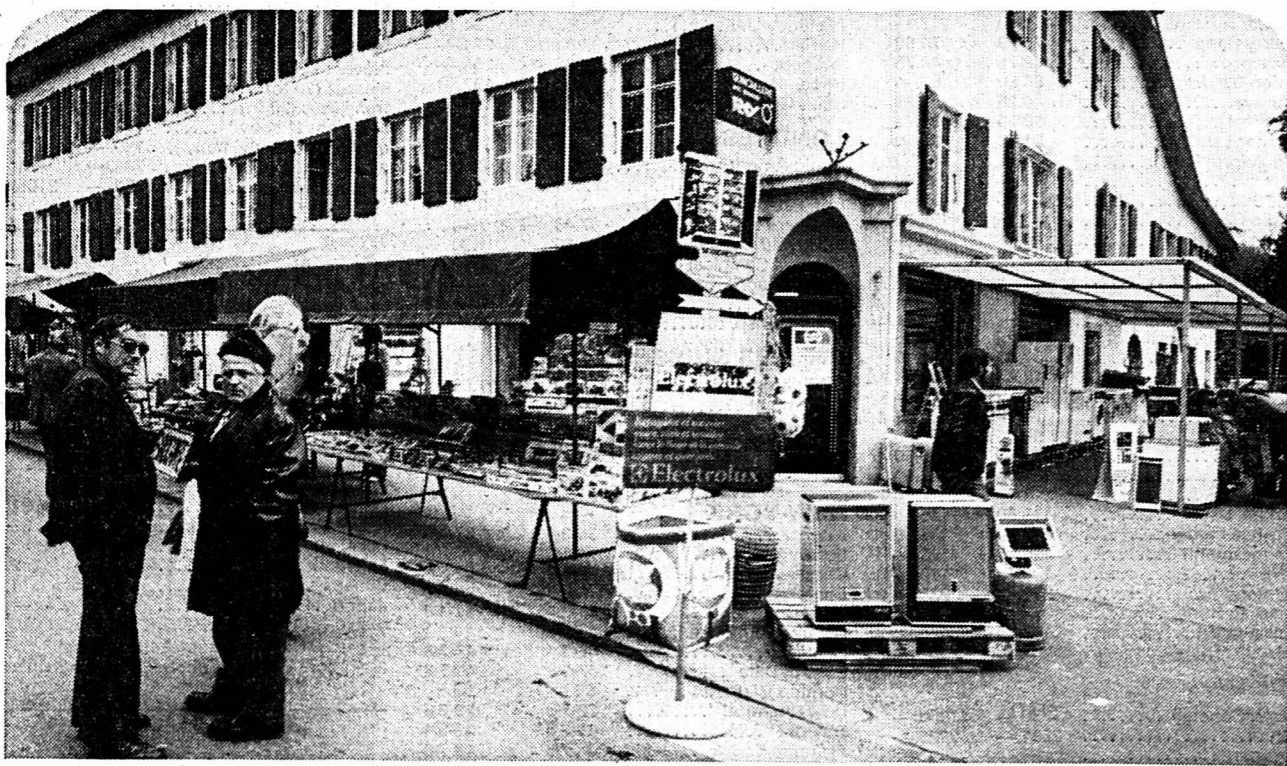
Il a aussi été présent à tous les comptoirs du Val-de-Travers qui, bisannuellement, ont lieu à Fleurier. Ce qui témoigne de sa conception régionale du commerce.

Enfin, il est l'un des trois fondateurs du Comptoir covassonne qui a débuté sous forme d'une exposition de Noël dans des salles du collège et qui a maintenant pris une extension réjouissante.

M. Roy a maintenant en son fils Bernard, un très bon collaborateur. M. Bernard Roy, de formation commerciale, a fait plusieurs stages à l'étranger et en Suisse dans des entreprises spécialisées. C'est dire qu'il peut efficacement seconder son père.

A une époque où le petit commerce passe souvent par des moments difficiles — dans notre région comme dans tant d'autres, il faut savoir gré à M. Philippe Roy de mettre son entregent et son esprit d'initiative au service d'une région qui, grâce à des hommes comme lui sait encore fort bien se défendre et veut prouver qu'elle n'est pas prête d'abdiquer.

G.D.



Le stand Roy à la Foire de Couvet

(Photos Avipress P. Treuhardt)

Husqvarna
Vanessa ELECTRONIC CONTROL

QUALITÉ SUÉDOISE
GARANTIE 10 ANS

Modèle dès Fr. 650.—

La machine à coudre pour longtemps - pour toujours

AGENCE OFFICIELLE

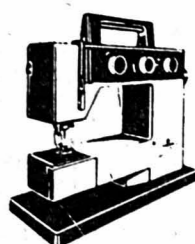
A. Grezet

Seyon 24-24a - NEUCHÂTEL - Tél. (038) 25 50 31

DÉPOSITAIRES

FLEURIER: J. COTTET - Tél. (038) 61 11 87

COUVET: CHEZ MARCELINE - Tél. (038) 63 22 13



TEINTURERIE-BLANCHISSERIE DU VALLON



M. MAGNIN

Deux bonnes adresses
pour vos nettoyages
chimiques

Promenade 5 tél. 61 10 75
Régional 5 tél. 61 25 16

FLEURIER

armourins
COUVET

Rue Saint-Gervais 2

Nouveau au rayon parfumerie



ANAÏS

ANAÏS
(DE CACHAREL)

GUCCI

AZZARO

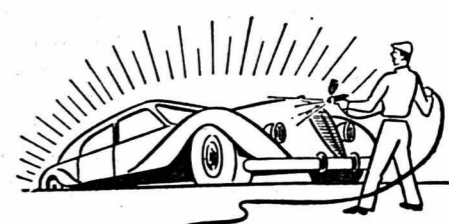
J. Virgilio
DROGUERIE SERVICE.



GARAGE GRANDJEAN

LE CENTRE DES 2 ROUES
CYCLES ET MOTOS

COUVET ☎ (038) 63 11 31



CARROSSERIE AREUSIA

CARACCIO & MARTINEZ

vous proposent un travail rapide et soigné

2105 TRAVERS

Téléphone (038) 63 27 46

Renseignez-moi, sans frais, sur vos
prêts personnels

sans caution jusqu'à fr. 30 000.-.
Je note que vous ne prenez pas de renseignements auprès des employeurs et que vos intérêts sont personnalisés.

Nom: _____
Adresse: _____
NP, localité: _____

Service rapide 01/211 76 11
Tolstrasse 58, 8021 Zurich

CITY BANK

29456-A

NOUVEAU

CEINTURES DE DAMES
ET DE MESSIEURS

LES TOUTES DERNIÈRES
NOUVEAUTÉS

Grand assortiment de gants
chez votre maroquinier

BIEDERMANN
rue du Bassin, Neuchâtel
127381-A

**Faites diminuer la
largeur de vos pantalons**

Robert POFFET, tailleur,
Ecluse 10, Neuchâtel.
Tél. 25 90 17.

44660-A

**GRANDE VENTE
DE MEUBLES
À MATHOD**

AU VIEUX BATTOIR
(entre Orbe et Yverdon)

Vente les 23, 24, 25, 26, 27,
28, 29, 30 novembre
et les 1, 2, 3 décembre 1979
de 9 h à 20 h sans interruption

BETTEX

Meubles anciens, modernes,
rustiques
Tél. 024/37 15 47

52246-A

*Notre force,
c'est
le choix*

armourings

excellent et
bon marché

... pourquoi payer plus cher?

FILETS DE MERLAN

le kilo **6.70**

RÔTI DE VEAU

roulé

le kilo **16.-**

BEURRE DE CUISINE

la plaque 250 g **2.10**

FROMAGE

« Bleu danois »

50% m. g.

les 100 g **-.85**

**ANANAS
de Côte d'Ivoire**

la pièce (1,5 kg env.) **2.60**

TOMATES D'ESPAGNE

le kilo **1.60**

HUILE SAIS

le litre **4.35**

BORDEAUX AC

Château « Tour des Graves »
1977

la bouteille 7 dl **5.50**

52503-A

Neuchâtel • Téléphone-service • Livraison à domicile



Rien ne peut nous rendre plus riche que la reconnaissance de ceux que nous secourons.

Secours suisse d'hiver

Vous trouverez tout cela chez nous
au premier étage:

**des meubles
de la vannerie
de la céramique
de la verrerie**

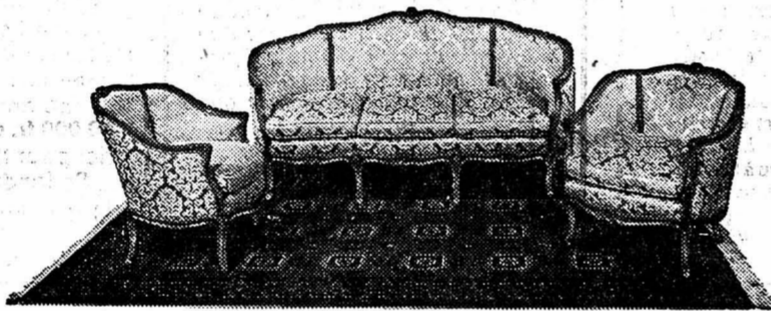
pour votre logis et vos cadeaux

au parterre:

les surprises de

la mode nouvelle

52248-A

LE SALON DE VOS RÊVES

Créé spécialement pour vous, Mesdames, ce magnifique ensemble du plus pur style Ls XV, en noyer massif, richement sculpté, rembourré et exécuté selon les exigences de l'art, coussins duvet double face, donnera à votre intérieur une classe inégalable.

Avant tout achat, adressez-vous au fabricant spécialisé qui vous présente, dans un cadre grandiose, un choix incomparable de salons, chambres à coucher, parois par éléments, salons grand confort et salles à manger à des prix de fabricant.

ATTENTION: notre exposition se trouve dans une villa sans vitrine, ouverte tous les jours sauf le dimanche, le samedi sans interruption.

**GOBET**

Fabrique de meubles de
style S.A.

1630 BULLE

Rue du Vieux-Pont 1
Tél. (029) 2 90 25

BON pour recevoir une
documentation
sans engagement:

Nom et prénom: _____

Rue: _____

Localité: _____
Je m'intéresse à: _____

51616-A

**SHOPPING
BOUTIQUE**
Grand-Rue 6, Neuchâtel

**Prêts personnels
pour tous et pour tous motifs**

C'est si simple chez Procrédit.
Vous recevez l'argent dans le minimum
de temps et avec le maximum de dis-
crétion.

Vous êtes aussi assuré en cas de décès.
Nos héritiers ne seront pas importunés;
notre assurance paiera.

Prêts de Fr. 1.000.- à Fr. 30.000.-, sans
caution. **Votre signature suffit.**

1.115.000 prêts versés à ce jour

Une seule adresse:

Banque Procrédit

2001 Neuchâtel, Avenue Rousseau 5
Tél. 038-24 63 63

Je désire Fr.

Nom _____ Prénom _____

Rue _____ No. _____

NP _____ Lieu _____

46200-A



du costaud!

Etagère en tôle d'acier
plastifiée au four.
4 rayons de 80 x 35 cm.
Hauteur 162 cm.

59.-

(Autres modèles à monter soi-même,
avec 5 rayons, étagères à
bouteilles, armoires, etc.)

OBIRAMA
Tout pour tout faire chez soi.

PESEUX: Centre d'achat CAP 2000
tél. (038) 31 73 01.

51901-A

**La publicité rapporte
à ceux qui en font!**

Service de publicité FAN-L'EXPRESS Tél. (038) 25 65 01

Transformation et
réparation de
manteaux et vestes
de

**DAIM
et
CUIR**

mouton retourné
R. Poffet, tailleur,
Ecluse 10, Neuchâtel.
Tél. (038) 25 90 17.
127068-A

**Beau choix
de cartes
de visite**

à l'imprimerie
de ce journal

VARIUX

de loin la meilleure
solution pour
voir aussi de près!

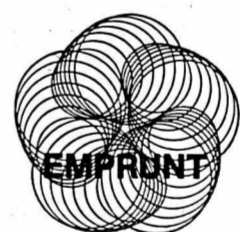
Chez vos opticiens



Primo Visconti Manuel Lazaro
Place des Halles 8 à Neuchâtel

tél. 24 27 24

44521-A



Société de Banque Suisse
Schweizerischer Bankverein
Società di Banca Svizzera
Swiss Bank Corporation

Nouvelles modalités

4 1/4 %

**Emprunt 1979-89
de fr. 100 000 000**

Financement de ses opérations
à long terme

99 %

Prix d'émission

No de valeur: 89 867

Durée:
10 ans au maximum, remboursement
anticipé possible après 8 ans

Titres:
obligations au porteur de fr. 5000
et fr. 100 000

Libération:
5 décembre 1979

Coupons:
coupons annuels au 5 décembre

Cotation:
aux bourses de Bâle, Berne, Genève,
Lausanne, Neuchâtel, St-Gall et Zurich

Délai de souscription prolongé
jusqu'au 27 novembre 1979,
à midi

Société de Banque Suisse

52296-A

OFFRES D'EMPLOIS



Une importante entreprise horlogère renommée pour ses prestigieux produits cherche un

assistant au chef des ventes

Ce poste constitue un tremplin de carrière pour un jeune (25-35 ans) employé de commerce qui a fait ses preuves dans l'administration et la vente de produits horlogers.

Pour remplir cette fonction, il doit savoir:

- organiser et contrôler le travail des responsables de marchés
- superviser les travaux touchant aux collections
- décharger le chef des ventes et le remplacer en son absence
- appliquer le système administratif existant qui s'appuie, entre autres, sur l'ordinateur
- suivre et acheminer le service après-vente.

C'est un négociateur avisé qui, par ses connaissances tant linguistiques (français/anglais/allemand/espagnol) que commerciales, deviendra le collaborateur indispensable qui saura seconder efficacement son chef.

Les personnes intéressées peuvent établir un premier contact en téléphonant ou en écrivant à M^{me} BEINER qui leur assure toute discrétion (Réf. 2296). 52247-O



8, rue Charles-Humbert, 1205 Genève, tél. (022) 21 73 66

ELECTRONA

Nous cherchons pour une entrée immédiate ou date à convenir un

AGENT D'EXPLOITATION

domaine d'activité:

- étude du temps de travail et du temps nécessaire à son accomplissement
- analyse des temps
- établissement des temps standard pour la fabrication
- surveillance et traitement des cartes de travail
- chronométrages, études de postes de travail

formation souhaitée: A.S.E.T. ou équivalentes. Nous serions éventuellement en mesure de former une personne (base professionnelle technique) à cette activité.

Les demandes de renseignements, les offres accompagnées des documents usuels sont à adresser à

ELECTRONA Electrona SA
2017 Boudry
Tél. (038) 44 21 21, interne 401

Nous garantissons une entière discrétion. 52141-O

ELECTRONA

Pour date d'entrée à convenir nous cherchons un ou une

RESPONSABLE de notre secteur «personnel»

Nous attendons des intéressés une bonne expérience dans cette branche, une formation commerciale complète. Connaissance de la langue allemande.

Nous offrons un salaire en rapport avec les responsabilités à prendre et des avantages sociaux d'avant-garde. Possibilités d'avancement.

Les candidats sont priés d'adresser leurs offres manuscrites détaillées (curriculum vitae, copies de certificats, photographie) à la **DIRECTION des Grands Magasins ARMOURINS S.A.**, case postale, 2001 Neuchâtel.



winterthur

ASSURANCES FAMILIALES

cherche pour compléter son organisation

1 COLLABORATEUR pour le service externe

Région: Neuchâtel-Ville

L'activité consiste à conseiller et à conclure de nouvelles affaires et à entretenir nos relations avec une importante clientèle existante.

NOUS DEMANDONS:

- dynamisme, esprit d'entreprise
- bonne présentation
- âge idéal: 25 à 40 ans

NOUS OFFRONS:

- situation stable et bien rémunérée
- avantages sociaux
- important portefeuille
- appui permanent de l'agence générale
- formation complète pour personne étrangère à la branche
- collaboration avec la société Winterthur Assurances

Les personnes intéressées peuvent adresser leurs offres de service à **MONAI ROBERTO AGENT GÉNÉRAL ADJOINT**, 2, Rue St-Honoré, 2001 Neuchâtel Tél. (038) 25 43 31. 52305-O

Entreprise du Nord vaudois cherche

contremaître maçon chef d'équipe boiseurs

Faire offres sous chiffres 22-153.363-204, à Publicitas, 1401 Yverdon. 52241-O

RÉPUBLIQUE ET CANTON DE GENÈVE



JEUNES GENS de 20 à 27 ans LA GENDARMERIE GENEVOISE

vous offre

un emploi stable

- une activité professionnelle pleine d'intérêt
- un travail varié et bien rétribué
- un horaire hebdomadaire de 42 heures
- les soins médicaux gratuits
- les uniformes à la charge de l'Etat
- la retraite après 30 ans de service
- Si vous
- êtes de nationalité suisse
- avez entre 20 et 27 ans (femmes 19 1/2)
- êtes incorporés dans l'élite (hommes)
- jouissez d'une bonne santé
- mesurez 170 cm au minimum (femmes 160)
- avez une instruction suffisante

devenez

GENDARMES AGENTES DE CIRCULATION

Délai d'inscription: 21 décembre 1979

Le conseiller d'Etat chargé du Département de justice et police: **Guy FONTANET.**

Je m'intéresse à votre offre, veuillez me faire connaître vos conditions.

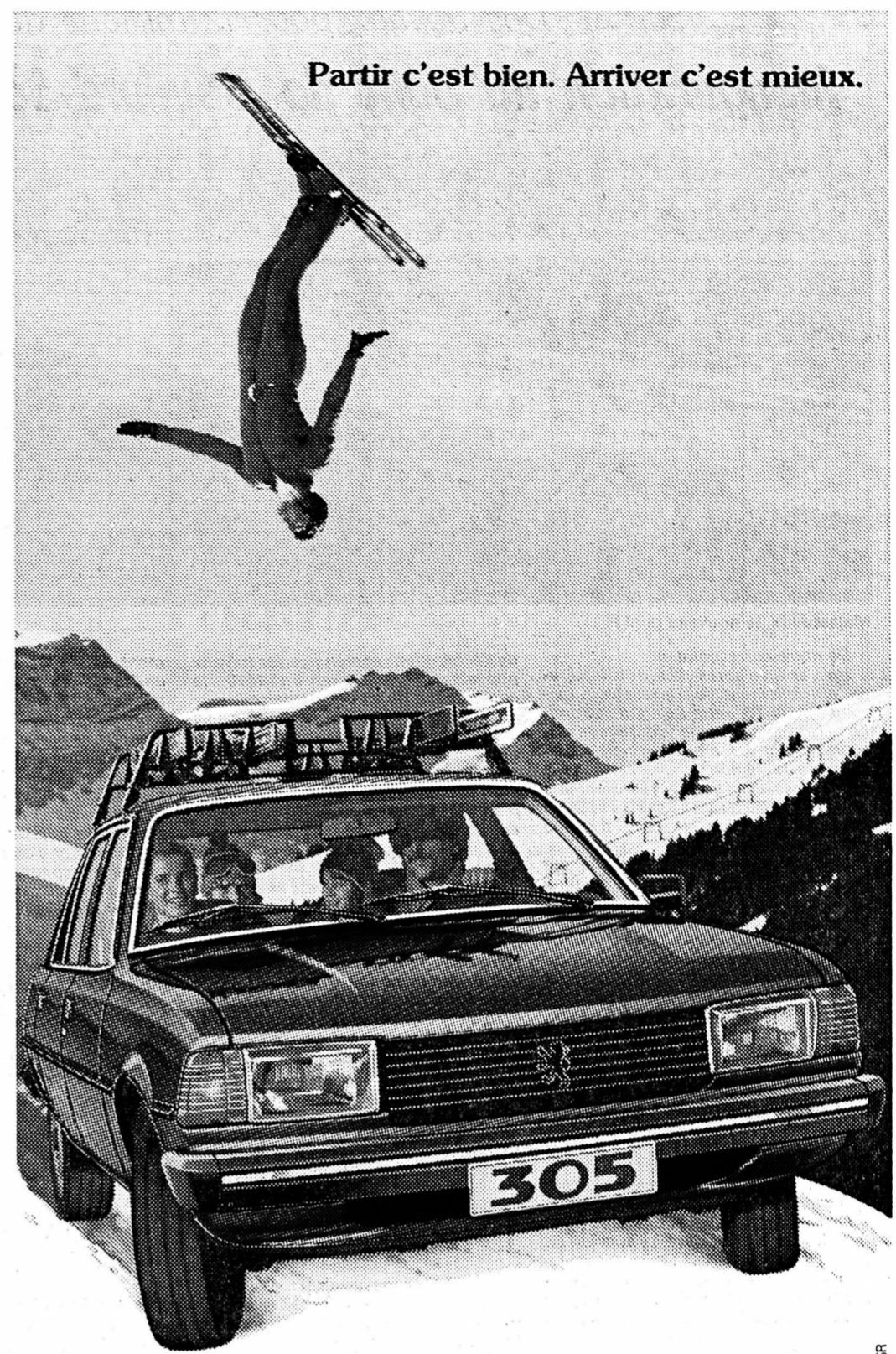
Nom: _____ Prénom: _____

Adresse: _____

Localité: _____ N° postal: _____

A retourner au plus vite au commandant de la gendarmerie, Hôtel de police, 1211 Genève 8.

52080-O



Partir c'est bien. Arriver c'est mieux.

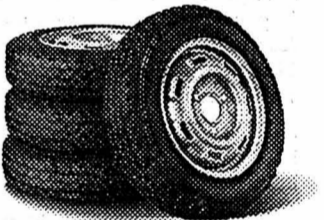
Pour les sports d'hiver, une vraie sportive:

PEUGEOT 305

Une voiture construite pour la Suisse:

- traction avant
- suspension indépendante sur les quatre roues
- répartition idéale des masses
- chauffage/dégivrage avec soufflerie à trois vitesses, créé spécialement pour la Suisse
- glace arrière chauffante

Découvrez donc par vous-même comme c'est facile pour une Peugeot 305 de maîtriser les routes de l'hiver: faites un essai!



Au cours de l'hiver, offre exceptionnelle: quatre roues gratuites, équipées de pneus radial hiver valeur Fr. 700.-.

Toujours bien conseillé par le concessionnaire officiel **PEUGEOT**

M. + J.-J. SEGESSEMANN & C^{ie}

Garage du Littoral - Neuchâtel - Pierre-à-Mazel 51 - Tél. 25 99 91

Concessionnaire depuis 1931 pour les districts de Neuchâtel, Boudry, Val-de-Ruz et Val-de-Travers.

2017 Boudry, J.-P. Aerni, Garage des Jordils, avenue du Collège 69, (038) 42 13 95, 2054 Chézard, U. Schürch, Garage, (038) 53 38 68, 2056 Dombresson, A. Germond, Garage, (038) 53 21 22, 2114 Fleurier, P. Joss, Garage, place d'Armes 12, (038) 61 11 72, 2034 Peseux, Garage la Cité SA, M. Priez, rue Boubin 3, (038) 31 77 71. 52094-A

On cherche

orchestre

2 musiciens, pour Sylvestre.

Tél. (038) 45 11 54. 52052-O

QUOTIDIEN VAUDOIS

engagerait un

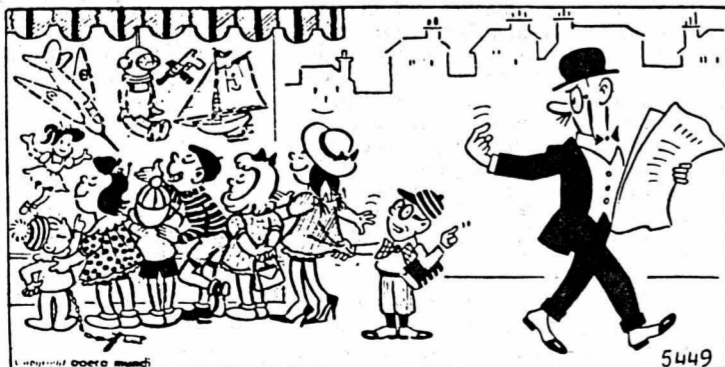
RÉDACTEUR

(inscrit au registre professionnel de la presse suisse) pour s'intégrer dans une équipe jeune et dynamique et collaborer notamment à la rubrique locale/régionale.

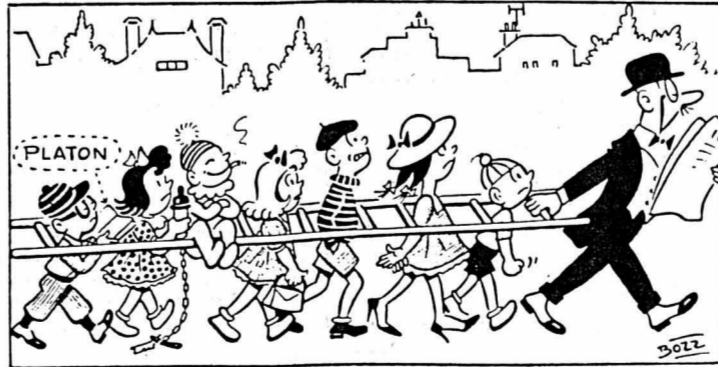
Entrée en fonction: janvier 1980 ou date à convenir.

Faire offres sous chiffres 22-970206-607 à Publicitas, 1002 Lausanne. 52239-O

SUBITO



5449



5022



OUF!



5448

MANUFACTURE SITUÉE DANS LE JURA BERNOIS cherche

INGÉNIEUR - HORLOGER

ayant de longues années d'expérience dans le secteur de la grande horlogerie.

Prière de faire offres sous chiffres BW 2312 au bureau du journal. 52427-O

GRAND MARCHÉ DE VOLAILLES FRAÎCHES DE FRANCE

De la volaille avec la tête et les pattes, signes de qualité et de fraîcheur. Nous vous garantissons toujours la même qualité aux meilleurs prix.

Poissons fumés		
Harengs saurs vac	100 g	1.95
Filets de maquereau au poivre	100 g	1.24
Filets de Bucklinge	100 g	1.35
Filets de Brados	100 g	1.45

Canard sauvageon prêt à rôtir	½ kg	6.45
Canard de Barbarie au goût des connaisseurs	½ kg	5.90
Caneton nantais véritable, effilé	½ kg	4.70
Coquelet de l'Ain gonflant à la cuisson	½ kg	4.25
Poule de France 1 ^{er} choix	½ kg	2.80

Nouveau

Cabri frais
de la région renommée du Poitou-Charentes

Dinde ½ kg **3.90**
fraîche, prête à rôtir (ou en ragoût, ½ kg 4.70)

Poulet jaune nourri au maïs ½ kg **3.90**

aux Gourmets

Poulet de Bresse véritable, bagué	½ kg	6.95
Pintade fermière de Loué, avec tête et pattes	½ kg	5.90
Poulet fermier élevé au sol, de Loué	½ kg	4.25
Caille des Vosges extra-grosse, prête à rôtir	la pièce	2.90
Lapin frais 1 ^{er} choix, bien en chair	½ kg	6.90

BEAUJOLAIS PRIMEUR
traditionnelle fraîcheur

appellation contrôlée la bouteille de 7 dl par carton de 12 bouteilles **4.75**

la bouteille **4.75**

(au détail, la bt.) **5.25**

La publicité rapporte à ceux qui en font!

Service de publicité FAN-L'EXPRESS Tél. (038) 25 65 01

Quelque chose de bon et de bon marché pour le vendredi.

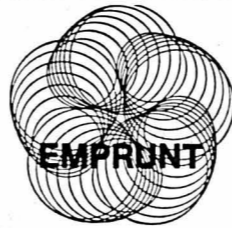
Croustilles de Frionor. Si délicieuses, si goûtées de toute la famille. Panées à point, c'est un régal vite prêt et vite servi. Selon vos besoins, vous avez le choix entre les emballages de 36, 14, 10 et 6 pièces.

FRIONOR

Le poissonnier du Grand Nord.



51662-A



SULZER

SULZER FRÈRES SOCIÉTÉ ANONYME

Winterthur

4%

Emprunt convertible 1979-89 de fr. 100 000 000 au max.

Le produit est destiné à la conversion ou au remboursement partiel de l'emprunt convertible 6 1/4% 1975-85 de fr. 120 000 000 à l'origine, dénoncé au 31 décembre 1979

Prix d'émission

100%

Prix de conversion **fr. 400.—**

Droit de conversion

A partir du 3 janvier 1980 et jusqu'à la date du remboursement de l'emprunt au plus tard, fr. 400 valeur nominale d'obligations pourront être convertis en tout temps en 1 bon de participation Sulzer Frères Société Anonyme de fr. 100 valeur nominale.

Modalités de l'emprunt

Durée: 10 ans au maximum

Titres: obligations au porteur de fr. 400, fr. 4000 et fr. 100 000

Coupons: coupons annuels au 31 décembre

Libération: 31 décembre 1979

Cotation: aux bourses de Bâle, Genève, Lausanne et Zurich

Délai d'émission du 22 au 28 novembre 1979, à midi

Les banques tiennent à disposition des prospectus avec des bulletins de souscription et de conversion.

No de valeur: 120649

SOCIÉTÉ DE BANQUE SUISSE
UNION DE BANQUES SUISSES
CRÉDIT SUISSE

52146-A



Collecte de textiles usagés

Jeudi 22 novembre 1979

St-Olivier, La Côte-aux-Fées inclus Les Bourquins, Les Places, Les Bolles-du-Temple, Les Jeannets, Mont-de-Buttes, Buttes, Fleurier, St-Sulpice, Môtiers, Bovresse, Plancemont, Les Sagnettes, Couvet inclus Sur le Vau, Le Vanel, Le Sapelet, Les Lacherelles, Noiraigue inclus Rosières, Martel-Dernier, Les Petits-Ponts inclus Vers-chez-le-Brandt, Petit-Marcel, Les Ponts-de-Martel, Les Verrières inclus Cernets, Meudon, Grosse-Ronde, Mont-des-Verrières, Les Verrières, Les Bayards inclus Les Prises, Les Parcs, Les Places, Le Cernil inclus La Place-Jeanne, Le Brouillet inclus Les Michels, Les Jordans, Bémont, Les Taillères, La Brévine inclus Sur le Gez, Maix Lidos, La Châtaine inclus Maix Baillo, Le Cachot, Le Cornoux-Péquignot inclus Maix Rochat, Bétod, La Chau-du-Milieu inclus Le Quartier, La Clief-d'Or, Le Prévoux, Col-des-Roches inclus Les Calames, Les Frères, Les Brunets inclus Les Pargots, Les Recettes, Le Locle inclus La Jaluse, Les Replattes, Le Crêt-du-Locle, Les Ruillères.

Prière de déposer les dons avant 8 h 30 du matin au bord d'une route principale. 52314-A

Croix-Rouge Suisse
Secours suisse d'hiver
Oeuvre suisse d'entraide ouvrière

Merci beaucoup

Machines à laver

linge et vaisselle avec légers défauts d'émail. Crédit, occasions. Réparations toutes marques.

TECHMA (038) 55 27 10. 49858-A

AU CYGNE



C. Matthey av. de la Gare 1 Neuchâtel ☎ 25 26 46

DUVETS NORDIQUES à partir de Fr. 178.—

Beau choix de cartes de visite à l'imprimerie de ce journal

L'ATELIER
LIVRES ANCIENS
1er-Mars 20, NE
Tél. 24 65 45
Achat - vente Expertises

Auto-Transports Erguel SA

Saint-Imier Agence de voyages Courses en car pour noces, sociétés, écoles

Renseignements: tél. 039 41 22 44

THÉÂTRE DE BESANÇON

Dimanche 9 décembre, 1 jour

LA MASCOTTE

d'Edmond AUDRAN

Prix car et entrée: Balcon 1^{er} face à Fr. 53.—

Galerie face Fr. 45.—

Inscription min. 3 i. avant

NOUVEL AN À PARIS

du 29 décembre au 2 janvier 1980, 5 jours à Fr. 430.— par personne. Programme détaillé à disposition.



Secours suisse d'hiver

«... pour ceux qui sont dans le besoin.»

Brunette extra.

Un goût franc: d'une légèreté naturelle.

(7mg Condensat / 0,6mg Nicotine)



Polyfiltre. Système de filtration hautement efficace à 5 éléments, aux granules de charbon actif et de Polygel d'origine naturelle.



45771-A

Toute la richesse du véritable tabac Maryland naturel.



deux yeux... pour toute une vie!
Confiez vos ordonnances aux
maîtres opticiens, Hôpital 17

119777-A

RESA

recouvre rapidement
et à peu de frais
vos comptes impayés

RESA
RECouvreMENTS SA

16, rue de l'Hôpital
2001 Neuchâtel
Tél. 038 25 27 49

120592-A

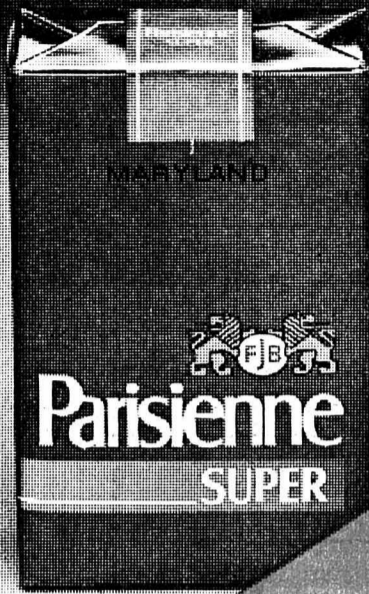
Condensat 20 mg
Nicotine 1,1 mg



Condensat 17 mg
Nicotine 0,9 mg



Condensat 15 mg
Nicotine 0,9 mg



Condensat 7 mg
Nicotine 0,6 mg



Condensat 11 mg
Nicotine 0,8 mg



La nouvelle Parisienne:
Douce en arôme.

LINTAS PSG 791

5183-A



Vous souvenez-vous de cette époque récente où une direction assistée, une boîte à 5 vitesses, un volant réglable et des lave-glaces électriques étaient l'apanage luxueux d'une petite élite automobile? La Fiat 132 clôt cette ère en vous offrant tout cela - et bien d'autres choses encore! - en série. A un prix qui n'a vraiment rien de fastueux...

Le confort de la Fiat 132 2000 se passe de commentaires: sièges relaxants en velours, accoudoir central arrière, sièges-couchettes, insonorisation poussée, direction assistée ultra-douce, commandes à portée immédiate de la main.

La sécurité de la Fiat 132 2000 ne saurait être plus rassurante: zones d'absorption de chocs à l'avant et à l'arrière, habitacle indéformable grâce à trois anneaux horizontaux de renfort, traverses dans les portières aux serrures de sécurité tridirectionnelles, colonne de direction à trois tronçons emboîtables, intérieur capitonné et sans aspérités, catadioptrés sur les portières, sécurité-enfants, 4 phares à iode, servofrein et répartiteur de freinage.



Protection - client Fiat.

La protection-client de la Fiat 132 est exceptionnelle! 1 année de garantie, 2 ans de garantie anti-corrosion et 30 mois d'assurance frais de réparations Helvetia.

Les performances de la Fiat 132 2000 se résument ainsi: 112 CV-DIN tirés d'un moteur de 2 litres! Un moteur alliant une extrême souplesse à un silence étonnant à grande vitesse, grâce au 5e rapport de la boîte.



Le rapport prix/contre-valeur de la Fiat 132 2000 souligne le luxe de son équipement de série: il comprend - outre les points susmentionnés - l'allumage et un compte-tours électroniques, une montre à quartz, des pare-soleil escamotables dans le toit et un miroir de courtoisie.

La sobriété de la Fiat 132 2000 mérite un compliment: la 5e vitesse limite la consommation du moteur de 2 litres à 9,8 l/100 km (DIN). Stupéfiant, n'est-ce pas, pour une voiture de cette classe?



Les prix de la Fiat 132 méritent qu'on s'y arrête: La Fiat 132 2000 à 5 vitesses vaut Fr. 16'590.-. Avec boîte automatique: Fr. 17'590.-. Et avec moteur de 1600cm3: Fr. 14'990.-.

Fiat 132: A voiture de classe,
équipement hors
classe.



25691-A

AVANTI FIAT!

GARAGE M. FACCHINETTI
Portes-Rouges 1-3 Tel. 038 24 2133
NEUCHÂTEL

FIAT

GARAGE DES JORDILS
J.-P. Aerni 2017 Boudry
Tél. 42 13 95

AGENTS
LOCAUX:

NEUCHÂTEL
GARAGE S. BOREL
Clos de Serrières 12
Neuchâtel
Tél. 31 62 25

TRAVERS
GARAGE TOURING
S. ANTIFORA
Tél. 63 13 32

25690-A



15	3240	6976
12	31	51
7	26	47
		6471

VENDREDI 23 novembre
CERCLE LIBÉRAL, 20 heures

MATCH AU LOTO

Club alpin suisse, section neuchâteloise.
 Abonnement Fr. 20.— Superbes quines 50971-A



POISSONS FRAIS

recommandés cette semaine

PALÉES ET FILETS TRUITES SAUMONÉES
FILETS DE PERCHES FRAIS DU LAC DE NEUCHÂTEL (PETITS) REQUIN EN TRANCHES

Grands arrivages frais deux fois par semaine

MOULES - HUÎTRES

À NOUVEAU:
COQUILLES SAINT-JACQUES cuisinées

avec une excellente sauce aux fruits de mer. A passer 10 minutes au four.

Lehnherr frères

Le magasin spécialisé GROS ET DETAIL
 Neuchâtel - Rue Fleury 7 - Tél. (038) 25 30 92
 Fermeture hebdomadaire: le lundi 49581-A

OFFRES D'EMPLOIS

SUCHARD-TOBLER AG SA

Nous engageons à notre garderie d'enfants une

NURSE

diplômée, ayant de préférence quelques années de pratique, pour s'occuper d'un groupe d'enfants de 18 mois à près de 3 ans.

M^{lle} Jordan, responsable de la garderie, se tient à votre disposition si vous désirez un renseignement complémentaire par téléphone (038) 21 21 91, interne 480 avant d'adresser votre offre écrite à :

SUCHARD-TOBLER S.A.
 Service du personnel
 2003 Neuchâtel.

Se présenter sur rendez-vous seulement. 52235-O

M

NEUCHÂTEL

cherche pour ses **CAMIONS-MAGASINS** partant de sa centrale de distribution à MARIN

convoyeuse-caissière

Horaire de travail:
 de 5 h 45 à 17 h/19 h
 4 jours par semaine.
 Formation assurée par nos soins.

Nous offrons:
 - place stable
 - semaine de 42 heures (dès le 1.1.1980)
 - nombreux avantages sociaux

M-PARTICIPATION 51968-O

Remise d'un titre de Fr. 2500.— qui donne droit à un dividende annuel, basé sur le chiffre d'affaires.

SOCIÉTÉ COOPÉRATIVE MIGROS NEUCHÂTEL
 service du personnel, tél. 038 35 11 11, int. 241, case postale 228, 2002 NEUCHÂTEL.

LES TRANSPORTS PUBLICS DU CHABLAIS cherchent pour entrée immédiate ou à convenir:

des ASPIRANTS AU SERVICE DES TRAINS un APPRENTI COMMIS DE GARE

ayant terminé sa scolarité, avec certificat de l'école primaire supérieure ou d'un collège secondaire.

Adresser offres écrites à la direction des Transports Publics du Chablais, av. de la Gare 38, 1860 AIGLE. 51984-O

Nous cherchons pour notre rayon de

RADIO-TV

connaissant bien la branche et capable de gérer le rayon.

Place stable, rémunération intéressante et avantages sociaux d'avant-garde.

Adresser offres détaillées à la Direction des Grands Magasins

au printemps

La Chaux-de-Fonds 52242-O

LANDOLT

Für unsere Verkaufsabteilung suchen wir, zum Eintritt per sofort oder nach Vereinbarung, selbständige

Sekretärin

mit guter Allgemeinbildung.

Das Arbeitsgebiet umfasst vorwiegend:
 - Korrespondenz nach Diktat in deutscher und französischer Sprache
 - Entlastung des Chefs in allen Beziehungen
 - Freude am telefonischen Kontakt mit Kunden.

Bewerberinnen werden gebeten, ihre Offerten mit Lebenslauf und Foto einzureichen an

TRILACOLOR AG
 Unternehmensbereich Dr. A. Landolt.
 4800 Zofingen Tél. (062) 51 71 71 52316-O

Brasserie de Cernier cherche

serveuse

Entrée immédiate ou à convenir, ainsi qu'une

extra
 Tél. 53 22 98. 50826-O

Laborantine photo à temps partiel.
 Tél. 24 13 30. 40402-O

Café de la Côte, Pesoux cherche

jeune fille

16-17 ans pour aider au ménage et à la cuisine.
 Tél. 31 66 98. 52430-O

LA CUISINE / Ciseler

CISELER... JE CROYAIS QUE C'ÉTAIT UN TRAVAIL D'ORFÈVRE, PAS DE CUISINIER !...

REGARDE: POUR LE PERSIL ET LES HERBES IL Y A UNE ASTUCE PRATIQUE: METS LA POIGNÉE COMPLÈTE DANS UN VERRE. PRENDS DES CISERUX ET HOP...

TU AS EMPLOYÉ LE MOT CISELER POUR AUTRE CHOSE ?...

OUI, C'EST ENCORE ENTAILLER LA SURFACE DE LA PEAU D'UN POISSON POUR QU'IL GRILLE BIEN, OU CELLE D'UNE ANDOUILLETTE, PAR EXEMPLE, COMME CELA!

C'EST COUPER FINEMENT OIGNONS, ÉCHALOTES, PERSIL, HERBES AROMATIQUES SELON DES RÉGLÉS TRÈS PRÉCISES...

R. GAREL

(A suivre)

Pour la visite de notre clientèle artisanale, nous cherchons un jeune

représentant

ayant l'esprit d'initiative, parlant français avec de bonnes connaissances d'allemand et quelques notions de mécanique.

Avec ou sans voiture.

Faire offres sous chiffres GB 2317 avec prétentions de salaire au bureau du journal. 52433-O

Nous cherchons pour un de nos clients une

employée de commerce

de langue maternelle française. Bonne connaissance de l'allemand ainsi que quelques années de pratique et l'habitude de la clientèle sont souhaitées.

Pour de plus amples renseignements, veuillez vous adresser à: Manpower, rue du Collège 8, 2500 Bienne 3, tél. (032) 23 63 63. 51605-O

Hôtel des Carabiniers 1566 Saint-Aubin (FR) engagerait

sommelière

nourrie, logée. Congés réguliers. Bon gain. Vie de famille.

S'adresser à: J.-Fr. Prélaz
 Tél. (037) 77 11 31. 52297-O

Bar centre ville cherche

serveuse

rapide.

Tél. 24 06 54. 50771-O

Écritieux
 en vente au bureau du journal

BAR-DANCING L'ESCALE

cherche

dame de vestiaire

de 22 h à 4 h du matin

Se présenter après 18 h. Tél. 25 03 26. 52363-O

MARIAGES

PLUS JAMAIS SEUL(E) si vous appelez

021 / 20 22 10 (jour et nuit) 47412-Y

Nous cherchons

Jeune pâtissier (ère)-confiseur (se)

Entrée immédiate.

Ecrire sous chiffres 28-21806 à Publicitas, Treille 9, 2001 Neuchâtel. 52300-O

BOREL

Fabrique de fours industriels cherche pour son service de vente

EMPLOYÉE DE BUREAU

- à la demi-journée
 - de langue maternelle allemande
 - sachant le français
 - bonne dactylographe

Veuillez adresser vos offres à la Direction de BOREL S.A., rue de la Gare 4, 2034 Pesoux. 52209-O

Entreprise d'isolations en bâtiments cherche

1 applicateur

- formation assurée par nos soins
 - travail indépendant
 - responsabilités
 - év. établissement de devis
 - entrée immédiate ou à convenir

Entreprise Debély, Geiser succ. 2053 CERNIER, tél. (038) 53 25 31. 52243-O

BEACHLER FRÈRES RADIO - TV cherche pour sa succursale de Neuchâtel

1 radio-électricien-vendeur

(travaillant dans ces 2 services)

Age: 25 à 35 ans. Bonne présentation, possédant voiture personnelle, salaire selon capacités + commission sur la vente, frais de voiture.

Faire offres par écrit, avec curriculum vitae, prétentions de salaire à: Beachler Frères Radio - TV rue des Moulins 19 b, 1400 Yverdon. 52302-O

Cherchons

sommelière

pour entrée immédiate ou à convenir, 2 jours de congé par semaine. Très bon salaire.

Tél. (038) 42 11 04. 52550-O

NOUVEAU! GAINS APPRÉCIABLES
 en fabriquant vous-même des PRODUITS que vous pouvez VENDRE.
 Documentation gratuite à demander à GLOBE-CONTACT S.A., 2926 BONCOURT. 52315-O

Bar-restaurant, région Neuchâtel, cherche pour le 1^{er} décembre

SOMMELIÈRE

Débutante acceptée, bon salaire. Horaire varié, logement à disposition.

Tél. 33 23 30. 52561-O

Beulac

Hôtel BEULAC cherche

filles de lingerie femme de chambre tournante

Se présenter, munie du permis de travail et de certificats, à la réception de l'hôtel (entrée du personnel). 49774-O

DES MILLIONS

pour être heureux? Non! Notre tarif exclusif de 60 fr. suffit pour vous trouver l'am(e) sérieux(se) que vous cherchez depuis longtemps. Institut Mady Gil Dime 51, 2000 Neuchâtel. Tél. (038) 33 35 87, du lundi au vendredi. Demandez notre documentation gratuite, sous pli neutre. 52244-Y

Amitié-mariage

Pour se faire des amis ou pour amitié-mariage, nous vous proposons libre choix correspondance, rencontres. Discretion totale assurée. Documentation gratuite. 52244-Y

CENTRE-UNION-NEUCHÂTEL
 2088 Cressier.
 Tél. (038) 47 12 28. 52299-Y

PLUS JAMAIS SEUL(E) avec Astro-Alliance 021 / 22 22 08 CENTRE DE CONTACTS

vous présente le (a) partenaire à votre convenance. Téléphonnez-nous ou retournez ce coupon-réponse.

Nom: _____ 25
 Prénom: _____ né(e)
 Adresse: _____ N°
 Localité: _____ Tél.
 12 bis place Saint-François 1003 Lausanne
 Ouvert: Lu-Ve de 13 à 19 h. et Sa de 10 à 16 h
 52079-Y

La Neuchâteloise Assurances

Neuchâtel

Nous désirons engager, pour notre service immobilier, un

gérant d'immeubles

à qui nous confierons la gérance directe de nos immeubles à Neuchâtel et environs.

Le poste permet une grande indépendance dans l'organisation et l'exécution ainsi que de nombreux contacts personnels. Le goût du travail précis et des chiffres, de l'entregent et le sens de la collaboration active seront des qualités appréciées.

Un employé de commerce qualifié pourrait être formé à cette activité particulière.

Des renseignements détaillés ainsi qu'une formule de candidature peuvent être obtenus sans engagement auprès du service du personnel de

LA NEUCHÂTELOISE-ASSURANCES
 Rue de Monruz 2, 2002 Neuchâtel
 Tél. (038) 21 11 71, interne 315. 52181-O

Accidents Maladie Vie Transport Incendie

Pertes d'exploitation Dégâts des eaux Bris des glaces Vol Responsabilité civile Véhicules à moteur

CHAUFFEUR- VENDEUR

Poste indépendant offert à personne possédant le permis catégorie légère.

Travail varié et intéressant. Horaire restreint. Visite des magasins de radios, TV et d'électricité.

Pas de connaissances de la branche demandées.

Très bon salaire et avantages sociaux.

Veuillez faire vos offres sous chiffres 28-900274 à Publicitas, 2000 Neuchâtel. 52245-O

Actions boucherie...

- Bouilli 100 g **1.-**
- Ragoût de bœuf 100 g **1.25**
- Poulets frais sans abats 100 g **1.60**

Centres Coop Super-Centre
+ principaux magasins

Festival de films de montagne

sélectionnés et primés aux Festivals de Trento et des Diablerets avec la participation de **René Mayor** guide et journaliste

Sous les auspices du Club Alpin section Chasserion
Travers/Annexe de samedi à 20 h 15

Sous les auspices de La Tarentule théâtre de poche Saint-Aubin
La Tarentule demain soir vendredi à 20 h 30

Organisation COOP - LOISIRS
52194-A

Coop-informations

Hits <weekend> du jeudi 22 novembre au samedi 24 novembre 1979

Huile de tournesol Sonina
Teneur élevée en acides gras essentiels polyinsaturés (min. 50%). Riche en vitamine E.

1 litre 2.90 au lieu de 3.75

Jus d'orange happy day
100% naturel, riche en vitamine C

2 x 1 litre en Pure Pak 1.70 au lieu de 2.40

En tant que membre Coop, vous bénéficiez de prestations spéciales

- actions réservées aux membres
- vacances à prix de faveur et voyages réservés aux membres
- primes spéciales à la Protection juridique Coop pour consommateurs et personnes privées
- recevoir chaque semaine le journal Coop avec offres d'achat attrayantes, conseils ménagers judicieux et articles rédactionnels intéressants.

J'aimerais devenir membre Coop, afin de pouvoir profiter de tous les avantages réservés aux membres Coop:

Nom: _____
Prénom: _____
Rue/No: _____
NPA/Localité: _____

Remettez le talon dûment rempli à la caisse de votre magasin Coop s.v.p.

...voici bientôt Noël. Profitez-en!

ACTION

Pointes d'asperges MONDIAL
2 boîtes de 280 g
Poids égoutté: 200 g
2.60 au lieu de 3.60

Garniture de légumes avec chanterelles midi Gastronomie
Boîte de 425 g
Poids égoutté: 260 g
2.25 au lieu de 2.65

Haricots fins midi Gastronomie
2 boîtes de 425 g
Poids égoutté: 200 g
3.- au lieu de 3.50

Pêches MONDIAL
moitiés, MONDIAL
Boîte de 822 g
Poids égoutté: 510 g
1.40 au lieu de 1.80

Ananas MONDIAL
10 tranches
2 boîtes de 567 g
Poids égoutté: 350 g
2.- au lieu de 2.80

Cocktail de fruits MONDIAL
Boîte de 822 g
Poids égoutté: 525 g
1.70 au lieu de 2.20

Hits hebdo 21-27 novembre 1979

Farine fleur 1 kg -85 au lieu de 1.20

Apéritif Cynar 1 litre 12.90 au lieu de 13.90

Vermouth Martini 1 litre 9.90 au lieu de 10.90

Flan Tam Tam arômes vanille, chocolat et caramel 1 gobelet double = 2x125 g -70 au lieu de -.90

Spiritueux en vente uniquement dans les magasins Coop possédant une licence pour les alcools.

Williams du Valais 40% 7 dl 18.90 au lieu de 20.90

Cognac Maurin* 40% 5 dl 17.80** au lieu de 19.80

Café en grains Coop Excellento 500 g 5.80 au lieu de 6.70

Kirsch <Häfelibrand> 40% 5 dl 11.90 au lieu de 12.90

Espresso 225 g 2.40 au lieu de 2.90

Whisky Old Barrel 40% 5 dl 13.90 au lieu de 15.90

Cubes Maggi 195 au lieu de 2.40

Bâton à 5 2.40

Potages délicatesse Maggi 10 variétés au choix 1 sachet -55 seulement

Poulets étrangers surgelés, tout prêts, pièces de 900-1400 g 3.60 le kg

Bougies pour chandeliers en diverses couleurs, 22x240 mm Emballage à 10 bougies, seulement 2.90

Bougies de décoration en diverses couleurs, 22x220 mm Emballage à 10 bougies, seulement 2.90

Coop compte pour qui sait compter!

C'est l'anniversaire!

Grand loto gratuit 1er prix du grand loto

A l'occasion de l'anniversaire du Super-Centre Portes-Rouges à Neuchâtel, du 22 novembre au 5 décembre 79, tous les numéros sortis sont affichés au Super-Centre et publiés dans COOPÉRATION et la FAN.

En jeu: cette voiture VISA Club 5 portes 5.7 l/100 km Fr. 9'250.-

Plus de centaines d'autres prix intéressants. Les échanges seront départagés par tirage au sort.

ESSAIS à 8 minutes du centre-ville

Bar à café Du nouveau à venir Bevaix-Pi. Pully-Bevaix

Les cartes de loto doivent être envoyées ou déposées au Super-Centre Portes-Rouges à Neuchâtel, jusqu'au 6 décembre 1979, au plus tard. Formules de loto dans tous les points de vente de Coop Neuchâtel.

48 12 12

Nom: _____
Prénom: _____
Domicile: _____
Adresse: _____

19	21	44	63	82
2	24	43	57	85
5	15	33	52	75

Les derniers numéros sortis: le **37**, le **81** et le **82**

Numéros sortis précédemment:

1	2	4	5	6
7	8	10	11	13
14	15	16	17	18
20	21	22	24	26
28	29	30	31	33
34	35	38	39	40
43	44	45	47	48
50	52	55	56	57
59	61	62	66	69
71	75	78	80	83
85	86	88	90	

Parmi les prix du loto-anniversaire:

- 1 voiture valeur Fr. 9250.-
- 1 séjour de vacances à Golfo del Sole (Italie)
- 1 appareil photo polaroid
- des réveils du champagne Pol Roger, etc...

Attention! on peut obtenir des bulletins de loto dans tous les points de vente COOP

Y compris pharmacies et restaurants

Grand loto gratuit 1er prix du grand loto

A l'occasion de l'anniversaire du Super-Centre Portes-Rouges à Neuchâtel, du 22 novembre au 5 décembre 79, tous les numéros sortis sont affichés au Super-Centre et publiés dans COOPÉRATION et la FAN.

En jeu: cette voiture VISA Club 5 portes 5.7 l/100 km Fr. 9'250.-

Plus de centaines d'autres prix intéressants. Les échanges seront départagés par tirage au sort.

ESSAIS à 8 minutes du centre-ville

Bar à café Du nouveau à venir Bevaix-Pi. Pully-Bevaix

Les cartes de loto doivent être envoyées ou déposées au Super-Centre Portes-Rouges à Neuchâtel, jusqu'au 6 décembre 1979, au plus tard. Formules de loto dans tous les points de vente de Coop Neuchâtel.

48 12 12

Nom: _____
Prénom: _____
Domicile: _____
Adresse: _____

21	40	55	69	88
1	10	47	62	90
7	20	38	56	75

Super-Centre Portes-Rouges

A disposition des clients: le plus grand parking couvert et gratuit de la région



MIGROS, votre boucher de confiance vous propose:

Côtelettes de porc 120 ou rôti de porc « couronne » les 100g (au lieu de 1.50)

dans tous nos magasins (dès jeudi 22 novembre)

Clémentines 130 le filet de 1 kilo

Prix. Qualité. Choix.

MIGROS

Graines

Roger Blank Neuchâtel

Gérant: J. WENGER Tél.: 25 48 22



L'AMARYLLIS

UN CADEAU FORT APPRÉCIÉ!

Il fait plaisir: - quand on le reçoit - quand il pousse - quand il fleurit.

PRÉFIX, préplanté, pot imitation Delft grandeur 28/30 cm

Fr. 14.70

Floraison garantie.

VÉHICULES À MOTEUR

A vendre

Alfa Romeo

1300 GT Junior. Prix à discuter.

Tél. (038) 25 15 59.

Cause départ

Mitsubishi Sapporo 2000

Impeccable, 38.000 km.

Tél. 53 44 63. 40413-V

Secrétaire de direction expérimentée

sens d'initiative et d'organisation, langue maternelle allemande, trilingue (allemand-anglais-français), 28 ans, cherche travail intéressant à Neuchâtel.

Entrée en fonctions à convenir.

Faire offres case postale 705, 2001 Neuchâtel. 52313-D



Offrez de la mode. Offrez du pratique. Offrez un «Knirps» véritable.

Pour dames: «Knirps 2100», le miniMINI avantageux avec servo-ouverture. Monture laitonée. En nylon uni Fr. 55.-net. En nylon imprimé Fr. 65.-net.

Pour dames et messieurs: «Knirps 2000» avec servo-ouverture. En nylon uni Fr. 69.-net. En nylon imprimé Fr. 79.-net.



Pour dames: «Knirps POLO» avec ouverture automatique. En nylon uni Fr. 42.-net. En nylon imprimé Fr. 45.-net.

Pour messieurs: «Knirps POLO» avec ouverture automatique. En nylon uni Fr. 45.-net. En nylon à dessin discret Fr. 49.-net.

«Knirps» avec la «garantie point rouge» et «l'anneau bleu roi» (signe de garantie de réparations).

MAISON BIEDERMANN MAROQUINERIE

Rue du Bassin

Neuchâtel 52283-A

INVITATION

à la grande exposition de perles depuis 1863

CHRIST

du 22 novembre au 8 décembre

Laissez-vous envôlter par la fascination féérique de la perle en tant que bijou! Subissez le charme de la palette haute en couleurs et en formes de ces «diamants des mers!» Et réjouissez-vous: on peut les toucher, les essayer, les acheter. La perle - en vogue depuis 4500 ans - est aujourd'hui plus actuelle que jamais. Grâce à de nouvelles combinaisons, magnifiques, voire féériques, elle donne à la nouvelle mode le cachet idéal. CHRIST vaut toujours le déplacement. Mais du 22 novembre au 8 décembre encore plus que jamais:

vous pouvez gagner un collier de perles d'une valeur de Fr. 1'500.-

Cartes de participation au magasin CHRIST. Et même si vous ne gagnez pas le gros lot, peut-être la chance vous sourira-t-elle quand même sous forme d'un prix de consolation original.

Pour tous ceux qui désirent en savoir davantage sur les perles, notre brochure gratuite. Ce que vous devez savoir sur les perles vous attend. Et maintenant: tous chez CHRIST! Car ce n'est pas de sitôt que vous aurez une telle occasion de compléter tant de beaux bijoux exclusifs.

CHRIST n'est pas seulement le magasin spécialisé pour vos montres et bijoux en diamants, mais également votre spécialiste compétent en perles.

CHRIST MONTRES-BIJOUX

AU LOUVRE La Nouveauté SA



Eau minérale naturelle sulfatée calcique

13264-A

52304-A

Advertisement for Renault and Mercedes-Benz vehicles, listing models like Renault R 14 TL, Renault R 6 L, and Mercedes-Benz Coupé 250 CE.

Fr. 7200.- Expertisée Ford Capri II S 2000 cc, V 6, année 78, jantes alu, très soignée. Tél. (021) 34 71 41.

Fiat 850 (8 places) 39.000 km, Fr. 5400.- Mini Clubman Break 31.000 km, Fr. 4800.-

A vendre FIAT 127 SPORT 1978-08, 20.000 km, orange, Fr. 7400.-

FIAT 131 1300 1978, 42.000 km, bleu métallisé, Fr. 8200.-

Opel Record 1900 S Expertisée juillet 79, avec 2 pneus neige. Fr. 1800.-

VW 1300 expertisée 14.11.79, avec pneus neige, t.o., radio, bleu métallisé, Fr. 1400.-

Fiat 127 3 p., 1975, en parfait état, expertisée, Fr. 3400.-

Garage Waser La Côte Cabriolet Sport Spitfire 1500 Modèle 1976 45.000 km

Peseux Rte de Neuchâtel 15 Tél. (038) 31 75 73

Renault 1300 LS (Dacia) 24.000 km, 1978, non expertisée. Prix Fr. 5500.-

Mercedes 306 1973-12, pont fixe alu, charge utile 1870 kg, 65.000 km, moteur et boîte neufs.

A vendre petite camionnette diesel Mercedes 306 1973-12, pont fixe alu, charge utile 1870 kg, 65.000 km, moteur et boîte neufs.

Tél. (038) 24 07 81, le soir. 52558-V

A vendre FIAT 1100 Tél. (038) 25 85 70, de 10 h à 13 heures. 51476-V

A vendre pour bricoleur Simca 1500 moteur neuf. Tél. (038) 42 12 47, le soir. 52556-V

A vendre BUS VW 9 places, 1969, très beau, expertisé, Fr. 4900.-

Tél. 24 07 81, le soir. 52560-V

DEMANDES À ACHETER Nous achetons et payons comptant

VIEIL OR Toutes sortes de bijoux anciens et d'occasion, brillants, orbes en argent, dents en or, ainsi que montres avec boîtier en or et anciennes montres de poche en argent ou en or.

UNIQUE A vendre Opel 1900 Caravan modèle 72, expertisée, 8 roues montées été-hiver + crochet pour remorque.

Tél. (038) 24 66 16 entre 12 et 13 heures et dès 19 heures. 50818-V

A vendre Break 504 1974, 108.000 km. Expertisé, crédit éventuel.

Tél. 24 07 81, le soir. 52559-V

A vendre auto FIAT 1100 Tél. (038) 25 85 70, de 10 h à 13 heures. 51476-V

A vendre pour bricoleur Simca 1500 moteur neuf. Tél. (038) 42 12 47, le soir. 52556-V

A vendre BUS VW 9 places, 1969, très beau, expertisé, Fr. 4900.-

Tél. 24 07 81, le soir. 52560-V

DEMANDES D'EMPLOIS Dessinatrice de mode

avec diplôme, 23 ans, cherche pour janvier 80 place à Neuchâtel ou environs. Ferait également d'autres travaux. Tél. (035) 2 41 93, le soir. 50866-D

Commerçants Ne vous creusez pas la tête pour vos problèmes de publicité. Nous avons pour les résoudre un service à votre disposition. Feuille d'avis de Neuchâtel

Peintre décoratrice diplômée cherche travail à domicile sur porcelaine, bois ou montres. Tél. 25 33 26, de 12 h à 13 h et de 18 h à 20 h. 51476-D

COMMERCE A remettre pour cause de maladie, dans le centre d'une ville de la Suisse romande, un bon CABINET MÉDICAL très bien situé, avec rayons X et laboratoire. Convierait pour jeune médecin (médecine interne, accident du travail, généraliste).

Subito advertisement featuring cartoon illustrations of people in various situations.

Advertisement for 'VIEIL OR' (Old Gold) featuring cartoon illustrations of people with jewelry.

Advertisement for 'DEMANDES D'EMPLOIS' (Job Offers) featuring cartoon illustrations of people in various situations.

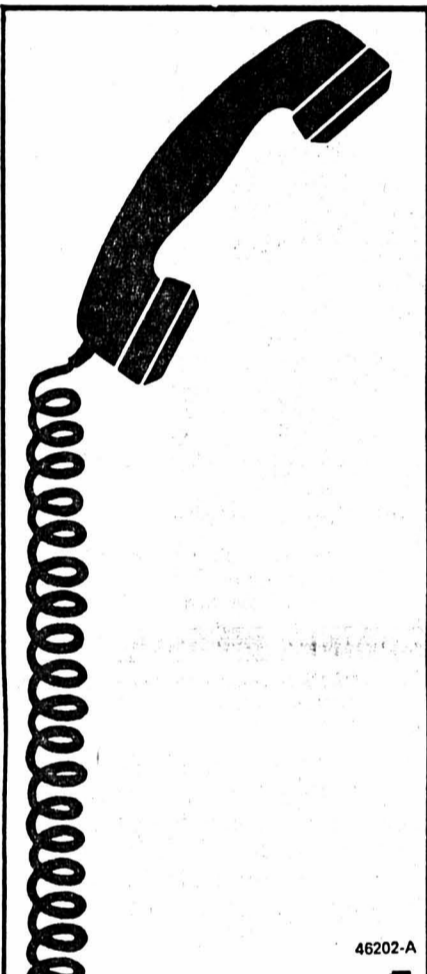
18 portions de CHERRICA fruité pour moins de Fr. 13.-



Les Fruits de Mer à l'Hôtel du Poisson à Auvernier

Soupe de moules au safran
Salade de crabe, cresson, haricots
et champignons sauvages
Huitres de Bretagne
Choix de coquillages
Feuilleté de fruits de mer
Noix de St-Jacques au poireau

Arrivage tous les mardis et vendredis
Tél. (038) 31 62 31. 51220-A



Prêt personnel sans risque

038-24 61 41

Service personnalisé. Avantageux tarif (tout compris). Service rapide, sans complications. Protection assurée en cas de maladie, accident, invalidité ou décès. Discretion à travers le secret bancaire. Téléphonnez-nous.

banque aulina

Institut affilié à l'Union de Banques Suisses
2001 Neuchâtel, 9, place Pury

PHARMACIE DES BEAUX-ARTS
Neuchâtel Av. du 1^{er} Mars 038/24 24 00
Cl. FAVEZ - pharmacien

PRODUITS VÉTÉRINAIRES POUR PETITS ANIMAUX

A votre disposition, médicaments vétérinaires et fortifiants pour la saison d'hiver.

Colliers antiparasitaires résistants à l'eau, pour chiens et chats.

Shampoings secs et liquides toutes variétés.

49372-A

Chez IKEA, c'est la fête jusqu'aux Fêtes.



BON-CADEAU

En échange de ce bon, vous recevrez un petit présent. Car nous voulons d'ores et déjà vous remercier de nous trouver aussi impossibles l'an prochain que nous l'étions déjà cette année!
Et si ce cadeau vous déplaît, offrez-le à quelqu'un d'autre!...

Nom _____

Adresse _____

A échanger jusqu'au 31 décembre 1979 chez IKEA.

Tous les samedis, jusqu'à Noël, et toute la semaine qui précède Noël, et même quelques dimanches encore, on va faire la fête chez IKEA: avec des pepparkakors*, du glögg*, des bougies à la trempe* et tout ça. De toute façon, il y a toujours de l'ambiance chez IKEA, et mille idées de cadeaux sortant de l'ordinaire. A bientôt donc, vous qui avez déjà le cœur à la fête!

*Pepparkakor.

C'est nos traditionnels biscuits de Noël. Epicés. Vous les dégustez à l'entrée et on vous en distribue la recette. On sait que nos clients préfèrent tout faire eux-mêmes. Mais il y a tant à faire jusqu'aux fêtes, alors vous pouvez aussi les acheter à notre rayon des spécialités suédoises, à la sortie.

*Le glögg de l'amitié.

Le traditionnel vin chaud destiné à réchauffer les passagers du traîneau venus rejoindre la communauté villageoise pour les fêtes. On vous l'offre à l'entrée, comme les pepparkakors, avec la recette bien sûr. Mais si vous l'achetez tout prêt à notre rayon des spécialités, vous devrez quand même encore le réchauffer.

*Bougies à la trempe. A l'œil, même...

On les vend à la boutique. Mais si vous préférez les faire vous-même, on vous montre comment il faut s'y prendre. Et avec un peu de chance, vous en recevrez même gratuitement.

Les jouets en bois de Jean-Jacques Schenk.

Samedi prochain et le suivant, exposition et démonstration de la fabrication. Hélas, ce n'est pas donné à tout le monde d'imiter les merveilleux jouets de bois de l'artisan lausannois que vous pourrez suivre à son établi.

Et le 13 décembre, c'est la Santa Lucia!

Un groupe de jeunes Suédoises viendra célébrer chez nous vers 15 heures notre traditionnelle fête de la lumière. Venez admirer leur scintillant cortège. Et les marionnettes Elzévir se joindront à la fête. Pour tous ceux qui travaillent le jeudi, nous en connaissons, nos jeunes Suédoises nous feront la grâce de revenir samedi 15 décembre vers 14 heures.

Les New Orleans Feetwarmers.

C'est un orchestre de jazz... Ils nous réchaufferont les pieds le samedi 22 décembre dès 11 heures.

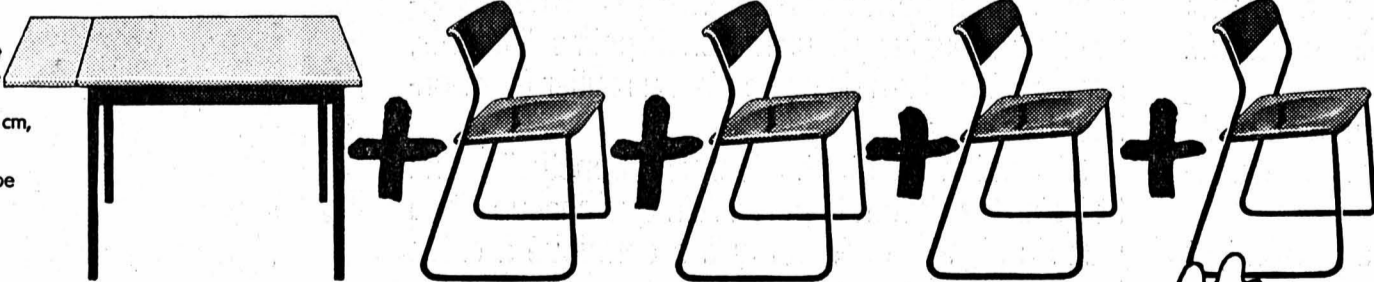
La fête des enfants.

Avec: les samedis 24 novembre et 8 décembre dès 11 heures: le clown Pupuce, et les dimanches 2 et 9 décembre dès 14 heures: le Circus Fantastico.

Et grâce à nos prix, vous serez deux fois plus généreux, cette année.

FORMAT. Table à rabat. Pieds et cadre massifs. Vert ou brun. Plateau mélamine blanche sur aggloméré. Long. 100/125 cm, larg. 75 cm, haut 73 cm.

ALDO. Chaise. Châssis tube d'acier. Siège et dossier polypropylène. Empilable. Blanc ou brun. Haut. 77 cm, 51 x 45 cm.



Fr. 100.-

Table FORMAT + 4 chaises ALDO.

La fortune

sourit à ceux qui se lèvent tôt!
Samedi 24, le Bon Filon est à moitié prix jusqu'à 12 heures.



Garderie d'enfants



Pour le plaisir de fouiner



Restaurant

Ouvert dimanches 2 et 9 décembre de 13 à 18 heures.

Venez choisir vos cadeaux en famille dans une ambiance de fête.

Heures d'ouverture:
Lundi - vendredi 10 h. à 20 h.
Samedi 8 h. à 17 h.



L'impossible maison de meubles de Suède.

Juste à la sortie Aubonne-Allaman de l'autoroute Lausanne-Geneve

IKEA SA
1170 Aubonne
Téléphone: 021/76 38 11
à une minute de la gare d'Allaman
570 places de parc

Les grandes idées font les petits prix



d'octobre à mars
chaque dimanche
après-midi avec
swissair
vol de ligne de Genève.

Tunisie


Le pays de vacances tout proche. Toute l'année, climat sain - détente parfaite.
Chambre avec douche et terrasse.
Demi-pension. Une semaine dès **Fr. 605.-**

Notre offre: 

Vol spécial Noël/Nouvel An
du 22 décembre au 5 janvier

2 semaines en demi-pension dès Fr.851.-
(sans dîners de Noël et du Nouvel An) Pas de supplément carburant.

Voyages Kuoni - à votre agence de voyages et dans 50 succursales Kuoni.
Succursales Kuoni dans votre région: Neuchâtel: 8, rue de l'Hôpital 244500. Bienne: Dufour 17/Collège 22 14 22. La Chaux-de-Fonds: 76, av. Léopold-Robert 23 58 28.

 **Les vacances - c'est Kuoni**



RUE DU SEYON 21
NEUCHÂTEL

LIQUIDATION TOTALE

autorisée par le département de police

Tous nos articles liquidés avec
des rabais **de 20 à 60%**



Beaulac

QUINZAINE ALSACIENNE

Dès vendredi 23 novembre
Tél. 24 42 42 ou 25 88 22. 52332-A

El Flamenco de Carmen Clavel
(En Ensemble der Spitzenklasse)
Gitarist Andres Batista

Théâtre de NEUCHÂTEL

samedi 24 novembre
à 20 h 30

Location: Office du tourisme
ADEN - Neuchâtel. Tél. 25 42 43

51813-A



Supposons que, demain, il n'y ait plus de camions sur les routes.

Sans camions, plus de courrier, plus de lait. Les rayons des magasins seraient dévalisés en moins de deux... et resteraient vides.

Sans camions, plus moyen de se chauffer, ni de déménager. Et des montagnes d'ordures s'entasseraient dans les rues.

Sans camions, les pompes à essence tariraient, et personne ne pourrait plus rouler. Vous non plus.

Sans les transports routiers, le pays sombrerait vite dans la gabegie et la pénurie. Car le trafic utilitaire est seul à pouvoir garantir notre approvisionnement journalier en denrées alimentaires et marchandises de toutes sortes.

Dans le trafic local et proche, 98,8% des marchandises sont transportées par route. Le saviez-vous?

Seuls les transports routiers sont capables de desservir chaque jour jusqu'à un million de points différents, sur les 62 600 km de notre réseau routier (par bonheur très dense!).

Le camion livre tout. Sûrement, ponctuellement. Et il s'arrête devant la porte. Afin que chacun ait sa part du bien-être général qu'il a contribué à créer. Le trafic utilitaire est utile à tous.



Nous roulons pour vous.
Trafic utilitaire
utile à tous.

Votre Association suisse des transports routiers ASTAG

52147-A

Grand concours Dash

36 machines à laver à gagner.



Avec ce tambour Dash vous pourrez gagner une des 36 machines à laver. Chacun de ces trois fabricants: Schulthess, Merker et V-Zoug offrent, comme prix, 12 machines de qualité.

Vous n'avez qu'à résoudre trois questions et créer un slogan publi-

taire décrivant les avantages de Dash. Les bulletins de participation se trouvent dans chacun de ces tambours d'action Dash.

Date limite des envois: le 30 juin 1980. Bien du plaisir et surtout bonne chance.

51612-A

UN ÉVÈNEMENT!!!



...On lui doit des chansons pleines de poésie et de fantaisie.
(Petit Larousse)

CHARLES TRENET

A NE PAS MANQUER!

NEUCHÂTEL - Temple du bas

vendredi 30 novembre à 20 h 30

Places: Fr. 24.—, 18.—.

Réduction de Fr. 4.— sur présentation de la carte de coopérateurs Migros, étudiants ou apprentis.

Location/organisation:

SERVICE CULTUREL MIGROS
rue de l'Hôpital 11 - Neuchâtel - (038) 25 83 48
(ouvert du lundi au vendredi de 14 h à 18 h 30)

49231-A

La publicité rapporte
à ceux qui en font!

SERVICE DE PUBLICITÉ FAN-L'EXPRESS
Tél. (038) 25 65 01

ARCADES 25 78 78

TOUS LES SOIRS À 20 H 30 • 18 ANS •
JEUDI, SAMEDI, DIMANCHE, LUNDI, MERCREDI: Matinée à 15 h

CHRISTOPHER PLUMMER JAMES MASON DONALD SUTHERLAND
dans

MEURTRE PAR DÉCRET

UN FILM DE BOB CLARK
SHERLOCK HOLMES et le D^r WATSON
FACE À LA PLUS ÉTRANGE ÉNIGME
DE TOUTES LES ANNALES DU CRIME

À NE PAS MANQUER: FRISONS GARANTIS!

STUDIO 25 30 00

TOUS LES SOIRS À 20 H 30 • PREMIÈRE VISION • 18 ans
JEUDI, SAMEDI, DIMANCHE, MERCREDI: Matinée à 15 h

Juke-Box

UN FILM DE BOAZ DAVIDSON
DES FILLES À CROQUER,
DES GARÇONS FIERS DE LEUR VIRILITÉ
LEURS AMOURS... LEURS PREMIÈRES EXPÉRIENCES SEXUELLES

SUPER-EXTRA!

SELECTION 18 h 45

Dernières séances: jeudi et vendredi
UNE COMÉDIE DE FRANK CAPRA
OSCAR du meilleur metteur en scène

VOUS NE L'EMPORTEZ PAS AVEC VOUS
— YOU CAN'T TAKE IT WITH YOU —
avec
Lionel BARRYMORE, James STEWART

UN CLASSIQUE DE LA COMÉDIE AMÉRICAINE
Vers. orig. anglaise, s.tr. français-allemand

DÈS SAMEDI AUX ARCADES À 17 H 15
UN FILM DE LINA WERTMÜLLER
PAR UNE NUIT DE PLUIE
LA CRISE AIGUË D'UN COUPLE

Café Torréfaction journalière

Thé 9 sortes de thés en feuilles

Vente en gros et au détail
Spécialiste depuis 30 ans
Une sécurité pour un bon café!

Nos avantages:

- Un service personnalisé
- Conseils à la clientèle
- Connaissance des produits
- Choix - Qualité - Prix
- Ouvert sans interruption de 6 h 30 à 18 30

AU MOKA MAGASIN DE DÉTAIL
Rue du Temple-Neuf
Tél. (038) 25 54 24

APOLLO 25 21 12

CHAQUE JOUR 15 h + 20 h 30 16 ans

Faveurs suspendues

2^{me} semaine de grand succès
L'ÉPOUVANTE À L'ÉCHELLE INTERSTELLAIRE

ALIEN
LE 8^{EME} PASSAGER

dans l'espace, personne ne vous entend crier.

TOM SKERRITT - SIGOURNEY WEAVER

Et... CHAQUE JOUR 17 h 45

2^{me} semaine du film de
HALL BARTLETT
JONATHAN LIVINGSTON
LE GOELAND

ENFANTS ADMIS

LUX COLOMBIER
Tél. 41 26 66

Jeudi à samedi 20 h 30
Dimanche 14 h 30

Plus on cogne... plus on rit...

LA CASTAGNE
«SLAP SHOT»
avec PAUL NEWMAN

10 ans

Dimanche et mercredi 20 h 30

En 1917, dans le quartier réservoir de La Nouvelle-Orléans on l'appelait Pretty Baby

Pretty BABY
Un film de LOUIS MALLÉ

18 ans

DÉMÉNAGEMENT
Suisse et Europe
MARIO DANUSER
Garde-meuble-piano
Tél. (038) 31 57 83,
Carrels 18 - Neuchâtel. 36972-A

RESTAURANT Le Jura

Nos grandes spécialités:
LES TRIPES
À LA NEUCHÂTELOISE
FONDUE CHINOISE
CUISSON DE GRENOUILLES
SAUCISSE AU FOIE, POIREAUX
et toujours notre carte renommée.
Tél. (038) 25 14 10.

BATTERIES PERCUSSION



DISQUES 33t.
Importation directe

LOLLYPOP
Rue des Moulins 29
Neuchâtel 46314-A

MACHINES À COUDRE
neuves de démonstration, cédées avec très grosse réduction.
Garantie 10 ans. Sur demande, par tél., envoi 15 jours à l'essai. Occasions: un an de garantie. Elna Fr. 200.—, Singer Fr. 290.—, Tuisesa Fr. 380.—, Regina Fr. 420.—, Singer Fr. 600.—
Réparations toutes marques. Facilités, locations.
Agence VIGORELLI, av. de Beaulieu 35, Lausanne. Tél. (021) 37 70 46. 48388-A

Restaurant de la Grappe
La Loudre
Neuchâtel

BAPTÊMES COMMUNIONS MARIAGES
de 10 à 60 personnes
nos différentes salles sont à votre disposition 51615-A

L. Marini 33 26 26.

Baux à louer au bureau du Journal

bio 18 ans en français

27, faubourg du Lac
Téléphone 25 88 88

Tous les soirs 20 h 30

matinées:
samedi-dimanche 14 h 45
mercredi 14 h 45

LA FRESQUE GRANDIOSE DU MAÎTRE INCONTESTÉ DU CINÉMA MONDIAL

18 h 30 1^{re} VISION
sauf samedi-dimanche 17 h 30 en français 12 ans

«une ballade pour célébrer la terre et montrer les pulsions des passions humaines en contrepoint de la respiration de la nature.» 52144-A

ALBERTO GRIMALDI

CASANOVA
DONALD SUTHERLAND

«une ballade pour célébrer la terre et montrer les pulsions des passions humaines en contrepoint de la respiration de la nature.» 52144-A

LES MOISSONS DU CIEL
Days of Heaven

Oscar 1979 pour la meilleure prise de vues.

2^{me} SEMAINE ALAIN DELON

LE TOUBIB

ALAIN DELON présente
ALAIN DELON VERONIQUE JANNOT
Un film de PIERRE GRANIER-DEFERRE
Écrit par PASCAL JARDIN
d'après «HARMONIE OÙ LES HORREURS DE LA GUERRE» de JEAN-FRÉDÉRIC CHASSAGNE ET FASQUELLE
Adaptation de PASCAL JARDIN et PIERRE GRANIER-DEFERRE
avec BERNARD GIRAUDEAU • CATHERINE LACHENY • BERNARD LE COO
et dans le rôle de MARCIA FRANCINE BERGÉ avec MICHEL AUCLAIR
Producteur associé SYLVIO TALET - Orateur général de la production ANTOINE ARCCIS - Musique de PHILIPPE SARDE - Photographie CLAUDE REICHERT - Production dirigée par ALAIN DELON

16 ANS **AU PALACE** 15 H00 18 H45 20H45
TEL: 25.56.66
SAMEDI - DIMANCHE: 14H30 - 16H45 - 18H45 - 20H45 51736-A

Ecríteaux en vente au bureau du Journal

L'indifférence désunit - la solidarité unit.

Secours suisse d'hiver
Tél. 25 55 55

REx 12 ans

Tous les soirs 20 h 45
matinées:
samedi-dimanche 15 h - 17 h 30
mercredi 15 h

Louis de FUNÈS
dans le film comique de
MICHEL GALABRU JEAN LEFEBVRE CHRISTIAN MARIN GROSSO MODO JEAN GIRAULT

LE GENDARME À SAINT-TROPEZ
VENEZ RIRE DE BON CŒUR, EN FAMILLE!
52145-A

Hug Musique
La plus grande maison de musique de Suisse
Neuchâtel, en face de la Poste, tél. 038 25 72 12

Beau choix de cartes de visite à l'imprimerie de ce journal.

CHOIX VÊTEMENTS Whittwen QUALITÉ PRIX

COMPLETS grand choix nouveautés dès 258.-

avec gilet dès 298.-

VESTONS dès 129.-

VESTONS Harris-Tweed 139.-

PANTALONS dès 59.-

BLOUSONS laine dès 89.-

notre rayon complets pour hommes est actuellement très bien assorti en fortes tailles

CHOIX VÊTEMENTS Whittwen QUALITÉ PRIX



LES VENDREDI 23 ET SAMEDI 24 NOVEMBRE

DIGA FÊTE À CERNIER

LE 2^{me} ANNIVERSAIRE DE SON SUPERMARCHÉ!

GRAND CONCOURS

Cernier
Rte de Neuchâtel 3
Tél. (038) 53 11 44

1^{er} PRIX: 1 machine à laver le linge ROTEL, 5 kg, valeur Fr. 1000.-
...et 20 PRIX DE CONSOLATION !!!

Tirage au sort: samedi 24 novembre à 15 h 30

Le Landeron
Rte de Neuchâtel 50
Tél. (038) 51 46 46

DES PRIX DIGA

Abattage de la semaine...
profitez de remplir vos congélateurs

Carré de porc pce de 8 à 11 kg	kg	11.50
Côtelettes de porc	kg	12.—
Rôti de porc, cou	kg	14.50
Quasi de porc	kg	14.—
Filet de porc	kg	18.50

Beaujolais nouveau ac 79	bout. 7 dl	4.40
Beaujolais ac 78 sél. Echanson	bout. 7 dl	3.50
Côtes-du-Rhône ac 78 Echanson	bout. 7 dl	2.75

Café Indor « Italiano »	paquet 460 g	4.90
Café Indor « Espresso »	paquet 250 g	3.50
Nesquick	Boîte 1 kg	5.90

DINGUES

Omo	tambour 5 kg	12.90
Vif	duo 1600 g	4.50
Pal 1/1	bte 780 g	1.95

(aliment pour chien)

FRACASSANTS

Beurre de cuisine	pl. 250 g	2.—
Farine fleur	kg	-.85
Oeufs importés moyens	carton 6 pces	-. 85
Riz Uncle Ben's	paq. 900 g	1.95

Fendant 78 R. Bouvin	bout. 7 dl	4.85
Goron 78 R. Bouvin	bout. 7 dl	4.85
Johannisberg - Rayon de Soleil - 78	bout. 7 dl	4.95
Dôle - Mont-Brûlé - 78	bout. 7 dl	5.70

Suze	litre	16.90
Whisky Black & White 45°	bout. 7 dl	26.90
Rhum Colonial 40°	litre	21.50
Vermouth « Dorona » rouge et blanc	litre	3.60
Bière Kanterbraü	six-pack	2.50

TOUS CES ARTICLES SONT ÉGALEMENT EN VENTE AU DISCOUNT DU LANDERON



Il n'y a pas en Suisse de misère spectaculaire. Mais il y a beaucoup de familles qui tombent dans des difficultés aussitôt qu'une maladie, un accident ou un autre coup du sort frappe le père ou la mère.

Secours suisse d'hiver

Transports
Suisse-Italie, gros et détail.

Tél. 31 84 87. 48713-A

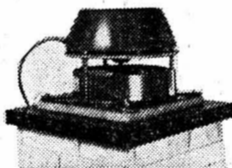
ASTROLOGUE-CONSEIL

étudie tous problèmes, affaires - sentiments - avenir.
JEAN MORGANS.
Tél. (021) 29 82 70.
49518-A

VOTRE CHEMINÉE refoule-t-elle la fumée?

Le bon tirage est-il entravé par le faehn? A-t-elle un défaut de construction? Qu'importe,

LE VENTILATEUR EXHAUSTO va résoudre tous ces problèmes - Efficacité assurée.



Demandez une démonstration

PROKAMIN AG
Case postale 42
4153 Reinach 2
Tél. (061) 76 96 01
de 8 h à 12 h. 48829-A

MACULATURE BLANCHE EN ROULEAUX de 5 kg

En vente à la réception de la FAN, 4, rue Saint-Maurice, NEUCHÂTEL.



A. BASTIAN

1032 Romanel sur Lausanne
Tél. (021) 35 01 94
TUBAGE DES CHEMINÉES

Réfection de cheminées par cheminage intérieur, sans joints, avec tube flexible en acier CHROME-NICKEL. S'introduit facilement par le haut de la cheminée, sans ouverture intermédiaire.

10 ANS DE GARANTIE. DEVIS GRATUIT SANS ENGAGEMENT.

S'adresser à: **J.-P. PRÉBANDIER, ramoneur à Colombier, tél. (038) 41 29 65.** 44135-A

BOTTES DAMES

en plusieurs largeurs de tiges et jusqu'au N° 43



- Nous transformons les tiges dans notre atelier
- Bottes chaudes doublées mouton véritable pour le sport, la ville et le travail

Enfants - Dames - Messieurs

DESPLAND

Chaussures-Bottier-Orthopédiste
2022 Bevaix, tél. (038) 46 12 46

Fermé le mercredi après-midi
51962-A

CAMPS DE SKI GRYON

26 décembre - 5 janvier 80
Enfants de 6 ans - 13 ans.
Renseignements + inscriptions,
tél. (025) 68 12 57. 51961-A

DÉMÉNAGEMENTS TRANSPORTS INTERNATIONAUX

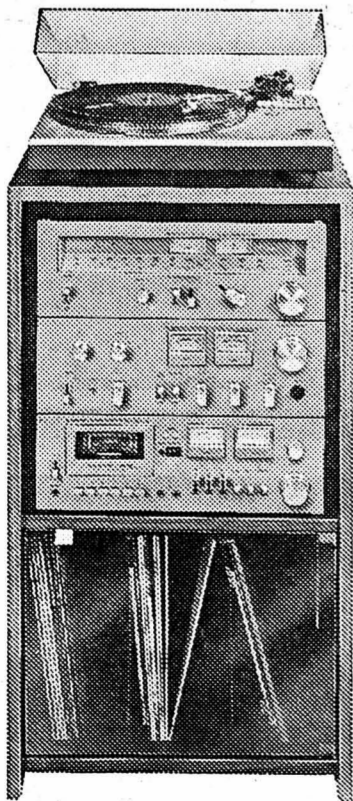
TRANSPORTS DE PIANOS
Garde-meubles - Petits transports

Tél. (038) 25 35 90

D. ROTHPLETZ

Brévard 3 Neuchâtel 11976-A

La Hi-Fi à ex libris:
un grand choix et un service après-vente efficace



Combinaison Hi-Fi Sanyo 611
Fr. 1490.— sans rack

garantie ex libris service

Tourne-disque Sanyo TP 30 semi-automatique avec entraînement direct. Fr. 290.—

Tuner Sanyo FMT 611 OUC, OM, OL. Sensibilité OUC (DIN): 1,9 µV. Exécution: aluminium. Fr. 290.—

Amplificateur Sanyo DCA 411 Puissance sinusoïdale: 2x 50 Watt pour 4 ohms. Taux de distorsion: 0,05% pour 1 kHz à puissance nominale. Courbe de réponse: 5-40000 Hz. Fr. 300.—

Tape deck stéréo Hi-Fi cassettes Sanyo RD. 611 UM avec 2 moteurs pour l'entraînement par bande. Système Dolby. Pour cassettes normales, au dioxyde de chrome et au ferrochrome. Compte-tours avec mémoire. Régulateurs séparés pour le contrôle de l'enregistrement et du niveau de la reproduction. Courbe de réponse: 30-17000 Hz (cassettes CrO2). Fr. 490.—

Haut-parleurs système 2 voies MEL 40 Courbe de réponse: 40-25000 Hz. Puissance nominale: 40/60 W. Exécution: chêne ou noyer. Fr. 220.—

Avec le rack correspondant: Ex Libris universal. Exécution: chêne ou noyer. Fr. 150.—

Dimensions: 490 x 895 x 385 mm.

Lausanne: Place de la Palud 22
Genève: Rue Neuve-du-Molard 8
Neuchâtel: Rue des Terreaux 3-5
Fribourg: Boulevard de Pérolles 31
La Chaux-de-Fonds: Rue de la Serre 79
Sion: MMM «Métropole»

ex libris

51614-A

dès à présent

4%

obligations de caisse

Durée: 7 - 8 ans

33/4% 5-6 ans

31/2% 3-4 ans

Titres de Fr. 1.000.-, 5.000.-, 10.000.-

Banque Procrédit

Neuchâtel, avenue Rousseau 5
Chèques postaux 20-246

Zurich Bâle St-Gall Aarau Berne Lucerne Soleure Bienne Genève
Fribourg Lausanne Neuchâtel La Chaux-de-Fonds Sion Lugano

Société filiale de la
Société de Banque Suisse

51775-A

A ZET toujours présent!
 Dans le programme de répondeurs Zettler vous trouverez le modèle à votre convenance.

Vente - Location - Service: **ÉLECTRICITÉ S.A.**
 2034 PESEUX
 Tél. 31 12 16 46973-A

ROSSIER
 Simple répondeur à cassettes de 10-180 sec.

RAGOÛT DE VEAU 15.-
 sans os le kg Fr.

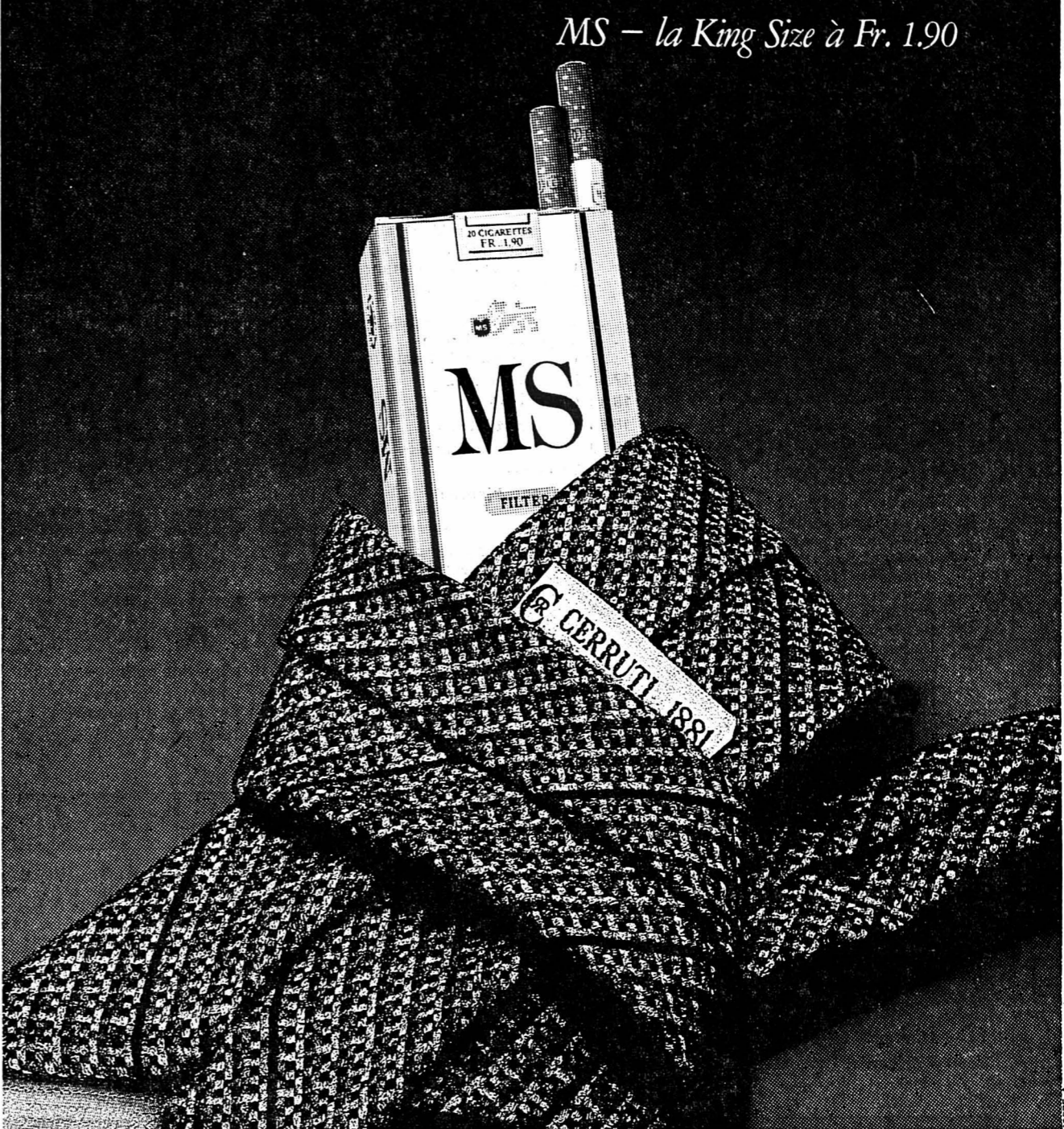
RÔTI DE VEAU 16.-
 roulé le kg Fr.

POULET FRAIS 5.90
 1^{re} qualité, prêt à la cuisson le kg Fr.

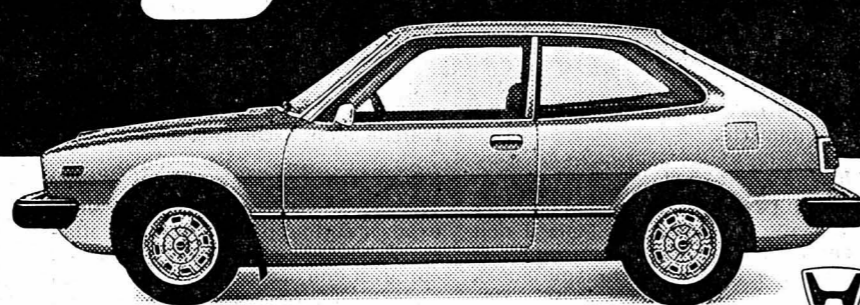


Les Italiens savent exporter ce qu'ils ont de meilleur.

MS - la King Size à Fr. 1.90



71



Consommation d'essence normale de l'Accord 1600 Coupé:
 AT 90 km/h: 7,1 l/100 km.
 AT 120 km/h: 9,5 l/100 km.
 ECE 15 (trafic urbain): 9,8 l/100 km.

Honda Accord. Sans technique de pointe, pas d'économie de carburant.

La faible consommation de l'Accord Coupé résulte des recherches entreprises par la marque en vue de rendre ses moteurs moins polluants par l'amélioration du rendement calorifique et de la souplesse de fonctionnement. La cinquième vitesse - le rapport économique - et les formes profilées améliorant le coefficient de pénétration dans l'air, contribuent pour beaucoup à épargner l'énergie. Autre important facteur d'économie et de sécurité, la technique d'assemblage de la carrosserie permettant une réduction du poids à vide et accroissant la rigidité de la coque. La traction avant, les suspensions indépendantes ainsi que le vaste hayon et la banquette arrière rabattable sont à l'origine des excellentes aptitudes routières et du confort de cet élégant coupé particulièrement avantageux: **14 290.-**

L'Accord existe également avec Hondamatic, la boîte automatique économique qui, en plus, possède un rapport spécial pour une conduite sportive et le trafic urbain.

Honda Accord 1600 Coupé Fr. 14 290.-
 Honda Accord 1600 Sedan Luxe Fr. 13 990.-
 Sedan GL avec servo direction Fr. 15 290.-
 (+ transport Fr. 80.-)
 Hondamatic Fr. 750.- Métallisé Fr. 290.-
 Air conditionné (GL) Fr. 1950.-

HONDA AUTOMOBILES
 Marque d'avant-garde pour la Suisse

Neuchâtel/Bevaix: Garages Apollo SA, Tél. 038/46 12 12 - Bienne: Garage H. Spross, Tél. 032/22 22 20 - Les Brenets: Garage et Station du Doubs, A. Curti, Tél. 039/32 16 16 - La Chaux-de-Fonds: Grand Garage du Jura SA, Tél. 039/23 22 55/23 14 08 - Corcelles-Payerne: Garage J.P. Chuard, Tél. 037/61 53 53 - Cormoret: Garage J. Lutz, Tél. 039/44 17 44 - Tavannes: Station Shell, A. De Cola, Tél. 032/91 15 66 - Valangin: Garage de la Station, M. Lautenbacher, Tél. 038/36 11 30 - Yverdon: Garage Nord-Apollo SA, Tél. 024/24 12 12 - Importateur: Honda Automobiles (Suisse) S.A., Rue Baylon, 1227 Carouge-Genève, Tél. 022/42 92 40. 44848-A

Kenitex
 - respire
 - protège
 - isole

LE REVÊTEMENT DE FAÇADES qui répond exactement aux exigences des murs extérieurs de votre immeuble.

Le seul garanti **10 ANS** qui ait **30 ANS** d'expérience dans le monde entier

Kenitex Agence générale Nouvelle organisation
 2036 Cormondrèche Grand-Rue 70 Tél. (038) 31 49 49 32089-A

Anniversaire-Centenaire-Lumière
 Maintenant dans les magasins d'électricité:

2 ampoules de marque pour Fr. 2,39 au lieu de Fr. 3,30

Les cartes de participation

Grand concours Edison, organisé par l'association des fournisseurs suisses de lampes à incandescence à l'occasion des 100 ans de l'éclairage électrique. Ampoules de marque. Une qualité qui saute aux yeux!

LAMPE AARAU · ALPINA · LUXRAM
 OSRAM · PHILIPS · TUNGSRAM

CHERCHER LE MOT CACHÉ

A	C	C	U	R	E	L	I	S	N	E	R	A	R	S
E	L	A	F	R	A	G	I	L	E	U	E	T	A	T
I	A	S	U	S	R	U	M	P	E	T	S	U	O	T
D	S	G	T	S	P	B	U	T	I	O	E	R	T	A
E	S	N	E	A	E	A	C	U	E	N	G	R	T	E
G	E	I	L	I	T	A	S	T	L	S	A	R	R	E
A	R	L	I	T	R	U	I	M	T	C	A	R	M	L
R	I	R	R	T	R	R	A	E	E	D	A	R	A	L
T	U	E	E	E	I	A	P	I	I	S	E	R	L	I
E	D	T	T	P	R	C	T	I	R	T	M	A	N	I
P	A	S	S	G	E	C	I	A	E	E	I	X	O	A
P	R	A	E	U	A	O	S	J	S	C	E	I	S	N
A	T	N	P	R	N	A	A	S	E	S	M	O	I	D
R	T	L	P	O	G	R	O	P	O	T	I	N	A	E
T	E	E	S	E	T	C	S	R	E	I	R	N	M	S

Pour trouver le mot caché, rayez dans la grille les mots de la liste en commençant par les plus longs. Il vous restera alors huit lettres inutilisées avec lesquelles vous formerez le nom d'un célèbre col des Hautes-Alpes. Dans la grille, les mots peuvent être lus horizontalement, verticalement ou diagonalement, de droite à gauche ou de gauche à droite, de haut en bas ou de bas en haut.

Argent - Ars - Atre - Accu - Classe - Cause - Carpe - Dès - Ensiler - Etat - Fragile - Larme - Limande - Maison - Mur - Nos - Noix - Pot - Peuple - Rime - Suret - Spasme - Stérile - Spirite - Steppe - Suite - Sage - Soc - Sarre - Spécial - Statuaire - Sterling - Tragédie - Ton - Terme - Tous - Taupe - Trace - Tradition - Tracassin - Trajet - Trappe - Traduire - Tracteur.
 (Solution en page radio)

Un coup de fil suffit
25 34 69
 POUR LE RECOUVRAGE OU LA RÉPARATION
DE MEUBLES REMBOURRÉS
 de style ou modernes

Riche collection de tissus Travail selon les règles de la tradition artisanale
TOUJOURS AU PLUS BAS PRIX

Benoit
 Maillefer 25-29 - NEUCHÂTEL - Tél. 25 34 69
 Tapis, Meubles, Rideaux, Literie

HONDA AUTOMOBILES Apollo **HONDA AUTOMOBILES**
 Garages Henri Favre Carrosserie
 Neuchâtel/Bevaix 46 12 12

