

MOCO SA
Carnier - Tél. (038) 53 32 22
Derrière le marché Diga
LE GROSSISTE QUI VEND
DIRECTEMENT AU PUBLIC
... à des prix choc !!!
MEUBLES RUSTIQUES
ESPAGNOLS ET DE STYLE
Exposition sur 2500 m²
Facilités de paiement
Lundi fermé - ☐
Ouverture : mardi à vendredi
de 9 h à 12 h et de 14 h à 18 h 30
Samedi : 9 h à 12 h 15 à 17 heures

Notre supplément de 16 pages
MAGAZINE TV - RADIO
avec télégrille et télé-radio

FAN L'EXPRESS FEUILLE D'AVIS DE NEUCHÂTEL
LE PLUS ANCIEN JOURNAL DE LANGUE FRANÇAISE
PARAIT TOUS LES JOURS EXCEPTÉ LE DIMANCHE
4, RUE SAINT-MAURICE - TÉLÉPHONE (038) 25 65 01

PRÈS DU SIÈGE DE L'UNION DE BANQUES SUISSES

Enorme fric-frac:
1.800.000 francs
volés à Lausanne

L'audace des bandits ne connaît décidément plus de limites et on dirait que les bandes internationales ayant peut-être en Suisse certains indicateurs ont choisi notre pays comme terre d'élection pour commettre leurs « exploits ». Les attaques de bureaux de poste et de commerçants n'ont cessé depuis quelques mois de détrayer la chronique. Pour ce qui concerne le canton de Vaud qu'il nous suffise de rappeler l'attaque commise contre le bureau de poste de Chauderon où 100.000 fr. avaient été dérobés et le buraliste tué par les bandits. En août, c'était l'attaque contre une succursale du Crédit foncier vaudois à Bellevaux.

Ce n'était pas assez. Vendredi matin, à 8 h 45, quatre bandits armés et masqués ont attaqué deux convoyeurs de fonds de l'Union de banques suisses devant l'entrée de service inférieure du siège de Lausanne, rue Centrale.

LA FUITE

Les convoyeurs, qui étaient occupés à charger dans un véhicule des serviettes contenant de l'argent, n'ont pas été en mesure de résister.

Après avoir tiré un coup de feu, les bandits ont pris la fuite à bord d'une voiture française, stationnée à proximité, en emportant une somme d'environ 1.800.000 francs suisses.

Il n'y a pas eu de victime, mais la balle tirée par l'un des agresseurs a transpercé le pantalon d'un des convoyeurs à la hauteur du genou, heureusement sans causer de blessure. Un témoin a tenté vainement de poursuivre les voleurs.

Ceux-ci ont utilisé une voiture Renault 18, vert métallisé, portant plaques françaises 412 CX 75. Leur signalement, peu précis, est le suivant : inconnus de trent

te ans environ, taille 170 à 175 cm, coiffés de casquettes et portant de longs manteaux sombres.

UNE « PLANQUE »

Etant donné que les malfaiteurs ne doivent pas ignorer que la police connaît le numéro d'immatriculation de leur voiture, on peut supposer, compte tenu du fait qu'aussitôt après l'attaque des barrages de police ont été installés sur les routes, que les agresseurs n'ont pas encore quitté l'agglomération lausannoise où ils ont pu trouver une « planque » pour quelques jours.

PRÈS DE NEUCHÂTEL

Dès que la nouvelle de l'attaque à main armée a été connue, l'alerte générale a été donnée et c'est ainsi que des barrages de police et des contrôles ont été effectués près de Neuchâtel.

Tout renseignement peut être communiqué à la police judiciaire municipale de Lausanne (tél. 021/20 17 11), à la police cantonale vaudoise (44 44 44) ou au poste de police le plus proche.

Les idées et les faits
Faites vos jeux

L'engagement respectif des partis libéral et radical pour la course aux deux sièges du Conseil des Etats permet à l'électeur neuchâtelois de faire un choix politique et il faut leur en savoir gré.

Bien qu'elles aient utilisé l'appareil, ces deux familles politiques, qui sont du même bord, n'ont jamais prétendu se dépersonnaliser au profit du monolithisme. Elles ont chacune fait appel à un candidat de valeur au profil bien marqué, dont les différences pourraient sans autre les rendre complémentaires.

Face à eux - puisque le parti socialiste appuie son candidat avec des slogans d'affrontement - un candidat unique de la gauche, dont les qualités d'homme d'Etat se sont affirmées depuis longtemps dans la fonction publique qu'il occupe.

Chaque électeur peut donc former trois duos différents, pour autant qu'il utilise la totalité de son droit (pas de « gaspi », s.v.p.).

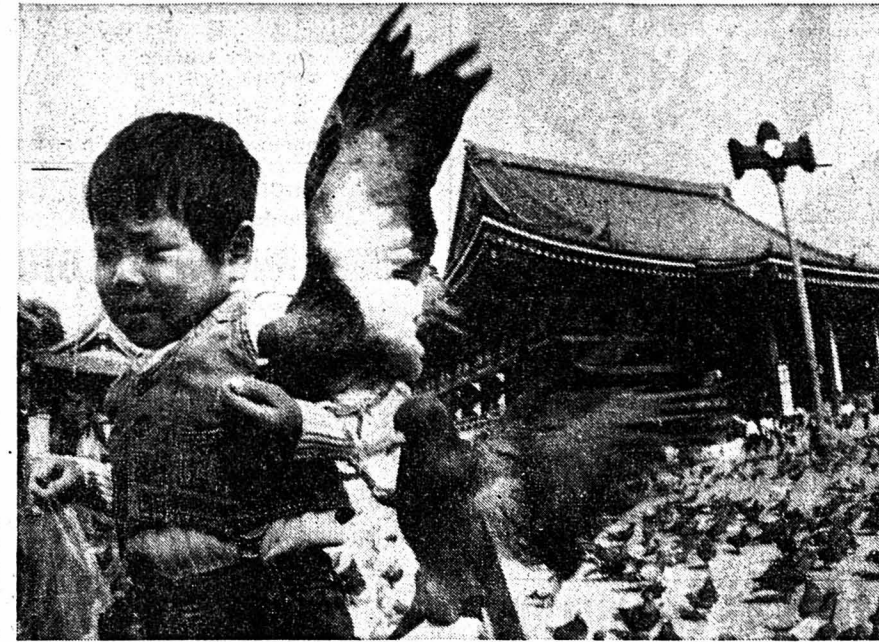
Il y a trois hommes au portillon, il y en aura deux à l'arrivée. Le candidat à l'électorat le plus « flottant » est M. Yann Richter du parti radical.

« Le centre mollit », titrait l'un de nos confrères au sujet des dernières élections au Conseil national. Il ne fait pas de doute que pendant les années de haute conjoncture, alors qu'il s'agissait de canaliser une formidable expansion, les solutions de compromis, qui par nature se cristallisent sur l'échiquier politique au centre, ont prévalu et ont engendré la prospérité que l'on sait. Aujourd'hui, alors que la civilisation occidentale se doit de réviser son comportement et que nos institutions doivent faire face à des groupes de pressions inédits et à des contraintes nouvelles, le citoyen sent le besoin de s'appuyer sur des courants politiques basés avant tout sur des idées et des valeurs. Ces dernières, tout en assurant une continuité nécessaire à l'efficacité, offrent un terrain propice aux comportements novateurs. D'où par exemple le succès du parti libéral en Suisse romande ces dernières années.

M. Richter, une des locomotives du parti radical, est un peu victime de l'image qu'il s'est forgée année après année, en payant de sa personne pour défendre avec sérieux les intérêts du canton au Conseil national.

Suivant une voie logique et s'appuyant sur un bagage bien consolidé, il sollicite un mandat pour le Conseil des Etats. Pour cela, il a besoin des suffrages du centre et de la droite qui, dans le bas du canton, ne s'est pas montrée très généreuse avec le candidat radical le week-end passé et à qui il appartiendra de trancher aujourd'hui et demain.

Fabien WOLFRATH



Quand les pigeons sont rois...

Les pigeons posent de plus en plus de problèmes à la ville de Tokio. Protégés par les lois, ils prolifèrent à tel point que les autorités craignent pour la préservation des anciens temples et que les ménagères hésitent sérieusement à faire sécher leur lessive à l'air libre. Pour l'instant, conscients de leurs droits, ces volatiles se moquent des dégâts qu'ils peuvent causer et vont même à l'occasion, comme sur notre photo, jusqu'à se montrer agressifs avec les petits Japonais venus les nourrir. (Téléphoto AP)

Centaines de morts en Sibérie ?

LONDRES (AFP). - Des centaines de Soviétiques seraient morts et des milliers auraient été blessés cet été au cours d'un accident survenu dans une usine produisant des armes bactériologiques à Novosibirsk en Sibérie, croit savoir l'hebdomadaire britannique « Now ».

« Now » citant le témoignage d'un voyageur qui se trouvait à l'époque dans la ville, précise qu'aussitôt après l'accident qui aurait eu lieu en juin, les hôpitaux étaient pleins de malades souffrant d'une mystérieuse maladie et nombre d'entre eux n'auraient pas survécu.

Les familles des victimes n'auraient pas été autorisées à voir les corps, qui étaient couverts de taches brunes. Peu après, tout le voisinage de l'usine, située dans un faubourg sud de la ville, aurait été entièrement désinfecté et il aurait été interdit d'entrer ou de sortir de la ville.

Assurance-maladie : avis bien partagés

BERNE (ATS). - Un pas de plus a été franchi dans la mise en place d'un nouveau système d'assurance-maladie : les résultats de la procédure de consultation ont été publiés. Après l'échec de l'initiative et du contre-projet pour une nouvelle assurance-maladie, en 1974, la révision a redémarré prudemment. Si la consultation qui vient de s'achever permet d'y voir un peu plus clair, il faut tout de même dire que les avis demeurent très partagés sur les « points chauds » de l'assurance.

Exemple : sur les 88 réponses reçues (26 cantons et 62 organisations diverses), 46 seulement s'expriment sur la question de l'assurance obligatoire, 15 s'y opposent et 23 l'acceptent. Mais la plupart des avis n'exigent pas que l'on tranche impérativement en leur faveur. Pour l'ensemble des réponses, deux cinquièmes seulement approuvent l'avant-projet dans sa totalité, en émettant toutefois quelques réserves. Les trois autres cinquièmes critiquent des points particuliers en exigeant leur modification. C'est ainsi que plusieurs cantons refusent que la part des frais hospitaliers à la charge des caisses-maladie soit fixée par la Confédération, que les caisses-maladie veulent un relèvement du plafond des subsides fédéraux pour financer de meilleures prestations et que d'autres organisations demandent que ces mêmes subsides soient affectés principalement à la réduction des cotisations des assurés à ressources modestes.

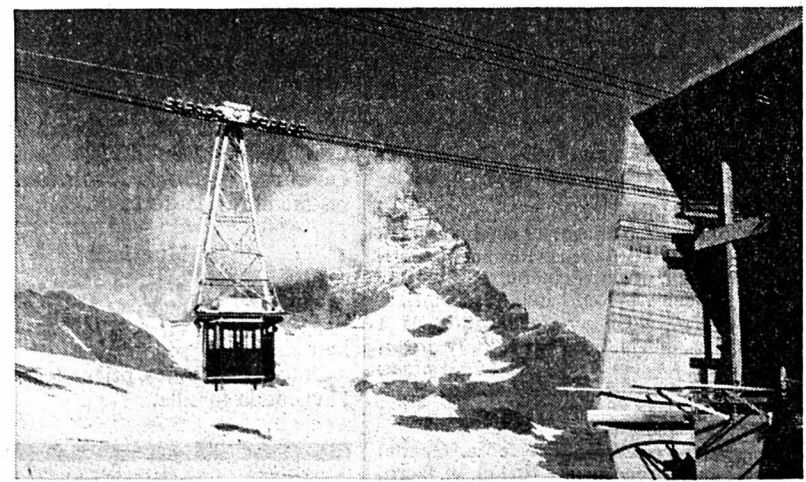
L'OBLIGATION

Pour ce qui est de l'obligation générale, la plupart des réponses ne l'exigent donc pas. On trouve parmi les partisans d'une assurance obligatoire les organisations féminines et les fédérations de salariés, tandis que ce sont avant tout les employeurs, outre quelques cantons, qui s'opposent à celle-ci. (Lire la suite en page 31)

Zermatt aura le plus haut téléphérique en Europe!

De notre correspondant : Zermatt va offrir, dans quelques semaines, au monde touristique ce qu'on appelle déjà « la huitième merveille du monde », le plus haut téléphérique d'Europe qui déversera, au moyen de cabines à cent places, les « alpinistes » mordus par le Cervin - qu'ils soient en souliers plats ou en minijupe - à près de 4000 m d'altitude.

Ce week-end fut capital pour la fabuleuse installation du Petit-Cervin puisque l'hélicoptère le plus puissant de Suisse transporta en altitude les deux cabines qui seront ces prochains jours hissées au câble où elles entameront bientôt leur navette. Ce transport n'est pas terminé. Il a dû même être interrompu.



Première télécabine sur un tronçon provisoire (ASL)

En raison des coups de boustoir de la météo, le vent soufflait par instant à 80 km/heure, l'hélicoptère d'Heliswiss déposa tout d'abord les deux cabines pesant deux tonnes chacune à Riffelboden à 2400 m d'altitude. Ces cabines seront fixées à l'installation à la cote 3000 sous peu et transporteront, dès le 15 décembre, si tout va bien, touristes et skieurs à plus de 3800 m au Petit-Cervin.

CHANGER LES PROSPECTUS...

On sait que, jusqu'ici, c'est le téléphérique des aiguilles du Midi à Chamouilly qui détient le record du « plus haut d'Europe ». Certains prospectus de la célèbre station savoyarde devront être modifiés.

Le téléphérique du Petit-Cervin qui naquit, on s'en souvient, dans un vent de polémique, partira de 2929 m (station inférieure) pour arriver à 3821 m de là, un ascenseur creusé dans le rocher projetera les passagers en quelques secondes à 3883 m. Les deux cabines transportées actuellement dans la montagne pourront contenir cent personnes debout.

Le coup d'audace des techniciens de Zermatt réside surtout dans le fait - et il s'agit là d'un record mondial - d'avoir réussi à supprimer tout pylone sur 3 km, pratiquement en tirant un câble d'une seule jetée sur cette surprenante distance.

D'AUTRES INSTALLATIONS ANNEXES

L'ouverture prochaine du téléphérique le plus haut d'Europe a déjà déclenché un brin de fièvre à la frontière Valais-Italie dans ce secteur de Testa-Grigia où vont s'éparpiller des dizaines de milliers de skieurs et de touristes été comme hiver. Le ski ne connaîtra plus de saison.

Face à ce nouveau rush dans les Alpes, plusieurs installations annexes seront nécessaires. On a même prévu la construction d'un télésiège qui permettra aux sportifs d'entamer la descente... à partir de 4000 m des hauteurs du Gobba di Rollin.

On pourra même, des hauteurs de Zermatt, dévaler les pentes en contemplant le plus prestigieux panorama des Alpes... à commencer par le Mont-Blanc. Manuel FRANCE

Gerd Muller à Xamax?



L'ex-attaquant de l'équipe d'Allemagne (photo Arc) jouera probablement en qualité de renfort avec Neuchâtel Xamax mercredi soir contre la Tchecoslovaquie. Lire en page 18.

LE 12^{ME} SALON-EXPO DU PORT EST OUVERT
Samedi et dimanche de 10 h à 22 heures — Du lundi au vendredi de 14 h à 22 heures
Ce soir dès 21 heures THE SHOCK HOT STOMPERS — Entrée libre — Fermeture des restaurants 1 heure

AVIS OFFICIELS



VILLE DU LOCLE

LE CONSEIL COMMUNAL DE LA VILLE DU LOCLE met au concours le poste

d'électricien de réseau aux services industriels

Exigences: être porteur d'un certificat fédéral de capacité, avoir quelques années de pratique.

Les postulations manuscrites, accompagnées d'un curriculum vitae et mentionnant les prétentions de salaire, seront reçues par la direction des Services industriels...

VILLE DE NEUCHÂTEL SERVICES INDUSTRIELS

Par suite de retraites, les postes suivants sont à repourvoir au Service de l'électricité:

UN (E) EMPLOYÉ (E) DE COMMERCE

appelé(e) à participer au traitement sur ordinateur des données entrant dans la gestion d'un service technique...

UN MONTEUR-ÉLECTRICIEN

au service des installations intérieures. Le certificat fédéral de capacité correspondant est exigé.

UN CONTRÔLEUR D'INSTALLATIONS INTÉRIEURES

en possession du diplôme fédéral de contrôleur. Eventuellement un monteur-électricien intéressé par le contrôle et désireux de passer l'examen fédéral de contrôleur pourrait convenir.

Nous offrons des places stables, la semaine de 5 jours. Les prestations correspondent à l'échelle des traitements du personnel communal.

Adresser les offres de service à la direction des Services industriels, hôtel communal, 2001 Neuchâtel, jusqu'au 10 novembre 1979.

L'IMPRIMERIE CENTRALE NEUCHÂTEL achète

CHIFFONS: toile et coton, dimensions minimales: 30 x 30 cm, propres, blancs et couleurs.

IMMEUBLES

A vendre, à Neuchâtel, quartier résidentiel, appartement 4 chambres

salon, salle à manger, cuisine habitable. Garage. Libre tout de suite.

S'adresser sous chiffres 28-900251 à Publicitas, Treille 9, 2001 Neuchâtel.



Particulier vend pour décembre, situation très tranquille, ensoleillée, 1250 m², vue imprenable sur Alpes valaisannes ce beau chalet 4 1/2 chambres

Aménagement rustique, très soigné. Isolation max. Chauffage électrique. Séjour, coin à manger 35 m², cheminée, cuisine équipée, douche/W.-C., réduit/cave.

Tél. (027) 41 14 91 à partir 29.10.1979.

VIGNE

de 20 ouvriers environ.

S'adresser à: Gérances R. TSCHANZ 27, route de Neuchâtel, 2088 CRESSIER.

BAUX À LOYER

à vendre à l'imprimerie de ce journal

KAMPA advertisement with images of houses and text: Visitez notre centre de maison modèles à...

On cherche à louer local

40 m² ou à acheter terrain pour construction de 1000 m², région Cressier, Cornaux, Saint-Blaise.

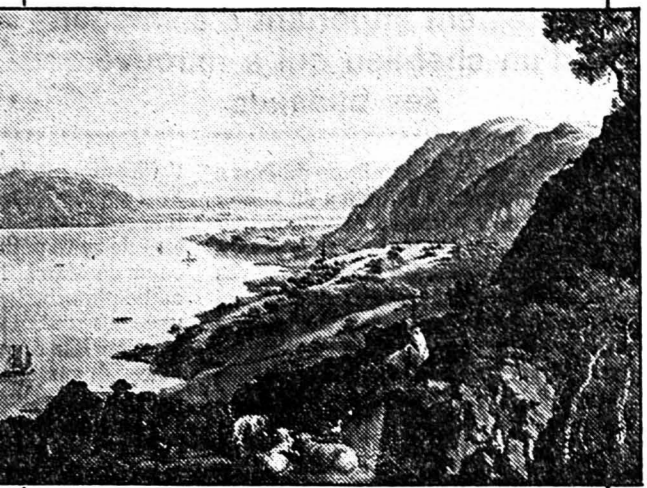
Adresser offres écrites à DZ 2136 au bureau du journal.

MAISON de 4 ou 5 pièces avec jardin

Région: Campagne d'Yverdon, Concise. Tél. (039) 26 92 53, dès 19 heures.

GRANDES VENTES AUX ENCHÈRES

EXPOSITION: 29 octobre au 10 novembre 1979. VENTES: 15 novembre au 8 décembre 1979.



Johann Jakob Biedermann, 1763-1830. Vue prise au-dessus de Douanne. Aquarelle originale. ARGENTERIE IMPORTANTE DE PROVENANCE PRINCIPÈRE ALLEMANDE...

GALERIE JÜRIG STUKER SA

A LOUER

A louer deux pièces La commune de Rochefort offre à louer au collège un appartement de deux pièces...

Très belle situation avec magnifique vue.

Loyer: Fr. 300.—, charges comprises.

Pour visites ou renseignements s'adresser au bureau communal de Rochefort, tél. 45 11 19.

ENCHÈRES

Vente des objets trouvés CFF

À NEUCHÂTEL le samedi 3 novembre 1979 SALLE DE L'EUROTEL de 9 à 12 h et dès 13 h 30

La Direction soussignée fera procéder à une vente aux enchères publiques d'épaves...

Conditions de vente: les enchères publiques auront lieu en vertu de l'art. 11 du Règlement de transport suisse...

Marchandises: seront offerts notamment parapluies, bijoux, montres, appareils photographiques, gants, manteaux pour dames et messieurs, lunettes, livres, sacs divers, serviettes, valises, chapeaux, écharpes, skis, etc.

DEMANDES À LOUER

Nous cherchons à louer pour date à convenir appartement ou villa sur 1 étage, 4-6 pièces à Neuchâtel ou environs; situation tranquille et dans la verdure.

Adresser offres écrites à GC 2139 au bureau du journal.

maison familiale

bien située, 5 chambres à coucher, terrain aménagé. Situation tranquille. Libre tout de suite.

S'adresser sous chiffre 28-900252 à Publicitas, Treille 9, 2001 Neuchâtel.

TERRAINS

Gerico S.A. Construction Neuchâtel 038 24 00 55.

SPLENDIDE PROPRIÉTÉ

parc d'agrément de 14.000 m² facile d'entretien, situation très calme dans la verdure avec vue sur le lac de Neuchâtel.

IMMEUBLE LOCATIF

avec appartements de 3 et 4 pièces. Région: Neuchâtel, Peseux, Corcelles, Auvernier, Colombier, Cortaillod.

Faire offres sous chiffres 28-900245 à Publicitas, Treille 9, 2001 Neuchâtel.

IMMEUBLE HLM

rentabilité 7%. Nécessaire pour traiter: Fr. 600.000.—.

Faire offres sous chiffres FB 2138 au bureau du journal.

Subito advertisement with images of a woman and a man, text: S U B I T O

Formule pour fabriquer un bon à domicile advertisement with images of people making crafts

FAN-L'EXPRESS

Direction: F. Wolfrath R. Aeschelmann Rédacteur en chef: J. Hostettler

Réception centrale:

Rue Saint-Maurice 4 Neuchâtel Téléphone (038) 25 65 01

Nos guichets sont ouverts au public de 8 heures à midi et de 13 h 35 à 18 heures sauf le samedi

Délai de réception de la publicité:

Les annonces reçues l'avant-veille à 15 heures peuvent paraître le surlendemain.

MIGROS logo and text: Par-dessus le dimanche

La banque vient au client

Disposer à chaque instant d'argent sans en porter sur soi, c'est désormais chose possible avec le chèque Migros.

Quelles sont les raisons du chèque Migros?

La Banque Migros ne dispose que de 14 filiales en Suisse. Afin de servir encore mieux les clients avec les plus importantes prestations de service d'une banque...

Qu'est-ce qu'un chèque Migros?

Le chèque Migros est émis au montant unique de 100 francs. Sans l'obligation de faire des achats, il permet de prélever de l'argent liquide dans plus de 5000 points de vente Migros...

Table of Migros laundry products and prices: Minyl 2,5 kg 7.-, Bella plus 3,3 kg 7.-, Savomatic 3,3 kg 8.-, Polymatic 3,3 kg 8.-, Total 6 kg 12.20

Bien entendu les marchandises achetées et les prestations de service peuvent être payées au moyen du chèque Migros.

Quels sont les autres avantages?

- a) L'argent du compte-salaire/compte privé ne se perd pas et ne peut être volé. b) Les chèques Migros sont plus sûrs que l'argent comptant.

Mummenschanz

Après une longue absence et à la suite de son brillant succès à l'étranger, «Mummenschanz» donnera à nouveau des représentations en Suisse dans le cadre d'une grande tournée prévue du 6 novembre au 16 décembre 1979.

Schürch, se sont lancés à la recherche de leur propre mode d'expression. En 1972, la Romaine Floriana Frassetto s'est jointe au groupe.

Programme de la tournée:

- 6-11 nov. Genève 12-19 nov. Bâle 22 nov. Viège 23 nov. Sion 24 nov. Soleure 27 nov. Fribourg 28 nov. Coire 29 nov. Saint-Gall 30 nov. Weinfelden 1 déc. Lucerne 3-4 déc. Zurich 5 déc. Baden 6 déc. Berne 7 déc. Neuchâtel 8 déc. La Chaux-de-Fonds 9 déc. Winterthur 10 déc. Schaffhouse 11-16 déc. Lausanne

Vous trouverez d'autres informations dans la presse quotidienne.

«Là, les visages sont créés et métamorphosés, là, comédie et tragédie se reflètent dans le jeu des masques, et finalement les visages se heurtent et se dissolvent»

Multipack advertisement for confitures: Toutes les confitures en petits bocaux

La recette de la semaine Epinards en branches au gratin

Faire revenir 100 g de lard en dés dans une casserole. Ajouter une gousse d'ail pressé. Y mettre les épinards en branches et les laisser dégeler à petit feu.

DIEU A LA BARRE D'ACCUSATION

CONFÉRENCES
par Gerard Fratiani
pasteur de l'Eglise adventiste

MARDI 30 OCTOBRE 20 h
LA MAIN TENDUE DE DIEU
Une issue à notre désespoir

MARDI 6 NOVEMBRE
LA BLESSURE DE DIEU
Quand l'amour devient vulnérable

EUROTEL
Avenue de la Gare 15-17
Neuchâtel

Également à La Neuveville: **HÔTEL DU FAUCON**: les **lundis 29 octobre** et **5 novembre** à 20 h.
26450-A

VENTE - KERMESSE

de la communauté catholique

NOTRE-DAME

à la Cité Universitaire
AUJOURD'HUI et DEMAIN

Repas - boissons - jeux
bazar - pâtisserie -
roue des millions - bar

Voir communiqué. 26443-A

Venez!
Les nouvelles Fiat
sont arrivées.

**Nous vous soumettrons une offre.
C'est le moment de réaliser
la bonne affaire.**

Votre concessionnaire Fiat.

AVANTI FIAT!

Moins cher

**PLUS SIMPLE
PLUS CLAIR
PLUS LOGIQUE**

TELECOLOR COLOMBIER

SERVICE UNITEL

Rue Haute 6
2013 Colombier
Tél. (038) 41 11 21
Membre USRT

**Nouveau système de location
Tarif dégressif pour
TV couleur ou chaîne Hi-Fi**

Ex. 1: TV COULEUR réf. MD 51 6420/48
LOCATION MOYENNE **69.** avec service

Ex. 2: PLATINE DISQUE - AMPLI TUNER - CASSETTE
APSS - 2 HP 25 W. RACK. réf. SH 1122/48
LOCATION MOYENNE **52.** avec service

Je désire de plus amples renseignements

Nom: _____
Prénom: _____
Rue: _____
Localité: _____
Tél.: _____
Heure préférée: _____

26240-A

GARAGE M. FACCHINETTI
Portes-Rouges 1-3 Tel. 038 24 21 33
NEUCHÂTEL

FIAT

GARAGE DES JORDILS
J.-P. Aerni 2017 Boudry
Tél. 42 13 95

AGENTS LOCAUX NEUCHÂTEL: **GARAGE S. BOREL** Clos-de-Serrières 12, Neuchâtel. Tél. 31 62 25
TRAVERS: **GARAGE TOURING S. ANTIFORA**. Tél. 63 13 32 26920-A

AVIS DE TIR

Des tirs avec munitions de combat auront lieu aux dates et lieux suivants:

2.11.79 0800-1800
6.11.79 0800-1800

Place de tir: zone des positions: **Les Pradières**

Délimitation de la zone selon CN 1: 50.000, feuille 232
Les Petites-Pradières - Pt 1430 - Mont-Racine (exclu) - La Motte (exclue) - la lisière de forêt à l'est du Mont-Racine jusqu'aux Petites-Pradières.

Troupe: ER inf 202

5.11.79 0800-1600 **La Fia**

Mont-Racine (exclu) - Petite-Fia - Crêt-de-Courty, pt 1401
Chalet-Neuf.
Troupe: cp GF 2

Armes: d'infanterie (sans lance-mines)
Pour les détails, consulter les avis de tir affichés dans les communes et à proximité de la zone dangereuse.

Poste de destruction des ratés: Cp GF 2, Neuchâtel (024) 24 43 00

Demandes concernant les tirs: (038) 41 33 91

Lieu et date: Fribourg, 12.10.79
Le commandement: Office de coordination 1
26442-A

CHEVAL - SERVICE

**TOUS ARTICLES POUR
CHEVAUX ET CAVALIERS**
- cadeaux hippiques

Envois dans toute la Suisse

Fermé le lundi

E. et C. Vuillemin
Av. Bachelin 15 (038) 33 17 33
2072 SAINT-BLAISE Neuchâtel 109704-A

**PETITS TRANSPORTS
DÉMÉNAGEMENTS
GARDE-MEUBLES
D. NOIRAT - BOUDRY**

Tél. (038) 42 30 61 46746-A

ARMÉE DU SALUT
Ecluse 18, Neuchâtel

THÉ - VENTE ANNUELLE

Samedi 27 octobre de 9 h 30 à 17 h
Buffet - Bazar - Tombola -
Marché aux puces

Dimanche 28 octobre à 19 h 30
Soirée de reconnaissance de la Fête
des moissons.
Invitation à tous. 24660-A

CONTACTS

pour amitiés, rencontres, sorties et mariages grâce au HTR, le plus ancien et le plus important mensuel de contacts de langue française édité en Suisse.
Numéro du mois de 44 pages à 5 francs, les 3 derniers contre 10 francs dans une enveloppe adressée à

HTR - B. P. 619 - 8034 ZURICH 34
119770-A

AUTREFOIS, AU TEMPS JOLI ...
26 AU 28 OCTOBRE 1979 A LUTRY

**2^{ème} GRANDE FOIRE
DE BROCANTE &
ANTIQUITES**

COLLECTIONS FABULEUSES

vendredis 29 de 14 à 22 h - vous êtes invités à vous arrêter à 19 h - 19 h 30 pour un goûter et un verre dans le temps.

Organisation: S. Denton et C. Vienne 25773-A

BENJAMIN FOURRURES

Le nom qui vous garantit le plus grand choix de belles fourrures à des prix très étudiés ainsi qu'un service à la clientèle qui est le pilier de sa réputation.

En exclusivité

**Christian Dior boutique fourrure
Fendi alta moda pronta**

benjamin fourrures Lausanne
13, rue Haldimand
17, rue de Bourg
Galeries du Lido

26446-A

**René Meylan
un socialiste
au conseil des états
c'est juste,
c'est utile
au canton.**

Alors qu'en 1972, les Neuchâtelois (es) ont accepté de limiter les exportations d'armes, le candidat radical souhaite leur développement.

Alors qu'en 1976, les Neuchâtelois (es) ont accepté la surveillance des prix, le candidat radical vote sa suppression.

Alors qu'en 1977, les Neuchâtelois (es) ont accepté l'impôt sur la richesse, le candidat radical refuse que le fisc demande un peu plus aux grandes banques.

ET LES RADICAUX ONT ENCORE LE CRAN DE DIRE QU'ILS AGISSENT À BERNE DANS L'INTÉRÊT DU CANTON!

48587-A

avec les socialistes justice et changement

L'imprimerie Centrale S.A.
rue Saint-Maurice 4

tient à la disposition des industriels et des commerçants son matériel moderne pour exécuter tous les travaux en typographie et en offset.

Feuille d'avis de Neuchâtel

DES PLANTS DE QUALITÉ

GROSEILLIERS À GRAPPES (RAISINETS) ET CASSIS: variétés à gros fruits, buissons en rapport. La p. Fr. 6.—; 10 p. Fr. 57.—; sur tige de 100 cm la p. Fr. 18.—.

GROSEILLIERS ÉPINEUX: à gros fruits jaunes, rouges et verts, buissons en rapport. La p. Fr. 9.—; 10 p. Fr. 85.—; sur tige de 100 cm la p. Fr. 18.—.

POMMIERS, POIRIERS, PRUNIERS ET PRUNELLIERS: en buissons, la p. Fr. 22.—; en espaliers, la p. Fr. 30.— (les meilleures variétés à disposition).

RONCES: «Th Reimers» à gros fruits noirs tardifs. RONCES SANS ÉPINES: La p. Fr. 11.—.

ROSIERS NAINS: colis-réclame en 12 belles variétés à notre choix, Fr. 50.—; en 25 variétés Fr. 98.—.

ROSIERS GRIMPANTS: La p. Fr. 9.—; 10 p. Fr. 85.—.

ROSIERS TIGES: La p. Fr. 22.—.

PLANTES VIVACES: pour rocailles: 12 variétés à notre choix, Fr. 25.—; pour plates-bandes: 12 variétés Fr. 30.—.

PLANTES POUR HAIES: très grand choix, prix sur demande. Expéditions rapides et soignées.

Catalogue général gratuit sur demande.

PÉPINIÈRES W. MARLÉTAZ S.A.
1880 BEX. TÉL. (025) 63 22 94 46663-A

ENTREPRISE DE NETTOYAGES CLAUDE AUBERSON
PAIN-BLANC 15 2003 NEUCHÂTEL

Nouvelle maison de la place, disposant d'un matériel ultra-moderne et d'un **PERSONNEL QUALIFIÉ**

Spécialisée dans les nettoyages d'intérieur et d'extérieur, tels que: sols, murs, plafonds, corridors, fenêtres, vitrines, etc.

Grâce à notre nouvelle méthode de travail nous pouvons pratiquer des prix sans concurrence.

Un simple appel téléphonique au (038) 31 89 53 et nous vous ferons volontiers un devis sans engagement de votre part.

Heures d'ouverture: 9 h-11 h/14 h-17 h. 25098-A

La publicité rapporte à ceux qui en font!
Service de publicité FAN-L'EXPRESS Tél. (038) 25 65 01

Nouveau

Contre les maux de tête.

Par son dosage et son extrême solubilité, Aspro 500 permet d'atteindre et de dépasser le seuil de la douleur plus rapidement que les comprimés conventionnels. Parce qu'Aspro 500 est parfaitement dissout dans l'eau il est en fait mieux assimilé par l'organisme, d'où rapidité d'action et meilleure tolérance par l'estomac. Dès maintenant chez votre pharmacien ou votre droguiste.

Plus rapide - plus efficace.

47252-A

CHRONIQUE DU VAL-DE-RUZ



Cernier: la mode à la campagne ou l'élégance malgré les intempéries

Des jeans et des pulls, pardessus des blousons chauds, doublés, moelleux et de toutes les couleurs...

Les piquées, froncées ou ornées de dentelles, à la taille souple étoffée par des coupes en biais.

UNE CLIENTÈLE EXIGEANTE

La clientèle était accourue en masse, il y avait près d'une centaine de personnes pour répondre à cette invitation...

néglige pas l'élégance, une clientèle qui affronte les intempéries de la haute campagne sans vouloir renoncer à l'allure pour autant.

LES GENEVEYS-SUR-COFFRANE

Perte de maîtrise

Vers 11 h 45, hier, M. U. P., des Geneveys-sur-Coffrane, circulait sur la route de Malvilliers aux Geneveys-sur-Coffrane.

Aux portes de l'hiver, c'était se donner un peu de courage face aux frimas que d'assister au défilé offert par la boutique au restaurant du 1^{er}-Mars.

Nouvel inspecteur de l'enseignement

Dans sa séance du 23 octobre 1979, le Conseil d'Etat a nommé M. Laurent Krugel, à Cernier, en qualité d'inspecteur au service de l'enseignement primaire.

BIBLIOGRAPHIE

TASCHENBUCH DEUTSCHE DIESELLOKOMOTIVEN

(ÉDITIONS FRANCKH, STUTTGART)

Consacré aux locomotives à moteur diesel, ce livre de poche s'ouvre sur un historique de la traction et sur les premiers engins...

LE PÂQUIER

Audacieux voleur

(c) Jeudi soir aux environs de 19 h 30, M. Claude Cuche et sa famille étaient en train de souper, lorsqu'ils entendirent des bruits étranges...

Le voleur avait mis à sac la chambre à coucher pour emporter finalement quelques centaines de francs.

CARNET DU JOUR

Pharmacie de service: Piergiovanni, Fontainemelon, samedi dès 16 h. Dimanche de 10 h 45 à 12 h et dès 18 h 30.

Rédaction FAN du Val-de-Ruz

M^{me} Christiane Givord 2207 COFFRANE Tél. 038 57 17 25

Conférences sur la santé

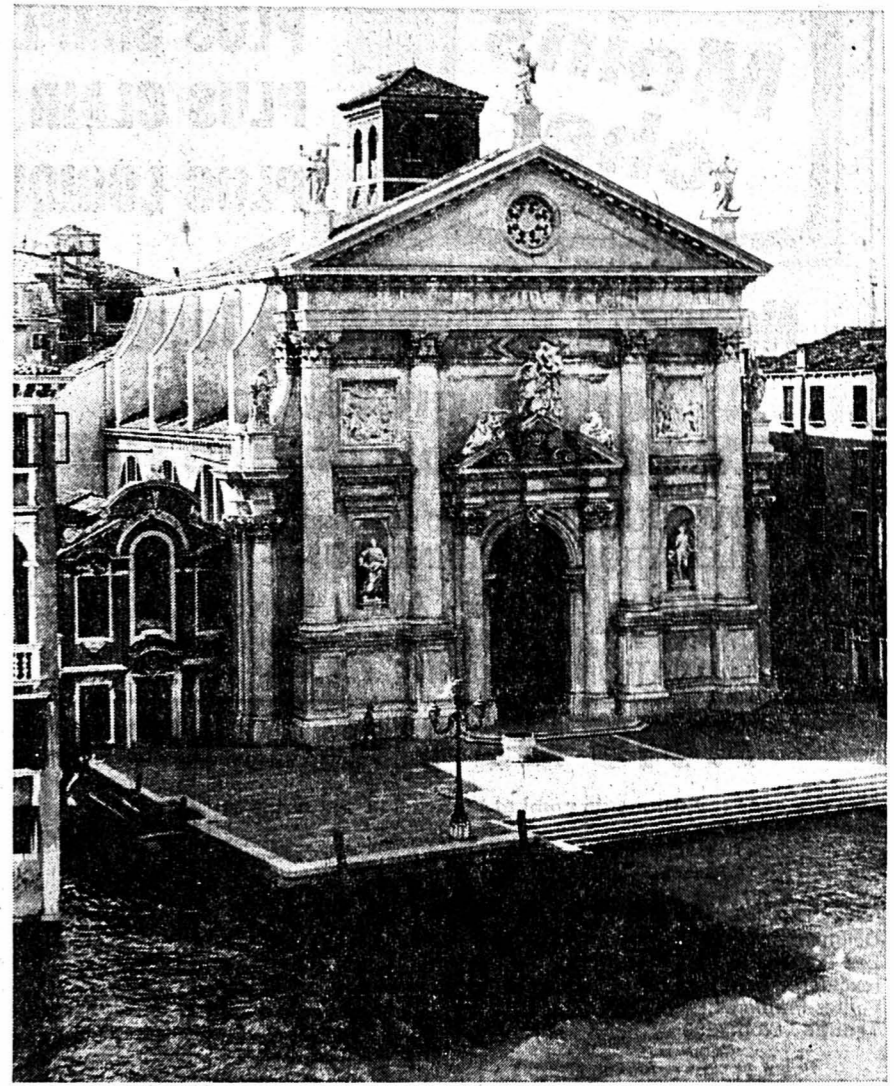
Au prix de l'abandon de tout ce qui n'est pas le Christ. C'est en vue très générale le propos des divers confèrenciers qui se sont succédé à l'aula de la Fontenelle, à Cernier, depuis le 23 octobre.

Quatre rencontres avec le pasteur Philippe Decorvet, agent pour la lecture de la Bible, et différents médecins avaient été organisées dans une action commune d'évangélisation sur le thème: «La santé, à quel prix?»

Montmollin et Villiers: une belle restauration

Sur le grand canal à Venise, l'église San-Stae (Saint-Etienne) servait ces dernières années... d'atelier de mosaïque. Charpente pourrie et maçonnerie humide, peintures enfumées, façade ravagée par l'eau de mer...

C'est pourtant ce qui a fait la fondation Pro Venezia, et l'inauguration de San-Stae, dont la façade fut conçue au début de XIII^e siècle par l'architecte suisse Domenico Rossi, a eu lieu récemment.



L'église de San-Stae restaurée, sur le grand canal de Venise.

A NEUCHÂTEL ET DANS LA RÉGION

Noces d'or à Corcelles



Pas de couture aujourd'hui, M^{me} Maurer!

Il est bien loin le temps où Tell et Marguerite devaient se «débrouiller», tout heureux de trouver çà et là quelque emploi dont la modeste rétribution suffisait à leur bonheur.

CORTAILLOD

Noces d'or

(c) M. et M^{me} Lionel Zeender viennent de célébrer leurs noces d'or entourés de leur famille. Les conseillers communaux F. Kaempf et Marcel Bays...

COLOMBIER

Entraide pastorale

(c) Bien qu'habitant encore Colombier, le pasteur Rémy Anker exerce dorénavant son ministère à Boudry, en plus de sa charge d'agent cantonal des Missions...

CARNET DU JOUR

Samedi 27 octobre 1979

NEUCHÂTEL Cabaret du Pomnier: 21 h 30, Jean-Claude Vanier. Place du Port: Salon-Expo.

EXPOSITIONS. - Musée d'art et d'histoire: Un village de 6000 ans, préhistoire lacustre d'Auvernier, Automates Jaquet-Droz...

CINÉMAS. - Arcades: 15 h, 20 h 30, Nous maigrirons ensemble. 16 ans. 17 h 15, La douce vita (Sélection).

CONCERT. - Jazzland: Horace Parlan, Peter Bockius et Denis Progin.

DANCE ET ATTRACTIONS (jusqu'à 4 h) L'ABC, L'Escale, La Rotonde.

DANCINGS (jusqu'à 2 h) Big Ben bar, Red club, Bavaria, Bar du Dauphin, Au Vieux-Vapeur.

Urgences: La main tendue, tél. 143 (20 secondes d'attente).

Permanence médicale: En cas d'absence du médecin traitant, le N^o de tél. 25 10 17 renseignements pour les cas urgents.

Service d'urgence des pharmacies: Région Boudry - Boudry - La Côte. M. P. Tozzini, Corcelles, tél. 31 13 47.

Médecin de garde: Auvernier, Bôle, Boudry, Colombier, Cortaillocl, Rochefort. Renseignements: N^o 111.

AUVERNIER Galerie Numaga I: Les cuirs de Francesca Trombi.

Galerie Numaga II: Groupe de huit artistes. J.-F. Detilleux, sculptures.

BEVAIX Galerie Pro Arte: Tableaux de maîtres du XII^e au XX^e siècle.

COLOMBIER Cinéma Lux: 14 h 30, Continent interdit. 12 ans. 20 h 30, Continent interdit.

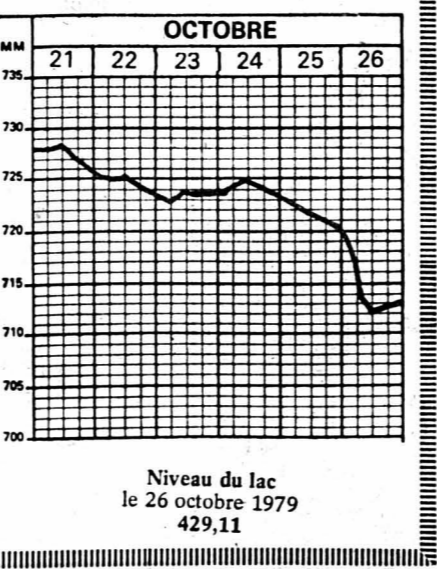
CORTAILLOD Temple: Récital d'orgues, Peter Van Dijk.

HAUTERIVE Galerie 2016: Michel Sanziàn, dessins récents.

Temps et températures Europe et Méditerranée

Zurich: nuageux, 5 degrés; Bâle-Mulhouse: brouillard, 5; Genève-Cointrin: couvert, 11; Sion: serain, 15; Locarno-Monti: couvert, 6; Saentis: nuageux, 2; Paris: couvert, pluie, 11; Londres: couvert, pluie, 12; Amsterdam: peu nuageux, 7; Francfort: peu nuageux, 9; Berlin: serain, 8; Stockholm: couvert, -1; Munich: serain, 9; Innsbruck: nuageux, 13; Vienne: serain, 5; Prague: serain, 7; Varsovie: nuageux, 5; Moscou: couvert, neige, -1; Rome: nuageux, 18; Milan: couvert, 6; Nice: couvert, pluie, 11; Barcelone: nuageux, 15; Madrid: nuageux, 10; Lisbonne: nuageux, 16; Tunis: nuageux, 22.

PRESSI0N BAROMÉTRIQUE À NEUCHÂTEL



Prévisions pour toute la Suisse

Le puissant anticyclone sur l'Europe orientale ne se déplace guère. Un vaste couloir de basse pression s'étend du proche-Atlantique à la Méditerranée occidentale. Il détermine un régime de vent du sud sur la région des Alpes.

Prévisions jusqu'à ce soir. - Suisse romande et Valais: dans le Valais central, il y aura encore quelques éclaircies de föhn, sinon le ciel sera très nuageux ou couvert et des précipitations intermittentes se produiront.

Observations météorologiques à Neuchâtel

Observatoire de Neuchâtel: 26 octobre 1979. Température: moyenne: 7,5; min.: 5,8; max.: 10,2. Baromètre: moyenne: 713,3. Eau tombée: 0,1 mm. Vent dominant: direction: est; force: faible.

FAN L'EXPRESS

BULLETIN D'ABONNEMENT

JE M'ABONNE DÈS CE JOUR * jusqu'à fin décembre 1979 pour Fr. 26.- * MON ABONNEMENT EST RENOUEVABLE tous les 3, 6 ou 12 mois, sauf révocation écrite.

Form fields for Name, Prename, Address, No and rue, No postal, and Locality.

Veuillez retourner ce bulletin sous enveloppe non collée affranchie de 20 centimes, à FAN-L'EXPRESS Service des abonnements 2001 NEUCHÂTEL

FAN FAN FAN FAN FAN

DANS QUELQUES JOURS...

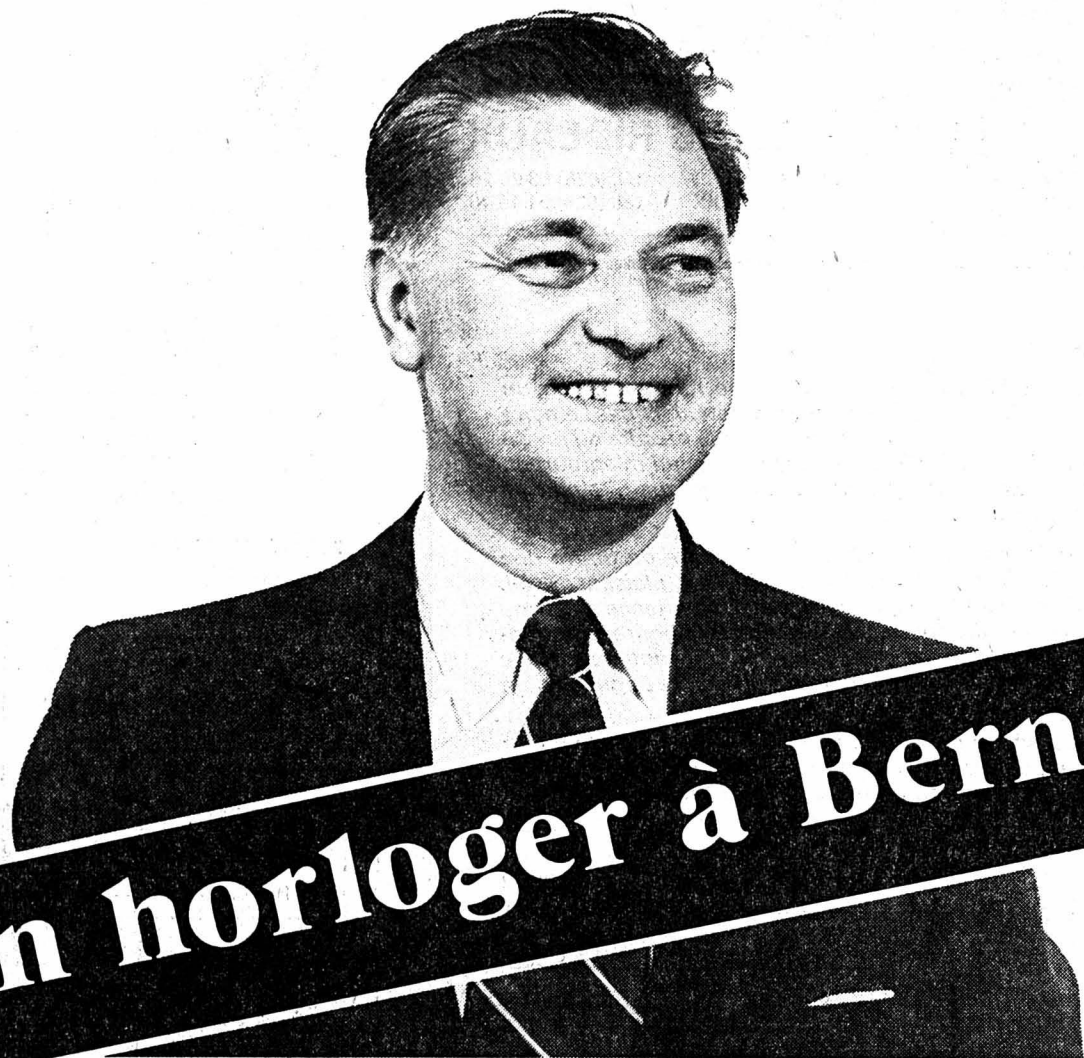
Savoie-Petitpierre S.A.

Réouverture

dans ses nouveaux locaux
Rue de l'Hôpital 18
à Neuchâtel

48162-A

**Pour votre canton
au Conseil des Etats**



Un horloger à Berne

Yann Richter

**Les radicaux:
du cran et du cœur**



PARTIS RADICAL, LIBÉRAL ET PROGRESSISTE NATIONAL

CHER LECTEUR,

La nouvelle «Gauche-Droite» de Metabo perce, frappe, taraude, visse et dévisse. Et il y a encore d'autres bonnes raisons d'acheter cette machine: ① Son mandrin spécial permet de desserrer également les vis bloquées. ② Son moteur 480 Watts a un rendement de 56%. ③ Son réglage électronique de régime progressif. ④ Le débrayage de sécurité protège l'utilisateur ainsi que la machine et ceci sans limitation de la puissance utile. ⑤ La possibilité d'accouplement aux accessoires Metabo Multi-tool, le programme bricoleur le plus vaste du monde.

Votre usine Metabo

Demandez à votre revendeur. Il vous montrera tout. Ou alors demandez une documentation à la représentation générale S. Kistling & Cie. AG, Badener Strasse 816, 8048 Zürich.



Les hommes préfèrent Metabo

26928-A



SAINT-SULPICE
HALLE DE GYMNASTIQUE
Samedi 27 octobre dès 20 h 15

GRAND MATCH AU LOTO

Organisé par la société de gymnastique.

De superbes quines: téléviseur - jambons - appareils ménagers - radio-réveil - seilles garnies - cageots garnis - plateaux de fromage - plats de viande, etc...
Abonnements généraux Fr. 18.—
(3 pour 2)

partiels Fr. 7.—
26445-A

PARKING DU SEYON

ABONNEMENT DE NUIT

Fr. 50.— PAR MOIS

Valable de 17 h à 9 h, y compris les dimanches et jours fériés pendant la journée.
26771-A

5 à sec

le pressing dynamique

nettoyage de qualité avec repassage



tout le monde impeccable en 1 heure

NEUCHÂTEL

• 3, rue du Seyon

FRIBOURG

• 39, place de la Gare

LAUSANNE

• 17, av. de la Harpe

• 17, rte de Cossonay, Prilly

• 70, av. d'Echallens

• 9, rue de l'Alé

• 8, av. de Chailly

• CARREFOUR Romanel

LUGANO

• 9, via Pretorio

MORGES

• 70, Grand Rue

NYON

• 37, av. de la Gare

RENENS

• Centre com. Métropole

SIERRE

• Centre com. Noes/Sierre

VEVEY

• 5, rue de Théâtre

YVERDON

• 46, rue du Lac

CHERCHEZ LE MOT CACHÉ

Y	R	E	B	M	A	H	C	E	S	I	O	N	A	V
P	A	T	U	R	A	G	E	T	N	E	R	R	O	T
R	B	L	N	A	I	L	E	M	T	N	O	M	G	N
E	E	C	H	A	T	E	G	R	U	O	B	Y	R	A
I	A	E	L	L	I	V	T	R	E	B	L	A	U	R
F	U	E	E	M	I	C	P	R	E	S	T	N	O	E
E	F	A	N	M	O	L	E	I	M	H	E	S	B	S
R	O	X	N	A	I	S	X	O	E	U	E	E	I	
E	R	U	E	D	S	T	I	N	Y	R	N	L	F	
S	T	E	I	E	E	R	I	T	S	C	A	S	R	
I	I	R	L	R	Y	G	Y	E	E	S	D	N	O	
D	Y	F	U	E	E	U	L	B	M	R	B	O	A	M
L	L	F	A	I	T	I	A	L	U	G	S	M	L	A
A	R	U	M	N	A	N	C	A	L	B	E	N	S	G
V	A	R	S	E	G	U	A	B	F	O	N	D	U	E

Pour trouver le mot caché, rayez dans la grille les mots de la liste en commençant par les plus longs. Il vous restera alors onze lettres inutilisées avec lesquelles vous formerez le nom d'une ville d'eau de Savoie. Dans la grille, les mots peuvent être lus horizontalement, verticalement ou diagonalement, de droite à gauche ou de gauche à droite, de haut en bas ou de bas en haut.

Albens - Alby - Arly - Albertville - Bauges - Beaufort - Bourget - Chat - Chambéry - Cluse - Cruet - Fromage - Fier - Fondue - Flumet - Gresy - Isère - Iseran - Lait - Lac - Lanslebourg - Miel - Moutiers - Madeleine - Modane - Montmélian - Maurienne - Myans - Pâturage - Près - Ruffieux - Torrent - Thoiry - Ugine - Val d'Isère - Vanoise.
(Solution en page radio)

Offre choc!

Ascona 2000 Special

- 4 portes
- 100 CV-DIN
- Sobriété exemplaire
Consommation selon normes DIN:
7,1 l/100 km à 90 km/h, 9,5 l à 120 km/h,
11,6 l en ville
- Equipement très complet
- Fr. 13'725.—*

*** Ce prix de liste de Fr. 13'725.—
est déjà plus qu'avantageux.
Mais voyez votre concessionnaire Opel:
il vous fera une véritable offre choc!**



ASCONA



OPEL ASCONA

Sur tous les modèles: le programme de sécurité en 24 points et la garantie Opel: 1 année sans limitation de kilomètres. Sur demande: la boîte automatique GM. Crédit ou leasing auprès de la GMAC Suisse S.A.
Neuchâtel-Hauterive Garage du Roc; La Neuveville Garage Belcar; Les Verrières Garage-Carrosserie Franco-Suisse,
et les distributeurs locaux à: Bevaix Garage Relais de la Croix; Colombier Garage du Vieux-Moulin, Dombresson Edmond Barbey; Nods Garage de la Poste; Couvet Garage
et Carrosserie du Crêt-de-l'Eau, P. Currit.

4770-A

Prêts
Tarif réduit

Sans caution
Formalités simplifiées
Service rapide
Discretion absolue

(038) 24 64 64
BANQUE COURVOISIER SA
2000 Neuchâtel Fbg de l'Hôpital 21

Envoyez-moi votre documentation sans engagement

Je désire Fr. FAN

Nom _____

Né le _____

Rue _____

NP/Localité _____

Beau choix de cartes de visite
à l'imprimerie de ce journal

COINTREAU

Un cadeau
idéal. S'il vous
reste une
bouteille
pour vous

D'une sèche douceur, cristallin, 40°

26352-A

Pharmacie DELAVY
Fleurier
Tél. 61 10 79

AU SERVICE DE VOTRE SANTÉ

Pharmacie BOURQUIN
Couvét
Tél. 63 11 13

Wamee
Fleurs

2108 COUVET
Tél. 63 19 41

DIMANCHE OUVERT DE 10 h à 12 h

À LA BUVETTE DE LA PATINOIRE

vous trouverez toujours toutes consommations et petite restauration

TOUTES VOS RÉPARATIONS ET GRAVAGES GARANTIS

bijouterie berthoud

63 10 92 couvet

C. JACOT & CIE
FLEURIER

CAVE DE LA CITADELLE
Réserve de la Citadelle
Le vin de tous les jours
Vin de la commune de Tarragone

Tél. 61 10 96

Audi Garage
Léon Duthé & Fils

2114 Fleurier
Tél. (038) 61 6 37

C.P. FLEURIER reçoit

Patinoire de Belle-Roche

SIERRE

ENTREPRISE
ANTONIO BUSCHINI

Gyserie - peinture
Papiers peints
Enseignes - Décoration
SABLAGE

FLEURIER - LES VERRIÈRES
Tél. 61 28 39

REPOS
A. Berthoud SA
TOUS COMBUSTIBLES

Fleurier Tél. 61 10 50

ce soir à 20 h 15

Championnat suisse ligue nationale B

odac MEUBLES
MEUBLES TAPIS RIDEAUX
COUVET SAINTE-CROIX tél. (038) 63 26 26
tél. (024) 61 16 16

Optique Robert
FLEURIER - Tél. 61 10 57

CHEZ MARCELINE

MERCERIE
CADEAUX DE NAISSANCE
ET TOUJOURS
LES DERNIÈRES
NOUVEAUTÉS
EN LAINE

M^{me} TONUS, COUVET Tél. 63 22 13

De là à penser que le public se déplacera en masse à Belle-Roche il n'y a qu'un pas. Et le sourire du caissier du CP Fleurier doit déjà se dessiner sur ses lèvres...
Face à Fribourg, l'équipe de Dumais a démontré du cœur à l'ouvrage, du cran, de l'opiniâtreté, de la volonté, un certain talent aussi. Puisse cette joie de jouer se poursuivre dans les semaines à venir. C'est le meilleur garant des Vallonniers pour assurer leur place en Ligue B.
Certes, ce soir l'adversaire est loin d'être le premier venu. «Leader» du groupe Ouest du championnat de Suisse de Ligue B, Sierre inscrit également sur sa carte de visite: cinq

matches, cinq victoires, dix points! Une référence, voir un label de qualité. Entouré de jeunes éléments, Jacques Lemaire se refuse à tirer la couverture à lui. «Dans la mesure du possible je jouerai pour l'équipe, pour les jeunes qui m'entourent. L'important est qu'ils progressent» expliquait, avant la saison, le Canadien.
En quelques semaines il a réussi à faire de Sierre une équipe séduisante, pratiquant un bon hockey, plaisant à l'œil, efficace (Viège vient d'en faire la cruelle expérience au terme du derby valaisan). Et puis, si Lemaire reste la figure marquante de l'ex-pensionnaire de Ligue A, il convient de ne pas oublier le Tchèque Krupichka et le jeune Bagnoud, l'un des compteurs de l'équipe, entre autres.
Fleurier va au-devant d'une tâche difficile. Mais en affichant autant de cœur à l'ouvrage que mardi face à Fribourg il peut renverser les montagnes. Et mettre Sierre au tapis...

28968-2

DIANA
PAPETERIE
PHOTO
LIBRAIRIE

2105 TRAVERS Tél. 63 15 74

AGENCE OFFICIELLE
AUSTIN - MINI SUBARU MORRIS 4 X 4

Garage du Pré
FRANÇOIS SAUSER
FLEURIER Tél. (038) 61 34 24

Chez André
FLEURIER

Nouveau: Laine à tricoter
Tapis à nouer - Gobelins - Broderie
Rue du Sapin 2a - Tél. 61 18 30

TEINTURERIE-BLANCHISSERIE DU VALLON
M. MAGNIN
Deux bonnes adresses pour vos nettoyages chimiques

Promenade 5 Régional 5 FLEURIER
tél. 61 10 75
tél. 61 25 16

Schmutz
c'est toujours ok!

GARAGE-CARROSSERIE
A. DÜRIG

Ventes, entretiens, réparations toutes marques - Prix forfaitaires Plus de 25 ans d'expérience au service de la clientèle

MÔTIERS Tél. (038) 61 16 07

café crêperie
(sans alcool)

TRAVERS Tél. 63 33 43

Horlogerie - Bijouterie
M. FIVAZ
Grand choix de pendules neuchâteloises de toutes marques

2108 COUVET Emer-de-Vattel 3 Tél. (038) 63 11 37

ROY COUVET Tél. 63 12 06

QUINCAILLERIE CHAUFFAGE ELECTROMENAGER
QUI COMPARE ACHÈTE CHEZ ROY

BOUCHERIE-CHARCUTERIE
CHEZ ROMANO
R. Zuccolotto

Choix et qualité à prix modérés

Fleurier - Tél. 61 10 46

BOUTIQUE CHRISTIANE
Mode féminine et UNISEX

M^{me} Sorrenti FLEURIER Tél. 61 21 37

Rendez-vous des sportifs
BUFFET DE LA GARE
FLEURIER

CHEZ L'DÉDÉ
Tél. 61 22 98

VACHER SPORTS FLEURIER
Tél. (038) 61 34 35

Home «La Source»
Résidence pour personnes âgées

rue du Lac 18 - 2014 Bôle - Tél. (038) 42 41 01

Magnifique maison de maître transformée, entourée d'arbres séculaires.

Vue sur le lac, 6000 m² de parc, avec piscine, source et étang.

Assistance médicale et paramédicale

Prix: de Fr. 35.- à Fr. 65.- par jour, selon la chambre.

Personnel infirmier - Veilleuse de nuit
Ambiance familiale.

48191-A

AFFAIRE COMMERCIALE
avec une image de marque nationale!

Pour pénétrer efficacement un marché en pleine expansion et hors récession, nous cherchons partenaires pour créer une société d'achats en commun, de recherches et d'appui logistique. Cette société permettra à chaque partenaire de commercialiser de façon indépendante dans une région définie (env. 1/8 de la Suisse) un programme technique hautement compétitif.

Si vous disposez d'un capital minimum de Fr. 100.000.- écrivez-nous sous chiffres AS 81-309 F, Annonces Suisses ASSA, 1701 FRIBOURG. 26760-A

Renseignez-moi, sans frais, sur vos **prêts personnels** sans caution jusqu'à fr. 30.000.-. Je note que vous ne prenez pas de renseignements auprès des employeurs et que vos intérêts sont personnalisés.

Nom: _____ F
Adresse: _____
NP, localité: _____

Service rapide 01/211 76 17
Tollstrasse 58, 8021 Zurich

CITY BANK
29456-A

BAUX À LOYER
à vendre à l'imprimerie de ce journal.

René Meylan
un socialiste au conseil des états
c'est juste, c'est utile au canton.

ATTENTION: pour que votre vote en faveur du candidat socialiste soit valable et efficace, il faut mettre le bulletin bleu dans l'enveloppe sans rien y ajouter. En effet: - pour le Conseil des Etats, il est interdit d'écrire deux fois le même nom (= cumul); - toute voix donnée au candidat d'un autre parti peut diminuer d'autant les chances de René MEYLAN.

48586-A

LA CUISINE / Composer une marinade

TIENS PAPA FAIT LA CUISINE AUJOURD'HUI!

MARINER C'EST FAIRE TREMPER UNE VIANDE (GIBIER, RÔTI) DANS UN MÉLANGE DE VIN ET D'AROMATES POUR L'ATTENDRIE, LE PARFUMER...

1 THYM
LAURIER
AIL
ÉCHALOTES
CAROTTES EN RONDELLES

2 VINAIGRE
POIVRE EN CORAINS

CERTAINES MARINADES SE FONT CUIRE ET REFROIDIR AVANT D'Y METTRE LA VIANDE. D'AUTRES SONT CRUES ET TOUTES LES MARINADES NE CONVIENNENT PAS À TOUT... L'IMPORTANT EST QUE LA VIANDE TREMPÉ COMPLÈTEMENT. ET LA MARINADE SERT PARFOIS À RÉALISER UNE SAUCE.

JE PRÉPARE UNE MARINADE POUR CE MORCEAU DE CHEVREUIL.

(A suivre)

avec les socialistes justice et changement

La publicité rapporte à ceux qui en font!
Service de publicité FAN-L'EXPRESS Tél. (038) 25 65 01

SALON-EXPO DU PORT

DU 26 OCTOBRE
AU 4 NOVEMBRE

Garderie d'enfants gratuite
par l'Alliance Evangélique

INVITÉ D'HONNEUR:
DELEMONT

TENTE CHAUFFÉE
RESTAURATION

ALLIANCE ÉVANGÉLIQUE
ALTSTADT, assurances
ANNONCES SUISSES S.A. «ASSA»
ARMAND, parfumerie
ARTESANIA, laines artisanales, filage, tissage
AU CYGNE,
articles d'enfants, literie, ameublement
AU MOKA, cafés, thés
AU TIGRE ROYAL, fourrures
BAILLOD, quincaillerie
BAUME & C^o, comptoir des papiers peints
BENGUEREL-GEIGER,
ferblanterie-appareillage
BESSON, auto-électricité
BOLLE-PICARD, articles antibuée
BUFFET DE LA GARE
BURRI, fleurs
CARRARD, centre de couture Bernina
CENTRALE LAITIÈRE, NEUCHÂTEL
CID, commerce indépendant de détail
CIGHELIO, photocopie, héliographie
CRETEGNY & C^o, appareils ménagers
CURRAT, droguerie
DELEMONT, invité d'honneur

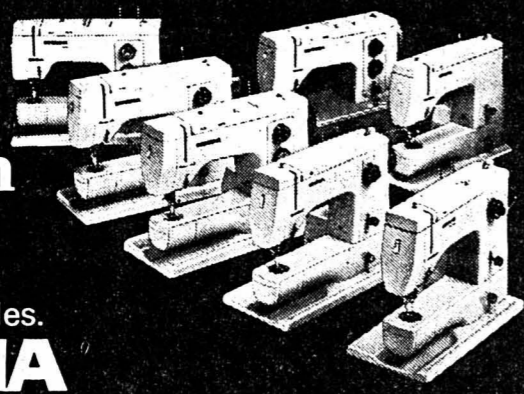
OUVERTURE
TOUS LES JOURS DE 14 H À 22 H

DELLEY-SPORTS
ELEXA, électricité
EPOCA, boutique
EXPO-DÉGUSTATION DES VITICULTEURS
FABRIQUES DE TABAC RÉUNIES S.A.
FLORIMONT S.A., horlogerie
GARAGES APOLLO S.A.
GREZET, machines à coudre Husqvarna
HAEFLIGER & KAESER, quincaillerie
HÔTEL CITY
IMPRIMERIE CENTRALE ET DE LA FEUILLE D'AVIS
DE NEUCHÂTEL S.A.
JEANNERET, boulangerie-pâtisserie
JEANNERET & C^o S.A.,
radio, télévision, Hi-Fi, appareils ménagers
JM SPORTS, Schneider-Virchaux
JUTZELER, cuirs et peaux
LA PINTE DU SALON
LE TISSERIN, trousseaux, textiles-loisirs
LES MAÎTRES BOUCHERS
de Neuchâtel et environs
MANINI-BINSACK, ameublement
MASSEREY, tapis
MODERN'OPTIC

SAMEDIS, DIMANCHES
DE 10 H À 22 H

MONTRES ET BIJOUX MONNIER
NOBS S.A., pneus
OPTIQUE DES ARCADES
PETITPIERRE & GRISEL S.A.,
échafaudages tubulaires, broserie,
outillage pour peintres,
engins de transports
PIZZERA NE, constructions
PORRET, tapissier-décorateur
PTT
REYMOND, librairie, papeterie
SENN, mécanique navale
SICLI S.A., extincteurs
SHOP-IMPORT, Durgniat
STUDIO 34, HI-FI
TN, transports neuchâtelois
TRIPET, parfumerie
UNION DE BANQUES SUISSES
UNIPHOT S.A.
VAUDOISE, assurances
VILLE DE NEUCHÂTEL
WAGONS-LITS TOURISME,
agence de voyages

Une
Bernina-
la solution
parfaite.
Faites votre choix
parmi nos 19 modèles.
BERNINA



EN DÉMONSTRATION
AU SALON-EXPO DU PORT

**CENTRE DE
COUTURE BERNINA**

L. CARRARD

Epancheurs 9 - Neuchâtel

Tél. 25 20 25

48539-3

Masserey

**vosre conseiller
en rideaux**

magnifique exposition

vous choisissez à notre stand parmi plus de 500 modèles
déjà confectionnés.

nos conseillers en décoration, Paul Masserey et
Georges-Henri Menghini, vous présenteront volontiers les
dernières créations d'automne.

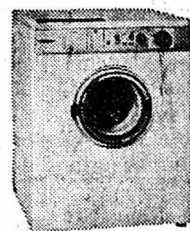
Gratuit

la prise des mesures à domicile et nos devis sont entière-
ment gratuits.



**APPAREILS
MÉNAGERS**

stand N° 9



**LAVE-LINGE
LAVE-VAISSELLE
FRIGOS
ASPIRATEURS
CUISINIÈRES**

Toutes les grandes marques

ELECTROLUX, MIELE, INDESIT, HOOVER, BBC,
FRIGIDAIRE, BOSCH, ZANKER, etc.

**GRANDE EXPOSITION
VENTE DE TOUTES LES GRANDES
MARQUES**

28975-3



**CRETEGNY + cie
COMPTOIR MÉNAGER**
Fbg du Lac 43
Neuchâtel
Tél. 25 69 21

Aujourd'hui 27 octobre
démonstration

AGFA
grande nouveauté
En avant-première AGFAMATIC
Pocket 3000 flashes.
Le plus grand programme
d'appareils de poche

ROLLEI
PROJECTION DE DIAPPOSITIVES
24 x 36 - 6 x 6 fondu enchaîné, etc.

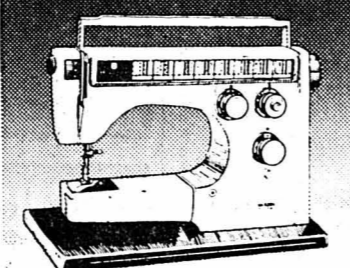
FUJICA
EN PREMIÈRE MONDIALE
La gamme Fujica X, appareils reflex
24 x 36



Neuchâtel: Photo-Ciné AMÉRICAIN
GLOOR, CASTELLANI
Saint-Blaise: Photo-Ciné LANZONI
Cernier: Photo-Ciné SCHNEIDER
26402-6

Patronages:
VILLE
DE
NEUCHÂTEL
et
FEUILLE D'AVIS
DE NEUCHÂTEL

Husqvarna
un nouvel événement
dans la couture



Commande électronique. Si néces-
saire point par point. Force de
piqûre exceptionnelle - Vous pou-
vez même coudre sans difficulté
plusieurs couches
de jeans et même
de cuir.



Arrêt de la cou-
ture sur un point précis
- non par hasard, mais à l'endroit
où vous déterminez que l'aiguille
doit stopper lors de l'arrêt.

Husqvarna
Prospectus couleur et
démonstration gratuits:

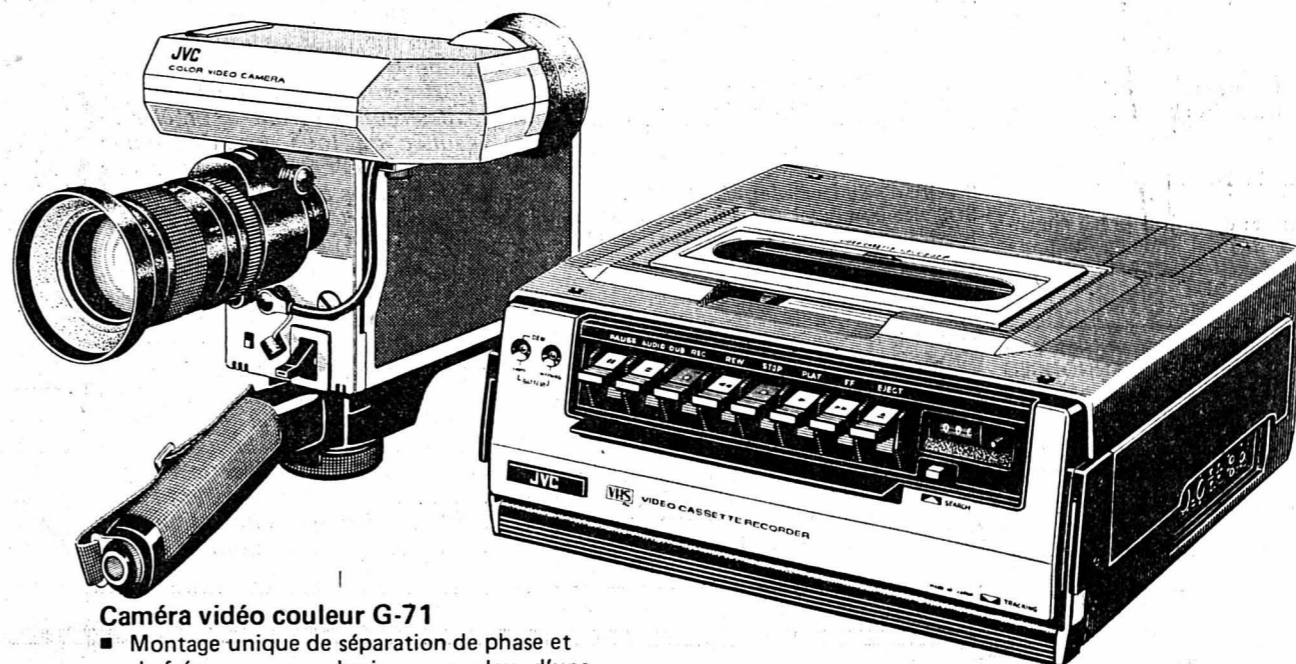
EN DÉMONSTRATION AU
SALON-EXPO DU PORT
A. GREZET
Seyon 24-24A - NEUCHÂTEL
Tél. (038) 25 50 31.

Reparations de tou-
tes les marques Service **TURISSA**
officiel Electrolux

Un journal que l'on achète est un journal
que l'on lit!
Une annonce efficace est une insertion
qui est remarquée!
Solution: confiez votre publicité à la
FAN-L'EXPRESS
en demandant son service des annon-
ces, tél. (038) 25 65 01.

JVC-EN TÊTE DE LA VIDEO

**Ensemble vidéo mobile, portable
et d'une grande souplesse
d'utilisation**



Caméra vidéo couleur G-71

- Montage unique de séparation de phase et de fréquence pour des images couleur d'une grande qualité
- Viseur électronique et objectif à focale variable de rapport 6:1 incorporant une commande automatique de l'ouverture
- Grande souplesse d'utilisation dans de divers domaines, chez soi comme à l'extérieur

Magnétoscope à cassette vidéo couleur portable HR-4100

- Le premier VHS portable - compatibilité, images de qualité et de fonctionnement sûr et simple
- Léger, compact et de construction robuste
- Souplesse d'alimentation: 3 sources - accumulateur, batterie automobile et secteur avec l'adaptateur secteur

La G-31 est aussi disponible comme version économique de la G-71 et elle est équipée d'un objectif à focale fixe et d'un viseur optique.

**SALON-EXPO DU PORT
STAND N° 45**

JVC

RADIO - TÉLÉVISION
Jeanneret
& C^o SA

SEYON 26-30 - NEUCHÂTEL - 24 57 77

48053-3

Visitez le stand
au Salon-Expo du Port **FAN-ICN**

JACK-POT

Rue du Concert 6 - Neuchâtel - Tél. 24 60 40



**Manteau
agneau
homme**

Fr. 840.-

**Manteau
agneau
dame**
Fr. 745.-



Portes-Rouges 149 - Neuchâtel - Tél. 24 30 65

SHOP-IMPORT

F. Durgniat

26903-3

SALON-EXPO DU PORT

DU 26 OCTOBRE
AU 4 NOVEMBRE 1979

RESTAURATION

TENTE CHAUFFÉE

GRANDE NOUVEAUTÉ

ClassicStone

PIERRES OÙ BRIQUES DÉCORATIVES

Styles: Vieux ou modernes

En vente chez:

PORRET

Sablons 38-40
Tél. (038) 25 84 85 Neuchâtel

26904-3

A 8 min. du centre ville
Bar à café
Voitures de remplacement

Bus navette gratuit
à disposition
Bevaix - Place Pury
Bevaix

Visitez nos expositions

Mercedes-Benz

Garages Henri Favre Carrosserie

Apollo

S.A. Neuchâtel/Bevaix ☎ 038 46 12 12

48542-3

PIONEER

Le succès éclatant des scies à chaîne série P!

Même la plus petite Pioneer 1074
51cm³ Fr. 490.-

est un outil - pas un jouet!

Pour ébrancher vigoureusement, pour le bois de cheminée, tous travaux de coupe et des troncs respectables.

Les scies à chaîne canadiennes professionnelles offrent une gamme idéale à des prix exceptionnels grâce aux chiffres de vente élevés. 10 modèles. Anti-vibration, allumage électronique, frein automatique, exempts d'usure.

51, 65, 82, 98 cm³

Comparez: Force cm³, prix, qualité, Pioneer est meilleur service

EN DÉMONSTRATION STAND N° 23

48531-3

BAILOD

Bassin 4 Neuchâtel Tél. 25 43 21

TAPIS A NOUER soi-même

Choix extraordinaire de couleurs

PATONS

se fait un jour, mais dure toujours

CENTRE DE COUTURE

BERNINA

L. CARRARD
Epancheurs 9 - NEUCHÂTEL - Tél. 25 20 25

EN DÉMONSTRATION AU SALON-EXPO DU PORT

48540-3

La joie de vivre à la maison passe par les sols en

Porbonovilon

Démonstration au stand

Massery

26906-3

Demain 28 octobre

démonstration

RICOH
Nouvelle gamme d'appareils 24 x 36

FUJICA
EN PREMIÈRE MONDIALE
La gamme Fujica X appareils reflex 24 x 36

UNIPHOTOSA

Neuchâtel: Photo-Ciné AMÉRICAIN GLOOR, CASTELLANI
Saint-Blaise: Photo-Ciné LANZONI
Cernier: Photo-Ciné SCHNEIDER

26401-6

Samedi soir dès 21 h aux Restaurants du Salon-Expo du Port

ANIMATION MUSICALE

Ce soir:
Les Shock Hot Stompers
orchestre de jazz de 8 musiciens

Dimanche soir:
«Bellos» et son orgue

Entrée libre

EXPO-DÉGUSTATION

Office des vins de Neuchâtel

CONCOURS 5 BLANCS 1978

Vaumarcus Boudry
Cormondrèche Hauterive
Le Landeron

NOMBREUX PRIX et diplômes de l'OVN

Samedi et dimanche

OUVERT de 15 h à 22 heures. 26404-6

FAN-L'EXPRESS
Plus de 100.000 lecteurs

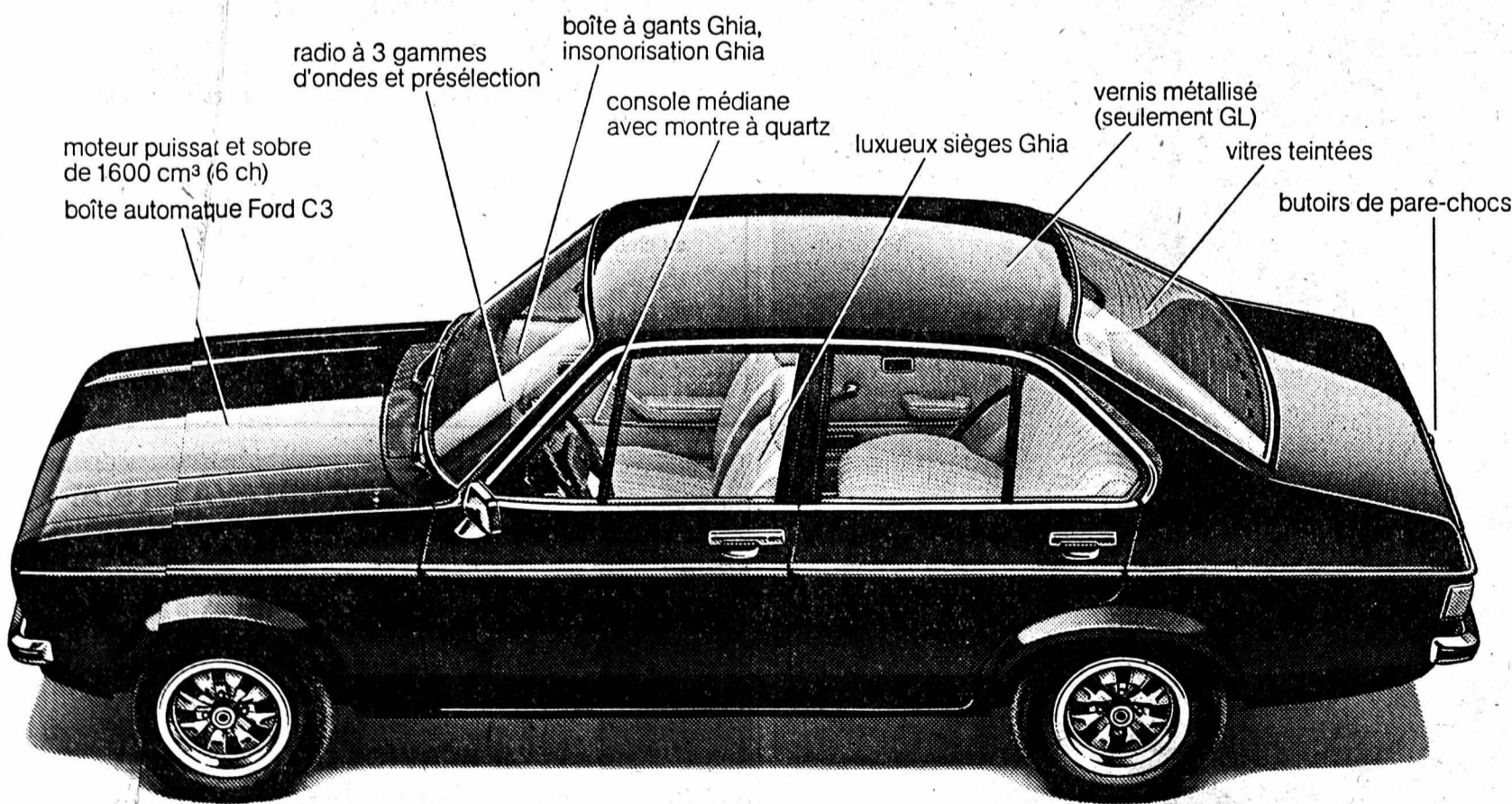
Les restaurants du

SALON-EXPO DU PORT

restent ouvert aujourd'hui jusqu'à 1 h du matin

Ford Escort. Avantageuses versions automatiques 1600. Modèle spécial, rabais spécial.

ECONOMISEZ 1000 OU 1100 FRANCS!



Avantageuse et familiale: l'Escort.

A 9490 francs, l'Escort est la plus avantageuse berline familiale complètement équipée et dotée d'un robuste et sobre moteur 1300 de 60 ch. **Comparez la consommation: 6,5 l à 90 km/h, 8,5 l à 120 km/h, 9,1 l en ville!** (normes ECE 15). Economie: grands services espacés de 20 000 km. Valeur stable: désormais avec traitement anticorrosion renforcé.

Modèle spécial Escort 1600 L automatique: 1000 francs de rabais.

L'Escort L est remarquablement confortable, entre autres grâce au rétroviseur extérieur réglable à distance. Ajoutez-y l'équipement illustré et vous aurez un **version spéciale qui ne vous coûte que 12 960 francs (au lieu de 13 960 francs)! 2 portes: 12 530 francs.**

Modèle spécial Escort 1600 GL automatique: 1100 francs de rabais.

L'agrément exceptionnel de l'Escort GL est enrichi par le précieux équipement spécial (voir illustration) comprenant un puissant moteur de 1600 cm³ (86 ch) et une boîte automatique très douce. **Cette version spéciale ne vous coûte que 13 890 francs (au lieu de 14 990 francs)! 2 portes: 13 460 francs.**

Sécurité comprise.



Le signe du bon sens.

Garage des Trois-Rois S.A. La Chaux-de-Fonds: Boulevard des Eplatures 8, tél. (039) 26 81 81, magasin de vente: Avenue Léopold-Robert 92/Rue de la Serre 102. Neuchâtel: Pierre-à-Mazel 11, tél. (038) 25 83 01. Le Locle: Rue de France 51, tél. (039) 31 24 31.

Cortailod: Aniel Lanthemann, Garage, Chemin des Jordils 16 - **Fleurier:** Robert Basset, Garage + Transports - **Le Landeron:** Samuel Hauser, Garage, Rue de Soleure 16 - **Le Noirmont:** André Gay, Garage Rio - **St-Imier:** Giège Mérijia SA, 24, rue de Châtillon.

Château de Grandson

Dimanche 28 octobre de 10 à 18 heures

dernier grand marché artisanal

avec **PIERRE CHASTELLAIN**

Beaucoup de talent, de la chaleur humaine, de la bonne humeur!

Buvette et monstre choucroute dans la cour du Château.

Participation de Grandsonnois en merveilleux costumes du Moyen âge. 48135-A

«RAPPEL»

Bourse de monnaie

vente - achat - échange

Le dernier lundi de chaque mois, dès 19 h 30 au tea-room «La Brioche», rue du Seyon 7

Prochaine Bourse: **Lundi 29 octobre.** 24633-A

EXCURSIONS VOYAGES **FISCHER**

Tél. (038) 33 49 32 MARIN-NEUCHÂTEL

Palais de Beaulieu à Lausanne

HOLIDAY ON ICE 1979

Service de cars: **Mercredi 31 octobre en matinée** dép. 13 h

Samedi 3 novembre en soirée dép. 18 h 30

Prix du car: **Fr. 21.-**

Billets d'entrée à disposition: Fr. 12.-, Fr. 18.-, Fr. 24.-, Fr. 30.-, Fr. 36.-

AVS réduction de 50% sur le prix des billets de spectacle pour la séance du mercredi 31 octobre. 48127-A

OFFRES D'EMPLOIS

Nous cherchons

MÉCANICIEN

Faire offres ou se présenter sur rendez-vous.

Mécanique navale
D. MONNERAT
1531 GLETTERENS

Tél. (037) 67 17 67. 48241-O

DAME
(éventuellement
gouvernante)

de confiance serait engagée par une dame âgée pour rompre sa solitude, tenir son ménage et l'accompagner dans ses sorties.

Chambre confortable à disposition, meublée ou non.

Tous renseignements seront fournis aux personnes réellement intéressées et compétentes.

Veuillez écrire sous chiffres 87-237 aux Annonces Suisses S.A. «ASSA», 2, Fbg du Lac, 2001 Neuchâtel. 48199-O

FordSHOW



Loterie gratuite pour chaque visiteur

GARAGE
DES 3 ROIS SA

J.-P. et M. Nussbaumer

ESCORT.



CAPRI



FIESTA.



TAUNUS



GRANADA.



Toute la gamme Ford au PANESPO

Samedi 27 octobre de 10 à 22 heures
Dimanche 28 octobre de 9 à 18 heures

48157-A

Je cherche
SERVEUSE
Débutante acceptée.
Nourrie, logée.
Café
de la Couronne
M^{me} D. Perriard,
1462 Yvonand,
tél. (024) 31 11 70. 48239-OJe cherche un
**chauffeur-
livreur**
3 heures par jour.
Tél. 25 27 41. 24739-O

Fabrique d'horlogerie de Fontainemelon SA

Par suite du départ de titulaires, nous désirons engager, une

**EMPLOYÉE
DE COMMERCE**

à laquelle nous confierons des travaux de gestion administrative dans le cadre de notre équipe, service du personnel,

ainsi qu'une

PERFORATRICE

dont la tâche principale sera la perforation d'informations sur fichier cartes IBM, et accessoirement l'exécution de travaux de secrétariat pour notre groupe informatique.

Les personnes intéressées par ces emplois sont invitées à nous adresser leurs offres de service par écrit (curriculum vitae) ou à prendre contact par téléphone (038) 53 33 33, afin de fixer la date d'une entrevue. 26629-O



Fabrique d'horlogerie de Fontainemelon SA

Succursale de Peseux

Madame, Mademoiselle,
Nous désirons engager pour notre division de production,**PERSONNEL FÉMININ**

auquel nous confierons, après un stage de formation de 2 à 3 mois, l'exécution de travaux d'assemblage de modules électroniques destinés à nos montres à quartz.

Les personnes intéressées par cet emploi sont invitées à nous adresser leurs offres de service par écrit (curriculum vitae) ou à prendre contact par téléphone (038) 31 11 51, afin de fixer la date d'une entrevue. 26673-O

HERMES PRÉCISA
INTERNATIONAL SA

Notre département de recherche et développement désire engager, pour la mise au point de ses nouveaux produits tels que miniordinateurs et imprimantes, un

**MÉCANICIEN-
ÉLECTRONICIEN**

et un

**MONTEUR
EN ÉLECTRONIQUE**

Nos activités se déroulent dans un domaine utilisant largement les microprocesseurs ainsi que d'autres éléments électroniques d'avant-garde.

Si vous êtes attiré par les techniques de pointe, n'hésitez pas : adressez-nous vos offres de service ou téléphoner à M. Manzini, qui répondra volontiers à vos questions.

HERMES PRÉCISA INTERNATIONALE S.A.

1400 YVERDON.

Tél. (024) 21 23 31. 48137-O

armourins

**L'élégance
sportive joue
le raffinement**

Voici le visage des nouveaux manteaux : ligne sobre et sage actualisée par des détails raffinés. Le petit col droit ou le col châle s'inscrivent bien dans la ligne nouvelle. Les tissus beaux et chauds se déclinent dans les nuances de l'hiver.

Grande photo :
Pour elle, un magnifique manteau qui affine la silhouette. Agrémenté d'un col châle et paré d'une ceinture en cuir. Qualité Woolmark, 100% laine vierge. Coloris : cuivre et bordeaux. Du 36 au 44. 279.-Petite photo :
Manteau en shetland. Ses détails mode : piqûres seller et col droit inédit. En gris et blanc. Du 36 au 42. 298.-

298.-



PURE LAINE VIERGE

Qualité Woolmark: Elle mérite votre confiance.

48195-A

723

Notre force,
c'est le choix

279.-

Nous cherchons la collaboratrice directe de notre directeur commercial et mettons au concours le poste de

**SECRÉTAIRE
DE DIRECTION**

Cette fonction comprend une activité très vaste demandant le sens de l'organisation, savoir s'adapter rapidement avoir un bon contact avec les autres, et être apte à maîtriser seule les problèmes liés à la vente.

Ce poste convient à une secrétaire expérimentée, rapide et précise, aimant les contacts avec les autres et sachant lire preuve de disponibilité.

Langue : maternelle français-anglais couramment - allemand bonnes connaissances.

Nous offrons les prestations sociales d'une entreprise moderne et une rémunération en relation avec l'importance de la fonction à pourvoir.

Les offres qui seront traitées avec discrétion, sont à adresser au chef du personnel de la



48246-O

CONSERVES ESTAVAYER S.A.
Entreprise de production de Migros

cherche

**SECRÉTAIRE
QUALIFIÉE**

pour son

SERVICE DU PERSONNEL

Activité :

Cette secrétaire se verra confier les dossiers personnels de nos collaborateurs pour les classer, les tenir à jour et en tirer des informations utiles à échéances régulières. En outre, elle assurera les travaux de secrétariat du service.

Conditions de travail :

Son travail s'inscrit dans l'activité de cinq autres collaborateurs du service horaire variable de 42 h par semaine. Prestations sociales de la Migros.

Offres :

Nous attendons les offres de candidates au bénéfice d'une formation adéquate, jouissant d'une certaine expérience professionnelle et pouvant faire état d'une pratique des relations humaines. La connaissance de l'allemand est souhaitée.

Les offres manuscrites, accompagnées de copies de certificats et d'une photo, sont à adresser au Service du personnel de CONSERVES ESTAVAYER S.A., 1470 Estavayer-le-Lac. 48134-O

LA CHAUX-DE-FONDS

Illumination de la ville en fin d'année: on maintient

(c) Le Conseil communal de La Chaux-de-Fonds, dans un communiqué, se pose la question de savoir si dans cette période où l'on parle beaucoup d'économie d'énergie, il fallait installer une fois encore les décorations de fin d'année...

En 1974, les motifs suspendus furent supprimés et subsistèrent seulement les sapins qui avec 61 kW consommèrent 8100 kWh pour 2010 francs.

On peut aussi remarquer que la consommation des illuminations représente 0,38 % de la consommation électrique de la ville au mois de décembre.

(Réd. — Les autorités locales, on le constate, prennent à cœur l'information détaillée à l'intention de la population.

Collision

Hier vers 10h, M^{me} N.L., de La Chaux-de-Fonds, circulait rue du Doubs en direction ouest.

Etat civil (22 octobre)

Naissances: Tschannen, Sébastien Michaël, fils de Philippe et de Joëlle, née Singer; Tola, Cynthia, fille de Filippo et de Maryrose Brigitte, née Haas; Ernestino, Giovanna, fille de Mario et de Giovanna, née Santonastaso; Baumann, Cédric Jean-Michel, fils de Roland et de Evelyne Josiane Augustine, née De Dapper.

(25 octobre)

Naissance: Schenk, Jonas, fils de Michel Albert et de Claudine Yvonne, née Schaldenbrandt.

INFORMATIONS FINANCIÈRES

Chronique des marchés

Les banques centrales vont redoubler leurs efforts pour désenfler le prix de l'or

La Réserve fédérale américaine a décidé de modifier ses méthodes pour lutter plus efficacement contre la spéculation qui a majoré de façon excessive le prix du métal jaune.

De son côté, la Banque nationale suisse a l'intention de collaborer à cette nouvelle tentative de comprimer le prix de l'or en inaugurant des pratiques de mises en vente de quantités prélevées sur les réserves de notre institut d'émission.

VIFS REPLIS DU MÉTAL JAUNE

La perspective des interventions précitées a affecté lourdement les échanges de l'or en fin de semaine. C'est ainsi que l'onca a rétrogradé hier de 16 dollars pour retomber à 376.

LES ACTIONS SUISSES À PEINE PLUS FAIBLES

Les actions des grandes banques commerciales s'inscrivent à peine en retrait sur la veille, sauf Crédit suisse qui savoure la décision favorable à sa thèse rendue par le Tribunal fédéral, au détriment de la Confédération.

PARIS subit des pressions à la baisse qui font fléchir de 1,4 % les estimations des actions françaises.

AMSTERDAM voit ses valeurs internationales reculer. LONDRES délaisse les minières.

NEW-YORK continue à inquiéter.

donc le prix exact d'une illumination de la cité pour le mois de décembre. Mais au-delà des chiffres, il faut saluer la volonté de maintenir une animation dans une localité qui va aborder sa longue période d'hiver.

CARNET DU JOUR

La Chaux-de-Fonds

SAMEDI

CINÉMAS Corso: 14 h 30 et 20 h 30, Apocalypse Now (16 ans); 17 h 30, Xica da Silva.

TOURISME Bureau officiel de renseignements: 11, rue Neuve, tél. (039) 22 48 21.

DANSE ET ATTRACTIONS Cabaret Rodéo: 21 h 30 - 4 heures. Le Scotch: 21 h 30 - 4 heures.

EXPOSITIONS (le week-end) Musée d'histoire: les collections. Musée international d'horlogerie: l'homme et le temps.

TOURISME Bureau officiel de renseignements: 11, rue Neuve, tél. (039) 22 48 21.

LE LOCLE

Succès de l'exposition ornithologique

De notre correspondant: L'ornithologie connaît un succès sans cesse croissant parmi la population locloise.

Il faut dire que cette société avait bien fait les choses et qu'elle présentait plus de 300 oiseaux plus magnifiques les uns que les autres.

Comme chaque année, tous les oiseaux exposés avaient été préalablement examinés par un jury composé de trois membres.

plumage, de sa couleur, de sa forme, de sa propreté et de sa longueur. Le palmarès est trop long pour que nous puissions le publier.

occupe sur le plan romand: treize de ses membres participeront le 11 novembre à l'exposition romande qui se tiendra à Vevey.

L'activité des ornithologues loclois ne se limite cependant pas à élever des canaris et des perruches. Ils contribuent aussi à la protection des oiseaux.

La société «Le Nid» est placée depuis quelques mois sous la présidence de M. Michel Jubin.

Des études pour faciliter la vie aux handicapés

D'un de nos correspondants: Dans le cadre des travaux de diplôme de l'Ecole d'ingénieurs du canton de Neuchâtel, et avec la collaboration de l'industrie suisse, un élève M. R. Sahli, et son professeur M. R. Jung étudient une commande à distance.

Afin de leur donner la liberté d'enclencher, ou de déclencher tous les appareils et éclairages de leur appartement, ces chercheurs mettent au point une commande par sons.

Ainsi, il suffit à l'utilisateur de presser le bouton adéquat du clavier pour que son désir se réalise.

Différents types de transmission de l'ordre ont été étudiés. Pour des raisons économiques, le choix s'est porté sur cette commande par sons.

Un autre intérêt de cet appareil est la possibilité de remplacer le clavier par une commande par la langue ou par les cils, suivant l'état de l'handicapé.

Bibliothèque de la Ville: Blaise Cendrars.

Permanences médicale et dentaire: en cas d'absence du médecin de famille, tél. 22 10 17.

DIVERS Théâtre ABC: 17 h, apéritif-concert Jean-Claude Vanier.

DIMANCHE CINÉMAS Voir samedi. Eden: pas de nocturne.

DANSE ET ATTRACTIONS Cabaret Rodéo: relâche. Le Scotch: 21 h 30 - 4 heures.

Pharmacie d'office: Versoix, 1, rue de l'Industrie.

Le Locle

SAMEDI CINÉMAS Casinò: 17 h et 20 h 30, Comment se faire réformer (12 ans).

EXPOSITIONS Musée des beaux-arts: les collections. Châteaufort: musée d'horlogerie.

Ferme du Grand-Cachot-de-Vent: broderies populaires du Châli.

TOURISME Bureau officiel de renseignements: 5, rue Henry-Grandjean, tél. (039) 31 22 46.

Permanences médicale et dentaire: en cas d'absence du médecin de famille, tél. 117 ou le service d'urgence de l'hôpital, tél. 31 52 52.

Pharmacie d'office: Breguet, 28, Grand-Rue, jusqu'à 21 h, ensuite tél. 117.

DIVERS La Grange: 20 h 30, Montage Alfred de Musset, de Bernard Lorrain-Schleicher.

DIMANCHE

CINÉMA Casinò: 14 h 30, 17 h et 20 h 30, Comment se faire réformer.

Pharmacie d'office: Breguet, 28, Grand-Rue.

Rédaction FAN des Montagnes M. Philippe Nydegger Case postale 611 2300 LA CHAUX-DE-FONDS

BULLETIN BOURSIER

NEUCHÂTEL 25 oct. 26 oct. Banque nationale 690.-d 690.-d Crédit foncier neuchâtel 865.-o 865.-o

LAUSANNE Banque cant. vaudoise 1540.- 1535.- Crédit foncier vaudois 1230.- 1215.-

GENÈVE Grand-Passage 425.- 425.- Physique port. 1160.-d 1130.-d

BÂLE Pirelli Internat. 288.- 288.- Baloise-Holding port. 540.- 530.-d

ZÜRICH (act. suisses) Swissair nom. 789.- 791.- Swissair port. 788.- 790.-

Fischer 800.- 790.- Jelimoli 1460.- 1450.- Hero 3070.- 3030.-

ZÜRICH (act. étrang.) Alcan 60.- 59.75 Am. Metal Climax 62.50 63.50

FRANCFORT 25 oct. 26 oct. AEG 40.- 39.60 BASF 138.- 137.80

PARIS Air liquide 457.- 453.- Aquitaine 1200.- 1135.-

LONDRES Anglo American 9.- 8.60 Brit. Am. Tobacco 2.68 2.63

NEW-YORK Alcan 36.- 36-1/8 Burroughs 69-1/2 70

Volksswagen 189.- 187.20 Amrobank 67.80 67.80 AKZO 27.10 26.80

AMSTERDAM Amrobank 67.80 67.80 AKZO 27.10 26.80

TOKYO Canon 551.- 558.- Fuji Photo 577.- 576.-

PARIS Air liquide 457.- 453.- Aquitaine 1200.- 1135.-

LONDRES Anglo American 9.- 8.60 Brit. Am. Tobacco 2.68 2.63

NEW-YORK Alcan 36.- 36-1/8 Burroughs 69-1/2 70

Valca 66.- 68.- Ifca 1570.- 1600.- Ifca 73 91.- 94.-

Général Motors 57-1/4 56-1/4 General Tel. & Elec. 26-5/8 26-1/2

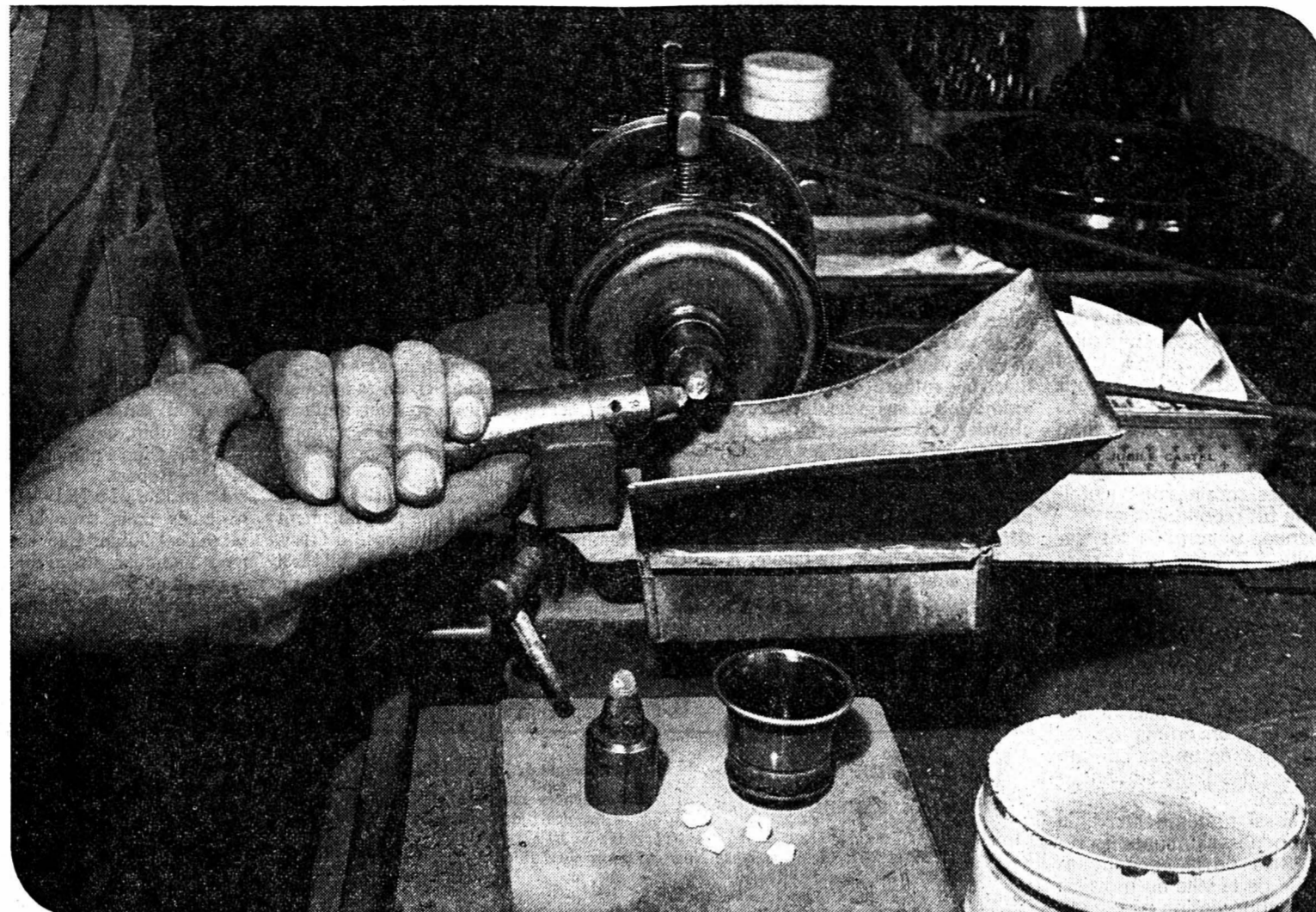
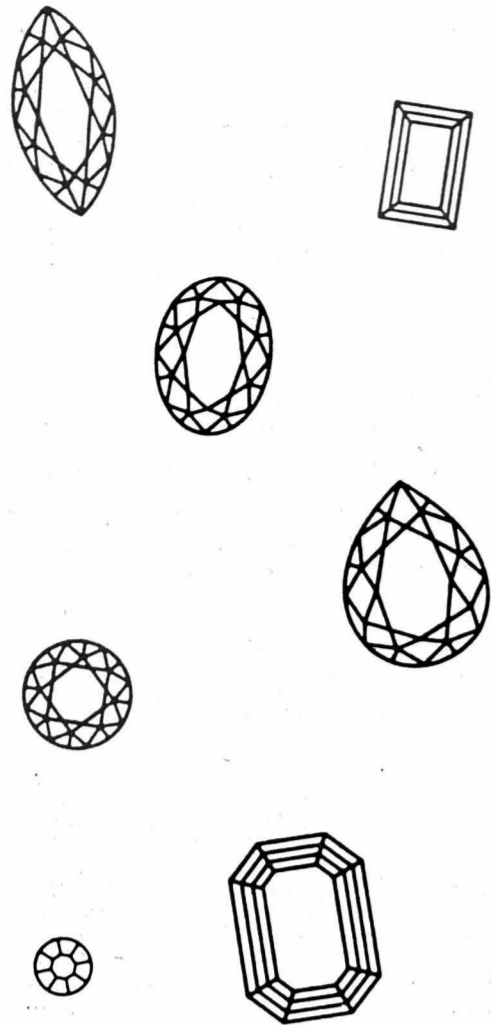
Indices Dow Jones Services publics 98.37 99.60 Transports 226.87 228.52

Cours des billets Achat Vente Angleterre (1£) 3.40 3.70

Marché libre de l'or Cours de 16 h 00 suisses (20 fr.) 150.- 162.-

Cours des devises du 26.10.1979 Etats-Unis 1.6475 1.6775

CONVENTION OR 29.10.1979 page 2020 achat 19920 base argent 925



La première taille avec un « dop ».

(Avipress — Diamond High Council)

LES GEMMOLOGUES ROMANDS À ANVERS, CAPITALE DU DIAMANT

Ces huit pierres dans la main? Trois millions de dollars...

Le gros cigare de Chaim Pluczenik s'étouffe dans le cendrier. A peine le temps de lui redonner un peu de vie, tout juste celui de plonger dans un coffre bourré de banales boîtes de fer blanc, d'en prendre une et, presque les yeux fermés, comme un pianiste qui n'aurait plus besoin de sa partition, d'en sortir le petit paquet qu'il fallait, puis, du papier plié en quinze, les pierres qu'on savait y trouver. Chaim se retourne, sourit : en quelques secondes, trois millions de dollars sont tombés sur la table. Six cailloux bruts qui valent un demi-million et les deux tailles émeraude qui font pratiquement le reste, à soixante mille dollars le carat. Les trois millions passent de main en main et la surprise efface le plaisir que peut procurer un tel instant. La barbe noire, l'œil vif et la petite loupe en sautoir, Chaim valse avec les millions. L'habitude? Surtout une question de métier patiemment appris au fil de trois générations. Samuel, son grand-père, et son père Isaac l'ont fait avant lui. Il leur a emboîté le pas, ajoutant l'électronique, les ordinateurs et une dimension nouvelle à l'entreprise familiale. Aujourd'hui, à 38 ans, le jeune directeur d'Universal Diamond Company emploie plus de 400 personnes aux quatre coins d'Anvers et du monde et les plans d'une nouvelle taillerie sont déjà sur son bureau.

Les diamants lui prennent tous ses instants mais il ne compte jamais son temps pour ceux qu'il aime. Au gemmologue Michaud, un ami de toujours, il trouve encore celui de rappeler que l'or n'est pas le placement idéal et que la folie du moment sera brève. Le pouce descend dans le gousset du pantalon bleu :

— Tu vois, Jean-François, là est toute la différence. En y glissant ces six « bonbons », j'ai déjà un demi-million de dollars dans ma poche. Puis, les deux bras faisant mine de soulever quelque chose de lourd :

— Mais avec un lingot, qu'est-ce que j'ai ? Et quittant l'or sans regret, les mains sont déjà sur le télex qu'un employé vient d'apporter : une offre de Dallas. Chaim Pluczenik fait chanter sa calculatrice. Elle siffle le temps d'une contre-proposition. Avec cinq succursales sur autant de continents et ses tailleries d'Anvers ou d'ailleurs, Pluczenik Diamond Cy. joue gagnant partout dans le monde.

• Un quartier de 190 milliards de francs...

Pour trouver Chaim, il faut prendre l'ascenseur de la Bourse. Du rez-de-chaussée au sixième étage, c'est un

bon demi-siècle qu'on saute à pieds joints. A deux pas de la gare centrale d'Anvers, la vieille façade emberlificotée de la Bourse cache une annexe moderne, deux buildings de verre et de béton délimitant un quartier où le diamant est roi et où des milliers de courtiers, vendeurs et ouvriers forment son petit peuple.

Quatre rues pour délimiter ce royaume, quatre bourses et 500 entreprises pour en faire battre le cœur. Omniprésentes, les mesures de sécurité sont pourtant très discrètes et on n'en voit et n'en entend que cette voiture de police dont le moteur tourne sans fin...

Le chiffre d'affaires de ce quartier d'un peu plus de 20.000 mètres carrés bat tous les records : 190 milliards de francs belges alors que toutes les exportations du pays couvrent à peine la moitié de cette somme. Curieux destin d'une ville où la beauté a deux visages et prend des chemins opposés : les formes replètes de Pierre Paul Rubens qu'on retrouve à la cathédrale Notre-Dame et dans dix églises ou musées contrastent soudain avec l'infiniment petit du diamant.

• Une rivalité de plusieurs siècles

Pour Anvers, le diamant est une vieille histoire. En 1447 déjà, une ordonnance interdisait la vente de fausses pierres. Les vraies, ce sont les Portugais qui les amenaient des Indes. Ils relâchèrent d'abord à Bruges mais l'ensablement du port les fit changer de cap. La prospérité d'Anvers s'en trouva assurée et en 1618, la corporation comptait déjà 164 maîtres. Aux pierres des Indes succédèrent celles du Brésil et Anvers, qui avait connu une période plutôt grise et commençait à souffrir de la concurrence d'Amsterdam, repiqua du vif. C'était au 18^{me} siècle. Il fallut cependant attendre la fin de la Seconde Guerre mondiale pour que sonne le glas de la rivale hollandaise. Anvers avait définitivement conquis son titre et la ville le devait en partie au bourgmestre Huysmans qui, sentant monter la menace nazie, avait fait évacuer la plupart des pierres brutes en Grande-Bretagne. Lorsque la guerre fut enfin terminée, les pierres reprirent le chemin des Flandres : la matière première était là et les tailleries purent rapidement recommencer à travailler.

La prospérité avait jeté l'ancre dans la boucle de l'Escaut mais elle fit des jaloux. D'autres tailleries s'ouvrirent peu à peu à New-York ou en Inde. Eteinte à Amsterdam, la concurrence

s'allumait ailleurs, Israël devenant, par exemple, le deuxième tailleur et polisseur du monde.

• Le parlement du diamant

Entre ses quatre rues du quartier de Pelikaan, la jeune génération décida de réagir et c'est ainsi que fut créé le « Conseil supérieur », sorte de parlement de l'industrie diamantaire dans lequel toutes les associations professionnelles, tous les syndicats, banques et bourses sont représentés et qui s'occupe notamment de recherche, de relations publiques et de la protection du produit. A cela s'ajoutèrent un régime libéral, un minimum de taxes et d'interventions gouvernementales, le tout faisant d'Anvers le plus grand marché et centre de production du monde. Et comme le robinet londonien de De Beers et de sa « Central Selling Organization » coule de l'autre côté de la Mer du nord...

• Des hommes qui sculptent le soleil

A Londres il y a douze mois pour y découvrir les mille et un soleils de De Beers, les gemmologues romands ont pris cette année le chemin d'Anvers et ils ont vu ce qui se passait derrière les murs de Pelikaansstraat et dans les buildings de Honovieersstraat. Cela fait partie d'une formation permanente à laquelle ils attachent beaucoup de prix, donc du service qu'ils sont amenés à offrir à leur clientèle. M. Daniel Gallopin, mi-Noiret, mi-Marmaduke Thompson, et M. Roger Roman Mayer, président de l'Association suisse des bijoutiers-orfèvres, ont ainsi ouvert de nouvelles portes à leurs collègues romands. Pour certains, pour Michaud, Grumser ou Ryser, c'était aussi l'occasion rêvée de visiter une taillerie de diamants.

Le hasard désigna celle de la Lange Herentalse Straat mais les autres lui ressemblent comme deux gouttes d'eau, que ce soit à Anvers même ou dans la proche Campine où une bonne part de la taille est faite surtout pour les très petites pierres. Au premier coup d'œil, on pense à un atelier d'horlogerie. Mais si un rapprochement devait être trouvé entre une profession et l'autre, l'enjeu est tel au pays du diamant qu'il ne souffre plus aucune comparaison. Un tailleur joue avec des dizaines de milliers de dollars : un faux geste, un moment d'inattention et le soleil pourrait y perdre tout son éclat, la pierre toute sa valeur. Tailler, c'est déjà « débruter » le diamant. Fixée dans la poupée d'un

tour, la pierre brute obtient ainsi sa forme ronde par usure contre un autre diamant porté par un long bâton, le « dop ». Reste au lapidaire, ou polisseur, le soin de faire naître toutes les facettes, opération qui donnera au diamant son éclat et ses feux. Le diamant est alors collé à l'extrémité d'un support à têtes articulées et orientables, le « tang ». On peut ainsi le presser sous divers angles contre un disque abrasif ou « schij ». Une première taille donnera quatre facettes supérieures et quatre inférieures avant que le « brillanteur » n'en tire d'autres, soit en tout 58 facettes.

Dans un bruit de cabinet de dentiste, un ouvrier façonne ainsi l'équivalent de trente carats par jour, travail accéléré dans un atelier voisin par la taille automatique qui peut « sortir » seize facettes en moins d'une demi-heure.

• Les quatre bourses...

La bière exceptée, car on n'y sert rien, une bourse ressemble d'abord à une grande brasserie : chaises et tables de bois blanc recouvertes d'un rien de skaï, fenêtres de gare, décor de chantilly glacée et incessant ronronnement des tractations. Il y en a quatre, quelques pas suffisent pour passer de l'une à l'autre et courtiers, acheteurs et vendeurs s'y retrouvent toute la journée durant. Il te vend, tu lui achètes... A ce petit jeu, des dizaines de milliers de pierres et des millions de dollars changent de main chaque année.

Mais la grande leçon de ces bourses anversoises, c'est la confiance absolue qui y est de rigueur. Une parole vaut deux signatures et celle des diamantaires est sacrée. Un vendeur sort ses pierres taillées du papier plié bleu, l'autre les examine. Si l'affaire se fait, seule une poignée de main la scellera. La garantie tient dans ces dix doigts et dans une phrase :

— Mazal en baruch ! C'est de l'hébreu et cela peut se traduire par « Longue vie et que le bonheur soit avec toi ! » C'est tout. C'est suffisant.

Les tricheurs sont très rares. Leur nom est signalé sur un panneau d'affichage comme celui de l'outlaw sur les murs d'un saloon. Au mieux, ils comparaitront devant un tribunal privé, s'acquitteront d'une amende salée et seront interdits de bourse durant un certain temps. En cas de récidive, ils en seront définitivement exclus : c'est leur mort puisque la profession les a bannis à vie.

• Les silences de M. Bernard

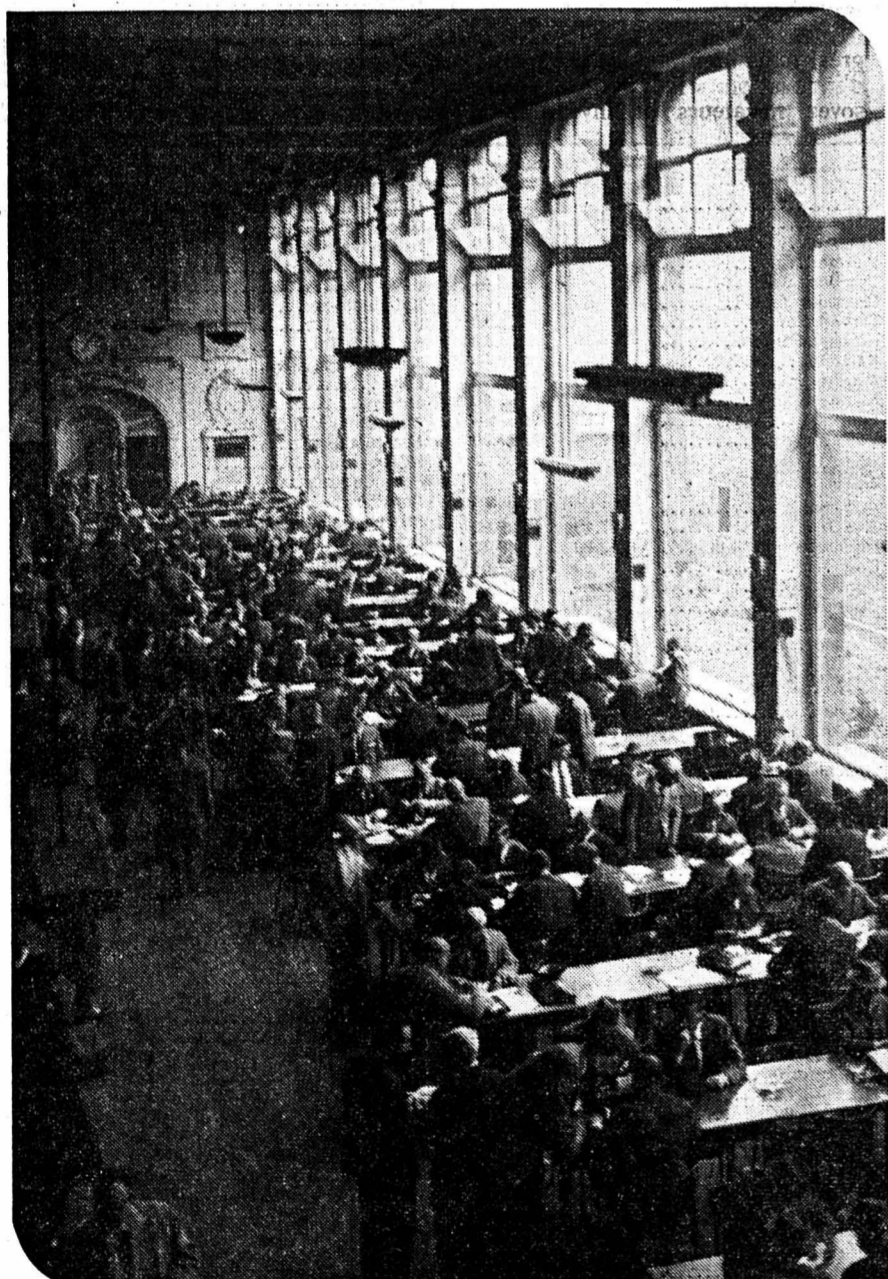
A cinquante mètres de là, près d'une minuscule synagogue qui semble écrasée par les buildings, une autre bourse : le Diamond's club. C'est la plus vieille, on y négocie aussi les pierres brutes. On retrouve la même austérité voulue et le rituel ne change pas : tête-à-tête, les petits cailloux brillants qu'on sort de leur papier et que l'autre examine lentement. Réflexion et palabrès.

Le 12 octobre, Bernard Westreich, petit courtier anversoise, proposait du brut à un tailleur de Berlaar.

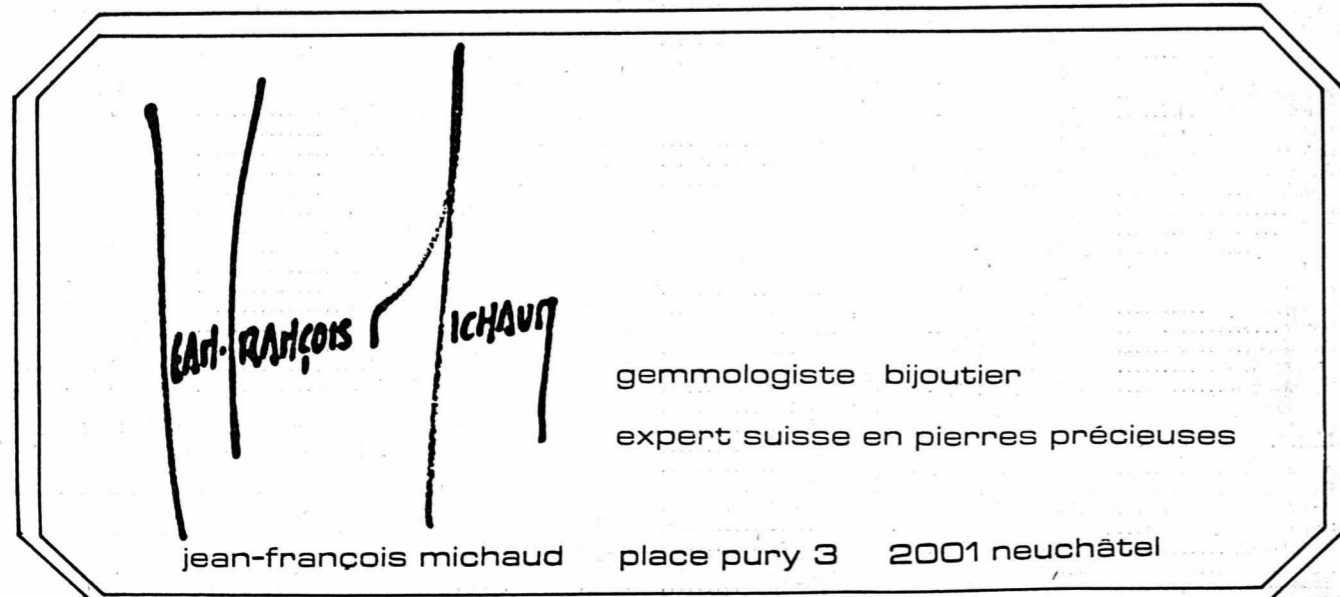
L'autre n'en voulait pas, la qualité n'étant pas celle qu'il cherchait. Avec quelques mots et beaucoup de silences, Westreich attendit le miracle. Il ne vint pas. On devina un rien d'agacement mais le tailleur le calma en tripotant ses brucelles.

Rien à faire. Ils se quittèrent bons amis. Ils se retrouveront demain à une autre table d'Honovieersstraat.

Claude-Pierre CHAMBET



Une des quatre bourses du diamant : fenêtres de gare, mais la parole vaut deux signatures... (Avipress — Diamond High Council)



jean-françois michaud
gemmologiste bijoutier
expert suisse en pierres précieuses
place pury 3 2001 neuchâtel



La taille des facettes sur un disque de poussière de diamant : la moindre déviation du « tang » pourrait provoquer une diminution de l'éclat du brillant terminé.

CANTON DE BERNE

Réception officielle

Moutier a reçu son conseiller national

De notre correspondant: La Municipalité de Moutier a organisé hier soir une réception officielle pour M. Jean-Claude Crevoisier, conseiller national.

M. Crevoisier est le successeur du préfet Louis Peteut, dernier conseiller national prévôtis qui a siégé dans les années 1897 à 1899.

M. Paul Affolter, président du PSA de Moutier a souligné que l'élu saurait défendre l'identité jurassienne et les intérêts des travailleurs.

M. Serge Zuber, conseiller municipal, a ouvert la réception, alors que M. Philippe Zuber, président de la section locale d'Unité jurassienne de Moutier a rappelé que

Unité jurassienne: un débat permanent aux Chambres

De notre correspondant: Commentant les résultats des élections fédérales, l'Unité jurassienne, mouvement autonomiste du Jura-Sud, écrit, dans un communiqué, que les séparatistes ont formé une liste d'entente inter-parti ne comprenant que les candidats des trois districts romands du Sud.

jurassienne conclut en disant que l'additif du 1er mars 1979 n'a rien résolu au soir du 16 mars 1975, qu'au contraire la situation s'est aggravée au point de créer aux Chambres fédérales un débat désormais permanent sur le sort des districts méridionaux.

Ville de Berne: 4,3 millions pour le Musée des beaux-arts

Le Musée des beaux-arts de Berne qui pâtit du manque de locaux, ne déménagera pas mais sera agrandi, une décision qui a été prise après des études de plusieurs années.

TAVANNES Nouveau commandant des pompiers

Dans sa dernière séance, le Conseil municipal de Tavannes a désigné un nouveau commandant des pompiers en la personne de M. René Moeschler.

Procédure pénale fédérale contre quatre antiséparatistes

Quatre antiséparatistes jurassiens, qui, en été dernier, ont commis un attentat à l'explosif contre la maison inhabité d'un avocat bien connu de Tavannes (BE), sont appelés à comparaître devant le Tribunal fédéral.

Aussi le procureur de la Confédération a-t-il ordonné l'ouverture de l'instruction préparatoire contre les quatre antiséparatistes, qui plaident coupables.

Noces d'or à Moutier



De notre correspondant:

Demain, le sympathique couple que forme M. et Mme Albert et Suzanne Eichenberger-Schwab, de Moutier, célèbre ses noces d'or.

Nominations chez les pompiers

(c) Par suite de la démission de M. Chodat, commandant du corps des sapeurs-pompiers, le Conseil municipal

de Moutier a décidé de proposer à l'autorité cantonale compétente, la nomination d'un nouveau commandant en la personne du major Jacques Vaulclair.

Rédaction FAN-L'EXPRESS Bureau de Moutier

Ivan Vecchi PASSAGE DE L'OURS

CANTON DU JURA

Réunis hier en assemblée

Les soucis des maires du district

De notre correspondant: Les maires et présidents de bourgeois du district de Delémont ont tenu hier en fin d'après-midi une assemblée ordinaire de leur association.

cotisations actuelles, 40.000 fr. seraient reçus sous forme de subvention de la Confédération, 10.000 fr. seraient encaissés au titre de l'aménagement du territoire, le solde, soit 28.000 fr. provenant du canton.

Avec ses 82 communes, la « Région Jura » est la plus grande « région » de Suisse, l'étude nécessaire à sa création a coûté 1.400.000 fr., et les communes ont annoncé pour quelque 350 millions de projets.

Une commission est à l'étude dans ce domaine. Elle a visité 13 sites où pourrait être installée une décharge contrôlée commune.

ÉPURATION DES EAUX

En ce qui concerne la station d'épuration des eaux, si l'emplacement des constructions au Bois-du-Treuil n'a donné lieu à aucune contestation, il n'en va pas de même de l'emplacement des collecteurs qui a déclenché une floraison d'oppositions.

Enfin, M. Jacques Stadelmann, chef cantonal du service des communes, a apporté quelques renseignements aux maires.

Les maires ont encore reconduit leur comité pour une nouvelle période, puis ils ont discuté en commun de quelques problèmes qui se posent à toutes les communes: encaissement des notes d'honoraires des dentistes dans le cadre du service dentaire scolaire.

SOYHIÈRES

ORDURES MÉNAGÈRES

Cyclomotoriste grièvement blessé

(c) Hier vers 13 h 15, à la hauteur de l'école de Soyhières, un camion a renversé un cyclomotoriste qu'il était en train de dépasser.

SAIGNELÉGIER

Une voiture dévale la forêt

(c) Un automobiliste d'Evilard, qui remontait jeudi soir vers 22 h de Goumois à Saignelégier, est sorti de la route au lieu dit « Les Auges », et a dévalé la forêt sur une centaine de mètres, pour s'arrêter par chance au bord d'un ravin de 15 mètres.

Rédaction FAN-L'EXPRESS Canton du Jura

B. Willemin COURTÉTELLE

Tribunal correctionnel de Delémont

Deux mois d'emprisonnement pour homicide par négligence

De notre correspondant:

Le tribunal correctionnel du district de Delémont a jugé hier un automobiliste de 59 ans qui, en décembre 1978, avait renversé et tué un vieillard de Delémont, M. Levy, qui traversait la route en dehors d'un passage pour piétons.

Mais le conducteur travaille avec des bords de dilutifs, et il pense que les émanations de ces bords ont pu influencer l'analyse à laquelle il a été soumis.

VILLE DE BIENNE

La dernière volée

A l'École d'ingénieurs: «Chers diplômés, soyez novateurs et inventifs»

De notre rédaction biennoise:

L'école d'ingénieurs a fêté hier, au cinéma Palace, sa dernière volée de 162 étudiants provenant des divisions de la mécanique technique (48), électrotechnique (50), de l'architecture (19), de la technique automobile (15), de la microtechnique (14), et de l'école de techniciens (16).

Le 6 février dernier, le gouvernement bernois décidait l'ouverture d'une division nouvelle pour l'informatique technique et l'informatique de gestion.

Un agrandissement qui n'entraînera pas une augmentation du nombre actuel des étudiants dans les divisions existantes, ce à quoi l'école d'ingénieurs a renoncé, mais qui se traduira par une extension considérable des laboratoires.

Après l'ouverture de cette section d'informatique, l'école d'ingénieurs pourra accueillir 725 étudiants auxquels quelque 100 professeurs transmettront leur savoir.

Cette nouvelle science insufflera-t-elle un nouvel état d'esprit à l'école d'ingénieurs? Son recteur l'espère vivement.

POUVOIR SE RECYCLER

L'ère de l'informatique a débuté. Une ère nouvelle où, pense M. Brandenberger, la puissance de décision ne sera plus essentiellement réservée au capital et au

travail comme facteurs traditionnels de la production et du progrès, mais bien plus à la capacité d'innovation.

DIPLÔMÉS

Parmi les 164 diplômés, nous ne citerons que les Romands domiciliés dans la région biennoise. Section mécanique technique: Walter Laederach, Bienne, Philippe Manigley, Evilard, Patrice Voumard (qui a obtenu le prix BBC), Bienne.

Section électrotechnique: Vittore Calderari, Bienne, Gérard Doriot, Saint-Imier, Jean-Pierre Girod, Bienne, Daniel Koch, Eschert, Wilfried Moser, Nidau, Walter Nadalin (qui a décroché les prix BBC, FMB et Selfiens, ainsi qu'une distinction), Courtelary, Jean-Philippe Nicolet (prix BBC), Bienne, Denis Rossel, Bienne, Jean-Philippe Simon, Bienne.

Section architecture: Raymond Heyer (prix Cement Verkauf), Perrefitte.

Section technique automobile: Laurent-Christophe Bueche (prix GM), Saint-Imier. Section microtechnique: Pierre-Alain Gabus, Port, Rémy Meier, Bienne, Pierre Schmidli, Evilard, Romain Voumard (prix ACBFH, ainsi qu'une distinction) Evilard. Ecole de techniciens: Rolf Cere (prix Tornos et prix Mikron) Bévillard, Christian Guillion, Bienne, Juerg Moser, Bienne.

Nouveau soutien pour M. Perret

De notre correspondant:

Nouvelle manifestation de soutien à M. Louis Perret, recteur du Gymnase français menacé de ne pas être reconduit dans son mandat en 1980, la commission du Gymnase français lui reprochant un excès de libéralisme: après le groupe des enseignants VPOD, les élèves, la majorité du corps enseignant et de réputés professeurs du canton de Berne, c'est au tour de la section biennoise du manifeste démocratique de condamner dans un communiqué «l'attitude de la commission qui semble attachée à une conception bien inquiétante de l'école».

Ceux qui veulent nettoyer les écoles des éléments impurs veulent en fait fermer l'école sur elle-même, et figer l'école et ceux qui participent à la vie scolaire dans un modèle qui assure l'immobilité et l'absence d'esprit critique. Le manifeste démocratique de Bienne appuie toutes les campagnes entreprises à ce jour en faveur de la réintégration de M. Perret. Il estime que plus que jamais, il est urgent de créer une riposte large des mouvements de gauche et des syndicats afin de lutter efficacement contre une pratique qu'il n'a cessé de dénoncer depuis son existence: l'interdiction professionnelle en particulier, la répression en général.

CARNET DU JOUR

- SAMEDI Apollo: 15 h et 20 h 15, Les petites fugues; 17 h 45, Amore e Anarchia (Lina Werthmüller). Rex: 15 h et 20 h 15, Airport 80; 17 h 30, Macbeth (Roman Polanski). Lido 1: 15 h, 18 h 45 et 20 h 45, Et la tendresse... Bordel. Lido 2: 15 h, 18 h 30 et 20 h 30, Répétition d'orchestre (Fellini). Palace: 15 h et 20 h 30, Big Wednesday; 17 h 30, Der Adler ist gelandet. Studio: permanent dès 14 h 30, Oriental Blue; 22 h 30, Liebesgrüsse aus der Lederhose. Elite: permanent dès 14 h 30, Brigade Call Girl. Métro: 14 h 50 et 19 h 50, Alléluia et satanas et Der Teufel kam aus Akasova. Capitole: 15 h, 17 h 30 et 20 h 15, Clair de femmes (avec Romy Schneider et Yves Montand). Pharmacie de service: tél. 22 26 44.

Rédaction FAN-L'EXPRESS de Bienne

Bureau Cortési Route de Neuchâtel 140

ATELIER PERMANENT
DE RECHERCHE THÉÂTRALE

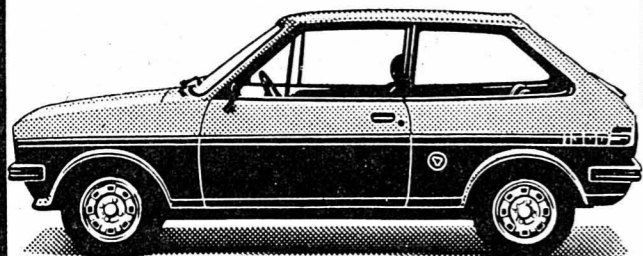
du **THÉÂTRE POPULAIRE ROMAND** reprise
(29 octobre)

- tous les lundis à 20 h, à la petite salle du TPR,
Promenade 10 a, La Chaux-de-Fonds.
- thème de travail: mise en théâtre de fragments
littéraires.

Inscriptions au TPR: tél. (039) 22 14 66.

48242-A

La Fiesta
traction avant
révèle
l'attraction
hivernale.



Sécurité comprise.



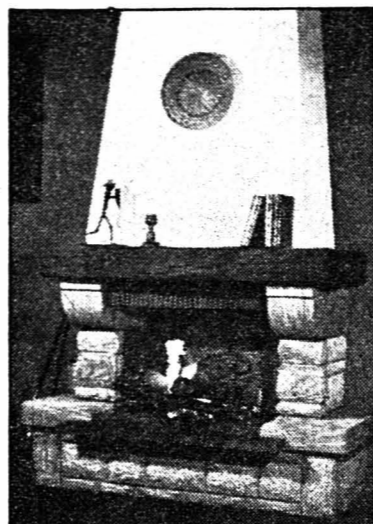
Le signe du bon sens.

GARAGE DES 3 ROIS SA

J.-P. et M. Nussbaumer

Neuchâtel (038) 25 83 01
La Chaux-de-Fonds (039) 26 81 81
Le Locle (039) 31 24 31

48255-A



CREEZ VOTRE CHEMINEE



CIGRASA
LA REALISERA POUR VOUS!

● Matériaux de première qualité: pierres naturelles, ocre ou blanches, schistes, moellons de pierre.
● Grand choix de modèles rustiques ou classiques à des prix très avantageux.
● En option: récupérateur de chaleur.
Agent général CIGRASA pour la Suisse

SOMY S. A. Bachellin 1, 2074 Marin NE, Tél. 038 - 33 43 53

BON Pour une documentation illustrée. Pour un devis sans engagement sur rendez-vous.

Nom/Prénom: _____

Adresse: _____

Tél.: _____

47237-A

TAPIS E. GANS-RUEDIN SA

Chemin des Vignes - Bôle - Tél. 42 58 91



TAPIS DE FOND À PARTIR DE Fr. 9.90/m²
120 ROULEAUX EN STOCK

ÉNORME CHOIX DE TAPIS D'ORIENT

QUELQUES BELLES OCCASIONS

OUVERT TOUS LES JOURS

TAPIS E. GANS-RUEDIN SA

48069-A

Marlboro

Country & Western Festival

En collaboration avec Good News.

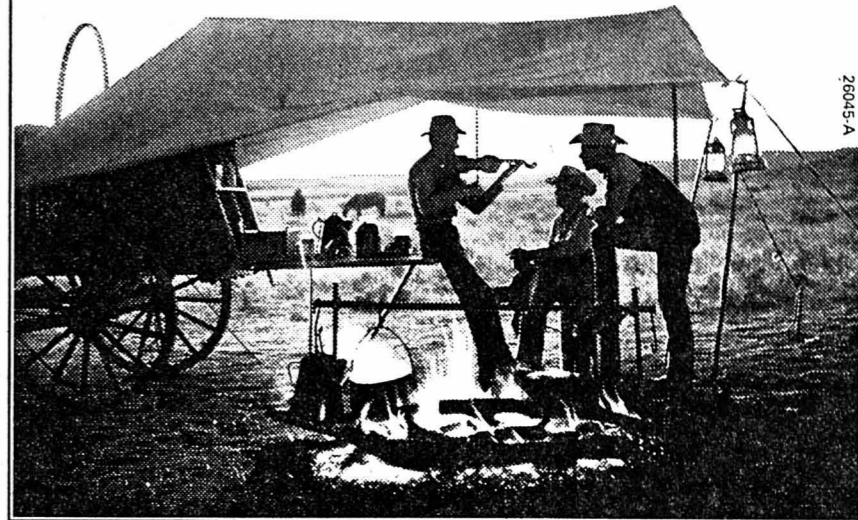
Désignez le
meilleur groupe de
Country & Western
Music de Suisse.

- | | |
|---|--|
| ★ Bluegrass Blossoms · Berne | ★ The Cheese Mountain Band
St. Gall |
| ★ John Brack · Zurich | ★ Country Ramblers · Zurich |
| ★ Captain Bill Goody and the
Tennessee Peanuts · Vevey | ★ Roland Kaufmann · Bâle |
| ★ Bluegrass Family · Stetten | ★ Train · Bâle |

Zurich · Kongresshaus

Dimanche, 4. 11. 1979, 18 heures
Prix d'entrée unique Fr. 10.-

Billets en vente aux guichets de réservation habituels.



Ernst Brugger:

**«Chaque fois que je rencontrais Yann Richter,
je savais qu'il me faudrait répondre à de nouvelles
revendications en faveur du canton de Neuchâtel...»**



Comme on le sait, le canton de Neuchâtel traverse une période économique difficile. Dans ce contexte le Conseiller fédéral Ernst Brugger, Chef du Département de l'Economie publique de 1969 à 1977, a été fréquemment en contact avec des personnalités neuchâteloises, mais surtout avec Yann Richter.

«A chacune de nos nombreuses rencontres, rappelle Monsieur Brugger, je savais qu'il me faudrait répondre à de nouvelles revendications de M. Richter en faveur de son canton. Sa connaissance des problèmes agricoles et son autorité en matière industrielle et horlogère lui ont permis d'intervenir très efficacement au profit de l'économie neuchâteloise.»

Alors que Neuchâtel a passé en quelques années du 8e au 18e rang dans la classification économique des cantons suisses, la présence de Yann Richter au Conseil des Etats sera particulièrement utile pour l'ensemble de notre population.

Gérard F. Bauer, ancien président de la Fédération Horlogère, Hauterive

Jacqueline Bauermeister, directrice de l'Office social neuchâtelois, Neuchâtel

André Brasey, directeur du Crédit Suisse, Neuchâtel

Pierre Brossin, instituteur, premier vice-président du Grand Conseil, Le Locle

Pierre Dolder, agriculteur, président de la Société cantonale de cavalerie, Boudry

Hubert Donner, directeur de la Chambre de commerce, Neuchâtel

Max Forrer, directeur du Centre électronique horloger, Neuchâtel

Fritz Grether, intendant de l'Arsenal, Colombier

Jacques Grisoni, producteur et négociant en vins, Cressier

Marc-Olivier Haussmann, président des Jeunesses radicales neuchâteloises, Cortaillod

Georges Hertig, négociant, La Chaux-de-Fonds

Marie-Claude Hertig, conseiller communal, Hauterive

André Jacopin, directeur de la Société d'exploitation des Câbles électriques, Cortaillod

Etienne Jeanneret, journaliste parlementaire, Estavayer

Jules-F. Joly, ancien président du Grand Conseil, Noiraigue

Marc-André Nardin, vice-président des Jeunesses radicales neuchâteloises, avocat, La Chaux-de-Fonds

Georges-Adrien Matthey, président de la Fédération Horlogère, Le Landeron

Claude Montandon, éditeur-imprimeur, député, Fleurier

Robert Moser, ancien conseiller national, conseiller communal, La Chaux-de-Fonds

Henri Parel, directeur général, Chocolat Suchard SA, Serrières

Pierre Roulet, vétérinaire, député, Couvet

Jean Ruffieux, ancien président du Grand Conseil, agriculteur, Boveresse

Tony Scheidegger, docteur ès sciences économiques, La Chaux-de-Fonds

Pierre Siegenthaler, médecin, Neuchâtel

Luc Tissot, industriel, Le Locle

Charles-Maurice Wittwer, directeur de la Chambre suisse de l'Horlogerie, La Chaux-de-Fonds

Willy Zwahlen, imprimeur, Saint-Blaise

48194-A

PROBLÈMES du PROCHE- ORIENT

Unique conférence de
Monsieur le Ministre

Jacques SOUSTELLE

Professeur à l'Ecole des Hautes Etudes en Sciences sociales, Paris

PAYERNE Salle de l'APOLLO

LUNDI 29 OCTOBRE À 20 H 30

Billets en vente à l'entrée

Sous le patronage de la Commission culturelle 26596-A



UN GRAND ÉVÉNEMENT
RÉGIONAL:

**le salon-expo
du Port**

du 26 octobre au 4 novembre 1979

Prêts personnels pour tous et pour tous motifs

C'est si simple chez Procrédit.
Vous recevez l'argent dans le minimum
de temps et avec le maximum de dis-
crétion.

Vous êtes aussi assuré en cas de décès.
 Vos héritiers ne seront pas importunés;
 notre assurance paiera.

Prêts de Fr. 1.000.- à Fr. 30.000.-, sans
caution. **Votre signature suffit.**

1.115.000 prêts versés à ce jour

Une seule adresse:

Banque Procrédit

2001 Neuchâtel, Avenue Rousseau 5
Tél. 038-246363

Je désire Fr. _____

Nom _____ Prénom _____

Rue _____ No. _____

NP _____ Lieu _____

48200-A

**RESTAURANT DU CERCLE NATIONAL
CHEZ JOSEPH**
Local du FANS-CLUB
Rendez-vous après le match pour
LE BON STEAK JOSEPH
Nombreuses autres spécialités italiennes
Place Pury Tél. (038) 24 08 22

Bière Muller



Venez essayer la
Charade
chez l'agent officiel
Tsapp automobiles
Georges Hugli Place de la Gare BN
SAINT-BLAISE
Tél. (038) 33 50 77




EDIMEX S.A.
EAUX MINÉRALES
ET BIÈRES
Tél. 25 68 69
Maujobia 6 NEUCHÂTEL

CHEZ RINO DEL FABBRO
Ecluse 21 - NEUCHÂTEL
Tél. 24 39 55
PUCH X30 MAXI
EN 4 COULEURS
DIVERSES
AVEC OU SANS
SUSPENSION ARRIÈRE
Chez RINO (NE)



LOUIS GROSJEAN
CARROSSERIE D'AUVERNIER



Samedi 27 octobre à 20 h 15 PATINOIRE DE MONRUZ NEUCHÂTEL H.C.

reçoit
GRINDELWALD
CHAMPIONNAT SUISSE DE 1^{re} LIGUE

Après leur début hésitant, les «orange et noir» se sont bien ressaisis, vendredi dernier, en allant battre Etoile Thoune dans l'Oberland. Ils l'ont fait par un résultat (7-2) qui en dit long sur leurs possibilités offensives. Ce succès réjouissant doit en appeler d'autres. Les Young Sprinters ne peuvent pas se permettre de musarder s'ils veulent jouer un rôle en vue cet hiver, et ils le veulent. A eux de montrer de quel bois ils se chauffent!

Ce soir, les hommes d'Hubscher auront affaire à un adversaire peu commode. Grindewald n'a encaissé que 3 buts en deux matches et... il est allé gagner au Locle où Saint-Imier n'a pu que partager les points! C'est donc incontestablement un visiteur dangereux qui vient à Monruz aujourd'hui. Mais les «orange et noir», solidaires, animés d'un bel esprit d'équipe et d'une volonté de vaincre bien marquée, sont capables de franchir victorieusement ce nouveau cap. Votre nombreuse présence et votre solide appui ne les laisseront cependant pas indifférents. Amis sportifs, rendez-vous donc en masse ce soir à Monruz! Votre aide y sera appréciée!

Avec nos jeunes
Notre équipe de juniors interrégionaux a déjà joué deux matches, elle aussi. Elle a perdu le premier à Sierre, par 7-10, mais s'est bien reprise dimanche dernier en allant battre Martigny, en Valais, par 4-1. Ce soir, à 17 h 30, à Monruz, elle reçoit Star Lausanne, un adversaire qui semble être à sa mesure.
Nos novices comptent également 2 points en deux matches. Battus 7-9 par La Chaux-de-Fonds B, ils ont réussi un «carton», dimanche dernier, face à Serrières: 18-1. Les novices ne rejoueront pas à Monruz avant le 17 novembre.
Quant aux tout petits, les «minis», ils entameront demain, à 17 h 30, à Monruz, leur championnat 79/80. Les Fleurisans seront leurs premiers adversaires.

Classement du groupe 3

1. Ajoie	2	2	0	0	9-6	4
2. Neuchâtel	2	1	0	1	12-9	2
3. Rotblau	2	1	0	1	10-9	2
4. Wiki	2	1	0	1	11-11	2
5. St-Imier	2	0	2	0	9-9	2
6. Berthoud	2	1	0	1	4-4	2
7. Grindewald	2	1	0	1	2-3	2
8. Etoile Thoune	2	1	0	1	6-9	2
9. Le Locle	2	0	1	1	5-6	1
10. Adelboden	2	0	1	1	7-9	1

HOCKEY TIP
Participez au jeu de pronostics **HOCKEY TIP**. Des bulletins sont à disposition à l'entrée de la patinoire. Vous pouvez gagner de splendides prix et... le bénéfice va au club et à la future patinoire couverte!



GARAGE DU LAC
M^{me} J.-P. BOURQUIN
Vente - Service et entretien de véhicules de toutes marques - Lavages self-service
Agence CITROËN 2072 SAINT-BLAISE
Tél. (038) 33 21 88

Atelier de mécanique G. DIVERNOIS
MÉCANIQUE DE PRÉCISION
AIGUISAGE DE PATINS
2087 Cornaux



Mobilière Suisse
Société d'assurances
Agence générale: **Michel ROBERT**
Rue de la Treille 9 - Téléphone (038) 25 91 51
L'ASSURANCE D'ÊTRE BIEN ASSURÉ

CARROSSERIE PAUL SCHOELLY SA
TOUJOURS À VOTRE SERVICE, AVEC UN TRAVAIL RAPIDE ET SOIGNÉ
HAUTERIVE TÉL. (038) 25 93 33

HÔTEL-BAR Les Vieux Toits
Cadre Louis XIII
BAR ouvert à tous dès 18 h
HAUTERIVE
Nouvelle direction: M^{me} C. Trombert
Tél. (038) 33 42 42

AU CAFIGNON
MARIN
Bon café et boissons fraîches dans une ambiance chaude
Spécialités italiennes et Pizzas préparées pour vous à toute heure et selon vos goûts.
Tél. (038) 33 45 45
Le bar à café pour les jeunes de tout âge

Chaque jour «SAUNA - GYM - SOLARIUM»
F. PERRET
Clos-de-Serrières 31
NEUCHÂTEL
Tél. (038) 31 91 20
FOOTBALL - FITNESS - SKI - TENNIS

OFFRES D'EMPLOIS

FABRIQUES DE TABAC REUNIES SA.
NEUCHÂTEL
Our Research Laboratories in Neuchâtel have an opening for an experienced
SECRETARY
of English mother tongue with excellent German. Conversational French is an advantage. You will be working for our director as well as his colleagues in the Research Division. Your job entails correspondence, typing of scientific reports, some translations, travail arrangements as well as all the general administrative tasks of a busy department (checking of staff time-sheets, invoices, filing, etc.). Someone adaptable with organizational ability willingness to work independently and a cheerful personality would be our ideal applicant.
We can offer you:
- an interesting, varied work in a friendly, informal atmosphere
- flexible work hours
- the many fringe benefits of a large corporation.
Please, send your resume to
FABRIQUES DE TABAC REUNIES SA,
Service de recrutement, 2003 Neuchâtel.
FTR 2003 NEUCHÂTEL

Maison romande d'articles cadeaux, nouveautés, gadgets, articles divers, cherche, pour entrée immédiate ou pour date à convenir,
1 AGENT (E) LIBRE bilingue
pour la vente de ses produits en Suisse alémanique. Articles bien introduits et sans concurrence. Fortes commissions.
Faire offres écrites à
BERTAL - VENTE B. Boillat
Case postale 97, 2006 Neuchâtel.
Tél. (038) 25 30 85.
48589-0

Pour notre SUPERMARCHÉ nous cherchons un
MAGASINIER
ayant des connaissances dans les vins.
Entrée immédiate ou date à convenir.
Place stable et bien rémunérée. Avantages sociaux d'avant-garde.
Se présenter ou faire offres au service du personnel des GRANDS MAGASINS
armourins neuchâtel
Tél. (038) 25 64 64 48284-0

Entreprise de Serrières, cherche pour entrée immédiate ou à convenir
magasinier-expéditionnaire-réceptionniste
robuste et soigneux.
Les candidats ayant déjà exercé cette profession précédemment, au bénéfice du permis de conduire automobiles légères, sont priés d'envoyer leur offre écrite à la main, avec copies de certificats de leurs employeurs précédents, prétentions de salaire et date d'entrée en fonctions, sous chiffres HB 2119 au bureau du journal.
26798-0

Helvetia-Accidents
Rue du Seyon 10 - 2000 NEUCHÂTEL
Une société d'assurances
- dynamique
- authentique
- sympathique
Désirez-vous y collaborer en travaillant au service extérieur?
Quelle que soit votre formation, n'hésitez pas à nous écrire!
Votre offre sera examinée avec soin, discrétion et diligence.
Ecrivez à Franz Sidler
Seyon 10, Neuchâtel.
25933-0

METAUX PRECIEUX S.A.
Nous recherchons pour notre département administratif
EMPLOYÉE DE COMMERCE
ayant certaines aptitudes pour les chiffres et sachant travailler de manière indépendante.
Nous offrons une activité intéressante et variée ainsi que d'excellentes prestations sociales.
Prière de faire offres écrites ou de téléphoner à notre service du personnel qui fournira volontiers tous renseignements complémentaires.
MÉTAUX PRÉCIEUX S.A.
avenue du Vignoble 2, 2000 Neuchâtel 9.
Tél. (038) 21 21 51, int. 258. 26742-0

Hôtel du Chasseur Enges
cherche pour entrée immédiate ou pour date à convenir une
BARMAID
et une
AIDE-BARMAID
Tél. (038) 47 18 03
26743-0

OFFRES D'EMPLOIS

M
NEUCHÂTEL
cherche

pour le **SNACK-BAR**
de son **Marché,**
RUE DE L'HÔPITAL
À NEUCHÂTEL

AIDE DE CUISINE

formation assurée par nos soins

Nous offrons:
- place stable
- semaine de 43 heures (heures d'ouverture du magasin, dimanche fermé)
- nombreux avantages sociaux.

M-PARTICIPATION 26792-O
Remise d'un titre de Fr. 2500.— qui donne droit à un dividende annuel, basé sur le chiffre d'affaires.

SOCIÉTÉ COOPÉRATIVE MIGROS NEUCHÂTEL
service du personnel, tél. 038 35 11 11, int. 241,
case postale 228, 2002 NEUCHÂTEL.

Nestlé

Pour compléter notre équipe de vente, nous cherchons un jeune

REPRÉSENTANT

pour la vente de nos produits Maggi en Suisse romande (clientèle de détail, grands magasins, supermarchés, etc.).

Ce poste exige une bonne formation commerciale, quelques années d'expérience dans la vente, esprit d'initiative et persévérance. Les candidats devront être de langue maternelle française.

Nous offrons une formation approfondie pour votre nouvelle activité, et au cours d'un entretien personnel, nous vous donnerons tous les détails sur votre activité future.

Vous bénéficiez chez nous de tous les avantages sociaux qu'offre une grande entreprise.

Les personnes intéressées sont priées de contacter M. H. Gerhard de notre Service du personnel, tél. (01) 48 55 77, interne 203.

SOCIÉTÉ DES PRODUITS NESTLÉ SA 48129-O
Service du personnel
case postale, 8050 Zurich.

Nestlé

salle **PANESPO**

Neuchâtel

GRANDE
exposition
féline
internationale
400 chats
les 3 et 4 novembre 1979

Pierre Lang
dédicera son dernier livre
dimanche 4 novembre de 11 h à 16 h,
au stand de la S.F.N. 26819-A

Ouverture: Samedi de 10 h à 19 heures
Dimanche de 10 h à 18 heures

Pour entrée immédiate ou date à convenir, nous cherchons un

CONCIERGE

pour la réception à notre entrée de service, pour l'ouverture et la fermeture des locaux, ainsi que pour divers nettoyages.

Nous offrons à personne de confiance une place stable et bien rétribuée.

Avantages sociaux d'avant-garde.

Faire offres ou se présenter au service du personnel des **GRANDS MAGASINS**

armourins
neuchâtel

Tél. (038) 25 64 64 48283-O

LABORATOIRE SUISSE DE RECHERCHES HORLOGÈRES
Neuchâtel

Pour collaborer activement à un projet de recherche sur la conception assistée par ordinateur et la modélisation de systèmes microtechniques, nous désirons engager un

INGÉNIEUR EPF
ou **UNIVERSITAIRE**

en microtechnique, mécanique ou physique.

Les personnes intéressées sont priées d'adresser leurs offres, accompagnées des documents usuels, à la direction du LSRH, rue Breguet 2, 2000 Neuchâtel 7. Tél. (038) 24 55 66. 48070-O

Jeune

VENDEUSE
qualifiée est engagée par

BOUTIQUE
située au centre de Neuchâtel.

Ecrire sous chiffres B 920414 à Publicitas, rue Neuve 48, 2501 Bienne. 48237-O

En raison du développement constant de notre entreprise, nous engageons, pour nos bureaux de Neuchâtel

un (e) employé (e) de bureau

qualifié (e), connaissant la dactylographie et habitué (e) à un travail précis.

Poste intéressant et varié.

Nous offrons un bon salaire, la semaine de 5 jours et les avantages sociaux d'une grande entreprise.

Entrée: immédiate ou date à convenir.

Faire offres manuscrites avec curriculum vitae, photo, copies de certificats et prétentions de salaire, à la Direction de: 26866-O

meubles meyer neuchâtel
fbg de l'hôpital
tel. 038/25 75 05

FA-AL

Nous engageons tout de suite ou pour date à convenir:

pour notre département de tôlerie industrielle

SOUDEURS À L'ARC

pour notre département mécanique

MÉCANICIEN DE PRÉCISION

Adresser offres ou se présenter au bureau du personnel de **FAEL S.A.**, Musinière 17, 2072 Saint-Blaise. Tél. (038) 33 23 23. 26677-O

M
NEUCHÂTEL
cherche

pour son secteur des produits laitiers à Gampelen (Champion)

magasinier

d'une constitution robuste pouvant effectuer des travaux lourds et apte à prendre des responsabilités.

Nous offrons:
- place stable
- semaine de 43 heures
- nombreux avantages sociaux.

M-PARTICIPATION
Remise d'un titre de Fr. 2500.— qui donne droit à un dividende annuel, basé sur le chiffre d'affaires. 26636-O

SOCIÉTÉ COOPÉRATIVE MIGROS NEUCHÂTEL
service du personnel, tél. 038 35 11 11, int. 241,
case postale 228, 2002 NEUCHÂTEL.

MARET SA - 2014 BÔLE

Entreprise de pointe, dans la fabrication de petites pièces de précision en corindon synthétique, alumine frittée et métaux divers, cherche:

COLLABORATEUR TECHNIQUE
de formation comparable à celle d'un technicien en micro-mécanique ou électronique.
Avec ou sans diplôme.
Ayant de solides connaissances en micro-mécanique, et désirant prendre, après formation, des responsabilités dans le cadre d'une unité de recherches et développements.

MICRO-MÉCANICIEN ou **MÉCANICIEN-ÉLECTRICIEN** ou **MONTEUR EN APPAREILS ÉLECTRONIQUES**
de première force, pour participer à de nouveaux développements.

OUVRIERS
pour être formés et spécialisés sur des travaux de production.

OUVRIER D'ENTRETIEN
à plein temps ou temps partiel.
Une formation de menuisier, charpentier, installateur ou serrurier conviendrait particulièrement.

Nous offrons les prestations et avantages d'une entreprise moderne.

Faire offres, de préférence téléphoniques, à la direction de **MARET S.A.**, 2014 BÔLE, rue des Croix, tél. (038) 42 52 52. 48281-O

CHERCHE COUPLE
(cinquante sans enfants) pour conciergerie à temps partiel. Maison 3 appartements, dont 1 à disposition, 3 chambres, balcon, douche.
Tél. 25 42 52, heures repas. 24513-O

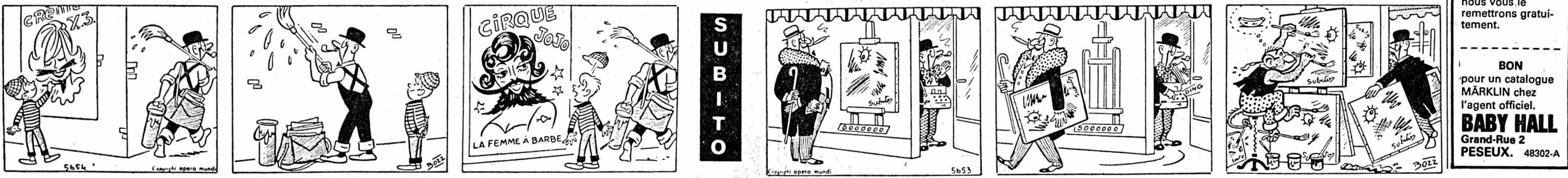
L'IMPRIMERIE CENTRALE NEUCHÂTEL achète **CHIFFONS** toile et coton, dimensions minimales: 30 cm x 30 cm, propres, blancs et couleurs.

LE CARREFOUR DES MILLE ET UNE DÉCOUVERTES, C'EST: le salon-expo du Port
du 26 octobre au 4 novembre 1979

AVIS DIVERS

trains Märklin
vient d'arriver.
Il coûte Fr. 2.50 mais contre présentation du bon ci-dessous nous vous le remettons gratuitement.

BON pour un catalogue **MÄRKLIN** chez l'agent officiel **BABY HALL** Grand-Rue 2 PESEUX. 48302-A



Avec Bico, on sait ce qu'on achète.

Qu'un matelas soit bon ou mauvais dépend exclusivement de sa structure intérieure et des matériaux utilisés. Mais cela, malheureusement, le client ne peut le voir. Aussi l'achat d'un matelas est-il l'affaire de confiance.

L'étiquette jaune des matelas Bico est gage de qualité supérieure. Une étiquette supplémentaire renseigne sur les matériaux et le contenu. Chez Bico, on sait vraiment ce qu'on achète.

Pour un sommeil sain et profond - matelas Bico.

En vente dans toutes les bonnes maisons de literie, de trousseaux et d'ameublement.
Fabricant: Birchler & Cie SA, Usines Bico, 8718 Schänis 11345-A

Isabelle superflex
12 cm Spezialschaumstoff, 40/50/40
Kümmerverstärkung mit schürwoll, reiner Kammhaare geflochten.
Polyether special d'un poids spécifique de 12 cm et bords renforcés de 40/50/40 kg au m² superélastique avec mousses et couches de poids de chameau. Appret antimite et traitement "Sanitized".

10 JAHRE GARANTIE 10 ANS DE GARANTIE

Venez essayer et choisir votre literie dans le grand centre spécial bico chez Meubles Meyer Neuchâtel
Fbg de l'Hôpital 11-17 45965-A

VAL-DE-RUZ



EN GROS PLAN

HÔTEL-RESTAURANT DES PONTINS

M. et M^{me} Lebrun, tél. (038) 36 11 98, 2042 Valangin

**LE RELAIS GASTRONOMIQUE
DES GOURMETS**
ACTUELLEMENT LA CHASSE
et toujours un grand choix à la carte



ROCHAT

Restaurateurs
Hôtelliers - Collectivités

Notre exposition et nos stocks en porcelaine, verrerie, couverts, casserole sont à votre disposition.
Prix à l'emporter.
Annoncez votre visite, nous vous servirons encore mieux
téléphone (038) 53 35 33
A. ROCHAT CERNIER
Département équipement hôtels et grandes cuisines



ALFRED MENTHA

Maîtrise fédérale Anc. entreprise SCHLEPPY

2206 LES GENEVEYS-SUR-COFFRANE

☎ (038) 57 11 45

INSTALLATIONS SANITAIRES
FERBLANTERIE
CHAUFFAGE

Offres, études,
devis sans engagement.

Atelier d'ébénisterie-Antiquités

R. MEIER

2208 Les Hauts-Geneveys
(anciennement à Valangin)

Venez visiter mon exposition de meubles campagnards.
Construction et restauration de meubles.
J'achète vieux meubles et bibelots.

Tél. (038) 53 47 57 ou 53 47 26 - 53 47 00.

CENTRE AUTOMOBILE
Boudevilliers

VENTE - ACHAT
RÉPARATION TOUTES MARQUES

Willy Christinat
(038) 36 14 37

GARAGE WILLY CHRISTINAT

2052 FONTAINEMELON
Tél. (038) 53 34 77

AGENCE CITROËN

RÉPARATION TOUTES MARQUES

Un vrai pays de Cocagne:

LA BOUTIQUE
CADEAUXP. VADI
2053 CERNIERArticles pour: - Naissances
- Fiançailles
- Mariages
- AnniversairesDès septembre:
- Une surprise pour chaque client.

PLÂTRERIE-PEINTURE - PAPIERS PEINTS

Philippe Golino

Bois-Noir 7 - 2053 CERNIER - (038) 53 43 93

Prix très intéressants - Travail soigné
Devis sans engagementEXCEPTIONNEL Pour vos réfections de façades
5 m d'échafaudage GRATUIT.

MOCO S.A. Meubles en gros Cernier

DES MEUBLES RUSTIQUES ET ESPAGNOLS
AUX PRIX LES PLUS BAS DU CANTONOUVERTURE: mardi à vendredi 9 h - 12 h, 14 h - 18 h 30
Samedi 9 h - 12 h, 13 h 15 - 17 h

PARKING À DISPOSITION - TÉL. (038) 53 32 22

chaufisol

J.-C. Leprieur 2052 Fontainemelon
☎ 038 53 10 64MEMBRE
PRORENOVA
ASSOCIATION SUISSE POUR LA RENOVATION DES ANCIENS IMMEUBLES

Chauffage
+ ISOLATION INJECTÉE

Voyages Rémy Christinat

Excursions - Sociétés - Noces

Fontainemelon
(038) 53 32 86 - 53 32 73

Autocars Mercedes de 30 à 50 places

SALLE FRONTENAC AUX HAUTS-GENEVEYS

L'outil créé par une femme vivant le milieu hospitalier

La salle Frontenac, malgré ce nom qui claque, ce n'est pas une salle de spectacle ou un foyer révolutionnaire encore que, on le verra plus loin, son impact ne soit pas de tout repos. C'est, à l'étage d'une ferme écartée des Hauts-Geneveys, noyée dans des flots de verdure, une simple pièce tendue de moquette pastel, à la lumière adoucie de voilage blanc, meublée de coussins multicolores et d'un lutrin chargé de grandes feuilles de papier blanc, pour se livrer à des démonstrations. C'est une salle de cours, une salle de réunions d'étude. Un peu petite? Le genre de problèmes abordés ici ne souffre guère le grand nombre: les membres de l'Association suisse des infirmières-assistantes (ASIA), qui s'y retrouvent pour des sessions d'un ou deux jours sont amenées, par les questions qu'elles se posent, à prendre conscience des zones les plus fragiles et les plus importantes de leur personnalité; il n'est pas bon que de pareils processus se déroulent parmi la foule, et surtout dans des conditions telles qu'une détresse solitaire puisse passer inaperçue. «Gestalt», bio-énergie, dynamique de groupe: des techniques efficaces pour l'évolution de la personne, mais qui ébranlent parfois dangereusement l'édifice des habitudes.

POUR MIEUX «DONNER»

Dans l'organisation hospitalière actuelle où l'infirmière en titre remplit de plus en plus de tâches d'organisation et d'administration, la personne en rapport direct avec le malade est l'infirmière assistante: Jacqueline Pécaut est depuis quinze ans dans le métier, ce qui ne va pas nécessairement de soi.

En effet, l'aide aux malades, la présence auprès des mourants est une tâche qui épuise rapidement les ressources profondes des soignantes. Arrivée à un carrefour douloureux où le choix se posait, pour Jacqueline Pécaut, entre découvrir comment renouveler les forces indispensables à la poursuite de son métier ou l'abandonner, de crainte de sombrer dans la dépression ou la folie, celle-ci s'est trouvée des maîtres. Chargée le plus souvent d'accompagner les mourants dans leur trajet contradictoire vers la fin, elle s'est interrogée avec des savants physiologistes et psychologues sur le comportement humain face à la mort, la sienne propre et celle des autres. Elle a trouvé, dans cette formation, l'équilibre dynamique qu'elle cherchait; elle a appris où recharger ses batteries, comment recevoir des autres pour mieux donner.

Pour en faire bénéficier d'autres infirmières sensibles au même dilemme, elle s'est consacrée depuis à la décentralisation de la formation professionnelle permanente. Elle a organisé des cours à l'hôpital de La



L'aide aux malades: une tâche qui puise dans les ressources profondes des infirmières. Comment recharger ses batteries pour mieux donner? (Arch.)

Chaux-de-Fonds et à Pourtalès à Neuchâtel, mais l'atmosphère du lieu de travail n'est guère favorable au bon déroulement de ceux-ci: la hiérarchie y reste trop présente, le climat de confiance indispensable ne s'établit que mal au sein de groupes trop nombreux.

Et puis il faut être complètement indépendant pour se poser des questions qui débouvent parfois — ce n'est pas la règle mais cela arrive — sur une remise en question radicale de la pratique hospitalière.

Aux Hauts-Geneveys, Jacqueline Pécaut loue l'étage d'une ferme à une vieille dame charmante et tolérante; elle y organise, depuis deux ans, des cours sans subventions ni appui officiel d'aucune sorte: elle tient, et avec elle le groupe qui collabore, à se poser ses propres questions dans ses propres termes. Accompagnement du mourant, «Gestalt», bio-énergie, analyse transactionnelle, créativité, le «stress» et son importance dans la genèse d'une maladie, en particulier du cancer: autant de préoccupations qui n'entrent pas dans le cadre de l'administration hospitalière, peu encline aux remous. Quel lieu pourtant connaît plus d'interrogations? Et devrait être plus tolérant à la perturbation? Pourtant, à l'hôpital, un mourant dérange, un cancèreux dérange. Comment accepter cette anarchie, ce désordre de la souffrance dans l'univers de l'organisation?

L'action de Jacqueline Pécaut et de son groupe est perçue de manière diverse, selon l'âge et la situation de ses partenaires médicaux: on l'a traitée de contestataire, ce qu'elle ne nie pas, encore qu'elle ne le soit pas pour l'être, mais ses supérieurs n'ont pas exercé de pressions sur elle au niveau de son travail. Chez les jeunes médecins, l'écoute est de plus en plus favorable et les attitudes évoluent: l'apport des autres, du personnel soignant est de plus en plus pris en considération dans l'appareil thérapeutique. Les infirmières de leur côté, grâce à un dialogue plus ouvert, comprennent mieux la nécessité ou la justification de certains actes médicaux. Mais cela ne va pas sans remise en question de ses propres schémas de comportement, et la salle Frontenac constitue un outil de travail primordial, un lieu de rencontre indispensable, hors circuit hospitalier, pour les infirmières du canton de Neuchâtel et du Jura. Y entre qui veut sans préjugés ni classification. Les personnes en plus pris en considération avant d'y être des emplois ou des fonctions. Car si c'est bien à ce niveau que se déroulent l'amitié, le plaisir, la joie de vivre, c'est aussi là que naît la genèse de la maladie et de la mort.

Il faut du courage pour installer son action au noyau vif de la vie et de la mort. Il faut des gens de ce courage à notre société pour dépasser l'accumulation de souffrance qui l'asphyxie.

Rochat à Cernier, appareils de cuisson et de chauffage
Le service après-vente, on y pense... avant la vente

La quincaillerie Rochat à Cernier, tout le Val-de-Ruz la connaît: la maison a pignon sur rue depuis le siècle dernier, ou plutôt lampadaire depuis que le magasin s'est refait une beauté en 1964. Les camions de livraison d'huiles de chauffage promènent également le visage de l'entreprise le long des routes; quant aux bouteilles bleues, propane ou butane, qui n'a été changer la sienne un jour ou l'autre rue de l'Épervier? Ces divers chapitres ne constituent cependant ensemble qu'un cinquième de l'activité totale de l'entreprise: le commerce de gros d'appareils de cuisson et de chauffage en forme l'essentiel, la partie cachée de l'iceberg.

ment renseigné sur ce qu'il achète. Il convient ensuite qu'une éventuelle panne de ses installations soit réparée dans le plus bref délai. Les revendeurs sont donc conviés régulièrement à Cernier pour des cours techniques et commerciaux.

Quant au service après-vente, c'est comme une bonne cave, ça se constitue au cours des années et ce sont les pièces les plus vieilles, donc les plus rares, qu'il est le plus agréable de pouvoir fournir en très peu de temps. L'organisation de l'entreprise Rochat est à ce point de vue exemplaire: depuis les débuts, des pièces de rechange ont été stockées en suffisance. Une heure après la

jongle entre propositions et contraintes pour fournir les meilleures installations de cuisson possible aux cuisines d'hôtels et d'ensembles communautaires tels que foyers pour jeunes, pour handicapés, etc. Le gaz est tout de même 40% moins cher que l'électricité et dans les gros débits, l'économie atteint vite des chiffres respectables.

L'économie par rapport à l'électricité est aussi manifeste dans le domaine du chauffage d'entre-saison: avec l'ère des chauffages à catalyse, chauffage à gaz parfaitement propre et sans flamme, c'est véritablement l'anti-gaspillage qui a commencé: ça marche, c'est pratique et c'est pas cher. Pas étonnant que de rien, ce domaine en soit venu à représenter les 80% de l'entreprise!



Des appareils impressionnants que M. Rochat connaît bien, puisqu'il est aujourd'hui le premier importateur suisse dans ce domaine.

Ce département devenu aujourd'hui prépondérant, M. Aimé Rochat a commencé de le constituer il y a trente-deux ans. L'industrie suisse n'offrait à ce moment-là que des réchauds à gaz affligeants de lourdeur, désagréables de manipulation, désolants autant du point de vue de l'entretien que de l'esthétique avec leur fonte noire granitée. A la Foire de Lyon en 1946, M. Rochat découvre que les Français sont les champions du gaz, avec des modèles fiables et élégants d'émail blanc. Il se fait importateur. Il est aujourd'hui le premier en Suisse dans son domaine, avec quelque 850 revendeurs directs dont il assure l'information régulière ainsi que la formation technique et commerciale.

L'achat et la vente ne représentent en effet pas la seule activité de la maison, ou plutôt c'est une activité qui implique des soins de plus longue durée que le simple changement de mains des appareils: le client doit d'abord être correctement

demande téléphonique, l'élément défectueux peut être en route vers le réparateur, grâce à un service d'expédition bien organisé.

Un laboratoire se charge également de l'essai des nouveaux appareils: dans le domaine du gaz, les Européens n'inventent plus guère de nouveautés, et des propositions de fournisseurs jusqu'ici inconnus — les Japonais bien sûr! — peuvent y être soigneusement examinées, leurs produits testés, et ce malgré les difficultés du mode d'emploi rédigé dans la langue du Mikado. Il est assez difficile d'obtenir l'aval des bureaux de contrôle suisses, encore axés sur le protectionnisme d'une production indigène qui n'existe plus.

Il n'est pas moins ardu d'obtenir des fournisseurs des fabrications spéciales pour notre pays qui ne constitue jamais qu'un marché assez exigu. Cerné par ces contingences, M. Rochat

Les nouveaux
utilitaires légers Mercedes
déjà à partir de**18'500.-**

Prix incroyable vous ne recevez pas n'importe quel utilitaire, mais bien le modèle Mercedes.



Un modèle de série est prêt à répondre à toute forme d'utilisation: fourgonnette, Double cabine, Transport de passagers, Bus scolaire/Minibus, Camionnette à plateau, Châssis-cabine.

Les nouveaux utilitaires légers Mercedes sont de vrais professionnels disposant du confort des voitures de tourisme. Comparez à votre utilitaire: rentabilité, puissance, sécurité et confort n'ont pas leur pareil.

SCHWEINGRUBER S.A.LES GENEVEYS-SUR-COFFRANE
Tél. (038) 57 11 15

ARCADES 25 78 78
TOUS LES SOIRS A 20 H 30 • 16 ANS •
SAMEDI, DIMANCHE, LUNDI, MERCREDI:
 Matinée à 15 h
PETER USTINOV
 BERNADETTE LAFONT - CATHERINE ALRIC
nous maigrirons ensemble
MANGEZ BIEN
MUSIQUE DE PIERRE PERRET **ET VENEZ VOUS DÉTENDRE ET RIRE!**

ARCADES Samedi et dimanche à 17 h 15
 UNE ŒUVRE CAPITALE de FEDERICO FELLINI
LA DOLCE VITA
 avec Marcello MASTROIANNI
 Anita EKBERG, Anouk AIMÉE
 Vers. orig. ital. s.tr. fr.-alle.
2 DERNIÈRES SÉANCES

SELECTION STUDIO Du lundi au vendredi à 18 h 45
 UN PETIT CHEF-D'ŒUVRE DE NELLY KAPLAN
LA FIANCÉE DU PIRATE
 avec BERNADETTE LAFONT
 L'HISTOIRE D'UNE FEMME 48173-A

STUDIO 25 30 00 **TOUS LES SOIRS A 21 H**
SAMEDI, DIMANCHE
 MERCREDI: mat. à 15 h
CLINT EASTWOOD
 dans **DOUX, DUR et DINGUE**
 IL EST VRAIMENT DÉCHAÎNÉ 48174-A

NOCTURNES
 Samedi à 17 h 30 et 23 h
 Dimanche à 17 h 30
 • EN PREMIÈRE VISION •
OH! LES PETITES STARLETES
 ELLES SE LIVRERONT À TOUS LES EXCÈS POUR RÉUSSIR
 - 20 ANS - 48175-A

3me SEMAINE
 Une production GEORGES-ALAIN VUILLE


CLAIR DE FEMME
 film de COSTA-GAVRAS
 YVES MONTAND ROMY SCHNEIDER
AU PALACE 15 H 00
 16 ANS 18 H 45
 20 H 45
 TEL: 25 56 66
 SAMEDI - DIMANCHE: 14H30 - 16H45 - 18H45 - 20H 45

Renault 5 automatic.

Il n'y a pas que les grandes à être automatiques.
 Compacte et fringante: ses 1300 cm³ développent 55 ch, plus de 140 de pointe. Sa boîte automatique à commande électronique réagit avec tout autant de précision et de souplesse que celle du modèle de pointe Renault 30. Elle n'est courte que de 3,50 m, maniable et dotée d'un équipement confortable. Avec toit en vinyl noir, protections latérales et boucliers de pare-chocs noirs à l'avant et à l'arrière. Ne trouvez-vous pas qu'il serait grand temps de l'essayer?
 1 an de garantie, kilométrage illimité
 5 ans de garantie an-rouille Renault ACP5
RENAULT
Grand Garage Robert, Neuchâtel
 36-38 Champ-Bougoin, tél. (038) 25 31 0
 Boudevilliers: Garage du Val-de-Ruz, tél. (038) 36 15 15 - **Ortallod**: Garage Lanthemann, tél. (038) 42 13 47 - **Cressier**: Garage Schaller, tél. (038) 47 12 66 - **Fleurier**: Garage Magg, tél. (038) 61 23 08 - **Neuchâtel**: Garages Parcs, tél. (038) 25 29 79 - **Saint-Aubin**: Garage de la Béroche, tél. (038) 55 13 55 - **Travers**: Garage Sunier, tél. (038) 63 34 63. 26483-A
Renault la meilleure solution.

Invité par le CREDIT SUISSE le Théâtre en noir présentera la féerie
Boulaboum!

 pour les enfants en âge scolaire de 7 à 13 ans.
AU THÉÂTRE DE NEUCHÂTEL
 le mercredi 31 octobre 79 à 14 h 30
 Les billets d'entrée peuvent être retirés gratuitement aux guichets du CREDIT SUISSE.
 CREDIT SUISSE CS
 26066-A

APOLLO 25 21 12 **CHAQUE JOUR** 15 h et 20 h 30
 Faveurs suspendues - 16 ans
2me semaine
L'ÉVÈNEMENT
 CINÉMATOGRAPHIQUE DE L'ANNÉE

 FRANCIS FORD COPPOLA
 MARLON BRANDO ROBERT DUVALL MASTIN SHEEN - APOCALYPSE NOW
 FREDERIC FORREST ALBERT HALL SAM BOTTOMS
 LARRY FISHBURNE DENNIS HOPPER
Et... CHAQUE JOUR 17 h 45 16 ans
PROLONGATION de l'immense succès de HAL ASHBY
HAROLD ET MAUDE
 RUTH GORDON - BUD CORT
 Chansons de Cat STEVENS
 Un film de la joie de vivre... 26856-A

INSTRUMENTS DE CUIVRE

 Trompettes, cornets, trombones, cors de chasse. Location, déduction en cas d'achat. Service après vente.
Hug Musique
 La plus grande maison de musique de Suisse
 Neuchâtel, en face de la Poste, tél. 038 25 72 12
 26452-A

À BOUDRY, s'ouvrira prochainement la
RÉSIDENCE LES ADDOZ
 Etablissement mixte, prêt à accueillir dès décembre 1979, les personnes âgées et les convalescents. Infirmière diplômée à disposition.
 Renseignements par:
 Fiduciaire Leuba & Schwarz, case postale 742, 2001 Neuchâtel. Tél. (038) 25 76 71 entre 8 h et 10 h.
 26435-A

A vendre
 lit français rustique,
 1 bahut rustique
 1 commode
 1 canapé rustique
 2 places
 1 paire de soulers ski
 peinture 37.
 Tél. (024) 21 12 48, heures de travail.
 48136-A

Boudry - Salle de Spectacle:
 Vendredi 2 novembre à 20 h 30
THE NEWCASTLE JAZZ BAND
 Style New Orleans
 Location: Librairie du Vignoble, Place SBS, Boudry. Tél. 42 10 78.
 28971-A

Palais de Beaulieu à Lausanne
HOLIDAY ON ICE 1979
 Service de cars, Fr. 21.-, aux dates suivantes:
 Mercredi 31 octobre en matinée dép. 13 h 00
 Jeudi 1 novembre en soirée dép. 18 h 30
 Vendredi 2 novembre en soirée dép. 18 h 30
 Samedi 3 novembre en matinée dép. 13 h 00
 Samedi 3 novembre en soirée dép. 18 h 30
 Dimanche 4 novembre en matinée dép. 12 h 00
 + billets d'entrée à Fr. 12.-, 18.-, 24.-, 30.-, 36.-
 LOCATION OFFICIELLE pour tous les spectacles.
 Pour certains spectacles: rabais AVS et rabais enfants.
 VOYAGES
WITTWER
 NEUCHÂTEL, Saint-Honoré 2, tél. (038) 25 82 82
 24623-A

BIO 25 88 88 **Tous les jours 18 h-2 h 45**
 3me semaine samedi-dimanche, mercredi 15 h
 DAVID BENNETT prodigieux dans le tm de
VOLKER SCHLÖNDORFF français
LE TAMBOUR PALME D'OR 16 ans
 CANNES 79 26717-A
REX 25 55 55 **Tous les soirs 20 h 30** en français
 samedi-dimanche, mercredi 15 h 16 ans
CLINT EASTWOOD - LEE VAN CLEEF dans le grand «ESTERN»,
 de SERGIO LEONE
LE BON, LA BRUTE ET LE TRAND
 Musique: ENNIO MORRICONE 26718-A



Pantoia
 Le programme Pantoia de Victoria, est un ensemble de meubles fonctionnels, d'une esthétique sobre et durable, crée pour agencer votre intérieur sur mesure: séjour, bibliothèque, coin à manger, bureau, chambre à coucher... Exécution en frêne teinté dans une gamme de 6 coloris.
 Demandez notre documentation.
 Représentation exclusive pour la région.
meubles rossetti
 2017 **boudry**
 Tél. (038) 42 10 58
 48261-A

Restez à l'écoute de la vie

 Le Centre d'appareillage acoustique de la **SRLS**
 Société romande pour la lutte contre les effets de la surdité est à disposition des personnes souffrant de surdité pour essais gratuits et renseignements.
 Dépositaire de la plupart des marques et modèles.
 Fournisseur agréé par l'Assurance-Invalidité.
 Service après-vente.
 Centre d'appareillage acoustique de la **SRLS**
 Rue St-Honoré 2
 2000 Neuchâtel
 Tél. 038 / 24 10 20
 12804-A
 Beau choix de cartes de visite à l'imprimerie de ce journal.

Marché du divin enfant à Nuremberg
 Une vieille et belle tradition est perpétuée à Nuremberg durant l'Avent: le marché du divin enfant. Les comptoirs vendent des «Zwetschgenmännle» (des petits bonhommes de prune), des décorations pour l'arbre de Noël, des friandises au miel. Un postillon historique salue du haut de sa diligence et la fanfare des trombones retentit...
 Dates de voyage:
 3 jours, 5-7 déc. Fr. 375.-
 13-15 déc. Fr. 475.-
 4 jours, 2-5 déc. Fr. 475.-
Salzburger Adventsingen
 Quand Noël approche, des cantiques de l'Avent montent dans les rues de Salzbourg et les représentations solennelles attirent chaque année d'innombrables visiteurs. Un vraiment bel événement.
 Date de voyage: 6-10 déc. 5 jours Fr. 620.-
 Dans notre programme «Hiver 79/80» vous trouvez des voyages de Nouvel An à Salzbourg, Innsbruck, Alassio, Majorque, Lugano, Marseille, Benidorm, etc.
 Veuillez demander le programme CarMart à votre agence de voyages ou à:

CarMart
 2001 Neuchâtel
 Rue de la Treille 5
 Tél. 038 / 25 80 42
 26974-A
 Priorité à la qualité!


J.F. AUBERT
 AU CONSEIL DES ETATS
 UN LIBÉRAL
Un homme qui connaît ses dossiers
 PARTIS LIBÉRAL-RADICAL-PPN
 4802-A

