

**CLAIRVUE**  
NEUCHÂTEL  
MAÎTRES OPTICIENS  
Bassin 8 (038) 24 07 22  
Portes-Rouges 149 (038) 25 79 09  
Fabrique Huguenin & Folletête

Pour vous, Madame  
Conseils, enquêtes, modèles, recettes  
(Page 19)

**FAN L'EXPRESS**  
FEUILLE D'AVIS DE NEUCHÂTEL  
LE PLUS ANCIEN JOURNAL DE LANGUE FRANÇAISE  
PARAIT TOUS LES JOURS EXCEPTÉ LE DIMANCHE  
4, RUE SAINT-MAURICE - TÉLÉPHONE (038) 25 65 01

# Drame du rail en Yougoslavie

## Une soixantaine de morts et plus de cent blessés

**STALAC (YUGOSLAVIE) (AP).**— Une catastrophe ferroviaire a fait une soixantaine de morts et plus de 100 blessés dans la nuit de mercredi à jeudi à la gare de Stalac, une ville serbe située à 160 km au sud de Belgrade. Un deuil national a été proclamé en Serbie pour aujourd'hui.

Selon les premiers éléments de l'enquête, un convoi de marchandises, après avoir brûlé un feu rouge et un signal d'arrêt, a percuté le train de voyageurs Belgrade-Skopje qui s'appêtait à quitter la gare avec une heure de retard. Après examen, des experts ont constaté que les deux locomotives étaient en bon état de fonctionnement.

Un des mécaniciens du convoi de marchandises a été tué et l'autre a été grièvement blessé. L'accident n'est pas la conséquence de la fatigue puisque tous deux avaient pris leur service à Krusevac quelques minutes seulement avant la collision.

### TÉMOIGNAGE

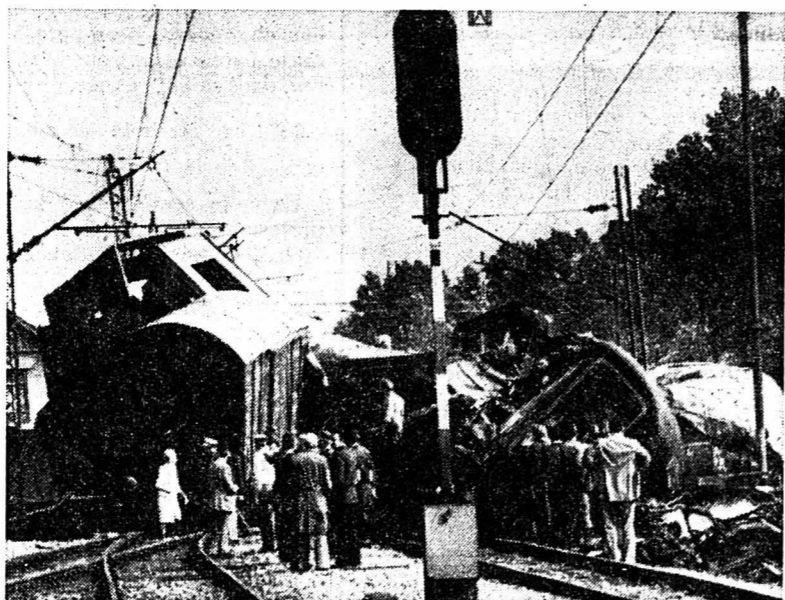
« J'étais en train de parler à ma femme quand il s'est produit un formidable choc, qui a été suivi de cris, de hurlements et d'appels au secours », a raconté un rescapé, M. Adem Muratovski. « Nous avons été comprimés dans un coin et nous n'avons pas pu bouger pendant dix minutes, jusqu'à ce qu'on nous sorte par la fenêtre ». La femme de ce voyageur a été blessée.

La locomotive et deux voitures du train Belgrade-Skopje ont été complètement écrasées. Deux autres wagons ont été projetés l'un sur l'autre en travers de la voie sous la violence du choc.

Les sauveteurs, des militaires pour la plupart, ont dû travailler pendant plusieurs heures à la lumière de lampes électriques pour découper le métal tordu afin de dégager les blessés et les autres passagers bloqués dans les voitures endommagées. Les voyageurs les plus grièvement atteints ont été transportés par hélicoptère dans les hôpitaux de la capitale.

Des centaines de personnes, notamment l'ambassadeur des Etats-Unis à Belgrade, M. Lawrence Eagleburger, ont donné leur sang pour les blessés.

Deux catastrophes ferroviaires encore plus graves se sont déjà produites en Yougoslavie: l'une avait fait 174 morts en 1974, près de Zagreb, et l'autre avait fait 61 morts en 1964 dans la banlieue de Belgrade.



Une prise de vue qui témoigne de l'ampleur de la catastrophe ferroviaire. (Téléphoto AP)



## Un bout de chemin avec elle...

Barbara Hettling est Allemande de l'Ouest et voyage en auto-stop à travers les Etats-Unis. Si son charme pourrait suffire à attirer l'attention de n'importe quel automobiliste, que dire de sa main droite? Impossible de ne pas voir. Ingénieux aussi et sûrement efficace puisque le photographe a fait un bout de chemin avec elle... (Téléphoto AP)

PAGE 13:

### Une Québécoise raconte...

Incidents de La Neuveville et de La Ferrière: une journaliste québécoise nous apporte des lumières sur le déroulement des événements...

CHRONIQUE RÉGIONALE: pages 2, 3, 6, 8, 11 et 13.

INFORMATIONS SUISSES: page 15.

TOUS LES SPORTS: pages 17 et 18.

PROGRAMMES RADIO/TV: page 29.

VAUD-FRIBOURG-DERNIÈRE HEURE: page 31.

### OFFRES D'EMPLOIS

54 places à pourvoir:

pages 16, 20, 22 et 25.

### LA CUISINE

page 22.

### Les idées et les faits

## Phénomène communiste: l'exode

Les gouvernements sont tenus à des silences de précaution et quoi que pensent et ressentent au fond d'eux-mêmes présidents et ministres, ne peuvent pas tout dire. Ainsi s'explique que les plus décidés à venir en aide aux réfugiés de la mer parlent d'eux comme s'il s'agissait des victimes d'un cataclysme naturel, comme une inondation ou une épidémie. Il ne faut pas risquer de mécontenter les despotes communistes qui sévissent au Vietnam et avec qui on souhaite entretenir de bons rapports diplomatiques (« on commerce bien avec les cannibales », disait Lloyd George quand on reprochait à la Grande-Bretagne d'avoir rétabli des relations économiques avec la Russie soviétique, où la dictature de Lénine forçait des centaines de milliers de Russes à fuir le pays natal en attendant que Staline déportât et fit périr par millions ceux qui n'avaient pu s'exiler). Peut-être les gouvernements occidentaux accepteraient-ils encore de se brouiller avec Hanoi, mais derrière Hanoi il y a Moscou, et Moscou, c'est la plus puissante armée du monde.

Ceux qui n'assument pas de responsabilités gouvernementales n'ont pas le droit, eux, de feindre de ne pas voir que ce qui est en cause, c'est le communisme, et pas seulement le communisme des Khmers rouges et celui du vietminh, installé en maître au Vietnam, c'est le communisme quel qu'il soit. Partout où il s'est établi, il a répandu la même terreur, provoqué le même désir de fuir un système politique et social qui, même relativement tolérant au début, et même s'il se présente sous le masque de la liberté et de l'indépendance, porte en lui les germes visibles du totalitarisme le plus effroyable.

Qu'on se souvienne de 1954, quand prit fin la guerre d'Indochine et que la France par un traité hasardeux qui ne lui fait pas honneur, se débarrassa du fardeau. Pour faire vite, on avait tracé la frontière avec un couteau de boucher, livrant ainsi aux communistes des Vietnamiens qui n'avaient aucune envie de tomber sous leur coupe. En particulier, plus d'un million de chrétiens vietnamiens se précipitèrent vers le Sud pour jouir d'un restant de liberté.

Tout près de nous, en Allemagne, n'a-t-il pas fallu que les communistes construisent à Berlin « le mur de la honte » et ferment ainsi la dernière ouverture qui demeurait dans le rideau de fer pour voir cesser le flot de réfugiés qui vidait rapidement l'Allemagne communiste de sa substance humaine, en particulier de sa jeunesse?

Et si le rideau de fer était levé, si, comme le veulent les accords d'Helsinki que les Soviétiques ont signé, les sujets des pays socialistes pouvaient se rendre à l'étranger aussi librement que ceux des pays libres, n'est-il pas évident qu'ils seraient des milliers et des milliers, les Russes, pour ne parler que d'eux, qui chercheraient refuge en Occident?

Il est donc bien dans la nature du communisme d'engendrer l'exode de tous ceux qui le peuvent. I. P. S.

### Enquête du Fonds national de la recherche scientifique

## Les rentiers AVS en Suisse: excellente situation d'ensemble

**BERNE (ATS).** — Dans l'ensemble, la situation des rentiers suisses est excellente. Il existe toutefois un petit groupe de personnes âgées connaissant des difficultés économiques telles que seules des mesures spécifiques permettraient d'améliorer leurs conditions de vie. Ce sont là les deux conclusions essentielles d'une importante enquête réalisée, sur demande du Fonds national suisse de la recherche scientifique, par l'institut de sociologie de l'Université de Berne.

Cette étude ménage bien des surprises: contrairement à ce qui se dit partout, la fortune et le revenu de personnes entrant dans l'âge donnant droit à l'AVS ne baissent pas mais augmentent. Le revenu moyen des rentiers se monte à 87% de la moyenne des revenus suisses. Les rentes AVS versées aux femmes dont le mari travaille encore (1,5 milliard de francs en 1976) servent dans plus de 85% des cas à augmenter la fortune.

La fortune moyenne des rentiers est deux fois plus élevée que la moyenne suisse. Cette enquête sur la situation économique des rentiers suisses s'inscrit dans une étude intitulée « genres et degrés d'indépendances des rentiers suisses — une analyse statistique représentative » qui, à son tour, fait partie d'un programme national de recherches consacré aux « problèmes d'intégration sociale en Suisse ». Ce programme arrivera à son terme vers la fin 1982. Rappelons qu'un premier sondage effectué en 1976 par l'Institut bernois de sociologie auprès des habitants âgés de la commune bernoise de Steffisburg avait causé la surprise en révélant que la situation des rentiers était bonne, voire excellente. (Suite page 15.)

**HÔTEL NATIONAL FLEURIER**  
RESTAURANT-PIZZERIA  
**CHEZ BENITO**  
Dans un cadre complètement rénové, le choix de spécialités italiennes que vous pourrez déguster tous les jours.  
**SPECIALITÉ DU MOIS**  
Jusqu'au 30 septembre, nous préparons pour vous chaque samedi le BUFFET CAMPAGNARD. Tous les jours grand choix de poisson frais.  
Chambres tout confort  
Propriétaire: M. Pinelli  
FLEURIER (038) 61 19 77

### Jody Scheckter

**IMPERIA (ITALIE) (AP).** — Le pilote automobile sud-africain Jody Scheckter a été intercepté sur l'autoroute Gènes-Vintimille. Le policier ne voulait nullement le féliciter de sa victoire de dimanche à Monza mais simplement lui faire remarquer qu'il roulait à plus de 160 km/h au volant de sa « Ferrari », malgré la limitation de vitesse.

« J'ai l'habitude d'aller vite », a expliqué Scheckter, qui a dû payer une amende de 150.000 lire (environ 300 fr. suisses) pour excès de vitesse.

**RAMSEIER**  
Jus de pommes  
Pur, naturel, premier choix!  
... un produit de pomdorsa

### Journée officielle au 60<sup>me</sup> Comptoir suisse

## M. Aubert évoque le problème de la faim dans le monde et celui de l'énergie

### De notre envoyé spécial:

Il fallait s'y attendre, le soleil n'a pas manqué d'être au rendez-vous que lui donne depuis 60 ans le Comptoir suisse pour sa journée officielle. Celle-ci, malgré l'impressionnante présence des gendarmes vaudois dans leur tenue No 1, celle des huissiers cantonaux et fédéraux, l'or des colonels et, ici ou là, l'habit d'un diplomate en retard sur son époque, la journée officielle de Beaulieu est plus une réunion de famille qu'un rassemblement de personnalités importantes. C'est surtout la journée du jeu de serrement de paumes où l'on entend le plus souvent les mots de « cher ami » que ceux d'« excellence ». Pourtant il a manqué cette année quelque chose à Beaulieu: le traditionnel défilé des taureaux, taurillons et vaches qu'une fiche épizootie retient à l'étable. Plus d'un visiteur l'a regretté.

Un hôte de marque cette année, le conseiller fédéral Pierre Aubert qui n'a pas manqué, dans son allocution, de soulever quelques problèmes d'actualité: « Parmi les problèmes les plus brûlants que l'humanité doit affronter, celui de l'alimentation de populations toujours

plus nombreuses se pose avec une acuité dramatique. Tant il est vrai qu'il n'est de développement que par l'aménagement des régimes du sol et des cultures. Deux personnes sur trois vivent en effet du travail de la terre dans le tiers monde. En fait, il serait plus juste de dire qu'elles doivent se contenter d'en survivre

lorsqu'elles n'en meurent pas. C'est l'un des paradoxes les plus cruels de notre temps que de constater que ce sont précisément les populations qui se consacrent presque exclusivement à l'agriculture qui souffrent le plus de malnutrition.

(Suite en page 15.)



Le conseiller fédéral Pierre Aubert visite le pavillon de l'Indonésie. A gauche, M. J.-P. Delamuraz, syndic de Lausanne et conseiller national. (Avipress Comptoir suisse)

## La vie ne finit jamais

Ainsi donc, nous révèle une enquête officielle menée à Berne, la situation des retraités suisses est excellente, dans l'ensemble. Souhaitons qu'elle le soit également dans le détail, et pour chacune et chacun en particulier, ce qu'il reste à démontrer.

Comparés à ceux d'autres pays, les gens du troisième âge en Suisse se portent vraisemblablement mieux... dans l'ensemble. Tant mieux, si c'est vrai. N'oublions pas toutefois que, si c'est vraiment le cas, nos rentiers ont suffisamment payé de leur personne pendant quatre, voire cinq décennies pour le mériter: en travaillant dur, en vivant modestement, en se contentant de salaires modiques pendant de longues années avant, pendant et après la Seconde Guerre mondiale, en s'abstenant de provoquer ou d'encourager des désordres sociaux et de semer la pagaille dans l'économie helvétique. Les turbulences n'eussent pas manqué de rendre leur sort aujourd'hui moins enviable.

Ajoutons que les générations moins âgées qui suivent la trace des aînés ont elles aussi fait preuve de sagesse jusqu'à présent. Elles apportent ainsi leur part au relatif bien-être des rentiers. Mais c'est un lieu commun de prédire que si la facilité, le laisser-aller et le laisser-faire devaient l'emporter et se généraliser, les citoyens aujourd'hui âgés de trente, quarante et même cinquante ans ne seraient probablement plus assurés d'une « situation excellente dans l'ensemble » lorsqu'ils seront parvenus à l'âge de la retraite, surtout si elle est « anticipée ».

Dans de grands pays socialement avancés (les Etats-Unis) et même dans d'autres qui le sont moins (l'URSS) la notion se répand — et elle est de mieux en mieux acceptée — selon laquelle l'homme en bonne condition physique ne doit pas être contraint de se mettre à la retraite d'office à l'âge de soixante-cinq ans. L'hygiène et l'état de santé en voie d'amélioration constante militent maintenant en faveur de la prolongation de la vie active, fût-ce à un rythme plus modéré. Le sort des rentiers futurs ne pourra que s'en trouver meilleur encore dans les années 80 et 90. Le débat, en tout cas, est ouvert un peu partout dans les pays industrialisés à ce sujet. Un esprit nouveau souffle de toute évidence parmi les quinquagénaires et les sexagénaires des deux hémisphères.

Mais la condition matérielle n'est pas tout. Pour vivre mieux, et plus longtemps, il faut également dissiper la croyance suivant laquelle nous nous affaiblissions et nous déclinons fatalement en prenant de l'âge. Chacun de nous peut reculer l'âge du déclin et surmonter le penchant à l'affaiblissement. L'activité incessante est génératrice de vigueur, de vitalité et de force. La vie, en fait, ne finit jamais... R. A.





## AVIS OFFICIELS



DÉPARTEMENT DES  
TRAVAUX PUBLICS

A la suite d'une mutation et d'une mise à la retraite, le Service des ponts et chaussées cherche:

**1 cantonnier-chauffeur**  
possesseur du permis poids-lourds.  
Ce poste étant rattaché au Centre d'entretien de La Vue-des-Alpes, le titulaire dispose, sur place, d'un logement de service de 3 pièces.

**1 cantonnier**  
pour le cantonnement N° 70, secteur Le Prévoux-Bas du Cerneux.  
La préférence sera donnée à un candidat habitant la région et sachant faucher.  
Exigences: être citoyen suisse et jouir d'une bonne santé.  
Obligations et traitements: légaux.  
Entrée en fonction: 1<sup>er</sup> novembre 1979, ou à convenir.

Les offres de services manuscrites, accompagnées d'un curriculum vitae et des copies de certificats, doivent être adressées au Service des ponts et chaussées, case postale 1162, 2001 Neuchâtel, jusqu'au 28 septembre 1979.



VILLE DE NEUCHÂTEL

TRAVAUX PUBLICS  
SERVICE DES ORDURES  
MÉNAGÈRES

Lundi du Jeûne 17 septembre 1979:  
Ramassage supprimé.

## IMMEUBLES

A vendre à Neuchâtel, dans immeuble résidentiel et commercial

## bureaux

de 130 à 270 m<sup>2</sup>, aménagements au gré du preneur.

Seiler & Mayor S.A.  
Tél. 24 59 59.

A vendre, à l'est de Neuchâtel

## immeuble locatif

de 12 appartements.

Faire offres sous chiffres 28-900204 à Publicitas, Treille 9, 2001 Neuchâtel.

Particulier cherche

TERRAIN À BÂTIR  
OU FERME

même à transformer, avec terrain agricole pour élevage de chevaux. Région Neuchâtel est.

Adresser offres écrites à DL 1802 au bureau du journal.

2074 Marin  
Rue Bachelin 8  
Tél. 038 33 20 65

Régie Michel Turin SA  
Diplôme féd. de régisseur et courtier

**FENIN**  
A vendre dans un cadre campagnard, à 7 minutes de Neuchâtel,  
**APPARTEMENT DE 4 PIÈCES**  
avec garage.  
Situation tranquille, vue imprenable sur le Val-de-Ruz.  
Services publics à proximité.  
Pour traiter: Fr. 25.000.—

Cherchons  
petite maison  
ou  
appartement

avec possibilité de  
cultiver son jardin  
et d'élever quel-  
ques poules.  
Région ouest de  
Neuchâtel.

Tél. 41 20 44. 38562-I

Cherche à acheter

## MAISON FAMILIALE

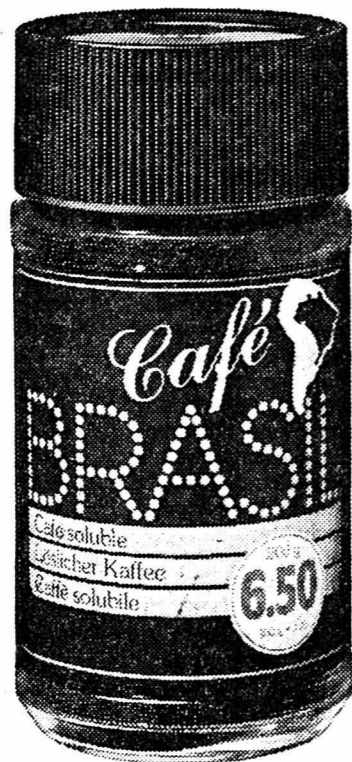
(villa ancienne ou nouvelle)

Région: Colombier - Bôle - Cormondrèche - Corcelles - Peseux - La Coudre - Hauterive - Saint-Blaise - Val-de-Ruz.  
Période: pour janvier 1980.

Adresser offres détaillées avec prix sous chiffres P 28-130457 à Publicitas SA La Chaux-de-Fonds, 51, av. Léopold-Robert.

## Nouveau à la Coop

**Café soluble «BRASIL»**



Un café soluble du Brésil, à base d'extrait de café 100% pur. Le café «BRASIL» est très économique (le contenu d'un verre suffit pour env. 132 tasses) et donc aussi très avantageux.

Le verre de 200 g

6.50

Quand le temps presse, faites des **blancs de poulet** surgelés et panés

Faites revenir les blancs de poulet surgelés dans de la graisse ou de l'huile à feu moyen pendant 4-5 minutes de chaque côté - et servir. Très recommandé pour constituer une réserve dans votre congélateur.



320 g **4.25**

(= 4 blancs de poulet de 80 g)

## Shampooing de Beldam NATURELLE

pour tous les jours, pour tous les cheveux.



NATURELLE est doux. Aussi doux qu'un shampooing pour bébés, mais conçu pour des adultes. Et adapté au cuir chevelu (valeur pH 5,5). Il ne contient pas de colorants artificiels, mais de nombreuses substances respectueuses de l'épiderme, des protéines naturelles et de précieux extraits de sauge, de mélisse et de prêle. Pour soigner vos cheveux et votre cuir chevelu avec douceur. Pour avoir des cheveux souples, soyeux et vigoureux. Pour une chevelure naturelle - pour votre chevelure.

Flacon de 200 ml

2.70

HAUTERIVE  
APPARTEMENT DE 4 1/2 PIÈCES

avec garages  
Surface: 125 m<sup>2</sup>  
Prix de vente avec garages Fr. 270.000.—  
Financement assuré.

Pour tous renseignements et visites:

Fiduciaire Seiler & Mayor Etude F. et B. Cartier  
Rue du Trésor 9 Charles-Perrier 3  
2000 Neuchâtel Marin  
Tél. (038) 24 59 59 Tél. (038) 33 60 33

A vendre, à BEVAIX, dans magnifique cadre de verdure, vue panoramique imprenable sur le littoral neuchâtelois et les Alpes,

## VILLA

de style campagnard et rustique

de 6 1/2 pièces, grand salon, avec cheminée, cuisine agencée, 3 salles d'eau, chambres mansardées, moutaison apparente, fond en malons de Provence. Construction très soignée.

Seiler & Mayor S.A.  
Tél. 24 59 59.

## MAISON de 2 appartements

avec terrain.  
Région Auvèrner-Cortailod.

Adresser offres écrites à DN 1821 au bureau du journal.

Nous sommes à votre disposition pour tous vos problèmes de  
**FINANCEMENT  
HYPOTHÈQUE**

Tél. (038) 24 34 25.

BLONAY-sur-VEVEY

à vendre très joli

## villa-chalet

de 4 pièces et garage, situation magnifique avec vue grandiose protégée par servitude inscrite, entièrement clôturé, quartier résidentiel de villas, tranquillité. Fr. 360.000.—

Ecrire sous chiffres EF 83-410, Annonces suisses ASSA, Place Bel-Air 2, 1002 Lausanne.

## APPARTEMENTS DE VACANCES

A louer à Vichères-Bavon, vallée du Grand-St-Bernard, à proximité immédiate des remontées mécaniques  
**logement de vacances** pour groupes (environ 50 personnes). Libre: période de Noël-Nouvel an, mois de janvier et dès le 10 février 1980 à Pâques. S'adresser à Maurice Joris, 1937 Orsières. Tél. (026) 4 11 60 ou 4 11 46.

## Allod pour les vacances

Les plus beaux appartements dans les plus beaux lieux de vacances. Arosa, Ascona, Flims, Laax, Lenzerheide, Saint-Moritz, Vulpera.

Renseignez-vous sur nos services de vacances réputés.

ALLOD VERWALTUNGS-AG, Rätusstrasse 22, 7000 Coire. Tél. (081) 22 65 25.

## A LOUER

A louer à Corcelles pour le 1<sup>er</sup> novembre dans ancienne maison familiale complètement rénovée

## 5 PIÈCES MANSARDÉES

poutres apparentes, tapis tendus, 2 salles d'eau, 2 balcons, cuisine entièrement équipée, cachet, tranquillité, vue.

Tél. (038) 31 38 93 (dès 19 heures).

## A LOUER AUX CLAVAZ, À CORTAILLOD

## appartements à des prix modérés

Tranquillité - Ensoleillement - Confort - Aménagements modernes. Place de jeux pour enfants. Entrée immédiate ou pour date à convenir.

appart. de 1 1/2 pièce dès Fr. 290.— + charges 40.—  
appart. de 2 pièces dès Fr. 310.— + charges 50.—  
appart. de 3 1/2 pièces dès Fr. 500.— + charges 65.—

Boxes à voitures dans garage souterrain à Fr. 55.—

Pour renseignements et visites s'adresser à  
**REGIMMOB.S.A.**  
Ruelle W.-Mayor 2 Neuchâtel  
Tél. 038 24 79 24

A louer à

## Neuchâtel

Fbg de l'Hôpital

## locaux commerciaux

(2<sup>me</sup> étage, ascenseur), environ 260 m<sup>2</sup> à l'usage de bureaux ou cabinet médical. Libre dès le 1<sup>er</sup> octobre ou date à convenir.

Tous renseignements vous seront donnés par Fondation d'Ebauches S.A., fbg de l'Hôpital 1, Neuchâtel. Tél. (038) 21 21 25, interne 308.

EXPOSITION À BRUEGG près BIENNE  
Burgerriedstrasse

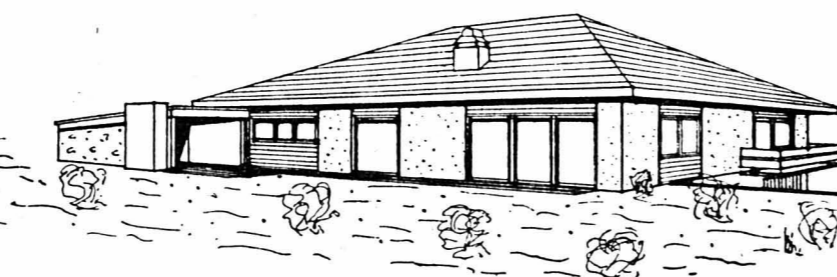
Nous dirigeons la construction de maisons individuelles avantageuses, de conception rustique selon le système CB.

Si vous avez l'intention de bâtir prochainement votre maison, ou d'en changer la construction, venez nous voir aux dates suivantes:

vendredi 14 septembre 17 h - 20 h  
samedi 15 septembre 14 h - 17 h  
vendredi 21 septembre 17 h - 20 h  
samedi 22 septembre 14 h - 17 h  
vendredi 28 septembre 17 h - 20 h  
samedi 29 septembre 14 h - 17 h

En dehors de ces jours, nous vous prions d'annoncer votre visite par téléphone.

Lors de votre visite, vous aurez l'occasion de vous rendre compte des possibilités du système de construction CB pour maisons familiales, chalets, transformations, etc...



Nous vous fournirons volontiers tous renseignements utiles au sujet des offres régionales de terrain à bâtir et de projets de constructions. Offres avantageuses.



COMPACT-BUILDING AG

2501 Bienne, case postale 502  
Mettlenweg 9a + d, tél. (032) 42 02 42

Constructions générales  
Maisons préfabriquées  
Transformations - Plans

44702-I

31258-W

## FAN-L'EXPRESS

Direction: F. Wolfrath  
R. Aeschelmann  
Rédacteur en chef: J. Hostettler

## Réception centrale:

Rue Saint-Maurice 4  
Neuchâtel  
Téléphone (038) 25 65 01  
Compte de chèques postaux 20-178  
Télex 3 51 81

## Délai de réception de la publicité:

## Annonces

Les annonces reçues l'avant-veille à 15 heures peuvent paraître le surlendemain. Pour le numéro du lundi les annonces doivent parvenir à notre bureau le jeudi jusqu'à 15 heures; pour le numéro du mardi les annonces doivent parvenir à notre bureau le vendredi jusqu'à 15 heures.

## Avis de naissance et avis mortuaires

Les avis de naissance et les avis mortuaires sont reçus à notre bureau jusqu'à 18 heures; dès ce moment et jusqu'à 22 heures, ils peuvent être glissés dans la boîte aux lettres du journal située à la rue Saint-Maurice 4 dans le passage.

**A LOUER**

A LOUER tout de suite ou pour date à convenir

**À CORNAUX**

Chemin des Etroits 16-18

**Appartements modernes**

tout confort avec balcon et ensoleillement

- studio Fr. 290.—\*
- appartements de 3 pièces Fr. 450.—\*
- appartements de 4 pièces Fr. 515.—\*

S'adresser à: **Gérance des Immeubles Dubied** 2108 Couvet. Tél. 64 11 11.

43922-G

**À LOUER**

**A Neuchâtel** pour date à convenir **Appartement** 1 pièce

**A Peseux** **Studio meublé.**

Fiduciaire **HERSCHDORFER** Faubourg de l'Hôpital 25 2001 Neuchâtel. Tél. (038) 25 32 27.

44516-G



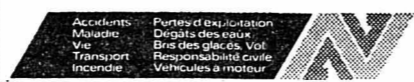
A louer rue du Quarre 23, Couvet

**BEAU 2 PIÈCES**

avec salle de bains et balcon. Loyer Fr. 275.—, charges comprises.

Tél. 21 11 71.

41093-G



A louer, à 10 km à l'ouest de Neuchâtel, un

**attique résidentiel**

dans maison ancienne modernisée, grand séjour, poutres, plus trois belles pièces, balcon dans le toit, agencement de luxe, verdure, tranquillité.

Adresser offres écrites à LX 1829 au bureau du journal. 38751-G

**DEMANDES À LOUER**

Entreprise cherche à louer ou à acheter, à Neuchâtel ou périphérie,

**locaux commerciaux**

Surface env. 4000 m<sup>2</sup>.

Faire offres sous chiffres 28-21455 à Publicitas, Treille 9, 2001 Neuchâtel. 44778-H

**LOCAL**

On cherche à louer de 50 à 100 m<sup>2</sup> avec force, région Neuchâtel - Peseux - Corcelles - Colombier.

Tél. (038) 33 49 32. 44754-H

**MACULATURE EN VENTE**

au bureau du Journal

**CHAMBRES**

A louer à Marin chambre indépendante meublée, part à la douche, située au centre du village. Renseignements: **La Neuchâteloise Assurances** Tél. 21 11 71. 41090-C

Je cherche

**cave à vins**

au Landeron.

Tél. 51 35 63. 44328-H

**Chambre meublée indépendante, rue Louis-Favre**

chauffée, loyer mensuel Fr. 95.— + charges Fr. 10.—. Libre immédiatement.

S'adresser à l'Etude de M<sup>e</sup> Albert Brauen, notaire, rue de l'Hôpital 7, 2000 Neuchâtel. Tél. (038) 25 96 35. 44762-C

A louer pour date à convenir

**APPARTEMENTS**

Loyers mensuels avec charges

**MARIN**

Perrelet 5  
1 1/2 pièce Fr. 317.—  
Pour visiter: M<sup>me</sup> Principi. Tél. 33 62 13.

**HAUTERIVE**

Chemin du Lac 3  
2 1/2 pièces Fr. 462.—.  
Pour visiter: M. Gfeller. Tél. 33 66 09.

**BOUDRY**

Ph.-Suchard 30  
2 1/2 pièces Fr. 388.—.  
Pour visiter: M<sup>me</sup> Kissling. Tél. 42 40 21

Cèdres 8-10  
2 1/2 pièces Fr. 457.—  
Pour visiter: M<sup>me</sup> Chappuis. Tél. 42 42 80 (le soir).

Pour traiter: **Etude B. et F. Cartier, Charles-Perrier 3, Marin.** Tél. (038) 33 60 33. 43361-G

**BEL-AIR**

Dans immeuble résidentiel, à convenir, 2<sup>me</sup> étage,

**5 1/2 pièces**

cuisine agencée, W.-C., salle de bains séparés, balcon, vue sur le lac, cave, galetas, ascenseur, Vidéo. Loyer mensuel Fr. 785.— + charges Fr. 145.—.

Tél. (038) 24 14 05. 44766-G

**NEUCHÂTEL**

Carrels 18, **APPARTEMENT 2 PIÈCES**, confort, loyer Fr. 280.—, plus 100.—.

Maladière 8-10 **STUDIOS** dès Fr. 230.—, plus 50.—.

**APPARTEMENT 3 PIÈCES**, Fr. 495.—, plus 85.—.

Pierrabot 89, **APPARTEMENT 2 PIÈCES**, confort, loyer Fr. 365.—, plus 100.—.

Evoles 21, **STUDIO** avec cuisine séparée, Fr. 250.—, plus 100.—. 44179-G

**REGIMMOBSA**  
Ruelle W.-Mayor 2 Neuchâtel  
Tél. 038 24 79 24

Etude Clerc et Dardel, notaires 2, rue Poutalès - Tél. 25 14 69

**appartement de 3 pièces**

avec confort. Balcon.

Loyer mensuel: Fr. 360.— + charges. 44593-G

2074 Marin  
Rue Bachelin 8  
Tél. (038) 33 20 65

**Régie Michel Turin SA**  
Diplômé féd. de régisseur et courtier

A louer **NEUCHÂTEL** Ch. des Brandards **APPARTEMENT DE 1 PIÈCE** Fr. 255.— + charges. Libre dès le 1<sup>er</sup> octobre 1979

**BOUDRY** Rue Louis-Favre **GRAND STUDIO RUSTIQUE** Fr. 250.— + charges. Libre dès le 1<sup>er</sup> octobre 1979. 44777-G

**appartement de 4 chambres**

cuisine agencée, bains, central indépendant, eau chaude, tarif de nuit. Prix Fr. 300.— meublé, ou Fr. 250.— non meublé. Convientrait aussi comme résidence secondaire ou pour jeune ménage.

Pour visiter, téléphoner au (038) 45 10 02 de 12 à 14 heures. 38701-G

A louer à CERNIER

**STUDIO MEUBLÉ**

Loyer mensuel Fr. 250.—, charges comprises.

S'adresser à G. Fanti, 2014 Bôle. Tél. (038) 42 56 84. 43601-G

Etude Clerc et Dardel, notaires 2, rue Poutalès - Tél. 25 14 69

À LOUER pour le 30 septembre à Hauterive, Chemin de la Marnière,

**appartement de 3 chambres**

avec confort. Balcon. Ascenseur. Loyer mensuel: Fr. 395.— + charges. 44592-G

A louer rue des Cèdres 3, à Neuchâtel

**appartement**

de 4 pièces, confort. Prix: Fr. 620,45 (Vidéo et charges comprises). Libre dès le 24 novembre ou 24 décembre 1979.

Pour visiter et inscription: M<sup>me</sup> Duvanel: tél. (038) 24 25 96. 44695-G

Restaurateur (nationalité Suisse, 29 ans) cherche à louer, éventuellement à acheter pour printemps 1980 ou à convenir

**hôtel-restaurant**

de moyenne importance. Bonne formation professionnelle et expérience.

Faire offres sous chiffres M 24441 à Publicitas, 3001 Berne. 44555-G

**MON LOGIS** Coopérative d'habitation 2001 NEUCHÂTEL A louer pour le 24 décembre 1979, à la rue des Draizes 14,

**logement de 3 pièces**

confort, loyer charges comprises Fr. 368.—. Pour visiter s'adresser chez M. Serio. Pour tous autres renseignements, téléphoner au 31 44 47 pendant les heures de bureau. 44722-G

**Grandson**

Appartement subventionné de

**3 pièces**

Libre: 1<sup>er</sup> janvier 1980 ou à convenir.

Greffe municipal tél. 25 81 50. 43859-G

A louer

**studio non meublé, chambres indépendantes**

à deux pas de l'université.

S'adresser à Cretegy et Cie Fbg du Lac 43 2000 Neuchâtel Tél. 25 69 21. 44435-G

**AVIS DIVERS**

**Nouveaux cours**

pour débutants par petits groupes de 11 élèves au maximum

**Allemand - Anglais Français - Espagnol Italien - Grec moderne etc.**

Professeurs diplômés enseignant dans la langue maternelle. 44182-A

le monde des langues - les langues du monde

**ilingua**

école de langues

2500 Bienne, rue Centrale 63  
Tél. (032) 22 60 29

EXCURSIONS VOYAGES **FISCHER**

Tél. (038) 33 49 32 MARIN-NEUCHÂTEL

**LUNDI 17 SEPTEMBRE 79**

**JEÛNE FÉDÉRAL**

**COURSE SURPRISE AVEC GÔÛTER**

Fr. 31.— AVS Fr. 27.—

ATTENTION

Dép. quai du Port 13 heures 44584-A

**ENCHÈRES**

**Office des Faillites de Boudry ENCHÈRES PUBLIQUES**

d'articles de confection pour dames - marchandise neuve

L'Office des faillites de Boudry vendra par voie d'enchères publiques, le mercredi 19 septembre 1979, dès 14 heures, à la Salle de spectacles, à Boudry, la marchandise ci-après désignée dépendant de la masse en faillite de Madame Jeanine Moerlini, « Jeanine Boutique Couture », à Peseux:

Robes, deux-pièces, blouses, casaques, jupes, pull-overs, sous-pulls, jaquettes, pantalons et manteaux, ainsi qu'un lot de tissus et patrons.

Vente au comptant, au plus offrant et sans garantie, conformément à la L. P.

Pour visiter, la salle sera ouverte le jour des enchères dès 13 h 30.

OFFICE DES FAILLITES BOUDRY 43960-E

Porte-monnaie dames ou messieurs, porte-feuilles, cuir véritable façonné croco, coloris noir ou bordeaux. Au choix

**29.90**

Pochette doublée, chaînette dorée, cuir véritable façonné croco, poche intérieure, coloris noir ou bordeaux

**59:**

*naturellement*  
**Gonset**

17 SUCCURSALES À VOTRE SERVICE 44743-A

**L'automne en Engadine, un événement**

Choisissez notre maison bien située et soignée comme point de départ à des promenades inoubliables

Piscine couverte - tennis - garde d'enfants - cures à Saint-Moritz.

Prix réduits et arrangements spéciaux pour familles

**SAISON JUSQU'AU 20 OCTOBRE.**

HOTEL WALDHAUS - CH-7514 SILS-MARIA (ENGADINE)  
TELEPHON 082 - 4 53 31 - Tx 74444  
Direction: Fam. Kienberger & F. Dietrich 44712-A

**Académie Maximilien de Meuron**

Cours trimestriel d'Histoire de l'Art:

**Introduction à la peinture contemporaine**

12 conférences avec projections de diapositives, par M. Alois Perregaux, artiste-peintre.

Tous les mardis, de 17 à 18 h, dans la salle de l'Académie, cour de l'hôtel DuPayrou.

Début du cours: mardi 18 septembre 1979.

Prix: Fr. 50.—. Tarif réduit pour étudiants.

Inscriptions à l'entrée.

Renseignements: Tél. 25 79 33. 44720-A

**Offre « RUN-OUT »**

Profitez de notre importante baisse de prix

**de Fr. 1100.—**

sur nos dernières HORIZON LS modèles 1979

**waldherr**

Neuchâtel - Parcs 147 - Tél. 24 12 65. 44656-A

**La cure thermale - le remède naturel**

Les stations thermales suisses:

Baden* 388 m	Breiten-Mörel* 900 m	Lostorf* 525 m	Rietbad* 927 m	St-Moritz-Bad* 1775 m
Bad Ragaz/Valens* 252/915 m	Lavey-les-Bains* 417 m	Passugg 830 m	Schinznach-Bad 350 m	Vals 1250 m
Bad Scuol-Tarasp-Vulpera 1250 m	Lank i.S. 1105 m	Ramsach 720 m	Schwefelberg-Bad 1400 m	Zurzach* 344 m
	Loèche-les-Bains* 1411 m	Rheinfelden/Mumpf* 280 m	Stabio* 347 m	*ouvert toute l'année

Le prospectus «Stations thermales suisses» vous renseignera. Demandez-le à l'Office national suisse du tourisme, Bellariastrasse 38, 8027 Zurich



**MARCHÉ DE GROS**  
**LE BEA**  
Av. de Grandson 78 Yver  
Tél. 024-24 15 15

<b>Sangria Bonito</b> le flacon géant 1½ l.	<b>3.90</b>
<b>Beaujolais vages AC 1977</b> de l'Echanson la bouteille	<b>4.95</b>
<b>Eau-de-vie pommes Golden délici 40°</b> le litre	<b>16.70</b>
<b>Cornichons frais pasteurisés Grey-Poin</b> le bocal de 1600 g	<b>6.50</b>
<b>Mayonnaise Thomy</b> le tube géant 265 g	<b>1.60</b>
<b>Sauce aigre Aeschbach</b> le flacon de 3 l	<b>5.95</b>
<b>Knöpf Maggi</b> le paquet de 300 g	<b>2.25</b>
<b>Potage Maggi</b> assortis, le sachet	<b>-.55</b>
<b>Soupe Pink Maggi</b> les 4 sachets	<b>-.85</b>
<b>Tête de nègre Sonny Boy de Lindt</b> l'emballage de 4 pièces	<b>1.25</b>
<b>Chocolait Cailler, lait noisettes Cailler, De li Suchard, Cresta Lindt, Tobl-rum, Toblerone,</b> le duopack	<b>1.95</b>
<b>Pâtes «Chinoise»</b> 6 paquets de 500 g assortis dans 1 sac à provisions gratuit	<b>9.95</b>
<b>Fmage Gerber</b> assortis 12 portions, 200 g	<b>2.-</b>

**GRAND PARKING**  
ENTRÉE LIBRE

**regardez à deux sous près**  
choix et qualité aux meilleurs prix

79704  
Overbluse unie, polyester/laine teintes mode, Gr. 36-42  
**35.90**

Pull à large col roulé lambswool/angora, 6 coloris mode Gr. 38-46 **35.90**  
Kilt, pure laine, Gr. 36-44 **59.90**

Jupe droite à pli boutonné dans le dos tissu bouclé teintes mode Gr. 36-44  
**39.90**

Veste sans manches, à col châle acryl/mohair, Gr. S-M-L **25.90**  
Blouse à carreaux coton/polyester, Gr. 36-42 **35.90**  
Jeans velours côtelé coloris mode, Gr. 36-44 **69.90**

Notre garantie: satisfait ou remboursé!

**AU LOUVRE**  
La Nouveauté SA  
NEUCHÂTEL

**Karting**  
Boutique KARTING  
Lausanne, Grand-Pont 12 ☎ (021) 23 59 81  
Toute la collection «KARTING»  
Nous sommes au  
COMPTOIR SUISSE  
Halle 5 - Stand 502  
Tél. (021) 21 35 02. 43087-A

**ACTUELLEMENT EN EXPOSITION:**  
Belles armoires anciennes, tables paysannes, coffres, etc, etc, etc.

**R. ROSSETTI**  
EBENISTERIE  
ANTIQUITES - MEUBLES  
GARE 14 2034 PESEUX ☎ 038 31 30 20

Offre week-end  
Voiture dès Fr. 71.-  
(vendredi à partir de 12.00 h -  
lundi à 09.00 h, y compris 150 km)

**Tél. (038) 24 72 72**

**AVIS** Location de voitures  
Utilitaires Leasing 40825-A

Faites minuer la  
largeur de vos pantalons

Rc POFLET, tailleur,  
Er 10, Neuchâtel.  
T 90 17. 44660-A

**COLOR CENTER**  
Rue de l'Ecluse 15  
Tel. 038/25 17 80  
2000 Neuchâtel

**Beaux-arts**  
Bel assortiment  
pour aquarelles  
Blocs grand  
et petit format  
Beaux choix de chevalets  
de campagne et d'atelier  
**COLOR CENTER**  
vous aide chaque jour  
à économiser  
**LUNDI FERMÉ**  
**TOUTE LA JOURNÉE**  
DEVANT LE MAGASIN

**Le miroir d'un noble cigare.**

DANNEMANN FRESH... le cigare dont l'étui argent scellé garantit l'arôme des tabacs frais des tropiques.

DANNEMANN FRESH, Sumatra et Brasil, se vend partout où l'on tient un bon assortiment de cigares.

Le cigare qui fait l'homme.  
**DANNEMANN**  
*El noble cigarro*

Miroir DANNEMANN de 24 x 34 cm, avec cadre rustique en bois. Stock limité.  
Prix: **Fr. 15.-**

**Double offre Dannemann**

**1. Miroir Dannemann:**  
Vous trouverez des cartes de commande partout où l'on tient un bon assortiment de cigares. Veuillez envoyer le montant de Fr. 15.- par bulletin de versement directement à la DANNEMANN S.A., Zurich, CCP 80-17038. Passez votre commande assez tôt (le stock est limité)!

**2. Offre d'essai gratuit**  
Contre envoi de ce coupon sous enveloppe affranchie, adressée à la Companhia Brasileira de Charutos DANNEMANN, case postale, 8031 Zurich, vous recevrez 2 DANNEMANN FRESH gratuits.

Nom: \_\_\_\_\_  
Prénom: \_\_\_\_\_  
No et rue: \_\_\_\_\_  
NPA et localité: \_\_\_\_\_





**MACHINES À COUDRE**

neuves de démonstration, cédées avec très grosse réduction.  
Garantie 10 ans. Sur demande, par tél., envoi 15 jours à l'essai. Occasions: un an de garantie. Elna Fr. 200.—, Bernina Fr. 380.—, Regina Fr. 390.—, Elna Fr. 580.—. Réparations toutes marques. Facilités, location.  
Agence VIGORELLI, av. de Beaulieu 35, Lausanne. Tél. (021) 37 70 46. 43551-A

DES HEURES DE JOIE  
POUR LES ENFANTS  
AVEC



DÉMONSTRATION  
PAR SPÉCIALISTE  
LES 19 ET  
20 SEPTEMBRE  
AU RAYON  
BRICOLAGE  
DE LA PAPETERIE



2000 NEUCHÂTEL  
Rue Saint-Honoré 5  
Tél. (038) 25 44 66.

43834-A

**EXCURSIONS EN CARS**

**WITTWER**  
Neuchâtel, St-Honoré 2  
☎ 25 82 82

**JEÛNE FÉDÉRAL**  
DIMANCHE 16 SEPTEMBRE

**BALADE PAR LES COLS DU JURA VAUDOIS**  
Dép. 13 h 30, Fr. 26.— (AVS: 21.—)

**LUNDI DU JEÛNE**  
LUNDI 17 SEPTEMBRE

**GLARIS ET LE LAC DE KLÖNTAL**  
Dép. 7 h, Fr. 43.— (AVS: 35.—)

**PROMENADE SURPRISE**  
avec « quatre-heures » compris  
Dép. 13 h 30, Fr. 32.— (AVS: 27.—)



**Si l'énergie vous tient à cœur,  
vous choisirez logiquement une voiture dynamique.**

Une technique intelligente jointe à l'intelligence de ses utilisateurs: une éblouissante perspective d'avenir.

L'économie d'énergie exige maintenant de l'automobiliste l'apport d'une preuve tangible de ce sentiment de responsabilité librement consentie, si souvent invoqué. Il n'y failira pas. D'autant plus que BMW met à présent d'excellents moyens à sa disposition.

Après des années de recherche intensive sur la technique des moteurs, BMW a réussi le tour de force consistant à obtenir les couples les plus favorables aux régimes les plus bas, condition primordiale d'une force de traction supérieure. Les nouveaux moteurs BMW recèlent par conséquent une telle réserve de puissance qu'en temps normal il est inutile de les pousser à fond et que, même à pleine charge, et en roulant aux régimes les plus bas des rapports 3 ou 4, l'accélération est tout aussi prompte.

Le moteur BMW assure donc une conduite extrêmement confortable à tous les régimes, même bas. Nul besoin de changer continuellement les vitesses pour conduire en

souplesse et adapter son allure aux fluctuations du trafic. Le niveau sonore s'en trouve ainsi fortement réduit. Mieux encore — et c'est probablement le facteur le plus important — vous bénéficiez des avantages exceptionnels d'une économie hors pair, car rouler à bas régime signifie consommation minimale et longévité maximale.

Adoptez la bonne technique BMW, autrement dit l'osmose entre la sécurité et l'économie.

Une conduite intelligente permet aux moteurs BMW de concilier harmonieusement deux extrêmes: les désavantages flagrants des trop grosses cylindrées d'une part, et les avantages d'une économie aléatoire, tributaire d'une puissance insuffisante, d'autre part. La supériorité des voitures BMW réside précisément dans le fait qu'elles peuvent être économiques, sans qu'il faille pour autant — comme sur d'autres — renoncer à la puissance, donc à la sécurité.

Les 6 cylindres en ligne de BMW: notre participation majoritaire de 70% à l'avenir de l'automobile.

Les 6 cylindres en ligne de BMW sont un exemple caractéristique de notre conception préconisant le confort et l'économie, sans toutefois préjudicier ni la puissance ni la sécurité. C'est pourquoi les 6 cylindres de BMW, dont la sportivité et le dynamisme font la renommée, gagnent de plus en plus la faveur des conducteurs qui apprécient hautement un confort et une économie peu communs. Résultat: les 6 cylindres représentent 70% de notre production totale, alors que le compétiteur nous approchant le plus près ne fait état que de 41% et les suivants de 32%, 24% et 14%.

Conclusion: BMW augure mieux que quiconque l'avenir de l'automobile.

Nous n'en voulons pour preuve que le succès remporté par la série 5 de BMW — des voitures faites pour tous ceux qui veulent être sûrs de pouvoir disposer d'une technicité fonctionnelle, même au-delà de 1980.



BMW (SUISSE) SA, 8157 Dielsdorf  
et ses 150 agences BMW qualifiées.

**La série 5 de BMW: pour envisager l'avenir avec sérénité.**

44050-A

**MOCO S.A.**

Meubles en gros - Cernier  
Dans les locaux de l'ancienne fabrique de meubles

grande vente de meubles  
**LES PRIX LES PLUS BAS DU CANTON**  
**LE PLUS GRAND CHOIX**  
**DE MEUBLES RUSTIQUES**

- Armoires 2 portes ..... à Fr. 135.—
- Armoires coulissantes (240 cm) ..... Fr. 850.—
- 5 armoires baroques (Bodensee) ..... Fr. 1250.—
- Armoires paysannes (à peindre) ..... Fr. 850.—
- 5 parois en chêne, rustiques  
longueur 360 cm ..... la pièce Fr. 2800.—
- Banc d'angle en chêne, mélèze ou arolle ... dès Fr. 889.—
- Tables Louis XIII ..... dès Fr. 470.—
- Chaises Louis XIII (pailées ou placet bois) ... Fr. 140.—
- Tables Louis-Philippe ..... dès Fr. 350.—
- Chaises Louis-Philippe (rembourrées  
dralon vert, rouge, or) ..... Fr. 125.—
- Fauteuils Louis-Philippe (rembourrés) ..... Fr. 360.—
- Fauteuils Voltaire (velours ou gobelin) ..... Fr. 360.—
- Cabriolet Louis XV (velours ou gobelin) .. dès Fr. 265.—
- Quelques salons Louis XV ..... dès Fr. 2500.—
- Chaises rustiques ..... Fr. 50.—
- 9 petits meubles rustiques ..... Fr. 90.—

EXPOSITION SUR 1250 m<sup>2</sup>  
LUNDI FERMÉ

OUVERTURE: mardi à vendredi de 9 h - 12 h, 14 h - 18 h 30

Samedi 9 h - 12 h, 13 h 15 - 17 h

PARKING À DISPOSITION - TÉL. (038) 53 32 22

44495-A



CI WILK caravanes neuves,  
production 1979, avec légers  
dommages de grêle

- aucun dégât au vernis
- livrable de suite
- intéressant rabais spécial
- à visiter tout près de chez vous

Profitez de l'occasion  
et rendez-nous visite.



**RoCHAT**  
caravan

Route de Soleure - 2072 Saint-Blaise - Tél. (038) 33 36 05

44506-A

**Prêts aux particuliers**

Nos clients nous disent:

*«Si j'avais su que le prêt Procrédit  
était aussi simple, rapide et  
discret...»*

Oui, à vous aussi, Procrédit donne une  
garantie de discrétion totale.

**Procrédit, la banque No1 pour les prêts  
personnels, vous garantit un service**

**rapide  
confidentiel  
et sérieux.**

C'est cela le prêt Procrédit. Le prêt avec  
discrétion totale.

Et vous remboursez par petits acomptes  
mensuels, comme on paie son loyer.

1.115.000 prêts versés à ce jour

Une seule adresse:

**Banque Procrédit**

2001 Neuchâtel, Avenue Rousseau 5  
Tél. 038-246363

Je désire Fr. \_\_\_\_\_  
Nom \_\_\_\_\_ Prénom \_\_\_\_\_  
Rue \_\_\_\_\_ No. \_\_\_\_\_  
NP \_\_\_\_\_ Lieu \_\_\_\_\_

**LIQUIDATION  
TOTALE**

autorisée par le dpt de police du  
15 septembre 1979 au 15 mars 1980.

G. PEDRETTI ET CIE  
Foulaz 20, tél. (038) 55 26 62  
Chez-le-Bart

liquide tout son stock. Trainings toutes  
grandeurs, souliers de football, maillots,  
shorts, bas, etc.

**RABAIS  
EXCEPTIONNEL**

44296-A

Beau choix de cartes de visite  
à l'imprimerie de ce journal

Malheureusement, tout le monde ne peut pas se permettre  
une Poggenpohl... mais avant  
d'acheter, regardez la différence.



Cette cuisine constitue à la fois un exemple et une preuve que l'élegance d'un bon design est étroitement liée avec la qualité du matériau et son façonnage. Dans notre exposition à Coppet, nous vous montrons les plus belles cuisines Poggenpohl en bois massif et en stratifié, présentées telles qu'elles pourraient être chez vous. Décidez-vous pour une nouvelle cuisine lorsque vous aurez vu notre exposition, parce que là vous aurez certainement beaucoup d'idées intéressantes.



CUISINE-ART S.A.  
Grand'Rue - 1296 Coppet (VD)  
Tél. 022-76 29 58

**Coupon** Je souhaite recevoir, sans engagement,  
la visite de votre technicien-conseil.  
Voici le jour et l'heure qui me conviennent: \_\_\_\_\_

Date \_\_\_\_\_ Heure \_\_\_\_\_

Je désire auparavant, mieux connaître vos cuisines.  
Veuillez donc m'envoyer une documentation complète.

Nom \_\_\_\_\_

Ville et dépt. \_\_\_\_\_

Rue et N° \_\_\_\_\_

N° de téléphone \_\_\_\_\_

**Au Comptoir à Lausanne Halle 28**

44709-A

# LA MODE MIGROS POUR L'AUTOMNE - HIVER 1979 - 1980



Grand choix de chemisiers et jupes, de différentes teintes et tailles.

(Photo Migros)

## Au féminin!

Cette mode nouvelle souligne la carrure et met l'accent sur les emmanchures.

Les manches se présentent sous toutes les formes: kimono, tulipe, raglan, bouffantes. Les plis d'épaule et les jeux de fronces accentuent les empiècements. Les encolures, elles aussi, rivalisent d'imagination: petit col taillé debout, col cheminée, petit col sagement couché, col à longs revers, col raffiné ou malicieux...

L'ampleur du dos et du devant est retenue docilement par des empiècements froncés ou garnis de plis religieuse.

Les jupes fendues et les jupes à plis d'aisance accentuent un regain de féminité et retrouvent une ligne droite et archimoulante. La jupe porte-feuille revient à la mode; la jupe tulipe, elle, rivalise d'élégance avec la jupe plissée et la jupe à pinces lâchées.

Les jeans et les pantalons à pinces ouvertes jouissent d'une cote de popularité incontestable, d'autant plus qu'ils sont taillés dans une matière nouvelle: le velours côtelé extensible.

A vos pieds, la botte ne risque-t-elle pas d'être bientôt détrônée par le bottillon? Montant bien sur le coup-de-pied, le mocassin et le trotteur; quant à eux, suivent la course d'un pas léger.

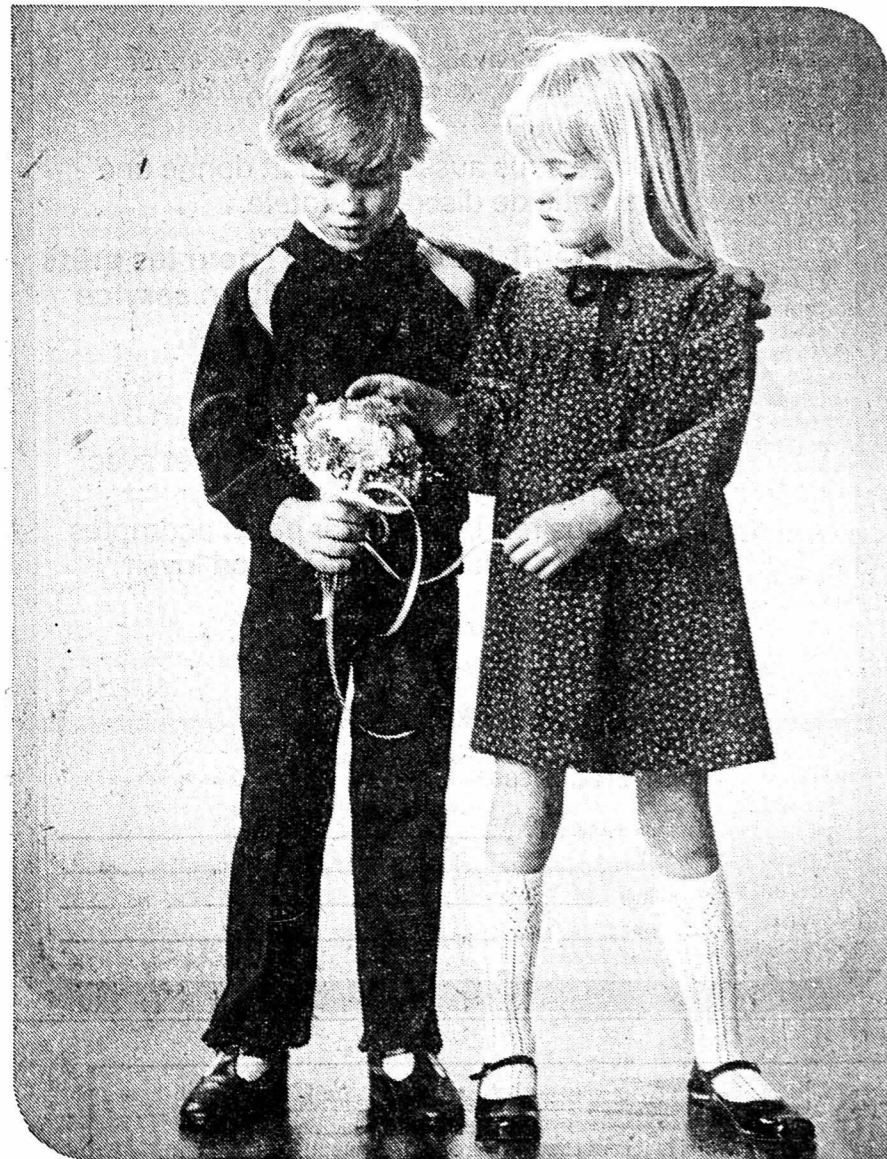
### Les accessoires

Les ceintures, toutes en largeur et en couleur, en cuir véritable ou verni, ponctuent la silhouette.

La tête se fait menue, un petit calot ou un béret hardiment campé sur le front.

Les bijoux de pacotille reviennent en force, brillant de mille feux.

Migros vous attend à tous ses rayons mode. Les nouveaux modèles ne manqueront pas de vous séduire. Sans parler des prix!



Les ravissantes robes et les divers ensembles sauront embellir les enfants cet hiver.

(Photo Migros)

## La mode enfantine Migros

La mode enfantine a décidé de renier l'uniformité vestimentaire des petites filles et des petits garçons. Une certaine féminité précoce, mise en sourdine, se réveille: jupes et robes reprennent le dessus. Le romantisme se retrouve dans les petites robes à empiècement froncé, dans les petits cols de dentelle et dans les rubans de velours. Pour ce qui est des pulls, l'accent est mis sur les modèles douille, avec beaucoup de fronces.

Aux heures de récréation et de détente, blousons et vestes de sport; mais aussi les jeans qui restent les grands favoris.

Le choix est si grand, les modèles sont si jolis et les couleurs si gaies que même les bambins trouveront parmi les salopettes, les pantalons à pinces et les formes tube ce qui leur convient.

Tous nos textiles sont faciles à entretenir.

Si les enfants grandissent, nos prix, eux, restent petits.

## Au masculin!

### Les vestes et les blousons

La mode masculine prochaine, c'est une vraie euphorie de vestes et de blousons. L'ampleur bien masculine des différents styles, les épaules largement travaillées, le velours côtelé toujours favori ainsi que les matières nouvelles provoqueront l'embarras du choix.

Les grosses mailles aérées cèdent la place à des mailles plus fines, d'une élégance sportive et raffinée. Les blousons poids plume matelassés roulent les épaules sans se soucier des intempéries. Les vestes et blousons, taillés dans un cuir souple, s'imposent en douceur. Quel homme saurait résister à cette tentation?

### Les pantalons

Chez Migros, les pantalons sont au garde-à-vous. Pantalons à plis lâchés, à pinces ouvertes ou en forme cigarette. La flanelle, tissée dans un mélange inédit de coloris, marque un retour en force. Le velours côtelé côtoie la gabardine. Quelques-uns de ces tissus sont exécutés en «stretch». Et qui dit «stretch» dit extensible. Taillés dans ces nouveaux tissus, les pantalons gardent une tenue irréprochable en suivant chaque mouvement du corps. Seront-ils les grands favoris face aux jeans dont la popularité n'est plus à faire?

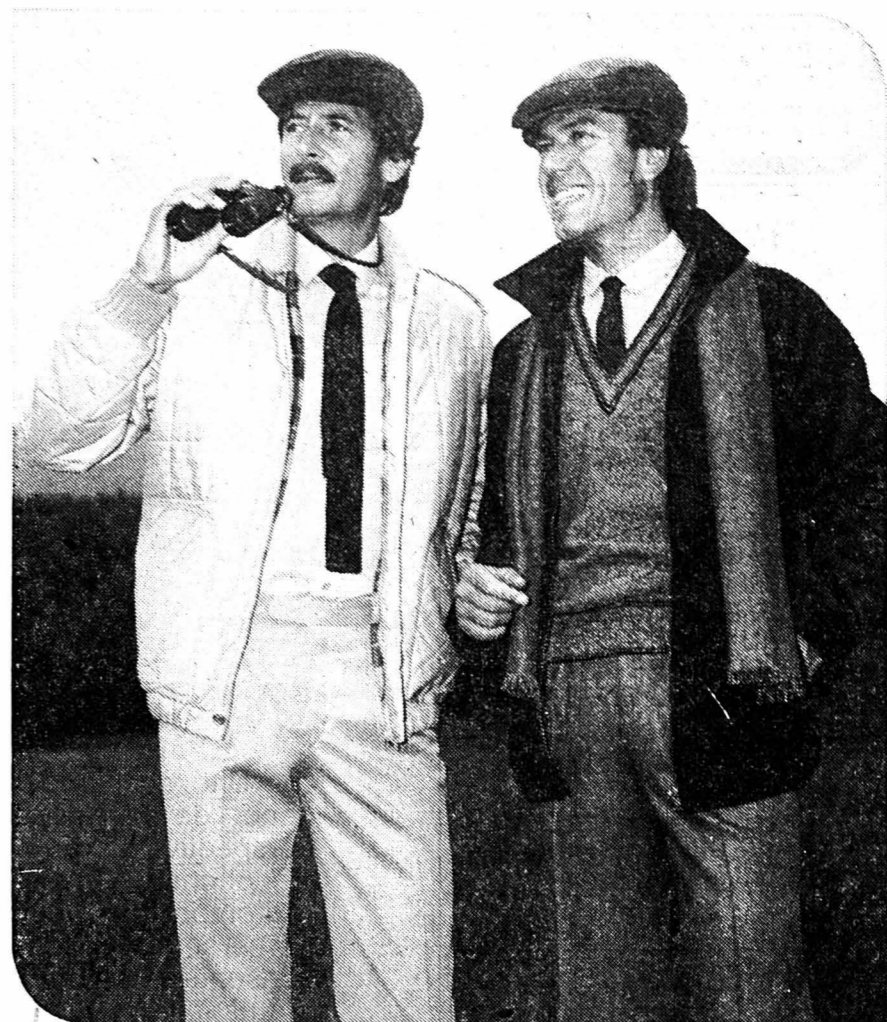
### Les chemises

A la coupe classique et élégante s'oppose la coupe sport décontractée. L'ampleur demeure, les épaules élargies accentuent la carrure bien nette. Manchettes et cols sont renforcés tout en souplesse. Les petits cols ronds ou biseautés conservent leur place de leader.

### Les chaussures

Les boots «Cady», à fermeture à glissière, s'imposent avec une longueur d'avance.

Un petit tour aux rayons de mode de Migros, ce n'est pas un grand détour. Nos prix vous surprendront.



De la tête au pieds, toute l'élégance masculine.

(Photo Migros)

Une chance à saisir!  
les jeans



### Jeans pour femme

100% coton, à petites côtes.  
Coupe classique.  
Différents couleurs et tailles.

25.-

### Jeans pour homme

Velours côtelé 100% coton.  
Coupe sport. Tons très mode.  
Différentes tailles.

25.-

### Jeans pour enfant

100% coton, très solide,  
à côtes moyennes. Différents  
coloris. 116-176

18.-  
20.-



**MIGROS**

Des avantages qui comptent.



# meublorama

**Bôle / NE** (près Colombier) *C'est moins cher!*

## Demain samedi

jour idéal pour vos achats de meubles à prix réduits.  
Un choix gigantesque!  
Vente directe du dépôt (8000 m<sup>2</sup>)

Automobilistes: dès le centre de Bôle, suivez les flèches «Meublorama».  
Grande place de parc.

Ouvert de 8 h à 12 h et de 13 h 30 à 17 h.  
Autres jours de 9 h à 12 h et de 13 h 45 à 18 h 30.  
Fermé le lundi matin.

# meublorama

Meubles-discount 2014 Bôle/NE (Près Colombier)

43963-A

Section Neuchâteloise du Touring-Club Suisse

## cours élémentaire de mécanique automobile

Destiné à tous ceux qui désirent comprendre le fonctionnement d'un véhicule automobile et détecter les pannes simples les plus courantes.

Dates: 6 soirs, le mardi, dès le 2 octobre.

Durée: 2 heures par soir.

Lieu: Centre TCS, Fontaines (NE).

Finance de cours: Fr. 20.— pour les membres du TCS, Fr. 40.— pour les non-membres.

Inscriptions: par versement de la finance au ccp 20-9004 TCS NEUCHÂTEL, en précisant « Cours technique » au dos du coupon, ou directement à notre secrétariat.

Secrétariat: Promenade-Noire 1 (vers la Place des Halles) 2001 Neuchâtel  
Téléphone: 038 24 15 31  
Centre technique: 2046 Fontaines

44192-A

Hot rhythm, cool Passaia

# cool Passaia

# Passaia



Boisson de table sans alcool au jus de «Passionfruit».

14668-A

**Déménagements**

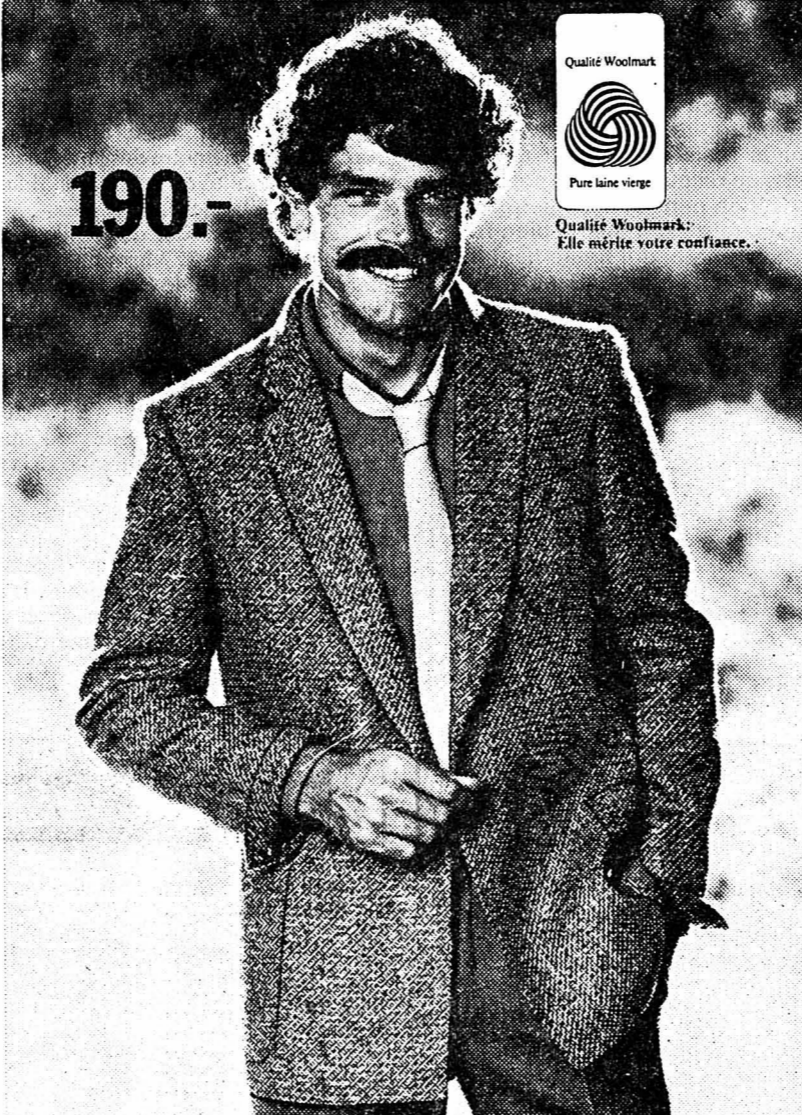
SUISSE et ÉTRANGER

**J. MEDOLAGO**  
129381-A Rosière 3 - NEUCHÂTEL

24 34 44

A vendre ou à louer **PIANO + PIANO À QUEUE** avantageux (Épinettes).  
Tél. (031) 44 10 82. Heutschi-Gigon. 44262-A

Maculature en vente au bureau du Journal



190.—

Qualité Woolmark  
Pure laine vierge  
Qualité Woolmark: Elle mérite votre confiance.

Veston de bon ton...  
Veston croisé en tweed diagonal d'origine.  
Pure laine vierge. 190.—

Mode masculine de bon goût



Vêtements esco-SA  
12, rue St-Maurice, Neuchâtel

43839-A

DATSUN



Fr. 11780.— (version automatique fr. 12630.—)

La limousine Datsun 160 J. Pour ceux qui veulent pratiquer l'économie comme un sport. Fr. 11780.—

Prenez le volant. A bout d'une heure, vous saurez pourquoi les conducteurs sportifs apprécient la 160 J. Stabilisateurs pour les virages. Système de freinage à double circuit avec disques à l'av. assistance et régulateur de la force de freinage, construction moderne toute sécurité, moteur 1594 cm<sup>3</sup>, 81 CV DIN (60 kW), consommation 7.1 à 90 km/h, levier au plancher fonctionnant de façon précise.

NEUCHÂTEL Rolf Blaser, DATSUN  
City-Garage  
Faubourg du Lac 29, (038) 25 73 63.

44749-A

# VILLAREPOS

Restaurant de la Croix-Blanche

Samedi 15 septembre 1979 dès 20 h 15

# GRAND LOTO

Un bœuf entier débité

Le carton valable pour 20 séries


Abonnement: Fr. 10.—

Crié en français et en allemand

En venant nombreux, vous nous encouragerez

Organisation: La Société de Musique Villarepos

44750-A



Cueillez sans risque, stockez sans encombre.

Echelles doubles coulissantes 126.—  
— en bois (2 m-3,40 m) 222.— (3,80-7 m)  
et modèles intermédiaires

— alu (3 m-5,30 m) 250.—

échelles • cageots • bacs d'encavage

**OBIRAMA**  
Tout pour tout faire chez soi

PESEUX: Centre d'achat CAP 2000  
tél. (038) 31 73 01.

44155-A

La publicité rapporte à ceux qui en font!

SERVICE DE PUBLICITÉ FAN-L'EXPRESS  
Tél. (038) 25 65 01



**CABARET LE CENTRAL**  
1530 Payerne  
Strip-lease International  
Les plus beaux nus.

41985-A

A vendre **HONGRE** bai foncé, 6 ans, 167 cm, avec papiers, toutes garanties, allant très bien attelé. Fr. 4900.—, ainsi qu'un harnais état de neuf.  
Tél. (024) 21 25 54.  
44557-A

**SIAMOIS**  
JOLIS CHATONS  
Geal point sont à vendre.  
Tél. (039) 41 30 00.  
44711-A

**TAPIS D'ORIENT**  
Grand choix de diverses provenances et grandeurs importés directement **Prix discount**  
**PLUS DE 2000 RESTES**  
toujours **50% - 70%** moins cher

Au rouleau m<sup>2</sup> dès 9.80, laine m<sup>2</sup> dès 28.—

**NOVILON** dès 17.—/m<sup>2</sup>

Fonds PVC 200 + 400 cm  
RIDEAUX grand choix - propre atelier de couture

Milieux laine 200 x 290 dès 295.—  
Milieux nylon 230 x 274 dès 225.—



LA MAISON DU TAPIS AUX PRIX IMBATTABLES

**A. BURGNER AG**  
Rue de Morat 7  
2500 Bienne  
Tél. 032 22 44 58

Jeu de vente du soir jusqu'à 21 h

Mesurage gratuit - Livraison gratuite - Service de pose

43835-A

# AVIS

Afin d'éviter toutes confusions, suite aux annonces et circulaires parues, nous portons à la connaissance de nos clients que M. N. Mégroz ne fait plus partie de notre personnel, pas plus que de nos organisations.

PAQUETTE & CO, Bôle-Colombier

**MARGOT** ☎ 038 / 44 11 55

**J.J. LUDI**  
**CLOTURES**  
**BOIS METAL BETON**  
**FERS FORGES**  
ENTRETIENS-RÉPARATIONS



CORCELLES 038 / 31 76 78  
PRIVE 038 / 41 26 15

46872-A

lundi du Jeûne

17

SEPTEMBRE

avry centre

gruyère centre

**MIGROS**

ouvert de 13 h 30 à 20 h

ouvert de 13 h à 18 h 30





CHAMPAGNE ET GRANDS VINS MOUSSEUX

Mauler & Cie S.A.

LE PRIEURÉ SAINT-PIERRE - MÔTIERS - NEUCHÂTEL



150 ANS DE CHAMPAGNISATION

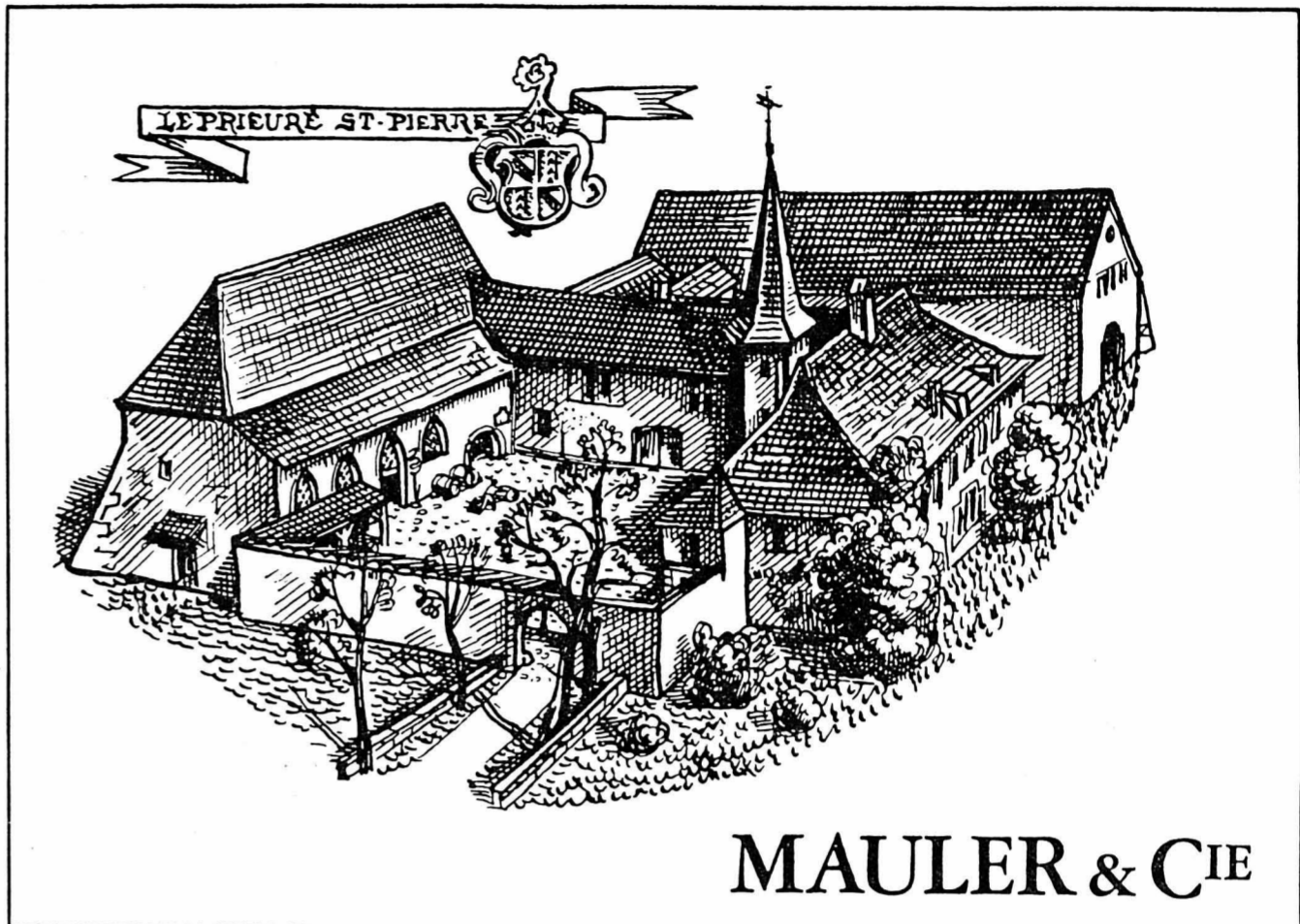
Le Prieuré Saint-Pierre de Môtiers-Travers fut fondé au X<sup>e</sup> siècle par des moines de l'Abbaye de Cluny. A cette époque déjà ses magnifiques caves voûtées renfermaient des vins réputés élaborés par les moines bénédictins qui cultivaient les vignes du domaine à Neuchâtel, Boudry et Cortaillod.

Après le départ des moines au XVI<sup>e</sup> siècle, lors de la Réformation, le Prieuré passa en des mains diverses et fut acheté au XIX<sup>e</sup> siècle par la maison Mauler qui en est toujours propriétaire. En 1829, dans ces vénérables murs du Pinot noir est vinifié selon la méthode utilisée en Champagne depuis 1670.

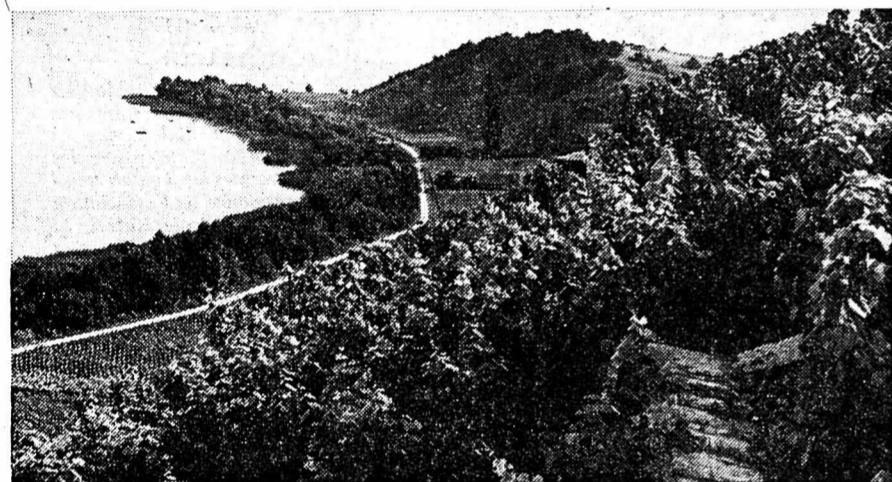
Dès 1859, l'arrivée de Louis Mauler, qui s'associe avec son cousin, Fritz Cottier, banquier,

donne une nouvelle dimension à l'entreprise. Perfectionnant sans cesse les méthodes d'exploitation, recherchant avant tout la qualité, ils parviennent rapidement à maîtriser l'art difficile de la champagnisation et produisent un mousseux de haute tenue qui acquiert rapidement ses lettres de noblesse. On le trouve sur toutes les grandes tables de Suisse et de l'étranger, dans les maisons royales d'Italie et d'Angleterre.

Depuis lors quatre générations de Mauler se sont succédé, poursuivant l'œuvre de leur ancêtre. Fidèles à la tradition champenoise, les Grands Vins Mousseux Mauler ont maintenu, à travers les ans, leur réputation de qualité et se placent, aujourd'hui, parmi les meilleurs.



MAULER & CIE



La méthode champenoise

Que de temps, de patience et d'art aussi pour élaborer un mousseux digne de ce nom, selon la véritable méthode champenoise. Aussitôt récoltés, les raisins sont délicatement pressés et les moûts mis en fûts pour leur première fermentation. Au printemps, les différents crus, devenus clairs et brillants, sont dégustés et assemblés en des proportions variables, avec des vins vieux, soigneusement sélectionnés. L'été venu, les cuvées, prêtes pour la champagnisation, sont mises en bouteilles. C'est l'heure de la seconde fermentation.

En automne, le vin a pris sa mousse et va se reposer en cave pendant trois ans, s'affinant chaque jour davantage. Durant ce long séjour, les bouteilles sont déplacées et agitées deux fois l'an

pour favoriser l'épanouissement du précieux nectar. Elles sont ensuite rangées sur des pupitres inclinés, la tête en bas. Pendant quatre à six semaines, les « spécialistes remueurs » vont régulièrement imprimer à chaque bouteille une légère rotation pour faire descendre le dépôt sur le bouchon. Puis, à la lumière d'une bougie, les bouteilles sont mirées une à une, contrôlées et achevinées vers les tables de dégorgement où des mains habiles font sauter le bouchon provisoire et en éliminent le dépôt qui s'y est formé. Il ne reste plus alors qu'à passer à l'ultime étape, celle qui consiste à introduire dans chaque bouteille la liqueur, dont la composition secrète, jalousement gardée, se transmet de père en fils, qui transforme le mousseux brut, en extra-dry (très sec), dry (sec), demi-sec (légèrement doux).

Tel est le long chemin que parcourt chaque bouteille de Grand Vin Mousseux Mauler avant d'arriver sur la table des gourmets.

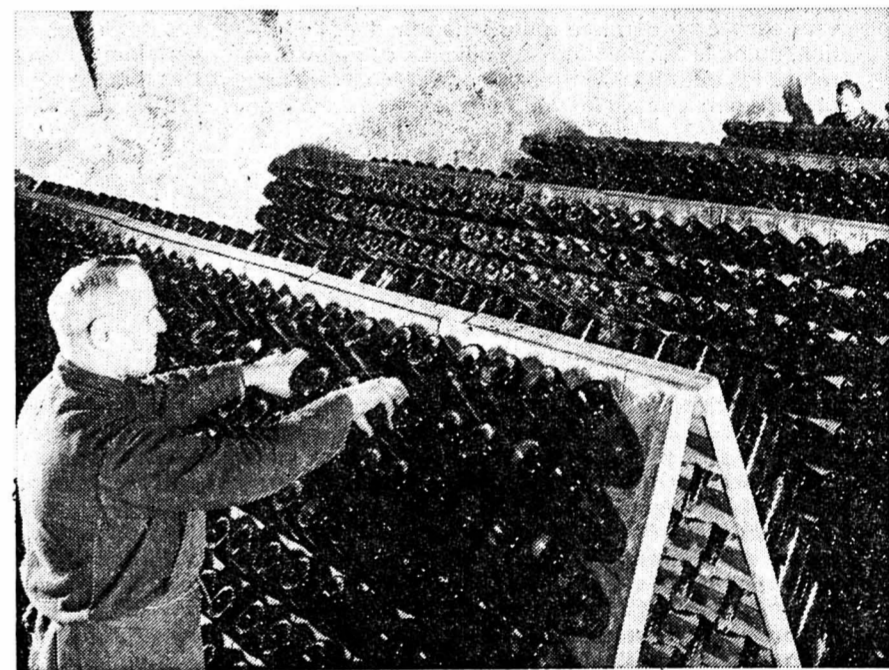
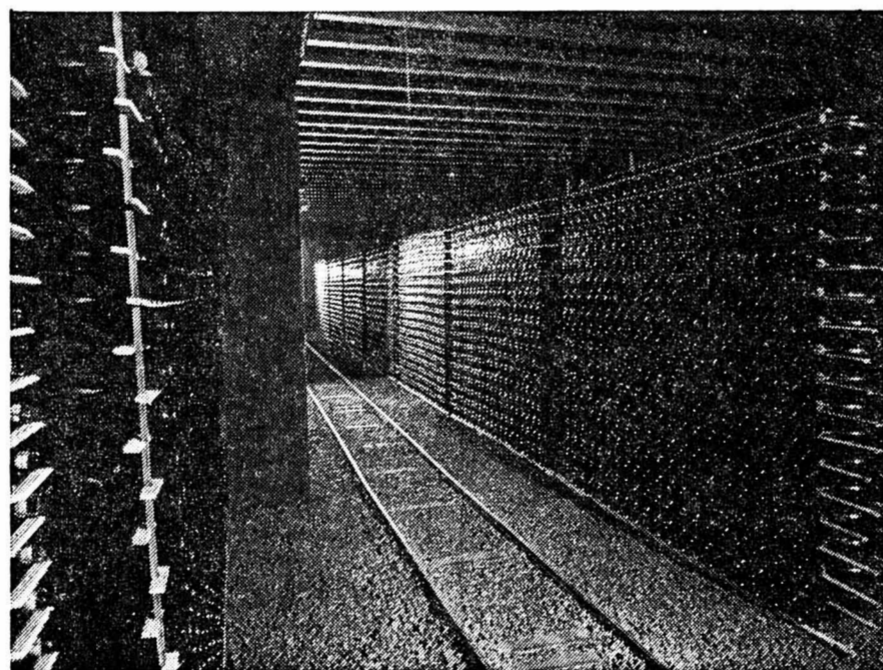
Mousseux ou champagne

Depuis la loi française de 1941 qui interdit l'exportation de vin de la Champagne, aucun vin hormis ceux issus de cette province de France ne peut porter le nom de champagne. C'est pourquoi le Mauler porte le nom de mousseux alors qu'auparavant le Mauler fait avec du vin de la Champagne était un champagne. Aujourd'hui le Mauler continue à être élaboré, comme le champagne, à partir de pinot noir et selon la méthode champenoise.

Il ne faut pas non plus confondre un mousseux produit selon la digne et réputée méthode champenoise de haute tradition avec le simple mousseux fabriqué rapidement en cuves closes.

Le Mauler est un mousseux dont la qualité égale celle des meilleurs champagnes et son étiquette porte « méthode champenoise ».

« Sa renommée pétille à travers les années. »



Les grands vins mousseux Mauler:

BRUT: nature
EXTRA-DRY: très sec
DRY: sec
DEMI-SEC: légèrement doux
SPÉCIALITÉS:
CRÉMANT ROSE
Vin mousseux rosé, brut ou demi-sec.
CUVÉE RÉSERVÉE
La cuvée des meilleures an-

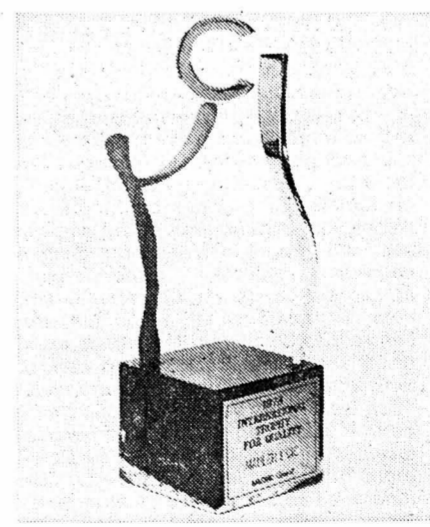
nées, millésimée, brut, extra-dry, sec ou demi-sec
EXTRA CUVÉE
Brut de brut, Médaille d'Or 1975 au Concours international des vins à Amsterdam.
CUVÉE DU JUBILÉ
Cuvée spéciale élaborée à l'occasion du 150<sup>me</sup> anniversaire de Mauler, brut, extra-dry, sec ou demi-sec.

Médailles d'or

La haute qualité des Grands Vins Mousseux Mauler a très vite été reconnue en Suisse et à l'étranger, comme en témoignent les vingt-cinq médailles d'or glanées au fil des années.

Citons parmi celles-ci:
Concours de Payerne 1859

- Exposition Nationale Suisse Genève 1896
Exposition Internationale Bruxelles 1897
Exposition Nationale Suisse Berne 1914
Exposition Nationale Suisse Zurich 1939
Exposition Nationale Suisse Lausanne 1964
Monde Sélection Amsterdam 1975



Trophée international de la qualité

Le 21 mai 1979, la Maison Mauler recevait, à Madrid, le Trophée International de la Qualité. Juste récompense d'un siècle et demi d'efforts et de persévérance, il confirme, si besoin est, la solide réputation des Grands Vins Mousseux Mauler de par le monde.



Depuis longtemps...

Depuis cent cinquante ans... Mauler est toujours présent aux belles heures de fête. Il agrmente les repas fins, les cérémonies fastes, les conversations joyeuses, donnant un piment nouveau aux plaisirs de la table, faisant tourner les têtes sans folie, apportant une bienheureuse griserie d'autant plus exaltante qu'en est ensorcelant le nectar.

Mauler... C'est ce vin qui, ainsi que l'a dit le poète, doit porter

un jour des bons mots à la jeunesse, des erreurs à la sagesse, des feux même à la vieillesse et des désirs à l'amour.

Et puis, ne l'oublions pas, après Rabelais, « jamais homme noble ne hait le bon VIN ». Et surtout le Mauler!

Cent cinquante ans d'existence... La Maison Mauler en franchit le cap allégrement, aujourd'hui, en ayant conservé le sceau d'une éternelle jeunesse.

Georges Droz

CONFÉDÉRATION

La situation économique en Suisse

Hausse des prix, mais pas de processus inflationniste

BERNE (ATS). — Dans son dernier bulletin trimestriel, la commission de recherches économiques estime que les tendances qui ont marqué l'évolution conjoncturelle en Suisse depuis les printemps 79 persisteront...

trie horlogère et au tourisme, où il est difficile de savoir dans quelle mesure la situation dans ces secteurs est due à la hausse des prix.

PAS DE PROCESSUS INFLATIONNISTE

La politique de la Banque nationale, qui a été expansive en 1978 et axée sur une croissance modérée de la masse monétaire...

En raison de l'ajustement du cours nominal et réel de notre franc, l'industrie suisse d'exportation juge ses perspectives de vente nettement plus favorables que pendant le semestre d'été 1978.

En revanche, cette image plutôt favorable ne s'applique pas à l'indus-

que près de la moitié de la hausse de l'indice des prix à la consommation et des prix de gros enregistrée d'octobre 1978 à juillet 1979.

SIGNES DE TENSION SUR LE MARCHÉ DE L'EMPLOI

Les signes d'une tension se multiplient sur le marché de l'emploi. Comme par le passé, ce sont plutôt les branches économiques faiblement structurées qui cherchent de la main-d'œuvre bon marché.

SUITE

Les rentiers AVS en Suisse

On avait même reproché à cet institut de s'être laissé manipuler par des milieux politiques. Or cette enquête complète dirigée par M. Willy Schweizer et portant sur 4485 hommes et femmes âgés de plus de 60 ans...

168.791 à 190.130 fr. (+ 12,6%). Notons que les rentes AVS ont été doublées en 1974. Les revenus provenant de caisses de retraite se sont également fortement accrues...

essentielle à l'indépendance économique. Pour les revenus dépassant 34.000 fr., ces rentes n'ont pratiquement plus d'importance pour les dépenses vitales...

Pas de conclusions hâtives...

BERNE (ATS). — Il serait prématuré de vouloir se prononcer d'une manière définitive et de tirer d'éventuelles conclusions sur le plan social et politico-financier...

pauvres de la population qui touchent de petits revenus avant la mise à la retraite et bénéficient grâce à la solidarité due au système de l'AVS de prestations qui leur permettent de vivre.

Première réaction de l'Union syndicale suisse

BERNE (ATS). — L'Union syndicale suisse (USS) a pris connaissance «avec intérêt» des résultats de l'enquête sur la situation des rentiers suisses...

M. Honegger: l'USAM n'est pas un partenaire facile

LUCERNE (ATS). — Après les allocutions prononcées mercredi par le président et le directeur de l'USAM, les conseillers nationaux Rudolf Etter et Otto Fischer...

de ses membres à la base de l'économie. La célébration d'un centenaire a déclaré le chef du département de l'économie publique...

UDC: le projet de nouvelle constitution va trop loin

BERNE (ATS). — L'Union démocratique du centre (UDC) estime qu'une révision totale de la constitution fédérale est désirable, mais, pour des raisons de principe...

peuple ces dernières années devraient être éliminés du projet de nouvelle constitution. Pour l'UDC, il est important de revoir avant tout les domaines qui doivent recevoir une solution globale.

droit social, du droit de propriété et du droit économique, et leur adaptation aux nouvelles conditions. De l'avis de l'UDC, il importe cependant, dans l'étude de tous ces problèmes...

ROMANDIE

Journée officielle au 60<sup>me</sup> Comptoir suisse

Mais il y a pire. « Plus de la moitié de l'humanité continue d'avoir faim alors qu'en l'espace de 15 ans la production agricole globale a augmenté de 40%... »

Evoquant les problèmes de l'énergie et les soucis qu'ils posent aux autorités, M. Pierre Aubert a constaté: « A PEINE ENTENDUS »

La partie oratoire de cette journée officielle du 60<sup>me</sup> Comptoir suisse d'abord ouverte par M. Emmanuel Faillietaz, président de la foire helvétique d'automne, était lancée.

L'ordre perçoit des signes de crise dans notre évolution, cela ne signifie pas forcément que tout développement est définitivement compromis.

SUISSE ALÉMANIQUE

Enquête judiciaire contre un conseiller municipal

THOUNE (ATS). — Une enquête judiciaire a été ouverte contre un conseiller municipal de Heimberg, M. Jean-Pierre Kammermann...

M. Kammermann prenait une part importante à la vie publique de Heimberg qui compte plus de 2000 habitants.

Evénement à l'aérodrome militaire de Payerne

Hommage à un pionnier de l'aviation

Une brève et sympathique cérémonie s'est déroulée devant une halle de l'aérodrome militaire de Payerne, jeudi, peu après 11 heures.

Au cours de la cérémonie, qui s'est déroulée par un temps magnifique devant un groupe de pilotes en tenue d'exercice...

un autre pionnier de l'aviation: Léonard de Vinci, qui a construit le premier hélicoptère. Il a encore évoqué les premiers modèles d'aéroplanes construits par les frères Dufaux...

HOMMAGE À M. FAILLETAZ

Le conseiller national et syndic de Lausanne, M. Jean-Pascal Delamuraz, a ensuite rendu hommage au promoteur de cette grande foire helvétique, M. Eugène Faillietaz.

Dispute: il met le feu à son amie

LAUSANNE (ATS). — A la suite d'une dispute, un habitant du quartier de Bellevaux, à Lausanne, a aspergé son amie avec de l'alcool à brûler...

TESSIN

Joli magot à Mendrisio

MENDRISIO (ATS). — Deux jeunes gens ont commis mercredi soir une attaque à main armée dans la succursale de Mendrisio de la banque d'Etat du Tessin.

mes se sont introduits dans l'établissement par une porte de service. Sous la menace d'un pistolet, ils ont tenu le personnel en respect...

SCHILTHORN Piz Gloria 2970 M 036/22 62 44 Téléphonique du Schilthorn, Interlaken

28192 R Prenant la parole à son tour, le colonel Christen a rappelé ce que signifiait le nom de Dufaux (Henri et Armand) dans l'histoire de la naissance de l'aviation dans notre pays.

## OFFRES D'EMPLOIS


**FABRIQUES DE TABAC REUNIES SA.**  
 NEUCHÂTEL

Nous cherchons pour notre Service des Achats à Neuchâtel un

**employé de commerce**

titulaire du certificat fédéral de capacité.

La personne que nous désirons engager devra

- établir les plans d'approvisionnements en fournitures et déterminer les besoins
- rédiger les demandes d'offres et à leur réception, effectuer le choix du fournisseur
- commander les fournitures, surveiller les délais de livraisons, réclamer en cas d'envoi non-conforme.

Notre nouveau collaborateur devra aussi s'occuper de la correspondance dans des domaines divers et tenir à jour la collection des fournitures utilisées.

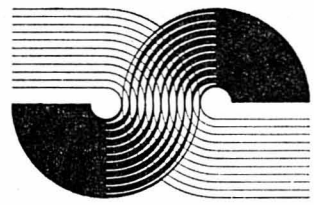
Nous demandons aux candidats, qui devront être de langue maternelle française, de parler et rédiger couramment l'allemand, d'être capable de travailler de façon indépendante et d'avoir de la facilité dans les contacts. Une expérience professionnelle de quelques années est nécessaire pour l'obtention du poste.

Nous offrons des prestations sociales étendues, l'horaire variable, un restaurant d'entreprise, un centre de loisirs.

Les personnes intéressées sont priées d'adresser leurs offres accompagnées des documents usuels aux  
**FABRIQUES DE TABAC REUNIES SA.**  
 Service de recrutement,  
 2003 NEUCHÂTEL.

44309-O

FTR 2003 NEUCHÂTEL



radio-suisse sa télécommunications +  
sécurité aérienne

Nous cherchons pour nos services de la Navigation aérienne de Genève-Cointrin et de Zurich-Kloten des jeunes gens pour les former en tant que

**CONTRÔLEURS  
DE LA CIRCULATION  
AÉRIENNE**

Début du cours: 13 octobre 1980

Durée de formation: environ 3 ans

Nous offrons:

- formation professionnelle étendue
- activité peu courante, variée et comportant de grandes responsabilités
- salaire intéressant dès le début de la formation
- prestations sociales d'avant-garde

Nous demandons:

- âge 18 à 24 ans
- nationalité suisse
- études achevées dans une école de commerce, d'administration reconnue par l'OFIAMI, dans un gymnase ou formation équivalente, ou avoir accompli un apprentissage commercial ou technique
- très bonnes connaissances de la langue anglaise et bonnes connaissances de la langue allemande

Demandez notre documentation concernant la sélection, la formation et la carrière de contrôleur de la circulation aérienne à

**RADIO-SUISSE SA**  
 Navigation aérienne, division d'exploitation,  
 3000 Berne 14.  
 Tél. (031) 65 91 11, demander MM. Gmür ou Rüthy.

43835-O


**MIKRON HAESLER**

Nous cherchons

**PRÉPARATEUR DE TRAVAIL**

Mécanicien avec bonnes connaissances d'usinage par enlèvement de copeaux, formation EST (SVBF) ou équivalente, initiative, âge 25-35 ans. Convientrait également à personne désirant perfectionner ses connaissances de français. Formation assurée par l'entreprise.

Genre d'activité

Déterminer la suite des opérations, calculer les temps alloués, déterminer les moyens de production, organisation et conseil à la construction.

Qui sommes-nous

Nous sommes une entreprise dynamique, affiliée au groupe MIKRON, qui est synonyme de haute précision et de technique avancée.

Nos produits

Nos machines répondent aux exigences de branches les plus diverses (automobile, robinetterie, serrurerie, appareillage, horlogerie, etc.).

Avenir

Désirez-vous participer à l'évolution de notre entreprise? Vous pouvez, par votre sens des responsabilités, votre facilité dans les contacts humains, et pour autant que vous aimiez travailler d'une manière indépendante, trouver l'emploi qui vous donnera satisfaction.

Veillez téléphoner à notre chef du personnel, M. J. Chenaux, pour obtenir un rendez-vous.

**Mikron Haesler SA, fabrique de machines,**  
 route du Vignoble 17, 2017 Boudry.  
 Tél. (038) 44 21 41.

43498-O

A mi-chemin  
entre Neuchâtel  
et Yverdon

# Bevaix

A côté  
du restaurant  
de l'Hippocampe  
Tél. (038) 46 13 93

**MEUBLES DE STYLE, CLASSIQUE ET RUSTIQUE**  
**TAPIS D'ORIENT - RIDEAUX**  
**LUSTRERIE - FER FORGÉ - ARTISANAT**

## Choix incomparable

2000 m<sup>2</sup> d'exposition entièrement rénovée

Venez découvrir ce nouveau magasin plein d'idées originales

# Lundi du Jeûne OUVERT

Une ambiance de fête extraordinaire... Profitez-en!

44767-A

ENTRÉE LIBRE

**P** GRANDE PLACE DE PARC

- Service après-vente
- Reprise de votre ancien mobilier
- Facilités de paiement
- Livraisons franco domicile

Heures d'ouverture:  
chaque jour de 9 h à 12 heures  
et de 13 h 30 à 18 h 30  
samedi de 9 h à 12 h et de 13 h 30 à 17 heures

Nous cherchons pour le 1<sup>er</sup> octobre  
ou date à convenir

**jeune fille  
comme vendeuse**

Nourrie et logée.

Faire offres à  
**BOULANGERIE-PÂTISSERIE**  
**A. HAELG**  
 rue Pierre-Pertuis 1,  
 2710 Tavannes.  
 Tél. (032) 91 22 55.

44558-O

Nous cherchons pour notre départe-  
ment vente de machines-outils

**secrétaire qualifiée**

bilingue, français-allemand, anglais  
souhaité, bonne formation commer-  
ciale.

Entrée si possible 1<sup>er</sup> décembre 79 ou  
date à convenir.

Faire offres avec curriculum vitae à  
**SIMO S.A., Porcena 15, 2035 Corcel-  
les (NE).**

44693-O

**Personnel Service**

Placement temporaire de personnel  
technique et commercial cherche

**une secrétaire bilingue**

français - allemand ainsi qu'une

**secrétaire trilingue**

Faire offres à Personnel Service,  
Saint-Honoré 2, 2000 Neuchâtel,  
tél. 24 31 31.

38724-O

**CERCLE NATIONAL, NEUCHÂTEL**

cherche pour entrée immédiate ou  
date à convenir

**SOMMELIERS (ÈRES)**

(service de jour)  
connaissant les 2 services,  
ainsi qu'un

**CUISINIER CAPABLE**

congé tous les dimanches et jours  
fériés.

Se présenter ou téléphoner  
Place Pury. Tél. (038) 24 08 22.

43649-O

UNION  
CARBIDE

## INFIRMIÈRE

Notre unité de production installée à La Chaux-de-Fonds depuis 1975 fabrique une large gamme de piles destinées à l'utilisation courante. Nous comptons actuellement 350 personnes et afin de mieux faire face à notre constante expansion, nous désirons engager une infirmière dont les tâches principales seront les suivantes:

- administration de l'infirmierie
- soins aux blessés et premiers secours
- tenue d'un fichier médical pour chaque employé
- contacts avec la CNA et les caisses-maladie

Cette personne devra également s'occuper des employés malades en les visitant éventuellement à domicile, et travaillera en étroite collaboration avec notre médecin d'entreprise. Elle participera activement au programme d'hygiène industrielle.

La préférence sera donnée à une infirmière ayant exercé dans un service d'urgence. La possession d'un permis de conduire serait un avantage certain.

Nous prions les personnes intéressées de soumettre leurs offres écrites, accompagnées de 2 photos et référence de cette annonce «5/79», à

**UNION CARBIDE EUROPE S.A.**  
 chef du personnel,  
 43, rue L.-J. Chevrolet,  
 2300 La Chaux-de-Fonds.

43891-O

## L'ÉCOLE D'INGÉNIEURS DE L'ÉTAT DE VAUD (EINEV)

cherche un

## MÉCANICIEN ÉLECTRONICIEN

ayant quelques années de pratique et, si possible,  
des connaissances d'électronique digitale.

Avantages et obligations selon le statut des fonctions publiques cantonales.

Entrée en fonctions: à convenir.

Les offres de service, accompagnées d'un curriculum vitae et des copies de certificats doivent être adressées à la direction de l'EINEV, case postale 587, 1401 Yverdon, où tous les renseignements complémentaires peuvent être obtenus.  
 Tél. (024) 21 63 71.

44716-O









OFFRES D'EMPLOIS

OFFRES D'EMPLOIS

OFFRES D'EMPLOIS

Nous cherchons

## une animatrice (teur) de vente

pour former le personnel de nos grands magasins et nos apprentis.

Une profession nouvelle offerte à une personne jeune (23 à 35 ans) qui souhaite un travail où les relations humaines sont étroitement liées à la vie des affaires.

Nos exigences: expérience de la vente, capacités de conduite, facilité d'expression, bonne culture générale. Cette place conviendrait à une personne déjà en place à un poste de vente ou à un chef de rayon intéressé par les problèmes de formation.

La plus importante chaîne de grands magasins de Suisse vous offre ce poste, pour les Galeries du Jura à Delémont, Le Louvre à Neuchâtel et des autres magasins dans la région.

Nous vous assurons une formation complémentaire et pouvons vous offrir tous les avantages sociaux d'une très grande entreprise et le climat de travail qu'on apprécie dans les petites maisons.

Envoyez vos offres détaillées, avec copies de certificats et prétention de salaire, à Maus Frères S.A., Formation des Cadres Case postale 883, 1211 Genève 1  
Tél. (022) 32 90 10.

44768-O

Nos activités se développant avec rapidité et succès en Suisse romande, cela nous conduit à chercher d'urgence des:

### CHEFS DE VENTE

Après formation, dont la durée dépend de vous-même, vous prendrez en charge une équipe de vente. Nous demandons des qualités de chef et une expérience de la vente.

Téléphonez au N° (021) 37 32 33 pour de plus amples renseignements. 44154-O

Für unser Büro in Bevaix suchen wir eine an selbständiges Arbeiten gewöhnte

### Sekretärin

mit guten Französisch- und Englischkenntnissen sowie Beherrschung der deutschen Sprache in Wort und Schrift, Anpassungsfähigkeit und schneller Auffassungsgabe.

Wir bieten modernst eingerichteten Arbeitsplatz in einem angenehmen Betriebsklima.

Eintritt nach Vereinbarung bzw. Anfang Januar 1980.

Bewerbungen, mit den üblichen Unterlagen, erheben an ATLAS MASCHINES, B. P. 876, 2301 La Chaux-de-Fonds. 44696-O

Pfister Meubles - Neuchâtel

cherche pour exposition de tapis d'Orient à la Rotonde, du 10 au 21 octobre 1979,

### deux jeunes hommes ou étudiants

Horaires: 13 h 30 - 21 h 30.  
Téléphoner au (038) 25 79 14. 44779-O

### UNITÉ HOSPITALIÈRE DU VAL-DE-TRAVERS

Hôpitaux de Fleurier et Couvet

cherchent à engager:

## une laborantine médicale diplômée

pour son laboratoire d'hématologie et de chimie clinique.

Poste à responsabilités, activité intéressante, agréable, dans laboratoire très bien équipé, travail indépendant, horaire souple.

Entrée en fonctions: Novembre 1979 ou date à convenir.

Adresser offres ou tous renseignements à la Direction de l'Hôpital de Fleurier, tél. (038) 61 10 81. 44517-O



cherche, pour l'une de ses sections techniques,

### une secrétaire-comptable

expérimentée, indépendante, désirent occuper un poste stable et à plein temps.


Langue maternelle française; âge idéal: 30 - 40 ans.

Nos bureaux sont dotés des plus récents perfectionnements techniques; nous offrons également des conditions de travail optimales (horaire libre, restaurant, clubs de loisirs, etc.).

Des renseignements détaillés ainsi qu'une formule de candidature peuvent être obtenus sans engagement auprès du service du personnel de

**LA NEUCHÂTELOISE-ASSURANCES**  
Rue de Monruz 2  
2002 Neuchâtel  
Tél. (038) 21 11 71, interne 315. 44698-O

Accidents Maladie Vie Transport Incendie  
Portes d'exploitation Dégâts des eaux Bris des glaces. Vol Responsabilité civile Véhicules à moteur



**Les Fabriques d'Assortiments Réunies**  
Dépt N - Balanciers  
2024 SAINT-AUBIN (NE)

Nous cherchons un

## DÉCOLLETEUR

pour la fonction de SOUS-CHEF de notre atelier de décollage équipé de tours Tornos R10 et RR 20.

Faire offres ou se présenter sur rendez-vous.  
Tél. (038) 55 24 33. 44469-O

Hôtel-Restaurant



nous cherchons pour les samedis et dimanches

### SOMMELIÈRE EXTRA

bon gain.

Téléphoner ou se présenter. 44781-O

R. Balmelli, propr. Marin (NE)  
Tél. 33 30 31



Nous cherchons pour notre Service APRÈS-VENTE un

## monteur en appareils électroniques

avec expérience dans la télécommande et l'informatique, pour l'installation et la maintenance, chez nos clients suisses et étrangers, de mini-ordinateurs, modems, terminaux, systèmes de télécommandes, etc.

Nous attendons de notre collaborateur un travail indépendant, consciencieux et rapide.

Langues: français/allemand

Entrée: à convenir.

Les intéressés sont priés d'adresser leurs offres de service à:

**DIRECTION C.I.R., 2076 Gals.** 43857-O

Hôtel-restaurant cherche

### sommelière

ou débutante. 2 horaires avec 2 1/2 et 1 1/2 jours de congé par semaine en alternance ainsi qu'une extra.

Tél. (038) 31 13 42. 44452-O

On cherche

### aide-jardinier ou jardinier

Entrée immédiate.

Offres: Schiesser & Fils, horticulteurs, Bôle. Tél. 42 56 94. 44456-O

**Auberge d'Hauterive**

cherche

### sommelier (ère)

Entrée 1<sup>er</sup> octobre ou date à convenir.  
Tél. 33 17 98. 44637-O

Bureau d'orthophonie cherche

## UNE SECRÉTAIRE

de langue maternelle française, pouvant justifier une formation complète, ainsi que quelques années d'expérience pratique. Elle s'occupera principalement de tous les travaux paramédicaux liés au bon fonctionnement d'un petit secrétariat: établissement de dossiers et de rapports, documentation, réception, classement, etc. Des connaissances d'autres langues ne sont pas requises.

Il s'agit d'une activité indépendante exigeant du titulaire de l'initiative, de la discrétion, ainsi qu'un bon sens de l'organisation.

Les personnes intéressées sont priées d'envoyer leurs offres manuscrites complètes accompagnées des documents usuels et curriculum vitae, à G. SCHRAM, avenue du 1<sup>er</sup>-Mars 22. 2000 Neuchâtel. 38769-O

+GF+

## Secrétaire français/italien

Cherchons pour notre département de vente: secrétaire de langue maternelle française avec connaissance de l'italien pour correspondance dans les deux langues sous dictée, ensuite de façon indépendante, ainsi que pour tous travaux de secrétariat.

Formation commerciale correspondante ou quelques années de pratique, connaissance parfaite de la sténo et dactylographie. Connaissance de l'allemand souhaitée, mais non indispensable.

Veuillez adresser votre offre écrite, ou téléphonez à M. Karabin, tél. 053/844.04.

+GF+ Georges Fischer Société Anonyme  
8201 Schaffhouse  
Service du personnel pour employés

43906-O

L'HÔPITAL DU PAYS-D'ENHAUT qui inaugurera son nouvel hôpital dans le courant de cet automne, engage:

### 1 comptable ou 1 employé (e) de commerce diplômé (e)

s'intéressant tout spécialement à la comptabilité, avec quelques années d'expérience. La personne choisie se verra confié la gestion des salaires, la tenue de la comptabilité financière et analytique au moyen d'un ordinateur, ainsi que divers travaux de bureau.

Date d'entrée: 1<sup>er</sup> décembre 1979.

### 1 aide-médicale

ayant un intérêt particulier pour le laboratoire.

### 1 aide-infirmier (ère)

Entrée immédiate ou à convenir.

Conditions d'engagement selon statut du personnel du GHRV.

Faire offres écrites avec documents usuels et prétentions de salaire à la direction de l'Hôpital du Pays-d'Enhaut, 1837 Château-d'Oex. Tél. (029) 4 86 21. 44246-O

Pour un remplacement de 15 jours, le

### CAFÉ-RESTAURANT DE L'INDUSTRIE

Neuchâtel - Ø (038) 25 28 41 - rue Louis-Favre 20, engage

### EXTRA

pour la période du 15 au 26 octobre (y compris).  
Horaire de travail à discuter. 44759-O

## MÉTALU

Robert Geiersberger  
Pierre-Dubied 10,  
Couvvet, tél. 63 29 21  
cherche

### serrurier qualifié

43792-O

Bureau d'ingénieurs  
cherche

### technicien ou dessinateur

en béton armé.  
Entrée immédiate ou à convenir.

Faire offres manuscrites ou téléphoner au (038) 42 33 56/57  
Bureau OPAN, 2016 Cortaillod. 44755-O

### Etude d'avocats et notaire

cherche

### employée

à mi-temps.  
Entrée immédiate ou date à convenir.

Adresser offres écrites à JV 1827 au bureau du journal. 38642-O

### Commerçants

Ne vous creusez pas la tête pour vos problèmes de publicité. La Feuille d'avis de Neuchâtel a un service pour les résoudre à votre disposition.

Entreprise paysagiste cherche:

### OUVRIER QUALIFIÉ

Région entre-deux-Lacs.  
Tél. (038) 47 22 47 - 47 12 38, aux heures des repas. 44659-O

### AIMEZ-VOUS LE SUCCÈS?

Vous êtes jeune et dynamique.

Vous cherchez la diversité et le contact.

Notre client, une entreprise suisse renommée, vous donne l'occasion de devenir un

### SPÉCIALISTE DANS LE DOMAINE DE LA VENTE

Votre succès sera naturellement bien rémunéré, et vous offrira de véritables possibilités d'avancement.

Votre lieu de domicile n'a aucune importance, nous trouverons certainement une possibilité de vous placer dans votre région.

Si vous êtes intéressé et désirez de plus amples renseignements, M<sup>lle</sup> Streit vous renseignera volontiers. Tél. (01) 241 25 25. 44260-O

MANPOWER SELECTION

Qualifizierte Kontakte für Dauerstellen.  
TEL. 01/241 25 25, LÖWENSTRASSE 56, 8001 ZÜRICH.

## GRAVADHOC


J.-Cl. Jeannet

### ENGAGE

### ouvrier stable et de confiance

pour différents travaux d'atelier, sachant, (après mise au courant) travailler seul et prendre des initiatives, voir même remplacer le responsable lors de son absence. Préférence sera donnée à mécanicien(aide) ou personne connaissant le pantographe.

Faire offres écrites et détaillées, avec prétentions de salaire à Gravadhoc, Sablons 55, Neuchâtel, jusqu'au 21 septembre 1979. Discretion assurée. 38748-O



Pour compléter notre équipe du centre de calcul, division informatique, sous système IBM 370-135 (DOS/VS et CICS/VS), nous cherchons pour entrée au début novembre 1979 ou à convenir un

### OPÉRATEUR-PUPITREUR

possédant une bonne formation technique et commerciale.

Ce poste sera confié à une personne démontrant de l'intérêt et de l'aptitude pour l'informatique. Une ou deux années d'expérience en multiprogrammation, de même que des connaissances techniques d'allemand et d'anglais constituerait certes des avantages.

Nous assurons la formation de base pour cette activité, laquelle s'exercera dans un secteur en plein développement.

Si cette tâche vous intéresse et si vous pensez pouvoir remplir les conditions d'un tel poste, demandez notre questionnaire.

SUCHARD-TOBLER S.A.  
Service du Personnel  
2003 Neuchâtel.  
Tél. (038) 21 21 91, interne 550 ou 555. 44115-O

La publicité rapporte à ceux qui en font!

Service de publicité FAN-L'EXPRESS Tel. (038) 25 65 01



Le département Comfort Control - un groupe dynamique du consortium Landis et Gyr - développe et vend des installations de régulation pour chauffage, ventilation et climatisation ainsi que des régulations automatiques d'immeubles.

Nous élargissons notre champ d'activité en Suisse et ouvrons prochainement un

### Bureau de vente avec siège à Genève

Nous aimerions confier cette tâche à un

### Technicien en chauffage et ventilation qualifié

Nous demandons: une bonne formation dans les techniques de chauffage et ventilation ainsi que des références prouvant d'une expérience pratique et fructueuse dans la branche des régulations électroniques et pneumatiques. Vous êtes de langue maternelle française et vous vous exprimez couramment en langue allemande.

Votre tâche consiste à offrir des installations de chauffage, ventilation et climatisation et ensuite d'assumer la réalisation du projet.

Nous vous offrons une bonne introduction dans votre nouveau champ d'activité à Zoug et vous assurons de notre appui dans vos nouvelles fonctions.

Si ce travail vous tente, ne tardez pas à vous mettre en rapport par écrit ou par téléphone au (042) 24 32 57 avec la direction du personnel de LGZ Landis et Gyr Zoug SA pour fixer la date d'une entretien à Zoug.

**LGZ Landis & Gyr Zug AG**  
Personalabteilung, 6301 Zug 43223-O



### SOCIÉTÉ DE BANQUE SUISSE NEUCHÂTEL

Pour notre service du Trafic des paiements, nous cherchons une

## employée de bureau

de langue française, connaissant la dactylo et aimant le travail en équipe.


Age idéal: 20 à 35 ans.

Il s'agit d'une place stable, avec semaine de 5 jours, horaire variable et avantages sociaux.

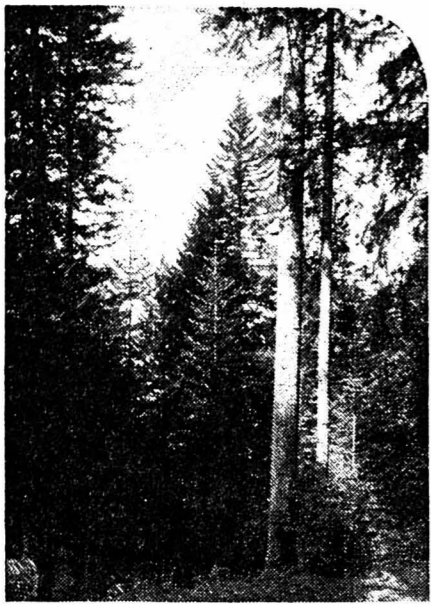
Entrée en fonction: 1<sup>er</sup> novembre ou date à convenir.

Les offres écrites doivent être adressées à la Direction de la Société de Banque Suisse, 8, fbg de l'Hôpital, 2000 Neuchâtel. 44748-O

## SUBITO

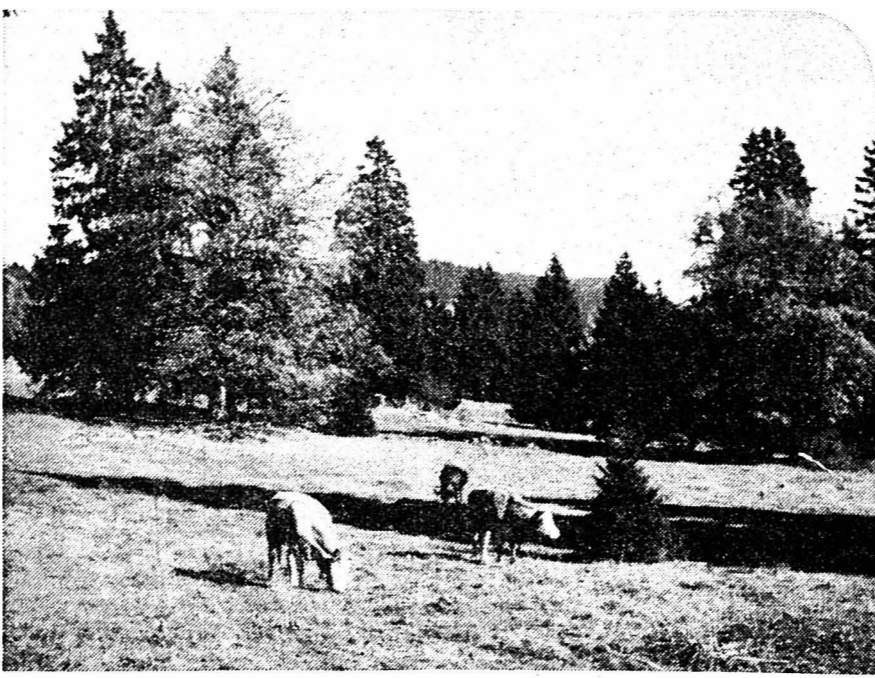


# Pour entretenir la forêt



(Photo W. Gloor)

## il faut l'exploiter...



Pâturage boisé à la Vue-des-Alpes

(Photo P.-E. Farron)

La forêt produit le bois, purifie l'air et accumule de l'eau. En même temps, elle est pour tous une précieuse zone de détente et de régénération. A longue échéance, toutefois, seule une forêt saine est en mesure de remplir l'ensemble de ces fonctions. Elle requiert de ce fait des soins attentifs et un renouvellement constant — c'est-à-dire une exploitation raisonnable.

### L'industrie du papier

L'industrie suisse du papier, qui traite le bois ne pouvant être utilisé à d'autres fins, est un partenaire éprouvé de la sylviculture. Le bois est une matière première transformée par les fabriques suisses de papier en produits de qualité, susceptibles de satisfaire aux exigences les plus diverses. Le papier suisse est fabriqué par des entreprises modernes à grandes capacités de production, garantissant en tout temps un approvisionnement sûr et autonome de notre pays.

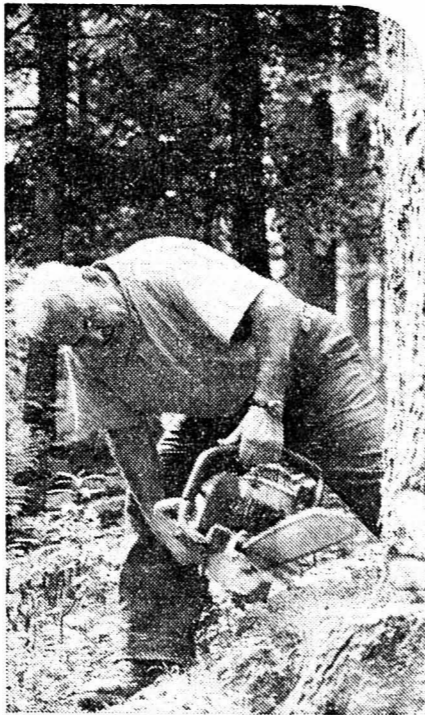
### Les forêts neuchâtoises

Récemment, nous nous sommes entretenus longuement avec M. Louis-André Favre, inspecteur cantonal des forêts. Compte tenu de sa surface totale (796 km<sup>2</sup> ou 79.660 ha) le canton de Neuchâtel est l'un des plus boisés de Suisse. Son taux de boisement, 33%, vient en effet en 6<sup>ème</sup> position après ceux de Schaffhouse (40%), Soleure (37%), Jura (36%),

Bâle-Campagne (35) et Argovie (34%). Mais si l'on fait abstraction de la partie neuchâtoise des lacs de Neuchâtel et de Bière, pour ne considérer que la surface terrestre, y compris les lacs intérieurs, notre canton se hisse à la seconde place avec un taux de 30%, ex aequo avec celui de Soleure.

L'aire boisée comporte en chiffres ronds 26.000 ha dans lesquels sont comprises les surfaces couvertes des pâturages boisés. L'Etat en possède 9%, les communes 48% et les particuliers 43%.

Les forêts neuchâtoises se composent de 45% de résineux et de 15% de feuillus. Parmi les premiers, le sapin blanc et l'épicéa (sapin rouge) occupent, à parts égales, la presque totalité de l'espace réservé aux résineux; le pin et le mélèze ne jouent qu'un rôle très subordonné. Chez les feuillus, le hêtre vient largement en tête, précédant le chêne, l'érable, le frêne, l'orme, le tilleul, etc. Le capital-bois croît régulièrement grâce à une exploitation rationnelle. La législation forestière cantonale est plus que centenaire.



Bûcherons neuchâtois au travail.

(ARCH)

une nombreuse main-d'œuvre et rapportent environ 6 millions. Prestations négligeables? Il ne faudrait pas croire pour autant que les sylviculteurs cherchent à transformer les forêts en usine à bois et leur prêter des intentions dont ils se défendent.

### Un refuge: la forêt d'agrément.

Qu'on le veuille ou non, la vie du citadin devient toujours plus fatigante et agitée: rançon du progrès technique. On passe une bonne partie de son temps à s'affairer, à s'empresse, à s'agiter, même dans les loisirs. Les divertissements souvent frelatés et bruyants des villes énervent plus qu'ils ne reposent l'esprit. Les bruits incommensurables fatiguent et agacent, d'autant plus qu'on est obligé de les subir. L'homme d'aujourd'hui éprouve toujours plus le besoin d'échapper à la vie accablante qu'il mène, aux servitudes de son métier, et de se reposer dans la nature.

Il trouve le repos en forêt, où il reprend à flâner, à méditer sur soi-même et à observer. La forêt est maintenant un site à l'abri du bruit et un lieu de délasserment. Elle doit être aussi une œuvre d'art pour le plaisir des yeux et une promenade silencieuse où la famille se retrouve, loin des soucis quotidiens. Quant aux enfants, ces déshérités de la vie citadine, ils découvriront dans les bois une place de jeu illimitée qui leur paraîtra, en comparaison de la rue, du jardin public ou du terrain vague, un immense paradis. La forêt d'agrément, en d'autres termes, contribue à la santé morale de la population. Cette nouvelle fonction sociale et psychologique qu'on lui reconnaît prend de plus en plus d'importance.

### Eau potable ou polluée?

En régularisant le débit des sources et des rivières, la «forêt réservoir» ne nous préserve pas seulement des inondations. Elle assure notre approvisionnement en eau potable et permet à l'industrie hydroélectrique de travailler même en période de sécheresse. Services inappréciables! Sans forêts, les sources seraient souvent tarées et la production d'électricité subirait d'irréversibles à-coups. Conséquence encore plus grave, les sources se pollueraient peu à peu; car les eaux de surface qui les alimentent à l'origine ne pourraient plus être purifiées en traversant ce puissant filtre que constitue le sol poreux des forêts.

### Le poumon des villes.

Le citadin, cet homme moderne, noyé dans le bruit, la poussière et l'air vicié des villes, qui vit à l'écart de la forêt, est le premier à bénéficier de

l'action salutaire de celle-ci. Comment? L'air est tamisé et purifié par le feuillage des arbres, comme l'eau par le sol forestier. Le feuillage absorbe les gaz délétères, notamment l'oxyde de carbone qu'il restitue sous forme d'oxygène. Il retient les poussières et neutralise les miasmes en suspension dans l'air (la chlorophylle est un puissant désodorisant qui empêche le développement des microbes). La forêt protège ici la santé de la popula-

### La forêt de rapport.

La forêt doit aussi produire du bois, car elle n'exerce pas ses fonctions de protection aux dépens de son rôle économique.

Le bois est une des principales matières premières de la Suisse. On ne l'utilise pas seulement pour la construction, la menuiserie et le chauffage, mais aussi pour la fabrication de la cellulose et du papier. La consommation de bois s'accroît d'année en année, à telle enseigne que l'industrie du bois et de ses dérivés devient de plus en plus tributaire des pays nordiques. Et pourtant notre pays semble couvert de forêts et regorger de bois. C'est tout le contraire. La pénurie de bois d'œuvre, particulièrement grave

aujourd'hui, est inquiétante et fait de certains assortiments très recherchés une marchandise précieuse. On s'efforce d'y remédier par l'augmentation et la rationalisation de la production, mais sans porter atteinte au capital forestier. L'importance économique de la forêt n'est donc pas un mythe. (...). JAIME PINTO

• Texte tiré d'une plaquette éditée par l'Association forestière neuchâtoise.

## L'exploitation du bois ne détruit pas la forêt!

La propagande en faveur de la forêt comme zone de repos, comme «ceinture verte des villes» les campagnes du Fonds mondial pour la nature contre la consommation de papier, «principal facteur de destruction des forêts»; l'initiative publicitaire prise par une importante marque d'automobiles; enfin les émissions TV sur la protection de la nature, ont sensibilisé l'opinion suisse au sujet de l'exploitation du bois. Les réactions du public vont des griefs formulés à l'égard des forestiers et bûcherons, concernant le marquage ou l'abattage des arbres, aux demandes d'interdiction de l'exploitation du bois, ou des routes forestières. On ne se rend pas compte que de telles interventions, issues de l'ignorance des faits, visent précisément une branche économique qui peut se targuer d'avoir, depuis 1900 au plus tard, maintenu dans toute la mesure du possible une attitude favorable à l'environnement. D'après M. E. Basler, spécialiste suisse de

destruction des forêts, mais ou bien une amélioration de l'état existant, ou bien un renouvellement infondé par le rajeunissement.

Depuis le début de ce siècle, la durée, en tant que principe supérieur de l'exploitation forestière suisse, est ancrée dans la législation pour les forêts du domaine public.

Cette exigence de durée, ainsi que l'obligation légale de maintenir la forêt suisse, tant en surface que par sa répartition régionale, fait de la production de bois une source d'énergie pleinement renouvelable. Les craintes de voir la consommation de papier, et «notre presse quotidienne», être cause de destruction des forêts suisses, sont donc absolument infondées. C'est le contraire qui est vrai: grâce aux recettes dues à la consommation de papier, l'état de nos forêts peut être amélioré, ainsi que, du même coup, la valeur de leurs prestations.

Si la nécessité d'une exploitation du bois dans les forêts est incontestée, la situation est différente pour ce qui concerne les arbres, plus ou moins isolés, dans les villes. A Lucerne par exemple, ils sont si rares et de si grande importance, qu'il est indispensable de veiller sur chacun d'eux en particulier. Bien entendu, il vient un moment où ces arbres, eux aussi, deviennent vieux, que ce soit au bout de 200 ou 500 ans. Là aussi, il s'agit dès lors de les entretenir avec soin (et non de les tourmenter!), et de veiller à leur remplacement au moment opportun.

L'importante disposition du Code civil suisse, concernant le rôle de zone de détente des forêts, et selon laquelle celles-ci sont accessibles à chacun, implique pour le propriétaire des dommages sensibles, qu'il doit supporter lui-même. A l'avenir aussi, il lui sera possible d'assumer cette charge sans recourir à l'aide de l'Etat, si le produit de son bois lui permet de couvrir ses dépenses d'entretien.

Si paradoxal que cela puisse paraître, le citoyen suisse peut contribuer, en utilisant le bois sous toutes ses formes, à maintenir une économie forestière saine, et des forêts protégées, propres à la détente des citoyens, qui remplissent toutes les fonctions qu'on attend d'elles!

Karl Borgula



### La forêt neuchâtoise au service de chacun

Que l'automobile, le téléphone ou la machine à laver rendent service à chacun, cela va de soi. Mais la forêt? Le titre de cet article paraîtra un peu exagéré et prétentieux, comme cette réclame de mauvais goût qui fait d'un objet obscur une panacée. Détrompez-vous! Chacun tire directement ou indirectement de nombreux avantages de la forêt, qu'il le veuille ou non, qu'il soit citadin ou compagnard, même s'il se chauffe au mazout et n'a pas un centimètre cube de bois dans sa maison... D'où vient l'eau potable? Comment l'air vicié des villes se régénère-t-il? Quelle matière première utilise-t-on pour la fabrication des tissus de soie artificielle ou pour le journal que vous lisez? Où vos enfants préfèrent-ils s'ébattre?

### Les arbres cachent la forêt

Le grand public méconnaît la forêt. Il s' imagine souvent qu'elle ne justifie sa présence et son utilité que par l'exploitation des bois. On a trop tendance à la regarder par le gros bout de la lorgnette, en fonction d'intérêts particuliers et secondaires, avec l'œil myope du spéculateur qui ne découvre en forêt qu'un entrepôt de bois ou un terrain à bâtir. Un arbre qui occupe, par exemple, la place d'un garage, n'est-ce pas un luxe en 1967? Pour apprécier la forêt à sa juste valeur, il faut commen-

cer par retourner la lorgnette de manière à élargir l'horizon. On verra alors à quoi sert vraiment la forêt, surtout aujourd'hui où elle est plus utile et plus moderne que jamais.

Les tâches multiples que notre civilisation technique impose à la forêt sont de trois sortes: protection, production, agrément.

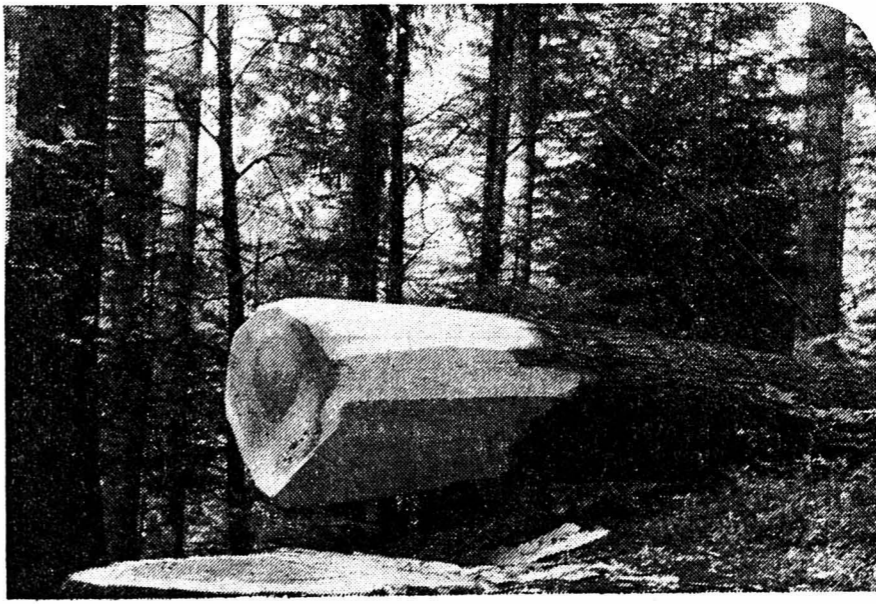
### Telle que la façonnent les forestiers

Celui qui parcourt les riantes chânaies à proximité de Neuchâtel ou les majestueuses sapinières du Jura aura peut-être le sentiment que la forêt est quelque chose d'aussi immuable et éternel qu'une montagne ou un monument de l'antiquité. La forêt ne croît-elle pas d'elle-même, comme l'herbe dans un terrain en friche, et ne se rajeunit-elle pas spontanément? Pourquoi aurait-elle besoin de forestiers qui en assurent la conservation et la prospérité?

Protéger, produire et délasser sont les trois tâches essentielles de la forêt d'aujourd'hui. Voilà le but. La sylviculture n'est qu'un moyen. La forêt idéale exercera simultanément et au plus haut point ces trois fonctions. Elle sera donc à la fois forêt protectrice, de rapport et d'agrément, dans des mesures quelque peu variables suivant nos besoins.

Maintenant la question capitale: abandonnée à elles-mêmes sans sylviculture, la forêt remplira-t-elle les diverses tâches qui lui incombent? Quelques-unes, mais pas toutes. Le forestier doit intervenir comme guide, médecin et éducateur. Mais qu'on se rassure, il ne va pas façonner des forêts artificielles, toujours condamnées à la longue. Chassez le naturel, il revient au galop! Entre la forêt vierge et la forêt artificielle, deux extrêmes, il y a la forêt d'aspect et de structure naturels, basée sur la nature, modelée par l'homme et contrôlée par la science. Elle réunit les avantages des deux autres et en exclut les inconvénients. C'est la forêt jardinée de chez nous.

La vente des bois, d'autre part, procure d'appréciables revenus dont ne pourraient plus se passer nombre de corporations publiques et de particuliers pour équilibrer leur budget. L'économie de beaucoup de communes rurales est basée sur l'exploitation des forêts, ressource plus stable et moins onéreuse pour le contribuable que l'impôt. Combien d'agriculteurs, surtout à la montagne, n'ont-ils pas besoin de l'appoint financier de leur forêt pour l'entretien et l'équipement de leur domaine? D'aucuns, au surplus, trouvent durant la mauvaise saison du travail dans les bois comme bûcherons ou voituriers. Les 26.000 hectares de forêt du canton de Neuchâtel produisent chaque année plus de 100.000 m<sup>3</sup> de bois, occupent



(ARCH)

Protection, production, agrément, tout à la fois: la forêt n'a pas fini de nous dispenser ses bienfaits. Elle fait partie de notre vie matérielle et morale, met à notre portée de nouvelles richesses, devient aussi notre éducatrice. En maintenant l'homme en contact avec la nature, elle lui rappellera toujours qu'il est issu de cette merveille inimitable qu'est la vie, et non de la technique. Elle lui enseignera la modestie.

L'environnement, l'économie forestière de notre pays représente dans le flot du progrès, un îlot qui présente toutes les caractéristiques d'une «économie planétaire». Notre système d'exploitation sylvestre indique la voie à suivre pour l'avenir, et qui, pour l'exploitation de notre planète, rendrait possible une véritable survie.

L'exploitation du bois dans les forêts suisses n'est pas une



**Cilo un véritable pur sang!**

Qualité • Choix • Prix • Service

**CILO CROSS** Mod. 511 monovitesse Fr. **975.-**

Mod. 512 2 vitesses Fr. 1250.-  
Les deux modèles avec refroidissement par ventilation à turbine, y compris le compteur kilométrique.

Créé pour les «fonceurs», le Cilo Cross vous offre la sécurité jusque dans les moindres détails. Brillant en côte, fourches télescopiques avant arrière, il se joue de toutes les difficultés de la route.



**cilo**  
symbole de qualité suisse

**J.-C. JABERG**, Neuchâtel  
**R. JABERG**, Saint-Blaise  
**J.-C. BIAGGI**, Colombier  
**GILBERT-SPORTS**, Saint-Aubin

**G. BEUCHAT**, Neuchâtel  
**Bob BOREL**, Landeron  
**P. SUDERO**, La Neuveville  
**J.-J. FISCH**

14855-A



**Eptinger**

**gage de fraîcheur et d'entrain**

car elle stimule foie, reins et digestion

20583-A

A 879.10

**Offres à 39 francs.**

**TEXAS INSTRUMENTS** **Polaroid** **Agfa**





**Texas Instruments TI 250 LCD-QUARTZ**  
L'offre-choc pour les jeunes! Affichage LCD à 4 chiffres h./min./point-sec. et chronographe avec minute et secondes. **39.-**

**Polaroid Instant 10**  
Le plus avantageux parmi les appareils à photo instantanée avec exposition automatique pour des photos couleurs brillantes. **39.-**

**Agfamatic 55 C**  
Appareil-photo pour films à cassette 126, avec prise pour Magicube-X incorporée. Avec film couleurs, flash-cube et dragonne. **39.-**

**Chez Interdiscount vous recevez plus pour 39 francs!**

**InterDiscount** Photo, Radio, Hi-Fi  
**Neuchâtel**  
Grand-Rue 14

44746-A

*Le mariage heureux  
du style  
et du rustique  
chez Perrenoud*



*Noblesse du chêne.  
Voici une chambre à coucher rustique que vous pouvez obtenir avec un grand lit français ou deux lits jumeaux. Possibilité d'avoir une armoire à 2, 3 ou 4 portes. Tous ces éléments peuvent être obtenus séparément.*



*Salle à manger Style Louis XVI, en bois de rose avec bois de violette, inspirée d'une œuvre du maître ébéniste LELEU (1729-1807). Possibilité d'obtenir une table ronde et tous les meubles séparément.*

**meubles perrenoud** sa

42845-A

Neuchâtel - Rue de la Treille 1 - Tél. 25 10 67

**LA TRONÇONNEUSE ANNIVERSAIRE**  
**SACHS-DOLMAR SILVER STAR type 117**

**25 ANNEES JAQUET DOLMAR 1954-1979**



ainsi que toute la gamme des tronçonneuses à essence ou électriques, possèdent tous les derniers perfectionnements soit: fiabilité, longévité, économie

**Ecorceuses Débroussailleuses Taille-haies  
Tarières Découpeuses Treuils, etc... Habillement forestier et équipement complet pour bûcherons**

**ACTUELLEMENT, GRÂCE AU CHANGE FAVORABLE  
CONDITIONS SPÉCIALES AU COMPTOIR SUISSE**

Stand 1213 - Terrasse 12  
MATÉRIEL FORESTIER  
**MAURICE JAQUET S.A.**  
Importation directe  
1054 Morrens/Lausanne  
Téléphone (021) 91 18 61



1261 LE MUIDS s/Nyon  
Téléphone (022) 66 11 51  
1880 BEX, rue du Cropt  
Téléphone (025) 5 14 14  
2042 VALANGIN  
Téléphone (038) 36 12 42  
ainsi que nos nombreuses agences

43699-A

**BMW Overseas Enterprises N.V., Willemstad, Curaçao**

**4 1/4 %** **Emprunt 1979-91 de fr.s. 100 000 000**

avec cautionnement solidaire de Bayerische Motoren Werke Aktiengesellschaft, Munich

Le produit net de cet emprunt est destiné au financement des activités internationales du Groupe BMW en dehors de la République fédérale d'Allemagne.

Titres: Obligations au porteur de fr.s. 5000.- et fr.s. 100000.- valeur nominale.

Coupons: Coupons annuels au 10 octobre.

Durée: 12 ans au maximum.

Remboursement: Tranches d'amortissement annuelles, à partir de 1983 par rachats, si les cours ne dépassent pas 100%. L'emprunt sera remboursé entièrement le 10 octobre 1991 au plus tard.

Cotation: Aux bourses de Zurich, Bâle, Genève, Lausanne et Berne.

Prix d'émission: 100%+0,3% timbre fédéral de négociation

Délaï de souscription: du 14 au 19 septembre 1979, à midi.

Numéro de valeur: 554.089

Les bulletins de souscription sont à disposition auprès des banques.

Union de Banques Suisses  
Banque Populaire Suisse  
A. Sarasin & Cie

Crédit Suisse  
Banque Leu S.A.  
Société Privée de Banque et de Gérance  
Union des Banques Cantionales Suisses

Société de Banque Suisse  
Groupement des Banquiers Privés Genevois  
Groupement de Banquiers Privés Zurichois

44703-A

# Alfa 6

**L'unique 6 cylindres qui roule  
comme une *Alfa Romeo***



L'ALFA 6 est une solution unique au monde dans sa classe de cylindrée. Avec le moteur le plus puissant de sa catégorie et un système de services complet, elle concilie au degré le plus élevé toutes les exigences de bien-être et de sécurité avec des valeurs de maniabilité, reprise, réserve de puissance, inédites jusque ici sur les voitures de cette taille. Parmi les alternatives présentes dans sa catégorie, l'ALFA 6 est une voiture qui par sa façon de rouler,

d'obéir aux commandes, par son haut degré de confort, prouve qu'elle a atteint la plus heureuse synthèse entre puissance et classe. Moteur: 6 cylindres en V à 60° — 160 ch DIN à 5300 tours — rapport poids/puissance 8,9 kg/ch — cou-

ple maxi 22,5 mkp à 4000 tours — 1 km départ arrêté en 30,3 sec. — vitesse maxi: plus de 195 km/h réserve de puissance à 140 km/h: 50% (80 ch).

Services: électriques, mécaniques ou de servo-assistance, il y en a plus de 65, pour assurer le meilleur degré de bien-être et de sécurité au conducteur comme aux passagers, pour donner chaque information sur le comportement de la voiture et du moteur.

*Alfa Romeo*



**Meubles Lang**

**Lundi du Jeûne fédéral**  
ouvert de 13 h 30 à 18 h 30!

**BIENNE, City-Center**  
tél. 032/23 28 23 dans les environs immédiats et vis-à-vis (Jelmoli)  
Du mardi au samedi ouvert sans interruption  
Jeudi vente du soir

**VALLON**  
Broye  
**À LA CHAUMIÈRE**  
Vendredi 14 septembre 1979  
à 20 h 30

**GRAND LOTO**  
Riche pavillon de lots. 44707-A  
**HÔTEL DE LA COURONNE AVENCHES A La Marmite**  
**LA CHASSE EST ARRIVÉE**  
Toujours nos spécialités:  
Tournedos sur ardoises  
Fondues bourguignonne et chinoise  
Tél. (037) 75 11 43 J.-P. Schwab. 44259-A

**HÔTEL PATTUS SAINT-AUBIN**  
Toutes les spécialités nouvelles et classiques de l'automne et de la chasse.  
Réservez votre table.  
Tél. (038) 55 27 22. 44756-A

**ANTIQUITÉS**  
à vendre  
**POMPE À INCENDIE**  
de la commune des Bayards, année 1893, prix à convenir.  
Tél. (038) 31 29 35. 44751-A

**DANSE**  
avec le célèbre orchestre Hi-tension  
4 musiciens, avec la chanteuse Carmen  
Vendredi et samedi dès 20 heures. Prolongation d'ouverture autorisée.  
44327-A

A vendre  
**TONNEAU**  
en chêne, 8000 litres, aménagé avec fond, banc, porte et fenêtre.  
Fr. 2500.—  
Tél. (038) 33 30 31. 44780-A

**OFFRES D'EMPLOIS**

**un lien entre les hommes**  
**PTT**  
Nous cherchons pour notre division d'exploitation à Neuchâtel, groupe des équipements télégraphiques  
**un spécialiste des télécommunications**  
Notre nouveau collaborateur qui montrera de l'intérêt pour les techniques modernes de transmission et le service à la clientèle, doit être de nationalité suisse, âgé de 22 à 30 ans environ, porteur d'un certificat fédéral de capacité de mécanicien-électricien, mécanicien-électricien ou monteur d'appareils électroniques et de télécommunications. Il trouvera dans nos services une activité variée et intéressante offrant de belles perspectives de perfectionnement.  
Tout renseignement peut être obtenu auprès de notre service du personnel, tél. 113, interne 407.  
Les offres d'emploi détaillées seront adressées à la Direction d'arrondissement des téléphones Place de la Gare 4, 2002 NEUCHÂTEL. 44048-O  
**un lien entre les hommes**

**COMMERCE**

A remettre, cause maladie, sur le Littoral neuchâtelois, magnifique **café-restaurant** très bien agencé. Date à convenir. Curieux s'abstenir.  
Faire offres sous chiffres 87-186 aux Annonces Suisses S.A., 2, fbg du Lac, 2001 Neuchâtel. 43805-O

**APPRENTISSAGES**

**Apprenti dessinateur**  
Ingénieur de Neuchâtel formerait dessinateur ou dessinatrice en béton armé et génie civil.  
Adresser offres écrites à GR 1824 au bureau du journal. 38757-K

**PETITES ANNONCES**

au tarif réduit de 65 c. le mot (minimum dix mots)  
à l'exclusion de toute annonce commerciale, non occasionnelle ou ayant une certaine importance.  
Pour faire publier une « Petite annonce », il suffit de remettre un texte clair et très lisible à notre réception, 4, rue Saint-Maurice, 2000 Neuchâtel.

**A LOUER**

À PESEUX, Chasselas, pour le 1<sup>er</sup> octobre, appartement 3 pièces, 455 fr., charges comprises. Tél. 31 76 33. 38643-J  
COLOMBIER, studio 1 grande pièce, cuisine, douche, entrée indépendante. Tél. 41 18 30. 38633-J

**DEMANDES D'EMPLOIS**

**Jeune cadre technico-commercial**  
désirant demeurer et faire carrière dans la région de Neuchâtel  
**cherche**  
place à responsabilités dans un service  
**d'achats**  
ou autre (si possible en électronique).  
Adresser offres écrites à MY 1830 au bureau du journal. 38766-D

**DEMANDES A ACHETER**

**Jeune dame maturité scientifique**  
cherche emploi dans bureau, plein temps ou demi-journée.  
Adresser offres écrites à AK 1818 au bureau du journal. 38646-D  
**Employé de commerce**  
26 ans, avec connaissances des langues, cherche place jusqu'à fin octobre. Entrée immédiate.  
Tél. 31 38 48. 38628-D

**DEMANDES A ACHETER**

**DAME**  
parlant français, allemand, italien, anglais, cherche emploi à temps partiel, éventuellement dans agence de voyages ou hôtel.  
Adresser offres écrites à EL 1797 au bureau du journal. 38476-D  
**RÉGLEUSE**  
cherche travail à domicile.  
Tél. (038) 53 43 65. 38627-D

**DEMANDES A ACHETER**

**Principauté du Liechtenstein**  
Jeune fille est recherchée pour travaux de ménage et pour s'occuper de 2 enfants. Tél. (038) 25 89 89. 38756-J  
**DACTYLO EST CHERCHÉE** pour taper mémoire de licence (environ 40 pages). Tél. 53 41 09 (entre 19 et 21 h ou le week-end). 38927-J  
**PRENDRAIT LEÇONS PARTICULIÈRES** de français, 2 ou 3 fois par semaine. Adresser offres écrites à CM 1820 au bureau du journal. 38780-J

**DEMANDES A LOUER**

**À DONNER CHATONS** 2 mois, propres. Tél. 36 12 20. 38618-J  
**À DONNER CONTRE BONS SOINS** deux jeunes chats nains, propres et vaccinés (nés au printemps). Tél. (038) 25 93 21, après-midi. 38772-J  
**JE DÉSIRE APPROFONDIR** mes connaissances anglaises, y compris conversation; fin après-midi. Tél. 47 11 95, dès 18 heures. 38629-J

**DEMANDES A LOUER**

**PEINTURE SUR PORCELAINE** et faïence. Leçons chez Laurence Tripet. Tél. (038) 25 79 87. 38735-J  
**HOMME 40 ANS**, bonne situation, aimant la nature et la musique, cherche jeune femme de 28 à 38 ans, si possible jolie, sans préjugés et sachant tenir une conversation (enfants acceptés). Ecrire à FP 1823 au bureau du journal. 38771-J  
**DAME 3<sup>ème</sup> ÂGE** cherche compagnon (soigné et honnête). Ecrire à EO 1822 au bureau du journal. 38782-J  
**DAME** dans la trentaine cherche ami (e) pour sorties et amitié. Ecrire à HS 1825 au bureau du journal. 38565-J

**DEMANDES A LOUER**

**À DONNER CHATONS** de 3 mois, noir-blanc et noir. Bôle, tél. 42 59 63. 38781-J  
**QUI A PRIS SOIN PORTE-MONNAIE** cuir brun, collègue Sainte-Hélène - place funiculaire? Récompense. Tél. 33 17 39. 38928-J  
**LE CLOWN ROBI** vous fera rire aux éclats. Pour banquets, mariages, soirées, etc. Renseignements et conditions au (038) 25 23 55 ou case 101, 2000 Neuchâtel 8. 37471-J  
**LOCATION DE ROBES DE MARIÉE**. Téléphone (038) 25 82 59. 34009-J

**DEMANDES A LOUER**

**ON CHERCHE GARAGE** pour 1<sup>er</sup> novembre, région Hauterive - Saint-Blaise. Tél. 63 11 15, dès 18 h. 38681-J  
**DEMANDES D'EMPLOIS**  
**INFIRMÈRE** avec enfant 2 1/2 ans, cherche emploi à temps partiel. Tél. 24 58 50. 38736-J  
**JEUNE FILLE** cherche travail, 8 au 19 octobre. Tél. 24 78 35. 38574-J  
**JEUNE HOMME** cherche n'importe quel emploi pour un certain temps. Téléphoner après 19 h au 24 52 95. 38648-J  
**GYMNASIENNE** donnerait leçons d'allemand, mathématiques, anglais. Tél. 24 50 45, le soir. 38930-J  
**DÉCORATEUR** indépendant, voiture et atelier à Neuchâtel disponibles, cherche tous travaux de vitrines, affiches, peinture, etc., à plein temps ou partiel. Tél. (038) 24 20 73 ou 25 31 81 ou adresser offres écrites à FI 1743 au bureau du journal. 38256-J  
**JEUNE DAME** cherche travail à temps partiel. Tél. 25 59 31, heures des repas ou matin jusqu'à 9 heures. 38705-J  
**MONSIEUR** cherche travail le matin dans la mécanique ou magasinier. Tél. 24 53 59 entre 13 h 30 et 14 h 30. 38740-J

**Académie Maximilien de Meuron**  
Cour de l'hôtel DuPeyrou, Neuchâtel - Tél. 25 79 33  
Trimestre d'automne du 18 septembre au 15 décembre 1979  
**Atelier et cours** Prix par trimestre:  
**PEINTURE** - M. Daniel Aeberli  
a) sans modèle vivant - mercredi 16-18 h Fr. 65.—  
b) avec modèle vivant - mercredi 20-22 h Fr. 90.—  
**MODELAGE** - M. Marcel Mathys  
a) sans modèle vivant - vendredi 16-18 h Fr. 65.—  
b) avec modèle vivant - vendredi 20-22 h Fr. 90.—  
**DESSIN** - MM. Raymond L'Épée, Daniel Aeberli et Gérald Comtesse  
a) avec modèle vivant - mardi 20-22 h Fr. 90.—  
b) avec modèle vivant - vendredi 14-16 h Fr. 90.—  
c) sans modèle vivant - mercredi 14-16 h Fr. 65.—  
**ATELIER POLYVALENT** - M. Abel Rejchland  
lundi 16-18 h Fr. 65.—  
**HISTOIRE DE L'ART**  
M. Alois Perregaux, artiste-peintre  
Cours public: Introduction à la peinture contemporaine.  
12 conférences avec projections de diapositives.  
mardi 17-18 h, dès le 18 septembre Fr. 50.—  
Inscriptions et renseignements: un quart d'heure avant chaque cours à l'Académie, ou au tél. 25 79 33. 44721-A

**SUCHARD-TOBLER AG SA**  
Pour notre département Marketing, bureau des commandes, nous cherchons pour entrée au début novembre 1979 ou à convenir une  
**EMPLOYÉE DE COMMERCE**  
bilingue (français/allemand) chargée notamment de:  
- contrôler les commandes  
- superviser les exceptions de livraison  
- réceptionner les commandes téléphoniques  
- effectuer divers travaux d'organisation  
Cette activité conviendrait à une personne rapide, précise et consciencieuse, laquelle trouvera chez nous un emploi stable et les avantages sociaux d'une grande entreprise.  
Votre offre est à adresser à:  
**SUCHARD-TOBLER S.A.,**  
Service du personnel,  
2003 Neuchâtel  
Tél. (038) 21 21 91, interne 555 ou 550. 44697-O

**UNE DIRECTRICE**  
Préférence sera donnée à personne jeune, expérimentée ou formée en tenue de ménage, en cuisine et en soins aux malades. Le home, non médicalisé, compte quatorze pensionnaires, au maximum.  
Entrée en fonctions le 1<sup>er</sup> décembre 1979 ou date à convenir.  
Pour tous renseignements et visite s'adresser à M<sup>me</sup> Johanna Robert, tél. (038) 53 25 94.  
Adresser offres sous pli recommandé, jusqu'au 20 septembre, à M. Claude Vaucher, président, Chasseron 3, 2056 Dombresson. 44018-O

**FABRIQUES DE TABAC REUNIES SA. NEUCHÂTEL**  
Pour compléter l'effectif de notre Service tabac brut à Neuchâtel, nous cherchons un(e)  
**employé(e) de commerce**  
en possession du certificat fédéral de capacité et pouvant justifier d'au moins deux années d'expérience.  
Le (la) candidat (te) que nous désirons engager sera de langue maternelle française et devra s'exprimer couramment en anglais et aimer les chiffres. Ses tâches consisteront à gérer de manière complète l'importation du tabac brut (correspondance, télex, téléphone) en langue anglaise avec l'étranger.  
Les personnes disposées à venir apporter leur collaboration au sein d'une jeune équipe et à bénéficier des prestations sociales de notre entreprise, sont priées d'adresser leurs offres de service accompagnées des documents usuels aux  
**FABRIQUES DE TABAC RÉUNIES SA,**  
Service de recrutement,  
2003 NEUCHÂTEL. 44310-O  
FTR 2003 NEUCHÂTEL

**FAN**  
**L'ANNONCE**  
efficace devient facilement un **COUP DE CLAIRON**  
si son texte et sa présentation s'harmonisent pour attirer l'œil, d'autant plus si elle paraît dans **LA FEUILLE D'AVIS DE NEUCHÂTEL**

**LEHNHERR COMESTIBLES**  
**POISSONS FRAIS**  
recommandés cette semaine  
Arrivage frais  
**THON en tranches**  
un délice!  
Profitez  
**ACTION**  
baisse  
**FILETS DE PALÉES FRAIS**  
Fr. 14.90 le kilo  
Grand choix de poissons de mer  
**LEHNHERR frères**  
Le magasin spécialisé GROS ET DETAIL  
Neuchâtel - Rue Fleury 7 - Tél. (038) 25 30 92  
Fermeture hebdomadaire: le lundi 44271-A



# Coup de foudre.

Equilibre parfait du mélange goût Maryland.



## Fr. 1.60

Condensat 11 mg  
Nicotine 0,8 mg

43838-A

## Meubles d'occasion à vendre

Chambres à coucher, salons, divans, fauteuils, salles à manger, parois murales, tables, chaises, lits, armoires, étagères, tapis, tours de lits, etc.

Prix très bas - Paiement comptant.

S'adresser à Meublorama, Bôle/NE (près Colombier).

Heures d'ouverture : de 9 h à 12 h et de 13 h 45 à 18 h 30.

Samedi de 8 h à 12 h et de 13 h 30 à 17 h. Fermé le lundi matin.

Automobilistes!

Dès le centre de Bôle, suivez les flèches Meublorama.

Grande place de parc.

43862-A

## HOTEL GARNI IM GRÜNEN

Un hôtel agréable, au cœur de la grandiose REGION D'ALETSCHE à des prix avantageux!

- No 1 pour des vacances de bains et de promenades jusqu'à l'arrière automne
- Semaines forfaitaires (y compris entrée à la piscine chauffée piscine couverte d'eau saline et salle de gym
- Appartements tout confort et ensoleillés (chacun avec bains/wc et balcon)
- Restaurant-snack confortable. Club.
- Jeux de quilles. Salle de jeux pour enfants
- Parking souterrain gratuit dans l'hôtel
- Tranquille-ensoleillée-situation avec très belle vue; A proximité de la piscine et du centre de thérapie.
- Pour garder longtemps force et jeunesse venez à BREITEN en cure fitness!

HOTEL GARNI (IM GRÜNEN)  
3983 BREITEN s/Mörel VS  
Tél. 028/27 26 62 Telex 38652

★★★★★★★★★★★★★★★★★★★★

41635-A



**Hôtel Restaurant Au Bocalino**

**WEEK-END DU JEÛNE FÉDÉRAL**  
**Dimanche OUVERT**

dès 11 heures

Exceptionnellement  
**OUVERT**  
Dimanche soir

**Lundi FERMÉ**  
toute la journée  
**SORTIE DU PERSONNEL**

CHASSE BARC CLUB PRIVÉ

44499-A

Prenez rendez-vous avec le soleil et partez à la découverte du

## MEXIQUE

pour y parcourir les hauts lieux de l'antiquité mexicaine et y rencontrer un peuple chaleureux, coloré, exubérant. Un peuple hospitalier qui ne demande qu'à vous sourire. Pour des vacances mexicaines, nous vous proposons le soleil et la mer du Pacifique sur la célèbre plage d'Acapulco ou des Caraïbes à Cancun. Pour vos découvertes mexicaines ou qu'atémaltèques, nous vous proposons deux circuits de 15 jours, vous permettant de visiter l'essentiel de ces deux pays.

**15 jours au départ de Zurich, logement dans un hôtel au centre de Mexico City, dès Fr. 1478.-**

**15 jours à Acapulco au départ de Genève dès Fr. 2990.-**

Circuit mexicain de 15 jours, dès Fr. 3490.-

A prix égal, choisissez les services souriants d'AVY Voyages

**AVY VOYAGES**

Neuchâtel  
9, rue des Moulins 24 46 86

Genève, Meyrin  
Lausanne, Martigny  
Monthey, Neuchâtel  
Orbe, Ste-Croix  
Vevey, Yverdon

44855-A



Maculature en vente au bureau du journal

## COMMERCE DE FOURRURES

Bornand & C<sup>ie</sup> - Tél. (038) 57 13 67  
2206 Les Geneveys-sur-Coffrane



### COLLECTION 1979 - 1980

swakara • loup • chat-lynx • renard • vison • pattes de vison, etc.  
Tailles 36 à 48/50 en stock

À DES PRIX TRÈS AVANTAGEUX  
ATELIER moderne sur place - FRIGO

Fabrication • Réparation • Nettoyage • Entretien.

FERMÉ LE LUNDI

44553-A

## ÉCRITEAUX en vente au bureau du journal



### RESTAURANT DU CERCLE NATIONAL CHEZ JOSEPH

Place Pury - NEUCHÂTEL  
Tél. (038) 24 08 22

Vendredi 14 septembre 1979  
DU 6 AU 22 SEPTEMBRE

## QUINZAINE GASTRONOMIQUE DE LA CHASSE

Ne manquez pas ce déplacement

SELLE ET MÉDAILLONS DE CHEVREUIL  
RABLE ET CUISSOT DE LIÈVRE  
CIVETS - CERF - FAISAN - PERDREAUX, etc.  
préparés de diverses façons originales et avec soin par le patron, charmeront votre palais

### LE FAMEUX PLAT DU CHASSEUR AU CHAMPAGNE

UNE CARTE PARMIS LES PLUS RICHES DU CANTON  
GRANDS VINS À DES PRIX TRÈS RAISONNABLES

Pour nous permettre de mieux vous servir,  
RÉSERVEZ DES MAINTENANT VOTRE TABLE  
N'ATTENDEZ PAS LE DERNIER JOUR  
FERMÉ LE DIMANCHE  
JOSEPH ZELIANI

44492-A

## Séduisante robe

réalisée dans un Jersey polyester.  
Se boutonne devant, fronces aux épaules et à la taille.  
Manches longues avec poignets.  
Ceinture à nouer.  
Bleu, bordeaux, rouge ou écru.  
Tailles 36-46

# 69.-



La Cité

44760-A

## La publicité rapporte à ceux qui en font!

Service de publicité FAN-L'EXPRESS  
Tél. (038) 25 65 01



**VOUS QUI N'ENTENDEZ PAS NE LAISSEZ PAS S'ÉCHAPPER DE PRÉCIEUX MESSAGES...**

**APPRENEZ À LIRE SUR LES LÈVRES**  
**Prenez des cours de lecture labiale**

LA SOCIÉTÉ ROMANDE POUR LA LUTTE CONTRE LES EFFETS DE LA SURDITÉ S.R.L.S.  
organise à Neuchâtel

### UN COURS DE LECTURE LABIALE

destiné aux personnes dures d'ouïe.  
Renseignements et inscriptions:  
**Centre d'appareillage acoustique**  
Rue Saint-Honoré 2, 2000 Neuchâtel  
Tél. (038) 24 10 20

44125-A

\*\*\* Restaurant de la Métropole \*\*\*  
C. et P. Nigault - Grand-Rue 23  
Tél. 31 13 50/31 38 95 - Pesieux  
Vendredi - samedi et dimanche

## CIVET DE CHEVREUIL

Sur assiette Fr. 9.50.

44685-A

## CHERCHEZ LE MOT CACHÉ

P	T	E	B	V	S	E	P	S	E	L	U	O	M
T	O	M	T	O	S	O	O	O	P	S	I	U	O
N	U	U	A	I	M	J	U	A	U	B	I	U	E
O	S	V	L	D	P	B	R	C	A	L	S	R	R
S	V	A	A	E	E	I	Y	B	O	T	E	O	A
S	V	A	N	U	S	L	Y	X	A	U	B	T	O
I	M	T	N	I	G	L	E	C	G	I	P	S	O
L	E	U	E	I	O	I	H	I	T	A	E	E	O
O	I	N	S	N	L	E	R	E	N	P	L	S	S
P	N	F	E	C	J	L	O	A	H	E	I	E	E
E	N	U	F	R	L	A	E	P	R	T	I	E	T
S	U	M	R	E	L	E	L	I	D	C	M	E	T
S	I	E	E	G	R	E	L	O	T	E	I	A	T
O	T	E	D	E	Z	E	N	N	O	I	R	E	E
F	I	C	E	L	L	E	T	I	S	O	I	R	U

Pour trouver le mot caché, rayez dans la grille les mots de la liste en commençant par les plus longs. Il vous restera alors huit lettres inutilisées avec lesquelles vous formerez le nom d'une fleur. Dans la grille, les mots peuvent être lus horizontalement, verticalement ou diagonalement, de droite à gauche ou de gauche à droite, de haut en bas ou de bas en haut.

Babylone - Bombyx - Curiosité - Eze - Etêts - Fumée - Ficelle - Fred - Fosse - Galet - Grelot - Ici - Joseph - Jalon - Louis - Léger - Madeleine - Muscle - Moustache - Moule - Nuit - Noire - Pot - Poulet - Position - Pion - Peu - Probité - Poule - Parisienne - Polisson - Pupitre - Paris - Rame - Soupente - Soucoupe - Tous - Vaugirard - Valise - Vanille.

(Solution en page radio)

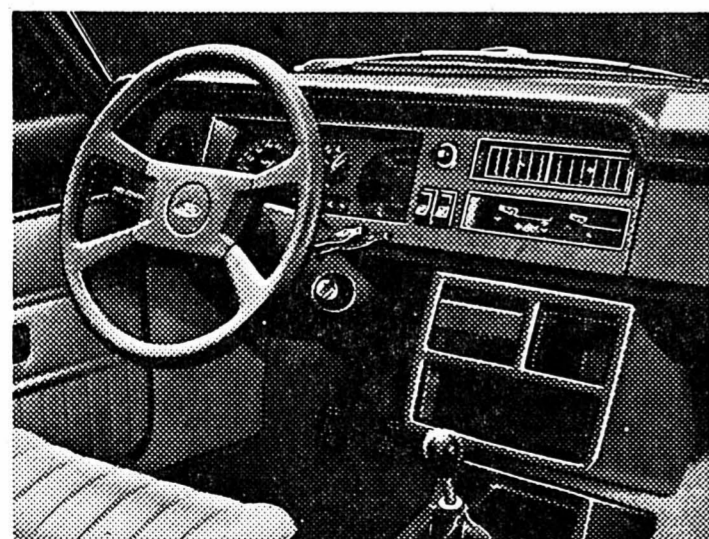
# LA NOUVELLE FORD TAUNUS



## SÉCURITÉ ACCRUE

La sécurité de la Taunus a toujours été évidente: châssis élaboré, voie extra-large, habitacle rigide, équipement de sécurité complet Ford. Aujourd'hui, la Taunus est la familiale la plus achetée d'Europe – et de Suisse! Elle est plus sûre que jamais, avec plus de sécurité que jamais:

- **Visibilité améliorée:** vitrage agrandi (gain de 41% vers l'arrière et de 25% sur les côtés), nouveaux dégivreurs latéraux, nouveaux appuis-tête ajourés.
- **Signalisation améliorée:** nouveaux clignotants enveloppants, nouveaux feux arrière agrandis.
- **Tenue de route améliorée:** nouveaux amortisseurs arrière à gaz, nouveau tarage du châssis, nouveaux stabilisateurs.



Nouveau: le cockpit de la Taunus

## CONFORT ACCRUE

La Taunus a toujours offert un intérieur spacieux et confortable sous un volume compact. Ainsi qu'un vaste coffre. Elle est très silencieuse grâce à une insonorisation soignée et à des moteurs discrets. Aujourd'hui, la Taunus est la six-cylindres la plus achetée de Suisse! Elle est plus confortable que jamais:

- **Confort des sièges amélioré:** sièges à suspension Pullmaflex tout à fait nouveaux, avec rembourrage en mousse épaisse assurant un soutien dorsal et latéral parfait. Nouveau: fermoirs de ceintures ancrés aux sièges pour accroître le confort.
- **Accessibilité améliorée:** le pavillon plus étiré accroît la garde au toit.
- **Maniement et climatisation améliorées:** nouvelle console suspendue, ouïes d'aération centrale supplémentaires.



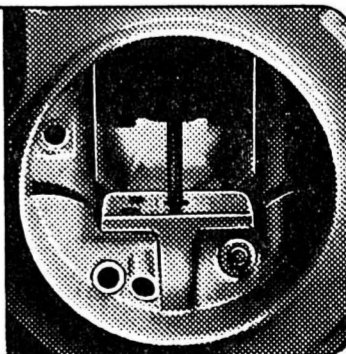
Nouveau: les sièges Pullmaflex

## ECONOMIE ACCRUE

Qualité allemande et flexibilité face aux besoins des clients sont une tradition Taunus. L'éventail actuel: 2 berlines, 1 vaste break, 7 versions d'équipement et 6 moteurs (dont 2 V6) qui se caractérisent par une puissance accrue (p.ex. 2,3 l: 114 ch DIN) et une consommation réduite:

- **Sobriété accrue:** jusqu'à 9,5% d'économie grâce aux nouveautés suivantes: **Thermoventilateur à viscosité**. **Carburateur à Venturi variable** (1,3 & 1,6 l). **Allumage transistorisé**, améliorations aux culasses, chambres de combustion, arbres à cames, soupapes (V6). Nouveau: 2 moteurs à essence normale.
- **Contre-valeur accrue:** grâce au traitement anticorrosion renforcé et au traitement des cavités.
- **Entretien plus économique:** embrayage et freins autorégulateurs, nouveaux pare-chocs et moulures de protection latérale.

**9.5** litres aux  
100 km/DIN  
avec moteur de 1600 cm<sup>3</sup>  
(73 ch)  
**20.000 km**  
entre les grands  
services



Nouveau: le carburateur à Venturi variable

Vous obtenez une Ford Taunus pour 11990.- francs.  
Le modèle illustré (Taunus GL) coûte 14440.- francs.

**Sécurité comprise.**



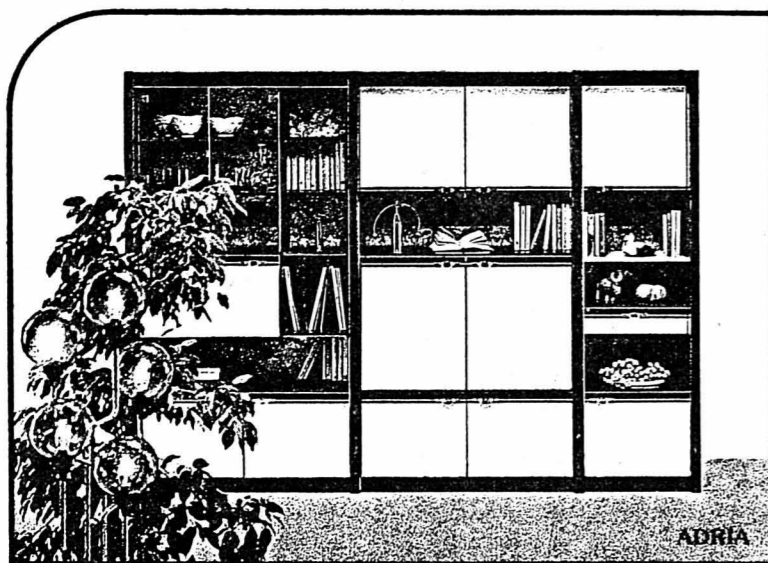
Le signe du bon sens.

**Garage des Trois-Rois S.A.**  
J.-P. et M. Nussbaumer

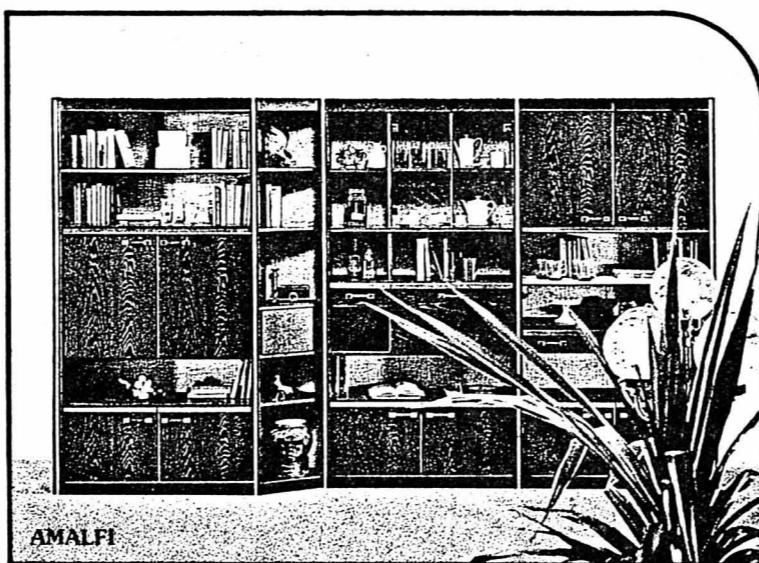
**La Chaux-de-Fonds:** Boulevard des Eplatures 8, tél. (039) 26 81 81,  
**magasin de vente:** Avenue Léopold-Robert 92/Rue de la Serre 102.  
**Neuchâtel:** Pierre-à-Mazel 11, tél. (038) 25 83 01.  
**Le Locle:** Rue de France 51, tél. (039) 31 24 31.

## S'installer: un plaisir qui n'en finit pas

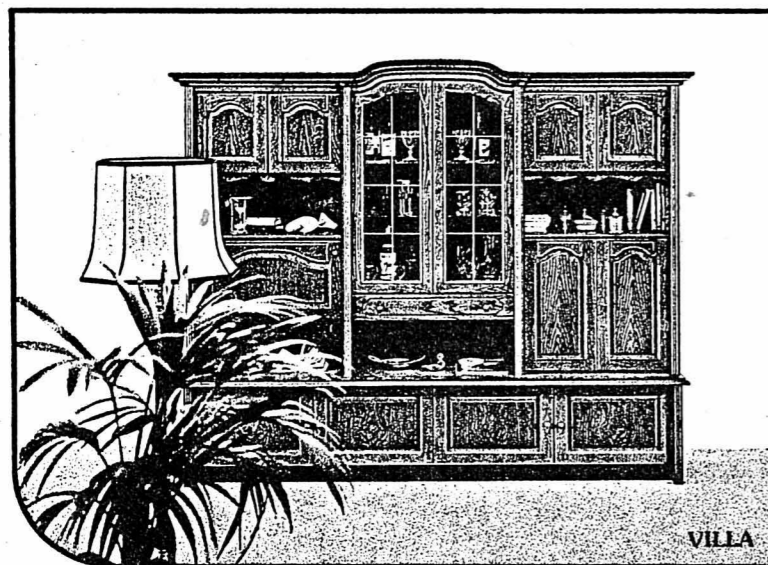
Quelques offres pleines d'attraits sélectionnées dans le plus grand choix de Suisse en meubles-parois.



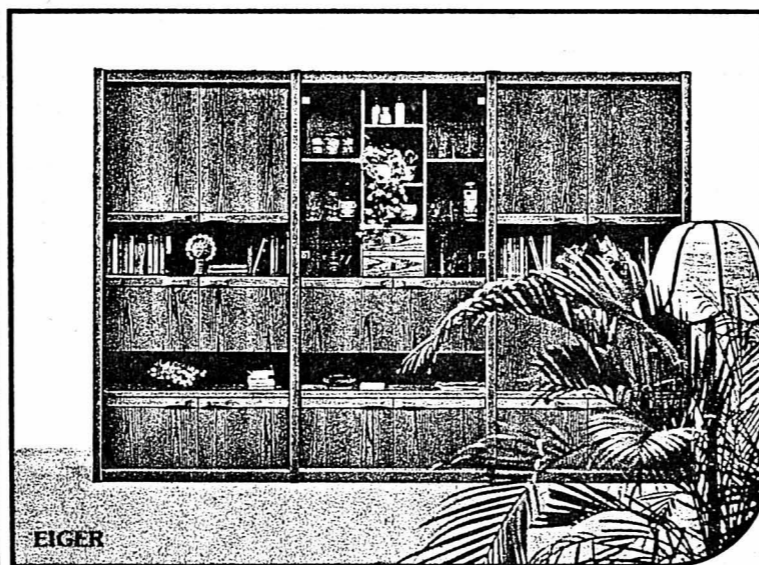
ADRIA



AMALFI



VILLA



EIGER

**ADRIA** — Les meubles deux teintes sont très prisés: frêne/décor noir avec pores argentés, faces laque blanche, 262 cm. Niches éclairées, bar, tiroir à couverts. No de commande 221.565. • **Exclusivité Pfister:** Livré 975.— à l'emporter seul. **895.—**

**VILLA** — Un meuble-paroi qui crée une ambiance de maison de campagne. Chêne/décor chêne teinte rustique, 245 cm. Une pièce qui a beaucoup de cachet à un prix très abordable. No de commande 221.667 • **Exclusivité Pfister:** Livré 1985.— à l'emporter seul. **1830.—**

Et des possibilités d'échange: du neuf contre du vieux! Renseignez-vous.

10 ans de garantie contractuelle. Acompte selon entente. Sur désir: solde du prix comptant jusqu'à 90 jours après la livraison ou crédit avantageux jusqu'à 30 mois: simple, discret, sans risque. **ESSENCE GRATUITE** ou remboursement du billet CFF et de car postal pour tout achat dépassant Fr. 500.—

**AMALFI** — Élégant meuble-paroi, décor noir avec pores argentés, 343 cm. Remarquez le décrochement original des faces: profondeur à gauche: 56 cm, à droite: 38 cm. Abattant avec bar. No de commande 221.536 • **Exclusivité Pfister:** Livré 1480.— à l'emporter seul. **1365.—**

**EIGER** — Un meuble-paroi moderne, spacieux et intelligemment agencé. Chêne véritable de teinte rustique, 311 cm. Vitrine avec éclairage, bar, poignées de bois encastrées. No de commande 221.243 • **Exclusivité Pfister:** Livré 1985.— à l'emporter seul. **1830.—**

# Pfister Meubles

vous amène à de nouvelles idées de décoration d'intérieur

**NEUCHÂTEL BIENNE AVRY-CENTRE** p. FR

Terreaux 7, Seyon  
3 min. à pied  
Téléphone 038/25 79 14

Place du Marché Neuf, JEUDI-nocturne 21 h  
Téléphone 032/42 28 62

Sortie de l'autoroute MATRAN  
LU-VE nocturne 20 h  
Téléphone 037/30 91 31

## APPAREILS MÉNAGERS

**LÂVE-LINGE 5 kg**, programmes pour linge délicat Fr. **568.—**

**FRIGOS 225 l \*\*\*\* 2 portes** Fr. **498.—**

**CONGÉLATEURS** dès Fr. **348.—**

**CUISINIÈRES** dès Fr. **328.—**

**LAVE-VAISSELLE** dès Fr. **698.—**



**CRETEGNY + CIE  
COMPTOIR MENAGER**  
Fbg du Lac 43  
Neuchâtel  
Tél. 25 69 21

Garantie:  
1 année  
Livraison  
gratuite

Beau choix de cartes de visite à l'imprimerie de ce journal.

LE COQ AU VIN

au Pavillon  
des Falaises

Tél. 25 84 98. 42459-A

Baux à loyer  
au bureau du Journal

Housses pour  
sièges de voitures  
Vente directe  
de la fabrication.  
Depuis Fr. 19.50  
par siège.  
Peau de mouton  
véritable, tissu,  
similicuir, vison,  
zèbre, tigre, etc.  
sur mesure.  
Fr. 49.— par siège  
pour peau de  
mouton artificielle.  
Polfag SA, Bienne,  
Rue Hugli 4,  
Tél. (032) 23 22 91.  
43285-A.



Nouveau prix  
sensational  
**598.—**

Sympathique  
Silencieux  
Economique  
Léger  
Service après vente  
assuré par  
une nouvelle et  
dynamique organisation  
Agence générale  
CILO S.A.  
Romanel/Lausanne  
**VELOSOLEX**  
Un produit exclusif Motobécane  
41628-A

## De l'argent comptant immédiat

jusqu'à un tiers, et même plus, meilleur marché!

**p. ex. Fr. 20'000.—** à seulement 11% d'intérêt au lieu de 18%, que l'on peut vous réclamer ailleurs, p.ex. remboursement en 60 mensualités de Fr. 426.50 seulement. Vous payez Fr. 3'560.— de moins!

**Assurance pour solde de dette avec triple protection contre les risques comprise:** libération du paiement des mensualités. **1.** en cas de maladie/accident, **2.** en cas d'invalidité, **3.** paiement du solde de la dette en cas de décès.

**Paiement intégral du montant de crédit désiré garanti** sans aucune déduction, sans frais supplémentaires!

**Bien entendu discrétion absolue!**

Nous garantissons: attitude compréhensive en cas de situation difficile involontaire.



Remplir, détacher, expédier à l'adresse ci-dessous!

**OUI, je désire un crédit de**  **31** **Mensualité désirée**

Fr.  env. Fr.

Nom

Prénom

Rue/no

N.P./lieu

Né(e) le  État civil

Profession

Employeur

Salaires mensuel Fr.  Revenu de l'épouse Fr.

Date

Signature

**Banque Rohner**

1211 Genève 1, Rue du Rhône 68,  
Tél. 022/28 07 55

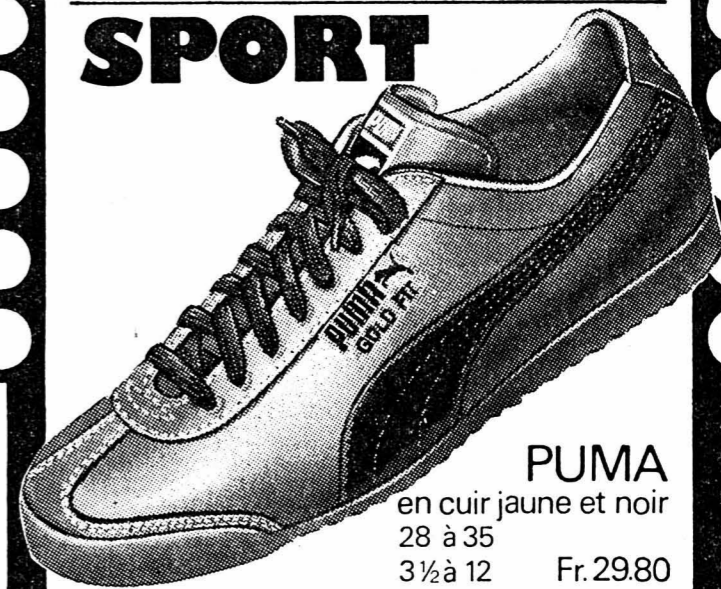
Herzog BSR

35131-A

# PRIX CHOC

# 29.80

## SPORT



PUMA

en cuir jaune et noir

28 à 35

3 1/2 à 12

Fr. 29.80

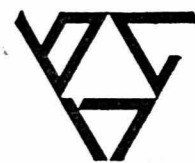
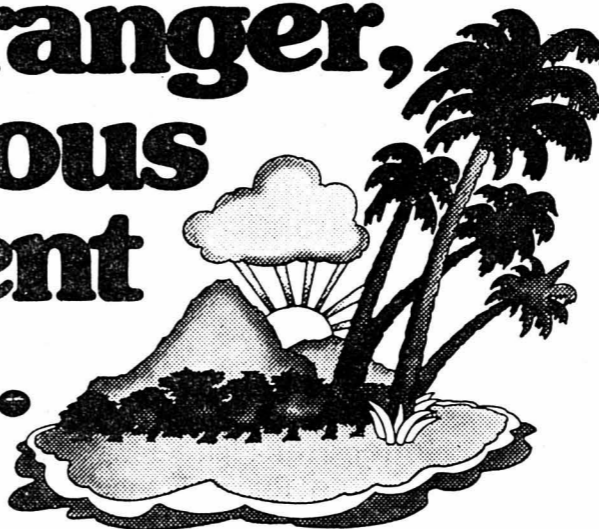
**vraiment pas cher!**

# chaussures textiles ambiance sa

Passage Max-Meuron 4, Neuchâtel 038 / 24 24 40 44507-A

Le change et les chèques de voyage:  
un service de votre banque cantonale

# Pour vos voyages d'agrément ou d'affaires à l'étranger, achetez chez nous les moyens de paiement qu'il vous faut.



**BANQUE CANTONALE  
NEUCHATELOISE**

sécurité assurée



**OFFRE EXCEPTIONNELLE**

Tapis soie, soie + laine

**KASHMIR**500.000 nœuds/m<sup>2</sup>.

Tél. (038) 33 71 86, de 17 h à 20 heures.

**31 . 31 . 31**

38539-A

**La FAN est fournisseur de papier maculature imprimée ou blanche**

à des conditions très avantageuses, s'adresser au bureau de la réception.

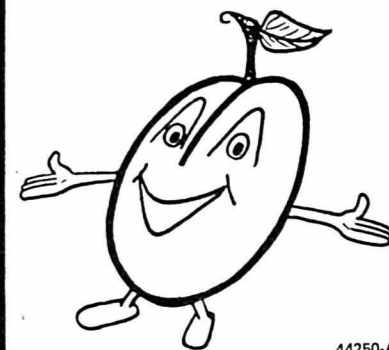
Fête des vendanges

**CORTÈGE DES ENFANTS**

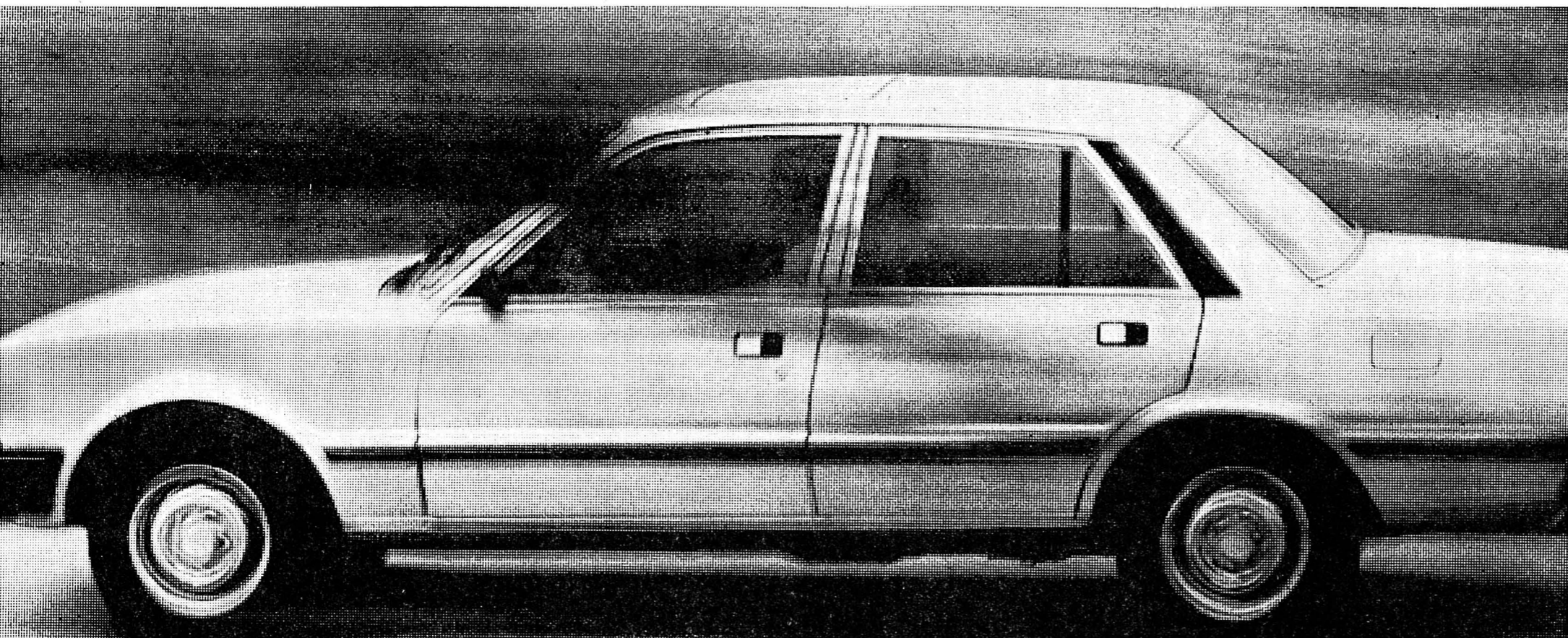
Départ : Collège de la Promenade samedi 6 octobre 1979, à 15 h 30.

Inscription des groupes au tél. 31 38 20.

Le comité. 38182-A

**LA BONNE FRITURE**  
au  
**PAVILLON DES FALAISES**  
Tél. 25 84 98  
A. MONTANDON  
41930-A**Le bon arôme qui vient du four! Tarte aux pruneaux Le fruit suisse le plus universel!**

44250-A

**Cru également, un délice!****LA NOUVELLE PEUGEOT 505. ENFIN UNE «2 LITRES» QUI****IMPOSE VOTRE VOLONTÉ À NOS ROUTES!**

Enfin une sensation de conduite inédite! Assis dans un siège vraiment anatomique et enveloppant, vous découvrez un poste de conduite absolument complet. La direction réagit avec précision à vos injonctions. Les freins répondent à vos sollicitations comme ceux d'une voiture de sport. Et quelques mètres — même sur sol rocailleux — vous suffisent pour découvrir tout l'agrément d'une suspension à quatre roues indépendantes. Enfin une voiture qui n'exalte pas la tenue de route au détriment du confort! Elle vous attend chez votre représentant Peugeot.

**PEUGEOT 505. LA CLASSE À VOTRE SERVICE.**

La nouvelle Peugeot 505 et ses trois moteurs:  
505 GR, 2 litres, carburateur, 96 ch DIN (69 kW), 0-100 en 13,1 s, pointe: 164 km/h, 9,6 l/100 km (DIN).  
505 TI, 2 litres, injection, 110 ch DIN (81 kW), 0-100 en 10,8 s, pointe: 175 km/h, 9,5 l/100 km (DIN).  
505 GRD, avec un diesel économique de 2,3 litres. Les options grand confort «S» sur SR, STI et SRD font de la Peugeot 505 une fascinante routière.  
Le prix: à partir de Fr. 16.100.- (modèle 505 GR).

Scoti

44560-A

Toujours bien conseillé par le concessionnaire officiel **PEUGEOT****M. + J.-J. SEGESSEMANN & Cie**  
Garage du Littoral - Neuchâtel - Pierre-à-Mazel 51 - Tél. 25 99 91

Concessionnaire depuis 1931 pour les districts de Neuchâtel, Boudry, Val-de-Ruz et Val-de-Travers

2017 Boudry  
2054 Chézard  
2056 Dombresson  
2114 Fleurier  
2034 PeseuxJ.-P. Aerni, Garage des Jordils, Avenue du Collège 69  
U. Schürch, Garage  
A. Germond, Garage  
P. Joss, Garage, Place d'Armes 12  
Garage la Cité SA, M. Priez, Rue Boubin 3038 42 13 95  
038 53 38 68  
038 53 21 22  
038 61 11 72  
038 31 77 71

44561-A

Urgent, cause départ aux Caraïbes, à vendre splendide

**MOBILIER ANCIEN**

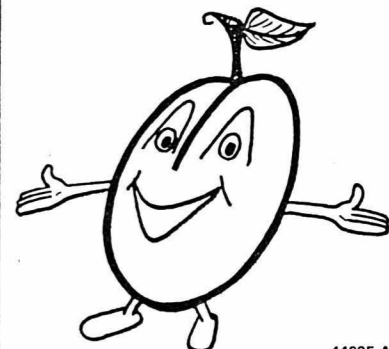
d'un appartement complet. (Jevends tout séparément).

**LOUIS XV**: grand salon très confortable, commode marquetée, petit secrétaire de dame, armoire française, guéridons, poudreuse, chevets, fauteuils, petite crédence, etc.**CHINOIS**: cache-TV, guéridon, paravent, lampes, bibelots, tapis, vitrine, petit bar, commode, petite crédence.**MEUBLES BOULLE**: bibliothèque, secrétaire, jardinière.**DIVERS**: harpe d'époque signée, tapis d'Orient, miroirs dorés, tableaux, lustres cristal, lampes appliques, bibelots, services à dîner, verres Baccarat, 2 armoires anciennes, grande encoignure Ls XIII, table Ls XIII, chaises rustiques, salle à manger Henri II, bibliothèque, fourrures, bijoux.**XVIII**: petit bahut Ls XIII cerisier, crédence Ls XIII noyer, vaisselier cerisier, commode Ls XV bernoise, secrétaire Ls XVI, vitrine Ls XVI.

Tél. (021) 28 78 94, même dimanches. 44049-A

**LEROY OPTICIENS**

Anne-Marie et Lucien Leroy-von Gunten

**Lunetterie****Verres de contact****Instruments d'optique**Torreaux 5/Fausses-Brayes  
2000 Neuchâtel - Tél. (038) 24 57 57**Maintenant, les prunes, le fruit suisse le plus universel, à manger cru ou à préparer en tartes, soufflés, compotes, confitures, birchers et autres mets délicieux.****Qu'on se le dise!**

44235-A

**Convient également au surgelage!****Prêts**  
Tarif réduitSans caution  
Formalités simplifiées  
Service rapide  
Discretion absolue(038) 24 64 64  
**BANQUE COURVOISIER SA**  
2000 Neuchâtel Fdg de l'Hôpital 21

Envoyez-moi votre documentation sans engagement

Je désire Fr. FAN  
Nom  
Né le  
Rue  
NP/Localité



