

**CLAIRVUE**  
NEUCHÂTEL  
MAÎTRES OPTICIENS  
Bassin 8 (038) 24 07 22  
Portes-Rouges 149 (038) 25 79 09  
Fabrique Huguenin & Folletête

**Cyclisme: déjà des surprises de taille au Tour de France**

(Lire en page 17)

**FAN L'EXPRESS**  
FEUILLE D'AVIS DE NEUCHÂTEL  
LE PLUS ANCIEN JOURNAL DE LANGUE FRANÇAISE  
PARAIT TOUS LES JOURS EXCEPTÉ LE DIMANCHE  
4, RUE SAINT-MAURICE - TÉLÉPHONE (038) 25 65 01

**A la réunion des sept pays industrialisés  
Energie à Tokio:  
chemin difficile  
vers un accord**

TOKIO (AP). - Il reste encore une journée aux sept pays les plus industrialisés du monde pour se mettre d'accord sur les modalités de limitation de leurs importations de pétrole, a annoncé, jeudi soir, M. Ohira, premier ministre japonais, en confirmant que les participants du sommet de Tokio ne s'étaient pas encore mis d'accord sur les moyens, malgré leur objectif commun de réduire leur dépendance à l'égard de l'OPEP.

C'est au cours de leur deuxième séance de travail, a-t-il précisé, dans une déclaration à la presse, que les sept chefs d'Etat et de gouvernement ont abordé le problème de l'énergie, problème qui est en tête de l'ordre du jour du sommet.

Mais, la discussion n'a duré que deux heures à peine, l'examen des divergences ayant été renvoyé aux collaborateurs des chefs de délégation.

La question non résolue était la suivante: doit-on décider pour tous les pays participants d'une limitation d'ensemble des futures importations de pétrole ou d'une limitation modulée? En outre, quelle année de référence doit-on choisir et pour quelle durée?

On sait qu'à l'issue du sommet de Strasbourg, la semaine dernière, les pays membres du Marché commun

avaient souhaité une limitation concertée et globale en prenant 1977 pour année de référence. Les Etats-Unis, et, apparemment, les Japonais aussi, sont partisans de mesures moins contraignantes et préfèrent 1978 pour année de référence.

Or, 1978 fut l'année où les Etats-Unis importèrent le plus de pétrole brut depuis la crise de 1973.

**UN MINIMUM**

Mercredi soir, dès son arrivée à Tokio, le président Giscard d'Estaing avait souligné au cours d'une interview télévisée que, pour lui, les accords de Strasbourg étaient un minimum et que la discipline des grands pays industriels, notamment celle des Etats-Unis, devrait être la plus parfaite possible.

(Lire la suite en dernière page)



Pause-promenade des membres du sommet dans le jardin de l'Asakapalace à Tokio. En tête et ensemble, bien qu'ils se soient dit des mots, Carter et Giscard. (Téléphoto AP)

**Touristes chassés de la Costa del Sol**

MALAGA (AP). - Selon les milieux touristiques, des attentats, imputés aux séparatistes basques, ont chassé des centaines de visiteurs étrangers des stations balnéaires de la Costa-del-Sol, tandis que de nombreux autres ont annulé leurs réservations.



Drapeau basque en tête une manifestation dans les rues de Saint-Sébastien. (Keystone)

**robert-tissot**  
pié-to-porter ville et sport  
**N'achetez pas sans avoir vu nos soldes!**  
(Vente autorisée) 32769 R

**Solitaire**  
EDIMBOURG (AP). - Kenneth Kerr, un Ecossais qui tentait de traverser l'Atlantique en solitaire à bord d'un bateau à rames, a été recueilli par un navire allemand alors qu'il avait abandonné son bateau et dérivait à bord d'un canot de sauvetage. Le navigateur a été recueilli à 1126 km à l'est du Canada d'où il était parti le 1<sup>er</sup> mai dernier. Kenneth Kerr voulait établir un record du monde de traversée de l'Atlantique en bateau à rames.



**AVEC UN CERTAIN SOURIRE**

Skylab est attendu le mois prochain. Pour l'heure, dans l'Oregon aux Etats-Unis, on s'est servi de l'événement pour illustrer un nouveau «T-shirt». Et avec le sourire, Nancy Kremer, prête à tout, a fait inscrire sur son maillot: «Au secours! le ciel va nous tomber dessus». Ce qui d'après notre document ne paraît rien enlever à son optimisme. (Téléphoto AP)

**L'Italie à l'heure du système D**

ROME (ATS). - La hausse des prix alimentaires pose de nombreux problèmes à la plupart des ménages italiens. Comment y faire face, voilà une question que ceux-ci essayent de résoudre, chacun à sa manière et selon ses origines.

Cette hausse effective des prix alimentaires, a amené de nombreux Italiens, qui ont conservé des attaches paysannes, à redécouvrir la petite agriculture, souvent sur le lopin de terre délaissé par leurs parents lors de

la «ruée» vers les villes dans les années 50.

Ainsi anticipent-ils peut-être sur un temps probable, celui de la crise de l'énergie.

Selon les statistiques officielles, le taux d'inflation a été maintenu jusqu'à présent en Italie à 14%.

**DÉJÀ 30 ANS**

Ce chiffre, avancé par le gouvernement, est toutefois établi d'après une loi qui a plus de trente ans et qui prend encore en considération le prix du billet de tramway à 20 centimes.

Cette stabilité du taux d'inflation est, dans la réalité, bien peu de chose pour la ménagère italienne.

**COMMENT?**

En effet, avec un salaire de mille francs par mois par exemple, comment préparer un plat typiquement estival, la salade de tomates au riz, qui coûte actuellement aussi cher qu'un repas à deux au restaurant, il y a 5 ans?

**SAVOIR SE DÉBROUILLER... ET ANTICIPER!**

Aussi, pour accroître le revenu familial, 18% des Italiens sont obligés de travailler au marché noir.

Ce travail «sauvage» bien évidemment libre d'impôt, rapporterait 16 millions de francs par année.

**Une grande première**

Ces «motards» ont accompli un exploit. Ils sont les premiers motocyclistes occidentaux à avoir été autorisés à franchir en groupe le Rideau de fer depuis la fin de la Deuxième Guerre mondiale. Les voici photographiés à Moscou où ils viennent d'arriver. A gauche, l'éditeur américain Malcolm Forbes, puis sa fille Moira, Roger Hull un autre éditeur, le fils de M. Forbes, le journaliste Lammy Johnston et le photographe Charles August. Des reportages en perspective. (Téléphoto AP)



**VIVE LE CHEMIN DE FER!**

Vive le chemin de fer! Le slogan n'est lancé nullement comme un défi contre quiconque. Il concrétise deux mesures, très différentes l'une de l'autre, pour... économiser l'essence et pour faciliter la circulation automobile, sans porter atteinte à l'industrie-clé et au marché-clé de l'auto.

En Suède d'abord, la décision vient d'être prise de diminuer de moitié le prix des billets de chemin de fer. Le but visé est triple: décongestionner la circulation automobile autour des grands centres, économiser l'essence, renflouer la caisse des chemins de fer.

Baisser de moitié le prix des voyages en train en Suisse: absurde, un non-sens, dira-t-on. N'y a-t-il pas déjà suffisamment de tarifs réduits, ou de faveur, pour toute une série de bénéficiaires, personnes du troisième âge, voyages en groupes, visites de foires-exposition, etc?...

Mais, pour remplir les trains et délester la route, ne serait-il pas dans l'intérêt général d'accorder, comme d'autres pays le font, des réductions pour d'autres catégories de voyageurs? En France, tout salarié a droit, une fois l'an, avec toute sa famille, à un billet de congé payé à tarif réduit; pour n'importe quelle destination à l'intérieur de l'hexagone. Ailleurs, des billets de fin de semaine à demi-tarif sont délivrés sans restrictions.

En Allemagne fédérale, autre initiative qui, à peine réalisée, connaît un franc succès. Pour décongestionner la circulation routière, dans laquelle les automobilistes perdent souvent de nombreuses heures à rouler à une allure d'escargots, pris dans des embouteillages sans fin, dans un rayon de cent kilomètres autour de Munich, les chemins de fer chargent sur des rames spéciales les voitures, avec leurs passagers. Objectif: les transporter en peu de temps, sans fatigue, enervement ni gaspillage d'énergie, par-dessus, littéralement, les bouchons-monstres qui enserrant la capitale bavaroise. Le coût de l'opération, pour un trajet de 150 kilomètres en train-auto, est assez judicieusement calculé pour attirer d'ores et déjà une foule d'usagers.

Additionner deux maux - des trains vides et des routes surchargées - pour résoudre un problème en apparence insoluble: le remède est loin d'être parfait, sans doute. Mais entre deux maux et un moindre mal, le choix est-il si difficile? R.A.

Le chemin de vos vacances passe par la boutique  
**PARTNER**  
SUPER PRIX  
SUPER ARTICLES  
**Jeans dès Fr. 39.-**  
**Robes dès Fr. 39.-**  
**T-Shirt dès Fr. 12.-**  
Rue des Moulins - Zone Piétonne 32770 R







# armoire

DES PRIX

# RECORD

Vente autorisée du 2 juillet au 21 juillet 1979

**SOLDES  
SOLDES**

## CONFECTION DAMES

Pull fantaisie encolure V  
manches courtes  
coloris bleu ou brun ~~34.90~~ **20.-**

Jupe évasée avec poche  
100% coton  
coloris vert-rouille ~~109.-~~ **60.-**

Jupe à fleurs  
100% fibranne ~~89.-~~ **49.-**

GRANDE  
ATTRACTION

**TOBOGGAN DES PRIX RECORD**

Robe  
«Suedara»  
manches courtes  
coloris marine ~~229.-~~ **129.-**

Robe fantaisie  
100% viscose  
manches courtes  
Elastique à la taille ~~179.-~~ **139.-**

Ensemble pantalon  
100% coton  
coloris brun ou roux ~~199.-~~ **130.-**

Pantalon à pinces  
dessin chevron  
coloris mode ~~79.-~~ **59.-**

Pantalon avec ceinture  
tressée  
100% polyester  
coloris mode ~~39.90~~ **20.-**

Chemisiers unis  
ou fantaisie  
manches courtes  
ou longues  
divers coloris ~~49.50~~ **20.-**

**20%** de rabais  
sur les  
Tapis d'Orient

## TISSUS

Tissus tergal  
coloris rose et vert  
Largeur 140 cm  
le m ~~22.-~~ **15.-**

Tissus jersey imprimé  
Largeur 150 cm  
le m ~~19.-~~ **10.-**

## POUR LA MAISON

Jeté de divan  
100% viscose ~~59.-~~ **19.-**

Linge éponge  
fantaisie  
38/84 ~~6.95~~ **4.-**

Lavette fantaisie  
éponge 31/31 ~~2.95~~ **2.-**

Chaise en pin  
siège paille ~~98.-~~ **60.-**

Fauteuil de jardin  
pliant  
«Regisseur» ~~69.-~~ **40.-**

**50%**

DE RABAIS AUX  
FEUX CLIGNOTANTS  
ROUGES

## CONFECTION ENFANTS

Jupe fantaisie  
avec plis, viscose ~~39.90~~ **30.-**

Robe toile jeans bleu  
boutonnée  
sur le devant ~~49.-~~ **5.-**

Jeans toile bébé  
100% coton ~~17.90~~ **10.-**

Salopette «Absorba»  
Bébé 100% coton ~~59.-~~ **40.-**

**PLACE  
COQUILLON**

## CONFECTION MESSIEURS

Pantalon  
laine - trévia  
peigné uni ~~79.-~~ **45.-**

Jean Lee Cooper  
toile délavée  
coloris gris et beige ~~79.-~~ **39.-**

Ensemble d'été  
coton-polyester ~~218.-~~ **150.-**

Blazer  
trévia - laine ~~218.-~~ **140.-**

Chemise polo fantaisie  
100% coton ~~29.90~~ **20.-**

Chemise mode  
longues manches ~~49.50~~ **35.-**

Cravate fantaisie  
divers coloris ~~26.90~~ **10.-**

T-Shirt avec col  
tissu popeline ~~55.-~~ **35.-**

Soquettes  
unies - fantaisie ~~8.95~~ **4.-**

## LINGERIE

Soutien-gorge «Felina»  
buste tulle élastique  
coloris beige, blanc ~~29.90~~ **10.-**

Soutien-gorge  
«Corine Dalmas»  
buste dentelle ~~24.90~~ **10.-**

Slip  
coton fantaisie ~~4.95~~ **3.-**

Combinaison avec  
dentelle  
coloris rose - noir - nude ~~59.-~~ **25.-**

Jupon large dentelle  
coloris rose et blanc ~~39.80~~ **15.-**

Chemise de nuit  
fantaisie  
100% coton ~~39.90~~ **19.-**

Shorty fantaisie  
polyester - coton ~~29.90~~ **17.-**

Notre force  
c'est le choix

Neuchâtel



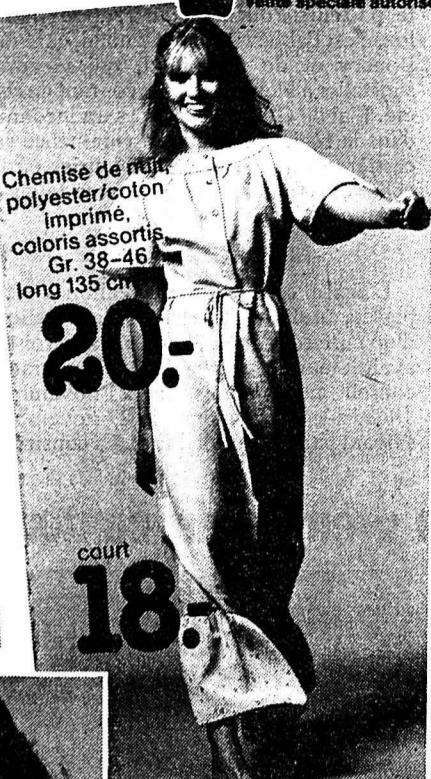
# Super Soldes

Ventes spéciales autorisées du 2 au 21 juillet



Robe d'été, polyester/jersey coloris assortis, Gr. 42-52

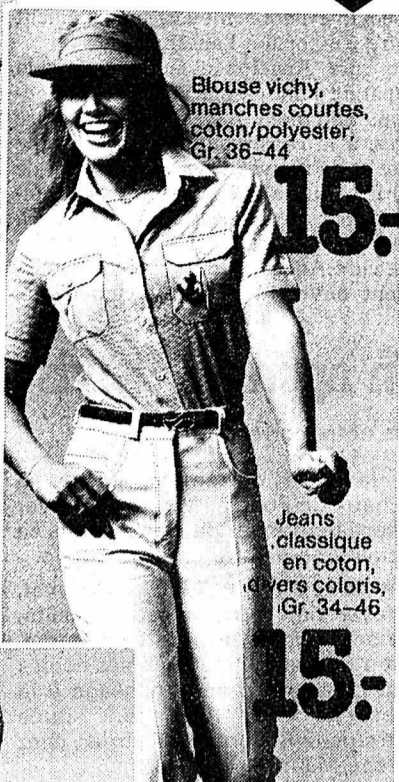
**15.-**



Chemise de nuit, polyester/coton imprimé, coloris assortis, Gr. 38-46 long 135 cm

**20.-**

court **18.-**



Blouse vichy, manches courtes, coton/polyester, Gr. 38-44

**15.-**

Robe manches 1/4, polyester/jersey coloris assortis, Gr. 40-52

**20.-**



Blouse à manches courtes, pur coton, Gr. S/M/L

**8.-**

Jeans mode, coton, Gr. 36-42

**20.-**



T-shirt avec différents motifs, 7 coloris actuels, Gr. S-XL

**9.-**

Jupe portefeuille imprimée, coloris mode, Gr. 38-46

**15.-**



**15.-**

Corselet, pièce unique, garnis tulle, divers coloris, Gr. 75-90 B



Jupon 100% nylon, coloris assortis, Gr. 2-6

**7.-**



Mule dames, velours perforé, semelle et talon en liège, divers coloris, Gr. 35-41 talon 70 mm

**25.-**



Blouse avec manches long pur coton, Gr. S/M/L

**10.-**



Pochette dame en paille, divers coloris

**10.-**

Pochette dame en paille, divers coloris

**10.-**



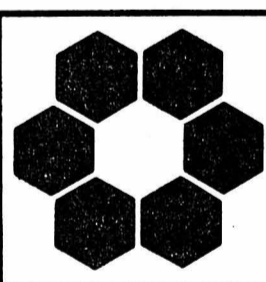
Soutien-gorge buste dentelle, divers coloris, Gr. 70-90 B

**5.-**

Gaine-slip jacquard, divers coloris, Gr. S/M/L

**5.-**

Notre garantie: satisfait ou remboursé!



**AU LOUVRE**  
La nouveauté SA NEUCHÂTEL

32827-A

**SOCIÉTÉ IMMOBILIÈRE DE 1858**

**Assemblée générale des actionnaires**

le 11 juillet 1979 à 9 h 30 à l'étude Clerc et Dardel, notaires, 2, rue Pourtalès, Neuchâtel.

**ORDRE DU JOUR**

1. Procès-verbal de l'assemblée générale du 13 juin 1978.
2. Rapports du Conseil d'administration et de l'Office de contrôle.
3. Discussion et votations sur les conclusions de ces rapports.
4. Nominations statutaires.
5. Divers.

Le bilan, le compte de pertes et profits, les rapports du Conseil d'administration et de l'Office de contrôle sont à la disposition des actionnaires, à l'étude Clerc et Dardel, notaires.

Le Conseil d'administration  
Neuchâtel, le 25 juin 1979

32668-A

**MACULATURE BLANCHE EN ROULEAUX de 5 kg**

En vente à la réception de la FAN, 4, rue Saint-Maurice, NEUCHÂTEL.

**nouveau!**  
**heropic**  
rapid-vario  
electro

les produits contre les insectes agaçants

**heropic**  
**SIPURO**

32736-A

**Meubles d'occasion à vendre**

Chambres à coucher, salons, divans, fauteuils, salles à manger, parois murales, tables, chaises, lits, armoires, étagères, tapis, tours de lits, etc.  
Prix très bas - Paiement comptant.

S'adresser à Meublorama, Bôle/NE (près Colombier).  
Heures d'ouverture: de 9 h à 12 h et de 13 h 45 à 18 h 30.  
Samedi de 8 h à 12 h et de 13 h 30 à 17 h. Fermé le lundi matin.  
Automobilistes!  
Dès le centre de Bôle, suivez les flèches Meublorama.  
Grande place de parc.

30209-A

**Jeudi 28 - Vendredi 29 - Samedi 30 juin**

**DEMONSTRATION**

Un expert Canon, hautement qualifié, vous démontrera, lors des journées d'information de Canon photo-cinéma, les avantages d'un des programmes les mieux conçus et les plus vastes du monde, concernant les appareils de photographie et les caméras.

Canon - Des succès mondiaux dans votre main

**UNIPHOTO SA**

PHOTO CINÉ GLOOR Rue Saint-Maurice

31848-A

**Multipack**

**A l'heure des vacances!**



**Films négatifs Agfacolor**

**CNS 126/20**  
pour Kodak Instamatic et appareils à cassette, 20 poses 2.80

**2 films**

**460**  
au lieu de 5.60

**CNS 110/20**  
pour appareils de poche, 20 poses 2.80

**2 films**

**460**  
au lieu de 5.60

**CNS 135/24**  
pour appareils petit format, 24 poses 3.30

**560**  
2 films au lieu de 6.60

**Kodachrome 40 Super 8**

Film ciné super 8 en couleurs. U.S.A. 10.-

**2 films**

**1850**  
au lieu de 20.-

**MIGROS**

Prix. Qualité. Choix.

32733-A











# Misez sur le 9. Aux soldes PKZ 1979!

Costume d'été.  
Fameuse qualité PKZ.  
Egalement en tailles  
spéciales.

~~368.-~~  
**199.-**

Dress d'été. Chic actuel.  
Pur coton.

~~135.-~~  
**99.-**

Blouson d'été.  
Style décontracté.  
Devant zippé, 2 poches  
latérales fendues.

~~118.-~~  
**79.-**

La sensation PKZ  
de l'été:

Costume en toile de coton,  
veste à 5 poches,  
pantalon à 3 poches.  
Et un prix sensass...

~~168.-~~  
**59.-**

Pantalon de voyage,  
gabardine, devant doublé,  
5 poches, qualité PKZ

~~88.-~~  
**49.-**

Chemise de jersey  
McGregor, manches courtes.  
Pour plaire doublement  
à Madame:  
facile d'entretien.

~~45.-~~  
**29.-**

**Faites une bonne  
affaire aux soldes  
PKZ!**

Pour lui plaire:

# PKZ

Soldes autorisés du  
2.7.-21.7.1979.

Neuchâtel, 2, rue du Seyon, place Pury, comme à  
Genève, La Chaux-de-Fonds, Lausanne, Vevey.

32748-A

# Hit-vacances Esso! \* La trousse de toile à voile pratique avec 2 litres d'huile-moteur de haute qualité Esso.

seulement

# 9.80



2 litres d'huile-moteur Uniflo fr. 8.80  
Trousse de voyage  
avec formule de constat  
et craie grasse  
(valeur env. fr. 5.50) fr. 1.-

**seulement fr. 9.80**

Jusqu'à épuisement du stock,  
aux stations-service Esso avec offre affichée!

\* pour que votre réserve d'huile,  
toujours disponible, ne brinqueballe pas dans votre coffre.

## Economisez sur le prix, pas sur la qualité!



29924-A

### VACANCES 1979



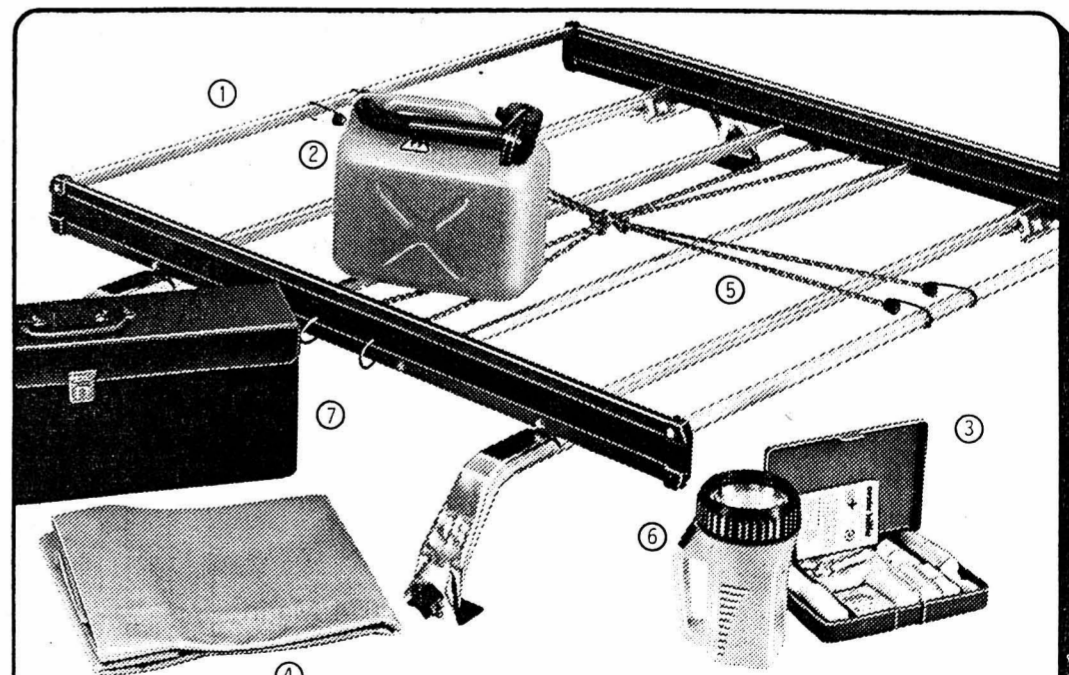
N'oubliez pas de changer  
votre argent et de vous pro-  
curer des chèques de voyage  
à temps. Nous vous conseil-  
lerons volontiers.

Notre nouvelle brochure  
vous donne en outre quan-  
tité d'indications utiles et de  
tuyaux intéressants sur les  
principaux pays de villégi-  
ature. Demandez-la à nos  
guichets.

**CRÉDIT FONCIER  
NEUCHÂTELOIS**

31809-A

## Coop pour la qualité. Coop pour le prix.



① Porte-bagages "Mont Blanc"  
Porte-bagages solide  
avec fermeture à vis.  
Poids de charge: 70 kg.

seulement **30.-**

④ Housse pour porte-bagages  
grise, solide.

seulement **11.90**

⑥ Lampe pour panne  
avec clignotant  
automatique.

seulement **6.-**

② Bidon d'essence  
Contenance 5 litres; en  
matière plastique avec  
un embout déversoir.

seulement **4.30**

⑤ Araignée pour  
porte-bagages  
8 bras.

seulement **2.60**

⑦ Trousse pour panne

seulement **5.90**

③ Pharmacie pour voiture

seulement **12.-**

Courroies pour bagages  
60 cm de long.

seulement **-70**

DYS 79/26

DYS 26  
FAN

Neuchâtel: Do it yourself Portes-Rouges.

# Coop

32829-A

### L'ANNONCE

efficente devient facilement un

### COUP DE CLAIRON

si son texte et sa présentation  
s'harmonisent pour attirer l'œil,  
d'autant plus si elle paraît dans

LA FEUILLE D'AVIS DE NEUCHATEL

### Absent?

Les répondeurs d'appels automat. NOVITON  
répondent pour vous!

Modèles  
à partir de Fr. 498.-  
avec télécommande Fr. 1690.-

Demandez nos prospectus spéciaux et la liste  
des magasins de vente.

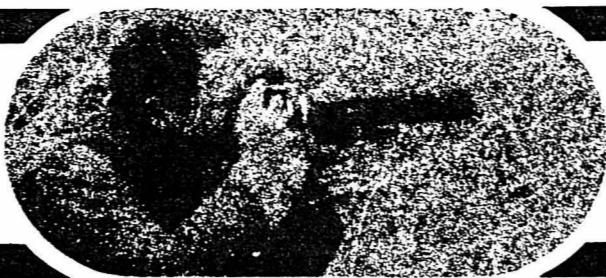
NOVITON SA  
In Böden 22  
8056 Zurich  
☎ 01/5712 47

32783-A



VAL-DE-RUZ

EN GROS PLAN



TAPIS

Vente en gros  
FONTAINEMELON

rue de l'ouest 7

artisansaux



(038) 53 16 16



HÔTEL-RESTAURANT DES PONTINS

M. et M<sup>me</sup> Lebrun, tél. (038) 36 11 98, 2042 Valangin

Le relais gastronomique au goût et à la portée de chacun

PUCH X 30

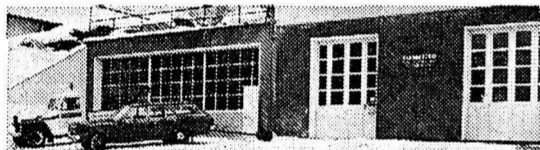
2 VITESSES À MAIN

TOUJOURS EN VENTE CHEZ

BOB BOREL - CERNIER

Station Migrol - Tél. 53 12 94

CARROSSERIE



Qualité et finition impeccable avec garantie de 2 ans sur tôlerie et peinture

René Christinat

FONTAINEMELON

rue de l'Ouest Tél. 53 17 05

TOLERIE - PEINTURE  
DÉPANNAGE JOUR et NUITOutils modernes  
Marbre hautement perfectionné  
Produits de première qualité

chauffisol

J.-C. Leprieur 2052 Fontainemelon  
Ø 038 53 10 64MEMBRE  
PRORENOVA

ASSOCIATION SUISSE POUR LA RENOVATION DES ANCIENS IMMEUBLES

Chauffage  
+ ISOLATION INJECTÉE

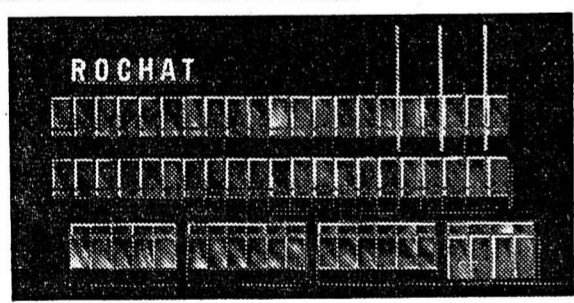
J'achète, je repolis et répare vos meubles anciens depuis plus de 15 ans

R. Meier, ébéniste

Valangin

Tél. (038) 36 13 41 - 53 47 26

L'exposition est également ouverte le dimanche

Restaurateurs  
Hôtellers - Collectivités

Notre exposition et nos stocks en porcelaine, verrerie, couverts, casseroles sont à votre disposition.

Prix à l'emporter.

Annoncez votre visite, nous vous servirons encore mieux

téléphone (038) 53 35 33

A. ROCHAT CERNIER  
Département équipement hôtels et grandes cuisines

CARROSSERIE NOUVELLE PICCI FRÈRES

2053 CERNIER  
Esserts 7

Ø (038) 53 19 05

en cas de non-réponse  
53 31 31 - 53 29 25

Outillage moderne

Travail rapide et soigné

Peinture au four

Dépannage jour et nuit

Marbre pour redresser les châssis ou changer selon normes d'usine.

ROSSIER  
Electricité S.A.

CHÉZARD - Tél. 53 19 75

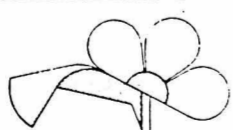
Cuisinières, machines à laver, lave-vaisselle, frigos, congélateurs, petits appareils.

Beau choix de lustrerie.

Livraison gratuite.

Installations téléphones.  
Concessionnaire PTT A et B

DEVIS SANS ENGAGEMENT

OFFREZ  
DES  
FLEURS• Vente de graines sélectionnées  
• Plantons de légumes

LOUP

2054 CHÉZARD

horticulteur fleuriste  
(038) 53 34 24

En cas de deuil toutes formalités funéraires

FIN JUIN A SAVAGNIER

Vingtième tournoi national de volleyball



Les trois équipes de volleyball de Savagnier, tous ceux qui se font une joie de recevoir des joueurs de toute la Suisse pour ce vingtième tournoi. (Avipress P. I. reuthardt)

De notre correspondante:

Un tournoi de volleyball, créé en 1960 par les membres de la SFG de Savagnier (qui furent parmi les premiers à introduire ce sport dans la région) devait, dans l'esprit de ses animateurs, promouvoir le volleyball mal connu il y a 20 ans. Ils ont brillamment réussi.

Quelques dates: 1960, sept équipes participantes, dont deux de Savagnier; 1963, deux catégories (actifs SFG et gym-hommes); 1964, trois catégories (actifs, gym-hommes, clubs de volleyball); 1968, 31 équipes et quatre catégories, les clubs de volleyball se divisant en A et B; 1975, 50 équipes et pour la première fois, la participation d'équipes féminines; 1977, 57 équipes (record de participation!). Une seule annulation de ce tournoi pour cause de mauvais temps, en 1973.

La population de Savagnier s'intéresse vivement à ces rencontres annuelles et prête avec joie son concours aux

organisateurs. Le bal du vendredi soir, au Battoir, la succession des matches sur la place du Stand, en bordure de forêt, sont des occasions rêvées de retrouvailles sympathiques.

Cette année, soit samedi 30 juin, cinq équipes féminines, quatre masculines et trois de gym-hommes, de catégorie C (équipes de sociétés de gymnastique) occuperont la place du Stand. La majorité de ces équipes viennent de la région: La Coudre, Corcelles, Colombier, Travers, Valangin, Savagnier, mais aussi de Péry et de Montreux.

Dimanche 1<sup>er</sup> juillet, sept équipes masculines et huit féminines de catégorie A (équipes participant au championnat suisse en ligue nationale), neuf équipes masculines et huit féminines de catégorie B (ligues régionales) se donneront la réplique. On peut relever les noms de Chênois, Delémont, Jona (Rapperswil), Le Locle, Leysin, Fribourg, Porrentruy, Montana-Lucerne, les sélec-

tions neuchâtoises masculines et féminines de juniors, etc.

Douze challenges sont en compétition. Les plus anciens sont ceux de D' Brun (attribué déjà deux fois définitivement) et d'Ebauches SA (attribué une fois définitivement).

La Chaux-de-Fonds a participé 18 années de suite au tournoi, depuis 1962.

La SFG de Savagnier (qui compte une centaine de membres) a trois équipes de volleyball: masculine, féminine et juniors féminines, soit une trentaine de licenciés, plus une équipe de gym-hommes (non-licenciés).

Souhaitons un temps propice à la vingtième édition de ce tournoi, patronné depuis 1976 par la FAN!

Signalons qu'un challenge est définitivement acquis après avoir été gagné trois fois en l'espace de cinq ans.

M. WALTER

HERBALFA Fontainemelon

Herbalfa: une entreprise qui ne triche pas sur son nom. On y vend en effet de l'herbe, et pas n'importe quelle herbe, de l'herbe alfa, qu'on ne vend d'ailleurs pas sous n'importe quelle façon et pas à n'importe qui.

MM. Perret et Pellaton, ses promoteurs, sont catégoriques et les règles qu'ils se sont fixées ne souffrent aucune exception. La première est qu'ils ne sont que grossistes, ils vendent uniquement à des détaillants. Ils consacrent d'ailleurs une bonne partie de leur effort à aider ces détaillants, leur fournir des renseignements, du matériel publicitaire et un soutien général de vente important. Et sous quelle forme vendent-ils la fameuse herbe alfa, quelle est en fait la marchandise de leur commerce? Ce sont des tapis. Tapis de fibre végétale tressée puis cousue de ficelle pour former des motifs élégants, ronds, carrés, à branches ou pétales, qui seront à leur tour cousus entre eux puis la plupart du temps bordés de bandes enserrant l'entier du tapis qui peut s'étendre dans un registre presque infini de dimensions.

ARTISANAT SÉRIEUR ET EXIGEANT

Et là se découvre une autre règle de la maison: seule la meilleure qualité est intéressante. La mode a bien fait connaître les tapis de paille de riz ou de feuille de maïs achetés pour une bouchée de pain, manufacturés en Chine ou à Taiwan, si jolis à l'œil et si fragiles au pied. Les tapis vendus par la

maison Herbalfa relèvent eux aussi de l'artisanat, mais d'un artisanat sérieux et exigeant: fabriqués en Andalousie avec de la fibre en partie indigène, en partie venue d'Afrique du Nord, les tapis importés à Fontainemelon correspondent aux plus hautes exigences en matière de tenue, de solidité et d'aspect. Ils sont comparables au sisal - un peu plus solide, mais combien plus salissant - et au célèbre coco quasiment inusable de nos grand'mères.

Ils sont plus élégants. Du modèle circulaire au cœur massif bordé d'un souple galon à l'accumulation rectangulaire du célèbre carré frappé de triangles, la gamme proposée par Herbalfa aux revendeurs s'étend de l'agencement le plus sobre à la plus décorative des dentelles. Travaillés en deux tons, la plupart des modèles sont bordés du brun foncé qui rehausse le rythme du dessin.

Certes, les prix ne peuvent entrer en concurrence avec ceux du jonc, de la paille de riz ou du maïs. Mais fibre végétale ne doit pas nécessairement rimer avec rapide détérioration, et c'est bien ce que MM. Perret et Pellaton entendent démontrer. Ils s'inscrivent en cela exactement dans la ligne de la dernière foire de la décoration de Francfort où l'appel à un retour aux matières naturelles n'excluait pas la recherche de la qualité. Herbalfa entend limiter sa prospection à la production européenne. L'entreprise encore neuve - une année seulement - importe près d'une tonne et

demie de marchandise chaque mois, marchandise écoulée sur le marché romand.

C'est un début d'envergure que MM. Perret et Pellaton entendent mettre à profit pour innover encore en se tournant vers le Portugal ou toute autre région productrice qui pourrait retenir leur attention. Ils partent en prospection en août, peut-être des nouvelles pour septembre...

Détaillez chez qui se trouvent les produits HERBALFA:

ATTILIO BROGGINI,  
tapis-rideaux, Fontaine-André 1 Neuchâtel  
LAURENT ETIENNE,  
vannerie d'art, rue du Château, Neuchâtel  
CHARLES PORRET,  
ensemblier décorateur, Sablons, Neuchâtel.

28783-6

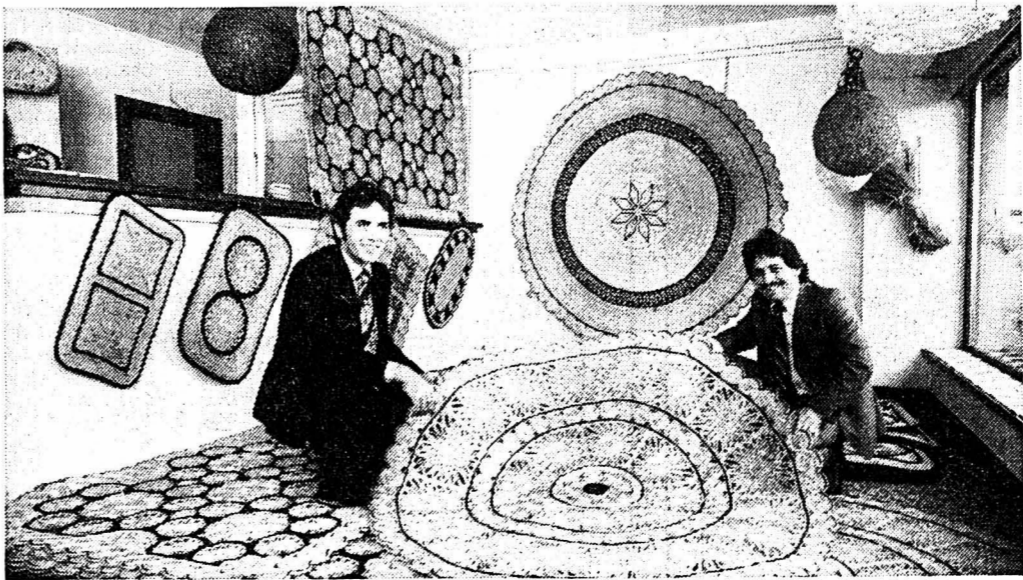
Les nouveaux  
utilitaires légers Mercedes  
déjà à partir de

18'500.-

Pour ce  
prix incroyable vous ne recevez pas n'importe quel utilitaire,  
mais bien le modèle Mercedes.

Un modèle de série est prêt à répondre à toute forme d'utilisation: Fourgonnette, Double cabine, Transport de personnes, Bus scolaire/Minibus, Camionnette à plateau, Châssis-cabine.

Les nouveaux utilitaires légers Mercedes sont de vrais professionnels disposant du confort des voitures de tourisme. Comparez à votre utilitaire: rentabilité, puissance, sécurité et confort n'ont pas leur pareil.

SCHWEINGRUBER S.A.  
LES GENEVEYS-SUR-COFFRANE  
Tél. (038) 57 11 15

MM. Perret et Pellaton présentant leur marchandise dans leur local d'exposition à Fontainemelon. (Avipress P. Treuthardt)




**DE VÉRITABLES SOLDES!!**  
**CUIR-DAIM**  
**20% - 40% - 50%**

**VESTES CUIR** dès Fr. 95.-  
**MANTEAUX CUIR** dès Fr. 140.-  
**BLOUSONS CUIR** dès Fr. 140.-

**T-Shirt - Casiques - Robes**  
**à des prix exceptionnels**  
**IMPORTATION DIRECTE**  
Vente autorisée du 2 au 21 juillet 1979

F. Durgniat, tél. 24 60 40  
Concert 6, Neuchâtel      Portes-Rouges 149, Neuchâtel - Tél. 24 30 65

**JACK-POT SHOP-IMPORT**



**Déménagements**  
SUISSE  
et  
ÉTRANGER

**J. MEDOLAGO**  
129381-A Rosière 3 - NEUCHÂTEL

**24 34 44**

**Machines à coudre**  
neuves, de démonstration, cédées avec très grosse réduction. **GARANTIE 10 ANS.** Sur demande, par téléphone, envoi 15 jours à l'essai.

**OCCASIONS avec garantie**  
Keller Fr. 220.-  
Bernina Fr. 340.-  
Régina Fr. 430.-  
Singer Fr. 520.-  
Facilités, location.

Agence VIGORELLI  
av. de Beaulieu 35  
Lausanne  
tél. (021) 37 70 46.  
29133-A

**MAGULATURE BLANCHE EN ROULEAUX** de 5 kg

En vente à la réception de la FAN,  
4, rue Saint-Maurice, NEUCHÂTEL.

**Maison spécialisée = Articles de qualité**  
**Prix réellement réduit**  
**Vente spéciale**

(Autorisation officielle) du 2 juillet au 21 juillet 1979



**10%** de rabais sur tous nos articles non démarqués

**Trousseaux Textiles - Loisirs**

Place des Halles-Rue du Seyon - NEUCHÂTEL - ☎ (038) 25 16 38

Chargement et déchargement autorisés rue du Seyon

**180'000.- francs**

Concours de jubilé **uninorm**

**20 ANS uninorm**

13 tirages au sort mensuels  
juillet 1978 - juillet 1979

**Gagnants du 11<sup>me</sup> tirage au sort de mai 1979**

R. Graf, 5024 Küttigen • T. Zuber, 4512 Bellach • R. Dössegger, 5703 Seon • W. Pabst, 5412 Gebensdorf • W. Hochstrasser, 5726 Unterkulm • M. Menth, 1881 Les Plans • W. Zinniker, 5235 Rüfenach • P. Filippini, 2714 Les Genevez • R. Janni, 1349 Cray • P. Winiiger, 5810 Wohlen • H. Bächler, 3212 Gurmelts • H. Häner, 4123 Allschwil • K. Merkl jun. 9500 WülSG • et 20 autres gagnants reçoivent des bons d'argent comptant •

Participez et gagnez ! Avec Uninorm, chaque intéressé possède une chance réelle ! Uninorm produit et livre aussi bien rendu posé, clés en mains, que comme élément de construction à monter soi-même.

**Abris pour véhicules**  
Abris à tous usages  
Ateliers. Box pour chevaux  
Cabanons pour caravanes  
Constructions agricoles  
Constructions artisanales  
Constructions industrielles  
Dépôts à tous usages  
Garages préfabriqués en 5 systèmes et de plus de 100 dim.  
Garages souterrains  
Halles préfabriquées en div. systèmes et dimensions  
Halles d'exposition  
Halles de fabrication  
Halles pour machines  
Hangars à tous usages  
Locaux de bricolage  
Locaux de vente  
Locaux de service  
Locaux pour société

**Maisonnettes de jardin**  
Niches à chien, Poulaiiers  
Pavillons de jardin  
Pavillons à tous usages  
Rangée de garages  
Réduits à tous usages  
Serres, Volières  
et beaucoup d'autres constructions encore...

**10 ANS DE GARANTIE**

**Chéneaux et accessoires**  
Etagères, Piquets en béton  
Piquets pour culture en espaliers  
Portes accordéon, Portes anti-feu  
Portes avec cadres  
Portes basculantes  
Portes de cave, Portes de garage  
Portes industrielles, Portes du maison  
Portes standard  
Trappes coupe-feu  
Tuyaux de chute  
Cadres/huissieries métalliques  
et beaucoup d'autres éléments encore...

**BON**  
Veuillez m'envoyer la documentation sur les produits suivants:  
Nom/Prenom/Maison  
Rue /  
NP Lieu  
A envoyer aujourd'hui encore à  
**UNINORM SA** 124, rue A.-Fauquez, 1018 Lausanne  
**UNINORM SA** 5623 Boswil/AG  
Tél. 021/373712 Tél. 057/74466

votre partenaire pour construire dans les conditions les plus favorables!  
32679-A

**meublorama**  
*C'est moins cher!*



**Bôle/NE (près Colombier)**  
**LE GRAND DISCOUNT DU MEUBLE**  
**Beaucoup mieux que des soldes...**

Un choix gigantesque de mobiliers offerts à des prix encore jamais vus sur le marché.

**Vente directe du dépôt (8000 m²)**  
Sur demande, livraison à domicile avec léger supplément.

 <b>Chambre à coucher dernier cri</b> Un modèle exclusif de toute grande classe à un prix Meublorama. Selon photo, armoire et lit y compris radio-réveil	 <b>Ensemble Louis-Philippe</b> teinte noyer antique, table ronde à rallonge. Chaises recouvertes de magnifique velours. Table + 4 chaises	 <b>Lit de style nordique</b> en pin massif, y compris sommier à lattes et très bon matelas, surfaces piquées, 90x200 cm complet
 <b>Salon rustique,</b> bois massif, tissu à fleurs, canapé transformable en lit, 2 places, y compris matelas, 2 fauteuils, l'ensemble	 <b>Paroi murale</b> style Renaissance en noyer, avec bar luxueux et tous les aménagements nécessaires, y compris niche TV	 <b>Superbe chambre à coucher dernier modèle</b> Armoire 4 portes, coiffeuse avec glace ronde, lits jumeaux ou lit français, avec entourage et tables de nuit. Magnifique chêne structuré.
<b>980.-</b>	<b>1140.-</b>	<b>1580.-</b>


**Heures d'ouverture:** de 9 h. à 12 h. et de 13 h. 45 à 18 h. 30. Samedi de 8 h. à 12 h. et de 13 h. 30 à 17 h. Fermé le lundi matin.

**P** Automobilistes: dès le centre de Bôle, suivez les flèches «Meublorama». Grande place de parc.

**meublorama**  
Meubles-discount Bôle/NE (près Colombier)

A vendre  
**petites armoires** 1 ou 2 portes  
bancs 190 cm x 80 cm  
**bancs, chaises, meubles bas**  
4 portes, 2 tiroirs  
**bibelots divers, etc.**  
Prix intéressants.  
R. Meier, ébéniste, Valangin.  
Tél. 36 13 41 - 53 47 26. 31323-A

**YAMAHA**  
**Chappy**



Une nouvelle joie de conduire sur les chemins du travail, de l'école ou de la discothèque. Pour faire ses courses avec le sourire. Une machine amusante, simple, propre et avantageuse.

Renseignements, vente et service:  
**Cordey G.**  
Ecluse 47-49  
2000 Neuchâtel

**La publicité rapporte à ceux qui en font!**  
SERVICE DE PUBLICITÉ FAN-L'EXPRESS  
Tél. (038) 25 65 01

**TAPIS**  
**HERBALFA**  
*c'est pratique!...*

**DÉPOSITAIRES À NEUCHÂTEL:**

**Broggini Tapis - Rideaux**  
rue Fontaine-André 1 ☎ (038) 25 90 04

**Laurent Etienne**  
rue du Château 15 ☎ (038) 24 24 06

**PORRET Tapis - Rideaux**  
Sablons 18-40 ☎ (038) 25 84 85

**Le CLUB**  
21, FBO DU LAC NEUCHÂTEL

**Bar Le Club**

**Danse-disco**  
vendredi de 20 h à 1 h  
samedi de 14 h à 18 h  
et de 20 h à 1 h

YVONNE FAVARON

**LE RESTAURANT DES GOURMETS**  
**La Poste à Pesieux**  
M<sup>me</sup> DROZ et M. FALCONI  
anciennement à la MOUETTE À VAUMARCUS  
Dans un cadre complètement rénové

**vous propose ses spécialités:**  
LA TRUITE DE SCHUBERT (spécialité maison)  
LES CROÛTES AUX MORILLES

LES MORILLES MARINÉES AVEC LES VIANDES  
LES PLUS SUCCULENTES:  
LE FILET DE BœUF  
LES FILETS MIGNONS  
L'ENTRECÔTE  
LE JAMBON

**MENUS À DISPOSITION POUR TOUTES OCCASIONS**

Vendredi 29 - samedi 30 et dimanche 1<sup>er</sup> juillet  
**MENU à Fr. 23.50**  
Le jambon de Parme et melon  
La croûte aux morilles  
La truite de Schubert (spécialité maison)

Prière de réserver au (038) 31 40 40  
Fermé le mardi









**Claudine**  
Corsets • Lingerie

Milieu des Chavannes 6  
Tél. 25 08 22 Neuchâtel



SIMONE

**Rabais 50 % et plus**

<b>Bikinis</b>	<del>69.-</del>	<b>30.-</b>
<b>Costumes de bain</b>	<del>69.-</del>	<b>25.-</b>
<b>Robes de plage</b>	<del>69.-</del>	<b>30.-</b>
<b>Chemises de nuit</b>	<del>69.-</del>	<b>30.-</b>

**Balconnets 5.-**

**10% sur les articles non soldés**

**Spécialiste en prothèse du sein**

Vente autorisée du 2 juillet au 21 juillet 1979

M<sup>me</sup> C. Vautravers

32751-A

**SEGALO**  
**SOLDE**  
A TOUR DE BRAS  
(sa vente autorisée du 2 AU 21 JUILLET 1979)

**CHAMBRES À COUCHER**

Chambre à coucher acajou : lit 160/190 cm avec chevet et tête de lit, armoire 4 portes avec coiffeuse incorporée	(1680.-)	1190.-
Chambre à coucher noyer N° 4: armoire 4 portes, lit 160/190 cm, 2 chevets, 1 commode	(7736.-)	6500.-
Chambre à coucher Velvet vert : lit 160/190 cm, 2 chevets avec éclairage, 1 commode, 1 miroir ovale, armoire 4 portes avec miroir foin: 2323 N° 44.030	(2860.-)	1980.-
Chambre à coucher chêne : armoire 4 portes 2 lits 95/190 à barreaux, 2 chevets, 1 commode avec miroir tryptique	(4015.-)	3690.-
Chambre à coucher chêne rustique: armoire 4 portes, 2 lits 90/200, 2 chevets, 1 miroir	(4253.-)	3790.-
Chambre à coucher, frêne noir, décor laiton: armoire 4 portes dont 2 miroirs, lit 160/200, 2 chevets, 2 t., 1 coiffeuse, 1 entourage de lit avec lumière	(2483.-)	1950.-
Armoire 4 portes, miroirs, laquée blanche	(1215.-)	890.-

**PAROIS**

Paroi moderne noire et blanche par éléments	(1440.-)	1190.-
Paroi acajou véritable, 4 éléments	(3880.-)	3380.-
Paroi noyer classique stylisée (très soignée)	(4280.-)	3790.-
Paroi d'angle noyer faces pyramide, 4 éléments	(8600.-)	6500.-
Paroi-lit noyer avec 2 armoires	(4767.-)	3190.-
Paroi chêne rustique foncé	(2260.-)	1890.-
Paroi acajou : 4 éléments	(2640.-)	2290.-

**BUFFETS, TABLES ET CHAISES**

1 vaisselier noyer 3 p., 3 tiroirs	(2390.-)	1890.-
Bibliothèque 4 p., vitrées + 4 portes scajou	(3950.-)	2980.-
Bureau assorti dessus cuir	( 980.-)	790.-
Buffet bas chêne 4 p. (exécution très soignée)	(3410.-)	2980.-
Argentier assorti avec vitrine	(2660.-)	2290.-
Argentier sculpté chêne massif avec vitrine	(2300.-)	1890.-
Table salle à manger ronde, chêne, 4 pieds	( 690.-)	590.-
4 chaises assorties, placets rec. dralon or	(p. 150.-)	p. 98.-
Table Ø 110 1/2 noyer, 1 allonge	(1290.-)	790.-
4 chaises assorties, placets et dossiers recouverts tissu orange-brun	(p. 250.-)	p. 150.-
Table ronde chêne Ø 118, 2 allonges, 4 pieds	(1535.-)	1100.-
4 chaises assorties, placets rec. tissu gobelin	(p. 250.-)	p. 175.-

**SALONS**

Salon d'angle, 5 éléments, 1 faut. rec. cuir rouille	(6260.-)	5500.-
Canapé transf. 2 faut. rec. velours mohair rouille 938/12	(3780.-)	2980.-
Canapé transf. 2 faut. rec. velours côtelé brun	(1750.-)	1490.-
Canapé transf. 2 faut. rec. v. Delta Vison, acc. rust.	(3870.-)	3290.-
Canapé fixe 3 pl. 2 faut. rec. cuir Rancho N° 74 « Congo »	(6174.-)	5390.-
Canapé fixe 3 pl. 2 faut. rec. velours vert olive	(3800.-)	2980.-
Canapé fixe 3 pl. 2 faut. rec. cuir vert N° 242	(6480.-)	5380.-
Canapé 3 pl. fixe rust. 2 faut. rec. tissu laine beige à rayures	(3680.-)	3290.-
Canapé 3 pl. transf. 2 faut. rec. cuir brun foncé	(4650.-)	4250.-
Canapé transf. 3 pl. 2 faut. rec. velours vert uni, 1 fauteuil-lit rec. velours brun uni avec galon beige	(2590.-)	1790.-
Salon transformable 1 canapé + 2 fauteuils, tissu dralon rouille	(1490.-)	1190.-
	(2780.-)	2190.-



**Segalo**

**L'adresse sûre...**

**ELECTRO MULLER**

Motor-Service  
2500 Bienne 3  
032-42 13 93

**...quand un moteur électrique vous lâche!**

14719-A

**Pourquoi payer plus cher ailleurs?**



**C'est facile de vivre dans une belle cuisine pratique et agréable**

Visitez notre exposition de cuisines rustiques ou contemporaines.

Heures d'ouverture : tous les mercredis et vendredis de 18 à 21 heures, tous les samedis de 9 à 12 h - 14 à 17 heures, ou sur rendez-vous.

**MEUBLES + AGENCEMENTS DE CUISINES**

**G. GREMAUD SA Echarlens** (près Bulle)  
Téléphone (029) 5 10 51

Collaboratrice pour le canton de Neuchâtel : Ida GREMAUD, Le Landeron, tél. (038) 51 39 89

31368-A

**CABARET - DANCING**

**SOMMO**

Rue Centrale 55  
2500 Bienne  
Tél. (032) 22 87 44

Programme du 1<sup>er</sup> au 31 juillet 1979

**SOUND SET**  
Musique de danse pour tous les goûts

**VONETTA MARYLIN SUGAR**

Ouvert tous les jours dès 20 h 45  
Attractions vers minuit

Dimanche : dancing non-stop, sans attractions  
Dimanche et lundi : entrée libre  
Du mardi au jeudi : entrée libre pour les dames.

**L'ESCARPIN**

rue St-Maurice - Neuchâtel  
CHAUSSURES

**VOUS ANNONCE SES FINS DE SÉRIES**

GRAND CHOIX DANS LES POINTURES

**34 à 41**

32778-A

**Atelier de peinture «La Tanière»**

**Enfants - Adolescents - Adultes**

Reprise : 5 septembre 1979

Informations et inscriptions pour le semestre d'hiver 1979-1980

mardi 3 juillet 1979 de 16 h à 19 h  
mercredi 4 juillet 1979 de 9 h à 11 h

Rue du Roc 3, tél. 33 62 82.

Christiane Bayer, formée pendant 2 ans à Paris chez Arno Stern.

33239-A

**EXCURSIONS EN CAR**

**WITTMER**  
Neuchâtel, St-Honoré 2, ☎ 25 82 82

DIMANCHE 1<sup>er</sup> JUILLET

**LE LAC NOIR**  
Dép. 13 h 30, Fr. 26.- (AVS: 21.-)

**MACULATURE BLANCHE EN ROULEAUX** de 5 kg

En vente à la réception de la FAN, 4, rue Saint-Maurice, NEUCHÂTEL.



**L'ATELIER LIVRES ANCIENS LIBRAIRIE GALLERIE**

1<sup>er</sup>-Mars 20, NE  
Tél. 24 65 45

Achat - vente Expertises

**ÉCRITEAUX** en vente au bureau du journal

**Gil Viennet ASTROLOGUE-CONSEIL**

Sur rendez-vous ou par correspondance.  
Case postale 1131  
2001 Neuchâtel 1.  
Tél. (038) 25 27 64.  
Bureau : 13, rue du Seyon.

**EXPOSITION**  
les 30 juin, 1<sup>er</sup> et 2 juillet

**BRITISH LEYLAND SUBARU 4 x 4**

au garage du Pré - Fleurier François Sausser ☎ (038) 61 34 24.

32828-A

**GRANDE VENTE SPÉCIALE**

**GROS RABAIS**

**CHAUSSURES**

**J. KURTH S.A.**

NEUCHÂTEL La Chaux-de-Fonds  
La Neuveville Tavannes Le Landeron

Autorisation officielle du 2 juillet au 21 juillet 1979

32550-A

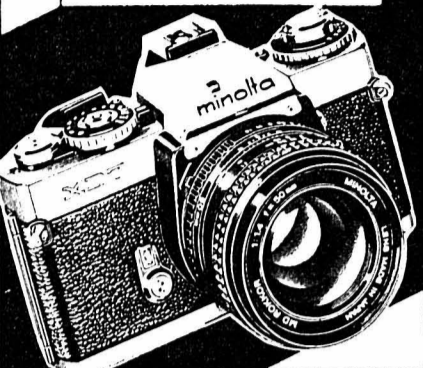


La fascination de la  
photographie captivante  
par sa simplicité avec

**minolta**

Journée  
démonstration  
conseils  
Vendredi  
29 juin

31849-A



**UNIPHOT SA**

**Photo-Ciné AMÉRICAIN**  
vis-à-vis de la poste

Samedi 30 juin dès 8 h

**Marché aux puces**

Villa Thérésia (Vieux-Châtel 4).  
SCOUTS SCALPE D'OR. 33235-A

**roulés à la main**

31382-A

Le "tuyau" par télégramme, du maître-boucher:  
les spécialistes du grill sont unanimes - stop -  
les côtes de porc, les saucisses à rôtir et les  
schüblig grillés sont eux aussi succulents - la  
cuisson au grill, c'est notre spécialité - stop -  
demandez-nous conseil - stop - votre maître-boucher

du maître-boucher-le spécialiste en viande

★★★

32688-A

**papiers  
peints  
luthy+co**

**TISSUS ASSORTIS  
COULEURS ET VERNIS**

La Chaux-de-Fonds  
Rue Jaquet-Droz 39  
Tél. (039) 23 11 31

Neuchâtel  
La Boutique  
du papier peint  
Fbg Hôpital 27  
Tél. (038) 25 91 77

28073-A



Une solution  
parfaite pour  
sols et murs:

**Remo-Plast**

**Revêtement PVC  
en plastique souple  
Remo-Plast**

seulement Fr. **11.25** /m<sup>2</sup>

lavable, à structure en relief, 200 cm de large,  
pour salles de bains, toilettes, cuisines, etc.

A emporter avec soi et à poser soi-  
même sans problème!

32772-A

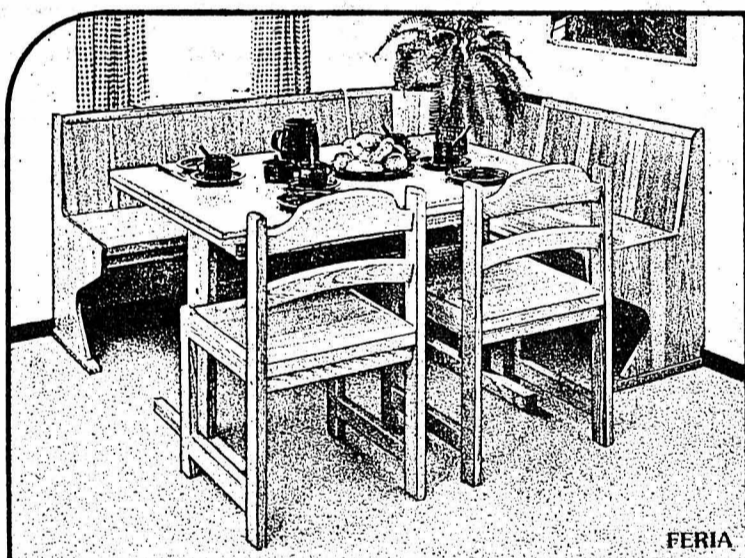
**mini  
HASSLER prix**

6, place d'Armes, Neuchâtel  
Tél. 038-25 21 21

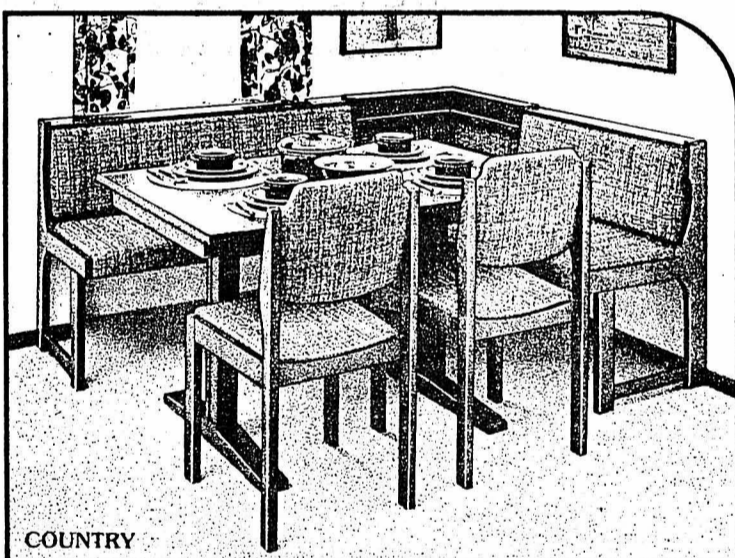
Visitez notre magasin  
principal  
12, rue Saint Honoré

**Un cadre chaleureux  
pour des retrouvailles quotidiennes!**

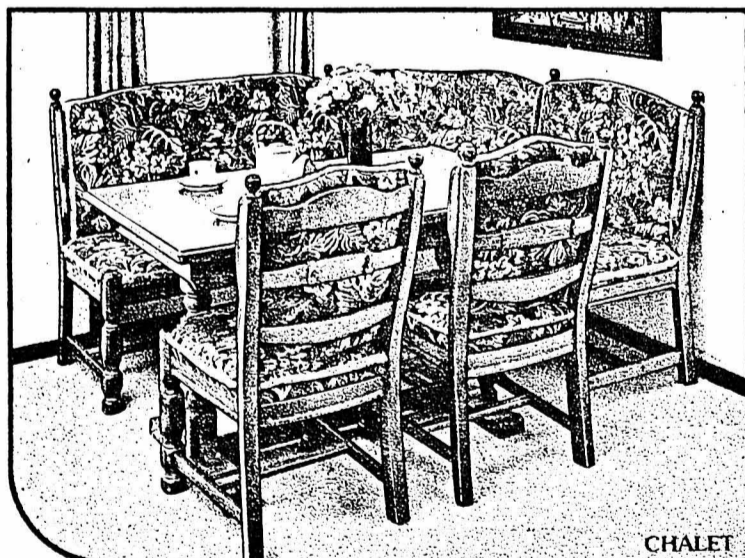
Quelques offres attrayantes sélectionnées dans le plus grand choix de Suisse en bancs d'angles.



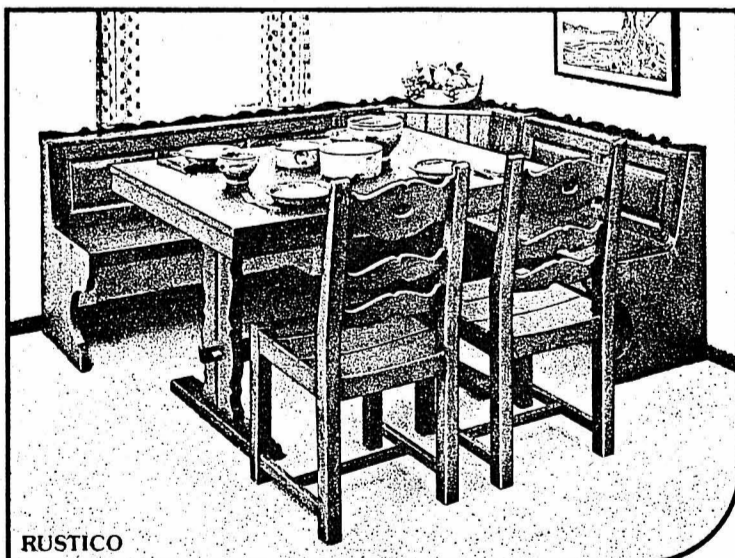
FERIA



COUNTRY



CHALET



RUSTICO

**FERIA** - Pin clair mat, banc d'angle 177/137 cm.  
éléments interchangeables. 750.-/690.-, table à  
rallonge 120/180 cm (max. 200 cm), traitée contre  
les taches d'alcool. 495.-/455.-, chaise 175.-/165.-.  
No de commande 229.011/225.221/227.209

o **Qualité suisse** o **Exclusivité Pfister**: Selon  
illustration, livré et monté 1595.-  
à l'emporter seul. **1475.-**

(Banc d'angle et table démontés et emballés sous  
carton.)

**CHALET** - Chêne teinte naturelle/tissu fleuri  
brun-rouge-beige-vert. Siège à rembourrage ferme  
au dossier, coussin indépendant avec franges.  
Banc d'angle 182/142 cm, éléments interchangeables.  
645.-/595.-, table à rallonge sur pieds-colonnes  
130/80 cm (max. 207 cm), traitée contre les taches  
d'alcool. 430.-/395.-, chaise rembourrée 220.-/198.-.  
No de commande 229.118/225.235/228.620

o **Exclusivité Pfister**: Selon illustration, livré et  
monté 1515.-  
à l'emporter seul. **1386.-**

(Banc d'angle et table démontés et emballés sous  
carton.)

**Possibilité d'échange:  
du vieux contre du neuf!  
Renseignez-vous.**

10 ans de garantie contractuelle. Acompte  
selon entente. Sur désir: solde du prix  
comptant jusqu'à 90 jours après la livraison  
ou crédit avantageux jusqu'à 30 mois:  
simple, discret, sans risque. **ESSENCE  
GRATUITE** ou remboursement du billet  
CHF et de car postal pour tout achat  
dépassant Fr. 500.-.

**Pfister  
Meubles**

vous amène à de nouvelles idées  
de décoration d'intérieur

**COUNTRY** - Hêtre teinte bois et tissu à choix.  
Banc d'angle 180/140 cm, éléments interchangeables.  
1280.-/1190.-, tissu, table à rallonge 125/83 cm  
(max. 185 cm), 795.-/735.-, chaise rembourrée  
255.-/230.-, tissu. No de commande 229.115/  
225.414/228.248 o **Qualité suisse**: Selon  
illustration, livré et monté 2585.-  
à l'emporter seul. **2385.-**

**RUSTICO** - Frêne massif teinte rustique, banc  
d'angle 192/152 cm, éléments interchangeables.  
1095.-/1025.-, table à rallonge 120/90 cm (max.  
180 cm), traitée contre les taches d'alcool. 895.-/  
830.-, chaise 260.-/240.-. No de commande  
229.017/225.606/227.604 o **Qualité suisse**:  
Selon illustration, livré et monté 2510.-

à l'emporter seul. **2335.-**

**NEUCHÂTEL BIENNE AVRY-CENTRE** p. FR

Terreaux 7, Seyon  
3 min. à pied  
Téléphone 038/25 79 14

Place du Marché Neuf,  
JEUDI-nocturne 21 h  
Téléphone 032/42 28 62

Sortie de l'autoroute MATRAN  
LU-VE nocturne 20 h  
Téléphone 037/30 91 31

32802-A

**Prêts aux particuliers**

Nos clients nous disent:

*(Si j'avais su que le prêt Procrédit  
était aussi simple, rapide et  
discret...)*

Oui, à vous aussi, Procrédit donne une  
garantie de discrétion totale.

**Procrédit, la banque No1 pour les prêts  
personnels, vous garantit un service  
rapide  
confidentiel  
et sérieux.**

C'est cela le prêt Procrédit. Le prêt avec  
discrétion totale.  
Et vous remboursez par petits acomptes  
mensuels, comme on paie son loyer.

1.115.000 prêts versés à ce jour

Une seule adresse:

**Banque Procrédit**

2001 Neuchâtel, Avenue Rousseau 5  
Tél. 038-246363

Je désire Fr. \_\_\_\_\_

Nom \_\_\_\_\_ Prénom \_\_\_\_\_

Rue \_\_\_\_\_ No. \_\_\_\_\_

NP \_\_\_\_\_ Lieu \_\_\_\_\_

13982-A K





Prix choc: Fr. 13.725.- La nouvelle Ascona 2000 Special!

Extraordinaire par sa conception, sa puissance et son équipement. Un prix imbattable. Modèle 4 portes

Agents locaux: Ed. Barbey, tél. 53 28 40, Dombresson; Jean Wüthrich, tél. 41 35 70, Colombier, tél. 46 13 96, Bevaix.

Essayez-la chez nous.



AU GARAGE DU ROC HAUTERIVE Tél. (038) 33 11 44

28791-2

Advertisement for Princess car leasing, featuring a car image and text: 'La voiture espace', 'En Leasing par mois dès 398.-', 'Le Nouveau modèle est arrivé', 'GARAGE WASER', '«La Côte»', '2034 Peseux tél. (038) 31 75 73'.

Advertisement for HERMES 808 printer, featuring a cartoon character and text: 'Goal! Un à zéro pour la machine à écrire suisse à sphère imprimante', 'HERMES 808', 'Reymond', 'Faubourg du Lac 11 2000 NEUCHÂTEL', 'Tél. 038/25 25 05'.

Advertisement for E. MATILE cleaning services, featuring a worker with a mop and text: 'Entreprise générale de nettoyages', 'Ponçage Impregnation Shampooing de tapis', 'Molliet', '2022 Bevaix', 'Tél. 038 46 14 44'.

Advertisement for Williamonet electrician, featuring a hand holding a plug and text: 'Votre électricien', 'Williamonet', 'ELECTRICITÉ NEUCHÂTEL', 'Grand-Rue 4 - Tél. 25 17 12'.

Advertisement for Bière Muller, featuring a beer glass and text: 'Bière Muller', '28788-2'.

Communiqué officiel N° 35. Avertissement + Fr. 10.- d'amende. AMENDE FR. 60.-. UN MATCH OFFICIEL DE SUSPENSION. TROTTA Carmello, F. C. Le Locle jun. B, récl. tournoi F. C. Ticino. DEUX MATCHES OFFICIELS DE SUSPENSION + Fr. 30.- d'amende. SIRACCUSA Francesco, F. C. Ticino, antisp. env. l'arbitre tournoi F. C. Ticino. REPRISE DU CHAMPIONNAT. II<sup>e</sup> et III<sup>e</sup> ligue: 18-19 août 1979. IV<sup>e</sup> ligue et tous les juniors: 25-26 août 1979. Un tour de championnat pour les 2<sup>mes</sup> et 3<sup>mes</sup> ligués aura lieu le samedi du Jeûne fédéral (15 septembre). COUPE NEUCHÂTELOISE: 11 et 12 août 1979, 1<sup>er</sup> tour. Le 2<sup>me</sup> tour à

Advertisement for merboso adidas sports equipment, featuring the brand logos and text: 'SPORT PROMOTION NEUBOURG 23 NEUCHÂTEL le magasin de sport qui vous conseillera judicieusement', 'merboso adidas', '«LE COQ SPORTIF»', 'le spécialiste du SKATEBOARD et du patin à roulettes (Ring Roller-Skate)', 'Remise spéciale pour les clubs. 28793-2 J.-J. VUILLEMIN - tél. 24 21 55'.

Advertisement for Boucherie Rapide and Meillard & Glaus, featuring a knife and text: 'BOUCHERIE RAPIDE Service à domicile Choix et qualité', 'FACCHINETTI SAINT-BLAISE - Tél. (038) 33 14 41', 'MEILLARD & GLAUS ÉLECTRICITÉ. Cortailod Tél. (038) 42 11 52'.

CLASSEMENTS SAISON 1978-1979

Table of league standings for II<sup>e</sup> ligue, III<sup>e</sup> ligue, and Poule Finale. Includes columns for teams, games played (J), goals scored (G), goals conceded (N), points (P), and goals per game (Bts P).

Classement de la poule finale. Helvetia la - Chaumont I 1-0, Ticino Ia - Etoile II 2-1, Superga II - Boudry II 2-2, Boudry II - Helvetia Ia 0-2, Chaumont I - Ticino Ia 3-3, Cortailod II - Superga II 3-2, Ticino Ia - Cortailod II 4-1, Etoile II - Boudry II 0-2, Helvetia Ia - Ticino Ia 3-1, Superga II - Etoile II 1-2, Cortailod II - Chaumont I 0-2, Etoile II - Helvetia Ia 0-5, Chaumont I - Superga II 1-2, Boudry II - Cortailod II 8-0.

Table of league standings for III<sup>e</sup> ligue, Groupe 2. Includes columns for teams, games played (J), goals scored (G), goals conceded (N), points (P), and goals per game (Bts P).

Table of league standings for IV<sup>e</sup> ligue, Groupe 1 and Groupe 2. Includes columns for teams, games played (J), goals scored (G), goals conceded (N), points (P), and goals per game (Bts P).

Table of league standings for Classement des juniors A 1<sup>er</sup> Degré. Includes columns for teams, games played (J), goals scored (G), goals conceded (N), points (P), and goals per game (Bts P).

Table of league standings for Classement des juniors A 2<sup>e</sup> Degré. Includes columns for teams, games played (J), goals scored (G), goals conceded (N), points (P), and goals per game (Bts P).

Table of league standings for Classement des juniors B 1<sup>er</sup> Degré, Groupe 1. Includes columns for teams, games played (J), goals scored (G), goals conceded (N), points (P), and goals per game (Bts P).

Table of league standings for Classement des juniors B 2<sup>e</sup> Degré, Groupe 1. Includes columns for teams, games played (J), goals scored (G), goals conceded (N), points (P), and goals per game (Bts P).

Classement des juniors B 2<sup>e</sup> Degré, Groupe 2. Includes columns for teams, games played (J), goals scored (G), goals conceded (N), points (P), and goals per game (Bts P).

LE GARAGE DU 1<sup>er</sup> MARS SA

NEUCHÂTEL - Tél. (038) 24 44 24

Tous les modèles BMW à votre disposition pour un essai. Nous attendons votre visite avec plaisir.



Agent exclusif Neuchâtel - Val-de-Ruz



pour les districts: Val-de-Travers - Boudry

28792-2





VÉHICULES A MOTEUR

GARAGE-CARROSSERIE BEAULIEU S.A.

Concessionnaire FIAT Route de Berne 12 MORAT - ☎ (0377) 71 46 68

vous propose cette semaine

Table listing car models and prices: FIAT 127 3 p. 55.000 1972, FIAT 127 3 p. 45.000 1976, FIAT 128 A 2 p. 40.000 1974, AUDI 80 L 4 p. 30.000 1976, AUDI 80 LS 2 p. 79.000 1974, CITROËN GS CLUB 33.000 1976, CITROËN 2 CV 4 95.000 1974, OPEL GTS Coupé 115.000 1973, OPEL KADETT 60.000 1973, AUSTIN 1300 77.000 1971, AUSTIN MINI moteur 30.000 1968

Grand choix d'autres voitures d'occasion. Vendues expertisées et avec garantie.

Yamaha 250 RD, Fiat 133, Cortina GT, Peugeot 104, Moto Suzuki 250 GT, Baux à louer

OFFRES D'EMPLOIS

LANDIS & GYR SALES PROMOTERS. Habent Sie Erfahrungen in der Heizungstechnik? oder in der Regelungstechnik? und würde Sie eine internationale Tätigkeit im Marketing interessieren...

NOTZ employé de bureau. Nous cherchons un employé de bureau habile et consciencieux, de langue maternelle française ou allemande...

ÉCOLE CANTONALE D'ARTS VISUELS 2 postes de professeurs principaux, à mi-temps (4 demi-journées) sont à repourvoir à notre Ecole d'arts visuels (Ecole des arts appliqués), dès le semestre d'hiver 1979/80.

Masserey 30 ans déjà S O L D E S S O L D E S Soldes merveilleux pour notre anniversaire - Exceptionnel, un tapis de fond bouclé nylon, dos mousse compact, pour chambre à coucher, chambre d'enfants, chambre d'amis, le m² et plus de 70 rouleaux en magasin...

Achat immédiat «cash» voitures toutes marques et exclusivités dès 1970. Tél. (021) 53 33 63 de 11 à 21 heures

Automobilistes Attention Avant les vacances, pour vos grands services, vidange + graissage. Contrôles: freins, pincage direction, niveau boîte, pont, freins, lave-glace, etc.

Peugeot 604 SL aut. t.o., vert métallisé, 1976, 77.000 km.

Peugeot 504 GL aut. t.o., orange, 1977, 53.000 km.

Peugeot 504 TI t.o. bleu métallisé, 1973, 125.000 km.

Peugeot 504 GL aut. beige métallisé, 1971, 138.000 km.

Alfasud 5 vitesses, rouge, 1977, 41.000 km.

Opel Kadett spéciale, 4 portes, verte, 1975, 72.000 km.

VW 412 E break, aut., bleu métallisé, 1973, 96.000 km.

Ford Granada coupé, blanche, 1972, 69.000 km.

Garage du Château S.A., La Neuveville. Tél. (038) 51 21 90.

Simca Rallye II 1974, 57.000 km. Expertisée. Fr. 4200.—

Jeep Cherokee Chief jaune et noir, 1979, 8000 km avec plusieurs accessoires.

Garage du Val-de-Ruz Vuarras S.A. Boudevillers. (038) 36 15 15.

Garage du Château S.A., La Neuveville. Tél. (038) 51 21 90.

Peugeot 204 45.000 km. Expertisée. Fr. 3400.—

Honda 250 CB 18.000 km, échange possible avec 50 ou 125 cc.

Alfa Super 1600 TI Expertisée, bas prix.

Alfa Super expertisée. Fr. 2900.—

Opel Rekord 1900 S Expertisée début 1979. Prix à discuter.

Garage Waser La Côte Limousine 5 places Opel Kadett City modèle 1976. Expertisée 1979 (5) 46.000 km. Prix Fr. 5900.— Garantie 1 année. En leasing dès Fr. 198.— par mois.

Peugeot 204 45.000 km. Expertisée. Fr. 3400.—

Peugeot 504 GL aut. beige métallisé, 1971, 138.000 km.

Garage du Château S.A., La Neuveville. Tél. (038) 51 21 90.

LA SOCIÉTÉ DE DÉVELOPPEMENT D'AVENCHES cherche pour son Camping-Plage un couple de responsables (gardien, chef d'équipe et bureau - réception).

Garage Waser La Côte Limousine 5 places Opel Kadett City modèle 1976. Expertisée 1979 (5) 46.000 km. Prix Fr. 5900.— Garantie 1 année. En leasing dès Fr. 198.— par mois.

Garage du Château S.A., La Neuveville. Tél. (038) 51 21 90.

Huguenin & Folletête Portes-Rouges 163, Neuchâtel, cherche pour son département d'injection plastique mécanicien de précision pour le réglage des machines à injecter et la fabrication de moules.

Etablissement hospitalier cherche CUISINIER (ÈRE) Adresser offres écrites à CW 1336 au bureau du journal.

REPRÉSENTANT à temps partiel. Ecrite à Fiduciaire Hordès S.A. Fausses-Brayes 19 2000 Neuchâtel.

CHAUFFEUR permis poids lourd. Engagement immédiat ou à convenir. Téléphonez pour rendez-vous au (038) 47 14 01.

Rennie pour mieux digérer. Apaisez les douleurs d'estomac après un repas abondant - laissez fondre dans la bouche 2 pastilles Rennie.

GARAGE ROBERT Champ-Bougoin 34-36 NEUCHÂTEL Tél. (038) 25 31 08

GARAGE ROBERT Champ-Bougoin 34-36 NEUCHÂTEL Tél. (038) 25 31 08

GARAGE ROBERT Champ-Bougoin 34-36 NEUCHÂTEL Tél. (038) 25 31 08

GARAGE ROBERT Champ-Bougoin 34-36 NEUCHÂTEL Tél. (038) 25 31 08

**On cherche:**  
**rouges à lèvres usagés**

Apportez-nous vos vieux rouges à lèvres, même s'ils sont cassés ou usés... et quelle que soit la marque. En contre-partie, nous vous proposons l'un des nouveaux rouges à lèvres **ULTRALUCENT Cream Center de MAX FACTOR** - teinte à votre gré - et cela à moitié prix!

Au lieu de Fr. 12.50, seulement Fr. 6.25

**Gonset**

32773-A

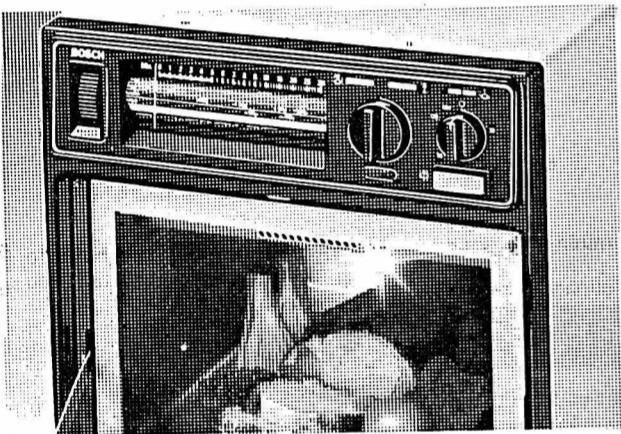


**Tabac Maryland naturel**  
 Double filtre, avec composants naturels actifs.

Condensat: 13 mg.  
 Nicotine: 1 mg.

**le goût du vrai**

29026-A



**L'appareil économique à micro-ondes Bosch. Pour tout renseignement:**

Bevaix: Fornachon et Cie, Appareils ménagers, Rue de la Fontaine, Tél. 038/46 18 77; Cortaillod: Meillard et Glaus, Entreprise électrique, Tél. 038/42 11 52; Couvet: Philippe Roy, Quincaille-rie-Ménage, Gd. Rue 16, Tél. 038/63 12 06; Fleurier: Pierre Monti, Moulins 2, Tél. 038/61 12 27; La Neuveville: Jaggi, Electricité S.A., Tél. 038/51 38 38; Neuchâtel: Cretegnay & Cie, Comptoir Ménager, Faubourg du Lac 43, Tél. 038/25 69 21, Jeanneret et Cie S.A., Seyon 26-30, Tél. 038/24 57 77, F. Winkler, Prébarreau 3, Tél. 038/24 21 66; Peseux: Elexa, A. Fantini, 8, rue de Corcelles, Tél. 038/31 11 41.



A bientôt chez votre

22225-A

**makrolon**  
**plexiglas**  
 en plaques, blocs, barres et tubes  
 débitage - usinage  
**JAUSLIN SA** 15, rte de Lausanne  
 1032 Romanel-sur-Lausanne  
 ☎ (021) 35 41 51

20037 A

Maculature en vente au bureau du journal

**SOLDES**  
 TRÈS GROS RABAIS!



32737-A

Vente autorisée du 1<sup>er</sup> au 21 juillet

La nouvelle harmonie des soins corporels

**C'EST LA LIGNE DE PARIS**



Ses eaux de toilette (Fr. 9.-) et de parfum (Fr. 10.-), légères et fruitées, aux senteurs de **NECTARINE GOLDEN CITRON**

s'accompagnent de savonnets assorties et sont le résultat d'une étude du marché où 83 % des personnes interrogées ont déclaré vouloir les essayer.

Demandez-les à votre fournisseur. A défaut, écrivez-nous et nous vous ferons parvenir la liste des magasins de Suisse romande où vous pourrez à loisir choisir la fragrance qui correspond le mieux à votre type.

**LA LIGNE MARIE L DE PARIS**

Place Chauderon 4 - Tél. (021) 23 11 60 - 1003 Lausanne



22884-A

votre salon,  
 vos invités...  
 et

le géant romand du meuble

**Segalo**



**PESEUX**  
 Grand-Rue 38  
 Tél. (038) 31 13 33



**2280.-**  
**MONTESPAN**  
 salon anglais classique, transformable. Velours dralon. Coussins mobiles. Coloris à choix. (modèle exclusif)

Dans sa gamme de salons (plus de 200 modèles différents) SEGALO a des égards pour votre budget et votre qualité de client.

**CRÉDIT**  
 Segalo vous garantit le meilleur marché de Suisse (Fr. 1000 - en 12 mois = Fr. 45 - d'intérêt)

**5860.-**  
**DAVOS**  
 salon rustique «grand standing». Car-casse bois, patine antique. Coussins mobiles recouverts cuir 1ère qualité. (modèle exclusif)  
 L'ensemble

(variante canapé 2 places) guéridon assorti  
**546.-**



30230-A



## MARIAGES

Si vous êtes **LIBRE**  
de tout lien conjugal  
n'hésitez pas d'**APPELER**  
**021/20 22 10** (jour et nuit)  
32687-Y

## DEMANDES À ACHETER

## J'ACHÈTE

Vieux billets de banque anciens,  
actions, obligations et valeurs histo-  
riques, timbres, tapis, médailles,  
montres de poche, tableaux, bron-  
zes, et toutes antiquités.

Paiement comptant et discrètement.  
Se rend à domicile.

Case postale 119.  
2000 Neuchâtel 8.

11310-F

## DEMANDES D'EMPLOIS

Je cherche pour le premier août un  
emploi de

## CHAUFFEUR

permis A.

Armando Ferreira,  
rue Matile 10, Neuchâtel.

33240-D

Industriel cherche

représentation  
importante

possibilité de stockage.

Faire offres sous chiffres 87-120  
Annonces Suisses S.A.,  
2001 NEUCHÂTEL.

32857-D

## AVIS DIVERS



**COLOR  
CENTER**

Rue de l'Écluse 15  
2000 Neuchâtel  
tél. 038 25 17 80

## VENTE SPÉCIALE

(autorisée du 2 juillet au 21 juillet)

**BLOCS À DESSINS et À ESQUISSES,  
LOTS DE COULEURS et VERNIS  
ÉMAIL SYNTHÉTIQUE pour carrosseries  
COULEURS pour DÉCORATIONS  
PAPIERS PEINTS pré-encollés**

Rabais Jusqu'à **60%**

Sur tous les articles non soldés

**10% de rabais durant la vente  
spéciale**

COLOR CENTER vous aide chaque jour  
à économiser

**LUNDI FERMÉ TOUTE LA JOURNÉE**  
DEVANT LE MAGASIN 15 MIN.

32812-A

La publicité rapporte  
à ceux qui en font!

SERVICE DE PUBLICITÉ FAN-L'EXPRESS  
Tél. (038) 25 65 01

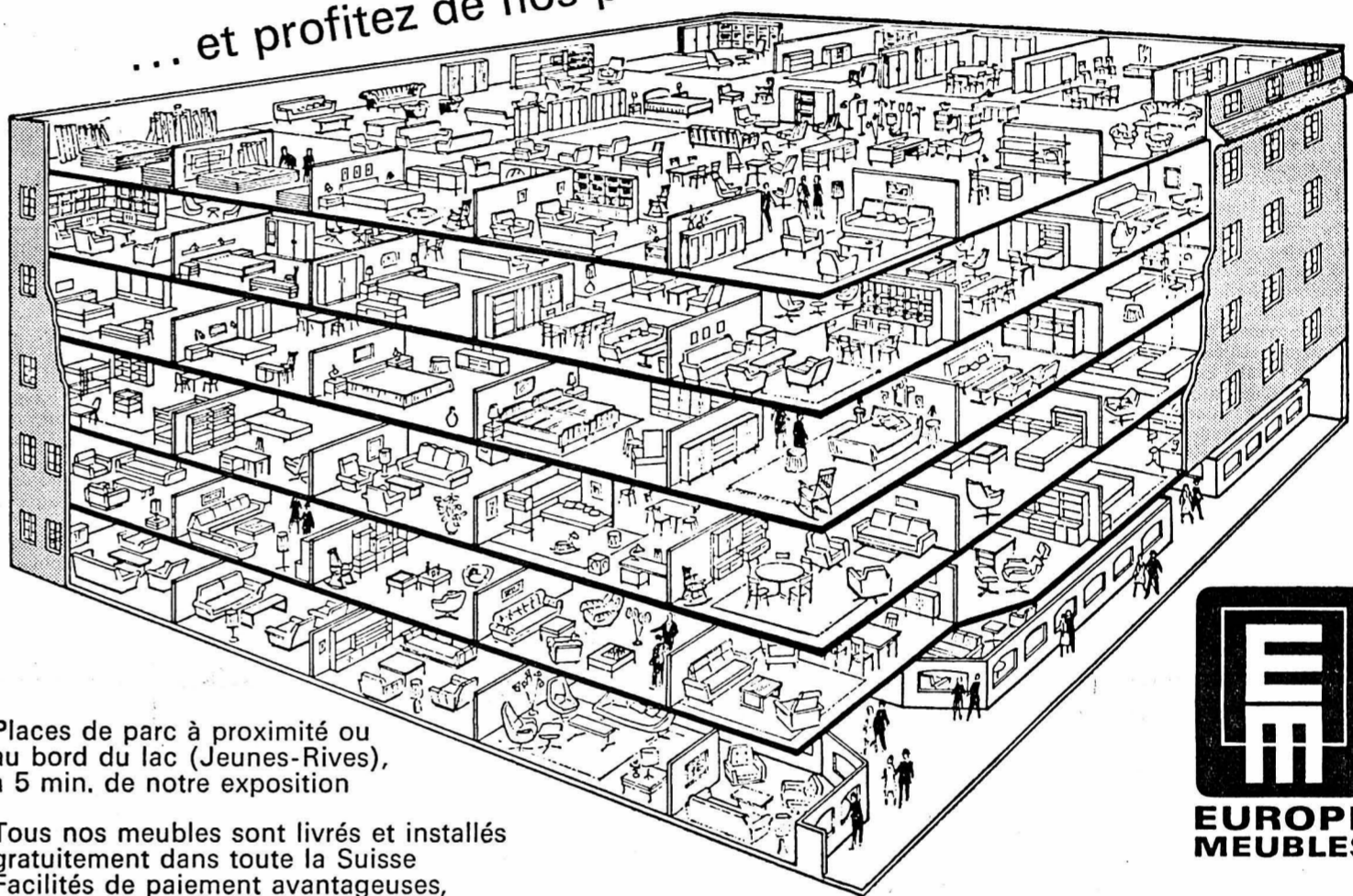
EXPOSITION  
SALONS

Plus de 800 salons en stock

modernes, classiques, rustiques, stylisés, par éléments, etc.

Venez choisir dans le plus grand centre de l'ameublement  
du canton de Neuchâtel

... et profitez de nos prix super-avantageux!



Places de parc à proximité ou  
au bord du lac (Jeunes-Rives),  
à 5 min. de notre exposition

Tous nos meubles sont livrés et installés  
gratuitement dans toute la Suisse  
Facilités de paiement avantageuses,  
grâce à notre propre organisation de crédit  
Reprise de vos anciens meubles  
aux meilleures conditions

Heures d'ouverture:  
de 8 h. à 12 h. et de 13 h. 30 à 18 h. 30  
samedi sans interruption de 8 h. à 17 h.  
Fermé le lundi matin



EUROPE MEUBLES

32675-A

## Sommelier

2 services, cherche  
remplacement  
10 juillet-fin août.

Faire offres sous chiffres 22-471.930,  
à Publicitas,  
1401 Yverdon.

32672-D

## JEUNE FILLE

sortant de l'école, cher-  
che place pour appren-  
dre la langue française  
dans une famille, aide-  
rait au ménage et  
s'occuperait de jeunes  
enfants. Vie de famille  
désirée. Entrée début  
août.

S'adresser à  
Renate Bättig,  
Sonnenhalde  
6262 Langnau (LU)  
Tél. (062) 81 15 85.

32782-D

Loterie  
de la X<sup>e</sup> fête cantonale  
des accordéonistes  
neuchâtelois

Numéros gagnants (tirage effectué  
dimanche 24.6.79 à 9 heures)

868	1983	334	812	1901	1749
1255	630	1357	1358	796	2050
427	876	797	1470	1126	1068
691	1855	431	1779	1299	412
255	545	1683	2154	1528	1187
1778	1374	1672	1171	629	162
1850	106	1314	1904	1690	

Les lots sont à retirer à la Banque Cantonale Neuchâteloise,  
agence de Saint-Aubin, Couronne 3, 2024 Saint-  
Aubin, jusqu'au 31 décembre 1979.  
Passé ce délai, ils deviendront propriété de la société  
organisatrice.  
SEULE LA LISTE OFFICIELLE FAIT FOI.

32743-A

Aucune commande  
téléphonique  
ne peut plus  
vous échapper!



Feller

Répondeur automatique

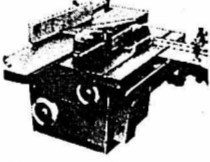
J.-B. LEUBENBERGER

Installation et  
organisation de bureaux  
Drauzes 51  
2006 Neuchâtel.  
Tél. (038) 31 62 42.

32691-A

Le plus grand  
choix en  
machines  
universelles

Largeur de rabot : 210,  
260, 300, 350, 360,  
400, 410, 500, 510 mm  
à un prix sans concu-  
rence, ainsi que des  
scies à ruban, tours  
à bois, aspirateurs à  
copeaux bon marché



Payements  
par acomptes  
avantageux  
Il vaut la peine de  
nous rendre visite et  
d'assister à une  
démonstration sans  
engagement.  
Ouvert aussi le samedi  
matin.  
Représentation en  
exclusivité.  
Centre de machines  
Strausak SA  
2554 Meinisberg  
près Bienne.  
Tél. (032) 87 22 23.

30015-A

économiser  
sur  
la publicité  
c'est vouloir  
récolter  
sans avoir  
semé

Service de publicité  
FAN-L'EXPRESS  
Tél. (038) 25 65 01

## PETIT-CORTAILLOD

29 juin et 30 juin 1979

Fête  
villageoise

## VENDREDI 29 JUIN

dès 19 h 30 Souper « raclettes » agrémenté par la  
Fanfare de Cortaillod et les majorettes

dès 21 h 30 Danse avec «IMAGES»

## SAMEDI 30 JUIN

dès 14 h 15 Carnaval des enfants et Tournoi  
humoristique.

dès 18 h 30 Grand souper villageois

dès 21 h Bal avec l'orchestre «The Jacksons»

ORGANISATION: F.-C. CORTAILLOD

34581-A

## E. GANS-RUEDIN - SOLDE TAPIS

(vente autorisée)

À NOTRE DÉPÔT DE BÔLE Chemin des Vignes

PLAQUES BOUCLÉ SUPER	50 x 50 cm	49.-	soldé	2.-	le m <sup>2</sup>
MOQUETTE VELOURS ACRYL	largeur 420 cm	49.-	soldé	10.-	le m <sup>2</sup>
MILIEUX TOURNAY PURE LAINE	200 x 290 cm	475.-	soldé	350.-	le m <sup>2</sup>
MILIEUX TOURNAY PURE LAINE	250 x 340 cm	695.-	soldé	495.-	le m <sup>2</sup>
PASSAGES BOUCLÉ EN DIFFÉRENTES LARGEURS sacrifié				à	5.-
TAPIS D'ORIENT - TAPIS MUR A MUR - 120 ROULEAUX EN STOCK					

32811-A

VÊTEMENTS MOINE PESEUX

1913 - 1979 Tél. 31 12 07

vous accueillera, dès la prochaine saison,  
dans un magasin complètement rénové

Pour libérer ses locaux, afin de permettre cette transformation,  
il vous propose des

## SOLDES EXCEPTIONNELS

(autorisé du 2 au 21 juillet)

RABAIS SUR TOUS NOS ARTICLES DE SAISON

## POUR HOMMES

Sur tous nos complets **MAC GREGOR - MODEMA**  
Sur tous nos vestons **MAC GREGOR - MODEMA - RITEX**  
Sur tous nos pantalons **MAC GREGOR - BRUNEX - RITEX**  
Sur tous nos manteaux **STRELLSON - VALMELINE**  
Sur tous nos pullovers **MAC GREGOR - MAC DOUGALL**  
Sur tous nos chemisiers **MAC GREGOR - BARBADOS**

## POUR DAMES

Sur tous nos chemisiers, pullovers, panta-  
lons, jupes, robes, ensembles, manteaux  
ALLIERI - LAVELLI - MAC DOUGALL -  
G. PASQUIER -  
CANTALO - RAVENS - GIOVANOZZI - YALA

32814-A







