

Hockey: poster en couleurs du H.-C. La Chaux-de-Fonds

(Page 17)

FAN L'EXPRESS
FEUILLE D'AVIS DE NEUCHÂTEL
LE PLUS ANCIEN JOURNAL DE LANGUE FRANÇAISE
PARAIT TOUS LES JOURS EXCEPTÉ LE DIMANCHE
4, RUE SAINT-MAURICE - TÉLÉPHONE (038) 25 65 01

L'Italie est de nouveau la cible des terroristes

Une personnalité de Naples assassinée

ROME (AFP). — Le terrorisme s'étend et semble prendre à nouveau un rythme quotidien en Italie, alors que l'arrestation de neuf « brigadistes » à Milan, il y a 10 jours, et la saisie des archives des Brigades rouges semblaient avoir porté un coup sérieux au terrorisme.

En moins de 24 heures, un responsable du ministère de la justice a été tué mardi à Rome par les BR, de même qu'un professeur d'anthropologie criminelle, abattu, mercredi à Naples. L'attentat a été revendiqué par « Prima linea » (première ligne).
Le professeur Alberto Paoletta, 50 ans, directeur de l'Institut d'anthropologie criminelle, a été abattu, peu après 9 heures, à Naples, par deux hommes et une femme, alors qu'il allait prendre sa voiture. Une heure plus tard, l'attentat était revendiqué par « Prima linea » (première ligne), groupe terroriste relativement récent, proche des BR.
Le professeur Paoletta a été atteint de balles tirées à bout portant à la tête, à l'estomac

et aux jambes, précise-t-on. Vingt heures plus tôt, à Rome, le juge Girolamo Tartaglione, conseiller à la Cour de cassation, ami de M. Paoletta, était tué par balles sur le perron de son immeuble. L'attentat a été revendiqué par les Brigades rouges. M. Girolamo Tartaglione avait travaillé avec, semble-t-il, M. Paoletta, à la réforme du régime pénitentiaire.
Mais surtout, selon la presse, M. Paoletta aurait été consulté lors de l'enlèvement de M. Aldo Moro sur la possibilité de gracier une détenue, Paola Besuschio, en échange de la libération du président du parti démocrate-chrétien. Il aurait donné au ministre un avis négatif.

L'attentat de mercredi porte à 13 morts le bilan du terrorisme italien au cours des dix derniers mois, mais il est, de surcroît, le premier attentat meurtrier revendiqué à Naples par une organisation terroriste.

OFFENSIVE

Ainsi, à la carte traditionnelle du terrorisme — le quadrilatère Turin, Milan, Gênes et Rome, en gros le nord industrialisé — vient s'ajouter une offensive dans le sud.

Les deux attentats peuvent laisser croire à une coordination entre les deux groupes terroristes.

« Prima linea » fondé par des dissidents des BR, reprochait à ces derniers leur « côté trop professionnel » et « élitique ». Corrado Alunni, arrêté le 13 septembre, et considéré comme l'un des chefs des Brigades rouges, était passé à « Prima linea », mais les deux groupes étaient restés très proches.
(Lire la suite en dernière page)



Entrée ratée des Suisses

A l'image de son gardien Schrijvers face à Elsener, la Hollande a battu la Suisse à Berne dans le groupe 4 du Championnat d'Europe des nations. Lire en page 23 les commentaires de nos envoyés spéciaux au Wankdorf. (Keystone)

Brel près de Gauguin dans l'île d'Atuana

PARIS (AFP). — Le corps de Jacques Brel quitte aujourd'hui la France pour être enterré aux Marquises, dans l'île d'Atuana, où repose déjà le peintre Paul Gauguin.
Seules trois personnes l'accompagneront : Madly, sa compagne des dernières années, son impresario, Charley Marouani, et un tiers dont l'entourage de Brel n'a pas voulu préciser l'identité.
Sur place, la population d'Atuana tiendra sans doute à rendre au chanteur un dernier et simple hommage : pour ces gens, Brel était surtout l'ami qui, avec son vieux avion, assurait régulièrement la liaison aérienne avec Papeete, à 1 km 400 de là.

Un réseau de trafiquants d'héroïne est démantelé à la frontière franco-suisse

ANNECY (AP). — Un réseau international de trafiquants de stupéfiants opérant à la frontière franco-suisse vient d'être démantelé par les efforts conjugués de la gendarmerie de Haute-Savoie, du groupe des stupéfiants de la police judiciaire de Lyon et de la police genevoise.

Deux trafiquants importants, Jean-François Roques, 28 ans, sans profession, domicilié à Annemasse, et Christian Candotto, 27 ans, propriétaire d'un salon de soins esthétiques à Ambilly et domicilié à Saint-Cergue (Haute-Savoie), ont été arrêtés ainsi que sept revendeurs. Les neuf hommes avaient écoulé près de trois kilos d'héroïne, représentant une valeur de deux millions de FF. (840.000 francs suisses).
Arrêté le 31 août dernier à Annemasse, Roques a reconnu avoir écoulé depuis 1977 un kilo de « brown sugar » qu'il s'était procuré à Amsterdam et en Thaïlande. Avec lui tombe un complice, Jean-Louis Perrière, 28 ans, sans profession demeurant à Cranven-Sales près d'Annemasse, qui a avoué avoir vendu 580 grammes d'héroïne fournie par Roques dans le milieu des toxicomanes genevoises.
Pendant ce temps, la gendarmerie enquêtant sur « l'affaire Montoya », un toxicomane annecien retrouvé assassiné dans la région d'Annemasse, interpellait le 11 septembre un pourvoyeur, Charles Silverman, dit « Charly l'Américain », un étudiant américain de 25 ans refoulé de Suisse et installé à Ambilly. Deux de ses revendeurs, Jean-Pierre Henin, 32 ans, et Christian Fournier, tous deux domiciliés à Gaillard, étaient également arrêtés ainsi qu'un Italien, Carmino Bessai, 26 ans, ce dernier appréhendé par la police genevoise.
D'autres maillons de la chaîne, des revendeurs essentiellement, ont été également arrêtés. Il s'agit de Jean-François Frick, 26 ans, demeurant à Ambilly et Denis Perrin, 22 ans, arrêté le 4 octobre à la gare de Genève-Cornavin par la sûreté de Genève alors qu'il rentrait d'un voyage en Afrique.

PAGE 3 :
Grand conseil neuchâtelois: modification fiscale et l'ombre de SAIOD

PAGE 12 :
Pour vous Madame

PAGES 19, 20 et 21 :
La gazette du Régiment neuchâtelois

CHRONIQUES RÉGIONALES :
pages 2, 3, 6, 9 et 11.
NATIONALE :
page 15.
TOUS LES SPORTS :
pages 23 et 25.
CARNETS DU JOUR - PROGRAMMES RADIO-TV :
page 29.
VAUD - FRIBOURG - DERNIÈRE HEURE :
page 31.

OFFRES D'EMPLOIS
pages 14, 18 et 22.

LES IDÉES ET LES FAITS

Sens des proportions

A mesure que la dégradation de notre situation économique s'accroît, et à laquelle les dernières mesures de la Banque nationale s'efforcent de parer, il est normal que l'on se pose des questions. Pourquoi se fait-il que ce qui paraissait normal et naturel il y a cinq ans encore, l'expansion continue, le plein emploi, la stabilité monétaire, a fait place à une évolution inverse ?
Étroitement liée à l'économie internationale, la Suisse, grâce aux qualités reconnues de son peuple, travailleur, réaliste et peu enclin à céder au mirage des idéologies, a su tirer un remarquable parti de la situation internationale dès la fin de la dernière guerre mondiale. On s'attendait et se préparait à une crise économique grave et c'est le contraire qui se produisit. Une demande considérable de biens d'équipement et de consommation, fortement activée par une évolution technique foudroyante, modifiait de fond en comble la carte économique et sociale de notre pays. Modification positive dans tous les secteurs et toutes les régions. Ceux et celles qui restaient à la traîne étant facilement appuyés et soutenus par l'ensemble de notre économie en pleine expansion.
Il y eut des excès et des abus. L'excès évident de l'appel à la main-d'œuvre étrangère en particulier. Il y eut des scandales financiers, la spéculation immobilière, activée par l'arrivée en masse d'acheteurs étrangers attirés aussi bien par le charme de nos paysages que par la solidité de notre économie et la fermeté de notre monnaie.
La crise de l'énergie en 1973, provoquée par le quadruplement du prix du pétrole a causé de nouvelles et profondes perturbations sur l'écono-

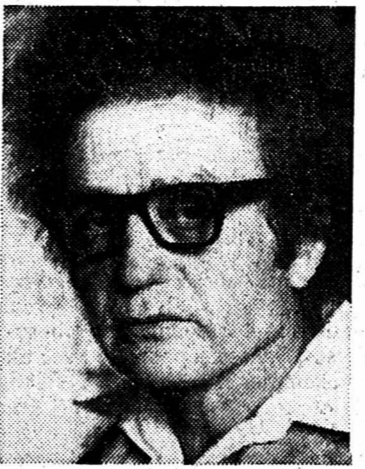
mie internationale qui se sont répercutées de diverses manières sur la nôtre, en particulier par la baisse de la demande de biens industriels et la hausse du franc. Si cette dernière atténue dans une très forte mesure (la moitié environ) les conséquences de l'augmentation du prix des produits pétroliers, elle renchérit par contre nos produits industriels d'une manière insupportable. D'où les difficultés que l'on connaît pour nos industries d'exportation, l'horlogerie en particulier.
Parallèlement, l'évolution technologique qui se poursuit à un rythme accéléré et dont personne ne peut prévoir la fin, modifie sans cesse les données fondamentales de la production industrielle et touche ainsi de plus en plus fortement les méthodes de travail, non seulement du secteur secondaire, mais aussi des services, banques, assurances et commerce.
On peut dès lors se demander si nous avons perdu le sens des proportions au cours des années de prospérité et si notre économie n'a pas été surdimensionnée par rapport à nos possibilités territoriales et humaines. Mais c'est de l'histoire ancienne. Le problème qui se pose maintenant est déjà l'inverse : comment assurer du travail rentable, dans une économie perturbée, à l'ensemble de la population active dans le maintien d'un bon équilibre entre les régions et les secteurs économiques appelés à se modifier constamment par le fait de contraintes extérieures ? Ces problèmes montreront bientôt que, pour être résolus, de nombreuses décisions devront être prises tant sur le plan public que sur le plan privé et que de choix judicieux ou non dépendra notre avenir économique.
Philippe VOISIER

Orlov: d'un camp à l'autre

MOSCOU (REUTER). — La femme du dissident soviétique emprisonné Youri Orlov a déclaré que celui-ci avait été transféré dans un deuxième camp de travail, vraisemblablement parce qu'il avait enfreint le règlement de la prison.
M^{me} Orlov a déclaré que son mari, qui a été incarcéré au début du mois d'août, avait été transféré le 22 septembre du camp 35 au camp 37 dans l'Oural.
Elle a demandé le motif du transfert mais n'a reçu aucune réponse des autorités. M^{me} Orlov a dit aussi que le biologiste dissident Serge Kovaliov, emprisonné depuis décembre 1975, avait été également transféré, du camp 37 au camp 36. M^{me} Arina Ginsbourg a déclaré, pour sa part, qu'elle n'avait plus de nouvelles de son mari, Alexandre, depuis qu'elle lui a rendu visite le 22 septembre.
M. Ginsbourg a été condamné à huit ans de travaux forcés pour

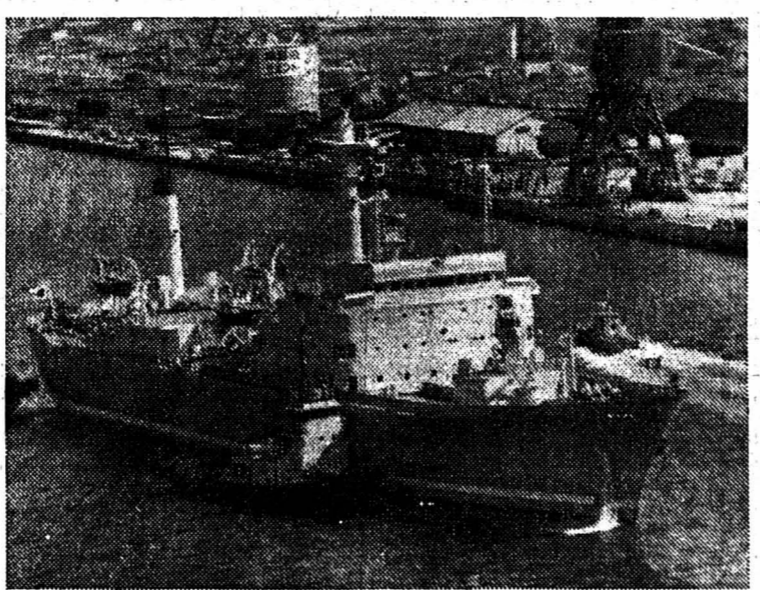
activité anti-soviétique et M. Orlov a douze ans et à l'exil pour le même motif.

Tous deux sont membres du groupe moscovite pour l'application des accords d'Helsinki.



Orlov. (ARC)

Une première au Japon



Un événement dans le Japon d'après-guerre. La sortie du premier bateau à propulsion nucléaire quittant le port de Mutsu, alors que des milliers de manifestants crient leur désapprobation sur les quais. (Téléphoto AP)

L'année mondiale de la météo

Le beau temps dont nous nous réjouissons ces derniers jours, sitôt le brouillard levé, et les merveilleux ciels étoilés des dernières nuits de lune croissante prédisposent au rêve. Un rêve à deux volets : pourvu que cela dure, disons-nous, et nous espérons en outre que nous pourrions un jour élargir notre satisfaction présente de la prévision, sûre et certaine, d'une plus longue période de beau (ou même de moins beau) temps.
Combien, en effet, la vie des agriculteurs serait-elle facilitée, combien la production et la dépense d'énergie seraient-elles normalisées, combien plus commodément la circulation des personnes et des marchandises serait-elle réglable si nous pouvions seulement prévoir le temps pendant une semaine ou deux !
L'observation et la recherche météorologiques ont, il est vrai, fait d'énormes progrès depuis une vingtaine d'années. Mais il reste encore beaucoup à faire. Un très grand pas en avant sera toutefois franchi dès le mois prochain. Le plus vaste projet d'exploration des phénomènes naturels conditionnant le climat ainsi que les variations et les perturbations atmosphériques va entrer dans sa phase opérationnelle à l'échelle mondiale dans trois semaines.
Menées dans le cadre d'une coopération internationale groupant la plupart des pays du globe, les mesures prévues vont s'étendre aux deux hémisphères, et d'un pôle à l'autre, pendant une année, jusqu'en novembre 1979. Le dispositif déjà très étendu des satellites et des centaines de stations d'observation météorologique, s'appuyant sur des ordinateurs exploitant les innombrables données recueillies 24 heures sur 24 autour du monde, va faire l'objet d'une coordination et d'une rationalisation sans précédent. But : prévoir le temps sans faute quinze jours à l'avance.
Le plus important projet d'observation totale de notre planète jamais mis en chantier vise à réunir et à analyser, au sein d'un système UNIQUE, toutes les composantes de la météorologie de l'atmosphère terrestre, des continents et des océans, comme le précise l'hebdomadaire zuricois Weltwoche. On aura une idée de l'ampleur de la tâche, si l'on considère qu'un seul des nombreux satellites survolant la Terre enregistre chaque heure un nombre d'informations égal à celui qu'offre l'annuaire du téléphone d'une ville de cinq cent mille habitants !
Dans sa tentative millénaire pour étendre pacifiquement son pouvoir à la Terre dans son entité supranationale, l'opération prévue marquera une étape cruciale. Nous devrions tous nous y intéresser de près.
R.A.

<p>Hôtel-Restaurant Beaux Arts P.-A. Balmelli, propr. Neuchâtel - Tél. 24 01 51 TOUS LES JOURS NOTRE ASSIETTE à :</p>	<p>Hôtel-Restaurant LE PAYS R. Balmelli, propr. Marin NE - Tél. 33 30 31</p> <p>Civet de chevreuil à gogo 15.- Cailles aux raisins 18.- 2 pièces 42.- Selle de chevreuil Grand Veneur 42.- 2 pers. 42.- Fondue chinoise à gogo 14.- Filets de perches du lac au beurre 16.-</p>	<p>Hôtel-Restaurant DU CHEVAL BLANC J.-M. Balmelli, propr. Colombier Tél. 41 34 21</p> <p>TOUTE LA CHASSE</p> <p>Festival d'automne : Entrecôte Bordelaise frites, salade 14.- Filets de perches au beurre 15.-</p> <p>108724 R</p>
--	---	---

AVIS OFFICIELS



Commune de Colombier

Par suite de la démission honorable du titulaire, la Commune de Colombier met au concours, pour entrée immédiate ou à convenir, un poste

d'employé d'administration

Nous cherchons une personne pouvant travailler de façon indépendante et ayant de l'initiative. Obligation de prendre domicile sur le territoire communal.

Traitement: selon échelle des traitements de l'administration communale, caisse de retraite, semaine de 5 jours.

Les offres de service manuscrites, avec curriculum vitae, photographie et copies de certificats, sont à adresser au Conseil communal, 2013 Colombier, jusqu'au 16 octobre 1978.

108132-Z CONSEIL COMMUNAL



Commune de Colombier

Par suite de mise à la retraite, la Commune de Colombier met au concours, pour entrée immédiate ou à convenir, un poste d'

employé (e) de bureau aux Services Industriels

Travail varié, secrétariat, réception, facturation, contacts avec les abonnés.

Nous cherchons une personne pouvant travailler de façon indépendante et ayant de l'initiative. Obligation de prendre domicile sur le territoire communal.

Traitement: Selon échelle des traitements de l'administration communale, caisse de retraite, semaine de 5 jours.

Tous renseignements concernant le poste ci-dessus peuvent être obtenus auprès du chef des Services Industriels, M. J.-C. Schreiber, tél. 41 22 82.

Les offres de service manuscrites, avec curriculum vitae, photographie et copies de certificats sont à adresser au Conseil communal, 2013 Colombier, jusqu'au 16 octobre 1978.

108133-Z CONSEIL COMMUNAL

IMMEUBLES

À VENDRE

pour sortir d'indivision à Saint-Aubin, rue du Port 20,

IMMEUBLE bien situé

construction ancienne, en bon état

2 logements de 4 chambres
1 logement de 3 chambres
1 logement de 2 chambres plus dégagements

1 garage.

Parcelles de jardin de 164 m².

Pour visiter et traiter s'adresser à C. COMINA-POINTET, rue de l'Hôpital 19, 2024 Saint-Aubin. Tél. (038) 55 10 77 ou (038) 55 27 27.

107159-1

Les héritiers de feu Monsieur CHARLES-ARTHUR JEANNERET exposent en vente par voie

d'enchères publiques à l'hôtel de la Gare à Corcelles (NE)

le mardi 24 octobre 1978, à 14 h, l'immeuble sis rue de la Chapelle N° 19, formant l'article 3809 du cadastre de Corcelles-Cormondrèche d'une superficie de 997 m². L'immeuble comprend un bâtiment locatif de 6 appartements dont un de 5 pièces, 3 de 4 pièces et 2 de 3 pièces, un atelier + dépendances. Estimation cadastrale: Fr. 300.000.-. Assurance incendie: Fr. 355.000.- + 75%. Mise à prix: Fr. 475.000.-. Pour tous renseignements et pour consulter les conditions d'enchères, s'adresser à l'Etude du notaire A.-G. Borel, à Saint-Aubin, tél. 55 15 22. 108134-1

A vendre à Villeret

à proximité de la gare, ancienne maison bien entretenue de 2 appartements de 4 pièces, à côté petit bâtiment comprenant: garage avec fosse, remise et loggia. Ensemble de bonne construction. Vue sur la Combe-Grède. Jardin et verger de 2000 m². Prix de vente Fr. 210.000.-. Hypothèques à disposition. Renseignements: tél. (038) 24 70 52. 108460-1

A vendre à Travers

Immeuble de 4 appartements de 3 pièces, entièrement rénové à l'intérieur, chauffage central au mazout. Prix de vente: Fr. 110.000.-. Hypothèques à disposition. Renseignements: tél. (038) 24 70 52. 108461-1

A vendre à Marin

PETIT IMMEUBLE - VILLA

semi-commercial.

Adresser offres à Hordès S.A. Fausses-Brayes 19 2000 Neuchâtel. 108389-1

Je cherche à acheter

TERRAIN POUR VILLA

dans la région située entre Saint-Blaise et Colombier - Bôle, d'une surface de 1000 à 1500 m².

Faire offres sous chiffres FK 2265 au bureau du journal. 108471-1

A vendre, zone villas, équipés, vue beaux terrains

région Auvernier de 900 à 1500 m². Colombier environ 1240 m², prix de 97 à 123 fr. le m². Lugnorre (Vully) 1640 m² avec maison ancienne à transformer. Faire offres sous chiffres FE 2199 au bureau du journal. 108046-1

A vendre EN VALAIS

altitude environ 1000 mètres.

MAYEN isolé

comprenant: chalet à rénover et terrain de 4900 m², source privée.

Ecrire sous chiffres P. 36-302513 à Publicitas, 1951 SION. 108660-1

On cherche à acheter

immeubles

Valeur entre Fr. 500.000.- et 2.500.000.-.

Faire offres sous chiffres AC 2235 au bureau du journal. 108286-1

Baux à louer au bureau du journal

Une chance à saisir pour les champions en herbe

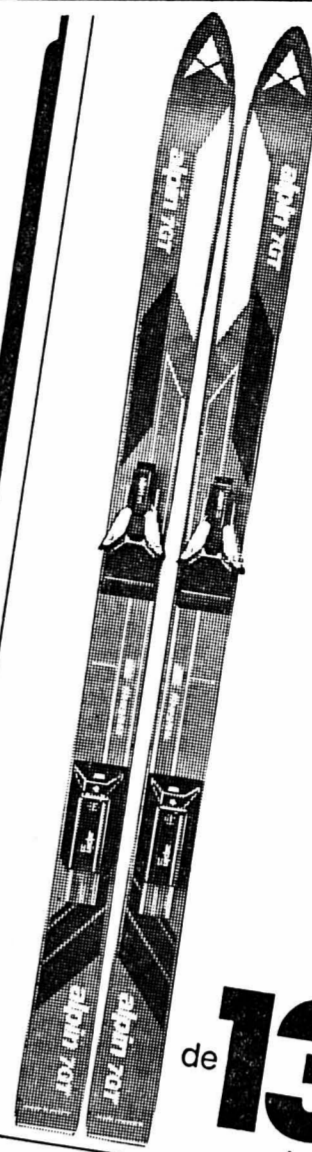


de 60.- à 80.-



30-35 50.- 36-38 55.- 39-42 60.-

En plus de ces offres intéressantes, vous trouverez chez nous un grand choix d'articles pour les sports d'hiver. A des prix Migros compétitifs.



de 135.- à 150.-



de 60.- à 80.-

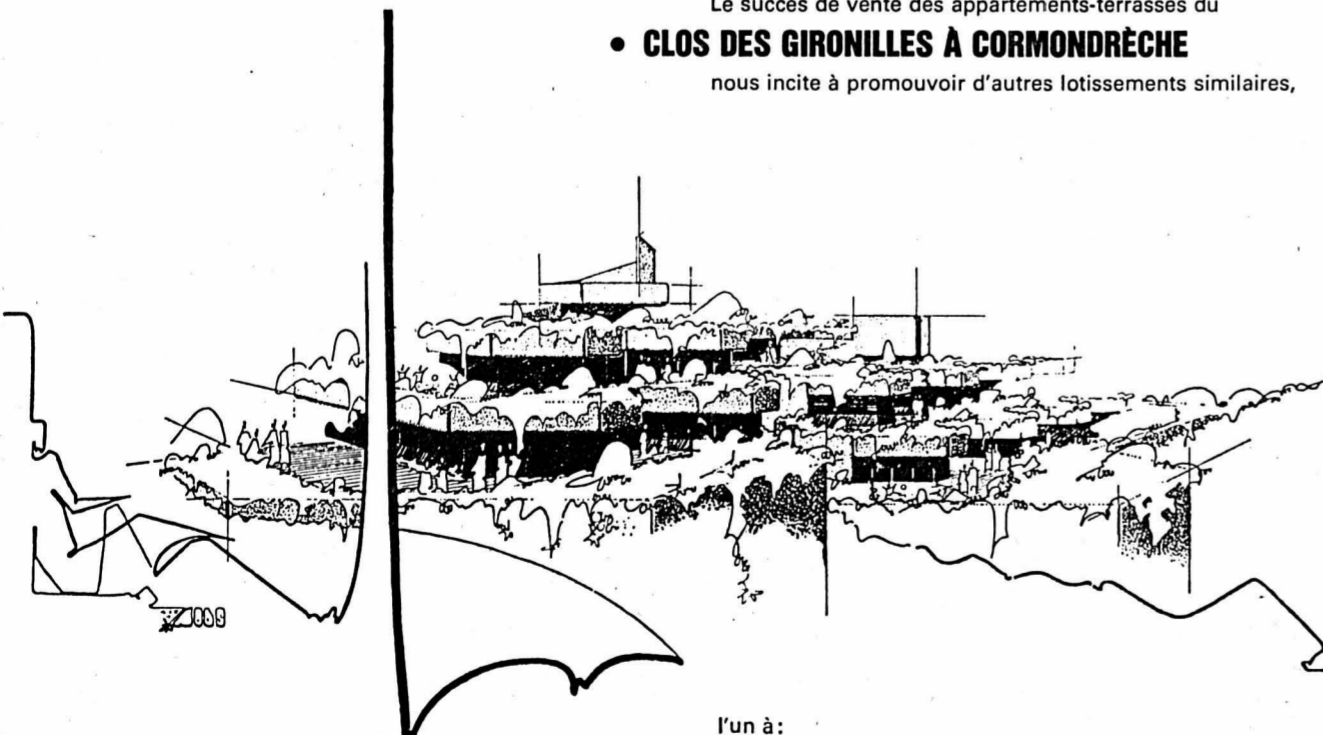
MIGROS

Des avantages qui comptent

Le succès de vente des appartements-terrasses du

CLOS DES GIRONILLES À CORMONDRÈCHE

nous incite à promouvoir d'autres lotissements similaires,



l'un à:

LA COUDRE - ROUTE DES CERISIERS

et l'autre:

CHEMIN DE MAUJOBIA, A NEUCHÂTEL

côté sud, à l'orée de la forêt.

Ces appartements sont également conçus en surface libre de 70, 140 et 200 m² et peuvent recevoir un aménagement standard ou de luxe. Leurs prix, par de nouvelles méthodes de construction, sont réalisables à partir de Fr. 260.- le m².

De conception moderne et originale, comprenant plusieurs attiques, formés d'éléments en béton concassé lavé, avec de grandes baies vitrées et des terrasses arborisées en cascade, totalement autonomes, s'intègrent admirablement à l'environnement.

Géror S.A. 23, rue Lamartine, 2003 Genève

108728-1

Renseignements: Marc von Allmen, architecte rue de l'Évole 56 2000 Neuchâtel. Tél. (038) 25 87 44.

À VENDRE À CERNIER

PETITE MAISON

comprenant: 1 salon d'environ 36 m², cuisine au rez-de-chaussée, 2 chambres, bains-W.-C. au premier étage; possibilité d'aménager une très belle pièce aux combles.

Prix demandé Fr. 150.000.-.

Faire offres à Agence Immobilière Francis Blanc, Leopold-Robert 102, 2300 La Chaux-de-Fonds, tél. (039) 22 35 22. 108398-1

À VENDRE ou À REMETTRE dans le Vully

seul au village, bon passage, vue sur le lac de Morat.

RAVISSANT CAFÉ DE CAMPAGNE SOIGNEUSEMENT RÉNOVÉ ET TOUT CONFORT

salle à boire, 2 salles à manger, au total 90 à 100 places, appartement 4 chambres. Prix de vente: Fr. 390.000.-. Prix de remise: Fr. 45.000.- + stock.

AGENCE IMMOBILIÈRE CLAUDE BUTTY ESTAVAYER-LE-LAC. Tél. (037) 63 24 24. 108654-1



A vendre pour villa Bôle (Lovreylaz) Boudry (Belmont) Fr./m² 70.-/80.-

terrains

Gerico SA Construction Neuchâtel 038 24 00 55 097622-1



L'industrie graphique enrichit votre vie.

appartement

3 chambres, cuisine, vestibule, salle de bains, cave, chambre haute. Jardin privé. Piscine à disposition.

Vue exceptionnelle sur la plaine d'Areuse, le lac et les Alpes.

S'adresser à: REGENCE S.A. rue Coulon 2, 2001 Neuchâtel, tél. (038) 25 17 25. 108400-1

A LOUER

A louer à Bôle pour date à convenir, bel

appartement de 3 pièces Fr. 369.- + charges

Tout confort, grande cuisine, balcon. L'appartement sera partiellement rénové.

Pour tous renseignements: Tél. (032) 23 10 54. Pour visiter: Tél. (038) 42 51 70 (entre 12 h 30 et 13 h 30, soir: dès 18 heures). 107203-G

A louer à Bôle pour date à convenir, bel

appartement de 2 pièces Fr. 294.- + charges

Appartement partiellement rénové. Tout confort. Cuisine séparée, balcon.

Pour tous renseignements: Tél. (032) 23 10 54. Pour visiter: Tél. (038) 42 51 70 (entre 12 h 30 et 13 h 30, soir: dès 18 heures). 107204-G

(Lire la suite des annonces classées en page 7)

FAN-L'EXPRESS

Direction: M. Wolfrath R. Aeschelmann Rédacteur en chef: J. Hostettler

Réception centrale:

Rue Saint-Maurice 4 Neuchâtel Téléphone (038) 25 65 01 Compte de chèques postaux 20-178 Téléc 3 51 81

Nos guichets sont ouverts au public de 8 heures à midi et de 13 h 45 à 18 h 10 sauf le samedi

A LOUER

A louer pour

BUREAUX

appartement rue du Musée.
Surface disponible sur 2 niveaux
(85 m² + 30 m²).
Loyer intéressant.

Téléphoner au 24 42 55. 107436-G

A louer, Brandards 5, Neuchâtel

3 PIÈCES

Loyer: Fr. 370.—, charges comprises.

Libre tout de suite ou à convenir.

Renseignements:
LA NEUCHÂTELOISE ASSURANCES
Tél. 21 11 71. 107346-G

A louer à Bevaix

appartement 3 1/2 pièces

tout confort,

Fr. 650.—, tout compris.
Libre tout de suite.
1^{er} mois gratuit.

Tél. (038) 46 13 36. 108386-G

A louer à Cortaillod

APPARTEMENT 2 PIÈCES

au 1^{er} étage, tout confort.

Fr. 350.—, tout compris.
Libre tout de suite.
1^{er} mois gratuit.

Tél. (038) 46 13 36. 108385-G

Etude Clerc, notaires
2, rue J.-L.-Pourtalès - Tél. 25 14 69

A louer pour le 24 décembre
aux Parcs

appartement de 3 pièces

avec confort.

Loyer mensuel Fr. 240.— + charges.
108283-G

Etude Clerc, notaires
2, rue J.-L.-Pourtalès - Tél. 25 14 69

À LOUER immédiatement
ou pour date à convenir aux Fahys

appartement de 4 pièces

tout confort. Cuisine agencée.

Loyer mensuel Fr. 500.— + charges.
108284-G

À LOUER
Rue des Brévards 3, à Neuchâtel,

GRAND LOCAL

Loyer: Fr. 160.—.
S'adresser à l'étude de
M^{re} Claude-Edouard Bétrix,
notaire,
2017 Boudry. Tél. 42 22 52. 108169-G

A louer à Cornaux, Rue du Vignoble 4

appartement de 3 pièces

cuisinette, salle de bains, W.-C., cave
et galetas, complètement rénové.
Libre tout de suite ou date à convenir.
Loyer mensuel Fr. 275.— + charges
Fr. 70.—.

S'adresser à l'Etude J.-J. Thorens,
rue du Temple 16, 2072 Saint-Blaise.
Tél. 33 27 56. 108512-G

Régie Michel Turin SA
Diplôme féd. de régisseur et courtier

A louer

à Neuchâtel,
chemin des Brandards 60
appartement de 3 pièces
Fr. 356.— charges comprises.
Libre tout de suite ou à convenir;

à Boudry,
rue Louis-Favre 26
grand studio rustique
Fr. 290.— charges comprises.
Libre tout de suite ou à convenir;

à Cornaux,
chemin des Etoiles 40-42
**appartements
de 3 et 4 pièces**
dès Fr. 323.— charges comprises.
108725-G

A louer à Neuchâtel
proximité du centre

**LOCAUX
DE 230 m²**

à l'usage de magasin - bureaux-
atelier.

Tél. (038) 24 18 22. 108388-G

A louer à Boudry

APPARTEMENT 2 PIÈCES

au 1^{er} étage, tout confort.
Fr. 350.—, tout compris.

Libre dès le 1^{er} janvier 1979.

Tél. (038) 46 13 36. 108387-G



Les Mercedes-Benz de la série S ont bien la taille qu'il faut. Mais rien de trop.

Pour vous permettre de voyager en sécurité, dans le confort et vite, sur de grandes distances, votre voiture doit avoir une certaine taille. Afin de vous éviter toute tension dans les embarras de la circulation, sa carrosserie ne devrait toutefois pas être par trop encombrante ou simplement imposante, sans gain d'habitabilité.

Les berlines Mercedes S ont juste la taille qu'il faut pour leur carrosserie technique et pour le confort et la sécurité de leurs occupants. Leurs puissants moteurs à six ou à huit cylindres produisent des accélérations telles que

les dépassements se font vite et sans risque. Leur train de roulement élaboré, à long empattement, contribue nettement au confort. Dans leur habitacle cosu, enfin, conducteur et passagers ne se sentent jamais à l'étroit.

Grâce à ses dimensions extérieures raisonnables et à sa direction assistée de série, chaque modèle S se manie aisément. Les versions livrées en Suisse comportent en outre d'origine: boîte automatique, verrouillage central, essuie-lave-phares, appuis-tête, ceintures à enrouleur devant et derrière, etc.

Une commodité de conduite propice à la détente, une puissance élevée et une sécurité passive et active exemplaire constituent, dans la série S, une synthèse parfaite, sans laquelle il serait impossible de maîtriser un véhicule dans toutes les situations.

Les Mercedes S restent donc un étalon pour les voitures de la classe supérieure. En fait, aucune automobile de série au monde ne les surpasse en matière de maturité technique et de qualité de finition. Le rajeunissement dynamique et constant de chaque modèle garantit de surcroît que la gamme S atteint toujours au plus haut niveau technique du moment.



Mercedes-Benz.
Votre bonne étoile sur toutes les routes.

108240-A

A louer à Hauterive, en bordure de forêt, avec vue imprenable, tout de suite ou pour date à convenir,

APPARTEMENT 4 pièces

Grand confort, living avec cheminée. Situation très tranquille en dehors de la circulation, à proximité des transports publics. Loyer mensuel Fr. 780.— plus charges.

S'adresser à Fiduciaire J.-P. Erard, Neuchâtel, tél. (038) 24 37 91. 107424-G

A louer à Hauterive, tout de suite ou pour date à convenir,

un appartement de 3 1/2 pièces vue, confort, tranquillité. Garage à disposition. Loyer mensuel Fr. 600.— + charges, garage Fr. 60.—

tél. (038) 48 21 21, interne 251. 107423-G

A LOUER AU LANDERON

Rue du Lac 38

tout de suite ou pour date à convenir

Joli appartement de 3 pièces, moderne, tout confort, cuisine agencée, balcon, ascenseur, à proximité du lac et de la piscine.

Loyer Fr. 485.— charges comprises.

S'adresser à: Gérance des immeubles Dubied, Rue du Musée 1, 2001 Neuchâtel. Tél. 25 75 22. 103633-G

À LOUER

Vignolants 29 à 33, Neuchâtel

emplacements dans parking intérieur, Fr. 60.—/mois t.c.

S'adresser à M^{me} Bertschy, concierge, Vignolants 29, tél. 25 38 29. 102466-G

Ecritureaux en vente au bureau du Journal

A LOUER

tout de suite ou pour date à convenir

A MARIN

dans quartier tranquille et ensoleillé, appartements modernes tout confort, cuisines équipées.

Chemin des Curtils 4-6-7

— **Magnifique appartement de 3 pièces** mansardé Fr. 460.— *

— **appartements de 4 pièces** Fr. 580.— *

Route des Couviers 6

— **studios** à partir de Fr. 288.— *

Rue Charles-Perrier 10

— **studio** Fr. 288.— *

* charges comprises.

S'adresser à: Gérance des immeubles Dubied rue du Musée 1, 2001 Neuchâtel. Tél. 25 75 22. 103623-G

A louer à Neuchâtel, quartier gare,

appartement 4 pièces

Chauffage central par étage. Libre dès le 1^{er} janvier 1979. Loyer mensuel: Fr. 268.—

A louer à Boudry, rue O.-Huguenin,

appartement 2 pièces

tout confort. Libre tout de suite ou pour date à convenir. Loyer mensuel: Fr. 311.— + Fr. 60.— de charges.

Premier mois gratuit

Téléphone 25 37 21, interne 27. 108712-G

A louer tout de suite ou pour date à convenir

BEAUX STUDIOS MEUBLÉS OU NON MEUBLÉS

Fiduciaire Leuba & Schwarz
fbg de l'Hôpital 13 - 2001 Neuchâtel.
Tél. (038) 25 76 71. 108088-G

APPARTEMENTS

A louer tout de suite ou pour date à convenir, loyer mensuel charges comprises

BOUDRY

Chemin des Addoz
2 pièces dès Fr. 325.—
3 pièces dès Fr. 392.—

NEUCHÂTEL

Chemin de la Caille 78
2 pièces dès Fr. 443.—
4 pièces dès Fr. 669.—

Rue de Grise-Pierre 5-9
2 pièces dès Fr. 397.—

Rue de Grise-Pierre 26
2 pièces Fr. 374.—

Fiduciaire Leuba & Schwarz
Fbg de l'Hôpital 13
2001 Neuchâtel.
Tél. (038) 25 76 71. 108087-G

À LOUER
à Neuchâtel,
Côte 89,
appartement 3 pièces
tout confort, vue.
Libre tout de suite,
475 fr. par mois.
Pour visiter,
s'adresser à
M^{me} Denier,
tél. 25 20 85. 101130-G

Baux à loyer
au bureau du Journal

A louer

quartier de Bellevaux

sympathiques studios meublés.
Loyer charges comprises Fr. 260.—, Fr. 360.—.

Rue des Brévards 3

Un appartement de trois pièces entièrement rénové, balcon, service de conciergerie, orientation sud-ouest.
Loyer charges comprises Fr. 420.—.

Etude Cl.-E. Bétrix, notaire,
2017 Boudry. Tél. 42 22 52. 108065-G

A louer PESEUX:

3 1/2 pièces
Loyer modéré.

Fiduciaire HERSCHDORFER
25, fbg de l'Hôpital
2001 Neuchâtel.
Tél. (038) 25 32 27.
107322-G

CHAMBRES

A louer, rue des Sablons 43, Neuchâtel
CHAMBRE INDÉPENDANTE MEUBLÉE

Loyer: Fr. 205.—, charges comprises.

Renseignements:
LA NEUCHÂTELOISE ASSURANCES
Tél. 21 11 71. 107339-C

Je cherche à louer

petit magasin

surface maximum 20 m², dans centre ville. Prix à discuter.

Adresser offres écrites à AF 2260 au bureau du journal. 104287-H

Famille de 4 personnes cherche à louer

appartement
ou
petite maison

de 4 à 5 pièces, région Neuchâtel, Hauterive, Marin, au plus tôt.

Adresser offres écrites à BG 2261 au bureau du journal. 104289-H

On cherche à louer appartement de

4 pièces

est de Neuchâtel jusqu'à Marin.

Adresser offres écrites à GL 2266 au bureau du journal. 104261-H

Je cherche

MAISON

ou appartement en location dans le Jura neuchâtelois du 22 au 29 octobre.

Tél. (022) 47 63 33. 108667-H

SUBITO

RESA

recouvre rapidement et à peu de frais vos comptes impayés

RESA

RECOUVREMENTS SA

16, rue de l'Hôpital
2001 Neuchâtel
Tél. 038 25 27 49

PARQUET SOL
MAURICE ROGNON

PARQUET LINOLÉUMS
Ponçage Imprégnation Réparation

PLASTIQUES

TAPIS DE FONDS

2006 NEUCHÂTEL - TUNNELS 1
Tél. 25 26 77

Renseignez-moi, sans frais, sur vos **prêts personnels** sans caution jusqu'à fr. 10 000.-. Je note que vous ne prenez pas de renseignements auprès des employeurs et que vos intérêts sont personnalisés.

Nom: _____
Adresse: _____
NP, localité: _____ FAN

Service rapide 01/211 76 11
Talstrasse 58, 8021 Zurich

CITY BANK

COMMINOT

deux yeux... pour toute une vie!
Confiez vos ordonnances aux maîtres opticiens, Hôpital 17

armourins

Nos prix vous aident à économiser!

DISCOUNT

Aspirateur Hoover Compact S3005
Grande puissance pour un prix exceptionnel 99.- seulement.
Cet aspirateur repose sur un coussin d'air et est donc très facile à déplacer. Grand sac à poussière hygiénique de 9,5l facile à changer. Suceur combiné parquet et tapis avec ramasse-fils spécial. Label ASE. Garantie 1 an.

8.-

Le véritable hache-tout Zyliss pour hacher en un clin d'œil oignons, légumes, fruits, noix, œufs etc. 8.- seulement

99.-

1.45

1 rouleau de sacs-poubelle 20 pièces à 35l, 1.45 seulement

EN VITRINE CHEZ HASSLER

Les tapis de prière sont - comme tous les tapis d'Orient de Hassler - des pièces uniques

Etant donné nos 80 années d'expérience en tapis d'Orient, nous ne pouvons nous permettre aucune mauvaise pièce.

Les tapis de prières (magnifiques tapisseries pour les connaisseurs) à tous les prix et de toutes les provenances: Anatol, Beloutch, Kum, Nain, Pakistan, etc.

Tapis de prière Beloutch (93x98 cm) 380.-

Ce tapis est une pièce unique, vous pouvez donc noter l'exposition à des prix semblables.

au centre de la ville

HASSLER

12, rue St-Honoré
2001 Neuchâtel

Téléphone 038/25 21 21

VOTRE ENSEMBLIER À: AARAU, BÂLE, BERNE, BIENNE, LUCERNE, NEUCHÂTEL, Zoug, ZURICH

Hi-Fi international ex libris

Installation Hi-Fi Scott-Lenco

Receiver Scott R 307
Puissance sinusoidale de 2 x 25 W (DIN)
OUC - OM
Sensibilité OUC: 1,2 µV (DIN)

Tourne-disque Lenco L 133
avec cellule magnétique Shure M 75

Haut-parleurs Hi-Fi MEL 25
avec tweeter à calotte et haut-parleur de 200 mm pour les basses

Fr. 890.-

Lausanne: Place de la Palud 22
Genève: Rue Neuve-du-Molard 8
Neuchâtel: Rue des Terreaux 3-5
Fribourg: Boulevard de Pérolles 31

La Chaux-de-Fonds: Rue de la Serre 79
Sion: MMM "Métropole"

ex libris

BAISSE DE PRIX

Morris Marina **nouveau**

La solidité pour Fr. 10 800.-

Moteur, puissant et fiable, construction robuste et éprouvée, carrosserie solide et discrète, équipement élégant et complet: la Morris Marina est une grande voiture raisonnable à un petit prix raisonnable.

1272 cmc, 41,9 kw (57 CV) DIN, boîte à quatre vitesses entièrement synchronisées (ou boîte automatique), traction arrière, suspension à roues indépendantes à barres de torsion et amortisseurs à levier à l'avant; freins à disques à l'avant, à tambours à l'arrière; sièges-couchettes recouverts de velours, vitre arrière chauffante, phares de recul, clignotants de signalisation, ceintures de sécurité à enrouleur automatique, appuis-tête, moquette, allume cigares.

3^{ème} MULTI GARANTIE

Pour les entreprises, l'artisanat et les particuliers: Leyland Multi Leasing. Renseignements: tél. 01/52 97 20. Importateur: British Leyland (Suisse) SA, 8048 Zurich, tél. 01/54 18 20.

Morris Marina 1300 Coupé Fr. 9990.-
Morris Marina 1300 Limousine Fr. 10 800.-
Automatic Fr. 11950.-

Beau choix de cartes de visite

à l'imprimerie de ce journal

Fourrures

Agrémentez vos COLS
BAS DE MANTEAUX
BAS DE MANCHES
en y mettant une bordure en fourrure

ROBERT POFFET
Ecluse 10, Neuchâtel.
Tél. (038) 25 90 17.

BARRUÉ

gyperie-peinture transformations
2003 Neuchâtel-Serrières
Tél. 038 31 38 68

Antiquités

Vends à bas prix, pour cause de déménagement, meubles anciens, anglais, français et objets marins.

Tél. (024) 24 20 16.

Machines à laver

linge et vaisselle, automatiques, neuves, avec légers défauts d'émail.

Rabais Crédit gratuit jusqu'à 12 mois.

Occasions garanties

Réparations toutes marques

TECHMA
Tél. (038) 31 11 93.

BANQUE SCANDINAVE EN SUISSE

ACTIONNAIRES

Banque Cantonale Vaudoise, Lausanne, Suisse
Bergen Bank, Bergen, Norvège
Den Danske Bank, Copenhague, Danemark
Den Danske Provinsbank, Odense, Danemark

Skandinaviska Enskilda Banken, Stockholm, Suède
Skanska Banken, Malmö, Suède
The Northern Trust Company, Chicago, USA
Union Bank of Finland, Helsinki, Finlande

3 1/2% Emprunt 1978-88 de Fr. 30 000 000

destiné au financement de ses opérations actives à long terme

Durée: 10/8 ans.
Titre: obligations au porteur de Fr. 1000, Fr. 5000 et Fr. 100 000.
Libération: 31 octobre 1978, coupons annuels au 31 octobre.
Cotation: aux bourses de Lausanne, Bâle, Genève et Zurich.

Prix d'émission: **99%**

Délai de souscription: du 12 au 18 octobre 1978, à midi.

Les banques soussignées tiennent à disposition des prospectus et des bulletins de souscription.

BANQUE CANTONALE VAUDOISE • SOCIÉTÉ DE BANQUE SUISSE
UNION DE BANQUES SUISSES • CRÉDIT SUISSE
BANQUE SCANDINAVE EN SUISSE

AGENCE OFFICIELLE
Garage de La Côte

R. WASER

Peseux (038) 31 75 73

Austin - Morris - Mini - MG
Triumph - Sherpa

* En leasing dès Fr. 220.-.

Gratis 10 œufs à gober
Garantis sans antibiotiques ni colorants chimiques, ponte contrôlée
avec chaque
Poule fraîche
du pays de 1¹⁰⁰ kg **6.25**

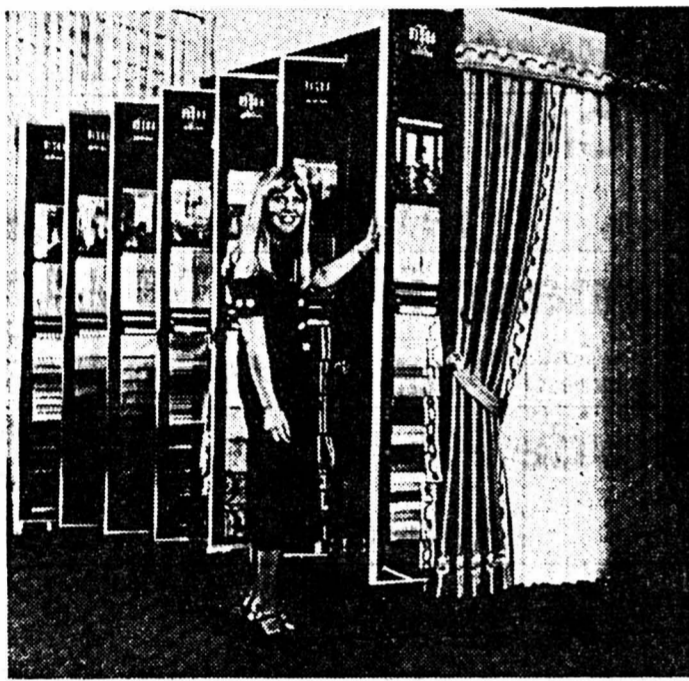
Choucroute d'Alsace
La meilleure kg **1.75**
Noix de jambon dès 700 g kg **15.90**
côtelettes, langues de bœuf, carré et Kasseler fumés
Jambonneaux, pieds de porc, museaux et queues salés
Nos viandes sont d'une salaison douce, fumées dans l'Emmental

Un pain de noix gratuit
pour marquer la saison du
Vacherin Mont-d'Or
avec chaque petit fromage en boîte de 500 à 80 g kg **11.20**

aux Gourmets

Masserey votre conseiller en rideaux

la collection d'automne est arrivée



Présentation de 16 fenêtres



entièrement décorées avec voilages tissus et lambrequins comme vous les verrez chez vous

- * Exposition spéciale de rideaux FISBA: vous choisissez parmi plus de 500 modèles déjà confectionnés
- * Vous verrez de plus, dans nos 8 vitrines, les dernières créations FISBA, source d'idées suggestives pour rénover votre appartement
- * **Gratuit**: la prise des mesures à domicile et nos devis sont entièrement gratuits
- * Les retraités vont chez Masserey, ils ont des conditions spéciales

magasins **Masserey** Tél. 25 59 12
PORTES-ROUGES 131-133

nous vous souhaitons la bienvenue

Nouveau à Fribourg centre de voitures utilitaires et d'occasion
Toutes marques. Expo permanente, à 2 min. de la gare, derrière bâtiment des F.E.F., 13, rue St-Paul, F. Zumbunnen
Tél. (025) 2 14 21.
095146-V

Achat immédiat «cash»
voitures toutes marques et exclusivités dès 1970.

Tél. (021) 53 33 53 de 11 à 21 heures. AUTO KLOTI Chexbres-Puidoux.
098985-V

A vendre **Fiat 127**

parfait état. Expertisée, Fr. 3400.—.

Tél. 24 45 35 Carrosserie des Fahys.
108542-V

Alfa Romeo GTV 1750
1971, moteur 15.000 km
Alfasud TI
1974, 53.000 km. Expertisées.
Tél. 31 32 55, interne 19 ou 24 31 40.
104277-V

Garage Waser La Côte

Mini 850
Expertisée. Prix 1800 fr. En leasing dès 90 fr. par mois.
108590-V

Peseux
Tél. (038) 31 75 73

PASSAT VARIANT
Fr. 7800.— ou
Fr. 207.— par mois
Tél. (022) 92 81 10 ou 92 62 24. 108265-V

Occasion unique **CITROËN 2 CV 4**
1975, 39.000 km, expertisée.
GARAGE M. BARDO S.A. Agence Alfa Romeo - Datsun Neuchâtel
Tél. (038) 24 18 42.
108585-V

Triumph TR7
1997 cmc, 78 kW DIN (106 CV DIN), cinq vitesses, stabilisateur à l'AV et à l'AR, 2 carburateurs SU HS6, pare-chocs de sécurité, Fr. 17.500.—
En leasing dès **453 fr. par mois**
GARAGE WASER
«La Côte»
2034 Peseux tél. (038) 31 75 73
108591-V

Commodore Coupé	74	82.000 km	Kadett 1200	74	40.000 km	Lancia Fulvia 1300 Coupé	73	93.000 km
Opel Rekord 2000	77	32.000 km	Opel GTJ 1900	73	34.000 km	Lancia Coupé 2000	72	87.000 km
Opel Rekord Star	77	37.000 km	Austin break 1300	73	50.000 km	Morris MK II	71	51.000 km
Opel Rekord 1900	73	Fr. 4500.—	Chrysler 160	71	62.000 km	Peugeot break 504	73	Fr. 6500.—
Opel Rekord 1800	72	96.000 km	Citroën GS Club	72	73.000 km	Peugeot 304	72	68.000 km
Opel Rekord 1600	69	Fr. 3900.—	Fiat Mirafiori aut.	77	6.000 km	Peugeot 204	70	Fr. 3900.—
Kadett	75	34.000 km	Ford Taunus 17 M 8 places	Fr. 4900.—		Simca 1000 GLS	70	48.000 km
Ascona 1600	76	18.000 km	Lada 1200	72	78.000 km	Sunbeam break	73	62.000 km
Manta GT/E 2000	78	28.000 km	Ascona 4 p.	73	Fr. 4.500.—	Sunbeam 1500 GLS	73	43.000 km
Manta GT/E 1900	77	12.000 km				VW K 70	71	Fr. 3900.—

FRANCO-SUISSE - LES VERRIÈRES
Tél. (038) 66 13 55
108466-V

Mercedes 280
Fr. 14.900.— ou
Fr. 370.— par mois
Tél. (022) 92 81 10 ou 92 62 24. 108266-V

A vendre **Audi 50 GLS**
avec radio, essuie-glace arrière, modèle 1977, 30.000 km, très bon état. Expertisée, Fr. 8000.—.
Tél. 24 51 81. 108539-V

VW GOLF
Fr. 6000.— ou
Fr. 159.— par mois
Tél. (022) 92 81 10 ou 92 62 24. 108263-V

Audi 80
Fr. 6900.— ou
Fr. 183.— par mois
Tél. (022) 92 81 10 ou 92 62 24. 108264-V

Occasions Bon Marché Expertisées
Volvo 144
Fr. 4200.—
Kadett Caravan
Fr. 3300.—
2 CV 6
1972, Fr. 2800.—
Peugeot 204
1971, Fr. 2800.—
R 12 TL
1972, Fr. 3500.—
R 16 TL
1^{er} main, Fr. 2800.—
R 16 TS
1^{er} main, 1973 Fr. 4800.—
Cortina GT
Fr. 2400.—
Mini 1000
1974, 48.000 km, Fr. 3500.—
Capri 1300
Fr. 2800.—
Cooper 1000
Fr. 2800.—
Kadett Rally
Fr. 2800.—
Simca TI
1974, Fr. 4600.—
R 4
Fr. 2800.—
GARAGE H. BAYARD
Tombet 28, Peseux.
Tél. (038) 31 31 01.
108717-V

A vendre **R 14**
mars 1978, 10.000 km. Prix à discuter.
Tél. (038) 53 48 22.
104419-V

A vendre Spoiler **Toyota Celica**
Tél. 42 53 53. 104273-V

GOLF LS
1976, 39.000 km
GOLF LS
1976, automatique
GOLF M
1976, 45.000 km
MERCEDES 230
1978, 7000 km
RENAULT R 5 L
1977, 42.000 km
GARAGE DES PARCS
Tél. 25 29 79. 104322-V

MOTOS ENDURO
2 S.W.M. 250 Rotax, 78
3 S.W.M. 175 Rotax, 78
1 KTM 125, 76
CROSS
2 KTM 400, 77, 78
1 Yamaha 400, 77.
B. Guditz
Tél. (024) 71 19 31
Agence S.W.M. - KTM
Champagne. 108662-V

GARAGE S. RAELI
Réparations toutes marques
Ventes.
BMW 520 74 9800.—
Ford Escort 1300 Break 72 3900.—
Sunbeam 1250 Break 73 3900.—
NSU 1200 C 70 2800.—
Mini 1000 72 3500.—
Morris Marina 1,3 Coupé 73 3800.—
et à l'achat de 4 pneus **METZELER**
1 PNEU GRATUIT
Station Gulf - Quai Perrier 14
Tél. (038) 25 93 55
108588-V

AUTO LOCATION
33 11 44
AUTO LOCATION
33 11 44
AUTO LOCATION
33 11 44
GARAGE DU ROC
Hauterive (NE)
082753 V. 108733-F

DEMANDES À ACHETER
Nous achetons et payons comptant
VIEIL OR
Bijoux, couronnes dentaires de tout genre, argent et objets en argent, bagues (et brillants) ainsi que montres (même abîmées) avec boîtier or, vieilles montres de poche argent ou or.
Dès réception de votre envoi nous vous faisons une offre par écrit ou par téléphone. En cas de non-accord objets renvoyés immédiatement.
Gloor-Zwingli, horlogerie-bijouterie
Zöpfli 100, 8004 Lucerne. 108733-F

WOLF
Encore quelques **MODÈLES 1978** à des prix très avantageux
CARAVANES KNAUS WOLF - EIFELLAND
Pour toutes réparations, service, expertise et entretien de caravanes et mobilhomes de toutes marques, consultez
KNAUS
CARAVANES MODERNES NEMO s.a.
1163 ÉTOY/VAUD
Téléphone (021) 76 35 27
(au bord de la route cantonale entre Morges et Rolle)
103062-A

AU BOCCALINO LA SELLE DE CHEVREUIL GRAND VENEUR
Les garnitures de chasse Les nouillettes maison au beurre (2 pers. minimum)
Fr. 30.— p.p.
Saint-Blaise
Tél. (038) 33 36 80
108068-A

J.G. VINS FINS du pays et d'importation
J. GRISONI
Producteur et négociant
2088 Cressier.
Tél. (038) 47 12 36
070175 B

V ZUG
A présent, avec une seule et même casserole, vous pouvez faire plus que jamais auparavant.
Arcade C&S Cook-and-Serve
DÉMONSTRATION
du 10 au 14 octobre
par une spécialiste de l'usine
BAILLOD
Bassin 4 NEUCHÂTEL Tél. 25 43 21
108026-A

BAR À CAFÉ AU BORNICAN
RÉOUVERTURE LE 12 OCTOBRE DÈS 8 HEURES
Se recommande: Famille R. Simon
Bière Kronenbourg à la pression
Café La Semeuse
108721-A

VÉHICULES À MOTEUR ET ACCESSOIRES
A vendre **Renault 5 GTL**
1300 cm³, 29.000 km. Expertisée.
Tél. 41 35 69, midi et soir. 104275-V
A vendre **NSU TT 1200**
Tél. (038) 36 16 73, après 19 heures. 104251-J
SPORTIFS
A vendre de 1^{er} main, et pour cause de maladie, superbe **Coupé Lancia Rallye Fulvia 1,3**
couleur mirabelle, intérieur similicuir bordeaux. Carrosserie, peinture, freins neufs; dernière expertise 19.5.78, 56.000 km, 5800 fr.
Tél. (038) 46 15 59. 104348-V
A vendre ou à échanger contre Coccinelle **Simca 1100**
année 1973, 70.000 km, expertisée, 3000 fr.
Tél. (039) 32 18 38. 104355-V

OFFRES D'EMPLOIS

Nous cherchons

UN ÉLECTRONICIEUN D'ENTRETIEN

ayant si possible quelques années d'expérience.

Après une période de formation, notre nouveau collaborateur sera appelé à se déplacer fréquemment chez nos clients européens.

Allemand indispensable.

Veuillez faire vos offres sous chiffres 28-900247 à Publicitas, Terreaux 5, 2001 Neuchâtel.

103452-O

Burroughs

(SUISSE) S.A.

section informatique

cherche encore quelques

TECHNICIENS et COLLABORATEURS TECHNIQUES

pour le service après-vente des ordinateurs électroniques.

Région GENÈVE - LAUSANNE - NEUCHÂTEL.

— Les candidats seront préparés à leur activité de spécialistes par des cours dans l'un de nos centres d'instruction européens.

— La carrière de collaborateur du service technique est ouverte à tout jeune candidat de nationalité suisse âgé de 20 à 25 ans, ayant terminé un technicum, un apprentissage de mécanicien-électricien ou d'une profession analogue, mais principalement en courant faible, et disposant de bonnes connaissances en mécanique, en électricité, et de la langue anglaise.

— Conditions d'engagement et prestations sociales d'une grande compagnie mondiale.

Notre politique de promotion interne garantit aux jeunes décidés à réussir l'accès rapide à des postes à responsabilités.

Téléphonez au (021) 23 68 66
Rue Saint-Martin 9 - LAUSANNE
ou au (022) 45 43 30
Rue Veyrassat 7 - GENÈVE
ou écrivez à case postale 2206,
1002 LAUSANNE.



Agences à BÂLE — BERNE — LUGANO —
SAINT-GALL — ZÜRICH. 108421-O

Maison internationale, bien installée depuis des années, cherche un

REPRÉSENTANT

Nous sommes leaders dans notre branche et nous connaissons une grande expansion. Nous désirons rencontrer un candidat âgé de 23 à 45 ans, très dynamique, aimant le contact humain, sachant prendre des décisions.

Nous lui offrons un emploi stable et d'avenir, un salaire motivant dès l'engagement, le remboursement de ses frais de déplacement, diverses indemnités et des avantages sociaux d'une grande entreprise.

Si vous êtes l'homme que nous cherchons, débutant accepté, envoyez vos références sous chiffres 28-900264 à PUBLICITAS, Terreaux 5, 2001 Neuchâtel. 108715-O

Nous sommes spécialisés dans la fabrication de caractères, d'outillages de précision, d'étampes industrielles, de moules, dans l'injection de pièces techniques en plastique, dans les traitements thermiques et traitements de surface, et cherchons un spécialiste capable de seconder le responsable de notre atelier

d'USINAGE CHIMIQUE

Il n'est pas exclu que le candidat retenu devienne titulaire dudit atelier si ses capacités nous donnent entière satisfaction.

Adresser offres à
CARACTÈRES S.A.
rue du Plan 30, 2000 Neuchâtel,
tél. (038) 25 07 22.

108718-O

Coop-informations



chaque mercredi entre 19.15-19.25

Hit <weekend>

jeudi 12 à samedi 14 octobre 1978

W 4178



Spaghetti Napoli

à base de pure semoule de blé dur

Paquet de 500 g



-85
au lieu de 1.30

ACTION



Hit <hebdo>

11-17 octobre 1978

Biscuits Chocoly Oulevay
paquet de 250 g

1.50
au lieu de 2.15

Coop Citro

limonade arôme citron

le litre

+ consigne **-50**
au lieu de -.70

Mayonnaise Pic

à base de jaune d'œuf frais et d'huile de tournesol

tube de 265 g

1.30
au lieu de 1.60

Moutarde Pic

douce

2 tubes de 200 g

1.20
au lieu de 1.50

Cervelas emballage vac

3 pièces de 100 g

1.65
au lieu de 2.10

Fromage fondu à tartiner

Lioba Délicat

boîte de 200 g = 6 portions

1.60
au lieu de 1.85

Prix-choc

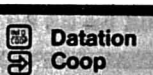
Chaussettes pour hommes

45% laine/40% nylon/15% acrylique, beaucoup de jolies couleurs en uni, tailles 10½-11 et 11½-12

2 paires seulement

4.90

Coop compte pour qui sait compter!



On engage pour tout de suite

pompiste

si possible marié, dont l'épouse ferait des remplacements.

Tél. (038) 42 13 95. 108536-O

Importante entreprise de la place de Neuchâtel cherche pour son Pressing une personne connaissant les textiles et si possible le travail s'y rapportant, en temps que

CHEF RESPONSABLE

Très bon salaire assuré, place stable pour candidat capable.

Pour tous renseignements, écrire sous chiffres 87-908 à ASSA Neuchâtel, fbg du Lac 2, Neuchâtel. 108465-O

DAME DE COMPAGNIE

Pour permettre à dame âgée de rester dans son appartement (à Neuchâtel), cherchons personne de toute confiance, comprenant les personnes âgées, pour prendre responsabilité du ménage, assurer présence la nuit et à tous les repas. Pas de soins spéciaux. Pas de gros travaux; aide assurée. Références exigées. Entrée immédiate ou à convenir. Renseignements: à Genève, tél. (022) 49 33 33. 108534-O

PAPETERIES DE SERRIÈRES S.A.

Nous engageons immédiatement ou pour date à convenir un

électricien d'entretien

Conditions intéressantes, avantages sociaux.

Se présenter ou faire offres écrites au Service du personnel, Papeteries de Serrières S.A. 2003 Neuchâtel. Tél. (038) 25 75 75. 107175-O

107175-O

La Fondation suisse Bellevue, maison de thérapie pour adolescentes, désire engager

une éducatrice spécialisée

(ou possédant une formation équivalente) capable d'assumer des responsabilités variées. Conditions de travail selon convention ANEMEA-ANTES. Entrée en fonction: début 1979 ou à convenir.

Adresser offres écrites, avec curriculum vitae et certificats, à la direction de l'institution, rue du Tronchet, 2023 Gorgier. 104418-O

HÔTEL TOURING AU LAC 2000 NEUCHÂTEL

portier de nuit portier d'étage

Se présenter à la Direction. 108726-O

Georges Joliat montage industriel

Nous cherchons, pour entrée immédiate ou pour date à convenir, pour travaux de montage en Suisse romande, plusieurs

MENUISIERS-POSEURS

SERRURIERS

FERBLANTIERS

INSTALLATEURS SANITAIRES

MONTEURS EN CHAUFFAGE

Nous demandons: Suisse, permis C. Une expérience dans ces professions est indispensable.

Nous offrons: un salaire au-dessus de la moyenne. Un appui constant, des prestations sociales modernes. Discretion assurée.

Veuillez prendre contact tout de suite au N° de tél. (066) 29 79 15 ou 29 79 09. 108729-O

sommelière

Hôtel des Alpes, Cormondrèche cherche Débutante acceptée. Bons gains. Pour de plus amples renseignements: tél. 31 13 17. 108541-O

Actions Super-Centre

Centres Coop + principaux magasins

Rôti de porc épaule 100 g **1.30**
Ragoût de porc 100 g **1.20**
Cordons bleus 100 g **1.60**

Au Super-Centre, dans les Centres Coop...
dégustation-promotion



Sport-Mix au lait 100 g **1.-**
Têtes-de-nègres 6 pièces **1.30**
Cœurs-de-France 180 g **1.25**
Petits-beurre 200 g **1.-**

Au Super-Centre seulement
Pralinés 100 g **1.70**
Jusqu'à samedi...
Une machine fabrique du chocolat sous vos yeux 108468-A

Super-Centre: concours Martini, une Porsche à gagner

H.-C. LA CHAUX-DE-FONDS 1978-1979



FAN
L'EXPRESS

FAN
L'EXPRESS

AU PREMIER RANG: de gauche à droite: Droz (chef du matériel), Nagel, Cusson, Sgualdo, Schlaefli, Dubois, Turler, Riedo, Blank (entraîneur).
 AU DEUXIÈME RANG: Bauer, Gobat, von Gunten, Leuenberger, Piller, Willimann, Amez-Droz, Courvoisier, Girard, de Fabritis (soigneur).
 AU TROISIÈME RANG: T. Neinger, Scheurer, Grandguillaume, Yerly, Houriet, Hugi, Mayor, Gosselin. (Presservice)

Sportifs, préparez votre saison

Achetez vos patins de qualité à prix intéressant chez

Kernen Sports

Exemple: souliers de hockey
 avec patins « Made in Czechoslovakia »
 Aiguillage inclus - Service après-vente assuré

Fr. **69.80**

Ne faites confiance
 qu'au spécialiste,
 cela vaut la peine!

Tous nos articles de marques
 sont vendus avec notre carte

Nous vous bonifions
 la différence
 si vous trouvez
 le même article
 à un prix plus
 avantageux



LE CRÊT-DU-LOCLE



Tél. (039) 267878

102917-2

Hôtel de la Gare et Poste LA CHAUX-DE-FONDS PLACE DE LA GARE « Le Provençal »

Les produits de notre vivier 3000 litres (eau de mer) pour vous mieux servir:

- HUITRES BELON N° 2
- HUITRES BRETAGNE N° 3
- MOULES DE BOUCHOT MARINIÈRE
- MOULES FARCIES
- HOMARD FLAMBÉ CALVADOS ou GRILLÉ PROVENÇALE ou ARMORICAINE
- LOUP DE MER GRILLÉ AU FENOUIL
- TURBOT ROYAL
- FILET SAINT-PIERRE À L'OSEILLE
- COQUILLE SAINT-JACQUES

Sans oublier notre

CHASSE

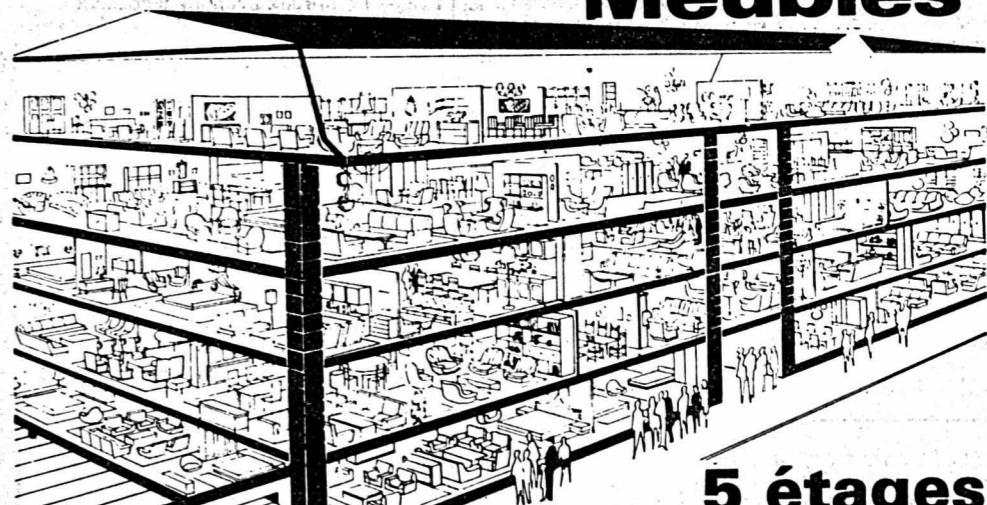
- SELLE DE CHEVREUIL
- RÂBLE DE LIÈVRE
- MÉDAILLON DE CHEVREUIL
- CIVET DE CHEVREUIL
- CUISSOT DE LIÈVRE
- FAISAN (SALMI)
- PÂTÉ EN CROÛTE DE LIÈVRE

B. Mathieu, chef de cuisine

Réservez votre table s.v.p.: Tél. (039) 222203

102918-2

Segalo S.A. Meubles



PRÈS DE 3000 M²

5 étages
 d'exposition



3 pièces selon illustration
1690.-
 Prix livré

NEBRASCA salon tissu, coloris au choix,
 sofa 3 places transformable 890.-
 sofa 2 places transformable 690.-
 fauteuil 400.-
 modèle exclusif



Partenaire de
 chaîne romande
 de l'ameublement

FACILITÉS DE PAIEMENT
 Gérant: S. GUENOT

GRAND-RUE 38
PESEUX
 Tél. (038) 31 13 33
 GRAND PARKING

102916-2

La chasse... et les plaisirs de la table !

dans les boucheries MIGROS, en offre spéciale :

Civet de chevreuil

75% de viande (avec os) 25% de marinade
en vrac ou en gobelets de 500 g et 1 kg **les 100 g**

-.80
(au lieu de 1.-)

Civet de lièvre

75% de viande, 25% de marinade
en vrac ou en gobelets de 500 g et 1 kg **les 100 g**

-.60

dans tous nos magasins :

Terrine de chevreuil au genièvre la pièce de 280 g **5.-** (100 g = 1.78)

Terrine de lièvre aux pruneaux la pièce de 280 g **4⁸⁰** (100 g = 1.71)

dans les marchés MIGROS,
des morceaux de choix,
surgelés, prêts à cuire :

Escalopes de cerf **280**
le paquet de 4 pièces, 400 g env.
les 100 g

Cuisses de lièvre **102**
paquets de 2 pièces, 500 g env.
les 100 g

Râble de lièvre **120**
avec os, paquets de 700 g env.
les 100 g

Gigot de chevreuil **240**
avec os, pièces de 2 à 2,8 kg env.
les 100 g

Selle de chevreuil **3.-**
avec os, pièces de 1,8 à 2,5 kg env.
les 100 g

BOUCHERIES MIGROS

OFFRES D'EMPLOIS

- Avez-vous un salaire insuffisant?
- Aimez-vous le contact avec les gens?
- Etes-vous sérieux et travailleur?

N'hésitez pas.

devenez représentant

pour notre fabrique de spécialités en pleine expansion et bien introduite auprès de la clientèle particulière. Qu'importe votre situation actuelle, votre formation sera faite à vos heures libres, par une méthode moderne. Préférence sera donnée aux candidats de 25 à 40 ans si possible mariés.

Faire offres sous chiffres V 1699 à
Orell Füssli Publicité SA, case postale, 1062 LAUSANNE.

37

Nom N° de tél.
Prénom Profession
Domicile Rue N°

096536-O

Nous cherchons, pour fin octobre ou début novembre, un

SOMMELIER

Tél. (039) 23 94 33. 108546-O

L'HÔPITAL RÉGIONAL DE SION

cherche
**Infirmières diplômées
en soins généraux**

**Infirmières diplômées spécialisées
en soins intensifs médico-chirurgicaux**

Entrée en fonction immédiate
ou à convenir.

Faire offres tout de suite à la direction
de l'hôpital de Sion, renseignements :
tél. (027) 21 11 71, interne 140. 108659-O

Je cherche tout de suite

GARÇON DE CUISINE

permis de travail exigé.
- Nourri-logé.
- Congés réguliers.

Tél. (037) 45 11 52. 108655-O

Hôtel cherche

aide de cuisine

Bon gain, nourrie, logée.

Tél. (038) 51 24 51. 109002-O

Le Centre hospitalier universitaire
vaudois (CHUV)

engagerait pour le 1^{er} novembre ou
date à convenir

laborant ou laborantine médical (e)

Faire offres détaillées à
M. J.-C. Grandchamp, chef du
bureau de gestion du personnel,
1011 Lausanne. 108670-O

M

MIGROS -
une affaire
SOLIDE !

NEUCHÂTEL
cherche

pour son MARCHÉ DE PESEUX

vendeur-magasinier

formation assurée par nos soins.

Nous offrons :

- place stable
- semaine de 44 heures
- salaire intéressant
- nombreux avantages sociaux



M-PARTICIPATION

remise d'un titre de Fr. 2500.- qui donne
droit à un dividende annuel, basé sur le
chiffre d'affaires.

SOCIÉTÉ COOPÉRATIVE MIGROS NEUCHÂTEL
service du personnel, tél. (038) 35 11 11, int. 241,
case postale 226, 2002 NEUCHÂTEL. 108158-O

Suchard

Nous cherchons pour notre Département du personnel
une

SECRÉTAIRE QUALIFIÉE

de langue maternelle française, ayant de bonnes connais-
sances de la langue allemande.

Nous désirons confier cette tâche à une personne capa-
ble, active et de caractère discret.

Des explications plus détaillées vous seront données de
vive voix lors d'une première entrevue.

Date d'entrée : 3 janvier 1979 ou à convenir.

Veillez prendre contact avec M. P. Buol du Département
du personnel, tél. (038) 21 11 55, interne 456.

Chocolat Suchard S.A.
Département du personnel
2003 Neuchâtel

108295-O

Suchard

Nous cherchons

un (e) ergothérapeute

à qui sera confié la responsabilité d'un atelier d'ergothé-
rapie pour personnes âgées.

Nous offrons :

- un emploi stable
- une fonction indépendante
- des prestations sociales intéressantes (assurance
maladie et accidents collectives, caisse de retraite,
etc.).

Engagement : date à convenir.

Faire offre à : BEAU-SITE
Ets médico-sociaux Baugy
1815 MONTREUX-CLARENS
Tél. (021) 61 51 71.

108668-O

Arnex-sur-Orbe

Café-restaurant de
la Croix-Blanche
cherche

serveuse
connaissant les
2 services.

Tél. (024) 41 33 13.
108663-O

MARIAGES

VIENT DE PARAITRE le petit journal
d'annonces, Contacts, Relations (octobre).
Joindre 3 fr. en timbre poste. 25, av. Vinet,
1004 Lausanne.

Ecoutez les ANNONCES ENREGISTRÉES au
(021) 36 59 70. 108661-Y

Important!

**Des prix
Opel
jamais vus!**

**Vite, chez votre concessionnaire Opel.
Une surprise de taille vous attend!**



Neuchâtel-Hauterive Garage du Roc; La Neuveville Garage Belcar; Les Verrières, Garage-Carrosserie Franco-Suisse,
et les distributeurs locaux à : Bavaix Garage Relais de la Croix; Colombier Garage du Vieux-Moulin, Dombresson Edmond Barbey; Nods Garage de la Poste; Couvet Garage
et Carrosserie du Crêt-de-l'Eau, P. Currit.

108716-A

gazette

DU REGIMENT NEUCHATELOIS

En attendant... « Teresa »



C'est avec le soleil que lundi les hommes du régiment neuchâtelois d'infanterie 8 ont commencé leur deuxième semaine de cours de répétition. Semaine particulièrement importante puisque les fantassins neuchâtelois sont engagés dans un exercice de tir combiné de grande envergure. Ce dernier, baptisé « Teresa », met aux prises l'infanterie bien sûr mais également l'artillerie et l'aviation. Jamais encore ces dernières années, un tel exercice n'avait été organisé au sein du régiment.

La première semaine du cours de répétition a été consacrée à l'organisation et à la planification de cet exercice. Les différentes unités du rgt inf 8, en groupe et en compagnie (sorte de répétition générale), ont effectué des tirs de combat. Mis à part au début et à la fin de la semaine, les soldats, sous-officiers et officiers n'ont pas bénéficié d'excellentes conditions météorologiques. Souvent, la neige a été au rendez-vous. Mais heureusement depuis lundi en Valais le soleil brille. C'est tant mieux car cette semaine, il est un précieux appui... pour le bon déroulement de cet exercice. De ce dernier, parlons-en.

Trois jours après la mobilisation générale, décrétée à la suite d'une menace de conflit, les troupes ont occupé leurs secteurs d'engagement. Dans le but de renforcer leur préparation au

combat, elles sont engagées dans des travaux d'organisation du terrain, de garde, de sûreté. Elles parfont de plus leur instruction au combat lors de tirs dont certains, à l'échelon du bataillon notamment, doivent permettre d'améliorer pratiquement la collaboration inter-armes et d'affermir les notions de défense anti-chars.

Dans ce contexte, les bat fus 18 et 19 sont engagés successivement dans un

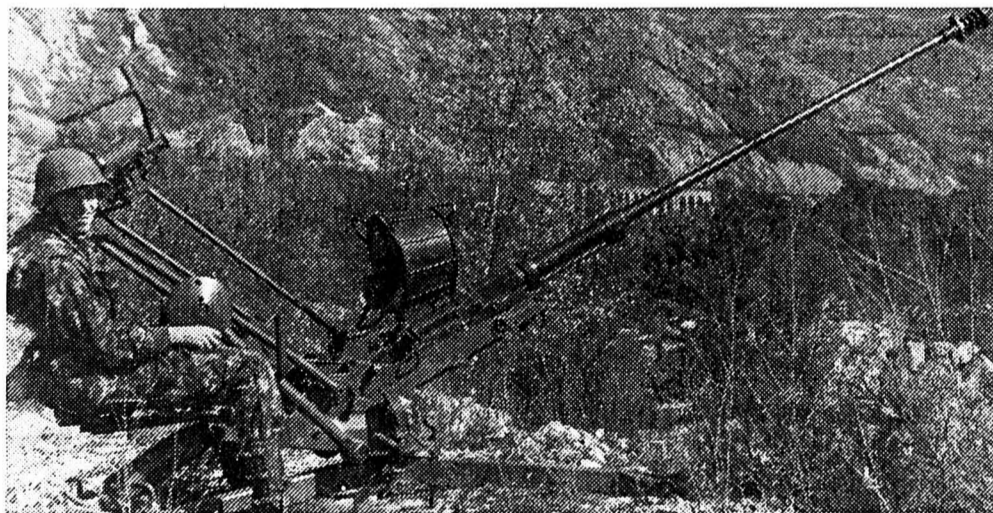
exercice de tir combiné dans la vallée de Ginal à plus de 2500 mètres d'altitude. Sont également engagées : une section de grenadiers, une section anti-chars, une section transmissions, l'artillerie avec le groupe obusiers 5, et l'aviation.

Pour le ravitaillement, la troupe peut compter sur l'aide d'une section du train de l'ER inf 210. « Teresa » a pour but avant tout d'exercer la conduite au combat avec munitions, l'engagement des armes d'appui et la coordination du feu et du mouvement. Cet exercice dont nous aurons l'occasion de reparler dans la prochaine Gazette du régiment neuchâtelois se déroulera aussi la nuit si bien que les hommes engagés seront obligés de bivouaquer. De ce fait, espérons simplement que la météo saura se montrer clémente !

Compagnie DCA

Encore quelques heures...

Six octobre, 11 heures. La cp DCA 8 prend position dans le bois de Finges au sud du fameux village de Salquenen, sur les rives du Rhône. Les véhi-

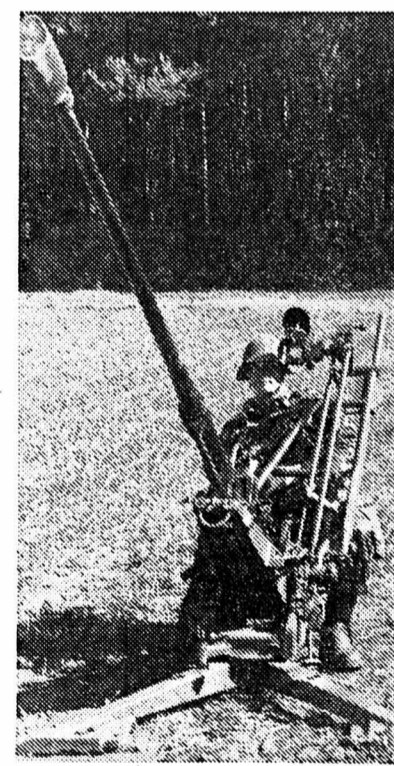


La cp DCA... à l'affût.

cules sont mis à couvert. Les six canons de DCA installés et camouflés. 11 h. 15, la cp est prête au tir et les observateurs aux aguets. 14 h. 16, alerte. Avions à l'horizon. L'attaque est déclenchée. Les deux sections du plé Streit sont harcelées et malmenées. Pendant près de quarante minutes, elles se défendent vaillamment et les hommes de la cp DCA 8 ne perdent pas un instant leur traditionnel sourire.

Commandée par le plé J.-J. Streit, la cp DCA 8 vit ses dernières heures au rgt inf 8. Bientôt elle sera dissoute et absorbée par les troupes de DCA.

Pour marquer l'événement, le commandant de la cp DCA a mis sur pied une magnifique soirée d'adieu qui se déroulera à Crans demain soir en présence de nombreux invités, civils et militaires, des hommes de la cp et de l'amicale des anciens de la cp DCA 8.



La cp DCA 8 à l'instruction.

EDITORIAL



La valeur d'une armée, sa capacité de dissuasion, en un mot son degré de crédibilité reposent sur trois piliers principaux :

- une volonté affirmée de se défendre,
- un armement, des appareils et installations adaptés aux exigences du combat moderne,
- un niveau d'instruction élevé.

Je ne m'étendrai pas sur les deux premières affirmations si ce n'est pour vous dire que je mettrai toujours en première place la VOLONTÉ DE SE DÉFENDRE, car ce facteur conditionne les deux autres.

Le général Marschal, chef d'Etat-major de l'armée américaine durant la deuxième guerre mondiale, l'avait bien senti lorsqu'il écrivait cette phrase célèbre :

« Je ne connais aucune armée, aucun engin militaire capable de décider du sort d'une guerre hormis la VOLONTÉ DU PEUPLE DE DÉFENDRE SA LIBERTÉ ET SON INDÉPENDANCE »

Mon but est plutôt, dans ce petit billet, de vous parler de la troisième exigence c'est-à-dire de l'instruction. Si la capacité des cadres exerce une influence décisive par l'exemple, leur compétence pédagogique, leur façon de conduire et de diriger des exercices réalistes, leur capacité d'obtenir des résultats concrets et immédiats, il ne faut cependant pas oublier que notre préparation à la guerre est indissolublement liée à la mise à disposition des troupes de terrains d'instruction et de tir permettant de serrer au plus près la réalité du combat, dans une échelle de un à un, pour les petites comme pour les moyennes et grandes formations.

Depuis quelques années, la simulation a fait de grands progrès dans notre armée. Elle devrait permettre une méthodique propre à réaliser

des succès particulièrement dans les phases initiales de l'instruction.

- simulateur de tir d'engins de défense contre avions, de chars ou de « missiles » anti-chars,
- simulation de conduite d'avions et de combat aérien, etc...

Ces constatations, réjouissantes en soi, ne doivent cependant pas faire oublier que tous ces appareils et installations fictives ne remplaceront jamais les tirs réels, interarmes ou combinés, dans le terrain, avec munitions de guerre et d'exercice, avec tout ce que cela comporte de responsabilités, de sécurités, d'imagination, de concentration, d'efforts physiques, d'endurance et de résistance aux intempéries.

C'est pourquoi la MISE A DISPOSITION de terrains de tir et d'exercice joue un RÔLE ESSENTIEL et CAPITAL dans notre préparation et partant sur la crédibilité générale de notre armée.

J'ai parfois l'impression que la période de « paix relative » que nous vivons actuellement fait s'estomper peu à peu l'importance de cet aspect de l'instruction militaire et que l'on a un peu trop tendance à se rabattre sur des solutions stéréotypées plus ou moins faciles, à échelle réduite, en salle ou ailleurs, pour des raisons de commodités ou par manque de fantaisie et de contact avec les propriétaires des terrains.

Ce n'est donc pas le moindre souci du commandant de la division frontière 2 de constater que, dans ce domaine, la disponibilité des places d'instruction et de tir dans sa région d'engagement se rétrécit régulièrement chaque année et que les troupes de son unité d'armée sont de plus en plus tributaires des places des Alpes et des Préalpes pour parfaire leur instruction de tir.

C'est ainsi qu'en 1978 deux régiments d'infanterie 8, et le régiment d'artillerie, font service en Valais pour l'entraînement du tir de combat à balles. Cela représente pour les propriétaires, pour les habitants de ces régions une charge conséquente et je me dois, ici, au travers de cette publication, de dire mes sincères remerciements aux Autorités et aux populations valaisannes qui accueillent toutes ces troupes. J'ose espérer que les résultats correspondront aux dépenses supplémentaires occasionnées grâce à l'influence de chefs dynamiques, imaginatifs et sûrs.

Je souhaite bon service au régiment neuchâtelois et au régiment d'artillerie de la division.

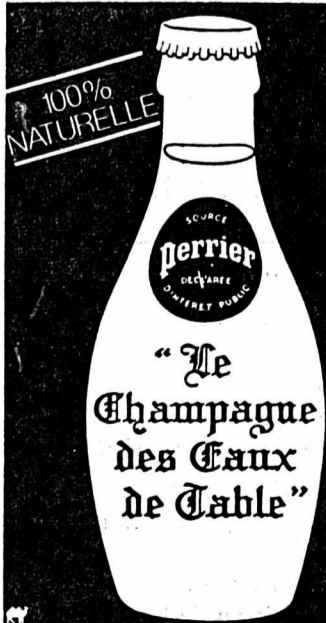
Le commandant de la division frontière 2 :
Divisionnaire Butty

La Gazette

La Gazette du régiment d'infanterie 8 est indépendante de la rédaction de ce journal. Elle est réalisée par une équipe de journalistes, de rédacteurs et de photographes « sous les drapeaux » qui en assument la responsabilité. Cette année, la Gazette ouvrira aussi ses colonnes au rgt Id art 26 qui effectue son cours avec le rgt inf 8.

Toute correspondance concernant ces pages spéciales « gris-vert » est à adresser à :

rgt inf 8
service de presse



« Le Champagne des Eaux de Table »



Fanfare du régiment d'infanterie 8

Raffermir les liens entre civils et militaires



La fanfare du régiment neuchâtelois d'infanterie 8.

Trois concerts dans le canton

A son programme, la fanfare du régiment neuchâtelois d'infanterie a prévu trois concerts en terre neuchâteloise. Ils auront lieu aux dates suivantes :

LA CHAUX-DE-FONDS : mercredi 18 octobre, Salle de musique à 20 h. 30.

LE LOCLE : jeudi 19 octobre, salle Dixi, à 20 h. 30.

NEUCHÂTEL : vendredi 20 octobre, Temple du Bas, à 20 h. 30.

Raffermir les liens entre civils et militaires : tel est le but de la fanfare du régiment d'infanterie 8, dirigée pour la deuxième année consécutive par le sergent-major Rey. Une fanfare qui renouvelle son répertoire — une quinzaine de morceaux représentant une heure et demi de musique environ — à chaque cours de répétition. Nombreux sont les concerts et les aubades que la fanfare doit donner durant ces trois semaines, que ce soit à la troupe, pour les malades, ou encore dans les rues des différentes communes qui accueillent les fantassins neuchâtelois.

Depuis le début de ce cours de répétition 1978, mis à part le lundi et le mardi qui furent consacrés aux diffé-

rentes prises de drapeaux, les musiciens du régiment s'entraînent très sérieusement en vue d'une part des concerts qu'ils donneront la semaine prochaine au Locle, La Chaux-de-Fonds et Neuchâtel et du disque qu'ils enregistreront comme cela se fait depuis plusieurs années déjà.

Prochaine Gazette

La Gazette du régiment dont le tirage est de 70 000 exemplaires paraîtra
JEUDI 19 OCTOBRE 1978

Invité de marque à la compagnie EM bat fus 19

Depuis sept ans qu'il commande la cp EM fus 19, le capitaine Veillard invite à chaque cours de répétition une personnalité du monde civil ou militaire pour donner un exposé devant ses soldats. Une expérience qui a déjà porté ses fruits puisqu'elle a lieu régulièrement à la satisfaction générale :

— Dynamisme et tradition, a dit le capitaine Veillard en présentant à la troupe l'invité de cette année, le célèbre écrivain valaisan Maurice Zermatten.

« Le Valais », pays qu'il connaît et aime mieux que quiconque, était le sujet qu'a traité l'orateur, ancien co-

lonel commandant les troupes de montagnes valaisannes.

Devant une cinquantaine d'hommes, Maurice Zermatten a fait une éblouissante démonstration de son savoir. A travers ses paroles, il a donné mille et une facettes de son personnage. Il a résumé en une petite heure la situation tant géographique qu'historique de sa terre natale. Il a longuement insisté sur cette « race valaisanne » qui n'est — ô combien — pas une légende !

L'auditoire a quitté la salle enchanté d'avoir appris tant de choses, et surtout d'avoir découvert un personnage qu'il est souvent bien difficile de cerner à travers de simples lignes...



M. Maurice Zermatten a parlé devant la cp EM du bat fus 19.

B MAÇONNERIE - BÉTON ARMÉ
GÉNIE CIVIL - CARRELAGE
2206 LES GENEVEYS 1/2 COFFRANE
(SUCCURSALE A NEUCHÂTEL)
BERNASCONI & C^{IE}

Tél. 57 14 15

Tél. 31 95 00



CRÉDIT SUISSE

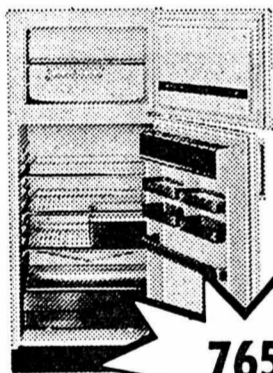
La banque de votre choix

NEUCHÂTEL

PLACE PURY

BOSCH

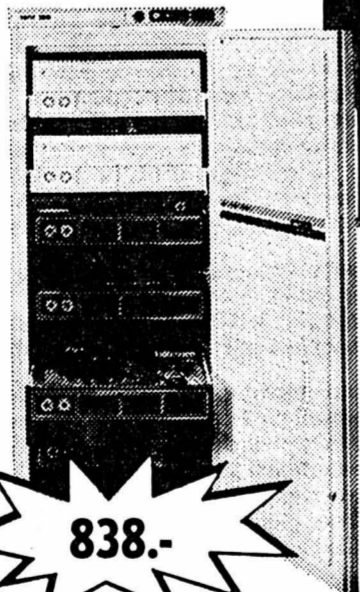
La qualité d'une bonne maison.



Frigo Bosch 252 ZL ****

Contenance totale: 250 litres. Congélateur 4 étoiles **** de 67 l. pouvant contenir jusqu'à 50 kg d'aliments congelés. Dégivrage 100% automatique du réfrigérateur (contenance 183 l.)
Dimensions: H x L x P
144 x 60 x 60 cm.

765.-



838.-

Congélateur-armoire Bosch GS 262 T

Capacité utile: 214 litres.
NOUVEAUTE:
interrupteur de congélation rapide, lampes de contrôle et indication de la température interne placés dans le plateau supérieur permettant ainsi une vision rapide et pratique du fonctionnement.
Dimensions: H x L x P
147 x 60 x 60 cm.
Capacité de congélation: 18 kg/24 h.

CRETEGNY & Cie

Comptoir ménage, Neuchâtel, tél. 25 69 21

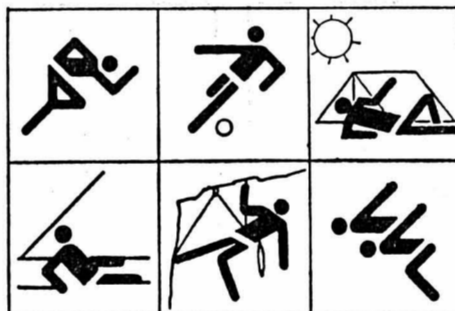
ENSA Electricité Neuchâteloise S.A.

Corcelles, tél. 31 14 68 Cernier, tél. 53 35 22
Marin, tél. 33 21 21 Le Landeron, tél. 51 23 07
Saint-Aubin, tél. 55 11 90 Môtiers, tél. 61 13 33
Les Verrières, tél. 66 14 83

JEANNERET & Cie S.A.

Au Confort Ménager, Neuchâtel, tél. 24 57 77

ROY Arts ménagers, Couvet, tél. 63 12 06



Exposition permanente au Crêt-du-Loche

ARTICLES DE TENNIS
cordages soignés en temps record

SKIS 77-78

avec encore des prix d'été



Fusées mécaniques pour projectiles d'artillerie

Outils de coupe en métal dur

Pointeuses horizontales optiques



Dixi S.A./Le Locle

LA SUISSE Générale

Assurances

Pour tous vos problèmes d'assurances

Agence générale: P.-A. BÔLE

Le Locle

La Chaux-de-Fonds, av. L.-Robert 58, tél. (039) 23 09 23



Pierre Duckert S.A.

2015 Areuse-Boudry

Tél. (038) 42 22 33

travaux publics

routes - canalisations
terrassements - drainages

PETITPIERRE & GRISEL S.A.

AVENUE DE LA GARE 49

2002 NEUCHÂTEL

Tél. (038) 25 65 41

ÉCHAFAUDAGES TUBULAIRES
LOCATION - VENTE

ACCESSOIRES ET OUTILLAGE
POUR PEINTRES

ENGINS DE MANUTENTION

comina mobile sa

2024 SAINT-AUBIN/NE

Rue de la Gare 18 - Tél. (038) 55 27 27

Maçonnerie - Béton armé - Génie civil - Goudronnage
Carrelage - Plâtrerie - Peinture
Tous travaux neufs ou de transformation

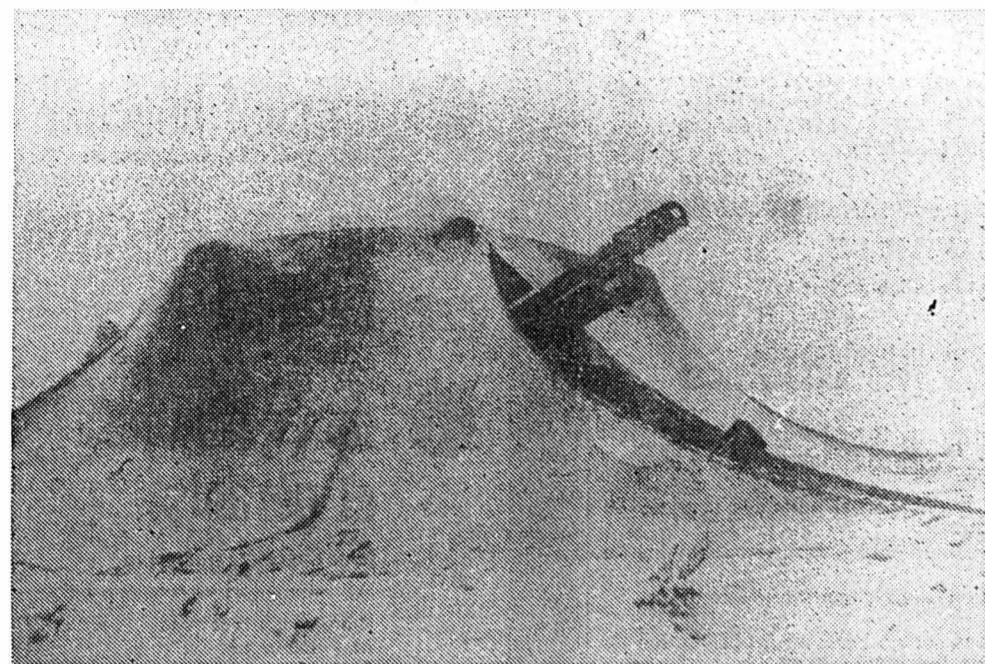
Avec le groupe obusiers 5



Le groupe obusiers 5 dans la tempête.

Neuchâtelois de tradition, le groupe obusiers 5 — doté d'obusiers 10,5 et composé de Neuchâtelois et de Juras-

siens — est rattaché au rgt 1d art 26 commandé par le colonel François Haversaat et qui regroupe en outre les groupes canons lourds 6, le groupe obusiers blindés 72 et (dès le 1er jan-

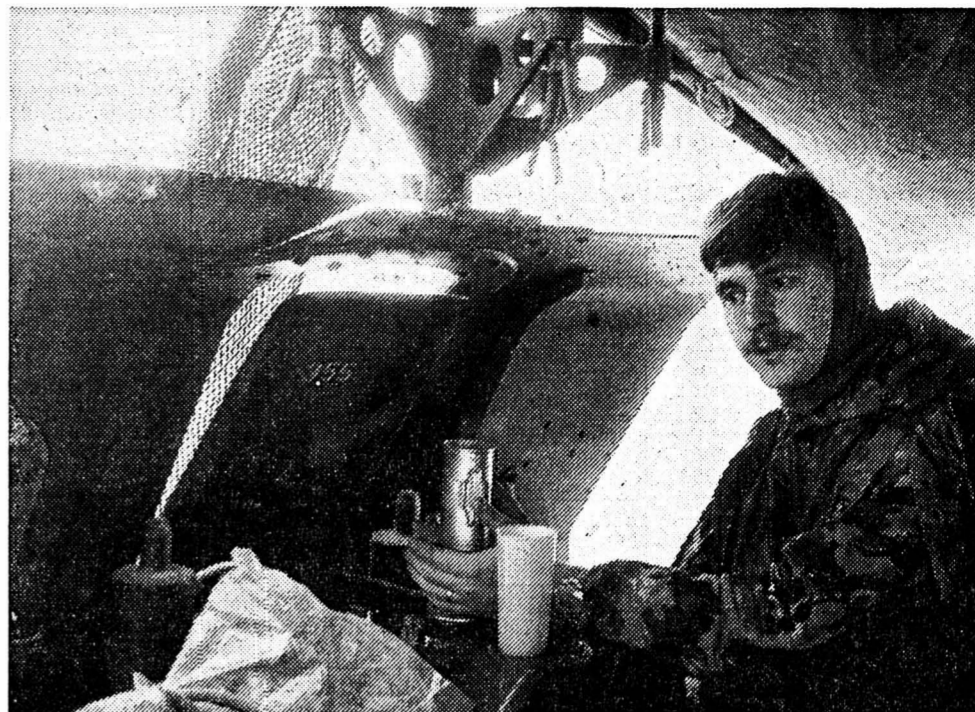


C'est sous la neige que les hommes du rgt 1d art 26 ont commencé leur cours de répétition.

vier 1979, le groupe obusiers 3. Le gr ob 5 est commandé cette année par le cap EMG Ulrich Lobsiger.

Entrés en service le 2 octobre comme les soldats du rgt inf 8, les artilleurs neuchâtelois et jurassiens sont stationnés dans la vallée de Conches; la bttr ob dir feux 5, commandée par le cap P.-André Steiner à Mörel; la bttr zo pos 5, sous les ordres du lt Marcel Yersin à Laax; les bttr I-5 et II-5, respectivement commandées par le cap P.-André Doriot, et le plt J.-Pierre Nardin. A Naters et Grengiols, la bttr III-5 du cap P.-Alain Storrer ne participe pas au présent cours de répétition.

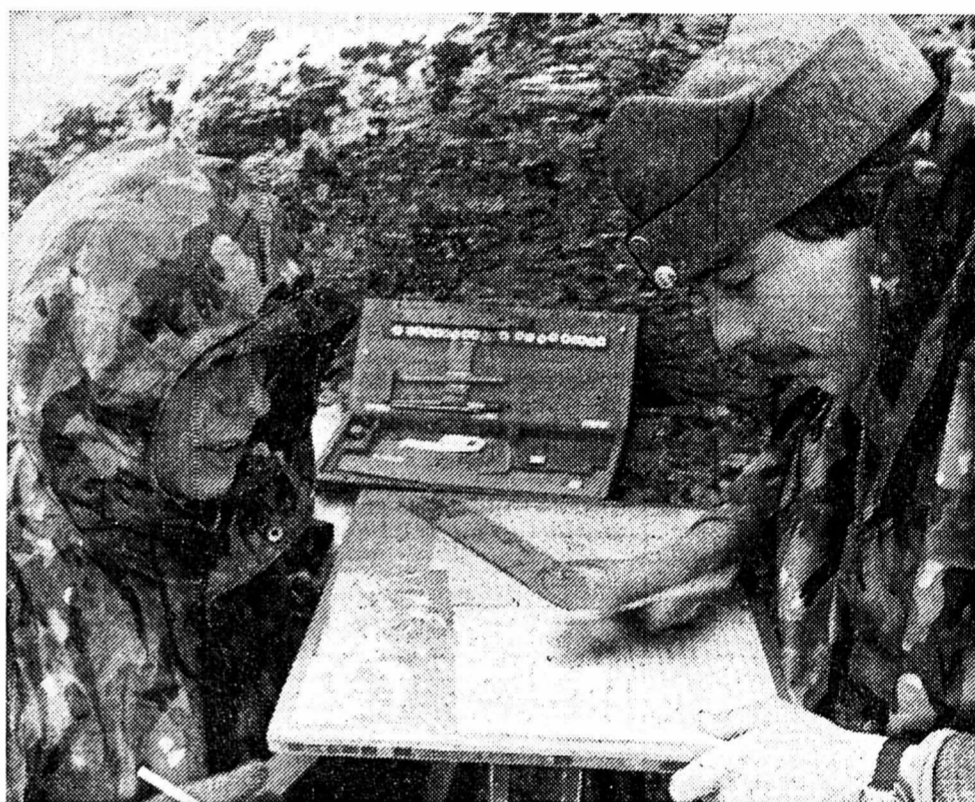
Le gr ob 5 a consacré sa première semaine à un éprouvant exercice de tirs dans la région du col du Simplon et à des tirs d'infanterie avec bivouac. Cette semaine, il participe activement à l'exercice combiné artillerie-infanterie-aviation « Teresa » dans la région de Ginals à plus de 2500 mètres d'altitude dans un terrain très difficile et appuie de son feu les bat fus 18 et 19. La semaine prochaine, le gr ob 5 vivra pendant quatre jours l'exercice du rgt 1d art 26 « Hannibal ». Cet exercice — de conception nouvelle — combinera exercices de mobilité et de



Canonnier sous le filet.

tirs et l'emmènera par étapes de la région de Brigue à celle de St-Maurice.

Programme chargé donc. Soleil et bonne humeur seront de précieux alliés pour tous les hommes du gr ob 5.



Topographes au travail.

REMISES DE DRAPEAUX On innove...

Pour la première fois depuis bien longtemps, le bataillon d'infanterie 8, le bataillon de fusiliers 18 et le bataillon de fusiliers 19 ne rendront pas leur drapeau séparément, mais ensemble en régiment. Il y aura donc cette année une seule et unique cérémonie. Elle aura lieu JEUDI PROCHAIN 19 OCTOBRE à Planeyse. La population est cordialement invitée à y assister.

Fait encore important à relever, le groupe obusier 5, composé de Neuchâtelois et de Jurassiens, rendra son drapeau également en compagnie du rgt inf 8.

Au fond du Valais, le soldat du Rgt 8 regrette « son Neuchâtel pétillant » (!)



Domaine
E. DE MONTMOLLIN FILS
AUVERNIER

Annonces
Suisse S.A.



ASSA

Régie exclusive
des annonces de
La Gazette du Régiment



L'emblème
qui fait venir
le
CAFÉ
à la bouche

LA SEMEUSE
LE CAFÉ QUE L'ON SAVOURE...

suchard
express

c'est plein de bonnes choses

AVEC
POINTS AVANTI



LES FABRIQUES
D'ASSORTIMENTS
RÉUNIES

LE LOCLE

Nervosité
Economie
La nouvelle
Peugeot 305



Peugeot 305: une gamme de modèles jeunes et dynamiques de 1300 et 1500 cm³.

Epruvez la nervosité de la 305 et son endurance. Fonctionnellement belle dans ses lignes, compacte dans ses formes, jugez vous-même à quel point elle est spacieuse et richement équipée. Cette nouvelle gamme réunit les avantages attendus depuis longtemps dans cette catégorie.

La nouvelle Peugeot 305 vous attend pour un essai chez l'un des quelques 300 agents Peugeot de Suisse!

PEUGEOT
305

GARAGE DES
ENTILLES S.A.
Garage - Carrosserie

La Chaux-de-Fonds | Le Locle
Léopold-Robert 146 | Rue Girardet 33
Tél. (039) 22 18 57 | Tél. (039) 31 37 37



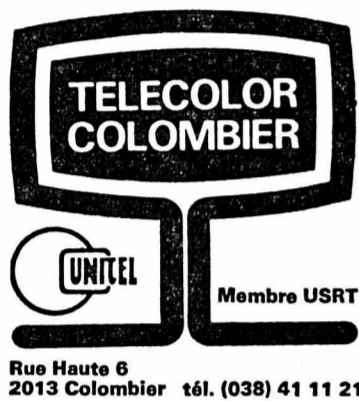
discount alimentaire
Cernier Rte de Neuchâtel 3
 Tél. 038-53.11.44
Le Landeron Rte de Neuchâtel 50
 Tél. 038-51.46.46

Carré de porc entier kg **12.50**
Côtelettes de porc kg **13.50**
Vino da Pasto litre **1.50**

CERNIER STATION D'ESSENCE
SUPER —.84
NORMALE —.83

Vin blanc suisse litre **3.50**
Huile Saïs bidon 3 litres **11.90**
Whiskas, lapin et foie boîte 400 g **-.95**
Multi-Niixa box 4,5 kg **11.50**
Maga box 4,5 kg **12.90**

Comfort bidon 4 litres **6.20**
Salvagnin 1977
Sélection Echanson bout. 7 dl **4.90**
Pommes de terre encavage Bintje 100 kg **53.-**
 encavage Urgenta 100 kg **48.-**
Pommes ménage Golden-Jonathan kg **-.75**



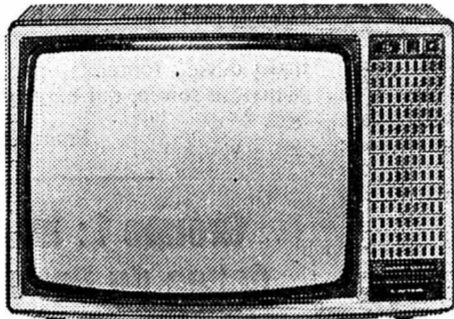
PRÉSENTE LE SUCCÈS DU MOMENT

TVC PAL (VIDEO 2000) SECAM + Fr. 300.-

LOCATION VENTE

CRÉDIT REPRISE

+ SERVICE APRÈS-VENTE



GRUNDIG SUPER COLOR 8672

L'appareil d'avant-garde avec le nouveau tube image de 66 cm. Télécommande 16 programmes. Affichage de l'heure dans l'image. Émetteurs sur ordinateur. Puissant haut-parleur de 15 watts. Châssis de grande sécurité. Boîtier noyer, blanc ou métallique.

Prix minimum Fr. 2348.-

EXCURSIONS EN CAR WITTMER
 Neuchâtel, St-Honoré 2, ☎ 25 82 82
DIMANCHE 15 OCTOBRE
BALADE AUTOMNALE PAR LE JURA
 Dép. 13 h 30, Fr. 24.- (AVS: 19.-)
 104346-A

Au Théâtre NEUCHÂTEL
 27 et 28 octobre à 20 h 30

AVANT PARIS
ZOUC
 avec
r'albom
 Location: JEANNERET musique
 26, Seyon. Tél. (038) 24 57 77
 108067-A

CERCLE NATIONAL
 Place Pury - NEUCHÂTEL
 Tél. (038) 24 08 22

L'ÉTABLISSEMENT QUI VOUS PRÉSENTE beaucoup de choses

Le matin: croissant offert jusqu'à 10 h 30.
A midi: toujours 3 menus au choix. Fr. 6.50 le menu potage compris avec le carnet d'abonnement + une assiette gratuite.
L'après-midi: nos vins ouverts à prix modestes, agrémentés par nos gâteaux au fromage et à l'oignon.
Le soir: les spécialités du patron apprêtées et flambées à votre table.

Toujours nos fameuses spécialités de saison
TRIPES NEUCHÂTELOISES
PIEDS DE PORCS AU MADÈRE
 et bien entendu les
STEAKS ET ENTRECÔTES JOSEPH
 ainsi que notre riche carte de spécialités italiennes

Nous sommes aussi spécialisés pour
LES BANQUETS ET RÉCEPTIONS!
Pour vos sorties de fin d'année consultez-nous
SALLES POUR SOCIÉTÉS - Nous cherchons sociétés désirant organiser leur match au LOTO
 Ouvert jusqu'à 2 h du matin
 Fermé le dimanche Se recomm.: Fam. Joseph ZELIANI

comina mobile sa
INAUGURE
 le samedi 14 octobre 1978 son nouveau **MAGASIN - EXPOSITION**
18, rue de la Gare, à 2024 Saint-Aubin.

Vous y trouverez:

Ouverture de 11 h à 16 heures

- Cheminées de salon Richard Le Droff
- Papiers peints et peinture
- Carrelage, etc.

Le public est chaleureusement invité à participer à cette manifestation.

Renseignements et documentation sans frais et sans engagement.

Nous nous réjouissons de votre visite. 108403-A

BUVEZ DU THÉ INFRE sans théine

Déménagements TRANSPORTS INTERNATIONAUX
 TRANSPORTS DE PIANOS
 Garde-meubles - Petits transports
 Tél. (038) 25 35 90
D. ROTHPLETZ Neuchâtel
Brévars 3 062958 A

L'IMPRIMERIE CENTRALE NEUCHÂTEL achète **CHIFFONS** toile et coton, dimensions minimales: 30 cm x 30 cm, propres, blancs

LEHNHERR COMESTIBLES
POISSONS FRAIS
 recommandés cette semaine

PALÉES ET FILETS TRUITES SAUMONÉES
FILETS DE PERCHES FRAIS DU LAC DE NEUCHÂTEL (PETITS)

DERNIÈRE SEMAINE BAISSÉ

Grande pêche « ACTION »
FILETS DE BONDELLES à Fr. 13.- le kg

Lehnherr frères
 Le magasin spécialisé GROS ET DÉTAIL
 Neuchâtel - Rue Fleury 7 - Tél. (038) 25 30 92
 Fermeture hebdomadaire: le lundi 108438-A

OLD SCHOOL BAND
 Boudry - Salle de Spectacles
 Vendredi 13 octobre à 20 h 30
CONCERT UNIQUE EXCEPTIONNEL
 organisé par le F.-C. Boudry

20^{ème} anniversaire de l'orchestre de Jazz New Orleans

OLD SCHOOL BAND
 avec la participation du célèbre trompettiste noir DOC CHEATHAM - Entrée Fr. 15.-
 Location: Librairie-papeterie du Vignoble, place Marat, Boudry, tél. (038) 42 10 78. 108384-A

Beau choix de cartes de visite
 à l'imprimerie de ce journal

Prof. médicales

DOCTEUR CLOTTU SAINT-BLAISE
ABSENT du 12 au 14 octobre. 104253-S

HOTEL CARNI
«Im Grünen»

Un hôtel charmant qui offre beaucoup pour un prix avantageux

- appartements tout confort et ensoleillé (chacun avec bains/wc et balcon)
- restaurant-snack confortable
- jeux de quilles, salle de jeux pour enfants
- parking souterrain dans l'hôtel
- au centre de Breiten dans une zone de verdure. Tranquille - ensoleillé - situation avec très belle vue. A proximité des piscines et du centre de thérapie. Alt. 900m. Tennis. Prix forfaitaires pour la semaine (y compris entrée à la piscine couverte d'eau saline).

Station de bains et vacances Breiten
 Hôtel garni «IM GRÜNEN» 028/2726 62
 3983 Breiten s/Mörel VS, Telex 38 652

DEMANDES D'EMPLOIS
Employé de commerce
 25 ans, maturité commerciale, 6 ans de pratique, banque, administration, recherche emploi stable.
 Adresser offres écrites à EJ 2264 au bureau du journal. 104175-D

Horloger diplômé
 cherche travail à domicile ou en fabrique.
 Adresser offres écrites à 1210-997 au bureau du journal. 104259-D

Changement de situation est cherché par

CADRE COMMERCIAL
 fin trentaine.
 Expériences de comptable, chef de personnel, vente, secrétariat, etc.
 Langues: français-allemand-italien et notions d'anglais.
 Faire offres sous chiffres P 28-460361 à Publicitas, av. Léopold-Robert 51, 2301 La Chaux-de-Fonds. 108672-D

APPRENTISSAGES
 Jeune fille cherche place
d'apprentie coiffeuse
 Entrée: août - septembre 1979.
 S'adresser à: Marlène Mosimann, Le Chablais 1588 Cudrefin. Tél. (037) 77 13 78. 108525-K

COMMERCES
 Pour cause imprévue, à remettre aux Geneveys-sur-Coffrane

SALON DE COIFFURE dames ou mixte
 Renseignements: tél. (038) 24 70 52. 107440-Q

BULLETIN DE CHANGEMENT D'ADRESSE
 - À DÉCOUPER S.V.PL. -

Changement d'adresse pour FAN-L'EXPRESS (* souligner ce qui convient.)

Valable dès le _____
 Retour domicile le _____

ANCIENNE ADRESSE NOUVELLE ADRESSE

Nom/prénom _____
 Adresse complémentaire _____
 No rue _____
 Localité No P. _____

A laisser en blanc s.v.p.

N° ABONNÉ	C. E.	C. EXP.	C. TR.	C. J.	N° SECTEUR	N° BANDE
				1		

Frais d'envoi à l'étranger Fr. _____

DÉBUT LIVRAISON	FIN LIVRAISON	J. A.

Veillez remettre à notre réception ce bulletin ou le retourner sous enveloppe non collée, affranchie de 20 centimes, à: FAN L'EXPRESS - Service des abonnements - 2001 NEUCHÂTEL

LES TRAVAUX EN OCTOBRE

Cette semaine:
Plantation des bulbes d'automne

GRANDE JOURNÉE DE VENTE
 Samedi 14 octobre au **JARDIN ANGLAIS** de 9 h à 15 h

graines
 roger blank
 neuchâtel

place des halles 13
 tél. 25 48 22

TRANSPORTS Suisse - Etranger
 Déménagement Suisse Fr. 40.-/heure.
 Pierre Perrin. Tél. (038) 51 46 09. 084263 A

Hôtel-pension Les Sorbiers
 CAUX-sur-Montreux
 Idéal pour vacances, pour tous âges, calme, vue panoramique. Logement + pension complète dès 50 fr.
 Tél. (021) 61 27 09, sauf de 11 h 30 à 13 h 30. 097482-A

BAIGNOIRES
 Nous réparons et rénovons vos baignoires, ainsi que tout éclat d'émail. Garantie: 3 ans.
 Prix: baignoires douches dès Fr. 330.- dès Fr. 190.-

EMAIL tout
 pour Neuchâtel et environs: tél. (038) 24 72 37 ou 25 37 76
 pour Val-de-Ruz et Val-de-Travers: tél. (038) 57 17 38. 108401-A

Les Doigts d'Or CUISINE

ENCYCLOPÉDIE
PRATIQUE
DE LA CUISINE
D'AUJOURD'HUI

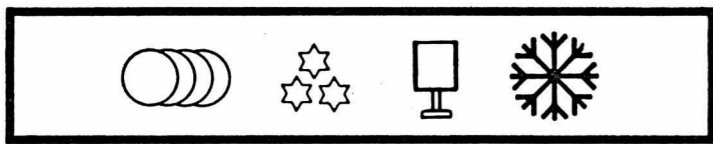
Des recettes qui disent tout: coût, difficulté, temps nécessaire, tours de main, vins recommandés, etc.

Des milliers de recettes faciles à réussir parce qu'elles sont faciles à comprendre.

Dans cette collection le plus grand soin a été voué à la mise au point d'une présentation extrêmement claire et pratique. Les Doigts d'Or CUISINE ne laisse aucune place à l'incertitude, aux tâtonnements. Tout ce que vous devez savoir est clairement expliqué. Les phases de préparations sont illustrées, bien ordonnées et faciles à suivre.

Clarté et précision

Coût, difficulté, vins recommandés et conseils pour l'emploi des surgelés sont résumés par ces symboles:



Chaque semaine, des dizaines d'idées de plats savoureux. Les Doigts d'Or CUISINE déborde d'imagination et vous aide à varier vos menus jour après jour. Avec des recettes de chez nous et de tous les pays

du monde. Les Doigts d'Or CUISINE fourmille d'idées pour manger bien... et manger sain.

Votre conseiller gastronomique...

Bien plus qu'un livre de recettes, les Doigts d'Or CUISINE est une véritable encyclopédie qui traite de la gastronomie comme de la cuisine familiale. C'est un guide de l'art de la table. Des monographies vous apprennent, pour les principaux produits alimentaires, leur valeur gastronomique et diététique, l'art de les choisir et les meilleures façons de les apprêter.

... et diététique

Tournez le dos aux idées toutes faites! "Diététique".

n'a rien à voir avec "privations". La diététique est d'abord l'harmonie entre une personne et sa manière de se nourrir, entre son état physique et ce qu'elle mange. Les Doigts d'Or CUISINE permet de choisir, entre des mets savoureux, ceux qui sont de surcroît les plus bénéfiques.

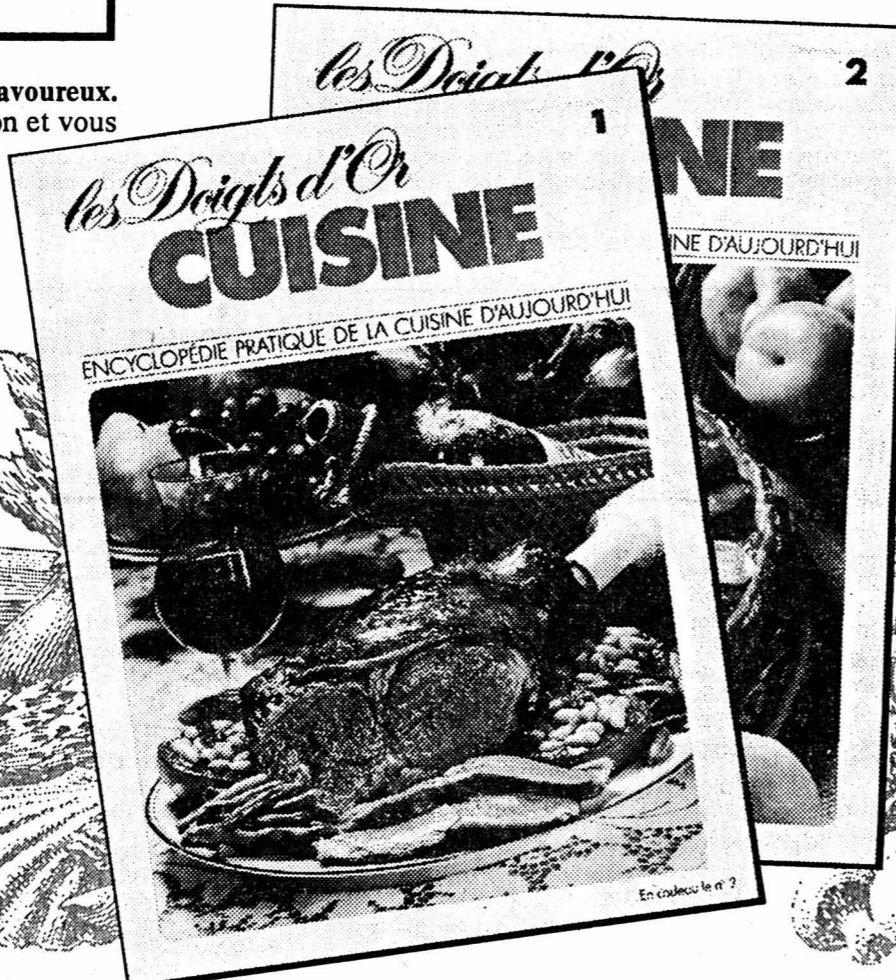
Les Conseils du Chef

A chaque page, Les Doigts d'Or CUISINE dévoile les petits trucs, toujours très simples, utilisés par les grands cuisiniers, ces finesses du métier qui font des repas parfaitement réussis. Ils sont encadrés et signalés par cette toque:



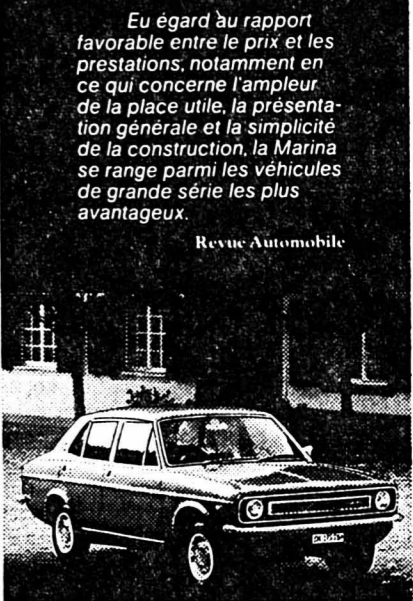
Les Doigts d'Or CUISINE: Enfin un guide culinaire très simple, très pratique, qui ne sacrifie ni la gastronomie, ni la diététique, avec tous les secrets qui font des repas savoureux... et la cuisine saine.

Quoi de plus agréable qu'un repas bien réussi?



RÉÉDITION: Les Doigts d'Or CUISINE, 120 fascicules illustrés en couleurs. Les deux premiers numéros pour le prix d'un seul: Fr. 3,50 seulement. Chaque mercredi chez tous les marchands de journaux.

Une collection hebdomadaire publiée par Editions Transalpines
Diffusion par Editions Kister s.a., Genève, Quai Wilson 33, tél. 022/31 50 00



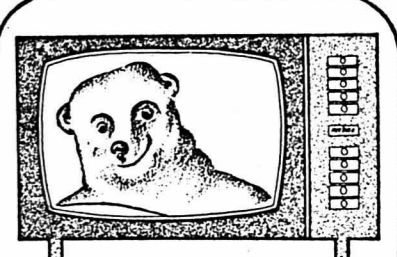
1272 cmc, 41,9 kW (57 CV DIN), traction AR, stabilisateur à l'AV et à l'AR, sièges-couchettes recouverts d'étoffe, moquette, 4 portes, servofrein, existe également en version Coupé et avec boîte automatique.

Morris Marina
Agent officiel:

GARAGE TOURING

2072 Saint-Blaise
Tél.: (038) 33 33 15

Venez faire un essai! 107217-A



Avez-vous vu le spot TV

"dormir nordique"?

Ce style de sommeil confortable et qui vous évite du travail, vous intéresse-t-il?

Vous obtiendrez chez nous les grandes couvertures remplies de duvet plumarex avec la literie assortie pour (dormir nordique):

SPOT TV

19 - 22 - 25 - 28/9

4 - 7 - 12 - 13 - 16 - 17/10

103199-A

PORRET

Sablons 38-40
Tél. (038) 25 84 85 Neuchâtel

Prêts
sans caution
Tarif réduit

Formalités simplifiées
Service rapide
Discretion absolue

BANQUE COURVOISIER SA
2000 Neuchâtel Pbg de l'Hôpital 21

Envoyez-moi documentation sans engagement

Nom _____ FAN
Né le _____
Rue _____
N/P Localité _____

100.000

oignons de tulipes hollandaises

mis à la disposition de la population de Neuchâtel pour être plantés, avec les conseils de jardiniers professionnels dans

les parcs et jardins publics de Neuchâtel

Préparez, vous aussi, le prochain printemps de Neuchâtel

en participant, seuls ou avec vos enfants, gratuitement, à cette action écologique.

Rendez-vous devant la Rotonde (Jardin anglais), le

samedi 14 octobre dès 9 heures.

Venez planter les fleurs que vous pourrez admirer au printemps.

108464-A

Vite fait*



*Un repas de fête n'est pas forcément une corvée.

La fondue crée la bonne humeur!

Avec le bon mélange du spécialiste!

108464-A

Tout pour une bonne choucroute

Lard fumé maigre	le kg	Fr. 6.50
Lard salé (petit lard maigre)		
Jambonneaux salés		
Museaux de porc salés		
Saucisses et saucissons neuchâtelois	le kg	Fr. 9.80
Côtelettes fumées	les 100 g	Fr. 1.80
Choucroute	le kg	Fr. 1.30

108289-A



DECouvrez LES METIERS DE LA PUBLICITE

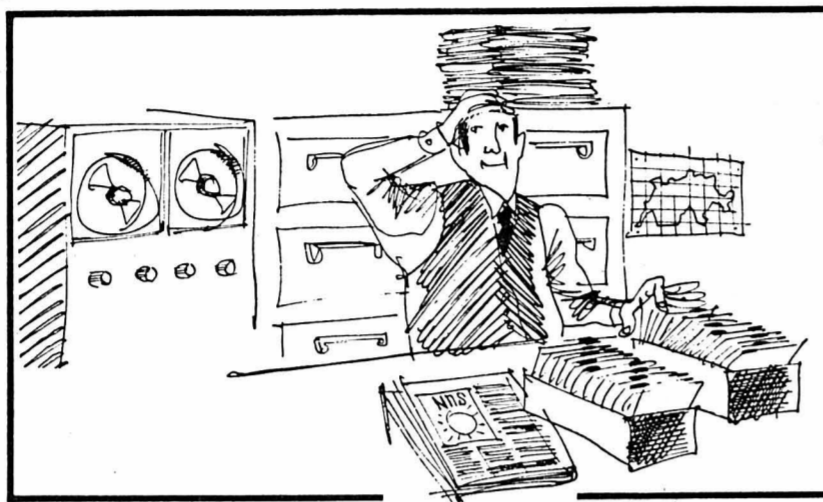
à travers une série d'annonces que vous offre votre journal
à l'occasion des 50 ans de la Fédération romande de publicité

4.

Les gens de la publicité et les gens

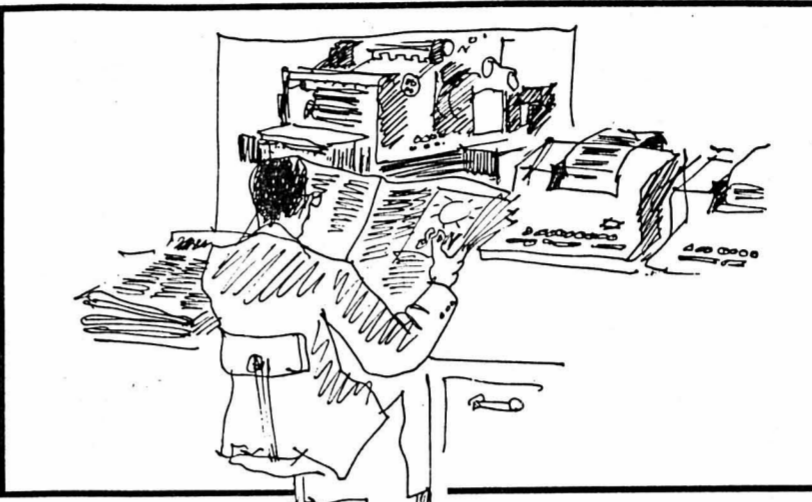
AUJOURD'HUI:

L'agence de publicité et l'édition



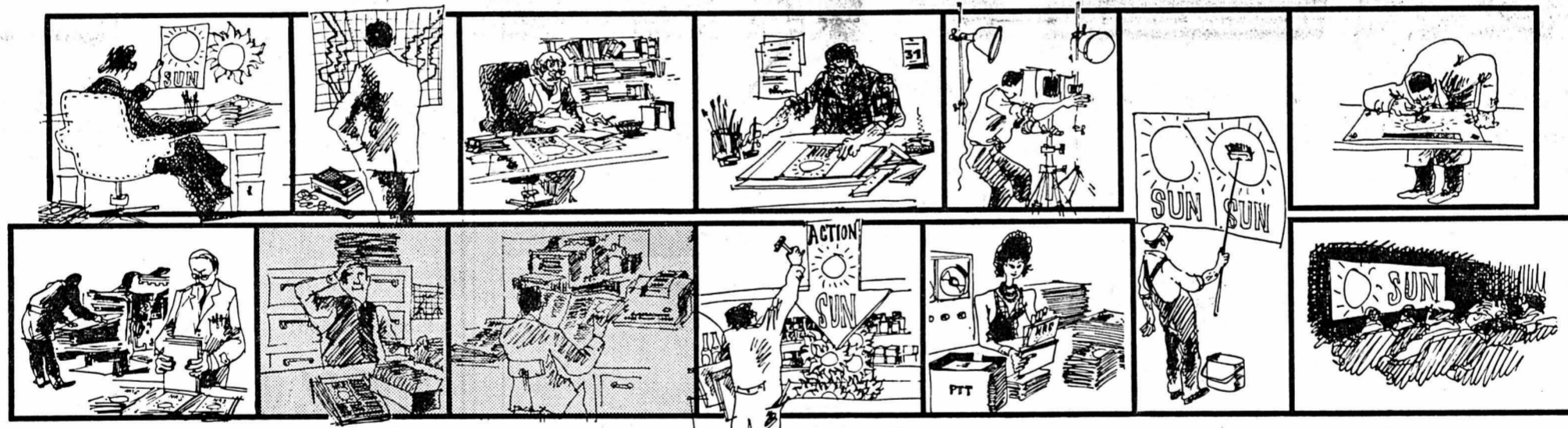
LES AGENCES DE PUBLICITÉ

En Suisse, on fait une distinction entre l'agence-conseil en publicité, qui crée des messages, et l'agence de publicité qui se charge de leur diffusion dans la presse suisse et internationale. Plus de 70% des éditeurs de journaux suisses ont confié (on dit aussi *affermé*) leur partie publicitaire à une telle agence de publicité, qui assure l'acquisition des annonces, le traitement technique et administratif des ordres d'insertion et la facturation. Les grandes agences modernes comportent des services de planification des campagnes publicitaires, grâce auxquels elles sont en mesure de conseiller aux émetteurs de messages les canaux - organes de presse et autres media - les mieux adaptés à ce qu'ils entendent communiquer et aux groupes de consommateurs qu'ils veulent toucher.



LES ÉDITEURS

Est éditeur, la personne ou la société qui fait paraître sous sa responsabilité une publication, périodique ou non. Les deux orientations reposant sur une même base technique, on est parfois l'un et l'autre; éditeur de livres et éditeur de presse. Si le premier recourt souvent à la publicité pour faire connaître ses productions, le second fournit à la communication publicitaire un de ses meilleurs supports. En Suisse, près de 40% des sommes investies dans la publicité le sont sous forme d'annonces de presse. Image fidèle de nos structures fédéralistes, reflet de nos diversités, le marché suisse de la presse est un des plus denses du monde: 300 journaux, 144 feuilles officielles et feuilles gratuites, 39 illustrés et revues, plus d'un millier de périodiques professionnels et techniques. Les 27 millions d'exemplaires que totalise la presse suisse à chaque tirage représentent 4,25 exemplaires par habitant.



«Une des libertés les plus importantes de la société de consommation reste la liberté de ne pas acheter.»

Dereck VAUGHAN
sociologue anglais

LA FÉDÉRATION ROMANDE DE PUBLICITÉ

a 50 ans. Fondée en 1928 dans le cadre des Clubs de publicité de Lausanne et de Genève, elle a conservé de cette origine la vocation du forum, qui en fait un lieu de débats et d'échanges, non seulement entre professionnels de la publicité au sens strict, mais entre tous ceux - industriels, commerçants et artisans - qu'anime le souci de perfectionner leur communication avec le marché et de l'intégrer harmonieusement dans l'environnement économique, politique, culturel et social. La FRP réunit les associations de tous les grands corps de profession qui prennent une part déterminante au processus publicitaire: Association d'agences suisses de publicité (AASP), Association suisse des décorateurs (ASD), Union suisse des conseils en publicité (BSR), Groupement romand pour l'étude du marché et du marketing (GREM), Groupement romand des représentants professionnels en publicité (GRP), Société suisse des maîtres-imprimeurs (SSMI), Union romande de journaux (URJ). En leur qualité d'organisations faitières et d'animatrices du secteur publicitaire, la FRP et son homologue alémanique l'ASP, assument d'autre part le rôle de répondant dans les processus de consultation complexes qui caractérisent dans notre pays la mise en place de législations nouvelles.

RÈGLEMENT DU CONCOURS

Dans ce journal paraissent 4 annonces, entre le 11/9 et le 15/10. Chacune de ces annonces fait l'objet d'un concours en rapport avec les métiers qu'elles représentent. Des prix seront attribués par tirage au sort aux gagnants de chaque concours. Un super prix récompensera le vainqueur absolu du concours; il sera alloué par tirage au sort à un participant ayant répondu avec exactitude au moins à l'une des séries de questions. Toute personne domiciliée en Suisse peut participer à ce concours gratuit et sans obligation d'achat, excepté les membres FRP et leur proche famille. Il est possible d'envoyer plusieurs solutions, sur cartes postales uniquement. Chaque participant ne peut cependant gagner qu'une seule fois. Dernier délai d'envoi: 16 octobre 1978 (date du timbre postal) au Secrétariat de la FRP, rue Daubin 4, 1203-Genève. Les prix seront tirés au sort parmi les réponses justes sous contrôle de Maître Claude Naville, huissier judiciaire assermenté et d'un jury de spécialistes de la publicité. Aucune correspondance ne sera échangée au sujet du concours. Les prix ne peuvent pas être remboursés en espèces. Les gagnants seront avisés personnellement par écrit et les réponses aux questions des concours publiées dans la presse entre le 20 et le 31 octobre 1978. La participation au concours implique la reconnaissance tacite du présent règlement. Des coupons de participation peuvent être demandés auprès des agences de publicité, éditeurs de journaux et des régies d'annonces.

Concours

«50 ans de publicité romande»

LES PRIX

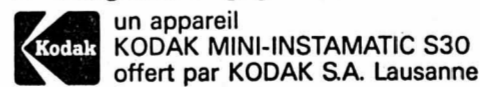
attribués à chacun des 4 concours:

1^{re} catégorie: 12 gagnants



une machine à écrire HERMES BABY offerte par HERMES PRECISA INTERNATIONAL, Yverdon.

2^e catégorie: 12 gagnants



un appareil KODAK MINI-INSTAMATIC S30 offert par KODAK S.A. Lausanne

3^e catégorie: 12 gagnants

CARAN D'ACHE

un MADISON CARAN D'ACHE, le stylo de haute qualité, assuré contre le vol et la perte.

60 autres prix

vosre caricature par Jean Leffel, des livres des Editions MONDO, Vevey, de la Société Suisse des Maîtres Imprimeurs de Genève, des Editions SÉLECTION, des Editions LAROUSSE, Genève; papeteries de voyage COLORADO de Elco Genève; cartes routières HALLWAG Pocket, Berne; super album de disques, etc.

LES SUPER PRIX:

Une automobile VOLKSWAGEN POLO offerte par AMAG et la SGA SOCIÉTÉ GÉNÉRALE D'AFFICHAGE à un participant ayant répondu avec exactitude au moins à l'une des séries de questions, ainsi que deux prix de consolation offerts par CANON et PHILIPS.

LES QUESTIONS (3^e série)

En 1456, l'utilisation de caractères mobiles en métal fondu donna son véritable essor à l'imprimerie. Quel en fut le précurseur?

Réponse: _____

Comment désigne-t-on, en typographie, une lettre substituée par erreur à une autre?

Réponse: _____

Nom _____

Prénom _____

Adresse _____

NPA/Localité _____

La MAYONNAISE

THOMY

la vraie...

en trois sortes différentes: «à la française», classique et pour tous les goûts, «au citron» pour l'amateur de poisson, ou «piquante», à la fois corsée et exotique.



Les mayonnaises THOMY, en tubes pratiques pour la table et en bocaux économiques pour la cuisine.

103502-A

AGENCEMENTS INDUSTRIELS, D'HÔTELLERIE ET DE MAGASINS — MEUBLES DE BUREAU

MOBIWELL s.à.r.l.

Rue des Parcs 42 — NEUCHÂTEL
Téléphone (038) 24 59 61

- Exposition permanente
7 h 30 - 11 h 50 — 13 h 30 - 17 h 30
- Leasing et location
- Articles en stock
- Service après-vente permanent



072510-A

Le spécialiste

pour vos

SUPPORTS et CHAUSSURES  sur mesure

Magasin de chaussures

Le plus grand choix de modèles, à porter avec nos supports plantaires et pour les pieds sensibles.

DESPLAND

2022 Bevaix
Bottier-orthopédiste
Tél. (038) 46 12 46
Parcage facile

Fermeture hebdomadaire: le mercredi après-midi
REÇOIT SUR RENDEZ-VOUS

065647-A



Chez vos opticiens

Primo Visconti Manuel Lazaro
Place des Halles 8 à Neuchâtel

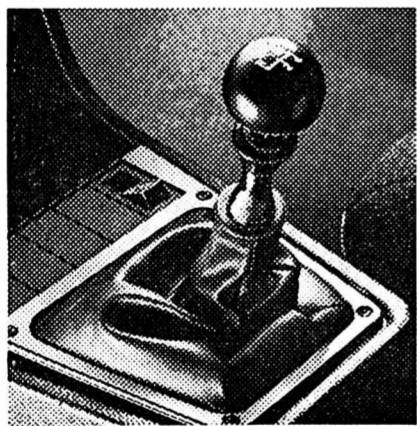
tél. 24 27 24



100457-A



VOLVO 343. MAINTENANT AVEC BOÎTE MANUELLE SPORTIVE. HAUTE SÉCURITÉ DYNAMIQUE.

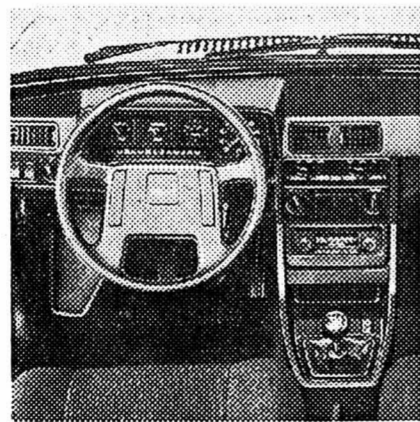


Qu'est-ce que la sécurité dynamique? Des décennies de travaux et d'expérience ont déjà permis aux ingénieurs Volvo de construire une voiture des plus résistantes au choc. Logiquement, la démarche suivante sur le plan des améliorations techniques devait la doter d'un comportement routier optimum, exploitant au mieux les aptitudes du véhicule en fonction des temps de réaction du conducteur moyen. Ici encore, l'homme était au centre des préoccupations majeures des pionniers de la sécurité Volvo. Autres facteurs décisifs: système de freinage puissant et sûr, qualités routières exceptionnelles, répartition idéale du poids, tenue de route supérieure, bonne visibilité circulaire, disposition fonctionnelle des commandes. Résultat: Volvo, une voiture des plus fiables au monde, réagit de façon prévisible et contrôlée dans les situations critiques et offre simultanément le maximum de confort routier et de plaisir de conduire. Volvo - l'harmonieuse synthèse de l'homme et de la mécanique.

Sécurité dynamique, deux mots qui résumant déjà la nouvelle Volvo 343 DL. Avec toutes ses qualités nouvelles ou reconnues.

La nouvelle Volvo 343 DL est désormais dotée d'une boîte à 4 vitesses et levier court sportif. Pour une répartition idéale du poids, la transmission est judicieusement placée (selon le principe transaxle) antérieurement au coûteux essieu arrière De Dion, pour garantir en toutes situations une tenue de route supérieure. La nouvelle Volvo 343 DL est naturellement aussi disponible avec la célèbre boîte entièrement automatique, encore perfectionnée pour une conduite toujours plus fluide et confortable.

Dans le nouveau cockpit spacieux, cosu, vous apprécierez la disposition fonctionnelle des commandes.



Les fameux sièges Volvo, confortablement sûrs, et les conduites de freins en alliage de cuivre résistant à la corrosion, constituent également des avantages additionnels. Citons encore, entre autres: le coffre à grand hayon et la banquette arrière rabattable en une tourne-

main pour faire de votre Volvo 343 DL un break de 1200 litres de volume utile.

A quoi s'ajoute la protection anticorrosion durable, pour une longévité prolongée de votre Volvo 343 DL.

Caractéristiques techniques: moteur 4 cylindres en ligne, 1397 cm³, 70 ch DIN, hayon, coffre à capacité variable par rabattement de la banquette arrière.

Boîte à 4 vitesses fr. 13 800.-
Boîte automatique à variation continue fr. 14 600.-

Oui, je veux tout savoir sur la Volvo 343 DL et prie le plus proche agent Volvo de me convier à un essai sans engagement.

Merci! FAN

Prénom: _____
Nom: _____
Rue, no: _____
NPA, localité: _____
Téléphone: _____

A expédier à:
Volvo, case postale 4085, 3001 Berne.

VOLVO

La voiture pour la Suisse.

SÉCURITÉ DYNAMIQUE POUR VOTRE PLAISIR DE CONDUIRE.

Importateurs: F. Häusermann SA, 8064 Zurich, tél. 01/62 44 33, 8307 Fretikon, tél. 052/32 32 21; Automobiles Volvo SA, 3250 Lyss, tél. 032/84 71 11.

10862-A

ÉMISSION D'UN EMPRUNT

VILLE DE GENÈVE

3 1/4 %

1978-90 de Fr. 40.000.000
destiné à la conversion ou au remboursement des emprunts:

5 1/4 % 1966-81 de Fr. 22.000.000
dénoncé au 1^{er} novembre 1978

5 1/4 % 1968-83 de Fr. 30.000.000
dénoncé au 1^{er} avril 1979

Conditions de l'emprunt:

Durée maximum: 12 ans.
Titres: de Fr. 1000, Fr. 5000, et Fr. 100.000 nominal, 1^{er} novembre 1978.

Prix d'émission:

100 3/4 %

Jouissance: aux bourses de Genève, Bâle, Berne, Lausanne et Zurich.
Cotation:

Délai de conversion et de souscription: du 12 au 18 octobre 1978, à midi.

Des bulletins de souscription et des demandes de conversion avec les principales modalités de l'emprunt sont tenus à disposition auprès des banques en Suisse.

GROUPEMENT DES BANQUIERS PRIVÉS GENEVOIS
CONSORTIUM D'ÉMISSION DE BANQUES SUISSES
UNION DES BANQUES CANTONALES SUISSES
GROUPEMENT DE BANQUIERS PRIVÉS DE SUISSE ALÉMANIQUE

108656-A



PALAIS DE BEAULIEU LAUSANNE

31 octobre au 5 novembre 1978

La plus grande et la plus éblouissante des revues sur glace au monde

SOIRÉES

Mardi 31 octobre 20 h 30
Mercredi 1^{er} novembre 20 h 30
Jeudi 2 novembre 20 h 30
Vendredi 3 novembre 20 h 30
Samedi 4 novembre 20 h 30

MATINÉES

Mercredi 1^{er} novembre 15 h 00
Samedi 4 novembre 15 h 00
Dimanche 5 novembre 14 h 00
Dimanche 5 novembre 17 h 45

NOCTURNE

Samedi 4 novembre minuit 1/4

OUVERTURE DE LA LOCATION: mardi 17 octobre, à 10 h au Palais de Beaulieu, tél. (021) 21 39 11. Neuchâtel: WITTWER et Cie Voyages, 2, rue St-Honoré ☎ 25 82 82.

Réduction pour les aînés: sur présentation de la carte AVS aux caisses du Palais de Beaulieu, Fr. 5.— valable sur le prix des places à Fr. 40.—30.—20.— pour le spectacle du mercredi 1^{er} novembre, en soirée, à 20 h 30. 108668-A

10862-A

ARCADES TOUS LES SOIRS À 20 H 30 • PREMIÈRE VISION • 16 ans
25 78 78

2^{me} SEMAINE

LE NOUVEAU SUCCÈS DE
CLAUDE LELOUCH
ROBERT et ROBERT

avec CHARLES DENNER
JEAN-CLAUDE BRIALY

avec JACQUES VILLERET
GERMAINE MONTERO
RÉGINE

SOLITUDE - RENCONTRE - DISCRETION - MARIAGE

L'AMOUR, L'ARGENT, LE SUCCÈS À LA PORTÉE DE TOUS...
TRÈS DRÔLE ET TRÈS AMUSANT

108472-A

STUDIO TOUS LES SOIRS À 21 H • PREMIÈRE VISION
25 30 00

JEUDI, SAMEDI, DIMANCHE, MERCREDI: Matinée à 15 h

UNE COURAGEUSE DÉNONCIATION DE L'HYPOCRISIE

INTÉRIEUR D'UN COUVENT

UN FILM DE WALERIAN BOROWCZYK

CONDAMNÉES À LA CHASTÉTÉ, ELLES SONT TOURMENTÉES PAR LE DÉMON DE LA CHAIR

ATTENTION: En raison de son thème scabreux, ce film ne s'adresse qu'à un public averti. INTERDIT AUX MOINS DE 18 ANS.

108473-A

SELECTION 18 h 45
Dernières séances: jeudi et vendredi 108475-A

EN HOMMAGE À ALAIN RESNAIS

HIROSHIMA MON AMOUR

avec EMMANUELLE RIVA, EIJI OKADA
UNE ŒUVRE D'UNE DÉCHIRANTE BEAUTÉ

DÈS SAMEDI AUX ARCADES À 17 h 15

L'ANNÉE DERNIÈRE À MARIENBAD

avec DELPHINE SEYRIG, GIORGIO ALBERTAZZI
UN GRAND MOMENT DE CINÉMA

108476-A

APOLLO CHAQUE JOUR 15 h + 20 h 30 Faveurs suspendues 25 21 12 14 ANS PANAVISION COULEURS

2^{me} semaine de très grand succès avec

John Travolta Olivia Newton-John

GREASE c'est sympa

Original Soundtrack available on POLYDOR records and tapes

108489-A

EN PREMIÈRE

C'EST VRAIMENT DE LA GRANDE CASCADE QUI DEVIENT UNE SORTIE DE 10^{me} ART

RYAN O'NEAL BRUCE DERN ISABELLE ADJANI

DRIVER

EMI présente une production LAWRENCE GORDON "DRIVER" écrit et réalisé par WALTER HILL produit par LAWRENCE GORDON musique de MICHAEL SMALL

au **PALACE** 15 h - 18 h 45 20 h 45
Tél. 25 56 66

SAMEDI et DIMANCHE 14 H 30 - 16 H 45 - 18 H 45 - 20 H 45
VENDREDI et SAMEDI NOCTURNE: 23 H

108723-A

bio 1^{re} VISION 3^{me} semaine
27, faubourg du Lac téléphone 25 88 88 en français 16 ans

LE NOUVEAU GRAND SUCCÈS DE HAL ASHBY
Prix d'interprétation masculine Cannes 1978

Tous les soirs 20h45
Matinées: samedi-dimanche mercredi 15h

108436-A

Retour

Jane Fonda
Jon Voight Bruce Dern
"Coming Home"

United Artists

A 18h40 samedi-dimanche 17h30

Pour les amateurs d'épouvante, d'horreur, de fantastique, une véritable aubaine!

L'INVASION DES MORTS-VIVANTS 18 ans

108436-A

REX 18 ans

Tél. 25 55 55 1^{re} VISION
Tous les soirs 20 h 45

matinées: samedi-dimanche 15 h - 17 h 30 mercredi 15 h en français

Les plus longues nuits... mais aussi les plus chaudes!

Un film impressionnant de Fabio de Agostini

108437-A

Les Longues nuits de la Gestapo

L'UN VOLE! L'UN TUE!... LES AUTRES MEURENT!

Et... CHAQUE JOUR 17 h 45 16 ans

MARLON BRANDO JACK NICHOLSON
MISSOURI BREAKS

Judi à samedi 20 h 30
Dimanche 14 h 30

LE FILM AUX 34 PLUS HAUTES RECOMPENSES INTERNATIONALES

LE PONT DE LA RIVIÈRE

12 ANS

LUX COLOMBIER Tél. 41 26 66

Dimanche et mercredi 20 h 30
Un coq très gaulois drôle... et truculent

...COMME LA LUNE

avec JEAN-PIERRE MARIELLE SOPHIE DAUMIER, etc.

18 ANS 108459-A

LE REFLET DE L'ÉCONOMIE LOCALE, C'EST:

le salon-expo du Port

du 20 au 29 octobre 1978

Inscrivez-vous aux

COURS ET CONFÉRENCES

de l'Université Populaire, qui commencent

FIN OCTOBRE:

LITTÉRATURE - ETHNOLOGIE - MATHÉMATIQUES - ESPAGNOL - CIVILISATIONS ANCIENNES, ETC.

PROGRAMMES, avec bulletin d'inscription, gratuits, dans les librairies - bibliothèques.

SECRETARIAT: COLLÈGE LATIN - N° 17 - 24 76 64 108439-A

Restaurant de la Grappe
La Loudre Neuchâtel

GRANDES SALLES à disposition de 10 à 60 personnes; nos différentes salles sont à votre disposition.

Entreprises: sorties de fin d'année.
Réservez assez tôt... Merci. 108063-A

L. Marini ☎ 33 26 26.

PIANOS A QUEUE YAMAHA

DÈS FR. 11725.-

et les grandes marques Steinway & Sons, Bechstein, Ibach, etc.
Location, atelier de réparation. Service d'accordage.

Hug Musique

Le plus grand magasin de musique en Suisse
Neuchâtel, en face de la Poste

108062-A

Le nouveau Super-Electronic surclasse trois fois votre brave et «bon» aspirateur.

- Succion progressivement réglable entre une tornade de 1000 watts et un zéphyr de 250 watts.
- Suceur SUPERPOLYMATIC aspirant uniformément sur toute sa largeur. Plus de résidus au bord des plinthes!
- Aussi pratique qu'élégant: interrupteur maniable, enrouleur automatique du cordon, tiroir à poussière.

Pour en avoir la preuve, rendez visite à votre marchand spécialisé

Siemens-Albis S.A.
Dpt. Electroménager
1020 Renens Tél. 021/349631

Siemens
appareils ménagers

107377-A

Du producteur valaisan aux consommateurs neuchâtelois

Pommes (Golden) par plateaux 15 kg - 18 fr (1 fr. 20 le kg)
Pommes (Jonathan) 15 kg - 18 fr. (1 fr. 20 le kg)
Carottes par plateaux 13 kg - 13 fr. (1 fr. le kg)
Choux-fleurs 9 kg - 9 fr. (1 fr. le kg)

Livraison: Vendredi 13 octobre de 16 h 30 à 18 heures devant le collège à Fontaines.
Commande: par téléphone (038) 53 34 05 de 17 h à 20 heures jusqu'au 12 octobre. 104215-A

MENUISERIE **DECOPPET et Cie**
Evoles 69 - Tél. 25 12 67 062961 A

Levi's

SEULS LES JEAN S (série 02), qualité lourde sont en vente à

AMERICAN SHOP

S. Oehl - Seyon 21
façon originale ou délavés artisanalement. 107190-A

Auberge d'Auterive

Un enchantement pour les yeux et le palais

NOTRE CHASSE
Médailon - selle - râble - faisans - perdreaux - canard sauvage

VÉRITABLE TERRINE DE FOIE GRAS MAISON

Salles pour banquets, réunions, sociétés
J. HAUSCH HAUTERIVE (NEUCHÂTEL)
Tél. (038) 33 17 98 ☐
Fermé le dimanche soir et lundi toute la journée

