

## Pour vous Madame: premiers bourgeons... premières robes

(page 22)

**FAN L'EXPRESS**  
FEUILLE D'AVIS DE NEUCHÂTEL  
LE PLUS ANCIEN JOURNAL DE LANGUE FRANÇAISE  
PARAIT TOUS LES JOURS EXCEPTÉ LE DIMANCHE  
4, RUE SAINT-MAURICE - TÉLÉPHONE (038) 25 65 01

# Carter désire que Begin retire ses troupes du Liban

## Israël a ordonné un cessez-le-feu

PARIS (AP). — Le gouvernement israélien a ordonné mardi à ses troupes qui occupent le sud du Liban d'observer à partir de 18 heures (locale) un cessez-le-feu, au moment où, à Washington, le premier ministre Begin ouvrait des entretiens avec le président Carter.

### LES IDÉES ET LES FAITS Au pied du mur

La décision prise par Israël d'arrêter les combats s'explique d'abord par un rendez-vous. Celui que Carter avait fixé à Begin. Il valait mieux, au moment où Begin pénétrait à la Maison-Blanche, que les armes israéliennes se soient tuées. Un geste de bonne volonté était d'autant devenu nécessaire que les analyses de Washington et de Tel-Aviv ne concordaient pas.

Pénétrer au Liban, « punir » les Palestiniens, pousser toujours plus avant vers le nord jusqu'à l'extrême limite de la « ligne rouge », là où, de l'autre côté de la rivière Litani, les servants des chars israéliens peuvent apercevoir les servants des chars syriens: la chose semblait facile. Le plan était préparé. L'état-major israélien — c'était son rôle — avait tout prévu. Les soldats n'avaient qu'à se battre. Le commandement savait où il fallait les conduire. C'était pour Tel-Aviv une nouvelle phase de cette guerre de 30 ans que, sur le plan militaire au moins, Israël jusqu'à présent, a toujours gagnée.

C'était cela. Ce n'était que cela. Au début. L'histoire dira un jour combien de soldats israéliens ont payé de leur vie, le droit pour leur pays de conquérir un nouveau glacis, une autre citadelle, dans l'effort quasi désespéré d'éloigner toujours davantage des centres vitaux d'Israël, un adversaire toujours présent, mais toujours imprévisible. Elle dira aussi combien de dizaines de milliers de gens ont dû prendre encore une fois le chemin de l'exode. Elle dira s'il est vrai que, malgré leurs succès, les Israéliens ont vaincu.

Avec ses blindés, ses avions et ses hommes, Israël a, en quelques jours, conquis de nouveaux territoires. Il n'y a pas trouvé la paix. Il n'y a pas gagné la paix. Le Liban, si les Casques bleus comme le souhaitent les Etats-Unis, ne viennent pas s'installer dans la zone des combats, ne sera qu'un autre territoire occupé. Comme le Sinaï, le Golan, la Cisjordanie. L'occupation, c'est la loi du combat gagnée. Ce n'est pas la certitude qu'en agrandissant le champ de ses conquêtes, Israël peut connaître des nuits sans alarme. Cela n'excuse ni les assassinats, ni ceux qui sont allés l'autre jour porter la mort et la désolation sur la route de Haïfa à Tel-Aviv.

C'est cela sans doute que Carter aura tenté de faire comprendre à Begin. Et c'est parce qu'Israël savait que telle était la position américaine que Weizman a donné l'ordre de cesser le feu. L'histoire rappelle que le 19 novembre 1977, un Arabe, le président Sadate avait accompli un geste historique et peut-être sauveur. C'était pour Israël l'heure du rêve et des espoirs réalisés. Le droit à l'existence officiellement reconnu. L'histoire dira que ce n'est pas de la faute de Sadate, si la longue marche vers la paix a été interrompue. Quoi qu'il en soit, Israël se trouve placé devant un choix implacable: accepter que les Casques bleus s'interposent ou lancer à la communauté internationale un défi qui, cette fois, ne serait pas compris. Des retombées politiques et stratégiques apparaissent qu'Israël, dans son coup de boutoir libanais, n'avait pas prévues. Un rapprochement syro-irakien s'esquisse. S'il devait se confirmer, il aurait des conséquences considérables.

Pour Israël, à l'issue de l'entretien Carter-Begin, voici venu, après les marches conquérantes, le moment d'emprunter les sentiers de la sagesse.  
L. GRANGER

Alors que les Nations unies tentaient d'organiser l'envoi de Casques bleus au sud du Liban, conformément à la résolution adoptée dimanche par le Conseil de sécurité, les conditions draconiennes posées par Israël au retrait de ses troupes d'une part, et la volonté apparente des fédératifs de ne pas renoncer à leurs bases dans cette région d'autre part, restaient autant d'obstacles à un retour rapide à une situation plus stable.

On prêtait au président Carter, qui a reçu mardi à la Maison-Blanche M. Begin, l'intention de faire pression sur lui pour que les forces israéliennes cèdent rapidement la place à des Casques bleus au sud du Liban. Avant l'ouverture des entretiens qui devaient se poursuivre mercredi, on disait même le président américain décidé à ne pas laisser la question du Liban occulter ce qui reste à ses yeux l'essentiel, à savoir les efforts vers un règlement global au Proche-Orient.

Recevant le premier ministre israélien à la Maison-Blanche, M. Carter a d'ailleurs fait allusion aux « garanties de sécurité » que recevrait en compensation l'Etat hébreu, déclarant qu'en les acceptant, ce dernier ferait faire un grand pas vers un règlement général.

(Lire la suite en dernière page)



La ville libanaise de Basariya à quelques km de Tyr est ravagée par la guerre. (Téléphoto AP)

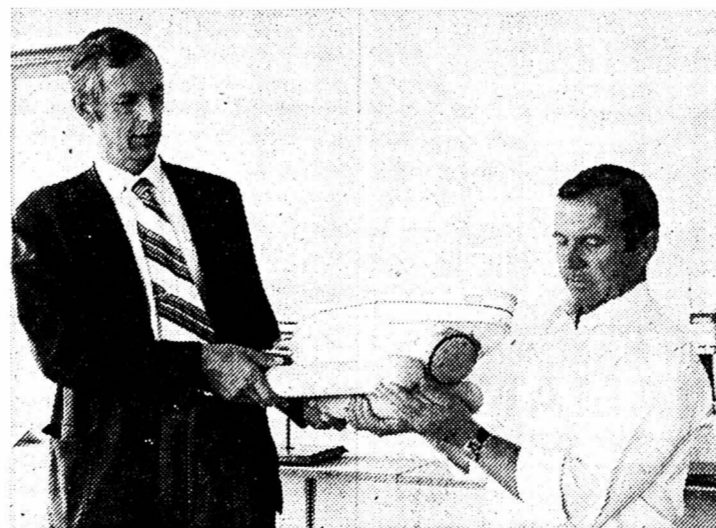
## L'éclipse de lune du Vendredi-Saint

ZURICH (ATS). — Une éclipse totale de lune se produira le Vendredi-Saint. A notre degré de longitude, l'éclipse ne sera cependant que partiellement visible. Elle débutera vendredi à 14 h 28 et s'achèvera à 20 h 16.

## Jacques Piccard construit un nouveau sous-marin

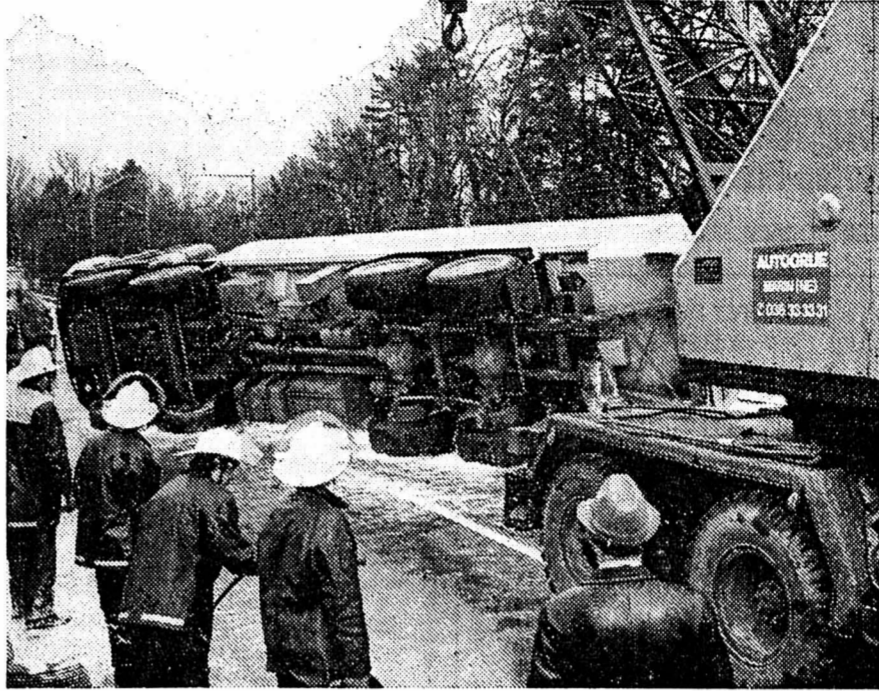
CULLY (ATS). — La construction du nouveau sous-marin «PX-28» de la fondation pour l'étude et la protection de la mer et des lacs, que dirige à Cully l'océanographe vaudois Jacques Piccard, commencera jeudi dans l'entreprise Giovanola, à Monthey, par le roulage des tôles de la coque. Le «PX-28» est un sous-marin de petites dimensions (dix tonnes de déplacement) a été conçu pour trois personnes et cinq cents mètres de profondeur. Il est destiné surtout à l'étude des lacs suisses.

Ce successeur du bathyscaphe et du mésoscaphe (ce dernier fut également construit par Jacques Piccard chez Giovanola pour l'Exposition nationale de 1964) sera consacré à la recherche: observation des fonds, transparence et température de l'eau, étude des courants, prélèvement de sédiments, d'eau et de plancton, observation de la faune et de la végétation, étude de la pêche, surveillance du gazoduc, des prises d'eau et des digues, intervention en cas de noyade ou d'accident. Le sous-marin sera lancé peut-être l'an prochain dans le Léman, à Villeneuve ou au Bouveret.



Jacques Piccard (à gauche) présentant la maquette de son nouveau sous-marin en compagnie de M. Aebersold ingénieur et pilote. (ASL)

Vive le printemps et son témoin...  
**Les premières asperges vertes**  
Comme vous les aimez!!!  
Au restaurant «CITY»  
NEUCHÂTEL Tél. 25 54 12  
076906 R



## Marée noire dans le lac de Bièvre

Un camion-citerne s'est renversé mardi près de La Neuveville. Le véhicule a percuté et renversé un pylône de la voie des CFF. Près de 15.000 litres de mazout se sont répandus sur le sol et dans le lac. Les dégâts matériels sont très importants et le conducteur a été blessé. (Lire nos informations en page 11) (Avipress Baillod)

## La Polonaise du tour du monde à la voile: grande première

VARSOVIE (AP). — M<sup>me</sup> Krystyna Chojnowska-Liskiewicz, de nationalité polonaise, est devenue la première femme à avoir réalisé le tour du monde à la voile en solitaire, a annoncé mardi l'association polonaise de yachting.

Lundi soir, elle a en effet atteint avec son yacht le point situé à 16.8 degrés nord et 35.50 degrés ouest, à l'est de l'océan Atlantique, après avoir quitté, il y a près de deux ans, le port de Las-Palmas (Canaries).

La navigatrice croise actuellement à environ 1800 milles de Las-Palmas, et devrait atteindre l'île dans trois ou quatre semaines, selon les informations qu'elle a communiquées par radio.

Elle a commencé son périple le 23 mars 1976, et a fait escale notamment à Bidgetow, Barbade, Cristobal, Balboa, Nuku-hiva, Papeete, Sydney, Moololaba, Mackaay, Townsville, Cairns, Cooktown, Darwin, Port-Louis, à l'île Maurice, à Durban et au Cap. Son yacht, «Mazurek», a été construit par son mari, et mesure 9 m 50 de longueur sur 2 m 70 de large, avec un tirant d'eau de 1 m 75. Grée en sloop, il a une surface de voilure de 40 mètres carrés, et est équipé d'un moteur auxiliaire de 15 CV.

## Avalanche du Velan-Valsorey: quatre disparus, un rescapé

De notre correspondant: Hélicoptère, guides de montagne, policiers, chiens d'avalanche, tout fut mis en œuvre mardi dans des conditions extrêmement difficiles pour tenter de retrouver les disparus d'une avalanche descendue entre les cabanes du Velan et de Valsorey à 2800 m d'altitude au lieu-dit «Grands-Plans». Les amateurs de la haute-route connaissent bien cet itinéraire. Cinq Allemands de Munich et d'Ulm voulurent l'emprunter en ce début de semaine. Une tragédie s'ensuivit. En effet, les conditions étaient extrêmement mauvaises pour relier les deux cabanes. Il avait plu très haut et le temps s'était adouci. Bilan: quatre disparus et un seul rescapé M. Ernest-Martin Kiefer, 19 ans, d'Ulm qui nous a raconté son étrange aventure.

L'avalanche est descendue dans l'après-midi de lundi. Hélas, comme tout le monde fut emporté à pareille altitude et que l'unique rescapé dut mettre des heures pour donner l'alerte, ce n'est que mardi matin seulement que l'opération de secours put être déclenchée par la gendarmerie, Air-glaciers, guides et conducteurs de chiens.

Nous étions tous des habitués de la montagne, nous a raconté Ernest-Martin Kiefer, alors que Fernand Martignoni venait de le déposer dans la vallée. Nous étions cinq amis qui avions décidé de passer nos vacances de Pâques dans les Alpes. La plupart d'entre nous connaissons ces itinéraires de cabane en cabane. Moi-même, bien que je fus le cadet de l'équipe, j'étais déjà venu dans le Valais. Au cours du week-end, nous avons quitté

Bourg-Saint-Pierre pour gagner la cabane du Velan à 2600 m environ. Nous avons passé la nuit et lundi, bien que le temps ne fut guère favorable nous avons décidé d'aller jusqu'à la cabane de Valsorey à plus de 3000 m d'altitude. C'est lors de cette traversée que le destin nous attendait.

— Que s'est-il passé exactement?  
— Nous avançons tous les cinq à skis bien sûr, assez rapprochés, les uns des autres lorsqu'aux Grands-Plans ce fut un grondement terrible. Nous n'avons pratiquement pas eu le temps de voir venir l'avalanche. J'ai vaguement entendu un ami hurler «Achtung, Lawine» que déjà nous étions tous ensevelis. Il était impossible d'entreprendre quoi que ce soit.

M. F.  
(Lire la suite en page 13)



Fouille d'une voiture allemande à Rome

(Téléphoto AP)

## Moro: trois éléments nouveaux

Dans l'enquête sur l'enlèvement de M. Aldo Moro, président de la démocratie-chrétienne italienne, il y a trois éléments nouveaux: la présence à Rome de cinq fonctionnaires des services antiterroristes allemands et de deux de leurs collègues britanniques, la multiplication à Rome de tracts semblables à celui de samedi des Brigades rouges — mais il pourrait s'agir d'imitations mala-

droites, tapées sur une machine à écrire moins perfectionnée que celle habituellement utilisée par les Brigades rouges —, enfin l'extension systématique des recherches hors de Rome, tout particulièrement sur la côte nord du côté de Livourne et de Grosseto.

(Lire nos informations en dernière page).









LA CHAUX-DE-FONDS

Exposition féline internationale

(c) C'est au Pavillon des sports de La Chaux-de-Fonds qu'aura lieu une grande exposition féline groupant les 400 plus beaux chats d'Europe. Le Cat-club des Montagnes, qui organise les 1<sup>er</sup> et 2<sup>es</sup> avril prochains cette manifestation, se fera un plaisir d'initier les visiteurs à toutes les questions relatives à l'élevage du chat.

Collision

M. A. E., de Moudon (VD), circulait rue Numa-Droz, direction est. A la hauteur de la rue du Docteur Coullery, sa voiture est entrée en collision avec l'auto conduite par M. P. R., de Courgenay, qui circulait normalement rue du Docteur Coullery, direction nord. Dégâts matériels.

Etat civil (16 mars)

Naissances: Roulet, Juliane, fille de Claude Alain et de Sylviane, née Moser; Robert-Nicoud, Jacques Marcel, fils de Raymond Albert et de Rosette Annie, née Bachmann; Barthoulet, Frédéric Guillaume, fils de Marcel Antoine Joseph et de Josette Rachel Marie, née Aubry; Jacot, Fredy Edouard, fils d'Eric et de Katharina, née Häni.

Promesses de mariage: Cornioyer, Raymond Francis Gaston et Vuilleumier, Bluette Jeanne; Paolini, Jean-Marc et Sandoz, Florence Marie Angèle.

Mariages: Durand, Vetterotte, Robert Jean et Jacquier-Durand, Aimée Ida.

Soirée de la Fanfare de La Chaux-du-Milieu

De notre correspondant: C'est un nombreux public que s'est plu à saluer M. Jean-Bernard Vuille, président de la fanfare de La Chaux-du-Milieu, samedi soir au collège, à l'occasion du concert annuel qu'offre la Société au printemps.

Quatre membres furent fêtés à cette occasion. Il s'agit de M. Louis-Albert Brunner, directeur, pour 30 ans de sociétariat, et de MM. Louis Haldimann, Pierre Vuille et Pierre-Alain Benoit, pour 10 ans.

REGISTRES EQUILIBRES

Le programme musical, interprété par les quelque cinquante exécutants, a laissé une très bonne impression.

GARNET DU JOUR

LA CHAUX-DE-FONDS

CINEMAS Corso: «L'oeuf du serpent» (18 ans). Eden: 18 h 30, «Chaleurs intimes» (20 ans); 20 h 30, «Le crabe tambour» (16 ans); Plaza: 20 h 30, «Cobra».

SCALA: 20 h 45, «Rencontres du troisième type» (12 ans). DANSE ET ATTRACTIONS Cabaret Rodeo: 21 h 30-4 h. Le Scotch: 21 h 30-4 h. La Boule d'or: 21 h 30-4 h. Cabaret 55: 21 h 30-4 h. Le Domino: 21 h 30-4 h.

PERMANENCES MEDICALE ET DENTAIRE: en cas d'absence du médecin de famille, tél. 22 10 17. Pharmacie d'office: Coop, 70, rue de la Paix, jusqu'à 21 h; ensuite, tél. 22 10 17.

DIVERS Musée international d'horlogerie: 20 h 15, le Doubs, de Mouthe à Saint-Hippolyte (diap); plus un film sur le barrage du Châtelet (sentiers de Doubs).

Grand-Temple: salle de paroisse, 20 h 15, concert Paul Matthey et Pierre-Henri Ducommun (entrée libre).

LE LOCLE

EXPOSITIONS Musée des beaux-arts: Lemite. Château des Monts: Musée d'horlogerie (dimanche ou sur demande).

PERMANENCES MEDICALE ET DENTAIRE: en cas d'absence du médecin de famille, tél. 117 ou le service d'urgence de l'hôpital, tél. 31 52 52.

Pharmacie d'office: Coop, 6, rue du Pont, jusqu'à 21 h; ensuite, tél. 117.

DIVERS: Collège Jehan-Droz: 20 h, concert de la musique scolaire.

LE LOCLE

doivent les musiciens au talent et au dévouement de Louis-Albert Brunner.

EXCELLENTS ACTEURS

La seconde partie de la soirée était, elle, assumée par la troupe locloise «Comœdia» qui interpréta «Arsenic et vieilles dentelles». Sans revenir sur l'intrigue de la pièce qui a déjà fait l'objet de commentaires dans ces colonnes, il faut cependant relever l'excellent jeu des acteurs qui surent une nouvelle fois conquérir leur public.

En point final à cette soirée, l'orchestre «Les Décibels» était chargé de conduire le bal qui se poursuivait dans une belle ambiance jusqu'à petit matin.

INFORMATIONS FINANCIÈRES

Chronique des marchés

Amélioration générale

La victoire plus nette que prévue obtenue par les partis nationaux à l'élection parlementaire française met un terme à la trop longue période de luttes partisans qui a précédé ce scrutin. L'incertitude du lendemain politique avait paralysé la vie économique et maintenant il n'y a plus d'obstacle à mettre en place des plans à moyen et à long terme.

Toutes les principales places boursières ont emboîté sans délai le mouvement ascendant observé en France.

EN SUISSE, la séance de lundi et plus encore celle d'hier enregistrent des plus-values boursières substantielles dans les divers compartiments d'actions. Les bancaires, les assurances et les alimentaires sont les valeurs les plus favorisées, en compagnie de la plupart des chimiques et de plusieurs industrielles.

En dépit d'une fermeté générale des devises, entraînée par le dollar - qui remonte à un prix moyen de 1,93 1/4 - le cours de l'or se replie en Suisse jusqu'à 11.000 francs le lingot.

NEW-YORK est entré dans une phase beaucoup plus animée qui connaît un brassage de près de trente millions de titres par jour. Cette recrudescence d'intérêt va de pair avec une reprise des cours justifiée par un regain d'activité dans la plupart des secteurs de l'activité économique et industrielle américaine.

LONDRES est mieux disposé pour les actions britanniques que pour les valeurs minières où quelques effrtements sont observés.

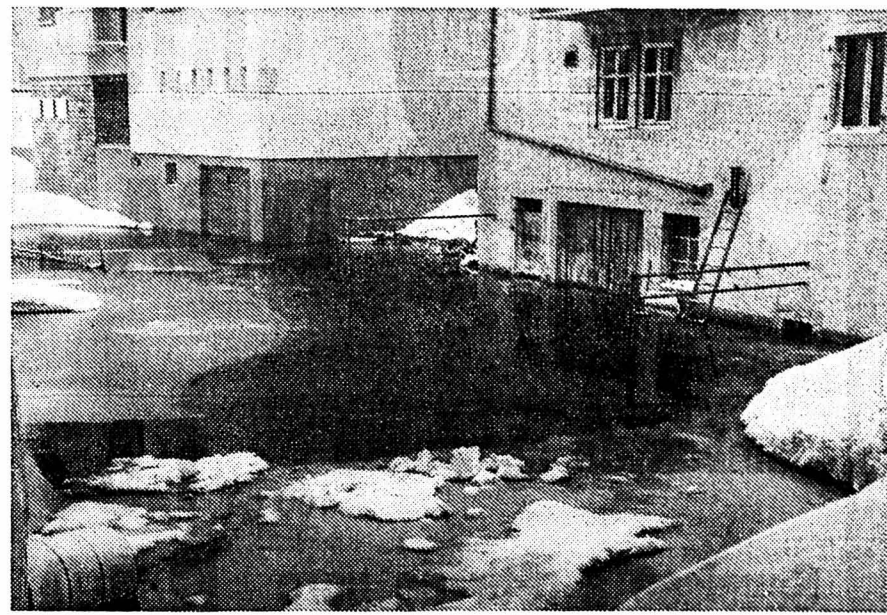
FRANCFORT salve favorablement l'arrangement intervenu dans divers conflits sociaux. La cote des actions allemandes se reprend, les valeurs financières étant les plus demandées.

AMSTERDAM: sous ce diminutif de «formation à la carte», l'Union civique des femmes catholiques, les Unions chrétiennes féminines et les Femmes protestantes du Locle viennent de mettre sur pied un cours de formation civique, lequel est animé par M. Alain Schwaar de l'Office des mineurs de La Chaux-de-Fonds.

LAUSANNE: sous ce diminutif de «formation à la carte», l'Union civique des femmes catholiques, les Unions chrétiennes féminines et les Femmes protestantes du Locle viennent de mettre sur pied un cours de formation civique, lequel est animé par M. Alain Schwaar de l'Office des mineurs de La Chaux-de-Fonds.

AMSTERDAM: sous ce diminutif de «formation à la carte», l'Union civique des femmes catholiques, les Unions chrétiennes féminines et les Femmes protestantes du Locle viennent de mettre sur pied un cours de formation civique, lequel est animé par M. Alain Schwaar de l'Office des mineurs de La Chaux-de-Fonds.

Grosses inondations à La Brévine



Comme le prouve notre photo (Uniphot Schneider), la situation est très sérieuse à La Brévine.

De notre correspondant: Les fortes chutes de pluie, tombées sans interruption durant la journée de lundi, alliées à la fonte des neiges, ont provoqué une très forte et très rapide montée des eaux du Bied, qui est sorti de son lit provoquant de nombreuses inondations dans le village de La Brévine qu'il traverse de part en part.

La scierie Blondeau, au petit matin, baignait totalement dans l'eau. De nombreux habitants de la localité ont passé la nuit à évacuer leurs véhicules et leurs garages.

Au matin, dans certains endroits, le niveau de l'eau atteignait 1 m 50!

Les pompiers sont intervenus durant la nuit dans une ferme des Placettes où l'eau montait dans les étables et dans l'appartement.

Pour l'instant, une vague de froid était revenue, la neige a fait son apparition et il semble que le niveau du Bied se stabilise. Ce qui est fortement souhaitable, car la situation, de mauvaise qu'elle est actuellement, pourrait devenir catastrophique si la pluie se remettait de la partie.

Au pied du Moutier

• FERVENTE protectrice de l'environnement, la société «La Mouette» a récemment tenu son assemblée générale annuelle. Elle s'est donné un nouveau président en la personne de M. Pierre-Alain Descoedre. Par ailleurs, son bilan de l'année 1977 est particulièrement positif puisqu'elle a contribué à l'élimination de plusieurs décharges clandestines.

• FORMAC: sous ce diminutif de «formation à la carte», l'Union civique des femmes catholiques, les Unions chrétiennes féminines et les Femmes protestantes du Locle viennent de mettre sur pied un cours de formation civique, lequel est animé par M. Alain Schwaar de l'Office des mineurs de La Chaux-de-Fonds.

• LORS de la récente assemblée générale de l'école des parents, M. André Cattin, psychologue, a présenté une très intéressante causerie intitulée «Le jeu symbolique chez l'enfant». Cet exposé a été d'une grande utilité dans la mesure où il a permis à l'auditoire de mieux se familiariser avec la psychologie parfois déroutante de l'enfant.

• DURANT l'année 1977, la crèche de Locle a connu une sensible augmentation de sa fréquentation, laquelle a passé de 12.000 à 20.000 journées en l'espace de 12 mois. A la présidence de cette institution, M<sup>me</sup> Jacques Riedweg a succédé à M<sup>me</sup> Gabriel Jacot.

représentation de produits suisses pour ventes à l'étranger. Important réseau de distribution par agents ou à clients directs. Domaine électrotechnique et électronique.

G. STANDKE PEINTURE - PAPIERS PEINTS - REFECTION D'APPARTEMENTS - RENOVATION DE FAÇADES. Neuchâtel - Poudrières 18. Tél. 24 72 37.

Plaisir d'offrir... une planche à roulettes 45.-, un jeu de badminton 3.30, et pourquoi pas... une garniture de jouets de plage 2.90, ou un joli fauteuil de camping pour enfant 12.90. Super-Centre Portes-Rouges.

BULLETIN BOURSIER

Table of financial data including stock prices for Neuchâtel, Lausanne, Genève, Zurich, Milan, Amsterdam, Tokyo, Paris, London, New York, and various indices like Dow Jones and Gold prices.

## Le pantalon rationnel se passe d'arguments.

**1er argument**  
(Pantalon garanti: il est plus résistant que d'autres. PKZ s'en porte garant pour 1 année)

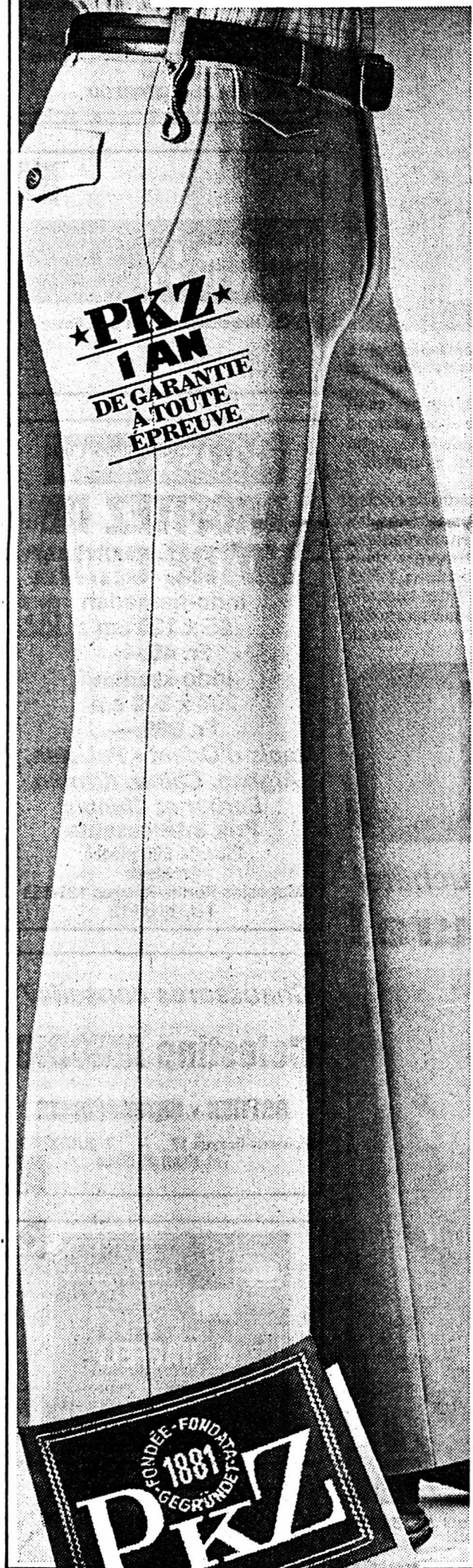
**2ème argument**  
(Sympathique aux hommes: excellente qualité PKZ, devant doublé, beaucoup de poches et safe-pocket zippée, crochet à clés amovible)

**3ème argument**  
(Sympathique aux femmes: facile à entretenir)

**4ème argument**  
(Sport, jeune, élégant - dans les teintes les plus actuelles)

**5ème et tant d'autres arguments**  
Ce pantalon est plus durable et coûte moins cher que beaucoup d'autres. Il est pratique, agréable, va avec tout et ne revient pour autant qu'à

**Fr. 88.-**



**PKZ IAN**  
DE GARANTIE  
A TOUTE  
EPREUVE

Pour l'homme  
qui exige davantage.

Euro-Advertising

## La meilleure raison pour une nouvelle Volvo 343: efficacité alliée à de nombreuses nouveautés.

Par exemple, les sièges légendaires Volvo avec les nouveaux protège-nuque ajourés. Et le nouveau levier de sélection de la transmission automatique. Et, et, et...

Ce sont quelques nouveautés qui s'allient merveilleusement à la sécurité typique de Volvo et à la tenue de route exceptionnelle grâce au coûteux pont arrière De Dion. Quand la roulez-vous?



**VOLVO**  
La voiture pour la Suisse.  
Une valeur sûre.

**Garage M. Schenker & Cie**  
2001 Neuchâtel - Hauterive,  
tél. (038) 33 13 45

Volvo 343, 1397 cm<sup>3</sup>,  
70 CV-DIN, coffre à bagages variable grâce à la banquette arrière escamotable. Fr. 15 200.-.

GMAI

## aux Gourmets

SPÉCIALITÉS DE TOUS PAYS  
GRAND CHOIX de VOLAILLES  
FRAÎCHES de FRANCE

<b>CABRIS FRAIS</b> de la région Poitou-Charente		<b>SAUMON FUMÉ</b> en plaque de 500 à 900 g	
entier	kg 16.80	du Canada	kg 29.80
demi	kg 18.90	du Groenland, prétranché	100 g 4.90
épaule + cou	kg 16.60	<b>Crevettes Bouquet</b>	100 g 2.80
cuisse + filet	kg 21.80		
<b>LAPIN frais du pays</b> ½ kg 7.20			

076990 B

L'ONDE VERTE DE LA CONFIANCE

**DELAV**  
RADIO-TV SA

PROPAG Grandson

LAUSANNE 021/23 96 53 LAUSANNE 021/22 49 52 YVERDON 024/21 34 33 NEUCHÂTEL 038/25 27 22 FLEURIER 038/61 30 61 FRIBOURG 037/22 13 96 PAYERNE 037/61 52 69 YVONAND 024/31 16 13

076328 B

**DONAX**

N'allez pas chercher ailleurs ce que vous trouvez à Neuchâtel...

**DONAX SA** est le spécialiste qui résout tous vos problèmes de construction et menuiserie métalliques: acier, aluminium, inox, corten

**grandes portes industrielles et spéciales,** basculantes, coulissantes, en accordéon, à guillemette

**DONAX SA NEUCHÂTEL**  
30, av. Portes-Rouges - Tél. 038 25 25 01

**DÉMÉNAGEMENTS**  
Transports dans toute la Suisse et la France

**POLDI JAQUET**

NEUCHÂTEL Tél. (038) 25 55 65

**CHERCHER-VOUS CONTACT AMICAL?**

Alors rendez-vous dans le péristyle de l'hôtel de ville.

073844 A

Antiquités-Brocante  
Coq-d'Inde 8

**NEUCHÂTEL**

Permanence du lundi au samedi  
M. Sandoz - Tél. 46 18 20

065247 B

Macramé - Crochet - Dentelle aux fuseaux

**EXPOSITION DE TRAVAUX D'ÉLÈVES**  
«Ouvrages d'hier et d'aujourd'hui».  
Plus de 30 lampes

du 28 mars au 1<sup>er</sup> avril de 9 h à 18 heures

**Grand-Rue 1, Neuchâtel, 1<sup>er</sup> étage**  
au-dessus de la Boutique Selection.

080007 A

Propriétaires de villa: décoration et **SÉCURITÉ**  
En achetant le fer forgé chez nous, vous embellissez votre maison pour peu d'argent.

Portail double, mod. 1077 Fr. 347.-  
Autres modèles dès Fr. 310.-

Portail N° 1037 Fr. 190.- Portail N° 1047 Fr. 130.-

Grille, mod. 1037 90 x 90 cm Fr. 186.-

Grille de fenêtre, style provençal, depuis Fr. 180.-

Grille, mod. 1077, 100 x 60 cm Fr. 144.-

Portails - Balustrades - Grilles pour fenêtres  
Demandez la documentation pour modèles standard et devis pour modèles spéciaux  
Livraison immédiate de plusieurs modèles en stock.

**R. WOOLF & CIE, chemin des Pyramides**  
1016 Malley-Lausanne Tél. (021) 24 97 83

076716 B

# Gonset



**45:** Duster avec ceinture, polyester, coloris rayé marine/brun ou lilas/café sur fond blanc

**32.90** Chemise de nuit, 100% coton, broderie couleurs, blanc. 38 à 46

Soutien-gorge, bonnets dentelle préformés, blanc ou poudre. 65 à 80 A B **9.90**

Gaine-culotte, tulle jacquard, jambes moyennes, poudre. 65 à 80 **16.90**



17 SUCCURSALES À VOTRE SERVICE

076963 B

073629 B

**ÉCRITEAUX** en vente au bureau du journal

# Atouts majeurs...



## ...chez votre commerçant spécialisé

«PROMOTOS», RUE DU TEMPLE, CORTAILLOD

### Un travail et une passion: la moto

Ce sont deux jeunes gens fort sympathiques, épris d'indépendance et d'énergie qui ont ouvert au mois de novembre dernier le magasin «Promotos», rue du Temple, à Cortaillod.

Eric Lapraz a 23 ans et son ami Denis Perret, 26. Eric est mécanicien de précision; il a acquis son certificat fédéral de capacité au centre de formation professionnelle Dubied, à Couvet. Denis, après quatre ans d'apprentissage chez Allegro, à Marin, a obtenu son CFC sur cycles et motos.

#### UN COMMUN ÉLAN D'ENTHOUSIASME

Se perfectionnant l'un dans un genre, l'autre dans une usine, pendant quelques années, ils décideront dans un commun élan d'enthousiasme de se mettre à leur compte.

Eric a toujours été attiré par les «deux roues». Il dépassa rapidement le plaisir «cyclo» pour vivre sa véritable passion à côté de son travail: la moto. A part son métier, il consacre tous ses loisirs à son sport favori, avec le plus grand succès d'ailleurs. Preuve en sont, discrètement rangés dans un coin du bureau, les différents trophées glanés ça et là.

#### AU BÉNÉFICE D'UNE LICENCE INTERNATIONALE DE PILOTE DE COURSE SUR MOTO

Appartenant à la Fédération motocycles suisse (FMS), à Genève, il a commencé en classe «débutant», sur différents circuits. Membre actif du «Norton club» de Neuchâtel, qui est le

plus grand club de Suisse, il a toujours couru sur Yamaha et à l'issue de sa première année de compétition, il a terminé vice-champion suisse. Il a ensuite passé en catégorie nationale pour terminer 3<sup>me</sup> au championnat suisse et il atteint maintenant la classe internationale.

Toujours affilié à la FMS, il participe à différentes courses, surtout à l'étranger et en France principalement. Le travail pourtant ne subit pas d'interruption et le magasin n'est jamais fermé puisque lorsqu'Eric est absent, Denis prend le relais.

#### RÉPARATIONS ET DÉPANNAGES

Il va de soi qu'à l'intérieur d'un village, les dépannages en tous genres sont nombreux et que souvent on fait appel à nos deux amis. Pour les grandes réparations, le véhicule est pris en charge par «Promotos» qui vient le chercher sur place.

Si toutes les marques sont maîtrisées par ces jeunes spécialistes, ils connaissent particulièrement les moteurs à deux temps dont sont équipés certains engins japonais, tels Yamaha et Suzuki, par exemple. Ce qui n'empêche pas les tondeuses à gazon et autres moteurs de bateaux de passer la porte ainsi que tout ce qui est «à moteur»!

Il va de soi que l'activité de pilote d'Eric Lapraz rejaillit directement sur les conseils qu'il peut donner à sa clientèle, tant en ce qui concerne les pneus, les huiles que les différents accessoires. Sur 180 m<sup>2</sup> s'étendent



Des motos, des «cyclos» et... des vélos chez Eric Lapraz (à droite) et Denis Perret. (Avipress J.-P. Baillo)

l'atelier, le local d'exposition et le stock.

Outre une gamme importante de vélos et de cyclomoteurs, toutes les marques peuvent être commandées sur désir du client. «Promotos» s'attache pourtant à assurer une série complète dans une bonne marque, garantissant ainsi le dépôt des pièces de rechange, ce qui évite la perte de temps et facilite les réparations dans les délais les plus courts.

Le commerce est affilié à l'Associa-

tion suisse des mécaniciens cycles et motos, ce qui signifie que chaque nouveau véhicule possède la vignette «garantie» assurant les éventuelles réparations.

Il sera facile aux amateurs de choisir le plus judicieusement les casques, les combinaisons de différentes matières ou les bottes qu'on trouvera dans plusieurs couleurs, dimensions, tailles et pointures en jouissant des conseils de deux véritables connaisseurs des «deux roues».

Tout pour le ménage moderne

chez **BAILLOD**

avec sa boutique au 1<sup>er</sup> étage Neuchâtel - Tél. (038) 25 43 21

**PROMOTOS & CYCLES**

E. LAPRAZ et D. PERRET

- Ventes et réparations toutes marques
- Service après vente
- Vignette de garantie

rue du Temple 10  
tél. 42 52 22 CORTAILLOD

**schmid** Confiserie

Tea-room  
rue du concert Neuchâtel

Ch. Hegetschweiler et C. Jolimay

**Masserey**

**PROFITEZ DE NOTRE CHOIX**

Indo-hamadan 65 x 120 cm Fr. 45.—

Indo-keshan 200 x 300 cm Fr. 865.—

tapis d'Orient - Pakistan, Afghan, Chiraz, Kirman, Berber et Chinois

Prix intéressants

Plus de 500 pièces en stock

Magasins Portes-Rouges 131-133  
Tél. 25 59 12

**Burri fleurs**

Il y a toujours une occasion pour offrir des fleurs

VOTRE CONSEILLER LUWASA

Saint-Honoré 1 - Tél. (038) 25 12 80  
Seyon 30 - Tél. (038) 25 46 60  
(A deux pas du parking du Seyon) Neuchâtel

**elna**

Un choix de 10 machines à coudre pour toutes les bourses

Cours de couture

Mercerie + Boutons + Galons

Grand choix de tissus (en stock et collection)

M<sup>me</sup> M.-Th. Pitteloud  
Saint-Honoré 2 - Neuchâtel  
Tél. (038) 25 58 93

**CAP 2000 PÉSEUX**

**JUVENIA**

La beauté dans les soins de beauté

AU RAYON PARFUMERIE DE LA PHARMACIE GAUCHAT

Tél. (038) 31 11 31

grand parking gratuit

**Broggini**

Fontaine-André 1 Tél. (038) 25 90 04

**TAPIS RIDEAUX**

Devis sans engagement

**J.G. VINS FINS**

du pays et d'importation

**J. GRISONI**

Producteur et négociant

2088 Cressier

Tél. (038) 47 12 36

**Conseillé et bien servi... chez votre commerçant indépendant de détail!**

### Celestino Amodio, chaussures et cordonnerie, rue des Fausses-Brayes à Neuchâtel

#### Des chaussures et des conseils sur mesure!

Ayant suivi des cours répartis sur plusieurs années à Berne, M. Celestino Amodio est devenu bottier orthopédiste.

Il est donc à même de confectionner des chaussures sur mesure pour les pieds malades. Certaines personnes souffrant de déformations du pied, étant atteintes de «alox valgus» (oignon), ou d'affaiblissement. Après un examen médical, le médecin orthopédiste enverra le patient chez le bottier spécialisé qui saura alors modeler la chaussure en fonction des indications fournies par le médecin.

Dans d'autres cas, il faudra envisager des transformations à l'intérieur ou à l'extérieur de la chaussure quand il existe par exemple un raccourcissement d'un membre inférieur.

#### SAUVEGARDER BEAUTÉ ET SANTÉ

Depuis l'ouverture du commerce rue de la Boine, en 1969 et dès 1974 rue des Fausses-Brayes, M<sup>me</sup> Giulia Amodio a toujours collaboré à la vente, aidant efficacement son mari.

En ce qui concerne les chaussures pour dames, tous les modèles sont dits de «confort». Exclusivement exécutés en cuir, ils ont tous une semelle anatomique parfaitement adaptée à la conformation du pied sain. Ces modèles sont fabriqués dans différentes largeurs, ce qui ne les empêche pas de garder une certaine allure.

Il ne faut pas oublier que confort n'exclut pas forcément élégance, mais



Giulia et Celestino Amodio: un métier difficile dans la bonne humeur. (Avipress J.-P. Baillo)

qu'il convient tout de même de faire un choix si on tient à sauvegarder la beauté de ses pieds et la santé de son dos...

#### «PETITS ET GRANDS MESSIEURS»

Les tisseurs n'auront aucune difficulté à trouver des chaussures classi-

ques ou «sports» dans différentes pointures et largeurs.

Pour les petits, M. et M<sup>me</sup> Amodio se sont spécialisés dans les modèles confortables, tous en cuir et pour tous les âges, conçus pour les enfants devant porter des supports plantaires.

Celestino Amodio est aussi cordonnier diplômé, possédant sa maîtrise

fédérale acquise comme sa formation de bottier, dans la capitale bernoise. Il est donc capable de réaliser toutes les réparations de cordonnerie sur n'importe quelle chaussure qu'il réparera avec talent: souliers, sandales, bottes ou «godillots» n'ayant pour cet artisan aucun secret.

Mo. J.

Cette page paraîtra encore les 3 avril - 12 mai - 20 juin - 1<sup>er</sup> septembre - 26 septembre - 24 octobre - 14 novembre - 5 décembre - 19 décembre

Pour tous renseignements complémentaires

**ANNONCES SUISSES**

S.A. ASSA 2, fbg du Lac 2001 Neuchâtel. Tél. (038) 24 40 00

Pour vos achats de FRUITS ET LÉGUMES

**FAMILLE SCHUPFER**

Promenade-Noire 6 Tél. 25 64 29  
Hôpital 10 Tél. 24 02 00  
Marché Tél. 25 63 38

Les vêtements de printemps-été arrivent tous les jours chez

**baby confort**

Neuchâtel à 50 pas du parking du Seyon gratuit pour nos clients. En face du magasin 15 minutes. Trousses, layettes, berceaux, poussettes, jouets, chaussures, amoussement complet rustique et moderne. Voyez nos vitrines.

**Futura**

**SINGER**

L. MONNIER

Nombreux modèles en magasin.

dès Fr. 399.— location Fr. 26.— par mois

Rue du Seyon 11  
Tél. 25 12 70

La seule entièrement électronique

Le bijoutier de confiance

**F. Robert**

Seyon 5 Neuchâtel 25 28 32

Concessionnaire officiel

**OMEGA TISSOT**

La source du bon fromage

Tél. (038) 25 26 36  
rue du Trésor 2 Neuchâtel

**Bill fromagerie**





## OFFRES D'EMPLOIS

Cherchons

## POLISSEUR

expérimenté, pour atelier situé à Saint-Blaise. Conditions modernes.

Tél. (039) 31 66 25, 12 h à 13 h et dès 19 heures. 076935 O

Importante entreprise cherche pour son département vente

## SECRETARE ANGLAIS-FRANÇAIS

Travail varié et intéressant. Horaire mobile.

Faire offres sous chiffres 28-900087 à Publicitas, Terreaux 5, 2001 Neuchâtel 076925

Nous cherchons

## une employée de maison

éventuellement pour un remplacement. Congé le lundi et le mardi. Faire offres à la pâtisserie-tea-room Walker, Saint-Blaise. Tél. 33 16 55 ou le soir 33 21 01. 073842 O

BOVA-SERVICE

cherche

## MAÇONS TUYAUTEURS MENUISIERS PEINTRES

Tél. (032) 23 87 17 RUE DU MUSÉE 13, BIENNE. 076878 O



CISAC S.A. - 2088 CRESSIER (NE) Fabrique de produits alimentaires déshydratés et surgelés

cherche, pour différents travaux dans la fabrication de ses produits alimentaires, des

## DAMES

pouvant travailler en équipes (05.00-14.00, 14.00-23.00).

Les personnes intéressées sont priées de prendre contact par téléphone avec le service du personnel. Téléphone (038) 47 14 74, interne 16. 076924 O

HEBDOMADAIRE FÉMININ DE MODE

engagerait pour ses ateliers à GENÈVE une

## couturière

Suisse ou permis C. Bonne rémunération, semaine de 5 jours, avantages sociaux.

Les offres, avec certificats, sont à adresser aux Editions Meyer & Cie, Service du personnel, case postale 448, 1211 Genève 11. 076791 O

Hôtel TÊTE-DE-RAN

cherche tout de suite ou pour avril

## SOMMELIER - CHEF DE SERVICE

éventuellement couple, suisse ou permis B ou C nourri et logé, bon salaire, références indispensables.

Tél. (038) 53 33 23, M. F. Meyer. 073454 O

COMMERCE DE GROS DE LA PLACE cherche pour le début mai 1978,

## un EMPLOYÉ DE COMMERCE QUALIFIÉ

pour son département douane-prix de revient. Travail varié et agréable.

Les candidats sachant travailler d'une manière indépendante et au bénéfice de bonnes connaissances de la langue allemande sont invités à nous faire parvenir leurs offres de services sous chiffres CF 727 au bureau du journal. 076678 O

CERCLE NATIONAL NEUCHÂTEL engage

## SOMMELIER (IÈRE)

connaissant les 2 services. Entrée immédiate ou à convenir.

Se présenter ou téléphoner au (038) 24 08 22. 073910 O

# ARMANDO

Notre force, c'est le choix

Enfin vous pourrez comparer les différentes façons les plus raffinées de faire du bon café.

## "Invitation à prendre le café."



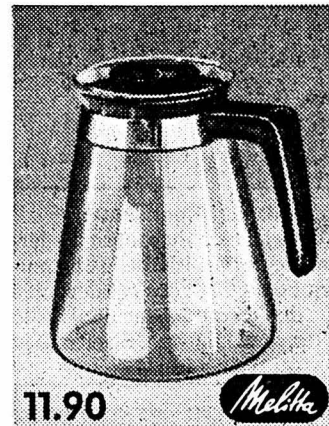
Chaque système a ses avantages. Essayez-les tous et nous vous aiderons à trouver celui qui vous convient le mieux.

Bien de chez nous.

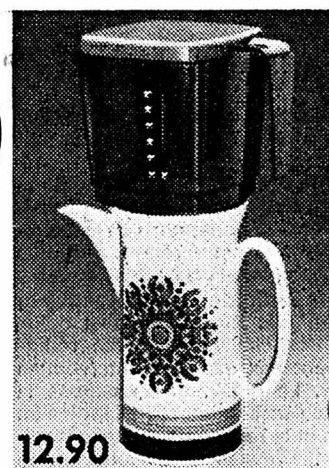
## Système à filtre classique et peu compliqué:



Filter Melitta en différentes grandeurs dès -80



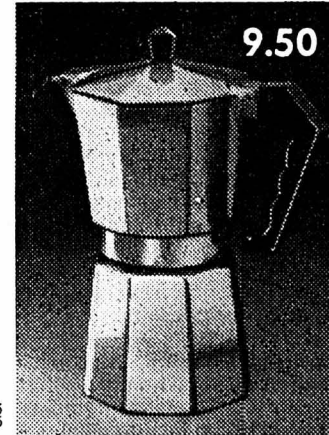
Cafetière Melitta en verre dans 3 grandeurs dès 11.90



«Boneco de Luxe», le premier filtre qui rend les filtres en papier superflus. 12.90

## Cafetière espresso à système à trop-plein.

Directement de la cuisinière



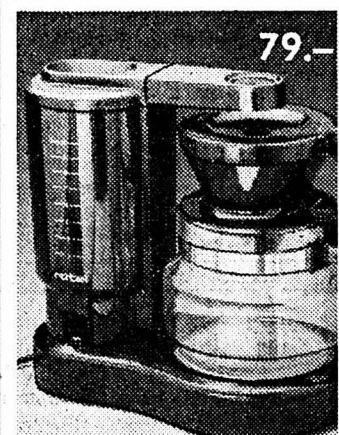
Huit tasses d'un odorant café en huit minutes: une performance Wigo pour seulement 49.-

## Notre quatuor de machines à café-filtre.

Le système le plus rapide pour préparer beaucoup de café, que ce soit pour le petit déjeuner familial ou pour recevoir des amis.



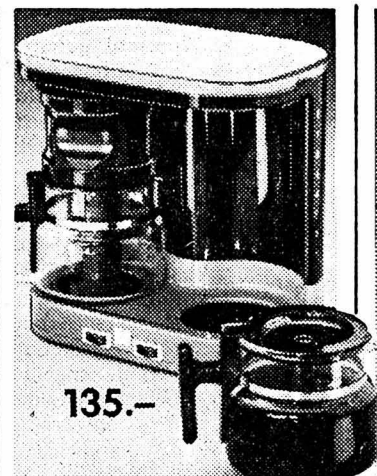
Solution Melitta: Une plaque chauffante transportable et une machine dotée de raffinements techniques. Capacité: 10 tasses en 10 minutes. 129.-



Rotel appelle sa machine à café «Aromatic» et elle mérite son nom, car elle donne 10 tasses d'un café riche en arôme (la vapeur d'eau est débarrassée du calcaire grâce à un dispositif spécial!). 79.-



En service en 80 secondes et deux tasses d'excellent café 20 secondes plus tard. Technique moderne et design d'avant-garde signés Rotel. 278.-

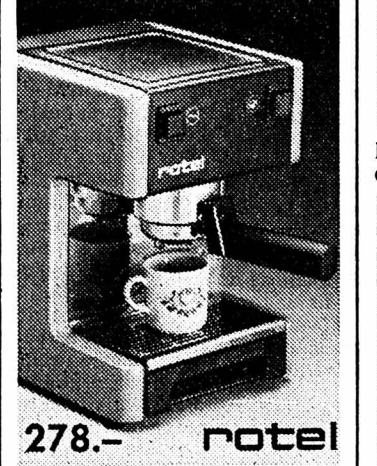


Voici la nouvelle machine à café double qui ne coûte pourtant pas deux fois plus. Capacité: 2 fois 10 tasses café ou thé en 8 minutes. Thermostat. 135.-

## Le summum des machines à café «espresso» de ménage.



De style très italien «Espresso» de Moulinex. 2 tasses de café à la minute. 198.- avec 2 tasses espresso.



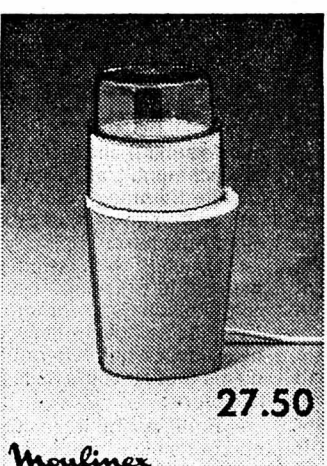
Huit tasses d'un odorant café en huit minutes: une performance Wigo pour seulement 49.-



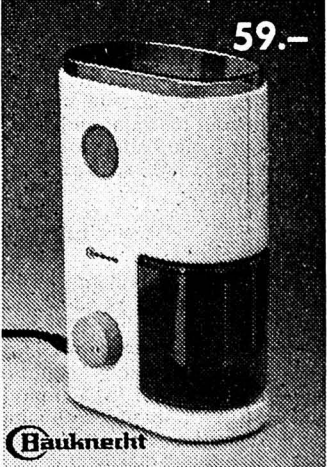
TURMIX promet 80 à 100 tasses de café à l'heure et un café toujours frais et aromatique. Cette machine à hautes performances coûte 379.-

## Pas de bon café sans son propre moulin à café.

Les connaisseurs moulent leur café eux-mêmes. Voici trois possibilités à choix:



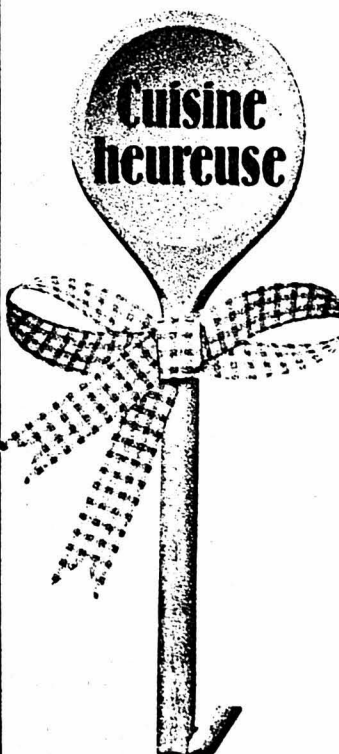
Le moulin électrique économique de Moulinex. 27.50



Le moulin broyeur à disques de Bauknecht avec dosage automatique et récipient hermétique. 59.-



Le moulin Melitta qui moule directement dans le filtre. Avec présélection de la quantité et de la finesse de la mouture. 89.-



Dégustation gratuite à notre rayon ménage.

L'Entreprise Simonin à Saint-Aubin engagerait

## des monteurs en chauffage des installateurs sanitaire et des manœuvres

S'adresser au tél. (038) 55 13 29 ou 55 13 30. 073845 O

## mécanicien

Garage Mobil A. Peluso Gouttes-d'Or 78, Neuchâtel cherche

avec certificat. Salaire à discuter. Tél. 24 56 60. 073298 O

FABRIQUE DE BOITES DE MONTRES ELVICO S.A.

1562 CORCELLES-PAYERNE Tél. (037) 61 45 45/46/47

cherche

## mécanicien en mécanique générale ou de précision,

connaissant si possible la fabrication des moules d'injection Place stable. Logement à disposition.

Faire offres par écrit avec bref curriculum-vitae ou téléphoner au bureau de l'entreprise. 076894 O

Important commerce d'horlogerie et de bijouterie en gros cherche jeune

## employée de bureau

de langue maternelle allemande. Travail facile. Semaine de 5 jours.

Offres à URECH SA, case postale, 2001 Neuchâtel. 076923 O

## Entreprise de révision de citernes d'Yverdon cherche un

## chef d'équipe

au bénéfice des brevets fédéraux mazout et essence. Salaire intéressant pour personne compétente et capable de prendre ses responsabilités.

Faire offres sous chiffres 22-970069-139 à Publicitas, 1400 Yverdon. 076858 O

L'HÔPITAL DE LA PROVIDENCE, 2000 Neuchâtel cherche

### 1 infirmière diplômée 1 laborantine à temps partiel 1 aide-médicale 2 employées de maison

Entrée immédiate ou à convenir.

Les personnes intéressées peuvent obtenir tous renseignements auprès de la direction de l'hôpital tél. (038) 25 60 41. 076995 O



**ATTENTION**Gros arrivage de printemps  
à la**BOUTIQUE**

Plus de 500 jeans

En stock à des prix imbattables

Claude **VOUMARD**  
PESEUX - Grand-Rue 16  
Tél. 31 76 19

006327 A

PHARMACIE - DROGUERIE - PARFUMERIE

**HOMÉOPATHIE**

Spécialités suisses et étrangères

**Pharmacie TOZZINI**

CORCELLES - Tél. (038) 31 13 47

006336 A

**PHOTOS**

- ACCESSOIRES DE DÉVELOPPEMENT POUR AMATEURS
- TRAVAUX COULEURS, NOIR ET BLANC
- PHOTOS PASSEPORTS INSTANTANÉES
- VENTE D'APPAREILS PHOTOS ET CINÉMA

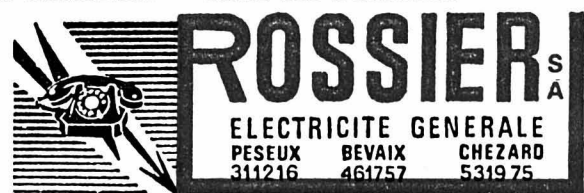
chez le spécialiste: DROGUERIE - PARFUMERIE

**MICHEL JENNI**

PESEUX Tél. (038) 31 15 07

006328 A

Une boutique cadeaux = tous les cadeaux

ELECTRICITE GENERALE  
PESEUX BEVAIX CHEZARD  
311216 461757 531975+ tous les appareils électroménagers  
+ grand choix de lustrerie

006331 A

**ANDRÉ HAEFELI**PESEUX - Tél. 31 24 84  
Grand-Rue 22 (sous les Arcades)TV - RADIO - DISQUES  
TOURNE-DISQUES  
MAGNÉTOPHONES

Service prompt et soigné

006332 A

Votre Spécialiste en  
Montres, Bijouterie, Orfèvrerie**POUR PÂQUES** Offrez un cadeau qui  
fera plaisir longtemps

006333 A

**LE PHARMACIEN**

est au service de votre SANTÉ

**PHARMACIE  
GAUCHAT**

Tél. (038) 31 11 31

CAP 2000

PESEUX

006334 A

**Boucherie KRAMER**

CHARCUTERIE

**Un seul principe -  
la qualité!**

On livre à domicile

PESEUX

Grand-Rue 40

Téléphone 31 13 53

006335 A

**LES AMIS DE LA NATURE DE LA CÔTE NEUCHÂTELOISE  
Se mettre dans ses meubles!**

Avoir un toit à soi au fond du Val-de-Travers pour s'y retrouver dans une ambiance fraternelle de franche camaraderie...

(Photo G. C)

Servir l'homme: les biens prodigués par la nature doivent être accessibles à tous les êtres humains, sans distinction de nation, de race, de langue ou de religion!

Cette devise est celle de l'union touristique les « Amis de la nature » dont la première section suisse date de 1905.

La fondation de la section de la Côte neuchâteloise, dont le siège

est à Peseux, date de 1936, et à la mi-février dernier cette très vivante association dont l'activité s'étale sur toute l'année, a organisé sur les pentes de la Robella le championnat romand de ski alpin des amis de la nature auquel prirent part près de deux cents personnes.

les promenades en groupes ainsi que l'opération « SOS Nature » qui consiste, une fois par an, à nettoyer un cours d'eau, une forêt, un site des déchets humains abandonnés par des promeneurs.

Si d'autres sections d'AN, dans le canton, ont le privilège de posséder un chalet, celle de la Côte neuchâteloise n'en a pas. Pas encore, du moins! Car c'est un de ses plus chers objectifs: trouver, d'ici à l'an prochain, de quoi se mettre dans ses meubles, par exemple dans la région de Buttes, ne serait-ce qu'une vieille ferme à transformer pour en faire un sympathique lieu de ralliement, au pied des pentes de la Robella aussi belles en hiver qu'en été!

Et, pour les travaux de rénovation, ce ne sont pas les compétences ni les bras qui manquent aux AN de la Côte!

G. Mt

**Un enfant de Peseux à la tête  
du Gymnase cantonal de Neuchâtel**

Récemment nommé par le Conseil d'Etat directeur du Gymnase cantonal de Neuchâtel, Jean-Jacques Cléménçon est un enfant de Peseux et c'est pourquoi nombreux sont les habitants de la commune à avoir ressenti une certaine fierté à voir un jeune Subièreau accéder à ce poste.

Jean-Jacques Cléménçon est né en 1945. Il fut un brillant élève des écoles primaires avant de faire des études gymnasiales puis universitaires. Il s'intéressa à la vie du village et à son histoire et après avoir compulsé nos archives communales, il consacra son travail de licence en lettres aux « Gouverneurs de Peseux et à leurs comptes, pendant la guerre de trente ans (1618-1648) ».

Nos institutions politiques ont aussi retenu son attention et il a siégé au Conseil général sur les bancs libéraux avant d'aller au chef-lieu et au législatif de ce dernier. Il fut aussi membre de la commission scolaire, et pour le président d'alors c'était un plaisir d'y retrouver un de ses anciens élèves, devenu jeune professeur de français au Gymnase.

L'évocation d'un passé récent, et la nouvelle de sa nomination feront plaisir à sa mère, habitante de notre village et à ses frères qui ont, eux aussi, réussi de brillantes carrières. Et je ne peux passer sous silence l'affection véritable et chaude que portait à Jean-Jacques Cléménçon, sa tante Marthe Udriard, institutrice douée d'un remarquable sens pédagogique et d'une rare distinction.

Décédée prématurément il y a quelques années, cette personne avait en elle une âme poétique et elle savait avec perspicacité définir certaines circonstances en sachant utiliser toujours le vocabulaire approprié et rappeler des sentences évocatrices pour donner à ses élèves conseils judicieux ou leur faire de sages recommandations! Et M. Cléménçon, qui lui a bien rendu à sa façon ses témoignages d'affection et de déférence, a sans doute hérité d'elle ses tournures poétiques et cette philosophie du bon sens.

Les Subièreaux sont fiers de compter parmi leurs anciens habitants, une telle personnalité à qui l'on a confié de hautes responsabilités.

W. S

**Un agent de police  
qu'il faut... éviter!**

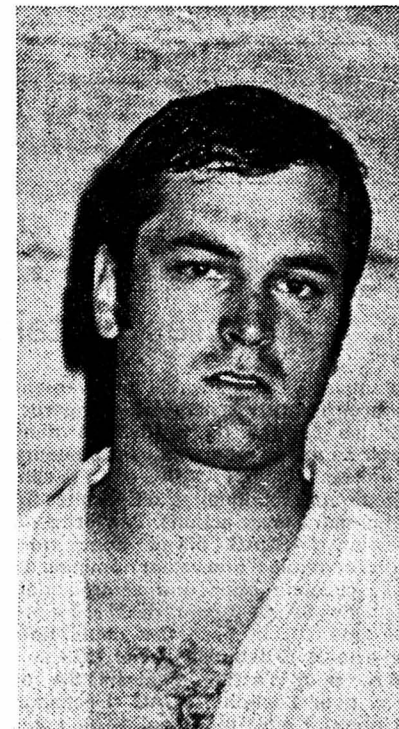
Il est intéressant de signaler qu'un des agents de la police de Peseux, M. Georges Jourdain, vient de remporter, en judo, lors des championnats suisses de police, une médaille d'or dans la catégorie de moins de 93 kg, et une médaille de bronze toutes catégories.

C'est à Bâle que s'est ainsi couvert de gloire ce sympathique champion qui pratique son sport favori à l'école de judo de Peseux depuis 1974.

Nos félicitations pour ce succès et les meilleurs vœux l'accompagnent dans les prochaines compétitions en Angleterre où M. Jourdain va défendre les couleurs helvétiques. Et qui sait si cet agent de police, qui porte loin de renom de Peseux, ira en Finlande, participer à d'autres joutes internationales?

Avis aux amateurs qui auraient maille à partir avec cet excellent judoka: malgré sa gentillesse, il ne faut pas s'y frotter trop rudement...

W. S.

De l'or et du bronze pour cet agent de police qui s'y connaît en... Judo!  
(Avipress WS)

Tapisseries tramées et imprimées, pour fauteuils, chaises, coussins et panneaux.  
Qualité suisse et étrangère.  
Choix unique dans la région.

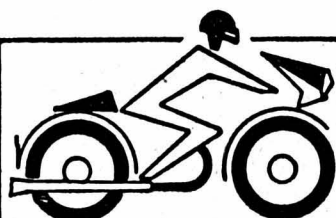
**intérieur-confort**

DÉCORATION-LAINES

CAP 2000 PESEUX

Tél. (038) 31 55 20

006311 A

**Vincent Tamburrini**

Cycles et motos

Grand-Rue 30 2034 PESEUX Tél. 31 30 64

De l'Allegro au Zundapp, toujours en stock une vaste gamme de bicyclettes et

«Cyclomoteurs avec vignette C.M.»  
Scooters: Vespa - Motos: Gilera.

Service après-vente soigné - Travail garanti

006370 A

MEUBLES DE STYLE

**La Chaumière**PESEUX - M. Henri Piaget, ensemblier  
Rue de Neuchâtel 16 - Tél. (038) 31 90 66Service après-vente - Reprises de meubles  
Facilités de paiement

Places de parc devant le magasin

049137 A

Vêtements



2034 PESEUX

Parcage facile  
à 50 m de CAP 2000

Depuis 1913

Téléphone 31 12 07

en EXCLUSIVITÉ

les tricotés ALLIERI  
les robes GIOVANOZZI  
de coupe très étudiée  
grandeur 38 à 48

0062660 A



# armourins

**C'EST DERIB + JOB  
CRÉATEURS DE BANDES  
DESSINÉES, QUI SIGNERONT  
LEURS ALBUMS**

**JEUDI 23 MARS  
DE 14 H.30 À 17 H.  
AU REZ-DE-CHAUSSÉE  
RAYON LIBRAIRIE**

NEUCHÂTEL 07185 B

**AU CEP D'OR**  
Specialiste en vins et liqueurs  
**H. WILLEMIN**  
Rue des Moulins 11 - Neuchâtel  
Tél. (038) 25 32 52  
**LIVRAISONS À DOMICILE**  
073849 A

**Machine à laver**  
linge-vaisselle  
Retour d'exposition légèrement griffée à céder avec gros rabais  
Réparations toutes marques rapides. Prix avantageux

Miele - Zanker  
AEG - Vedette  
Gehrig - Philips  
Indesit - Zérowatt  
Crosley - Hoover garantie d'usine. Livraison et pose gratuites. Facilités de paiement.

**Magic Neuchâtel**  
(038) 41 17 96  
07316 B

**Maigrir - Guérir - Réussir**  
avec le pendule de radiesthésie  
Droit de retour dans les 8 jours.  
Pendule, matériel et mode d'emploi très détaillé.  
Envoi contre remb. Fr. 59.50 + frais.

**O. SEPRATIC, case postale 46**  
2900 PORRENTUAY.  
073850 A

### CHERCHEZ LE MOT CACHÉ

R	U	S	E	E	L	B	A	U	Q	R	A	M	E	R
P	E	E	L	O	C	O	T	O	R	P	P	E	R	D
D	U	I	T	R	E	S	I	U	P	A	R	U	O	E
R	E	N	S	A	E	I	A	T	S	I	E	R	U	E
R	E	C	I	S	C	A	S	S	O	T	M	Q	S	R
E	R	L	O	T	O	I	E	F	C	I	I	S	U	E
N	E	P	B	C	I	D	T	O	R	T	A	I	R	T
V	I	A	S	U	H	O	D	U	S	R	T	O	V	R
E	S	S	O	C	O	E	N	U	R	O	U	M	I	A
R	O	S	L	I	D	R	L	P	N	U	I	E	T	
S	R	I	E	R	E	S	S	U	O	P	E	P	N	S
E	A	O	T	E	T	N	A	L	I	T	U	R	E	E
R	Z	N	E	A	N	T	E	E	N	I	B	A	S	R
U	S	I	N	R	U	O	T	S	I	L	P	R	U	S
E	T	O	U	R	B	E	U	X	E	R	E	Y	U	T

Pour trouver le mot caché, rayez dans la grille les mots de la liste en commençant par les plus longs. Il vous restera alors six lettres inutilisées avec lesquelles vous formerez le nom d'un célèbre procureur romain. Dans la grille, les mots peuvent être lus horizontalement, verticalement ou diagonalement, de droite à gauche ou de gauche à droite, de haut en bas ou de bas en haut.

Cas - Décocher - Doubler - Dormir - Dossier - Docteur - Eric - Etna - Foire - Mois - Obsolète - Punition - Passion - Protocole - Passé - Puisse - Pousser - Rutilant - Renverser - Rosier - Remarquable - Ruse - Rustique - Ruine - Rue - Raz - Sabine - Starter - Surplus - Survie - Souper - Taciturne - Taie - Tournis - Tourbeux - Tuyère.

(Solution en page radio)

### Chez nous on n'a pas peur d'emprunter de l'argent

... parce que chez Procrédit, les affaires d'argent gardent toujours un caractère humain. Nous comprenons les problèmes de nos clients. Bref, entre nos clients et nous règne un climat de confiance.

**X Et puis, Procrédit donne une garantie écrite de discrétion totale.**

Si vous avez besoin d'argent, venez à Procrédit.

Une seule adresse:  
**Banque Procrédit**  
2001 Neuchâtel, Avenue Rousseau 5  
Tél. 038 - 24 63 63

Je désire Fr. \_\_\_\_\_  
Nom \_\_\_\_\_ Prénom \_\_\_\_\_  
Rue \_\_\_\_\_ No. \_\_\_\_\_  
NP/Lieu \_\_\_\_\_  
990.000 prêts versés à ce jour

031988 A

A donner contre bons soins quelques grands et beaux

### chiens et chiennes

Tél. (038) 63 19 05.  
073841 A

### Exécution rapide de vos photos-passeport en noir et couleur avec retouches

chez le spécialiste:  
**JEAN SCHOEPFLIN**  
Photographe  
Terreaux 2  
NEUCHÂTEL  
Tél. 25 29 03. 073620 A

### BASSET ARTESIAN NORMAND

chiennette mère MAYA cherche bonnes places pour ses jeunes, débouillonnés, aimant beaucoup les enfants. L'idéal dedans et dehors, petit type. Chenil contrôlé SKG. M. LEISI, Meisberg près de Biennne. Tél. (032) 87 17 77. 076974 A

# Prix-choc Coop

## Radio-enregistreur NIVICO 9202 LS

3 longueurs d'ondes: OM, OL, OUC.  
Haut-parleur 12 cm, 2 W.  
Antenne télescopique. Boîtier anthracite avec bande d'émetteurs orange. Partie à cassettes avec commande automatique, commutation CrO2, compteur et microphone à condensateur incorporé. Douille de raccordement DIN. Alimentation piles et secteur.

# 179.-

seulement

12 mois de garantie

### KONICA C 35 EF P

Caméra compacte de petit format avec réglage 100% automatique de l'exposition. Focale fixe. Optique antireflet Hexanon, F:4,0/38 mm. Viseur à cadre lumineux. Flash électronique incorporé. Signal lumineux automatique si le flash est nécessaire. Y compris étui.

# 198.-

seulement

12 mois de garantie totale

### Calculatrice électronique COMMODORE LC 5 K 2

Calculatrice d'écolier extra-plate et très maniable avec affichage à cristaux liquides. 8 positions, 4 opérations fondamentales, % automatique, racine carrée, Pi, +/- mémoire. Y compris étui brun. 2 ans de garantie

# 49.90

seulement

### Cassettes à bande magnétique ERASOUND C 90

Bande vierge. Low noise, C 90.

# 5.90

seulement

3 pièces

## Coop - compte pour qui sait compter!

### Super-Centre Portes-Rouges

077000 B

## Centre de l'habitation Artisanat Bevaix

(à côté de chez Gégène)

Tout pour meubler votre intérieur  
Tout pour vos cadeaux

La qualité artisanale à des prix imbattables

Magnifique choix de meubles, tapis, fer forgé (lampadaires, lampes de table, lustres, chandeliers, garnitures cheminées, grils, etc.), vaisselle terre cuite et céramique (services thé, café, dîners complets, gobelets divers, cocottes, etc.).

Heures d'ouverture:  
lundi à vendredi  
9 h - 12 h - 13 h 30 - 18 h 30  
mercredi et jeudi jusqu'à 21 heures  
samedi sans interruption  
9 h - 17 heures.  
Lundi de Pâques 9 h - 17 h.

073908 B

en plaques, blocs, barres et tubes  
débitage - usinage

**JAUSLIN SA** 15, rue de Lausanne  
1032 Romanel-sur-Lausanne  
(021) 35 41 51

068236 A

### J. R. 88 II peinture

Maitrise fédérale

**CORTAILLOD Pré-Gallard 8 Tél. 42 22 60**  
Atelier: Neuchâtel-Ruelle Vaucher 2.

026110 A

### ANNONCES EN COULEURS

Le délai habituel de remise des ordres de publicité n'est pas valable pour les annonces comportant de la couleur. Différents impératifs d'ordre technique devant être pris en considération dans des cas de ce genre, les ordres et le matériel d'impression-correspondant doivent nous être remis 6 jours ouvrables avant la parution.

## LA COUPE DU MONDE DE FOOTBALL DE 1930 À NOS JOURS

### 26. L'astuce des Allemands

Les Puskas, Kocsis, Hidegkuti, Csibor et autres Grosics, grandes vedettes de la constellation magyare, écrasèrent les pauvres Coréens par 9-0 avant de surclasser l'Allemagne en la battant 8-3 après avoir, un moment, mené par 7-1! Il faut cependant dire que l'Allemagne avait aligné une équipe « mixte », de seconde cuvée. Ayant déjà battu la Turquie (4-1), elle se trouvait à égalité de points avec celle-ci (Turquie-Corée 7-0) et elle avait réservé ses meilleurs éléments pour le match d'appui qu'elle allait devoir lui livrer.

Le match Hongrie - Allemagne devait, d'ailleurs, marquer un tournant de la compétition: Puskas, le capitaine magyare, fut blessé à la cheville par le demi-centre Liebrich et il se trouva, de ce fait, écarté du championnat... jusqu'à la finale. La Hongrie avait ainsi perdu l'un de ses principaux atouts.

Comme on le prévoyait, les Allemands confirmèrent largement leur premier succès (7-1) devant les Turcs et se qualifièrent, tout comme l'Uruguay et l'Autriche, lesquels, dans le groupe 3, totalisèrent le maximum de points aux dépens de la Tchécoslovaquie et de l'Ecosse, battues, respectivement, par 2-0 et 7-0 par les Sud-Américains et par 5-0 et 1-0 par les Autrichiens.

(A suivre)

### RÈGLES ET TACTIQUES: Ces arrières offensifs

DANS LE FOOTBALL MODERNE, LES ARRIÈRES ONT UN RÔLE OFFENSIF. LEUR POSITION EXCENTRÉE LEUR PERMET DE PARTICIPER À L'ÉLARGISSEMENT DU JEU.

EN MONTANT, ILS S'INTÈGRENT AUX COMBINAISONS À TROIS AVEC UN MILIEU DE TERRAIN ET UN ATTAQUANT.

ILS PEUVENT AUSSI PROFITER DES ESPACES LIBRES CRÉÉS SUR LEUR AILE POUR SE TRANSFORMER EN VÉRITABLES ALLIÉS.

(A suivre)

Collection VBI/C Chancelier 1977



## OFFRES D'EMPLOIS

## OFFRES D'EMPLOIS

## CHARMILLES

Pour notre Division « Machines-Outils » nous cherchons

## RECTIFIEURS qualifiés

ayant de l'expérience en rectifiage extérieur/intérieur de précision.

FRAISEURS de production  
MÉCANICIENS

pour notre atelier de montage « Machines-outils ».

Les candidats doivent être en possession du CFC ou titre équivalent.

## MAGASINIER, expérimenté,

pour magasin de produits électriques et électroniques.

Les personnes intéressées sont priées d'adresser leurs offres par écrit, sous référence 1069, au chef du personnel des Ateliers des CHARMILLES SA, 109, rue de Lyon 1211 GENEVE 13.

076968 O

Pour notre atelier mécanique nous cherchons un

## MÉCANICIEN

pour la réparation et les travaux d'entretien de notre parc de machines et aider à la construction de nouvelles machines.

Les candidats ayant de l'initiative, sachant prendre des responsabilités, intéressés à un travail varié et désirant se déployer dans une équipe jeune et dynamique, sont priés d'adresser leurs offres de service ou de téléphoner à M. Müller.

UNION AG  
Kettenfabrik  
Längfeldweg 78  
2500 BIEL

Tel. 032/41 27 25



076883 O

OMEGA



Nous cherchons pour l'atelier de Découletage de notre usine de Lausanne:

## calculateur de cames

## décolleteurs - metteurs en train

capables de travailler de manière autonome sur petites pièces d'horlogerie.  
Horaire libre.

Les personnes intéressées voudront bien faire parvenir leurs offres ou se présenter au bureau du personnel Omega, ch. Entrebois 23, 1018 Lausanne. Tél. (021) 37 58 66.

OMEGA

Membre de la Société Suisse pour l'Industrie Horlogère S.A.



076700 O

ENTREPRISE DE GÉNIE CIVIL DE NEUCHÂTEL

cherche pour date à convenir

## CONTREMAÎTRE EN GÉNIE CIVIL

Nous offrons à candidat capable et sérieux une situation stable et d'avenir.

Faire offre à la direction de H. Marti S.A., Bourgogne 4, 2006 Neuchâtel.

077192 O

## EMPLOYÉ TECHNIQUE

Nous cherchons un candidat pour l'élaboration de projets techniques, étude pour offres dans département Vente. Secteur mécanique. Convient à personne ayant fait un apprentissage de mécanicien ou de dessinateur technique ou de formation équivalente. Langues: allemand, anglais, français souhaité. Nous sommes une entreprise dynamique, affiliée au groupe Mikron, qui est synonyme de haute précision et de technique avancée. S'adresser à Mikron Haesler S.A., fabrique de machines-transferts, rte du Vignoble 17, 2017 Boudry. Tél. (038) 44 21 41.

077190 O

Nous cherchons

## mécanicien sur auto

expérimenté et consciencieux pour nos marques Alfa Romeo et GM

Nous offrons place stable et bonnes prestations sociales.

## PROGRESS BIENNE

Garage SA  
32, route de Port. Tél. (032) 25 96 66.

Représentation principale Alfa Romeo pour Bienne et le Seeland.

076975 O

## CONCORD

Fabrique d'horlogerie de luxe en pleine expansion, sise, prochainement, dans des locaux modernes, cherche une

## SECRÉTAIRE

Si vous avez :

- des connaissances approfondies du français et de l'anglais en plus de bonnes notions d'autres langues
- l'expérience de la branche horlogère
- des aptitudes pour travailler de manière indépendante
- le sens des responsabilités

alors, vous êtes la secrétaire à qui nous désirons confier des tâches variées et très intéressantes.

Nous vous invitons à soumettre votre curriculum vitae à la Direction de Concord Watch Co S.A., 19, rue des Marchandises, 2500 Bienne.

076851 O

Entreprise neuchâteloise de génie civil cherche

## CONDUCTEUR DE TRAVAUX

avec une solide expérience.

Ce poste exige que le candidat ait le sens des responsabilités, soit doué d'initiative et capable de travailler de façon indépendante. Très bonne rétribution. Prestations sociales d'une grande entreprise. Entrée en fonction à convenir.

Les personnes intéressées sont priées d'adresser leurs offres écrites sous chiffres 87-736 à Annonces Suisses S.A. ASSA 2, fbg du lac, 2001 Neuchâtel.

077183 O

un lien entre les hommes

PTT

Nous cherchons

## une employée de bureau

avec certificat fédéral de capacité ou diplôme d'une école de commerce. Entrée immédiate ou à convenir.

Renseignements à notre service du personnel, tél. 113, interne 407 ou adresser les offres d'emploi à la

Direction d'arrondissement  
des téléphones  
Place de la Gare 4  
2002 NEUCHÂTEL.

073799 O

PTT  
un lien entre les hommes

## METAUX PRECIEUX S.A.

Dans le cadre du département technique et sous la responsabilité du chef du service d'entretien nous offrons

à un jeune

ingénieur technicien ETS  
diplômé en électricité

une place de travail intéressante permettant, depuis la conception de projets jusqu'à la surveillance de leur exploitation, de réelles possibilités de développement personnel.

Si une telle offre vous intéresse, nous vous prions de prendre contact avec notre service du personnel.

MÉTAUX PRÉCIEUX S.A.,  
avenue du Vignoble 2, 2000 Neuchâtel 9.  
Tél. (038) 21 21 51, interne 258.

076792 O

## INTERFOOD

cherche pour entrée immédiate ou à convenir, un

## INGÉNIEUR ETS

en mécanique avec plusieurs années de pratique dans un bureau d'études avec support industriel, si possible alimentaire, pour participer à des études et réalisations de projets.

Age idéal 30 à 35 ans. Langue maternelle française ou allemande avec bonne connaissance de ces deux langues et si possible d'anglais.

Il s'agit d'un poste intéressant, offrant des travaux variés à candidat sachant faire preuve d'initiative. Poste stable et avantages sociaux.

Prière de faire offres en joignant curriculum vitae, copies de certificats, photographie et en indiquant prétentions de salaire et date d'entrée souhaitée à Direction, INTERFOOD S.A., Tivoli 22, 2003 Neuchâtel, tél. (038) 25 61 01.

077187 O



GARE DE NEUCHÂTEL

Nous cherchons, pour entrée immédiate ou pour date à convenir, un certain nombre d'

## EMPLOYÉS AUXILIAIRES

aux services: nettoyage des voitures et manœuvre

CONDITIONS: être citoyen de nationalité suisse, avoir une bonne conduite, jouir d'une bonne santé; âge minimum 18 ans, âge maximum 25 ans.

NOUS OFFRONS: bon salaire de début, allocations pour enfants et indemnités pour services de nuit, irréguliers et du dimanche. Places stables. Caisse maladie, caisse de retraite, 3-4 semaines de vacances payées selon l'âge.

Les intéressés sont priés de s'annoncer au moyen du coupon ci-dessous, ou personnellement.

Découper ici et adresser sous pli à  
Chef de gare CFF, 2000 NEUCHÂTEL

Je m'intéresse à une place d'employé à la gare de Neuchâtel.

Nom et prénom: \_\_\_\_\_

Adresse: \_\_\_\_\_

Domicile: \_\_\_\_\_

Date de naissance: \_\_\_\_\_

076966 O

Nous cherchons un

RETRAITÉ pour travaux de magasin et emballage de colis postaux, à la demi-journée.

Adresser offres écrites à LR 745 au bureau du journal.

075375 O

Chez Gabou  
Café du Port,  
2068 Hauterive  
à 5 minutes de  
Neuchâtel  
cherche

## SOMMELIÈRE

Entrée 1<sup>er</sup> avril ou date à convenir.

Tél. (038) 33 50 22.

076929 O



Nous cherchons pour entrée immédiate ou date à convenir:

## chauffeur de camion

pour camion tout-terrain avec grue

spécialistes en  
construction de routes

Les personnes, possédant les qualités requises et cherchant une place stable, sont priées de s'adresser à

H. MARTI S.A.  
Bourgogne 4, 2006 Neuchâtel.  
Tél. (038) 31 56 56.

077189 O

Entreprise du bâtiment du littoral occupant une quinzaine d'ouvriers cherche pour seconder le patron

contremaître du bâtiment  
expérimenté

ayant si possible suivi une école de contremaître.

Adresser les offres détaillées avec copies de certificats et prétentions de salaire sous chiffres GL 740 au bureau de la FAN.

076951 O

## RÉPUBLIQUE ET CANTON DE GENÈVE

JEUNES GENS de 20 à 27 ans  
LA GENDARMERIE GENEVOISE

vous offre

## UN EMPLOI STABLE

- une activité professionnelle pleine d'intérêt
- un travail varié et bien rétribué
- un horaire hebdomadaire de 42 heures
- les soins médicaux gratuits
- les uniformes à la charge de l'Etat
- la retraite après 30 ans de service

- Si vous
  - êtes de nationalité suisse
  - avez entre 20 et 27 ans (femmes 19 ½)
  - êtes incorporés dans l'élite (hommes)
  - jouissez d'une bonne santé
  - mesurez 170 cm au minimum (femmes 160)
  - avez une instruction suffisante

devenez

GENDARMES  
AGENTES DE CIRCULATION

Délai d'inscription: 8 avril 1978

Le conseiller d'Etat chargé du Département de justice et police: Guy FONTANET.

Je m'intéresse à votre offre, veuillez me faire connaître vos conditions.

NEUCH/FA 8

Nom: \_\_\_\_\_

Prénom: \_\_\_\_\_

Adresse: \_\_\_\_\_

Localité: \_\_\_\_\_

N° postal: \_\_\_\_\_

A retourner au plus vite au commandant de la gendarmerie, Hôtel de police, 1211 Genève 8.

073900 O



# W4L 39 Super

la nouvelle sensation

## Electrolux

Un appareil de notre assortiment complet de machines à laver le linge et de sècheurs à linge. Electrolux offre aujourd'hui un appareil adapté à chaque emploi et à chaque bourse.



- manipulation simple grâce à 2 interrupteurs séparés. Un pour le choix des programmes, l'autre pour la température désirée.
- touche économique = économie d'énergie, d'eau ainsi que de produit à lessive (pour demi-remplissage)

**Fr. 1298.-**

- 16 programmes, essorage à 550 tours/min., commutable 220 V/380 V
- capacité de 4,2 kg de linge sec

Electrolux Cuisine et Climat SA, 15, rue des Rois, 1204 Genève, Tél 022 28 40 33-34

9, rue Langallerie, 1003 Lausanne, Téléphone 021 2017 81

LA CITÉ LA CITÉ LA CITÉ LA CITÉ LA CITÉ LA CITÉ LA CITÉ LA CITÉ LA CITÉ LA CITÉ

## PRIX CITÉ

POUR DAMES, RAVISSANTE

# BLOUSE

Façon chemisier, coton-polyester uni, col revers et une poche poitrine brodés, manches courtes, en beige ou blanc

TAILLE 38 A 46

# 25.-

*La Cité*

076997 B

**HÔTEL SUISSE - LE LANDERON**  
Tél. (038) 51 24 12

### MENU DE PÂQUES

BISQUE VILLETTE  
\*\*\*  
CRUDITÉS CHITA  
CAILLE NORMANDE  
\*\*\*  
SORBET AU CHAMPAGNE  
\*\*\*  
TOURNEOS VINCENT  
SAUCE MANTAISE  
BOUQUETIÈRE DE LÉGUMES  
POMMES WILLIAM  
\*\*\*  
DESSERT:  
OMELETTE SURPRISE  
Fr. 34.-

Prière de réserver assez tôt votre table svp.

Tous les jours, notre menu à Fr. 7.-

077196 A

**La FAN est fournisseur de papier maculature**  
imprimée blanche Hi-Fi à des conditions très avantageuses. Profitez-en

**DISCOUNT DU VIGNOBLE AF**

Notre offre de printemps 50 appareils doivent disparaître faute de place. Les prix les plus bas garantis

Machine à laver des 498.-  
Lave-vaisselle 748.-  
Cuisinières des 288.-  
Frigos des 258.-

Campagne d'échange d'aspirateurs. Reprise de votre ancien jusqu'à 300.-  
Pour être sûr d'économiser 073901 B

**Fornachon & Cie**  
2022 Bevaix  
Tél. 038 / 46 18 77

**Télévision**

chaînes stéréo et Hi-Fi Kenwood, à vendre, et location à prix intéressant.

Tél. (038) 53 33 87. 073334 B

**PERUHAG brevets d'invention**  
Agence à Neuchâtel: 24, rue du Coq-d'Inde tél. 038/25 12 18

039338 A

**Café-Restaurant de l'Industrie**  
rue Louis-Favre 20 NEUCHÂTEL

M<sup>me</sup> Catherine Bregy avise son honorable clientèle qu'elle a remis son établissement à

**M. et M<sup>me</sup> Abel Di Giuseppe-Mathys**

Elle tient ici à exprimer sa gratitude pour la fidélité si aimablement témoignée par ses clients et les prie de bien vouloir reporter celle-ci sur ses successeurs.

Confirmant ce qui précède, M. et M<sup>me</sup> Di Giuseppe espèrent mériter la confiance de la clientèle actuelle et future de l'établissement qu'ils reprendront le 3 avril 1978. Ils l'assurent par avance que tous leurs efforts se porteront afin d'assurer un accueil aimable et un service consciencieux.

Pour procéder à cette remise, l'aimable clientèle est informée que le

**CAFÉ-RESTAURANT DE L'INDUSTRIE**  
sera fermé du 24 mars au 2 avril 1978.

076998 A

**VOS PLUS BELLES VACANCES EN CAR, AVEC EN PLUS LE CONFORT WITTEW**

17-22 avril	Hollande en fleurs	765.-
24-30 avril	Vacances à Alassio	392.-
4- 7 mai	Châteaux de la Loire	415.-
4- 7 mai	Visage d'Auvergne	425.-
4- 7 mai	Amsterdam - Bruxelles	495.-
8-12 mai	Languedoc - Roussillon	535.-
13-14 mai	Bourgogne - Beaujolais	180.-
13-14 mai	Ile de Mainau - Rhin	210.-
14-15 mai	Le Puy - Vivarais	290.-
15-21 mai	Appenzell - St-Gall	190.-
15-21 mai	Vacances à Riva	421.-
15-21 mai	Châteaux de la Loire	740.-
22-27 mai	Hollande en fleurs	765.-
22-28 mai	Vacances à Lugano	dés 342.-
29 mai - 3 juin	Vaucluse - Camargue	635.-
29 mai - 4 juin	Vacances à Alassio	392.-
4-11 juin	Vacances à Rimini	328.-
4-18 juin	Vacances à Rimini	547.-
5-10 juin	Côte d'Azur - Riviera	615.-
11-18 juin	Vacances à Rimini	328.-
12-17 juin	Ile d'Elbe - Florence	690.-
18-25 juin	Grand tour de Bretagne	880.-
19-25 juin	Vacances à Alassio	448.-
24 juin - 1 juil.	Val d'Aoste pédestre	585.-
26-29 juin	Grands cols des Grisons	435.-

075507 A VOYAGES WITTEW Neuchâtel, St-Honoré 2 25 82 82 Couvet, St-Gervais 1 63 27 37

### OFFRES D'EMPLOIS

## SECRÉTAIRE

Nous cherchons une candidate pour la correspondance Vente. Langues: français-anglais. Ce poste conviendrait à une personne aimant travailler d'une manière indépendante. Nous sommes une entreprise dynamique, affiliée au groupe Mikron, qui est synonyme de haute précision et de technique avancée. S'adresser à Mikron Haesler S.A., fabrique de machines-transferts, rte du Vignoble 17, 2017 Boudry. Tél. (038) 44 21 41. 077193 O

Nous cherchons un

## ouvrier ou magasinier

qui serait disposé à s'occuper accessoirement des travaux de conciergerie.

**Nous offrons:**

- travail intéressant et varié
- bonne ambiance de travail
- salaires appropriés
- semaine de 5 jours
- logement avantageux de 4 chambres

**Nous demandons:**

- l'exécution consciencieuse, régulière et indépendante du travail attribué
- une parfaite honnêteté et entière discrétion.

Les intéressés avec un sens des responsabilités prononcé sont priés d'adresser leurs offres de services ou de téléphoner à M. Müller. 076684 O

**UNION AG**  
Kettenfabrik  
Längfeldweg 78  
2500 BIEL  
Tél. 032/41 27 25

Nous cherchons, pour entrée immédiate

### ouvrier couvreur et manoeuvre qualifié

Renseignements: tél. (038) 53 31 52. 075520 O

Nous cherchons

### cuisinier (ière)

pour remplacement du 7 au 28 avril.

Home Bellevue Le Landeron. Tél. 51 23 37. 077006 O

Engageons

### un (e) employé (e) de maison

pour divers travaux d'entretien à temps complet ou partiel.

Home Bellevue Le Landeron. Tél. 51 23 37. 077005 O

Importante maison de vins engageait tout de suite pour son secteur Suisse Alémanique,

### représentant sérieux

expérimenté, si possible au courant de la branche. Clientèle grossistes et grands magasins, déjà existante. Connaissance de la langue allemande exigée. Adresser offres sous chiffres JO 743 au bureau du journal. 076934 O

Hôtel-restaurant cherche

### sommelière

éventuellement débutante. Deux horaires. Samedi et dimanche congé. Tél. (038) 31 13 42. 075530 O

Quelle

### jeune fille

pourrait second mère de 2 enfants débutante. (4 et 7 ans) pendant les vacances scolaires, à Corcelles? Tél. 31 94 78. 073355 O

Nous engageons immédiatement ou pour date à convenir

## EXPÉDITEUR

Ce poste conviendrait à personne consciencieuse et dynamique, âgée de 30 à 35 ans. Place stable - Caisse de retraite.

Adresser les offres manuscrites, avec prétentions de salaire et certificats à:

**SOCIÉTÉ GÉNÉRALE D'AFFICHAGE**, case postale, 2001 Neuchâtel. 077182 O

### SECRÉTAIRE français-anglais-allemand

est demandée pour entrée immédiate par fabrique de machines de précision à Colombier. Travail indépendant et bien rémunéré. Faire offres avec curriculum vitae à FK 739 au bureau du journal. 072524 O

Nous cherchons pour date à convenir

### tôlier sur automobiles

qualifié. Travail indépendant, très bonne rémunération.

Garages Bardo SA Neuchâtel. Tél. 24 18 42. 073789 O

### DEMANDES D'EMPLOIS

Demoiselle 23 ans, langue maternelle allemande, bonne connaissance du français, cherche place (éventuellement à 50% le matin) comme

**EMPLOYÉE DE BUREAU ou TÉLÉPHONISTE-RÉCEPTIONNISTE**  
Adresser offres écrites à MS 746 au bureau du journal. 075376 D

### Secrétaire bilingue

(allemand-français) cherche place à temps partiel.

Adresser offres écrites à AF 734 au bureau du journal. 075496 D

### SECRÉTAIRE MÉDICALE

cherche emploi à temps partiel dans cabinet médical, hôpital ou laboratoire pour le secrétariat, Neuchâtel ou environs.

Adresser offres écrites à DI 737 au bureau du journal. 075478 D

### DEMANDES À ACHETER

**J'ACHÈTE**  
Meubles anciens, bibelots, tableaux, livres, vaisselle, ménages complets. A. Loup, Rochefort. Tél. (038) 42 49 39.

Achète

### PIANO À QUEUE

Marques: Steinway, Bechstein ou d'autres. (Paiement comptant). Offres avec indications de prix et de la marque à case postale 1647, 3001 Berne. 076955 F

or et argent. Pierres fines, diamants. Pendules anciennes aux meilleurs prix, à la bijouterie

### CLAUDE VILLE

Portes-Rouges 46, immeuble Marché-Migros, Neuchâtel. Tél. 25 20 81.

**L'industrie graphique enrichit votre vie.**

**L'IMPRIMERIE CENTRALE NEUCHÂTEL**  
achète

### CHIFFONS

toile et coton, dimensions minimales: 30 x 30 cm, propres, blancs et couleurs.

**FISCHER**  
EXCURSIONS VOYAGES  
MARIN-NEUCHÂTEL  
Tél. (038) 33 49 32

### Nos voyages de Pâques

du 24 au 27 mars 1978

**La Côte d'azur** 4 jours Fr. 410.-  
**La Normandie** 4 jours Fr. 430.-

Renseignements et programme à disposition

07011 A

le spécialiste en radio

## ELECTROVISION

Un partenaire de confiance!

### OFFRE DE LA SEMAINE TOBISHI

Radio Cassette OM-OL-OUIC Micro à condensateur. Pause compteur. Arrêt automatique. Enregistrement manuel. Micro start-stop.

**Fr. 158.-**

Neuchâtel - Seyon-Moulins 4 - Tél. 24 21 00

076888 B

**SUBITO**

IMPRIMERIE  
FAUX DOLLARS  
FAUX PASSEPORTS  
FAUSSES CARTES D'IDENTITÉ  
FAUX ETC...  
ENTRÉE

IMPRIMERIE  
FAUX DOLLARS  
FAUX PASSEPORTS  
FAUSSES CARTES D'IDENTITÉ  
FAUX ETC...  
ENTRÉE

SAVON



# Prix-choc Coop

**1** Confortable chaise-longue en bois avec appuie-pieds amovible. Plusieurs positions allongées. Solide toile de coton. En rouge uni ou à rayures multicolores. Dimensions en position repliée: 100 x 60 x 11 cm. **27.-**

**2** Élégant siège pliant. Idéal pour le camping, le jardin, le balcon, etc. Aucun problème de transport et de rangement. **22.-**

**3** Très confortable fauteuil de jardin empilable. Châssis en tube d'acier plastifié blanc. **22.-**

**4** Table de jardin à l'épreuve des intempéries. 117 x 70 cm. Châssis en tube d'acier plastifié blanc. Plateau rabattable en rouge et blanc. **98.-**

**5** Fauteuil métallique empilable à dossier haut. A l'épreuve des intempéries. Blanc. Grand choix de coussins — à prix avantageux naturellement! **29.-**

**6** Parasol en PVC résistant à la lumière. Ø 180 cm. Rouge uni à l'extérieur. Intérieur jaune ou vert avec motif de fleurs. **49.-**

**7** Socle de parasol lestable avec de l'eau ou du sable. **14.90**

**6** **49.-**

**4** **98.-**

**3** **22.-**

**7** **14.90**

**1** **27.-**

**2** **22.-**

**5** **29.-**

**Coop — compte pour qui sait compter!**  
**Dans votre Centre Coop**



**et Super-Centre Portes-Rouges**

0771768

## AVIS

**aux actionnaires de l'hôtel de Chasseral S.A. en liquidation, La Neuveville.**

Le délai de 10 ans étant écoulé, le comité a décidé de répartir le solde de l'actif social par une attribution supplémentaire de 30% du nominal de chaque action. Ce remboursement est effectué par les soins de la Banque Cantonale de Berne, succursale de Saint-Imier, auprès de laquelle les actions doivent être produites pour être annulées.

Le délai de production est fixé au **1<sup>er</sup> septembre 1978** sous peine de forclusion.

La Neuveville, le 13 mars 1978 La commission de liquidation. 076863 A

## RADIO STEINER

**SPECIAL TELERESEAU NEUCHÂTEL**

**6 MOIS** d'abonnement au téléseuil (6 x 19.-)

**GRATUITS**

avec chaque TV couleur neuf 66 cm. **GRAETZ ou SCHAUB-LORENZ**

exemple: **Graetz Prisma 8847** 66 cm. 16 programmes net: **2'365.-**

location **Système Steiner** **84.-** par mois\* \*12 mois minimum **Tout compris** **Garanti Tous Risques**

tél. (038) 25 53 74 en cas de non-réponse: Mme JAUNIN Roc 15 2000 Neuchâtel (038) 25 02 41

076704 A

**La publicité rapporte à ceux qui en font!**

Service de publicité FAN-L'EXPRESS Tél. (038) 25 65 01

# Vieux comme l'histoire!

Depuis plus de 5000 ans, l'homme connaît le beurre. Le premier document historique, une mosaïque, remonte à l'époque des Sumériens (3000 avant J.C). Elle fut découverte dans le temple de la déesse Nin-har-sag à El-Obeid. Le bas-relief montre, outre la représentation de la traite, un mode de fabrication du beurre dans des jarres. En Palestine, aussi, le beurre était connu à cette époque. Le roi Salomon dit ceci au chapitre 30 de ses proverbes: «Le lait remué donne le beurre».

Dans l'Antiquité classique, les Grecs et les Romains utilisaient le beurre comme remède et l'offraient en cadeau à leurs dieux. Dans le haut Moyen-Age, à la cour de Charlemagne, le beurre était considéré comme une denrée d'une exquise délicatesse et réservé uniquement aux classes élevées. A la même époque, vers les 7<sup>ème</sup> et 8<sup>ème</sup> siècles, le beurre faisait déjà partie, en Norvège, des vivres de bord d'un bateau. Ce n'est que vers la fin du Moyen-Age, qu'on l'utilisa comme marchandise d'échange, avant tout, dans les pays touchant à la Mer du Nord. Les Scandinaves peuvent prétendre à juste titre être les propres inventeurs de la fabrication du beurre telle qu'on la fait aujourd'hui.

**A la fois recommandé et interdit!**  
 Dans la Russie ancienne, la religion recommandait de consommer du beurre durant le Crème. La première semaine du Carême s'appelait «mazleniza» ou semaine du beurre. Au 15<sup>ème</sup> siècle, la religion inter-

## EL NOBLE CIGARILLO

*Quinn*



**DANNEMANN LE CIGARE QUI FAIT L'HOMME**

*El noble cigarillo*

Lintas MI 2-78 F

069847 A

### EXCURSIONS VOYAGES FISCHER



Tél. (038) 33 49 32 **MARIN-NEUCHÂTEL**  
**VENDREDI-SAINT**  
 24 mars 1978

### COURSE D'APRÈS-MIDI LE LAC LÉMAN

Départ 13 h 30  
 Quai du Port  
 Fr. 26.— AVS Fr. 21.— 077012 A

### BAR LE CLUB

(Immeuble cinéma Apollo)  
 NEUCHÂTEL — Tél. 24 66 24

**Nouvelle direction** avec **Brigitte et Thérèse**

Musique pour tous  
 Ambiance sympa  
 Du bon café...  
 Des boissons... originales  
 Des frappés... du tonnerre  
 Fermeture le lundi. 067901 A

### Le confort dans l'élégance...



Si vous cherchez un cadre reposant pour vous détendre de vos tracas quotidiens, vous trouverez dans nos collections de sièges garnis et habillés par des maîtres tapissiers: l'élégance, le confort et la finition de luxe qui donneront à votre intérieur la classe d'une personnalité de goût. Cette haute qualité, devenue introuvable, existe chez Gobet meubles de style, le fabricant spécialisé, à des prix encore raisonnables.

Attention: notre exposition se trouve dans une villa sans vitrines. Vous y serez reçu par une équipe de personnes dynamiques qui sauront vous conseiller dans l'aménagement de votre intérieur. Livraison franco domicile dans toute la Suisse.

Ouverture: tous les jours, sauf dimanche, le samedi sans interruption.



**GOBET**  
 Meubles de style S.A.  
 1630 BULLE  
 Rue du Vieux-Pont 1  
 Tél. (029) 2 90 25

**BON** pour recevoir une documentation sans engagement:  
 Nom et prénom: \_\_\_\_\_  
 Rue: \_\_\_\_\_  
 Localité: \_\_\_\_\_  
 Je m'intéresse à: \_\_\_\_\_

Lors des fêtes de Pâques, dans le cadre de l'action des commerçants bullois, un repas sera offert à chaque acheteur dans un restaurant de la Gruyère. **Vendredi-Saint, samedi saint et lundi de Pâques, ouverture sans interruption de 9 à 17 h.** 073851 B

disait, en Europe centrale, de manger du beurre pendant le Carême. Le beurre était encore une nourriture de luxe.

**Aujourd'hui son importance est considérable!**  
 Depuis des temps immémoriaux, le beurre appartient à l'alimentation. Le beurre reste un produit naturel, pur et authentique, fabriqué avec du lait frais sans éléments artificiels. Grâce à ses précieux constituants tels que la graisse de lait et les protéines, le lactose et les phosphatides en quantités minimes, le beurre répond admirablement bien aux exigences de l'alimentation humaine. On peut y découvrir de nombreux acides gras saturés ainsi que des acides gras insaturés simples et polyinsaturés. Il est donc léger et facilement assimilable. Un tel aliment, éprouvé depuis des millénaires, mérite sa place sur chaque table!

**Le beurre est parfait de nature!**

Union Centrale des Producteurs Suisses de Lait

**c'est naturel!**

076957 A



## Les petits prix aussi ont leurs différences. Rendez visite à Interdiscount, il en vaut la peine.



**Kodacolor II C 135/36 en multipack de 2 films, frs 8.-**

# 4.-

par film

<b>Piles</b>  UM-3 HT -50 UM-2 HT -80 UM-1 HT -90 UCAR E-91 -90	<b>Cassettes</b>  Agfa Stéréochrome C-90 <b>15.-</b>	<b>Magasins-dias</b>  Système Leitz 4x2 magasins de 50 dias <b>18.50</b>
---	--	--

**InterDiscount** Photo, Radio, Hi-Fi  
 Neuchâtel Grand-Rue 14

## Claudine

Corsets • Lingerie



Mme C. Vautravers



Mlle S. Furrer

Milieu des Chavannes 6  
 Tél. 25 08 22 Neuchâtel

**De la fantaisie  
 De la féminité**

**Notre collection plage est arrivée**

**Bikinis :**  
 Rasurel-huit - Valisère, etc.

**Costumes de bain :**  
 Faber - Dewé, etc.

**Robes de plage :**  
 toutes profondeurs de bonnets

*Spécialiste en prothèse du sein*

Vous appuyez... et il brûle!  
**Le réchaud à gaz Feumatic KISAG**  
 à allumage électronique pour toutes les exigences. Pour fondues et raclettes, préparation du café, flambage - ou également comme mini-cuisinière.



Sept heures de chaleur assurées... avec le **chauffe-plats à gaz KISAG**  
 à allumage électronique! Sans pré-chauffage, sans câble, sans bougies. Mais avec une flamme constante et régulière, suffisante pour maintenir les mets au chaud. (même en plein air!).



KISAG est inventif!  
**Kisag**  
 KISAG AG 4512 Bollach SO

La nouvelle collection est arrivée!



«Le plus grand choix du monde» de robes de mariées exclusives de Paris, dans toutes les gammes de prix, dès Fr. 198.- ainsi que tous les accessoires. Robes d'invitées - robes de fête

**VIVE LA MARIÉE!**  
**PRONUPTIA®**  
 BIENNE ☎ 032 - 22 49 28  
 20, rue de la Gare  
 LAUSANNE ☎ 021 - 23 24 34  
 35, rue de Bourg 073038 B

Portez vos **fausses dents** avec plus de confort

Voici un moyen agréable pour remédier aux ennuis des prothèses dentaires qui glissent. Votre appareil du haut ou du bas, saupoudré de Dentofix, la poudre adhésive spéciale, sera plus adhérent et plus stable. N'altère pas la saveur de vos aliments et ne donne pas de sensation de gomme, de colle ou de pâte. Dentofix élimine aussi l'odeur de dentier qui peut être la cause d'une mauvaise haleine. Fr. 2.85. 073852 A

**grande loterie**  
**SENY**  
 SERVICE D'ESCOMPTE NEUCHÂTOIS • JURASSIEN

**gagnez...**

- une voiture CITROËN GSpecial 1220 Berlinae,
- un voyage d'une semaine pour 2 personnes aux Baléares,
- ou l'un des deux cyclomoteurs PEUGEOT.

Billets gratuits dans tous les magasins présentant l'affichette

**Du 1er au 31 mars 1978**



## LE RASEUR

Il marche et marche, dévoué et sûr, année après année. Et s'il devait un beau jour montrer quelque trouble, ce qui lui arrive très rarement, un monteur de service est là quelques heures plus tard et le remet d'aplomb!

Vous voyez que les nouveaux brûleurs ELCO ne sont vraiment pas pleins d'imprévus. Demandez à votre installateur en chauffage!

**50 ANS**  
**ELCO**  
 Depuis 50 ans tout feu tout flamme

ELCO Brûleurs à mazout et à gaz S.A.  
 14, rue Dancet, 1200 Genève, 022 29 25 06  
 100, av de France, 1004 Lausanne, 021 36 27 27  
 Letchenweg 2, 2500 Bienne 4, 032 41 53 95/41 53 83  
 2, rue des Sablons, 2000 Neuchâtel, 038 24 02 31  
 Rue Chaillot 8, 1700 Fribourg, 037 22 60 10/22 10 10  
 Maison Rouge 28, 3960 Sierre, 027 55 09 45  
 077184 B

Pour le **Vendredi-Saint**

## FORMIDABLE CHOIX DE POISSONS FRAIS DU LAC ET DE MER

entiers ou au détail

RECETTES A VOTRE DISPOSITION

Anguilles	Sardines
Anchois	Seiches
Brochets	Thon
Baudroies	Truites du vivier
Cabillauds	Truites saumonées
Colins	Ecrevisses
Calamars	Homards
Filets de carrelets	Langoustes
Dorades et filets	Langoustines
Merlans et filets	Coquilles
Moules	Saint-Jacques
Vongoles	Quenelles de brochet
Morue salée	Crevettes grises
Maquereaux	Crevettes roses
Ombles chevaliers	Crevettes géantes
Poulpes	
Filets de perches	20 sortes de poissons fumés
Soles et filets	
Saumon	

## Lehnherr frères

Le magasin spécialisé - GROS ET DÉTAIL  
 NEUCHÂTEL - Rue Fleury 7 - Tél. (038) 25 30 92  
 Fermeture hebdomadaire: lundi

**SOCIÉTÉ DE BANQUE SUISSE**

Aarau, Algje, Allschwil, Appenzell, Arbon, Au SG, Baar, Baden, Bâle, Bellinzzone, Berne, Beromünster, Bienne, Birmingen, Birsfelden, Bischofszell, Boudry, Brigue, Brügg, Buchs SG, Bulle, Carouge, La Chaux-de-Fonds, Chêne-Bourg, Chlissio, Coire, Crans-sur-Sierre, Davos, Delémont, Dietikon, Dübendorf, Emmenbrücke, Eschenbach LU, Frauenfeld, Fribourg, Genève, Gland, Grand-Lancy, Grenchen, Grindelwald, Gstaad, Heerbrugg, Hergiswil NW, Hérisau, Hochdorf, Interlaken, Kreuzlingen, Kriens, Küssnacht ZH, Langenthal, Lausanne, Liestal, Locarno, Le Locle, Locche-les-Bains, Lucerne, Lugano, Lys, Malters, Martigny, Mendrisio, Montana, Monthey, Montreux, Morat, Morges, Münsingen, Mültenz, Neuchâtel, Neuhausen a/Rhf., Nidau, Nyon, Oberwil BL, Olten, Porrentruy, Pratteln, Reinach BL, Renens, Riehen, Rolle, Rorschach, Saas Fee, St-Gall, St-Margrethen, St-Moritz, Sarnen, Saxon, Schaffhouse, Schönbühl, Schwyz, Sierre, Sion, Sissach, Soleure, Sten AG, Sursee, Thalwil, Thoune, La Tour-de-Peilz, Uster, Vevey, Viège, Villars-sur-Ollon, Wädenswil, Wallisellen, Wetzikon ZH, Wil SG, Winterthur, Wolhusen AG, Wolhusen, Yverdon, Zermatt, Zollikofen, Zoug, Zurich

London, New York, Atlanta, Chicago, San Francisco, Singapour, Tokyo, Bahrein

Les actionnaires de notre société sont invités à assister à la

## 106<sup>e</sup> Assemblée générale ordinaire

qui aura lieu le

**mercredi, 5 avril 1978, à 15.00 heures,**  
 au Stadt-Casino, Musiksaal, Steinenberg 14, à Bâle

**Ordre du jour:**

- 1<sup>o</sup> Approbation du rapport annuel, du rapport de l'Office de contrôle et des comptes annuels.
- 2<sup>o</sup> Décharge aux organes d'administration et de direction.
- 3<sup>o</sup> Répartition du bénéfice de l'exercice; fixation du dividende et de la date de son paiement.
- 4<sup>o</sup> Elections au Conseil d'administration.

Les détenteurs d'actions au porteur qui désirent prendre part à l'Assemblée générale ou s'y faire représenter sont priés de déposer leurs actions (ou une attestation en bonne et due forme de leur dépôt auprès d'une autre banque) au plus tard le **jeudi 30 mars 1978** auprès de l'une de nos succursales jusqu'à la fin de l'Assemblée générale. Il leur sera remis un reçu et une carte d'admission.

La convocation, accompagnée de la carte d'admission, sera envoyée directement aux détenteurs d'actions nominatives inscrits au 10 mars 1978.

Durant la période s'étendant du 10 mars au 5 avril 1978, aucun transfert d'actions nominatives n'interviendra au registre des actions.

Le bilan et le compte de profits et pertes au 31 décembre 1977 avec le rapport de l'Office de contrôle, le rapport de gestion et les propositions pour l'utilisation du bénéfice net seront à la disposition des actionnaires, à nos guichets en Suisse, à partir du 23 mars 1978.

Bâle, le 27 février 1978                      Le Président du Conseil d'administration  
 Prof. Dr Max Staehelin

**Prix MIGROS**... plus actuels que jamais!

pour les jardiniers-amateurs, des offres spéciales à ne pas manquer:

## Tourbe

pressée, le ballot de 0,17 m<sup>3</sup>

## Engrais « Optisol »

pour le gazon                      le sac de 25 kg

# 12.-

(au lieu de 13.-)

# 18.-

(au lieu de 20.-)

## Vente spéciale

d'arbres fruitiers, arbres et arbustes d'ornement, conifères, arbustes à baies (de cultures du pays)

au **MARCHÉ MIGROS PESEUX**

jusqu'au samedi 8 avril





**PAS DE SOUCIS NOUS SOMMES LA**

30 ans d'expérience pour le lavage du linge privé. Nouveau: Nettoyage chimique, couverture, couvre-lit, rideaux, tapis, etc... Prix très raisonnables. Livraison à domicile.

**Blanchisserie LORY**  
2072 Saint-Blaise  
Tél. (038) 33 57 90.

**A. GROSS**  
André Gerber successeur  
Appareillage - Ferblanterie  
Installations sanitaires  
Dépannage  
Coq-d'Inde 24 Tél. 25 20 56

**VOS TAPIS!...**  
S.O.S. détachage  
Nettoyages à sec  
Traitements et réparations  
"LA MOB" 31 56 87

**elexa**  
Electricité - Téléphone PTT  
NEUCHÂTEL  
Avenue de la Gare 12  
PESEUX ST-BLAISE CERNIER  
Rue de Corcelles 8 Gd-Rue 39 Rue F. Saguel 26

**Gypserie-Peinture**  
Papiers peints  
Travaux extérieurs  
**G. CHIRIAUX**  
Pourtalès 1 - 2000 Neuchâtel  
Tél. (038) 25 39 32

**YVES PILLER, pendulier**  
Tél. (038) 25 20 19  
Réparation - vente - achat - restauration de pendules anciennes et modernes.  
Atelier, Saars 18, Neuchâtel.  
Vente, Chavannes 13, l'après-midi.

**MACHINES À LAVER**  
le linge, la vaisselle, neuves, petits défauts d'émail  
**RABAIS**  
crédit gratuit jusqu'à  
**12 MOIS**  
Occasions garanties.  
Réparation toute marque.  
**TECHMA**  
Tél. (038) 31 11 93.

**Maurice SAUSER**  
Meubles de magasin  
Ebénisterie  
Menuiserie  
Neuchâtel  
Ecluse 17  
Tél. 25 22 65

**POUR LES FÊTES DE PÂQUES**  
VEAU - PORC  
BŒUF  
de toute première qualité  
AGNEAU DE LAIT  
CABRIS  
Les fameuses langues de bœuf fraîches  
LAPINS FRAIS  
DU PAYS  
MAGNIFIQUES  
POULETS FRAIS «FIN BEC»  
Notre excellent jambon de campagne et charcuterie fine bien assortie  
Foie gras maison  
VOYEZ NOTRE VITRINE

**EXCURSIONS VOYAGES FISCHER**  
Tél. (038) 33 49 32  
MARIN-NEUCHÂTEL  
**LA HOLLANDE EN FLEURS**  
du 30 avril au 5 mai.  
6 jours, prix Fr. 730.-

**Transformation et retouche**  
de vestons  
pantalons - manteaux  
robes - costumes  
**Réparation**  
de poches et fermetures éclair  
à pantalons  
**Sur mesure**  
costumes - manteaux et robes  
**R. POFFET**  
Tailleur  
Ecluse 10  
Neuchâtel  
Tél. (038) 25 90 17

Chacun peut dire qu'il est le meilleur mais le client reste seul juge  
**e.luppi**  
chauffage et installations sanitaires  
une entreprise basée depuis 25 ans sur le sérieux et la qualité  
**PESEUX - Châtelard 9 - Tél. 31 27 44**

**Transformation et retouche**  
de vestons  
pantalons - manteaux  
robes - costumes  
**Réparation**  
de poches et fermetures éclair  
à pantalons  
**Sur mesure**  
costumes - manteaux et robes  
**R. POFFET**  
Tailleur  
Ecluse 10  
Neuchâtel  
Tél. (038) 25 90 17

**Baux à louer**  
au bureau du journal

**La qualité à Prix MIGROS!**

**Margarine Sanissa**  
Paquet de 500 g (4 portions)  
composée d'huile de tournesol, de pure graisse végétale et de 10% de beurre, riche en vitamines A + D.  
**Offre spéciale**  
22.3.-28.3.  
**2.-**  
au lieu de 2.50

**Margarine Sobluma**  
Paquet de 500 g (4 portions)  
composée d'huile de tournesol et de pure graisse végétale, riche en vitamines A + D.  
**Offre spéciale**  
22.3.-28.3.  
**1.80**  
au lieu de 2.30

**Aproz nature**  
Bouteille de 1 litre - 40  
Eau minérale naturelle sulfatée calcique, gazéifiée.  
**Multipack**  
jusqu'à 28.3.  
**2 bouteilles**  
**-60**  
(+ dépôt)  
au lieu de -80

**Aproz Cristal**  
Bouteille de 1 litre - 65  
Eau minérale naturelle sulfatée calcique, non gazéifiée. Stimule les fonctions rénales, facilite la digestion et prévient les troubles intestinaux.  
**Multipack**  
jusqu'à 28.3.  
**2 bouteilles**  
**1.-**  
(+ dépôt)  
au lieu de 1.30

**Profitez de notre offre de poissons:**  
**Bâtonnets de Dorsch**  
(surgelés)  
Panés et précuits, préparés avec des filets de dorsch sans arêtes.  
**Offre spéciale**  
jusqu'à 28.3.  
**2.**  
(100 g - 71.4)  
au lieu de 2.50

**Filets Gourmet à la Provençale**  
(surgelés)  
Préparés avec des filets de dorsch sans arêtes et du beurre.  
**Offre spéciale**  
jusqu'à 28.3.  
**3.90**  
(100 g - 97.5)  
au lieu de 4.60

**Oeufs frais étrangers**  
Par exemple:  
Emballage bleu (6 œufs) 1.10  
**Multipack**  
jusqu'à 28.3.  
**1.80**  
au lieu de 2.20

Emballage rouge (6 œufs) 1.20  
**Multipack**  
jusqu'à 28.3.  
**2.-**  
au lieu de 2.40

Boîte de 411 g (poids égoutté 269 g) 1.90  
**Multipack**  
jusqu'à 28.3.  
**Asperges**  
Excellentes avec les plats de viande froide ou comme garniture de canapés  
**3.-**  
Eg. (100 g - 55.8)  
au lieu de 3.80

Boîte de 425 g (poids égoutté 260 g) 2.30  
**Multipack**  
jusqu'à 28.3.  
**«Favorit» Légumes à la mode chasseur**  
Petits pois, carottes, salsifis et chanterelles  
**3.80**  
Eg. (100 g - 73.1)  
au lieu de 4.60

Emballage de 400 g  
**Offre spéciale**  
jusqu'à 28.3.  
**Cassata**  
Un très bon dessert de crème glacée exquise.  
**2.20**  
(100 g - 55)  
au lieu de 2.60

**Biscuits assortis «Jubilé»**  
Un mélange exquis  
50 ans PAG Meilen, une entreprise de production de Migros.  
Paquet de 500 g  
**2.80**

**CS Prêt personnel**  
CREDIT SUISSE CS

à partir de Fr. 1000.-  
rapide et avantageux

Le coût de l'argent peu élevé actuellement nous permet de réduire sensiblement nos tarifs. Maintenant plus que jamais il vaut vraiment la peine de comparer!

Quelques exemples de notre tarif:

Crédit	12 mois Mensualité	24 mois Mensualité	36 mois Mensualité	48 mois Mensualité
9 000.-	798.75	421.90	296.25	233.45
12 000.-	1059.60	557.30	389.85	306.15
15 000.-	1324.50	696.60	487.35	382.70
25 000.-	2207.45	1161.-	812.20	637.80

Intérêt, tous frais et prime pour exonération des mensualités ou du solde de la dette inclus.

Je désire un prêt personnel de Fr. \_\_\_\_\_ remboursable par mensualités de Fr. \_\_\_\_\_

55

Nom \_\_\_\_\_ Prénom \_\_\_\_\_  
 NP/Localité \_\_\_\_\_ Rue/no \_\_\_\_\_  
 Habite ici depuis \_\_\_\_\_ Téléphone \_\_\_\_\_  
 Domicile précédent \_\_\_\_\_  
 Date de naissance \_\_\_\_\_ Etat civil \_\_\_\_\_ Profession \_\_\_\_\_  
 Lieu d'origine \_\_\_\_\_ Chez l'employeur actuel depuis \_\_\_\_\_ Revenu mensuel total \_\_\_\_\_  
 Loyer mensuel \_\_\_\_\_ Date \_\_\_\_\_ Signature \_\_\_\_\_

A envoyer au CREDIT SUISSE 2001 Neuchâtel, Place Pury, 038/25 73 01, ou à une autre succursale du Crédit Suisse

072969 A

**Vacances sur une île...**

*Pour les oncles et les oncles.  
Pour les affamés de soleil.  
Pour ceux qui aiment à découvrir un pays et ses habitants...  
pour les insulaires.*

**Jersey**  
Un lieu de vacances agréable, qui respire la joie de vivre et qui, grâce au Gulfstream, jouit d'un climat très doux. Le mariage très réussi de l'hospitalité britannique et du charme français sont les plus sûrs garants d'une atmosphère de vacances vraiment sympathique.  
Dates de voyage:  
du 13 mai - 7 octobre,  
1 semaine dès Fr. 685.-

**Ischia**  
L'île ensoleillée de la Méditerranée. Le paysage délicieux et les vastes plages font d'Ischia une destination de vacances très appréciée.  
Dates de voyages:  
Début avril à mi-octobre,  
2 semaines dès Fr. 995.-

Auprès de votre agence de voyages ou:

**martini**

**Priorité à la qualité!**

2001 Neuchâtel  
Rue de la Treille 5  
Tél. 038 / 25 80 42

# Joliment avantageux!

La vaisselle de tous les jours ne doit pas seulement être jolie, mais aussi avantageuse. Migros vous propose un service de bon goût à un prix incroyable. En emballages multiples pratiques.



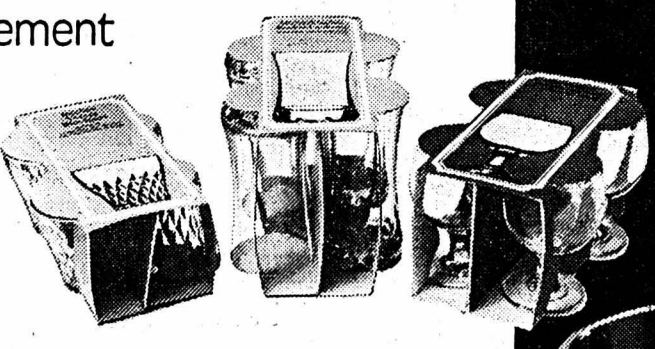
## Service SABINA

Faïence fine anglaise résistant au lavage en lave-vaisselle. Jolie présentation en emballages multiples.

3 tasses à café	<b>6.-</b>	3 assiettes plates	<b>9.-</b>
3 soucoupes	<b>4.-</b>	3 assiettes creuses	<b>8.-</b>
3 assiettes à dessert	<b>6.-</b>	3 mugs	<b>5.-</b>

Nos séries de verres sont également très avantageuses:

4 verres	<b>1<sup>70</sup></b>
4 grands verres	<b>6.-</b>
4 verres à vin rouge	<b>4<sup>50</sup></b>



# MIGROS plus avantageuse pour le ménage



<p><b>POUSSE-POUSSE</b> avec capote. Tél. 41 11 48. 075336 J</p> <p><b>MAXI-PUCH</b>, Ciao, etc. + train Märklin HO. Tél. 31 72 06. 075638 J</p> <p><b>MUSÉE NEUCHÂTELOIS</b> - collection complète ou partielle cherchée par particulier. Tél. 25 75 49 (soir). 075487 J</p> <p><b>POUSSE-POUSSE PARAPLUIE</b>. Téléphone 41 24 22. 075483 J</p>	<p><b>CHAMBRE INDÉPENDANTE</b> meublée, à demoiselle, quartier université .110 fr. Tél. 24 34 40. 050844 J</p> <p><b>MAGNIFIQUE STUDIO</b> (cuisine-bains-W.C.) à louer centre (rue Chavannes 25). Tél. 53 49 78, le soir ou le week-end. 075381 J</p> <p><b>STUDIO MEUBLÉ</b> Peseux, 250 fr.; charges, place de parc comprises. Tél. 31 40 87. 075518 J</p> <p><b>STUDIO MEUBLÉ</b>, cuisinette, bains, situation magnifique, 300 fr. Tél. 33 40 54. 075528 J</p> <p><b>CORTAILLOD</b>, beau 2 pièces, confort, situation tranquille. Libre tout de suite, 270 fr. Adresser offres écrites à HM 741 au bureau du journal. 075384 J</p> <p><b>BEL APPARTEMENT</b> 3 pièces, balcon, tout confort, 376 fr., à Cortailod. Adresser offres écrites à IN 742 au bureau du journal. 075385 J</p>	<p><b>4 PIÈCES</b> + hall, Côte 29, véranda, vue, chambre haute, galetas, cave, 450 fr. + 100 fr., charges. Tél. 25 76 03. 075526 J</p> <p><b>CHARMANT 2 1/2 PIÈCES</b>, dans villa, région avenue des Alpes. Vue panoramique, tranquillité, verdure. Accès direct au jardin; 380 fr., charges comprises. A personne seule. Libre immédiatement. Tél. 25 28 12. 075527 J</p> <p><b>CORTAILLOD</b> 2 pièces, confort, balcon, cuisine agencée, très tranquille, 315 fr. + charges 45 fr. Tél. 25 47 63, heures des repas. 075492 J</p> <p><b>STUDIO MEUBLÉ</b>, cuisinette, douche, centre, 300 fr. Tél. 24 17 74, le soir. 075523 J</p> <p><b>BÔLE</b> appartement 5 pièces, tout confort, cuisine agencée, dès le 24 avril, 550 fr. + charges; garage 60 fr. Tél. 24 45 31. 075481 J</p> <p><b>VAL-DE-RUZ</b>: appartement 3 pièces, douche, chauffé 220 fr. Tél. 53 14 25. 075489 J</p>	<p><b>OFFRES D'EMPLOIS</b></p> <p><b>JEUNE FILLE</b> pour aider au ménage et garder 2 enfants du 27 mars au 30 avril. Tél. 33 17 45. 075333 J</p> <p><b>DAME</b> qui surveillerait devoirs pour enfant de 4<sup>me</sup> année. Tél. 33 65 41, de 15 h à 17 h 30. 075524 J</p> <p><b>JE CHERCHE</b>, femme de ménage, 1 fois par semaine, région gare Peseux. Tél. 24 40 00, interne 14, heures bureau. 071180 J</p> <p><b>DIVERS</b></p> <p><b>POUR SAILLIE MÂLE</b> Collier tricolore avec pedigree. Tél. 36 17 51. 075340 J</p> <p><b>A DONNER</b>, contre bons soins un chien bouvier bernois, 6 mois; vacciné. Tél. 24 29 22, heures de bureau. 075374 J</p> <p><b>A DONNER</b> contre bons soins, chatte stérilisée, cause départ. Tél. 24 62 76. 075494 J</p>
---	--	---	--

**Prêts sans caution Tarif réduit**

Formalités simplifiées  
Service rapide  
Discretion absolue

☎ (038) 24 64 64

**BANQUE COURVOISIER SA**  
2000 Neuchâtel Fbg de l'Hôpital 21

Envoyez-moi documentation sans engagement

Nom \_\_\_\_\_ FAN  
Mê le \_\_\_\_\_  
Rue \_\_\_\_\_  
N°P Localité \_\_\_\_\_ 062809 A

**BAUX À LOYER**  
à vendre à l'imprimerie de ce journal.

**PETITES ANNONCES**  
au tarif réduit de 55 c. le mot (minimum dix mots)  
à l'exclusion de toute annonce commerciale, non occasionnelle ou ayant une certaine importance.  
Pour faire publier une « Petite annonce », il suffit de remettre un texte clair et très lisible à notre réception, 4, rue Saint-Maurice, 2000 Neuchâtel.

**A VENDRE**

**CHAÎNE STÉRÉO DUAL** état de neuf, 750 fr.; appareil 8 pistes stéréo 100 fr.; cassettes 8 pistes 3 fr. la pièce. Tél. 33 46 58, entre 13 et 15 heures. 075338 J

**ACCORDÉON** Concerto II avec étui 400 fr. Tél. 24 20 61. 075515 J

**PROJECTEUR SUPER 8**, état de neuf, 120 fr. Tél. 42 13 52. 075514 J

**ARMOIRE**, bureau 2 corps, 2 lits, tapis rouge, table à rallonges avec 8 chaises, lit de camp. Tél. (038) 33 64 46, dès 19 h 30. 075475 J

**VÉLOMOTEUR ALLEGRO**, bon état. 500 fr. Tél. 25 21 25. 075380 J

**CUISINIÈRE ÉLECTRIQUE** 4 plaques, état de neuf, 150 fr. + cheminée électrique 50 fr. Tél. 24 00 44. 075383 J

**POUSSE-POUSSE**, état de neuf, prix 370 fr., cédé à 150 fr. Tél. 31 72 66. 075519 J

**CAUSE DÉPART** salon modeste avec petite table, bon état, bas prix. Tél. 25 28 40, le soir. 075476 J

**VÉLO ALLEGRO** garçon 6-9 ans, 120 fr.; pousse-pousse MG bleu, 50 fr.; kimono judo taille « 0 » 25 fr.; lit de voyage pliable pour enfant en bon état, 25 fr. Tél. 31 78 92. 075479 J

**4 PNEUS** 165/70 SR 13 presque neufs. Tél. 41 24 22. 075482 J

**1 TV NOIR-BLANC**, 200 fr.; 1 lustre 3 branches 80 fr. Tél. 24 09 63. 075533 J

**SOLEIL FLASH** très bon état. Tél. (038) 25 71 29, heures des repas. 075536 J

**POTAGERS À BOIS**, porte-bagages auto réglable, chauffe-eau butane. Tél. (038) 42 18 04. 077191 J

**POUPÉE** 1930 200 fr., service argenterie ancien, cinq pièces 1200 fr., pendule 1850, dorée 2500 fr.; miroirs, montre ronde argent. Tél. (024) 21 77 87. 073323 J

**TIMBRES-POSTE**, demandez nos carnets au choix. Case postale 69, 2074 Marin. 073336 J

**POINTS SILVA - MONDO - AVANTI** prix encore plus avantageux + 100 gratuits par mille. Ecrire: FN Box 433, 1401 Yverdon. 073267 J

**DEMANDES À ACHETER**

**CUISINIÈRE** électrique, moderne. Tél. 25 45 36. 075368 J

**ARMOIRE** métallique. Tél. 25 41 88. 075370 J





NEUCHÂTEL

CARTES DE VISITE DE NOS MAGASINS

**Boutique Teka, Fausses-Brayes 7**

REDÉCOUVRIR LE JEU À TRAVERS LE BOIS

Installée pendant deux ans dans le cadre de la boutique Junior's, rue des Terreaux, à Neuchâtel, M<sup>me</sup> Sylvia Thayer revalorise les jouets de bois qui sont « le cœur » de son nouveau commerce Teka-boutique, ouvert depuis novembre dernier, rue des Fausses-Brayes.

l'artisan-créateur et fabriquées en Finlande, en Suède, en Allemagne et en Suisse. Le bois choisi pour leur réalisation est d'excellente qualité et a été séché pendant plusieurs années afin de garantir un matériel solide et qui ne travaillera plus.

Il a su parfaitement choisir des jeux éducatifs très intéressants, tous réalisés en bois et dont certains plus didactiques nous viennent de Hollande mais sont souvent utilisés en Suisse, dans les centres pédagogiques notamment.

Intéressant les tout-petits comme les plus grands, les jeux de construction restent captivants pour tous les âges, de même que les puzzles qui résisteront aux charmantes maladroites et impatiences enfantines, car ils sont pratiquement indestructibles.

Les marionnettes, magnifiques éléments d'extériorisation, toutes taillées à la main, sont sans doute un excellent complément à l'irremplaçable poupée, allant de l'inséparable qu'on traîne partout, merveilleux chiffon articulé à celle choisie pour son expression attachante, parmi de petits modèles remarquablement personnalisés.

Sylvia Thayer n'a pas négligé le sens du beau souvent très éveillé chez certains enfants. Aussi a-t-elle su trouver une gamme d'accessoires tels que tabliers et petits sacs assortis prouvant que les objets utiles et fonctionnels peuvent être beaux. Fabriqué dans le Tessin et fait à la main, on trouvera encore tout un assortiment qui charmera l'enfant le plus difficile, la toilette de sa poupée étant assortie à ses coussins, à son sac à linge où à la tapisserie ornant sa chambre.

JOUER À TOUTES LES ÂGES

Ce qu'il y a de séduisant à la boutique Teka, c'est que Sylvia Thayer sait émerveiller petits et grands. Pour l'avoir expérimenté, elle n'a pas oublié qu'au contact de l'enfant, l'adulte redécouvre aussi le jeu. Aussi lui offre-t-elle la possibilité de retrouver cette forme d'expression au travers de jeux passionnants, tous réalisés en bois, noble et chaude matière qu'il faut réapprendre à utiliser.



Sylvia Thayer et les jouets de bois qu'elle a si bien su choisir. (Avipress J.-P. Bailod)

**Chapellerie-chemiserie Robert Garcin, rue des Terreaux 1**

DE LA COMPÉTENCE ET DU STYLE

Reprenant à son compte, en 1883, la petite boutique sise rue du Seyon et Grand-Rue, là où se trouve actuellement la pharmacie Coopérative, M. Robert Garcin père réalisait son but et ouvrait « sa chapellerie », réservée à la mode masculine exclusivement.

A l'époque, quatre chapeliers étaient installés en ville, vivaient confortablement de leur travail en jouissant du prestige du couvre-chef, faisant alors partie intégrante de toute tenue vestimentaire... et morale!

TRENTE-SIX ANS DÉJÀ!

Bien introduit, le commerce fut ainsi exploité jusqu'en 1929, année durant laquelle Robert Garcin junior reprit le flambeau, développant toujours plus l'entreprise paternelle devenue très solide avant son décès, en 1942.

Ces événements pressèrent un peu les choses et M<sup>me</sup> Garcin décida d'assurer la succession avec son fils André, actuel propriétaire du commerce, bousculé lui aussi par cette nouvelle situation.

En effet, le jeune homme poursuivait alors ses études à l'Université de Neuchâtel dans une option bien précise qui fut pourtant abandonnée au profit des nécessités familiales.

Sans se décourager pour autant, le jeune André décida donc de suivre le même chemin que son père et son grand-père.

Futur chapelier puisqu'il le fallait, il arriva dans la maison Eichenberger à Goldbach dans l'Emmental, retrouvant le métier de son père et, avec une grande émotion, l'établissement sur lequel il avait gravé son nom...

Son stage pratique accompli sur place et enrichi ensuite à l'aide de cours par correspondance il donna à son commerce un nouvel essor en introduisant quatre grandes marques de coiffures internationales.

En ce temps-là, les matières premières provenaient d'Australie, les meilleurs feutres étant fournis par des lapins demi-sauvages de ce pays. Des articles de luxe et d'excellente qualité élargirent ainsi la renommée de la maison Garcin, tandis que régnait en maître sur le marché mondial le grand Borsalino.

RÉCESSION DES ANNÉES TRENTE

Rappelons que la première forte baisse de la vente du chapeau était évidemment due à la crise mondiale des années trente : il



M. et M<sup>me</sup> Robert Garcin : un couple charmant qui attache une grande importance à l'accueil de la clientèle. (Avipress J.-P. Bailod)

fallait économiser où on pouvait, le couvre-chef ne faisant plus partie de l'indispensable.

Il devait pendant la guerre reprendre tous ses droits, alors que portant « Morès » messieurs les diplomates français narguaient quelque peu messieurs les diplomates allemands portant « Hamburger », les noms différents « coiffant » bien sûr les mêmes chapeaux!

Au printemps 1968, M. André Garcin aidé de sa femme, Jacqueline, transféra son commerce à la rue des Terreaux et là, tout se transforma avec l'ouverture d'une chemiserie et la vente de lingerie et de sous-vêtements pour messieurs.

Le travail de la troisième génération devait porter ses fruits. Ayant reçu l'appui d'une grande maison suisse, la chemiserie prit un nouveau départ pour ne cesser de s'agrandir.

Aujourd'hui, la boutique Garcin dispose d'un stock de près de 2000 chemises confectionnées dans tous les styles et coupées dans les tissus les plus divers, disponibles en toutes tailles et coloris, qu'elles soient classiques ou « sport chic ». Outre les cravates en laine, qui sont une spécialité de la maison, on trouvera aisément celle qui s'alliera à la chemise choisie, fût-elle gavoche de pure soie.

Parmi les sous-vêtements de couleur, les belles écharpes de laine ou de soie côtoient les fameux pullovers anglais ou français.

La femme ou l'homme élégants trouveront tous les accessoires de la mode masculine et seront ravis d'être conseillés par M. Garcin, le président d'honneur du CID, connaissant ainsi que sa femme, la valeur de l'échange et de l'accueil dans les rapports de clients à patron.

**BOUTIQUE TEKA**  
Fausses-Brayes 7 - NEUCHÂTEL  
Tél. 24 06 90

**JOUETS EN BOIS  
JEUX  
CADEAUX DE NAISSANCE**

06655 A

**NEUCHÂTEL  
BOINE 2**  
Tél. 24 37 68

*Un chien bien soigné vous procure plus de plaisir*

dans notre boutique de Neuchâtel vous trouverez de quoi satisfaire le chien le plus exigeant  
**Bôle - Chanet 22**  
Tél. 42 55 36

066554 A

**CHAPELIER - CHEMISIER**  
RUE DES TERREAUX 1  
NEUCHÂTEL

066561 A

**SUPERAVANTAGEUX!**  
**TORRE TOUJOURS EN TÊTE!**  
RADIO-CASSETTES ONDES L., M., FM  
NOTRE PRIX SEULEMENT Fr. 128.-  
... autre exemple MERIDIA 807.  
Ondes longues, moyennes et ultra-courtes (FM). Enregistreur à cassettes avec micro incorporé. Auto-stop. Piles secteur. Selon cliché.

avec 12 mois de garantie. **NOTRE PRIX 148.-**

**CHEZ VOTRE SPÉCIALISTE**  
radio, TV, Hi-Fi, appareils ménagers, etc...

À NEUCHÂTEL:  
5, Fausses-Brayes.  
(Derrière les caves du palais)  
Tél. (038) 25 76 44

**LE PLUS GRAND CENTRE SPÉCIALISÉ DE TOUTE LA RÉGION NEUCHÂTOISE**

AUX ARTS MÉNAGERS S.A.  
066576 A

*Le coiffeur qui habille votre visage*

**HAUTE COIFFURE  
BERNARD**

av. de la Gare 1 - NEUCHÂTEL - Tél. 24 20 20

06659 A

**VOUS LE SAVEZ!**

*L'annonce remise à un de nos collaborateurs spécialisés ou à une de nos collaboratrices compétentes de notre hall de réception est toujours traitée avec sérieux et soins attentifs.*

*Le client peut attendre d'un service dynamique comme le nôtre des conseils objectifs pour une rédaction et une présentation graphique appropriées.*

**SERVICE DE PUBLICITÉ  
FAN-L'EXPRESS**

4, rue Saint-Maurice  
NEUCHÂTEL ☎ (038) 25 65 01

007628 A

**exlibris**

NEUCHÂTEL - Terreaux 3-5  
Tél. 25 24 33

*Vous qui aimez les livres et la musique*

GRAND CHOIX DE  
**LIVRES - DISQUES  
CHAÎNES HI-FI**

*Une visite s'impose dans nos locaux récemment rénovés*

066556 A

**Les plus belles vacances commencent par le choix d'une organisation de voyages expérimentée.**

**Hotelpian**  
Bonnes vacances!

**Votre conseiller en matière de vacances:**  
Hotelpian, 5, rue des Terreaux  
2001 Neuchâtel, 038-25 03 03

066562 A

**ARTICLES  
POUR ENFANTS**  
NOUVEAUTÉS 78  
Poussettes  
Lits  
Vêtements 1<sup>er</sup> âge

**AU CYGNE**  
av. de la Gare 1

NEUCHÂTEL  
Tél. 25 26 46

066557 A

**LITERIE  
COMPLÈTE**

MATELAS:  
Bico - Superba

Epuration de vos duvets

066558 A

**TOUJOURS À VOTRE SERVICE...**

- INSTALLATIONS ÉLECTRIQUES
- CONCESSIONNAIRE «A» PTT
- CONCESSIONNAIRE «VIDEO 2000»

**g** jordan  
électricité  
av. de la gare 15  
2000 neuchâtel  
tél. 25 26 48

066559 A



Dans l'attente d'un nouveau gouvernement

Les partis français préparent la suite

PARIS (AP). - Tandis que l'on marquait une pause au parti communiste, que chez les socialistes on rendait hommage une dernière fois à André Bouloche...

M. Lecanuet avait réuni quelque 40 députés CDS et réformateurs pour les convaincre de l'intérêt qu'il y aurait pour eux d'accepter la proposition de l'UDF...

Le président du CDS s'est dit convaincu que «l'orientation du gouvernement de demain sera celui de l'ouverture sociale et donc d'un changement».

143 + 10

Au RPR c'est à la mairie de Paris que M. Chirac a traité ses 143 élus et une dizaine de «divers» qui s'étaient engagés avant la compétition à rejoindre le groupe à l'issue de leur élection.

La marée noire s'étend en Bretagne

MORLAIX (AFP). - La pollution provoquée par l'échouement de l'«Amoco Cadiz» jusqu'ici limitée à l'extrême-ouest de la Bretagne a atteint mardi matin les Côtes-du-Nord...



Une plage bretonne souillée par le mazout (Téléphoto AP)

Russes et Cubains au Mozambique

NEW-YORK (ATS-REUTER). - Une grande quantité d'armements soviétiques, dont des avions de chasse «Mig-21», des chars et des missiles sol-air, sont acheminés actuellement vers le Mozambique...

SUITE Carter désire qu'Israël évacue le Liban

Pour répondre à l'avance aux préoccupations de M. Begin, on déclarait au département d'Etat que les Casques bleus interdiraient l'accès du sud du Liban aux forces armées qui n'y seraient pas autorisées.

politiques post-électorales, et en particulier celui de la constitution d'un nouveau gouvernement, ont peut-être fait l'objet d'un examen dans le secret du bureau du président de la République.



Barre succédera-t-il à lui-même? (Téléphoto AP)

«Torrey-Canyon», la côte de granit rose est de nouveau menacée par la marée noire. C'est le 10 avril 1967 que les hydrocarbures qui s'étaient échappés du pétrolier, au large de la Cornouaille...

Formose a élu son président

TAIPEH (AFP). - Le fils du maréchal Tchang Kai-cheh et actuel premier ministre de Formose, M. Tchang Ching-kuo, a été élu pour six ans président de la République de Chine.

Premier gouvernement multiracial en Rhodésie

SALISBURY (AP). - Les trois dirigeants modérés noirs, l'évêque Abel Muzorewa, le père Sithole et le sénateur Chirau, ont prêté serment mardi, et dirigeront en collaboration avec le premier ministre rhodésien, M. Ian Smith...

Le premier Conseil exécutif a eu pour première tâche de nommer un «conseil des ministres» chargé de s'occuper des affaires courantes, chaque ministère ayant un ministre noir et un ministre blanc à sa tête.

Le gouvernement de transition a été ainsi officiellement formé 17 jours après l'accord constitutionnel conclu entre les trois dirigeants et M. Ian Smith, accord qui n'a encore reçu aucune approbation étrangère et qui a été rejeté par le Conseil de sécurité des Nations unies...

De surprise en surprise dans l'affaire Moro

ROME (ATS-AFP). - Les policiers italiens sont de plus en plus convaincus que les ravisseurs de M. Aldo Moro se sont servis d'un moins six véhicules pour protéger leur fuite.

Le sixième véhicule pourrait être, selon les enquêteurs, un fourgon de la compagnie «ACEA» (société communale pour l'électricité de Rome et sa région) qui aurait permis aux terroristes - vraisemblablement au nombre d'une dizaine - de quitter Rome sans attirer l'attention.

Le fourgon, pensent les policiers, aurait été la plus sûre cachette pour transporter le président de la démocratie-chrétienne et les armes ayant servi à l'agression.

De leur côté, les terroristes des «Brigades rouges» semblent agir avec beaucoup de désinvolture.

Ils ont envoyé la photographie de M. Moro en captivité, accompagnée d'un message, en les plaçant sur le toit d'une cabine de photographies automatiques, dans un passage situé à une distance de quelques pâtés de maisons du Sénat, dans le centre de Rome.

Ils avaient téléphoné une première fois vendredi soir et une nouvelle fois samedi matin, pour se plaindre de ce que la photographie et le message n'avaient pas été récupérés au cours de la nuit de vendredi à samedi.



Patrouille de la police italienne dans les environs de Rome (Téléphoto AP)

Impressions du procès de Turin

TURIN (AFP). - Au procès de Turin, qui a repris mardi, l'impression prévaut que les chefs historiques des «Brigades rouges» sont totalement coupés du commando qui a enlevé M. Moro, même s'ils s'en déclarent solidaires.

Cette impression a été confirmée mardi à la sixième audience d'un procès que les «Brigades rouges» auraient voulu empêcher par leurs menaces.

Libye, Yémen du Sud réunis à Damas

Libye, Yémen du Sud réunis à Damas avec l'OLP n'ont pas marchandé leur soutien verbal à la résistance palestinienne. Ils ont annoncé que «des mesures pratiques, militaires et politiques, ont été approuvées pour faire face à l'agression»...

On y retrouve les attaques traditionnelles des «Brigades rouges» contre «L'Etat bourgeois». La démocratie-chrétienne y est taxée de «filiale de la plus grande multinationale du crime que l'humanité ait jamais connue: l'impérialisme».

EXIGENCES

Mais l'OLP a exigé hier le retrait inconditionnel des troupes israéliennes du sud du Liban avant d'envisager un cessez-le-feu. Sur le terrain, les combattants palestiniens, souvent amers devant l'absence de réaction concrète des pays arabes à l'entrée des forces israéliennes au Liban, se déclaraient déterminés à «lutter jusqu'au bout».

UN FAIT PAR JOUR

Le suspense du dollar

L'été dernier, des officiers des SAS avaient aidé les autorités néerlandaises à organiser l'assaut du train et de l'école où les terroristes sud-moulois détenaient des otages, près d'Assen.

Les Américains n'ayant ni la nécessité ni la volonté de mettre un terme à la baisse du dollar, il ne faut pas s'étonner de voir cette monnaie, tel un aéronef manquant de gaz se traîner à basse altitude, reprendre parfois un peu de hauteur pour redescendre ensuite.

1) Le volume des crédits «swap» consentis par la Bundesbank à la Federal Reserve Bank est porté de deux à quatre milliards. Dorénavant les Etats-Unis bénéficieront auprès de quatorze banques centrales et de la Banque des règlements internationaux de Bâle d'une possibilité de tirage de 22 milliards de dollars.

2) Les Etats-Unis vendent à la Bundesbank pour 740 millions de dollars en droits de tirage spéciaux et reçoivent en échange 1,5 milliard de marks.

3) Les Etats-Unis s'engagent à tirer sur leur tranche de 5 milliards de dollars auprès de FMI si la situation monétaire l'exige.

Au total les Etats-Unis disposeront ainsi de 28 milliards de dollars comme «masse de manœuvre» monétaire. Ce chiffre peut paraître considérable mais comparé aux 300 milliards de dollars accumulés dans le monde entier, il est relativement modeste et dans un «système» où selon la volonté yankee tous les coups sont permis, on peut se demander si l'engagement de ces moyens permettra réellement non seulement de stabiliser, mais aussi de faire raisonnablement et durablement remonter le cours de la monnaie américaine.

C'est pourquoi il ne faut pas nourrir trop d'illusions: la crise du dollar - et avec elle celle de toutes les monnaies occidentales avec leurs caractéristiques propres - durera encore longtemps, avec des hauts et des bas qui ne faciliteront guère le déroulement normal des échanges commerciaux d'une part et l'équilibre des monnaies entre elles d'autre part.

Un point positif peut-être dans ce paysage lunaire: de retour des Etats-Unis, M. Pierre Languetin, membre du directoire de la Banque nationale suisse, a déclaré que les Américains étaient maintenant résolus à entreprendre une action d'ensemble pour consolider le cours du dollar. A long terme cette action viserait progressivement à réduire le déficit de la balance commerciale américaine par des économies d'énergie et par une meilleure maîtrise de l'inflation.

En bon diplomate, M. Languetin a certainement pesé tous ses mots avant de les prononcer. Tirons-en donc la conclusion relativement optimiste que quelque chose changera peu à peu chez les Américains dans le maniement de leur monnaie. Il n'y a plus qu'à attendre et voir.

Philippe VOISIER

Advertisement for 'Les fêtes de Pâques' (Easter celebrations) featuring a buffet and menu options.