







AVIS OFFICIELS



L'UNIVERSITÉ DE NEUCHÂTEL

Par suite de la démission de la titulaire, cherche pour son secrétariat général

un (e) employé (e) de commerce

ayant une bonne formation et de l'expérience dans les travaux de bureau: organisation, rédaction, dactylographie, réception, information.

Langue maternelle française, bonnes connaissances des langues allemande et anglaise et éventuellement italienne. Entrée en fonction: début janvier 1978. Obligations et traitement: selon dispositions légales.

Pour tout renseignement complémentaire, s'adresser au secrétaire général de l'Université, av. du 1<sup>er</sup> Mars 26, 2001 Neuchâtel, tél. (038) 25 38 51.

Les offres de service manuscrites, accompagnées d'un curriculum vitae et des copies de diplômes et de certificats, doivent être adressées à l'Office du personnel de l'Etat, rue du Château 23, 2001 Neuchâtel, jusqu'au 31 décembre 1977.



Département des finances SERVICE JURIDIQUE CANTONAL

MISE AU CONCOURS

Un poste de juriste adjoint

est à repourvoir Titres exigés: brevet d'avocat, éventuellement licence en droit avec quelques années de pratique dans l'administration publique ou dans l'économie privée.

Nature de la fonction: Le titulaire du poste sera appelé à collaborer à la mise sur pied de textes législatifs ou réglementaires, ainsi qu'à traiter sur le plan du contentieux de nombreux problèmes de droit public et de droit privé. Le travail à accomplir est de nature essentiellement indépendante. Obligations et traitement: légaux. Entrée en fonction: à convenir.

Formalités: pour tout renseignement, les candidats sont priés de s'adresser au chef du service juridique cantonal, Château, Neuchâtel, tél. (038) 22 34 06.

Les actes de candidature doivent être adressés à l'office du personnel de l'Etat, rue du Château 23, 2001 Neuchâtel, sous la forme d'une lettre accompagnée d'un curriculum vitae et des pièces justificatives nécessaires, jusqu'au 14 janvier 1978.

A LOUER

BOUDRY

A louer pour date à convenir

STUDIO NON MEUBLÉ Fr. 200.— 2 PIÈCES Fr. 250.— 3 PIÈCES dès Fr. 315.— charges non comprises.

Pour visiter: M<sup>me</sup> Buschini, Adozzo 38. Tél. (038) 42 13 67.

Pour traiter: Etude Jacques Ribaux, avocat et notaire, Neuchâtel. Tél. (038) 24 67 41.

A louer tout de suite ou pour date à convenir, à la rue des Saars 87, à Neuchâtel, avec vue imprenable sur le lac.

appartement de 2 pièces

Location mensuelle: Fr. 389.—, charges comprises. Pour visiter: M. Luthi, concierge, tél. (038) 24 34 09.

Exceptionnellement avantageux A CRESSIER logement 3 pièces

spacieux, moderne, dans petit locatif, cuisine agencée, bains, cave, galetas, place de parc. Situation tranquille. Libre tout de suite ou pour date à convenir.

Fr. 400.— + charges Fr. 70.—

Tél. (038) 47 18 33.

LOCAUX À LOUER

pour bateaux et caravanes. Téléphoner au 42 40 42.

Rue Les Vignolants 6, à Neuchâtel 8/Monruz

Il ne reste plus à placer dans ces magnifiques bâtiments que

Table with 2 columns: 'A louer charges comprises' and 'A vendre'. Rows include '3 logements de 1 pièce 30 m²', 'Garages', and 'Construction de 1<sup>er</sup> choix, splendide situation.'



PATRIA, «Résidence Les Vignolants» S'adresser à: M<sup>me</sup> Monique BERTSCHY, concierge, rue Les Vignolants 29, 2000 Neuchâtel 8/Monruz. Tél. (038) 25 38 29.

A louer, rue de la Côte 37, à Neuchâtel 3 pièces tout confort, cuisine équipée, balcon, ascenseur. Renseignements: LA NEUCHÂTELOISE-ASSURANCES Tél. 21 11 71.

HAUTERIVE/ROUGES-TERRES

A louer immédiatement ou pour date à convenir un

appartement de 4 1/2 pièces

avec cuisine, bains W.-C. et cave. Loyer mensuel Fr. 563.—, tout compris.

Renseignements par la gérance: tél. (031) 22 02 55.

Etude Clerc, notaires 2, rue J.-L. Pourtalès - Tél. 25 14 69 A LOUER immédiatement ou pour date à convenir, dans le quartier de l'église catholique,

appartement de 3 pièces tout confort. Balcon. Ascenseur. Loyer mensuel Fr. 430.— + charges. Studio non meublé tout confort. Balcon. Ascenseur. Loyer mensuel Fr. 280.— + charges.

A louer à Marin magnifique appartement 3 pièces avec balcon. Grand dégagement. Prix: Fr. 440.— + charges. Entrée: dès janvier 1978 ou à convenir. Offre à régietel Fbg du Lac 2 - Neuchâtel Tél. (038) 24 17 24

A louer pour fin mars, quartier av. des Alpes, dans situation très tranquille, appartement de 3 PIÈCES AGENCÉ avec balcon et vue étendue. Prix Fr. 300.— + charges. Etude Jacques Ribaux, avocat et notaire, Neuchâtel. Tél. (038) 24 67 41.

Baux à louer au bureau du journal

A louer à BOUDRY (Fbg Ph.-Suchard) immédiatement ou date à convenir

4 PIÈCES Fr. 550.— charges comprises, confort.

Gérance Bruno Müller, Neuchâtel. Tél. 24 42 40. 060234 G

A louer, rue A.-Bachelin 8, à Marin places de parc dans garage collectif à Fr. 60.— par mois.

Renseignements à: LA NEUCHÂTELOISE-ASSURANCES Tél. 21 11 71. 058171 G

A louer à Peseux, studio cuisinette agencée, salle de bains avec W.-C. Fr. 230.— + charges. Seiler & Mayor S.A. Tél. 24 59 59. 060659 G

A louer à Neuchâtel, 150 m², W.-C., eau courante, téléphone, électricité, chauffage, palans, accès pour camions. Loyer Fr. 400.— + reprise d'installations. Tél. 42 14 31. 061579 G

A louer pour date à convenir, à la rue de la Cassarde, situation dominante, GRAND 3 PIÈCES avec grand salon, balcon 515 fr. + charges. Etude Jacques Ribaux, Promenade-Noire 6, Neuchâtel. Tél. (038) 24 67 41.

Cherche à louer maison avec jardin, 6 à 10 chambres avec ou sans confort, en dehors de ville. Tél. (038) 47 10 26.

L'imprimerie Centrale S.A. rue Saint-Maurice 4 tient à la disposition des industriels et des commerçants son matériel moderne pour exécuter tous les travaux en typographie et en offset. Feuille d'avis de Neuchâtel

10 ANS SUPER-DISCOUNT DENNER Crème FLORALP à fouetter 1.60

Hits jubilé Cocktail de fruits 1.75

HeRo Salades Actions CHARMIS Soins hydratants à l'extrait de protéines de lait

THOMY Sauce à salade avec huile prête à l'emploi 3.95

Toffifée Une noisette enrobée de caramel, crème nougat et chocolat 4.30

Neuchâtel — 43, rue des Sablons — 31, clos de Serrières

La Chaux-de-Fonds — place de la Gare

CHAMBRES A louer à Neuchâtel, rue des Sablons 43, chambre indépendante meublée, possibilité de cuisiner. Libre dès le 1<sup>er</sup> janvier 1978. Loyer de Fr. 185.—, charges comprises. Renseignements: LA NEUCHÂTELOISE-ASSURANCES Tél. 21 11 71.

FAN-L'EXPRESS Direction: M. Wolfrath R. Aeschelmann Rédacteur en chef: J. Hostettler Réception centrale: Rue Saint-Maurice 4 Neuchâtel Téléphone (038) 25 65 01

GRANDE VENTE DE MEUBLES ANCIENS - MODERNES - RUSTIQUES BAS PRIX tout doit être vendu

COO-D'INDE 8 NEUCHÂTEL Marché aux puces ouvert et permanent en décembre, du lundi au samedi

MACULATURE BLANCHE au bureau du journal, rue Saint-Maurice 4 COURS DE SKI ALPIN ET FOND Le Ski-Club de Neuchâtel organise ses cours pour vous tous tous les jeudis soir à Tête-de-Ran

# armoirs

**Pulls et vestes**  
en pure laine vierge,  
lavables à la machine.  
Façon et finitions  
impeccables.

**C'est la qualité  
suisse.**

Pour les hommes qui  
aiment les tricotés clas-  
siques et confortables,  
en ville et pour les loisirs.



Petite Photo:  
Pull à col roulé, coloris:  
marine, bleu, gris, brun,  
beige, blanc et noir.  
Gr. S, M, L, XL. 59.-

Grande photo:  
Pull à décollé en  
pointe. 55.-  
Pull à encolure  
ronde. 55.-  
Ces deux mo-  
dèles existent  
en marine,  
bleu, brun,  
beige, gris.  
Tailles S, M, L et XL.



Petite photo:  
Veste à 2 poches pla-  
quées. En marine, bleu,  
gris et brun. Tailles S, M,  
L et XL. 65.-



**PARKING  
DU SEYON**  
Parking gratuit  
pendant **1h.**  
OFFERT À NOS  
CLIENTS



Notre force,  
c'est le choix

Neuchâtel

**Nous livrons gratuitement vos achats au Parking du Seyon.**

**Ouverture sans interruption de 10h00 à 22h00.**

## FAIS DU FEU dans la cheminée!

TOUT POUR UN INTÉRIEUR AGRÉABLE  
CE SOIR OUVERT JUSQU'À 22 H

à la  
**Boutique  
cadeaux... BAILOD**  
Bossin 4 NEUCHÂTEL Tél. 25 43 21

*Offrir  
de la jolie lingerie*

Chemises de nuit,  
deshabillés,  
liseuses, combinaisons.  
Grand choix dans les meilleures marques

*Savoie-Petitpierre s.a.*  
Seyon A Neuchâtel 057192 B

## JACK-POT

Rue du Concert 6 — Neuchâtel  
Tél. 24 60 40

**Fr. 490.—**

Vestes mouton pour dames  
dès Fr. 195.—

**HOMMES**  
Vestes 3/4 agneau  
dès Fr. 395.—

**ENFANTS**  
Vestes mouton dès Fr. 65.—

**IMPORTATION DIRECTE**  
Portes-Rouges 149 — Neuchâtel  
Tél. 24 30 65

**SHOP-IMPORT**

**50 84.— par mois\***  
TOUT COMPRIS

**GARANTI  
TOUS RISQUES**

petit TV 64 x 42 x 41 cm.  
GRAND ECRAN 81 cm  
Visostar 1400 couleur  
TOUS PROGRAMMES  
PAL SECAM  
\*12 mois minimum  
2'395.— net

Mme JAUNIN Roc 15  
2000 NEUCHÂTEL  
038 - 25 53 74 / 25 02 41

**RADIO TV SIEINER**  
notre expérience à votre service

### DÉMÉNAGEMENT

Transports internationaux  
Garde-meubles  
Transport pianos  
Devis toutes directions

**M. DANUSER**  
Tél. (038) 31 57 83.

---

### ANTIQUITÉS

Choix important meubles et objets  
anciens garantis. Magasin ouvert  
tous les après-midi et le samedi de  
9 h à 17 h. Tél. (039) 26 52 49.  
R. Steudler, bd des Endroits 2  
(au-dessus du nouveau Gymnase),  
La Chaux-de-Fonds. 049494 B

### Le coin à musique

Rue du Château 10  
2000 Neuchâtel

INSTRUMENTS DE MUSIQUE

## COMMERÇANTS

Ne vous creusez pas la tête pour vos problèmes de publicité. Nous avons  
pour les résoudre un service à votre disposition.

Feuille d'avis de Neuchâtel

Exclusivité

## Christian Dior

- Sacs de dame
- Bagages
- Parapluies
- Stylos
- Briquets

chez votre maroquinier

## BIEDERMANN

Rue du Bassin Neuchâtel  
CE SOIR OUVERT JUSQU'À 22 HEURES

### LE CINÉMA D'AMATEUR / Les fondus automatiques 34

Collection VID/©Chancercel 1977

CERTAINES CAMÉRAS OFFRENT LA POSSIBILITÉ DE FAIRE DES FONDUS ENCHAÎNÉS AUTOMATIQUES.

QUAND VOUS VOULEZ TERMINER UNE SÉQUENCE, VOUS ENFONCEZ UN DISPOSITIF...

... QUI RÉDUIT PEU À PEU LA LUMINOSITÉ DE L'IMAGE. LA SÉQUENCE SUIVANTE S'OUVRE SUR LE MÊME EFFET, MAIS À L'ENVERS.

(A suivre)

Caméras / projecteurs

## BOLEX

Chez les spécialistes:

## UNIPHOTO SA

A Neuchâtel  
Photo-Ciné  
Americain  
Gloor  
Castellani

A Saint-Blaise  
Photo-Ciné  
Lanzoni

LA CHAUX-DE-FONDS

Oui au budget au législatif de La Sagne

De notre correspondant: Les membres du Conseil général de La Sagne viennent de se réunir en séance ordinaire...

encombrent les petites routes communales l'hiver. Une discussion est également lieu à propos de futures transformations à la gare du CMN...

liers au «Foyer». Puis, le Conseil communal répondit à diverses interpellations antérieures. Dans ces interpellations, il fut parlé d'un éventuel local pour les jeunes...

Après l'appel et l'acceptation du protocole, l'assemblée s'occupa du budget. Le rapporteur, M. Claude Jaquet, fit connaître le point de vue de la commission financière...

Après un bref rappel des tractations en cours, le président de l'exécutif, M. Jacques-André Vuille, demanda à l'assemblée de s'exprimer afin de permettre au Conseil communal de prendre une direction opportune...

Etat civil (20 décembre) Naissances: Willen Frédéric Fabian, fils d'André Michel et de Marlène Andrée, née Robert; Eggl Gilles, fils de Jean Claude et de Silvana Renata, née Albisetti...

Un magnifique festival de lumières

(c) En cette période de fêtes de fin d'année, avec la neige qui recouvre encore toute la région, l'illumination de la ville de La Chaux-de-Fonds à quelque chose de féérique...

Cette traditionnelle illumination de Noël comporte 10.200 ampoules. Elle sera en service jusqu'au 3 janvier, de la tombée de la nuit jusqu'à 21 heures...

L'avenue Léopold-Robert, plus particulièrement, a donc fière allure. Une invitation pour la population à se préparer aux fêtes de fin d'année.

Etat civil (19 décembre)

Promesse de mariage: Sampietro Pier Luigi et Zehnder, Patricia Jeanne. Décès: Coquard Jeanne Berthe, célibataire, née le 13 février 1899...

CARNET DU JOUR

LA CHAUX-DE-FONDS

CINÉMAS Corso: relâche jusqu'à dimanche. Eden: 20 h 30, «Crazy-horse de Paris» (18 ans - prolongations).

TOURISME Bureau officiel de renseignements: 84 avenue Léopold-Robert, tél. (039) 233610.

DANSE ET ATTRACTIONS Cabaret Rodéo: 21 h 30 - 4 heures. Le Scot: 21 h 30 - 4 heures.

EXPOSITIONS Musée d'histoire: les collections (le week-end ou sur demande). Musée international d'horlogerie: l'homme et le temps.

Par ailleurs, nous avons appris que la section de Neuchâtel, dans une séance, mardi, a décidé de proposer la candidature de M. Jean-Pierre Gheffi.

Un poster de la ville

(c) Un magnifique poster de 43 sur 61 cm, en couleur, vient de sortir de presse et illustre La Chaux-de-Fonds sertie dans son écrin de verdure qui lui vaut le slogan «La ville qui a choisi de vivre à la campagne».

Au premier plan se situe le sommet de Pouilleret, puis la cité qui s'étend dans la vallée alors qu'à l'arrière-plan se découpent les crêtes du Jura.

Ce sont les opérateurs spécialisés de Swissair qui, à 3500 mètres d'altitude, permirent la réalisation de ce document qui montre la Métropole horlogère sous un angle peu coutumier.

LE LOCLE

Le Cerneux-Péquignot: le législatif accepte le budget

De notre correspondant: Le Conseil général du Cerneux-Péquignot vient de siéger, en présence de tous les membres du législatif, des cinq conseillers communaux et de l'administrateur.

et loisirs: 1300 fr.; travaux publics: 4650 fr.; police: 6025 fr.; œuvres sociales: 32.110 fr.; dépenses diverses: 14.250 francs.

Conseil général autorisa ladite commission à continuer son travail dans ce sens. Après les vœux présentés à chacun par le président du législatif, M. Marguet, la séance fut levée.

Revenus communaux: intérêts actifs 5850 fr.; immeubles productifs 5650 fr.; forêts: 2200 fr.; impôts: 198.000 fr.; taxes: 22.280 fr.; recettes diverses: 20.000 francs.

M. Simon-Vermot, président de commune, fit un exposé sur l'épuration des eaux. Il insista surtout sur l'aspect financier de ce problème.

CARNET DU JOUR

LE LOCLE

EXPOSITIONS Musée des beaux-arts: les collections. Château des Monts: Musée d'horlogerie (dimanche ou sur demande).

LA VIE POLITIQUE

Déjà deux candidats socialistes au Conseil des Etats

(c) La désignation de M. Pierre Aubert comme conseiller fédéral socialiste laisse vacant le mandat de conseiller aux Etats dévolu par les socialistes neuchâtelois.

«Dans sa séance extraordinaire tenue hier en fin d'après-midi, l'assemblée générale de la section chaux-de-fonnrière du parti socialiste a décidé d'une très large majorité de présenter au congrès cantonal du PS du 8 janvier 1978, la candidature d'Edgar Tripet, directeur du gymnase et député, comme candidat au Conseil des Etats.»

ÉPURATION DES EAUX

M. Evarad, au nom de la commission pour la construction d'une salle, présenta l'élaboration d'un projet pour l'agrandissement éventuel de la salle actuelle. Le

loterie de Noël, cadeaux parfumés, JUVENA, Pharmacie ARMAND, Rue de l'Hôpital 2 Tél. 25 57 22

Bulletin boursier

Table of stock market data including sections for NEUCHÂTEL, LAUSANNE, GENÈVE, BÂLE, ZÜRICH (act. étranger), ZÜRICH (act. suisses), MILAN, AMSTERDAM, TOKYO, PARIS, LONDRES, NEW-YORK, and FRANCFORT.

Etat civil (12 décembre)

MARIAGE. — Gerber, Claude-Alain et Pfaff, Hildegard. DÉCÈS. — Bader, née Cosandey, Cécile Philomène, née le 15 novembre 1896, veuve de Bader, Karl.

FRANCE VOISINE

MOREZ Patrons dans la rue

Comme à Yonnax (Ain) la semaine dernière, une centaine de patrons de petites et moyennes entreprises de Morez (Jura) sont descendus dans la rue pour protester contre les conséquences des grèves de l'EDF sur la marche de leurs entreprises.

Ils ont remis à M. Cretin-Billet, le maire de la capitale de la lunetterie, une lettre de doléances dans laquelle ils expliquent: «Nous avons, comme chaque fois, subi le préjudice des coupures annoncées et pris à notre charge le manque à gagner du temps perdu par notre personnel, sans que celui-ci perde son salaire.»

» Nous réclamons à ces gens qui narguent nos petites entreprises et leur personnel, de nous rembourser ce que nous avons perdu par leur faute, les salaires et les malfaçons, voire les détériorations de matériels et les pertes de matières. Nous facturerons ces préjudices à l'EDF...»

Indice Dow Jones

Table with columns for industry sectors like chimie, fer, services publics, volume, and their corresponding index values.

Table for Cours des billets showing purchase and sale prices for various countries like Angleterre, USA, Canada, etc.

Table for Marché libre de l'or showing prices for various gold-related items like Pièces, lingots, etc.

Table for Cours des devises du 21 décembre 1977 showing exchange rates for various countries.

SYNDICAT SUISSE DES MARCHANDS D'OR 21.12.77 or classe tarifaire 257/104 21.12.77 argent base 320.—











Féerie des magasins de décembre.

(Avipress J.-P. Baillo)

# COMMUNAUTÉ DES HALLES

# magasins

# ouverts

# ce

# soir



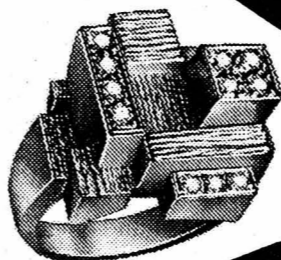
**Pour vos cadeaux...**

ARTICLES EN ÉTAIN  
CISEAUX - COUTEAUX  
RASOIRS ÉLECTRIQUES  
ET DE SÛRETÉ  
COUVERTS DE HAUTE QUALITÉ  
OBJETS FANTAISIE

**COUTELLERIE CHESI**  
Place des Halles 13 Tél. (038) 25 33 66

Le Bijoutier

Rue du Seyon 5



de confiance

Tél. (038) 25 28 32 **F. Robert** Neuchâtel

**Witwen** VÊTEMENTS  
PLACE DES HALLES NEUCHÂTEL

Choix...  
Qualité...  
Prix...

**BLOUSONS Fr. 90.-**  
CHAUDEMENT DOUBLÉS

CADEAUX UTILES

**NAPPAGE**  
**GARNITURE DE LIT**  
**ÉPONGE UNIE**  
**ET FANTAISIE**

**le tissierin**  
Trousseaux  
Textiles -  
Loisirs  
rue du Seyon  
NEUCHÂTEL  
Tél. (038) 25 16 38

chèques fidélité

**Vos opticiens:**

Primo Visconti Manuel Lazaro  
Place des Halles 8 à Neuchâtel

tél. 24 27 24

**MODERN'OPTIC**

En 1978, les pages  
**PLACE DES HALLES**  
paraîtront 5 fois

POUR VOS RÉSERVATIONS:  
**ANNONCES SUISSES S.A. ASSA**

Fbg du Lac 2 — 2000 Neuchâtel  
Tél. (038) 24 40 00

Encadrements  
d'art

VENTE DE GRAVURES  
ANCIENNES - DORURE

**DANIEL COSTE**  
Château 2 Tél. 25 44 48

**BOULANGERIE  
DU MARCHÉ**

Tous les jours ses fameux  
**gâteaux au fromage**

Mardi Jeudi Samedi  
**gâteaux au beurre**

**A. KNECHT** Tél. 25 13 21

\*\*\*\*\*

**Idées de cadeaux**  
**à notre exposition de Noël:**

Pour les enfants qui grandissent:  
Studios dans le vent dès 279.-  
Tables de bricolage dès 108.-

Pour embellir la chambre à coucher:  
Confortables moquettes à semelle en mousse  
compacte dès 6.90 le m<sup>2</sup>!

Pour embellir le séjour:  
Voilages vaporeux dès 4.- le mètre!

Pour un coin-repas sympathique:  
Table accueillante et chaises confortables,  
5 pièces dès 193.-

Pour résoudre les problèmes de rangement:  
Armoires en éléments dès 148.-

\*\*\*\*\*

**Ce soir**  
**nocturne de Noël**  
\*\*\*\*\*  
**chez**  
**Pfister**  
**Meubles**

\*\*\*\*\*

**Pour des soirées relaxantes:**  
Fauteuils TV avec repose-pieds dès 98.-

**Pour la cuisine, le ménage et la salle de bains:**  
Meubles d'appoint pratiques et avantageux

**Un placement de valeur:**  
Choix unique de tapis d'Orient très fins à  
prix avantageux.

**Un cadeau de mariage:**  
Des draps mode, par exemple, des couvertures  
de laine ou couvertures piquées ou encore lam-  
pes et accessoires de la «Boutique Décoration».

... et une foule d'autres trouvailles  
intéressantes!

\*\*\*\*\*

Tous les prix sont à l'emporter. Vous pouvez louer une camionnette  
ou convenir de la livraison à domicile aux prix de livraison. Paiement  
comptant: acompte à convenir et solde dans les 90 jours ou conditions  
de financement modernes. Entreposage gratuit jusqu'à Noël. Essence  
gratuite/bonification du billet CFF pour tout achat dès Fr. 500.-, etc.

SL 19

**AU CEP D'OR**  
Spécialiste en vins et liqueurs

**H. WILLEMIN**  
Rue des Moulins 11  
Neuchâtel  
Tél. (038) 25 32 52

**CHOIX DE COFFRETS  
CADEAUX**

**VINS DE GRANDS CRUS**

Exemple:  
**POMMARD 1964, A.C.M.O.**  
Fr. 31.50 (la bouteille)  
**CHAMPAGNES - MOUSSEUX**  
Ouvert ce soir jusqu'à 22 heures.

**TÉLÉVISION  
RADIO  
DISQUES**

**A. HAEFELI**  
Installations - Locations  
Vente Echange Réparations  
Grand Rue 22 Tél. (038) 31 24 84  
2034 PESEUX - Membre CID

# ET DU VIEUX NEUCHÂTEL

C'est ce soir que, pour la seconde fois en ce dernier mois de l'année, les magasins de Neuchâtel prolongeront la durée d'ouverture de leurs portes jusqu'à 22 heures, comme ils l'ont fait jeudi dernier.

Quant aux transports en commun c'est Neuchâtel-Centre qui, renouvelant son geste de

la semaine passée, en offrira la gratuité ce soir à la population désireuse de profiter de faire ses derniers achats de fin d'année dans cette ville rendue aux piétons.

Profitez donc de cette occasion pour avoir recours aux trams et aux trolleybus des TN en laissant la voiture à la

maison. Une excellente occasion d'aller en ville sans souci et d'en revenir sans danger.

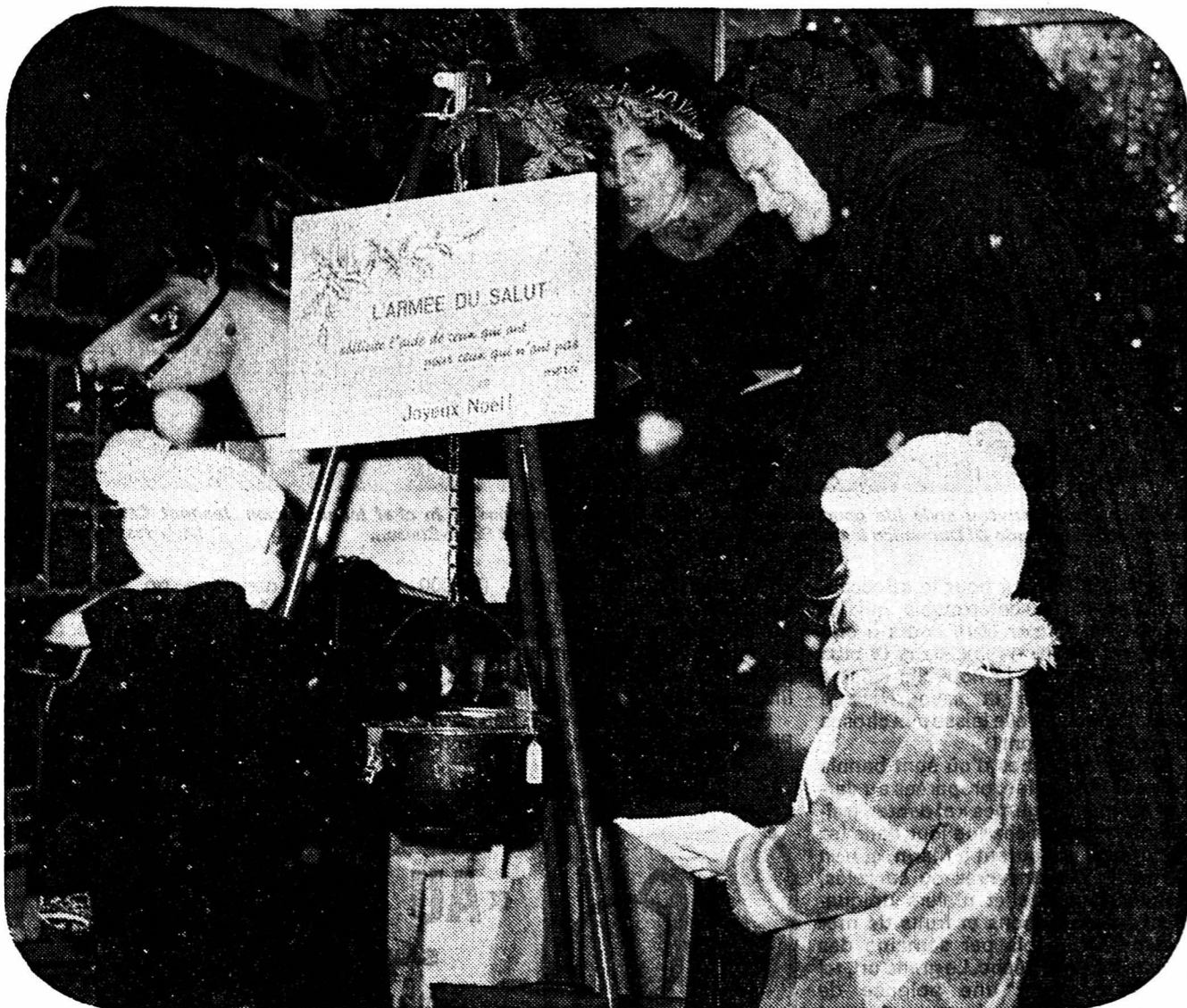
Une fois de plus Neuchâtel va prouver que si le chef-lieu n'a pas d'hyper ce n'est pas pour autant que le choix manque dans ce centre commercial où la notion de la qualité de la vie a un sens bien précis.



Le Vieux-Neuchâtel et sa colline du Château en 1937.

Depuis 106 ans **L'OFFICINE**  
**DU QUARTIER DES HALLES** avec entrées sur les rues du Trésor et du Seyon  
**PHARMACIE**  
**Dr K. KREIS**  
 CROIX-DU-MARCHÉ

**Les biscuits du spécialiste**  
  
**Cottin**  
 Place des Halles Tél. 25 48 25  
**DÉCEMBRE:**  
**OUVERT TOUS LES JOURS**



Un petit bout de Noël pour l'Armée du Salut.

(Avipress J.-P. Baillod)

## La stéreo, un gros morceau?



## Payez-la par tranches!

Delay SA introduit la location HI-FI.

Pour ceux qui souhaitent tout de suite une chaîne de qualité, et qui préfèrent la payer progressivement. Avec toutes les garanties de service et les conseils d'un spécialiste aussi renommé que les marques de son assortiment.

A vous le plaisir — à nous la technique.

**NEUCHÂTEL, rue de Flandres 2 (038) 25 27 22**

FLEURIER, Centre Schmutz (038) 61 30 61  
 YVONAND, rue du Temple (024) 31 16 13  
 YVERDON, rue du Lac 8 (024) 21 34 33  
 LAUSANNE, rue Etraz 5 (021) 23 96 53  
 PAYERNE, Grand-Rue 31 (037) 61 52 69  
 FRIBOURG, rue de Lausanne 2 (037) 22 13 96

**DELAY**  
 RADIO-TV SA

052699 A

**NEUCHÂTEL**  
 Château 2  
**bouton D'OR**  
 NOUVEAUTÉS  
 Tél. 25 17 62  
 LAINES PHILDAR-MERCERIE  
 GRAND CHOIX DE BOUTONS

La boucherie moderne dans la vieille ville  
**max Hofmann**  
**BOUCHERIE-CHARCUTERIE**  
 Rue Fleury 20  
 Tél. 25 10 50

*la boutique du Trésor*  
 présente la céramique artisanale  
 Tél. 25 56 32 Trésor 2

ZENITH ROAMER AVIA de Castel  
  
**H. FAVRE**  
 HORLOGERIE-BIJOUTERIE  
 NEUCHÂTEL

*Valérie*  
**FOURRURES**  
**GRAND CHOIX**  
 POUR DES PRIX IMBATTABLES!  
 Moulins 45 Tél. (038) 24 35 17  
 2000 NEUCHÂTEL

### pour votre table de fêtes

CHOIX \* QUALITÉ \* PRIX MIGROS ...plus actuels que jamais !

## Rôti de porc « couronne »

préparé, prêt à cuire

les 100 g **1.40**

tout l'assortiment de morceaux nobles : filet, faux-filet, rumpsteak, gigot, etc... ainsi que fondue chinoise et bourguignonne. Notre boucher vous conseillera, passez vos commandes

Vendredi et samedi

**Farce pour bouchées à la reine au ris de veau**

les 100 g **—.75** (au lieu de —.95)

Dans les Marchés Migros :

## Dindes fraîches de France

sans abats, prêtes à cuire pièces de 2-4 kg

le kilo **8.20**

**CE SOIR**

MM rue de l'Hôpital  
 MM av. des Portes-Rouges  
**OUVERT jusqu'à 22 h**

demain vendredi ouvert dès 9 h.



**MIGROS**

# SAINT-BLAISE en direct

## RESTAURANT «AU BOCCALINO» SAINT-BLAISE De Pierre Stöckli à Jean Casella: un virage gastronomique brillamment réussi

La vie parfois fait les choses drôlement. Par exemple quand le joueur de football neuchâtelois André Facchinetti revint de Genève, en 1949, et créa, à Neuchâtel, à la rue Pury, le premier bar à café de Suisse romande à l'enseigne de « Chez Facchi » que l'on revit plus tard à la ruelle Dublé, puis, en 1959, à Saint-Blaise ce fut le « Rio ». En bordure de la N5. Un nom pompeux pour un bar à café d'à peine 40 mètres carrés!

C'est à ce moment-là que la vie, pour André Facchinetti, commença à prendre un grand virage. Rêvant d'espace vital, il crève le mur qui sépare son bar à café de l'épicerie voisine. En 1966, il inaugure son « Boccalino ».

L'idée, inspirée par sa femme d'origine tessinoise, était de faire là un établissement à la bonne franquette, comme on en trouvait jadis outre-Gothard, sorte de « grotto » sympathique où l'on aurait pu « saucissonner » à loisir en buvant joyeusement le merlot dans ces petits pots de grès d'un pittoresque folklore disparu!

Mais là encore, la vie en décida autrement. Venant de la Châtelainie de Saint-Blaise, le chef de cuisine engagé par André Facchinetti imprima d'emblée son style à l'établissement. C'est ainsi que le « Boccalino » plutôt qu'une grotte tessinoise devint un établissement qui, en quelques années, se hissa au niveau des grands relais gastronomiques suisses. Son livre d'or porte des signatures d'illustres personnalités de notre temps, souverains, hommes politiques, écrivains, vedettes, grands industriels, etc., qui ont fait halte à Saint-Blaise chez André Facchinetti.

Après douze ans de fourneau, Pierrot Stöckli dont la valeur n'avait d'égale que la gentillesse, s'est retiré et c'est un Languedocien authentique de 39 ans, installé dans notre pays depuis vingt ans, qui a repris cette difficile succession.

Jeannot Casella, qui travailla dans toute la Suisse avant de se fixer à Colombier, plutôt que d'imiter, plus ou moins bien, Pierre Stöckli, a préféré imprimer sa propre personnalité à l'établissement. Et comme c'est un disciple convaincu, et convaincant aussi, des célèbres Guérand et Chapel apôtres de la cuisine légère, par opposition à l'art culinaire français tradi-



Le « Boccalino » nouveau style (de gauche à droite): M<sup>me</sup> Béatrice Facchinetti, le chef languedocien Jeannot Casella, André Facchinetti et Mirando Di Domenico le maître d'hôtel. On sait cultiver la joie à Saint-Blaise... (Avipress J.-P. Baillo)

tionnel, il a élaboré pour le « Boccalino » une carte remarquable qui lui permet de donner libre cours à son talent de maître queux, dans la plus pure tradition de la nouvelle cuisine française, légère et savoureuse à souhait parce qu'elle laisse aux choses le goût qu'elles ont!

Sauces aériennes d'où sont bannis les œufs et la farine, préparées au dernier moment, légumes « al dente » fraîchement cueillis chaque jour dans les cultures du restaurant à Marin, et non en boîtes de conserves ou surgelés, viandes, volailles et gibiers uniquement frais, poissons et fruits de mer amenés deux fois par semaine des grands ports de pêche. Le grand art, tel que l'enseignement une poignée de cuisiniers français qui ont rapidement fait école, parce que la légèreté, en gastronomie, est un art qui compte déjà d'innombrables adeptes!

Et cette cuisine incomparable à savourer et joyeuse à digérer trouve dans l'impressionnante collection des

vins d'André Facchinetti (25.000 bouteilles à la cave dont certaines ont un âge respectable et des étiquettes qui se passent de commentaires) des points d'orgue qui en soulignent la finesse et les accents délicats.

Pour le « Boccalino » le départ de Pierre Stöckli et l'arrivée de Jeannot

Casella a constitué un événement important. Mais ce virage a été brillamment réussi. Désormais, c'est une route droite que suit l'établissement, sous la direction du patron et de son épouse Béatrice (Bice pour les amis) au sourire et à l'accueil inaltérables. G. Mt.

**eric** COUVERTURE FERBLANTERIE ÉTANCHÉITÉ  
**marti**  
2072 Saint-Blaise  
Succ. Paul Marti & Fils

**GRENACHER**  
**S. BLAISE**  
MAZOUT - DIESEL  
STATION-SERVICE  
PNEUMATIQUES  
Tél. 33 33 33  
Musinière 6, SAINT-BLAISE

**Hôtel du Cheval-Blanc, Saint-Blaise**  
MENU DE NOËL du 25 décembre à midi  
Consommé aux cheveux d'ange Jardinière de légumes  
Filet de palée à la neuchâteloise Pommes croquettes  
DINDE ROTIE AUX MARRONS Coupe sicilienne  
MENU à Fr. 26.—  
IL EST PRUDENT DE RÉSERVER SA TABLE  
Se recomb.: Fam. J. Fetscherin. Tél. (038) 33 30 07

tissus de confection Articles CADEAUX  
**TISSUS CENTRE**  
rideaux - literie  
Nappes Gobelins etc...  
SAINT-BLAISE av. de la Gare 2 Tél. 33 67 47

**GARAGE DU LAC**  
M<sup>me</sup> J.-P. BOURQUIN  
Vente - Service et entretien de véhicules de toutes marques - Lavages self-service  
Agence CITROËN 2072 SAINT-BLAISE Tél. (038) 33 21 88

Il est grand temps de passer commande pour les Fêtes!  
Notre chef boucher est là pour vous conseiller  
**COOP - 01** CENTRE COOP SAINT-BLAISE

CHOIX ET QUALITÉ  
BOUCHERIE RAPIDE  
Service à domicile  
**S. FACCHINETTI**  
SAINT-BLAISE - Tél. 33 14 41

## CYCLES ET MOTOS JABERG, À SAINT-BLAISE ÇA «ROULE» DEPUIS 1942!

Enthousiaste, René Jaberg poursuit l'effort de son père, Jean, après avoir travaillé avec lui pendant dix-neuf ans et bénéficié de toute l'expérience que ce dernier pouvait lui transmettre. Le virus pris, la relève est assurée.

Ayant acquis sa formation de mécanicien de précision auprès d'un patron qui lui fit fabriquer les pièces de rechange pour automobiles - qu'il était bien sûr exclu d'acheter pendant la période difficile des années 30, - Jean Jaberg ouvrit, après quelques années de pratique, son propre atelier.

S'établissant à Saint-Blaise dans une annexe du restaurant de la Croix-Fédérale en 1942, il acheta, six ans plus tard, une des plus anciennes maisons du village dans laquelle était installée l'imprimerie Robert et la transforma en atelier-magasin.

Bravant les risques que comportait l'ouverture d'un pareil commerce, en temps de mobilisation et malgré les difficultés d'approvisionnement en pneumatiques, pièces de rechange et accessoires, Jean Jaberg sut devenir le grand spécialiste de la moto et pendant une bonne décennie, les apprentis du canton se perfectionnèrent chez lui sur les grosses cylindrées que fabriquaient alors BSA, Royal-Enfield, BMW, ainsi qu'Universal représentant l'industrie suisse.

Aujourd'hui, René est à la tête de l'entreprise dans laquelle travaillent un ouvrier et trois apprentis. Son père Jean, infatigable, malgré les cours de technologie, dessin, matériaux et électricité qu'il donne aux apprentis du canton dans le cadre de l'Ecole professionnelle de La Chaux-de-Fonds, est heureux de collaborer.

En plus de la réparation des cycles et motos, il y a dans une petite localité de multiples autres dépannages à exécuter pour la



Une vue de la nouvelle salle d'exposition de la maison Jaberg, avec cycles, cyclomoteurs et motos, très représentatifs de marques connues. A droite, M. René Jaberg. (Avipress J.-P. Baillo)

clientèle (tondeuses à gazon, motoculteurs). Professionnel à part entière, René Jaberg conseille et assure un service après-vente très apprécié.

Au service du sportif, il offre une gamme importante d'articles pour les amateurs de cyclisme, pour les fervents du ski et, surtout, d'excellents conseils.

« Mon père avait même fabriqué une fixation de sécurité en 1942... Il avait vingt ans d'avance! » Mo. J.

HÔTEL-RESTAURANT  
**«AU BOCCALINO»**  
SAINT-BLAISE  
NOUVEAU STYLE DE CUISINE  
NOUVEAU CHEF  
Fermeture le dimanche dès 17 h. Parc privé. (038) 33 36 80

**RENÉ JABERG**  
Grand-Rue 21 SAINT-BLAISE ☎ 33 57 22  
VÉLOS DE COURSE VÉLOMOTEURS  
Cilo-Pédalier Alu dès Fr. 390.— Cilo - Solex - Motobécane  
Vélo d'écoliers dès Fr. 258.— Kreidler et Maxi (ancien et nouveau) modèles en stock











# Coop-informations

**Le meilleur pour les fêtes:**



**Coop Quick**

Viande de première qualité, fumée à l'ancienne avec des bois durs sélectionnés. Cuite dans son propre jus, pasteurisée dans le sachet et emballée sous vide. Le procédé de fabrication sous contrôle permanent garantit la saveur extraordinaire et la qualité constante de «Coop Quick».

**Palette** Cuite, sans os, de viande de porc maigre, légèrement salée et épicée. La couenne et la graisse ont été soigneusement enlevées. Idéale à consommer chaude ou froide. **9.95**  
500 g seulement

**Jambon roulé** cuit, de première qualité, légèrement salé et épicé. Se consomme également chaud ou froid. **10.95**  
500 g seulement

**Noix de jambon** Cuite, de première qualité, légèrement salée et épicée. Exquise à consommer chaude ou froide. **10.95**  
500 g seulement

**Cou de porc fumé** Succulent, cuit, légèrement salé et épicé. Chaud ou froid - un repas de fête. **10.95**  
500 g seulement

**Langue de bœuf fumée** prête à servir, légèrement salée et épicée. La peau a été soigneusement retirée. A consommer chaude ou froide. **10.95**  
500 g seulement

## Hit <hebd>

21. Déc. - 3. Janv.

**Nescafé Gold** soluble **14.90** verre de 200 g / décaféiné **8.70** verre de 100 g

**Farce pour bouchées à la reine aux champignons** boîte de 870 g **3.90** (au lieu de 4.80)

**Concombres délicatesse** poids égoutté 230 g **2.30** (au lieu de 2.90) / 2 verres de 400 g

**Panettone Coop** en emballage fantaisie 500 g **3.90** (au lieu de 4.50)

**Margarine végétale pure** avec 10% de beurre 500 g = **2.-** / 4 plaques de 125 g

**Crème à café UP** upérisée **2.15** (au lieu de 2.50) / 1/2 litre

**Crème entière UP** upérisée **2.35** (au lieu de 2.60) / 1/4 litre / **4.40** (au lieu de 4.90) / 1/2 litre

**Lait entier UP** upérisé **1.25** (au lieu de 1.35) / 1 litre

**Café en grains Jubilor** nouveau 125 g / 250 g **4.80** (au lieu de 5.30) / 500 g **9.20** (au lieu de 10.10) / moulu, arôme protégé / prix de lancement **2.60**

**Crème glacée Gold Star** Tourte Forêt-Noire **10.50** / 1050 g

**Crème glacée Gold Star** Tourte au nougat **5.90** (au lieu de 7.50) / 450 g

**Crème glacée Gold Star** vanille-noisette **3.20** (au lieu de 3.90) / 4 tranches de tourte = 300 g

**Crème glacée Gold Star** Forêt-Noire **1.95** (au lieu de 2.50) / bloc familial de 400 g

**Coop compte pour qui sait compter!**

informations complémentaires jeudi prochain

## Au Super-Centre...

### Horaire d'ouverture

Aujourd'hui jeudi 8h - 12h 15 / 13h 30 - 22 heures

En soirée

**Danse avec Rudi Frei et son orchestre**

Vendredi 23

8h - 18h 30

Samedi 24

7h 30 - 17 heures

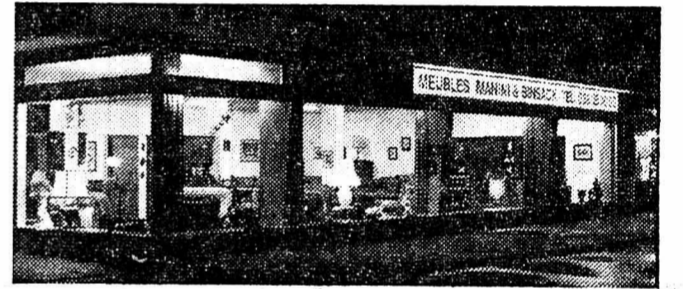
Lundi 26

le magasin sera fermé toute la journée.

**Super-Centre Portes-Rouges**

## MANINI-BINSACK

Ameublement - Fbg du Lac 31 - Neuchâtel



## loterie de Noël

1<sup>er</sup> prix : une voiture Lada. 2<sup>me</sup> prix : une TV couleur / Un billet gratuit à chaque visiteur

**MANINI-BINSACK** Des meubles de jadis dans une ambiance d'élégance raffinée.  
**MANINI-BINSACK** pense à votre budget en misant sur la qualité à des prix raisonnables.  
**MANINI-BINSACK** vous présente une « première » au chef-lieu : le meuble de classe à des prix abordables.  
**MANINI-BINSACK** des meubles de rêve, une visite sans engagement vous convaincra.  
**MANINI-BINSACK** un personnel bénéficiant d'une longue expérience.

**MULTIPLIEZ VOS CHANCES DE GAGNER GRÂCE AUX BILLETS GRATUITS DE LA LOTERIE DE NOËL** / CE SOIR OUVERT JUSQU'À 22 HEURES.



**Dindes toutes grandeurs dès 2 kilos**

**Pour vos repas de fêtes... d'une qualité inégalable**

**Nos dindes extra-fraîches et tendres**

de notre abattage quotidien, à Marin, satisferont les plus fins gourmets

choisissez votre volaille chez le **SPÉCIALISTE**

**Lehnherr frères**

25 30 92 Neuchâtel / RUE FLEURY 7

Veillez, s.v.p., nous passer vos commandes de fêtes assez tôt / Gros et détail / Pour les livraisons à domicile, veuillez s.v.p., passer vos commandes la veille. Expédition au-dehors.

L'hiver au chaud / **car MOUTON L**

**PEAU DE MOUTON VÉRITABLE** / **Chaines à neige Union et Snowgrip**



Accessoires pour autos et camions / Samedi matin : **OUVERT** / Neuchâtel-Evole 8a / Tél. 25 44 39

## loterie de Noël

ARMAND, parfumerie / DELLEY SPORTS / GARAGES APOLLO S.A. / GREZET, machines à coudre / HÔTEL CITY / JACK-POT, vêtements / JEANNERET & CIE S.A., radio, télévision / JEANNERET, boulangerie / MANINI & BINSACK, ameublement / MASSEREY, tapis, rideaux / MODERN'OPTIC, S.à.r.l. / MONNIER, montres et bijoux / REYMOND, librairie, papeterie / ROHRER, boucherie



**Vite, vite, courez chez les 14 commerçants avec l'affichette «parapluie».**

**1<sup>er</sup> PRIX:** 1 LADA 1200 / Fr. 9100.-

**2<sup>me</sup> PRIX:** 1 TV COULEUR PAL-SECAM / Fr. 2300.-

**Billet de la «Loterie de Noël» gratuit** à chaque visiteur

Tirage: 9 janvier 1978 à la réception de la Feuille d'avis de Neuchâtel



Une nouvelle **PARTNER**

de Suède **FARMER F55** / Prix avantageux dès Fr. 550.-

Catalogue - Prospectus - Démonstration - Exposition. / Samedi matin ouvert. / Egalement location. / Vente - Entretien - Conseil. / Chez le spécialiste des tronçonneuses. / **F. LEHNHERR** / Pécos 19, 1422 Grandson / Tél. (024) 24 25 89.

## OUI OU NON?



Vous avez dit non à un budget de publicité... / Avez-vous bien fait? / Certainement pas! / Corrigez sans tarder votre erreur: / **Dites OUI à la publicité.** / La publicité est tout aussi efficace en période de récession.

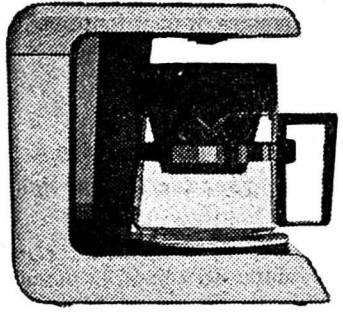
Véhicule moderne, rapide, frappant, le quotidien reste le support publicitaire numéro un d'aujourd'hui.

**FAN-L'EXPRESS** / 105.000 lecteurs chaque jour.





**COUVET** — Tél. 63 19 41  
LIVRAISON À DOMICILE  
Ouvert le 25 décembre de 9h à 12 heures  
et le 1<sup>er</sup> janvier de 10h à 12 heures  
(26 décembre, 2 et 3 janvier: fermé)



**Les cadeaux inattendus...**  
**CAFETIÈRES ÉLECTRIQUES**  
Chauffe-plat  
Sèche-cheveux — Réchaud à fondue  
Appareils ménagers  
**G. SIMONIN**  
COUVET — Tél. (038) 63 11 59




**HUSQVARNA**  
UN CADEAU POUR NOËL  
ET POUR BIEN PLUS LONGTEMPS  
**QUALITÉ SUÉDOISE**  
GARANTIE 10 ANS — MODÈLE DÈS Fr. 650.—  
Dépositaire à Couvet:  
M<sup>me</sup> TONUS — Tél. (038) 63 22 13  
**A. GREZET** AGENCE OFFICIELLE  
Seyon 24-24a  
Neuchâtel — Tél. 25 50 31




Grand choix de pendules neuchâtelaises  
de toutes marques  
à partir de **Fr. 257.—**  
(39 cm de haut)  
HORLOGERIE — BIJOUTERIE — ORFÈVRE  
ÉTAINS couverts «JEZLER» et autres marques  
**FRITZ FIVAZ**  
2108 COUVET  
Emer-de-Vattel 3  
Tél. (038) 63 11 37  
57 ans d'activité — 57 ans de confiance

*Mauler & Cie*  
S.A.  
Aux belles heures de fête...  
MAISON FONDÉE EN 1829  
LE PRIEURÉ - SAINT-PIERRE  
MÔTIERS - NEUCHÂTEL




**SUIVEZ  
L'ÉTOILE**

**POUR  
VOS ACHATS  
DE NOËL  
au Val-de-Travers**



**STOLLER**  
RADIO TV  
COUVET FLEURIER  
Tél. (038) 63 16 44  
TV COULEUR  
TELEFUNKEN 8300  
— écran 66 cm  
— tube intine  
**Fr. 2390.—**

**odac MEUBLES**  
BAHUTS LUSTRIERIE PETITS MEUBLES BARS  
MEUBLES RUSTIQUES TAPIS - RIDEAUX SALONS  
PAROIS MURALES FAUTEUILS POIFS  
EXPOSITION SUR 2 ÉTAGES  
MEUBLES, TAPIS, RIDEAUX  
400 m<sup>2</sup> à VISITER!  
COUVET  
Tél. (038) 63 28 26  
SAINTE-CROIX  
Tél. (024) 51 16 16



**UN JOLI CADEAU POUR ELLE**  
Chemises de nuit — Sous-vêtements  
Brodage — Laine — Nappes — Napperons  
**POUR LES ENFANTS**  
Pulls — Pyjamas — Manteaux  
Robes — Pantalons  
**CHEZ MARCELINE**  
COUVET — Tél. (038) 63 22 13




**PHARMACIE  
BOURQUIN**  
Livraison à domicile  
COUVET — Téléphone 63 11 13  
vous souhaite d'excellentes fêtes de fin d'année



Plus de 1000 idées de cadeaux, exclusifs, décoratifs, pratiques, originaux, très beaux.  
Pour moi, pour toi, UN CADEAU DE CHEZ ROY

Un étain cadeau divin...  
**bijouterie berthoud**  
63 10 92 couvet

**PUBLICITÉ  
ANNONCES SUISSES S.A. «ASSA»**  
2, faubourg du Lac, 2001 Neuchâtel  
Téléphone (038) 24 40 00





**POUR UN REPAS DE FÊTE**

Salle à disposition (de 30 à 120 personnes)  
**SPÉCIALITÉS ITALIENNES**  
 Choix et qualité au juste prix  
**Famille B. PINELLI-BURCH**  
 Téléphone (038) 61 19 77



**POUR LES FÊTES...**  
 COFFRETS — CADEAUX  
 EAU DE TOILETTE

**PHARMACIE DELAVY**

Livraison à domicile

FLEURIER — Téléphone 61 10 79



**MODE...**  
 féminine et unisexe.  
 Grand choix en jeans, pulls, chemisiers  
 jupes, etc...

M<sup>me</sup> SORRENTI — FLEURIER — Tél. (038) 61 21 37



LES CADEAUX APPRÉCIÉS...

- LIVRES (bons cadeaux)
- ÉTAINS — CRISTAUX
- JOUETS Groupner, Märklin, Revell

**LIBRAIRIE H. MARGUET**

FLEURIER — Tél. (038) 61 16 16



**POUR VOS CADEAUX EN BRONZE D'ART**

Fonderie  
**J.-C. REUSSNER**

FLEURIER — Tél. (038) 61 10 91



**HUSQVARNA**

UN CADEAU...  
 DE QUALITÉ SUÉDOISE,  
 AVEC 10 ANS DE GARANTIE

IL EXISTE DES HUSQVARNA À POINTS UTILES DÈS Fr. 650. —

Dépositaire à Fleurier:  
 M<sup>me</sup> J. COTTET — Tél. (038) 61 11 87

AGENCE OFFICIELLE

**A. GREZET**

Seyon 24-24a Neuchâtel Tél. 25 50 31



**SUIVEZ L'ÉTOILE**

**POUR VOS ACHATS DE NOËL au Val-de-Travers**



**JACCARD**

Av. de la Gare 9 — FLEURIER — Tél. (038) 61 11 94

RADIO, TÉLÉVISION, DISQUES  
 VENTE — RÉPARATION  
 SERVICE IMMÉDIAT

HORLOGERIE — BIJOUTERIE  
 ZENITH — ÉTAINS — JEZLER

**POUR VOS CADEAUX:** CHANDELIERS — COUVERTS DE TABLE  
 Toutes réparations et gravages



**Betty Mode**

CONFECTION — LINGERIE

**POUR VOS PETITS CADEAUX:**  
 MOUCHOIRS — GANTS — CEINTURES  
 BIJOUX FANTAISIE

M<sup>me</sup> FANAC — FLEURIER — Tél. (038) 61 15 95



PLAISIR D'OFFRIR...  
 Courrèges

**GUY LAROCHE**

**J. Virgilio**  
 DROGUERIE SERVICE.

**CENTRE Schmutz**  
 2114 Fleurier, tél. 038 61 33 33

De la qualité et des prix...

<b>Skis de fond</b> Fibre, avec peaux, dès 160 cm	Fr. 89. —
<b>Set de fond</b> Skis, chaussures cuir, bâtons, fixations	Fr. 169. —
<b>Skis de fond Attenhofer</b> en polyuréthane et fibre, avec peaux, 180 à 210 cm	Fr. 129. —

★ MODE ENFANTINE ★

**absorba**

★★★★★★

PULLS DAMES ET MESSIEURS

★★★★★★

**BOUT'BOU**

2114 Fleurier

Téléphone (038) 61 29 09 ★

UN CADEAU APPRÉCIÉ:  
 1 machine à écrire (dès Fr. 295. —)  
 ou 1 calculatrice électronique (dès Fr. 39. —)

Location — Vente — Crédit — Echange  
 Service après-vente

**PAPETERIE J.-M. HERRMANN**  
 2114 FLEURIER  
 ☎ 038/6115 58



Successeur de L. Hermann et L. Hermann & Cie



**ÉTUIS CADEAUX**  
 Garnitures stylos - plumes

PAPER MATE  
 MADISON — WATERMANN  
 Gravure du nom gratuite

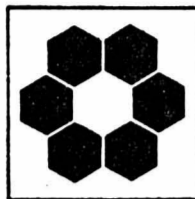
PAPETERIE LIBRAIRIE

**DIANA**

TRAVERS  
 Tél. (038) 63 15 74

# AUJOURD'HUI

## LES GRANDS MAGASINS DE LA VILLE SERONT OUVERTS SANS INTERRUPTION de 10 à 22 heures



**AU LOUVRE**  
*La Nouveauté SA*

**armourins**  
neuchâtel

**Gonset**



(Super-Centre Portes-Rouges ouvert dès 8 heures  
La Treille ouvert dès 7 h 30)

**MIGROS**

(rue de l'Hôpital ouvert dès 7h30)

2700 PLACES DE PARC À DISPOSITION

TRANSPORTS GRATUITS SUR LE RÉSEAU TN DÈS 19 H 30 OFFERT PAR NEUCHÂTEL CENTRE

DEMAIN OUVERTURE A 9 HEURES — AU LOUVRE — AUX ARMOURINS — GONSET — MIGROS  
COOP: SUPER-CENTRE (Portes-Rouges) 8 HEURES — LA TREILLE 8 HEURES 30 — LA CITÉ 9 HEURES

060494 A 060495 A 060496 A 060497 A 060498 A

**Le Père Noël est fin Gourmet**

En cette période de fêtes, vous vous faites un point d'honneur à réussir de succulents repas. Laissez-nous vous guider dans votre choix et vous conseiller en matière de cuisson. N'oubliez pas que la réussite se décide déjà à l'achat.

Nous avons un très grand choix de spécialités de viande, gageons que vous y trouverez celles que vous désirez.

L'artisan boucher, l'amour du métier.

**Le maître-boucher - votre spécialiste en viande**



058675 A

**PIZZERIA NEUCHÂTEL**

**CHEZ ROCCA**

Ecluse 12 - Tél. 25 51 34

Les vraies pizzas (préparation maison) pour tous les goûts : 19 sortes. Aussi à l'emporter sur commande.

Nos excellents spaghettis 4 sortes

Restauration à toute heure

Salle de jeux

Fermé le dimanche

060151 A

Beau choix de cartes de visite à l'imprimerie de ce journal

**Restaurant «LE VERDET»**  
Portalban - ☎ (037) 77 11 04

**SAINT-SYLVESTRE**  
Souper aux chandelles

La soirée sera agrémentée par un orchestre oberlandais

— NUIT LIBRE —

Prière de réserver votre table assez tôt

Se recommande : Bernard Despont, maître rôtiisseur

De magnifiques propositions de menus sont à votre disposition.

058604 A

**Hôtel Bellevue ONNENS**

LE MENU DE RÉVEILLON à Fr. 40.—

Darne de saumon et médaillon de langouste froide en Belle-vue  
La Sauce mousseline

L'extract de queue de bœuf en tasse  
Les Paillettes dorées

La Traine de côte de bœuf rôtie à la broche  
Le Beurre maison  
Les Fonds d'artichauts Clamart  
Les Pommes dauphines  
La Salade de laitue Ninon

Le Soufflé glacé au Grand-Marnier

Service, cotillons, ambiance, musique stéréo compris.

Le restaurant est ouvert les 24 et 25 décembre.

La famille R. Flück remercie sa fidèle clientèle et lui présente ses meilleurs vœux pour les fêtes de fin d'année.

060629 A

**ACTUEL** chez **Interdiscount**

**GRANDE NOUVEAUTÉ**  
Radio-Recorder Sony CF 900 S avec batterie : 6 rythmes incorporés :  
Exemples : Swing Rock Bossa Nova Valse, etc...  
Puissance : 5,5 Watts Ondes : moyenne, courte, ultra-courte.  
Alimentation par piles et réseau 220 V.

Seulement **Fr. 760.—**

**InterDiscount** Photo, Radio, Hi-Fi  
**Neuchâtel**  
Grand-Rue 14

032205 A

**Déménagements TRANSPORTS INTERNATIONAUX**  
TRANSPORTS DE PIANOS  
Garde-meubles - Petits transports

Tél. (038) 25 35 90  
**D. ROTHPLETZ** Brévards 3  
Neuchâtel

**Votre signature vaut de Fr. 1.000.— à Fr. 30.000.—**

Venez à Procrédit. Votre argent est là. Disponible.

Nous vous recevons en privé, pas de guichets ouverts.

Nous travaillons vite, avec le minimum de formalités.

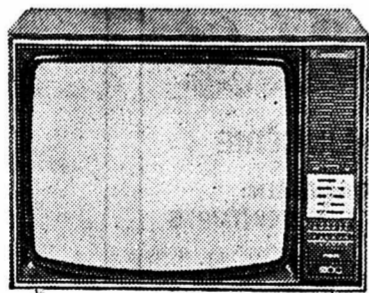
Parlons-en ensemble. Chez nous, vous serez un client important.

Une seule adresse :  
**Banque Procrédit**  
2001 Neuchâtel, Avenue Rousseau 5  
Tél. 038 - 246363

Je désire Fr. \_\_\_\_\_  
Nom \_\_\_\_\_ Prénom \_\_\_\_\_  
Rue \_\_\_\_\_ No. \_\_\_\_\_  
NP/Lieu \_\_\_\_\_  
990.000 prêts versés à ce jour 031893 A

**ÉCRITEAUX** en vente au bureau du journal

**LA TV COULEUR MEILLEUR MARCHÉ**



NOUS POUVONS VOUS OFFRIR :

— des rabais importants  
— des reprises incroyables

Pour plus de renseignements, renvoyez ce coupon-réponse ou téléphonez à :

Nom \_\_\_\_\_  
Prénom \_\_\_\_\_  
Rue \_\_\_\_\_  
N° postal — Localité \_\_\_\_\_  
N° de téléphone \_\_\_\_\_



JE DÉSIRE

1. SIMPLEMENT DES RENSEIGNEMENTS PAR TÉLÉPHONE

2. UNE VISITE D'UN CONSEILLER TV (heure préférée \_\_\_\_\_)

3. UN ESSAI GRATUIT (3-5 jours) D'UN TV COULEUR

66 cm  56 cm  plus petit

Marquer d'une croix la (les) mention (s) nécessaire (s)

058194 B

LA CITÉ LA CITÉ

**PRIX CITÉ POUR DAMES**

**BLOUSE**

PURE SOIE

unie, longues manches, façon chemisier, tailles 36 à 42, en noir, bleu, gris, beige, blanc ou marine

**49.—**

**La Cité**

Aujourd'hui notre magasin est ouvert de 10 h à 12 h 15 et de 13 h 15 à 22 h

068554 B

LA CITÉ LA CITÉ









APOLLO 25 21 12

"Que la force soit avec toi!"

APOLLO 25 21 12

Aujourd'hui GRANDE PREMIERE SUISSE en même temps que les villes-clés de notre FORMIDABLE PROGRAMME DES FÊTES DE L'AN QUI BAT TOUS LES RECORDS D'AFFLUENCE

"Le triomphe de la jeunesse... l'épopée d'une génération qui considère l'espace comme son nouveau Far-West"



"Tourbillon de sensations nouvelles, d'images inédites, de trucages parfaits... Fantastiquement fantastique!"

LE FILM LE PLUS EXTRAORDINAIRE DE TOUTE L'HISTOIRE DU CINÉMA

Chaque jour 15 h + 17 h 45 + 20 h 30 DÈS 12 ANS

APOLLO 25 21 12

Faveurs strictement suspendues

MARK HAMILL - HARRISON FORD - CARRIE FISHER - PETER CUSHING - ALEC GUINNESS



En présence de GEORGE LUCAS Producteur GARY KURTZ Musique de JOHN WILLIAMS



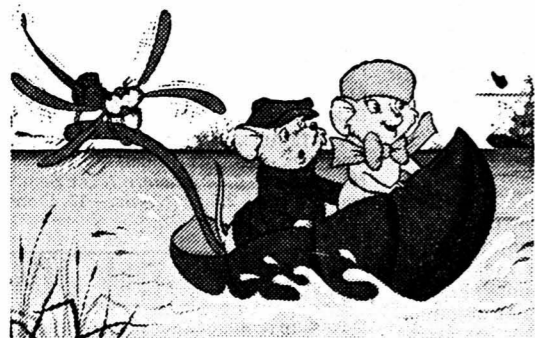
Panavision couleurs

APOLLO 25 21 12

ARCADES 25 78 78

TOUS LES SOIRS À 20 H 30 • JEUDI, LUNDI, MERCREDI: Matinée à 15 h SAMEDI et JOUR DE NOËL: Matinées à 15 h et 17 h 15

2<sup>me</sup> SEMAINE



WALT DISNEY Les aventures de BERNARD et BIANCA

UNE GRANDE FÊTE POUR TOUT NEUCHÂTEL

FAVEURS SUSPENDUES

ENFANTS ADMIS

STUDIO 25 30 00

TOUS LES SOIRS À 21 H: JEUDI, LUNDI, MERCREDI: Matinée à 15 h SAMEDI et JOUR DE NOËL: Matinées à 15 h et 17 h 30

ROGER MOORE SUSANNAH YORK - SYDNE ROME JEAN-PIERRE CASSEL - RAL VALLONE



LE VEINARD

UN FILM DE CHRISTOPHER MILES

VEINARD EN AFFAIRES, VEINARD EN AMOUR ÇA MOUSSE BIEN... ET C'EST COQUIN!

SELECTION

DERNIÈRES SÉANCES JEUDI et VENDREDI à 18 h 45 UN FILM EXCEPTIONNEL de JOHN G. AVILDSSEN JOE C'EST AUSSI L'AMÉRIQUE avec PETER BOYLE DENNIS PATRICK UN TRIOMPHE DU CINÉMA CONTESTATAIRE UN DES MEILLEURS FILMS DU CINÉMA AMÉRICAIN V. O. angl. s. tr. français-allemand

Advertisement for 'ARRETE TON CHAR...' featuring Stephane Hillel and Remy Laurent. Includes text: 'LES HÉROS de "À NOUS LES PETITES ANGLAISES" À LA CONQUÊTE DES PETITES ALLEMANDES', 'bidasse!', '12 ANS', 'AU PALACE', 'VENDREDI NOCTURNE 23 h'.

Advertisement for 'New York New York' at Studio. Features Liza Minnelli and Robert de Niro. Text: 'EN PREMIÈRE VISION EN MÊME TEMPS QUE PARIS ET GENÈVE une histoire d'amour à l'époque des "big bands" dans les années 40'.

Advertisement for 'LA ROTONDE' cabaret-dancing. Features Sylvestre Danse and Les Silvan. Text: 'DANSE dans les 3 salles AU NIGHT LES SILVAN Dans la grande salle VITTORIO PERLA et la nouvelle et formidable discothèque BACCARA NIGHT et BACCARA ouvert le 1<sup>er</sup> janvier'.

Advertisement for 'COLUCHE' film. Text: 'Le premier film écrit, réalisé et interprété par Coluche', 'Vous n'aurez pas l'Alsace et la Lorraine', 'un vrai récital COLUCHE, un film truffé de gags très drôles'.

Advertisement for Steiner Horlogerie. Text: 'SEYON 7 NEUCHÂTEL Tél. 25 74 14'.

Advertisement for 'Chez Theo' restaurant-brasserie. Text: 'Menu Saint-Sylvestre Fr. 39.50', 'Musique - Danse - Ambiance - Cotillons'.

Advertisement for 'DECOPPET et Cie' menuiserie. Text: 'Evoles 69 - Tél. 25 12 67'.

Advertisement for 'Secours suisse d'hiver'. Text: 'Nous ne savons pas ce que demain nous réserve, mais nous savons qu'aujourd'hui d'autres souffrent'.

Advertisement for 'LES MISÉRABLES' at Lux Colombier. Text: 'JEAN GABIN BOURVIL DANIELE DELORME SERGE REGGIANI BERNARD BILIER', 'LA CARRIÈRE D'UNE FEMME DE CHAMBRE'.

Advertisement for 'VIDANGE' transports. Text: 'JEAN DUCOMMUN TRANSPORTS Neuchâtel Draizes 78 Tél. 31 24 55'.

Advertisement for 'ARTS D'ASIE' gallery. Text: 'DISPERSION D'UNE COLLECTION d'un notable de Gazni (Afghanistan) et de celle d'un diplomate italien', 'GALERIE ARTS ANCIENS BEVAIX Tél. (038) 46 13 53'.



