

**CLAIRVUE**  
NEUCHÂTEL  
MAÎTRES OPTICIENS  
Bassin 8 (038) 24 07 22  
Portes-Rouges 149 (038) 25 79 09

Nos grands reportages  
**Alaska, nouvel Eldorado pétrolier ?**  
(Page 26)

**FAN L'EXPRESS**  
FEUILLE D'AVIS DE NEUCHÂTEL  
LE PLUS ANCIEN JOURNAL DE LANGUE FRANÇAISE  
PARAIT TOUS LES JOURS EXCEPTÉ LE DIMANCHE  
4, RUE SAINT-MAURICE - TÉLÉPHONE (038) 25 65 01

# Le proche avenir de l'AVS assuré

Perspectives à long terme moins réjouissantes

BERNE (ATS). — Pour l'AVS, les perspectives démographiques à long terme ne sont pas particulièrement réjouissantes. Mais, elles n'étaient pas meilleures non plus dans le passé et n'ont pas créé pour autant de difficultés. En outre, il ne faut pas oublier que les prévisions s'étendent sur une période de 30 à 50 ans. Bien des choses pourront se passer entre-temps et peut-être n'évolueront-elles pas seulement d'une manière négative.

En tout cas, les toutes prochaines années s'annoncent particulièrement favorables à l'AVS, car celle-ci n'a jamais encore connu de période où la proportion des rentiers fut constante. Telle est la conclusion à laquelle aboutit l'Office fédéral des assurances sociales dans son dernier bulletin mensuel.

De 1948 à 1975, la proportion des rentiers par rapport à la population est passée de 10,5 à 27,9. Cette augmentation est très largement imputable à la prolongation de l'espérance de vie. En outre, depuis 1964, on enregistre en Suisse une forte chute de la natalité. Alors qu'en 1964, 122.000 enfants naissaient en Suisse, en 1975, il n'en naissait plus que 78.500.

Au cours des prochaines années, il est probable que la tendance à la prolongation de l'espérance de vie se maintiendra. Quant à la baisse de la natalité, il est bien difficile de dire si elle se poursuivra.

En revanche, ce qui est certain, c'est que la proportion des rentiers par rapport aux actifs demeurera à peu près constante pour une raison fort simple: l'augmentation de l'effectif des rentiers, causée par la prolongation de la vie, sera largement compensée par le nombre important de jeunes gens nés dans les années soixante qui entreront dans le circuit économique. Aussi pouvons-nous, déclare l'OFASE, envisager le proche avenir avec d'autant plus de confiance.

A plus long terme, comme une forte remontée de la natalité paraît exclue, il faut prévoir au contraire une nette augmentation de la proportion des rentiers. Ce pronostic, fait pour un avenir lointain, c'est-à-dire pour l'époque qui suivra l'an 2020, annonce donc bel et bien une série de problèmes complexes.

Alors que les influences démographiques ne se répercutent qu'à long terme, les influences économiques, elles, agissent rapidement. Les reculs tels que le chômage, les pertes de salaires, affectent directement les recettes de l'institution. Le système de répartition tend à un équilibre financier. Les recettes annuelles devraient couvrir les dépenses annuelles, mais cet équilibre peut être facilement compromis par la récession.

Il n'en a guère été ainsi en 1975. Les pertes de cotisations dues au chômage total ou partiel sont demeurées dans une proportion supportable pour l'assurance. Le système de répartition n'est donc pas menacé, estime l'OFASE. Au demeurant, l'Office rappelle que l'AVS n'applique pas un système de répartition de pure forme mais prévoit deux mesures complémentaires dans son financement.

Ces deux mesures sont également de nature à rééquilibrer, si nécessaire, les recettes et les dépenses de l'AVS. L'une est constituée par l'apport des pouvoirs publics. L'autre, par l'existence d'un fonds de compensation. Constitué en période économique favorable, ce fonds, peut en partie éponger, en période de déséquilibre, les éventuels déficits de l'AVS. Mais, poursuit l'OFASE, il est important que le Fonds de compensation ne soit pas dilapidé surtout si les perspectives démographiques ne changent pas.

## LES IDÉES ET LES FAITS

### L'ignorance au pouvoir

L'élection de M. Carter à la présidence des Etats-Unis nous donne une impression de soulagement, parce que, chose extraordinaire, Jimmy Carter sait où se trouve la Yougoslavie. Du coup, ses commentateurs parlent de son «immense culture».

M. Gerald Ford avait proféré récemment une sottise monumentale, à savoir que l'Europe de l'Est ne subit nullement l'influence soviétique. «Depuis la guerre de 14, le monde est gouverné par des illettrés; de là vient tout le mal», m'a déclaré un jeune diplomate français.

On sait maintenant qu'à Yalta, en 1945, le président Roosevelt était non seulement paralysique, mais très diminué intellectuellement. En outre, il ne savait rien, demandant si la Hongrie se trouvait en Europe, etc. (A Potsdam, Truman ne fut guère plus brillant).

C'est un Allemand qui l'a dit: ni Roosevelt, ni plus tard Truman — ni même Churchill — ne savaient ce que sait tout homme instruit: il existe deux rivières, (toutes deux affluents de l'Oder) qui s'appellent Neisse. L'Ost-Neisse et la West-Neisse, séparées par plus de 200 kilomètres. Roosevelt et Churchill ne connaissaient qu'une seule Neisse, qu'ils situaient d'ailleurs très mal. Staline avait proposé une frontière «Oder-Neisse», en sous-entendant «Neisse orientale». Mais voyant la grossière erreur de ses interlocuteurs anglosaxons, il se garda bien de les tromper: ce fut donc une frontière Oder-«Neisse occidentale»... et toute la Silésie bascula dans l'empire stalinien.

On me répondra que je ne connais ni les affluents de l'Ohio, ni ceux du Missouri. J'en conviens. Mais si j'étais chargée du partage des Etats-Unis, il me semble que j'étudierais quelque peu la géographie de cette république. Ce serait la moindre des choses.

Il est vain de regretter l'époque où la France avait un Choiseul ou un Bernis, où l'Autriche avait un Kaunitz et un Starhemberg; mais ces gens-là connaissaient leur métier. Ils n'auraient pas négligemment livré des empires à un Minotaure, simplement par bêtise et par ignorance.

Gerald Ford, comme pour renforcer sa gaffe télévisée, commit une autre bourde, dans les dernières semaines de sa présidence: il distribua à dix-sept délégations de réfugiés est-européens un «badge» en caractères... cyrilliques. Or, pour les Hongrois, Roumains, Tchèques, Polonais, Baltes, etc, ces caractères cyrilliques symbolisent l'impérialisme russe. On ne pouvait trouver un geste plus dépourvu de tact.

Jimmy Carter est «plus cultivé» que Ford: ce n'est pas difficile. Mais l'Europe occidentale a trop longtemps confié ses affaires aux étrangers lointains que sont les Américains: l'Europe devrait, enfin, s'occuper de l'Europe. Il n'est que temps.

Michèle SAVARY

## Vingt-sept exécutions en Ethiopie



Des opposants au régime d'Addis-Abeba transportant des armes. (Keystone)

ADDIS-ABEBA (AFP). — Vingt-sept personnes ont été exécutées en Ethiopie pour «activités contre-révolutionnaires», annonce la radio éthiopienne.

Le communiqué du «Derg» (Conseil militaire administratif provisoire) diffusé par la radio indique, d'autre part, qu'une autre personne a été condamnée à cinq ans d'emprisonnement pour avoir distribué de la «propagande contre-révolutionnaire».

Les vingt-sept personnes qui viennent d'être exécutées en Ethiopie étaient des «anarchistes» que leurs intérêts de classe poussaient à s'opposer à la révolution socialiste», déclare le communiqué du gouvernement militaire.

La radio, qui n'indique ni le lieu ni la date des exécutions, précise que ces 27 personnes ont été trouvées coupables de «meurtre, sabotage et activités contre-révolutionnaire».

Les condamnations, indique-t-elle, ont été prononcées par le tribunal militaire spécial et ratifiées par le chef de l'Etat, le général Teferi Bante. Les «crimes» avaient été commis dans trois villes, dont

## Roi de l'opium

RANGOUN (AP). — Lo Hsing-han, surnommé «le roi de l'opium dans le triangle d'or» a été condamné à mort pour haute trahison et à la prison à perpétuité pour contrebande.

En application d'une précédente amnistie générale, la condamnation à mort a été aussitôt commuée en prison à vie. Lo a fait appel contre les deux condamnations.



## Un gros tas de cailloux

Ce labrador de quatre ans vient d'être opéré. Pourtant, Tammy semble avoir bon pied, bon œil. Il a d'ailleurs du mérite car le vétérinaire qui s'est occupé de lui dans l'Etat de New-York l'a débarrassé de 340 calculs de tout calibre. Le vétérinaire a déclaré qu'il n'avait jamais vu cela. Nous le croyons sans peine.

(Téléphoto AP)

## Une société immobilière en déconfiture à Genève: trois arrestations opérées

De notre correspondant:

Encore un scandale immobilier à Genève. Cela devient banal... Celui-ci pourtant est d'importance. Il porte sur environ 200 millions de francs et il a fait quelque 2000 victimes, des citoyens naïfs, d'ici et d'ailleurs, attirés par l'appât du gain facile, fascinés par les avantages flamboyants que la société en question, la Crédimo, faisait miroiter à leurs yeux et à leurs oreilles crédules.

La société n'était pas avare de promesses. Née elle-même en 1970, d'une société en faillite frauduleuse,

elle faisait construire et vendait au prix fort des appartements aux environs de Genève (sur France) en assurant aux acheteurs qu'ils pourraient toucher des loyers plus que confortables en louant ces appartements à des particuliers.

La spéculation immobilière type, dans toute sa splendeur.

Finalement, la récession est venue et il a été de plus en plus difficile de louer les dits logements. Les amateurs faisaient défaut. Alors le bel édifice du profit s'est écroulé.

L'affaire devient une retentissante

faillite frauduleuse, avec plus de 2000 plaintes à la clef, et ce n'est pas fini.

La police s'est décidée à perquisitionner dans les bureaux de la Crédimo, et elle y a fait d'intéressantes découvertes. Assez passionnantes en tout cas pour provoquer l'arrestation de trois des patrons de cette entreprise. C'est ainsi que le président, Guy de R., son vice-président Georges B., et le directeur, Georges G., ont tous trois été incarcérés à la prison de Saint-Antoine, sur mandat d'amener délivré contre eux par un juge d'instruction.

Affaire à suivre, car d'autres personnes seront impliquées. R. T.

## L'arsenal nucléaire chinois



La flèche montre la région où se trouve le champ de tir atomique. (Archives)

WASHINGTON (AP). — L'explosion nucléaire chinoise qui a eu lieu mercredi est la plus forte à laquelle les Chinois aient procédé.

Cette explosion atmosphérique, sur le polygone d'essai de Lop-nor, dans l'ouest du pays, provoque des inquiétudes aux Etats-Unis où des retombées radioactives avaient été décelées après la précédente explosion, en septembre.

Le réseau de détection, comprenant 61 stations de mesure, a été mis en état d'alerte.

L'explosion de mercredi a eu une puissance de quatre mégatonnes, soit quatre millions de tonnes de TNT. C'est la quatrième annoncée cette année.

L'explosion de septembre n'avait eu qu'une puissance de 200 kilotonnes.

L'agence «Chine nouvelle» a déclaré que ce nouvel essai est «un coup dur pour les deux super-puissances, l'Union soviétique et les Etats-Unis, qui recherchent l'hégémonie et tentent de pratiquer le monopole nucléaire et le chantage nucléaire».

(Lire la suite en dernière page).

## La Suisse ne manquera pas d'électricité cet hiver

ZURICH (ATS). — L'Union des centrales suisses d'électricité (UCS) considère que «la situation est satisfaisante» et qu'en ce qui concerne l'alimentation électrique pour l'hiver qui vient, «il est permis d'être optimiste». Malgré des craintes initiales, indique-t-elle dans un communiqué, les lacs d'accumulation ont fini par atteindre un niveau de remplissage normal en cette période de l'année. Si les conditions restent normales, il devrait y avoir suffisamment d'électricité cet hiver.

La difficulté de prévoir les disponibilités en énergie électrique s'est révélée très clairement ces dernières semaines,

poursuit le communiqué. En effet, le printemps et l'été extrêmement secs avaient d'abord soulevé quelques doutes quant à l'approvisionnement en énergie électrique.

Mais les pluies exceptionnellement abondantes de cet automne au Tessin et dans les Grisons ont considérablement amélioré la situation (la force hydraulique contribue pour quelque 70 % à la production d'électricité dans notre pays). La production d'électricité par voie hydraulique varie chaque année en fonction des conditions météorologiques, et ceci jusqu'à 20 % en plus ou en moins par rapport à la moyenne.

Le franc français malade

PARIS (AP). — Dans l'attente de la publication du montant du déficit commercial pour le mois d'octobre — qui passerait de 3,3 milliards de ff. en septembre à environ quatre milliards — le franc a enregistré une baisse jeudi à Paris dans les transactions de banque à banque.

Le dollar a atteint de nouveau 5 ff., pour la première fois depuis plus de trois semaines, contre 4,9855-9865 mercredi en clôture. Le franc s'est également affaibli par rapport aux autres devises.

**Diva ameublement**

**UN MAGASIN PAS COMME LES AUTRES**

Cap 2000 — Peseux  
grand parking gratuit — tél. 31 88 50







### CHERCHEZ LE MOT CACHÉ

P	A	E	U	S	G	N	A	S	F	R	E	T	T	S
C	A	R	E	L	O	R	E	D	N	A	B	E	U	S
S	O	S	G	D	E	U	R	N	E	N	C	M	T	T
O	P	N	E	E	L	U	N	E	O	U	E	R	R	E
N	I	H	F	M	L	A	C	L	O	R	A	E	B	J
O	S	E	E	E	S	E	L	D	E	S	C	M	E	E
R	I	N	N	E	D	I	S	C	S	U	I	R	N	A
K	R	N	N	O	S	E	N	S	S	N	E	A	I	N
S	G	I	A	S	E	A	R	A	U	H	L	N	A	R
E	I	N	A	H	R	E	B	A	C	R	E	N	M	T
D	R	M	C	U	N	L	O	U	L	I	M	A	E	I
A	G	R	E	I	E	D	O	N	L	E	L	E	S	A
R	O	L	G	X	I	T	V	E	X	I	N	G	R	L
P	F	N	O	L	E	S	U	H	R	R	Y	P	N	I
E	A	B	E	R	E	M	A	R	D	O	L	E	M	A

Pour trouver le mot caché, rayez dans la grille les mots de la liste en commençant par les plus longs. Il vous restera alors sept lettres inutilisées avec lesquelles vous formerez le nom du réalisateur du parc du château de Versailles. Dans la grille, les mots peuvent être lus horizontalement, verticalement ou diagonalement, de droite à gauche ou de gauche à droite, de haut en bas ou de bas en haut.

Argelès-sur-Mer - Anglicanisme - Angine - Anna - Banderole - Box - Confédérale - Deurne - Doucet - Enna - Fleurance - Fret - Grigri - Hennin - Jean - Kronos - Lune - Lac - Le - Lait - Mélodrame - Massillon - Nimbe - Odile - Pas - Porche - Pyrrhus - Prades - Pis - Récusable - Retoucher - Remus - Sangsue - Strass - Semaine - Vexin.

(Solution en page radio)

Beau choix de cartes de visite à l'imprimerie de ce journal

Participez au

# GRAND JEU



# NEC

« Rallye Neuchâtel-Centre »  
Du 15 novembre au 4 décembre 1976  
Sans obligation d'achat

Plus de Fr. 8000.—  
de prix

Feuilles de concours à disposition dans les magasins portant l'affiche du grand jeu ou à la réception de la Feuille d'avis

Ça bouge à Neuchâtel

Alors, pour mieux connaître les rues de notre ville, venez nombreux jouer les « rallyman »

Bonne chance à tous!

L'obligation est un instrument de placement apprécié. Mais...

## Combien faut-il investir pour obtenir un revenu intéressant sans avoir à assumer les risques habituels que comportent les placements à haut rendement?

Chez nous: Fr. 71.50

Cours d'une part BOND-INVEST sur le marché libre le 10 novembre 1976

En effet, avec Fr. 71.50 (ou un multiple de ce montant), vous pouvez participer, chez nous, à un portefeuille d'obligations conférant un rendement convenable, constitué par des titres de nombreux débiteurs de premier rang et composé selon le principe d'une large répartition des risques. Et combien cela vous rapportera-t-il? 7% actuellement, un rendement appréciable.

Il s'agit, ici, d'investir dans un fonds d'obligations, à savoir le

### BOND-INVEST

Fonds de Placements Internationaux en Obligations.

La fortune de ce fonds, de Fr. 2,5 milliards, est placée en valeurs à revenu fixe, plus précisément en obligations et en titres du marché monétaire émis par des débiteurs privés et des corporations de droit public. Une attention toute particulière est vouée tant à la solvabilité des débiteurs qu'à la rémunération et à la durée des titres, et tout particulièrement à la situation monétaire. Donc, en achetant des parts, vous tirez parti de ces avantages. Ces parts, dont la valeur d'inventaire est calculée quotidiennement, coûtent aujourd'hui Fr. 71.50.

Le BOND-INVEST est dirigé par l'Intrag S.A., société de gestion des fonds de placement de l'UBS. L'Intrag S.A. dirige encore deux autres fonds de placement en obligations convenant spécialement bien pour des investissements de capitaux à long terme:

CONVERT-INVEST Fonds de Placements Internationaux en Obligations Convertibles  
HELVETINVEST Fonds de Placement en Valeurs Suisses à Revenu Fixe.

Peut-être voudriez-vous en savoir davantage: demandez alors un entretien à un conseiller en placement UBS, donc un spécialiste en fonds de placement. Il vous conseillera objectivement.

Ou alors aimeriez-vous vous informer de manière plus approfondie? Dans ce cas, demandez notre brochure de 28 pages «Les fonds de placement Intrag», en nous retournant ce bon.

M./Mme/Mlle \_\_\_\_\_  
Profession \_\_\_\_\_  
Rue \_\_\_\_\_  
NP \_\_\_\_\_ Localité \_\_\_\_\_

Ecrire en caractères d'imprimerie et adresser à:  
Union de Banques Suisses,  
Dépt. AFON, case postale 645, 8021 Zurich



Union de Banques Suisses

# PRIX CITÉ



DOUILLET MANTEAU POUR DAMES  
en shetland, col revers, ceinture; en gris, bleu, brun ou vert. Tailles 38 à 48.

## 129.—



DOUILLET MANTEAU POUR DAMES  
en shetland, col revers, ceinture; en gris, bleu, brun ou vert. Tailles 38 à 48.

129.—

La Cité



Par votre fidèle générosité notre constant appui aux déshérités.

### SECOURS SUISSE D'HIVER



UTOBIANCHI  
A 112 Elegant  
Une petite très ambitieuse qui se distingue par son élégance et son brio.

L'élégance raffinée de sa ligne originale, et la richesse de son intérieur distinguent nettement de ses concurrentes.

Autobianchi A 112 Elegant: 3 portes, siège arrière rabattable, traction avant, 903 cm, 47 CV DIN, 7.2 l./100 km.

## GARAGE DES 3 ROIS

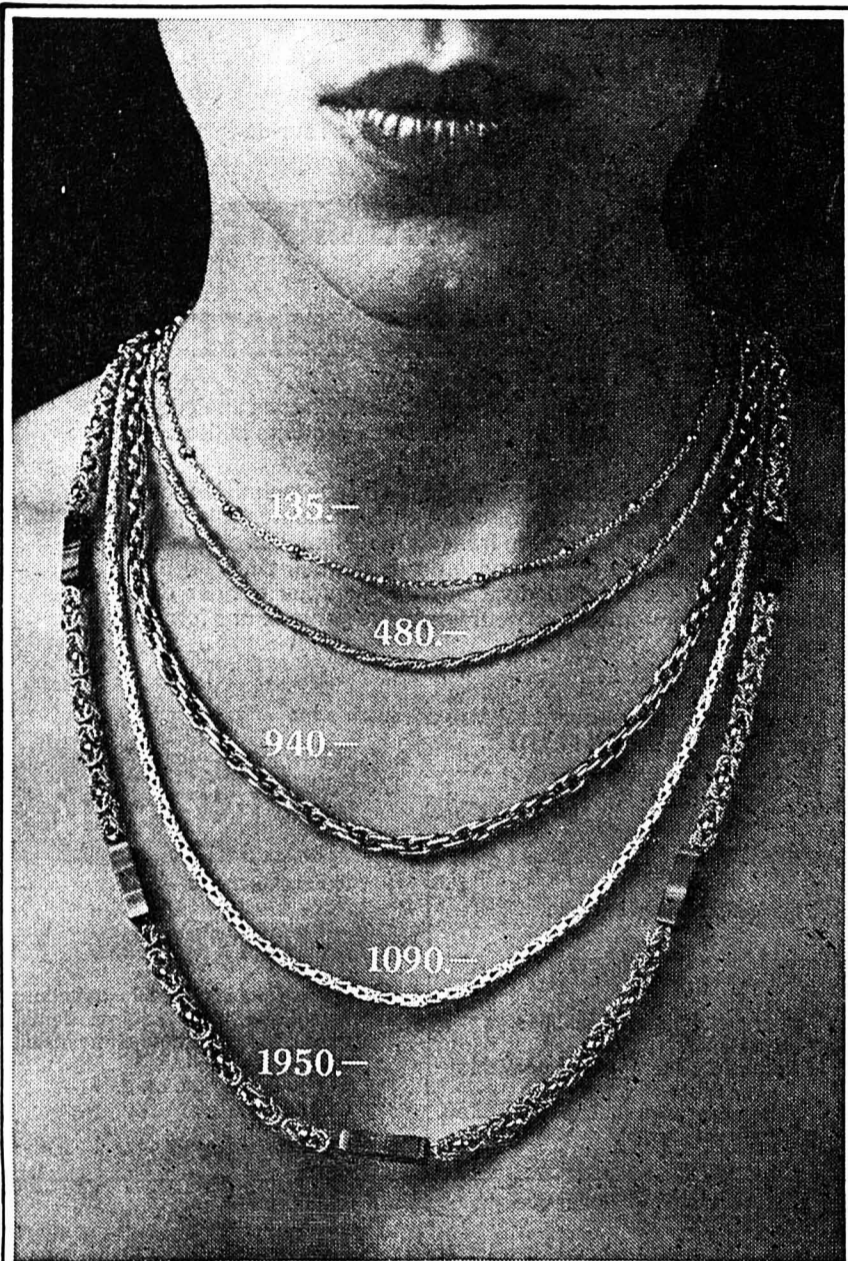
J.-P. et M. NUSSBAUMER

NEUCHÂTEL (038) 25 83 01  
LA CHAUX-DE-FONDS (039) 26 81 81  
LE LOCLE (039) 31 24 31



# Meubles d'occasion à vendre

Chambres à coucher, salons, divans, fauteuils, salles à manger, parois murales, tables, chaises, lits, armoires, étagères, tapis, tours de lits, etc. Prix très bas - Paiement comptant. S'adresser à Meublorama, Bôle (NE).  
Heures d'ouverture : de 9 h à 12 h et de 13 h 45 à 18 h 30.  
Samedi de 8 h à 12 h et de 13 h 30 à 17 h. Fermé le lundi matin.  
Automobilistes ! Dès le centre de Bôle, suivez les flèches Meublorama. Grande place de parc.



## Les 2 atouts des Bijoux Bonnet

**Vente directe aux particuliers:** grâce à notre système sans intermédiaire, vous payez jusqu'à 30% moins cher.

### Qualité Garantie

tous nos bijoux sont créés entièrement dans nos ateliers. Et nous sommes bijoutiers depuis 1895. Venez nous voir, nous vous montrerons notre importante collection de bijoux en or et de pierres précieuses.

### CONCOURS

En répondant aux 2 questions suivantes, vous pouvez gagner la bague en or 18 ct. ci-dessous.

Vous n'avez qu'à remplir le coupon et nous l'envoyer avant le 31 décembre 1976.

Un tirage au sort sera effectué le 15 janvier 1977 sous le contrôle d'un notaire pour départager plusieurs gagnants s'il y a lieu.

Aucune correspondance ne sera échangée. Le gagnant sera averti personnellement.

Question: 1  
Quel est le poids de cette bague?

... gr.

Question: 2  
Combien d'annonces bijoux Bonnet paraissent cet automne dans la presse.

\_\_\_\_\_

Nom: \_\_\_\_\_

Prénom: \_\_\_\_\_

Rue: \_\_\_\_\_

NPA/Lieu: \_\_\_\_\_

Bijoux Bonnet  
Rue Numa-Droz 141  
2301 La Chaux-de-Fonds

**BIJOUX BONNET**

Si vous oubliez de faire de la publicité

vos clients vous oublieront

# Coop-informations

## Hit «weekend»

seulement vendredi 19 novembre et samedi 20 novembre



**Stocki Knorr** 330 g  
**3 x 3 portions**  
**2.50** au lieu de 3.15



**Lessive complète OMO** tambour de 5 kg  
**13.95** au lieu de 17.50

## Actions de vin

... avec recommandation du maître de chais!

Nous nous faisons un point d'honneur de répondre à toutes les exigences de nos clients en tenant à leur disposition un choix très étendu de vins, y compris les plus avantageux qui se distinguent par leur excellente qualité. Votre maître de chais Coop.

### Rocvieux

#### Dôle du Valais

Dôle est la marque déposée des vins rouges du Valais. Ce vin est harmonieux, généreux et bouqueté.



7 dl **5.90**

### Lussac St.-Emilion a.c.

Par leur robe d'un rouge foncé, les vins de St.-Emilion flattent votre œil. Ce sont des vins ardents au bouquet noble. Notre Lussac St.-Emilion s'accorde très bien avec tous les plats de viande et de fromage.



7 dl **3.90**

### Bourgogne

#### Pinot noir a.c.

C'est la chaleur de sa terre natale et au climat privilégié de Bourgogne que ce Pinot noir doit sa qualité exceptionnelle. Légèrement chambré, notre Bourgogne Pinot noir accompagne dignement le gibier, les plats de fromage ou encore les viandes grillées.



7 dl **4.90**

### Côtes-du-Rhône a.c. Grand Palais

Notre offre: un Côtes-du-Rhône fruité, solide et généreux. Il supporte très bien encore 2 à 3 ans de cave.



7 dl **3.30**

### Aigle Trois Tours

Un vin blanc vaudois, racé et corsé. Aigle provient des meilleurs coteaux du pays de Vaud. Se sert avec le poisson, des mets légers et à l'heure de l'apéritif.



7 dl **6.90**

### Châteauneuf-du-Pape St. Grégoire a.c.

Châteauneuf-du-Pape est un vin rouge corsé au bouquet riche qui nous vient de la région d'Avignon. Servez-le de préférence avec du gibier, de la viande grillée et des mets à base de fromage.



7 dl **5.50**

## Hit «hebdo»

17 novembre - 23 novembre

**Farine fleur** 1 kg **0.85** seulement

**Beurre de cuisine** 250 g **1.85**

**6 œufs importés** au lieu de 1.30 **1.95** moyens

**Tomates pelées d'Italie midi** qualité la San Marzano 2 boîtes de 420 g **0.90** seulement poids égoutté = 280 g

**Haricots blancs** à la sauce tomate piquante au lieu de 1.50 **1.15** boîte de 880 g

**Camembert Baer** demi-lune 45% matières grasses au lieu de 1.65 **1.25** 125 g

**Dentifrice Elmex** au lieu de 2.75 **2.25** au fluor d'amines tube de 94 g

**Hairspray Gard Protein Plus** pour cheveux normaux et cheveux gras au lieu de 5.90 **4.70** bombe de 375 g

## Prix-choix Coop

**Papier de toilette Hakle** 3 épaisseurs «Super-Vlaush» **3.-**

emballage de 6 rouleaux seulement

Coop compte pour qui sait compter!

## PARCAGE NON CONSEILLÉ



Un produit «parqué» est un produit invendu. L'article, quel qu'il soit, sait ce qu'il vaut, mais seule la publicité peut le faire connaître ou redécouvrir.

En 1976, contre la récession, renforcez votre publicité, un véhicule moderne, rapide, toujours à l'affût de la nouveauté. Nous vous conseillons de choisir le quotidien comme support publicitaire.

FAN-L'EXPRESS  
36.151 exemplaires distribués chaque jour.

**TRANSFORMATION ET RETOUCHE**  
de vestons - pantalons - manteaux - robes - costumes.  
**RÉPARATION** de poches et fermetures éclair à pantalons  
**SUR MESURE** costumes - manteaux et robes  
**R. PÖFFET**  
Tailleur  
Ecluse 10, Neuchâtel  
Tél. (038) 25 90 17

**Nous réparons chaque machine à laver, travail rapide**  
Bruno Benninger  
Schlattweg 26  
2572 Sutz.  
Tél. (032) 57 16 07.

A vendre ou à louer  
**pianos à queue**

(avantageux) des marques Bechstein, Steinway, Blüthner.  
**pianos**  
présentation moderne des Fr. 2900.—  
EPINETTES ORGUES  
avantageux  
Piano et Flügelhülle  
G. Heutschi  
Tél. (031) 44 10 82.  
Jeu de vente du soir  
Places de parc réservées.

## Les citernes à mazout



en polyester renforcé de fibres de verre ne rouillent **jamais.**

Prenez des précautions! Les citernes à mazout en acier rouillées ne sont plus admises par les services officiels de contrôle des eaux et des citernes. Profitez de nos conseils lors de décisions en matière de constructions nouvelles ou en cas de remplacement de citernes anciennes qui ne sont plus admises.  
(Citernes à partir de 4000 litres)

**Sécurité pour un temps illimité**

A découper et à adresser à:  
ruckstuhl sa, 4900 langenthal

**Je désire**

de plus amples renseignements sur les citernes à mazout rag qui ne rouillent jamais.

Veuillez m'envoyer une documentation

Veuillez me contacter

Nom \_\_\_\_\_

Adresse \_\_\_\_\_

NPA/Lieu \_\_\_\_\_

Téléphone N° \_\_\_\_\_

**ruckstuhl sa 4900 langenthal**  
Constructeur de Citernes Tél. 063 22042



C'est le temps  
des reprises  
chez Opel!

Opel Ascona.

Le summum de la conduite grâce à une technique parfaite.



## OFFRES D'EMPLOIS

Nous cherchons pour  
le 1<sup>er</sup> décembre

**1 sommelier**  
**1 sommelier**

salaires élevés. Hôtel Kreuz, Vinelz.  
Tél. (032) 88 11 30.

Hôtel La Mouette  
Vaumarcus  
Tél. (038) 55 14 44  
cherche

**sommelier**  
**ou sommière**  
**un (e) extra**  
capable et rapide.

# Discount

armourins

Culotte plastique, forme  
suédoise

1.50

Nous savons ce que les  
mamans désirent et ce dont  
les bébés ont besoin!  
Notre rayon Layette vous  
propose un très grand choix  
d'articles pour bébé...  
à des prix  
très, très  
avan-  
tageux!

Grenouillère acryl  
56-68

6.50

6.95

5.30

4.50

Pampers,  
couche-culotte  
plastique

9.-

Couche en gaze  
60 x 60 cm

5.50

Couche en triangle  
Bobaby

6.-

Chemisette coton  
blanc 56-68

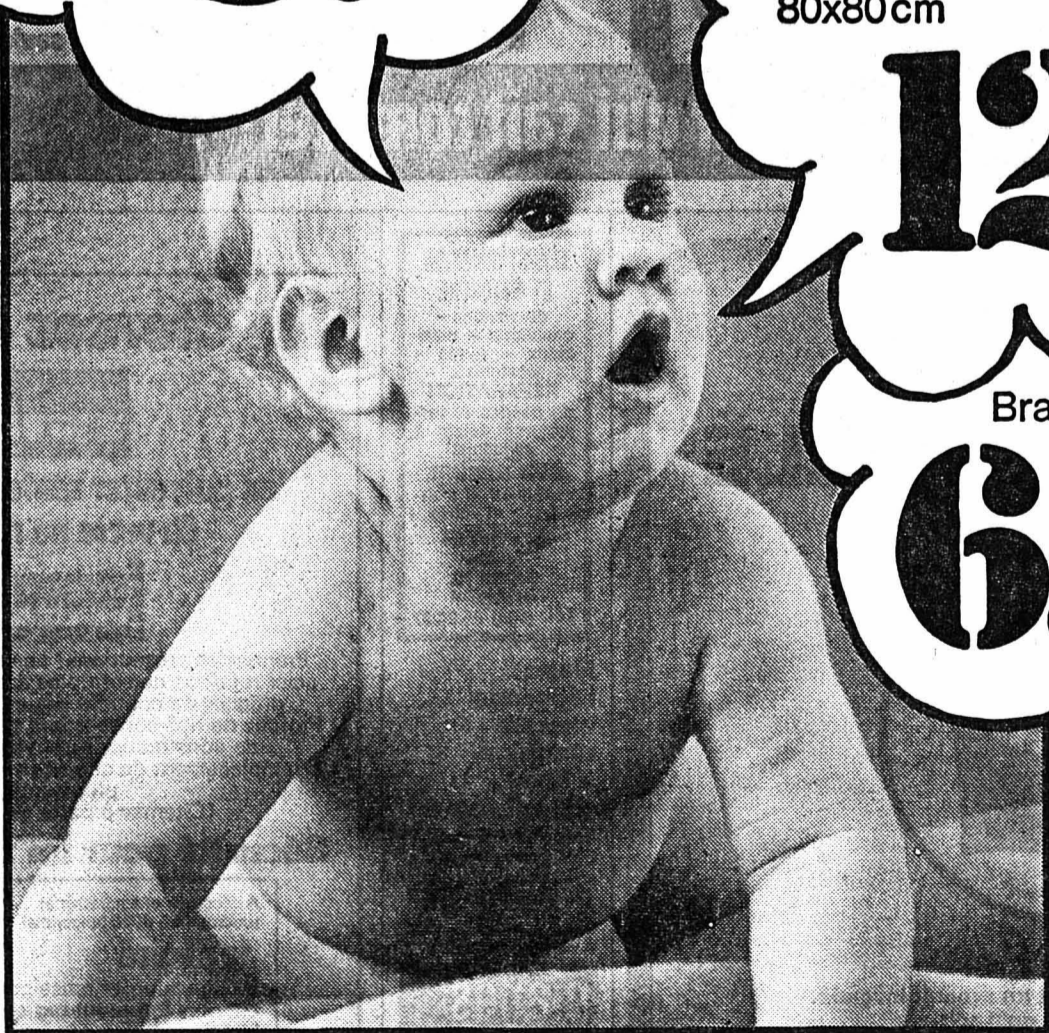
3.-

Couche en flanelle  
80x80 cm

12.-

Brassière manches  
longues 50-62

6.-



8.2b

Une layette gratuite lors de la naissance de  
jumeaux! C'est ce que vous offre notre  
Assurance-Jumeaux. Demandez les conditions  
à notre rayon Layette.

**CARTE JUNIOR**  
Chaque maman doit avoir dans  
son sac la « carte junior Inno-  
vation ». Elle procure des avan-  
tages importants pour habiller  
les enfants.  
A demander à notre Caisse du  
1<sup>er</sup> étage

Le grand magasin qui fait plus pour ses clients. Tél. 25 64 64  
En vente également à Innovation La Neuveville. Tél. 51 21 64

Nestlé

Nous cherchons, pour nos laboratoires à La Tour-de-Peilz, un (e)

## TECHNICIEN-CHIMISTE OU TECHNICIENNE-CHIMISTE

qui sera chargé (e) du développement de méthodes analytiques et  
d'analyses spéciales dans le domaine des produits laitiers.

Ce poste conviendrait à un (e) jeune ingénieur-technicien (ne) ETS  
en chimie ou à une laborantine ayant plusieurs années d'expérience  
pratique. La connaissance du français et de l'anglais est souhaitée.  
M. J.-T. Langer, de notre service du personnel, tél. (021) 5 02 11,  
interne 2114 est à votre disposition pour vous donner de plus  
amples renseignements ou pour vous faire parvenir une formule de  
candidature.

Les offres écrites peuvent lui être adressées au  
Service du personnel NESTLÉ  
1800 VEVEY

Nestlé

Institution privée cherche  
**infirmière diplômée**

pour poste à responsabilités  
en gériatrie.  
Horaire à mi-temps ou à convenir.

Faire offres sous chiffres LW 2582 au  
bureau du journal.

Nous cherchons

**technicien dentiste**

ayant formation de la métallurgie  
céramique, dans cabinet dentaire  
avec laboratoire doté d'une installa-  
tion moderne.  
Entrée immédiate ou date  
à convenir.

Tél. (032) 86 21 97.



Nous cherchons, pour date à convenir,

## CONTREMAÎTRE

dynamique, pour travaux de génie civil et construction de  
routes.  
Nous offrons place stable et avantages sociaux d'une grande  
entreprise.

Faire offres écrites ou téléphoner au service du personnel  
de H. Marti S.A., Bourgogne 4, 2006 Neuchâtel.  
Tél. (038) 31 56 56.

**Vous avez un tempérament de gagnant,  
vous avez assez de diplomatie pour persuader rapidement,  
vous avez assez d'instruction et d'éducation pour traiter  
valablement avec un PDG,  
vous êtes libre très rapidement,  
vous possédez un véhicule,  
vous avez plus de 30 ans,  
vous désirez être rémunéré en fonction de vos efforts,  
vous êtes désireux d'apprendre des méthodes qui ont fait  
notre succès.**

Alors, envoyez-nous immédiatement votre curriculum vitae  
à l'adresse suivante:

**CEDEC S.A.** 32, rue Malatrex  
1201 GENÈVE  
La rapidité de vos réponses  
sera un critère dans la sélection.

La « Winterthur » Société Suisse d'Assurances, direction régionale de  
Neuchâtel, met au concours un poste

## d'AGENT PROFESSIONNEL INDÉPENDANT

Nous offrons:

- Situation stable, intéressante et bien rémunérée
- Portefeuille important
- Fonds de pension
- Soutien continu de la part de notre organisation jeune et  
dynamique
- Climat de travail très agréable
- Formation technique approfondie

Votre tâche:

- Maintien des bons contacts avec notre clientèle existante
- Conclusion de nouvelles affaires dans les branches exploi-  
tées par notre Société

Nous demandons:

- Formation commerciale
- Esprit d'initiative
- Sens des contacts humains et des responsabilités
- Nationalité suisse
- Age idéal: 25-35 ans

Pour tous renseignements, n'hésitez pas à prendre contact avec nous,  
par écrit ou par téléphone, avec notre chef de vente, M. P. Evard.  
Winterthur-Assurances, direction régionale de Neuchâtel,  
Saint-Honoré 2, 2001 Neuchâtel, tél. (038) 25 78 21.

winterthur  
assurances





*Une clientèle attachée  
à la haute tradition de l'ameublement  
se sert régulièrement  
chez Perrenoud.*



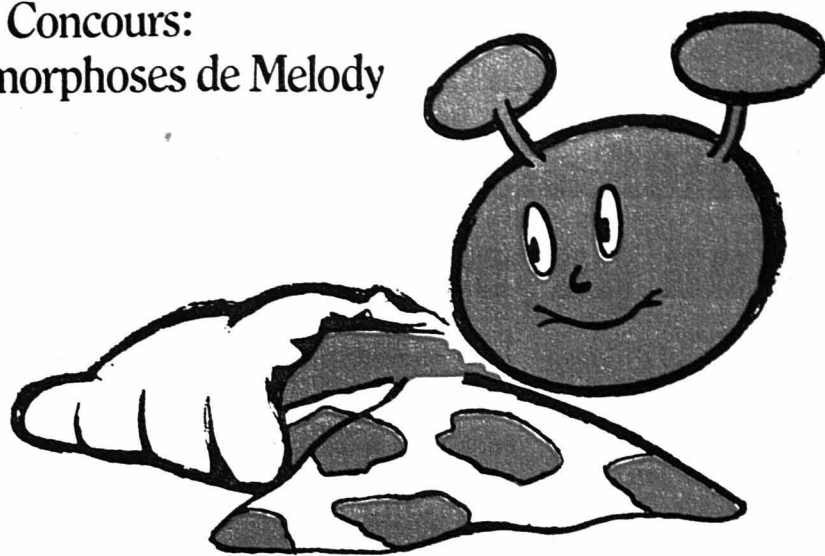
**SALON "PARIS"**  
Tissu velours Dralon - finition tapissier  
Rembourrage plume

**meubles  
perrenoud**

Neuchâtel - Rue de la Treille 1 - Tél. 25 10 67

VISITEZ NOS 4 ETAGES D'EXPOSITION

Concours:  
Les métamorphoses de Melody



Devinez quand je deviendrai papillon?

Delay SA transforme le magasin Radio-Melody, rue de Flandres. Entrez pour voir où en sont les travaux et devinez la date de l'inauguration officielle. Cette semaine, vous pouvez gagner:

- 2<sup>ème</sup> semaine du concours. 2 radios portables GRUNDIG 3 longueurs d'onde
- 3 radios portables APCO 2 longueurs d'ondes
- Liste des prix: 8 radios portables HIT 1011 L

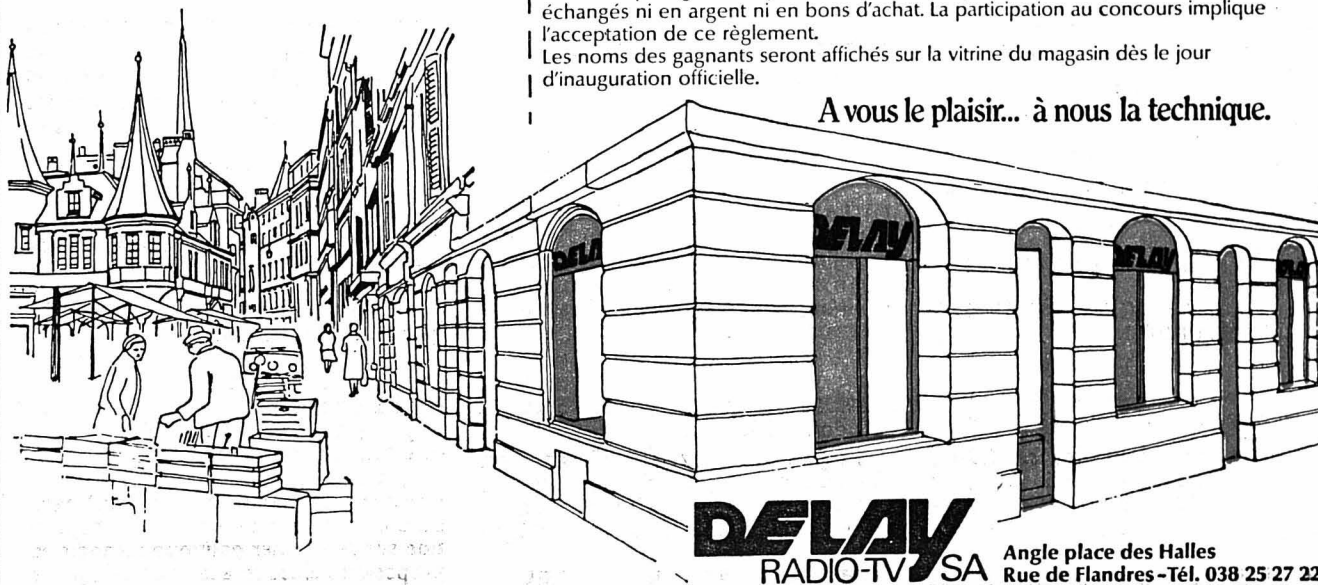
Pour effectuer certains travaux de base, le magasin sera fermé pendant quelques jours. **Mais une boîte à lettres extérieure accueillera vos bulletins de concours, pendant ces jours.** Merci de votre compréhension.

**Coupon-Concours** A glisser dans l'urne de notre magasin ou dans la boîte aux lettres extérieure.

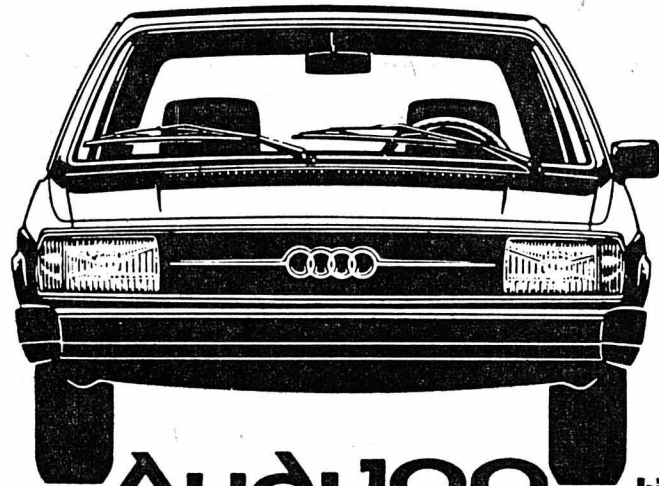
«La date de l'inauguration officielle est le \_\_\_\_\_ 1976.»  
Nom \_\_\_\_\_ Prénom \_\_\_\_\_  
Rue \_\_\_\_\_ No \_\_\_\_\_  
No postal \_\_\_\_\_ Localité \_\_\_\_\_

Aucune obligation d'achat.  
Aucune correspondance ne sera échangée au sujet de ce concours. Un tirage au sort départagera chaque semaine les ex-æquo. Les prix ne peuvent être échangés ni en argent ni en bons d'achat. La participation au concours implique l'acceptation de ce règlement.  
Les noms des gagnants seront affichés sur la vitrine du magasin dès le jour d'inauguration officielle.

A vous le plaisir... à nous la technique.



**Grande première!**  
**La nouvelle Audi 100**



**Audi 100 L pour Fr. 16930.-**  
(+ Fr. 70.- transport)

**Garage Hirondelle, Pierre Senn,**  
Neuchâtel: Tél. 24 72 72

Auvernier: Garage du Port, F. Sydler, 31 22 07. Cernier: Garage Beau-Site, J.-L. Devenoges, 53 23 36. La Côte-aux-Fées: Garage Brügger, 65 12 52. Fleurier: Garage L. Duthé & Fils, 61 16 37. Fleurier: Garage Moderne, W. Gattoliat, 61 11 86. Neuchâtel: Garage de Bellevaux, J.-F. Bühler, 24 28 24. Saint-Aubin: Garage Alfter, 56 11 87.

**CUISINIÈRES**  
Profitez de nos prix exceptionnels

Toutes les grandes marques:  
**LE RÊVE - THERMA - SCHOLTES -  
BAUKNECHT - INDESIT - MBR -  
SIEMENS - BBC**

Sur prix catalogue  
au comptant  
**RABAIS DE  
15%**  
sur tous les modèles  
Livraison gratuite



garantie 1 année



**hauser**  
antiquités  
schwarzenburg

Choix énorme dans la «petite» exposition! Bonnes antiquités authentiques à tous les échelons de prix. Provenances paysannes et bourgeoises, impeccablement restaurées, avec certificat d'authenticité.

**Exposition**  
du 20 au 28 novembre  
jours ouvrables 10-18 h  
samedi + dimanche de 10-21 h

Choix de notre grand choix: armoires, vaisseliers, bahuts, secrétaires, crédences, tables, petits meubles, chaises, fauteuils, meubles rembourrés en groupe, bouteilles de baptême, verres, assiettes Matzendorf, service Nyon, étains, gravures, livres, statues 15e-18e siècle, montres, lampes, bougeoirs, ainsi que mille petits riens pour collectionneurs, pour la décoration ou comme cadeaux.

Bonne route et soyez les bienvenus à Schwarzenburg, à 20 km au sud de Berne.

Tél. 031/93 01 73

**Prêts sans caution**

**Procrédit**

Comme particulier vous recevez de suite un prêt personnel pas de formalités discrétion absolue

Aucune demande de renseignements à l'employeur, régie, etc.

Je désire Fr. \_\_\_\_\_

Nom \_\_\_\_\_ Prénom \_\_\_\_\_

Rue \_\_\_\_\_ No \_\_\_\_\_

NP/Lieu \_\_\_\_\_

A retourner aujourd'hui à:  
**Banque Procrédit**  
2001 Neuchâtel, Avenue Rousseau 5  
Tél. 038 - 24 63 63  
920'000 prêts versés à ce jour



*La vie est autre chose avec un bitter.*

Un Queen's Bitter Lemon. Pétillant quand on le verse. Picotant quand on le boit. Bitter-excitant tout le temps. Juste ce qu'il faut pour créer l'ambiance. Autrement bitter, les Queen's Bitter Lemon.

**Queen's Bitter Lemon**





**FOURNITURES PHILATÉLIQUES**  
**RAYMOND LEBET**  
 Rue du Rocher 26-28  
 2000 NEUCHÂTEL  
 Tél. (038) 25 25 37

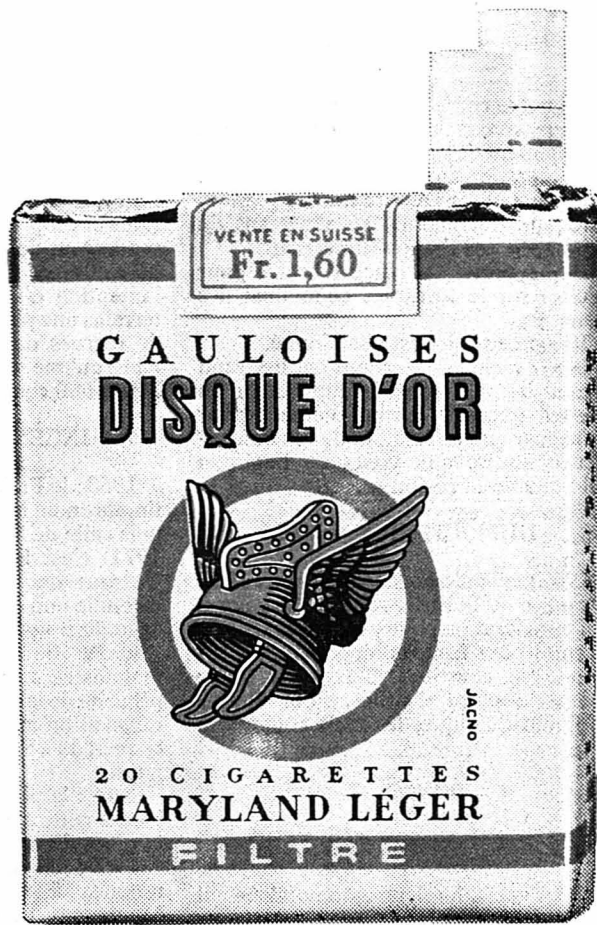
Vente des catalogues 1977  
 Abonnements aux nouveautés  
 Ouvert tous les après-midi  
 Samedi toute la journée

BIELLA Leuchtturm LINDNER  
 HAWID DAVO LOSAN

**DOUBLURES**  
 CENTRE DE COUTURE  
 BERNINA  
**L. CARRARD**  
 Epancheurs 9  
 NEUCHÂTEL

boucherie - charcuterie  
**margot**  
 votre boucherie  
 Seyon 5 Neuchâtel  
 25 66 20  
 25 66 21

Notre nouvelle spécialité  
**TOURNEDOS RECLAME**  
 Grand choix de:  
 VIANDE SALÉE  
 VIANDE FUMÉE  
 pour votre CHOUROUTE et  
 votre COMPÔTE



Légère, légère.  
**DISQUE D'OR**  
 de Gauloises.

Vous verrez comme c'est agréable!

Mélange choisi de tabacs Maryland légers. Papier à haute porosité. Filtre multi-couches SU 280 Fr. 1.60 les 20 cigarettes.

# Prix MIGROS

Qualité Migros!



**120.-**

au lieu de 145.-



**140.-**

au lieu de 165.-

**Scie sauteuse compacte**

350 watts, 2 vitesses de coupe pour travaux sur bois et sur métaux. Profondeur de coupe de 45 mm au max. Coupe en biais des deux côtés de 0 à 45°. Avec jeu de 3 lames différentes.

**Perceuse-frappeuse à 2 vitesses**

400 watts, commutation mécanique de la vitesse, mandrin 10 mm, 1100/2200 t/min. à vide, entièrement isolée, approuvée par l'ASE.

**MIGROS**  
 Do it yourself

Achetez aussi vos cadeaux à bon compte!

Avenue des Portes-Rouges



# Segalo

S.A.

Exposition sur 5 étages

**Meubles**  
**Grande-Rue 38**  
**PESEUX**

Gérant M. Guenot tél.(038) 31 13 33



La Chaux-de-Fonds

# EST JUMBO

**5 VW  
POLO  
et 50 BICYCLETTES  
à gagner!**



**Valeur totale des lots: Fr. 60000.-**

Tirage au sort: chaque dernier vendredi des mois de novembre et décembre 1976, janvier, février et mars 1977  
Bulletins de participation à l'entrée de l'hypermarché

**GRATUIT**

à chaque enfant

**L'AUTO-COLLANT  
JUMBO** si apprécié!

**A notre restaurant:  
GRAND CHOIX  
DE MENUS**

exemples:

Filet mignon aux morilles  
Nouilles au beurre  
Carottes Vichy

**4.-**

Choucroute garnie  
(wienerli, lard, jambon,  
saucisson, pommes nature,  
choucroute)

**4.-**

Café ou thé  
à **-.75**

Apéritif gratuit  
(du 17 au 20 nov.):  
1 verre de mousseux sec  
«Henkell» avec chaque repas

**JUMBO  
LAND**

le paradis des enfants (3-10 ans)

## Hits du Supermarché

<b>Pâtes «Sangal-La Chinoise»</b> spaghetti, nouilles, cornettes	500 g	<del>2.95</del>	<b>1.40</b>
<b>Suchard-Express</b>	kilo	<del>11.60</del>	<b>5.80</b>
<b>Raviolis «Roco»</b>	870 g	<del>3.10</del>	<b>1.80</b>
<b>Plat jardinière «Hero»</b>	850 g	<del>4.90</del>	<b>2.95</b>
<b>Knöpfli «Maggi»</b>	300 g	<del>3.25</del>	<b>1.90</b>
<b>Café «Jacobs Mocca»</b>	250 g		<b>1.95</b>
<b>Aromat «Knorr»</b>	270 g	<del>3.40</del>	<b>1.95</b>
<b>Cake tyrolien «Leisi»</b>	330 g	<del>3.90</del>	<b>1.95</b>

**Neuchâtel Fendant** 7 dl **4.75**  
**Johannisberg** 7 dl **4.50**  
**Dôle** 7 dl **4.95**  
**Algérie** litre **1.85** + d



**Pommes 40°** litre **13.75**  
**Kirsch 40°** litre **18.85**  
**Williams 40°** 7 dl **12.75** étr.



## BOUCHERIE JUMBO: ACTIONS DE LA SEMAINE

<b>Rôti de porc</b>	kilo	<del>9.90</del>
<b>Ragoût de bœuf</b>	kilo	<b>10.50</b>
<b>Tranches de veau</b>	kilo	<b>24.-</b>
<b>Gigot d'agneau</b>	kilo	<b>11.50</b>
<b>Cervelas</b>	la paire	<b>-.95</b>
<b>Saucisson vaudois</b>	kilo	<b>9.-</b>

## PARFUMERIE

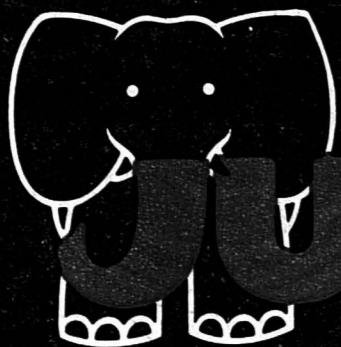
<b>Laque-à-cheveux «Contessa»</b>	400 g	<b>4.50</b>
<b>Savon-douche «Litamin»</b>	150 ml	<b>2.95</b>
<b>Savonnette «Banner»</b>	140 g	<b>-.90</b>
<b>Spray 8x4</b>	100 g	<b>3.-</b>
<b>Laque-à-cheveux «Gloria»</b>	380 g	<b>4.35</b>
<b>Shampooing «Longueurs et Pointes»</b>	200 g	<b>2.95</b>
<b>Dentifrice «Mentadent C»</b>	75 g	<b>1.80</b>



**Café «Incarom»** 650 g **7.15**  
~~14.30~~

<b>«Nussella»</b>	450 g	<del>4.30</del>	<b>2.15</b>
<b>«Nutella»</b>	200 g	<del>3.-</del>	<b>1.50</b>
<b>«Kambly Mignon»</b>	90 g	<del>1.95</del>	<b>-.95</b>
<b>Boîte de biscuits «Walde»</b>	500 g	<del>6.50</del>	<b>3.25</b>
<b>Bières</b>	6x25 cl		<b>2.50</b>
<b>Coca-Cola</b>	litre		<b>-.60</b> + d

<b>Persil</b>	4 kg	<b>9.50</b>
<b>Multi-Niixa</b>	4,5 kg	<b>12.50</b>
<b>Omo</b>	5 kg	<b>13.90</b>
<b>Dash</b>	5 kg	<b>12.70</b>
<b>Floris</b>	4,5 kg	<b>13.90</b>
<b>Maga</b>	5 kg	<b>13.90</b>



**JUMBO**

**La vie moins chère  
va commencer**

mercredi 17 + jeudi 18 + vendredi 19 + samedi 20 novembre 1976

**PARTICIPEZ  
À LA FÊTE!**

Extrait de notre  
programme d'ouverture

**MERCREDI 17**

08 30 descente de  
**parachutistes**  
avec la clé du magasin  
09 00 ouverture officielle  
Jumbo  
dès 14 00 productions du  
**JUMPIN SEVEN**  
le fameux orchestre de jazz

un **clown**  
distraira les enfants  
distribution  
**d'œilletons**  
à toutes les dames  
ANIMATEUR  
DE LA JOURNÉE:  
**André Gil**

**JEUDI 18**

après-midi  
**JACKY LAGGER**  
le clown/homme-orchestre

The  
**GILS' SHOW**  
acrobates sur cycles  
ANIMATEUR  
DE LA JOURNÉE:  
**André Gil**

**CHAQUE JOUR**

– bons de réduction sur les  
**photos-portraits**  
du photographe **Bédi!**  
– animation musicale  
par le célèbre  
accordéoniste  
**GILBERT SCHWAB!**  
et mille autres surprises...

**VENDREDI 19**

dès 15 00 émotions fortes  
avec le  
**fakir Myrna Bey**  
orchestre **champêtre**

ANIMATEUR  
DE LA JOURNÉE:  
**Jack Ferry**

**CHAQUE JOUR**

– distribution gratuite de  
l'**auto-collant JUMBO**  
à tous les enfants!  
**LORIS KESSEL**  
Pilote de Formule 1  
avec sa voiture

**SAMEDI 20**

15 00 départ  
de la  
**Montgolfière Forsanose**  
(préparatifs dès 13 00 h)

distribution  
de **ballonnets**  
aux enfants

11 00–17 00  
**Liliane Lil**  
chanteuse du Vieux-Paris  
**Patrick Querros**  
illusionniste et pick-pocket

ANIMATEUR  
DE LA JOURNÉE:  
**Jack Ferry**



**GRAND CONCOURS  
DE COLORIAGE**

**JUMBO JUNIOR**  
Les affichettes peuvent être obtenues  
à l'entrée du magasin. Dernier délai  
de participation: 5 janvier 1977.

**Ça c'est JUMBO!**

- Grand-Magasin
- Supermarché géant
- Restaurant libre-service
- Pharmacie-Droguerie
- Banque Cantonale
- Meubles discount
- Magasin Sports/ Chaussures
- Boutique-mode
- Boutique-fleurs
- Fromagerie spécialisée
- Kiosque
- Coiffeur
- Pressing
- Bar-à-talons/Clés
- Discount pneus
- Station-service
- Parking 650 pl. (dont 500 couvertes)

**DO-IT-YOURSELF**

- perceuse «Black & Decker»**  
DNJ-70, supp. 10 mtr  
370 watts **45.-**
- étagère métallique «Raco»**  
152x70x30 cm,  
4 tabliers **25.-**
- bâti-à-meuler**  
électrique,  
220 volts,  
180 watts **79.-**
- échelle de ménage**  
aluminium, 4-marches **25.-**

**CHAUSSURES D'HIVER**

**bottines messieurs**  
brunes, doublées chaudes,  
39 à 46 **49<sup>80</sup>**

**bottes dames**  
daim brun, doublées  
chaudes, 36 à 41 **29<sup>80</sup>**

**bottillons enfants**  
cuir, doublés chauds,  
bleu et rouge, 20 à 30 **19<sup>80</sup>**

**MAROQUINERIE + JOUETS**

**valise à soufflets**  
lanières de sécurité, 3 teintes,  
65 cm **29.-**

**sac de voyage**  
52x40 cm, 3 teintes **19.-**

**bord-case**  
lanières de sécurité, doublures  
et courroies, 45x31 cm **25.-**

**trousse de voyage**  
pour messieurs, 15 pièces **25.-**

**jeu de roulette**  
Ø 25 cm, tapis feutre **17<sup>50</sup>**

**poupée 70 cm**  
dimensions d'un vrai bébé,  
yeux dormeurs, lavable,  
habillable et coiffable **25.-**

**garage 3-étages**  
avec lift **17<sup>50</sup>**



**sweat-shirt**  
100% coton,  
4 teintes,  
toutes  
tailles **9.-**

**sous-pull**  
100% polyamide,  
6 teintes **4.50**

**jeans velours-  
côtelé**  
4– 6 ans **13.-**  
8– 10 ans **15.-**  
12– 16 ans **17.-**



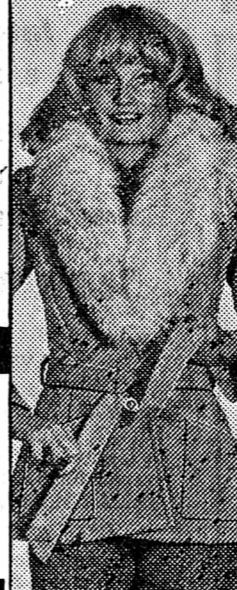
**Pull col-roulé**  
100% acryl, à rayures  
multicolores, toutes  
tailles **7.50**

**jeans velours  
côtelé** côtes  
larges, poches  
appliquées,  
5 teintes  
2– 6 ans **19.-**  
7– 11 ans **21.-**  
12– 16 ans **23.-**

**chemise  
messieurs**  
coton-polyester,  
5 teintes unies **11.-**

**pullover  
dames**  
100% acryl, col  
en pointe **25.-**

**5 paires  
collants dames**  
**5.-**



**manteau de  
daim doublé**  
col Toscana **159.-**

**complet  
velours-  
côtelé**  
très solide,  
beige, bleu  
ou olive **59.-**



**cassette 4-pistes** **10.-**  
(Musidisque)

**disque LP 30 cm** **6<sup>90</sup>**  
(Musidisque), moderne ou classique

**cassettes vierges** **2<sup>95</sup>**  
60 min., trois pièces



**chaîne stéréo «Nordmende»**  
tourne-disques et cassetophone incorporés,  
2 colonnes 15 watts, micros, 4 long. ondes,  
5 touches-programmes **760.-**

**radio-transistor «Prinz-Sound»**  
4 long. ondes, sél. AFC, TA.TB., antenne  
télescopique, sur piles ou secteur **99.-**

**projecteur dias «Zeiss-Ikon»**  
télécommande 100% aut., 24 v/150 w  
pour magasins universels «Leitz»  
lampe **14.-**

**HORAIRE D'OUVERTURE**

surfaces de vente	station d'essence	restaurant
lundi 1300-1830 h mardi-vendredi 0900-1830 h samedi 0800-1700 h	lundi 1200-1800 h mardi-vendredi 0800-1800 h samedi 0800-1800 h dimanche 0800-1400 h	lundi-samedi 0800-2000 h dimanche 0900-2000 h

**foehn «Solis»** **49.-**  
puissant, durable, réglable,  
avec thermostat

**machine-à-laver-  
«Hoover compact»** **768.-**

petit automate (64 cm) à grand  
rendement (4 kg linge sec),  
14 programmes

**AUTO-SHOP**

**chargeur de  
batterie** **29<sup>80</sup>**  
3 amp., adaptable 6–12 v

**câbles de  
connexion** **6<sup>50</sup>**  
avec grandes pinces à batt.

**porte-skis  
«Cristall»** **25.-**  
fixations à vis, pour 4 paires

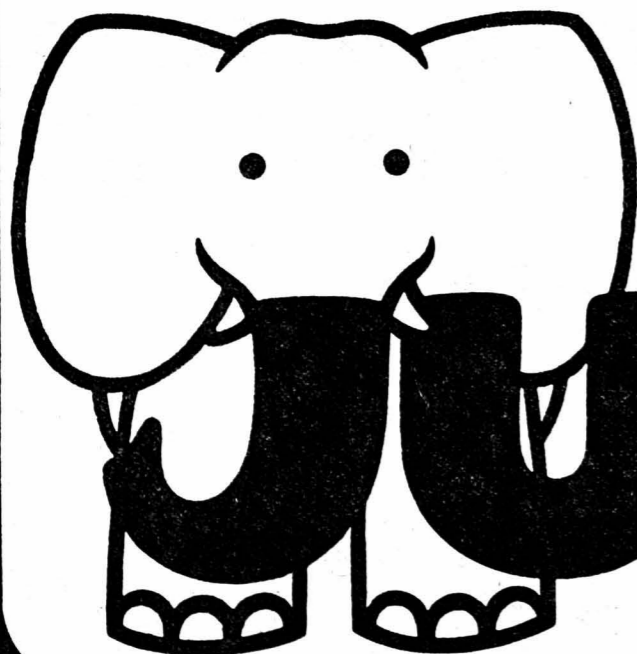
**huile Purex** **19<sup>80</sup>**  
10 l  
20 W/50 W



**poêle à frire**  
Ø 24 cm, avec grille  
de protection **12.-**

**services de table**  
24 pièces en acier  
chromé inoxydable **19.-**

**service-à-café**  
15 pièces en porce-  
laine **19.-**



**JUMBO**  
Grand magasin libre-service, Supermarché d'alimentation  
45000 articles de qualité

Nous remboursons l'entière différence de prix  
à quiconque pourrait trouver à même date et  
produit de cette annonce (qualité, taille et  
quantité identiques) meilleur-marché dans  
l'importe quel autre commerce de détail de  
Suisse!



**Tous les chemins mènent à  
JUMBO**

- à pied
- en voiture (parking 650 places)
- en bus TC 22 cimetièrre – ville – à la porte  
du jumbo et retour (toutes les 20 min.)
- ...et même en avion! (aérodrome voisin)

650 **P** gratuit

**La Chaux-de-Fonds, Les Eplatures**

**TC Ligne 22**  
toutes les 20 min.

FAN Sports  
L'EXPRESS

ACNF 1976 - 1977



**EUROCASION**  
GARANTIE NATIONALE TOTALE

**GRATUIT**  
1 VOITURE  
FR. 10.000.-  
TIRAGE  
FIN 1976

Venez, chacun participe

Pour participer  
Rendez-nous  
visite

Garages  
Henri Favre

**Apollo Apollo**

Fbg Lac Neuchâtel / 038 241212 Fbg Lac Neuchâtel / 038 241212

Votre électricien

**Williomenet**  
C. S. A.  
TELEPHONES  
ELECTRICITE  
NEUCHÂTEL

Grand-Rue 4 - Tél. 25 17 12

POUR  
MONSIEUR

**Le beau  
vêtement  
de peau**

s'achète chez le spécialiste

**JUTZELER**  
Hôpital 3 NEUCHÂTEL

**TV COULEUR**  
Gratuitement 5 jours à l'essai

dès Fr. **990.-**

Location dès Fr. **49.-** par mois

Le plus grand choix à des prix  
sans commentaires  
Chez les spécialistes

**Jeanneret & C<sup>ie</sup> sa**  
Seyon 26-28-30 Au Confort Ménager Téléphone 24 57 77  
Neuchâtel

Entreprise de nettoyages  
**Molliet - E. Matile**  
Tél. 46 15 80

Nettoyage d'appartements,  
villas, bâtiments neufs,  
bureaux, magasins, vitrines.

Pour votre appareil  
ménager, adressez-vous  
au spécialiste

**MEILLARD & GLAUS**  
électricité.

Cortaillod - Tél. (038) 42 11 52

**AUSTIN PRINCESS** 1800 2200  
LA NOUVELLE MANIERE DE FAIRE SON CHEMIN

Austin Princess 2200 HLS, fr. 17700.-, automatique fr. 18950.-  
Austin Princess 1800 HL, fr. 15700.-, automatique fr. 16950.-  
Nous vous invitons à une course d'essai de première classe.

R. WASER - Garage de la Côte - Peseux. Tél. 317573

## MATCHES DES 20 ET 21 NOVEMBRE

## Ligue nationale B

Chx-de-Fds - Chiasso 14 h Dim. 21

## Ligue nationale C

Chaux-de-Fonds - Rarogne 12 h 05 Dim. 21

## Interrégionaux A 1 (2 x 45 min)

Neuchâtel Xamax - Naters annulé

## Interrégionaux A 2 (2 x 45 min)

Hauterive - Bienne 12 h 30 Dim. 21

## Interrégionaux C 2 (2 x 35 min)

6. Neuch. Xamax - Morat 15 h Dim. 21

## Ile ligue

11. Bôle I - Deportivo I 14 h 30 Dim. 21

12. Corcelles I - St-Imier I 14 h 30 Dim. 21

13. Hauterive I - Le Locle II 14 h 30 Dim. 21

## IIIe ligue

17. Cortaillod I - Dombresson I 14 h 45 Dim. 21

18. Colombier I - Floria Ib 9 h 15 Dim. 21

19. Châtelard I - Superga II 14 h 30 Dim. 21

20. N. Xamax Ila - Chx-de-Fds II 14 h 30 Dim. 21

21. Béroche I - Fleurier Ia 14 h 30 Dim. 21

22. Le Landeron I - Le Parc Ib 14 h 30 Dim. 21

23. Lignières I - Pal Friul I 14 h Dim. 21

24. Sonvilier I - Auvernier I 14 h 30 Dim. 21

25. Travers I - La Sagne I 14 h 30 Sam. 20

26. Floria Ia - Le Parc Ia 9 h 30 Dim. 21

27. Fleurier Ib - Comète I 9 h 45 Dim. 21

28. Neuch. Xamax Iib - Etoile I 16 h Sam. 20

## IVe ligue

29. Ticino Ib - Sonvilier II 9 h 45 Dim. 21

Communiqué officiel  
N° 14

## AVERTISSEMENTS

JAQUET Jean-Marc, FC Bulle Int. B 2, récl. match 7.11.76; SALVI Marco, Fontainemelon Int. C 2, jeu dur; BLANCK Patrice, Hauterive I, jeu dur; RUSCONI Hugo, Châtelard I, jeu dur; FAVRE Thierry, Floria Ib, récl. réc.; GALLEY Martial, Floria Ib, récl. réc.

## AMENDE FR. 50.-

F.C. Le Locle III b manque d'organisation pour le renvoi du match Le Locle III b - Les Ponts Ia.

## AMENDE FR. 60.-

F.C. Noiraigue: forfait match Buttes I - Noiraigue I.

## AMENDE FR. 100.-

KAUER Adriano, entraîneur F.C. Hauterive I: antisp. après le match envers l'arbitre. En cas de récidive le dossier sera transmis à l'ASF.

## UN MATCH OFFICIEL DE SUSPENSION

VILLOZ Pierre-Alain, Bulle Int. B 2, match du 7.11.76, antisp. après le match; CHATELAIN Raymond, Dombresson I, récl. réc.

## TROIS MATCHES OFFICIELS DE SUSPENSION

LECOULTRE Laurent, Hauterive I, antisp. envers l'arbitre après le match.

## AVIS IMPORTANT AUX CLUBS

Championnat II<sup>e</sup>, III<sup>e</sup> et IV<sup>e</sup> ligues

Vu les nombreux renvois enregistrés ces dernières semaines, les clubs sont d'ores et déjà informés qu'un tour complet de championnat aura lieu le samedi de Pâques, 9 avril 1977. Ceci concerne les 3 ligues mentionnées ci-dessus. Seules seront dispensées les équipes qui sont à jour avec le calendrier. Des matches seront également fixés en nocturne en semaine.

## REPRISE DU CHAMPIONNAT

II<sup>e</sup> ligue: 6 mars 1977 (éventuellement 13 mars).

III<sup>e</sup> ligue: 13 mars 1977.

IV<sup>e</sup> ligue: 20 et 27 mars 1977.

Juniors: 20 mars 1977.

## CHAMPIONNAT JUNIORS DU PRINTEMPS

Les clubs qui désirent retirer des équipes du championnat sans frais pour eux, sont invités à nous le faire savoir jusqu'au 15 décembre 1976 au plus tard. Les retraits ultérieurs seront amendés.

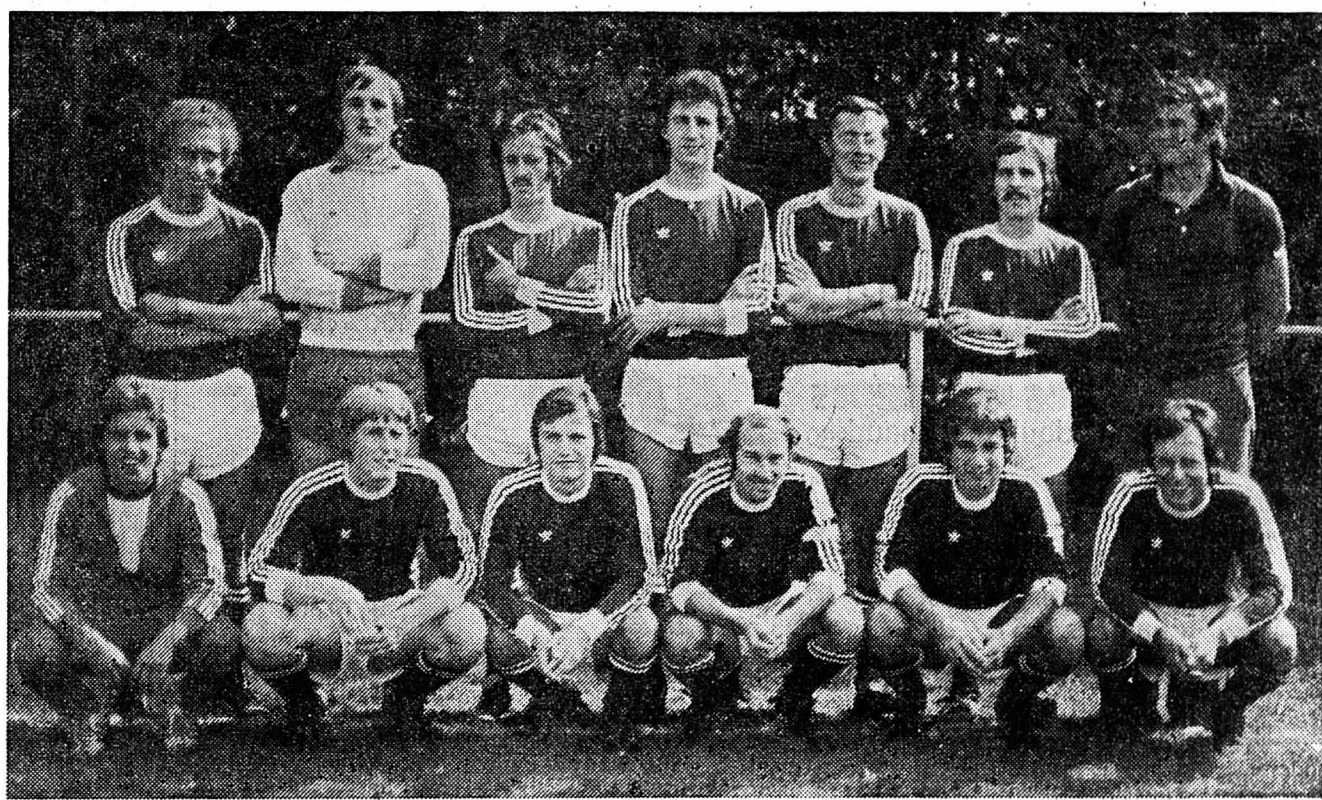
Par contre, vu la pénurie d'arbitres, il ne sera pas possible d'accepter de nouvelles inscriptions d'équipes cette saison.

## ACNF COMITÉ CENTRAL

Le Secrétaire:  
M. TSCHANZ

Le Président:  
J.-P. BAUDOIS

## Saint-Imier réussira-t-il?



Cette saison, l'équipe entraînée par M. Milutinovic (à droite sur notre photo), joue un rôle de premier plan. Elle paraît être la seule à pouvoir rivaliser avec Serrières, dans la lutte pour le titre de champion cantonal de II<sup>e</sup> ligue. Après un départ hésitant, la formation argentine a glané de nombreux points. Elle se trouve, aujourd'hui, théoriquement à égalité avec l'équipe de Zurcher. Parviendra-t-elle à la supplanter au cours du second tour? Le duel entre les deux formations constituera le principal pôle d'attraction du championnat neuchâtelois, au printemps prochain.

Nombreux sont les clubs qui tenteront « d'arbitrer » ce match à distance, en prenant des points, qui à Serrières, qui à Saint-Imier. Ce dernier sera sérieusement en danger pas plus tard que ce week-end puisqu'il est attendu par Corcelles. Or, on sait que cette formation, sur son terrain, est apte à battre n'importe lequel de ses adversaires...

Et il y a aussi un certain Couvet, dont la haute position constitue, cet automne, une assez grosse surprise. Il n'a pas dit, non plus, son dernier mot.

(Photo Presservice)

Vendredi 26 novembre  
à 20 hau  
CERCLE national  
à Neuchâtel

GRAND LOTO

de  
Neuchâtel-Sports Hockey-club

25 séries - 20 francs l'abonnement



Losalli Sports

Colombier - Tél. 41 2312

CHAUSSURES DE SKI À PRIX DISCOUNT!

AVEC LA GARANTIE D'UN CHAUSSANT PARFAIT

Dès Fr. 59.- enfants, dès Fr. 85.- dames, dès Fr. 99.- messieurs

marché  
Diga

discount alimentaire

Cernier Le Landeron  
Rte de Neuchâtel 3 Rte de Neuchâtel 50  
Tél. 038-53.11.44 Tél. 038-51.46.46CHEZ DIGA  
TOUJOURS LES PRIX  
LES PLUS BAS!

Lard maigre kg 5<sup>90</sup>  
Saucisse à rôtir kg 7<sup>80</sup>  
Nescafé Gold bocal 200 g 9<sup>85</sup>

Bière Kanterbrau six-pack 2<sup>95</sup>Whiskas foie 400 g 1<sup>25</sup>Omo tambour box 5 kg 12<sup>90</sup>Suze litre 16<sup>25</sup>

Vin blanc de Neuchâtel litre 5.-

Côtes-du-Rhône AC litre 3<sup>20</sup>Vino da Pasto litre 1<sup>50</sup>Brouilly AC 1972 bt. 7 dl 5<sup>30</sup>Henniez Santé gazeuse et naturelle caisse 12 l + emb. (1 litre = 1.16<sup>2</sup>) 1<sup>95</sup>Vin blanc CHANTEVIGNE 1975 Chasselas romand bt. 7 dl 3<sup>95</sup>





hockey sur glace

Ligue A: vers une soirée bien tranquille samedi?

Revanche pour La Chaux-de-Fonds?

La onzième soirée du championnat de ligue A a été néfaste aux clubs romands, qui ont tous trois été battus. Il ne s'agit pas de surprises à proprement parler...

Langnau de 2, sur La Chaux-de-Fonds et Bienne. S'il est beaucoup trop tôt pour dire que le titre se jouera entre les deux premiers...

l'étonnant Berra, à l'abattage de Jenkins et à la relative expérience de ses arrières pour espérer s'imposer tout de même.

REVANCHE

La Chaux-de-Fonds, enfin, attend Klotten. Elle a une revanche à prendre. Surtout, l'équipe de Jean Cusson ne peut se permettre de perdre si elle entend ne pas se laisser distancer par un Berne pratiquement certain de gagner samedi.

DÉPLACEMENTS DIFFICILES

Langnau a beaucoup plus à craindre de son voyage à Zoug. Au premier tour, le voyage de la Suisse centrale avait laissé une excellente impression avant de s'incliner de peu.

MAUVAISE FORMULE

La «nagée» dont M. Ehrensperger s'est fait l'auteur à Langnau confirme la grande difficulté qu'il y a à arbitrer à trois. Cette formule ne convainc personne.

Revenons au championnat. Les deux «gros» Bernois sont donc, avec Klotten, les bénéficiaires du dernier tour.

Chez les «pros» nord-américains Bobby Orr: carrière terminée?

La carrière du merveilleux joueur de défense Bobby Orr, présentement sous contrat avec les Black Hawks de Chicago, va-t-elle connaître une fin brutale?

Dans tous les cas, Bobby Orr a pris un mauvais départ pour la saison 1976-77. S'il garde un excellent moral, la position de son club, Chicago qui est en tête momentanément dans le groupe 2, n'est pas brillante.

LIGUE A

Table with 2 columns: Rank and Points. 1. Berne 11 7 2 2 55 34 16, 2. Langnau 11 7 1 3 67 45 15, 3. Klotten 11 6 2 3 57 46 14, 4. Ch.-de-Fonds 11 6 1 4 43 37 13, 5. Bienne 11 5 3 3 44 41 13, 6. Sierre 11 4 0 7 40 62 8, 7. Ambri-Piotta 11 3 0 8 34 63 6, 8. Zoug 11 1 1 9 29 41 3

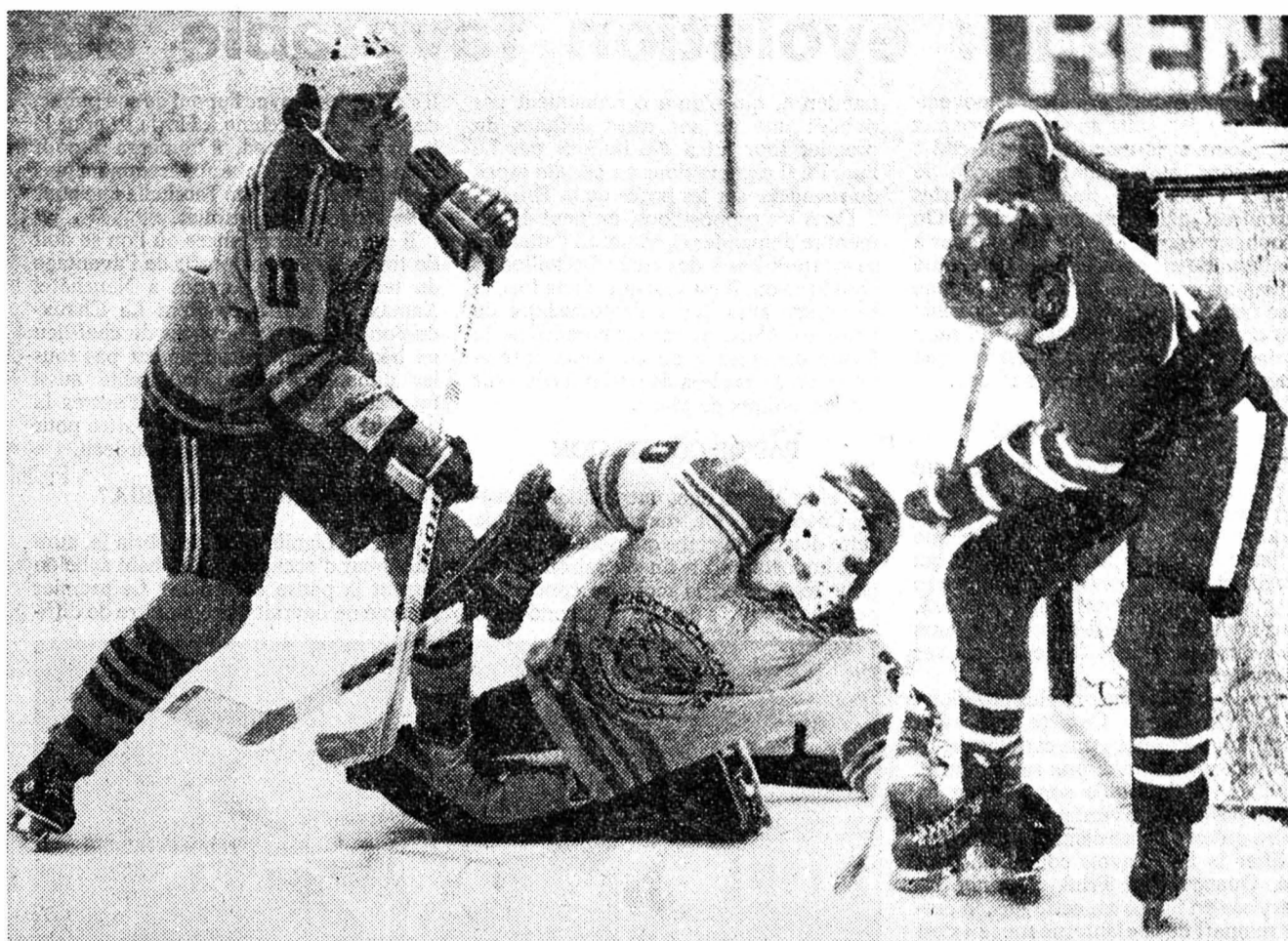
LIGUE B (OUEST)

Table with 2 columns: Rank and Points. 1. Lausanne 9 9 --- 84 30 18, 2. Viège 9 7 1 1 51 37 15, 3. Villars 9 5 2 2 53 33 12, 4. Genève-S. 9 2 4 3 41 34 8

LIGUE B (EST)

Table with 2 columns: Rank and Points. 1. Arosa 9 8 --- 1 65 26 16, 2. CP Zurich 9 7 --- 2 49 32 14, 3. Lugano 9 6 --- 3 42 25 12, 4. Davos 9 5 1 3 41 39 11, 5. Lucerne 9 4 --- 5 41 39 11, 6. Olten 9 2 3 4 34 49 7, 7. Langenthal 9 --- 2 7 33 56 2, 8. Uzwil 9 1 --- 8 31 70 2

Samedi soir: Fleurier - Genève Servette (4-4), Lausanne - Villars (6-5), Sion - Forward (2-6), Viège - Rotblau (8-6).



EN DIFFICULTÉ? — Les Bernois Meyer (11) et Grubauer vont-ils être inquiétés par les Zougais?

Ligue B: Fleurier quitte ou double

Après une nouvelle pause — la troisième et dernière — les équipes de ligue B vont remettre leur ouvrage sur le métier afin de liquider la phase initiale de leur championnat.

Après Davos, en cas de victoire, augmenterait son avance à cinq points... avant d'entreprendre le voyage en Suisse centrale mardi prochain.

Pelletier c'est pratiquement le match de la dernière chance, une défaite rejetant l'équipe neuchâteloise à cinq points de ce quatrième rang convoité.

SEUL DAVOS

Dans le groupe est, Davos paraît le mieux armé afin d'y parvenir. Dans cette optique, le match de samedi, à défaut d'être capital, peut être décisif dans la mesure où Lucerne, son plus dangereux adversaire, n'a qu'un minimum de chances de s'imposer à Arosa.

FLEURIER QUITTE OU DOUBLE

Dans le groupe ouest, le point chaud de la dixième soirée se situera à Belle Roche où Fleurier reçoit Genève Servette.

Classements

- Groupe 1: 1. New-York Islanders 17 matches, 27 points; 2. Philadelphie 18-19; 3. Atlanta 19-19; 4. New-York Rangers 18-14. Groupe 2: 1. Chicago 19-20; 2. Saint-Louis 17-18; 3. Minnesota 18-12; 4. Vancouver 19-11; 5. Colorado 18-10. Groupe 3: 1. Montréal 19-29; 2. Los Angeles 20-22; 3. Pittsburgh 18-17; 4. Washington 17-12; 5. Détroit 16-11. Groupe 4: 1. Boston 17-27; 2. Buffalo 16-20; 3. Toronto 17-16; 4. Cleveland 17-16.

ABERRANT

Comme Orr était hanté par la douleur depuis plusieurs semaines, il s'est finalement décidé à un temps de réflexion et de repos.

Al'époque où Bobby Orr évoluait dans l'uniforme des Bruins de Boston, des pressions de la direction de cette équipe et une incontrôlable envie de jouer ont été à la base de toutes les rechutes.

RECORDS

Bobby Orr a 28 ans. Ce fier joueur a établi une quantité de records dans le circuit Campbell et déjà une retraite prématurée le guette.



BOBBY ORR. — Qu'ils sont loin les beaux jours avec Boston et Phil Espósito...

football

M. Ritschard: pas d'atteinte à la concession

Selon le conseiller fédéral Willi Ritschard, la SSR ne déroge pas à son obligation d'informer en refusant de retransmettre à la télévision des matches de football au cours desquels des joueurs portent des maillots publicitaires.

retransmissions en images et avant tout les plus longues retransmissions comprennent certes encore des éléments d'informations, mais ceux-ci ne se situent qu'au second plan, mis à part leur fonction de divertissement.

POINT DE VUE FINANCIER

Dans la lettre qu'il adresse au conseiller national Hubacher, M. Ritschard écrit qu'il faut tenir compte encore d'un autre élément. Le Conseil fédéral reconnaît à la SSR le droit de présenter, dans une mesure limitée, de la publicité payante.

De plus, une augmentation de la publicité indirecte pourrait, sous certaines conditions, avoir des conséquences sur la presse qui en partie est déjà menacée.

Beckenbauer mieux payé... que le chancelier d'Allemagne

La Bundesliga Allemande nourrit bien son homme. Selon une enquête de l'hebdomadaire économique Ouest-Allemand «Wirtschaftswoche», une bonne vingtaine de footballeurs professionnels de première division ont des revenus mensuels beaucoup plus élevés que ceux des présidents directeurs généraux de l'industrie.

moyenne, chaque samedi, plus de 200.000 spectateurs dans les stades.

Gerd Mueller, le buteur du Bayern et de l'équipe nationale, touche environ 500.000 marks par saison, Hoernes 450.000, le gardien Maier 400.000, Kapellmann et Schwarzenbeck 350.000 marks.

Entraîneurs et directeurs de clubs sont nettement moins bien lotis. C'est ainsi que le directeur commercial du SV Hamburg, Krohn, touche par exemple 100.000 marks de traitement annuel, auxquels s'ajoute une autre tranche de 100.000 marks lorsque le chiffre d'affaires dépasse un certain niveau.

Il est vrai que le football est généralement payant en RFA. La Fédération ouest-allemande compte quelque 3.700.000 adhérents et les matches de première division rassemblent, en

nombreuses discussions. M. Ritschard poursuit sa lettre en affirmant que l'on peut discuter sur l'opportunité de la décision.

La comparaison avec les courses de vélos et de voitures ne joue pas, parce que, dans ces deux sortes de compétitions, la publicité portée par le sportif fait déjà depuis longtemps partie des meurs.

Coupe du monde: Danois stoppés

A Porto, dans le cadre du tour préliminaire de la Coupe du monde, le Portugal a réussi à stopper le Danemark, qui n'avait jusqu'ici subi qu'une seule défaite cette année, contre l'Italie.

Les Portugais ont dominé durant toute la première mi-temps mais ce sont les Danois qui se montrèrent les plus dangereux, sur quelques rapides contre-attaques.

Le «Daily Express» conclut: «C'est plutôt la défaite d'un système national que celle d'une équipe qui s'est produite à Rome: nous avons tout simplement été surclassés.»

La situation: Portugal - Danemark 1-0 (0-0). — Classement: Pologne 2-4 (7-0); 2. Danemark 3-4 (10-2); 3. Portugal 2-2 (1-2); 4. Chypre 3-0 (1-15).

Bonne nouvelle

Jean-Claude Richard, le demi de Neuchâtel Xamax qui, blessé lors d'un match contre Nordstern à la Coupe Anker, n'a pas encore pu jouer cette saison, a repris l'entraînement.

Archie Gemmill, le stratège des Ecosais, fut sans doute le meilleur joueur sur le terrain. Chez les Gallois, Evans fut le plus en vue malgré son «but».

publicité portée par le sportif fait déjà depuis longtemps partie des meurs. Si l'on accepte la publicité pour le football, poursuit le conseiller fédéral Ritschard, celle-ci se poursuivra vraisemblablement dans d'autres sports, comme le hockey sur glace, le basketball et le handball.

Enfin, M. Ritschard rappelle que les relations entre la SSR et la Ligue nationale sont réglées contractuellement. Lors du renouvellement du contrat en août dernier, l'ASF avait été informée du fait que la SSR ne retransmettrait plus, à l'avenir, des rencontres de football au cours desquelles des joueurs porteraient des maillots publicitaires.

Italie - Angleterre: «banqueroute»

Sous le titre, la «banqueroute», l'envoyé spécial du «Daily Express» à Rome estime que l'équipe d'Angleterre «a été victime de sa propre prudence» contre l'Italie.

Le «Daily Express» conclut: «C'est plutôt la défaite d'un système national que celle d'une équipe qui s'est produite à Rome: nous avons tout simplement été surclassés.»

«L'Angleterre, écrit de son côté le «Daily Mail», se précipite vers un désastre en coupe du Monde. Aussi désagréable que cela paraisse, il faut admettre que l'Angleterre ne possède pas de talent nécessaire pour affronter des équipes aussi douées que celle d'Italie.»

Togal advertisement with logo and text: 'Les comprimés Togal sont d'un prompt soulagement en cas de Rhumatisme - Grippes - Sciatique - Lumbago - Maux de tête - Douleurs nerveuses. Total vous libère de vos douleurs, un essai vous convaincra!'.

## Un choix de meubles unique en Suisse romande



Paroi murale en chêne véritable, 320 cm de large, très bien agencée. Un prix exceptionnel pour cette exclusivité Europe-Meubles: seulement

**1495.-**

Confortable salon par éléments de toute première qualité. L'élément droit seulement

**375.-**  
Élément d'angle Fr. 564.-

**Profitez d'embellir votre intérieur pour les fêtes... Et à ces prix, livraison et montage gratuits chez vous.**

**Sur désir, facilités de paiement.**



Même maison à Lausanne et à Genève  
Heures d'ouverture: de 8 h. à 12 h. et de 13 h. 30 à 18 h. 30 samedi sans interruption de 8 h. à 17 h. Fermé le lundi matin

**Important!**

Pas de problème de parking Places à proximité ou au bord du lac (Jeunes Rives), à 5 min. de notre exposition

**meubles meyer neuchâtel**  
fbg de l'hôpital tél. 038 / 25 75 05

# armourins

**Bas et slip en une seule pièce!**

Un véritable slip élastique (100% polyester) et résistant, avec renfort en coton. Le bord du slip est invisible, donc aucune marque sous le jean ou le pantalon. Le bas n'est pas en forme et s'adapte comme une seconde peau, même après de nombreux lavages. Et il existe en 12 coloris mode, avec slip ton sur ton.



**NOUVEAUTÉ**



**4.50**

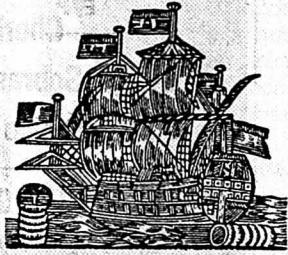
**'Slipless'**

Le grand magasin qui fait plus pour ses clients. Tél. 25 64 64

# PARISIENNE MARYLAND

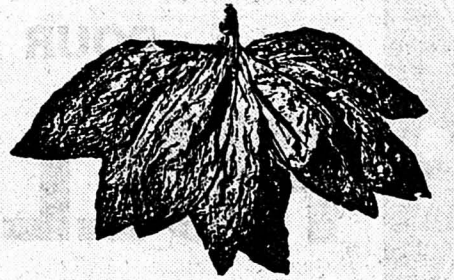
Histoire des premières cigarettes Maryland, ou comment la Suisse fut conquise par la saveur d'un tabac.

## Découverte dans l'état du Maryland



Traverser les océans était encore, au siècle dernier, une aventure redoutable. En ce temps-là pourtant, les experts en tabacs de F. J. Burrus voyageaient déjà autour du monde. C'est ainsi qu'ils découvrirent un jour, dans l'état américain du Maryland, ce qu'ils cherchaient obstinément et sans relâche depuis des années: un nouveau tabac de qualité supérieure. La première cigarette Maryland, la Parisienne, pouvait naître. On était en 1895.

Pour développer la saveur d'un grand tabac sans le trahir, il fallait non seulement l'imagination du pionnier, mais encore le respect de la nature, le sens et le goût du vrai. Résultat: une cigarette de qualité incomparable fut créée, un succès considérable suivit aussitôt. Aujourd'hui comme à cette époque, les acheteurs de F. J. Burrus, animés par le seul souci de maintenir cette qualité au plus haut niveau, passent chaque année plusieurs mois dans la région de production. La réputation du nom Parisienne les oblige.



«maniques». Elles mûrissent alors peu à peu, pendant une période de 2 à 3 ans, dans des vastes entrepôts où la température et l'humidité varient à peine. Vieilli inlassablement, contrôlé sans relâche, le tabac Maryland affine encore son arôme inégalable. Les hommes du tabac appellent cette phase essentielle: le «demi-sommeil».

*F. J. Burrus*

## La bonne terre, l'air pur, le soleil

Le sol et le climat du Maryland se prêtent merveilleusement à la culture du tabac. Mais il est tout aussi nécessaire qu'une fois récoltées, les feuilles de tabac



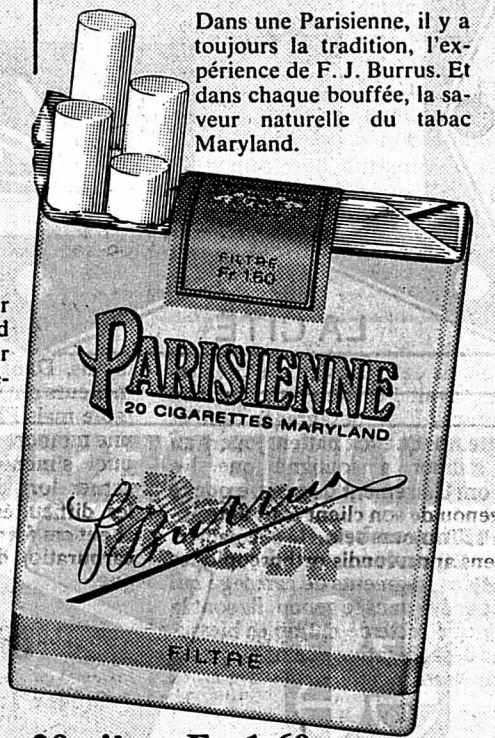
sèchent lentement, graduellement, à l'air et au soleil. Les cigarettes Maryland doivent pour une bonne part leur saveur franche et naturelle à ce mode de séchage ancestral.

## Mûrir en dormant

Depuis toujours, le tabac exige les mêmes soins, la même attention constante. Après le séchage, les feuilles sont nouées en bottes que l'on appelle

## Nature, tradition et expérience

Dans une Parisienne, il y a toujours la tradition, l'expérience de F. J. Burrus. Et dans chaque bouffée, la saveur naturelle du tabac Maryland.

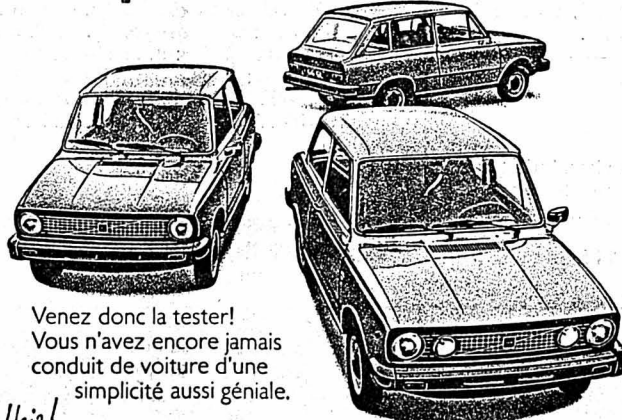


## Un nom qui signifie qualité



Parisienne - la cigarette Maryland naturelle. 20 pièces Fr. 1.60.

## La petite Volvo 66!



Venez donc la tester! Vous n'avez encore jamais conduit de voiture d'une simplicité aussi géniale.

Heja!

**VOLVO 66**

Il faut l'essayer!

**VOLVO LEASING**  
Renseignements auprès de chaque agent Volvo!

**GARAGE M. SCHENKER & C<sup>o</sup>**,  
2001 Neuchâtel - Hauterive,  
tél. (038) 33 13 45.

**DÉMÉNAGEMENTS**  
Transports suisse et étranger

**J. MEDOLAGO**

Rosière 3 NEUCHÂTEL Tél. 038 24 34 44

PEINTURES - SCULPTURES - BIJOUX

**Photos d'œuvres d'art**

Les plus belles pièces de vos collections seront mises en valeur par des photos en noir ou en couleur exécutées par

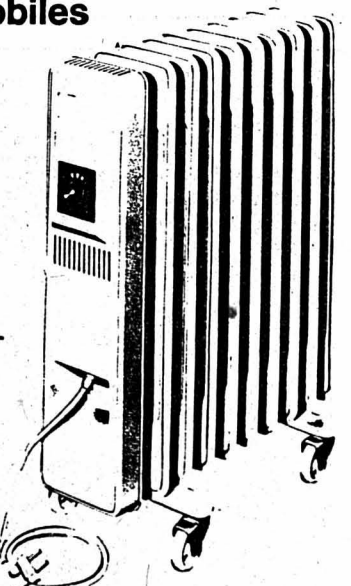
**FERNAND PERRET**

Photographe  
Rue Fritz-Courvoisier 11  
2300 La CHAUX-DE-FONDS  
Téléphone (039) 23 47 84 - 22 43 13

# Succès réchauffant

**Radiateurs électriques mobiles TCA à circulation d'huile**

- thermostat incorporé
- prêt à être branché pour fusibles de 6 et 12 A
- un an de garantie intégrale
- éléments de commande éclairés
- émaillage au feu résistant aux chocs
- propre, sûr, sans poussière, commode
- en plus du radiateur TCA-DYNA - vous trouverez également dans les magasins spécialisés nos types ÉRT (3 ans de garantie), le FKT 2000 (avec humidificateur) ou le EK 12/20 GL (convecteur avec soufflerie).



**Radiateurs TCA-DYNA**

Type SRTHN 12, 1,2 kW

Type SRTHN 20, 2,0 kW

**frs 135.- frs 175.-**

**Jeanneret & C<sup>ie</sup> sa**

**Au Confort Ménager**

Seyon 26-28-30 • Neuchâtel • Téléphone 24 57 77

VOTRE SPECIALISTE



# IL VOUS RESTE A PEINE 24 HEURES

pour acheter vos billets de **LOTÉRIE ROMANDE** — Tirage demain



LA CITÉ LA CITÉ

LA CITÉ LA CITÉ

**PRIX CITÉ**

POUR DAMES

**PULLOVER**

col roulé ou ras cou, manches longues acryl uni, saumon, noir, blanc, beige, olive, marine, vert, brun, bordeaux, rouille ou swissair

SEULEMENT

**12.-**

La Cité

LA CITÉ LA CITÉ

SPÉCIALITÉS DE TOUS PAYS

**aux Gourmets**

GRAND CHOIX DE NOUVEAUX PRODUITS ESPAGNOLS

Chorizo de Burgos	Turrón
Chorizo Madrileno	Tortas Imp.
Chorizo de Cantimpalo	Roscós de Vino
Sobrasada	Mantecados
Bacalao	Mazapan

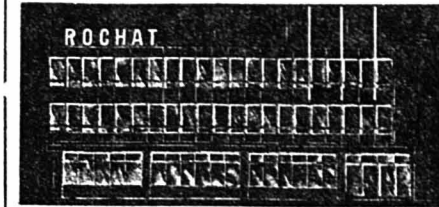
NOTRE GRAND RAYON: «FRUITS D'ESPAGNE»

### Chauffage

En cas de panne ou autres nécessités sèche, nous vous

### Iouons

des radiateurs mobiles à catalyse ou infrarouge, sans installation, à la journée ou à votre convenance.



Tél. 533.533.



**SEMAINE DE SERVICE GRATUIT**

du 15 novembre au 20 novembre à midi

...sur tous les rasoirs BRAUN!

Nous vous offrons un service après-vente irréprochable aussi après votre achat. Durant notre semaine de service, un conseiller de la Maison Braun contrôle, nettoie et ajuste votre rasoir Braun bénévolement. Les pièces sont échangées en cas de garantie ou facturées selon la liste de prix courante.

**BRAUN**

Groux Electricité SA  
Rue du Seyon-Moulins 4  
Neuchâtel (038) 24 21 00

**!** Si vous oubliez de faire de la publicité vos clients vous oublieront!

### PRÉSERVATIFS

avantageux de première qualité, 36 pièces 20.— fr., port compris. Envoi discret.

SEPRATIC, case postale 105, Porrentruy.

### Dépannage

### Service

### Criblez J.-P.

Le Landeron  
Tél. (038) 51 33 40

Spécialiste cuisinières gaz - électricité Lave-linge et vaisselle Arthur Martin Ménélux - Le Réve et toutes autres marques.

**DETTES**

VITE RÉSOUES

pour une entrevue chez vous sans engagement

Tél. 021/95 11 50

ARRANGEMENTS FINANCIERS... 1510 MOUDON



## TOUTE LA CHASSE

Fraîche et marinée

Arrivage:

**GIGOTS ET CÔTELETTES DE MARCASSIN**

**CANETONS MUETS**

du pays désossés et farcis

### AUTRUCHE

pour des steaks tendres et juteux ou une fondue bourguignonne pas comme les autres

Un **VÉLO?** OUI, si c'est **CiLO**

le grand spécialiste suisse du vélo de course

Quelques exemples parmi nos 13 modèles course et gentleman

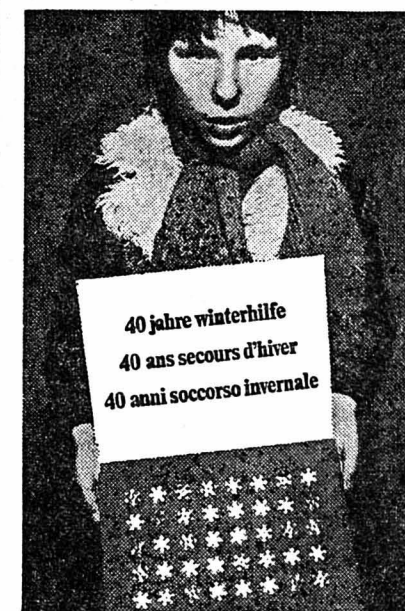
CILO 139 10 vit. tube léger ..... 395.-  
CILO 140 10 vit. pédalier alu ..... 470.-  
CILO 150 10 vit. tube Durifort .... 595.-  
CILO 152 10 vit. tube Reynold. ... 750.-  
CILO 142 12 vit. amateur ..... 895.-  
CILO 144 12 vit. professionnel .... 1300.-



La garantie de la marque Les services du spécialiste

NEUCHÂTEL: J.-P. Ritschard, Chavannes 7 et 15 successeur de R. Schenk  
SAINT-BLAISE: R. Jaberg, Grand-Rue 21.  
COLOMBIER: J.-C. Biaggi, rue du Château 11.  
BUTTES: Luis Arroyo, tél. 61 13 93.  
LA NEUVEVILLE: E. Fischer, rue du Collège 20.  
CERNIER: B. Borel, rue F.-Soguel 3.  
LE LANDERON: P. Sudero, rue de la Gare 7.  
BOUDRY: R. Vuille, rue de la Poste 5.

**CiLO**



40 Jahre winterhilfe  
40 ans secours d'hiver  
40 anni soccorso invernale

Venez acheter... à VALANGIN VOS MEUBLES RUSTIQUES

### UN CADEAU ORIGINAL...

La petite ARMOIRE A SUSPENDRE construite par l'artisan en vieux bois. 8 pièces exposées

R. MEIER - Ebéniste

Tél. (038) 36 13 41 - 36 14 67

Ouvert la semaine de 8 h. à 18 h.

le dimanche de 9 h. à 17 h.



Futura de **SINGER**

**La seule à cerveau.**

La première et la seule machine à coudre entièrement électronique.

**SINGER\***

la machine à coudre la plus vendue dans le monde.

**L. MONNIER**

rue du Seyon 11  
2000 Neuchâtel

Tél. 25 12 70

**FITNESS-CENTRE**

SAUNA-GYMNASTIQUE  
MASSAGE

F. PERRET Clos-de-Serrières Tél. 31 91 20

— Cours de gymnastique pour dames les mardi - mercredi - jeudi matin  
— Cours pour le ski tous les jours

Quelques clients satisfaits communiquent aux personnes intéressées qu'elles peuvent trouver des

### légumes biologiques

le samedi au marché, au stand de Monsieur Dupanloup.

A vendre Magnifique

### paroi murale

blanc + noyer avec bar, buffet, vaisselier, bibliothèque + 9 ans de garantie, rafraîchissement gratuit.

Téléphoner entre 11 h 30 et 12 h 15 au (038) 51 22 42.



Importateur exclusif pour la Suisse: SARES SA, rte de la Maladière, 1022 Chavannes-Lausanne, tél. 021/24 27 35

**Lada** une vraie hivernale

Les milliers de propriétaires Lada voient arriver la saison froide sans souci. Car c'est en hiver - en plaine comme en montagne - qu'une voiture se révèle... et qu'on se félicite d'avoir une Lada.

**LADA** \* une voiture très robuste qui ne craint pas de «coucher dehors» par les nuits les plus froides \* une voiture particulièrement bien finie, à l'intérieur comme à l'extérieur, prête à affronter les climats les plus rigoureux.  
\* un chauffage d'une efficacité unique en son genre

**LADA-toujours à des prix exceptionnels**

**Fr. 9100.-**  
LADA 1200

**Fr. 10 100.-**  
LADA Combi

**Fr. 11 700.-**  
LADA 1500

Fleurier: Garage du Sapin, Hans Magg, tél. (038) 61 23 08. Fontaines: Garage Eric Benoit, tél. (038) 53 16 13. Neuchâtel: Garage H. Favre, Apollo S.A., fbg du Lac 19, tél. (038) 24 12 12. Yverdon: Garage du Chasseron, Le Bey, tél. (024) 24 22 88.

**DELLEY SPORT — NEUCHÂTEL**

**HOCKEYEURS:**

Les articles **COOPER, KOHO, PATINS TACKS, SPOGO** sont en stock!

Promenade-Noire 10 — Tél.

**24 57 87**

Equipement complet de ski de fond avec peau Juniors dès 129.— Seniors dès 159.—

**SKI COMPACT DÈS 200.—**

VAL-DE-RUZ



EN GROS PLAN

Plus que  
trois jours...

## 7<sup>me</sup> Semaine campagnarde des Geneveys-sur-Coffrane



De très beaux arrangements floraux.

(Photos Avipress Uniphot Schneider)

La fête bat toujours son plein, dans la vaste annexe de l'hôtel des Communes transformée en palais des mille et une nuits pour les besoins de la 7<sup>me</sup> Semaine campagnarde des Geneveys-sur-Coffrane.

Et les visiteurs, qui se succèdent en rangs serrés, sont unanimes à reconnaître la conception originale et personnelle de chaque stand.

Le comité d'organisation, emmené par MM. Laurent Baillod, Pierre-Henri Bourquin et Pierre Blanchoud, peut estimer à juste titre qu'il a réussi.

Le pari a été tenu. Il n'était guère facile, en cette période de difficultés économiques. Mais il se voulait de confiance en l'avenir, au maintien d'un commerce indépendant fort dans le cadre d'une communauté villageoise et régionale.

— Nous voulions apporter la preuve que le client trouve et trouvera toujours ici, et dans la vallée, ce dont il a besoin. Affirmer notre présence. Réfuter enfin cette théorie qui prétend que l'on doit parcourir des dizaines et des centaines de kilomètres, gagner au besoin les cantons voisins, pour réaliser quelques achats qui en définitive portent le prix du lait ou d'autres denrées et articles à des sommets ver-

tigieux. Nous, nous sommes là, chaque jour, au service de la clientèle.

De cette présence quotidienne, le comptoir des Geneveys-sur-Coffrane en est le reflet vivant. Il est la démonstration du dynamisme de ses quatorze exposants, l'écho d'une belle participation des sociétés locales. Le public ne s'y trompe pas, qui fait un accueil chaleureux à cette réunion traditionnelle. Et que l'on découvre ou redécouvre jusqu'à dimanche.

### A travers les stands

Pour les amoureux de la musique ou de la littérature, «disques - cassettes - librairie», A.-B. Terrapon, les Geneveys-sur-Coffrane deviendra vite leur conseiller et ami. Les ménagères, elles, s'approcheront de «Bernina, L. Carrard, Neuchâtel», où un spécia-



Horloges, réveils, montres, bijouterie.

liste leur expliquera les secrets de l'art de bien coudre.

Une mention spéciale à «La Chandellerie, centre d'artisanat, Brot-Dessous», pour sa présence originale et ses démonstrations.

Pour «Ch. Bourquin, marché Végé, Les Geneveys-sur-Coffrane», l'heure est à la dégustation de crus spécialement sélectionnés. On y appréciera aussi les tomates neuchâtelaises et ce délice du palais qu'est un mont-d'or à la fleur de l'automne.

Les «Meubles de style, Perret et Picci, Vilars», auront la cote d'amour auprès de ceux qui vont se mettre en ménage ou du client-à-la-recherche-d'une-pièce-rare.

Mais comme il fait mieux vivre en pleine lumière «Electricité, W. Veuve, Fontainemelon et Les Geneveys-sur-Coffrane» apportera compétence et conseils. De même que «Epervier sport, Cernier», avec sa gamme d'articles à des prix imbattables.

Plus que trois jours, donc, qui vous sont offerts (puisque l'entrée est gratuite) par quatorze exposants indépendants réunis pour l'occasion sous un même toit.

### Heures d'ouverture

Aujourd'hui : de 18 à 23 heures.  
Avec le concours de la fanfare «L'Harmonie».

Demain : de 14 à 22 heures.  
Avec en attraction le Club des accordéonistes.

Dimanche : de 11 à 18 heures.

Et en prime : démonstration, dégustation, cantine, ambiance, raclette, entrée libre.



Tout pour l'image et le son.



Aider les plus faibles, c'est renforcer notre communauté.

SECOURS SUISSE D'HIVER

# Semaine Les Geneveys-sur-Coffrane campagnarde

## du 17 au 21 novembre

Maison Loup, horticulteur-fleuriste, Chézard  
L. Baillod, vins et spiritueux, Gen. s/Coffrane  
A. H. Straumann, horlogerie-bijouterie, Cernier  
Perret & Picci, meubles de style, Vilars  
Ch. A. Fankhauser, boucherie-charcuterie fine  
Jeanneret, radio-télévision, Neuchâtel  
O. Weibel, tapis, rideaux, parquets, Fontainemelon  
L. Carrard, Bernina, Neuchâtel  
La Chandellerie, centre d'artisanat, Brot-Dessous  
A + B Terrapon, disques, cassettes, librairie  
Ch. Bourquin, marché Végé, Gen. s/Coffrane  
Institut Athéna et Boutique New-Style, Cernier  
W. Veuve, électricité, Fontainemelon  
Epervier sport, Cernier



### Heures d'ouverture

Mercredi 18 - 22 h.  
Jeudi 18 - 22 h.  
Vendredi 18 - 23 h.  
Samedi 14 - 22 h.  
Dimanche 11 - 18 h.

Avec la participation  
des sociétés locales

Dégustations gratuites

## Annexe de l'Hôtel des Communes

## OFFRES D'EMPLOIS

## OFFRES D'EMPLOIS

# FTR

FABRIQUES DE TABAC REUNIES SA NEUCHÂTEL  
MEMBRE DU GROUPE PHILIP MORRIS

Nous cherchons pour notre Secrétariat général une

## SECRÉTAIRE

de langue maternelle française, ayant de bonnes connaissances d'anglais et d'allemand pouvant justifier d'une formation commerciale complète ainsi que de quelques années d'expérience dans un emploi similaire.

Ses activités comprendront les tâches liées à la bonne marche d'un secrétariat important: correspondance et notes internes relatives aux marques, brevets, contrats divers, relations publiques, travaux administratifs, classement. Ce poste conviendrait à une personne discrète, ayant le sens de l'organisation, capable de s'intégrer dans une petite équipe.

Nous offrons des conditions de travail et des prestations sociales de premier ordre.

Les personnes intéressées sont priées d'envoyer leurs offres, accompagnées des documents usuels aux  
**FABRIQUES DE TABAC RÉUNIES SA,**  
Service de recrutement,  
2003 NEUCHÂTEL.

Nous cherchons  
**sténodactylo**  
français-anglais  
Libre choix d'une activité personnalisée.  
Bon salaire, prestations sociales modernes.  
Rue du Seyon 8, 2000 Neuchâtel  
Tél. 038/24 74 14



Nous cherchons  
**serruriers**  
Libre choix d'une activité personnalisée.  
Bon salaire, prestations sociales modernes.  
Rue du Seyon 8, 2000 Neuchâtel  
Tél. 038/24 74 14



Nous cherchons, pour entrée immédiate ou à convenir,  
**vendeur de voitures**  
neuves et occasions.  
Débutant serait formé, mais préférence serait donnée à monsieur sérieux, dans la trentaine, aimant le contact avec ses semblables, intéressé, sinon passionné par le secteur automobiles, désirant se créer une situation stable par une activité indépendante lui assurant un revenu en rapport avec ses performances.  
Se présenter sur rendez-vous au  
Garage du 1<sup>er</sup>-Mars S.A.  
Agences officielles BMW et Toyota  
Tél. (038) 24 44 24.

Nous désirons engager, pour l'exécution de travaux variés, une  
**secrétaire**  
de langue maternelle française, capable de travailler de façon indépendante.  
Un horaire de travail réduit pourrait être envisagé. Entrée en fonction immédiate ou à convenir. Notre service du personnel est à votre disposition pour vous donner de plus amples renseignements ou vous faire parvenir une formule de candidature.  
**LA NEUCHÂTELOISE-ASSURANCES**  
rue du Bassin 16  
2001 NEUCHÂTEL  
Tél. (038) 21 11 71,  
interne 315.



- Transport
- Accidents
- Responsabilité civile
- Véhicules à moteur
- Bateaux
- Incendie
- Changement incendie
- Vol
- Bris des glaces
- Dégâts des eaux
- Bagages
- Bijoux et fourrures
- Machines

Nous sommes une entreprise dynamique, affiliée au groupe MIKRON, qui est synonyme de haute précision et de technique avancée, et cherchons  
**SECRÉTAIRE**  
Correspondance service Vente  
Langue maternelle française.  
Anglais souhaité.  
Ce poste conviendrait à personne aimant travailler d'une manière indépendante.  
Veuillez téléphoner à notre chef du personnel, M. J. Chenaux, pour obtenir un rendez-vous.  
**MIKRON HAESLER S.A.**  
Fabrique de machines-transferts  
rte du Vignoble 17, 2017 Boudry  
Tél. (038) 42 16 52.

Les Editions Kister cherchent pour le canton de Neuchâtel  
**DES REPRÉSENTANTS**  
et  
**DES REPRÉSENTANTES**  
pour la promotion des produits Alpha auprès de la clientèle particulière.  
Il est demandé des personnes ayant:  
- de l'ambition et le goût de la réussite  
- une bonne culture générale  
- une présentation soignée  
Il est offert:  
- l'expérience d'une grande société  
- la qualité de ses produits  
- un marché important  
- une assistance permanente avec campagnes publicitaires  
- un fichier d'adresses.  
Si vous êtes intéressés par cette activité, veuillez téléphoner le vendredi 19 novembre de 8 h à 18 h au numéro de téléphone (038) 47 21 35.

**DÉPARTEMENT DE JUSTICE ET POLICE**  
Une inscription est ouverte pour le poste de  
**DIRECTEUR DE LA PRISON DE CHAMP-DOLLON**  
Conditions:  
- être citoyen suisse âgé de 30 ans au moins et incorporé dans l'armée (Elite ou Landwehr),  
- avoir une bonne culture générale équivalant au moins au niveau secondaire supérieur,  
- avoir exercé avec succès des fonctions dirigeantes dans une administration publique ou une entreprise privée d'une certaine importance; la préférence sera donnée aux candidats qui justifient en outre d'une expérience des affaires pénitentiaires.  
Le cahier des charges peut être consulté au secrétariat général du département de justice et police, 14, rue de l'Hôtel-de-Ville, Genève.  
Traitement: Selon l'échelle des traitements de l'administration cantonale.  
Date d'entrée en fonction: à convenir.  
Les offres manuscrites, accompagnées d'un curriculum vitae et de tous autres renseignements utiles doivent être adressées au département de justice et police, secrétariat général, case postale 440, 1211 Genève 3, jusqu'au 31 décembre 1976.  
Le Conseiller d'Etat chargé du département de justice et police:  
Guy FONTANET

Restaurant de la Couronne  
Saint-Blaise  
Tél. (038) 33 38 38  
cherche, pour début décembre ou date à convenir.  
**sommelière à mi-temps.**  
Nous cherchons  
**jeune fille**  
pour le ménage et pour garder un enfant de 4 1/2 ans.  
Famille J. Moser-Wolf,  
Belairstrasse 21,  
8200 Schaffhouse.  
Le Carole de la Voile de Neuchâtel cherche  
**1 tenancier-cuisinier**  
Cuisine bien agencée. Chiffre d'affaires et conditions intéressantes. Entrée en fonction 1 février 1977.  
Ecrire au CVN, case postale 437, 2001 Neuchâtel.  
Pension-café-restaurant cherche tout de suite  
**sommelière**  
éventuellement débutante.  
Tél. (027) 55 17 61.

Hôtel-Restaurant à La Chaux-de-Fonds  
cherche  
**CUISINIER**  
très bon salaire.  
Tél. (039) 23 37 31.

**BELDONA**  
Lingerie de grande classe mode de plage et tenues de loisirs  
Pour notre magasin spécialisé nous cherchons une jeune

**VENDEUSE**  
connaissant la branche de corseterie et lingerie.  
Pour tous renseignements, adressez-vous à  
**BELDONA SA, Croix-du-Marché, Neuchâtel.**  
Tél. (038) 25 29 69.

Groupe de développements techniques désire engager à mi-temps (après-midi), pour son secrétariat,  
**secrétaire qualifiée**  
Les offres écrites, accompagnées d'un curriculum vitae et prétentions de salaire, doivent être adressées à:  
**Groupement des fabriques de fournitures, ruelle Vaucher 22 - 2000 Neuchâtel.**

**TV BRECHBUHL**  
radio télévision hi-fi stéréo  
2606 CORGÉMONT.  
Tél. (032) 97 15 97  
cherche, pour son service interne et externe de réparation Radio-TV, un  
**technicien R-TV**  
ayant de bonnes connaissances des TV couleurs et en possession d'un permis de conduire, catégorie A, bilingue français-allemand. Nous offrons un travail varié et indépendant, des conditions d'engagement et de salaire correspondant à nos exigences.  
Faire offres manuscrites à  
**TV Brechbühl,**  
2606 Corgémont.

Grand garage de Neuchâtel engage pour date à convenir  
**comptable**  
Candidat de 30 à 45 ans, au bénéfice d'une excellente formation et disposant de bonnes références, aura la préférence.  
Dynamisme, initiative, précision et aptitude à diriger une équipe de 4 collaborateurs, sont des qualités indispensables dans la place qui est à pourvoir.  
Faire offres sous chiffres  
**GO 2569 avec curriculum vitae, références et prétentions de salaire, au bureau du journal.**

La Société de Consommation de La Sagne  
cherche  
**boulangier-pâtissier**  
pour entrée immédiate ou date à convenir. Appartement à disposition.  
Faire offres écrites avec curriculum vitae à M. Vuilliomonet, Coin 48, 2314 La Sagne.

L'HÔPITAL RÉGIONAL DE SION  
cherche:  
**infirmières en soins généraux**  
(médecine - chirurgie - soins intensifs)  
**infirmières assistantes une infirmière-monitrice clinique formée**  
ou  
**une assistante-monitrice**  
Entrée en fonction immédiate ou date à convenir. Rémunération selon barème valaisan.  
Faire offres tout de suite à la Direction de l'hôpital, 1950 SION.

Etablissement hospitalier neuchâtelois cherche à s'assurer la collaboration d'une  
**laborantine médicale**  
à temps partiel. Poste indépendant et bonne atmosphère de travail. Date d'entrée à convenir.  
Faire offres sous chiffres 28-900297 à Publicitas, Terreaux 5, 2001 Neuchâtel.

**Les Charmettes**  
On cherche  
**jeune fille**  
ou  
**dame de buffet**  
Fermé le dimanche.  
Se présenter ou téléphoner au restaurant:  
**Les Charmettes**  
Ø (037) 22 12 00.

Henri Matile  
Commerce de bétail et viandes  
Neuchâtel  
cherche pour date à convenir  
**1 chauffeur poids lourds**  
catégorie D pour transports de bétail et viandes.  
Tél. 25 16 33.

Garage Central  
M. Ducommun  
Grand-Rue 5, 2034 Peseux,  
tél. 31 12 74  
cherche  
**mécanicien en automobiles**  
Entrée immédiate ou à convenir.

Entreprise horlogère cherche, en vue de seconder son directeur de production,  
**UNE EMPLOYÉE DE FABRICATION**  
capable de travailler de façon indépendante. Expérience pratique dans tous les domaines de la production horlogère indispensable. Dactylographie nécessaire. Connaissance de l'anglais désirée.  
Les personnes intéressées sont priées d'adresser leur offre, avec curriculum vitae, sous chiffres 28-21427 à Publicitas, Terreaux 5, 2001 Neuchâtel.

**FTR**  
FABRIQUES DE TABAC REUNIES SA NEUCHÂTEL  
MEMBRE DU GROUPE PHILIP MORRIS  
Nous cherchons pour nos laboratoires de contrôle de qualité  
un  
**jeune employé de laboratoire**  
au bénéfice d'un certificat fédéral de capacité de type A.  
Notre futur collaborateur devra surtout s'occuper d'analyses de nature chimique ou physique en appliquant des méthodes prescrites et relativement simples, qui demandent toutefois beaucoup d'exactitude et de conscience professionnelles.  
Nous demandons en outre:  
- la connaissance du chromatographe en phase gazeuse, si possible aussi en phase liquide  
la faculté de lire des textes scientifiques en allemand (anglais souhaitable)  
l'esprit d'initiative et le sens de l'organisation nécessaires pour garantir l'exécution sûre et efficace des travaux demandés.  
Nos conditions de travail et de rémunération sont celles d'une grande entreprise.  
Les candidats éventuels sont priés de faire leurs offres complètes aux  
**FABRIQUES DE TABAC RÉUNIES S.A.,**  
Service de recrutement,  
2003 Neuchâtel.

Nous cherchons  
**personne**  
pour le nettoyage de bureau.  
Stuag, Serre 4,  
Neuchâtel, tél. 25 49 55.  
Nous cherchons, pour entrée immédiate,  
**couturière qualifiée**  
Prière de se présenter chez  
**Biedermann S.A.,**  
fabrique de maroquinerie et d'articles de voyages,  
Rocher 7, 2000 Neuchâtel.

Restaurant Beau-Rivage, Neuchâtel  
cherche  
**orchestre**  
pour Saint-Sylvestre.  
Tél. 25 47 65.  
**Commerçants**  
Ne vous creusez pas la tête pour vos problèmes de publicité. Nous avons pour les résoudre un service à votre disposition.

**Employée de maison**  
est cherchée à plein temps, à partir du 10 janvier 1977, pour villa à Genève. Eventuellement logée. Téléphoner au (022) 33 81 00, heures de bureau, ou au (022) 34 13 54, dès 19 heures.

**URGENT**  
New Castle Jazz-Band (style New-Orléans)  
Le Landeron  
cherche  
**clarinettiste ou sax-soprano**  
Tél. (038) 51 11 21.

Nous cherchons, pour une de nos succursales à Neuchâtel,  
**vendeuses qualifiées**  
bilingues français/allemand. Expérience dans la branche mode ou artisanat désirée. Entrée début 1977.  
Adresser offres écrites sous chiffres DN 2591 au bureau du journal.

**si vous oubliez...**  
**?**  
Si vous oubliez de faire de la publicité vos clients vous oublieront

# FORD FIESTA. LA DERNIÈRE SERA LA PREMIÈRE.



**MEILLEURE VISIBILITÉ.  
VOIE PLUS LARGE.  
PLUS D'ESPACE  
À L'INTÉRIEUR.  
SÉCURITÉ PLUS GRANDE.  
FRAIS D'ENTRETIEN  
RÉDUITS.**

Nous ne voulions pas être à tout prix les premiers à construire une petite traction avant, mais nous voulions qu'elle soit la meilleure, la plus robuste et la plus sûre. C'est pourquoi notre petite dernière née s'annonce comme une sérieuse concurrente. Avec la meilleure aérodynamique, le plus vaste volume de chargement, le seuil le plus bas à l'arrière, la plus grande surface vitrée et l'équipement de sécurité le plus complet de toutes les voitures de sa catégorie.

La Fiesta – sous 3,56 m de longueur – offre le même équipement de sécurité que toutes les autres Ford. En série et sans supplément de prix, tous les modèles Fiesta disposent de phares H4 à iode, d'un pare-brise en verre laminé qui, contrairement au verre de sécurité ordinaire, ne se brise pas en milliers de morceaux en cas de choc, de ceintures à enrouleur automatique, d'un dégivreur de glace arrière, d'un rétroviseur intérieur jour-et-nuit, de pneus radiaux à ceinture métallique, de clignotants de panne et d'un phare de recul. La sécurité comprise, ce sont aussi la colonne de direction de sécurité, le double circuit de freinage – en diagonale – et les freins assistés – à disque à l'avant, ainsi que la coque rigide. Il faut aussi mentionner le train avant à déport négatif qui assure un freinage en ligne. Avec la Fiesta, les acheteurs de petite voiture profitent enfin de la sécurité comprise.

La Fiesta a été conçue pour réduire au minimum les frais et les soucis d'entretien. Ainsi, par exemple, l'embrayage et les freins se réglent automatiquement et il n'est plus nécessaire de changer l'huile de la boîte de vitesses qui est lubrifiée à vie. Les services ne sont nécessaires que tous les 10 000 km et ne demandent que deux heures, d'où gain de temps et économie d'argent pour vous.

La Fiesta, c'est aussi une mécanique éprouvée et des idées neuves. La solution moderne pour une petite voiture: traction avant et moteur transversal, développé dans la lignée des célèbres moteurs Ford, qui se distinguent par leur robustesse et leur économie. La boîte de vitesses est un modèle de précision, le passage des vitesses se fait en douceur, comme d'ailleurs sur toutes les Ford. Grâce aux amortisseurs à gaz, la troisième porte arrière, de grande dimension, s'ouvre sans effort et peut être maintenue largement ouverte.

La Ford Fiesta, c'est tout un programme. Quatre versions, partir de Fr. 10250.-. Fiesta: avec moteur 957 cc de 40 CV (6,9 litres de normale) ou moteur 1117 cc de 53 CV. Fiesta L: pour plus de confort, Fiesta S: modèle sportif et la luxueuse Fiesta Ghia (photo) avec en série: roues en aluminium, intérieur de luxe et combiné essuie/lave-glace à l'arrière. En option, glaces teintées et toit vinyl.

Le niveau de qualité et de finition des Ford allemandes est devenu proverbial. Et puis, avantage supplémentaire, les Ford arrivent en quelques jours de l'usine au concessionnaire, donc au client, sans entreposage intermédiaire. Enfin, Ford garantit ses produits pour une année et cela sans limitation de kilométrage.

**SÉCURITÉ COMPRISE.**



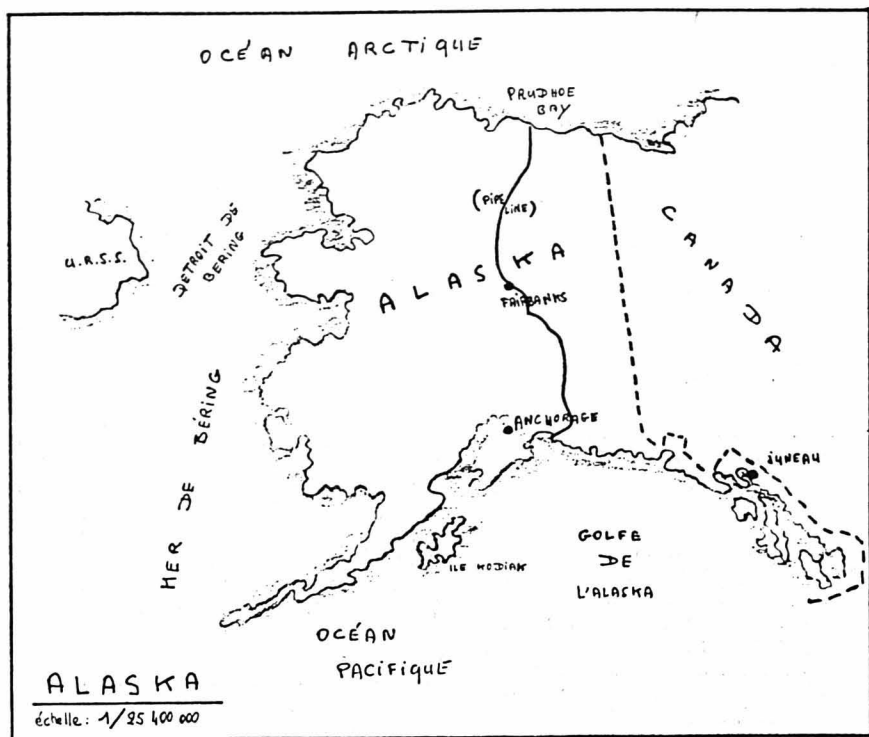
Le signe du bon sens.

**Garage des Trois-Rois S.A.** La Chaux-de-Fonds: Boulevard des Eplatures 8, tél. (039) 26 81 81, magasin de vente: Avenue Léopold-Robert 92/Rue de la Serre 102  
Neuchâtel: Pierre-à-Mazel 11, tél. (038) 25 83 01.  
J.-P. et M. Nussbaumer Le Locle: Rue de France 51, tél. (039) 31 24 31.









Les nombreux visiteurs — touristes ou prospecteurs — qui arrivent à Anchorage, la plus grande ville d'Alaska, sont généralement accueillis par une boutade: «Notre Etat a deux caractéristiques essentielles: d'une part le pétrole jaillit de la neige, d'autre part c'est le seul endroit au monde où vous pourrez voir des Esquimaux aussi bien à l'intérieur qu'à l'extérieur des cinémas.»

Cet humour quelque peu désabusé résume assez bien l'esprit des lieux. L'Alaska, qui est le 49<sup>me</sup> des Etats-Unis d'Amérique, est aussi le plus grand: 1.500.000 km<sup>2</sup> d'étendue glacée. C'est presque commettre une tautologie que de définir l'immensité de son territoire; en effet, en langage indigène, Alyeska signifie «la grande terre». Les Aléoutiens — ou Esquimaux — du Sud, constituent avec les Indiens le noyau indigène d'origine asiatique;

les Blancs — Russes, puis Américains — ne sont arrivés dans cette contrée qu'en 1741.

Si l'Alaska ne fit partie intégrante des USA qu'en janvier 1959, il avait été acheté bien avant, en 1867, par le secrétaire d'Etat américain Seward au tsar Alexandre II. C'est la ruée vers l'or et l'enthousiasme qu'elle suscita dans les années 1900 qui accélèrent le cours des choses, provoquant la venue d'immigrants-prospecteurs.

Trois grandes villes absorbent la grande majorité de la population (blanche dans les agglomérations et jaune dans les forêts et les montagnes): Fairbanks qui s'étend sur sept cents hectares et qui représente le centre commercial et administratif de l'Etat; Juneau qui fait office de capitale administrative; et Anchorage, la capitale.

### De hauts salaires pour attirer les émigrants

Dans cet Etat trois fois grand comme la France, la ville d'Anchorage apparaît comme une patte de mouche malgré son rôle de lien et d'escale entre l'Europe occidentale et le Japon. Quatre cent mille personnes y vivent, qui doivent connaître deux langues — tourisme oblige: l'anglais et le japonais.

La réussite de l'implantation touristique ne fait ici pas de doute: les hôtels et les stations de ski sont là pour le rappeler. Mais bien que ce soit

d'Arabie et des Emirats du golfe. Pourquoi refuseraient-ils ces sites de fjords et de montagnes neigeuses?

Là comme ailleurs, une politique de hauts salaires a été instituée d'emblée pour les attirer. La publicité de recrutement invoque invariablement «mille à mille cinq cents dollars de salaire hebdomadaire, l'aventure et l'excitation» suscités par la construction de l'oléoduc transalaska. Mais ceux qui l'ont crue semblent vouloir faire entendre un son de



Mise en place de l'oléoduc à travers la rivière Tonsina gelée.

une des régions les moins polluées du monde, on devine rapidement que ce n'est pas seulement l'engouement du tourisme nippon pour ce morceau d'Amérique qui a suscité un tel développement.

Ce désert polaire est aussi et surtout un fantastique entrepôt de matières premières, essentiellement pétrole, métaux et gaz naturel.

La soif du pétrole a bien fait s'expatrier des milliers de techniciens occidentaux vers les déserts brûlants

cloche différent: pour nombre d'entre eux, cette aventure pétrolière ne serait, en fait, synonyme que d'ennui, dépression, désespoir, violence et corruption. Le tableau s'assombrit; de rose, l'image d'Epinal vire au noir. C'est du moins ce qu'il ressort d'une longue enquête qu'un reporter américain a faite auprès de deux cents travailleurs de l'oléoduc, en s'étant fait passer pour l'un d'eux.

### 9 dollars à l'heure au minimum

En fin de compte, seule la rémunération est l'élément décisif qui empêche ces travailleurs de retourner à la verdure de leur Illinois ou de leur Ohio natal. Il est vrai qu'à neuf dollars de l'heure — salaire minimum — ils réfléchissent deux fois avant de claquer la porte de l'industrie pétrolière. «On engage un homme pour travailler sur le pipe-line, mais pas sa

femme et ses enfants avec lui» argument les Compagnies pour tenter d'expliquer l'atmosphère néfaste qui règne souvent dans les grandes concentrations d'ouvriers du pétrole en Alaska.

Mais cela ne justifie pas une implantation faite souvent en dépit du bon sens: dans certains endroits peuplés de l'Etat, il est impossible de

## Nos grands reportages

# ALASKA, NOUVEL ELDORADO PÉTROLIER?

## Une décevante ruée vers l'or noir

Depuis le coup que l'OPEP a assené aux Occidentaux fin 1973 en leur faisant cruellement sentir leur dépendance vis-à-vis de son pétrole, qui dit «or noir» pense au Moyen-Orient, ses déserts et ses derricks, à ses cheikhs qui ne savent comment dépenser la nouvelle manne de ces paysages bibliques, les pétrodollars. Cette caricature, fortement ancrée dans l'esprit de l'homme de la rue européen, estompe généralement une tendance amorcée avant la guerre d'octobre 73 et qui s'est depuis accélérée: la recherche de nouveaux gisements en Amérique

latine, en mer d'Iroise (au large d'Ouessant), en mer du Nord, en mer Egée et en Alaska. Le cas de cette immensité glaciale peu propice aux entreprises pionnières est caractéristique de cette chronique fièvre de l'or noir capable de motiver encore des aventuriers.

Le 31 décembre prochain, l'oléoduc d'Alaska doit entrer en service. Théoriquement. Car les spécialistes justifient leur scepticisme quant à l'achèvement de ce projet monumental en invoquant tous les problèmes qui ont jalonné l'histoire de cette conduite venue du froid.

trouver de la nourriture fraîche ou des chaussures; ailleurs, il y a bien trois banques et deux pompes à essence mais pas de boulangerie. Par moins trente-quatre degrés, certaines revendications se conçoivent aisément et les privations sont difficiles à supporter. Même les Esquimaux — ce sont après tout des citoyens américains au même titre que les autres — se plaignent du froid et ont dû lutter pour obtenir l'électrification généralisée de leurs habitations, à la faveur du boom pétrolier de l'Alaska.

## Ecologistes contre pétroliers

Début 1970, la compagnie Exxon annonce la découverte d'énormes réserves pétrolières en Alaska. Si ses dirigeants s'attribuent les lauriers de cette prospection heureuse, ils n'en sont pas pour autant les pionniers. En effet, c'est la compagnie Atlantic (Arco) qui avait pris l'initiative des recherches. Son entrepreneur financier Robert Anderson, se rendant compte de la déplorable pénurie de pétrole brut dont était victime sa société, avait risqué le tout pour le tout en jouant la carte de l'Arctique. Anderson gagna son pari: en juin 68, l'Arco fit jaillir le pétrole de Prudhoe Bay; une fois la victoire savourée, il s'aperçut qu'elle était d'autant plus inestimable que le gisement découvert recelait des réserves aussi abondantes que toutes celles du Texas réunies.

Pour un coup d'essai, c'était un coup de maître — surtout pour une petite compagnie indépendante des grands trusts. Mais cela ne dura pas. L'Arco, se trouvant à court d'argent pour faire face à ses nouvelles dimensions, dut prendre un associé — majoritaire — en l'occurrence Exxon.

Neuf mois après l'exploit des techniciens d'Arco-Exxon, c'est au tour de la British Petroleum (BP) de trouver un gisement en Alaska, après un travail suivi de plusieurs années. Déjà les majors — les sept plus grandes compagnies pétrolières mondiales — commençaient à s'inquiéter: ces nouvelles découvertes étaient annonciatrices d'un déséquilibre des prix du brut qu'elles arrivaient à fixer tant bien que mal «en collaboration» avec les pays arabes exportateurs de pétrole. Eu égard à l'importance de ces forages en Alaska, la construction du pipe-line géant qui traverserait l'Etat se révéla d'emblée nécessaire.

### Un projet gigantesque

Ce fut sans doute le projet le plus coûteux (deux milliards de dollars) jamais entrepris dans l'histoire de l'industrie privée. Un consortium de huit compagnies — Amerada Hess, Atlantic Richfield, BP, Exxon, Mobil, Phillips, Sohio and union — se créa donc sous le nom d'«Alyeska Pipeline Service Co». Son premier obstacle ne fut pas tant d'ordre technique que social: des organisations américaines de protection de la nature s'opposèrent à grand bruit à la réalisation de cet oléoduc.

Il traverse en effet une série de chaînes de montagnes et enjambe des dizaines de cours d'eau. Ce tube d'acier de 1280 km de long et d'un mètre vingt de diamètre charrierait un fleuve de pétrole brut depuis les abondants champs pétroliers de la baie de Prudhoe, sur le versant nord de l'Alaska, jusqu'à Valdez dans le Sud.

Face aux importantes organisations pétrolières, les écologistes — la «Société du désert», les «Amis de la terre» et le «Fonds de défense de l'environnement» — ne désarment pas et réussissent à obtenir en avril 71 auprès des tribunaux une injonction tendant à bloquer la délivrance des permis fédéraux autorisant la société constructrice à traverser des terres fédérales que le pipe-line doit emprunter sur un parcours de cent-



L'oléoduc: 1280 km de long et 1 m 20 de diamètre.

deux km. Leurs arguments sont difficilement contestables: 85 % du sol de l'Alaska étant gelé en permanence, ils redoutent que le brut chaud — pompé dans le pipe-line à environ 80° — ne fasse fondre le sol environnant et ne provoque des fuites massives de pétrole. De surcroît, la canalisation elle-même bouleverserait les conditions de migration de la faune — les caribous surtout — défigurerait la toundra et perturberait le mode de vie traditionnel des Indiens et des Esquimaux. Leurs thèses remportent un certain succès et l'adhésion populaire qui leur permet de faire ajourner le projet de nombreux mois. Mais quand la dépendance de l'Occident vis-à-vis de l'OPEP éclate au grand jour avec ses implications catastrophiques, le ministère américain de l'intérieur passe outre les atermoiements des défenseurs de la nature et faisant fi de leurs protestations véhémentes, enclenche le processus qui fera voter par le Congrès en juillet 74 un décret autorisant la construction du pipe-line d'Alaska tant controversé.

### Un fiasco?

D'après les plans établis par une commission d'études qui y a travaillé deux années durant, le brut devrait être emmené de Valdez par des

tankers vers les ports et les raffineries de la côte ouest des USA (Californie).

Le trafic pétrolier passerait ainsi de 500.000 barils par jour en 1975 à deux millions en 1980.

Mais, après tous les déboires rencontrés pour la réalisation de ce pipe-line, on ne peut qu'être sceptique. Non pas tant quant à la date de l'inauguration (certains la prévoient plutôt pour juin 77 à cause de la querelle qui vient d'éclater entre le gouvernement fédéral et la compagnie quant à la qualité des tuyaux d'acier: le département de l'intérieur demandant tout simplement qu'une partie des tuyaux soit détournée) qu'à l'utilité même de ce pétrole. Bien sûr, quand on sait que le prix du pétrole «traditionnel» a été multiplié par cinq dans les trois dernières années, on ne peut que se réjouir de cet investissement lourd qui permettra d'acheminer soixante millions de tonnes par an, soit les 2/3 de la consommation de la France.

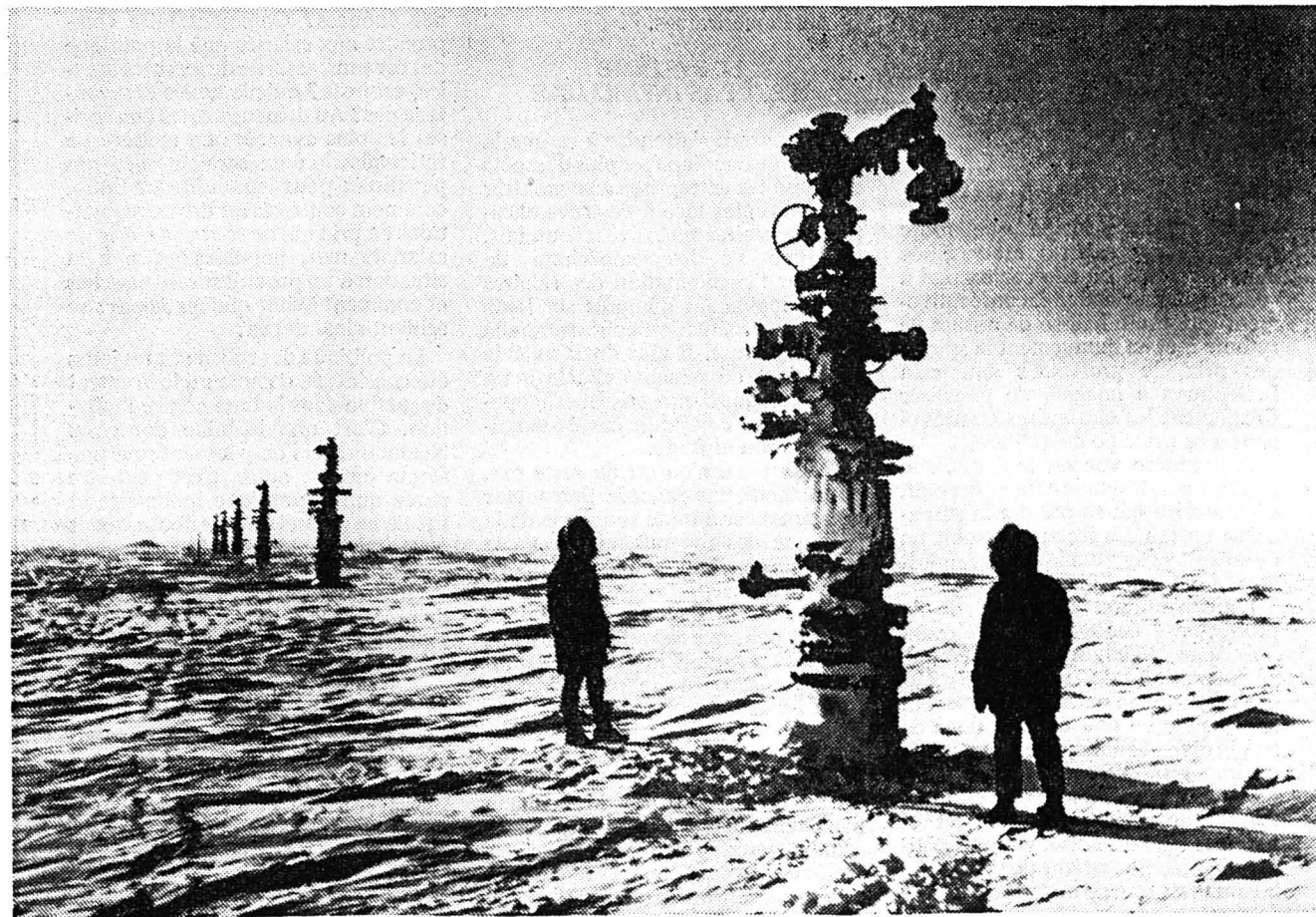
Mais le problème majeur reste entier: qui va acheter ce pétrole? Il était prévu pour la Californie, or la demande de cet Etat, contrairement aux prévisions, a baissé au lieu d'augmenter. Question: comment acheminer le pétrole d'Alaska hors de Californie? Il n'y a pas d'oléoduc reliant cette côte pacifique aux

centres industriels des Etats-Unis et pour des raisons écologiques (pollution) les autorités californiennes ne veulent pas envisager d'étendre leurs actuelles infrastructures pétrolières. L'autre chemin possible, celui du canal de Panama, se révèle tout aussi impraticable: les «tankers» sont généralement trop gros pour le traverser. Et il n'est pas question de passer par le Cap Horn vu le prix des transports maritimes.

Alors? Selon les spécialistes qui attendent avec angoisse la mise en service définitive de ce super-oléoduc, il ne reste plus qu'à exporter le pétrole d'Alaska au Japon.

Pour les promoteurs de cette idée gigantesque, plus dure sera la chute. Sur le plan humain, après s'être mis à dos les puissantes organisations américaines de défense de l'environnement, ils réalisent l'échec de la tentative de peuplement de la dernière grande région sauvage des USA, et sur le plan économique — à cause du problème essentiel des débouchés de ce pétrole — les nuages s'amoncellent. En fait, les seuls gagnants sont ceux qui ont réussi à faire jaillir l'or noir de cette région polaire. Eux seuls peuvent justifier le qualificatif d'«eldorado pétrolier» dont les Compagnies affublent l'Alaska.

Pierre ASSOULINE  
(Copyright FAN-L'EXPRESS)



Des ingénieurs contrôlent les valves de pompage de gaz naturel et de pétrole.

(Photos APEI)

Frère Rémy et Robert Poffet

EXPOSENT LEURS PEINTURES

Monsieur Mayor ses sculptures

AU RESTAURANT DU FAUBOURG, fbg de l'Hôpital 65, Neuchâtel, du 6 au 21 novembre

HEURES DE VISITE

du 6 au 21 novembre les samedis et les dimanches de 10 h à 12 h et de 14 h à 22 h en semaine de 20 h à 22 h sauf le lundi et les mercredis 10 et 17 novembre

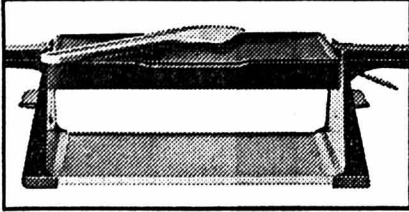
ENTRÉE LIBRE

Décoration florale

Reville fleurs, rue de l'Hôpital 2 Neuchâtel

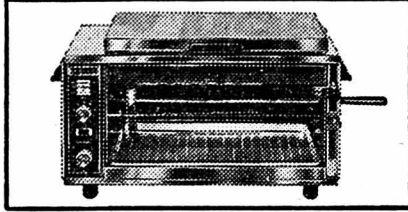
Satrap - la qualité à bon compte!

Four à raclette SATRAP-raclette



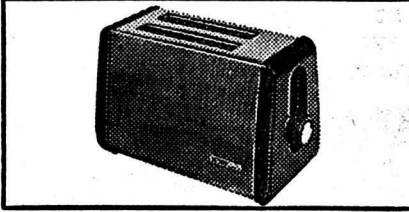
Pour les soirées raclette. Partie supérieure basculante en Teflon dur. Raclioir en mélamine.

Gril SATRAP-grilmat



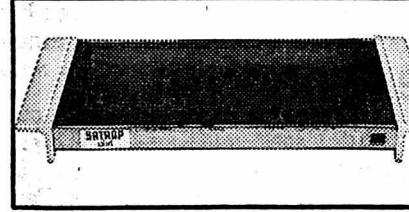
La perfection jusque dans le moindre détail: parois intérieures autonettoyantes, minuterie 90 minutes, horloge de présélection 12 heures, 3 degrés pour le chauffage supérieur, 1 degré pour le chauffage inférieur, 1 degré pour chauffage inférieur et supérieur. Possibilité de rôtir en haut et de griller simultanément à l'intérieur. Convient également pour cuire les gâteaux.

Grille-pain SATRAP-tostomat



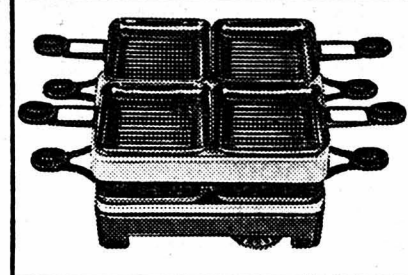
Permet de griller 2 tranches à la fois. Réglage en continu du degré de grillage. Ejection automatique des tranches

Chauffe-plats SATRAP-plat



Chauffage rapide - très bon pouvoir d'accumulation. Avec thermostat, lampe-témoin et câble. Surface chauffante en émail véritable: 40 x 21 cm

SATRAP-partygril



Le nouveau gril de table universel pour passer des heures agréables. Idéal pour raclettes, snacks, grillades, etc. Convient aussi parfaitement comme réchaud à fondue et pour les flambés. Y compris 4 poêlettes émaillées.

29.-

270.-

49.-

65.-

110.-

Accessoire spécial: plaque à griller avec revêtement pour steaks, filets, saucisses, etc.

Dans les Centres Coop et dans les grands magasins Coop suivants:

Super-Centre Portes-Rouges Bienne: Burg, La Chaux-de-Fonds: Coop City, Fribourg: Coop City, Genève: Coop City, Lausanne: Au Centre, Neuchâtel: Portes-Rouges, Sion: Coop City, Vevey: Coop City.



LIQUIDATION TOTALE RABAIS DE 25 À 50%

Vente autorisée du 30 octobre au 31 janvier

Epremier 8

Danse au buffet de la Gare Les Hauts-Geneveys... Lulu et son accordéon électronique

HÔTEL BELLEVUE ONNENS

Tous les jeudis et vendredis à partir de 2 personnes le menu à Fr. 26.50

Tous les jours nos spécialités à la broche

SECOURS SUISSE D'HIVER

Restaurant de la Grappe La Loude Neuchâtel SALLES A votre disposition

Quel marchand s'intéresserait à la production (meubles rustiques de style) d'un petit artisan...

Hôtel du Vaisseau Petit-Cortaillod RÉOUVERTURE

Restaurant des Chavannes CHEZ BEAUJOLAIS Attention!

Prêts sans caution de Fr. 500.- à 10.000.- BANQUE COURVOISIER S.A.

VÉHICULES À MOTEUR ET ACCESSOIRES

Waldherr Sur la place du Garage de la Cuvette, Tunnels 9, Neuchâtel NOS OCCASIONS de Fr. 2100.- à 4200.-

R. WASER Garage de la Côte MINI 850 expertisée Fr. 1900.-

Kawasaki 250 Trial Expertisée, 8000 km.

2 CV 4 bleue, 1975 2 CV 6 verte, 1974

Ford Escort Caravan bleue, 1974

Ford Taunus 2000 Coupé verte, 1975

TRIAL Ossa 250 ccm, 2500 km, 1800 fr.

OCCASIONS ROBERT TEL. 25 31 08 CHAMP-BOUGIN 34-36. Includes list of cars like Renault 15 TL, Renault R 16 TL, etc.

Bus Ford 15 places, 1972. Expertisée. Idéal pour camping et vacances.

Ford Escort sport 1972, 65.000 km, Fr. 4300.-

Opel GT 1900 expertisée, Fr. 8900.-

Renault 4 1969, expertisée, Fr. 2800.-

Renault 12 TS 1974; 21.000 km

Garage du Port Tél. 51 30 56.

Occasions expertisées Citroën 2 CV 4, Datsun 1200, Citroën Dyane 6, etc.

Citroën 2 CV 6 1972, 50.000 km, expertisée, Fr. 3900.-

Triumph Spitfire IV hardtop. Modèle 1974, état de neuf.

DAF 55 Break 1970, 83.000 km, en parfait état.

Nos nouveaux modèles continuent à avoir du succès

Table listing various car models and their prices, including Peugeot 204, Renault 6, Citroën GS, etc.

AUTOMOBILISTES Pour tout polissage et petites retouches de carrosserie, lavage carrosserie et moteur.

ANDRÉ AESCHLIMANN POLISSAGE AUTOS Entrée Prébarreau 12, Neuchâtel.

Peugeot 404 Break Cortina modèle juin 1969, bon état mécanique.

Peugeot 504 Familiale, 1974, 30.000 km, 7 places.

Citroën GS attaque l'«Hiver» NOS OCCASIONS

Table listing Citroën GS models and their prices, such as GS Club, GS Spécial, etc.

Dès le 1er novembre, chaque GS d'occasion sans supplément avec 1 porte-skis «dernier cri»

Garages Henri Favre S.A. Apollo Fbg Lac Neuchâtel 038 241212

LOUEZ UN UTILITAIRE Pour vos petits transports et déménagements. Demi-journée dès Fr. 97.-

**Prévoir, c'est épargner!**

**MIGROS**  
**Antigel**

avec anticorrosif.  
Tableau des mélanges sur le flacon.

**Do it your self Av. des Portes-Rouges**  
également dans les **Marchés Migros Peseux et Morat**



1 litre

**2.50**  
au lieu de 2.50

**MIGROS**  
Do it yourself

**L'IDEE TRANS FORMIDABLE**

se délasser et se coucher dans nos salons VARIOLIT

P 2/57

<p><b>VARIOLIT FRIBOURG</b> Simili-cuir brun, coussins dessin carré beige/brun. Fauteuils sur roulettes, sofa transformable, seul. 850.-. Mod. 33.435 K ● <b>Vente exclusive.</b> Les 3 pièces <b>seul.</b></p>	<p><b>VARIOLIT GENÈVE</b> Très élégant, velours acryl, couleurs à choix, hauts dossiers confortables. Fauteuils à déplacer sur 2 roulettes. Sofa transformable, seul. 1495.-. Mod. 36.066 K ● <b>Vente exclusive.</b> Les 3 pièces <b>seul.</b></p>
<p><b>VARIOLIT VAUD</b> Velours Acryl, différentes teintes. Fauteuils sur roulettes, coussins réversibles. Sofa transformable seul. 1595.-. Mod. 36.067. ● <b>Vente exclusive.</b> Les 3 pièces <b>seul.</b></p>	<p><b>VARIOLIT BIENNE</b> Velours Acryl, teintes à choix. Fauteuils à dossiers bien moulus. Sofa transformable, seul. 1145.-. Mod. 36.438 K ● <b>Vente exclusive.</b> Les 3 pièces <b>seul.</b></p>

Ces nouveautés, incorporés dans le plus beau choix de meubles rembourrés en Suisse romande, se trouvent uniquement chez

**Pfister Meubles**

Tous les prix à l'emporter. Sur désir camionnette à louer à bon compte ou livraison au prix (à domicile) par nos soins.

● **Paiement comptant:** acompte selon entente. Solde jusqu'à 90 jours après livraison. Profitez-en!  
● **Par acomptes:** dès 30 mois pour meubles, tapis et rideaux. Avantageux, discret et sans risques.  
● **ESSENCE GRATUITE / bonification du billet CFF** pour tout achat dès Fr. 500.-.

**NEUCHÂTEL** Terreaux 7 Tél. 038-257914  
**BIENNE** Place du Marché-Neuf Tél. 032-422862  
**Avry-Centre** AVRY près Fribourg  
LU 13.30-20 h MA-VE 9-20 h SA 8-17 h

**Les réparations de votre voiture à des prix avantageux** et discutés d'avance, seront exécutées dans le garage.  
Benzine — 90, — 94.  
H. Comtesse.  
Draizes 68, Neuchâtel.  
Tél. 31 38 38.

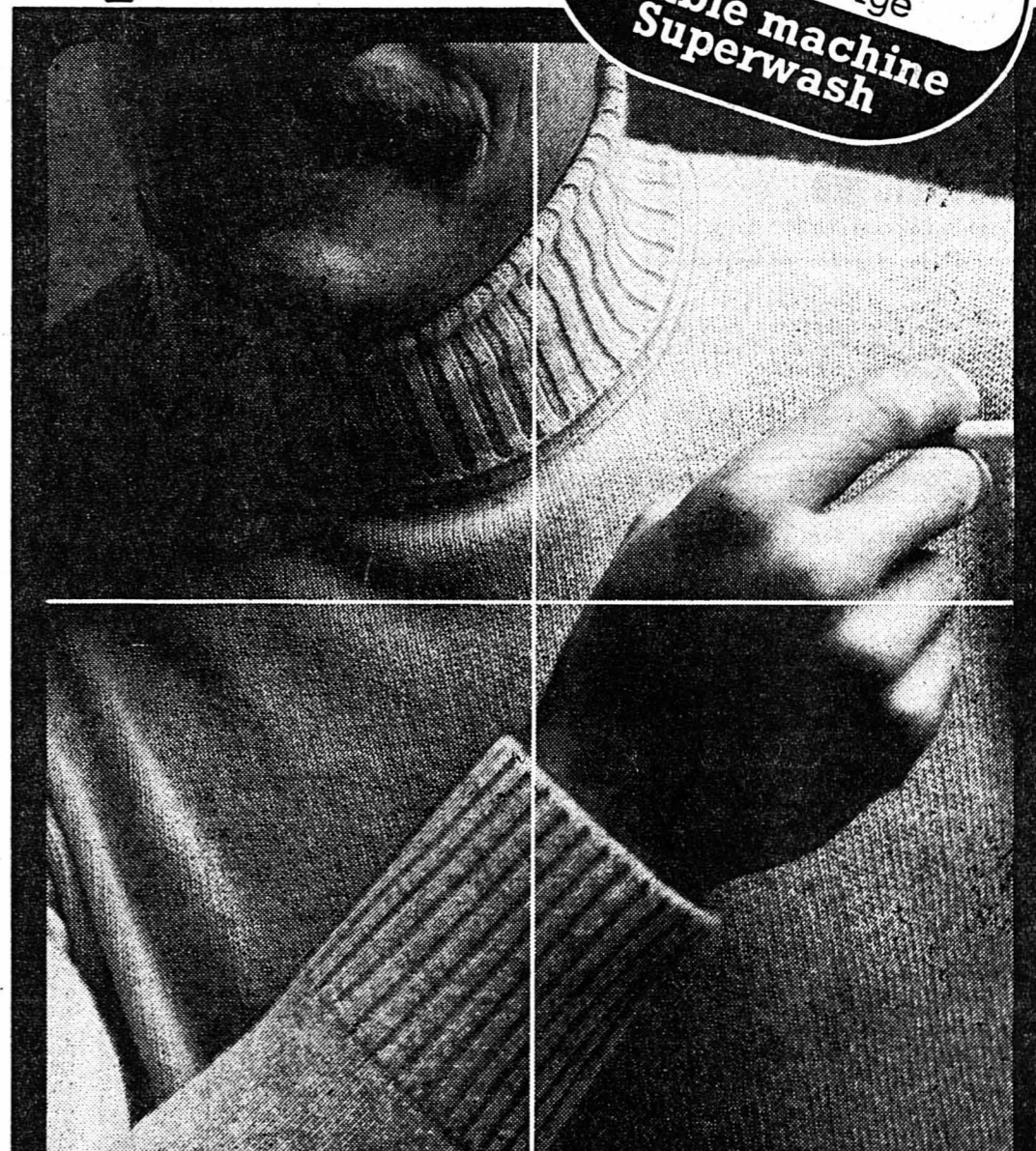
A vendre une **chaîne stéréo**  
20 disques 33 tours;  
1 paire de skis 2 m 05.  
Tout à bas prix.  
Tél. 63 24 94.



On ne peut jamais assurer le bien-être de tout le monde; on peut toujours aider ceux qui en ont besoin.

**SECOURS SUISSE D'HIVER**

Un pull portant ce signe a une double valeur:  
**Ce pull lambswool peut être lavé 25 fois. Il garde malgré tout son moelleux et sa forme impeccable!**



C'est le résultat du nouvel apprêtage superwash des tricotés Woolmark. Ils supportent la machine à laver jusqu'à 40°, ne rétrécissent jamais et gardent toutes les bonnes caractéristiques de la pure laine vierge!

Ce miracle de qualité en lambswool est en vente chez Schild à un prix miracle: Fr. 29.90 seulement!

**29.90**

Une mode à suivre. Des prix à saisir.  
**SCHILD**

Pull lambswool, 100% laine, qualité Woolmark superwash, Fr. 29.90.

**Saint-Honoré 9, Neuchâtel**  
Ouverture chaque lundi de 13 h 30 à 18 h 30



**COMPTOIR DE PAYERNE**

du 13 au 21 novembre 1976

Pour vos cadeaux de fin d'année, venez choisir les nouveautés au Comptoir de Payerne.

Ouvert tous les jours de 18 h à 22 h 30, les samedis et dimanches dès 14 h.

Tous les jours concert de fanfare, démonstrations, dégustations, restauration, attractions.

Samedi 20 novembre  
14 h 00-15 h 00 grande démonstration de judo  
15 h 30 lâcher de ballons avec prix

17 h 00, démonstration de majorettes



**FAVRE**  
Excursions

**Rochefort**

DIMANCHE 21 NOVEMBRE

**COURSE AVEC REPAS**

dép. 9 h, place du Port  
Fr. 45.— tout compris  
AVS Fr. 40.—  
(carte d'identité)

LUNDI 22 NOVEMBRE

**MARCHÉ AUX OIGNONS, BERNE**

dép. 8 h 30, place du Port  
Fr. 17.—, AVS 14.—

Renseignements • Inscriptions  
Tél. 45 11 61

**BLS**

Avec le chemin de fer au

**Marché aux oignons à Berne «Zibelemärit»**

Lundi 22 novembre 1976

Billets spéciaux, 2<sup>me</sup> classe, valables 1 jour  
au départ de Neuchâtel Fr. 14.40 \*

\* Ce prix comprend une course d'aller et retour sur le parcours des transports publics de la ville de Berne.

Programmes aux guichets des gares!



Hôtel du Cheval Blanc  
Hôtel-de-Ville 16, tél. (039) 23 40 74  
La Chaux-de-Fonds A. Garesus

Vendredi 19 novembre  
Samedi 20 novembre

**super tripes**

à volonté,  
2 sortes **Fr. 3.50**



Contre les rigueurs de l'hiver  
la chaleur de votre générosité.

**SECOURS SUISSE D'HIVER**

# meublorama



**Bôle**

## Réservez dès maintenant pour les fêtes!

Un choix gigantesque de mobiliers offerts à des prix encore jamais vus sur le marché du meuble.

Vente directe du dépôt (8000 m<sup>2</sup>)

**Important!** Enfin un vrai discount du meuble offrant un assortiment complet où chacun peut s'installer avec goût à des prix inespérés!

Facilités de paiement sur demande.

Profitez de nos conditions spéciales pour marchandise prise sur place.

Sur désir, livraison à domicile moyennant léger supplément.

Chambres à coucher avec lits jumeaux ou lit français • Salons avec canapé-lit, par éléments, etc. • Parois murales • Salles à manger • Tables et chaises • Studios • Chambres de jeunes • Fauteuils «Relax» • Armoires • Couches avec matelas • Lits à étages • Lits capitonnés • Meubles de cuisine • ainsi qu'une quantité énorme de petits meubles (tables de salon, commodes, tables de chevet, meubles à chaussures, porte-habits, tables TV, pupitres, etc.) • Tapis, Tours de lits, Couvre-lits, Jetés de divans, Lampadaires •

Heures d'ouverture: de 9 h à 12 h et de 13 h 45 à 18 h 30  
Samedi de 8 h à 12 h et de 13 h 30 à 17 h. Fermé le lundi matin.

Automobilistes! Dès le centre de Bôle, suivez les flèches Meublorama Grande place de parc

# meublorama

Pour tous vos cadeaux de fêtes  
Votre meilleure source d'achats:

## MARCHÉ DE GROS

**CASH and CARRY «LE BEY»**

av. de Grandson 78 Yverdon Tél. (024) 24 15 15

Boucherie (024) 24 18 22



Grand choix de boîtes de chocolats et sujets de Noël,  
des meilleures marques:

**Cailler, Bloch, Suchard, Klaus, Lindt, Perrier, Villars,  
Monchéri, Pfister, Bernrain**

Grand assortiment de boîtes de cigares des plus grandes marques,  
de coffrets de fêtes de spiritueux, vins, mousseux, champagnes

Magnifiques choix de grands vins suisses et étrangers

**Grand Parking**

## SKIS DE FOND A PRIX CHOCS!

### Equipement de ski de fond:

skis «Nordic» avec peaux, bâtons, fixations et chaussures  
en cuir, complet.

150 à 170 cm **125.-**

180 à 210 cm **139.-**

### Skis de fond

fibre de verre avec peaux.

180 à 210 cm **149.-**

ASSURÉS 1 AN CONTRE LA CASSE

**BriColagÉ**

Peinture et  
décoration  
Bois découpé  
Quincaillerie  
Outillage  
Jardinage  
Electricité  
Conseils



**DO-IT-YOURSELF**

**OBI RAMA**

SION-UVRIER  
Centre commercial  
MAGRO  
Tél. 027 31 28 94

ROCHE  
Centre commercial  
MAGRO  
Tél. 025 7 84 25

VEVEY-CORSIER  
Centre commercial  
ES-CRET  
Avenue Reller 42  
Tél. 021-51 77 97

HEIMBERG  
beim Perry-Markt  
Blumensalpsstrasse 63  
Tél. 033 37 16 04  
Autobahnnauffahrt  
Thun-Nord

ZURICH  
Einkaufszentrum  
Letzpark  
Bäckerstrasse 50  
Tél. 01 52 15 24





