

# Drame à Yverdon: il se noie dans la Thièle en voulant sauver un désespéré

(PAGE 23)

FEUILLE D'AVIS DE NEUCHÂTEL

# FAN L'EXPRESS

LE PLUS ANCIEN JOURNAL DE LANGUE FRANÇAISE  
PARAIT TOUS LES JOURS EXCEPTÉ LE DIMANCHE  
4, RUE SAINT-MAURICE - TÉLÉPHONE (038) 25 65 01

LES AMÉRICAINS VOTENT LE 2 NOVEMBRE

# Présidentielle : Jimmy Carter toujours favori

**NEW-YORK (AP).** — Les sondages opérés par les deux grands magazines «Times» et «Newsweek» révèlent que M. Jimmy Carter distance nettement son adversaire républicain le président Gerald Ford pour le nombre des mandats de grands électeurs. Un troisième sondage fait pour le «US news and world report» donne une avance de quatre points seulement au candidat démocrate. Cette dernière progression serait due à sa performance lors du dernier débat télévisé de vendredi.

## Les idées et les faits Diagnostic

La présidentielle américaine? C'est, si l'on veut, comme ce fut le cas à la convention républicaine de Kansas-City, 2259 délégués, 8000 journalistes et, par jour, 30.000 hot-dogs et 35.000 bouteilles de bière. La présidentielle? C'est le candidat républicain à la présidence de la Chambre des représentants, John Rhodes, choisissant comme emblème un balai et disant à ses partisans: «Lorsque je prononcerai mon discours, brandissez vos balais. Cela fera bien pour la télévision».

La présidentielle? C'est l'interview de Ford, parue en janvier dans le «Washington Post», et où l'on pouvait cueillir cette perle: «L'expérience que j'ai acquise a, pour les Etats-Unis, une valeur inestimable». C'est la déclaration du président précisant en mars à un journaliste: «Mon adversaire démocrate? J'ignore son nom. Peut-être un certain M.X». Mais c'est aussi l'aveu quelque peu désabusé de Humphrey après la convention démocrate de New-York: «Carter was no joke... Carter, ce n'était pas une plaisanterie».

Qu'est-ce encore? La réflexion de Ford disant de Carter: «C'est un truqueur». Mais aussi celle de MacNamara avouant: «Carter a une personnalité impressionnante». Voilà, la présidentielle américaine, c'est un peu tout cela. Mais c'est aussi beaucoup d'argent et quelques chiffres sont indispensables. En 1952, les candidats des deux partis dépensèrent 11,6 millions de dollars. En 1964, la facture s'éleva à 24,8 millions de dollars. Et, en 1972, quand Nixon renouvela son bail à la Maison-Blanche, il fallut 90 millions de dollars pour couvrir les frais des deux adversaires.

La note de 1976 n'est pas prête. Mais, au cours du premier trimestre, le Trésor américain avait déjà versé 2.785.196 dollars à Wallace, 1.952.615 dollars à Ford, 1.679.124 à Reagan, 1.559.637 à Jackson et 1.078.467 dollars à Carter. Or, pour avoir droit à ces subsides, un candidat doit prouver qu'il est capable de collecter 25 millions de dollars grâce à son parti et à ses amis et cela dans la moitié seulement des Etats de l'Union. Cela fait que le bordereau de 1976 risque de battre tous les records.

La présidentielle, c'est d'abord et avant tout ceci: Il n'est pas possible d'être élu président des Etats-Unis sans que des fées tutélaires ou complices viennent apporter quelques chèques rédigés en dollars... avec beaucoup de dollars. La vie politique américaine est dominée par l'argent. Nelson Rockefeller ne fait pas mystère, que, lorsqu'il tenta, en 1968, d'obtenir l'investiture républicaine, il bénéficia de l'aide de sa belle-mère qui lui signa un chèque d'un million de dollars. Et c'est une compagnie d'assurances de Chicago qui, en 1968, permit à Nixon de mener campagne. En 1972, le Trésor américain avait distribué 30 millions de dollars aux candidats. Nous en sommes à 60 millions.

La présidentielle, c'est aussi, et pour la première fois, un candidat nommé Carter qui, malgré ses occupations politiques, dirige l'Ecole du dimanche et va prêcher par les chemins, avec sa sœur Ruth, pour dire à ses compatriotes qu'ils sont «appelés à une nouvelle vie»...

L. GRANGER



Jimmy Carter et sa femme Rosalynn. (Téléphoto AP)

Pendant, les présidents américains ne sont pas élus directement mais par des grands électeurs dont le choix peut aller à l'encontre des vœux de la majorité. Ainsi un candidat peut obtenir les 41 mandats de l'Etat de New-York en n'obtenant qu'une majorité de quelques centaines de voix dans cet Etat.

Une étude faite par le «US news and world report» montre que M. Carter totalise 244 votes de grands électeurs alors qu'il en a besoin de 270. Par contre «Newsweek» donne 308 mandats de grands électeurs pour Carter, soit 38 de plus que nécessaire.

Avec MM. Gerald Ford et Jimmy Carter, les électeurs américains ont le choix entre deux politiques économiques assez nettement opposées, même si les objectifs sont presque identiques: budget équilibré, bas taux de chômage et de l'inflation.

Alors que le programme de M. Ford vise à une intervention minimale de l'Etat dont les dépenses doivent être réduites, celui de M. Carter propose un «nouveau

départ», mettant l'accent sur la lutte contre la hausse des prix plutôt que sur la compression des dépenses publiques et l'équilibre budgétaire.

### L'INFLATION

M. Ford veut un budget équilibré d'ici à 1979. M. Carter repousse l'échéance de cette promesse d'ici à la fin de son mandat. Mais, aucun des deux candidats à l'élection présidentielle du 2 novembre ne s'engage à faire tomber le taux d'inflation au-dessous de 5% (il est actuellement de 5 à 6%).

M. Ford a exprimé lui-même sa déception devant l'évolution récente de la situation économique. Mais la question que se posent les électeurs est de savoir si M. Carter peut faire mieux.

Rien ne fait mieux ressortir les différences entre les deux programmes que la manière d'aborder le problème fiscal.

(Lire la suite en dernière page).

## Père de «Zazie dans le métro» Raymond Queneau est mort à Paris

PARIS (AP). — L'écrivain Raymond Queneau est mort lundi matin à Paris, à l'âge de 73 ans. Ainsi qu'il en avait lui-même exprimé le souhait, ses obsèques auront lieu dans la plus stricte intimité.



Raymond Queneau. (Agip)

Raymond Queneau était né au Havre (Seine-Maritime), le 21 février 1903. Il a fait ses études au lycée de la ville, puis à faculté des lettres de Paris, d'où il sortit licencié en philosophie.

Employé de banque, représentant, puis lecteur aux éditions Gallimard, il publia son premier livre, «Le chiendent», en 1933. Il écrivit ensuite le scénario de quelques documentaires et courts métrages: «Le lendemain», «Arithmétique», «Champs-Elysées», «Le chant du styrène», et, dans les années 50 à 60, plusieurs dialogues de films: «Monsieur Ripois» (1953), «La mort en ce jardin» (1956), «Un couple» (1960), «Le dimanche de la vie» (1967). Raymond Queneau a fréquenté la centrale surréaliste et collabora en 1924 à «la révolution surréaliste». Il fut ensuite, de 1936 à 1938, chroniqueur à l'«Intransigeant», puis lecteur, et secrétaire général, depuis 1941, des éditions Gallimard. Il était depuis 1955 directeur de l'encyclopédie de la Pléiade.

Raymond Queneau, qui était membre de l'Académie Goncourt depuis 1951 laisse une œuvre très importante. Depuis «Le chiendent», il convient en effet de noter, en particulier: «Les temps mêlés» (1941), «Pierrot mon ami» (1942), «Loin de Rueil» (1945), «Porté à la scène en 1961, «exercices de style» (1947), «On est toujours trop bon avec les femmes» (1947), porté à l'écran en 1971, «Saint-Glinglin» (1948), «Bâtons, chiffres et lettres» (1950), «Si tu t'imagines» (1952), «Le dimanche de la vie» (1952), «Zazie dans le métro» (1959), porté à l'écran en 1960, «Cent mille milliards de poèmes» (1961), «Bords» (1963), «Les fleurs bleues» (1965), «Une histoire modèle» (1966), «Courir les rues» (1967), «Battre la campagne, le vol d'Icaré» (1968), «Fendre les flots» (1969), «Le voyage en Grèce» (1973).

## Quand la terre...

MONS (Reuter). — Les vitres ont vibré et des fissures se sont ouvertes dans quelques routes secondaires de la région de Mons, des secousses telluriques de faible intensité ayant été ressenties dans la soirée de dimanche aux environs de Mons et de l'autre côté de la frontière franco-belge, à Maubeuge. Le séisme a atteint quelque 3,5 degrés sur l'échelle Richter.

## ECÔNE N'EST PLUS À ECÔNE: L'EXTENSION PROGRESSIVE DU MOUVEMENT INTÉGRISTE

D'un de nos correspondants: Dès que l'on parle du mouvement intégriste et de Mgr Lefebvre, aussitôt le mot Ecône monte aux lèvres. Certes, ce lieu-dit valaisain, situé entre Sion et Martigny sur territoire de la commune de Riddes, à

deux pas de l'artère internationale Paris-Milan, est bien le centre du vaste mouvement créé par l'ancien archevêque de Dakar et de Tulle. Il est loin cependant d'être un îlot, un bastion isolé au cœur de l'Eglise catholique romaine. Depuis

quelque temps, Ecône s'est implanté dans de nombreux pays.

Il y a quelques jours, le pape demanda dans l'un de ses messages à Mgr Lefebvre de remettre en quelque sorte sous la juridiction de l'Eglise toutes les œuvres qu'il avait créées. Certains se sont demandés alors quelles étaient en fait les réalisations d'Ecône. Le message parlait également, dit-on, des fonds recueillis par Mgr Lefebvre et ses adeptes.

S'il est difficile d'estimer le montant de ces fonds — Mgr Lefebvre le sait-il lui-même? — il est possible en retour de faire à ce jour le point sur les œuvres concrètes réalisées actuellement. Au centre de ces réalisations, il y a bien entendu tout d'abord Ecône, cette ancienne maison des chanoines du Grand Saint-Bernard, acquise, aujourd'hui, par une société privée, et mise à la disposition des intégristes.

Ecône comprend plusieurs bâtiments et des hectares de terrains en vignes, prairies et vergers. Il s'agit d'un véritable séminaire international abritant aujourd'hui plus de 150 personnes soit 15 prêtres, 120 séminaristes, quelques frères et des laïcs.

Manuel FRANCE  
(Lire la suite en dernière page).



Mgr Lefebvre durant l'allocution qu'il prononça fin août à Lille dans le nord de la France. (Téléphoto AP)

## Grand mardi pour la ville de Lucerne: inauguration du tunnel du Sonnenberg

D'un correspondant: Jour historique aujourd'hui, à Lucerne, où est inauguré le tunnel du Sonnenberg, dont on rêve et dont on parle depuis des décennies sur les bords du lac des Quatre-Cantons. Ce tunnel, qui mesure 1540 mètres de longueur, devrait être d'une exceptionnelle importance. C'est en effet de lui que spécialistes et habitants attendent que la circulation se normalise à Lucerne, ville qui étouffe littéralement dans la circulation et les gaz d'échappement.

Le tunnel du Sonnenberg, qui fait partie de la nationale 2 Bâle-Chiasso, ne remplira pas seulement des fonctions internationales. La liaison directe entre Horw, Kriens, Stans et Hergiswil d'une part, Emmen, Ebikon et Dierikon d'autre part est d'une importance capitale pour l'avenir économique de la région: les industries se concentrent en effet sur les localités d'Emmen, d'Ebikon et de Dierikon alors que les centres d'habitation se trouvent dans les autres communes mentionnées.

Jusqu'à maintenant un ouvrier, habitant Horw et travaillant à Emmen, roulait entre 25 et 40 minutes. Maintenant il lui faudra au grand maximum de 8 à 10 minutes. Les deux tronçons du tunnel routier du Sonnenberg joueront d'autre part un rôle capital dans la circulation hivernale, où le centre de Lucerne étouffait

70 MILLIONS DE FRANCS

La réalisation de ce tunnel coûtera finalement 70 millions de francs, alors que le budget initial prévoyait 54 millions. Une partie de ces dépenses supplémentaires est due au renchérissement, le reste allant sur le compte des adversaires du tracé de la N2, qui avaient vivement protesté contre le projet initial, présenté par les experts. Cette «guerre de la N2» — nous en avions parlé à l'époque — a provoqué un retard important, ce dernier ayant pour conséquence des coûts supplémentaires. Mais tout est bien, qui finit bien, car la Confédération paiera 84 %

de la facture finale. Huit pour cent seront payés par le canton et les derniers 8% par la ville de Lucerne.

Il est intéressant de noter que le tunnel du Sonnenberg est muni d'installations de sécurité ultramodernes, comme en connaît en République fédérale allemande et aux Etats-Unis comme le veut la tradition à Lucerne (...) cette inauguration ne fait pas que des heureux: bon nombre d'habitants de la ville à l'emblème du lion sont en effet d'avis que ce tunnel ne modifiera en rien le problème de la circulation à Lucerne, mais que le chaos n'en deviendra que plus important encore.

Les chiffres à l'appui, on veut prouver que les experts ont eu tort. Mais attendons avec confiance les mois à venir. Un premier bilan valable ne sera guère possible avant Noël.

E. E.

## Un besoin fondamental

Cela tient du prodige presque: à une époque, la nôtre, où la surinformation a trop souvent pour effet de répandre la confusion dans les esprits, au lieu d'y apporter un peu de clarté, des livres, des messages imprimés, la parole écrite connaissent un succès retentissant que leur envient le transistor et la télévision.

Autre aspect du phénomène de notre siècle où, en croire certains experts en sociologie, on n'a plus, ou l'on ne prend plus le temps de lire, sauf des policiers ou des ouvrages de science et de pornofiction à vous couper le souffle et à vous communiquer le grand frisson: des livres-programmes politiques et des livres-cri-de-guerre spirituelle accèdent du jour au lendemain au rang de best-sellers, qu'un public assoiffé de lecture sérieuse s'arrache littéralement.

C'est le cas de «Démocratie française», qui sur 175 pages expose les vues du président de la République française, M. Valéry Giscard d'Estaing sur la voie que devrait à son avis suivre la société française pour mieux se sentir dans sa peau. Quinze jours après sa parution, quelque huit cent mille exemplaires en sont déjà vendus et l'on prévoit qu'avant dix jours, le tirage en atteindra un million trois cent mille.

On a beau tenter de minimiser l'événement, en le ramenant à l'anecdote, pour dire que le livre est accaparé par des acheteurs désireux de le revendre bientôt au prix fort — au marché noir. On a beau s'évertuer à critiquer le livre de VGE, et Dieu sait s'il est attaqué de tous les côtés à la fois. Le fait est là, indiscutable. Cet écrit répond à un besoin fondamental: celui de s'informer. Et lorsqu'on veut être informé sérieusement, fût-ce pour enrichir sa dialectique dans l'opposition, c'est au livre — et au journal — que l'on s'adresse forcément.

Un autre ouvrage qui vient de paraître et dont nous avons annoncé hier la publication sous le titre «J'accuse le concile», de Mgr Lefebvre, ne va pas tarder non plus, selon toute vraisemblance, à intéresser au plus haut point un vaste public. Des commentaires nombreux et abondants lui seront consacrés, dans la presse écrite essentiellement.

Voici deux événements «littéraires» dont, quelles que soient les réactions qu'ils susciteront, on fera bien de ne pas sous-estimer l'influence sur l'opinion et sur les esprits.

R. A.

REMERCIEMENTS

Profondément touchée des nombreuses marques de sympathie reçues lors de son grand deuil, et dans l'impossibilité de répondre à chacun, la famille de

Monsieur Willy COSANDIER exprime sa profonde reconnaissance et ses remerciements sincères à toutes les personnes qui, par leur présence, leurs messages, leurs envois de fleurs ou leurs dons, l'ont entourée durant ces jours de cruelle épreuve.

Marin, Savagnier, Fontaines et Fontainemelon, octobre 1976.

La famille de Madame Alice MÜGELI née GUERMANN tient à dire de tout cœur aux personnes qui l'ont entourée, combien leur témoignage d'affection et de sympathie lui a été d'un grand réconfort en ces jours d'épreuve.

Elle leur en exprime sa profonde reconnaissance. Peseux, octobre 1976.

Sécurité totale par la NATIONALE SUISSE ASSURANCES Agence générale Marino LOCARNINI NEUCHÂTEL

AVIS TARDIFS Fr. 3.30 par millimètre de hauteur Réception des ordres : jusqu'à 22 heures

THÉÂTRE DE NEUCHÂTEL Neuchâtel Mardi 26 octobre 1976, 20 h 30 Le Studio des Champs-Élysées présente :

UN BESOIN D'AILLEURS One man show de Henri TISOT Location : Hug Musique S.A.

Ce soir, 20 h 30, conférence gratuite ARCHITECTURE ET GRANDES HEURES DE LA COLLÉGIALE

GARAGE HIRONDELLE Neuchâtel EXPOSITION Aujourd'hui dernier jour de 8 h à 20 h

Style Carillon Fbg de l'Hôpital 31 DEMAIN, DÉMONSTRATION tapis smyrne

SALLE DE SPECTACLES PESEUX Mercredi 27 et jeudi 28 octobre à 20 h 30 LES ARTISTES ASSOCIÉS DE LAUSANNE jouent l'irrésistible comédie UN MÉNAGE EN OR de JEAN VALMY et MARC-CAB Location : Willi-sports - Tél. 31 65 68

Naissances Kristine et Willy HOFER-PERRIN ont la joie d'annoncer la naissance de

Sven le 23 octobre 1976 Maternité de Neuchâtel Evole 58 2000 Neuchâtel

Monsieur et Madame Patrick FERRIER-GERBER ont la grande joie d'annoncer la naissance de Christian 23 octobre 1976 Maternité Pourtalès Stand 7 a 2034 Peseux

Sensass ! C'est une frangine signé Laurent Monsieur et Madame BERTHONNEAU-BARGAGNAN ont la grande joie d'annoncer la naissance de Ghislaine le 22 octobre 1976 Hôpital Beaumont Ch. des Etroits 14 Bienne Cornaux

Profondément touchée des nombreux témoignages de sympathie et d'affection reçus lors de son grand deuil, la famille de

Madame Paul-René GIORGIS-ENZLER remercie sincèrement toutes les personnes qui, par leur présence, leurs messages ou leurs envois de fleurs, ont pris part à sa douloureuse épreuve.

Elle les prie de trouver ici l'expression de sa profonde reconnaissance. Marin-Epagnier, octobre 1976.

Avis mortuaire Réception des ordres : jusqu'à 22 heures

A notre cher Gilles GUGLER 25 octobre 1975 - 25 octobre 1976

Tu es parti sans nous dire au revoir, mais dans nos cœurs tu seras toujours présent. Ta famille.

SALON-EXPO DU PORT A TRAVERS LES STANDS

Protection civile La Protection civile est présente au Salon-Expo du Port, comme elle est présente partout où de l'aide peut être apportée, non seulement en période de guerre mais aussi lorsque des catastrophes s'abattent sur un pays. On a enregistré, par exemple, l'appui précieux accordé cet été lorsqu'il s'est agi de lutter contre la sécheresse. Par des panneaux, de la documentation, des photographies, la Protection civile explique quels sont les buts poursuivis. Elle expose également un peu de matériel utilisé : casques, lampes, etc. C'est un stand qui mérite d'être visité.

Au Cygne En entrant dans le stand de la maison «Au Cygne», on pénètre dans un monde enchante, on rêve de redevenir enfant... ou d'avoir un bébé chez soi ! Qu'ils sont ravissants ces berceaux style valaisan, ces poussettes modernes ! La literie est gaie, pratique, confortable. Quant aux jouets, on se demande s'ils sont achetés pour amuser les enfants ou pour égarer les adultes. C'est le cas des animaux géants en peluche, extrêmement ressemblants. Les modèles plus petits peuvent être tenus par les petites mains et même mordus puis lavables. A voir aussi : les jeux éducatifs pour les tout-petits.

Au Moka cafés-thés Le café, c'est un délice des dieux, une boisson que l'on déguste à toutes les heures de la journée... pour autant qu'il soit bon et bien préparé. «Au Moka» s'est installé au Port et on peut y déguster un café parfait, fraîchement torréfié, préparé dans toutes les règles de l'art. Et puisque, vous aussi, vous savez apprécier cette boisson, pourquoi ne pas profiter de votre passage dans ce stand pour vous offrir une machine à café Ticinella et un moulin à café ? Vous pourrez, chez vous, vous régaler et régaler vos amis. Et vous vous demanderez comment vous avez pu vous passer de ces objets aussi longtemps !

Porret, tapisier-décorateur On rêve tout éveillé en le regardant, qu'est-ce que cela doit être quand on y dort ! Le lit électromoteur installé dans le stand de Porret, tapisier-décorateur, prend toutes les positions : il suffit de pousser sur un bouton pour faire lever le haut ou le bas. Les rideaux, les tapis à prix doux sont plus beaux les uns que les autres. N'oubliez pas de demander à M. Porret de vous montrer le nouveau mais déjà célèbre «mur du silence», une tapisserie ouatnée qui absorbe les bruits. Grâce à cette invention, le locataire est tranquille chez lui et, d'autre part, il ne gêne pas non plus ses voisins.

Shop Import L'hiver ? C'est une saison merveilleuse puisque le froid permet à chacun de s'emmitoufler dans des vêtements confortables. Shop Import tient des vestes vraiment extraordinaires en mouton afghan ou en mouton retourné, des manteaux en cuir souple, des vestes originales en longs poils de chèvre. Des pullovers confortables, larges comme on les aime proviennent de fort loin : du Pérou, en laine de lama ou de l'Equateur, en laine non dégraissée. Les enfants ont aussi leurs rayons et, comme leurs parents, ils pourront revêtir des vestes ou des manteaux turcs et afgans enrichis de ravissantes décorations.

Eglise réformée de Neuchâtel Pour la première fois, l'Eglise réformée de Neuchâtel est présente au Salon-Expo du Port. Son stand est monté d'une manière plaisante : des ouvrages intéressants au centre, une littérature que feuilletent aussi bien les adultes que les enfants lors de leur passage. Des tableaux font découvrir maints détails inconnus même des Neuchâtelois qui sont tout surpris en regardant le panneau donnant la photographie de toutes les églises, les temples, les chapelles, les maisons abritant des groupements religieux, des missions installées dans leur ville. Un concours est proposé, il convient d'y participer.

Steiner, horlogerie Un stand, trois départements bien définis, trois domaines enchanteurs. Le premier concerne les pendules neuchâteloises, spécialité de M. Steiner qui n'offre que les plus belles et les plus solides. Viennent ensuite des étains, une gamme étendue puisque allant du lien de serviette à la soupière en passant par le service à vin. On remarque des pièces inédites et fort décoratives : des assiettes en étain et en céramique peinte à la main du plus bel effet. Troisième volet, la porcelaine peinte à la main : cendriers, assiettes, plats, etc. C'est le stand dans lequel vous trouverez le cadeau qui plaira.

Avis mortuaires Réception des ordres : jusqu'à 22 heures

La direction et le personnel des maisons Torre et Arts-Ménagers S.A. ont le profond regret de faire part du décès de

Madame René CATTIN maman de leur très apprécié collaborateur, collègue et ami, Monsieur Georges Cattin.

Pour les obsèques, prière de se référer à l'avis de la famille.

La Société de sauvetage de Cortaillod a le chagrin d'annoncer le décès de

Madame René CATTIN mère de son dévoué caissier, Monsieur Georges Cattin.

Pour les obsèques, prière de se référer à l'avis de la famille.

IN MEMORIAM Joséphine BIANCHI Une année déjà et tu es toujours présente dans nos cœurs.

Avis mortuaires Réception des ordres : jusqu'à 22 heures

Père, je veux que là où je suis, ceux que Tu m'as donnés soient aussi avec moi. Jean 17 : 24.

Monsieur René Cattin, à Lausanne ; Monsieur et Madame William Cattin-Portmann et leurs enfants, à La Chauve-Fonds ; Madame et Monsieur Jean Bouvier-Cattin et leurs fils, à Lausanne ; Monsieur Raymond Cattin, à Lausanne ; Monsieur et Madame Gilbert Cattin-Gattolliat et leurs enfants, à Neuchâtel ; Madame et Monsieur Michel Howald-Cattin et leurs enfants, à Ecublens ; Monsieur et Madame Louis Cattin-Marchand et leurs enfants, à Lausanne ; Monsieur Pierre Cattin, à Lausanne ; Madame et Monsieur Georges Bovay-Cattin et leurs enfants, à Lausanne ; Monsieur et Madame Georges Cattin-Buttat et leurs enfants, à Neuchâtel ; Monsieur et Madame Marcel Cattin-Roux et leur fille, à Bex, ainsi que les familles parentes, alliées et amies, ont le chagrin de faire part du décès de

Madame Marcelle CATTIN-ROUAULT

leur chère épouse, maman, belle-maman, grand-maman, arrière-grand-maman, sœur, belle-sœur, tante, parente et amie, enlevée à leur tendre affection le 24 octobre 1976, à l'âge de 74 ans, après une longue maladie.

L'ensevelissement aura lieu à Lausanne, mercredi 27 octobre. Culte à la chapelle de l'Eglise de Jésus-Christ des Saints des Derniers Jours, chemin des Roches 16, Venes, à 15 h 30. Honneurs à 16 heures. Domicile mortuaire : centre funéraire de Montoie, Lausanne. Domicile de la famille : route A.-Fauquez 75, Lausanne.

Cet avis tient lieu de lettre de faire part

Repose en paix, chère maman tes souffrances sont finies.

Monsieur et Madame Jean-Paul Rysler-Rollier et leurs fils Laurent et Serge, à Savagnier ; Monsieur et Madame René Rysler-Henri et leur fils Yann, à Lausanne ; Monsieur et Madame Jean-Pierre Ulrich-Ryser et leurs enfants Muriel et Daniel, à Chaumont ; Monsieur et Madame Eric Rysler-Taüble et leur fille Rachel, à Bâle ; Monsieur et Madame Hans Dreier, à Trimstein, leurs enfants petits-enfants et arrière-petits-enfants ; Les enfants, petits-enfants et arrière-petits-enfants de feu Albert Rysler ; Monsieur Jean-Pierre Krähenbühl, à Chaumont, ainsi que les familles parentes et alliées, ont la grande douleur de faire part du décès de

Madame Paul RYSER née Elisabeth DREIER leur très chère maman, grand-maman, fille, sœur belle-sœur, tante, cousine, parente et amie, que Dieu a rappelée à Lui, dans sa 52me année. 2067 Chaumont, le 23 octobre 1976.

J'e lève mes yeux vers les montagnes... D'où me viendra le secours ? Le secours me vient de l'Eternel. Qui a fait les cieux et la terre. Ps. 121 : 1-2.

L'incinération aura lieu mardi 26 octobre. Culte à la chapelle du crématoire, à 15 heures. Domicile mortuaire : pavillon du cimetière de Beaugregard. Domicile de la famille : Monsieur et Madame Jean-Paul Rysler, à Savagnier. Cet avis tient lieu de lettre de faire part

Le comité du cœur mixte de Chaumont a le pénible devoir de faire part à ses membres du décès de Madame Paul RYSER maman de Madame Françoise Ulrich.

La SFG Savagnier et ses sous-sections ont le pénible devoir d'informer leurs membres du décès de Madame Paul RYSER mère de Monsieur Jean-Paul Rysler, belle-mère de Madame Christiane Rysler, grand-maman de Laurent et Serge, membres actifs de la société.

Pour les obsèques, se référer à l'avis de la famille.

La caisse Raiffeisen de Savagnier a le pénible devoir d'annoncer le décès de Madame Elisabeth RYSER mère de Monsieur Jean-Paul Rysler, membre du comité.

Pour les obsèques, prière de se référer à l'avis de la famille.

L'Association des gymnastes du Val-de-Ruz a le pénible devoir de faire part du décès de Madame Paul RYSER mère de Monsieur Jean-Paul Rysler, président technique de l'Association.

Pour les obsèques, prière de se référer à l'avis de la famille.

L'Association des gymnastes du Val-de-Ruz a le pénible devoir de faire part du décès de Madame Paul RYSER mère de Monsieur Jean-Paul Rysler, président technique de l'Association.

Avis mortuaires Réception des ordres : jusqu'à 22 heures

« Que ton repos soit doux comme ton cœur fut bon. »

Madame Otto Bula-Maillard, Courgevaux ; Madame et Monsieur Erwin Maeder-Bula, leurs enfants Alain et Patrick, Morat ; Madame et Monsieur Jean-Marc Wicht-Bula, leurs enfants David et Natascha, Villarepos ; Madame et Monsieur Jean-Marie Droz-Bula, Morat ; Monsieur et Madame Ernest Bula-Bachofner, et leurs enfants, Belp ; Monsieur et Madame Fritz Bula-Moser, et leurs enfants, Selzach ; Madame Olga Fischer-Bula, et ses enfants, Gränichen ; Monsieur et Madame Walter Bula-Heiniger, et leurs enfants, Bümpliz ; Madame et Monsieur Armand Scheurer-Bula, et leurs enfants, Thoun ; Monsieur et Madame Albert Bula-Häfliger, et leurs enfants, Le Locle ; Madame et Monsieur Henri Maillard-Bula, et leurs enfants, Courgevaux ; Monsieur et Madame Emile Bula-Guisan, et leurs enfants, Avenches, ont le profond chagrin de faire part du décès de

Monsieur Otto BULA leur très cher et regretté époux, père, grand-père, frère, beau-frère, oncle, neveu, cousin, parrain, parent et ami, enlevé à leur tendre affection à l'âge de 57 ans, après une courte maladie, supportée avec courage.

1781 Courgevaux, le 23 octobre 1976. L'ensevelissement aura lieu à Courgevaux, mercredi 27 octobre 1976, à 13 heures.

Les Contemporains 1919 du Vully, ont la douleur de faire part du décès de Monsieur Otto BULA leur cher ami et camarade.

Pour les obsèques, prière de consulter l'avis de la famille.

La SFG Valangin, section pupillettes, a le pénible devoir de faire part du décès de Madame Jeanne ROBERT grand-maman de Claudine et de Catherine, membres de la section.

Le Cercle de la voile de Neuchâtel a le profond chagrin de faire part à ses membres du décès subit de Monsieur Léandre MAIRE survenu à La Chauve-Fonds. Le comité du C.V.N. Neuchâtel

Que ton repos soit doux comme ton cœur fut bon. Monsieur Charles Convert-Adami, à Saint-Aubin ; Madame Irène Bändi, à Colombier ; Madame Marguerite Rööslé à Soleure ; Madame et Monsieur Louis Biondi-Adami, à Boudry ; Madame Olga Meisterhans-Adami, à Neuchâtel ; Madame Georges Cordey-Adami, à Neuchâtel, ses enfants et petits-enfants ; Monsieur Roger Rainaud, à Boudry ; Monsieur et Madame William Adami, à Cortaillod, leurs enfants et petits-enfants ; Madame Denyse Adami, à Boudry, ses enfants et petits-enfants ; Monsieur et Madame Gilbert Adami, à Boudry, leurs enfants et petits-enfants, ainsi que les familles parentes et alliées, ont la profonde douleur de faire part du décès de

Madame Charles CONVERT née Irène ADAMINI leur très chère épouse, sœur, belle-sœur tante, cousine, marraine, parente et amie, que Dieu a rappelée à Lui, dans sa 73me année. 2024 Saint-Aubin, le 24 octobre 1976. (Rue du Castel 25)

L'Eternel est mon berger ; je ne manquerai de rien. Il me fait reposer dans des verts pâturages. Il me dirige près des eaux paisibles. Ps. 23 : 1-2.

L'incinération aura lieu le mardi 26 octobre, à 14 heures, à Neuchâtel. Culte au temple de Saint-Aubin, à 13 heures, où le corps sera déposé. Domicile mortuaire : hôpital de la Béroche. Cet avis tient lieu de lettre de faire part

La direction et le personnel de l'entreprise Comina Nobile S.A., à Saint-Aubin, ont le profond chagrin de faire part du décès de Madame Charles CONVERT épouse de leur ancien collaborateur.

Pour les obsèques, prière de se conformer à l'avis de la famille. Saint-Aubin, le 23 octobre 1976.

# A NEUCHÂTEL ET DANS LA RÉGION



## Tamponnement

● HIER vers 15 h, M. B.P., de Cormondrèche, circulait rue de l'Évole en direction est. Arrivé peu avant la rue de la Balance, il s'est déplacé sur la gauche de la chaussée pour emprunter la présélection afin de se rendre place du Marché. Lors de cette manœuvre, sa voiture est entrée en collision avec celle qui conduisait M. A.L., de Neuchâtel, qui le précédait et qui avait enclenché son clignoteur gauche pour emprunter cette même présélection.

## Un renard enragé en ville

● IL faudra bien désormais vivre avec la rage puisque, inexorablement, elle progresse en pays neuchâtelois et qu'elle a atteint à présent le chef-lieu et ses proches environs après avoir été signalée récemment dans les côtes de Chaumont.

La semaine dernière, la police du chef-lieu a abattu au bord de la route des Gorges du Seyon un renard au comportement bizarre. Il avait la rage. Vendredi dernier, à 21 h 30, elle en fit de même à Champ-Coco, en pleine ville, dans le quartier de l'Écluse. Un renard visiblement atteint de la rage et qui se terrait sous un tas de planches de la menuiserie Ritz a été abattu par les policiers et, avec les précautions nécessaires, la dé-

pouille de l'animal a été remise à la police cantonale qui l'a envoyée à la centrale de la rage à Berne pour autopsie. De plus, un chasseur M. J. Humbert-Droz a tiré un renard vendredi matin sur le territoire de Cormondrèche. La dépouille du carnassier a également été autopsiée: la bête était enragée.

La rage a donc atteint la ville, venant du Jura neuchâtelois qui l'a lui-même héritée de la France voisine. Il s'agit donc de créer chez chacun les réflexes conditionnés par la présence d'animaux malades de la rage et d'avoir un comportement convenable quant aux moyens d'information ont largement expliqué récemment encore.

## Michel Pilet au Jazzland

● ENCORE une soirée « swing » réussie au Jazzland où se produisait vendredi et samedi soir Michel Pilet, le saxophoniste genevois bien connu des amateurs éclairés. Accompagné par Denis Progin à la batterie, Bionda au piano et par un jeune contrebassiste zougais, Michel Pilet se produisait donc en quartet. Sax-batterie! La formule est « casse-gueule ». Peu de saxophonistes peuvent se vanter de tenir en haleine leur auditoire toute une soirée sans susciter quelques bâillements.

Pari tenu et gagné pourtant samedi soir. Michel Pilet rappelait qu'il restait l'un des meilleurs sax-ténor « middle » de Suisse.

Doté d'une belle sonorité chaude (qui manque juste un peu d'ampleur pour en faire l'égal d'un Guy Lafitte),

possédant à fond son instrument et ne lésinant pas sur les moyens quand il s'agit de swinguer, voire de « déménager », Michel Pilet séduisit autant par son jeu sensible, tout en nuances, que par l'élégance de son phrasé. C'est carré, parfaitement mis en place et d'une fluidité qui n'a rien d'envier aux meilleurs spécialistes du genre. Que les accompagnateurs se montrent à la hauteur (c'était le cas samedi soir), et on nage en plein swing.

Une bonne soirée donc, qui ne sentait en rien la naphaline, si ce n'est chez une partie du public qui semble vraiment avoir de la peine à se dégelier. Que diable, une peu de « Stimmung »! Ce n'est pas la « Pavane pour une infante défunte »...

J.-B.W.

## Un ordinateur humain au Mail: Wim Klein

● ESSAYEZ donc de multiplier deux nombres de quatre chiffres chacun en dix secondes! Ou d'extraire la racine carrée de 986.960.440 en trente secondes... Ou encore d'additionner dix nombres de quatre chiffres en moins de temps qu'il n'en faut pour faire cette opération avec une petite calculatrice de poche!

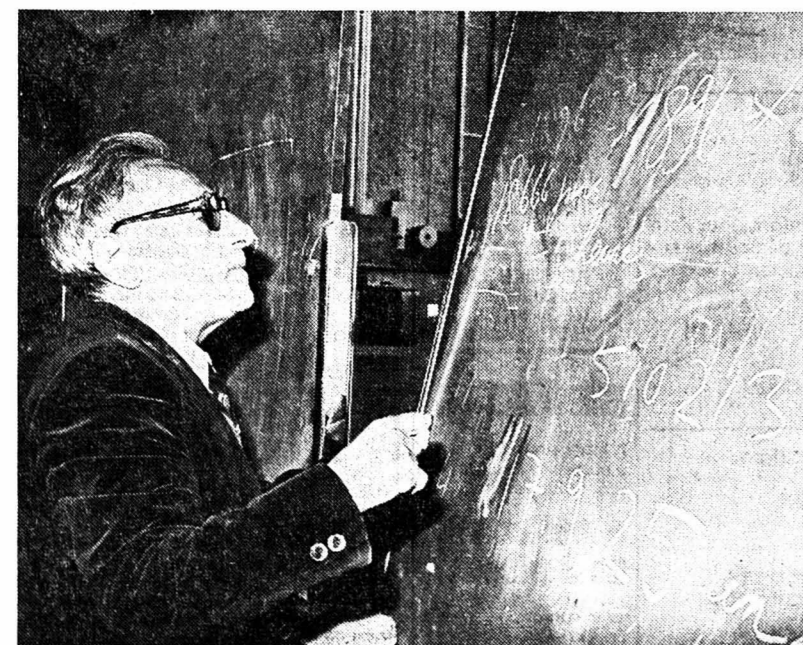
Ahurissant! Wim Klein, un nom qui lui va à merveille à cet ordinateur ambulant de 1 m 60, employé dans le département de la programmation au CERN, à Meyrin jongle avec les chiffres, et les quatre opérations. Il lui faut un tableau car sa capacité arithmétique se fonde principalement sur la mémoire des chiffres, appuyée par la connaissance sans faille de la table de multiplication jusqu'à 100!

Wim Klein, cet étonnant Hollandais de 64 ans, qui se joue des opérations les plus compliquées en

quelques minutes, était hier après-midi à l'aula du Mail. Il y a fait à l'intention des élèves de quatrième, un brillant étalage de ses dons qui suscita de nombreux applaudissements de ceux et celles qui voudraient bien posséder, ne fut-ce qu'une parcelle de cette étourdissante facilité.

C'est un maître prodigieux que la jeunesse de l'École secondaire régionale a pu voir en action, craie en main, changeant constamment de lunettes et n'arrêtant pas de parler tout en faisant mentalement les opérations les plus compliquées. Rien d'étonnant à ce qu'il soit plusieurs fois recordman mondial de calcul oral.

Et quand les élèves lui posèrent une question insoluble, il ne mit pas longtemps à le leur faire remarquer. Avec une pointe d'humour et comme pour s'excuser de ne pas tomber dans le panneau... G.Mt.



Wim Klein: plus rapide que la calculatrice électronique de poche (Avipress - J.-P. Baillod)

## À la Collégiale

### Georges Athanasiades organiste

● AVEC l'automne, voici que reviennent les concerts de la Collégiale qui, cette année, sont plus spécialement placés dans le cadre des manifestations du 700<sup>ème</sup> anniversaire et, de ce fait, présentent des interprètes de choix et des programmes riches et fort bien équilibrés.

Le premier de ces concerts était entièrement consacré à l'orgue et ce récital était offert par Georges Athanasiades, organiste de la basilique de Saint-Maurice. C'est un merveilleux organiste qui joue avec toute son âme, avec toute sa sensibilité, mais aussi avec une virtuosité, une précision, une si parfaite recherche de la registration, qu'on en oublie tout ce qui n'est pas ce flot d'harmonies que fait déferler Georges Athanasiades. Une bonne moitié du programme était consacrée à Jean-Sébastien Bach

avec, tout d'abord, un paisible « Prélude en mi bémol majeur », puis trois Chorals, dont il faut signaler spécialement « Christe, aller Welt Trost » et, enfin, la « Triple Fugue en mi bémol », d'une richesse incomparable.

Le reste du programme comprenait des œuvres de compositeurs fort connus, Brahms et Liszt, mais dont la musique pour orgue n'est pas très souvent exécutée. Et c'est dommage, car les trois Chorals de Brahms, « O Traurigkeit, o Herzeleid », « Schmucke dich, o liebe Seele » et « Herzlich tut mich verlangen » sont des compositions très agréables à entendre, profondes et harmonieuses, de même que le « Prélude et Fugue sur B.A.C.H. » de Liszt qui terminait de façon grandiose cet admirable récital suivi par un public nombreux et recueilli. F.P.

Chaumont a célébré dans la joie les cent ans de la chapelle et de l'école

## Un spectacle joué à guichets fermés!

L'événement a pris l'allure d'une grande fête de famille. Pour Chaumont, on comprend qu'un tel centenaire était une manifestation qui méritait d'être soulignée par quelque chose de spécial. Et ce le fut grâce à une poignée de Chaumonniers débordant d'idées et généreux à la tâche, comme l'est l'instituteur Jean-Paul Renaud, président du comité d'organisation.

Chaumont vient de vivre un week-end en fête pour commémorer les cent ans de sa chapelle-école dont nous avons rappelé l'origine et l'histoire. Le succès fut tel qu'il fallut sur-le-champ prévoir une représentation supplémentaire de la revue samedi prochain.

Samedi soir, la chapelle était pleine

à craquer, et dimanche après-midi, il ne restait que quelques sièges vides! C'est dire que les trois actes imaginés et mis en scène par J.-P. Renaud, Pierre Pfund, J. Ratzé et C. Troutot et interprétés par les enfants de la classe de Chaumont, une vingtaine de Chaumonniers et les aînés, sous la forme d'une plaisante revue du terroir faisant revivre des personnages disparus ou vivants, a obtenu le plus franc succès.

Que ce soit la ronde des métiers, les chants et sketches sur les touristes, les cantonniers, la vache à Numa, ceux de chez Nodli, le funiculaire ou la partie de cartes, ou enfin le spectacle audiovisuel animé par les anciens, cette revue, présentée avec simplicité et bonne

humeur, a rallié tous les suffrages. Que voilà une manière sympathique de souligner un événement historique en dehors de toute solennité ennuyeuse!

Le samedi, en fin d'après-midi, dans la classe de l'école, même l'envoyé du Conseil communal, M. André Buhler, directeur de l'instruction publique, abandonna le ton officiel pour dire, en mots très simples, les liens qui existent entre Chaumont et la ville quand bien même la géographie sépare l'une et l'autre, et pour apporter aux Chaumonniers le salut cordial et les félicitations de l'autorité exécutive.

A ces aimables paroles M. J.-P. Renaud répondit et saisit l'occasion de montrer sous la forme d'un récit, l'envers de l'organisation du centenaire, récit qui débutait par Quartier-La-Tente et s'achevait par un alerte quatrain. Il résumait à merveille la pensée du principal responsable de ces fêtes et de ceux et celles qui l'épaulèrent, pour conter sur les tréteaux cette belle histoire de Chaumont, cette crête que se partagent les quatre communes de Neuchâtel, Fenin-Vilars-Saulles, Savagnier et Enges et où vivent soixante-

dix familles auxquelles se joignent deux cents résidents en été.

Samedi, dans la salle de l'école décorée et parée de dessins d'élèves, le directeur, M. Jean Martin, des écoles primaires, son adjoint Zutter de la section préprofessionnelle, les inspecteurs Paul Perret et Robert Duckert, l'ancien directeur des écoles primaires, M. Numa Evard, et quelques anciens instituteurs de Chaumont, qui représentaient trente ans d'enseignement dans cette école, n'ont pas manqué de sujets de discussion, tandis que le conseiller communal Buhler invitait l'assistance au vin d'honneur auquel étaient également présents les représentants de l'Eglise réformée, les pasteurs Olivier Perregaux, Gaston Deluz, Eugène Hotz et Gygax.

Une fête de famille, ce centenaire comme nous le disions au début. Et c'est vrai puisqu'il fut l'œuvre commune d'une bonne vingtaine de membres du chœur mixte, vingt-cinq enfants de la région, et même d'une dizaine d'anciens élèves de M. Renaud aux études à Neuchâtel, et les aînés!

G.Mt.

## Intoxication par des moules

### Rien ici mais des cas en Suisse romande

Diverses intoxications dues à la consommation de moules ont été signalées hier par le médecin cantonal genevois, le Dr Bavaud.

Au cours du dernier week-end, on a dénombré dix cas sur territoire genevois, huit dans le canton de Yand, d'autres ailleurs et certaines personnes, victimes de ces coquillages, ont dû être hospitalisées. Il en va de même dans la région française proche de la frontière de même qu'à Marseille et à Paris où des cas ont été également signalés.

Renseignements pris auprès du Dr Bize, le médecin cantonal neuchâtelois, il apparaît que rien de fâcheux ne s'est produit chez nous jusqu'ici.

Selon le Dr Bavaud, il s'agit d'une toxine contenue dans le mollusque qui, transmise à l'homme, lui cause des fourmillements dans la région de la bouche et des mains et ainsi qu'une baisse de la force musculaire qui peut aller jusqu'à la paralysie partielle ou totale, mais légère. Les personnes intoxiquées perdent généralement l'équilibre et ne peuvent plus se tenir debout normalement.

Il est donc prudent, pour le moment, et jusqu'à ce que des analyses déterminent ce que renferment ces moules et d'où elles proviennent (on a parlé de parcs à moules de la région de Toulon) de n'en pas consommer.

A Genève, une mise en garde officielle a été publiée. G.Mt.

## Assemblée constitutive de l'Association neuchâteloise des services bénévoles

Le bénévolat n'est pas une utopie! Il fait d'ailleurs de plus en plus d'adeptes et c'est pourquoi le besoin s'est fait ressentir d'en structurer les énergies sur le plan cantonal. A cet effet, un groupe de travail s'est constitué il y a une année pour étudier la genèse d'une nouvelle société. Les résultats ne se sont pas fait attendre puisque hier après-midi à l'aula du collège de l'École de commerce, une septantaine de personnes assistaient à la constitution de l'Association neuchâteloise des services bénévoles dont les statuts ont été votés positivement par l'assemblée.

Le but principal de cette nouvelle association est de favoriser le groupement, l'information et l'animation des personnes bénévoles ou désireuses de le devenir. L'association est neutre en matière politique et religieuse. En outre, le groupe de travail a accepté d'assumer les fonctions de comité intérimaire.

La partie administrative de cette assemblée constitutive, qui était présidée par Mme J. Baumeister, précédait une séquence audio-visuelle: Mme J. Gertsch, de Zurich, avait été invitée à passer des films qu'elle commenta en toute connaissance de cause puisqu'elle est la fondatrice du bénévolat « IDEM » à Zurich.

Les spectateurs ont donc pu se rendre compte de l'efficacité apportée par les bénévoles dans les hôpitaux, les homes pour personnes âgées ou les pou-

ponnières. Cet exemple a sans doute été un encouragement pour la toute jeune Association neuchâteloise des services bénévoles.

### D'autres informations régionales en page 23

#### CORTAILLOD

### Présentation des catéchumènes

(c) Au cours du culte de dimanche et devant un nombreux auditoire, le pasteur J. Mendez a eu le plaisir de présenter sa nouvelle volée de catéchumènes 1976 - 77 composée des jeunes gens et jeunes filles suivants: Philippe Bissat; Yvan Bonjour; Christian Broillet; Serge Gaille; Steve Gilliéron; Thierry Iseli; Philippe Verdon; Ghislaine von Allmen; Carole Béguin; Sophie Bonhôte; Claire-Lise Comtesse; Eliane Donazzolo; Catherine Fallet; Nicole Feissli; Christine Gerber; Corinne Harder; Diane de Loes; Fabienne Pochon; Denise Schlub; Eva Spichiger; Corinne Steinegger; Delphine Vaucher; Mireille Vouga et Nicole Wildi. Quelques-uns de ces catéchumènes n'habitent pas Cortaillod mais Areuse, Colombier et Auvernier, mais comme ils sont tous « cescoliens », ceci explique cela!

#### MARIN-ÉPAGNIER

### Au club du jeudi

(c) Ayant interrompu son activité au cours de l'été, le « Club du jeudi » a repris ses réunions mensuelles à Marin. Récemment M. Charles Jeanrenaud, d'Hauterive, a présenté sous le titre « Maroc insolite » des diapositives prises en dehors des itinéraires classiques montrant un pays pittoresque, encore moyennageux mais, en partie modernisé, intéressant à visiter.

### Changement de préposé

(c) Après 43 ans d'activité comme préposé à l'Office de surveillance de la distillation de Marin, M. Maurice Luder, a donné sa démission pour raison d'âge. Pour lui succéder, la Régie fédérale des alcools a désigné M. Raymond Frossard, administrateur communal.

#### COLOMBIER

### Troc à l'école primaire

(c) Le troc de l'école primaire organisé par le corps enseignant aura lieu vendredi après-midi pour la réception des objets et samedi matin pour les échanges, les paiements et la remise des objets. Les affaires d'hiver des enfants qui ne sont pas encore à l'école sont également acceptées. Seuls les objets propres et en bon état seront exposés.

## Réminiscence de la ligne 3 entre Neuchâtel et Boudry



Cette vache, les Chaumonniers l'ont reconnue... (Avipress - J.-P. Baillod)

Jour de fête, dimanche, sur la ligne 5 des TN. Pour sa troisième manifestation publique de l'année, l'Association neuchâteloise des amis du tramway avait organisé une balade spéciale sur la ligne Cortaillod - Boudry, balade qui attirera une cinquantaine de personnes dont certaines étaient venues de fort loin.

Une composition spéciale de feu la li-

gne 3, sauvée de la casse par l'ANAT avec, en queue, la fameuse balladeuse de 1894 restaurée s'est rendue, en dehors de l'horaire, à Cortaillod non sans s'être arrêtée un moment sur la voie d'évitement militaire de Colombier d'où partent tant de convois spéciaux chargés de recrues se rendant à Neuchâtel.

De Cortaillod, les participants s'en

furent à pied jusqu'à Boudry. A mi-chemin environ, ils n'en crurent leurs yeux: la motrice de 1901 de l'ancienne ligne de Saint-Blaise qu'on affecta ensuite à la ligne de la gare jusqu'en 1964, était là, au bord de la route, attendant d'être rénovée dans ses anciennes couleurs vert jade soulignée de filets bleu foncé et du sigle original des TN.

Remise en 1966 au Blonay-Chamby par les TN, elle est de nouveau en terre neuchâteloise après dix ans de bons et loyaux services sur les hauteurs de la Riviera vaudoise. Elle a été échangée contre une motrice plus forte de l'ancienne ligne 3. Il faudra aux fans de l'ANAT un travail considérable pour la remettre en parfait état.

A Boudry, une collation fut le prétexte rêvé pour M. Schetty, président de l'ANAT, de dire quelques mots, puis ce fut le retour en ville devant le tram régulier, avec un respect scrupuleux de l'horaire!

Cette manifestation, qui en annonce d'autres pour 1977, a été un succès complet. G.Mt.

#### GORGIER

### Collision

Hier vers 13 h 30, M. A.R., de Saint-Aubin, descendait la route de Combarand pour s'engager sur la RN 5 en direction de Boudry. Arrivé au « stop », il a laissé passer une file de véhicules puis s'est engagé alors que survénait à sa gauche une voiture conduite par M. F.-V. R., de Paris, qui circulait sur la RN 5, de Boudry en direction d'Yverdon. Collision et dégâts.

## La réalisation d'un Bevaisan: une bicyclette amphibie

Un vélo amphibie? Pourquoi pas, si c'est un moyen de cycliser en dehors du trafic motorisé, encore que la monotonie du plan d'eau ne remplacera jamais la grande diversité des routes du canton ou d'ailleurs!

Un imprimeur de Bevaix, M. Romain Pfenninger, vient de créer la bicyclette amphibie à partir d'un vélo tout à fait courant mais qu'il a modifié entre autre en rehaussant le pédalier, en dotant la roue arrière de petites aubes et en transformant la roue avant en gouvernail au moyen d'une feuille de plastique. Ce jeune homme de 24 ans en a fait un engin qui flotte grâce à quatre tubes de matière synthétique. Le tout,

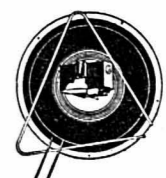
qui, comme on peut le voir, est à même de circuler sur terre ferme, pèse 30 kilos et peut supporter sur l'eau une charge de 80 kilos.

C'est un prototype. Il n'en est qu'à ses premiers essais et ceux-ci ont eu lieu dimanche au port de Bevaix. Devant ses amis, Romain Pfenninger a parcouru sur les flots la distance qui sépare le port de la Pointe-du-Grain.

Amusant bricolage sans doute mais dont l'avenir nous paraît plus que douteux même si, selon son réalisateur, l'engin pourrait être construit à peu de frais. Ce n'est pas la première fois que l'idée d'un vélo amphibie germe dans l'esprit d'un inventeur amateur! G.Mt.



Les premiers essais au port de Bevaix. (Avipress - Jean-Michel Pagès)



**2me SALON DE LA HAUTE FIDÉLITÉ**  
sur le Vieux-Vapeur et la Cambuse

Tous les jours de 10 h à 22 h, audition de disques sélectionnés sur des chaînes de prestige

**STUDIO 34**

Tél. (038) 25 05 02  
Chavannes 16 NEUCHÂTEL

## ENCHÈRES

Office des faillites du Val-de-Ruz  
ENCHÈRES PUBLIQUES

L'office des faillites du Val-de-Ruz vendra, par voie d'enchères publiques, le **vendredi 29 octobre 1976, dès 14 heures, à Coffrane**, au lieu dit Serroue, ferme de M. Claude Hostettler, les biens ci-après désignés, dépendant de la masse en faillite de la succession répuée de Heinrich Kronenberg, commerçant, quand vivait à Coffrane, décédé le 26 mai 1976, savoir:

2 extincteurs à poudre Sicli; 1 appareil de chauffage à pétrole Valor; 1 miroir, cadre noir; 1 lampe sur pied; 2 fauteuils tissu rouge, accoudoirs skai noir; 3 chaises de cuisine, pieds métalliques, dessus formica; 1 grande table pliable; 1 appareil de chauffage à gaz Rallye; 1 bureau, 6 tiroirs et 1 porte; 1 machine à calculer à main Victor; 1 machine à calculer électrique Precisa; 2 bonbonnes Butagaz; 1 canapé, accoudoirs bois; 1 petit buffet, 2 rayons; 1 layette, 8 tiroirs; 1 frigo à encastrement Fricovit; 1 buffet de cuisine, 4 portes et 2 tiroirs; ainsi que quelques autres objets dont le détail est supprimé.

**TONDEUSES À GAZON** (neuves)  
1 Rapid Turbo-jet 130 B, 3,5 HP; 1 Gutbrod Turbo-jet 350 RB, 3,5 HP, tractée; 1 Rapid RM 42 3,5 HP; 1 Rapid 50 Standard 4 HP.

**VÉHICULES**  
1 Citroën 2 CV cross, jaune et bleu. Voitures de tourisme: Plymouth Fury III, blanche; Citroën 2 CV, bleue; Simca 1000, blanche (sans capot); Fiat 124, rouge (moteur défectueux); Simca 1000, orange (sans moteur); Lancia Appia-Convertibile, grise-blanche; DKW F 12, verte (accidentée); Peugeot 204, blanche; Renault 4, blanche et rouge; Simca 1000, beige (boîte défectueuse); Fiat 124, rouge; voitures de livraison: 1 fourgon VW surélevé, blanc et rouge; 1 fourgon VW, rouge et blanc (sans moteur); 1 véhicule utilitaire Opel Blitz, 1963, gris, pont bâché; 1 camion Bedford, bleu, pont bâché; 1 camion Saurer, vert.  
Remarque: La presque totalité de ces véhicules datent de 10 ans et plus; ils peuvent principalement intéresser des bricoleurs et démolisseurs. D'autre part, plusieurs permis de circulation et clefs font défaut.

1 bateau, 2 places, type glisseur, coque plastique, année de construction 1969, avec godille Mercury 20 HP; 1 lift pour voiture à air; 1 lot d'éléments en béton servant à la construction d'un garage démontable.  
La vente aura lieu au comptant, au plus offrant et sans garantie, conformément à la LP.  
Pour visiter: le jour des enchères dès 13 h 30.  
Cernier, le 19 octobre 1976

Office des faillites du Val-de-Ruz

## IMMEUBLES

Si vous cherchez

- le calme
- la nature loin de la pollution
- un domaine skiable franco-suisse 550 km

**CHOISISSEZ**  
votre résidence secondaire dans une nouvelle station créée pour vous

## CHAMPOUSSIN - VILLAGE

Val d'Ille

dans le complexe Les Crossets-Avoriaz-Portes de Soleil. A 50 minutes en voiture de Lausanne et 1 h 20 de Genève. Notre hôte vous attend sur place tous les jours, de 13 h à 18 h, pour vous montrer l'appartement témoin.

Je soussigné  
Nom: \_\_\_\_\_  
Prénom: \_\_\_\_\_  
Adresse: \_\_\_\_\_

désire obtenir sans engagement la documentation de Champeussin-Village. Régie Jean Francken.  
A retourner à

**Régie Jean Francken**  
**Agence Romande Immobilière SA**  
Galeries Benjamin-Constant 1, 1002 Lausanne  
Case postale 2792 - Tél. (021) 20 70 11.

## OCCASION UNIQUE

A vendre à La Coudre - Neuchâtel,

un appartement résidentiel  
de 4 1/2 pièces

Agencement de cuisine luxueux, 2 salles d'eau, cheminée de salon, balcon, vue imprenable sur le lac. Surface: 118 m<sup>2</sup>.  
Prix: Fr. 228.000.—. Hypothèque à disposition.

Imarco S.A., Gare 36, 2074 Marin, tél. (038) 33 44 70.

A vendre pour 1977, à Marin,

appartements résidentiels  
de 3 1/2 pièces

dans petit immeuble. Situation très tranquille et arborisée. Surface: 85 m<sup>2</sup>.  
Prix dès Fr. 145.000.—, garage compris. Hypothèques à disposition.

Imarco S.A., Gare 36, 2074 Marin. Tél. (038) 33 44 70.

A FORFAIT  
ENTIÈREMENT ÉQUIPÉES

**AZUR** 6 pièces Fr. 149.500.—  
Surface habitable 125 m<sup>2</sup>  
sous-sol 50 m<sup>2</sup>

**SAYONARA** 6 1/2 pièces  
Fr. 169.500.—  
surface habitable 140 m<sup>2</sup>  
sous-sol 87 m<sup>2</sup>

**BERCI S.A.**  
Grand-Rue 7 - 2035 Corcelles  
Téléphone (038) 31 95 16.

## Tout nouveau

Nous cherchons personnes s'intéressant à l'achat d'un appartement. Avec 15.000 fr. de fonds propres,

## votre logement

pour 650 fr. par mois. Demander un entretien.

Faire offres sous chiffres 28-900280 à Publicitas, Terreaux 5, 2001 Neuchâtel.

Particulier cherche à acheter

## petite maison

de 4-5 pièces, avec jardin, est de Neuchâtel - Marin.

Adresser offres écrites à AO 2358 au bureau du journal.

**Baux à loyer**  
au bureau du journal

## A LOUER

Centre de Neuchâtel  
A louer à 200 m du parking du Seyon

MAGNIFIQUES  
BUREAUX

Superficie totale 120 m<sup>2</sup> divisé en 3 bureaux de 20 m<sup>2</sup> environ et un grand bureau de 60 m<sup>2</sup>. Escaliers intérieurs rustiques donnant accès sur une galerie, W.-C. et salle de bains séparés. Aménagement très luxueux, tapis tendus, poutres apparentes, tapisseries et tentures murales.

Ascenseur. Immeuble de 1<sup>er</sup> ordre. Prix exceptionnel: Fr. 65.— le m<sup>2</sup> + charges.

Faire offres sous chiffres 87-334 aux Annonces Suisses S.A. ASSA 2, Fbg du lac, 2001 Neuchâtel

A louer à Pesoux pour date à convenir,

## STUDIO

Fr. 240.— + charges.

Cuisinette agencée.

Tél. (038) 24 59 59.

A louer aux Ponts-de-Martel

un appartement  
de 2 pièces

avec cuisine, pouvant convenir comme appartement de week-end. Libre tout de suite ou à convenir. Location: Fr. 85.— par mois.

Imarco S.A. Gare 36, 2074 Marin. Tél. (038) 33 44 70.

A louer à Neuchâtel (rue Louis-d'Orléans), dès le 24 novembre 1976 ou date à convenir,

## 3 PIÈCES

Fr. 531.— charges comprises - tout confort.

Gérance Bruno Müller, Neuchâtel, tél. 24 42 40.

A louer à Colombier, dès le 1<sup>er</sup> octobre 1976,

## appartement de 4 pièces

avec confort, situé dans un endroit tranquille, à couple désirant assumer le service de conciergerie, dans un immeuble locatif.

S'adresser à:  
FIDIMMOBIL S.A.  
Saint-Honoré 2 Neuchâtel.  
Tél. 24 03 63.

Etude Clerc, notaires 2, rue Pourtalès - Tél. 25 14 69

A LOUER pour le 24 décembre ou pour date à convenir à la rue des Brandards,

## appartement de 3 pièces

confort, balcon. Loyer mensuel: Fr. 285.— + charges.

Etude Clerc, notaires 2, rue Pourtalès - Tél. 25 14 69

A LOUER pour le 24 décembre ou pour date à convenir à la rue du Suchiez,

appartement  
de 3 chambres

confort, balcon. Loyer mensuel: Fr. 360.— + charges.

## Une carte de visite

soignée est l'affaire de l'imprimerie Centrale, à Neuchâtel.

A louer à Cortaillod, dans quartier de villas,

magnifique appartement  
résidentiel

composé de 3 chambres à coucher, grand salon - salle à manger avec cheminée, vaste loggia, cuisine, bains, W.-C. séparés. Loyer mensuel Fr. 650.— + charges. Tél. 42 13 47.

Exceptionnellement  
avantageux

## A CRESSIER

Logements spacieux, modernes

état de neuf. Cuisine agencée, bains, cave, galetas, place de parc. Situation tranquille.  
3 pièces Fr. 400.— + charges Fr. 70.—  
4 pièces Fr. 450.— + charges Fr. 80.—  
Garages Fr. 60.—  
Tél. (038) 47 18 33

A la même adresse:  
3 pièces Fr. 320.— + charges Fr. 70.—  
Tél. (038) 47 18 33.

Etude Jacques Ribaux  
Avocat et notaire NEUCHÂTEL

A louer à Neuchâtel - rue des Parcs

## appartement de 2 pièces

Loyer Fr. 275.— + charges;

## appartement de 3 pièces

Loyer Fr. 350.— + charges;

## appartement de 2 pièces

Loyer Fr. 250.— + charges;

## appartement de 3 pièces

Loyer Fr. 310.— + charges.

A louer tout de suite ou pour date à convenir, rue du Suchiez 18-20, à Neuchâtel,

appartements  
de 5 pièces

Loyer mensuel, charges comprises, Fr. 629.—.

Fiduciaire Leuba & Schwarz  
Fbg de l'Hôpital 13 - 2001 Neuchâtel  
Tél. (038) 25 76 71.

A louer au Landeron immédiatement ou pour date à convenir

appartements  
tout confort

1 pièce, hall, dès Fr. 205.—  
3 pièces, hall, dès Fr. 448.—  
4 pièces, Fr. 599.—  
charges comprises.

Gérance Bruno Müller, Neuchâtel, tél. 24 42 40.

A louer, près de la gare, rue des Sablons, Neuchâtel,

## grand 1 pièce

tout confort, cuisine équipée, salle de bains, balcon, avec ou sans meubles. Libre dès le 1<sup>er</sup> janvier 1977.

S'adresser à:  
LA NEUCHÂTELOISE-ASSURANCES  
Bassin 6, Neuchâtel. Tél. 21 11 71.

A louer immédiatement ou pour date à convenir

appartement  
de 3 1/2 pièces

neuf, dans le haut de la ville. Belle situation, à proximité de la forêt; balcon avec vue sur le lac; cuisine agencée. Loyer: Fr. 515.— + charges.

S'adresser à l'Etude P.-A. L'Epée,  
Cassarde 34, tél. (038) 24 60 51.

A louer tout de suite ou pour date à convenir, aux Sablons 2,

appartement  
de 2 pièces

4<sup>me</sup> étage, ascenseur, vue imprenable. Loyer Fr. 347.—, charges comprises, + acompte chauffage Fr. 15.—  
Tél. (038) 25 12 74.

A louer à Neuchâtel (dans la boucle) immédiatement ou pour date à convenir,

## BUREAU

Fr. 270.— charges comprises;

dès le 24 décembre 1976

## BUREAU

Fr. 240.— plus charges.

Gérance Bruno Müller, Neuchâtel. Tél. 24 42 40.

A louer à Areuse

## appartement de 2 pièces

au 3<sup>me</sup> étage, avec confort, pour date à convenir, à couple désirant assumer le service de conciergerie d'un petit immeuble.

S'adresser à:  
FIDIMMOBIL S.A.,  
Saint-Honoré 2, Neuchâtel.  
Tél. 24 03 63.

Fonds de placement suisse  
Pro Invest  
offre à louer à PESEUX

appartement  
de 3 pièces

cuisine, bains-toilettes, balcon, cave et galetas. Fr. 360.— + charges. Libre tout de suite.

locaux  
avec vitrines

et arrière-magasin. Toilettes. Fr. 250.— + charges. Libres dès le 24 décembre.

Renseignements par:  
Agence 13 \* 13  
Orangerie 8, 2000 Neuchâtel.  
Tél. 25 13 13.

A LOUER au centre de Neuchâtel,

bureau  
avec antichambre

d'une surface totale de 22 m<sup>2</sup>. W.-C. en propre. Libre dès le 1<sup>er</sup> janvier 1977.  
S'adresser à la division des bâtiments de la direction des postes, tél. 22 16 50.

Pour fin mars 1977, à louer, rue Emer-de-Vattel 23,

## appartement de 3 1/2 pièces

à couple désirant assumer le service de conciergerie.

Tél. 31 17 32.

A LOUER: Région est, immédiatement, 60 m<sup>2</sup>

## bureaux rénovés

240 m<sup>2</sup> pour atelier ou dépôt avec sanitaires et téléphone.  
Renseignements:  
tél. 24 74 24, le matin.

A louer tout de suite ou pour date à convenir, à

## PESEUX 1 PIÈCE

confort, 1<sup>er</sup> étage, au sud. Loyer mensuel, charges comprises, Fr. 272.—. Pour visiter, s'adresser chez M<sup>me</sup> Gruner, rue des Utins 15, à Pesoux. Tél. 31 48 15 dès 18 heures. Pour traiter: Gérance Paul Cordey S.A., place du Grand Saint-Jean 1, Lausanne. Tél. (021) 22 40 06.

A louer à Cressier (NE):

un appartement  
de 4 pièces

avec cuisine équipée, salle de bains, cave et galetas. Location: Fr. 490.— + charges. Libre tout de suite ou à convenir;

un appartement  
de 2 pièces

avec cuisine équipée, salle de bains, cave et galetas. Location: Fr. 365.— + charges. Libre tout de suite ou à convenir.

Imarco S.A.  
Gare 36, 2074 Marin.  
Tél. (038) 33 44 70.

A louer chemin des Saules 17, à Colombier, tout de suite ou pour date à convenir,

## appartement de 1 pièce

Fr. 279.—, charges comprises;

appartements  
de 2 pièces

dès Fr. 363.—, charges comprises; tout confort, situation tranquille.

S'adresser à l'Etude Cartier  
rue du Concert 6,  
tél. (038) 25 12 55,  
2000 Neuchâtel (l'après-midi).

A louer à Cortaillod-village (chemin des Polonais) immédiatement ou pour date à convenir

## beaux appartements

tout confort, ensoleillés  
2 pièces Fr. 360.—  
3 pièces Fr. 450.—  
charges comprises

Gérance Bruno Müller, Neuchâtel  
Tél. 24 42 40.

A LOUER

## BUREAUX

de 77 m<sup>2</sup>, spacieux et modernes, tout équipés.  
Loyer intéressant.

Tél. (038) 31 37 37 ou écrire sous chiffres BN 2342 au bureau du journal.

A louer en bordure de forêt, avec vue étendue, dans immeuble résidentiel à Hauterive, pour 1<sup>er</sup> novembre 1976 ou date à convenir,

## appartement

4 pièces grand confort, living avec cheminée, surface 105 m<sup>2</sup>, situation très tranquille en dehors de la circulation, à proximité des transports publics. Loyer mensuel Fr. 770.— + charges.

S'adresser à Fiduciaire J.-P. Erard, Neuchâtel,  
tél. (038) 24 37 91.

A louer, pour le 24 décembre 1976, à l'est de la ville,

## appartement

spacieux de 2 pièces, confort.

Immédiatement,

## appartement

d'une pièce avec cuisine et salle de bains.

Faire offres sous chiffres GW 2364 au bureau du journal.

A louer à Neuchâtel (Place d'Armes)

## 2 pièces

Fr. 160.— cuisine, bucher, sans confort; dès le 24 décembre 1976.

Gérance Bruno Müller, Neuchâtel.  
Tél. 24 42 40.

Etude Clerc, notaires 2, rue Pourtalès - Tél. 25 14 69

A LOUER immédiatement ou pour date à convenir à la Maladière,

appartements  
de 2, 3 ou 4 pièces

tout confort, balcon, ascenseur.

## studio non meublé

tout confort, balcon, ascenseur.

## AREUSE BOUDRY

A louer pour date à convenir

## studio neuf agencé non meublé

avec tout confort. Loyer Fr. 250.— + charges.

M<sup>me</sup> Sauser, Addoz 42. Tél. (038) 42 22 49.

(Lire la suite des annonces classées en page 9)

## FAN-L'EXPRESS

Direction: M. Wolfrath  
R. Aeschelmann  
Rédacteur en chef: J. Hostettler

## Réception centrale:

Rue Saint-Maurice 4  
Neuchâtel  
Téléphone (038) 25 65 01  
Compte de chèques postaux 20-178  
Télex 3 51 81

Nos guichets sont ouverts au public de 8 heures à midi et de 13 h 45 à 18 h 10 sauf le samedi

Tous nos bureaux peuvent être atteints par téléphone de 7 h 30 à 12 heures et de 13 h 45 à 18 heures. En dehors de ces heures, une permanence est ouverte du dimanche

au vendredi soir, de 18 h à 24 h. La rédaction répond ensuite aux appels jusqu'à 2 heures.

Délai de réception  
de la publicité:

**Annonces**  
Les annonces reçues l'avant-veille à 15 heures peuvent paraître le surlendemain. Pour le numéro du lundi les annonces doivent parvenir à notre bureau le jeudi jusqu'à 15 heures; pour le numéro du mardi les annonces doivent parvenir à notre bureau le vendredi jusqu'à 15 heures.

**Avis de naissance et avis mortuaires**  
Les avis de naissance et les avis mortuaires, sont reçus à notre bureau jusqu'à 18 heures; dès ce moment et jusqu'à 22 heures, ils peuvent être glissés dans la boîte aux lettres du journal située à la rue Saint-Maurice 4 dans le passage.

**Réclames et avis tardifs**  
Les réclames doivent nous parvenir jusqu'à 15 heures. Passé ce délai et jusqu'à 22 heures, nous n'acceptons plus que les avis tardifs dont la hauteur est fixée au maximum à 50 millimètres et de 50 millimètres pour les réclames.

**Tarif de la publicité**  
ANNONCES: 68 c. le mm. min. 25 mm. Avis locaux 55 c. le mm. min. 25 mm. Avis tardifs et réclames urgentes Fr. 3.30 le mm. Réclames Fr. 2.35 le mm. Naissances, mortuaires Fr. 1.40 le mm. Petites annonces non commerciales 50 c. le mot, min. Fr. 5.—

**Changements d'adresse**  
Veuillez nous adresser vos instructions par écrit, trois jours ouvrables d'avance, samedi exclu.  
Les changements pour la Suisse, minimum une semaine, sont gratuits. Pour l'étranger, les frais de port sont facturés aux abonnés.

**A HAUTERIVE, quartier MARNIÈRE, appartements 3 pièces**  
confort  
cuisine équipée, Fr. 390.— et 410.—  
Libres:  
1<sup>er</sup> janvier 1977 ou date à convenir.  
S'adresser à:  
REGENCE S.A.  
rue Coulon 2,  
tél. 25 17 25  
2001 Neuchâtel

## BEVAIX

A louer pour date à convenir, à la rue Crêt-Saint-Tombet,

appartement  
de 3 pièces

avec confort, Fr. 410.—.

Possibilité d'assumer le service de conciergerie.

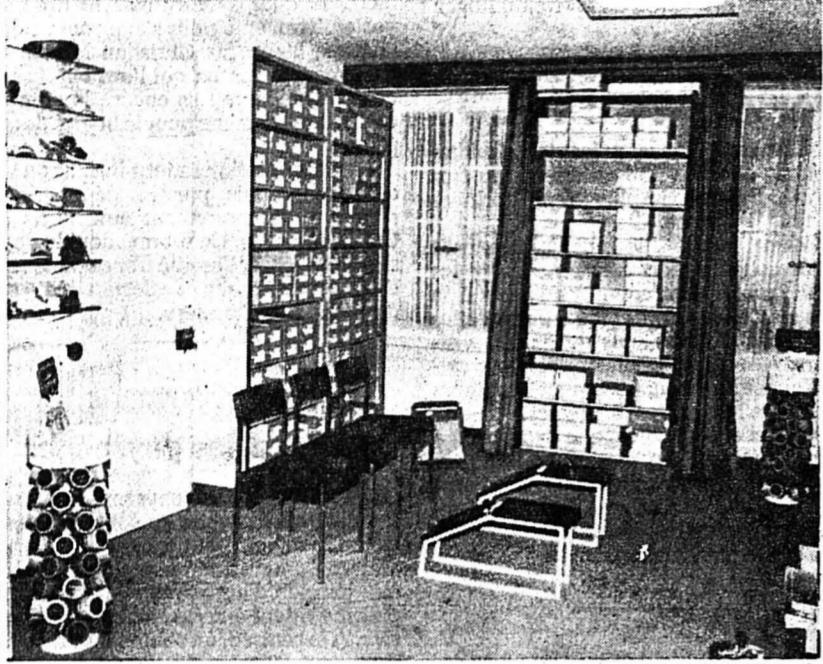


## Douleurs là?

Pourquoi souffrir de cors, de durillons enflammés de pieds fatigués, de varices, quand vous pouvez retrouver votre entrain et votre joie de vivre?

**CONSULTATIONS GRATUITES**  
Demain mercredi 27 octobre

par un expert Scholl, diplômé de la clinique podologique de Londres. Vos pieds sont-ils affaiblis? Possédez-vous des supports qui vous font mal ou qui sont mal adaptés? Vous avez alors tout intérêt à profiter gratuitement de nos conseils.



PHARMACIE - PARFUMERIE - DROGUERIE



# F. TRIPET

SEYON 8 — NEUCHÂTEL — ☎ 24 66 33



### A SAISIR!

- quelques pièces seulement
- portes zinc Fr. 200.—
  - portes aluminium vitrées Fr. 680.—
  - portes d'étable 2 parties, Fr. 480.—
- Tél. (021) 37 37 12.

A vendre

### chiots setter irlandais

avec pedigree. Très beaux sujets, vaccinés.

Tél. (039) 22 67 50.

Transformation et réparation de manteaux et vestes de



R. Poffet, tailleur  
Ecluse 10  
NEUCHÂTEL  
Tél. (038) 25 90 17

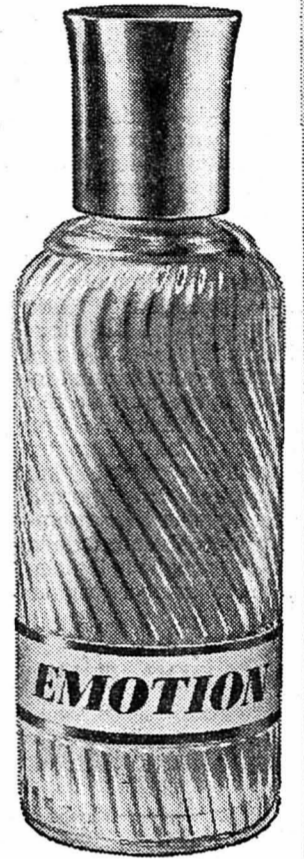


# Helena Rubinstein

## Votre cadeau

Essayez la riche fragrance **EMOTION**:

nous vous en offrons un **parfum-crème** lors de votre prochain achat de produits Helena Rubinstein se montant à quinze francs,



**Helena Rubinstein**  
**Semaine de beauté**  
Nous avons le plaisir d'avoir en visite chez nous une esthéticienne expérimentée de Helena Rubinstein. Elle se tient à votre disposition pour toute question concernant la beauté et se réjouit de vous offrir un précieux cadeau.

**Du 26 au 31 octobre**

parfumerie boutique

# Stähli

Vis-à-vis de la poste  
Neuchâtel  
Tél. 24 20 21



## UNE INTRODUCTION AU programme de mt

MÉDITATION TRANSCENDANTE

**Demain, mercredi 27 octobre à 20 h 30**

**GRAND AUDITOIRE DU COLLÈGE DES TERREAUX — NEUCHÂTEL**

Entrée libre

Renseignements: Tél. (038) 24 74 09  
Demandez notre documentation gratuite!

## CISEAUX

CENTRE DE COUTURE BERNINA

L. CARRARD

Epancheurs 9 Neuchâtel

## plexiglas

en plaques, blocs, barres et tubes, débités sur mesure.

makrolon

Jauslin SA, 15, route de Lausanne  
1032 Romanel-sur-Lausanne.  
Tél. (021) 35 41 51.

Vous faites de la publicité? Pensez alors qu'une

## PETITE ANNONCE

est toujours lue quand elle paraît dans la

FEUILLE D'AVIS DE NEUCHÂTEL

### Attention

Nous vous aidons à faire des économies.

Doublure tricot nylon, 140 cm, wash and wear, seulement **4.50**

Silk-look-jersey, 150 cm, 100% polyester, seulement **15.—**

Nos acheteurs ont apporté un énorme choix des derniers tissus à la mode comme loden, velours côtelé, jersey angora, tweed, flanelle, etc.

Plus grand choix de tissus et rideaux de Bienne.

## modesa

tissus et rideaux SA, Bienne  
3, rue du Canal

d'autres magasins à Berne, Bâle, Lausanne, Thoun, La Chaux-de-Fonds et Fribourg

## Dans notre nouvelle collection d'hiver des prix sensationnels

Vestes tête de vison **950.—**

Manteaux pattes d'astrakan **1100.—**

Manteau rat musqué naturel **1900.—**

Manteau astrakan **2300.—**

et manteaux et vestes en mouton retourné

*Valérie*  
**FOURRURES**  
MOULINS 45 — 2000 NEUCHÂTEL  
Tél. (038) 24 35 17

à 100 mètres  
**PARKING GRATUIT**  
pour la clientèle

## Prêts sans caution

## Procrédit

Comme particulier vous recevez de suite un prêt personnel pas de formalités discrétion absolue

Aucune demande de renseignements à l'employeur, régie, etc.

Je désire Fr. ....

Nom ..... Prénom .....

Rue ..... No .....

NP/Lieu .....

A retourner aujourd'hui à:

**Banque Procrédit**

2001 Neuchâtel, Avenue Rousseau 5

Tél. 038 - 24 63 63

920'000 prêts versés à ce jour

# aux Gourmets

## CETTE SEMAINE, GRAND MARCHÉ D'AUTOMNE

vous choisissez vous-même les pommes du pays

Pourquoi si cher?

**Golden-Delicious** Kilo dès **-.75**

**1 kg de choucroute d'Alsace à 16.80**

**Pommes Raisins, Jonathan, Boscop, etc.**

parce que nous offrons en même temps

**1 kg de VIANDE FUMÉE GRATIS**  
soit une noix de jambon, une palette ou des côtelettes  
morceau de 80 g à 1200 g

chaînes d'oignons et ail courges

de la nouvelle récolte, figues, dattes, noix, cacahouettes

Choux-raves, carottes, poireaux, p. de terre

## Nous offrons pour le troisième âge

mercredi et jeudi 1 KILO de belles petites pommes Golden ménage

d'une salaison douce, fumé dans l'Emmental  
(wienerlis, schubligs, saucisses de porc, lard salé et fumé à la borne, saucissons)

# LA CHAUX-DE-FONDS

# LE LOCLE

## Heure de musique au Conservatoire

### L'ensemble Ars Rediviva de Bâle

Les musiciens de Bâle ont été écoutés dans un silence religieux. Tel ne fut pas toujours le cas. Mozart dit dans sa correspondance qu'il a été forcé de jouer dans des conditions détestables: la noblesse parlait et riait pendant que Wolfgang jouait... La musique remplissait alors une fonction sociale de divertissement; on ne lui prêtait pas le culte d'aujourd'hui. Pour pouvoir apprécier des compositeurs anciens, il s'agirait de pouvoir les placer dans leur cadre; il s'agirait de s'ouvrir à la compréhension de l'époque et nous devrions admettre que l'historien peut être d'un grand secours.

berger, Melli, Boeset, Besarde, Weiss. Il nous a fait admirer les noms illustres: Frescobaldi, de Boismortier, Haendel, Vivaldi. Le soprano Almut Teichert possède une voix blanche et un timbre voilé; son registre grave n'a pas de couleurs mais son intonation et ses vocalises sont très justes. La flûtiste Veronika Berl possède du souffle et une sonorité sans éclat. Anne Sabin joue délicieusement du violon de gambe tandis que Jürgen Hübcher, luthiste, manie son instrument archaïque avec bonheur.

essayent de ressusciter les œuvres anciennes. La public l'a bien compris et a donc applaudi les œuvres peut-être plus que les exécutants. M.

### Voiture contre fourgonnette

Une voiture pilotée par M<sup>lle</sup> F. C., de La Chaux-de-Fonds, circulait, vers 15 h 25, rue du Président-Wilson, en direction est. A la hauteur de la rue du Maire-Sandoz, la voiture entra en collision avec une fourgonnette des PIT conduite par M. J.-F. M., de La Chaux-de-Fonds, qui empruntait cette dernière en direction nord. Dégâts.

### Cyclomotoriste renversé

Hier, vers 14 h, M. J.-B. I., de La Chaux-de-Fonds, circulait rue du Progrès en direction est. A la hauteur de la rue des Armes-Réunies, il s'est arrêté au stop mais en repartit prématurément. De ce fait son cyclomotoriste heurta la voiture conduite par M<sup>lle</sup> A. A., de La Chaux-de-Fonds, qui circulait rue des Armes-Réunies en direction sud. Blessé, le cyclomotoriste a été transporté en ambulance à l'hôpital de la ville. Après y avoir reçu des soins, il a pu regagner son domicile.

### Collision

Hier, vers 7 h, M. P. L., de La Chaux-de-Fonds, circulait rue du Crêt en direction est. A la hauteur de la rue de l'Etoile, sa voiture est entrée en collision avec celle qui conduisait M<sup>lle</sup> L. W., de La Chaux-de-Fonds, qui circulait rue de la Croix-Fédérale. Dégâts.

### Etat civil de La Chaux-de-Fonds (18 octobre)

**PROMESSES DE MARIAGE:** Juillierat, Vincent Francis, aspirant agent de police et Monnier, Claire Lise.  
**Décès:** Graber, Alain, né le 11 juillet 1927, époux de Lorette Mariette, née Steiner, Agassiz 9. CATH, Edouard André, né le 9 décembre 1908, célibataire, Collège 9. Amstutz, James Willy, né le 17 juillet 1902, époux de Madeleine Alice, née Dubois, dom. Dubs 55. Mischler, Jules, né le 24 mai 1896, époux de Emma, née Kernen, dom. Châtelot 13. Itten, Achille Marcel, né le 24 novembre 1892, époux de Yvonne Alice, née Schmid, dom. Crêtets 22. Gigon, Laure Juliette, célibataire, née le 21 février 1899, dom. Tertre 7.

### NOMS INCONNUS ET ILLUSTRES

Le programme de dimanche soir a fait connaître des noms inconnus: Kaps-

### Dès 1977

## Un nouveau président à la tête de «Vivre La Chaux-de-Fonds»

De notre correspondant: «Vivre La Chaux-de-Fonds», cette association créée il y a deux ans pour la défense économique et la promotion commerciale du secteur tertiaire de la Métropole horlogère, et qui regroupe petits et grands commerces, industries et banques, a tenu hier soir son assemblée générale annuelle.

une initiative du Conseil communal afin de mettre en veillesse cette construction. «Vous saurez alors qui vous a défendu... et les autres».

L'association, après diverses mutations, compte aujourd'hui 108 membres. Elle aborda également le programme des fêtes de fin d'année: animation en ville et dans les magasins, Père Noël, etc.

Sous la présidence de M. P.-A. Nussbaumer, elle a fait le tour de ses activités passées et de ses projets, au cours d'une réunion strictement statutaire. On évoqua bien sûr, en passant, l'implantation d'une grande surface aux Eplatures, contre laquelle l'association avait fait campagne sans succès. Ce qui permit au président de conseiller à ses membres la lecture du procès-verbal de la séance au cours de laquelle le législatif chaux-de-fonnier avait repoussé

Pour conclure, signalons que M. Nussbaumer ayant exprimé le désir de se retirer à fin 1976, il sera remplacé alors à la présidence par M. Pierre-Alain Bertholet, directeur du Crédit suisse.

Nous aurons l'occasion par ailleurs de revenir sur certaines activités de «Vivre La Chaux-de-Fonds», activités parfois discrètes, mais liées à toute une ville et région.

Ph. N.

## Inauguration d'une maison de retraite Un heureux complément pour le troisième âge

De notre correspondant: En présence notamment des représentants de l'Etat et de la commune, a été inaugurée hier, en fin d'après-midi, à La Chaux-de-Fonds, une maison de retraite sise au numéro 36 de la Croix-Fédérale. Il s'agit-là en fait d'une réalisation peu habituelle puisqu'elle est née d'un vœu de la ville mais que le bâtiment fut édifié par une fondation privée. Avec l'aide, il est vrai, des pouvoirs fédéraux, cantonaux et communaux.

de confort. Tout a été prévu afin que les locataires, bien portants ou ayant des difficultés à se mouvoir, puissent librement se déplacer d'une pièce à l'autre, voire signaler un quelconque malaise grâce aux boutons d'appels.

Nous reviendrons sur cette réalisation dans un prochain numéro, car elle a permis au Conseil communal également de faire le point de ce qui avait été entrepris et construits en faveur du troisième âge en ville. Relevons enfin cette maison voisine avec des jardins d'enfants, une initiative appréciée semble-t-il par les deux «partenaires».



Un bâtiment moderne et imposant. (Avipress Robert)

## CARNET DU JOUR

**Le Locle**  
**TOURISME.** - Bureau officiel de renseignements: 5, rue Henry-Grandjean, tél. (039) 31 22 43.  
**EXPOSITIONS**  
 Château des Monts: Musée d'horlogerie, ies collections (14 à 17 heures).  
 Musée des beaux-arts: les collections.  
 Pharmacie de service: Breguet, Grand-Rue 28, dès 21 h, tél. 117.  
 Permanences médicale et dentaire: en cas d'absence du médecin traitant, tél. 117 ou le service d'urgence de l'hôpital, tél. 31 52 52.  
 Ferme du Grand-Cachot-de-Vent: 50 ans de peinture, Maurice Robert, (15 à 19 h).  
**La Chaux-de-Fonds**  
**CINÉMAS**  
 Corso: 20 h 30, «Le samourai» (18 ans).  
 Eden: 18 h 30, «Les exhibitionnistes» (20 ans); 20 h 30, «Comme un boomerang» (16 ans).  
 Plaza: 20 h 30, «Vincent, François, Paul et les autres» (16 ans).  
 Scala: 20 h 45, «La montagne ensorcelée» (16 ans).  
 ABC: 20 h 30, «Arsenic et vieilles dentelles» (16 ans).  
**TOURISME.** - Bureau officiel de renseignements: 84, avenue Léopold-Robert, tél. (039) 23 36 10.  
**DANSE ET ATTRACTIONS**  
 Cabaret Rodéo: 21 h 30 à 4 h.

**Le Scotch:** 21 h 30 à 4 h.  
**La Boule d'Or:** 21 h 30 à 4 h.  
 Cabaret 55: 21 h 30 à 4 h.  
 Chez Jeanine: 21 h 30 à 4 h.  
**EXPOSITIONS**  
 Musée d'histoire: les collections (le week-end ou sur demande).  
 Musée international d'horlogerie: l'homme et le temps.  
 Musée d'histoire naturelle: coquillages et faune marine.  
 Musée des beaux-arts: 54<sup>me</sup> Biennale cantonale de la société des Amis des arts de la ville.  
 Musée paysan des Eplatures: les saisons à la ferme.  
**Vivarium (Jardiniers 61):** de 14 h à 17 h, batraciens, reptiles et biotopes.  
 Galerie du Club 44: art du Brésil.  
 Galerie du Manoir: gouaches de Gertrude Stelkel (Paris).  
 Librairie la Plume: Dominique Lévy et André Siron.  
 Galerie Cimaises 75: Jeanine et Francis Maire (peintures, lampes, bougeoirs, cuivre et fer forgé).  
 Permanences médicale et dentaire: en cas d'absence du médecin de famille, tél. 22 10 17.  
 Pharmacie d'office: Guye, 13 bis avenue Léopold-Robert, jusqu'à 21 h; ensuite tél. 22 10 17.  
**DIVERS**  
 Conservatoire: 20 h 30, Attilio Mastrogiovanni, pianiste brésilien, prix Tchaïkovski 1966.

## Le «Loclois» Charles Varcin promu officier de la légion d'honneur

Soixante-cinq ans mais l'œil pétillant de jeunesse, le visage toujours souriant, la parole aisée et pleine d'encouragements, voilà très brièvement esquissé le portrait de M. Charles Varcin, que tout le monde au Locle connaît sous le surnom de Charly. Pour être un peu plus complet, on peut ajouter qu'il est venu s'établir dans la région en 1961 pour des raisons médicales, qu'il a travaillé comme sommelier dans plusieurs établissements de la ville, qu'il était auparavant employé dans les wagons-restaurants français et surtout qu'il fut un des héros de la résistance.

C'est à ce dernier titre que M. Varcin a souvent été à l'honneur. Déjà chevalier de la légion d'honneur et titulaire de plusieurs distinctions (croix de guerre avec palmes et médaille de la déportation notamment), il a récemment été promu officier de la légion d'honneur. La croix que lui confère ce nouveau grade lui a été remise dimanche matin au cours d'une brève mais émouvante cérémonie qui s'est déroulée dans un établissement du Col-des-Roches. On y remarquait notamment MM. Henri Cuénot, conseiller général du canton de Morteau, Roger

Dromard, président des anciens combattants de Villers-le-Lac, André Sieber, président de la commune des Brenets, Frédéric Blaser, conseiller communal, et Fred-André Muller, président de l'ADL.

M. Dromard ouvrit la cérémonie en rappelant les actes de courage et de patriotisme qui ont valu à M. Varcin ses nombreuses citations. Ce fut ensuite le colonel Renaitou, attaché militaire à l'ambassade de France à Berne et commandeur de la légion d'honneur, qui épingla sur la poitrine de M. Varcin la médaille qu'il a désormais le droit de porter. Trop ému pour s'exprimer, celui-ci laissa à son fils Christian le soin de remercier tous ceux qui l'ont entouré et de souligner une fois encore le sens du combat qu'il a mené pour la liberté de son pays.

La manifestation se termina par un vin d'honneur, puis par le dépôt d'une couronne au monument aux morts du Col-des-Roches. Ce fut une double occasion de célébrer l'amitié franco-suisse qui est fortement enracinée de part et d'autre de ce coin de frontière. R. Cy

## Succès d'une double exposition horlogère

De notre correspondant: Evénement exceptionnel dans son domaine, une double exposition des chefs-d'œuvre inégalés du génie horloger s'est tenue de mai à fin septembre dans le Jura neuchâtelois.

Au château des Monts du Locle était présentée l'étonnante collection d'automates de M. Sandoz, illustrant à merveille la rencontre des perfectionnements artistique et technique. Le Musée international d'horlogerie «L'homme et le temps», à

La Chaux-de-Fonds, présentait simultanément 130 créations illustres d'A.-L. Breguet, le plus grand horloger de tous les temps.

Ces deux expositions conjoints, fruit de la collaboration constante entre les deux musées, ont connu un succès à la mesure de leur importance, puisqu'elles ont attiré chacune plus de 11.000 visiteurs, parmi lesquels les principaux collectionneurs, connaisseurs et amateurs d'œuvres horlogères anciennes.

Notons enfin que chaque exposition a inspiré un film de moyen métrage du cinéaste A. Paratte. Ces deux films vont maintenant connaître une diffusion régulière tant pour les visiteurs des musées que sur le plan international.

### Programme 1976-77 de la Société des amis du théâtre

(c) Comme chaque année, la Société des amis du théâtre (SAT) a fait un gros effort pour offrir à la population locloise des spectacles de qualité. La saison a commencé récemment par «Tandem», une pièce de l'auteur loclois Bernard Liegme et dont nous avons parlé dans une précédente édition.

Les six autres spectacles prévus au programme sont les suivants: «Le malade imaginaire» de Molière, par la Compagnie Sganarelle de Paris (11 novembre au Casino); «Les chaises» et «Le nouveau locataire» d'Eugène Ionesco, par Inter-Europe-Spectacles de Paris (7 décembre au Casino); «La Traviata», opéra de Giuseppe Verdi, par la Société d'orchestre de Bienne (11 décembre au théâtre de La Chaux-de-Fonds); «Le vison voyageur», de Cooney et Chapman, adaptation française de Jean-Loup Dabadie, par les Artistes associés de Lausanne (19 janvier au Casino); «Récital Barbara» (10 février au Casino); «Célimare le bien-aimé» d'Eugène Labiche, par les Artistes associés de Lausanne (22 mars au Casino). (R. CY)

### Etat civil du Locle (12 octobre)

**NAISSANCES:** Butikofer Audrey, fille de Bernard-André, professeur et de Wanda-Maria, née Delplazes.  
**DÉCÈS:** Seletto Marguerite-Philomène, née le 7 mai 1910, ménagère, célibataire.

### (15 octobre)

**PROMESSES DE MARIAGE:** Python, Marcel, acheveur et Grenouillet, Christine Arlette Claude.

### (20 octobre)

**PROMESSES DE MARIAGE:** Parel, Claude Raymond, dessinateur constructeur, et Mauch, Ursula.  
**MARIAGES:** Widmeyer, Jacques Arnold, professeur et Gaille, Yvette Suzanne.

### BROT-PLAMBOZ

#### Course des paysannes

(c) Dernièrement, les paysannes de la vallée de Brot-Plamboz se sont rendues à Ostermundigen pour visiter la centrale laitière du lieu. Profitant d'une magnifique journée d'automne, elles prirent un plaisir évident à cette excursion instructive. A la rentrée, un souper leur fut servi dans un restaurant des Ponts-de-Martel.

### FRANCE VOISINE

#### Biche abattue en temps prohibé

(c) Alors qu'il chassait en compagnie de 12 de ses camarades, M. Martial Gaiffe, demeurant à Orchamps-Vennes (Doubs) a tué de deux coups de fusil une biche de 20 kilos. C'était dimanche et la fermeture du chevreuil était effective. Le chasseur indiquait à traîné le cadavre 50 mètres durant pour l'abandonner, dans les fourrés de peur d'être surpris.

C'était mal connaître le flair des gardes fédéraux, des gendarmes et du président de la société locale qui ne tardèrent pas à faire avouer le délinquant, qui risque de fortes amendes.

## bulletin boursier

NEUCHÂTEL	22 oct.	25 oct.
Banque nationale	570.-d	570.-d
Crédit foncier neuchât.	585.-d	585.-d
La Neuchâteloise ass. g.	280.-d	280.-d
Gardy	200.-d	200.-d
Cortinaud	1000.-d	1000.-d
Cossonay	1025.-d	1040.-d
Chaux et ciments	490.-d	490.-d
Dubied	185.-o	185.-o
Dubied bon	175.-o	175.-o
Ciment Portland	2000.-d	2000.-d
Interford port.	2225.-d	2225.-d
Interford nom.	460.-d	450.-d
Navigation N'tel priv.	65.-d	65.-d
Girard-Perregaux	380.-d	380.-d
Hermès port.	260.-d	260.-d
Hermès nom.	70.-d	70.-d

LAUSANNE	22 oct.	25 oct.
Banque cant. vaudoise	1125.-	1125.-
Crédit foncier vaudois	880.-	880.-
Ateliers constr. Vevey	625.-	620.-d
Editions Rencontré	400.-	375.-d
Innovation	245.-	245.-
Rinsoz & Ormond	515.-	515.-
La Suisse-Vie ass.	2750.-	2750.-d
Zyma	750.-	750.-

GENÈVE	22 oct.	25 oct.
Grand-Passage	305.-d	305.-d
Charmilles port.	580.-d	580.-d
Physique nom.	160.-	147.60
Physique port.	130.-	130.-
Astra	1.53	1.50
Monte-Edison	85	80
Olivetti priv.	2.25	2.40
Fin. Paris Bas	67.25	301.-
Schlumberger	228.-	227.-
Allumettes B	40.50	40.50
Elektrolux B	69.-	70.-
SKFB	57.50	57.75

BÂLE	22 oct.	25 oct.
Pirelli Internat.	178.-	183.-
Bâloise-Holding	582.-	587.-
Ciba-Geigy port.	1280.-	1285.-
Ciba-Geigy nom.	560.-	552.-
Ciba-Geigy bon	990.-	990.-
Sandoz port.	5000.-d	4975.-d
Sandoz nom.	2020.-	2010.-
Sandoz bon	3650.-	3650.-
Hoffmann-L.R. cap.	88000.-	87000.-
Hoffmann-L.R. jce	78250.-	77000.-
Hoffmann-L.R. 1/10	7800.-	7700.-

### ZURICH (act. suisses)

Swissair nom.	543.-	543.-
Swissair port.	582.-	587.-
UBS port.	3250.-	3235.-
UBS nom.	510.-	510.-
SBS port.	439.-	387.-
SBS nom.	298.-	262.-
SBS bon.	380.-	334.-
Crédit suisse port.	2570.-	2560.-
Crédit suisse nom.	435.-	437.-
Bque hyp. com. port.	460.-d	460.-d
Bque hyp. com. nom.	435.-	425.-d
Banque pop. suisse	1835.-	1835.-
Bally port.	1530.-	1530.-
Bally nom.	830.-	810.-d
Elektrowatt	1550.-	1540.-
Financière de presse	212.-	211.-
Holderbank port.	385.-	385.-
Holderbank nom.	352.-d	350.-d
Juvena port.	220.-	210.-
Juvena bon.	11.-	11.-
Landis & Gyr	655.-	660.-d
Landis & Gyr bon	65.-d	65.-
Motor Colombis	895.-	890.-
Italo-Suisse	1850.-	1850.-
ERikon-Buhrle port.	538.-	535.-
ERikon-Buhrle nom.	538.-	535.-
Réass. Zurich port.	4225.-	4225.-d
Réass. Zurich nom.	2200.-	2215.-
Winterthur ass. port.	1725.-	1760.-
Winterthur ass. nom.	1220.-	1220.-
Zurich ass. port.	9200.-	9175.-d
Zurich ass. nom.	6490.-	6490.-
Brown Boveri port.	1480.-	1490.-
Saurer	805.-	800.-
Fischer	830.-	835.-
Järlmoll	1150.-d	1160.-
Hero	2925.-	2975.-

Nestlé port.	3225.-	3220.-
Nestlé nom.	1810.-	1810.-
Roco port.	2100.-d	2100.-d
Alu Suisse port.	1200.-	1200.-
Alu Suisse nom.	470.-	470.-
Sulzer nom.	2730.-	2725.-
Sulzer bon	401.-	400.-
Von Roll	470.-d	460.-d

### ZURICH (act. étrang.)

Alcan	61.25	58.25
Am. Metal Climax	131.-d	130.-d
Am. Tel. & Tel.	144.-	142.50
Beatrice Foods	61.-d	60.50
Burroughs	212.50	212.50
Canadian Pacific	40.50	39.75
Caterp. Tractor	134.50	132.50
Chrysler	47.25	45.75
Coca Cola	197.-	194.50
Control Data	55.50	53.50
Corning Glass Works	164.-	160.50
CPC Int.	105.-	105.-
Dow Chemical	100.50	99.-
Du Pont	296.-	297.-
Eastman Kodak	208.-	203.-
EXXON	127.50	124.50
Ford Motor Co.	135.50	134.-
General Electric	127.-	126.-
General Foods	80.50	80.25
General Motors	174.50	172.50
General Tel. & Elec.	69.75	69.-
Goodyear	52.50	52.50
Honeywell	103.-	100.50
IBM	629.-	626.-
Int. Nickel	163.-	77.25
Int. Paper	166.-	163.-
Int. Tel. & Tel.	73.-	72.50
Kennecott	70.-	68.50
Litton	33.25	32.50
Marcor	—	—
MMM	148.50	146.-
Mobil Oil	143.50	141.-
Monsanto	195.-	194.50
National Cash Register	82.25	79.50
National Distillers	55.50	56.25
Phillip Morris	141.50	141.50
Phillips Petroleum	145.50	144.-
Procter & Gamble	224.50	221.-
Sperry Rand	109.-	107.50
Texaco	65.50	65.-
Union Carbide	145.-	144.-
Uniroyal	19.-	19.25
US Steel	115.-	114.50
Warner-Lambert	79.50	76.75
Woolworth F.W.	53.-	51.75
Xerox	146.50	143.-
AKZO	25.75	25.-
Anglo Gold	37.25	36.25
Anglo Americ.	6.25	6.25
Machines Bull	14.25	14.-
Italo-Argentina	108.-	108.50
De Beers I	6.75	6.25
General Shopping	331.-d	332.-
Imperial Chemical Ind.	11.50	10.25
Péchiney-U.-K.	39.-	38.50
Phillips	26.25	24.25
Royal Dutch	115.-	111.50
Sodec	5.25	5.25
Unilever	106.-	104.-
AEI	81.-	80.-d
BASF	145.50	145.-
BUSF	218.-	214.-
Farben. Bayer	123.-	123.-
Hoechst. Farben.	132.50	132.-
Mannesmann	320.-	320.-
RWE	146.-	146.-
Siemens	258.-	

# CHRONIQUE DU VAL-DE-TRAVERS

122<sup>e</sup> ANNÉE DU COURRIER DU VAL - DE - TRAVERS

## Aux Mascarones

### Soirée de blues et de free-jazz

De l'un de nos correspondants: Une cinquantaine d'auditeurs ont récemment assisté, à la maison des Mascarones, à un concert de jazz organisé par le Centre culturel du Val-de-Travers. En première partie, il leur a été loisible d'entendre un orchestre de free-jazz composé de musiciens de la région; la démarche de ce groupe est intéressante, quand bien même elle est ardue pour les non spécialistes de ce genre de musique dont le fil conducteur est la dissonance entre les divers instruments (saxo, trombone et flûte). On notera en particulier l'excellente prestation du batteur. En fin de soirée, cet ensemble a encore joué quelques thèmes pour une poignée de passionnés du genre. Mais l'essentiel du concert fut le fait de l'orchestre «Feeling-Blues», formé de jeunes musiciens d'une vingtaine d'années et venant de Tramelan; il joue quelques thèmes de John Mayal, mais principalement des compositions du pianiste du groupe; ses musiques s'écartent délibérément du blues électrisé pour s'approcher du rock. Les arrangements de Juras-siens sont de fort bonne qualité et le

guitariste, Rossano Brossard, s'est surtout mis en évidence; il a, d'ailleurs, remporté l'an dernier une mention au festival de jazz amateur!

Cependant, l'auditeur ressent quelques insuffisances à l'écoute du «Feeling-Blues», notamment un certain souffle génial et un brin supplémentaire de personnalité. On aimerait que les musiciens sortent des rythmes typiques du blues ou du rock pour laisser la place à leur sensibilité et à leur imagination. Et il est dommage que, une fois de plus (on se souvient du passage du «Dizzy Bats Septet...»), le volume sonore ait été si inutilement puissant.

Ces quelques réserves ne devaient toutefois pas décourager ces jeunes musiciens qui sont pleinement conscients que leur amateurisme les empêche de travailler assez souvent, comme peuvent le faire des professionnels. Il leur suffirait d'améliorer le niveau de leur manière de jouer pour que leurs productions soient grandement bonifiées. Aussi serait-il judicieux de les réentendre à Môtiers d'ici quelques années.

# Il est dangereux de se mettre au volant quand on est fatigué: un prévenu en fit l'expérience

Le tribunal de police du Val-de-Travers composé de M. Jean-François Béguin, juge suppléant et de Mlle Chantal Delachaux, commis au greffe, a siégé hier au collège de Môtiers. Pour la deuxième affaire, les débats étaient présidés par M. Philippe Favarger.

Il est assez rare de voir une femme au banc des accusés, prévenue d'ivresse au volant. C'était pourtant le cas de Mme L. I., de Fleurier. Le 4 avril de cette année, elle avait été interceptée par la police entre Môtiers et Fleurier. Soumise aux tests habituels, la prise de sang avait révélé une alcoolémie moyenne de 1,87 g pour mille. Elle prétendait n'avoir bu que deux ou trois chopes de bière.

Des témoins avaient été précédemment entendus, mais une expertise fut demandée par la défense et confiée au professeur Thélin, de Lausanne. Celui-ci n'a pas pu déterminer exactement le taux d'alcool-

mie. Il devait être, a-t-il répondu, supérieur à 0,8 g pour mille.

Le mandataire de la prévenue a relevé le peu de gravité de l'ivresse, l'absence de tout accident, le casier judiciaire sans tache de sa cliente et les bons renseignements obtenus sur elle.

Pour tenir compte de l'ensemble des circonstances, le juge a infligé à Mme L. I. une amende de 700 fr. et les frais arrêtés à 348 fr. 80. L'amende pourra être radiée du casier judiciaire dans un délai de deux ans.

Au début de l'année passée, à la suite d'un procès verbal dressé par la police locale de Fleurier, W. S. a été prévenu de contravention à la loi sur l'élimination des voitures automobiles pour n'avoir pas, malgré plusieurs avertissements, débarrassé une vieille voiture se trouvant sur son terrain à La Tuilière, à Fleurier.

W. S. a toujours contesté l'infra-

ction. Il a déjà comparu quatre fois pour la même histoire. Sa défense?

— J'avais vendu cette auto à un ferrailleur. C'était à lui de la débarrasser...

— Mais vous vous étiez réservé le moteur?

— Oui, mais le ferrailleur devait l'enlever de la voiture.

Quand ce ferrailleur voulut aller chercher l'auto, W. S. l'avait évacuée. Comme le propriétaire, en l'occurrence le ferrailleur, n'a jamais été sommé officiellement d'évacuer cette épave, on ne saurait mettre en cause W. S. qui n'avait plus rien à voir dans cette affaire.

S'était-on trompé d'adresse? On le saura dans une semaine, au moment où le tribunal rendra son jugement.

Dimanche 22 août dans l'après-midi, sur le pont du Loclat, à la sortie de Travers, G. B., de Môtiers, fut arrêté par des agents de la police cantonale et mis en contravention pour avoir

dépassé deux voitures sur un tronçon où, par un signal posé au milieu du village de Travers, le doublement était interdit en raison de travaux de gouffrage.

G. B. avait admis qu'il avait vu ce signal d'interdiction, mais il pensait qu'il y aurait dû avoir un rappel.

— Je n'ai fait aucune faute de circulation, proclamera-t-il.

Le prévenu avait fait opposition à un mandat de répression de 30 francs. G. B. a-t-il été induit en erreur? Le juge n'a pas pu l'admettre et entre la thèse du gendarme et celle de G. B. il a choisi celle de l'agent, car celle de l'accusé a paru douteuse. En conclusion, G. B. paiera une amende de 30 fr. et 25 fr. de frais.

## PRISE DE SANG NON CONFORME

Jeudi 22 avril, après une journée chargée, M. S., de Fleurier, alla à une répétition du chœur d'hommes. Pendant la pause, il but un verre de blanc puis à la fin trois verres de rouge.

Revenant à son commerce, il devait encore attendre une bonne heure avant de continuer son travail. Aussi partit-il en voiture pour se rendre à Neuchâtel où il consomma une boisson non alcoolisée.

En rentrant, à l'entrée de Travers, son véhicule mordit le trottoir à droite puis dérapa de quelque 70 m et finit sa course contre l'escalier extérieur d'un immeuble.

Souffrant d'une commotion, M. S. a été transporté à l'hôpital de Fleurier où il fut soumis à une prise de sang. Le résultat de l'analyse indiqua une alcoolémie de 0,87 gr pour mille. L'ambulancier déclara que lorsqu'il transporta M. S. à l'hôpital, il n'était pas ivre et ne sentait pas l'alcool.

Une fois de plus, le problème de la prise de sang a été mis sur la sellette par le défenseur. A l'hôpital de Fleurier, elle a été faite par une diaconesse, qui s'est référée aux ordres de la police et du médecin. Mais l'arrêté fédéral sur l'ébriété est précis: seuls les médecins peuvent faire une prise de sang. L'excès de vitesse était contesté par la défense qui a plaidé coupable uniquement pour la perte de maîtrise.

Selon le juge, il faut se montrer particulièrement exigeant quant aux prises de sang. Dans ce cas précis comme dans deux autres cas précédents, l'arrêté du Conseil fédéral n'a pas été observé comme il aurait dû l'être. C'est pourquoi le juge a admis que l'ivresse au volant n'était pas prouvée en l'espèce.

Enfin, seule a été retenue la perte de maîtrise, considérée cependant comme assez grave puisqu'elle résulte d'un état de fatigue. M. S. n'aurait pas dû piloter une voiture. C'est là sa faute et il paiera une amende de 150 fr. et 127 fr. de frais, le solde de ceux-ci étant mis à la charge de l'Etat.

## AVIS DIVERS

### UN VALLON... COMME ÇA!

Vendredi 5 - samedi 6

### COMPLET

Il reste des places pour: jeudi 4 - vendredi 12 - samedi 13 - dimanche après-midi 14 novembre. La location est ouverte à Fleurier: Pharmacie Delayv, tél. (038) 61 1079; à Couvet: Pharmacie Bourquin, tél. (038) 63 1113.

M<sup>re</sup> André Sutter, informe le public et la population du Val-de-Travers que par suite de démission de ses fonctions d'agent du Crédit Foncier Neuchâtois, l'étude des notaires Georges Vaucher, D<sup>r</sup> en droit et André Sutter continuera son activité dans ses anciens locaux, rue du Pont 7, à Fleurier, dès le 1<sup>er</sup> novembre. Téléphone inchangé 61 1312.

En raison du déménagement, les bureaux seront fermés les jeudi 28 et vendredi 29 octobre.

## Chronique du Val-de-Ruz

### En l'église de Saint-Martin

### Beau concert de l'organiste Martin Lucker

Martin Lucker (Westphalie) a commencé de jouer de l'orgue à l'âge de 11 ans. A 23 ans, il a atteint déjà sans aucune peine, mais avec passablement de travail (on s'en doute) les plus hauts sommets de la musique organistique.

Le récit que ce brillant artiste a donné à la fin de la semaine passée en l'église de Saint-Martin, nous a révélé une chose essentielle: un musicien remarquable, doué d'une technique sans faille, d'une musicalité hors du commun, sachant utiliser et doser sereinement les différents timbres du petit orgue de Saint-Martin dont nous avons à plusieurs reprises vanté les qualités.

Par ailleurs, l'instrument accordé à la perfection, manié par un artiste de cette valeur s'est présenté sous un jour qu'on ne lui connaissait pas entièrement: une fraîcheur de timbres, une puissance aussi, et une gamme de possibilités acoustiques surprenante.

Le programme comprenait en ouver-

ture trois pièces de Jean-Sébastien Bach (prélude et fugue en ut mineur, partita «O Gott, du frommer Gott» et la très belle fantaisie et fugue en sol mineur) suivies par trois pièces d'un jeune compositeur allemand, Thomas Schmidt (fantaisie, méditation, impromptu) et par la sonate en fa mineur de Félix Mendelssohn. Tout a été «enlevé» avec maesté, virtuosité et une extrême sensibilité.

Jean-Sébastien Bach, on ne le discute plus. Présenté par un organiste en pleine possession de ses moyens techniques, le maître des maîtres ne pourrait sans aucun doute qu'être conquis par tant de finesse, de doigté et de vérité. Mendelssohn, c'est une autre veine, c'est plus fondamentaliste. C'est presque un sermon avec grandes envolées après une pastorale à la Beethoven. Là encore, que des louanges.

Mais pourquoi placer au milieu du concert après avoir entendu l'extraordi-

naire fantaisie de Bach, dont la fugue atteint une plénitude inégalable, une œuvre très moderne qui bien que, en elle-même originale, amusante, parfois superficielle, détruit le climat de paix et d'intense réconfort dans lequel Jean-Sébastien Bach a transporté les auditeurs? Pourquoi ne pas commencer l'heure musicale, précisément par cette musique qui amuse et finir par cette musique divine après laquelle on ne demande qu'une chose, se retirer dans le silence et l'intercession.

Et tout peut être réellement détruit lorsque en bis, un artiste présente une improvisation elle aussi moderne, sur un thème que le public ne connaît guère et qui le retranche dans la mauvaise humeur, alors qu'il a entendu tant de belles choses au début du concert.

La prochaine fois, il sera peut-être tenu compte de ces quelques remarques qui n'enlèvent rien au pouvoir de la musique d'orgue. Il ne s'agit que de dosage et d'équilibre!

A. S.

## La section de Fontaines de la SFG a fêté ses 125 ans avec gaieté et solennité

De notre correspondant: Alors que, dans la plupart de nos villages, les sociétés se meurent, faute de recrutement et d'intérêt, il en est une qui est plus vivante que jamais, c'est la section de Fontaines de la SFG.

Avec ses sections actifs, féminine, pupilles et pupillettes, elle ne compte pas moins de 90 membres. Non seulement elle est une des quatre dernières du Vallon, mais elle est une des plus anciennes du canton, puisqu'elle a été fondée en 1851. 125 ans! Ça se fête et, durant cette année déjà, plusieurs manifestations furent organisées en prélude aux cérémonies officielles qui se déroulèrent samedi.

Le comité d'organisation, présidé par M. Fritz Roth, sut mettre tous les atouts de son côté pour assurer une réussite parfaite à ces manifestations... et il y est arrivé. L'après-midi déjà, une cérémonie du souvenir avait lieu en l'église de Fontaines remplie dans ses moindres recoins par une foule recueillie. Le pasteur de la paroisse, M. André Evard qui officiait sut tirer une leçon à l'adresse de chacun et des gymnastes en particulier: «Il faut cultiver et développer l'esprit et l'âme, mais le corps aussi, pour avoir la force de suivre les voies du Christ». Embellie par quatre morceaux de circonstance joués par l'Union instrumentale de Cernier, cette cérémonie émouvante fit grande impression sur les participants.

### NOUVELLE BANNIÈRE

Les invités, au nombre de quelque 200 furent ensuite conviés à un apéritif au collège. Parmi eux on pouvait noter la présence du représentant de l'Etat, M. Bernard Lecoulter, ceux des autres sections du district, des représentants de l'Association cantonale et de celle du Val-de-Ruz, ainsi que des autorités communales. Puis chacun passa dans la salle de gymnastique où allaient se dérouler le reste de la soirée. Ce fut d'abord l'instant solennel de l'adieu à l'ancienne bannière (1923), par le président M. Gilbert Schulé, la remise de la nouvelle bannière par la section

### Radiographies

(c) Le camion de la Ligue cantonale contre la tuberculose sera au Val-de-Ruz le jeudi 28 octobre (Vilars) au mercredi 3 novembre (Les Geneveys-sur-Coffrane).

### CARNET DU JOUR

Pharmacie de service: Piergianni, Fontaines, dès 18 h 30. Permanence médicale: votre médecin habituel. Ambulance: tél. 53 21 33. Aide familiale: tél. 53 10 03. DANSE. — Les Geneveys-sur-Coffrane: Le Grenier, tous les jours sauf le mardi.

marraine de Cernier et son accueil sous les acclamations et le salut au drapeau.

La soirée se poursuivit par des démonstrations des pupilles et pupillettes, de ballets pleins de grâce et d'humour, d'ont l'un, en particulier, le «French Cancan» d'une vérité criante déchaîna les applaudissements.

La partie officielle permit à M. Fritz Roth d'évoquer brièvement les cent premières années de la société sur la base de l'historique présenté lors du Centenaire, puis de s'attacher plus particulièrement aux 25 dernières années. Il rappela les heurs et malheurs de la section et rendit un vibrant hommage aux membres des comités qui, par leur volonté et leur opiniâtreté, surent maintenir et développer la section. Il mentionne, non sans émotion, ceux des membres disparus, ceux des présidents et moniteurs qui maintinrent le flambeau, tel M. Louis Berthoud qui fut, incontestamment, acclamé président d'honneur de

### CERNIER

#### Concours cantonal de béliers

C'est sous un soleil très chaud pour la saison que s'est déroulé samedi le concours centralisé des béliers, organisé par les syndicats ovins brun noir et blanc des Alpes. Près de 50 béliers des deux races ont été examinés par les trois experts cantonaux: MM. Alfred Guinchard, Blaise Cuhe et Edgar Wassser.

Voici les propriétaires dont les bêtes ont obtenu 90 points et plus, classe élite — béliers blanc des Alpes: 95 points, MM. Louis Lormier, Valangin et Alfred Guinchard, Chez-le-Bart; 93, MM. Frédy Leuba, La Côte-aux-Fées, Pierre Baccuzzi, Noiraigue et Primo Campestrin, Dombresson; 92, MM. Jules Robert, Bevaix, Berger et Fluhmann, Vaumarcus; 91, Abbaye de Fontaine-André, Neuchâtel; 90, MM. Donal Zuccone, Colombier, André Colomb, Neuchâtel, Eugène Graf, La Côte-aux-Fées et Léon Hermann, Fleurier.

Béliers brun-noir du pays: 95, M. Henri Grossmann, Fontaines; 94, M. Pierre Evard, Fontaines; 93, MM. Otto Wälti, Valangin, Hubert Droz, La Chaux-de-Fonds et la Coopérative Longo-Maye, Les Verrières, M. René Droxler, Le Col-des-Roches et M<sup>me</sup> Hélène Balmer, La Joux-du-Plâne; 91, MM. Willy Geiser, Boudry, Albert Ramseyer, Le Locle et Patrik Zbinden, Fontaines; 90, MM. Jean-Marie Leuba, Marin et Claude Hausener, Fontaines.

#### Une machine à laver prend feu

Hier vers 10 h, un début d'incendie s'est déclaré dans l'immeuble N° 3 rue Robert-Comtesse, où une machine à laver le linge a pris feu, probablement à la suite d'une défectuosité dans la partie électrique. La machine a été détruite et le local noirci. Les premiers secours et les pompiers de Cernier sont intervenus.

## Festival de jeunes organistes: un artiste irlandais à Fleurier

De l'un de nos correspondants: S'il est sans doute vrai, comme le dit la chanson, qu'on ne verra jamais un orange sur le sol irlandais, en revanche il peut arriver qu'un Irlandais se produise sur les orgues fleurisanes! En tous les cas, dernièrement, dans le cadre du 6<sup>me</sup> Festival international de jeunes organistes, les «Concerts de Fleurier» ont accueilli au temple le talentueux organiste Peter Sweeney, ancien élève de William Grieg et de Gerald Gillen et actuellement inscrit dans la classe de Lionel Rogg, à Genève. Natif de Dublin, Peter Sweeney a déjà réalisé plusieurs enregistrements avec la Radio irlandaise et la BBC et sa brève carrière de concertiste l'a d'ores et déjà rendu célèbre à travers tout son pays.

Et le concert de Peter Sweeney a pris fin avec «Passacaille et thème fugué» de J.-S. Bach, une pièce monumentale qui reprend toujours le même thème commencé au pied, mais d'une richesse musicale et spirituelle tout à fait extraordinaire; elle a été interprétée, comme l'ensemble du programme, par un artiste extrêmement doué, animé d'une réelle passion et très porté sur les contacts humains. C'est pourquoi la démonstration qu'il a faite, mercredi matin, devant quelque 90 élèves du Collège régional, conduits par M<sup>me</sup> P. Jéquier, professeur de musique, a été, elle aussi, un plein succès.

## TRAVERS

### Les renards au village

(c) Les renards ne se gênent plus! En effet, ils ont fait leur apparition au village. Ainsi, il en a été abattu un rue des Mines et un autre rue des Moulins... D'autres ont fait leur apparition Vers-chez-Montandon et au Creux-au-Loup.

Les cadavres de renards tués ont été soumis à une expertise. Bien que les résultats de celle-ci ne soient pas encore connus, il est vraisemblable que les animaux étaient atteints de la rage.

### Ce soir à la TV: «Un Vallon comme ça»

(c) La Télévision romande a fait un reportage samedi à la Maison des Mascarones à Môtiers sur le show musical qui va être donné au mois de novembre et qui s'intitule «Un Vallon comme ça». Ce reportage passera aujourd'hui dans l'émission «Courrier romand» entre 18 h 25 et 18 h 50.

### CARNET DU JOUR

Couvet, cinéma Colisée: 20 h 30, Pierre Richard: «On aura tout vu».

# L'EXPRESS

## QU'A FAIT MARCEL DASSAULT?

L'affaire de Vathaire est devenue l'affaire Dassault. Dans une lettre exclusive à l'Express, Marcel Dassault s'explique.

## L'ESPAGNE DEVANT L'EUROPE

Alors qu'un vent de liberté balait le pays, le roi s'engage dans une politique de réformes. Entre l'Eglise, l'Armée et le peuple, l'équilibre est fragile.

## LE TRÉSOR DE MONTEZUMA

Parce qu'il était besogneux et un peu filou, un humble pêcheur de Vera Cruz va peut-être mettre un point final à une des plus fameuses énigmes de l'histoire.

ÉGLISE DE MÔTIERS  
mardi 2 novembre 1976, à 20 h 30

### THE STARS OF FAITH OF BLACK NATIVITY

le célèbre ensemble noir d'Amérique dans un programme de

### NEGRO SPIRITUALS et GOSPEL SONGS

Entrée: Fr. 12.— (réductions aux membres des Jeunesses musicales, de la Société d'Emulation et du Centre culturel neuchâtois)

Organisation: les trois groupes précités

Location: Pharmacie Bourquin, Couvet, tél. 63 11 13

**Miele**  
Un prix loyal Lave-vaisselle G 503 Fr. 1598.

**ROY**  
VOTRE SPÉCIALISTE

**COUVET**  
Tél. 63 12 06

ÉCRITEAUX en vente au bureau du journal

DU 22 OCTOBRE  
AU 31 OCTOBRE 1976

OUVERTURE  
TOUS LES JOURS  
DE 14 H À 22 H  
SAMEDIS, DIMANCHES  
DE 10 H À 22 H

À BORD DES 5 BATEAUX  
«VILLE-DE-NEUCHÂTEL»  
«VILLE-D'YVERDON»  
«VILLE-D'ESTAVAYER»  
«VILLE-DE-MORAT»  
«LE CYGNE»

GRANDE LOTERIE  
GRATUITE  
1<sup>er</sup> PRIX  
UNE TV COULEUR

DÉBARCADÈRES  
COUVERTS ET CHAUFFÉS

TENTES CHAUFFÉES  
RESTAURATION

BATEAUX  
ET PORT ILLUMINÉS

# SALON-EXPO DU PORT

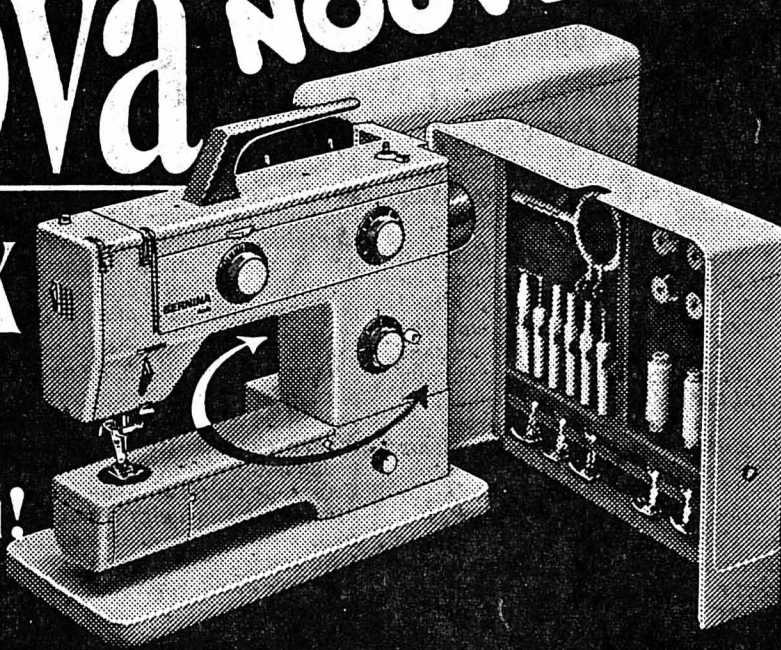
**ANNONCES SUISSES S.A. «ASSA»**  
ARMAND, parfumerie  
AU CEP D'OR, vins  
AU CYGNE, articles pour bébés  
AU TIGRE ROYAL, fourrures  
BAILLOD, quincaillerie  
BORSALINO, boutique de cuir  
BUFFET DE LA GARE  
BURRI, fleurs  
CAFÉ DU LITTORAL  
CARRARD, centre de couture Bernina  
CENTRALE LAITIÈRE, NEUCHÂTEL  
CENTRE NEUCHÂTELOIS DE LA BROCANTE  
CID, commerce indépendant de détail  
CLAUDINE, corsets  
CLUB PHOTO REFAFIX  
COMPTOIR DES PAPIERS PEINTS  
CURRAT, droguerie

DEUFACE, cravates  
ÉGLISE RÉFORMÉE ÉVANGÉLIQUE  
ELEXA, électricité  
EXPO-DÉGUSTATION VITICULTEURS  
FAVRE GEORGES, artiste peintre  
FLORIMONT, horlogerie  
GARAGES APOLLO S.A.  
GREZET, machines à coudre Husqvarna  
HÔTEL CITY  
IMPRIMERIE CENTRALE ET DE LA FEUILLE  
D'AVIS DE NEUCHÂTEL S.A.  
JEANNERET, boulangerie  
JEANNERET & CIE S.A., radio, télévision,  
HI-FI, appareils ménagers  
L'ARMAILLI, Borloz  
MARINE SERVICE  
MASSEREY, tapis  
MODERN'OPTIC

AU MOKA, cafés-thés  
MONNIER, horlogerie  
OPTIQUE DES ARCADES  
PETITPIERRE & GRISEL  
PHOTO CHARLET  
PIZZERA S.A., Neuchâtel  
PORRET, tapissier-décorateur  
PROTECTION CIVILE  
REYMOND, papeterie  
SHOP-IMPORT, Durgnat  
SOCIÉTÉ DE NAVIGATION  
SPORT-SERVICE, Delley  
STEINER, horlogerie  
UNION DE BANQUES SUISSES  
UNIPHOT S.A.  
VAUDOISE, assurances  
VILLE DE NEUCHÂTEL  
WAGONS-LITS COOK, agence de voyages

## Bernina Nova **NOUVEAU** en mallette SwingBox

Prête à coudre en un tournemain!



Votre conseiller: **L. CARRARD - CENTRE DE COUTURE BERNINA** Epancheurs 9 NEUCHÂTEL

Votre  
publicité  
dans la  
**FAN**  
Feuille d'avis  
de Neuchâtel-  
L'Express  
Une équipe  
dynamique de  
spécialistes en  
publicité-press  
saura vous  
conseiller  
judicieusement  
Un coup  
de  
téléphone  
suffit!  
Service  
de publicité  
tél. (038) 25 65 01

### INSONORISEZ VOTRE INTÉRIEUR

vous atténuez tous les bruits que peuvent faire vos voisins.  
Cette grande nouveauté, vous la trouverez chez:

**PORRET**  
Sablons 38 40  
Tél. (038) 25 87 85 - Neuchâtel

Novilon - revêtement idéal et d'entretien aisé pour sols et parois - vaut à votre logis une touche de confort et d'élégance.

**novilon**  
un produit de qualité signé Forbo-Giubiasco S.A.

Très belle exposition au stand  
**Masserey**  
sur la «VILLE-D'YVERDON»

Votre quotidien du matin **FAN-L'EXPRESS** Très tôt dans les boîtes aux lettres!

**UNIPHOT SA VOUS INVITE**

Photo-Ciné AMERICAIN Photo Ciné GLOOR Photo Ciné CASTELLANI Photo Ciné LANZONI

Aujourd'hui: **DÉMONSTRATIONS**

**Minolta Photo**  
MINOLTA CAMERA CO. LTD.

**FUJICA Photo et Cinéma**

**Flashes**

**OVN**

EXPO-DÉGUSTATION  
Office des vins de Neuchâtel

**CONCOURS DE MILLÉSIMES**  
de Neuchâtel rouge  
Pinot noir  
NOMBREUX PRIX et diplômes OVN  
OUVERT de 14 h à 22 heures

**COMPTOIR DES PAPIERS PEINTS**  
couleurs & vernis  
Seyon 15

Dépositaire des produits  
**SIKKENS ET CAPAROL**  
Tél. (038) 25 40 50  
**BAUME & CIE**

## LES 4 VEDETTES DE NOTRE STAND

**GS**

Fr. 10.870.-

Tout compris, appuie-tête, enrouleurs automatiques, glace arrière chauffante

**Honda Civic**

Traction avant

• 8 ans d'avance sur les mesures antipollution  
• Options: mécanique ou automatique  
• 2 portes - 3 portes - 4 portes

Fr. 9870.-

**Lada combi**

62 CV-DIN 140 km/h

4 ans ou 80000 km de garantie sur le moteur et le pot d'échappement

**GARANTIE 4 ANS**

Fr. 10.100.-

**CX**

Fr. 18.950.-

Tout compris, appuie-tête, enrouleurs automatiques, glace arrière chauffante

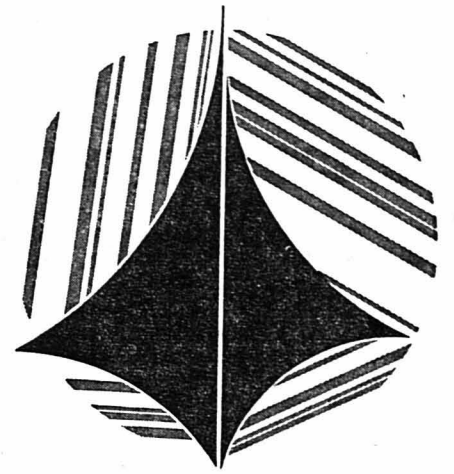
Décoration florale exécutée par la Société d'horticulture de Neuchâtel et du Vignoble



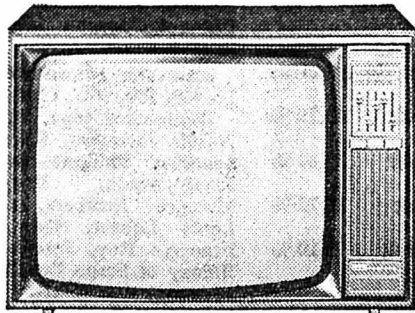
DU 22 OCTOBRE  
AU 31 OCTOBRE 1976

À BORD DES 5 BATEAUX  
«VILLE-DE-NEUCHÂTEL»  
«VILLE-D'YVERDON»  
«VILLE-D'ESTAVAYER»  
«VILLE-DE-MORAT»  
«LE CYGNE»

# SALON-EXPO DU PORT



DÉBARCADÈRES  
COUVERTS ET CHAUFFÉS



## médiateur

MD 66 K365 Sécam/Pal modèle de table. Multistandards universels, réceptions couleur et n/b, normes: CCIR françaises 819 et 625. Ecran panoramique de 66 cm, tube image 110", tout transistorisé, châssis avec modules interchangeables. 2 haut-parleurs frontaux, prise pour haut-parleur externe. Réglage au moyen de 5 potentiomètres à glissière. Choix du programme par touche «Sensor». Ebénisterie noyer. Dimensions: 74,1x52,1x33,7+14,5 cm.

Dès Fr. 2500.—



CHOIX  
SERVICE  
QUALITE

**Jeanneret & C<sup>ie</sup> sa**  
Au Confort Ménager

Seyon 26-28-30 • Neuchâtel • Téléphone 24 57 77

action  
marketing - communication



ASSA s'en chargera

POUR VOS PROBLÈMES  
DE COMMUNICATION  
ASSA VOUS DONNE  
LES SOLUTIONS



ANNONCES SUISSES S.A. ASSA  
Société suisse de publicité  
23 succursales et agences  
A Neuchâtel: 2, Fbg du Lac  
Tél. (038) 24 40 00

Exposé au  
SALON-EXPO DU PORT  
sur le bateau  
«Ville-d'Yverdon»

## Masserey TAPIS RIDEAUX

### Actuellement

pour Fr. 19.— le m<sup>2</sup>, vous pouvez acheter quelque chose qui n'a jamais encore existé: un tapis en nylon 100%, lourd et indéformable, au dos mousse blanc compact.  
pour Fr. 39.— le m<sup>2</sup>, vous obtenez un tapis à relief, aux dessins chatoyants, d'un standing décoratif surprenant.

Profitez du salon-expo pour découvrir ces nouveautés posées dans notre stand sur la «Ville-d'Yverdon».

LE SPÉCIALISTE  
EN VINS ET LIQUEURS  
AU CEP D'OR

H. Willemin,  
Moulines 11  
Tél. 25 32 52  
NEUCHÂTEL  
LIVRAISONS À DOMICILE

MACHINE À TRICOTER  
dès Fr. 475.—

DÉMONSTRATION  
sur le bateau  
«Ville-d'Yverdon»



**PASSAP**  
A. GREZET  
Seyon 24-24a - Neuchâtel  
Tél. (038) 25 50 31

### A LOUER

R. Jobin  
Boudry  
Tél. 42 17 31

A louer immédiatement à Cornier  
**4 grands studios avec confort dans immeuble rénové**

### A louer MAISON

située à Cornier. Deux petites chambres, cuisine, salle de bains, coin à manger, garage et jardin, chauffage général. Fr. 350.— par mois. Libre tout de suite. Ecrire sous chiffres 28-460302 à Publicitas, av. Léopold-Robert 51, 2301 La Chaux-de-Fonds.

A 6 km d'Yverdon, sympathique et confortable  
**3 pièces rénové**  
Jardin, cave, bucher, Fr. 350.— sans charges.

Tél. (021) 26 05 97 - 26 06 45.

A louer pour date à convenir, à la rue de Vauseyon, dans immeuble avec ascenseur,

**appartement de 3 pièces**

avec confort. Loyer Fr. 360.— + charges.

M. Devaud, tél. (038) 25 88 55.

A louer à Hauterive appartement

**3 pièces**  
confort, soleil, tranquillité, 350 fr. par mois, charges comprises. Eventuellement garage.

Tél. 33 43 72.

A louer à la rue des Moulins, à Neuchâtel, **appartement de 3 pièces meublé**

confort. Loyer Fr. 420.—.

Tél. (038) 24 67 41.

### DEMANDES À LOUER

Nous cherchons  
**DÉPÔT**

à Corcelles-Peseux/Cormondèche; surface environ 100 m<sup>2</sup>, accès par camion nécessaire. Tél. (038) 31 27 66, heures de bureau.

On cherche à Peseux **atelier pour 20-25 personnes**

bien situé si possible avec dépendances. Achat pas exclu.

Adresser offres écrites à IY 2366 au bureau du journal.

Couple cherche **petite maison**

avec jardin, région ouest de Neuchâtel ou Val-de-Ruz; loyer supérieur à 900 fr. exclu.

Adresser offres écrites à BM 2330 au bureau du journal.

APPARTEMENTS DE VACANCES

HAUTE-NENDAZ

Appartement dans confortable résidence. Belle situation. Balcon.

Tél. (021) 22 23 43, heures de bureau.

**Noël à la montagne?**

n'en rêvez plus: louez dès maintenant «votre chalet» sélectionné avec soin par une organisation sérieuse. Téléphonnez = offres «ex-près».

RENT-AGENCE  
Grand-St-Jean 4 - 1002 Lausanne  
Tél. (021) 22 46 31/32.

### OFFRES D'EMPLOIS

Nous engageons  
**ouvrière**

suisse ou permis C. Se présenter sur rendez-vous à Fabrique de cartonnages, Neuchâtel, Crêt-Taconnet 17. Tél. 25 32 81.

Ménage de deux personnes cherche, pour tout de suite ou pour date à convenir, **employée de maison** qualifiée de toute confiance. Eventuellement couple. Semaine de 5 jours, appartement à disposition.

D' A. Strausak, La Neuveville. Tél. (038) 51 20 90.

Maculature en vente au bureau du journal

**SAINT-MORITZ**

Famille avec 4 enfants cherche, pour entrée immédiate,

**JEUNE FILLE**

pour aider au ménage et s'occuper des enfants.

Tél. (082) 3 41 27 ou 3 34 05.

Société de vente engage, pour son agence de NEUCHÂTEL,

**jeunes gens - jeunes filles**

aimant les voyages et l'indépendance.

Nous offrons:  
- salaire fixe  
- commission importante  
- formation pour débutants (tes)

Nous exigeons:  
- tenue correcte

Pour prendre rendez-vous, tél. (021) 36 84 35.

### SECRÉTAIRE

Nous sommes une entreprise dynamique, affiliée au groupe MIKRON, qui est synonyme de haute précision et de technique avancée, et cherchons

Correspondance service Vente.

Langue maternelle française.

Anglais souhaité.

Ce poste conviendrait à personne aimant travailler d'une manière indépendante.

Veillez téléphoner à notre chef du personnel, M. J. Chenux, pour obtenir un rendez-vous.

**MIKRON HAESLER S.A.**

Fabrique de machines-transferts  
rte du Vignoble 17, 2017 Boudry  
Tél. (038) 42 16 52.

La Fabrique d'Ebauches de Peseux S.A.  
cherche, pour son département de production,

**un régleur de presses**

Les candidats devront posséder une certaine expérience dans cette spécialité ou dans un domaine similaire.

Tous renseignements relatifs au poste de travail, aux conditions de rémunération et aux possibilités d'horaire pourront être obtenus à la réception de l'entreprise.

(Tél. N° 31 11 51.)

### Jardinière d'enfant

diplômée est cherchée par couple suisse romand, à Genève, pour s'occuper d'un enfant de 10 mois. Nous désirons une personne de moins de 30 ans, présentant bien, qui sera logée à notre domicile. Date d'entrée à convenir.

Faire offre, avec photo, sous chiffres M 333.476-18 à Publicitas, 1211 Genève 3.

**MIGROS**

... une affaire SOLIDE !

Nous cherchons

pour notre Marché  
rue de l'Hôpital, Neuchâtel

**aide de cuisine**

Nous offrons:

- place stable
- semaine de 44 heures
- salaire intéressant
- nombreux avantages sociaux



M-PARTICIPATION

remise d'un titre de Fr. 2500.—, qui donne droit à un dividende annuel, basé sur le chiffre d'affaires.

Veillez téléphoner au numéro (038) 33 31 41 ou écrire à: Société Coopérative MIGROS NEUCHÂTEL, service du personnel, case postale 228, 2002 Neuchâtel.

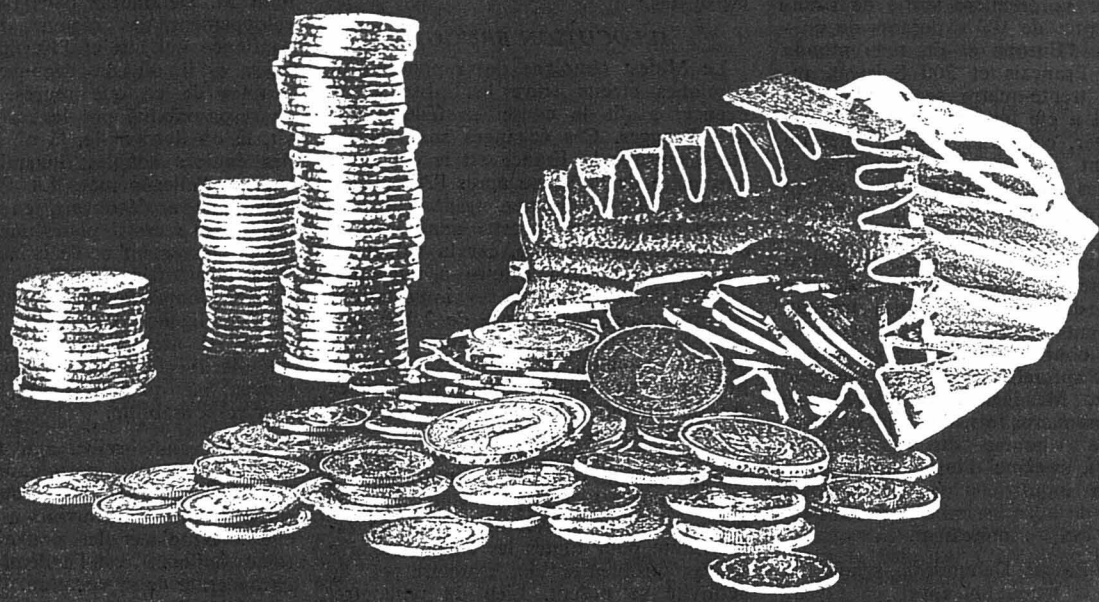
**Si vous oubliez**

de faire de la publicité  
vos clients  
vous oublieront





CREATION LANGEL PUBLICITE NEUCHÂTEL



## l'épargne liberté

l'épargne, c'est la réalisation d'un désir qui prend lentement corps, c'est la liberté de le réaliser. C'est votre future voiture, les études de votre fils, le mariage de votre fille, c'est une manière d'avoir de l'argent devant soi.

Chez nous, vos économies vous rapporteront un intérêt de base + 1/2% supplémentaire, si votre capital annuel augmente de 20%.

## CRÉDIT FONCIER NEUCHÂTELOIS

PRESENT DANS TOUT LE CANTON ET TOUT PRÈS DE CHEZ VOUS



Neuchâtel du 22 au 31 octobre

### SALON-EXPO DU PORT

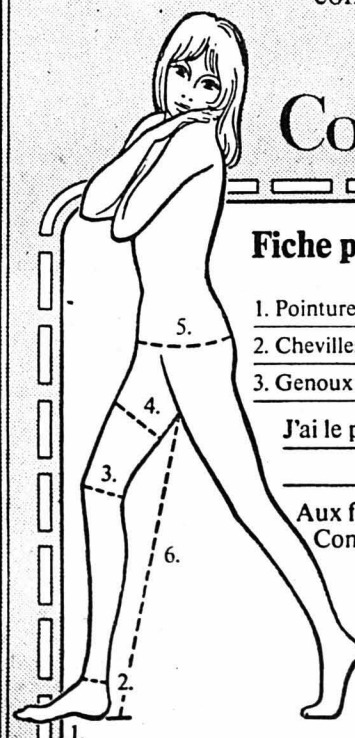
60 exposants

Sur 5 bateaux et sous tentes

Il existe  
seulement **un vrai**  
collant support!

Celui qui correspond le plus exactement possible à votre anatomie. Voilà pourquoi nous attachons tant d'importance à vos mesures.

Remplissez votre fiche personnelle pour la soumettre à la déléguée Comprella. Elle vous conseillera en parfaite connaissance de cause.



**Comprella** *Sanitiged*

**Fiche personnelle**

1. Pointure	4. Cuisses	cm
2. Chevilles	5. Hanches	cm
3. Genoux	6. Entre-jambes (à partir du talon)	cm

J'ai le problème suivant: \_\_\_\_\_

Aux futures mamans nous recommandons Comprella-Maternita.

**BON**  
VALEUR FR. 2.50

valable à l'achat d'un article Comprella pendant la semaine de consultations. (Un Bon par article de fr. 20.-)

Conseils:

**armourins**  
neuchâtel

### PRO JUVENTUTE

Les enfants des écoles primaires et préprofessionnelles de la Ville, munis de petits bordereaux, passeront à domicile dès mercredi 27 octobre 1976 pour prendre les commandes de timbres et de cartes. Le public est prié de bien les recevoir, même s'il arrive que de petits vendeurs frappent plusieurs fois à la même porte. La plus grande politesse a été recommandée à tous les écoliers et l'ordre leur a été donné de ne pas offrir les timbres dans la rue, les magasins, les restaurants, les banques, les hôpitaux, les maisons de commerce. Cette année, la date d'émission des timbres PRO JUVENTUTE a été fixée au 29 novembre, jour du début de l'affranchissement autorisé, et leur validité est illimitée. PRO JUVENTUTE - NEUCHÂTEL.

### ORGUE NEUF

pour le prix

**OCCASION**  
2 claviers, rythmes, accords aut. en bois, mais démontable. Fr. 1175.-, Noël est bientôt là, profitez!

Saint-Martin Music, tél. (021) 37 56 62, jusqu'à 22 heures.

### Français

Cours intensifs du jour et du soir pour élèves de langue étrangère.

**Benedict**  
Ruelle Vaucher  
Tél. 25 29 81.

Répondez s.v.p. aux offres sous chiffres...

Nous prions les personnes et les entreprises qui publient des annonces avec offres sous chiffres de répondre promptement aux auteurs des offres qu'elles reçoivent. C'est un devoir de courtoisie et c'est l'intérêt de chacun que ce service fonctionne normalement. On répondra donc même si l'offre ne peut être prise en considération et on retournera le plus tôt possible les copies de certificats, photographies et autres documents joints à ces offres. Les intéressés leur en seront très reconnaissants, car ces pièces leur sont absolument nécessaires pour répondre à d'autres demandes.

**Vie plus saine avec**  
**Medina-ANGORA**  
**en fil naturel**



**Protection efficace de la tête aux pieds**  
**contre le rhumatisme, maux de reins, sciatique, refroidissements**

Prospectus illustrés à disposition  
En exclusivité dans les pharmacies

**Dr K. KREIS** **BORNAND**  
Croix-du-Marché, Neuchâtel Rue Saint-Maurice, Neuchâtel



PRIX COMPTANT  
**1898.-**

## SUPER COLOR 1630 PAL/SECAM

LE PORTATIF AVEC LES CHAINES COULEUR FRANÇAISES

Téléviseur couleur 8 programmes avec télécommande infrarouge. Recherche de stations automatique. Ecran 42 cm; tube «in-line» 90°. Réglage automatique et optimal de l'image et du son. 2 antennes télescopiques incorporées. Prise écouteur. Boîtier: blanc, rouge ou jaune.

**GRUNDIG**

**G. HOSTETTLER**  
RADIO - TV - DISQUES

Saint-Maurice 6-11 NEUCHÂTEL  
Tél. 25 44 42  
Membre de la coopérative d'achats Tetora Groupement  
**TELETEAM**

Maculature en vente au bureau du journal

## CHERCHER LE MOT CACHÉ

F	R	O	N	S	A	C	E	I	N	I	E	T	A	D
N	O	C	A	P	E	R	C	I	M	T	E	N	A	A
O	Q	N	H	E	C	N	L	R	T	L	G	N	O	N
D	U	B	T	N	I	L	O	E	O	E	C	I	V	A
I	E	E	E	V	A	D	S	I	L	I	F	O	U	I
P	R	B	T	T	I	I	V	U	N	N	A	T	O	W
U	C	L	S	N	L	E	S	G	P	O	I	S	S	Y
C	Y	A	S	P	A	L	I	O	P	H	E	L	I	E
M	S	I	P	S	M	S	D	L	E	C	N	I	R	P
A	E	S	O	E	C	A	S	R	L	P	R	I	M	O
H	Q	E	N	U	M	C	I	A	E	O	C	R	E	
A	U	E	T	G	E	E	F	S	M	Z	S	S	E	L
R	O	T	I	R	O	G	R	P	Y	E	E	E	U	I
B	I	E	N	O	L	I	O	U	U	L	R	H	L	D
A	A	L	I	S	P	R	C	Y	C	R	A	F	C	A

Pour trouver le mot caché, rayez dans la grille les mots de la liste en commençant par les plus longs. Il vous restera alors sept lettres inutilisées avec lesquelles vous formerez le nom d'un auteur dramatique français. Dans la grille les mots peuvent être lus horizontalement, verticalement ou diagonalement, de droite à gauche ou de gauche à droite, de haut en bas ou de bas en haut.

Alès - Alyscamps - Angélys - Abraham - Blaise - Chézard - Civa - Cupidon - Cape - Dormi - Dancing - Encre - Etel - Fontvieille - Frémillante - Foui - Fronsac - Froc - Lisette - Mégir - Non - Ophélie - Ocre - Puy - Plœuc - Poissy - Prince - Primo - Quercy - Sel - Sud - Séquoia - Spontini - Sorgues - Tallin - Ur - Violet - Vinci - Wotan. (Solution en page 21)

im Frühling... au printemps...



im Sommer... en été...



im Herbst... en automne...



im Winter... en hiver...



**Chevron Golden Motor Oil**  
protège  
continuellement  
votre moteur!

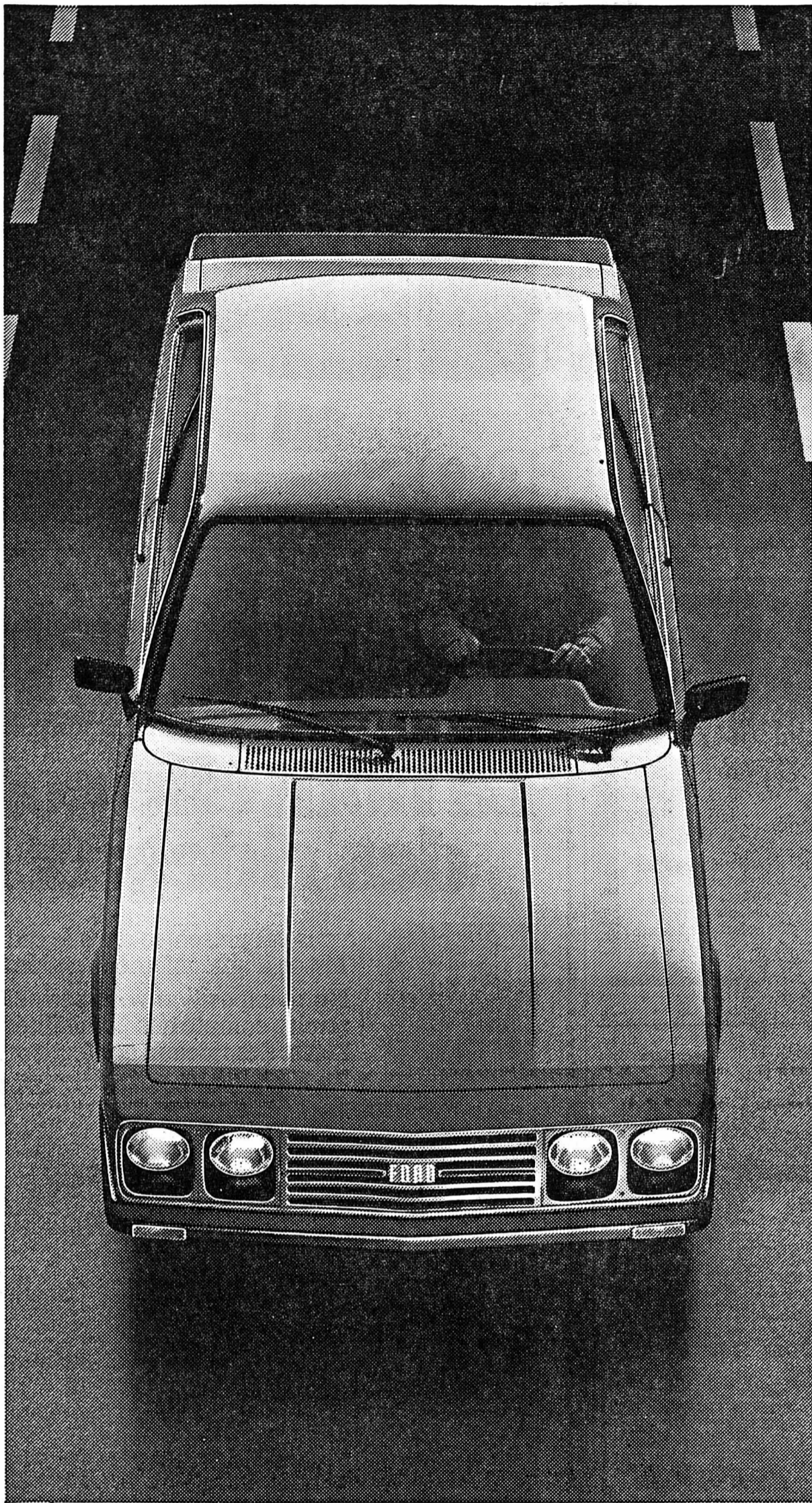


Chevron Oil SA  
Birmannsgasse 8, 4002 Bâle





# FORD ESCORT RS 2000. CHAQUE JOUR, VAINQUEUR AUX POINTS.



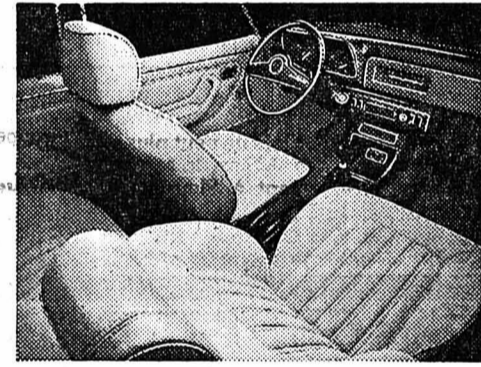
## MOTEUR ROBUSTE. SUSPENSION BIEN CONÇUE. SERVO-FREIN. SÉCURITÉ COMPRISE.

La Ford Escort est l'une des voitures de série ayant accumulé le plus grand nombre de victoires de toute l'histoire du sport automobile. Elle a remporté plus de rallyes que toute autre voiture. Et pourtant l'Escort a été conçue pour être la voiture de tous les jours.

L'Escort RS 2000 n'a pas d'équivalent. Tous les «fans» de l'automobile connaissent ses caractéristiques sportives: Moteur «RS», 2 litres, 110 CV-DIN, 8,9 secondes de 0 à 100, 180 km/h. Roues avant à carrossage négatif, suspension surbaissée, spoilers aérodynamiques à l'avant et à l'arrière et, ce qui est unique parmi les voitures européennes, la partie avant de la carrosserie en polyuréthane, dite «soft face» car elle a un certain coefficient d'absorption des chocs. Tout cela et bien entendu un équipement de série extrêmement riche aussi bien sur le plan sportif que sur le plan sécurité, pour Fr. 16'450.-. L'Escort RS 2000 est aussi livrable en version Groupe I, homologuée pour la compétition.

En fait toutes les Escort sont conçues et construites pour être gagnantes dans la vie de tous les jours. Elles bénéficient toutes par exemple de la boîte de vitesses exemplaire de l'Escort RS, de sa direction précise, à crémaillère, d'une carrosserie de sécurité avec zones déformables à l'avant et à l'arrière, de 5 places et d'un coffre généreux. Les Escort sont particulièrement appréciées pour leur robustesse et leur économie. Maniables et nerveuses, elles sont aussi à l'aise en ville que sur la route. Et il y a une Escort pour tous les goûts: la confortable 1300 L à Fr. 11'130.-, la luxueuse «GL», l'Escort Sport avec son moteur 1600 de 84 CV et la prestigieuse Escort Ghia. Sans oublier le très vaste Stationwagon qui offre 1,4 m<sup>3</sup> de volume utile. Et l'Escort est aussi disponible avec boîte automatique Ford C3.

Toutes les Escort, comme toutes les Ford, bénéficient en série de l'équipement complet de sécurité. Pare-brise en verre laminé, appuie-tête réglables, ceintures à enrouleur automatique, phares à iode, rétroviseur jour-et-nuit et rétroviseur extérieur réglable à distance. Et bien sûr, pneus radiaux à ceinture métallique et freins assistés, à disque à l'avant. Aucune voiture de cette catégorie n'offre une plus grande sécurité.



Ca aussi c'est l'Escort: confort de limousine et instrumentation complète.

Le niveau de qualité et de finition des Ford allemandes est devenu proverbial. Et puis, avantage supplémentaire, les Ford arrivent en quelques jours de l'usine au concessionnaire, donc au client, sans entreposage intermédiaire. Enfin, Ford garantit ses produits pour une année et cela sans limitation de kilométrage.

## SÉCURITÉ COMPRISE.



Le signe du bon sens.

Cortailod: Daniel Lanthemann, Garage, chemin des Jordils 16 - Môtiers: Alain Dürig, Garage, rue du Ried - Le Noirmont: André Gay, Garage Rio - Saint-Imier Garage Mérija S. à r.l., 24, rue de Châtillon.

Garage des Trois-Rois S.A. La Chaux-de-Fonds: Boulevard des Eplatures 8, tél. (039) 26 81 81, magasin de vente: Avenue Léopold-Robert 92/Rue de la Serre 102. Neuchâtel: Pierre-à-Mazel 11, tél. (038) 25 83 01. J.-P. et M. Nussbaumer Le Locle: Rue de France 51, tél. (039) 31 24 31.

**HORAIRE D'HIVER**

Mardi Mercredi Jeudi de 8 h à 17 h

Vendredi 8 h à 17 h 30

SAMEDI de 7 h 30 à 14 h 30

sans rendez-vous

**Coiffure**

Rue St-Honore  
Rue St-Maurice

**Anglais**

méthode révolutionnaire tous les lundis matin, mardi toute la journée et jeudi matin, à toutes heures.

Téléphone (038) 25 19 86.

Laiterie GEISER Maladière

**PAS DE SOUCIS NOUS SOMMES LA**

**HILDENBRAND**

FERBLANTERIE SANITAIRE

Dépannage et entretien Agencements de cuisine. Exposition Saint-Nicolas 10. Tél. 25 66 86.

J'entreprends tous travaux

**PEINTURES, TAPISSERIES RÉNOVATIONS, TRANSFORMATIONS**

Prix modérés Travail rapide et soigné

Tél. (038) 24 38 94

**VITRERIE - MIROITERIE M. KAUFMANN**

Tél. 25 22 77 Neuchâtel

Entreprise de

**NETTOYAGES**

en tous genres

M. Clottu - Tél. 25 29 04

Revêtement de sols Tapis - Rideaux

**O. WEIBEL**

Fontainemelon - Tél. (038) 53 19 10

**Campardo Serrurerie**

Port-Roulant 1 - Tél. 24 28 12

**Constructions**

Métalliques Menuiserie Métal et Aluminium

**SPÉCIALISTE EN PORTES ET FENÊTRES**

Aluminium à coefficient Thermique et Phonique élevés combinaisons idéales et sûres pour fermeture d'éléments antifeu et antivol

**YVES PILLER, pendulier**

Tél. (038) 25 20 19.

Réparation - vente - achat - restauration de pendules anciennes et modernes. Atelier, Saars 18, Neuchâtel. Vente, Chavannes 13, l'après-midi.

**Garage du Lac**

M<sup>me</sup> JEAN-PIERRE BOURQUIN 2072 SAINT-BLAISE / NE Agence: CITROËN

Vente Service et entretien de véhicules de toutes marques

Tél. 33 21 88

daniel steiner ébéniste antiquités

Restauration de meubles anciens 2034 peseux

Tél. 31 39 77

**Futura de SINGER**

**La seule à cerveau.**

La première et la seule machine à coudre entièrement électronique.

**SINGER**  
la machine à coudre la plus vendue dans le monde.

**L. MONNIER**  
rue du Seyon 11 2000 Neuchâtel

Tél. 25 12 70

**FAN**

**ANNONCES EN COULEURS**

Le délai habituel de remise des ordres de publicité n'est pas valable pour les annonces comportant de la couleur. Différents impératifs d'ordre technique devant être pris en considération dans des cas de ce genre, les ordres et le matériel d'impression correspondant doivent nous être remis 6 jours ouvrables avant la parution.

**Fromagerie Bill**  
Rue du Trésor Neuchâtel

**Cours de céramique du sol**  
modelage, tournage, émailage, cuisson

Atelier Jean-Pierre Devaud  
Av. Ed.-Dubois 11 Neuchâtel

Tél. (038) 25 84 08.

**Faire face en 1976, c'est faire de la publicité**

Un produit que l'on désire vendre, doit être connu du consommateur par le canal de la publicité. Et c'est en période de récession que la publicité doit être renforcée.

Nous vous conseillons de choisir comme support publicitaire,

**FAN-L'EXPRESS**  
105.000 lecteurs chaque jour.

Avant le jeu du moulin à poivre

C'était la gousse d'ail...

Un soupçon de muscade...

Une bonne giclée de vin...

Ce que ça sent déjà bon!

Mélange garanti de fromages suisses le mieux approprié

A ce propos, le mélange (maison) du marchand de fromage est le meilleur!

C'est vrai! La préparation de la fondue...

Ajoute encore au plaisir de la manger!

**La fondue crée la bonne humeur!**

\* Demandez à votre marchand son mélange pour la fondue, composé des fromages suisses les mieux appropriés, ainsi que le vin suisse à fondue. Ils portent tous deux une étiquette de garantie!

Union suisse du commerce de fromage S.A., Berne

**Actualités MTV** — **Emploi plus économique — prix plus avantageux**  
Comparez!



**total**  
Produit de lessive universel pour laver le blanc et la couleur dans tous les automatés (40°, 60° et 95°). Propreté et fraîcheur totales.

**Action**

Paquet géant de **6 kg** **1380** (kg = 2.30)  
**Prix MIGROS** au lieu de 15.80

A tous visiteurs, une surprise:  
**LA TOQUADE**  
vous présente les nouveautés de Paris  
colliers - bracelets - bagues en étain,  
ainsi que  
**les bijoux de Christian Dior**  
et en exclusivité à Neuchâtel:  
les produits de beauté de **CORYSE SALOMÉ**  
Rue du Seyon 6 Neuchâtel ☎ 24 15 72

**si vous oubliez...**

**?**

Si vous oubliez de faire de la publicité vos clients vous oublieront

**armourins**

**La nouvelle collection des rideaux Fisba**

vous est présentée dans le cadre de notre rayon de Tissus d'ameublement entièrement rajeuni.  
Notre exposition vous permettra de mieux vous rendre compte des possibilités de combinaisons et de l'effet des rideaux confectionnés.



**Choisissez maintenant vos rideaux Fisba:**  
Unis, velours unis ou imprimés, Jacquards, filets crochetés, imprimés. Tous ces tissus en fibres modernes, faciles à entretenir. C'est si simple avec notre service «sur mesure». Vous n'avez que l'embarras du choix. Nous nous occupons du reste!

**Nous vous offrons:**

- visite de notre ensemblier, sans frais ni engagement
- prises des mesures gratuites
- pose gratuite de vos rideaux
- livraison dans les 15 jours qui suivent la commande.

**Le grand magasin qui fait plus pour ses clients**  
Tél. 25 64 64

**Aujourd'hui**  
AU PASSAGE ST-HONORÉ

**on vous le dit avec des fleurs!**

Au passage, arrêtez-vous: Vêtements-Frey offre une rose à chacune. Un geste de sympathie pour Madame, sans les soins quotidiens de laquelle les vêtements de Monsieur n'auraient pas si fière allure... Un petit cadeau qui entretient l'amitié. Comme ça, tout simplement. Parce que Frey a fait peau neuve et parce que nous voulons que vous soyez aussi de la fête.

**Une offre d'ouverture:**  
Pullover Shetland 100% laine de tonte, encolure arrondie **25.-**

Demain, jour des enfants.  
Cadeau: 1 autocollant.

Jeudi, jour des gourmands  
Cadeau: 1 pavé neuchâtelois

Vendredi, jour de la vigne.  
Cadeau: 1 verre de vin nouveau

Samedi: jour des primes.  
Cadeau: 1 cheque valeur Fr. 5.-

**Frey**  
PASSAGE  
**St.-HONORÉ**  
NEUCHÂTEL

Vêtements FREY Confection pour hommes et garçons Passage St-Honoré 2000 Neuchâtel tél. (038) 25 26 67

ouvert dès le 1er novembre  
Lundi après-midi 13 h 30  
du mardi au vendredi: 8-12 h et 13 h 15-18 h 30  
samedi: 8-17 h non-stop

**clients!**

Si vous oubliez de faire de la publicité vos clients vous oublieront

**MARIAGES**  
Monsieur sérieux, 33 ans, employé CFF, désire rencontrer âme sœur en vue de mariage.  
Ecrire sous chiffres OFA 5385 L à Orelli Fussli Publicité S.A., case postale 1002 Lausanne.

**DEMANDES D'EMPLOIS**  
Jeune homme 28 ans possédant CFC d'employé de commerce cherche place dans  
**service externe**  
Possède permis de conduire catégorie A et voiture.  
Libre dès avril 1977.  
Ecrire sous chiffres FV 2363 au bureau du journal.

**Institutrice**  
23 ans cherche emploi à mi-temps.  
Tél. (038) 51 40 46.

**Assistante médicale**  
diplômée cherche emploi dans cabinet médical.  
Adresser offres écrites à JZ 2367 au bureau du journal.

Jeune homme, 23 ans, Suisse, parlant anglais et italien cherche **emploi intéressant.**  
Adresser offres écrites à CR 2360 au bureau du journal.

**Jeune cadre**  
cherche poste à responsabilité dans les domaines suivants: horlogerie électronique ou conventionnelle, micromécanique, organisation, contrôle qualité, méthodes de fabrication et d'assemblage. Dédit de 3 mois. Région neuchâteloise.  
Adresser offres écrites à BP 2359 au bureau du journal.

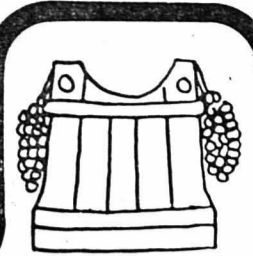


Du côté de :

**BOUDRY**

**CORTAILLOD**

**BEVAIX**



### ARTICLES EN ÉTAIN

Un des plus grands CHOIX du canton  
QUALITÉ remarquable  
B.-C. RUBI Félix - Bovet, 32  
2015 Areuse. Tél. (038) 42 24 69  
PRIX étonnants



REOUVERTURE mardi 26 octobre à 14 heures

## Inauguration du magasin B.-C. RUBI — Étains fins à Areuse

Une exposition unique d'objets d'art et une «première» cantonale : la noblesse des matériaux s'inspirant de l'amour du «métier»!

Aujourd'hui s'ouvre le magasin de M<sup>me</sup> Béatrice-Catherine Rubi, 32, Félix-Bovet, à Areuse, dans un cadre ravissant, au carrefour des chemins conduisant à la plage de Boudry et à la communauté de Grandchamp, digne de la noblesse des objets proposés : étains fins et objets décoratifs, en bois vieux original.

#### Le «secret» d'une réussite

M<sup>me</sup> Rubi a débuté modestement, il y a trois ans, en exposant chez elle quelques dizaines d'articles. Aujourd'hui, son magasin offre plus de 400 objets différents, soit le choix le plus large d'étains dans le canton de Neuchâtel. Les raisons du succès et d'une affaire florissante malgré la récession qui heureusement a l'air actuellement d'avoir du plomb dans l'aile? M<sup>me</sup> Rubi parle et derrière la commerçante à la fois avisée et honnête, consciente que l'avenir du petit commerce dépend de la spécialisation et de la qualité de l'accueil et des prestations, ses interlocuteurs découvrent un monde passionnant :

— L'amour des étains m'a été légué par ma famille. Jadis, ce métal noble, travaillé par les mains de l'artisan, était réservé à une poignée de privilégiés. Désormais, l'étain est à la portée de toutes les bourses et ma clientèle provient de tous les milieux sociaux et de tous les âges...

#### Un commerce intégré à Boudry

M<sup>me</sup> Rubi souhaitait, au début, s'installer à Boudry, mais elle s'est heurtée à des difficultés qui témoignent que le commerce local, malgré ses efforts actuels, n'a pas encore misé sur la diversification, la collaboration et l'imagination visant à contribuer à l'animation et à la promotion commerciale et touristique du chef-lieu du district :

— Malgré notre présence à Areuse, nous nous sentons intégrés à l'avenir de Boudry comme en témoigne la participation de Rubi-étains aux expositions annuelles à la Salle de spectacles et notre vitrine installée à l'entrée du pont enjambant l'Areuse et invitant les hôtes de la ville à découvrir le Château et le charme de la ville à historique et de ses sites...

Les étains fins envoient le visiteur par la diversité des objets d'art appelés à embellir un foyer, depuis la cuillère à moka à quatre fr. au somptueux service à moka et à thé, au style anglais ciselé à 1115 francs. M<sup>me</sup> Rubi, en présentant sa collection, exprime un désir sincère :

— Chaque fois que j'accueille un nouveau client, je souhaite qu'un objet beau décore son foyer ou apporte un bouquet de plaisir à la personne à laquelle il sera offert à l'occasion d'une fête...

La clientèle n'a que l'embaras du choix : services de channes, seaux à glace et à champagne, chandeliers, gobelets, lampes, plateaux, vases, candeliers, lampes avec abat-jour, assiettes décoratives peintes à la main, etc.

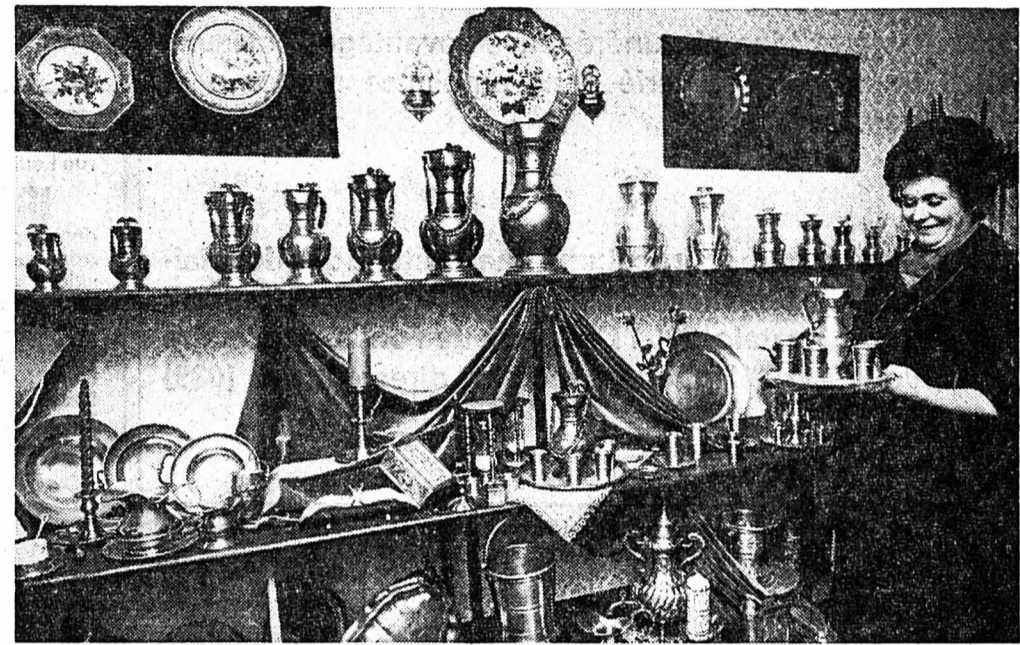
Les enfants sont séduits par les figurines confectionnées à la main et les objets miniatures. M<sup>me</sup> Rubi les présente et les mots manquent pour les décrire : les «sept musiciens», les «quatre saisons», les «quatre travailleurs», des lampes à pétrole, des bougeoirs :

— Ces miniatures symbolisent le travail créateur de l'homme, elles reflètent la vie quotidienne et disent que le progrès technique n'a pas renié l'art au fil de siècles de labeur...

On ne s'improvise pas vendeur d'étains. M<sup>me</sup> Rubi se rend périodiquement en Italie pour rendre visite à ses fournisseurs exclusifs :

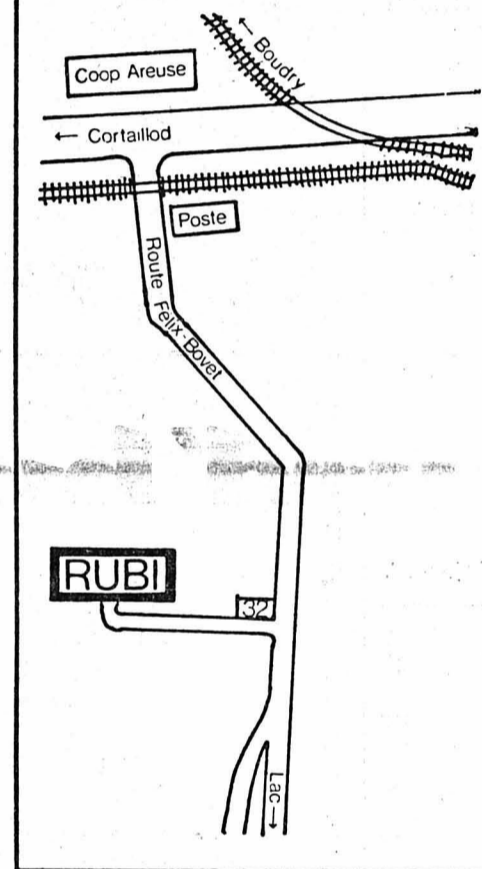
— Il s'agit de se tenir au courant des nouveautés, de connaître ce que chaque pièce a «dans le ventre», le «secret» de sa naissance...

Pourquoi des étains d'Italie? Certains profanes prétendent que les étains italiens sont des «rossignols», d'autres pensent que seulement les étains gris foncé ont de la valeur. Puis, il y a



M<sup>me</sup> Béatrice-Catherine Rubi propose le plus large éventail d'objets en étains fins du canton. (Avipress-J.-P. Baillo)

### Le chemin à suivre



les clients qui s'interrogent : les objets en étain sont-ils purs à cent pour cent, que signifient les alliages? M<sup>me</sup> Rubi répond :

— Les Italiens sont les seuls à confectionner de belles pièces de style (ciselées ou non); leurs artisans bénéficient, dans ce domaine artistique, d'une tradition séculaire héritée des orfèvres célèbres du passé...

#### Savoir informer le client

L'honnêteté est payante. Ici, le client qui s'interroge obtient des réponses claires : les exportateurs d'Italie tiennent compte des exigences européennes en matière de qualité. Notamment pour les objets de consommation (services à moka et à café, gobelets, etc.) qui sont exempts de plomb. Puis, il y a encore des préjugés à faire disparaître. Par exemple, l'étain

de qualité ne doit pas forcément «craquer» et il n'a pas besoin d'un entretien particulier. En outre, ici, la maison mise sur l'étain brut (sans traitement à l'acide), car la couleur claire, naturelle, fait la noblesse du matériau. Les pièces authentiques? M<sup>me</sup> Rubi répond :

— L'authentique est rare, très cher et ne se trouve pas pratiquement sur le marché car ces pièces se vendent entre collectionneurs. Tous les étains que nous proposons ne sont pas authentiques, mais de belles reproductions...

#### L'évolution? Toujours le classique

Les étains, au fil des âges, sont restés fidèles au classique, mais même les pièces modernes, qu'il faut choisir avec soin, conservent toujours un certain style.

#### Qualité et prix compétitifs

M<sup>me</sup> Rubi mise sur des prix largement compétitifs, mais jamais au détriment de la qualité. Elle y parvient en jouant en quelque sorte le rôle de «femme-orchestre» : elle s'occupe à la fois des achats, organise des expositions, y compris à l'extérieur, rend visite à ses fournisseurs, veille à la tenue des comptes et reçoit personnellement chaque client :

— Les uns savent déjà à l'avance ce qu'ils désirent, d'autres ont besoin d'un conseil, notamment pour offrir un cadeau; l'essentiel c'est la qualité de l'accueil, la disponibilité, la confiance mutuelle...

Les résultats d'une telle politique commerciale? La clientèle de M<sup>me</sup> Rubi est régionale, nationale et même étrangère :

— Nous comptons parmi nos clients fidèles un grand nombre de Français car nos prix sont compétitifs malgré l'obésité du franc suisse...

Un fait réjouissant : quelle ne fut pas la surprise de M<sup>me</sup> Rubi, en accueillant un jour un client américain, de Los Angeles, qui a découvert son exposition en lisant la «FAN-L'Express»...

#### Une «première» dans le canton

M<sup>me</sup> Rubi a obtenu en exclusivité pour le canton de Neuchâtel des objets d'art, en bois vieux original :

— Il s'agit de reproductions artistiques, en bois vieux original, faites à la main selon le même procédé que celui des artisans florentins du XVI<sup>e</sup> siècle. Le bois est raffraîchi, les parties métalliques ont une patine ancienne...

Ce nouveau «département» que chacun pourra découvrir aujourd'hui, offre un large éventail d'objets d'art : sextants, horloges, balances, moulins à café, lampes, boussoles nautiques, petits meubles et même la fameuse carte de Christophe Colomb :

— Nous pensons que ces objets, sortis il y a à peine un an à l'étranger, seront appelés, comme les étains fins, à un bel avenir, car le public revient aux matériaux nobles, beaux, solides, durables, aux objets décoratifs évoquant les créations artistiques des maîtres artisans du passé...

Ce matin, donc, l'ouverture officielle du magasin de M<sup>me</sup> Rubi constituera un événement dans la vie commerciale de la région. M<sup>me</sup> Rubi présentera, à cette occasion, dans un cadre attrayant, une exposition présentant tout ce qu'elle offre de plus beau. Le magasin, à l'exception des lundis et jeudis matins, sera ouvert toute la journée (9 h à 12 h et 14 h à 18 h 30) et le mercredi de 9 à 12 heures.

La conclusion ?  
— La spécialisation et l'amour du «métier», la qualité de l'accueil personnalisé, la collaboration loyale entre petits commerçants et artisans constituent la promesse d'un avenir serein face à la concurrence des «géants» et éviteront de transformer les villages et les petites cités en résidences-dortoirs...



## GARAGE DES JORDILS

Boudry Tél. 42 13 95

### Radio - Télévision «CHEZ COUCOU»

## ERIC COURVOISIER

AGENT PHILIPS  
Vente - Echange - Location - Réparations, toutes marques

BOUDRY - L.-Favre 32-42 Tél. 42 16 12

## SAUNA Pathy BEAUTÉ

M. Hostettler, esthéticienne. Diplôme fédéral  
Chavannes 47 - CORTAILLOD - Téléphone 42 16 35

L'institut spécialisé dans les cures  
d'amaigrissement  
et de rajeunissement

Atout supplémentaire : LA SAUNA



## GS Pallas

Le raffinement dans le confort.

**GARAGE F. ZEDER** Cortaillod Tél. 42 10 60

INSTALLATIONS ÉLECTRIQUES  
APPAREILS MÉNAGERS  
RÉPARATIONS RAPIDES  
DEVIS SANS ENGAGEMENT

## MEILLARD & GLAUS

Maîtrise fédérale

2016 Cortaillod  
Tél. (038) 42 11 52

Concessionnaire des PTT

## paul borioli



entreprise de charpente  
constructions en bois préfabriquées  
escaliers

2022 BEVAIX

Tél. (038) 46 14 66

## ENTREPRISE LEUBA

BOUDRY

Route de Grandson 2  
Bureau (038) 42 35 41

Constructions métalliques  
Charpente métallique  
Maison spécialisée en devantures  
et portes d'immeubles acier et aluminium  
Clôtures métalliques en tous genres  
Serrurerie générale - Stores solaires  
Transformations et réparations  
Ferronnerie, forge - Service rapide

Compétence de main-d'œuvre  
Choix des matériaux - Qualité d'exécution

## BOUTIQUE CORNING

Rue Oscar-Huguenin 21  
BOUDRY - Tél. (038) 42 26 79

### MODE MASCULINE et FÉMININE

GRAND CHOIX  
JEANS UNISEX ET DE JUPES



## BUFFET DE LA GARE BEVAIX

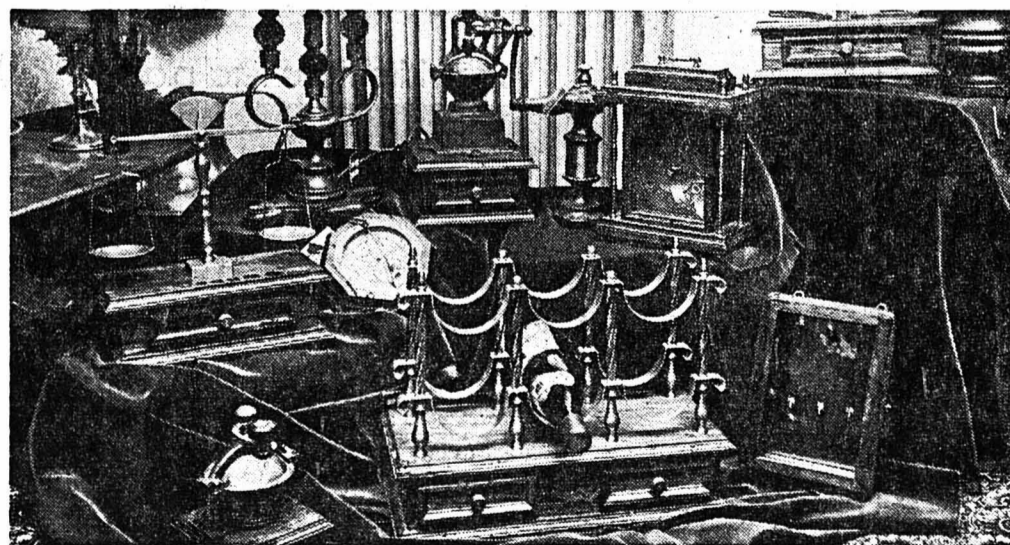
Famille J. Bulliard  
Le nouveau rendez-vous des jeunes  
KRONENBOURG-PRESSION

PETITE RESTAURATION

NOTRE SPÉCIALITÉ :  
FILET D'AUTRUCHE servi à toute heure  
MENU DU JOUR : Fr. 7. — CAFÉ OFFERT  
Tous les vendredis, samedis, dimanches,  
UNE SPÉCIALITÉ  
Salle pour sociétés et familles-Salle de jeux.  
Du lundi au samedi de 7 h à 9 h.  
CROISSANT OFFERT

## Commerçants de BOUDRY - CORTAILLOD BEVAIX

La partie publicitaire de cette page vous est réservée  
**PROFITEZ-EN!**  
Service de publicité  
FAN-L'EXPRESS  
0 (038) 25 65 01



Une «première» cantonale : la vente de reproductions artistiques, en vieux bois original, faites à la main selon le procédé des artisans florentins du XVI<sup>e</sup> siècle. (Avipress-J.-P. Baillo)

## OFFRES D'EMPLOIS

# Institution horlogère cherche JURISTE

titulaire d'une licence ou d'un doctorat en droit.  
Préférence sera donnée à candidat ayant des connaissances linguistiques.  
Le brevet d'avocat serait utile, mais pas indispensable.

## NOUS OFFRONS:

Place stable et bien rémunérée, avec avantages sociaux; travail intéressant et varié dans ambiance moderne et dynamique.

Adresser offres, avec curriculum vitae, prétentions de salaire et photo, à la direction de L'INFORMATION HORLOGÈRE SUISSE, case postale, 2301 La Chaux-de-Fonds, et prendre rendez-vous par téléphone avec son directeur, au (039) 23 17 56.

Magasin de Bijouterie de Neuchâtel cherche, pour les mois de novembre et décembre 1976,

## jeune demoiselle

de bonne présentation, éveillée et de toute confiance, pour seconder le personnel de vente et divers travaux. Possibilité d'entreprendre un stage en vue d'un apprentissage de vendeuse en Bijouterie-Horlogerie.

Faire offre avec photographie à Jean-François Michaud, Bijoutier, Place Pury 3, 2001 Neuchâtel.

GRAND CHOIX DE  
cartes de visite

à disposition au bureau du journal, rue Saint-Maurice 4.

Nous engageons pour date à convenir:

employée  
de bureau

pour notre département commercial, connaissant l'anglais et le français. Travail varié et intéressant.

Faire offre à: BUTTES WATCH S.A. 2115 Buttes  
tél. (038) 61 12 44.

GARAGE DE LA PLACE  
engage pour date à convenirMAGASINIER EN PIÈCES  
DE RECHANGE

Place stable et bien rétribuée.  
Horaire de travail régulier.  
Avantages sociaux.

Faire offres sous chiffres HX 2365 au bureau du journal.

## HASSLER

## décoration intérieure

cherche, pour entrée immédiate ou pour date à convenir,

## 1 vendeuse

pour son département rideaux et décoration.

## 1 courtepointière

(COUTURIÈRE POUR RIDEAUX)

Ambiance de travail agréable.  
Semaine de 5 jours.  
Prestations sociales d'une grande entreprise.

Faire offres ou se présenter chez Hassler, rue Saint-Honoré 12, 2000 Neuchâtel. Tél. (038) 25 21 21.

Nous cherchons

## conseillères - vendeuses

pour nos jeux éducatifs F. NATHAN, à Neuchâtel.  
Période: novembre-décembre.  
Éventuellement à temps partiel (après-midi).  
Formation par nos soins.

Faire offres sous chiffres 93-30.706 aux Annonces Suisses S.A. «ASSA», 3, rue du Vieux-Billard, 1211 Genève 4.

Nous sommes une société industrielle affiliée à un grand groupe et nous cherchons un

## DIRECTEUR

de formation universitaire (ingénieur EPF, économiste ou formation équivalente).

Nous désirons que le candidat ait l'expérience de la direction d'une entreprise industrielle et possède l'autorité nécessaire pour diriger une équipe dynamique. Il devrait être de langue maternelle française et maîtriser les langues allemande et anglaise (des connaissances d'espagnol ou d'italien seraient utiles).

Étant appelé à être fréquemment en contact avec une clientèle exigeante, ce futur collaborateur devra avoir une approche sympathique et une grande aisance dans ses contacts humains.

Nous situons l'âge idéal pour le poste en question entre 38 et 50 ans.

Nous offrons une place stable, dans une entreprise en pleine expansion, un salaire approprié aux prestations du collaborateur et les avantages sociaux usuels.

Nous assurons une discrétion absolue aux candidats qui nous feront parvenir leurs offres manuscrites avec photographie, curriculum vitae et copies de certificats.

Chiffres J 920446, Publicitas, Rue Neuve 48, 2501 Bienne.

Entreprise de moyenne importance, à Nidau, cherche une

## TÉLÉPHONISTE

au bénéfice d'une formation PTT.  
Connaissance de la dactylographie exigée.  
Divers travaux de bureau variés et intéressants.  
Candidate de langue maternelle française ayant des notions d'anglais et d'allemand aurait la préférence,

et une

## SECRÉTAIRE

expérimentée au bénéfice d'une bonne formation commerciale, ayant quelques années d'expérience.  
Connaissances approfondies des langues française et anglaise, notions d'allemand souhaitées.  
Travail intéressant comprenant la rédaction de lettres, contacts avec la clientèle et divers travaux inhérents à un secrétariat de vente.  
Prestations sociales intéressantes et salaire en fonction des capacités.

Veuillez adresser vos offres sous chiffres K 920447 à Publicitas, 48, rue Neuve, 2501 Bienne.

Nous cherchons pour l'immeuble rue Louis-Bourguet 16, Neuchâtel

## UN CONCIERGE

dont l'épouse ne travaille pas.  
Appartement de 3 pièces à disposition.  
Entrée en fonction immédiate ou à convenir.

Renseignements: LA NEUCHÂTOISE-ASSURANCES Bassin 16, Neuchâtel  
Tél. 21 11 71.

ANNONCES  
EN COULEURS

Le délai habituel de remise des ordres de publicité n'est pas valable pour les annonces comportant de la couleur. Différents impératifs d'ordre technique devant être pris en considération dans des cas de ce genre, les ordres et le matériel d'impression correspondant doivent nous être remis 6 jours ouvrables avant la parution.

## AVIS DIVERS

CHINCHILLA  
by  
*Bea Kasser*  
pour une beauté toute tendresse

Invitation  
à une consultation de soins  
de beauté gratuite  
au beauty-bar Bea Kasser,  
dans notre rayon de parfumerie.

Deux esthéticiennes Bea Kasser qualifiées vous montreront combien il est facile de maintenir jeune et belle votre peau avec Chinchilla, la ligne de soins à succès de Bea Kasser.

## Bon cadeau

Pour tout achat de produits BEA KASSER d'une valeur de Fr. 15.— vous recevrez à notre stand de promotion une eau de cologne de 100 ml au choix, d'une valeur de Fr. 9.— minimum.

Votre visite nous fera plaisir!

**armourins**  
neuchâtel

Le grand magasin qui fait plus pour ses clients.  
Tél. 25 64 64

clients!

Si vous oubliez de faire de la publicité vos clients vous oublieront

## alfa romeo

GARAGE DU VAL-DE-RUZ  
2043 BOUDEVILLIERS

Tél. (038) 36 15 15

Au 1<sup>er</sup> étage de

**Hôtel Central**  
NEUCHÂTEL

Angle rue de la Treille 9 - Place Pury  
☎ (038) 24 13 13

CHAQUE SOIR, AU RESTAURANT  
1 spécialité servie  
à discrétion  
jusqu'à la fermeture

LUNDI: Saucisson Neuchâtelois  
MARDI: Spaghettis BOLO,  
MERCREDI: Pieds de porc au Madère  
JEUDI: Emincé à l'indienne  
VENDREDI: Tripes à la neuchâteloise  
SAMEDI: Poule-Au-Pot  
DIMANCHE: Chivet de lièvre

Fr. 9.—  
Fr. 7.50  
Fr. 7.50  
Fr. 9.—  
Fr. 8.50  
Fr. 8.50  
Fr. 9.50

AVY VOYAGES BAGGIOLINI

**AVY**  
VOYAGES

Le groupe romand des agences AVY Voyages met à votre service son organisation éprouvée et ses professionnels chevronnés pour tous vos

VOYAGES  
D'AFFAIRES

AVY Voyages, avec sa conception différente du service spécialisé, vous offre à qualité égale des prestations plus avantageuses.

## Service complet

Un simple appel téléphonique suffit pour réserver l'avion, l'hôtel, une voiture de location.

## Qualité

Service personnalisé et soigné.

## Rapidité

Livraison des documents de voyages par porteur, directement à votre bureau.

## Prix

Pour chacun de vos voyages, recherche des tarifs les plus avantageux, d'où une économie substantielle.  
Pas de frais de réservation.



Réduisez vos dépenses annuelles de voyages en nous demandant sans engagement une étude globale de vos frais.

Pour de plus amples informations:

à Neuchâtel, rue des Moulins 9 M. Weber

038/24 46 86

grand choix  
de manteaux  
et de robes  
dans toute la gamme  
de prix

la maison  
du tricot

Neuchâtel  
20, rue de l'Hôpital

Lausanne - Genève - Neuchâtel - La Chaux-de-Fonds - Fribourg



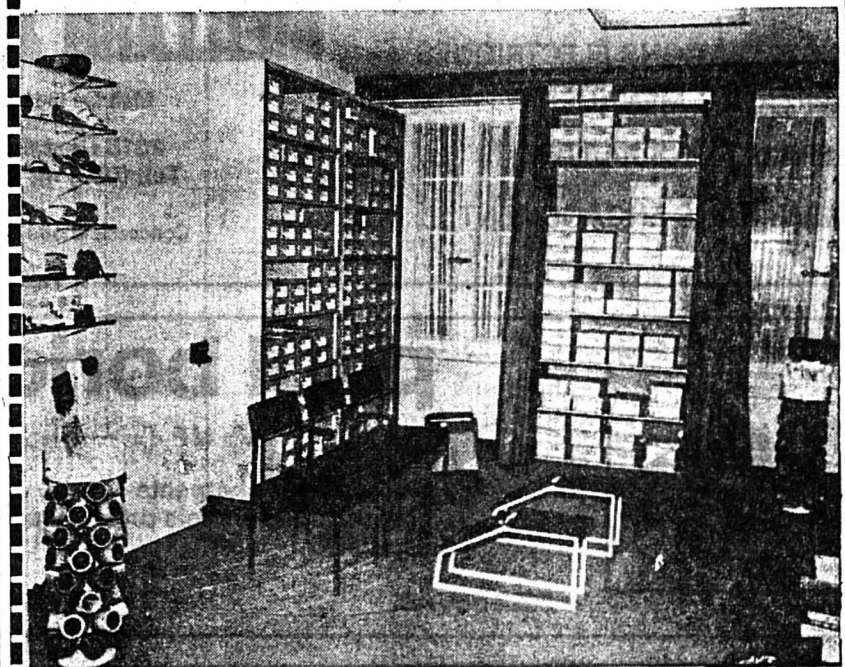
**Douleurs  
là?**

Pourquoi souffrir de cors, de durillons enflammés de pieds fatigués, de varices, quand vous pouvez retrouver votre entrain et votre joie de vivre?

## CONSULTATIONS GRATUITES

Demain mercredi 27 octobre

par un expert Scholl, diplômé de la clinique podologique de Londres. Vos pieds sont-ils affaiblis? Possédez-vous des supports qui vous font mal ou qui sont mal adaptés? Vous avez alors tout intérêt à profiter gratuitement de nos conseils.



PHARMACIE - PARFUMERIE - DROGUERIE

**F. TRIPET**

SEYON 8 — NEUCHÂTEL — ☎ 24 66 33

La FAN est fournisseur  
de papier maculature

imprimée  
blanche  
Hi-Fi

à des conditions très avantageuses

**VICHY**  
SOURCE DE BEAUTÉ



VICHY — la ligne moderne de soins du visage et du corps, en vente exclusivement chez votre pharmacien. Laissez-vous conseiller par votre pharmacien.

**JOURNÉES CONSEILS**  
mardi 26; mercredi 27; jeudi 28 octobre  
Notre esthéticienne vous remettra un beau **COFFRET-CADEAU**

**Dégustation gratuite**  
**minVitine**

Cure amaigrissante avec toutes les substances vitales

- \*protéines
- \*vitamines
- \*sels minéraux
- \*oligo-éléments

\*La Minvitine pour devenir svelte, pour rester svelte

**PHARMACIE**  
Dr K. KREIS  
CROIX-DU-MARCHÉ  
Téléphone 25 11 60 Neuchâtel

**Ecritaux** en vente au bureau du journal

**PETITES ANNONCES**  
au tarif réduit de 50 c. le mot (minimum dix mots)  
à l'exclusion de toute annonce commerciale, non occasionnelle ou ayant une certaine importance

Pour faire publier une «Petite annonce», il suffit de remettre un texte clair et très lisible à notre réception, 4, rue Saint-Maurice, 2000 Neuchâtel.

**OFFRES D'EMPLOIS**

**PARTICULIER** cherche bon bricoleur menuisier ou poseur de fond pour petits travaux. Tél. 24 12 62.

**A VENDRE**

**CHAISE D'ENFANT** Securalin, avec accessoires. Tél. 33 30 84.

**CHARIOT POUR BATEAUX** jusqu'à 1000 kg environ. Prix 500 fr. Tél. 24 35 18.

**MOBILIER ACAJOU** complet pour studio. Etat de neuf. Prix: 5000 fr. Tél. 24 21 82, dès 19 heures.

**RADIATEUR À HUILE ÉLECTRIQUE**; 1 pied pour accordéon. Tél. (038) 25 70 75.

**POMMES DE TERRE Bintje**. Prix du jour. Tél. (038) 51 13 61.

**MANTEAU LODEN** état de neuf, pour 10-12 ans, 70 fr. Tél. 25 58 25.

**CHAMBRE À COUCHER** usagée mais en bon état. Tél. 36 14 86.

**ROBE DE MARIÉE**, manches longues, modèle Pronuptia, taille 42, avec voile et accessoires. Tél. 41 33 59, de 17 h 30 à 19 h 30.

**MOTOFACHEUSE** Honda, largeur 85 cm, en parfait état. Tél. (038) 25 67 77, l'après-midi.

**TRONÇONNEUSE** Homélite, petit modèle. Tél. (038) 25 67 77, l'après-midi.

**POUSSETTE POUR JUMENT**, état de neuf, cédée à 200 fr. Tél. 31 69 63.

**POUSSETTE DE CHAMBRE**, avec garniture, 100 fr. Tél. 31 69 63.

**CHAÎNE HI-FI**, pilote, platine, enregistreur, haut-parleurs, 1200 fr. Tél. 31 40 87.

**AUTO-CASSETTES** stéréo Toshiba, 8 pistes, adaptateur pour 4 pistes, cassettes, 120 fr. Tél. 33 11 87.

**SOULIERS DE SKI** à boucles, occasion unique, marque Le Trappeur, N° 41, en parfait état, 80 fr. Tél. 24 74 24, le matin.

**1 MANTEAU ASTRAKAN**, taille 42; 1 canapé 3 places, bas prix. Tél. 41 31 08.

**7 SALOPETTES DE TRAVAIL**, une pièce avec ceinture, peu utilisées, en un lot. Grands 44 à 48, 160 fr. Tél. 24 74 24, le matin.

**LAPINS DE 2 MOIS**. Tél. 25 51 41.

**CUISINIÈRE ÉLECTRIQUE**, Amsa, 3 plaques, bon état, 150 fr. Tél. 24 16 16, le soir.

**1 LOT D'HABITS** d'hiver pour garçon de 2 à 3 ans, très complet, état de neuf. Tél. 46 13 00.

# SUPER-DISCOUNT DENNER

**N'oubliez pas:**  
que pour chaque cartouche de cigarettes suisses vous obtenez **UN BON DE TABAC DENNER d'une valeur de 85 centimes.**  
Ce bon vous sera remboursé si nous gagnons le procès, que nous avons intenté à l'industrie suisse du tabac.

## INFORMATION DES CONSOMMATEURS

**100'000 emballages Jumbo de lessive**

**Super-Action**



**Super-prix DENNER**

<b>Omo</b>	lessive complète 30°-40°-60°-95°	5000 g	<b>12.90</b>
<b>Dixan</b>		5000 g	<b>12.90</b>
pour toutes les catégories de linge 30°-60°-95°			
<b>Multi Niaxa</b>		4500 g	<b>11.90</b>
pour toutes lessives de 30°-40°-60°-95°			
<b>Persil</b>	pour le linge à cuire et pour les fibres modernes	4000 g	<b>9.90</b>
<b>All</b>		4000 g	<b>9.50</b>
30°-60°-95°			
<b>Ariel</b>	-60° pour les couleurs	5000 g	<b>12.90</b>
<b>Via</b>	lessive complète 30°-60°	5000 g	<b>12.90</b>
<b>Genie</b>	Automat 30°-60°	5000 g	<b>11.90</b>

**une SUPER-PRESTATION DENNER!**

### Actions de prix extrêmement bas permanents

**Combimex Fluor Dentifrice** 115 g **2.40**

**Arcade Mousse à raser** 180 g **1.80**

**API Minérale** Eau minérale naturelle gazéifiée 1 litre **-30** + dépôt -50

**Quinassa Indian Quinine Water** 3 x 19 cl **1.35**

Limnade sans alcool à base de quinine, gazéifiée et sucrée

**«1001»**

les soins de beauté de fabrication suisse: haute qualité à des prix économiques

- **Set de 12 fards** à paupières, teintes mode et mascara **9.50**
- **Lait de beauté** 200 ml **3.95**
- **Soft Tonic** 200 ml **3.95**
- **Crème de jour** 54 g **5.80**
- **Crème de nuit** 54 g **5.80**
- **Crème pour les mains au collagène** 108 ml **2.95**

**2 MATÉLAS À RESSORTS**, avec sommiers et protège-matelas. Bon état, 400 fr. Tél. 46 13 00.

**DEMANDES À ACHETER**

**MACHINE À MONTER** et démonter les pneus, pneumatique ou électrique. Tél. 36 15 74.

**MORBIERS**, pendules, table ronde, pied central, noyer, secrétaires anciens. Case postale 216, 2610 Saint-Imier.

**SERVIER-BOY** en bon état. Tél. 31 47 43.

**SKIS** pour enfant, 150 cm, métalliques. Tél. (021) 81 28 65.

**IBM** à boules est cherchée, en bon état. Tél. (021) 81 28 65.

**POUPÉES, POUPONS, JOUETS**, même miniatures, pour créer musée. Avant 1930. Aussi têtes et corps seuls. Tél. (039) 23 86 07, déplacements partout.

**A LOUER**

**CHAMBRE MEUBLÉE** contre bons soins. Beaugard. Tél. 24 29 39.

**CHAMBRE INDÉPENDANTE**, agréable, chauffée, ascenseur, vue sur le lac. Prix intéressant. Tél. 25 14 00 ou 31 63 81 heures des repas.

**PETIT STUDIO NON MEUBLÉ**, tout confort, pour une personne, quartier de Bal-Air. Loyer 265 fr., charges comprises. Libre à partir du 1<sup>er</sup> novembre. Tél. 24 09 45 ou 47 16 02.

**APPARTEMENT 3 PIÈCES**, bien situé, 350 fr. Tél. (038) 25 93 65, dès 18 heures.

**PESEUX, 3 PIÈCES**, balcon, jardin, petit service de conciergerie, 300 fr. Tél. 31 69 63.

**COLOMBIER**, chambre indépendante, tout confort, dans villa; situation très tranquille, place de parc, 220 fr. Tél. 41 11 78.

**1 GARAGE**, rue Emer-de-Vattel, 65 fr. par mois. Tél. 24 43 84.

**AU CENTRE, CHAMBRE MEUBLÉE** indépendante, 120 fr. Tél. 24 44 67.

**BOLE, 3 1/2 PIÈCES**, rue du Lac 24, confortable. Loyer 415 fr. sans charges. 2 pièces modeste, pour 145 fr. Tél. 41 13 35.

**CROIX-DU-MARCHÉ**, studio meublé moderne, charges + électricité comprises, 300 fr. Tél. 24 18 88.

**A SAINT-BLAISE APPARTEMENT** 4 pièces, cuisine agencée, moderne, chauffage général. Tél. 25 83 81.

**SAINT-BLAISE, DÎME 2**, studio meublé, 265 fr., charges comprises. Tél. 25 83 81.

**CHAMBRE INDÉPENDANTE MEUBLÉE**; chambre non meublée, éventuellement garde-meuble. Tél. 25 61 14.

**COLOMBIER**, appartement 2 pièces, balcon, tout confort, refait à neuf, 342 fr., charges comprises. Tél. 31 20 21, l'après-midi.

**A NEUCHÂTEL CHAMBRES** indépendantes, confort, douche; à messieurs. Tél. 24 70 23.

**POUR LE 24 DÉCEMBRE**, appartement 3 pièces, confort, refait à neuf, 342 fr., charges comprises. Tél. 25 53 90, heures repas.

**PESEUX, STUDIO 240 FR.** + charges. Libre immédiatement ou date à convenir. Tél. 42 35 46, soir 18 h 30.

**CHAMBRE MEUBLÉE** bains, douche, tout confort. Près gare et université. Tél. 25 29 15.

**2 ET 3 1/2 PIÈCES** tout confort. J.-L. Dubois, Haute-rive (port), tél. 33 61 21 ou 25 76 71.

**BEAU STUDIO**, tout confort, à Hauterive. Tél. 33 25 35.

**DEMANDES D'EMPLOIS**

**DAME CHERCHE** quelques heures de ménage par semaine en ville. Tél. 42 23 71.

**DEMOISELLE DE CONFIANCE** ferait demi-journée: repassage, travaux ménagers variés. Tél. 25 51 84.

**DAME** présentant bien cherche travail comme extra (banquets service, éventuellement caissière), 5 jours par semaine. Région Neuchâtel - Bienne. Tél. (038) 51 41 90.

**JE CHERCHE TRAVAIL** en fin de semaine, nettoyage, etc. Adresser offres écrites à ET 2362 au bureau du journal.

**A HAUTERIVE, DAME GARDERAIT** enfant. Tél. 33 40 00.

**DAME CHERCHE TRAVAIL** de couture à domicile (retouches, neuf, fermetures éclair, etc.). Tél. 42 39 17.

**PARTICULIER** cherche tous travaux de réparation de peinture. Tél. 41 36 67 (heures des repas).

**DIVERS**

**J'AI 8 ANS, JE DÉSIRE APPRENDRE** le piano. Qui me donnerait ou me vendrait, bon marché, un piano usagé mais en état de marche? Tél. 25 99 52.

**VIGNES: 60 OUVRIERS**, 80% de jeunes, très bonne exposition, à louer. H. Krebs, Château 5, Hauterive, tél. 33 20 02.

**ACCORDAGE DE PIANOS**, révision, démontage, service rapide partout. André, spécialiste, case postale 237, La Chaux-de-Fonds. Tél. (039) 22 38 40.

**PERDUS - TROUVÉS**

**PERDU DEPUIS LE 20 OCTOBRE**, région gare, fbg Hôpital, petit chat, 3 mois, noir avec 2 taches blanches sous le cou et le ventre. Tél. 25 26 37, la journée. Récompense.

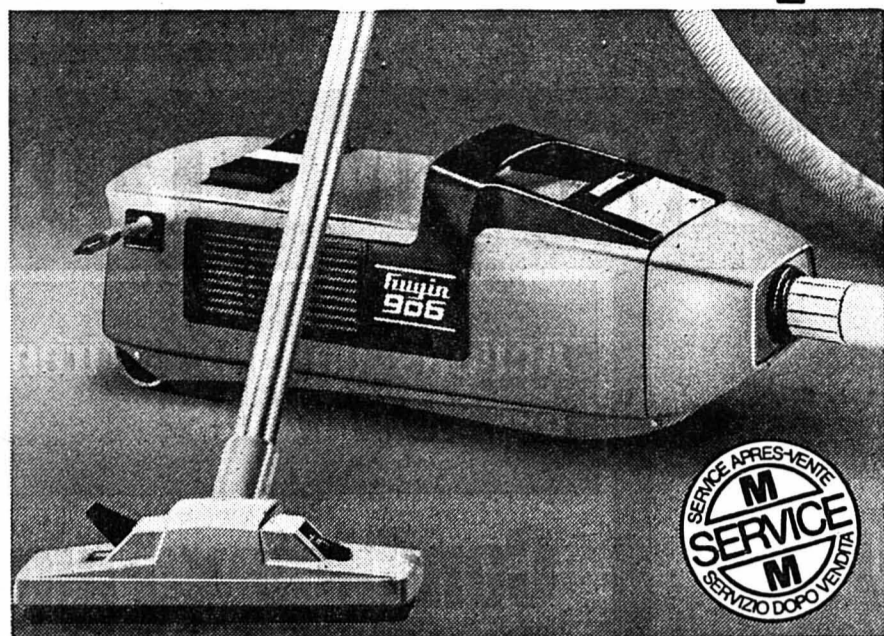
DI-6/261076

Actualités  
MTV

# A ne pas manquer!

mio★star

## Aspirateur-traineau *Fugin*



Moteur suédois éprouvé de 650 watts, énorme puissance d'aspiration. Cordon s'enroulant automatiquement. Sacs à poussière en papier, interchangeables, avec fermeture.

# 200.-

au lieu de 230.-

### Prix MIGROS



### QUINCAILLERIE OUTILLAGE

# HK

(038) 2111 21



**CENTRE  
HAEFLIGER+KAESER SA.**  
10<sup>me</sup> ANNIVERSAIRE

## DÉMONSTRATION

Outillage électrique «BOSCH»

Jeu 28, vendredi 29, samedi 30 octobre 1976

Profitez de nos offres spéciales



PLACE DE PARC



“Il n'y a pas de femmes laides.  
Il n'y a que des femmes qui s'ignorent.”

C'est ce que **FERNAND AUBRY VISAGISTE** à Paris affirme! La déléguée de Fernand Aubry visagiste sera parmi nous pour vous aider et vous conseiller les

28 et 29 octobre 1976

Elle vous proposera, à titre **GRACIEUX**: un soin du visage; un maquillage adapté: à votre âge; à votre personnalité.



TESSAGE 3%  
E.C. 400 7%  
D'HYDRAZOL 0,6%  
EAU DE ROSE 50%  
CONSERVATEUR H<sub>2</sub>O  
pH ≈ 6,3 ≈ pH DU LIQUIDE LACRYMAL  
O.S.P. 100%

Renseignez-vous et prenez rendez-vous à l'Institut de soins esthétiques



Orangerie 4 - Neuchâtel  
Tél. (038) 25 12 29



### Le solide manteau- reporter dans un style inédit!

Avec la sensationnelle feuille-astronaute qui réfléchit la chaleur, doublure douillette. 100% polyamide, imprégné, résistant, grand capuchon, beaucoup de poches.

Taille 128-140 cm  
Taille 152-170 cm 110.-

# 98.-

## Junior

Vêtements Frey, Neuchâtel, Passage St-Honoré 2, ☎ 038/252667

### VÉHICULES À MOTEUR ET ACCESSOIRES

Très belle voiture  
**Chrysler  
Valiant**  
07/1974, 19 CV,  
automatique, servo  
freins et servo direc-  
tion, 23.000 km.  
Auto Senn,  
M. Gretener  
tél. 24 72 72.

**Yamaha 125  
Trial**  
expertisée.

Tél. (038) 63 31 09,  
à partir de 9 h ou  
le matin.

A vendre  
**ALFASUD**  
modèle 1973.  
Expertisée.  
**GARAGE DU  
VAL-DE-RUZ**  
Boudévillers.  
Téléphone  
(038) 36 15 15.

**Daf 44**  
46.000 km, Fr. 2750.—  
avec garantie.

Garage  
M. Schenker et Cie  
2068 Hauterive.  
Tél. (038) 33 13 45.

**MINI 1000**  
1974, 40.000 km.  
Parfait état, 4500 fr.  
Tél. (038) 25 82 70  
- 25 28 32.

**Achat  
immédiat  
«cash»**  
voitures toutes mar-  
ques et exclusivités  
des 1970.  
Tél. (021) 62 48 74,  
de 11 h à 21 h.  
**AUTO-KLÖTI,**  
Chebres-Puidoux.

A vendre, pour  
cause de départ,  
Citroën  
**Ami 8**  
Super (break) 1973,  
40.000 km, très  
bon état.  
Prix intéressant.  
Tél. (038) 31 31 91.

**Caravane  
Monza**

neuve, 5 lits,  
cuisinette,  
W.-C., 4,5 m.  
Prix exceptionnel,  
Fr. 8100.—,  
possibilités  
hivernage.  
Tél. 55 16 49 -  
55 22 80.

A vendre  
**Ami 8**  
1972, 69.000 km,  
non expertisée.  
Tél. (038) 31 21 63,  
de 17 h à 18 heures.

A vendre  
**Mini GT  
1275**  
Expertisée, modèle  
1971, 54.000 km.  
Prix à discuter.  
Tél. (038) 24 22 06.

A vendre  
voitures expertisées  
**Citroën 2 CV 4**  
27.000 km, 5400.—  
**Citroën Ami 8**  
76.000 km, 3900.—  
**Datsun 1200 Coupé**  
72.000 km, 4200.—  
**Datsun 1800**  
71.000 km, 4200.—  
**Fiat 127**  
34.000 km, 4500.—  
**Ford Cortina 1600 GT**  
66.000 km, 3800.—  
**Mazda 1800**  
67.000 km, 6900.—  
**Sunbeam 1250**  
75.000 km, 3500.—  
Crédit - Vente - Echange  
Garage des Sablons S.A.  
Neuchâtel.  
Tél. (038) 24 18 42.

**J'achète  
auto-moto**  
Tél. (038) 47 16 12  
(032) 83 28 20.

A vendre  
**MÉHARI**  
1972, 63.000 km. Expertisée, 4300 fr.  
Tél. 31 91 94.

A vendre  
**MERCEDES-BENZ 230**  
Modèle 1976 - boîte à vitesses  
automatique vert clair, 1500 km.  
Garantie - reprise -

Garage Roland Lüthi,  
3232 Ins - Anet.  
Tél. (032) 83 15 60.

### Grand cours de danse pour la jeunesse

Café du Faubourg, fbg de l'Hôpital 65, Neuchâtel.  
Programmes: danses standards, latines américaines,  
rock, nouveautés.  
Prix Fr. 60.—  
Début des cours, mercredi: 3 novembre 1976, de 19 h 30  
à 21 heures.  
Durée du cours jusqu'à Noël.  
Inscriptions, orientation et paiement, le premier soir.

### Cours pour gens mariés et couples

Début mercredi 3 novembre 1976, de 21 h à 22 heures.  
Inscriptions et paiement, le premier soir.  
Prix Fr. 60.— par personne.  
Programmes: danses standards, latines américaines,  
rock.  
Direction des cours: Ecole de danse  
de Monsieur Du Bois, professeur diplômé, Berne.  
Tél. (031) 43 17 17.

EN CONCERT

## ANABASIS

«Festival de jazz Montreux 1975»

Salle de la Cité, le 28 octobre 1976, à 20 h 30.

Entrée: Fr. 10.—.

clients!

Si vous oubliez  
de faire de la publicité  
vos clients  
vous oublieront

A donner contre  
bons soins

**1 jeune  
chien**  
petite taille,

**1 chien**  
noir feu,  
taille moyenne

**1 chienne**  
très gentille,  
taille moyenne.

Amis des bêtes,  
tél. (038) 63 19 05.





Des rues  
dans  
la ville

# Rues du Concert, du Temple-Neuf, des Poteaux

## Grands magasins AUX ARMOURINS SA Dans une année, de nouveaux locaux !

Dans un peu plus d'une année, quand la prochaine vendange aura été faite, Neuchâtel et le Littoral découvriront, avec une certaine curiosité, les nouveaux magasins «Aux Armourins».

Actuellement, ce n'est qu'un vaste chantier où la pioche et les trax sont rois. Il a bien fallu démolir pour reconstruire de nouveaux bâtiments de quoi loger à l'aise un grand magasin dont les différents rayons sont à l'étroit avec tout ce que cette situation difficile comporte de désagréable pour la clientèle et pour le personnel aussi.

L'automne prochain les Armourins disposeront d'une superficie nouvelle de 1500 mètres carrés, soit un tiers de plus que dans l'ancien bâtiment auquel

les nouveaux seront reliés par un corps qui fera office de passage entre les deux, par-dessus la ruelle des Poteaux.

On sait que pour ces travaux, la direction générale d'Innovation à Lausanne et notamment M. Tavazzi, président de la direction et du conseil d'administration, a accepté, compte tenu de la valeur architecturale du quartier, d'intégrer ses nouveaux bâtiments à l'ensemble environnant.

Une partie des vieux immeubles du côté nord de la rue du Temple-Neuf est actuellement en démolition et la partie qui sera gardée (angle Temple-Neuf - ruelle Breton) subira une modernisation-rénovation. Des arcades seront créées et, par la disparition d'un immeuble, un passage sera aménagé

entre les ruelles des Poteaux et Breton.

Trois étages pour la vente, avec un rez-de-chaussée et un étage pour des ateliers, dépôts, locaux de service: ces nouvelles possibilités amèneront les Armourins à effectuer une redistribution complète de leurs rayons et à en créer de nouveaux, ainsi que nous l'a expliqué le directeur Max Hartmeier.

Au rez-de-chaussée il y aura la photo et l'optique, les disques et radios-TV, une librairie-papeterie, une cafétéria de 48 places avec terrasse en été, tandis qu'on verra naître dans l'ancien bâtiment une agence de voyages, une confiserie et le service talons et clés-minutes.

Le premier étage des nouveaux locaux sera habité par la confection homme, dame et enfant, la mercerie, les tissus et articles de voyage.

Au second étage, on trouvera l'alimentation sous la forme d'un supermarché de 400 mètres carrés, les sports et la confection qui s'y rattache et le rayon des jouets.

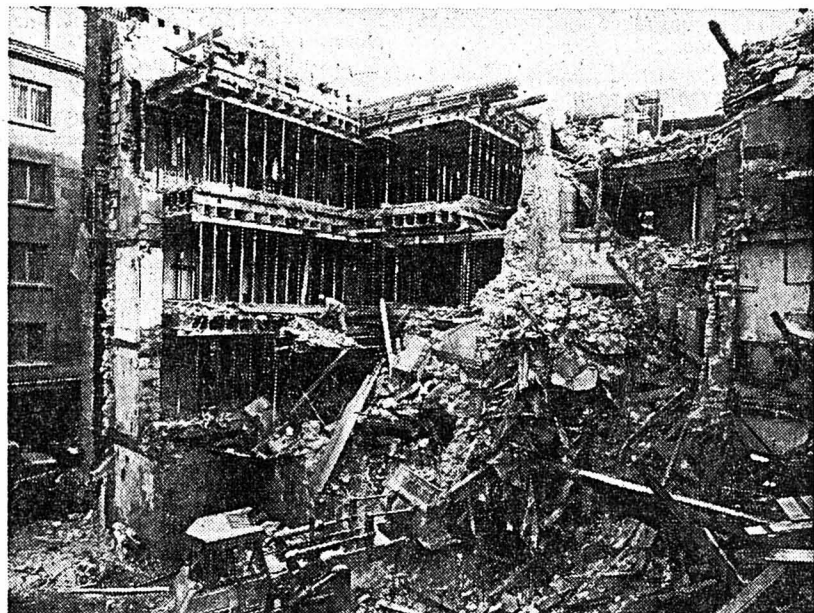
Enfin au troisième seront répartis les rayons du blanc, des rideaux et de la décoration, la lustrerie.

Pour les Armourins, l'automne 1977 marquera donc une étape importante. D'ores et déjà il est prévu, compte tenu de cette extension, l'engagement d'une quinzaine de personnes qui feront passer l'effectif de ces grands magasins à 160 unités.

Dans des murs qui, pour ne pas perturber l'équilibre général du quartier, face au Temple du bas dont les façades sont classées ne seront en tout cas pas modernes, les Armourins créeront des magasins qui eux, seront résolument avec une présentation infiniment meilleure qu'actuellement, ce qu'empêche l'exiguïté et la vétusté de ce bâtiment qui date, ne l'oublions pas, de la fin du XIX<sup>e</sup> siècle.

Des magasins très modernes reliés entre eux par un escalier roulant (montant et descendant) jusqu'au deuxième étage.

G. Mt.



Démolition pour une reconstruction. A gauche, bâtiment à l'angle rues Temple-Neuf-Breton dont les façades sont conservées. (Avipress J.-P. Baillod)

## Vingt-sept ans de tradition dans le café et la torréfaction: le bar AU MOKA

En 1949 à Neuchâtel s'ouvrit ce qui était, à l'époque, la première cafétéria de Suisse doublée d'une torréfaction de café. C'était plus un endroit réservé à la dégustation des cafés qu'un bar à café comme on l'entend actuellement. C'était l'époque où le café était encore servi non pas dans des tasses adéquates mais dans des verres!

Tout débuta donc à la rue Pury où naquit il y a vingt-sept ans le bar à café «Au Moka».

A cette époque, le Neuchâtelois n'avait pas l'habitude de boire un café au milieu de la matinée. La mode, venue du sud, s'implanta en Suisse au lendemain de la guerre, mais elle mit un certain temps à arriver jusque dans les petites et moyennes cités.

L'on peut dire que le «Moka», en faisant œuvre de novateur, et en offrant à la clientèle le café confectionné dans l'une des premières machines à café italiennes alors en Suisse, a joué un très grand rôle à Neuchâtel, sur ce plan-là.

La réputation du «Moka» ne s'est jamais démentie depuis. Malgré la prolifération des établissements similaires, le



Une longue tradition au service des particuliers et des hôtels-restaurants à la rue du Temple-Neuf-Concert. (Avipress J.-P. Baillod)

«Moka» demeure l'un de ceux où l'on boit le meilleur café de la ville, et à n'importe quel moment de la journée.

De la rue Pury l'établissement déménagea il y a quatorze ans à l'angle de la rue du Concert et du Temple-Neuf où il offre ses 60 places de cafétéria chaque jour ouvrable, de 6 h 30 à 21 heures.

Le café destiné à la vente au détail et en gros à de nombreux

établissements est fraîchement torréfié selon des procédés et des mélanges qui font toute la valeur du produit fini.

C'est Jean-Claude Facchinetti, le fils des fondateurs de cette entreprise, qui depuis plusieurs années s'occupe du commerce de café, et lui a donné un bel essor fondé sur une légitime réputation.

G. Mt.

# CHRISTIAN et CLAUDINE

Rue des Poteaux 4 - Neuchâtel

**PRIMEURS**

Magasin spécialisé  
en Fruits et légumes

Toujours nos fameuses poires «conférences» et «doyennées de comice» et la nouvelle récolte de figues et dattes

Joignez l'utile à l'agréable en offrant un cadeau de chez:



# Bastyl

Articles de danse, de gymnastique,  
collants, bas, chaussettes,  
sous-vêtements «Jockey», slips.

POTEAUX 3 - S. Dellanegra - NEUCHÂTEL



**Les vacances heureuses,  
ça se prépare!**

**Demandez-moi conseil**

Jet Voyages vous propose parmi les mille et un programmes existant sur le marché «la» formule idéale pour les vacances dont vous rêvez. Service et sourire en prime.

## EGYPTE

Jet Voyages vous invite à faire un fabuleux voyage au pays immuable des pharaons. Découvrez le Caire en allant admirer les trésors du musée de Tout-Ankh-Amon, les mosquées et les pyramides de Guizeh. Nous vous proposons aussi de vous emmener en croisière sur le Nil Bleu pour découvrir les vestiges grandioses de Louxor, Abou Simbel et de la Vallée des Rois.

**Le Caire**

7 jours dès Fr. **990.-**

Circuits, 15 jours dès Fr. 1290.-; croisières dès Fr. 1990.-

**voyages Jet**

Jet Voyages S.A.  
6, rue des Poteaux  
Neuchâtel  
Tél. 25 44 25

Demandez le programme spécial détaillé

## PARIS Modes

Poteaux 3 - NEUCHÂTEL

vous offre un choix en

- PULLS
- JAQUETTES
- CASQUETTES tous genres

à des prix raisonnables.

Et toujours la belle qualité

Dépositaire 



**MAGASIN SPÉCIALISÉ  
EN CAFÉS et THÉS**

TORRÉFACTION JOURNALIÈRE

rue du Concert 4

Tél. 25 54 24



GRACE ELEGANCE DISTINCTION

Prestige de votre coiffeur...

**Silvank**

HAUTE COIFFURE NEUCHÂTEL  
Temple Neuf 1 Tél. 25 74 74

## Le grand magasin au plus grand choix au Centre de la Ville

# armourins neuchatel

CHAUSSURES  
**Royal**  
NEUCHÂTEL

Des bottes élégantes,  
Des bottes confortables,  
Des bottes de ville,  
Des bottes chaudes,  
Des bottes larges,  
Des bottes étroites,  
Des bottes Western  
Et naturellement des MOONBOOTS!

Temple-Neuf 4  
vis-à-vis du  
Temple du bas

Tél. (038) 25 51 05

# schmid

Confiserie  
Tea-room  
rue du concert  
Neuchâtel

Administration: MM. JOLIMAY et HEGETSCHWEILER

**NOS DIVERSES SPÉCIALITÉS**

- Pain de Gênes
- Cake pistache
- Pralinés fins
- Service traiteur pour fêtes de famille

Et n'oubliez pas que chaque jour à midi, un repas chaud est servi au Tea-Room



