

A NEUCHÂTEL ET DANS LA RÉGION

Au tribunal de police du district de Neuchâtel

Un journaliste accusé de calomnie à l'encontre de Roland Béguelin

C'est une histoire dont il faudra encore longuement parler qui a débuté hier, devant le tribunal de police du district de Neuchâtel, présidé par Mlle Geneviève Fiala, assistée de Mme E. Bercher qui remplissait les fonctions de greffier.

— Mais pourquoi une telle appréciation ? interrogea Mlle Fiala. — C'est une longue histoire. J'avais assisté dans le Jura au procès d'un confrère. Et à cette occasion j'ai compris quel climat de frayeur certains souhaitaient entretenir.

— Mais quand vous avez pris cet argent, étiez-vous encore chez votre ami ? — Oui.

La présidente fit alors remarquer qu'on se trouvait là en présence d'un vol commis entre familiers, c'est-à-dire entre personnes vivant sous le même toit, au sens du chiffre 3 de l'article 137 du Code pénal suisse.

— Mais quand vous avez pris cet argent, étiez-vous encore chez votre ami ? — Oui.

La présidente fit alors remarquer qu'on se trouvait là en présence d'un vol commis entre familiers, c'est-à-dire entre personnes vivant sous le même toit, au sens du chiffre 3 de l'article 137 du Code pénal suisse.

LA VIE POLITIQUE

Le parti libéral neuchâtelois et l'initiative cantonale sur l'énergie atomique

Le parti libéral neuchâtelois communique : Le 19 mai, le Grand conseil neuchâtelois a décidé de renvoyer à sa commission législative, l'initiative pour la sauvegarde des droits du peuple dans le domaine de l'énergie atomique.

LE RISQUE D'UNE PARALYSIE

Du point de vue du droit fédéral, l'initiative ne paraît pas inconstitutionnelle dans la mesure où elle ne vise que la forme qui devrait revêtir le préavis cantonal et ne porte aucune atteinte au droit exclusif de la Confédération dans le domaine de l'énergie atomique.

EXAMEN DE DÉTAIL

L'examen des comptes dans le détail, c'est-à-dire chapitre par chapitre, ne donne plus lieu, comme auparavant, quand la commission financière n'était pas permanente, à ces débats faits de boutilleries qui permettaient peut-être d'oublier l'essentiel !

Après avoir signalé que le retrait de plainte signifiait pour H.-P.I. la certitude d'échapper à 15 mois d'emprisonnement — un premier sursis de douze mois ayant été révoqué lors de la condamnation d'octobre 1974 — le mandataire du plaignant ne s'opposa pas à un arrangement.

CHERS HONORAIRES !

— Mais mon client a encore perdu deux vrenelis dans l'aventure. Il a dû régler une note de 1000 fr. d'honoraires pour les frais d'intervention de son premier avocat.

HISTOIRE D'ESSENCE

M. Z., et A. L. étaient prévenus d'abus de confiance. On reprochait au premier d'avoir gardé une carte permettant de retirer automatiquement de l'essence et d'avoir ainsi causé un préjudice de plus de 800 fr. à la plaignante.

FIN DE LA LÉGISLATURE À NEUCHÂTEL

Comment jouer la carte de la qualité de la vie, si la ville continue à se dépeupler ?

La législature s'est terminée à Neuchâtel par l'adoption des comptes de 1975 par le Conseil général sur rapport de la commission financière : un déficit de près de 2 millions, alors que les prévisions l'estimaient à 4.600.000 fr., les charges de l'exercice étant elles-mêmes en diminution de 6.400.000 par rapport au budget, et les recettes de 4.400.000 francs.

NUAGES SUR 1976...

La situation financière de la ville, dira M. Joly pour conclure, est restée satisfaisante, mais en sera-t-elle de même pour l'année courante ?

LES BRÛLEURS À GAZ

M. Wildhaber (rad) annonça, en corrélation avec une question socialiste de Mlle Schweizer posée lors d'une précédente séance à propos d'accidents mortels dus à des brûleurs à gaz défectueux, qu'une information va être adressée aux utilisateurs et installateurs, ainsi qu'aux petites communes quant à la pose, l'utilisation et l'entretien de ces petites installations produisant de l'eau chaude.

EXAMEN DE DÉTAIL

L'examen des comptes dans le détail, c'est-à-dire chapitre par chapitre, ne donne plus lieu, comme auparavant, quand la commission financière n'était pas permanente, à ces débats faits de boutilleries qui permettaient peut-être d'oublier l'essentiel !

LA SÉANCE DE MARDI

Neuchâtel accueillera mardi prochain, les cafetiers, restaurateurs et hôteliers réunis, au nombre d'environ trois cents, en assemblée ordinaire des délégués de leur fédération (22.806 membres à fin 1975).

La Fédération des cafetiers, restaurateurs et hôteliers va siéger à Neuchâtel Une menace: la TVA

Neuchâtel accueillera mardi prochain, les cafetiers, restaurateurs et hôteliers réunis, au nombre d'environ trois cents, en assemblée ordinaire des délégués de leur fédération (22.806 membres à fin 1975).

Les problèmes sont tout d'abord le projet concernant les écoles professionnelles. Va-t-on en moderniser les méthodes, les agrandir, réformer les programmes tout en les maintenant à Genève et à Zurich où elles sont installées depuis des décennies ?

HARO SUR LA TVA

La TVA aussi donne du souci à la Fédération et à ses membres. Ils préféreraient un impôt sur le chiffre d'affaires augmenté car il frappe moins d'articles que ce ne serait le cas avec la TVA, au niveau de la restauration.

LA SÉANCE DE MARDI

Neuchâtel accueillera mardi prochain, les cafetiers, restaurateurs et hôteliers réunis, au nombre d'environ trois cents, en assemblée ordinaire des délégués de leur fédération (22.806 membres à fin 1975).

LE DÉFICIT DU « BULLETIN »

A M. Olivieri (MPE) qui s'étonnait, au chapitre des comptes consacré au « Bulletin officiel », d'un déficit de 76.000 fr. alors qu'il avait été question, au moment du lancement de la nouvelle formule, d'un bénéfice dont profiterait partiellement la ville.

LE DÉFICIT DU « BULLETIN »

A M. Olivieri (MPE) qui s'étonnait, au chapitre des comptes consacré au « Bulletin officiel », d'un déficit de 76.000 fr. alors qu'il avait été question, au moment du lancement de la nouvelle formule, d'un bénéfice dont profiterait partiellement la ville.

LE DÉFICIT DU « BULLETIN »

A M. Olivieri (MPE) qui s'étonnait, au chapitre des comptes consacré au « Bulletin officiel », d'un déficit de 76.000 fr. alors qu'il avait été question, au moment du lancement de la nouvelle formule, d'un bénéfice dont profiterait partiellement la ville.

LE DÉFICIT DU « BULLETIN »

A M. Olivieri (MPE) qui s'étonnait, au chapitre des comptes consacré au « Bulletin officiel », d'un déficit de 76.000 fr. alors qu'il avait été question, au moment du lancement de la nouvelle formule, d'un bénéfice dont profiterait partiellement la ville.

LE DÉFICIT DU « BULLETIN »

A M. Olivieri (MPE) qui s'étonnait, au chapitre des comptes consacré au « Bulletin officiel », d'un déficit de 76.000 fr. alors qu'il avait été question, au moment du lancement de la nouvelle formule, d'un bénéfice dont profiterait partiellement la ville.

LE DÉFICIT DU « BULLETIN »

A M. Olivieri (MPE) qui s'étonnait, au chapitre des comptes consacré au « Bulletin officiel », d'un déficit de 76.000 fr. alors qu'il avait été question, au moment du lancement de la nouvelle formule, d'un bénéfice dont profiterait partiellement la ville.

l'ICHA qu'à la TVA. Enfin, celle-ci entraînerait des complications administratives pour des professionnels qui ont d'autres tâches, plus importantes, à faire dans leurs établissements.

Aussi la Fédération des cafetiers, restaurateurs et hôteliers combat-elle le principe même de ce nouvel impôt fédéral.

PRINCIPALE VICTIME : LE CONSOMMATEUR

La grande majorité des établissements publics, qu'il faut assimiler à la branche artisanale plus qu'au secteur industriel, n'ont pas de caisses de pension.

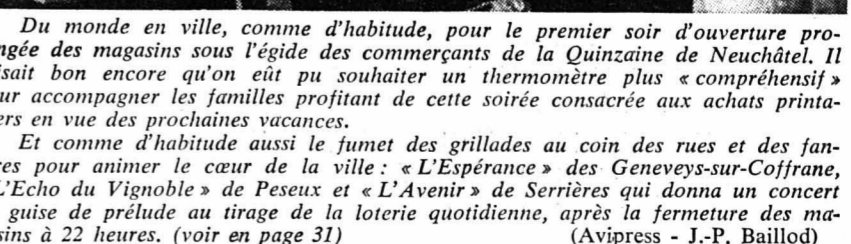
Alors, s'il faut s'y mettre il y a bien des chances pour que ce soit finalement le consommateur qui en fasse les frais !

On estime chez les cafetiers que la TVA les obligerait à une hausse des prix d'environ 10 %. A quoi s'ajouterait 10 % également pour ce deuxième pilier social !

Ce n'est pas bon un tel avenir, aujourd'hui où la lourdeur du franc suisse met le pays hors de portée d'une partie importante de sa fidèle clientèle, les Français en premier lieu qui réfléchissent beaucoup avant de venir ici... et plus encore avant de s'asseoir à une table de restaurant !

Et pour le Suisse, 20 % (peut-être même 22 %) de plus, ce n'est certes pas une pédalette à une époque où les affaires ne vont guère !

Alors de tout cela, comment n'en parlera-t-on pas à Neuchâtel, à l'assemblée des délégués de la Fédération suisse des cafetiers que présidera M. Pierre Moren, de Sion. G. Mt



Du monde en ville, comme d'habitude, pour le premier soir d'ouverture prolongée des magasins sous l'égide des commerçants de la Quinzaine de Neuchâtel.

Advertisement for the VW POLO car. It features the car's image and text: 'Garage Hirondelle SENN Neuchâtel' and '1er et 2me prix de la Quinzaine'. The car is shown from a side-front perspective, highlighting its design and features.

Herzog
 Seyon 14
 Grand'Rue 1a
 Neuchâtel
 038 24 64 55

CONFECTION DAMES

Herzog
 Seyon 14
 Grand'Rue 1a
 Neuchâtel
 038 24 64 55

LIQUIDATION TOTALE NOUVELLES BAISSSES

ATTENTION

LE 24 ET LE 25 MAI CHAQUE 10^{me} CLIENTE QUI SE PRÉSENTERA A LA CAISSE
RECEVRA SON ARTICLE GRATUITEMENT

Autorisation officielle
 du 27 avril au 31 juillet

Offre spécialement favorable — Profitez de la force actuelle
 du franc ! 149.269.354

**Voitures neuves allemandes
 au prix du mark allemand**
 Tél. 01/52 84 85 à Zurich

Vous économisez de 1500.— à 10.000.— fr.

RADIO - TV - HI-FI
 c'est
RADIO-MELODY

L. POMEY Flandres 2 Neuchâtel
 Tél. 25 27 22

LEHNHERR COMESTIBLES

**POUR VOS
 BROCHES
 PIQUE-NIQUES
 TORÉES :**

Petits coqs Pintades
 Poulets Gigot d'agneau
 Canetons Autruche

Demandez-les attachés
 et assaisonnés

BILLETTS DE LOTERIE DE LA QUINZAINE

Lehnherr frères

Le magasin spécialisé - GROS ET DÉTAIL
 NEUCHÂTEL - Rue Fleury 7 Tél. (038) 25 30 92
 Fermeture hebdomadaire : le lundi

Masserey tapis rideaux

**Pendant 15 jours Portes ouvertes
 la foire du tapis et du rideau**

**Un choix exceptionnel sur 3 étages
 8 vitrines spéciales**

**5000 billets de loterie gratuits
 des lots incomparables et des :**

TABLEAUX

à vendre
 de particulier,
 2 toiles
 de Daniel Ihly,
 Genève, 33 x 46
 et 35 x 35 cm.

Adresser offres
 écrites à FL 1210
 au bureau du journal.

AF

Machine à laver
 Lave-vaisselle

INDESIT

dès
990.—
 12 couverts inox
 machine 5 kg
 dès
690.—
 Livraisons par nos
 soins
 Facilités de paiement

Naturellement au
**Discount
 du
 Vignoble**

Fornachon & Cie
 Tél. (038) 46 18 77
 2022 Bevaix.

**Une carte
 de visite**
 soignée est l'affaire
 de l'imprimerie
 Centrale, à Neuchâtel.
 Le bureau du journal
 vous présentera
 un choix complet
 et varié.

**Un geste
 devenu inutile
 avec
 VARILUX**



Pour voir aussi bien de près
 que de loin, sans déformation
 ni rupture de l'image
 et sans changer sans cesse
 de lunettes :

VARILUX

le seul verre de lunette
 sans ligne de séparation,
 qui garantit aux presbytes
 une vision confortable
 à toute distance.

Un verre de
 très haute qualité
 façonné en Suisse.



MODERN'OPTIC

vous offre
 une précision accrue
 dans le montage
 de vos VARILUX
 avec le

CENTROMATIC

Instrument
 en exclusivité
 à Neuchâtel chez

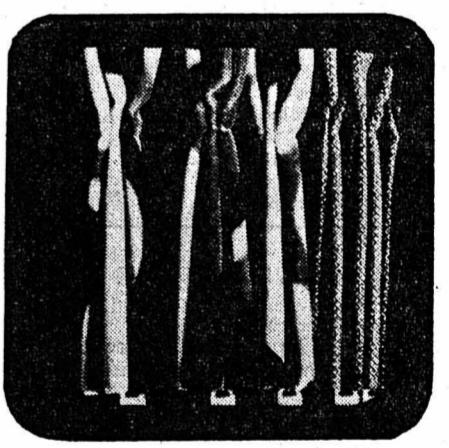
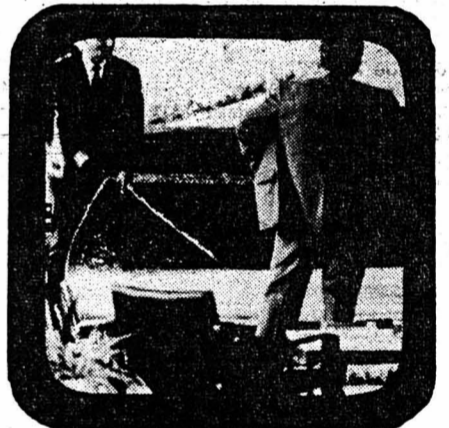
VOS OPTICIENS

Manuel LAZARO
 Pierre MIÉVILLE

Pl. des Halles 8

Tél. (038) 24 27 24

- tapis mur-à-mur le m2 dès **Fr. 19.—**
 - 250 milieux mécaniques, dès **Fr. 290.—**
 - 100 tours de lit les 3 pièces, dès **Fr. 149.—**
 - tapis d'Orient foyers dès **Fr. 54.—**
 - couvre-lit, couverture piquée dès **Fr. 30.—**
 - peaux de mouton, poney,
 bouvillon dès **Fr. 98.—**
 - ensemble de bain les 3 pièces dès **Fr. 39.—**
 - novilon plastique à dessin le m2 **Fr. 23.—**
 - rideaux et tentures murales :
- le programme complet Fisba, Gardisette, Schoop, Baumann, Kyburz,
 BBZ sur tout un étage.



magasins **Masserey** livraison gratuite
 PORTES-ROUGES 131-133

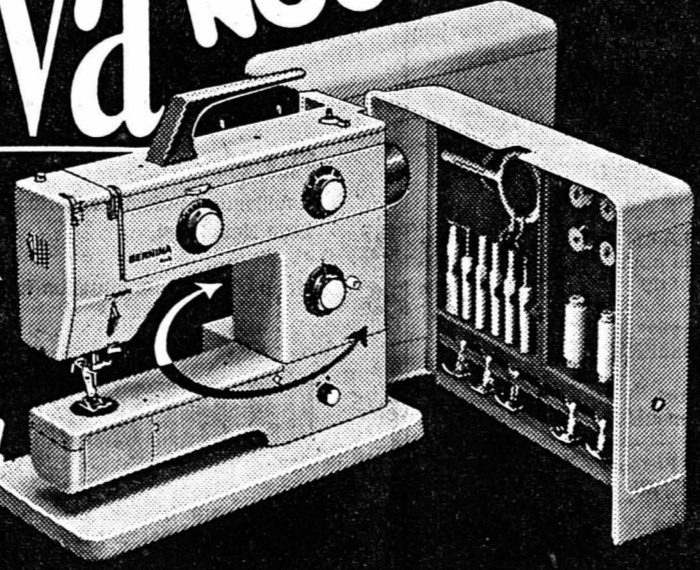
DÉMÉNAGEMENTS

Garde-meubles
 Transports dans toute l'Europe
TRANSPORTS DE PIANOS
 Petits transports. Tél. (038) 25 35 90.
 D. ROTHPLETZ, Brévards 3, Neuchâtel.

**GODET
 VINS
 Auvernier**

Prix dérisoires!
 Garages démontables, dès Fr. 1980.—
 Garages en béton armé, Fr. 980.—
 Pavillons de jardin, dès Fr. 795.—
 Portes basculantes, div. dim. Fr. 298.—
 Portes diverses, dès Fr. 138.—
 Bacs à fleurs en béton, 290 cm, Fr. 375.—
 Hottes, abris, portes industr., gouttières
 au prix d'usine — seulement peu de jours!
 Réservez tout-de-suite 021 37 37 12
 Exposition: Route Aloys-Fauquez 124
 Uninorm SA, 1018 Lausanne

Bernina Nova NOUVEAU
 en mallette SwingBox



Prête à coudre en un tournemain!

Votre conseiller: L. CARRARD - CENTRE DE COUTURE BERNINA - Epancheurs 9 NEUCHATEL

Bernina donne à présent encore davantage
 d'impulsion à la couture. Car la mallette Swing-
 Box s'ouvre en un tournemain — et la nouvelle
 Bernina Nova est toute prête à coudre.

Bien entendu, les multiples avantages auxquels
 Bernina doit sa renommée mondiale vous faci-
 litent grandement tous les travaux de couture.

Par exemple:

- le bras libre
- le régulateur électronique de vitesse
- le crochet-navette CB qui ne se coince jamais
 (brevet Bernina)
- le changement simple et rapide de la canette
- la fixation sans vis du pied-de-biche
- l'enfilage qui se fait d'un seul trait
- le dispositif automatique à boutonnières
- le dispositif automatique de sélection rapide
 de tous les points utilitaires, etc.

Mais il vaut encore mieux venir nous voir.
 Nous vous ferons volontiers une démonstration
 de la nouvelle Bernina Nova en mallette Swing-
 Box.

**FOURNITURES ET
 INSTALLATIONS
 ÉLECTRIQUES**

Lustrerie
 classique et de style
 toujours de bon goût.

Appareils ménagers
 uniquement la qualité.
 SERVICE APRES-VENTE
 par votre spécialiste

**CLAUDE
 DUCOMMUN**

Electricité - Ing. EPZ
 NEUCHÂTEL
 Orangerie 4 Tél. (038) 25 28 00

Vous avez peut-être déjà gagné un

NETTOYAGE GRATUIT

au

Pressing du château

Nettoyage à sec - service rapide
NEUCHÂTEL - Château 1 - Tél. 24 18 88

Rhumatismes et douleurs de tout genre

ironin® le soulagement rapide.

Bien toléré.

Dans les pharmacies et drogueries
20 comprimés Fr. 2,80.

mini HASSLER prix

Idéal pour bricoleurs!

Papiers peints pré-encollés 13.-

20 différents coloris et dessins fascinants.
Pose très facile; instructions à disposition.

Le rouleau de 10 ml dès **fr. 13.-**

Miniprix Hassler
6, place d'Armes
Neuchâtel
Tél. 038/25 2121

Notre assortiment:
Tapis de fond sur rouleaux d'origine
500 coupons de tapis
Plaques de tapis

Tapis milieux
Tapis d'Orient
Tissus rideaux
Papiers peints

Nos avantages:
Choix immense
Produits de qualité
Prix nets clairs

Machines à laver

Linge-vaisselle

Quelques appareils en retour d'exposition, à céder avec très gros rabais. Garantie d'usine, livraison et pose gratuites. Grandes facilités sans acompte à la livraison. Réparation toutes marques.

MAGIC NEUCHÂTEL
Tél. (038) 41 17 96.

Offre de la Quinzaine

Marmite à vapeur DUROMATIC
5 litres, inox
Fr. 89.-

BAILOD
Bassin 4 NEUCHÂTEL - Tél. 25 43 21

150 ANS MOBILIÈRE SUISSE

Loterie: Doublons d'or.

Les chèques-loterie figurent dans la plupart des illustrés. Prêtez attention à la publicité en couleur de la Mobilière Suisse! Les chèques peuvent également être demandés directement à la Mobilière Suisse à Berne ou à nos agences implantées dans votre région. Nos collaborateurs du service externe en détiennent eux aussi.

Mobilière Suisse
Société d'assurances
...l'assurance d'être bien assuré

Mobilière Suisse, Case postale, 3001 Berne SMV 2-76

A l'occasion de la

Profitez de notre offre

Noir-Blanc dès Fr. **298.-**

Couleur dès Fr. **1090.-**

COULEUR grand écran
66 cm Suisse-France dès Fr. **1490.-**

Facilités de paiement - Location

Service de réparation de toutes marques - Dépannages très rapides

BILLETS DE LA QUINZAINE

Jeanneret & C^{ie} sa
Au Confort Ménager
Seyon 26-28-30 • Neuchâtel • Téléphone 24 57 77

Frégate. Une bonne cigarette goût Maryland.

Fr. 1.40

frégate
GOÛT MARYLAND

Fr. 1.40

Cherchez.
Vous n'en trouverez pas deux comme elle.

ALLIANCES

Acharlet
HORLOGERIE
BIJOUTERIE
(sous le toit)
NEUCHÂTEL

Bras libre. Points fonctionnels. pour Fr. 690.-

Location Fr. 28.- par mois

Singer également pour vous le modèle qu'il vous faut.

CENTRE À COUDRE SINGER
L. Monnier
Rue du Seyon 11
2000 Neuchâtel
Tél. 25 12 70.

A toute demande de renseignements prière de joindre un timbre pour la réponse.

Fauille d'avis de Neuchâtel

DETTES
résolues avec efficacité

Tél. 021/95 11 50
ARRANGEMENTS FINANCIERS
1510 MOUDON

LA CITÉ

Pour les enfants...

Salopette grisette

marine originale surpiquée rouge 100% coton

1190

1 ½ - 6 ans toutes les tailles

Un prix Cité

La Cité

LA CITÉ

La General Motors Suisse SA à Bienne offre la représentation de sa marque Opel pour le district de La Chaux-de-Fonds.

Occasion unique pour entreprise potentielle de s'octroyer la représentation, sur une base directe, de la marque la plus vendue en Suisse. Si vous disposez de locaux et d'équipements adéquats, de personnel qualifié et de capitaux circulants indispensables à une exploitation moderne et rationnelle, c'est avec plaisir que nous nous rendrons sur place pour une prise de contact. Cette offre s'adresse aussi aux professionnels de la branche qui, bien que ne répondant pas encore aux critères susmentionnés, disposent néanmoins d'arguments qui justifient leur candidature. Les offres sont à adresser à General Motors Suisse SA; Directeur de vente Opel, Case postale, 2501 Bienne.



Opel, la marque la plus vendue en Suisse



item

"aime vos cheveux"

traitements capillaires éprouvés et efficaces

lotions • crème shampooings

Laboratoires F. Bonnet - Genève
En vente exclusivement «chez le spécialiste»



DEPUIS 1788
des artisans innombrables ont apporté à Cardinal savoir-faire et amour de leur métier. Brasseurs exigeants, tonneliers adroits, aubergistes sympathiques... Une chaleureuse note humaine ajoutée aux produits de la nature, telle est depuis près de deux siècles la recette de

CARDINAL
La bière de bon goût.

Bier
Bière
Birra

armourins

SUPER PRIX-CHOC
dès aujourd'hui!

Deux lits, deux usages: un lit de secours, que vous utiliserez lorsque vos amis dormiront chez vous et un lit-tout-confort, pour dormir dans les meilleures conditions.

Lit pliant très peu encombrant, que vous pouvez ranger facilement. Idéal pour vos hôtes ou pour votre maison de vacances. Cadre en tube d'acier brun, panneau de tête et matelas moelleux (7 cm d'épaisseur). Dim. 80 x 190 cm.
Et seulement pour

100.-

Magnifique lit en mousse, tout confort et très décoratif. Rembourrage très souple, revêtement de velours brun. Matelas incorporé également revêtu de velours brun (140x190 cm). Dim. extérieures: 165 x 215 cm. Grand confort à petit prix:

590.-

seulement

Roulez sûr! Roulez. Peugeot 104.

La carrosserie de la 104 vous protège de tous les côtés.



- 1 Armature du toit spécialement renforcée.
- 2 Trois (!) fortes traverses de pavillon.
- 3 Longérons et montants latéraux spécialement résistants (solidité des flancs).
- 4 Plancher entretoisé et en forme de caisson pour renforcer la résistance aux chocs.
- 5 Parties avant et arrière à zones de déformation progressive programmées pour une meilleure résistance.

Voyagez en sécurité dans la 104 compacte d'un peu plus de 3 m et demi à 4 larges portes et 5 places spacieuses. Tout cela avec le confort d'une «grande» et une tenue de route irréprochable. La sécurité très poussée de la 104 a permis à la presse d'écrire: «La structure d'une carrosserie autoproteuse a rarement été mise au point avec autant de recherches et de trouvailles.» Peugeot 104: une voiture sûre, pour vous un placement sûr. Elle coûte d'ailleurs moins que vous ne pensez. Venez donc l'essayer!

Berlines 104 L et GL:
954 cm³, 46 CV DIN, 5 places, 4 larges portes. Suspension à 4 roues indépendantes, barre antidive, freins à disque à l'AV, compensateur de freinage, lunette arrière chauffante, etc. Equipement de confort et de sécurité complet.

Coupé 104 ZS: 1123 cm³, 66 CV DIN, plus de 155 km/h, 4 places, appuyée à l'AV. Grand hayon arrière. Freins assistés à disque à l'AV. Compte-tours, montre électrique, lunette arrière chauffante. Phares à halogènes, etc., sans supplément de prix.

PEUGEOT 104
Sécurité, confort, robustesse.

Bon Je désire recevoir une documentation sur
 Berlines 104 L et GL
 Coupé 104 ZS

FAN 4 Nom: _____
 Adresse: _____
 NP/Localité: _____
 Découpez et envoyez à: Peugeot-Suisse S.A., 3000 Berne 31

offre de la Quinzaine
Taille haie
Black & Decker
 Fr. 149.-

BAILLOD
 Bossin 4 - NEUCHÂTEL - Tél. 25 43 21

Durs d'oreille?
GRATIS
 Toute personne soucieuse d'une bonne audition peut obtenir gratuitement notre petit appareil facile en plastique. Veuillez nous envoyer le bon ci-dessous muni de votre adresse.

Depuis 20 années
Centre acoustique Sigmund Schwarz
 appareils et lunettes acoustiques
 Hottingerstrasse 4, 8032 Zurich, Tél. 01-47 45 87
 Himmelreich + Schwarz
 Bubenberplatz 11, 3001 Berne, Tél. 031-22 65 39
 Envoyez-moi gratis et franco votre petit appareil facile en plastique. Reste ma propriété.

Nom: _____
 Adresse: _____
 Localité: _____ Age: _____ FA

GODET VINS
 Auvernier

Zig-Zag Compacte une vraie bras libre
 Fr. 695.-

A. GREZET
 Seyon 24a
 2000 Neuchâtel
 Tél. (038) 25 50 31

Le grand magasin qui fait plus pour ses clients. Tél. 25 64 64

Au 3^{me} étage visitez notre exposition de tapis d'Orient

Distribution gratuite de billets de la loterie de la Quinzaine

SUBITO

SOUVENIRS DE VACANCES



Le meilleur choix à

Prix MIGROS!

Actualités MTV

tous les mardis à **19h.55** et
tous les jeudis à **19h.10**
dans les spots publicitaires
de la TV romande.
A ne pas manquer!

AUSI DANS LES CANTINES-MAGASINS

Offre spéciale

*Paquet de 250 g

240 au lieu de 2.90

Un **café** délicieusement aromatique!

Exquisito

Paquet de 500 g

480 au lieu de 5.60

fraîchement torréfié
chaque jour.

MIGROS data vous garantit qu'après votre achat vous disposez chez vous du café le plus frais de Suisse...
... parce que la **MIGROS** a le plus bref délai de vente.

Multipack

Boîte de 870 g (poids égoutté 540 g) 1.80

2 boîtes

3 au lieu de 3.60

Petits pois et carottes moyens

Eg. (100 g = -27,8)

Lors de votre achat, observez ce label! **MIGROS PRODUCTION**
Il vous garantit que ces petits pois et carottes ont été cultivés dans des conditions optimales et équilibrées, surveillées en permanence. **Une nouvelle prestation MIGROS.**

Offre spéciale

MIGROS data

Pour des desserts rafraîchissants!

Paquet de 400 g

Crème glacée vanille

180 (100 g = -.45,0) au lieu de 2.20

en emballage familial pratique.

Multipack

Boîte de 482 g (poids égoutté 310 g) 1.60

2 boîtes

Cocktail de fruits

Product of California

«Del Monte»

Qualité supérieure à prix Migros.

260 Eg. (100 g = -.41,9) au lieu de 3.20

Multipack

MIGROS data

Sachet de 160 g 1.50

2 sachets

240 au lieu de 3.-

Dragées au chocolat

Amandes, noisettes, raisins secs et nougat enrobés de délicieux chocolat au lait ou de chocolat légèrement amer.

Offre spéciale

MIGROS data

Les 100 g

115 au lieu de 1.30

Charcuterie délicate

en emballage VAC ou au détail. Qualité Migros.

C'est le temps des confitures!

Sucre gélifiant **220**

«Gelvite» Paquet de 1 kg

Baisse de prix nouveau prix Migros

Sucre en morceaux jusqu'à présent **170**

Paquet de 1 kg 1.80

Baisses de prix

		jusqu'à présent	nouveau prix Migros
Confiture de cerises rouges	Pot de 450 g	2.30	2.-
Confiture de framboises	Pot de 450 g	1.90	1.80
Confiture 4 fruits	Pot de 450 g	1.40	1.30

Comparez!

Offre spéciale

UP

Crème entière upérisée

Brique de ½ litre **410** au lieu de 4.60

Brique de ¼ litre **220** au lieu de 2.45

Sur les autres articles «crème entière»: **Fr. 1.-** de réduction par litre.

Journées hippiques nationales et internationales Planeyse - Colombier



28-29-30 mai — 5-7-11-12-13 juin

LA CHAUX-DE-FONDS
(039) 23 16 16

**Location
Vente
Crédit**

Service

Vuillomenet & Co S.A.
ÉLECTRICITÉ TÉLÉPHONES NEUCHÂTEL

Livre et installe tous les appareils électriques

COLOMBIER - Ø 41 27 12 - Rue Haute 12
NEUCHÂTEL - Ø 25 17 12 - Grand-Rue 4

ENTREPRISE ÉLECTRIQUE APPAREILS MÉNAGERS

Devis sans engagements
Meillard & Glaus
Maîtrise fédérale
2016 CORTAILLOD
Téléphone 038/42 11 52
Concessionnaire des PTT

POUR VOS LIVRAISONS À DOMICILE

31 11 31
PHARMACIE
GAUCHAT
CAP 2000 PESEUX

SELLIER

Tous articles pour équiper chevaux et cavaliers

Téléphone (038) 33 17 33
MAISON FONDÉ EN 1865

1834 PIZZERA S.A.

**ENTREPRISE GÉNÉRALE DE CONSTRUCTION
MAÇONNERIE - BA - PLÂTRERIE - PEINTURE
CARRELAGE - PAPIERS PEINTS**

NEUCHÂTEL
Rue du Pommier 3 Tél. (038) 25 33 44
Colombier
Ch. de Planeyse 1 Tél. (038) 41 31 36

INSTALLATIONS DE CHAUFFAGES
en tous genres

chaudières combinées avec service d'eau chaude, mazout, gaz, adaptable à petites chaudières à étages.

NEUCHÂTEL
Pavés 67 - Tél. (038) 25 50 74

Cette année, les désormais traditionnelles Journées hippiques nationales et internationales de Planeyse-Colombier attireront, une fois de plus, les amateurs de ce noble sport.

Plus de 200 personnes ont œuvré bénévolement au succès de ces rencontres qui accueilleront des centaines de cavaliers suisses et étrangers (Autrichiens), 300 chevaux et 30 poneys. Dix-huit épreuves ont été prévues dont quatre pour les concours complets ou réduits avec parcours de steeple et cross, 12 parcours de saut, deux courses plates et deux parcours saut poneys (pour la première fois). Cette année, durant trois week-ends, Colombier offrira un éventail d'épreuves hippiques jamais encore vu dans le canton de Neuchâtel.

UNE GRANDE FÊTE POPULAIRE

Pour la première fois également, le dernier week-end les entrées seront gratuites afin de faire (notamment du dimanche 13 juin) une grande fête populaire. Les organisateurs ont prévu des buvettes, une cantine permanente et

deux bals animés par des orchestres pour les samedi 29 mai et 12 juin.

L'ATTRAIT DES PONEYS

Les épreuves de poneys et surtout celles de saut, organisées en grande « première » seront un attrait supplémentaire, car dans cette catégorie, ce sport connaît un bel essor dans le canton et dans toute la Suisse.

RENCONTRES AMICALES AVEC L'AUTRICHE

Cette année, la Société hippique de Planeyse, qui œuvre inlassablement à la promotion de ce sport, voulait, à l'origine, organiser la 1^{re} coupe des Alpes ouverte aux cavaliers et cavaliers de l'Allemagne du sud, de l'Autriche, d'Italie, de France et de Suisse. Malheureusement, pour des raisons de calendrier, ces épreuves auront lieu en septembre en Allemagne. Mais les Autrichiens ont beaucoup insisté pour participer à Colombier à des rencontres amicales qui compteront néanmoins pour le titre de champion suisse de concours complet (Military).

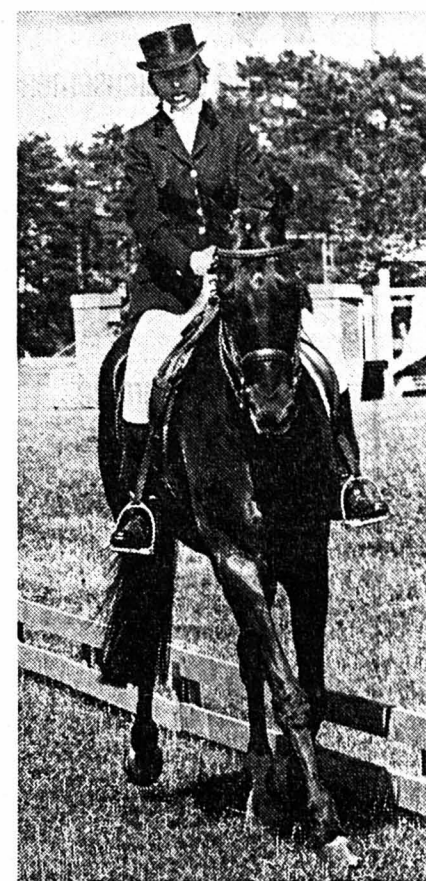
Comme en témoigne le programme général, certaines de ces épreuves sont destinées aux cavaliers de catégorie supérieure qui désigneront le gagnant du titre de champion suisse de concours complet.

UN TRAVAIL ÉNORME

La préparation de ces journées représente un travail énorme. En effet, il s'agit de préparer le terrain, d'accueillir des milliers de spectateurs, de prévoir l'hébergement des concurrents étrangers, de mettre en place un service sanitaire et de contrôler sans oublier le traditionnel programme de joies annexes, les journées hippiques devant être également un lieu de rencontre et de détente dans un cadre attirant et une grande fête populaire. Ces rencontres hippiques contribuent non seulement à l'animation d'un village déjà connu pour la qualité et l'attrait de ses multiples manifestations, mais aussi à la promotion touristique du Littoral neuchâtelais et du reste du canton.

LA FOI EN LA PROMOTION DU SPORT HIPPIQUE

Chaque année, lorsque nous rencontrons M. Fritz Grether, pour obtenir de lui les renseignements sur le programme des journées hippiques, nous avons l'occasion de faire la même constatation: le comité d'organisation et les dizaines de collaborateurs bénévoles qui l'entourent sont animés par l'enthousiasme et la foi en l'avenir du sport hippique. Souhaitons donc que le beau temps et un public nombreux encouragent ces efforts en faveur d'un noble sport fondé sur l'amitié séculaire entre l'homme et le cheval. J. P.



Le programme général des épreuves

- **VENDREDI 28 MAI**
9 h Début du dressage du concours complet L, épreuve N° 1
14 h Début du dressage du concours réduit L, épreuve N° 2
 - **SAMEDI 29 MAI**
13 h Début de l'épreuve de fond catégorie L, suivi du cross du concours réduit L
 - **DIMANCHE 30 MAI**
8 h Saut du concours complet, suivi du saut du concours réduit cat. L
10 h Epreuve N° 3, cat. R. II. bar. C
12 h 45 Epreuve N° 5, cat. R. III. bar. A au chrono
14 h Epreuve N° 4, cat. R. II. bar. A au chrono avec un barrage au chrono
16 h 30 Epreuve N° 6, cat. R. III. puissance
 - **SAMEDI 5 JUIN**
8 h 30 Epreuve N° 7, cat. M. I. bar. A au chrono, 1^{re} Série
10 h 30 Epreuve N° 7, cat. M. I. bar. A au chrono, 2^{me} Série
13 h 30 Epreuve N° 8, cat. M. II. bar. B
15 h 30 Epreuve N° 9, cat. M. II. bar. A au chrono avec un barrage au chrono
 - **LUNDI 7 JUIN**
9 h 30 Epreuve N° 10, cat. M. I. bar. C
13 h Epreuve N° 11, cat. M. II. bar. A au chrono
15 h 30 Epreuve N° 12, cat. M. II. bar. A au chrono avec deux barrages au chrono
 - **VENDREDI 11 JUIN**
9 h Début du dressage du concours complet cat. M
 - **SAMEDI 12 JUIN**
12 h Début de l'épreuve de fond du concours complet, cat. M.
16 h 30 Début de l'épreuve de cross du combiné cat. L.
 - **DIMANCHE 13 JUIN**
10 h 30 Premier départ du saut de l'épreuve combinée
13 h 30 Premier départ du saut du concours complet CCA, cat. M.
15 h 30 Premier départ du saut des épreuves de poneys
17 h Première course de poneys: cat. A et B
17 h 30 Deuxième course de poneys: cat. C et D
- L'épreuve N° 14 concerne le concours complet en catégorie M. CCA. comptant pour le championnat suisse.

• DISCIPLINES

1. Dressage: **VENDREDI 11 JUIN**
Programme international de la FEI à présenter de mémoire sur un carré de 20 sur 60 mètres en plein air. Mors de filet simple ou mors de bride simple. Muserolle mexicaine autorisée.
2. Fond: **SAMEDI 12 JUIN**
Phase A. Routes et sentiers, 3000 à 4000 mètres. Vitesse 240 mètres/minute.
Phase B. Steeple, environ 3000 mètres. Vitesse 640 mètres/minute.
Phase C. Routes et sentiers, 5000 à 6000 mètres. Vitesse 240 mètres/minute.
Phase D. Cross, environ 6000 mètres. 25 à 30 obstacles de 110 cm de hauteur maximale et 350 cm de largeur maximale, 200 cm de largeur maximale pour les obstacles hauts et larges. Vitesse 520 mètres/minute.
3. Saut: **DIMANCHE 13 JUIN**
Bar. A au chrono
Vitesse 400 mètres/minute. 10 à 12 obstacles de 115 cm de hauteur maximale, 350 cm de largeur maximale, 200 cm de largeur maximale pour les obstacles hauts et larges.

PROFITEZ DE L'ÉTÉ FAITES DU SPORT ÉQUITATION

6 leçons de 1 heure à Colombier **Fr. 72.-**

Renseignements et inscriptions à:
ÉCOLE-CLUB MIGROS
11, rue de l'Hôpital, 2000 Neuchâtel, tél. 25 83 48

Nom: _____ Prénom: _____
Rue: _____ Co: _____
Localité: _____ Tél.: _____

s'inscrit pour le cours de

(indiquer: degré débutant - moyen - avancé)

Les organisateurs

Le comité d'organisation des journées hippiques, présidé par M. Fritz Grether comprend M^{me} Ph. Décosterd et MM. R. Carbonnier, Ph. Décosterd, J. Romanens, Ph. Gioria, J.-C. Schwaar et S. Porret. Les diverses commissions sont présidées par MM. R. Carbonnier, J.-C. Schwaar, A. Strebler, S. Porret, C. Guthahr, H. Blattmann, P.-Y. Grether, J.-P. Allanfranchini, R. Schwaar, P. Gay, M^{lle} K. Binder, MM. B. Pizzera, J. Sauterel, R. Dubois, A. Aubry, L. Eltschinger, les docteurs A. Porchet, A. Eklin, N. de Buren (qui assurent le service médical), et MM. H. von Bergen (service vétérinaire) et R. Nussbaumer.

Le jury du Military international, présidé par M. Anton Buhler comprend MM. Mili Gmur et Roland Perret, tandis que le jury du Military national, présidé par M. R. Perret, comprend MM. E. Pictet et M. Gmur, les juges de dressage étant MM. P. Mange, H. Luthi, A. Barbier, R. Haberli, J.-C. Schwaar, H. von Grebel et P. Morf.

Le jury des concours, présidé par M. B. Clottu comprend MM. P. Berthoud, F. Morf, J.-J. Rivoire, L. Dégalier, F. Landry, F. Jeannin, J.-P. Pittet, D. Blanc et B. Pizzera.

Le comité d'honneur

Le comité d'honneur, présidé par le conseiller d'Etat François Jeanneret est composé de M. Olivier Béguin, vice-président du conseil communal de Colombier, des colonels commandants de corps Olivier Pittet, Pierre Hirschy et René Dubois, des colonels divisionnaires Pierre Godet et James Thiébaud, du colonel-brigadier Gilles Chavaillaz, du lieutenant-colonel Paul-Edouard Addor et de MM. André Burgat, Alfred Blaser, Guy Sarasin, Anton Buhler et Jean-Pierre Pittet.

La partie publicitaire de cette page a été réalisée par ANNONCES SUISSES S.A. ASSA
2, fbg du Lac Neuchâtel
Tél. (038) 24 34 00

MEUBLES NUSSBAUM

Nous avons besoin de place...
Nous vous offrons
10 à 20 % de rabais

Sur tous les meubles exposés à Peseux et à l'Ecluse
(Visite également le soir sur rendez-vous)
Tél. 31 43 44 ou 31 50 88

MEUBLES NUSSBAUM
PESEUX NEUCHÂTEL

MINEX S.A.

Eaux Minérales et Bières

Tél. 25 68 69
Maujobia 6 Neuchâtel

Bière Muller

AU DOMAINE

E. DE MONTMOLLIN FILS AUVERNIER

Tous s'acharnent à faire des vins qui vous charment

Vêtements daim et cuir lisse

chez le spécialiste
JUTZELER
Hôpital 3 NEUCHÂTEL

Des voyages extraordinaires

Perse
12 jours, avec circuit de Téhéran à Hamadnan, Ispahan, Persépolis, etc. Envois: 28 août/18 sept./2 oct. Fr. 3360.-

Afghanistan
13 jours, circuit Kaboul et sites inoubliables de ce royaume féérique. Envois: 6 juin/1er août/12 sept./3 oct. Fr. 2875.-

Hindou Kouch-Himalaya
17 jours, circuit Kaboul, le défilé de Kaybar, Peshawar, Islamabad, Lahore, Delhi, Agra, Katmandou, etc. Date de voyage: 29 sept.-15 oct. Fr. 3990.-

Le minaret de Jam
15 jours, en Landrovers à travers le massif central de l'Afghanistan. Envois: 25 juillet, 19 septembre. Fr. 3695.-

Afrique-Nyassaland
16 jours. Une expédition en Afrique Noire. Blantyre, la réserve de Kasungu, le lac Malawi, etc. Date de voyage: 28 août-12 sept. Fr. 3250.-

Islande-Groenland
Découvrez avec nous les deux îles magiques du Grand Nord: 2 semaines de grande liberté et de romantisme pur. 11-23 juillet et 1er-13 août. Prix forfaitaire Fr. 3790.-



marti

Priorité à la qualité!

A votre agence de voyages ou:
2001 Neuchâtel
Rue de la Traille 5
Tél. 038 / 25 80 42

WDW 74.1.002.75/76



"Notre cigarette."

La douce Mary Long.

DISCOUNT DU VIGNON Cuisinières dès **398.-**
DISCOUNT DU VIGNON Machines à laver dès **599.-**
DISCOUNT DU VIGNON Frigos dès **298.-**
DISCOUNT DU VIGNON Fournaçon & Cie 2022 Bevaix tél. 038 46 18 77

Maurice SAUSER
Meubles de magasin
Ebénisterie
Menuiserie
Neuchâtel
Ecluse 17
Tél. 25 22 65

Coop-informations

Gril à 3 pieds



Ø 41 cm, avec pare-vent, plateau et broche, grille réglable

29.-

Moteur de gril **6.90**

Garniture de gril, 3 pièces **4.90**

Liquide d'allumage, 1 litre **4.30**

Fauteuil pliant

PICCOLO, tube ALU, revêtement en coton imprimé



15.90

ÉCHEC À LA RÉCESSION!



Faire échec à la récession, c'est faire de la publicité. La publicité, c'est la reine du commerce. Le commerce, c'est offrir, démontrer, argumenter, vendre. Vendre, c'est choisir le quotidien comme support publicitaire.

FAN-L'EXPRESS
105.000 lecteurs chaque jour.

Dettes

Bölli-Treuhand AG
Stadthausstrasse 39
8405 Winterthur
Tél. (052) 22 84 18

nous les réglons rapidement, discrètement et maintenant même à des conditions plus favorables. Misez sur un numéro sûr, vous profiterez de notre expérience de longues années.

Bon pour service rapide.

Nom: _____

Rue: _____

NPA, Lieu: _____

FdN

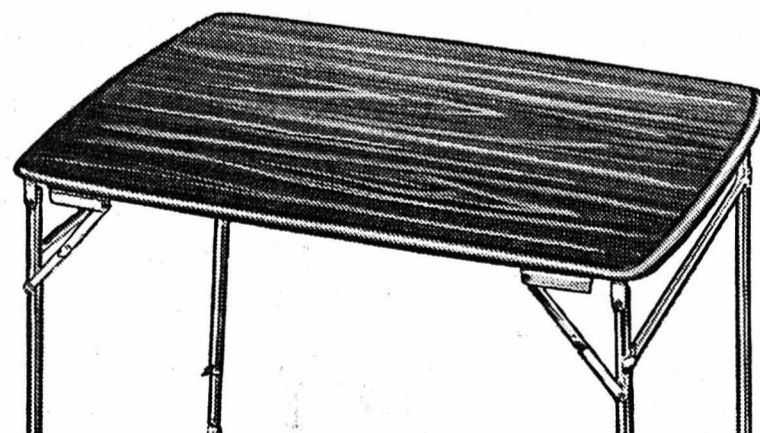


Table de camping

plateau en Werzalit inaltérable, 60 x 80 cm, pieds en tube d'acier repliables et réglables en hauteur

39.-

Natte universelle

AIREX. Mousse dure, 180 x 60 cm. Idéal pour le camping et la gymnastique

25.-



Glacière

mousse dure, facile à nettoyer. Contenance 21 litres, place pour des bouteilles d'un litre

2 éléments de réfrigération

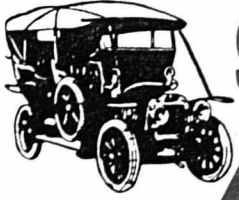
19.90
1.40

Dans votre Centre Coop et dans les grands magasins Coop



Super-Centre Portes-Rouges

581 76 H 22



SPECIAL AUTO

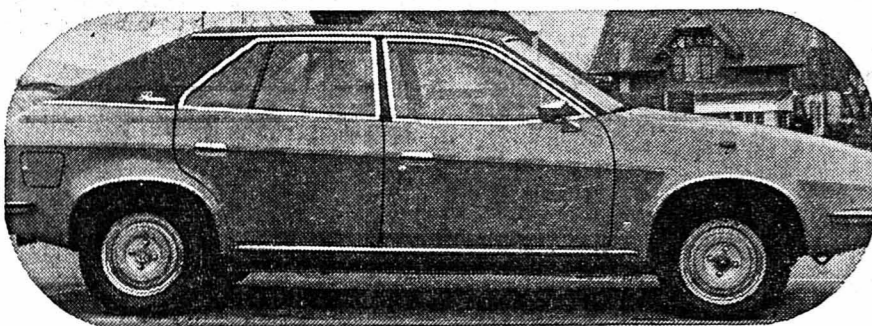
ÉDITORIAL

A quand la révolution ?

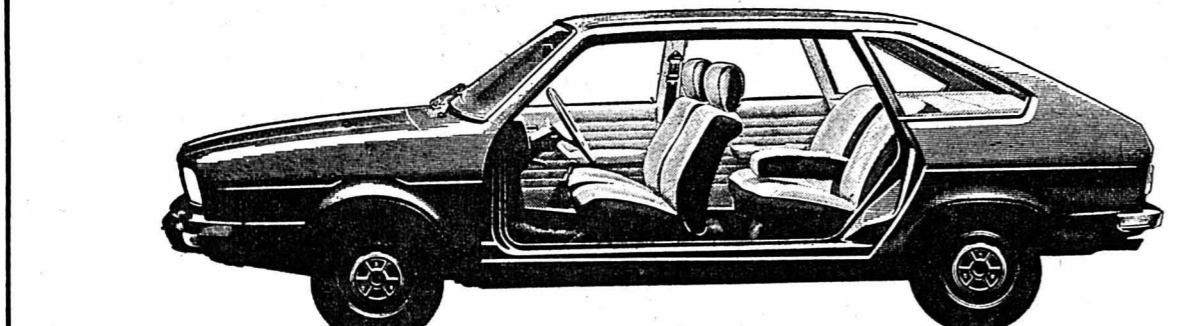
Lorsque plus rien ne va, il est préférable de tout recommencer si c'est possible. Ce qui se passe en matière de circulation est éloquent. Que de problèmes ! Tout est à repenser. La plupart de nos routes, trop exigües et mal dessinées, ne peuvent plus faire face au trafic actuel ; elles sont dangereuses. L'automobile ne correspond plus toujours à sa véritable vocation. Les méthodes d'enseignement, étalées sur de trop courtes périodes, ne peuvent pas façonner assez bien les futurs automobilistes. La législation n'est plus assez stricte. En fait, c'est l'automobile qui est au centre du débat. Sa conception ne devrait-elle pas changer ? Sauf sur le plan technique ou en matière de confort, elle est restée la même depuis ses débuts ! Son principe correspond-il encore aujourd'hui à sa fonction ? L'automobile d'aujourd'hui répond-elle encore à ce qu'elle doit être ? Tirons un parallèle avec l'horlogerie. Depuis son invention, la montre était sensiblement demeurée la même. Jusqu'au moment où l'électronique vint tout révolutionner dans la technique, voire les habitudes. Mais la vocation de la montre est restée ce qu'elle était. L'automobile subira-t-elle à son tour, dans ce dernier quart du XX^e siècle une révolution capable d'en changer d'un seul coup et la conception et la vocation ? Comme pour la montre, nous en doutons, car ses racines sont profondes et les habitudes prises encore plus solides. Elle continuera sans aucun doute à suivre une évolution continue en s'adaptant à un milieu où elle trouvera toujours ses amis comme ses ennemis. Evolution, pas révolution. C.-H. M.

ALLEGRO et PRINCESS les deux atouts d'Austin

Si l'Allegro, dans sa première version est déjà bien connue chez nous, il n'en est pas de même pour la Princess qui fait ses premières armes dans notre pays depuis le début de cette année, alors qu'en Grande-Bretagne, elle circule depuis un an déjà. Ces deux modèles ont en fait un point commun : leur système de suspension appelé « Hydragas ». Leur aspect et leur ligne sont bien différents ; à l'allure quelque peu trapue de l'Allegro s'oppose la ligne en « coin » de la Princess qui, il faut le dire, est quasi révolutionnaire. Est-ce pour mieux accueillir cette nouvelle Princess que l'Allegro s'est « rajeunie » en Allegro II ? Cette nouvelle tenue se borne toutefois à la nouvelle calandre mieux dessinée, à l'arrondissement du



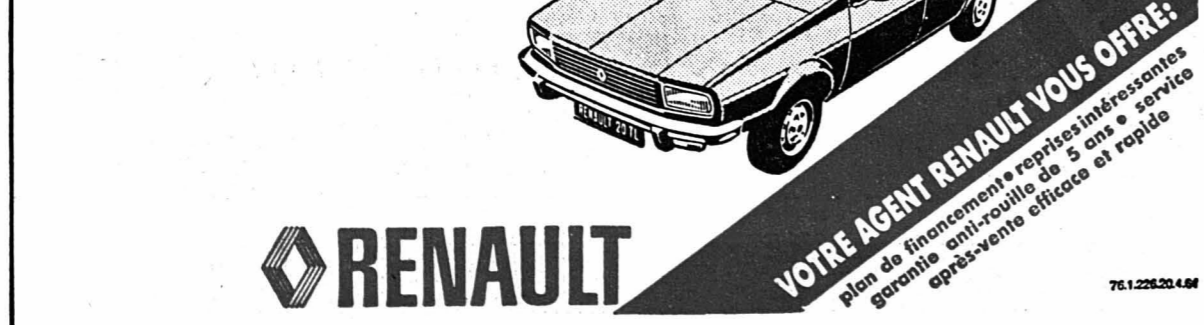
Révolutionnaire quant à la forme et quant à la traction. (Photos CHM)



La nouvelle Renault 20.

Espace, confort et sécurité.

Renault 20 L et 20 TL : 5 places, traction avant, 1647 cm³, 4 cylindres en ligne. Sur la Renault 20 TL : équipement de série unique dans sa catégorie. Boîte automatique en option. Renault 20, dès Fr. 18.000.-. Venez maintenant l'essayer!



RENAULT

Grand Garage Robert, Neuchâtel

36-38 Champ-Bougin, tél. (038) 25 31 08

Ford Capri: le type même de la voiture sportive

« Capri c'est fini... » c'est du moins ce que nous pourrions dire au terme de notre essai. Non pas que ce coupé sportif ne nous ait pas donné satisfaction, ni davantage que Ford en ait cessé la production. « Capri c'est fini » simplement parce qu'au terme de notre essai, la version essayée, la Capri 2300 GT, était remplacée par la Capri II S.

Il est vrai qu'à l'époque de son lancement, son énorme succès provenait du fait qu'elle était en quelque sorte la réplique de la Ford Mustang, plus petite et surtout meilleur marché. On l'avait même appelée la Mustang du pauvre!

Comme ce changement d'appellation a coïncidé avec un certain nombre de modifications d'ordre mineur, se rapportant généralement à des questions de détail, notre essai reste valable. Le concept « Capri II » demeure sans aucun doute un phénomène de l'automobile moderne. C'est ainsi, par exemple, que les sièges arrière sont rabattables individuellement pouvant en faire soit une quatre places, soit une trois places, soit tout simplement une deux places. Il faut dire qu'avec son large hayon arrière, cette nouvelle génération de Capri II offre dans sa catégorie un maximum de possibilités. Outre cet aspect de transition, avec des sièges extrêmement bien dessinés et épousant à merveille le dos, elle est devenue l'une des voitures populaires sportives les plus prisées.

Aujourd'hui, les temps ont changé. La Ford Mustang s'est réduite à l'échelle européenne, sa puissance et son prix ont évolué dans le même sens. Pour la Capri, l'évolution a suivi l'autre direction et elle n'est plus aujourd'hui la « Mustang du pauvre ». Elle est à présent un coupé sportif très convoité, à tel point que la plupart des constructeurs automobiles ont aussi, au vu de ce succès, introduit dans leur programme, un tel coupé. Son moteur six cylindres, d'une très grande souplesse, ne développe pas moins de 108 CV DIN à 5000 tours/minutes. Sa tenue de route se révèle de grande qualité et sa puissance se confirme comme un élément de sécurité. C'est d'ailleurs le slogan de Ford « sécurité comprise ». L'intégration du pare-brise en verre laminé, des appuis-tête réglables et des phares à iode concrétisent ce programme. Son châssis est conçu pour les performances de ce modèle, ainsi que sa suspension,



Ford Capri II: un coupé aux valeurs bien réparties. (Photo CHM)

tandis que le pont arrière est rigide. Dans la nouvelle version « S » les ressorts arrière sont plus fermes de 10% ainsi que les barres stabilisatrices alors que les amortisseurs à gaz comprimé contribuent largement à sa parfaite tenue de route et sa stabilité. Les rapports poids et puissance sont parfaits. Cette Capri est bien le type de la voiture sportive. C.-H. M.

ESCORT RS 2000: une double vocation

Au début de 1975 naissait la nouvelle génération de Ford ESCORT. Nous en avons déjà parlé ici à plusieurs reprises. La gamme était vaste et s'échelonnait ainsi : 1100, 1300, 1300 L, 1300 GL, 1600 et 1600 Ghia. Quelque temps plus tard arriva la RS 2000. C'est elle qui retiendra maintenant notre attention. Elle a la particularité d'être à la fois une voiture de sport et de tourisme normale. Elle ne passe jamais inaperçue, car elle n'existe qu'en jaune ou en rouge avec une ceinture noire rejoignant le pare-choc arrière et le pare-choc avant, juste au-dessous de la calandre noire elle aussi. A la place des chromages habituels, du noir mat. Enfin, toute la proue avant est en caoutchouc durci afin de répondre à de sérieuses normes de sécurité. Le pare-brise est en verre laminé et l'habitacle connaît pas mal d'avantages. C'est ainsi, que nous avons à l'avant des sièges baquet avec appuis-tête réglables et dossiers inclinables. Le fond de la caisse est recouvert de moquette, tandis que l'intérieur des portes possède un garnissage total. Le rétroviseur extérieur gauche est réglable de l'intérieur, ce qui, même en conduisant, permet au conducteur de varier son angle pour avoir une vue plus étendue dans certains carrefours à angle aigus.

rect, tandis qu'il laisse une vue suffisante sur les divers éléments importants du tableau de bord, comprenant du reste un minimum d'indications avec un maximum de clarté. C'est ainsi qu'il y a un compteur avec totalisateur journalier, un compte-tours, un manomètre à huile, un niveau de carburant et un voltmètre, 5 lampes témoins complètent ces informations. Le levier de vitesse, court mais direct, commande une excellente boîte à 4 vitesses. Ainsi donc cette voiture est très confortable ; elle peut contenir sa puissance et circuler à la façon de tout un chacun. Par contre, si d'aventure nous exploitons au maximum sa puissance, nous nous rendons vite à l'évidence d'une grande célérité devant ce moteur de 1993 cmc développant une puissance maximale de 110 CV DIN à 5500 tours/minute. Sa vitesse maximale est de 184 km/h. tandis que l'accélération de 0 à 100 km/h ne demande que 8,9 secondes. C'est donc une voiture à double vocation et celle de sportive convient particulièrement à des pilotes expérimentés connaissant bien les lois de la force centrifuge, car le rapport poids - puissance, avec 940 kg, doit toujours être bien maîtrisé. Voiture de tourisme ou voiture de sport ? En fait elle possède pleinement les deux vocations. C.-H. M.



Trapue, mais toujours disponible. (Photos CHM)

transversalement au dessus de l'essieu avant, donne un ensemble moto-propulseur très efficace. La direction est sûre, et fait de cette Allegro une parfaite petite voiture dont la force offre à la fois la sécurité et le plaisir de conduire. Il faut relever encore que la version II jouit d'un confort bien meilleur, et c'est là peut-être le principal changement.

Le système de freinage est à double circuit et servo-frein, avec disques à l'avant et tambours à l'arrière. Sa suspension du type « Hydragas » est à quatre roues indépendantes.

LA PRINCESS

La suspension « Hydragas » est donc le point commun de l'Allegro et de la Princess. Cette dernière voiture en réalité, a fait ses débuts au printemps passé déjà dans son pays d'origine, mais d'abord sous la dénomination d'Austin 18-20 ou parfois Wolseley. Cette Princess a une carrosserie entièrement nouvelle et la conception de sa forme en « coin » plongeant vers l'avant, révolutionne un peu la constance des modèles anglais, en visant vers l'avenir. En réalité, ce n'est pas seulement la forme de la voiture qui est nouvelle, tant il est vrai que nous sommes en présence ici - et il faut le souligner - de la première six cylindres à moteur transversal et traction avant.

Noblesse oblige, son confort est parfait, et il se conjugue avec espace. En effet, tant à l'avant qu'à l'arrière les passagers jouissent d'une place très généreuse. Le tableau de bord bien fait et lisible manque quant à lui un peu d'originalité. Le volant, par contre, est nettement indigne de cette voiture, tant il semble osseux et sans chair...

Cette Princess existe en deux versions, la 1800 et la 2200. Celle de notre essai fut naturellement la plus forte avec en plus l'équipement de la boîte automatique de vitesses. La direction est assistée de série.

Le capot très plongeant est pratiquement invisible de l'habitacle, ce qui donne ainsi libre passage à la vue. Par contre, le haut de ce même capot, sous lequel se dissimulent les essuie-glaces, semble monter trop haut pour laisser apparaître une bande noire un peu désagréable entre le tableau de bord et la route.



Au repos, elle n'est pas agressive! (Photo CHM)

GARAGE des 3 Rois

J.-P. et M. Nussbaumer

Neuchâtel	La Chaux-de-Fonds	Le Locle
(038) 25 83 01	(039) 26 81 81	(039) 31 24 31

N'attendez pas d'être dans cette situation pour consulter

FALEIS
Opticien diplômé, fbg de l'Hôpital 3 (sous les arcades)
2001 Neuchâtel - Tél. (038) 25 11 38

STATION FINA

Garage J.-P. MOJON

Tous les soirs, sauf le mercredi, ouvert jusqu'à **02⁰⁰**

vente de voitures neuves et d'occasion, réparation toutes marques

Tél. (038) 25 04 56

FALAISES 43
Neuchâtel

AUSTIN PRINCESS 1800 2200

3^{ème} MULTI GARANTIE ***

Garage de la Côte

R. Waser, Peseux ☎ 31 75 72

école de conduite

Toutes catégories

jean-françois zaffinetti

Tél. dom. 41 33 84
Tél. bur. 25 88 66

aujourd'hui encore plus belle

GIULIA SUPER 1600

GARAGE DU VAL-DE-RUZ
Vuarraz S.A. (038) 36 15 15
BOUDEVILLIERS

SPECIAL AUTO

Programme 1976 des utilitaires Ford

Depuis l'enfance de la motorisation, la Ford Motor Company a contribué de façon notable au développement des moyens de transport routiers. La gamme de ses véhicules utilitaires s'étend sur toutes les classes de charges utiles et on les rencontre sur tous les continents.

En Suisse également, le choix des modèles s'est augmenté dans la classe des véhicules légers, comme dans celle des poids lourds, par l'introduction en 1975, de la nouvelle fourgonnette Escort et du « Super-lourd » Ford Transcontinental. A cela viennent s'ajouter les nombreuses modifications apportées aux Transit et à la Série A, ceci de façon à répondre aux exigences et aux besoins toujours croissants des utilisateurs.

Pour l'année 1976, le programme Ford en Suisse couvre donc toutes les catégories de véhicules utilitaires, de l'Escort

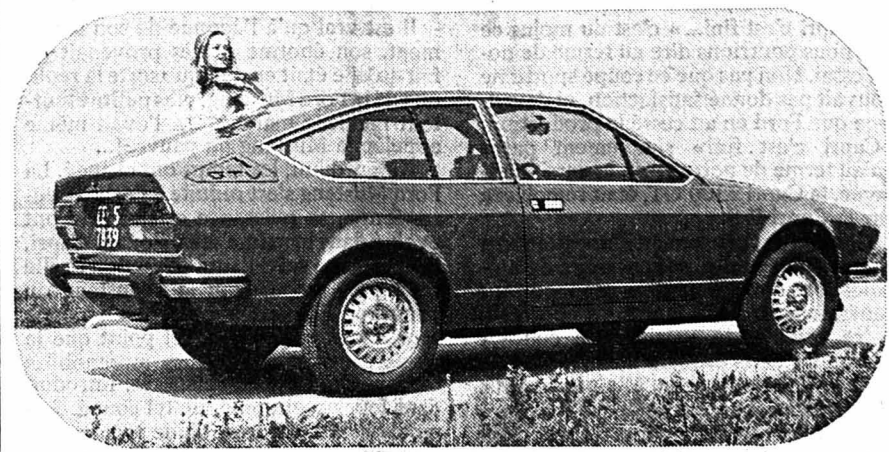
Van en passant par la gamme des Transit et la Série A, de 3,5 à 5,2 tonnes de poids total au sol et par la Série D et se couronnant par le nouveau Ford Transcontinental, un super poids lourds.

Le nouveau Ford Transcontinental peut sans conteste être qualifié de « Roi des grand-routes ». C'est lui qui couronne la gamme Ford à son sommet. Construit par les usines Ford d'Amsterdam et utilisant des éléments américains éprouvés, avec des spécifications générales adaptées à l'Europe, ce poids lourd est conçu pour des classes de poids totaux au sol allant de 28 à 42 tonnes. La Série Transcontinental existe en versions 4 x 2 et 6 x 4, comme camion lourd et comme tracteur semi-remorque. Un moteur développant 340 CV accouplé à des boîtes de vitesses à 9 ou 13 rapports les équipe.



Avec le Transcontinental, Ford offre une des gammes d'utilitaires les plus complètes en Europe.

Deux nouveaux modèles chez Alfa Romeo :



Une silhouette résolument sportive.

(GTV-2000)

ALFETTA GT 1.6 et ALFETTA GTV 2000

Une année après la création de la diversification de sa production, réalisée en accouplant à l'Alfetta berline 1800 la version plus économique 1600, Alfa Romeo propose aux automobilistes une extension de la gamme des cylindrées également pour le coupé. Ainsi aujourd'hui sont lancées sur le marché l'ALFETTA GT 1.6 et l'ALFETTA GTV 2000. Ces nouveaux coupés sont des voitures aux caractéristiques résolument sportives et destinées ainsi à un public compétent. L'élargissement de la gamme permet un plus large choix.

Ces deux nouvelles versions sont d'ailleurs équipées, comme c'était déjà le cas pour l'Alfetta GT 1800 d'une boîte à 5 vitesses faisant bloc avec le pont arrière en constituant ainsi le fameux transaxle. Dans cet équipement relevons également les freins à disque sur les 4 roues avec servo, la suspension avant avec barres de torsion, la suspension arrière avec le pont De Dion, le volant et le siège du conducteur réglables en hauteur. En plus, l'Alfetta GTV 2000 possède des vitres athermiques à toutes les fenêtres.

648.965 TOYOTA COROLLA en 1975

Pour la seconde fois consécutive, le modèle Toyota Corolla s'est acquis l'année dernière le titre de champion du monde de la production. Cela ressort des statistiques des cinq associations nationales des constructeurs automobiles d'Allemagne fédérale, de France, d'Italie, d'Amérique et du Japon. Avec 648.965 unités, ce modèle — qui est le « best-seller » de Toyota — a largement dépassé son suivant immédiat, le Datsun 120 Y, qui a été produit en 531.430 exemplaires en 1975. Au troisième rang suit la VW Golf avec 413.620 unités, dont le succès a été obtenu au détriment du quatrième de l'année précédente, la coccinelle VW qui, entre-temps, a disparu de la liste des dix premiers.

Dans les chiffres de production Corolla et Datsun 120 Y (voir liste ci-après), leurs versions fourgon ne sont pas comprises, car celles-ci sont considérées comme vé-

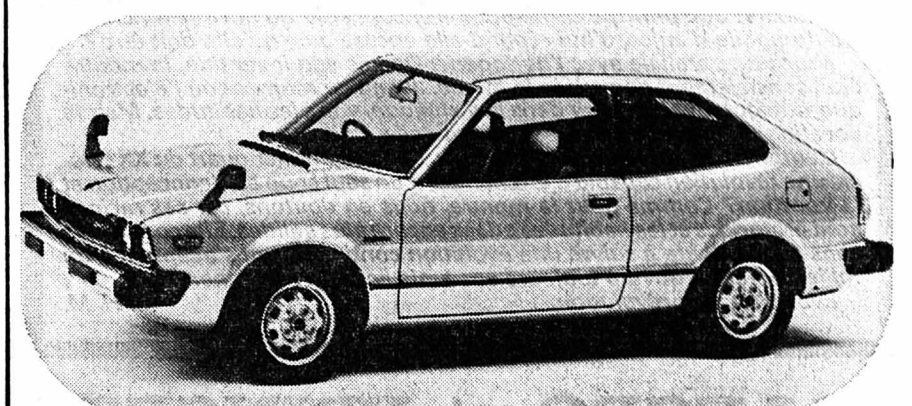
hicules utilitaires par l'Association japonaise des constructeurs d'automobiles. Si les modèles Van avaient été de nouveau inclus comme en 1974, où le record mondial de production fut de 677.455 Corolla, le nouveau record absolu serait maintenant de 757.265 unités. De la sorte, pratiquement chaque troisième Toyota ayant quitté l'année dernière les halles de fabrication de Nagoya se prénommerait Corolla.

Le fait que le modèle à succès de Toyota ait pu se placer en quelques années au premier rang de la liste de production mondiale et s'y soit solidement maintenu durant ces derniers 24 mois est un garant de ses qualités. Et la constatation que la voiture la plus produite dans le monde entier se trouve, en Suisse, être au cinquième rang des voitures vendues prouve à l'évidence combien nos compatriotes apprécient ses qualités.

Production mondiale de voitures de tourisme en 1975

Modèle	Marque	Provenance	Unités
1. COROLLA	TOYOTA	JAPON	648'965
2. Datsun 120 Y	Nissan	Japon	531'430
3. VW Golf	VW	Allemagne féd.	419'620
4. Renault R 12	Renault	France	368'412
5. Oldsmobile (Cutlass)	GM	USA	363'814
6. Renault R 5	Renault	France	339'609
7. Ford Granada	Ford	USA	336'864
8. Honda Civic	Honda	Japon	328'107
9. Chevrolet (Bel Air, Impala et Caprice)	GM	USA	318'405
10. Fiat 127	Fiat	Italie	306'163

ACCORD: voiture d'avant-garde chez Honda



ACCORD - Honda - CVCC: ou la commercialisation des voitures dites de sécurité.

La Honda Motor & Co, au Japon, lance ces jours une nouvelle voiture d'avant-garde entièrement nouvelle, dotée d'une carrosserie « hatchback » et d'un moteur 1600 à bas niveau de pollution et consommation réduite de carburant.

Pour le marché japonais, la nouvelle Honda prend le nom de « ACCORD ». Si cette voiture, actuellement disponible avec le moteur CVCC, est pour l'instant réservée au marché national, sa commercialisation aux USA commencera au début juin, tandis que les exportations à destination de l'Europe ne sont prévues que pour le début de l'année prochaine, avec un moteur conventionnel.

En créant et développant cette nouvelle ACCORD qui s'ajoute à la gamme CIVIC 1200 et 1500, Honda s'est efforcé de trouver le juste milieu entre diverses

données fondamentales telles que protection de l'environnement, haut niveau utilitaire, facilité de conduite, économie de carburant et de fonctionnement, confort et sécurité, données qui constituent les éléments d'une voiture moderne.

Les essais réalisés aux USA par l'Agence de protection de l'environnement ont par ailleurs ores et déjà démontré que la Honda ACCORD est conforme aux normes californiennes et que sa consommation de carburant ne dépasse pas 7,6 l/100 km en trafic urbain et 5,35 l/100 km sur autoroute, mesures effectuées selon les critères américains avec un modèle utilisant la boîte de vitesses à cinq rapports, ce qui place cette nouvelle venue en tête du classement consommation de tous les véhicules commercialisés aux USA en 1976.

tous les modèles
TOYOTA
avec la
«MULTIGARANTIE»
c'est-à-dire 3 ans,
kilométrage illimité



TOYOTA 1000 COPAIN
Fr. 8935.—

COROLLA 1200 Deluxe
2 portes Fr. 10.660.—



Agence principale
GARAGE DU 1^{er}-MARS SA
Tél. (038) 24 44 24
Pierre-à-Mazel 1
2001 NEUCHÂTEL

Agents: Garage G. MASSON
Couvret - Tél. 63 18 28
Garage SPORTING
M. Schultness
Corcelles - Tél. 31 60 60



PRIX NETS
Montage compris

PNEUS TOUTES MARQUES

AUTOCENTRE PESEUX
Tél. 31 46 40 - 31 39 82

MONTAGE ANCIENS PNEUS Fr. 5.—
Prenez rendez-vous... en 20 minutes vous reprenez la route

Benzine: — 3%, ristourne annuelle
6 places de lavages HYPROMAT

VOTRE SÉCURITÉ D'ABORD
mieux vaut un bon pneu... qu'un accident

Le pneu ceinture d'acier G 800 + S
LE CHOIX DES CHAMPIONS



GOODYEAR
Le choix des champions

Les premiers prix de la
Grande loterie gratuite de la double chance

1^{er} PRIX

Garage Hironnelle de la **SENN** Quinzaine de Neuchâtel

Garage Hironnelle 2^{me} PRIX **SENN** Neuchâtel

UN CHÂSSIS

ALU ne rouille plus

CARROSSERIE DROZ



SPECIAL AUTO

La toilette de printemps

Avec le retour de jours plus chauds, le moment est venu de faire la toilette d'été de sa voiture, soumise pendant les longs mois d'hiver aux rigueurs du temps. Il s'agit de procéder à quelques contrôles indispensables.

Pour entrer dans la belle saison, commençons par échanger les pneus d'hiver contre les pneus d'été (profil minimum d'un millimètre). Un équilibrage s'impose afin d'obtenir le maximum de stabilité. Quant aux pneus d'hiver, ils doivent être conservés dans un endroit sec et frais si possible.

Si l'on a fait usage d'une huile à moteur fluide, le moment est également venu de la changer contre une huile d'été. Un changement d'huile peut cependant se révéler nécessaire même si l'on utilise une huile dite multigrade: c'est le cas notamment lorsque, pour un kilométrage relativement faible de 2000 km par exemple, l'on n'a employé sa voiture que sur de petits parcours pendant tout l'hiver. L'usage très fréquent du choke qui en a résulté, provoque un afflux d'essence dans l'huile, à laquelle elle se mélange. Des avaries de moteur pourraient en être la conséquence dès les premières chaleurs et surtout lors de régimes élevés sur l'autoroute.

Enfin, si l'on procède à la vidange de l'antigel du système de refroidissement, il y a lieu d'ajouter à l'eau fraîche du radiateur un produit anti-rouille.

CONTRÔLES...

Si, grâce aux méthodes modernes de construction des automobiles, les dos des conducteurs et de leurs passagers n'ont plus guère à souffrir des nids-de-poule et dégâts de gel que l'hiver sème sur nos routes, les amortisseurs n'en restent pas moins soumis à dure épreuve, tandis que, de son côté, la géométrie de la direction court de gros risques de déformation. Or, l'un et l'autre de ces éléments jouent un rôle important dans la sécurité de la circulation: la stabilité du véhicule en ligne droite et la tenue de route dans les virages. Un freinage efficace dépend, dans une large mesure, du bon état des amortisseurs, alors qu'une géométrie faussée de la direction se traduit par un véhicule ayant une tendance à tirer à droite ou à gauche. Ce dernier défaut peut avoir pour conséquence l'usure rapide d'un pneu par suite de son frottement irrégulier et accru sur la chaussée.

Un contrôle minutieux s'impose donc au moment du passage de l'hiver à l'été, et surtout avant les grands voyages des vacances prochaines...

Le dessous du véhicule devrait être également lavé et contrôlé, tandis que les accrocs constatés dans le revêtement de protection contre la rouille seront, par la

même occasion, corrigés. On ne peut également que recommander de contrôler l'état de la peinture, mise à forte contribution par les rigueurs de l'hiver, et de remédier aux éventuels dégâts dus à des jets de pierres. Pour le gel, les arêtes des balais d'essuie-glace se fendillent très souvent en hiver; il vaut mieux les remplacer. C'est aussi le moment de nettoyer à fond l'intérieur du véhicule; il s'agit, avant tout, d'enlever les tapis souvent mouillés par la neige et l'eau de condensation, et de les mettre sécher complètement.

En résumé, cette toilette de printemps est un prélude aux vacances d'été. Si vous vous apprêtez à partir prochainement en voyage, n'oubliez pas ces quelques éléments:

I: une paire d'essuie-glaces en bon état se porte garante d'une bonne visibilité nocturne!



...Une paire d'essuie-glaces...

II: une huile propre, des vidanges et graissages périodiques allongent la vie de votre moteur!



...Une huile propre...



...Une ceinture de sécurité bouclée avant le départ...

III: une ceinture de sécurité bouclée avant le départ régularisera votre situation vis-à-vis de nos lois, mais surtout vous protégera en cas de malheur, si vous avez eu la sagesse de la mettre en place; elle est obligatoire et l'intelligence tout à la fois d'équiper votre véhicule d'après-tête!

D'autre part, n'oubliez pas qu'il peut vous arriver n'importe où et n'importe quand d'avoir un pneu plat. Vérifiez



...Faites comme Roselyne, apprenez à changer de roue...

Enfin, si n'importe quelle cause vous arrête en chemin, que vous trouviez sur une voie d'accotement de l'autoroute, sur une route principale ou secondaire en pleine campagne, le long d'un rectiligne ou en pleine courbe, n'oubliez

pas votre triangle de panne. Mais alors, ne faites pas comme Roselyne, placez-le légalement à au moins 50 mètres à l'arrière de votre véhicule. Et maintenant, bonne route! (TCS-CHM) (Photos CHM)



...Ne faites pas comme Roselyne, placez-le légalement à au moins 50 mètres...

Technique spatiale dans le distributeur d'allumage

Au courant de l'année 1976 les automobilistes allemands se virent gratifiés d'un carburant, dont la teneur en tétraéthyle de plomb fut fortement diminuée. Cette essence moins nuisible à l'environnement est sans danger pour la plupart des moteurs, ainsi que les essais l'ont démontré. Il est par contre important que l'allumage soit toujours réglé exactement. Même de petits écarts comportent déjà des risques. Cela est non seulement valable pour les utilisateurs de supercarburant, mais aussi pour ceux qui se servent d'essence normale.

BOSCH a tenu compte de ces conditions aggravantes et a eu recours à la technologie spatiale pour une minuscule pièce d'usure de l'allumage. Dans la nouvelle série de contacts rupteurs, la pièce de frottement fournissant le plus d'effort mécanique est en frittage de polyimides. Cette matière synthétique expérimentée dans les vols spatiaux se différencie du produit habituel Reditex utilisé jusqu'ici par une plus grande résistance au frottement, de meilleures qualités de marche en cas de panne, une haute résistance au courant de cheminement et de bonnes qualités électriques à hautes températures.

L'industrie automobile se sert déjà très fréquemment de cette possibilité, afin de courir le moins de risques possibles lors du calage de l'allumage. Plusieurs fabricants d'automobiles placent en série ces contacts rupteurs munis de pièces de frottement en polyimide. L'automobiliste se trouvera bien de suivre cet exemple, car pour quelques francs de plus, cette nouvelle génération de contacteurs garantit un calage de l'allumage bien plus



Vis de retenue imperdable. Pièce de frottement en polyamide.

constant entre les dates des services d'entretien, qui entre-temps sont devenus de plus en plus espacés. L'usure insignifiante de cette pièce n'est d'ailleurs pas le seul avantage de ces nouveaux contacts rupteurs.

L'assortiment le plus courant de ces contacteurs a été muni d'une vis de retenue supplémentaire imperdable qui facilite grandement le travail du mécanicien. Elle aide à simplifier l'entretien des voitures et à diminuer le temps de travail toujours plus cher.

Chaque Toyota Hi-Ace vous offre désormais un gros atout de plus: la nouvelle multigarantie de 3 ans qui renferme une bonne douzaine d'avantages.

Robuste moteur à 4 cylindres et soupapes en tête (1587 cm³), développant 66 ch DIN (48,6 kW) à 5200 tr/min; couple max. 11,9 mkg DIN (116,7 Nm) à 3000 tr/min; carburateur à registre; essence ordinaire (indice d'octane 92). Freins assistés. Capacité de remorquage garantie 1200 kg. Equipement complet (même un auto-radio).
A présent, pneus à ceinture d'acier.

<p>Toyota Hi-Ace à plateau Cabine à 3 places, charge utile 1150 kg. Fr. 14 600.-</p>	<p>Toyota Hi-Ace minibus 11 Places, 5 portes. Fr. 17 750.-</p>
<p>Toyota Hi-Ace fourgonnette Cabine à 3 places, volume utile 4,6 m³, 5 portes, charge utile 1100 kg. Fr. 15 100.-</p>	<p>Toyota Hi-Ace châssis-cabine Cabine à 3 places, empattement 2290 mm, charge utile du châssis 1335 kg. Fr. 13 750.-</p>
<p>Toyota Hi-Ace commerciale Cabine à 3 places, volume utile 4,5 m³, charge utile 1090 kg; 6 à 14 places. A partir de Fr. 15 950.-</p>	<p>Coupon Comme je cherche un utilitaire qui m'apporte plus et me coûte moins, je vous prie de m'envoyer votre documentation détaillée sur les Toyota Hi-Ace. Par la même occasion, j'aimerais en apprendre plus sur la bonne douzaine d'avantages que renferme la nouvelle multigarantie de 3 ans. Nom: _____ Prénom: _____ Adresse: _____ NPA, localité: _____ Prière d'envoyer ce coupon à: Toyota SA, Dépt Utilitaires, 5745 Safenwil, tél. 062 6793 11 N 28</p>

TOYOTA
Vous pouvez nous faire confiance.

Engagez-vous sur la voie de l'auto futuriste:

Conduisez une **Gremlin**

Engagez-vous sur la voie la plus sûre, la plus élégante et la plus économique. Pilotez le bijou USA Gremlin au visage si sympathique! Ayez en main une puissance discrète et silencieuse, facile à garer. C'est ainsi que vous vivrez la nouvelle génération automobile. Gremlin, c'est une direction et une suspension de précision, un allumage électronique, un moteur 6 cylindres ou V8. Un entretien économique: de l'essence normal suffit; service tous les 25 000 km seulement. Dispositifs anti-polluants et de sécurité optimaux sur véhicules en série. Boîte automatique, servo-direction et régulateur automatique de vitesse pour une conduite décontractée.

Gremlin «S» Fr. 16500.- Gremlin «X» Fr. 19750.- Gremlin «XV8» Fr. 21350.-

American Motors: une nouvelle génération d'automobiles

la Hornet des Fr. 23 400.-	le Coupé Matador Fr. 29 700.-	le Break Matador Fr. 29 400.-	la Pacer des Fr. 18 900.-
----------------------------	-------------------------------	-------------------------------	---------------------------

J'aimerais moi aussi savoir comment prendre la bonne voie.
Veuillez m'envoyer une documentation détaillée.

Nom: _____
 Rue: _____
 N°/Lieu: _____
 Tél: _____
 Adressez-vous à l'imprimeur: **JHKeller AG** Zurich, Mühlentstrasse 120, 8048 Zurich, Tél. 0764 241 10

Garage Elite, E. Knecht, Faubourg du Lac 29, 2000 Neuchâtel, 038/25 05 61
Aare-Garage AG, Muesmattstrasse 48, 3012 Bern, 031/23 10 21

SPECIAL AUTO

Un break AUDI 100 de construction britannique

Audi et Mercedes Benz sont des marques allemandes mais elles peuvent constituer d'excellentes sources de revenus pour la Grande-Bretagne... surtout lorsqu'elles sont transformées en breaks par la maison britannique Crayford Auto Development.

Crayford se spécialise dans la conversion de modèles de série en versions que le constructeur ne fabrique pas : versions break de la Mercedes 250 et de la Mercedes 280SE, par exemple ; versions break, aussi, de la décapotable quatre places Audi 100.

Le dernier modèle de la gamme Crayford est un break élégant et fonctionnel basé sur l'Audi 100, avec lunette arrière dégivrant et lave-essuie-glace. Crayford nous dit que la hausse constante du prix de la Mercedes l'a encouragé à produire une variante moins coûteuse de l'Audi.

Parmi les autres fabrications de Crayford, mentionnons des versions décapotables de la Leyland Marina, des Leyland Allegro et Mini et de la Ford Cortina. Crayford construit, également, une version à cinq portes de la Leyland Princess, ce qui transforme cette voiture en un break de grand luxe.

Crayford sort près de 500 conversions par an, dont un tiers est exporté de Grande-Bretagne. Récemment, la compagnie a octroyé une licence de fabrication à une maison sud-africaine, Cooper and Cooper Pty., lui permettant de fabriquer des versions break de la Mercedes Benz. Crayford fournit tous les dessins et plans, les outils et le matériel mécanique directement de Grande-Bretagne. Le premier break Mercedes sud-africain est sorti le mois dernier.

Nouvelles économiques

En exécution des accords de coopération conclus à la fin de 1974 entre MICHELIN, CITROËN et PEUGEOT, le groupe PEUGEOT assure depuis lors la direction des automobiles CITROËN et détient 38 % du capital de CITROËN S.A. Ces accords ont prévu, en outre, que le groupe PEUGEOT aurait, au début de 1976, la faculté de compléter sa participation dans CITROËN S.A. pour en devenir actionnaire majoritaire. La Société foncière, financière et de participations, du groupe PEUGEOT, usant de cette faculté, vient de procéder avec la société Pardevi, du groupe MICHELIN, à l'échange prévu contre obligations convertibles PEUGEOT selon la même parité que celle qui avait été appliquée aux opérations définies en décembre 1974 et réalisées début 1975.

A la suite de cet échange, le groupe PEUGEOT réunissant entre ses mains à la fois la direction complète et la majorité du groupe CITROËN, MICHELIN lui a proposé de reprendre le solde des actions CITROËN S.A. restant dans Pardevi. Cette opération s'est réalisée le 8 avril 1976 au moyen d'un échange d'actions CITROËN S.A. contre les actions PEUGEOT S.A. appartenant à la Société foncière, financière et de participations et sur la base actuelle de 6,25 actions CITROËN S.A. pour 1 action PEUGEOT S.A. (ce qui correspondra à une parité de 5 actions CITROËN S.A. pour 1 action

PEUGEOT S.A. après détachement, le 20 avril, du droit d'attribution à l'augmentation de capital par incorporation de réserves et distribution d'une action nouvelle pour quatre actions actuelles). D'autre part, M. François Rollier a remis son mandat de président à la disposition du conseil de CITROËN S.A. réuni le 8 avril qui a coopté M. Jean Guyot et l'a nommé président.

Par ailleurs, le groupe PEUGEOT qui détient désormais environ 90 % du capital de CITROËN S.A. poursuit les études qu'il a entreprises depuis plusieurs mois, dans le cadre de la nouvelle direction des automobiles CITROËN en vue de l'organisation future des deux groupes PEUGEOT et CITROËN. En tout état de cause, les deux sociétés « AUTOMOBILES PEUGEOT » et « AUTOMOBILES CITROËN » conserveront leur individualité propre et leurs gammes distinctes et maintiendront la totale indépendance de leurs réseaux commerciaux.

Dès que ces études seront terminées et qu'auront été définies les dispositions financières qui seront proposées aux assemblées générales des sociétés concernées, un communiqué sera publié par PEUGEOT, qui fera alors connaître selon quelles modalités ces dispositions financières permettront aux actionnaires minoritaires de CITROËN S.A. de bénéficier de conditions en tout cas équivalentes à celles visées ci-dessus.



30 jours : un record à battre!...

Le tour du monde en 30 jours avec une Porsche 924

Au volant d'une Porsche 924 portant le numéro 1 et l'inscription « Team Austria 1 », les Autrichiens Rudi Lins et Gerhard Plattner sont partis ces jours-ci pour faire le tour du monde Innsbruck - Innsbruck.

Le test d'endurance organisé par l'Association touristique du Tyrol doit servir de publicité touristique. Cet itinéraire de 40.000 km traverse 15 pays. Entre le Pakistan et l'Australie, l'Australie et les USA et les USA et l'Europe (environ 10.000 km) les pilotes et la Porsche seront transportés par avion.

les pilotes ont dû se procurer trois visas et recevoir cinq vaccins.

Les deux Autrichiens — notre photo a été prise au départ, sous le fameux « Goldene Dachl » d'Innsbruck — traversent au cours de leur voyage les villes d'Istanbul, Téhéran, Karachi, Melbourne, San Francisco, New York, Montréal, Amsterdam, Bruxelles, Paris, Genève et Milan.

Les 30 jours que les deux Autrichiens pleins d'élan se sont fixés pour la réalisation de cet exploit représentent un nouveau record mondial, car jamais encore un tel itinéraire n'a pu être parcouru en voiture en si peu de temps.

COLOR CENTER AUTO-SHOP
Rue de l'Ecluse 15
Neuchâtel, Tél.: 251780

DUPLI-COLOR
Avec Acryl «Auto-Spray»
les retouches de peinture
deviennent un jeu d'enfant

La meilleure des qualités: DUPLI-COLOR Acryl «Auto-Spray», durable comme l'émail, sèche en quelques minutes, inrayable, polissable, ne se décolore et ne jaunit pas. Exactement assorti au vernis de votre voiture afin que vous puissiez faire vous-même les retouches nécessaires, aussi bien qu'un professionnel. Venez nous trouver pour tous conseils, informations et démonstrations.

Color - Center vous aide à économiser chaque jour
Nous vous conseillerons judicieusement
Lundi fermé toute la journée

LA NOUVELLE PORSCHE 924

Vous pouvez la piloter dès demain.

La Porsche 911, la Carrera et la Turbo ont maintenant une nouvelle sœur: la Porsche 924. Nouvelle de par son concept et son styling, la 924 demeure une authentique Porsche en qualité et perfection!

Garage Hirondelle SENN AGENCE OFFICIELLE
Neuchâtel Tél. 24 72 72

FOURNITURES AUTO
TOUTES MARQUES

Plaquettes de freins Bougies Balais essuie-glace
Thermostat Croisillons Pompe à eau

Filtres et rotules (seulement pour Land-Rover)

Saars 87 - Neuchâtel - Tél. (038) 24 29 53

Test aventureux de la résistance d'un pneu

Depuis longtemps déjà les pneus Pirelli ont une cote particulièrement haute. Dans les tests de la presse spécialisée et des associations de consommateurs ils occupent souvent les premiers rangs. Visiblement, ce travail fructueux des techniciens, se manifestant aussi dans les efforts en vue de lancer le pneu à coupe transversale ultra-basse pour voitures de haute performance, n'a pas manqué d'encourager aussi les personnes chargées des « public-relations » de la maison à fournir, elles aussi, des efforts particuliers.

Ainsi, l'année passée déjà, le nouveau Pirelli P 3, un pneu radial à ceinture acier avec la spécification SR pour voitures de petites et moyennes classes, a été présenté de manière très publicitaire: le journaliste spécialisé de renom international, Fritz B. Busch, a parcouru, avec une voiture équipée de ces pneus, la « route de rêve mondiale » depuis l'Alaska jusqu'à la Terre de Feu. Il a atteint le Cap Horn après 35.000 kilomètres sans aucun incident. La profondeur restante du profil de ses pneus dépassait 2 mm.

Autre exemple: 10 journalistes allemands ont reçu pour mission de rejoindre successivement, avec un seul jeu de Pirelli P 3, les 10 buts de voyage les plus éloignés à la périphérie de l'Europe et de faire rapport, ensuite, de cet événement. Un parcours de 50.000 kilomètres était prévu. Or, ce chiffre fut dépassé: c'est après 57.138 km que l'Europe fut traversée. Les quatre pneus présentaient encore une profondeur de profil de près de 3 mm. Ils ont servi, à l'étonnement général, de pièces d'exposition.



Un dessin qui s'intègre aux différentes conditions de route.

Notre prochain SPECIAL-AUTO paraîtra
MERCREDI 30 JUIN



Ce n'est pas en renonçant à la puissance qu'on peut maîtriser certains problèmes. Surtout pas en matière d'automobile.

Les voitures que construit BMW sont conçues de façon à ce que leur technique permette toujours de dominer la circulation, quelles qu'en soient les conditions. Leur conducteur peut donc agir dans la décontraction et réagir en accord avec ses responsabilités d'automobiliste. Il lui est d'autant plus facile d'être prévoyant, d'être prévenant et d'être prudent que la technique de sa BMW n'élève aucune autre prétention que celle d'être entièrement à sa disposition. BMW 2500, BMW 3.0S, BMW 3.0SI, boîte mécanique ou automatique: 6 voitures souveraines. BMW 2500 fr. 26900.-. Garantie: 1 an, kilométrage illimité. Protection anti-rouille Tectyl, garantie 6 ans.



BMW - plaisir de conduire

Agence officielle:
GARAGE DU 1^{er} MARS SA
Pierre-à-Mazel 1, (face au gymnase), tél. 038/24 44 24
2001 Neuchâtel

GARAGE

Opel Kadett 1000S
au prix sensationnel de

8.998

Economique, sûre et confortable. Dotée d'un moteur 1000-S, essieu avant à double levier transversal, direction de sécurité, zones déformables en cas de choc, ceintures à enroulement automatique. De la place pour 5 personnes et leurs bagages. Où pourriez-vous trouver une voiture semblable pour le même prix?

Opel - Symbole de notre temps. Synonyme de rentabilité.

Garantie 1 année - kilométrage illimité

DU ROC - Hauterive
tél. 331144

Agents locaux: Ed. Barbey, tél. 53 28 40, Dombresson
Jean Wüthrich, tél. 41 35 70, Colombier, tél. 46 13 96, Bevaix

Prix MIGROS plus actuels que jamais!

Tout pour l'arrosage à prix Migros!



14:50

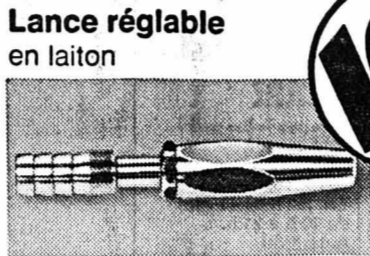
Tuyau en matière synthétique renforcé de Perlon, pression 12 atm. 10m 14.-, 50m 70.-



28:50

Arroseur à arc oscillant «FANTASTIC»

En matière synthétique résistante. Surface arrosée: jusqu'à 200 m². Mécanisme ne nécessitant pas d'entretien. Réglable: arrosage sur grandes surfaces, sur surfaces moyennes, orientable à gauche, à droite ou au centre.

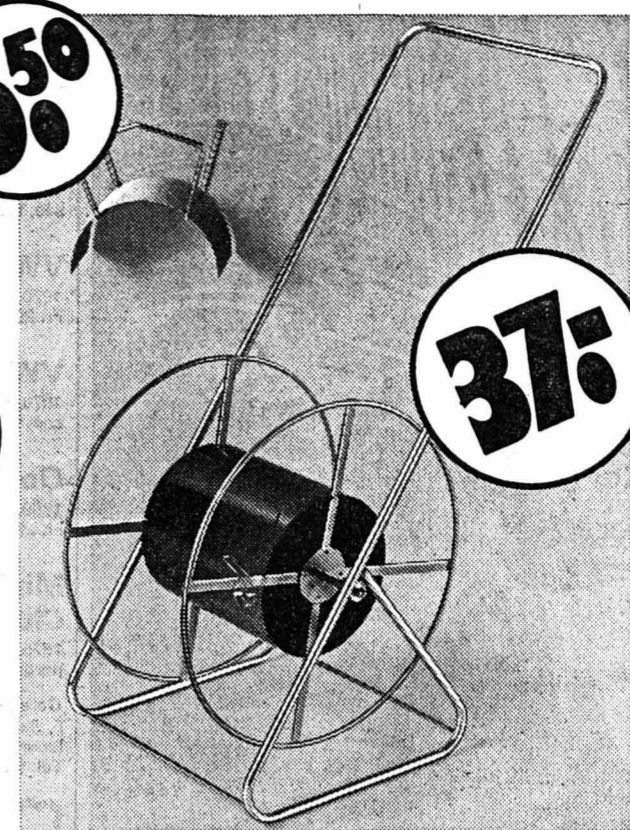


Lance réglable en laiton

10:50

Porte-tuyau galvanisé, à fixer au mur, avec tampons et vis.

Chariot d'arrosage en tube d'acier galvanisé. Pour 50 m de tuyau.



37:50

MIGROS
Do it yourself
Avenue des Portes-Rouges

AUJOUR'HUI À LA QUINZAINE

PORT DE NEUCHÂTEL

Promenade du 3^{me} âge

Rendez-vous: 14 h - Départ des bateaux: 14 h 30
Seules les personnes possédant une invitation auront accès aux bateaux.

Consommations offertes par l'Hôtel CITY. Collations offertes par le magasin AUX GOURMETS.

18 h 30, PODIUM DE LA QUINZAINE (rue du Concert)

Loterie

Tirage quotidien

20 h 30 et 21 h 50

Dans le cadre du 700^{me} anniversaire de la Collégiale
SPECTACLE-PROMENADE

Là-haut, la Collégiale

Imaginé et écrit par ALEX BILLETER
Mise en scène: Roland Chamorel

Avec la participation de: MM. Max Kubler, Vincent Tamburrini, Laurent Grosjean et quelques comparses de la Compagnie de Scaramouche - Ecole de danse Mone Perrenoud - Chœur d'hommes L'Orphéon, direction Francis Perret - Un groupe de cuivres et un groupe de bois de la Musique militaire de Neuchâtel, direction Claude Delley - M. Samuel Ducommun, organiste - Groupe de jeunes des paroisses réformée et catholique de Neuchâtel - Voix enregistrées, divers acteurs de la Compagnie de Scaramouche - Images filmées, Ferdinand Spichiger; commentaires, Alex Billeter - Uniphoto S.A., projection film - Musique des 3 ballets de Louis Crelier junior - Jeanneret & C^o, enregistrements et sonorisation du spectacle Groupe d'éclairiers Les Perchettes, Auvrier.

Avec la collaboration de: M^{me} Denise Kubler, costumes des actrices - Dames de la couture du quartier de la Collégiale, costumes du 3^{me} ballet - Services industriels de la ville, éclairages - Travaux publics de la ville, constructions - Police locale, circulation.

Le public est prié de se rendre à la place de la fontaine du Banneret, le spectacle débutant à cet endroit. Les accès par les escaliers du Donjon, Jardin du Prince, rue Jehanne-de-Hochberg, rue du Pommier seront fermés au public.

ENTRÉE GRATUITE. Patronage COOP Neuchâtel

Ce spectacle a pu être réalisé grâce à l'aide et à l'appui de la ville de Neuchâtel.

CONFÉRENCE PUBLIQUE

Du gymnase à l'université

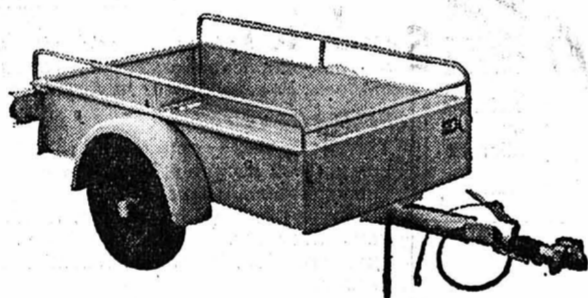
par M. Jean-Blaise GRIZE Recteur de l'Université

Aula du nouveau gymnase
Ruelle Vaucher
lundi 31 mai 20 h 15

organisé par l'Association des parents d'élèves du gymnase (APEG)

inventaire:

outillage MEUBLES MACHINES matériel agricole
citernes animaux
CAMPING BAGAGES



Les remorques SENSEA répondent à tous les types de transports économiques, entre 100 et 6000 kg. Fabrication suisse garantie depuis plus de 30 ans.
Exposition permanente

ZIBINDIEN
Fabrique de remorques
1725 Peseux 037/311248

Envoyez pour une documentation sans engagement
Nom: _____
Adresse/No postal: _____

NE VOUS TROMPEZ PAS D'ADRESSE!!!

JEAN BOTTINELLI
Successeur de C. Buser: ANCIENNEMENT au Cygne
Magasin et atelier: NEUBOURG 5
TÉLÉPHONE: (038) 25 26 43

Literie neuve de qualité
Maison de confiance et d'expérience
SEULE dans le canton pour l'épuration des plumes et duvets
Renseignements - Service à domicile.

Radio TV Steiner vous offre

un TV couleur à GRAND ÉCRAN 65 cm. avec le système Steiner, pour 64 fr. par mois, tout compris, sans caution, avec la certitude qu'il est réellement garanti contre TOUS LES RISQUES.
Il y a des TV système Steiner dès 22 fr. Renseignements gratuits: M^{me} JAUNIN Roc 15 2000 Neuchâtel. (038) 25 53 74 (038) 25 02 41.

Maculature en vente au bureau du journal

Fête cantonale de la CROIX-BLEUE NEUCHATELOISE

LA CHAUX-DE-FONDS

SAMEDI 29 MAI

GRAND CONCERT

Avec la participation des 6 fanfares Croix-Bleue du canton
Salle de la Croix-Bleue Progrès 48

20 h 15 entrée libre

DIMANCHE 30 MAI

MANIFESTATION PUBLIQUE

dès 10 h Invitation cordiale à chacun pavillon des sports

Pour tous renseignements Tél. (039) 22 28 28

bouquet

magazine féminin suisse

Cinq téléviseurs, dont un poste couleurs, à gagner dans notre GRAND CONCOURS

Un tout nouveau régime pour maigrir mis au point aux Etats-Unis

Dans la Lettre du mois: un fiancé boulevé par une révélation incroyable...

Interviewée par Christian Defaye, une jeune Romande qui voulait faire du cinéma.

Ont gagné un téléviseur à notre deuxième grand concours de l'année: M^{me} Yolande Kohli, Bourguignons 4, à Monthey; M^{me} Jeanne Muralti, La Chaussiaz 1, à Echallens; M^{me} Hélène Paolini, Dime 31, à Neuchâtel; M^{me} Josiane Rapin, Les Arbognes; M^{me} Nelly Berner, Ronde 43, à La Chaux-de-Fonds.

En vente partout

BEAU CHOIX DE CARTES DE VISITE à l'imprimerie de ce journal

Vendredi ou samedi après l'Ascension visitez **Pfister Meubles**
Achetez maintenant que les prix sont encore aussi bas!

Rabais à l'emporter

Essence gratuite/bonification billet CFF pour tout achat dès Fr. 500.-

NEUCHÂTEL Terreaux 7 Tél. 038-257914

BIENNE Place du Marché-Neuf Tél. 032-422862

LU à p. de 13.30 h JEUDI jusqu'à 21 h

Avry-Centre AVRY près Fribourg

LU 13.30-20 h MA-VE 9-20 h SA 8-17 h

PEINTURE PAPIERS PEINTS TOUS TRAVAUX

Prix avantageux. Tél. (038) 24 10 46.

DEMANDES D'EMPLOIS

Peintre

dans la trentaine cherche place de chef de chantier, éventuellement métrages-devis.

Adresser offres écrites à IP 1222 au bureau du journal.

Jeune femme

cherche travail à domicile, secrétariat ou autre.

Adresser offres écrites à GN 1220 au bureau du journal.

Comptable

langues français et allemand, cherche situation (secteur privé, social ou commercial, économi).

Adresser offres écrites à NW 1227 au bureau du journal.

Couple avec expérience et connaissant plusieurs langues cherche

gérance (cantine, magasin, remplacement dans restaurant ou autre; possède patente A).

Téléphoner au (038) 33 60 55.

CENTRE CULTUREL NEUCHÂTELOIS

COLLEGIALE DE NEUCHÂTEL
Jeu de 27 mai à 20h.30
 (Jour de l'Ascension)
PAUL FALENTIN
BERNARD HEINIGER
Trompette et Orgue

Entrée Fr. 12.— Etudiants, apprentis, AVS Fr. 8.— Membres Centre culturel neuchâtelois Fr. 5.—
 Réservation : tél. 25 90 74.

A vendre
LANCIA FULVIA
 1300, coupé, bleu métal, 1972, très soignée. Expertisée. Prix : 6600 fr.
 Tél. (038) 31 55 74.

Alfa Romeo 1750
 1970, radio, expertisée, Fr. 3500.—

VW 1302
 1970, expertisée, Fr. 2900.—

VW 1300 L
 1970, radio, expertisée, Fr. 3100.—

Opel Kadett
 1969, expertisée, Fr. 2900.—

Mini 1100 Clubman
 1975, 11.000 km, expertisée.

Garage du Pré F. Sauser Fleurier.
 Tél. (038) 61 34 24.

Alfasud
 74, 8000.—

Ford Consul 2000 L
 4 p., 7800.—

Mini 1000
 72, 3200.— Expertisée, crédit.

GARAGE DES 3 ROIS

11, Pierre-à-Mazel, Neuchâtel.
 Tél. (038) 25 83 04

On cherche à acheter **voiture américaine**
 bon état, bas prix.
 Tél. 25 88 60, le soir, dès 19 heures.

PAIEMENT
 autos, motos (même gagées ou accidentées).
 Tél. (038) 47 16 12 (032) 83 26 20.

IMMÉDIAT

A vendre
Porsche 911, Coupé, 1976
 moteur 2,7 litres, couleur rouge d'Inde, avec radio, 8000 km. Garantie comme neuve.
 Tél. (031) 42 52 22 (interne 254 ou 330).

A vendre
BMW 2002
 Touring, 1973, 68.000 km. Expertisée. Facilités de paiement.
 Tél. 31 51 17, heures des repas.

Ford Consul GT
 2300 - 4 portes
 1973, rouge, 68.000 km
 Fr. 6600.—

Garages Henri Favre
Apollo
 Fbg Lac Neuchâtel / 038 241212

R. WASER Garage de la Côte
 Fiat Coupé 850
2800.—
 Expertisée.
2034 PESEUX
 Tél. (038) 31 75 73

Achat comptant
 toutes marques dès 1970.
 Tél. (021) 62 48 74, de 10 h à 21 h.
 Auto Klöti, Chexbres-Puidoux.

BMW 2002 TI
 1969, expertisée, 4500 fr.
 Tél. (038) 66 13 55.

A vendre **HONDA**
 350 FOUR, 17.000 km, 4000 fr. Parfait état. Paiement comptant.
 Tél. (038) 25 07 21.

A vendre **Volvo 242 L**
 année 1975. Expertisée, 10.500 km, couleur bordeaux, 13.000 fr.
 Tél. (038) 24 79 37.

AUTO LOCATION
 33 11 44

AUTO LOCATION
 33 11 44

AUTO LOCATION
 33 11 44

GARAGE DU ROC
 Hauterive (NE)

Si vous oubliez de faire de la **publicité**
 vos clients vous oublieront

Venez à presse-minute

à l'occasion de la **15NE de Neuchâtel**

Cet après-midi seulement, de 15 à 17 heures, LES COLINYSS clowns musicaux

Chaque visiteur recevra un magnifique poster en couleurs

Les enfants, tous cet après-midi à Presse-Minute

presse-minute
 département rapide de l'Imprimerie Centrale de Neuchâtel au 6, de la rue du Concert n'a pas fini de vous étonner.

À DÉCOUVRIR CHANSONS - MUSIQUE - PEINTURE
 Pour la première fois en Suisse romande

Vendredi 28 mai à 20 h 30 au Théâtre de Neuchâtel

Places : Fr. 9.— et 12.—

Location et organisation : SERVICE CULTUREL MIGROS NEUCHÂTEL
 11, rue de l'Hôpital
 Tél. (038) 25 83 48

Auteur-compositeur-interprète et peintre
 « Un récital qui se compose de chansons interprétées de manière traditionnelle (accompagnées par un musicien) et des chansons illustrées par ses peintures en projection sur grand écran (fond enchaîné). »

À NE PAS MANQUER!!!

Si vous oubliez de faire de la publicité vos clients vous oublieront

HOROSCOPE

NAISSANCES : Les enfants de ce jour auront de grandes aptitudes pour les travaux manuels. Ils seront assez renfermés.

BÉLIER (21-3 au 20-4)
 Travail : De petits contretemps, retards ou autres. Rien de grave, vous consolidez votre situation. Amour : Amours favorisés, ne soyez pas trop susceptible, montrez-vous affectueux. Santé : Dynamisme mais aussi agitation, irritabilité. Ralentissez le rythme.

TAUREAU (21-4 au 21-5)
 Travail : Une journée qui exige application et concentration, bon sens. Amour : Journée excellente, succès et satisfactions dans tous les domaines. Santé : Bonne dans l'ensemble, mais n'abusez pas de vos forces.

GÉMEAUX (22-5 au 21-6)
 Travail : Ne vous laissez pas tenter par des propositions bizarres. Amour : Vous passerez des moments agréables en bonne compagnie, occupez-vous aussi de vos intérêts. Santé : Ne vous surchargez pas de tâches pénibles même si vous sentez que tout va bien.

CANCER (22-6 au 23-7)
 Travail : Léger ralentissement, soyez patient et attentif. Amour : Les planètes vous sourient, votre vie sentimentale sera heureuse. Santé : Si possible, prenez quelques jours de congé.

LION (24-7 au 23-8)
 Travail : Vous êtes estimé en haut lieu, ce qui vous redonne du courage. Amour : Nette amélioration du climat, soyez souple et amical. Santé : Pourquoi vous bourrer de médicaments, alors que le meilleur remède c'est le sommeil.

VIERGE (24-8 au 23-9)
 Travail : Les affaires reprennent et votre situation se consolide. Amour : Demeurez calme et donnez des marques d'affection à votre partenaire. Santé : Bonne dans l'ensemble, il faut toutefois vous ménager et être prudent.

BALANCE (24-9 au 23-10)
 Travail : Un rien d'inquiétude, désir de rébellion... mais vous parviendrez à vous dominer. Amour : Montrez-vous prévenant et disponible si vous voulez passer une bonne journée. Santé : Comme chaque année, en cette saison, il y a des virus dans l'air.

SCORPION (24-10 au 22-11)
 Travail : Tout va bien dans ce domaine, mais ne soyez pas trop ambitieux. Amour : Assez bonne journée, vous pouvez clarifier certaines situations. Santé : Quelques moments de relaxation entre deux heures de travail frénétique.

SAGITTAIRE (23-11 au 22-12)
 Travail : Question d'argent, des rentrées, mais il faut être prudent. Amour : Les liens valables se consolident, les « encore seuls » rêvent d'aventures. Santé : A ménager, les vieilles douleurs surtout, méfiez-vous des courants d'air.

CAPRICORNE (23-12 au 20-1)
 Travail : Encore quelques jours où vos contacts humains sont favorisés. Amour : Pas brillants, les amours, mais il y a de la consolidation dans l'air. Santé : Menez une vie régulière, ne laissez pas un rhume dégenerer en grippe.

VERSEAU (21-1 au 19-2)
 Travail : Les affaires urgentes ou importantes sont favorisées. Amour : Vie affective favorisée, il y a du bonheur et du mariage dans l'air. Santé : Evitez tout excès, méfiez-vous des changements de température.

POISSONS (20-2 au 20-3)
 Travail : Des succès et des satisfactions, et aussi la reconnaissance de vos mérites. Amour : Bonne journée dans l'ensemble, ne gâchez pas vos chances par des sautes d'humeur. Santé : Esprit d'entreprise, désir de voyager. Mais soyez prudent au volant.

DE TOUT POUR FAIRE UN MONDE

A propos de la « Flûte enchantée »
 Les écrans parisiens projettent actuellement un très beau film d'Ingmar Bergmann, « La flûte enchantée », qui nous mène, par les thèmes de Mozart, jusqu'à la réunion de deux êtres faits l'un pour l'autre et liés par l'initiation.
 Le Larousse des Jeunes (1) nous rappelle que « La vie de Mozart (1756-1791) commence comme un conte de fées, et son enfance est restée légendaire : à quatre ans, celui qui devait devenir l'inégalable compositeur de musique autrichien joue déjà du clavecin et, à six ans, il écrit des pièces qui persuadent son père de diriger lui-même son instruction musicale. En quelques années, il devient un virtuose accompli, capable d'improviser au clavecin, au violon et à l'orgue, et même de conduire un orchestre. Son père décide alors d'organiser une série de concerts à travers l'Europe. Le jeune Mozart parcourt aussi la France, la Belgique, l'Angleterre, l'Italie et l'Europe centrale. Partout, l'accueil est triomphal. Mais il est difficile de dire ce que le public admire le plus : le phénomène que représente l'enfant ou le génie musical qu'il est déjà. A seize ans, il est nommé maître de chapelle par l'archevêque de Salzbourg, sa ville natale. Mais, très vite, il reprend sa liberté, voyage, puis s'installe à Vienne en 1780.
 Deux ans plus tard, il se marie avec Constance Weber, et mène, sur les bords du Danube, une vie difficile, faite d'échecs et de quelques réussites éclatantes. Il connaît successivement la consécration, la disgrâce et la misère. En 1788, le triomphe de « Don Juan » à Prague lui procure une grande joie. Mais il doit revenir à Vienne, où il devient compositeur de la Cour.
 Ses dernières années sont assombries par la misère et la maladie. C'est dans ces circonstances dramatiques qu'il conçoit ses derniers chefs-d'œuvre : les trois symphonies N°s 39, 40 et 41, « La flûte enchantée » et le « Requiem ». Il meurt à l'âge de 35 ans. L'art de Mozart unit en une synthèse harmonieuse diverses influences : la rigueur allemande, l'esprit français et la grâce italienne. Par sa simplicité et sa clarté, il est l'héritier des grands classiques (Bach, Händel). Il annonce les romantiques (Beethoven) par ses contrastes d'angoisse profonde et de joie rayonnante. »

Mort d'une pionnière
 Contrairement à ce que nous pouvons penser, le monokini n'est pas une nouveauté de notre époque permissive. Son « inventeur », Annette Kellerman, championne de natation, avait provoqué un scandale énorme en 1906 lorsqu'elle voulut descendre le Danube en cet équipement. Eh bien, la chère dame, installée aux environs de Brisbane, vient de disparaître après s'être beaucoup amusée pendant des années à raconter son exploit...

SOLUTION DU MESSAGE SECRET : Le petit navire voguera demain matin jeudi en direction des îles Sous-le-Vent.

VÉHICULES A MOTEUR ET ACCESSOIRES

GARAGE DU 1er-MARS S.A.
BMW AGENCES TOYOTA
 Pierre-à-Mazel 1 - 2001 Neuchâtel

OCCASIONS NON ACCIDENTÉES EXPERTISÉES

BMW 520	1973	46.000 km
SIMCA 1301 S	1972	50.000 km
TOYOTA COPAIN	1975	14.000 km
TOYOTA CARINA	1973	63.000 km
TOYOTA CARINA STR	1975	14.000 km
TOYOTA CORONA	1973	65.000 km
TOYOTA CELICA ST	1975	26.000 km
VW 1300 L	1971	44.000 km
SUNBEAM 1250 L	1971	59.000 km
MINI 1000	1969	20.000 km

SERVICE APRÈS-VENTE SOIGNÉ
 BILLETTS DE LOTERIE DE LA

Tél. (038) 24 44 24

A. WALDHERR
 Rue des Parcs 147
 2000 Neuchâtel
 Tél. 24 12 65 ou 24 19 55
 Des tarifs avantageux, uniques à Neuchâtel
 Dès Fr. 25.— la journée 25 c. le km

ARCADES
25 78 78

Dès mercredi: TOUS LES SOIRS à 20 h 30 - Matinée à 15 h: MERCREDI, JEUDI, LUNDI, MERCREDI
SAMEDI et DIMANCHE: Matinée à 14 h 30

12 ans

— UNIQUE A NEUCHÂTEL —
Ecran géant
FILM 70 MM SON STÉRÉOPHONIQUE 6 PISTES FILM 70 MM

HENRY FONDA
ROBERT RYAN
ROBERT SHAW
MONTGOMERY
TY HARDIN

— Faveurs suspendues —

LA BATAILLE DES ARDENNES

CHARLES BRONSON
DANA ANDREWS
PIER ANGELI
BARBARA WERLE
WERNER PETERS

VRAIMENT IMPRESSIONNANT ET INOUBLIABLE

ATTENTION: Vu sa longueur le film commence tout de suite. Prix habituels des places

STUDIO
25 30 00

Dès Mercredi: TOUS LES SOIRS À 21 H
Matinée à 15 h:
MERCREDI, JEUDI, SAMEDI, DIMANCHE, MERCREDI

7 ans

LOUIS DE FUNÈS
génial et fabuleux
dans
son plus grand succès comique

Les Aventures de Rabbi Jacob

UN FILM DE GÉRARD OURY

**LE FILM AUX 1.500 GAGS
DU COMIQUE FRÉNÉTIQUE**

SELECTION 18 h 45
Dernières séances: mercredi, vendredi
Jeudi de l'Ascension: séance à 17 h 30

LE FILM IMPOSANT DE PETER USTINOV
avec
RICHARD BURTON, ELISABETH TAYLOR

HAMMERSMITH IS OUT
SUPERBE POUR LE JEU DES ACTEURS
UN FILM ÉBLOISSANT
PAR SON ESPRIT SATIRIQUE
V.O. angl.-s.tr.fr.-alle.

Nocturnes vendredi et samedi
à 23 h
samedi et dimanche à 17 h 30
Un film érotique pour
adultes seulement

**UNE VIERGE
POUR SAINT-TROPEZ**
Une histoire d'amour d'une sensua-
lité tout épidermique et présentée
dans un éclairage très cru
1^{re} VISION - 20 ans - En français

REX

1^{re} VISION
dès 16 ans

Tél. 25 55 55

Dès JEUDI TOUS LES SOIRS 20 h 45
matinées:
jeudi, samedi - dimanche 15 h - 17 h 30
mercredi 15 h

MONTAND-SIGNORET

POLICE PYTHON 357

Le nouvel-OBSERVATEUR: ... un chef-d'œuvre du film policier...
L'EXPRESS: ... un film admirable... une œuvre dense et forte...
FRANCE-SOIR: cette fois c'est sûr, YVES MONTAND est le N° 1 du cinéma français

NOCTURNES VENDREDI SAMEDI 23 h

bio

DÈS AUJOURD'HUI
Tous les soirs 20 h 45
matinées:
jeudi, samedi, dimanche
15 h - 17 h 30
mercredi 15 h
vendredi, lundi, mardi, mercredi
18 h 40

1^{re} VISION
18 ANS

un amour impossible...

... un univers où le bonheur n'est qu'un mot vide de sens et dont les frontières sont la mélancolie, la dérision, la tendresse sans illusion et la désespérance...
Une franchise totale qui peut choquer un certain nombre de spectateurs. Ce sera dommage pour eux mais il était nécessaire de les prévenir.
FRANCE-SOIR (Robert CHAZAL)

BIRKIN
DANS UN FILM DE
GAINSBORG

JACQUES-ERIC STRAUSS
JAN FERRON
JOE DALESANDRO
Un film écrit et réalisé par SERGE GAINSBORG

je t'aime moi non plus

HUGUES OUESTER
RENE KLUMPHOFF / GUY DELOUVEAU
MUSIQUE SERGE GAINSBORG
VOSTRES FRANÇAIS

INTERDIT AUX MOINS DE 18 ANS

APOLLO
25 21 12

QUINZAINE de NEUCHÂTEL

CHAQUE JOUR
15 h et 20 h 30
12 ans
Jeudi à dimanche

FESTIVAL
Toujours aussi détendus...

TERENCE HILL
BUD SPENCER ... ON CONTINUE
A L'APPELER TRINITA
... toujours aussi efficaces, mais encore plus drôles!

Lundi à mercredi avec en plus...
Eli WALLACH et Brock PETERS
LES 4 DE L'AVE MARIA
Un «WESTERN» hors série avec 4... qui en valent 10?

Jeudi 17 h 45 D'après L'HORLOGER DE SAINT-PAUL PRIX LOUIS DELLUC
Vendredi 16 ans Georges SIMENON Philippe NOIRET - Jean ROCHEFORT en couleurs

VENDREDI SAMEDI 22 H 45 POP-NIGHT
l'œuvre brillante de Richard Lester
THE BEATLES - HELP!
AU SECOURS! LES BEATLES
avec les 4 Gars de Liverpool Survoltés...
... beaucoup de musique pop et un immense éclat de rire!!!
V.O. texte français

A VOIR ET À REVOIR...

IL A 15 ANS ELLE A 24 ANS
elle est religieuse... il est collégien...

SERGE SILBERMAN présente

les mal partis
de JEAN-BAPTISTE ROSSI

UN AMOUR IMPOSSIBLE...

Un film produit par SERGE SILBERMAN - Écrit et réalisé par JEAN-BAPTISTE ROSSI
avec FRANCE DOUGNAC - OLIVIER JALLAGEAS et avec MARIE DUBOIS
PASCALE ROBERTS - MARTINE KELLY - BERNARD VERLEY - JEAN GAVEN
Chef opérateur PIERRE GUFFROY - Directeur de la photographie EDMOND RICHARD
Directeur de la production ULLY PICKARD
Production GÉNÉRAL FILMS PRODUCTIONS

Distribué par DFG

"Un amour tellement fort qu'il peut défier le monde..."

AU PALACE EN GRANDE PREMIÈRE
Tél. 25 56 66
Du lundi au vendredi, 3 séances: 15 h - 18 h 45 - 20 h 45
(sauf jeudi Ascension)
Jeudi, samedi et dimanche, 4 séances: 14 h 30 - 16 h 45 - 18 h 45 - 20 h 45

Dès 16 ans

COMMINOT

deux yeux... pour toute une vie!
Confiez vos ordonnances aux
maîtres opticiens, Hôpital 17

MENUISERIE
DECOPPET et Cie
Evoles 69 - Tél. 25 12 67

Excursions
FISCHER

JEUDI 27 MAI (ASCENSION)
COURSE SURPRISE
Dép. 13 h 30 Fr. 25.- (AVS: Fr. 20.-)

VOYAGES DE PENTECOTE:
SARRE ET MOSELLE
du 5 au 7 juin (3 j.) Fr. 310.-

SAN BERNARDINO
5 et 6 juin (2 j.) Fr. 185.-

**ILE DE MAINAU-
L'APPENZEL**
6 et 7 juin (2 j.) Fr. 185.-

Programmes - Rens. Inscriptions:
AUTOCARS FISCHER
MARIN - NEUCHÂTEL tél. 33 25 21

Quinzaine de Neuchâtel
Grand concert de

JAZZ
Temple du Bas Neuchâtel

Avec le formidable orchestre New Orleans de Genève

LOUISIANA DANDIES
(10 musiciens) 1^{er} prix 1975 du festival suisse de jazz

mardi 1^{er} JUIN à 20h15

Prix des places: galeries, Fr. 12.-, parterres, Fr. 9.-
Réduction de Fr. 2.- pour étudiants et AVS
Location: Hug-Musique - Tél. 25 72 12 et le soir à l'entrée

**Le meilleur remède pour oublier
ses soucis quotidiens:
venir absolument écouter ce concert**

Patronage: Chocolat Suchard - Sonorisation: Jeanneret-Musique

A L'HÔTEL DU DISTRICT
Fontaines Tél. 53 36 28

Demandez une

STELLA ARTOIS

La grande bière belge

Brasserie de la Rosière
JOUR DE L'ASCENSION
MIDI COMPLET

Provence
28-29-30 mai 1976
Giron des Musiques du Nord
Vendredi et samedi, grands concerts
Bals: orchestre « Les Leanders »
Dimanche, cortège et concerts.
300 musiciens Cantine couverte

J.-O. TRIBOLET
Entreprise de peinture générale
PARCS 125, NEUCHÂTEL

Rénovation d'appartements
Peinture de volets
Portes de garages, etc.

Devis sans engagement
Tél. 24 14 02 atelier - 24 14 01 privé

Beau choix de cartes de visite

Prêts sans caution
Procrédit

Comme particulier vous recevez de suite un prêt personnel pas de formalités discrétion absolue

Aucune demande de renseignements à l'employeur, régie, etc.

Je désire Fr.
Nom Prénom
Rue No.
NP/Lieu

A retourner aujourd'hui à:
Banque Procrédit
2001 Neuchâtel, Avenue Rousseau 5
Tél. 038-246363
920'000 prêts versés à ce jour

CEE
CENTRE EQUIPEMENT EQUESTRE
1531 SASSEL ☎ (037) 64 22 34

Selles complètes, type Siegfried 1, 737 fr.; anglaise 677.-; Country 897 fr.; Berlin 947 fr.; Randonnée 1, 777 fr.; Parsival 11, 1240 fr.; Kieffer 1240 fr.; Western cheval 728 fr.; Poney 400 fr.

Selles d'officiers complètes Fr. 777.- Fr. 650.-
Selles de randonnée complètes Fr. 475.- Fr. 1250.-

Vente directe de dépôt. Ouvert: jeudi, vendredi, samedi de 15 h à 19 h. Catalogue contre Fr. 1.50 en timbres. Etude et construction de boxes, manèges, etc.
Dépositaires recherchés pour toutes régions.

Si vous oubliez de faire de la publicité vos clients vous oublieront

