







AVIS OFFICIELS



ENCHÈRES PUBLIQUES

L'Office des faillites de Neuchâtel vendra par voie d'enchères publiques, le jeudi 31 octobre 1974, à 14 h 30, au Garage de la Rotonde, fbg du Lac 39, à Neuchâtel, les deux véhicules ci-après, appartenant à un tiers :

**1 voiture de tourisme ROVER, RANGE ROVER**

modèle 1973, limousine blanche, 17,97 CV, 6 places, 6500 km, à l'état de neuf.

**1 voiture de tourisme FIAT 135 BC DINO, Coupé**

modèle 1972, limousine brun métallisé, 12,31 CV, 4 places, 29.000 km, en très bon état.

La vente aura lieu au comptant, conformément à la L.P. Les amateurs peuvent visiter les deux véhicules, dès le mardi 29 octobre 1974, au Garage de la Rotonde.

Office des faillites Neuchâtel



Tribunal de police de Neuchâtel EXTRAIT DE JUGEMENT

Par Jugement du 19 septembre 1974, le Tribunal de police du district de Neuchâtel a condamné SANGSUE André, né le 9 septembre 1950, monteur en chauffage, domicilié à Cornol, à la peine de 12 jours d'emprisonnement sans sursis, à Fr. 200.— d'amende et aux frais de la cause par Fr. 220.— pour ivresse au volant et infractions à la loi sur la circulation routière (art. 31/2, 34/2, 90/1, 91/1, 96/1, 102 ch 2 litt. b LCR, 89 CPPN).

La publication dudit Jugement en extrait a de plus été ordonnée (art. 102 LCR), aux frais du condamné, dans la Feuille d'avis de Neuchâtel.

Au nom du Tribunal de police : Le greffier, Le président, M. Steininger, 2<sup>me</sup> subst. J. Ruedin.

Donné pour une publication dans la Feuille d'avis de Neuchâtel, le 28 octobre 1974.

Le greffier du Tribunal de district : W. Bianchi.

Beau choix de cartes de visite à l'imprimerie de ce journal

IMMEUBLES

RIVIERA DES FLEURS

Près Alasio, dans les Résidences Suisses, à vendre jolis studios et appartements, avec balcon ou jardin privé, dès Fr.s. 38.800.—. Visites le week-end sur place, en bus. Location par SWISS TOURING. Crédit disponible par BANQUE SUISSE. RÉSIDENCES SUISSES INTER-SERVICE, 15, Cité, Genève. Tél. (022) 21 56 45.

A vendre, au pied du Jura sud, à 15 minutes en auto de la gare de Bienne, à 5 minutes de la gare de Granges,

maison de famille

Isolée et comprenant : 5 chambres, cuisine, salle de bains, galetas, cave, buanderie avec machine à laver et local pour sécher. Construction neuve. Capital nécessaire : Fr. 100.000.—. S'adresser sous chiffres V 22508 à Publicitas, 48, rue Neuve, 2501 Bienne.

A vendre

maison de campagne

rénovée, avec confort, 4 chambres, cuisine, salle de bains, écurie et 3000 m<sup>2</sup> de terrain. Région La Broye. Prix : Fr. 165.000.—. Tél. (037) 26 34 63.

Maison ancienne

à vendre, avec petit terrain, plusieurs appartements, Val-de-Ruz. Adresser offres écrites à AJ 2950 au bureau du Journal.

Je cherche à acheter, à Fleurier, villa familiale ou maison de plusieurs appartements.

S'adresser sous chiffres BK 2951 au bureau du Journal.

TERRAIN

A vendre plusieurs belles parcelles, à Bevaix, pour villas. Faire offres sous chiffres JI 2860 au bureau du Journal.

Chalet

Situation intéressante, région montagnarde, prix à discuter.

August Brügger, Construction de chalets,

1713 Saint-Anton (FR). Tél. (037) 35 12 98.

A vendre, directement du constructeur, à l'est du canton de Vaud,

immeuble locatif

de 24 appartements, tout confort, avec garages et parcs. Construction 1973 de 1<sup>re</sup> qualité. Loyers modérés. Rentabilité 6,92 %.

Ecrire sous chiffre PP 903279 à Publicitas, 1000 Lausanne.

A vendre à Bevaix

1 appartement de 2 pièces, cuisine agencée, bains, W.-C. Prix : 65.000 fr. ; pour traiter : 17.000 fr. Tél. (038) 24 70 52.

A vendre, au centre de Marin,

appartement de 2 pièces

tout confort, cuisine équipée. Loggia de 16 m<sup>2</sup>. Ascenseur, cave. Hypothèques à disposition. Prix de vente : Fr. 93.500.—, place de parc comprise. S'adresser à Bureau Immobilier Michel Turin, Seyon 10, 2000 Neuchâtel. Tél. (038) 24 56 51.

TERRAIN DE 950 m<sup>2</sup>

avec sanction définitive pour la construction d'une villa.

S'adresser à : Bureau Immobilier Michel Turin, rue du Seyon 10, 2000 Neuchâtel. Tél. (038) 24 56 51.

A LOUER

A louer, à Cortaillod-Village

appartements tout confort

Immédiatement ou pour date à convenir

2 1/2 pièces : Fr. 374.—  
3 pièces : Fr. 446.—  
3 1/2 pièces : Fr. 651.—  
4 1/2 pièces : Fr. 590.—  
charges comprises.

Gérance Bruno Müller, Temple-Neuf 4, Neuchâtel, tél. 24 42 40.

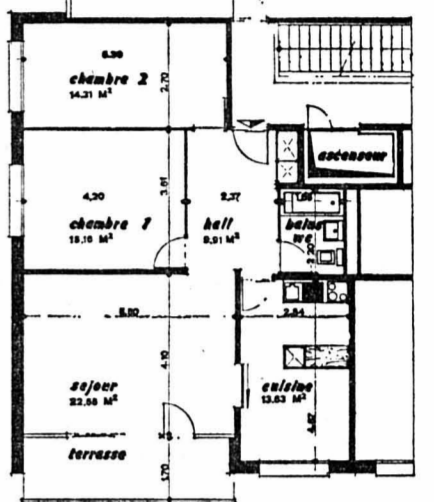
CHEVREUSE A BOUDRY

VOUS OFFRE À LOUER

- 2 PIÈCES 1/2 dès 425.-
- 3 PIÈCES 1/2 dès 495.-
- 4 PIÈCES 1/2 dès 635.-
- 5 PIÈCES 1/2 dès 815.-

de magnifiques appartements à des prix exceptionnels vu la qualité de la construction et son INSONORISATION IDÉALE

GRANDES surfaces, ensoleillement maximum, grands balcons halls spacieux, cuisines superbement agencées, solarium à disposition des locataires.



S'adresser à la Fiduciaire Seiler & Mayor Neuchâtel. Tél. 24 59 59

Choisissez bien votre nouvelle maison



A VENDRE

à la Petite-Fin, Cortaillod

VILLAS

6 1/2 pièces, cuisine équipée, cheminée de salon pour Fr. 269.000.— à 290.000.— (selon type et surface de terrain)

y compris garage, place de parc, jardin privé et terrain collectif arborisé.

PRIX CLÉS EN MAIN

Hypothèques (70 %) à disposition

Renseignements:

Madliger & Challandes Ing. S.A. Quai Jeanrenaud 54 2003 Neuchâtel Tél. (038) 31 64 64

Jaunin & Lambelet Architectes dipl. EPF-SIA Petite-Fin 2016 Cortaillod Tél. (038) 42 34 27

Choisissez votre logement dans un cadre de verdure

A LOUER A COUVET

appartements modernes tout confort

- Situation exceptionnelle, vue, ensoleillement privilégié
- Cuisine agencée, tapis tendus ou parquet, antenne T.V., grand balcon
- A 8 minutes à pied du centre du village et de la piscine intercommunale

LOYERS MODÉRÉS

- Appartements de 1 1/2 pièce-cuisine : Fr. 215.— + charges fr. 45.—
- Appartements de 2 1/2 pièces-cuisine : Fr. 275.— + charges Fr. 60.—
- Appartements de 3 pièces-cuisine : Fr. 340.— + charges fr. 75.—
- Appartements de 4 pièces-cuisine : Fr. 405.— + charges fr. 90.—
- Garage à disposition : Fr. 45.—

Pour tout renseignement et toute visite s'adresser à : GÉRANCE DES IMMEUBLES DUBIED, rue du Musée 1, 2001 Neuchâtel, tél. (038) 25 75 22, interne 81

Bien au chaud

Chemin des Troncs, Serrières Immeuble-tour

Appartements

spacieux, bien équipés, situation et panorama extraordinaires  
2 pièces, 49 m<sup>2</sup>, sans loggia, dès Fr. 445.— + 55.— de charges  
2 1/2 pièces, 69 m<sup>2</sup>, avec loggia, dès Fr. 520.— + 60.— de charges  
3 1/2 pièces, 91 m<sup>2</sup>, avec loggia, dès Fr. 665.— + 80.— de charges  
4 pièces, 105 m<sup>2</sup>, avec loggia, dès Fr. 780.— + 90.— de charges  
6 1/2 pièces, attique, 180 m<sup>2</sup> + terrasse 98 m<sup>2</sup> à Fr. 1900.— + 150.— de charges  
Parking disponible dans garage souterrain collectif : Fr. 75.—

Pour visite et renseignements, s'adresser à : FIDIMMOBIL S.A., Saint-Honoré 2 2001 Neuchâtel - Tél. (038) 24 03 63

A louer tout de suite ou pour date à convenir, au chemin de la Perrière 11, à Neuchâtel

**appartement de 1 1/2 pièce**

Prix de location mensuelle : Fr. 376.—, charges comprises.

Pour visiter : G. Natter, concierge, tél. (038) 31 53 85.

TRANSPLAN AG  
Länggassstrasse 54, 3000 Bern 9  
Telefon 031 23 57 65

A louer tout de suite ou pour date à convenir, à la rue des Saars 87, à Neuchâtel.

**APPARTEMENT DE 4 1/2 PIÈCES**

Prix de location mensuelle : Fr. 691.— charges comprises

et pour le 25 décembre 1974

**APPARTEMENT DE 3 PIÈCES**

Prix de location mensuelle : Fr. 544.—, charges comprises.

**GARAGE**

Prix de location : Fr. 65.—

Pour visiter : M. Bettex, concierge, tél. (038) 24 32 73.

TRANSPLAN AG  
Länggassstrasse 54, 3000 Bern 9  
Telefon 031 23 57 65

(Lire la suite des annonces classées en page 10)



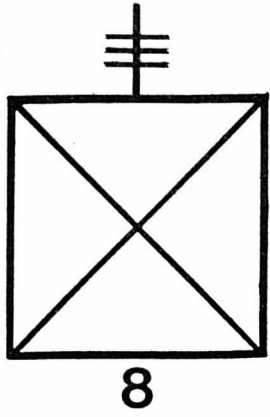
Jeudi 31 octobre, vendredi 1er et samedi 2 novembre

3 journées de doubles timbres



sur tous les articles (sauf les cigarettes) dans tous nos magasins

Au centre : rue de l'Hôpital 10 - rue Pourtalès 9-11 à 100 m Serrières: Battieux 2



# gazette

## DU RÉGIMENT NEUCHATELOIS

### UN LIEN POSITIF

par M. François JEANNERET, conseiller d'Etat, chef du Département militaire neuchâtelois

Le Conseil d'Etat de la République et Canton de Neuchâtel est heureux de signer, par le chef de son Département militaire, l'éditorial du premier numéro de la gazette du régiment infanterie 8 à l'occasion du cours de répétition 1974.



Nous tenons tout d'abord à souligner combien nous considérons comme positif le lien nouveau qui se tisse cette année entre notre troupe d'élite et les principaux journaux du canton.

Notre époque est celle de la transparence, des portes ouvertes, des journées de familles. Dès l'instant où l'on considère comme fondamental le postulat qui veut que l'armée et le pays doivent être étroitement associés, encore faut-il trouver le moyen de ce contact. Il en est plusieurs. La solution choisie cet automne, qui veut que notre population soit régulièrement associée par le texte et l'image aux travaux du régiment, en est une des meilleures.

Aussi, si nous saluons ici officiellement, au nom des autorités civiles et de la population du canton, les soldats et les cadres du régiment, notre salut va également à leur famille.

Dans quelques jours nos bataillons vont prendre leur drapeau. Si, durant trois semaines, l'on voulait bien, à la table familiale comme dans les compagnies, tenter d'expliquer simplement et brièvement à la jeunesse ce qu'est le drapeau, peut-être aurions-nous fait déjà beaucoup pour la vie même de nos institutions. Il n'est guère besoin d'utiliser des mots compliqués.

Au lendemain d'un vote où le peuple a montré largement son ouverture d'esprit, il est pourtant facile de convaincre qu'une troupe suisse qui prend son drapeau le prend pour la paix et non pour la guerre. Ce drapeau, nous n'irons jamais le planter au-delà de nos frontières; nous demandons simplement qu'on nous garantisse que nous puissions toujours le hisser sur la terre de nos 25 Etats confédérés. Or, la seule vraie garantie c'est notre VOLONTÉ DE DÉFENSE.

Puissent les jeunes gens ne pas l'oublier qui vont parfaire leur formation et leur entraînement durant ce mois de novembre. C'est le vœu du Gouvernement neuchâtelois.

F. J.

### Avec la fanfare du régiment

Personne n'est insensible aux « flonflons » d'une fanfare militaire. Ses accents résonnent jusque dans nos plus lointains souvenirs. Enfants, ne nous intégrions-nous pas à ses rangs, ne défilions-nous pas à ses côtés? Devenus militaires, elle était présente lorsque nous défilions devant nos autorités et nos concitoyens. Depuis quelque temps, elle se produit dans nos stationnements. Emanation d'une troupe neuchâteloise, il est normal qu'elle se produise dans nos villes, qu'elle crée le lien indispensable entre une armée et la population. C'est ainsi que, comme toutes les années, les concerts donnés par la fanfare du rgt 8 seront des événements musicaux et civiques importants et à ne pas manquer. Rappelons qu'une fanfare militaire est composée de musiciens aux connaissances et possibilités très étendues, que son programme est toujours très varié et qu'elle est tout aussi capable d'interpréter des œuvres classiques, des musiques « folkloriques » que des marches militaires.

Il reste à signaler le calendrier de notre fanfare :

Tavannes	14 novembre à 20 h. 30	Grande Salle
Saignelégier	18 novembre	aubade au edt de rgt
Le Locle	20 novembre à 20 h. 15	Salle Dixi
La Chaux-de-Fonds	21 novembre à 20 h. 15	Salle de Musique
Neuchâtel	22 novembre à 20 h. 15	Salle de Musique du Temple du Bas



La fanfare du régiment sera stationnée à Tavannes. Sous la direction du sergent-major Jacques Schaer à gauche sur la photo, des caporaux François Rey et Claude Boss, 40 musiciens militaires divertiront les « mordus » en plus de leurs activités dans le cadre de la cp EM rgt inf 8.

### LE RÉGIMENT D'INFANTERIE 8 SERA SOUS LES DRAPEAUX DU LUNDI 4 AU SAMEDI 23 NOVEMBRE DANS LE JURA

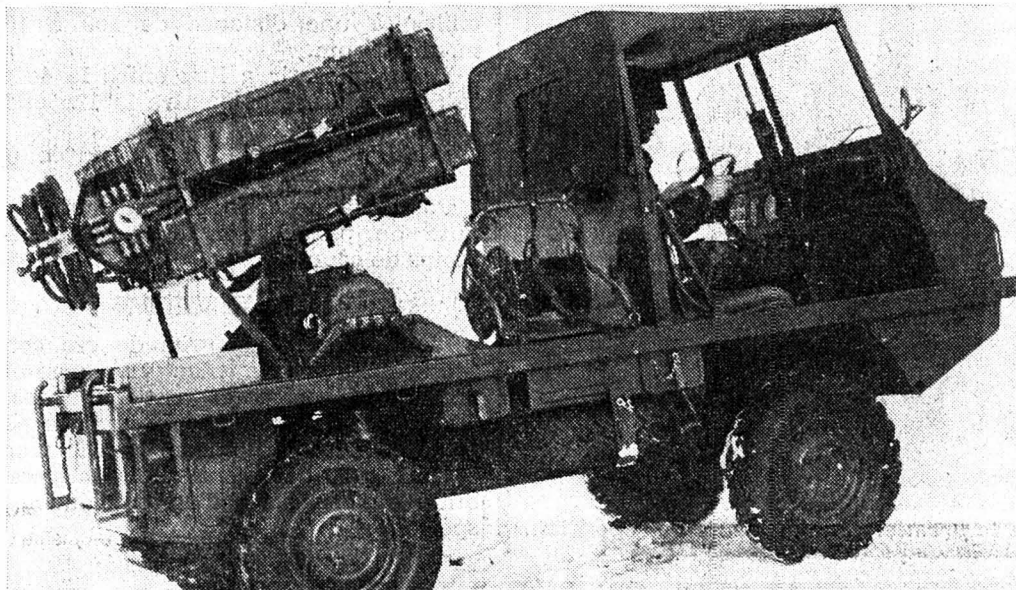
Le cours de répétition des bataillons du régiment d'infanterie 8 se déroulera, cette année, du 4 au 23 novembre, dans le Jura-Sud et les Franches-Montagnes. Seul, le bataillon de fusiliers 19 accomplira son service annuel du 18 novembre au 7 décembre. Il sera stationné dans la région du Noirmont. Quant à la compagnie I du Bat Car 2, elle est entrée en service lundi et est chargée de la préparation matérielle des cours de cadres dans les différents bataillons.

Les unités composant le bataillon d'infanterie 8 seront stationnées dans la vallée de Tavannes, fief de la Cp EM rgt inf 8. Les spécialistes, eux, occuperont, pacifiquement bien sûr, Court (gren 8), Bévillard (DCA 8), Reconvilier (cp ach 8), Moutier (Rens 8). La compagnie Efa 41 qui, cette année, accomplit son cours avec le rgt 8, sera stationnée, jusqu'aux manœuvres, à Roches.

### DES INVITÉS AU RÉGIMENT

C'est la première fois qu'une compagnie antichars dotée de fusées télé-guidées participera avec le rgt inf 8 à des manœuvres. Ce sera, pour tout le monde, l'occasion de voir de plus près un matériel qui, à l'époque, occasionna quelques remous. Les canoniers antichars « classiques » le jalouseront certainement. Quant aux curieux, s'ils ne craignent pas les ri-

goureux de l'hiver, ils pourront toujours se promener (lire les avis de tirs) les 16, 19 et 21 novembre dans la région des « Rochats » en dessus de Grandson. Ils y assisteront certainement à des tirs intéressants. Rappelons enfin que cette troupe est hautement spécialisée et qu'elle bénéficie, dans son entraînement aux tirs, de l'apport de simulateurs.



Les compagnies efa sont dotées d'un matériel moderne, la cp efa 41 fera son service avec le bat inf 8.

Les unités du bataillon de carabinières 2, dont la compagnie EM sera cantonnée à Saulcy, s'établiront pour trois semaines dans les villages de Prédame (I-2), Undervelier (II-2), Les Genevez (III-2) et du Fuet (IV-2). Le bataillon de fusiliers 18 sera réparti dans le val de Saint-Imier. A Saint-Imier stationnera la compagnie EM, à Corgémont la I-18, à Cormoret la II-18, à Sonvilier la III-18 et à Renan la compagnie lourde, IV-18. Enfin, dès le 18 novembre, le bataillon de fusiliers 19 occupera la région comprise entre Les Breuleux (EM Fus 19), Le Cerneux-Godat (I-19), Les Emibois (II-19), Prédame (III-19) et Le Noirmont (IV-19).

Ainsi, après le cours 73 qui avait été placé sous tente à l'enseigne de la vie dans les bois et de la survie, cette année, les soldats neuchâtelois retrouveront une région qu'ils connaissent bien et qu'ils apprécient car ils savent y trouver un accueil chaleureux de la part des populations. Le régiment, pour la première fois, sera placé sous le commandement du colonel Max-Lionel Hefti qui, l'an passé, à la suite d'une hospitalisation prolongée, avait dû laisser cette responsabilité au colonel EMG Stettler. Rappelons que les majors Py, Jeanneret, de Rougemont et Henrioud conduiront respectivement le bat inf 8, le bat car 2, le bat fus 18 et le bat fus 19.

### Conception nouvelle

L'an passé, on annonçait que le CR 73 était le premier d'un cycle d'instruction de conception nouvelle s'étendant sur plusieurs années. Rappelons, en effet qu'il portait son effort sur la mise à jour de l'image de l'adversaire, la lutte antichars, la garde d'alerte et le renforcement du terrain. Lorsque l'on consulte les plans de travail des diverses compagnies, on constate immédiatement que le cours 74 sera la suite logique du précédent. La pre-

### La gazette

La gazette du régiment d'infanterie 8 est indépendante de notre rédaction. Elle est réalisée par une équipe de journalistes, de rédacteurs et de photographes « sous les drapeaux », qui en assument la responsabilité.

Toute correspondance concernant ces pages spéciales « gris-vert » est à adresser à :

EM rgt inf 8  
Service de presse

mière semaine sera consacrée principalement à une instruction aux différents combats et à l'exercice systématique de la garde d'alerte. La deuxième semaine verra les troupes du rgt engagées pendant quatre jours et trois nuits dans un exercice de défense combinée. Enfin, la dernière semaine sera principalement consacrée aux tirs de toutes natures. Notons aussi que, souvent, la troupe aura l'occasion de travailler la nuit et de dormir le jour. Ainsi, les exercices de nuit n'influenceront que très peu sur la fraîcheur physique de gens peu habitués à un repos quotidien fortement diminué.

### Programme chargé

Le programme de ce cours 74 peut paraître chargé mais il n'étonnera personne car il correspond à la volonté exprimée l'an passé déjà par le colonel Hefti dans un appel aux soldats : « Conscient du prix de votre temps et

gardant à l'esprit le pourquoi de votre présence sous les drapeaux, je n'ai pas ménagé le temps de vos cadres pour que tout et tous soient prêts dès votre entrée en service, en sorte que votre temps ne soit ni villipendé, ni distrait de sa destination. A vous, maintenant, de faire en sorte que leur temps à eux n'ait pas été perdu. »

C'est pourquoi, les activités spéciales seront peu nombreuses cette année. Signalons pourtant que les chefs de section militaire seront les hôtes du rgt, le 7 novembre dans le cadre d'une journée portes ouvertes. Ces fonctionnaires de langue française des cantons de Neuchâtel et Berne auront l'occasion de se renseigner sur les diverses activités et l'efficacité d'un bat fus. Naturellement, ils assisteront à de nombreux exercices de tirs.

La compagnie EM du Bat Fus 19 consacra, comme chaque année depuis 1972, une demi-journée à la visite d'une entreprise jurassienne. Le choix du commandant s'est porté sur l'usine des tours automatiques Tornos, à Moutier.

Bien entendu, tous les soldats du rgt auront l'occasion de faire don d'un douzième de leur sang à la Croix-Rouge suisse.

Les sous-officiers puis les sergents du Bat inf 8 se retrouveront pendant une demi-journée. Ces rencontres ne peuvent que renforcer un esprit de corps déjà fort développé.

Quant à la cp ach 8, par deux fois, elle se livrera aux joies du sport. Une demi-journée à Macolin et un concours de triathlon compléteront un programme de préparation physique continu, comprenant de la gymnastique et une course de patrouille.

Enfin, de nombreux concerts à la troupe réjouiront les soldats mélomanes et le public.

Il ne reste plus qu'à souhaiter que le temps de l'arrière-automne soit plus clémente que celui dont nous a gratifiés octobre.

L'an passé, on s'en souvient, le deuxième samedi du cours, par la volonté d'une commission de défense nationale soucieuse d'équité, le rgt d'inf 8 avait vécu son « samedi le plus long ». L'année précédente, une heure de décalage entre les déconsignations permettait de faire la différence entre le petit et le grand congé. Cette année, ce n'est pas encore la semaine anglaise mais deux déconsignations vers 16 h.

Un petit progrès. (RIH)

### LA GARDE D'ALERTE



Des groupes de combats se constituent en garde d'alerte pour protéger les objectifs qui leur sont confiés, tels que postes de commandement, centraux, parcs de véhicules, ouvrages, dépôts de vivres et de munitions. Ils empêchent l'ennemi de les enlever, de les détruire. Lorsque une troupe est en garde d'alerte, elle doit, préalablement, prévoir un engagement combiné de sentinelles, de patrouilles, de positions de

feu et du gros de la garde. Si le temps fait défaut ou que le plan d'engagement prévu et exercé ne correspondait plus à la situation, il s'agit d'attaquer pour mener à bien sa mission.

Cette année, les diverses compagnies du régiment exerceront cette garde d'alerte en protégeant des dépôts de munition. Il est fort probable que des « groupes ennemis » testeront les dispositions prises.

## CONCOURS MILITAIRES 1975

## ACTIVITÉS HORS SERVICE DE LA DIVISION FRONTIÈRE 2

Les concours militaires d'hiver 1975 auront lieu le 15 février 1975 dans la région Les Rasses/Sainte-Croix.

Les concours militaires d'été par équipes 1975 auront lieu le 27 septembre 1975 à Colombier.

Les concours sont organisés sur un jour afin de favoriser une plus grande participation.

Les présentes directives vous renseigneront sur les concours militaires d'hiver 1975.

## BUT

Eliminatoires pour la participation aux championnats d'hiver de l'armée 1975 qui auront lieu à Andermatt du 7 au 9 mars 1975.

CONCOURS DIV FR 2 : Les Rasses - Ste-Croix — 15 février 1975.

## CATÉGORIES

Ces concours comprendront les catégories suivantes avec classement sépa-

ré pour l'élite et la landwehr-landsturm :

**Catégorie B**, légère : distance horizontale 14 à 20 km, montée 400 à 600 m., discipline tir, équipement de ski : skis de fond.

**Catégorie C** : distance horizontale 15 à 20 km. en terrain typiquement alpin, montée 600 à 1200 m., disciplines tir et jet de grenades à main, équipement de ski : skis de tourisme personnels ou skis courts de l'armée.

**Catégorie individuelle — arme d'ordonnance** : distance horizontale 12 à 15 km., montée 300 à 400 m., disciplines 2 tirs, équipement de ski : skis de fond.

**Catégorie individuelle — débutants** : (sans paquetage ni arme) distance horizontale 8 à 10 km., montée 200 à 300 m., équipement de ski : skis de fond.

## DROIT DE PARTICIPATION

Seuls les militaires aptes au service, en possession d'un certificat d'entraînement attestant qu'ils ont subi les examens médicaux obligatoires, sont autorisés à concourir.

## DISCIPLINES

**Tir** : catégorie B et C. Le tir au fusil d'assaut ou au mousqueton s'effectue sur des cibles de campagne (tuiles ou cibles) à une distance de 100 à 150 m. au maximum.

Les résultats sont transformés en une bonification qui est déduite du temps de course effectif :

**Jet de grenades à main** : catégorie C : Sur un but de 3 m. de diamètre, à une distance de 20 m. A l'exception du chef de patrouille, chaque homme reçoit deux corps de lancement de grenades à main, mod. 43. Les touchés sont transformés en une bonification qui est déduite du temps de course effectif :

**Tirs** : catégorie « individuelle ». Les 2 tirs de 3 coups chacun, s'effectuent

## HEURES DES PRISES DES DRAPEAUX

Les bataillons du régiment infanterie 8 prendront leur drapeau selon l'horaire suivant :

LUNDI 4 NOVEMBRE 1974

Bat fus 18	Saint-Imier	10 h. 15
Bat car 2	Les Genevez	11 h.
Bat inf 8	Tavannes	11 h. 30

quant au Bat fus 19, la cérémonie de prise de drapeau aura lieu le 18 novembre au Noirmont à 13 heures.

Il est évident que la population est invitée à assister à ces moments qui marquent non seulement le début d'un CR mais qui portent une signification élevée dans le cadre d'une armée de milice.



La prise du drapeau, un moment d'émotion le premier jour du cours de répétition.

Prochaine gazette  
du régiment 8  
jeudi 7 novembre 1974

sur des cibles de campagne (tuiles ou cibles) à une distance de 100 à 150 m. maximum.

Le premier tir a lieu entre le 4e et le 6e km., le second entre le 12e et le 14e km.

Position : couché, arme appuyée ou sur bipied.

Pour chaque coup manqué, une minute de pénalisation est ajoutée au temps de course.

## ENTRAÎNEMENT

L'entraînement en vue de ces concours débutera le plus vite possible afin de se présenter aux éliminatoires en pleine forme physique. Les patrouilles effectuant encore un CR avant le 15.2.1975, devraient avoir la possibilité de bénéficier d'un entraînement spécial.



Mieux vaut prendre ses aises et consacrer quelques minutes à l'étude approfondie de la carte plutôt que de mal déterminer les points du terrain !

## Certificat d'entraînement

Tous les concurrents doivent être en possession d'un certificat d'entraînement valable.

**L'examen médico-sportif est obligatoire.** Les formulaires pour ces examens peuvent être commandés au bureau de la div fr 2 à Colombier (tél. (038)

pas de service jusqu'au 15 février 1975, se présenteront obligatoirement chez un médecin civil. Cet examen est, dans tous les cas, gratuit.

## INSCRIPTIONS

Les unités-EM annonceront le nombre de patrouilles ou d'individuels (élite, lw-1st) qui prendront part aux concours.

## Commande de skis de fond

Ils sont à commander au moyen des formulaires à demander au bureau de la div fr 2 (Colombier). Il faut les remplir en tenant compte des points suivants : possibilité de recevoir en prêt des skis de fond, des bâtons et des souliers pour skis de fond.

Ces équipements peuvent être gardés en prêt durant toute la saison, pour autant que les bénéficiaires participent aux concours militaires d'hiver de la division.

Ils seront rendus ensuite à l'arsenal qui les a remis.

Remplir exactement toutes les rubriques (longueur des skis et des bâtons, grandeur des chaussures) et ne pas oublier de mentionner l'arsenal où vous désirez prendre possession de ce matériel (un seul arsenal par unité) et à quelle date.

Commande de skis d'armée  
modèle normal — catégorie C

Les patrouilleurs qui, le jour des concours, désirent utiliser des skis et des bâtons d'armée, doivent les commander avec la formule d'inscription.

Le commandant de la div fr 2  
po l'of sports  
major G. Stehlin



Les concours d'hiver sont également très intéressants.

41.36.63). Pour les hommes en service, ces examens seront organisés par les médecins de troupe pendant le CR, conformément aux ordres du médecin sports div fr 2. Les hommes ne faisant

## D'UN COURS À L'AUTRE...



Une tente sous les sapins. C'était le symbole du cours 73, qui a vu vivre le Rgt Inf 8 au fond des bois du Jura bâlois. La période choisie s'y prêtait fort bien puisque coïncidait avec le retour des aoûtiers. La transition entre la vie de campeurs militaires et celle de vacanciers ne fut pas trop pénible. Cette année, les soldats neuchâtelois retrouveront des cantonnements que nous souhaitons le plus confortables possibles et nous espérons qu'ils n'auront pas à dénoncer certaines absences de commodités hygiéniques. Quant à l'absence de neige, ce serait trop en demander. Et, à voir la mine réjouie de ce mitrailleur, on doute qu'elle puisse assombrir le moral de neuchâtelois.



**comina**  
**mobile sa**

ENTREPRISE GÉNÉRALE  
DE CONSTRUCTION

Bureau technique  
Tél. (038) 55 27 27 - 28

2024 SAINT-AUBIN / NE  
Rue de la Gare 18

**Hôtel du Cerf**

SAIGNELÉGIÉ, tél. (039) 51 18 36  
Relais gastronomique et pâtisserie

Cuisine française

Salles pour sociétés, banquets et fêtes de familles

Se recommande :  
B. Eggimann

**Rosso Antico SA**

Apéritif - 6911 BARBENGO

Agence régionale :

Rue Baptiste-Savoie 53  
2610 SAINT-IMIER  
Tél. (039) 41 23 03/41 43 66

HÔTEL - RESTAURANT

**La Halte des Amis**

LES ÉMIBOIS - Tél. 039/51 12 51

Sa cuisine renommée

Ses spécialités :

Traites aux fines herbes  
Cuisses de grenouilles  
Spécialités campagnardes

Famille Herzig

Presque toutes les  
montres suisses ont  
deux aiguilles,  
un cadran,  
une boîte,  
une marque.  
Et une âme  
«Ebauches S.A.»

Voici une ébauche



Plus 10000 collaborateurs en  
fabriquent 50 millions chaque année,  
dans nos 23 centres de production.

70 montres suisses sur  
100 donnent l'heure  
grâce à nous.













**FENDANT**  
RAVAMAY  
1973 <sup>(SUPER-DISCOUNT)</sup> 7 dl DENNER **5.95**  
Les Fils Maye S.A., Riddes

**EPESSSES**  
1973 <sup>(SUPER-DISCOUNT)</sup> 7 dl DENNER **6.70**  
Union Vinicole, Cully

**SALVAGNIN**  
CROIX DU VAL  
1973 <sup>(SUPER-DISCOUNT)</sup> 7 dl DENNER **4.70**  
Soc. Vinicole de Perroy SA

**MATEUS ROSE**  
DOURO  
1973 <sup>(SUPER-DISCOUNT)</sup> 7 dl DENNER **4.95**

**MERLOT DEL TICINO**  
1972 <sup>(SUPER-DISCOUNT)</sup> 7 dl DENNER **5.70**  
Cantina Sociale Mendrisio

**DÔLE**  
DES ROMAINS  
1973 <sup>(SUPER-DISCOUNT)</sup> 7 dl DENNER **6.60**

**ST-SAPHORIN**  
1973 <sup>(SUPER-DISCOUNT)</sup> 7 dl DENNER **7.60**

**YVORNE**  
1973 <sup>(SUPER-DISCOUNT)</sup> 7 dl DENNER **8.25**  
Association Viticole Yvorne

**MERCUREY**  
APPELLATION CONTROLÉE  
1972 <sup>(SUPER-DISCOUNT)</sup> 7 dl DENNER **6.95**  
Guichard-Pothet + Fils, Mercurey  
Mis en bouteille dans la région de production

**LUSSAC-ST-EMILION**  
APPELLATION CONTROLÉE  
1973 <sup>(SUPER-DISCOUNT)</sup> 7 dl DENNER **3.90**  
J. Lebègue + Cie, St-Emilion  
Mis en bouteille à St-Emilion

**FÈCHY**  
LA CROIX D'OR  
1973 <sup>(SUPER-DISCOUNT)</sup> 7 dl DENNER **5.70**  
Soc. Vinicole de Perroy SA

**VELTLINER SASSELLA**  
1971 <sup>(SUPER-DISCOUNT)</sup> 7 dl DENNER **4.35**  
G. Franco Balgera, Chiuro  
Denominazione di origine controllata

**FLEURIE**  
APPELLATION CONTROLÉE  
1973 <sup>(SUPER-DISCOUNT)</sup> 7 dl DENNER **6.40**  
Sarrau SA, St-Jean d'Ardières  
Mis en bouteille dans la région de production

**SAINT-AMOUR**  
APPELLATION CONTROLÉE  
1973 <sup>(SUPER-DISCOUNT)</sup> 7 dl DENNER **6.25**  
Sarrau SA, St-Jean d'Ardières  
Mis en bouteille dans la région de production

**MOULIN À VENT**  
APPELLATION CONTROLÉE  
1972 <sup>(SUPER-DISCOUNT)</sup> 7 dl DENNER **6.70**  
Sarrau SA, St-Jean d'Ardières  
Mis en bouteille dans la région de production

**GEWÜRZTRAMINER**  
APPELLATION CONTROLÉE  
1972 <sup>(SUPER-DISCOUNT)</sup> 7 dl DENNER **5.30**  
F. E. Trimbach, Ribeauvillé  
Mis en bouteille en France

**CHÂTEAU LES GARDOLLES**  
BORDEAUX SUPÉRIEUR  
APPELLATION CONTROLÉE  
1972 <sup>(SUPER-DISCOUNT)</sup> 7 dl DENNER **3.60**  
Simard, Arveyres (Gironde)  
Mis en bouteille en France

**BEAUJOLAIS-VILLAGES**  
APPELLATION CONTROLÉE  
1972 <sup>(SUPER-DISCOUNT)</sup> 7 dl DENNER **4.45**  
Sarrau SA, St-Jean d'Ardières  
Mis en bouteille dans la région de production

**CHÂTEAU DU CHÂTELARD**  
MONTREUX  
1973 <sup>(SUPER-DISCOUNT)</sup> 7 dl DENNER **6.20**  
Foujallaz SA, Epresses

**BOURGOGNE COMTES DE CHARTOGNE**  
APPELLATION CONTROLÉE  
1971 <sup>(SUPER-DISCOUNT)</sup> 7 dl DENNER **5.95**  
Jaboulet-Vercherre, Beaune  
Mis en bouteille en Bourgogne

**CÔTES-DU-RHÔNE-VILLAGES**  
LA CIGALIÈRE  
APPELLATION CONTROLÉE  
1971 <sup>(SUPER-DISCOUNT)</sup> 7 dl DENNER **3.60**  
La Cigalière, Châteauneuf-du-Pape  
Mis en bouteille dans la région de production

**CHÂTEAUNEUF-DU-PAPE**  
CUVÉE DU BAILLAGE  
APPELLATION CONTROLÉE  
1971 <sup>(SUPER-DISCOUNT)</sup> 7 dl DENNER **5.95**  
La Cigalière, Châteauneuf-du-Pape  
Mis en bouteille dans la région de production

**SUPER-DISCOUNT DENNER**  
MK-13/311074

prochaine **VISION DENNER** 19 novembre 1974  
dans les flashes publicitaires qui précèdent le téléjournal de 19.40 heures

Fabrique d'Horlogerie de Saint-Blaise S.A. engagée, pour département Horlogerie industrielle :

**1 ouvrière**  
connaissant l'achevage ou le réglage, horaire partiel si désiré,  
**1 mécanicien-outilleur**  
Horaire libre. Salaire mensuel. Appartement tout confort à disposition.  
Faire offre ou se présenter.  
Tél. (038) 33 28 62.

**LE COIN**  
Extrait de «L'Emploi», bulletin hebdomadaire des places vacantes de la Confédération. Vous pouvez vous annoncer à l'avance pour des places qui deviendront libres. Demandez à cet effet la formule d'offre de services (tél. 031 / 61 62 53)

**Universitaires**  
Etudes universitaires complètes ou inscription au Registre suisse des ingénieurs ou des architectes

**Professions administratives**  
- Formation commerciale supérieure, apprentissage complet d'employé de commerce ou formation équivalente  
- Formation sommaire (personnel semi-qualifié) ou activité pratique  
**Fonctionnaire spécialiste**  
Analyste chargé de développer le plan d'un traitement électronique intégré de l'information ainsi qu'un système d'information décentralisé. Après son introduction, le titulaire travaillera dans un petit groupe d'étude de projets. Formation appropriée. Langue: le français ou l'allemand; bonne connaissance de l'autre langue.  
Direction de la Régie fédérale des alcools, 3000 Berne 9  
Téléphone (031) 23 12 33, Interne 371

**Secrétaire**  
Centre de calcul électronique de l'administration fédérale, section analyse de systèmes et programmation. Traitement de questions générales concernant les systèmes et la programmation (software). Entretien des systèmes d'exploitation. Etablissement de programmes difficiles de systèmes, macro-langages et aides à la programmation. Plusieurs années d'expérience en tant que programmeur. Langue: le français ou l'allemand.  
Bureau fédéral de statistique, service du personnel, Hallwylstrasse 15  
3003 Berne, téléphone (031) 61 86 39

**Fonctionnaire d'administration, évtl. secrétaire**  
Expérience professionnelle. Bon organisateur. Etre en mesure de diriger une chancellerie. Langue: le français ou l'allemand; bonne connaissance de l'autre langue. Officier subalterne ou sous-officier supérieur (secrétaire d'état-major de préférence).  
Etat-major de groupement de l'état-major général, 3003 Berne  
Téléphone (031) 67 52 38

**Fonctionnaire d'administration, évtl. secrétaire**  
Le titulaire devra s'occuper, de manière indépendante, du contrôle des autorisations dans le domaine de la radioprotection, collaborer à l'organisation et à l'exécution des cours dans ce domaine et rédiger les procès-verbaux des commissions fédérales. Expérience professionnelle. Facilité de rédaction et d'élocution. Langue: le français ou l'allemand; bonne connaissance de l'autre langue.  
Service fédéral de l'hygiène publique  
Case postale 2644, 3001 Berne  
Téléphone (031) 22 60 91

**Fonctionnaire d'administration**  
Collaborateur(trice) à l'enregistrement central de la division. Traiter de manière indépendante tous les travaux d'enregistrement. Expérience pratique, vivacité d'esprit. Langue: le français ou l'allemand; bonne connaissance de l'autre langue.  
Division fédérale de la justice  
3003 Berne, téléphone (031) 61 41 34

**Assistant-statisticien**  
Collaborer à la préparation, à l'exécution et au dépouillement d'enquêtes sur les salaires et traitements. Avoir le sens des chiffres et manifester de l'intérêt pour les questions de statistique sociale et économique.  
Office fédéral de l'industrie, des arts et métiers et du travail, Bundesgasse 8  
3003 Berne, téléphone (031) 61 29 30

**Office fédéral du personnel**  
Service de placement  
3003 Berne

**Les services susmentionnés donneront volontiers tous renseignements complémentaires.**

**OFFRES D'EMPLOIS**

Nous engageons pour date à convenir :  
**1 vendeur**

Semaine de 5 jours. Salaire intéressant + commission et prestations sociales.

Les intéressés sont priés de se présenter au **Garage du Seyon, à Neuchâtel.** ou de nous adresser leurs offres écrites.

Tél. (038) 25 16 28. Agences : MG, Morris, Triumph, Range et Landrover.

Institution de la place engagée  
**laborantine diplômée**  
**aide-médecin diplômé**  
**employée de bureau**  
**diplômée**

Faire offres, avec certificats et références, sous chiffres HO 2935 au bureau du journal.

Haute coiffure Stähli Neuchâtel cherche  
**coiffeuse qualifiée**

Place stable. Entrée à convenir. Tél. 24 20 21.

Henri Matile, commerce de bétail et viande, Neuchâtel, cherche pour entrée immédiate ou à convenir  
**employé de ferme**

pour s'occuper du bétail et de travaux de campagne. Permis A souhaité.

Tél. (038) 25 16 33.

Atelier d'horlogerie BESNARD Frères, à Hauterive, cherche du  
**personnel féminin**

pour travail en atelier. Semaine de 4 1/2 jours. Tél. 33 11 24.

RESTAURANT DES HALLES, à Neuchâtel, cherche le personnel suivant :

**PÂTISSIER**  
**SERVEUSES**  
**DAMES de BUFFET**  
**FILLES de BUFFET**  
**GARÇONS**  
ou **FILLES D'OFFICE**  
**GARÇONS de CUISINE**  
**CASSEROLIERS**  
**1 couple pour les nettoyages**

Se présenter à la direction : Mlle Zurkirchen, ou téléphoner au (038) 24 31 41.





# SALON-EXPO DU PORT

DU 25 OCTOBRE  
AU 3 NOVEMBRE  
1974

OUVERTURE  
TOUS LES JOURS  
DE 14 H À 22 H  
SAMEDIS, DIMANCHES  
DE 10 H À 22 H

À BORD DES 5 BATEAUX  
«VILLE DE NEUCHÂTEL»  
«VILLE D'YVERDON»  
«VILLE D'ESTAVAYER»  
«VILLE DE MORAT»  
«LE CYGNE»

GRANDE LOTERIE  
GRATUITE  
1<sup>er</sup> PRIX  
UNE TV COULEUR  
HITACHI

TENTE D'ANIMATION

BATEAUX  
ET PORT ILLUMINÉS

BUVETTE - RESTAURANT

EXPOSANTS:

ANNONCES SUISSES S.A. «ASSA»  
AUX ARMOURINS  
AU TIGRE ROYAL, fourrures  
H. BAILLOD S.A., quincaillerie  
BURRI-FLEURS, maîtrise fédérale  
CENTRE NEUCHÂTELOIS DE LA  
BROCANTE  
ELEXA S.A., électricité  
GARAGES APOLLO S.A.  
GREZET, machines à coudre Turissa  
IMPRIMERIE CENTRALE ET DE LA  
FEUILLE D'AVIS DE NEUCHÂTEL S.A.  
HÔTEL CITY  
INTER-ART

JEANNERET & CO S.A., télévision, radio,  
HI-FI, appareils ménagers  
KILLY JEANNERET, forain  
MASSEREY, tapis, décoration  
MONNIER, horlogerie, bijouterie  
PARFUMERIE ARMAND  
PORRET, tapissier, décorateur  
RABUS, optique  
SHOP-IMPORT, Durgniat  
SPORT-SERVICE, Delley  
STEINER, horlogerie, bijouterie  
UNION DE BANQUES SUISSES  
VAUDOISE, assurances  
WAGONS-LITS COOK, agence de voyages  
PIERRE PIZZERA S.A., entrepreneurs  
PETITPIERRE & GRISEL, échafaudages  
SOCIÉTÉ DE NAVIGATION  
SOCIÉTÉ DES SAMARITAINS

## Masserey

## TAPIS RIDEAUX

Venez découvrir

notre exclusivité, le tapis **Mérinos**  
posé sur la « Ville d'Yverdon »  
3 surprises vous sont réservées :  
— son prix  
— son élégance et ses couleurs  
— ...vous le saurez en nous visitant, car nous  
fêtons cette année notre 25<sup>me</sup> anniversaire.

Vous connaîtrez aussi

— le tapis **Valido** à prix imbattable  
— les tapis à dessins  
— les derniers tapis imprimés  
— les qualités spéciales pour escaliers  
— et les nouveaux revêtements de sols plastiques

Vous serez très cordialement accueillis

### SALON-EXPO DU PORT MANIFESTATIONS DANS LA TENTE CHAUFFÉE

**Aujourd'hui 31**

21 h Grand concert du Yodler Club du Mont Soleil

**Vendredi 1er nov.**

21 h Fanfare de Boudry

**Samedi 2 nov.**

15 h P. Bulaya accordéoniste noir dans son répertoire  
musette

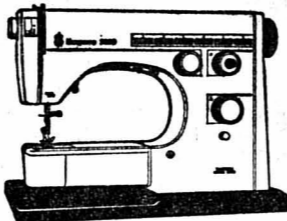
21 h Orchestre « Does and his Rythmes »

**Dimanche 3 nov.**

15 h P. Bulaya accordéoniste noir dans son répertoire  
musette

Entrée libre — Restauration chaude de 14 à 22 heures  
samedi et dimanche de 10 à 22 heures.

### Machine à coudre de luxe!



Husqvarna, une machine à  
coudre de luxe?  
Si l'on considère le maximum  
de confort couture comme  
un luxe — sans doute!  
Si façonner les tissus moder-  
nes à la perfection, disposer  
d'un réducteur de vitesse,  
faire des boutonnières in-  
stantanément est un luxe —  
alors certainement. Mais...  
un luxe pratique et inégalé!

Exposition et démonstration  
permanentes au SALON-  
EXPO DU PORT sur la  
« Ville d'Yverdon »

**A. GREZET**

Seyon 24-24a Neuchâtel  
tél. (038) 25 50 31.

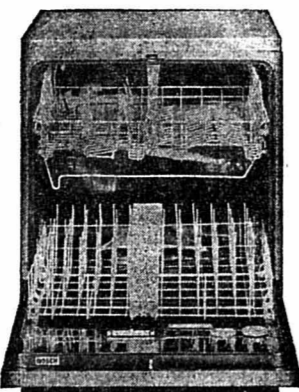
La machine à coudre  
économique

**Husqvarna**   
La Suédoise

### Un lave-vaisselle

## BOSCH

c'est exactement ce qu'il vous faut.  
Vous désirez qu'il lave mieux que  
vous, comme on peut l'attendre d'une  
machine, et BOSCH vous le garantit.



**BOSCH**

fait le bonheur  
de la ménagère

**BOSCH**

12 couverts standard, 3 niveaux d'aspersion, prérinçage et programme  
universel. Conditions particulièrement avantageuses.

CHEZ LE SPÉCIALISTE

## Jeanneret & C<sup>ie</sup> sa

Au Confort Ménager

Seyon 26 - 28 - 30 • Neuchâtel • Téléphone 24 57 77

### FAN-L'EXPRESS

des nouvelles fraîches  
tous les jours  
et très tôt le matin

Au stand  
de la

## FAN ICN

profitez  
de souscrire  
à la  
magnifique  
édition d'art

### COSTUMES SUISSES

au prix  
spécial de  
Fr. 75.—

Un  
magnifique  
cadeau  
pour les  
fêtes de  
fin d'année

## BOSCH COBRA

La perceuse de  
petit format au  
grand rendement  
2 vitesses  
mandrin 10 mm  
au prix de

Fr. 105.- seulement

**BAILLOD**  
Bassin 4 NEUCHÂTEL Tél. 25 43 21

Même en hiver  
au soleil d'été!

Tous les programmes

## Wagons-Lits//Cook

Neuchâtel  
Place Pury 1  
Tél. (038) 24 41 51.

annonces à l'étranger...



ASSA s'en chargera

POUR VOS PROBLÈMES  
DE COMMUNICATION  
ASSA VOUS DONNE  
LES SOLUTIONS



ANNONCES SUISSES S.A. ASSA  
Société suisse de publicité  
23 succursales et agences

A Neuchâtel : 2, Fbg du Lac  
Tél. (038) 24 40 00

## Sport SERVICE

ROGER DELLEY - NEUCHÂTEL  
Promenade-Noire 10 - Tél. (038) 24 57 87

**Denis MAST**

champion suisse des 50 kilomètres, se-  
ra à notre stand les 2 et 3 novembre  
pour vous conseiller.  
Non seulement nous vendons mais  
surtout nous réparons.







**... la voix de son maître**  
 Consultez-nous pour tout achat de

**Radios - Enregistreurs - Tourne-disques - Disques Cassettes**

**TÉLÉVISION NOIR ET COULEURS**

**Grundig Philips - Mediator**

Grand-Rue 22 (sous les Arcades)  
 Tél. (038) 31 24 84

Service après-vente rapide et soigné

**DÉMÉNAGEMENTS**  
 TRANSPORTS DANS TOUTE L'EUROPE

PIANOS — DÉBARRAS CAVES — GALETAS — LOGEMENTS  
 VÉHICULES BIEN ÉQUIPÉS — VISITES DE MOBILIERS  
 DEVIS GRATUITS SANS ENGAGEMENT

D. ROTHPLETZ, Saint-Nicolas 12, Neuchâtel Tél. (038) 25 35 90

... à l'heure actuelle, père et mère de famille sont confrontés à des problèmes de budget familial. Le but de notre cours est d'examiner en commun comment répartir le salaire afin de permettre à la famille de vivre normalement.

**Economie familiale**

loyer - ménage - impôts - assurances - loisirs  
 achats à tempérament - crédits personnels, etc.

**6 SOIRÉES DE 1 1/2 h : Fr. 54.—**  
 le mardi de 20 h 30 à 22 h

Inscriptions et renseignements à :

**Ecole Club Migros**

11, rue de l'Hôpital - 2000 Neuchâtel - Tél. 25 83 48.

Nom : ..... Prénom : .....  
 chez : ..... Rue : .....  
 Lieu : ..... Tél. : .....

s'inscrit au cours d'ÉCONOMIE FAMILIALE

**MaryLong EXTRA DOUCE**

Extra Long en Box Fr. 1.70

MARYLAND FIN EXTRA LONG

**MaryLong extra douce**  
 Légère, avec du bouquet.

**Prenez la vie du bon côté avec Libero!**

**Et la voici qui adopte le dessin!**

Première chemise de ville offrant le confort «loisirs», la voici qui adopte également le dessin. En bleu, rouille et beige. Sans renier, bien entendu, ses nombreuses couleurs unies. En jersey toujours aussi agréable au porter. Dans le dos, effet «amincissant» et col irréprochable. Se porte avec ou sans cravate. Légèrement ou très cintrée, Unie Fr. 55.—. Avec dessin Fr. 59.80. En vente dans tous les bons magasins de vêtements.

Unie ou agrémentée de dessins, la chemise Libero vous assure de ce succès auquel vous êtes habitué. **Ce style, votre succès!**

**Kauf Business Shirt Collection**

**Les beaux rideaux.**

un travail artisanal. Le tapissier-décorateur conseille et exécute lui-même tous les travaux. Une bonne adresse : **l'artisan Ph. Aeby** tapissier-décorateur Evole 8 - Neuchâtel - Tél. 24 08 16

**Formation JARDINIÈRE D'ENFANTS INSTITUTRICES PRIVÉES**

RACCORDEMENT jusqu'au 22 décembre 1974.

Renseignements : Ecole Sorimont rue Pury 6, Neuchâtel. Tél. 24 77 60

Combien de familles doivent encore s'accommoder de ce qu'on appelle un minimum vital! Ceux qui savent ce que cela signifie soutiennent le

**Secours suisse d'hiver**

**DÉMÉNAGEMENTS**

**FLÜHMANN SAINT-BLAISE**

SUISSE ET ÉTRANGER  
 (038) 33 17 20  
 Notre devise : RAPIDITÉ - SÉCURITÉ

**GRAND CHOIX DE bottes Confort et Sport**

Doublées agneau véritable. Différentes hauteurs de tiges.

**DESPLAND CHAUSSURES**  
 2022 BEVAIX P  
 Tél. 46 12 46

**Prix MIGROS** toujours plus appréciés

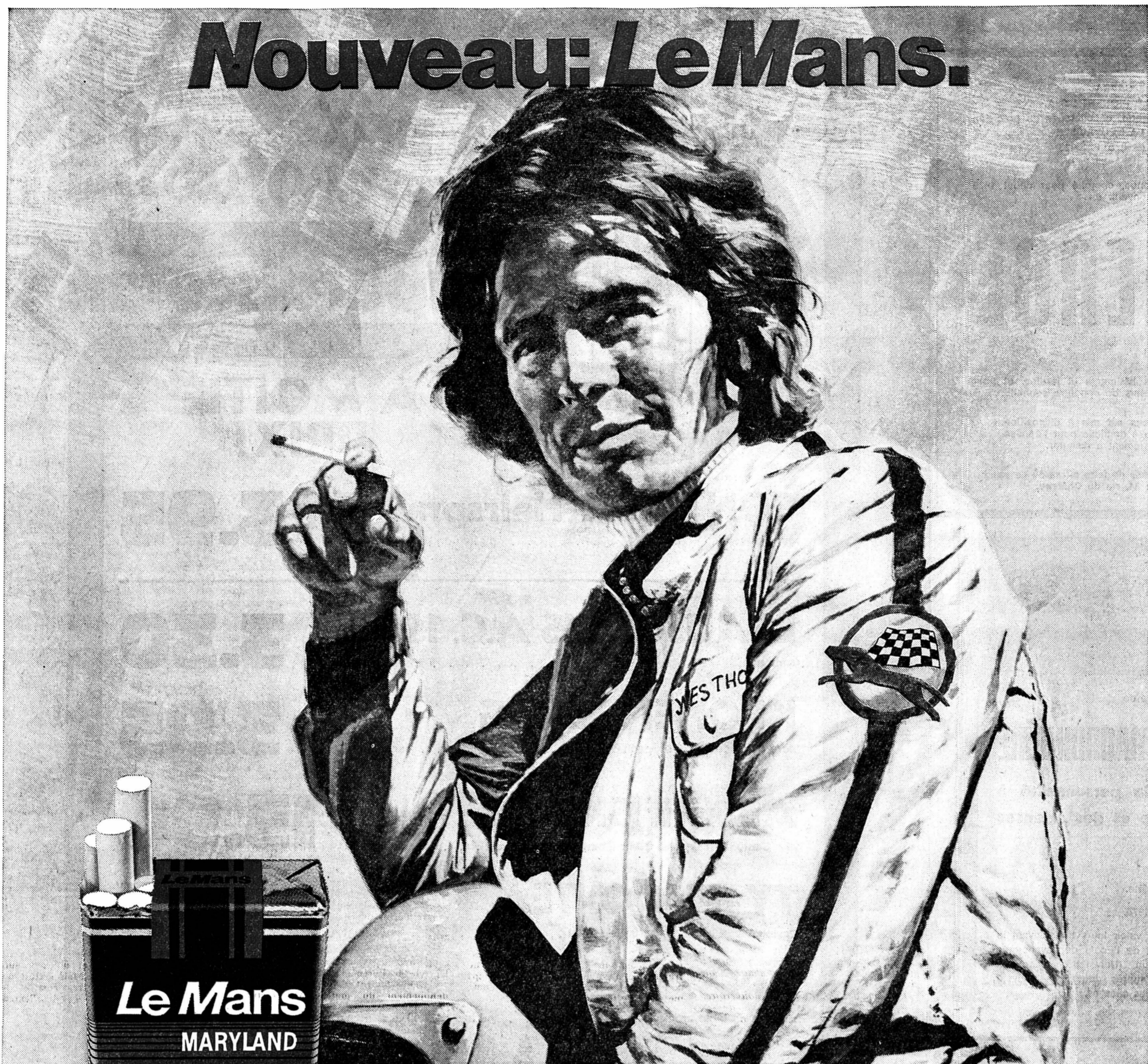
**Civet de sanglier** préparé, en marinade les 100 g **1.50**  
 poids égoutté, les 100 g 2.—

**Langues de bœuf**, fraîches ou salées les 100 g **1.—**

**Dans tous nos magasins, au rayon traiteur: Fromage d'Italie paysan** le gobelet de 150 g = 1.15 les 100 g **-.70**



# Nouveau: Le Mans.



## Grand Prix du bon goût.

La nouvelle cigarette faite d'authentiques tabacs Maryland, naturelle et aromatique.

Fr.160

**MACHINES À LAYER**  
LINGE - VAISSELLE, etc.

Tous nos modèles d'exposition et de démonstration du Comptoir de Lausanne légèrement griffés ou défranchis, à céder à des prix très bas. Grandes facilités de paiement.

**ALAM**

Grand-Saint-Jean 20, 1003 Lausanne.  
Tél. (021) 20 66 06.  
Neuchâtel : Tél. (038) 24 10 57.

**22<sup>e</sup> SALON DES ARTS MENAGERS**

LE PAVILLON DE MADAME

Prêt-à-porter  
Boutiques  
Cosmétiques  
Parfumerie - Gadgets  
Décoration - Artisanat

TROIS ENTREES :  
- Bd du Pont-d'Arve/bd Carl-Vogt  
- Bd Carl-Vogt/rue Ecole-de-Médecine  
quai Ernest-Ansermet

OUVERTURE :  
Semaine de 14 h. à 22 h. 30  
Samedis et dimanches de 11 h. à 22 h. 30  
Restaurants 23 h.

**COMMINOT**

deux yeux... pour toute une vie!  
Confiez vos ordonnances aux maîtres opticiens, Hôpital 17

Beau choix de cartes de visite à l'imprimerie de ce journal

centre **COLO** portes-rouges

**Belles pommes 17<sup>90</sup>**  
Golden ou Boskoop cart. 15 kg

**Mandarines Satsuma 2<sup>20</sup>**  
le kg

**Incarom flacon géant 7<sup>90</sup>**  
685 g au lieu de 14.10

**Miel de fleurs 2<sup>60</sup>**  
étranger 500 g au lieu de 3.30

**Steak de bœuf 2<sup>50</sup>**  
100 g

**Ragoût de bœuf 1<sup>30</sup>**  
les 100 g

**Saucisson 5<sup>40</sup>**  
de Payerne véritable ½ kg

**TOUSSAINT 1974**

**Chrysanthèmes** plantes et arrangements

**Poissons frais** recommandés cette semaine

de toute première fraîcheur avantageux, baisse de prix

**FILETS DE PERCHES**  
**TRUITES SAUMONÉES**  
**FILETS DE SOLE ET SAUMONS**

**Lehnherr frères**

Le magasin spécialisé - GROS ET DÉTAIL  
NEUCHÂTEL - Rue Fleury 7 Tél. (038) 25 30 92  
Fermeture hebdomadaire : le lundi

**Prêts** immédiatement remboursement par petits acomptes plus avantageux

Depuis 1912 une seule adresse:  
**Banque Procrédit**  
2001 Neuchâtel, av. Rousseau 5  
ouvert 8.00-12.15 et 13.45-18.00  
Tél. 038 - 24'63'63

X Je désire Fr. \_\_\_\_\_

Nom \_\_\_\_\_  
Prénom \_\_\_\_\_  
Rue \_\_\_\_\_  
Localité \_\_\_\_\_

**DÉMÉNAGEMENTS**

DEVIS - VISITE DE MOBILIER - CARTONS

**M. DANUSER** Tires 22 (038) 33 17 48  
2034 PESEUX (038) 31 57 83

**Transports internationaux**

**NEUCHÂTELOIS**

préparez-vous aussi des moments de détente

**en vous faisant adresser FAN-L'EXPRESS**

pendant le prochain cours de répétition.

Abonnement de **3 semaines pour Fr. 6.50**  
**2 semaines pour Fr. 4.30**

Paiement d'avance à notre compte postal 20-178 ou à la réception de notre journal, 4, rue Saint-Maurice

**FAN-L'EXPRESS**  
service des abonnements

## OFFRES D'EMPLOIS



**CAPSA**  
**CAMILLE PIQUERIE S. A.**  
 Assortiments d'horlogerie, décolletages de précision  
 2520 LA NEUVEVILLE  
 Tél. (038) 51 32 32/33

Notre entreprise, de moyenne importance, cherche pour début 1975 ou pour date à convenir un

# CONCIERGE

(couple)

pour l'entretien et les nettoyages des bâtiments et jardins, et pour travaux divers et surveillance. Permis de conduire souhaité.

Un logement moderne de 4 pièces est mis à disposition. Possibilité de travail en atelier ou à domicile pour l'épouse. Toutes conditions d'engagement à discuter.

Les personnes intéressées sont priées de faire offres ou de se présenter sur rendez-vous : 34, rue du Château.

UNIVERSITE DE GENEVE



ouvre une inscription pour un poste de

## PROFESSEUR EXTRAORDINAIRE

de psychologie de la personnalité à l'Ecole de psychologie et des sciences de l'éducation.

Il s'agit d'un poste à charge complète.

Entrée en fonctions : 1er octobre 1975.

Les candidats sont priés de faire valoir leurs titres, avant le 31 décembre 1974, au secrétariat de l'Ecole de psychologie et des sciences de l'éducation (Université, place de l'Université 3, 1211 Genève 4) auprès duquel ils peuvent s'adresser pour obtenir le cahier des charges.

Entreprise en pleine expansion cherche

## un mécanicien-outilleur

capable de gérer un petit département d'outillage.

Ce nouveau collaborateur aura :

- un esprit d'initiative développé
- l'aptitude pour travailler de façon indépendante
- la connaissance des outils coupants de précision.

Si cette annonce a éveillé votre intérêt, veuillez adresser vos offres de service sous chiffres PO 903255 à Publicitas, 1002 Lausanne.



**CISAC S. A.**  
**Fabrique de produits alimentaires**  
**2088 CRESSIER (NE)**

engage un

dessinateur sur machines  
 <A>

possédant une pratique de quelques années.

Profil du poste :

- Etablissement de dessins et de plans de construction pour notre atelier de construction
- Participation à la construction de nouvelles machines
- Accompagnement des travaux de construction dans l'entreprise
- divers travaux selon entente et aptitude

Nous offrons :

Un salaire en étroite relation avec vos compétences, vos responsabilités, votre expérience et votre personnalité. Les avantages sociaux de la grande entreprise, un service de transport gratuit de Neuchâtel, La Neuveville et Gals. Un climat de travail agréable.

Les candidats intéressés s'adresseront par écrit ou par téléphone à CISAC S.A., fabrique de produits alimentaires, 2088 Cressier (NE), tél. (038) 47 14 74, interne 17.

ainsi qu'un

électricien d'entretien

porteur du certificat fédéral de capacité (ou formation équivalente)

Profil du poste :

- Entretien des parties électriques de notre important parc-machines, service de pannes év. de piquet.
- Modification et élargissement d'installation sur unités de production, bâtiments, etc.
- Construction et mise en service d'installations neuves s'étendant du tableau jusqu'à la machine de production.
- Initiation adéquate aux différentes tâches, au sein d'une petite équipe, conduite par un électricien possesseur de la maîtrise fédérale.
- Indépendance après introduction.

toujours  
à prix  
records..

COUNT  
DOWN

superdiscount

A MOITIÉ  
PRIX!

**CONTESSA Hairspray**

rouge et vert 420 g . . . . . au lieu de 7.90 seulement

**3.95**

**BEAUJOLAIS A.C. 1973**

Gontrand litre . . . . . seulement

**3.30**

**KRONENBOURG**

bière d'Alsace six-pack 6x33 cl . . . . . seulement

**3.95**

10 cl — .199

**Apéritif SKIPPER** 7 dl

with Scotch Whisky and Bitter Orange avec 6 verres . . . . . seulement

**15.90**

**TY-PHOO-TEA**

Ceylon Blend 20 portions-sachet . . . . . seulement

**-.75**

**KRESSI**

vinaigre de table aromatisé litre . . . . . au lieu de 1.40 seulement

**-.95**

**CENTRE COMMERCIAL CAP 2000 PESEUX**



Rejoignez-vous  
à une grande famille  
qui a l'esprit d'équipe !  
Un avenir meilleur, une  
chance de prouver vos capacités !

### Pourquoi hésiter ?

Nous avons l'emploi stable et les prestations que vous cherchez. Castolin + Eutectic est une société suisse qui, grâce à son activité dynamique, contribue de manière décisive au progrès de l'industrie mondiale. Nous souhaitons engager pour notre division « RECHERCHE » à notre centre de Saint-Sulpice (VD) une

### SECRÉTAIRE DE DIRECTION

Vous devez être si possible de langue maternelle allemande mais connaître parfaitement le français et l'anglais (sténographie pas nécessaire). Il s'agit d'un poste intéressant, varié et indépendant dans un domaine passionnant et une ambiance agréable.

Nous offrons :

- horaire variable
- restaurant d'entreprise
- transport gratuit de Lausanne ou Renens à Saint-Sulpice
- divers clubs de loisirs (tennis, culture physique, cours de langues, etc.).

Veillez adresser sans tarder vos offres manuscrites à CASTOLIN SOCIÉTÉ ANONYME, Département du personnel, case postale 1020 1001 Lausanne ou prenez contact par téléphone avec Mlle Chevalley, tél. (021) 34 99 11.

**Institut  
Castolin + Eutectic**

**SCHILD**  
TUCHAG

Nous attachons une grande importance aux accessoires de la mode masculine et désirons de ce fait, nous assurer la collaboration d'une

**VENDEUSE  
à temps partiel**

pour notre rayon chemiserie.

Activité intéressante à la demi-journée, soit du mardi au vendredi après-midi, et le samedi toute la journée.

La préférence sera donnée à une personne possédant du goût et de l'initiative, un talent de bonne vendeuse.

Faire offre ou se présenter.


SCHILD mode masculine, Saint-Honoré 9, 2000 Neuchâtel — Tél. (038) 24 17 25.





*LL*  
Deux lettres de Noblesse

*Latour-Lautrec*  
Blanc de Blancs de France



*Un vin de grande occasion n'est pas forcément cher.*

*Par exemple Latour-Lautrec.*  
*Un Blanc de Blancs de France qui classe ceux qui l'offrent. Et qui crée l'ambiance dès qu'on fait sauter son bouchon.*

*On le sert bien rafraîchi.*

*A ce prix, c'est un luxe qu'on peut s'offrir souvent.*

*Latour-Lautrec.*  
*En bouteilles, en magnums, ou en mignonnettes 2 dl: juste ce qu'il faut pour deux flûtes.*

LABORÉ EN SUISSE  
MAISON FONDÉE EN 1826  
MILLES CHAVES BOURGEOIS FRÈRES & CIE SA  
BALLAIGUES

*La maison du tricot*

Neuchâtel:  
20, rue de l'hôpital



Cette chasuble se porte aussi bien avec le chemisier que le pullover. Elle est un élément indispensable de la garde-robe féminine.  
Modèle La Maille.

**198.-**

mêmes maisons à:  
Lausanne Genève Neuchâtel La Chaux-de-Fonds Fribourg

**Qui n'en voit que l'extérieur, ne connaît rien d'un Miele**



**Lave-vaisselle**

Seul une technique aussi parfaite vous garantit cette longévité inégalée.

Cette conception vous guidera vers le meilleur choix: Miele.


**Miele**

Charles Waag, successeur:  
**WALTER STEIGER**

Ouverture de l'exposition:  
de 9 h à 11 h 45 - de 17 à 18 h 30  
mercredi et samedi après-midi fermé  
ou sur RENDEZ-VOUS  
Pierre-à-Mazel 4-6 Tél. 25 29 14 Neuchâtel

A vendre magnifiques chiots  
**cockers**  
tricolores et bleu rouan, issus de parents d'exposition, pedigrees.

Téléphoner à: Elevage du Clos Marchel, Genève.  
Tél. (022) 57 29 74.

 Le bonheur ne s'achète pas: il se donne.

**Secours suisse d'hiver**

NOTRE RAYON

**TABLIERS**

2<sup>me</sup> étage

vous propose  
son choix formidable  
jusqu'à la taille  
**54**



**plastiglas sa**

125, rue de la Côte 2000 Neuchâtel  
Tél. (038) 25 28 76 Tx 35 313 fuchs ch

S.A. pour le développement industriel et artistique d'articles en

**VERRE ACRYLIQUE et autres PLASTIQUES**

Housses pour machines. Articles de bureau, classeurs, fourres, étuis en plastique souple.  
**PERSPEX, PLEXIGLAS, HESAGLAS.**

## Des carrières CFF prometteuses, conformes aux exigences actuelles

Quiconque entre aujourd'hui aux CFF pour y apprendre un métier manifeste sa volonté de se joindre à l'une des plus grandes entreprises du pays. Plus que toute autre, elle offre en effet une vaste gamme d'activités et de nombreux débouchés. Elle est à l'avant-garde du secteur des services, car les CFF s'adaptent continuellement au progrès, en se préparant à assumer leurs tâches de demain, ce qui exclut évidemment tout esprit de routine caractérisé.

Le collaborateur doué peut, par des cours de recyclage et de perfectionnement, s'adapter à de nouvelles techniques plus poussées ou se préparer à monter en grade. Les CFF lui donnent en effet la possibilité de suivre sa vocation et de cultiver ses talents. Voilà une chance à ne pas manquer. La brochure de 22 pages en couleurs «Vers la réussite professionnelle grâce aux CFF» donne un premier aperçu des multiples activités attrayantes qui s'exercent dans cette entreprise. Les jeunes que cela intéresse peuvent en tout temps participer à une visite d'installations, au cours de laquelle ils pourront se faire une idée plus précise de la profession envisagée. A cette occasion, les CFF leur accorderont la gratuité du transport.



**Bulletin** J'aimerais en savoir davantage sur les débouchés offerts par les CFF. Veuillez m'envoyer votre brochure «Vers la réussite professionnelle grâce aux CFF».

Nom: \_\_\_\_\_

Prénom: \_\_\_\_\_ Année de naissance: \_\_\_\_\_

Rue: \_\_\_\_\_

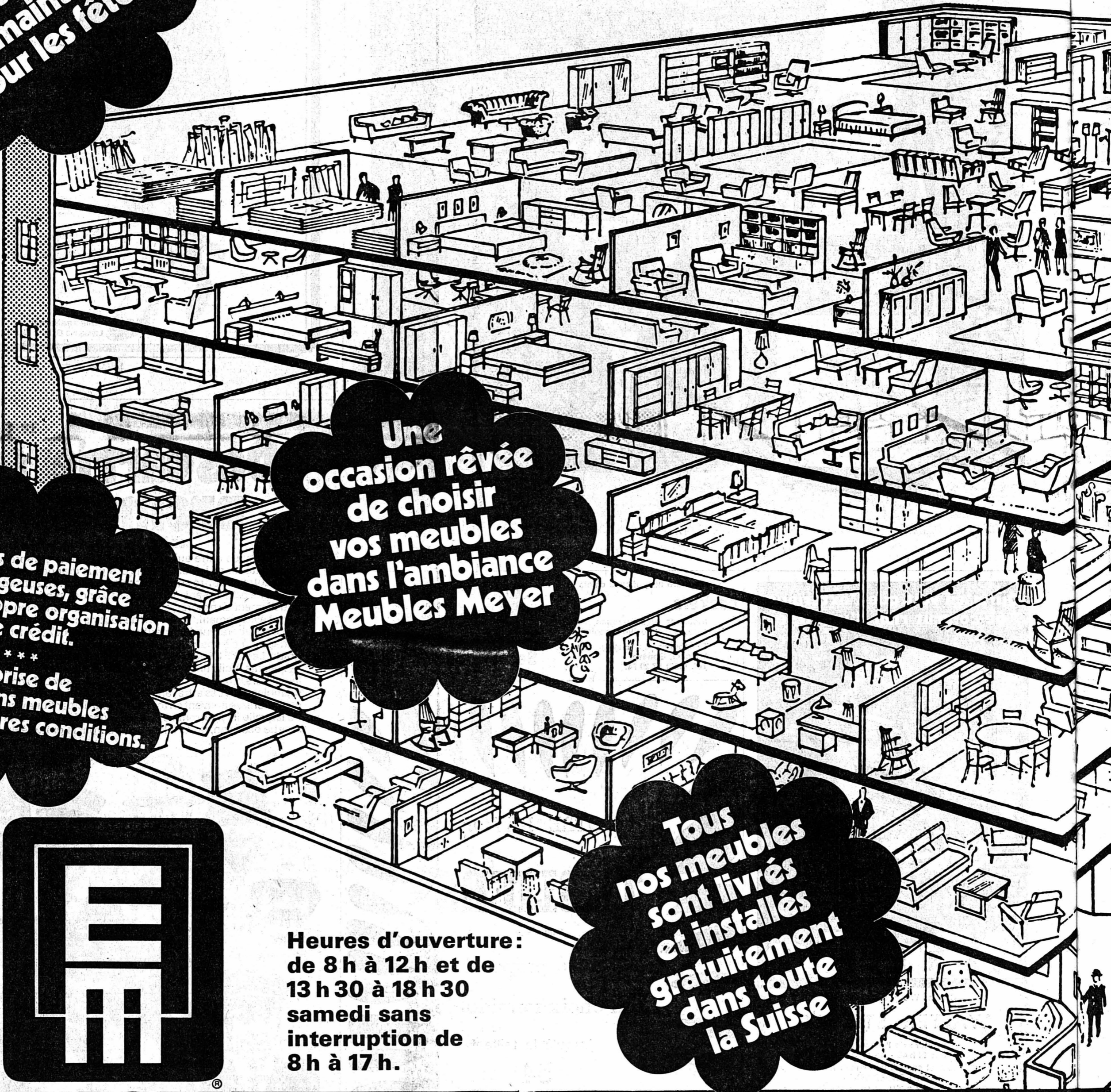
No postal: \_\_\_\_\_ Localité: \_\_\_\_\_

A remplir et à retourner sous enveloppe non collée (affranchie comme imprimé) à la Direction générale des CFF, Information professionnelle, Hochschulstrasse 6, 3000 Berne

# Véritablement

**A Neuchâtel, un choix de  
unique en Suisse romande**

**700  
salons en stock.  
Réservez  
dès maintenant  
pour les fêtes!**



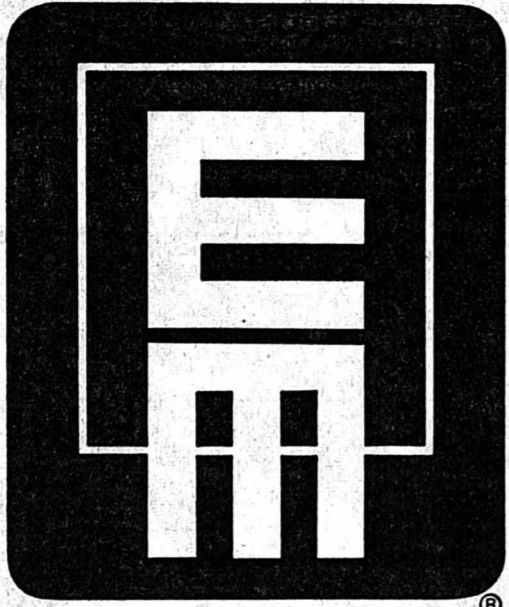
**Une  
occasion rêvée  
de choisir  
vos meubles  
dans l'ambiance  
Meubles Meyer**

**Facilités de paiement  
avantageuses, grâce  
à notre propre organisation  
de crédit.**

**\*\*\*  
Reprise de  
vos anciens meubles  
aux meilleures conditions.**

**Tous  
nos meubles  
sont livrés  
et installés  
gratuitement  
dans toute  
la Suisse**

**Heures d'ouverture:  
de 8 h à 12 h et de  
13 h 30 à 18 h 30  
samedi sans  
interruption de  
8 h à 17 h.**



**EUROPE  
MEUBLES**

Même maison à Lausanne:  
Petit-Chêne 27

**Achats massifs = prix super-avantageux**

**meubles ME**



# fantastique

meubles



**30 vitrines  
de meubles  
illuminées  
chaque soir  
jusqu'à  
22 heures**

**Important!** Vu la grande affluence du samedi après-midi, nous vous recommandons de venir le samedi matin déjà ou si possible en semaine.

Places de parc à proximité ou au bord du lac (Jeunes Rives), à 5 min. de notre exposition.



Lit moderne 2 places (170 x 200 cm) y compris couvre-lit fourrure et coussins

**1550.-**  
selon photo



Parois murales modernes, classiques, rustiques et de style dès

**780.-**



Ce salon transformable de très bonne qualité, complet

**1590.-**  
seulement



Studios (armoire, couche avec matelas) dès

**560.-**

**eyer**

**neuchâtel**

fbg de l'hôpital

tél. 038 / 25 75 05





**Aluminium Suisse SA  
Chippis/Zurich**

**Augmentation de capital 1974**

L'Assemblée générale extraordinaire des actionnaires d'Aluminium Suisse SA, Chippis/Zurich, du 30 octobre 1974, a décidé l'augmentation du capital-actions de fr. 500 000 000 à fr. 600 000 000 par l'émission de 400 000 actions nominatives nouvelles de fr. 250 nominal.

Le consortium de banques mentionné ci-après a souscrit toutes les 400 000 actions nominatives nouvelles et les a entièrement libérées, dont 200 000 sont réservées pour l'échange contre des actions Motor-Columbus et 100 000 pour des buts d'acquisition. Le solde de

**100 000 actions nominatives nouvelles de fr. 250 nominal  
avec droit au dividende à partir du 1er juillet 1974**

sera offert aux détenteurs actuels d'actions au porteur et nominatives du

**5 au 15 novembre 1974, à midi**

aux conditions mentionnées ci-dessous:

**Prix de souscription:** fr. 250.— net par action nominative nouvelle de fr. 250 nominal

**Proportion:** 1 action nominative nouvelle de fr. 250 nominal pour fr. 5 500 valeur nominale d'actions anciennes (actions au porteur et/ou nominatives)

**Droit de souscription:** coupons no 17 des actions nominatives coupons no 12 des actions au porteur

Les droits des deux catégories de titres peuvent être combinés

**Libération:** au 22 novembre 1974

**Enregistrement:** L'enregistrement est assuré pour autant que la souscription soit fondée sur la propriété au 30 octobre 1974 d'actions nominatives et au porteur

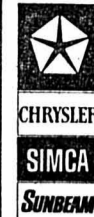
**Cotation:** aux Bourses de Zurich, Bâle et Genève

Les banques mentionnées ci-dessous tiennent à disposition des prospectus et des bulletins de souscription:

Société de Banque Suisse

Union de Banques Suisses  
Banque Populaire Suisse

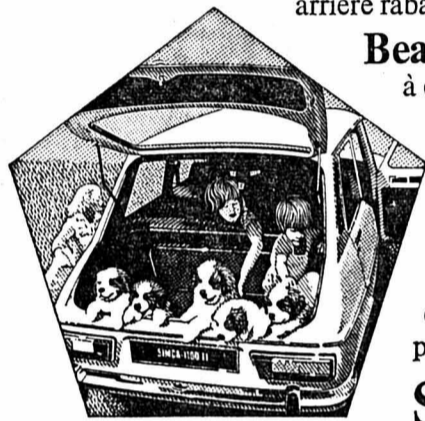
Crédit Suisse  
Pictet & Cie



**beaucoup**

**Beaucoup de tempérament** Un moteur sportif de 1294 cm<sup>3</sup>, 82 CV/DIN, 2 carburateurs double corps. Boîte à 4 vitesses, synchronisation licence Porsche. Vitesse maximale: 165 km/h. Accélération: 0 à 100 km = 12,5 sec. D'excellentes reprises, même sur forte pente, des dépassements rapides... la Simca 1100 TI est une brillante routière aux qualités de «grimpeuse».

**Beaucoup d'espace** C'est une confortable «5 places» à dossiers avant inclinables, avec l'avantage supplémentaire d'une «5ème porte» ouvrant sur un vaste coffre que la banquette arrière rabattable rend encore plus logeable.



**Beaucoup de sécurité** Traction avant, 4 roues indépendantes, servo-frein, à disque à l'avant, assurent la sécurité de la Simca 1100 TI.

**Beaucoup d'équipements** Tableau de bord à 6 cadrans, phares halogènes, anti-brouillards à iode, appuis-tête, lunette arrière chauffante et beaucoup d'autres équipements contribuent encore à votre sécurité et à votre bien-être.

**Beaucoup d'économie** La Simca 1100 TI en donne beaucoup plus que bien des grandes routières pour un prix raisonnable, un entretien sans problème et une consommation des plus modérées: 8,24 l aux 100 km.

**Simca 1100 TI:  
Beaucoup pour Fr. 12 000.—** + frais de transport: Fr. 100.—  
Il existe une version de la Simca 1100 déjà pour Fr. 9200.—

Dites à votre  
Concessionnaire Simca/Chrysler  
ce que l'on vous offre ailleurs.  
Il est prêt à relever le défi.

UNIAVERTISING/UNIVAS



CHRYSLER  
SUISSE

Concessionnaires: Neuchâtel: A. Waldherr, (038) 24 19 55 — Fleurier: C. Hotz, (038) 61 29 22 — Le Landeron: J.-B. Ritter, (038) 51 23 24  
Fontaines: E. Benoit, (038) 53 16 13 — Les Verrières: A. Haldi, (038) 66 13 53 — Peseux: M. Briones-Morales, (038) 31 47 55



**BANQUE POPULAIRE SUISSE**

**EMPRUNT 8 1/4 % 1974-84  
DE FR. 25 000 000**

**Délai de souscription** du 31 octobre au 6 novembre 1974, à midi

**Prix d'émission** 100.50

**Durée** 10 ans

**But** Financement des affaires actives

**Coupages** Obligations au porteur de Fr. 1000, Fr. 5000 et Fr. 100000 de valeur nominale

**Cotation** Bourses de Berne, Bâle, Genève, Lausanne, Neuchâtel, St-Gall et Zurich

**Libération** du 20 au 29 novembre 1974 avec décompte d'intérêts à 8 1/4 % à partir du 20 novembre 1974

Les souscriptions sont reçues par les 122 sièges et agences de la Banque Populaire Suisse où les prospectus et bulletins de souscription sont à votre disposition.

**BANQUE POPULAIRE SUISSE**

**FLUTE DE PAN**  
ORGUE  
Cédric MONNIN  
Mihai TUDOR

**LIGNIÈRES**  
Temple  
Dimanche 3 novembre 15 h 30  
Entrée: Fr. 5.— Enfant Fr. 3.—

L'annonce  
reflet vivant  
du marché

A vendre 1 paysage à l'huile, 1 aquarelle fleurs, de  
**Theynet**  
ainsi qu'un boudha indien en or plaqué.  
Tél. (031) 43 03 60.

A vendre  
**1 cuisinière**  
à gaz, 4 feux, à l'état de neuf.  
Tél. 25 46 85 ou 24 27 44, le soir.



N'oubliez pas le prochain... votre concitoyen.

**Secours suisse d'hiver**

Le spécialiste de la  
chaussure pour pieds  
délicats.  
supports plantaires sur mesure  
cabine pour essais personnels  
**C. AMODIO**  
Fausses-Brayes 17 - Neuchâtel - ☎ 25 00 88

**HÔTEL-RESTAURANT  
DE LA GARE  
MONTMOLLIN**  
Rôtisserie  
Terrasse

**RÉOUVERTURE**  
vendredi 1er novembre  
Nous recommandons nos menus pour vos repas et sorties de fin d'année.  
Famille B. Despont-Wetter Tél. 038 / 3111 98

*Savoie-Petitpierre s.a.*

**TOUJOURS LE SPÉCIALISTE DE  
TOUT POUR L'ENFANT**

**TRÈS GRAND CHOIX DE  
MANTEAUX-VESTES-PANTALONS  
VESTES ET ENSEMBLES DE SKI**

SEYON 1 TÉL. 25 11 96 NEUCHÂTEL

A l'occasion de l'ouverture de la  
**3<sup>me</sup> Bourse Suisse aux Armes**

qui aura lieu au

MUSÉE D'ART ET D'HISTOIRE DE NEUCHÂTEL  
du 31 octobre au 3 novembre 1974, de 9 h à 18 h

**GRAND CONCERT DE GALA**

**«FANFARE ET JAZZ»**

par la fanfare de la Police Cantonale Bernoise (52 exécutants) et par les Amis du Jazz de Cortaillod (14 exécutants)

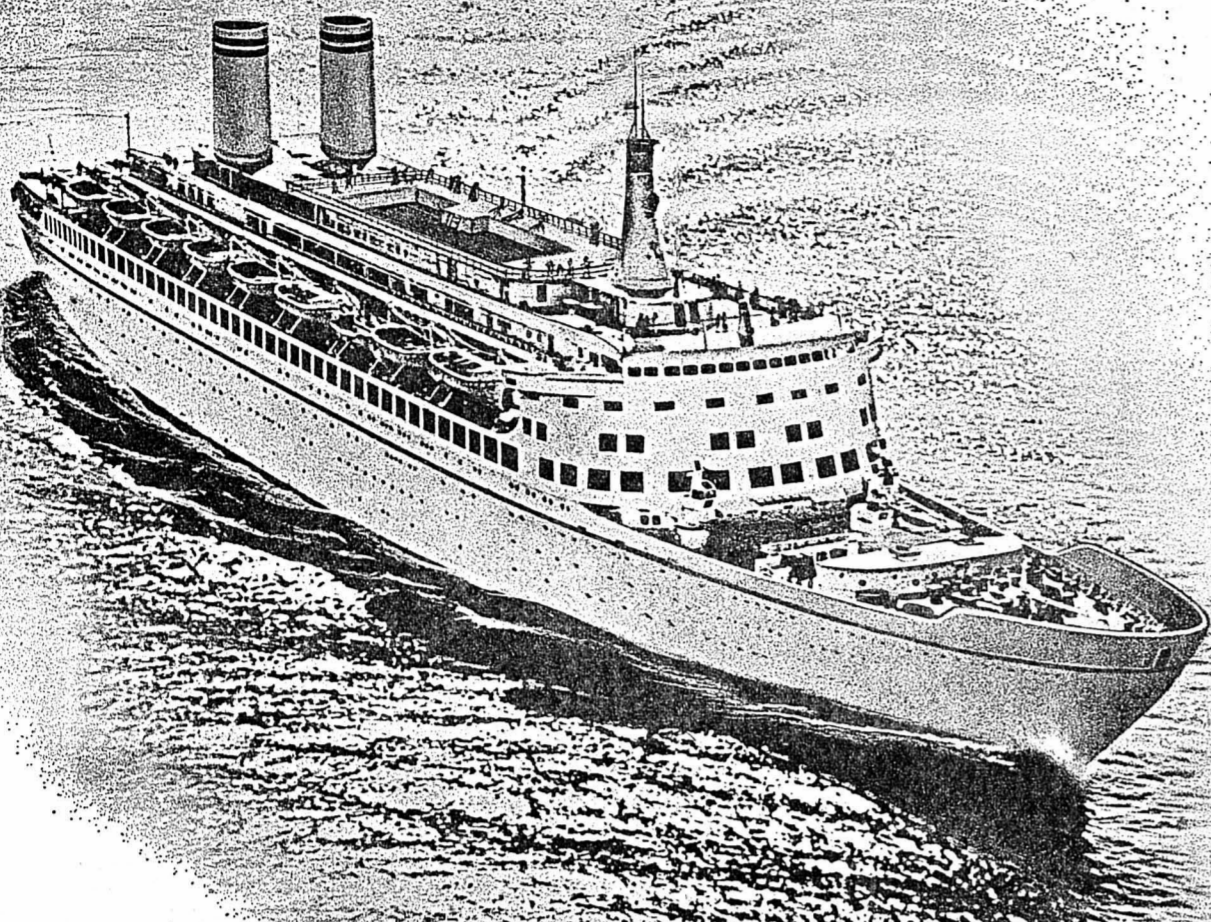
15 h 30, défilé en ville de la fanfare de la Police Cantonale Bernoise

au Temple du bas de Neuchâtel

le jeudi 31 octobre 1974, à 20 h 30

Location à l'Agence Strübin ou à l'entrée du concert.  
Tél. 25 44 66.

16 h, sérénade devant le Musée d'art et d'histoire



## Le voyage de votre vie

Il est un âge (le «troisième») où tout devient réalisable. Voyager, par exemple, ou entreprendre cette croisière toujours remise au lendemain... En prévision de ces beaux jours, pourquoi ne pas mettre vos économies sur un carnet d'épargne de la BCN? D'autant plus que le taux d'intérêt est plus favorable que jamais! Et par les temps qui courent, il convient de placer sûrement son argent si l'on veut réaliser sûrement ses désirs les plus chers.

Et puis, tout ce que vous épargnez à la BCN est garanti par l'Etat.

L'épargne, ça aide!  
Et c'est encore le moyen sûr d'atteindre son objectif en toute sécurité à la BCN.

**NOS TAUX D'INTÉRÊTS:**  
5% Livrets et comptes épargne  
6% Livrets jeunesse  
6% Comptes épargne placement



**Banque Cantonale Neuchâteloise**  
Un service personnalisé!

bep

Café-restaurant Montagnard  
Tilleul 2 - 2072 Saint-Blaise

**Locaux rénovés**

Réouverture vendredi  
1er novembre 1974

L'apéritif sera offert de 18 à 20 heures.

Se recommande : Famille André GRAF

**AU  
VIEUX  
VAPEUR**

**HORAIRE  
D'HIVER**

lundi fermé  
toute la journée

MARDI - MERCREDI - JEUDI - VENDREDI

**OUVERT DE 17 H À 02 H**

SAMEDI OUVERT de 15 h à 02 h  
DIMANCHE OUVERT de 11 h à 02 h  
Tél. (038) 24 34 00

**ÉCRITEAUX** en vente au bureau du journal

**GODET  
VINS  
Auvernier**

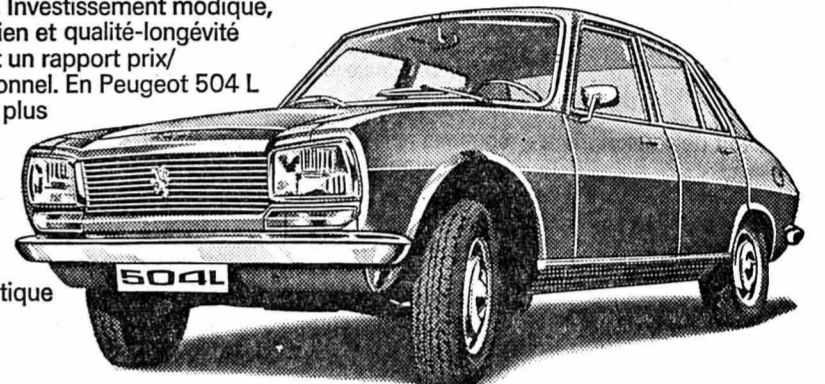
## Grand confort, haute sécurité et cependant plus économique.

La Peugeot 504 L à moteur 1,8l  
roule à l'essence normale.

**Grand confort.** Confort siège-suspension Peugeot, insonorisation poussée, habitacle spacieux: cinq personnes découvrent le plaisir de voyager à l'aise sur de longs trajets. En Peugeot 504 L, les kilomètres sont plus courts.  
**Haute sécurité.** Adhérence supérieure sur toutes les routes grâce à la direction précise et la stabilité dans les virages. Le puissant système de freinage à disques à l'avant vous assure une sécurité active exemplaire. En Peugeot 504 L, les kilomètres sont plus sûrs.  
**Economie payante.** Robustesse du moteur 1800 cm<sup>3</sup> qui tourne rond en se contentant d'essence normale. Investissement modique, faible coût d'entretien et qualité-longévité Peugeot, favorisent un rapport prix/rendement exceptionnel. En Peugeot 504 L les kilomètres sont plus avantageux.

Il faut l'essayer!

Peugeot 504 L  
Fr. 14.500.—  
(avec boîte automatique  
Fr. 15.900.—)



**PEUGEOT 504 L**  
La véritable économie par la qualité.

**M. + J.-J. SEGESSEMANN & Cie**  
**GARAGE DU LITTORAL**

Pierre-à-Mazel 51 - Début route des Falaises - NEUCHÂTEL  
Tél. (038) 25 99 91 (5 lignes).

## La musique répand la joie et enrichit l'esprit



mais la pratiquer soi-même vaut mieux que de l'écouter seulement. Les instruments modernes en facilitent l'étude, tels que les **orgues électroniques** pour la musique de chambre ou d'orchestre.

Tous les effets et timbres d'un orchestre complet sur un seul instrument.

Démonstration et catalogue gratuits sans aucun engagement.

Leçons d'orgue électronique. Leçons de piano pour musique de danse, Jazz et Pop.

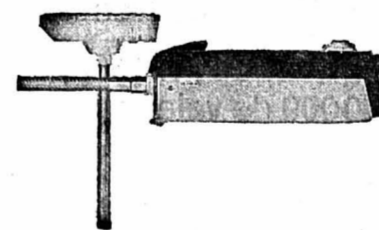
Méthode rationnelle.



& Co, maison de musique, BIENNE,  
rue des Tanneurs 17 — rue Basse 36  
(vieille ville)

Tél. (032) 22 93 13.

**PROGRESS**



**l'aspirateur qui surmonte  
toutes les épreuves,  
même les plus pénibles**

**l'AMI indispensable de tout foyer!**



**avec PROGRESS** faire le ménage est un plaisir

Modèle Super 90

Prix conseillé Fr. 428.—

NOTRE PRIX **350.-**

**elexa** s.a.

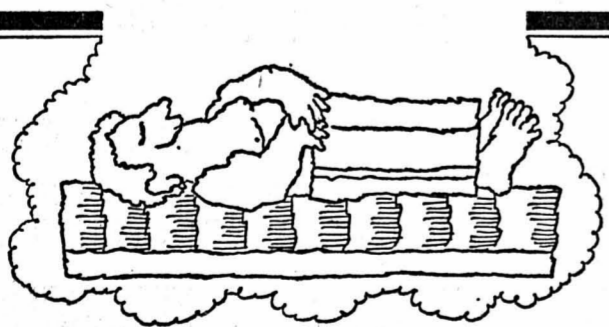
Electricité  
Seyon 10

Appareils ménagers  
Neuchâtel

**Jeanneret et Co S.A.**

Radio - TV - HiFi - Sonorisation  
Seyon 26 Neuchâtel

Le Créateur  
a conçu  
de nombreux  
types d'humains.



les athlètes, par exemple

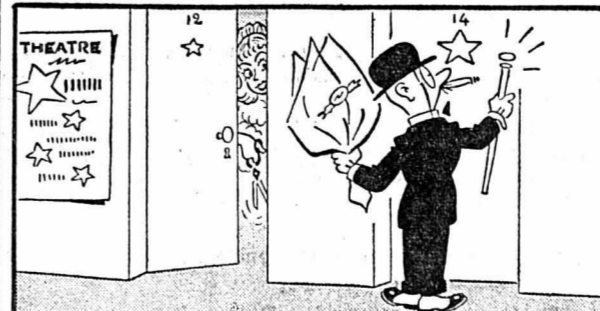
**Le confort-repos sur mesure  
s'impose donc.**

Le matelas doit assurer le soutien équilibré de la colonne vertébrale, de la tête et des pieds — quelle que soit la position du corps. C'est la condition pour que les muscles puissent se détendre véritablement. Et que le sang irrigue chaque vaisseau capillaire. Leur lit se compose d'un sommier rembourré, supportant le matelas anatomique. L'hygiène est garantie par le traitement *Sanitised* qui prévient la formation de moisissures. Renseignez-vous dans un magasin spécialisé arborant l'emblème Superba.

**SUPERBA**

meilleur soutien, pour un sommeil plus sain

SUBITO





**ARCADES** 25 78 78  
Tous les soirs 20 h 30 — VERSION FRANÇAISE Jeudi - Samedi - Dimanche - Lundi - Mercredi 15 h  
2me SEMAINE 16 ANS | **SAMEDI - DIMANCHE 17 h 15 VERSION ORIGINALE**

Le film qui domine la saison cinématographique  
A voir plutôt trois fois qu'une.  
(F. Buache, Tribune)

L'œuvre la plus achevée, la plus personnelle de Fellini.  
(Dasen, Revue de Lausanne)

**UN SPECTACLE A NE PAS MANQUER**

**AMARCORD**  
**FEDERIC© FELINI**

RÉSERVATION TÉLÉPHONIQUE : LOGES ET BALCONS SEULEMENT

**STUDIO** 25 30 00  
TOUS LES SOIRS 21 H 18 ANS RÉVOLUS  
JEUDI - VENDREDI - SAMEDI - DIMANCHE - MERCREDI 15 H

**Allons, enlève ta robe**  
2 HEURES DE FRANCHE GAIETÉ...

Une comédie érotico-comique pleine d'allégresse et d'humour naturel !

Un film bourré de situations cocasses, tourné dans le cadre romantique du Tyrol !

AUJOURD'HUI 18 H 45  
DEMAIN 18 H 45  
SÉLECTION  
Deux dernières représentations  
DU CHEF-D'ŒUVRE DE

**FEDERIC© FELINI**  
**AMARCORD**

V.O. SOUS-TITRÉE 16 ANS

**bio** 27, fbg du Lac Téléphone 25 88 88  
TOURNÉ EN PARTIE AUX RASSES

Tous les soirs 20 h 45  
Matinées : samedi-dimanche 14 h lundi 15 h

Jeudi vendredi 18 h 40  
Lundi-mardi-mercredi 16 ans 1re vision

le film de Michel SOUTTER avec Jean-Louis TRINTIGNANT  
dans le rôle de FERDINAND MARIE DUBOIS - GEORGES WOD  
Un film suisse fort bien accueilli en France

**l'escapade**

**VENDREDI - SAMEDI NOCTURNES à 23 h 15** V.O. ss-titrée fr.-it. COULEURS | 20 ans révolus  
**SEXE DERRIÈRE PORTES CLOSÉS** (SEX HINTER GESCHLOSSENEN TÜREN) —  
SAMEDI 16 h 1re vision  
DIMANCHE 16 h 1re vision  
CONFESSIONS D'EXPÉRIENCES AMOUREUSES INHABITUELLES

**REF**  
Tél. 25 55 55

un film de LUIS BUNUEL  
scénario original de LUIS BUNUEL

UNE CRITIQUE COMME AUCUN FILM N'EN A JAMAIS EUE DEPUIS QUE LE CINÉMA EXISTE.

1<sup>re</sup> VISION 3<sup>me</sup>

**C'EST L'ÉVÉNEMENT SEMAINE**  
**GÉNIAL! LE CHEF-D'ŒUVRE DE LA RENTRÉE**

SAMEDI-DIMANCHE-MERCREDI 15 h  
ENFANTS ADMIS

LAUREL ET HARDY DANS **LES GRANDS CANONS**

LE FANTÔME DE LA LIBERTÉ

**COULEURS**

UN FILM ÉROTIQUE D'UN GENRE NOUVEAU

1945, le moral de l'armée allemande est au plus bas, Hitler ordonne la création d'une unité composée de filles à peine majeures à disposition de ces soldats

**FRÄULEIN SANS UNIFORM**

Tous les soirs à 20 h 30  
Jeudi, samedi, dimanche, mercredi à 15 h  
ATTENTION ! MERCREDI SOIR 6 NOVEMBRE PAS DE SÉANCE

PARLÉ FRANÇAIS

**PALACE** TÉL. 25 56 66

Les films joués... Jean-Pierre Rischlé...

**FRÄULEIN SANS UNIFORM**

**APOLLO** 4<sup>me</sup> SEMAINE  
25 21 12

Les DERNIERS JOURS APPROCHENT...  
**...HAZÉ-VOUS !!!**

**PAUL NEWMAN ROBERT REDFORD ROBERT SHAW**  
dans le meilleur film de l'année...

**L'ARNAQUE**  
Une réalisation de George Roy Hill  
Un divertissement royal

Jeudi 17 h 45  
Vendredi 18 ans

Le meilleur film d'ELIZABETH TAYLOR depuis « La Mégère apprivoisée » !  
**UNE BELLE TIGRESSE**

Michael CAINE  
Susannah YORK

CHAQUE JOUR 15 h + 20 h 30  
Faveurs suspendues  
Couronné par 7 OSCAR  
12 ans Couleurs

Spécialités au feu de bois  
Côte de bœuf  
Brochette de scampis  
Charbonnade

Rôtisserie  
Hôtel  
Bar  
Dancing

**Le Grenier**  
Les Geneveys-sur-Coffrane - Tél. 038 57 17 87

Spécialité:  
Préparé devant vous  
**STEAK TARTARE**  
Fr. 16.—  
par personne, service compris.

ET CELA JUSQU'À MINUIT  
2075 Thielle - Neuchâtel - Tél. 33 57 57

**BN**

**Blaise Neuhaus**  
Ensemblier - Tapissier - Décorateur  
Agencement d'intérieur, Création, Transformation, Réparations de meubles de style et moderne, Tapis, Rideaux  
Atelier : Rue du Verger 4, 2013 Colombier  
☎ (038) 41 19 56  
Privé : ☎ (038) 41 22 40

**KENYA**  
Départs hebdomadaires par avion de Zurich et de Genève  
à partir de Fr. 1295.— tout compris  
Neuchâtel 9, rue des Moulins  
VOYAGES  
**AW**

038 24 46 86

**DANCING-CLUB-BAR**  
A bord, vous vous laisserez charmer durant une soirée dans l'ambiance marine de notre club de nuit  
AU VIEUX VAPEUR « Club de nuit »  
Neuchâtel-Port

Les CFF vous proposent

Hôtel Restaurant **Beaux Arts**  
J.-M. Balmelli, propr. - Neuchâtel - Tél. 24 01 51  
Vendredi, samedi et dimanche  
**FÊTE DE LA BIÈRE**  
avec orchestre alsacien (6 musiciens), midi et soir  
C'est l'occasion de déguster une succulente CHOU-CROUTE GARNIE ou nos PERDREAUX A L'ALSACIENNE ou encore nos ESCARGOTS, SCHUBLINGS, etc.  
Sans majoration de prix, ni d'entrée  
Réservez votre table

Aujourd'hui c'est le jour de la  
**polenta + lapin**  
au RESTAURANT DE LA GRAPPE  
LA COUDRE  
L. Marini ☎ 33 26 26

Dimanche 3 novembre 1974  
**BOUCHOYADE EN EMMENTAL**  
Repas de midi compris. Fr. 46.— avec abt 1/2 billets Fr. 40.—

Dimanche 10 novembre 1974  
**COURSE SURPRISE FIN DE SAISON**  
Pour bien terminer la saison, pas d'hésitation !!!  
Apéro, jeux, danse et repas de midi compris.  
Fr. 63.— avec abt 1/2 billets Fr. 55.—

Renseignements et inscriptions :  
aux bureaux de voyages CFF de Neuchâtel (gare et ville) ainsi qu'aux guichets de toutes les stations voisines.

**BAR-CLUB LE SCOTCH**  
ruelle du Port, Neuchâtel.  
Bar à l'étage,  
**vos rendez-vous après le spectacle.**  
Ouvert de 20 h 30 à 2 h du matin.

**CABARET-DANCING LA ROTONDE**  
NEUCHÂTEL  
NIGHT - CLUB DE LA ROTONDE  
CABARET-DANCING  
DANSE-ATTRACTIONS

**PIERRE GUTH ÉLECTRICITÉ**  
TÉLÉPHONE  
DÉPANNAGE  
TRANSFORMATION  
Rue Bachelin 43  
Tél. 038 24 55 50  
2000 Neuchâtel

**GODET VINS**  
Auvergnier

**Acharlet**  
HORLOGERIE BIJOUTERIE  
(sous le Théâtre)  
NEUCHÂTEL

**MENUISERIE DECOPPET et Cie**  
Evoie 69 - Tél. 25 12 67

Vendredi 1er novembre  
dès 20 heures, au Cercle libéral  
**Red-Fisch - Cercle des nageurs**  
organisé à nouveau son  
**fameux match au loto**

Premier tour gratuit - Abonnements : Fr. 20.—  
**SUPERBES QUINES**  
Jambons - Révels - Filets garnis - Salamis -  
Fumés - Lapins - Mont-d'Or et beaucoup d'autres  
bonnes choses

**AMÉLIOREZ VOTRE VUE en vous adressant à CLAIRVUE**  
NEUCHÂTEL

Portes-Rouges 149, tél. (038) 257909  
Bassin 8, tél. (038) 240722  
**Nos opticiens vous conseilleront**  
Fermé le lundi toute la journée

Davantage d'intérêts  
sur les obligations de caisse UBS

**7 1/4 %**  
à 5-8 ans

**6 3/4 %**  
à 3-4 ans

Les obligations de caisse UBS: un placement sûr et intéressant. Renseignez-vous à nos guichets.

**UBS**  
Union de Banques Suisses



