









# armourins



Nous offrons plus pour moins d'argent!

### la preuve:

Cette machine à laver de «Rotel», 5 kg, entièrement automatique, 8 programmes de lavage, 2 programmes de prélavage, 2 alvéoles pour produits de lessive, niveau de sécurité, tambour en acier inoxydable. Haut. 85 cm, prof. 47 cm, larg. 60 cm. Prix catalogue: 1090.-.

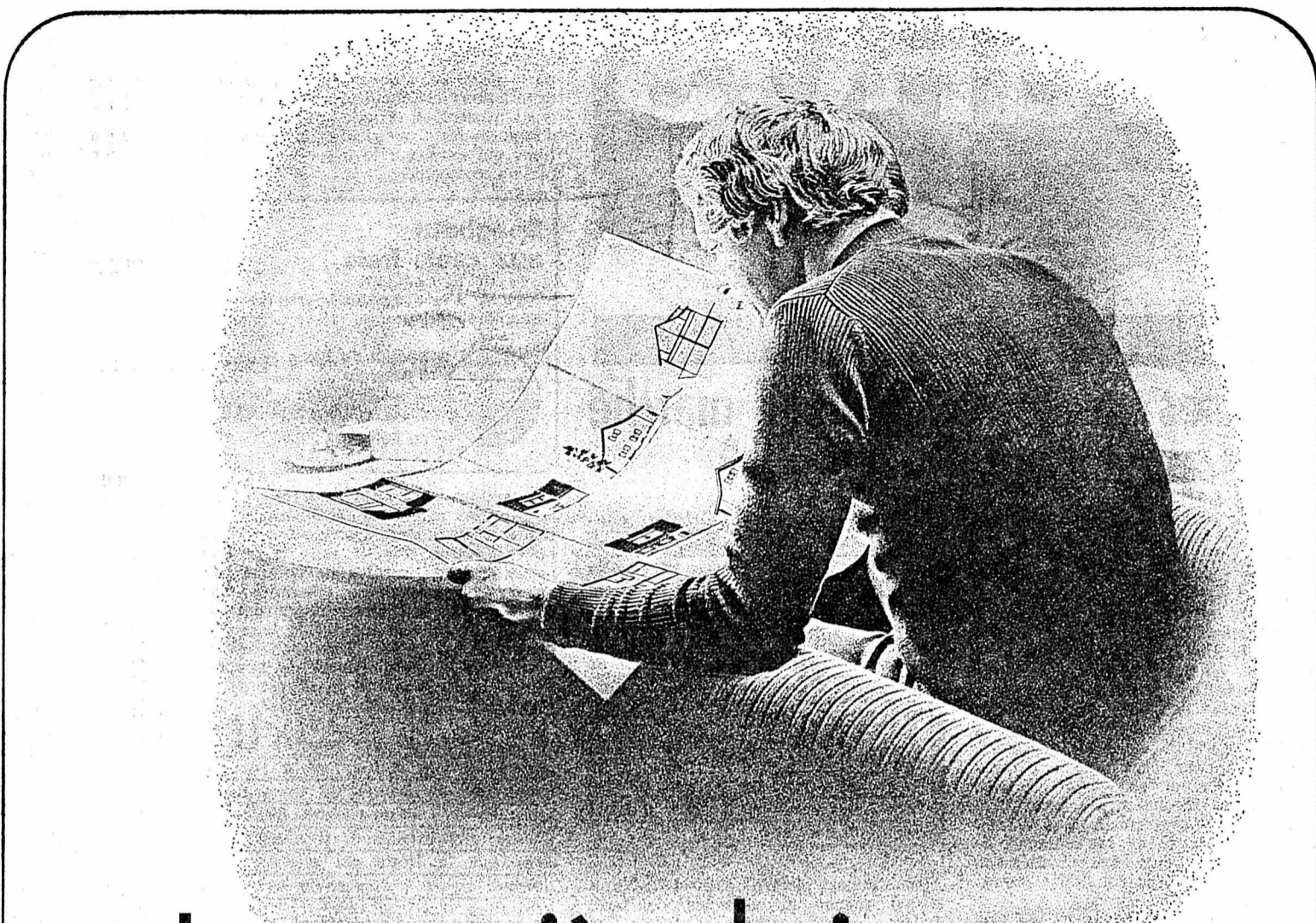
Notre prix, pour vous:

# 698.-

**rotel**  
donc on peut s'y fier!

**nouveau**

les machines à laver de qualité Rotel à des prix très avantageux!



## La première brique de votre future maison se pose à la BCN

Et vous allez pouvoir envisager la maison de vos rêves dès maintenant, tranquillement mais sûrement. En épargnant régulièrement chaque mois, vous constituerez un capital qui, s'accroissant, s'ajoutera au financement apporté par la banque à laquelle vous aurez été fidèle. Aujourd'hui plus que jamais, il convient de placer sûrement son argent si l'on veut réaliser sûrement ses désirs les plus chers.

Et puis, tout ce que vous épargnez à la BCN est garanti par l'Etat, à un taux d'intérêt particulièrement avantageux.

L'épargne, ça aide.  
Et c'est encore le moyen sûr d'atteindre son objectif en toute sécurité à la BCN.

**NOS TAUX D'INTÉRÊTS:**  
5% Livrets et comptes épargne  
6% Livrets jeunesse  
6% Comptes épargne placement

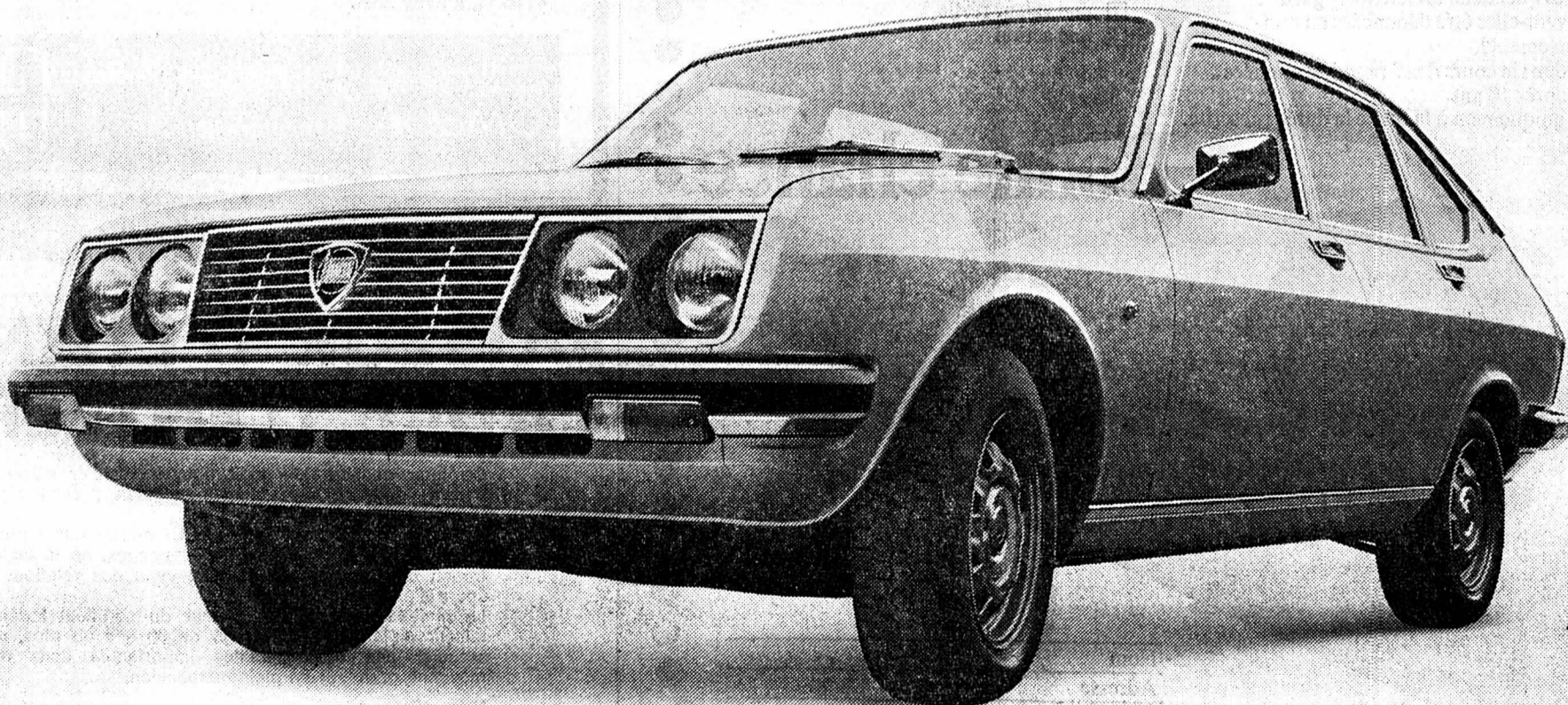


**Banque Cantonale Neuchâteloise**  
Un service personnalisé!

**PRÊTS**  
sans caution  
de Fr. 500.- à 10,000.-  
Formalités simplifiées. Rapidity. Discretion absolue.  
**BANQUE COURVOISIER S.A.**  
2001 NEUCHÂTEL / (038) 24 64 64  
Faubourg de l'Hôpital 21  
Envoyez-moi documentation sans engagement  
Nom \_\_\_\_\_  
Pr \_\_\_\_\_  
Localité \_\_\_\_\_ **FAN**

**BOUCHERIE-CHARCUTERIE**  
*W. Bolliger*  
PARCS 82 - TEL. 25 10 95  
vous propose en fin de semaine  
**RÔTI DE BŒUF LARDÉ**  
**et RAGOÛT DE BŒUF**  
à un prix très avantageux.

## Lancia présente sa tradition de luxe dans une gamme de limousines également économiques à l'usage.



Lancia Beta 1,4 Fr. 15000.- / Lancia Beta 1,6 Fr. 16950.- / Lancia Beta 1,8 Fr. 18000.-

Importateur pour la Suisse: Lancia (Suisse) S.A., 150, rue de Genève, 1226 Moillesulaz/GE, 022/48 22 88  
2800 Delémont / BE, Ets. Merçay S.A., 20, rue Maltière, 066/22 17 45 - 1701 Fribourg / FR, Garage Piller S.A., 24-26, rue Guillimann, Case postale 708, 037/22 30 92 - 1201 Genève / GE, Saval à Genève, 22-24, rue des Pâquis, 022/31 55 35  
- 2301 La Chaux-de-Fonds / NE, Garage des Trois Rois S.A., 8, bd des Eplatures, 039/26 81 81 - 1962 Pont-de-la-Morge / VS, Reverberi S.A., Garage 13 Etoiles, 027/84 31 15 - 1020 Renens / VD, Garage de l'Etoile S.A., 101, rte de Cossonay, 021/34 96 91.  
Et leurs Agents locaux

### La collecte du Secours suisse d'hiver



est une occasion de fournir à de nombreuses familles inconnues l'aide que nous leur accordions de toute façon si nous les connaissions.

Une nouvelle jeunesse pour l'organisme pour rester en pleine forme  
**GELÉE ROYALE POLLEN**  
DIRECTEMENT DU PRODUCTEUR  
**CEDISA**  
Centre de diffusion de spécialités apicoles  
Documentation gratuite et prix producteur sur demande  
CEDISA 20, avenue de la Gare  
Tel. 021/35 46 22 1022 Chavannes-Renens

### Le programme complet Therma fait une réalité de la cuisine de vos rêves.

Je m'intéresse à savoir comment vous pouvez réaliser la cuisine de mes rêves. Veuillez m'envoyer la Revue des cuisines Therma.

Nom: \_\_\_\_\_  
Adresse: \_\_\_\_\_  
NPA/localité: \_\_\_\_\_  
Therma-Ménage Département 357 8762 Schwanden GL **FAN**

**therma ménage**















# SALON-EXPO DU PORT

DU 25 OCTOBRE  
AU 3 NOVEMBRE  
1974

OUVERTURE  
TOUS LES JOURS  
DE 14 H À 22 H  
SAMEDIS, DIMANCHES  
DE 10 H À 22 H

À BORD DES 5 BATEAUX  
«VILLE DE NEUCHÂTEL»  
«VILLE D'YVERDON»  
«VILLE D'ESTAVAYER»  
«VILLE DE MORAT»  
«LE CYGNE»

GRANDE LOTERIE  
GRATUITE  
1<sup>er</sup> PRIX  
UNE TV COULEUR  
HITACHI

TENTE D'ANIMATION

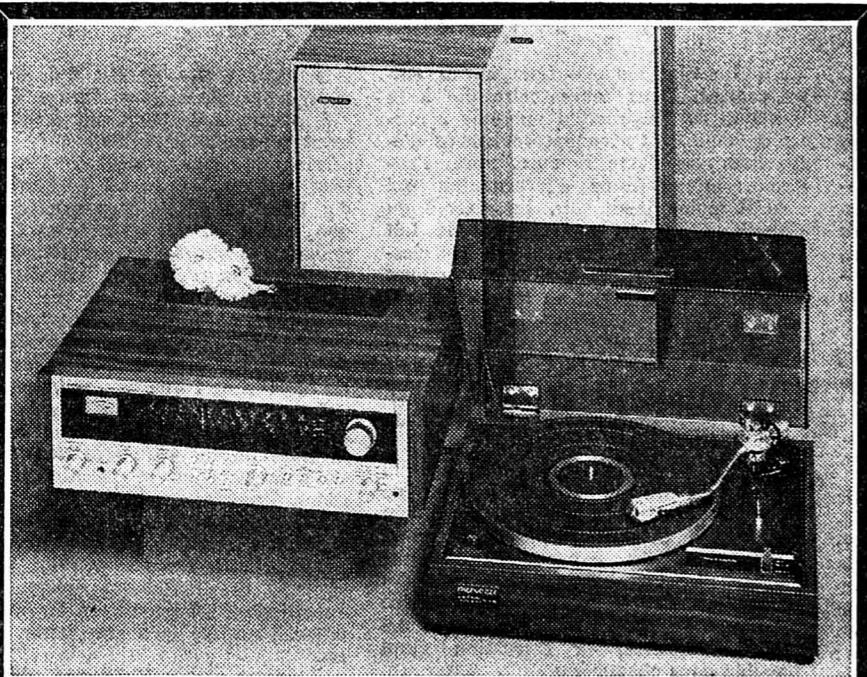
BATEAUX  
ET PORT ILLUMINÉS

BUVETTE - RESTAURANT

EXPOSANTS:

ANNONCES SUISSES S.A. «ASSA»  
AUX ARMOURINS  
AU TIGRE ROYAL, fourrures  
H. BAILLOD S.A., quincaillerie  
BURRI-FLEURS, maîtrise fédérale  
CENTRE NEUCHÂTELOIS DE LA  
BROCANTE  
ELEXA S.A., électricité  
GARAGES APOLLO S.A.  
GREZET, machines à coudre Turissa  
IMPRIMERIE CENTRALE ET DE LA  
FEUILLE D'AVIS DE NEUCHÂTEL S.A.  
HÔTEL CITY  
INTER-ART

JEANNERET & CO S.A., télévision, radio,  
Hi-Fi, appareils ménagers  
KILLY JEANNERET, forain  
MASSEREY, tapis, décoration  
MONNIER, horlogerie, bijouterie  
PARFUMERIE ARMAND  
PORRET, tapissier, décorateur  
RABUS, optique  
SHOP-IMPORT, Durgniat  
SPORT-SERVICE, Delley  
STEINER, horlogerie, bijouterie  
UNION DE BANQUES SUISSES  
VAUDOISE, assurances  
WAGONS-LITS COOK, agence de voyages  
PIERRE PIZZERA S.A., entrepreneurs  
PETITPIERRE & GRISEL, échafaudages  
SOCIÉTÉ DE NAVIGATION  
SOCIÉTÉ DES SAMARITAINS



Avec PIONEER nul besoin d'être technicien hi-fi pour jouir de la technique haute-fidélité. Grâce à PIONEER vous avez beaucoup plus avec moins d'argent.

## PIONEER

expose ses nouveautés au stand

### Jeanneret & C<sup>ie</sup> sa

Au Confort Ménager

Seyon 26-28-30 • Neuchâtel • Téléphone 24 57 77

Notre stand du « Ville d'Yverdon » vous présente :

- une gamme complète des services bancaires
- un réseau de 200 succursales en Suisse
- de nombreuses représentations à l'étranger



Union de Banques Suisses

NEUCHÂTEL: Rue des Epancheurs - Place Pury  
Tél. (038) 21 11 61

PESEUX: CAP 2000 Tél. (038) 31 17 25

Pourquoi si avantageux ?

Parce que nous importons directement

MANTEAUX AGNEAU homme Fr. 645.-

MANTEAUX AGNEAU dame Fr. 445.-

MANTEAUX AFGHANS Fr. 180.-

Portes-Rouges 149 Neuchâtel - Tél. 24 30 65

## SHOP-IMPORT

ne vous privez plus  
d'un lave-vaisselle  
par manque  
de place

pensez  
'mini'



Husqvarna  
**Mini**

1<sup>er</sup> lave-vaisselle  
"place partout"

Agence  
**A. GREZET**

rue du Seyon 24 et 24 a  
Tél. (038) 25 50 31  
NEUCHÂTEL

Venez l'essayer au  
SALON EXPO DU PORT  
Reprise toutes marques  
Facilités de paiement

## Sport SERVICE

ROGER DELLEY - NEUCHÂTEL  
Promenade-Noire 10 - Tél. (038) 24 57 87  
Denis MAST

champion suisse des 50 kilomètres, sera à notre stand les 2 et 3 novembre pour vous conseiller.  
Non seulement nous vendons mais surtout nous réparons.

## Tenture murale

en spécialité  
avec le système

breveté révolutionnaire

Le spécialiste du beau rideau

## PORRET

Fontaine-André 1 ☎ 25 84 85

Les pages consacrées  
au Salon-Expo du Port  
ont été réalisées par le

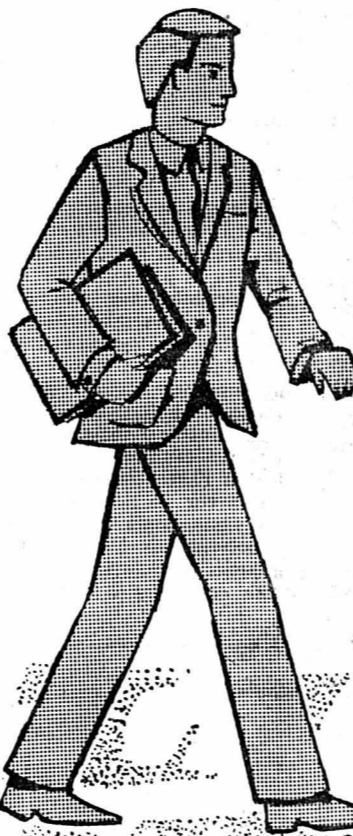
### SERVICE DE PUBLICITÉ DE LA FAN-L'EXPRESS

Tél. (038) 25 65 01

Même en hiver  
au soleil d'été !  
Tous les programmes

## Wagons-Lits//Cook

Neuchâtel  
Place Pury 1  
Tél. (038) 24 41 51.



Votre représentant le plus sûr est un imprimé bien conçu, spécialement étudié et créé pour vous, un imprimé

ICN

Imprimerie Centrale S.A. Neuchâtel

## armourins neuchâtel

### «Ville-de-Neuchâtel»

VENTE  
EXPOSITION-DÉGUSTATION  
VIN SUISSE et ÉTRANGER  
BISCUITS KAMBLY

### «Ville-de-Morat»

DÉMONSTRATION-VENTE  
JEUX ÉDUCATIFS  
CARLIT-RAVENSBURGER  
conseillère à disposition

*Nous réservons pour les fêtes*

## SALON-EXPO DU PORT

### MANIFESTATIONS dans la tente chauffée

Samedi 26

15 h P. Bulaya accordéoniste noir dans son répertoire musette  
21 h Orchestre Melody's

Dimanche 27

21 h Orchestre « Does and his Rythmes »

Lundi 28

20 h G. Schwab et G. Hofstetter dédicent leurs disques  
21 h Les accordéonistes Jurassiens G. SCHWAB et G. HOFSTETTER, vedettes des disques Philips, de la radio et de la télévision

Mardi 29

21 h Fête de la bière

Mercredi 30

15 h Pour le 3<sup>ème</sup> âge orchestre « Does and his Rythmes »  
21 h Fête de la bière

Jeudi 31

21 h Grand concert du Yodler Club du Mont Soleil

Vendredi 1<sup>er</sup> nov.

21 h Fanfare de Boudry

Samedi 2 nov.

15 h P. Bulaya accordéoniste noir dans son répertoire musette  
21 h Orchestre « Does and his Rythmes »

Dimanche 3 nov.

15 h P. Bulaya accordéoniste noir dans son répertoire musette

Entrée libre — Restauration chaude de 14 à 22 heures samedi et dimanche de 10 à 22 heures.

DU 25 OCTOBRE  
AU 3 NOVEMBRE  
1974

À BORD DES 5 BATEAUX  
«VILLE DE NEUCHÂTEL»  
«VILLE D'YVERDON»  
«VILLE D'ESTAVAYER»  
«VILLE DE MORAT»  
«LE CYGNE»

# SALON-EXPO DU PORT



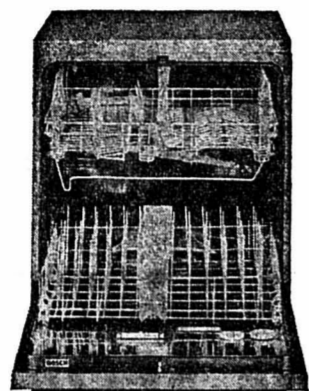
Un lave-vaisselle

**BOSCH**

c'est exactement ce qu'il vous faut. Vous désirez qu'il lave mieux que vous, comme on peut l'attendre d'une machine, et BOSCH vous le garantit.

**BOSCH**

fait le bonheur  
de la ménagère



**BOSCH**

12 couverts standard, 3 niveaux d'aspersion, prérinçage et programme universel. Conditions particulièrement avantageuses.

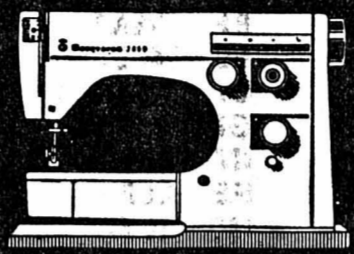
CHEZ LE SPECIALISTE

**Jeanneret & C<sup>ie</sup> sa**  
Au Confort Ménager

Seyon 26-28-30 • Neuchâtel • Téléphone 24 57 77

La nouvelle

**TURISSA  
Husqvarna**



ne doit plus  
jamais être huilée!

Nouveau : 10 ANS DE GARANTIE  
Qualité suédoise dans le moindre détail. Vente, échange avantageux, grandes facilités de paiement.

Agence :

**A. GREZET**

rue du Seyon 24-24a, Neuchâtel.  
Tél. (038) 25 50 31.

Venez l'essayer au SALON EXPO DU PORT

problèmes de personnel...



ASSA s'en chargera

POUR VOS PROBLEMES  
DE COMMUNICATION  
ASSA VOUS DONNE  
LES SOLUTIONS



ANNONCES SUISSES S.A. ASSA

2, fbg du Lao Neuchâtel, tél. 24 40 00

Aujourd'hui  
et demain  
démonstration  
du grill

**MELIOR**

qui pense à votre ligne

**BAILLOD**  
Bassin 4 - NEUCHÂTEL - Tél. 25 43 21

Occasion  
exceptionnelle

**SKIS +  
CHAUSSURES**

de la saison 1973-1974

jusqu'à **30%**

de réduction

**Max Muller  
Sports**

sous les Arcades  
Tél. (038) 25 19 93

**PRÊTS**

de Fr. 500.- à Fr. 4000.- accordés  
depuis trente ans à toutes personnes  
salariées. Remboursement selon vos  
possibilités.  
COMPAGNIE PRIVÉE DE BANQUE  
ET DE PLACEMENT S.A.  
CI-DEVANT BUREAU DE CRÉDIT S.A.  
Tél. 22 40 83  
Place Bel-Air 1 - Tour Métropole  
Case postale 153 - 1000 Lausanne 9

*L'amour c'est...*

faire conjointement preuve d'attention  
pour éviter la hantise d'une  
maternité indésirable.

Ceylor vous offre la solution idéale.

Les préservatifs Ceylor  
sont sûrs.

Hygiéniques, modernes,  
soumis à des  
contrôles électroniques  
et optiques.



**Ceylor**

En vente  
dans les pharmacies  
et les drogueries.

Lamprecht

**ARBRES FRUITIERS ET D'ORNEMENT  
EN TOUS GENRES - DES PLANTS DE QUALITÉ**

**GROSELLIERS A GRAPPES** (raisinets) et cassis : variétés à gros fruits, buissons en rapport. La p. 6 fr.; 10 p. 57 fr.; sur tige de 100 cm la p. 16 fr.  
**GROSELLIERS EPINEUX** : à gros fruits rouges, jaunes et verts, buissons en rapport. La p. 8 fr.; 10 p. 76 fr.; sur tige de 100 cm, la p. 16 fr.  
**FRAMBOISIERS** : forts plants bien enracinés. « Surpasse Mertige des 4 Saisons » et « Llyod George » variétés à très gros fruits à 2 récoltes. « Paul Camenzind » et « Mallong Promise » variétés à très gros fruits à une récolte. 10 p. 14 fr.; 25 p. 34 fr.; 100 p. 135 fr.  
**FRAMBOISES-MYRTILLES** : fruits noirs à l'arôme de la myrtille. La p. 6 fr.; 5 p. 25 fr. (5 plants suffisent pour un petit ménage).  
**RONCES** : « Th. Reimers » gros fruits noirs tardifs : « Géante Ideal » gros fruits noirs hâtifs. La p. 7 fr.; 10 p. 66 fr.  
**RONCES SANS EPINES** : la p. 11 fr.  
**ROSIERS NAINS** : collis réclame en 12 belles variétés à notre choix 45 fr.; de 25 rosiers 90 fr.  
**ROSIERS GRIMPANTS** : la p. 8 fr.; 10 b. 76 fr.

**PLANTES VIVACES** : pour rocailles : 12 belles variétés à notre choix 22 fr.; pour plates-bandes : 12 belles variétés à notre choix 28 fr.  
**PLANTES POUR HAIES** : très grand choix, prix sur demande.  
EXPÉDITIONS RAPIDES ET SOIGNÉES  
CATALOGUE ILLUSTRÉ GRATUIT SUR DEMANDE

**PÉPINIÈRES W. MARLÉTAZ S.A.**  
1880 BEX TÉL. (025) 5 22 94



**Livret**  
«Épargne à intérêts progressifs».  
Plus on y pense... plus on le trouve  
à sa mesure!



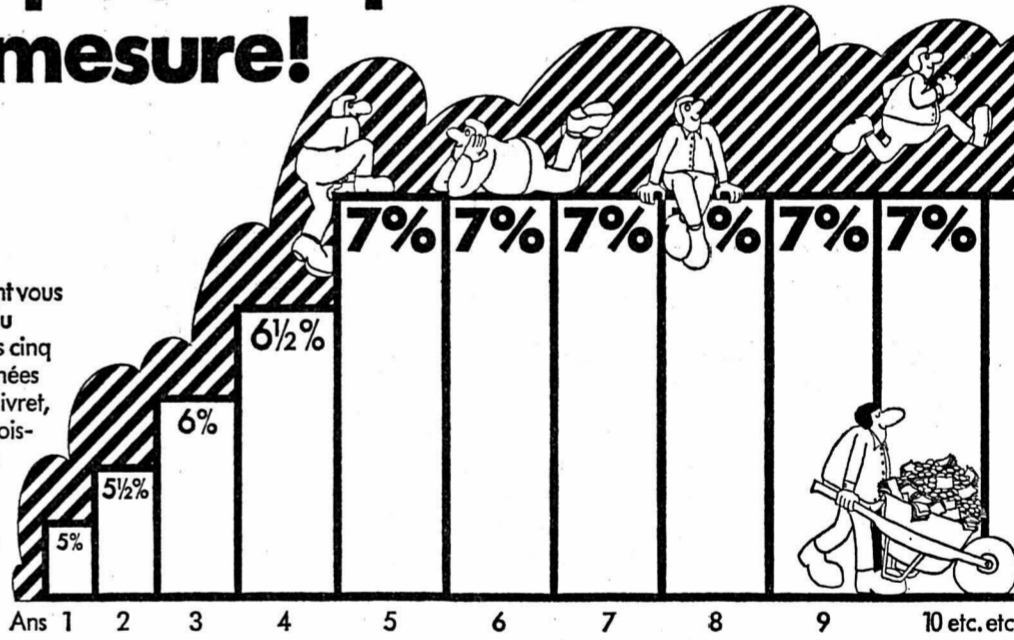
Jusqu'à présent vous n'avez entendu parler que des cinq premières années de notre nouveau livret,

c'est-à-dire celles où l'intérêt va croissant jusqu'à son niveau maximum (actuellement 7%)\*. La règle qui veut que le taux d'intérêt recule de 1% lors d'un retrait (mais jamais en-dessous du taux minimum) et celle qui redonne vie à votre livret en lui imprimant une progression de 1/2% par an après le retrait vous sont maintenant familières.

Ce que vous ne savez pas encore c'est ce qui se passe dès que vous avez atteint le taux maximum de 7%. Et bien, plus vous épargnez longtemps avec votre livret «Épargne à intérêts progressifs», plus vous y trouvez d'avantages, même si vous bénéficiez déjà de ce taux maximum...ou plutôt c'est parce que ce taux de 7% est atteint que vous avez intérêt à laisser votre capital le plus longtemps possible.

En fait, vous consolidez chaque année votre position. La huitième année, par exemple, votre capital, si aucun retrait n'a été effectué, se trouve en position 8. Cela signifie qu'au moment d'un prélèvement vous reculez de 2 positions (ou si vous préférez de 2 ans) mais vous gardez votre intérêt maximum de 7%. C'est à partir de la

\*Tous les taux d'intérêt sont fixés selon les conditions du jour. La Banque Populaire Suisse se réserve donc le droit de les adapter en tout temps aux circonstances.



7ème année que ce droit vous est acquis. En effet, étant en position 7 vous pouvez prélever une somme d'argent selon les conditions de retrait en vigueur. Vous retombez alors en position 5. Mais, comme la position 5 correspond toujours au taux maximum, votre capital reste placé à 7%. Astucieux et simple à la fois! N'est-ce pas? Et n'oubliez pas! Après un prélèvement, la progression reprend... 1 position chaque année!

Le livret «Épargne à intérêts progressifs» a été conçu pour celui qui désire placer son argent à long terme. Si le terme est interrompu au cours des six premières années c'est le taux qui recule. Plus tard ce sont les années. Mais dans les deux cas la progression reprend. Les cinq premières années de 1/2% par an jusqu'au taux maximum.

Vous aimeriez éviter ces prélèvements? Rien n'est plus simple! Placez sur un livret d'épargne classique les économies dont vous aimeriez pouvoir disposer en tout temps et sur un livret «Épargne à intérêts progressifs»

celles dont vous pouvez vous priver plus longtemps. Elles y seront en sécurité. Le taux d'intérêt s'élèvera chaque année jusqu'à son maximum.

Dès la cinquième année et toutes les années suivantes votre capital sera placé à ce taux maximum. La septième année il vous est même possible de faire un prélèvement sans pour autant faire reculer votre taux qui reste à son niveau le plus élevé.

Simple et attrayant, le livret «Épargne à intérêts progressifs» est une forme moderne d'épargne. Plus on y pense... plus on le trouve à sa mesure!

Demandez de plus amples renseignements à son sujet auprès de la succursale de la BPS la plus proche. Vous pouvez aussi demander un prospectus en nous renvoyant le coupon ci-dessous (à coller sur une carte postale).



**Le livret «Épargne  
à intérêts progressifs»**

Une sage solution!



**Banque Populaire Suisse**

**Coupon**

À réception de ce coupon dûment rempli, nous vous adresserons notre documentation détaillée sur le nouveau livret «Épargne à intérêts progressifs».

Prière d'écrire en caractère d'imprimerie.

Mme, Mlle, M.

Prénom

Nom

Rue et No

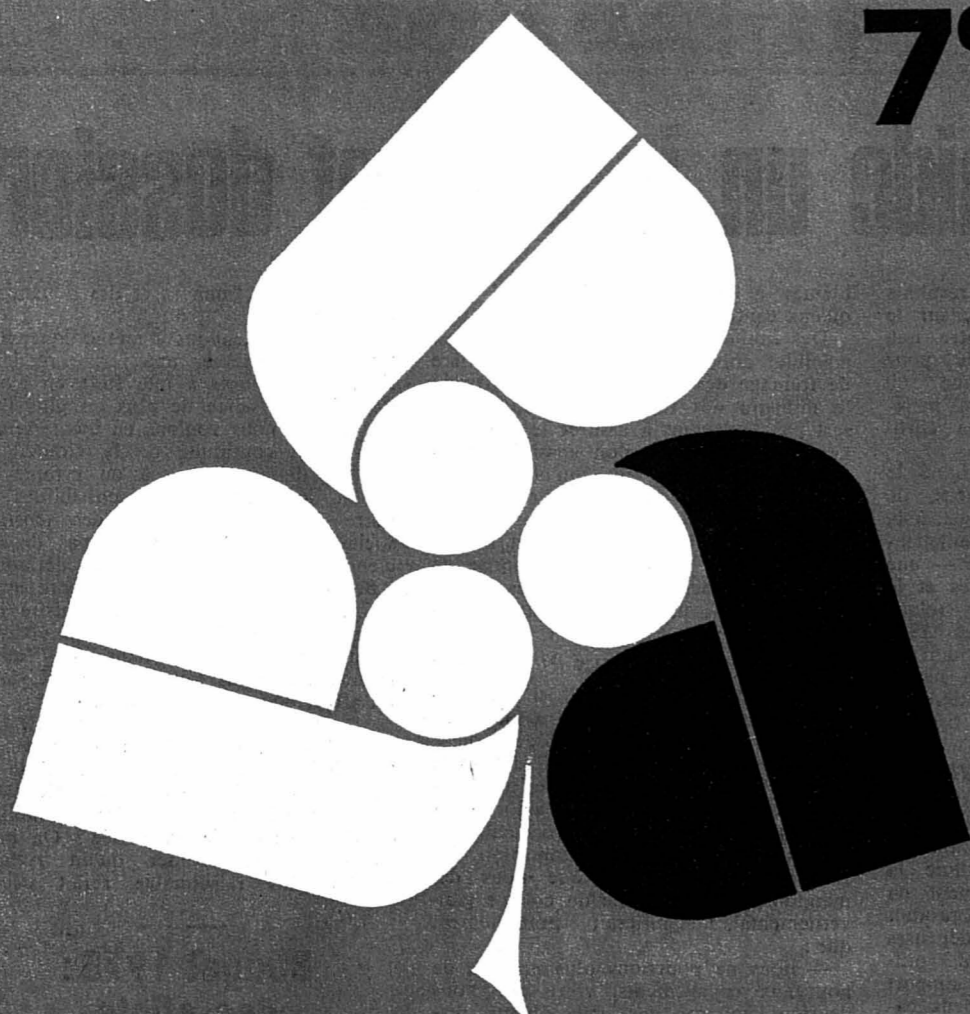
No postal/Localité

À envoyer à: Banque Populaire Suisse,  
Service «Épargne à intérêts progressifs», Case 2620,  
3001 Berne





# 7<sup>e</sup> Comptoir d'automne



NEUCHÂTEL  
CASINO DE LA ROTONDE

DU 23  
AU 27 OCTOBRE 1974

OUVERTURE  
TOUS LES JOURS  
DE 14 À 22 H  
DIMANCHE  
DE 14 À 18 H  
ENTRÉE LIBRE

LOTÉRIE GRATUITE  
TIRAGE QUOTIDIEN  
À LA FERMETURE

DÉFILÉS DE MODE

EN VEDETTE:  
MICHEL REY

EXPOSANTS:

APOLLO S.A., garages  
ATTINGER, ciné-photo  
AU CEP D'OR, vins, liqueurs  
CENTRE DE COUTURE BERNINA, L. Carrard  
CRAVATES DEUX FACES, L. Burgi  
CRETEGNY & CIE, appareils ménagers  
CURRAT, droguerie, parfumerie  
FAN, quotidien du matin  
G. HOSTETTLER, radio, télévision, HI-FI  
M. HUGUENIN, rideaux, tapis  
G. JORDAN, lustrerie, électricité, téléphone  
LA JAVIOLE, boutique de mode  
MODERN'OPTIC, optique  
POLICE LOCALE DE LA VILLE DE NEUCHÂTEL  
PRIM'ENFANCE, tout pour futures mamans,  
bébés et petits enfants  
REYMOND, machines et meubles de bureau  
LA ROTONDE, cabaret, dancing  
G. SCHREPFER, fourrures  
SPORT-SERVICE, tout pour le ski

Action  
**Essais**  
du 15 octobre au 15 décembre 1974

Pour  
le plaisir  
de conduire  
la nouvelle

# GSX



Une grande surprise vous attendra.  
Venez la voir et essayer chez:

**Une 2 CV  
neuve  
gratuite**

par tirage au sort (20.12.74)

Participant à notre action:

- Boudevilliers, Centre Automobile, (038) 36 14 37
- Cortailod, F. Zeder, (038) 42 10 60
- Fleurier, C. Hotz, rue de l'Industrie, (038) 61 29 22
- Valangin, M. Lautenbacher, Garage de la Station, (038) 36 11 30
- Yverdon, Garage Nord-Apollo, av. de Grandson (024) 24 12 12



CITROËN

503

## Au Cep d'Or

Spécialiste en vins et liqueurs

M. H. Willemin, gérant

Rue des Moulins 11, 2000 Neuchâtel

038 25 32 52 c.c.p. 20-8825

droguerie  
parfumerie  
**currat**  
Rue Saint-Maurice 1  
Neuchâtel  
Tél. 25 31 13

PROFITEZ DU COMPTOIR  
POUR VOS ACHATS

## GROS RABAIS

Lave-vaisselle, rabais jusqu'à Fr. 800.-

Lave-linge, rabais jusqu'à Fr. 500.-

Frigo, rabais jusqu'à Fr. 200.-

Cuisinière: forte reprise de l'ancienne

Rabais supplémentaire de 5% sur tous les  
appareils exposés dans notre magasin.  
Toutes les grandes marques à des prix excep-  
tionnels.

**CRETEGNY & CIE**  
COMPTOIR MÉNAGER

Fbg du Lac 43 NEUCHÂTEL ☎ 25 69 21

ICN

EXÉCUTE TOUS LES TRAVAUX EN TYPOGRAPHIE ET EN OFFSET

**L'IMPRIMERIE CENTRALE S.A.**

Neuchâtel  
4, rue Saint-Maurice  
Tél. (038) 25 65 01

Prim' **enfance**

**Futures mamans**

- Lingerie • Robe-chasuble
- Ensemble-pantalon • Cape

**Bébés**

- Layette • Landau, poussette • Chaises relax, auto, etc.
- Lit, meuble • Literie

**Enfants**

- Mode enfantine • Souliers • Jouets, etc.

CAP 2000 PESEUX, tél. 31 25 46

**Sport SERVICE**

ROGER DELLEY - NEUCHÂTEL  
Promenade-Noire 10  
Tél. (038) 24 57 87

**MICHEL REY, 5 fois**

champion suisse, vous  
conseillera à notre stand  
Non seulement nous vendons  
mais surtout nous réparons

Votre publicité dans la

## FAN

Feuille d'avis de Neuchâtel-L'Express

Une équipe dynamique de spécialistes  
en publicité-presses saura  
vous conseiller judicieusement.  
Un coup de téléphone suffit!

Service des annonces  
Tél. (038) 25 65 01



Un photo-portrait est plus  
plaisant en couleurs!  
...et moins cher que vous le pensez!  
Nous vous photographierons en couleurs,  
comme il vous plaira!

PHOTO-CINÉ

## ATTINGER

Faubourg du Lac 7

(Place A.-M. Piaget)

2000 Neuchâtel Tél. 25 15 76

**BERNINA** la plus récente,  
la plus belle

C'est la machine à coudre  
que votre femme désire

Une Bernina qui permet de réaliser tout ce que la mode propose.

Téléphonez-nous!

Centre de couture Bernina  
**L. CARRARD**

Epancheurs 9 - NEUCHÂTEL - Tél. (038) 25 20 25

En démonstration au Comptoir d'automne à la Rotonde,  
qui aura lieu du 23 au 27 octobre 1974







# H.-C. SERRIÈRES

Dimanche 27 octobre 1974 à Monruz à 18 heures

## MONTANA-CRANS

Soutenez le HCS en vous procurant une carte de membre supporter donnant droit à l'entrée lors des matches de championnat et amicaux qu'il organise à Monruz.

Vous pouvez en acquérir à l'entrée de la patinoire, auprès des joueurs ou en versant la somme de Fr. 30. — au ccp 20 - 8024

C'est un Serrières rajeuni qui attaque sa troisième saison en première ligue. Un Serrières également mis en condition par son premier match disputé avec enthousiasme et remporté par 4 à 2 sur la patinoire de Villars, face à Monthey.

Le reflet de la partie permet d'espérer une belle saison pour le HCS et les deux points acquis dimanche dernier ajoutent à la confiance de chacun. Les hommes d'Eric Paroz ont su pallier le manque d'entraînement d'un début de saison en rassemblant toute leur énergie et leur volonté. Volonté de vaincre contre une équipe qui s'acharna tout au long de la partie dont le rythme ne baissa pas. Et si les Valaisans en général ont une réputation d'accrocheurs, nos Serrières, défenseurs brillamment par leur fidèle gardien, ne le leur cèdent en rien.

Parmi les visages nouveaux à Serrières, des jeunes qui, pour leur première rencontre en championnat de première ligue, ont prouvé qu'ils méritent la confiance mise en eux. Ils se sont battus avec conviction et

intelligence et s'ils continuent sur cette même lancée, s'affirmeront petit à petit davantage. Ils contribueront certainement à de nouvelles victoires.

Un premier match gagné ne veut pas dire que tout est gagné. Loin de là. Ce championnat, comme les précédents, réserve certainement des surprises. Il y aura des victoires, des défaites, des moments difficiles. L'important si nous voulons conserver notre place et essayer de jouer un rôle dans le groupe 4, c'est de garder la tête froide, de prendre chaque rencontre au sérieux et dans un engagement total. En particulier cette rencontre contre Montana-Crans.

Vainqueurs de Serrières par deux fois la saison dernière, les Valaisans du Plateau risquent d'être coriaces. Comme nos hommes auront à cœur de prendre leur revanche, la partie promet d'être serrée, donc intéressante à suivre. La démonstration de courage et de volonté qui a été celle de nos hommes dimanche dernier peut, si elle se renouvelle, leur permettre de remporter une seconde victoire.

Quoi qu'il soit, l'excellent climat qui règne au sein du club et de l'équipe, la confiance réciproque qui anime chacun, laissent l'espoir d'un championnat plein d'intérêt. Les couleurs de Serrières sont entre de bonnes mains et ceux de nos amis et

supporters qui se rendront à Monruz s'en rendront compte.

Les encouragements du public donnent parfois des ailes et nous espérons que les amateurs de hockey seront nombreux à assister à la rencontre de dimanche.



De gauche à droite :

1er rang : Daniel Nicoud, Marc Droëli, Freddy Flühmann, Claude Piccolo gardien, Eric Paroz entraîneur, Joël Broye, Laurent Riem.

2me rang : Manoël Giambonini, Eric Matile, Serge Divernois, Jean-Philippe Gendre, Charles Fallet, Christian Grandjean, Gilbert Nicole, Claude Botteron président.

3me rang : Gérard Wisard, Philippe Michaud, Philippe Gagnebin, Jean-Pierre Lehnherr.

### Hôtel + FÉDÉRALE

2003 Serrières - Famille J. Botella-Pfammater  
Tél. 31 33 98  
Spécialités : Entrecôte de cheval  
Sauce mexicaine  
SANGRIA Omelette espagnole  
Tous les matins : Café + croissant Fr. 1.20  
Restauration sur assiette à toute heure

### Entreprise de nettoyages

Molliet - Matile  
Tél. 46 15 80

Nettoyage d'appartements, villas, bâtiments neufs, bureaux, magasins, vitrines.

## Sport SERVICE

Equipements sportifs et chaussures  
Promenade Noire 10  
Tout pour les sports d'hiver  
Neuchâtel Tél. (038) 24 57 87

TRANSPORTS - EXCURSIONS

## FISCHER

MARIN - NEUCHÂTEL  
Tél. (038) 33 25 21

## J.-J. LUDI

BOIS - MÉTAL - BÉTON  
CLOTURES

Location pour manifestations  
CORCELLES 038 / 31 76 78  
privé 41 26 15  
SERBATEC 24 20 66

Pour votre intérieur  
style ou moderne

## JEAN - PHILIPPE GENDRE TAPISSIER-DÉCORATEUR

PESEUX Grand-Rue 14 Tél. 31 54 67

RADIO - TÉLÉVISION  
NOIR - BLANC + COULEUR

## A. KOCH

concessionnaire PTT  
Vente - Location - Réparation  
PESEUX, Ernest-Roulet 7  
Centre commercial Moderna  
Tél. 31 77 77

## GOAL!

Pourrez-vous dire après avoir acheté chez baby-confort, car VOTRE but est d'obtenir, mieux pour votre argent, TOUT pour bébé de 0 à 6 ans. Voyez nos vitrines, comparez qualité et prix. Chavannes 12, Bercles 1, NEUCHÂTEL.

OFFRES D'EMPLOIS ★

OFFRES D'EMPLOIS ★

OFFRES D'EMPLOIS ★



Transport  
Accidents  
Responsabilité civile  
Véhicules à moteur  
Bateaux  
Incendie  
Chômage incendie  
Vol  
Bris des glaces  
Dégâts des eaux  
Bagages  
Bijoux et fourrures  
Machines

**MADAME,  
MADEMOISELLE,**

Si la dactylographie n'a pas de secret pour vous et que vous affectionnez les travaux bien présentés et parfois difficiles, prenez contact avec nous car nous pouvons actuellement vous proposer une activité variée de

## dactylo

Date d'entrée : 1er janvier 1975 ou à convenir.

Nous pourrions offrir à une personne désirant concilier vie privée et vie professionnelle les avantages d'un

**horaire réduit**

La durée de celui-ci ne pourrait toutefois être inférieure à 7 heures par jour. Sans engagement de votre part, M. Wagnières, du bureau du personnel, répondra volontiers à toute demande de renseignements ou offre adressée à

### LA NEUCHÂTOISE

Compagnie Suisse d'Assurance Générales  
Rue du Bassin 16  
2000 Neuchâtel  
Tél. (038) 21 11 71, Interne 315.

Le Fonds national suisse de la recherche scientifique met au concours le poste de

## SECRÉTAIRE SCIENTIFIQUE ADJOINT

de la Division biologie et médecine

Le (la) titulaire travaillera en étroite collaboration avec le secrétaire scientifique de la division et l'assistera dans ses diverses activités.

Il (elle) se verra notamment confier les tâches suivantes :

- les contacts avec les requérants et les bénéficiaires de subsides du Fonds national ;
- l'exécution de travaux divers pour les membres du Conseil national de la recherche ;
- l'information scientifique dans certains domaines de la biologie et de la médecine.

Le poste exige une formation universitaire complète (biologie ou médecine), l'aptitude à travailler de façon indépendante au sein d'un petit groupe de collaborateurs, la maîtrise parfaite du français ou de l'allemand et de bonnes connaissances de l'anglais.

Salaire et entrée en fonctions à convenir.

Les offres détaillées doivent être adressées au

Fonds national suisse de la recherche scientifique  
Wildhainweg 20, 3001 Berne, tél. (031) 23 33 46.



## MIKRON HAESLER

Nous cherchons

## OUTILLEURS

Genre d'activité

Qui sommes-nous

Nos produits

Avenir

Fabrication de gabarits et prototypes sous propre responsabilité. Le parc de machines de l'outilage comprend : 1 machine à pointer SIP, 1 rectifieuse-planeuse, tours, fraiseuses et perceuses d'outilage ainsi qu'un équipement complet pour les traitements thermiques : trempage et cémentation. Soudage électrique et autogène. Nous assurons la formation.

Nous sommes une entreprise dynamique, affiliée au groupe MIKRON, qui est synonyme de haute précision et de technique avancée.

Nos machines-transferts répondent aux exigences de branches les plus diverses (automobile, robinetterie, serrurerie, appareillage, horlogerie, etc.

Désirez-vous participer à l'évolution de notre entreprise ? Vous pouvez par votre sens des responsabilités, votre facilité dans les contacts humains, et pour autant que vous aimiez travailler d'une manière indépendante, trouver l'emploi qui vous donnera satisfaction.

Veillez téléphoner à notre chef du personnel, M. J. Chenaux, pour obtenir un rendez-vous. MIKRON HAESLER S.A. Fabrique de machines-transferts rue du Collège 73, 2017 Boudry.

Tél. (038) 42 16 52.





GENEVE  
23 oct. — 3 nov. 1974

# 22<sup>E</sup> SALON DES ARTS MÉNAGERS

avec participation internationale

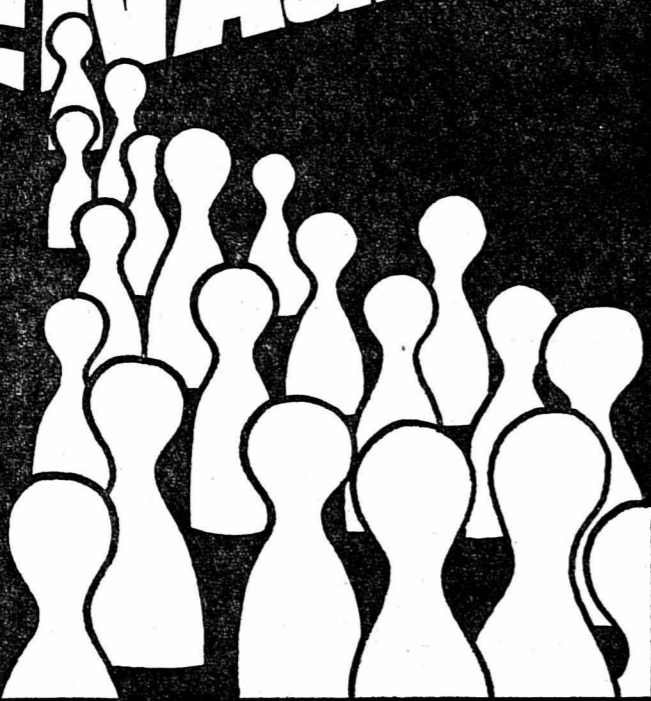
expovina

rue des ensembleurs  
pavillon de madame  
modèles réduits  
appareils ménagers  
agencement de cuisine,  
ameublement et décoration,  
télévision, radio, bricolage

Genève

Palais des Expositions

semaine de 14 h. à 22 h. 30  
samedis et dimanches de 11 h. à 22 h. 30  
dimanche 3 novembre de 11 h. à 20h.



## Entreprise H. BACHMANN NOGATEX

- Un procédé avantageux pour revêtir vos façades et avant-toits.
- Soumettez-nous vos problèmes, nous les étudierons avec vous, sans engagement de votre part

10 ANS DE GARANTIE

- Echafaudages métalliques à louer
- Réfection de toitures tuiles et éternit
- Tous genres de réparations de couvertures et charpentes
- Traitement du bois avec Xylosan 10 ans de garantie.



Vuarens 3 Tél. (038) 53 31 52 2056 DOMBRESSON

## YOGA RELAXATION-RESPIRATION ET POSTURES

Reprise des cours. Nombre de places limité.

S'adresser à  
Mme Monique Moschard,  
tél. (039) 22 68 10.

Membre diplômée de la Fédération française de yoga élève de Eva Ruchpaul.

## Restaurant de la Croix-Blanche, Giez-sur-Grandson

Dimanche 27 octobre, dès 14 h

## Match aux cartes

par équipes.

Tél. (024) 24 42 07.

## CLÔTURE- TOUT

038 41 29 47

A. Wolf

Verger 1 COLOMBIER  
TOUTES BARRIÈRES

## COUTURE

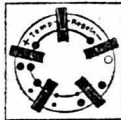
retouches de tous vêtements dames

## DAIM-CUIR

etc. par spécialiste retouchés, réparés, Veston - Pantalon Toutes retouches

Pitteloud, couture Temple-Neuf 4 Neuchâtel Tél. 25 41 23

## Le radiateur de style suédois



Thermostat réglable de 5 jusqu'à 35°



Pour 50 cts  
une chambre  
chaude?



**Ostra** Un ventilateur aspire par le haut l'air froid de la chambre. Le radiateur chauffe instantanément l'air aspiré à 50-70°C en répandant la chaleur vers le bas, de sorte qu'une pièce de 4x4 m (30-40 m<sup>3</sup>) est vite et uniformément chauffée à 18-20°C jusque dans les moindres recoins.

Un thermostat, réglable de 5-35°C, maintient automatiquement la température désirée et économise du courant. Ostra ne présente aucun danger, même s'il fonctionne en permanence. Consommation de courant: pour Zurich par exemple 8,4 cts à l'heure. Un bijou pour chaque appartement! Toute la partie supérieure est en matière synthétique, rose saumon, résistant aux chocs. Pas de surchauffe, pas de décharges électriques! (Idéal pour chambres d'enfants, salles de bains, pour sécher les cheveux, dégelé les conduites d'eau, etc.) En été il sert de conditionneur. Interrupteur à 6 positions (2 vitesses) dans la poignée au sommet de l'appareil. Plus besoin de se baisser!

Poids: 3 kg; hauteur: 45 cm; contrôlé par l'ASE, 1 année de pleine garantie.

Prix, y compris cordon blanc de 2,5 m:  
OSTRA 1200 Watts 220 V 138.—  
ou 6x Fr. 25.40 = Fr. 152.40

\* OSTRA 2000 Watts 220 V 148.—  
ou 6x Fr. 27.00 = Fr. 162.—  
\* nécessite un fusible rouge de 10 amp.

8 jours de chaleur gratuite

## biemann

Fritz Biemann, Rehalpstr. 102, 8029 Zurich,  
Envoyez-moi sans engagement: Tél. 01/55 33 40,

Nom: \_\_\_\_\_ 1037

Prénom: \_\_\_\_\_

Rue: \_\_\_\_\_

Localité: \_\_\_\_\_

Signature: \_\_\_\_\_

1 OSTRA 1200 Watts à Fr. 138.—  
 1 OSTRA 2000 Watts à Fr. 148.—  
Après 8 jours, je m'engage à payer  au comptant,  à tempérament à raison de 3 mensualités,  de 6 mensualités, ou à vous retourner l'appareil en parfait état.



## Chez PKZ la mode des manteaux est à la diversité.

Tout comme les conditions météorologiques et les souhaits des hommes soucieux d'être dans le ton, la mode des manteaux se doit d'être variée. D'où la grande diversité que vous propose en cette saison PKZ, le spécialiste en la matière. Cela va du trench gabardine sport (fr. 298.—) au loden classique, style chasseur doublure à carreaux (fr. 268.—), au caban résolument sportif (fr. 248.—).



Country-Look



Qualité Woolmark: Elle mérité votre confiance.

Neuchâtel, 2, rue du Seyon

# PKZ

L'habit fait l'homme—  
PKZ le gentleman

## Comment peut-on mettre dans une simple enveloppe le contenu de 10 classeurs fédéraux bien remplis?

Dites-moi quel nouveau concept d'organisation a développé Kodak en relation avec le microfilm. Dites-moi aussi comment cela se fait, à quels coûts, et avec quels avantages.

FAN 3  
Nom: \_\_\_\_\_ Prénom: \_\_\_\_\_  
Entreprise: \_\_\_\_\_  
Fonction: \_\_\_\_\_  
Rue: \_\_\_\_\_  
NP/localité: \_\_\_\_\_  
Envoyer à:  
Kodak Business Systems Center  
Case postale, 8021 Zurich

## Kodak sait comment.



Le Créateur  
a conçu  
de nombreux  
types d'humains...

les bonvivants, par exemple

# Le confort-repos sur mesure s'impose donc.

Le matelas doit soutenir leur corps avec douceur, souplesse et mollesse. De la tête aux pieds, le corps doit être maintenu de façon homogène - pour qu'il ait toujours une position anatomiquement appropriée. La combinaison du sommier Superba, à suspension dure et à rembourrage compact et d'un matelas Superba avec ressorts sou-

ples et capitonnage plutôt tendre, donne un lit idéal. Le capitonnage en pure soie, laine vierge blanche ou coton finement cardé (selon le modèle) assure l'équilibre harmonieux du chaud et du froid, de l'air humide et du sec. Quant au traitement *Santiged*, il est gage d'hygiène, en excluant la formation de moisissures et d'odeurs. Renseignez-vous dans un magasin spécialisé arborant l'emblème Superba.



**meilleur soutien, pour un sommeil plus sain**



Nous vous recommandons nos

## Poulets

et

## Petits coqs

fraîches de Marin, de notre élevage au sol, toujours comme par le passé...

# Lehnherr frères

Le magasin spécialisé - GROS ET DÉTAIL  
NEUCHÂTEL - Rue Fleury 7 Tél. (038) 25 30 92  
Fermeture hebdomadaire : le lundi

**HARTMANN + CO SA**  
succursale  
NEUCHÂTEL  
038 / 31 44 53

spécialiste pour  
portes de garages  
constr. métalliques  
stores à rouleaux  
service de réparation



Aider les plus faibles, c'est renforcer la communauté.

## Secours suisse d'hiver

centre super **cop** portes rouges

# Grand marché aux boissons

L'occasion de bien compléter votre cave!

Accès par le grand parking couvert

## La 2 CV fait la vie dure à la vie chère

La 2 CV, avec 5,4 litres, elle vous fait faire 100 km. Elle est plus confortable, plus pratique, plus sûre que jamais.  
La nouvelle 2 CV est équipée d'un nouveau toit qui s'ouvre et se ferme de l'intérieur en quelques secondes. Et elle a des phares qui éclairent davantage.

Tout cela, c'est la nouvelle 2 CV, toujours aussi jeune, toujours aussi économique.



**2CV4: 5,4 l aux 100 km**

\* cylindres opposés à plat, refroidissement à air, traction avant, suspension à roues indépendantes.  
2 CV4: 435 cm, 24 DIN/26 CV SAE, vitesse max. 102 km/h, consommation 5,4 l (DIN).  
2 CV6: 602 cm, 28 DIN/33 CV SAE, vitesse max. 110 km/h, consommation 6,1 l (DIN).

### CITROËN 2 CV

Citroën frère TOTAL

Neuchâtel: Garages Apollo S.A., tél. (038) 24 12 12. Yverdon: Garage Nord Apollo S.A., tél. (024) 24 12 12. Boudwillers: Centre Automobile, Garage Moderne, tél. 36 14 37. Cortallod: F. Zeder, tél. 42 10 60. Fleurier: Claude Hotz, tél. 61 29 22. Fontainemelon: W. Christinat, tél. 63 34 77. Peseux: M. Ducommun, Garage Central, tél. 31 12 74. Saint-Blaise: J.-P. Bourquin, Garage du Lac, tél. 33 21 88. Valangin: M. Lautenbacher, Garage de la Station, tél. 36 11 30.

FAN

C'est ici qu'aurait dû paraître aujourd'hui votre

### PETITE ANNONCE

Vous êtes juste assez tôt pour qu'elle soit demain dans la

FEUILLE D'AVIS DE NEUCHÂTEL

### VÉHICULES À MOTEUR ET ACCESSOIRES

- A vendre, pour bricoleur,  
**Taurus 17M**  
caravane 1964, bon état de marche. Fr. 500.—  
Tél. 25 10 89, le soir.
- Je cherche à acheter  
**Florett RS**  
Tél. (038) 55 12 71.
- A vendre  
**Fiat 600**  
Tél. 51 31 69, heures des repas.
- A vendre  
**2 Mercedes 220 S**  
expertisées. Prix intéressants. Tél. 24 33 50.
- A vendre, pour cause de double emploi  
**Fiat 124**  
année 1967. Bas prix.  
Tél. (038) 51 27 81.
- A vendre  
**Opel Record 1700**  
Fr. 2800.— expertisée, très bon état. Tél. 24 44 24.
- A vendre  
**Opel**
- A vendre  
**Ford Capri**  
1600, 1969. Expertisée. Prix intéressants. Tél. (038) 47 11 24.
- A vendre  
**NSU TT**  
moteur refait. Prix à discuter. Tél. 33 30 94, heures des repas.

### Automobiliste

Batterie neuve de qualité à prix modéré.  
Tél. (038) 24 02 43.

A vendre  
**Honda CB 750**  
Prix à discuter. Tél. (038) 42 37 61, après 18 h 30.

A vendre  
**Fiat 850**  
56.000 km, 1969, 2400 fr. Expertisée. Buonomo, Bellevue 12, Martin

**GARAGE WASER NEUCHÂTEL**  
Limousine 4 portes, 5 places  
**Triumph 2,5 PI**  
Modèle première main. Intérieur cuir. Entièrement révisée. Expertisée. Garantie 3 mois. Prix: Fr. 6750.—. Grandes facilités de paiement. Echange.

Rue du Seyon 34-38  
Tél. 038 25 10 98  
25 00 28

### OCCASIONS CRÉDIT ÉCHANGES

**Opel Kadett**  
1973, 19.000 km à l'état de neuf. Prix intéressant. Tél. (038) 24 18 42 - 24 18 44.

A vendre  
**Peugeot 404**  
Injection, moteur modèle 1966, parfait état. Tél. (038) 31 72 23.

A vendre  
**MATRA BAGHEERA**  
1974, expertisée, livraison tout de suite, 9000 km.

**AUTOMOBILES ENZO & PAUL**  
Collège 24, la Chaux-de-Fonds.  
Tél. (039) 22 69 22.



Antigel Pneus neige  
neufs et d'occasion  
roues et jantes et toutes pièces de rechange pour automobiles

**BORER**  
Depuis 1930  
2006 Neuchâtel  
Draizes 61 / 31 66 66

A vendre  
**OPEL KADETT 1100**  
de 1973, 20.500 km, + équipement d'hiver.  
Tél. (038) 31 57 46, le soir.

**OCCASIONS**  
2 CV 6 beige, 1971  
**GS Club**  
1220, 1974, bleue

A 112 jaune, 1971  
**AUDI 100 LS**  
jaune, 1972, 50.000 km

**FORD 2300**  
20 M, 1970 brun métallisé  
**FIAT 128**  
rouge, 1971

EXPERTISÉES  
**Garage de la Station**  
2042 Valangin  
Tél. 36 11 30.

A vendre:  
**BMW 2500**  
blanche, modèle 1972, 38.000 km. Reprise possible.  
Tél. (066) 22 35 90.

A vendre  
**Toyota Celica ST**  
12/72 26.000 km expertisée, très bon état.  
Tél. 24 44 24.

A vendre splendide  
**Audi 100 LS**  
1972, en parfait état. Expertisée. Prix à discuter.  
Tél. (038) 42 25 88.

A vendre  
**Opel Manta**  
1900 SR 1971, expertisée, prix à discuter. Tél. 63 25 62, lundi 18-19 heures.

**Voitures expertisées prêtes pour l'hiver**  
Datsun Cherry 1972  
Datsun coupé 1200  
1972  
Datsun 1600 1972  
Ford Cortina 1600 GT  
Mazda 1000 1973  
Peugeot 204 1970  
Triumph Herald 1970.  
Prix intéressant. Facilités de paiement.  
Tél. (038) 24 18 42 - 24 18 44.

A vendre  
**VW 1300 L**  
modèle 1969. Expertisée.

**GARAGE DU VAL-DE-RUZ**  
Boudevilliers. Tél. (038) 36 15 15, (038) 41 37 03, privé.

**DÉCOUPEZ**  
J'ACHÈTE au comptant toutes voitures récentes Auto-Marché 2087 Cornaux/NE Tél. 038 47 16 12  
**DÉCOUPEZ**

### OCCASION A SAISIR RENAULT R4 EXPORT 70

50.000 km, véhicule très soigné, non accidenté, pneus, freins, amortisseurs, cardans neufs, expertisée octobre 1974, 3900 fr.

Tél. (039) 22 50 40.  
(heures de bureau, dès lundi).

## OCCASIONS

### Roulez sans soucis avec nos occasions garanties!

Quel que soit son kilométrage, une OPEL garde sa valeur d'OPEL

#### OPEL RECORD 1900 S

1973 - 4 portes - grise - 50.500 km

#### OPEL RECORD 1900 L

1969 - 2 portes - bleue - 51.500 km

#### OPEL RECORD 1700

1969 - 2 portes - beige - 61.000 km

#### OPEL OLYMPIA

1972 - 2 portes - blanc et noir 81.200 km

#### OPEL KADETT 1100

1966 - 2 portes - bleue - 86.000 km

#### OPEL KADETT 1200 S

1973 - 2 portes - rouge 20.000 km

#### OPEL ASCONA 1600 S

1973 - 4 portes - rouge - 41.300 km

#### OPEL ASCONA 1600 LS

1973 - 2 portes - beige - 24.000 km

#### OPEL ASCONA 1600 Caravan

1972 - 3 portes - gold - 29.850 km

#### OPEL ASCONA 1900 SR

1973 - 4 portes - rouge 49.400 km

Service de vente ouvert  
Jusqu'à 17 heures

**GARAGE DU ROG**  
INTERNE - NE BISTH. GENERAL MOTORS TEL. 24 11 14

A vendre:  
**Yacht en acier diesel**  
9,50 x 3,10 x 0,95, dépl. 5 t, 4 à 6 couchettes, cuisinière, frigidaire, deep freezer, W.-C., installation aération, chauffage à mazout, autopilote, jeu d'ancre électrique, 40 m de chaîne, eau 250 l, 200 l mazout, excellent état, complet avec tous les accessoires 49.000 francs.  
Prendre contact avec le propriétaire W. Hirt, Zurich.  
Tél. (01) 32 92 18, de 8 à 14 heures.

## OCCASIONS EXPERTISÉES ET GARANTIE

PEUGEOT 204 Break	72	blanche	60.000 km	6500.—
PEUGEOT 204 GL	70	pastel	70.000 km	4800.—
PEUGEOT 204 GL	69	beige	58.000 km	4800.—
PEUGEOT 304	71	blanche	57.000 km	5900.—
PEUGEOT 304	74	bleu	33.000 km	8900.—
PEUGEOT 304	71	blanche	49.000 km	6300.—
PEUGEOT 304 S	73	blanche	40.000 km	8700.—
PEUGEOT 404	64	bleu	94.000 km	3000.—
PEUGEOT 404	72	blanche	27.000 km	8000.—
PEUGEOT 504 TI	72	blanche	70.000 km	9500.—
VOLVO 144 GL	72	blanche	71.000 km	9900.—
ALFA 1600 SUPER	72	beige	43.000 km	9400.—
FIAT 124 SPÉCIAL	69	rouge	42.000 km	4900.—
LANCIA FULVIA 1,3	70	blanche	54.000 km	7800.—
RENAULT 4	68	beige	70.000 km	4000.—
RENAULT 6 TL	74	blanche	7.000 km	8700.—
AUSTIN ALLEGRO	74	rouge	4.000 km	8500.—
MAZDA RX 3 Cpe	72	verte	17.000 km	9900.—
CITROEN 2 CV 4	74	rouge	14.000 km	5400.—

Demandez liste complète avec détails et prix  
Facilités de paiement - Essais sans engagement,  
même à votre domicile

## M. + J.-J. SEGESSEMANN & Cie

### GARAGE DU LITTORAL

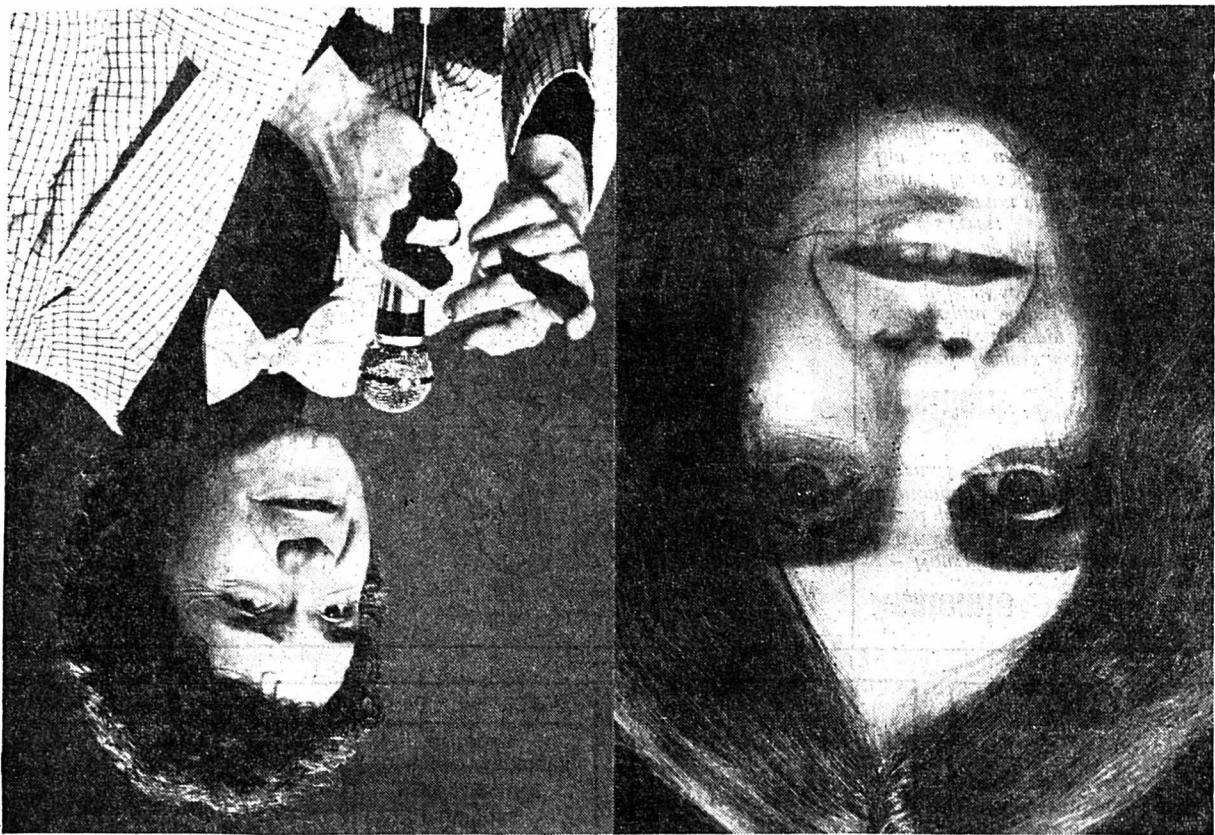
Pierre-à-Mazel 51 - Début route des Falaises  
NEUCHÂTEL - Tél. (038) 25 99 91

Téléphonez au **24 12 12** pour un essai de 24 heures



Garages Apollo S.A. Henri Favre  
Fbg Lac Neuchâtel 038 24 12 12

Cette première MOSAÏQUE, consacrée au vin, aux vendanges et aux plaisirs bachiques, sera la première d'une série à venir selon des thèmes différents chaque fois. Photos Daniel Rüfenner - TV Suisse; JEANNE-MARIE SENS et PIERRE FERRET).



Samedi 26 octobre à 20h30 à la TV romande (couleur)

# Mosaïque de variétés vineuses

TV 7 JOURS - TRIBUNE ROMANDE

**FAN** L'EXPRESS MAGAZINE

HEBDOMADAIRE PARAISSANT LE SAMEDI No 252 NEUCHÂTEL, 26 OCTOBRE 1974

collette

SE SOUVENANT DE LA VILLE FORTERESSE LIVRÉE SA DERNIÈRE VISITE, ALBERTA RÉCOUVRE LES AMÉLIORATIONS APPRÉCIÉES AU MANOIR DU COMTE DE VIKINGHOLM ET SE DIRIGE VERS LE CHATEAU DE VIKINGHOLM ET SE DIRIGE VERS LE FORD.

C'EST UN GROUPE JOYEUX QUI QUITTE LE CHATEAU DE VIKINGHOLM ET SE DIRIGE VERS LE FORD.

LES EMBARQUEMENT SUR LE PRAKKAR DE GUNDAUR POUR LA COURTE TRAVERSÉE JUSQU'AU BORD VOISIN, PROCHE DU RIF DU COMTE JEAN.

LA GRANDE SALLE DES FÊTES, PRINCE VAILLANT, RETOURNE PUIS LONG VOYAGE, RETOURNE SA JEUNE FEMME, ALBERTA, SOUSMIN LEUR PARVIENT À RÉGÉNÉRER LES BRÛLES QU'ILS AVIENNENT DE LA GRANDE SALLE DES FÊTES.

C'EST LE COMTE JEAN ET QUELQUES-UNS DE SES GÉNÉRALISÉS QUI VENNENT LI RENTRER. SOUSMIN LEUR PARVIENT À RÉGÉNÉRER LES BRÛLES QU'ILS AVIENNENT DE LA GRANDE SALLE DES FÊTES.

TOI ET TA BELLE ÉPOUSE PEUVIEZ VISITER MON RIF, NOUS REVENONS UNE GRANDE CHASSE, PAS SEULEMENT COMME DISTRACTION, MAIS SURTOUT POUR CONSTITUER UNE RÉSERVE DE VIANDE POUR LE LONG HIVER QUI VIENT.

LA SEMAINE PROCHAINE: LE TOUR D'ALBERTA

## Choisir la bonne « porte » pour vos achats

**Mouton retourné**

Actuellement pour dames: vestes ¾ agneau Fr. 395.—

**Manteaux mouton retournés brodés** dès Fr. 185.—

VESTES - MANTEAUX POUR DAMES ET MESSIEURS

Ouvert tous les après-midi

**SHOP - IMPORT**

Portes-Rouges 149 - Tél. 24 30 65

**CLAIRVUE**

NEUCHÂTEL

Bassin 8 (038) 24 07 22  
Portes-Rouges 149 (038) 25 79 09

**Claudine VUILLE**

maison spécialisée en

**Bijouterie or et fantaisie**

**Argenterie**

**Etains Réveils Pendules anciennes et modernes**

46, Portes-Rouges Neuchâtel (près du marché Migros).  
Tél. 25 20 81.

ALIMENTATION

**M. FIVAZ**

Tél. 25 70 65

PRIMEURS VINS PRODUITS LAITIERS PAIN

CHOIX - QUALITÉ PRIX ÉTUDIÉS

LIVRAISON A DOMICILE

Portes-Rouges 143

**LE COIN DU SOURIRE**

Elles sont bien bonnes!

**Impossible**

On parle des filles à une terrasse de café:

- Qui préférerais-tu épouser: une jolie fille ou une excellente ménagère?
- Les deux!
- Ça, c'est impossible!
- Pourquoi?
- La bigamie est interdite dans notre pays!

**Etrange**

Une brave fermière emmène son fils unique chez le médecin de la ville voisine:

- Le petit m'inquiète beaucoup, docteur. Depuis plus d'un an, il se prend pour une poule!
- Un an? Pourquoi n'êtes-vous pas venue me voir plus tôt?
- Ben... C'est-à-dire docteur... les œufs nous aidaient bien...

**Coûteux**

Après l'émission de télévision, le fils de cheminot interroge son père:

- Qu'est-ce que c'est qu'un train de décrets?
- C'est difficile à expliquer.
- Ça prend des voyageurs?
- Non, ça prend seulement des billets...

**Relevé**

Un employé du gaz est venu contrôler le compteur.

- Est-ce que vous êtes sûr, demande la locataire, que ce compteur indique la quantité exacte du gaz consommé?
- Ça, madame, dit le contrôleur, c'est un détail. Mais il enregistre de toute façon la quantité qu'il faudra payer...

**Fable**

Mon sieur de La Fontaine, vieillissant, se promenait dans un parc, lorsqu'un jeune marquis remarqua un détail anormal dans l'habillement du célèbre auteur de La Cigale et la fourmi.

- Je crois, monsieur, dit le marquis, que mon devoir est de vous signaler que l'on voit... votre histoire!
- Vous me flattez, marquis... Il y a belle lurette que mon histoire n'est plus qu'une fable...

## Avenue des Portes - Rouges

TOUJOURS LUI...

**TANNER**

le vrai spécialiste pour la vente et la réparation d'appareils ménagers:

Quelle que soit la marque de votre choix

**TANNER** vous la livrera

Atelier et exposition: avenue des Portes-Rouges 149  
Tél. (038) 25 51 31  
NEUCHÂTEL

Non seulement il vend... mais il répare.

Pharmacie

**J. ETIENNE**

Portes-Rouges 141 ☎ 25 66 78

Produits pour bébés  
Parfumerie  
Articles de droguerie

Samedi ouvert sans interruption  
Service à domicile gratuit.  
Fermé lundi matin.

Facilités de parking

**SENI**

**Masserey**

NOTRE OFFRE tapis d'Orient indo-hamadan

- 45 x 65 cm Fr. 32.— la pce
- 55 x 85 cm Fr. 98.— la pce
- 70 x 100 cm Fr. 118.— la pce

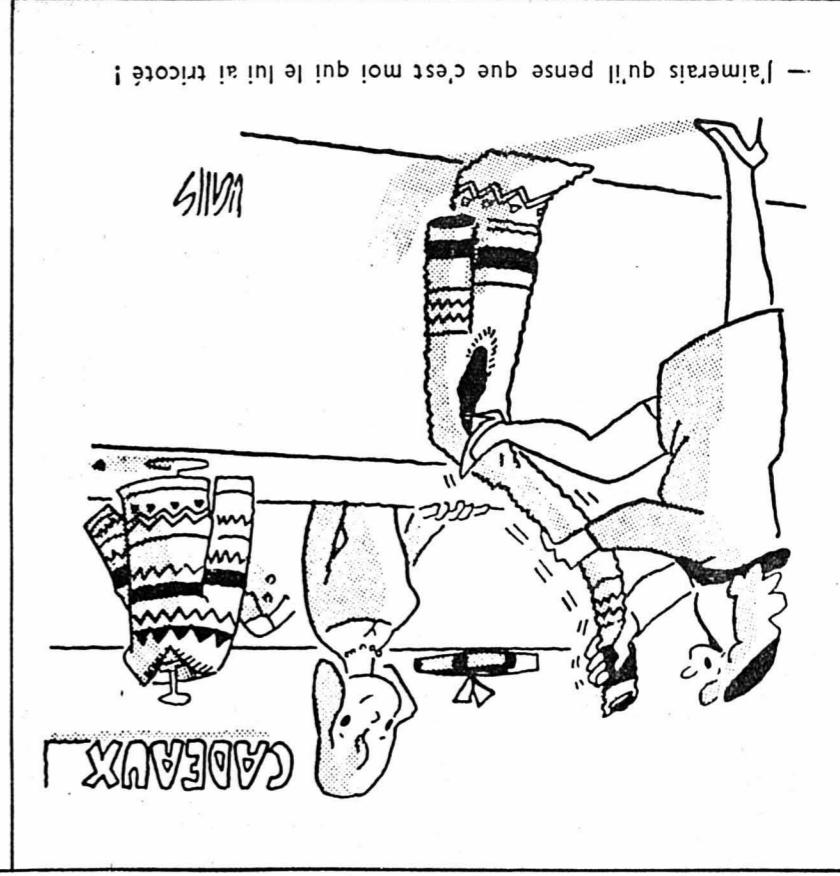
Magasins  
Portes-Rouges 131-133

**coo SUPER-CENTRE**

PORTES-ROUGES

Un tout petit déplacement... pour trouver

**VOTRE GRANDE SURFACE**



— J'aimerais qu'il pense que c'est moi qui lui ai tricoté !

Anatomie — Nous vivons une drôle d'époque...
Accident — Quand Jacques apprit que Jean venait d'être transporté à l'hôpital...
Français — Deux messieurs se rencontrent...
monde: « Je t'offre un cocktail... »

Radio française
MARDI 29 OCTOBRE
MARDI 30 OCTOBRE
MARDI 31 OCTOBRE
MARDI 29 OCTOBRE
VENDREDI 1er NOVEMBRE

SELECTION RADIO HEBDOMADAIRE

Radio française
SUISSE ROMANDE
FRANCE I
FRANCE II
FRANCE III
SUISSE ALÉMANIQUE

Radio française
MARDI 29 OCTOBRE
LUNDI 28 OCTOBRE
LUNDI 27 OCTOBRE
LUNDI 26 OCTOBRE
LUNDI 25 OCTOBRE
LUNDI 24 OCTOBRE

Radio française

Radio française
SUISSE ROMANDE
FRANCE I
FRANCE II
FRANCE III
SUISSE ALÉMANIQUE

Prêts
Banque Courvoisier S.A.
Bon pour documentation sans engagement
R. POFET

MERCREDI 30 OCTOBRE
Police sur la ville
Che Guevara
Che Guevara, de son vrai nom, Ernesto Guevara de la Serna.



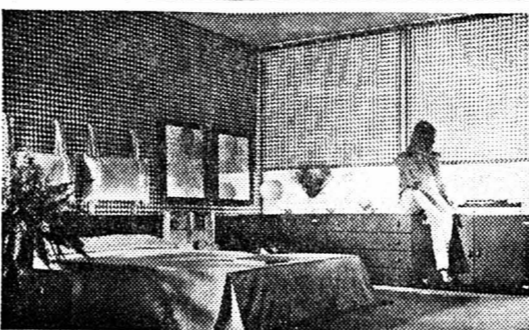








Médium, le nouveau programme d'aménagement interlúbke, vous apporte la liberté dans l'aménagement de votre intérieur. Beaux, robustes et pratiques, ces meubles interchangeables ne se démodent jamais. Ils vous permettent de renouveler à votre gré le décor de chaque pièce. Médium, par le choix de ses meubles, la diversité des formes et des volumes, la palette des couleurs, vous offre mille combinaisons d'ensembles originaux et harmonieux.

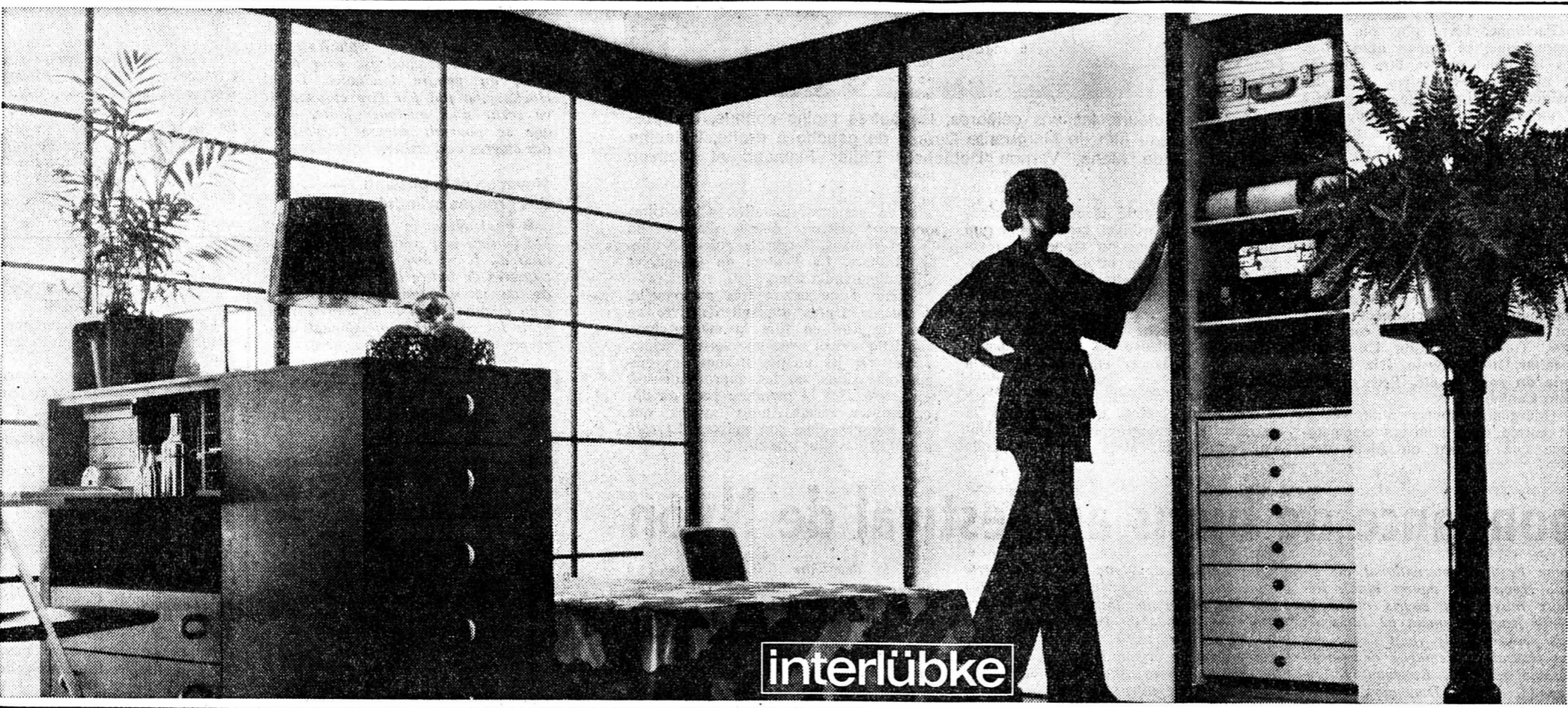


26674 f

**K** Chaque jeudi vente nocturne jusqu'à 21 heures!

Le numéro 1 à Bienne Meubles Kramer International Rue Centrale 8 Téléphone 032-23 60 11

# Meubles Kramer



## Prêts

immédiatement  
remboursement par  
petits acomptes  
plus avantageux

Depuis 1912  
une seule adresse:  
**Banque Procrédit**  
2001 Neuchâtel, av. Rousseau 5  
ouvert 8.00-12.15 et 13.45-18.00  
Tél. 038-24'63'63

**X** Je désire Fr. \_\_\_\_\_

Nom \_\_\_\_\_  
Prénom \_\_\_\_\_  
Rue \_\_\_\_\_  
Localité \_\_\_\_\_

## DÉTECTIVE PRIVÉ AUTORISÉ

Tél. (021) 22 41 22 RAOUL DUPORT 5, rue de Marttery  
Tél. (021) 22 41 67 1005 Lausanne

## KONICA

OBJECTIVEMENT MEILLEUR!

A vendre  
**20 brebis portantes**

Téléphoner au  
46 12 03 ou au  
41 38 21.

## Black & Decker

Nouveauté sensationnelle  
Etabli et étiau universel  
**Workmate**  
pliant et portatif

**J'ai trouvé**  
le moyen de faire  
exécuter mes  
photocopies à la  
minute, sous mes  
yeux, et à un prix  
avantageux,  
chez **Reymond**,  
rue Saint-Honoré 5,  
à Neuchâtel.

## Traversina S.A. Neuchâtel

**Avis aux porteurs de bons de jouissance Traversina S.A. attachés aux bons de participation Edouard Dubied & Cie S.A.**

La communication sur les comptes annuels de l'exercice 1973-1974 de Traversina S.A. peut être consultée au siège de la Société à Neuchâtel, rue du Musée 1, ou auprès des banques suivantes :

Banque Cantonale Neuchâtoise, Neuchâtel Société de Banque Suisse, Neuchâtel  
Crédit Suisse, Neuchâtel Union de Banques Suisses Neuchâtel.

Aucune répartition aux bons de jouissance Traversina S.A. ne sera faite cette année.

Neuchâtel, le 21 octobre 1974.

LE CONSEIL D'ADMINISTRATION

**nouveau**

La nouvelle brochure Hotelplan de 84 pages «Hiver 74/75» vient de paraître!

Réalisez vos rêves de vacances estivales en plein hiver en allant aux

# Des Canaries

P. ex. 15 jours à l'hôtel de première classe «Parque Tropical» à la Playa del Inglés. Bain, douche, WC, balcon, pension complète.

Tout compris, Fr. 1390.-

Offres Hotelplan captivantes et variées à Ténériffe et la Grande Canarie de Fr. 530.- à Fr. 2810.-.

## Mon souhait:

Je désire recevoir votre nouvelle brochure de 84 pages «Hiver 74/75», contenant vos offres pour Ténériffe et la Grande Canarie.

Vous y apprendrez également ce qu'Hotelplan est encore en mesure de vous offrir comme paradis d'été en plein hiver: notamment, toute une série de nouveautés, telles que des vacances, le circuit fantastique Andes/Amazonie, etc.

Votre brochure «Vacances de neige 74/75» (pour amateurs de ski et de vacances blanches) m'intéresse. Veuillez m'envoyer un exemplaire.

Mon nom: \_\_\_\_\_  
Mon adresse: \_\_\_\_\_  
No post.: \_\_\_\_\_ Localité: \_\_\_\_\_ 22.4

## Hotelplan

...de tout cœur avec vous au pays des vacances

2000 Neuchâtel, 3-5 rue des Terreaux (038) 25 03 03 - 1700 Fribourg, 31, boulevard de Pérolles (037) 22 07 07.

Hauteurs de travail réglables 62+83 cm ● stabilité absolue ● 250 kg charge utile ● Vous serrez même les pièces les plus encombrantes ●

Aussi très pratique pour travailler avec les outils électriques.

Fin? Pliez et réduisez!

L'extraordinaire Black & Decker Workmate

**255.-** seulement

12 Mois totale Garantie 12 mois totale

**H. BAILLOD S.A.**  
Neuchâtel Bassin 4 - Tél. 25 43 21

**HAEFLIGER & KAESER S.A.**  
Neuchâtel Ch. des Mulets 3. Tél. 21 11 21

**PHILIPPE ROY**  
Couvét Grand-Rue 16. Tél. 63 12 06

**RENÉ-L. KUMMER**  
Saint-Aubin. Temple 28. Tél. 55 15 85

**QUINCAILLERIE DE LA COTE**  
Peseux Rue de Neuchâtel 12. Tél. 31 12 43.

## Avec son programme 74/75 Marti vous offre de multiples possibilités d'évasion

**Voulez-vous en profiter?**

Aimeriez-vous échapper pour quelque temps à l'hiver, au froid, à la neige - et, survolant les frontières vous rendre dans des pays, où le soleil est plus généreux? Vous plairait-il, pour une fois de passer les fêtes de fin d'année dans une autre contrée?

Dans le nouveau prospectus Marti «voyages en avion 74/75» vous trouverez bon nombre de suggestions. Des voyages aux pays du soleil, des aventures inoubliables! En voilà quelques exemples:

- Noël à Jérusalem, en Terre Sainte
- Vacances balnéaires sur l'île de rêve de Madère
- La Perse, pays fabuleux en Orient
- L'île des derniers rêves dans l'océan Indien - l'île Maurice
- Le Maroc, pays mystérieux avec ses bazars bigarrés
- ainsi que beaucoup d'autres propositions de voyages de St. Sylvestre et Nouvel An: Vienne, Budapest, Madrid, Göteborg par exemple.

Nos collaborateurs se feront un plaisir de vous conseiller et vous serez agréablement surpris - et séduit - par nos prix avantageux.

Envoyez-moi svpl. sans engagement votre prospectus «voyages en avion 74/75»

Coupon de vacances

M/Me/Mlle.: \_\_\_\_\_ Rue: \_\_\_\_\_  
NP/Lieu: \_\_\_\_\_

2001 Neuchâtel  
Rue de la Treille 5  
Tél. 038 25 80 44

# Marti

## SUBITO



Vacances d'hiver en vue



Découvrez les terres lointaines. Jamais encore il ne fut possible de se rendre aussi facilement dans les pays d'outre-mer et de façon aussi confortable. Il ne tient qu'à vous de participer à l'un de nos voyages intercontinentaux.

<b>SRI LANKA</b> (Ceylan) 9 jours au départ de Zurich dès	<b>1395.-</b>
<b>BANGKOK</b> 10 jours au départ de Zurich dès	<b>1495.-</b>
<b>AFRIQUE ORIENTALE</b> 9 jours au départ de Zurich dès	<b>1295.-</b>
<b>SEYCHELLES</b> 17 jours au départ de Genève/ Zurich dès	<b>2343.-</b>
<b>SENEGAL</b> 9 jours au départ de Genève/ Zurich/Bâle dès	<b>1295.-</b>
<b>BRESIL</b> 16 jours au départ de Zurich dès	<b>1880.-</b>
<b>INDE</b> 15 jours au départ de Genève/ Zurich/Bâle dès	<b>3637.-</b>
<b>ANTILLES</b> Vol seulement, au départ de Paris (voyage en chemin de fer depuis de la frontière suisse inclus dans le prix)	<b>1099.-</b>
<b>AFRIQUE DU SUD</b> 17 jours au départ de Genève/ Zurich/Bâle dès	<b>2280.-</b>
<b>TOUR DU MONDE</b> 24 jours au départ de Genève/ Zurich/Bâle dès	<b>6533.-</b>

Demandez-nous le prospectus détaillé, gratuit, où vous trouverez le lieu de vos vacances.

Les suppléments pour carburant connus jusqu'à présent sont compris.

Neuchâtel: Wagons-Lits/Cook ● Voyages Marti SA ● Voyages Wittwer & Cie ● AVY-Voyages ● Popularis Tours ● La Chaix-de-Fonds: Voyages Marti SA ● Porrentruy: Voyages Stucky ●

## airtour suisse

...le label des vacances heureuses

