



AVIS TARDIFS

Fr. 3.- par millimètre de hauteur Réception des ordres : jusqu'à 22 heures

STADE DE LA MALADIERE Samedi 5 octobre à 17 heures NEUCHATEL XAMAX - SION

Samedi GRAND MARCHÉ « AUX PUCES » au « carré » de la rue Fleury Neuchâtel

aux Gourmets DIMANCHE MAGASIN OUVERT de 9 à 19 heures

LE BUS DES JEUNES-RIVES circulerà VENDREDI 4 OCTOBRE de 14 h 30 à 18 h 30

coifferie HORAIRE D'HIVER pour le samedi 7 h 30 - 15 h 30

Hôtel de Commune Rochefort Ce soir MATCH AUX CARTES

BRIN D'AMOUR et SANGRIA au stand U.C.N. BASKET-CLUB, rue du Concert.

MAX Mouton-d'Or, Villiers Ouverture le 5

CASINO ROTONDE GRANDE SALLE Danse avec les SALENTOS

AVIS TARDIFS

Fr. 3.- par millimètre de hauteur Réception des ordres : jusqu'à 22 heures

Bon Coop No 30 = 10% au Do it yourself

Radiateurs électriques sur roulettes 1200 W 160.- 2000 W 200.- SATRAP Mobil

1 MONTEUR EN CHAUFFAGE Tél. (038) 24 76 76

1924-1974 - 50 ANS Carrosserie des Eplatures J.-D. Haag - La Chaix-de-Fonds

FÊTE DES VENDANGES 1974 Neuchâtel-Sports présent au VILLAGE NEUCHÂTELOIS

Naissances Madame et Monsieur André GIROUD la joie d'annoncer la naissance de leur petit-fils

Prime enfance Tous les articles pour futures mamans, bébés et petits enfants

A Neuchâtel et dans la région

Premier concert d'abonnement à la nouvelle salle du Temple du bas

De nouveau une salle archi-comble... Ainsi, le lendemain même du concert inaugural, plus de mille personnes ont pris - ou repris - le chemin du Temple du bas...

A la commission scolaire (c) Lors de sa dernière séance, la commission scolaire a accueilli deux nouveaux membres, Mme S. Knutti et M. G. Ielsch...

Avis mortuaires

Madame Henri Robert, ses enfants, petits-enfants et arrière-petits-enfants; Monsieur et Madame Charles Robert-Quinche et leurs enfants;

RÉGION DES LACS Le centenaire du Musée de la Neuveville

(c) Le comité de la Société du Musée d'histoire de la Neuveville a siégé sous la présidence de M. F. Imer...

Des experts d'imprimerie visitent notre maison



Une conférence des techniques de presse vient de se terminer à Montreux. Une vingtaine de congressistes de divers pays européens et du Proche-Orient sont venus à Neuchâtel...

Lire page 25: Conseil général de Cressier; réunion des viticulteurs du canton; exposition Georges Dessoulay; présence de l'Université et Société d'émulation de Marin-Epagnier.

Etat civil de Neuchâtel

Naissances. - 1er octobre. Pullara, Carmela, fille de Francesco, manœuvre, Neuchâtel...

Un concours de couture réalisé sous forme d'un défilé régional

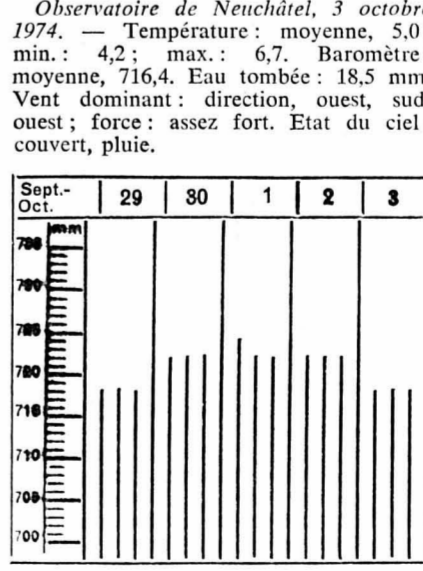
Des décorations florales, de beaux tapis jetés sur la scène et tout au long d'un podium installé pour la circonstance, voilà le visage en fête que présentait hier soir la grande salle de la Rotonde.



Voici un des nombreux ensembles-pantalons présentés lors du défilé de ce concours de couture.

La C.C.A.P. garantit l'avenir de vos enfants Tél. (038) 25 49 82 Neuchâtel

Observations météorologiques



Prévisions météorologiques. - Ouest de la Suisse et Valais: les précipitations deviendront éparées et intermittentes...

Annonces transmises par téléphone

Aucune responsabilité ne peut être assumée en cas d'exécution inexacte d'ordres transmis, modifiés ou annulés par téléphone...

Monsieur Roland GAFNER

Madame Denise Gurtner-Grin; Monsieur et Madame Jean Borioli-Gurtner et leurs filles Isabelle, Véronique et Valérie;

Monsieur Walter GURTNER

leur cher époux, père, beau-père, grand-père, frère, parrain, oncle, cousin et ami, enlevé à leur tendre affection.

Monsieur Charles BOTTERON-ROLLIER

leur cher époux, père, beau-père, grand-père, frère, parrain, oncle, cousin et ami, enlevé à leur tendre affection.

Monsieur Charles BOTTERON-ROLLIER

leur cher époux, père, beau-père, grand-père, frère, parrain, oncle, cousin et ami, enlevé à leur tendre affection.

Monsieur Charles BOTTERON-ROLLIER

leur cher époux, père, beau-père, grand-père, frère, parrain, oncle, cousin et ami, enlevé à leur tendre affection.

Monsieur Joseph PIZZERA

remercie sincèrement les personnes qui l'ont entouré de leur affection et les prie de trouver ici l'expression de sa très vive reconnaissance.

FAN L'EXPRESS BULLETIN D'ABONNEMENT JE M'ABONNE DÈS CE JOUR

REMERCIEMENTS

Très sensible aux marques de sympathie qui lui ont été témoignées à l'occasion du deuil qui l'a frappé, la famille de





**Ce que femme veut:  
un style sport  
qui ne manque pas de charme.**



Élégant ensemble en velours côtelé, avec jupe de longueur actuelle. 100% coton, en brun, rouille, vert bouteille et bordeaux, tailles 36—42

**290.—**

Blazer plein de fantaisie, 100% coton, en brun, bleu marine, vert mousse et beige, tailles 36—42

**195.—**

**BIEN ENTENDU A**



*La Cité*

WAS 74T 42

**LES VENDANGES SONT LA!**

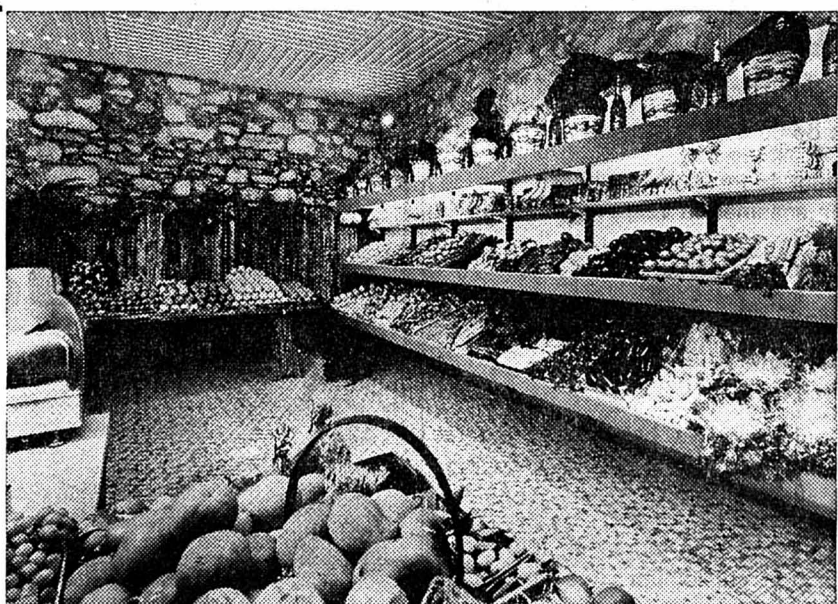
Vous aimez le raisin vous apprécierez le chasselas de Moissac

Notre marque : LE CAMARGUAIS celle du fin bec  
Prix au meilleur cours du jour. (Prix spéciaux par plateau.)

**Nos spécialités : encore des fraises!**

Ananas, poires-avocats, bananes « type canaris », golden vaudoise, Chicorée de Trévise, céleri branche, artichauts bretons.

FAMILLE SCHUPFER  
Promenade-Noire 6, Neuchâtel.  
Tél. 25 61 69.



**FAN**

**Annonces en couleurs**

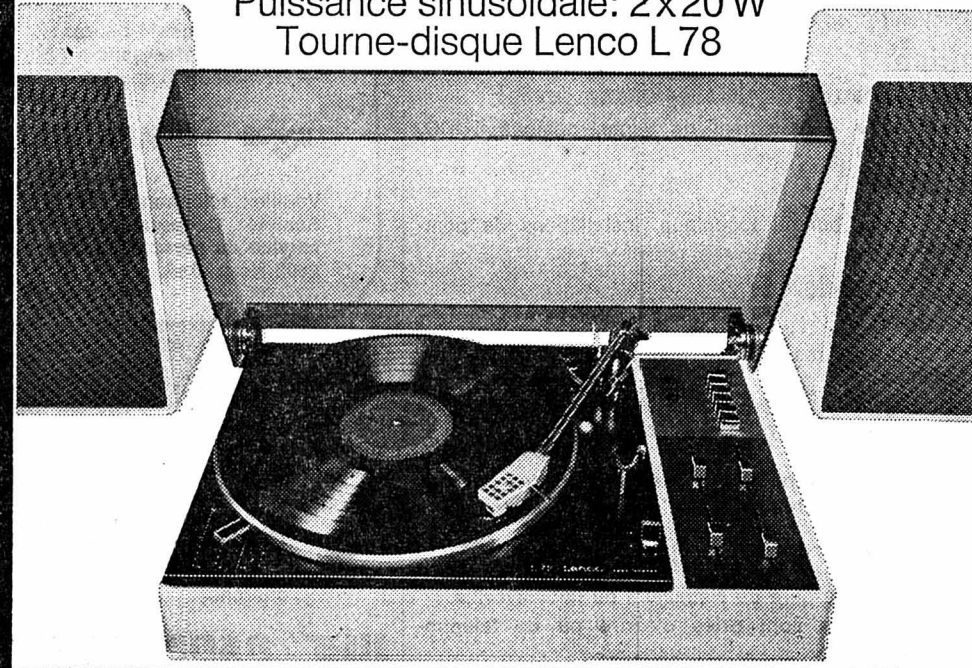
Le délai habituel de remise des ordres de publicité n'est pas valable pour les annonces comportant de la couleur. Différents impératifs d'ordre technique devant être pris en considération dans des cas de ce genre, les ordres et le matériel d'impression correspondant doivent nous être remis 6 jours ouvrables avant la parution.

**La Hi-Fi dans toute sa pureté grâce à la précision suisse**

**KOMET 80**

Installation stéréo Hi-Fi pour des exigences élevées avec haut-parleurs **Fr. 1300.—**  
(Couvercle: Fr. 50.—)

Puissance musicale: 2x30 W  
Puissance sinusoïdale: 2x20 W  
Tourne-disque Lenco L 78



La Chaux-de-Fonds: Rue de la Serre 79  
Lausanne: Place de la Palud 22  
Genève: Passage des Lions 6 bis  
Fribourg: Boulevard de Pérolles 31  
Sion: MMM «Métropole»  
Neuchâtel: Rue des Terreaux 3-5  
Com. p. poste: exlibris Case postale 605, 1000 Lausanne 17

**ex libris**

**Transports**

débarras de caves et galetas, petits déménagements.

Tél. (038) 24 49 64, heures des repas, ou 25 49 24, répondeur automatique.

**DIZERENS-DUPUIS NEUCHÂTEL S.A.**

Mâilliefer 34-36 - Ø 25 49 64  
toutes clôtures — grillages, palissades — fer, bois béton

**plexiglas**

en plaques, blocs, barres et tubes, débités sur mesure.  
Jauslin S.A., 15, route de Lausanne, 1032 Romanel-sur-Lausanne.  
Tél. (021) 35 41 51.

**LE BEY - MARCHÉ DE GROS**

Av. de Grandson 78 Yverdon Tél. (024) 24 15 15

Samedi ouvert jusqu'à 12 h 30

— EN ACTION CETTE SEMAINE : —

Voyez et comparez nos prix marché de gros

<b>RIOJA TINTO</b> 3 bandes, Reserva 1969, Castillo de Las Arenas d'origine, la bout.	<b>3.—</b>
<b>GRAND VIN DE FRANCE PASQUIER DESVIGNES</b> mis en bouteilles par le propriétaire . . . . . la bout.	<b>3.50</b>
<b>CAFÉ FILTRE HAG</b> sous vide, paquet de 200 g	<b>2.75</b>
<b>CAFÉ SOLUBLE HAG</b> . . . . . bocal de 200 g	<b>10.90</b>
<b>NESCORÉ</b> . . . . . bocal de 200 g	<b>5.75</b>
<b>BOUCHÉE A LA REINE</b> garniture Dyna . . . . . boîte 440 g	<b>2.50</b>
<b>BOUCHÉE A LA REINE</b> garniture Dyna . . . . . boîte 850 g	<b>4.30</b>
<b>GRAISSE COMESTIBLE RÖSTI</b> boîte 450 g	<b>1.80</b>
<b>DÉODORANT 8x4</b> action duo-pack . . . . .	<b>6.25</b>
<b>BELLES CHEMISES MESSIEURS</b> chaudes, en flanelle, couleurs assorties . . . . . la pièce	<b>18.90</b>

Cette semaine, DÉGUSTATION DE L'APÉRITIF SUZE  
GRANDE ACTION GIN GILBEY'S

**ENTRÉE LIBRE  
GRAND PARKING**

### A LOUER

A Neuchâtel, à louer tout de suite ou pour date à convenir :

- 6 bureaux
- 1 local d'archives
- 1 vestiaire

Surface totale : 184 m2. Adresser offres sous chiffres TE 2705 au bureau du journal.

### OFFRES D'EMPLOIS



Nous cherchons pour entrée immédiate ou date à convenir :

- 1 technicien ou collaborateur technico-commercial** pour notre département de vente, pompes TURO, exportation
- 1 dessinateur** pour notre bureau technique, installations de pompage
- 1 menuisier-modeleur**
- 1 magasinier** en tant que responsable pour le stockage de nos modèles. Notre gamme de fabrication étant très étendue, le travail est partout varié et intéressant. Nous offrons :
  - salaires en rapport avec les qualifications
  - ambiance agréable
  - semaine de 5 jours
  - horaire variable
  - fonds de prévoyance
  - transport assuré de Neuchâtel ou la Neuveville.
 Les candidats sont priés d'écrire ou de téléphoner à :
   
EMILE EGGER & CIE S.A., 2088 CRESSIER (NE)
   
Fabrique de pompes et de machines.
   
Téléphone (038) 47 12 17.

# MIGROS

Nous cherchons à notre siège central à Marin  
**radio-électricien**

- Activités :  
— service après-vente  
— réparations des radios enregistreurs  
— contrôle de la marchandise neuve.

- Nous demandons :  
— apprentissage  
— une ou plusieurs années de pratique  
— permis de conduire A.

- Nous offrons :  
— poste stable  
— semaine de 44 heures  
— salaire intéressant  
— nombreux avantages sociaux



Veillez téléphoner au 33 31 41 ou écrire à : Société Coopérative MIGROS NEUCHÂTEL, service du personnel, case postale 228, 2002 Neuchâtel.

### HAUSERMANN AG

entreprise de menuiseries normalisées cherche, pour compléter son équipe à Neuchâtel,

## une employée de bureau une sténo dactylo

- Ambiance agréable  
Travail intéressant et varié  
Tous les avantages sociaux d'une grande entreprise

Entrée en fonction immédiate ou date à convenir.

Prenez contact dès aujourd'hui avec M. F. Charlet, Clos-Brochet 35, Neuchâtel  
Tél. (038) 24 52 88.



cherche, pour entrée immédiate ou date à convenir, faiseur d'ébauches ou mécanicien de précision ou mécanicien, comme

# contremaître

pour son département Ebauches, capable de seconder, et au besoin de remplacer le chef d'atelier. Une grande partie du temps doit être consacré à la surveillance du personnel et à l'organisation.

- Le travail comprend aussi :  
— le contrôle volant de la production  
— la rectification d'outillages  
— au besoin le remplacement des régleurs de machines.

Nous offrons une place stable dans une ambiance de travail agréable. Rémunération selon capacités.

Les Intéressés sont priés de s'adresser au bureau du personnel de MÉTALLIQUE S.A., rue de l'Hôpital 20, 2501 Blenne, à 5 minutes de la gare.  
Tél. (032) 22 03 22.

### LA CLINIQUE DES CHARMETTES à Lausanne

cherche

## UNE SAGE-FEMME DIPLOMÉE

pour le service de jour. Entrée en service à convenir. Très bonnes conditions de salaire et de travail. Congés réguliers, week-end prolongé tous les 15 jours.

Adresser les offres à la direction, ch. de Mornex 10, 1003 Lausanne, tél. (021) 20 41 31.

Nous engageons à notre service ORDONNANCEMENT

## un employé de bureau

désirant suivre de près la gestion de notre production chocolatière.

Il s'agit d'exécuter une planification basée sur l'évaluation des charges journalières de production de nos installations réparties dans différents ateliers, de préparer et de contrôler les documents y relatifs qui seront traités par l'ordinateur. Les contacts directs avec les ateliers sont constants et permettent d'observer le cheminement complet de la production.

Nous voudrions confier cette tâche à un employé très consciencieux, âgé de préférence de 30 à 45 ans, et ayant des aptitudes pour travailler avec des chiffres. Cette activité est indépendante et demande un sens certain des responsabilités.

Entrée : immédiate ou date à convenir.

Etes-vous intéressé ? Téléphoner alors à M. P. Buol, du Service du personnel. Il se fera un plaisir de répondre à vos questions et de fixer une entrevue.



CHOCOLAT SUCHARD S.A.  
Service du personnel  
2003 Neuchâtel  
Tél. (038) 21 11 55, Interne 456

### TORRE - ARTS MÉNAGERS S.A.

désire engager

## électricien

ou

## mécanicien-électricien

qualifié, permis de conduire, pour son service après-vente d'appareils ménagers.

Rétributions en fonction des capacités, place stable et d'avenir pour candidat sérieux.

Avantages sociaux d'une entreprise moderne.

Travail varié et intéressant.

Entrée immédiate ou à convenir.

Les Intéressés voudront bien téléphoner au (038) 25 76 44, ou adresser leurs offres à : TORRE - ARTS MÉNAGERS S.A., Fausses-Brayes 5, 2000 Neuchâtel.

FABRIQUE D'ÉBAUCHES DE SONCEBOZ S.A.  
2068 HAUTERIVE - NEUCHÂTEL

cherche :

## RESPONSABLE pour section des presses.

atelier de fabrication de Sonceboz.

## MÉCANICIENS

pour ateliers à Sonceboz et Hauterive-Neuchâtel.

## CONTRÔLEUR

pour différents contrôles en cours de fabrication, pour atelier de fabrication de Sonceboz.

Téléphoner au No (038) 25 88 41.

FABRIQUE D'ÉBAUCHES DE SONCEBOZ S.A.  
2068 HAUTERIVE

Importante entreprise de machines de construction avec succursale en Suisse romande cherche un

# REPRÉSENTANT

pour la région de la Suisse romande et du Valais. Seulement des candidats bilingues, expérimentés et introduits dans la branche peuvent être pris en considération.

- Nous offrons :  
conditions d'engagement excellentes  
place stable  
voiture à disposition  
salaire fixe + provisions + frais.  
Entrée à convenir.

Veillez adresser votre offre sous chiffres 75-55 194 aux Annonces Suisses S.A. « ASSA », case postale, 1002 Lausanne.



FABRIQUE D'ÉBAUCHES DE FLEURIER S.A.  
2114 FLEURIER  
TEL. 038 61 26 26

cherche

## adjoint au chef de la division administrative

dont la fonction sera de participer aux différentes activités de ce secteur (service d'achat, gérance et entretien des immeubles, etc.). Le candidat devra posséder une bonne formation de base et de l'esprit d'initiative.

Pour tous renseignements concernant ce poste, prière de s'adresser au service du personnel de l'entreprise, tél. (038) 61 26 26, ou au 61 15 85 en dehors des heures de bureau.

Maison affiliée à Ebauches SA.  
L'une des vingt-cinq premières entreprises de Suisse.

Fabrique de fournitures d'horlogerie de moyenne importance, située dans la région de l'entre-deux-lacs

cherche un mécanicien très compétent pour occuper la fonction de

# CHEF D'EXPLOITATION

Nous pensons à une personne de 30 à 40 ans ayant :

- de solides connaissances dans la petite mécanique
- l'entregent nécessaire pour assumer la responsabilité de la production
- l'aptitude de diriger le personnel en atelier.

Ce poste, en contact direct avec la direction, permet :

- une activité variée et indépendante
- l'application d'initiatives personnelles.

Hormis tous les avantages sociaux de la branche horlogère, nous sommes en mesure d'offrir une rémunération très en rapport avec les responsabilités à assumer.

Les personnes intéressées voudront bien adresser leur offre manuscrite, accompagnée d'un bref curriculum vitae et de certificats, sous chiffres RC 2703 au bureau du journal.

# PRIX CITÉ



DOUILLET PULLOVER POUR DAME EN LAINE SHETLAND

SEULEMENT

# 22.-



*La Cité*

FAN FAN FAN FAN FAN FAN FAN FAN FAN FAN FAN FAN FAN FAN FAN

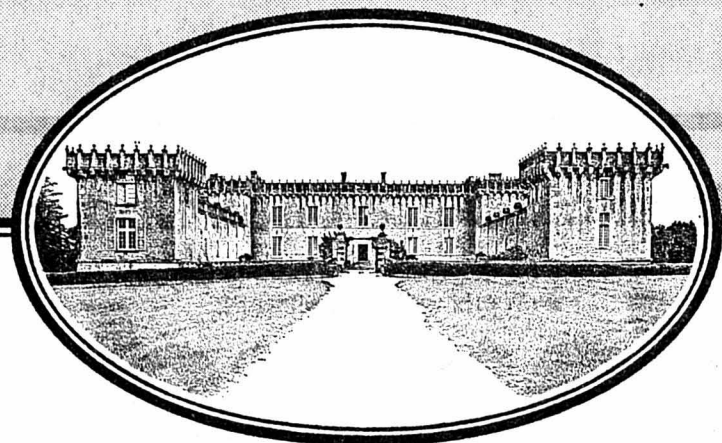
S'abonner, c'est économiser.  
Un croissant et un journal? Sûrement les deux, direz-vous. Quoi de plus agréable, en effet, que de croquer un croissant frais en lisant votre journal? Si vous vous abonnez, vous paierez votre journal le même prix qu'un croissant. Avouez que ce n'est pas payé cher.

FAN FAN FAN FAN FAN FAN FAN FAN FAN FAN FAN FAN FAN FAN FAN









## Peu de cognacs sont de véritables Fines Champagnes

L'un d'eux est le Cognac Roffignac V.S.O.P., que le Comte Jean de Roffignac, résidant au château ancestral de Chesnel au cœur de la Charente, soigne pour vous avec beaucoup d'amour.

Pour les amateurs de cognac, le Comte Jean de Roffignac a fait éditer une petite brochure. Cette plaquette vous initiera aux mystères de cette chaude eau-de-vie ambrée. Elle vous sera adressée à titre gracieux. Vous n'avez qu'à envoyer cette annonce ou une carte postale, munie de votre adresse, à l'importateur général: Lateltn S.A., case postale, 8045 Zurich.



**COGNAC ROFFIGNAC**

La Fine Champagne V.S.O.P.

146.002.744

# HITPARADE 74

## EXPOSITION SPECIALE

**A Neuchâtel, grande présentation des dernières nouveautés de toute l'Europe.**  
**Les plus belles créations de:**  
 Suisse - France - Hollande - Belgique - Danemark - Allemagne - Italie - Espagne - Angleterre - Suède - etc.



Un choix de meubles unique en Suisse romande. Offres inouïes d'ensembles modernes, classiques, rustiques et de style. Plus de 1000 meubles divers - 6 étages - 30 vitrines. CRÉDITS-MEUBLES-MEYER: larges facilités de paiement. Livraisons gratuites dans toute la Suisse.

Heures d'ouverture: Samedi sans interruption de 8 h à 17 h. Autres jours: 8 h à 12 h et 13 h 30 à 18 h 30. Lundi matin fermé. Pas de problème de parking. Places à proximité ou au bord du lac (Jeunes Rives), à 5 min. de notre exposition venez choisir votre mobilier dans le plus grand centre de l'ameublement du canton de Neuchâtel.

**meubles meyer neuchâtel**  
 fbg de l'hôpital  
 tél. 038 / 25 75 05

### Jubilé

50 ans AAE  
 Magasins d'électricité spécialisés

**jura**  
 Fer à repasser à vapeur

Prix de catalogue 105.-  
**89.-** notre prix

**Perrot & cie.**

Place-d'Armes 1, Neuchâtel  
 Tél. 25 18 36  
 Courtils 1, Cortaillod

### Skiff

Bière diététique

Pauvre en hydrates de carbone  
**La modération est son point fort**  
 Peu d'hydrates de carbone  
 Peu de calories  
 Peu d'alcool

Dans de nombreux établissements publics et dans les bons magasins d'alimentation. Brassée en Suisse. Bière Skiff AG Zurich

# LE MONDE À VOTRE PORTE

**Tunisie 8 jours dès Fr. 555.-**

La Tunisie est un pays qui vous séduira même en hiver. Son doux climat printanier promet des journées de vacances reposantes et néanmoins variées. Ses merveilleuses plages de sable blanc, ses souks pittoresques et ses oasis pleines de charme veillent à ce que vous en rapportiez de nombreux beaux souvenirs.

Quelques autres buts de vacances où vous passerez de l'hiver à l'été:

Iles Canaries:	
Fuerteventura 8 jours	dès Fr. 1199.-
Lanzarote 8 jours	dès Fr. 595.-
Ténériffe 8 jours	dès Fr. 595.-
Grande Canarie 8 jours	dès Fr. 555.-
Madère 8 jours	dès Fr. 655.-
Dakar, Sénégal 9 jours	dès Fr. 1295.-
Abidjan, Côte-d'Ivoire 8 jours	Fr. 1850.-
Agadir, Maroc 8 jours	dès Fr. 855.-

**Croisières d'hiver**  
 Vol direct par SAS pour la Barbade, où vous embarquez sur le CUNARD-ADVENTURER  
 Itinéraire: la Barbade-Saint-Thomas-San Juan-la Guaira-la Grenade-la Barbade  
 ATLAS: Méditerranée orientale, y compris Alexandrie, Beyrouth, Haïfa  
 MASSALIA: Voyages sur mer par ferry-boat de ligne moderne à Casablanca, Dakar, Iles Canaries, départ de Genève

**Croisières choisies de Noël/Nouvel An**

**Sur l'onde autour du monde**  
 Tour du monde:  
 QUEEN ELIZABETH 2 4.1.- 6.4.75 dès env. Fr. 16 995.-  
 KUNGS HOLM 17.1.-21.4.75 dès env. Fr. 15 010.-  
 ROYAL VIKING SEA 9.1.-12.4.75 dès env. Fr. 19 985.-  
 (vol de ligne Londres-Miami gratuit!)

Tour de l'Amérique du Sud:  
 KUNGS HOLM 11.10.-25.11.74 dès env. Fr. 6775.-  
 ACHILLE LAURO 25.01.-21.03.75 dès env. Fr. 8950.-

**La Barbade + Tobago 1974/75**  
 Séduisantes vacances balnéaires; croisières de rêve à bord du CUNARD ADVENTURER vers les plus belles îles des Antilles.  
 Vacances balnéaires 16 jours demi-pension, départ de Genève dès Fr. 3785.-

**Afrique du Sud Rotunda Tours 1974/75**  
 Vols avantageux par SOUTH AFRICAN AIRWAYS pour visites d'amis et voyages de découverte individuels, 17 jours, vols et hôtels inclus, départ de Genève dès Fr. 2373.-

**J'aimerais en savoir plus!**  
 Vos annonces m'ont mis l'eau à la bouche. C'est pourquoi je vous prie de m'envoyer gratuitement les prospectus Kuoni suivants:

<input type="checkbox"/> Continents lointains - voyages par avion	<input type="checkbox"/> Vols City
<input type="checkbox"/> Rendez-vous avec le soleil (Afrique du Nord et occidentale, Canaries)	<input type="checkbox"/> Vacances + voyages sur mesure
<input type="checkbox"/> Voyages de fin d'année	<input type="checkbox"/> Croisières d'hiver

Mon adresse: \_\_\_\_\_  
 Prénom, nom \_\_\_\_\_  
 Rue, No \_\_\_\_\_  
 NPA, localité \_\_\_\_\_

A envoyer à la filiale Kuoni la plus proche ou à votre agence de voyages.

**Pour de plus belles vacances**

Neuchâtel, 8, rue de l'Hôpital, 24 45 00 Bienne 3, Dufour 17/Collège, 22 14 22  
 Aarau, Arosa, Ascona, Baden, Bâle, Berne, Frauenfeld, Genève, Interlaken, Locarno, Lugano, Lucerne, Olten, Pfäfers SZ, Regensdorf, Renens, Rorschach, St-Gall, Schlieren, Uster, Wetzikon, Wil, Yverdon, Zug, Zurich

# Coop Hit

2.10. - 15.10.1974

En exclusivité chez Coop:

Enfin une lessive de qualité pour le linge fin à un prix vraiment attractif:

## doranda

Doranda - pour tous les tissus modernes et la laine.

**sano malt**  
boisson au malt instantanément soluble à chaud et à froid



avec 6 vitamines

boîte de 800 g

**4.75** au lieu de 5.25

Knöpfli aux œufs frais

**MAGGI**



paquet de 300 g

**1.90** au lieu de 2.20

**Café jubilor**

Le café de haute distinction. Un mélange prestigieux au goût raffiné et à l'arôme charmeur.



250 g

**2.60** au lieu de 3.10

**ARNI Truffes**  
délicieux chocolat au lait suisse fourré truffes



2 tablettes de 100 g

**1.80** au lieu de 2.20

**Ocean Fresh**  
FANCY FENSTER ROSE THON



boîte de 200 g égouté 155 g

**Thon rosé japonais**  
à l'huile végétale pure

**1.65** au lieu de 1.85

**Café espresso**

Café typiquement italien. Fortement torréfié, corsé, à l'arôme puissant.



225 g

**2.-** au lieu de 2.50

Huile de tournesol

**Dorina**



1 litre

**4.90** au lieu de 5.20

Graisse végétale

**Dorina-frit**



450 g

**3.10** au lieu de 3.95

**Dorina**  
Margarine végétale



250 g

**1.50** au lieu de 1.75

**OMO**  
lessive complète



tambour de 5 kg

**17.50** au lieu de 19.90

2.10. - 8.10.1974

**Lard maigre 1a**

emballé sous vide

en sachet de 200 à 350 g

par kg **7.90**

Coop Prix net-Coop se met en quatre Coop



Le «Worsted-Special», nous l'offrons accompagné de toute une garde-robe d'automne/hiver!

# 400 000

## Qui portera le quatrecentmillième "Worsted special"?

Depuis vingt ans, le «Worsted-Special» de Schild bat tous les records de vente. Et cette vogue durera tant qu'il y aura des amateurs de bons tissus et de confection soignée. D'année en année — le «Worsted» étant toujours au goût de la saison par sa coupe, ses dessins, ses coloris.

Or le 400 000<sup>e</sup> «Worsted» va être vendu un de ces jours. Il attend son acheteur dans un de nos magasins de mode masculine. Un client que nous nous apprêtons à fêter dignement. Diable, ce n'est pas tous les jours qu'on enregistre une telle performance de vente! ✦



Qualité Woolmark:  
Elle mérite  
votre confiance.



PURE LAINE VIERGE

269.-

**Le «Worsted-Special», nous l'offrons accompagné de toute une garde-robe d'automne/hiver!**

Nous faisons cadeau également du 399 999 et du 400 001<sup>e</sup> costumes «Worsted-Special».

Et afin, que tout se passe dans les règles, nous notons dès maintenant le jour et l'heure de tout achat d'un «Worsted-Special», avec le nom et l'adresse de l'acheteur.

Selon nos prévisions, la chance sera au rendez-vous ces prochains quinze jours. Quant aux noms de l'heureux élu et de ses deux «dauphins», ils seront révélés dès 1<sup>er</sup> novembre dans nos magasins de mode.



Une mode à suivre.  
Des prix à saisir.

# SCHILD

Costume «Worsted» 100% pure laine vierge contrôlée Woolmark. Grâce à notre propre fabrication: Fr. 269.-  
Chemise, 50% coton, 50% Diolen-polyester, Fr. 39.-

Neuchâtel, 9, Saint-Honoré

Le samedi NON STOP de 8 à 17 heures

Beau choix de cartes de visite à l'imprimerie de ce journal

## LA GERLE PROPOSE



Pris parmi notre énorme choix, nous vous proposons ce

### MAGNIFIQUE MANTEAU

IMITATION LYNX

très douillet pour Fr.

# 295.-

cop  
81

*La Gerle*

Ce soir dès 18 h 30 • Samedi dès 7 h 30 • Dimanche de 10 h à 22 h

# Fête des vendanges

**Poulets rôtis**

pièce de 800 g environ (poids frais)

# 5.-

**Saucisses de veau**

SPÉCIALES, la pièce avec pain et moutarde

# 2.-

**Jambon de campagne**

avec pain et moutarde

# 3.-

**Pommes frites**

la portion

# 150

la portion de 100 g

**Jus de fruits** (orange, abricot, citron) 2dl

# 1.-

## MARCHÉ MIGROS

— rue de l'Hôpital —









## Renault 16. C'est la voiture qui est à votre service. Pas le contraire.

Pour vous, le confort de conduite représenté plus qu'un luxe. C'est un besoin qui répond à l'utilisation que vous faites de votre Renault 16: tantôt objet de travail, tantôt voiture privée.

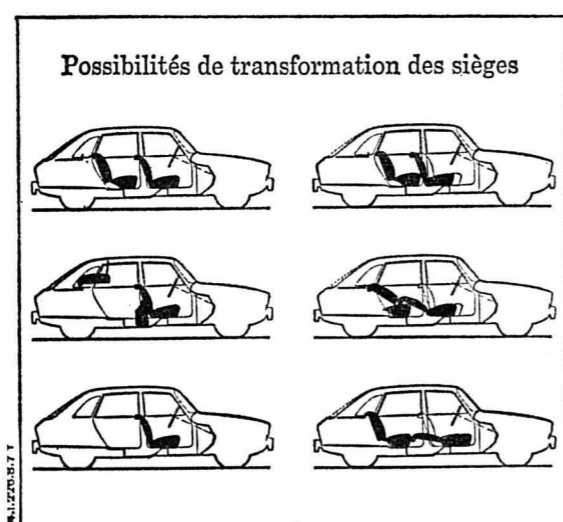
Aussi n'est-il pas étonnant qu'aucune autre voiture ne parcourt, en moyenne, autant de kilomètres par année que la Renault 16.

### Le luxe, une nécessité.

En un clin d'œil, le coffre, généreusement dimensionné, se transforme en une vaste soute. Large autant que la voiture, la cinquième porte facilite le chargement, même d'objets encombrants.

Spécialement conçus pour un confort total, les sièges, anatomiquement galbés et profondément rembourrés, donnent une assise parfaite, latéralement et dans le dos. L'automobiliste peut ainsi parcourir de très longues distances sans ressentir de fatigue.

Accoudoirs centraux et latéraux, totalisateur journalier, montre électrique, spot de lecture individuel et miroir de courtoisie du côté du passager avant, chauffage et ventilation exemplaires - autant de détails indispensables si, d'un voyage, l'on entend faire une partie de plaisir.



### Une voiture fiable.

La souplesse du moteur de 1,6 litre à course longue garantit sa longévité et, en même temps, des reprises puissantes, même aux régimes élevés. Le répartiteur de pression sensible à la charge ménage les freins et empêche le blocage. Des freins à disque à l'avant et un servo-frein à dépression contribuent encore à la sécurité. Notons encore, pour votre agrément et votre sécurité: les ceintures de sécurité à enrouleur, les phares réglables à partir du siège du conducteur, les phares à iode, la lunette arrière chauffante, l'essuie-glace/lave-glace, le rétroviseur anti-éblouissant.

### Economique là où c'est nécessaire.

Quand on roule beaucoup avec sa voiture, une consommation restreinte de carburant représente un avantage de poids. Surtout à l'étranger, où le prix de l'essence a augmenté encore plus qu'en Suisse. Nous avons doté la Renault 16 TX d'une 5<sup>e</sup> vitesse et elle avale ses 100 km avec 8,5 l seulement, ce qui est étonnant pour une grande routière.

### Sur option avec la transmission automatique.

Seuls quelques éléments d'équipement tout à fait spéciaux ne sont pas compris dans la version de série de l'un des trois modèles (Renault 16, Renault 16 TS, Renault 16 TX). Ainsi, les sièges revêtus de cuir véritable, les vitres teintées, l'air conditionné, le toit ouvrant et les lève-glaces électriques, ainsi que la transmission automatique commandée par «cerveau électronique» sont livrés sur option.

### Renault vous simplifie la vie.

Grâce à une conception basée sur l'intelligence, l'esprit pratique et le service rendu. Vous les retrouverez dans

nos moteurs, nos suspensions, nos freins, nos sièges et dans l'équipement complet de nos voitures.

Inutile de dire que nous sourions un peu quand aujourd'hui d'autres découvrent «à nouveau» ce que nous avons essayé et produit depuis longtemps: la carrosserie à ligne rationnelle, la traction avant, le coffre à volume variable, la cinquième porte.

### Garantie anti-rouille de 5 ans.

Parce que nous sommes toujours à la pointe du progrès automobile, nous avons maintenant résolu un problème qui touche chaque automobiliste suisse: la rouille.

Tous nos nouveaux véhicules (Renault 4, Renault 5, Renault 6, Renault 12, Renault 15/17, Renault 16), lorsqu'ils sont mis en circulation, sont déjà protégés contre la rouille grâce au procédé Tectyl. Dans notre centre de Préparation et Finition de Suisse, nous traitons les corps creux de chaque modèle. Et nous offrons une garantie anti-rouille de 5 ans qui accroît encore la valeur de reprise déjà élevée de chaque Renault.

Un facteur avec lequel il faut compter aujourd'hui.

### Coupon:

Je voudrais en apprendre davantage sur les versions de la Renault 16 . Je vous prie de m'envoyer aussi de la documentation sur la Renault 4 , Renault 5 , Renault 6 , Renault 12 , Renault 15/17 , Renault Alpine .

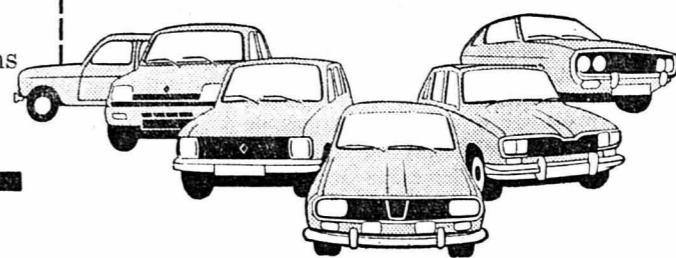
№. 1

Nom: \_\_\_\_\_

Adresse: \_\_\_\_\_

Envoyer à:

Renault Information, 8105 Regensdorf



# RENAULT

Un partenaire pour la vie





## OFFRES D'EMPLOIS

POUPONNIÈRE NEUCHATELOISE,  
2416 LES BRENETS,

cherche

## DAME OU DEMOISELLE

sachant ou aimant cuisiner pour la préparation de repas pour les élèves et les grands enfants. Entrée tout de suite ou à convenir. Possibilité de logement.

S'adresser à la directrice Mlle Grüter, tél. (039) 32 10 26.

L'Hôpital du district de Courtelary à Saint-Imier  
cherche, pour entrée immédiate ou date à convenir,

## infirmière(s) diplômée(s)

pour son service de soins intensifs.

Nous offrons des conditions d'engagement selon le barème cantonal, un travail intéressant et indépendant dans un cadre agréable.

Nous sommes à votre disposition pour de plus amples renseignements ou pour un contact personnel.

Hôpital du district de Courtelary, Saint-Imier.  
Tél. (039) 41 27 73.

ENICAR SA MANUFACTURE D'HORLOGERIE 2543 LENGNAU TEL. 065 800 41

Nous cherchons

## secrétaire de direction

de langue maternelle française, très bonnes connaissances en anglais, subsidiairement en allemand. Travail varié en collaboration avec la direction. Activité indépendante et contact avec la clientèle étrangère.

Bureau personnel; traitement correspondant au poste offert.

Renseignements complémentaires sur demande.

Adresser offres à la direction de la Manufacture d'horlogerie ENICAR S.A., 2543 LENGNAU, ou par téléphone (065) 8 00 41, interne 221 ou 263.

ENICAR   
Swiss precision time all round the world

En vue de l'introduction d'un

## ORDINATEUR DE GESTION

dans l'administration communale, le Service d'organisation et d'informatique (SOI) désire constituer ses divers groupes de travail.

Les personnes intéressées aux problèmes liés à l'exploitation d'un ordinateur

IBM 370-158 1024 K OS-VS IMS  
BANQUE COMMUNE DE DONNÉES ET  
TÉLÉTRAITEMENT

sont priées de présenter une offre de service comme

- RESPONSABLE DE LA FORMATION ET DE L'INFORMATION
- ORGANISATEURS
- CHEFS DE SECTIONS
- CHEFS DE PROJETS
- ANALYSTES - PROGRAMMEURS, ETC.

Adresser les offres manuscrites, accompagnées des documents habituels, au SERVICE D'ORGANISATION ET D'INFORMATIQUE, case postale, 1000 Lausanne 9, où tous les renseignements peuvent être obtenus. Tél. 43 22 60.

Nous cherchons

## jeune secrétaire

de langue maternelle française, avec connaissances d'anglais et d'allemand. Si vous désirez travailler au sein d'une petite équipe pour une compagnie internationale d'ingénieurs-conseils, veuillez contacter Mlle V. Wintsch, Kurt Salmon Associates, Baarerstrasse 2, 6300 Zoug. Tél. (042) 21 51 19.

Nous cherchons

## jeune secrétaire

de langue maternelle française, possédant connaissances d'anglais et d'allemand. Si vous désirez travailler au sein d'une petite équipe pour une compagnie internationale d'ingénieurs-conseils, veuillez contacter Mlle V. Wintsch, Kurt Salmon Associates, Baarerstrasse 2, 6300 Zoug. Tél. (042) 21 51 19.

Nous cherchons

## COLLABORATEUR DYNAMIQUE

capable de travailler de manière indépendante. Connaissances indispensables des travaux de bureau, administration, rédaction. Prestations sociales garanties et salaire en rapport avec les exigences. Faire offres sous chiffres HO 2541 au bureau du journal.

La Maison de Santé de Préfargier, 2074 Marin (NE), cherche :

## 2 VILLEURS-VEILLEUSES

infirmier (ère) s diplômé(e) s en psychiatrie ou soins généraux) pour occupation de 7 à 15 nuits et plus, par mois une

## SECRÉTAIRE MÉDICALE

habile sténodactylographe, à plein temps un

## AIDE-INFIRMIER-CHAUFFEUR

en possession du permis A. Avantages sociaux intéressants. Chambre et pension à disposition. Ecrire ou téléphoner à l'administrateur. Tél. (038) 33 51 51.

Nous cherchons tout de suite ou pour date à convenir

## 2 DAMES POUR AIDER A NOTRE BOULANGERIE

Les personnes intéressées sont priées de prendre contact avec JOWA S.A., 2072 Saint-Blaise, tél. 33 27 01, et demander M. Müller.

L'Enfant Prodigue

cherche

## vendeuse

qualifiée de première force parlant couramment le français. Téléphoner au 25 04 60 ou se présenter au magasin.

OCA - NEUCHÂTEL

Bureau d'architecture spécialisé en machines agricoles, cherche pour entrée immédiate ou à convenir

## UN (E) SECRÉTAIRE QUALIFIÉ (E)

ayant de bonnes connaissances de comptabilité. Travail intéressant, varié et indépendant. Ambiance dynamique. Horaire libre.

Pour tout renseignement, nous prions les intéressé(e) s de prendre contact avec nous. OCA, office de construction agricole, Terreaux 7, 2001 Neuchâtel. Tél. (038) 24 47 24.

Hôtel-Restaurant de la Clef, 2722 les Reussilles, tél. (032) 97 49 80,

maison bien organisée, avec tout confort, cherche tout de suite ou pour date à convenir.

## serveur ou serveuse

Gains élevés - Heures limitées.

Se présenter ou téléphoner.



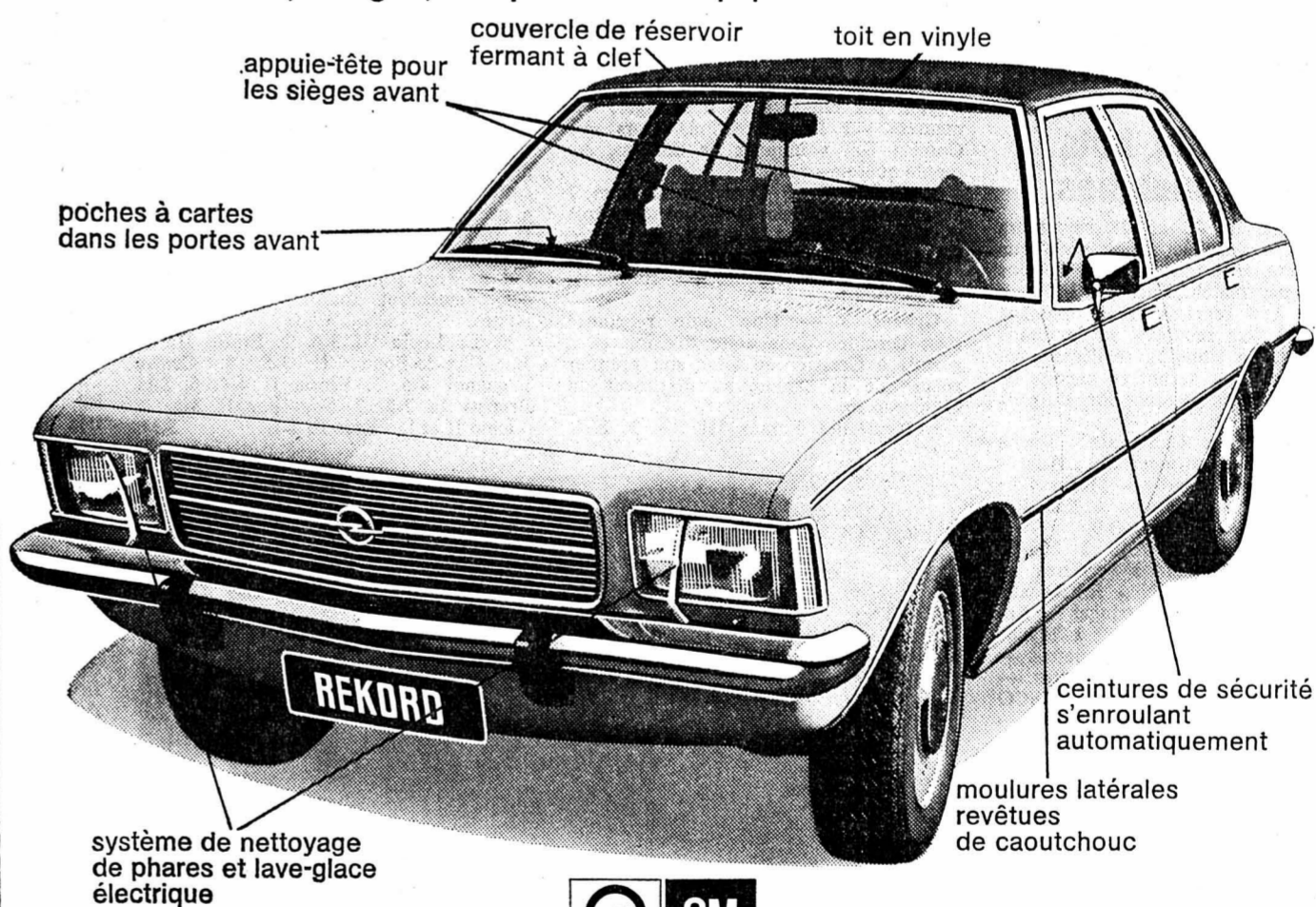
**Nouveau: Ascona Extra. Economisez 600.-**

Maintenant, vous trouverez l'Opel Ascona équipée en série de sept accessoires spéciaux à un prix qui vous fera économiser 600 francs. L'Ascona, la voiture familiale qui, grâce à son châssis réputé et à son moteur robuste, domine et remporte les rallies les plus durs. Maintenant, l'Ascona devance ses concurrents non seulement en compétition mais aussi en équipement. Voyez vous-même.

**Opel. Offre d'automne.**

**Nouveau: Rekord Extra. Economisez 700.-**

La Rekord Extra - un record en équipement. Sept accessoires spéciaux s'ajoutent à tous ceux offerts habituellement avec la Rekord 1900 S. Et à un prix qui vous fera économiser 700 francs. Aujourd'hui encore, essayez la Rekord Extra, pour faire connaissance de ses avantages les plus remarquables: sa technique, son confort, sa ligne, son prix et son équipement très riche.



Opel - la marque la plus vendue en Suisse.



Une surprise! L'attraction d'octobre

3 jours seulement 9, 10 et 11 octobre

Orchestre Hazy Osterwald Jetset

Le show international des Jetset est mondialement connu et enthousiasme jeunes et vieux

Location et réservation : à partir du 1er octobre 1974 dès 14h jusqu'à la fin du spectacle, au Domino, à Bienne, chez M. F. Benelli tél. (032) 22 87 44

**Le Cabaret dansant international de Bienne**

55, rue Centrale, Bienne  
Tél. (032) 22 87 44

## PRÊTS

sans caution  
de Fr. 500.- à 10.000.-



**BANQUE COURVOISIER S.A.**

2001 NEUCHÂTEL / (038) 24 64 64  
Faubourg de l'Hôpital 21

Envoyez-moi documentation sans engagement

Nom \_\_\_\_\_

Rue \_\_\_\_\_

Localité \_\_\_\_\_ FAN



**OFFRES D'EMPLOIS**

On cherche :

**1 laveur-graisseur  
1 aide de garage**

Places stables. Conditions et entrée à convenir. Se présenter aux Garages Schenker, Hauterive. (Bus No 1, station Shell.)

FABRIQUE D'ÉBAUCHES DE SONCEBOZ S.A. 2068 Hauterive (NE) engage pour entrée immédiate ou date à convenir

**DAMES OU DEMOISELLES**

pour divers travaux d'atelier. Téléphoner au (038) 25 88 41 interne 71.

LA SOCIÉTÉ GÉNÉRALE D'AFFICHAGE, à Neuchâtel, engage tout de suite

**UN OUVRIER**

pour travaux divers (atelier et extérieur). Place stable, caisse de retraite, semaine de 5 jours.

Adresser offres manuscrites, avec prétentions de salaire, à case postale, 2001 Neuchâtel.

On cherche pour entrée immédiate ou date à convenir

**commis de cuisine**

après chef capable. Cuisine moderne, bon gain, chambre dans la maison, très bonnes prestations sociales.

S'adresser à Famille W. Marolf-Gutknecht, « Gasthof zum Kreuz » 2577 Finsterhennen. Tél. (032) 86 17 44/45

**Commerçants**

Ne vous creusez pas la tête pour vos problèmes de publicité. Nous avons pour les résoudre un service à votre disposition.

**PRODUITS PERFECTONE S.A.**

Entreprise de moyenne importance, spécialisée dans le développement et la fabrication d'équipements destinés aux studios d'enregistrement sonore, cherche pour entrée immédiate ou à

convenir, pour son département de câblage de magnétophones pour studios (similaire au câblage des centraux téléphoniques),

**3 câbleurs ou relayeurs**

les candidats doivent avoir une certaine expérience dans le domaine des schémas de circuits à relais,

et un

**mécanicien**

expérimenté en petite mécanique fine pour prototypes spéciaux.

Nous offrons :  
— horaire libre  
— prestations sociales modernes  
— travail intéressant et varié.

S'adresser à : Produits Perfectone S.A., tél. (032) 22 23 11, interne 26.

**DEMANDES D'EMPLOIS****SECRÉTAIRE**

qualifiée, de langue maternelle française, avec de bonnes notions d'allemand, cherche place stable pour date à convenir.

Adresser offres écrites à AG 2533 au bureau du journal.

**Employé de commerce**

diplômé, 27 ans, langue maternelle française, connaissances d'allemand, cherche, pour date à convenir, emploi intéressant, région de Neuchâtel. Adresser offres écrites à CJ 2536 au bureau du journal.

**INGÉNIEUR EPF**

cadre technique, 33 ans, expériences technico-administratives et commerciales, liaisons avec instituts de recherches, connaissances en informatique, gestion, statistiques, cherche nouvelle situation et désire entrer en contact avec entreprise sérieuse et dynamique.

Ecrire sous chiffres 87-50.388 aux Annonces Suisses S.A. « ASSA », 2, fbg du Lac, 2001 Neuchâtel.

**Secrétaire de direction**

Jeune

**Suisse allemande**

cherche travail à Neuchâtel.

Faire offres en allemand sous chiffres HP 2556 au bureau du journal.

**Personne**

connaissant systèmes réglages Greiner cherche changement de situation.

Adresser offres écrites à CM 2583 au bureau du journal.

**Soudeur**

cherche emploi en qualité de monteur.

Adresser offres écrites à DM 2584 au bureau du journal.

**Jeune homme**

25 ans, expérience de la vente et de la publicité, cherche nouveau poste à responsabilités.

Adresser offres sous chiffres NY 2578 au bureau du journal.

**COMPTABLE**

46 ans, au courant de toutes les questions de gestion, comptabilité financière et industrielle, avec notions en informatique RPG et COBOL, ayant le sens de l'organisation et sachant travailler de manière indépendante, apte à diriger le personnel, cherche changement de situation dans commerce ou industrie.

Faire offres sous chiffres SD 2704 au bureau du journal.

**AVIS DIVERS****OCCASION UNIQUE**

A vendre, d'un échange, quelques très beaux

**tapis d'Orient**

50 % de réduction du prix de vente. Tél. (037) 34 17 44.

**La bonne cuisine Café du Théâtre**

**PERUHAG** brevets d'invention Agence à Neuchâtel: 24, rue du Coq-d'Inde tél. (038) 25 12 18

Écrivez en vente au bureau du journal

**Boucherie des Sablons**

Ch. Storrer - Tél. 25 18 31.

**RÔTI de BŒUF lardé**

Prix avantageux

Nouveaux

**pianos**

scolaires et populaires à partir de Fr. 3580.—

Location : Fr. 65.—

mensuellement. Pianos à queue et orgues à prix avantageux. Heuschl. Tél. (031) 44 10 82.

**A vendre jolie chambre à coucher**

armoires 5 portes, grand miroir rond, bois foncé américain avec tapis, trois lampes, 2 petites chaises, couvre-lit, rideaux longs pour fenêtres 3 portes. Etat de neuf. Prix environ 3600 fr. le tout. Tél. 57 14 59, le soir.

**Pour vos repas de la Fête des vendanges :**

BEAU CHOIX EN

**Veau-Porc-Bœuf-Agneau**

Viande de toute 1re qualité

Excellent jambon

Charcuterie fine

Tout pour une bonne choucroute garnie

Et toujours nos traditionnelles

petites langues de bœuf fraîches, avantageuses

**max Hofmann**  
T. 25 1050 BOUCHERIE-CHARCUTERIE

**CHEZ ★ JEANINE ★**

(Domino)

avenue Léopold-Robert 80 - Tél. (039) 23 43 00

(Direction : J. APICE)

CABARET - DANCING

SEXY — STRIP-SHOW  
VARIÉTÉS — DANSE

L'annonce reflète vivante du marché

dans votre journal

**Meubles Kramer**

Vous appréciez le confort à table, mais vous aimez aussi les sièges élégants et qui ne passent pas de mode. Alors un choix s'impose: Knoll international, la marque universellement connue! Un seul pied de chaise au lieu de quatre, une belle forme tulipe, un siège tournant. Le meilleur moyen de ménager vos tapis et de faire pâlir de jalousie toutes les autres chaises! Meubles Kramer International Sienne, rue Centrale 8, tél. 032-23 60 11

**actuel Bell**

AVANTAGEUX

**CUISSSES DE POULET**

1/2 kg Fr. 3.50

Une action de fin de semaine pour un repas apprécié

**Bell**

**Halle du Comptoir chauffée - Fribourg**

samedi 5 octobre, dès 20 h,

**LOTO RAPIDE**

60 carnets = Fr. 12.000.—  
20 cartons à Fr. 500.—

Abonnement : Fr. 12.— Carton : Fr. 1.—  
vente des abonnements dès 18 h.  
Natation-Sauvetage, Fribourg

**PRIX CITÉ****GILET LONG POUR MESSIEURS**

exécution soignée, 100 % laine, en brun, gris, marine ou bordeaux

SEULEMENT

**29.-**

100%

*La Cité*

**100 ou 130 km/h**  
**ALFA ROMEO a largement de quoi vous faire tourner la tête**

A 130 km/h, une ALFA ROMEO est aussi belle qu'à 180 km/h. On a juste un peu plus le temps de la regarder. Et si vous êtes à la place du conducteur, vous pouvez un peu plus longtemps jouir du plaisir de conduire une ALFA ROMEO. Votre ALFA ROMEO.

**Giulia Nuova Super**  
1300  
103 CV  
Fr. 14'950.—

1600  
116 CV  
Fr. 15'640.—

**Alfetta**  
140 CV  
Fr. 18'350.—

**2000 Berlina**  
150 CV  
Fr. 19'050.—



A quoi servirait de vous contenter cette année d'une voiture moins belle et moins puissante?



**ALFA ROMEO SUISSE SA**

Neuchâtel : A. Schweizer, tél. (038) 25 80 04 Boudevilliers : Garage du Val-de-Ruz, Vuarras S.A., tél. (038) 36 15 15 Buttes : Garage Tivoli, J.-M. Vaucher, tél. (038) 61 25 22 Neuchâtel : Garage Elite, E. Knecht, tél. (038) 25 05 61.



### 1<sup>re</sup> FOIRE D'ANTIQUITÉS et marché aux puces

du 7 au 12 octobre 1974

### À AVRY-CENTRE

centre commercial, à 7 km près de Fribourg



La foire sera animée par de antiquaires et artisans restaurateurs de Suisse et de l'étranger qui vous proposent un grand choix de meubles, pendules, morbiers, armes, timbres, monnaies, tapis d'Orient et curiosités.

Organisation de :  
PFISTER AMEUBLEMENTS S.A.  
GILBERT PAUDEX antiquaire - restaurateur  
chez Pfister Ameublements

La foire est ouverte :  
lundi de 13 h 30 à 20 h 00  
mardi à vendredi de 09 h 00 à 20 h 00  
samedi de 08 h 00 à 17 h 00

Pour tous renseignements, n'hésitez pas, téléphonez au (037) 30 91 31.

### Avis de tir

Des tirs avec munitions de combat auront lieu aux dates et lieux suivants :

Zone dangereuse (zone des positions — zone des buts — routes barrées)  
Place de tir — zone des positions  
Délimitation de la zone selon CN 1 : 50.000, feuille 222-232  
Jour : 11.10 - 30.10.74  
Heures : voir les avis affichés

Orvin, Jorat	coordonnées 582 000 — 222 300
Le Van N, La Heutte	coordonnées 583 400 — 227 500
La Steiner SW, La Heutte	coordonnées 581 200 — 225 000
Sonceboz, stand de tir	coordonnées 580 700 — 227 500
Saieourt L'Abéray	coordonnées 582 500 — 232 800
Renan	coordonnées 561 300 — 217 700
Sonviller, stand de tir	Pkt 842

### Mise en garde :

1. Vu le danger de mort, il est interdit de pénétrer dans la zone dangereuse. Le bétail qui s'y trouve en sera éloigné à temps. Les instructions des sentinelles doivent être strictement observées.
2. Pendant les tirs, des drapeaux ou des ballons rouges et blancs seront placés en des endroits bien visibles dans la zone dangereuse et près des positions des pièces. La nuit, ils sont remplacés par trois lanternes ou lampions rouges disposés en triangle.
3. Projectiles non éclatés — En raison du danger qu'ils présentent, il est interdit de toucher ou de ramasser des projectiles non éclatés ou des parties de projectiles (fusées, ogives, culots, etc.) pouvant encore contenir des matières explosives. Ces projectiles ou parties de projectiles peuvent exploser même après plusieurs années. — Quiconque trouve un projectile non éclaté ou une partie de projectile pouvant contenir encore des matières explosives est tenu d'en marquer l'emplacement et de le signaler à la troupe, au poste de destruction des ratés ou de gendarmerie le plus proche. L'adresse du poste de destruction des ratés le plus proche peut être demandée par téléphone au No 111. — La poursuite pénale selon l'article 225 ou d'autres dispositions du code pénal suisse est réservée.
4. Les demandes d'indemnité pour les dommages causés doivent être présentées au plus tard dix jours après les tirs. Elles seront adressées au commissaire de campagne par l'intermédiaire du secrétariat communal qui procure les formulaires nécessaires.
5. Toute responsabilité est déclinée en cas de dommages dus à l'inobservation des instructions données par les sentinelles ou de celles figurant sur les publications de tir. Poste de destruction des ratés : Kdo Mot Gren Kp 11  
Tél. (032) 58 14 21  
Le commandement : Mot Inf Bat 11.

### Centre sportif Montilier-Morat

SAMEDI 5 OCTOBRE 1974, 20 H 15

### Gala de catch

MATCH FÉMININ  
MATCH DES LILLIPUTIENS  
MATCH POIDS LOURD  
MATCH A 4

Prix des places :  
Tribune fauteuil Fr. 20.—  
Tribune Fr. 10.—

Location des places : Centre sportif, Montilier  
Tél. (037) 71 46 46.



### Chasse 1974

Nos bonnes spécialités

tendres et juteuses...

- Râble de lièvre - Selle de chevreuil
- Médailon de chevreuil
- Filet de marcassin
- Civet de lièvre, de chevreuil et de marcassin

### LEHNHERR frères

le magasin spécialisé gros et détail  
NEUCHÂTEL - Rue Fleury 7 - Tél. (038) 25 30 92  
FERMETURE HEBDOMADAIRE : LE LUNDI

### Occasion exceptionnelle SKIS + CHAUSSURES

de la saison 1973-1974

jusqu'à **30%**  
de réduction

Max Muller  
Sports

sous les Arcades  
Tél. (038) 25 19 93

boucherie -  
charcuterie  
**margot**  
votre boucherie  
Seyon 5 Neuchâtel  
25 66 20  
25 66 21

Fête des  
vendanges  
5 et 6 octobre 1974  
Comme chaque année  
Venez gagner  
votre jambon  
à la roue aux  
millions !

Nous offrons  
**PLACEMENT  
en SUISSE**  
avec GARANTIE BANCAIRE.  
A partir de Fr. 50.000.— Intérêts  
9 % l'an. Durée 1 an et plus.  
Discrétion assurée.  
Renseignements écrits par  
GÉRARD M. BOOS,  
4, Grand-Chêne,  
1003 LAUSANNE.

**La Boucherie A. Frank**  
Colombier, sera  
fermée  
du 6 au 21 octobre  
pour vacances

**ROCHFORD**  
Le premier samedi de chaque mois  
**MARCHÉ AUX PUCES**  
Prochain : samedi 5 oct. dès 9 h

**Attention !**  
J'entreprends tous travaux de  
**peinture**  
**papiers peints**

Travail rapide et soigné.  
Prix avantageux.  
Tél. (038) 33 23 62.

**Machines à laver  
linge-vaisselle, etc.**  
Tous nos modèles d'exposition et de démonstration du Comptoir de Lausanne, légèrement griffés ou dératés, à céder à des prix très bas. Grandes facilités de paiement. ALAM, Grand-Saint-Jean 20  
1003 Lausanne. Tél. (021) 20 66 06.  
Neuchâtel. Tél. (038) 24 10 57

**ÉRO-  
TRISME**  
Livres français, films, magazines, photos, agendas. Tout pour l'hygiène moderne. Toutes les dernières nouveautés. Documentation discrète, sans engagement, contre Fr. 1.— en timbres. POUR ADULTES SEULEMENT  
P. O. Box 619 - 8034 Zurich



Rue de la Traille 1, Neuchâtel  
**meubles perrenoud**  
une idée

### Pour être en santé roulez Cilo

(votre médecin vous le recommande)



CILO, la plus importante fabrique de cycles de Suisse, peut équiper toute la famille en bicyclettes pliables ou traditionnelles, sport, demi-course et course.

La garantie de la marque Les services du spécialiste

NEUCHÂTEL : R. Schenk, rue des Chavannes 7 et 15.  
SAINT-BLAISE : J. Jaberg, Grand-Rue 21.  
COLOMBIER : R. Mayor, rue du Château 11 et 18.  
BUTTES : P. Graber, tél. 61 13 93.  
LA NEUVEVILLE : E. Fischer, rue du Collège 20.



Nous importons directement  
**MANTEAUX AFGHANS Fr. 180.-**

Vestes agneau, blousons, manteaux

OUVERT TOUS LES APRÈS-MIDI

Portes-Rouges 149 Neuchâtel - Tél. 24 30 65

**Si SHOP-IMPORT**

### Coupé Peugeot 104. 3,30 m de luxe et de confort.



Cette compacte vous offre mieux qu'une voiture courte: Styling raffiné. Equipement luxueux. Perfection technique.

Une voiture élégante et distinguée. Votre plaisir de conduire ne se mesure pas uniquement en kilomètres. Vous savez la valeur d'un certain prestige d'exception et de bon goût. Vous misez d'abord sur la qualité et la sécurité avec un penchant sûr pour l'originalité, le luxe et le confort. Le coupé Peugeot 104 comble vos souhaits.

3,30 m seulement. Avec la garantie de qualité-longévité Peugeot.

Cette voiture, nous sommes fiers de vous la présenter - il faut l'essayer!

Un design séduisant, des coloris métallisés brillants, un riche intérieur équipé moquettes surclassant celui de plus grosses cylindrées. Tout cela en

Coupé Peugeot 104: 2 portes + panneau arrière à large ouverture. Moteur 954 cc/46 ch DIN. Suspension à 4 roues indépendantes. Freins à disque à l'AV; compensateur de freinage. Lunette arrière chauffante. Peugeot 104 L et GL: 4 larges portes, 5 places, longueur 3,58 m. La 4 portes la plus courte d'Europe.



**Coupon FAN 1**  
Je veux en savoir davantage sur le coupé Peugeot 104. Veuillez me faire parvenir votre documentation.  
Nom : \_\_\_\_\_  
Rue, no : \_\_\_\_\_  
NP/Localité : \_\_\_\_\_  
Découpez et expédiez à :  
Peugeot-Suisse S. A., 3000 Berne 31.

### PEUGEOT 104 La véritable économie par la qualité.

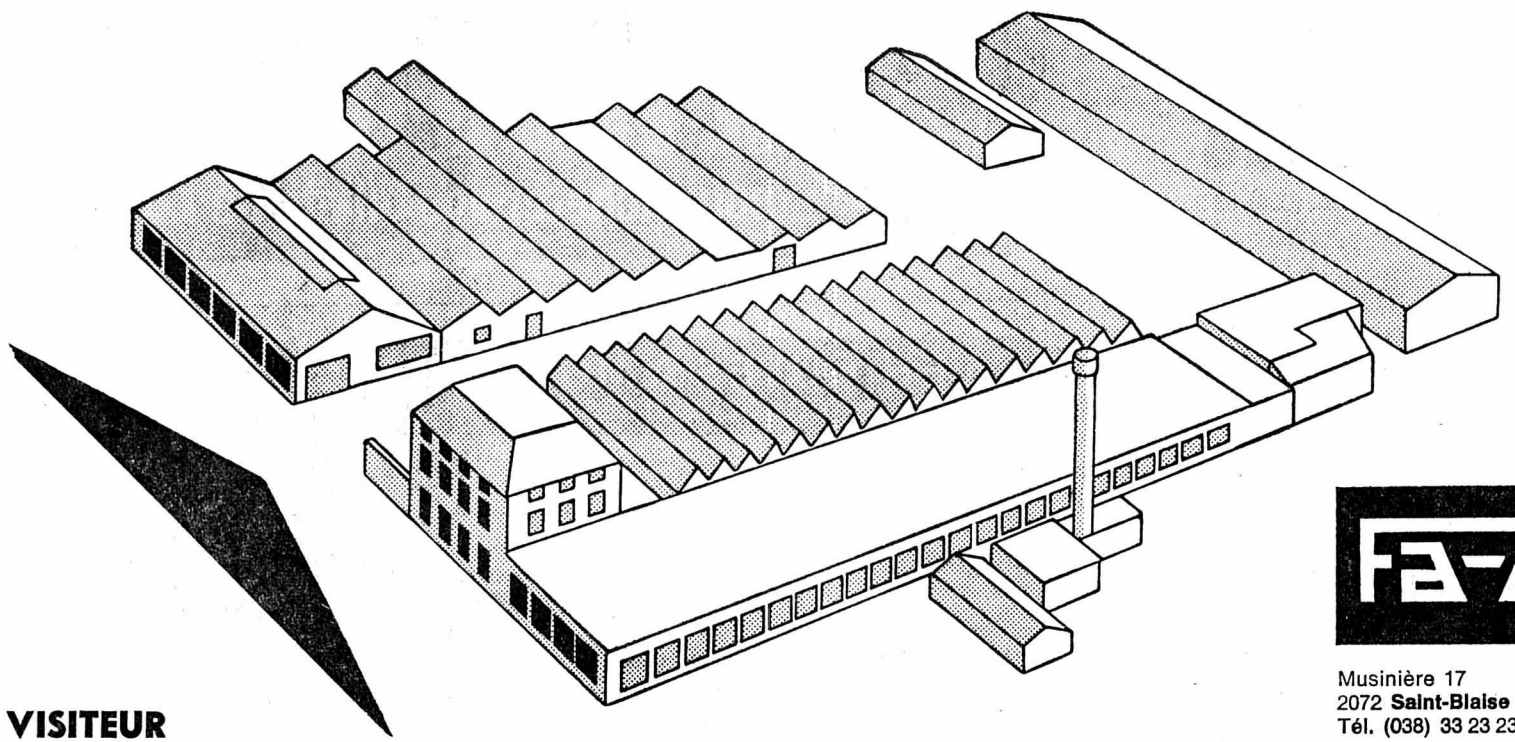
NEUCHÂTEL : M. & J.-J. Segessemann + Cie, Garage du Littoral, 51, Pierre-à-Mazel, tél. (038) 25 99 91 - Boudry : Jean-Pierre Aerni, avenue du Collège 69, tél. (038) 42 13 95 - Corcelles-Cormondrèche : Richard Greuter, rue de la Chapelle 52, tél. (038) 31 16 27 - Dombresson : Antoine Germond, tél. (038) 53 21 22 - Fleurier : Paul Joss, Place-d'Armes, 12, tél. (038) 61 11 72.

# SAMEDI 12 OCTOBRE 1974

De 8 h à 11 h et de 13 h 30 à 16 h

## PORTES OUVERTES

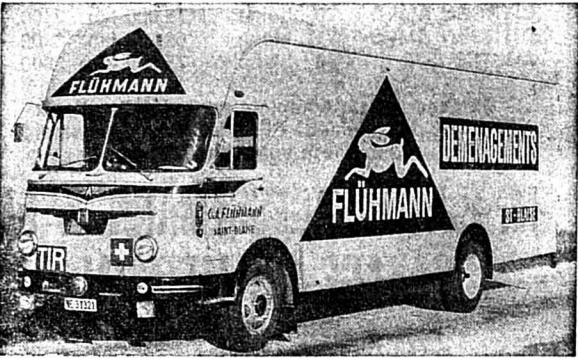
Les ateliers sont en activité  
Fabrication de radiateurs RUNTAL  
Articles tôlerie industrielle  
Machines et automates à souder



Musinière 17  
2072 Saint-Blaise  
Tél. (038) 33 23 23

**COLLATION - CADEAU SOUVENIR À CHAQUE VISITEUR**

### DÉMÉNAGEMENTS



SUISSE ET ÉTRANGER  
**FLÜHMANN SAINT-BLAISE**  
☎ (038) 33 17 20  
Notre devise : RAPIDITÉ - SÉCURITÉ

**HARTMANN + CO SA**  
succursale  
**NEUCHÂTEL**  
038/314453

spécialiste pour  
portes de garages  
constr. métalliques  
stores à rouleaux  
service de réparation

**BOUCHERIE  
CHARCUTERIE**

Pour les vendanges  
Vendredi et samedi  
grande vente de gros  
**POULETS RÔTIS**  
PRIX RÉCLAME

**ROHRER**

Beau choix de cartes de visite  
à l'imprimerie de ce journal

# KENT

WITH THE FAMOUS MICRONITE® FILTER

Tabacs de haute qualité. Arôme raffiné. La cigarette exclusive. Et chaque Kent avec filtre Micronite.

**What a good time...**

Lintas K 74-4

# Gonset



*bien sûr!*

Chemise, pull, c'est aussi un art de s'habiller en choisissant les tenues «relax». L'homme les aime commodes, confortables... et à ces mini-prix, pourquoi s'en priver? Chemise légèrement taillée, 100% coton, poche poitrine, carreaux bleus, verts ou bordeaux sur fond blanc, 37 à 43 16.90

Pull ras cou, acryl, dessin jacquard ton sur ton, 5 coloris, 4 tailles 19.90

*profitez vite!* **16.90**

**WILKINSON**  
SWORD

# Le progrès

Wilkinson,  
la première et seule lame du monde  
trois fois affinée.

dreifach-veredelt







## Caban en loden: souple, chaud, insensible aux intempéries

Un caban très alluré, merveilleusement chaud mais aussi merveilleusement léger, d'un port agréable. En loden souple à l'épreuve de la pluie, et... à toutes épreuves! Vert foncé, col relevable.

# 169.-

VÊTEMENTS  
**ESCO**

A Neuchâtel: 12, rue St-Maurice

## Concours international de sauts à skis sur tremplin plastique

Pour la coupe « Peter Wenger » 1974  
à Rüscheegg-Heubach

Dimanche, 6 octobre début: 14 h 00

Au départ: sauteurs d'Allemagne, de France  
ainsi que l'équipe nationale suisse

Nouveau: participation de l'équipe nationale  
norvégienne

Organisateurs: VBTS Berne

Pepsi-Cola  
Limonade gazeuse

AVEC PEPSI  
DE LA  
MUSIQUE

**Gratis!**  
**Votre 45 tours préféré**  
contre 24 Disco-Bons attachés aux litres de Pepsi!

**PEPSI**

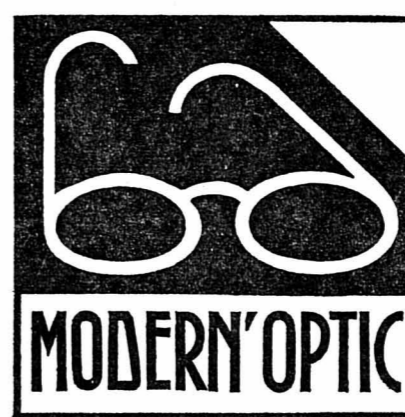
### Pour insérer une petite annonce au tarif réduit de 40 centimes le mot

vous avez la possibilité de passer à notre bureau de réception, 4, rue Saint-Maurice, ou d'inscrire votre annonce au dos du coupon d'un bulletin de versement postal.

Ces annonces ne sont pas acceptées par téléphone et elles doivent être payées avant la parution.

Les annonces commerciales ainsi que les annonces pour la vente de véhicules à moteur ne sont pas admises dans la catégorie des petites annonces.

## VOS OPTICIENS



Pierre Miéville - Manuel Lazaro  
rue de la Place-d'Armes 6 NEUCHÂTEL  
+ maître opticien +  
Tél. 24 27 24.

une idée  
**meubles perrenoud**

Rue de la Troille 1, Neuchâtel

Beau choix de cartes de visite  
à l'imprimerie de ce journal

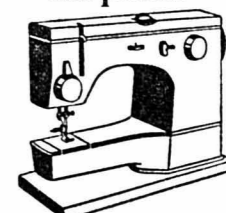
## Prêts

immédiatement  
remboursement par  
petits acomptes  
plus avantageux

Depuis 1912  
une seule adresse:  
**Banque Procrédit**  
2001 Neuchâtel, av. Rousseau 5  
ouvert 8.00-12.15 et 13.45-18.00  
Tél. 038 - 24'63'63

Je désire Fr. ....  
Nom .....  
Prénom .....  
Rue .....  
Localité .....

Nouveau: Elna TSP  
Avec programme de couture  
double et sélection facile  
des points



Vous découvrirez également  
chez nous le tout  
nouveau genre de  
«fer à repasser»,  
l'Elnapress.

**elna**

Mme M.-Th. Pitteloud  
Rue de l'Hôtel-de-Ville 6 - Saint-Honoré 2  
Neuchâtel - Tél. 038 - 25 59 93  
Cours de coupe et de couture, grand choix  
d'accessoires de couture, fils, patrons Burda  
collection de tissus. Service rapide.

FAN

L'ANNONCE  
efficace devient facilement un

**COUP DE  
CLAIRON**

si son texte et sa présentation  
s'harmonisent pour attirer l'œil,  
d'autant plus si elle paraît dans

LA FEUILLE D'AVIS DE NEUCHÂTEL



**ASPIRINE-C**  
avec vitamine C

agit vite  
en cas de fièvre  
refroidissement  
et grippe

**ASPIRINE-C**  
effervescent  
avec vitamine C

BAYER



Un billet de la

# LOTERIE

de la Fête des vendanges

ne coûte que



IL VOUS PERMETTRA PEUT-ÊTRE DE GAGNER

**1 TAUNUS GXL 2000**

(valeur 15.080.-)

**1 FORD ESCORT SPORT**

(valeur 10.100.-)

**1 TÉLÉVISEUR COULEURS**5 normes  
(valeur 3650.-)**OU L'UN DES NOMBREUX AUTRES PRIX**

Billets en vente  
auprès des vendeurs  
ambulants,  
dans les kiosques  
et magasins du  
canton désignés  
par une affiche verte

## Sélection du Reader's Digest

Trois parmi un grand nombre d'articles intéressants  
tirés du dernier magazine**Cauchemar au fond de  
l'Atlantique****Ya-t-il vraiment  
trop d'étrangers  
en Suisse?****L'inflation, fléau mondial****Sélection  
du Reader's Digest**La revue des gens actifs, désireux de réussir!  
Nouveau à votre kiosque

Le Reader's Digest, édité en 13 langues, est le plus grand magazine du monde avec 30 millions d'exemplaires vendus par mois. Les éditions suisses de SELECTION et DAS BESTE comptent à elles seules plus de 800 000 lecteurs — meilleure preuve de l'intérêt universel de cette revue à la fois intéressante, instructive et divertissante.

HALLE DE GYMNASTIQUE  
Saint-SulpiceSamedi 5 octobre, dès 20 heures  
**Grand MATCH AU LOTO**organisé par la fanfare «L'Union»  
SUPERBES QUINES : fauteuil TV, équipement ski de fond, radio-réveil, jambons, seilles garnies, lapins, etc.  
Abonnements pour la soirée : Fr. 18.—  
Abonnements partiels : Fr. 7.—**Les réparations de votre voiture  
à des prix avantageux**et discutés d'avance, seront exécutées par le garage H. Comtesse.  
Parcs 40, Neuchâtel. Tél. 25 28 77.

dimanche, 13 octobre 1974, à 20 h 30

SALLE DE MUSIQUE  
LA CHAUX-DE-FONDS**Dutch-Swing  
College-Band**Location  
à la Tabatière du Théâtre  
La Chaux-de-Fonds  
Tél. (039) 22 53 53

## UNIVERSITÉ POPULAIRE NEUCHÂTELOISE

Cours du semestre d'hiver 1974-1975

**Le Théâtre américain**

M. Frank Jotterand

Des origines à aujourd'hui

jeudi

5 soirées  
dès 31.10.74

Fr. 20.—

**La Psychanalyse  
hier et aujourd'hui**

M. Roland Jaccard

De Freud à l'antipsychiatrie

mercredi  
(tous les  
15 jours)8 soirées  
dès 30.10.74

Fr. 30.—

**Histoire de la peinture**

M. Aloys Perregaux

Naissance de la peinture  
moderne

mercredi

11 soirées  
dès 23.10.74

Fr. 30.—

**Les Sites  
archéologiques  
de la Grèce**

M. Aurèle Cattin

Exposés et diapositives

mardi

16 soirées  
dès 22.10.74

Fr. 40.—

**Les Associations  
professionnelles  
en Suisse**M. Charles Pochon  
M. Gilbert Couteau  
M. Adolphe HattLes organisations  
patronales et des travailleurs

mardi

4 soirées  
dès 29.10.74

Fr. 15.—

**Problèmes actuels  
de l'école en Suisse**

M. Jean Cavadini

Par exemple : l'allemand en  
primaire, la TV à l'école, etc.

lundi

4 soirées  
dès 28.10.74

Fr. 15.—

**Droit**

M. Zen-Ruffinen

Divorce, adoption, testament

jeudi

12 soirées  
dès 31.10.74

Fr. 30.—

**Economie politique**

M. Eric Du Bois

Les placements, le crédit et  
autres sujets d'actualité

lundi

14 soirées  
dès 21.10.74

Fr. 30.—

**Anglais**

M. Richard Wilson

Laboratoire de langues ;  
niveau moyen-supérieur

mardi, jeudi

25 soirées  
dès 5.11.74

Fr. 50.—

**Mathématiques**

M. Marcel Arnoux

Algèbre, trigonométrie, calcul  
vectoriel, cycle de 4 ans

lundi

20 soirées  
dès 21.10.74

Fr. 45.—

**Electronique**

M. Robert Perrenoud

Introduction à  
l'électronique

jeudi

21 soirées  
dès 24.10.74

Fr. 45.—

**Biologie**

M. Jacques Bovet

Le développement de  
l'embryon humain

mardi

16 soirées  
dès 22.10.74

Fr. 30.—

Le programme complet des cours est disponible dans les librairies, à la Bibliothèque de la Ville et au secrétariat de l'UPN : Collège latin, salle 1, place Numa-Droz 3, Neuchâtel. Tél. 24 76 64.

## prêt comptant

Pour quelle raison dépenser plus ailleurs?  
Un prêt comptant BPS est avantageux. Rendez-vous compte par vous-même! Envoyer le coupon ci-contre. Discretion assurée.

Banque Populaire Suisse  
à deux pas de chez vous

Je m'intéresse à un prêt comptant. Veuillez me faire parvenir les documents y relatifs.

Nom, Prénom

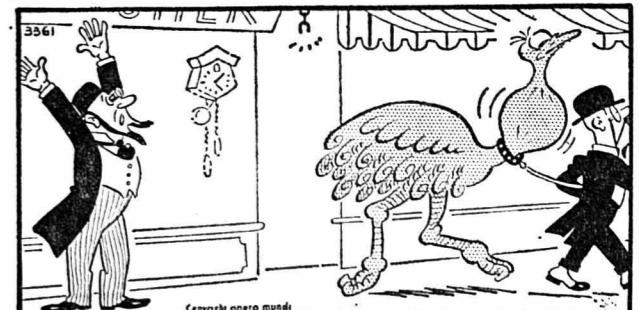
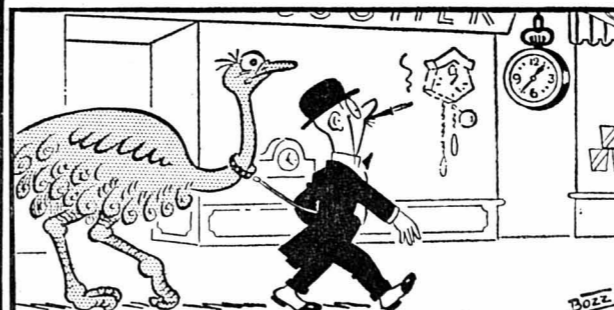
42

Rue

NAP et localité

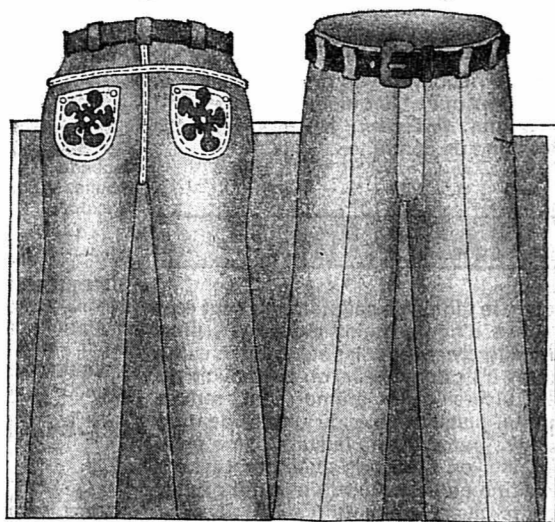
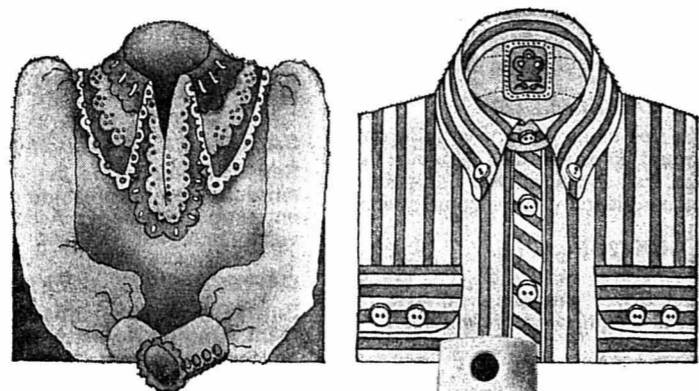
Prière d'envoyer ce coupon à:  
Banque Populaire Suisse, Centrale des pr. cpt, Case postale, 3000 Berne 16

SUBITO





**Que faire**  
si votre blouse, votre chemise  
est défraîchie  
à midi déjà  
ou si les plis  
des pantalons  
tiennent à peine un jour?



Servez-vous de Magic-Spray lors du prochain repassage. Vous remarquez alors la différence. Le linge a de la tenue, il reste ainsi plus longtemps propre et impeccable. Et le repassage se fait bien plus facilement.

*Avoir l'air plus soigné dans du linge soigné!*

**magic-spray**

Le Magic-Spray de repassage est pour votre linge comme la rosée du matin

De **SIPURO** — c'est donc de bonne qualité.

Sipuro SA, CH-3110 Münsingen

**FÊTE DES VENDANGES — NEUCHÂTEL**

**Les manifestations au Village neuchâtelois**

**OUVERTURE :**

**Vendredi 4 octobre dès 18 h**

**GRAND-RUE :** Orchestre RAYMOND CLAUDE (5 musiciens) de 19 h à 01 h

**PÉRISTYLE DE L'HÔTEL DE VILLE :**

Orchestre ONDINA (4 musiciens) de 20 h à 01 h

**ANIMATION :**

dès 19 h avec la participation des fanfares : Musique militaire de Neuchâtel, Fanfares d'Auvernier, de Cortailod et « L'Espérance » de Corcelles (de 19 h à 21 h).

**Samedi 5 octobre dès 10 h 45**

SUR LES JEUNES RIVES

**GRAND LÂCHER DE BALLONS**

(cartes en vente au prix de Fr. 1.— aux ARMOURINS)

**CONCOURS :** 1er prix : 1 vélo d'enfant, 2me et 3me prix : 2 trottinettes, du 4me au 20me prix : 1 ballon de football.

**Au même endroit : dès 11 h 30 DÉPART DE LA**

**MONGOLFIÈRE «FANTA»**

**CONCERT** par la Musique officielle

**BLAUE HUSAREN** Königsbach (Allemagne)

**Au Village neuchâtelois dès 13 h 30**

Animation par les fanfares de Boudry, Militaire de Colombier, Groupe folklorique alsacien, Gugen Musik et tambours de la Militaire Neuchâtel

**Dès 16 h - Cortège des enfants**

Orchestres : Grand-Rue : RAYMOND CLAUDE de 16 h à 02 h et Péristyle de l'hôtel de ville de 20 h 30 à 02 h ONDINA.

**DIMANCHE : de 10 h à 11 h 45**

VERY GIRLS, majorettes de Genève et Gugen Musik — Grand-Rue orchestre RAYMOND CLAUDE de 16 h à 20 h.

**AMBIANCE - MUSIQUE - SONO AU VILLAGE NEUCHÂTELOIS**

Le manque de place a contraint les organisateurs à déplacer aux Jeunes Rives le lâcher de ballons ainsi que le départ de la mongolfière FANTA contrairement à ce qui a été annoncé au programme.

**SOCIÉTÉ DANTE ALIGHIERI**  
**COURS D'ITALIEN**

Débutants - Perfectionnement - Littérature

21 octobre - 24 mars : 20 leçons, de 20 h à 20 h 30.  
Prix du cours : Fr. 80.— ;  
membres, apprentis, étudiants : Fr. 70.—.

Se renseigner et s'inscrire auprès de Mme Castella, ch. Boine 55,  
2000 Neuchâtel, tél. 25 60 51.



**GASTHOF**  
**KREUZ**  
**FINSTERHENNEN**

recommande ses

**spécialités de chasse**

Famille W. Marolf-Gutknecht  
Tél. (032) 86 17 44.

**COUTURE**

retouches de tous vêtements dames  
**DAIM-CUIR**

etc. par spécialiste retouchés, réparés, Veston - Pantalon  
Toutes retouches Pitteloud, couture Temple-Neuf 4 Neuchâtel  
Tél. 25 41 23

Revêmurésol  
Fête des vendanges

Le magasin sera ouvert le samedi de 8 h à 18 h 30  
Le dimanche de 8 h à 20 h.

Beau choix de tapis d'Orient et de milieu.

Qual Ph-Godet 14, (vis-à-vis du hangar des trams).

**PAVILLON**  
Tél. 25 84 98

Sole vin blanc  
Perches  
Friture  
Entrecôte  
Assiette du jour

VOS VENDANGES...

**red club**

bar - dancing - nouveau décor  
tous les soirs dès 21 h  
rue des chavannes 19 - a. galloppini

discothèque

**POUR LA FÊTE DES VENDANGES**

**★ OUVERTURE DU ★**

**★ LUNA - PARC ★**

**PLACE DU PORT - NEUCHÂTEL**

**TOUS LES JOURS DU VENDREDI 4 OCTOBRE**

**AU DIMANCHE 13 OCTOBRE**



