

CLAIRVUE
NEUCHÂTEL



Bassin 8 (038) 24 07 22
Portes-Rouges 149 (038) 25 79 09

Jura : fillette de 16 mois écrasée par un tracteur...
(PAGE 11)

FEUILLE D'AVIS DE NEUCHÂTEL

FAN L'EXPRESS

LE PLUS ANCIEN JOURNAL DE LANGUE FRANÇAISE
PARAIT TOUS LES JOURS EXCEPTÉ LE DIMANCHE
4, RUE SAINT-MAURICE - TÉLÉPHONE (038) 25 65 01

Pétrole : Washington met en garde les pays producteurs

Lutte contre le gaspillage d'énergie en France

WASHINGTON (AFP-AP). — M. William Simon, secrétaire américain au Trésor, a lancé un avertissement aux pays producteurs de pétrole, à l'égard desquels, a-t-il dit, les Etats-Unis pourraient être amenés à changer de politique pour les forcer à baisser leurs prix.

M. Simon, qui déposait devant une sous-commission du Sénat, a indiqué que Washington ne souhaitait pas en arriver à de telles pressions, mais n'a pas précisé la nature de ces dernières.

INTÉRÊT A LONG TERME
Le secrétaire au Trésor a assuré que les Etats-Unis continueraient d'être disposés à aider les pays exportateurs de pétrole de l'OPEP à développer leur production industrielle et agricole, « mais a-t-il ajouté, nous croyons que leur intérêt à long terme réside dans le maintien de bonnes relations avec les pays industriels et dans l'établissement de politiques de prix et d'approvisionnement qui leur garantissent autre chose qu'un marché en diminution pour leur pétrole ». M. Simon a estimé que le maintien des prix actuels des produits pétroliers conduira à une réduction des achats de brut par les pays consommateurs et que dès lors, les pays producteurs ne seront plus à même de reconquérir les marchés perdus, même en ayant recours à une nouvelle baisse des prix.

L'avertissement du secrétaire américain au Trésor fait suite à la mise en garde du président Ford, lancé aux producteurs de matières premières devant l'Assemblée générale de l'ONU.

LE PROBLÈME DE L'ÉNERGIE EN FRANCE
De son côté, M. Jacques Chirac, premier ministre français, a déclaré jeudi à la radio qu'il espérait que la lutte contre les gaspillages d'énergie serait volontaire, mais que si cela n'était pas possible, le gouvernement prendrait, « dans un délai très rapide », des mesures tendant à l'imposer.

Il a assuré qu'il n'y a aucun risque de pénurie mais il a souligné que « le coût des grandes matières premières énergétiques va aller croissant ». A cet égard, il a qualifié « d'extrêmement préoccupante » la décision de l'O.P.E.P., car elle crée un mécanisme d'indexation des prix du pétrole sur les prix industriels, « mécanisme extrêmement dangereux, qui entraînera l'ensemble des prix vers le haut ».

La lutte contre le gaspillage devrait permettre d'économiser 20 % de la consommation d'énergie. « S'il faut mettre en œuvre un système de rationnement, ce sera fait objectivement et très sérieusement, pour inciter les Français à ne plus gaspiller », a déclaré le premier ministre.

M. Chirac a d'autre part répété avec force que l'objectif prioritaire du gouvernement restait la lutte contre l'inflation, même si cette lutte doit créer « ici ou là des problèmes d'emploi qui exigeront un effort particulier ».

De toute façon, M. Chirac estime qu'il n'y aura pas de problème global de l'emploi en France et que l'encadrement du crédit n'est pas encore « suffisamment ferme ».

Quant au projet du budget 1975 adopté mercredi en Conseil des ministres, le premier ministre le définit comme un « budget agressif de lutte contre l'inflation qui n'aura pas de conséquences sérieuses sur l'emploi ».

Le National approuve les mesures en faveur de l'économie laitière

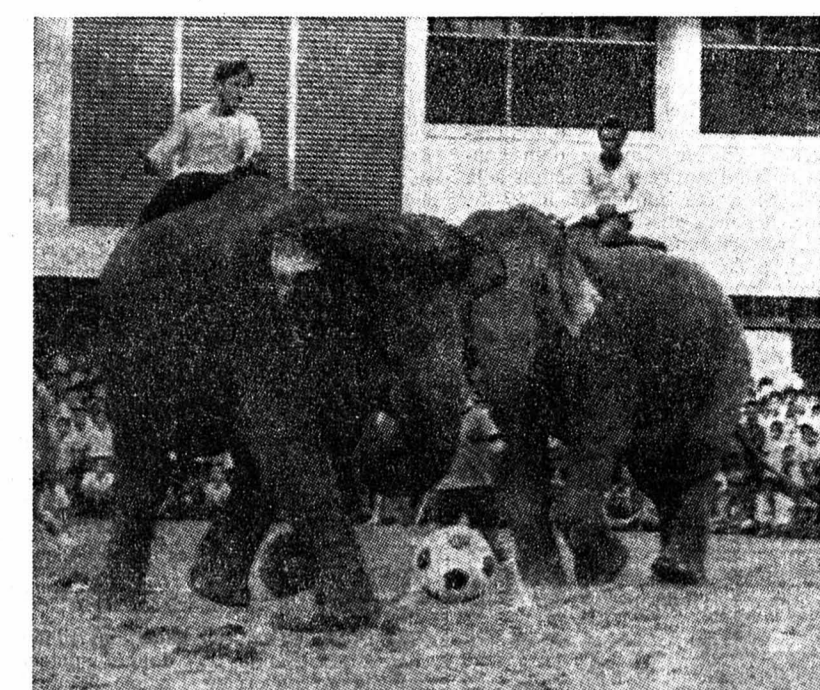
De notre correspondant à Berne : Le Conseil national a accepté hier par 104 voix contre 15 l'arrêté sur l'économie laitière amendé par sa commission. La situation de l'agriculture est telle qu'elle doit bénéficier de mesures de protection dans l'état des relations économiques internationales.

Conçu dans cette optique, le projet du Conseil fédéral est un arrêté complémentaire sur les mesures applicables à l'économie laitière définies par l'arrêté de 1971.

TROIS POINTS A RELEVÉ
Il porte d'une part sur l'augmentation de la franchise de la taxe de mise en valeur du lait accordée aux producteurs de régions d'élevage spécifiques (zones de montagne) (portée à 20.000 kilos l'an). D'autre part, il donne la compétence au Conseil fédéral de percevoir des suppléments sur le prix du fromage importé de

façon à réaliser une réduction des prix (augmenté) de fromages indigènes. Par ce moyen, on espère donner à la fromagerie suisse sa chance en réalisant les investissements nécessaires au développement de la fabrication des fromages à pâte molle et mi-dure, qui ont actuellement la faveur de la clientèle et qui constituent un gros contingent de nos importations s'élevant maintenant globalement à 30 %, ce qui cause un tort certain à la production indigène, encore axée sur les fromages à pâte dure, et quelque peu délaissée des consommateurs d'aujourd'hui.

Une proposition de la majorité de la commission (12 voix contre 7) a été également acceptée. Elle stipule que le Conseil fédéral peut instituer une prime qui est versée aux producteurs, en sus du prix de base, sur le lait de la première classe de qualité, s'il satisfait à tous les critères du contrôle de qualité.



CHOC DE GÉANTS

Les Thaïlandais sont des gens pleins d'imagination. Leur façon de pratiquer la boxe, par exemple, se distingue du noble art tel qu'on le connaît en Occident. Tous les coups sont permis. Alors, pourquoi les éléphants ne joueraient-ils pas au football? Mais qu'en pense l'arbitre?

Un merle... chef de gare

BERNE (ATS). — Le personnel des trains s'arrêtant à la halte de Berne - Stoockacker a reçu une bien curieuse circulaire « BLS/BN 790/74 ». Elle leur demande de faire partir les trains s'arrêtant à la halte susmentionnée exactement comme le prévoit le chiffre 18c du règlement des signaux : « Faire entendre un coup prolongé au moyen du sifflet à roulette et en levant une fois le bras, de nuit la lanterne, dans la direction de marche du train ».

Pourquoi cette circulaire? Le dernier bulletin mensuel des CFF

l'explique : « Parce que sur le balcon d'un immeuble voisin se trouve un gros merle africain qui, dans sa cage, s'amuse depuis des mois, dès qu'un train s'arrête, à siffler lui-même le départ même si le service n'est pas terminé ».

SIX HEURES ET DEMIE POUR LES SÉPARER



Clara et Altargracia avant l'opération.

(Téléphoto AP)

PHILADELPHIE (AP). — Deux sœurs siamoises de 13 mois ont été séparées grâce à une opération qui a duré six heures et demie et a nécessité une équipe chirurgicale de 23 personnes.

Les deux fillettes, Clara et Altargracia Rodriguez, nées en République dominicaine, étaient venues au monde en se faisant face, car elles étaient attachées l'une à l'autre par l'abdomen et à la hauteur de la taille.

« Il n'y a pas de raison à déclarer le docteur Koop, qui a dirigé l'opération, pour qu'elles ne vivent pas ». Il a ajouté que désormais elles pourraient avoir une vie normale et pourront

même, plus tard, avoir des enfants. Les deux sœurs, bien que complètement autonomes depuis l'opération, continueront quelque temps encore à dormir dans le même lit pour leur éviter un choc psychologique.

L'opération a été possible parce que les organes des deux enfants avaient tous une alimentation sanguine autonome. Cependant, les deux fillettes possédaient un rectum commun et il fallut le laisser à Clara et en fabriquer un artificiel pour Altargracia.

Chacune des fillettes pèse 5 kg 800 ce qui est environ inférieur de presque 3 kg au poids d'un bébé normal à un an. Mais les médecins ne sont pas préoccupés par le poids des enfants.

Dans l'histoire de la médecine, on ne connaît que 24 opérations de ce type qui se soient déroulées avec succès. Le cas le plus récent s'est produit en Finlande il y a trois mois.

Nixon cité à comparaître

WASHINGTON (AP). — Le procureur spécial Jaworski a chargé le FBI de remettre à l'ex-président Nixon une citation à comparaître le 1er octobre jour de l'ouverture du procès du Watergate.

Le représentant du procureur spécial a précisé que le FBI a été chargé de la démarche en raison de ses rapports avec les services secrets, qui continuent d'assurer la protection de l'ancien chef de l'exécutif.

Nixon a déjà été cité comme témoin de la défense dans le procès sur l'affaire du Watergate. Certaines personnalités avaient laissé entendre alors que l'accusation serait à son tour contrainte de le citer à comparaître, afin qu'il puisse authentifier certaines des bandes magnétiques de la Maison-Blanche figurant parmi les pièces à conviction.

LES IDÉES ET LES FAITS

Non, Messieurs de Berne !...

La situation des finances fédérales se résume en un chiffre rouge : pour 1975, l'impasse budgétaire, donc le déficit prévisible, atteindra plus de 2 milliards de francs.

Tel est le résultat de la politique insouciance suivie au cours de ces dernières années.

Il conviendrait donc que les responsables, au premier chef le Conseil fédéral et les Chambres, admettent leurs erreurs et fassent résolument marche arrière. Or, que font-ils? Plutôt que d'établir le constat d'échec et tirer la leçon qui s'impose, plutôt que de mettre en question une politique dispendieuse qui n'est plus à la mesure des ressources du pays, ces Messieurs de Berne, à quelques exceptions près, tergiversent et restent dans l'ornière.

Nouveau venu au Conseil fédéral, M. Chevallaz, successeur de M. Calio aux finances, avait pourtant beau jeu pour taper sur la table et secouer le Parlement! « Messieurs, rien ne va plus, nous avons fait fausse route, tirons-en les conséquences. On vous a dit et répété qu'il n'était pas possible de réaliser davantage d'économies : c'est faux! Nous pouvons tailler ici, couper là... ».

Il ne l'a pas fait. Ce n'était pas des choses à dire. Il ne restait dès lors, tout en parlant d'austérité, qu'à remettre en route la pompe à Phynances chère au père Ubu : augmentation des impôts, des taxes sur l'essence et le mazout, des tarifs téléphoniques, etc...

Le Parlement a suivi et le Conseil des Etats que l'on considérait un peu comme la Chambre de réflexion s'est même payé le luxe, après avoir assoupli les mesures de blocage du personnel fédéral, de refuser le frein aux dépenses qui avait pourtant été accepté par le Conseil national.

Devant cette carence du pouvoir, l'opinion publique s'émeut d'autant plus que l'économie nationale s'essouffle. Il ne faudra pas s'étonner si la grande majorité des citoyens et des citoyennes répondent NON aux augmentations fiscales quand le moment sera venu.

Jean HOSTETTLER

ÉCHEC AUX VOLEURS DE PIERRES PRÉCIEUSES

Les diamants possèdent désormais leur « empreinte »

Comment reconnaître « votre » diamant, en cas de vol ou d'échange malencontreux? Comment être sûr que c'est bien le vôtre que vous le joaillier vous rend après que vous le lui avez confié pour le monter ou le nettoyer?

A moins que la pierre ne possède un nombre respectable de carats, suffisant pour en faire une pièce unique, une telle identification est pratiquement impossible à faire à l'œil nu.

C'est la raison pour laquelle des chercheurs de l'Institut israélien

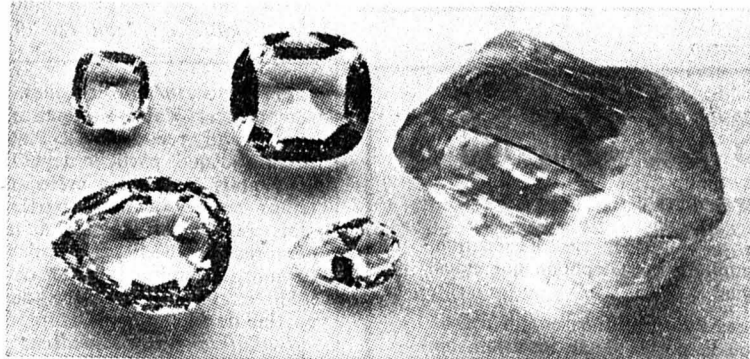
Weizmann, à Rehovot, viennent de mettre au point un dispositif permettant de prendre ce que l'on pourrait presque appeler « l'empreinte digitale » des pierres précieuses : il s'agit en bref de photographier l'ensemble des réflexions et des réfractations qui confèrent à la pierre son brillant et ses feux si recherchés. Le dessin lumineux ainsi photographié est en effet unique pour chaque pierre, et permet par la suite de la reconnaître à coup sûr.

Quelle que soit la similitude apparente de deux pierres, il est dès

lors possible de les distinguer formellement l'une de l'autre par ce procédé. La probabilité que deux photos soient identiques est encore inférieure à celle de trouver deux empreintes digitales humaines semblables, affirment les chercheurs israéliens! La méthode mise au point par Charles Bar-Isaac et ses collègues sera donc sans aucun doute d'une grande utilité dans tous les cas litigieux qui ne manquent jamais de se produire lorsqu'il s'agit d'objets aussi précieux que des diamants.

L'appareil permettant de prendre ces « empreintes », et dont un prototype a été construit à l'Institut Weizmann, est relativement simple et peu encombrant. La principale difficulté à laquelle ses inventeurs ont eu à faire face consistait à trouver un système garantissant que la même pierre se trouve toujours dans la même position chaque fois qu'elle est photographiée. Ce problème ayant été résolu, l'« empreinte digitale » de n'importe quelle pierre précieuse, montée ou non, peut désormais être prise en moins de deux minutes. Ainsi répertoriés et fichés, les diamants volés deviendront peut-être un jour aussi peu négociables que certaines toiles de maîtres...

J. Es.



A chaque diamant, son « identité ».

(Archives)

Vente de voitures : la baisse continue

BERNE (ATS). — Le marché suisse de l'automobile reste à la baisse. En août, les ventes de voitures ont diminué de 18,1 % pour s'élever à 12.166, selon les chiffres publiés par l'Union professionnelle suisse de l'automobile. La tendance à la baisse s'est quelque peu renforcée par rapport au mois de juillet où elle atteignait 14,0 %.

En dépit de la diminution générale des ventes, Volkswagen a augmenté son chiffre de 33 %, Chrysler-Simca, de 14,3 %, Alfa Romeo, de 13,2 %.

Fr. 3.— par millimètre de hauteur Réception des ordres : jusqu'à 22 heures

VENDEURS (EUSES) sont recherchés pour la vente du journal des vendanges « LE VERJUS »

Auvernier fête sa vendange aujourd'hui et demain jusqu'à 2 h. du matin

STADE DU LETZIGROUND à Zurich mardi 24, à 20 h 15 ZURICH I Neuchâtel Xamax

red club bar - dancing - nouveau décor tous les soirs dès 21 h

Tous dépannages RADIO-TV UNITEL Neuchâtel UNITEL-SERVICE S.A. 25 00 44

BRASSERIE abc SPECIALITES BIERES - JAMBONNEAUX

RÉOUVERTURE DÉFILÉ DE MODE de la MAISON DU TRICOT au restaurant du Faubourg

Hôtel de la Croix-Blanche CRESSIER (NE) Tél. 47 11 66 LA CHASSE

AUVERNIER fête sa vendange VINS : prix officiels Bouteilles de blanc : Fr. 10.- Bouteilles de rouge : Fr. 13.-

A Neuchâtel et dans la région

Au tribunal de police de Neuchâtel L'inflation sévit aussi dans les cas d'ivresse au volant

Le tribunal de police a siégé hier sous la présidence de M. Jacques Ruedin, assisté de Mme M. Steininger, qui assumait les fonctions de greffier.

Le 24 avril, R. T., au volant de sa voiture, montait l'avenue de la Gare. Avant d'obliquer à gauche pour emprunter la rue Louis-Favre, il ne prit pas toutes les précautions nécessaires.

Un coup de téléphone anonyme dénonça E. B., qui circulait au volant de sa voiture alors qu'il était sous l'influence de l'alcool.

S. B., circulait, le 14 avril, sur la RN 5 alors qu'il était pris de boisson. Quai Philippe-Suchard, ce conducteur s'est endormi au volant.

AVIS TARDIFS Fr. 3.— par millimètre de hauteur Réception des ordres : jusqu'à 22 heures

TOUJOURS L'ALCOOL AU VOLANT Ces derniers temps, on a constaté au cours de nombreuses audiences de tribunal que le nombre des cas d'ivresse au volant ne cesse de croître.

Hier, le tribunal de police a eu affaire à cinq cas d'ivresse au volant ou au guidon. J.-P. R., circulait, le 24 mai, faubourg de l'Hôpital.

E. M., avait perdu la maîtrise de son cyclomoteur le 2 février alors qu'il circulait rue des Portes-Rouges.

AVIS TARDIFS Fr. 3.— par millimètre de hauteur Réception des ordres : jusqu'à 22 heures

Distribution des prix pour les plus beaux balcons fleuris

Si la saison veut que les fleurs se fassent plus rares qu'au printemps, les diapositives colorées et ensoleillées que passa hier soir M. Baudin, président de la Société d'horticulture de Neuchâtel et du Vignoble, ont fait oublier aux spectateurs les prémices des temps froids et mornes de l'hiver.

Voici le palmarès : 1er prix : M. S. Jan, Neuchâtel (20 points), gagne le challenge F. Martin ; 2me prix : M. G. Jaquet, Bevaix (20 pts), gagne le challenge ville de Neuchâtel ; 3me prix : Mme Monnard, Monruz (19,5 pts) ; 4me prix : Mme Affolter, Monruz (19 pts) ; 5me prix : ex aequo 19 pts : MM. M. Vaucher, C. Badertscher, R. Voirol, R. Trolliet, M. Girardier, tous de Neuchâtel, etc.

Samedi 21 septembre à 20 h 15 Stade de SAINT-LÉONARD FRIBOURG FRIBOURG Neuchâtel Xamax COUPE SUISSE Location d'avance Stade de la Maladière

Les vacances 74-75 de l'ESRN

Le calendrier des vacances 1974-75 de l'Ecole secondaire régionale de Neuchâtel (ESRN), tel qu'il vient de nous être communiqué, est le suivant. Il concerne uniquement les 1850 élèves de cette école :

Les vacances de l'ESRN sont effectuées par le département de l'instruction publique. Eté : 14 juillet au 22 août, début de l'année scolaire : 25 août.

LE VERJUS se prépare ! Parution mercredi

SAISONS FLEURIES La Coudre ENCORE QUELQUES PLACES pour ce soir à 20 heures Tél. 33 33 37

BAR DIGA, CERNIER Tous les vendredis dès 20 heures Danse avec orchestre

Naissances

Nicole, Jacques et Cyril BALMER-KESSLER ont la joie d'annoncer la naissance de leur fille et sœur

Martine 18 septembre 1974 Maternité 2043 Boudevilliers Poutalès

Monsieur et Madame Jacques LEBET-PIATTINI ont la grande joie d'annoncer la naissance de

Sabrina le 19 septembre 1974 Maternité Av. F.-Borel 52 Landeyeux 2016 Cortaillod

Claire et Gilbert BRAN-DE MONTMOLLIN ont la grande joie d'annoncer la naissance de leur petite

Magali 18 septembre 1974 Maternité 18, rue du Prieuré de Genève 1202 Genève

Mon prénom est Diane Je fais le bonheur de mes parents et grands-parents, Monsieur et Madame Eric HUBER-TRAN

Maternité Acacias 2 Landeyeux 2000 Neuchâtel

AU CYGNE ARTICLES POUR ENFANTS 1, avenue de la Gare 2000 Neuchâtel Tél. (038) 25 26 46

LE LANDERON Prochaine réunion du Conseil général

Ce soir le Conseil général du Landeron siégera à l'hôtel de ville. A l'ordre du jour : nomination, en remplacement de M. Bruhin, d'un membre à la commission du feu et d'un membre à la commission d'épuration, octroi d'un droit de superficie à la fondation de la piscine ; instauration d'une taxe de séjour ; crédit de 5500 fr. pour l'achat de 390 m2 ; crédit de 40.000 fr. pour l'établissement d'un pavillon scolaire provisoire ; crédit de 10.000 fr. pour l'aménagement d'un emplacement au sud du bourg et de la place de sport.

Etat civil de Neuchâtel

NAISSANCES. — 15 septembre. Riva, Mauro, fils de Luigi, soudeur, Neuchâtel, et de Lidia, née Morandini ; Hainard, Julien, fils de Jacques-Robert, chef de travaux, Neuchâtel, et d'Elisane-Monique-Albertine, née Monnin, 16. Chalverat, Eric, fils de Joseph-Gaston, étudiant, Saint-Aubin, et de Jacqueline-Jeanne-Henriette, née Aubry ; Beer, Alexandre, fils de Michel-Joseph-Alain, mécanicien, Saint-Blaise, et de Claudine-Raymonde-Marie-Jeanne, née Marie ; Vuillemin, Laure, fille de Gérard-Lucien-Charles, employé de banque, Neuchâtel, et de Marie-Thérèse, née Ruedin. 17. Zill, Jean-Christian, fils de Herbert-Christian, instituteur, Fleurier, et de Jeanne-Marguerite, née Barrelet. MARIAGE CÉLÈBRE. — 13 septembre. Badstuber André, chimiste, et Masson Marie-Thérèse-Clothilde-Hélène, les deux à Colombier.

La C.C.A.P. garantit l'avenir de vos enfants Tél. (038) 25 49 92 Neuchâtel Agent général : Chs Robert

COMMUNIQUÉ

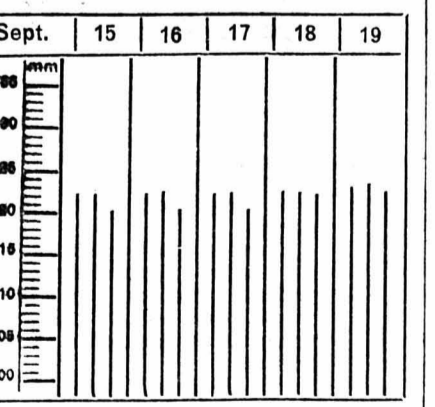
Du folklore à Lignières Aujourd'hui bien des coutumes se perdent, mais à Lignières, il semble que l'on veuille garder une vieille tradition.

Lignières a décidé d'organiser cette descente sous forme de fête villageoise, le samedi après-midi 21 septembre. Un cortège avec un troupeau fleuri sera conduit par l'armailleur. Une fanfare costumée y participera avec le Jodler-club, un cor des Alpes et des jongleurs de drapoux.

Une cantine sera dressée sur la place du village et l'on dansera au son de l'accordéon.

Observations météorologiques

Observatoire de Neuchâtel. — 19 sept. Température : moyenne : 17,1 ; min. : 16,4 ; max. : 18,1. Baromètre : moyenne : 720,6. Vent dominant : direction : est-nord-est ; force : faible à modérée. Etat du ciel : couvert, brumeux.



Niveau du lac du 19 septembre : 429,34 Température de l'eau du 19 sept. : 19°

Prévisions météorologiques. — Suisse romande et Valais : l'épaisse nappe de stratus qui recouvre le Plateau ne se déchirera que partiellement l'après-midi. En Valais et sur les crêtes du Jura, le temps sera en bonne partie ensoleillé, mais restera brumeux. La température, comprise entre 10 et 15 degrés en fin de nuit, atteindra 18 à 23 degrés l'après-midi et l'isotherme zéro degré restera voisine de 3200 m. Evolution pour samedi et dimanche : Toute la Suisse : généralement très nuageux, pluies locales. Eclaircies temporaires à partir de samedi après-midi. Température en légère baisse.

Avis mortuaires Réception des ordres : jusqu'à 22 heures

L'Amicale des contemporains de 1932 de Saint-Blaise et environs a la douleur de faire part du décès de Monsieur Emile FURRER père de son président, Monsieur André Furrer.

Le Conseil d'Eglise de la paroisse réformée et évangélique de la Coudre-Monruz a le pénible devoir d'annoncer le décès de Monsieur Armand JUNOD père de Monsieur Lucien Junod, membre du Collège des Anciens.

Le comité de la Société suisse des contremaîtres, section Val-de-Travers, a le regret d'informer ses membres du décès de leur cher collègue Armand JUNOD membre d'honneur.

Monsieur et Madame Henri Bahon ; Monsieur et Madame Daniel Bahon ; Monsieur et Madame Eric Bahon et leur fille ; Monsieur et Madame André Bahon et leur fille, ainsi que les familles parentes et alliées, ont la douleur de faire part du décès de Monsieur Jules BAHON leur cher papa, beau-papa, grand-papa, arrière-grand-papa, frère, oncle, grand-oncle, parent et ami, enlevé à leur tendre affection, dans sa 78me année.

L'incinération aura lieu à Neuchâtel, samedi 21 septembre. Culte à la chapelle du crématoire à 10 heures. Domicile mortuaire : pavillon du cimetière de Beauregard. Domicile de la famille : Terreaux 14, 2000 Neuchâtel. Cet avis tient lieu de lettre de faire part

L'Amicale des contemporains 1896 de Neuchâtel a le chagrin de faire part du décès de Monsieur Jules BAHON leur fidèle ami. Pour les obsèques, voir l'avis de la famille.

IN MEMORIAM Claude ROULIN 1972-1974 Cher Claude, tes parents et tes frères sont toujours en pensée avec toi.

REMERCIEMENTS

Profondément touchée des témoignages de sympathie et d'affection reçus lors de son grand deuil, la famille de Madame Edmond BÉGUIN née Esther GRETILLAT remercie sincèrement toutes les personnes qui ont pris part à sa douloureuse épreuve. Neuchâtel, Hauterive et Saint-Blaise, septembre 1974.

Profondément touchée des témoignages de sympathie et d'affection reçus lors de son grand deuil, la famille de Madame Germaine LIECHTI remercie très sincèrement toutes les personnes qui ont pris part à sa douloureuse épreuve par leur présence, leurs messages et leurs envois de fleurs. Elle les prie de trouver ici l'expression de sa profonde reconnaissance. Couvet, septembre 1974.

Dans l'impossibilité de répondre individuellement à tous ceux qui, par leur affection et leur sympathie, l'ont entourée lors de son deuil, la famille de Monsieur Paul VEUVE pêcheur prie toutes les personnes qui, par leur présence, leur message, leurs envois de fleurs et leurs dons, ont partagé avec elle cette cruelle séparation, de trouver ici l'expression de sa profonde reconnaissance. Grand merci à Madame A.-M. Mouthon, docteur, pour son dévouement sans limites ainsi qu'aux médecins, infirmières et employés de l'hôpital des Cadolles. Neuchâtel, septembre 1974.

POMPES FUNÈRES transports en Suisse et à l'étranger toutes formalités Neuchâtel 038 / 25 36 04 EVARD-FLÜHMANN

FAN L'EXPRESS BULLETIN D'ABONNEMENT JE M'ABONNE DÈS CE JOUR * Jusqu'à fin décembre 1974 pour Fr. 26.-

Annonces transmises par téléphone Fautes d'impression Aucune responsabilité ne peut être assumée en cas d'exécution inexacte d'ordres transmis, modifiés ou annulés par téléphone que nous acceptons pour rendre service à nos clients.

centre
COLO
 portes rouges

Premier étage
 Entrée par le parking

Foire aux textiles

Foire aux textiles

Foire aux textiles

Foire aux textiles

Foire aux textiles

Foire aux textiles

Foire aux textiles

Foire aux textiles

Foire aux textiles

Lots de manteaux,
 robes, pulls, etc...

Grande
 exposition-vente
 de tapis d'Orient
 à prix discount

LAINES 42-46
 La mode actuelle pour tailles moyennes



Qualité Woolmark:
 Elle mérite votre confiance



ÇA C'EST LA MODE



RAVISSANTE ROBE CHEMISIER en courtelle uni,
 avec manchettes et col rayés, en rouge ou marine,
 tailles 36 à 42

seulement

79.-

La Cité

Beau choix de cartes de visite à l'imprimerie de ce journal



Rue de la Traille 1, Neuchâtel
 une idée
meubles perrenoud

COLOR CENTER
 AUTO-SHOP
 Rue de l'Ecluse 15
 Tél. 038/25 1780
 2000 Neuchâtel



Nouvel arrivage
 de couleur et de matériel
 pour les

beaux-arts

Beau choix de chevalets
 de campagne et d'atelier

Rue du Seyon
 Grand'Rue
 Rue de l'Hôpital

membre du plus
 grand groupe
 d'achat pour la
 mode féminine

Herzog
 chic et pas cher

Je n'ai plus qu'à attendre!

Ma petite annonce parait aujourd'hui.
 Demain, tout sera vendu, grâce à la

FEUILLE D'AVIS DE NEUCHÂTEL



**SPORTIFS
 DE TOUS
 AGES...**

pour la balade
 comme pour la
 compétition, roulez
CILO, la bicyclette
 qui vole de victoires
 en victoires!

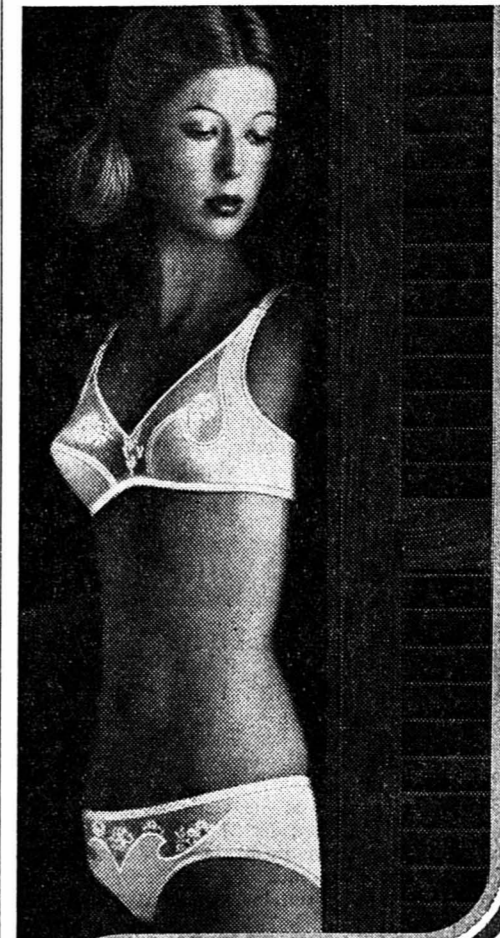


G. Bischoff
 3 fois vainqueur
 au Grand Prix
 des Nations
 (amateurs)
 1971, 1972 et 1973

Très grand choix
 de bicyclettes
 sport:
 3-5-10 vitesses,
 et course:
 5 modèles dès Fr. 460.-

La garantie de la marque
Les services du spécialiste

NEUCHÂTEL : R. Schenk,
 rue des Chavannes 7 et 15.
 SAINT-BLAISE : J. Jaber, Grand-Rue 21.
 COLOMBIER : R. Mayor, rue du Château 11 et 18.
 BUTTES : P. Graber, tél. 61 13 93.
 LA NEUVEVILLE : E. Fischer, rue du Collège 20.



Simone
PÉRELE
 Paris

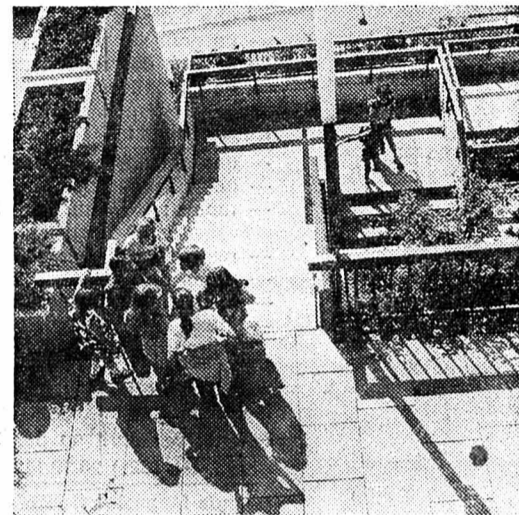
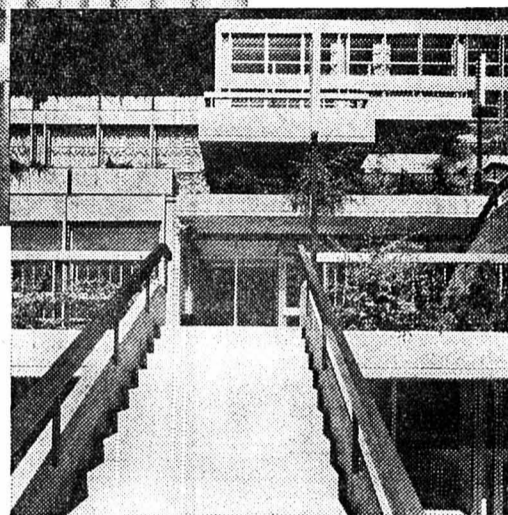
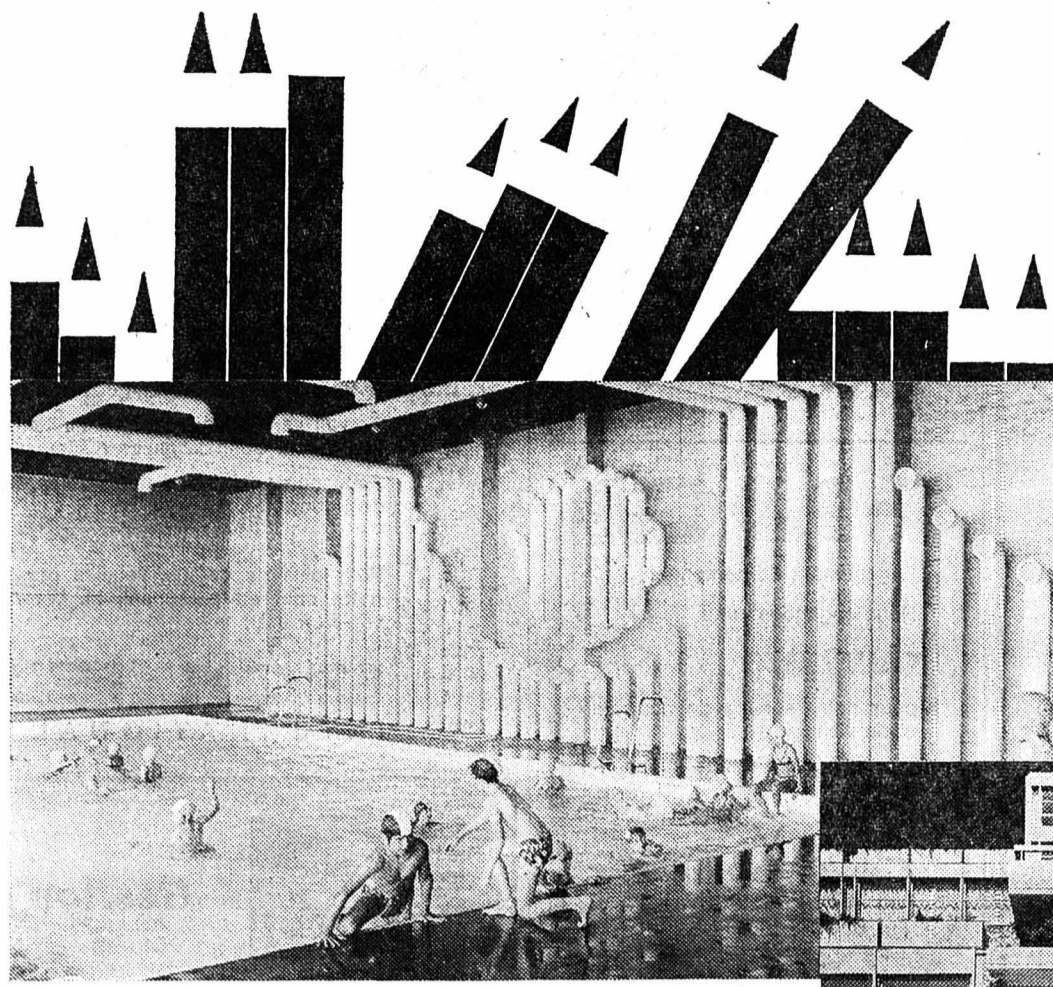
La nouvelle
 création de soutien-
 gorge étourdissant
 en peau d'ange
 extra-souple,
 avec empiècement
 de dentelle raffiné.
 En blanc.

Pirouette

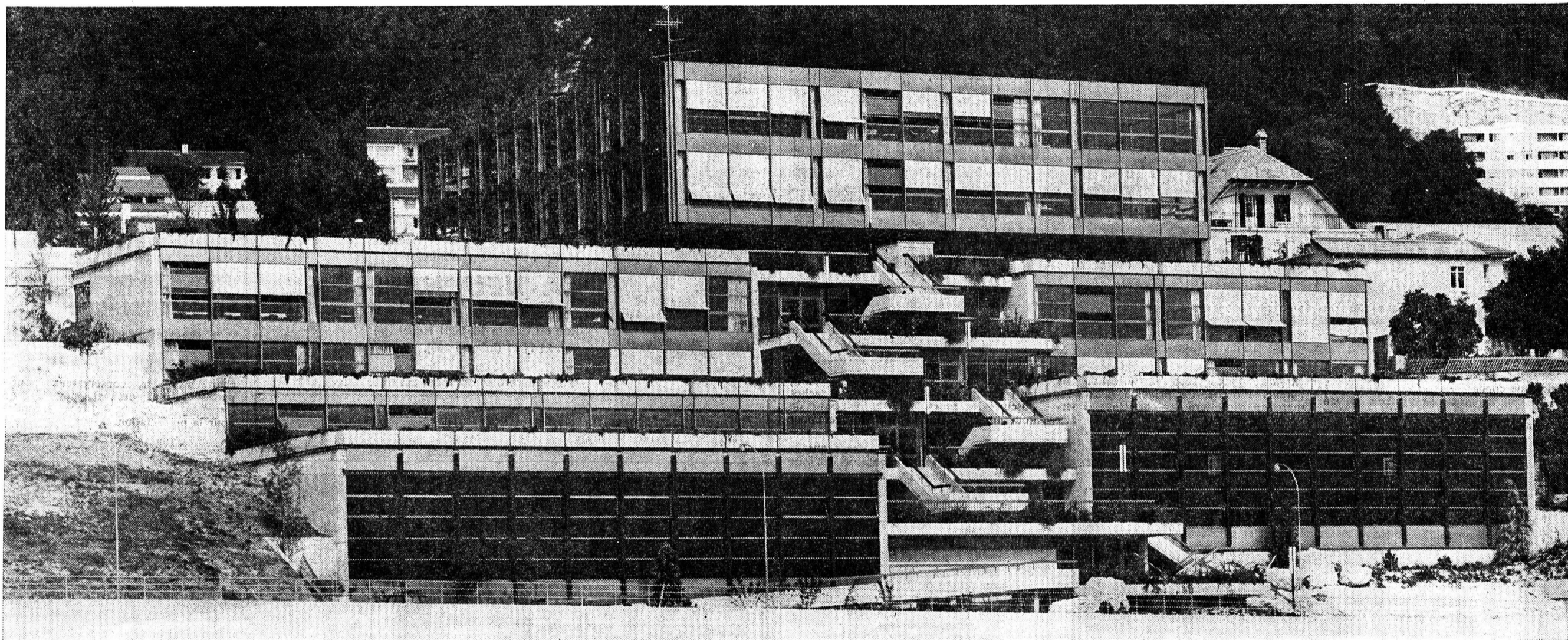
Soutien-gorge
 fr. 34.90
 Slip fr. 14.90



AU LOUVRE
 La Nouveauté SA
 NEUCHÂTEL



Nouveau fleuron de l'équipement scolaire neuchâtelois: l'école du Crêt du Chêne à La Coudre



MADLIGER & CHALLANDES Ing. SA
Béton armé, maçonnerie, étanchéité, aménagements extérieurs
2003 Neuchâtel
Clos-de-Serrières - Quai Jeanrenaud 54 Tél. (038) 31 64 64

DONAX SA (anc. Max Donner & Cie S.A.)
Façades guillotinées, halls, entrées, séparations de WC
2000 Neuchâtel
Av. des Portes-Rouges 30 Tél. (038) 25 25 01

CALORIE SA
Centrale thermique, production d'eau chaude sanitaire, chauffage des locaux par convecteurs et parois chauffantes, conduites à distance, régulateurs automatiques et brûleurs à mazout
2000 Neuchâtel Rue Prébarreau 17 Tél. (038) 25 45 86

BORNICCHIA & FILS
Cloisons métalliques amovibles Georges et Cie, Peinture étages supérieurs
2000 Neuchâtel
Fbg de l'Hôpital 48 Tél. (038) 25 19 79

Les installations sanitaires des étages de classes ont été réalisées par
MENTHA SA
2000 Neuchâtel
Rue du Seyon 17 Tél. (038) 25 12 06

AMOS FRÈRES
Installations sanitaires, étages de sport, défense incendie, piscine, douche automatique
2000 Neuchâtel
Rue du Tertre 22 Tél. (038) 25 60 31

EGIDIO BERNASCONI
Démolition et terrassements
2000 Neuchâtel
Av. DuPeyrou 4 Tél. (038) 25 83 57

H. MARTI SA
Terrassements, routes, béton armé, maçonnerie
2000 Neuchâtel
Rue de Bourgogne 4 Tél. (038) 3156 56

EUTON AG
Plafonds suspendus, fibre minérale, bois, métal
4153 Reinach
Düggingerstrasse Tél. (061) 76 57 76

CHARLES PORRET
Revêtements de sols étages supérieurs et rideaux d'obscurcissement
2000 Neuchâtel
Rue Fontaine-André 1 Tél. (038) 25 84 85

MACONNERIE BÉTON ARMÉ
LES SERVICES AU CONTRAINT
BERNASCONI
Revêtement en carrelage de la piscine et des fonds

Architecte: Robert Monnier SIA EPF-L et collaborateurs
Ingénieurs: Allemann Jeanneret Schmid S.A.
Photos: Luder

G. TONELLO S.A.
Isolations et chapes, sols industriels, dallages, béton lavé
Lausanne Fribourg
79, Rue de Genève 1, Rue des Pilettes

R. WYSS & FILS
Revêtements de sols Inférieurs
2000 Neuchâtel
Rue de l'Orangerie 4 Tél. (038) 24 55 16

Voillomenet
E.C.P. S.A.
ELECTRICITE TELEPHONES NEUCHATEL
Sonorisation, horloges, recherche de personnes, télévision, téléphone

BURA & LINDER SA
Peinture étages inférieurs
2000 Neuchâtel
Rue des Poudrières 43 Tél. (038) 25 21 64

A. VESSAZ & Fils
Serrurerie générale intérieure
2000 Neuchâtel
Rue Gabriel-Lory 8 Tél. (038) 25 26 93

ALDER & EISENHUT AG
Fabrication d'engins de gymnastique, de sports et de jeux
8700 Kusnacht
Alte Landstrasse 152 Tél. (01) 90 09 05

GILBERT SCHAFFNER
Féblanterie aluminium
2034 Pesoux
Rue du Château 4 Tél. (038) 31 59 34

2000 NEUCHATEL
25 90 50 EVOLEE 92
ELECTRICITE
WALTER
Tableaux électriques

POLYFORM SA
Eléments polyester piscine
1462 Yvonand
Tél. (024) 31 16 87

PIERSA SA
Elément de cascade
2074 Marin
Bois d'Espagnier Tél. (038) 33 10 41

Une réalisation harmonieuse et parfaitement intégrée

Entrepris au printemps 1972, les travaux de construction DE L'ECOLE du Crêt du Chêne, étaient assez avancés en août 1973 pour que 12 classes soient mises à disposition des élèves.

La construction de nouveaux immeubles dans la région de la Coudre-Monruz et la poussée démographique qui en est résultée, ont contraint les Autorités de la Ville à doter ce quartier d'un nouveau BATIMENT SCOLAIRE.

Les choses ont été rondement menées; en effet, l'étude du projet sur le terrain du Crêt du Chêne a commencé au début de 1971 et le crédit voté le 13 septembre de la même année.

Il a fallu trois mois pour démolir l'ancien petit collège et évacuer les 13.000 m³ du terrassement. La construction elle-même occupa une cinquantaine d'entreprises de mai 1972 à fin 1973, alors que les aménagements extérieurs ont été terminés cet été.

Cette importante réalisation d'un volume d'environ 35.000 m³, comprend, répartis sur 9 niveaux:

- une entrée au Sud, le bassin de natation destiné aux écoles, aux sociétés et au public, les annexes et installations techniques nécessaires,
- la salle de gymnastique, ses vestiaires et ses douches,
- 18 grandes salles de classe,
- les 2 salles de travaux manuels et leurs locaux de matériel, les salles de couture et de dessin,

- l'appartement du concierge,
- la salle de chant et rythmique, la salle des maîtres et l'infirmerie,
- l'entrée principale au niveau de la rue de la Dîme, le hall, le préau couvert et le parc à voitures,
- les abris de la protection civile, le chauffage et les citernes à mazout.

Le corps enseignant et les élèves disposent d'un instrument de travail qui fonctionne parfaitement et dont le prix est inférieur au montant des devis; les contribuables ne s'en plaignent pas!

Placé devant le plus beau panorama qu'on puisse souhaiter, articulé autour du préau-public, l'ensemble formé de l'école, de l'église et des locaux de la paroisse, constitue pour la Coudre un équipement de grande valeur.

Il faut aller voir ces terrasses dominant le lac, dotées de nombreuses plantations et d'une cascade originale. Cet endroit est déjà le lieu de rencontre d'une population qui refuse l'anonymat citadin et tient à conserver ses habitudes, ses traditions et son caractère villageois.

A l'occasion des récents travaux, la circulation et le stationnement des voitures ont été heureusement résolus le long du chemin du Crêt du Chêne.

Bien que très important, le volume des bâtiments s'intègre parfaitement dans le cadre dans lequel il est placé. C'est un des nombreux problèmes qu'ont eu à résoudre les auteurs de cette réalisation.

OFFRES D'EMPLOIS

OFFRES D'EMPLOIS

OFFRES D'EMPLOIS

innovation

Nous cherchons

un (e) collaborateur (trice)

capable de prendre la responsabilité des ACHATS DE TRICOTS ET CONFECTION FILLETES du **GRUPE INNOVATION — GRAND PASSAGE**

Ce poste exige :
— une formation commerciale complète
— l'expérience dans les achats
— une parfaite connaissance des branches
— un goût sûr pour la nouveauté
— le sens des responsabilités, du dynamisme et de l'initiative.

Nous offrons :
— une activité intéressante et variée
— une rémunération adaptée aux responsabilités
— rabais : 15 % sur tous les achats
— 10 % sur l'alimentation
— restaurant du personnel
— prime de fidélité
— plan d'intéressement au bénéfice
— tous les avantages sociaux d'une grande entreprise moderne.

Nous attendons avec plaisir votre prise de contact par écrit ou par téléphone avec **M. Cho-chard, tél. (021) 20 19 11.**

Grands Magasins INNOVATION S.A., case postale, 1002 Lausanne.

Nous recherchons, pour entrée immédiate ou date à convenir, **personnel avec ou sans qualification**

Tél. 24 50 48.

Engagement de personnel

Nous engageons une **ouvrière** pour notre service de contrôle et de visitage.

Travail à plein temps indispensable.

ADAX Décolletages
CH-2034 Peseux (NE)
Tél. 038/31 11 20

Dame de confiance

Suisseuse, 40-50 ans est recherchée pour l'entretien soigné du ménage d'un monsieur veuf. Propriété privée avec parc et jardins. Pas de gros travaux. Chambre confortable.

Pour renseignements : tél. (038) 25 62 83.

boulangier-pâtissier

Boulangerie-Pâtisserie
A. Botteron,
Cit-Verte,
Port-Rouland 34, 2003 Neuchâtel.
Tél. 25 94 50.

CHAUFFEUR-LIVREUR

de camion Bedford tourerait emploi stable, intéressant et varié ; à la même adresse, on cherche

EMPLOYÉ(E)

pour la facturation et responsable des expéditions.
Faire offres à la maison Gugger-Guillot, marchand grainier, 1786 Nant-Vully. Tél. (037) 71 24 25.

Suchard

Pour les nettoyages des bureaux dans notre immeuble, rue de Tivoli 5, nous recherchons

UNE DAME

consciencieuse.
Horaires : de lundi à vendredi de 18 h à 20 h.
Entrée : immédiate ou à convenir
Veuillez vous adresser directement, ou par téléphone à **M. Lelser, concierge, CHOCOLAT SUCHARD S.A. Rue de Tivoli 5 2003 Neuchâtel Tél. 21 11 55, interne 454.**

Boutique L'enfant Prodigue cherche

vendeuse

de première force. Bon salaire.

Se présenter au magasin ou téléphoner au (038) 25 04 60.

INGÉNIEUR ETS

Nous cherchons

pour le **laboratoire** de notre service d'études d'appareils cinématographiques et de petite mécanique.
Tests et mesures mécaniques et électrotechniques.
Travail varié demandant de l'initiative et un esprit d'analyse et de collaboration. Connaissances d'allemand nécessaires.
Ambiance agréable, petite équipe, horaire flexible et 40 h par semaine de 5 jours.

Pour plus de détails, veuillez prendre contact sans engagement avec notre chef du personnel, M. Wagner, tél. (024) 21 60 21, ou adresser votre offre à :

BOLEX Département des études,
INTERNATIONAL S.A. 27, rue des Utins,
1400 YVERDON



Gestion hypothécaire

Nous désirons engager, pour la surveillance et la gestion de notre portefeuille hypothécaire,

un collaborateur

de langue maternelle allemande ou française mais pouvant rédiger dans ces deux langues.

Cette fonction exige des connaissances approfondies dans le domaine des crédits et des hypothèques.

La préférence sera donc donnée à un candidat pouvant justifier d'une certaine expérience dans la banque, le notariat ou auprès d'un registre foncier.

Une introduction suffisante et correspondant aux responsabilités est garantie.

Adresser les offres de service à **M. Rod, chef du personnel**

LA NEUCHATELOISE

Compagnie Suisse d'Assurances Générales
Rue du Bassin 16, 2001 Neuchâtel
Tél. 21 11 71 (Interne 208).

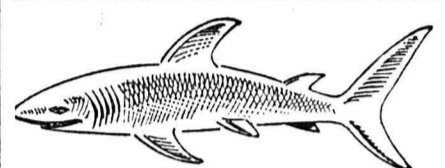
Une entière discrétion est assurée.

CABARET LA BELLE ÉPOQUE LAUSANNE
cherche, pour date à convenir, **UNE BARMAID**
Age 25 à 35 ans. Place stable, bien rétribuée pour personne capable aimant le contact avec la clientèle.
Nous exigeons une bonne présentation.
Faire offres par écrit, avec photo, à M. Géo Burland, villa Les Hurlevents, 1093 CULLY, ou tél. (021) 99 22 26, dès 18 heures.

Nous cherchons **PERSONNES** pour travail varié, à domicile. Salaire garanti. Apport nécessaire. 3500 fr.

Écrire sous chiffres G-62020-18 à Publicitas, 1211 Genève 3.

MOKA BAR, Concert 4, cherche SERVEUSE
Congé le dimanche.
Tél. (038) 25 54 24.



BAR L'AQUARIUM
les Geneveys-sur-Coffrane, cherche

garçon ou fille de buffet
Tél. (038) 57 13 55.



Dpt. COMACO
Nous recherchons, pour notre nouveau département d'étude et fabrication de commandes de machines-outils

un technicien en électronique un monteur en appareils électroniques
Faire offres ou se présenter :
Route de Boudry, 2016 Cortaillod.
Tél. (038) 42 18 49.

Joignez-vous à une grande famille qui a l'esprit d'équipe !
Un avenir meilleur, une chance de prouver vos capacités !

Si vous avez une connaissance suffisante des langues pour correspondre en français, en allemand et quelquefois en anglais, vous êtes certainement la

COLLABORATRICE

que souhaite engager le responsable de notre département "Exportation".
Outre un esprit d'initiative, vous devez avoir le sens des responsabilités et être à même de seconder efficacement votre chef.

Nos prestations :
— horaire libre
— restaurant d'entreprise
— transport gratuit de Lausanne ou Renens à Saint-Sulpice
— divers clubs de loisirs (tennis, cours de langues, etc.)

Vos offres manuscrites doivent être adressées à **Castolin Société Anonyme, département du personnel, case postale 1020, 1001 Lausanne.** Vous pouvez également téléphoner à M. Kuffer au (021) 34 99 11.

Institut Castolin + Eutectic

MIGROS

Nous cherchons pour notre Marché, rue de l'Hôpital, Neuchâtel

vendeuse-caissière

Nous offrons :

- place stable
- semaine de 44 heures
- salaire intéressant
- nombreux avantages sociaux

M-PARTICIPATION

Veuillez téléphoner au 33 31 41 ou écrire à :
Société Coopérative MIGROS NEUCHÂTEL, service du personnel, case postale 228, 2002 Neuchâtel.

Machines à rectifier les intérieurs

Depuis 35 ans, nous exportons dans le monde entier des machines de haute précision destinées, entre autres, à l'industrie automobile. Pour nous permettre d'assurer notre programme de fabrication, NOUS CHERCHONS pour notre usine d'HAUTERIVE

EMPLOYÉ

pour notre bureau des méthodes. Ce poste conviendrait à un mécanicien expérimenté, possédant suffisamment de métier pour établir des plans de travail (montage et avant-montage). Une période de formation pourrait être envisagée si nécessaire. Conditions de travail propres à une entreprise moderne. **HORAIRE LIBRE.**
Faire offres à VOUMARD MACHINES CO S.A., bureau du personnel, 2068 HAUTERIVE. Tél. (038) 25 88 41.

VOUMARD MACHINES CO S.A.
2068 HAUTERIVE / Neuchâtel SUISSE

Compagnie d'assurances sur la vie

Une chance vous est offerte

— si vous êtes entreprenant
— si vous avez de l'entregent
— si votre cadre actuel vous semble trop étroit,

alors

— n'hésitez pas
— prenez un nouveau départ
— remplissez et envoyez le coupon ci-dessous à :

G.-A. Berger, Agent général, case postale 1100, 2001 Neuchâtel

Nom : _____
Prénom : _____
Rue : _____
Localité : _____
Téléphone : _____

Parcours

AUBERGE DU GRAND PIN PESEUX

engage tout de suite ou pour date à convenir

BONNE SOMMELIÈRE

connaissant les deux services. Très bon gain assuré. Deux jours de congé par semaine.
Téléphoner au (038) 31 77 07, ou se présenter.

OMEGA
Pour notre service de SÉCURITÉ, nous cherchons un

GUET DE NUIT

Notre choix portera sur une personne de toute confiance, ayant éventuellement déjà exercé une fonction similaire, de langue maternelle allemande ou française et pouvant si possible s'exprimer dans ces deux langues.

Prêre de faire offres, de téléphoner ou de se présenter à OMEGA, dépt du personnel commercial et administratif, 2500 BIENNE. Tél. (032) 41 09 11, interne 2502.

Member of the Society Suisse pour l'Indus. rue Horlogerie S.A.

Nous cherchons pour entrée immédiate ou à convenir

VENDEUSE CONSEILLÈRE PARFUMERIE

responsable de la vente des produits de beauté de la marque

MAX FACTOR

Situation intéressante avec tous les avantages sociaux d'une grande entreprise.
Semaine de 5 jours.

Se présenter ou téléphoner au chef du personnel, tél. (038) 25 64 64

armourins
neuchâtel

affiliés aux Grands Magasins Innovation S.A.

Derendinger

Si vous êtes de langue maternelle française et désirez compléter vos connaissances d'allemand, nous vous en offrons la possibilité, en tant que

COLLABORATRICE

dans notre centrale de vente.
Vos charges : offres, confirmations de commandes, correspondance allemande et française, entretiens téléphoniques avec nos clients, etc.
Nous sommes la principale entreprise d'accessoires automobiles, avec 21 succursales en Suisse.
Si vous aimez le week-end de 6 jours, un salaire élevé (13 fois), de bonnes conditions sociales et un climat de travail agréable, nous attendons avec plaisir votre candidature, et nous nous réjouissons de faire votre connaissance.
Tél. (01) 39 88 55 demandez s.v.p. Monsieur Mooser. Stauffacherquai 18-20, 8021 Zurich 4.

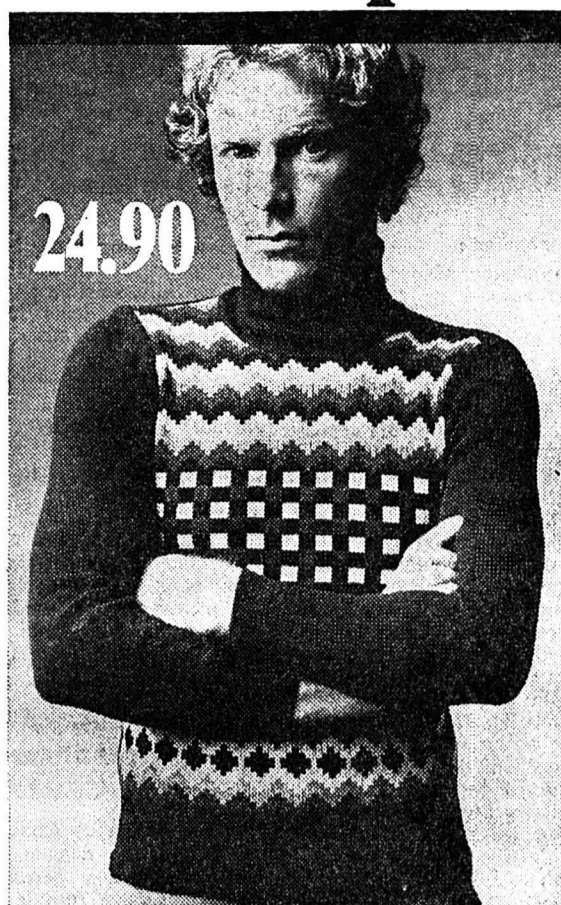
Derendinger

Une garde-robe variée à peu de frais- avec les coordonnés de Schild.

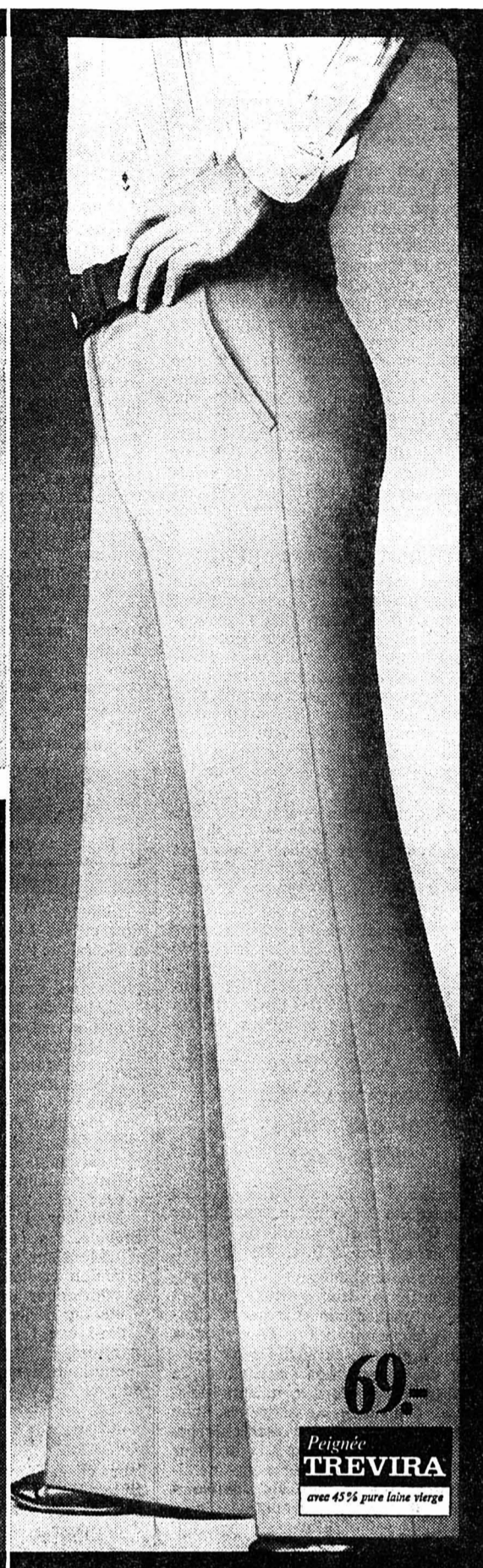
Les bonnes combinaisons vestimentaires vivent avant tout de couleurs. Aussi cette annonce en noir et blanc peut-elle tout au plus vous séduire par notre grand choix et nos petits prix. C'est toujours ça... en attendant d'être conquis par notre gamme de coloris.

Une mode à suivre.
Des prix à saisir.

SCHILD



Pull à col roulé, 100% polyacryl, Fr.24.90



Pantalon, 55% polyester-Trevira/45% laine vierge. Prix de propre fabrication: Fr.69.-



Chemise, 100% coton, Fr.26.90



Pull, 60% polyacryl/40% laine, marine, marron, bourgogne, whisky, olive, Fr.35.- Chemise de jersey, 65% polyester/35% Modal, Fr.39.-

Neuchâtel, 9, Saint-Honoré. Le samedi, ouverture non-stop de 8 h à 17 heures.

Romanette

C'est frais
c'est bon
naturellement
c'est

Romanette orange,
extrait naturel de fruits
et pur sucre,
Romanette citron,
limonade à l'arôme naturel
de citron et pur sucre.

Romanette

De la place, de la place, toujours plus de place! Alors que les appartements deviennent de plus en plus petits, une solution s'impose: Meubler chaque paroi sur toute sa hauteur. En mettant une grande armoire combinée dans chaque pièce, vous gagnerez une place considérable que vous utiliserez jusqu'au dernier centimètre. Que diriez-vous d'une visite à notre studio Behr?

Meubles Kramer International
Rue Centrale 8, Bienne
Téléphone 032-23 60 11

Meubles Kramer

Pour le bien-être de vos jambes...

M-LUXOR

le nouveau collant

- une exclusivité
MIGROS



Nouveau

6.50

pour un collant
comme on n'en avait encore jamais vu!

87% polyamide/HELANCA • 13% élasthanne/Lycra
talons, semelles et pointes renforcés • entre-jambes en coton, en teintes
mode actuelles • 3 tailles.

★ Un collant que vous attendiez depuis longtemps!

maille lisse, mais quand-même indémaillable

★ dure plus longtemps ★ possède une élasticité encore jamais égalée

★ ne plisse pas (aussi bien sur les jambes minces que sur les jambes fortes)

★ produit un effet de massage bienfaisant

★ est très transparent grâce à sa maille lisse.



9 jours Afrique orientale dès Fr. 1295.-

Tous les dimanches vous pouvez voler avec nous en Afrique orientale. Dans un avion à réaction DC-8 de BALAIR, filiale de SWISSAIR. Les plus belles plages et les meilleurs hôtels vous attendent en Afrique orientale. Et nous pouvons vous garantir dès aujourd'hui une place sûre près des fenêtres de nos mini-bus de safari. Voici quelques exemples de nos vols spéciaux à destination de l'Afrique — vous trouverez d'autres voyages dans notre prospectus:

Vacances balnéaires sur l'Océan Indien 16 jours dès Fr. 1990.-	Safari Girafe 16 jours Fr. 4120.-
Safari Eléphant avec vacances balnéaires 16 jours dès Fr. 3410.-	Lac Naivasha—Treetops—Samburu—Meru—Tsavo—Manyara—Ngorongoro—Amboseli
Mombasa—Tsavo—Manyara—Ngorongoro—Amboseli—Nairobi	Safari Zèbre 9 jours Fr. 2980.-
Safari d'ornithologie Guggisberg 16 jours Fr. 3890.-	Amboseli—Manyara—Ngorongoro—Serengeti
Sous la conduite scientifique de C.A.W. Guggisberg, zoologue, Nairobi	Ascension du Kilimandjaro 16 jours Fr. 3130.-

Mais peut-être avez-vous d'autres buts de vacances... Où que vous alliez, le mieux est de venir avec nous. Nous avons non seulement la plus grande expérience mais encore des prix très avantageux. Voyez vous-même:

Bangkok 10 jours	dès Fr. 1495.-
Ceylan 10 jours	dès Fr. 1395.-
Rio de Janeiro 16 jours	dès Fr. 1880.-

Laissez-vous gâter à l'aller déjà! Sur tous nos vols spéciaux, vous voyagez par des avions à réaction DC-8 de BALAIR, filiale de SWISSAIR. (Service technique et formation des pilotes par SWISSAIR!) Un service de première classe à bord fait, en effet, aussi partie de vos plus belles vacances.

Voyages en avion de ligne au prix de vols spéciaux! Voici encore trois suggestions particulièrement intéressantes à des prix extrêmement avantageux:

Bangkok—Hongkong—Bali
16 jours par avion à réaction DC-10 de SWISSAIR Fr. 3890.- Possibilité de prolongation d'une semaine de vacances balnéaires sur le golfe de Siam.

Fiesta Mexicana
Faites sur nos circuits la connaissance du Mexique et jouissez de quelques jours de vacances balnéaires à Acapulco. 15 jours Fr. 3995.-

Inde fascinante
Voyage de 13 jours à travers l'Inde. La meilleure occasion pour les personnes qui n'ont pas beaucoup de temps et veulent quand même voir beaucoup. 13 jours par jumbo d'AIR INDIA Fr. 2550.-

J'aimerais en savoir plus!

Vos annonces m'ont mis l'eau à la bouche. C'est pourquoi je vous prie de m'envoyer gratuitement les prospectus Kuoni suivants:

- Continents lointains — voyages par avion
- Rendez-vous avec le soleil (Afrique du Nord et occidentale, Canaries)
- Voyages de fin d'année
- Vols City
- Vacances + voyages sur mesure
- Croisières

Mon adresse: Prénom, nom

Rue, No

NPA, localité

A envoyer à la filiale Kuoni la plus proche ou à votre agence de voyages.

Pour de plus belles vacances

Neuchâtel, 8, rue de l'Hôpital, 24 45 00 Bienne 3, Dufour 17/Collège, 22 14 22 Aarau, Arosa, Ascona, Baden, Bâle, Berne, Frauenfeld, Genève, Interlaken, Locarno, Lugano, Lucerne, Olten, Pfäfers SZ, Regensdorf, Renens, Rorschach, St-Gall, Schlieren, Uster, Wetzikon, Wil, Yverdon, Zug, Zurich

mangez, mangez... il restera toujours VICHY CELESTINS pour digérer.

vichy célestins
eau minérale bicarbonatée sodique



Réparations de machines à laver

27 ans d'expérience

Confiez vos réparations ainsi que les services de graissage et d'entretien général de machines à laver de toutes marques à la maison spécialisée

TANNER

Neuchâtel
Portes-Rouges 149 ☎ (038) 25 51 31
Notre service de dépannage rapide est à votre disposition.

PERUHAG
brevets d'invention
Agence à Neuchâtel
24, rue du Coq-d'Inde
tél. 038/25 12 18

L'annonce reflet vivant du marché

Il y a langues et langues...

Les bonnes petites langues et les

POULETS FINBEC
pour les fines bouches s'achètent chez

max Hofmann
T.25 1050 BOUCHERIE-CHARCUTERIE
Rue Fleury 20 - Neuchâtel

KENT
WITH THE FAMOUS MICRONITE® FILTER
What a good time...
Lintas K 74-4

GARANTIE: 100.000 km ou 3 ans

Une garantie sans précédent

Connaissez-vous la différence entre un moteur six cylindres traditionnel et un moteur Mazda à pistons rotatifs? Le moteur six cylindres comporte 103 pièces principales, dont 89 mobiles. Le moteur rotatif Mazda en a 10. Trois seulement sont mobiles! Nul besoin d'être technicien pour saisir l'avantage fondamental d'un moteur aussi simple: là où il y a moins de pièces, il y a aussi moins de casse.

999999

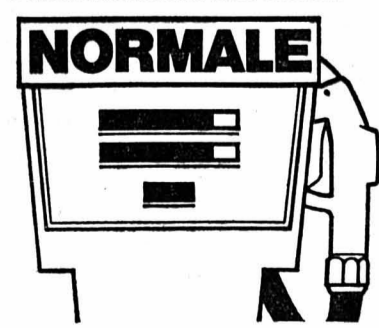
C'est pourquoi Mazda offre maintenant, sur les moteurs rotatifs de ses modèles RX2 et RX3, une garantie sans précédent: 100 000 km ou 3 ans. Chez Mazda, pas de grands mots. Des faits.

Ce n'est pas par hasard que les moteurs rotatifs Mazda ont toujours plus d'adeptes. Il y a même de nombreuses raisons. Prenez le pouvoir d'accélération. La réserve de puissance est telle que les dépassements sont toujours sûrs et

rapides. Ou le murmure à peine audible du moteur. Plus il tourne vite, plus il est silencieux. Comme une turbine.

Des centaines de milliers de voitures à moteur rotatif sillonnent les routes du monde entier. La plupart d'entre elles sont des Mazda. Plus de 600 000. Car Mazda est de loin le premier producteur du monde d'automobiles à moteur rotatif. Le premier aussi à avoir introduit le moteur rotatif sur des modèles de prix moyen.

Consommation raisonnable



Le moteur Mazda à pistons rotatifs (licence NSU-Wankel) développe presque deux fois plus de chevaux par kg de poids qu'un moteur traditionnel. Et pourtant sa consommation d'essence est raisonnable. Ainsi par exemple le moteur d'une RX3 (100 CV-DIN), comparable à un moteur traditionnel de 2 litres, se contente de 9,5 litres de carburant à 100 km/h (test «Revue Automobile» du 9.8.73). Et il se contente d'essence normale.

Car il développe davantage avec de l'essence à faible indice d'octane que bien des moteurs de coûteuses voitures de sport. Et l'essence normale est meilleur marché, c'est bien connu. Et elle pollue moins.

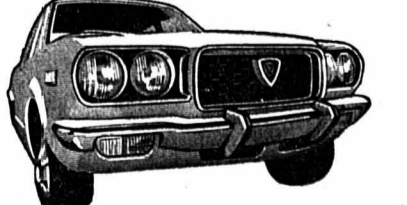
Un essai: un événement

Conduire une Mazda RX à moteur rotatif est un événement. Vous y êtes cordialement invité. Même si vous n'avez aucune intention d'achat. Adressez-vous à l'un de nos 200 concessionnaires. Si vous n'en

connaissez aucun, téléphonez-nous:

022 41 20 00 interne 49

Nous vous indiquerons l'adresse et le numéro de téléphone des concessionnaires Mazda les plus proches.



Mazda RX3 Limousine Fr. 14 300.-
Mazda RX3 Coupé Fr. 14 700.-
Mazda RX2 Limousine Fr. 15 600.-
Mazda RX2 Coupé Fr. 16 100.-

Blanc & Paiche SA Importateur des automobiles Mazda rue de Veyrot 1217 Meyrin/Genève

MAZDA
une qualité qui se voit

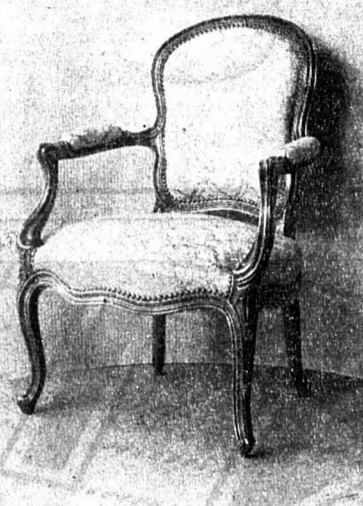
Plus de 200 concessionnaires Mazda en Suisse
NE Neuchâtel Garage M. Bardó 038 241842 Boveresse Garage M. Paillard 038 613223
Buttes J.-M. Vaucher, Garage Tivoli 038 612522 La Chaux-de-Fonds Garage de l'Avenir R. Charnaux 039 221801 Pesieux G. Perriard 038 313534 Le Landern
Garage L. Blaser-Yersin 038 513032 BE Saïgnelégier P. Nagels 039 511405

L'Express

ROCHAT CERNIER

Quincaillerie
Outillage
Articles de ménage
Combustibles
Butagaz

Tél. (038) 533 532



Tissus de décoration

pour rideaux, tentures murales ;
vente au mètre ou confectionnés

COLLECTIONS
de Manuel Canovas, Pierre Frey,
Patifet, Prelle, Verasetas, Ducrocq

SOIERIES de Tassinari & Chatel,
Lemanach

MEUBLES REMBOURRÉS
de nos propres ateliers

FABRICATION ARTISANALE
Livraison directe, donc qualité et
économie

Maître tapissier-décorateur
Chavannes 12
1^{er} étage
NEUCHÂTEL
Tél. 25 43 18

Miorini tapissier

Monat	Tag	Fr.	Cts.
Mois	Jour		

Action
baisse de prix
sur le
beurre de choix frais
Vous économisez -.50
par 200g
(Le prix des 100g reste inchangé)
Le beurre est léger, naturel
et, de surcroît, il est sain!

Le «beurre de choix» (beurre spécial de table)
est un produit pur et naturel, fabriqué chaque jour
avec de la crème fraîche pasteurisée.

herman miller international collection Orbit Group

Les chaises Orbit sont faites
en une seule pièce avec un
mécanisme tournant invisible.
Le rembourrage est couvert
d'un tissu bi-élastique. Uneta-
ble ronde complète le groupe.
Votre revendeur peut vous
donner de plus amples infor-
mations.



**meubles
rossetti
2017
boudry**

(038) 42 10 58

LADA 1200
62 CV (DIN), 146 km/h,
4 portes, sièges-couchettes
de série

Fr. 7950.-



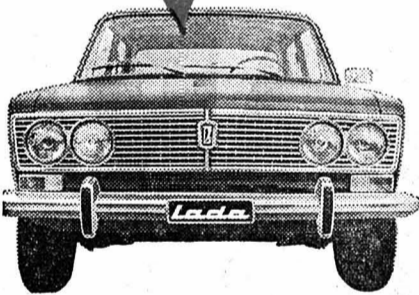
**LADA 1200
COMBI**
62 CV (DIN), 140 km/h,
la 5ème porte facilite
le chargement

Fr. 9400.-



LADA 1500
75 CV (DIN), 150 km/h,
4 portes, servo-frein,
pneus radiaux,
intérieur grand luxe

Fr. 10500.-



Un essai vous convaincra.
Livraison immédiate chez tous les
agents LADA

Nouveaux coloris!

DOCUMENTATION GRATUITE
Veuillez m'adresser, sans engage-
ment, votre documentation et
l'adresse de l'agent le plus proche

- LADA 1200 Limousine
 LADA 1200 Combi
 LADA 1500 Limousine

Nom: _____
Adresse: _____
FAN

Envoyer à SARES SA, case postale 22,
1022 Chavannes/Lausanne

boucherie -
charcuterie
margot

votre boucherie
Seyon 5 Neuchâtel
25 66 20
25 66 21

**Saison de la
chasse**

CIVET DE CHEVREUIL
avec ou sans os
CIVET DE CERF
CIVET DE LIÈVRE
...et pour accompagner
nos délicieux spätzlis
aux œufs.

Toujours notre bonne
spécialité :
Tripes, sauce tomate



chasse 1974

**Nos bonnes
spécialités**

tendres et juteuses...

Râble de lièvre - Selle de chevreuil
Médailon de chevreuil
Filet de marcassin
**NOUVEAU! Jambon de sanglier
fumé**

LEHNHERR frères

le magasin spécialisé gros et détail
NEUCHÂTEL - Rue Fleury 7 - Tél. (038) 25 30 92
FERMETURE HEBDOMADAIRE : LE LUNDI

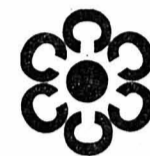
LES MATIÈRES PLASTIQUES ?

**GILBERT
GUENIN**

Un problème pour VOUS,
une spécialité pour NOUS.
P.V.C. P.P. P.E.
MAKROLON
Transparent incassable.

Successeur de Diacon-Plastic, D.-P.-Bourquin 1
2300 La CHAUX-DE-FONDS
Tél. (039) 22 10 30.

Créer,
entretenir
un
beau jardin :
votre souci,
notre
affaire...



**HERVÉ
COLLOT**

Paysagiste diplômé

Clos-de-Serrières 31 - Tél. (038) 31 76 24

Plan - Etude - Taille - Conseil
Création - Entretien
Plantation - Transformation



Les coordonnés PKZ: enfin une mode qui vous va. Dont tous les éléments vont ensemble.

Un gilet dernier cri et un pantalon de même dessin, qui vont avec le veston. Un veston à carreaux qui va avec un gilet au dessin identique et avec le pantalon assorti. Une chemise et une cravate qui vont avec. Le tout qui vous va à merveille. Voilà l'idée qui a donné naissance aux coordonnés PKZ. Une mode qui va faire fureur. Les hommes vont donc de nouveau pouvoir s'habiller avec goût. Ce qui va ravir les femmes.



PKZ
L'habit fait l'homme -
PKZ le gentleman

Neuchâtel, 2, rue du Seyon

Coop Hit

18.9. - 1.10.1974

En exclusivité chez Coop:

GALA

Pâtes aux œufs frais et à la pure semoule spéciale de blé dur.
GALA - la différence se remarque!



MAGGI
Bouillon de bœuf
emballage de 5 portions = 5 litres
1.80 au lieu de 2.35



Vin rouge français
Château St. Charles
Coteaux du Languedoc VDQS

bouteille de 7 dl
6 bouteilles
18.- au lieu de 21.90
= 1 bouteille gratuite



Hairspray
beldam

normal, spécial et extra
boîte de 420 g

3.30 au lieu de 4.30-4.60

doranda

pour toutes les fibres modernes et délicates



boîte économique de 1,7 kg

6.90 au lieu de 8.50



Biscuits Duchesse *Oulevay*

2 paquets de 100 g

3.60 au lieu de 4.-

Hairspray beldam - maintenant avec garantie de reprise

Les bombes à aérosol sont parfois capricieuses! Malgré les installations de remplissage les plus modernes et les contrôles les plus sévères, il arrive que le fonctionnement d'un atomiseur laisse à désirer.

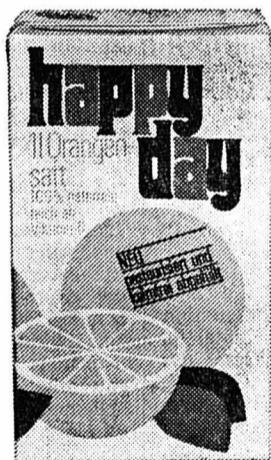
Voilà pourquoi beldam a créé un nouveau service: la garantie de reprise.

Si jamais, chère Madame, votre hairspray beldam vous cause des ennuis, vous avez la possibilité de l'échanger.

Voici comment procéder:
Envoyer le hairspray défectueux, accompagné d'une petite note explicative à:

Coop beldam Haircosmetic
St. Gallerstrasse 180
8401 Winterthur

Jus d'oranges



happy day

1 litre

1.10 au lieu de 1.40

Jus d'oranges



Exotic

bouteille de 1 litre

1.35 au lieu de 1.60

Beurre spécial de table

200g

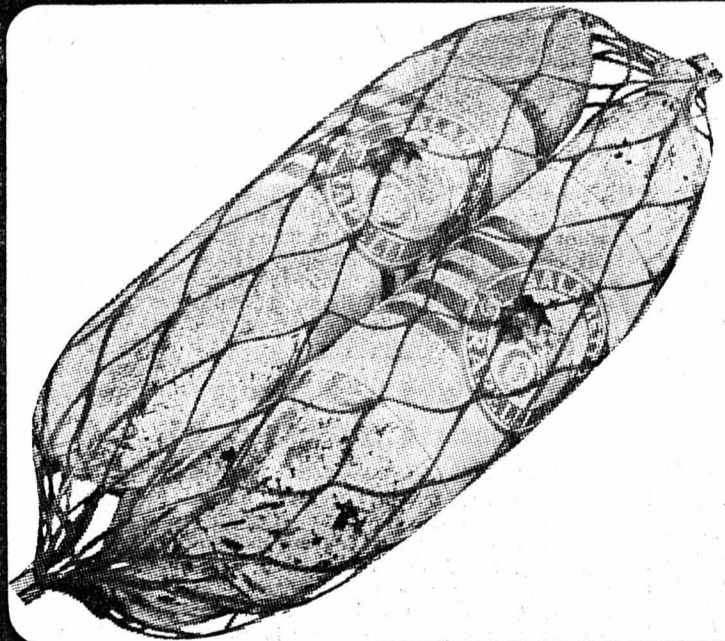
maintenant

-.50

meilleur marché

Ce beurre spécial de table est fabriqué chaque jour avec de la crème fraîche pasteurisée.

Beurre spécial de table - c'est frais c'est Coop



Salametti

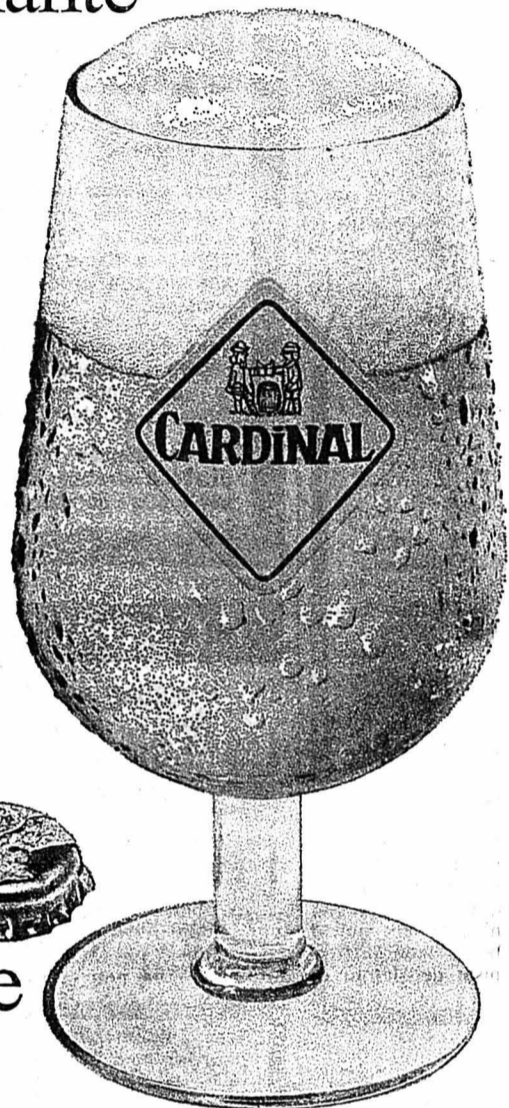
filet de 3 pièces = 200 g

2.80 seulement

Coop Prix net - Coop se met en quatre Coop



Deux siècles les séparent...
un goût commun les réunit.
Celui d'une bonne bière.
Savoureuse, pétillante
et joyeuse. Santé!



Cardinal,
fidèle à elle-même
depuis 1788.



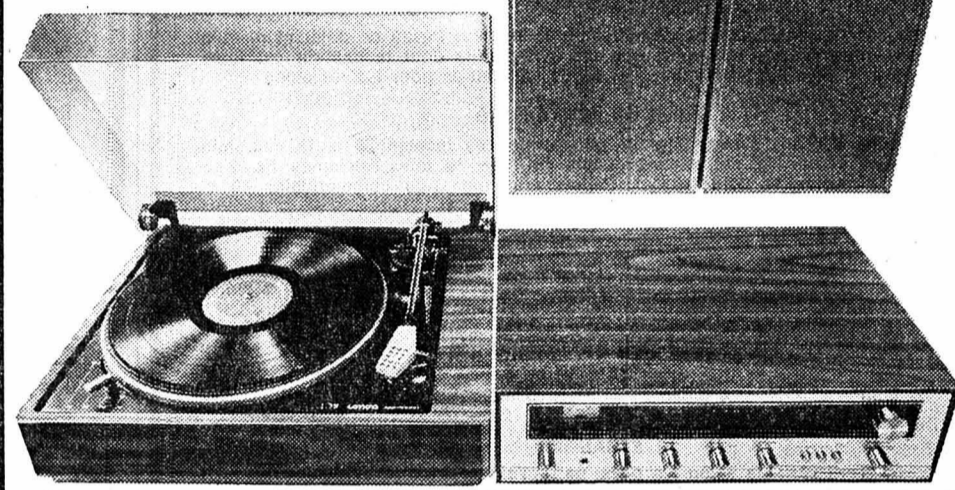
L'union de la précision suisse
avec une marque de classe internationale
permet la création d'une nouvelle chaîne
Hi-Fi Compact qui mérite d'être écoutée
(et regardée)!

PIONEER + LENCO

Installation Hi-Fi complète
Pioneer+Lenco SX-300 **Fr. 980.-**

Fiche technique de PIONEER:
Amplificateur-tuner SX-300, Haut-parleurs CS 300
Fiche technique de LENCO: Tourne-disque L 78
avec cellule magnétique M 94

LENCO + PIONEER



La Chaux-de-Fonds : Rue Serre 79
Lausanne : Place de la Palud 22
Genève : Passage des Lions 6bis
Fribourg : Boulevard de Pérolles 31
Sion : MMM - Métropole
Neuchâtel : Rue des Terreaux 3-5
Com.p.poste : exlibris Case postale 605, 1000 Lausanne 17

ex libris

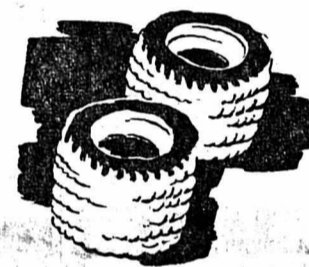
dettes=ennuis

N'hésitez plus. Supprimez-les
par la GESTION DE DETTES.

Pour renseignements et rendez-vous
à votre domicile sans engagement.

021/951150

Arrangements
Financiers s.à r.l.
1510 Moudon



Les coques de vol-au-vent sont faites
sur commande par votre boulanger,
elles sont donc livrées toutes fraîches.

Société des patrons boulangers

Les participations financières des grandes banques en Suisse

L'importance des participations des grandes banques suisses en tant qu'élément constitutif d'une politique de puissance est considérablement surestimée soit par méconnaissance de leur volume réel et de leurs raisons, soit par aveuglement doctrinaire.

Laissons parler les chiffres: à fin 1973, la valeur comptable des actions et des autres participations permanentes n'a probablement guère dépassé 2 milliards de francs, ce qui ne correspond qu'à 1,7% du total des bilans de ces banques.

D'autre part, à peine 2,5% de l'ensemble du capital nominal des sociétés anonymes suisses se trouveraient en permanence entre les mains des grandes banques.

Prenons un exemple: Les participations permanentes en Suisse de la Société de Banque Suisse se répartissent à raison de 20% pour les banques, de 57% pour les sociétés financières, de 19% pour l'industrie et de 4% pour d'autres entreprises.

Participation à des banques

Concernant les participations bancaires, il s'agit le plus souvent de sociétés filiales qui complètent nos secteurs d'activité, telles la Banque de Crédit Hypothécaire ou la Banque Finalba, ce dernier institut étant spécialisé dans le crédit personnel.

A plusieurs reprises, la Société de

Banque Suisse a entrepris d'aider des banques en difficulté et de sauvegarder par là les intérêts des épargnants.

Telle fut la raison de notre intervention dans le cas de la Banque Suisse d'Épargne et de Crédit, dont la Banque Suisse de Crédit et de Dépôts créée à cet effet reprit les actifs et passifs. Cette solution fut, à l'époque, accueillie très favorablement par les autorités fédérales.

Ce sont souvent les petites banques elles-mêmes qui prennent l'initiative de pourparlers en vue de leur reprise, alors que les grandes banques sont plutôt réservées à cet égard.

Celles-ci se sont d'ailleurs engagées, par une convention valable jusqu'au milieu de 1977, à renoncer en principe à la reprise majoritaire de banques régionales et locales, ainsi que de caisses d'épargne.

Au cas où certains de ces établissements rencontreraient des difficultés, une solution devrait d'abord être étudiée entre les membres de l'Union suisse des banques régionales, caisses d'épargne et de prêts.

En ce qui concerne les participations à des sociétés non-bancaires, les banques suisses ayant reconnu très tôt les risques que cela pouvait impliquer, sont restées très en-deça de la pratique de grands instituts financiers étrangers.

Comme l'ont montré les années de crise, des participations importantes dans le secteur industriel et commercial

peuvent mettre les banques en difficulté et paralyser leur activité. Une séparation d'intérêts est en outre indiquée puisqu'elle permet d'éviter que des entreprises contrôlées par une banque ne viennent finalement concurrencer les clients de celle-ci.

N'oublions pas, à ce propos, que le taux élevé d'autofinancement et la capacité du marché suisse des capitaux, s'ajoutant à la politique de retenue des banques, contribuent à assurer à notre industrie une indépendance bien plus grande à l'égard du «capital financier» que ce n'est le cas dans beaucoup d'autres pays.

Incorporation de sociétés financières

En raison du développement rapide de la technique, les besoins en capitaux se sont accrues très fortement, en particulier pour les capitaux à long terme; or, ceux-ci ne peuvent être, dans tous les secteurs, couverts par la voie habituelle.

C'est pourquoi, afin de pouvoir soutenir malgré tout les branches économiques d'avenir, les grandes banques ont développé et organisé des sociétés financières qui traitent les affaires de fondation, accordent des crédits d'investissement et peuvent détenir des participations à long terme, limitant ainsi les risques encourus par la banque.

Ces sociétés financières, qui comprennent également des sociétés de gestion de fonds de placement, des fidu-

ciaires, ainsi que des instituts spécialisés dans le leasing et le factoring, non soumis à la loi sur les banques, forment le poste le plus important des participations permanentes des grandes banques.

Parmi les participations de cette nature de la Société de Banque Suisse, il convient de mentionner principalement les sociétés Indelec, Suisselectra ainsi que la «Banque Commerciale de Bâle» Société Financière et de Participations.

Participations dans l'industrie et le tourisme

Il est normal que les banques aient également à leur service des sociétés traitant les métaux précieux, or, argent et platine principalement, ce qui appartient en fait à une activité bancaire complète.

Quant aux participations hôtelières des banques il est de notoriété publique qu'il s'agit là généralement de la consolidation de prêts bancaires datant d'ailleurs en majeure partie de la grande crise des années 30.

Dans un autre ordre d'idées, il faut observer que des participations sont parfois prises à titre temporaire, parce que telle ou telle société doit faire face à des difficultés momentanées, soit qu'un successeur apte à prendre en mains les affaires de l'entreprise fasse défaut, soit que les fonds propres soient insuffisants ou encore qu'une mainmise étrangère soit à craindre.

Dans d'autres cas encore, notamment pour les participations à des gazoducs, des oléoducs ou à des entreprises susceptibles de contribuer à l'essor économique d'une région, c'est l'intérêt public qui est en jeu.

Comme on le voit, des raisons existent pour la prise de participations à des entreprises non-bancaires.

Celles-ci n'ont toutefois pas pour but d'influencer la gestion des sociétés industrielles; les grandes banques ne sauraient assumer cette fonction. Leur tâche d'entreprise-conseil en matière financière ne présuppose pas de telles participations.

Celles-ci ne représentent d'ailleurs — on l'a vu — qu'une modeste pierre dans l'édifice des relations entre les banques et l'industrie.



1872

**SOCIÉTÉ DE
BANQUE SUISSE**

Schweizerischer Bankverein

Deux voitures en une.

L'Opel Ascona a été conçue comme voiture familiale. Mais elle est d'une telle fiabilité qu'elle domine et remporte les rallyes les plus durs, grâce à son châssis et à son moteur robuste. Vous pourrez vous aussi profiter chaque jour des qualités de l'Ascona, car vous pourrez vous fier à son célèbre châssis dans n'importe quelle situation de circulation. Et son puissant moteur vous garantit des dépassements sûrs. Mais elle n'est pas seulement en tête dans les concours sportifs. Elle l'est aussi en ce qui concerne son prix très raisonnable et sa haute valeur de revente.

Le vainqueur de rallye
Entre autre: rallye TAP 1973 (catégorie de tourisme), vainqueur au classement général du Tour d'Europe 1973, du rallye des Tulipes 1973 et 1974, double vainqueur du rallye international d'Allemagne 1974.

Votre Ascona
Existe avec des moteurs puissants et économiques de 1,2, 1,6 ou 1,9 ltr. développant 60, 80 ou 90 ch

Opel Ascona. Eprouvée en rallye.

(DIN), servo-frein à double circuit, freins à disques à l'avant. La 1.9 SR est équipée de jantes sport, de pneus ceinturés extra-larges, d'un tableau de bord anti-reflets et de phares à halogène supplémentaires. Les modèles à partir de 80 ch (DIN) sont également livrables avec la boîte sportive GM entièrement automatique à 3 rapports.

Ascona 1.2, 1.2 ltr. 60 ch (DIN) Fr. 10 995.-*
Ascona 1.6 S., 1.6 ltr. 80 ch (DIN) Fr. 12 225.-*
Ascona 1.9 SR, 1.9 ltr. 90 ch (DIN) Fr. 13 945.-*

(*Prix indicatif. Cédité avantageux grâce à GMAC Suisse S.A.)
Eurosérie GM: plus de 6000 stations de service en Europe.

Mc-Cann-Elliott, ASA, STUTZ, SA



Opel — la marque la plus vendue en Suisse.

Vente et service OPEL en Suisse romande: Aigle Garage des Mosses 214 14, Avenches J.-P. Divorve 75 12 63, Begnins Garage du Jura 66 14 58, Bienne Auto-Besch 41 55 66, Merz & Améz-Droz S.A. 23 42 11, Bulle Garage Majestic 2 84 84, Château-d'Œx Garage du Pont 4 61 73, La Chaux-de-Fonds Garage Guttman S.A. 23 46 81, Delémont Garage des Eaux-Vives 22 35 33, Fribourg Garage de Pérolles 22 38 88, Genève Garage des Délices S.A. 42 53 50, Extension Autos S.A. 32 11 35, Lausanne Ets Ramuz et Garage Edelweiss S.A. 25 31 31, Le Locle Garage du Rallye 31 33 33, Martigny Garage J.-J. Casanova 2 29 01, Montreux Garage Central et Montreux-Excursions S.A. 61 22 46, Moudon Roulin Frères S.A. 95 26 72, Neuchâtel-Hauterive Garage du Roc 33 11 44, La Neuveville Garage Belcar 51 25 59, Porrentruy Garage des Ponts 66 12 06, Rolle Garage Wurlod 75 17 25, Sion Garage de l'Ouest 2 81 41, Saint-Imier Garage R. Gerster 41 36 44, Tramelan Garage Alouette 97 50 40, les Verrières Garage-Carrosserie Franco-Suisse 66 13 55, Yverdon Garage Bouby-Rolls S.A. 21 54 60

et nos distributeurs locaux à: Attalens 56 41 10, Belfaux 45 12 36, Bercher 81 82 42, Bevaix 46 13 96, Bex 5 23 38, Boveresse 61 32 23, Breblens 71 19 69, Buchillon 76 30 75, Bussigny 89 11 66, Charmey 7 11 52, Cheseaux 91 12 29, Chexbres 56 11 56, Chippis 5 12 99, Colombier 41 35 70, Cossonay 87 15 96, Court 92 91 50, le Crêt 8 54 29, Dombresson 53 28 40, Echallens 81 15 95, Epalinges 32 53 66, Estavayer-le-Lac 63 10 08, Fahy 76 63 20, Fully 5 35 23, Genève 9, rte des Jeunes 42 50 46; 24, rue du Prieuré 32 08 26; 33b, av. de Miremont 46 08 17; 24, rue Louis-Favre 33 02 70; 20, av. H.-Dunant 33 48 00; 12-14, rue Jean-Jaquet 32 63 30; 29, rue des Délices 44 74 55, Glovelier 56 71 29, Lausanne 21, place du Tunnel 23 72 17; 1, av. de la Harpe 26 52 37, Marnand 64 10 57, Mézières 93 12 45, Mollésulaz 48 02 00, Morges 71 26 48, Nods 51 26 17, le Noirmont 53 11 87, Onex 92 62 24, Orbe 41 31 77, Payerne 61 29 80, Petit-Lancy 92 37 32, le Pont 85 12 50, Prilly 24 62 63,ully 26 94 94, Rarogne 5 16 66, Renens 34 01 94, la Rippe 67 12 55, Romont 52 22 87, la Sagne 31 51 68, Soyhières 32 11 36, Sainte-Croix 61 26 76, Saint-Maurice 3 63 90, Vallorbe 83 14 88, Versoix 55 16 94, Vevay 51 88 60, Veyras, sur-Sierre 5 26 16, Villeneuve 60 10 51.

Cours commerciaux

Correspondance commerciale française

le lundi de 20 h 30 à 22 h

Correspondance commerciale anglaise

le lundi de 18 h 30 à 20 h

Cours trimestriels, prix de base de la leçon de une heure et demie Fr. 5.—

Sténographie (débutants)

le jeudi de 19 h à 20 h 30

Cours trimestriel, prix de base de la leçon de une heure et demie Fr. 5.—

Bulletin d'inscription à retourner à :

**Ecole
Club
Migros**

11, rue de l'Hôpital - 2000 Neuchâtel. Tél. (038) 25 83 48.

Nom : _____ Prénom : _____

chez _____ Rue : _____

Lieu : _____ Tél : _____

s'inscrit au cours de :

Meubles d'occasion à vendre

provenant d'échanges :

chambres à coucher, salons, divans, fauteuils, salles à manger, parois murales, tables, chaises, lits, armoires, étagères, tapis, tours de lits, etc.
Prix très bas. — Paiement comptant.

S'adresser aux entrepôts Meubles Meyer - Bôle (NE).

samedi matin de 8 à 12 heures

AUTOMOBILISTES ! Prenez la direction Colombier - Bôle. Grande place de parc.

PAVILLON Tél. 25 84 98

Sole vin blanc
Perches
Friture
Entrecôte
Assiette du jour

Prêts

immédiatement remboursement par petits acomptes plus avantageux

Depuis 1912
une seule adresse:
Banque Procrédit
2001 Neuchâtel, av. Rousseau 5
ouvert 8.00-12.15 et 13.45-18.00
Tél. 038 - 24'63'63



Je désire Fr. _____

Nom _____

Prénom _____

Rue _____

Localité _____

SALLE DE MUSIQUE, LA CHAUX-DE-FONDS

Dimanche 22 septembre 1974, à 20 h 15

ELIE ORATORIO DE FÉLIX MENDELSSOHN

Eva Andor, soprano
Clara Wirz, alto
René Hofer, ténor
Philippe Huttenlocher, baryton
Chorale du Corps enseignant neuchâtelois
Chœur des Jeunes du Jura
Chœur J.-S. Bach de Lausanne
Société d'Orchestre de Bienne

Direction : Georges-Henri Pantillon
Prix des places : Fr. 6.— à Fr. 16.—
Location : Tabatière du Théâtre, la Chaux-de-Fonds, téléphone (039) 22 53 53.

2 de nos bonnes spécialités actuellement en baisse

Filets de perches frais
Lapins frais de Marin

Lehnherr frères

Le magasin spécialisé - GROS ET DÉTAIL
NEUCHÂTEL - Rue Fleury 7 - Tél. (038) 25 30 92
Fermeture hebdomadaire : le lundi

EXPOSITION CHARLES BARRAUD

A SON DOMICILE DE CONCISE
EN DESSOUS DE L'ÉGLISE
du 19 SEPTEMBRE AU 13 OCTOBRE 1974

OUVERTURE :
TOUS LES JOURS DE 10 HEURES A 18 HEURES
ENTRÉE LIBRE
TEL. (024) 73 14 01

Vacances d'automne en Valais

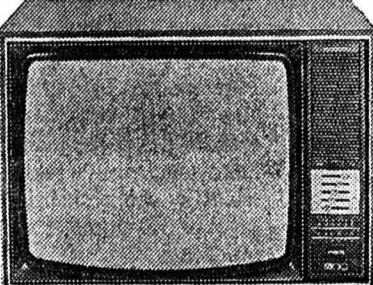
(week-end ou autres)
demi-pension comprenant repas
du soir et petit déjeuner.
(chambre avec douche et W.-C.)
jardin indépendant.
Prix par personne Fr. 32.—
(réduction pour enfants).
Motel-restaurant Transalpin.
Famille Rosset-Matti, Martigny.
Tél. (026) 2 16 68.

Beau choix de cartes de visite
à l'imprimerie de ce journal



recommande ses
spécialités
de chasse

Famille
W. Marolf-Gutknecht
Tél. (032) 86 17 44.



L'AUTOMNE est là... avec une TV COULEUR les soirées sont plus belles

Les nouveaux modèles sont arrivés.

Notre choix est de loin le plus grand.

Nous réparons aussi
les TV achetées ailleurs

PHILIPS - MEDIATOR - SABA - GRUNDIG - NOVAK - CARAD - GRAETZ
SCHAUB-LORENZ - HITACHI - NATIONAL - SONY - SHARP - LÖWE-OPTA

Nos techniciens (diplôme fédéral) installent et mettent au point chaque appareil service impeccable

TV COULEUR dès Fr. 1290.-

LIVRAISON IMMÉDIATE — ESSAI GRATUIT

Sur demande nos spécialistes sont à votre disposition pour étudier vos problèmes d'antennes, de sonorisation, de TV industrielle.

Chez le spécialiste, c'est plus sûr et pas plus cher

Jeanneret & Cie Au Confort Ménager

Seyon 26 - 28 - 30 — Neuchâtel — Tél. 24 57 77

Dès samedi 21 septembre

GRANDE VENTE 10.-

de musicassettes et de cassettes 8 pistes la pièce

aux Marchés MIGROS

Avenue des Portes-Rouges et Peseux

Interdiscount informe: aujourd'hui sur le thème conseils.



un film («vous savez, pour la belle caméra que mon fils a achetée chez vous avant-hier!»)

Ce n'est pas pour rien que le vendeur chez Interdiscount est «Votre ami et spécialiste»! Avec bien de la patience, beaucoup d'intuition et un aimable sourire, aussi pour les novices parmi ses clients... qui ne parviennent pas toujours facilement à faire un choix parmi les nombreux articles dans nos secteurs photo, radio et Hi-Fi.

Il va également sans dire que nous organisons régulièrement des cours pour nos collaborateurs de la vente afin de les mettre continuellement au courant de l'évolution technique. Car comme photographe-amateur avisé ou adepte de stéréo expérimenté - vous tenez à être informé à fond... (entre autres aussi en ce qui concerne le service).

Plus grand choix en photo, cinéma, radio, Hi-Fi, TV. Meilleure relation prix-rendement. Garantie ID sur tous les appareils. Propre organisation de service. Conseils par personnel compétent. Magasins Interdiscount à Aarau, Baden, Bâle, Berne, Biemme, Brugg, Bulach, Coire, Crans-Montana, Delémont, Fribourg, Genève, Jegenstorf, Kreuzlingen, Lausanne, Lucerne, Monthey, Neuchâtel, Romanel, Schaffhouse, Sion, Soleure, Spreitenbach, St-Gall, Uznach, Vevey, Winterthur, Yverdon, Zurich, ainsi que 44 concessionnaires, offrant le choix complet d'Interdiscount dans tous les endroits importants en Suisse.

Nous, chez Interdiscount, le prenons du bon côté lorsque grand'maman ne sait pas d'emblée, si elle désire offrir à sa belle-fille une radio portable... ou bien des jumelles... ou mieux

la plus grande chaîne de magasins spécialisés en photo, radio, Hi-Fi

Inter Discount

vos amis et spécialistes.

Ecouter de la musique sans être dérangé, et payer encore moins! Une véritable offre de votre ami et spécialiste. Profitez-en.

Preuve d'amitié

1 Casque d'écoute à demi-prix! Scandyna HP 20

Nom: _____

Prénom: _____

Profession: _____

Rue: _____

NPA: _____ Lieu: _____

Remplir et apporter au prochain magasin ID! (Valable dans tous les magasins ID).

Présentation du sport automobile

L'écurie des trois chevrons vous convie à une séance de films sur le sport automobile, qui sera présentée le

21 septembre 1974, à 14 h
au Cinéma de la Côte, Peseux

ENTRÉE LIBRE.



LA COUDRE * NEUCHÂTEL

vacances annuelles

jusqu'au 2 octobre.

CESSEZ DE FUMER par le PLAN DE 5 JOURS

Thérapie de groupe — Méthode simple, moderne, naturelle, extraordinairement efficace de désintoxication du tabac.

Séances: du lundi 23 au vendredi 27 septembre à 20 h 15

Grand auditoire, collège des Terreaux NEUCHÂTEL

Inscriptions: tél. (038) 33 57 50

Plan gratuit Prix carnet de bord: Fr. 5.—
EXCLUSIVITÉ LIGUE VIE ET SANTÉ

LE SALON DES 3 DIMANCHES

LES MAÎTRES DE DESSIN EXPOSENT

du 6 au 22 septembre 1974

tous les jours de 16 h à 21 h, dimanche de 10 h à 21 h.

MAISON VALLIER - CRESSIER (NE)

COUTURE

retouches de tous vêtements dames

DAIM-CUIR

etc. par spécialiste retouchés, réparés, Veston - Pantalon Toutes retouches Pittetoud, couture Temple-Neuf 4 Neuchâtel Tél. 25 41 23

La bonne cuisine Café du Théâtre

SUBITO



Pepsi-Cola
Limonaide gazeuse

AVEC PEPSI DE LA MUSIQUE

Gratis!
Votre 45 tours préféré
contre 24 Disco-Bons attachés aux litres de Pepsi!

PEPSI

LE BEY - MARCHÉ DE GROS

Av. de Grandson 78 Yverdon Tél. (024) 24 15 15

Samedi ouvert jusqu'à 12 h 30

— EN ACTION CETTE SEMAINE: —

Voyez et comparez nos prix marché de gros

BEAUJOLAIS AC	la bouteille	3.30
BIÈRE CARDINAL	le six pack	3.65
CRÈME STALDEN	arômes assortis la boîte de 500 g.	1.80
INCA D'ORO	bocal de 180 g	8.20
INCA D'ORO SANS CAFÉINE	bocal de 180 g	8.85
CAFÉ VIENNA JACOBS	paquet de 250 g	2.45
NOUILLETES CHINOISES	emballage de 6 x 500 g	12.95
CORNETTES CHINOISES	paquet de 475 g	2.10
SPAGHETTIS CHINOIS	paquet de 475 g	2.10
THÉ LIPTON'S	emballage de 100 sachets 1,5 g	3.80
THÉ LIPTON'S	emballage de 100 sachets, 2 g	4.55
SAUCE LIÉE INSTANTANÉE MAGGI	bocal de 110 g	1.60

ENTRÉE LIBRE

GRAND PARKING

Gonset



bien sûr!

Un collant fin et super moulant vous assure l'aisance, le naturel et l'intense sensation d'être libre de vos mouvements.

Collant avec empiècement, crêpe mousse talons renforcés. Coloris mode. Pointures 8½-9, 9½, 10-10½. 1.75

profitez vite! **1.75**

Un photo-portrait est plus vivant en couleurs! ...et moins cher que vous le pensez!

Voici le petit dernier de la famille. Il a les yeux bleus de la mère, les cheveux châtain de son père... et un petit air coquin!

Faites photographier vos enfants en couleurs! Par un spécialiste du portrait couleurs dont le studio porte ce signe.



Kodak Société Anonyme Lausanne

Les réparations de votre voiture à des prix avantageux

et discutés d'avance, seront exécutées par le garage H. Comtesse. Parcs 40, Neuchâtel. Tél. 25 28 77.

ANTIQUITÉ

choix important de meubles et d'objets anciens garantis. Magasin ouvert les après-midi ou sur rendez-vous. tél. (039) 22 34 19 R. STEUDLER, bd des Endroits 2 (au-dessus nouveau Gymnase), La Chaux-de-Fonds.



Rue de la Treille 1, Neuchâtel

une idée —
meubles perrenoud



Nouveau: BMW 518, la question de prix

Après la BMW 520, BMW 520i et BMW 525 la nouvelle BMW 518 incarne la voiture de tête de classe moyenne. La BMW 518 ne raccourcit point le pas vers cette classe, mais l'allège. Pour un prix attractif, d'une conception supérieure en technique automobile et des qualités routières remarquables, de confort complété par un système subtil d'éléments de sécurité. Protection anti-rouille avec TECTYL. BMW 518, Fr. 18 980.-, 4 portes, 90 CV DIN, prodigieusement économique par sa faible consommation d'essence, assurance et impôts raisonnables.



BMW — plaisir de conduire

MOTAG, BMW-IMPORT (SUISSE), 8157 Dielsdorf ZH, Tél. 01/94 01 11

R 1M6874

MANGER BOIRE et DANSER «LE VERDET»

Hôtel-Restaurant-Grill-Pizzeria — Dancing —
Portalban (FR)



au mois de septembre

AU DANCING

Orchestre :

« Sandys group »
5 musiciens

Attractions :

Ann + Roman Baït

Dimanche après-midi de 16 à 18 h
Thé dansant

AU RESTAURANT

Notre chef de cuisine M. Rüede vous propose ses spécialités

Tous les dimanches à midi :
MENU GASTRONOMIQUE
à Fr. 22.-

A la pizzeria :
spécialités italiennes

Jeux de quilles
Salle pour environ
100 personnes

Veuillez réserver vos tables
Tél. (037) 77 11 04

PRÊTS

sans caution
de Fr. 500.- à 10,000.-



Formalités simplifiées. Rapidité. Discretion absolue.

BANQUE
COURVOISIER S.A.
2001 NEUCHÂTEL / (038) 24 64 64
Faubourg de l'Hôpital 21

Envoyez-moi documentation sans engagement

Nom _____
Rue _____
Localité _____

FAN

POUR TOUT SAVOIR... AUTOUR DU MONDE... POUR TOUT SAVOIR... POUR TOUT SAVOIR...

Informations suisses

La course aux armements au Proche-Orient

LONDRES (AFP). - Les dépenses militaires et les achats d'armements ont atteint un niveau sans précédent au Proche-Orient...

PRIX AGRICOLES: Difficultés à Bruxelles. BRUXELLES (AP). - Les ministres de l'Agriculture du Marché commun...

Après plusieurs heures de discussions intensives, qui ont montré les larges divergences de vues entre les neuf pays...

FRANCE VOISINE

Spécialité pontissalienne: le mur devant votre porte qui vous interdit l'entrée...

De notre correspondant: Pour «planter» une grue destinée à la construction d'un immeuble moderne à l'emplacement de l'ancienne Suze...

Proche-Orient

acheté quatre-vingts avions de chasse ultramodernes du type «F-14» et l'Arabie saoudite une centaine d'appareils de combat...

Vers des élections en Grèce

ATHÈNES (Reuter-AP). - Le premier ministre grec, M. Caramanlis a annoncé hier soir une nouvelle loi électorale...

L'opéré du foie de Bordeaux est mort

BORDEAUX (AP). - Jean Mourou, l'opéré du foie de Bordeaux mouru vécu que 14 jours après son opération.

Prix des limonades: des précisions

Comme nous l'avons annoncé dans notre dernière édition, le prix de la limonade sera majoré de 15 centimes par litre.

VALAIS

Des dizaines de lapins abattus

(c) Des cas de myxomatose sont signalés ces jours dans le Bas-Valais. Hier par exemple, aux Evouettes, les vétérinaires ont pris la décision d'abattre une trentaine de lapins afin de stopper ce début d'épidémie.

VIGNOBLE

«Portes ouvertes» au Centre scolaire de la Béroche-Bevaix

Depuis le 12 août, jour de la rentrée scolaire, les élèves et le corps enseignant du Centre scolaire des Cerisiers, groupant les communes bérochoises et Bevaix, ont pu se familiariser avec les installations du nouveau collège mis à leur disposition.

Les CFF comme si vous y étiez...

Les CFF organisent une campagne de la «porte ouverte» du 21 septembre au 24 novembre. Durant cette période, 32 gares, huit ateliers et deux centrales électriques seront accessibles au public...

Mort en poursuivant des voleurs

(c) M. Karl Fischer, âgé de 69 ans, a trouvé la mort d'une façon particulièrement tragique dans la nuit de mercredi à jeudi. En poursuivant deux voleurs il s'est affaibli, victime d'une crise cardiaque.

Vol d'armes de Kunsnacht: les républicains accusent

KUNSCHNACHT (ZH) (ATS). - Selon le mouvement républicain, le récent vol d'armes dans un cantonnement à Kunsnacht montre à l'évidence combien il est faux de céder à certaines voix qui dénoncent la garde du dimanche comme étant une pure chicanerie.

Les vainqueurs de «Jeux sans frontières» reçus triomphalement

(c) Une réception, dont on se souviendra fort longtemps, a eu lieu hier peu après 18 heures, à Muotathal, où les héros de Leiden, les vainqueurs de la finale de «Jeux sans frontières», ont été fêtés comme il se doit.

NEUCHÂTEL

Enfant renversée

Hier vers 17 h 05, au volant d'une automobile, M. G.P. de Grandson, circulait rue des Sablons en direction est. A la hauteur de l'immeuble No 41, il a renversé la jeune Javelina Perez, âgée de 9 ans, domiciliée à Neuchâtel.

ECONOMIE ET FINANCES

CHRONIQUE DES MARCHÉS

Quelques sourires timides

EN SUISSE, la journée de mercredi a encore connu une majorité de titres s'inscrivant à la baisse, notamment au secteur bancaire où les ventes ont été plus pressantes sous l'influence psychologique des mécomptes de la Banque Herstatt.

Table with 3 columns: Action, Au porteur, Nominative. Lists various financial instruments and their values.

bulletin boursier

Large table with multiple columns showing stock market data for various cities including Neuchâtel, Zurich, Lausanne, Genève, Paris, Amsterdam, Tokyo, London, and New York.

Advertisement for 'Mine de Bien' boutique. Text: 'Vous aimez la mode sport chic? C'est-à-dire une mode souple, sportive, racée, qui habille la femme avec élégance naturelle...' Includes logo and contact information.

