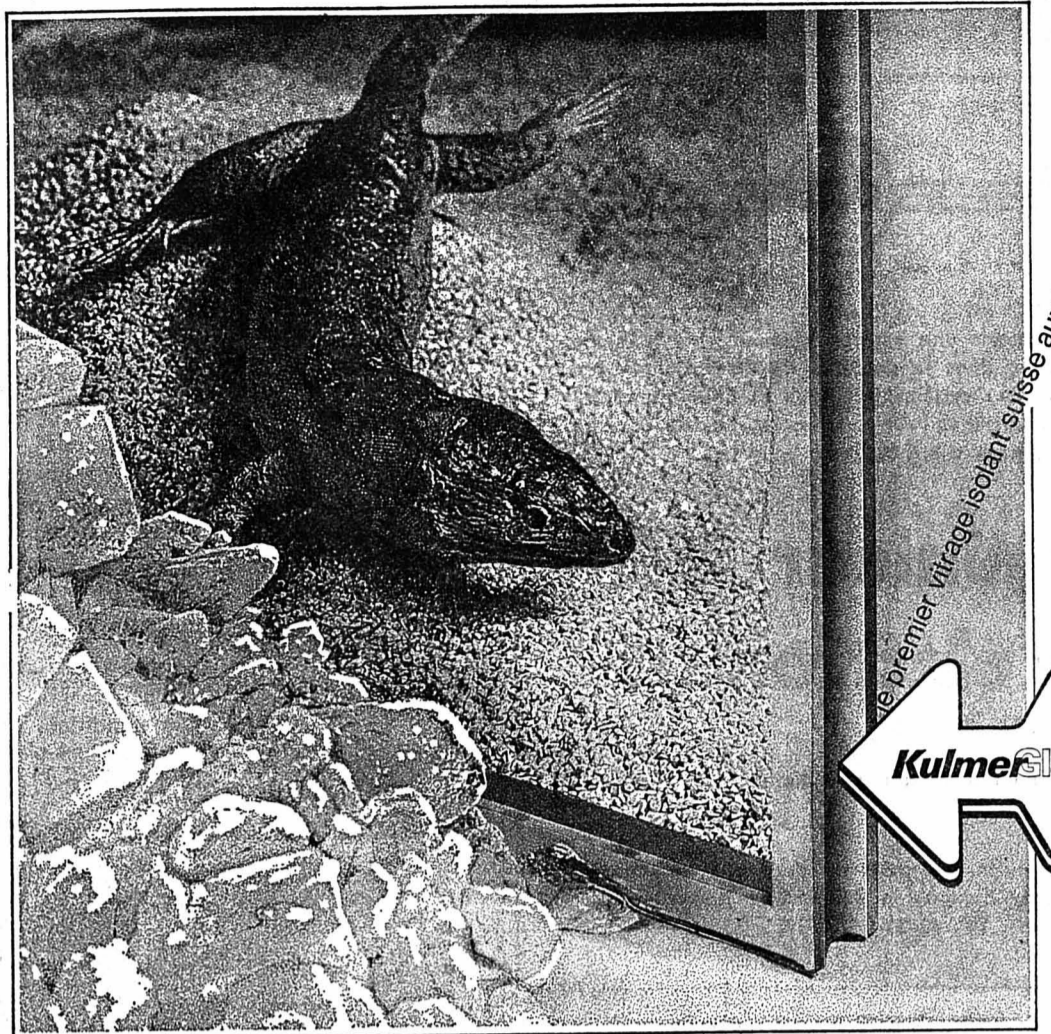




Votre "assurance-soleil"

Grisaille. Le ciel fait la moue. Et pourtant le soleil vous caresse la gorge. Car votre "assurance-soleil", c'est le Ramoneur de gorge, ce délicieux bonbon, si efficace grâce aux vertus conjuguées du miel, de 17 plantes et de la vitamine C.

Maintenant avec 10 points Mondo!



KulmerGlas

protège contre le froid

grâce au coussin d'air sec qui se trouve entre les deux verres. Cela signifie:

une isolation parfaite, des économies de chauffage, davantage de confort et d'hygiène pour vivre et pour travailler, plus de buée et pas de nettoyage entre les verres.

Kulmer Glas est le premier vitrage isolant suisse aux bords soudés, garanti pendant des années.

Fabricant:
Glas-Trösch SA, 5727 Oberkulm

Couper et envoyer à
Glas-Trösch SA, 5727 Oberkulm

Coupon FAN 2

Veuillez nous envoyer une documentation détaillée.

Nous attendons la visite de votre représentant, sur rendez-vous par téléphone.

Nom: _____

Adresse: _____

Les réparations de votre voiture à des prix avantageux

Bruno RETHLISBERGER offre
pommes et poires
à partir de 1 fr. 15, prises à son dépôt de Wavre.
Tél. (038) 33 21 33.

L'annonce
reflet vivant du marché



Passat. Pour conduire d'une façon économique.

La Passat est un modèle d'économie, parmi les voitures de classe moyenne. Elle vous fait économiser avant même que vous ne la mettiez en marche:

La Passat n'est pas chère. En version de base, elle est équipée d'un moteur de 60 CV DIN (68 SAE). Réservoir plein, elle a une autonomie de quelque 500 km. Rares sont les voitures de sa classe qui vont aussi loin.

On n'a pas lésiné sur la sécurité. La Passat possède un ensemble châssis-suspension hautement élaboré, un double circuit de freinage en diagonale et surtout le fameux déport négatif du plan de roue, qui lui assure une absolue stabilité de trajectoire au

freinage sur mauvais revêtement.

Confort sur mesure. Dans la Passat, il y a beaucoup d'espace. Pourtant, elle prend peu de place sur la route. Son équipement, bien que fonctionnel, est particulièrement riche et soigné. Elle est aussi livrable en version automatique.

Services d'entretien et à la clientèle parfaits. La Passat se contente d'un service d'entretien tous les 15 000 km ou tous les 6 mois. Le diagnostic électronique VW permet alors de gagner du temps et d'économiser de l'argent.

Comparez donc la Passat avec d'autres voitures de sa classe. Soit en l'essayant chez un agent VW,

soit en étudiant le prospectus illustré de 40 pages que vous pouvez demander, sans aucun engagement.

Veuillez nous envoyer le prospectus consacré à la Passat.

Pour les entreprises seulement: Nous nous intéressons au leasing d'un parc de véhicules. 30

Nom: _____

Adresse: _____

NP/localité: _____ Tél.: _____

Découpez ce bon et adressez-le à:
AMAG, agence générale, 5116 Schinznach-Bad.

VW La Passat.

OFFRES D'EMPLOIS

CIR

Nous sommes une entreprise jeune et dynamique, spécialisée dans le domaine de l'électronique professionnelle : systèmes digitaux et analogiques, recherche spatiale. Pour nos laboratoires de développement, nous cherchons un

ingénieur EPF en électronique

Pratique un à deux ans souhaitée.

Les intéressés sont priés de s'adresser au directeur technique, Compagnie Industrielle Radioélectrique, 2076 Gals. Tél. (032) 83 13 33.

LE KIOSQUE BERNE

gérante d'un kiosque à journaux

est toujours très appréciée de sa nombreuse et fidèle clientèle.

Cette belle activité, particulièrement intéressante pour une femme, offre l'avantage de la variété et lui laisse le sentiment de diriger sa propre affaire.

Nous sommes en mesure de vous remettre la gérance de notre

kiosque à journaux, place Neuve - Porte, la Neuveville.

N'ayez surtout pas la crainte de ne pouvoir faire face à vos responsabilités ; nous nous chargeons de vous former sérieusement. Vous aurez plaisir à vous initier à la direction d'un kiosque.

Vous pouvez sans autre vous adresser à nous :

Société anonyme LE KIOSQUE, case postale, 3001 Berne, tél. (031) 25 24 61, interne 34.

Nous cherchons, pour notre département ÉLEVATEURS HYSTER, un

MAGASINIER

Notre futur collaborateur sera chargé de la préparation des commandes, du contrôle des livraisons et de l'organisation du magasin.

Nous demandons : — langue maternelle française ou allemande, bonnes connaissances de l'autre langue.

Nous offrons : — poste à responsabilités — activité indépendante et variée — conditions modernes de travail et d'engagement.

Si ce poste vous intéresse, nous vous saurions gré de bien vouloir téléphoner ou adresser vos offres de service à

DRAIZE S. A., Service du personnel, rue des Draizes 51, 2006 Neuchâtel. Tél. (032) 2 99 11 (interne 423)

DROFIRA S.A. est l'organisation commune de l'Association suisse des droguistes et d'AMIDRO, Centrale suisse d'achat pour drogueries. Elle soutient les droguistes dans la gestion d'entreprise, le marketing, le merchandising et le financement.

Nous cherchons un

junior-consultant

pour la collaboration dans les secteurs :

- conception des drogueries, évaluation du marché, préparation budgétaires de projets
- planning des assortiments, gestion de stock, présentation de la marchandise, promotion de vente
- recherches de productivité et rentabilité.

Nous préférons des candidats ayant ce profil :

- études ou formations économiques commerciales
- 5-7 ans de travail pratique dans le commerce de détail
- connaissance approfondie des langues française et allemande (éventuellement anglaise)
- preuve de perfectionnement de leur formation professionnelle.

Notre proposition est bien déterminée mais demande un engagement sévère, à longue durée.

Veillez vous mettre en relation avec DROFIRA S.A. Bienne, tél. (032) 42 42 61.

OFFRES D'EMPLOIS

Fabrique de cadrans offre une place de

CHEF DE FABRICATION

Il est demandé :

- des connaissances sérieuses dans la fabrication complète du cadran
- des connaissances particulières dans le secteur terminalson
- des aptitudes et des compétences pour diriger des cadres et du personnel de fabrication
- de très bonnes références.

Il est offert :

- une situation en rapport avec les exigences du poste.

Les candidats intéressés sont priés de faire leurs offres de service sous chiffres P 14-940011 à Publicitas, 51, av. Léopold-Robert, 2301 la Chaux-de-Fonds.



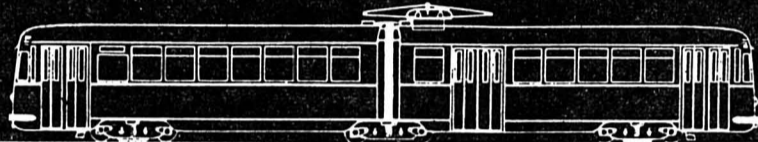
Par tous les temps, les véhicules des transports publics doivent rouler.

Leur entretien repose sur nos collaborateurs qualifiés.

MÉCANICIEN-ÉLECTRICIEN

Garantie d'emploi, salaire élevé, caisse de retraite.

Téléphoner au No 25 15 46 ou venez nous rendre visite Cie des Transports en commun de Neuchâtel et environs, quai Ph.-Godet 5 2001 Neuchâtel.



KISTLER

Nous sommes une entreprise suisse pilote en technique de mesure électronique.

Nous sommes spécialisés dans la mesure de grandeurs mécaniques et utilisons comme convertisseurs des systèmes à cristaux piézo-électriques et piézo-résistifs.

Pour l'extension de notre secteur convertisseurs piézo-résistifs basés sur la technique des semi-conducteurs, nous cherchons des

INGÉNIEURS ÉLECTRICIENS ETS

dynamiques et polyvalents ayant, si possible une certaine expérience de la technologie des semi-conducteurs, du traitement des données, de l'assemblage et de la mise sous enveloppe.

Leur domaine d'activité englobera les problèmes de développement et de fabrication du semi-conducteur brut jusqu'à l'élément convertisseur mis sous enveloppe et contrôlé. Une équipe de collaborateurs qualifiés et les installations les plus modernes seront à leur disposition.

Notre nouvel immeuble se situe dans un cadre de verdure à la périphérie de Winterthour.

Nous vous renseignerons avec plaisir sur nos conditions d'emploi, notre horaire de travail variable et tous les avantages de notre entreprise... et de sa cafétéria. Téléphonnez-nous ou venez nous voir !

Kistler Instrumente AG, Eulachstrasse 22, 8408 Winterthour-Wülflingen. Tél. (052) 25 28 21.

BAECHLER

TEINTURIERS cherchent pour LAUSANNE, VEVEY, MONTREUX et LA CHAUX-DE-FONDS

GÉRANTES

Bons salaires. Travail indépendant. Entrée immédiate.

Faire offres à : BAECHLER TEINTURIERS, Langallerie 4, Lausanne. Tél. (021) 20 65 61.

Petitpierre & Grisel

Société anonyme 2000 NEUCHÂTEL avenue de la Gare 49

cherche pour entrée immédiate ou date à convenir

un jeune homme

capable, robuste, simple en qualité d'aide-magasinier.

Les candidats intéressés sont priés de s'annoncer au (038) 25 65 41, interne 23.

OFFRES D'EMPLOIS

TANA S.A. - 2749 PONTENET

Département plastique

cherche

MÉCANICIENS MOULISTES OU MÉCANICIENS

ayant quelques années de pratique dans la fabrication d'outillages pour l'injection des matières plastiques.

Salaire au mois, prestations sociales, appartement à disposition.

Faire offres par écrit, avec curriculum vitae, ou téléphoner au (032) 92 12 68.

FROIDEVAUX S.A., HORLOGERIE

cherche à engager :

employée de bureau

bonne sténodactylographe ;

metteuses en marche

sur petites pièces (éventuellement à domicile).

Prière de faire offres à la

Direction de Froidevaux S. A., ruelle Vaucher 22, 2002 Neuchâtel. Tél. (038) 25 70 21.

Nestlé

Le Laboratoire Industriel Linor, à Orbe, cherche, pour son service d'exploitation,

un dessinateur de machines

Ce collaborateur participera, dans le cadre d'une petite équipe et en collaboration étroite avec un ingénieur de projets, à l'élaboration, à la réalisation et à la mise en service d'installations pilotes de l'industrie alimentaire.

L'activité variée conviendrait plus particulièrement à une personne intéressée non seulement par le dessin technique, mais aussi par sa réalisation, et qui pourra, grâce à l'aspect polyvalent de cette fonction, élargir ses connaissances professionnelles dans un secteur étendu.

Une expérience préalable de l'appareillage propre au génie chimique serait souhaitable. Ce poste pourrait également être confié à un mécanicien ou à un appareilleur ayant un goût prononcé pour le dessin et une expérience dans ce domaine.

Les personnes intéressées peuvent demander une notice personnelle en téléphonant au (024) 41 12 81 (interne 332) ou adresser leurs offres de service à la

Société d'Assistance Technique pour Produits Nestlé S. A., Laboratoire Industriel Linor, 1350 Orbe.

Nestlé

Drop-In

Canton de Neuchâtel

La commission pour la prévention de la drogue cherche

travailleurs sociaux

en vue de la création d'un CENTRE D'INFORMATION ET DE CONSULTATION avec travail en milieu ouvert.

Faire offres avec curriculum vitae, sous chiffres 28-130101 à Publicitas, 51, av. Léopold-Robert, 2301 la Chaux-de-Fonds.

Chaussures

Jean Cuanillon

cherche :

vendeuse vendeuse auxiliaire

S'adresser au magasin Saint-Maurice 7, ou téléphoner au (038) 25 85 40.

Petite entreprise à SAINT-BLAISE cherche jeune

ouvrière

pour travaux en atelier ;

ouvrier

pour contrôle et réglage d'aiguilles pour machines à tricoter.

A plein temps. Horaire libre.

Prendre contact pendant les heures de bureau au (038) 33 43 90.

Entreprise de préfabrication à Genève

cherche :

OUVRIERS

MENUISIERS

CIMENTIERS

Places stables, appartements à disposition.

Ecrire sous chiffres D 60329-18 Publicitas, 1211 Genève 3.

Restaurant-Buffer CFF, les Hauts-Geneveys, cherche

gentille sommelière

Débutante ou remplaçante acceptée. Travail de 7 h à 15 h 30 ou de 15 h 30 à 24 heures. Chambre indépendante à disposition. Tél. (038) 53 34 55, entre 11 et 12 heures.

FAN L'EXPRESS FAN L'EXPRESS

35.000

EXEMPLAIRES

ce n'est pas une fois par mois mais le tirage CONTROLÉ de la FAN Feuille d'avis de Neuchâtel L'EXPRESS

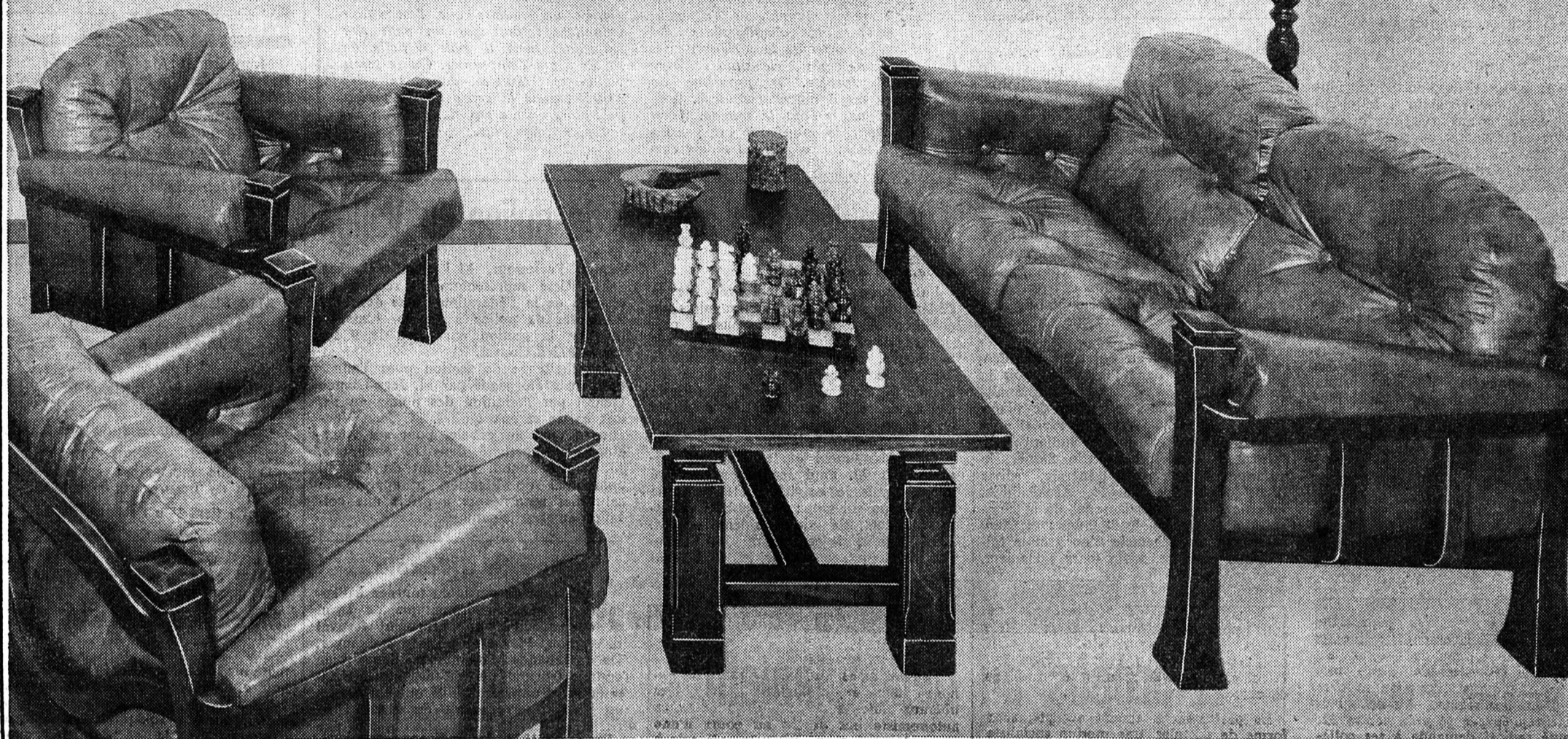
(Contrôlé par la société anonyme Recherches et études des moyens publicitaires, Zurich Commission romande Lausanne)

FAN L'EXPRESS FAN L'EXPRESS FAN L'EXPRESS

Leidi un confort qui rend jaloux...

Malgré ses apparences rustique «nouveau style» ce salon intime vous apportera autant de bien être que le plus confortable des salons classiques. La qualité de ses bois et de ses coussins de cuir pleine peau

en font un ensemble de grand standing. Le fabricant vous l'offrant directement, il peut vous assurer un prix avantageux et un service après vente inégalable. Voilà encore de quoi faire bien des jaloux!



Magasins-expositions à:
Lausanne
Rue St-Martin 34
Genève
Place des Alpes
Bevaix (NE)
Centre de l'habitation
Marly (FR)
Centre commercial

Leidi
meubles
Fabrique romande de meubles

Bon pour le nouveau coffret Leidi, que je recevrai gratuitement et sans aucun engagement de ma part.

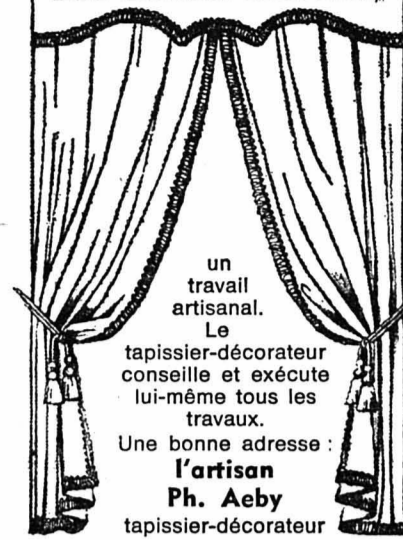
Je m'intéresse plus particulièrement à:

Nom: _____

Adresse: _____

A retourner à Leidi, fabrique romande de meubles, 1030 Bussigny

Les beaux rideaux.



un travail artisanal. Le tapissier-décorateur conseille et exécute lui-même tous les travaux. Une bonne adresse: **l'artisan Ph. Aeby** tapissier-décorateur Evole 8 - Neuchâtel - Tél. 24 08 16

Il y a langues et langues...

Les bonnes petites langues

et les **POULETS FINBEC**

pour les fines bouches s'achètent chez

max Holmann
T.25 1050 BOUCHERIE-CHARCUTERIE
rue Fleury 20 - Neuchâtel



Pierre Keller
création
la boutique

Collection Couture
Printemps/Frühling 74

Bienne *

Mardi, 19 février, 15.00 et 20.30 h
Mercredi, 20 février, 20.30 h
Jeudi, 21 février, 15.00 et 20.30 h
Entrée libre. Réservation tél. 032-237 72
Presentée dans notre Show-Room.

Bern *

Freitag, 22. Februar, 15.00 und 20.15 Uhr
Eintritt für Ihre Konsumation Fr. 8.-
Reservation und Vorverkauf Casino-Kasse
Tel. 031-22 73 33, 22 42 42

Couture Keller+Co
16, rue du Marché
2500 Bienne

Beau choix de cartes de visite à l'imprimerie de ce journal

Prix toujours plus appréciés
MIGROS

Maintenant en Multipack



Langes à jeter Milette

Ne collent pas, ne se défont pas. Empêchent l'apparition de rougeurs douloureuses. D'un grand pouvoir absorbant. Pour faciliter leur destruction, il suffit de tirer le fil bleu sur le côté extérieur. 13,5x38,5 cm. 50 langes dans un sac pratique 4.80

2 sacs (100 langes)

8.-
(au lieu de 9.60)

Protège-couches Milette

Ne bougent pas, protègent la peau, résistent à l'humidité. 42x23 cm. Boîte de 100 pièces 4.-

2 boîtes (200 pièces)

6.50
(au lieu de 8.-)

MIGROS

OFFRES D'EMPLOIS

Auriez-vous plaisir à travailler

quelques heures par jour à un kiosque ?

Pour notre kiosque à journaux, rue de Soleure, au Landeron, nous cherchons une

REMPLAÇANTE

Il s'agirait de remplacer notre gérante, pendant son temps libre. Nous nous chargeons de vous informer sérieusement, pour vous permettre de remplir avec succès cette activité intéressante et variée.

Les Intéressées sont priées de se présenter à la gérante du kiosque, Mademoiselle Meier, Société Anonyme LE KIOSQUE, 3001 Berne.

Commerçe de la branche d'alimentation cherche, pour entrée immédiate ou date à convenir,

VENDEUR

(débutant serait mis au courant.) Place stable, bien rémunérée, semaine de 5 jours, éventuellement chambre et pension à disposition. S'adresser au magasin Lehnherr frères, rue Fleury 7, Neuchâtel. Tél. 25 30 92.

ÉTABLISSEMENT DE LA VILLE cherche pour entrée immédiate ou date à convenir :

**cuisinière
aide de cuisine
garçon d'office
fille d'office**

Horaire de travail agréable. Bons gains. Congé le dimanche. Nourris. Chambres indépendantes à disposition.

Téléphoner au (038) 25 66 15, dès 9 heures.

Nous engagerions tout de suite ou pour date à convenir,

MANŒUVRE

ayant si possible permis de conduire. Place stable, bien rémunérée, semaine de 5 jours, éventuellement chambre et pension à disposition. S'adresser au magasin Lehnherr frères, rue Fleury 7, Neuchâtel. Tél. 25 30 92.

Bureau de la ville cherche, pour son service de gérance,

**collaborateur -
collaboratrice**

Entrée immédiate ou pour date à convenir. Semaine de 5 jours, caisse de retraite.

Faire offres sous chiffres JA 435 au bureau du journal.

**Service
de conciergerie
à Neuchâtel**

à repourvoir pour printemps 1974. Bel appartement 3 pièces, tout confort à disposition.

Tél. (021) 22 29 16.

Nous cherchons, pour entrée immédiate ou à convenir,

sommelière

connaissant les deux services, pouvant travailler du dimanche au mardi. Bon gain assuré, service non compris. Tél. (038) 53 36 28.

Petit commerce de Neuchâtel cherche, pour entrée immédiate ou date à convenir,

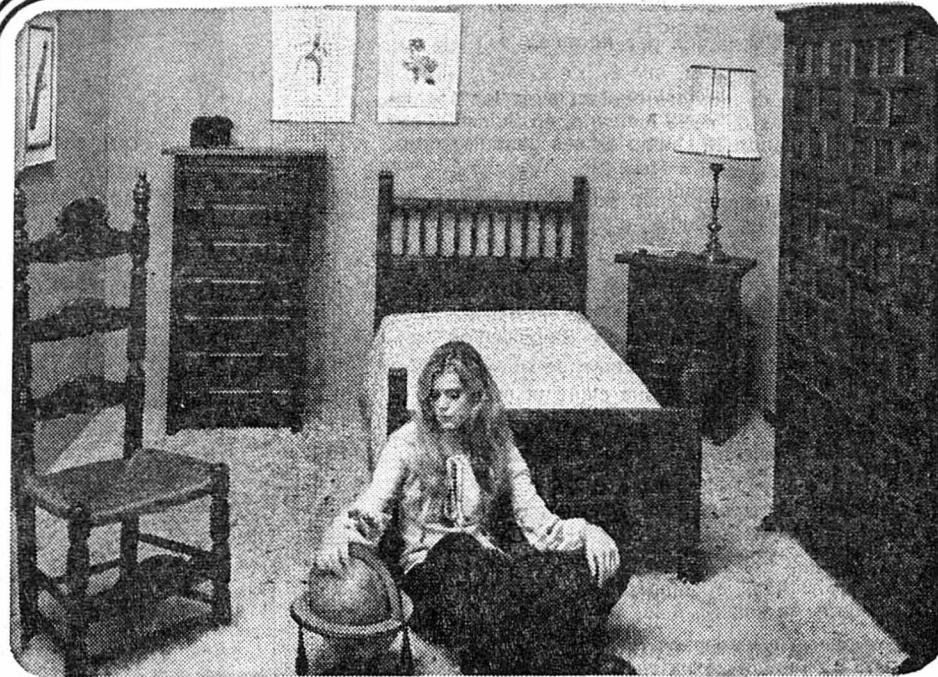
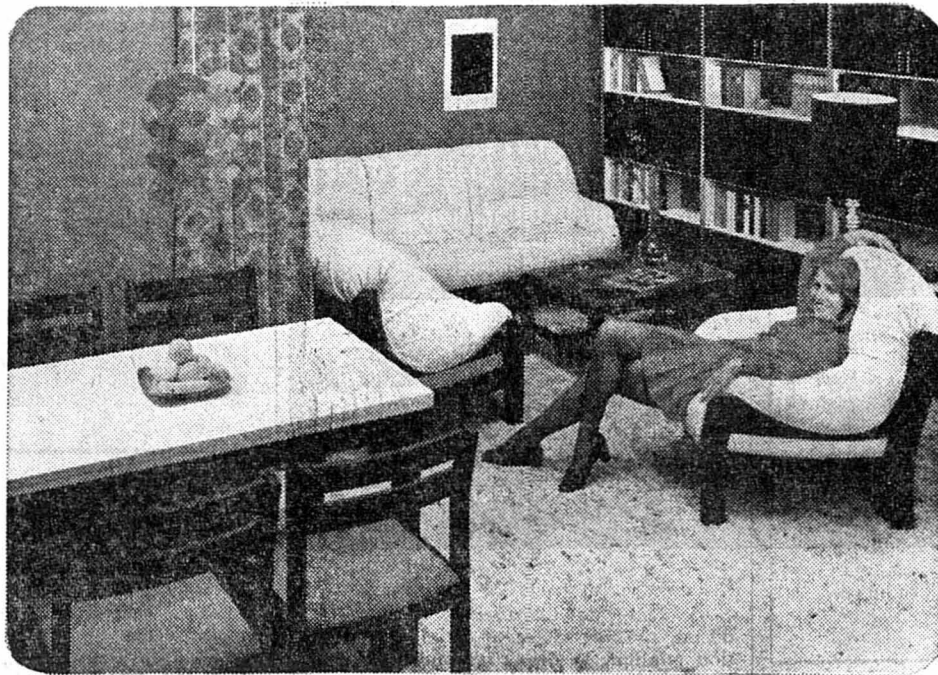
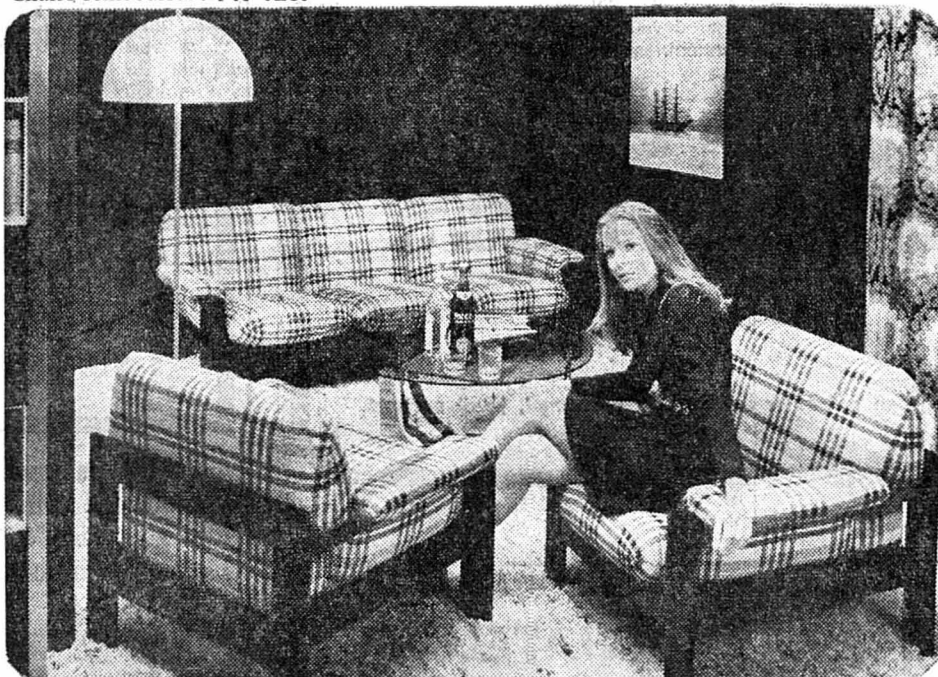
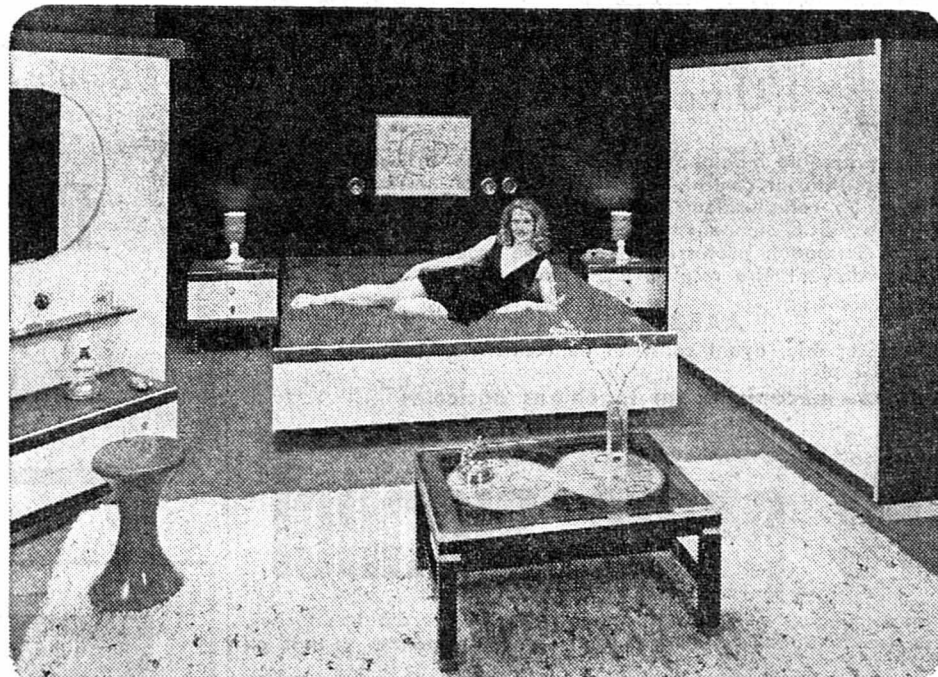
aide-magasinier

Place stable. faire offres sous chiffres NE 439 au bureau du journal.

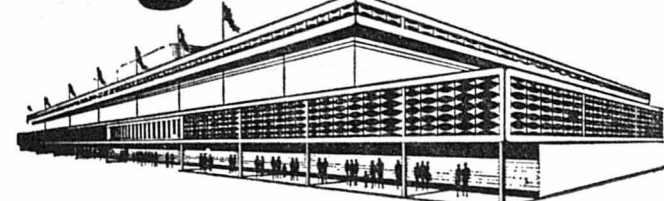
Segalo

rolens sa

qui
pense meuble
dit **Segalo**

L'air de l'Andalousie souffle dans cette sympathique chambre à coucher espagnole rustique. Elle est à vous pour **Fr. 2465.-**Vous composerez votre salon comme vous l'entendez avec ces très confortables fauteuils-éléments. La pièce : **Fr. 2690.-**Salon de ligne contemporaine, 5 places confortables, tissus au choix: **Fr. 375.-**
Au premier plan: Table avec rallonges: **Fr. 395.-** - Paroi par éléments dès **Fr. 865.-**
Chaise rembourrée: **Fr. 125.-**Salon de lignes pures aux formes accueillantes et confortables. **Fr. 1980.-**
Paroi par éléments dès **Fr. 865.-**Idéal pour les amateurs de confort et de lignes nouvelles!
Ce salon de chêne teinté, tissus à votre choix, ne coûte que **Fr. 2450.-**Gaie et jeune, cette chambre à coucher complète pour seulement **Fr. 1890.-****PESEUX/NEUCHÂTEL GRAND-RUE 38**

La Chaux-de-Fonds - Genève - Lausanne - Vevey

Segalo

à Romanel/Lausanne en 1974 !

ego NEUCHÂTELengage, pour son restaurant la Treille,
une fille de buffetPrestations sociales d'une grande entreprise.
Tél. (038) 24 00 44, Mme Strautmann ;

pour la cafétéria,

une desserveusePrestations sociales d'une grande entreprise.
Tél. (038) 25 37 21, interne 21.**FLUCKIGER & C^{ie}**, fabrique de cadrans
2610 SAINT-IMIER

Nous engageons pour notre atelier de Savagnier, du

PERSONNEL FÉMININ ET MASCULIN

Afin de mieux faire connaître la fabrication, même partielle, du cadran aux candidats et à leurs familles, nous ouvrons les portes de notre atelier, samedi matin 16 février 1974, de 8 à 11 heures.

Des personnes spécialisées seront à la disposition des visiteurs pour d'éventuelles explications.

Toute personne intéressée sera la bienvenue.

Nous cherchons, pour le 1er mars 1974 ou date à convenir,

SECRÉTAIRE**HF**

de langue maternelle française avec des connaissances d'allemand, ayant de l'initiative et pouvant s'adapter rapidement à un travail varié et intéressant (correspondance, réception et téléphones).

Place stable et bien rémunérée.

Avantages sociaux modernes.

Horaire libre.

Se présenter ou faire offres à
HASLER FRÈRES, 2013 Colombier (NE). Tél. (038) 41 37 37.

OFFRES SPÉCIALES

Oranges «Sanguinelli»

filet de 2 kg environ le kilo

Grape-fruits

filet de 3 pièces le kilo

cabas de 7 pièces

-80
1¹⁰
2.-

MIGROS

PFISTER AVRY-CENTRE près Fribourg, son «Monde fascinant du meuble» unique et ses expositions à GENEVE, LAUSANNE, NEUCHÂTEL, BIENNE et DELEMONT vous offrent le plus grand et plus beau choix de toute la Suisse romande!

☎ 037-30 91 31



Pourquoi chercher longtemps et payer davantage?

36.346K



Salon CARINA — élégant et pratique: canapé-lit avec coffre à literie, recouvert de tissu à carreaux rouge/orange. Accoudoirs similicuir noir, mat, fauteuils à roulettes.

● Vente exclusive Pfister, seul.

690.-
prix imbattable!

36.358K



Salon LANCINA — ton brun cuir, lavable, monté sur roulettes, avec dossiers à coussins réversibles. Un salon 6 places aussi chic, confortable et solide coûterait ailleurs bien plus de 1000 francs.

Chez Pfister, seul.

980.-
prix imbattable!

33.348K



Salon ORLON — très confortable, à coussins amovibles. Velours Orlon/similicuir en différents tons. ● Vente exclusive Pfister. Groupe de coin seul. Canapé 3 places + 2 fauteuils seul. 1440.-

1580.-
prix imbattable!

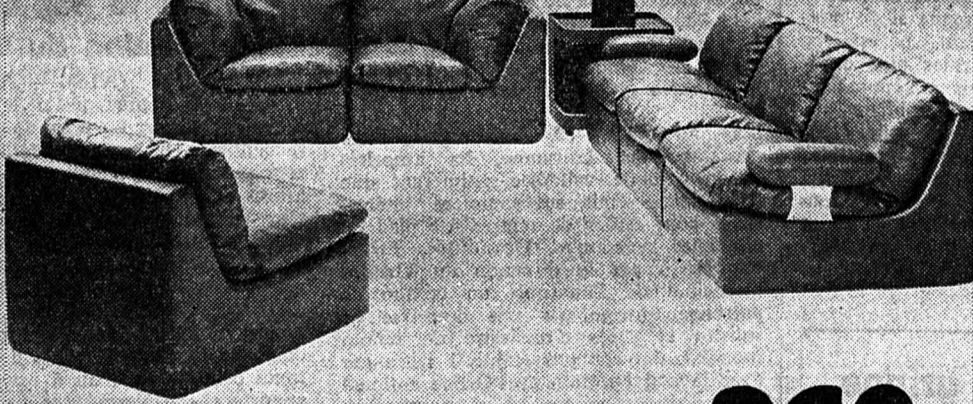
33.031KE



Salon DRALON — élégant, avec dossiers à hauts coussins grand confort. Canapé 4 places 840.-, fauteuil 425.-. Velours Dralon en différents tons. Groupe de coin: canapés 3+2 places + 1.faut. 1765.-. Comme photo: ● Vente excl. Pfister, seul.

1690.-
prix imbattable!

31.804K



Groupe modulaire MIRACLE — pour créer des intérieurs d'ambiance. Recouvert de Lancia. Accoudoirs 50.-, siège de coin 420.-, fauteuil seul. ● Vente exclusive Pfister

260.-
prix imbattable!

CORD — un tout grand succès: fauteuil maxi-confort à miniprix! Piètement chromé, support en canevas et coussins réversibles. Coton coté brun ou orange. seul.

● Vente excl. Pfister

165.-
prix imbattable!

31.837K/838K

PRONTO — un geste, et ce confortable fauteuil se transforme en lit! Coussins assemblés par des fermetures à glissière. Velours coté brun en différents tons. ● Vente excl. Pfister seul.

290.-
prix imbattable!

31.789K

Le choix le plus grand aux prix les plus bas est offert par

Pfister ameublements sa
souvent imité - jamais surpassé!

69-74

NEUCHÂTEL Terreaux 7 Tél. 038-257914 BIENNE Place du Marché-Neuf Tél. 032-42 28 62 LU à p. de 13.30 h ● JEUDI jusqu'à 21 h Avry-Centre AVRY près Fribourg ● MA-VE 9-20 h ● SA 8-17, LU fermé



dettes=ennuis

N'hésitez plus. Supprimez-les par la GESTION DE DETTES. Pour renseignements et rendez-vous à votre domicile sans engagement.

021/951150

Arrangements Financiers s.à.r.l. 1510 Moudon

CARROSSERIE - PEINTURE
JAVET-VOUILLAMOZ



2056 Dombresson - ☎ (038) 53 11 32

vous offre un travail

rapide et soigné

à des prix intéressants

Outillage ultra-moderne.

PEINTURE AU FOUR

SERVICE DE DÉPANNAGE

Voiture de location à disposition.



PRÊTS

sans caution de Fr. 500.- à 10.000.-



Formalités simplifiées. Rapidité. Discretion absolue.

BANQUE

COURVOISIER S.A.
2001 NEUCHÂTEL ☎ (038) 24 64 64
Faubourg de l'Hôpital 21

Envoyez-moi documentation sans engagement

Nom _____
Rue _____
Localité _____ FAN

hockey sur glace

Le championnat de ligue B sera-t-il prolongé ?

SPORTS

DEUX MATCHES CAPITAUX DEMAIN

Bienne n'accédera pas à la suite nationale samedi! Pourant, la saison avait bien débuté pour les Seelandais. Et puis, il y eut la blessure de Latimovich suivie d'une série de performances en dents de scie.

En revanche, le succès enregistré au Tessin n'est pas parvenu à galvaniser les Lausannois, vaincus à Montchoisi par Villars. Ce surprenant Villars dort pratiquement personne n'attendait une aussi bonne saison voilà cinq mois.

En attendant la suite de la saison, son vainqueur accédant à la ligue A. AVANTAGE AUX VAUDOIS. Chez eux, les Vaudois partiront avec un avantage certain.



UN PAS DE PLUS. — Villars, représenté ici par Yves Croci-Torti, aux prises avec le Lausannois Wildbolz (à droite), a fait un pas de plus, mardi, vers la ligue A. Mais il lui reste peut-être le plus difficile à faire.

Le «féroce» Pete Mahovich

Pete Mahovich est né à Timmins (Ontario), le 10 octobre 1946. Il fait partie de la catégorie des géants de l'organisation des Canadiens de Montréal, avec un poids de 95 kg et une hauteur de 1 m 95. Cet excellent ailier gauche ne défoncera probablement aucun record de la Ligue nationale mais il n'a pas son pareil pour briser les jeux de puissance de l'adversaire lors des désavantages numériques.



Pete Mahovich a été très inspiré par l'irremplaçable John Ferguson dans son style de jeu. Très friand des mises en échec, il n'est pas recommandé à ses adversaires de longer distraîtement les rampes et les coins de la patinoire!

football

Coup d'œil dans les séries inférieures

Activité réjouissante à Corcelles

Les dirigeants du F.-C. Corcelles ont profité de la pause hivernale pour fixer les objectifs à atteindre en 1974. Le comité, composé de dix membres, a envisagé d'importants travaux qui vont débiter très prochainement sur le stade du Grand-Loche.

tine couverte permettra ainsi d'abriter les spectateurs si les conditions atmosphériques sont défavorables. AMBITIONS JUSTIFIÉES. Les buts que le comité s'est fixé ne se limitent pas simplement aux travaux d'aménagement du stade du Grand-Loche.

net, qui avait la lourde tâche de représenter une équipe reléguée, travaille consciencieusement et met tout en œuvre pour que ses protégés retrouvent rapidement leur place en ligue supérieure.

Association cantonale neuchâteloise de football

Communiqué officiel numéro 18

Rappel important aux clubs concernant les expulsions

En cas d'expulsion, la suspension est immédiate, sans possibilité de recours pour le premier dimanche. Le joueur doit être suspendu avec l'équipe au sein de laquelle il a commis l'infraction.

est obligatoire, sous peine d'une amende de Fr. 2.— par passeport manquant. Les joueurs suspendus ne peuvent pas participer à la Coupe neuchâteloise.

LES JUNIORS. Les dirigeants se soucient également de l'avenir des juniors. Pour la relève du club le comité est conscient qu'il faudra compter sur l'apport de bons joueurs.

Coupe neuchâteloise

Nous rappelons que chaque club est obligé de participer à la Coupe neuchâteloise avec sa première équipe. Cette coupe se déroule selon le règlement de la Coupe suisse.

2me TOUR, LE 10. 3. 1974. Gagnant: Cortaillod - Travers contre Bôle - Dombresson. Gagnant: Hauterive - Saint-Imier contre Sonvilier - Corcelles - Ticino.

Coupe de la Béroche

La troisième Coupe de la Béroche débutera elle aussi samedi. Cette compétition groupera, cette année, les équipes de 3me ligue de Gorgier, Châtelard, Béroche et une quatrième équipe venant de l'« extérieur ».

Poules de promotion de troisième en deuxième ligue UNIVERSITÉ (10) ET CRÉMINES (9) FAVORIS

La lutte sera chaude dans la poule 10 d'ascension en 2me ligue. Les trois prétendants ont, en effet, montré d'excellentes dispositions tout au long du championnat. Université Neuchâtel a joué ses huit parties sans égarer le moindre point.

fois les réservistes des Ponts-de-Martel qui ont subtilisé ces unités aux banlieusards chauds-de-fonnières. Les lignes offensives de ce champion sont particulièrement percutantes. A 92 reprises, en effet, elles ont glissé le palet au fond des filets adverses.

obligé une fois à partager l'enjeu. Le candidat No 1 à l'ascension, reconnu à l'unanimité, est Crémence. Renforcé par les frères Geiser, ce club a joué le rôle d'un rouleau compresseur dans le groupe 9 b.

Le Neuchâtelois Bellenot parmi eux Trois Romands dans Suisse B au pistolet

Le budget de l'équipe nationale B aux armes de poing, initialement arrêté à 35.230 francs, a été finalement réduit à 13.100 francs.

de sa carrière en si bonne compagnie. Il a sans doute « accusé le coup » dans son premier test, mais sans trop, pour se reprendre par la suite.

les 12me et 13me places, avec encore une moyenne de 360 points au moins. Si on le dit, c'est un peu parce que le 9me, l'Argovien Geissmann, possède une moyenne de points éloignée de 366,5 points.

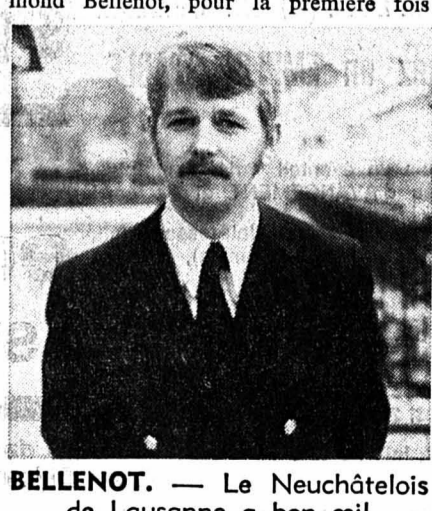
LE SPORT ET LES HOMMES

LE SPORT À LA TÉLÉVISION

Le métier de commentateur sportif à la télévision est peut-être un des plus difficiles qui soient. Il est en tout cas semé d'embûches auxquelles le journaliste de la presse écrite n'est pas confronté.

Le rôle du commentateur de télévision est encore plus délicat que celui du reporter de radio car le téléspectateur a toute faculté d'apprécier les événements. Le téléspectateur ne juge donc pas seulement les sportifs (et arbitres) visibles sur l'écran.

Comment éviter cette situation? D'aucuns aimeraient que le reporter de télévision se contente de relater les faits le plus succinctement possible. Par exemple, dans une phase de hockey sur glace, Bernard Vitte devrait se limiter à dire: « Engagement entre Turler et Wittwer. Furrer... Turfer... Dubois... hors-jeu ».



BELLENOT. — Le Neuchâtelois de Lausanne a bon œil.

Il n'est pas mauvais, au vrai, que le reporter traduise son opinion (selon?) Ainsi, s'établir un contact plus étroit entre celui qui parle et celui qui écoute, le délit de banalités n'étant, par contre, guère favorable à ce contact.



DD8/74.38f

Passat. Pour conduire d'une façon économique.

La Passat est un modèle d'économie parmi les voitures de classe moyenne.

En effet, pour un modèle de cette catégorie, elle est non seulement étonnamment avantageuse, mais encore et surtout extrêmement économique, puisque, réservoir plein, elle a une autonomie de 400 km. (Rares sont les voitures de sa classe qui vont aussi loin.)

A cela s'ajoutent le service et le diagnostic électronique VW, des modèles de fiabilité et d'économie.



La Passat.

GARAGE HIRONDELLE Pierre Senn, Pierre-à-Mazel 25, Neuchâtel. Tél. 24 72 72. Fredy Sydlar, Garage du Port, 2012 Auvenerier. Téléphone 31 22 07. J.-L. Devenoges, Garage Beau-Site, 2053 Cornier. Téléphone 53 23 36. Garage Willy Brügger, 2117 la Côte-aux-Fées. Tél. 65 12 52. Garage Léon Duthé & Fils, 2114 Fleurier. Tél. 61 16 37. Fernand Stubi, Garage de la Croix, 2205 Montmollin. Tél. 31 40 66.

Famille SCHÜPFER
Promenade-Noire 6 Neuchâtel
FRUITS ET LÉGUMES
Tél. 25 61 69
Encore pour quelques jours
ORANGES AMÈRES
pour confitures Fr. 2.40 le kg



Vacances en vue

... sur les plages ensoleillées d'Afrique du Nord

Si vous désirez passer des vacances délassantes, agréables et de façon individuelle, sur les plages de palmiers, entre le Sahara et la mer au bleu profond, choisissez airtour suisse, le label des vacances heureuses. Un large éventail d'offres intéressantes et avantageuses figure dans le nouveau programme de vacances richement illustré. Par exemple:

- Maroc**
Vacances ensoleillées au pays des hommes bleus et des mille et une nuits.
8 jours à partir de Genève dès Fr. 550.-
- Algérie**
Vacances ensoleillées entre palmiers, dunes et oasis verdoyantes.
8 jours à partir de Genève dès Fr. 558.-
- Vacances club au Maroc**
Dans l'exceptionnel club de vacances M'Diq.
1 semaine dès Fr. 774.-
2 semaines dès Fr. 1079.-

Le programme de vacances d'airtour suisse vous propose, entre autres, un choix d'excursions au Sahara, des vacances à Tanger, la visite de cités anciennes, telles que Marrakech, Rabat, etc. Informez-vous auprès de votre agence de voyages.

Hausse des prix du carburant réservée.

Neuchâtel: Wagons-Lits/Cook, Ernst Marti S.A., Wittwer, Avy-voyages, Popolaris Tours.

La Chaux-de-Fonds: Ernst Marti S.A.

Porrentruy: Stucky.

300 agences de voyages sont à votre disposition en Suisse, portant la marque airtour suisse.

Location de **films 8 mm et super-8**

A vendre belle nichée **Jeunes caniches** noirs, petits moyens, âgés de 8 semaines pure race.

SALON CANIN
Bolne 2, Neuchâtel.
Tél. (038) 24 37 68.

Catalogue sur demande contre 60 c. en timbres-poste.

Beau choix de cartes de visite à l'imprimerie de ce journal

Je cherche compagne

Affecté par plusieurs épreuves, je vis seul dans une charmante maison. Toutefois cette solitude me pèse, aussi je souhaite meubler ma vie affective par une présence féminine. Dame de 55 à 60 ans, avant tout de bon caractère, altruiste, d'un niveau culturel moyen, aimant la vie saine à la campagne, désirant partager sa vie est priée d'écrire, en donnant beaucoup de détails, tout en joignant photos qui seront rendues, sous chiffres 28-300068 à Publicitas, Terreaux 5, 2000 Neuchâtel.

OFFRES D'EMPLOIS

Couple d'industriels de Saint-Blaise cherche **femme de ménage** pour travaux divers, 2 jours par semaine. Bon salaire.

Faire offres sous chiffres 28-900.046 à Publicitas, 2001 Neuchâtel.

Manufacture de papiers **Ch. BURKART**
désire engager **employée de commerce** capable d'exécuter avec soin la correspondance et divers travaux de bureau.

Travail varié (téléphone - télex - réception - enregistrement des codes - classement, etc.).

Faire offres ou se présenter à la direction Ch. Burkart, manufacture de papiers, Sablons 48, 2002 Neuchâtel. Tél. (038) 25 66 61.



Nous cherchons pour un de nos bureaux de vente une **secrétaire**

secrétaire

possédant bien son français et désirant se perfectionner en allemand.

Le travail varié, dans un petit groupe traitant les affaires avec un certain nombre de pays, comprend la correspondance commerciale sous dictée ou d'après manuscrit, les offres et le secrétariat courant.

Veillez vous mettre en rapport par écrit ou téléphoniquement No (042) 24 30 04 avec M. Fischer, service du personnel, LANDIS & GYR S.A., 6301 Zoug.

VOUS êtes EMPLOYÉ (E) DE COMMERCE
VOUS cherchez un EMPLOI STABLE

NOUS vous offrons un éventail varié d'emplois, des possibilités réelles d'AVANCEMENT et de carrière.

NOUS vous offrons un salaire intéressant (allocations de renchérissement et de famille), semaine de 5 jours, caisse de retraite, etc.

RENSEIGNEZ-VOUS.

Prenez contact avec l'Office du personnel de l'Etat, rue du Château 23, 2001 Neuchâtel. Tél. (038) 21 11 81, Interne 480.

Nous recherchons pour entrée immédiate ou date à convenir:

1 MÉCANICIEN ÉLECTRICIEN pour le câblage d'armoires de télécommande

1 SERRURIER-CONSTRUCTEUR

1 SERRURIER-SOUDEUR

Places stables et bien rémunérées. Avantages sociaux modernes. Horaire libre.

Se présenter ou faire offre à HASLER FRÈRES, 2013 Colombier (NE). Tél. (038) 41 37 37.

H F

CRÉDIT SUISSE NEUCHÂTEL

cherche, pour entrée immédiate ou à convenir:

EMPLOYÉES DE BUREAU de langue maternelle française, avec de bonnes connaissances de la dactylographie;

UN CAISSIER de langue maternelle française et de nationalité suisse, ayant une bonne formation bancaire ou commerciale.

Nous offrons: une place stable dans une ambiance de travail agréable; une rémunération correspondant aux qualifications; un horaire variable. Avantages sociaux.

Adresser offres écrites ou téléphoner au chef du personnel du Crédit Suisse, place Pury, Neuchâtel. Tél. (038) 25 73 01.

Nous cherchons pour entrée immédiate ou date à convenir:

AGENT D'ORDONNANCEMENT qui aura à s'occuper spécialement de:

- préparation du travail
- planning fabrication
- gestion de stock
- commandes

concernant nos installations de pesage automatiques et armoires de télécommande.

Pour cette activité intéressante et variée, où notre futur collaborateur aura l'occasion de travailler de manière autonome, nous désirons nous attacher les services d'une personne qualifiée, de formation technico-commerciale, orientation électromécanique, ayant quelques années de pratique.

La connaissance des langues française et allemande est nécessaire. Des connaissances du domaine administratif seraient souhaitées.

- Place stable et bien rémunérée.
- Avantages sociaux modernes.
- Horaire libre.

Se présenter ou faire offres à HASLER FRÈRES - 2013 COLOMBIER (NE) Tél. (038) 41 37 37 (Interne 24) ou le soir (038) 41 38 25, dès 19 heures

H F

Banque privée de Neuchâtel cherche pour entrée immédiate ou date à convenir:

EMPLOYÉE DE BUREAU pour correspondance et divers travaux en liaison avec la surveillance des comptes;

EMPLOYÉE connaissant la dactylographie pour travaux divers.

Tél. 24 64 64 (Interne 31).

APPRENTISSAGES

Nous recherchons **1 apprenti (e) de commerce**

formation complète dans tous les services commerciaux. Travail très varié.

GARAGE R. WASER, rue du Seyon 34-38, 2000 Neuchâtel. Tél. (038) 25 16 28 et GARAGE DE LA COTE, Peseux.

ALPINA
Compagnie d'assurances - Agence générale
Rémy Allimann

Toutes assurances Neuchâtel - 11, faubourg du Lac
cherche pour le mois d'août prochain une **apprentie de commerce** ayant fréquenté l'école secondaire. Possibilité de participer avec rémunération à un cours progressif de dactylographie et de se familiariser avec les travaux de bureau.

A la fin de l'apprentissage, possibilité de faire des stages dans nos agences en Suisse ou à l'étranger.
Téléphone 25 14 14 ou offres manuscrites.

Jeune cuisinier
cherche place intéressante où il pourrait apprendre le français. Vie de famille désirée.

S'adresser à Hanspeter Rösch, Restaurant Kreuz, 3349 Limpach. Tél. (031) 96 73 83.

Jeune employé de commerce

suisse allemand, en possession certificat fédéral de capacité, trois ans pratique bancaire, cherche place en Suisse romande dans service comptable ou financier.

Adresser offres sous chiffres OFA 2183 B, à Orell Fussli, Agence de publicité, 3001 Berne.

Jeune Suisse allemand. vendeur d'articles de sport
cherche emploi à la demi-journée
à Neuchâtel ou aux environs. Connaissances d'atelier. Entrée: mi-avril ou début mai.

Adresser offres sous chiffres 44-400.464, Publicitas, 8021 Zurich.

Futur électronique
cherche, pour le printemps, engagement dans usine lui offrant la possibilité de développer ses connaissances et aptitudes mathématiques et logistiques en particulier.

Ecrire sous chiffres 28-20262, à Publicitas, Terreaux 5, 2001 Neuchâtel.

Jeune employée de bureau
ayant suivi l'école de commerce, 2 ans de pratique et bonnes connaissances de français, cherche place pour le 1er avril 1974.

Adresser offres sous chiffres 33-301428 à Publicitas, 9001 Saint-Gall.

COMMERCES

A remettre en location, dans site paisible du Jura (Franches-Montagnes), très bon **hôtel-pension** d'ancienne renommée, avec clientèle fidèle et assurée.

Faire offres sous chiffres 5692 aux Annonces MOSSE S.A., 8023 Zurich.

DEMANDES À ACHETER

J'achète au plus haut prix du jour **antiquités, vieux meubles**

soit 1 table ronde ou rectangulaire, 1 table à jeux, 6 chaises, 1 ou 2 fauteuils anciens, 1 commode avec ou sans bureau, 1 bahut, 1 armoire à une ou 2 portes, 1 canapé, 1 pendule neuchâteloise, des tableaux, des bibelots, etc.

Faire offres sous chiffres X 20389 à Publicitas, rue Neuve 48, 2501 Bienne.

Jeune **électro-mécanicien** (Suisse allemand), ayant terminé ses cours commerciaux, cherche travail dans la branche commerciale-technique. Bonnes connaissances de la langue française.

Adresser offres écrites à JZ 424 au bureau du journal.

Apprenti de commerce, branche touristique, se préparant pour ses prochains examens, cherche activité comme **employée de commerce**

en Suisse romande (de préférence à Neuchâtel ou aux environs) pour le 1er mai, plutôt dans branche similaire.

Langues: allemand parlé et écrit. Bonnes connaissances de français et d'italien.

Adresser offres sous chiffres 13-300.392 à Publicitas, 7002 Colre.

On cherche **1 sommelier**

Date d'entrée à convenir.
Hôtel du Dauphin, 2003 Serrières. Tél. (038) 25 12 83.

Dem. d'emplois

PEINTRE qualifié cherche emploi.

Adresser offres écrites à FV 420 au bureau du journal.

SERVICE D'ENTRETIEN

J.-C. Vuillomenet

Ferblanterie et installations sanitaires

EAU et GAZ
Chauffage
Tél. 24 24 29.



Programme du 1^{er} au 28 février 1974

<p>Orchestre « Emptyfull » L'orchestre roumain à succès ! dynamique, jeune et moderne</p>	<p>Lucia Une très belle fleur du strip-tease</p> <p>Anne Gilbert De la tête aux pieds... féminine à souhait</p>	<p>Assiba Un rêve que l'on caresse du bout des yeux</p> <p>Lillian Lee L'enchantement des cœurs masculins</p>
--	---	---

Le sensationnel show et orchestre de danse
PIP SEEBORG
se produira au «Domino» du 1^{er} au 31 mars 1974

Attractions à 23 heures et après minuit
Fermé le dimanche
Le Cabaret Dansant International de Bienne
55, rue Centrale, Bienne
Téléphone (032) 2 87 31

meubles perrenoud SA

le nom qui fait la différence!



VOTRE STYLE DE VIE

NEUCHÂTEL: 1, rue de la Treille

LAUSANNE
Angle Place de la Gare
Petit-Chêne
GENÈVE
Rue du Marché 20

N'oubliez pas la bonne taillaule du boulanger

SOCIÉTÉ DES PATRONS BOULANGERS

Champex lac RELAX
alt. 1500 m - A 30 km du Grand-Saint-Bernard
VACANCES IDEALES POUR FAMILLES

Promenades à skis — Itinéraires balisés — Patinoire gratuite

FORFAIT SKIEURS — 7 JOURS
valable jusqu'au 7 avril 1974
pension complète - services - taxes

Hôtel Splendide	Tél. (026) 4 11 45	Fr. 265.—
Hôtel du Glacier	Tél. (026) 4 12 07 - 4 15 39	Fr. 245.—
Auberge de la Forêt	Tél. (026) 4 12 78	Fr. 230.—
Sunways hôtel-club	Tél. (026) 4 11 22	sur demande

Libre parcours sur les installations (télésiège 1500 - 2200 m / 3 téléskis) **7 JOURS** Fr. 56.—
Ecole suisse de ski - 6 demi-journées Fr. 36.—
Réductions pour groupes
Chalets et appartements à disposition
Renseignements: Office du Tourisme, 1938 CHAMPEX — Tél. (026) 4 12 27

INSTITUT INTERNATIONAL Com

pour l'enseignement de la GESTION d'entreprises commerciales

LES PROFESSIONS D'AVENIR...

Perforatrices Opérateurs **Programmeurs Analystes**

Si vous n'avez pas de métier
Si vous voulez changer de profession
Si vous voulez améliorer votre situation
Hommes, femmes, jeunes et moins jeunes

TOUT EST POSSIBLE

un renseignement ne coûte rien
Secrétariat permanent, rue des Fausées-Brayes 8, Neuchâtel.
Tél. (038) 24 33 73.

✂

Bon pour renseignements gratuits à retourner à

Nom : _____
Adresse : _____
Localité : _____
Tél. privé : _____
Prénom : _____
Tél. professionnel : _____

Institut International
3, rue des Fausées-Brayes
2000 Neuchâtel
(Informatique)

1973. Opel de nouveau No 1.

Grâce à la technique et la sécurité. Grâce aux performances et à l'économie.

Opel — la marque la plus vendue en Suisse.

038
24 46 86

BULGARIE

Départs hebdomadaires
Séjours de 1, 2 ou 3 semaines
avec avion dès Zurich

A partir de Fr. **400.—**

Neuchâtel 9, rue des Moulins
VOYAGES AM

NON!

**NOUS REFUSONS
D'AUGMENTER LE PRIX
DE LA LADA 1200
QUI RESTE A
FR. 7.950.- TOUT COMPRIS**



LADA combat le renchérissement. Pas avec des mots. Avec des faits! Le prix inchangé, notre politique d'achat très étudiée et le grand succès LADA le prouvent.
La LADA 1200 est une remarquable cinq places. Dans sa catégorie, aucune voiture n'offre autant de confort, autant de place et une telle qualité à un prix aussi bas. La LADA 1200 a tout ce que les conducteurs intelligents exigent d'une voiture: entretien avantageux, un carburateur spécial à dispositif économisant l'essence, un moteur puis-

sant de 62 CV (DIN), une longue endurance grâce à une robustesse proverbiale.
C'est une évidence, les 4.500 LADA qui roulent en Suisse vous prouvent qu'elles ont les qualités d'une grande au prix d'une petite. C'est ce qui explique l'impressionnant succès de la LADA... que beaucoup nous envient.
Conclusion: si la LADA 1200 a accompli une percée sur un marché très dur, en 1974, année d'économie, elle va encore accentuer sa réussite. Grâce à vous, automobilistes qui savez comparer. Et compter!

DOCUMENTATION GRATUITE
Veuillez m'adresser, sans engagement, votre documentation LADA.
Nom: _____
Adresse: _____
FAN A expédier à
SARES SA - Importateur - Case 22 - 1022 Chavannes-Lausanne - ☎ 021/24 27 25



Livrable immédiatement chez les agents LADA.

Agents : Fleurier : Garage Basset & Maag, tél. (038) 61 23 08. Fontaines : Garage E. Benoit, tél. (038) 53 16 13. Le Locle : Garage du Stand, tél. (039) 31 29 41. Neuchâtel : A. Peluso, Garage des Poudrières, tél. (038) 24 45 44. Yverdon : Garage du Chasseron, Le Bey, tél. (024) 24 22 88.

**BEAU CHOIX DE CARTES DE VISITE
à l'imprimerie de ce journal**

Réservez aujourd'hui encore votre exemplaire du dernier livre

**d'ALEXANDRE SOLJENITSYNE
L'ARCHIPEL DU GOULAG**

Soljenitsyne, avec sa seule plume, joue contre le Kremlin une redoutable partie d'échecs. C'est une situation unique dans l'Histoire.

Cet ouvrage bouleversant est une immense fresque du système concentrationnaire en U.R.S.S. de 1918 à 1956.
Des chapitres autobiographiques alternent avec de vastes aperçus historiques; des dizaines de destins tragiques revivent aux yeux du lecteur, depuis les plus humbles jusqu'aux plus hauts dignitaires du pays.
Un des livres les plus importants jamais écrits sur l'U.R.S.S.
Broché, 600 pages environ Fr. 30.—

L'édition en langue française, actuellement en préparation, sortira de presse dans le courant du mois de mai.
En remplissant le bon ci-après, vous recevrez le livre de Soljenitsyne à domicile, dès sa parution.

----- A découper -----
Je désire recevoir, à parution (courant mai) :
..... ex. du livre de Soljenitsyne : L'ARCHIPEL DU GOULAG au prix d'environ Fr. 30.—
Nom : _____
Prénom : _____
Rue : _____
Localité : _____



BON à retourner à la Librairie
5, rue Saint-Honoré, 2000 NEUCHÂTEL

TEST GRATUIT
du lundi 18 au samedi 23 février
sur tous les modèles
Garage A. WALDHERR
NEUCHÂTEL
Parcs 147 Tél. (038) 24 12 65

**Meubles d'occasion
à vendre**
provenant d'échanges :
chambres à coucher, salons, divans, fauteuils, salles à manger, parois murales, tables, chaises, lits, armoires, étagères, etc.
Prix très bas. — Paiement comptant.
S'adresser aux entrepôts Meubles Meyer - Bôle (NE)
samedi matin de 8 à 12 heures
AUTOMOBILISTES! Prenez la direction Colombier - Bôle. Grande place de parc.

La plus avantageuse dans sa qualité éprouvée:
seul. 17⁵⁰ m²!
Largeur originale 400 cm, livraison gratuite!

Si vous déménagez bientôt ou si vous cherchez simplement une moquette d'un entretien facile...
Il vous faut tester la moquette MIRA-Rekord au prix tout simplement sensationnel
Bouclé tufté 100% Nylon (NYLSUISSE) très doux sous les pas. Dossier imputrescible et semelle en mousse compacte antidérapante.
MIRA-Rekord se fait en or, cognac, rouge, vert, beige et gris beige.
Sur mesure/d'après croquis seulement 19.50/m².
Nos spécialistes se chargent de la pose à prix avantageux.
Demandez une offre gratuite. Tél. voir adresse

Pfister ameublements sa
présente 180 collections de moquettes en 2400 teintes!
NEUCHÂTEL BIENNE Avry-Centre, AVRY p. Fribourg
Terreaux 7 Pl. du Marché-Neuf MA-VE 9-20 h, SAMEDI 8-17 h, LU fermé, 1400

COLOR CENTER AUTO-SHOP
Rue de l'Ecluse 15 Neuchâtel, Tél.: 25 17 80

DUPLI-COLOR Auto-spray
le meilleur système de retouches de carrosserie rapide et dans plus de 2000 teintes.

STRIP-SPRAY Dupli-Color
aux teintes vives, UNIQUE SUR LE MARCHÉ; résistant aux intempéries et peut être enlevé sans laisser de trace avec un diluant spécial.

ULTRA vernis émail
séchant rapidement, d'un aspect brillant uniforme, idéal sur le bois comme sur le métal.

ULTRA dispersion
pour intérieur et extérieur, très couvrant et à grand rendement.

ULTRA pour sol
diluable à l'eau, très résistant, inodore, séchant rapidement, application facile.

PAPIER-PEINT
préencollé, émarginé, lavable, le rouleau de 10 m X 53 cm, à partir de **13.50**

Services spéciaux :

1. Système de préparation de teintes pour carrosserie.
2. Système de préparation de teintes pour intérieur.
3. Conseils gratuits et judicieux pour vos rénovations et vos bricolages.

1^{er} mars 1974
VISITE D'AVRY - CENTRE
le plus récent MMM
Voyage en autocar au départ du Val-de-Travers, des Montagnes neuchâteloises et de Neuchâtel.
Fr. 15.—, collation comprise
UN BON CONSEIL!
Profitez de nos arrivages frais des mers et des lacs à notre poissonnerie.
Billets en vente dans votre magasin Migros, jusqu'au 23 février.
« Pour les automobilistes individuels, lavage gratuit de leur voiture ce jour-là ».
VOYAGES-CLUB MIGROS

Patinoire des Melèzes

HC La Chaux-de-Fonds
Champion suisse

Samedi
16 février
à 20 h 30

LANGNAU

Championnat suisse
de ligue nationale A,
dernier match.

Nous vous informons que nous reprenons
dès vendredi 15 février le

Start Bar

faubourg de l'Hôpital 44

Nous ferons le maximum pour mériter votre confiance
par un service impeccable.

Samedi matin, café offert jusqu'à 11 heures

Ouvert tous les jours de 7 h 30 à 24 heures.

Mme et M. GRANDIDIÈRE

CASINO



Quinzaine de la marée
Arrivage de poissons frais

M. Glindre-Savary - Yverdon.
Tél. (024) 21 18 14.

Confiez au spécialiste

la réparation de votre appareil NOVALTEC

est à votre service

Parcs 54 Tél. 25 88 62

Hôtel de l'Aigle Coubet



vous présente dès le VENDREDI 8 FÉVRIER
sa traditionnelle

QUINZAINES DE LA MER

entre autres la véritable BOUILLABAISSE marseillaise
Tél. (038) 63 28 44

DE DÉLICIEUX



RESTAURANT

de la GRAPPE

LA COUDRE - L. Marini

SKIEURS

Economisez votre essence !
Utilisez les cars pour vous rendre
sur les pistes de ski !
HORAIRE GÉNÉRAL DES COURSES
Départs : quel que du Port; arrêts à :
Sablon, Chaumière, Rosière,
Vauseyon

LES BUGNETS

Tous les jours
du lundi au vendredi dép. 13 h 30
samedi dép. 10 h, 13 h 30
dimanche dép. 10 h, 13 h 30

VUE-DES-ALPES ET

TÊTE-DE-RAN

Mercréd dép. 13 h 30
Samedi dép. 13 h 30
Dimanche dép. 10 h, 13 h 30
Jeudi soir dép. 19 h 30

WITTEWER
CARS NEUCHÂTEL

Tous renseignements au 25 82 82

A toute demande de renseignements, prière
de joindre un timbre pour la réponse.

Administration de la
Feuille d'avis de Neuchâtel

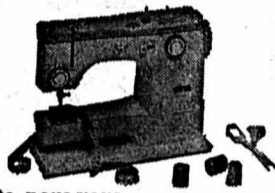
NOUVEAU...
arrivage frais
de la Méditerranée

**Harengs - Bouillabaisse
Chinchards - Congres
Loups de mer**

Lehnherr frères
POISSONNERIE — Tél. 25 30 92
Rue Fleury 7 — Neuchâtel

Nouveau: Elna TSP Avec programme de couture double et sélection facile des points

Avec la nouvelle Elna TSP (Top Special) chaque point
est facile à choisir: le programme de couture double
(automatique et superautomatique), toute une série de
points élastiques spéciaux et la boutonnière automatique.



Rendez-nous visite, nous vous
le démontrerons volontiers. Ou
tout simplement, demandez dans
notre magasin le prospectus gra-
tuit des diverses machines à coudre
Elna.

Vous découvrirez également chez
nous le tout nouveau genre de
«fer à repasser», l'Elnapress.



simple - parfaite - sûre

Votre conseiller :

Mme M.-Th. Pitteloud

Rue de l'Hôtel-de-Ville 6 - Saint-Honoré 2
Neuchâtel - Tél. (038) 25 58 93

Cours de coupe et de couture, grand choix
d'accessoires de couture, fils, patrons Burda
collection de tissus. Service rapide.

cojo Saint-Blaise - Fleurier - Couvet - Vauseyon - Serrières - Boudry
Tél. 33 54 55 61 11 65 63 12 34 24 40 35 31 34 60 42 11 68

VENTE DE BŒUF

PRIX NETS
à la boucherie
du
SUPER-CENTRE
Portes-Rouges

Rôti épaule les 100 g **165** (155)

Rôti roulé les 100 g **155** (145)

Fricandeaux les 100 g **-.90** (-.80)

PROFITEZ! AVEC TIMBRES



ÉCHEC AU RENCHÉRISSEMENT À

L'HYPER



YVERDON

DURANT 20 JOURS: du 8 au 28 février, NOUS SACRIFIONS 20 ARTICLES
Avec un rabais de 20% sur nos prix déjà HYPER-DISCOUNT...

Par exemple:		Prix conseillé	Prix Hyper	Prix février
Bonbons Vit-o-Mint	125 g	1.30	1.—	-.80
Nouillettes La Chinoise	500 g	2.60	2.—	1.60
Lait concentré sucré	300 g	2.75	2.25	1.80
Riz Texi	900 g	5.50	4.60	3.60
Champignons émincés	115 g	1.40	1.10	-.85
Protecteur lessive jumbo	5450 g	22.10	15.95	12.75
Ajax lessive box	5200 g	14.95	13.15	10.50
Enka lessive	2000 g	9.55	6.50	5.20
Rasoïr Gillette Techmatic	la pièce	14.—	10.60	6.20
Terreau pour plantes	5 litres	1.20	1.—	-.80

Afin que chacun en profite, les articles de cette annonce ne seront vendus
qu'en quantité limitée, au maximum 3 pièces par article et par acheteur

Nouvel horaire dès le 1er février 1974

Lundi : matin fermé
13 h 45 à 18 h 30

Mardi à vendredi : 8 h à 12 h 15
13 h 45 à 18 h 30

Samedi : 8 h à 17 h
sans interruption



HYPER

YVERDON

NOUVEL ARRIVAGE DE COUPONS DE TAPIS

	Prix du catalogue	Notre prix
250 × 425	573.—	286.—
230 × 425	527.—	264.—
220 × 215	283.—	140.—
188 × 345	324.—	162.—
205 × 245	200.—	100.—
209 × 274	424.—	212.—
220 × 245	280.—	140.—
210 × 572	651.—	325.—
248 × 398	790.—	395.—
245 × 320	470.—	235.—
235 × 420	592.—	296.—

ACTION: PLAQUES

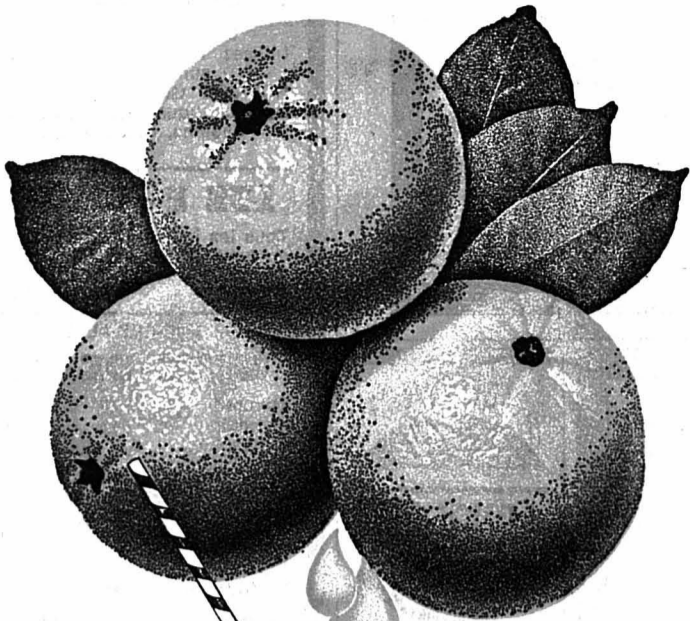
40 × 40 entièrement synthétiques
en 6 couleurs

seulement **Fr. 12.- le m²**

253 × 305	323.—	160.—
237 × 455	722.—	360.—
228 × 255	244.—	122.—
190 × 220	250.—	125.—
170 × 410	313.—	156.—
249 × 340	380.—	228.—
212 × 320	248.—	124.—
210 × 521	600.—	300.—
248 × 421	447.—	268.—
233 × 848	928.—	464.—
210 × 1056	1441.—	720.—
200 × 600	924.—	462.—

	Prix du catalogue	Notre prix
420 × 500	1155.—	693.—
390 × 420	835.—	500.—
420 × 650	1412.—	850.—
425 × 560	1309.—	785.—
300 × 460	897.—	448.—
420 × 500	819.—	490.—
420 × 520	1681.—	1010.—
420 × 494	1037.—	622.—
420 × 470	789.—	473.—
310 × 480	1145.—	687.—
420 × 580	1266.—	640.—
420 × 600	1134.—	680.—
420 × 472	1070.—	630.—
420 × 640	1464.—	878.—
400 × 405	858.—	500.—
350 × 430	887.—	532.—
307 × 420	650.—	380.—
260 × 520	797.—	478.—
280 × 420	505.—	303.—
300 × 630	1039.—	625.—
370 × 400	532.—	320.—
425 × 640	1577.—	946.—
270 × 630	612.—	367.—
420 × 700	1234.—	740.—
300 × 770	1039.—	515.—
400 × 465	966.—	580.—

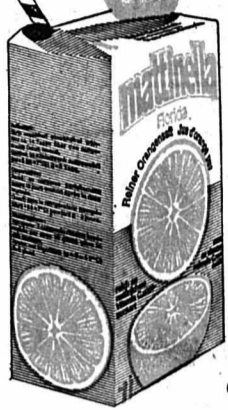
Adresse :
TAPIS-DISCOUNT
BURGENER & KÜNG
Rue de Morat 7 - Tél. (032) 2 54 53
(Derrière la Banque Cantonale)
BIENNE
Jeudi, vente du soir jusqu'à 21 heures
Lundi fermé



Le vainqueur du grand fest des jus d'orange.

Lors d'une dégustation neutre de jus d'orange, 4 marques connues ont été testées par des consommatrices.

Le résultat n'a pas laissé de doute, leur choix ayant été unanime: Mattinella. Pour le connaisseur la victoire de Mattinella n'a rien



d'étonnant: c'est que Mattinella est pur, naturel et riche en vitamine C. Chaque gorgée vous le rappellera! Essayez donc Mattinella — ce sera le commencement d'une longue amitié...

mattinella
le jus d'orange pur de Floride.

En vente chez votre laitier ou votre détaillant.

Coupon

pour 4 jolis verres prestigieux Mattinella (jusqu'à épuisement du stock). Je commande garniture(s) à 4 verres Mattinella au prix de Fr. 4.90 par garniture. Je m'engage à verser le montant de Fr. _____ immédiatement après réception des verres. Veuillez découper ce coupon et l'envoyer à: CPL, Weststrasse 10, 3000 Berne 6



Nom: _____

Adresse: _____

NPA/Localité: _____

Vacances balnéaires:
les plus belles destinations Kuoni

NOUVEAUTÉ!
Vacances au Club Méditerranée chez Kuoni.

Athènes 8 jours, dès **Fr. 495.-**

Crète 14 jours, dès **Fr. 990.-**

Rhodes 8 jours, dès **Fr. 595.-**

Chalkidiki 8 jours, dès **Fr. 495.-**

Les premiers touristes voulaient surtout voir les vestiges de la Grèce antique et tous ces monuments et ces ruines les faisaient rêver. La différence, c'est qu'aujourd'hui, on est sensible à tout ce qui est beau, à tout ce qui est bon, à tout ce qui est chaud. A la beauté de l'archipel, de la mer, des calanques, du soleil. A l'hospitalité d'un pays qui vous réchauffe le cœur et vous sourit.



Dans ces prix, le supplément pour la hausse du carburant n'est pas compris.

Toujours en quête des plus beaux endroits pour de plus belles vacances

2000 Neuchâtel, 8, rue de l'Hôpital, Tél. (038) 24 45 00 2500 Bienne 3, Dufour 17/Collège, Tél. (032) 299 22



Ford Transit - construit pour augmenter votre rendement.

Charger devient facile.

Le Transit à plate-forme permet vraiment de charger avec aisance.

Les ridelles latérales et arrière s'abaissent sans peine, permettant ainsi d'accéder à un pont de charge rigoureusement plat de 5,2 à 6,6 m², qui supporte allègrement des charges de 985 à 1805 kg. Et, pour protéger certains chargements de valeur, il existe en option une bâche avec armatures.

Le Transit à plate-forme supporte vaillamment toutes les épreuves. Il a la robustesse d'un camion. 2 empattements au choix - roues simples ou jumelées à l'arrière. Son diamètre de braquage de quelque 11 mètres seulement lui permet

de passer partout.

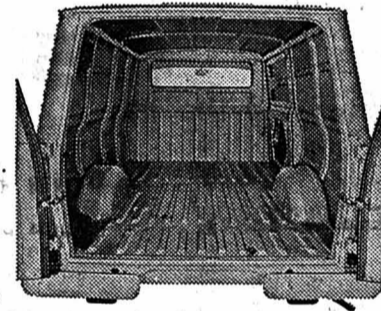
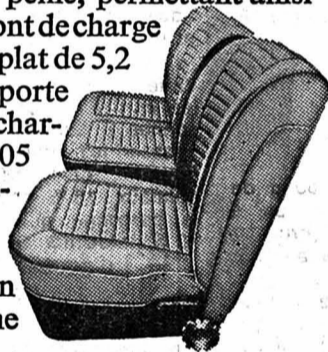
Quant à la puissance, trois moteurs à essence de 1,5 à 2 litres y pourvoient.

Le confort des sièges égale celui d'une limousine. Avec, au besoin, de la place pour 7 personnes: car le Transit à plate-forme est aussi livrable avec double cabine.

Aucun autre châssis cabine avec plate-forme n'est à même d'offrir autant de facilités. Facilités qu'on retrouve

d'ailleurs sur les autres Ford Transit: bus, combi et pick-up.

En sachant tout cela, vous aurez une dernière surprise agréable en découvrant le prix modeste et l'économie à l'entretien du Transit à plate-forme.



Veuillez m'adresser le catalogue détaillé et illustré du nouveau Transit.

Nom: _____

Maison: _____

Adresse: _____

Prière d'envoyer ce coupon à: Ford Motor Company (Switzerland) S.A. Case postale, 8021 Zurich

FORD RESTE LE PIONNIER

Ford Transit 
Le «CENT POUR CENT»

Neuchâtel: Garage des Trois Rois S.A., J.-P. et M. Nussbaumer, Pierre-à-Mazel 11, tél. (038) 25 83 01 - La Chaux-de-Fonds: Garage des Trois Rois S.A., J.-P. et M. Nussbaumer, boulevard des Eplatures 8, tél. (039) 26 81 81; magasins de vente: avenue Léopold-Robert 92 / rue de la Serre 102 - Le Locle: Garage des Trois Rois S.A., J.-P. et M. Nussbaumer, rue de France 51, tél. (039) 31 24 31.

Crédit comptant

Commande d'argent comptant bon marché

Les restrictions de crédit ont été allégées. Nous pouvons de nouveau maintenant mieux satisfaire vos désirs.

Montant désiré Fr.	remb. mensuel Fr. (max. 24 mois)
But du crédit	
Je désire conclure une assurance pour solde de dette*	
Je suis en bonne santé et entièrement apte au travail**	
Nom	Prénom
NP/Lieu	Adresse
A l'adresse ci-dessus depuis	Nationalité
Domicile précédent	Adresse
Né le	Profession
Etat civil	Nombre d'enfants
Employeur	Depuis
Salairé mensuel Fr.	Revenus accés. mensuels Fr. (p. ex. revenu de l'épouse etc.)
Loyer mensuel Fr.	Dettes remboursables par acomptes Fr.
Date	Signature

391

Banque Rohner SA



1211 Genève 1
31, rue du Rhône
Tél. 022 24 13 28

9001 St-Gall
Neugasse 26
Tél. 071-23 39 22

Succursales à
Zurich, Lugano
et Chiasso

Good News
present exclusively in concert

Nazareth & TEMPEST & PAUL RODGERS & BAD COMPANY

feat. Paul Rodgers, Simon Kirke (Ex. Free), Mick Ralphs (Ex. Mott the Hoople), Boz (Ex. King Crimson), Alexis Korner

Samedi 23 février 74: 19.00 h
Caisse le soir & ouverture des portes: 18.00 h

PALAIS DE BEAULIEU LAUSANNE

LOCATION:
Lausanne: M. & P. Foetsch / Montreux: Office du Tourisme / Genève: Grand Passage SA / Bern: Musik Bestgen / Neuchâtel: Hug & Cie. / La Chaux-de-Fonds: Radio Brugger / Bienne: Librairie Scherz / Locarno: Music Store / Sierre: Innovation

GAMEL FILTERS

It's great fun!

POUR VOS PROPRIÉTÉS
bûcheron entreprend travaux d'abattage d'arbres.

Tél. (038) 47 12 27.

Beau choix de cartes de visite à l'imprimerie de ce journal

DÉMÉNAGEMENTS

DEVIS - VISITE DE MOBILIER - CARTONS

M. DANUSER

Tires 22 (038) 33 17 48

2034 PESEUX (038) 31 57 83

Transports internationaux



Participez au 2^{me} championnat suisse de fléchettes

Le jeu de fléchettes, anglais par excellence, a trouvé une foule d'adeptes en Suisse.

Le deuxième championnat suisse de fléchettes interpub a été institué à leur intention — et à la vôtre.

Inscrivez-vous avant le 1^{er} mars 1974, dernier délai.

Pour tous les renseignements, veuillez vous adresser au directeur du

Mr. Pickwick Pub,
Rue des Terreaux 7, 2000 Neuchâtel.

Interdiscount informe: aujourd'hui au sujet de fusion.



★ **Plus grand choix:** Dans les 46 magasins Interdiscount et chez plus de 40 concessionnaires, il n'y a pratiquement rien que vous n'y trouvez pas.

★ **Prix plus avantageux:** Interdiscount effectue des importations directes et représente diverses maisons et des marques réputées dans toute la Suisse. C'est pourquoi nous pouvons offrir aux meilleurs prix!

★ **Service amélioré:** une centrale de service, de propres laboratoires photo avec plus de 200 spécialistes ainsi qu'un vaste stock de pièces de rechange garantissent le service efficace d'Interdiscount.

★ **Conseils par personnel compétent:** Les employés d'Interdiscount suivent régulièrement des cours pour rester au courant de l'évolution technique. C'est pour mieux pouvoir vous conseiller!

★ **Vous voyez:** La fusion de magasins spécialisés renommés sous le nom d'Interdiscount a des conséquences fort agréables: vous y trouvez un service plus efficace à un prix réduit - et votre ami et spécialiste non seulement à l'endroit habituel - mais partout en Suisse!

Plus grand choix en photo, cinéma, radio, Hi-Fi, TV. Meilleure relation prix-rendement. Garantie 1D sur tous les appareils. Propre organisation de service. Conseils par personnel compétent. Magasins Interdiscount à Aarau, Baden, Bâle (4), Berne (5), Bienne (4), Brugg, Coire (2), Crans Montana, Delémont, Fribourg, Genève (4), Jegenstorf, Kreuzlingen, Lausanne (3), Lucerne, Monthey, Neuchâtel, Romanel, Schaffhouse, Sion, Soleure, Spreitenbach, St-Gall (2), Uznach, Vevey, Winterthur, Zurich (8), ainsi que 44 concessionnaires, offrant le choix complet d'Interdiscount dans tous les endroits importants en Suisse.

Celui qui avait coutume de fréquenter Photo Traber et les 3 entreprises similaires en Suisse allemande Photo Max, Photo von Känel et Lichtsteiner, retrouve ses amis chez Interdiscount; car ces 4 magasins spécialisés se sont réunis pour former la plus grande chaîne de spécialistes en articles de photo, radio et Hi-Fi en Suisse.

la plus grande chaîne de magasins spécialisés en photo, radio, Hi-Fi

Inter Discount

votre ami et spécialiste.

23

Preuve d'amitié

Valeur Fr. 5.- (seulement un coupon par achat)
(convertible dans tous les magasins Interdiscount lors d'un achat minimum de Fr. 20.-)

Je possède déjà: appareil photo caméra TV chaîne Hi-Fi

ASSEZ DE CONFUSION AVEC LA N5!

HABITANTS DE NEUCHÂTEL

Les promoteurs de l'avant-projet sud, dit d'« intégration paysagère », vous ont infligé une campagne dans laquelle une certaine presse s'est distinguée par ses violences, ses calomnies et ses injures à l'égard du MPE et du Mouvement populaire contre la route nationale au bord du lac. Nous laisserons à la justice le soin de se prononcer à ce sujet, sur la base de deux plaintes pénales du président du MPE, d'une part, et des huit conseillers généraux MPE, d'autre part.

Mais voici ce que nous tenons à vous dire sur le raccordement de notre ville à la N 5 :

A. TRACÉ MÉTROPOLITAIN

- Après 16 ans d'études, de projets et de contre-projets, le Conseil d'Etat a élaboré, en accord avec le Service fédéral des routes, un tracé en tunnels tenant compte des vœux de la population exprimés lors du scrutin de septembre 1971. Ce tracé « métro » a, de plus, été approuvé non seulement par le groupe MPE, mais par la majorité des groupes libéral et radical du Conseil général. (Ce dernier parti a d'ailleurs pris l'initiative d'un sondage d'opinion qui a donné une écrasante majorité en faveur de ce tracé.)
- Le « métro » sauvegarde le port et les quais actuels. Il ne défigure pas la ville, et lui laisse tout le temps d'urbaniser les remblayages au fur et à mesure de ses possibilités financières.
- Il permet de créer au moins autant de places de parc que l'avant-projet sud. En particulier, il prévoit une possibilité de parcage intéressante près du dépôt des trams et ne supprime pas celui des « Jeunes-Rives », contrairement à ce que croient certains commerçants; en réalité, c'est dans le cas d'un tracé sud que ce parc de stationnement disparaîtrait pendant toute la durée de la construction. A noter que le MPE a proposé de le recouvrir d'une dalle de béton dissimulant les voitures, et d'arboriser ce secteur des rives.
- Il laisse toute latitude aux touristes et aux habitants de venir au centre faire leurs emplettes. Il n'est donc nullement contraire aux intérêts des commerçants, qui semblent avoir été mal renseignés. Dans un projet comme dans l'autre, la Ville décide seule des parcs à réaliser sur son territoire, aux frais de ses contribuables ou des usagers.
- Il absorbe non seulement le trafic de transit (estimé très approximativement à 18%), mais encore une bonne partie du trafic local et régional, et soulage la circulation dans le centre, en écartant des voitures qui de toute façon ne s'y arrêteraient pas.
- Il ne coûte pratiquement rien à la Ville. En outre, l'entretien de l'actuelle traversée de Neuchâtel reste à la charge du Canton (ce qui ne serait pas le cas avec le tracé sud).
- La construction du « métro » peut être en majeure partie réalisée sans perturbation des activités commerciales, touristiques, culturelles et autres, de la cité.

B. TRACÉ SUD

La réalisation de l'avant-projet dit d'« intégration paysagère » est pour le moins problématique, puisqu'il a été jugé inacceptable par le Service fédéral des routes, après mûr examen. Son directeur met au défi quiconque avance que ce Service est prêt à revoir sa position, de présenter quelque document que ce soit à l'appui de cette thèse.

Ce tracé bouleverserait nos rives de bout en bout pendant de longues années, anéantirait le port, et imposerait de très lourdes charges à la Commune pour l'urbanisation des nouvelles rives, qui risqueraient dès lors de rester longtemps à l'état de terrains vagues.

Le coût de l'avant-projet d'« intégration paysagère » n'a jamais été, jusqu'à présent, porté à la connaissance des contribuables, auxquels il réserverait probablement d'amères surprises.

Le MPE continue à défendre de façon désintéressée le développement harmonieux de Neuchâtel. Fort de l'appui de ses électeurs, il se prononce résolument et unanimement en faveur du tracé métropolitain, qui protège aussi bien l'environnement de la ville que son économie locale.

Dès lors, malgré le vote purement indicatif d'un Conseil général très partagé, et quel que doive être le préavis du Conseil communal, nous espérons que les autorités véritablement responsables s'en tiendront au tracé métropolitain, qui garantit l'avenir de Neuchâtel en respectant son passé.

Mouvement populaire pour l'environnement

HÔTEL PATTUS

SAINT-AUBIN

vous attend dans son nouveau cadre, avec tout son personnel d'été, et vous propose SA GRANDE CARTE

Tous les jours, la pêche du matin: perches, palées, truite du lac, omble chevalier, etc.

A la brasserie, ses assiettes maison

Salles pour 20, 30 et 120 personnes
Tél. (038) 55 27 22

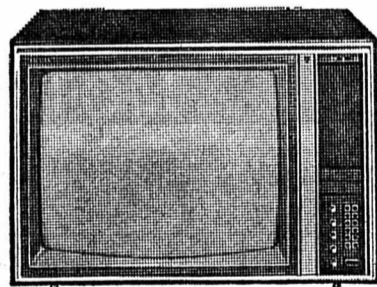
«SANG ET FEU»

Thème de la MISSION D'ÉVANGÉLISATION du mardi 19 au dimanche 24 février, chaque soir à 20 h.

Armée du Salut Ecluse 18

Prédicateur: Brigadier F. CACHELIN.
Invitation cordiale à chacun.

Pourquoi tant de clients préfèrent acheter leur
TV COULEUR chez nous ?



Notre choix est de loin le plus grand — Les plus grandes marques sont en exposition permanente

CARAD - GRÆTZ - HITACHI - LÆWE-OPTA - MÉDIATOR - NATIONAL
NOVAK - PHILIPS - SCHAUB-LORENZ ITT - SHARP

Le service est impeccable, nos techniciens (diplôme fédéral) installent et mettent au point chaque appareil très consciencieusement

Livraison immédiate **TV Couleur** dès **Fr. 1380.-**

Nous luttons contre la vie chère! **TV noir - blanc** dès **Fr. 369.-**

Grandes facilités de paiement — Location
Essai gratuit, sur demande, nous étudions tous vos problèmes.

Service de réparation et de dépannage sur tous nos appareils

Chez le spécialiste, c'est plus sûr et pas plus cher

Jeanneret & C^{ie} SA
Au Confort Ménager

Seyon 26-28-30 • Neuchâtel • Téléphone 24 57 77

Skieurs! La Robella vous attend...

1220 m - 1438 m Buttes Val-de-Travers 1 télésiège 4 téléskis

Transport samedi et dimanche en cars AVY au prix de (transport et carte journalière libre parcours)

Fr. 18.- adulte et Fr. 13.- enfant

Pour faciliter l'organisation, nous vous remercions de vous inscrire aujourd'hui et demain matin. Merci.

Renseignements et inscriptions: AVY Transports Neuchâtel (038) 24 46 86, Yverdon (024) 21 34 21, Sainte-Croix (024) 61 12 33

Horaires: Bienne 8 h 30, place de la Gare; Neuchâtel 9 h 15, place du Port; Colombier 9 h 30, haut av. de la Gare; Buttes 10 h

La Chaux-de-Fonds 8 h 45, gare; le Locle 9 h, place du Marché; Buttes 9 h 30 Yverdon 9 h, Casino; Sainte-Croix 9 h 30, gare; Buttes 9 h 45

Retour: départ de Buttes 17 h

