

CLAIRVUE
NEUCHÂTEL



Bassin 8 (038) 24 07 22
Portes-Rouges 149 (038) 25 79 09

Les questions qui se posent dans l'affaire Aranco

PAGE 13

LE PLUS ANCIEN JOURNAL DE LANGUE FRANÇAISE FONDÉ EN 1738

PARAIT TOUS LES JOURS EXCEPTÉ LE DIMANCHE 4, RUE SAINT-MAURICE TÉLÉPHONE 038 25 65 01

FAN

FEUILLE D'AVIS DE NEUCHÂTEL

L'EXPRESS

En marge d'une situation économique précaire

Violence sur l'Italie : très vive inquiétude!

De notre correspondant à Rome :

La situation à Milan est « intolérable », parce que chaque jour on y assiste à des épisodes de violence. C'est ce qu'a déclaré vendredi, à la Chambre des députés, le ministre de l'intérieur, M. Rumor, dans le rapport qu'il a présenté sur les incidents qui ont eu lieu jeudi soir.

On sait que de jeunes néofascistes, malgré l'interdiction du préfet, avaient voulu organiser une manifestation. Une bataille rangée les a opposés aux forces de l'ordre, et un agent âgé de 22 ans, Antonio Marino, a été tué. On déplore également 31 blessés.

Cette affaire soulève une vague d'indignation dans toute l'Italie, et une fois de plus des attaques virulentes sont lancées contre l'extrémisme de droite.

Vendredi matin, à Milan, une grève générale d'une heure a été proclamée en guise de « protestation antifasciste ». Quant à M. Rumor, il a rappelé que, si toutes les manifestations publiques ont été interdites dans la capitale lombarde jusqu'au 25 avril, c'est afin de prévenir d'éventuels incidents. Or, ce qui s'est passé jeudi soir a montré combien une telle interdiction était nécessaire. Le ministre de l'intérieur a déclaré que le gouvernement va prendre des mesures énergiques pour mettre fin à la « violence fasciste ».

Ce grave épisode est intervenu alors que l'Italie traverse une phase d'incertitude et de malaise. La situation économique reste précaire, tandis que la lire continue à flotter, et l'agitation syndicale est toujours endémique. Les grèves succèdent aux grèves, dans la plupart des secteurs. Chaque jour, à Rome, les autobus s'arrêtent de circuler pendant quelques heures, au grand dam de la population. D'autre part, vendredi matin, les employés des postes et télégraphes ont débrayé pour un temps indéterminé, car le gouvernement a refusé de donner suite à leurs revendications. Ils demandent, en particulier, un traitement mensuel minimum de 120.000 lires. A l'approche des Fêtes de Pâques, il n'y aura pas de distribution de courrier.

Le gouvernement Andreotti (composé de démocrates-chrétiens, de sociaux-démocrates et de libéraux) apparaît attaqué par l'opposition de droite et de gauche, et miné à l'intérieur par l'aile gauche de la démocratie chrétienne. Il ne peut que survivre. Il n'est pas en mesure d'agir de manière efficace. Une crise est, par conséquent, inévitable à brève échéance.

Jacques FERRIER



La prière d'un prêtre près du corps du policier tué au cours de l'émeute. (Téléphoto AP)

Le brouillard provoque une tragédie sur l'autoroute du soleil : 6 morts

MILAN (AFP). — Plusieurs dizaines de camions et de voitures sont entrés en collision vendredi matin sur l'autoroute du soleil près de Milan. Six personnes ont été tuées et cinquante-deux blessées dont huit grièvement. L'autoroute était encore bloquée au milieu de l'après-midi.

L'accident a été provoqué par le brouillard. Deux camions se sont heurtés, obstruant les voies. Une trentaine de poids lourds et une centaine de voitures n'ont pu éviter l'obstacle. Les opérations de secours menées par la police de la route, les pompiers et la Croix-Rouge ont été très difficiles. De nombreux camions ont perdu leur chargement sur la chaussée, gênant le passage des sauveteurs qui devaient retirer les victimes des tôles enchevêtrées.



(Téléphoto AP)

UN COUP DUR POUR LA NASA

MOUNTAIN VIEW (Californie) (AFP). — Seize personnes, dont huit savants de la NASA, ont trouvé la mort à la suite d'une collision entre deux avions qui se sont heurtés en plein vol à environ 65 km au sud de San-Francisco.

La collision s'est produite à environ 300 mètres d'altitude. Les deux appa-

reils se sont écrasés, l'un sur l'autre, sur un terrain de golf et ont immédiatement pris feu.

L'avion de la NASA, qui était en mission d'entraînement, avait participé il y a deux mois à une mission d'exploration, conjointement avec des avions soviétiques, au-dessus de la mer de Béring. (Téléphoto AP)

Hochwald : les vivants et les morts

BALE (ATS). — L'équipe d'experts qui s'était rendue en Grande-Bretagne avec l'enregistreur des paramètres de vol de l'appareil « Vickers Vanguard », tombé mardi à Hochwald, est rentrée en Suisse. Ainsi qu'on a pu l'apprendre de source informée, il a été constaté, en Grande-Bretagne, que l'indicateur a parfaitement fonctionné. Il a fourni des chiffres précis. Ceux-ci vont, maintenant, être analysés en Suisse par les organes d'enquête anglo-suisse.

Des débris du « Vanguard » qui s'est abattu mardi près de Hochwald, on a retiré 104 cadavres. Compte tenu des 39 survivants, on arrive au chiffre de 143 personnes à bord de l'appareil, comme l'a indiqué la compagnie « Invicta ». On avait parlé à l'origine de 144 personnes.

Par ailleurs, toutes les routes menant au lieu de la catastrophe de Hochwald sont interdites. Cette mesure concerne tout spécialement les routes Dornach-Hochwald, Gempen-Hochwald et Seewen-Hochwald. La police procédera à des contrôles serrés. C'est pour éviter les embouteillages que la gendarmerie a pris la décision d'interdire l'accès au lieu de la catastrophe.



Des parents des victimes lors des services religieux à Hochwald. (Téléphoto AP)

Croisière du « Queen Elisabeth » en Israël : mesures exceptionnelles

SOUTHAMPTON (AP-AFP). — Des membres de l'équipage du « Queen Elisabeth II » ont déclaré que la compagnie Cunard leur avait offert une prime de risque de 50 livres pour la croisière que le paquebot doit faire à destination d'Israël.

Le paquebot, qui est actuellement l'objet des plus grandes mesures de sécurité jamais vues dans un port britannique en temps de paix, quittera dimanche Southampton pour Haïfa.

A bord se trouveront 1700 juifs des Etats-Unis et d'Europe qui iront participer aux festivités du 25^{ème} anniversaire de la fondation d'Israël.

Les membres d'équipage ont également révélé que la compagnie avait promis de verser quatre ans de salaire à la famille de tout membre du personnel qui serait tué par des terroristes pendant cette croisière.

La Cunard s'est refusée à confirmer l'existence d'une prime de risque. Le ministère de la défense britannique,

qui a essayé de persuader la Cunard de renoncer à ce voyage, a déclaré que le fait de poster des gardes armés et des artificiers à bord pendant la traversée coûterait un million de livres.

La compagnie dispose déjà d'une équipe de tireurs qu'elle avait recrutés l'an dernier à la suite d'une alerte à la bombe en plein milieu de l'Atlantique.

En outre, la Cunard a pris une assurance spéciale pour cette croisière.

ENFIN LUI...

Il revient. Il est là. Il nous accompagnera pendant ce week-end, tenant la dragée haute aux nuages. Seul point noir, une température encore un peu fraîche. Et, pour une fois, le dimanche et même le lundi tiendront les promesses de cette fin de semaine.

ON EN RIRAIT

Les événements hauts en couleur se succèdent à une telle allure que l'on a bien de la peine à en retenir parfois l'essentiel, ou à discerner le fait le plus caractéristique de notre siècle délirant. Le comique se mêle au tragique avec une rare désinvolture, semblant donner raison à ceux qui recommandent de ne plus rien prendre au tragique, quoi qu'il arrive...

Comment garder son sérieux, il est vrai, à une époque où un citoyen ayant pignon sur rue, grâce à une entreprise se spécialisant dans l'aide aux personnes désireuses de s'évader des pays de l'Est (contre espèces sonnantes), dépose entre les mains du concierge du Palais fédéral, à Berne, une brouette transportant un « espion » baillonné, pieds et mains liés ! Cela s'est passé lundi dernier, et l'affaire suit son cours à présent, l'« espion » et son « livreur », M. Lenzlinger, de Zurich, qui avaient été mis sous les verrous momentanément, ayant été remis en liberté entre-temps.

On en rirait, si l'affaire n'était pas symptomatique d'un climat, dans lequel tout un chacun se permet maintenant de se rendre justice soi-même, considérant que l'autorité publique, ou l'Etat, auquel le souverain a délégué ses pouvoirs, n'assume pas ces derniers comme il convient. Qu'il s'agisse de manifestations d'extrémistes cassant tout dans la rue, ou de démonstrations individuelles de protestation à propos de tout et de rien, une substitution est en train de se produire sous nos yeux, sans que nous nous rendions compte de sa gravité.

Peu à peu nous glissons sur une pente nous ramenant plusieurs siècles en arrière, au Moyen Âge : chacun ayant pris alors la liberté de régler ses comptes à la force du poignet, des groupes, des communautés, des clans se sont peu à peu constitués pour assurer leur auto-défense. Allons-nous retourner, nous aussi, à l'ère des barons et des roitelets, tout-puissants dans leurs fiefs ?

Sous nos yeux même, dans notre paisible cité de Neuchâtel, un professeur d'université s'est vu contraint de prendre sa retraite anticipée à la suite de manifestations hostiles des étudiants à son endroit. Notre dessin n'est pas de refaire le procès de cette affaire, le Conseil d'Etat en ayant décidé en connaissance de cause. Souhaitons seulement que les étudiants contestataires fassent preuve d'autant d'intransigeance à leur propre égard ; que leurs examinateurs futurs les traitent avec une égale (et juste) sévérité ; et que, lorsque les étudiants auront atteint l'âge de leur victime, leur jeune entourage les juge alors avec autant de rigueur.

R. A.

LES IDÉES ET LES FAITS

Beurre C.E.E.

à vil prix pour les Russes

Si les paysans allemands ne se sont jamais félicités de la politique agricole du Marché commun, ce sont aujourd'hui les consommateurs qui ont quelques bonnes raisons de se plaindre. Les autorités de Bruxelles viennent en effet de vendre aux Russes la moitié de la montagne de beurre (400.000 tonnes) qui encombrait les frigos français, allemands, belges et hollandais, et cela pour le « prix de liquidation » de 1 mark 25 le kilo. Or, ce beurre, les mêmes autorités l'avaient acheté au prix imposé de 5,50 à 6 marks le kilo, ce qui représente pour elles une perte sèche avoisinant le milliard. Une brillante affaire ! Explication officielle : les paysans de la CEE produisent trop de beurre et la montagne ne cesse de s'élever, ce qui coûte également un nombre appréciable de millions pour le stockage et la manutention (entrée du beurre frais, sortie de l'autre).

Les questions que se posent aujourd'hui les consommateurs allemands (et sans doute ceux des autres pays de la CEE) sont celles-ci : pourquoi faire profiter les Russes plutôt que nous-mêmes de ces prix défiant toute concurrence ? Réponse officielle : pour ne pas compromettre l'équilibre du Marché commun agricole ; pourquoi ne pas consentir une baisse générale des prix à l'intérieur de la CEE ? Réponse officielle : pour ne pas stimuler davantage la production du beurre, déjà terriblement excédentaire, en diminuant le revenu des paysans ; pourquoi, enfin, laisse-t-on s'accumuler de telles montagnes de beurre (le cas est à peu près le même pour les céréales et d'autres produits) qu'il faut ensuite liquider à des prix dérisoires ou détruire ? Réponse (non officielle cette fois) : parce que telle est la politique de l'autorité bruxelloise...

S'étonnera-t-on encore que les consommateurs allemands de produits agricoles (tout comme les producteurs) aient quelque peine à comprendre les subtilités de cette politique ?

Léon LATOUR

L'actualité régionale : pages 2, 3, 7, 9 et 11
L'actualité suisse : page 13
Les sports : pages 15 et 16
Cinéma-magazine : page 23
Le carnet du jour — Les programmes radio-TV : pages 23 et 25
Dernière heure et bourses : page 27

Elections neuchâtelaises : ce sont les femmes qui ont fait baisser la moyenne de participation (Page 3)

Le Conseil fédéral s'explique après une pétition de détenus (Page 24)

Choiés pour vous, parmi notre choix de

salles à manger style Louis XIII

9 pièces, en chêne, comprenant :
1 buffet plat, 1 argentier,
1 table à allonges et 6 chaises
au prix de Fr. 3480.—
moins escompte

MEUBLES NUSSBAUM
Pessex et Neuchâtel
Tél. 31 43 44 ou 31 50 88.
En exposition à la place Pury!!!

L'horloger spécialisé est intéressé à vous offrir un choix de qualité (car en cas d'ennui il est le premier en cause)

... montres ETERNA automatiques, à diapason et à quartz, montres PRONTO, montres extra-plates BERNARD GOLAY, chronographes HEUER, réveils et pendulettes, SWIZA électroniques et à quartz.

MONNIER
une garantie sûre

Hôpital 8 2000 Neuchâtel Tél. 24 71 21

AVIS OFFICIELS



Division techniciens-constructeurs

en mécanique en électrotechnique
Durée des études : 2 ans.
Conditions d'admission :
Examen d'admission : vendredi 11 mai 1973.
Début des cours : mardi 15 mai 1973.

MISE A BAN

Ensuite d'abus, M. Albert Brauen, notaire à Neuchâtel, met à ban sa propriété du Vallon de l'Ermitage...
Mise à ban autorisée. Neuchâtel, le 20 juin 1972.

MISE À BAN

Avec l'autorisation du président du Tribunal civil II du district de Neuchâtel, la commune de Neuchâtel et la Fondation d'Ebauches S.A. et des maisons affiliées à Neuchâtel...

ENCHÈRES ENCHÈRES PUBLIQUES

Nouvelle salle des ventes, sise au sous-sol du Casino de la Rotonde, à Neuchâtel (entrée sud - est)
L'Office des faillites de Neuchâtel vendra, par voie d'enchères publiques, le mercredi 18 avril 1973, dès 14 heures, dans la nouvelle salle des ventes, au sous-sol de la Rotonde...

IMMEUBLES

On cherche à acheter à Neuchâtel
immeuble avec locaux de vente
très belle villa lumineuse et tout confort de 8 1/2 pièces
Une merveilleuse situation à Neuchâtel
Choisissez votre terrain votre villa votre appartement D'ALICANTE
IMORENTE S.A. finance - immobilier - tourisme Seyon 10 038 25 21 56 CH-2001 Neuchâtel

WINCKLER FRIBOURG
Le meilleur placement : une maison Winckler.
Si vous envisagez la construction d'une habitation familiale, demandez, sans engagement, documentation et conseil.
BON
(A adresser à: Winckler SA, 1701 Fribourg)
pour documentation < Construire avec Winckler > conseil
Prén., nom: Rue, no: NP, localité:

A vendre à Bôle
maison ancienne
de bonne construction, comprenant de vastes locaux et 3 appartements, avec salle de bains.
APPARTEMENTS Verbier - Villars
Assurez-vous un pied-à-terre à la montagne
Investissement en constante plus-value
Mise de fonds initiale 20%
Vente directe du: PROMOTEUR-CONSTRUCTEUR
BATIMA SA Lausanne Ch. de Mornex, Tél. 20 60 81

A vendre à Neuchâtel
petit immeuble avec commerce et restaurant
Adresser offres écrites à PH 1018 au bureau du journal.
A vendre à Champion, TERRAIN avec autorisation de bâtir toute construction en bordure de la route cantonale, côté pont de la Thielle.

PENSIONS

Groupe de 10 étudiants et étudiantes américains ayant des connaissances de français

cherchent, pour un séjour

du 25 juin au 15 août 1973, chambres et pensions et occupations dans fabriques, commerces, établissements d'horticulture, d'agriculture ou autre.

A LOUER

au Landeron, rue des Granges 37, dans immeuble neuf,
1 CHAMBRE + cuisine et douche Fr. 180.— + charges;
APPARTEMENT de 2 pièces, Fr. 250.— + charges.

magnifique appartement

4 pièces, 2 chambres à coucher, grand salon, salle à manger, cuisine agencée.
Prix : Fr. 720.— par mois, charges comprises.

villa 7 pièces

et garage, tout confort, à 3 minutes de voiture du funiculaire. Exposition sud, vue imprenable, parc clôturé de 4500 m2.

BEL APPARTEMENT

ensoleillé, 4 chambres, cuisine, salle de bains et dépendances. Tél. 66 14 65.

A louer à Boudry
APPARTEMENTS tout confort
cuisine agencée, tapis tendus. Loyer mensuel, sans charges.
3 1/2 pièces 80 m2 dès Fr. 495.—
Libres dès le 31 mai 1973
Fiduciaire Sella & Mayor, Trésor 9, Neuchâtel. Tél. (038) 24 59 59.

Pour fin mai 1973, VILLA
5 1/2 pièces, tout confort, 15 minutes ouest Neuchâtel.
Adresser offres écrites à DV 1006 au bureau du journal.

A louer à Boudry studios meublés
pour le 1er mai et le 24 juin. P. Béreneck. Tél. 25 26 26.

A louer pour date à convenir, ouest des Parcs, bel appartement de 3 chambres
bains, cuisine, chauffage calorifère.
Ecrire sous chiffres EW 1007 au bureau du journal.

Si vous préférez chercher un appartement de vacances par vos propres moyens, Swiss Touring vous suggère tout de même bonne chance.
Un téléphone suffit pour vous adresser de suite les adresses de nombreux beaux appartements de vacances, chalets et bungalows.

On cherche à louer
appartement ou maison de vacances pour 4 à 6 personnes (adultes), du 9 juillet au 4 août.
Loyer : Fr. 360.— + charges.

A louer tout de suite, au Locle, appartements de 2 et 3 pièces
situés au centre, avec parcelles de jardin.
Tél. (01) 33 26 77, de 9 à 12 h et de 14 à 18 h 30.

Importante maison de PAPIERS PEINTS de Suisse romande cherche, pour une nouvelle filiale dans le canton de Neuchâtel,
LOCAUX
bien situés pour magasin, bureaux et dépôts, de préférence à Neuchâtel ou à la Chaux-de-Fonds.
Ecrire sous chiffres PX 901356 à Publicitas, 1002 Lausanne.

OFFRES D'EMPLOIS
L'INSTITUT NEUCHATELOIS DE MICROBIOLOGIE, à la Chaux-de-Fonds cherche
une secrétaire de direction
langue maternelle française, ayant une certaine expérience professionnelle.
Connaissance des langues allemande ou anglaise souhaitée mais pas indispensable.
Administration des Institutions médicales spécialisées, Sophie-Mairet 31, 2300 la Chaux-de-Fonds.

RESIDENCIAL BAGUR
COSTA BRAVA • ESPAÑA
Votre villa avec
Fr. 12.000.—
1er versement au comptant, 3 chambres à coucher, salle à manger, salle de séjour avec cheminée, cuisine aménagée, salle de bains, terrasse, jardin.
A 70 km de la frontière française, au cœur d'une merveilleuse pinède.
Voyage remboursé à tout acheteur. Larges facilités de paiement. Service de location à disposition.
Veillez dresser le coupon ci-dessous à case postale 196, 2002 Neuchâtel.

VOS VACANCES à ALMERIA
Costa del Sol (Espagne)
A VENDRE
studio 24.000 fr. (versement 5000 fr.)
appartements 75.000 fr. (versement 15.000 fr.)
bungalow 105.000 fr. (versement 30.000 fr.)
Garantie bancaire. Rendement 15%.
Renseignements : Bureau d'études et constructions 9, quai des Bergues 1201 GENEVE
Tél. (022) 32 12 74 / 75 Telex 27416 cilito ch

Je cherche à acheter maison ou ferme
ayant dégagement, isolée ou non.
Adresser offres écrites à CO 951 au bureau du journal.

Etre en forme, quel plaisir!

Gagner en muscles ce que l'on perd en graisse.
Garder la forme. La recette: ramer, pédaler, courir,
se donner de l'exercice. Quand on est mince, on se sent mieux!



Appareil à ramer

Cadre en tube d'acier nickelé. Siège mobile rembourré, freins à disques réglables.

110.-



Extenseur «Eubel»

Engin de gymnastique pour affermir toute la musculature. Idéal pour les exercices de flexion avant et contre la mauvaise tenue.

1150



Nouveau programme M-Fitness
à des prix légers pour que voire budget ne s'alourdisse pas.

Exerciseur «Bali»

Un entraînement stimulant pour le cœur, la circulation du sang et pour l'affermissement de la musculature. Consacrez chaque jour une minute à vos exercices de bras et de jambes. Mode d'emploi détaillé.

Poids plume 4 kg (pour dames)

27.-

(avec étrières)

Poids plume 6 kg (pour messieurs)

30.-

Vélo d'entraînement

Cadre stable en tube d'acier. Hauteur du guidon et de la selle réglable. Entraînement à résistance réglable. Tachymètre, compteur kilométrique et compte-minutes.

170.-

Gardez la forme!

MARCHÉS MIGROS

Avenue des Portes-Rouges et Pesex

PAIN DE PÂQUES au beurre

Confiserie **Waldler** Croix-du-Marché NEUCHÂTEL

Visitez Exposition Meubles Victoria - Syens près Moudon
Plus grande collection meubles modernes Suisse Romande
Ouvert jusqu'à 20 heures, samedi jusqu'à 17 heures

Meubles Victoria

PANISSOU

Côtes de Provence - Rosé.
Une exclusivité SANDOZ & Cie.
Pesex, tél. 31 51 77.



L'annonce
reflet vivant du marché

Transports de pianos Déménagements GRANDIDIER

NEUCHÂTEL Tél. (038) 31 69 73



La belle et intelligente
Morris Marina

Coupé 1.3 57 ch DIN 8990.-	Limousine 1.3 57 ch DIN 9490.-	Limousine 1.8 78 ch DIN 10450.-	Coupé 1.8 TC 87 ch DIN 10950.-	Limousine 1.8 TC 87 ch DIN 11450.-
----------------------------------	--------------------------------------	---------------------------------------	--------------------------------------	--

Importateur: British Leyland Switzerland, 8048 Zurich, tél. 01 62 90 90

hauser antiquités Schwarzenburg
Antiquités rustiques

En tant que maison spécialisée dans la branche, nous sommes en mesure de vous en présenter un assortiment extraordinaire. Vous pouvez faire votre choix parmi plus de 1000 superbes meubles anciens, restaurés ou non. Pour chaque pièce, nous vous remettons notre certificat d'authenticité écrit. Travaux de restauration exécutés avec le plus grand soin dans nos propres ateliers.

Il va sans dire qu'à Schwarzenburg vous trouverez également un grand choix de montres, de bibelots, etc.

Faites-nous visite, cela ne vous engage à rien!

☎ 031 93 01 73

SHARP

Le véritable TELEVISEUR portatif
6 normes, construit spécialement pour la Suisse romande

Le grand succès. Unique en son genre. Perfection de l'image et du son.
Fonctionnement sûr. SHARP, votre seconde TV à la maison, vous divertira aussi au chalet ou au jardin et vous accompagnera en week-end et en vacances.
SHARP = la plus grande expérience = la plus grande sécurité!

SHARP 12 P 20: Tube image idéal de 31 cm. Entièrement transistorisé. Tuner à mémoire. VHF/UHF. Antennes incorporées et entrées pour votre antenne d'appartement. Alimentation par secteur et par accu extérieur 12 V. Technique compacte et ultramoderne. Réception parfaite partout en Europe de l'ouest. France I, II et III. 420 x 320 x 290 mm. 10,5 kg seulement.

Représentation générale pour la Suisse: DEWALD SA, 1020 Renens

Vente et démonstration du vaste programme SHARP dans les magasins concessionnaires spécialisés.

JEANNERET & Cie S.A. Seyon 26 - 28 - 30 - Neuchâtel - Tél. 24 57 77

Le spécialiste TV livre tout de suite, mais aussi met, à votre disposition, son service rapide d'entretien et de dépannage

La-haut, sur la montagne, les arnaillis ne s'en font pas... c'est un vrai pays de Coeagne: du fromage à tous les repas!

Gruyère, emmental, deux fromages bien de chez nous!

Union suisse du commerce de fromage SA

Morris Marina

Intelligente à la neuvième puissance

1. Une voiture d'une conception éprouvée
2. Une voiture en cinq versions
3. Une voiture équipée de freins à disques
4. Une voiture au coffre de 481 litres
5. Une voiture à sièges-couchettes
6. Une voiture à vitre arrière chauffable
7. Une voiture superbement dessinée
8. Une voiture de la British Leyland
9. Une voiture à partir de 8990 francs

OFFRES D'EMPLOIS

OFFRES D'EMPLOIS

OFFRES D'EMPLOIS

Entreprise industrielle de Neuchâtel

désire engager jeune

EMPLOYÉ COMPTABLE

diplômé

NOUS DEMANDONS :

- Capacité de tenir d'une manière indépendante la comptabilité d'exploitation
- Aptitude pour les différents travaux d'un service administratif.

NOUS OFFRONS :

- Situation stable
- Ambiance de travail agréable
- Horaire libre.

Le candidat ayant de l'initiative, dynamique et consciencieux, aura la possibilité de collaborer étroitement avec le chef du département.

Si cette offre vous intéresse, veuillez nous adresser votre postulation, avec curriculum vitae, copies de certificats et prétentions de salaire, sous chiffres O. G. 1017 au bureau du journal.



CAISSE D'ÉPARGNE DE BIENNE

En tant qu'institut bancaire le plus ancien de la place de Bienne et du Seeland, nous fêterons cet automne le 150me anniversaire de notre fondation. Dès l'année prochaine, nous nous installerons dans un nouveau bâtiment moderne, au centre de Bienne. Nous sommes en plein développement, et pour cette raison, nous cherchons

un collaborateur

pour notre département des crédits, désireux d'accomplir une tâche à responsabilités, aimant le contact avec la clientèle et ayant l'occasion de se préparer au diplôme fédéral de fonctionnaire de banque.

Cette place exige une formation bancaire et de bonnes connaissances de la langue allemande. Bonnes possibilités d'avancement.

Les candidats à la recherche d'une situation stable et d'avenir sont priés d'adresser leurs offres à la Direction de la Caisse d'Épargne de Bienne, ou de téléphoner au (032) 226 82.

La Société Suisse pour l'Industrie horlogère (SSIH)

qui groupe en particulier les marques Omega et Tissot cherche, pour son service chargé de l'établissement des prix de vente, un (e)

collaborateur (trice)

Nous demandons :

- apprentissage ou école de commerce
- goût prononcé pour les chiffres
- aptitude au travail méthodique.

Nous offrons :

- salaire en rapport avec capacités
- horaire souple.

Faire offres à :

SSIH Management Services S. A.
Direction du personnel
63, rue Centrale
2501 BIENNE



VOUS

Intéressez-vous à L'APPROVISIONNEMENT d'une grande entreprise ?

Nous engageons dans ce secteur une

EMPLOYÉE DE COMMERCE

de langue maternelle française, ayant de bonnes notions d'allemand et sachant travailler de manière indépendante.

Nous discuterons volontiers cette activité intéressante avec vous et vous prions de vous adresser par téléphone ou par écrit à



Nous cherchons à engager

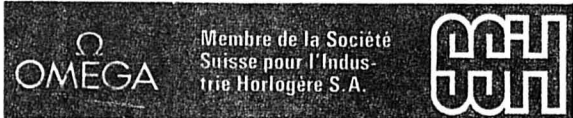
employées de bureau

de langue maternelle française. Des connaissances de la langue allemande ou/et anglaise seraient appréciées, mais ne sont pas une condition.



vous êtes à la recherche d'une activité intéressante et variée, il vous suffit d'entrer en relation téléphonique avec nous (032) 41 09 11, interne 2591. C'est bien volontiers que nous vous renseignons, de manière détaillée et sans engagement, sur les possibilités que nous avons à vous proposer.

OMEGA, département du personnel technique et de production, 2500 Bienne.



Importante entreprise commerciale de Neuchâtel désire engager

employé (e) de bureau

pour son service de facturation.

Ce poste conviendrait à une personne dynamique, capable de travailler avec précision.

Nous offrons :

- travail varié dans des bureaux modernes,
- salaire en rapport avec les capacités,
- horaire adapté à la semaine de 5 jours.

Adresser offres manuscrites, avec curriculum vitae, sous chiffres 87-182 à Annonces Suisses S. A., « ASSA », 2001 Neuchâtel.

Pour notre service de

VENTE

nous engageons un représentant ayant quelques années de pratique dans l'horlogerie et s'intéressant aux problèmes de l'habillement de la montre.

Nous souhaitons nous assurer la collaboration d'un commerçant qualifié, ayant déjà exercé avec succès une activité de vente, et capable de travailler avec initiative et de façon indépendante. Le poste offre de réelles possibilités de développement sur le plan des responsabilités et de la rétribution.

Français et allemand nécessaires; anglais souhaité.

Adresser offres manuscrites à la Direction de



Magasin de chaussures, à Neuchâtel, cherche pour entrée immédiate ou date à convenir :

une bonne

VENDEUSE

une

VENDEUSE

éventuellement débutante.

Pour toute offre, ou tout renseignement, s'adresser à :

Chaussures DIANA,
rue du Concert 2,
2000 Neuchâtel.
Tél. (038) 25 29 54.



Nous cherchons

AIDES

pour la cafeteria PTT de Neuchâtel. Congé samedi après-midi et dimanche.

Se présenter ou téléphoner à Mme Favaron, gérante, Cafeteria PTT, place de la Gare 3, Neuchâtel. Tél. 24 28 22.

Fabrique d'horlogerie de Neuchâtel (Serrières) engage

OUVRIÈRES

pour travaux faciles en atelier.

Tél. 31 48 76.

Employée de maison

ou couple dont le mari travaille est demandée chez dame seule;

petit logement

Indépendant, meublé, confort, à disposition.

Mme Du Pasquier, Saint-Nicolas 5, Neuchâtel. Tél. 25 21 19.

Je cherche

SOMMELIÈRE

Débutante acceptée. Très bon gain. Entrée immédiate ou à convenir.

Restaurant du Cerf, Orvin.

On cherche

CUISINIER

Nourri, logé, blanchi ;

SOMMELIÈRE

Date d'entrée à convenir. Hôtel du Dauphin, Serrières. Tél 25 12 83.

Nous cherchons, pour notre restaurant 2me classe,

sommelier (ère)

Débutant (e) serait soigneusement mis(e) au courant. Horaire de travail intéressant, salaire fixe.

Lucien Gétaz
Tél. 038 / 25 48 53

Les Restaurants Beaulac

Neuchâtel - Tél. (038) 24 42 42

cherchent : tout de suite

SOMMELIER (ÈRE)

début mal

CHEF DE PARTIE (cuisinier)

CHEF DE SERVICE

snack-bar et terrasse.

Nous vous prions de prendre rendez-vous aux restaurants.

Restaurant de l'Union, Couvet, tél. 63 11 38, cherche

sommelière

pour entrée immédiate.

Bon gain, nourrie, logée, congé le lundi et le mardi.

Nous engageons pour date à convenir

VENDEUSE

Mise au courant assurée par personnel spécialisé.

Faire offres ou téléphoner à

Grand-Rue 4. Tél. 25 17 12.

M. et J.-J. Segessemann & Cie

GARAGE DU LITTORAL

CHERCHENT :

1 mécanicien en automobiles qualifié

pour compléter l'équipe de maintenance des véhicules de leur nombreuse clientèle PEUGEOT et DAF;

1 employé de garage

pour leur service pneumatiques et comme aide-mécanicien.

Places stables, salaire actualisé et indexé sur le coût de la vie, fonds de prévoyance et prestations sociales modernes.

Entrée au plus tôt ou date à convenir.

Faire offres au **GARAGE DU LITTORAL** - Case 19 - 2007 Neuchâtel, ou téléphoner, pour prendre rendez-vous, au (038) 25 99 91.

BLANCHARD PIGNONS S.A.

2057 VILLIERS

engage

personnel féminin

pour ses départements

pivotage et montage.

Avantages sociaux.

Faire offres au No de tél. (038) 53 24 35 ou après les heures de bureau au (038) 53 10 68.

DUBIED

cherche, pour son service des pièces détachées, à Neuchâtel,

UNE EMPLOYÉE DE COMMERCE

de langue maternelle française avec bonnes connaissances écrites de l'anglais.

Travail varié comportant des responsabilités. Les candidates intéressées sont priées de se mettre en rapport avec nous par téléphone ou par écrit.

Edouard DUBIED & Cie S.A.

Rue du Musée 1
2001 NEUCHÂTEL
Tél. (038) 25 75 22

BUREAUX DE NEUCHÂTEL

vibro-meter sa

Nous cherchons

DESSINATEUR EN MACHINES

(pour appareils électroniques).

Vibro-Meter S.A., 1701 Fribourg.
Tél. (037) 82 11 41, Interne 43.

engagerait dès que possible

UNE JEUNE EMPLOYÉE DE COMMERCE

possédant le certificat de capacité, aimant la comptabilité, capable de travailler d'une manière indépendante, après une mise au courant approfondie.

Les intéressées sont priées d'adresser leurs offres manuscrites, avec certificats, au Service du personnel de Métallique S.A., 20, rue de l'Hôpital, 2501 Bienne.

FABRIQUE D'HORLOGERIE DE FONTAINEMELON SA
2052 FONTAINEMELON
TEL. 038 53 33 33

Nous cherchons pour notre service EDP

une

PERFORATRICE EXPÉRIMENTÉE

sur IBM 029

Entrée immédiate ou date à convenir. Les personnes intéressées sont priées d'envoyer leur candidature, accompagnée d'un curriculum vitae, au service du personnel de l'entreprise.

Tél. (038) 53 33 33

Maison affiliée à Ebauches SA
L'une des vingt-cinq premières entreprises de Suisse.

OFFRES D'EMPLOIS

OFFRES D'EMPLOIS

OFFRES D'EMPLOIS



QUI

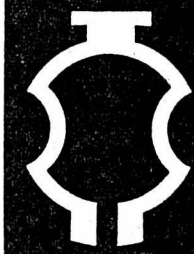
aimerait faire partie d'une petite équipe dynamique et utiliser son art de

MICROMÉCANICIEN

dans le cadre d'un département de recherche et de développement où l'habileté, l'esprit d'équipe et le sens de la réalisation sont fortement appréciés ?

Tous les renseignements vous seront donnés par le département recherche et développement des

Fabriques de Balanciers Réunies S.A.,
2533 Evillard-Blenne, tél. (032) 2 44 28.



Portescap

Service du Personnel

CH-2300 La Chaux-de-Fonds
165, rue Numa-Droz
Téléphone 039 21 11 41

cherche, pour son département de Production, un

AGENT DE MÉTHODES

pour études et réalisations de travaux variés dans le cadre de l'étude du travail.

Profil désiré :

- CFC de mécanicien de précision, éventuellement maîtrise fédérale ou technicien d'exploitation.
- Formation BTE ASET ou équivalente. Possibilité de compléter une formation en cours.
- Les candidats ayant de solides connaissances de base du métier pourront recevoir une formation complète en organisation.

Faire offres manuscrites, téléphoner ou se présenter à PORTESCAP, rue Jardinière 157, la Chaux-de-Fonds, tél. (039) 21 11 41, interne 425.

En qualité de

CONDUCTEUR DE PRODUCTION

vous occuperez une place indépendante dans notre département « Frites ». Vous serez responsable de la production dans son ensemble et devez être capable de diriger quelques collaborateurs.

Vous savez vous imposer par votre personnalité, votre engagement, votre sens d'organisation et de responsabilité.

Cette place vous intéresse-t-elle ?

Prenez contact avec nous en téléphonant au (038) 47 14 74, interne 33.

CISAC S.A., 2088 CRESSIER (NE)
Fabrique de produits alimentaires



Raffinerie de Cressier S.A.

2088 CRESSIER / NEUCHÂTEL

Nous cherchons, pour notre gare d'expédition de produits pétroliers, un

opérateur de chargement

pour s'occuper du remplissage des vagon-citerne. Nous demandons pour ce poste :

- une bonne connaissance du français
- personne aimant travailler en équipe
- âge : 25 à 40 ans

Nous offrons :
— place stable
— conditions sociales avantageuses
— cantine

Les intéressés sont invités à nous demander une formule d'inscription en téléphonant au (038) 47 15 21, interne 251, ou en adressant le talon ci-dessous à notre département du personnel.

Nom :

Adresse :

Age :

Nationalité :



Papeteries de Serrières S. A.

(fabrique de papier), à Neuchâtel-Serrières, cherche un

COMPTABLE

Activité très intéressante et variée dans une comptabilité moderne, y compris la gérance de la caisse de retraite.

Langue maternelle française ou allemande, avec de bonnes connaissances de la deuxième langue. Entrée à convenir.

Prière de soumettre les offres, avec curriculum vitae, photo, copies de certificats et prétentions de salaire, à la

Direction de Papeteries de Serrières S. A.,
2003 Neuchâtel.

C.I.P. - Peseux

Centrale Industrielle de production de mouvements d'horlogerie,
avenue Beauregard 3, tél. 31 57 31,

engage pour date à convenir

aide de bureau - fournisseuriste

Faire offres ou se présenter au bureau de l'entreprise.

Membre de la Société suisse pour l'industrie horlogère S.A. SSIH.



+GF+

Suisse alémanique

Venir travailler quelque temps en Suisse alémanique. Pourquoi pas, pour changer d'air.

Vous en profiterez beaucoup. Professionnellement d'abord et personnellement tout autant.

Pour compléter une petite équipe de vente sympathique, nous cherchons

UNE SECRÉTAIRE

pour les marchés de langue française.

Si vous le désirez vous pourrez aussi collaborer à la correspondance allemande et parfaite ainsi vos connaissances dans cette langue.

Disposez-vous d'une formation commerciale de base et d'un peu de pratique ?

Alors adressez votre offre à notre département du personnel qui répondra également à vos questions par téléphone au No (053) 8 26 34.

Georges Fischer Société Anonyme, Schaffhouse

MOBIWELL S.à.r.l.

Trézor 9 - Neuchâtel - Tél. (038) 24 59 61

Nous cherchons, pour notre service de livraisons et notre service après-vente,

CHAUFFEUR - LIVREUR

Nous demandons :

Personne dynamique et de confiance possédant connaissances d'allemand.

Nous offrons :

Travail indépendant, bonne ambiance, salaire intéressant.

Vous plairait-il de travailler dans un cadre de verdure à deux pas de Neuchâtel ?

Nous sommes une entreprise moderne qui offre bien des avantages sociaux.

Il nous manque seulement une

TÉLÉPHONISTE SYMPATHIQUE

d'une bonne humeur communicative et qui sache, si possible, souhaiter en plusieurs langues un aimable « bonjour » à notre clientèle.

Si notre offre vous tente, n'hésitez pas à faire vos offres sous chiffres 28-900092 à Publicitas, 2001 Neuchâtel.

Nous offrons place intéressante à jeune homme dans nos services techniques comme adjoint du chef

lancement ordonnancement

Place stable, bien rétribuée.

Prestations sociales modernes.

Possibilité de suivre des cours de perfectionnement.

Faire offres à BÉROCHE S. A.,

fabrique de décolletages

Combamare 19

2025 Chez-le-Bar

Tél. (038) 55 16 76



METAUX PRECIEUX S.A.

2000 NEUCHÂTEL 9

cherche :

pour son atelier de fabrication d'outillage

mécanicien faiseur d'étampes

de boîtes de montres

et

mécanicien de précision

pour son atelier d'étampage

mécanicien

ou

aide-mécanicien

pour seconder le contremaître dans divers travaux d'entretien d'outillage et de réglage de machines.

Nous offrons places stables et bien rémunérées, ainsi que d'excellentes prestations sociales.

Faire offres écrites ou se présenter au service du personnel qui fournira tout renseignement complémentaire.

METAUX PRÉCIEUX S.A., avenue du Vignoble 2,
2000 Neuchâtel 9. Tél. (038) 25 72 31.

On cherche

chef d'équipe

pour une installation de concassage entièrement automatique. Convientrait à personne ayant notion de mécanique et d'électricité. Candidat serait formé.

Salaire mensuel.

Caisse de retraite d'une grande entreprise.

Se présenter ou téléphoner au chef du personnel de NEUCHÂTEL-ASPHALTE & CO, 2105 Travers.
Usine : tél. (038) 63 24 24 ou privé : tél. 63 14 14, LE SOIR.

FTR

FABRIQUES DE TABAC REUNIES SA NEUCHÂTEL
MEMBRE DU GROUPE PHILIP MORRIS

Pour compléter l'effectif de notre entreprise, nous cherchons pour notre centre de production à Serrières :

1 mécanicien d'entretien

au bénéfice d'un certificat fédéral de capacité ou titre équivalent, et qui devra travailler en horaire d'équipe ;

1 mécanicien

qui travaillera également en horaire d'équipe et qui sera formé par nos soins comme chef de groupe ;

1 électricien

pouvant justifier d'une formation professionnelle complète (CFC). Horaire normal.

Nous offrons une situation stable, des conditions de travail et de rémunération d'une grande entreprise et des prestations sociales de premier ordre.



OFFRES ET RENSEIGNEMENTS :

SERVICE DU PERSONNEL

TEL. 038/211145 2003 NEUCHÂTEL



BEKA Saint-Aubin S.A.
2024 Saint-Aubin

Fabrique d'appareils divers, à Saint-Aubin, cherche pour entrée immédiate ou à convenir, pour ses services de vente et des achats.

EMPLOYÉE DE BUREAU

qualifiée, connaissant les langues allemande et française. Travail varié et intéressant.

Prière d'adresser les offres à :

BEKA Saint-Aubin S.A., 2024 Saint-Aubin.

Tél. (038) 55 18 51.

NUDING

MATÉRIAUX DE CONSTRUCTION S. A.

cherche, pour entrée immédiate ou à convenir,

AIDE-MAGASINIER

(sachant si possible conduire un élévateur) pour son dépôt de Corcelles.

- Place stable.
- Avantages sociaux.
- Semaine de 5 jours.

Adresser offres écrites ou se présenter au bureau : fbg de l'Hôpital 19a.
Tél. (038) 25 77 77.

Gonset

désire engager

CAISSIÈRE

consciencieuse et honnête, capable d'exécuter quelques travaux de contrôle, tels que choix clients et achats du personnel.

Place stable, bonne rémunération.

Tous avantages sociaux actuels.

Entrée 1er mai ou à convenir.

Faire offres de service à

Gonset

Tél. 25 02 52

Neuchâtel



cherche

ouvriers et ouvrières

pour sa succursale de Saint-Martin.

Personnel à temps partiel accepté.

Transport assuré.

Prestations sociales d'une grande entreprise.
Faire offres par téléphone au (038) 53 37 23.



Rue de l'Évole 39 Neuchâtel
Famille Franco Murat-Meia ☎ 038 / 25 15 69

Hors-d'œuvre:

Huitres (1/2 douzaine) selon saison	13.50
Salade printanière à l'italienne	3.50
Salade verte	1.80
Jambon Saint-Daniel	
petite assiette	5.—
grande assiette	11.—
Antipasto à l'italienne (hors-d'œuvre)	
grande assiette	8.50
petite assiette	5.—
Beefsteak tartare, mode du patron, Vodka	15.50
servi sur toast avec beurre	

Moules (cozze alla marinara)

tous les mercredis et jeudis
Fr. 5.50 sur assiette Fr. 11.— la portion

Poissons:

Scampi flambé à la diable (mode Franco) min. 2 personnes	32.—
Scampi à l'italienne, tipo America (fruits de mer, riz créole)	16.—
Scampi au curry (riz créole, façon maison)	15.50

Pizza:

La véritable pizza classique :	
Pizza Napolitaine, avec filets d'anchois	4.80
Pizza Carmine, d'un goût moins fort avec champignons et jambon	5.50
Pizza Livornese, d'un goût très fin avec jambon, mozzarella et champignons	5.50
Pizza aux fruits de mer	5.50
Pizza toutes saisons	6.—
Pizza Franco	6.—

Pâtes:

Spaghetti o tagliatelle,	
alla Napoletana, la portion	6.50
l'assiette	4.50
alla Bolognese, la portion	6.50
l'assiette	4.50
alla Sciusciara, avec sauce tomate, pancetta, piment	6.50
alla Carbonara, avec champignons, pancetta, jambon cru, œufs frais	6.50
alla genovese	6.50
alla vongole	6.50
Raviolis Maison, burro nero, bolognese, prosciuttino	7.50
Raviolis alla panna	8.50
Gnocchi alla Torinese	7.—
Lasagne verdi alla Emiliana	7.—
Canelloni alla Ligurese	7.—
Fabrication maison	

Viandes:

Côtelette ou beefsteak	6.50
Tranche de veau à la mexicaine	12.50
Entrecôte grillée	11.50
Filet grillé	13.—
Entrecôte aux herbes vertes, style Café de Paris,	12.50
Filets aux herbes vertes	14.—
Filet Rina garni, avec peperonata, olives et champignons	14.50
Filets Joseph, la surprise du chef, riz créole ou nouillettes	14.50
Entrecôte Xamax, risotto milanese très consistant et épicé	13.50
Filet Xamax	15.50
Fondue bourguignonne, 2 pers., salade	
200 g par personne	36.—
Cuisses de grenouilles, min. 2 personnes	28.—
Bocche di Bonifacio Brigante, salade, 2 pers.	37.—
Filet Kid, al funghetto avec risotto milanese ou polenta	15.50
Saltimbocca alla Romana, avec risotto	13.50
Piccata alla Marsala, avec risotto milanese	13.—
Coniglio alla Cacciattora, risotto ou polenta	11.50
Emincé Brésilien, riz créole	12.50
Risotto Siciliano, 2 pers.	
fruits de mer, veau, poivrons, oignons frits, scampi, moule, la paela italienne	32.—
Tagliatelle alla Portovecchio, 2 pers.	
un délice du sud de la Corse, fait au four, recouvert d'une pâte	32.—
Cailles, sauce Carmine, risotto ou polenta	13.50

Tous les plats sont garnis de frites, risotto milanese ou nouillettes

BOUM! Nouveau à Neuchâtel! Tous les lundis
BŒUF BRAISÉ A DISCRETION
sur le chariot: Fr. 11.50

Une bonne bière:

Bière pression Müller	3/10	—,75
	5/10	1.15
Bière spéciale pression		—,85
Bière spéciale		1.10
Bière Royale		1.50
Bouteille		1.50
Président		2.50



Boissons sans alcool



Canada Ginger	1.50
Canada orange	1.50
Canada Grapefruit	1.50
Canada Caramel	1.50
Canada Cola	1.50
Quinac	1.50
Club Soda	1.50

Desserts:

Le plateau de fromage	3.50
Cono d'oro	2.—
Torta ghiacciata al zabaglione	3.50
Cassata napolitana, nature	3.—
avec marasquin	4.—
Coupe Franco, fruits, sirop et glaces diverses	5.—
Coupe quattronori	5.50
Zabalione vino bianco o marsala	4.50
Macédoine de fruits divers	3.—
Cosaque (vodka)	6.—
Striptease Maison	4.50
Fruits flambés (2 personnes)	16.—
Zuccotto alla Toscana avec Moscato	4.—
Coupe Esmeralda	3.50

Fraises de saison

Coupe Romanoff, fraises à la Piémontaise Fr. 5.50
Melon chilien, jambon de San-Daniele Fr. 8.50

Boissons:

Vins blancs ouverts:

Neuchâtel	12.—	6.—	3.60	2.40	1.20
Frascati	12.—	6.—	3.60	2.40	1.20

Vins rouges ouverts:

Côtes-du-Rhône	11.—	5.50	3.30	2.20	1.10
Valpolicella	11.—	5.50	3.30	2.20	1.10
Chiaretto	11.—	5.50	3.30	2.20	1.10
Barbera	11.—	5.50	3.30	2.20	1.10
Chianti	12.—	6.—	3.60	2.40	1.20

Vins blancs en bouteilles:

Neuchâtel	Bout.	Chop.
Frascati Candida	14.50	7.50
	15.50	

Vins rouges en bouteilles:

Pinot noir	15.50	8.50
Bardolino classico	14.—	
Valpolicella Tenuta Pale	13.—	
Rosato Gloria del Salento (rosé)	13.—	
Vino Nobile di Montepulciano	17.—	
Barolo classico	21.—	Fiaschetto
Chianti classico Melini	19.—	7.50
Chianti Fiaschetto original avec Pulito		7.50
Lacrima Christi	21.—	
Monte Cere	17.—	
Gattinara (réserve du patron)	21.—	
Barbaresco	21.—	
Cannona d'Arolo	17.—	
Cattinara spama	17.—	
Barbera d'Asti (original)	19.—	
Coccollette 1/2 bout.	6.50	
Brouilly 1/2 bout.	9.—	
Côtes-du-Rhône 1/2 bout.	6.—	
Rosatello	14.—	

Champagnes et mousseux:

Moscato d'Asti (spécial)	15.—
Mauler	30.—
Vve Cliquot	65.— 35.—

Eaux-de-vie:

Kirsch	3.—	Sambuca	3.50
Marc	2.50	Amaretto di Saronno	4.—
Prune	2.50	Gin Fizz	6.—
Eau-de-vie de vin	2.50	Gin Tonic	5.—
Grappa	2.50	Gordon Gin	5.50
Cognac Maison	3.50	Kina Martini	3.—
Marc de Bourgogne	4.—	Fernet Branca	3.50
Rémy Martin	5.50	Grappa Piave	4.—
Bisquit	5.50	Calvados	4.—
Martel	5.50	Williamine	4.50
Whisky de marque	6.50	Maraschino	3.50
Liqueurs de marque	5.50	Framboise	5.—
Mandorlato	3.—	Vodka	5.50
Pomme	1.70	Vecchia Romagna	4.—

Apéritifs:

Apéritifs de marque	3.50	Carpano	2.—
Vins de desserts :		Rosso Antico	2.—
Vermouth sec	2.—	Cynar	2.—
Bitter	2.—	Campari	2.—
Blanc Cassis	2.50	Pastis, Ricard, Pernod	grand 2.20
Vermouth kirsch	2.50		petit 1.20
Martini, Cinzano	2.—	Suze	2.50

Eaux minérales:

Jus de fruits	2.—	Perrier	1.50
Grapillon	1.80	Sinalco	1.50
Vichy	1.80	Henniez	1.50

Boissons chaudes:

Café espresso	1.—	Lait (chauffé à la vapeur)	1.—
Café crème	1.—	Ovomaltine	1.30
Thé nature	1.—	Café Franco	1.50
Thé crème ou citron	1.—		

TOUS LES JOURS: MENU:

- Entrée de pâtes
- Plat de résistance varié

Fr. 5.50 seulement



Rue de l'Évole 39 Neuchâtel
Famille Franco Murat-Meia ☎ 038 / 25 15 69

Fermé le
MARDI

OFFRES D'EMPLOIS

OFFRES D'EMPLOIS

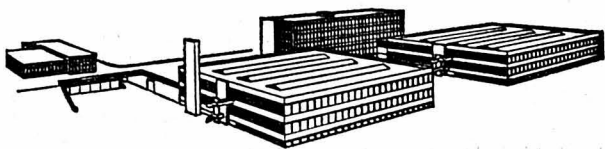
OFFRES D'EMPLOIS



Chronique hebdomadaire de l'engagement du personnel

EBAUCHES ELECTRONIQUES SA

2074 Marin - Neuchâtel Tél. 33 44 33 succursales à : la Chaux-de-Fonds, Montilier (FR) et le Landernon.



Nous cherchons, pour notre centre outillage :
**mécanicien, faiseur de moules
mécanicien, faiseur d'étampes**
qui se verront confier un travail varié et intéressant au sein d'une équipe jeune et dynamique.

Pour notre service d'intendance des bâtiments, nous cherchons un
ÉLECTRICIEN

Si vous avez de l'initiative et si vous aimez les travaux variés que nécessite l'entretien d'une entreprise moderne, n'hésitez pas à nous écrire ou à téléphoner directement à notre bureau du personnel.

Dans le cadre de l'industrialisation de nouveaux produits, nous cherchons un
ingénieur technicien ETS
en électronique ayant si possible quelques années de pratique.
Poste intéressant avec responsabilités.

Si vous avez déjà travaillé dans l'horlogerie, si vous aimez les travaux propres et faciles, vous trouverez chez nous,
Madame ou Mademoiselle
une occupation régulière correspondant à vos aspirations et tous les avantages sociaux d'une entreprise d'avenir.
(N'oubliez pas que vos déplacements sont facilités par notre service de transports gratuits.)

Le développement de nos nouveaux calibres nous incite à engager un
HORLOGER

pour le décottage de nos mouvements électroniques. Formation assurée par nos soins. Nos futurs collaborateurs se verront confier des travaux intéressants, à l'avant-garde de l'horlogerie.

Nous cherchons, pour entrée immédiate ou à convenir, quelques
SURVEILLANTS
de nuit auxquels nous confierons divers travaux de contrôle.
Horaire : de 22 h à 6 heures toutes les 2 semaines.
Les postes conviendraient spécialement à des RETRAITÉS ou à des personnes désirant s'occuper accessoirement.

Pour entrée immédiate ou à convenir, nous cherchons un

agent de méthodes ou technicien d'exploitation

ayant de bonnes connaissances des méthodes de travail. Nous offrons un emploi varié et intéressant dont les tâches principales sont les suivantes : analyse de postes de travail, équipements de ces postes, amélioration des technologies actuelles, recherche de nouveaux procédés, étude des prix de revient de nos différents produits.

Pour entrée immédiate ou à convenir, nous cherchons une

commis d'atelier ou aide de bureau

pour la préparation et la distribution du travail, ainsi que divers travaux de bureau.

Nous offrons à nos futurs employés un travail intéressant et varié au sein d'une entreprise d'avant-garde.

DERBY SWISSONIC

paillard

CENTRE INFORMATIQUE PAILLARD

Le centre informatique Paillard dispose de deux ordinateurs IBM 360-40 DOS MPS et 360-20. Il fournit des services informatiques aux sociétés du Groupe Paillard (appareils mécanographiques HERMES, PRECISA, JAPY) et à plusieurs entreprises romandes. Nous voulons compléter l'équipe de développement de ce centre et cherchons un

ANALYSTE-PROGRAMMEUR

possédant une expérience d'au moins deux ans dans cette fonction ou dans celle de programmeur. Les problèmes en cours d'analyse concernent la gestion de production (PICS, CLASS) et la gestion commerciale (commandes, facturation, encaissements). La réalisation se fait par étapes, dans le cadre d'un système intégré. Nos conditions de travail sont intéressantes, elles comprennent entre autres l'horaire individuel et le pont de fin d'année. Si l'emploi proposé vous intéresse, nous vous prions de prendre contact avec M. Jollet, tél. (024) 2 23 31 ou de nous transmettre une offre de service complète.
Paillard S.A.
1401 Yverdon.

FAVAG SA Neuchâtel

cherche pour son département de vente une

secrétaire

de langue française et possédant bien l'allemand, habile sténodactygraphe, et pour son laboratoire électronique, un

**ingénieur
électronicien ETS**

Le titulaire de ce poste aura pour fonction l'étude et le développement dans le secteur des installations horaires électroniques et de l'information affichée ;
— recherches appliquées concernant les garde-temps électroniques
— étude et projets pour centrales horaires
— étude et projets dans le domaine de l'information affichée
— étude appliquée de la mise en fabrication de nouveaux produits.
et pour son bureau technique, un

agent technique

capable de s'occuper :
— du traitement des commandes d'installations d'appareils électroniques destinés à la distribution de l'heure et à la mesure du temps
— de la préparation des documents de fabrication

Ce poste conviendrait à un titulaire de CFC d'électromécanicien, de monteur d'appareils ou de mécanicien et un (e)

aide-dessinateur (trice)

appelé (e) à s'occuper de l'exécution
— de schémas électriques et électroniques
— de dessins divers pour la fabrication et des prescriptions.

En cas de nécessité, la mise au courant pourra être assurée par nos soins.

HORAIRE MOBILE
offrant une liberté individuelle très étendue et permettant de concevoir la journée de travail selon les désirs et besoins de chacun.
Faire offres écrites, avec curriculum vitae et copies de certificats, au service du personnel «A»

FAVAG S.A., Monruz 34
2000 NEUCHÂTEL
Tél. (038) 21 11 41

Boulangerie-pâtisserie cherche :
**boulangier-pâtissier
vendeuse**

pour le magasin, éventuellement couple. Bon salaire, libre le dimanche.

Adresser offres écrites à BP 978 au bureau du journal.

Pavillon des Falaises

au bord du lac, saison avril-septembre, nous cherchons pour début mai :

**jeune aide de buffet
sommelière capable**

Service non compris, très bon salaire, ambiance agréable.

Faire offres en téléphonant le matin au (038) 24 58 42.

Nous cherchons
COMPTABLE

ou
EMPLOYÉ DE BUREAU

avec bonnes notions de comptabilité, pour occuper le poste de responsable du bureau administratif, c'est-à-dire salaire, AVS, factures, caisse maladie, etc. Situation intéressante pour personne de confiance, aimant les responsabilités et le travail indépendant. Entrée désirée le plus rapidement possible. Faire offres, avec curriculum vitae, à :
Maison Jean Vallon S.A., fabrique de boîtes
2206 Les Geneveys-sur-Coffrane

On cherche

**INFIRMIÈRE
ou DAME de COMPAGNIE**

pour assister monsieur en clinique (environs Neuchâtel), pour toute la journée, éventuellement demi-journée.
Pour renseignements, téléphoner au (031) 57 34 42 et (091) 8 79 52.



Nous cherchons pour notre magasin de mode masculine, à la Chaux-de-Fonds, un

GÉRANT

ayant la formation et l'expérience dans le secteur confection hommes. Une certaine connaissance de l'allemand lui rendra service.

Les intéressés sont priés d'adresser leurs offres manuscrites, avec curriculum vitae et copies de certificats, à notre département du personnel (interne 248, M. Gätzli).
Discretion assurée.

ARTHUR FREY S.A.
4612 Wangen b/O



Création horlogère chez CERTINA

**Chance pour
un jeune collaborateur**

de se familiariser dans le domaine passionnant de la création horlogère. Nous aimerions intégrer ce nouveau collaborateur dans notre équipe actuelle et lui confier des tâches variées. Nous demandons des connaissances de base dans l'habillement de la montre et attendons de notre futur collaborateur qu'il soit versé dans le dessin ou tout au moins qu'il en ait le don.

La création ne suppose pas uniquement un travail artistique. L'aspect commercial et administratif en complète les activités. Des connaissances de la langue allemande seraient un avantage, sans être une condition absolue.

Veuillez adresser votre offre de service à notre département du personnel

CERTINA Kurth Frères S.A., montres de précision,
2540 Granges (SO), tél. (065) 8 71 12.



Nous cherchons

UN MÉCANICIEN SUR AUTOMOBILES

âge 20 à 30 ans, citoyen suisse, porteur du certificat fédéral de capacité, et

UN AIDE-MONTEUR

pour différents travaux d'entretien aux installations d'abonnés au téléphone. Renseignements à notre service du personnel, tél. (038) 22 14 07, ou adresser les offres d'emploi à la

Direction d'arrondissement des téléphones
Place de la Gare 4
2002 NEUCHÂTEL

FABRIQUE DE DÉCOLLETAGES D'HORLOGERIE
cherche un
contrôleur-visiteur

pour contrôle statistique de la production ou visitage global selon les cas.

Travail exigeant de la méthode, un bon esprit de collaboration et de la finesse de jugement.

Entrée à convenir.

Faire offres à LAUENER & CIE,
2025 Chez-le-Bart (NE).

Tél. (038) 55 24 24.

réservez...
**manpower
paiera.**

Si vous êtes disponible immédiatement, Manpower a du travail pour vous.

Mais désormais vous pouvez aussi réserver à l'avance votre travail.

Demandez les conditions complètes de la réservation au centre Manpower le plus proche.

ticket de réservation



Ticket en poche, vous serez payé quoi qu'il arrive.

ETRE LIBRE TRAVAIL TEMPORAIRE, ETRE SÛR **MANPOWER**
2001 Neuchâtel, 8a, rue du Seyon - Tél. 24 76 76

ACTUALITÉ SUISSE ET ROMANDE

Berne s'explique après une pétition de détenus
L'exécution des peines est l'affaire des cantons

BERNE, (ATS). — En novembre dernier, des détenus des pénitenciers de Bochuz, Vaud, Regensdorf, Zurich, et Thorberg, Berne, ont adressé une pétition au gouvernement en vue d'obtenir les allègements prévus par le code pénal depuis la dernière révision adoptée par les chambres en mars 1971.

droit de haute surveillance qui l'oblige à suivre les mesures prises par les cantons et lui permet, le cas échéant, d'intervenir lorsqu'une mesure d'application n'est pas conforme au droit fédéral.

SEMI-LIBERTÉ

La disposition sur la semi-liberté prévoit que les détenus qui ont subi au moins la moitié de leur peine et qui se sont bien comportés dans l'établissement peuvent être transférés dans un établissement ou une section d'établissement où ils jouiront de plus de liberté ou être occupés hors de l'établissement.

qu'elle se pratique depuis des années dans une série d'établissements. Les cantons qui ne connaissent pas encore cette étape d'exécution sont tenus légalement de l'introduire dans un délai de dix ans à partir du milieu de l'année 1971.

Aranco: des questions qui se posent

De notre correspondant de Berne: Le directeur d'Aranco S.A. M. Hans Ulrich Lenzlinger, qui avait été arrêté mardi sur ordre du juge d'instruction de Zurich pour avoir livré, ligoté devant le Palais fédéral, un de ses collaborateurs impliqué dans une dénonciation qui aboutit à l'arrestation d'un autre collaborateur d'Aranco en Tchécoslovaquie a été libéré ainsi que nous l'avons annoncé.

L'Aranco est une société privée qui n'a absolument rien à faire avec nos autorités. Ces dernières peuvent donc s'en laver les mains en invoquant la liberté de commerce.

Le « mouchard » a accusé Lenzlinger qui prétend avoir « passé » 106 personnes au travers du rideau de fer, de s'être servi de lui à des fins publicitaires. Selon celui-ci, le directeur de l'Aranco l'a suspecté, parce qu'il a vécu précédemment en RDA, d'avoir travaillé pour les services secrets orientaux.

Tourisme et ski en montagne: le danger est actuellement très grand

LAUSANNE (ATS). — L'avalanche a frappé à plusieurs reprises cet hiver, provoquant la mort de plusieurs dizaines de skieurs dans les Alpes. D'autre part, les accidents de crevasse, très souvent mortels, ont été nettement plus nombreux que d'habitude.

- Avertissez de votre départ en indiquant le but prévu et les éventuelles modifications d'itinéraire.
● Inscrivez-vous dans les livres des cabanes.

- Craignez l'accident ou le changement de temps qui peuvent survenir à tout moment.
● Réfléchissez et ne soyez pas trop ambitieux dans vos projets.

BEAUCOUP DE BRUIT Mais tout le bruit fait autour de l'activité d'Aranco nous met dans une position délicate.

Le troisième « mouchard » s'explique... (c) Dans une interview qu'il a accordée à « Die Tat », le troisième « mouchard » dans l'affaire de l'Aranco a affirmé que Hans-Ulrich Lenzlinger lui avait extorqué des aveux sous la contrainte, après l'avoir attiré dans un piège tendu dans le garage d'un hôtel zuricois.

Après avoir été libéré de sa position peu confortable devant le Palais fédéral où l'avait abandonné lundi soir Lenzlinger, à l'intention du procureur de la Confédération, il a été entendu par la police fédérale qui l'a relâché la nuit même du « rapt ». Celui-ci aurait de toute façon refusé une offre de protection de la police.

« Septembre noir » en Suisse

Le centre d'information et de documentation sur le Moyen-Orient à Genève va publier prochainement une brochure sur l'organisation palestinienne « Septembre noir ».

« Septembre noir » qui n'en serait au fond que la section « commando ». En parlant du postulat Fatah « Septembre noir, on arrive à expliquer un certain nombre de coïncidences pour le moins troublantes ».

« Septembre noir » qui n'en serait au fond que la section « commando ». En parlant du postulat Fatah « Septembre noir, on arrive à expliquer un certain nombre de coïncidences pour le moins troublantes ».

VAUD

Quand le mieux est l'ennemi du bien

(c) Dans une lettre qu'elle adresse au Conseil communal concernant la ratification des loyers individuels de la cité « Pont des Sauges », l'organisation palestinienne « Septembre noir » a déclaré que le mieux est l'ennemi du bien.

SUISSE ALÉMANIQUE

En marge de la manifestation du 24 mars A l'avenir, la police de Berne va se montrer d'une grande fermeté

BERNE (ATS). — Dans sa séance de jeudi, le Conseil législatif de la ville de Berne a longuement discuté de la manifestation antifasciste qui s'est déroulée le 24 mars dernier devant l'hôtel Alfa, à Berne.

déposé une interpellation formulée en termes très vifs, reprochant à la police son manque de fermeté lors de cette manifestation.

Danger de glissements de plaques de neige au-dessus de 1800 mètres

DAVOS (ATS). — L'Institut fédéral pour l'étude de la neige et des avalanches au Weissfluhjoch sur Davos communiqué: Au cours de cette semaine, les Alpes suisses ont été recouvertes d'une importante couche de neige fraîche.

Fort accroissement des primes encaissées par les assurances privées dans notre pays

De notre correspondant: Les entreprises d'assurances privées en Suisse ont publié leur 86me rapport, conformément à la décision du Conseil fédéral du 27 mars 1973.

Le canton de Vaud a 170 ans

LAUSANNE, (ATS). — Le canton de Vaud fête samedi le 170me anniversaire de son entrée officielle dans la Confédération suisse et plus précisément de la première session de son Grand conseil.

Jeune étudiant attaqué de nuit

(c) Un étudiant sénois Michel D., âgé d'une vingtaine d'années, se trouvait en pleine nuit sur le pont entre Sion et Bramois à hauteur du nouveau bâtiment des services industriels, pont qui enjambe la ligne ferroviaire du Simplon.

GENEVE

Conférence de presse du conseiller fédéral Bonvin Pour une charte européenne des transports

GENEVE (ATS). — Il n'est plus raisonnable ni même possible de compartimenter les problèmes de transport par pays, voire par régions, de ne considérer la collaboration internationale que comme un élément extérieur, une sorte d'exercice diplomatique auquel on consent pour ne pas manquer à un élémentaire devoir de solidarité.

vin a suggéré de doter notre continent d'une charte européenne des transports, reflet d'une philosophie qui serait le fil conducteur de tous les travaux spécifiques poursuivis en commun, et qui pourrait susciter la compréhension, la participation et l'adhésion de chaque citoyen européen.

JUSTICE pour TOUS UN PARTAGE FRATERNEL ET EFFICACE seulement 0,65% des DONTS pour AIDER à couvrir les frais de GESTION VERSEZ VOTRE PARTICIPATION AU CCP DE L'ACTION DE CARÈME DES CATHOLIQUES SUISSES 10 - 15955 Lausanne

Les syndicats chrétiens des PTT pour deux distributions postales par jour

BERNE, (ATS). — Au sujet de la controverse sur la distribution unique des lettres, le comité central de la Fédération des syndicats chrétiens des PTT, s'est prononcé dans le journal d'association « Le personnel des PTT » pour le maintien de deux distributions postales journalières.

Congrès catholique international

LAUSANNE, (ATS). — Près de 3000 personnes venues du monde entier participent au 9me congrès de l'office international des œuvres de formation civique et d'action culturelle, qui s'est ouvert vendredi au Palais de Beaulieu, à Lausanne.

Hit parade de la Radio romande

- 1. Viens viens-Rain rain (Marie Laforêt-Simon Butterfly); 2. Je veux t'aimer (Michel Chevalier); 3. Je vais me marier Marie (Patrick Juvet); 4. Mama Loo (Humphries Singers); 5. Fait pas pleurer comme ça (Daniel Guichard); 6. Block Buster (The Sweet); 7. Forever and ever (Demis Roussos); 8. Daniel (Elton John); 9. Tu te reconnaîtras Anne-Marie David; 10. Quand on revient d'ailleurs (Henri Dès + Perce-Oreille); 11. Chanson sur une drôle de vie (Véronique Sanson); 12. Et surtout ne m'oublie pas (Crazy Horse); 13. Ainsi parla Zarathoustra Prophétique band; 14. Quand vient le soir on se retrouve (Frédéric François); 15. Yellow boomerang (Middle of the road); 16. L'écrit ton nom (Pascal Daniel); 17. L'amour s'en vient l'amour s'en va (Michel Bühler); 18. Ne me parle plus de lui (Jean-François Michénil); 19. Signorina concertina (Shudi and Aviva); 20. Sais-tu ces grands voyages (Gérard Palaprat). En gras, les nouveaux venus.

VALAIS

Jeune étudiant attaqué de nuit

(c) Un étudiant sénois Michel D., âgé d'une vingtaine d'années, se trouvait en pleine nuit sur le pont entre Sion et Bramois à hauteur du nouveau bâtiment des services industriels, pont qui enjambe la ligne ferroviaire du Simplon.

FLORAL Beurre surfon, cadeau de la nature. Nature pure et authentique. Un produit obtenu à partir de crème pasteurisée, contrôlée, sans autre ingrédient. Et à nouveau contrôlé. Afin de pouvoir à juste titre porter le nom Floralp. Et, dans les restaurants soignés, vous trouvez l'excellent beurre Floralp en portions, dans de pratiques gobelets. Le beurre, c'est encore un produit naturel.

**mini
HASSLER prix**

Au Miniprix grand arrivage de tapis d'Orient

à des prix mini —
grâce à l'importation directe

**La raison de nos prix bon marché:
tapis choisis à l'emporter**

Notre choix est unique:

- tapis de fond sur rouleaux
- rideaux
- quelque 250 coupons
- milieux et entourages de lit
- plaques de tapis — tapis d'Orient
- articles do it yourself

**Miniprix Hassler
6, place d'Armes
Neuchâtel
038-25 21 21**



Fidèle à son objectif : « SERVIR »
le KIWANIS-CLUB DE NEUCHÂTEL
organise en faveur de l'

**Auberge de la jeunesse
et de la
Maison d'enfants de Belmont**
par toute la recette intégrale

une
**Grande vente d'œufs
de Pâques**

Samedi 14 avril

de 9 à 15 heures

5 POINTS DE VENTE DANS LA BOUCLE

A vendre

TABLE RONDE

demi-lune, 110 cm de diamètre.

T. Tödtli, ébénisterie,
Crêt-Taconnet 22, Neuchâtel.
Tél. 25 31 12.

A LOUER

A louer

**machines
à écrire,
à calculer,
à dicter**

au jour, à la semaine,
au mois, ou avec
le système location-
vente chez Raymond,
fbg du Lac 11, Neu-
châtel. Tél. 25 25 05.



Pour recouvrir vos
MEUBLES
styles
et modernes
vous trou-
vez un très
grand choix
de
tissus en
tout genre

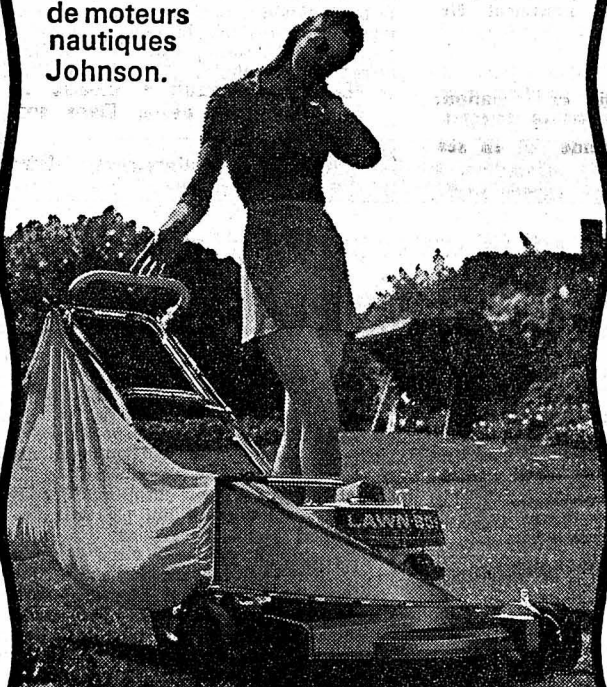
chez l'artisan

PHILIPPE AEBY

TAPISSIER - DÉCORATEUR
Magasin et atelier :
Evoles 6-8
Tél. 24 08 16 et 24 24 17
Neuchâtel

LAWN BOY

Un produit des fameux chantiers
de moteurs
nautiques
Johnson.



Pour ceux qui aiment le confort



La mototondeuse américaine
avec le Service de qualité
suisse.

Le comble de la légèreté, et de la
marche silencieuse. Pour de nom-
breuses années d'usage sûr — ne
rouille pas. Du plus petit modèle
jusqu'à la grande tondeuse à siège.
LAWN-BOY vente et service:

Avec
démarrage
du bout
du doigt.

Quelques bonnes spécialités pour Pâques

**Cuisses de grenouilles
Pigeons - Canetons - Cailles
Pintades - Cabris et agneaux
frais du pays ***

★ RECETTE: Cabri sauté à la forestière

Faire revenir du cabri coupé en morceaux dans de la
graisse très chaude. Ajouter 1 gousse d'ail et une
cuillerée de purée de tomate, saupoudrer légèrement
de farine et rôtir le tout encore quelques minutes.
Mouiller avec un peu de vin blanc et de bouillon,
ajouter un bouquet garni, couvrir et cuire à petit feu
pendant 30 à 40 minutes.

Entre-temps, étuver 100 g de champignons de Paris
avec 100 g d'oignons perlés dans un peu de beurre.
Les ajouter au ragoût et laisser cuire jusqu'à ce que
la viande soit tendre (environ 20 à 40 minutes). Puis
retirer le bouquet garni, dresser le cabri sur un plat
et arroser avec la sauce.

Lehnherr frères

le magasin spécialisé
Neuchâtel - Tél. (038) 25 30 92

Messieurs non mariés

(dès 45 ans), de bonne condition sociale,
recevront gratuitement, sur demande, propo-
sitions séduisantes de partenaires, en vue
de mariage.

Ecrire, en donnant tous renseignements
utiles et en joignant photo, à Case 9,
8027 Zurich.

Fiduciaire Jaggi

Comptabilité
Gérances,
Saint-Honoré 8,
2001 Neuchâtel.
Tél. 24 40 88.

**Le renom de
Jaeger-LeCoultre:
une garantie.**

Une garantie aussi pour notre plus récente réalisation:
la Master-Quartz.



JAEGER-LECOULTRE Genève
marque son temps

PFAFF

JOAILLIER-ORFÈVRE / HORLOGERIE DE LUXE
7, PLACE PURY / NEUCHÂTEL



BON FR. 10,-

TÉLÉ-VIDÉO

TV DÉPANNAGE
(038) 51 38 01

Vente-location-reprise

discount berthoud

MAGA jumbo	22.70	15.-
FLORIS jumbo	19.90	13.50
<hr/>		
Pâtes aux œufs Wenger, pt 500 g	2.15	1.40
Pâtes typo Napoli Wenger, pt 500 g	1.60	1.-
<hr/>		
Durban's dénicotine	2.80	1.90
Duban's dentifrice	3.25	2.20
<hr/>		
Tampax regular, 40 pièces	7.20	5.20
Tampax super, 40 pièces	8.10	5.90
<hr/>		
OMO boîte économique	13.30	7.90
SOLO lemon	1.70	1.-
<hr/>		

Dès le 16 avril, nouvel horaire : **OUVERTURE à 8 heures**
Samedi, sans interruption de 7 h 30 à 16 heures
Fermé le mercredi après-midi

rue de la gare 7, corcelles

BAILOD
Bossin 4 - NEUCHÂTEL - Tél. 25 43 21

**Rapides
prêts discrets**

Veuillez m'adresser votre documenta-
tion gratuite:

Nom
Rue
Lieu C 56

Banque de Crédit

1200 Genève, 11, rue d'Italie
Tél. 022/25 62 65

hockey sur glace Championne du monde pour la 12^{me} fois

L'URSS reprend le trophée à la Tchécoslovaquie

URSS-TCHÉCOSLOVAQUIE 4-2 (2-1-1-0)
Marqueurs : Yakouchev 7me ; J. Holik 11me ; Michailov 16me ; et 28me ; Nedomanski 43me ; Charlamov et 54me.

échapper à l'an passé à Prague. C'est la 12me fois qu'ils inscrivent leur nom au palmarès des championnats du monde.

Extraordinaire 3me but de l'URSS

Les Russes ont fait u ne entrée en force et la défense tchécoslovaque était souvent aux abois durant les premières minutes.

alors tiraient sur le filet extérieur. A la 26me, mais que Jiri Holik venait de se faire expulser, Holicek faisait un arrêt miraculeux sur un tir de Paladiev.

Coup de théâtre au début du troisième tiers... lorsque, après 42'10, Nedomanski ramenait la marque à 3-2.

C'est lui qui marque d'ailleurs le premier but (7me) sur une passe de son compère Maltsev, omniprésent, lequel profita d'une monumentale erreur du défenseur Machach.

ARRET MIRACULEUX
La seconde période venait de commencer que Charlamov s'en allait seul,

tennis de table Championnats de l'ANJTT

Hamann (Peseux) s'impose souverainement

Les pongistes de l'Association neuchâteloise se sont retrouvés à Cernier pour prendre part aux championnats individuels.

Defferard, tandis que le Loclois J.-M. Brandt ne laissait aucune chance aux jeunes de Cernier, D. Junod et Marti en série cadets.

CLASSEMENT

Série A (9 parties) : 1. Hamann ; 2. Brandt M.-L. ; 3. Meyer ; 4. Kirchhofer. Série B (28 parties) : 1. Hamann ; 2. Brandt M. ; 3. Passer ; 4. Meyer.

SURSAUT

C'est lui qui marque d'ailleurs le premier but (7me) sur une passe de son compère Maltsev, omniprésent, lequel profita d'une monumentale erreur du défenseur Machach.

volleyball HOMMES ET FEMMES

Les équipes suisses en voyage

Douze équipes participeront du 16 au 21 avril, à Naples, à la coupe Primavera, épreuve comptant pour le tournoi de l'Occident organisé cette année par la fédération italienne.

dent réservé aux formations féminines et mis sur pied pour la première fois par la fédération ouest-allemande.

gymnastique

Suisse - Espagne féminin à Willisau

L'équipe suisse féminine rencontrera l'Espagne le 28 avril à Willisau. Elle se présentera dans la même composition que contre la Pologne devant laquelle elle s'est inclinée de peu, récemment.

boxe CHAMPIONNAT SUISSE

Eliminatoires à Colombier

La décision de la fédération suisse de boxe de ne plus laisser participer au championnat national entrant en vigueur qu'en 1974, les étrangers seront encore nombreux (30) à prendre part aux éliminatoires régionales qui ont lieu ce week-end.

natation Les « Cinq nations »

Participation particulièrement relevée
Les meilleurs nageurs et nageuses de Grande-Bretagne, Hollande, Italie, Suède et Allemagne de l'Ouest s'affronteront samedi et dimanche en bassin de 50 mètres à Dortmund.

boxe

CHAMPIONNAT SUISSE

Eliminatoires à Colombier

Au total 102 pugilistes seront en lice à Colombier, Berne et Sils (Grisons) dimanche. Les boxeurs des catégories 2-6 et 1 sont qualifiés directement pour les quarts de finale qui auront lieu à Berne, le 29 avril.

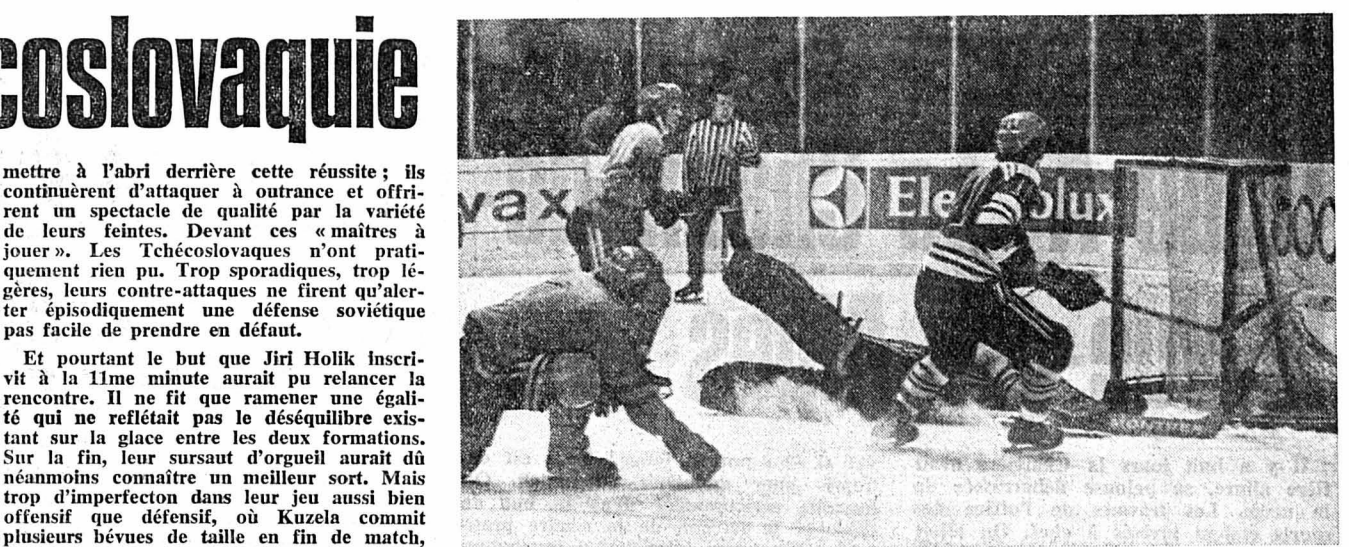
Participation particulièrement relevée

particulièrement relevée. Elle comprend notamment des représentants de classe mondiale tels Klaus Steinbach, Walter Kusch, Folkert Meeuw, Gudrun Beckmann, Petra Nowis et la jeune prodige Christin Justen.

Kamaci - Ceru titre en jeu ?

Pour une bourse de quarante mille francs le Turc Comar Kamaci, champion d'Europe des poids super-légers, a fait savoir qu'il serait tout disposé à mettre son titre en jeu en Italie, face à l'Italien Pietro Ceru.

SPORTS



BUT. — Le Finlandais Leppae (à droite) marque le premier but de la rencontre, malgré une vaine parade du gardien suédois.

Succès étriqué mais mérité de la Suède

SUEDE - FINLANDE 2-1 (0-1 1-0 1-0)
MARQUEURS : Leppae 18me ; Soederstroem 32me ; Salming 49me.

année, donnent lieu à des empoignades serrées. Il n'en a pas été autrement à Moscou où, au terme d'un match éprouvant, les Suédois sont venus à bout, mais péniblement, de leurs rivaux finlandais par 2-1.

tres, principalement à l'encontre des Finlandais dont les nerfs lâchèrent quand ils sentirent le match leur échapper.

NOTES : Palais des sports Luschniki à Moscou. 14.000 spectateurs. Pénalités : 5 fois 2 minutes et 1 fois 5 minutes contre la Suède ; 6 fois 2 minutes et 1 fois 10 minutes (Peltonen) contre la Finlande.

Cette fois, à nouveau, les Suédois ont forgé leur succès sur la fin, en profitant d'une baisse de régime des Finlandais qui ont pourtant bien mieux joué que la veille lorsqu'ils avaient dû concéder le nul aux Polonais (1-1).

Le but victorieux a été marqué à la 49me minute par le défenseur Salming, auteur d'un bel exploit solitaire en parvenant à conclure victorieusement son action.

Classement

Table with 2 columns: Rank and Team. 1. URSS (9-9-94 14 18), 2. Suède (9-7-1 49 17 15), 3. Tchécoslovaquie (9-5-1 3 40 20 11), 4. Finlande (9-3-1 5 24 31 7), 5. Allemagne Ouest (9-1-1 8 18 7 2), 6. Pologne (9-1-1 8 10 75 1).

MEILLEURE TECHNIQUE

Retranchés derrière cette maigre réussite, ils résistèrent jusqu'à la moitié de la deuxième période, avant que Soederstroem n'égalise à la 32me minute.

IRASCIBLES

La valse des pénalités devait se poursuivre par la suite. Mais elle ne put venir à bout du caractère irascible des Finlandais qui, à un moment donné, furent quatre à faire pénitence en même temps.

Aujourd'hui : Allemagne de l'Ouest - Pologne. Demain : Tchécoslovaquie - Finlande ; URSS - Suède.

cyclisme

Paris-Roubaix: un Belge sans doute mais lequel ?

Cinquante quatre Belges contre 39 français, 17 Italiens, autant de Hollandais et une poignée d'Espagnols, d'Allemands, de Danois, de Suédois, d'Anglais et de Luxembourgeois : cela dit assez que le 71me Paris-Roubaix, couru dimanche, sera encore une affaire belge.

Sans oublier les Français, les Italiens et les autres grands

Paris-Roubaix: un Belge sans doute mais lequel ?

Quant aux Français, dont les supporters attendent toujours que l'un d'entre eux inscrive son nom au palmarès après Louis Bobet (1956), ils semblent cette année mieux armés que par le passé.

COURSE DANS LA COURSE

Mais ce bloc de Belges ne formera pas pour autant une coalition, loin s'en faut. Et c'est ce qui peut laisser quelque espoir

REVUE BELGE

Quant à sortir un favori de la liste des engagés, cela est plus ardu. Eddy Merckx, qui vient d'abandonner dans le Tour de Belgique, victime du froid, l'a sans doute fait en pensant à Paris-Roubaix et estime qu'un jour de repos supplémentaire est bienvenu pour ajouter la grande classique française après Gand-Wevelgem et l'Amstel Gold Race, à son palmarès 1973.

LES « PROS »

Qui sont-ils ? Louis Pfenninger dont l'unique ambition est de réussir un « tri » au Tour de Suisse, Fritz Wehrli, et les deux néo-professionnels helvétiques Hubschmid et Savary qu'on convoitait jusqu'à ce jour.

ETRE FORT

Voilà donc une fois de plus amateurs élités et professionnels partiraient ensemble ? Dans le contexte actuel la solution paraît raisonnable. Est-elle applicable compte-tenu des règlements en vigueur et du sacro-saint olympisme ?

Le Tour des Pouilles à Felice Gimondi

L'Italien Felice Gimondi a remporté la 2me édition du Tour des Pouilles dont la dernière étape (Foggia-Martina Franca, 237 kilomètres) est revenue à son compatriote Pietro Campagnari lequel s'est imposé en solitaire.

Mortensen arrache le Tour de Belgique

Le 13 semble avoir porté chance au Danois Leif Mortensen en ce vendredi 13 avril. Il s'est en effet adjugé le tour de Belgique en battant on ne peut plus nettement Hermann van Springel dans l'ultime étape, une épreuve contre la montre de 22 km, 300 organisée sur le circuit de Nivelles.

LES PAS LES RIDICULES

Finalment, qu'ils soient dix ou onze au départ, à quel riment ces courses par handicap ? Il faut faire courir les professionnels suisses ? expliquent, en chœur, organisateurs et dirigeants helvétiques.

CLASSEMENTS

5me étape : 2me tronçon, course contre la montre sur 22 km 300 : 1. Mortensen (Dan) 29'05 ; 2. Pijnen (Hol) 29'11 ; 3. Houbrechts (Be) 29'43 ; 4. van Clooster (Be) 29'45 ; 5. Baert (Be) 29'56 ; 6. Bruyère (Be) 29'57 ; 7. Rosiers (Be) et Pintens (Be) 29'58 ; Classement général final : 1. Mortensen (Dan) 24 h 29'58 ; 2. van Springel (Be) à 19' ; 3. Pijnen (Hol) à 42' ; 4. van Vlierbeek (Be) à 1'16 ; 5. Godofroot (Be) à 1'38 ; 6. Verbeeck (Be) à 1'53 ; 7. Houbrechts (Be) à 3'40 ; 8. Planckaert (Be) à 4'17 ; 9. Rosiers (Be) à 4'23.

FOOTBALL

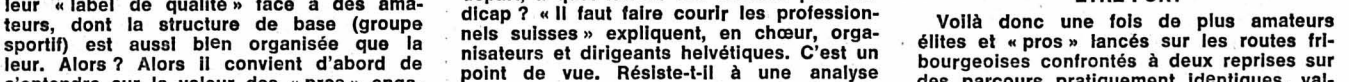
Le comité de la ligue nationale a pris la décision de faire jouer dimanche à 14 h 30 la rencontre du championnat suisse de ligue A St-Gall - Granges. Ce match était prévu pour aujourd'hui, mais une couche de 15 cm de neige qui recouvrait la pelouse du stade de l'Espenmoos a motivé cette décision.

NATATION

L'Allemande de l'Est Kornelia Ender a établi, à Berlin-Est, un nouveau record du monde du 200 mètres 4 nages féminin en 2'23'01. Le précédent record était détenu depuis les Jeux de Munich par l'Australienne Shane Gould en 2'23'07.

SPORTS dernière

accélère et facilite la digestion



eau minérale bicarbonatée sodique.

accélère et facilite la digestion

OFFRES D'EMPLOIS ★ OFFRES D'EMPLOIS ★ OFFRES D'EMPLOIS

Nous sommes une entreprise dynamique, qui travaille selon les principes modernes du marketing. Nos produits diététiques pour enfants se vendent dans toute la Suisse, comme d'ailleurs nos autres produits diététiques et pharmaceutiques.

Pour le rayon des cantons de Neuchâtel, Fribourg, les régions du Jura bernois et du Nord vaudois, nous cherchons un

**COLLABORATEUR
AU SERVICE EXTÉRIEUR**

pour visiter les pharmacies, drogueries et bons magasins d'alimentation.

- Pour ce poste, nous souhaitons trouver une personne ayant :
 - une instruction de base commerciale, si possible avec une expérience pratique de la vente
 - une bonne présentation
 - de la personnalité et de l'initiative
 - un logement dans le centre du rayon (Neuchâtel et environs)
 - âgée de 27 à 35 ans
 - une connaissance éventuelle de la branche, cependant pas indispensable
 - une connaissance de la langue allemande.

Nous offrons un cours de perfectionnement complet, un travail varié et intéressant, un bon salaire, des frais journaliers, une indemnité pour la voiture, des avantages sociaux, et notre soutien total dans l'accomplissement du travail journalier. Entrée dès que possible, après entente.

Veuillez faire vos offres de service, avec curriculum vitae, photo et références sous chiffres No 902, à Annonces Suisses S. A., Neuengasse-Passage 2, 3001 Berne.

Institution d'assurance à Lucerne cherche une

SECRÉTAIRE

de langue française et de nationalité suisse (ou avec permis C), pour la correspondance française d'un chef de département et divers travaux annexes.

Travail intéressant et varié dans une ambiance jeune et dynamique. Semaine de 5 jours avec horaire individuel.

Prière d'adresser les offres de service sous chiffres 6527-Lz à Orell Füssli Publicité S. A., 6002 Lucerne.

Erlsmann-Schinz S.A. ETS. MONOREX
Manufacture de dispositifs amortisseurs de choc, chaîne combinée, receptrice et fournitures pour l'horlogerie et l'appareillage

2520 LA NEUVEVILLE



CHERCHE pour entrée immédiate ou à convenir :

DÉCOLLETEUR

si possible expérimenté pour le décollage d'horlogerie ;

DESSINATEUR EN MÉCANIQUE

pour son bureau technique ;

FAISEUR D'ÉTAMPES

ayant si possible expérience des étampes d'horlogerie ;

MÉCANICIEN

pour l'entretien et la construction de machines d'horlogerie composées d'éléments électroniques.

Places stables et intéressantes pour personnes capables.

Prière d'adresser offres de service ou de téléphoner au No (038) 51 37 37.

Société internationale de transports cherche, pour sa Direction générale à Bâle, date à convenir,

secrétaire

de langue maternelle française.

Travail intéressant et varié dans une équipe jeune et dynamique — possibilité de perfectionner ses connaissances en allemand et en anglais — conditions de travail et de rétribution modernes.

Veuillez faire parvenir vos offres à

SAIT GONDRAND FRÈRES

Bureau du personnel

Viaduktstrasse 8

4000 Bâle

Tél. (061) 23 40 00 / interne 39



TV COULEUR

Philips ou Médiateur

Vous désirez louer ou acheter un TV COULEUR. Essayez-le gratuitement et sans engagement chez vous.

VENTE-REPRISE DE VOTRE ANCIEN POSTE A DES CONDITIONS EXCEPTIONNELLES. LOCATION A PARTIR DE Fr. 98.—.

Nous assurons un RÉEL service après-vente. Il vous suffit d'envoyer le coupon-réponse ci-joint ou de téléphoner au (038) 41 11 21.

TÉLÉCOLOR

Rue Haute 6 - COLOMBIER

Tél. (038) 41 11 21

Je m'intéresse à un essai gratuit couleur.

Nom : _____

Prénom : _____

Adresse : _____

Tél. : _____ Heure de préférence : _____

**Paul Dubois S. A., décollages
Sägefildweg 55, Bienne**

engage tout de suite, ou pour date à convenir,

DÉCOLLETEURS

de petit appareillage et de vis de montres

Machines Tornos. Possibilité d'horaire libre.

Les Intéressés sont invités à prendre contact par téléphone avec la Direction à Saint-Imier : (039) 41 27 82, ou de lui adresser leurs offres écrites.

On engage

bons maçons

et

manœuvres

Chambres à disposition.

ENTREPRISE A. SOCCHI,

W.-Röthlisberger 8,

2000 Neuchâtel.

Tél. (038) 24 44 66.

Maison de gros de Neuchâtel cherche, pour entrée immédiate ou date à convenir :

**chauffeur-livreur
aide-magasinier**

permis A ;

demoiselle ou dame

parlant l'allemand, au courant de la dactylographie, pour divers travaux de bureau.

Adresser offres écrites à CS 987 au bureau du journal.

CONSTRUVIT LYSS

cherche

CHEF de CHANTIER

Son champ d'activité comporte les tâches suivantes : réception de la marchandise, mise en ordre du stock et surveillance de l'atelier.

Notre futur collaborateur devra avoir de bonnes connaissances dans le domaine de la construction ou de la ferronnerie, ainsi que des aptitudes pour diriger le personnel. Il sera de langue maternelle française et devra posséder de bonnes connaissances orales d'allemand. Des notions d'italien seraient très appréciées.

Les Intéressés sont priés de nous téléphoner ; nous leur donnerons volontiers tous les renseignements désirés.

CONSTRUVIT S. A., construction d'échafaudages et de coffrages,
Libellenweg 1, 3250 Lyss. Tél. (032) 84 24 05.

BOILLAT



engage des

ouvriers

intéressés à une formation de lamineur - tréfileur - étireur ou fondeur.

Des possibilités intéressantes sont ainsi offertes aux candidats n'ayant pas fait d'apprentissage.

Studios pour célibataires. Logements. Cantine d'entreprise.

S'adresser au service du personnel de

Boillat SA Reconvilier Suisse laminoirs et tréfileries
téléphone (032) 91 31 31

**COMMUNE DE MONTREUX
JEUNES GENS**

Désirez-vous trouver dans l'exercice de votre profession des perspectives attrayantes et un intérêt sans cesse croissant ?

Désirez-vous des travaux variés, tantôt à l'extérieur, tantôt dans un bureau ?

Désirez-vous exercer votre activité dans une région magnifique et dans une cité touristique ?

Désirez-vous toucher un salaire intéressant et bénéficier de prestations sociales étendues ?

Dans ce cas, envoyez vos offres de service, avec curriculum vitae, en qualité

d'AGENT DE POLICE

au service du personnel de la commune de Montreux, Grand-Rue 73, 1820 Montreux.



**FABRIQUE D'HORLOGERIE
DE FONTAINEMELON SA**
2052 FONTAINEMELON

engage tout de suite ou pour époque à convenir :

- mécanicien en étampes
- mécanicien de précision
- * mécanicien régléur
- * mécanicien aléreur
- * mécanicien rectifieur
- * mécanicien fraiseur

Nous offrons aux personnes désireuses de CHANGER DE MÉTIER et douées d'une certaine habileté manuelle, une FORMATION RAPIDE.

La rémunération correspond aux exigences du poste, les prestations sociales sont d'actualité, et l'ambiance de travail est dynamique et constructive.

Les candidats sont invités à soumettre leurs offres manuscrites ou à prendre contact au service du personnel de l'entreprise.
Tél. (038) 53 33 33

Maison affiliée à Ebauches SA.

L'une des vingt-cinq premières entreprises de Suisse.



**FABRIQUE DE FOURNITURES
D'HORLOGERIE A. MICHEL S. A.**
2540 GRENCHEN
TEL. 065 8 29 31

NOUS CHERCHONS
pour notre succursale de LAMBOING :

OPÉRATEUR
sur machines automatiques

PERSONNEL FÉMININ
pour divers travaux de fabrication

Places de travail propres et intéressantes.

Horaires spéciaux ou travail à la demi-journée possible.

Entrée immédiate ou date à convenir.

Les personnes intéressées sont priées de téléphoner ou d'envoyer leurs offres au bureau du siège principal à Granges, ou de se mettre en rapport avec la gérance de Lamboing, pour une visite.

Tél. (032) 85 12 42 (Lamboing)
(065) 8 29 31 (Granges)

Maison affiliée à Ebauches SA.

L'une des vingt-cinq premières entreprises de Suisse.

Nous luttons contre le renchérissement

depuis des années — à votre profit!

Les amateurs de nos produits — chiens et chats — sont de plus en plus nombreux. D'où pour nous la possibilité d'acheter nos matières premières à des conditions plus avantageuses et de rationaliser notre production. Or, selon notre devise, c'est à nos clients que va le profit des économies ainsi réalisées.

Voici des preuves:

	1963	aujourd'hui
bte 210 g	1.15	-95
	1971	aujourd'hui
bte économique 425 g	2.-	1.75

	1961	aujourd'hui
bte 215 g	1.10	-95
bte 420 g	2.-	1.75

Et nouveauté: bte économique 800 g seul. 3.25

	1970	aujourd'hui
bte 430 g	1.60	1.40

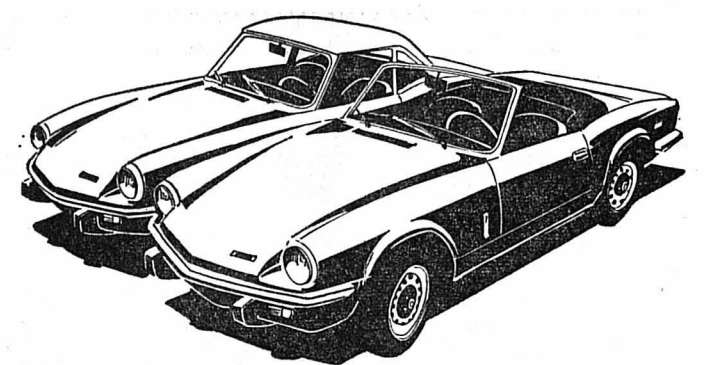
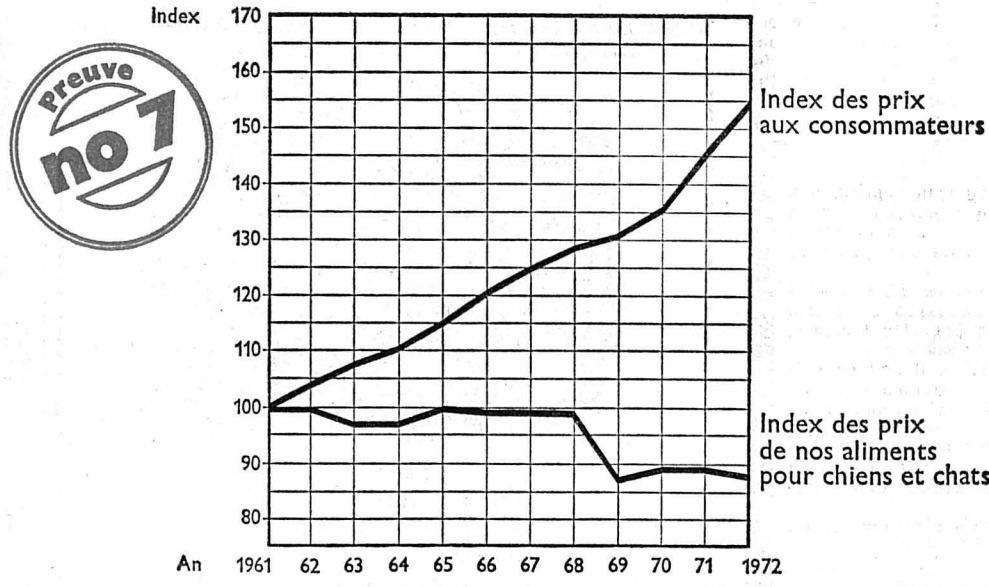
	1963	aujourd'hui
bte 205 g	-95	-85
	1971	aujourd'hui
bte économique 420 g	1.50	1.50

	1970	aujourd'hui
bte 850 g	2.50	2.40

Et nouveauté: bte 415 g 1.30

	1967	aujourd'hui
bte 225 g	-75	-60

Et nouveauté: bte économique 445 g 1.- seul.



A gagner: une Triumph Spitfire pour le plus grand connaisseur!

La nouvelle Spitfire a conservé le caractère personnel de ses devancières: incomparable Triumph, incomparable Spitfire!
Elle présente néanmoins quelques perfectionnements décisifs. Les amateurs de Spitfire les remarquent d'emblée. Ils ont en outre la possibilité de gagner une nouvelle Spitfire à hardtop, d'une valeur de fr. 11150.-!

TH 82 f.
Bulletins de participation au grand test Spitfire auprès de:
Veuillez m'envoyer sans tarder un bulletin de participation au grand test Spitfire.
Nom:
Adresse:

GARAGE WASER
2000 Neuchâtel 4 - Tél. (038) 25 00 98 - Seyon 34-38
GARAGE TERMINUS
Rolf Blaser Saint-Blaise

Bellaria (Adriatique) HOTEL GIOIELLA

premier ordre, près de la mer - Chaque chambre avec douche, W.-C., balcon et téléphone - Garage - Ascenseur - Excellente cuisine du patron - Prix très modérés.
Ecrivez-nous pour tous renseignements ou téléphonez à Lausanne: No 26 38 44.

Rimini-Viserba Adriatique PENSION ALBA

à côté de la mer - excellente cuisine - confort - tranquillité - mai, juin et septembre, Lit. 2200.-; juillet, Lit. 3000.-; août Lit. 3200.-, tout compris.

CAORLE ADRIATIQUE (ITALIE) (entre Venise et Trieste) PENSIONE PRIMAVERA

Bonne pension, menus à la carte - Chambres avec eau courante chaude et froide - Parc privé - Plage réservée - Hors saison 2800 liras. Pleine saison, 3200-3500 liras tout compris.
Renseignements: W. Bonny, rue du Centre 1, 1820 Montreux. Tél. (021) 61 35 96 à partir de 19 heures.

ITALIE RIMINI BELLARIVA (Adriatique) **Pension PAOLA via Fano 9**

Tél. 80 296.
Tranquillité, tout près de la mer, jardin, parking, cuisine traditionnelle, du 20 mai au 20 juin Lit. 2500.-; du 21 juin au 10 juillet, Lit. 2900.-; du 11 au 31 juillet, Lit. 3400.-; du 1er au 25 août, Lit. 3500.-; du 26 août au 30 septembre, Lit. 2500.-.
Prospectus sur demande.

NOS VOYAGES ORGANISÉS 1973 EN AUTOCARS

Excursions FISCHER

Printemps:
28.4-4.5 La Hollande en fleurs 7 j. Fr. 645.-
20-26.5 La Normandie - Paris 7 j. Fr. 580.-

Pentecôte:
9-11.6 L'Auvergne (Puy-de-Dôme) 3 j. Fr. 240.-
9-10.6 Ile de Mainau - L'Appenzell 2 j. Fr. 150.-
10-11.6 Tunnel du San-Bernardino 2 j. Fr. 145.-

Vacances:
14-23.7 La Bretagne 10 j. Fr. 810.-
17-22.7 La Côte-d'Azur 6 j. Fr. 475.-
23-28.7 Salzbourg - Dolomites 6 j. Fr. 530.-
25-29.7 Verdon - Nice - Tende 5 j. Fr. 365.-
31.7-3.8 Le Tyrol 4 j. Fr. 290.-
21-24.8 La Rhénanie 4 j. Fr. 350.-
1-9.9 L'Espagne 9 j. Fr. 750.-

Programmes, renseignements et inscriptions: **AUTOCARS FISCHER**
MARIN - NEUCHÂTEL - Tél. 33 25 21

ASSEMBLÉES GÉNÉRALES D'ACTIONNAIRES

MM. les actionnaires des sociétés ci-après sont convoqués en assemblées générales pour le jeudi 26 avril 1973, aux heures indiquées ci-dessous, en l'étude de Mes Ch.-Ant. Hotz & B. de Montmolin, 2, ruelle W.-Mayor, avec l'ordre du jour suivant:

opérations et nominations statutaires

Société immobilière du Bois de l'Hôpital	10 h 30
Société immobilière de la rue de la Côte	11 h 00
Société immobilière de la rue Bachelin	11 h 30

Les bilans, les comptes de pertes et profits, les rapports des conseils d'administration et des contrôleurs sont à la disposition des actionnaires au siège social.

Pour participer aux assemblées, les actionnaires devront être porteurs de leurs titres d'actions ou d'un récépissé de ceux-ci.

Neuchâtel, le 3 avril 1973.

Nostalgie d'horizons lointains? Voyez Kuoni et vous serez guéri!

Afrique orientale 16 jours, dès Fr. 990.-

Le vol nonstop vers Nairobi vous y conduira en un peu plus de 7 heures!

Nous connaissons l'Afrique orientale pour y avoir organisé des safaris depuis plus de 20 ans. Les plus beaux animaux du monde à observer en liberté. Caméra au poing dans notre Safari-Bus. Et toujours assis - c'est garanti - côté fenêtre, en compagnie de 4 personnes tout au plus!

Vols avec jets DC-8 de BALAIR (filiale de SWISSAIR).

Pour calmer quelque peu votre nostalgie, commencez par demander notre brochure «Vols spéciaux Outre-Mer 1973»!

Pour de plus belles vacances

2000 Neuchâtel, 8, rue de l'Hôpital, Tél. (038) 24 45 00 2500 Bienne 3, Dufour 17/Collège, Tél. (032) 299 22

Pour les Neuchâtelois: depuis le printemps 72, nous sommes également représentés à Neuchâtel!

Actuellement le plus grand choix de

JEANS

Les marques
Lee Cooper, Wrangler, Mc Gregor, Barbados, Lewis.

Chez Paddy, Faubourg 10, le Landeron.

Programme du 1er au 30 avril 1973

Orchestre Gustav Offermann
L'orchestre d'une réputation mondiale! L'orchestre de format riche en harmonies

Conny Brown
Enchantement noir exclusif

Caprice de Monaco
Désir de minuit

Liz Bonti
Printemps de l'amour

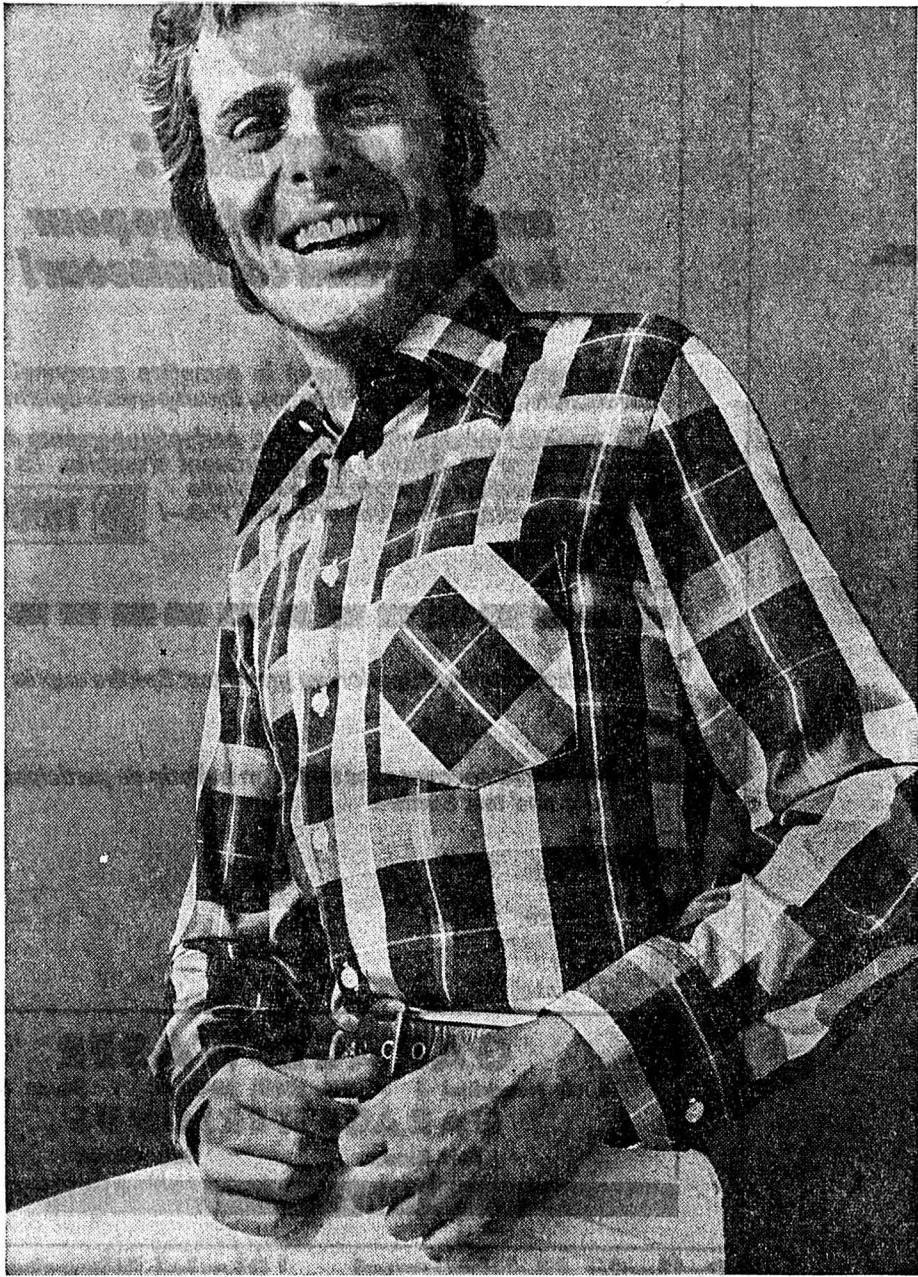
Anja
Piquants jeux de corps

Attractions à 23 heures et après minuit.
Fermé le dimanche

Le Cabaret Dansant International de Bienne

55, rue Centrale, Bienne
Tél. (032) 2 87 31.
Fermé le Vendredi-Saint.

Gonset



Les carreaux se modernisent et ça change tout. Voilà une chemise qui plaira à tous les hommes, c'est une promesse de liberté, de légèreté et de confort. C'est aussi un prix décontracté et sympathique.

Chemise coton/polyester, poches poitrine, ton mêlés beige/brun, beige/rouge, beige/bleu, 37 à 42

seulement

17.90



Rêve et espérance deviendront réalité si vous vous décidez à entreprendre quelque chose pour qu'il en soit ainsi.

TEST DE CHANCES GRATUIT

A SELECTRON, Centre pour la Suisse romande, av. du Léman 56, 1005 LAUSANNE, tél. (021) 28 41 03

Je désire participer aux grandes comparaisons de candidats Sélection et m'intéresse aux propositions de partenaires-spécimens en résultant. Discrètement, gratuitement, sans engagement.

Mme Mlle M. : _____ Prénom : _____
 Adresse : _____ Localité : _____ Tél. : _____
 Date de naissance : _____ Grandeur en cm : _____ Religion : _____
 Nationalité : _____ Etat civil : _____ Nombre d'enfants : _____
 Langue maternelle : _____ Connaissances linguistiques : allemand
 français anglais Italien autres : _____
 Formation scolaire : Ecole primaire Ecole secondaire
 Ecole prof. Gymnase Technicum
 Université - Ecole polytechnique
 Profession actuelle : _____
 Intérêts et hobbies : _____

Premier Institut suisse - le plus important et le plus efficace - pour le choix scientifique du partenaire. Etabli depuis 1963 dans toute la Suisse.

SELECTRON

Les carrières dont on parle

Marketing
Vente
Publicité
Gestion
Management

Avec l'introduction du marketing et du management, une multitude de carrières sont devenues possibles, sans pour autant avoir suivi l'université. Il est bien clair que même avec les moyens techniques, on ne peut pas faire des cadres avec tout le monde.

L'introduction du marketing et du management, soit « les méthodes de gestion intégrée », ne crée pas seulement une multitude de carrières nouvelles pour les hommes, mais également pour les femmes.

Bien entendu, pour changer de situation, il faut se préparer sérieusement. On ne devient cadre qu'à force de travail, au même titre qu'on devient électronicien ou pilote sur les super-jets.

Mais attention, le temps qui passe finit toujours par effacer les meilleures intentions. Vous avez fait le premier pas en lisant cette annonce. Faites le second et faites-le maintenant.

Retournez-nous la fiche de demande de documentation complémentaire.

Intermarketing Group

Secrétariat : rue des Terreaux 7
 2000 Neuchâtel
 Tél. (038) 24 73 43

Lausanne, Bienne, Fribourg, la Chaux-de-Fonds, Monthey.

BON Documentation gratuite
 Nom : _____ Prénom : _____
 No postal : _____ Lieu : _____
 Adresse : _____

Les fameux vols de propagande

1 SEMAINE Fr. 250.-
 au départ de Genève et Fr. 270.- de Bâle / Zurich

PARADIS DU SOLEIL

MAJORQUE

bains de mer fortifiants, plage de sable chaud, forêts de pins aromatiques, excellente nourriture. Tous nos hôtels directement au bord de la mer sans rue devant.

UNIQUE AU MONDE:
 Numéro de chambre notifié pour chaque réservation.

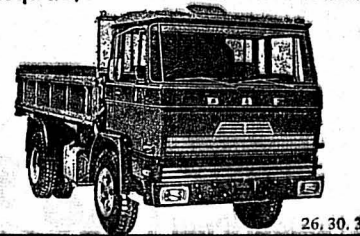
29 avril au 6 mai
 6 au 13 mai
 13 au 20 mai

Programme spécial et inscriptions par:
Universal Air Tours Bâle
 Steinvorstadt 40 Téléphone (061) 22 15 44

PAVILLON DES FALAISES
 Tél. 25 84 98
OUVERT

Toujours plus de mastodontes DAF sur les routes suisses.

La version moderne du «basculant» DAF (225 CV-DIN), poids à vide réduit et charge utile pouvant aller jusqu'à 9,5 tonnes selon construction.



Renseignements et documentation chez l'agent général:

FRANZ
 AUTOMOBILWERKE FRANZ AG
 Dépt Poids lourds
 Wehntalerstrasse 581, 8046 Zurich
 Tél. 01/57 45 41

Représentation régionale : 1373 Chavornay : AUTOMOBILWERKE FRANZ AG, Service de vente poids lourds, Suisse romande, route d'Yverdon.



Outillage pour bricoleurs
Outils de jardin
Ustensiles de ménage
Articles pour cadeaux
Appareils ménagers

Depuis 50 ans
au service de la clientèle

Samedi, ouvert jusqu'à 16 heures

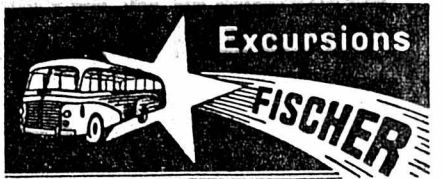
Schmitter **Quincaillerie de la Côte**
PESEUX

Parcage en face des magasins
 Tél. 31 12 43

LA CAMPANULE
 Tél. 55 15 91
 Dimanche 15 avril

SAVIÈSE

Départ : 9 h. Prix : Fr. 25.50 ;
 AVS Fr. 22.50.



Dimanche 15 avril :

SIGNAL-DE-BOUGY

Dép. 13 h 30 Fr. 21.- (AVS : Fr. 17.-)

DIMANCHE DE PAQUES 22 AVRIL :

RIQUEWIHR (carte d'identité ou passeport)
 ALSACE - COLMAR
 Dép. 7 h Fr. 34.- (AVS : Fr. 27.50)

un superbe voyage de PRINTEMPS :
CHATEAUX DE LA LOIRE
NORMANDIE-PARIS
 du 20 au 26 mai - Fr. 580.- (7 j.)

AUTOCARS FISCHER

MARIN - NEUCHÂTEL Tél. 33 25 21

SALLE A MANGER

en chêne sculpté, d'époque 1920, restaurée dernièrement, comprenant : 1 table ovale à 3 rallonges, 6 chaises, siège velours (brun-jaune), 1 vaisselier.
 Le tout : Fr. 4000.-
 A discuter.
 Tél. (021) 32 50 64.

Bellaria (Riviera Adriatique) HOTEL GINEVRA

bord de la mer, tél. 0541 - 44286. L'hôtel préféré des Suisses ; chaque chambre avec douche, W.-C., balcon ; ascenseur, bar, solarium, parking, ping-pong. Hors saison Lit. 2400 ; juillet Lit. 3200.-, du 1er au 20 août Lit. 3600 ; sans services hors saison Lit. 1900.-, pleine saison Lit. 2500. Tout compris, même IVA.

Viserba-Rimini (Adriatique) HOTEL ADRIATICA

moderne, accès directement à la plage. Toutes les chambres avec douche, balcon, parlophone, ascenseur, service excellent, parking. Prix spécial pour hors-saison. On parle le français.

PRÊTS

sans caution
 de Fr. 500.- à 10,000.-

Formalités simplifiées. Rapidité. Discretion absolue.

BANQUE COURVOISIER S.A.
 2001 NEUCHÂTEL / (038) 24 64 64
 Faubourg de l'Hôpital 21

Envoyez-moi documentation sans engagement

Nom : _____
 Rue : _____
 Localité : _____ FAN

COMMERCES

A remettre, au bord du lac de Morat, magnifique

RESTAURANT

100 places + grande terrasse.
 Chiffre d'affaires intéressant.

Ecrire sous chiffres HX 984 au bureau du journal.

A remettre, au centre de la ville, **magasin de textile**

90 m2 environ, pour raison de santé. Très bonne affaire. Adresser offres écrites à BS 1004 au bureau du journal.

A vendre, à la Chaux-de-Fonds,

BAR A CAFÉ

Prix peu élevé.

Adresser offres écrites à LD 1014 au bureau du journal.

A remettre

dans localité industrielle, aux environs de Neuchâtel,

HOTEL-RESTAURANT

de moyenne importance. Convendrait particulièrement pour couple de la profession.

Adresser offres écrites à KC 1013 au bureau du journal.

A louer, à vendre ou en gérance libre,

CAFÉ-RESTAURANT

petite affaire, agencement très complet, possibilité d'acheter aussi l'immeuble.

Faire offres à
 Fiduciaire Béreaneck,
 fbg de l'Hôpital 28, Neuchâtel.

Voyage gratuit au Centre Suisse du meuble à Suhr!

La plus belle revue du meuble et des tapis en Suisse vous est ouverte!

Automobilistes: Aarau 1000 P Paradis des enfants. Essence gratuite pour tout achat dès Fr. 500.-.



Heures de départ: Lunch gratuit

Le Locle,	Place du Marché	8 h 15
Chaux-de-Fonds,	Gare	8 h 30
Neuchâtel,	Terreaux 7	9 h 00

Fiancés, amateurs de beaux meubles:
 Réservez à temps vos places!

ameublements sa
Pfister

Neuchâtel, Terreaux 7 Renseignements: 038-25 79 14

Lundi de Pâques, 23 avril



Samedi, 14 avril 1973 No 356

Science et qualité

Se hisser sur la pente du progrès est une chose difficile, mais se maintenir au sommet de cette pente est plus difficile encore. Voilà ce que doit savoir une entreprise qui a remporté un grand succès et qui désire conserver la place qu'elle a acquise. Gottlieb Duttweiler lui-même le savait bien lorsque, après sa fondation en 1925, l'entreprise qu'il avait créée grimpa quatre à quatre les échelons du succès, luttant contre les attaques et les malentendus.

Quel était en fait le but de Gottlieb Duttweiler? Il voulait tout simplement mettre des marchandises avantageuses à la disposition de ses clients. Duttweiler était assez intelligent pour se rendre compte que «avantageux» ne signifiait pas simplement «bon marché» avec la note péjorative que l'on a parfois coutume d'assigner à ce mot, mais que le prix devait correspondre à la qualité d'un produit. Il reconnut immédiatement qu'une qualité satisfaisante ne pouvait être obtenue ou maintenue qu'à l'aide de la science; ceci le conduisit à installer en 1930 un laboratoire pour les contrôles de qualité. La mise en fonction d'un laboratoire de contrôle représentait, à cette époque, pour ainsi dire une action de pionnier. Les exigences d'un contrôle de qualité ont atteint aujourd'hui de telles dimensions, en raison de l'explosion de l'assortiment qu'il a été nécessaire de munir chaque entreprise de production Migros de son propre laboratoire. Les possibilités de la science ont également évolué, les méthodes, devenues plus compliquées, plus précises, sont constamment perfectionnées; c'est l'une des raisons pour lesquelles Migros dispose de deux laboratoires supplémentaires pour les contrôles de qualité: le laboratoire pour la viande de Courtepin et le grand laboratoire central au siège principal de la Fédération des Coopératives Migros, à Zurich. Ces deux laboratoires occupent aujourd'hui un total de 180 personnes. C'est seulement grâce à ces personnes et à ces installations que nous pouvons maintenir le haut niveau de qualité auquel nous sommes parvenus et l'améliorer là où c'est encore possible. Signaler peut-être que chaque nouveau produit introduit dans l'assortiment est scrupuleusement examiné sous la loupe de nos spécialistes.

Vous vous demanderez peut-être pourquoi nous ne confions pas ces contrôles à des laboratoires extérieurs à Migros, si ce procédé ne serait pas ainsi moins cher et moins compliqué? D'une part, le contrôle lui-même serait trop lent et

pour ainsi dire impossible avec un si grand assortiment de marchandises; d'autre part, et c'est là la raison qui prime à nos yeux, nous voulons être sûrs de notre affaire; nous ne voulons offrir aucun produit qui n'ait été testé jusqu'à ses moindres détails par l'un de nos propres experts scientifiques.

Nous voulons par là garantir que le mot MIGROS est et restera synonyme de QUALITÉ.

un second temps. Secura veut vendre des assurances à primes avantageuses et chaque automobiliste avisé le sait bien. Mais elle veut aussi, dans tous les domaines où cela est encore possible, offrir des assurances et des primes favorables au consommateur. Une fois encore, Secura prend les devants et renonce à toute nouvelle augmentation de primes de responsabilité civile pour véhicules à moteur qui pourrait avoir lieu en 1973. Quand bien même les autres sociétés ne la rejoindraient pas dans sa démarche, Secura restera sur sa décision.

Toutefois, elle espère que d'autres compagnies d'assurances suivront cette initiative, car c'est là aussi une forme de lutte contre le renchérissement.

Le poisson sur la table pendant la semaine sainte

Qui a une fois eu l'occasion d'étudier les menus de Vendredi-Saint que l'on avait coutume de servir dans certains couvents à la fin du Moyen âge aura certainement été étonné de voir tant de richesse et d'abondance: tout ce qui s'ébattait dans les lacs, les rivières et les ruisseaux se donnait rendez-vous dans les assiettes, après avoir été rôti, mijoté ou cuit au four.

La coutume qui veut que l'on serve du poisson sur la table du Vendredi-Saint subsiste encore aujourd'hui. Il est vrai que les règles mythiques sont de plus en plus souvent transgressées; mais, si l'on regrette ce bon vieux temps, c'est pour des raisons plus gastronomiques que mythiques.

La semaine sainte, et en particulier le Vendredi-Saint, nous ont souvent permis de redécouvrir le poisson et ses qualités qui en font un plat très sain, agréable au palais et nourrissant. Si l'on ajoute encore que le poisson se caractérise par une haute teneur en protéines et qu'il est l'ami de votre ligne, vous n'hésitez certainement plus à «programmer» du poisson pour vos prochains menus. Profitez de cette semaine qui vient pour redécouvrir un plaisir parfois quelque peu oublié et vous constaterez avec surprise qu'il y a mille façons de préparer un plat de poisson succulent. Notre riche assortiment et ses innombrables modes de préparation nous ont mis la mer à portée de table avec ses filets de dorsch nature, de plie et de merlan, avec ses anchois, ses sardines, ses seiches et ses calamarses, ses crevettes

et ses coquillages. Les amateurs de poissons d'eau douce pourront à leur tour jeter leur dévolu sur nos belles truites.

A celles-ci viennent s'ajouter encore nos produits panés, tels que les filets de dorsch sous leurs diverses formes. Aux enfants et aux adultes qui craignent les arêtes, nous recommandons tout particulièrement les bâtonnets de poissons sans arête, de même que les «filets gourmets» préparés au beurre selon des recettes choisies et avec des produits de toute première qualité.

Un autre avantage qui n'est pas de moindre importance: le poisson ménage votre estomac et votre porte-monnaie. Un ou deux plats de poisson par semaine a déjà souvent équilibré des budgets tangents et apporté sur la table joie et diversité.

Jardinière de légumes « Favorit »

Macédoine de légumes variés, composée de petits pois, de carottes, de champignons, de salsifis noirs et d'une sauce finement épicée.

- 1 boîte de 590 g 2.10 (poids égoutté 360 g)
- 2 boîtes maintenant **3.40** seulement au lieu de 4.20

Achetez 2 boîtes, économisez 80 c., achetez 3 boîtes, économisez 1.20, etc.

Crème glacée « Forêt-Noire »

Une délicate spécialité glacée - un dessert rafraichissant pour toute la famille.

Offre spéciale

Bloc familial de 400 g maintenant **1.80** seulement au lieu de 2.30

Vous économisez 50 c.

Secura renonce...

... à une augmentation ultérieure des primes... voilà ce qu'on a récemment pu lire dans la presse de notre pays. Comme beaucoup le savent déjà, la compagnie d'assurances Secura fait partie de la communauté Migros. L'idée première qui présida à la création de cette société était de proposer dans des instituts d'assurances un système de primes favorables au consommateur. Dès après sa fondation en 1959, les primes de responsabilité civile pour véhicules à moteur baissèrent de 10 % sur un plan général, ce qui représentait déjà un beau succès pour la jeune compagnie. C'est également Secura qui, plus tard, prit l'initiative de déposer une motion visant à augmenter le bonus de ces assurances responsabilité civile de 40 à 50 %. Cette motion, tout d'abord repoussée par le Bureau fédéral des assurances, fut toutefois approuvée dans

Café de fête

Chaque jour fraîchement torréfié, il conserve un arôme riche et parfumé.

Offre spéciale

1 paquet de 250 g maintenant **2.30** seulement au lieu de 2.90

Vous économisez 60 c.

La recette de la semaine

Pour Vendredi-Saint: Filets de poisson en sauce à la crème

Faire fondre du beurre dans un plat à gratin. Disposer dans le plat le contenu d'un paquet de filets de poisson préalablement dégelés (n'importe quelle sorte convient). Assaisonner de sel et de poivre. Arroser du jus de 1 ou 2 citrons et de 2 dl de crème. Faire cuire à four moyen pendant 30 à 40 minutes environ. Servir le poisson dans sa succulente sauce à la crème.

PAILLARD S.A.

SAINTE-CROIX et YVERDON

CONVOCAION

à la 53^{me} assemblée générale ordinaire

le samedi 28 avril 1973, à 15 heures, au Foyer du personnel, à Yverdon (liste de présence dès 14 h 30)

ORDRE DU JOUR:

- Rapport du conseil d'administration et présentation des comptes de l'exercice 1972.
- Exposé de l'administrateur-délégué
- Rapport des contrôleurs
- Discussion et votation sur lesdits rapports
- Decision concernant le solde du compte de profits et pertes
- Election complémentaire au conseil d'administration
- Election des contrôleurs pour l'exercice 1973
- Propositions individuelles

Les titulaires d'action au porteur peuvent retirer les cartes d'admission (avec pouvoir) jusqu'au 24 avril 1973, sur production des titres ou certificats de dépôt, auprès des établissements suivants: Banque Cantonale Vaudoise, au siège et aux succursales et agences, Union de Banques Suisses à Neuchâtel et Lausanne, Crédit Suisse à Lausanne, Société de Banque Suisse à Lausanne et Banque Populaire Suisse à Lausanne.

Le rapport du conseil d'administration sur l'exercice 1972, qui contient notamment le bilan, le compte de profits et pertes, et le rapport des contrôleurs, peut être consulté dès le 16 avril 1973 aux bureaux de la société, à Sainte-Croix et à Yverdon.

Les titulaires d'actions nominatives inscrits au registre des actions recevront dans les délais prescrits, à leur dernière adresse communiquée à la société, un pli contenant la convocation à l'assemblée générale, leur carte d'entrée (avec pouvoir) ainsi que le rapport susmentionné.

Pour permettre cette convocation, le registre des actions sera clos à la date du 13 avril 1973 et aucun transfert ne sera enregistré jusqu'au 30 avril 1973. Sainte-Croix, le 6 avril 1973. Le conseil d'administration.

Le Grenier

Les Geneveys-sur-Coffrane Tél. 038 57 17 87

Rôtisserie Hôtel Bar Dancing

Ouvert tous les jours de 10 à 24 heures

Pour vos APÉRITIFS - BANQUETS

Ses prix modérés

Prêts

sans caution jusqu'à **Fr. 10.000.-**

● Discretion absolue
● Formalités simplifiées

ORCREGA S.A.
av. de la Gare 25 CP 1002 Lausanne
Tél. (021) 23 30 87 de 11 h à 14 h 30

AUCUN SOUCI DE PARCAGE

pendant que vous faites vos achats dans nos magasins accueillants.

Grand choix

Quincaillerie Côte PESEUX

Parquez simplement en face des magasins (zone bleue).

Amitié

Monsieur dans la quarantaine, possédant voiture, cherche dame, demoiselle de 25 à 35 ans, pour sorties. Discretion. Ecrire à 184-931 au bureau du journal.

A vendre

1 grue de chantier

montage rapide, équipée pour la route, portée 20 m, hauteur du bras horizontal 21 m, hauteur du bras relevé 34 m, capacité de levage: portée 7 m = 3 tonnes; portée 20 m = 1,2 tonne. Marque: Rock 2000, de la maison Egli et Ballmer, Bâle, ainsi que

1 installation de bétonnage compacte

comprenant:

- 1 silo à ciment 12,5 tonnes;
- 1 balance à ciment automatique;
- 1 bétonnière VE 250 litres automatique;
- 1 pelle scraper à gravier de la maison Egli et Ballmer, Bâle.

Pour traiter, appeler le soir après 18 h 30 ou le samedi, le No de téléphone (066) 22 37 73.

HÔPITAL CANTONAL DE GENÈVE ÉCOLE DE SAGES-FEMMES

Les personnes désireuses d'obtenir un diplôme suisse de sage-femme ont la possibilité d'acquies, à l'ÉCOLE DE SAGES-FEMMES DE LA MATERNITÉ DE GENÈVE (hôpital cantonal), la formation requise. Durée de la formation: 3 ans. Age d'admission: dès 18 ans. Début des études: automne 1973. Inscriptions entre le 15 avril et le 15 mai 1973 auprès de la Direction de l'hôpital cantonal, 46, boulevard de la Cluse, 1211 Genève 4, qui fournira sur demande tous les renseignements utiles. (Téléphone No 46 92 11 - interne 2162 ou 2676.)

SPORTIVE

(ski, marche) aimant nature et arts, rencontrerait avec plaisir monsieur (43-50 ans) gai, grand, mince, goûts analogues, pour sorties amicales et culturelles. Discretion.

Ecrire sous chiffres 80-986 aux Annonces Suisses S.A. «ASSA», 2501 Bienne.

SAPAG

SOIÉTÉ ANONYME DE PARTICIPATIONS APPAREILLAGE GARDY, NEUCHÂTEL

Messieurs les actionnaires sont convoqués en

ASSEMBLÉE GÉNÉRALE ORDINAIRE

pour le jeudi 26 avril 1973, à 11 heures, au restaurant Du Peyrou, à Neuchâtel, avec l'ordre du jour suivant:

- Rapport du Conseil d'administration sur l'exercice 1972
- Rapport des contrôleurs des comptes
- Votation sur l'approbation de ces rapports et leurs conclusions
- Elections statutaires
- Divers

Pour prendre part à cette assemblée, Messieurs les actionnaires devront se munir d'une carte d'admission qui leur sera délivrée par la Société de Banque Suisse, à Neuchâtel, et par MM. Hentsch & Cie, à Genève, contre dépôt de leurs titres ou présentation d'un certificat de dépôt d'un établissement de banque, dépôt à effectuer jusqu'au 19 avril 1973.

Le bilan, le compte de profits et pertes, le rapport du Conseil d'administration et le rapport des Contrôleurs des comptes, seront à la disposition de MM. les actionnaires, après de:

- Siège social de la Société, pour adresse Etude Uhler et de Perrot, avocats, Evole 15, à Neuchâtel
- Société de Banque Suisse, à Neuchâtel
- MM. Hentsch & Cie, à Genève
- Société GARDY S.A., la Jonction, à Genève à partir du 17 avril 1973.

Le Conseil d'administration.

l'argent

tout de suite de Fr. 500.- à 20'000.-

plus de 670'000 crédits déjà accordés

rapide - discret simple

Banque Procrédit

2001 Neuchâtel, av. Rousseau 5
Tél. 038 - 24 63 63
ouvert 08.00-12.15 et 13.45-18.00

Bon

Je désire Fr. tout de suite en espèces.

Nom: _____ Prénom: _____ Rue: _____ Localité: _____

COLOR CENTER AUTO-SHOP

Rue de l'Ecluse 15 Neuchâtel, Tél.: 25 17 80

Cours de peinture rustique décorative

pour débutants et connaisseurs

les 25, 26 et 27 avril 1973 dans notre magasin, Ecluse 15, à 20 heures

M. Bruno KRAMER, artiste-peintre, présentera différentes techniques et procédés

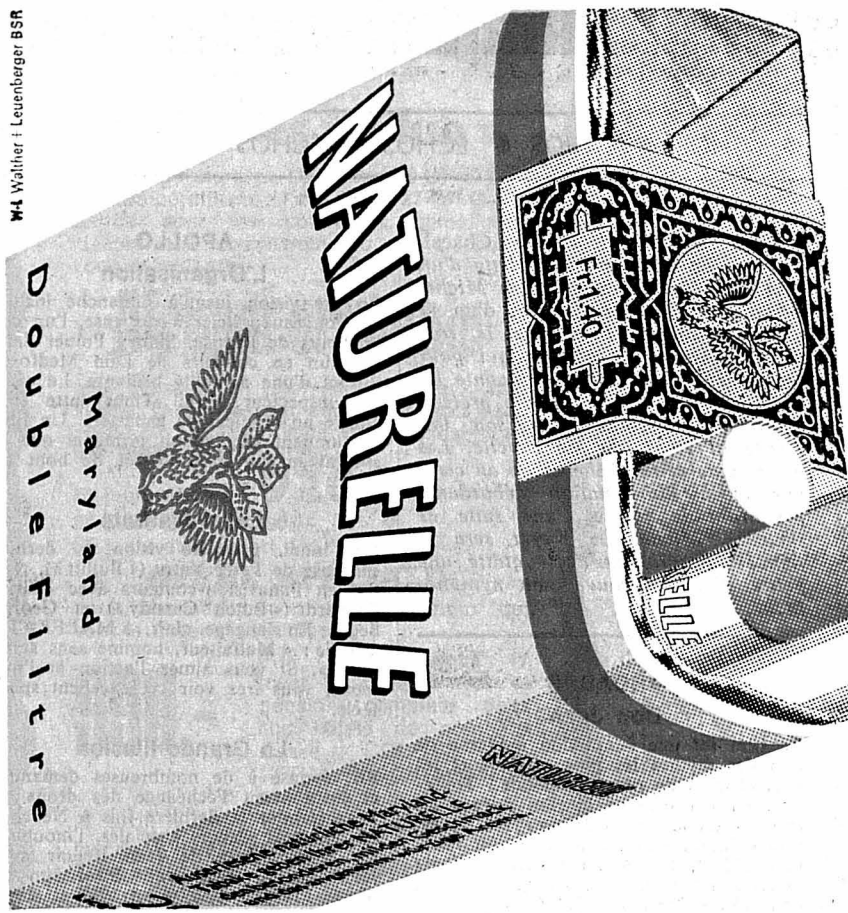
Participation aux frais: Fr. 10.- par séance

Veillez vous inscrire pour 1, 2 ou 3 séances en nous faisant parvenir le talon ci-joint.

Nom: _____ Prénom: _____ Adresse: _____ Tél.: _____ Date: _____

débutants connaisseurs

M4 Wolter - Leutenberger BSR



douce et légère

La nouvelle naturelle

Une Maryland toute nouvelle, authentique et naturelle, d'une saveur aromatique. Une cigarette particulièrement douce et légère. Essayez-la.

20 Maryland Double Filtre Fr. 1.40

Voyages Christinat
FONTAINEMELON
Tél. 058/53.32.86
Excursions - Sociétés - Noces

PAQUES 22 AVRIL
Gruyères - Léman
Prix autocar Fr. **23.50**
+ dîner **19.—**
Départ Val-de-Ruz 9 heures

LUNDI PAQUES 23 AVRIL
Tour du lac de Thoue
Prix Fr. **24.—**
Prix AVS Fr. **19.50**
Départ Val-de-Ruz 13 heures

Hotel **LIMMATHOF**
BADEN
propre piscine thermale
☎ 056 22 60 64 prospectus E. Müller

Nouvelles de la Banque Rohner

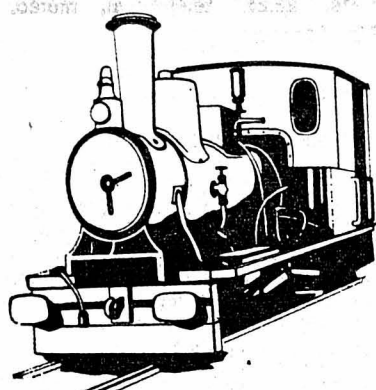
Crédits aux particuliers
aux commerçants
et agriculteurs
crédits de construction
et financements de logements

Veuillez m'envoyer s'il vous plaît votre documentation pour un crédit de Fr.

Nom _____
Prénom _____ 391
Rue _____
N°/Lieu _____
But _____

Banque Rohner

1211 Genève, 31 rue du Rhône, 022 24 13 28
9001 St-Gall, Neugasse 26, 071 23 39 22
 Succursales à Zurich, Lugano, Chiasso



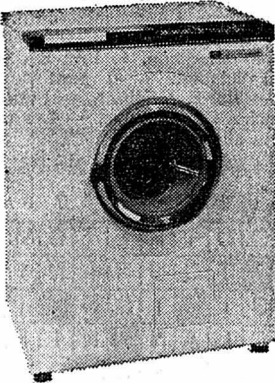
Trains électriques des meilleures marques mondiales. Choix complet, y compris les pièces de rechange. Service après-vente assuré par du personnel expérimenté et capable de construire une maquette de A à Z.

Toutes les nouveautés sont arrivées
Reymond

Neuchâtel — 5, Saint-Honoré

MACHINE À LAVER

Le plus grand choix des meilleures marques



Entièrement automatique, 5 kg de linge sec, économiseur, filtre de sécurité.

Prix discount **748.—**

Modèle luxe-hublot géant chromé avec fermeture de sécurité, 5 kg, sans fixation.

Prix conseillé : 1248.—

Notre prix **998.—**
extraordinaire

Bauknecht - Bosch - Elan - Linde
Siemens - Zanker - Kenwood -
Zoppaz - Philco.

Votre avantage chez le spécialiste

Jeanneret & Cie
Au Confort Ménager

Seyon 25 - 28 - 30 — Neuchâtel — Tél. 24 57 77

Le point rouge de Zodiac, le couple Astrographic



Zodiac Astrographic... une nouvelle manière de marquer l'heure. Plus gaie, plus plaisante et plus sûre. A la limite de la fiction, une vraie montre de précision (36000 alternances/heure en version homme). Automatique, calendrier.

Pour elle et pour lui: Astrographic de Zodiac

- Étanche 5 atm. Boîtier et bracelet en acier inoxydable Fr. 460.—
- Boîtier et bracelet en plaqué or Fr. 490.—
- Livrable également pour dames, or 18 carats bracelet lézard Fr. 1195.—

A. CHARLET sous le Théâtre Neuchâtel
D. MARTHE Grand-Rue 3 Neuchâtel
G. IELSCH Bijouterie du château Colombier

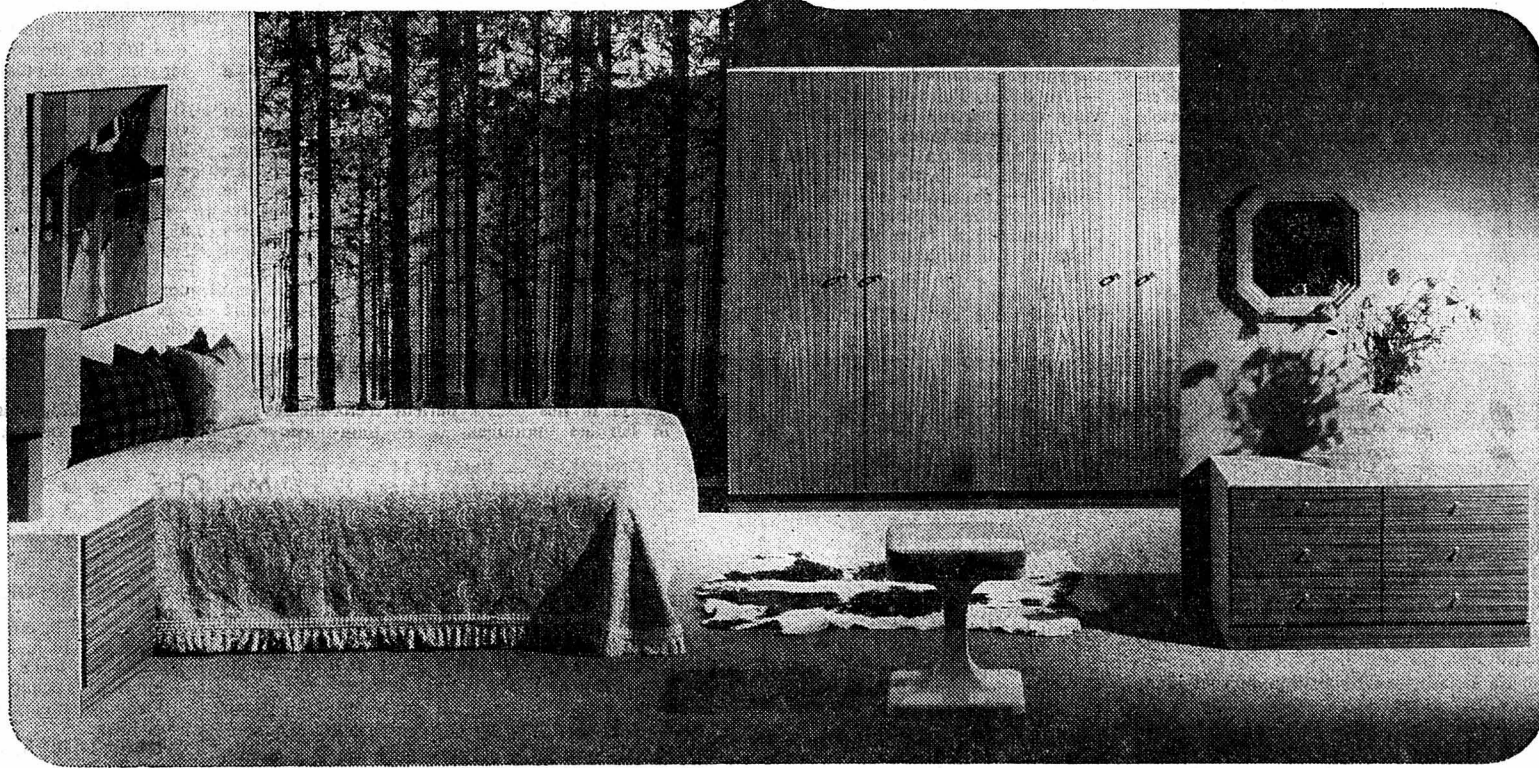
Zodiac

CLÔTURE-TOUT

☎ 41 29 47
☎ 41 13 62

Verger 1 **COLOMBIER**
TOUTES BARRIÈRES

SPECIAL FIANCÉS



Nous avons sélectionné tout exprès pour les fiancés plusieurs programmes de mobiliers jeunes et modernes, à des prix particulièrement intéressants. Voici une de nos nombreuses chambres à coucher; spacieuse, plaisante et de belle exécution, elle ne coûte que Fr. 1700.—.

Profitez donc de nos sélections «Fiançailles», car nous avons tout pour aménager harmonieusement votre intérieur.

Grande exposition avec parking réservé.
Téléphone 038/42 10 58

meubles
rossetti
2017
boudry

Stockage sans soucis du mazout: Hoval

La citerne à mazout MWB (pour la mise en terre ou en cave) en polyester renforcé par de la fibre de verre résiste 100% à la corrosion. Elle ne rouille ni de l'intérieur ni de l'extérieur. Et pour l'assainissement de citernes à mazout existantes, faites installer un appareil de détection des fuites Neo-Vac. Dans la majorité des cas, c'est la solution la plus simple, la plus appropriée et la plus économique.

Citerne à mazout
MWB
en polyester renforcé

Bon

Retournez-nous ce bon. Vous recevrez, gratuitement, sans engagements, de plus amples indications sur le stockage sûr du mazout avec Hoval.

Nom et adresse

Hoval Herzog SA, 1003 Lausanne
Tél. 021-20 40 51
Bureaux à Feldmeilen, Bâle, Berne, Lugano

bio 25 88 88
2^{me} SEMAINE **SEX SHOP**

Samedi et dimanche 14 h - 20 h 45
Lundi et mercredi 15 h - 18 h 40 - 20 h 45
Mardi 18 h 40 - 20 h 45
1^{re} vision
EN COULEURS

Un film de **CLAUDE BERRI**
Nathalie Delon - Jean-Pierre Marielle - Juliet Berto
Jacques Legras - Claude Pieplu

Interdit aux moins de 18 ans
Vivement conseillé aux autres

Samedi **NOCTURNE** à 23 h Vers. or. s-titrée fr.-it. Dès 18 ans

LES AVENTURES INTIMES DES FEMMES SEULES
DES VÉRITÉS AUXQUELLES LES HOMMES ONT PEINE A CROIRE

APOLLO 25 21 12
Samedi **DIMANCHE** 14 h 45 et 20 h 30 Couleurs 16 ANS

Un des meilleurs nouveaux policiers à suspense de l'année...

L'ORGANISATION avec **SIDNEY POITIER** le fameux policier Virgil TIBBS

Un homme seul lutte contre les trafiquants de drogue!

APOLLO 25 21 12
LUNDI MARDI MERCREDI 15 h et 20 h 30 Couleurs 16 ANS

En 1^{re} vision

Le dernier suspense de Peter YATES

Les Quatre Malfrats
Robert REDFORD - George SEGAL

APOLLO 25 21 12
12 ANS Pour la dernière fois à Neuchâtel

L'inoubliable chef-d'œuvre de **JEAN RENOIR**

LA GRANDE ILLUSION

Jean Gabin
Erich von Stroheim
Pierre Fresnay

ARCADES 25 78 78
TOUS LES SOIRS 20 h 30 - SAMEDI-DIMANCHE 14 h 45
LUNDI - MERCREDI 15 h 18 ANS

BRIGITTE BARDOT
dans un film de **VADIM**

DON JUAN
(SI DON JUAN ÉTAIT UNE FEMME)

Belle, cruelle, orgueilleuse et ne veut conquérir que ceux qui lui résistent...

Une distribution exceptionnelle, un film somptueux

SAMEDI - DIMANCHE 17 h 30 16 ANS

Un grand classique suisse...

Tiré de l'œuvre célèbre de **JÉRÉMIAS GOTTHELF**

ULI DER KNECHT

Une des plus grandes réussites du cinéma suisse avec **LISELOTTE PULVER - H. SCHMIDHAUSER**

L'extraordinaire chronique d'une époque!
Parlé en schwyzerdütsch - Sous-titré français

STUDIO 25 30 00
TOUS LES SOIRS 20 h 30 - SAMEDI-DIMANCHE 14 h 45
MERCREDI 15 h 16 ANS

UN JERRY LEWIS étourdissant

YA YA MON GÉNÉRAL

Les glorieuses prouesses d'un patriote et de ses mercenaires...
Les irrésistibles aventures d'un commando privé

17 h 30 SABATO - DOMENICA 16 ans

GEORGE HILTON...

TUTTI COLORI DEL BUIO
NOTTI DEL ORRORE

PARLATO ITALIANO Sous-titré français-allemand

PALACE Tél. 25 56 66
2^{me} SEMAINE
Un film d'**ALAIN JESSUA**
ALAIN DELON - ANNIE GIRARDOT
TRAITEMENT DE CHOC

Tous les soirs à 20 h 30 Samedi, dimanche 14 h 45 - 17 h 30
Mercredi à 15 heures

16 ANS COULEURS

RFx 25 55 55
SEX DANGEREUX... 20 ANS

dettes=ennuis

N'hésitez plus. Supprimez-les par la GESTION DE DETTES.

Pour renseignements et rendez-vous à votre domicile sans engagement.

Arrangements Financiers s.à.r.l. 1510 Moudon

021/951150


Riviera Adriatique
ITALIE

BELLARIA et IGEA MARINA

vous attendent avec leurs merveilleuses plages

Pour renseignements : Azienda Autonoma di Soggiorno.

ACHAT DE : ferraille et tous vieux métaux

VENTE DE : déchets de coton et chiffons pour essuyages

MATÉRIEL D'OCCASION

NEUCHÂTEL **P. BRUGÈRE**
Champ-Coco 10 Tél. 25 12 19


Jean-Louis RICHARD

remercie sincèrement toutes les personnes qui ont contribué à sa députation.

Enges, le 14 avril 1973.

Toyota 2000



Renseignements
5 places, 4 portes. Moteur 4 cylindres de 1968 cmc avec arbre à cames en tête.
Taux de compression 8,5:1 (essence normale); 113 CV(SAE) à 5500 t/min, Vitesse de pointe 165 km/h.

Sedan Deluxe
Dès fr. 12 995.-
Sur demande, couleurs métallisées, sans supplément.

CENTRE TOYOTA
Garage Ernest Bourquin
2517 DIESE - Tél. (038) 85 16 51

HF/40.1.2/73

TOYOTA en toute confiance
Le plus grand producteur d'automobiles du Japon



Early Morning-Drink

(Et voici le plus délicieux ROSSI, celui du matin)

1/2 de ROSSI, 1/2 de jus de pamplemousse (grapefruit), ev. un peu de sucre, remuer, servir frais.

ROSSI - l'apéritif naturel à base d'oranges amères.

ROSSI
l'apéritif ensoleillé des gens gais



Société des hôteliers, cafetiers et restaurateurs

GASTRONOMIE

AUBERGE DU GRAND PIN PESEUX Ses spécialités maison... et toujours sa grande carte
A MIDI : assiette du jour Fr. 5.50
RÉSERVEZ VOTRE TABLE Tél. (038) 31 77 07

RESTAURANT Le Jura Entrecôte - Cordon-Bleu - Piccata milanaise - Emincé de veau au curry - Pieds de porc au madère Saucisse au foie - Les amourettes et ris de veau forestière - Tripes au vin blanc - Les cuisses de grenouilles - Poisson du lac
Tél. 25 14 10
Familie Alex Riesen

RESTAURANT Le Chalet Ce soir **POLENTA et LAPIN**
CORTAILLOD (NE) J.-M. Balmelli Tél. 42 14 38 Salle pour mariages

RESTAURANT LE « JORAN » SERRIÈRES Ses spécialités : Filets de perches Entrecôte aux morilles Filets mignons à la crème Jambon sauce morilles
Familie Michel Pianaro
Tél. 25 37 92 Nos spécialités à la carte SALLES POUR BANQUETS

RESTAURANT SAINT-HONORE Le Plat du Chevalier American Beef sauce Bérnaise Scampis au gratin Escargots à la Bourguignonne
NEUCHÂTEL Tél. (038) 25 95 95
MENUS SPÉCIAUX pour la fête des Rameaux Canard à l'orange

HÔTEL DU MARCHÉ Nos spécialités : Sole Meunière - Filets de perches au beurre - Entrecôte double maison - Filets mignons de porc flambés - Sauté de bœuf minute à la diable Service à la carte et sur assiette.
PLACE DES HALLES NEUCHÂTEL Tél. 24 65 98
Fermeture hebdomadaire le dimanche Tous les jours nos menus.

RESTAURANT PÂQUES... Pas de menu spécial, notre carte et nos spécialités
OUVERT LE LUNDI

Toujours nos **Grandes soirées** de **Gastronomie Tunisienne**
« Mijotées » par des cuisiniers tunisiens DANSEUSE ET MUSIQUE FOLKLORIQUE
Toutes nos spécialités sont servies au BON-VIVANT au 1^{er} étage
Vu le succès, prolongation jusqu'au 15 avril
Pour vous servir... Anne-Marie et Freddy

Les hôteliers et les restaurateurs ne perdent pas de temps à écrire des MENUS. Ils les font exécuter, de même que les ÉCRITEAUX et les CARTES D'ENTRÉE par **L'IMPRIMERIE CENTRALE** NEUCHÂTEL
4, rue Saint-Maurice

AVANT ET APRÈS LE SPECTACLE : LE RICHELIEU ★ BOWLING ★ LE CORSAIRE-DANCING 21 - 2 H.

NEUCHÂTEL 31 MAI 1973
PIERRE-À-BOT Jeudi de l'Ascension

Marche populaire

du 125^e anniversaire de la République et Canton de Neuchâtel

Quinzaine de Neuchâtel

Les bulletins d'inscription peuvent être retirés au bureau de réception de la FEUILLE D'AVIS, à l'agence de voyages WITTWER et dans les magasins UNIPHOT.

Dernier délai pour les inscriptions : samedi 5 mai 1973.

PÂQUES... UN CADEAU HERMES BABY



LA PREMIÈRE PORTATIVE PLATE SUR LE MARCHÉ... LA PREMIÈRE CHOISIE PAR LES CONNAISSEURS.

ROBUSTE pour la famille et le voyage (le cadeau utile)
PRATIQUE simplicité d'emploi facile à transporter
PRÉCISE qualités d'écriture et de fonctionnement

AGENCES CANTONALES :

LOUYS REYMOND, 11, faubourg du Lac, 2001 Neuchâtel, tél. (038) 25 25 05. ACODOR S.A., 145, rue de Lausanne, 1202 Genève, tél. (022) 32 32 00. HERMES FRIBOURG S.A., 74, rue de Lausanne, 1700 Fribourg, tél. (037) 22 22 22. HERMES S.A., 3, rue Pépinet, 1002 Lausanne, tél. (021) 20 20 31. OFFICE MODERNE, 8, rue de Lausanne, 1950 Sion, tél. (027) 2 17 33.

COUPON

Je désire — sans frais ni engagement — prospectus, démonstration, machine à l'essai ou visite de votre représentant. (souligner ce qui convient)

Nom : _____
Adresse : _____

A envoyer à **PAILLARD S.A.**, 145, rue de Lausanne, 1202 Genève.

