

# A Guin, un jeune père de famille meurt écrasé par un tonneau...

PAGE 11

LE PLUS ANCIEN JOURNAL DE LANGUE FRANÇAISE FONDÉ EN 1738

PARAIT TOUS LES JOURS EXCEPTÉ LE DIMANCHE 4, RUE SAINT-MAURICE TÉLÉPHONE 038 2565 01

L'EXPRESS

# FAN

FEUILLE D'AVIS DE NEUCHÂTEL

Appuyés par des blindés et des centaines de canons

# Des soldats de Hanoï passent par milliers au Viet-nam du Sud!

SAIGON (AP). — Le ministère sud-vietnamien des affaires étrangères a publié un communiqué spécial accusant Hanoï d'avoir infiltré au sud des troupes fraîches évaluées à 50.000 hommes, 300 blindés et des centaines de canons lourds.

## LES IDÉES ET LES FAITS

### Palestine et Israël

On a trop souvent tendance à oublier que, depuis 1948, date de la fondation de l'Etat hébreu et du retour des Juifs sur la terre de leurs pères, officiellement entériné par l'ONU, URSS comprise — événement historique, s'il en fut, après près de deux millénaires d'exode et de persécutions — l'enjeu du conflit israélo-arabe s'est quelque peu déplacé. Au moment de la lutte initiale, comme plus tard pendant les deux guerres de 1956 et de 1967, les Arabes voulaient certes la destruction d'Israël, considéré comme le fruit de l'« impérialisme sioniste ».

Mais les trois défaites sanglantes essuyées, de même que cette propension qu'ils ont toujours eue à rejeter sur autrui les causes de leurs propres malheurs, alors que ceux-ci ne proviennent que de leur incapacité congénitale à s'entendre, font qu'ils recherchent présentement un alibi à leur faiblesse et à leur impuissance.

Dès lors, toujours soucieux d'atteindre leur but, ils mettent en avant comme objectif principal la cause du « patriotisme » palestinien, un problème devenu crucial en notre temps par les horreurs terroristes qu'il a déchainées, et qu'ils eussent fort bien pu résoudre depuis vingt-cinq ans. Les nations arabes, au surplus, qui ne cessent d'attiser le feu passionnel de Yasser Arafat se débattent soudain quand survient le pire: le drame des Jeux olympiques, par exemple, ou la tuerie plus récente des diplomates américains et belge au Soudan.

C'est là ce que montre fort bien le général Y Harkabi, né à Haïfa, dans son livre: « Palestine et Israël » (Edition de l'Avenir, Genève) étayé sur des documents solides et souvent inédits. Israélien assurément, ancien membre de la commission d'armistice, professeur à l'Université hébraïque de Jérusalem, l'auteur est un spécialiste des affaires arabes et nul plus que lui n'est partisan d'un règlement du problème du Proche-Orient pour lequel il esquisse d'ailleurs plusieurs solutions: intégration des Palestiniens soit dans le monde arabe, soit en Israël (où leur niveau de vie est d'ailleurs beaucoup plus élevé que celui de leurs frères demeurés dans des camps); création d'une région, voire d'un Etat en Cisjordanie par exemple.

Mais, après une analyse très serrée de la Charte de 1972, telle qu'elle résulte, en les collant, des diverses tendances palestiniennes, force est à M. Harkabi de constater que les dirigeants de l'organisation-faute professent désormais une doctrine proprement révolutionnaire. Non seulement, ils déclarent la résistance israélienne illégale, non seulement ils entendent rejeter les sionistes à la mer, mais encore ils ne voudraient pas d'une portion de territoire coexistant avec des Etats arabes « réactionnaires ». Leur « démocratie » ne découlera pas de la majorité, mais du progressisme incarné dans la Révolution s'étendant à l'ensemble du monde musulman. D'où tous les moyens meurtriers possibles.

René BRAICHET

« Le gouvernement de la République du Viet-nam accuse devant l'opinion publique les mauvaises intentions des communistes nord-vietnamiens de tirer avantage de la paix pour intensifier secrètement leurs infiltrations d'armes et de troupes au Viet-nam du Sud afin de préparer leur guerre d'invasion de la République du Viet-nam », déclare le communiqué.

Il ajoute que ces infiltrations prouvent que « bien que les communistes nord-vietnamiens aient signé l'accord de cessez-le-feu, ils conservent l'intention de prendre le Viet-nam du Sud par la force militaire ».

« La République du Viet-nam se réserve le droit de réagir de façon appropriée pour sauvegarder le territoire sud-vietnamien et le droit à l'auto-détermination du peuple sud-vietnamien... »

« A la fin du mois de février, soit trente jours seulement après l'entrée en vigueur du cessez-le-feu, les communistes avaient fait passer au sud approximativement 50.000 hommes, soit l'équivalent de cinq divisions, et 300 blindés de toutes natures, soit l'équivalent de trois régiments blindés, ainsi que des centaines de canons lourds de 122 à 130 mm et des centaines de canons anti-aériens de 23 à 57 mm », ajoute le communiqué.

Selon le ministère des affaires étrangères, les Nord-Vietnamiens ont acheminé ces hommes et ce matériel en franchissant à la fois la zone démilitarisée et les frontières du Laos et du Cambodge.

« De plus, ajoute le communiqué, les communistes ont aussi réparé des routes et en ont construit d'autres pour infiltrer le matériel de guerre dans les épaisses forêts qui s'étendent le long de la frontière de la République du Viet-nam. »

(Lire la suite en dernière page)



## COUPE D'EUROPE DES CHAMPIONS: PETITE CONSOLATION POUR BAYERN

Pas de miracle pour Bayern de Munich en Coupe d'Europe des champions: battue par Ajax (4-0) au match aller, l'équipe munichoise, malgré deux buts de Muller (en rayé sur notre document lors du but égalisateur) n'est pas parvenue à accéder aux demi-finales. (Lire en page 17.)

(Téléphoto AP)

## Au sud de l'île de Malte Avion américain attaqué par un appareil libyen

Le C.130 n'a pas été touché

WASHINGTON (AP). — Selon des sources militaires, un avion militaire libyen a ouvert le feu mercredi sur un appareil de transport américain « C 130 » au-dessus de la Méditerranée.

L'avion américain n'a pas été touché et a réussi à disparaître dans les nuages.

D'après ces mêmes sources, le « C 130 » portait des marques distinctives clairement apparentes.

Selon des informations en provenance de Malte, l'incident s'est produit à une quarantaine de kilomètres au sud de l'île.

D'après des sources proches de la région aérienne maltaise, le « Mirage » libyen aurait tiré plusieurs projectiles contre l'appareil de transport qui pourrait avoir fait un atterrissage d'urgence à Athènes.

(Lire également en avant-dernière page)

## LE « PARADIS » DANOIS AU PURGATOIRE: PLUS DE 200.000 OUVRIERS EN GRÈVE

COPENHAGUE (AP). — Par suite d'un conflit concernant le renouvellement des conventions collectives, quelque 258.000 travailleurs se sont mis en grève au Danemark. C'est le plus grand arrêt de travail qu'ait connu le pays depuis les années 30.

Sont touchés les transports, les ports, les chantiers navals, la métallurgie et divers corps de métiers.

En outre, les chauffeurs des camionnettes, transportant de l'essence, menacent également de débrayer. Les livraisons ne seraient plus assurées qu'aux prioritaires, aux hôpitaux notamment.

Une proposition de compromis, présentée par le médiateur gouvernemental, acceptée par les syndicats, mais rejetée par les patrons comme base à de nouvelles négociations, prévoyait un salaire égal pour hommes et femmes dans l'industrie, une augmentation des salaires les plus bas, une augmentation des primes de vacances et une amélioration du système d'échelle mobile.

Selon les employeurs, ces propositions reviendraient à une augmentation de 8 %, ce qui est supérieur au taux « habituel »

pour les nouvelles conventions collectives.

En prévision de l'arrêt de travail des conducteurs de citernes, des milliers d'automobilistes danois ont commencé à se constituer des stocks d'essence. D'autres ont fait des stocks de cigarettes et de tabac dans la perspective d'une fermeture des manufactures.

Jusqu'à présent, le gouvernement s'est tenu à l'écart. Mais, il a été donné à entendre que si les grèves s'étendaient à des secteurs « vitaux », le médiateur gouvernemental pourrait être amené à enjoindre aux employeurs et employés de se retrouver à la table de négociations.

En tout état de cause, les Danois s'attendent à 10 jours ou deux semaines de grèves. D'aucuns pensent même que les conflits pourraient durer plus d'un mois si le gouvernement n'intervient pas.

## UN INCENDIE FAIT 500.000 FR. DE DÉGÂTS EN PAYS LUCERNOIS

(c) Un drame, aussi rapide qu'inattendu, a eu pour théâtre l'autre nuit la petite localité lucernoise de Meierskappel, où un incendie, qui s'est propagé à une vitesse vertigineuse, a failli avoir de très graves conséquences. L'un des huit habitants d'une maison de trois étages a été réveillé par d'étranges bruits. Après s'être levé, il constata, en arrivant au rez-de-chaussée, que tout le salon était en flammes. Sans perdre une seconde, il alerta les autres habitants qui, vêtus de leurs pyjamas, durent sortir par la fenêtre de la cuisine, afin d'échapper aux flammes.

A peine ce sauvetage avait-il réussi, que l'immeuble entier était en

flammes. Les pompiers de Meierskappel, Kussnacht, Risch et Udligenswil eurent fort à faire pour éviter une extension du feu, deux immeubles en bois, distants seulement de 5 à 6 mètres du foyer, menaçant de prendre feu à leur tour.

Après avoir mis en batterie 12 lances à incendie, établies sur une longueur de 500 mètres, les soldats du feu parvinrent à éviter le pire. Les deux bâtiments menacés étant sauvés.

Selon les premières estimations, les dégâts matériels dépasseraient largement les 500.000 francs. Une enquête est en cours. Les habitants, qui ont tout perdu dans cette incendie, ont été logés chez des voisins.

## Pour payer la maladie de Minamata

KUMAMOTO (Japon) (AFP). — Une des plus importantes entreprises chimiques du Japon, la « Chisso Corp. », a été reconnue, par le tribunal de Kumamoto, responsable de l'empoisonnement de plusieurs cen-

taines de personnes qui avaient mangé du poisson contaminé par du mercure déversé par l'entreprise dans la baie de Minamata, au sud du Japon. Soixante-huit personnes en étaient mortes.

La société devra verser 937.300.000 yens (environ trois millions de dollars) aux 138 plaignants ou à leurs familles, soit une somme entre 13 et 15 millions de yens pour chaque plaignant et quatre millions de yens aux familles. L'action en justice avait été intentée il y a près de 4 ans, mais cette affaire remonte en fait à 1956: depuis cette date, 397 personnes ont été atteintes de la « maladie de Minamata ».

Cette « maladie de Minamata » se signalait par les symptômes suivants: paralysie des membres, affaiblissement de la vision et troubles de l'élocution. C'est le quatrième procès important pour pollution que des plaignants japonais gagnent contre des sociétés industrielles.



Le procureur, à gauche, reçoit le chèque qui indemniserait les plaignants. (Téléphoto AP)



Les grévistes dans les rues de Copenhague. (Téléphoto AP)

## New-look pour le FBI

Le crime se moquant des frontières — l'actualité quotidienne en est une éloquente illustration — la réforme des services de la police fédérale américaine ne saurait nous laisser indifférents. La querelle que cherchent en ce moment des membres du Congrès à M. Patrick Gray, chef actuel de cette police, le FBI (Federal board of investigation), n'est qu'une péripétie qui peut se résumer en quelques mots: M. Gray ayant depuis une douzaine d'années des relations politiques étroites avec le président Richard Nixon, républicain, des adversaires démocrates de ce dernier montent en épingle leur crainte de voir le puissant FBI devenir l'instrument d'un parti. La police fédérale et son chef, arguent-ils, doivent être à tout moment et partout « sans parti ». (Lire notre dépêche en dernière page.)

S'il est prématuré d'affirmer que M. Gray restera à son poste envers et contre toutes les attaques dont il est la cible, une chose néanmoins est certaine: la réforme profonde qu'il a mise sur les rails depuis le décès, l'an dernier, de son illustre prédécesseur, Edgar Hoover, qui fut le « big chief » légendaire du FBI pendant 48 ans, sous huit présidents des Etats-Unis, va suivre son cours.

A la base se trouve une vaste décentralisation, visant à donner beaucoup plus d'indépendance et de liberté d'action aux 8700 agents spéciaux du FBI, dont les services emploient un total de quelque vingt mille personnes. L'accent sera mis sur la qualité des malfaiteurs poursuivis et arrêtés, plutôt que sur leur quantité. Une purge massive a d'ores et déjà été opérée par M. Gray parmi les cadres: les chefs de 27 des 59 sections régionales du FBI ont été mutés ou remplacés.

Innovation sensationnelle, qui fait retourner Edgar Hoover, le misogynisme, dans sa tombe: la « barrière du sexe » a été supprimée par M. Gray. Sept femmes ont déjà terminé avec succès leur entraînement d'agent du FBI et sont parties « en campagne ». Une vingtaine d'autres Américaines vont sous peu renforcer la « brigade du charme anticriminelle » aux USA.

En outre, le recrutement de Noirs et de membres d'autres communautés minoritaires aux Etats-Unis va être intensifié. Parmi les agents spéciaux du FBI figurent actuellement 72 Noirs, 75 Hispano-Américains, 11 Amérindiens et 19 Amériasiens.

En même temps, le FBI va être équipé d'ordinateurs (le fichier anthropométrique comprend à lui seul quelque deux cents millions d'empreintes digitales) et d'un matériel ultra-moderne de lutte contre le crime. Pour le président Nixon, combattre la violence et la criminalité sous tous leurs aspects aux Etats-Unis est désormais plus important que la défense de l'environnement.

R.A.

<b>L'actualité régionale:</b> pages 2, 3, 7, 9 et 11	<b>Libres opinions biennoises: plaidoyer pour les rives du lac</b> (Page 11)
<b>L'actualité suisse:</b> page 13	<b>Malveillance? Trente-deux veaux périssent asphyxiés dans une étable en Valais</b> (Page 13)
<b>Les sports: pages 15 et 17</b>	<b>A 270 km/h sur la ligne des Landes avec le TGV-001...</b> (Page 19)
<b>A 270 km/h sur la ligne des Landes:</b> page 19	
<b>Le carnet du jour - Les programmes radio-TV:</b> page 25	
<b>Dernière heure et bourses:</b> page 27	

PARTI LIBÉRAL

# Présentation des candidats au Grand conseil

Apéritif public - Ce soir - 17 h 30 à 19 h  
Restaurant de la Rosière - Neuchâtel





# FAN - L'EXPRESS

## Réception centrale:

Rue Saint-Maurice 4  
Neuchâtel  
Téléphone (038) 25 65 01  
Compte de chèques postaux 20-178

Nos guichets sont ouverts au public  
de 8 heures à midi et de 13 h 45 à 18 h 10  
sauf le samedi

Tous nos bureaux peuvent être atteints par téléphone de 7 h 30 à 12 heures et de 13 h 45 à 18 heures. En dehors de ces heures, une permanence est ouverte du dimanche au vendredi soir, de 18 h à 24 h. La rédaction répond ensuite aux appels jusqu'à 2 heures.

## Délai de réception de la publicité:

### Annonces

Les annonces reçues l'avant-veille à 15 heures peuvent paraître le surlendemain. Pour le numéro du lundi les annonces doivent parvenir à notre bureau le jeudi jusqu'à 17 heures; pour le numéro du mardi les annonces doivent parvenir à notre bureau le vendredi jusqu'à 17 heures.

### Avis de naissance et avis mortuaires

Les avis de naissance et les avis mortuaires sont reçus à notre bureau jusqu'à 18 heures; dès ce moment et jusqu'à 22 heures, ils peuvent être glissés dans la boîte aux lettres du journal située à la rue Saint-Maurice 4, dans le passage.

### Réclames et avis tardifs

Les réclames doivent nous parvenir jusqu'à 15 heures. Passé ce délai et jusqu'à 22 heures, nous n'acceptons plus que les avis tardifs dont la hauteur est fixée au maximum à 50 millimètres et de 50 millimètres pour les réclames.

### Tarif de la publicité

ANNONCES: 52 c. le mm, min. 25 mm. Annonces locales 42 c. le mm, min. 25 mm. Avis tardifs et réclames urgentes Fr. 2.70 le mm. Réclames Fr. 1.80. Naissances, mortuaires 90 c. le mm. Petites annonces non commerciales 35 c. le mot, minimum Fr. 4.—.

Pour les annonces de provenance extra-cantonale: Annonces Suisses S.A., «ASSA», agence de publicité Aarau, Bâle, Bellinzzone, Berne, Bienne, Fribourg, Genève, Lausanne, Locarno, Lucerne, Lugano, Montier, Neuchâtel, Saint-Gall, Schaffhouse, Sierre, Sion, Winterthur, Zurich.

### Tarif des abonnements

#### SUISSE

1 an	6 mois	3 mois	1 mois
76.—	40.—	21.—	8.50

#### ÉTRANGER

Tarif variable selon les pays, se renseigner à notre bureau.

### Changements d'adresse

Veillez nous adresser vos instructions par écrit, trois jours ouvrables d'avance, samedi exclu. Les changements pour la Suisse, minimum une semaine, sont gratuits. Pour l'étranger, les frais de port sont facturés aux abonnés.

A louer à Saint-Blaise,

## STUDIO

tout confort. Libre dès le 1er avril 1973.

S'adresser à: Fiduciaire F. Anker, Saint-Aubin. Tél. (038) 55 16 49.

A louer à Chez-le-Bart, dans immeuble neuf,

## APPARTEMENTS

de 3, 3 1/2, 4 1/2 pièces. Splendide situation à 200 m du lac. Tél. (038) 24 70 52.

A louer

## BUREAUX

d'une surface totale de 117 m<sup>2</sup>, plus local d'archives. Centre de Neuchâtel. Libres immédiatement ou pour date à convenir. Pour visiter, téléphoner au (038) 24 54 04, pendant les heures de bureau.

A louer tout de suite, au centre de la Neuveville, rue du Château 5,

## appartements

2 pièces tout confort, 4 pièces, tapis collés, 2 toilettes, grand salon. Pour renseignements et visites, téléphoner au (038) 51 23 29, après 19 heures.

A louer

## Saint-Blaise

(à 4 minutes gare CFF) appartement neuf 4 1/2 chambres, salle de séjour 33 m<sup>2</sup>, grande cuisine, cabinet de toilette séparé, réduit, grand balcon, vue merveilleuse. Fr. 475.— par mois + Fr. 240.— toutes charges comprises (garage Fr. 50.—). Libre dès avril ou à convenir. Téléphoner au (032) 3 51 14, dès 19 heures.

A louer pour le 24 mars, à une seule personne, à Peseux, dans un quartier tranquille,

## studio bien meublé

tapis tendu, laboratoire de cuisine, frigo, salle de bains, 332 fr., charges comprises. Indiquer la profession et l'employeur. Faire offres à la case postale No 646, 2001 Neuchâtel.

### Dem. à louer

Etudiante, 18 ans, cherche à louer

## chambre meublée

du 23 avril au 7 juillet. Tél. (031) 86 08 47.



## LOUEZ UN CHALET

ou un appartement «prêt-à-vivre»

### PARTOUT EN SUISSE

des centaines et des centaines de locations. Offres individuelles, exactement adaptées à vos exigences familiales, financières et sportives. Vos désirs? (dates, personnes, stations, prix envisagés). Immédiatement, sans frais, sans engagement: documentation illustrée et personnalisée.

### RENT AGENCY

Institut Suisse de Location  
1003 LAUSANNE - Cd St-Jean 4  
Tél. (021) 22 46 31 ou 22 46 32

## OFFRES D'EMPLOIS

Importante maison de musique en Suisse romande (lac Léman) cherche

## ACCORDEUR

Entrée immédiate. Salaire très intéressant. Semaine de 5 jours. Retraite. Ecrire sous chiffres PT 900983 à Publicitas, 1002 Lausanne.

## SIEMENS-ALBIS

SOCIÉTÉ ANONYME

Pour notre siège principal à Zurich, situé au centre de la ville, à proximité de la gare et des grands magasins, nous cherchons une

## employée de commerce

de langue maternelle française, pour le service de COMPTABILITÉ comme principale activité, cependant, des connaissances de la langue allemande parlée seront utiles.

Date d'entrée à convenir. Salaire en rapport avec les capacités.

Si ce poste vous intéresse, n'hésitez pas à nous appeler au (021) 34 96 31, interne 299, ou écrivez à:

SIEMENS-ALBIS S.A.,  
42, rue du Bugnon, 1020 RENENS.

## IMMEUBLES



Terreaux 9-NEUCHÂTEL  
Tél. (038) 25 48 33

A vendre

## CORTAILLOD

maison commerciale avec

## MAGASINS D'ÉPICERIE

et

## BOUCHERIE

plus 2 appartements de 2 et 3 chambres: Fr. 185.000.—

SAINT-BLAISE, commerce de

## BONNETERIE MERCERIE ET BAZAR

sur route principale. AGENCEMENT: Fr. 16.000.—. INVENTAIRE MARCHANDISES: Fr. 20.000.— à 25.000.—. Loyer avantageux.

NEUCHÂTEL, quartier est,

## BOUCHERIE-CHARCUTERIE

avec magasin, sur route principale. Agencement: Fr. 36.000.—. Loyer mensuel avec appartement de 7 chambres: Fr. 1800.—. Prix de vente du tout: Fr. 370.000.—.

A louer dès le 24 avril 1973,

## NEUCHÂTEL

ruelle Vaucher,

## SUPERBE APPARTEMENT-ATTIQUE

de 6 chambres, avec tout confort et garage. Loyer mensuel: Fr. 1150.— plus charges.

## TERRAIN

à vendre (pour chalet) 2500 m<sup>2</sup> ou parcelle plus petite à proximité d'un lac. Prix à discuter. Tél. (038) 51 14 02.

A acheter

## grand local

ou

## maison

à transformer en dancing, entre Neuchâtel et Saint-Aubin. Tél. 42 13 71.

## Près Alassio

à vendre près de la mer et de la plage, résidences suisses, studios dès Fr. 27.000.— et appartements dès Fr. 40.000.—. Visites organisées pour le week-end sur place. Facilités de paiement par banque suisse. INTER-SERVICE, Cité 15, Genève. Tél. (022) 21 56 45.

## Baux à louer

au bureau du journal

## APPARTEMENTS DE VACANCES

## VERBIER

Dans chalets, appartements de 2, 4 et 7 lits, disponibles dès le 23 mars. Location à la semaine. Tél. (038) 33 56 50.



P. Andrey & Cie S.A. - H. R. Schmalz S.A.  
Travaux publics

Neuchâtel, le Landeron, la Neuveville

cherche pour entrée immédiate ou date à convenir

# MÉCANICIEN

pour entretien et réparations de véhicules et machines de chantiers diverses à notre dépôt du Landeron.

Nous demandons: personne sérieuse et stable possédant le permis de conduire catégorie A.

Nous offrons: travail varié, salaire correspondant aux capacités. Prestations sociales. Semaine de 5 jours.

Adresser offres à P. Andrey & Cie S.A. - H. R. Schmalz S.A., rue de l'Hôpital 11, 2000 Neuchâtel. Tél. (038) 24 06 22

Entreprise de la place de Bienne engage pour entrée immédiate ou à convenir

# CHEF DÉCALQUEUR

Le titulaire sera appelé à diriger et à former une dizaine de décalqueuses en atelier et à domicile et à organiser le vis-à-vis et l'acheminement.

Les personnes intéressées sont priées de faire parvenir une courte lettre sous chiffres 80-17185, aux Annonces Suisses S.A. «ASSA», 2501 Bienne.

Discrétion assurée. Réponse immédiate pour un rendez-vous.

## AVIS OFFICIELS

### TRIBUNAL DE POLICE DE NEUCHÂTEL

## EXTRAIT DE JUGEMENT

Par jugement du 8 février 1973, le tribunal de police du district de Neuchâtel a condamné, par défaut, Pascal-Claude ZWAHLEN, né le 5 avril 1948 à Neuchâtel, peintre en bâtiment, domicilié c/o Mme Zwahlen, rue de la Dime 87, à Neuchâtel, à la peine de 15 jours d'emprisonnement sans sursis, 300 fr. d'amende et aux frais par 205 fr. pour infractions à la LCR (articles 31-1, 51-3, 90-1, 91-3, 92-1, 102 LCR, 89 et 215 CPPN).

La publication dudit jugement en extrait a de plus été ordonnée (article 102 LCR) aux frais du condamné dans la Feuille d'avis de Neuchâtel.

Au nom du tribunal de police:

Le greffier: Le président:

M. Steininger, 2me substitut J. Ruedin

Donné pour une publication dans la Feuille d'avis de Neuchâtel.

Neuchâtel, le 14 mars 1973.

Le greffier du tribunal de district: W. Bianchi

## ENCHÈRES

### OFFICE DES FAILLITES DE BOUDRY

# ENCHÈRES PUBLIQUES DE CRÉANCES

L'Office des faillites de Boudry vendra par voie d'enchères publiques, le vendredi 23 mars 1973, dès 15 heures, à Boudry, en ses bureaux, au 2me étage de l'hôtel de ville,

6 créances totalisant Fr. 182.322.35

en parties litigieuses, constatées par actes de défaut de biens ou dossiers provenant de masses en faillite.

La vente aura lieu au comptant, conformément à la L.P.

OFFICE DES FAILLITES BOUDRY

## A LOUER

A LOUER à Cressier-centre, pour début avril 1973 ou date à convenir, dans immeuble entièrement rénové,

## MAGASIN avec arrière-magasin

d'une surface totale de 40 m<sup>2</sup>, pouvant convenir pour commerce d'alimentation, de vêtements ou exposition.

Dans le même immeuble et pour la même date,

## 2 magnifiques appartements

de 1 1/2 pièce, tout confort, avec bloc-cuisine équipé. Fr. 270.— et 255.— par mois.

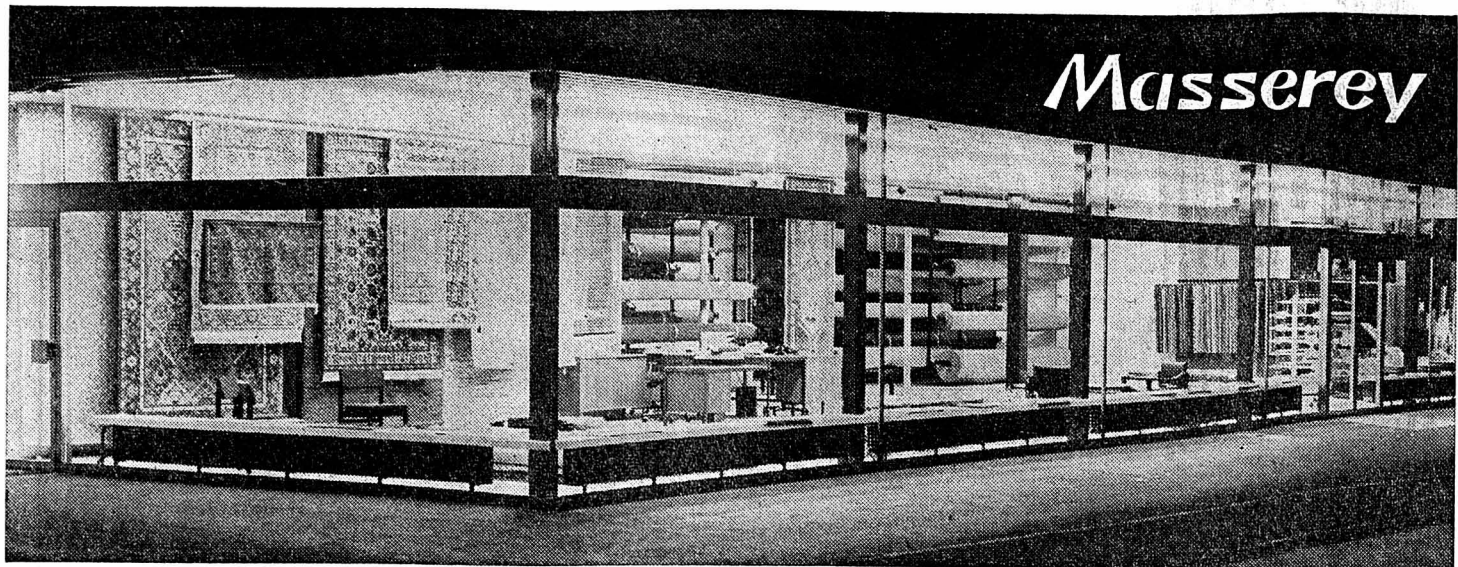
S'adresser à l'Etude Thorens, Saint-Blaise. Tél. 33 27 56.

# VENEZ-CHEZ BULOVA

VOUS DE DÉCIDER UN CHANGEMENT DE SITUATION ?

vous trouverez un éventail très vaste d'activités situées dans les secteurs administration technique recherche et développement production, etc.

BULOVA WATCH CO  
faubourg du Jura 44  
2500 Bienne  
Tél. (032) 41 07 41



Masserey

Qui apporte confort, commodité et chaleur?  
Le tapis de fond Alpina.

**alpina**

En vente auprès des magasins spécialisés

Alpina Manufacture de Tapis SA, 8623 Wetzikon

**Masserey**

ALPINA FUNNY 100 % ACRILAN  
le m<sup>2</sup> Fr. 48.—

Livré avec **GARANTIE**

Un tapis en ACRILAN est garanti résistant à la lumière, grand teint, solide à l'usage, facile à entretenir.

50 rouleaux paroi-paroi en stock, prêt-à-poser.  
Pose libre sur bandes autocollantes.

Qui rend votre maison digne de vous?  
Le tapis de fond Alpina.

**alpina**

En vente auprès des magasins spécialisés

Alpina Manufacture de Tapis SA, 8623 Wetzikon

**exposition**  
**entrée libre**

du lundi au vendredi  
08 h 00 - 12 h 00  
13 h 30 - 18 h 30

samedi  
08 h 00 - 12 h 00  
13 h 30 - 16 h 00

Etonnante exposition  
Entrez et choisissez  
Livraison gratuite à domicile  
Tél. 25 59 12

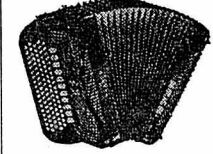
**MAGASINS** 8 vitrines — 2 étages  
PORTES-ROUGES 131-133  
Neuchâtel

● PARC  
● ARRÊT DU TROLLEYBUS

Tapis à l'emporter **KOLOSS** 100% nylon, **Fr. 22.-** le m<sup>2</sup> en 400 cm de large

Le vrai  
**JAMBON**  
de campagne  
BOUCHERIE  
**GUTMANN**  
Avenue du 1er-Mars

Au Studio de l'accordéon



Leçons individuelles par professeur diplômé.

**VENTES**  
des meilleures marques d'accordéons et de guitares.

Portes-Rouges 133.  
Tél. 25 07 76  
ou (032) 83 26 28.

**GODET VINS**  
Auvernier

La "soirée-fromage" est une double fête:  
pour les invités et...  
pour ceux qui l'apprêtent!

Gruyère, emmental, deux fromages bien de chez nous!

Union suisse du commerce de fromage SA

### Elna SP, l'assurance-couture pour tissus stretch

Vous avez déjà une machine à coudre Elna dès Fr. 490.-, super-qualité suisse comprise. Elna fabrique des machines à coudre «sur mesure».



self made mode

**elna**

pour coudre (enfin) sans problème

Mme M.-Th. PITTELOU, rue de l'Hôtel-de-Ville 6 - Saint-Honoré 2, Neuchâtel. Tél. (038) 25 58 93.  
Cours de coupe et de couture, grand choix d'accessoires de couture, fils, patrons Burda, collection de tissus. Service rapide.

**Nouveau à Neuchâtel**

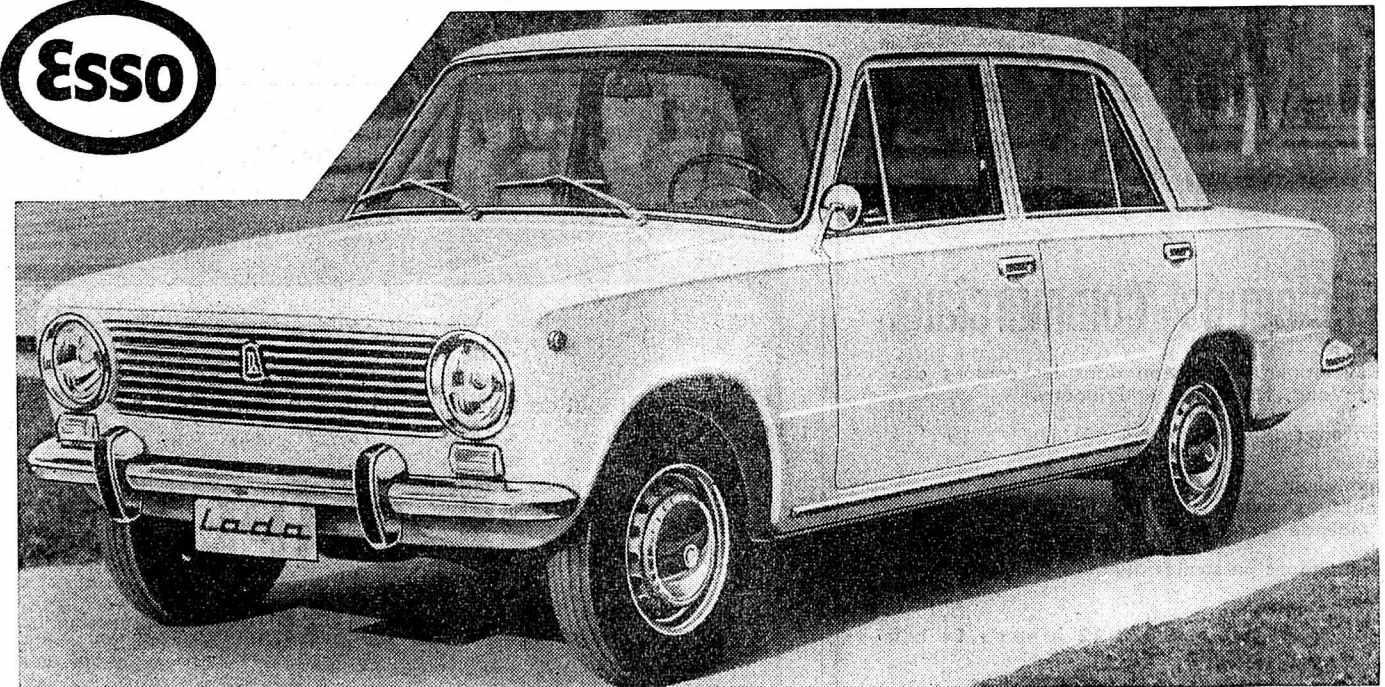
# Lada



## joue franc jeu... et franc prix!

# EXPOSITION AU GARAGE DES POUDRIÈRES

A. PELUSO - Poudrières 10 - Tél. (038) 24 45 44



## Lada 7950.

seulement **Fr 7950.-**

...un prix surprenant

et sans surprise!

La nouvelle 1200

Ce qui veut dire, en russe comme en français, que la LADA raye de son vocabulaire les « dès fr... », « à partir de... ».

### INAUGURATION DU GARAGE ET EXPOSITION

Samedi 24 et dimanche 25 de 7 à 21 h (ouvert tous les jours)

(L'apéritif sera servi durant toute l'exposition)



Et puis, la LADA est livrable **immédiatement...**

## OFFRES D'EMPLOIS

## Etablissement hospitalier

au Val-de-Ruz  
cherche  
employée de maison

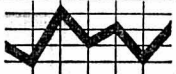
de confiance.  
Bonnes conditions d'engagement.  
Nourrie, logée.  
Permis de travail pour étrangère.  
Tél. (038) 53 34 31.

## LE COIN



publie un choix de postes au concours tiré du bulletin des places vacantes de la Confédération. "L'Emploi" paraissant chaque semaine. Demandez-nous sans engagement la liste complète! Vous pouvez aussi vous annoncer à l'avance chez nous pour des places qui deviendront libres. Téléphonnez-nous ou écrivez-nous; nous vous enverrons volontiers la formule d'offre de services (tél. 031/61 55 95).

## Professions administratives



**Functionnaire spécialiste, évtl. adjoint**  
Collaborateur responsable de la surveillance de l'application de l'assurance-invalidité (réadaptation d'invalides). Formation et expérience professionnelle dans le domaine social. Langue: le français ou l'allemand; bonne connaissance d'une deuxième langue officielle. Les personnes qui ont déjà fait acte de candidature sont considérées comme annoncées.  
Office fédéral des assurances sociales, service du personnel, 3003 Berne, tél. 031 / 61 47 13.

## Functionnaire d'administration

Activité variée au service de chancellerie et d'enregistrement du secrétariat général. Le titulaire effectuera des travaux d'enregistrement, de gestion du rôle des affaires, des recours et des délais concernant les requêtes présentées au département. Il exécutera le classement, donnera des renseignements et administrera le matériel de bureaux. Langue: le français ou l'allemand; bonne connaissance de l'autre langue.  
Département fédéral de l'économie publique, service du personnel et de l'organisation, 3003 Berne, tél. 031 / 61 46 49.

## Personnel féminin



**Employée d'administration, évtl. fonctionnaire d'administration**  
Section administrative. Dactylographe sur machines modernes IBM et sur machines automatiques. Les candidates recevront une formation minutieuse. Langue: le français ou l'allemand; bonnes notions d'une deuxième langue officielle indispensables.  
Bureau fédéral de statistique, service du personnel, Hallwylstrasse 15, 3003 Berne, tél. 031 / 61 72 47.

## Employée d'administration, évtl. fonctionnaire d'administration

La titulaire effectuera la correspondance, sous dictée ou d'après manuscrits. Habile dactylographe. Etre capable d'exécuter des travaux courants de bureau. Formation commerciale ou pratique de bureau. Bonne connaissance de l'allemand.  
Office fédéral des assurances sociales, service du personnel, 3003 Berne, tél. 031 / 61 47 13.

## Employée d'administration

La titulaire effectuera des travaux comportant des calculs ainsi que des surveillances et des vérifications. Elle travaillera dans un petit groupe. Collaboratrice consciencieuse et aimant les chiffres. Langue: le français ou l'allemand; connaissances dans une deuxième langue officielle.  
Direction de la Régie fédérale des alcools, Länggassstrasse 31, 3000 Berne 9, tél. 031 / 23 12 33.

## Employée d'administration

Collaboratrice à l'enregistrement des véhicules à moteur de réquisition. Elle sera chargée d'autres travaux de bureau et de l'estampe des plaques Adrema. Langue: le français ou l'allemand.  
Service des transports et des troupes de réparation, 3000 Berne 25, tél. 031 / 67 28 64.

## Professions diverses



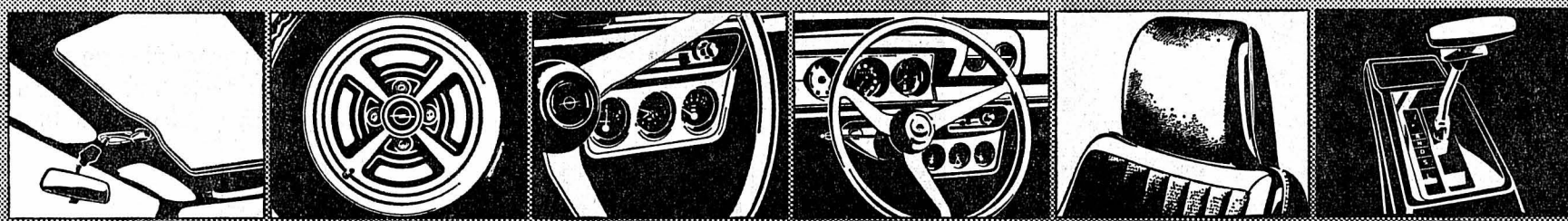
**Infirmiers militaires**  
Activité très variée dans le domaine des soins aux malades, de l'organisation et de l'administration. Possibilités internes de formation et de perfectionnement. Les débutants recevront une formation. Lieu de service: Lausanne ou Yverdon.  
Département militaire fédéral, Service de santé, service du personnel II, Kasernenstrasse 7, 3000 Berne 22, tél. 031 / 67 28 09.

Toutes les places mises au concours sont également ouvertes aux femmes qui remplissent les conditions personnelles et professionnelles requises.

Les services susmentionnés donneront volontiers tous renseignements complémentaires.

Office fédéral du personnel  
Service de placement  
3003 Berne

# Nouveau: les Kadett Holiday



## Economisez Fr. 600.- ou Fr. 800.-

La Kadett 1.2 Spécial conçue spécialement pour la Suisse offre depuis toujours un riche équipement: moteur de 66 ch, vitre arrière chauffante, pneus radiaux, servo-frein. Ce modèle à succès est offert maintenant en 3 versions Holiday, qui sont équipées de série avec de nombreux extras à des prix qui vous permettent d'économiser Fr. 600.- ou même Fr. 800.-.  
Kadett Holiday (2 ou 4 portes)

Extras de série: 1. toit ouvrant, 2. dossiers surélevés et réglables, 3. appuie-tête, 4. montre électrique, 5. volant de sport, 6. jantes de sport, 7. bandes latérales. Ce modèle vous fait économiser Fr. 600.-.

Kadett Holiday Automatic (2 ou 4 portes)  
Extras de série: 1. boîte GM entièrement automatique à 3 rapports, 2. toit ouvrant, 3. dossiers surélevés et réglables, 4. appuie-tête, 5. montre

électrique, 6. volant de sport, 7. jantes de sport, 8. bandes latérales. Sur ce modèle vous économisez même Fr. 800.-.

Kadett Holiday Sport (2 portes)  
Extras de série: à l'intérieur: 1. compte-tours, 2. console avec ampèremètre, manomètre d'huile et montre électrique, 3. volant de sport, 4. dossiers

surélevés et réglables, 5. appuie-tête, 6. lave-glace avec contact automat. d'essuie-glace. A l'extérieur: 7. présentation rallye, 8. jantes de sport, 9. deux phares halogène supplémentaires, 10. échappement double. Pour vous, un gain de Fr. 600.-.  
 Venez essayer une Kadett Holiday chez votre distributeur Opel. Sans engagement.



Profitez tout de suite! Allez maintenant chez votre distributeur Opel!

Opel — la marque la plus vendue en Suisse.

Vente et service Opel en Suisse romande: Aigle Garage des Mosses 2 14 14, Avenches J.-P. Divoré 75 12 63, Begnins Garage du Jura 66 14 58, Bienne Auto-Besch 41 55 66, Merz & Ametz-Droz S.A. 3 53 33, Bulle Garage Majestic 2 84 84, Châteaude-Cex Garage du Pont 4 61 73, la Chau-de-Fonds Garage Guttman S.A. 23 46 81, Delémont Garage des Eaux-Vives 22 35 33, Fribourg Garage de Pérolles 22 38 88, Genève Garage des Délices S.A. 44 71 50, Extension Autos S.A. 32 11 35, Lausanne Ets Ramuz et Garage Edelweiss S.A. 24 04 44, le Locle Garage du Rallye 31 33 33, Martigny Garage J.-J. Casanova 2 29 01, Montreux Garage Central et Montreux-Excursions S.A. 61 22 46, Moutier Garage Prévôtis 93 16 77, Neuchâtel Garage du Roc 33 11 44, la Neuveville Garage Belcar 51 25 59, Porrentruy Garage des Ponts 66 12 06, Rolle Garage Wurld 75 17 25, Sion Garage de l'Ouest 2 81 41, Saint-imier Raymond Gerster 41 36 44, Tramelan Garage Alouette 97 50 40, les Verrières Garage-Carrosserie Franco-Suisse 66 13 55, Yverdon Garage Bouby - Rols 2 54 60.  
et nos distributeurs locaux à: Attalens 56 41 10, Belfaux 45 12 36, Bercher 81 82 42, Bevaix 46 13 96, Bex 5 23 38, Bremblens 71 19 69, Buchillon 76 30 75, Bussigny 89 11 66, Cheseaux 91 12 29, Chexbres 56 11 56, Colombier 41 35 70, Cossonay 87 15 96, Court 92 91 50, le Crêt 8 54 29, Dombresson 53 28 40, Echallens 81 15 95, Epalinges 32 53 66, Estavayer-le-Lac 63 10 08, Fahy 76 63 20, Fully 5 35 23, Genève 33 b, av. de Miremont 46 08 17; 24, rue du Prieuré 32 08 26; 9 Route des Jeunes 42 50 48; 20 av. H. - Dunant 33 48 00; 9, boulevard d'Yvoy 25 28 00, Glovelier 56 71 29, les Haudères 4 65 27, Lausanne 21, place du Tunnel 23 72 17, Marmand 64 10 57, Mézières 93 12 45, Moirinsulaz 49 02 00, Montlana 7 23 69, Morges 71 26 48, Naters 3 24 40, Nods 51 26 17, le Noirmont 53 11 87, Onex 92 62 24, Orbe 7 21 77, Payenne 61 29 80, Petit-Lancy 92 37 32, le Pont 85 12 50, Prilly 24 62 63, Pully 28 94 94, Rarogne 5 16 66, Renens 34 01 94, la Rippe 67 12 55, la Sagne 31 51 68, Romont 52 22 87, Savigny 97 11 55, Soyhières 32 11 36, Sainte-Croix 6 26 76, Saint-Maurice 3 63 90, Vallorbe 83 14 88, Versoix 55 16 94, Vevey 51 88 60, Veyras sur Sière 5 26 16, Villeneuve 60 10 51.

Nous cherchons

## MÉCANICIENS

Faire offres ou téléphoner à Mécanique de précision, Henri Klein, Guches 4, 2034 Peseux.  
Tél. (038) 31 61 91.

## MIGROS

cherche  
pour sa succursale de COUVET

## magasinier

Place stable, bonne rémunération, horaire de travail régulier, avantages sociaux d'une entreprise moderne.



Veuillez adresser vos offres ou téléphoner à la Société Coopérative MIGROS NEUCHÂTEL, service du personnel, case postale 228, 2002 Neuchâtel. Tél. (038) 33 31 41.

## PROMOZIONI VENDITE S.A.

cherche

## 10 délégués commerciaux

pour développer son réseau dans les cantons de: Genève, Vaud, Neuchâtel et Fribourg.

Nous offrons:

- fixe
- commissions
- avantages sociaux
- un mois de congé payé.

Nous demandons personnes dynamiques, ambitieuses et stables.

Veuillez téléphoner de 9 h à 12 h et de 14 h à 19 h 30 au (021) 23 71 17.

Importante entreprise désire engager une

## FACTURIÈRE

ayant quelques années de pratique.

Ce poste conviendrait à une personne dynamique, capable de travailler avec précision.

Nous offrons:

- travail varié dans des bureaux modernes,
- salaires en rapport avec les capacités,
- un horaire adapté à la semaine de 5 jours.

Adresser offres, avec curriculum vitae, sous chiffres 87-50.002, Annonces Suisses S.A. «ASSA», 2001 Neuchâtel.



FABRIQUE D'HORLOGERIE  
DE FONTAINEMELON SA  
2052 FONTAINEMELON  
TEL. 038 53 33 33

engagerait tout de suite ou pour date à convenir

## JEUNE EMPLOYÉ DE BUREAU

pour son service fournitures.  
Activité indépendante.  
Contact avec la clientèle.  
Si possible connaissance des fournitures d'horlogerie.  
Débutant serait formé.

Faire offres au service du personnel de la Fabrique d'Horlogerie de Fontainemelon S.A., 2052 Fontainemelon.  
Tél. (038) 53 33 33.

Maison affiliée à Ebauches SA.  
L'une des vingt-cinq premières entreprises de Suisse.

# LA CHAUX-DE-FONDS - LA CHAUX-DE-FONDS

Sous l'égide de « Pro Helvetia » et de la Cinémathèque

## Grand week-end de la Guilde du film consacré au nouveau cinéma hongrois

De notre correspondant : Après les cinémas polonais et tchèques, le nouveau cinéma hongrois fait preuve depuis quelques années d'une vitalité qui le met en position d'avant-garde, non seulement parmi les cinématographies des pays de l'Est, mais également sur le plan mondial. Il y eut bien sûr un certain nombre de révélations depuis l'immédiat après-guerre. Zoltan Fabri s'intéressait avant tout à l'homme contemporain; il illustre les difficultés de la vie et la réalité dans « Le petit carrousel de fête » (1955), « Professeur Hannibal », « Vingt heures ».

Du cinéaste Istvan Gal, un des membres fondateurs des studios Bela Balazs, on verra « Paysage mort » (1971), un film envoiement à la merveilleuse photographie et qui dévoile avec sensibilité la vie d'un couple dans un village abandonné. D'Istvan Szabo « Une histoire d'amour » (1970) qui aborde avec franchise les événements de 1956, mais avec moins de force peut-être que son précédent « Père ».

cinémathèque suisse. Les projections ont lieu exclusivement à Lausanne, Genève, Zurich et la Chaux-de-Fonds. Les cinéphiles des Montagnes seront donc une fois encore des privilégiés.

### Deux interventions des premiers secours

Dans la nuit de mardi à mercredi, vers 1 h 40, les premiers secours de la Chaux-de-Fonds ont dû se rendre 34 rue de la Ronde, où un feu violent s'était déclaré dans un logement du premier étage, sous un fourneau à mazout où des pantoufles brûlaient. L'emploi de deux extincteurs a été nécessaire avant que le sinistre ne soit maîtrisé. Plusieurs chambres ont été noircies par la fumée.

Hier, vers 14 h 50, les pompiers étaient alarmés pour un feu de cheminée dans l'immeuble n° 19 du quartier du Bas-Monsieur. A leur arrivée, le feu était déjà maîtrisé. Il y a des dégâts aux conduits électriques, au manomètre du chauffage central et aux joints.

## La politique des grandes banques suisses et leur influence sur l'économie du pays

M. PHILIPPE DE WECK AU « CLUB 44 »

se montre peu compréhensif, il y a ait des solutions de rechange. La prépondérance d'une banque ou d'un groupe de banques dans une région n'est jamais favorable et il est préférable pour l'intérêt général que la concurrence joue bien.

D'autre part, il faut aussi signaler les fonds de placement, le « factoring », le « leasing », les comptes salariaux (qui sont avec les petits crédits des services nouveaux), les cartes de crédit, les automates de paiement, les guichets-autom, etc. En plus des services traditionnels qu'offrent les grandes banques, il y a une certaine nouveauté de leur participation aux accords conjoncturels avec la Confédération.

### POLITIQUE D'INTERNATIONALISATION

Le troisième choix de l'après-guerre des grandes banques, qui a exercé une influence considérable sur l'économie suisse, est celui de l'internationalisation. Les relations bancaires de la Suisse avec l'étranger se partagent en deux grandes catégories: celle des transferts relatifs à des opérations commerciales et aux investissements directs entre la Suisse et l'étranger; et celle des opérations purement financières, non liées à des transactions commerciales ou à des investissements directs.

### FORMATION DES RESEAUX DE SUCCURSALES

Le premier choix a donc été celui d'une politique nationale tendant à étendre le réseau des trois grandes banques à l'ensemble du territoire suisse. Ces dernières années, ce choix a déclenché une vague de critiques. Presque toute conversation quotidienne est émaillée de quelques phrases sur la politique expansionniste exagérée des grandes banques et sur la manière irréaliste dont celles-ci ouvrent de nouvelles succursales.

placément en Suisse. Telles sont par exemple les opérations dans lesquelles les grandes banques procèdent, pour une firme étrangère, à l'émission et au placement d'un emprunt, qui est essentiellement un ex-clusivement soustrait par des investisseurs étrangers. Telles sont aussi les opérations par lesquelles elles achètent pour le compte de clients étrangers des valeurs cotées à des bourses étrangères. Telles sont encore les opérations dites « euro » dont il a été question ces derniers temps, dans lesquelles elles reçoivent de banques étrangères des dépôts à court terme qu'elles replacent pour la même durée à l'étranger auprès de banques ou de firmes, en bénéficiant d'une différence d'intérêt. A ces opérations sont venues s'ajouter celles relatives à une partie du marché international de l'or lorsque, suite de la liquidation du marché officiel de l'or de Londres, une partie du marché libre de l'or est venu s'installer à Zurich à l'initiative des grandes banques.

### LA SUISSE, PLACE FINANCIERE INTERNATIONALE

C'est l'ensemble de ces opérations qui a conduit à faire de la Suisse une place financière internationale. Un pays n'a pas le rôle de place financière internationale, si grandes que soient ses relations avec l'étranger, tant qu'il n'entretient que des relations économiques nationales. Il faut souligner que les opérations financières deviennent vraiment internationales lorsqu'elles ne concernent plus en rien le pays où elles se déroulent, mais qu'elles ont lieu dans ce pays entre étrangers à ce pays. De ce point de vue, il n'y a dans le monde que quatre places financières vraiment internationales: New-York, Londres, Tokio et la Suisse.

M. de Weck conclut son exposé en estimant que l'évolution économique de notre pays est arrivée à un point délicat où nous ne pouvons pas nous permettre de résoudre nos difficultés en nous critiquant les uns les autres. Un point où chacun d'entre nous, mais particulièrement les grandes banques, en raison de leur dimension, doit savoir apprécier les nécessités de l'intérêt général.

## Près de 10.000 litres d'eau minérale séquestrés en 1972 à la Chaux-de-Fonds

En 1972, l'inspecteur cantonal des denrées alimentaires et les contrôleurs régionaux ont effectué près de 4.000 prélèvements dont 2.685 de lait, 823 de denrées alimentaires et 268 de moûts. Neuf prélèvements d'eau ont été dénombrés et à la Chaux-de-Fonds, par exemple, il a été séquestré 6360 magnums de 1 l 5 d'une eau minérale provenant du canton de Vaud. Selon le rapport du Laboratoire cantonal, plusieurs magnums accusaient une forte odeur d'hydrocarbures. La totalité du séquestre a été retournée sous contrôle au fournisseur et le Laboratoire vaudois en a été avisé.

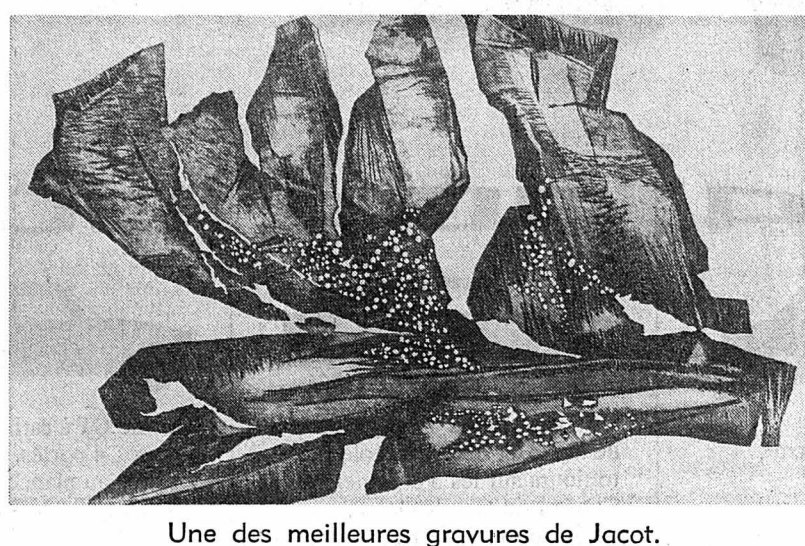
## Séance de dédicace de Jean-Pierre Sidler

Depuis plusieurs années, Jean-Pierre Sidler exerce le métier d'écrivain, mais sans l'auréole de l'intellectuel planant sur les menus choses de la vie. Il le fait simplement, remplissant ses pages de sapsins, de campagne et de gens qui tout de suite nous semblent familiers et dans un décor que nous situons aussitôt.

de copier les autres et J.-P. Sidler se mit à conter sa propre histoire. Ce fut d'abord une série de récits. « Quand s'abat la tempête », épuisée à ce jour, et puis, l'inspiration suivit régulièrement, l'écrivain prit une personnalité, ses romans, une forme particulière. Ils sont maintenant au nombre de quatre, et le cinquième est en préparation.

J.-P. Sidler est un vainqueur de la paralysie; pas complètement du côté physique, mais beaucoup plus dans la volonté. Ses premières lignes furent une thérapie obligée. Le mouvement étant nécessaire, il devenait astreignant

## A la Galerie du « Club 44 » Henry Jacot, de la fibre...



Une des meilleures gravures de Jacot. (Avipress - Robert)

Henry Jacot est patient et discret, et sa première exposition ne remonte guère qu'à six ou sept ans. Il a fait, depuis sa première apparition à Gérardmer, la ville vosgienne jumelée avec le Locle, un bon bout de chemin, tout de qualité. Ceux qui avaient vu ses œuvres à Lausanne, à la Ferme du Grand-Cachot ou à la Biennale de la Chaux-de-Fonds, retrouveront à la Galerie du « Club 44 » le même Jacot, maître de son burin, de son crayon ou de son pinceau, toujours délicat et nuancé.

de gravures et de dessins d'une même veine. La couleur est absente, à quelques exceptions près, mais Jacot, joue des dégradés, des nuances et des reliefs particulièrement dans ses gravures, avec une subtilité étonnante et une maîtrise assez rare, il faut le reconnaître, dans le genre. Dire qu'il est élégant serait lui supposer des coquetteries et des clincs d'œil vers la décoration, ce qui serait injuste. Disons alors que le travail qu'il présente est fin et clair. Jacot n'est pas encore, sans doute, parvenu à la maturité de son style; tout indique cependant qu'il est sur la voie et s'affirme comme l'un des meilleurs graveurs de Suisse romande.



Le réalisateur hongrois Miklos Jancso, l'un des plus grands cinéastes mondiaux de l'heure.

# VAL-DE-RUZ — VAL-DE-RUZ

## Assemblée de la Fédération des sociétés de tir

De notre correspondant : La Fédération des sociétés de tir du Val-de-Ruz a tenu récemment son assemblée générale à Savagnier, sous la présidence de M. Hans Steinmann. En ouvrant la séance, le président a invité l'assemblée à observer une minute de silence à la mémoire de M. Charles Vuthier, membre d'honneur. A l'appel, toutes les sociétés du district ont répondu présent sauf celle de Valangin-Boudevilliers.

Gugg : 94 points, cible challenge; Marcel Gugg et Walter Gutknecht : 48 points, cible Val-de-Ruz. Pour la première fois le titre de roi du tir a été décerné à un vétéran: Marcel Gugg, de Cernier, qui a établi un nouveau record avec 142 points au fusil d'assaut.

sent leur est remis. Alain Racine, de Dombresson, et Richard Magnenet, de Fontainemelon, sont désignés pour les remplacer. Les autres membres du comité ont vu leur mandat renouvelé. Ce sont : Hans Steinmann (Montmolin), Henry Singer, (Cernier), René Lager, (Saint-Martin), Eugène Cuhe, (le Pâquier), et Charly Comesse (Engollon). La société de tir de Fontainemelon fonctionnera comme vérificatrice des comptes.

### REVISION DES STATUTS

Les statuts actuels de la fédération datent du 5 mai 1923. Le comité en propose des nouveaux, alignés sur ceux de la société cantonale. Le président en donna lecture et l'assemblée les adopta. Des modifications au règlement du tir fédérateur et à celui du championnat de groupes du Val-de-Ruz furent également adoptés.

### TIRS EN 1973

Les tirs en campagne, fixés aux 26 et 27 mai, seront organisés au stand de Vilars par la société de la Côteire-Engollon pour le tir à 300 m et au stand des Gollières par la société des Hauts-Geneveys pour le tir à 50 mètres. Les tirs anticipés se dérouleront aux mêmes stands, à 300 m le 23 mai et à 50 m le 24 mai. Les sociétés de Chézard-Saint-Martin et Fontainemelon organiseront le tir de fédération les 16 et 17 juin à Chézard.

Pour conclusion, le président se déclara satisfait des progrès réalisés. Il remercia les dirigeants des sociétés qui luttent pour maintenir un noyau de tireurs dans chaque village malgré les grosses difficultés de stand dans le district. Il est conscient que le problème est grave et suggère que les sociétés s'unissent pour obtenir gain de cause. Le succès du tir du cinquantenaire devrait permettre d'atteindre ce but.

### NOMINATIONS

C'est avec regrets que le président annonce la démission de deux membres du comité. M. Charles Matile, (Fontainemelon), responsable des tirs, et entré au comité en 1952, M. Mosset, (Cernier), secrétaire, et entré en 1958, occupa le poste de président pendant 15 ans puis, dès 1970, celui de secrétaire. La fédération leur doit la fondation de la première société au petit calibre. Charles Matile et André Mosset sont nommés membres d'honneur par acclamation et un pré-

## Assemblée générale de la caisse de crédit mutuel de Dombresson

De notre correspondant :

La caisse de crédit mutuel de Dombresson-Villiers, système Raiffeisen, a siégé à la fin de la semaine passée à l'hôtel de commune de Dombresson. M. Marcel Monnier a présenté le rapport de direction.

Parlant de l'actualité économique suisse, M. Monnier rappelle les excellentes possibilités de gain actuelles, le taux de l'emploi élevé, ainsi qu'un niveau en général satisfaisant de la production industrielle. Selon les indications fournies par la direction fédérale des douanes, notre commerce extérieur s'est fortement accru. Pour les onze premiers mois de 1972, les importations ont atteint 29,5 milliards et les exportations, 23,6 milliards de francs. On enregistre par rapport à la même période de l'année précédente, une progression de 2356 millions pour les importations et 2340 millions pour les exportations. Le déficit de la balance commerciale se voit ainsi aggravé de 196 millions, soit de 3,5 %, atteignant 5845 millions de francs.

Après avoir rappelé les conséquences de la crise de la livre et les mesures prises par

le Conseil fédéral pour freiner l'entrée en Suisse des capitaux, le président du comité de direction a relevé que la situation conjoncturelle ne s'est pratiquement pas modifiée. En dépit du renforcement de l'arrêté sur la construction, l'activité du bâtiment a connu une très forte animation et dans ce secteur les investissements ont été considérables. En vue de combattre la nouvelle vague de renchérissement, le Conseil fédéral a proposé un train de mesures nettement plus strictes.

### HEUREUX EPANOUISSEMENT

Fondée il y a quelques années, la caisse de crédit mutuel de Dombresson-Villiers compte actuellement 56 membres, soit six de plus que l'année précédente. La somme du bilan a passé de 600.473 fr. 40 à 770.118 fr. 40, accusant ainsi une augmentation de 169.645 francs. Ce renforcement est dû à l'alimentation constante des comptes épargne et obligation.

En ce qui concerne la caisse d'épargne, on constate une augmentation de 141.569 fr. 20 et de 24.000 fr. pour le compte des obligations. Le montant total des dépôts d'épargne correspond à près du 90 % de la somme du bilan, alors que celui des obligations n'atteint pas encore 1 %. En étudiant les divers postes de l'actif, on constate que les nouveaux investissements suivants ont été effectués: prêts hypothécaires, 195.500 fr.; prêts surnantissement et cautionnement, 26.500 fr.; nouvelles parts sociales à l'Union suisse et à la coopérative de cautionnement 9600 francs. Précisons que tous les nouveaux capitaux confiés à la caisse ont été placés dans notre circonscription coopérative.

Les nombreux crédits accordés l'an dernier par la caisse n'ont pas entamé les réserves. Dans le secteur des prêts, il convient de faire preuve d'une certaine retenue en vertu des nouvelles lois fédérales pour lutter contre la haute conjoncture et l'inflation. Les recettes ont augmenté de 6000 fr.; 1000 fr. ont été versés pour l'amortissement du mobilier et le bénéfice net versé au fonds de réserve a atteint en 1972 la somme de 1407 fr. (1002 fr. en 1971). Au 31 décembre le fonds de réserve s'élevait à 6169 fr. 10 et les prêts hypothécaires atteignaient 514.044 fr. 25. La commission de surveillance a relevé l'excellente situation de la caisse.

## CERNIER

### Refus de priorité à la Vue-des-Alpes

Hier, vers 16 h, au lieu dit des Loges, M. H. D., domicilié à Cernier, qui sortait du chemin de la Montage de Cernier au vent de l'est, s'est engagé sur la route de la Vue-des-Alpes sans accorder la priorité à l'automobile conduite par M. P. R., de la Chaux-de-Fonds. Ce dernier n'a pas pu éviter la collision. Sous l'effet du choc, la voiture a été projetée contre un rempart de neige et s'est immobilisée sur la chaussée après avoir fait un tête-à-queue. Dégâts importants à la voiture.

## CARNET DU JOUR

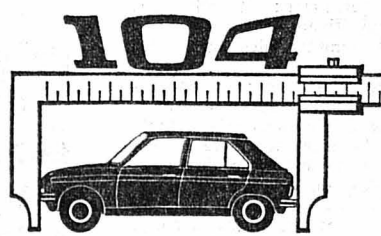
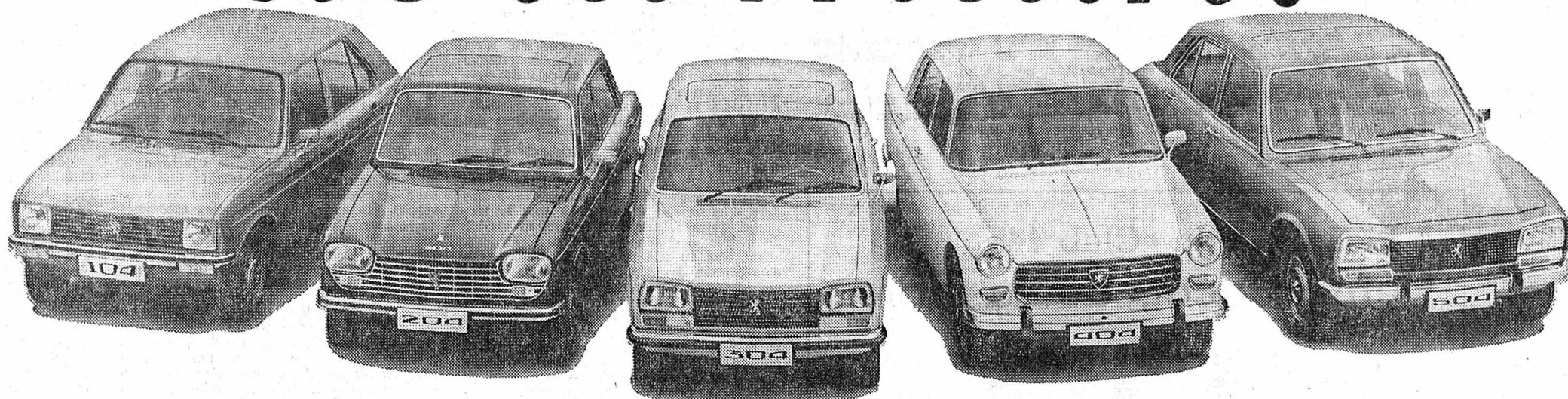
Pharmacies de service: Marti, Cernier; Piergianni, Fontaines. Permanences médicale et dentaire: votre médecin habituel.

## AUJOUR'HUI DANS LES MONTAGNES

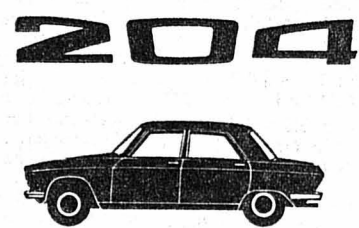
### La Chaux-de-Fonds

CINEMAS Corso : 20 h 30, Le Professeur (18 ans, prolongations). Eden : 20 h 30, Sexe-Shop (18 ans). Plaza : 20 h 30, Pas tolle la guêpe (16 ans). Scala : 19 h et 21 h, Un filic (16 ans). EXPOSITIONS Musée d'histoire naturelle: collections et dioramas. Musée paysan des Eplatures: costumes et coutumes (mercredi et le week-end). Galerie du « Club 44 »: Marguerite Mierville, peintures et Henry Jacot, gravures. Galerie du Manor: Xavier Krebs. Permanences médicale et dentaire: en cas d'absence du médecin de famille, tél. 22 10 17. Pharmacie d'office: Guye, Léopold-Robert, jusqu'à 21 h, ensuite tél. 11. Le Locle CINEMAS. — Casino : 20 h 30, Les Mercenaires d'el Paso (16 ans). Pharmacie de service: Breguet, Grand-Rue 28. Dès 21 h, tél. 17. Permanences médicale et dentaire: en cas d'absence du médecin traitant, tél. 17, ou le service d'urgence de l'hôpital, téléphone 31 52 52.

# Peugeot à portée de la main!

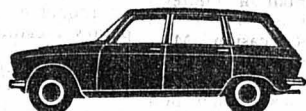


**104**  
La 4 portes la plus courte d'Europe, offrant le meilleur confort pour 4-5 personnes sur une longueur réduite de 3,58 m. Mécanique ultra-moderne, confort remarquable, brio, tenue de route exceptionnelle - une vraie Peugeot!  
954 cm<sup>3</sup>, 4,85/50 ch SAE.



**204**  
Jeune, pétillante, sympathique. Habitacle spacieux et confortable, mécanique ultra-moderne, nervosité et performances. Grand coffre.

**Berline Grand Luxe**  
5 places, 4 portes. 1130 cm<sup>3</sup>, 5,76/60 ch SAE.



**Break Grand Luxe**  
5 places, 5 portes, charge utile 450 kg.



**Berline 304**  
5 places, 4 portes. 1288 cm<sup>3</sup>, 6,56/70 ch SAE.

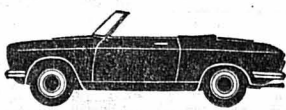
**Berline 304 S**  
Comme 304, mais 80 ch SAE, levier de vitesses au plancher, compte-tours, appuies-tête, teintes métallisées.



**Break Super Luxe 304**  
5 places, 5 portes. Volume du coffre jusqu'à 1500 dm<sup>3</sup>. Teintes métallisées.



**Coupé 304 S**  
2+2 places, 2 portes+hayon AR.



**Cabriolet 304 S**  
2 places, 2 portes. Hardtop en option.



**404**  
Une voiture qui a l'expérience de la vie, et dont l'auréole brille toujours sur les 5 continents. Confort de grande classe, perfection technique, économie à l'entretien.

**Berline Grand Tourisme**  
5 places, 4 portes. Boîte de vitesses automatique en option. 1618 cm<sup>3</sup>, 8,24/73 ch SAE.



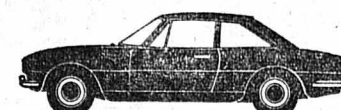
**504**  
**Berline GT** à carburateur 5 places, 4 portes. Levier de vitesses au plancher. 1971 cm<sup>3</sup>, 10,03/98 ch SAE.

**Berline TI** à injection Comme GT, mais 110 ch SAE. Levier de vitesses au plancher et compte-tours. GT et TI aussi avec boîte automatique.

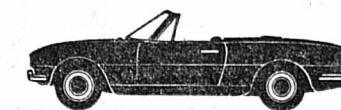


**Les quatre 504 «longues»**  
5 portes, 6 fenêtres latérales. Selon modèle: Intérieur différent, 5 ou 7 places, charge utile 640 ou 670 kg, volume du coffre jusqu'à 1900 dm<sup>3</sup>.

2 Breaks et 1 Familiale avec moteur 1971 cm<sup>3</sup>, avec ou sans boîte automatique. Une «Commerciale» avec moteur 1,8 litre, 9,15/80 ch SAE.



**Coupé et Cabriolet 504** à injection. Caractéristiques techniques comme Berline TI. Carrosserie Pininfarina.



Lève-vitres à commande électrique. Coupé avec option boîte automatique.

**Bon**

Prrière d'adresser à: Peugeot-Suisse S.A., 3000 Berne 31. Je désire recevoir une documentation. (Mettre une croix dans la case correspondante):

- |               |                          |                |                          |                    |
|---------------|--------------------------|----------------|--------------------------|--------------------|
| 104 Berline   | <input type="checkbox"/> | 404 Berline    | <input type="checkbox"/> | Nom: _____         |
| 204 Berline   | <input type="checkbox"/> | 504 Berline    | <input type="checkbox"/> |                    |
| Break         | <input type="checkbox"/> | GT et TI       | <input type="checkbox"/> |                    |
| 304 Berline   | <input type="checkbox"/> | modèles longs, | <input type="checkbox"/> |                    |
| Break         | <input type="checkbox"/> | 5 portes       | <input type="checkbox"/> |                    |
| 304 S Berline | <input type="checkbox"/> | Coupé et       | <input type="checkbox"/> | Adresse: _____     |
| Cabriolet     | <input type="checkbox"/> | Cabriolet      | <input type="checkbox"/> |                    |
| et Coupé      | <input type="checkbox"/> |                |                          | NPA et lieu: _____ |

## Peugeot de Sochaux et de Mulhouse, proche de notre frontière.

Les Usines de Sochaux, centre principal de production des voitures Peugeot, sont à 20 kilomètres à peine de notre frontière du Jura. On y travaille sur de très nombreuses machines suisses de précision. La main-d'œuvre, stable et sérieuse, possède toutes les qualités foncières de la région, hautement appréciées en Suisse. Pour des raisons évidentes, on retrouve dans chaque voiture Peugeot une bienfaisance typiquement Suisse.

Les nouvelles usines Peugeot de Mulhouse, à deux pas de Bâle, offrent les mêmes garanties à la clientèle Suisse. Pour arriver jusqu'à la porte du vaste entrepôt suisse de Peugeot, à Fahy (Jura Bernois) qui peut loger 1000 véhicules, il suffit que les voitures fassent un saut depuis Sochaux ou un saut depuis Mulhouse sur toute une série de camions spéciaux.

Un acheminement aussi simple, en passant par un entrepôt central où la protection et la surveillance des véhicules neufs sont assurés, est un gage précieux pour l'acheteur suisse d'une Peugeot.

Un simple saut: Votre Peugeot est à portée de la main dès sa sortie de chaîne.

# PEUGEOT

Importateur pour la Suisse: Peugeot-Suisse S.A., 3000 Berne 31.

Concessionnaires:

## M. + J.-J. Segesseemann & Cie.

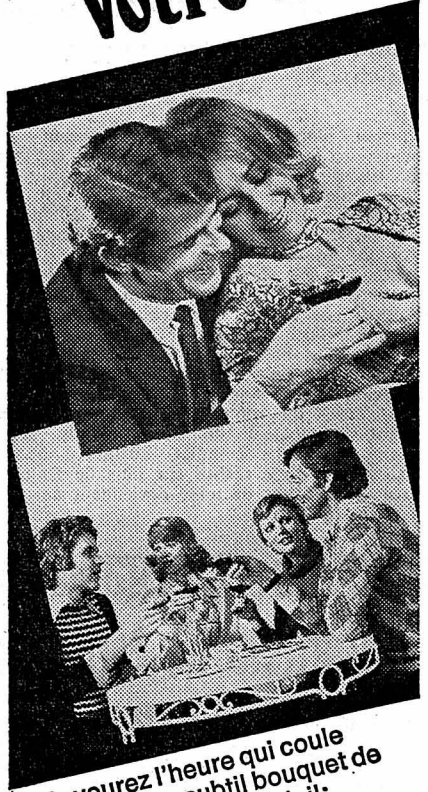
Garage du Littoral, Pierre-à-Mazel 51, Neuchâtel, téléphone (038) 25 99 91. Agents: Garage de la Place-d'Armes, P. Joss, Fleurier; E. Richard & Fils, la Neuveville; A. Germond, garage, Dombresson; R. Greutter, garage du Crêt, Corcelles (NE); J.-P. Aerni, garage des Jordils, Boudry.





# ROSSO ANTICO

L'éclat  
du rubis  
dans  
votre verre



Savourez l'heure qui coule  
en savourant le subtil bouquet de  
raisins gorgés de soleil:  
ROSSO ANTICO.

Chez vous, en tête à tête ou avec  
des amis, ou lors d'une  
invitation, ROSSO ANTICO est  
toujours de brillante  
et agréable compagnie.

L'éclat du rubis  
pour illuminer  
l'heure de l'apéritif



# HASSLER

## nouvel envol du rideau



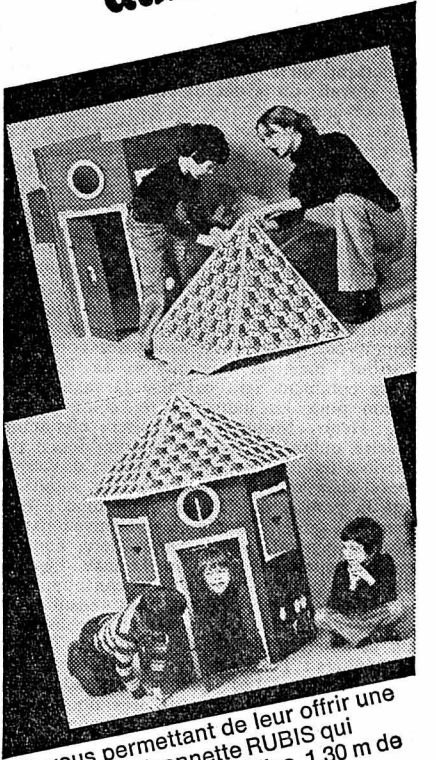
Les nouveaux et fantastiques  
tissus de rideaux  
sont arrivés

Hans Hassler S. A., décoration intérieure  
Rue Saint-Honoré 12, 2000 Neuchâtel  
Tél. (038) 25 21 21/22

Dès l'automne 1971  
notre nouvelle adresse:  
rue St-Maurice - rue St-Honoré  
sous la nouvelle raison  
sociale  
Hans Hassler SA  
décoration Intérieure

# ROSSO ANTICO

L'éclat du rubis  
qui pense  
aux enfants!



En vous permettant de leur offrir une  
belle maisonnette RUBIS qui  
enchante garçons et filles. 1,30 m de  
haut, des portes et des fenêtres  
qui s'ouvrent, bref, un jouet épatant.  
Pour fr. 16.— seulement +  
l'étiquette fixée au col de la bouteille de  
ROSSO ANTICO.

Composée d'éléments pliables, cette  
maisonnette se monte aisément  
en quelques minutes. Si vous nous  
remettez sous enveloppe la  
quittance postale de votre versement  
et l'étiquette en question, nous  
vous enverrons aussitôt la maisonnette  
RUBIS.

ROSSO ANTICO SA, Forchstr. 288,  
8029 Zurich.  
Compte de chèques postaux 80-14983.

L'éclat du rubis  
pour illuminer  
l'heure de l'apéritif



magasin  
**Peseux**

Aujourd'hui un

## CADEAU

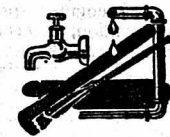
vous attend!

magasin  
**Peseux**

**SERVICE  
D'ENTRETIEN**

J.-C. Vuillomenet

Ferblanterie et  
installations  
sanitaires  
EAU et GAZ  
Chauffage  
Tél. 24 24 29



MENUISERIE  
**DECOPPET et Cie**  
Evoles 69 - Tél. 25 12 67

**PRÊTS**  
sans caution  
de Fr. 500.— à 10.000.—  
Formalités simplifiées. Rapidité. Discretion absolue.  
**BANQUE  
COURVOISIER S.A.**  
2001 NEUCHÂTEL (038) 24 64 64  
Faubourg de l'Hôpital 21  
Envoyez-moi documentation sans engagement  
Nom \_\_\_\_\_  
Rue \_\_\_\_\_  
Localité \_\_\_\_\_ FAN



Cherchez  
la fleur!

**Coupe Viennoise:**  
le dessert des familles  
heureuses.

Le grand dessert de Yoplait, le spécialiste  
des gourmets. Trois variétés (chocolat,  
caramel, moka), nappées de crème chantilly  
onctueuse, légère.

# Yoplait

Euro-Advertising



la fine fleur  
des desserts.

**S  
UBS  
G**

Union de Banques Suisses

**Paiement du dividende**

Au cours de l'assemblée générale ordinaire des actionnaires tenue ce  
jour, le dividende à répartir pour l'exercice 1972 a été fixé à

**Fr. 100.—**

par action. Ce dividende est payable dès le 22 mars 1973 contre remise du  
coupon n° 54, sous déduction de l'impôt anticipé de 30 %, soit à raison de

**Fr. 70.— net**

au siège central et à toutes les succursales et agences de l'Union de  
Banques Suisses.

21 mars 1973



Pour le printemps,  
très belle collection

## JUPES

et

## PANTALONS

### JUTZELER

Hôpital 3 — Neuchâtel

**VALMON  
RÉCUPÉRATION**

Michel Monnard  
et John Valléian  
achètent tous

**DÉCHETS**

industriels et privés

Fer - Métaux

Chiffons - Papiers

Chantier :

SERRIÈRES

Quai

Jeanrenaud

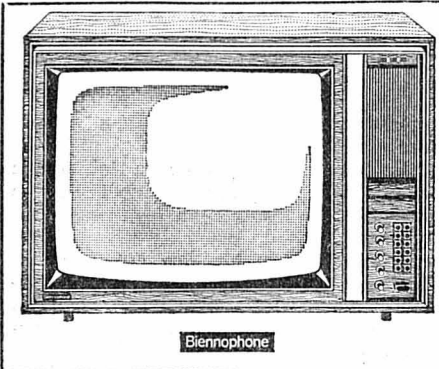
☎ 31 73 55

Bureau :

☎ 42 27 49







**RÉMY PERRET**  
RADIO  
TÉLÉVISION COULEUR  
Concessionnaire PTT  
PESEUX ☎ 31 40 20  
Atelier Temple 6  
Magasin Grand-Rue 6

Pour vos livraisons à domicile

**31 11 31**  
**Pharmacie Gauchat**  
PESEUX

**BABY - HALL**



**SCHURCH** HORTICULTEUR  
FLEURISTE

Confections florales en tous genres  
On livre à domicile

CORCELLES ☎ 31 15 87

NOS EXPOSITIONS PERMANENTES,  
(plus de 1000 m<sup>2</sup>) ouvertes à toute heure...

Prix avantageux  
Reprise de vos  
anciens meubles  
Tél. 31 43 44  
ou 31 50 88

**MEUBLES  
NUSSBAUM**  
PESEUX ET NEUCHÂTEL

**COMMUNIQUÉ**

Département mesure industrielle

René Moine, coupeur modéliste diplômé, vous conseillera pour l'achat de votre prochain complet fabriqué selon les techniques industrielles les plus récentes, mais coupé individuellement à vos mesures en l'espace de 10 jours seulement et ceci dans des tissus aussi variés dans leurs coloris que dans leur qualité (à partir de Fr. 260.—).

**VÊTEMENTS MOINE - PESEUX**

Vous trouverez toute la gamme des produits  
LANCÔME à la

Droguerie  
Parfumerie  
PESEUX

**Michel Jenni**

Tél. (038) 31 15 07



La mode de PARIS

EN LUNETTERIE

PIERRE CARDIN  
GIVENCHY  
AMOR  
RENOR

LES NOUVEAUTÉS 1973

**Boucherie chevaline  
Pesieux**

Marcel Joset  
Rue Ernest-Roulet 7 Tél. 31 51 31  
POULAIN ainsi que VIANDE DE PORC de première qualité  
Fondue bourguignonne - Fondue chinoise

## Des feux à Pesieux: une bonne chose VERS LA FIN DES RENCONTRES BRUTALES ENTRE LES AUTOMOBILES ET LE TRAMWAY

A Pesieux, aux heures de pointe, on se croirait à Zurich ou à Genève! A la Grand-Rue, on assiste assez souvent, sur le coup de midi généralement, et le samedi en fin de matinée aussi, à d'in-vraisemblables embouteillages. Le fau-tif, c'est ce fameux faux rond-point marqué par la Grand-Rue et les rues de la place de la Fontaine du Temple. De l'avis de connaisseurs cet endroit constitue un véritable casse-tête en matière de régulation du trafic routier. Et dire qu'un seul agent s'y trouve pour faire front — c'est le mot — au flot des véhicules circulant à la Grand-Rue dans les deux sens, à ceux qui débouchent des rues secondaires indiquées.

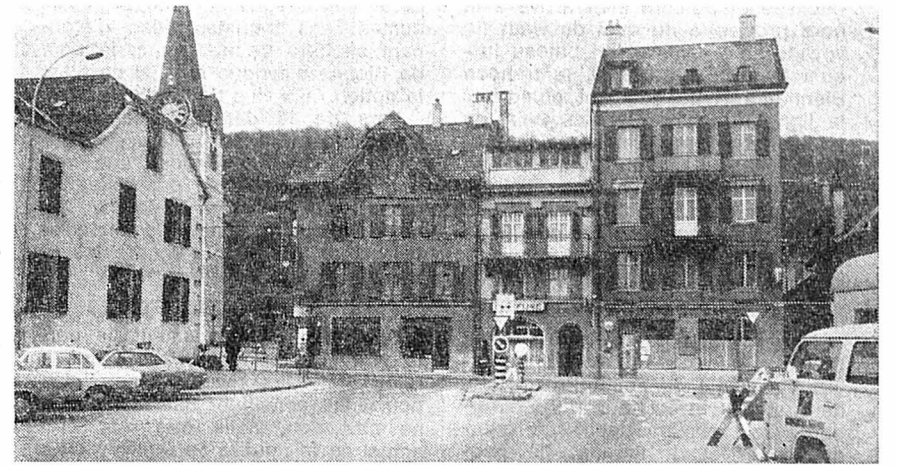
Et puis, le tram... Vive le tram qui circule en dehors des routes réservées au trafic automobile, comme c'est le cas entre Neuchâtel et Boudry. Mais pas le tram qui roule sur la rue, surtout quand elle n'est pas particulièrement de largeur confortable.

Les véhicules sur rails entravent considérablement la fluidité de la circulation, créent des dangers en batifolant à gauche et à droite aux croisements de convois (comme à Pesieux-centre et à l'arrêt du Vignoble). Pris dans le contexte général de la circulation à Pesieux, on se rend compte immédiatement que le tram, avec sa rigidité, complique singulièrement les choses.

A tel point que pour mettre un terme aux collisions autos-trams qui se produisent régulièrement au centre de Pesieux les autorités locales ont décidé la mise en place de feux, le Conseil général ayant voté un crédit de 30.000 fr. à cet effet.

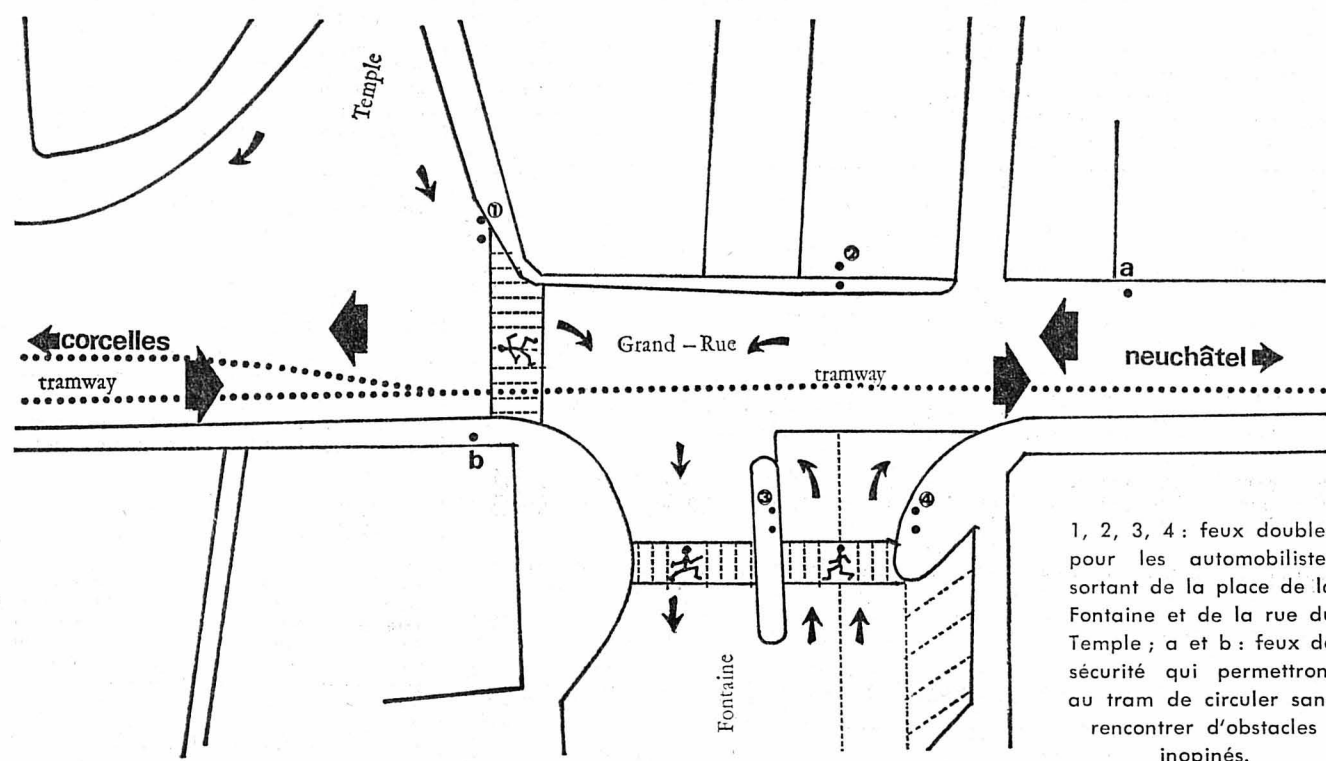
Les travaux de pose ont commencé et les premiers essais vont avoir lieu dans quelques jours.

Le principe de cette installation est simple: quand un tram arrive, dans la Grand-Rue, de Neuchâtel ou de Corcelles, la circulation débouchant de la



Un faux carrefour que les spécialistes considèrent comme un casse-tête en matière de régulation du trafic!

(Avispress - J.-P. Bailod.)



place de la Fontaine et de la rue du Temple est stoppée au rouge. Quand le tram s'est éloigné, l'orange clignotant rend la chaussée aux automobiles. Il n'y a donc pas de phase verte. Mais, la possibilité existe d'en mettre une, quand, au plus tard en 1975, le tram Neuchâtel-Corcelles aura enfin été remplacé par des autobus, puis par des trolleybus!

Le but premier de cette signalisation est de protéger les automobilistes contre le tram en espérant que les collisions deviendront rarissimes malgré la présence de l'agent qui a la tâche bien délicate de régler le trafic et de protéger les piétons, notamment les enfants qui se rendent à l'école ou en reviennent.

Jamais peut-être les édiles de Pesieux n'auront voté un crédit plus utile!

Des feux demain. Mais, plus tard, faudra-t-il prendre des mesures plus énergiques encore et clarifier le trafic à cet endroit en interdisant les tournés à gauche qui perturbent tant la fluidité de la circulation, et en ayant recours aux sens uniques.

De toute manière, le projet de l'Etat de dévier le trafic entre le Val-de-Travers et Neuchâtel par Boudrevilliers, les gorges du Seyon et Neuchâtel, soulagera grandement les villages de la Côte, Pesieux et Corcelles notamment.

Mais ce n'est pas pour demain... G. Mt

## Assemblée de la Société cantonale de tir à Corcelles

# Eviter que le tir devienne impopulaire!

C'est sous la présidence de M. Emile Amstutz, président de la Société cantonale neuchâteloise de tir que les délégués des sections ont tenu leur assemblée générale à Corcelles. M. Amstutz a souhaité la bienvenue à M. François Jeanneret, président du Conseil d'Etat, au colonel divisionnaire R. Christe, commandant de la division frontière 2, à M. Yann Richter, conseiller national ainsi qu'à M. D. Freiburghaus, président de la commune de Corcelles et aux représentants des associations cantonales valaisanne, genevoise, vaudoise et fribourgeoise.

A l'appel, 60 bulletins de présence sont recueillis pour les sections représentées par 159 délégués.

Le rapport de gestion et des comptes a été remis à toutes les sections; il ne fait l'objet d'aucune discussion. Les comptes 1972 présentent une perte de 65 fr. 45. Le trésorier, M. Georges Gaillard, commente brièvement ces résultats. M. Huguenin d'Auvier, vérificateur des comptes, donne connaissance de son rapport et reconnaît l'exactitude des comptes et documents comptables de la société. Il souligne la précision de la gestion et propose à l'assemblée d'en donner décharge au caissier.

La majorité de l'assemblée adopte ces rapports.

Puis, à tour de rôle, les membres du comité cantonal responsables d'une discipline de tir présentent leur rapport sur l'activité des tirs en 1972.

M. A. Grossenbacher, (tirs en campagne) invite les sociétés à faire plus de propagande pour tenter d'améliorer la participation qui a tendance à diminuer. Il félicite les sociétés qui ont déjà fait cet effort et en particulier «La Rochette» de Montmolin qui a participé, avec la totalité de ses membres, au tir en campagne 1972.

M. Hans Steinmann (tir individuel à 300 m) espère que cette année, une ou plusieurs sections neuchâteloises seront représentées lors de la finale du championnat de groupes à Olten. En 1972, toutes les équipes neuchâteloises ont été éliminées dans les tours préliminaires.

M. M. Monard, chef cantonal des jeunes tireurs, déplore les directives des autorités militaires prescrivant l'accomplissement du programme de nos jeunes tireurs sur la cible B militaire. Il estime également que l'âge minimum devrait être abaissé à 15 ans. Le tir cantonal 1973 aura lieu du 23 juin au

9 juillet sur la place de tir de Pierre-à-Bot, à Neuchâtel. Un tir militaire et un tir d'ouverture inaugureront cette manifestation. M. Yann Richter conseiller national et président du comité d'organisation, renseigne l'assemblée sur la préparation de ces journées.

Sous les applaudissements de l'assemblée, le chef des tirs remet les récompenses aux champions cantonaux soit:

- Pierre-Alain Dufaux de Pesieux (carabine).
- Georges Beuret du Locle, (mousqueton).
- Jean Wenger, de Neuchâtel (fusil d'assaut).
- Jean-Louis Roquier de Pesieux, (pistolet).

Aux divers, le président Amstutz

donne connaissance d'une pétition pour une armée forte en vue d'assurer l'efficacité de notre défense nationale militaire. Les signataires de cette pétition attendent en particulier des Chambres fédérales qu'elles accordent les crédits indispensables à la contribution militaire de la Suisse au maintien de la paix.

En fin de séance, la parole fut donnée au chef du département militaire cantonal, M. F. Jeanneret ainsi qu'au commandant de la division frontière 2, le colonel divisionnaire R. Christe.

M. Jeanneret souligna l'importance du tir cantonal 1973 dans le cadre des manifestations du 125<sup>me</sup> anniversaire de la république du canton de Neuchâtel. Il insista également sur le développement de «Armée, Jeunesse et Sports». Il est

nécessaire, dit-il, de maintenir et de créer de nouvelles places de tir. Toutefois, l'aménagement du territoire pose de graves problèmes mais en aucun cas il ne faut que le tir devienne impopulaire. Nouvelle réjouissante, l'Etat de Neuchâtel augmente les subsides aux sociétés de tir, compte tenu du 125<sup>me</sup> anniversaire et du rôle civique que jouent nos sociétés. Le subside accordé par l'Etat passe ainsi de 4 à 5 fr. par homme.

A son tour, le colonel divisionnaire R. Christe orienta l'assemblée sur l'importance que jouent nos sociétés de tir dans une armée de milice. Il faut donc maintenir les tirs obligatoires afin de conserver une base aussi large et solide que possible dans nos différentes sections. E. K.

## L'épuration des eaux a ses exigences pour Corcelles-Cormondrèche aussi!

Le Conseil intercommunal de la station d'épuration de la Saunerie doit faire face à de nombreux problèmes notamment quant à la sécurité d'exploitation et la lutte contre les odeurs. Il demande aux communes intéressées de mettre à sa disposition un crédit de près de 300.000 fr. pour l'installation d'un deuxième filtre-presses, le refroidissement des boues la déphosphatation et une pompe à haute pression.

Voici, avec un peu plus de détails, ce dont il s'agit:

**Filtre-presses:** le traitement des boues est actuellement assuré par deux chaînes. Cette sécurité s'est révélée absolument nécessaire. En effet, après 15 mois d'exploitation, la première chaîne est hors d'usage par de graves dégâts consécutifs à l'usure (corrosion, érosion et cavitation).

La 2<sup>me</sup> chaîne est encore incomplète: en effet nous sommes équipés, déclare le Conseil intercommunal, d'un seul filtre-presses. Il était prévu d'agrandir cette presse par la suite. En lieu et place d'une transformation nous avons préféré doubler cette installation et équipé dans ce but. Par la même occasion on peut améliorer la décharge des boues traitées. Actuellement ces dernières sont vidées à ciel ouvert dans une benne placée entre les silos. Cette façon de faire est une source importante des mauvaises odeurs. Nous avons étudié la possibilité de concevoir cette décharge directement sous les

presses, dans le local existant actuellement, solution heureuse et peu onéreuse.

Il en coûtera 150.000 francs.

**Refroidissement des boues:** plus les boues sont chaudes et plus les odeurs sont fortes et pénétrantes. En diminuant cette température, l'on réduit d'une façon très sensible les mauvaises odeurs. Il faut installer un refroidisseur en sous-sol, sans grandes transformations des installations actuelles: le refroidisseur peut être construit en utilisant une partie des conduites existantes. La grande partie de cet aménagement pourra être exécutée par le personnel de la station. Il en coûtera 54.000 fr.

**Déphosphatation:** la nouvelle législation fédérale sur l'épuration des eaux exige le traitement chimique des eaux avant le débouillage à l'écouleur. En collaboration avec la station d'épuration de Neuchâtel, des essais ont été faits avec le chlorure ferrique.

Il s'agit d'une installation simple placée à l'endroit le plus judicieux, sans transformation des installations existantes. Les réservoirs équipés et les pompes installées avec les pompes de réserve sont évalués à 50.000 francs.

**Appareil de nettoyage à haute pression:** l'encrassement des parois de l'échangeur est une cause indirecte de l'émission de mauvaises odeurs et provoque des frais supplémentaires de chauffage non négligeables.

Par l'achat d'une pompe à haute pression l'on peut réduire sensiblement les frais d'in-

tervention et surtout intervenir au moment le plus favorable.

Cette pompe avec tous ses accessoires coûtera 43.000 fr.

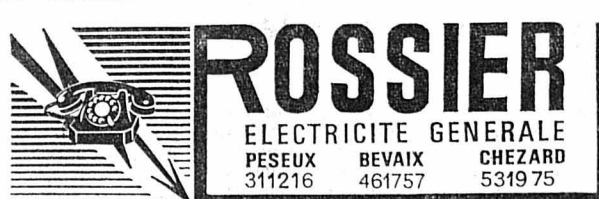
**D'AUTRES CRÉDITS**

Le Conseil général qui siégera lundi devra se prononcer sur cet important crédit pour améliorer l'épuration des eaux. Il débattira aussi d'un droit de passage au quartier des Nods, d'une modification de servitude imposée au nouveau bâtiment des PTT à Porcena, de la prolongation du trottoir sud de la rue des Prêles à l'est de l'immeuble No 6; ce trottoir sera le bienvenu pour les usagers. Le village de Cormondrèche se développe à l'ouest «sur le Creux»: il faudra quelque 15.000 fr. pour des canalisations qui seront en partie compensées par les taxes de raccordement.

Enfin, la Confédération étant très généreuse en matériel de protection civile, il faut aménager un local adéquat pour l'entreposage. Ce bâtiment trouvera place au sud-ouest de la halle de gymnastique à l'endroit où le mur de soutènement s'est écroulé. Le coût de cette construction est de 133.400 fr. dont il faut déduire les subventions fédérales et cantonales de l'ordre de 55.000 fr. Le gros matériel, compresseurs, motopompes, remorques, pourra ainsi quitter ses locaux actuels lotés à des tiers, pour rester, à deux doigts du bureau communal, sous l'œil vigilant de nos édiles.

F. W.

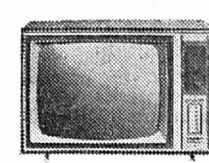
Une boutique cadeaux = tous les cadeaux



+ tous les appareils électroménagers

**ANDRÉ HAEFELI PESEUX**

GRAND-RUE 22 (sous les arcades)



TV - RADIO - DISQUES  
TOURNE-DISQUES  
MAGNÉTOPHONES

☎ 31 24 84

Service prompt et soigné

ACTUALITÉ SUISSE ET ROMANDE

Les Chambres fédérales ont terminé hier leurs travaux de la session de printemps

BERNE (ATS). — La session de printemps est arrivée à son terme. Pour sa dernière séance, mercredi matin, le Conseil national a renoncé à la discussion prévue sur l'aide à la presse...

texte des lois tous les détails qui pourraient figurer dans les ordonnances. M. Franzoni, en conclusion, a remercié les députés pour l'œuvre accomplie durant les trois semaines qui viennent de s'écouler.

Crédit supplémentaire pour l'Institut de recherches nucléaires de Villigen

BERNE (ATS). — Mercredi, au cours de sa 13me et dernière séance de la session de printemps, le Conseil des Etats a approuvé un crédit supplémentaire de 34,45 millions pour l'Institut de recherches nucléaires de Villigen...

loi concernant l'augmentation de l'ICHA et de l'IDN et la compensation des effets de la progression à froid par 130 voix contre 21, la loi fédérale contre les risques à l'exportation par 131 voix contre 13...

Imprudence, acte de malveillance ? Une trentaine de veaux périssent asphyxiés dans une étable de Saint-Nicolas

(c) On connaît les menaces faites par un petit laitier séduisant de verser dans la rue 500 litres de lait si la concurrence des grands magasins continuait à être aussi déloyale.

FÉLICITATIONS AUX DÉPUTÉS Trois remarques s'imposent à l'issue de nos travaux de printemps, a déclaré le président du Conseil national.

A fin décembre 1972, l'effectif de la population étrangère résidente se montait à 1,032,000 personnes 596,000 d'entre elles exercent une activité lucrative

BERNE (ATS). — Le relevé de l'effectif de la population étrangère résidente fait par la police fédérale des étrangers se présentait, à fin décembre 1972, comme suit : l'effectif de la population étrangère résidente se monte en chiffre rond à 1,032,000 personnes.

L'effectif de la population étrangère résidente, qui comprend également les étrangers sans activité lucrative, a augmenté de 36.976 personnes, passant de 995.309 à 1.032.285.

La composition de la population étrangère résidente selon la nationalité montre que les Italiens, comme auparavant, viennent en tête avec un effectif de 544.903 personnes (+14.426 par rapport à l'an dernier).

Augmentation de l'effectif des travailleurs

L'effectif des travailleurs étrangers au bénéfice d'une autorisation de séjour annuelle ou d'établissement a augmenté de 8927 par rapport à l'année précédente, passant de 587.155 à 596.082.

LA SUÈDE S'APPRÊTE À RECONNAÎTRE OFFICIELLEMENT LA CORÉE DU NORD Le département politique fédéral précise ses intentions

STOCKHOLM (AP-ATS). — Le ministre suédois des affaires étrangères, M. Krister Wickman, a confirmé mercredi devant le parlement que la Suède s'apprête à reconnaître officiellement la Corée du Nord.

bassadeur de Suisse à Pékin, M. Albert Natural, séjourne actuellement à Pyongyang, capitale de la Corée du Nord.

Contre la suppression des articles d'exception

BERNE (ATS). — Au cours d'une conférence de presse qui s'est déroulée mercredi à Berne, les comités d'action romand et alémanique contre la suppression des articles d'exception ont présenté leur programme et leurs arguments.

Nouvelle répartition des tâches entre Confédération, cantons et communes : commission constituée

BERNE (ATS). — En accord avec le département fédéral des finances et des douanes, le département fédéral de justice et police a institué un groupe de travail chargé d'examiner la motion Binder concernant la nouvelle répartition des tâches entre la Confédération, les cantons et les communes.

Dans une première phase, le groupe de travail établira un inventaire complet des tâches de la Confédération d'une part et de celles des cantons d'autre part.

Importante réorganisation de l'Union maraîchère suisse

LAUSANNE (CRIA). — Confrontée à de graves problèmes de trésorerie et d'organisation interne, l'Union maraîchère suisse (UMS), qui défend les intérêts économiques et techniques des producteurs de légumes de notre pays, s'est réunie en assemblée extraordinaire mercredi à Berne pour prendre d'importantes décisions.

Cascade d'accidents graves à Genève Cycliste tué, enfant dans le coma

(c) Série noire à Genève en ce qui concerne les accidents de la circulation. On en a enregistré une véritable cascade au cours de la journée de mardi.

Magasin incendié à Carouge (c) Le magasin de vêtements «Primenfan» à Carouge, a été complètement anéanti par un sinistre assez brutal qu'expliquent, en vingt minutes, tout était consumé et les pompiers furent impuissants bien que plusieurs lances aient immédiatement été mises en batterie.

Extraordinaire sauvetage d'une skieuse italienne prisonnière d'une crevasse pendant 18 heures au-dessus de Zermatt

De notre correspondant : On n'a pas fini d'évoquer en Valais l'étrange sauvetage de la jeune Erika Cresta, 22 ans, skieuse italienne, qui resta plus de 18 heures dans une crevasse d'une vingtaine

de mètres dans la région du lac Noir au-dessus de Zermatt. La jeune fille d'Allesandria, a été sauvée de justesse dans les circonstances que voici. Erika avait gagné le glacier du Théodulo

en compagnie d'un groupe de skieurs. Ses amis décidèrent dans l'après-midi de gagner Cervinia à skis. La jeune fille fit part de son intention de descendre en téléphérique. La malheureuse s'égara alors, seule qu'elle était dans la montagne.

VALAIS LAITIERS MENACÉS : QUESTION ÉCRITE AU GRAND CONSEIL

(c) On connaît les menaces faites par un petit laitier séduisant de verser dans la rue 500 litres de lait si la concurrence des grands magasins continuait à être aussi déloyale.

Deux parlementaires, MM. Ami Mottiez et Fernand Giroud, sont revenus à la charge en remettant au bureau du Grand conseil une question écrite disant notamment : « Les commerces de gros utilisent le lait, produit de nécessité, dont le prix est fixé par le Conseil fédéral comme article attractif en vendant à perte en sachant bien que le client compensera largement cette perte par l'achat d'autres articles.

UN SKI... A 1 heure du matin, les sauveteurs suisses suspendirent leurs recherches. Du côté italien cependant, les hommes poursuivirent les recherches jusqu'à l'aube.

Un gros cambriolage à Sion

(c) En pleine nuit, des inconnus ont pénétré par effraction dans un des bureaux d'une importante entreprise de génie civil à Sion. Les malfaiteurs ont fouillé les lieux jusqu'à ce qu'ils aient découvert la clé du coffre-fort.

Un gros cambriolage à Sion Notons qu'un skieur étranger vient de connaître à Zermatt également une aventure non moins étrange.

Notons qu'un skieur étranger vient de connaître à Zermatt également une aventure non moins étrange. Il s'annonça partant pour Paris et s'en alla encore skier seul avant son départ.

Ils vendaient de la drogue et voulaient acheter une maison : six condamnations en Argovie

BRUGG (AG) (ATS). — Six personnes de la commune argovienne de Birrenstorf ont été jugées par le tribunal de district de Brugg pour transgression à plusieurs reprises de la loi sur les stupéfiants.

s'était engagée comme employée dans un magasin d'animaux pour réaliser la contrebande de drogue. A la suite d'une dispute avec le propriétaire du magasin, elle fut licenciée.

Noyade dans un bassin PULLY (ATS). — Un jeune Suisse alémanique de 22 ans, travaillant à Pully, a été découvert mort, mardi, par un camarade de travail dans une serre d'une entreprise horticole.

Ce sont maintenant les Alsaciens qui se plaignent Il est dangereux de consommer des poissons pêchés dans le Rhin

De notre correspondant de Bâle : L'automne dernier, un rapport du chimiste cantonal de Bâle-Ville attirait l'attention des pêcheurs et des amateurs de friture sur la teneur en mercure des poissons du Rhin.

Responsable de la maladie de Minimata, qui a déjà fait de nombreux morts parmi les pêcheurs nippons, le mercure est aussi signalé en quantité inquiétante dans les eaux suédoises.

Un enfant se tue en « caisse à savon » NYON (ATS). — Le petit Yves Christinet, âgé de onze ans et domicilié à Arzier le Muils, qui roulait mardi en « caisse à savon » dans son village, s'est jeté contre une automobile en déboîtant sur la route Begnins-Saint-Cergue.

Procès Muller à Zurich

ZURICH (ATS). — Le défilé des témoins s'est poursuivi mardi devant la Cour d'assises de Zurich, dans le procès Fernand Muller.

Incendie de forêt au Signal-de-Bougny

(c) Un foyer de nettoyage allumé par des bûcherons à la Cassivette, sous le Signal-de-Bougny, a provoqué mardi un incendie de forêt.

Ecolier grièvement blessé à Crissier (c) Hier, vers 11 h 55, Olivier Berner, 8 ans, domicilié à Crissier, qui cheminait dans la localité sur un trottoir, a brusquement quitté un groupe d'enfants et s'est élané inopinément sur la chaussée.

IMPRIMERIE CENTRALE et de la FEUILLE D'AVIS DE NEUCHÂTEL S.A. Rue Saint-Maurice 4 - Neuchâtel Direction générale : Marc Wolfrath Rédacteur en chef : Jean Hostettler

**SUZE**  
BITTER

*je t'aime*



## Les enfants raffolent de... Chocoly

Terribles... les Chocoly! Beaucoup de crème au chocolat entre deux biscuits... ça c'est Chocoly! Et il y en a tant dans un rouleau... tous les copains en raffolent...



**Oulevay**

**plastiglas sa**  
125, rue de la Côte 2000 Neuchâtel  
Tél. (038) 25 28 76 TX 35 313 fuchs ch

**FAÇONNAGE ET VENTE**  
Verre acrylique, PVC et autres matières plastiques, feuilles, barres et tubes. Blocs de grandes dimensions.  
PLASTIGLAS SPÉCIAL POUR LA DÉCORATION

**PARQUET SOL**  
Philippin & Rognon

**PARQUET LINOLÉUMS**  
Ponçage Imprégnation Réparation **PLASTIQUES**

**TAPIS DE FONDS**  
tendus ou collés  
Moquette - Bouclé - Tufting  
Tapisom - Siftor - Stammflor, etc.  
Neuchâtel - 56, Pierre-à-Mazel  
Tél. 25 52 64

**SKIEURS!**  
Profitez de vos vacances de Pâques, pour terminer votre saison de ski sur les pentes ensoleillées du Valais.  
Retenez une adresse :  
**HÔTEL-BUFFET DE LA GARE SEMBRANCHER**  
A proximité de Verbier et du Super-Saint-Bernard.  
Prix modérés.  
Tél. (026) 8 81 14.  
Réservez assez tôt!

**Patrons « BURDA »**  
CENTRE DE COUTURE BERNINA  
**L. CARRARD**  
Epancheurs 9 Neuchâtel

**COMMERÇANTS**  
Ne vous creusez pas la tête pour vos problèmes de publicité. Nous avons pour les résoudre un service à votre disposition.  
Feuille d'avis de Neuchâtel

Mieux  
**VOIR**  
c'est VOIR RABUS

3 bonnes spécialités fraîches du pays  
**CABRIS — CANETONS — PETITS COQS**  
**Lehnherr frères**  
le magasin spécialisé - Neuchâtel - Tél. 25 30 92

Ouvert sans interruption du mardi au vendredi, de 8 à 19 heures.  
Samedi, de 7 h 30 à 17 heures

**Haute Coiffure Bernard**

**Etre tout autre que les autres**

**NEUCHÂTEL av. de la Gare 1 Tél. 24 20 20**

Une nouvelle jeunesse pour l'organisme pour rester en pleine forme  
**GELÉE ROYALE POLLEN**  
DIRECTEMENT DU PRODUCTEUR  
**CEDISA**  
Centre de diffusion de spécialités apicoles  
Documentation gratuite et prix producteur sur demande  
CEDISA 20, avenue de la Gare  
Tél. 021/354622 1022 Chevannes-Romans

**Daim**  
Pour le nettoyage (veste Fr. 25.—, manteau Fr. 28.—), canadienne Fr. 30.—.  
Une bonne adresse :  
**PRO-DAIM**, Grand-Rue 30, 1044 Villeneuve.  
Tél. (021) 80 15 46.

**Nouveau dans la région**  
Ouverture d'un nouveau magasin de

**COMPOSANTS ÉLECTRONIQUES**  
**URS MEYER ELECTRONIC CERNIER Val-de-Ruz**  
Rue Soguel 2  
Tél. (038) 53 32 68  
Magasin ouvert tous les jours de 14 à 18 h 30, sauf le mercredi.  
Le samedi de 8 à 12 h et de 13 à 16 heures.

**Confort "jeune!"**  
une certaine idée d'être «chez soi» grand choix de salons dès Fr. 980.—

**ameublements Vionnet sa**  
BULLE GENEVE YVERDON BIENNE CHARRAT/VS



# La prévoyance n'est pas une simple question d'appréciation

## L'échelle de prévoyance de la Winterthur-Vie vous en apporte la preuve

L'échelle de prévoyance vous permet de déterminer vous-même quels sont vos besoins en matière de prévoyance.

Elle vous montre à quelles prestations vous donnent droit l'AVS/AI et le 2<sup>e</sup> pilier obligatoire (caisse de pension). Elle indique également le total des mesures de prévoyance nécessaires pour que votre sécurité personnelle et celle de vos proches soit garantie dans tous les cas.

Si vous constatez que vos mesures de prévoyance sont encore insuffisantes, le conseiller de la Winterthur vous soumettra une proposition répondant à vos besoins.

L'échelle de prévoyance vous est remise gratuitement. Demandez-la aujourd'hui en utilisant le coupon ci-dessous.



Revenu fr.	30 000
Besoin objectif en % du revenu	85
Besoin objectif en fr.	25 500
Couvert par 1er pilier (AVS/AI 1975), rente simple	10 800
Couvert par 2e pilier, prestation minimale obligatoire	7 200
3e pilier, rente à couvrir	7 500
Capitalisation (chiffres arrondis)	100 000

**Le besoin de prévoyance retraite**

### Coupon de commande pour échelle de prévoyance

Veillez envoyer ce coupon, sous enveloppe affranchie (30 ct.), à l'adresse suivante: «Winterthur», Société d'Assurances sur la Vie, Römerstrasse 17, 8401 Winterthur.

Nom \_\_\_\_\_

Prénom \_\_\_\_\_

Age \_\_\_\_\_

Profession \_\_\_\_\_

Domicile \_\_\_\_\_

NPA/lieu \_\_\_\_\_

Tél. \_\_\_\_\_

év. no de policé «Winterthur» \_\_\_\_\_

### WINTERTHUR-VIE Votre conseiller

### AF MACHINES A LAVER INDESIT

Les nouveaux modèles sont là. PROFITEZ de nos prix sans concurrence. RABAIS ÉLEVÉS, FORTE REPRISE. Déjà 5 kg automatique à Fr. 790.—. Imbattable. LAVE-VAISSELLE INOX 12 COUVERTS Fr. 1390.—. NOTRE PRIX Fr. 1090.—. Livraison par nos soins. Service après-vente assuré. Facilités de paiement.

Naturellement au discount du vignoble. Fornachon & Cie, 2022 Bevaix. Tél. (038) 46 18 77.



### Le meilleur anti-fouling actuel

En vente chez le concessionnaire agréé de la maison Valmar

### Chantier naval FISCHER, Auvernier

Tél. 31 34 08.

Votre électricien

**Vuillomener & C. S.A.**  
ELECTRICITE NEUCHÂTEL

Grand-Rue 4 - Tél. 25 17 12

### MACHINES A LAVER

100% automatiques, neuves, légèrement griffées ou défranchées, avec ou sans fixation. A CÉDER A TRÈS TRÈS BAS PRIX avec garantie d'usine. Pose, installation et service après-vente assurés par nos monteurs. **MAGIC, PAHUD & GONSETH**, av. de La Harpe 21, Lausanne. Tél. (021) 27 84 10 soir : (021) 97 14 88.

### Petit transport

à disposition. Véhicule utilitaire à la semaine ou au mois. Tél. (038) 25 74 43.

### Toujours du nouveau à la Brocante de Montalchez

Salle à manger et chambre à coucher, armoires diverses, secrétaires, armoires combinées, fauteuils anciens et nouveaux, chaises, potagers multiples, autres objets, bibelots, etc. Ouvert tous les samedis. Maison de la poste, Montalchez.

### Baux à louer

en vente au bureau du journal

## Nouveau Toyota Carina 1600

### Sedan Super Deluxe

5 places, 4 portes, 1588 cm<sup>3</sup>, 4 cylindres, vilebrequin à 5 paliers, 100 CV (DIN) à 6000 t/min., vitesse de pointe 165 km/h.

**Fr. 10990.—**

En toute confiance

# GARAGE DU 1<sup>er</sup> - MARS S.A.

AGENCE PRINCIPALE

Pierre-à-Mazel 1 — NEUCHÂTEL — Tél. (038) 24 44 24

(En face de l'église catholique)

## LAVE-VAISSELLE BOSCH

DE TOUTE GRANDE CLASSE à prix incroyable

**Bosch lave-vaisselle**  
12 couverts, 3 niveaux d'aspersion, adoucisseur incorporé, prérinçage et programme universel

Prix conseillé 1298.—  
**Notre prix 998.—**

**Modèle grand luxe**  
à pouvoir lavant total et bio-actif, cuve inox, 12 couverts

Prix conseillé 1798.—  
**Notre prix 1398.—**

**Jeanneret & Cie**  
Au Confort Ménager  
Seyon 28 - 28 - 30 Neuchâtel Tél. 24 51 77

### VÉHICULES À MOTEUR ET ACCESSOIRES

A vendre **Ford 17 M**  
1969, très bon état, 40.000 km. Prix à discuter. Tél. 25 75 29.

A vendre **Opel 1963**  
4 vitesses, radio, 73.000 km, 12 jantes avec pneus en parfait état; non expertisée, 600 fr. Tél. 42 32 08.

**OCCASION EXCEPTIONNELLE NSU 1200 TT**  
1971, jaune, 34.000 km. Prix exceptionnel. **GARAGE M. BARDO** Sablons 47, Neuchâtel. Tél. (038) 24 18 42 - 24 18 44.

### OCCASIONS EXPERTISÉES

**MERCEDES 220 SE** impeccable, Fr. 4500.—; **MINI 1000** 1968, boîte à vitesses neuve, Fr. 3200.—; **MINI 1000** 1969, 50.000 km, Fr. 3800.—; **TAUNUS 12 M** 1966, Fr. 1900.—; R 4

**FOURGONNETTE** moteur neuf, révisée, Fr. 2900.—.

**Tél. 25 29 50.**

A vendre **VOLVO 121**  
année 1965, 3200 fr. ;

**Opel Record 1900 Caravane**  
année 1968, 4900 fr. Expertisées en 1973 et en bon état. Tél. (038) 51 39 29.

A vendre **Citroën GS**  
Club, modèle 1972, 9000 km. Tél. (038) 31 64 79.

### GARAGE WASER NEUCHÂTEL

**MORRIS 1300 automatique**  
Modèle 1969. 30.000 km. Expertisée. Echange possible. Grandes facilités de paiement.

Rue du Seyon 34-38  
Tél. 038 25 16 28  
25 00 98

### PNEUS D'ÉTÉ

A liquider

d'occasion, conventionnels et radiaux de 60 à 80 %, toutes dimensions et marques.

La pièce de Fr. 30.— à Fr. 50.—. Offre spéciale : 15 % rabais sur prix réduit jusqu'au 24 mars 1973.

**PNEUS Henri KRONENBERG**  
En gros Achat et Vente, 2207 COFFRANE. Tél. 42 32 83 ou 57 17 17, le soir.

**VOITURE GRAND SPORT**  
marque Fiat moteur DINO 6 cylindres, 10,2 CV impôt, 195 km/h, 4 places confortables, grand coffre. A vendre ou à échanger contre Ranger Rover. Tél. (022) 24 47 24, heures des repas.

- A VENDRE **MGB expertisée**  
moteur neuf, bon état, radio + stéréo, 4000 fr. Tél. (038) 51 24 08, dès 19 heures.
- A vendre **Oldsmobile F 85**  
1964, expertisée. Tél. 53 10 26.
- A vendre **FORD 17 M**  
bon état, année 1966, 99.000 km, 1400 fr. Tél. (038) 25 58 91.
- A vendre **R 12 TL**  
1971, 50.000 km. Tél. 31 20 91, après 18 heures.
- A vendre **américaine**  
Rambler 16 CV, 6 places, 84.000 km, expertisée, bon état, radio, ceinture, 4500 fr. Tél. (038) 24 54 88, après 18 h 30.
- A vendre **FIAT 125 SPÉCIAL**  
1971, expertisée. Tél. 47 11 94, Enea Borgna, Cresier.
- A vendre **LIFT POUR VOITURES**  
en parfait état, 1600 fr. Tél. 25 29 50.
- A vendre pour cause de double emploi, **Opel Manta SR 1900**  
modèle 1971, 37.000 km. Prix à discuter. Adresser offres écrites à EZ 782 au bureau du Journal.





## OFFRES D'EMPLOIS

## OFFRES D'EMPLOIS

## OFFRES D'EMPLOIS

Jeune couple avec trois enfants de 10, 7 et 5 ans cherche

**JEUNE FILLE**  
au pair.  
Bon gages, jolie chambre à disposition. Possibilité de suivre des cours de français. Ambiance agréable. Entrée fin avril.  
Tél. (038) 24 36 26.

On engagerait

**OUVRIER  
OU OUVRIÈRE**

pour travail facile en atelier.  
Horaire selon entente.  
Suisse ou étranger avec permis C.  
Prendre rendez-vous par téléphone, le matin, au (038) 24 13 93.

Confiserie Vautravers,  
R. Nicole, successeur, cherche,  
pour entrée immédiate, une

**serveuse**  
Tél. 25 17 70.

La Maison de santé de Prégargier,  
clinique psychiatrique,  
2074 Marin (NE), cherche des

**veilleurs (euses)  
(aides-infirmiers (ères)  
ou infirmiers (ères)  
diplômés (ées)**

pour veillées de 7 à 15 nuits, ou  
davantage par mois, et

**une  
lingère-repasseuse**

Présenter offres écrites ou téléphoner à l'administration.  
Tél. (038) 33 51 51.

Pour nos différents départements,  
nous cherchons

**personnel féminin  
et masculin**

pour travaux manuels et sur machines.  
Prière de s'adresser à la fabrique  
Huguenin-Sandoz S.A.,  
Plan 3, tél. 25 24 75, qui donnera  
tous renseignements utiles.

Si vous êtes

**MÉCANICIEN**

(de précision) et si vous cherchez  
une place stable avec un  
gain élevé et des avantages sociaux,  
dans une entreprise moderne,  
alors adressez-vous à :  
Mécanique de précision  
H. SCHMOCKER  
2024 Sauges-près-Saint-Aubin  
Tél. (038) 55 16 51.

LA BAUWIRTSCHAFT & BAUTECHNIK AG  
cherche, pour toute la Suisse :

**REPRÉSENTANTS RÉGIONAUX  
INDÉPENDANTS**

(possibilité de représentation complémentaire).

Votre tâche consisterait à faire connaître des nouveautés dans le secteur de l'éclairage technique.  
Il s'agit uniquement d'une clientèle établie à son compte.

Nous vous assurons un soutien commercial pour vos ventes.

Vous devrez faire preuve de beaucoup d'initiative, d'un flair technique et être capable de négocier d'une manière pertinente.

Votre activité antérieure n'a pas d'importance pour ce qui nous concerne.

Vous pouvez avoir des renseignements plus précis auprès de l'organisation des ventes

Weber & Candrian, 9000 Saint-Gall.  
Téléphone (071) 22 67 15.

Nous engageons

**constructeur  
de bateaux**  
ou  
**ouvrier**

s'intéressant à l'entretien, service  
et peinture des bateaux. Entrée  
à convenir, mais au plus tard le  
1er mai 1973. Place stable et bon  
salaire.  
Se présenter ou téléphoner au  
Chantier naval, Jean-Louis Racine,  
1781 Praz-Vully. Tél. (037) 71 24 49.

**Aide-infirmière  
ou  
infirmière assistante**

pour maison de repos, dans la  
campagne vaudoise. Place stable.  
Le PRÉ CARRÉ,  
1399 Corcelles-Chavornay.  
Tél. (024) 7 31 19.

Entreprise J.-L. BRON engage

**MENUISIERS**

Semaine de 5 jours.  
Caisse de retraite.  
Entrée immédiate.  
Tél. (038) 53 11 76.

Nous cherchons au plus tôt une

**EMPLOYÉE DE BUREAU**

pour travaux de secrétariat et de  
réception. Travail varié, semaine  
de 5 jours.  
Faire offres manuscrites, avec  
prétentions de salaire au Labora-  
toire d'analyses médicales,  
Grand-Rue 1, 2000 Neuchâtel.

On cherche pour  
le 1er avril, une

**employée  
de bureau**

Allemand  
indispensable.  
Poste indépendant.  
Tél. 25 67 40.

La maison Raymond,  
rue Saint-Honoré 5,  
à Neuchâtel,  
cherche pour entrée  
immédiate ou date  
à convenir

**JEUNE FILLE**  
libérée des écoles  
pour différents petits  
travaux de bureau  
et courses.  
Faire offres écrites  
ou prendre rendez-  
vous par téléphone  
au 25 44 66.

Importante fabrique textile de la région lausannoise, en plein  
développement, cherche

**mécanicien-tricoteur sur machines  
rectilignes Dubied et Stoll**

- Poste Intéressant pour candidat capable et dynamique
- Avantages sociaux
- Restaurant d'entreprise
- Possibilité de logement

FABRIQUE DE BAS ET TRICOTS

Avenue du Temple 5  
1020 Renens-Lausanne  
Tél. (021) 34 98 71

**IRIL** S.A.

Entreprise de Neuchâtel engage  
immédiatement

**employée pour  
son bureau  
de fabrication**

Préférence sera donnée à per-  
sonne dynamique, sachant dacty-  
lographier et aimant les contacts  
journaliers avec la clientèle.  
Travaux variés et intéressants.  
Mise au courant assurée par nos  
soins.  
Adresser offres écrites à GZ 768  
au bureau du journal.

Home d'enfants  
Villars-Chesières  
cherche

**MONITRICES**

Vacances de Pâques.  
Les Mioches, 1885 Chesières.  
Tél. (025) 3 21 57.

**HOPITAL DU VAL-DE-RUZ  
A LANDEYEU (Neuchâtel)**

cherche pour entrée immédiate  
ou à convenir

**infirmière  
instrumentiste**

Faire offres à la direction médi-  
cale de l'hôpital du Val-de-Ruz,  
2046 Fontaines (NE).

**BILLETER S.A.**

Courtils 1, 2035 CORCELLES (NE). Tél. 31 27 27

Nous engageons, pour entrée immédiate ou date à  
convenir :

**1 tourneur**

**1 mécanicien**

**1 manoeuvre**

âge 45-50 ans, serait formé sur travail spécial.  
Travail varié, avantages sociaux.

Prière de se présenter ou de prendre contact par  
téléphone ou par écrit.

**MIGROS**

cherche

pour sa centrale de distribution à  
Marin (transport depuis Saint-Blaise  
assuré par nos soins) :

**boucher-désosseur  
magasinier**

au dépt des produits carnés ;

**magasinier**

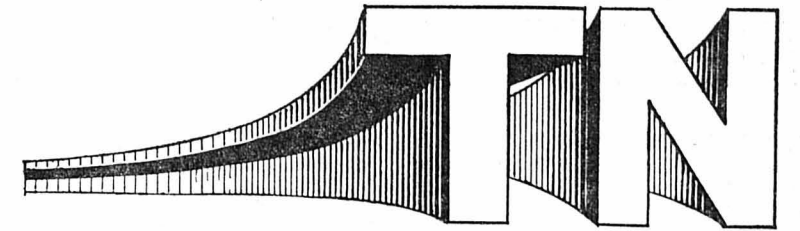
au dépt des produits laitiers  
(dépt de Gampelen).

Places stables, bonne rémunération,  
horaire de travail régulier, avantages  
sociaux d'une entreprise moderne,  
restaurant d'entreprise.

**M-PARTICIPATION**

Veuillez adresser vos offres ou téléphoner à la  
Société Coopérative MIGROS NEUCHÂTEL,  
service du personnel, case postale 228, 2002  
Neuchâtel, tél. (038) 33 31 41.

Cherchez-vous une activité variée ?  
Un emploi stable, bien rémunéré ?



Nous vous l'offrons en qualité de :

**Conducteurs-contrôleurs**

pour la conduite et le service à la clientèle.

**Monteur de ligne**

pour le montage et l'entretien des lignes aériennes et la signalisation.

**Mécanicien électricien**

**Ouvriers pour l'entretien des voies**

**Peintre en carrosserie**

**Agent de dépôt**

pour la préparation des véhicules.

**Aide d'atelier**

pour travaux divers.

**NOUS DEMANDONS**

des hommes âgés de 20 à 35 ans, en bonne santé et  
capables d'occuper un poste de confiance.  
Nationalité suisse (étranger permis C).

**NOUS OFFRONS**

la formation aux frais de l'entreprise avec salaire com-  
plet dès le 1er jour, de bonnes prestations sociales, des  
facilités de transport appréciables.

Je m'intéresse à un emploi dans votre entreprise et désire obtenir de plus  
amples renseignements.

Emploi désiré \_\_\_\_\_

Nom \_\_\_\_\_ Prénom \_\_\_\_\_

Age \_\_\_\_\_ ans Marié (oui-non) \_\_\_\_\_ Enfants \_\_\_\_\_

Rue \_\_\_\_\_ Localité \_\_\_\_\_

Téléphone ( ) \_\_\_\_\_ Nationalité \_\_\_\_\_

Veuillez renvoyer ce coupon à la DIRECTION DES TRANSPORTS EN COMMUN  
DE NEUCHÂTEL ET ENVIRONS, qual Ph.-Godet 5, 2001 Neuchâtel.

**BANQUE CANTONALE NEUCHÂTELOISE  
NEUCHÂTEL**

cherche

**JEUNES EMPLOYÉS (ES)**

de nationalité suisse et de langue maternelle française,  
porteurs du certificat fédéral de capacité ou d'un diplôme  
commercial.

Postes stables avec travail intéressant et varié dans les  
services du siège et des agences.

Les candidats intéressés par le contact direct avec la clien-  
tèle seront formés pour le service des caisses et guichets.

Faire offres détaillées, avec documents usuels, au chef  
du personnel, place Pury, 2000 Neuchâtel.

**UNION SUISSE ASSURANCES**

cherche, pour entrée immédiate  
ou à convenir, une

**sténodactylo**

(éventuellement à mi-temps),  
et une

**employée de bureau**

à mi-temps pour remplacement  
jusqu'à fin août 1973.

Adresser offres à F. FELDER,  
agent général, 2001 Neuchâtel,  
case postale 1176, ou téléphoner  
pour rendez-vous au No 25 40 44.

**MONITEURS DE VOILE**

Sérieuses références requises.

Faire offres écrites, avec curricu-  
lum vitae et photo, à : la Combe,  
1180 Rolle.

**une jeune fille**

pour aider au ménage et s'occu-  
per de deux enfants en bas âge.  
Vie de famille, congés réguliers.

S'adresser à Michel Amstutz,  
Fahys 1, Neuchâtel.  
Tél. 25 59 71 ;  
appartement 25 80 76.

Nous cherchons

**un(e) ouvrier(ère)**

pour travaux faciles en atelier.

Faire offres à Bracelets-Unlon,  
Grand-Rue 45, 2035 Corcelles.  
Tél. (038) 31 57 81.

Garage E. Andreotti,  
Clos-de-Serrières 12, tél. 31 62 25,  
cherche

**mécanicien**

sachant travailler sur toutes mar-  
ques de voitures.  
Bon gain assuré.  
Entrée immédiate ou à convenir.

**MONTEVIDEO  
gouvernante  
d'enfants**

expérimentée, qualités de cœur,  
cherchée pour deux enfants (suis-  
ses) 4 et 6 ans, mère absente.  
Salaire excellent.  
Faire offres : Placement à l'étran-  
ger, AMIES DE LA JEUNE FILLE,  
Simplon 2, Lausanne.  
Tél. (021) 26 26 45.

**GRAND GARAGE** cherche, pour entrée immédiate  
ou date à convenir,

**téléphoniste**

pouvant exécuter des travaux simples de bureau.  
Semaine de 5 jours, ambiance agréable, locaux  
modernes, travail intéressant et varié.

Faire offres sous chiffres SI 753 au bureau du  
journal.

**FTR**

FABRIQUES DE TABAC REUNIES SA NEUCHÂTEL  
MEMBRE DU GROUPE PHILIP MORRIS

Pour compléter l'effectif de notre entreprise, nous  
cherchons pour notre centre de Serrières un

**mécanicien autos**

au bénéfice d'un certificat fédéral de capacité ou  
titre équivalent. Le permis de conduire pour poids  
lourds serait un avantage. Notre futur collaborateur  
sera chargé de l'entretien de notre parc de véhi-  
cules.

Conditions de travail :

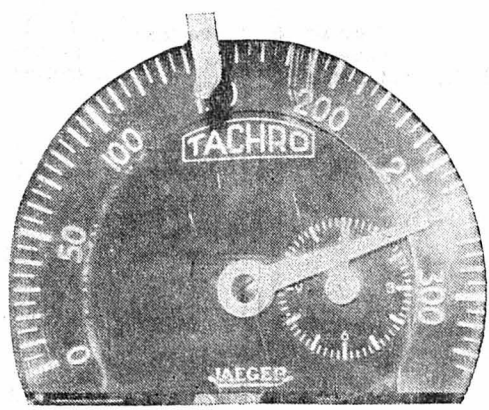
- horaire normal
- prestations sociales de premier ordre
- stabilité de l'emploi.

OFFRES ET RENSEIGNEMENTS  
SERVICE DU PERSONNEL

TEL. 038/211145 - 2003 NEUCHÂTEL

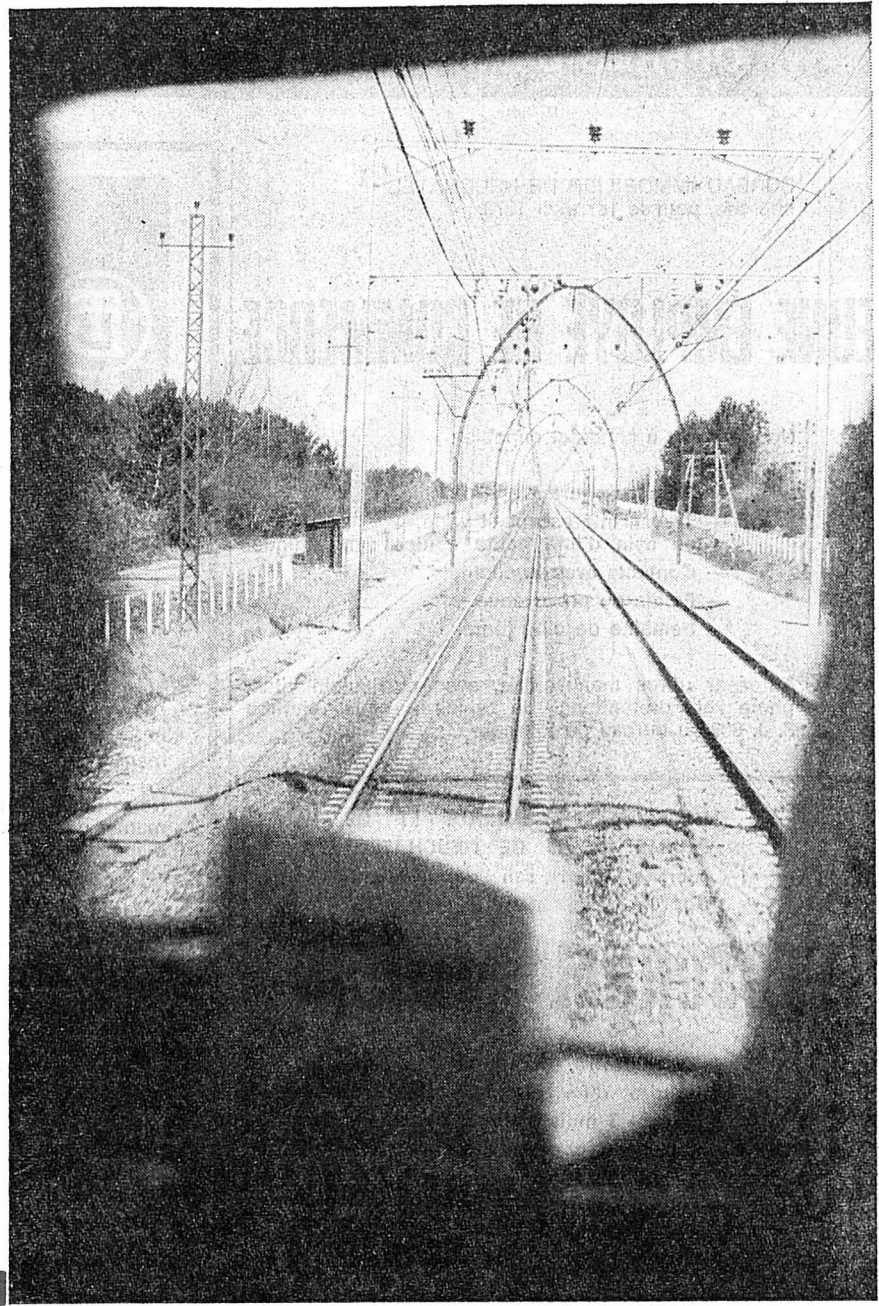


# A 270 KM/HEURE, SUR LA LIGNE DES LANDES



Dans la cabine de conduite, le tachymètre indique 270 km/h mais il y a quelques mois le TGV-001 a poussé des pointes à 318 km/heure !

## AVEC LE TGV-001...



L'ingénieur Evrard :  
— Nous roulons à 270 km/heure...

A 53 ans, le visage s'est arrondi et le corps a dû prendre quelques kilos supplémentaires. Mais ce sont surtout les kilomètres que compte Georges Fournier car, depuis 1967, sans répit, il a bouclé plus de dix fois le tour de la Terre dans les turbotrans de la SNCF. Fournier, c'est l'homme des essais. Avec l'équipe du département thermique de la direction du matériel, il a couvé les premiers pas de trois générations de « turbos », ouvert une nouvelle voie au chemin de fer et, il y a quelques mois, battu un nouveau record de vitesse à bord du TGV-001.

En février 1968, en gare de Belfort, Fournier avait le poil un peu moins gris lorsqu'il posait avec l'équipe Sénac devant l'autorail X-4365. D'un véhicule ordinaire, la SNCF venait de faire un laboratoire roulant avant de décider si un turbomoteur d'hélicoptère, plus puissant mais pesant moins lourd à l'essieu qu'un classique moteur diesel, pouvait être appliqué à la traction ferroviaire. Le turbotrain trouvait là son ancêtre et le nom n'avait pas encore fait fortune : on parlait d'autorail à turbine ou de turborail.

### La voie des records

Au début, ce ne fut d'ailleurs qu'une modification de matériel existant et comme l'avait fait deux ans plus tôt le New-York Central avec son autorail Budd-RDC équipé de deux réacteurs d'avion, X-4365 s'était vu flanquer d'un nez aérodynamique destiné à vaincre la résistance de l'air à l'avancement et qui lui donnait, à lui aussi, l'air d'un cacheur masqué.

Chef des essais, Fournier passa d'un laboratoire à un autre, auscultant successivement les rames ETG dérivées de l'autorail des débuts puis la deuxième génération de turbotrain, dite RTG. Depuis un an, il a franchi un pas de géant avec le dernier prototype TGV. Du lundi au vendredi, il arpente maintenant la ligne des Landes, assis devant des cadrans, veillant au trépigement des spots lumineux. Tirée au cordeau, la voie est habituée à de telles prouesses. C'est là qu'en mars 1955 une CC électrique, la 7107, puis la BB 9004 ont roulé à 331 km/heure, battant le record du monde de vitesse sur rail. Près de vingt ans déjà ! Les années ont passé, le mode de traction a évolué et le TGV s'est octroyé à son tour le ruban bleu avec des pointes à 318 km/heure.

### Le jeu de croquet...

...A 10 h 05, le turbotrain freine devant la minuscule gare de Caudos. La silhouette est plaisante, l'engin plus court sur pattes et plus racé que le Tokaido. Bracq et Cooper, les deux stylistes de Brissonneau et Lotz, le constructeur des caisses, ont avec

bonheur allié l'utile à l'agréable. Le premier a conçu des salons qui sont ceux d'un avion, le second dessiné la maison et se souvenant, peut-être instinctivement, qu'il avait été à l'école de Lowy, car l'influence américaine se retrouve aussi dans la carrosserie. Le TGV-001 c'est un peu la « City of San Francisco » habillée, quarante ans plus tard, par Paris.

Deux turbines sur quatre sont lancées. Dans les premiers kilomètres, rien de spécial. La rame glisse comme sur un tapis, accélère progressivement et se promène très vite à 180 km/heure sous les curieux portiques en arc de la ligne des Landes qui rappellent, nouveau cousinage, ceux que Henry Ford fit couler en béton pour son Detroit, Toledo and Ironton. Et le turbotrain court dessous comme une boule dans un jeu de croquet. Le mécanicien Beffara, un des six affectés à ces essais, est aux commandes dans la cabine de tête. Entre Morhenx et Lamotte, là où le turbo frôle les 300 km/h, son collègue Jacuzzi occupe l'autre poste, à l'arrière, où il assure la sécurité.

### Sécurité avant tout

Cinq minutes avant le passage de la rame, tous les passages à niveau sont cadenassés. Aux points critiques, des postes de surveillance ont été installés. Dans le train, l'émission en permanence d'un signal cadencé et une inscription sur la bande d'un enregistreur assurent le personnel de conduite que la voie est libre et normalement protégée. Si le « bip » venait à se taire ou si l'aiguille ne dessinait plus sur l'enregistreur Gould, la vitesse serait automatiquement ramenée à 140 km/heure. Que les deux témoins fassent défaut, et c'est le freinage d'urgence. Devant, quelque chose obstrue la voie.

Enfin, les marches sont ainsi prévues qu'en pleine vitesse le turbo ne doit croiser aucun autre train. Si l'horaire l'impose malgré tout, on ne peut alors croiser qu'à 220 km/h, car les techniciens craignent la bache folle d'un wagon de marchandises ou le jet, de la fenêtre d'une voiture de voyageurs, d'une canette de bière.

Dans une des trois voitures, l'ingénieur Evrard décroche un micro, jette un coup d'œil rapide sur le tachymètre :

— Nous roulons maintenant à 220 km/heure...

Il a à peine dit cela que l'aiguille glisse vers la droite et que le TGV est monté à 270. La tenue de voie est remarquable et les bogies du Creusot, chacun d'une masse de dix tonnes, se jouent des difficultés. Tout à

l'heure, sans que l'on s'en doute, le fameux aiguillage en courbe de Labouheyre a été pris à plus de 200 km/heure ! A l'intérieur de la rame, on ne sent aucune vibration : demain, une vieille Anglaise descendant jusqu'à Nice pourra y prendre le thé en levant le petit doigt. Sur un profil de voie moins généreux, le TGV ralentit, ne roule plus qu'à 210 km/h et comme Evrard et les autres techniciens l'avaient laissé entendre, la rame donne l'impression de se traîner...

A Bayonne où le turbotrain vient de s'arrêter, la gare s'enflamme. Tout le monde veut voir le TGV. Encore un peu essoufflé, le standardiste Laussu revient en courant à ses fiches :

— Et il y a des sièges qui glissent, et il y a des...

Il n'en revient pas. Mme Peyresalbe envie son collègue. Elle va aller admirer, elle aussi.

Elle est partie !

## Les techniciens sont prêts à partir mais...

A la SNCF, on parle peut-être moins de turbotrain que du groupe Sénac. Cet ingénieur principal et son équipe sont, depuis 1966, les pionniers européens du turbomoteur ferroviaire comme l'avaient été, dans les années 1950, ceux de General Electric qui mirent alors au point la série des trente « Big Blow » (« Gros souffle ») commandés par l'Union Pacific. Et le hasard veut que l'on retrouve, là encore, les deux pays qui paient le plus fort écot à la recherche ferroviaire. De l'autre côté de l'Atlantique, il y a General Motors et General Electric. Ici, c'est Alstom, M.T.E. ou Brissonneau.

Dans le cas des turbotrans, le but visé était d'adapter la turbine à gaz, parvenue à un haut niveau de perfectionnement dans le domaine de l'aviation, à la traction ferroviaire. Pourquoi la turbine à gaz ? Parce qu'elle permet de disposer d'une puissance élevée sous un faible volume, encombrement minimal qui améliore la répartition des masses et, abaissant le centre de gravité, renforce le confort général et la stabilité à grande vitesse. En 1968, partant sur la lancée de l'autorail X-4365, la SNCF commanda une première série de turbotrans ETG (éléments à turbine à gaz) et les affecta peu après à la ligne Paris-Caen-Cherbourg. Dans le cas des E.T.G., on retrouvait les principes du « Big Blow », miniaturisés certes, mais le turbomoteur était toujours lancé par un diesel d'appoint qui servait également aux manœuvres à vitesse réduite.

Etude après étude, on put supprimer le diesel. Des ETG à transmission mécanique, la SNCF passa aux RTG (rame à turbine à gaz) à transmission hydraulique et ce matériel sera mis en service, dès le mois de juin, entre

Strasbourg et Lyon, de Lyon à Nantes et de Lyon à Bordeaux.

En 1969, la SNCF commanda un nouveau prototype expérimental : le TGV-001. Cette fois, les turbomoteurs n'entraînent plus une « boîte hydraulique » mais un alternateur qui alimente les moteurs de traction fixés sur chaque axe des bogies. Ainsi a-t-on pu mieux répartir la puissance sur un nombre important d'essieux moteurs et disposer d'un atout supplémentaire dans le freinage. Du turbo-mécanique puis du turbo-hydraulique, la SNCF est donc passée au stade du turbo-électrique suivant à la trace l'évolution de la traction diesel.

Le TGV-001 que la presse suisse a pu essayer sur la voie des Landes au début de mars, comprend trois remorques encadrées par deux motrices. Lorsque de telles rames seront mises en service (dès 1978-1979, espère la SNCF) sur la nouvelle ligne Paris-Lyon, chaque turbotrain emmènera six remorques avec bar et grill-express, soit une capacité d'accueil de plus de 300 voyageurs. Le poids ayant augmenté, il faudra un turbomoteur plus puissant, celui que les constructeurs étudient actuellement.

Lors des essais, on a pu apprécier la parfaite tenue de voie du TGV, performance moins due au remplacement du rail de 18 mètres par des barres longues qu'à la perfection des bogies MTE-le Creusot à suspension d'air. L'accélération et le bon degré d'insonorisation de la rame ont également séduit les hôtes de la SNCF et de sa représentation générale à Berne. La rame devait cependant partir quelques jours plus tard aux ateliers de Bischheim, en Alsace, pour quelques rev-

sions. En effet, lors de notre voyage de Caudos à Bayonne, la climatisation ne semblait pas parfaite et une légère mais persistante odeur de gaz-oil flottait dans les remorques.

### Décision en juin...

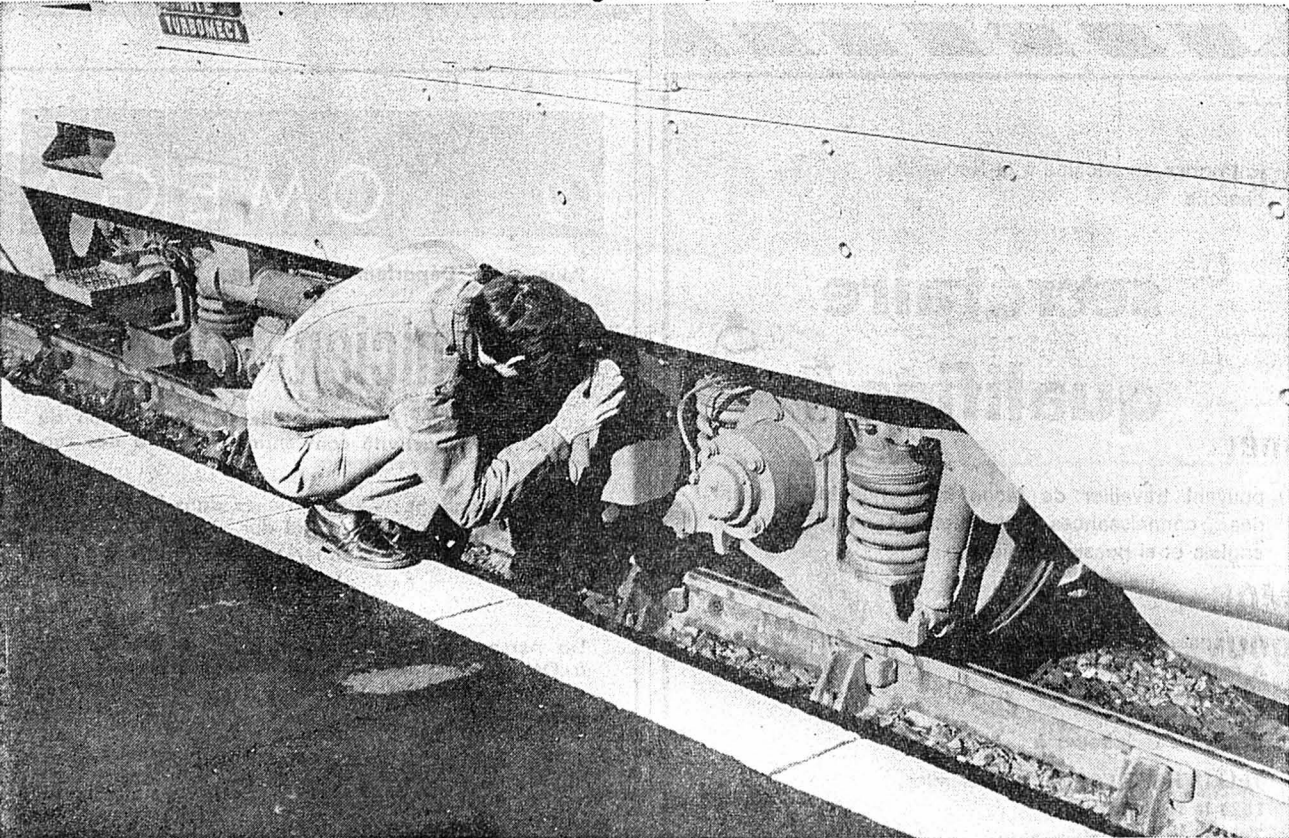
Quelques retouches secondaires de la caisse devraient également être prévues. Elles concernent, par exemple, l'encadrement un peu trop spartiate de la lunette des cabines qui mériterait d'être revu afin d'augmenter l'impact de l'image de marque. La ligne des phares gagnerait à être continuée et on doit revoir l'emplacement, à l'intérieur de la rame, des cellules photo-électriques qui commandent l'ouverture des portes d'intercirculation. Peints d'une couleur argentée, les bogies et les chasses-pierres donneraient plus d'éclat à l'ensemble, séparant mieux du rail la ligne de la caisse.

L'insonorisation est bonne, on l'a vu, et le fait que les rames TGV aient, pour une même longueur, moins de bogies qu'une rame classique contribue à abaisser le niveau sonore. Quant aux risques de pollution de l'air, le maximum de précautions a été pris par les ingénieurs.

Ce n'est qu'en juin que le gouvernement donnera son feu vert à la nouvelle ligne Paris-Lyon. Il est regrettable que cette décision intervienne si tard alors que l'axe est pratiquement saturé et que les turbotrans dépassent les espérances placées en eux. La SNCF est prête, la France ne l'est pas. On imagine quel meilleur usage aurait fait le rail des crédits engloutis dans cet inutile caprice qu'est l'avion supersonique...

Claude-Pierre CHAMBET

Contrôle de l'échauffement des boîtes d'essieux en gare de Bayonne.



Avant le départ de Caudos sous la « tonnelle » de la ligne des Landes.



## OFFRES D'EMPLOIS

## OFFRES D'EMPLOIS

## OFFRES D'EMPLOIS

BUREAU IMMOBILIER DE NEUCHÂTEL  
cherche, pour le 1er avril 1973,

## JEUNE EMPLOYÉ DE COMMERCE

Nous offrons à candidat capable :

- Mise au courant approfondie.
- Travail intéressant et varié, au sein d'une petite équipe sympathique.
- Contacts avec la clientèle.
- Fonds de prévoyance.
- Semaine de cinq jours.

Adresser offres manuscrites, avec curriculum vitae, photo et prétentions de salaire, sous chiffres F. J. 609 au bureau du journal.

L'IMPRIMERIE CENTRALE ET DE LA  
FEUILLE D'AVIS DE NEUCHÂTEL S. A.  
cherche, pour son département des  
apprêts,

## PERSONNEL FÉMININ

surnuméraire, de nationalité suisse ou titulaire d'un permis d'établissement, pour 2-3 mois environ, éventuellement pour demi-journée.

Prière de se présenter à la réception de l'imprimerie, 4, rue Saint-Maurice, ou de téléphoner au N° 25 65 01, interne 254.



## VOUS

trouvez en votre qualité de

## jeune employé de commerce

ayant terminé son apprentissage, une activité très intéressante à notre SERVICE DE COMPTABILITÉ INDUSTRIELLE.

Grâce à son organisation moderne, ce service vous offre la possibilité d'acquies des connaissances approfondies dans le domaine de l'analyse comptable.

- Langue maternelle française
- Entrée immédiate ou à convenir.

Veillez vous adresser, soit par téléphone, soit par écrit, à :

**Suchard**

CHOCOLAT SUCHARD S.A.  
Service du personnel  
2003 Neuchâtel  
Tél. 038/211155  
interne 456

TRÉFILERIES  
RÉUNIES S. A.  
BIENNE

Nous cherchons pour des activités intéressantes et variées :

**aide-mécanicien  
ouvrier sur machine  
ouvrier de transport**

Nous offrons des conditions d'engagement avantageuses selon le statut des employés, avec salaire mensuel.

Notre bureau du personnel donne tous les renseignements détaillés. Nous sommes également à votre disposition le samedi de 8 à 12 heures.

TRÉFILERIES RÉUNIES S.A.  
2501 Bienne, rue du Marché-Neuf 33,  
Tél. (032) 2 74 11.

## MIGROS

cherche  
pour son Marché avenue des Portes-Rouges  
Neuchâtel :

**magasinier  
employée au bar  
employée de bureau**  
occupée à la préparation de mets froids ;  
trésorière.

Places stables, bonnes rémunération, horaire de travail régulier, avantages sociaux d'une entreprise moderne.

M-PARTICIPATION

Veillez adresser vos offres ou téléphoner à la Société Coopérative MIGROS NEUCHÂTEL, service du personnel, case postale 228, 2002 Neuchâtel, tél. 33 31 41.

Pour entrée à convenir, nous cherchons

## une vendeuse

(possibilité de se mettre au courant rapidement pour dames ou demoiselles qui ne sont pas de la branche).

Prière de faire offres ou de se présenter sur rendez-vous.

CHAUSSURES

**J. KURTH S.A.**

Seyon 3, NEUCHÂTEL. Tél. (038) 25 17 64.

une employée  
de bureau

Nous engageons pour nos bureaux de Neuchâtel

qualifiée, ayant la connaissance de la sténo et de la dactylographie, pour notre service de la comptabilité.

Travail intéressant et varié.  
Nous offrons un bon salaire, la semaine de 5 jours et les avantages sociaux d'une grande entreprise.

Entrée immédiate ou à convenir.  
Faire offres écrites, avec curriculum vitae et photographie, à la Direction de

meubles **MEYER** neuchâtel  
Tél. 038/257505

Nous engageons pour notre service des ventes

## UNE SECRÉTAIRE

connaissant bien la sténo et la dactylo.

Travail varié et intéressant.  
Horaire partiellement libre.  
Prestations sociales d'une grande entreprise.

13<sup>me</sup> SALAIRE EN 3 ANS.

Faire offres à l'office du personnel COOP,  
Portes-Rouges 55, 2000 Neuchâtel.  
Tél. (038) 25 37 21. Interne 21.

A la Centrale suisse Interfood, vous trouverez un champ d'activité intéressant en qualité de

## SECRÉTAIRE

de langue maternelle française ou allemande, avec connaissance parfaite de la seconde langue et de l'anglais.

Si vous êtes habile sténodactylographe, ayant le sens de la précision et de la ponctualité, n'hésitez pas à prendre contact avec nous.

Nous vous renseignerons volontiers sur les possibilités qui vous sont offertes.

- Date d'entrée à convenir
- Place de parc à disposition.

Veillez vous adresser, soit par téléphone, soit par écrit, à la

Centrale suisse Interfood

rue du Tombet 24, 2034 Peseux.  
Tél. (038) 21 11 55, interne 237 ou 485.



BEKA SAINT-AUBIN S.A.,  
fabrique d'appareils divers,  
2024 Saint-Aubin

cherche pour ses départements achat et vente

EMPLOYÉE  
DE BUREAU

qualifiée, de langue maternelle allemande ayant déjà des notions de la langue française.

Travail varié et intéressant.

Entrée immédiate ou pour une date à convenir.

Prière d'adresser les offres à :

BEKA SAINT-AUBIN S.A., 2024 Saint-Aubin (NE).  
Tél. (038) 55 18 51.

GARAGE avec représentations importantes  
cherche

## SECRÉTAIRE

qualifiée, sachant travailler de manière indépendante.

Travail intéressant et varié, conditions de travail modernes, semaine de 5 jours.

Faire offres sous chiffres PG 751 au bureau du journal.

Entreprise américaine à la Neuveville  
cherche

secrétaire  
qualifiée

pouvant travailler de façon indépendante et ayant des connaissances approfondies en français, anglais et si possible italien.

Ce poste est à pourvoir tout de suite ou pour date à convenir.

Ecrire ou téléphoner à

TELEDYNE TAC, 27 a, Prés-Guattins,  
2520 la Neuveville.  
Tél. (038) 51 28 07.

Nous engageons

employé de garage

apprentie de commerce

- Semaine de 5 jours
- Ambiance de travail jeune et dynamique

Téléphonez-nous.

Garages  
Henri Favre S.A.  
**Apollo**  
Fbg Lac Neuchâtel / 038 241212

## FAVAG SA

cherche, pour ses  
centres de production  
d'appareils de télécommunication,  
du

## personnel féminin

pour le montage et le contrôle.

Horaire mobile

offrant une liberté individuelle très étendue et permettant de concevoir la journée de travail selon les désirs et besoins de chacun.

Son application facilite l'intégration de la femme dans l'économie par la possibilité d'un emploi à horaire réduit.

Faire offres écrites, téléphoner ou se présenter au service du personnel « E », tél. interne 338.

FAVAG S. A., Monruz 34,  
2000 Neuchâtel

Tél. (038) 21 11 41.



**MÉTAUX PRÉCIEUX S.A.**  
2000 NEUCHÂTEL 9

cherche :

pour son atelier de fabrication d'outillage :

**mécanicien faiseur d'étampes**

de boîtes de montres

et

**mécanicien de précision**

pour son atelier d'étampage

**mécanicien**

ou

**aide-mécanicien**

pour entretien d'outillage, réglage de machines, qui sera appelé à seconder le contremaître.

Nous offrons places stables et bien rémunérées, ainsi que tous les avantages sociaux d'une grande entreprise.

Faire offres écrites ou se présenter au service du personnel qui fournira tout renseignement complémentaire.

MÉTAUX PRÉCIEUX S.A., avenue du Vignoble 2,  
2000 Neuchâtel 9. Tél. (038) 25 72 31.

**OMEGA**

Pour notre Département outillage, nous cherchons

## mécanicien-outilleur

qui sera affecté à notre atelier de fabrication de fraises. Cette activité conviendrait aussi à des rectifieurs.

Nous demandons : — expérience dans l'usinage du métal dur  
— intérêt pour la réalisation de prototypes et la fabrication de petites séries.

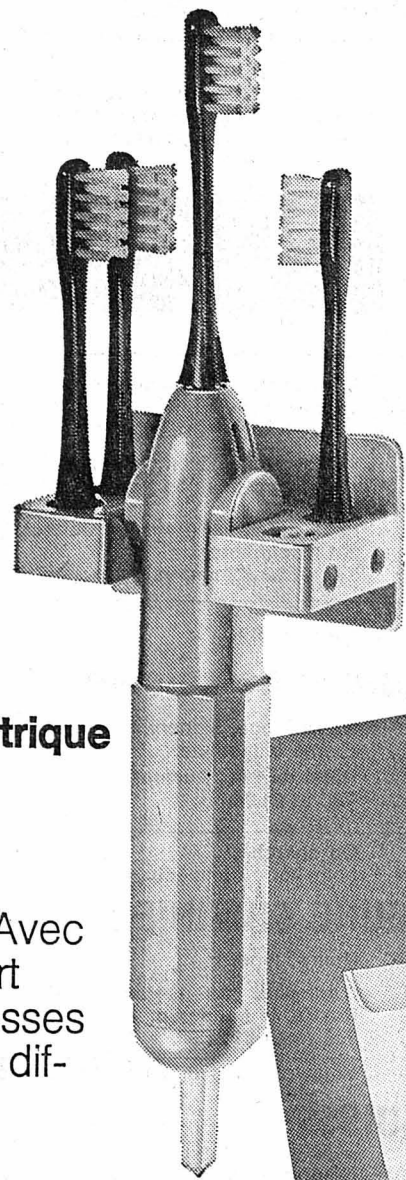
Les personnes intéressées sont invitées à s'adresser à OMEGA, Département du personnel technique et de production, 2500 Bienne, tél. (032) 41 09 11, interne 2591.

OMEGA Membre de la Société Suisse pour l'Industrie Horlogère S.A.

OFFRES ET RENSEIGNEMENTS:  
SERVICE DU PERSONNEL  
TEL. 038/211145 2003 NEUCHÂTEL

# Il s'agit de vos dents!

Tout pour l'hygiène parfaite de vos dents.  
Qualité Migros à prix Migros.



Brosse à dents électrique

**mio★star**

pour toute la famille. Avec cordon, prise, support mural et 4 petites brosses interchangeables de différentes couleurs.

**55.-**

En vente aux Marchés Migros.



## Action



**CANDIDA fresh au fluor actif**  
pour une haleine fraîche et des dents saines et blanches.

80 g 1.20

**2 tubes 2.-**

(100 g = 1.25)

au lieu de 2.40

Douche buccale électrique

**mio★star**

Elle nettoie à fond, même les endroits que la brosse à dents ne peut atteindre. Une hygiène buccale impeccable! Son jet battant réglable pénètre partout, nettoie à fond et masse efficacement les gencives. Avec 4 pulvérisateurs et support mural.

**100.-**

En vente aux Marchés Migros.

Maintenant éprouvée par test clinique:

**pâte dentifrice CANDIDA FLUOR ACTIF**  
pour une prophylaxie de la carie efficace.

Grand tube 160 g **1.40** (100 g = -.875)

Tube normal 80 g **-.90** (100 g = 1.125)

De la

**MIGROS**

évidemment.

## OFFRES D'EMPLOIS ★ OFFRES D'EMPLOIS ★ OFFRES D'EMPLOIS

## ASUAG

SOCIÉTÉ GÉNÉRALE DE L'HORLOGERIE SUISSE S.A.  
cherche une

## secrétaire

de langue maternelle française ayant de bonnes connaissances d'allemand et, si possible, quelques notions d'anglais.

Formation commerciale ; apprentissage ou école de commerce.  
Travail varié au sein d'une équipe dynamique.

Les candidates sont priées d'adresser leurs offres à la Direction de la Société générale de l'horlogerie suisse S.A. ASUAG, rue de Nidau 15, 2502 Bienne ou de téléphoner au (032) 2 54 24, interne No 20.

La Société Suisse pour l'Industrie  
Horlogère (SSIH)

qui groupe en particulier les marques Omega et  
Tissot cherche pour son département joaillerie

## collaborateur

Le titulaire sera responsable :

- de l'administration du secteur
- de la gestion du portefeuille de commandes.

Nous demandons :

- apprentissage ou école de commerce
- expérience souhaitée de 1 à 2 ans dans secteur d'administration de ventes
- connaissances d'anglais.

Nous offrons :

- travail intéressant et indépendant
- salaire en rapport avec capacités
- horaire souple.

Faire offres à :  
SSIH Management  
Services S.A.  
Direction du personnel  
rue Centrale 63  
2500 Bienne



Importante entreprise horlogère de la place cherche, pour  
la gérance de sa succursale de Neuchâtel, un

## CHEF D'ENTREPRISE

Le champ d'activité comprend notamment :

## CONDUITE et GESTION

d'un centre d'assemblage de montres mécaniques et élec-  
troniques sur le plan administratif et technique.

Effectif : environ 250 personnes.

Le poste en vue exige beaucoup de dynamisme, un carac-  
tère ferme, de bons contacts personnels, de bonnes connais-  
sances linguistiques.

Prière d'adresser offres sous chiffres X 735 à Publicitas,  
rue Neuve, 2501 Bienne.



FABRIQUE D'ÉBAUCHES DE PESEUX S.A.  
2034 PESEUX  
TEL. 038 31 11 51

engage, pour entrée immédiate ou date à convenir,

## employée de bureau

pour son bureau de méthode.

Faire offres écrites ou se présenter au bureau de la fabrique, 34 rue  
de Neuchâtel.

Maison affiliée à Ebauches SA.  
L'une des vingt-cinq premières entreprises de Suisse.

Société fiduciaire cherche

## COLLABORATEUR(TRICE)

pour la comptabilité et les travaux relatifs aux ques-  
tions fiscales et sociales. Travail varié et indépen-  
dant, contacts avec la clientèle. Place stable,  
semaine de cinq jours.  
Faire offres sous chiffres KF 788 au bureau du  
journal.

En qualité de

## SECRÉTAIRE

d'un de nos départements de vente, nous aimerions  
vous confier principalement la correspondance en  
langue allemande. Votre initiative vous permettrait  
de vous charger des affaires courantes en l'absence  
de votre chef de vente. Le français et des notions  
d'anglais vous seraient utiles.

Vous trouverez un travail très varié et une bonne  
ambiance. Semaine de 5 jours, horaire flexible.

Adresser votre offre à :

BOLEX  
INTERNATIONAL S.A.

Rte de Lausanne 15  
1400 YVERDON  
Tél. (024) 2 60 21, M. Wagner.

## Hasler

cherche des

## OUVRIÈRES

pour travaux de soudage, de contrôle et de  
câblage propres et intéressants. Lieu de  
travail : Centraux de téléphone automatique  
du groupe de construction de la Suisse  
romande.

Le personnel sera instruit sur place par nos  
soins.

Sens normal des couleurs indispensable.

S'annoncer par écrit ou par téléphone à  
M. Masset, chef d'installation de la

HASLER S.A., Central téléphone de Neu-  
châtel. Tél. (038) 25 39 94.

## DUBIED

Maison mondialement réputée pour ses machines  
textiles et ses machines-outils  
cherche

## collaborateur administratif

et secrétaire d'un chef de service de vente.

Il se verrait confier le maintien des contacts  
avec les services de fabrication ainsi que divers  
tâches, non moins importantes, dans l'admini-  
stration interne de ce service.

Les candidats de langue maternelle française,  
ayant si possible des notions d'allemand et d'an-  
glais, dotés d'un sens pratique très développé et  
sachant travailler d'une façon précise, sont priés  
de prendre contact par téléphone ou par écrit avec

ÉDOUARD DUBIED & CIE, S.A.  
Service central du personnel  
Rue du Musée 1 - 2001 NEUCHÂTEL  
Tél. (038) 25 75 22.

## BUREAUX DE NEUCHÂTEL

SUR LA PISTE DE L'AVENIR  
AU CŒUR DU TRAFIC AÉRIEN



Restaurants 1215 Genève  
Tél. (022) 98 22 88

cherchons

**CUISINE :** CHEFS DE PARTIE  
COMMIS DE CUISINE  
COMMIS PÂTISSIER  
CUISINIER TRAITER

**SERVICE :** COMMIS DE BAR  
COMMIS DE RANG  
SOMMELIERS - SOMMELIÈRES  
CAISSIÈRE DE RESTAURANT

**DIVERS :** CHAUFFEUR  
MANUTENTIONNAIRE

**Administration :** SECRÉTAIRE DÉBUTANTE  
SECRÉTAIRE  
CONTRÔLEUR (EUSE)

Ambiance de travail agréable au sein d'une entre-  
prise moderne, avantages sociaux.  
Suisse, permis B, C ou frontaliers.  
Bon salaire.

Faire offres ou se présenter au bureau du per-  
sonnel.

## OMEGA

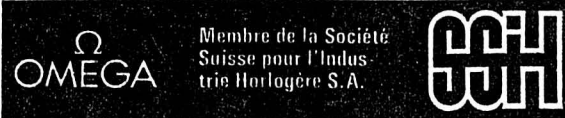
Nous cherchons

## micromécaniciens

(ou calibristes)

ayant si possible quelques années d'expérience, et  
qui se verront attribuer des tâches intéressantes, en  
particulier la réalisation de posages et de plaques  
de travail.

Les candidats sont invités à s'adresser à OMEGA,  
Département du personnel technique et de produc-  
tion, 2500 Bienne, tél. (032) 41 09 11, interne 2591.

La Sclerie de Colomblin cherche  
UN SCIEUR

Place stable, éventuellement loge-  
ment à disposition ; caisse de re-  
traite.  
Faire offres à François Berthoud,  
2013 Colomblin.  
Tél. 41 22 32, heures des repas.

On cherche

## garçon de cuisine

Nourri, logé, blanchi.  
Entrée immédiate.  
Hôtel du Lac, Auvernier.  
Tél. 31 21 94.

On cherche,

## JEUNE CUISINIER

Nourri, logé.  
S'adresser au restaurant de la  
Russie, le Landeron.  
Tél. (038) 51 21 58.

Nous sommes une grande société

## SUISSE

Nous cherchons

collaborateur (trice)  
de vente

Nous offrons :

- FIXE
- FRAIS
- COMMISSIONS
- Cours de vente
- Soutien permanent
- Animation dynamique.

Nous demandons :

- Présentation impeccable
  - Élocution aisée
  - Candidat libre immédiatement.
- Téléphonez, pour prendre rendez-  
vous, au (032) 3 54 51.

LABORATOIRE SUISSE  
DE RECHERCHES HORLOGÈRES  
engagerait pour le 1er mai 1973,  
ou date à convenir, une

téléphoniste-  
réceptionniste

Langues française et allemande  
désirées. Connaissance de la  
dactylographie pour travaux admi-  
nistratifs variés.

Les Intéressées sont invitées à  
faire leurs offres au chef de l'ad-  
ministration du L.S.R.H.,  
A.-L. Breguet 2, 2000 Neuchâtel 7,  
tél. (038) 24 55 66.

## ALVAZZI

Chauffage - YVERDON  
Sanitaires - Ventilations

cherche

monteurs en  
chauffages centraux

S'adresser rue du Four 23 bis,  
tél. (024) 2 66 91.

## DEMANDES D'EMPLOIS

Artisan, 40 ans, maîtrise fédérale,  
cherche

changement  
de situation

y compris secteur administratif.

Faire offres sous chiffres  
28-900068 à Publicitas,  
2001 Neuchâtel.

## JEUNE HOMME

27 ans, expériences commercia-  
les, cherche poste à responsabi-  
lités. Voyages pas exclus.  
Faire offres sous chiffres AS 762  
au bureau du journal.

Mécanicien  
de précision

29 ans, cherche place indépen-  
dante à responsabilités, dans la

## mécanique d'entretien

à Neuchâtel ou aux environs.

Adresser offres écrites à AV 778  
au bureau du journal.

EMPLOYÉE  
DE COMMERCE

sérieuse expérience des  
ASSURANCES cherche situation  
d'AVENIR dans agence, fiduciaire,  
etc. (chef de bureau, d'organisa-  
tion ou de service).  
Emplois dans direction de compa-  
gnie d'assurances ou service  
externe exclus.

Adresser offres écrites à  
223-887 au bureau du journal.

Quittant l'Ecole de commerce  
de jeunes filles de Berne,  
je cherche une place intéressante  
comme

## SECRÉTAIRE

(de préférence petite entreprise).  
Langues : allemand, français (bi-  
lingue), italien, anglais.  
Prière de faire offres détaillées  
sous chiffres A 301279 à Publici-  
tas, 3001 Berne.

EMPLOYÉ  
D'ADMINISTRATION

qui finira son apprentissage au  
printemps 1973 cherche place  
pour le 9 avril dans entreprise  
industrielle, ou administration  
communale.  
Connaissance de la langue  
française.

Rudolf Käser, Flösch 41,  
4932 Rüschellen (BE).

## Economiste licencié

28 ans, français, anglais, allemand, espagnol, plus  
de 2 ans d'expérience dans une association d'une  
importante industrie suisse d'exportation, cherche  
poste à responsabilités au sein d'une entreprise de  
premier ordre.

Prière de faire offres sous chiffres 28-460088 à  
Publicitas, 1001 Lausanne.

## AVIS DIVERS

A vendre

POINTS  
SILVA

Mondo - Avanti.  
Prix avantageux.  
Ecrire  
à case 281,  
1401 Yverdon.

Transformation  
et réparation  
de manteaux  
et vestes

DAIM  
et  
CUIR

R. POFLET  
Tailleur  
Ecluse 10  
Neuchâtel  
Tél. (038) 25 90 17

## APPRENTISSAGES

On cherche

apprenti ferblantier-  
appareilleur

Entrée à la fin de l'année sco-  
laire.  
F. GROSS & FILS,  
FERBLANTERIE-APPAREILLAGE,  
Neuchâtel. Tél. 25 20 56.

Bijouterie

## F. Robert

cherche pour date à convenir

1 apprentie vendeuse  
et

## 1 aide-vendeuse

Se présenter au magasin,  
rue du Seyon 5, Neuchâtel.  
Tél. 25 28 32.

## LOOPING

Nous cherchons, pour août-septembre,

## APPRENTI (E)

## DE COMMERCE

Nous garantissons une excellente formation com-  
merciale à jeune homme ou à jeune fille ayant  
suivi l'école secondaire.

Adresser offres à LOOPING S.A., manufacture de  
réveils et de pendulettes, rue de la Gare 5a,  
2035 Corcelles, tél. (038) 31 77 33.

## OFFRES COMMERCES DEMANDES

A remettre, pour cause de maladie, au Jura  
neuchâtelois,  
atelier de ferblanterie-appareillage,  
construction matières plastique.

## MAÎTRISE FÉDÉRALE

Convientrait pour ouvrier-appareilleur,  
désirant se créer une situation.

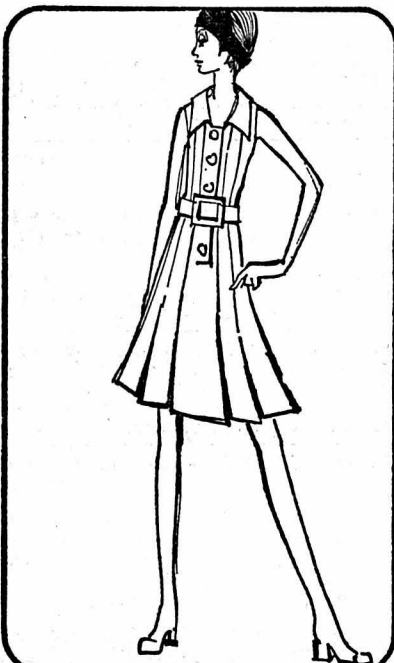
Affaire sérieuse, établie depuis 25 ans,  
bonne clientèle, éventuellement association.

Faire offres sous chiffres P 28-130188 à  
Publicitas, 2301 la Chau-de-Fonds.



MODE  
information

mt  
MODE

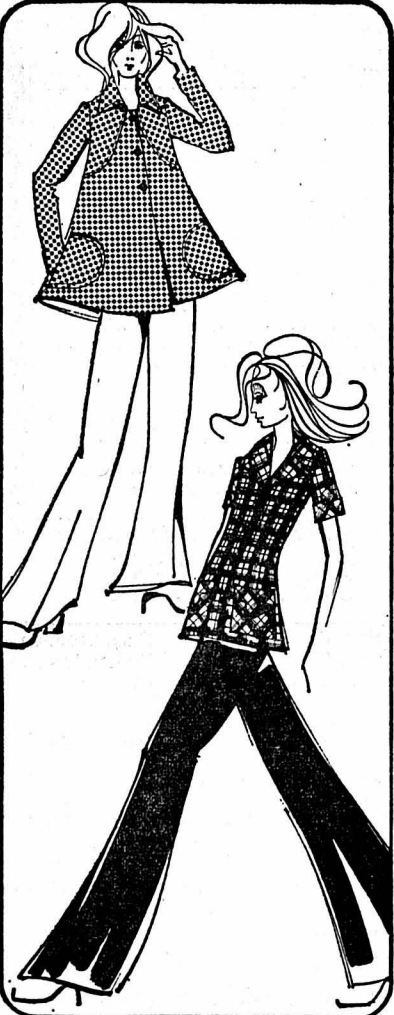


Pour notre clientèle jeune, ravissant modèle acrylique-lin. Tons frais du printemps.

mt  
MODE

la maison  
du tricot

L'indispensable caban fantaisie sur pantalon uni.



Nouvelle silhouette de Paris.

Neuchâtel:  
20, rue de l'Hôpital

Même maison à:  
Lausanne-Bâle-La Chaux-de-Fonds  
Genève-Neuchâtel-Fribourg

Pour tout instrument...



Grand choix d'instruments pour la musique chez soi, d'entretien et de danse, ainsi que pour les orchestres de jazz ou Beat.

Conditions de paiement avantageuses

Location-vente

Une seule adresse :



Rue de l'Union 8 2500 BIENNE  
Tél. (032) 2 48 35



BON

Je m'intéresse à l'instrument de musique suivant :

et vous prie de m'envoyer le catalogue gratuit.

Nom :

Rue et No :

Localité : Age :

(A envoyer collé sur une carte postale ou glissé dans une enveloppe affranchie comme une lettre.)

PAS DE VISITE DE REPRÉSENTANTS !

SKIEURS

DIMANCHE 25 MARS

JUNGFRAUJOCH ET  
LÖTSCHENLÜCKE

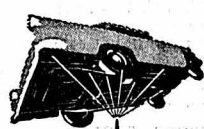
Dép. 4 h 45 Fr. 68.—  
Renseignements - inscriptions :

WITTWER

CARS NEUCHÂTEL  
Saint-Honoré 2, ☎ 25 82 82

PERUHAG

brevets  
d'invention  
Agence à Neuchâtel:  
24, rue du  
Coq-d'Inde  
Tél. 038/25 12 18



Tectyl  
VALVOLINE

protège  
votre voiture  
de la rouille

pour longtemps.  
Faites confiance au  
spécialiste

CARROSSERIE  
P. Schoelly

Hauterive,  
Tél. (038) 25 93 33.

Beau choix de cartes  
de visite à l'imprimerie  
de ce journal

# La Peugeot 304 S, variante plus puissante de la nouvelle 304

Le brillant moteur 304 S avec carburateur à double corps, développe 10 cv de plus que le moteur normal 304 (la cylindrée restant la même). Vitesse de pointe 160 km/h !

Toujours plus de sécurité sur 304 et 304 S !

Voie arrière élargie. Tenue de route parfaite et stabilité idéale dans les virages. Efficacité accrue des freins assistés. Régulateur de freinage. Refroidissement optimal des freins par de nouvelles jantes aérées sur 304 S. Phares halogènes sur 304 S. Phares de recul sur 304 S, etc.

Confort luxueux ! Et davantage de place sur 304 et 304 S !

Volant gainé. Nouveau tableau de bord avec instruments ronds. Compte-tours

sur 304 S. Levier de vitesse au plancher sur 304 S. Dossiers avant avec appuie-tête incorporés et amovibles sur 304 S. La nouvelle forme du toit offre davantage de hauteur à l'arrière. Intervalle agrandi entre sièges avant et banquette. Grand coffre avec éclairage.

La plus-value à un prix honnête !

Pas de surprises, car pas de suppléments. De nombreux « extras » précieux sont livrés en série. La célèbre « longévité Peugeot » est également comprise.

Les 304 S: Limousine à quatre portes, coupé et cabriolet.

Les 304: Limousine à quatre portes et break super luxe à cinq portes.

Jugez par vous-même de cette plus-value lors d'une course d'essai !



Importateur pour la Suisse:  
Peugeot-Suisse S. A.  
Giacomettistrasse 15, Berne

200 concessionnaires  
et agents qualifiés



Concessionnaires: M. + J. J. Segessemann & Cie.

Garage du Littoral  
Pierre-à-Mazel 51, Neuchâtel Téléphone 038-25 99 91

Agents: Garage de la Place d'Armes, P. Joss, Fleurier

E. Richard & Fils, La Neuveville

A. Germond, Garage Dombresson

R. Grutter, Garage du Crêt, Corcelles NE

J.-P. Aerni, Garage des Jordils, Boudry

PEUGEOT: Prestige mondial de qualité

Je dispose de  
**120.000 francs**

Désire collaboration active dans affaire saine. Etudierai toutes propositions.  
Adresser offres écrites à 223-889 au bureau du journal.

Trouvé

le moyen de faire  
laver et repasser  
mes draps.

Blanchisserie Lory,  
Saint-Blaise,  
Tél. 33 57 90.

## DÉMÉNAGEMENTS

Transports Suisse - étranger

VISITES DE MOBILIERS - DEVIS GRATUITS SANS ENGAGEMENT

D. ROTHPLETZ, Saint-Nicolas 12, Neuchâtel Tél. (058) 25 35 90

Nostalgie d'horizons lointains?  
Voyez Kuoni et vous serez guéri!

**Bangkok** Les vols long-courriers vers l'Extrême-Orient nous ont toujours fascinés. Aussi avons-nous entrepris un travail de pionnier pour mettre l'immense Asie à votre portée. Vous décrivez Bangkok, cette perle de l'Extrême-Orient, ses mille et une merveilles? Impossible! Il faut les voir pour y croire. Vols avec jets DC-8 de BALAIR (filiale de SWISSAIR). Pour calmer quelque peu votre nostalgie, commencez par demander notre brochure «Vols spéciaux Outre-Mer 1973»!

**10 jours, dès Fr.1495.-**



Pour de plus belles vacances

2000 Neuchâtel, 8, rue de l'Hôpital, Tél. (038) 24 45 00 2500 Bienne 3, Dufour 17/Colège, Tél. (032) 299 22

Pour les Neuchâtelois: depuis le printemps 72, nous sommes également représentés à Neuchâtel!

# actuel

INCROYABLE !

Vous trouverez en cette fin de semaine, dans toutes nos succursales, des steaks ou des rôtis de bœuf à des prix avantageux.

Entrecôtes : les 100 g, Fr. 2.10

Rumsteaks : les 100 g, Fr. 2.—

Filets bifecks : les 100 g, Fr. 2.60

Contre la hausse des prix : PROFITEZ !

ATTENTION

Jusqu'à la fin du mois, grande vente de lard fumé, prix choc : par plaque, Fr. 5.20 le kg.

Bell



055 117: PANIQUE A WAKE

D'après les romans de Jean Bruce — Découpage du colonel Rémy

RÉSUMÉ: Dans l'avion qu'il a pris la veille à Tokio, Hubert Bousseur de la Bath se retrouve en compagnie de James Kennedy, chef adjoint de la C.I.A. dans cette ville.

Un mort à l'atterrissage



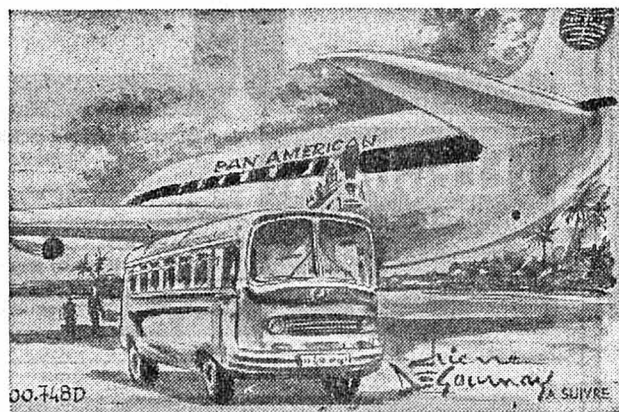
Le régime des moteurs changea, et l'avion commença à descendre. Lavé, rasé, mais l'œil toujours vague, le second pilote regagna le poste d'équipage.



La voix de Pearl Richardson enjoignit aux passagers de cesser de fumer et d'attacher leur ceinture.



Soudain, un cri strident domina le grondement des moteurs que le pilote relançait, pales d'hélices renversées, pour freiner la course de l'avion.



L'autorité de Pearl Richardson fit merveille pour éviter la panique qui commençait à s'emparer des passagers.

Demain: Un passager manquant

HOROSCOPE

Climat de passion et de déséquilibre sur l'ensemble de la journée qui risquera d'amener des événements inattendus.

Naissances: Les enfants de ce jour seront intuitifs, concentrés, très actifs.

BELIER (21/3 - 19/4)

Santé: Aérez souvent votre lieu de travail. Amour: Ne cachez plus vos sentiments. Affaires: Vous avez tout en main pour réussir.

TAUREAU (20/4 - 20/5)

Santé: La marche vous est recommandée. Amour: L'amitié vous apportera un réconfort certain. Affaires: Tenez compte des avis de votre entourage.

GÉMEAUX (21/5 - 21/6)

Santé: Ne faites pas de trop gros travaux. Amour: Ne craignez pas de dire ce que vous pensez. Affaires: Sachez prendre des initiatives.

CANCER (22/6 - 22/7)

Santé: Vous êtes un peu fatigué, prenez plus de repos. Amour: L'être aimé souffrira de votre indifférence. Affaires: La colère est mauvaise conseillère.

LION (23/7 - 23/8)

Santé: Vue déficiente, consultez un ophtalmologiste. Amour: Dissipez les mensonges qui subsistent. Affaires: Ne vous laissez pas distraire de votre tâche.

VIERGE (24/8 - 23/9)

Santé: Continuez votre régime. Amour: Les petits cadeaux entretiennent l'amitié. Affaires: Chance à saisir rapidement.

BALANCE (24/9 - 23/10)

Santé: Votre foie risque de vous faire souffrir. Amour: Laissez de côté vos petites rancœurs. Affaires: Vos projets doivent rester secrets pour le moment.

SCORPION (24/10 - 22/11)

Santé: Préparez vos salades avec du jus de citron. Amour: Bonne entente dans le domaine sentimental. Affaires: Évitez d'acheter à crédit.

SAGITTAIRE (23/11 - 21/12)

Santé: Vous fumez beaucoup trop. Amour: Dominez vos émotions. Affaires: Réfléchissez avant de vous lancer dans une nouvelle association.

CAPRICORNE (22/12 - 19/1)

Santé: Vous vivez beaucoup trop sur les nerfs. Amour: Vos confidences rencontreront de la moquerie. Affaires: On vous demandera un effort supplémentaire.

VERSEAU (20/1 - 18/2)

Santé: Pour vos insomnies, prenez une tisane calmante. Amour: Ne discutez pas avec les gens susceptibles. Affaires: Ayez l'esprit d'équipe.

POISSONS (19/2 - 20/3)

Santé: N'allumez pas votre première cigarette à jeun. Amour: Ne cherchez pas ailleurs ce qui est à portée de votre main. Affaires: Les difficultés vont s'estomper progressivement.

POUR VOUS MADAME

Un menu

Célérier-ave au citron. Côtes de veau grillées. Chou farci. Compote de pommes.

LE PLAT DU JOUR:

Choux farcis

Préparer un hachis (éventuellement avec reste du ragoût de la veille) ou acheter 400 g de hachis de porc et de bœuf.

lents résultats en utilisant celle-ci aussitôt prête.

— Les crêpes farcies sont celles auxquelles on ajoute dans la pâte soit des raisins secs préalablement macérés, soit des pruneaux finement hachés, ou bien encore des rondelles de bananes, des cubes de pommes, des dés d'ananas, des petits morceaux de cerises à l'eau-de-vie.

Le meilleur légume: celui de la saison

Aucune raison de ne pas consommer autant de légumes en hiver qu'en été. Au contraire, d'autres vitamines manquant à l'appel, celles-ci sont nécessaires: les carottes par exemple, dispensent leurs sucres, leurs vitamines, leurs propriétés favorables à la vue.

Prévenir vaut mieux que guérir

— J'ai la grippe, tu as un refroidissement, il est enrhumé, nous sommes enrhumés, vous êtes au lit, ils ont de la température... Cette déclinaison sert de conversation en cette période encore froide de l'année: un truc efficace pour prévenir tous ces maux: le soir, avant de vous mettre au lit, faites chauffer une tasse de vinaigre de pomme à laquelle vous ajouterez une cuillerée de café de miel.

Réussir des crêpes

— Selon la nature des crêpes que vous aimez, vous délayez votre pâte à l'eau pour les obtenir fines et légères; au lait, moelleuses et nourrissantes; à la bière: légères et un peu soufflées.

Bleu, blanc, rouge

Vous allez bientôt décider de votre garde-robe printanière; rappelez-vous avant de faire votre choix les principales caractéristiques du style 73: le cardigan, le blouson allongé, la jupe plissée, la robe-chemisier de soie et pour les loisirs, des petites pièces harmonisées aux trois couleurs: bleu, blanc, rouge.

A méditer

Il y a quelque chose de plus merveilleux que l'amour, c'est l'idée que l'on s'en fait.

Sylvie VARTAN

CARNET DU JOUR

Centre culturel neuchâtelois: 20 h 30, Histories à raconter d'Oswaldo Dragun.

EXPOSITIONS. — Musée d'ethnographie: Exposition Pologne, théâtre et société. Musée d'art et d'histoire: Exposition Zao Wou-ki, gravures et lavis.

Galerie Média: Exposition Jean Scheurer, sculptures.

TOURISME. — Bureau officiel de renseignements: place Numa-Droz 1, téléphone 25 42 42.

CINÉMAS. — Palace: 15 h et 20 h 30, Emmanuel et ses sœurs, 18 ans.

Arcades: 15 h et 20 h 30, Guet-apens, 16 ans.

Red: 15 h et 20 h 45, La Vie sexuelle des femmes actuelles, 20 ans.

Studio: 15 h et 20 h 30, Les Cicatrices de Dracula, 16 ans.

Bio: 18 h 40 et 20 h 45, Cabaret, 16 ans, 2me semaine.

Apollo: 15 h et 20 h 30, La Femme en bleu, 16 ans.

DANSE ET ATTRACTIONS. L'ABC jusqu'à 3 h. L'Esclap jusqu'à 3 h. La Rotonde jusqu'à 3 h.

DANCINGS

Le Corsaire jusqu'à 2 h.

Spot bar jusqu'à 2 h.

Big Ben bar jusqu'à 2 h.

Red club jusqu'à 2 h.

La Prairie jusqu'à 2 h.

Bar du Dauphin jusqu'à 2 h.

Pharmacie d'office: G. Montandon, Epancheurs. La période de service commence à 8 h. La pharmacie de service est ouverte jusqu'à 23 h. De 23 h à 8 h, le poste de police (25 10 17) indique le pharmacien à disposition en cas d'urgence. Service des urgences médicales de midi à minuit.

Service d'urgence des pharmacies: Région Boudry - la Côte. P. Tozzini, Corcelles, tél. 31 13 47.

COLOMBIER

Cinéma Lux: 20 h 15, Sans mobile apparent.

PESEUX

Cinéma de la Côte: 20 h 30, Tout le monde il est beau, tout le monde il est gentil.

Galerie 2016: Riccardo Pagni, peintures récentes.

A LA TV AUJOURD'HUI

SUISSE ROMANDE

14.00 (C) Hockey sur glace Suisse - Italie. 17.00 Un regard sur le monde. 17.30 Document d'histoire contemporaine.

SUISSE ALÉMANIQUE

14.00 (C) Championnats du monde de hockey sur glace. 16.15 Da Capo. 17.00 La maison des jouets.

FRANCE I

12.30 Midi trente. 13.00 24 heures sur la une. 13.15 Treize heures magazine.

FRANCE II

14.30 (C) Aujourd'hui, Madame. 15.15 (C) Chapeau melon et bottes de cuir.

SVIZZERA ITALIANA

8.15 (C) Matematica moderna. 8.40 Fine. 14.00 (C) Disco su ghiaccio.

ALLEMAGNE I

16.15, téléjournal. 16.20, fortifeif. 17.05, pour les enfants. 17.55, téléjournal, météo.

ALLEMAGNE II

17 h, pour les petits. 17.30, téléjournal, météo. 17.35, les coulisses TV. 18.05, plaque tournante.

RADIO

Sottens et télédiffusion

6 h, 7 h, 8 h, 9 h, 10 h, 11 h, 12 h, 12.30, 14 h, 15 h, 16 h, 17 h, 18 h, 22.30, 23.55, informations.

16.30, La Carrière de Doris Hart. 16.50, bonjour les enfants. 17.05, domaine privé. 17.30, bonjour-soir.

8 h, informations et revue de la presse romande. 8.15, rêves à se partager. 9 h, portrait sans paroles.

Beromunster et télédiffusion

6.15, 7 h, 8 h, 10 h, 11 h, 12.30, 15 h, 16 h, 18 h, 22.15, 23.25, informations.

16.05, causerie. 16.35, thé-concert. 17.30, pour les enfants.

De tout pour faire un monde

Des détergents fabriqués par radiations

Un groupe de chercheurs d'une importante société française a mis au point un nouveau procédé de fabrication de détergents en utilisant une source de radiations atomiques.

MOTS CROISÉS

Problème No 969

Grid for crossword puzzle problem No 969.

HORIZONTALEMENT

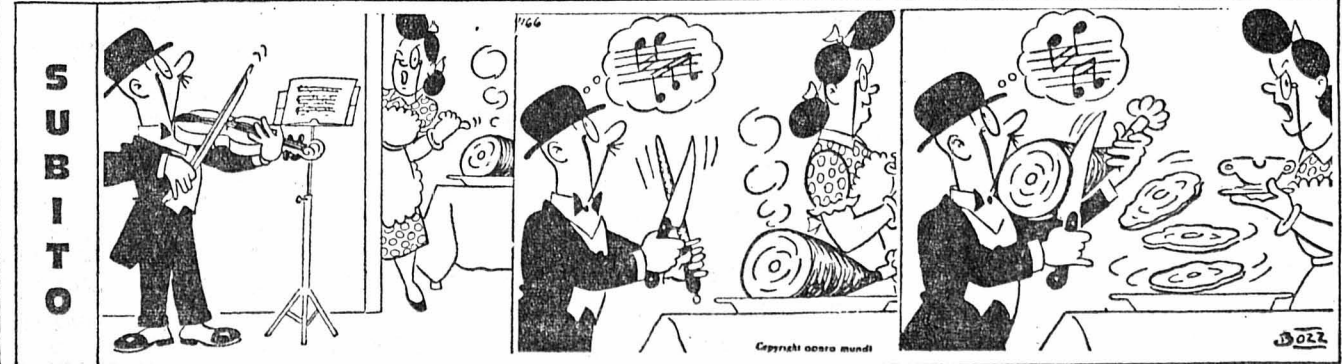
1. Qui porte à la pitié. 2. Prénom féminin. — Détenus. 3. Sert à maintenir une mine immergée entre deux eaux.

VERTICALEMENT

1. Il donne le ton. — Au talon d'une botte. 2. Enlaidit. — Portait la robe ou l'épée. 3. Le dauphin y est dans son élément.

Solution du No 968

Solution for crossword puzzle No 968.



**PALACE**  
TÉL. 25 56 66

**EMMANUELLE ET SES SŒURS**

EN PREMIÈRE DÈS AUJOURD'HUI à 15 heures

Faire l'amour... de la pilule à l'ordinateur

Tous les soirs 20 h 30  
Jeudi, mercredi 15 h  
Samedi, dimanche 14 h 45 - 17 h 30  
Parlé français  
Dès 18 ans

**APOLLO**  
25 21 12

Une nouvelle grande réussite du cinéma français

**Michel PICCOLI**  
exprime l'inexprimable!

★

L'histoire d'un homme que tout favorise et qui rencontre une femme en bleu qui changera totalement sa vie!

**la femme en bleu**

**Lea MASSARI**  
merveilleuse de tendresse, d'humour et de présence charnelle!

★

Première vision en couleurs réalisée par Michel DEVILLE

Tous les jours, 15 h et 20 h 30 • Samedi et dimanche, 14 h 45 et 20 h 30 • 16 ans

**ARCADES**  
25 78 78

TOUS LES SOIRS 20 h 30 — Jeudi - lundi - mercredi 15 h — Samedi - dimanche 14 h 45 16 ANS

STEVE MAC QUEEN — ALI MAC GRAW  
COUPLE No 1 DANS LA VIE COMME A L'ÉCRAN!

DANS UN NOUVEAU FILM CHOC DE SAM PECKINPAH (La Horde sauvage)

**GUET-APENS**  
(GETAWAY)

Un film qui tient de BONNIE ET CLYDE pour le fond et de BULLIT pour l'action!

Un succès mondial... **à voir d'urgence**

**STUDIO**  
25 30 00

JEUDI - MERCREDI 15 h  
TOUS LES SOIRS 20 h 30

SAMEDI - DIMANCHE 14 h 45 16 ANS

**CHRISTOPHER LEE** plus terrifiant que jamais dans

**LES CICATRICES DE DRACULA**

LE FILM D'ÉPOUVANTE TYPE POUR LES AMATEURS DE SENSATIONS ULTRA-FORTES...

**BIO**  
27, fbg du Lac  
Téléphone 25 88 88

Jeudi, vendredi et mardi 18 h 40 - 20 h 45  
Samedi et dimanche 14 h - 20 h 45  
Lundi et mercredi 15 h - 18 h 40 - 20 h 45

En couleurs Admis dès 16 ans 2<sup>me</sup> SEMAINE

**LIZA MINNELLI**  
Une performance exceptionnelle

**CABARET** UNE ŒUVRE CHOC DU CINÉMA ACTUEL!

LES NOUVELLES LITTÉRAIRES « Depuis Mort à Venise, de Visconti, je n'avais pas vu un film aussi beau, aussi bouleversant que CABARET, de BOB FOSSE. LIZA MINNELLI y est sublime... ».

LE PARISIEN LIBÉRÉ « ... Le film apparaîtra comme un excellent spectacle avec une LIZA MINNELLI déchaînée, tour à tour pétulante et émouvante qui crève l'écran par sa présence et sa vitalité... ».

11 OSCARS BRITANNIQUES pour

1<sup>re</sup> VISION Parlé en français

**en V.O l'érotisme dans le monde**

**REFLEX**

DES AUJOURD'HUI \* SEXYCOLOR \* TITRE FR-ITAL. \* 20 ANS

**La vie sexuelle des femmes actuelles**

Le titre en soi détermine parfaitement le genre du spectacle

C'EST UN SPECTACLE OSÉ ET RÉSERVÉ AUX SEULS ESPRITS MURS, QUI NE SERONT PAS CHOQUÉS, À L'EXCEPTION DE TOUS LES CITOYENS MOYENS! Cour cass. TF 14 07 61. SPECTATEURS PRÉVENUS: DIRECTION REFUSE TOUTE RESPONSABILITÉ!

VENDREDI et SAMEDI NOCTURNES à 23 h 1<sup>re</sup> VISION Parlé en français

**DANY LA RAVAGEUSE**

Elle est bien balancée! Mais amateurs d'auto-stoppeuses, ATTENTION! Cette fille n'est pas comme les autres.

UN FILM ÉROTICO-COMIQUE Admis dès 18 ans

**GODET VINS**  
Auvernier

**LETRES EN TOUT GENRE**

Discretion assurée.  
Prendre rendez-vous par téléphone au 24 78 56, après 18 heures.

**TV couleur Philips ou Médiateur**

Vous désirez louer ou acheter un TV COULEUR. Essayez-le gratuitement et sans engagement chez vous.

VENTE-REPRISE DE VOTRE ANCIEN POSTE A DES CONDITIONS EXCEPTIONNELLES. LOCATION A PARTIR DE Fr. 98.—.

Nous assurons un RÉEL service après-vente. Il vous suffit d'envoyer le coupon-réponse ci-joint ou de téléphoner au (038) 41 11 21.

**Au volant, la vue c'est la vie**

**La vue c'est...**

**CLAIRVUE**

**NEUCHÂTEL**

Fermé le lundi toute la journée

Portes-Rouges 149 + Bassin 8

Bassin 8 Tél. (038) 24 07 22  
Portes-Rouges 149 Tél. (038) 25 79 09

**Adelboden**

Télésiège Schwandfeldspitz

● Skilift Tschenten  
● Télésiège Möser  
FAN, 25.11.

**CABARET-DANCING LA ROTONDE**  
NEUCHÂTEL

VENDREDI 23 MARS

**La Nuit napolitaine**  
avec Jean KRÉYON

COIFFURE **Marie Claire** BEAUTÉ

met à votre disposition une ESTHÉTICIENNE soins du visage, épilation, massage, peeling, manucure.

Neuchâtel - Rue de l'Hôpital 5  
Tél. 24 72 22.

Je m'intéresse à un essai gratuit couleur.

**TÉLÉCOLOR**

Rue Haute 6 - COLOMBIER  
Tél. (038) 41 11 21

Nom: \_\_\_\_\_  
Prénom: \_\_\_\_\_  
Adresse: \_\_\_\_\_  
Tél.: \_\_\_\_\_ Heure de préférence: \_\_\_\_\_

**NOUVELLE EXPOSITION DE PEAUX À SERRIÈRES**

du 23 mars au 7 avril 1973

sous l'église Saint-Marc, rue Treymond

(places de parc à disposition)

Un grand choix en peaux de mouton, de vache, de poney, de chèvre, de lapin, etc.

Couvertures et rondelles en diverses sortes de peaux  
Housses pour sièges de voitures en peau de mouton; différents modèles, couleurs et qualités

Malgré l'augmentation des prix: vente de tout le stock à l'ancien prix et en meilleures qualités.

Heures d'ouverture: Lundi - vendredi 13 h 30 - 20 h; samedi 10 h - 12 h et 14 h - 17 h

Mme R. Wagner, Pain-Blanc 17, Neuchâtel-Serrières. Tél. 31 53 67 (le matin)

**Pickwick** **TUBER PUB** **Wanted PUB**

**DÉMONSTRATION**  
du jeu de fléchettes  
selon les règles de l'art  
par  
**Mr. Barry Twomlow**  
World Dart Champion 1969  
(just back from USA)

**vendredi, 23 mars de 18 à 19 heures**  
au Mr. Pickwick Pub.

Tous les passionnés du « dart » sont cordialement invités à y assister.

**Mr. Pickwick Pub**  
(William Shakespeare), rue des Terreaux 7, 2000 Neuchâtel.

**l'argent**  
tout de suite  
de Fr. 500.— à 20'000.—

plus de 670'000 crédits déjà accordés

rapide—discret simple

**Banque Procrédit**  
2001 Neuchâtel, av. Rousseau 5  
Tél. 038-24 63 63  
ouvert 08.00-12.15 et 13.45-18.00

**Bon**

Je désire Fr. \_\_\_\_\_  
tout de suite en espèces.

Nom: \_\_\_\_\_  
Prénom: \_\_\_\_\_  
Rue: \_\_\_\_\_  
Localité: \_\_\_\_\_

POUR TOUT SAVOIR... POUR TOUT SAVOIR... POUR TOUT SAVOIR... POUR TOUT SAVOIR... POUR TOUT SAVOIR... POUR TOUT SAVOIR... POUR TOUT SAVOIR... POUR TOUT SAVOIR... POUR TOUT SAVOIR... POUR TOUT SAVOIR...

VILLE DE NEUCHÂTEL

Deux chasseurs libyens attaquent un avion américain au-dessus de la Méditerranée

WASHINGTON (AP). — Deux chasseurs libyens ont apparemment attaqué un avion de transport américain au-dessus de la Méditerranée, a annoncé mercredi le département d'Etat.

Viet-nam. Il peut transporter une soixantaine d'hommes ou 16 tonnes de fret, et sa vitesse est d'environ 550 km/h.

La radio libyenne n'a fait aucune allusion à un incident de cet ordre, pas plus que l'agence de presse libyenne.

CONFÉRENCE DE JACQUES STEVENS À NEUCHÂTEL La planète « Mer », une inconnue découverte...

On oublie trop souvent que près des trois-quarts du globe terrestre sont recouverts par les océans. C'est pourquoi si l'on voulait être logique et tenir compte de ce...

Il tirera à l'avenir (les savants l'affirment) la majeure partie de notre nourriture.

Dans ce berceau originel qu'est la mer, l'être humain s'il n'est pas craintif, remporte une victoire totale sur lui-même.

Après des sources maltaises, les autorités de l'aviation civile disposeraient d'un enregistrement de l'appel radio lancé par le pilote de l'avion de transport.

L'aviation libyenne comprend 12 « Mirage » ainsi que 10 « F.5 » de fabrication américaine.

Un porte-parole de l'ambassade a déclaré qu'il avait reçu des consignes de silence, du fait que l'affaire est entre les mains du département de la défense, à Washington.

Informations suisses

Le B.L.S. : 60 ans déjà !

Le 15 juillet 1973 marquera le soixantième anniversaire de l'ouverture à l'exploitation de la ligne du Loetschberg.

et de Kandersteg à Berne) a presque doublé de 1968 (145.460) à 1971 (276.994).

Leurs comprend notamment cinq locomotives doubles Ae 8/8 et vingt machines de type BB à redresseurs, chacune d'une puissance de 6780 CV.

Toujours le produit qui fait mourir

WASHINGTON (AP). — Entre 1954 et 1971, quinze personnes sont mortes aux Etats-Unis après avoir fait un usage externe de produits contenant de l'hexachlorophène, révèle un rapport fédéral.

L'ITT voulait bien créer un chaos économique au Chili

WASHINGTON (AFP). — Un dirigeant de l'I.T.T. (International telephone and telegraph corporation) a reconnu que sa compagnie avait envisagé de créer un climat de « chaos économique » au Chili.

LA CHAUX-DE-FONDS Crédit de 15 millions accepté

Enfin, par 19 voix contre 10, les conseillers généraux ont accepté la demande de crédit de près de quinze millions pour la construction de classes pour l'école secondaire, d'un bâtiment de quatre salles de gymnastique, d'un bassin de natation et d'un abri dans le cadre du centre multifonctionnel Numa-Droz.

Drame familial à Glattbrugg (ZH)

GLATTBRUGG (ATS). — Un tourneur italien de 46 ans, domicilié à Glattbrugg (ZH) a abattu de son revolver, mercredi soir, sa femme, du même âge que lui, d'avec laquelle il est séparé, puis tenta de se faire justice. Tous deux ont dû être transportés à l'hôpital. La femme est en danger de mort.

Le président du conseil d'administration de l'UBS décrit les graves conséquences économiques et sociales de l'inflation

ZURICH (ATS). — L'assemblée générale ordinaire de l'Union de Banque suisses qui s'est tenue mercredi à Zurich a entendu un exposé de M. Alfred Schaefer, président du conseil d'administration, consacré à l'inflation.

Maculature

soignée au bureau du journal, qui la vend au meilleur prix.

En outre, une étude de l'Université de Washington a permis d'établir que plusieurs bébés, qui étaient morts pour une cause inconnue, avaient été plongés trois fois ou plus dans des bains à 3% d'hexachlorophène et avaient subi d'importantes lésions cervicales.

De son témoignage extrêmement confus, il ressort que l'I.T.T. avait tenté, sans succès, d'amener le gouvernement de Washington à exercer des pressions économiques et politiques sur le Chili, avant et après l'accession de M. Allende à la présidence de ce pays.

En revanche, il suivit la proposition du Conseil communal qui présentait un projet de règlement du syndicat intercommunal pour l'aménagement du Crêt-du-Loche, avec quelques modifications.

L'homme, qui avait regagné son pays d'origine depuis un certain temps, était arrivé à Glattbrugg par la route, mercredi soir. Il a apparemment attendu le retour de sa femme de son travail, pour se rendre au domicile de cette dernière.

Une lutte efficace contre l'inflation implique d'abord un changement de mentalité dans toutes les couches de la population, a poursuivi M. Schaefer, l'inflation actuelle est moins un problème économique qu'un problème de comportement politique.

Enfin, M. Schaefer a invité la Suisse à intervenir dans les débats monétaires internationaux en faveur d'un comportement orthodoxe, adapté à la situation de la balance des paiements, et à se déclarer contre toute augmentation inflationniste des déficits.

ECONOMIE ET FINANCES

CHRONIQUE DES MARCHÉS Le dollar se stabilise

Alors que notre franc suisse évolue toujours librement dans le contexte monétaire confus dont on ne voit pas la fin prochaine, le cours du dollar s'est assagi.

MILAN, qui a ouvert cette semaine avec un jour de retard; la fin du long conflit du travail qui a pesé sur l'activité de la métallurgie a enfin trouvé un terme, mais l'accord intervenu n'a pas soutenu la position boursière des actions de ce secteur.

bulletin boursier

Table of stock market data for Neuchâtel, Zurich, Milan, Amsterdam, Tokyo, Paris, London, and Frankfurt. Columns include location, date (20 mars, 21 mars), and various stock prices and indices.

EN SUISSE, le marché des actions d'hier s'est concentré sur les bancaires; en effet, SBS détachait son coupon de quatre-vingts francs que la bourse rattrapait aisément en clôture à 3850, contre 3900 la veille.

FRANCFORT doit supporter des prises de bénéfices consécutives à plusieurs journées de hausse des cours. Ce mouvement de pendule est absorbé sans grands reculs.

Les exportations, moteur de l'économie

En Suisse, les exportations apparaissent généralement comme étant le moteur de la croissance économique. Une enquête réalisée il y a déjà quelques années par l'Ecole supérieure de Saint-Gall avait mis en évidence que l'évolution générale des revenus dans notre pays correspondait, de manière singulièrement fidèle dans l'ensemble, à l'évolution des revenus dans l'industrie suisse d'exportation.

D'une manière générale, il apparaît que les exportations de marchandises contribuent pour un quart environ, en moyenne, à la formation du produit national brut. Cette participation atteint même un tiers si l'on tient compte également des exportations de services.

Indice Dow Jones

Table with 3 columns: Industrielles, chemin de fer, services publics, volume. Values range from 949.43 to 16150.00.

La tendance

A l'image des séances précédentes, la bourse s'est encore repliée mercredi malgré une certaine fermeté à l'ouverture.

Cours des billets de banque étrangers

Table with 3 columns: Angleterre (1), U.S.A. (1 \$), Canada (1 \$ can.), etc. Values range from 2.78 to 197.50.

Marché libre de l'or

Table with 3 columns: Pièces (20 fr.), françaises (20 fr.), anglaises (1 souv. anc.), etc. Values range from 78 to 850.

