

FEUILLE D'AVIS  
DE NEUCHÂTEL

PARAIT TOUS LES JOURS, EXCEPTÉ LE DIMANCHE  
RUE SAINT-MAURICE - TÉLÉPHONE 038 25 65 01

L'EXPRESS

FAN  
LE PLUS ANCIEN JOURNAL DE LANGUE FRANÇAISE - FONDÉ EN 1738

PAGE 15 :

**MUNICH** Passionnante histoire :  
L'exploit inégalé de Paavo Nurmi

L'AFFAIRE DE L'AVION PIÉGÉ D'EL AL  
**Les Arabes de Rome**  
voulaient fêter leur  
**crime au champagne !**

ROME (AP). — Les deux jeunes filles britanniques à qui deux jeunes Arabes avaient donné un tourne-disques piégé « en gage d'amour » avant leur embarquement à bord d'un avion israélien étaient vendredi sous la protection de la police dans un hôtel romain : les deux étudiantes, Ruth Watkin et Audrey Walton, craignant des représailles de leurs « amis ».

Selon « Il Messaggero », elles ont éclaté en sanglots lorsque les policiers leur ont dit que les Arabes avaient prévu de les faire sauter avec les passagers de l'avion.

« Ils étaient si gentils », a dit Audrey. « Comment n'ont-ils pas pensé que nous allions aussi sauter ».

Par ailleurs, les policiers ont révélé que les deux Arabes avaient prévu un dîner pour fêter la destruction de l'avion. En opérant une descente dans un appartement que les deux jeunes gens avaient loué dans une banlieue de

Rome, les policiers ont trouvé la table mise. Du poulet, des chips et une bouteille de champagne attendaient les convives !

Les policiers supposent que les Arabes préparaient le repas lorsque la radio a annoncé que la tentative avait échoué, l'avion et ses 149 occupants ayant réussi à faire demi-tour et à se poser à Rome après l'explosion du tourne-disque piégé.

Les jeunes Anglaises ont donné aux policiers des photos de leurs « amis », prises lors d'une baignade sur une plage. « Nous avons très peur », a déclaré

Audrey au « Messaggero ». « Que va-t-il se passer maintenant que nous avons tout dit à la police ? Que va-t-il se passer s'ils nous recherchent pour se venger ? »

Les jeunes filles étaient arrivées à Rome le 3 août. Elles avaient rencontré les Arabes le lendemain : ils se faisaient passer pour des touristes iraniens.

« Pendant quinze jours, ils nous ont sorties dans Rome, nous invitant dans les meilleurs restaurants et dans les boîtes de nuit. Nous nous déplaçons toujours en taxi. Ils étaient gentils et avaient pas mal d'argent ».

**LE GÉNÉRAL OUFKIR**  
**AVAIT TRAHI LE ROI**

Découvert, il s'est tué dans le palais du roi

RABAT (AP). — Le général Mohamed Oufkir, homme de confiance du roi Hassan, a été qualifié vendredi soir de traître et accusé d'avoir complété l'assassinat du souverain.

Le ministre de l'intérieur Mohamed Ben Hima a déclaré au cours d'une conférence de presse qu'il disposait de renseignements indiquant que le général Oufkir avait organisé l'attaque et qu'il s'était tué ensuite de trois coups de pistolet dans le palais du roi lorsqu'il est devenu clair qu'il avait échoué. « C'était un suicide après une trahison », a-t-il dit.

Le ministre a déclaré que la tentative de coup d'Etat était « un incident isolé ». Il a précisé qu'aucune puissance étrangère n'était mêlée à l'affaire et que le roi n'avait pas l'intention de changer sa manière de gouverner après cet incident.

« Je ne vois pas pourquoi nous devrions changer nos activités ou notre politique parce que huit F-5 ont fait des choses stupides », a-t-il dit.

EN ATTENDANT LE ROI

Le ministre a fourni des précisions sur les circonstances de l'attaque de mercredi après-midi contre le Boeing 727 du roi.

Il a précisé qu'il avait vu Oufkir ce jour-là dix minutes avant que le roi n'arrive à la tour de contrôle de l'aéroport de Rabat-Salé.

Lorsque le ministre apprit que le roi avait été attaqué, il chercha le général Oufkir et apprit que ce dernier s'était rendu au Q.G. des forces armées dans la ville.

Plus tard, M. Ben Hima fut informé que le général Oufkir inspectait des garnisons dans la ville, en raison de l'état d'urgence.

L'AVEU DE GIBRALTAR

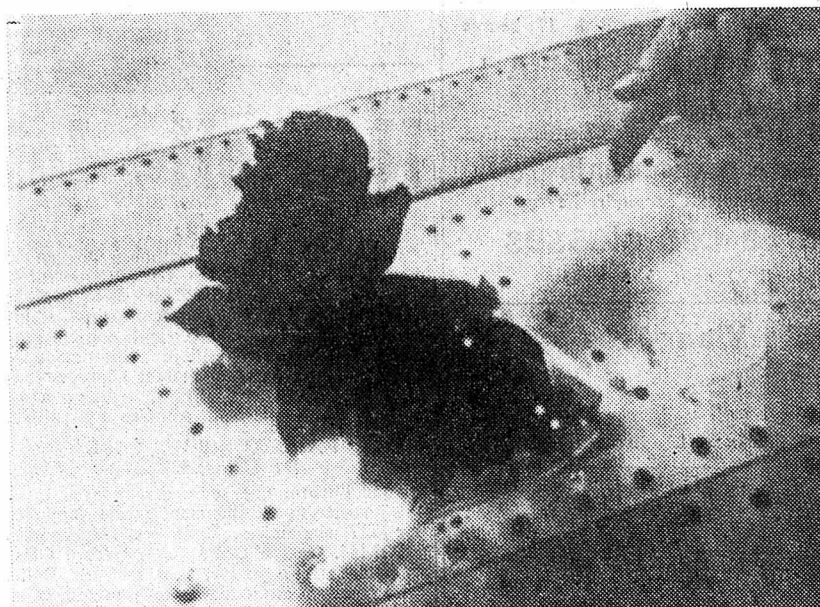
Au cours de la soirée, a poursuivi le ministre, j'ai donné à Oufkir des ren-

seignements qui ont provoqué son embarras ». M. Ben Hima faisait allusion au fait qu'un aviateur à bord de l'un des F-5 avait été appréhendé par la police et non par l'armée que dirigeait le général Oufkir en tant que ministre de la défense.

Par la suite, M. Ben Hima a précisé

se qu'il avait reçu des renseignements de Gibraltar où s'était réfugié le commandant adjoint de la base aérienne de Kenitra. Ce dernier avait déclaré : « J'étais sous les ordres d'un grand général dont le nom commence par la lettre O ».

(Lire la suite en dernière page)



Le trou fait dans la carlingue de l'avion royal par la roquette d'un des avions qui attaqua le « Boeing » du souverain. (Téléphoto AP)

LES IDÉES ET LES FAITS  
**Le nationalisme croate**

Certains socialistes suisses, parmi lesquels on relevait naguère le nom de ce repentit du stalinisme que fut Jules Humbert-Droz mais parmi lesquels on trouve aussi plusieurs intellectuels et politiciens inscrits officiellement au parti, ont souvent marqué quelque complaisance à l'endroit de l'expérience yougoslave. Cela nous a toujours semblé en contradiction avec les convictions démocratiques qu'ils affichaient d'autre part, sincèrement nous en sommes persuadés.

Assurément, Tito a rompu avec l'Union soviétique. Il affirme que chaque pays doit pouvoir choisir la voie socialiste qui lui convient. A la formule des soviets d'usine ou agricoles, il a préféré celle de l'autogestion, encore que cette dernière soit bien illusoire, subordonnée qu'elle est au rendement de la production planificatrice exigée par l'Etat. Mais Tito demeure un fervent communiste ; il n'a cessé de le rappeler depuis quelque temps. Et sa ligue communiste — parti unique — vient d'être chargée par ses soins de ramener l'ordre dans le pays par le moyen des limogeages intérieurs, qui se sont en particulier fait sentir en Croatie.

Cette répression s'exerce non seulement sur le plan social, mais à l'encontre des velléités de fédéralisme vers lequel Tito tenta, naguère aussi, quelque ouverture. Le procès qui se déroule présentement à Zagreb contre quatre étudiants croates en apporte une illustration frappante. Il survient d'ailleurs après plusieurs autres où des dizaines de Croates ont été condamnés à de lourdes peines, simplement parfois pour avoir entonné leurs chants patriotiques. C'est que le dictateur yougoslave a décidé d'en finir avec ce qu'il appelle le nationalisme croate. Certes, à la différence de ceux de Prague, les procès sont ici publiés et la presse peut y assister. Mais, faisant fi de la distinction des pouvoirs, Tito a ordonné aux juges d'être impitoyables.

Le maître de Belgrade grossit-il le danger de désorganisation interne de la nation ? Il est un peu ridicule de présenter les agissements d'une trentaine d'Oustachis qui se seraient infiltrés en Bosnie — Herzégovine comme une conspiration contre l'Etat, alors qu'ils étaient affrontés à 30.000 hommes des troupes régulières. Comme il l'est aussi d'incriminer l'Autriche d'avoir facilité leur déplacement et l'Australie d'avoir contribué à leur entraînement. Ce qui est certain en revanche, c'est que la Croatie, jalouse de son autonomie, se plaint de l'autoritarisme serbe. Une récente manifestation groupant, autour de l'Université de Zagreb, des dizaines de milliers de personnes l'a amplement démontré. De même la Macédoine et la région de Kossovo, peuplée d'Albanais, ont de la peine à accepter le joug de Belgrade.

La preuve est ainsi administrée que marxisme et fédéralisme ne sauraient faire ménage commun. Au dehors, le communisme peut soutenir, dans son intérêt, les minorités nationales. Lorsqu'il est au pouvoir, il leur supprime toute liberté. La chance d'un socialisme fédéraliste a été manquée, au siècle dernier, quand, dans la pensée de gauche, Proudhon a été supplanté par Karl Marx. René BRAICHET



Les deux Anglaises au tourne-disques. De gauche à droite : Ruth Watkin et Audrey Walton. (Téléphoto AP)

La Suisse telle qu'ils la « voient »...

BERNE (ATS). — « Est-il vrai qu'à Zurich la police tire sur les gens qui ne sont pas encore au lit à minuit ? », demandait récemment à l'Office national suisse du tourisme (ONST) le rédacteur d'un petit journal paraissant dans une région rurale isolée du nord de la Finlande.

De telles questions, qui laissent souvent sans voix ceux à qui elles s'adressent, sont posées fréquemment par des étrangers en quête de renseignements. Les préposés aux renseignements font collection de ces « perles » et citent volontiers les exemples les plus frappants de leur florilège.

L'ASCENSION DE LA JUNGFRAU EN TRAM...

Certains touristes étrangers ont des connaissances plus qu'approximatives de la géographie de notre pays : un citoyen américain fraîchement débarqué à Genève demandait qu'on lui fournisse une voiture de location et une chambre « située à la périphérie de la ville, éventuellement à Gstaad ».

A l'Office du tourisme de Zurich, il faut souvent expliquer à ceux qui achètent un billet combiné pour une excursion au Jungfraujoch que le tram ne peut les mener qu'au lieu de rassemblement, et non pas directement au cœur des Alpes.

D'autres ont de la peine à saisir pourquoi il n'est pas possible de s'y rendre avec une voiture attelée d'une caravane. Une Anglo-Saxonne interrogeait l'accompagnateur d'un voyage organisé : « Dites-moi, jeune homme, laquelle de ces collines est la fameuse Alpe suisse ? »

(Lire la suite en page 11)



CINQ PLUS QUATRE...

Des quintuplés polonais jouant avec des quadruplés tchèques dans un parc de Gdansk, c'est assurément un spectacle inhabituel. C'est celui que nous vous offrons. Les Tchèques sont plus petits, mais ont déjà bon pied, bon œil. (Téléphoto AP)

EDITH IRVING EN SUISSE LE 5 SEPTEMBRE

NEW-YORK (AFP-AP). — Edith Irving, la femme de Clifford Irving, auteur de la pseudo-autobiographie de Howard Hughes, a déclaré qu'elle envisageait de quitter New-York pour Zurich le 5 septembre prochain.

« Tout ce que je veux maintenant, c'est rentrer chez moi », a notamment affirmé Edith Irving, qui a quitté la prison du comté de Nassau, où elle a purgé une peine de deux mois pour complicité.

La femme de Clifford Irving emmènera ses enfants en Suisse. Son mari, qui s'est occupé d'eux pendant qu'elle était en prison, commencera à purger sa peine le 28 août...

Irving a précisé que sa femme Edith a accepté de rentrer volontairement en Suisse parce qu'il n'avait pas l'argent nécessaire pour payer sa caution en attendant l'extradition.

Il a déclaré que les autorités suisses demandaient « une somme d'argent fantastique » pour la libération sous caution de sa femme en attendant l'extradition : 250.000 dollars.



Avec un peu de chance...

Nous pourrions passer au travers des gouttes, car la perturbation s'éloigne vers l'est et si de gros nuages feront du tourisme dans le Jura, le temps risque d'être tout de même assez ensoleillé dans la région. Un brin de bise. Mais, attention, le ciel sera changeant, si changeant que le ciel pourrait bien pleurer sur votre dimanche !

COÛTEUSE FOLIE

La saison des escalades, des ascensions et de la varappe n'est pas terminée que, déjà, les milieux montagnards tirent la sonnette d'alarme : les Alpes en Suisse sont de plus en plus meurtrières.

C'est une sinistre publicité que font les journaux français, anglais, allemands, autrichiens, américains, japonais à la Suisse en émettant, souvent sous de gros titres, les accidents de montagne auxquels sont mêlés leurs ressortissants respectifs. Mais on dirait que, plus il y a de tués et de blessés dans la face nord de l'Eiger, sur le Cervin, le Piz Palu ou ailleurs, et plus nombreux sont les « amateurs » qui montent à l'assaut de nos cimes : la mort exerce indiscutablement un irrésistible attrait sur les alpinistes de toutes origines...

Dés maintenant — et il reste encore plusieurs semaines avant la fin de la saison d'escalades de cette année — 1972 semble devoir battre le record dans le domaine des morts et des blessés graves, dont le bilan s'établit ainsi : 136 en 1969 ; 157 en 1970 ; 160 en 1971.

Le Club alpin suisse (CAS), qui fournit la statistique, indique en outre qu'il meurt dans nos montagnes plus de Suisses que d'étrangers ; plus d'hommes que de femmes ; plus de personnes âgées de moins de trente ans que de grimpeurs plus âgés ; davantage d'excursionnistes non organisés ni entraînés que de membres du CAS. Et la mortalité ne cessera de croître d'année en année, car il y aura toujours plus de passionnés des hautes altitudes.

L'alpinisme est devenu un divertissement pour les foules, comme l'auto le week-end. Les guides de montagne, les responsables des refuges, le secours aérien et toutes les autorités qualifiées pour arrêter l'hécatombe sont impuissants à freiner la ruée vers les sommets et les glaciers surpeuplés, constate le « Sonntags Journal » de Zurich en commentant cette triste situation.

Comme ailleurs, le monde semble être pris en haute montagne d'une sorte de frénésie de l'autodestruction. C'est une folie coûteuse, non seulement en vies humaines, mais de plus en plus chère aussi pour les sauveteurs et les organisations de secours : le CAS a lui seul dépensé deux cent mille francs par an pour venir en aide aux naufragés de la varappe.

Une vaste campagne d'information, d'éducation et d'initiation aux difficultés et aux pièges de la montagne, doublée d'un renforcement substantiel des moyens de secours, permettrait seule de limiter les pertes. Faudra-t-il, en outre, créer un jour une « police spéciale de montagne », pour empêcher les gens de se donner la mort par négligence — et d'entraîner leurs sauveteurs dans l'abîme ?

Monsieur et Madame Daniel FISCHER-FASNACHT ont la joie d'annoncer la naissance de leur fils

Alexandre 18 août 1972 Maternité Pourtalès Poudrières 20 Neuchâtel

AVIS TARDIFS Réception des ordres: jusqu'à 22 heures Fr. 2,40 par millimètre de hauteur

ATTENTION MINI-JUDO Reprise de cours, dès samedi 26 août 1972 Nouvel horaire

La Tène - Plage Marin DANSE BAGATELLE cherche pour entrée immédiate GARÇON DE CUISINE

A Colombier, samedi à 17 heures COLOMBIER I - FLORIA I

Jardin d'enfants de Corcelles-Cormondrèche Rentrée des classes

Les Vieux-Prés Ce soir DANSE Orchestre: «Ländlerkapelle Enzian»

Ce soir, à 20 h 45, au Théâtre de la Boîte: Diaporamas

Stade de Serrières Dimanche, 16 heures Audax-Renens

Stade du Grand-Loche, à Corcelles Dimanche 20 août 1972, à 16 heures

Corcelles I - Fleurier I Championnat suisse de 2me ligue

Ce soir, dès 20 heures GRAND BAL au Quartier

Ce soir, halle des fêtes Saint-Aubin GRAND BAL

Boucherie Charcuterie Hôpital 15 Neuchâtel

OUVERTURE jeudi 24 août Succursale Bas-de-Sachet, Cortailod

Restaurant du Raisin Cortailod Ouverture aujourd'hui

ENGES Samedi 19 août 1972 Sur la place du collège

GRANDE KERMESE Dès 20 heures, DANSE avec l'orchestre «ERRIEJEANS»

CABARET-DANCING LA ROTONDE NEUCHÂTEL

JURA - JURA - JURA

Epuration des eaux: où en est-on dans le Vallon de Saint-Imier?

De notre correspondant: Devant l'urgence de résoudre certains problèmes, celui de l'épuration des eaux est à mettre au premier rang de nos préoccupations. Problème insoluble? Non, pour autant que la Confédération et le canton veuillent bien venir au secours des communes financièrement parlant.

FRIBOURG - FRIBOURG

Nouvelle loi fiscale: crocs et accrocs

De notre correspondant: Il suffisait d'une demande. On en a déposé trois. Il suffisait de 50 signatures, 339 étaient approuvées. C'est dire que la nouvelle loi sur les impôts cantonaux adoptée le 7 juillet par le Grand conseil renvoie une forte opposition.

NEUCHÂTEL

Neuchâtelois à Beromunster Lundi 21 août, Heinz Rehfuß, basse, chantera des mélodies de Tchaïkovsky en langue russe, lors de l'émission «Midi-Musique».

Observations météorologiques

Observatoire de Neuchâtel. — Température: moyenne: 14; min.: 12,5; max.: 18,4. Baromètre: moyenne: 720,8. Eau tombée: 5,8. Vent dominant: direction: ouest-sud-ouest; force: modéré jusqu'à 11 h, ensuite modéré à assez fort.

Table with 5 columns: Août, 14, 15, 16, 17, 18. Rows show temperature and precipitation levels.

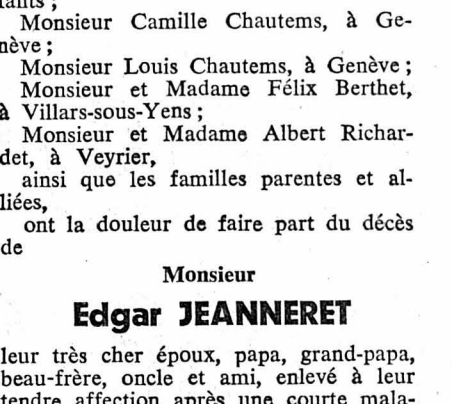
Prévisions jusqu'à ce soir. — Nord des Alpes, Valais, nord et centre des Grisons: La couverture nuageuse sera très changeante, en général abondante sur le Jura, le long des Préalpes et des Alpes ainsi que dans l'extrême est et aux Grisons où quelques averses sont encore probables.

Evolution probable pour demain et lundi: nord des Alpes: ciel en général très nuageux et pluies surtout sur le versant nord des Alpes.

RÉGION DES LACS

Pour le collège de la Neuveville la lumière vient de... Londres!

(sp) Alors que les citoyens neuvevillois refusaient en première votation les crédits supplémentaires pour le collège, alors qu'un groupe de dilettantes se démenait pour doter les bâtiments scolaires d'une œuvre d'art digne de notre jeunesse, la lumière est venue de... Londres!



AVIS MORTUAIRES

Reception des ordres: jusqu'à 22 heures. Veuillez donc, car vous ne savez ni le jour ni l'heure. Mat. 25: 13.

VAL-DE-RUZ

ÉGLISE RÉFORMÉE ÉVANGÉLIQUE Valangin: culte 10 h 10. Boudevillers: culte 20 h.

L. Wasserfallen sa

Pompes funèbres Rue du Seyon 24 a 2000 Neuchâtel

LA C.C.A.P.

garantit l'avenir de vos enfants Tél. (038) 25 49 92 Neuchâtel

Monsieur Willy HAFLIGER

leur très cher époux, papa, fils, beau-frère, oncle, parent et ami que Dieu a rappelé à Lui, dans sa 65me année, après une longue maladie.

Monsieur Xavier VARNIER

beau-père de son dévoué membre, M. Jean-Claude Meyer. Pour les obsèques, prière de se référer à l'avis de la famille.





# MIGROS

Par-dessus le marché

Samedi 19 août 1972 No 322

Suisse en tant que pays industriel (et, par voie indirecte, ses citoyens) tirera en revanche certains avantages de ses relations avec le Marché commun: ainsi donc, par exemple, notre industrie horlogère, très sensible aux crises — de même que l'ensemble de l'industrie d'exportation — jouira d'une capacité concurrentielle accrue dans les pays de la CEE. Plus de 90% des exportations suisses dans ce secteur primordial pour notre économie seront un jour exemptes de taxes douanières. De plus, les industries suisses peuvent prendre part aux transactions du Marché commun aux

mêmes conditions concurrentielles que les entreprises des pays membres. Celui qui, en tant qu'individu résidant en Suisse, attend de l'accord avec la CEE des avantages purement personnels et matériels sera déçu. En effet, la Confédération devra un jour compenser la diminution des recettes douanières par des impôts ou des taxes quelconques; en outre, certains produits d'importation devront, à la suite de ce traité, être payés plus cher en Suisse (par exemple, certains produits alimentaires transformés industriellement qui, selon les règlements de l'AEELE en vigueur jusqu'à présent,

n'étaient pas soumis aux droits de douane des produits agricoles). Seul celui qui aspire en premier lieu à la prospérité du pays tout entier et qui salue avec satisfaction un renforcement de la coopération européenne peut honnêtement se réjouir de ce contrat avec l'Europe. Notre reconnaissance va aux autorités de notre pays qui ont, par leur habileté diplomatique, réussi un coup de maître en pilotant notre petite barque dans les ports européens, sans pour autant causer le moindre dommage à la structure de notre Etat qui conserve sa neutralité et sa souveraineté.

tent aux temps de crises, ne tiennent absolument pas compte des habitudes d'achats qui se sont fondamentalement transformées depuis cette époque-là; une fois encore, la loi s'essouffle derrière le rythme rapide du développement. Il reste alors à espérer que ces dispositions légales désormais dépassées devront céder le pas à la raison et au bon sens de notre temps.

## Les magasins d'Europe le soir

Chaque année, le retour des vacanciers du sud de l'Europe fait naître à nouveau le thème de l'heure de fermeture des magasins. Bien que ces pays aient adopté, certainement en raison de la chaleur des heures méridiennes, des habitudes de vie absolument différentes des nôtres, il est tout de même intéressant de jeter un coup d'oeil sur la situation globale en Europe, car, en effet, non seulement les magasins du sud, mais également ceux des pays nordiques, tels que la Suède et la Hollande, ne baissent leurs grilles qu'entre 19 et 22 heures. Le Danemark, en revanche, constitue l'autre

extrême: les ménagères doivent dans ce pays quitter les magasins au plus tard à 17 h 30, à l'exception du vendredi, jour pendant lequel ces derniers restent ouverts jusqu'à 21 h. Les durées d'ouverture des magasins, qui varient fortement d'un pays à l'autre, sont le plus souvent déterminées par le législateur en place: l'Autriche, la République fédérale allemande, l'Espagne et le Danemark sont soumis à une loi uniforme pour tout le pays, la France et la Belgique, en revanche, ne connaissent aucun règlement légal, alors que la Suisse, l'Italie, la Hollande, l'Angleterre, la Norvège et la Suède possèdent des lois-cadres qui permettent une réglementation régionale.

En Suisse également, les défenseurs des ventes du soir se multiplient de façon évidente, renforcés dans leur conviction par les expériences positives qui depuis quelques années ont été réalisées dans ce domaine. Même si aujourd'hui encore de petits commerçants isolés ne peuvent pas ou ne veulent pas, pour différentes raisons, prendre part aux ventes du soir, l'idée qu'on ne peut pas tout simplement fermer les yeux sur les modifications survenues dans la société de consommation et, par conséquent, dans les coutumes d'achats, a toutefois gagné de nouveaux adeptes. L'achat en famille, qui

devient à nouveau plus fréquent avec la présence des ventes du soir, implique souvent une consultation et une réflexion précieuses avant l'acquisition. En outre, les possibilités de comparer prix et qualités sont plus nombreuses dans les centres commerciaux et le client a, le soir, plus de temps et de tranquillité pour fixer attentivement son choix. La majorité des expériences recueillies jusqu'à présent sur les ventes du soir qui ont lieu le plus souvent une fois par semaine se sont révélées positives; rien ne devrait alors entraver une libéralisation ultérieure dans la réglementation des heures d'achats. Les singulières dispositions cantonales existant en Suisse imposent, dans leur perfectionnisme, également les heures d'ouverture le matin, empêchant ainsi tout établissement libéral des heures de vente. C'est pour cette raison que de nombreux commerçants rencontrent des difficultés dans l'adaptation de l'horaire de leur personnel aux besoins de la branche et du lieu. Cette contrainte dans le domaine des horaires s'appuie d'une part sur la loi sur le travail et, d'autre part, sur la «loi contre la concurrence déloyale» que l'on a coutume d'appeler, à un certain point avec raison, la «loi déloyale contre la concurrence». Ces règlements rigides, qui en partie remon-

**Brosse à dents électrique « mio-star »**  
Garantit un nettoyage efficace et intégral; masse et fortifie les gencives, prévient la formation du tartre. Avec câble, prise, support mural et 4 petites brosses interchangeables, de différentes couleurs.  
**45.— ! (au lieu de 55.—)**

**Chronographe pour messieurs « MIREXAL »**  
Montre à ancre de précision, 17 rubis; incabloc, 2 boutons-stoppeurs, tachymètre, totalisateur de 1/5 de secondes. Boîtier en plaqué, cadran de couleur argent ou or.  
**120.— ! (au lieu de 150.—)**

La recette de la semaine :

**Tomates à la crème**

Peler une livre de tomates, les couper en gros morceaux, et les étuver dans 30 g de beurre. Saler légèrement. Avant de servir, arroser de crème (1 tasse), et laisser cuire jusqu'à ce que le jus de tomates et la crème forment une sauce liée. Saupoudrer de ciboulette et servir sur des toasts.

## Contrat avec l'Europe

La Suisse a désormais son contrat avec l'Europe ou, plus exactement, avec ces dix Etats qui ont, par leur regroupement dans le Marché commun, établi les conditions économiques et psychologiques essentielles à la création non pas d'une Europe homogène, mais d'une Europe unie. Même si l'accord avec la CEE est à peine plus qu'un traité commercial, il revêt pourtant, en plus de sa signification purement juridique, une grande valeur symbolique. Le Conseil fédéral désire, comme il l'a déjà promis, que ce traité soit soumis à l'approbation définitive du peuple suisse, même si une telle mesure n'est pas juridiquement obligatoire.

L'accord avec le Marché commun doit être accueilli avec satisfaction, non seulement parce qu'il nous promet dans l'ensemble des avantages économiques, non seulement encore parce qu'il n'a exigé aucun sacrifice de nos droits de souveraineté et qu'il ne porte pas atteinte

à notre politique de neutralité, mais avant tout parce que, avec lui, un pas important a été franchi pour remplacer, dans les rapports existant entre la Suisse et l'Europe, la coexistence par la vie de communauté.

Quelles sont, sur un plan concret, les conséquences à attendre de ce traité? Il faut avouer honnêtement que l'abatement progressif des droits de douane sur les produits industriels n'apportera pas au consommateur les avantages qu'il espère peut-être. On ne doit, dans tous les cas, pas s'attendre à une diminution du prix des marchandises; dans la meilleure des hypothèses, les réductions sur les taxes douanières permettront de freiner légèrement la poussée continuelle du renchérissement du coût de la vie. La

**Aproz Bitter-Orange**  
Bottle-Bridge  
A la saveur rafraîchissante douce-amère. Une boisson particulièrement désaltérante.  
**Offre spéciale**  
4 x 3 dl 1.40 seulement (au lieu de 1.70).  
Une économie de 30 c.

**Bouillon de poule aux nouilles**

Un potage léger pour les jours d'été. Bouillon clair, petites nouilles et viande de poulet.

1 sachet de 68 g — 70  
2 sachets 1.—  
seulement (au lieu de 1.40)  
Achez 2 sachets, économisez — 40;  
Achez 3 sachets, économisez — 60, etc.

**Masserey**

**TAPIS D'ORIENT**

**Pour faciliter vos achats en TAPIS**

- Vous pouvez rendre visite à notre magnifique **magasin d'exposition** aux Portes-Rouges 133 (facilité de parage).
- Plus de 300 pièces toujours en **exposition**. Toutes les gammes des échantillons dans les teintes et qualités **modernes d'actualité**.
- Notre riche présentation **facilitera votre choix**, nous vous conseillerons la qualité qui conviendra le mieux à **vos besoins**.
- Sur remise des plans, ou selon notre relevé sur place, nous vous soumettrons un devis détaillé, exact et **sans engagement**.
- Sur demande, présentation à **domicile** de tapis entiers ainsi que des échantillons.

**UNE MAISON DE CONFIANCE!**

**Masserey** NEUCHÂTEL  
Téléphone 25 59 12

➔ Remise à neuf des vieux sols fades et démodés



**Du moderne accueillant, super-confortable, combinable, élégant...**

Salon futuriste C & B AMANTA, conçu par le Designer Bellini et basé sur le principe révolutionnaire du fauteuil-élément. A droite, grand fauteuil pivotant COLOMBO sur coque moulée et garni de cuir naturel, le summum du confort. Vous trouverez aussi dans notre collection de meubles d'actualité les lampes ARTEMIDE SLZ et TS FIGURATION, les fameux sièges MILLER, les éléments-décor et posters DANESE. Soyez modernes et visitez notre grande exposition.  
Téléphone: 038/42 10 58

**meubles rossetti 2017 boudry**

**BEAU CHOIX DE CARTES DE VISITE**  
à l'imprimerie de ce journal



**Conserver la tête froide**

Toute imperfection technique de la voiture est cause de nervosité et de crispation du conducteur, à son volant. BMW construit des automobiles dont les qualités techniques sont supérieures aux exigences de la circulation. Par exemple, le coupé BMW 3.0 CS, avec son moteur d'une souplesse exceptionnelle et des qualités de tenue en virages et de stabilité de trajectoire qui sont hors de pair. Cette supériorité donne au conducteur de BMW, détendu, une liberté totale d'action et la faculté de réagir instantanément. Son équilibre nerveux reste intact.

Plus une voiture est fonctionnelle, plus son conducteur dispose de vitalité.

Pour le plaisir de conduire: BMW.

BMW en version suisse dès Fr.14100.—

Garages Henri Favre S.A.  
**Apollo**  
Fbg Lac Neuchâtel 038 241212

**SERBATEC**  
bureau technique serrurerie - ferronnerie d'art clôtures  
NEUCHÂTEL / ÉVOLE 35 a  
tél. 038 / 24 20 66

**ALLEGRO**

véhicule de grande classe qui classe

E. GIOVANNINI CYCLES-MOTOS-SPORTS  
Seyon 24, tél. (038) 25 15 62

**PEUGEOT**

OFFRES D'EMPLOIS

OFFRES D'EMPLOIS

OFFRES D'EMPLOIS



## FABRIQUE D'HORLOGERIE DE FONTAINEMELON S.A.

MAISON FONDÉE EN 1793

Usine située à 12 km de Neuchâtel

Nous offrons aux personnes d'initiative, aimant le travail de précision, une activité moderne dans les fonctions suivantes :



### CENTRE DE PRODUCTION

#### Personnel féminin

Chaîne assemblage - Emballage - Machines à rouler et à river.  
Machines automatiques Hauser 540-543-570

#### Personnel masculin

Opérateur sur machines-transferts. Travaux sur presses.

#### Mécanicien régleur

Débutant serait formé par notre Centre de formation professionnelle.

### SERVICE MÉCANIQUE

#### Mécanicien en étampes

Construction et montage outillage.

#### Mécanicien de précision

Mécanique générale, montage et entretien.

#### Mécanicien machiniste

Rectifiage de profil.

Rectifiage en coordonnées.

Rectifiage en général.

Débutants seraient formés.

Nous nous ferons un plaisir de vous montrer la place de travail et de vous faire connaître tous nos avantages sociaux.

Vous êtes invités à prendre contact ou à soumettre vos offres au service du personnel, tél. (038) 53 33 33.

Maison affiliée à Ebauches S.A.

## ZENITH TIME S.A.

Le Locle

Nous cherchons pour notre département de construction horlogère

### INGÉNIEUR TECHNICIEN ETS

en microtechnique

Travaux divers relatifs à la construction des garde-temps mécaniques et électroniques.

Nous demandons un candidat qualifié et pouvant assumer la responsabilité de son travail dans le cadre d'une équipe dynamique.

— Horaire variable  
— Discretion assurée.

Les personnes intéressées sont priées de soumettre leurs offres au Service du personnel de ZENITH TIME S.A., 2400 le Locle, tél. (039) 31 44 22.



Nous cherchons une

## secrétaire

Jeune et capable de travailler de manière indépendante au sein de notre département de diagnostic spécial.

Notre choix se portera sur une personne de langue maternelle française maîtrisant l'allemand et ayant des connaissances d'anglais, ou de langue maternelle allemande avec d'excellentes connaissances de français et des notions d'anglais.

Nous offrons : bureau moderne, semaine de cinq jours, restaurant du personnel, salle de sports et de sauna de l'entreprise, ainsi que des prestations sociales avantageuses.

Notre Immeuble est situé à proximité d'une piscine.

Téléphonez-nous sans engagement au (031) 55 32 42, interne 257

GALENICA REPRESENTATIONS S.A.

Untermattweg 8 - Murtenstrasse, 3027 BERNE.



## METAUX PRECIEUX S.A.

2000 NEUCHÂTEL 9

cherche pour ses laboratoires :

### UN LABORANT

en chimie

### UN AIDE-LABORANT

Nous offrons activités variées et intéressantes ainsi que d'excellentes prestations sociales.

Prière de faire offres écrites, accompagnées des documents usuels, à notre service du personnel qui fournira tout renseignement complémentaire.

METAUX PRECIEUX S.A., avenue du Vignoble 2, 2000 Neuchâtel 9. Tél. (038) 25 72 31.

## MIGROS

cherche

pour son siège central de Marin

(transport depuis Saint-Blaise assuré par nos soins)

### BOUCHER-DÉSOSSEUR

### AIDE-BOUCHER

Jeune homme pourrait être formé par nos soins. Places stables, bonne rémunération, horaire de travail régulier, avantages sociaux d'une entreprise moderne (restaurant d'entreprise).

M-PARTICIPATION

Veillez adresser offres ou téléphoner à la Société Coopérative MIGROS NEUCHÂTEL, service du personnel, case postale 228, 2002 Neuchâtel, tél. 33 31 41.



Nous cherchons pour

le service des lignes aériennes et souterraines de notre division de construction

### des artisans de la métallurgie, de l'industrie du bois et du bâtiment et branches annexes

(avec ou sans certificat d'apprentissage) en vue de les engager et de les former en qualité de spécialistes pour la construction de réseaux téléphoniques souterrains (pose et montage de câbles) ou de lignes aériennes.

Pour tous ces emplois, il s'agit de situations stables et de travail en plein air, âge 20 à 35 ans.

Si vous désirez d'autres renseignements, notre service du personnel, tél. (038) 22 14 07, vous les donnera très volontiers. Cependant si votre décision est déjà prise, envoyez votre offre d'emploi à la

Direction d'arrondissement des Téléphones  
Place de la Gare 4  
2000 NEUCHÂTEL

Hôtel des Platanes,  
2025 Chez-le-Bart

Pour entrée immédiate ou date à convenir, nous cherchons

### sommelier

Tél. 55 29 29.

HOTEL TOURING AU LAC  
NEUCHÂTEL Tél. 25 55 01  
cherche

### sommelières (ers)

Faire offres ou se présenter à la Direction.

### L'entreprise Simonin à Saint-Aubin

cherche :

### monteurs en chauffage aides-monteurs

Téléphonez au (038) 55 13 29.

### Gain accessoire

Personne à domicile pouvant répondre au téléphone.

Tél. 31 35 96 (heures des repas).

## VOLVO

Nous engagerons tout de suite, ou pour date à convenir, pour notre atelier de carrosserie

### un peintre un tôlier

Les employés qualifiés trouveraient une place stable avec bon salaire, 13<sup>me</sup> mois échelonné, caisse de retraite, etc...

Garage et Carrosserie LODARI Yverdon - Tél. (024) 2 70 62.



Bar glacier, tea-room, centre de Neuchâtel, cherche

### serveuse

Horaire régulier, gain assuré, congé le dimanche. Entrée le 1<sup>er</sup> septembre.

S'adresser à : Bar Réverbère, Croix-du-Marché. Se présenter ou téléphoner au (038) 25 48 01.

Pour sa fête nautique et kermesse des vendredi, samedi et dimanche 25, 26 et 27 août 1972, au port de Saint-Blaise, la Société de sauvetage du bas-lac cherche

### une ou deux serveuses

Possibilité d'arrangements pour l'horaire. Gains très intéressants.

Téléphonez samedi 19 août, entre 12 et 14 h, au 33 13 18.

Entreprise de menuiserie cherche

### menuisiers

Bon salaire, ambiance de travail agréable, entrée immédiate ou à convenir.

S'adresser à André Morel, Favarge 107. Tél. 25 58 30, ou domicile 33 16 81.

L'hôtel de la Poste, à Lignières, cherche :

### 1 jeune sommière

(débutante acceptée)

### 1 aide de ménage

Prière de faire offres à F. Walther ou de téléphoner au (038) 51 22 61

### Employée de bureau

capable de travailler d'une manière indépendante, connaissant bien la dactylographie et ayant des notions de comptabilité, aimant le travail social, est demandée par institution de la ville. Date d'entrée, 1<sup>er</sup> octobre si possible. Salaire à convenir.

Adresser offres écrites à HI 1965 au bureau du journal.

## MOVOMATIC

fabrication d'appareils de mesure et de commande pour autocalibrage et mesure absolue, cherche

### un assistant du chef de vente

(commerçant avec connaissances techniques, ou inversément).

Nous aimerions trouver pour ce poste de travail intéressant et varié un collaborateur dynamique et expérimenté, capable de s'adapter rapidement à ses nouvelles fonctions.

Langues : allemand et français, parlé et écrit, anglais écrit souhaité.

Horaire variable.

Rémunération en rapport avec l'expérience.

Faire offre à Movomatic S.A., case postale No 50, 2034 Peseux, ou téléphoner à M. Leiser au (038) 31 53 87.

Nous sommes une maison suisse spécialisée dans la vente des machines pour le bâtiment.

Nous engageons tout de suite

## représentant

Nous offrons à une personnalité dynamique, domiciliée en Suisse romande, faisant preuve d'initiative, une place stable et bien rémunérée.

Prenez rendez-vous immédiatement au (031) 46 13 37.

### SERRURIERS

### SOUDEURS

### TÔLIER

### COUPEUR-PLIEUR

### MÉCANICIENS

### TOURNEURS

### PEINTRE

### OUVRIERS semi-qualifiés

### JEUNES GENS SANS FORMATION

Nous offrons à tout candidat :

- un bon salaire selon capacités
- semaine de 5 jours
- bonne ambiance de travail dans des ateliers bien équipés
- une formation accélérée avec un bon salaire pour les jeunes gens et les changements de profession
- conditions sociales avancées.

### CHAUFFEUR poids lourds

actif, ayant le sens des responsabilités, serait engagé tout de suite ou pour date à convenir.

Semaine de 5 jours.



Schwingruber S.A.

LES GENEVEYS-SUR-COFFRANE  
Tél. (038) 57 11 15



# Usagers de la route...

Pour vos pleins  
vidange ou lavage de votre voiture

NORMALE

**-.64**

90-92 octanes

SUPER

**-.66**

98-100 octanes

UNE SEULE ADRESSE

## STATION- SERVICE DE LA CUVETTE

Vauseyon, Tunnels 67, NEUCHÂTEL  
tél. (038) 25 36 61

OFFRES D'EMPLOIS

★ OFFRES D'EMPLOIS

★ OFFRES D'EMPLOIS

Notre Direction régionale de Neuchâtel cherche, pour entrée immédiate, une

### téléphoniste-dactylo

qui devrait seconder notre téléphoniste et être à même d'exécuter quelques travaux de dactylographie.

Cette place conviendrait à une personne de langue maternelle française et ayant si possible de bonnes connaissances d'allemand.

Il s'agit d'un emploi à plein temps, stable et bien rétribué.

Si cette offre vous intéresse, adressez-vous à

**Winterthur**  
ACCIDENTS

Direction régionale de Neuchâtel  
M. E. Galland, chef du personnel  
rue Saint-Honoré 2, 2001 Neuchâtel,  
tél. (038) 25 78 21.

## ZENITH TIME S.A. LE LOCLE

désire engager au plus tôt :

**poseurs de cadrans**  
**poseuses de cadrans**  
**emboîteurs**  
**emboîteuses**

**personnel féminin**

pour travaux variés d'assemblage et de réglage, mécanisme, calendrier, méca.-automatique.

Une formation dans le cadre de l'entreprise est prévue pour les personnes non initiées à l'horlogerie et désirant exercer une des activités susmentionnées ;

**empierreuses**

HORAIRE VARIABLE

Les personnes intéressées sont priées de prendre contact avec le Service du personnel de ZENITH TIME S.A., 2400 LE LOCLE, tél. (039) 31 44 22.



A. SCHILD A. G.  
2540 GRENCHEN  
TEL. 065 8 56 21

Nous désirons compléter notre équipe des départements décolletages, équipe habituée à un travail exact et indépendant.

A

### DÉCOLLETEURS

qualifiés, nous offrons une activité intéressante et très variée dans notre département fabrication de pignons et de vis sur machines Tornos.

Veillez téléphoner à notre département du personnel, tél. (065) 8 56 21, qui donnera volontiers tous les renseignements désirables.

En dehors des heures de travail, vous pouvez atteindre notre chef du personnel en appelant le No (065) 8 16 58.

Maison affiliée à EBAUCHES SA Neuchâtel  
Entreprise d'horlogerie de format international

Buffet de la Gare  
La Chaux-de-Fonds,  
tél. (039) 23 12 21,

cherche pour entrée immédiate  
ou à convenir

**2 bons commis  
de cuisine**

Bons salaires. Congés réguliers.  
Faire offres ou téléphoner.

« Le Tennis Club du Mail, à Neuchâtel, cherche

**un couple**

pour la gérance de son Club-House.

Entrée en fonctions 1er novembre 1972 ou à convenir.

Ce poste comprend : tenue de la buvette, petite restauration, entretien des installations.

Le cahier des charges peut être consulté auprès du caissier.

Faire offres à case postale 1059, 2001 Neuchâtel, jusqu'au 31 août 1972.



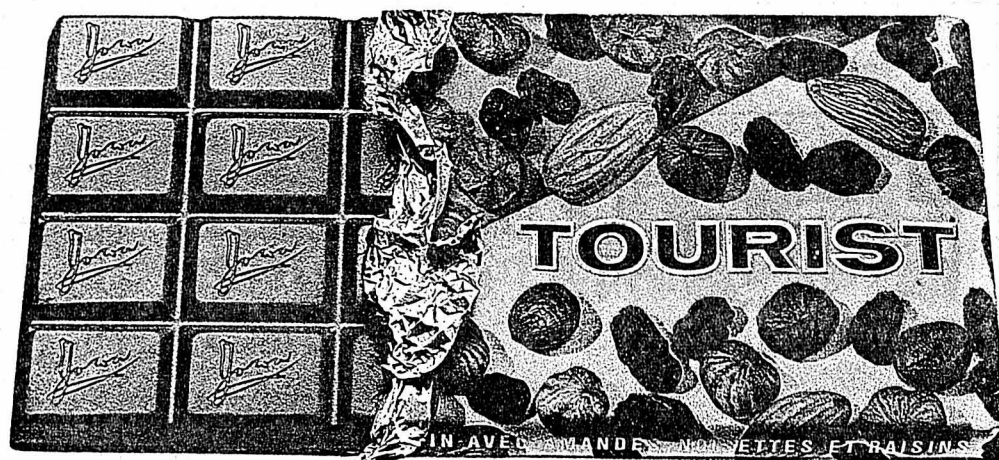
L'hôtel de la Gare à Montmolin

B. DESPONT

avise son aimable clientèle que le restaurant sera fermé tous les jeudis dès le 24 août.  
Tél. (038) 31 11 96.

# TOURIST

Un chocolat croquant, au lait extra-fin, avec des amandes, des noisettes et des raisins secs.

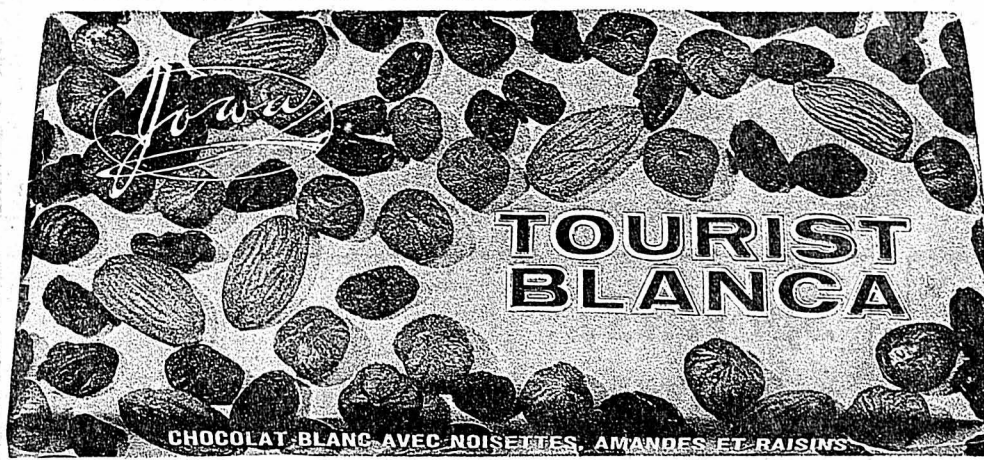


1 plaque de 100 g —.80

**MIGROS**  
**Multipack**

**2 plaques**  
**1.20** seulement  
(au lieu de 1.60)

TOURIST BLANCA au chocolat blanc



1 plaque de 100 g —.85

**MIGROS**  
**Multipack**

**2 plaques**  
**1.30** seulement  
(au lieu de 1.70)

Achetez 2 plaques, économisez 40 cts;  
Achetez 3 plaques, économisez 60 cts, etc.

**MIGROS**

Achetez 2 plaques, économisez 40 cts;  
Achetez 3 plaques, économisez 60 cts, etc.



OFFRES D'EMPLOIS

OFFRES D'EMPLOIS

OFFRES D'EMPLOIS

**FABRIQUE D'HORLOGERIE DE FONTAINEMELON S.A.**

MAISON FONDÉE EN 1793 AFFILIÉE A ÉBAUCHES S.A.

CHERCHE POUR SA **NOUVELLE SUCCURSALE DE SION****RESPONSABLE DES SERVICES TECHNIQUES**

Nous demandons :

- formation d'ingénieur mécanicien EPF ou ETS
- collaborateur capable de dominer tous les problèmes techniques de production de fournitures horlogères
- apte à assurer avec le responsable des services administratifs la direction d'un groupe important de collaborateurs.
- Domaines d'activité :  
ateliers de production,  
contrôle et gestion de la qualité,  
centre mécanique d'entretien des machines et outillages,  
maintenance des installations techniques générales de l'usine.

**RESPONSABLE DES SERVICES ADMINISTRATIFS**

Nous demandons :

- formation d'employé diplômé d'une école supérieure de commerce ou titre équivalent, connaissant la loi sur le travail et ayant de l'expérience dans les problèmes de conduite du personnel
- apte à assurer avec le responsable des services techniques, la direction de plusieurs collaborateurs.
- Domaines d'activité :  
engagement et gestion du personnel,  
calcul des temps,  
surveillance du prix de revient, contrôle budgétaire,  
gestion des stocks, sécurité du personnel,  
problèmes sociaux, gestion d'immeubles.

**NOUS OFFRONS :**

- l'occasion de participer aux travaux d'organisation, de recrutement et de formation du personnel
- la possibilité de s'intégrer dans une équipe jeune et dynamique, dans un concept de production ultramoderne
- l'occasion de parfaire la formation de base, par un stage de plusieurs mois à l'usine mère de Fontainemelon
- la possibilité de travailler d'une manière autonome dans le cadre des objectifs généraux de l'entreprise
- les avantages sociaux d'une entreprise moderne.

Adresser offres, avec photographie, références, curriculum vitae et prétentions de salaire, à la Direction de la Fabrique d'Horlogerie de Fontainemelon S.A. à 2052 Fontainemelon (NE).

**FTR**  
FABRIQUES DE TABAC REUNIES SA NEUCHÂTEL  
MEMBRE DU GROUPE PHILIP MORRIS

engagent pour leur service des spécifications (contrôle de qualité) une

**EMPLOYÉE DE COMMERCE**

ayant de bonnes connaissances d'anglais.

Nous demandons en outre une formation commerciale ou de secrétariat, le sens de l'organisation et du travail en équipe.

Nous offrons :

- travaux de secrétariat très variés (correspondance, contacts personnels, etc.)
- ambiance de travail jeune
- conditions d'engagement de premier ordre.

OFFRES ET RENSEIGNEMENTS :

SERVICE DU PERSONNEL  
TEL. 038/211145 2003 NEUCHÂTEL

Nous cherchons

**horloger - horlogère**

dans magasins, place de la Gare, Zurich; empl. stable et intéressant.

S'adresser CITY-BIJOUX S.A., Zurich.  
Direction : Tél. (01) 39 31 91.

**DUBIED**

Maison mondialement réputée pour ses machines textiles et ses machines-outils cherche, pour son département Traitement de l'information

**UN ANALYSTE**

très bien qualifié, ayant au moins 3 ans de pratique dans l'industrie, auquel nous désirons confier, comme

**CHEF DE PROJETS**

après une période de formation, appropriée, des tâches complexes dans le domaine de l'organisation industrielle.

Nous prions les personnes intéressées de prendre un premier contact avec nous, par écrit ou par téléphone. Nous garantissons une discrétion absolue.

Edouard Dubied & Cie, S.A.,  
Service central du personnel,  
Rue du Musée, 1, 2001 Neuchâtel.  
Tél. (038) 25 75 22.

BUREAUX DE NEUCHÂTEL

**ferblantier ornemaniste**

Travail en atelier très attrayant pour un ouvrier consciencieux. Le candidat serait mis au courant des techniques de fabrication des ornements de toitures en tôle de cuivre ou de zinc. Il s'agit d'une spécialité stable et bien rémunérée.

Faire offre ou se présenter à  
l'usine DECKER S.A., Bellevaux 4, 2000 Neuchâtel 7.  
Tél. (038) 24 55 44.

**CADRAL SA**  
FABRIQUE DE CADRANS

cherche.

**EMPLOYÉE DE BUREAU**

pour travaux intéressants et variés.  
Place stable.

HAUTERIVE TÉL. 038 333322

Entreprise d'électricité cherche

**monteurs électriciens**

Très bons salaires.

Pour renseignements :

J.-L. VAUCHER, entreprise générale, électricité et téléphone.

Sablons 53 rue de la Gare 12  
2000 Neuchâtel 2034 Peseux  
Tél. 31 12 17

**Portescap**



Service du Personnel

CH-2300 La Chaux-de-Fonds  
165, rue Numa-Droz  
Téléphone 039 21 11 41

cherche des

**OUVRIÈRES**

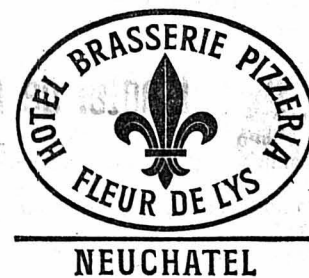
suisses ou étrangères avec permis de travail pour travaux variés.

Les candidates, après des tests d'orientation professionnelle, se verront confier des travaux propres et soignés, correspondant à leur habileté et à leur expérience, en tenant compte de leurs goûts dans la mesure du possible.

Une formation rémunérée de quelques semaines, selon des méthodes audio-visuelles (plus de 50 programmes) garantit une intégration rapide à une nouvelle activité.

Faire offres manuscrites, téléphoner ou se présenter à

Portescap, rue Jardinière 157, 2300 La Chaux-de-Fonds.



Cherche pour date à convenir :

**pizzaiolo**  
**aide-pizzaiolo**  
**aide-cuisinier**  
**garçon de cuisine**  
**garçon d'office**  
**garçon de maison**  
**filles ou garçon de buffet**  
**aide de buffet**

Bons gains  
Congés réguliers.  
Ambiance de travail agréable.

Faire offres écrites ou téléphoner au 25 77 50 (privé).

**MIGROS**

cherche pour son siège central à MARIN

**employé (e) à la comptabilité**

disposant d'une bonne formation commerciale et de quelques années de pratique dans un service comptable.

Nous offrons place d'avenir à candidat(e) recherchant des responsabilités, ainsi qu'un travail varié et indépendant.

Semaine de 5 jours, restaurant d'entreprise, nombreux avantages sociaux, possibilité de logement.

**M-PARTICIPATION**

Adresser offres ou téléphoner à la Société Coopérative MIGROS NEUCHÂTEL, service du personnel, case postale 228, 2002 Neuchâtel, tél. (038) 33 31 41.

**maret**

2014 BÔLE - NEUCHÂTEL - ☎ 038/41 10 21

Nous engageons

**un ouvrier**

à spécialiser sur des opérations d'usinage et de contrôle dans le domaine de la pierre d'horlogerie.

**Horaire variable**

Transport du personnel.

FABRIQUE DE PIERRES ET PIÈCES DÉTACHÉES  
MINIATURES POUR HORLOGERIE ET INSTRUMENTS

OFFRES D'EMPLOIS



OFFRES D'EMPLOIS



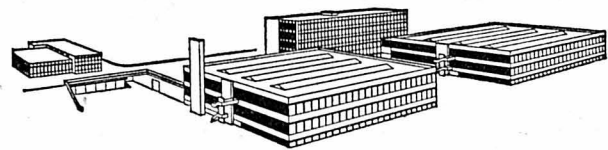
OFFRES D'EMPLOIS



Chronique hebdomadaire de l'engagement du personnel

**EBAUCHES ELECTRONIQUES SA**

2074 Marin - Neuchâtel Tél. 33 44 33  
succursales à : la Chaux-de-Fonds,  
Montilier (FR) et le Landeron.



Pour l'entretien et la mise au point des postes d'assemblage de nos divers calibres électroniques, nous cherchons encore un

## MÉCANICIEN DE PRÉCISION

Si vous êtes titulaire d'un CFC et que vous aimez les travaux variés et intéressants, vous aurez la possibilité d'assurer votre avenir dans un secteur industriel en pleine expansion.

Nous vous offrons les avantages sociaux d'une entreprise d'avant-garde, une ambiance de travail agréable, des collègues sympathiques.

Les candidats transmettront leurs offres à notre service du personnel. Tél. (038) 33 44 33.

Un équipement bien conditionné, un parc de machines neuves, une ambiance jeune et dynamique, tout est réuni pour engager un nouveau collaborateur à notre département d'outillage. Si vous êtes

## MÉCANICIEN FAISEUR DE MOULES

que vous possédez une bonne formation professionnelle et quelques années de pratique, adressez-nous vos offres écrites ou téléphonez-nous au 33 44 33.

Nous vous offrons un emploi stable et intéressant ainsi que tous les avantages sociaux d'une entreprise en plein développement.

Pour notre département du « stock », nous cherchons à engager une

## FOURNITURISTE

ayant si possible quelques années d'expérience pour contrôler l'entrée et la sortie de nos fournitures d'horlogerie.

Notre service du personnel renseignera volontiers les candidates intéressées.  
Tél. (038) 33 44 33.

**DERBY SWISSONIC**

Je suis chef du personnel d'une grande entreprise de services de la place de Genève, comprenant quelque deux mille personnes.

Je cherche un adjoint qui pourrait, après mise au courant de quelques mois, devenir

# CHEF de PERSONNEL

d'un des départements de l'entreprise, de quelque cinq cents personnes.

Il est souhaitable que les candidats éventuels répondent à peu près aux conditions suivantes :

- **âge** : dans la trentaine
- **langues** : très bon français (si possible langue maternelle) et bonnes connaissances d'allemand
- **formation** : si possible universitaire ou équivalente
- **expérience** : il serait bon d'avoir passé quelque temps dans un service du personnel
- **nationalité** : indifférente, si ce n'est qu'il faut résider à Genève ou dans les environs suisses et disposer d'un permis d'établissement ou de séjour hors plafonnement.

J'attends vos offres sous chiffres 200-6676, Annonces Suisses S.A. « ASSA » 1211 GENEVE 4.

**CERTINA**



Pour compléter notre équipe technique nous cherchons à engager tout de suite un

## TECHNICIEN-CONSTRUCTEUR HORLOGER

expérimenté pour la construction de nouveaux calibres, comme pour la modernisation de modèles existants.

Un constructeur doué, connaissant à fond les exigences d'une haute qualité technique, ainsi que les méthodes de fabrication les plus modernes, trouverait chez nous non seulement une activité intéressante mais aussi une situation d'avenir.

Le titre acquis a une valeur secondaire, nous cherchons plutôt l'expérience et des capacités sérieuses. Si vous croyez pouvoir répondre à nos demandes nous serions heureux de recevoir votre offre de service.

Notre chef du personnel, M. Eiholzer, se ferait un plaisir de vous donner encore de plus amples renseignements.

Téléphonez-lui ! La discrétion la plus absolue vous est assurée.

CERTINA Kurth Frères S.A., Fabrique de montres de précision  
2540 Granges. Tél. (065) 8 71 12, privé 8 12 38.

## GYMNASSE DE BERTHOUD

Deux postes de

### professeurs de français d'italien et d'anglais

sont mis au concours. Ils comprennent l'enseignement de l'une, de deux ou des trois langues, combiné éventuellement avec celui d'une autre discipline.

CONDITIONS REQUISES : Etudes universitaires complètes. Diplôme de licencié ou titre équivalent.

ENTRÉE EN FONCTIONS : 1er octobre 1972.

Les candidatures, accompagnées des pièces usuelles (curriculum vitae, copies de certificats, références, etc.), doivent être adressées, jusqu'au 2 septembre 1972, à la Direction du Gymnase, 3400 Berthoud, qui renseignera. Tél. (034) 2 26 72.

NESTLÉ cherche pour son département Engineering, dans lequel sont groupés les dessinateurs-constructeurs élaborant les lignes

de fabrication pour une multitude de produits, en collaboration avec les ingénieurs spécialistes, un

## dessinateur en machines

La préférence sera accordée aux candidats âgés de 20 à 25 ans, ayant accompli un apprentissage soit dans l'industrie mécanique, soit dans la construction d'appareils chimiques, suivi de quelques années de pratique.

Les candidats d'une langue maternelle autre que le français auront la possibilité de se perfectionner dans cette dernière langue.

Les personnes de nationalité suisse ou au bénéfice d'un permis C intéressées par ce poste obtiendront une formule de candidature et des renseignements complémentaires en téléphonant à M. J.T. Langer, Service du Personnel, N° 021/510211, interne 2114.

Les offres écrites peuvent être adressées directement au Service du Personnel, Nestlé, 1800 Vevey.

**Nestlé**



FABRIQUE D'HORLOGERIE DE FONTAINEMELON SA  
2052 FONTAINEMELON

engage tout de suite ou pour époque à convenir :

### secrétaire diplômée

ayant quelques années de pratique et aimant le contact avec le personnel, pour son service administratif ;

### employé de bureau diplômé

ayant quelques années de pratique, pour son service administratif.

Les candidat(e)s sont invités à soumettre leurs offres ou à prendre contact avec le service du personnel de l'entreprise.

Tél. (038) 53 33 33.

Maison affiliée à Ebauches SA.  
L'une des vingt-cinq premières entreprises de Suisse.

ENTREPRISE DU BATIMENT ET TRAVAUX PUBLICS

désire engager tout de suite ou pour date à convenir

## UN DESSINATEUR-ARCHITECTE EXPÉRIMENTÉ

en qualité de collaborateur dans une équipe dynamique, pour exécution de travaux variés et intéressants.

Nous offrons :

Salaire en fonction des capacités - place stable - semaine de 5 jours - avantages sociaux.

Adresser offres manuscrites, avec certificats, références, prétentions de salaire et date d'entrée en service, à :

Entreprise F. BERNASCONI, rue du 1er-Mars 10,  
2206 les Geneveys-sur-Coffrane (NE).

**strapex**

Entreprise internationale cherche un employé technico-commercial, capable et dynamique, en qualité de

## COLLABORATEUR aux services externes

pour le conseil à la clientèle et la vente de plieuses.

Région : Berne et Suisse romande.

Nous demandons formation adéquate, c'est-à-dire, un apprentissage technique (relieur, typographe, mécanicien, etc.), bonne présentation, de l'initiative et l'habitude de traiter avec des clients industriels.

Langues : française et allemande.

Age idéal : environ 30 ans.

Nous offrons un salaire très intéressant et de larges prestations sociales. Voiture professionnelle mise à disposition.

Entrée immédiate ou date à convenir.

Veillez envoyer offres manuscrites, avec annexes et photo, à la Direction de STRAPEX S.A. Bremgartenstrasse 54, 5610 Wohlen. Tél. (057) 6 47 41.

## BANQUE CANTONALE NEUCHÂTELOISE

cherche

### employés qualifiés

pour ses services CREDITS du siège central à Neuchâtel et de la succursale de la Chaux-de-Fonds.

Candidats ayant de l'expérience dans les affaires immobilières auraient l'occasion de faire valoir leurs connaissances.

Situations stables, possibilités d'avancement, avantages sociaux, ambiance de travail agréable.

Adresser offres détaillées, avec curriculum vitae et copies de certificats, au chef du personnel, place Pury 4, 2000 Neuchâtel.



du mardi 22  
au samedi  
26 août  
au  
**MARCHÉ MIGROS**  
av. des Portes-Rouges

## Un test gratuit pour votre montre par notre conseiller MIREXAL

Voilà une belle occasion de faire vérifier gratuitement l'exactitude de votre montre (même si vous n'avez pas une MIREXAL!); pour ce faire, notre spécialiste dispose des appareils les plus modernes. **Quant aux montres MIREXAL, elles seront régées gratuitement.** Notre personnel de vente répondra volontiers à toutes vos questions.

Et profitez de regarder le nouvel assortiment MIREXAL: il est digne de votre attention!

# MIREXAL

SWISS MADE

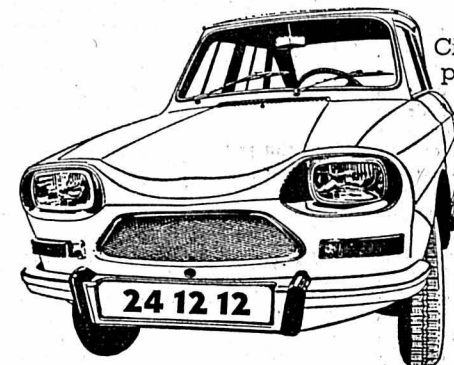
Montres à ancre suisses, de haute précision;

avec un service envié de tous!

# MIGROS

## Un test gratuit pour votre montre

## Nous vous offrons cette Citroën Ami 8 pendant une heure!



Cinq minutes pour vous convaincre. Et le reste pour le plaisir de découvrir tous les avantages d'une très grande petite voiture.

**CITROËN**

Dès Fr. 6930.-

Garages  
Henri Favre  
**Apollo** S.A.  
Fbg Lac Neuchâtel ☎ 038 241212



Ma sélection vous assure une récolte maximum. Tous mes plants sont forts, bien enracinés et sans virus. Expédition soignée avec mode de culture.

**MERVELLE DE BEX**: la reine des fraises à grand rapport, très grosse, rouge foncé, de qualité supérieure. 50 p. 19 fr.; 100 p. 35 fr.

**SURPRISE DES HALLES**: très précoce et productive, vigoureuse, chair rouge, ferme et très aromatique. 50 p. 19 fr.; 100 p. 35 fr.

**WADENSWIL VI**: vigoureuse et très productive, gros fruits réguliers, rouges, brillants. 50 p. 30 fr.; 100 p. 58 fr.

**WADENSWIL VII**: nouveauté à l'arôme de la fraise des bois. 50 p. 25 fr.; 100 p. 48 fr.

**SENGA SENGANA**: résistant à la maladie, fruits rouge carmin, beaucoup de saveur. 50 p. 25 fr.; 100 p. 48 fr.

**SENGA GIGANA**: recommandable, à très gros fruits complètement rouges, chair très ferme. 50 p. 30 fr.; 100 p. 58 fr.

**HUMMI GRANDE**: fraise géante, nouveauté sensationnelle. 25 p. 22 fr.; 50 p. 42 fr.; 100 p. 80 fr.

**DES 4 SAISONS NON FILANTES**: Alexandria, la meilleure, 25 p. 10 fr.; 50 p. 19 fr.; 100 p. 35 fr.

Demandez le catalogue général

**W. MARLÉTAZ** pépinières  
1880-BEX (Vaud) Tél. (025) 5 22 94

**PRÊTS**  
sans caution  
de Fr. 500.- à 10,000.-  
Formalités simplifiées. Rapidité. Discretion absolue.  
**BANQUE COURVOISIER S.A.**  
2001 NEUCHÂTEL ☎ (038) 24 64 64  
Faubourg de l'Hôpital 21  
Envoyez-moi documentation sans engagement  
Nom \_\_\_\_\_  
Rue \_\_\_\_\_  
Localité \_\_\_\_\_ FAN

**CHAUFFAGE PISCINE**  
Le service des voyageurs des postes suisses vous réserve une surprise pour l'été 1972.  
**JURA**  
Titre de transport spécial fr 35.-  
**La bonne friture au Pavillon**  
Tél. 25 84 98  
Prolongez la saison de 2 mois  
Merveilleux Economique  
Venez le voir!  
rd. wylder  
1699 Bossonnens  
Tél. (021) 36 42 77

**Tissus**  
La plus belle collection de France, d'Italie, d'Angleterre et de Suisse, au magasin **Elna**  
Saint-Honoré 2, Neuchâtel.  
Tél. 25 58 93.

A vendre  
**grand lit français**  
capitoné, chambre à coucher.  
Facilités de paiement.  
Tél. 31 35 96 (heures des repas).

A vendre  
**machine à policopier**  
état neuf, bas prix.  
Téléphoner pendant les heures de bureau au 25 20 83.

Transports de pianos  
**Déménagements GRANDIDIER**  
NEUCHÂTEL Tél. (038) 31 69 73

# Lundi Mardi Jourdu lait \* Jeudi Vendredi Samedi Dimanche

Une fois par semaine, pensez à votre santé. Accordez-vous une trêve. Pratiquez le jourdu lait. Sans renoncer à aucune substance vitale. Un litre de lait contient, entre autres, de quoi couvrir vos besoins journaliers en calcium et phosphore. Et des vitamines en abondance.

jus d'orange, sucre et lait. A midi, (Tivoli) - lait, séré et assaisonnement. Le soir, foie de veau et pommes nature. Et, entre deux, un verre de lait. Plus tard, en regardant la télévision, un ice-cream. Cela ne devrait pas dépasser la limite de 1200 calories que nous nous sommes fixée.

\* une idée de taille (fine).

## Suggestion 1

Une suggestion pour votre jourdu lait: Le matin, un breuvage de beauté, (Cléopâtre), composé de jus de citron,

Le jourdu lait - un jour de bonne humeur.

Gratuit Demandez nos recettes et un poster 'Jourdu lait' à votre détaillant ou directement à la Centrale de propagande de l'industrie laitière suisse Weststr. 10, 3000 Berne 6

Nom \_\_\_\_\_  
Prénom \_\_\_\_\_  
Rue et No \_\_\_\_\_  
NAP et localité \_\_\_\_\_

**Institut pédagogique**  
Les gais lutins  
Jardinière d'enfants institutrices privées  
Contact journalier avec les enfants  
Placement assuré des élèves diplômées  
LAUSANNE  
Jaman 10  
Tél. (021) 23 87 05

L'annonce reflète vivant du marché dans votre journal

**CLÔTURE-TOUT**  
41 29 47  
41 13 62  
Verger 1 **COLOMBIER**  
TOUTES BARRIÈRES

**BATEAUX**  
**ATLAS TRADING S.A.**  
Centre européen du bateau - 1470 ESTAVAYER-LE-LAC  
Visitez notre centre de démonstration: sur l'eau, à votre disposition pour essais  
**VOILIERS**:  
Wanderer IV, 6,40 x 2,25, 4 couchettes  
Princess 30, 9 m x 2,75, 5-6 couchettes, hauteur sous barrots  
**MOTEUR**:  
Shetland SL 18, 5,40 x 2,10, 2 couchettes  
Shetland Suntrip 18 avec grand cockpit  
Shetland SL 21, 6,10 x 2,30, 4 couchettes, W.-C., Pantry  
Shetland 2-2: le grand cruiser familial  
Skagerak 21: Day-Cruiser, Hard Top, Cabin Cruiser  
Quelques occasions: notre choix est grand  
**VOILE** **MOTEUR**  
Rafale 600, 1971 8500.- Cruiser 75 ch. 8000.-  
Rafale 600, 1971 10.800.- Yacht 11 m, 2 x 185 ch.  
Normade 1971 14.500.- Bœsch Junior 5000.-  
Zephyr I 20.000.- Glisseurs 40 CV dès 6000.-  
Moteurs: neufs EVINRUDE  
Occasions: Johnson 50 CV 1971  
Penta 45 CV 1971  
**ATLAS TRADING S.A.**  
Nouveau port - 1470 ESTAVAYER-LE-LAC - Tél. (037) 63 21 97  
Notre station est ouverte tous les jours, samedi-dimanche inclus, de 10 à 18 heures.

Grâce à cette clef, vous faites le plein à des

**PRIX SELF**  
normale super  
**65 68**

24 heures sur 24  
Pas de pourboire...  
1 facture mensuelle...

Station-service et self-service des  
Deurres **CLERC & LOEW**

Renseignements:  
☎ 31 32 32



## OFFRES D'EMPLOIS

## OFFRES D'EMPLOIS

## OFFRES D'EMPLOIS

CIR

Pour notre bureau de construction, nous cherchons

## un (e) dessinateur (trice)

La personne Intéressée doit être en possession d'un certificat de capacité de dessinateur en machine.

Nous souhaiterions trouver une personne ayant quelques années de pratique dans la branche micro-technique, en particulier dans le dessin d'appareils électriques et de schémas.

Les personnes Intéressées sont priées d'adresser leurs offres, avec curriculum vitae, à la Direction de la Compagnie Industrielle Radioélectrique, 2076 Gals.

Un poste de

## chef de rayons

est à repourvoir dans notre entreprise. Nous désirons pouvoir confier à un candidat capable (homme ou femme) le contrôle des 6 rayons d'articles de mode féminins suivants :

**Pullover - Tabliers**  
**Lingerie - Corseterie**  
**Mode - Bain**

Les postulants doivent avoir une connaissance approfondie des principaux rayons énumérés ci-dessus et se sentir aptes à remplir les charges d'une telle fonction. Emploi stable, activité intéressante et variée. Salaire à convenir, tous avantages sociaux actuels.

Prière de soumettre offres de service sous chiffres JK 1967 au bureau du Journal, en joignant certificats et photo récente. Discretion assurée.

VIBRO-METER S.A.

Nous développons et produisons des appareils électroniques et mécaniques de précision pour la mesure et la surveillance dans les secteurs de la recherche, de l'industrie et de l'aéronautique. Nous sommes une entreprise dynamique, très moderne, de grandeur moyenne, notre sphère d'activité est internationale.

Dans la perspective de l'agrandissement de notre usine, nous cherchons, pour notre département contrôle de qualité, un

**chef de groupe pour**  
**nos contrôles électroniques.**

Son domaine d'activité sera la surveillance technique et administrative des groupes s'occupant du contrôle de composants, modules et appareils électroniques (environ 15 collaborateurs).

Notre nouveau chef de groupe devrait avoir 30 ans au minimum, terminé un apprentissage comme FEAM, EGM ou radioélectricien, un bon talent d'organisation et devrait avoir déjà conduit un groupe de plusieurs collaborateurs d'une manière compétente dans le secteur industriel. Une certaine expérience dans le secteur du contrôle de qualité serait souhaitable mais non obligatoire.

Nous vous offrons des conditions de travail modernes (horaire de travail libre), salaire selon prestations et avantages sociaux. Notre fabrique moderne est située aux abords de Fribourg, une région propice aux promenades et aux sports d'hiver.

Les personnes Intéressées sont Invitées à présenter leur candidature, avec les documents usuels, ou peuvent téléphoner à la direction technique No (037) 82 11 41, Interne 23, qui donnera tout renseignement désiré.

VIBRO-METER S.A., rte de Moncor, 1701 Fribourg.

## MIGROS

cherche pour le dépt service autos de son Marché de Morat

**RESPONSABLE**  
**de la STATION-SERVICE**

comprenant : distribution d'essence, tunnel de lavage et service des pneus.

La préférence sera donnée à candidat expérimenté et ayant de bonnes connaissances de travaux d'entretien des voitures.

Place stable, bonne rémunération, horaire de travail régulier, avantages sociaux d'une entreprise moderne.

M-PARTICIPATION

Veillez adresser vos offres ou téléphoner à la Société Coopérative MIGROS NEUCHÂTEL, service du personnel, case postale 228, 2002 Neuchâtel, tél. (038) 33 31 41.

## DRAÏZE

Nous cherchons pour notre département remorques, pour entrée immédiate ou date à convenir,

## un mécanicien

possédant le certificat de capacité et ayant quelques années de pratique.

Semaine de 5 jours, avantages sociaux, ambiance de travail agréable au sein d'une équipe jeune et dynamique.

C'est avec plaisir que nous vous renseignerons et attendons votre offre de service.

## DRAÏZE S.A.

SERVICE DU PERSONNEL  
rue des Draïzes 51  
2006 Neuchâtel. Tél. (038) 31 24 15.

## DRAÏZE

## ÉLECTRICIENS

désirant se spécialiser dans les installations de

**TÉLÉPHONE**  
**A - B**

seraient engagés par

**Vuillomenet**  
S.A.  
ÉLECTRICITÉ TÉLÉPHONES  
NEUCHÂTEL

Grand-Rue 4  
Téléphoner au (038) 25 17 12

Nous cherchons

**employé de commerce**  
**qualifié**

pour une activité variée dans notre service de vente. Nous offrons une place stable avec les avantages sociaux d'une entreprise moderne.

Faire offres, avec curriculum vitae et copies de certificats, à RMB, ROULEMENTS MINIATURES S.A. Eckweg 8, case postale 121, Boujean, 2506 Bienne.

## LOOPING

Réveils et pendulettes.

Nous cherchons pour l'entretien, l'ouverture et la fermeture de nos locaux, les commissions au moyen d'une camionnette, ainsi que pour d'autres tâches,

## CONCIERGE

ayant de l'initiative, une attitude ouverte à la collaboration et un réel intérêt pour les travaux de conciergerie.

Place stable, activités variées et indépendantes. Horaire de travail selon entente. Caisse de retraite. Permis de conduire indispensable.

Date d'entrée : à convenir.

Les candidats sont priés d'adresser leurs offres à LOOPING S.A., manufacture de réveils et de pendulettes, rue de la Gare 5 a, 2035 Corcelles. Tél. (038) 31 77 33.



LES FABRIQUES D'ASSORTIMENTS REUNIES  
Département « G »  
2400 LE LOCLE

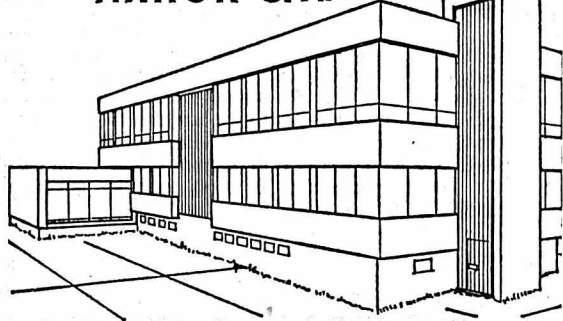
engagent, pour l'immeuble Concorde 31,

## CONCIERGE

Poste à plein temps convenant parfaitement à un couple.

Faire offres ou se présenter au service du personnel. Tél. 31 25 01.

AXHOR S.A.



cherche

## personnel féminin

pour sa succursale de Dombresson.

Faire offres par téléphone au No (038) 53 11 81.

## LES RESTAURANTS BEULAC

cherchent pour entrée immédiate ou date à convenir :

## 1 garçon de maison

## 1 sommelier (ère)

1 1<sup>re</sup> dame de buffet

## 1 garçon ou une fille de buffet

(débutant(e) sera formé)

Prière d'adresser offres, de se présenter ou de téléphoner à la Direction, dès 14 h 30. Neuchâtel, tél. (038) 24 42 42.

Manufacture d'horlogerie aimerait confier à

## un atelier de terminaison

des posages de cadrans et des emboîtages.

Exécution soignée exigée.

Faire offres, avec références éventuelles, sous chiffres P 28-950069 à Publicitas S.A., la Chaux-de-Fonds.

URGENT

Couple d'industriels (sans enfants) cherche

## PERSONNE

(dame ou demoiselle)

de 40 à 45 ans environ, sachant tenir un ménage et cuisiner, libre de toutes obligations.

Temps de travail à convenir.

Chambre individuelle à disposition.

Téléphoner à M. F. Chapatte, 24, ch. de la Plage, 2072 Saint-Blaise, tél. (038) 33 29 21, pour prendre rendez-vous.

## GARAGE HIRONDELLE à Neuchâtel

Agence Audi-NSU-RO 80-VW-Porsche-Chrysler, cherche

**mécanicien**  
**sur**  
**automobiles**

Semaine de 5 jours, caisse de retraite. Téléphoner à M. Pierre Senn, au No (038) 24 72 72.

HOTEL - RESTAURANT

J.-M. Balmell

Tél. 42 14 38



cherche pour entrée immédiate ou date à convenir

## Sommelier (ère)

Bons gains. Nourri, logé, blanchi. Etranger(ère) accepté(e). Téléphoner ou se présenter.

**MÉCANICIENS**  
**MÉCANICIENS-OUTILLEURS**

Si vous aimez votre métier,

si vous préférez l'atmosphère d'une petite équipe jeune et dynamique à celle d'une grande usine,

si vous désirez participer à de belles réalisations tout en obtenant les avantages matériels espérés,

ne tardez pas de téléphoner au No (038) 57 14 66, pour fixer l'heure de visite à la

fabrique FELCO FELIX FLISCH, 2206 Les Geneveys-sur-Coffrane (NE).



Fabrique de couverts et d'orfèvrerie

Nous engageons Immédiatement

## OUVRIERS

pour notre atelier de coutellerie et de travaux divers.

Places stables. Caisse-maladie et de retraite.

Se présenter ou adresser offres au bureau de SICODOR S.A., orfèvrerie Christofle, 2034 Peseux (près de la gare). Tél. (038) 31 13 01.

Nous engageons

## 1 OUVRIER

qui serait spécialisé par nos soins sur divers travaux de reprise.

ADAX Découpages, Peseux. Tél. (038) 31 11 20.

## INTERFOOD

cherche, pour entrée Immédiate ou date à convenir,

## secrétaire

de langue maternelle française pour sa correspondance à caractère technique dans les langues française et anglaise. Un stage dans un pays anglo-saxon est considéré comme indispensable.

Nous offrons un travail intéressant, dans une ambiance agréable, horaire libre au choix dans les limites de la réglementation interne.

Nous prions les candidates Intéressées à ce poste de bien vouloir soumettre leurs offres, en indiquant : date d'entrée souhaitée, prétentions de salaire, références, et en joignant copies de certificats, curriculum vitae et photographie, à la Direction Interfood S.A., Services techniques, 2003 Neuchâtel.



NEUCHÂTEL

engage pour la CITÉ UNIVERSITAIRE dans des locaux ultramodernes :

## JEUNES CUISINIERS

Congé tous les soirs, le samedi après-midi, le dimanche et les jours fériés.

Prestations sociales d'une grande entreprise + taux d'épargne plus favorable pour le personnel COOP. Petit appartement à disposition.

Faire offres à la Cité universitaire, tél (038) 24 68 05, ou au restaurant LA TREILLE, tél. (038) 24 00 44.

## Portescap



Service du Personnel

CH-2300 La Chaux-de-Fonds  
165, rue Numa-Droz  
Téléphone 039 21 11 41

cherche pour l'un de ses services techniques de recherche un

**mécanicien outilleur**  
**prototypiste**

pour la réalisation et la mise au point de nouveaux produits (pare-chocs et raquettes) et de prototypes d'appareils utilisés avec ces produits (potences, posages, microphones).

Profil souhaité : Diplôme d'un technicien ou formation équivalente. Quelques années d'expérience dans une activité analogue. Notions d'horlogerie souhaitées.

Faire offres, avec curriculum vitae, copies de certificats, photographie et prétentions de salaire, à : PORTESCAP, Service du personnel Numa-Droz 165, 2300 la Chaux-de-Fonds.

















**ARCADES**  
25 78 78

Tous les soirs 20 h 30  
16 ANS

Samedi - Dimanche  
Mercredi 15 h

Le spectacle débute par le film

**LA BATAILLE DES ARDENNES**

UN CHOC DE GÉANTS  
Une distribution étincelante

HENRY FONDA  
ROBERT RYAN  
CHARLES BRONSON  
TELLY SAVALAS  
PIER ANGELI

Des scènes d'un réalisme hallucinant

**STUDIO**  
25 30 00

Tous les soirs 20 h 30  
16 ANS

Samedi - Dimanche  
Mercredi 15 h

ULLA JACOBSSON - FOLKE SUNDQUIST  
les Inoubliables Interprètes d'«ELLE N'A DANSÉ QU'UN SEUL ÉTÉ»  
à nouveau réunis dans

**JE VEUX SAVOIR**  
(BAMSE)  
de ARNE MATTSSON

Un film suédois d'une qualité exceptionnelle PARLÉ FRANÇAIS

**PALACE**  
Tél. 25 56 66

BOURVIL - DE FUNÈS  
vous conseillent de VOIR et REVOIR

**LE CORNIAUD**  
VENEZ RIRE AVEC EUX

Tous les soirs à 20 h 30

Samedi, dimanche, mercredi,  
matinée à 15 heures

16 ANS  
COULEURS

**RFX**  
20 ANS

ENQUÊTES No 2 (couleur) P. français

**bio**  
25 88 88

Aujourd'hui et dimanche 20 h 45  
Lundi - mardi - mercredi 18 h 30

Dès 18 ans

Version originale sous-titrée fr.-all.

AL PACINO et KITTY WINN (prix d'interprétation à Cannes 1971)  
dans le film de

JERRY SCHATZBERG **PANIQUE A NEEDLE PARK**

Lundi - mardi - mercredi à 20 h 30 Parlé en français Dès 16 ans

LES GRANDS FILMS A VOIR OU A REVOIR

UN CHEF-D'ŒUVRE DE LUCHINO VISCONTI **LE GUÉPARD**

AUJOURD'HUI NOCTURNE à 23 heures PROLONGATION v.o. sous-titrée fr.-it.

**LA PROSTITUTION AUJOURD'HUI**  
OU ? POURQUOI ? COMBIEN ? COMMENT ? Vous saurez tout !

**APOLLO**  
25 21 12

**«LES GRANDS SUCCÈS»**

Panavision-Couleurs

d'OTTO PREMINGER avec PAUL NEWMAN **EXODUS** d'après le roman de LÉON URIS

la plus émouvante épopée des temps modernes

ATTENTION  
Tous les jours, 14 h et 20 h • Dès 12 ans



POUR QUE  
L'AMOUR  
PUISSE  
S'ÉPANOUIR...

Faites confiance à **SELECTRON**

BON à retourner à SELECTRON, premier institut pour le choix scientifique du partenaire. Centre pour la Suisse romande, 56, av. du Léman, 1005 Lausanne, tél. (021) 28 41 03.  
Veuillez me fournir discrètement et sans engagement le test gratuit de mes chances.

M. Mme Mlle : Prénom :  
Age : Profession :  
Adresse : Tél. :  
FAN

**SELECTRON**

LA TV COULEUR PHILIPS ou MÉDIATOR  
CHEZ VOUS POUR QUELQUES JOURS  
GRATUITEMENT

Si vous désirez louer ou acheter un poste de télévision couleur, nous vous proposons d'abord de l'essayer chez vous sans engagement.

LOCATION à partir de Fr. 98.—

Il vous suffit d'envoyer le coupon-réponse ci-joint ou de téléphoner au (038) 41 11 21.

**Pro Mandat** Société Fiduciaire

Comptabilités - Organisations - Impôts  
Géances - Revisions

Organisation romande de recouvrements  
de créances

Beaux-Arts 21 2001 Neuchâtel ☎ 038 24 23 23

VOYAGES  
**WITTWER**

VOYAGES DU JEÛNE

RHÉNANIE - ALSACE  
3 jours, 16-18 septembre Fr. 240.—

LORRAINE-CHAMPAGNE  
3 jours, 16-18 septembre Fr. 220.—

DIJON - BOURGOGNE  
2 jours, 16-17 septembre Fr. 125.—

CHARTREUSE-VERCORS  
2 jours, 17-18 septembre Fr. 140.—

PROGRAMMES - INSCRIPTIONS  
**WITTWER CARS**  
Neuchâtel, Saint-Honoré 2, tél. 25 82 82

Excursions  
**FISCHER**

DIMANCHE 20 AOUT  
**CHUTES DU RHIN**  
SCHAFFHOUSE - KLOTEN  
Dép. 7 h Fr. 32.— (AVS : Fr. 26.—)

MERCREDI 23 AOUT  
**COL DE LA CROIX**  
Dép. 9 h Fr. 26.50 (AVS : Fr. 21.50)

JEUDI 24 AOUT  
**FAFLER Alp Lœtschental**  
Lœtschberg - Blatten - le Valais  
Dép. 7 h Fr. 37.— (AVS : Fr. 31.—)

VENDREDI 25 AOUT  
**JURA BERNOIS - Col du PASSWANG**  
Dép. 8 h 30 Fr. 25.— (AVS : Fr. 20.—)

L'ESPAGNE - Sitges  
Blarritz - San Sebastián - Barcelone  
du 2 au 10 septembre (9 j.) Fr. 705.—

Programmes - Rens. - Inscriptions :  
**AUTOCARS FISCHER**  
MARIN - NEUCHÂTEL Tél. 33 25 21

EXCURSIONS  
**WITTWER**

DIMANCHE 20 AOUT

**COL DE LA FORCLAZ LES DEUX TUNNELS**  
Mont-Blanc - Grand-Saint-Bernard  
(passeport ou carte d'identité)  
Dép. 7 h Fr. 42.— (AVS : Fr. 35.—)

**SCHYNIGÉ - PLATTE**  
Chemin de fer compris  
Dép. 8 h Fr. 33.— (AVS : Fr. 28.50)

**GRINDELWALD**  
Dép. 8 h Fr. 24.50 (AVS : 20.—)

**INTERLAKEN**  
Dép. 8 h Fr. 22.50 (AVS : Fr. 18.—)

**GORGES DE LA LOUE**  
Pontarlier - Besançon  
(passeport ou carte d'identité)  
Dép. 13 h Fr. 24.— (AVS : Fr. 19.50)

**LAC DES JONCS LES PACCOTS**  
Dép. 13 h 30 Fr. 23.— (AVS : Fr. 18.50)

LUNDI 21 AOUT

**INSOLITE JURA**  
Dép. 14 h Fr. 12.— (AVS : Fr. 10.—)

22. 8. CHUTES DU RHIN Fr. 32.50  
22. 8. SAUT-DU-DOUBS Fr. 15.—  
23. 8. SAAS-FEE Fr. 39.—  
23. 8. GRINDELWALD Fr. 24.50  
23. 8. FRANCHES MONTAGNES Fr. 19.—

Inscriptions :  
**WITTWER CARS**  
Neuchâtel, Saint-Honoré 2, tél. 25 82 82

« Insondable destin d'un pays enchanteur »

**AFGHANISTAN EXCLUSIF**  
10 - 25 septembre 1972  
24 sept. - 9 oct. 1972

Il nous reste peu de places libres pour notre grand voyage-succès 1972. Ne réfléchissez donc pas longtemps si vous avez encore quelques jours de congé. Visitez un pays peu touché par le tourisme.

Pourquoi abandonner votre place à d'autres ? vous vous en repentirez !

Vois en jets de ligne  
16 jours de pension complète, chambre avec bain, guide de voyage suisse ainsi que beaucoup d'« extra » au prix avantageux de Fr. 2990.—

Demandez le programme détaillé, sans engagement, à

**VOYAGES TRANSPORTS S.A.**  
Neuchâtel, 5, Fb. de l'Hôpital  
Tél. 038 25 80 44

CET APPAREIL



vous assure une  
**CLIMATISATION**  
idéale de vos locaux

Etude, installation et service après-vente par votre spécialiste :

OFFICE ÉLECTRO-TECHNIQUE  
**CLAUDE DUCOMMUN**  
ÉLECTRICITÉ - INGÉNIEUR EPZ  
4, rue de l'Orangerie, NEUCHÂTEL Tél. 25 28 00

**MARTINI BIANCO L'aimable**

A chaque fois que vous commandez un vermouth blanc, précisez bien un MARTINI blanc. Il est moelleux et délicat, car il est à base de vin blanc pur parfumé aux herbes aromatiques. Que vous le buviez sec, « on the rocks », ou en long drink - le fin bouquet du MARTINI bianco vous ira droit au cœur !

**MARTINI**  
Un certain goût de la vie



**gastronomie**  
société des cafetiers  
hôteliers et restaurateurs

**Restaurant de la Grappe**  
La Courde Neuchâtel  
L. MARIN  
Tél. 33 26 26

Lundi, mardi, jeudi, vendredi, samedi ou dimanche... venez déguster nos **SPECIALITÉS ITALIENNES**

**Restaurant de L'ÉCLUSE**  
Quilles automatiques  
M. et Mme H. Mentha  
Tél. (038) 25 06 00

**FONDUE RACLETTE Mignons sauce crème morilles** + carte

**AUBERGE DU GRAND PIN peseux**  
et toujours sa grande carte  
RÉSERVEZ VOTRE TABLE

**SPECIALITÉS:**  
Queues de langoustines Newburg - Gratin de fruits de mer - Pintade aux morilles - Pigeon en cocotte Grand-mère Cailles rôties au nid

A midi : assiette du jour Fr. 5.—  
Tél. (038) 31 77 07

**Hôtel-restaurant du Soleil**  
E. Droz-Morard Tél. (038) 25 25 30  
Les filets de sole normande  
Les trois filets gastronome  
Salle à manger au 1er entièrement rénovée

**HÔTEL - RESTAURANT DU ROCHER**  
Evadez-vous dans la tranquillité de son cadre artistique en dégustant sa carte richement dotée, Grand choix de vins  
entre autres: FONDUE - CAILLE FARCIE - FRUITS DE MER FILETS DE PERCHES  
H. Liecht-Lienhard - Rocher 8 - Tél. 25 50 98  
Fermé le mercredi

**HÔTEL DU MARCHÉ**  
Service sur assiette et à la carte  
Filets de perches au beurre  
Steak au poivre  
Emincé à la crème  
Rôstis

**Hôtel de L'AREUSE**  
BOUDRY - Tél. 42 11 40  
Famille Eric BRUNNER  
Fermé le mercredi.

Filets de perches  
Truites au bleu  
Fondues  
et toujours... ses spécialités à la carte.

**RESTAURANT LA FONTANA** Chez Joseph  
SPECIALITÉS ITALIENNES  
SA GRANDE CARTE riche et variée  
PIZZA sous toutes ses formes  
RESTAURATION CHAUDE à toute heure  
La Chaux-de-Fonds, rue du Locle 3b - Tél. (039) 26 04 04

**RESTAURANT LE «JORAN» SERRIÈRES**  
Famille Michel Pianaro  
Tél. 25 37 92  
SES SPECIALITÉS :  
Filets de perches  
Entrecôte aux morilles  
Filets mignons à la crème ou à l'indienne  
Nos spécialités à la carte  
SALLES POUR BANQUETS

**Hôtel - Restaurant POINT DU JOUR «CHEZ GUIDO»**  
SPECIALITÉS ITALIENNES  
Sa grande carte servie de 11 h à 23 h  
BOUDEVILLIERS - Tél. (038) 36 12 66

**RESTAURANT SAINT-HONORÉ**  
NEUCHÂTEL  
☎ (038) 25 95 95  
Ris de veau à la crème  
Melon de Cavailon  
Truite du lac, sauce hollandaise  
Les hors-d'œuvre riches  
Le kebab à l'Orientale  
Les filets de perches frais

**RESTAURANT Le Jura**  
Tél. 25 14 10  
Famille Alex RIESEN  
SES SPECIALITÉS  
au menu, à la carte, sur assiette  
Tous les jours  
**MENU FROID**

**AVANT ET APRÈS LE SPECTACLE: LE RICHELIEU ★ BOWLING ★ LE CORSAIRE-DANCING 21 - 2 H.**



