











OFFRES D'EMPLOIS



OFFRES D'EMPLOIS



OFFRES D'EMPLOIS



# FABRIQUE D'HORLOGERIE DE FONTAINEMELON S.A.



MAISON FONDÉE EN 1793 AFFILIÉE A ÉBAUCHES S. A.

CHERCHE POUR SA NOUVELLE SUCCURSALE DE SION

## RESPONSABLE DES SERVICES TECHNIQUES

Nous demandons :

- formation d'ingénieur mécanicien EPF ou ETS
- collaborateur capable de dominer tous les problèmes techniques de production de fournitures horlogères
- apte à assurer avec le responsable des services administratifs la direction d'un groupe important de collaborateurs.
- Domaines d'activité :  
ateliers de production,  
contrôle et gestion de la qualité,  
centre mécanique d'entretien des machines et outillages,  
maintenance des installations techniques générales de l'usine.

## RESPONSABLE DES SERVICES ADMINISTRATIFS

Nous demandons :

- formation d'employé diplômé d'une école supérieure de commerce ou titre équivalent, connaissant la loi sur le travail et ayant de l'expérience dans les problèmes de conduite du personnel
- apte à assurer avec le responsable des services techniques, la direction de plusieurs collaborateurs.
- Domaines d'activité :  
engagement et gestion du personnel,  
calcul des temps,  
surveillance du prix de revient, contrôle budgétaire,  
gestion des stocks, sécurité du personnel,  
problèmes sociaux, gestion d'immeubles.

## NOUS OFFRONS :

- l'occasion de participer aux travaux d'organisation, de recrutement et de formation du personnel
- la possibilité de s'intégrer dans une équipe jeune et dynamique, dans un concept de production ultramoderne
- l'occasion de parfaire la formation de base, par un stage de plusieurs mois à l'usine mère de Fontainemelon
- la possibilité de travailler d'une manière autonome dans le cadre des objectifs généraux de l'entreprise
- les avantages sociaux d'une entreprise moderne.

Adresser offres, avec photographie, références, curriculum vitae et prétentions de salaire, à la Direction de la Fabrique d'Horlogerie de Fontainemelon S.A., à 2052 Fontainemelon (NE).



Nous aimerions confier une partie de notre correspondance avec la clientèle de la Suisse romande à une

## EMPLOYÉE DE COMMERCE

de langue maternelle française habituée à travailler de manière indépendante.

En votre qualité de sténodactygraphe habile possédant une bonne formation commerciale vous trouverez chez nous

- un accueil sympathique au sein de notre jeune groupe de correspondance
- une ambiance agréable et
- un travail varié.

Pour tous renseignements veuillez vous adresser à

**Suchard**

CHOCOLAT SUCHARD S.A.  
Service du personnel  
2003 Neuchâtel  
Tél. 038/21 11 55, interne 456

## COMPTABLE INDUSTRIEL

ayant le sens des responsabilités et sachant prendre beaucoup d'initiative est cherché par une entreprise importante du Jura neuchâtelois.

Place d'avenir pour un collaborateur possédant des qualifications professionnelles et capable d'assumer de manière autonome les tâches comptables et l'organisation nécessaire.

Les candidats intéressés sont priés de faire leurs offres, avec curriculum vitae détaillé et prétentions de salaire, sous chiffres RV 1904 au bureau du journal.

Nous cherchons

## un mécanicien ou un électromécanicien qualifié comme monteur pour la région.

Vous devez surveiller et soigner les machines que nous livrons à nos clients dans les cantons NE, FR et VD (partie nord). C'est pour cela que nous demandons de notre nouveau collaborateur un travail consciencieux, exact, exécuté de manière indépendante.

Permis de conduire Cat. A nécessaire. Une voiture de service, bien installée, vous attend. Vous devez connaître les langues allemande et française à fond.

Nous offrons : salaire mensuel, remboursement des frais, semaine de 5 jours et d'excellentes prestations sociales.

Si vous travaillez de manière indépendante, et si votre domicile se trouve dans la région Neuchâtel-Yverdon, nous vous prions de nous envoyer votre offre par écrit.

**KOLB machines pour boulangeries-pâtisseries S.A.**  
9463 Oberriet (SG), tél. (071) 78 16 23.

Etes-vous vendeuse ? Avez-vous quelques connaissances de la branche alimentaire ? Parfait ! Nous vous offrons un poste varié et bien rémunéré ! Venez de la nouvelle

## gérante aimable et dynamique



de notre magasin à Fleurier ! C'est le poste idéal pour une personne aimant la responsabilité et la présentation soignée de la marchandise.

Appelez-nous au (031) 55 11 55 et demandez le bureau du personnel. Nous serions heureux de faire votre connaissance ! A bientôt !

MERCURE S.A., Fellerstrasse 15, 3027 Berne.



## Portescap

Service du Personnel

CH-2300 La Chaux-de-Fonds  
165, rue Numa-Droz  
Téléphone 039 21 11 41

cherche pour son usine de Marly, un

## MÉCANICIEN DE PRÉCISION

pour assumer la responsabilité de la production, en qualité et en quantité, d'un groupe de fabrication de micromoteurs.

Il participera également aux études d'amélioration des moyens de fabrication.

La prise de fonction sera précédée d'un stage de formation à la Chaux-de-Fonds.

Profil désiré :

- CFC de mécanicien de précision
- Expérience souhaitée de la conduite d'un groupe de fabrication.

Faire offres manuscrites, téléphoner ou se présenter à Portescap, rue Jardinière 157, 2300 la Chaux-de-Fonds.

Entreprise de CHAUFFAGE ET VENTILATION ayant son siège à Neuchâtel cherche

- pour son bureau de calculateur :

## collaborateur technico-commercial

capable d'assumer avec précision les travaux relatifs au chiffrage et à la présentation des devis ainsi qu'à la préparation des factures à la clientèle.

Une personne dynamique pourrait également participer activement à la réorganisation de ce service en se voyant confier la tenue à jour de la documentation et des prix.

- pour ses services de comptabilité :

## employée de bureau

de langue maternelle française, pour des travaux de comptabilisation, facturation, statistiques, correspondance, etc.

Semaine de 5 jours, avantages sociaux, ambiance de travail agréable.

Les candidats intéressés à un travail varié au sein d'une équipe jeune sont priés de présenter leurs offres, avec curriculum vitae, sous chiffres P 900189, à Publicitas S. A., 2001 Neuchâtel.

LAUSANNE  
Bureau d'architecture cherche

## SECRÉTAIRE

dactylographe habile, de langue maternelle française, ayant de bonnes connaissances en allemand.

Entrée immédiate ou à convenir.

Les candidates sont priées de s'adresser à :

ZWEIFEL + STRICKLER + ASSOCIÉS,  
av. de Cour 61, 1006 Lausanne,  
tél. (021) 27 42 42.

Aimeriez-vous travailler en Suisse alémanique (à proximité de Baden) ?  
Nous désirons engager tout de suite ou pour date à convenir

## un (e) employé (e) de bureau

en possession du certificat fédéral de capacité ou d'un titre équivalent.

Notre département de l'offre cherche une personne dynamique pour travaux variés et intéressants ainsi que pour la correspondance française.

Nous offrons :  
salaire en fonction des capacités, place stable, semaine de 5 jours.

Adresser offres manuscrites, avec copies de certificats, références, prétentions de salaire et date d'entrée en service, sous chiffres P 28-21807, à Publicitas S. A., 2001 Neuchâtel.

Nous cherchons :

## tôlier en carrosserie peintre en carrosserie

Atelier moderne, four à peinture.

## Apprentie de commerce

Ambiance de travail agréable.

Semaine de 5 jours.

Veuillez écrire ou téléphoner à :

Garages  
Henri Favre  
**Apollo** S.A.  
Fbg Lac Neuchâtel / 038 241212



OFFRES D'EMPLOIS

OFFRES D'EMPLOIS

OFFRES D'EMPLOIS



## Forces Motrices Bernoises S.A. Berne

### SI VOUS

- êtes bilingue ou de langue maternelle française et avez de très bonnes connaissances d'allemand
  - possédez une bonne formation commerciale ou administrative et quelques années de pratique, de l'initiative et un certain talent d'organisation
  - aimez travailler de façon indépendante
- vous réunissez les conditions idéales pour devenir le

## COLLABORATEUR ADMINISTRATIF

DU CHEF DE NOTRE BUREAU CONTROLE DES INSTALLATIONS ET CONCESSIONS.

Un champ d'action aussi varié qu'intéressant vous est ouvert dans un climat de travail fort agréable :

- correspondance allemande et française, nombreux contacts téléphoniques avec nos abonnés, concessionnaires, contrôleurs et bureaux d'exploitation
- surveillance du régime des autorisations d'installer, de l'expédition des rapports de contrôle, du service des rappels, des échéances, etc.
- certains travaux de statistique et de traduction.

Nous vous offrons en outre des prestations sociales développées, 2 horaires de travail au choix, cantine.

**Veillez adresser offres de service aux  
FORCES MOTRICES BERNOISES S.A., Division du personnel  
Place Victoria 2, 3000 Berne - Téléphone (031) 41 44 01**

PERFECTA S.A. - BERNE

(entreprise suisse, fondée il y a 25 ans), cherche pour son Département rubans autocollants

## REPRÉSENTANT QUALIFIÉ

pour la visite d'une clientèle existante et étendue en Suisse romande (industries, revendeurs, etc.).

### Nous offrons :

- Produits de qualité dans un programme de vente intéressant.
- Bonnes conditions de vente.
- Bonne rémunération (fixe, commission, primes).
- Frais de voyages et de voiture, abonnement CFF 1re classe.
- Caisse de prévoyance et assurance contre les accidents.

**Veillez adresser offre, avec curriculum vitae et photo, à PERFECTA S.A.,  
case postale, 3000 Berne 12.  
P.S. Vous pouvez nous téléphoner au préalable au (031) 22 28 32.**

## MONTRES CREDOS S.A. NIDAU

Pour CREDOS S.A., à Nidau (BE), fabrique d'horlogerie, montres très soignées (chronomètres), nous cherchons un collaborateur (trice) très qualifié (e) — travail en petite équipe — capable après mise au courant d'occuper un poste de

## CHEF COMPTABLE

Son activité comprendra la tenue de la comptabilité (machine comptable Nationale), paiements, facturation, salaires, établissement du budget. Pour la correspondance française et allemande, une secrétaire est à disposition.

Nous offrons les avantages sociaux d'une importante entreprise, le 13me mois de salaire, y compris les faveurs spéciales dans l'achat de pièces personnelles.

Adresser offres écrites, avec photo, au Service du personnel,  
BUCHERER S.A., Schwanenplatz 5, 6004 Lucerne.

L'HOPITAL D'YVERDON cherche pour le mois de septembre ou date à convenir

## ÉLÈVE ASSISTANT (E)

## TECHNICIEN (NE)

## EN RADIOLOGIE

Formation désirée : études secondaires.  
Age : 18 ans au minimum.

Faire offres, avec curriculum vitae, copies de certificats et photographie, à la direction de l'hôpital d'Yverdon.

On cherche

### chauffeur de camion

avec permis poids lourd. Heures fixes. Salaire à convenir.

Faire offres à P. Brugère,  
Champ-Coco 10, Neuchâtel.  
Tél. 25 12 19.

On cherche

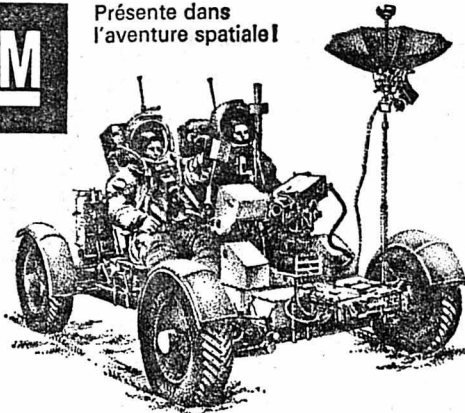
### aide de bureau

dans entreprise de génie civil, pour tous travaux ne demandant pas de formation particulière. Entrée immédiate, durée probable jusqu'au 31 décembre 1972.

S'adresser à : Pierre Duckert S.A.  
2015 Areuse. Tél. (038) 42 22 33.



Présente dans l'aventure spatiale!



LUNAR ROVING VEHICLE

Pour notre département EXPOSITIONS - PROMOTION DE VENTE, nous cherchons une

## SECRÉTAIRE

capable, grâce à ses bonnes connaissances en langue allemande, de traduire des textes en français. Elle devrait également liquider les travaux administratifs liés à ce poste très varié.

Nous exigeons : diplôme de fin d'apprentissage ou diplôme commercial. Langue maternelle : français. Très bonnes connaissances de la langue allemande et, si possible, bonnes connaissances de la langue anglaise.

N'est-ce pas là un poste à votre convenance ?

Pour tous renseignements ou pour une demande d'emploi, veuillez prendre contact avec nous :  
tél. (032) 2 61 61, interne 578, M. Willen.

**General Motors Suisse SA 2501 Bienne**

CHEVROLET - PONTIAC - OLDSMOBILE - BUICK - CADILLAC - OPEL  
VAUXHALL - RANGER - BEDFORD - GM DIESEL - FRIGIDAIRE - DELCO

## SECRÉTAIRES bilingues STÉNOGRAPHES

Nous avons travail temporaire « sur mesure » à vous proposer. Où, quand et pour combien de temps ? A vous d'en décider. Bons salaires. Avantages sociaux. Possibilité de passer d'un mandat temporaire à un emploi fixe.



Rue de l'Hôpital 19 NEUCHÂTEL  
Tél. (038) 24 74 14



25 17 12

**NOUS CHERCHONS**  
pour installations :

- Courant fort
- Téléphone
- Signalisation

## MONTEURS ÉLECTRICIENS

Nous offrons :

- places stables
- rétribution en rapport avec les capacités
- avantages sociaux d'une grande entreprise
- possibilités de perfectionnement

Faire offres ou se présenter à



Tél. 25 17 12

LA CENTRALE LAITIÈRE DE NEUCHÂTEL cherche pour entrée immédiate ou date à convenir.

## UN CHAUFFEUR DE POIDS LOURDS

Faire offres à la Centrale laitière Neuchâtel S.A.  
Téléphone No 25 98 05.



## LA NEUCHATELOISE

Compagnie Suisse  
d'Assurances Générales

Nous désirons engager pour notre service des assurances de groupe un

### employé

aimant les chiffres. Nous lui confierons certains travaux de statistiques, de boucléments et principalement des

## calculs actuariels

ainsi que la correspondance y relative.

Ce poste offrant des possibilités de développement personnel conviendrait plus particulièrement à un **actuaire** ou à un **comptable**. Nous serions cependant disposés à assurer la formation d'un employé de commerce qualifié ayant des connaissances bancaires ou d'assurances. Nous donnerons la préférence à une personne stable, de langue maternelle française et âgée d'environ 25 ans.

Notre service du personnel renseignera et recevra volontiers les candidats.

**LA NEUCHATELOISE**  
Compagnie d'Assurances sur la Vie  
2001 Neuchâtel  
Musée 9  
Tél. (038) 21 11 71, Interne 208

## strapex

Entreprise internationale cherche un employé technico-commercial, capable et dynamique, en qualité de

## COLLABORATEUR aux services externes

pour le conseil à la clientèle et la vente de plieuses.

Région : Berne et Suisse romande.

Nous demandons formation adéquate, c'est-à-dire, un apprentissage technique (relieur, typographe, mécanicien, etc.), bonne présentation, de l'initiative et l'habitude de traiter avec des clients industriels.

Langues : française et allemande.

Age idéal : environ 30 ans.

Nous offrons un salaire très intéressant et de larges prestations sociales. Voiture professionnelle mise à disposition.

Entrée immédiate ou date à convenir.

Veillez envoyer offres manuscrites, avec annexes et photo, à la  
**Direction de**  
**STRAPEX S.A.**  
Bremgartenstrasse 54, 5610 Wohlen.  
Tél. (057) 6 47 41.

## FABRIQUE D'HORLOGERIE DE FONTAINEMELON S.A.

MAISON FONDÉE EN 1793

Usine située à 12 km de Neuchâtel

Nous offrons aux personnes d'initiative, aimant le travail de précision, une activité moderne dans les fonctions suivantes :

### CENTRE DE PRODUCTION

#### Personnel féminin

Chaîne assemblage - Emballage - Machines à rouler et à river.  
Machines automatiques Hauser 540-543-570

#### Personnel masculin

Opérateur sur machines-transferts. Travaux sur presses.

#### Mécanicien régleur

Débutant serait formé par notre Centre de formation professionnelle.

### SERVICE MÉCANIQUE

#### Mécanicien en étampes

Construction et montage outillage.

#### Mécanicien de précision

Mécanique générale, montage et entretien.

#### Mécanicien machiniste

Rectifiage de profil.

Rectifiage en coordonnées.

Rectifiage en général.

Débutants seraient formés.

Nous nous ferons un plaisir de vous montrer la place de travail et de vous faire connaître tous nos avantages sociaux.

Vous êtes invités à prendre contact ou à soumettre vos offres au service du personnel, tél. (038) 53 33 33.

Maison affiliée à Ebauches S.A.



OFFRES D'EMPLOIS ★

OFFRES D'EMPLOIS ★

OFFRES D'EMPLOIS ★

**Le PIMM'S vous offre:**  
*l'emploi exceptionnel, l'avantage de l'insolite et de la nouveauté:*

*Contribuez au succès d'une nouvelle formule:*

**Un BAR-KEEPER  
 et une  
 HÔTESSE de BAR  
 (évent. couple)**

*Bienne, centre, bar de ville soigné, logement à disposition dans la maison.*

*G. Garcin, Ch. de Chair-d'Ane 2072 St. Blaise*  
**TÉL. 038 33 36 03**



Pour compléter notre équipe technique nous cherchons à engager tout de suite un

**TECHNICIEN-CONSTRUCTEUR  
 HORLOGER**

expérimenté pour la construction de nouveaux calibres, comme pour la modernisation de modèles existants.

Un constructeur doué, connaissant à fond les exigences d'une haute qualité technique, ainsi que les méthodes de fabrication les plus modernes, trouverait chez nous non seulement une activité intéressante mais aussi une situation d'avenir.

Le titre acquis a une valeur secondaire, nous cherchons plutôt l'expérience et des capacités sérieuses. Si vous croyez pouvoir répondre à nos demandes nous serions heureux de recevoir votre offre de service.

Notre chef du personnel, M. Eiholzer, se ferait un plaisir de vous donner encore de plus amples renseignements.

Téléphonez-lui ! La discrétion la plus absolue vous est assurée.

**CERTINA Kurth Frères S.A.,** Fabrique de montres de précision  
 2540 Granges. Tél. (065) 8 71 12, privé 8 12 38.

LA FONDATION D'ÉBAUCHES S.A.


cherche

**UNE SECRÉTAIRE**

de langue maternelle française, habile sténodactylographe.

Entrée : 1er septembre 1972.

Prendre contact avec la Fondation d'Ebauches S.A.,  
 tél. (038) 25 74 01, Interne 308.



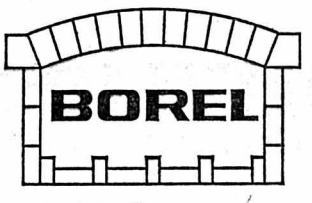
Fabriques de Balanciers Réunies S.A.,  
 2024 SAINT-AUBIN (NE). Tél. (038) 55 24 33.  
 (Branche horlogère).

Nous cherchons pour notre département de **CONTROLE STATISTIQUE** un

**CHEF CONTRÔLEUR**

capable de former ou de diriger du personnel.

Faire offres manuscrites ou se présenter (sur rendez-vous).



FABRIQUE DE FOURS ÉLECTRIQUES INDUSTRIELS engagerait :

**SERRURIERS DE CONSTRUCTION**  
 pour la fabrication de bâtis de fours

**AIDES-SERRURIERS**

pour le coupage et le pliage de tôles sur machines, ainsi que pour le débitage de fers profilés.

Possibilité d'engager du personnel étranger ne résidant pas encore en Suisse.

Faire offres à **BOREL S.A.**, rue de la Gare 4, 2034 Peseux (NE).  
 Tél. (038) 31 27 83.

On cherche **sommelière** au courant des deux services. Nourrie, logée (chambre indépendante), bon gain. Débutante éventuellement serait mise au courant. S'adresser au restaurant du Cheval-Blanc, 1530 Payerne. Tél. (037) 61 21 31.

**Canada** province de Québec, horloger pour travailler dans bijouterie-horlogerie. Situation d'avenir. Ecrire à : BIJOUTERIE BALDINI, 19, Wellington Nord, Sherbrooke (Canada)

Nous cherchons à engager tout de suite

**électriciens pour service d'entretien électriciens pour montage externe**

Faire offres sous chiffres BE 1889 au bureau du journal.

Nous cherchons à engager tout de suite :

**mécaniciens d'entretien chauffeurs poids lourds conducteurs de trax**

Faire offres sous chiffres DG 1891 au bureau du journal.

Entreprise Radio-TV de la place cherche

**monteur ou manœuvre**

ayant quelques connaissances en électricité ; il serait formé par nos soins pour travaux extérieurs et en atelier. Entrée immédiate ou à convenir.

Faire offres, avec curriculum vitae et prétentions de salaire, sous chiffres CF 1890 au bureau du journal.

Nous pouvons offrir à une personne ayant de la compréhension pour les problèmes techniques et aimant le contact avec les milieux de l'artisanat, une place de

**CONSEILLER DE VENTE**

dans le rayon des cantons de Fribourg et de Neuchâtel.

Nous sommes une importante entreprise réputée dans le secteur du froid. En plus, de bonnes possibilités de gain, nous vous offrons une activité en parfaite collaboration, des prestations sociales avantageuses et, suivant la situation, une voiture d'entreprise.

Si vous êtes une personne de bonne volonté, sociable, décidée à retirer le maximum de votre futur rayon, si de plus, vous parlez couramment le français et l'allemand, nous serons heureux de recevoir votre offre avec les annexes usuelles.

**FEMINA**

**NEUCHÂTEL**

3 rue des Epancheurs

cherche pour entrée à convenir

**VENDEUSE**

pour confection dames.

Elle y trouvera, dans un climat de travail propre et agréable, une place stable et bien rémunérée, selon les capacités prouvées.

Semaine de 5 jours et excellentes prestations sociales.

Prrière de faire offres ou de se présenter, à **FEMINA S.A.**, 3, rue des Epancheurs, 2000 Neuchâtel.  
 Tél. (038) 24 56 55.

Hôtel des Trois-Rois, le Locle, cherche pour entrée immédiate ou à convenir

**sommelier plongeur casseroier**

Places à l'année, bien rétribuées.

Prrière de faire offre ou de se présenter à la Direction de l'hôtel des Trois-Rois, 2400 le Locle.  
 Tél. (039) 31 65 55.

Nous cherchons :

**filles ou garçon de buffet sommelier (ère)**

Salaires fixes. Débutants seront soigneusement mis au courant.

Lucien Gétaz  
 Tél. 038 / 25 48 53

*Buffet de la Gare Neuchâtel*

On cherche, pour le 10 octobre, **cuisinier (ère)** pouvant travailler seul(e) pour petit hôtel-restaurant, 40 places, à Fribourg-en-Brigau (Allemagne). Ambiance jeune et sympathique. Adresser offres écrites à LO 1899 au bureau du journal.

On engagerait **personnel féminin**

Possibilité de faire les courses en bus de Saint-Sulpice à la Côte-aux-Fées.

**A. Juvet & Cie S.A.**, la Côte-aux-Fées. Tél. 65 13 65.

Café de la Petite-Brasserie, Neuchâtel, cherche **sommelière**

Se présenter ou téléphoner au 24 42 98.

**Frigorex**

S.A. pour le froid et le climat  
 Bürgerstrasse 36, 6000 Lucerne. Tél. (041) 44 11 44.



Nous cherchons, pour différents secteurs commerciaux :

**DES SECRÉTAIRES**

langue maternelle française, connaissance d'une deuxième langue souhaitée, de formation commerciale complète ou d'une expérience équivalente

**DES EMPLOYÉES DE BUREAU**

au bénéfice d'un diplôme de l'École de commerce ou d'un apprentissage commercial.

D'autre part, pour l'atelier d'entretien de notre service mondial

**UN HORLOGER RHABILLEUR**

ayant quelques années de pratique dans le métier.

Les personnes intéressées sont invitées à faire leurs offres, se présenter ou téléphoner à **OMEGA**, Dpt du personnel commercial et administratif, 2500 BIENNE, tél. (032) 41 09 11, Interne 2502.



**SOCIÉTÉ SUISSE POUR L'INDUSTRIE HORLOGÈRE S.A.**  
 OMEGA · TISSOT · LANCÔ



cherche pour son Marché, rue de l'Hôpital, NEUCHÂTEL

**VENDEUSE - CAISSIÈRE VENDEUSE**

(rayon fleurs et stands de vente extérieurs)

**EMBALLEUSE**

(du dpt fruits et légumes)

Places stables, bonne rémunération, horaire de travail régulier, avantages sociaux d'une entreprise moderne.

**M-PARTICIPATION**

Veuillez adresser offres ou téléphoner à la **Société Coopérative MIGROS NEUCHÂTEL**, service du personnel, case postale 228, 2002 Neuchâtel, tél. (038) 33 31 41.

**MONTRES SICURA**

L'un des principaux producteurs d'horlogerie en sa spécialité, pour son siège de Granges (SO), cherche une dame ou une demoiselle expérimentées, en qualité de

**SECRÉTAIRE**

Nous offrons :

- activité variée dont les relations avec clientèle internationale
- collaboration dans une ambiance active
- rétribution intéressante selon la compétence
- si domicile en dehors de Granges, indemnisation de déplacement.

Nous demandons :

- Initiative et discrétion
- sens des responsabilités et intérêt à la fonction
- correspondance française et anglaise, éventuellement espagnole (sténographie pas indispensable).

Adresser offre brève en détaillant cependant les antécédents professionnels, à

**MONTRES SICURA S.A.**  
 2540 Granges

à l'attention du directeur du personnel qui répondra volontiers à toute demande téléphonique au No (065) 8 47 12.

Entrée en service : à convenir. Réponse à toute candidature dans les 15 jours - discrétion d'usage strictement assurée.

OFFRES D'EMPLOIS

OFFRES D'EMPLOIS

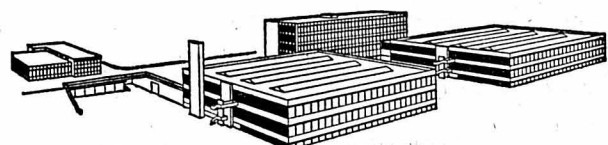
OFFRES D'EMPLOIS



Chronique hebdomadaire de l'engagement du personnel

**EBAUCHES ELECTRONIQUES SA**

2074 Marin - Neuchâtel Tél. 33 44 33  
succursales à : la Chaux-de-Fonds,  
Montiller (FR) et le Landeron.



Pour l'entretien et la mise au point des postes d'assemblage de nos divers calibres électroniques, nous cherchons encore un

## MÉCANICIEN DE PRÉCISION

Si vous êtes titulaire d'un CFC et que vous aimez les travaux variés et intéressants, vous aurez la possibilité d'assurer votre avenir dans un secteur industriel en pleine expansion.

Nous vous offrons les avantages sociaux d'une entreprise d'avant-garde, une ambiance de travail agréable, des collègues sympathiques.

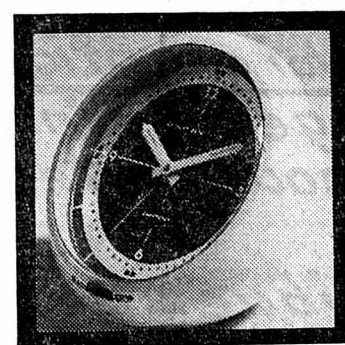
Les candidats transmettront leurs offres à notre service du personnel. Tél. (038) 33 44 33.

Pour notre département du « stock », nous cherchons à engager une

## FOURNITURISTE

ayant si possible quelques années d'expérience pour contrôler l'entrée et la sortie de nos fournitures d'horlogerie.

Notre service du personnel renseignera volontiers les candidates intéressées.  
Tél. (038) 33 44 33.



75.-

Réveil électronique, sonnerie aux ultrasons, haute fréquence. 5 couleurs au choix : rouge, jaune, gris, noir ou blanc, cadran noir.

En vente chez votre horloger Fr. 75.—.

**DERBY SWISSONIC**

5500 employés, dont 1800 à l'étranger !  
Notre programme de fabrication : Installations et machines complètes pour l'industrie alimentaire.

Nous cherchons une

## TÉLÉPHONISTE

pour compléter notre équipe de 5 téléphonistes. Nous exportons 90 % de notre fabrication. Ainsi nous avons des communications journalières avec le monde entier. Nous exigeons un certificat d'apprentissage de téléphoniste PTT et des connaissances suffisantes en allemand et en anglais.

Nous vous trouvons volontiers une chambre ou un appartement. Si vous vous intéressez à ce travail, dans un central climatisé, mettez-vous en rapports avec



**GEBRÜDER BÜHLER AG**  
Maschinenfabrik  
9240 Uzwil  
Tel. 073/50 11 11  
Verlangen Sie Herrn Maurer,  
Personalabteilung

**BUHLER**

Nous engageons

## MÉCANICIEN

ayant quelques années de pratique, pour entretien, réparation et mise au point de machines.

Appartement à disposition.

**KYBURZ & Cie S. A.**  
Rue des Indiennes 9  
2074 Marin - Tél. (038) 33 33 61

Sous réserve de l'ouverture d'une nouvelle classe le 1er avril 1973

## L'Ecole normale de Bienne met au concours

- un poste de maître principal de français, éventuellement autres branches,
- un poste de maître principal d'histoire et de géographie, éventuellement autres branches,
- un poste de maître principal de mathématiques et de physique, éventuellement autres branches.

Titres exigés : diplôme de maître de gymnase, licence ou titre jugé équivalent. Traitement : selon l'échelle des traitements applicable au personnel de l'Etat de Berne.

Entrée en fonctions : en principe le 1er avril 1973.

Les actes de candidature, accompagnés d'un curriculum vitae, de copies de certificats ainsi que de références, doivent être envoyés à la Direction de l'instruction publique du canton de Berne, Münsterplatz 3a, 3011 Berne, jusqu'au 10 septembre 1972.

Pour tous renseignements, s'adresser à la direction de l'Ecole normale de Bienne, 63a, rue Centrale, 2500 Bienne. Tél. (032) 2 48 86.

Le directeur de l'Ecole normale de Bienne :  
L.-M. SUTER

Nous cherchons:

- Remonteur (euse) de rouages
- Acheveur d'échappements
- Metteuse en marche
- Horloger complet pour visitages

Les conditions de travail, la stabilité de l'emploi et les avantages sociaux d'une entreprise moderne sont offerts.

Les candidats sont priés de faire offres manuscrites à

**MONTRES ROLEX SA**  
Atelier de Neuchâtel  
9, rue de Gibraltar  
2000 Neuchâtel



**FABRIQUE D'HORLOGERIE DE FONTAINEMELON SA**  
2052 FONTAINEMELON

engage tout de suite ou pour époque à convenir :

## secrétaire diplômée

ayant quelques années de pratique et aimant le contact avec le personnel, pour son service administratif ;

## employé de bureau diplômé

ayant quelques années de pratique, pour son service administratif.

Les candidat(e)s sont invités à soumettre leurs offres ou à prendre contact avec le service du personnel de l'entreprise.

Tél. (038) 53 33 33.

Maison affiliée à Ebauches SA.  
L'une des vingt-cinq premières entreprises de Suisse.

**CARACTÈRES S. A. NEUCHÂTEL**

cherche

## ouvriers

et

## ouvrières

pour différents travaux en atelier

## régleurs

pour mise en train de machines automatiques

## tourneurs

sur machines automatiques

## mécaniciens-tourneurs

pour travaux divers

Adresser offres ou se présenter au chef du personnel, jeudi excepté, à notre usine : rue du Plan 30.

Entreprise vaudoise de la branche graphique et de la reliure industrielle avec important département plastique cherche

## collaborateur commercial

capable d'animer les relations avec sa nombreuse clientèle en Suisse romande, et éventuellement dans une partie de la Suisse allemande.

Le poste conviendrait à un excellent vendeur connaissant, si possible, la branche. Il trouverait une situation intéressante qu'il pourrait encore fortement développer au courant des années à venir.

Très bonnes conditions d'engagement : fixe, commissions et frais. Salaire garanti dès le début.

Faire offre, avec curriculum vitae, photo et références, sous chiffre PR 902592, à Publicitas, 1002 Lausanne.

**M. et J.-J. SEGESSEMANN & Cie**  
Agence officielle PEUGEOT

cherchent pour entrée au plus tôt ou époque à convenir

## mécaniciens en automobile

pour compléter leur équipe de maintenance et donner satisfaction à la très nombreuse clientèle qui a choisi les automobiles PEUGEOT et DAF.

Salaires adaptés au coût de la vie, prestations sociales, fonds de prévoyance, chambres à disposition. Téléphoner au 25 99 91 pour prendre rendez-vous, ou écrire à M. et J.-J. Segessemann & Cie, case postale, 2007 Neuchâtel.



Sports VIGNOBLE

Sports FAN Sports  
L'EXPRESS

LITTORAL Sports

10<sup>me</sup> tournoi international du F.-C. Le Landeron

## Restaurant «Aquarium» Le Landeron

Famille Jules Rosset

Téléphone (038) 51 38 28

Le rendez-vous bien connu des antiquaires

Salle pour sociétés

MAZDA

Une voiture  
qui s'est imposée  
par ses qualités  
exceptionnelles244424  
GARAGE CENTRAL  
Hubert Patthey  
NEUCHÂTEL - PIERRE À MAZEL

## CAFÉ SUISSE

Bar ouvert jusqu'à 2 h.  
Le rendez-vous des sportifs

Famille Christinaz, Le Landeron

## Marcel Muttner

tient boutique d'antiquité  
et atelier d'ébénisterie  
au Landeron.

Achat, vente, expertise.

Tél. (038) 51 14 47.

Hôtel de Commune  
RochefortSpécialités :  
Entrecôte « CLUSETTE »  
Entrecôte « ALGÉRIENNE »Fam. E. Vaucher-Birrer  
Tél. (038) 45 12 77

## Müller-sports

Tout pour les sports chez

Fbg de l'Hôpital 1, Neuchâtel.  
Tél. (038) 25 19 93.

## G. HAUSLER

Boulangerie-pâtisserie

Se recommande  
pour ses produits  
de qualité.

Le Landeron Tél. (038) 51 26 94

CARROSSERIE  
DROZVauseyon, Neuchâtel  
Tél. (038) 25 25 55

## DÉMÉNAGEMENTS

Petits transports — Transports de pianos — Garde-meubles

## M. MAFFLI

Peseux - Tél. 3122 22 ou 3113 63

## AUVERNIER

La Golée

Tél. 31 67 46

Tous sports  
et deux roues

## E. GIOVANNINI

Seyon 24a, Neuchâtel  
Tél. (038) 25 15 62MULLER  
la bonne  
bièreSport  
SERVICEEquipements sportifs et chaussures  
Promenade-Noire 10

## CIGHELIO

## William BOURQUIN

Moulins 31  
2000 Neuchâtel  
(038) 25 22 93Héliographie  
PhotocopieL'atelier spécialisé  
pour toutes reproductions,  
reliures plastiques pour devis,  
soumissions, musique  
etc.re  
reprographie

W. B.

C'est au Landeron que se déroulera, dimanche prochain 13 août, le 10<sup>me</sup> tournoi international du club local. Cette grande manifestation sportive revêt cette année une importance toute particulière. En effet, suite à la malheureuse relégation enregistrée lors du dernier championnat, le nouveau comité, présidé par le dynamique Charles Rieben, converge tous les efforts vers l'avenir en ne comptant plus que sur la jeunesse villageoise. Cette très sage décision laisse présager des jours plus heureux et l'on peut être persuadé dès à présent que tout sera mis en œuvre pour que l'équipe fanion retrouve très rapidement sa place en 3<sup>me</sup> ligue.

Les joutes débiteront dimanche matin, dès 7 h 30, et cela sans interruption jusqu'à la grande finale qui se déroulera en fin d'après-midi, à 18 h 20. Les spectateurs pourront assister à un spectacle de choix, grâce à la qualité des équipes en présence. C'est ainsi que l'on pourra voir évoluer les F.-C. Comète, Peseux, US Antillaise (France), Lengnau, Anet, Le Landeron, etc. A une semaine de la reprise du championnat, chacune de ces équipes aura à cœur de donner le maximum de leur possibilité, ce qui sera un gage de réussite pour ce tournoi.

Tout a été mis en œuvre pour que ces 10<sup>mes</sup> rencontres internationales connaissent un grand succès. Une cantine, dirigée par le populaire Marcel Christinat, assisté d'une équipe prête à satisfaire les plus exigeants, servira repas chauds, boissons fraîches et vins du pays. D'autre part, dans un excellent esprit de solidarité, la Fanfare du Landeron déléguera, pour cette occasion, sa bandelle qui se fera le plaisir d'interpréter ses meilleurs morceaux en guise de concert apéritif. Au programme des festivités figure également la mise sur pied de divers jeux où chacun pourra mesurer son adresse. Souhaitons en conclusion pleine réussite au F.-C. Le Landeron, espérons que le soleil sera de la partie et que chacun trouvera tout au long de cette journée beaucoup de plaisir. cg.

Après avoir connu il y a trois ans les joies de la promotion, le F.-C. Le Landeron est malheureusement retombé dans les grisailles de la 4<sup>me</sup> ligue. Pour beaucoup ce coup aurait été fatal, mais ce serait mal connaître les dirigeants de ce club qui ont su tirer les enseignements de cette expérience.

Grâce à l'appui de son fidèle public et de ses membres supporters le club, cher au président Rieben, repart à zéro. L'avenir est maintenant construit sur la base de la jeunesse du village et une première récompense a été obtenue. En effet, l'équipe des juniors A est sortie championne de groupe. Ce résultat acquis à force de volonté et de discipline par ces jeunes, placés sous l'experte direction de MM. Clerc, Girard, Petermann, Gaillard et Zingre, auront à cœur de poursuivre l'effort commencé il y a une saison.

Comme pour beaucoup d'autres clubs de ligues inférieures, les difficultés se rencontrent également dans les installations trop vétustes et qui ne répondent plus actuellement à la pratique moderne du sport en général et du football en particulier. Aussi, osons-nous espérer que les autorités communales de ce charmant village feront le nécessaire pour donner à toute cette jeunesse pleine de vie, et parfois injustement critiquée, le moyen de pratiquer leur sport favori.

Il ne reste en conclusion qu'à remercier tout ceux qui ont eu le courage de continuer dans cet idéal sportif et à désirer pour la prochaine saison pleine réussite au F.-C. Le Landeron. cg.

Cette page publ-sportive a été réalisée par notre collaborateur

## Claude Gummy

qui se fera un plaisir de vous renseigner.  
Téléphonez-nous au No (038) 25 65 01.  
Merci.

Tournoi 3<sup>me</sup> et 4<sup>me</sup> ligue du 13 août 1972

## Horaire des matches

## Matin

- 7 h 30 : Cressier - Les Anciens  
7 h 52 : Cal-Bar - Victoria Berne  
8 h 14 : Le Landeron - Anet  
8 h 36 : Courgevax - Floria  
8 h 58 : Comète - Lengnau  
9 h 20 : Léo-Bar - Rio-Bar  
9 h 42 : Fleurier - Ponts-de-Martel  
10 h 04 : US Antillaise - Hauterive  
10 h 26 : Cressier - Comète  
10 h 48 : Cal-Bar - Léo-Bar  
11 h 10 : Le Landeron - Hauterive  
11 h 32 : Courgevax - Ponts-de-Martel  
11 h 54 : Les Anciens - Lengnau

## Après-midi

- 12 h 40 : Rio-Bar - Victoria Berne  
13 h 02 : Anet - US Antillaise  
13 h 24 : Fleurier - Floria  
13 h 46 : Les Anciens - Comète  
14 h 08 : Rio-Bar - Cal-Bar  
14 h 30 : Anet - Hauterive  
14 h 52 : Floria - Ponts-de-Martel  
15 h 14 : Cressier - Lengnau  
15 h 36 : Léo-Bar - Victoria Berne  
15 h 58 : Le Landeron - US Antillaise  
16 h 20 : Courgevax - Fleurier  
17 h 00 : Finale groupe 3 - groupe 2  
17 h 22 : Finale groupe 1 - groupe 4  
17 h 55 : Finale pour la 3<sup>me</sup> et 4<sup>me</sup> place  
18 h 20 - 18 h 40 : Finale



F.-C. LE LANDERON - Saison 1972-1973



## Roger Lack

Horlogerie-bijouterie

Le Landeron Tél. (038) 51 17 27

Café-Restaurant  
Fédéral

Se recommande  
pour ses spécialités :  
Filets de perches  
Entrecôte  
Menu du jour.  
Famille B. Guékt, chef de cuisine  
Le Landeron Tél. (038) 51 34 79

## Tell Grosclaude

Auto-école.

55, Länggasse, Bienne.  
Tél. (032) 41 10 60.

## Pierre Netuschill

plâtre, peinture,  
papiers peints.

Le Landeron Tél. (038) 51 35 51

## Boucherie-charcuterie

## F. FRANK

Saucisse maison,  
jambon à l'os  
et les spécialités du grill.

Le Landeron Tél. (038) 51 33 36

POUR UNE COIFFURE PARFAITE  
Une seule adresseSalon Piccolo  
et AntoinetteRue du Château 4,  
Colombier.  
Tél. (038) 41 10 30.

## ÉPICERIE - LAITERIE - PRIMEURS

## MARCEL NUSSBAUM

Draizes 18, Neuchâtel  
Produits de qualité.  
Livraison à domicile.  
Tél. (038) 25 00 22.Pour votre appareil ménager,  
adressez-vous au  
spécialiste

## MEILLARD &amp; GLAUS

électricité

Cortaillod Tél. (038) 42 11 52

La ceinture  
en laine du  
sportifLA GAINE  
VISO

Tél. (038) 33 22 12

Qui vend de la qualité...  
se fait une bonne publicité !  
Toujours et encore...

## TANNER

Tous vos  
appareils  
ménagers  
Exposition permanente  
Portes-Rouges 149, Neuchâtel  
Tél. (038) 25 51 31  
Non seulement il vend...  
mais il répare !...

AGENCE AEG

Confiez vos transports au  
spécialiste,  
déménagements tous  
pays. Camionnage officiel.

## FLUHMAN, Saint-Blaise

Tél. (038) 33 17 20

Un bon verre  
Une bonne assiette.  
Le rendez-vous des amateurs  
de sportsLe Club House  
du Centre Sportif  
d'Hauterive

Tél. (038) 33 12 55

Encore aujourd'hui  
La qualité d'autrefois

## BAILLOD

Bassin 4 - NEUCHÂTEL - Tél. 25 43 21

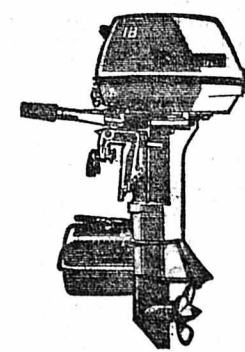
Pour la création et l'entretien de vos  
jardins, adressez-vous au paysagiste  
spécialisé

## LUC DEBROT

Fbg Suchard 26, 2017 BOUDRY  
Tél. (038) 42 29 31 ou 31 15 60

## Crescent MARIN

de qualité suédoise

Le moteur hors-bord européen  
le plus vendu dans  
le mondeModèles 3,5, 4, 5, 6, 14, 25, 35, 45,  
55 CVDemandez nos prospectus et prix  
courant sans engagementChantier naval FISCHER  
2012 AUVERNIER — Tél. (038) 31 34 08





Ce soir à 20 h 15 au stade de la Maladière

# NEUCHÂTEL XAMAX

REÇOIT

# VEVEY



**A B C** Le Cabaret du Strip-tease à NEUCHÂTEL

## SITUATION VEVEY

Neuchâtel Xamax - Vevey le 13 août  
Vevey - Neuchâtel Xamax le 3 décembre

## AARAU

Aarau - Neuchâtel Xamax le 20 août  
Neuchâtel Xamax - Aarau le 4 mars

## MENDRISIOSTAR

Neuchâtel Xamax - Mendrisiostar le 27 août  
Mendrisiostar - Neuchâtel Xamax le 11 mars

## WETTINGEN

Neuchâtel Xamax - Wettingen le 3 septembre  
Wettingen - Neuchâtel Xamax le 18 mars

## LUCERNE

Lucerne - Neuchâtel Xamax le 10 septembre  
Neuchâtel Xamax - Lucerne le 1er avril

## MARTIGNY

Neuchâtel Xamax - Martigny le 16 septembre  
Martigny - Neuchâtel Xamax le 15 avril

## BELLINZONE

Bellinzone - Neuchâtel Xamax le 24 septembre  
Neuchâtel Xamax - Bellinzone le 29 avril

**BAILLOD**  
Bassin 4 Tél. 25 43 21  
NEUCHÂTEL

## CHENOIS

Neuchâtel Xamax - Chénôis le 1er octobre  
Chénôis - Neuchâtel Xamax le 13 mai

## BIENNE

Neuchâtel Xamax - Bienne le 15 octobre  
Bienne - Neuchâtel Xamax le 27 mai

## CAROUGE

Carouge - Neuchâtel Xamax le 22 octobre  
Neuchâtel Xamax - Carouge le 20 mai

## YOUNG FELLOWS

Young Fellows - Neuchâtel Xamax le 29 octobre  
Neuchâtel Xamax - Young Fellows le 3 juin

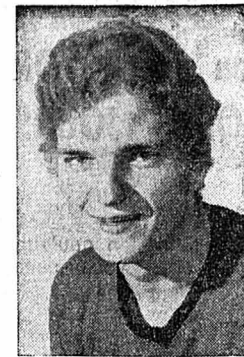
## BRUHL

Bruhl - Neuchâtel Xamax le 12 novembre  
Neuchâtel Xamax - Bruhl le 6 mai

## BUOCHS

Neuchâtel Xamax - Buochs le 19 novembre  
Buochs - Neuchâtel Xamax le 9 juin

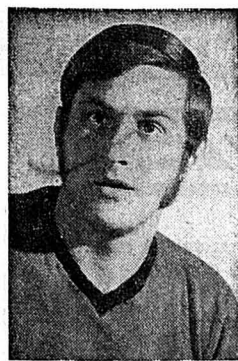
Depuis 1930 au service des sportifs les plus exigeants  
**ROBERT-TISSOT**  
Saint-Honoré 8 ☎ 25 33 31



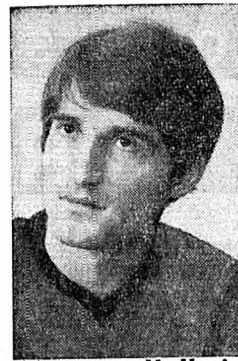
Lecoultre Pascal  
1953  
Appr. de commerce

**Sport SERVICE**

ROGER DELLEY  
PROMENADE NOIRE 10  
☎ 038 24 57 87  
NEUCHÂTEL



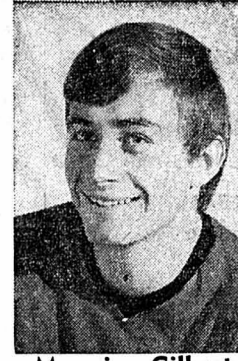
Claude J.-P.  
1946  
Horloger



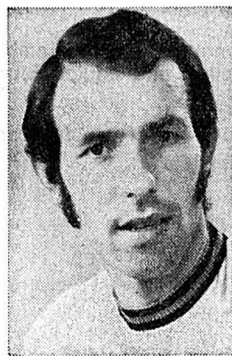
Mantoan Ilario  
1948  
Méc. de précision



Bluszh P.  
1942  
Méc. de précision



Monnier Gilbert  
1948  
Etudiant



Chiandussi Tony  
1944  
Magasinier

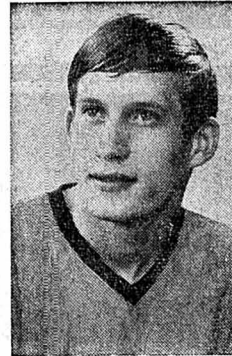
**CLAIRVUE**  
NEUCHÂTEL  
Portes-Rouges 149 + Bassin 8



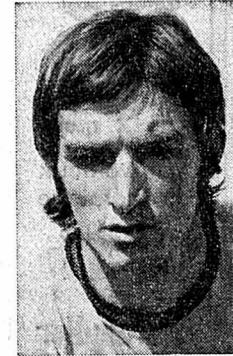
Steiger Daniel  
1951  
Imprimeur



Bonny Albert  
1945  
Chef de bureau



Rub J.-Robert  
1951  
Mécanicien



Mathez Guy  
1946  
Empl. de commerce



Richard J.-C.  
1946  
Mécanicien

RÉALISATION : ANNONCES SUISSES S.A., ASSA

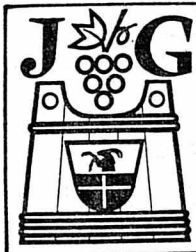
Photos UNIPHOT Gloor

## MINEX S.A.

J.-C. Deforel  
Tél. 25 68 69

NEUCHÂTEL

Eaux minérales  
Bières



Du soleil dans votre verre

### VINS FINS

Blanc Cressier  
Rouge Pinot Noir  
Céil-de-Perdrix

J. GRISONI, propriétaire - encaveur  
2088 CRESSIER Tél. (038) 47 12 36



**-.68**

**-.65**

Self-service jour et nuit - Clef-crédit  
**STATION-SERVICE et SELF DES DEURES**  
CLERC & LOEW Tél. 31 32 32



Pierre-à-Mazel 25 - 2000 Neuchâtel  
☎ (038) 24 72 72 - 25 94 12

VW +K 70  
Audi - NSU - RO 80  
Chrysler - Valiant  
Dodge - Dart  
Plymouth  
Porsche  
Karmann-Ghia  
EVINRUDE  
moteurs marins  
BATEAUX  
Rocca - Skibplast

Notre seul...

**BUT!**

Vous donner entière satisfaction pour tous vos problèmes de



RIDEAUX - TAPIS  
STORES

**Ch. Porret**

Fontaine-André 1 ☎ 25 84 85

Sur la place des sports

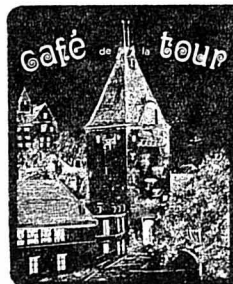
**BUVEZ**



Radios - Télévisions  
Antennes collectives  
Electricité  
Téléphone



Ruelle du Lac 10  
SAINT-BLAISE  
Tél. 33 55 22



Bistrot populaire  
Echiquier géant  
Salle de jeux  
Musique  
Ambiance  
Neubourg  
Chavannes  
Fausses-Brayes 19



MACHINES TRIUMPH  
REX-ROTARY DEVELOP  
CANON

MEUBLES NOVA  
LISTA NOVITA

ATELIER DE RÉPARATIONS

**A. Fluckiger & Fils**

Exposition d'appareils ménagers

Grand-Rue 1 Tél. 33 33 40  
SAINT-BLAISE

Grand choix de lustrerie  
Vente et réparations

## Visitez à Neuchâtel le centre de l'ameublement

Grande exposition sur 6 étages  
3000 m<sup>2</sup> 30 vitrines  
200 chambres à coucher, salles à manger, studios  
Plus de 1000 meubles divers

meubles **MEYER** neuchâtel  
fbg de l'hôpital  
tél. 038 / 25 75 05



## CRÉDIT SUISSE

LA BANQUE DE VOTRE CHOIX  
Place Pury, Neuchâtel, tél. 25 73 01

met à votre disposition une équipe de

## SPÉCIALISTES

à même de résoudre vos problèmes bancaires

## Masserey

Tapis de fond - Nouveautés !

Magasin d'exposition Portes-Rouges 131-133  
NEUCHÂTEL Téléphone (038) 25 59 12

## Avant le match

le comité du

## CLUB DES 200

remettra aux clubs méritants :

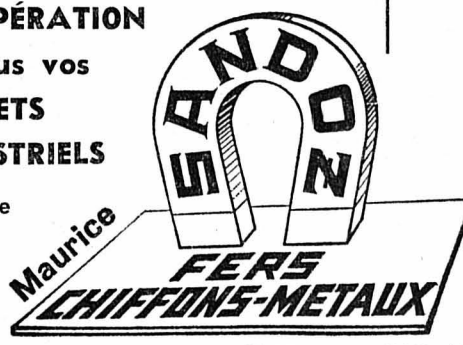
**F.-C. SAINT-BLAISE - F.-C. BOLE**  
**NEUCHÂTEL-SPORTS BASKETBALL**

la récompense annuelle

AGENCE PRINCIPALE  
**TOYOTA**  
GARAGE DU VAL-DE-RUZ  
H. VUARRAZ  
2043 BOUDEVILLIERS / NE  
Tél. 038 / 36 15 15

RÉCUPÉRATION de tous vos DÉCHETS INDUSTRIELS

Une seule adresse :



Rossets-Dessous, 2017 BOUDRY, tél. (038) 42 14 89















**APOLLO**  
25 21 12

**« LES GRANDS SUCCÈS »**

**LE CID**

CHARLTON HESTON SOPHIA LOREN

En couleurs par ANTHONY MANN

**ATTENTION**

Tous les jours, 14 h et 20 h • Dès 12 ans

**ARCADES**  
25 78 78

Tous les soirs 20 h 30  
16 ANS

Samedi - Dimanche  
Mercredi 15 h

UN FILM PLEIN DE VERDEUR ET D'ESPRIT  
Dialogue et mise en scène MICHEL AUDIARD

Elle boit pas... Elle fume pas... Elle drague pas...  
**MAIS ELLE CAUSE...**

Un rôle en or pour ANNIE GIRARDOT  
La meilleure création comique de sa carrière!  
avec BERNARD BLIER et MIREILLE DARIC

Humour noir et... ballets roses!

**STUDIO**  
25 30 00

Tous les soirs 20 h 30  
16 ANS

Samedi - Dimanche 14 h 45  
Mercredi 15 h

Un western à l'italienne de FRANCO ROSSETTI

ANDREA GIORDANA, un interprète dynamique...  
dans

**EL DESPERADO**

Un régal pour les amateurs de sensations fortes!  
Parlé français

**PALACE**  
Tél. 25 56 66

PROLONGATION 2<sup>me</sup> SEMAINE  
L'inoubliable **BOURVIL**  
dans son dernier film

**LE MUR DE L'ATLANTIQUE**  
UN BEAU SPECTACLE DE FAMILLE

Tous les soirs à 20 h 30 - Samedi, dimanche, mercredi à 15 h

12 ANS  
COULEURS

**RFX**

18 ANS  
LES STEWARDESSES  
PROLONGÉ

**bio**  
25 88 88

Tous les soirs à 20 h 45  
Matinées : lundi et mercredi 15 h  
16 ans

Parlé français

FRANCO NERO - MARTIN BALSAM dans un film courageux,  
passionnant, actuel de DAMIANO DAMIANI :

**Confession d'un commissaire de police  
au procureur de la République**

Palme d'or Moscou 1971

Lundi, mardi et mercredi à 18 h 40  
Parlé français

L'œuvre maîtresse d'un maître cinéaste

ALAIN RESNAIS **JE T'AIME JE T'AIME** 18 ans

AUJOURD'HUI NOCTURNE à 23 heures v.o. sous-titrée fr.-it.

**LA PROSTITUTION AUJOURD'HUI**  
OU ? POURQUOI ? COMBIEN ? COMMENT ?  
Vous saurez tout !



POUR QUE  
L'AMOUR  
PUISSE  
S'EPANOUIR...

Faites confiance à **SELECTRON**

BON à retourner à SELECTRON, premier institut pour le choix scientifique du partenaire. Centre pour la Suisse romande, 56, av. du Léman, 1005 Lausanne, tél. (021) 28 41 03.  
Veuillez me fournir discrètement et sans engagement le test gratuit de mes chances.

M. Mme Mlle : Prénom :

Age : Profession :

Adresse : Tél. :

FAN


**SELECTRON**

Vos distributeurs régionaux

**COLOMBIER**  
Garage Wüthrich  
☎ (038) 41 35 70

**BEVAIX**  
Relais la Croix  
☎ (038) 46 13 96

**VENTE**

**ÉCHANGE**  **CRÉDIT**

**DOMBRESSON**  
Garage - Carrosserie Barbey  
☎ (038) 53 28 40

**EXCURSIONS**  
**WITTWER**

DIMANCHE 13 AOUT

**LES TROIS COLS**  
Grimsel - Furka - Susten  
Dép. 6 h Fr. 38.— (AVS : Fr. 29.—)

**LACS DE HALLWIL ET BALDEGG**  
Sempach - Lucerne  
Dép. 7 h 30 Fr. 29.— (AVS : Fr. 23.50)

**SAIGNELÉGIÉ**  
**MARCHÉ-CONCOURS**  
Dép. 7 h 30 Fr. 14.— (AVS : Fr. 11.50)

**CIRCUIT DES LACS**  
Barrages de Rossens et Schiffenen  
Dép. 13 h 30 Fr. 21.— (AVS : Fr. 17.—)

LUNDI 14 AOUT

**VALLÉE DU DESSOUBE**  
Cirque de consolation (passport ou carte d'identité)  
Dép. 13 h 30 Fr. 19.— (AVS : Fr. 15.50)

MARDI 15 AOUT

**GRUYÈRES-MOLÉSON**  
Dép. 8 h 30 Fr. 22.50 (AVS : Fr. 18.—)

**DENT DE VAULION**  
Dép. 13 h 30 Fr. 19.— (AVS : Fr. 15.50)

**STRESA-BORROMÉES**  
19-20 août, 2 jours Fr. 140.—

**NUFENEN - OBERALP - SUSTEN**  
20-21 août, 2 jours Fr. 130.—

**ALSACE - FORÊT-NOIRE**  
26-27 août, 2 jours Fr. 140.—

Inscriptions - Réservations :  
**WITTWER CARS**  
Neuchâtel, Saint-Honoré 2, tél. 25 82 82

**Excursions**  
**FISCHER**

DIMANCHE 13 AOUT

**COL DES ARAVIS**  
Dép. 7 h Fr. 34.— (AVS : Fr. 27.50)  
(passport ou carte d'identité)

MARDI 15 AOUT

**EINSIEDELN**  
LAC D'AEGERI - LUCERNE  
Dép. 7 h Fr. 34.— (AVS : Fr. 27.50)

**COL DU GURNIGEL**  
Dép. 13 h 30 Fr. 20.— (AVS : Fr. 16.—)

MERCREDI 16 AOUT

**CHANDOLIN**  
Saint-Luc - Val d'Anniviers  
Dép. 7 h Fr. 34.— (AVS : Fr. 27.50)

**MOOSEGG**  
Dép. 13 h 30 Fr. 20.— (AVS : Fr. 16.—)

JEUDI 17 AOUT

Barrage de la  
**GRANDE-DIXENCE**  
Dép. 7 h Fr. 33.50 (AVS : Fr. 27.—)

**SIGNAL-DE-BOUGY**  
Dép. 13 h 30 Fr. 21.— (AVS : Fr. 17.—)

VENREDI 18 AOUT

**FORÊT-NOIRE-TITISEE**  
FRIBOURG-EN-BRISGAU  
(carte d'identité ou passeport)  
Dép. 7 h Fr. 34.— (AVS : Fr. 27.50)

**Crémies**  
Nouveau Zoo « Siki Ranch »  
Dép. 13 h 30 Fr. 21.— (AVS : Fr. 17.—)

20. 8. LES 2 TUNNELS Fr. 42.—  
20. 8. CHUTES DU RHIN Fr. 32.—

**L'Auvergne**  
Le Puy de Dôme - Le Puy  
du 22 au 24 août (3 j.) Fr. 230.—

**L'ESPAGNE - Sitges**  
Blarritz - San Sebastian - Barcelone  
du 2 au 10 septembre (9 j.) Fr. 705.—

Programmes - Rens. - Inscriptions :  
**AUTOCARS FISCHER**  
MARIN - NEUCHÂTEL Tél. 33 25 21

Beau choix de cartes de visite  
à l'imprimerie de ce journal

**PRÊTS**

sans caution,  
de Fr. 500.—  
à 4000.—  
accordés depuis  
30 ans à toute  
personne salariée.  
Remboursements  
selon possibilités.

**BUREAU DE CRÉDIT S.A.**  
Place Bel-Air 1  
Case postale 153  
1000 Lausanne 9  
Tél. (021) 22 40 83

VOYAGES

**WITTWER**

VACANCES AU TESSIN  
**LUGANO**

6 jours - du 4 au 9 septembre - dès Fr. 270.—  
6 jours - du 18 au 23 septembre - dès Fr. 270.—  
6 jours - du 2 au 7 octobre - dès Fr. 240.—

Programmes  
et inscriptions : **WITTWER CARS**  
2, rue Saint-Honoré, Neuchâtel - Tél. (038) 25 82 82

**Afrique orientale**

10 jours dès Fr. 840.—, 17 jours dès Fr. 990.—

Pourquoi autant de personnes passent-elles leurs vacances avec

**African Safari Club**

1. Meilleur service dans nos hôtels de club de premier ordre.
2. Vols dès Bâle 2 fois par semaine en voie directe vers la côte de l'océan Indien.
3. Prix avantageux. Tous nos arrangements, même les plus intéressants, sont prévus dans des hôtels de 1<sup>re</sup> classe avec pension complète.

Nous ne pouvons pas nous permettre de décevoir nos membres et participants. C'est pour cela que nous vous offrons le meilleur pour peu d'argent. Persuadez-vous vous-même.

Vol unique de propagande  
Départ le 29 août 1972  
9 jours Fr. 790.— Cat.  
13 jours Fr. 950.— B/C

Nos vols étant complets depuis un certain temps, nous pouvons à nouveau vous offrir des places à partir des dates suivantes :  
21 août, 25 août, 28 août, 4 septembre, 18 septembre, etc.

N'attendez pas pour réclamer nos prospectus ou, tout simplement : **téléphonez-nous.**

Bâle : (061) 39 40 00  
Zurich : (01) 27 08 70  
Case postale 36  
4122 Neuchâtel (Bâle)

**African Safari Club**

**La Rôtisserie Bourguignonne**

RESTAURANT DE LA CROIX-BLANCHE  
AVENCHES — Tél. (037) 75 11 22

**Grande BÉNICHON**  
à Avenches

Spécialités de bénichon à notre rôtisserie à des prix populaires.  
Ambiance et gaieté à la Croix-Blanche

Prochainement ouverture de notre BAR-SALON DE JEU (Las Vegas)

Si vous avez besoin d'un prêt

consultez-nous!

rapide - discret - avantageux

Je désire recevoir, sans engagement, votre documentation

Nom \_\_\_\_\_  
Rue \_\_\_\_\_  
Localité \_\_\_\_\_ FN

**Banque Metro Zurich**  
Badenerstrasse 141 Tél. 01/39 71 11

**gastronomie**

société des cafetiers  
hôtelliers et restaurateurs

**Restaurant de L'ÉCLUSE**  
Quilles automatiques  
M. et Mme H. Mentha  
Tél. (038) 25 06 00

**FONDUE RACLETTE JAMBON CHAUD Röstis**  
+ carte

**LA FONTANA** Chez Joseph  
SPECIALITÉS ITALIENNES  
SA GRANDE CARTE riche et variée  
PIZZA sous toutes ses formes  
RESTAURATION CHAUDE à toute heure  
La Chaux-de-Fonds, rue du Locle 3b - Tél. (039) 26 04 04

**RESTAURANT LE « JORAN » SERRIÈRES**  
Famille Michel Pianaro  
Tél. 25 37 92

SES SPÉCIALITÉS :  
Filets de perches  
Entrecôte aux morilles  
Filets mignons à la crème ou à l'Indienne  
Nos spécialités à la carte  
SALLES POUR BANQUETS

**Hôtel - Restaurant du Soleil**  
E. Droz-Morard Tél. (038) 25 25 30

Les filets de sole normande  
Les trois filets gastronome

Salle à manger au 1<sup>er</sup> entièrement rénovée

**HÔTEL - RESTAURANT DU ROCHER**  
Evadez-vous dans la tranquillité de son cadre artistique en dégustant sa carte richement dotée, FILETS DE PERCHES Grand choix de vins  
H. Liechi-Lienhard - Rocher 8 - Tél. 25 50 98  
Fermé le mercredi

**HÔTEL DU MARCHÉ**  
PLACE DES HALLES NEUCHÂTEL  
Tél. 24 65 98  
Fermeture hebdomadaire le dimanche

NOS MENUS  
Service sur assiette et à la carte  
Filets de perches au beurre  
Steak au poivre  
Emincé à la crème  
Röstis

**Pavillon des Falaises** ★ ★ ★  
Le trois étoiles des guinguettes au bord de l'eau

**HOTEL - RESTAURANT UNIQUE**  
Entrecôte Camargue  
Entrecôte Rousseau  
Salle à manger 45 places  
Il est indispensable de réserver

**LE CHALET**  
CORTAILLOD (NE)  
J.-M. Balmelli Tél. 42 14 38

**RESTAURANT de la Grappe**  
La Coudre Neuchâtel  
Le restaurant est ouvert tous les jours (sauf mercredi)

L. MARINI  
Tél. 33 26 26

SPECIALITÉS ITALIENNES

**RESTAURANT Le Jura**  
Tél. 25 14 10  
Famille Alex RIESEN

SES SPÉCIALITÉS  
au menu, à la carte, sur assiette  
Tous les jours  
**MENU FROID**

Les hôteliers et restaurateurs ne perdent pas de temps à écrire des MENUS. Ils les font exécuter, de même que les ÉCRITEAUX et les CARTES D'ENTRÉE par **L'IMPRIMERIE CENTRALE**  
4, rue Saint-Maurice NEUCHÂTEL

AVANT ET APRÈS LE SPECTACLE : LE RICHELIEU ★ BOWLING ★ LE CORSAIRE-DANCING 21 - 2 H.



