

C'EST DANS LA GAMME PEUGEOT



204 6 CV 304 7 CV 404 9 CV 504 11 CV

Que vous trouverez votre prochaine voiture

Catalogues, essais et renseignements auprès des agents Peugeot depuis 1931 pour les districts de Neuchâtel, Boudry, Val-de-Ruz et Val-de-Travers.

M.+J.-J. SEGESSEMANN & C^{ie} - GARAGE DU LITTORAL

Pierre-à-Mazel 51 - Neuchâtel - Tél. (038) 25 99 91 - Début route des Falaises.

J.-J. LUDI

CLÔTURES BOIS MÉTAL BÉTON

Location pour manifestations

CORCELLES 038/31 76 78
privé 41 26 15
NEUCHÂTEL SERBATEC 24 20 66

Encore forfait spécial d'automne !

Hôtel Zita
6988 Ponte Tresa

lac de Lugano.
Bâtiment moderne, 70 lits,
Swimmingpool, chauffé à 24°.
Restaurant, bar, chambres avec
eau chaude et froide, ou chambres
avec douche et toilette.
A partir du 15 septembre 1972,
pension complète Fr. 31.-/35.-,
Demi-pension 27.-/31.-. Réduc-
tion pour enfants.
Prospectus et réservation :
Tél. (091) 9 68 25.

Superbe
RÔTI
pour la broche

avec notre assaisonnement spécial
et toujours nos
belles petites langues
de bœuf

Nos magnifiques poulets frais
«FINBEC»

max Holmann
T.251050 BOUCHERIE-CHARCUTERIE
Rue Fleury 20 — NEUCHÂTEL

Ça c'est une offre **AF**

**Machines à laver
Lave-vaisselle**

INDESIT

Une gamme d'appareils à la portée de
tous.
Machine à laver 5 kg. **790.-**
à partir de

Grosses reprises de vos anciennes ma-
chines. Rabais élevé par vente directe.
Modèles d'exposition à bas prix.
Lave-vaisselle inox 12 couverts.
Fr. 1390.- Prix discount au magasin.
Livraison partout et gratuite. Facilités
de paiement. Service assuré. Faites
confiance au magasin spécialisé.

Discount du Vignoble
FORNACHON & CIE,
2022 Bevaix.
Tél. (038) 46 18 77.

MAIS COMMENT FAIRE POUR
ALLONS-NOUS FAIRE POUR
ACHETER LE MOBILIER
TOUT DE SUITE?

C'EST BIEN SIMPLE!
NE CONNAIS-TU PAS ENCORE
LE CREDISCRET!
VIONNET!

**ameublements
Vionnet sa**
BULLE GENEVE YVERDON BIENNE CHARRAT/VS

YVERDON : 39, r. de Neuchâtel (024) 2 76 36

**LE CHEVAL
ET
L'HOMME**

20 mille ans d'Art et d'Histoire

Yverdon 16 juin au 10 sept. 72



Ne manquez pas de visiter la plus
importante exposition
réalisée à ce jour sur ce thème.
Hôtel de Ville et Château.

Les réparations de votre voiture
à des prix avantageux

et discutés d'avance, seront exé-
cutées par le garage H. Comtesse,
Parcs 40, Neuchâtel. Tél. 25 28 77.

HOTEL BRASSERIE PIZZERIA
FLEUR DE LYS

NEUCHÂTEL

Sera fermé pour
manque de personnel
jusqu'à nouvel avis.

Nous nous excusons auprès de
notre clientèle, cet état de choses
étant indépendant de notre volon-
té.



**Escalades
pacifiques.**

Sac de touriste, en nylon, deux poches extérieures, courroies porte-
manteau, fond en similicuir, armature incorporée. En rouge, bleu,
orange Fr. 42.-. Sac de montagne, tissu nylon plastifié, avec deux
poches extérieures, armature incorporée, fond en similicuir, courroies
porte-manteau, bretelles et deux lanières supplémentaires pour le piolet.
En rouge et brun maco Fr. 68.- Sac de montagne en tentacryl (tissu
nylon), deux poches extérieures, armature incorporée, fond en simili-
cuir, bretelles doublées, courroie porte-piolet, deux lanières porte-
manteau, porte-skis. En rouge et brun maco Fr. 88.-.

Timbres coop ou 5% rabais



La Treille

Écriteaux en vente au bureau du journal

GARAGE ELITE

E. KNECHT
Fbg du Lac 29-31
Tél. (038) 25 05 61

Alfa Romeo

SERVICE ET
RÉPARATIONS
TOUTES
MARQUES

FRAISIERS à gros fruits
FRAISIERS des 4 saisons

chez Bruno Roethlisberger
2075 Wavre
Tél. 33 19 69

BOUCHERIE DES FAHYS
M. Amstutz

MAGASIN OUVERT
Viande de 1er choix

stick
usage prolongé
en vogue
sûr



100%
de garantie

**Le briquet
à gaz
sans problème**

OFFRES D'EMPLOIS

OFFRES D'EMPLOIS

OFFRES D'EMPLOIS

LA SOCIÉTÉ SUISSE
POUR L'INDUSTRIE HORLOGÈRE (SSIH)

qui groupe en particulier les marques OMEGA et TISSOT
cherche

SECRÉTAIRE

pour un département rattaché à la Direction Marketing.

NOUS DEMANDONS :

- formation professionnelle
- expérience dans secrétariat indépendant
- connaissance de la langue anglaise.

NOUS OFFRONS :

- ambiance jeune
- salaire en rapport avec capacités.

Faire offres à :

SSIH Management Services S.A.
Direction du personnel
63, rue Centrale, 2500 BIENNE



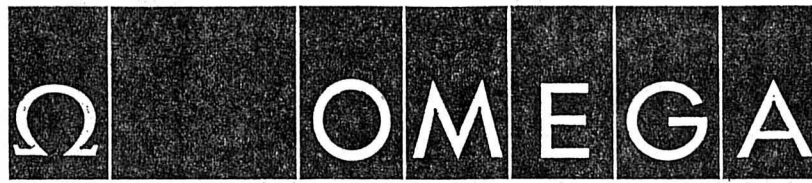
SOMECO S.A.

FABRIQUE DE CADRANS, A PESEUX
engage pour son atelier de dorage un

ouvrier

connaissant si possible le butlage.

Prière de téléphoner au 31 23 31 ou de se présenter à la fabrique
en face de la gare de Corcelles.



Nous cherchons un successeur pour notre

CHEF de la COMPTABILITÉ
FINANCIÈRE

directement soumis à la Direction des Finances.

Ses tâches s'étendront principalement à la surveillance des comptabilités financières, y compris les bouclements mensuels et les rapports internes. Il s'occupera également des questions fiscales et de liquidité. L'introduction du traitement par ordinateur des données comptables sera une tâche spécifique.

D'autre part, nous voudrions entrer en contact avec un

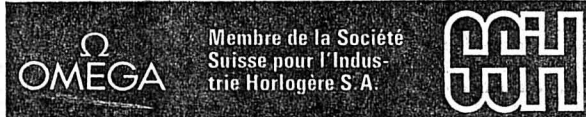
COMPTABLE DIPLÔMÉ

ou comptable avec formation équivalente qui serait en outre au bénéfice de bonnes connaissances EDP. Le candidat intéressé à l'introduction des moyens de gestion modernes devrait être à même de conduire son département avec dynamisme.

Sa langue maternelle sera indifféremment française ou allemande avec de très bonnes connaissances de l'autre langue.

Pour ces deux emplois nous offrons un salaire en rapport avec la responsabilité du poste, des conditions de travail et des prestations sociales modernes.

Les personnes intéressées sont invitées à faire leurs offres, téléphoner ou se présenter à OMEGA, Dpt du personnel commercial et administratif, 2500 BIENNE. Tél. (032) 41 09 11, interne 2502.



BOUCHERIE R. DUBOIS
LE LOCLE, Grand-Rue 23

cherche pour entrée immédiate ou
date à convenir

boucher

pour le laboratoire et le plot.
Bon salaire.
Faire offres ou se présenter.
Tél. (039) 31 43 67.



Nous engagerions

employé(e) de bureau

pour divers travaux simples (télé-
phones, commandes, etc.).
Nous offrons :
— bon salaire
— avantages sociaux d'une entre-
prise moderne.

Faire offres à :

Mazout Margot,
Paquette & Cie, 2014 Bôle.
Tél. (038) 41 22 54.



MOVOMATIC

cherche pour son usine de
Cormondrèche

mécaniciens
de précisions

pour la fabrication de pièces déta-
chées.
Conditions de travail et avantages
sociaux d'une entreprise moderne,
horaire variable.

Prière de faire offres écrites à :
Movomatic S.A.,
case postale No 50, Pesieux, ou de
téléphoner au (038) 31 44 33.

On demande pour le 10 et le 14
septembre

orchestre de trois
musiciens

Tél. (037) 53 11 13.

Nous cherchons
monteurs électriciens

pour travaux courant fort ou télé-
phone, ainsi que

aides-monteurs

Nous offrons : bons salaires, tra-
vail varié et intéressant, sécurité
sociale poussée.

Faire offres à
HASLER INSTALLATION S.A.
34, rue Monruz, Neuchâtel.
Tél. (038) 24 37 37.

VOLVO

On engagerait, tout de suite ou à
convenir, pour atelier de carrosse-
rie :

un peintre

un tôlier

Les employés qualifiés trouve-
raient une place stable avec bon
salaire, 13me mois échelonné,
caisse de retraite, etc.

Garage et carrosserie LODARI,
Yverdon. Tél. (024) 2 70 62.



272115 N



cherche pour son Centre de calcul (ordinateur 370/145,
groupe Lancement-Contrôle)

employé de bureau

responsable du contrôle des documents avant leur traite-
ment, des états après leur émission et de leur diffusion.

Formation : apprentissage de commerce ou expérience équiva-
lente.

Prière d'adresser offres à :

SOCIÉTÉ DES PRODUITS NESTLÉ S.A., Département du
personnel (Réf. FN), case postale 352, 1800 VEVEY.



L'ADMINISTRATION DES INSTITUTIONS MÉDICALES SPÉCIALISÉES
cherche pour un de ses services de Neuchâtel

UNE EMPLOYÉE DE BUREAU

Ce poste conviendrait à une habile sténodactylographe sachant faire
preuve de discrétion.

Adresser offres de service, accompagnées d'un curriculum vitae, à
l'Administration des institutions médicales spécialisées,
Sophie-Mairet 31, 2300 la Chaux-de-Fonds. Tél. (039) 23 30 60.

Banque de la place de Zurich cherche, pour compléter
son service comptable,

du jeune
personnel

ayant une formation bancaire ou possédant un certifi-
cat d'études supérieures.

Nous offrons :

- travail intéressant et varié
- emploi stable, bien rétribué
- prestations sociales étendues
- ambiance agréable
- cantine privée
- facilités pour formation linguistique.

Entrée immédiate ou à convenir.
Faire offres sous chiffres 44-48875, à Publicitas,
8021 Zurich.

CARACTÈRES S.A. NEUCHÂTEL

cherche

ouvriers
et
ouvrières

pour différents travaux en atelier

régleurs

pour mise en train de machines automatiques

tourneurs

sur machines automatiques

mécaniciens-
tourneurs

pour travaux divers

Adresser offres ou se présenter au chef du personnel, jeudi excepté, à
notre usine : rue du Plan 30.

SOCIÉTÉ DE NEUCHÂTEL (CENTRE), AUX
RAMIFICATIONS INTERNATIONALES,
ENGAGE POUR DÉBUT NOVEMBRE 1972, UNE

SECRÉTAIRE

Votre candidature sera retenue :

- Si vous aimez prendre des responsabilités
- Si vous avez le sens de l'initiative
- Si vous maîtrisez les langues française et allemande
- Si vous avez de bonnes connaissances de la langue anglaise
- Si vous êtes bonne dactylographe

Nous vous offrons :

- Une activité intéressante et variée
- Une ambiance de travail agréable, dans des locaux modernes
- Une semaine de 5 jours
- Un salaire et des prestations sociales intéressantes que nous discuterons avec vous.

Discrétion assurée.

C'est avec plaisir que nous étudierons vos offres et références que
vous ferez parvenir à la Fiduciaire Schenker Manrau S.A.,
rue Saint-Honoré 2, 2001 Neuchâtel.

Stuag
Entreprise suisse de construction de
routes et de travaux publics S.A.

cherche pour son bureau de Neuchâtel

UNE SECRÉTAIRE

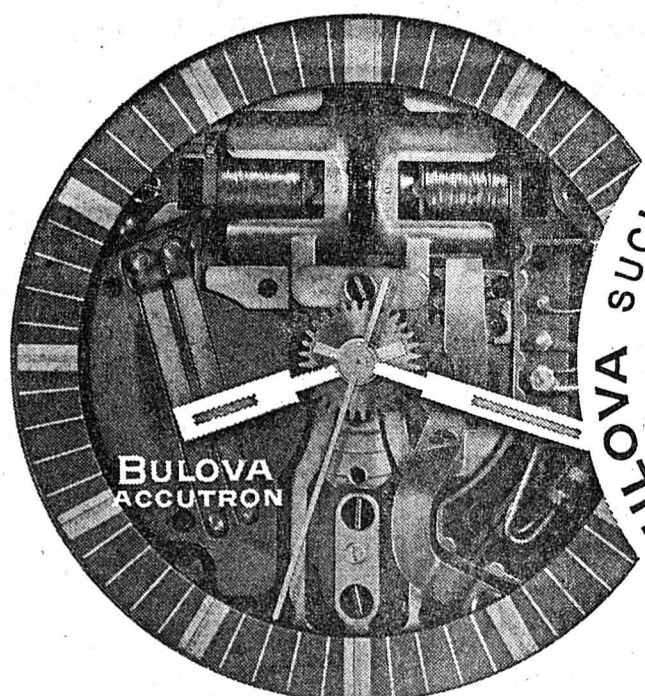
capable de travailler de manière indépendante et de s'occuper de
travaux de facturation, de correspondance ainsi que de travaux rela-
tifs à l'engagement du personnel étranger. Connaissance de l'italien
et éventuellement de l'espagnol souhaitée mais non indispensable.

Ambiance de travail agréable.

Entrée immédiate ou date à convenir.

Adresser offres écrites au chef du personnel de Stuag, direction,
Wabernstrasse 40, 3001 Berne, tél. (031) 45 71 71.

Tous renseignements peuvent en outre être obtenus auprès du chef
d'arrondissement de Neuchâtel, M. F. Pellaton, tél. (038) 25 49 55.



BULOVA SUCHT BULOVA CHERCHE BULOVA
COLLABORATEURS
et COLLABORATRICES
qualifiés
pour des opérations de :
— mise en marche
— posage de cadrans
— emboîtement
— travaux de contrôle
Les postes sont à pourvoir immédiatement
ou pour époque à convenir.
Appeler le (038) 24 15 52 ou envoyer offre
de service à BULOVA WATCH COMPANY,
10, place de la Gare,
2000 Neuchâtel.



272115 N

CHRONIQUE DU VAL-DE-TRAVERS

118^e ANNÉE DU COURRIER DU VAL-DE-TRAVERS

Peut-on donc parler de pénurie de pasteurs au Val-de-Travers?

De notre correspondant régional : Le corps pastoral de l'Eglise réformée évangélique n'est plus au complet depuis bien des années dans le Val-de-Travers.

lui a été désigné, même si l'on parle de la venue prochaine de M. Claude Attinger. A Buttes, et ce fut un peu une surprise, M. Claude Fuchs, en fonction depuis quatre ans seulement, s'en allait au début de ce mois et se fixait à Zurich.

Malgré les recherches Les trois fûts de toxique restent introuvables

(sp) En dépit de toutes les recherches faites jusqu'à ce jour dans le lit inférieur du Sucre et dans l'Areuse en aval de Couvet, les trois fûts de perchloréthylène emportés par la crue du 24 juillet restent introuvables.

Entre Couvet et Travers, les nombreux travaux routiers seront terminés à la fin de l'année

De notre correspondant régional : Entre Couvet et Travers, les ouvrages d'art - murs de soutènement et tunnel du RVT - sont pratiquement achevés sur la nouvelle route internationale Neuchâtel - Pontarlier.

MONTAGNES - MONTAGNES

Au Conseil général de Brot-Plamboz: nomination des différentes commissions

De notre correspondant : Le Conseil général de Brot-Plamboz s'est réuni récemment sous la présidence de M. Gilbert Robert. Quinze conseillers généraux, le Conseil et l'administrateur communal étaient présents.

en état. Après déduction de la subvention cantonale, il reste à la commune une charge de 2200 fr. pour obtenir un appareil répondant aux besoins actuels. Le Conseil général se déclare d'accord pour un tel achat.

Après le terrible accident de Witzwil

Le juge d'instruction de Cerlier a poursuivi hier l'interrogatoire de l'automobiliste qui, mercredi en fin d'après-midi, sur la route menant de Cudrefin à Champion, près de l'Eichenhof, a tué M. Eugen Jung, 48 ans, de Bâle, qui allait terminer samedi un séjour à Witzwil.

LA CHAUX-DE-FONDS Friteuse en feu: beaucoup de dégâts

Hier, vers 13 h 45, les premiers secours de la Chaux-de-Fonds ont dû intervenir dans un appartement de l'immeuble Combe-Grieurin 39A, où une friteuse avait pris feu.

Un seul point est soulevé dans les divers. Il concerne le goudronnage des chemins. Le Conseil général souhaite que le Conseil communal puisse au cours de la présente législature, procéder au goudronnage de tout ou d'une partie des chemins, selon l'état des finances communales.

LA CHAUX-DE-FONDS Au tribunal de police: quarante jours de prison pour ivresse au volant!

Le tribunal de police de la Chaux-de-Fonds a siégé mercredi toute la journée, sous la présidence de M. Pierre-André Rognon, assisté de Mme Josette Perrenoud, greffier.

CARNET DU JOUR

La Chaux-de-Fonds CINEMAS Corso: 20 h 30, Quand les aigles attaquent (16 ans). Eden: 20 h 30, Le Cercle rouge (16 ans).

LA SAGNE Voiture en feu

Mercredi soir, alors qu'il avait parqué son véhicule derrière les immeubles Crêt 86-88, à la Sagne, M. J.-M. B., domicilié dans la localité, a eu la désagréable surprise d'être averti que son auto était en feu.

CHAMP-DU-MOULIN Ecartement des voies

(sp) A cause de travaux en cours entre Bôle et Champ-du-Moulin, un écartement des voies s'est produit hier au début de l'après-midi. Quelques trains en direction de la frontière et du Val-de-Travers ont subi un certain retard, mais les choses ont été promptement remises en état par les CFF.

A la découverte des Gorges de l'Areuse

La 4^e édition de la marche des Gorges de l'Areuse aura lieu les 26 et 27 août, avec départ et arrivée à la place de la gare de Noiraigue. La médaille est originale: en relief, la Clusette et le clocher du village, le seul en granit entre Genève et Schaffhouse.

COUVET Extension vers l'est...

(sp) Pendant longtemps, la plupart des villages du Val-de-Travers se sont agrandis du côté de l'ouest. Le cas du quartier des Sugits, à Fleurier, est significatif, de même que le quartier dit « Quartier neuf » à Couvet.

ST-SULPICE Perte de maîtrise

(sp) Avant-hier, vers 23 h, un automobiliste Fleurier montait la route Fleurier - les Verrières. Dans un virage, à la Foule sur Saint-Sulpice, il perdit le contrôle de sa machine qui sortit de la route et se jeta contre une maison.

AVIS DIVERS

CERQUEILS-TRANSPORTS TOUTES FORMALITES ENTREPRISE GENERALE DE POMPES FUNEBRES COUVET FLEURIER non-réponse

BUTTES

La voiture dans les gorges: le frein?

(sp) Nous avons signalé qu'une voiture fleurisane avait dévalé un précipice dans les gorges de Noiraigue. Le véhicule a été ramené, non sans effort, sur la chaussée.

CARNET DU JOUR

Couvet, cinéma Colisée, 20 h 30, Qui? avec Romy Schneider. Môtiers, musée Rousseau, ouvert. Médecin et pharmacien, habituels.

Alerte à la piscine de Boveresse

(sp) Mercredi après-midi, un garçon des Verrières, Th. R., âgé de 12 ans, qui s'était aventuré imprudemment dans le bassin des nageurs de la piscine des Combes, a perdu pied et a coulé.

Journées sportives du F.C. Couvet-Sports

(c) Ainsi que nous l'avons brièvement annoncé dans notre édition du 9 août dernier, le F.-C. Couvet-Sports organise ce soir et demain après-midi son tournoi annuel.

AVIS DIVERS

CERQUEILS-TRANSPORTS TOUTES FORMALITES ENTREPRISE GENERALE DE POMPES FUNEBRES COUVET FLEURIER non-réponse

A VENDRE 25 jeux de clés à canon avec coffret

comprenant : 10 douilles 1/4 de 6 à 17 mm 1 poignée coulissante 1 rallonge 90 mm 1 rallonge 150 mm 1 poignée articulée 1 raccord carré 1 douille double 4 pans 1 cliquet 120 mm

Schmütz

FLEURIER - Ø (038) 61 19 44

TÉLÉVISION NOIR-BLANC + COULEUR

radio - enregistreur - disques R. MONNIER Travers 63 14 24 Couvet 63 19 22 Fleurier 61 28 08

A VENDRE 30 jeux de clés à canon avec coffret

comprenant : 9 douilles de 6 à 14 mm 1 cliquet 1 raccord carré 1 poignée articulée

Schmütz

FLEURIER - Ø (038) 61 19 44

A VENDRE AU CENTRE DE FLEURIER

par suite de décès et pour sortir d'indivision 2 immeubles locatifs anciens

situés côte à côte avec jardin d'agrément l'un avec 3 appartements de 4 chambres l'autre avec 5 appartements de 2, 3 et 4 chambres.

LES CERNETS-SUR-LES-VERRIÈRES FÊTE CHAMPÊTRE

Samedi, dès 20 h 30: BAL - Orchestre «SAMANTAS 666» Dimanche, dès 11 h 30: CONCERT APÉRITIF par la fanfare «L'Echo de la Frontière»

OFFRES D'EMPLOIS

Nous cherchons

jeune fille suisse ou étrangère en qualité de serveuse dans un petit restaurant du Val-de-Ruz, pour la fin septembre. Débute acceptée. Tél. (038) 25 59 91.

Etude de notaire engage pour fin août secrétaire comptable

pour correspondance et service de caisse. Prière de faire offres manuscrites à l'Etude Bernard Cartier, rue de la Gare 11, 2074 Marlín.

Station-service ESSO, Auvignier, cherche pour remplacement de vacances de 4 à 6 semaines, fin août-septembre, un

serviceman Se présenter à la station-service ESSO, Auvignier. Tél. (038) 31 21 48.

Maintenant, ce sont les trente-trois communes des districts d'Avenches et de Payerne, qui se sont groupées afin de construire et d'exploiter en commun, à Payerne, un four d'incinération des cadavres d'animaux et autres déchets carnés.

serviceman Se présenter à la station-service ESSO, Auvignier. Tél. (038) 31 21 48.

AVIS MORTUAIRES

Réception des ordres : jusqu'à 22 heures Aimez-vous les uns les autres comme je vous ai aimés.

MADAME HÉLÈNE LEUBA née PÉRILLARD

leur très chère épouse, maman, grand-maman, sœur, belle-sœur, tante, cousine, marraine, parente et amie, que Dieu a rappelée à Lui dans sa 68^{me} année.

YVERDON Encore l'usine d'incinération!

(c) L'usine d'incinération des ordures du Nord vaudois, qui doit être construite prochainement à Yverdon, fait à nouveau parler d'elle.

POUR LE SAMEDI 12 AOÛT, A L'OCCASION DU SHOW PARACHUTISTE



Meubles
Rideaux
Tapis
Tél. (039) 22 37 78

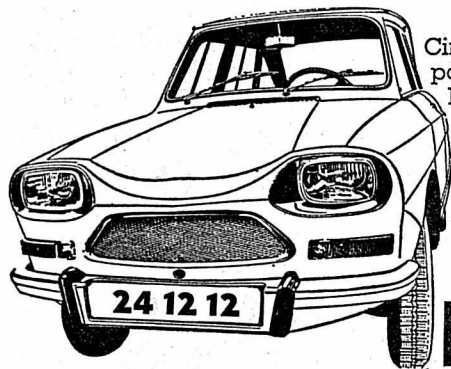
NOUS PARACHUTONS UN ARTICLE A UN PRIX ENCORE JAMAIS VU

Une des plus grandes surfaces de meubles en Suisse Face à l'aérodrome de la Chaux-de-Fonds



salon 3 pièces
grand lit
Prix Discount 950.-

Nous vous offrons cette Citroën Ami 8 pendant une heure!

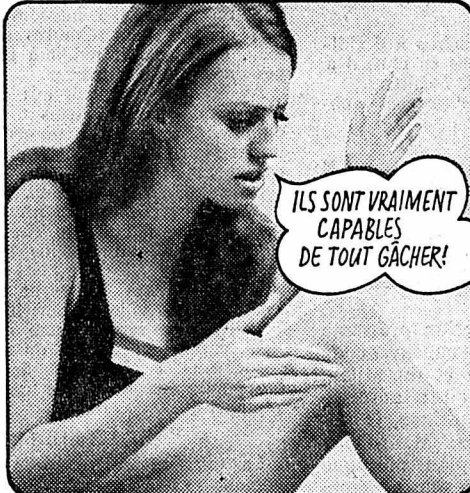
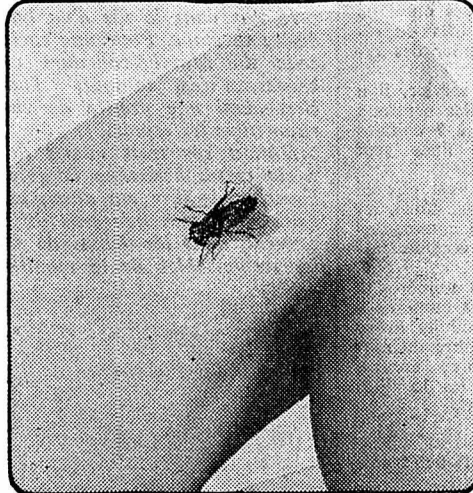


Cinq minutes
pour vous convaincre.
Et le reste pour le plaisir
de découvrir tous les
avantages d'une très
grande petite voiture.

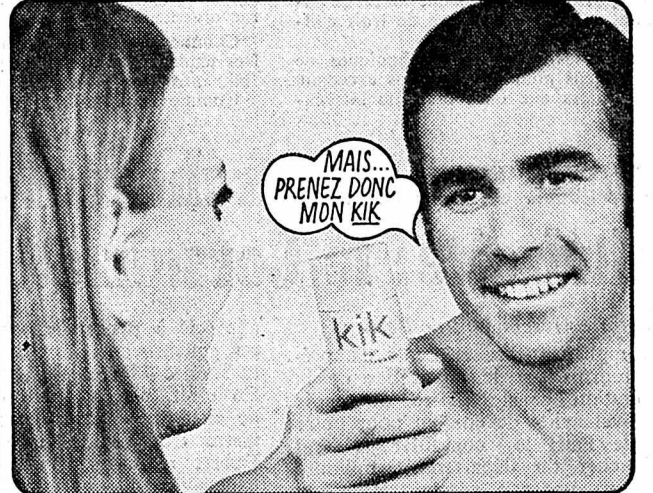
CITROËN

Dès Fr. 6930.-

AH... CES MAUDITS TAONS!



ILS SONT VRAIMENT
CAPABLES
DE TOUT GÂCHER!



MAIS...
PRENEZ DONC
MON KIK



C'EST
TOUT SIMPLE
ET SI RAFFRAÏ-
CHISSANT...
C'EST MER-
VEILLEUX!



AH OUI,
MAINTENANT
IL FAIT DE
NOUVEAU BON
SE Baigner!

AVEC KIK
SOUS LA MAIN,
J'AI TOUJOURS
LA CHANCE
AVEC MOI!



AVEC KIK.
LES INSECTES
VOUS LAISSENT
EN PAIX

2 FR.30 LE FLACON, 5 FR.50 LA BOMBE

Garages
Henri Favre S.A.
Apollo
Fbg Lac Neuchâtel 038 241212

A vendre ou à louer, petits, neufs
à partir de
Fr. 2280.-
Location Fr. 35.-
par mois

pianos

pianos orgues

à queue à prix intéressants.

Plus de 200 Instruments au choix.
En cas d'achat, prise en compte
total des montants payés pen-
dant la première année.

Halle de pianos + pianos à queue
G. Heutschi, Sprünglistrasse 2
(Egghölzli) BERNE (031) 44 10 82

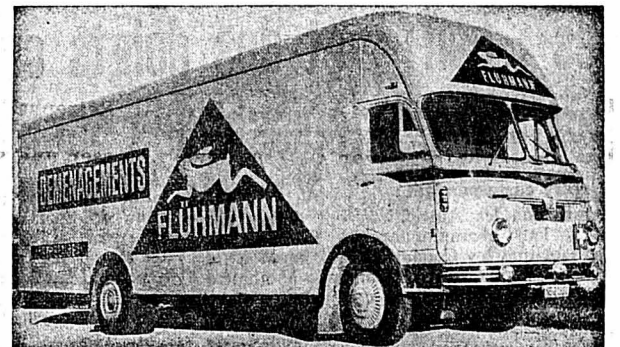
ECOLE DE FOOTBALL

Juniors nés en 1960, 1961, 1962, 1963, 1964
(disputeront un championnat)

Reprise de l'entraînement, mercredi
16 août 1972, à 16 h, à Chantemerle

Inscriptions: mardi, à 20 h, à Chantemerle, ou lors
de l'entraînement.

Renseignements: tél. 31 46 05 ou 31 78 87.



Saint-Blaise

Tél. (038) 33 17 20

ROCHEFORT
Samedi 12 août dès 9 heures
MARCHÉ AUX PUCES
Meubles de style et anciens, meubles d'occasion,
et quantité d'objets hétéroclites

COUTURE
retouches de tous
vêtements dames
DAIM-CUIR
retouchés, réparés,
etc. par spécialiste
Veston-Pantalon
Toutes retouches
Pitteloud, couture
Temple-Neuf 4
Neuchâtel
Tél. 25 41 23.

ÉCRITEAUX en vente au bureau du journal

HASSLER

**ATTENTION
À CE SIGLE**



**C'est le sigle
d'une nouvelle collection
de tapis haut standing
Hassler de luxe
pour les goûts les plus exigeants**

Hassler de luxe
une collection composée des meilleurs et
des plus beaux produits de la branche tapis.
Une sélection internationale absolument
unique par sa classe.

Avec la collection
Hassler de luxe
nos spécialistes se placent à l'avant-garde.

Hassler de luxe
plus de 180 nouveaux dessins et coloris
dans des qualités exceptionnelles, des tex-
tures très denses et des hauteurs de laine
inhabituelles.

Hassler de luxe
le couronnement de l'assortiment Hassler.

Hans Hassler S. A., décoration intérieure
12, rue Saint-Honoré, 2000 Neuchâtel
Téléphone (038) 25 21 21/22



Union de Banques Suisses

Selon décision du Conseil d'administration, l'Union de Banques Suisses émet un

**emprunt 5% 1972-82
de Fr. 100 000 000**

avec droit d'option pour la souscription d'actions

afin de se procurer des fonds supplémentaires pour les opérations actives.

Les titres sont offerts en souscription aux détenteurs des actions nos 1-900 000 de l'Union de
Banques Suisses

du 14 au 30 août 1972, à midi

aux conditions suivantes:

Droit de souscription: Neuf actions anciennes de Fr. 500 nominal donnent droit de
souscrire à une obligation de Fr. 1000 nominal.
Prix de souscription: 100%, y compris la moitié du timbre fédéral sur titres.
Coupon droit: Coupon n° 53 des actions au porteur nos 1-900 000.
Notre établissement servira volontiers d'intermédiaire pour l'achat
et la vente des droits de souscription.
Libération: jusqu'au 15 septembre 1972.
Modalités de l'emprunt: Durée 10 ans au maximum.
Obligations au porteur de Fr. 1000, 5000 et 100 000.
Coupons annuels payables le 15 septembre.
Cotation aux principales bourses suisses.
Droit d'option: Chaque tranche de Fr. 4000.- d'obligations donnera ensuite le
droit de souscrire, dès le 1^{er} novembre 1972 et jusqu'au jour de
l'assemblée générale ordinaire de notre banque pour l'exercice
1976, une action UBS. Le prix d'option est de Fr. 3800.- et s'aug-
mente annuellement de Fr. 200.- à partir du printemps 1973. Le
prix d'option peut, au choix, être payé en espèces, ou en remettant
des obligations du nouvel emprunt à leur valeur nominale.

Des prospectus d'émission détaillés et des bulletins de souscription sont à disposition au
siège et à toute les succursales et agences de la banque en Suisse.
Zurich, 11 août 1972

Union de Banques Suisses

Viennent d'arriver chez Hirsbrunner Groupes rembourrés à partir de **690.-**

Wenn Sie viel Geld sparen wollen, dann prüfen Sie selbst, ob es noch bessere und billigere Möbel gibt als bei **HIRSBRUNNER**

Bienne, 108, route de Madretsch - Bus 3 et 4 - Place du Brühl - Tél. (032) 2 17 27

Garage Le Phare

VAUSEYON - NEUCHÂTEL
Tél. (038) 24 18 42 - 24 18 44
STATION ESSO
LAVAGE - SELF-SERVICE

EXPOSITION DE VOITURES

sélectionnées
pour vous
Expertisées
et garanties
Reprise - Echange
Crédit

Ouvert le samedi et
le dimanche de 7 à 21 heures

A vendre Flipper I Sport

Chrysler, 20 CV, remorque routière,
Portafiot, bâche, complet. Parfait
état, 5900 fr.
Tél. (024) 3 16 02.

**AGENCE
PRINCIPALE
TOYOTA**
GARAGE DU VAL-DE-RUZ
H. VUARRAZ
2043 BOUDEVILLIERS / NE
Tél. 038/36 15 15

A vendre
Austin 1100
modèle 1964, expertisée, 1800 fr.
GARAGE DU VAL-DE-RUZ
Boudevilliers. Tél. (038) 36 15 15.

OCCASIONS

MAZDA 1800	1971
MAZDA 616	1971
MAZDA 1300 ESTATE	1971
VOLVO 164	1969
VW 1600 VARIANT LE	1969
MERCEDES 200	1967
AUSTIN 1800	1965

Exposition - Crédit - Echange
Concessionnaire : BMW, MAZDA,
SAAB

24 44 24
GARAGE CENTRAL
Hubert Patthey
NEUCHÂTEL - TPIERRE À MAZEL

LIVRES

La vente et échange de livres sont transférés, à la
rue Fleury 14, dès aujourd'hui.
Ouverture de 8 h à 18 h 30.

MAZDA
Une voiture
qui s'est imposée
par ses qualités
exceptionnelles
24 44 24
GARAGE CENTRAL
Hubert Patthey
NEUCHÂTEL - TPIERRE À MAZEL

VÉHICULES A MOTEUR

A vendre
Opel 1700
non expertisée
pour bricoleur,
Tél. 33 33 15
ou 25 45 16.

Datsun 1000
modèle 1969,
37.000 km, 3700 fr.
Tél. (038) 57 15 63.

Occasion unique
à vendre
Karmann
Chia, modèle 1968,
très bon état,
expertisée, radio,
porte-bagages,
40.000 km garantie.
Cédée à 3400 fr.
Tél. 24 42 41.

A vendre
Volvo 142 S
B 20, année 1968,
moteur 1970,
69.000 km,
expertisée, 7200 fr.
Facilités
de paiement.
Tél. 47 18 81.

A vendre
**Austin
Mini 850**
modèle 1966,
verte, intérieur simili,
67.000 km,
expertisée, très bon
état général.
Agence Austin,
Praz-Vully.
Tél. (037) 71 29 79.

A vendre
Austin 1800
modèle 1966,
blanche, intérieur
cuir noir,
moteur 40.000 km,
très bon état général
pneus Zx Michelin.
Agence Austin,
Praz-Vully.
Tél. (037) 71 29 79.

A vendre
Dauphine
Gordini, expertisée,
1967, 60.000 km,
accessoires,
parfait état.
Tél. 31 45 39.

A vendre
Vespa
Bas prix.
Tél. 55 10 26, aux
heures des repas.

**GARAGE WASER
NEUCHÂTEL**
Limousine
5 places
**Morris
Oxford**
Expertisée
Fr. 1500.-
Facilités de
paiement.
Rue du Seyon 34-36
Tél. 038 25 16 28
25 00 98

**GARAGE DU RALLYE
W. DUMONT**
Distributeur Opel
2400 Le Locle

C'est maintenant le meilleur moment
pour acheter une voiture d'occasion!

Profitez de nos prix « après-vacances »
et n'oubliez pas qu'au GARAGE DU RALLYE nous servons
chaque client comme s'il était notre meilleur ami.
C'est avec un soin tout particulier que nous préparons nos
voitures pour les livrer en parfait état et assurons un service
après-vente irréprochable.

OCCASIONS EXPERTISÉES

OPEL Record, 4 portes	1964	Carrosserie et intérieur très soignés
VAUXHALL De Luxe	1968	Voiture spacieuse
CITROEN DS 21 Pallas	1967	En parfait état, intérieur cuir véritable
OPEL Kadett Luxe	1968	4 portes, 24.000 km
FORD Cortina GT 1600	1968	4 portes, très soignée
OPEL Caravan Record	1968	Moteur « tirant » spécialement bien
OPEL Kadett Caravan	1970	30.000 km, comme neuve
OPEL Record 1900S	1969	4 portes, 40.000 km
OPEL Record Luxe, 6 cyl.	1967	4 portes, très soignée
OPEL Kadett Rallye	1970	Voiture sportive, soignée
OPEL Record 1900S	1971	4 portes, très bon état
VW K 70, Luxe	1971	En parfait état
SUNBEAM Vogue	1971	36.000 km

CONDITIONS SPÉCIALES DE PAIEMENTS SUR DEMANDE
N.B. Un présent sera offert à tout acheteur
durant le mois d'août. PROFITEZ-EN !

OCCASION UNIQUE
AUDI 75 L
1967, rouge.
Prix intéressant.
Tél. (038) 24 18 42 - 24 18 44.

A vendre
**grue hydraulique
Jonsereds**
Super Z 70.
Année 1971, très peu utilisée.
Prix intéressant.
Tél. (038) 33 25 67.

Par suite d'une contre-affaire, à
vendre 2 voitures neuves
Mazda Sedan
4 portes.
Rabais élevé et garantie d'usine.
Tél. (038) 25 79 50, entre 9 h 30 et
11 h 30.

A VENDRE
Peugeot 504
Automatique, modèle 1970, 44.000
kilomètres, état impeccable.

Simca
Break 1100 GI, modèle 1968, 65.000
kilomètres, parfait état.
Garage de la Place-d'Armes,
Paul JOSS, Fleurier.
Tél. (038) 61 11 72.



**1er PRIX DE LA COURSE A L'ÉCONOMIE
L'AMI 8 EST L'AMIE DE VOTRE PORTE-MONNAIE**

CITROËN			
DW 21 Pallas injection, tissu	1972	Fr.	21.500.-
DW 21 Pallas injection, cuir	1971	Fr.	16.900.-
ID SUPER	1968	Fr.	5900.-
D SPÉCIAL, targa	1969	Fr.	8900.-
GS CLUB, targa	1971	Fr.	7800.-
GS CLUB, tissu	1971	Fr.	7800.-
AMI 8 berline	1971	Fr.	5300.-
AMI 8 berline	1970	Fr.	4800.-
AMI 8 berline	1969	Fr.	4200.-
AMI 8 break	1971	Fr.	5600.-
AMI 6 break	1969	Fr.	3900.-
FOURGON H, grande capacité	1970	Fr.	8200.-

AUTOBIANCHI			
A 111	1969	Fr.	5900.-
A 112	1971	Fr.	6800.-
BMW			
2000		Fr.	7200.-
2000		Fr.	6800.-
1600		Fr.	5900.-
ALFA ROMEO 1750	1970	Fr.	11.300.-

FORD			
2000 GXL	1971	Fr.	10.400.-
CAPRI 1600 GT XLR	1970	Fr.	7500.-
CAPRI 1600 XL	1970	Fr.	7800.-
CORTINA LOTUS	1967	Fr.	5500.-
TAUNUS 12M	1967	Fr.	3300.-
VAUXHALL			
MG 1100	1964	Fr.	2900.-
NSU 1200	1970	Fr.	4900.-
AUSTIN 850	1965 et 1968	Fr.	2300.- et 3300.-
FIAT 124 Spécial	1970	Fr.	5900.-
FIAT 124 Spécial	1969	Fr.	5900.-
FIAT 850 Coupé		Fr.	2400.-
FIAT 850		Fr.	2700.-
FIAT 1100		Fr.	600.-
RENAULT R 6	1969	Fr.	4900.-
RENAULT Fourgon Estafette		Fr.	3200.-
RENAULT R 16TS	1970	Fr.	8600.-
BEDFORD commercial fourgon		Fr.	2900.-

+ 50 voitures autres marques en exposition
de Fr. 300.- à Fr. 11.000.-

**Garages
Henri Favre** S.A.
Apollo
Fbg Lac Neuchâtel 038 241212

A vendre
moto
Hercule Prior,
4600 km.
Tél. 42 39 03.

A vendre
**Toyota
Corolla**
Jaune, 1972,
expertisée.
Garage de la Station
2042 Valangin.
Tél. 36 11 30.

A vendre
**bateau
Cruiser**
Idéal pour croisières
et ski nautique,
2 moteurs 50 et
4 CV.

S'adresser à
M. Zuscmidt,
Pouilly-les-Vignes,
2115 France.
Tél. 80 06 41
pendant heures
de bureau).

J'achète
voitures d'occasion
toutes marques.
Tél. (038) 25 29 50.

**Austin 1300
Combi**
1968, blanche,
72.000 km.
**Fiat 850
Coupé**
1966, rouge,
65.000 km.
**Hillman
Super M**
1962, rouge,
73.000 km.
Renault R 10
1966, rouge,
86.000 km.
**Simca 1000
EC**
1971, verte,
19.000 km.
Tél. (038) 24 18 44
24 18 42.

A vendre
**Ami 8
break**
expertisé.
Tél. 24 27 90.
Simca 1000
1963, en état de
marche, 350 fr.
Tél. 51 28 18.

AUTO LOCATION
33 11 44
AUTO LOCATION
33 11 44
AUTO LOCATION
33 11 44
GARAGE DU ROC
Hauterive (NE)

Occasions uniques!

Voiture de direction
CITROËN DW 21 PALLAS
Injection, modèle 1972, 3000 km, intérieur
tissu, glaces teintées, peinture métallisée,
appui-tête, housses, etc.

SM (MASERATI)
roulé quelques mois, un seul conducteur,
état de neuf, garantie d'usine.

Fort rabais
Garages
Henri Favre S.A.
Apollo
Fbg Lac Neuchâtel 038 241212

Au 1er étage de notre garage

**VISITEZ
NOTRE
EXPOSITION
PERMANENTE**

**Nos prix (fin de saison) et l'état de nos
voitures « occasion » surprennent
les plus difficiles**

FIAT 124 COUPÉ	modèle 1969	Fr. 6200.-
AUSTIN 1100	» 1968	» 3000.-
OPEL RECORD		» 2400.-
AUDI 100 LS	» 1970	» 8500.-
SIMCA 1501		» 2800.-
OPEL KADETT RALLYE		» 4800.-
CITROËN GS	» 1972	4000 km
SIMCA 1000	» 1970	23.000 km
MERCEDES 250 SE	moteur révisé	
FORD CAPRI	modèle 1971	

Reprises au plus haut prix du jour
Essais sans engagement
Crédit immédiat

**Garage
des 3 Rois**
Neuchâtel
Tél. 038 25 83 01
La Chaux-de-Fonds
Tél. 039 26 81 81
Le Locle
Tél. 039 31 24 31

actions COOP

Le prix de toutes les offres réunies est de **44.45**

Le prix-action **32.-**

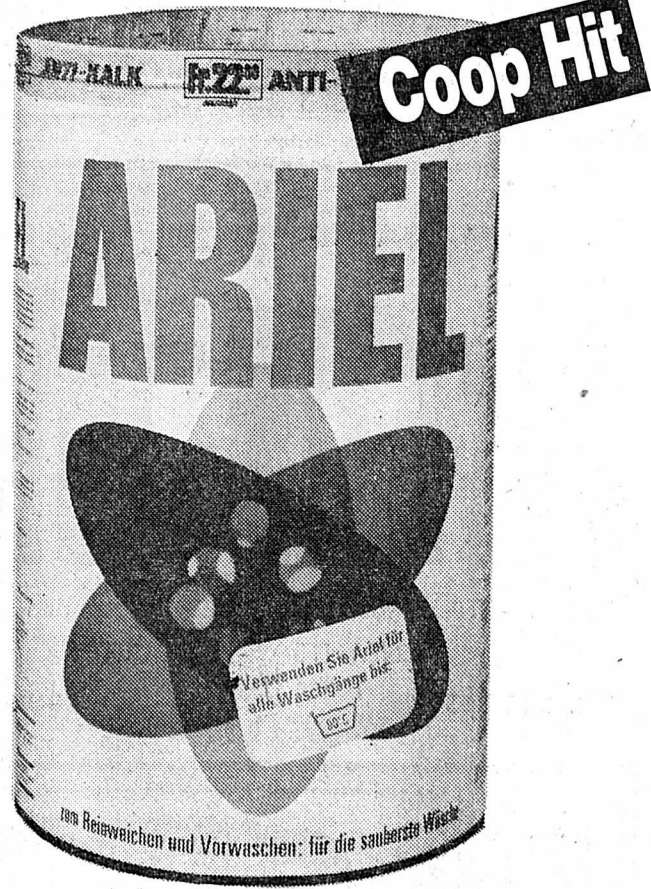
Vous économisez donc **12.45**

soit plus de **28%**



Café Coop Bonida
le café racé de qualité
fraîchement torréfié chaque jour
Paquet de 250 g

2.20
au lieu
de 2.70



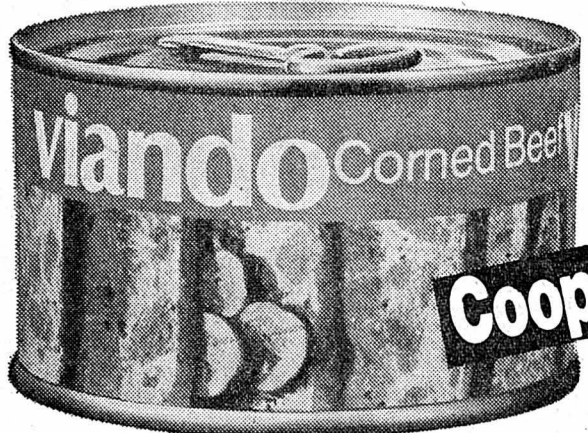
Ariel-lessive complète
pour un linge plus propre
que jamais
Tambour de 5,1 kg

14.80
au lieu
de 22.80



Disch (Sportmint)
avec vitamine C
pour redonner de l'élan
2 sachets de 110 g

1.60
au lieu
de 2.40



VIANDO
Corned beef suisse
une conserve idéale
pour le pique-nique
2 boîtes de 210 g

3.20
au lieu
de 3.90

Salade russe Midi
2 boîtes à 600 g
égouttée = 360 g

2.50
au lieu de 3.-

Dessert Regal
2 vanille + 1 chocolat
3 sachets

1.80
au lieu de 2.70

Jus de pamplemousse
Exotic
1 litre

2.20
au lieu de 2.50

Fromage fondu Lioba
mi-gras, assorti
boîte de 200 g

1.50
au lieu de 1.70



Ice Cream vanille
Un fameux désaltérant
quand il fait chaud!
Cornet de 70 g

au lieu
de -.75

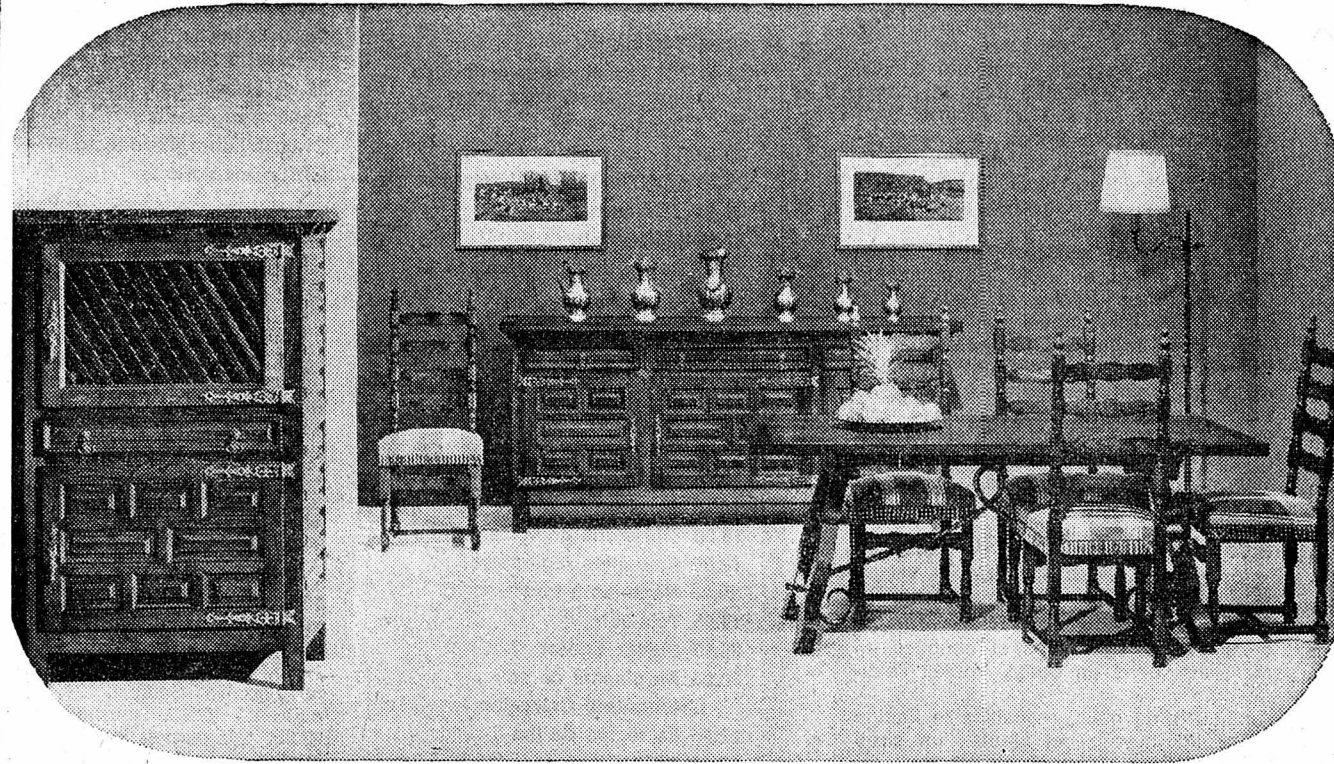
-.60



Petites branches ARNI
fourrées praliné surfin
2 paquets de 60 g

1.60
au lieu
de 2.-

ALCANTARA



Salle à manger espagnole, belle finition artisanale
Buffet, table et 6 chaises

dès Fr. 3680.—

meubles perrenoud

(Nouvelles formules de crédit)

le nom qui fait la différence...

NEUCHÂTEL, 1, rue de la Treille

Expositions-vente à Lausanne, Genève, Neuchâtel, La Chaux-de-Fonds, Bienne

VOUS
STYLE
DE VIE

Expédiez à
meubles perrenoud
2053, Cornier

BON Je m'intéresse à:

Veillez m'envoyer votre documentation

Nom: _____
Adresse: _____

AVIS DE TIR

Des tirs avec munitions de combat auront lieu comme il suit :
Armes : infanterie avec lance-mines, explosifs (jours soulignés = tirs aux lance-mines).

Régions : Les Pradières - Mont-Racine - La Grande-Racine (carte nationale de la Suisse au 1:50.000, vallon de Saint-Imier, feuille No 232).

Jours, dates et heures :

Lundi	21.8.72 de 0800 à 2200	Lundi	28.8.72 de 0800 à 2200
Mardi	22.8.72 de 0800 à 1800	Mardi	29.8.72 de 0800 à 1800
Mercredi	23.8.72 de 0800 à 1800	Mercredi	30.8.72 de 0800 à 2200
Jeudi	24.8.72 de 0800 à 2200	Jeudi	31.8.72 de 0800 à 1800
Vendredi	25.8.72 de 0800 à 1800		

Zones dangereuses :

Limitées par les régions Les Petites-Pradières - pt 1430 (Rochers-Bruns) - La Charbonnière - forêt de la Basse-Côte - pt 1277 (Petite-Racine) - Mont-Racine - La Motte - lisière de forêts est du Mont-Racine jusqu'aux Petites-Pradières.

No de tél. du poste de cdmt pendant les tirs : (038) 41 32 71.
Limite verticale des projectiles 2500 m s/m.

MISE EN GARDE :

1. Vu le danger de mort, il est interdit de pénétrer dans la zone dangereuse. Le bétail qui s'y trouve en sera éloigné à temps. Les instructions des sentinelles doivent être strictement observées.
2. Pendant les tirs, des drapeaux ou des ballons rouges et blancs seront placés en des endroits bien visibles dans la zone dangereuse et près des positions des pièces. La nuit, ils sont remplacés par trois lanternes ou lampions rouges disposés en triangle.

3. PROJECTILES NON ÉCLATÉS :

- En raison du danger qu'ils présentent, il est interdit de toucher ou de ramasser des projectiles non éclatés ou des parties de projectiles (fusées, ogives, culots, etc.) pouvant encore contenir des matières explosives. Ces projectiles ou parties de projectiles peuvent exposer encore après plusieurs années.
- Quiconque trouve un projectile non éclaté ou une partie de projectile pouvant contenir encore des matières explosives, est tenu d'en marquer l'emplacement et de le signaler à la troupe, au poste de destruction de ratés ou de gendarmerie le plus proche. L'adresse du poste de destruction des ratés le plus proche peut être demandée par téléphone au No 11.
- La poursuite pénale selon l'article 225 ou d'autres dispositions du code pénal suisse est réservée.
- 4. Les demandes d'indemnité pour des dommages causés doivent être faites au plus tard dix jours après les tirs. Elles seront adressées au commissaire de campagne par l'intermédiaire du secrétariat communal qui procure les formules nécessaires.
- 5. Toute responsabilité est déclinée en cas de dommages dus à l'inobservation des instructions données par les sentinelles ou celles figurant sur les publications de tir.

Poste de destruction des ratés :

Cp GF 2, Neuchâtel, tél. (038) 24 43 00.
Office de coordination de la place de tir
des Pradières, cp Gardes-Fortifications 2,
2006 Neuchâtel, tél. (038) 24 43 00.

Le commandant de troupe :

Tél. (038) 41 32 71.

Lieu et date :
Neuchâtel, le 7 août 1972.

PRÊTS et
ESCOMPTES SA

1510 MOUDON
rue du Poyet
Sans caution de
Fr. 500.- à 3000.-
Mod. remb.
variés.
Tél. (021) 95 24 24.

Café - Restaurant des Chavannes
« CHEZ BEAUJOLAIS »
Fondues, croûtes au fromage
ASSIETTE DU JOUR

Salle pour assemblées
Repas pour sociétés sur commande
Dimanche : fermeture hebdomadaire

Des vacances balnéaires...

maintenant
— un grand choix de bons hôtels
— pas de plages surpeuplées
— voyages sans problèmes en car Marti (pas de transbordements, pas de valises à porter)
— en car Marti jusqu'à la porte de votre hôtel
— guide de voyage Marti sur place

L'île d'Ischia
Vacances revitalisantes sur l'île enchantée du golfe de Naples. Départs réguliers jusqu'au 16 octobre
12 jours dès Fr. 585.—

Yougoslavie
Vacances balnéaires et climat subtropical à Portoroz ou Rovinj. Départs réguliers jusqu'au 9 octobre

11 jours dès Fr. 410.—

Renseignements, programmes et inscriptions auprès de :

VOYAGES Neuchâtel TRANSPORTS S.A.

Votre bureau Marti sur place
5, Fb. de l'Hôpital
Tél. 038 25 80 44

VOYAGES
WITTWER
VOYAGES DU JEÛNE

RHÉNANIE - ALSACE
3 jours, 16-18 septembre Fr. 240.—

LORRAINE-CHAMPAGNE
3 jours, 16-18 septembre Fr. 220.—

DIJON - BOURGOGNE
2 jours, 16-17 septembre Fr. 125.—

CHARTREUSE-VERCORS
2 jours, 17-18 septembre Fr. 140.—

PROGRAMMES - INSCRIPTIONS
WITTWER CARS
Neuchâtel, Saint-Honoré 2, tél. 25 82 82

BILLETS D'AVION

Pour tous vos voyages en avion, déplacements d'affaires ou touristiques, nous nous chargeons des réservations nécessaires et nous vous remettons vos billets, ceci aux tarifs officiels des compagnies IATA. Nous accordons également les réductions d'usage aux étudiants, jeunes gens, travailleurs étrangers et pour les voyages touristiques de moins d'un mois. N'hésitez pas à prendre contact avec nous pour tout renseignement !

VOYAGES
AVY
NEUCHÂTEL

Moulin 9 - Tél. (038) 24 46 86

NE VOUS TRACASSEZ PAS

Loup est là pour tout débarras de
logements et galetas

ANDRÉ LOUP
☎ 45 10 55 ROCHEFORT

Excursions
FISCHER

DIMANCHE 13 AOUT
COL DES ARAVIS
Dép. 7 h Fr. 34.— (AVS : 27,50)
(passport ou carte d'identité)

15. B. EINSIEDELN Fr. 34.—
16. B. SAINT-LUC-CHANDOLIN Fr. 34.—
17. B. GRANDE DIXENCE Fr. 33,50
18. B. FORÊT-NOIRE Fr. 34.—

Programmes - Rens. - Inscriptions :
AUTOCARS FISCHER
MARIN - NEUCHÂTEL Tél. 33 25 21

RESTAURANT
Avenue de la Gare
BAR « LE MAMBO »
Toujours ses assiettes du jour à
Fr. 4.50

Prix réduit pour pensionnaires
Au BAR, jeux, musique, ambiance
Fermé le dimanche
Famille H. Fröh Tél. 24 40 98

l'argent

tout de suite
de Fr. 500.— à 20'000.—
confidentiel — discret

Bon

Je désire Fr. _____
tout de suite en espèces.
Je rembourserai par mois environ Fr. _____

Nom _____ Prénom _____
Profession _____ Date de naissance _____
Etat civil _____ Nationalité _____
Domicile (no postal) _____
Rue _____ No. _____
Depuis quand à cette adresse _____
Adresse précédente _____
Pendant combien de temps _____
Employeur _____
(aucune demande de renseignements)
Depuis quand _____ Salaire mensuel Fr. _____
Durée de l'emploi précédent _____
Revenu accessoire (épouse, etc.) par mois Fr. _____
Signature: _____

X plus de 670'000 crédits déjà accordés

Envoyez le bon aujourd'hui

Banque Procrédit
2001 Neuchâtel, av. Rousseau 5
Tél. 038 - 24 63 63
ouvert 08.00 - 12.15 et 13.45 - 18.00

Côtelettes d'agneu 110
étranger les 100 g

Tranches de porc 135
les 100 g à partir de

Ragoût de bœuf 110
les 100 g à partir de

Lapin frais .95
les 100 g

dans tous nos magasins :

Emincé chasseur 1.—
préparé, prêt à servir les 100 g

BOUCHERIES MIGROS

WIMPY SNACK-BAR NEUCHÂTEL
Av. 1er-Mars 22
☎ 24 65 82

vous propose :

ses wimpys variés
ses assiettes chaudes et froides
son assortiment de coupes, etc.
Restauration de 11 h à 23 h
Ouvert tous les jours

Course formule - K 16^{me} manche du Championnat suisse et Grand prix Carrefour

Dimanche 13 août 1972 - Début des courses 10 h

Kart-club Bienne

Sur la place de parc Carrefour Brugg-Bienne

Centre commercial Brüggmoos

Brügg/Bienne

