

AVIS OFFICIELS



Commune de Colombier

Par suite de démission honorable du titulaire, la commune de Colombier met au concours le poste

d'administrateur communal adjoint et comptable

(homme ou femme)
Entrée en fonction: tout de suite ou à convenir, traitement selon l'échelle des traitements, connaissances et formation professionnelles.
Semaine de 5 jours, caisse de retraite, éventuellement logement à disposition.
Adresser offres manuscrites, avec photo et curriculum vitae, jusqu'au 20 novembre 1971, au président du Conseil communal, M. René Strohecker, les Vaudijons 4, 2013 Colombier.



COMMUNE DE BOUDRY

MISE AU CONCOURS

Le Conseil communal de la ville de Boudry met au concours un deuxième poste de

garde-police

Traitement selon l'échelle des traitements des magistrats et fonctionnaires de l'Etat.
Caisse de retraite.

Entrée en fonction: 1er janvier 1972 ou date à convenir.

Tous renseignements peuvent être obtenus auprès du directeur de police, M. Maurice Sandoz.

Les offres de service, avec curriculum vitae, doivent être adressées au Conseil communal, jusqu'au 30 novembre 1971.

Conseil communal

IMMEUBLES

Nous cherchons

immeuble ancien

Région Peseux - Corcelles - Auvier - Colombier
Faire offres sous chiffres
AV 2309 au bureau du journal.

Enfin! avec PAT (Propriété A Tous) achetez votre appartement en payant votre loyer

PAT « YVERDON »

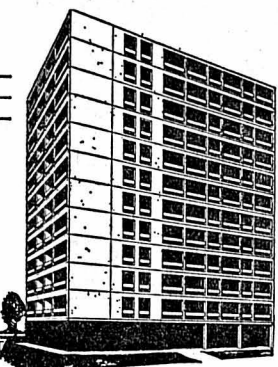
Rue des Moulins (Pré du Canal)
A cinq minutes du centre.
A proximité des écoles.

2 pièces 51 m² dès Fr. 65.400.-
3 1/2 pièces 81 m² dès Fr. 101.200.-
4 1/2 pièces 96 m² dès Fr. 117.400.-
Avec parking extérieur

Renseignements:
PAT
39, rue Pellonnex
1225 CHÈNE-BOURG
022/35 86 00

Socco Lausanne SA
Avenue de la Gare 45
1001 LAUSANNE
021/23 99 95

Sur chantier:
Chaque mardi
Service des ventes PAT
024/2 90 98



PAT « ST-BLAISE »

S.I. MAÏGROGE - PAT A-E Chemin de la Perrière, St-Blaise (NE)
A 10 MINUTES DU CENTRE DE NEUCHÂTEL - Vue sur le lac et les Alpes

1ère étape A/B/C 2ème étape D/E
2 pièces dès Fr. 73.500.- 3 pièces dès Fr. 103.000.-
3 pièces dès Fr. 85.000.- 4 pièces dès Fr. 117.000.-
4 pièces dès Fr. 96.500.- 4/5 pièces dès Fr. 134.000.-
5 pièces dès Fr. 118.000.- 5 pièces dès Fr. 140.000.-

Parking souterrain - Communications:
Gare CFF - Trolleybus Renseignements auprès de:
Me FRANÇOIS CARTIER
6, rue du Concert
2000 NEUCHÂTEL
Tél. 038 / 25 12 55
C. E. BERTHOUD
Transactions Immobilières et Gérances
9, Epancheurs
2000 NEUCHÂTEL
Tél. 038 / 24 13 41

Entreprise PIZZERA
Rochettes 19
2017 BOUDRY
Tél. 038 / 42 17 17

Me BERNARD CARTIER
1, rue A.-Bachelin
2074 MARIN
Tél. 038 / 33 35 15

Sur place:
APPARTEMENT-PILOTE
36, chemin des Perrières
Tél. 038 / 33 34 34

PAT
39, rue Pellonnex
1225 CHÈNE-BOURG
Tél. 022 / 35 86 00

DEMANDE D'INFORMATIONS

à retourner à l'agent PAT pour l'immeuble concerné, ou à PAT, Chêne-Bourg (GE)

Veillez me faire parvenir, sans engagement, les informations relatives à PAT _____
(inscrire le lieu de l'immeuble choisi)

NOM : _____

PRÉNOM : _____

PROFESSION : _____

ADRESSE : _____

VILLE : _____ TÉL. : _____

FAN T3

PAT « CUGY »

Résidence L'ORÉE PAT
6/8 les petits Esserts CUGY (VD)
Dans le calme de la forêt et des champs, mais à 8 km. du centre de Lausanne!

3 pièces surface nette 73 m² dès Fr. 93.000.-
4 pièces surface nette 92 m² dès Fr. 119.000.- avec box fermé.
5 pièces surface nette 102 m² dès Fr. 135.000.-

communication: Trolleybus n° 20

Renseignements auprès de:

PAT
39, rue Pellonnex
1225 CHÈNE-BOURG
tél. 022/35 86 00

Domus Immobilière et Financière S.A.
14, avenue d'Ouchy
1000 LAUSANNE
tél. 021/26 83 26

Sur place:
Appartement pilote
tél. 021/91 21 69
vendredi 8.30 - 12.00 h
14.00 - 18.00 h
samedi 8.30 - 12.00 h
14.00 - 18.00 h

Beau choix de cartes de visite à l'imprimerie de ce journal

CONSTRUCTION TRÈS SOIGNÉE
VUE EXCEPTIONNELLE

Vous le constaterez vous-même : Une visite en vaut la peine !

Notre référence :
120 appartements ont déjà été vendus dans ce quartier.

APPARTEMENTS
A vendre à
HAUTERIVE
(CHAMPRÉVEYRES)

sont encore disponibles :
2 appartements 6 pièces 149 m² avec cheminées de salon
3 appartements 4 pièces 95 m², 108 m², 112 m²
2 appartements 2 1/2 pièces 79 m²

Faire offres à G. FANTI, rue du Lac 19
2014 Bôle Tel. (038) 4112 84

agence 13 * 13
VAL - DE - RUZ
Commerce d'alimentation et mercerie-bonneterie
bien agencé, chiffre d'affaires intéressant, appartement de 5 1/2 pièces à disposition.
Immeuble locatif ancien de 7 appartements + 1 studio
situé à SAINT-MARTIN.
Tél. 25 13 13
Neuchâtel
8, rue de l'Orangerie
offre à vendre

RESIDENCE CARINA
appartements de luxe en copropriété avec services

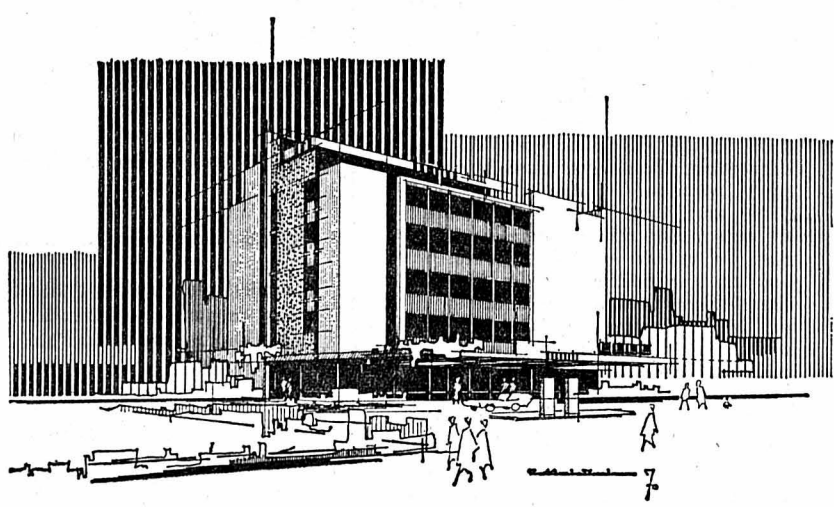


une forme de vie nouvelle à Rolle sur la Riviera vaudoise enfin: l'indépendance les soins la sécurité venez visiter

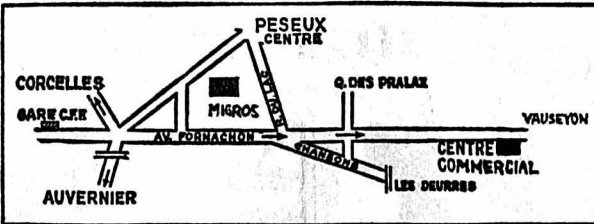
RESIDENCE CARINA
s/le Rosey - 1180 ROLLE - Tél. 021/75 24 10
tous les jours, de 9h. à 12h., sauf dimanche

unique en Suisse

A vendre ou à louer dans nouveau centre commercial à Peseux



- 5 étages de 310 m²
- Ascenseur
- Place de parc
- Vue imprenable
- Locaux bruts pouvant être aménagés à volonté
- et être subdivisés
- Prix intéressants
- Pour Bureaux - Administration - Exposition Médecine - Commerce - Coiffure - Industrie fine, etc.



Profitez de vous installer chez vous...
Région particulièrement favorable.
Vous travaillez 9 heures sur 24.
Créez une ambiance agréable.

Date d'entrée approximative : mars 1972.
Pour visiter, s'adresser à :
MAZOUT MARGOT PAQUETTE & Co — BOLE
Tél. 41 22 54 ou Autocentre, rue Tombet, Peseux, tél. 31 46 40

Pull du soir en CHAVASOL, manches bouffantes Fr. 75.—

Jupe longue doublée, jersey crêpe Fr. 139.—

Modèles La Maille

Tunique et pantalon du soir, jersey lurex et crêpe uni Fr. 218.—

Modèle La Maille

la maison du tricot sa

rue de l'Hôpital 20 tél. 25 35 25 Neuchâtel

Lausanne Genève Neuchâtel Bâle Chaux-de-Fonds Fribourg

mt MODE

ROCHFORT
Samedi 6 novembre, dès 9 heures précises, grand **MARCHÉ AUX PUCES**
Meubles de style et anciens, meubles d'occasion, et quantité d'objets hétéroclites

Les réparations de votre voiture à des prix avantageux et discutés d'avance, seront exécutés par le garage H. Comtesse. Parcs 40, Neuchâtel. Tél. 25 28 77.

Beau choix de cartes de visite à l'imprimerie de ce journal

Herzog
MAISON SPÉCIALISÉE DANS LA CONFECTION DAMES ET GIRLS
Seyon 14 Grand-Rue 1a

Gonset

0601/02.04.71

VOTRE ÉCONOMIE 1971

Rien de plus coquet pour mettre votre argent à portée et rien de plus pratique; d'un côté vos billets, de l'autre la monnaie... sans eux, tout est mélangé.

Bourse à fermoir simple, 2 poches à fermeture éclair, rouge, brun, marron, noir 4.50

En exclusivité dans nos magasins

Porte-monnaie, cuir Splitbox, fermeture à pression, brun, noir 4.50

Bourse ou porte-monnaie au choix 4.50

Nous vous recommandons nos **3 bonnes spécialités fraîches**

- Canetons muets
- Jeunes pigeons
- Petits coqs

Nouveauté: spécialité de conserves DUBARRY

Lehnherr frères
le magasin spécialisé
Neuchâtel - Place des Halles - Tél. (038) 25 30 92

VOTEZ BLAISE CLERC c'est plus sûr

Confiez au spécialiste **la réparation de votre appareil NOVALTEC**

est à votre service

RADIO TELEVISION

Parcs 54 Tél. 25 88 62

Les sacs à ordures Pavag en papier et en plastique se ferment très facilement avec la bande de fermeture rouge fixée au sac.

Pavag SA, 6244 Nebikon

Saison de chasse

Profitez encore de notre offre saisonnière: selles - gigots - épaules - civet de chevreuil. Cette fin de semaine, dans toutes nos succursales.

Dans nos magasins avec buffet chaud: civet avec des spätzlis

Bell

SKIS

Rossignol - Head Kneissl - Fischer Authier - Kästle

Skis de fond + Tourisme

Lange - Raichle - Henke - Humanic Heierling

(modèle à injection)

Cuches Sports
DOMBRESSON
tél. 53 26 40

CHAUSSURES

L'Alliance suisse des indépendants vous recommande d'aller **Voter Pierre AUBERT IN**

Samedi et dimanche Tous aux urnes

Ah! Les Suisses...

**Il y en a des ronds. Des grands. Des racés. Et des petits.
Des tenaces. Des légers. Des très grands. Et des discrets.**

**Il y en a aussi des ronds prêts à fondre. Des tendres parfois carrés.
Des doux triangulaires. Et des grands mi-durs. Des fins pasteurisés.
Des pâtes molles. Et des coniques au goût relevé.**

**Il y en a enfin des forts un rien piquants.
Des tendres comme du beurre. Des friands aux fines herbes.
Et des petits. Et des grands. Et des très grands. Et... et... et...**

Tous différents les uns des autres - ils ont pourtant des points communs:

- ils portent tous ce label de qualité
- ils se trouvent tous dans le petit „Lexique des fromages”.*

* Gratuitement chez votre marchand de fromages.
S'il en est démuné, vous pouvez vous le procurer à la
Centrale de propagande de l'industrie laitière suisse,
Weststrasse 10, 3000 Berne 6. Une carte postale suffit.

Les fameux



fromages suisses à pâte molle et mi-dure

FAN**Réception centrale:**

Rue Saint-Maurice 4
Neuchâtel
Téléphone (038) 25 65 01
Compte de chèques postaux 20-178
Nos guichets sont ouverts au public de 8 heures à midi et de 13 h 45 à 18 h 10, sauf le samedi.

Tous nos bureaux peuvent être atteints par téléphone de 7 h 30 à 12 heures et de 13 h 45 à 18 heures. En dehors de ces heures, une permanence est ouverte, du dimanche au vendredi soir de 20 h 30 à 0 h 30. La rédaction répond ensuite aux appels jusqu'à 2 heures.

Décal de réception de la publicité:**Annonces**

Les annonces reçues l'avant-veille à 17 heures peuvent paraître le surlendemain. Pour le numéro du lundi, les grandes annonces doivent parvenir à notre bureau le vendredi avant 9 heures et les petites annonces, le vendredi également avant 11 heures. Pour le mardi, le lundi jusqu'à 8 h 15.

Avis de naissance et avis mortuaires

Les avis de naissance et les avis mortuaires sont reçus à notre bureau jusqu'à 18 heures; dès ce moment et jusqu'à 23 heures, ils peuvent être glissés dans la boîte aux lettres du journal située à la rue Saint-Maurice 4, dans le passage.

Réclames et avis tardifs

Les réclames doivent nous parvenir jusqu'à 15 heures. Passé ce délai et jusqu'à 23 heures, nous n'acceptons plus que des avis tardifs dont la hauteur est fixée au maximum à 50 millimètres et de 50 millimètres pour les réclames.

Tarif des abonnements

SUISSE
1 an 6 mois 3 mois 1 mois
84.— 33.50 17.50 6.50

ÉTRANGER

Tarif variable selon les pays, se renseigner à notre bureau

Tarif de la publicité

ANNONCES: 44 c. le mm, min. 25 mm. — Annonces locales, 34 c. le mm, min. 25 mm. — Avis tardifs et réclames urgentes, Fr. 2.20 le mm. — Réclames, Fr. 1.50. — Naissances, mortuaires, 70 c. le mm. — Petites annonces non commerciales, 30 c. le mot, min. 10 mots.

Pour les annonces de provenance extra-cantonale:

Annonces Suisses S.A., «ASSA» agence de publicité, Aarau, Bâle, Bellinzona, Berne, Bienne, Fribourg, Genève, Lausanne, Locarno, Lucerne, Lugano, Neuchâtel, Saint-Gall, Schaffhouse, Sierre, Sion, Winterthur, Zurich

DÉLAIS POUR LES CHANGEMENTS D'ADRESSE (minimum 1 semaine)

la veille avant 8 h 15
Pour le lundi: le vendredi avant 8 h 15

Les changements d'adresse en Suisse sont gratuits. A l'étranger: frais de port en plus.

L'EXPRESS**OFFRES D'EMPLOIS**

On cherche :

**mécaniciens
manœuvre de garage**

Garage des Falaises S.A.,
Neuchâtel, agence Mercedes-Benz
et Renault.
Téléphone (038) 25 02 72.

On cherche une

jeune fille

pouvant aider au ménage et
s'occuper des enfants.
Boucherie Michel Amstutz,
Fahys 1, Neuchâtel.
Tél. 25 59 71.

Médecin dentiste de la ville

**demoiselle
de réception**

si possible un peu expérimentée,
pour entrée immédiate.

Adresser offres, avec curriculum
vital, à FV 2509, au bureau du
journal.

La maison Raymond,
5, rue Saint-Honoré, à Neuchâtel,
cherche pour compléter son équipe de
vente

un représentant

pour une clientèle connue et déjà tra-
vaillée. Programme de vente: meubles
de bureau et fournitures de bureau.
Qualités requises: connaissance des
voyages, ou du travail dans un bureau.
Salaires et prestations sociales dignes
de notre temps.

Ecrire ou téléphoner au (038) 25 44 66.

HAUTE COIFFURE BERNARD

cherche

SHAMPONNEUSE

pour les fins de semaine.

Tél. (038) 24 20 20.

DU BOIS JEANRENAUD S.A.

engagerait

un(e) employé(e)

pour son service de facturation-comptabilité. Place
stable, occasion de se créer une situation intéres-
sante, semaine de cinq jours, entrée à convenir.

Adresser offres manuscrites, avec photo, aux bu-
reaux de la Place-d'Armes 5, 2001 Neuchâtel.

HOTEL DU VAISSEAU, Petit-Cortailod, engagerait
tout de suite ou pour date à convenir**UN SOMMELIER**

pour service de salle à manger.
Logement à l'hôtel.
Tél. (038) 42 10 92.

AGRAFEUSES OU PIQUEUSES

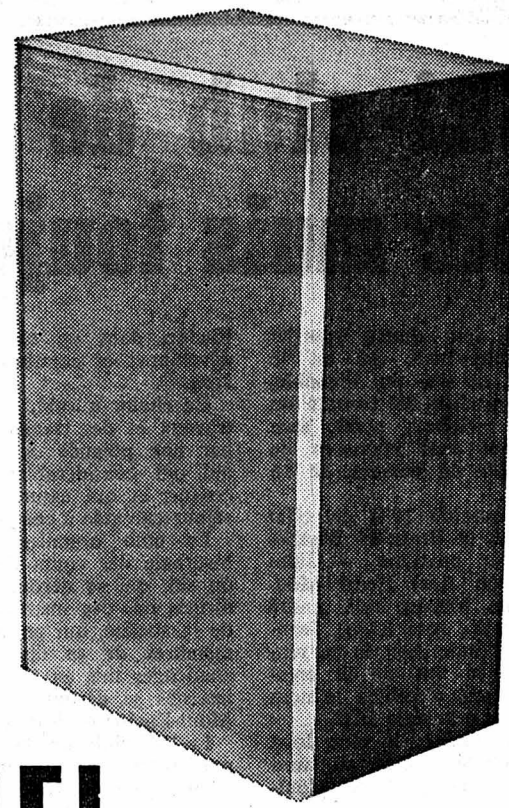
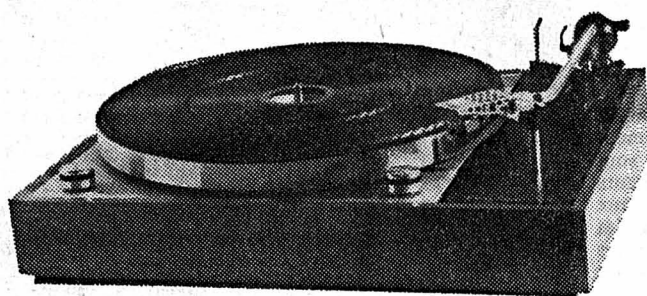
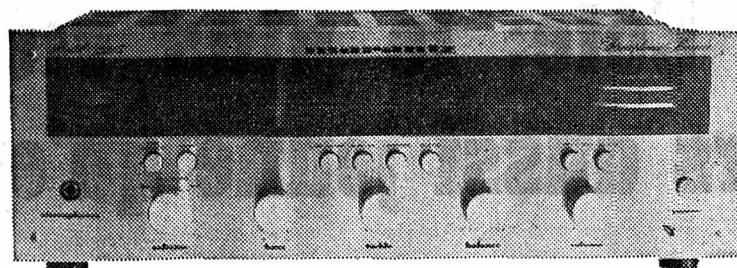
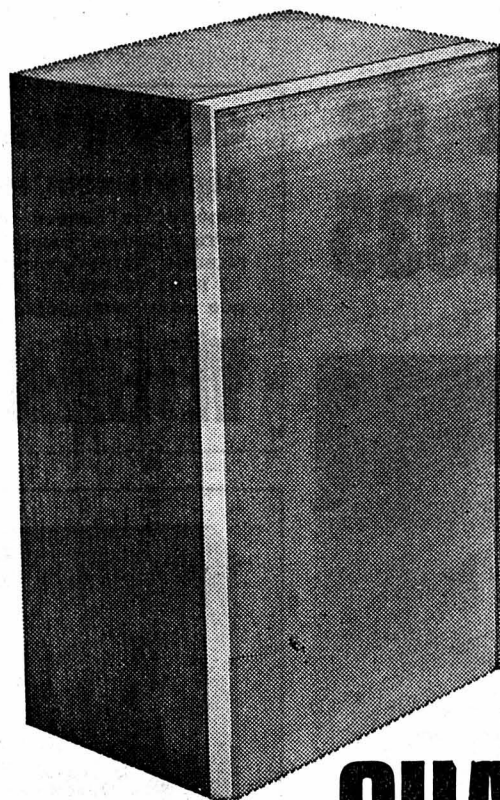
sont engagées tout de suite ou pour date à conve-
nir. Places stables.

Se présenter à la Fabrique de cartonnages,
17, Crêt Tacconnet, Neuchâtel. Tél. (038) 25 32 81.

Nous engageons dès que possible

une employée de bureau

de langue française et possédant de bonnes connais-
sances d'allemand.
Le poste à repouvoir réserve une activité intéressante et
variée à la personne qui envisage une place stable et
offrant toutes prestations sociales.
Prière d'adresser offres de service à
F.-E. VESSAZ, fournitures industrielles, 2074 MARIN.
Tél. (038) 33 20 21.

**QUAND LA CLASSE PARLE!...**

Eh bien! Parlons HAUTE-FIDÉLITÉ! Chez nous, TORRE, nos techniciens ont sélectionné, parmi les toutes dernières nouveautés, du matériel de grande classe pour composer à votre intention 7 chaînes Hi-Fi. Vous pouvez nous croire, c'est du travail sérieux, auquel s'ajoutent, naturellement... NOS PRIX TORRE! Vous pouvez compter sur eux autant que sur le savoir de nos techniciens! Ces 7 chaînes sont en démonstration permanente dans notre magasin, n'hésitez pas à nous demander une audition. A bientôt!

3 EXEMPLES PARTICULIÈREMENT SÉDUISANTS:★ **NOUVEAUTÉ** ★**CHAÎNE HI-FI TORRE «FOLK-SONG»**

1 AMPLI SANSUI AU 222
2 x 23 watts **498.-**

1 PLATINE GARRARD
SP 25 MK III avec cellule magnétique **235.-**

2 HAUT-PARLEURS
WHARFEDALE-DENTON 2 **370.-**

VALEUR TOTALE: 1103.-

L'ENSEMBLE AU
PRIX TORRE
SENSATIONNEL: 798.-

VOUS ÉCONOMISEZ Fr. 305.— !!!

★ **NOUVEAUTÉ** ★**CHAÎNE HI-FI TORRE «BLUES»**

AMPLI-TUNER LAFAYETTE
modèle LR 100 **885.-**

PLATINE GARRARD
SP 25 MK III **244.-**

2 HAUT-PARLEURS
WHARFEDALE-DENTON 2 **370.-**

VALEUR TOTALE: 1499.-

L'ENSEMBLE AU
PRIX TORRE
SENSATIONNEL: 1048.-

VOUS ÉCONOMISEZ Fr. 451.— !!!

★ **NOUVEAUTÉ** ★**CHAÎNE HI-FI TORRE «SYMPHONIE»**

(Illustrée ci-dessus)

AMPLI-TUNER MARANTZ
modèle 2215 **1098.-**

PLATINE THORENS
modèle TD 150 MK II **478.-**

2 HAUT-PARLEURS LEAK 200 **570.-**

VALEUR TOTALE: 2146.-

L'ENSEMBLE AU
PRIX TORRE
SENSATIONNEL: 1588.-

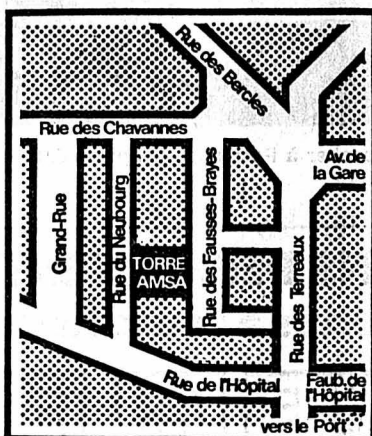
VOUS ÉCONOMISEZ Fr. 558.— !!!

Venez voir également nos 4 autres chaînes HI-FI TORRE pré-composées avec du matériel pour connaisseurs: SONY ★ KENWOOD ★ WHARFEDALE-LINTON ★ CRITERION ★ Lenco ★ SANSUI ★ AR ★ THORENS ★ LAFAYETTE ★

Pour ceux qui désirent composer leurs chaînes «sur mesures» notre studio Hi-Fi présente en permanence un très vaste choix des marques les plus célèbres: MAC INTOSH ★ FISHER ★ REVOX ★ PIONEER ★ BRAUN ★ NIVICO ★ KEF ★ AKAI ★ CELESTION ★ PHILIPS
...de quoi satisfaire la clientèle la plus exigeante!...

PROFITEZ DE NOS AVANTAGES!

- Toutes les plus grandes marques mondiales
- Livraisons gratuites dans tout le canton
- Facilités de paiement larges et légales
- Service après-vente efficace, rapide et dévoué
- Concessionnaire des PTT pour la radio et la télévision



Notre magasin est ouvert de 8 h à 12 h et de 13 h 30 à 18 h 30.
Le samedi, ouvert sans interruption de 8 h à 17 h. Fermé le lundi matin.

TORRE-AMSA - AUX ARTS MÉNAGERS S.A.

Le plus grand centre spécialisé de toute la région neuchâteloise

NEUCHÂTEL: 5, rue des Fausse-Brayes (à côté des Terreaux)
derrière les Caves du Palais - Téléphone 25 76 44 (3 lignes)

A GENÈVE: TORRE-ARTS MÉNAGERS S.A. - AMSA - 3, rue de Rive et 5, rue Rousseau
A LAUSANNE: AUX ARTS MÉNAGERS S.A., TORRE-AMSA - 11 et 30, Petit-Chêne.

Le Ski-club de la Côte: le plus vieux de la Côte mais toujours aussi jeune qu'en 1935

C'est en 1935 que douze sportifs fondèrent un groupement qui est le plus ancien club de ski du Vignoble, celui de la Côte, société qui compte un effectif de 180 membres actifs sans leurs conjoints qui sont membres de droit et les enfants en dessous de 16 ans.

Ce fut le 29 octobre 1935 en effet que René Billaud et François Beck — qui fut le premier président — Jules Juvet, Edmond von Arx, Henri Monnier, Willy Etienne, Marius Boll, André Béguin, Roger Baudin, Jean Krebs, Jean-Pierre Geiser et Claude Albarin se réunirent en comité en vue de la création du club qui prit d'emblée le nom qu'on lui connaît sous le sigle SCC.

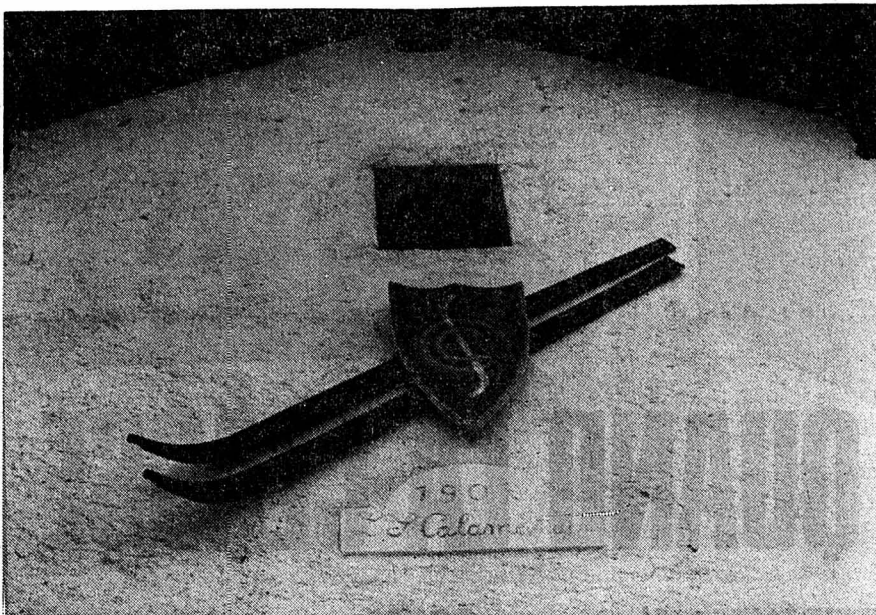
Peu après sa fondation, le club loua un chalet, «La Gaité», situé au nord de la «Chénie» et au pied du Mont-

Racine, dans un cadre idyllique, pour développer et populariser le ski dans le Jura.

Ce chalet a subi, au fil des ans, des travaux et des transformations, exécutés par une poignée de membres dévoués, qui ont considérablement amélioré son confort et qui assurent actuellement un séjour agréable à chaque hôte.

Le club organise durant la saison hivernale des cours de perfectionnement du ski, qui se déroulent le soir et sont dirigés par des instructeurs et moniteurs de la société, qui permettent ensuite aux membres de se disputer âprement les challenges mis en jeu lors des concours internes se déroulant sur les pentes du Mont-Racine ou à la Vue-des-Alpes.

Le Ski-club de la Côte présente la particularité de décerner un titre de «Champion du Club» au vainqueur du



L'emblème de la société au-dessus du nom du constructeur de 1907.

d'enneigement le permettent, des cours sont également organisés dans notre région. Les membres ont la possibilité de se préparer à leur saison hivernale en participant à un cross-country d'été, à une sortie-torrée d'automne dans un des endroits peu connus du Jura et enfin par un cours de préparation physique en salle. Le programme de toutes ces manifestations est élaboré par un comité de sept membres, aidés de deux commissions, qui a été nommé lors de la dernière assemblée générale du 15 octobre 1971 et qui s'est réparti les charges de la manière suivante pour la saison 1971-1972: président, Michel Kramer, vice-président, Martial Juvet, caissier, Martial Bangert, secrétaire, Claude Droz, préposé aux convocations, Albert Amaron responsable du chalet, Dino Proserpi et responsable de la commission technique Jean-Paul Morel.

Cette assemblée générale a d'autre part approuvé à l'unanimité tous les rapports des responsables ainsi que les

comptes de l'exercice écoulé et a procédé à la nomination d'un nouveau membre honoraire en la personne de Bernard Bolliger, actif sociétaire depuis 25 ans et ancien membre du comité. Au seuil d'un nouvel hiver, le comité, jeune, enthousiaste et dynamique, fait tout pour assurer un avenir prometteur au Ski-club de la Côte. Il souhaite bien entendu que tous ses projets puissent se réaliser!

Notre publicité dans la FAN
Notre représentant à la Côte se tient à votre disposition pour vous conseiller
CLAUDE SERMET
Carrels 9 a
2034 Peseux Tél. 31 29 67
FAN-Bureau, tél. 25 65 01



Un chalet au pied du Mont-Racine pour l'agrément des clubistes.

Déménagements

Petits transports
Transports planos
Garde-meubles

M. MAFFLI

PESEUX - Tél. 31 22 22
ou 31 13 63

classement combiné de toutes les épreuves, qui sont la descente, le slalom géant, le slalom spécial, le fond et le saut.

Les jeunes éléments du club, quant à eux, goûtent, durant la période des fêtes de fin d'année, aux joies d'un camp de ski qui leur est réservé et les membres O.J. ont la possibilité de participer à des cours les mercredis après-midi des mois de janvier et février, en vue de la préparation à leur propre concours interne.

D'autre part, des courses se déroulent régulièrement dans les Alpes en décembre, février et mars ainsi que sur les crêtes du Jura en fin de saison.

Le ski de tourisme n'est pas oublié non plus puisque, lorsque les conditions

PROCHAINE PARUTION :
vendredi 19 novembre



Coiffure GÉRALD

PESEUX
Tél. 31 39 49

Rue de Neuchâtel



Michel Kramer, le bon président, boucher à Peseux. (Avipress J.-P. Baillod)

WILLI SPORTS

- Grand choix à votre disposition
- Skis, skis de fond et accessoires
- Patins. Soufflers de football, tout pour la gymnastique et votre sport
- Aiguillage de patins.

PESEUX Grand-Rue 2 Tél. 31 65 68 **Willi GALEY**

NOS EXPOSITIONS PERMANENTES,
(plus de 1000 m²) ouvertes à toute heure...

Prix avantageux

Reprise de vos anciens meubles

Tél. 31 43 44
ou 31 50 88

MEUBLES NUSSBAUM

PESEUX ET NEUCHÂTEL

Faites plaisir en offrant des **FLEURS**

FATTON
FLEURISTE

PESEUX - Grand-Rue 32

Tél. 31 18 42 - 31 15 05

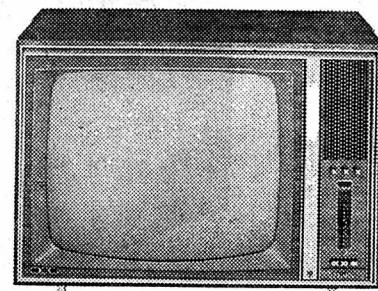
Arrigo
Pompes funèbres
Peseux - Neuchâtel
Tél. 31 12 24
Fabrique de cercueils
Transports Toutes formalités

COMMUNIQUÉ

Département mesure industrielle

René Moine, coupeur modéliste diplômé, vous conseillera pour l'achat de votre prochain complet, fabriqué selon les techniques industrielles les plus récentes, mais coupé individuellement à vos mesures en l'espace de 10 jours seulement et ceci dans des tissus aussi variés dans leurs coloris que dans leur qualité (à partir de Fr. 260.—).

VÊTEMENTS MOINE - PESEUX



RADIO - TÉLÉVISION
NOIR-BLANC ET COULEUR

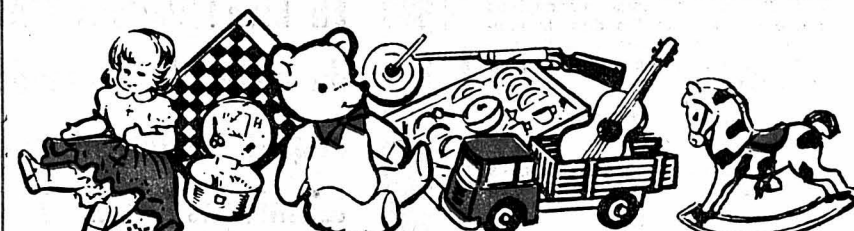
A. KOCH

Rue de la Gare 11 PESEUX
Tél. 31 77 77

Service technique garanti
par spécialiste expérimenté

APPAREILS MÉNAGERS

BABY - HALL

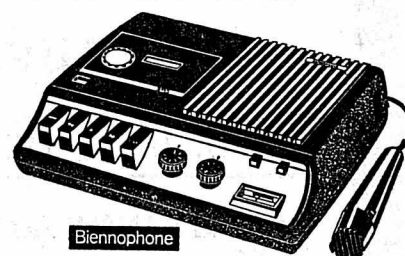


Notre détaillant
spécialisé

PESEUX

Grand-Rue 2
Téléphone 31 38 35

RÉMY PERRET



RADIO - TÉLÉVISION
COULEUR
BIENNOPHONE PHILIPS

Peseux - ☎ 31 40 20
Atelier Temple 6
Magasin Grand-Rue 6

Concessionnaire PTT

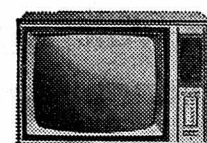
INSTALLATIONS ÉLECTRIQUES...
APPAREILS MÉNAGERS... FAITES CONFIANCE A



ROSSIER
ELECTRICITE GENERALE
PESEUX BEVAIX CHEZARD
311216 461757 5319 75

ANDRÉ HAEFELI PESEUX

GRAND-RUE 22 (sous les arcades)



TV - RADIO - DISQUES
TOURNE - DISQUES
MAGNÉTOPHONES

☎ 31 24 84

Service prompt et soigné

Boucherie KRAMER

Un seul principe - la qualité!

On livre à domicile

PESEUX Grand-Rue 40 Téléphone 31 13 53

Nouveau à Peseux

SKIEURS

- Pour toutes réparations
- Pour affûtage d'arêtes

Chez GUYAZ

Livraisons à domicile Tél. 31 15 92

Gilbert Guyaz, Rugin 35 (dans la partie haute du village)

Pour vos livraisons à domicile



31 11 31

Pharmacie Gauchat

PESEUX

Aux électeurs et électrices

Le comité neuchâtelois du M.N.A., Mouvement national d'action républicaine et sociale, réuni lundi soir, 1er novembre, à la Chaux-de-Fonds, exprime sa reconnaissance à tous ceux qui, électrices et électeurs, lui ont fait confiance les 30 et 31 octobre.

Il déplore, qu'en raison des menaces très sérieuses qui pèsent sur notre pays, le corps électoral neuchâtelois n'ait pas envoyé au Conseil national, au moins l'un des siens, afin que la députation du Mouvement Républicain puisse mener, avec d'autant plus de force une politique d'opposition constructive, en faveur de notre peuple et contre tous les saboteurs de notre patrimoine.

En revanche, il constate avec satisfaction que, grâce à son action, le Parti popiste, d'idéologie marxiste et totalitaire, a perdu son siège dans notre canton.

S'il n'a pas estimé nécessaire de prendre position jusqu'ici pour le renouvellement de la députation neuchâteloise au Conseil des Etats, il estime devoir le faire à la veille du deuxième tour des samedi et dimanche prochains. Décidé à mener à bien son programme d'action sociale, il demande à ses adhérents, électrices et électeurs, d'accorder leur confiance à celui des deux candidats restant en lice, qui leur paraît pouvoir le mieux soutenir une action sociale efficace en faveur de tous ceux que les circonstances actuelles ont placés dans une situation très difficile.

Enfin, le M.N.A. poursuivra résolument sa tâche, fidèle à sa promesse de servir notre patrie et notre peuple.

Le comité neuchâtelois du M.N.A.

Forces Motrices de Conches S.A., Lax (Canton du Valais)

6% Emprunt 1971-86 de fr. 20 000 000 destiné à financer partiellement les travaux d'aménagement hydro-électrique du Fieschertal.

Modalités de l'emprunt

Durée: 15 ans au maximum
Titres: obligations au porteur de fr. 1000, fr. 5000 et éventuellement fr. 100 000.
Cotation: aux bourses de Bâle, Neuchâtel et Zurich

98,40 Prix d'émission % plus 0,60% moitié du timbre fédéral sur titres = 99%

Délai de souscription du 5 au 12 novembre 1971, à midi
Les banques tiennent à disposition des prospectus ainsi que des bulletins de souscription.

Société de Banque Suisse

Crédit Suisse Union de Banques Suisses
Banque Populaire Suisse
Banque Cantonale Neuchâteloise Banque Cantonale du Valais

Pensez aussi à nos déshérités

Les PERCE-NEIGE ont besoin de vous

Durant les Journées nationales de l'arriération mentale (dès le 6 novembre)

Achetez nos pochettes d'allumettes
MERCI!



Les fonds recueillis serviront à financer la construction d'ateliers protégés pour nos adolescents handicapés.

ASSOCIATION NEUCHATELOISE DE PARENTS D'ENFANTS MENTALEMENT DÉFICIENTS



Dans la nouvelle Ford Cortina, on est assis aussi confortablement à l'arrière qu'à l'avant...

Les passagers préfèrent toujours le siège avant. On les comprend. Dans la plupart des voitures, la banquette arrière n'a-t-elle pas quelque chose... d'inconfortable?

La nouvelle Ford Cortina innove radicalement en créant pour les passagers du fond les conditions de confort dont ils rêvaient depuis toujours.

Car Ford a décidé d'offrir davantage aux automobilistes.

Nous avons allongé l'empattement afin d'agrandir l'habitacle sans modifier les dimensions extérieures de la voiture. La nouvelle Cortina ne mesure pas un pouce de plus que sa devancière.

Nous avons élargi la voie, abaissant ainsi le centre de gravité et rendant plus spacieux l'intérieur.

Nous augmentons de la sorte la stabilité dans les virages et améliorons la tenue de route.

La suspension part d'une conception tout à fait nouvelle.

La direction à crémaillère offre un surcroît de précision.

Quant aux moteurs Kent, mille fois éprouvés, nous avons réussi à accroître leur puissance jusqu'à 10%.

Pour les versions GT, Ford vous propose un moteur GT de 1,6 litre, ainsi qu'un nouveau moteur «hautes perfor-

mances» de 2 litres à arbre à cames en tête.

La Cortina existe en diverses formules: à 2 ou 4 portes, en élégant Station-wagon à 5 portes. Les équipements L, XL, GT et GXL, ainsi que de nombreuses options enrichissent cette gamme éminemment séduisante.

Ne pensez-vous pas que le moment soit venu d'essayer la nouvelle Cortina chez votre concessionnaire Ford? Et si vous invitez un ami pour mettre à l'épreuve les sièges arrière?

Large de vue, large de voie.

La nouvelle Ford Cortina A partir de **Fr. 8640.-**

FORD RESTE LE PIONNIER

Neuchâtel: Garage des Trois Rois S.A., J.-P. et M. Nussbaumer, Pierre-à-Mazel 11, tél. (038) 25 83 01 — La Chaux-de-Fonds: Garage des Trois Rois S.A., J.-P. et M. Nussbaumer, boulevard des Eplatures 8, tél. (039) 26 81 81; magasins de vente: avenue Léopold-Robert 92, rue de la Serre 102 — Le Locle: Garage des Trois Rois S.A., J.-P. et M. Nussbaumer, rue de France 51, tél. (039) 31 24 31.

Notre meilleure idée...

un VÉLO

du magasin spécialisé mais avec l'insigne du service après-vente



CONDOR-PUCH - J.-C. Jaberg, mécanicien
11, faubourg du Lac - place Piaget, Neuchâtel - Tél. 25 26 06

CILO - J. Jaberg, mécanicien
21, Grand-Rue - Saint-Blaise - Tél. 33 57 22

A vendre

LASSIE

magnifique collie de deux mois, vacciné. S'adresser à Mme Cina, Roselière 4, Yverdon. Tél. (024) 2 35 94.

J'ai trouvé

le moyen de faire exécuter mes photocopies et circulaires à la minute, sous mes yeux, à un prix avantageux, chez Raymond, Saint-Honoré 5, à Neuchâtel.

Poissons frais

recommandés cette semaine

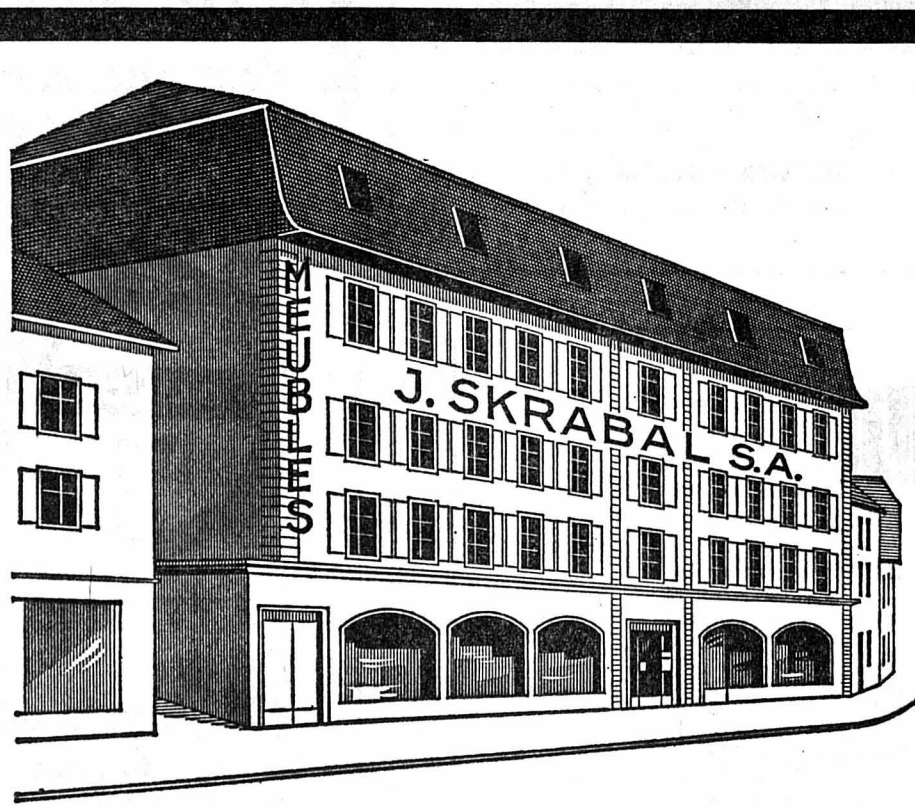
Excellent et avantageux

Filets de carrelet

sans peau et sans arêtes

Lehherr frères

POISSONNERIE — Tél. 25 30 92
Place des Halles — Neuchâtel



Parc devant l'immeuble

A PESEUX visitez nos

6 étages d'exposition: 3000 m²

Le samedi ouvert sans interruption de 8 à 17 h.

MEUBLES CLASSIQUES, MODERNES, DE STYLE - TAPIS - Rideaux

Meubles J. Skrabal SA

Peseux Grand-Rue 38 Tél. (038) 31 13 33
Neuchâtel fbg du Lac 31 Tél. (038) 24 06 55

BON

Veillez m'envoyer votre catalogue illustré

Nom: _____

Prénom: _____

Rue: _____

Localité: _____



SNACK-BAR NEUCHÂTEL
Av. 1er-Mars 22
Ø 24 65 82

vous propose:

ses wimpys variés
ses assiettes chaudes et froides
son assortiment de coupes, etc.
Restauration de 11 h à 23 h
Ouvert tous les jours

PRÊTS

sans caution de Fr. 500.- à 10.000.-

Formalités simplifiées. Rapidité. Discretion absolue.

BANQUE COURVOISIER S.A.

2001 NEUCHÂTEL / (038) 24 64 64
Faubourg de l'Hôpital 21

Envoyez-moi documentation sans engagement

Nom: _____
Rue: _____
Localité: _____



Nous
avons écrit le
prix de ce coat
en porc-velours
véritable en si
grand
caractère
pour bien
vous
montrer
combien il
est petit.

SCHILD
TUCH AG

Coat brun clair en porc-velours avec ceinture, doublure Borg
pour Fr. 289.- seulement.

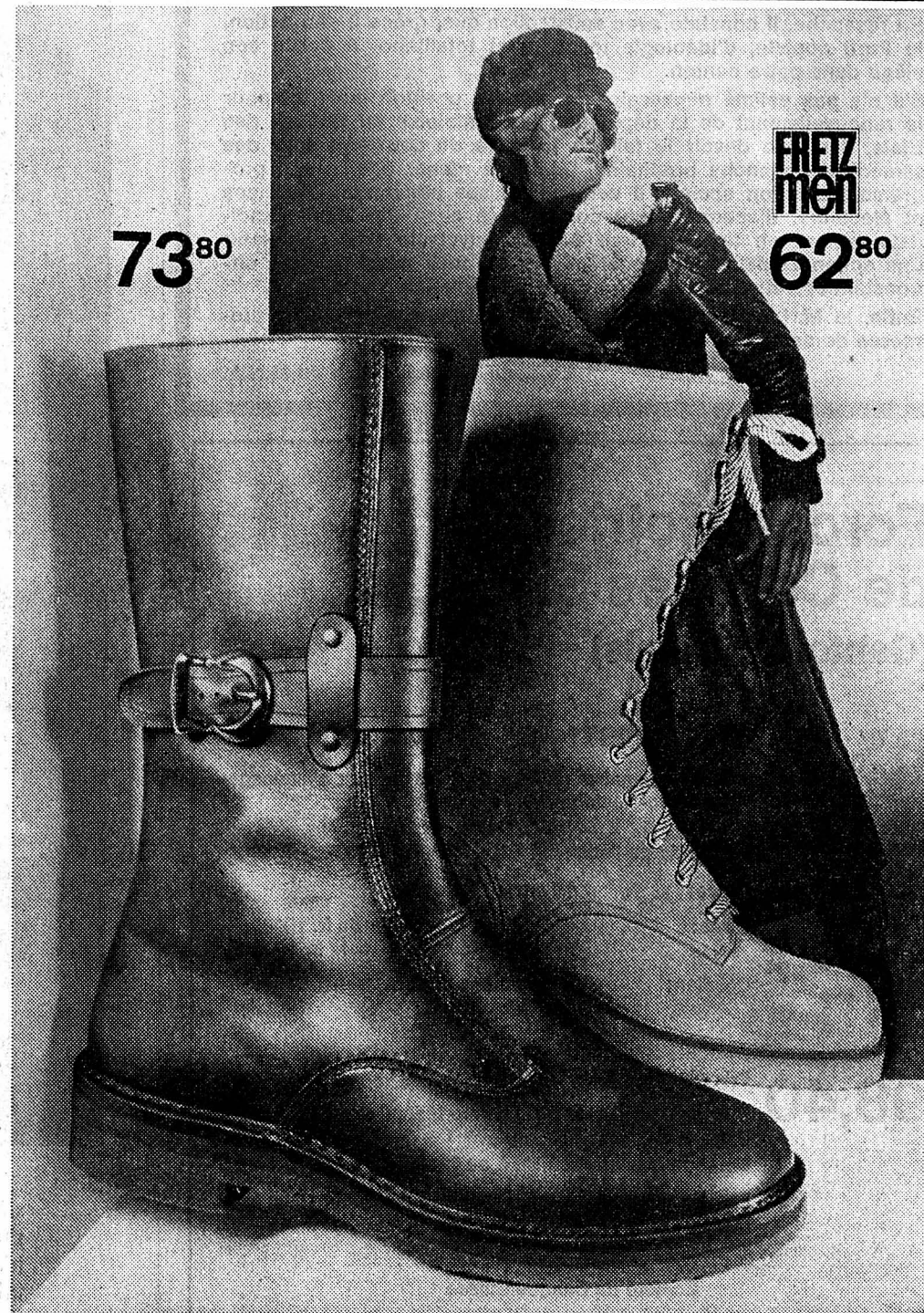
Neuchâtel, 9, Saint-Honoré

Vive les bottes!

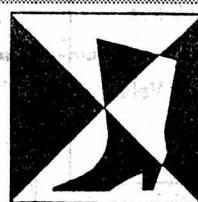
Vive la mode hivernale jeune! Pour les hommes qui savent s'affirmer.

Boots de daim à forte semelle. Laçage fantaisie. Hauteur: mi-mollet.

Modèle sport en cuir lisse avec boucle décorative. Semelle très accusée.



Chaussure-Coop



Chaussures
Diana

NEUCHÂTEL Rue du Concert 2 Tél. 25 29 54

Vous trouverez d'autres magasins de chaussures Diana à:
le Locle, la Chaux-de-Fonds, Lausanne, Fribourg, Bulle

**Nouvelle grue de manutention
RUSTON-BUCYRUS, puissance 30 T**



Pose de citernes, manutentions de machines, grues
de chantiers, dépannages de véhicules, montage de
charpentes et toutes manutentions d'objets lourds:

A. WITWER & Cie Transports
Neuchâtel - Tél. 25 82 85



**VOTEZ
BLAISE CLERC**
c'est plus sûr

Bevaix: Centre de l'habitation LEIDI

EXPOSITION-VENTE

Heures d'ouverture

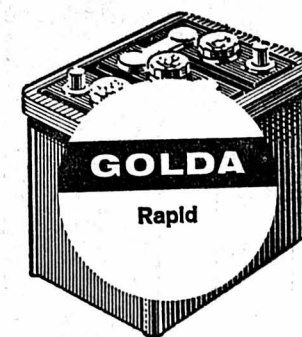
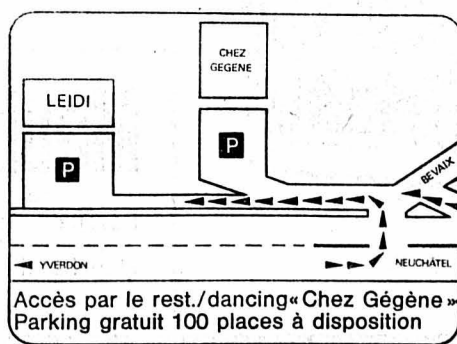
lundis, mercredis, jeudis et vendredis jusqu'à 18 h. 30

mardis jusqu'à 21h.

samedis de 8 h. à 17 h. sans interruption

ou sur rendez-vous

tél. 038/461828



BATTERIES

20% moins chères

Garantie 18 mois

Contrôle de batteries gratuit avec

appareils électroniques.

ACCU-SERVICE B. CHAPPUIS,

Serroue - Corcelles.

Tél. (038) 31 15 69.

Succ. de M. D. Borel, à Pesoux.

OFFRES D'EMPLOIS

Désirez-vous apprendre ou perfectionner votre langue allemande ?
Le poste de

**facturation
correspondance**

auquel nous pourrions vous en offrir l'occasion tout en vous donnant la possibilité d'exercer votre langue maternelle.

Nous offrons, à jeune fille ou jeune homme ayant une bonne formation commerciale, une place stable, un très bon salaire, la semaine de cinq jours, ainsi qu'une très bonne ambiance de travail. Entrée immédiate ou date à convenir.

Les candidats ou candidates intéressé(e)s voudront bien adresser leurs offres manuscrites, avec curriculum vitae, à la maison J. KASTL, Electricité en gros, Asylstrasse 7, 8953 Dietikon (ZH). Tél. (01) 88 85 88.

L'Union Instrumentale de Cernier met au concours le poste de

directeur

de la société.

Faire offres au président,
M. Eric Challandes,
rue G.-de-Vergy 4a, à Cernier,
jusqu'au 25 novembre 1971.

La librairie-papeterie Reymond,
Saint-Honoré 5, à Neuchâtel,
cherche

**une vendeuse en
papeterie**

connaissant la branche ou possédant un esprit méthodique. Place stable, travail varié. Entrée à convenir. Se présenter au bureau ou téléphoner au (038) 25 44 66.

Chez Gianni
RESTAURANT DE LA POSTE
2034 Peseux - Tél. 31 40 40
cherche

sommelier(ère)

et

employé de cuisine

On cherche :

sommelière

extra, trois jours par semaine ;

**une employée
de maison**

éventuellement à la demi-journée. Hôtel du Cheval-Blanc, Colombier. Tél. (038) 41 34 21.

Salon de coiffure des environs de Neuchâtel cherche

coiffeuse

capable. Salaire intéressant. Entrée immédiate ou à convenir. Tél. 55 11 65.

PAPETERIES DE SERRIÈRES S.A.
Nous engageons immédiatement ou pour date à convenir des

ouvriers

de nationalité suisse ou étrangère hors plafonnement, pour le travail d'équipe ou de jour ;

un serrurier qualifié

pour les réparations et l'entretien des machines ;

un électricien qualifié

Conditions intéressantes, avantages sociaux, logement HLM à disposition.

Se présenter ou faire offres écrites à la Direction de Papeteries de Serrières S.A., 2003 Neuchâtel, téléphone (038) 25 75 75.

Nous cherchons :

sommelière

connaissant les 2 services, entrée à convenir ;

**cuisinier extra
garçon ou fille
de maison**

Bons salaires.

Restaurant de la Rosière,
Parcs 115, Neuchâtel.
Tél. 25 93 73.

Fiduciaire engagerait, pour son bureau au centre de la ville,

SECRÉTAIRE

qualifiée ayant notions de comptabilité.

Travail indépendant demandant initiative.

Semaine de 5 jours.

Faire offres sous chiffres FW 2515 au bureau du journal.

Nous cherchons

COUSEUSES SUR MACHINE

Bon salaire à personnes qualifiées. Mise au courant de personnes capables. Etrangères bienvenues (avec ou sans permis). Horaire à convenir. ETS H. TEMPELHOF, NEUCHÂTEL-SERRIÈRES rue Jean-de-la-Grange 8. Tél. 31 33 88

Robes suédoises pour les «parties»



Quand on sait combien le Suédois aime les «parties», petites et grandes, les dîners et les fêtes (il suffit de penser à la Ste-Lucie, le légendaire buffet suédois et le solstice d'été de renommée mondiale!) on ne s'étonne pas qu'à nouveau, cette saison, les robes les plus raffinées pour les «parties» viennent de Suède: Cette année encore, «Jessica of Sweden» a créé pour nous, — seule maison de mode en Suisse — une collection de robes pour les «parties» que vous devriez absolument voir.

Comme prélude, nous vous présentons ici deux modèles qui ont beaucoup de style: à gauche, une robe de Lurex à rayures graphiques transversales, en aubergine ou brun, à 98 francs, et à droite, un ensemble: chemisier et jupe brodée longue, en Crimplène, à 129 francs. En noir ou aubergine. **Spengler**



spengler

Confection pour dames, messieurs et enfants
BIENNE, angle rue de Nidau-rue Neuve.

BEAU CHOIX DE CARTES DE VISITE
à l'imprimerie de ce journal

Entreprise de la place cherche, pour son service de publicité en pleine expansion, un

maquettiste

expérimenté dans les arts graphiques, capable de prendre des responsabilités; le candidat doit avoir de l'entregent, du dynamisme et un bon contact avec la clientèle.

Place stable et indépendante. Ambiance agréable dans locaux modernes.

Adresser offres sous chiffres DW 2539 au bureau du journal.

C. I. P. — PESEUX

Centrale industrielle de production de mouvements d'horlogerie

Avenue de Beauregard 3 Tél. 31 57 32
engage tout de suite, éventuellement à la demi-journée.

PERSONNEL FÉMININ

pour travaux propres et faciles.

Nous engageons les étrangères au bénéfice du permis d'établissement, ou « hors plafonnement ».
Faire offres ou se présenter à l'usine.

OFFRES D'EMPLOIS

OFFRES D'EMPLOIS

OFFRES D'EMPLOIS



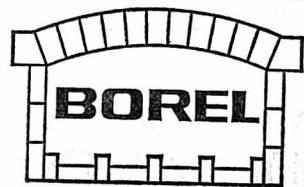
Dans le cadre de notre programme MIGROS-SANO pour la production d'aliments de haute valeur, nous cherchons à engager pour conseiller les producteurs de légumes de nos sociétés coopératives Migros Lausanne et Migros Valais, un

CONSEILLER TECHNIQUE EN CULTURES MARAÎCHÈRES

Nous demandons :
 — de bonnes connaissances professionnelles (maraîcher diplômé, ayant maîtrise fédérale ou formation technique équivalente)
 — une solide expérience de la culture maraîchère sous ses diverses formes
 — le goût des responsabilités et le sens des contacts humains
 — permis de conduire A

Nous offrons :
 — une activité indépendante dans le cadre de notre nouvelle équipe MIGROS-SANO
 — un salaire correspondant aux exigences du poste
 — les prestations sociales MIGROS
 — un intéressement financier à la marche des affaires sous la forme de notre M-Participation

Les offres manuscrites, avec les documents habituels, sont à faire parvenir au service du personnel de la Société Coopérative Migros Lausanne, case postale 11, 1000 Lausanne 9. Tél. (021) 25 26 37.



fabrique de fours électriques industriels engagerait :

SERRURIERS DE CONSTRUCTION

pour la fabrication de bâtis de fours ;

SOUDEUR QUALIFIÉ

pour la fabrication de cuves ;

MAÇON

pour le garnissage de fours en atelier (saisonnier exclu) ;

ÉLECTRICIEN

pour le montage et le câblage de tableaux de commande. Personne désirant se spécialiser dans ce domaine serait instruite par nos soins.

Faire offres ou téléphoner à **BOREL S.A.**, 2034 Peseux (NE), tél. (038) 31 27 83.

LOOPING

Nous cherchons, pour nos divers départements :

ouvriers sur presses

ouvriers (ères) d'ébauches

metteuses en marche

Travaux intéressants et variés.

Se présenter chez **LOOPING S.A.**, manufacture de réveils et de pendulettes, rue de la Gare 5a, 2035 Corcelles.

Tél. (038) 31 77 33.



L'imprimerie Centrale et de la Feuille d'avis de Neuchâtel S.A., engagerait tout de suite ou pour date à convenir

PERSONNEL FÉMININ

pour son département des apprêts (reliure). Travail régulier. Situation stable. Bonne ambiance de travail dans des locaux modernes.

S'adresser à la réception de l'imprimerie, 4, rue Saint-Maurice, Neuchâtel, ou téléphoner au (038) 25 65 01, interne 254.

MIGROS

cherche pour son **Marché av. des Portes-Rouges, à Neuchâtel,**

— au rayon laiterie

vendeur

— à la station service d'autos et pneus

jeune homme

— au département « DO IT YOURSELF » (articles pour bricoleurs)

vendeur

Places stables, bonne rémunération, horaire de travail régulier, avantages sociaux d'une entreprise moderne.



M-PARTICIPATION

Adresser offres ou téléphoner à la **Société Coopérative MIGROS NEUCHÂTEL**, service du personnel, case postale 228, 2002 Neuchâtel, tél. 33 31 41.

Toujours satisfait...

... tel est l'annonceur qui confie sa publicité à la

FEUILLE D'AVIS DE NEUCHÂTEL



FAN

International Computers

ICL

- Leader européen dans la construction d'ordinateurs,
- 34.000 collaborateurs dans 70 pays du monde,
- 50% d'accroissement des ventes 1969 en Europe,

cherche des

techniciens

de nationalité suisse.

Nous disposons de postes pour personnes jeunes, dynamiques, et désirent s'orienter vers la branche des ordinateurs.

Nous demandons aux candidats une bonne connaissance de base de l'électronique ou une expérience antérieure des ordinateurs.

Les candidats doivent être âgés de moins de 25 ans. Une bonne connaissance de l'anglais, bien que non nécessaire, serait un avantage. Les personnes choisies seront formées en Angleterre sur nos matériels utilisant les technologies les plus avancées.

Faire offres complètes à : ICL (Switzerland) 16, rue du Rovery, 1207 Genève.

Suchard

offre à un ou une jeune

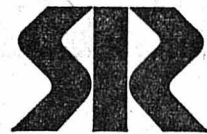
graphiste

un champ d'activité très étendu dans le domaine de la création des emballages de nos produits. Ce poste comprend également la préparation de nos différentes collections et exige au moins une année de pratique professionnelle.

Si vous avez de l'initiative personnelle et un goût sûr, n'hésitez pas à prendre contact avec nous. Tél. (038) 21 11 55 interne 456.

Nous répondrons volontiers à toutes vos questions concernant cette activité et les possibilités qu'elle vous offre.

CHOCOLAT SUCHARD S.A., Service du personnel, 2003 Neuchâtel-Serrières.



Le français est-il votre point fort ?

Nous serions en mesure, en tant qu'entreprise dont l'activité s'étend au monde entier, de vous confier un travail varié vous permettant d'utiliser quotidiennement votre connaissance approfondie du français. Pour notre Service technique et Branches spéciales, nous cherchons une

secrétaire

pour l'exécution de la correspondance en français.

Les personnes que ce poste au sein d'une petite équipe intéressée devront avoir reçu une formation commerciale et posséder à fond le français ou l'avoir pour langue maternelle.

Nous offrons un bon contrat et d'excellentes conditions de travail (entre autres, horaire glissant). Pour obtenir toutes les informations à ce sujet, nous vous prions d'écrire ou de téléphoner à la

COMPAGNIE SUISSE DE RÉASSURANCES

Service du personnel, Mythenquai 60, 8022 Zurich. Tél. (01) 25 88 00, poste 234 ou 291.



Importante entreprise de métaux précieux cherche, pour ses laboratoires d'analyse chimique et métallographique,

employé(e) de laboratoire

qualifié.

Prière de se mettre en rapport avec le service du personnel de **CENDRES & MÉTAUX S.A.**, rte de Boujean 122, BIENNE

Tél. (032) 41 51 51.



FABRIQUE DE MACHINES

2400 Le Locle

cherche pour son service après vente

monteur - démonstrateur

Ce poste conviendrait à mécanicien porteur d'un diplôme ou titre équivalent, ayant quelques années de pratique dans la branche machines-outils, et parlant français et allemand. Entrée tout de suite ou à convenir.

Adresser offres, avec curriculum vitae et copies de certificats, ou se présenter à :

ACIERA S.A., fabrique de machines, 2400 Le Locle. Tél. (039) 31 49 03.

Commerçants

Ne vous creusez pas la tête pour vos problèmes de publicité. Nous avons pour les résoudre un service à votre disposition.

Feuille d'avis de Neuchâtel

Travail immédiat
Salaires immédiats
 pour
PEINTRES EN BÂTIMENT
OUVRIERS
MANÈVRES
QUALIFIÉS

Manpower vous attend :
 8a, rue du Seyon tél. 24 76 76
 L'inscription est gratuite

Importante entreprise horlogère de la Chaux-de-Fonds cherche pour entrée immédiate ou à convenir

un employé de fabrication

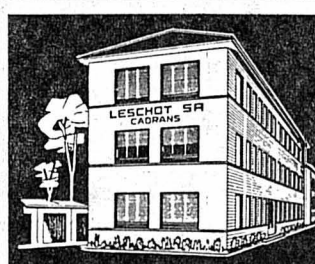
pouvant accéder rapidement au poste de responsable du bureau de fabrication.

Nous souhaitons trouver une personne dynamique, désirent se créer un poste à responsabilités.

Nous offrons la possibilité de choisir entre deux horaires.

Avantages sociaux d'une grande entreprise.

Faire offres sous chiffres P 28-950090 à Publicitas S.A., 2301 la Chaux-de-Fonds.



LESCHOT S. A.

Fabrique de cadrans

Mail 59

2002 NEUCHÂTEL

Tél. (038) 25 84 44

engage

ouvrières

pour ses différents départements.

Travaux propres et intéressants ; emploi à la demi-journée accepté.

Les personnes intéressées sont priées de faire leurs offres : tél. 25 84 44.



Assurances sur la vie
 Agence générale
 Seyon 12 Neuchâtel
 Tél. (038) 25 19 22

L'extension de notre portefeuille ainsi que les grandes possibilités offertes par notre compagnie nécessitent la recherche de nouveaux

collaborateurs

au service externe de notre agence générale.

Une excellente formation donnée par nos soins sera à la base de votre succès. Nous vous demandons simplement d'être honnête, actif et sérieux.

Prenez contact avec nous, et vous serez renseigné sur les avantages de cette merveilleuse profession.

A Bienne vous choisirez

ameublements sa
Pfister

Sur 8 grands étages la plus grande exposition de meubles et de tapis.
Profitez de nos prix les plus bas, de nos uniques avantages!

Essence gratuite ou billet CFF remboursé pour tout achat dès Fr. 500.-



Place du Marché-Neuf

Ouvert de 8 à 18.30 h.
Samedi jusqu'à 16 h.

S.v.pl. venez déjà le matin
Paradis d'enfants
● Lundi matin fermé

P devant la maison
et dans les environs

Arrêt du bus à la place
du Marché-Neuf
A pied 8 min. de la Gare CFF

**De même à NEUCHÂTEL, on choisit de
préférence chez Pfister, Terreaux 7**

1218/GR-71 NE

Nous exposons actuellement, et
pour quelques jours seulement,

10 services

garantis pour

la machine à laver

Schinz
NEUCHÂTEL

Temple-Neuf 4.

Beau choix de cartes de visite
à l'imprimerie de ce journal

Audace, liberté,
non-conformisme,
suprême élégance...
La mode vous révèle
la fourrure,
Monsieur! Il était
temps, n'est-ce pas,
Madame?

Retour à la préhistoire,
aux chasses au silex, aux peaux
d'ours? Plaisanterie!
Les pelletiers présentent
aujourd'hui des peaux fines,
souples, douillettes qui,
dûment travaillées, font des
pardessus très masculins dont le
succès va croissant.
Accordez-lui ce luxe, Madame!

Veste d'agneau chaude,
légère, parfaitement coupée.
Deux teintes mode au choix.

610.-

Pantalon Trend assorti.

84.-

PKZ

L'habit fait
l'homme - PKZ
le gentleman

Bâle, Berne, Bienne, Coire, Fribourg, Genève, Granges, La Chaux-de-Fonds, Lausanne, Lugano, Lucerne, Neuchâtel, Schaffhouse, Spreitenbach,
Sion, St-Gall, Thoune, Vevey, Winterthour, Zurich: Bahnhofstrasse, Uraniastrasse, Oerlikon, Altstetten - Dépositaires à Altdorf, Bellinzona,
Buchs SG, Berthoud, Disentis, Martigny, Poschiavo, St-Moritz

MULTIFILTER

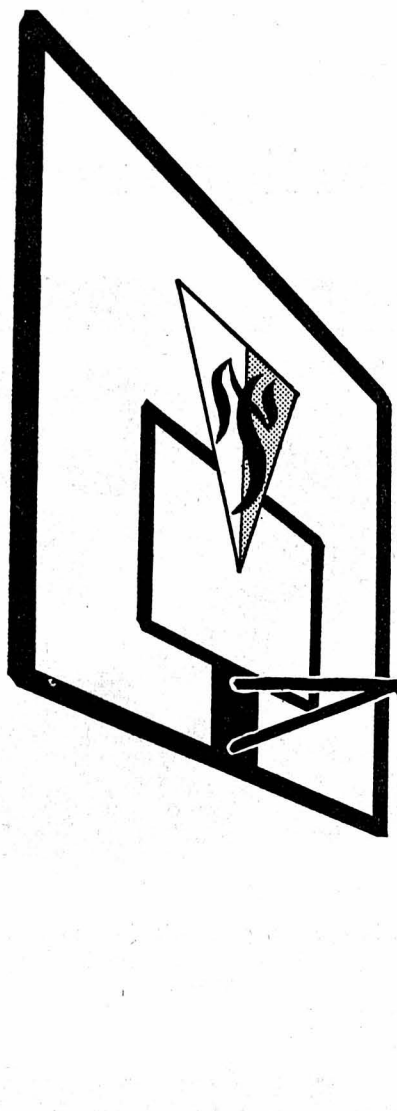
la longue
la légère
la raffinée

Un produit Philip Morris
en paquet mou 100 mm.
muni du
fameux système
de filtration
au Charcoal actif

Fr. 1.50

MULTIFILTER
100'S
PHILIP MORRIS
20 CLASS A CIGARETTES

fr. 1.50



BASKETBALL AU PANESPO

Ce soir à 20 h 30

NEUCHÂTEL SPORTS- SERVETTE GENÈVE

Championnat suisse de ligue nationale B

Prix des places : Fr. 3.—
Entrée gratuite en dessous de 18 ans sur présentation de la carte de légitimation.

Le championnat de ligue nationale B a débuté depuis un mois et après trois rencontres à l'extérieur, Neuchâtel-Sports s'alignera pour la première fois, ce soir au Panespo.

Face aux Servettiens, nos représentants devraient effacer l'échec qu'ils ont subi voici une semaine à Bâle. C'est au prix d'une victoire seulement qu'ils parviendront à réaliser leurs vœux de monter en ligue nationale A. Mais la course est encore longue et pour ce soir, l'adversaire est de taille puisque son classement actuel le place en troisième position.

Au cours de cette rencontre, les spectateurs du Panespo pourront voir évoluer l'homme qui a pris en main les destinées de Neuchâtel-Sport, Joseph Zakar, entouré des joueurs déjà connus qui ont acquis sous sa direction une forme nouvelle d'efficacité et de rythme accru qui se retrouve en ligue supérieure seulement.

Neuchâtel-Sports entreprend cette année une épreuve de vérité qui doit inciter un public nombreux à effectuer le déplacement de Panespo pour l'encourager.

M.R.

VOYAGES - AUTOCARS
VOYAGES
WITWER
Transports - Déménagements
☎ 25 82 82

CLAIRVUE
NEUCHÂTEL
Portes-Rouges 149 + Bassin 8

Silvio Facchinetti
BOUCHERIE RAPIDE
SAINT-BLAISE
Tél. 33 14 41

ATELA
Nicklage chimique
KANIGEN, tous les métaux, haute précision dureté et glissement.
Dr M. OSOWIECKI
Maillefer 11 Neuchâtel

JALLUT S.A.
NEUCHÂTEL
Fausse-Brayes
Couleurs et vernis
Pour l'industrie
Pour le bâtiment
Tél. 24 23 00

Départements :
SKIS de descente de fond
HOCKEY
FOOTBALL
BASKETBALL
et grand choix pour votre sport favori.
SPORT - SERVICE
R. Delley Prom.-Noire 10

VELO CHEN
VELO, MOTOS, SPORTS
Chavannes 15 2000 NEUCHÂTEL
☎ 25 44 52

Il en est des crédits comme des amis.
C'est dans les difficultés que l'on reconnaît les bons.

Aussi longtemps que tout va bien, tous les crédits sont bons. Mais si vous tombez malade ou si vous êtes victime d'un accident pendant la période de remboursement?

Avec un prêt personnel Aufina, une assurance paie pour vous les mensualités échues au cours d'une incapacité de travail prolongée. Cette sécurité est comprise dans nos tarifs. Et, malgré cela, nos prêts personnels coûtent souvent moins cher qu'ailleurs.

Votre vie privée est respectée. Nous ne prenons pas de renseignements chez votre employeur ou vos connaissances. Nous ne demandons même pas de références. Ce qui ne nous empêche pourtant pas de vous en fournir une: l'Union de Banques Suisses, notre maison mère.

aufina
le service prêts loyal
Aufina est un institut spécialisé de l'Union de Banques Suisses

2001 Neuchâtel, rue du Bassin 8, tél. 038 24 61 41 et dans toutes les villes importantes

IGEHO
17-23 novembre 1971
Bâle

Salon international
restauration collective
hôtellerie, restauration
construction de piscines

dans les halles de la
Foire Suisse d'Echantillons, Bâle

Coffret-cadeaux pour fiancés

Une idée-étincelle solutionnant à merveille le plaisir d'offrir et la joie de recevoir. Il contient tout ce dont un jeune ménage a besoin. De l'utile, de l'indispensable et du beau. Vous constituerez votre liste individuelle dans une collection de plus de 230 cartes-références en couleurs et vous la ferez circuler ensuite parmi vos parents et amis.

Fiancés, voici la trouvaille! Vous la recevrez dans notre magasin, ensemble avec une documentation afférente.

ROCHAT CERNIER

EXPOSITION-AMBIANCE
ART DE LA TABLE — APPAREILS MÉNAGERS
Plus de 120 m2 au 1er étage — Epervier 13
Ouverte tous les jours (mercredi et samedi après-midi exceptés) et TOUS LES VENDREDIS de 19 h 30 à 21 h 30.

Beau choix de cartes de visite à l'imprimerie de ce journal

LA TV COULEUR PHILIPS ou MÉDIATOR CHEZ VOUS POUR QUELQUES JOURS GRATUITEMENT

Si vous désirez louer ou acheter un poste de télévision couleur, nous vous proposons d'abord de l'essayer chez vous sans engagement.

Nous sommes spécialistes en radio-télévision.

Nous assurons un **réel** service après-vente.

Titulaire de la concession PTT et Ingénieur ETS.

Vente-reprise de votre ancien poste à des conditions TOUJOURS aussi intéressantes.

Location à partir de Fr. 98.—

La couleur à partir de Fr. 1650.—

Il vous suffit d'envoyer le coupon-réponse ci-joint ou de téléphoner au (038) 41 11 21.

TÉLÉCOLOR
Rue Haute 6 - COLOMBIER
Tél. (038) 41 11 21

Je m'intéresse à un essai gratuit couleur ou noir et blanc

Nom : _____

Prénom : _____

Adresse : _____

Tél. : _____ Heure de préférence : _____

Offre de reprise SAAB automne 1971

Demandez à votre agence SAAB de vous soumettre une offre de reprise d'automne. La SAAB sera certainement pour vous une surprise agréable — et l'offre avantageuse ne le sera pas moins. Le distributeur SAAB de votre voisinage vous attend.



CANTON DE BERNE: Delémont: Automobiles J. Meyer, (066) 56 72 17. **CANTON DE GENÈVE:** Genève-Cointrin: S.A. du Garage de l'Athénée, 122, route de Meyrin, (022) 34 96 00. Genève: Garage du Salève, R. Valette & Fils, 4, rue de la Colline, (022) 25 94 50. **CANTON DE NEUCHÂTEL:** la Chaux-de-Fonds: Garage de l'Hôtel-de-Ville, A. Bergamin, (039) 23 40 20. Neuchâtel: Garage Clos-de-Serrières, H. Patthey, (038) 24 44 24. **CANTON DU VALAIS:** Sierre: Garage Edes S.A., (027) 5 08 24. Somard-Nendaz: Garage Le Relais, P. Fournier, (027) 4 56 52. Vétroz: Racing-Garage, Ch. Bonvin, (027) 8 15 43. **CANTON DE VAUD:** Clarens: Garage Parking de 28 24 00. Montagny-près-Yverdon: Garage P.-Y. Dubugnon, (024) 2 70 17. ch. des Moutettes 2, (021) 27 62 63-62. Garage Saint-Roch, André Duley, Saint-Roch 11, (021) 23 39 05. Lutry: Garage de la Riviera, G. Tosoni, (021) 8 24 00. Montagny-près-Yverdon: Garage P.-Y. Dubugnon, (024) 2 70 17. Morges: Garage Autac S.A., C. Masson & J.-P. Salina, (021) 71 78 91. Moudon: Garage R. Zimmerli, (021) 95 11 71. Sainte-Croix: Garage A. Buri & Cie, (024) 6 26 76. Saint-Sulpice: Garage R. Pointet, (021) 34 52 25. Vevey: Garage de la Veveyse, J. Zwahlen, quai de l'Arable 1, (021) 51 36 64.



SKIS:

Authier - Attenhofer - Fischer - Rossignol - Kästle - Dynamic - Kneissl - Elan - Roy - Blizzard - Völkl - Erbacher.

Fixations de sécurité:
Salomon - Lusser - Flex - Gertsch - Kandahar - Nevada - Marker - Tyrolia - Geze

Bâtons de ski.

CHAUSSURES:
Lange - Molitor - Heierling - Raichle - Henke - Kastinger.

GANTS, BONNETS, CHAUSSONS, FARTS, etc. TOUT POUR LE HOCKEY

Chavannes 7 et 15 Neuchâtel Tel. 25 44 52

A VENDRE d'occasion

MEUBLES NEUFS DE STYLE ET MODERNES

légèrement défraîchis, provenant d'expositions, soit: chambres à coucher, salles à manger et chambres d'enfants, salons, parois, armoires, bahuts, etc.

RABAIS IMPORTANTS

Lieux et heures de visites:
chemin de Belleruche 18, à Neuchâtel, vendredi 5 novembre de 14 à 18 h et samedi 6 novembre de 9 à 16 heures.
Renseignements: O. Lambelet, tél. 25 69 21.

A toute demande de renseignements, prière de joindre un timbre pour la réponse.

Feuille d'avis de Neuchâtel

Dem. d'emplois

Jeune fille diplômée cherche place

d'assistante médicale

ou de secrétaire médicale.

Tél. 31 51 74.

Infirmière diplômée

serait disponible, à temps partiel, pour médecin ou centre industriel.

Adresser offres écrites à GZ 2542 au bureau du journal.

Chauffeur poids lourds

cherche emploi. Adresser offres écrites à JB 2533 au bureau du journal.

Cadre commercial

titulaire brevet études supérieures HEC, longue pratique achats, ventes, gestion, organisation, connaissances allemand, anglais, italien, cherche changement de situation région Bienne, la Chaux-de-Fonds, Neuchâtel.

Faire offres sous chiffres P 350113 N, à Publicitas, 2000 Neuchâtel.

Téléphoniste

Dem. à acheter

diplômée PTT, connaissances linguistiques, dactylographie, recherche place. (Téléphoniste ou employée de bureau, pour 1972.)

Adresser offres écrites à HA 2543 au bureau du journal.

J'achète

JULES VERNE

de la collection « HETZEL » bleue et rouge. Tél. (038) 46 11 15.

APPRENTISSAGES

Bureau d'assurances de la ville cherche, pour le printemps,

apprenti (e) de bureau

Bonne formation assurée. Ambiance agréable.

Faire offres sous chiffres EV 2514 au bureau du journal.

AF machines à laver

J'y gagne alors j'y vais. 20 modèles au choix. Toutes les grandes marques Siemens - Hoover - Indesit - Rotel Frigidaire, etc., avec ou sans fixation.

A PARTIR DE Fr. 690.—.

Demandez-nous une offre de reprise sans engagements. Grandes facilités de paiement.

Des prix traditionnellement imbattables. Ouvert tous les jours, le samedi jusqu'à 16 heures.

DISCOUNT DU VIGNOBLE, Fornachon & Cie.

Tél. (038) 46 18 77. 2022 Bevaix.

EMARAND S. A.

LABORATOIRE DE RECHERCHES, DÉVELOPPEMENT ET APPLICATION

cherche

CHEF DU DÉPARTEMENT MÉCANIQUE - MICROMÉCANIQUE

ayant 5 à 10 ans d'expérience dans le développement et la construction d'appareils industriels et ménagers, responsable de la direction d'un groupe et appelé à collaborer avec d'autres sections spécialisées en électronique, biologie, technologie avancée.

INGÉNIEUR - ÉLECTRICIEN EPF

en tant que collaborateur scientifique dans son département électrique, pour la recherche et le développement de micromoteurs à courant continu, et de nouveaux systèmes électromagnétiques.

Aux candidats ayant:
— esprit d'initiative
— créativité
— dynamisme

Nous offrons:

— possibilité de se perfectionner dans les domaines de pointe des sciences techniques modernes
— prestations sociales adaptées aux conditions actuelles
— horaire flottant.

Adresser les offres manuscrites, avec curriculum vitae, copies de certificats et prétentions, à Dr R. Wellinger, EMARAND S.A., Gouttes-d'Or 14, 2000 Neuchâtel 8.

EXCURSIONS WITTEW

DIMANCHE 7 NOVEMBRE
PROMENADE AUTOMNALE
en zigzag à travers le Jura bernois et neuchâtelois.
Dép. 13 h 30 Fr. 18.— (AVS: 14.50)
Inscriptions:
AUTOCARS WITTEW
Neuchâtel, Saint-Honoré 2 Tél. 25 82 82

Abonnez-vous aux

discours du pape

Fr. 10.50 par an, parution chaque semaine. S'inscrire chez M. Gilbert Bornarel, 1049 Bousens.

Tectyl VALVOLINE

protège votre voiture de la rouille pour longtemps. Faites confiance au spécialiste

CARROSSERIE P. Schoelly Hauterive. Tél. (038) 25 93 33.

Transformation et réparation de manteaux et vestes de

DAIM et CUIR

mouton retourné R. Poffet, Tailleur Ecluse 10, Neuchâtel Tél. 25 90 17.

L'annonce reflet vivant du marché

dans votre journal

ROYAL

Temple-Neuf 4 Neuchâtel

VENDEUSE AUXILIAIRE

active et connaissant la branche. Bon salaire, horaire à convenir. S'adresser à M. F. Grosjean, gérant. Tél. (038) 25 51 05.

Pour notre service de comptabilité et du contentieux, nous cherchons une

EMPLOYÉE

de langue maternelle française, consciencieuse et ayant de l'initiative.

Nous offrons:

Un emploi intéressant, varié et bien rétribué.

Des conditions de travail agréables au sein d'une organisation moderne.

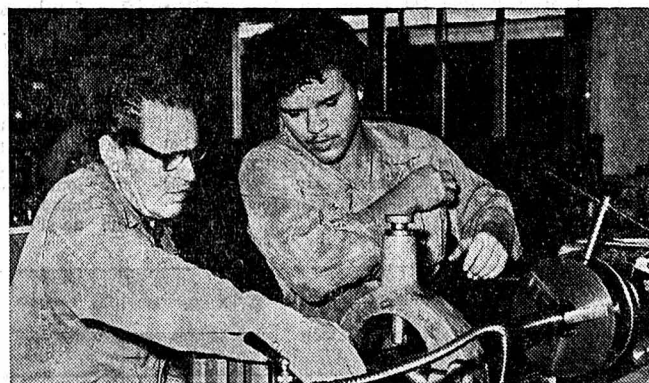
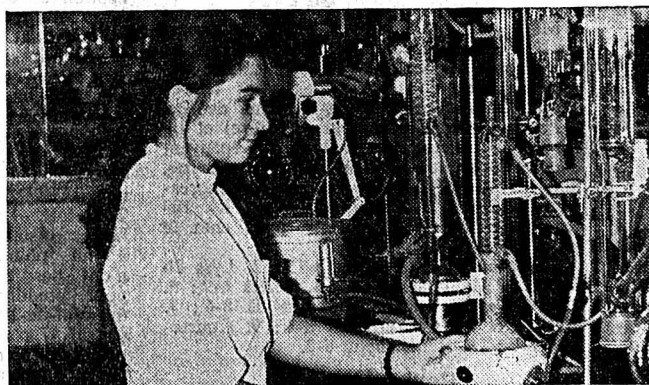
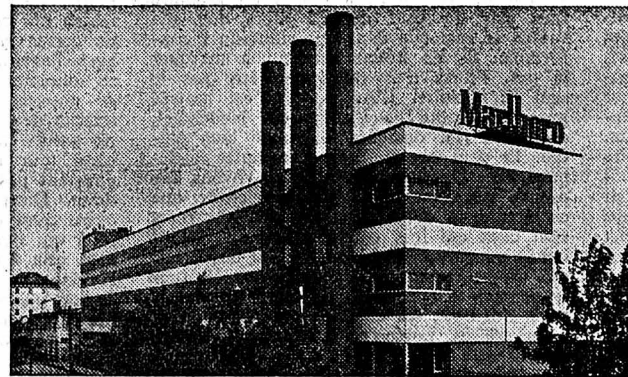
L'horaire individuel.

Adresser vos offres ou téléphonez au service du personnel de

Winterthur ACCIDENTS

Agence générale de Neuchâtel, direction André Berthoud, Saint-Honoré 2, 2001 Neuchâtel. Tél. (038) 25 73 21.

FTR FABRIQUES DE TABAC REUNIES SA NEUCHATEL MEMBRE DU GROUPE PHILIP MORRIS



Cours de formation interne pour des candidat(e)s ouvrier(ère)s spécialisé(e)s

stages pratiques dans nos différents ateliers de production en vue d'acquérir les connaissances spéciales nécessaires à la conduite de différents types de machines de production.

Durée de la formation: 3 ans, dont 2 de formation de base avec cours de culture générale, et 1 an de formation spécialisée avec cours de connaissance des machines. Titre délivré: certificat F.T.R. d'ouvrier(ère) spécialisé(e).

Si vous vous décidez à vous présenter, vous pouvez combiner votre venue avec une visite d'usine, chaque mardi, mercredi et jeudi ou les samedis matin 6 et 13 novembre prochains.

Pour vous permettre de vous inscrire avec vos parents, notre service de recrutement se tient volontiers à votre disposition. (Tél. interne 225 ou 226).

OFFRES ET RENSEIGNEMENTS: SERVICE DU PERSONNEL TEL. 038/211145 2003 NEUCHATEL

OFFRES ET RENSEIGNEMENTS: SERVICE DU PERSONNEL TEL. 038/211145 2003 NEUCHATEL

Sticks de poisson Findus

Un repas léger et apprécié de tous, préparé avec des filets de cabillaud frais.

Panés, précuits.
Prêts en un tournemain.

Paquet de 6 sticks
Paquet de 10 sticks
Paquet économique de 16 sticks



sans arêtes

FINDUS

de bonne humeur avec

LECO

Choco-Drink

Chefs-d'œuvre

signés ZENITH

Dans la plus pure tradition, ZENITH perpétue l'art des célèbres penduliers neuchâtois du XVIII^{ème} siècle. Et quelle précision! Elle est digne des maîtres-chronométriers de ZENITH, qui ont remporté le plus de premiers prix à l'Observatoire de Neuchâtel. Cette véritable œuvre d'art signée ZENITH s'accorde aussi bien avec un intérieur moderne qu'avec des meubles de style. Personne d'autre ne vous offre une gamme de pendules d'une valeur et d'un prestige aussi universellement reconnus.

ZENITH

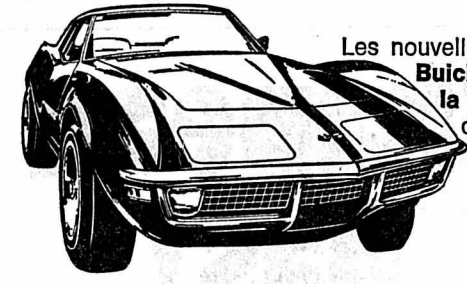
Dans le magasin spécialisé:

H. FAVRE Horlogerie-Bijouterie Place du Marché NEUCHÂTEL	DANIEL MARTHE Horlogerie-Bijouterie Grand'Rue 3 NEUCHÂTEL
W. STAUFFER Horlogerie-Bijouterie Rue des Poteaux 4 NEUCHÂTEL	H. SANDOZ Horlogerie-Bijouterie Grand'Rue 29 PESEUX

GENERAL MOTORS MOTORAMA EXPOSITION

Le plus grand constructeur d'automobiles du monde vous invite à une exposition passionnante: Motorama qui vous présente les dernières nouveautés de General Motors!
Un aperçu de l'ensemble du programme GM. Les nouveaux modèles des USA, d'Allemagne, de Grande-Bretagne.

Une manifestation à ne pas manquer pour un mordu de la voiture.



Les nouvelles américaines sont là. Une classe à part: Buick, Oldsmobile, Pontiac, Cadillac. Et la voiture la plus vendue au monde: Chevrolet. Des noms qui vous ont toujours fait rêver. Venez donc faire plus ample connaissance!



Ce qui se fait de mieux. Faites-vous présenter la Ranger. A plus forte raison si vous n'êtes pas seulement un mordu de voitures mais aussi quelqu'un qui sait compter, en bon Suisse. Ranger: le meilleur de l'expérience GM et la qualité suisse en plus.



La grande attraction: l'Opel Record Super 1900 Automatic, la super-version du modèle le plus apprécié en Suisse! Une voiture idéale à un prix idéal que vous ne pouvez pas manquer.



Venez faire une découverte fascinante: la Vauxhall Firenza. C'est une synthèse parfaite de styling, de puissance, de confort. Un coupé qui force l'admiration.



Dans la Kadett également il y a du nouveau: une Kadett 1,2 Spécial conçue spécialement pour la Suisse vous attend. Hautes performances, grand confort, à un prix avantageux, suivant le fameux principe Kadett.

Entrée gratuite, évidemment. Motorama. Le Rendez-vous des mordus de l'automobile et de ceux qui souhaitent le devenir.



MON 00/72 CH

La Chaux-de-Fonds, Pavillon des Sports

Vendredi	5 novembre	17-22 h.
Samedi	6 novembre	10-22 h.
Dimanche	7 novembre	10-21 h.

Sous réserve de changements de programme

Prêts express

de Fr 500.- à Fr 20 000.-

- Pas de caution: Votre signature suffit
- Discrétion totale

Adressez-vous uniquement à la première banque pour prêts personnels

Banque Procrédit
2001 Neuchâtel, av Rousseau 5
tél. 038/24 83 83
ouvert 08.00-12.15 et 13.45-18.00
fermé le samedi

Nous vous recevons discrètement en local privé

NOUVEAU Service express

Nom _____
Rue _____
Endroit _____

LOTÉRIE ROMANDE

demain...

à Meinier/Ge

LIQUIDATION TOTALE

Chaussures

ABAPRIX

Av. Léopold-Robert 58
La Chaux-de-Fonds

Ventes autorisées par la Préfecture
du 5 octobre au 31 décembre

DÈS AUJOURD'HUI 5 NOVEMBRE

SENSATION A LA CHAUX-DE-FONDS

Toutes les 3000 paires de chaussures dames à talon sacrifiées

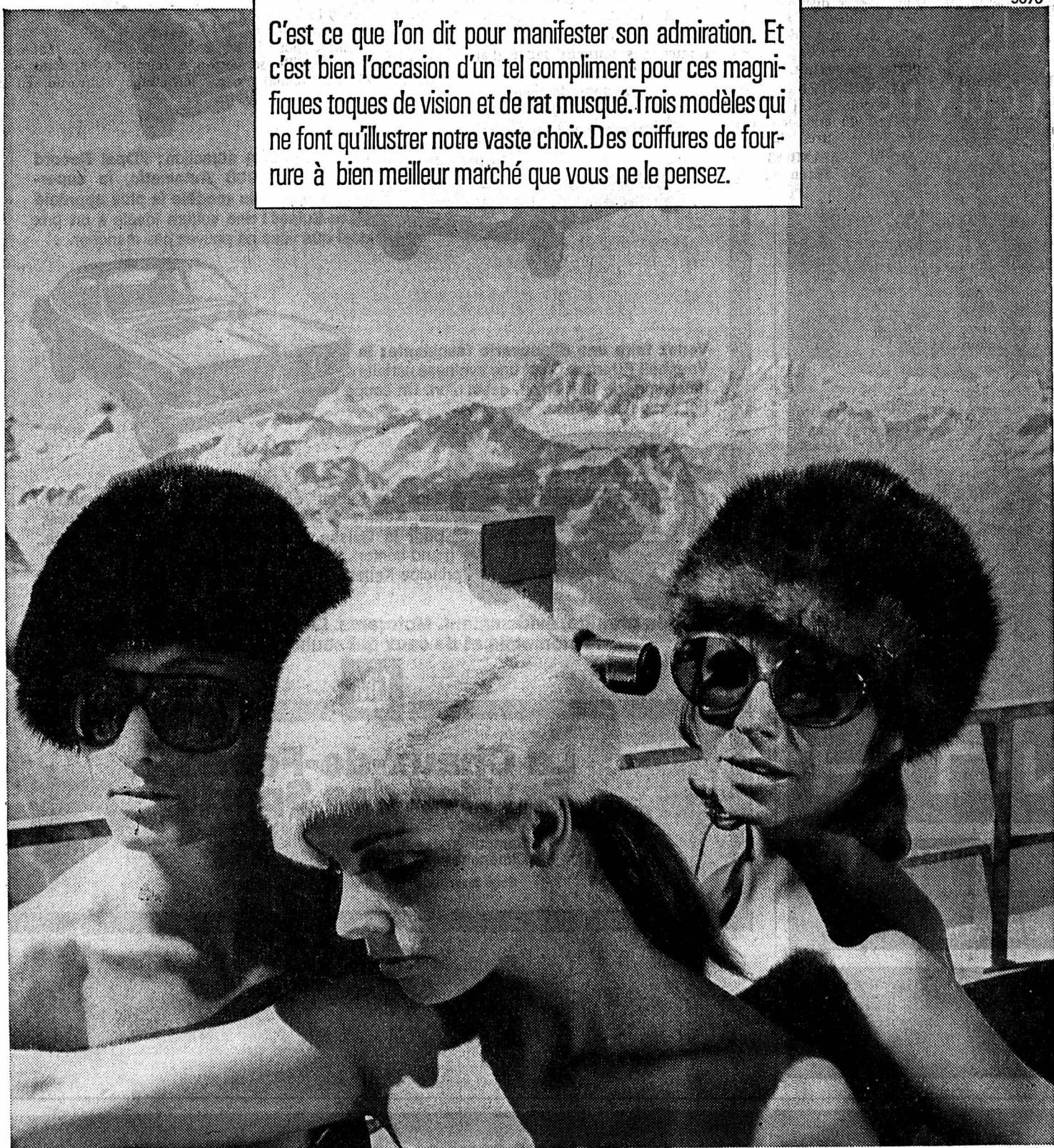
à Fr. 9.-

PROFITEZ TOUT DE SUITE, STOCK LIMITÉ

BEAU CHOIX DE CARTES DE VISITE à l'imprimerie de ce journal

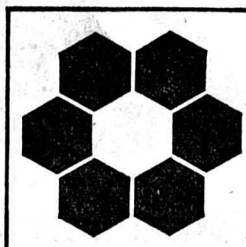
Chapeau bas!

C'est ce que l'on dit pour manifester son admiration. Et c'est bien l'occasion d'un tel compliment pour ces magnifiques toques de vision et de rat musqué. Trois modèles qui ne font qu'illustrer notre vaste choix. Des coiffures de fourrure à bien meilleur marché que vous ne le pensez.



Rat musqué, 99.- Vison, divers couleurs dès 189.- Queues de vison, divers couleurs dès 69.-

Achetez tout aux prix



AU LOUVRE
La Nouveauté SA.

NEUCHÂTEL

Les fameux vols de propagande

**1 SEMAINE
Fr. 250.-**

au départ de Genève
et Fr. 270.- de
Bâle / Zurich

**PARADIS
DU SOLEIL**

MAJORQUE

bains de mer fortifiants, plage de sable chaud,
forêts de pins aromatiques, excellente nourriture.
Tous nos hôtels directement au bord de la mer
sans rue devant.

UNIQUE AU MONDE:
Numéro de chambre notifié pour chaque réservation.

du 31 octobre à
fin novembre

Programme spécial et inscriptions par:
Universal Air Tours Bâle
Steinenvorstadt 40 Téléphone (061) 22 15 44

ARRIVAGE DE MOULES FRAÎCHES hûtres et crevettes grises

RECETTE :

Moules à la marinère : Mettre dans un sautoir beurré et tapissé d'une forte cuillerée d'échalote hachée, garni d'une ou deux branches de persil, d'un brin de thym et d'un quart de feuille de laurier, 2 kg de moules, triées, raclées et lavées. Ajouter 2 cuillerées de beurre divisé en menus morceaux. Mouiller de 2 décilitres de vin blanc sec. Cuire à plein feu, le sautoir ouvert. Dès que les moules sont bien ouvertes, les égoutter, retirer une coquille à chacune et les dresser dans une timbale. Conserver au chaud. Retirer du sautoir le persil, le thym et le laurier. Ajouter à la cuisson 3 cuillerées de beurre, bien mélanger et verser sur les moules. Saupoudrer de persil haché.

Lehnherr frères

Le magasin spécialisé
Neuchâtel - Place des Halles - Tél. (038) 25 30 92



SALLE DES CONFÉRENCES

samedi 13 novembre, à 20 h 30, premier concert de la saison de

L'ORCHESTRE DE CHAMBRE DE NEUCHÂTEL

Soliste : **ROCCO FILIPPINI**, violoncelliste,

œuvres de J.-Ch. Bach, A. Vivaldi, L. Boccherini, I. Stravinsky.

Direction : **E. Brero.**

Location : agence **Strüblin**, librairie **Reymond**, tél. 25 44 66.

Places de Fr. 6.- à 12.-.

Etudiants, apprentis, JMS Fr. 3.-.

Pour une représentation équitable du
peuple neuchâtelois

PIERRE AUBERT

AU CONSEIL DES ÉTATS



C'est justice.

C'est possible.

Ce sera.

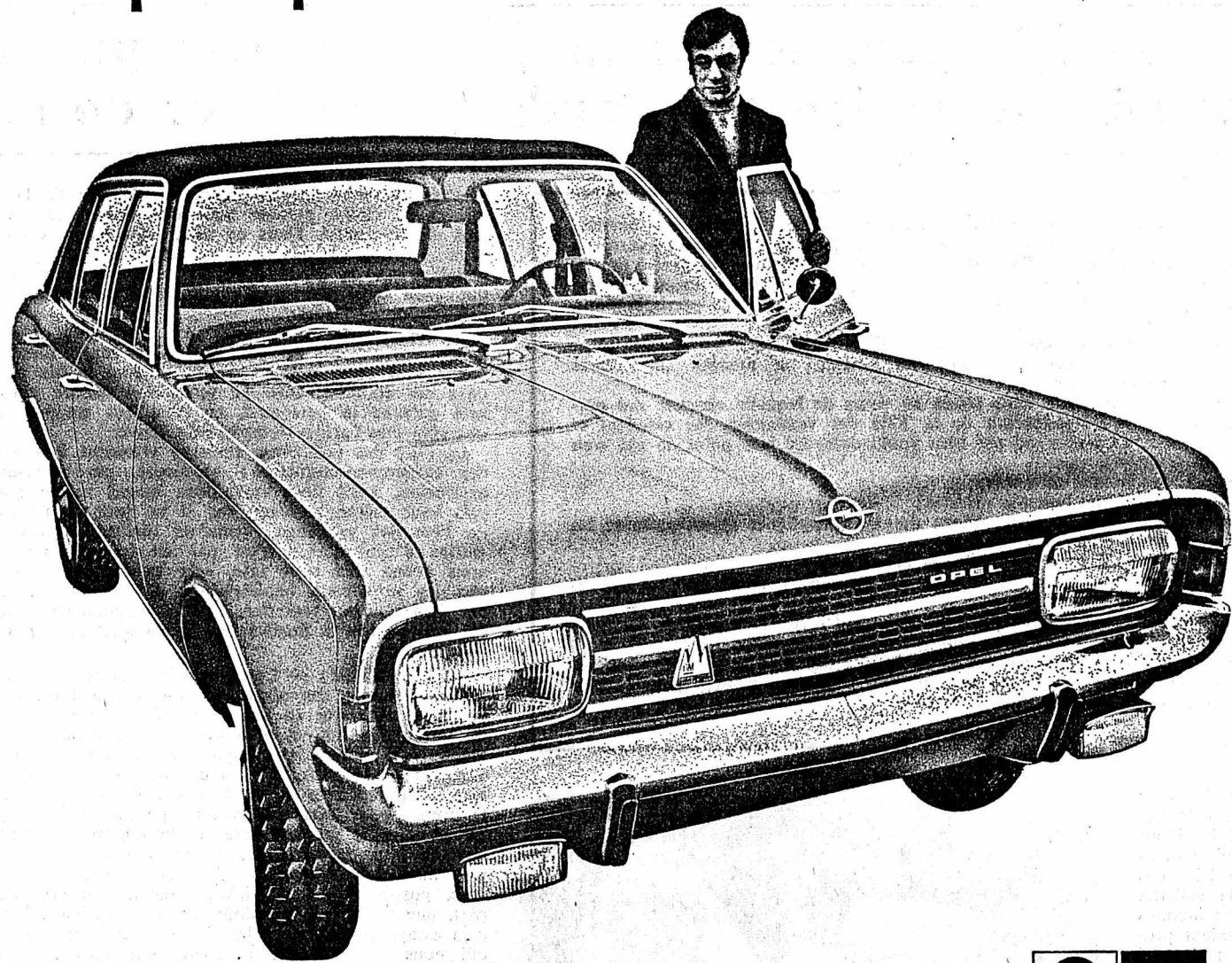
Parti socialiste neuchâtelois.

YES SIR
RITEX
 New Romantic Line

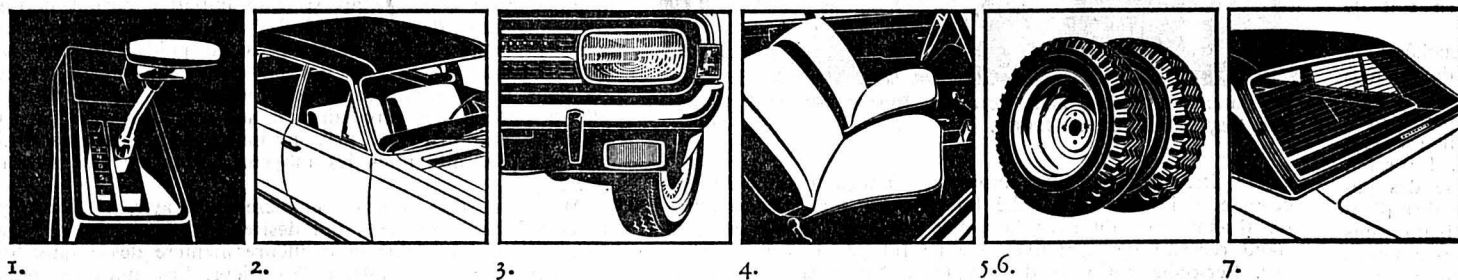
MANTEAUX MIDI
 laine et polyester **159.- à 198.-**
MANTEAUX D'HIVER
 classiques 168.- à 278.-

Wittwen
 VÊTEMENTS
 PLACE DES HALLES
 NEUCHÂTEL

Nouveau! Record Super 1900 Automatic.
 A un prix qui vous fait économiser Fr. 715.-



Elle offre tout cela:

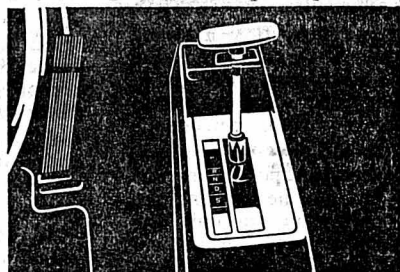


La nouvelle Record Super 1900 Automatic est la super-version du modèle de voiture le plus vendu de Suisse en 1970. Elle offre, en série, tout ce qui en fait la voiture idéale — et pas seulement pour la saison froide:

1. Boîte GM entièrement automatique à trois rapports.
2. Toit noir en vinyle.
3. 2 phares de brouillard à halogène.
4. 2 couvre-siège en peau de mouton, (synth.)
5. 2 pneus radiaux d'hiver montés sur
6. 2 jantes supplémentaires (en plus des 5 roues avec pneus radiaux).
7. Vitre arrière chauffante.

Et tout ceci pour un prix qui vous fait économiser Fr. 715.-.

Avec la boîte GM entièrement automatique à trois rapports vous conduisez plus sûrement et plus confortablement. Vous épargnez vos nerfs... ainsi que le moteur et la transmission de la voiture. Si vous en avez envie, vous pouvez aussi changer de vitesse manuellement. C'est pourquoi de plus en plus d'automobilistes choisissent la



boîte GM entièrement automatique à trois rapports: Pour pouvoir changer de vitesse sans y être contraints.

Examinez la Record Super 1900 Automatic. Faites un tour d'essai. Profitez de cette offre. Cela en vaut la peine. Opel est dans la course.

Opel Record Super 1900 Automatic.

(La super-version du modèle de voiture le plus vendu de Suisse.)

Vente et service Opel en Suisse romande: Aigle Garage des Mosses 2 14 14, Avenches J.-P. Divorve 75 12 63, Begnins Garage du Jura 66 14 58, Bienne Auto-Besch 41 55 66, Merz & Amez-Droz S.A. 3 53 33, Bulle Garage Majestic 2 84 84, Château-d'Écône Garage du Pont 4 61 73, la Chaux-de-Fonds Garage Guttman S.A. 23 46 81, Delémont Garage des Eaux-Vives 22 35 33, Fribourg Garage de Pérolles 22 38 88, Genève Garage des Délices S.A. 44 71 50, Extension Autos S.A. 32 11 35, Lausanne Ets Ramuz et Garage Edelweiss S.A. 24 04 44, le Locle Garage du Rallye 31 33 33, Martigny Garage J.-J. Casanova 2 29 01, Montreux Garage Central et Montreux-Excursions S.A. 61 22 46, Moutier Garage Prévôtis 93 16 77, Neuchâtel Garage du Roc 33 11 44, la Neuveville Garage Belcar 51 25 59, Porrentruy Garage des Ponts 66 12 08, Rolle Garage Wurliod 75 17 25, Sion Garage de l'Ouest 2 81 41, Tramelan Garage Alouette 97 50 40, les Verrières Garage-Carrosserie Franco-Suisse 66 13 55, Yverdon Garage Bouby-Rolls 2 54 60, et nos distributeurs locaux à: Attalens 56 41 10, Aubonne 76 53 04, Bellaux 45 12 36, Bercher 81 82 42, Bevaix 46 13 96, Bremlens 71 19 69, Busigny 89 11 66, Cheseaux 91 12 29, Chexbres 56 11 56, Colombier 41 35 70, Cossonay 87 15 96, Court 92 91 50, Courtepin 34 12 14, le Crêt 8 54 29, Dombresson 53 28 40, Echallens 81 15 95, Epalinges 32 53 66, Estavayer-le-Lac 63 10 08, Fahy 76 63 20, Fully 5 35 23, Genève 22, rue Cartaret 34 42 00; 2, rue Michel-Servet 46 08 17; 9, route des Jeunes 42 50 46; 9, boulevard d'Yvoy 25 28 00, Giovelier 56 71 29, Granges-Marnand 64 10 57, les Haudères 4 65 27, Lausanne 21, place du Tunnel 23 72 17; 7, route de Chavannes 24 26 10, Mézières 93 12 45, Montana 7 23 69, Morges 71 26 48, Naters 3 24 40, Nods 51 26 17, le Noirmont 53 11 87, Onex 92 62 24, Orbe 7 21 77, Payerne 61 29 80, Petit-Lancy 92 37 32, le Pont 85 12 50, Prilly 24 62 63, Pully 28 94 94, Raron 5 16 66, Renens 34 01 94, la Rippe 67 12 55, Romont 52 22 87, Savigny 97 11 55, Soyhières 32 11 36, Sainte-Croix 6 26 76, Saint-Imier 41 36 44, Saint-Maurice 3 63 90, Vallorbe 83 13 35, Versoix 55 16 94, Vevey 51 88 60, Veyras, sur Sierre 5 26 16.

Pour insérer une petite annonce au tarif réduit de 30 centimes le mot

vous avez la possibilité de passer à notre bureau de réception, 4, rue Saint-Maurice, ou d'inscrire votre annonce au dos du coupon d'un bulletin de versement postal.

Ces annonces ne sont pas acceptées par téléphone et elles doivent être payées avant la parution.

Les annonces commerciales ainsi que les annonces pour la vente de véhicules à moteur ne sont pas admises dans la catégorie des petites annonces

Ouverture de notre NOUVEAU RAYON

Disques et cassettes de musique classique et littérature

Toujours notre rayon
 JEUNE POUR LES JEUNES
 ET LES TOUJOURS... JEUNES!

Grand choix dans tous les genres

OFFRES SPÉCIALES 1971

ΣRATO

Stu 70646 Fr. 22.—
 G. Ph. TELEMANN: Quatre sonates pour flûte et clavecin par J.-P. Rampal et R. Veyron-Lacroix

Stu 70667/68 Fr. 44.—
 A. HONEGGER - R. MORAX

LE ROI DAVID
 version originale
 Direction Charles DUTOIT Fr. 35.—

EDO 228/29 Fr. 66.—
 J.-G. WALTHER: Les 14 concertos transcrits pour l'orgue par Marie-Claire ALAIN, organiste

Stu 70625/27 Fr. 66.—
 G. TARTINI: Sonates pour cordes, concertos pour flûte, violon, violoncelle, etc. I SOLISTI VENETI Dir. CI. SCIMONE

Stu 70605/10 Fr. 132.—
 Cl. DEBUSSY: L'œuvre pour piano (intégrale pour piano seul) par Monique HAAS

BARCLAY RECORD S.A. GENÈVE

Notre personnel qualifié saura vous conseiller, chez

G. HOSTETTLER
 Saint-Maurice 6 - NEUCHÂTEL - Tél. 25 44 42

Véhicules à moteur et accessoires

Mustang V 8
 modèle 1967, rouge, coupé hard-top, vendue expertisée.
 Station-Service Vieux-Billard, Henniez.
 Tél. (037) 64 15 88.

A vendre **VW 1200**
 moteur défectueux, 200 fr.
 Tél. 33 29 75.

Austin Maxi 1750
 1971, 5000 km, blanche, expertisée. Garantie.

Garage TOURING,
 H. Dall'Acqua, 2072 Saint-Blaise.
 Tél. (038) 33 33 15.

A vendre **Peugeot 404**
 expertisée, en bon état. Au plus offrant.
 Tél. 61 25 22.

A vendre **TR 4**
 1965.
 Tél. 47 13 28, heures des repas.

De particulier **Sunbeam-MK II**
 Expertisée, pneus neufs.
 Très bon état.
 Garage Touring H. Dall'Acqua
 Tél. (038) 33 33 15, 2072 Saint-Blaise.

Caravane
 5 places, arrangements extérieurs camping Belle-Rive (Corcelettes).
 Tél. 25 62 69.

A vendre, pour cause de double emploi,
Austin 850
 rouge, expertisée. Prix intéressant.
 Tél. (038) 41 18 13.

MINI 1000
 1968, parfait état.

Garage TOURING
 H. Dall'Acqua, 2072 Saint-Blaise.
 Tél. (038) 33 33 15.

A vendre **504 injection**
 1970, verte, excellent état, expertisée. Reprise éventuelle. Facilités de paiement.
 Tél. (038) 47 19 93.

OCCASION
VW 411 Luxe
 1969 - bleu clair - simili 42.000 km - 4 portes
 Bon état - Garantie - Expertisée
GRAND GARAGE ROBERT
 Neuchâtel - Tél. 25 31 08
CONCESSIONNAIRE OFFICIEL

Ford Mustang V 8
 19.000 km, verte, radio, de particulier.

Garage TOURING
 H. Dall'Acqua, 2072 Saint-Blaise.
 Tél. (038) 33 33 15.

A vendre **Opel Ascona**
 grise, modèle 1968, en très bon état.
 Garage du Val-de-Ruz Boudevilliers.
 Tél. (038) 36 15 15.

2 véhicules
Austin 1100
 en parfait état.

Garage TOURING
 H. Dall'Acqua, 2072 Saint-Blaise.
 Tél. (038) 33 33 15.

OCCASION
Renault 16 GL
 1970 - gris métallisé - drap 30.000 km
 Parfait état - Garantie
GRAND GARAGE ROBERT
 Neuchâtel - Tél. 25 31 08
CONCESSIONNAIRE OFFICIEL

A vendre **Ford Cortina 1300**
 1970, 4 portes, 40.000 km 5500.—

Ford Cortina 1300
 1967, 2 portes, 68.000 km 3500.—

Simca 1500
 1966, 4 portes, 59.000 km, vitesses au plancher. 3200.—

Simca 1000 GL
 1964, 4 portes 1600.—
 Tous ces véhicules sont en parfait état et expertisés, pour tous cantons.
 Tél. 25 78 82, heures des repas ou le matin jusqu'à 8 heures.

A vendre, très belle
Simca 1300
 1965, expertisée.
 Tél. 25 22 87.

OCCASIONS
 expertisées - crédit - échanges

Alfa Romeo
 1750, 1969
 1750, 1970
 1750 GT, 1968

BMW
 2002, 1970
 1800, 1967
 1800, 1965
 3000, 1971

Opel
 Diplomat, 1967
 Record 1900, 1967
 Kadett Rallye, 1970
 Capitaine, 1965

VW
 1200, 1971
 1500, 1967

OCCASIONS
 expertisées - crédit - échanges

Ford
 12 M, 1967
 17 M Combi, 1966
 Cortina GT, 1968
 Cortina, 1966

Simca
 1501 Break, 1969
 1301 GL, 1967
 1100, 1970

Citroën
 Break 21, 1971
 Pallas, 1969
 ID 20, 1969
 Ami 8, 1969
 Ami 8 Break, 1970
 Fourgon H, 1964

Peugeot
 404, 1965
 404, 1968

Garages Henri Favre S.A.
Apollo
 Fbg Lac Neuchâtel 038 241212

McMann-Erickson ORN 95272 Su

Voici enfin la nouvelle caméra Bolex et son Macrozoom 8 fois

La caméra Bolex 280 Macrozoom, que tant de cinéastes attendaient avec impatience. Aux avantages éprouvés du Macrozoom, cette nouvelle caméra Bolex ajoute ceux d'un zoom au rapport de focales élevé: de l'extrême grand-angulaire de 7 mm au puissant télé de 56 mm. Naturellement avec commande électrique des focales (power-zoom) et deux vitesses de variation, lente et rapide.

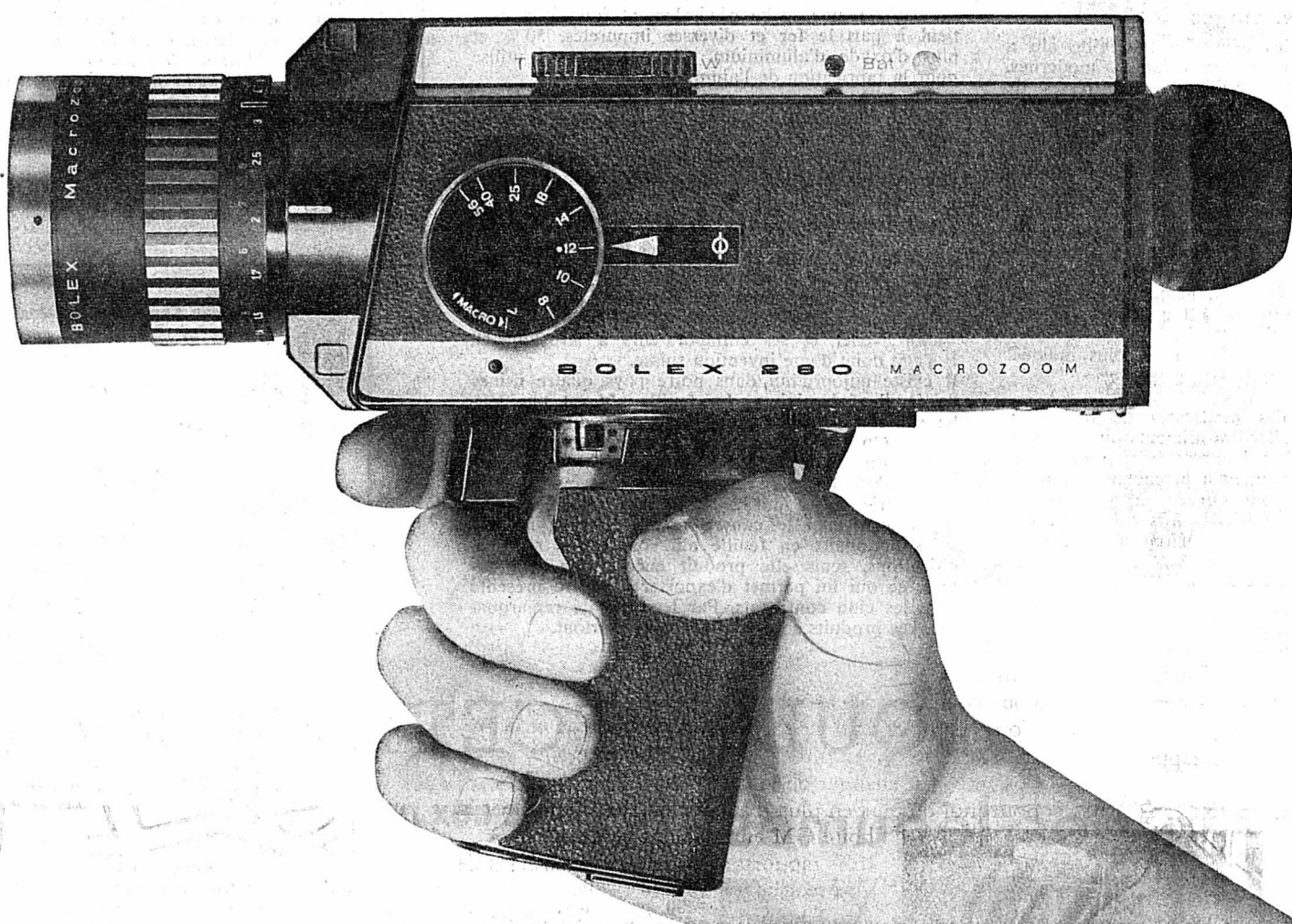
Le Macrozoom vous permet de vous approcher du sujet que vous filmez jusqu'à le toucher avec l'objectif. Champ minimum de prise de vues: 27 x 20 mm seulement!

Tout est possible! Le choix des cadrages est illimité, de même que les distances de prise de vues. De près, vous saisissez en gros plan le visage d'un enfant ou une abeille rem-

plissant le cadre de l'image. De loin, comme armé de jumelles, vous filmez, sans vous faire voir, un couple de lions dans la brousse, un détail du paysage ou une rencontre secrète.

Avez-vous autre chose à souhaiter? Autres avantages: cadences de prise de vues de 18 et 24 images/sec., marche image par image et marche continue; diaphragme automatique avec possibilité de correction (± 1 diaphragme) et de réglage manuel; télémètre à image sectionnée, contrôle des piles, oculaire du viseur réglable, compartiment étanche pour les piles, etc.

Allez donc voir de près la caméra Bolex 280 Macrozoom. Votre marchand photographe se fera un plaisir de vous la présenter. Prix conseillé: Fr. 1085.—.



BOLEX
Tradition de haute qualité

OCCASIONS AVANTAGEUSES

- PEUGEOT 204 GL 1970, 6 CV, beige, toit ouvrant, intérieur drap.
- PEUGEOT 204 GL 1968, 6 CV, eau vive, toit ouvrant, intérieur drap.
- PEUGEOT 404 1961, 9 CV, noire, toit ouvrant, intérieur simili, servo.
- PEUGEOT 404 1964, 9 CV, beige, intérieur drap, accessoires.
- PEUGEOT 404 1966, 9 CV, blanche, toit ouvrant, intérieur drap, moteur neuf.
- VW 1500 Automatique 1970, 8 CV, rouge, 2 portes, intérieur drap, 60.000 km.
- CITROEN DYANE 1969, 6 CV, rouge, 4 portes, intérieur drap, 60.000 km.
- FORD ANGLIA 1965, 6 CV, grise, 2 portes, intérieur simili.
- FORD 17 M 1967, 9 CV, bleue, 2 portes, intérieur drap.
- FORD TRANSIT 1967, 8 CV, blanche, fourgon 1200 kilos.
- OPEL 1700 1965, 9 CV, beige, 2 portes, intérieur simili.

Facilités de paiement - Essais sans engagement
Demandez liste complète avec détails et prix

GARAGE DU LITTORAL

M. et J.-J. SEGESSEMANN & C^{IE}
Pierre-à-Mazel 51 - Tél. 25 99 91
Neuchâtel - Début route des Falaises

OCCASION

Renault 6-850

1970 - gris métallisé - drap
52.000 km
Parfait état - Garantie
GRAND GARAGE ROBERT
Neuchâtel - Tél. 25 31 08
CONCESSIONNAIRE OFFICIEL

OCCASIONS

Fiat 124 S

1971, 13.000 km.
4 portes, rouge.
Etat impeccable. Reprise.
Facilités de paiement
avec crédit G.M.A.C.

OCCASION

Renault 16 TS

1970 - beige - simili - 57.000 km
Impeccable - Garantie - Expertisée
GRAND GARAGE ROBERT
Neuchâtel - Tél. 25 31 08
CONCESSIONNAIRE OFFICIEL

OCCASION

OPEL KADETT RALLYE

1970, gris métallisé,
1100 cm³, 36.000 km.
7900.—

*l'affaire
d'aujourd'hui*

Garages
Henri Favre S.A.

Apollo

Fbg Lac Neuchâtel. ☎ 038 241212

Bonne occasion

Peugeot 404

Expertisée.
Année 1964.
Neuchâtel - Tél. 25 15 72.

A vendre

Citroën ID 20

Confort, 1969,
52.000 km;

Sunbeam 1500

1970, 23.000 km;

Datsun 1300

1969, 65.000 km;

Opel Record 1700

Coupé, 1964,
118.000 km,
peinture neuve.

Voitures expertisées.
Reprises - facilités
de paiement.

Garage de la Côte,
Peséux.

Service vente:
Tél. 41 10 85.

Atelier:
Tél. 31 23 85.

MINI 850

1965, rouge,
de première main.

Garage TOURING

H. Dall'Acqua,
2072 Saint-Blaise.
Tél. (038) 33 33 15.

A vendre

Peugeot 404

1961, 110.000 km,
moteur partiellement
révisé, état
exceptionnel.
Prix intéressant.
Tél. 25 44 88.
Demander
Philip Hawkes.

Occasions expertisées

DATSUN 1300
1969, blanche,
61.000 km.
FIAT 124 S
1970, blanche,
73.000 km.
AUDI 100 LS,
1971, bleue,
10.000 km.
VAUXHALL 2000,
1970, beige,
18.000 km.
VW 1300,
1967, blanche,
38.000 km.
VW 1600 L,
1965, bleue,
65.000 km.
MORRIS 850 DL
1971, beige,
26.000 km.

Garage M. BARDO,
Neuchâtel.
Tél. 24 18 42.

Samedi ouvert
toute la journée.

A vendre

R 16 GL

gris métallisé,
34.000 km, expertisée.
Prix selon entente.
Tél. 41 13 45,
dès 20 heures.

A vendre

Volvo 144

1969, 32.000 km,
beige, avec radio,
expertisée, 9400 fr.
Facilités de paiement.
Tél. 25 68 34,
heures des repas.

interRent iR

Garage Hirondelle
Pierre Senn Neuchâtel
Téléphone (038) 24 72 72

interRent voitures de location

Simca 1300, 1965
Sunbeam 1250, 1971
Rover 2000 TC, 1968
Fiat 124, 1968
Citroën Ami 8, 1969
Simca 1000 GLS, 1971

Toutes les voitures sont livrées
expertisées.

Garage A. WALDHERR
NEUCHATEL
Parcs 147 Tél. (038) 24 12 65

VÉHICULES A MOTEUR

A vendre

Fiat 850 Spider

1969, 35.000 km, état impeccable,
prix intéressant.
GARAGE F. FATTON, Tombet 13,
2034 Peséux.
Tél. (038) 31 72 50, 31 73 50.

OCCASION

AUDI 100 SUPER

1969 - vert foncé - drap
41.000 km
Etat de neuf - Garantie
GRAND GARAGE ROBERT
Neuchâtel - Tél. 25 31 08
CONCESSIONNAIRE OFFICIEL

OCCASION

Matra 530 M

1969 - 4 places - simili
jaune - toit ouvrant
37.000 km - Toit ouvrant
Impeccable - Garantie - Expertisée
GRAND GARAGE ROBERT
Neuchâtel - Tél. 25 31 08
CONCESSIONNAIRE OFFICIEL

Occasions expertisées

FORD ESCORT 1100

1970 - brun foncé - simili
25.000 km - Parfait état
Garantie - Echange
GRAND GARAGE ROBERT
Neuchâtel - Tél. 25 31 08
CONCESSIONNAIRE OFFICIEL

Chrysler Valiant 19 CV

modèle 1971, or, intérieur vert,
automatique, servo-frein, direction
assistée, différentiel auto-blo-
quant. Env. 5000 km.

Dodge-Dart, VIP 1971

27 CV, automatique, servo-frein,
direction assistée, vitres teintées,
installation de climatisation, ra-
dio, nombreux accessoires. Voi-
ture de direction. 9700 km.

Chrysler-Valiant

Coupé sport 1971, 27 CV, servo-
frein, direction assistée, automa-
tique, sièges individuels devant,
argent, intérieur rouge. Voiture de
démonstration. 9500 km.

Plymouth Barracuda 19 CV 1971

automatique, servo-frein. Etat de
neuf. Fr. 22.000.—
Toutes ces voitures avec garantie
de fabricateur en cours. Possibilités
avantageuses d'échange et de fi-
nancement.

Auto-Marché

Cornaux.
Tél. (038) 47 16 12,
47 19 40.

Occasions expertisées

AUSTIN 1800,
1965, brune,
96.000 km, 2000 fr.
FORD CORTINA,
1965, blanche,
77.000 km, 2200 fr.
FORD TAUNUS 12 M
1965, blanche,
106.000 km, 2100 fr.
OPEL KADETT,
1965, blanche,
105.000 km, 2200 fr.
RENAULT R 10,
1966, rouge,
85.000 km, 2900 fr.

Garage M. BARDO,
Neuchâtel.
Tél. 24 18 42.
Samedi ouvert
toute la journée.

A vendre

Peugeot 403

1968, bon état de
marche. Bas prix.
Tél. 24 48 81.

A vendre

Alfa Romeo

1961.
Tél. 42 18 96.

Particulier vend

Taurus 20 M

1966, seulement
63.000 km, ceintures
de sécurité, radio,
très soignée,
expertisée +
4 pneus neige
cloutés comme
neufs, 6200 fr.
Téléphoner
dès 13 h 30 au
(038) 31 77 68.

OCCASIONS

A VENDRE

ALFA ROMEO Julia Super, modèle 1967, blanche,
57.000 km.

PEUGEOT 404, verte, modèle 1966, 80.000 km.

AUDI 60 L, modèle 1969, couleur blanche.

TOYOTA 1500, modèle 1971, rouge, 15.000 km.

AUSTIN 1100, blanche, modèle 1964.

VOLVO 122 S, modèle 1960.

Voitures expertisées, état impeccable.

GARAGE SPORTING

Agence TOYOTA - Grand-Rue 19
CORCELLES - Tél. 31 60 60

(électronique)

Service-test = COMPLET gratuit

Sur demande de la clientèle

BMW

PROLONGATION
du 8 au 12 novembre

Téléphonez - nous

Garages Henri Favre S.A.

Apollo

Fbg Lac Neuchâtel ☎ 038 241212

Cet hiver:

Brésil

"Le géant soleil au cœur"

9 jours à forfait à partir de

Fr. 1595.-

Vols spéciaux réguliers de Zurich avec Boeing 707 de Condor (filiale de Lufthansa).

Programmes: Rio de Janeiro — la ville la plus fascinante du monde * Vacances sur la plage de Copacabana * Excursions à Sao Paulo, Brasilia, aux célèbres chutes d'Iguassu et autres merveilles**Variantes:** Rio de Janeiro et circuit au sud du Brésil * Rio de Janeiro et circuit au nord du Brésil *

Grand circuit du Brésil

**Pour de plus belles vacances**

2500 Biènné 3, Dufour 17/Collège, Tél. (032) 299 22 1000 Lausanne, Grand-Pont 2, Tél. (021) 20 24 11 1000 Lausanne, Rue Haldimand 11, Tél. (021) 20 24 11 1002 Lausanne, 5, rue du Pont, Innovation, Tél. (021) 22 34 15

ALLIANCES

A vendre, éventuellement à louer, petits

pianos

à partir de 2200 fr., état de neuf, ou à partir de

Fr. 29.-

par mois

pianos à queue

à partir de 5900 fr. ou à partir de

Fr. 59.-

par mois

orgue

à partir de 1100 fr. électroniques, ou à partir de

Fr. 38.-

par mois. Diverses occasions de marques connues de pianos et pianos à queue comme: Bechstein, Petrof, Steinway, Bösendorfer, Burger & Jacobi, Schmidt-Flohr, etc. (avec 5 ans de garantie). Location - vente. En cas d'achat, prise en compte totale des montants payés pendant la première année. Votre ancien instrument sera repris au plus haut prix. En cas d'achat, transport gratuit. Halle de pianos + pianos à queue G. Heutscht, Sprünglistrasse 2, 3000 Berne. Tél. (031) 44 10 82.

TV**couleur noir et blanc**

Vente
Location
Echanges

Service impeccable, rapide et consciencieux par personnel spécialisé



Neuchâtel
Radios - TV

**Antiquités**

Exposition + vente
à Schwarzenburg

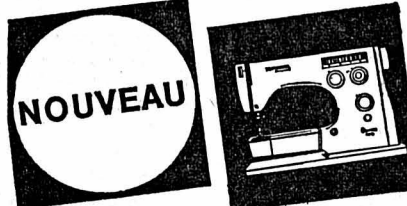
du 8 au 14 novembre 1971

Heures d'ouverture:

du lundi au samedi
de 10 à 22 heures
Dimanche de 10 à 18 heures

Antiquités G. Hauser
Schwarzenburg/BE
Tél. 031 93 01 73
Fribourg: Grand'Rue 45

TU 105/541



TURISSA
Husqvarna
2000

- Vous garantie d'excellents résultats, pour un moindre effort.
- Fait de votre travail de couture un violon d'ingra.
- Qualité suédoise dans le moindre détail.

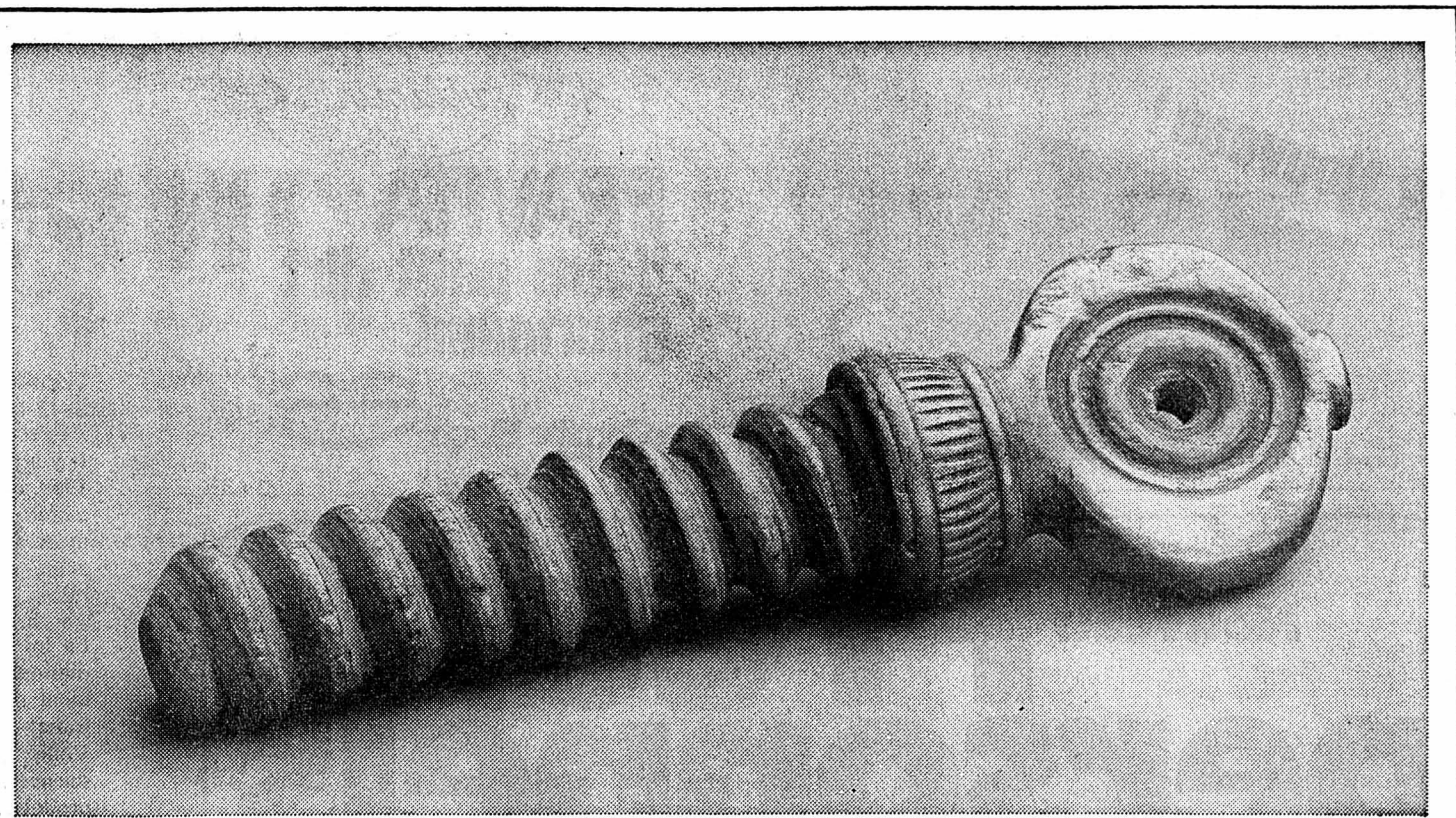
Service impeccable

TURISSA

Agence officielle:

A. GREZET

Rue du Seyon 24a,
2000 NEUCHÂTEL.
Tél. (038) 25 50 31.



Araldite est une des inventions les plus utiles depuis l'invention de la vis.

Araldite Rapide est l'invention la plus utile depuis Araldite.

Il y a quelques années, les chercheurs de Ciba-Geigy ont découvert l'Araldite. Une colle époxyde, composée d'un adhésif et d'un durcisseur. (Ce qu'on appelle une colle à deux constituants.)

Depuis, ingénieurs, techniciens, hommes de science, artistes, artisans et bricoleurs du monde entier ont adopté l'Araldite.

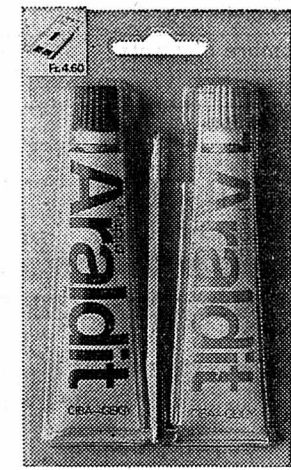
Car elle colle les matériaux les plus variés (de même nature ou non): métal, porcelaine, faïence, béton, bois, carton, cuir, etc. Avec un effet durable. Et voilà qu'on a réussi à mettre au point une Araldite où il ne faut plus attendre 6 à 8 heures pour obtenir un joint autoportant, mais qui prend après 10 minutes déjà: l'Araldite Rapide.

C'est ainsi que vous pouvez désormais coller presque tous les matériaux à l'Araldite. (La fixation ne pose plus de problèmes: vous pouvez fort bien la faire à la main.)

Renoncez donc pour une fois aux clous, aux rivets et aux vis.

Laissez Araldite Rapide faire la preuve de ses ambitieuses prétentions.

Araldite Rapide — une colle qui colle!



Araldite Rapide (rouge) convient particulièrement aux petits travaux. Car le mélange ne peut être travaillé que pendant 6 à 8 minutes. Au-delà de ce délai, il commence à durcir. 10 minutes après l'assemblage, le joint est autoportant. Au bout de 2 à 4 heures, il peut être mis en service.



Araldite Standard (bleu) convient particulièrement aux grands travaux. Car le mélange peut être travaillé 1 à 2 heures durant. Dans l'espace de 6 à 8 heures, le joint est autoportant. Après 24 heures, il peut être mis en service.

CIBA-GEIGY

Araldite — défie le temps.**DISCOUNT DE LA CÔTE**

PH. BERTHOUD & Cie rue de la Gare 7 Corcelles

Ouvert du lundi au vendredi de 9 h à 12 h, le matin et de 14 h à 18 h 30 l'après-midi, fermé le mercredi après-midi.
Samedi ouvert de 7 h 30 à 16 h sans interruption.

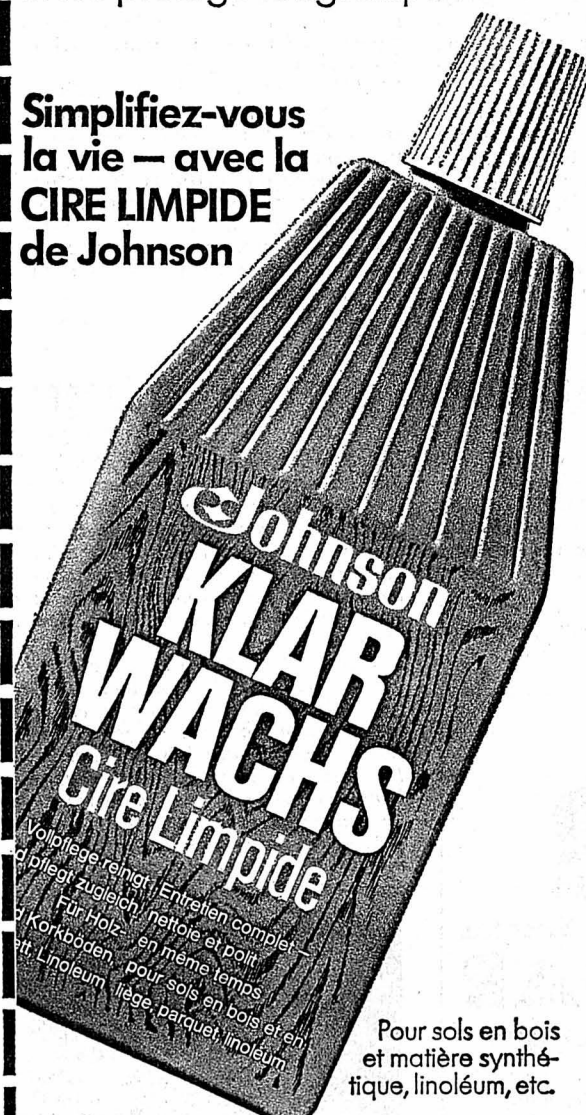
Vins d'appellation contrôlée en MAGNUMS

BEAUJOLAIS VILLAGES A.C. 1970	Fr. 9.80 le magnum
BROUILLY - «Tête de Cuvée» A.C. 1970	» 10.80 »
JULIENAS - «Tête de Cuvée» A.C. 1970	» 12.- »
FLEURIE - «Tête de Cuvée» A.C. 1970	» 12.- »
ST-AMOUR - «Tête de Cuvée» A.C. 1970	» 12.50 »
MOULIN À VENT - A.C. 1970	» 13.50 »
Château Lamarzelle-Figeac-St-Emilion A.C. 1966	Fr. 14.50 le magnum
Château Le Vieux Moulin de la Louvière Graves rouge A.C. 1967	» 14.50 »
SANTENAY «Clos Rousot» A.C. 1969	» 19.- »

Peut-on prier ses invités à se déchausser?

Si vous traitez vos sols avec la CIRE LIMPIDE de Johnson, vous n'avez pas à craindre les taches. Car la CIRE LIMPIDE se charge de les effacer en moins de rien: elle nettoie et polit tout à la fois les sols, qui de plus peuvent être passés au frotoir aussitôt après, et les protège longtemps.

Simplifiez-vous la vie — avec la CIRE LIMPIDE de Johnson



Pour sols en bois et matière synthétique, linoléum, etc.

Ne manquez pas de visiter le

4^{me} SALON DU CONFORT MÉNAGER

A bord du bateau « Ville d'Yverdon » au port de Neuchâtel, jusqu'au 7 novembre 1971

Tous les jours de 14 h à 22 h - Samedi et dimanche de 10 h à 22 h 30

Parcourez les stands de: Philips - Médiateur - Loewe Opta - Gründig - Novak - Carad - Blaupunkt - Nordmende - National - Sony - Sharp - Nivico - Dual, etc. Kenwood - Pioneer - Sound - Uher - Bosch - Elan - Siemens - Lanker - Philco - Skandilux - Zoppaz - Rotel

Des centaines de merveilleux appareils exposés par le CENTRE NEUCHÂTELOIS DE LA RADIO TV ET DU CONFORT MÉNAGER

Profitez de l'EXPOSITION pour faire vos achats de Noël

Le gaz naturel arrive - Prime d'échange pour votre nouvelle cuisinière à gaz

SAISISSEZ L'OCCASION

40%

Jeanneret & C^{ie} sa Au Confort Ménager

Seyon 26-28-30 • Neuchâtel • Téléphone 24 57 77

Grandes facilités de paiement - Livraisons dans tout le canton - Service rapide concernant l'après-vente

VOTEZ BLAISE CLERC c'est plus sûr



VRAIE LIQUIDATION PARTIELLE

SALONS - PAROIS - PETITS MEUBLES - TAPIS - BIBELOTS, ETC.

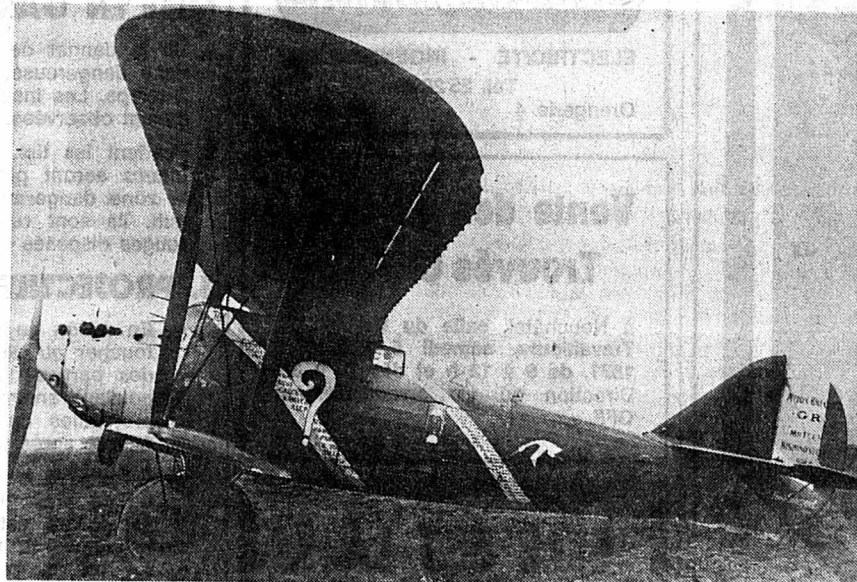
AVEC DES RABAIS de 20 à 50 %

58, av. Léopold-Robert, tél. (039) 22 65 33

Autorisation préfecture du 15 octobre au 31 décembre

L'AVIATION À LA CONQUÊTE DE L'ATLANTIQUE - NORD Il y a 41 ans... le « Point d'Interrogation »

La première traversée aérienne intégrale de l'Atlantique, de New-York à Paris, avec un avion terrestre, un avion à roues, a marqué la fin d'une époque. Pourtant, en 1927, au moment où se situe l'exploit de Lindbergh, la tâche de l'aviation commence à peine.



Le Bréguet « Point d'Interrogation » de Costes et Bellonte (Breguet-Aviation)

Tandis que Lindbergh atterrissant au Bourget venait d'accomplir le plus formidable exploit de toute l'histoire de l'aviation, un homme, perdu dans la foule, avait murmuré: « la première manche est gagnée, soit! Mais il reste la deuxième, la plus difficile, donc la plus belle: Paris - New-York! On va voir ».

Cet homme s'appelait Costes, Dieuonné Costes, alors recordman de la plus grande distance en ligne droite. L'exploit du « Spirit of Saint-Louis » le découronnait et déjà il rêvait d'une glorieuse revanche.

LE BREGUET-BIDON

Les 1er et 2 septembre 1930, trois ans après Charles Lindbergh, Costes accompagné de Maurice Bellonte, va s'efforcer de tenir son pari. L'aventure promet d'être passionnante. L'avion de l'équipage français a des caractéristiques uniques pour l'époque.

A la veille du raid, l'attention de l'univers se porte sur cet avion au fuselage trapu et rond, en forme de cigare, aux ailes biseautées, aiguës comme celles d'un rapace.

Quand le « Point d'interrogation » s'envolera de Paris, on ne trouvera pas un écolier français qui ne soit capable de

réviser ses performances exactes et ses moindres caractéristiques. Ce magnifique avion offert à Costes et Bellonte par un mécène, François Coty, portera sur ses ailes, tous les espoirs de la France.

UN EQUIPEMENT ULTRA-MODERNE

Pour ce raid transatlantique, l'avion est doté d'une béquille d'amarrage, de deux canots de sauvetage, d'un poste de TSF « Radio Industrie » d'une puissance de 150 watts et d'une portée de 1000 km.

Les pilotes obtiennent le point astronomique de l'aide du quadrant à l'horizon artificiel Favé. Depuis l'année précédente, le « Point d'interrogation » dispose d'un horizon gyroscopique donnant l'inclinaison de l'avion autour de l'axe de roulis.

LES HOMMES

Le commandant Pierre Weiss trace le portrait de Dieuonné Costes: « Costes a forgé sa victoire jour par jour, heure par heure, depuis trois années, avec son intelligence qui est vaste et extrêmement subtile. Il a vécu perché sur sa machine, un masque de titan grave et profond, braqué sur le plus infime détail.

Costes, chef pilote de la Société des avions Louis Bréguet, emmené Maurice Bellonte, radionavigateur, que Guy Michelet évoque en ces termes: « Maurice Bellonte 33 ans, (Costes en a 36) était mécanicien navigant et radiotélégraphiste de bord à la compagnie Air-Union, où les deux hommes avaient fait connaissance. De petite taille, l'air timide et réservé, Bellonte avait eu l'occasion de prouver maintes fois sa valeur professionnelle et son courage. »

LE GRAND DEPART

A l'aube du 1er septembre, une foule nombreuse, un Tout-Paris en smoking au milieu des mécanos en chandail, des ouvriers et des employés en costume de ville, s'est rassemblée au Bourget. A 4 h 20, Costes arrive au volant de sa voiture, accompagné de sa femme vêtue pour l'occasion d'un tailleur rouge et d'un bétrot blanc orné d'un point d'interrogation écarlate!

Costes et Bellonte se dirigent vers le hangar où ils prennent part aux derniers

préparatifs. Puis, c'est la visite au bureau de la météo. Enfin, après un moment de repos, l'équipage grimpe à bord du Bréguet. Costes s'installe à l'avant, assez bien protégé par un carénage et un important pare-brise. Bellonte, à l'arrière, est davantage exposé aux courants. Les essais moteur terminés, Costes aligne l'avion en début de piste et met pleins gaz. Après avoir roulé longuement, durant 46 secondes, le lourd appareil quitte le sol. Il est 10 h 54 exactement.

Après avoir survolé le Pays de Galles et l'Irlande, derniers rivages d'Europe, les deux aviateurs affrontent l'océan. Traversée, apparemment sans histoire, les pressions étant hautes sur l'Atlantique. Les prévisions de la météorologie obtenues grâce à des liaisons avec des stations côtières et des bateaux, s'avèrent exactes. Toutefois, en approchant des côtes de la Nouvelle-Ecosse, de lourds nuages noirs barrant l'horizon, obligent Costes à descendre et à chercher un passage au travers de cette muraille menaçante.

Le 2 septembre en fin de soirée, à minuit et dix minutes, (heure de Paris, il fait donc plein jour à New-York) la capitale française apprend au milieu d'un enthousiasme indescriptible que Costes et Bellonte touchent au but et sont près d'atterrir à New-York.

A l'occasion de la première expérience de liaison directe par radio entre les Etats-Unis et la France, de nombreux haut-parleurs sont installés place de la Concorde. La foule s'écrase autour de l'Obélisque, devant ces palais de Gabriel dont les façades ont été si souvent témoins de scènes historiques heureuses ou terribles. Soudain, on entend les bruits de New-York. On distingue le mugissement des sirènes de Manhattan. Alors Paris se fige dans un prodigieux silence. Tout le vacarme qui déferle sur la place de la Concorde n'est pas de Paris, il vient de là-bas. Et bientôt, inoubliable magie, en ces temps où la radio n'en est encore qu'à ses débuts, ce sont les pilotes qu'on entend. Costes et Bellonte qui saluent leurs amis et laissent éclater leur joie.

Le Bréguet « Point d'interrogation » venait de se poser à Curtiss Field. Il était 23 h 12 exactement. 37 h 18 après le décollage du Bourget.

G.-A. ZEHR

Informations suisses

De grands efforts sont accomplis actuellement pour améliorer la surveillance du commerce des viandes Mais on se heurte à des difficultés d'ordre matériel

BERNE (ATS). — De nombreux efforts ont été agrandis. En outre, en augmentant la capacité de son propre laboratoire de chimie des denrées alimentaires, l'office vétérinaire fédéral a notablement accru son activité. Il a développé les examens d'échantillons prélevés sur des envois importés, les contrôles d'adjuvants mis dans le commerce et les examens pour le compte d'autres laboratoires.

La surveillance des vétérinaires cantonaux, l'activité des inspecteurs cantonaux des viandes — postes récemment créés — la collaboration plus étroite entre l'inspection des viandes et le contrôle des denrées alimentaires ont marqué de réels progrès: divers cantons ont édicté des dispositions d'exécution à ces fins. Toutefois, ici aussi, on se heurte à des difficultés d'ordre matériel et d'organisation ainsi qu'au manque de personnel.

Une modification fondamentale de la situation ne peut être obtenue que par la mise sur pied d'une nouvelle organisation de contrôle, ce qui implique une révision des bases légales, qui ne répondent plus guère aux nécessités actuelles. Des travaux préliminaires ont été entrepris à cet effet et un avant-projet de loi sera sans doute l'objet de la procédure de consultation en 1972.

Médecins et enseignants face au problème de l'éducation sexuelle

Récemment s'est achevé à Lucerne le congrès de la Société suisse de médecine préventive, dont un des thèmes majeurs était l'éducation sexuelle des enfants. Au cours de la dernière journée de ce congrès une représentante genevoise, le Dr Burgermeister, a déclaré que l'éducation sexuelle en milieu scolaire se révèle de plus en plus nécessaire dans la société actuelle et ceci pour de nombreux raisons.

portance pour la jeunesse, a été prise samedi à Lucerne. Au cours de son assemblée annuelle, la « Société suisse de médecine sociale » a décidé de fusionner avec la « Société suisse de médecine préventive ». Pour la bonne forme, cette dernière devra également encore voter cette résolution au cours d'une prochaine assemblée.

Mais que veut-elle dire? Quelle sera la répercussion? Les deux sociétés, qui s'occupent non seulement des adultes, mais surtout des problèmes touchant les adolescents, ont des buts communs, raison pour laquelle une fusion est la bienvenue. La nouvelle « Société suisse de médecine préventive et sociale » — comme elle sera baptisée — s'est fixé comme but principal de créer un centre d'informations fédéral et d'intensifier la lutte contre la drogue et l'éducation sexuelle et sanitaire de la jeunesse.

Extrait de la Feuille officielle suisse du commerce

4 août. Vautravers et Hegel S.A., à Saint-Blaise, suivant acte authentique et statuts du 30 juillet 1971, il a été constitué, sous cette raison sociale, une société anonyme ayant pour but l'exploitation d'une entreprise de serrurerie, constructions métalliques, et travaux de ferronnerie en tous genres.

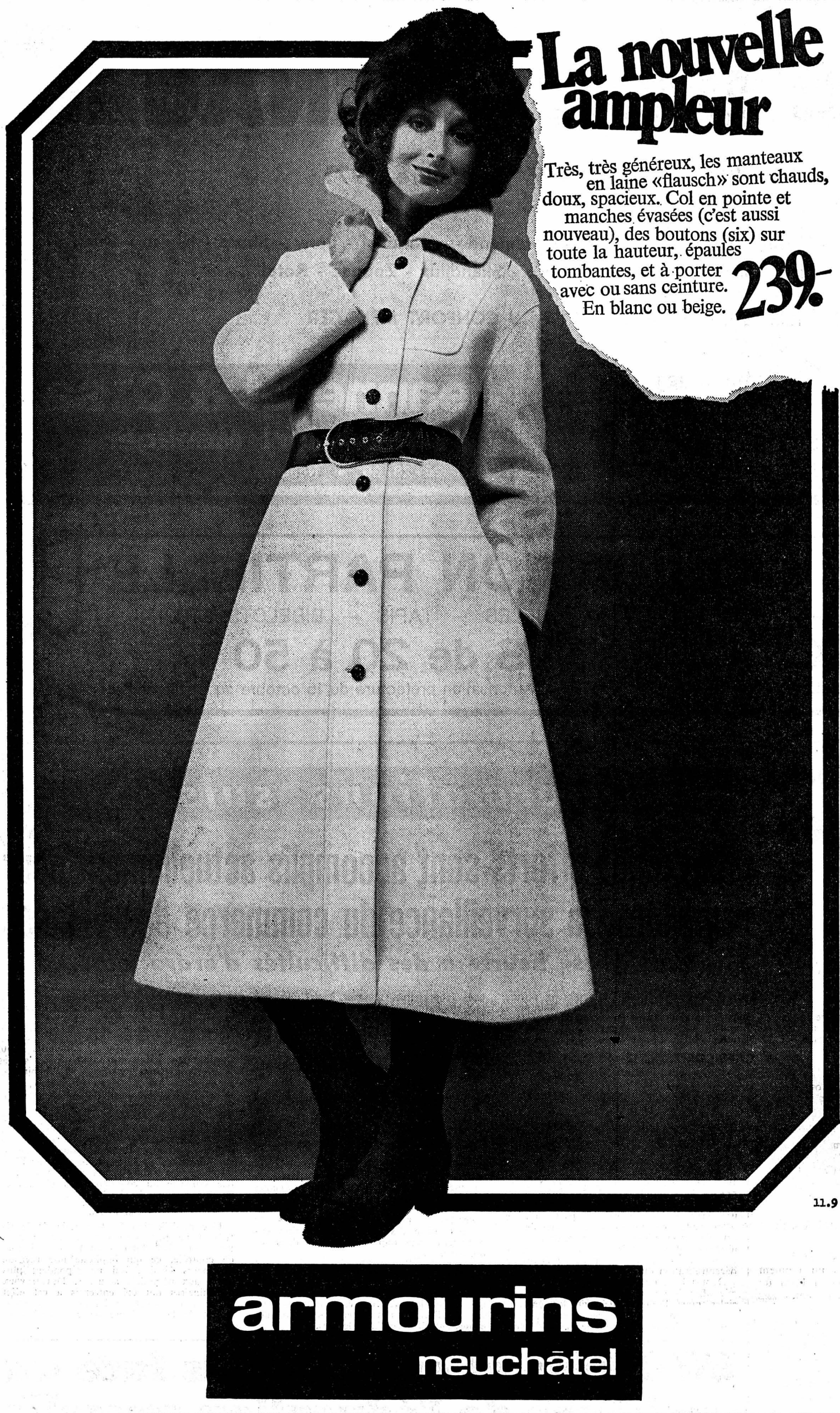
Suivant procès-verbal authentique de l'assemblée générale du 29 juin 1971, la société a porté son capital social de 4005000 fr. à 6005000 fr. par l'émission de 200 actions nominatives de 1000 fr. chacune, entièrement libérées. Les statuts ont été modifiés en conséquence. Le capital social, entièrement libéré, est actuellement de 600000 fr. divisé en 600 actions nominatives de 1000 fr. chacune.

5 août. S.I. Crêtes S.A. Bloc C, à la Chaux-de-Fonds, société immobilière. Suivant procès-verbal authentique de son assemblée générale extraordinaire du 12 mai 1971, la société a décidé sa dissolution. La liquidation est terminée, mais la radiation ne peut encore intervenir, les autorités fiscales fédérales et cantonales faisant défaut.

G.-A. ZEHR

GENÈVE 13-21 NOV. 1971 XXI^e CONCOURS HIPPIQUE INTERNATIONAL OFFICIEL

LE RENDEZ-VOUS DE L'ÉLITE DES CAVALIERS EUROPÉENS CAISSE ET LOCATION: PALAIS DES EXPOSITIONS Tél. (022) 43 30 40



La nouvelle ampleur

Très, très généreux, les manteaux en laine «flausch» sont chauds, doux, spacieux. Col en pointe et manches évasées (c'est aussi nouveau), des boutons (six) sur toute la hauteur, épaules tombantes, et à porter avec ou sans ceinture. En blanc ou beige. **239.-**

armourins
neuchâtel

un disque apprécié porte l'étiquette hugo musique

PRÊTS et ESCOMPTES SA

1510 MOUDON
rue du Foyet
Sans caution de Fr. 500.- à 3000.-
Mod. remb. variés.
TÉL. (021) 95 24 24.



COLOR CENTER
AUTO-SHOP

Rue de l'Écluse 15
Neuchâtel, Tél.: 251780

UN PRIX CHOC!

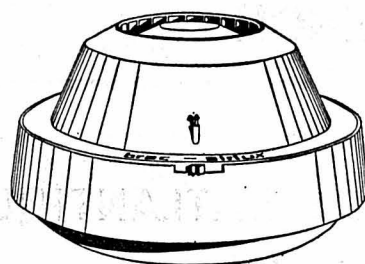
UNE VÉRITABLE PEAU DE MOUTON
POUR CHAQUE AUTOMOBILISTE

seulement Fr. **49.-**

Antigel de qualité (Prestone) à partir de Fr. 5.—
Spray dégivreur Fr. 4.20
Spray protège-châssis Fr. 9,80

Samedi ouvert jusqu'à 17 heures. Lundi fermé toute la journée.

Humidificateur
Brac-Kenwood



CLAUDE DUCOMMUN

ÉLECTRICITÉ - INGÉNIEUR EPZ
Tél. 25 28 00
Orangerie 4 Neuchâtel

Vente des objets
Trouvés CFF

à Neuchâtel, salle du Cercle des Travailleurs, samedi 6 novembre 1971, de 9 à 12 h et dès 13 h 30. Direction du 1er arrondissement CFF.

ELLE EST LÀ...

première

COMPOTE AUX RAVES

du pays, au prix normal, et tout ce qu'il faut pour la garnir

Et nos traditionnelles

PETITES LANGUES DE BŒUF

fraîches sans gorge et sans graisse

max Halmann
T.251050 BOUCHERIE-CHARCUTERIE
Rue Fleury 20 - NEUCHÂTEL

AVIS DE TIR

Des tirs avec munitions de combat auront lieu comme il suit :

Armes : infanterie sans lance-mines

Régions : Les Pradières - Mont-Racine (carte nationale de la Suisse au 1 : 50.000, valloin de Saint-Imier, feuille No 232).

Jours, dates et heures :

Lundi 22.11.71 de 1400 à 1700

Mardi 23.11.71 de 0800 à 1700

Mercredi 24.11.71 de 0800 à 2200

Jeudi 25.11.71 de 0800 à 2200

Vendredi 26.11.71 de 0800 à 1700

Zones dangereuses : Limitées par les régions les Petites-Pradières - pt 1430 - crête jusqu'au Mont-Racine - la Motte - li-sière de forêts est du Mont-Racine jusqu'aux Petites-Pradières.

No de tél. du poste de cdmt pendant les tirs : (038) 53 20 60

MISE EN GARDE :

1. Vu le danger de mort, il est interdit de pénétrer dans la zone dangereuse. Le bétail qui s'y trouve en sera éloigné à temps. Les instructions des sentinelles doivent être strictement observées.

2. Pendant les tirs, des drapeaux ou des ballons rouges et blancs seront placés en des endroits bien visibles dans la zone dangereuse et près des positions des pièces. La nuit, ils sont remplacés par trois lanternes ou lampions rouges disposés en triangle.

3. PROJECTILES NON ÉCLATÉS :

— En raison du danger qu'ils présentent, il est interdit de toucher ou de ramasser des projectiles non éclatés ou des parties de projectiles (fusées, ogives, culots, etc.) pouvant encore contenir des matières explosives. Ces projectiles ou parties de projectiles peuvent exploser encore après plusieurs années.

— Quiconque trouve un projectile non éclaté ou une partie de projectile pouvant contenir encore des matières explosives, est tenu d'en marquer l'emplacement et de le signaler à la troupe, au poste de destruction des ratés ou de gendarmerie le plus proche. L'adresse du poste de destruction des ratés le plus proche peut être demandée par téléphone au No 11.

— La poursuite pénale selon l'article 225 ou d'autres dispositions du code pénal suisse est réservée.

4. Les demandes d'indemnité pour les dommages causés doivent être faites au plus tard dix jours après les tirs. Elles seront adressées au commissaire de campagne par l'intermédiaire du secrétariat communal qui procure les formules nécessaires.

5. Toute responsabilité est déclinée en cas de dommages dus à l'inobservation des instructions données par les sentinelles ou celles figurant sur les publications de tir.

Poste de destruction de ratés :

Cp GF 2, Neuchâtel, tél. (038) 24 43 00.

Office de coordination de la place de tir des Pradières,

Cp Gardes-Fortifications 2, 2006 Neuchâtel, tél. (038) 24 43 00.

Le commandant de troupe : tél. (037) 62 01 11.

Lieu et date : Neuchâtel, le 25 octobre 1971.

Beau choix de cartes de visite à l'imprimerie de ce journal

IN ÉLECTEURS, ÉLECTRICES!

L'élection complémentaire de samedi et dimanche est aussi importante que celle de la semaine dernière!

Au Conseil national : les « Bourgeois » ont obtenu 3 sièges, ils avaient 548 listes d'avance sur la gauche.

La « Gauche » a obtenu 2 sièges, elle avait 548 listes de retard sur les bourgeois.

Au Conseil des États : Les Bourgeois ont déjà obtenu un siège, il s'agit d'attribuer le second.

Les couleurs de listes n'ont plus aucune importance. Nous devons de deux hommes parfaitement capables de remplir leur mandat, choisir celui que nous enverrons à Berne :

BLAISE CLERC, notaire, ancien conseiller aux États serait le second représentant du gouvernement neuchâtelois, considéré comme « bourgeois » grâce à une avance de 548 bulletins sur 19.200 lors de l'élection au Conseil national.

PIERRE AUBERT, avocat, se présente pour la première fois. Il est aujourd'hui le seul candidat de la gauche qui a réalisé 548 voix de moins que les bourgeois lors de l'élection au Conseil national.

A nous de choisir

soit **BLAISE CLERC**, pour une représentation exclusivement bourgeoise au Conseil des États

soit **PIERRE AUBERT**, pour une représentation plus équitable des forces politiques de notre canton au Conseil des États.

Si nous désirons que la volonté du peuple se réalise...

Pas d'abstention

Samedi et dimanche

Tous aux urnes

Alliance Suisse des Indépendants

midi lance
les boîtes-portions.
20 sortes au choix.

midi

Pour se régaler même tout seul!

Les délicieuses conserves midi existent maintenant aussi en boîtes-portions, pour qu'on ait du plaisir même à manger tout seul, du plaisir à choisir, du plaisir à se régaler. Car un gourmet reste un gourmet, même s'il est tout seul à table.

Portion

COGO



Du cuir, ou pas du cuir?



Pas du cuir! Mais seul le prix permet de l'affirmer. Car ce manteau ne coûte même pas la moitié de ce que coûte un véritable manteau de cuir, tout en étant aussi sport, masculin et «genre cuir».

Manteau sport brun, en imitation cuir; avec doublure amovible en peluche.

188.-

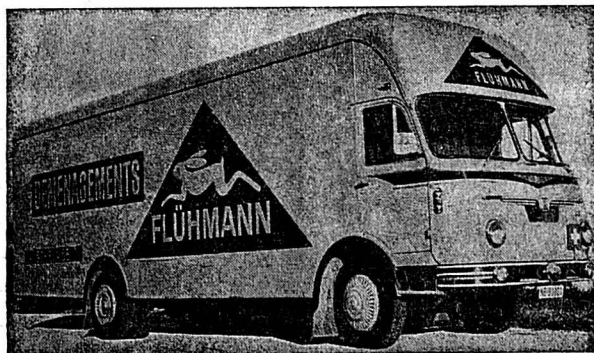


Frey

Vêtements Frey, Neuchâtel, 2, passage St-Honoré, tél. 25 26 67

**VOTEZ
BLAISE CLERC
c'est plus sûr**

COMMERÇANTS
Ne vous creusez pas la tête pour vos problèmes de publicité. Nous avons pour les résoudre un service à votre disposition.
Feuille d'avis de Neuchâtel



Saint-Blaise

Tél. (038) 33 17 20

Comment gagner de l'argent avec votre appareil photos

Collaborez avec une agence photographique.

Ecrire à Agence-Photos Michel pour l'illustration, rue de Lausanne 81, 1950 Sion (Valais).

**FRAICHEUR
QUALITÉ ET PRIX**

BAISSE

Agneau de Nouvelle-Zélande **1.80**
les 100 g
Gigot avec os, **1.25**
les 100 g
Ragoût, **1.50**
les 100 g

Tranches panées **1.50**
les 100 g
de veau
Côtelettes de porc **1.45**
les 100 g



**BOUCHERIES
MIGROS**

la vie économique

L'Angleterre se soude à l'Europe

Une étape vitale de l'histoire du Royaume-Uni vient d'être franchie le 28 octobre 1971...

POURQUOI CE TOURNANT HISTORIQUE ?

L'émancipation de toutes les terres du globe groupées dans l'immense Commonwealth britannique...

tion commerciale avec les Etats riverains de l'Océan pacifique. L'Afrique du Sud, dont la politique de parallélisme racial a été flétrie...

Redevenu insulaire dès le milieu de notre siècle, le Royaume-Uni a été contraint de retrouver une nouvelle assise économique...

C'est plus par contrainte économique que par vocation que Londres

a sollicité son adhésion à la CEE. Il fallait s'inscrire dans ce marché vaste et voisin pour éviter l'étouffement d'un isolement douanier...

ARGUMENTS DES OPPOSANTS

La nostalgie de l'ère victorienne où l'Angleterre dominait les océans et régnait sur le quart de l'humanité...

Mais l'opposition se recrute essentiellement parmi les travailleurs et les milieux syndicaux qui craignent qu'une partie des avantages sociaux...

Certains appréhendent aussi une hausse des prix des produits alimentaires importés, la CEE ayant le sou-

ci d'assurer des revenus convenables aux éleveurs et aux cultivateurs, alors que les conditions d'achats sont plus avantageuses outre-mer.

PREMIERS SIGNES D'ADAPTATION

Quoique quatorze mois nous séparent encore de l'adhésion et que certains accommodements soient déjà admis dans l'espace et dans le temps...

La Bourse de Londres fait un effort de propagande en faveur des placements en Europe et nombre d'entreprises britanniques envisagent d'ouvrir le plus vite possible des organisations de vente et des succursales sur le continent.

La Grande-Bretagne se prépare très sérieusement et sa présence se fera fortement sentir.

Eric DU BOIS

Temps et problèmes nouveaux

A mesure que l'année 1971 tire vers sa fin, il devient de plus en plus évident qu'elle marquera un tournant dans l'histoire économique et monétaire de l'après-guerre.

La crise monétaire ouverte au début de mai par la mise en flottement du mark, entraînant en particulier la réévaluation du franc suisse, puis en août le train de mesures économique-monnaies des Etats-Unis...

L'expansion continue a apporté l'inflation continue dont les effets se font sentir dans tous les domaines économiques et sociaux. Une certaine détente devrait donc être bénéfique à condition qu'elle soit freinée à temps pour ne pas devenir excessive.

Un avis autorisé

Quoi qu'il en soit, le plus urgent est bien de rétablir un système monétaire international stable et « fiable » comme on dit en termes scientifiques, c'est-à-dire sûr.

Cet avis autorisé venant d'une haute personnalité financière britannique au moment où l'Angleterre fait son entrée dans le Marché commun, donne à réfléchir. Il exprime d'ailleurs la même opinion que celle des milieux politiques et économiques de notre pays...

En ce qui concerne la Suisse, il faut bien se rendre compte que des changements importants se préparent dans la structure même de notre économie. Depuis plus d'un quart de siècle, celle-ci s'est développée dans des proportions que personne n'aurait pu imaginer au lendemain de la guerre...

Philippe VOISIER

APRÈS LE OUI DE LA GRANDE-BRETAGNE

Conséquences du dégagelement américain

En votant à une majorité de 112 voix l'entrée de la Grande-Bretagne dans les Communautés européennes, le parlement de Westminster vient de souscrire aux conditions d'adhésion esquissées au cours des négociations qui courent depuis juin 1971...

où les deux hommes ne se sont pas trouvés d'accord. Mais le démantèlement de la protection américaine à moyen terme ne fait plus guère de doute: toute la politique de détente de l'Union soviétique vis-à-vis de l'Allemagne en particulier et de l'Ouest en général tend à rendre ce dégagelement possible...

Seules puissances nucléaires de l'Europe occidentale, la Grande-Bretagne et la France se voient accéder à de nouvelles responsabilités, celle d'assumer la défense de l'Ouest face au bloc communiste. La vraie raison de la France de revenir sur son opposition antérieure à l'admission du Royaume-Uni est là. Elle n'est pas dans la prétendue évolution de la mentalité britannique...

C'est une bonne chose. Mais au moment où l'Angleterre se voit ouvrir la grande porte de l'Europe, cette dernière se trouve confrontée à des problèmes nouveaux, par conséquent à des responsabilités qu'elle n'avait pas avant. C'est là, probablement, la raison profonde qui a conduit la France à renoncer à son hostilité à l'élargissement en même temps qu'elle a poussé le Royaume-Uni à accélérer son mouvement de rapprochement.

de la liberté des échanges mondiaux, voilà que s'opère la fuite en avant dans le régionalisme.

Ce n'est là pas uniquement une considération commerciale, c'est aussi une considération de politique commerciale: constituer dans toute l'Europe occidentale un marché unique, c'est ouvrir une ère de libre-échange aux marchandises, mais c'est en même temps accroître l'attrait sur les puissances extérieures — Etats-Unis, Japon, Union soviétique — et les amener à conclure sur une base de réciprocité les conditions d'échanges les plus favorables. C'est ce qu'en 1962 avait cherché le président Kennedy: sa proposition — dont est issu le fameux Kennedy-Round — ne tendait pas, à l'origine, à la diminution de 50 % des droits de douane, mais à leur suppression totale sur tous les produits dont les échanges entre la Communauté élargie et les USA se montaient à 80 % plus du total mondial. Si cette pro-

position n'a finalement pas eu de suite, c'est tout simplement à cause du veto français de janvier 1963 contre l'adhésion britannique. Le coup de tonnerre du 15 août 1971 du président Nixon n'est finalement rien d'autre que le retour de l'onde de choc du premier veto français de 1963.

Si les Européens se mettent plus facilement d'accord en 1971 qu'en 1963, la situation n'est pas plus rassurante pour autant. Car elle est une situation de crise, et les indices d'une montée généralisée de la récession se multiplient. La dépression économique a déjà cessé d'être une éventualité pour bien des experts, pour devenir une certitude. Alors une question se pose: la CEE, conçue en pleine euphorie expansionniste et qui n'avait jamais d'autres problèmes à maîtriser que des problèmes de croissance, est-elle l'instrument qu'il faut pour faire face à la dépression ? Paul KELLER

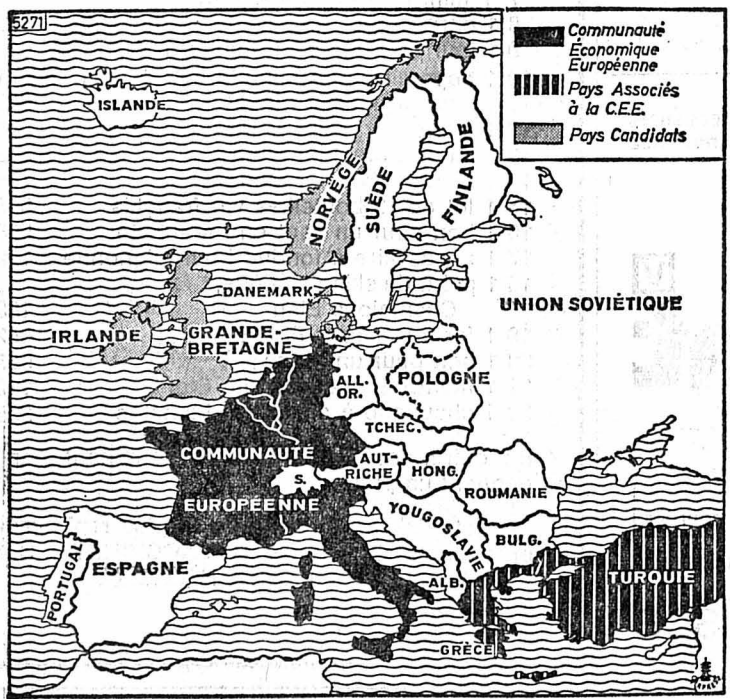
SITUATION DE CRISE

Quant aux problèmes économiques, ils sont venus se superposer aux aspects politiques du contexte général: alors que le Marché américain se referme sur lui-même et entre visiblement dans une phase protectionniste, il est normal qu'aussi bien l'Angleterre que la Communauté cherchent à mettre en valeur de nouvelles possibilités d'échanges en compensation de celles qu'elles viennent de perdre... peut-être pour longtemps. Devant l'échec — au moins temporaire — que vient de subir le principe

DEGAGEMENT AMERICAIN

En effet, la crise monétaire jointe aux efforts de détente de l'Union soviétique ne tardera pas à conduire les Etats-Unis au retrait — pour le moins partiel — de leurs forces de protection en Europe. Les conversations entre MM. Brejnev et Pompidou à Paris ont d'ailleurs porté pour une part essentielle sur la diminution réciproque des potentiels militaires de part et d'autre du « rideau de fer », et c'était là l'un des points

La Communauté élargie



Notre carte montre les six pays de la Communauté européenne, la Grèce et la Turquie (pays associés) de même que les pays candidats, notamment la Grande-Bretagne, l'Irlande, la Norvège et le Danemark.

La Communauté élargie comptera 253 millions d'habitants et aura une superficie de presque 1.850.000 km2.

Voici les détails: (1968).

Table with 3 columns: Superficie, Population, and Country/Region. Includes Belgium, Luxembourg, Germany, France, Italy, UK, Ireland, Denmark, Norway, and the expanded Community.

Table of stock prices for Neuchâtel and Lausanne. Columns include company names and prices for 3 Nov and 4 Nov.

Table of stock prices for Genève. Columns include company names and prices for 3 Nov and 4 Nov.

Table of stock prices for BALE. Columns include company names and prices for 3 Nov and 4 Nov.

Table of stock prices for Zurich. Columns include company names and prices for 3 Nov and 4 Nov.

Table of stock prices for Paris. Columns include company names and prices for 3 Nov and 4 Nov.

Table of stock prices for Londres. Columns include company names and prices for 3 Nov and 4 Nov.

Table of stock prices for Francfort. Columns include company names and prices for 3 Nov and 4 Nov.

Table of stock prices for New-York. Columns include company names and prices for 3 Nov and 4 Nov.

BULLETIN BOURSIER

Table of stock prices for various international companies like Int. Paper, Kennecott, etc.

Table of Dow Jones index components like Industrielles, chemins de fer, etc.

La tendance

NEW-YORK (AP). — La Bourse a perdu du terrain au cours de séance, mais a néanmoins terminé en hausse dans un marché actif.

Billets de banque étrangers

Table of exchange rates for various countries like UK, USA, Canada, etc.

Pièces d'or

Table of gold prices for Switzerland, France, UK, etc.

CHRONIQUE DES MARCHÉS New-York s'anime, Zurich piétine

EN SUISSE, la journée d'hier s'est bornée à des rectifications de détail qui, tout en étant en général positives, ne méritent pas de mentions individuelles tant les écarts sont insignifiants. Il est vrai que le matériel échangé a également été de volume réduit. Par contre, l'ascension de nos fonds publics se confirme si bien que la baisse des taux, amorcée dès cet automne, se confirme. Ainsi, la forte reprise de Wall Street n'a pas eu d'écho sur nos valeurs suisses.

PARIS n'a pas profité du week-end prolongé de la Toussaint pour opérer un renversement du climat déprimé qui domine les échanges des actions françaises depuis de longs mois. Les décrets sont devenus même plus sévères au cours des dernières séances pour certains titres comme Hachette, Pernod ou les aciéries. Aucun fait interne nouveau ne justifie une pareille méfiance des épargnants.

MILAN cède aussi à la pression des vendeurs qui impriment leur action avec une vigueur inédite sur Montedison et dans une moindre mesure sur Fiat, alors que Pirelli et Olivetti figurent parmi les rares titres parvenant à tirer leur épingle du jeu sans dégâts.

FRANCFORT, au contraire, présente un visage souriant qui contraste avec la tenue déprimée des séances précédentes.

E.D.B.

ORCHESTRE SYMPHONIQUE

De la Chaux-de-Fonds

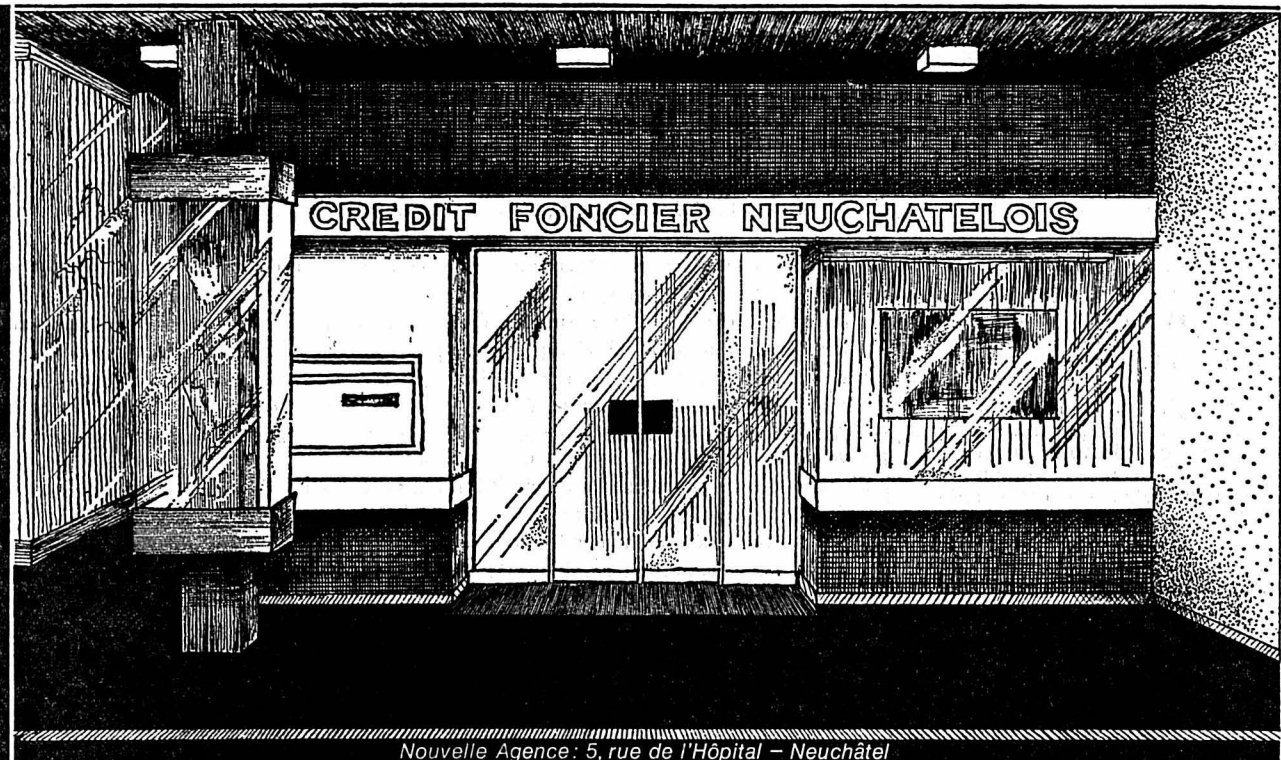
Places à Fr. 5.— et 7.— ;
étudiants Fr. 3.—
Location chez Hug & Cie

JUNE PANTILLON

pianiste
programme :
BEETHOVEN : Coriolan - 4me Concerto pour piano
DVORAK : Symphonie du Nouveau Monde

NEUCHATEL
Samedi 6 novembre, à 20 h 15
Salle des conférences
Direction

THEO LOOSLI



Nouvelle Agence : 5, rue de l'Hôpital - Neuchâtel

le slogan du mois

Crédit Foncier Neuchâtelois toujours avenant, partout présent

(slogan affiché sur la vitrine de notre agence de Neuchâtel).

1er prix à M. Francis Perret, Cortaillod, qui gagne 100 fr.

On a souvent besoin d'un plus petit que soi, mais toujours du Crédit Foncier Neuchâtelois

La cigale pensa :
je n'en serais pas là si j'avais épargné au Crédit Foncier Neuchâtelois.

2me prix à M. Roger Tanner,

3me prix à M. Roger Vermot,

Les Planchettes, qui gagne 50 fr.

Le Locle, qui gagne 25 fr.

Si vous aussi, vous désirez gagner l'un des trois prix que nous attribuons chaque mois, alors participez à notre concours. A la fin de l'année, nous choisirons parmi tous les slogans primés, les trois meilleurs, et les gagnants recevront, dans l'ordre, sur livret d'épargne :

Fr. 1000.— au premier
Fr. 500.— au deuxième
Fr. 250.— au troisième

Des bulletins de participation sont à votre disposition au siège de Neuchâtel, dans nos agences ou auprès de nos correspondants dans le canton.

Le Crédit Foncier Neuchâtelois, la banque qui récompense ses fidèles clients en leur donnant 1/2 % d'intérêt supplémentaire sur livrets d'épargne nominatifs.

CRÉDIT FONCIER NEUCHÂTELOIS

NEUCHÂTEL 6 RUE DU MÔLE TEL. 038/25 63 41

Réduisez les coûts sans diminuer la qualité !
Choisissez les ascenseurs standard

ECONOM



ASCENSEURS ET WAGONS SCHLIEREN

Av. Rasude 2, 1006 Lausanne — Tél. (021) 20 14 01

SERVICE APRÈS-VENTE

M. Linder, Peseux — Tél. (038) 31 20 09

Hôtel du Cygne

Chez-le-Bart,

samedi 6 novembre,

réouverture dès 19 heures,

SOUPER-TRIPES

Prière de réserver sa table,
tél. 55 28 22.

Hôtel Schlossberg, Cerlier

GRILL-ROOM

Selles de renne à la mode « Astor »
Civet de chamois à la façon des Grisons.
Civet de lièvre à la mode des chasseurs.

Café-Restaurant des Chavannes

«CHEZ BEAUJOLAIS»

Samedi 6 novembre 1971

SOUPER TRIPES

VOTEZ

BLAISE CLERC

c'est plus sûr

Le répondeur téléphonique pour chacun

A-Zet résout tout problème de téléphone. Des milliers d'entreprises sont enthousiasmées par cet appareil aux buts multiples et tirent profit de ses avantages. A-Zet travaille aussi bien comme pur répondeur qu'en combinaison avec pratiquement tout appareil à dicter ou magnétophone pour l'enregistrement des conversations. Il a pour différents textes d'annonce des cassettes pouvant être interchangées à la seconde. Il n'y a pas plus commode ni plus rapide.

A-Zet répondeur Fr. 695.-
A-Z etc avec prise pour enregistrement des conversations Fr. 795.-

Autres modèles:
Allblcord - appareil combiné pour réponse et enregistrement des conversations.
Allbinota - pour les plus hautes exigences, avec ou sans possibilité de téléquestionnement.



Grand-Rue 4, 2000 Neuchâtel.
Tél. (038) 25 17 12.

Coupon

Nous nous intéressons au répondeur téléphonique automatique A-Zet et désirons:

démonstration sans engagement
 documentation

Nom _____
Adresse _____

NF-121Z

Les Cars *Marti*

Nouvel-an à Berlin et à Vienne

Gaieté, entrain et pour les amateurs d'art, ce n'est pas le choix qui manque.

BERLIN

Vol en DC-9 de la Swissair. Nous logeons au centre de la ville. Excursions à Berlin Est et Ouest. Nous assisterons à la représentation du plus grand cirque allemand. Réception : vin mousseux et hors-d'œuvre, à l'hôtel. Le 31 décembre 1971 - 2 janvier 1972 5 jours. Prix forfaitaire Fr. 664.—

VIENNE

Vol en DC-9 de la Swissair. Nous logeons à l'hôtel Kummer. Visite du Théâtre, de l'Ecole d'équitation espagnole. Tour de ville (château Schöenbrunn y compris) dîner de sylvestre ainsi que de nombreux extra vous attendent. 30 décembre 1971 - 2 janvier 1972 4 jours. Prix forfaitaire Fr. 540.— Renseignements, programmes, inscriptions chez :

VOYAGES TRANSPORTS S.A. Neuchâtel
Votre bureau Marti sur place
5, Fb. de l'Hôpital
Tél. 038 25 80 44

REMORQUES

Semi-remorques tous genres Käess-bohrer. Livraison rapide. Prix discuté.

Aaarucar S.A., tél. (064) 22 44 77.
E. LOBA, Renens, tél. (021) 34 14 90
jusqu'à 7 h 30 et le soir dès 20 heures.

Halle de gymnastique, Nods

Samedi 6 novembre, dès 20 h 30

Soirée familière

à l'occasion de la distribution des prix du tir au cochon.

Orchestre 3 Etoiles - Bar Buffet garni

Entrée : Fr. 3.—

Se recommande :

La Société de tir de Nods

Au fait !...

une petite annonce conviendrait mieux

C'est décidé !

Demain,

elle paraîtra

dans

LA FEUILLE D'AVIS



Vous remboursez un prêt comptant de fr.4000.— en 30 versements mensuels de fr.156.70 par exemple. Vous fixez vous même le montant et le nombre de mensualités. L'intérêt et les frais sont compris dans les mensualités.

4000.- prêt comptant

Nom: _____ Je m'intéresse à un prêt 4 comptant et désire recevoir la documentation par retour du courrier.
Adresse: _____ 15 k

Veillez découper et adresser ce talon-réponse à la Banque Populaire Suisse, Centrale PC, Case postale 3000 Berne 23.

Banque Populaire Suisse

LOTO

du CERCLE NATIONAL

Samedi 6 novembre, dès 20 heures

Pendule - Montre dame - Jambons - Lièvres - Paniers, etc.

LOTTERIE

du festival radical 1971

Le tirage a eu lieu le 30 octobre 1971, au PANESPO de Neuchâtel

1 voiture Fiat 500	7206
2 1 poste TV Médiateur	6812
3 1 cuisinière électrique AEG Régent	3644
4 1 vélomoteur Cilo	7480
5 1 radio-cassette stéréo auto	3940
6 1 caméra Bolex 233, avec étui	894
7 1 mini-vélo pliable Allegro	1402
8 1 enregistreur à cassette Médiateur	5507
9 1 tour de cou vison standard + façon	5102
10 1 appareil photo Minolta 550 + étui	6714
11 1 stylo or massif Piaget	6675
12 1 montre-bracelet Mura	2816
13 1 montre-bracelet Mura	3923
14 1 montre-bracelet Mondia	1964
15 1 lot de 12 bouteilles vin français	5182
16 1 bon pour un saut en parachute	5885
17 1 nécessaire à fondue bourguignonne	1923
18 1 paire de skis plastique, Champions Elan	1834
19 1 fer à repasser ESGE	6424
20 1 bon pour un repas	5854
21 1 montre-bracelet White Star	1927
22 1 chauffage à air chaud Menatec	2953

En outre, tous les billets se terminant par 3 gagnent un prix.

Les lots doivent être retirés, le plus rapidement possible, à l'entreprise S. FACCHINETTI S.A., réception, Gouttes-d'Or 78, Neuchâtel. Tél. (038) 25 30 23.

Tout en espérant un large arrangement avec la CEE
Le conseiller fédéral Brugger souhaite que soit maintenu le « dernier carré » de l'AELE

GENÈVE (ATS). — Le conseil ministériel de l'AELE a consacré un débat approfondi aux progrès réalisés en matière d'intégration économique européenne sur les conditions à remplir pour maintenir les réalisations du libre-échange.

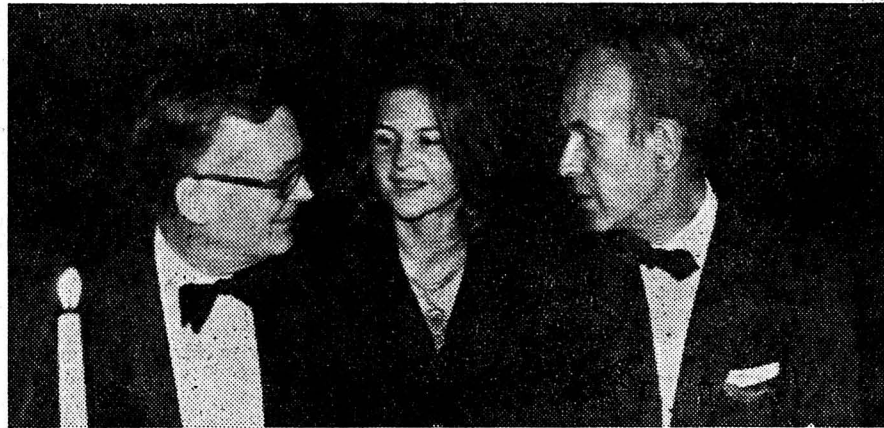
rières commerciales par suite de l'élargissement des Communautés européennes. D'ailleurs, a-t-il constaté, cette nécessité a été mise en relief, non seulement par les pays de l'AELE mais aussi, et avec force, par les commissions européennes.

nomie publique a déclaré que la voie la plus appropriée pour sauvegarder le libre-échange entre les pays non-candidats serait de maintenir l'AELE, en tenant compte des modifications découlant du retrait de certains de ses membres, et des adaptations rendues nécessaires par une nouvelle situation.

1972, M. Brugger a déclaré qu'à son sens, la déclaration du délégué britannique signifie que « nous avons atteint un tel degré de certitude quant à une réalisation simultanée de l'élargissement et des arrangements avec les non-candidats, que les procédures de retrait peuvent maintenant être considérées sans créer l'impression d'une désintégration de la solidarité de l'AELE ».

LA CLAUSE ÉVOLUTIVE
Le conseiller fédéral Brugger, chef du département de l'économie publique, est intervenu au Conseil de l'AELE pour soutenir l'importance qu'accorde notre pays à la « clause évolutive ».

Pas d'accord chez les Six sur les problèmes de la crise monétaire



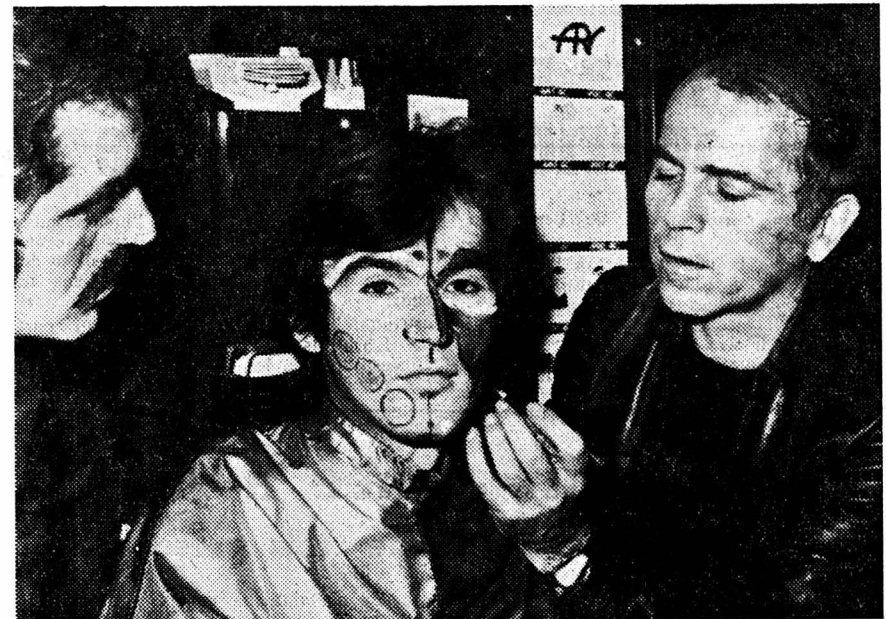
Et cette jeune femme qui leur servait d'interprète n'a pas réussi à faire dire « ja » à Giscard-d'Estaing et « oui » à Schiller.

VERSAILLES (Reuter). — Les ministres des finances des Six du Marché commun, actuellement réunis à Versailles, n'ont pas encore réussi à s'entendre sur la position commune à adopter lors de la prochaine réunion à Rome des représentants des principaux pays industrialisés qui discuteront de la crise monétaire internationale.

ministre ouest-allemand des finances et des affaires économiques, a déclaré qu'il espérait que les Six parviendront à adopter une position commune — si ce n'est au cours de la réunion de Versailles, du moins avant la rencontre de Rome.

D'AUTRES RÉGLES

M. Brugger a aussi souligné l'importance d'organiser le passage des règles de l'AELE aux obligations assumées par les nouveaux membres des communautés de façon à préserver le libre-échange aussi complètement que possible.



Les hommes aussi

C'est le couturier parisien Pacco Rabanne qui a eu cette idée singulière dans sa boutique pour hommes. Pourquoi le sexe fort, à son tour, ne se farderait-il pas ? Vous aimez ?

Est-ce l'automne roumain ?... Ceausescu annonce que le P.C. va montrer les dents

BUCAREST (AP). — Dans un discours prononcé devant le comité central du P.C., que publie jeudi le journal « Scinteia », le président Ceausescu a critiqué l'action des dirigeants du parti dans le domaine idéologique et annoncé un renforcement du contrôle du parti dans les domaines gouvernemental, scientifique et artistique.

Désormais, a-t-il déclaré, l'appareil du parti dans chaque secteur de la vie analysera la « justesse » politique dans ce secteur.

Selon le communiqué, M. Ispas a été limogé pour « abus et transgressions de la légalité socialiste », phrase qui indique qu'il sera probablement poursuivi.

LES PROBLÈMES MONÉTAIRES

M. Brugger a relevé que la solidarité européenne, à laquelle la Suisse souhaite s'associer, doit permettre à l'Europe de contribuer de façon sensible à la solution des problèmes fondamentaux que nous affrontons aujourd'hui, particulièrement en ce qui concerne la réforme du système monétaire international.

A ROME OU AILLEURS

S'adressant aux journalistes, durant une brève suspension de séance, M. Schiller,

Washington s'inquiète de la détérioration croissante des rapports indo-pakistanaïns

WASHINGTON (AP). — Le Pakistan a envoyé un cargo en Chine populaire et un autre en Roumanie pour prendre livraison d'armes et de munitions, alors que la tension s'accroît entre le Pakistan et l'Inde, déclarait-on jeudi dans les milieux proches du Pentagone.

par les services météorologiques de Calcutta. L'alerte fut transmise aux régions côtières, mais il n'y a eu aucune évacuation. Seuls quelques pêcheurs qui étaient en mer ont été rappelés.

a déclaré M. Misra, ministre de l'intérieur du gouvernement de l'Etat. La région, parcourue de cours d'eau, connaissait des inondations presque continues depuis juin. Même en temps normal, de nombreux villages ne sont reliés entre eux que par d'étroits sentiers.

C'est le vent de la misère

CASTELLAMMARE-DI-STABIA (Italie) (AP). — Soixante blessés, dont 43 policiers, tel est le bilan des incidents qui se sont produits entre des chômeurs et le service d'ordre, à Castellammare-di-Stabia, dans la banlieue de Naples.

cidèrent de se rendre en cortège à la mairie, afin de protester contre une réduction de près de moitié de leur salaire. En cours de route, ils devaient être rejoints par plusieurs centaines de chômeurs. Sur les 50.000 habitants de Castellammare-di-Stabia, on compte quelque 5000 chômeurs.



Le service d'ordre a riposté au moyen de lances à eau et de grenades lacrymogènes.

Par ailleurs, les services de renseignements américains pensent que l'efficacité croissante de la résistance au Pakistan oriental, qui compterait 23.000 maquisards, pourrait pousser l'armée pakistanaïse à attaquer les camps d'entraînement du Bengla Desh qui seraient situés en territoire indien.

Du sommet Brandt-Pompidou à la querelle mark-franc français

Le sommet Brandt-Pompidou aplanira-t-il les divergences entre Paris et Bonn sur la valeur future du franc par rapport à une valeur future du mark ?

Peut-être ces divergences seront-elles atténuées par le sommet Pompidou-Brandt maintenant accepté non sans querelles par Paris. Dans sa réponse au chancelier allemand le président Pompidou souligne d'ailleurs que cette rencontre ne pourra avoir qu'un caractère exploratoire, toute décision relative à la crise monétaire devant avoir un caractère communautaire et être arrêtée en commun par les Six.

POUR TOUT SAVOIR POUR TOUT SAVOIR POUR TOUT SAVOIR AUTOUR DU MONDE SAVOIR POUR TOUT SAVOIR POUR TOUT SAVOIR

EUROPE
Une avion s'écrase sur une route en Italie : six morts
RAVENNE (Italie), (AP). — Un bimoteur militaire qui participait à un vol de démonstration à l'occasion de la journée des forces armées, a pris feu jeudi alors qu'il

survolait Ravenna, et s'est abattu sur une route, manquant de peu un restaurant où de nombreux clients étaient en train de déjeuner. Le « G 91 Y » s'est écrasé sur dix automobiles, causant la mort de cinq de leurs occupants et faisant plusieurs blessés.

Les Soviétiques de Bruxelles
BRUXELLES (AFP). — Sur les 32 Soviétiques, diplomates ou non, travaillant en Belgique et dénoncés par Tchekobotary, l'attaché commercial soviétique réfugié aux Etats-Unis, comme se livrant à l'espionnage, une dizaine ont déjà regagné l'URSS, apprend-on de bonne source. Parmi eux figurent quatre non-diplomates — dont deux personnes attachées à l'aéroflot.

AMÉRIQUE
Castro au Chili
SANTIAGO (Reuter). — C'est le 12 novembre au port d'Antofagasta, dans le nord du pays que Fidel Castro, premier ministre cubain, entamera sa visite de deux semaines au Chili, apprend-on de source proche du président Allende.

« Montres et bijoux » à New-York
NEW-YORK (ATS). — L'exposition « Montres et bijoux » à Genève a été inaugurée dans un grand bâtiment de Park Avenue à New-York. Ce vernissage s'est déroulé en présence de nombreux journalistes et de plus de 300 notabilités parmi lesquelles les ambassadeurs de Suisse Bernard Turrettini et Pierre Aubaret, M. Anderson, représentant le gouverneur de l'Etat de New-York Nelson Rockefeller et M. Jacques Ketterer, de Genève, président de cette exposition.

Advertisement for 'MOULES FRAÎCHES' (fresh mussels) at 'Buffet de la Gare Neuchâtel'. Includes phone number 038 / 25-48 53.

Le congrès antidrogue
PARIS (AFP). — La première réunion des experts européens en matière de lutte contre la toxicomanie et le trafic des stupéfiants s'est ouverte jeudi à Paris au ministère de l'intérieur.

Bonn mécontent de Pompidou
BONN (AP). — Dans les milieux officiels de Bonn, on exprimait jeudi son mécontentement de la manière dont le gouvernement français a répondu à la lettre du chancelier Brandt proposant une rencontre avec le président Pompidou.

Le Sénat et les importations

WASHINGTON (AP). — La commission sénatoriale des finances a adopté jeudi un amendement au projet de loi fiscal qui donne au président Nixon autorité pour imposer, si le besoin s'en fait brusquement sentir, de nouvelles restrictions aux importations, dont une surtaxe de 15 %.

Advertisement for 'Blaise Clerc' at 'au Conseil des Etats'. Includes the slogan 'C'est plus sûr!' and 'à suivre'.

J. d'Ormesson grand prix du roman
PARIS (AP). — Le grand prix du roman de l'Académie française — d'un montant de 10.000 fr. f. — a été attribué jeudi à M. Jean d'Ormesson, auteur de la « Gloire de l'empire ».

Les prêtres et la politique
CITÉ-DU-VATICAN (AP). — On estimait jeudi dans les couloirs du synode que la résolution adoptée la veille sur le non-engagement des prêtres dans la vie

Les paysans disaient que leurs prix étant nettement inférieurs à ceux de la Communauté, l'alignement sur le tarif commun aurait pour effet de faire tomber quelques centaines de millions de couronnes dans leurs escarcelles. N'était-ce pas, disaient-ils encore, le moyen de combler le déficit de la balance des paiements, de supprimer ces subventions qui coûtent 2 milliards par an aux contribuables ? Les paysans danois se faisaient des illusions.