

PAGES NEUCHÂTELOISES :

Débat sur les hôpitaux au Conseil général de Neuchâtel

FEUILLE D'AVIS DE NEUCHÂTEL

PARAIT TOUS LES JOURS, EXCEPTÉ LE DIMANCHE RUE SAINT-MAURICE - TÉLÉPHONE 038 25 65 01

LE PLUS ANCIEN JOURNAL DE LANGUE FRANÇAISE • FONDÉ EN 1738

FAN

NOUVELLE TRAGÉDIE DANS LE GOLFE DU BENGALE

Raz de marée en Inde: des milliers de morts

LA NOUVELLE-DELHI (AFP-AP-Reuter). — Un raz de marée provoqué par un cyclone a fait des milliers de morts dans la région de Cuttack, dans le sud de l'Inde, rapporte l'agence de presse P.T.I. Les dirigeants politiques locaux qui ont visité lundi la région dévastée par le raz de marée de la baie du Bengale ont estimé que le nombre des morts se situe entre 15.000 et 20.000.

La radio indienne a estimé le bilan à dix mille et a ajouté qu'au moins un million de foyers ont été détruits ou si gravement endommagés qu'environ quatre millions de personnes sont sans abri.

d'iles, comme l'avait fait la vague de dix mètres de haut qui a déferlé sur le Pakistan oriental en novembre dernier, faisant au moins 300.000 morts.

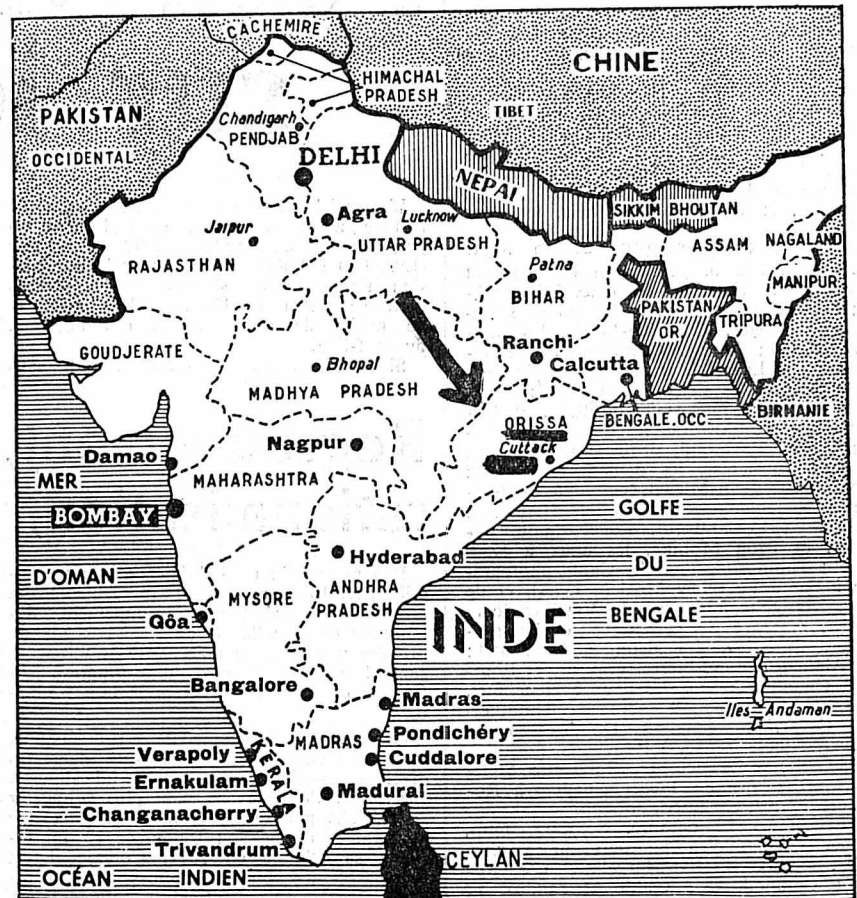
La majeure partie des dégâts se sont produits dans les deux districts côtiers de Cuttack et de Balasore, dans le nord-est de l'Etat d'Orissa.

Les autorités de Bhubaneswar, capitale de l'Etat, ont déclaré que des parachutes de vivres et de médicaments devront commencer immédiatement pour prévenir la famine et l'épidémie de choléra qui suivent les inondations et les raz de marée dans la région du Bengale, où cette maladie a été diagnostiquée pour la première fois au XIXe siècle.

On craint que le bilan ne soit plus élevé lorsque les communications auront été rétablies et que les sauveteurs auront atteint les zones actuellement inaccessibles.

Mais, le résultat est toujours le même: mort, destruction, épidémie de choléra et une indicible misère humaine dans l'une des régions les plus pauvres du monde.

Les journaux indiens ne font état d'une confirmation officielle que pour les 2500 morts de l'Etat de Jambu, près du port bengali de Paradip. On pense que le village a été entièrement détruit et le port gravement endommagé.



L'Etat indien d'Orissa et la ville de Cuttack frappés par la catastrophe. (Archives - Agtp)

EN DEHORS DU TEMPS

Orissa, qui a une population de 20 millions d'habitants, est l'un des Etats les plus arriérés de l'Inde. Le district de Cuttack, qui semble avoir été le plus dévasté, est habité par des tribus presque primitives connues sous le nom de «Adivasi».

Les idées et les faits CEE: les conséquences de l'adhésion anglaise

C'est par un vote d'une ampleur inattendue — 112 voix de majorité que la Chambre des communes a accordé, à la fin de la semaine dernière, son «satisfaction» à M. Heath pour l'adhésion de l'Angleterre dans le «club des Six».

Ce n'est que le 1er janvier 1973 que le vote de principe acquis vendredi prendra son plein effet. D'ici là le Royaume-Uni, par la modification des textes législatifs exigée par l'adhésion au Traité de Rome, devra opérer une des reconversions les plus spectaculaires de son histoire.

A long terme, Londres peut espérer que l'opération sera bénéfique. Mais, à court terme, les charges que l'Angleterre subira du fait de son admission dans le Marché commun seront plus lourdes que les avantages qu'elle en retirera.

Un autre fait qu'il faut relever, c'est que l'entrée de l'Angleterre parmi les Six donnera, quoi qu'on en ait dit, sa marque à cette association. Certes, les membres de la CEE se sont montrés intraitables à l'égard de la nouvelle venue sur le respect de sa part des clauses intégrales du Traité de Rome.

Or, cette tendance certainement ne sera pas renforcée par l'adhésion de la Grande-Bretagne. Si celle-ci s'amarrera économiquement à notre continent, elle entend en revanche n'aliéner en aucune façon une parcelle quelconque de sa souveraineté politique.

Si nous devons avoir un jour partie liée avec le Marché commun, nous aurons de la sorte la garantie que notre intégrité nationale sera respectée, avec les composantes politiques majeures qui sont les nôtres, le fédéralisme et la neutralité.

René BRAICHET



Aucun raz de marée, en septembre 1971, dans la région qui vient d'être frappée. Mais, pourtant, l'eau était maîtresse des rues. (Archives - Photopresse)

HUIT CENT MILLE FRANCS DE BIJOUX SONT VOLÉS À GENÈVE

(c) Grosse activité pour les «monte-en-l'air» à Genève, pendant le week-end. Leur plus gros coup a été réalisé dans un appartement situé au septième étage, dans le quartier de Florissant.

L'AMBASSADEUR JOLLES A EXPLIQUÉ AUX AMÉRICAINS LA POSITION DE LA SUISSE

De notre correspondant de Berne par interm : La politique extérieure de la Suisse ne peut pas s'arrêter du fait des élections. La semaine dernière, l'ambassadeur Jolles, directeur de la division du commerce et chef de notre délégation qui négocie avec le Marché commun, était dans la capitale américaine.

que la Suisse importe plus que quiconque, plus qu'eux notamment, ce qui marque bien son ouverture aux échanges. On put remarquer qu'il n'y avait pas de différend commercial à proprement parler entre la Suisse et les Etats-Unis.

Mais, M. Jolles voulait surtout faire entendre l'opinion suisse. Il faut qu'une solution d'ensemble de la crise monétaire qui est la clé de toute l'affaire, vienne mettre un terme à une situation qu'on peut comprendre temporairement, mais qu'on ne saurait accepter longuement.

L'actualité régionale : pages 2, 3, 7, 8 et 9
Les sports : pages 11 et 12
Le carnet du jour — Les programmes radio - TV : page 15
Les bourses : page 17
L'actualité suisse : page 19

Les élections au Conseil national à Bienne et dans le Jura (Page Bienne-Jura)
Hockey sur glace : ce soir le derby Fleurier - Neuchâtel (Page 11)
Le palmarès du Festival international de cinéma à Nyon (Page 19)

ÉLECTIONS FÉDÉRALES: L'IMPRESSION DE STABILITÉ SEMBLE SE CONFIRMER

Vaud seul canton romand à avoir un élu des «mouvements»



Six femmes élues au Conseil national. De gauche à droite et de haut en bas: Mmes José Meyer (P.D.C. - LU); Elisabeth Blunsky (P.D.C. - SZ); Gabrielle Nanchen (soc. - VS); Tilo Frey (rad. - NE); Hanny Thalman (P.D.C. - SG); Nelly Wicky (P.D.C. - GE).

Lundi soir, il manquait encore la répartition des 66 sièges auxquels ont droit les cantons de Zurich (35) et Berne (31). Quant aux 134 mandats déjà répartis, les résultats sont les suivants: le parti radical obtient 38 sièges sans changement, le parti socialiste 28 (perte 3), le parti démocrate-chrétien 40 (gain 1), les paysans, artisans et bourgeois 6 (sans changement), l'Alliance des indépendants 5 (sans changement), les libéraux 6 (sans changement), le parti du travail 5 (sans changement), les partis démocratiques et évangélique 2 (sans changement), l'Action nationale 2 (gain 2) et le mouvement républicain 2 (gain 2).

L'Action nationale a pris un siège dans le canton de Vaud et dans le demi-canton de Bâle-Ville. Quant au Mouvement républicain, il dispose d'un mandat dans le canton d'Argovie et d'un dans le canton de Thurgovie.

Parmi les conseillers nationaux sortants qui sollicitaient une réélection, sept n'ont pas été réélus: MM. Alfred Heer (rad.-GL), Walter Gerosa (précédemment indépendant, porté sur une liste du parti évangélique-SG), Alfred Hummler (rad.-SG), Alfred Aebig (soc.-TG), Maurice Cossy (rad.-VD), Jean-Pierre Dubois (pdt-NE) et Alfred Gehrig (ind.-GE). A Bâle-Ville, les socialistes ont perdu un mandat, de même que les radicaux.

(Lire la suite en avant-dernière page)

Une tout autre cause

Certains chiffres ont le don, par l'énormité même de leurs dimensions, de passer inaperçus. En voici deux dont aucun journal n'a fait son gros titre, et qui ne semblent pas avoir semé la panique à la télévision ni à la radio: en 1970, les accidents de la route en Europe ont fait quatre cent vingt mille tués et deux millions de blessés!

Devant ce bilan, les commentaires traditionnels auxquels on se livre quant à l'engorgement des routes, aux déficiences de celles-ci, à l'utilité selon les uns ou l'absurdité selon les autres de la limitation de vitesse, au mauvais temps et à tous les obstacles que l'automobiliste doit franchir pour parvenir à bon port, tous ces commentaires ont un relent de minable blabla.

Quatre cent vingt mille morts et deux millions de blessés en douze mois! Un bilan plus lourd, bien entendu, que l'année précédente, et moins élevé qu'en 1972. Quelles sont les batailles meurtrières de l'histoire qui ont fait davantage de victimes, de manière aussi méthodiquement progressive? Et sans que personne ne soit capable de dire quand le courant tragique sera stoppé ou inversé?

Car nul ne croit que l'auto, à moins de disparaître, tuera jamais moins de monde. Le progrès exige, au contraire, que la «consommation» de vies humaines augmente en proportion directe de la consommation de toutes choses, y compris ce moyen de locomotion.

Quelques futurologues, arguant du fait que le monde produit chaque année trente millions de voitures neuves, prédisent que, par l'effet de l'engorgement des routes, l'auto finira par tuer l'auto. Déjà, ajoutent-ils, l'auto est battue sur les grands et les moyens trajets par l'avion; son règne sera de plus en plus menacé par une renaissance du chemin de fer, par l'apparition des aéro-trains, turbotrains, etc...

Mais l'incroyable bilan des victimes de la route en Europe tend à prouver que l'éviction de l'auto aura une tout autre cause. Elle est citée par les médecins, les chirurgiens, les hôpitaux, les cliniques, les établissements psychiatriques: bientôt, ils ne pourront plus, faute de bras, de place, d'équipements et d'installations, prendre en charge la marée montante des mourants et des blessés de la route.

Attendra-t-on ce jour pour apporter à l'éducation des automobilistes les réformes révolutionnaires, sans lesquelles elle ne restera jamais qu'une école du suicide? R. A.

IMMEUBLES

A vendre, à Cortaillod,
immeuble locatif

neuf de 13 appartements.
Rendement brut 7 %.
S'adresser à la fiduciaire
Bruno Müller, Temple-Neuf 4,
Neuchâtel.

Vallon de Saint-Imier

A vendre, pour cause de retraite,
restaurant réputé.
Spacieux, aisément transformable
+ 4000m² à bâtir.
40 places de parc.
Prix à convenir.

Adressez offres sous chiffres
E 350788, à Publicitas,
48, rue Neuve, 2501 Bienne.

LE LANDERON, A LOUER, pour le
24 décembre 1971, bel apparte-
ment de

2 chambres

tout confort.
Place de parc à disposition, 15 fr.
par mois.
S'adresser :
ÉTUDE WAVRE, notaires.
Tél. 25 10 63.

LES PONTS-DE-MARTEL, A LOUER
immédiatement, ou pour date à
convenir, logements de

2 et 3 chambres

et dépendances.
S'adresser :
ÉTUDE WAVRE, notaires.
Tél. 25 10 63.

FIDUCIAIRE
Antonietti
et Böhlinger
Service Immobilier
P. Girardier
13, rue du Château
NEUCHÂTEL Tél. 038 24 25 25

offre à louer **AU LANDERON**
dans immeuble locatif neuf, situé
au bord du lac de Bienne,

APPARTEMENTS

de 3 1/2 pièces et 4 1/2 pièces.

BULOVA
WATCH CO. NEUCHÂTEL

BULOVA WATCH COMPANY,
10, place de la gare,
2001 Neuchâtel, tél. 24 15 52,
cherche, pour entrée en service
immédiate ou pour date à conve-
nir,

HORLOGERS

POUR DÉCOTTAGES, RETOUCHES, EMBOITAGE, RHABILLAGES
SUR NOS MONTRES CONVENTIONNELLES OU ÉLECTRONIQUES
ACCUTRON

Le restaurant Bagatelle cherche
pour entrée immédiate

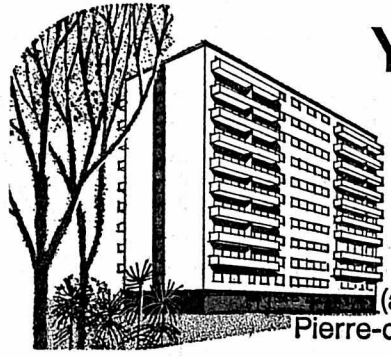
sommelier (s)

Se présenter ou téléphoner dès
13 heures au (038) 25 82 52.

Nous cherchons

jeune vendeuse

en alimentation.
Congé les mercredi et samedi
après-midi. Eventuellement à la
demi-journée (le matin).
Tél. 33 21 95.



Yverdon

Le Valentin A

(avenue
Pierre-de-Savoie 56-58)

Afin de permettre un plus large accès à la propriété par étage, nous
avons construit, dans un quartier en pleine expansion, un immeuble
de qualité dont les appartements sont vendus dans les rapports sui-
vants :

3 PIÈCES = Fr. 65.000.- environ
4 PIÈCES = Fr. 97.000.- environ

En outre, grâce à l'appui des grandes banques vaudoises, les fonds
propres requis peuvent être réduits à une somme de
Fr. 12.000.- seulement
Entrée en jouissance immédiate possible.
Visite sur place tous les jours de 14 h à 18 h 20 (sauf le dimanche).
Pour tous renseignements, prière de s'adresser à



1003 Lausanne
2, rue de la Paix
tél. 021/235211

Mont-Tramelan

A vendre au centre d'une région connue pour la
pratique du ski et de la marche,

terrain à bâtir de 23.800 m²

- Situation ensoleillée, terrain légèrement en
pente.
- Convient à la construction de maisons de
vacances.
- Facilement accessible toute l'année par une
route goudronnée.
- 3 téléskis à proximité.

Tous renseignements, sous chiffres AS 55160 J, aux
Annonces Suisses S.A., 2501 Bienne.

DEMANDES À LOUER

Je cherche
week-end

pour deux personnes, location à
l'année. Eventuellement ACHAT.
Région : Montmolin ou littoral.
Faire offres sous chiffres GO 2438
au bureau du journal.

OFFRES D'EMPLOIS

FABRIQUE D'HORLOGERIE

PRECIMAX
S.A.

MONRUZ-NEUCHÂTEL

cherche, pour entrée immédiate ou
à convenir,

SECRÉTAIRE

de langue maternelle allemande,
connaissant bien le français et
l'anglais, pouvant s'occuper de la
correspondance de la direction.

Faire offres détaillées ou se pré-
senter sur rendez-vous à la direc-
tion de **PRECIMAX S.A.**, Champ-
vevres 2, Monruz-Neuchâtel.
Tél. (038) 25 60 61.

réception-téléphone

et divers travaux de bureau, une
employée de bureau

(débutante acceptée).
Connaissances élémentaires de la
langue allemande indispensables.
(Eventuellement travail à temps
partiel).
ETS H. TEMPELHOF,
2003 SERRIÈRES
Rue Jean-de-la-Grange 8.
Tél. 31 33 88.

Poseurs

de ciôtures sont recherchés pour en-
trée immédiate. Mise au courant
par l'entreprise. Travail assuré à
candidats capables possédant per-
mis de conduire.
Faire offres à
DIZERENS & DUPUIS
NEUCHÂTEL S.A.,
fabrique de ciôtures,
Maillefer 36, Neuchâtel.
Tél. (038) 25 49 64.

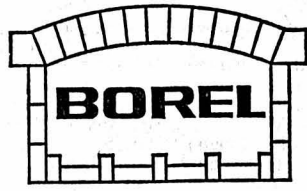
La Confiserie-pâtisserie
P. Hess, Treille 2,
2000 Neuchâtel, cherche

vendeuse

Entrée immédiate ou à convenir.

employée de commerce

(horaire libre, éventuellement 1/2
journalière).
Place intéressante pour personne
capable de travailler de façon
indépendante et aimant les res-
ponsabilités. Des connaissances
de la langue allemande sont in-
dispensables.
ETS H. TEMPELHOF,
2003 SERRIÈRES
Rue Jean-de-la-Grange 8.
Tél. 31 33 88.



fabrique de fours
électriques indus-
triels, cherche,

pour son département de vente, une habile

SECRÉTAIRE

de langue maternelle française possédant
bonnes connaissances d'anglais.

Faire offres à la direction de **BOREL S.A.**,
2034 Peseux (NE), tél. (038) 31 27 83.

Nous cherchons, tout de suite ou pour début 1972,

VENDEUSE QUALIFIÉE

ayant du goût et de l'initiative. Connaissance de
l'allemand, 25-40 ans. Emploi de longue durée à
personne de confiance. Bon salaire, semaine de
cinq jours.

Pour printemps 1972

APPRENTIE VENDEUSE



Faire offres à
L. HURST, MAROQUINERIE
rue de la Gare 24, BIENNE.
Tél. (032) 3 53 50.

**Fabrique
Maret Bôle**

cherche

des ouvrières

capables d'exécuter des travaux fins et propres
dans les domaines de la miniaturisation et de l'hor-
logerie.

une ouvrière

habile, polyvalente
destinée à aider le personnel de sa cellule de con-
trôle.
Transport du personnel à disposition.
Horaire libre.



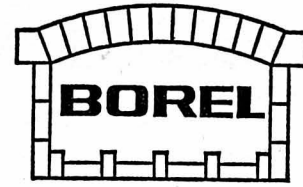
**NEUCHÂTEL engage pour
LA CITÉ**

UNE RETOUCHEUSE

jusqu'à fin décembre pour
son atelier de couture.

**POSSIBILITÉ DE TRAVAIL
A DOMICILE**

Se présenter à **LA CITÉ**.
Tél. 24 61 24.



fabrique de fours électriques
industriels engagerait :

SERRURIERS DE CONSTRUCTION

pour la fabrication de bâtis de fours ;

SOUDEUR QUALIFIÉ

pour la fabrication de cuves ;

MAÇON

pour le garnissage de fours en atelier (saisonnier exclu) ;

ÉLECTRICIEN

pour le montage et le câblage de tableaux de commande.
Personne désirant se spécialiser dans ce domaine serait ins-
truite par nos soins.

Faire offres ou téléphoner à **BOREL S.A.**, 2034 Peseux (NE),
tél. (038) 31 27 83.

Etes-vous préoccupé par votre avenir ?

« J'ai ma situation, je gagne bien ma vie. Ce qui me manque, c'est la
certitude de rester dans la course et d'être à l'abri pour l'avenir. »

Ce à quoi vous aspirez, vous pouvez le trouver. Sans quitter votre pla-
ce actuelle, vous avez l'occasion de vous tester vous-même. Que di-
riez-vous d'une période d'essai dans votre temps libre ?

Nous vous consacrerons notre temps et notre expérience.

Un poste de

conseiller en assurance

pour le secteur de Neuchâtel vous attend.

Adressez-nous quelques mots ou téléphonez-nous. Nous vous rensei-
gnerons volontiers, sans aucun engagement pour vous.

PATRIA-VIE Agence générale de Neuchâtel, rue du Seyon 2,
2001 Neuchâtel, tél. (038) 25 83 07.



FABRIQUE D'ÉBAUCHES DE PESEUX S.A.
2034 PESEUX
TEL. 038 31 11 51

Nous cherchons, pour entrée immédiate ou date
à convenir,

pour notre département mécanique

MICROMÉCANICIEN

ayant la possibilité de travailler sur la machine à pointer et sur la
machine à électro-érosion ;

pour notre département automatisation

MÉCANICIEN

ayant des connaissances en électricité ;

pour nos départements de production

OUVRIERS

non spécialisés, pour la manutention.

Maison affiliée à Ebauches SA.
L'une des vingt-cinq premières entreprises de Suisse.

Écritureaux en vente au bureau du journal

A LOUER

Dans un immeuble en voie d'achèvement à
YVERDON

nous louons de beaux appartements dotés de tout
le confort moderne. Situation tranquille.
2 pièces à partir de Fr. 255.—
3 pièces à partir de Fr. 340.—
4 pièces à partir de Fr. 430.—

L'entrée immédiate est possible, le bail n'entrant
toutefois en vigueur qu'à partir de la terminaison
des travaux extérieurs, soit dès décembre et janvier
prochains.

Pour tous renseignements, prière de s'adresser à
TEFICO S.A., LAUSANNE.
Tél. (021) 23 52 11 (fermé le samedi).

A toute demande de renseignements,
prière de joindre un timbre pour la réponse.

Administration de la
« Feuille d'avis de Neuchâtel »

« L'esthéticienne, magicienne des temps modernes »

Demain mercredi, une

esthéticienne de

FUNEL sera à votre disposition

pour tous vos problèmes.

Elle se fera un plaisir d'offrir à chaque personne un vernis à ongles de grand standing « Woltz Italianor ».

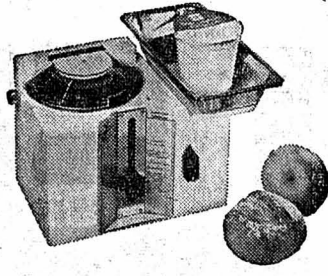
Une exclusivité du département cosmétique de la

PHARMACIE DE L'ORANGERIE

100 nouveautés chez
Versandhaus modern
Maison de vente directe
Missionsstrasse 32
4003 Bâle, tél. 061 44 21 20

Une offre sans pareil:

D'abord peser le repas - lire le nombre de calories - puis manger = être svelte.



Balance diététique avec calculateur calorique

Maintenant vous gagnez la lutte contre votre excédent de poids. Mangez sainement. Contrôlez-vous par un constat de la valeur des calories de vos repas quotidiens. Testée cliniquement, elle vous aide à mener une vie plus saine. Il suffit de peser les aliments, la balance calcule aussi rapidement qu'un ordinateur la valeur des calories, de l'albumine, des matières grasses et des hydrates de carbone.

Fr. 148.-

Le modèle pour diabétiques calcule les unités de pain - conseillé médicalement.

Fr. 148.-

Bon de commande envoyer à:

Nouveau catalogue
Commandez-le sans tarder!

N'envoyez pas d'argent

Versandhaus Modern, Missionsstr. 32, 4003 Bâle
Nous vous envoyons chaque art. avec droit de ret.

Catalogue gratuit et sans engagements
 Balance diététique: Fr. 148.-
 Modèle pour diabétiques: Fr. 148.-

Nom: _____
Rue: _____
NP/Lieu: _____

Vous paierez à la réception

Herzog
MAISON SPÉCIALISÉE DANS LA CONFECTION DAMES ET GIRLS
Seyon 14 Grand-Rue 1a

mode teinturier
1931-1971
40 ans de nettoyage chimique

NEUCHÂTEL: Bassin 8 - Gouttes-d'Or 92
Saint-Blaise: Grand-Rue 8
Morat: Bernor, porte de Berne.
La Neuveville: rue du Port.

A partir de Fr. 50.- par mois

PRO JUVENTUTE

Il vous est possible de louer, avec réserve d'achat, un petit piano neuf, moderne qui trouvera tout naturellement sa place dans votre appartement.

Les enfants des écoles primaires et pré-professionnelles de la ville, munis de petits bordereaux, passeront à domicile dès mercredi 3 novembre 1971, pour prendre les commandes de timbres et de cartes.

Grand choix d'instruments de toutes marques.

Le public est prié de bien les recevoir, même s'il arrive que de petits vendeurs frappent plusieurs fois à la même porte. La plus grande politesse a été recommandée à tous les écoliers et l'ordre leur a été donné de ne pas offrir les timbres dans la rue, les magasins, les restaurants, les banques, les hôpitaux, les maisons de commerce.



Musique Neuchâtel

Cette année, la date d'émission des timbres PRO JUVENTUTE a été fixée au 1er décembre, jour du début de l'affranchissement autorisé et leur validité est illimitée.

PRO JUVENTUTE - NEUCHÂTEL

par le chemin le plus court au plus avantageux
Prêt personnel

- Discretion absolue, pas d'enquêtes fastidieuses
Bulletin de commande pour argent comptant
(max. frs. 25000.-) 391

Je désire un prêt personnel de frs. _____
remboursable en mensualités (max. 60 mois) _____

Nom _____ Profession _____
Prénom _____ Employeur _____
Rue _____ A cette place depuis le _____
NP/Lieu _____ Salaire mensuel frs. _____
No. de tél. _____ Revenus supplémentaires frs. _____
Habitant ici depuis _____ (salaire de l'épouse etc.) _____
Ancien domicile _____ êtes-vous propriétaire d'immeubles _____
Rue _____ Loyer mensuel frs. _____
Date de naissance _____ Prêt destiné à _____
Etat civil _____ Date _____
Nombre d'enfants _____ Signature _____
Nationalité _____

remplir - envoyer - profiter!

Crédit Renco

1211 Genève 1, 31, rue du Rhône, Téléphone 022/24 63 53
Succursales: Zurich, St-Gall, Vaduz

Notre sélection de la semaine...

une mode sage ou folle,
des cheveux lisses ou bouclés longs ou courts,
pour elles... le style

Mini vague support souple
de votre mise en plis.

Mini vague

Haute coiffure
Parfumerie



vis-à-vis de la poste
Ø 24 20 21

Fourrures

Agrémentez vos
COLS
BAS DE MANTEAUX
BAS DE MANCHES
en y mettant
une bordure en

fourrures

ROBERT POFFET
Ecluse 10, Neuchâtel
Tél. (038) 25 90 17.

GODET VINS
Auvernier

Dyane.

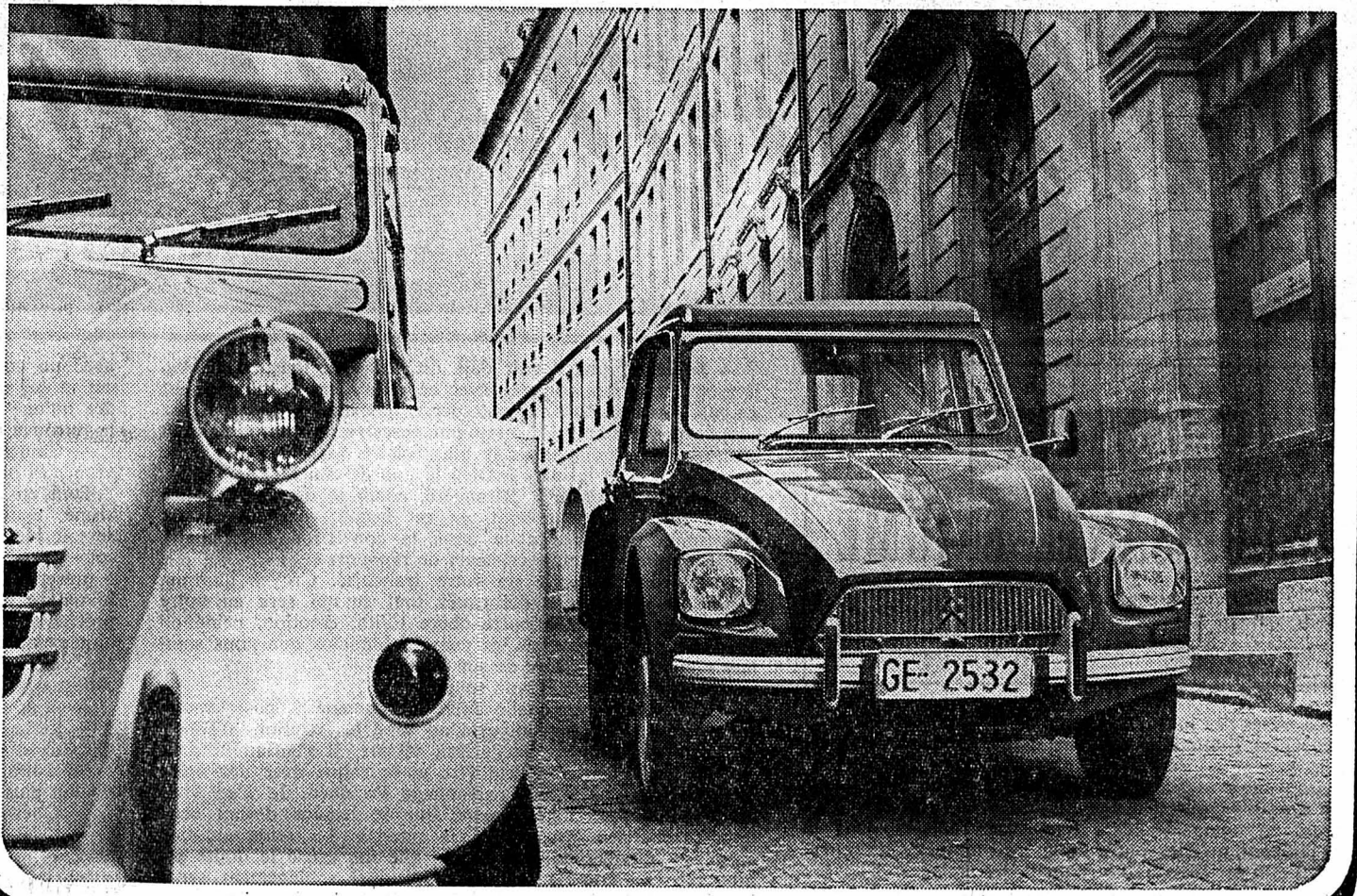
Ou comment quitter la 2 CV sans lui être infidèle.

C'est le même air de malice et toujours le côté tirelire. Un petit rien de provocation. Cette façon de se moquer de ceux qui voient toujours plus grand que leur salaire.

Mais la Dyane c'est aussi la seule façon de renoncer à la 2 CV sans lui être infidèle.

Mais attention! N'allez pas confondre la Dyane et la 2 CV. La Dyane, s'il vous plaît, a des extra! Pas de fioritures, des extra. Le hayon plus haut. Le coffre encore plus grand. Le toit qui s'ouvre de l'intérieur. Et elle roule à 120 km/h. Passer de la 2 CV à la Dyane, c'est un choix dans la vie.

Moteur: 2 cylindres, 602 cm³, 35 CV-SAE, 3 CV impôts, refroidissement à air, radiateur d'huile, alternateur. Transmission: traction avant, 4 vitesses synchronisées + marche arrière. Direction à crémaillère. Consommation: 6 l aux 100 km. 4 places, banquettes amovibles ou, sur la version Commerciale, 2 sièges avant et banquette arrière rabattable. Grands vide-poches dans les portières. Suspension avec amortisseurs hydrauliques, roues indépendantes. Antivol. Ceintures de sécurité. Option: embrayage centrifuge. (Dyane 4: 26 CV-SAE. A partir de Fr. 5645.-)



CITROËN DYANE

préfère **TOTAL**

Neuchâtel: Garages Apollo S.A., tél. 24 12 12 — Yverdon: Garage Nord Apollo S.A., tél. (024) 2 12 12
Colombier: H. Baldi, tél. 41 10 20 — Cortaillod: F. Zeder, tél. 42 10 60 — Fleurier: E. Gonard, tél. 61 29 22 —
Fontanemelon: W. Christinat, tél. 53 34 77 — Pesieux: M. Ducommun, Garage Central, tél. 31 12 74 — Saint-Blaise:
J.-P. Bourquin, Garage du Lac, tél. 33 21 88 — Valangin: M. Lauterbacher, Garage de la Station, tél. 36 11 30
La Chaux-de-Fonds: J. Rieder, Garage de la Ronde, tél. 23 54 04 — Le Locle: M. Brigadol, tél. 31 30 58

Dès mercredi



vous accorde

2X les timbres-escompte



ATTENTION!!!

Pharmacie MONTANDON

NEUCHÂTEL — rue des Epancheurs 11

Championnat suisse de hockey sur glace LIGUE NATIONALE B

Mardi 2 novembre à 20 h 30

PATINOIRE ARTIFICIELLE DE FLEURIER

C.P. FLEURIER NEUCHÂTEL

La bière du **CONNAISSEUR**
c'est la bière **SALMEN...**

FLEURIER **Garage L. Duthé et Fils**

Tél. 61 16 37 — Agence VW et AUDI - NSU

Radio - Télévision
N-B + Couleur
Installations téléphoniques
R. MONNIER Travers 63 14 24
Couvet 63 19 22
Fleurier 61 28 08
Concessionnaire fédéral A et B

gogo Supermarché
FLEURIER

Toujours jeune, élégant,
dans le vent
VETEMENTS **Jacot**
FLEURIER

CIDRERIE DE MORAT
Bière Boxer - Cardinal - Vins
Liqueurs - Spiritueux
Eaux minérales - Fruits - Légumes
LIVRAISON A DOMICILE
DANS TOUT LE VALLON
Fleurier Tél. 61 11 17

Les annonceurs de
cette page soutiennent
votre équipe...

Favorisez-les

Régie des annonces :
ANNONCES SUISSES S.A.



Neuchâtel
2, fbg du Lac
Tél. 24 40 00

PHARMACIE PERRIN
A. PERRIN, pharm.
Place du Marché
2114 FLEURIER (NE)

Robert
Optique
FLEURIER
Tél. 61 10 57

Chez André
FLEURIER
Tél. 61 22 70
Ameublement - Décoration
Articles pour bébés

Service rapide de réparation
EAU - GAZ - SANITAIRE
CHAUFFAGE
Entretien en chauffage
et sanitaire
GEISER & FILS
FLEURIER Tél. 61 28 89

michel pellaton
fleurier tél. (038) 61 18 41
travers tél. (038) 63 17 45
charbon - mazout
bière - limonade

AU GOURMET
Boucherie - Charcuterie
Viande et charcuterie
de première qualité
FLEURIER Se recommande :
Tél. 61 11 73 Michel Stauffer

POUR VOTRE RACLETTE...
POUR VOTRE FONDUE...
JACOT Frères
Laiterie Fleurier

TÉLÉVISION sans problème...
l'adresse sûre : « JACCARD » Fleurier
HORLOGERIE - BIJOUTERIE - ALLIANCES
Gravage immédiat
Le plus grand choix au Vallon Tél. (038) 61 11 94

BOUCHERIE - CHARCUTERIE
CHEZ ROMANO
R. ZUCCOLOTTO
Choix - Qualité à prix modérés
FLEURIER Tél. 61 10 46

C. JACOT & C^o
FLEURIER
CAVES de la CITADELLE
Réserve de la Citadelle
Le vin de tous les jours...
Vin de la commune de Tarragone
Nouveau No de tél. 61 10 95

Neuchâtel: un derby à ne pas manquer

C'est l'heure du derby. Avec tous les aléas qu'il comporte. Un derby efface tout pour tout reconstruire. Il n'y a plus d'équipe classée en tête de classement ou dans ses profondeurs. Il y a deux équipes appartenant à une même région, un même canton, une même ville parfois. Ceux qui en ont encouragé une même équipe la veille, sont divisés aujourd'hui. Mais, un derby ne doit pas être — comme toutes rencontres sportives du reste — l'occasion d'un déchaînement des passions. Il doit rester dans le

juste affrontement des supporters rivaux et se situer au niveau des encouragements, du camp qui criera le plus fort. Qui gagnera ? Les hop ! Fleurier ! Ou les hop ! Neuchâtel ! ? Voilà pour le décor. Ce soir donc Neuchâtel sera à Fleurier. L'équipe du Bas est partie confiante dans ce championnat. Puis, brusquement, elle a cédé le pas. Mais, en réalité, elle vaut mieux que son classement l'indique. Du moins si on prend les qualités intrinsèques de ses joueurs. Nagel par exemple. Certainement le

meilleur gardien de la ligue B. Calme, concentré, très fort dans ses arrêts au gant, il met souvent, très souvent même, en échec un adversaire se présentant seul devant lui. Et les arrières ? Campeau, Racine, Henrioud, Divernois. Un quatuor de choix. En valeur pure, ces quatre garçons font partie des bons — pour ne pas écrire excellents — éléments de la ligue B. Campeau est Canadien. Il joue juste. Racine, pour sa part, a été formé à l'école de Pelletier. Henrioud et Divernois, quant à eux, sont issus du club.

En attaque, les Chevalley, Mombelli, Uttinger, Burkhard, Sandoz, les frères Wittwer, Schmid et le cadet des frères Paroz ne manquent pas de panache. Et comme Fleurier n'est pas dénué d'atouts, le derby neuchâtelois est un gage de succès. Nul doute que le plein sera réalisé ce soir à la patinoire. D'autant plus que l'issue de cette rencontre pourrait avoir des conséquences importantes pour la phase finale du championnat suisse de ligue B. Alors ? Hop ! Fleurier ! Hop ! Neuchâtel !

MATCHES ALLER
LIGUE B OUEST
Samedi 16 octobre : Villars-Champéry - Fleurier 6-2
Mardi 19 octobre : Fleurier - Bienne 1-2
Samedi 23 octobre : Forward - Fleurier 8-4
Mardi 26 octobre : Fleurier - Fribourg 2-4
Samedi 30 octobre : Sion - Fleurier 3-5
Mardi 2 novembre : Fleurier - Neuchâtel
Samedi 6 novembre : Lausanne - Fleurier

MATCHES RETOUR
LIGUE B OUEST
Samedi 13 novembre : Fleurier - Villars-Champéry
Mardi 16 novembre : Bienne - Fleurier
Samedi 20 novembre : Fleurier - Forward
Mardi 23 novembre : Fribourg - Fleurier
Samedi 27 novembre : Fleurier - Sion
Mardi 30 novembre : Neuchâtel - Fleurier
Samedi 4 décembre : Fleurier - Lausanne

A la Buvette de la Patinoire
vous trouverez toujours
toutes consommations
et petites restaurations

Pharmacie
DELAVY
Fleurier
au service
de votre
SANTÉ
Tél. 61 10 79

Le but de vos achats aux
Galeries du Vallon
FLEURIER

MAURON-YERSIN
CARROSSERIE DU PATINAGE
Tôlerie-peinture
Fleurier Tél. 61 24 31

FLEURIER **Garage - Carrosserie** Ed. Gonrard
Agence Simca - Citroën - Chrysler - Sunbeam
Tous travaux de carrosserie exécutés par spécialistes.
Occasions avec garantie Tél. (038) 61 29 22

Union de Banques Suisses
LA BANQUE AU SERVICE DE TOUS
FLEURIER COUVET

LOTÉRIE ROMANDE
plus que 4 jours !
à Meinier / Ge

COURS DE DANSE
RESTAURANT « BEAU-RIVAGE »
Neuchâtel
Cours pour la jeunesse :
Début et inscription : mercredi 3 novembre 1971, à 19 h 45.
Prix des cours : 40 fr. par personne (payable le premier soir).
Durée : 6 semaines. Programme : danse mondiale, latino-américaines, beat, rock'n'roll et dernières nouveautés.
Ecole de danse P. Du Bois, professeur diplômé, Jubiläumstrasse 103, 3005 Berne, tél. (031) 43 17.17.

NOTRE FEUILLETON
L'ANGOISSANTE ÉNIGME
par **SUZANNE CLAUSE** 10

— Vous n'êtes pas indiscret, assura-t-il doucement. Ma femme a rencontré Edith à la clinique même où celle-ci se remettait lentement de sa terrible chute et dans laquelle Nicole se trouvait à la suite d'un stupide accident d'ascenseur qui avait entraîné pour elle une cassure assez mauvaise d'un tibia. C'est au cours de leurs rencontres répétées dans le parc de l'hôpital qu'elles ont cultivé leur mutuelle attirance. Plus tard, Edith est devenue notre meilleure amie.

Simon l'écoutait sans mot dire. Son regard songeur regardait, sans le voir, au-delà de la fenêtre ouverte, un coin de la pelouse dont le vert profond ressortait sur le sable doré des allées. Tout cela lui apparaissait très simple, et, surtout, très logique. Alors, pourquoi la mystérieuse angoisse de son cœur demeurerait-elle aussi vive, aussi brûlante ? C'était incompréhensible !

Inconscient de cette détresse tenace, Brumer reprit tout à coup :
— Soyez très sincère avec moi, docteur Valbrègue ! Penchez-vous qu'Edith retrouvera un jour complètement sa santé ? Les yeux clairs de Richard fouillaient ceux du chirurgien avec une attention presque douloureuse. Simon hésita à peine :

ÉDITIONS DU DAUPHIN

— Je crois, vous l'avez déjà dit : ce sera long, très long. Il faudra toujours compter avec ce cœur dont la fragilité est grande. Nous ne pouvons qu'espérer, monsieur Brumer ! L'être humain possède en lui-même d'immenses ressources qui défient bien souvent le diagnostic le plus éclairé. Gardons-nous donc de conjecturer et laissons à Dieu le soin de conclure !

Cette phrase chère à Bérengère, combien de fois l'avait-il citée ! Elle lui apparaissait, en cet instant, particulièrement opportune. Peut-être fut-ce aussi la conviction de Richard, car il n'insista pas et se contenta de répondre :

— Je vous remercie de votre franchise. Croyez que ma femme et moi ferons désormais tout ce qui sera en notre pouvoir pour éviter à notre chère Edith, émotion, peine ou souci dans la mesure où les pauvres humains que nous sommes pourrions les écarter de son chemin.

Quand il fut parti, Simon soupira :
« Je me demande quelle folie m'a poussé à poser toutes ces questions ? Que m'importe au fond les relations d'Edith ! Le cœur est vraiment un curieux viscère. Il s'enflamme avec violence à la vue d'un seul être et se calme avec une égale facilité quand ce même personnage l'a déçu. Je n'en veux pour preuve que l'indifférence que je ressens devant cette femme qui, peut-être, a été la mienne. La seule émotion éprouvée provient de l'inquiétude que me cause le doute pesant sur sa véritable identité. Ah ! quel soulagement serait le mien si je parvenais enfin à la certitude que je souhaite.

Quand il rentra ce soir-là au bungalow, ses yeux avaient retrouvé leur expression absente et Bérengère s'en aperçut au premier regard. Une soudaine tristesse l'envahit. Ces soucis du bien-aimé qu'elle ne pouvait partager heurtaient son âme sensible.

Pourtant, elle se tut, s'ingéniant seulement à entourer Simon de sa discrète tendresse. Elle-même se sentait lasse, pesante. Peu de jours à présent la séparaient encore de la grande aventure où, par la grâce de l'amour, un petit être de plus ouvrirait ses yeux sur le monde des vivants.

Doucement, tandis que Simon procédait à une rapide toilette elle acheva de mettre le couvert. Dans un vase de Delft aux vives couleurs, des fleurs avaient été groupées par elle

avec un goût très sûr. Si distraité qu'il fût, Simon s'en aperçut et lui en fit compliment. Elle lui dédia son sourire tendre qu'une intime lassitude blessait un peu. L'instant suivant la retrouva dans les bras de son mari.

— Courage, ma chérie, bientôt pour toi viendra la délivrance et nous serons alors si... si heureux !

Tout en parlant, le chirurgien caressait de sa longue main brune, apaisante les beaux cheveux ondes. Ah ! qu'elle se sentait bien, là, contre ce cœur d'homme où elle régnait en souveraine. Lui pensait à ce jour qui allait venir, si vite, à présent, et s'effrayait un peu de l'échéance imprévisible car la nature déjoue souvent les calculs des humains. Certes, sa précieuse Bérengère était bien surveillée mais il ne l'eût pas aimée comme il l'aimait si l'inquiétude ne fût venue hanter son cœur. Parce qu'il se battait chaque jour contre la mort, mieux que personne il pouvait mesurer le prix de la vie.

Avec douceur, il l'installa à sa place et décida tout à coup :
— Reste bien sagement sur ta chaise ! C'est moi, ce soir, qui vais te servir !

Et, comme elle esquissait un geste de refus, il reprit sur un ton plus ferme :
— Obéissez, petite madame, ordre de la faculté !

CHAPITRE VI

Au premier regard qu'elle lui jeta, Nicole Brumer vit que son mari était soucieux :
— Edith va moins bien ? interrogea-t-elle prudemment.
Il fut un peu long avant de répondre :
— Son cœur demeure très fragile et c'est cela qui inquiète le Dr Valbrègue. Il ne m'a pas caché que ce serait long, très long, avant que notre amie retrouve une santé satisfaisante. N'oublions pas que cet accident est le second qu'elle a subi...
— Oui, je le sais maintenant, Edith m'a raconté le premier qui fut horrible, en effet, pour elle. On se demande vraiment comment elle a pu s'en tirer, ne conservant d'une telle chute que de nombreuses cicatrices. C'est miracle aussi que son visage n'ait pas été atteint.
— Malheureusement, il n'en a pas de même pour son

cœur qui conserve, du double choc ressenti, un déséquilibre redoutable. Si j'ai bien compris la pensée du Dr Valbrègue, elle est à la merci d'un accident cardiaque et c'est assez terrifiant. Deux fois, elle aurait dû mourir et deux fois elle s'en est tirée.

— Alors, il faut espérer, cette fois encore, et même contre toute espérance.

— Nous souhaitons tellement la voir sortir bientôt de la clinique. Or il n'en est pas question, loin de là !

— Il y aurait danger, je le crois, à vouloir aller trop vite. Moi, je fais confiance à son chirurgien. C'est un homme remarquable.

— Je suis entièrement d'accord avec toi sur ce point, mais parce que j'étais au volant lors de cet accident, je voudrais bien pouvoir me dire que tout va bientôt rentrer dans l'ordre. J'avais rêvé de vous emmener toutes les deux sur la Côte d'Azur avant de retourner aux Etats-Unis par le « chemin des écoliers », comme on dit en France, c'est-à-dire par bateau.

— Mais ce n'est que partie remise, il me semble ! Voyons, mon cher Dick, ne sois pas pessimiste ! Les médecins, même les meilleurs, se trompent parfois. On a vu des malades condamnés par eux se remettre parfaitement. Edith me paraît avoir un bon tempérament. Tu verras, elle s'en sortira très bien... Il y a un proverbe de chez nous qui dit aussi : « Jamais deux sans trois ».

Richard eut un sourire mélancolique. Sa charmante épouse faisait de son mieux pour réveiller un espoir qu'il ne possédait plus entièrement.

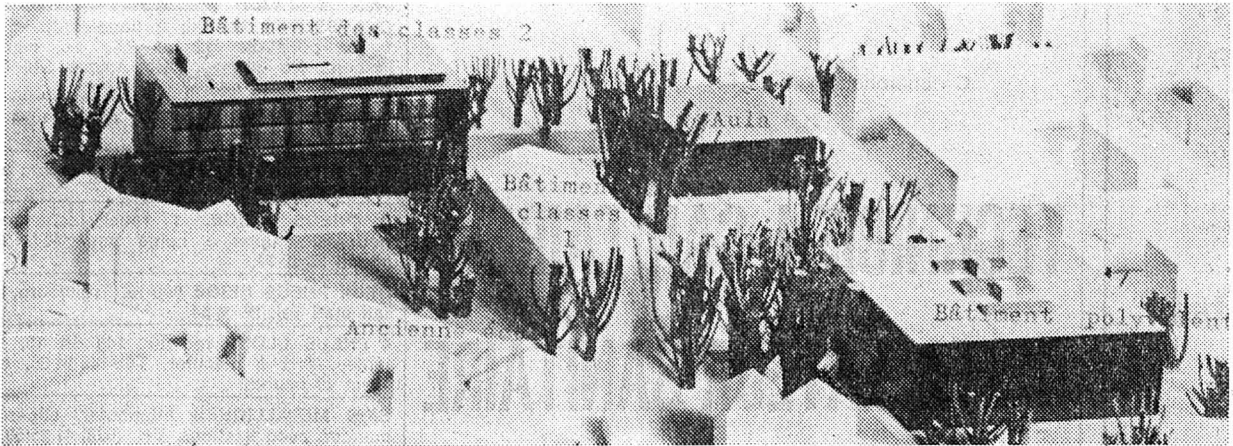
X X X

Quelques jours plus tard au cours du dîner, Richard annonça brusquement à sa femme :
— Tu ne devineras jamais qui j'ai rencontré ce tantôt à Paris ?
— Non, comment veux-tu ?
— Maxwell Arden ! N'ouvre pas de tels yeux. C'était bien lui, je t'assure, en chair et en os, en os, surtout car il est toujours aussi maigre.

(A suivre)

BIENNE - JURA - BIENNE - JURA - BIENNE - JURA - BIENNE - JURA

EN MARGE DE LA SÉANCE DU CONSEIL DE VILLE
Les nouveaux bâtiments de l'Ecole professionnelle



(Avipress - G.)

De notre rédaction biennoise : C'est en juin 1948 que le corps électoral avait approuvé la construction d'une école professionnelle rue Wasen. L'accroissement de la population, l'augmentation des élèves et des cours, rendent indispensable l'agrandissement de cet établissement.

supprimer la pénurie de locaux qui règne depuis des années ; créer les locaux nécessaires pour assumer les tâches futures incombant à la formation professionnelle ; créer les possibilités de combiner l'enseignement théorique avec des exemples pratiques en atelier et d'assurer ainsi une formation de base plus solide.

18%, soit 2.000.000 fr., au maximum et, rétroactivement au 1er janvier 1971, 32% du montant illimité. Quant au canton, conformément aux dernières enquêtes statistiques concernant la situation financière des communes envoyant des élèves à l'Ecole professionnelle de Bienne, sa part sera le 28 pour cent.

Les élections dans le Jura PARTICIPATION SATISFAISANTE PAR RAPPORT À D'AUTRES RÉGIONS

De notre correspondant : Si le mystère subsiste et subsistera encore jusqu'à demain dans le canton de Berne, et par conséquent aussi dans le Jura, on y voit tout de même un peu plus clair que dimanche soir, car les résultats ont été vraiment lents à sortir des bureaux de vote.

socialistes, s'est terminé avec un large avantage au profit du premier puisque Pierre Gassmann obtient 20.565 suffrages (avec Bienne) et Huber 16.701 (avec Bienne). Surprise en ville de Bienne où le candidat de Delémont obtient 500 suffrages de plus que son colistier de Berne.

Sur toute réserve, voici le nombre de suffrages obtenus par quelques candidats biennois et jurassiens à Bienne : listes de listes de tous les partis : Arthur Villard, (soc) 12.382; Raoul Kohler (PNR), 11.476; Marcel Hirschi (PNR), 7579; Hans Herrmann, Nidau (lib) 7570; Peter Berger, Bienne (lib), 5243; Fredy Spack (lib), Nidau, 2465; Jean-Roland Graf (socialiste romand), Bienne, 3615; Pierre Ammen, Bienne (soc. rom.), 3543; André Ory (soc rom), Bienne, 2521; Pierre Gassmann (soc), Delémont, 1892. Pour les indépendants, nous trouvons Richard Walter, de Bienne, avec 3404 voix, M. Garz, 2407 et M. Gmunder, 2579. Chez les femmes, Mme Renggli obtient 4367 voix, (PNR); Mme Hirschi, (soc rom), 1735; Mme Merazzi (soc rom), 1691; Mme Naegeli, (indépendant), 2941.

LAUFONNAIS
Jeune motocycliste tué
(c) Dimanche, en début de soirée, un motocycliste de Bâle, Paul Hinden, 19 ans, qui roulait entre Seewen et Grellingen, dans le Laufonnais, a heurté le bord de la chaussée. Il a fait alors un bond de 25 mètres et est retombé dans un ravin. Il est décédé durant son transport à l'hôpital. Le motocycliste avait une passagère, une adolescente de 14 ans, habitant Arlesheim, qui a été grièvement blessée.

DEUX CERTITUDES...
Quant aux résultats nominatifs, ils sont, pour les têtes de listes, les suivants : Jean Wilhelm (pdc, ancien) : 22.507, Simon Kohler, (libéral-radical, ancien) : 22.557. Tous deux arrivent largement en tête partout et sont assurés de leur réélection.

FRIBOURG - FRIBOURG - FRIBOURG
Elections fédérales: cherchez la femme...
De notre correspondant : Tous les partis politiques peuvent se déclarer satisfaits, au lendemain des élections fédérales. Le parti démocrate-chrétien maintient ses trois sièges par ses seules forces et s'il n'a réuni que 41,5 % des suffrages, contre 47,7 % en 1967, il le doit au fait que le PICS n'est plus avec lui cette année.

DES INCONNUES
Si, comme on peut le constater, il subsiste passablement d'inconnues sur le plan jurassien, c'est que les 7 districts ne forment pas un cercle électoral autonome et que l'ancien canton peut modifier les résultats, disons même les fausser. Rappelons à ce propos

FRIBOURG - FRIBOURG - FRIBOURG
Elections fédérales: cherchez la femme...
De notre correspondant : Tous les partis politiques peuvent se déclarer satisfaits, au lendemain des élections fédérales. Le parti démocrate-chrétien maintient ses trois sièges par ses seules forces et s'il n'a réuni que 41,5 % des suffrages, contre 47,7 % en 1967, il le doit au fait que le PICS n'est plus avec lui cette année.

FRIBOURG - FRIBOURG - FRIBOURG
Elections fédérales: cherchez la femme...
De notre correspondant : Tous les partis politiques peuvent se déclarer satisfaits, au lendemain des élections fédérales. Le parti démocrate-chrétien maintient ses trois sièges par ses seules forces et s'il n'a réuni que 41,5 % des suffrages, contre 47,7 % en 1967, il le doit au fait que le PICS n'est plus avec lui cette année.

SPALT advertisement with image of a person in pain and the product packaging.

FRIBOURG - FRIBOURG - FRIBOURG
Elections fédérales: cherchez la femme...
RN 12: ponts sur la Singine
L'exécution rapide des travaux a permis une avance de six mois sur le programme établi par le Bureau des autoroutes du canton de Fribourg.

Les élections au Conseil national

De notre rédaction biennoise : Il aura fallu 24 heures aux bureaux de vote biennois pour terminer leur travail. Sur les 16.442 électeurs, 9467 se sont rendus aux urnes et sur les 20.613 électrices 9315 ont voté, autrement dit 50,8 % du corps électoral (hommes - 65,95 %, femmes - 52,9 %).

DISTRICT DE MOUTIER
A Moutier, sur les 9367 électrices inscrites, 4127 soit 44 % se sont rendues aux urnes. Sur 8714 électeurs inscrits, 5198 ont accompli leur devoir, soit 60 %.

Reste encore à savoir si Raoul Kohler qui a obtenu un nombre impressionnant de voix de même qu'Arthur Villard, réussira à passer le cap du quorum.

En comparaison avec les élections de 1967 le nouveau parti de l'action nationale, le PAB Berne-Seeland, le PAB Jura, le PNR - libéral du Seeland, les démocrates-chrétiens du Jura, le parti socialiste allemand et le parti socialiste jurassien ont augmenté leurs suffrages en raison du vote des femmes. En revanche, le parti libéral jurassien recule.

Saint-Imier: les femmes ont boudé les urnes...
De notre correspondant : Malgré les nombreux appels, les électrices, moins que les électeurs, ont empli les urnes. En effet, sur 1745 électrices, 1044 sont allées voter, soit 59,8 %.

socialis indépendants 589; nationaux romands 658. Pour le district de Courtelary, le nombre des suffrages des partis est le suivant: socialistes 83.416; libéraux radicaux jurassiens 51.916; parti national romand 7349; PAB 56.190; démo-chrétiens 17.106; chrétiens-sociaux indépendants 2808.

LES SUFRAGES
Action nationale: 28.193; PAB Berne: 1555; PAB Seeland: 40.615; PAB jurassien: 1322; parti libéral jurassien: 4994; PNR et radicaux seelandais et lauffonnais: 1.261.939; démocrates-chrétiens du Jura: 1.261.939; démocrates allemands: 196.906; chrétiens-sociaux indépendants: 1046; nouveau parti folklorique: 2884; parti socialiste jurassien: 46.861. Total des suffrages pour les 22 listes et partis à Bienne: 570.228 dont 12.076 suffrages blancs.

GARNET DU JOUR
Apollo: 15 h, Les Beatles - 4 Dans le vent; à 20 h 15, Adios Sabata. Capitole: 20 h 15, samedi dimanche 15 et 20 h 15, La Femme du Boulanger - Schwaner Nertz auf zarter Haut.

COURTÉTELLE
Le voleur fait chou blanc
(c) Dans la nuit de dimanche à lundi, un cambrioleur s'en est pris au tiroir caisse extérieur de la station d'essence du garage Rapid-Sports à Courtételle. La recette de la journalisée ayant été enlevée, il a trouvé un tiroir vide. La police enquête.

DISTRICT DE COURTELARY
Sur les 15.308 électeurs inscrits 8.234 se sont rendus aux urnes, soit 53,78 %. Il y a eu 8178 bulletins valables et M. Wilhelm a obtenu 22.507 voix.

BONFOL
Nouveaux barbouillages
(c) Il y a trois semaines, le groupe Bélier, de Bonfol, avait apposé sur des habitations de la localité, avec l'autorisation des propriétaires, 10 écussons aux couleurs du Jura. Dans la nuit de vendredi à samedi, 7 d'entre eux ont été barbouillés, les trois autres étant placés hors d'atteinte. Des plaintes ont été ou seront déposées.

Billet biennois
La figuration de rien
Dans un ouvrage poétique de Jean Tardieu, j'ai retrouvé avec plaisir quelques « petits problèmes et travaux pratiques ». Entre autres, celui-ci, de psychologie, que je dédie au comité du Centre autonome des Jeunes: « Comment vous représentez-vous une absence de poisson? Faites un dessin ».

Les accidents
(c) Hier, à 11 h 50, une collision entre deux automobiles s'est produite rue de Morat. Dégâts: 5000 francs. A 12 h 15, deux cyclistes se sont heurtés rue du Marché neuf. Dégâts. A 12 h 55, une collision entre deux automobiles s'est produite place des Pianos. Dégâts.

FRIBOURG - FRIBOURG - FRIBOURG
Elections fédérales: cherchez la femme...
De notre correspondant : Tous les partis politiques peuvent se déclarer satisfaits, au lendemain des élections fédérales. Le parti démocrate-chrétien maintient ses trois sièges par ses seules forces et s'il n'a réuni que 41,5 % des suffrages, contre 47,7 % en 1967, il le doit au fait que le PICS n'est plus avec lui cette année.

Retraite méritée
L'appointé Charles Eggimann a pris sa retraite après 40 années de loyaux services dans le corps de la police. Affecté au poste central de police, il fut promu le 1er octobre 1957 au grade d'appointé de la police des fabrications, postes auquel il resta affecté jusqu'à sa retraite. En tant que remplaçant de longues années durant, du chef des foires et marchés il se fit connaître et apprécier, tant par les exposants que par les visiteurs.

GRANDSIVAZ
Jeune conductrice grièvement blessée
(c) Hier, à 8 h 40, un automobiliste de Praroman circulait de Fribourg à Payerne. Au lieu dit «Le Moulin», à Grandsivaz, il perdit la maîtrise de sa voiture dans un virage à droite; elle entra en collision avec une voiture conduite par Mlle Marguerite Gummy, 19 ans, de Montagny. Souffrant d'une fracture du bassin, de lésions internes et de blessures diverses, cette dernière a été transportée à l'hôpital cantonal.

ESTAVAYER
Renversée et... réprimandée!
(c) Hier, à 14 h, une jeune fille d'Estavayer âgée de 16 ans, circulait à cyclomoteur de la Gare en direction de Lully. A la hauteur de l'entreprise Lamelcolor, elle obliqua à gauche et fut heurtée par une voiture qui s'apprêtait à la dépasser. La jeune fille, étant tombée et s'étant légèrement blessée, fut... réprimandée par l'automobiliste qui s'était arrêté, mais qui reparti sans s'occuper de la jeune fille qui fut hospitalisée. Le conducteur, qui pilotait une (Renault 4), vaudoise est prié de prendre contact avec la gendarmerie d'Estavayer-le-Lac.

FRIBOURG - FRIBOURG - FRIBOURG
Elections fédérales: cherchez la femme...
De notre correspondant : Tous les partis politiques peuvent se déclarer satisfaits, au lendemain des élections fédérales. Le parti démocrate-chrétien maintient ses trois sièges par ses seules forces et s'il n'a réuni que 41,5 % des suffrages, contre 47,7 % en 1967, il le doit au fait que le PICS n'est plus avec lui cette année.

FAN-L'EXPRESS Bureau des Montagnes advertisement with contact information.

SPALT advertisement with image of a person in pain and the product packaging.

Portrait of a man in a military-style uniform with a cap.



hockey sur glace

Le point sur les championnats suisses de ligue nationale

Contre La Chaux-de-Fonds Ambri Piotta l'a démontré : il est vraiment fort...

Samedi, le championnat aura débuté depuis trois semaines seulement, mais la première moitié du tour qualificatif sera déjà terminée.

Reste à savoir si le devoir de lutter pour se maintenir aux avant-postes ne finira pas par user ses nerfs et, par conséquent, diminuer ses forces.

cheur d'esprit qui lui permettent de jouer à merveille, pour le moment, le rôle du trouble-fête. Il importe peu de savoir combien de temps cela durera.

PETITE SURPRISE

Outre le partage des points entre les deux premiers de la « classifica » (mettons-nous à l'italien !), relevons la victoire de Kloten devant Lugano.

AMBRI A VIEGE

Le programme de ce soir ne devrait pas causer de grosses surprises. La Chaux-de-Fonds, dont nous parlons par ailleurs, renouera certainement avec la victoire en recevant Langnau.

semblablement un peu plus difficile. Les Tessinois se sont surpassés devant La Chaux-de-Fonds ; il se peut qu'ils ressentent les effets de ces efforts.

Aux Vernets, précisément, se déroulera une partie très intéressante, puisque la troisième place sera en jeu.



EGALISATION. — Neining vient de marquer le troisième but chaux-fonnier sous les yeux de Ticozzi (à droite).

La Chaux-de-Fonds reçoit Langnau

Lundi matin l'état-major de La Chaux-de-Fonds avait le sourire. Indiscutablement il fait bon auprès du « boss » (M. Fruttsch) du champion national.

Encore une question : Que devient Holmes ? Comme seule réponse, un haussement d'épaules avec cette phrase laconique : « On ne sait pas... »

Face à Langnau, on doit retrouver une formation montagnarde brillante. Après la ligne Neining-Probst-Berra, voici la combinaison Reinhard-Turler-Pousaz qui se dégage.

Pour Ambrì Piotta, la tâche sera vaine. Le programme de ce soir ne devrait pas causer de grosses surprises.

Ligue B : c'est la boîte à surprises !

C'est la boîte à surprises ce championnat de ligue B ! Olten commence par infliger une défaite au favori Zurich.

RENOUVEAU

Il convient de revenir sur certains des résultats de cette cinquième journée. Noblesse oblige, la défaite de Zurich. Le gardien a largement contribué à précipiter son équipe dans le désespoir.

PROGRAMME CORSE

Ce soir, le programme n'est pas piqué des vers. Dans le groupe ouest, il met aux prises les équipes classées dans la première moitié du classement.

(derby neuchâtelois) où Neuchâtel sera en visite. En déplacement à Sion, Lausanne se voit offrir une chance exceptionnelle de précipiter définitivement les Valaisans dans le tour de relégation.

La situation

Ligue A

Classement : 1. La Chaux-de-Fonds et Ambri Piotta 5 matches 9 points ; 3. Genève Servette et Kloten 5-6 ; 5. Lugano et Langnau 5-4 ; 7. Viège 5-2 ; 8. Sierre 5-0.

Ligue B

Classement : 1. Berne, Zurich et Olten 5 matches 8 points. 4. Uzwil 5-6. 5. Coire 5-4. 6. Davos 5-3. 7. Kusknacht 5-2. 8. Lucerne 5-1.

basketball

Le championnat en est déjà à sa 5^{me} journée

Trois formations dominant en ligue A

Trois formations dominent le championnat suisse de ligue A, à l'issue de la cinquième journée. Toutes ne se sont pas imposées avec facilité, comme on pourrait le supposer.

la partie facile devant le néo-promu, Pregassona, qui fait un dur apprentissage de la ligue supérieure.

nante sur Neuchâtel, Uni Bâle s'installe au commandement du groupe I, mais c'est Molino Nuovo qui reste le mieux placé.

SURPRISE EN LIGUE B

La situation évolue également dans les deux groupes de ligue B où, malgré le déséquilibre du nombre des rencontres, les favoris s'imposent.

Le duel lausannois constituait le match au sommet du groupe II. Mieux armés, les ex-pensionnaires de la ligue A se sont imposés et ne devraient pas tarder à revenir aux premières places du classement.

Union Neuchâtel : mention très bien

Grâce à sa victoire indiscutable aux dépens de Neuchâtel 50, Union Neuchâtel prend les allures d'un prétendant sérieux au titre.

2-1. — 7. Beau-Site I et Abeille II 2-0. A la suite de sa victoire-fléuve aux dépens de ses camarades de club, Neuchâtel B1 semble devoir dominer nettement le débat.

Derby au Vallon : Fleurier reçoit Neuchâtel privé de Gerald Chevalley

Fleurier et Neuchâtel se sont repris. Le premier en terre valaisanne contre Sion, le second à domicile contre Forward.

(néo-promu) reçoit Neuchâtel au Vallon. Si, pour les deux formations, les objectifs différaient en début de saison, aujourd'hui ils sont communs : atteindre le tour de promotion.

Table with 3 columns: Team, Points, Goals. Includes sections for Ligue A, Ligue B, and Groupe II.

cyclisme

Projet de calendrier pour la saison 1972

Les grands tours pourront-ils déroger aux règlements ?

L'Association internationale des organisateurs de courses cyclistes (A.I.O.C.C.), réunie en assemblée générale à Paris, a procédé à l'élaboration du projet de calendrier pour la saison routière 1972.

Le règlement technique de la F.I.C.P. indique que le Tour de France et celui d'Italie ne doivent pas dépasser 20 jours.

mai), Tour de Romandie (11-16 mai), Quatre jours de Dunkerque (9-14 mai), Circuit du « Progrès Dauphiné » (30 mai - 5 juin), Tour de Suisse (13-23 juin), Tour de France (27 ou 28 juin - 23 juillet), Tour de Catalogne (11-17 septembre), Tour de la Nouvelle France (19-24 septembre).

SPORTS d'actualité

BASKETBALL

* Coupe de Suisse (zone neuchâteloise) : Neuchâtel - Abeille La Chaux-de-Fonds 85 - 27 (40 - 7).

CALENDRIER PARALLÈLE

Ainsi, dans ce calendrier parallèle, les dates demandées pour les différentes épreuves par étapes sont les suivantes : Tour du Levant (29.2.-5.3.), Semaine catalane (19.24 mars), Tour d'Espagne (25 avril - 14

NOUVEAUX MEMBRES

Enfin, prenant acte avec regret du renoncement de Jean-P. Lefèvre à son mandat de vice-président délégué, l'Assemblée unanime l'a nommé membre d'honneur de l'A.I.O.C.C., puis a procédé au renouvellement de la moitié des membres sortants de son comité directeur.

Vous ne pouvez plus lire ? Vos bras sont trop courts...

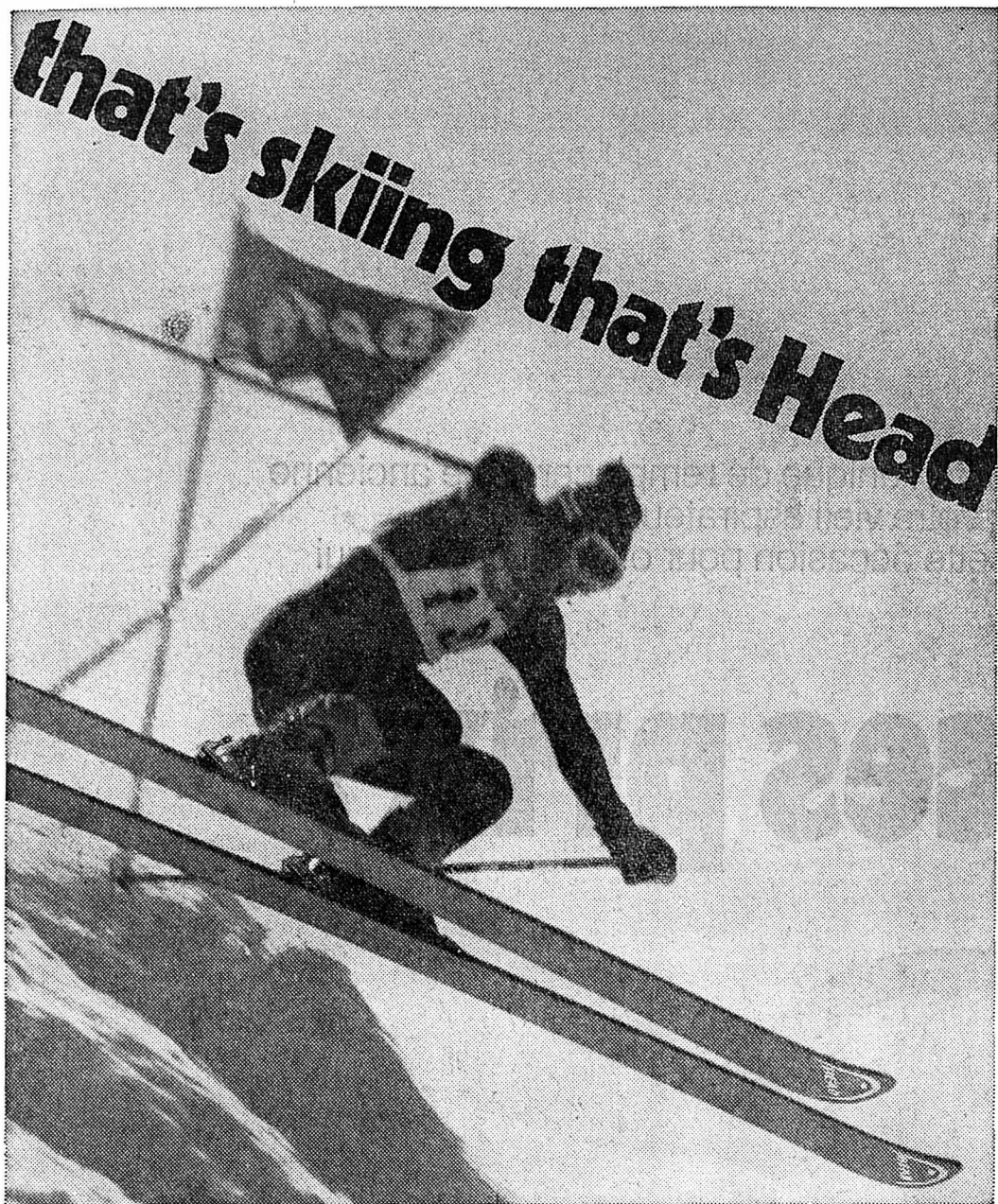
Vous êtes assis dans votre fauteuil et vous regardez la télévision. Vous passez des disques, des bandes enregistrées, vous écoutez la radio, pour vous distraire et pour accroître vos connaissances.

de revues sans les lire ? Parce que vos bras sont trop courts... Cela peut paraître absurde, mais c'est ainsi ! Vous ne pouvez plus tenir le texte imprimé à une distance suffisante de vos yeux et vous ne trouvez pas toujours quelqu'un pour vous faire la lecture...

normal que la presbytie ; c'est un processus auquel personne n'échappe avec l'âge. Il nous devient tout simplement de plus en plus difficile de bénéficier d'une bonne vue, dans la proximité aussi bien que dans la distance.

vous avez besoin. Vous retrouverez ainsi le plaisir de la lecture ; les livres, les journaux, les revues ne s'entassent plus chez vous inutilement. L'opticien vous expliquera également l'avantage des verres à plusieurs foyers, qui vous ménageront une vue parfaitement claire à des distances différentes.

Centre d'information pour l'amélioration de la vue



HEAD
fournisseur officiel
de l'équipe nationale suisse de ski

**Voyez mes 7 vitrines et participez gratuitement
au grand concours HEAD.**

Skis Tosalli a essayé les 9 modèles et c'est pourquoi il vous conseille JUSTE le ski HEAD qui fera votre joie et l'étonnement de vos amis, l'hiver prochain.

SKIS TOSALLI
à Colombier tél. 41 23 12
votre magasin au grand choix, au conseil sûr et aimable,
au service après-vente impeccable et rapide.
Gratuit: parc à autos couvert devant les vitrines
illuminées jusqu'à 21.00 heures.



... la senteur
de vos
rêves

Rêvez-vous
de tendresse?
Un soupçon
de «ma Garde»
et votre rêve déjà
est réalité:

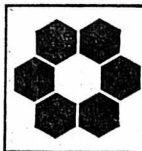
une senteur
vous enveloppe
... subtile comme
une caresse.

Eau de parfum
Spray Fr. 3.90, Fr. 7.80
Parfum Flacon Fr. 7.80

ma Garde

de Winstons

L'esthéticienne Cutex est à votre
disposition jusqu'au 6 novembre
à notre rayon parfumerie



AU LOUVRE
La Nouveauté S.A.
NEUCHÂTEL



dans
toute la Suisse

- emballage protecteur rigide
- arôme préservé par feuille d'aluminium
- plaisir de fumer 10 x 20 minutes pour Fr. 1.70
- idéal en voyage



Renault. Raison et plaisir

Renault 16. Raison: Traction avant. Puissance accrue. Roues indépendantes. Freins à disques. Plaisir: Tenue de route. Vitesse de pointe 150. Coffre extensible.

RENAULT 16

Grands Garages Robert, 36-38, Champ-Bougin, 2000 Neuchâtel, tél. (038) 25 31 08

Garage des Parcs s.à.r.l., 2, rue de la Rosière, 2000 Neuchâtel, tél. (038) 25 29 79.
Maurice Schaller, Garage, 2088 Cressier, tél. (038) 47 12 66
Basset et Magg, Garage, 2114 Fleurier, tél. (038) 61 23 08



L'annonce
reflet vivant du marché

PANISSOU

Côtes de Provence - Rosé.
Une exclusivité SANDOZ & Cie.
Peseux, tél. 31 51 77.

Si vous n'avez pas gagné au Sport-Toto ou à la loterie à numéros...

...VOUS SEREZ GAGNANT À LA

**pharmacie
parfumerie
bornand**

Rue Saint-Maurice - Tél. 25 34 44 - Neuchâtel

AUJOURD'HUI

2X les timbres **SENJ**
et en plus, ENCORE PLUS



Laver avec
Miele

à partir de
Fr. 1775.—
Lave-vaisselle
automatique,
avec
adoucisseur.
Fr. 1995.—
Tous renseigne-
ments par

**Quincaillerie
de la Côte
Peseux**
Tél. 28 12 43

Légère - Souple - Cuisable -
Durable

RIRI-FLEX
La nouvelle fermeture-éclair.
Centre de couture Bernina.

L. CARRARD
Epancheurs 9, Neuchâtel.

Vos
FAUSSES DENTS
glissent et vous irritent ?

... Evitez les ennuis avec les prothèses dentaires mal assujetties qui glissent ou qui tombent, et qui vous gênent pour manger, parler et rire. Saupoudrez simplement votre appareil d'un peu de DENTOFIX. Cette poudre agréable contribuera à votre confort en assurant l'adhérence parfaite et la stabilité de votre dentier. DENTOFIX n'altère pas la saveur de vos aliments et ne donne pas de sensation de gomme, de colle ou de pâte. La poudre DENTOFIX protège aussi de la mauvaise haleine. En discret flacon plastique neutre dans les pharmacies et drogueries. Fr. 2.85.

**COUPE
HARDY** Nombreux personnel
Service impeccable

FRANÇOIS coiffeur de Paris
Neuchâtel
2, rue Saint-Maurice, tél. 25 18 73

HOUSSES EN PEAU DE MOUTON
pour sièges de voitures. La protection idéale en hiver. Diverses qualités et couleurs.
Le plus grand choix dans les environs de Neuchâtel.

PEAUX DE MOUTON
blanches et teintées, comme descentes de lit, couvertures de fauteuil, etc. Un cadeau idéal.
Prix très intéressants !
Mme R. Wagner, Peaux de mouton, 17, Pain-Blanc, 2003 Neuchâtel. Tél. 31 53 67.

CABARET - DANCING
L'ESCALE ?
**DEMAIN
LA RÉPONSE**

neher

1

Mono-Box

2

Diafold-Mildis

3

Tarifold poches transparentes

4

Mono-Pendis

Le travail devient un divertissement, par l'utilisation des produits mondialement connus de Neher.

1. Vos documents privés seront en sécurité dans les Mono-Box en tôle d'acier ininflammables. Différentes exécutions et couleurs.
2. Diafold-Mildis, l'album de présentation ultraplât à poches transparentes interchangeables, met en valeur vos photos, prospectus, prix-courants, etc. 5 couleurs
3. Tarifold, la poche transparente rigide; ultratransparente, stable, solide, protège tout ce qui doit être constamment consulté au bureau, au dépôt ou à l'atelier: prix-courants, listes de stock, tabelles, etc. Utilisable individuellement ou en socle de bureau, paroi mobile et tourniquet.
4. Mono-Pendis, le classement latéral à un point de suspension; économique, signalisation claire, couleurs variées, maniement simple. Montage facile n'importe où, tringles livrables en toutes dimensions.

Renseignez-vous auprès de votre fournisseur en organisation de bureau ou votre papetier. Dans les affaires... il faut du Neher!

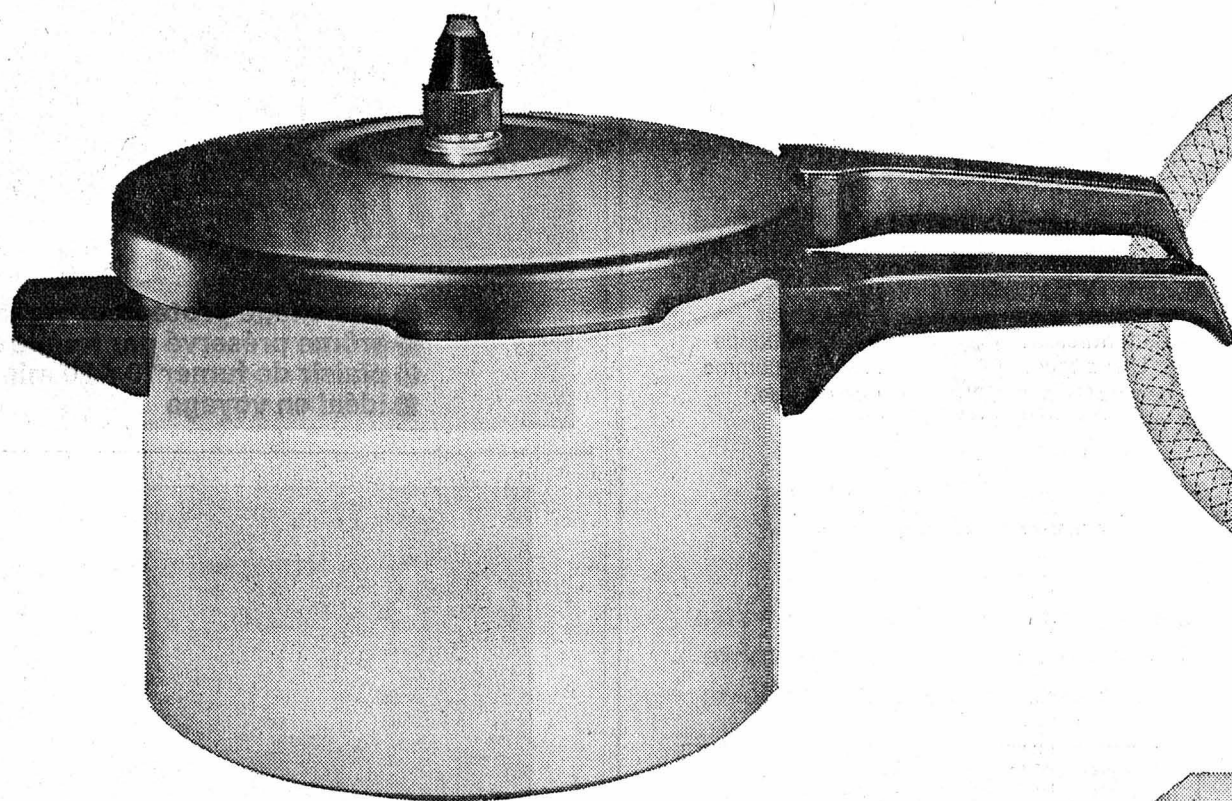
BON Nous nous intéressons aux articles 1, 2, 3, 4 et vous prions de vous documenter. Biffer ce qui ne convient pas.

Nom: _____ FN
Adresse: _____
Envoyer à Neher S.A. case postale 3000 Berne 14

**Le moment
est venu
de réaliser
un vieux rêve!**

Voici l'occasion unique de remplacer votre ancienne marmite ou votre vieil aspirateur. Saisissez cette occasion pour offrir un cadeau qui fera plaisir.

A ces prix!



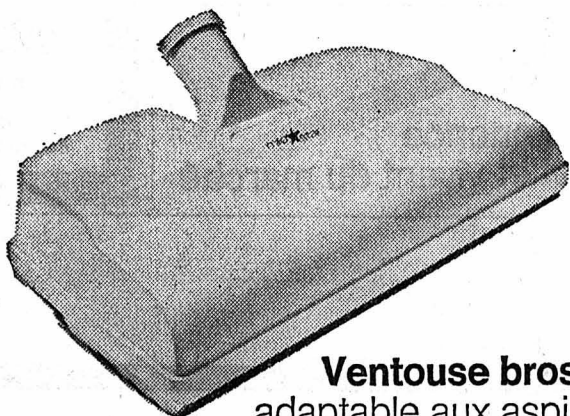
Marmite à vapeur MIVIT

avec soupape d'échappement à répétition à intervalles courtes. Contenu 5,5 litres, en métal léger, avec revêtement extérieur orange et couvercle noir. Contrôlé par l'ASE et l'LFEM, recommandé par l'IRM.

48.-

(au lieu de 58.-)

Une occasion à ne pas manquer!



Ventouse brosseuse
adaptable aux aspirateurs
Hugin et Supermax de Migros

30.-



Aspirateur-traineau

Hugin

au robuste moteur de qualité, fabriqué en Suède. D'un énorme pouvoir absorbant. Sûr, moderne, esthétique — avec de nombreux accessoires.

150.-

(au lieu de 180.-)

Profitez!

MARCHÉS **MIGROS**

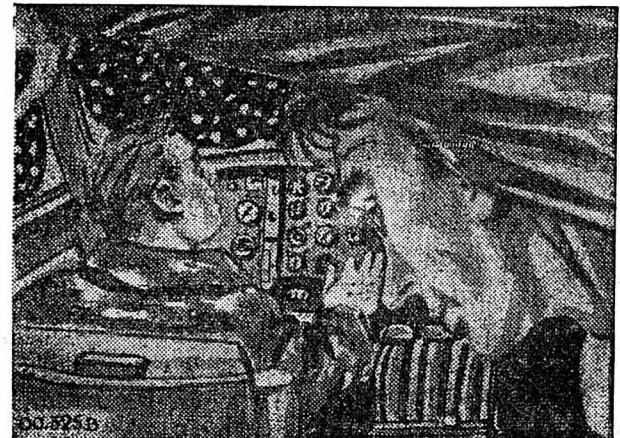
05-17 AFFAIRE N°1

D'après les romans de Jean Bruce — Découpage du colonel Rémy

Les flocons de neige



La neige s'accumulait en une couche épaisse sur le pare-brise de l'avion. Par les vitres latérales, Hubert Bonisseur de la Bath voyait fuir vers l'arrière de l'appareil l'interminable défilé des gros flocons.



La silhouette dégingandée du navigateur s'encadra dans la porte. « Patron, cria-t-il, c'est à vous de jouer ! On vient de passer la frontière. » — « O.K. » grogna le chef pilote.



« Ai-je la moindre chance de me poser à peu près à l'endroit prévu ? » s'inquiéta Hubert. Le navigateur sourit : « Il n'y aura pas d'à peu près. Deux faisceaux d'ondes dirigées se croisent exactement au-dessus du point où vous devez sauter. Nous n'aurons qu'à lire les instruments pour agir au moment qu'il faut. Venez avec moi. »



Hubert bouclait son serre-tête quand le navigateur revint : « On va vous lâcher à 800 m, dit-il en manœuvrant les verrous de la porte d'évacuation. Un tourbillon de flocons de neige emplait la cabine, tandis que s'allumait une lampe rouge. Hubert agrippa solidement la barre d'appui. Le rouge s'éteignit, remplacé par un feu vert. « Go ! » hurla machinalement le navigateur, Hubert plongea. 1, 2, 3, 4, 5 : il donna un coup sec sur la poignée d'ouverture du premier parachute. Son corps bascula. Il vit les flocons monter vers lui. Au-dessus de sa tête, un ronronnement ouaté : c'était l'avion qui s'éloignait.

Demain : L'autobus de Stalinograd

POUR VOUS MADAME

Un menu

Potage crème d'asperge Emincé bordelais Couronne de riz

LE PLAT DU JOUR :

Emincé bordelais

Peler puis couper des carottes en rondelles, les faire revenir dans du beurre. Ajouter 250 g de petits pois et trois tomates pelées. Saupoudrer d'un peu de farine et mouiller avec du vin blanc et de l'eau. Laisser mijoter.

Ether

Pour enlever une tache de graisse sur des livres ou des objets en cuir, frotter en rond avec un chiffon doux imprégné d'éther ou d'essence de térébenthine.

Lainages feutrés

Tremper les lainages feutrés dans de l'eau savonneuse tiède dans laquelle on ajoute trois cuillerées d'ammoniaque, une cuillerée de térébenthine et un peu d'alcool par dix litres d'eau. Laisser tremper les lainages pendant 24 heures dans cette solution puis rincer abondamment, jusqu'à ce qu'il n'y ait plus de trace de savon.

Votre prénom : Gautier

Gautier vient du germanique waldan et signifie gouverner. On assure que ceux qui le portent ont à la fois le sens des affaires et une nature très artiste.

De beaux cheveux

Utilisez l'huile de coco (vous en trouverez chez votre pharmacien). Versez un peu de cette huile chaude dans le creux de vos mains, étalez-la bien sur les paumes et les doigts et imprégnez-en vos cheveux, mèche par mèche, sur toute la longueur.

Massez aussi votre cuir chevelu ; une fois vos cheveux bien huilés, relevez-les sur le sommet de la tête et enveloppez-les dans une serviette que vous aurez trempée dans l'eau chaude et essorée.

Fatigue

Si, après plusieurs heures consacrées au ménage, vous êtes fatiguée, massez-vous les avant-bras. C'est en effet au niveau des avant-bras, entre le poignet et le coude que passent les nerfs irrités par les travaux domestiques.

A méditer

Quand on est jeune, on se sent plus riche de chaque illusion nouvelle. Plus tard, c'est de chaque illusion perdue.

HOROSCOPE

Des influences peu favorables régneront le matin. La fin de l'après-midi et la soirée seront un peu meilleurs.

Naissances : Les enfants de ce jour seront bons, exigeants, têtus et souvent tristes.

BÉLIER (21/3 - 19/4)

Santé : Soyez prudent avec les liquides inflammables. Amour : Réfléchissez bien avant de vous engager. Affaires : Émiliez une entreprise peu rentable.

TAUREAU (20/4 - 20/5)

Santé : Vous manquez d'exercice. Amour : Abandonnez certaines de vos habitudes. Affaires : Soyez très prudent dans vos déplacements.

GÉMEAUX (21/5 - 21/6)

Santé : Gorge et oreilles très vulnérables. Amour : Ne vous laissez pas abuser par des exigences. Affaires : Ne rejetez pas une occupation d'appoint.

CANCER (22/6 - 22/7)

Santé : Évitez les alcools et le tabac. Amour : Ne détruisez pas toute spontanéité. Affaires : Une collaboration semble nécessaire.

LION (23/7 - 23/8)

Santé : Menez une vie très régulière. Amour : Évitez les accrochages familiaux. Affaires : Vos affaires progressent rapidement.

VERGE (24/8 - 23/9)

Santé : Stimulez vos fonctions intestinales. Amour : Votre air distant et supérieur est rebutant. Affaires : Ne dédaignez pas certains renseignements.

BALANCE (24/9 - 23/10)

Santé : Consommez plus de crudités et de fruits. Amour : Vous inspirez de profonds sentiments. Affaires : Vos collaborateurs vous aideront beaucoup.

SCORPION (24/10 - 22/11)

Santé : Une nourriture frugale est recommandée. Amour : Éloignez les indiscrets de votre vie privée. Affaires : Les résultats ne sont pas merveilleux.

SAGITTAIRE (23/11 - 21/12)

Santé : Rendez régulièrement visite à votre dentiste. Amour : L'être aimé vous apporte un appui moral. Affaires : Diplomatie et souplesse sont nécessaires.

CAPRICORNE (22/12 - 19/1)

Santé : Protégez vos mains des produits d'entretien. Amour : Vous pouvez réaliser vos projets. Affaires : Soyez plus efficace dans votre travail.

VERSEAU (20/1 - 18/2)

Santé : Surveillez vos éruptions cutanées. Amour : Ne décevez pas l'être aimé. Affaires : Ce n'est pas le moment de vous endormir.

POISSONS (19/2 - 20/3)

Santé : Essayez un traitement par les plantes. Amour : Ignorez les calomnies. Affaires : Vos amis ne refuseront pas de vous aider.

CARNET DU JOUR

NEUCHÂTEL

EXPOSITIONS. — Musée d'ethnographie : Exposition Les Touareg.

Galerie des Amis des arts : Walter Wehinger, peintures et gravures.

Centre de loisirs : Exposition de photos et articles artisanaux de Chine.

Galerie de la Tour de Diesse : Exposition F.-H. Simond.

Centre culturel neuchâtelois : Exposition de gravures de Ludwig Gebhard.

Galerie Club : Olivier Thiebaut, peintures, sculptures.

Tourisme : Bureau officiel de renseignements, place Numa-Droz 1, tél. 25 42 42.

CINÉMAS. — Apollo : 15 h et 20 h 30, La Poudre d'escampette. 16 ans.

Palace : 20 h 30, Les Malabars sont au parfum. 16 ans.

Arcades : 20 h 30, Heureux qui... comme Ulysse. 12 ans.

Rex : 20 h 45, Femelles sauvages. 18 ans.

Studio : 20 h 30, Django prépare ton exécution. 16 ans.

Blo : 18 h 40 et 20 h 45, Sacco et Vanzetti. 16 ans.

DANSE ET ATTRACTIONS

L'ABC jusqu'à 3 h.

L'Escale jusqu'à 3 h.

La Rotonde de 22 h à 3 h.

Advertisement for IMEFBANK with interest rates: 4 1/2% LIVRETS JEUNESSE ET RETRAITE, 5 1/4% LIVRETS DE DÉPÔT. Agence de Neuchâtel, Fbg de l'Hôpital 13, 24 08 36.

A LA TV AUJOURD'HUI

- SUISSE ROMANDE: 18.00 Téléjournal, 18.05 Il faut savoir, 18.10 Douze artistes suisses, 18.30 (C) Courrier suisse, 19.00 (C) Le Manège enchanté, 19.05 (C) Le Trésor des Hollandais, 19.40 Téléjournal, 20.05 (C) Carrefour, 20.25 Elections fédérales, 21.35 (C) Le Chevalier Tempêté, 21.45 Les cent livres, 22.20 Téléjournal.

RADIO

- Sottens et télédiffusion: 6 h, bonjour à tous, informations. 6.32, de villes en villages. 6.35, 8.10, la route ce matin. 6.59, horloge parlante. 7 h, miroir-primière. 8 h, informations, revue de presse. 9 h, informations. 9.05, bande à part. 10 h, informations. 10.05, cent mille notes de musique. 11 h, informations. 11.05, mardi-balade. 12 h, le journal de midi, informations. 12.05, aujourd'hui, on cause, on cause, on cause. 12.45, le signal horaire. 12.30, miroir-midi. 12.45, le carnet de route. 13 h, variétés-magazine, mardi les gars. 14 h, informations. 14.05, réactualités. 15 h, informations. 15.05, Concert chez soi.

MOTS CROISÉS

Word puzzle section with 'Problème No 546' and 'Solution du No 545'. Includes a grid and vertical/horizontal solutions.

Cartoon section 'SUBITO' featuring Superman and other characters in dialogue.

Advertisement for IMEFBANK with text: 'L'annonce reflet vivant du marché'.

Sélection internationale des meilleurs Robes Costumes Manteaux Ensembles

Chédel
PRÊT-A-PORTER

2, rue Saint-Honoré Neuchâtel 038 25 43 46

Motorgeräte **VENTZKI MTD**

Nouveau
Petite fraiseuse à neige **DOMUS**

Largueur de déblaiement 46 cm, unique pour chaque ménage ou chaque métier seulement complet **Fr. 970.-**
autres types de 3 — 18 CV

Generalvertretung für die Schweiz:
estumag Land- und Industriemaschinen AG
6210 Sursee Tel. 045 43143

SALON CANIN

Mme Schulé-Seilerie
Chanet 22, Bôle.
Tél. 41 21 34 ou 41 37 63.

Apprenez maintenant à taper à la machine à écrire

en louant une machine à raison de 25 fr. par mois, chez Reymond, Neuchâtel, fbg du Lac 11.

Modèles pour permanente et teintures sont cherchés. Haute qualité. Jeunesse-Coiffure, tél. 25 31 33.

TU 101/271
NOUVEAU

TURISSA
Husqvarna

Nouvelles facilités pour la couture. Points utilitaires en un tour de main... Boutonnères en un clin d'oeil... Essayez les vous-mêmes!

Qualité suédoise et service impeccable **TURISSA**

Agence officielle: **A. GREZET**
Rue du Seyon 24a
2000 NEUCHÂTEL
Tél. (038) 25 50 31

FAVRE EXCURSIONS
Rochefort

HOLIDAY ON ICE 1971

Mercredi 3 novembre, matinée, départ 13 h (place du Port)
Vendredi 5 novembre, soirée, départ 18 h 30
Samedi 6 novembre, soirée, départ 18 h 30
Par personne: 13 fr. + billet d'entrée à disposition à 18 et 19 fr.
Mercredi, billets à 12 fr., non numérotés, enfants 5 fr.
Inscriptions d'avance, tél. (038) 45 11 61.

AUVERNIER
Tél. 31 67 46

La Golée
ouvert tous les jours
dès 10 heures

Nulle part ailleurs plus avantageux

Matelas NOVA Divan à clics 69.034

Commandez par téléphone! Franco domicile seul. 111.-
Tél. 064-33 11 33
Prix à l'emporter le tout seul. **98.-**

Qualité suisse Exklusivité Pfister
Le plus grand choix de Suisse en meubles-studios et lits, à des prix self-service imbattables, chez **Pfister ameublements sa**
Genève, Lausanne, Neuchâtel, Bienne, Delémont, BE, BS, ZH, LU, SG, ZG,
Winterthur, pizol-park Mels-Sargans
Fabrique-exposition à SUHR (V) Aarau

vitasec
NETTOYAGE A SEC

bon marché mais bien fait!

Flandres 1 / Ballieux 3

Société Anonyme Fiduciaire Suisse

Bâle-Zurich-Genève-Lausanne-Berne-Sion

NEUCHÂTEL
Case postale 1054
Tél. (038) 25 52 22

Transfert de nos bureaux 4 novembre 1971 à la Grand-Rue 1a

Prêts express

de Fr 500.- à Fr 20000.-

- Pas de caution: Votre signature suffit
- Discrétion totale

Adressez-vous unique-ment à la première banque pour prêts personnels

Banque Procrédit
2001 Neuchâtel, av Rousseau 5
tél. 038/24 63 63
ouvert 08.00-12.15 et 13.45-18.00
fermé le samedi

Nous vous recevons discrètement en local privé

NOUVEAU Service express

Nom _____
Rue _____
Endroit _____

Chrysler Valiant 19 CV
modèle 1971, or, intérieur vert, automatique, servo-frein, direction assistée, différentiel auto-bloquant. Env. 5000 km.

Dodge-Dart, VIP 1971
27 CV, automatique, servo-frein, direction assistée, vitres teintées, installation de climatisation, radio, nombreux accessoires. Voiture de direction. 9700 km.

Chrysler-Valiant
Coupé sport 1971, 27 CV, servo-frein, direction assistée, automatique, sièges individuels devant, argent, intérieur rouge. Voiture de démonstration. 9500 km.

Plymouth Barracuda 19 CV 1971
automatique, servo-frein. Etat de neuf. Fr. 22.000.-
Toutes ces voitures avec garantie de fabrique en cours. Possibilités avantageuses d'échange et de financement.

AMAG
Automobiles & moteurs S.A.,
Bienne. Tél. (032) 3 57 51
(interne 71).

OCCASIONS

Ford Taurus 20 M
1965, 56.460 km,
4 portes rouges.
Etat impeccable. Reprise.
Facilités de paiement
avec crédit G.M.A.C.

GARAGE DU ROC
HAUTE-NE - NE DISTR. GENERAL MOTORS TEL. 30114

OCCASIONS

CITROEN ID 20
1969, beige, 59.000 km ;

CITROEN ID 19 A
1967, grise, 70.000 km ;

TAUNUS 17 M
1967, grise, 64.000 km ;

OPEL KADETT
1964, bleue, 80.000 km ;

PEUGEOT 204
1967, blanche, 90.000 km ;

PEUGEOT 404
1963, noire, 95.000 km ;

VW 1500
1964, blanche, 84.000 km ;

BUICK RIVIERA
1968, grise, 60.000 km ;

CHEVROLET IMPALA
1966, blanche ;

BUICK SPÉCIALE, 1963.

Garage
W.-O. Christinat Fils,
FONTAINEMELON.
Tél. (038) 53 34 77, 53 31 75.

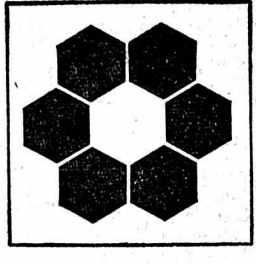
Wonder bra



Pour la ligne actuelle, WONDER BRA a créé un soutien-gorge souple et confortable comme une seconde peau.

En blanc et chair **Fr. 22.50**
Existe également avec armature souple > **27.50**
coupe D > **30.50**

La spécialiste de YOUTHCRAFT est à votre disposition jusqu'au 6 novembre à notre rayon corseterie au 2me étage



AU LOUVRE
La Nouveauté SA

GODET VINS
Auvonnier

TV
couleur noir et blanc

Vente Location Echanges

Service impeccable, rapide et consciencieux par personnel spécialisé

hug
Neuchâtel Radios - TV

Vous trouverez un excellent **BOUDIN** à la boucherie **Gutmann** avenue du 1er Mars

Walter Wittwer
Chauffage central
Tuyauterie
Montages en régie

2013 COLOMBIER
Rue du Château 15
Ø (038) 41 15 26

Véhicules à moteur et accessoires

A vendre, pour bricoleur, **2 CV**
1961, 100 fr.
Tél. 33 47 91
ou 25 69 91 (usine).

A vendre **VW 1302**
modèle 1971, bleu métallisé, 6700 km.
Prix à discuter.
Tél. 41 29 33, entre 12 et 13 heures.

A vendre **Triumph 13-60**
6.5 CV.
Modèle 1971.
Garantie de fabrique Rabais élevé sur prix de catalogue. Grandes facilités de paiement.
Garage R. WASER
Rue du Seyon 34-38
2000 Neuchâtel.
Tél. (038) 25 16 28.

Occasion du jour
OPEL KADETT
modèle 1966, 3200 fr.

Garage du Lac, 2520 la Neuveville.
Tél. (038) 51 22 04.

L'OCCASION DU JOUR
Vauxhall 2000
1970, beige, 18.000 km, avec radio et accessoires. Expertisée.
GARAGE MARIO BARDO,
Sablon 47, Neuchâtel.
Tél. 24 18 42.

inno prix-choc



«Braun Sixtant» 6006, rasoir électrique à système synchronisé. Avec microtondeuse. Livré dans cassette avec miroir, un an de garantie:

90.-



HITACHI radio portative, 10 transistors, 3 longueurs d'ondes: longues, moyennes et UKW, antenne et écouteur

95.-

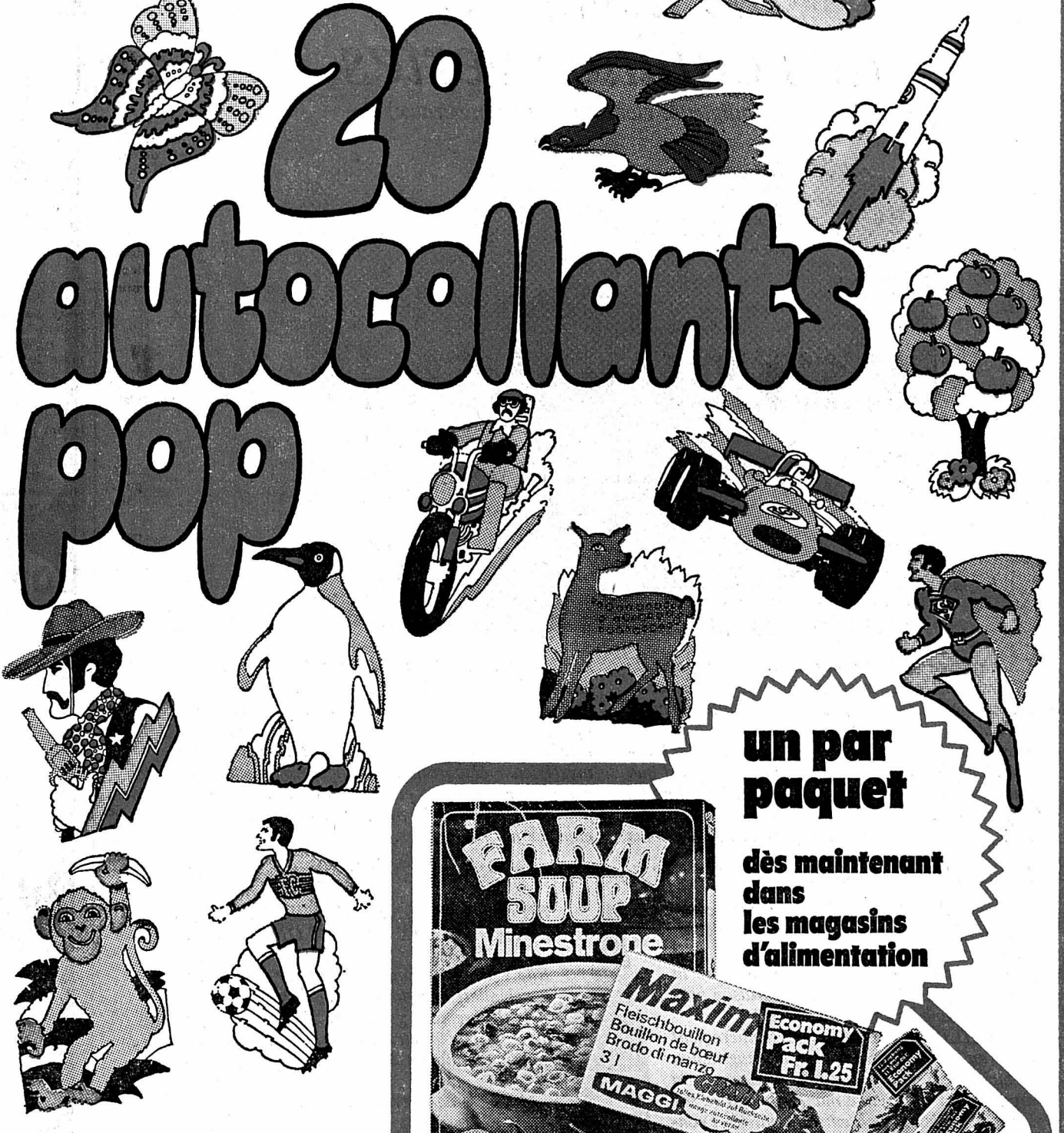
Survêtement de sport, helanca/coton rouge, bleu ou vert avec empiècement ton opposé. Tailles 5 à 8. Le même modèle pour dames et messieurs:

35.-

armourins
neuchâtel

1.11

Maggi vous offre



20 autocollants pop

MAGGI



un par paquet

dès maintenant
dans
les magasins
d'alimentation



CARROSSERIE D'AUVERNIER

répare vite et bien...
L. Grosjean Tél. 31 45 66

Cet hiver: Afrique orientale

"Ne rêvez plus - partez!"

9 jours à forfait à partir de
Fr. 995.-

Tous les dimanches vols spéciaux sans escale Zurich-Nairobi (7 heures et demie) avec Jet DC-8 de Balair (filiale de Swissair)

Programmes: vacances balnéaires sur la côte du Kenya * 1 semaine de safari - 1 semaine de vacances balnéaires * grands safaris dans les plus célèbres réserves (dans des minibus de safari à 5 places, toutes à la fenêtre!)

KUONI

Pour de plus belles vacances

2500 Bienne 3, Dufour 17/Collège, Tél. (032) 2 99 22 1000 Lausanne, Grand-Pont 2, Tél. (021) 20 24 11 1000 Lausanne, Rue Haldimand 11, Tél. (021) 20 24 11 1002 Lausanne, 5, rue du Pont, Innovation, Tél. (021) 22 34 15

DEMANDEZ NOTRE CATALOGUE 'COUPES DE SPORT'

VENTE DIRECTE
KRAMER - 2002-NEUCHÂTEL
TEL. 038-250522 -

peka

VX 4/90

confortable puissance

Moteur 2 litres, 114 CV, 2 carburateurs. Overdrive sur la 3^{ème} et la 4^{ème}. 6 vitesses à disposition. Freins assistés à double circuit. Suspension renforcée, jantes larges. Pneus ceinturés. Tenue de route impeccable. Si vous aimez la conduite sportive, sans renoncer au confort, vous serez conquis par la VX 4/90.

VX 4/90, Fr. 12 800.-*
Autres modèles: VICTOR 1600 (84 CV) Fr. 9 950.-*; VICTOR 2000 SL (105 CV) Fr. 11 300.-*; VENTORA (142 CV) Fr. 13 375.-*. Crédit avantageux grâce à GMAC Suisse S.A. * Prix indicatifs

VX 4/90
un produit de la General Motors, by Vauxhall

Vente et Service en Suisse romande: Ardon Neuwirth & Lattion (027) 8 17 84, Chippis L. Tschopp (027) 5 12 99, Courtételle Garage et Carrosserie du Moulin S.A. (066) 22 71 56, Eysins G. Jaquier (022) 61 17 03, Fribourg Garage du Stadler (037) 22 41 29, Genève Autos-Import S.A. (022) 42 59 00, Lausanne Garage de Saint-Martin S.A. (021) 20 54 51, Neuchâtel M. Facchinetti (038) 24 21 33, Payerne P. Ducry (037) 61 20 42, Porrentruy W. Aftolter (068) 65 88 22, Saint-Cierges A. Freymond (021) 95 61 19, Saint-Imier Garage du Chasseral (039) 41 26 75, Yverdon P. et J.-P. Humbertet Fils (024) 2 35 35;

et nos agents locaux à Agarn (027) 6 66 21, Glls-Brigue (028) 3 12 81, Bulle (029) 2 84 63, Carouge (021) 93 15 15, Genève 161, route de Meyrin (022) 41 13 10, 78, avenue de la Roseraie (022) 46 27 19, 21-23, rue Pré-Jérôme (022) 25 23 13, 3 bis, avenue de Chamonix (022) 36 89 73, Lausanne (021) 25 72 75, La Tour-de-Pellaz (021) 54 23 62.

LA SOLUTION DE L'AVENIR «REGAFLEX»

RÉFECTION DE CHEMINÉES

par chemisage intérieur, sans joints, avec tube flexible en acier chrome-nickel. Introduction facile par le haut de la cheminée, sans ouverture intermédiaire. Garantie de longue durée. Devis gratuit et sans engagement.

AGENCE EXCLUSIVE POUR LA SUISSE ROMANDE
Bureau technique A. BASTIAN, 1032 Romanel, tél. (021) 35 01 94.

ACTUALITÉ SUISSE ET ROMANDE

Elections fédérales: second tour nécessaire dans cinq cantons pour le Conseil des Etats

Les élections au Conseil des Etats qui se sont déroulées dans 14 cantons et 3 demi-cantons n'ont permis d'attribuer que 25 sièges sur 31.

Sans tenir compte des six sièges encore à pourvoir, les différents partis sont représentés de la façon suivante par leurs groupes au Conseil des Etats: 16 démocrates-chrétiens, 13 radicaux, 3 agrariens, 2 libéraux, 1 socialiste et 2 démocrates et 1 représentant de l'alliance des indépendants.

Des indépendants ont tenté en vain d'obtenir le mandat jusqu'à maintenant détenu par le parti socialiste. Aucun des trois candidats n'ayant atteint le nombre de voix nécessaire des élections complémentaires se dérouleront le 21 novembre prochain.

EN ARGOVIE
En Argovie, un radical, un socialiste, un représentant de l'Alliance des indépendants et une candidate de «Tenn 67» étaient en lice pour obtenir l'ancien mandat radical. Le deuxième tour de scrutin est prévu pour le 21 novembre prochain.

A NEUCHÂTEL
A Neuchâtel, le mandat libéral était disputé par son ancien détenteur, par un socialiste et par deux représentants du parti du travail. Il y a également eu ballottage main le POP a d'ores et déjà annoncé qu'il se retirait de la campagne au profit du candidat socialiste.

CONSEIL NATIONAL

Saint-Gall (12 sièges)
Sont élus:
2 socialistes: M. Mathias Eggenberger (ancien), M. Florian Schlegel (ancien) par respectivement 32.526 et 24.407 voix.

Soleure (7 sièges)
Sont élus:
3 radicaux: MM. Josef Grolimund (ancien), Daniel Mueller (ancien), Franz Eng (nouveau) par respectivement 33.023, 33.551 et 28.867 voix.

BERNE
Dans le canton de Berne, les résultats officiels obtenus par les divers partis, pour l'ensemble du canton à l'exception du district de Berne, sont les suivants:

Conseil des Etats
Genève
Sont élus:
1 radical: Mme Lise Girardin, avec 39.307 voix.

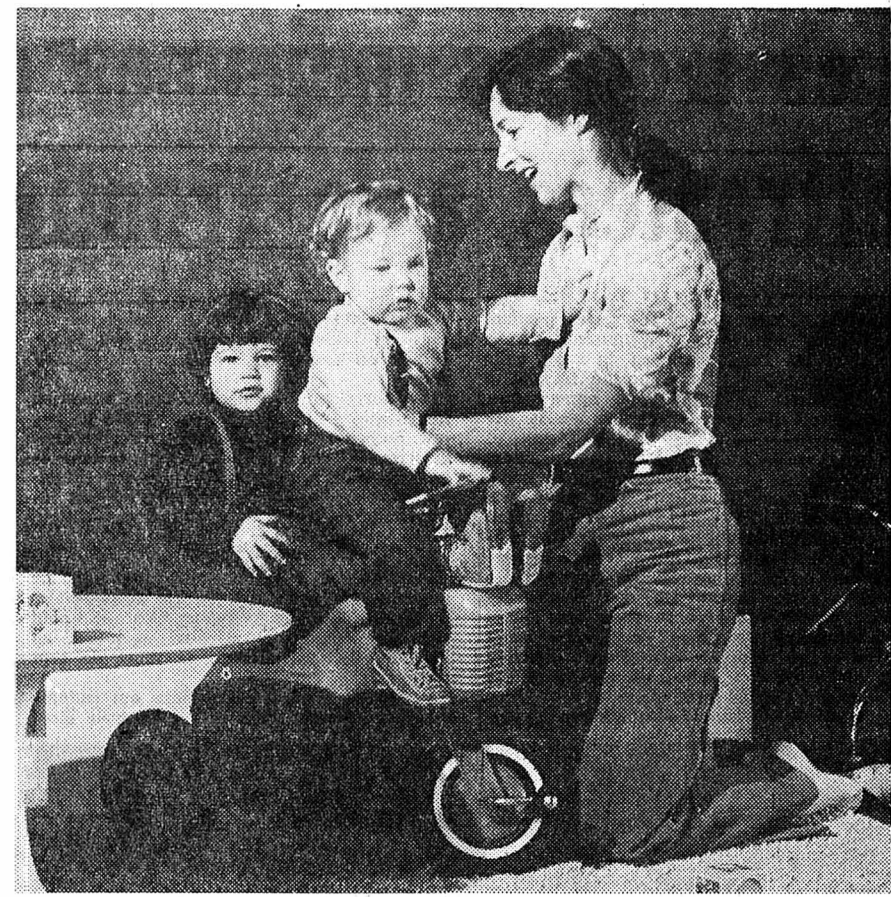
Valais (7 sièges)
Sont élus:
5 démocrates-chrétiens: M. Félix Carruzzo (ancien), Rodolphe Tissières (ancien), Armand Bochatay, Hans Wyer, Innocent Lehner, respectivement par 34.598, 30.709, 30.174, 17.482, 15.482 voix.

Genève (11 sièges)
Sont élus:
3 POP: MM. Jean Vincent (ancien), Roger Dafflon (ancien), Mme Nelly Wicky (nouvelle) respectivement par 35.399, 35.044, 31.682 voix.

ZURICH
Dans la soirée de lundi, les résultats de six arrondissements de la ville de Zurich manquaient encore. Les pourcentages de suffrages obtenus par les différents partis en présence ont peu varié depuis la matinée.

La stabilité politique en Valais va de pair avec une poussée du féminisme

De notre correspondant:
Rarement, les commentaires ont été aussi aisés à faire à la suite d'élections fédérales en Valais.



Une mère de famille valaisanne a été élue au Conseil national. Il s'agit de Mme Gabrielle Nanchen, d'Icogne, socialiste. Elle est âgée de 28 ans. Elle est mère d'une petite fille et d'un petit garçon de 1 et 2 ans. Elle a obtenu en 1965 une licence ès sciences sociales à l'Université de Lausanne, puis en 1966 un diplôme d'assistante sociale. La voici, jouant avec ses deux enfants à son domicile d'Icogne.

Argovie (14 sièges)
Sont élus:
3 démocrates-chrétiens: MM. Julius Binder (ancien), Karl Trottmann (ancien), Albert Ruettimann (nouveau) par respectivement 52.053, 36.767, 36.063 voix.

Vaud (16 sièges)
Sont élus:
5 radicaux (-1): MM. Georges-André Chevallaz (ancien), Edouard Debétaz (ancien), Jean-Jacques Cevey (ancien), André Martin (ancien), Raymond Junod (ancien).

Le jury a encore attribué un prix spécial au film français «L'animal en question», hommage à Jacques Prévert réalisé par André Pozner.

qui siègera à Berne, Mme Gabrielle Nanchen, 28 ans, Valdoise d'origine mais domiciliée à Icogne, patrie du conseiller fédéral Bonvin.
Deux personnalités bien connues dans le canton ont subi un sérieux échec de prestige, à savoir le socialiste Victor Solioz qui aurait pu en son temps enlever la présidence du Grand conseil à Charles Dellberg et dont la popularité paraît avoir baissé à l'échelon national et Pierre Moren, président des cafetiers et restaurateurs suisses qui arrive en queue de liste.

Tessin (8 sièges)
Sont élus:
4 radicaux: MM. Pier Felice Barchi (nouveau), Franco Mansoni, (ancien), Carlo Speziali (nouveau), Luigi Generali (nouveau) respectivement par 32.569, 32.945, 29.661 et 29.050 voix.

Bâle-Campagne (7 sièges)
Sont élus:
2 radicaux: MM. Karl Flubacher (ancien), Félix Auer (nouveau).

Le festival international du film de Nyon ferme ses portes sur un très bon millésime

Le Festival de Nyon est en passe de gagner le véritable défi que ses organisateurs ont lancé en maintenant, envers et contre tout, la manifestation, malgré ses difficultés quasi insolubles qui se sont présentées durant ces derniers mois.

LE PALMARES
Le jury du 3me Festival international de cinéma de Nyon, présidé par M. Sukhrat Abasov (Ouzbékistan), a décerné le «sesterce d'or» au film français «La Bataille des dix millions».

LES TROIS FEMMES
Rien à signaler de particulier pour le Conseil des Etats. Ici encore, les anciens sortent grands vainqueurs de la joute.



Mme Lise Girardin, de Genève, la seule femme élue au Conseil des Etats. (Téléphoto AP)

Schaffhouse (2 sièges)
Sont élus:
1 socialiste: M. Kurt Reiniger, (nouveau), par 12.650 voix.

Thurgovie (6 sièges)
Sont élus:
2 radicaux: MM. Otto Keller (ancien), Wiedfried Naegeli (nouveau), respectivement par 14.954 et 12.544 voix.

GENÈVE
Automobilistes attention!
La situation est de plus en plus inextricable à Genève, notamment en ce qui concerne le parcage des véhicules dans le centre de la ville.

VAUD
Les réalisateurs de films et la crise à la TV romande
LAUSANNE, (ATS). — Réunion récemment en assemblée générale extraordinaire à Lausanne, l'Association suisse des réalisateurs de films, qui groupe plus de 40 cinéastes indépendants, a voté à l'unanimité une motion de solidarité avec les membres du personnel de la Télévision romande pour leur mouvement de revendication du 6 octobre dernier.

SUITE Impression de stabilité

Sept femmes entrent au Conseil National: Mmes Blansch-Steyner (pdc-SZ), Liselotte Spreng (rad-FR), Milles Tilo Frey (rad-NE), José Meyer (pdc-LU), Mme Gabrielle Nanchen (soc-VS), Mlle Hanny Thalman (pdc-SG) et Mme Nelly Wicky (pdc-GE).

Bâle-Ville (7 sièges)
Sont élus:
1 radical (-1): M. Alfred Schaller (ancien).

Les élections à la TV américaine

GENÈVE (ATS). — La compagnie de télévision «Columbia Broadcasting System» est venue dimanche à Genève tourner un film en couleur d'une vingtaine de minutes sur le thème: «Pour la première fois, la femme suisse vote sur le plan national».

L'ambassade de Suisse à Londres dans ses nouveaux quartiers

LONDRES (ATS). — Après des années de consultations et trois ans de travaux de construction, les nouveaux bâtiments de l'ambassade de Suisse à Londres, au Bryanston Square, sont pratiquement achevés et pourront être occupés progressivement.

Confédération

Berne achète des «ponts» anglais
BERNE (ATS). — M. H. P. Schulthess, chef de l'armement, a signé le 29 octobre avec des représentants du gouvernement anglais un contrat pour la livraison de ponts fixes 69 (medium girder bridge), inscrits dans le programme d'armement de 1971, pour un montant de 8.300.000 francs.

Prilly: un enfant meurt d'un accident
PRILLY (ATS). — Le petit Alessandro Lucel, âgé de trois ans, qui avait été renversé par une voiture lundi dernier devant le domicile de ses parents, à Prilly, a succombé à ses graves blessures samedi à l'hôpital cantonal de Lausanne.

Loterie à numéros: 2 gagnants avec 5 numéros
Liste des gagnants du 43me tirage du samedi 30 octobre 1971:

Biomalt advertisement with a sunburst graphic. Text: 'Une cure de Biomalt aide à tenir jusqu'au printemps.' 'Biomalt Biomalt aux vitamines accroît la résistance aux maladies infectieuses.' 'La cure est très simple: 3 cuillerées par jour pendant 4 semaines au moins.'

IMPRIMERIE CENTRALE advertisement. Text: 'FEUILLE D'AVIS DE NEUCHÂTEL S.A. rue Saint-Maurice 4 - Neuchâtel Direction générale: Marc Wolfrath Rédacteur en chef: Jean Hostettler'

