

FAN

Réception centrale:

Rue Saint-Maurice 4
Neuchâtel
Téléphone (038) 25 65 01
Compte de chèques postaux 20-178
Nos guichets sont ouverts au public de 8 heures à midi et de 13 h 45 à 18 h 10, sauf le samedi.

Tous nos bureaux peuvent être atteints par téléphone de 7 h 30 à 12 heures et de 13 h 45 à 18 heures. En dehors de ces heures, une permanence est ouverte, du dimanche au vendredi soir de 20 h 30 à 0 h 30. La rédaction répond ensuite aux appels jusqu'à 2 heures.

Délai de réception de la publicité:

Annonces
Les annonces reçues l'avant-veille à 17 heures peuvent paraître le surlendemain. Pour le numéro du lundi, les grandes annonces doivent parvenir à notre bureau le vendredi avant 9 heures et les petites annonces, le vendredi également avant 11 heures. Pour le mardi, le lundi jusqu'à 8 h 15.

Avis de naissance et avis mortuaires
Les avis de naissance et les avis mortuaires sont reçus à notre bureau jusqu'à 18 heures; dès ce moment et jusqu'à 23 heures, ils peuvent être glissés dans la boîte aux lettres du journal située à la rue Saint-Maurice 4, dans le passage.

Réclames et avis tardifs
Les réclames doivent nous parvenir jusqu'à 15 heures. Passé ce délai et jusqu'à 23 heures, nous n'acceptons plus que des avis tardifs dont le hauteur est fixée au maximum à 50 millimètres et de 50 millimètres pour les réclames.

Tarif des abonnements
SUISSE
1 an 6 mois 3 mois 1 mois
64.— 33.50 17.50 6.50

ÉTRANGER
Tarif variable selon les pays, se renseigner à notre bureau

Tarif de la publicité
ANNONCES: 44 c. le mm, min. 25 mm.—Annonces locales, 34 c. le mm, min. 25 mm.—Avis tardifs et réclames urgentes, Fr. 2.20 le mm.—Réclames, Fr. 1.50.—Naissances, mortuaires, 70 c. le mm.—Petites annonces non commerciales, 30 c. le mot, min. 10 mots.

Pour les annonces de provenance extra-cantonale:
Annonces Suisses S.A., «ASSA» agence de publicité, Aarau, Bâle, Balinzone, Berne, Bienne, Fribourg, Genève, Lausanne, Locarno, Lucerne, Lugano, Neuchâtel, Saint-Gall, Schaffhouse, Sierre, Sion, Winterthour, Zurich

DÉLAIS POUR LES CHANGEMENTS D'ADRESSE (minimum 1 semaine)
la veille avant 8 h 15
Pour le lundi: le vendredi avant 8 h 15
Les changements d'adresse en Suisse sont gratuits. A l'étranger: frais de port en plus.

L'EXPRESS

AVIS OFFICIELS



Les Services Industriels engagé

monteurs-électriciens

Semaine de 5 jours.
Caisse de retraite.
Traitement selon échelle de l'Etat.
Pour tous renseignements, s'adresser à M. Ernest Gubler, directeur des Services Industriels, tél. (038) 61 14 20.

Prière d'adresser les offres manuscrites sous pli fermé, portant la mention « Postulation », au Conseil communal.

VILLE DE NEUCHÂTEL



Recrutement d'agents de police

Plusieurs postes d'agents de police sont mis au concours pour l'année 1972

Nous offrons:
— travail avec responsabilité
— activité variée et indépendante
— prestations de salaire et de sécurité sociale adaptées aux conditions particulières de la fonction
— versement du salaire dès l'école de recrues

Conditions à remplir:
— être apte au service militaire et jouir d'une bonne santé
— limite d'âge 29 ans
— jouir d'une bonne réputation.

Entrée en fonction: janvier 1972

DIRECTION DE LA POLICE
NEUCHÂTEL

Si cette offre vous intéresse, téléphonez au commandant de la police (038) 25 10 17, ou utilisez le coupon ci-dessous.

----- à détacher -----

Au commandant de la police de la Ville de Neuchâtel, faubourg de l'Hôpital 6, 2001 Neuchâtel.

Veuillez me faire parvenir votre documentation et la formule d'inscription pour l'école de recrues 1972, à Neuchâtel.

Nom: _____ Prénom: _____

Téléphone: _____

Adresse: _____

Localité: _____

A VENDRE EN COPROPRIÉTÉ A NEUCHÂTEL, SAARS 101

RÉSIDENCE DES SAARS (ne comprenant que 3 étages)

3 luxueux appartements de 5 pièces comprenant grand living

chaque appartement occupant un étage
vue imprenable sur le lac et les Alpes
zone de verdure à 10 minutes du centre
habitables dès fin septembre 1971

Hypothèques assurées

Renseignements et vente:
Conseil immobilier E. Schertenleib, Beaux-Arts 19, 2001 Neuchâtel, téléphone (038) 25 04 04 ou promoteur, téléphone (038) 25 20 79.

- Très bonne construction soignée
- Surface environ 146 m²
- Balcon
- 2 salles d'eau entièrement catelées
- Cuisine bien agencée
- Cheminée de salon
- Ascenseur
- Ouvre-porte automatique, parlophone
- Possibilité de choisir les carrelages et les tapisseries
- Soins particuliers dans les aménagements
- Garages
- Conciergerie

BLUCHE-MONTANA (Valais)

A vendre

HÔTEL-RESTAURANT

30 lits, entièrement rénové, excellente situation touristique
Parc - Garage - Conditions intéressantes.
Ecrire sous chiffres No 9455 Annonces - Mosse S.A., case postale 4, 8023 Zurich.

agence 13
25 13 13
NEUCHÂTEL
Orangerie 8
offre à vendre

Val-de-Ruz
Très belle villa
de 4 1/2 pièces, style provençal, tout confort, situation tranquille, vue très étendue, grand jardin arborisé, garage.

NEUCHÂTEL, à vendre en ville et avec rendement locatif intéressant.

bâtiment locatif

avec tout confort moderne en très bon état d'entretien et parking.
Pour traiter: Fr. 600.000.— environ après hypothèque
Faire offres sous chiffres X 06-21901, à Publicitas S.A., rue Saint-Honoré 2, 2001 Neuchâtel.

immobilier

A vendre à Saint-Blaise
comprenant: magasin 2 logements, jardin; conviendrait à commerce d'alimentation, laiterie, etc.

Emplacement commercial favorable. Tous renseignements à:
M. Pointet, Fiduciaire EFFIKA, Péseux. Tél. (038) 31 54 44.

très jolie villa

A VENDRE, région Saint-Aubin (FR), en plein soleil, tranquillité,
tout confort de 5-6 pièces
PRIX: Fr. 210.000.—
Surface totale 1000 m²

AGENCE IMMOBILIÈRE
Claude BUTTY
Estavayer-le-Lac
Tél. (037) 63 24 24.

petit immeuble locatif ancien

A vendre au centre de Cormondrèche
sans confort. Pour tous renseignements, s'adresser à l'étude M. Jacques Ribaux, Promenade-Noire 6, Neuchâtel. Tél. (038) 24 67 41.

maison d'habitation

A vendre, à environ 18 km de Neuchâtel, jolie, petite
comprenant 5 chambres, bains, W.-C., chauffage central, garage. Dégagement environ 650 m². Prix Fr. 140.000.— Capital nécessaire Fr. 50.000.— Pour tous renseignements, écrire à Franz Wälti, agence immobilière 3273 Kappelen-Bienne.

Je cherche terrains

pour locatifs dans la région du Vignoble. Faire offres détaillées écrites à J.-P. Horni, arch. Pierre-Grise 18 2300 La Chaux-de-Fonds.

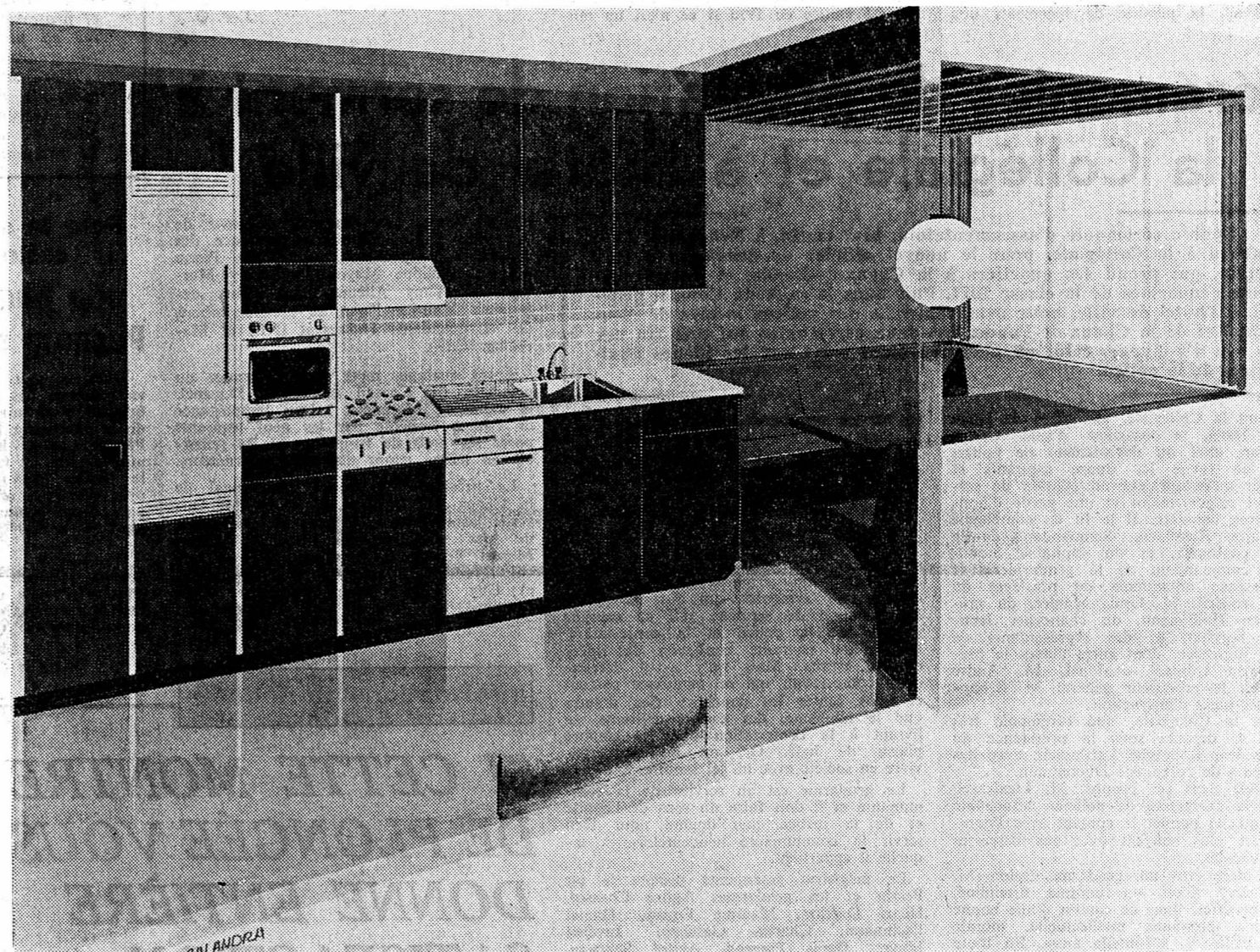
Répondez s.v.p. sous chiffres... aux offres

Nous prions les personnes et les entreprises qui publient des annonces avec offres sous chiffres de répondre promptement aux auteurs des offres qu'elles reçoivent. C'est un devoir de courtoisie et c'est l'intérêt de chacun que ce service fonctionne normalement. On répondra donc même si l'offre ne peut être prise en considération et on retournera le plus tôt possible les copies de certificats, photographies et autres documents joints à ces offres. Les intéressés leur en seront très reconnaissants, car ces pièces leur sont absolument nécessaires pour répondre à d'autres demandes.

Feuille d'avis de Neuchâtel

IMMEUBLES

Voici quelques-uns des avantages qu'offre l'achat d'un appartement aux Bourguillards



Acheter un appartement, avec le système de financement de Touraine est pratiquement à la portée de toutes les bourses.

Mais tous les appartements n'offrent pas les mêmes avantages! Les promoteurs des Bourguillards (Touraine S.A.) détestent les «boîtes à habiter». Ils ont donc conçu tout autre chose.

Aux Bourguillards, au-dessus des vieux toits de Saint-Blaise, face au lac et aux Alpes les appartements offrent un confort remarquable. Ils sont adaptables aux besoins ou au goût de chacun.

Le futur propriétaire peut de la sorte façonner son intérieur en choisissant le nombre de pièces, les tapis, carrelages et tapisseries.

Rêve de toute femme, la cuisine moderne, avec four encastré, hotte de ventilation, réfrigérateur, cuisinière à gaz, machine à laver la vaisselle débouche sur le coin à manger et facilite la vie de tous les jours.

La salle de bains, elle, ressemblerait à beaucoup d'autres, si la douche et les toilettes n'avaient été placées dans des pièces séparées.

Le charme et la valeur des Bourguillards ne se limitent pas aux appartements.

Le lotissement comprend aussi une piscine privée (dont vous userez à votre guise), un club-house, des salles de jeux pour les enfants et même un atelier pour maris-bricoleurs...

Ce sont là quelques-uns de ces avantages qui font des propriétaires d'appartement aux Bourguillards des privilégiés. Il y en a bien d'autres, vous verrez!

Visite de l'appartement pilote le samedi de 14 h à 17 h ou de 19 h à 21 h.

Sur rendez-vous en s'adressant à Touraine S.A., 14, Pierre-de-Vingle, 2003 Serrières. Tél. (038) 31 66 55.

Visitez les Bourguillards...

A vendre à Chevroux, ou bord du lac de Neuchâtel,

week-ends

avec 3 chambres à coucher, grand living, douche, cuisine aménagée, grand balcon, égout, électricité, etc. S'adresser à F. Curchod, 1523 Granges (VD). Tél. (037) 64 11 52.

A vendre

belle parcelle de 600 m²
pour villa, commune de Corcelles. Adresser offres écrites à IH 1478 au bureau du journal.

Commune de

MARIN

terrain à vendre

env. 5300 m², zone de bâtisses; services publics sur place. Faire offres sous chiffres L 302332 Publicitas S.A., 3001 Berne.

LOTISSEMENT COTAZUR, CORMONDRÈCHE

groupement concerté de 15 maisons individuelles

A VENDRE

dans l'un des plus beaux cadres de la Côte neuchâteloise

MAGNIFIQUES VILLAS

Il reste: une de 6 1/2 pièces
quatre de 7 1/2 pièces

- Situation dominante à proximité immédiate du centre du village
- Construction soignée avec matériau de 1er choix
- Vue imprenable
- Livraison clés en main
- Eclairage public
- Financement assuré

Pour renseignements et visite de la **VILLA PILOTE**, s'adresser à:
de BOSSET Bureau d'architectes Rue du Seyon 10 Neuchâtel - Tél. (038) 25 42 82
ou **S. FACCHINETTI S. A.** Entreprise de génie civil et de bâtiment Gouttes-d'Or 78 Neuchâtel - Tél. (038) 25 30 23

aux Soldes Gonset



les rabais jonglent

La politique de notre Maison est d'avoir toujours des stocks sains, des stocks propres. Nous voulons que les clients trouvent toujours chez nous la nouveauté. C'est la raison pour laquelle nos soldes sont toujours très attractifs, car nous ne voulons rien conserver pour la saison suivante. Nous baissons la marchandise, nous la rendons très avantageuse, et comme dans toutes nos ventes, le client en profite.

Les bonnes affaires partent rapidement, et vous avez avantage à nous rendre rapidement visite. Aux grands Magasins Gonset, c'est maintenant la fête des prix, la fête des bonnes affaires, mais quand même la fête de la qualité.

Gonset

vente autorisée dès le 5 juillet 1971

La plus grande fête du Val-de-Travers

TIRS ET LIESSE POPULAIRE A L'ABBAYE DE FLEURIER

Chaque année, le premier samedi du mois de juillet ont lieu les tirs de la Noble corporation de l'Abbaye de Fleurier et du prix des Mousquetaires. C'est la plus grande fête populaire du Vallon.

Lointaines origines

L'Abbaye de Fleurier fut fondée en 1584 et a été supprimée en 1707. Elle versa alors tout l'argent dont elle disposait en faveur de l'établissement d'une cure protestante et la construction d'un temple, la communauté était alors érigée en paroisse. On avait décidé de faire une collecte et de s'adresser aux pasteurs du pays en les priant de bien disposer le peuple pour qu'il ouvrit son escarcelle.

La Compagnie des Mousquetaires date, elle, de 1745 et son premier capitaine fut Jonas Jequier. Elle décida de bâtir une maison de tirage près de la rivière « Le Buttes ». Voilà brièvement relatée, l'origine des plus anciennes sociétés de Fleurier.

La tradition

Comment devient-on membre de la Noble corporation de l'Abbaye ou du prix des Mousquetaires ?

En principe, c'est par héritage, de père en fils, dit le capitaine Arthur Grossenbacher. C'est un titre qui revient à l'aîné de la famille. Mais, pour maintenir un certain effectif, nous acceptons d'autres admissions. Pour l'Abbaye, par exemple, un citoyen habitant dans la localité ou originaire de la commune peut être reçu moyennant versement de 100 fr., pour les externes, 150 francs.

Le même principe est admis pour entrer au prix des Mousquetaires mais là, la finance est respectivement de 30 francs et de 45 francs.

Actuellement l'Abbaye compte cent cinquante sociétaires et le prix des Mousquetaires environ nonante.

Une autre caractéristique des tirs de l'Abbaye est que si un ayant-droit ne peut y participer, il a la possibilité de se faire remplacer par l'un de ses fils, voire son gendre.

Il y a encore, actuellement, des tireurs qui viennent de loin pour l'Abbaye de Fleurier, uniquement pour le plaisir de faire des cartons et de retrouver des amis.

Alors qu'auparavant les tirs étaient organisés au pied du Chapeau-de-Napoléon, depuis 1902, date où eut lieu le Tir cantonal, c'est au stand des Sugits que les plus fins guidons vont se mesurer.

La joie pour tous

Mais, à côté de ces rencontres de gens d'armes si ce n'est d'épée, l'Abbaye de Fleurier est aussi autre chose. C'est la liesse générale sur la place de Longereuse, même si celle-ci s'est rapetissée comme une peau de chagrin. En effet, année après année, les forains viennent s'installer au village et montent leurs « métiers ».

Autrefois, la place tout entière était occupée. L'automobile n'était pas encore à la portée de tous, comme les distractions à longueur de semaine. Alors, c'était véritablement la grande surprise de savoir comment Dante et Borosko, ces rois de la magie, allaient mettre tous le monde dans leur poche, avec quel carrousel les Tissot, les Jeanneret, les Weidhauer, de Zurich, seraient là, comment Frenzel ferait tourner les têtes avec sa grande roue, à quel ronde Engel allait faire valser les plus audacieux... Le fox-trot eut aussi son heure de gloire, comme la roue dansante, le grand toboggan, la maison tournante. Et puis, il y avait le fameux Sidi-Bamboula qui mangeait le fer et l'acier et qui se contentait d'un plat de polenta quand il était redevenu lui-même, c'est-à-dire un modeste maçon...



Vue aérienne de Fleurier, « le village des fleurs et la fleur des villages ». (Photos D. Schelling)

Parfois un petit cirque venait dresser sa tente. On allait voir, bouche bée, dans une baraque, la femme sans tête, l'homme-gorille, le géant et la naine, comme on s'arrêtait devant Leonce qui peignait, sa grande lavallière au vent, des tableautins qu'on pouvait gagner à son tir à prix...

Mais ce qui constituait une attraction fort sympathique était que chaque cafetier avait la possibilité de louer une place et d'aménager à sa manière une cantine. On en compte jusqu'à dix, ainsi alignées les unes à côté des autres, celle-ci tenue par Arthur Gammeter, celle-là par Edouard Dubois-Brocard, une autre par la Maison du peuple, une autre encore par l'hôtel de la Poste, et même par les femmes abstinentes. Ainsi retrouvait-on, dans ces grands soirs où la ménagerie des frères Feltn, ces Algériens sans peur et sans repro-

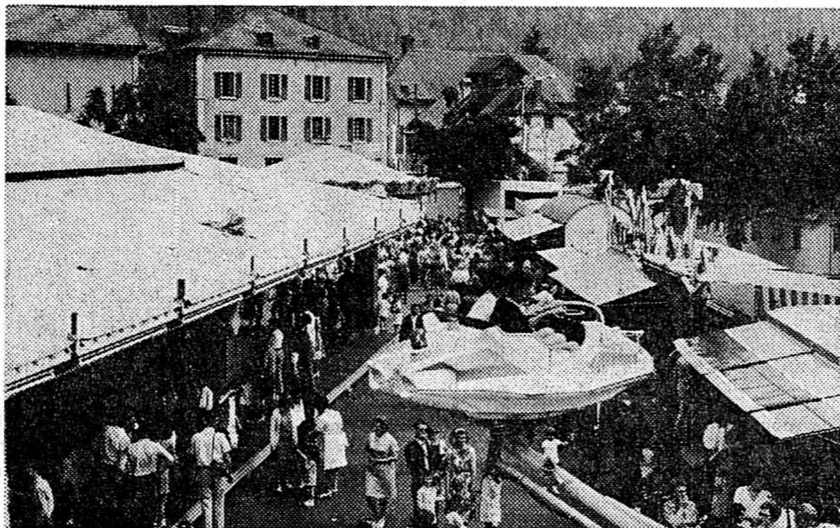
che exhibaient leurs lions de l'Atlas, les bistrors du coin avec leur caractère, leur ambiance, leurs spécialités.

Aujourd'hui, la fête de l'Abbaye sera comme celle d'hier. Ni plus somptueuse, ni plus faste. Elle aura sa bataille de confetti, où les pauvres peuvent se permettre une fois de bombarder les riches, les petits de se défouler sur les grands, les amoureux de s'enlacer dans un tourbillon multicolore...

Car, sous quelque forme qu'elle se présente, l'Abbaye de Fleurier, est toujours vivante et l'on y vient faire une virée non seulement de tous les villages du Vallon, mais aussi de bien plus loin, tant il est vrai que malgré les temps modernes, cette tradition est solidement ancrée. Finalement, ce sont des fêtes populaires de ce genre qui connaissent toujours le plus vif succès. G.D.



Toute la population est en liesse.



Les attractions foraines sur la place de Longereuse.

TÉLÉVISION sans problème...
l'adresse sûre : « JACCARD » Fleurier
HORLOGERIE - BIJOUTERIE - ALLIANCES
Gravage immédiat
Le plus grand choix au Vallon ☎ 61 11 94

ROLLEI SL 81
Caméra Super 8
Petite et élégante
Zoom Schneider 1:1,8
10,5 - 32mm
Grand viseur clair
Seulement
Fr. 298.-
Schelling
photo
ciné
Tél. 61 18 38
Fleurier
N'OUBLIEZ PAS D'ACHETER VOS
FILMS AVANT DE PARTIR
EN VACANCES

**EXTINCTEURS
PRIMUS**
Démonstration
et vente
à
Fleurier
☎ 61 11 48
chez
Pierre SIMONIN
Articles ménagers

**CIDRERIE
de MORAT
FLEURIER** ☎ 61 11 17
Bières Boxer - Cardinal - Spiritueux
Liqueurs - Vins - Eaux minérales
Fruits - Légumes
Pommes de terre Bintje
Fr. 4.50 les 10 kg
SERVICE À DOMICILE
dans tout le Vallon

Plantes vertes et fleuries
Fleurs coupées ———— Décorations
et arrangements en tous genres
Georges CHABLOZ Fils
HORTICULTEUR
Rue de Buttes 2114 FLEURIER
☎ 61 11 54 Service à domicile

Le séchoir à linge
Stewi-libellule
est indispensable dans
chaque ménage
En vente chez :
MAX JAQUET
Quincaillerie
FLEURIER ☎ 61 10 23

SNACK-BAR
Salle de
jeux
moderne
*
Restauration
à toute heure
*
Spécialités
de coupes
glacées
Fleurier - Tél. 61 19 92

Audi + NSU

Garage Moderne
W. Gattolliat Fleurier ☎ 61 11 86

L'annonce
reflet vivant
du marché
dans votre
journal

**Pharmacie
DELAVY**
Au service
de votre santé
Fleurier ☎ 61 10 79

BAR APOLLO FLEURIER
Ambiance sympathique et agréable
Famille A. Buschini ☎ 61 28 39

Chaussures Yersin
CHARDONNENS
COUVET successeur ☎ 63 15 15
Chaussures
entraînement
et football
Adidas

LAITERIE
Jacot
FLEURIER
☎ 61 11 63 - 61 16 61
Spécialité :
**TOMMES
NEUCHÂTELOISES**

Pour votre publicité
dans la FAN
adressez-vous à notre
représentant à Fleurier :
René GRIZE ☎ 61 15 22

Toujours
dans le
vent !...
VETEMENTS Jacot
FLEURIER
Tél. 61 13 41

M-S7

LA CORSETERIE DE LUXE
soutien-gorge à bretelles
décalées panty long
blanc et noisette
**SCHIESSER
S-line**
LINGERIE+CORSETERIE
En vente chez
Mme BENOIST
Fleurier ☎ 61 15 95

BESSON & Cie CHARBON
FLEURIER
☎ 61 10 50 **MAZOUT**

C. JACOT & Cie - FLEURIER - Tél. 61 10 96
CAVES DE LA CITADELLE
★ **RÉSERVE de la CITADELLE** ★
Le vin de tous les jours...
Vin fin de la commune de TARRAGONE

**CARROSSERIE
DU PATINAGE**
Tôlerie - peinture
Travail soigné
R. MAURON-YERSIN
Fleurier ☎ 61 24 31

Pour la grande fête villageoise
Habillez-vous jeune et moderne...
Portez les pantalons de classe
Levi's - John's - Barbados
Une paire de souliers Adidas ou les nouveaux souliers en daim
complèteront à ravir une tenue jeune et dynamique
Donc... tous chez **Schmutz Sports** Fleurier
GRAND-RUE 25 ☎ 61 19 44

Boucherie E. PÉTREMAND
Fleurier ☎ 61 10 61
**CHOIX
PRIX
QUALITÉ**

« **AU GOURMET** »
BOUCHERIE CHARCUTERIE
Des viandes de qualité
Des prix modérés
FLEURIER ☎ 61 11 73
Se recommande
Michel STAUFFER

**CONFISERIE - TEA-ROOM
TERRASSE**
R. Caldart - Fleurier - ☎ 61 10 31

BAISSE**Haricots « Bobby »**
d'Italie 1^{re} qualité le kilo**1⁶⁰****Artichauts de France** - **.60**
1^{er} choix la pièce**MIGROS****IMMEUBLES****A VENDRE**

au Landeron, dans Immeuble de 20 logements, quartier tranquille, au bord du lac, à proximité de la piscine communale, des places de sports et du port,

3 APPARTEMENTS

de 4 pièces tout confort.

CONSTRUCTION SOignée :

- Cuisine entièrement équipée
- Ascenseur
- Place de parc

PRIX CHOCS de Fr. 101.000.— à Fr. 105.000.—
(Selon étage)

Financement assuré : 70 %

Entrée en jouissance : 1^{er} mars 1972Pour traiter :
S. FACCHINETTI S.A.,
Gouttes-d'Or 78
2000 Neuchâtel
Tél. (038) 25 30 23ou Maître Bernard CARTIER,
notaire
rue de la Gare 11
2074 Marin
Tél. (038) 33 35 15.**Magnifique situation dominante au Vuilly****A VENDRE,**
dans cadre de verdure exceptionnel, vue sur les lacs de Morat et Neuchâtel, le Jura et les Alpes, à 7 km de Morat et 20 km de Neuchâtel,**villa tout confort de 5 pièces****PRIX : Fr. 166.000.—.**
Pour traiter : Fr. 70.000.— à 80.000.—Surface totale :
1000 m², jardin et pelouses.**AGENCE IMMOBILIÈRE**
Claude BUTTY
Estavayer-Le-Lac
Tél. (037) 63 24 24.**A LOUER****Studio tout confort,**faubourg de l'Hôpital, à remettre.
S'adresser sous chiffres IK 1534 au bureau du journal.

A louer

appartement

de 2 pièces à couple désireux d'assumer la

conciergerie

d'un Immeuble locatif, à Peseux, dès le 24 juillet 1971, ou date à convenir.

Adresser offres écrites, avec curriculum vitae et références, sous chiffres KM 1536 au bureau du journal.

**EXPOSITION-
VACANCES AUX SAVAGNIÈRES**

Les 26-27 juin et 3-4 juillet, de 13 à 17 heures, vous pourrez visiter une ravissante maison de vacances meublée et décorée avec goût par la maison Pfister, ameublements, Bienne. Vous la trouverez facilement, en face des téléskis des Savagnières, en suivant les panneaux indicateurs.

Hiver comme été, vous pourrez pratiquer vos sports préférés : ski, marche, équitation, etc. De plus, vous y passerez des vacances et week-ends merveilleux et vos enfants y retrouveront vigueur, sourire et joie, loin des bruits et de l'air pollué de la ville !

Promoteurs : Pro Savagnières S.A., Saint-Imier.

Architectes : M. Gianoli, Saint-Imier, et M. Lachat, Corgémont.
Vente, renseignements et prospectus :**Dr Krattiger & Cie**
Immobilier - Immeubles
Bahnhofplatz 7 Place de la Gare
2500 Biel - Bienne
Tel. 032 2 09 22

A louer pour fin juin 1971,

au centre de Neuchâtel

LOCAUX COMMERCIAUX4 étages de 230 m² chacun.
Etude Jacques RIBAU, Promenade-Noire 6, Neuchâtel.
Tél. (038) 24 67 41.**A LOUER ou à VENDRE**

au Landeron, près de la gare,

1 APPARTEMENTde 3 pièces, tout confort, pour le 1^{er} septembre.

Ecrire sous chiffres CE 1528 au bureau du journal.

A louer à Cortailod, Polonais 16,
appartement de 4 pièces2^{me} étage, 450 fr. charges non comprises.
Tél. 42 19 34.**A louer tout de suite garage**situé rue Gibraltar.
Fr. 60.— par mois.
S'adresser à :
Gérances & Contentieux S.A.
Place Pury 4
2000 Neuchâtel.
Tél. 25 52 52.**A louer, à Cortailod studio**

Tél. 24 59 59.

A louer pour le 1^{er} novembre 1971, à Couvet, centre du village, bel**appartement**

rénové, 4 pièces, confort, jardin, dépendances. Faire offres sous chiffres JL 1535 au bureau du journal.

La Neuveville

à louer petit appartement de 2 pièces avec balcon, cuisine équipée. Libre fin juillet, début août. Adresser offres écrites à BD 1526 au bureau du journal.

DEMANDES À LOUER**Montezillon
Montmollin**

Particulier cherche à louer ou à acheter :

- un appartement de 2 à 3 pièces
- un chalet habitable toute l'année
- terrain à bâtir pour petite maison.

Faire offres sous chiffres P 900.184 N à Publicitas S.A., 2000 Neuchâtel.

URGENT.

On cherche à louer, pour le 24 juillet ou 24 août,

appartement

de 2 pièces, à Neuchâtel ou aux environs.
Tél. (037) 61 42 10, de 12 à 14 heures et dès 18 h 30.**MÉDECIN**

cherche

LOCAUX

en ville pour cabinet de consultation.

Adresser offres écrites à OM 1469 au bureau du journal.

Récompense 100 fr.

à qui me trouvera logement de

3 piècesrégion Neuchâtel ou environs.
Tél. 47 16 12.**CHAMBRES****A louer chambre meublée**

à demoiselle. Libre immédiatement. Suchiez 5, tél. 24 47 23.

OFFRES D'EMPLOIS

Nous offrons situation stable à

secrétaireEntrée : 1^{er} septembre, ou date à convenir. Travail varié et intéressant dans moyenne entreprise.

Ambiance agréable. Bonnes conditions.

Faire offres à
C. HUGUENIN - SANDOZ,Plan 3, Neuchâtel.
Tél. 25 24 75.

Ces boissons instantanées qui portent la griffe de Nestlé sont toutes parmi les plus vendues de leur catégorie. Vous aussi pouvez avoir le privilège d'offrir cette gamme prestigieuse à notre clientèle car, pour compléter notre équipe, nous cherchons un

représentant

Si vous aimez l'indépendance dans le travail et le contact avec la clientèle, si vous êtes de nationalité suisse et âgé de 22 à 35 ans, si vous avez fait un apprentissage commercial ou suivi une formation équivalente, si vous avez au moins deux ou trois ans d'expérience de la vente en magasin ou sur la route et possédez un permis de conduire, écrivez-nous. Au cours d'un entretien personnel, nous vous donnerons tous les détails sur votre activité future, qui commencera par un stage de formation complet au siège de notre société à Vevey. Et, ne l'oubliez pas, vous bénéficierez chez nous de tous les avantages sociaux qu'offre une grande entreprise.

Notre adresse :

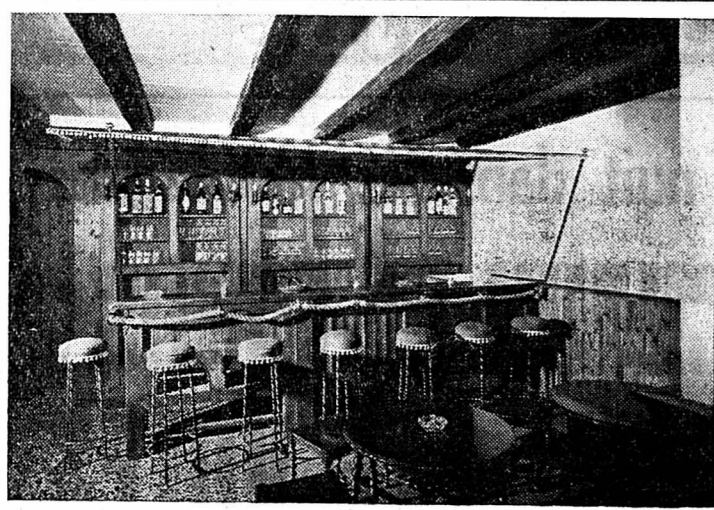
SOCIÉTÉ DES PRODUITS NESTLÉ S.A., case postale 352,
1800 Vevey. Tél. (021) 51 01 11, interne 3107. Alors... à bientôt !**Nestlé**

On cherche

2 SOMMELIÈRES

pour la brasserie. Congé 2 samedis et 2 dimanches par mois. Horaire intéressant. Entrée immédiate.

Faire offres à :
Hôtel de l'Alge, Villeneuve,
tél. (021) 60 10 04.**CONFISERIE VAUTRAVERS**
R. Nicole successeur.
engage une**SERVEUSE**pour entrée immédiate ou à convenir
Semaine de 5 1/2 jours. Se présenter ou téléphoner au (038) 25 17 70.**superdiscount
Serrières****Gloria shampooing**œuf - citron - herbes - huile vison
contre les pellicules**Cornichons Chirat
Cornichons Chirat
Mayonnaise Thomy
Moutarde Thomy
Moutarde Thomy
Chanterelles Chirat
Asperges « Mondial »**le flacon **1⁷⁰** au lieu de **2⁴⁰**le flacon **1⁸⁰** au lieu de **2⁶⁰**bocal géant 850 cc **3⁹⁰** au lieu de **4⁷⁵**bocal 415 cc **2⁴⁰** au lieu de **2⁹⁵**tube 170 g **1³⁰** au lieu de **1⁷⁰**tube bleu 200 g **-.90** au lieu de **1³⁰**verre 400 g **1²⁰** au lieu de **1⁶⁰**210 cc, le flacon **2⁹⁰** au lieu de **3⁸⁵**le verre **2⁴⁰** au lieu de **2⁹⁵**



BAR

« **AU BRASERO** »

GRIL

Hôtel de la Gare

Saint-Blaise

Ligne CFF NEUCHÂTEL - BIENNE

Tél. (038) 33 58 58

Grillez

VOUS - même

VOS viandes

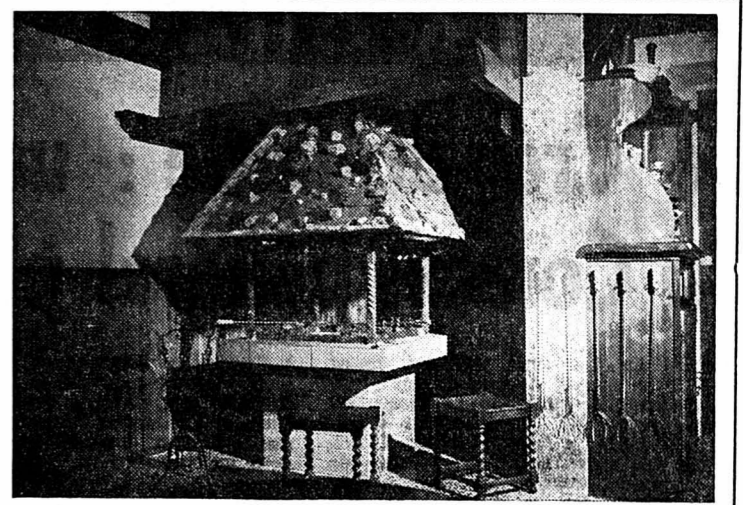
sur notre feu

au charbon

de bois

dès le 2 juillet 1971

Se recommande : la famille Willy Löffel.



Nettoyages en tout genre

Appartements, caves, locaux, etc.

Exécution rapide et soignée

☎ 24 63 46

POUR ALLONGER et ELARGIR toutes chaussures, notre grande installation de 26 appareils garantit un travail impeccable. Cordonnerie de Montétan, P. Mollerni, av. d'Echallens 96, 1000 Lausanne.

Modèles

pour teintures et permanentes sont recherchés Haute qualité

Jeunesse-Coiffures

Tél 26 31 33.

Les réparations de votre voiture à des prix avantageux

et discutés d'avance, seront exécutés par le garage H. Comtesse, Parcs 40, Neuchâtel. Tél. 25 28 77.

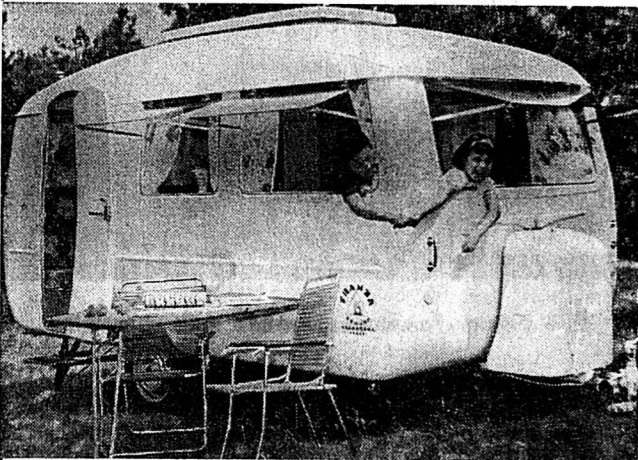
NOUVEAU

EN SUISSE

FRANZA

La caravane en polyester monocoque

Plus d'entretien !!!



Dix modèles au choix — Depuis 300 kg de Fr. 6950.— à Fr. 19.650.—

En exclusivité chez Mario BARDO

Exposition garage « Le Phare » Poudrières 161 NEUCHÂTEL Tél. 24 18 42

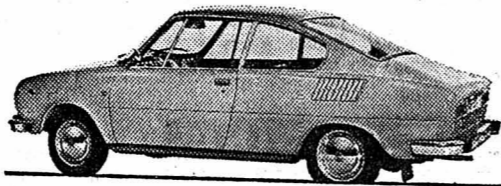


SUPER DISCOUNT SERRIÈRES

Offre spéciale

Gigot d'agneau
Côtelettes »
Cordon-bleu

1/2 kg 4.50
100 g -.90
la pièce 1.20



Du nouveau chez

SKODA

Vinnetou 2 coupé

est arrivé. Essai et démonstration sans engagement à l'agence officielle,

GARAGE DES DRAIZES

J. Barbey - Tél. (038) 31 38 38.



Dès ce soir et durant le week-end, vous dégusterez, au tournoi de football à 6 du F.-C. Marin Sport (terrain de la Tène)

nos excellents poulets de toute première qualité

Lehnherr frères

le magasin spécialisé Neuchâtel - Place des Halles - Tél. (038) 25 30 92

Pour insérer une petite annonce au tarif réduit de 30 centimes le mot

vous avez la possibilité de passer à notre bureau de réception, 4, rue Saint-Maurice, ou d'inscrire votre annonce au dos du coupon d'un bulletin de versement postal.

Ces annonces ne sont pas acceptées par téléphone et elles doivent être payées avant la parution.

Les annonces commerciales ainsi que les annonces pour la vente de véhicules à moteur ne sont pas admises dans la catégorie des petites annonces

BIEDERMANN

SOLDE À DES PRIX EXCEPTIONNELLEMENT BAS

Vente autorisée dès le 5 juillet

VALISES — SACS DE DAMES — PARAPLUIES

NOTRE FEUILLETON

Qu'as-tu fait de Natacha

par

GERMAIN SOULIÉ

24

Résigné, Jérôme laissa passer le flot. Cela valait mieux. Ronde, agile, la permanente en bataille, l'œil curieux, Léonie Prunet continuait :

— Eux, les Pétrikov, ils n'étaient pas précisément mes clients. Enfin, à chacun ses goûts, n'est-ce pas ? Ça a dû leur faire un drôle de coup, quand même ! Mais ce sera pour eux un bel héritage.

Elle reprit haleine et Jérôme se hâta de la ramener dans le vif du sujet.

— Et Mlle Pétrikov ?

— Natacha, elle, venait assez souvent chez moi. Elle achetait des liqueurs pour ses copains, surtout. Je la voyais parfois passer avec sa bande, ils n'avaient pas l'air tous bien reluisants. Ils paraissaient sympathiques, d'ailleurs, malgré leur accoutrement farfelu. Mais, qu'ils aient profité un peu des sous de Natacha pour se faire payer pas mal de choses, ça, ce n'était pas impossible.

— Et, dans ce cas, un crime crapuleux... hasarda Jérôme.

L'épicière le regarda, les yeux ronds.

— Que l'un d'eux l'ai tuée pour son argent ? Je n'y avais pas songé. Ça se pourrait.

Cette face nouvelle de l'affaire la plongeait dans des abîmes de perplexité. Jérôme n'avait que par routine avancé une supposition. Au dire de Mme Pétrikov, la caisse était à l'abri dans le coffre, et le coffre intact. Mais Natacha pouvait disposer de fonds personnels ignorés de sa tante. Il ne fallait pas écarter d'emblée cette hypothèse.

Léonie Prunet s'arrachant à ses réflexions laborieuses, revenait à son idée première.

— Pour moi, affirma-t-elle, tête, c'est plutôt le clochard qui a fait le coup.

— Parlez-moi donc de ce clochard, admit l'inspecteur, sentant qu'il n'échapperait pas à la pensée préconçue qui avait amené la bonne dame dans son bureau.

Mme Prunet s'assura sur sa chaise et, très en possession de son sujet :

— Il doit giter quelque part dans le quartier. Où ? Je l'ignore, peut-être du côté des Carmes ou de la rue Ozenne. Ça fait depuis le début de la mauvaise saison que je le vois passer, le matin, je vous l'ai dit, vers 10 h 30, le soir vers 18 heures. Il doit faire sa tournée aux portes des grands magasins. Une fois, je l'ai aperçu sur la bouche de chaleur des Galeries.

Physiquement, comment est-il ? demanda Jérôme par acquit de conscience.

— Vous savez ils se ressemblent tous, avec le fournement qu'ils trimbalent, et les moustes, et des gamelles sous des manteaux accumulés qui les font tout ronds. Sur la tête, il a un bérêt luisant de crasse, il porte la barbe. Et mal embouché, avec ça ! Quand il a un verre dans le nez, il insulte les passants que c'est une honte. Ferait pas mieux de chercher du travail, non ?

— Là n'est pas la question, objecta Jérôme. Pourquoi vos soupçons se sont-ils portés sur cet homme

qui, vraisemblablement, n'a jamais fréquenté Mlle Pétrikov ?

— Ce qui me paraît suspect (et Mme Prunet se pencha, voix chuchotante), c'est que, souvent, je l'ai aperçu arrêté devant la vitrine de l'antiquaire. Cela avait lieu surtout le soir, quand il rentrait. Il faisait halte, là, il lui est même arrivé de poser par terre son baluchon pour regarder plus à son aise. Qu'est-ce qui pouvait l'attirer ainsi, je vous le demande, si ce n'est la valeur des objets exposés en vitrine et la perspective d'un mauvais coup à faire ?

— Il y avait le mannequin, observa Jérôme.

L'autre le fixa avec étonnement.

— La poupée ? Que voulez-vous que ça lui fasse, à cet homme ?

Visiblement, l'épicière était restée insensible à l'envoûtement du décor réalisé par Natacha et Patrice Surgeau-Pont.

— Pour moi, continua-t-elle, il avait bien mijoté son coup. Pendant la nuit de Noël, la rue est quasiment déserte, tous ceux qui ne sont pas couchés sont à la messe de minuit. L'occasion était trop belle. Le clochard avait eu le temps de remarquer les habitudes de la maison, d'apprendre qu'on pénétrait dans le magasin par l'arrière-boutique. La porte n'était-elle pas fermée à clé, a-t-il forcé la serrure ? Ça, c'est votre affaire de le trouver, et non la mienne. Le tout est qu'il s'est introduit dans les lieux et que, tandis qu'il bourrait ses poches, Natacha est survenue et l'a surpris. Affolé, il l'a tuée avec le premier objet qui lui est tombé sous la main. C'est clair, non ?

Triomphante, elle regardait Jérôme. Il allongea la main vers le combiné et demanda à la standardiste :

— Donnez-moi le laboratoire, s'il vous plaît.

Puis il se tourna gentiment vers Mme Prunet :

— Je vous remercie des renseignements que vous êtes venue m'apporter. Les vérifications nécessaires

seront faites. Si j'avais à vous revoir, vous recevriez une convocation.

Ils échangèrent quelques saluts, que Jérôme interrompit précipitamment pour répondre à l'appel du téléphone.

— Allons, c'est vous, Chaubert ?... Alors mon poignard ?... Vous alliez m'appeler, bon... Il n'y a rien, pas la moindre trace de sang ? Bien, merci, vieux.

Il raccrocha. Déjà la porte s'ouvrait devant de nouveaux visiteurs.

X X X

Avec précaution, l'inspecteur Jérôme aidait la vieille dame à s'asseoir. Quel âge pouvait-elle donc avoir ? On voyait dans les journaux des photographies de centaines plus droites et plus alertes qu'elle ! Elle était atteinte d'une scoliose telle, qu'elle marchait littéralement pliée en deux, accrochée d'une main au bras d'un grand gaillard qui dit être son fils, de l'autre appuyée sur une canne.

— Eugène Crissac, agent d'assurances. Ma mère a tenu instamment à vous voir, inspecteur. Elle a été bouleversée par le drame qui s'est déroulé en face de chez nous.

— Ah ! fit Jérôme. Vous habitez donc rue Lebat ? Tout en parlant, il avait réintégré son fauteuil. Eugène Crissac était resté debout, appuyé au dossier de la chaise de sa mère. Il devait avoir une quarantaine d'années, sa mise était soignée, sa tenue correcte.

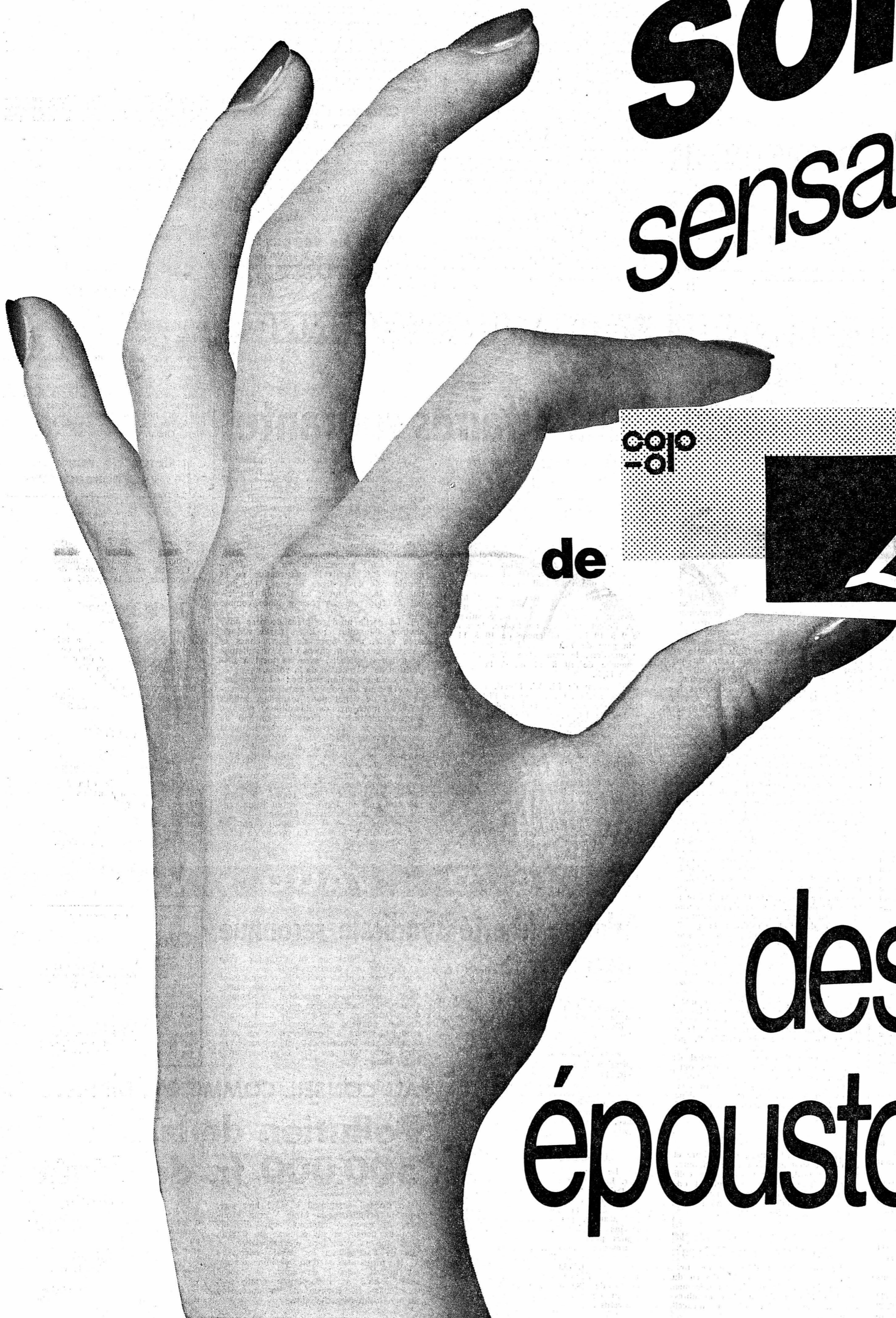
— Rue Lebat, en effet, en face de l'antiquaire. Si nous ne nous sommes pas présentés plus tôt, c'est que nous avons passé ces derniers jours de fête dans la famille de ma sœur, qui est mariée à Castres. Nous ne sommes de retour que depuis ce matin et, à notre arrivée, nous avons appris...

Une voix aiguë, mal posée, chevrotante mais énergique, coupa la parole à M. Crissac.

(A suivre)

saisissez

les
soldes
sensationnels



de

La Cité

des rabais
époustouflants!

BIENNE - JURA - BIENNE - JURA - BIENNE - JURA - BIENNE - JURA

Le funiculaire Gléresse-Prêles au service du développement touristique de la région

De notre rédaction biennoise :

Comme nous l'avons signalé, on a inauguré récemment les nouvelles installations du funiculaire Gléresse-Prêles. Ces importantes transformations méritent plus que quelques lignes, aussi avons-nous demandé aux responsables de l'exploitation de nous dire ce que fut, ce qu'est et ce que sera le funiculaire de la montagne de Diesse.

C'ÉTAIT EN 1912...
C'est en 1912 que fut construit le funiculaire Gléresse-Prêles. Jusqu'à la fin de la Seconde Guerre mondiale ce moyen de locomotion était bien fréquenté. Très nombreux furent les touristes qui venaient découvrir le plateau de Diesse. Personnellement nous nous souvenons des fameuses « traversées Saint-Imier - Chasseral - Prêles - Douanne » qui étaient devenues des courses traditionnelles.

Malheureusement la motorisation, l'accès facile par la route ont mis en danger l'existence du funiculaire. On a même envisagé sa disparition. Cependant, c'est mal connaître les gens de la montagne qui veulent à tout prix défendre leur petit coin de pays et qui depuis quelques années s'efforcent de tout mettre en œuvre pour son développement touristique.

Grâce aux efforts du député-maire de Nods, M. Fernand Rollier, le

Grand conseil bernois a accordé un crédit de 150.000 francs pour sauver et moderniser les installations du funiculaire Gléresse-Prêles. Les travaux de rénovation et de transformations ont débuté au mois d'avril dernier pour se terminer à fin mai. Mis à part quelques détails extérieurs, c'est un funiculaire tout neuf que les usagers ont maintenant à leur disposition.

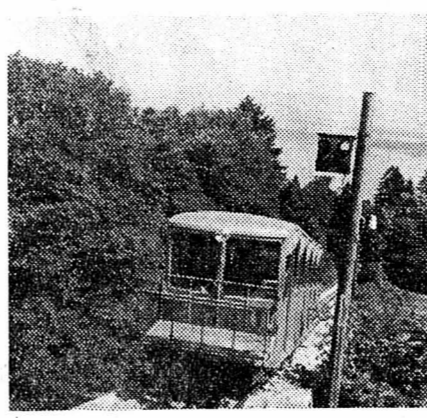
EN VISITANT LES INSTALLATIONS
A la station de Gléresse, seules les installations de télécommandes et de rafraîchissement de l'immeuble ont été exécutées. A la station supérieure, tout a été métamorphosé. Un bâtiment moderne a remplacé la vieille gare : au poste de commandes, un tableau de bord impressionnant avec plusieurs interrupteurs et manomètres ; à la salle des machines, le cerveau de l'installation qui enregistre toutes les commandes électroniquement, deux nouveaux moteurs et la vieille roue qui date de 1912 mais qui a reçu un nouveau câble. Enfin, une des voitures dispose d'un tableau de bord.

ANNÉES GRASSES = ANNÉES MAIGRES
La Société anonyme du funiculaire a connu d'excellents exercices, elle a même, durant les années 1937-1948, distribué des dividendes allant jusqu'à 3 1/2 pour cent. Cependant, depuis 1958, les

difficultés n'ont cessé de croître, difficultés dues à la concurrence de l'automobile, ce mal du siècle pour les funiculaires. Il a fallu procéder, comme cela s'est fait un peu partout, à une réadaptation des tarifs. Malgré cela, en 1970, la compagnie accusait un déficit de près de 91.000 fr., déficit qui fut couvert par la Confédération et le canton. C'est à ce moment qu'on envisagea de supprimer la ligne. Cependant elle s'avère indispensable à l'économie régionale et ne saurait être supprimée.

La rénovation des installations permettra une réduction sensible du personnel, et partant une réduction des frais. Jusqu'à aujourd'hui les installations électromécaniques nécessitaient l'engagement de trois agents, deux contrôleurs et un machiniste. Avec l'automatisation un seul agent est nécessaire. En effet, une seule voiture est en service. Elle est desservie par un seul agent qui délivre les billets et met en marche toute l'installation depuis la voiture pilote lui permettant d'effectuer les arrêts aux haltes intermédiaires. A l'occasion des jours de grande affluence deux agents et un mécanicien peuvent être mobilisés.

VERS UN DÉVELOPPEMENT TOURISTIQUE DE LA RÉGION
Comme l'ont fait remarquer le député-maire de Nods et M. Frei, directeur,



A la recherche du calme et de la détente (Avipress - Guggisberg)

le plateau de Diesse se prête admirablement à un développement touristique. Après l'installation de remontées mécaniques, de l'ouverture d'un tennis, d'une patinoire à Nods et sur les flancs du Chasseral, de la piscine olympique et du manège automobile de Lignières, on sait que de grands projets sont en cours : la construction d'un hôtel avec piscine couverte à Nods et un hôtel à Prêles. Cependant un certain retard, se fait sentir sans doute à cause du financement de ces projets à moins que ce ne soit les populations des lieux qui ne voient pas d'un trop bon œil cet afflux massif de touristes.

Le plateau de Diesse est cependant un coin de pays jurassien où l'on goûte encore la tranquillité, le calme, où l'on peut encore parcourir de grandes distances dans les pâturages et les forêts de sapins. La vue, du sommet du Chasseral comme de l'esplanade de la station du funiculaire de Prêles, est unique. Il suffira de peu de chose pour que ce plateau, quelque peu méconnu, connaisse une belle activité touristique, qui certainement apporterait de grands avantages à ses habitants. C'est donc essentiellement des populations elles-mêmes que dépend l'évolution touristique de cette belle région.

Adrien GUGGISBERG

Bon anniversaire

C'est aujourd'hui que Mme Mina Breguet-Bill, pensionnaire du home pour vieillards du Ried entrera dans sa 90^{ème} année. Elle est la 19^{ème} personne domiciliée à Bienne ayant atteint en 1971 ce bel âge.

Les 75 ans de la Guilde de carnaval

La fête devant marquer le 75^{ème} anniversaire de la fondation à Bienne de la Guilde de carnaval est prévue pour le samedi 16 octobre. Elle coïncidera avec l'assemblée générale. Il y aura, après le souper officiel, une grande soirée avec la participation des Schmitzbeanke. Cette commémoration aura lieu au Palais des congrès.

La Bisetra, une idée audacieuse pour les funiculaires biennois

Après l'assemblée du funiculaire de Bienne-Macolin tenue récemment où l'on apprit que l'exercice 1970 boucle avec un boni de 444 fr. bien qu'on enregistre une diminution de 12.000 passagers, c'est comme nous l'avons annoncé hier, la 73^{ème} assemblée des actionnaires du funiculaire Bienne-Evilard qui s'est tenue mercredi en fin d'après-midi à Evilard. En l'absence d'un président en charge, c'est M. Jean-Claude Borel, vice-président, qui dirige les débats où 38 actionnaires représentant 498 actions sont présents. Les différents rapports sont acceptés.

Il ressort qu'en 1970, les recettes d'exploitation se sont maintenues, avec 390.572 fr., au niveau de l'an dernier, et ceci malgré la diminution du nombre des personnes transportées (13.000). Au total, 691.745 personnes ont utilisé le funiculaire. La fermeture du chemin pédestre des gorges du Taubenloch (par suite des travaux en cours à la nouvelle route T 6) exerce une influence négative sur le trafic touristique. On espère que ce beau chemin sera dès 1975 à nouveau accessible au public. Les dépenses d'exploitation se montent à 373.139 fr. (1969 = 355.787 fr.). L'augmentation des dépenses sociales est due au fait que la société a pris en charge les frais supplémentaires provenant de l'augmentation des salaires des personnes assurées auprès de la caisse de pension. Vu que les travaux pré-

vus pour 1970 n'ont été effectués que partiellement, un montant de 18.000 fr. reste dans le compte. L'excédent des produits d'exploitation de 17.433 fr. a été porté au compte des pertes et profits qui boucle avec un solde actif de 2.363 francs.

LA COOPÉRATION, PEUT ÊTRE UNE SOLUTION !

Monsieur Marcel Jean au nom de la commune d'Evilard présente ensuite un rapport relatif à la coopération avec d'autres entreprises de transports de la région, proposition qui avait été repoussée par l'assemblée du 27 octobre dernier. La Bisetra, en abrégé « Bienne Seeland transports », grouperait dans une première étape les funiculaires de Macolin, d'Evilard et le funicular, puis dans une seconde étape le funiculaire de Prêles, le chemin de fer à voie étroite Bienne-Anet, la ligne d'autobus de Meisberg, d'Aarberg et la compagnie des transports publics de la ville de Bienne. Ces différentes sociétés ne formeraient qu'une grande association uniquement administrative, chaque société restant autonome. Elle aurait pour but de rationaliser l'administration et réduirait considérablement les frais d'exploitation.

Hélas ! certaines divergences se sont fait sentir et pour l'instant on en est encore aux discussions. La réalisation n'est pas pour demain. Ce serait certainement la meilleure solution au grave problème des déficits. Nous aurons l'occasion d'en reparler.

CARNET DU JOUR

Apollo : à 15 h et 20 h 15 : Fanny Hill à la Suédoise.

Capitole : à 20 h 15 : Je suis un névropathe. Elite : à 18 h 30 et 20 h 30 : Le Bedeau.

Lido : à 15 h et 20 h 15 : Trois enfants dans le désordre. Métro : à 15 h et 20 h : La Longue Nuit de Tombstone - Face d'Ange.

Palace : à 15 h et 20 h 15 : Die Sex - Abenteuer der 3 Musketeiere.

Rex : à 15 h et 20 h 15 : Un beau monsieur.

Scala : à 15 h et 20 h 15 : Il était une fois dans l'Ouest.

Studio : à 15 h et 20 h 15 : Première classe pour la morgue.

DIVERTISSEMENTS

Astoria : chaque soir, concert.

Café-Bar Saint-Pauli : divertissement musical.

City-Centre : divertissement musical.

Chambord Night-Club : danse.

Domino : attractions et danse.

Fantasio : attractions et danse.

Seefelds : Disc-Jockey.

Stadthaus Nidau : danse.

Bar La Chartreuse : musique.

Club-Palace : pianiste.

EXPOSITIONS

Galerie Form-Light : Quai du Bas 108 : Exposition permanente Alma Rossini.

Galerie Lydie Ray : rue Centrale 14 : Exposition permanente d'œuvres de Fofoli, Friboulet, Rummel, Kirschka, Lambert.

Galerie Pop Art : Cuno Rethlisberger.

Galerie 57 : Exposition de sculptures de Michel Engel.

Galerie d'art, Lyss : Exposition Ruth et Fred Stauffer.

Galerie Flury : Exposition de 20 graphistes.

Galerie de la Guilde de l'Estampe : rue du Canal 28. Exposition.

Bâtiment des Travaux publics : Exposition de H.-P. Kohler.

Médecins pour cas urgents : Les jeudis, dimanches et fêtes générales : le téléphone 6 55 66 (police municipale) indiquera les adresses des médecins de service.

Dentiste : Dimanche, tél. 7 23 85 et 11.

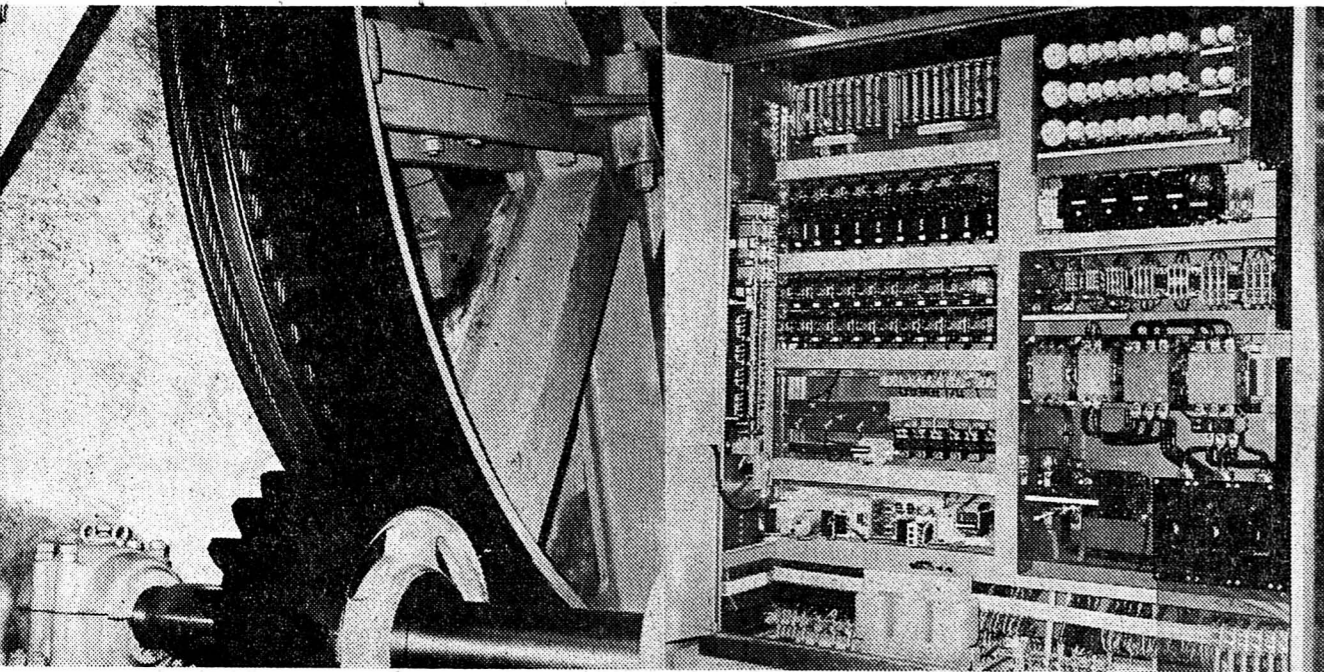
Pharmacie de nuit et du dimanche : Pharmacie de l'Aigle, rue Centrale 25, téléphone 2 26 76.

Bureau de renseignements : rue Rechberger 5, tél. 6 62 62.

Plages à Bienne et Nidau, piscines couvertes : ouvertes.



L'annonce reflet vivant du marché



Une installation moderne et sûre

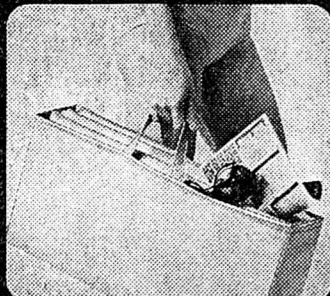
Baignades



Le matelas de plage BP est la grande vedette de l'assortiment d'été du BP auto-shop. Demandez à le voir à votre station BP, vous constaterez combien il est doux, combien ses couleurs sont gaies, combien il est pratique et facile à plier en sac de plage,

dans lequel il y a même de la place pour la lecture. En un mot, c'est un matelas-sac de plage ingénieux. Il va faire fureur cet été. Allez donc chercher le vôtre sans tarder à une station BP!

Matelas de plage BP: fr. 29.50



Plié en sac léger, le matelas de plage est si facile à emporter.



D'un geste, transformez votre sac de plage en un matelas moelleux...



...et détendez-vous, bon bain de soleil!



DISCOUNT TEXTILES

RUELLE DUBLÉ 3

Pour la Fête de la jeunesse !

Pantalon court, hélanca
2 - 4 - 6 - 8 ans **5⁵⁰**

PULL banlon, col roulé
2 - 4 - 6 ans **5⁵⁰**

Chemise garçon, courtes manches
col ouvert 6 à 16 ans **3⁵⁰**

Chemise garçon, longues manches
col ouvert 6 à 16 ans **3⁵⁰**

Chemise garçon, unie
longues manches 6 à 16 ans **5.-**

Robes fillettes,
polyester / coton 4 ans **17⁸⁰**
4 à 9 ans augmentation 1.- par âge

Socquettes 1 à 8 ans **1.-**
énorme choix de couleurs

PRIX NETS - FERMÉ LE LUNDI



Protection

à des prix Migros!

...contre les coups de soleil

sans empêcher le bronzage.
SUN LOOK
 Un spray qui éloigne en même temps les insectes. Le spray de 135 g **2.-**
SUN MILK
 Soigne également la peau et la maintient souple. Le flacon de 95 ml **1.50**

...contre les insectes

INSECTICIDE
 Elimine rapidement et efficacement toutes sortes d'insectes dans l'appartement, à l'extérieur, au camping, etc.
 Spray de 410 g **2.80**

...contre l'odeur de transpiration et les mycoses

PEDICSPRAY
 soigne et rafraîchit les pieds fatigués et endoloris. Combat l'odeur de transpiration, empêche les brûlures et la formation de mycoses. Spray de 150 g **1.80**

Fraîcheur

avec LAVIT.

Serviette pour se laver et se rafraîchir. Humide et agréablement parfumée, nettoie et soigne la peau sans eau. Très appréciée en voyage, en vacances, etc!
 Le paquet de 12 serviettes **-.80**



MIGROS

SOLDÉS

TAPIS D'ORIENT

À DES PRIX ENCORE JAMAIS VUS

Puchti Täbriz	environ	65 x 50	Fr. 49.— soldé à	Fr. 39.—
Puchti Karadja	environ	75 x 50	Fr. 59.— soldé à	Fr. 39.—
Kilim chinois	environ	140 x 70	Fr. 70.— soldé à	Fr. 43.—
Chinois tissé	environ	85 x 51	Fr. 75.— soldé à	Fr. 52.—
Chinois tissé	environ	160 x 130	Fr. 120.— soldé à	Fr. 76.—
Chinois	environ	125 x 63	Fr. 145.— soldé à	Fr. 92.—
Afghan	environ	83 x 64	Fr. 140.— soldé à	Fr. 98.—
Karadja	environ	110 x 60	Fr. 145.— soldé à	Fr. 125.—
Karadja	environ	120 x 60	Fr. 180.— soldé à	Fr. 125.—
Kilim	environ	300 x 80	Fr. 185.— soldé à	Fr. 105.—
Chiraz	environ	130 x 80	Fr. 198.— soldé à	Fr. 129.—
Beloudj		135 x 79	Fr. 220.— soldé à	Fr. 149.—
Beloudj		96 x 66	Fr. 260.— soldé à	Fr. 160.—
Beloudj		134 x 91	Fr. 360.— soldé à	Fr. 240.—
Beloudj		146 x 84	Fr. 380.— soldé à	Fr. 250.—
Beloudj		154 x 93	Fr. 440.— soldé à	Fr. 290.—
Niris		180 x 136	Fr. 490.— soldé à	Fr. 290.—
Kirman Afshar		132 x 116	Fr. 590.— soldé à	Fr. 390.—
Bachtiar		212 x 133	Fr. 790.— soldé à	Fr. 490.—
Kirman Afshar		170 x 140	Fr. 750.— soldé à	Fr. 490.—
Kirman		147 x 94	Fr. 750.— soldé à	Fr. 490.—
Loristan		217 x 160	Fr. 880.— soldé à	Fr. 590.—
Chinois noué		290 x 210	Fr. 1090.— soldé à	Fr. 690.—
Chinois tissé		200 x 300	Fr. 990.— soldé à	Fr. 690.—
Markit Arak		279 x 222	Fr. 1450.— soldé à	Fr. 790.—
Chiraz		294 x 200	Fr. 980.— soldé à	Fr. 790.—
Chiraz		288 x 202	Fr. 1080.— soldé à	Fr. 890.—
Chinois tissé		340 x 245	Fr. 1690.— soldé à	Fr. 990.—
Afghan		309 x 222	Fr. 1450.— soldé à	Fr. 990.—
Afghan		305 x 222	Fr. 1350.— soldé à	Fr. 990.—
Afghan		305 x 225	Fr. 1490.— soldé à	Fr. 1090.—
Chinois Peking		280 x 180	Fr. 1650.— soldé à	Fr. 1190.—
Chinois tissé		377 x 276	Fr. 1950.— soldé à	Fr. 1290.—
Boukhara Pakistan		303 x 222	Fr. 2400.— soldé à	Fr. 1590.—
Afghan		400 x 287	Fr. 2600.— soldé à	Fr. 1690.—
Boukhara Pakistan		301 x 192	Fr. 2500.— soldé à	Fr. 1790.—
Heriz extra		385 x 280	Fr. 3600.— soldé à	Fr. 1950.—
Boukhara Pakistan		310 x 215	Fr. 2900.— soldé à	Fr. 1980.—
Boukhara Pakistan		301 x 222	Fr. 2900.— soldé à	Fr. 1980.—
Sharabbian		409 x 298	Fr. 5200.— soldé à	Fr. 2400.—
Boukhara Pakistan		313 x 250	Fr. 4900.— soldé à	Fr. 2900.—
Kirman		373 x 258	Fr. 5900.— soldé à	Fr. 2900.—
Täbriz		320 x 235	Fr. 4200.— soldé à	Fr. 2900.—
Boukhara Pakistan		376 x 282	Fr. 4900.— soldé à	Fr. 2900.—
Kirman		375 x 272	Fr. 5800.— soldé à	Fr. 3900.—

TAPIS BOUCLÉ ET MOQUETTE

Descentes bouclé	60 x 120	Fr. 18.— soldé à	Fr. 9.—
Puchti Tournay	50 x 80	Fr. 15.— soldé à	Fr. 9.90
Descentes Tournay	60 x 120	Fr. 32.— soldé à	Fr. 22.—
Milieux bouclé	160 x 230	Fr. 125.— soldé à	Fr. 49.—
Foyers Tournay	130 x 190	Fr. 125.— soldé à	Fr. 69.—
Foyers Tournay	140 x 200	Fr. 150.— soldé à	Fr. 69.—
Milieux bouclé	250 x 350	Fr. 280.— soldé à	Fr. 79.—
Milieux Tournay	160 x 230	Fr. 180.— soldé à	Fr. 89.—
Milieux Tournay	160 x 230	Fr. 148.— soldé à	Fr. 89.—
Milieux Velours	160 x 230	Fr. 253.— soldé à	Fr. 98.—
Milieux Tournay	160 x 230	Fr. 240.— soldé à	Fr. 98.—
Milieux Tournay	190 x 290	Fr. 195.— soldé à	Fr. 145.—
Milieux Tournay	310 x 270	Fr. 295.— soldé à	Fr. 210.—
Milieux Tournay	240 x 340	Fr. 285.— soldé à	Fr. 215.—
Milieux Tournay	200 x 300	Fr. 380.— soldé à	Fr. 260.—
Milieux Tournay	200 x 300	Fr. 505.— soldé à	Fr. 365.—
Milieux Tournay	240 x 340	Fr. 780.— soldé à	Fr. 570.—
Milieux Tournay	240 x 340	Fr. 925.— soldé à	Fr. 670.—

etc., etc.

GARNITURES 3 PIÈCES POUR CHAMBRE À COUCHER

Tour de lit Tournay	Fr. 148.— soldé à	Fr. 98.—
Tour de lit Tournay	Fr. 297.— soldé à	Fr. 149.—
Tour de lit Tournay	Fr. 360.— soldé à	Fr. 198.—

etc., etc.

COUVERTURES POUR DIVANS

Jetés de divan coton	160 x 260	Fr. 19.50 soldé à	Fr. 16.50
Couvertures de voyage	170 x 140	Fr. 31.— soldé à	Fr. 19.—

LES TAPIS SOLDÉS NE SONT PAS DONNÉS AU CHOIX

Vente autorisée
Grand-Rue 2

E. GANS-RUEDIN

Téléphone 25 36 23
NEUCHÂTEL

(Vente autorisée dès le lundi 5 juillet)

OFFRES D'EMPLOIS

OFFRES D'EMPLOIS

OFFRES D'EMPLOIS

URGENT: IMPORTANTE SOCIÉTÉ SUISSE
cherche pour la vente d'exclusivité (foyer et loisirs)

représentants (es)

pour divers secteurs (Suisse alémanique + Suisse romande).
Excellentes prestations.
Gains importants.
Stabilité. Possibilité d'avvenir.
Toutes les offres recevront réponse.
Ecrire: nom, adresse, date naissance, téléphone sous chif-
fre C 920487-18, à Publicitas, 1211 Genève 2.

Entreprise en voie de développement cherche, pour entrée immédiate ou date à convenir,

EMPLOYÉ DE COMMERCE QUALIFIÉ

Âgé de 25 à 30 ans; connaissance de la langue allemande, éventuellement anglaise désirée.

Horaire intéressant, ambiance agréable.

Poste de chef de service à repouvoir par la suite.

Faire offres, avec certificats, à la direction de Neuchâtel
Asphalte Co, 2105 Travers.

Intéressée par la formation continue ?

— Sachez alors que l'essor de la formation d'une importante entreprise de la distribution crée pour vous un poste de

SECRÉTAIRE

— directement rattaché au Centre de formation pour la Suisse romande, situé pour l'instant à Neuchâtel, à moyen terme dans des locaux appropriés au Pré-Vert de Bougy (VD)

— comprenant en plus des tâches courantes de secrétariat, la dactylographie de textes d'études, de programmes, de rapports, de notes de cours et de séances, comme aussi la traduction de textes allemands en français ou vice versa et la tenue à jour du contrôle budgétaire.

— ouvert à toute personne capable de maîtriser les travaux de secrétariat, s'adaptant aux changements d'activité, pouvant travailler seule, disposant d'une certaine expérience professionnelle, connaissant le français et l'allemand, et désireuse de travailler éventuellement à temps partiel.

— offrant des occasions de développer ensemble les capacités professionnelles et humaines.

S'adresser par téléphone au Centre de formation MIGROS, (038) 24 68 60 ☎ ou écrire en joignant un curriculum vitae au Centre de formation MIGROS, 2, fbg du Lac, 2000 Neuchâtel.



cherche un

EXPLOITANT LIBRE

pour sa station-service située sur route de grand passage, dans le canton de Neuchâtel, complètement équipée, avec lavage-graisage, service pneus, magasin et accessoires. Garantie financière à discuter.

Faire offre détaillée, avec curriculum vitae, photo récente, copies de certificats et certificat de bonnes mœurs à SHELL (Switzerland) case postale 914, 1001 Lausanne.



engage

un dessinateur - constructeur

Nous demandons :

- Formation complète
- Quelques années d'expérience

Nous offrons :

- Travail intéressant dans service technique interne: Dessins de construction, d'installation de machines, modifications d'équipements, etc.
- Rétribution moderne
- Prestations sociales complètes

Faire offres écrites au Secrétariat général, Câbles Electriques, 2016 Cortailod, ou par téléphone, (038) 42 12 42, interne 226.



ANIMATEUR
ou
ANIMATRICE
pour la
FORMATION
Suisse romande

— Pour renforcer son potentiel de capacités et maintenir sa dynamique vers des objectifs ambitieux, Migros s'est engagé dans un projet visant à la formation systématique de l'ensemble de ses cadres (Cf. « Construire » du 26 mai 1971).
— Chargé de concrétiser ce projet en Suisse romande, le coordinateur pour la formation d'expression francophone met au concours ce nouveau poste pour le seconder, notamment dans l'animation et l'exécution de programmes, comme aussi dans la recherche de méthodes et la création d'instruments de formation.
— Ce poste conviendrait à une personne posée, ayant une préparation de type universitaire, aimant les contacts, et à l'aise dans la méthode scientifique. Mobile d'attitude, elle devrait être relativement indifférente à des déplacements et à des tâches mineures. Enfin, une expérience de travail professionnel et la connaissance des langues (français, allemand, voire anglais) lui seraient des avantages recherchés.
— Bonnes conditions matérielles de travail. Ressources à disposition compatibles avec les buts visés. Activité orientée à la fois sur le développement et l'application. Direction par objectifs.
— Pour de plus amples renseignements, appeler à n'importe quel moment le (038) 24 68 60 ☎, ou écrire en joignant un curriculum vitae au Centre de formation MIGROS, 2, fbg du Lac, 2000 Neuchâtel.

MIGROS

Sept cent cinquante enfants des écoles de la Côte en fête aujourd'hui et demain

La jeunesse scolaire de Peseux et de Corcelles-Cormondrèche est en fête ce week-end, une semaine avant celle de Neuchâtel qui s'apprête également à entrer dans la longue pause des vacances d'été.

Cette année, comme en 1970, les deux communes de la Côte, ce qui représente au total 750 enfants en âge de scolarité, ont choisi de fermer leurs écoles simultanément et d'envoyer demain tout le monde aux champs se reposer et se changer les idées, durant quelques semaines qui sont toujours bienvenues.

Fête villageoise à Peseux

Le village de Peseux se réjouit chaque année car la Fête de la jeunesse est, pour la population, un agréable prétexte à s'amuser. C'est en effet une véritable fête villageoise à laquelle enfants, parents, enseignants apportent leur joyeuse contribution.

Tout commence le vendredi déjà. Le matin en effet, la jeunesse monte sur les hauteurs de Chantemerle et du Chanet pour se livrer à des jeux d'adresse ou d'endurance. L'après-midi, toujours à Chantemerle et au Chanet, on célèbre le culte de la saucisse de veau rôtie sur la braise, au cours d'un pique-nique qui ne saurait avoir lieu sans le beau temps. Au milieu de l'après-midi les enfants recevront, après leurs efforts, une collation qu'ils apprécieront sans doute!

Le samedi matin, programme immuable: il faut aller acheter des robes, des complets et, passer chez le coiffeur! Cela aussi fait partie du cérémonial!

Au début de l'après-midi, tout Peseux sera massé dans le centre pour assister au défilé du cortège de la jeunesse qu'une sonnerie de cloches, un quart d'heure avant le coup d'envoi, annoncera, si le temps le permet.

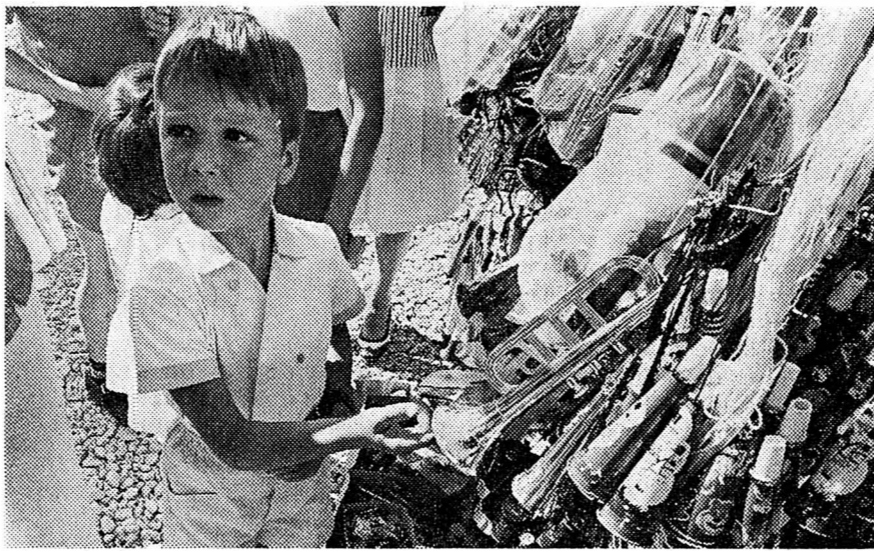
Le défilé sera emmené par l'« Echo du Vignoble », l'« Avenir » de Serrières et d'Auvernier, et les accordéonistes et il comprendra, comme à l'accoutumée,

des drapeaux et les représentants des autorités encadrant la jeunesse. A l'issue du cortège auront lieu les cérémonies dans la grande salle et au temple, des discours du pasteur, du curé, du président et du vice-président de la commission scolaire étant inscrits au programme.

L'après-midi s'achèvera par les jeux et les tours en carrousels dans les parages de l'ancienne halle de gymnastique.

Le soir, toute la population sera à nouveau dans la rue pour suivre le cortège nocturne qui est chaque fois un spectacle attendu. Du haut du village, à Rugin, et à la lueur des torches et des flambeaux la jeunesse de Peseux, musiques en tête descend au centre par Corteneaux, Granges, Temple, place de la Fontaine pour gagner la place de fête, par la rue Jâmes-Paris. Du centre les spectateurs pourront suivre la descente du cortège qui passera à la Grand-Rue vers 21 h. 30.

Le comité de la fête de la jeunesse — cinq membres de la commission scolaire, autant de l'association des sociétés locales d'utilité publique et du corps enseignant, et le président M. Robert Juliard, vice-président de la commission scolaire — a, comme d'habitude, mis un soin tout particulier dans l'organisation de ces deux journées, à laquelle l'administrateur des écoles M. Georges Montandon apporte son expérience.



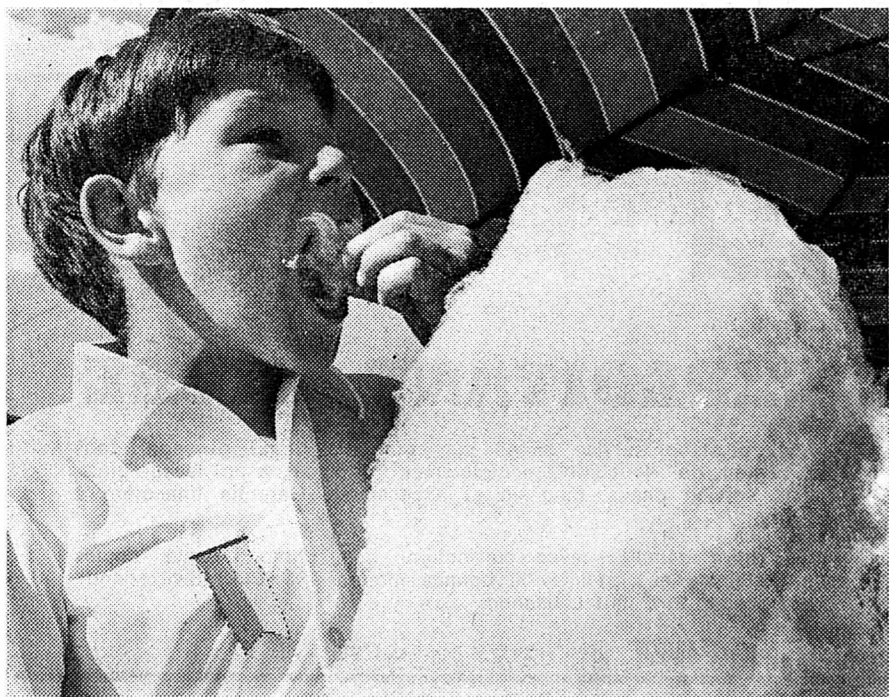
PROGRAMMES DÉTAILLÉS

SAMEDI PESEUX

- 14 h Sonnerie des cloches annonçant que le cortège a lieu.
- 14 h 15 Formation du cortège rue E.-Roulet.
- 14 h 35 Départ du cortège. — Itinéraire: Grand-Rue, Utins, Combes, rue de Neuchâtel, Grand-Rue, E.-Roulet.
- 15 h Cérémonies. Pour les classes de 1re, 2me et 3me année à la Grande salle: Allocution du curé Fernand Cossandey, et du vice-président de la commission scolaire M. Ph. l'Éplattier, chants des enfants.
- Pour les classes moyennes et préprofessionnelles, au Temple: Allocutions du pasteur Henri Gerber, et du président de la commission scolaire, M. W. Sieber. Chants des enfants.
- 16 h Réunion des enfants sur les emplacements de fête. Concert par l'AVENIR d'Auvernier, l'AVENIR de Serrières et le Club des accordéonistes de la Côte.
- 21 h 15 Cortège aux flambeaux: départ de Rugin, Corteneaux, Granges, Temple, place de la Fontaine, Jâmes-Paris et E.-Roulet.
- 22 h Concert par l'ECHO DU VIGNOBLE sur la place de fête.
- Les cortèges seront conduits par les fanfares « L'Echo du Vignoble » de Peseux, « L'Avenir d'Auvernier », « L'Avenir de Serrières » et la Société des accordéonistes de la Côte.

CORCELLES - CORMONDRÈCHE

- 8 h Sonnerie de cloches annonçant que le cortège a lieu.
- 8 h 30 Rassemblement au Vieux-Stand, à Cormondrèche.
- 9 h Départ du cortège. Itinéraire: A Cormondrèche Grand-Rue, rues du Prieuré, des Prêles, A Corcelles, rue de la Croix, Hospice, rue de la Croix, av. Soguel (jusqu'à la croisée de la Nicole), chemin Barillier, des Courtils et Chapelle.
- 10 h Cérémonie à la Chapelle: 1. Orgue. 2. Chant des peuples. 3. Fanfare. 4. Allocution de M. A. Aellen, président de la commission scolaire. 5. Chant degré moyen. 6. Allocution du pasteur A. Miaz. 7. Chant du degré supérieur. 8. Prière. 9. Fanfare.
- 11 h Fin de la cérémonie officielle.
- En cas de mauvais temps: 9 h 30, rendez-vous au collège. 10 h Cérémonie à la Chapelle.



Mini-fête à Corcelles-Cormondrèche en attendant la nouvelle année scolaire

En attendant le nouveau régime qui dès 1972, fera se terminer l'année scolaire en juillet, ce qui permettra sans doute de mettre sur pied une Fête de la jeunesse de la Côte — la commune de Corcelles-Cormondrèche se contentera d'organiser une mini-fête de la jeunesse demain.

Au milieu de la matinée, les 300 enfants des écoles communales se rassembleront pour le cortège qui sera conduit par les accordéonistes de la Côte, et les musiques « L'Echo du Vignoble », de Peseux « L'Espérance » de Corcelles.

A la Chapelle, à l'issue du défilé, le président de la commission scolaire, M. André Aellen, et le pasteur Albert Miaz s'adresseront aux jeunes. Les cloches diront si le cortège a lieu, compte tenu du temps.

La fête s'achèvera par la distribution d'une collation, un lâcher de ballons, un concert devant l'Hospice de la Côte et le vin d'honneur servi aux représentants des autorités.

Par suite des travaux en cours dans la commune, le cortège, qui se formera au Vieux-Stand de Cormondrèche, suivra dans ce village la Grand-Rue, le Prieuré, les Prêles et, à Corcelles, les rues de la Croix, Hospice, la croisée de la Nicole, chemin Barillier, des Courtils.

Quant à l'avenir il faut souhaiter que les pourparlers entamés entre les deux communes voisines pour organiser, dès 1972, une grande Fête de la jeunesse de la Côte, aboutissent, qui permettraient à Peseux et à Corcelles-Cormondrèche de recevoir alternativement la jeunesse des écoles des deux communes.

L'an dernier, à pareille époque, M. Aellen tenait déjà dans son discours of-

ficiel, des propos traduisant sa pensée: « La commission scolaire a décidé de maintenir le flambeau jusqu'à ce que la scolarité se termine en juillet, soit en 1972. A ce moment-là, nous pourrions organiser une Fête des promotions qui aurait toute sa signification. »

« Pour cette prochaine échéance, nous faisons appel à d'autres personnes qu'aux seuls membres de la commission scolaire qui veulent bien s'en occuper. Nous avons besoin de l'appui des autorités communales, de toutes les sociétés locales et de toute bonne volonté pour réaliser une véritable fête villageoise, kermesse des jeunes. »

« Je souhaite donc que d'ici à un an soit créée une commission de la Fête des promotions. Celle-ci pourra étudier le problème et décider si oui ou non nous allons supprimer ou faire mieux. Vouloir maintenir l'à-peu-près actuel ne nous mène pas loin et ne nous donne pas toute satisfaction. Dès aujourd'hui, je lance le slogan: « Supprimer ou faire mieux en 1972. »

Pour être bien servi...

J. GOUMAZ

- TABACS
- JOURNAUX
- PAPETERIE

Ouvert tous les jours sans interruption

COIFFURE MODERNA

C. BINDA

parking assuré

E.-Roulet 5
Tél. 31 15 78
PESEUX

DAMES

Par nos services de qualité, vous serez satisfaites, Mesdames

MESSIEURS

Jeunes gens Les cheveux longs, soignés et bien coiffés, c'est notre spécialité

Droguerie —
Parfumerie —

Michel Jenni

à Peseux

Brave bronzé de Revlon, votre maquillage pour le soleil, n'empêche pas de bronzer.

F. DROZ

Laiterie-Epicerie

Samedi 3 juillet
journée
double escompte
timbres SENJ

Service à domicile

PESEUX

☎ 31 12 77

Déménagements

Petits transports
Transports pianos
Garde-meubles

M. MAFFLI

PESEUX - Tél. 31 22 22 ou
31 13 63

Pour les vacances...

Montres de plongée Fr. 59.— garantie 1 an

Votre Spécialiste en
Montres, Bijouterie, Orfèvrerie



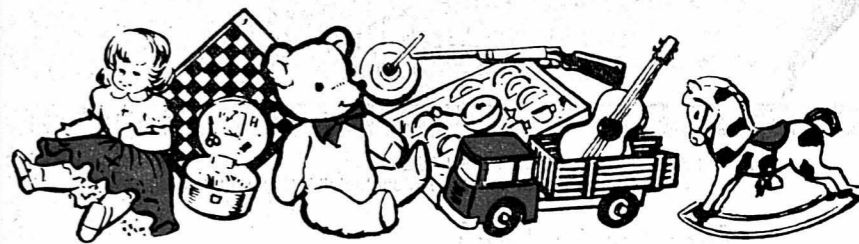
Pour vos livraisons à domicile

31 11 31

Pharmacie Gauchat

PESEUX

BABY - HALL



Votre détaillant spécialisé **PESEUX** Grand-Rue 6 Téléphone 31 38 35

INSTALLATIONS ÉLECTRIQUES... APPAREILS MÉNAGERS... FAITES CONFIANCE A

ROSSIER

ELECTRICITE GENERALE
PESEUX BEVAIX CHEZARD
311216 461757 531975

EVITEZ LES FEUX DE VAUSEYON...

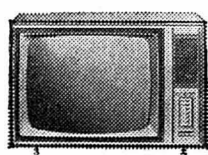
et, à quelques minutes du centre de Peseux, faites le plein à la...

STATION-SERVICE et SELF des DEURRES

CLERC & LOEW
Route Serrières-Peseux Tél. 31 32 32
DEMANDEZ VOTRE « CLEF-CRÉDIT »

ANDRÉ HAEFELI PESEUX

GRAND-RUE 22 (sous les arcades)



TV - RADIO - DISQUES
TOURNE - DISQUES
MAGNÉTOPHONES

☎ 31 24 84

Service prompt et soigné

VÊTEMENTS MOINE - PESEUX

SOLDE TOUS SES ARTICLES D'ÉTÉ

ses complets - ses vestons
ses pantalons - ses blousons

(vente autorisée dès le 5 juillet)

NOS EXPOSITIONS PERMANENTES,
(plus de 1000 m²) ouvertes à toute heure...

Prix avantageux

Reprise de vos anciens meubles

Tél. 31 43 44
ou 31 50 88

MEUBLES NUSSBAUM

PESEUX ET NEUCHÂTEL

RÉMY PERRET



RADIO - TÉLÉVISION
COULEUR
BIENPHONE PHILIPS

Peseux - ☎ 31 40 20
Temple 6

Concessionnaire des PTT

Arrigo

Pompes funèbres
Peseux - Neuchâtel
Tél. 31 12 24
Fabrication de cercueils
Transports Toutes formalités

OFFRES D'EMPLOIS

OFFRES D'EMPLOIS

OFFRES D'EMPLOIS

NAGEL Neuchâtel

CHAUFFAGE - VENTILATION - SANITAIRE

engage pour entrée immédiate ou à convenir :

MONTEURS

POUR INSTALLATIONS DE CHAUFFAGE

APPAREILLEURS

POUR INSTALLATIONS SANITAIRES

AIDES QUALIFIÉS.

Emplois stables, bien rémunérés selon capacités - Semaine de 45 heures en cinq jours.
Faire offres ou téléphoner au 25 35 81.

Notre nouveau **chef de la bourse** devra conseiller notre clientèle internationale sur les placements de capitaux, disposer d'une expérience de plusieurs années, se familiariser avec les plus importantes bourses du monde et posséder des connaissances de langues (français, allemand, anglais). Un habile **spécialiste en opérations boursières** devra le second. En tant que conseiller en placements, il aura également du contact avec les clients. Pour le département **caisse des titres** nous cherchons un spécialiste expérimenté, ayant déjà une activité dans un poste élevé, au courant des usages internationaux et de toutes les questions y relatives. Ces activités offrent une responsabilité et une indépendance considérables et seront rémunérées en conséquence. Un poste important sera offert aux personnes ayant l'esprit d'entreprise. Nous sommes une entreprise bancaire d'une étendue moyenne, à Genève, possédant un rendement considérable. Votre offre nous parviendra sous chiffres 44-46246 et sera assurée de notre entière discrétion. Publicitas S.A., case postale, 8021 Zurich.

Jeune fille comme **aide de magasin** Occasion d'apprendre l'allemand; nourrie et logée; bon salaire; mercredi, samedi après-midi et dimanche libres.
P. Puigventos, Monbijoustrasse 20, 3000 Berne. Tél. 25 14 28.

Entreprise de nettoyage, cherche **ouvrier** Etranger hors plafonnement accepté. Salaire élevé.
Tél. (038) 24 11 30.

Cercle de Serrières cherche **extra**
Tél. 31 51 98
ou se présenter dès 10 heures.

Restaurant Bagatelle cherche pour entrée immédiate **sommelier**
Se présenter ou téléphoner au 25 82 52.

On cherche à Pesoux **dame** pour tenir petit magasin.
Tél. 31 15 87.

A Neuchâtel et la Chaux-de-Fonds
SECURITAS S.A.
engage des hommes de confiance en qualité de **GARDES PROFESSIONNELS OU AUXILIAIRES**
Services nocturnes et diurnes
Pas de connaissances spéciales nécessaires.
Nous assurons votre formation.
Situation stable, bien rémunérée; excellents avantages sociaux.
Téléphoner au No (038) 24 45 25 ou se présenter à : **SECURITAS S.A.**
Ecluse 30
2000 Neuchâtel.

Département de l'Instruction publique

SERVICE DU TUTEUR GÉNÉRAL

cherche

une assistante sociale diplômée

ou

une éducatrice en milieu ouvert

pour un groupe de travail suivant des mineurs et leurs familles.
Entrée en fonction immédiate ou à convenir.
Salaire fixé selon l'échelle des traitements de l'administration cantonale.
Semaine de 5 jours.
Adresser offres manuscrites, accompagnées d'un curriculum vitae détaillé, au Tuteur général, 11, rue Calvin, 1204 Genève.

Etes-vous actuellement

le mécanicien

N° XYZ 257.35.362 ?

Dans notre petite équipe, vous pourriez être un homme très apprécié. Condition : être très capable dans tous les travaux mécaniques.
Entrée à notre service à convenir.

CATTIN MECANIQUE, avenue de la Gare 7,
2013 Colombier (NE),
tél. (038) 41 18 44.

OSCILLOQUARTZ S.A.
Appareils électroniques
2002 NEUCHÂTEL 2
TÉL. 038 25 85 01

Nous engageons, pour entrée immédiate ou date à convenir :

CONTRÔLEUSE

pour l'atelier de réglage, où elle sera chargée de travaux de mesure, de montage et de contrôle, ainsi qu'une

OUVRIÈRE

pour le perçage de petits circuits imprimés.
Prière d'adresser vos offres à :

OSCILLOQUARTZ S.A., service du personnel,
2002 Neuchâtel 2, de vous présenter aux Brévars 16 (trolleybus No 8) ou de téléphoner au (038) 25 85 01.

Maison affiliée à Ebauches SA.
L'une des vingt-cinq premières entreprises de Suisse.

L'IMPRIMERIE CENTRALE ET DE LA FEUILLE D'AVIS DE NEUCHÂTEL S.A.

engage

habiles dactylos

pour la composition de textes pour nos journaux, sur machines à écrire
Formation dans l'entreprise.
Service : demi-poste 4 h, le matin ou 4 h, l'après-midi ou 4 h en soirée selon entente.
Salaire intéressant.
Place stable en cas de convenance.

Téléphoner pour fixer un rendez-vous :
Tél. (038) 25 65 01 (Interne 278).

Bijouterie.
Pour notre atelier de bijouterie, nous cherchons une personne capable de faire des petits travaux de soudage et de montage.
Travail intéressant et varié. Horaire à convenir.
Faire offres à C. Huguenin-Sandoz, Plan 3, Neuchâtel.
Tél. (038) 25 24 75.

Restaurant Bagatelle cherche **garçon de cuisine**
pour date à convenir.
Se présenter ou téléphoner au 25 82 52.

On cherche **personne** pour faire la cuisine le matin. Faire offre à la boulangerie-pâtisserie-tea-room A. Knecht, place du Marché, tél. 25 13 21.

Entreprise des environs de Sion cherche, pour entrée immédiate ou à convenir :

un menuisier
un manoeuvre
un mécanicien d'entretien
Tél. (027) 8 75 55.



demande

garçon de cuisine

Se présenter ou téléphoner au 24 30 30.

Nous cherchons, pour entrée immédiate ou à convenir,

AIDES-MÉANICIENS

sérieux et consciencieux.
Après une période de formation, les candidats devront être capables de prendre la responsabilité d'un groupe de machines.
Places stables et bien rémunérées.
Semaine de 5 jours. Avantages sociaux d'une entreprise moderne.
Prière de faire offres, avec curriculum vitae, à SICPA S.A.,
41, avenue Florissant, 1008 Prilly. Tél. (021) 24 97 91, interne 27 ou 31.

Nous cherchons

un(e) employé(e) de commerce bilingue

pour travaux de bureau.
Semaine de 5 jours, climat de travail agréable

PARTS SERVICE S.A.
Boîte postale 353 2501 Bienne.
Tél. (032) 6 64 17.

Hôtel du Poisson Marin

Je cherche, pour entrée immédiate ou à convenir,

cuisinier (ère)
sommelière
garçon ou fille de cuisine

Tél. (038) 33 30 31.

Caisse de compensation de la place cherche, pour date à convenir,

jeune employée de commerce

Travail intéressant et variée dans une ambiance agréable.
Situation stable avec possibilités d'avancement.
Prestations sociales.
Faire offres, avec photo, à case postale 1147, 2001 Neuchâtel.

Micromécanique S.A. cherche

employé (e) de bureau

éventuellement à la demi-journée, pour travaux variés (correspondance française et allemande si possible, facturation, etc).
Bon salaire, avantages sociaux, ambiance agréable.
Faire offres à **MICROMÉCANIQUE S.A.**
Draizes 77, 2006 Neuchâtel.
Tél. 31 25 75.

UNE ÉDUCATRICE

ou demoielle désirant s'occuper d'enfants pour un groupe de garçons de 6 à 10 ans.
Convention AVOP-AREJL.
Faire offres : Direction Maison d'enfants d'Avenches, 1580 Avenches.
Tél. (037) 75 11 38.

Société commerciale avec représentations de standing international - industrie horlogère, matériel électrique, chimie, génie civil

CHERCHE AGENT DE VENTE

pour visiter régulièrement clientèle suisse. Bonne formation générale et commerciale. Français-allemand indispensables. Situation stable avec caisse de retraite.
Faire offres détaillées sous chiffres W 920.492-18, Publicitas, 1211 Genève 3.

Nous cherchons pour début septembre

jeune fille

aimant la campagne et aussi les petits enfants. Nous offrons : bons gages de famille et congés réguliers. Occasion de faire de l'équitation et de bien apprendre l'allemand. Jolie chambre.
Famille U. OTTI-NUSSBAUM
3251 Oberwil, près Büren.
Tél. (032) 81 24 18.

Je cherche

menuisier

S'adresser :
Menuiserie MOREL,
Chemin des Vignes 4, Marin.
Tél. 25 58 30 ou 33 16 81.

AVIS DIVERS

c'est frais

Offre spéciale!

Artichaut breton

provenance coop bretonne

la pièce **-.50**

Tomates hollandaises

(gros format)

le Kg **1⁸⁰**

avec timbres coop

c'est Coop

Grands Magasins Innovation S.A., Lausanne

Emprunt 6% 1971-86 de Fr. 10.000.000.-

avec cautionnement solidaire, en capital et intérêts, de Grands Magasins JELMOLI S.A. Zurich

But de l'emprunt conversion, respectivement remboursement de l'emprunt 3 1/2 % 1961-71 de Fr. 10.000.000.- arrivant à échéance le 1er août 1971.

Durée au maximum 15 ans

Prix d'émission 98,40 % + 0,60 % moitié du timbre fédéral sur titres - 99 % pour conversion et souscription contre espèces

Libération des titres attribués contre espèces au 1er août 1971

Cotation aux bourses de Lausanne, Genève et Zurich

Les banques sousignées ont pris ferme l'emprunt susmentionné et l'offrent en conversion et en souscription contre espèces publiques du

2 au 9 juillet 1971, à midi

Toutes les succursales en Suisse des banques mentionnées ci-après acceptent ans frais les souscriptions et tiennent des prospectus ainsi que des bulletins de conversion et de souscription à la disposition des intéressés.

CRÉDIT SUISSE UNION DE BANQUES SUISSES

BULLETIN D'ABONNEMENT

Je m'abonne dès ce jour à

- ★ LA FEUILLE D'AVIS DE NEUCHÂTEL
- ★ L'EXPRESS
- ★ Jusqu'à fin septembre 1971 pour Fr. 17.50
- ★ Jusqu'à fin décembre 1971 pour Fr. 33.50

(★ souligner ce qui convient)

Ne pas payer d'avance, nous vous enverrons une carte de versement

Nom : _____

Prénom : _____

No et rue : _____

Localité : _____ No postal : _____

Signature : _____

Veillez retourner ce bulletin comme imprimé, sous enveloppe non collée, affranchie de 10 centimes, à la

FEUILLE D'AVIS DE NEUCHÂTEL ou à L'EXPRESS
Service des abonnements 2001 NEUCHÂTEL

3XS

SUS

Soldes d'été dans notre vente Spéciale

autorisés du 3 juillet au 17 juillet 1971

aux prix vraiment Sensationnels

Self-Service par pointures —

Une aubaine sans pareille ..

Chaussures Diana

Neuchâtel Rue du Concert 2 Tél. 25 29 54

Les bonnes affaires à ne pas manquer...

Prêt-à-porter

MANTEAUX
COSTUMES-ROBES
PRIX EXCEPTIONNELS

Crepe Couture
RUE ST. HONORÉ 2 — NEUCHÂTEL

FAN

Partons en vacances!



Mais n'oublions pas de souscrire un abonnement « spécial-vacances », si agréable et si avantageux, à

★ FEUILLE D'AVIS DE NEUCHÂTEL
★ L'EXPRESS

d'une durée minimum de 12 jours, il ne coûte que

	Suisse	Europe et Afrique du Nord	
pour 2 semaines	Fr. 4.—	Par courrier normal :	Par avion :
pour 3 semaines	Fr. 5.50	Fr. 6.50	Fr. 10.—
pour 1 mois	Fr. 6.50	Fr. 10.—	Fr. 14.50
		Fr. 12.—	Fr. 18.—

BULLETIN DE COMMANDE à envoyer à la FEUILLE D'AVIS DE NEUCHÂTEL ou à L'EXPRESS, Service des abonnements, 2001 NEUCHÂTEL Service des abonnements.

(Prière de ne pas utiliser ce bulletin pour un changement d'adresse)

Veillez me servir un abonnement de vacances à la * « Feuille d'avis de Neuchâtel » * « L'Express »

pendant la période du _____ au _____ à l'adresse suivante :

NOM _____ PRÉNOM _____
Hôtel, pension, etc. _____

No et RUE _____

LOCALITÉ _____ No postal _____

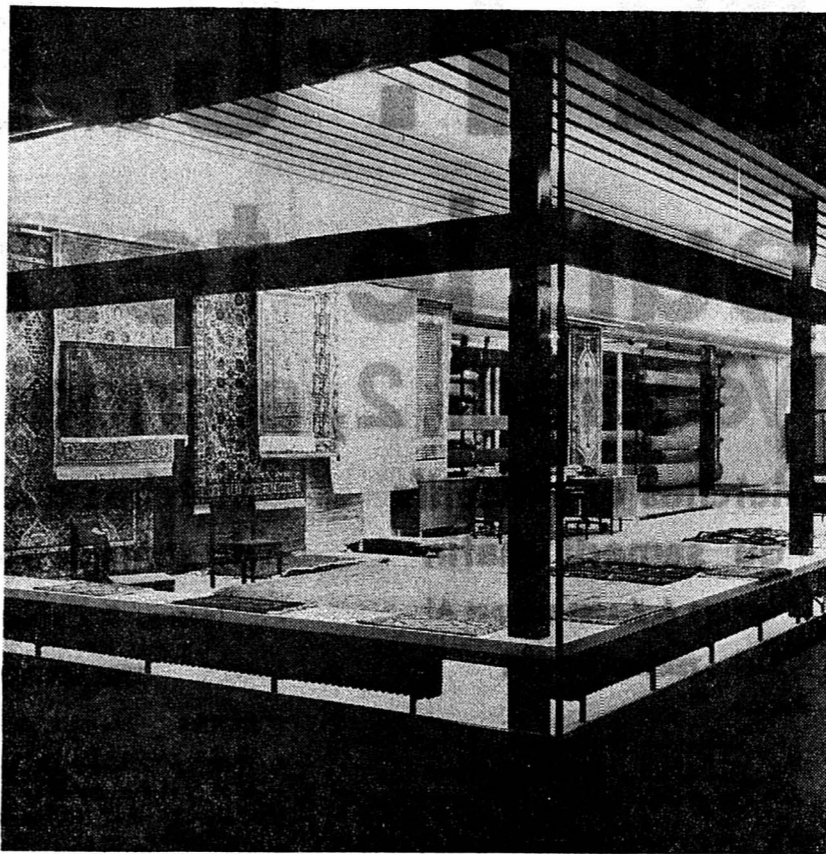
Pays : _____ Dpt/Province _____

* Paiement à votre bureau de réception / * Facturer à mon retour de vacances (* Souigner ce qui convient)

Domicile pour le paiement : NOM, PRÉNOM _____

No et rue _____ LOCALITÉ _____ No postal _____

Masserey



SOLDES

COUPONS : Profitez de nos coupons soldés (entre 20 et 70 % de rabais). Ces coupons feront votre bonheur pour un corridor, un balcon, une salle de jeux, pour une chambre d'enfants, un tour de lit, pour une salle de bains.

MUR A MUR : Profitez du prix de grande largeur sur tous nos rouleaux de tapis mur à mur (plus de 50 rouleaux à votre disposition). A partir de Fr. 26.— le m² — 100 % nylon

ORIENT : Prix spéciaux pour tous nos tapis d'Orient en stock (plus de 300 pièces authentiques).

MOQUETTES : Milieux 200 x 300 cm, tours de lit, soldés à prix réduits pour aérer notre stock.

Vous trouverez aux

SOLDES **Masserey**

des tapis de Fr. 5.- à Fr. 200.- la pièce, plus de 500 pièces au choix.

Profitez des conseils de nos techniciens. Ils sont là pour vous rendre service.

Ambiance agréable de grand magasin pour vos achats.

(Vente autorisée dès le lundi 5 juillet)

MAGASIN 8 vitrines
PORTES-ROUGES 131 - 133
Tél. 25 59 12

• **PARC** Nombreuses places à disposition

Soldes exceptionnels!

Rabais 30% - 50% - 60%

Pulls - Blouses Fr. 5.- 10.- 15.- etc.

Robes été et mi-saison Fr. 20.- 30.- 50.- etc.

Manteaux - Manteaux pluie Fr. 40.- 50.- 80.- etc.

Costumes - Tailleurs Fr. 60.- 80.- 90.- etc.

Jupes - Pantalons Fr. 15.- 20.- 30.- etc.

Vente autorisée du 5 au 17 Juillet 1971

Rue de l'Hôpital 20
TEL. 25 35 25

mt
MODE

la maison du tricot sa

hôtel du Poisson
MARIN

Filets de perches
Champignons à la mode du patron
Petits coqs Cave renommée

JARDIN FLEURI

Jean Kupper, chef de cuisine Tél. 33 30331

VELOS MOTOS SPORTS

Depuis **1942**
au service des sportifs et des motocyclistes

NEUCHÂTEL
Chavannes 15
☎ 25 44 52

Sur la place des sports

MULLER
la bonne bière

BUVEZ

Lehnherr frères
COMESTIBLES

**VOLAILLES
POISSONS
GIBIERS**

NEUCHÂTEL - Place du Marché - Téléphone (038) 25 30 92

Pour un **BON** cyclomoteur
Pour un **BON** vélo
Pour de **BONS** souliers de football
et de sport, ballons, cuissettes, chaussettes, etc.

Une seule adresse:

Ezio GIOVANNINI
cycles, motos, sports
Seyon 24 a NEUCHÂTEL ☎ 25 15 62

Café-restaurant de la Gare
Walter Berner ☎ 33 21 64
MARIN

Se recommande pour sa cuisine de qualité et ses vins de choix

Votre chauffage rationnel à des conditions très avantageuses...
Installation complète dès 5000 fr.

SOMY

Un beau convecteur à mazout Lidothermo dans votre pièce de séjour et des radiateurs chauffés par ce foyer dans toutes les autres pièces habitées. C'est toute la commodité du chauffage central chez vous, mais avec l'agrément, le confort d'un luxueux poêle A FEU VISIBLE pour remplacer la chaudière classique en cave. L'installation est simple et réalisée en quelques heures avec des radiateurs ou plinthes chauffantes modernes et de fines tuyauteries peu visibles.

BON pour une documentation gratuite illustrée

Nom _____
Rue _____
Localité _____ Tél. _____

Pour tous renseignements, adressez-vous à notre installateur ou renvoyez ce bon à

SOMY S.A.
2074 MARIN - Tél. (038) 33 43 53

6^{me} TOURNOI A SIX du F.-C. MARIN-SPORT sur le terrain de la Tène Vendredi 2, samedi 3 et dimanche 4 juillet 1971

Matches qualificatifs
du samedi matin
(groupe A / sous-groupes A)

TERRAIN ROUGE

HEURES

9.00 Altaripa — Les Neomarin
9.12 FC Piersa — Les Piques-Niqueurs
9.24 Office cantonal du Travail — HC Marin
9.36 Les Finpats — FHF I
9.48 L'Eclair I — Donax I
10.00 FC Julie — Les Dopés
10.12 FC Express — Les Incassables
10.24 Les Durs de la Tène — Le Puck
10.36 Altaripa — Etampes FHF
10.48 FC Piersa — Ebauches II
11.00 Office cantonal du Travail — Seringues-Sport
11.12 Les Finpats — Ducolax-Sport
11.24 L'Eclair I — PFGG
11.36 FC Julie — Les Von Spatz
11.48 FC Express — Los Gringos
12.00 Les Durs de la Tène — Cocoricoco-City
12.12 Altaripa — Les Boulets Caractères S.A.
12.24 FC Piersa — Les Fousdushort
12.36 Office cantonal du Travail — 1 Mille
12.48 Les Finpats — Les Marseillais
13.00 L'Eclair I — Santos
13.12 FC Julie — La Ramée
13.24 FC Express — Toutestpossible
13.36 Les Durs de la Tène — FC FAN

TERRAIN BLEU

HEURES

9.00 Etampes FHF — Les Boulets Caractères S.A.
9.12 Ebauches II — Les Fousdushort
9.24 Seringues-Sport — 1 Mille
9.36 Ducolax-Sport — Les Marseillais
9.48 PFGG — Santos
10.00 Les Von Spatz — La Ramée
10.12 Los Gringos — Toutestpossible
10.24 Cocoricoco-City — FC FAN
10.36 Les Neomarin — Les Boulets Caractères S.A.
10.48 Les Piques-Niqueurs — Les Fousdushort
11.00 HC Marin — 1 Mille
11.12 FHF I — Les Marseillais
11.24 Donax I — Santos
11.36 Les Dopés — La Ramée
11.48 Les Incassables — Toutestpossible
12.00 Le Puck — FC FAN
12.12 Etampes FHF — Les Neomarin
12.24 Ebauches II — Les Piques-Niqueurs
12.36 Seringues-Sport — HC Marin
12.48 Ducolax-Sport — FHF I
13.00 PFGG — Donax I
13.12 Les Von Spatz — Les Dopés
13.24 Los Gringos — Les Incassables
13.36 Cocoricoco-City — Le Puck

Matches qualificatifs
du samedi après-midi
(groupe B / sous-groupes B)

TERRAIN ROUGE

HEURES

13.48 La Côte — FC Suzuki
14.00 Les Surnuméraires — La Mouson
14.12 Les Cinq Gouverneurs + 1 — Les Mürs
14.24 Cornaux-City — La Baloise
14.36 Neuchâteloise-Vie — Les Châtellains
14.48 Athlético LS II — FHF II
15.00 Les Relégués — The Eggemen
15.12 HC Savagnier — Tarte-en-pion
15.24 La Côte — La Tène
15.36 Les Surnuméraires — Lignières
14.48 Les Cinq Gouverneurs + 1 — Sumpf-hühner
16.00 Cornaux-City — Les Falampins
16.12 Neuchâteloise-Vie — Les Brin's
16.24 Athlético LS II — Les X & Cie
16.36 Les Relégués — Yapiqsa
16.48 HC Savagnier — Les Callagans
17.00 La Côte — Ebauches I
17.12 Les Surnuméraires — Neuchâteloise-Assurances
17.24 Les Cinq Gouverneurs + 1 — Léturgiturigol
17.36 Cornaux-City — Les Lucides
17.48 Neuchâteloise-Vie — Les Pédales
18.00 Athlético LS II — Les Gratte-Culs
18.12 Les Relégués — Les Magistri
18.24 HC Savagnier — Play-Boys II

TERRAIN BLEU

HEURES

13.48 La Tène — Ebauches I
14.00 Lignières — Neuchâteloise-Assurances
14.12 Sumpf-hühner — Léturgiturigol
14.24 Les Falampins — Les Lucides
14.36 Les Brin's — Les Pédales
14.48 Les X & Cie — Les Gratte-Culs
15.00 Yapiqsa — Les Magistri
15.12 Les Callagans — Play-Boys II
15.24 FC Suzuki — Ebauches I
15.36 Le Mouson — Neuchâteloise-Assurances
15.48 Les Mürs — Léturgiturigol
16.00 La Baloise — Les Lucides
16.12 Les Châtellains — Les Pédales
16.24 FHF II — Les Gratte-Culs
16.36 The Eggemen — Les Magistri
16.48 Tart-en-pion — Play-Boys II
17.00 FC Suzuki — La Tène
17.12 Le Mouson — Lignières
17.24 Les Mürs — Sumpf-hühner
17.36 La Baloise — Les Falampins
17.48 Les Châtellains — Les Brin's
18.00 FHF II — Les X & Cie
18.12 The Eggemen — Yapiqsa
18.24 Tarte-en-pion — Les Callagans

Matches qualificatifs
du dimanche matin
(groupe C / sous-groupes C)

TERRAIN ROUGE

HEURES

7.30 Chasseral — Ajax ammoniac
7.42 FC EEM (Derby) — Rouen
7.54 Les Apaches — Les Rhinos-féroces
8.06 Les Tape-mottes du 28 — Groupe Culturel
8.18 Lugano — J Diavoli
8.30 Les Globbs-Trotter — Les Kibus (Faubourg)
8.42 FC Zurich — Les Feinteurs
8.54 Contemporains 36 — Les Tatas
9.06 Chasseral — Les Batards
9.18 FC EEM (Derby) — Massmells
9.30 Les Apaches — Les Zizi-Boys
9.42 Les Tape-mottes du 28 — FC Sing Sing
9.54 Lugano — FC Stellavox
10.06 Les Globbs-Trotter — Les Contestataires
10.18 FC Zurich — Grappe-d'Or
10.30 Contemporains 36 — Les 6 Cylindres
10.42 Chasseral — Hauterive
10.54 FC EEM (Derby) — Play-Boys I
11.06 Les Apaches — The Somy Boys
11.18 Les Tape-mottes du 28 — Chaperonnette & Cie
11.30 Lugano — Les Pinguis
11.52 Les Globbs-Trotter — Diavoli Rossi
11.54 FC Zurich — Play-Boys III
12.06 Contemporains 36 — Les Roupilleurs

TERRAIN BLEU

HEURES

7.30 Les Batards — Hauterive
7.42 Massmells — Play-Boys I
7.54 Les Zizi-Boys — The Somy Boys
8.06 FC Sing Sing — Chaperonnette & Cie
8.18 FC Stellavox — Les Pinguis
8.30 Les Contestataires — Diavoli Rossi
8.42 Grappe-d'Or — Play-Boys III
8.54 Les 6 Cylindres — Les Roupilleurs
9.06 Ajax ammoniac — Hauterive
9.18 Rouen — Play-Boys I
9.30 Les Rhinos-féroces — The Somy Boys
9.42 Groupe Culturel — Chaperonnette & Cie
9.54 J Diavoli — Les Pinguis
10.06 Les Kibus (Faubourg) — Diavoli Rossi
10.18 Les Feinteurs — Play-Boys III
10.30 Les Tatas — Les Roupilleurs
10.42 Ajax ammoniac — Les Batards
10.54 Rouen — Massmells
11.06 Les Rhinos-féroces — Les Zizi-Boys
11.18 Groupe Culturel — FC Sing Sing
11.30 J Diavoli — FC Stellavox
11.42 Les Kibus (Faubourg) — Les Contestataires
11.54 Les Feinteurs — Frappe d'Or
12.06 Les Tatas — Les 6 Cylindres

Bienvenue

Que de soucis en 1971 pour le comité du Tournoi à six du F.-C. MARIN-SPORTS. Le Tournoi allait-il pouvoir se dérouler ? Après le retrait du terrain de Bellevue par les établissements Dubied pour cause d'agrandissement, il a fallu aux responsables du comité trouver un terrain de remplacement convenable pour permettre le déroulement de notre manifestation. Ce ne fut pas chose facile, tous les emplacements susceptibles de convenir étant livrés à l'agriculture. Finalement, un terrain communal, à La Tène, qui verra s'ériger le futur terrain de sports de la commune, fut retenu.

Une solution ayant été trouvée, n'était-ce pas là l'essentiel ? De ce fait, nous avons à nouveau cette année le plaisir de vous souhaiter une cordiale bienvenue à Marin.

Et, soyez-en certains, le comité d'organisation du Tournoi à six du F.-C. Marin-Sports mettra tout en œuvre pour vous satisfaire.

Le président du comité d'organisation:
Remo SILIPRANDI

Matches féminins
(le dimanche seulement)

TERRAIN ROUGE

14.30 Salon Richard Cœur de Lion-Brunette
15.30 Salon Richard Cœur de Lion-la-Chaux-de-Fonds
16.15 Salon Richard Cœur de Lion-The Syphilis Black Band.

TERRAIN BLEU

14.30 La Chaux-de-Fonds - The Syphilis Black Band.
15.30 Brunette-The Syphilis Black Band.
16.15 La Chaux-de-Fonds-Brunette.

Dimanche FINALES
dès 13 heures

BOUCHERIE - CHARCUTERIE

Gr. VONLANTHEN

MARIN
Téléphone 33 37 37

Charcuterie fine
Jambon
Viande de 1er choix

MINEX S.A.

J.-C. DEFOREL ☎ 25 68 69

livre rapidement EAUX MINÉRALES et BIÈRES
(Champigneules, Henninger (diététique) et Cardinal)

BOUCHERIE RAPIDE

Silvio Fachinetti

SAINT-BLAISE
Téléphone 33 14 41
CHOIX ET QUALITÉ
Livraisons à domicile

PROGRAMME DU WEEK-END

Vendredi 2 juillet:
21 h 00 - 2 h 00 Grande soirée dansante avec l'orchestre « Les Galaxi's », de Fribourg (5 musiciens)

Samedi 3 juillet:
9 h 00 - 13 h 48 Matches qualificatifs groupe A
13 h 48 - 18 h 36 Matches qualificatifs groupe B
20 h 00 - 2 h 00 Grande soirée dansante avec l'orchestre « Les Galaxi's », de Fribourg (5 musiciens)

Dimanche 4 juillet:
7 h 30 - 12 h 18 Matches qualificatifs groupe C
13 h 00 - 13 h 30 Quarts de finale groupe A
13 h 30 - 14 h 00 Quarts de finale groupe B
14 h 00 - 14 h 30 Quarts de finale groupe C
14 h 30 Matches féminins
14 h 45 - 15 h 00 Demi-finales groupe A
15 h 00 - 15 h 15 Demi-finales groupe B
15 h 15 - 15 h 30 Demi-finales groupe C
15 h 30 Matches féminins
15 h 45 - 16 h 00 Finale groupes A et B
16 h 00 - 16 h 15 Finale groupe C
16 h 15 Matches féminins
16 h 30 Poule finale vainqueur groupe A - vainqueur groupe B
17 h 00 Poule finale vainqueur groupe A - vainqueur groupe C
17 h 30 Poule finale vainqueur groupe B - vainqueur groupe C
18 h 15 Proclamation des résultats et distribution des prix
21 h 00 Clôture de la manifestation

DÉMÉNAGEMENTS - TRANSPORTS


CHS - A. FLÜHMANN

Saint-Blaise ☎ (038) 33 17 20

Vente spéciale

Choix extraordinaire ! à des prix sensationnels !

Autorisation officielle
du 1 au 21 juillet 1971



Wormser
tricot-jersey

Bienne Burggasse 13
même maison à Berne et Interlaken

OFFRES D'EMPLOIS

PEGASOL S.A.
Produits pétroliers

cherche pour entrée immédiate ou date à convenir

chauffeur de camion

pour poids lourds.

Emploi varié, salaire au-dessus de la moyenne, avantages sociaux.

Faire offres ou se présenter

PEGASOL S.A.
Rouges-Terres 24
2068 Hauterive
Tél. (038) 33 11 46

CALORIE S.A., chauffage et ventilation cherche, pour l'exécution de travaux variés en ventilation,

des tôliers-serruriers

qualifiés.
Entrée immédiate ou à convenir.
Places stables et bien rémunérées.
Avantages sociaux.
S'adresser au bureau, Prébarreau 17, ou téléphoner au 25 45 86.

Association Economique de LA CHAUX-DE-FONDS engagerait

SECRÉTAIRE DE DIRECTION

Bonne culture générale, habile sténodactygraphe.

Nous offrons :
Travail indépendant
Bureau personnel
Place stable
Avantages sociaux.
Entrée en service selon entente.

Veuillez faire offres, avec curriculum vitae, références et prétentions de salaire, sous chiffres P 28-130591, à Publicitas S.A., 2300 la Chaux-de-Fonds.

L'organisation Raiffeisen suisse, à Saint-Gall, cherche :

réviseur traducteur

pour son service externe de contrôle des Caisses Raiffeisen de Suisse romande ;

qualifié (allemand-français), apte à fonctionner entre temps en qualité de réviseur ou aide-réviseur.

Nous offrons :

- une activité variée, indépendante, après mise au courant approfondie
- une ambiance de travail agréable
- la semaine de 5 jours
- des conditions de salaire correspondant aux capacités
- caisse de retraite.

Les candidats de langue française, issus de la branche bancaire ou fiduciaire, disposés à élire domicile à Saint-Gall, voudront bien adresser une offre manuscrite, avec curriculum vitae, références et photographie (ou téléphoner) à la

Direction de l'Office de révision de l'Union suisse des Caisses de crédit mutuel, 9001 Saint-Gall, tél. (071) 22 73 81.

Annances Suisses S.A. «ASSA»
Succursale de Neuchâtel

engage pour entrée immédiate ou pour date à convenir

employées de bureau

de langue maternelle française ayant si possible de bonnes notions d'allemand.

Travail intéressant et varié au sein d'une équipe jeune et dynamique.

Semaine de cinq jours.

Adresser offres détaillées à la Direction d'Annances Suisses S.A., « ASSA », 2001 Neuchâtel.

ELECTRONA

engage pour date à convenir :

constructeur de moules

pour la fabrication de pièces en matières plastiques moulées par compression ou injection ;

dessinateur

pour la mise au point de dessins et schémas technico-commerciaux.

Sous-chef

pour notre département de fabrication, relais auquel sera confié le groupe des machines semi-automatiques d'assemblage. Candidat ayant une formation d'électromécanicien, ou mécanicien, possédant de bonnes connaissances en électricité, conviendrait spécialement.

Situations stables, ambiance de travail agréable ; prestations sociales d'une grande entreprise. Semaine de 5 jours.

Les personnes intéressées sont priées d'adresser leurs offres ou de téléphoner à

ELECTRONA S.A. 2017 BOUDRY (NE)
Tél. (038) 42 15 15, M. Tschander.

Sous-directeur de l'office fédéral de la protection civile

Personnalité possédant les qualités de chef, ayant fait des études juridiques complètes, exerçant depuis plusieurs années une activité dans une fonction dirigeante avec, si possible, une expérience approfondie du service administratif.

Capable de traiter personnellement des affaires de la direction et de diriger un état-major de direction, composé en partie de collaborateurs ayant une formation scientifique.

Langue maternelle : le français ; très bonne connaissance de l'allemand. Connaissance désirée de l'italien.

Traitement : dans le cadre des traitements de l'administration centrale fédérale.

En cas d'aptitude et après que le candidat se sera familiarisé avec ses tâches, l'avancement est prévu en qualité de directeur suppléant.

Délai d'inscription : 10 juillet 1971.

Les candidats de nationalité suisse qui répondent à ces conditions adresseront leurs offres circonstanciées à la direction de l'Office fédéral de la protection civile, 71, Schwarztorstrasse, 3003 Berne.

Cher Gianni

RESTAURANT DE LA POSTE,
spécialités italiennes.
2034 Peseux
tél. (038) 31 40 40, cherche

SOMMELIERS (ÈRES)

très bons salaires, nourris, logés.
Adresser offres au restaurant.

Hôtel-restaurant-bar
des XIII-Cantons, à Peseux,
cherche, pour sa prochaine
réouverture

UN (E) EMPLOYÉ (E) DE MAISON

Tél. (038) 33 12 17.

Médecin-dentiste de Neuchâtel,
cherche pour le 1er septembre, ou
date à convenir,

secrétaire- première demoiselle de réception

de 20 à 40 ans.
Vacances 4 à 6 semaines.
Faire offres, avec curriculum vitae, prétentions de salaire et photographie, sous chiffres HL 1509 au bureau du journal.

Nous cherchons pour notre commerce de produits laitiers en gros, un

collaborateur

conscientieux, sachant travailler seul. Nous offrons salaire adéquat, bonne atmosphère et prestations sociales progressives.
Entrée à convenir.
Faire offres sous chiffres SA 3314 B, aux Annances Suisses S.A. case postale, 3001 Berne.

On cherche
jeunes serveuses
ou débutantes pour fin juillet ou date à convenir. Nourries, logées, blanchies. S'adresser à l'hôtel de la Paix, Cernier.
Tél. (038) 53 21 43.

DEMANDES D'EMPLOIS

Suisse allemand, possédant diplôme de l'Ecole de commerce, cherche place si possible à Neuchâtel ou aux environs comme

employé de commerce

pour améliorer ses connaissances de la langue française. Entrée immédiatement ou à convenir.
Adresser offres écrites à DH 1505 au bureau du journal.

Jeune fille américaine

parlant le français, diplôme universitaire US plusieurs années de pratique de l'enseignement, cherche travail — septembre 1971 — enseignement ou bureau.
Adresser offres écrites à CG 1504 au bureau du journal.

Dame suisse, dans la trentaine, excellentes connaissances commerciales, bonne présentation, dynamique, entreprenante, aimant les contacts humains, cherche

place à responsabilités

dans la direction de commerce ou industrie à Neuchâtel ou aux environs. Français-anglais-allemand-italien. Libre dans le courant de septembre 1971.
Ecrire sous chiffres 46-300.147, Publicitas, 1002 Lausanne.

Je cherche une place, dans fiduciaire de la région en qualité de

COMPTABLE


Apprentissage commerciale, 5 ans de pratique bancaire, bonnes connaissances d'allemand. Je désire commencer le diplôme fédéral de comptable.
Faire offres sous chiffres EG 1530 au bureau du journal.

**Perfo-
vérificatrice**

ayant plusieurs années d'expérience, cherche place sur machines IBM ou éventuellement comme employée de bureau, pour le 1er septembre ou date à convenir, à Neuchâtel ou aux environs. Faire offres sous chiffres 27-873 au bureau du journal.

Employée de banque

de langue maternelle allemande, cherche place à Neuchâtel, pour le 1er août 1971.
Faire offres sous chiffres FH 1531 au bureau du journal.


Brasserie du Cardinal S.A.
Entrepôt de Neuchâtel cherche

CHAUFFEUR POIDS LOURD

Semaine de 5 jours. Horaire régulier. Salaire intéressant. Prestations sociales d'une grande entreprise.

Se présenter ou téléphoner à la Direction régionale de Neuchâtel, Crêt-Taconnet 14.
Tél. (038) 25 11 04.

CAMAFLEX S.A.

cherche

vendeuse-démonstratrice

pour un stand de perruques et postiches aux Grands Magasins du Louvre.
Très bon salaire possible.
Se présenter au chef du personnel des **GRANDS MAGASINS DU LOUVRE**, tél. (038) 25 30 13.

SECRÉTAIRE

de langue maternelle allemande, ayant de très bonnes connaissances de français et d'anglais, cherche place chez avocat ou notaire, à Neuchâtel ou aux environs, pour le 1er octobre 1971.
S'adresser à Mlle Bernadette Hattian, Grüneggstrasse 16
6000 Lucerne.
Tél. (041) 41 66 65 dès 18 h.

Prof. médicales auxiliaires

Cabinet de prothèses dentaires

Ch. Marguet

remercie sa fidèle clientèle et l'informe que dès ce jour il cesse toute activité.

DEMANDES À ACHETER

Je cherche

CHÈVRE DE FONTAINE

en pierre, éventuellement fontaine complète. P.-A. Favez, 1025 Saint-Sulpice. Tél. (021) 34 32 72.

AVIS DIVERS

Vacances en Italie

Viserbella sur Rimini.
Libre du 20 août à fin septembre.
Pension complète.
Lire 2500 (Fr. 17.—).
Renseignements, hôtel de la Poste du Landeron. Tél. 51 31 66.

DEMANDES A LOUER

Nous cherchons à louer à Neuchâtel, ou dans les environs immédiats, des locaux à l'usage

d'entrepôt de papier

Ces locaux doivent être sains, d'accès facile, situés de préférence de plain-pied ou au sous-sol. Charge au m² : 1500 kg. Surface : environ 300 m². Faire offres écrites à la direction technique de l'Imprimerie Centrale et de la Feuille d'avis de Neuchâtel, 4, rue Saint-Maurice, Neuchâtel.

FEU VERT

SUR NOS SOLDES

Costumes - Robes - Pulls - Lingerie dames et messieurs



articles de toute 1^{re} qualité
Soldés à des prix exceptionnels

à la Belette

SOUS LES ARCADES

Vente autorisée dès le 5 juillet

Prêts express

de Fr. 500.— à Fr. 20.000.—

- Pas de caution : Votre signature suffit
- Discretion totale

Adressez-vous uniquement à la première banque pour prêts personnels.

Banque Procrédit

2001 Neuchâtel, av. Rousseau 6
Tél. 035/24 63 63
ouvert 08.00—12.15 et 13.45—18.00
fermé le samedi

Nous vous recevons discrètement en local privé

NOUVEAU Service express

Nom _____
Rue _____
Endroit _____

modelez votre silhouette à volonté, facilement et chez vous avec la

SANGLE de MASSAGE

Fr. 269.- seulement !

► hauteur réglable
► 2 vitesses, sangles interchangeables
► sangle à boules de grande efficacité suppl. Fr. 85.-
► pliage instantané

LOCATION-VENTE dès Fr. 37.-

Demandez la documentation Montchoisi 3

Tél. 26 74 33

VITA'nel INSTITUT

1006 LAUSANNE

Il y a langues et langues...

Les bonnes petites langues

s'achètent chez

max Holmann
T.25.1050 BOUCHERIE-CHARCUTERIE

Rue Fleury 20 - NEUCHATEL

Les produits de beauté VICHY

et votre pharmacien vous offrent à l'achat de

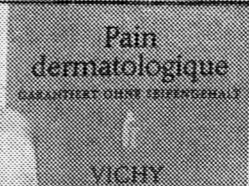


VICHY
Source de Beauté



ACTION

GRATUIT
1 Pain dermatologique
(Savon sans savon) valeur - 4,20



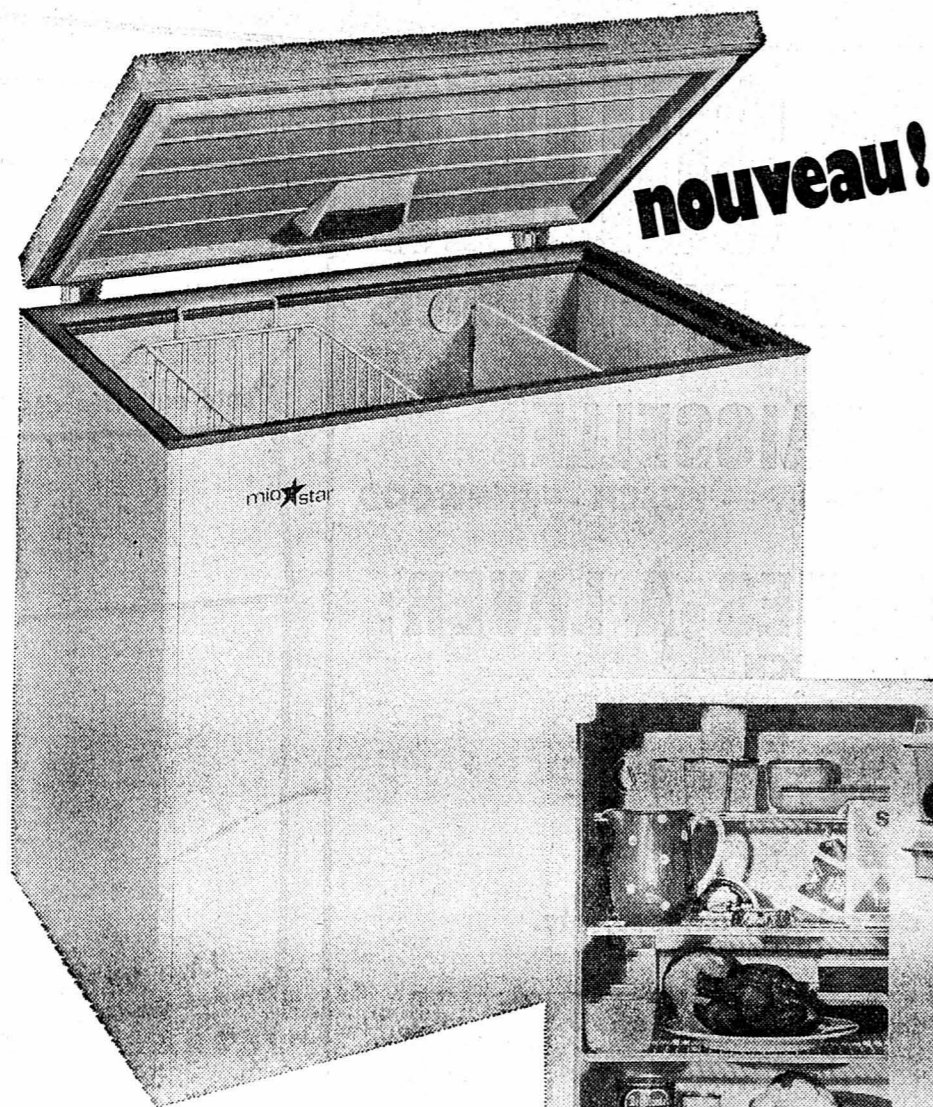
19.-²⁰ 15.-

1 lait de beauté VICHY
1 lotion VICHY
correspondant à votre type de peau

GRATUIT

1 Pain dermatologique
(pain de toilette garanti sans savon) d'une valeur de Frs. 4,20

En vente exclusive en pharmacie



nouveau!

Les deux "tout froids"

de Migros. Toujours frais, toujours prêts. Particulièrement appréciés durant les chaudes journées d'été. Ils sont faits pour les basses températures. A des prix bas — mais de haute qualité. Et dotés d'un service rapide. Signé Migros!

Congélateur mio-star

Capacité 324 litres (selon l'IRM). Bâti tout acier, laqué à haute température. Commutateur pour congélation rapide. Parfaite isolation. Compresseur très puissant. Raccord à toute prise à terre de 220 volts. Avec corbeille à suspendre, corbeille au sol, thermomètre et un grattoir à glace

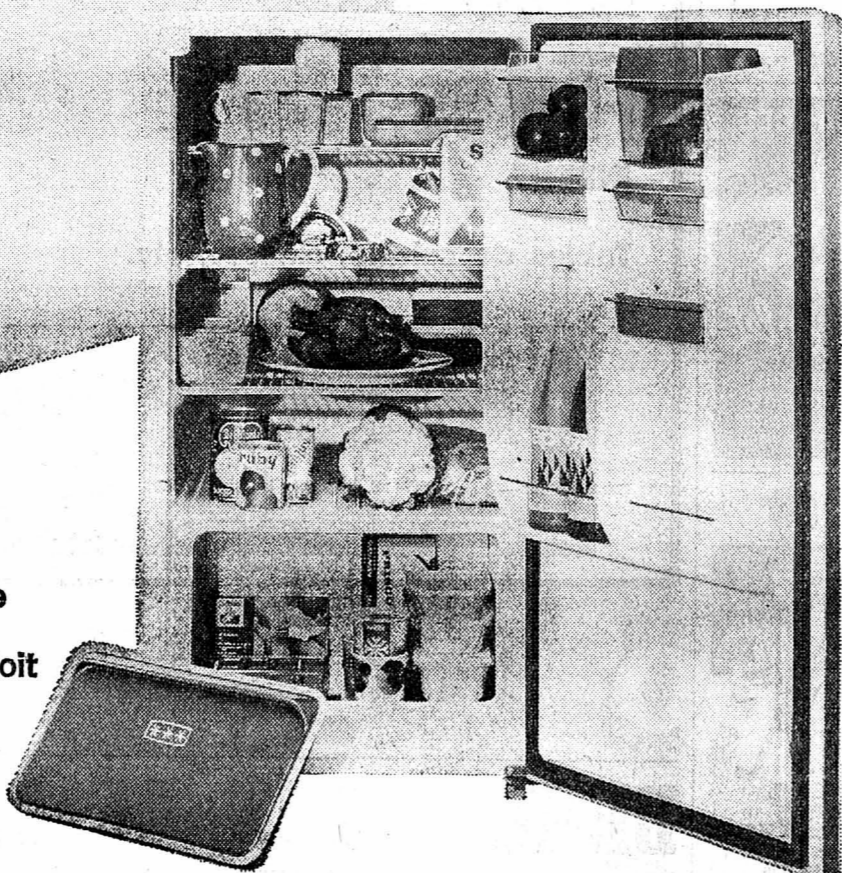
* **570.- (!)**
plus que

*** Réfrigérateur mio-fresh S173

Capacité: 173 litres réels (selon l'IRM), dont 23 litres de ***compartiment congélation. Dégivrage automatique. Exécution de luxe. Porte profonde. Un réfrigérateur de première classe.

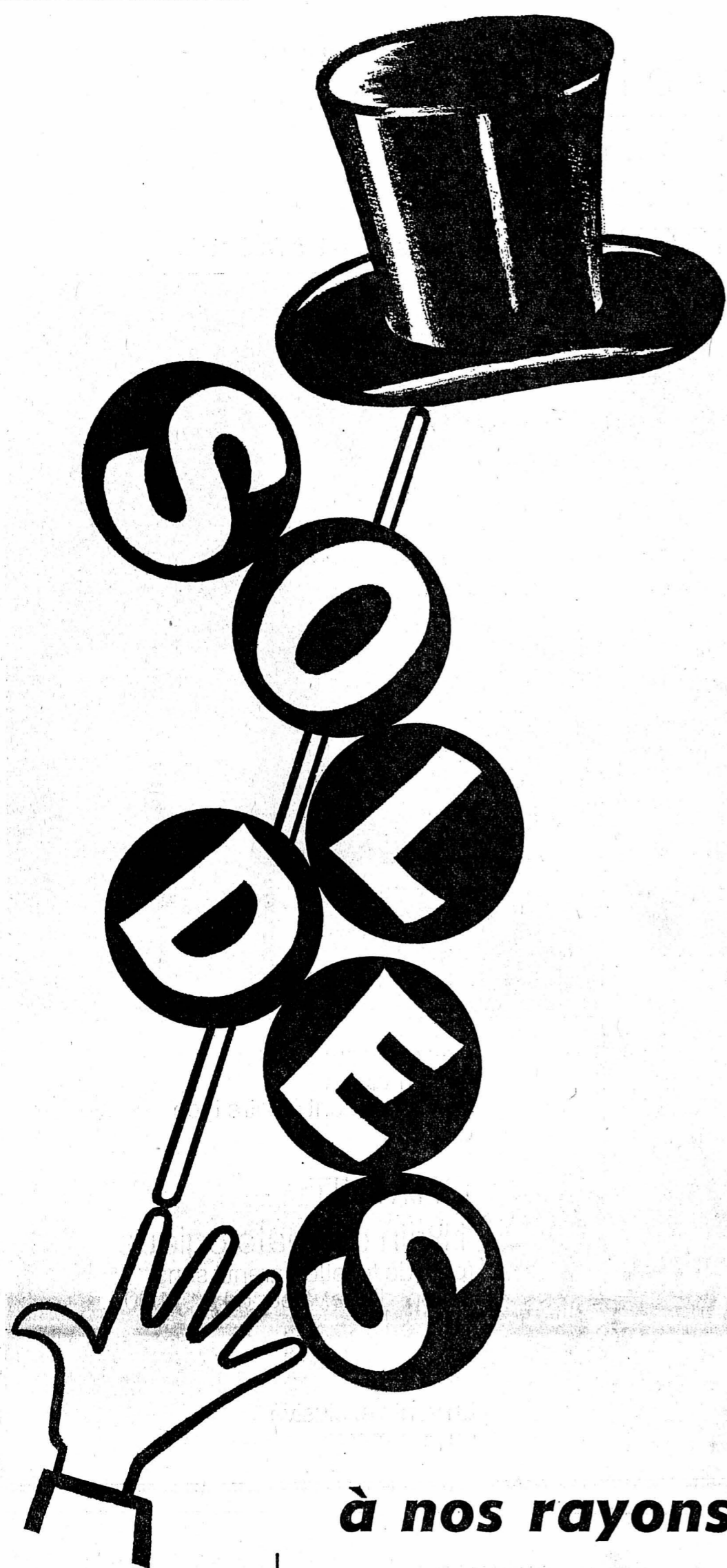
* **440.- (!)**
plus que

* ...car chaque économie réalisée grâce à la réévaluation du franc doit être à votre avantage!



MARCHÉS MIGROS

Rue de l'Hôpital et Peseux



à nos rayons

fan-
tas-
ti-
ques

VAISSELLE
VERRERIE
MAROQUINERIE
LUSTRIERIE
AMEUBLEMENT
DISQUES
ETC.

avec timbres coop ou 5 % rabais

La Cité

Autorisation officielle du 5 au 24 juillet 1971

**Pour la santé...
Marchons...
marchez**

Notre article: prix catalogue fr. 64.80,
Prix choc Bata:

39.80

36-39 Fr. 39.80
40-45 Fr. 49.80
... comme chaussure de travail, cet article est particulièrement avantageux et robuste.

Bordure de protection souple et bien rembourrée
Tige en cuir vachette naturelle grâsée comme les chaussures militaires
Cherille et languette rembourrées
Doublure cuir
Véritable couture Grolienne en fil de PERLON
Semelle type ZEROMAT profilée en caoutchouc spécialement résistant

**Bata
Bata
Bata
Bata**

Rue du Seyon / Temple-Neuf
La Chaux-de-Fonds : Av. Léopold-Robert 38

Faubourg du Lac 2
Le Locle : Rue Daniel-Jeanrichard

TV
couleur
noir et blanc

Vente
Location
Echanges
Modèles depuis
Fr. 575.-

Service Impeccable,
rapide et consciencieux par personnel spécialisé



Neuchâtel
Radios - TV



Acharlet
HORLOGERIE
BIJOUTERIE
(sous le Théâtre)
NEUCHÂTEL



Pavag-Sac à ordures en papier
Pavag-Ochamer en plastique
La solution idéale pour l'enlèvement des ordures
PAVAG SA, 6244 NEBIKON

NOS SOLDES
à des prix exceptionnels

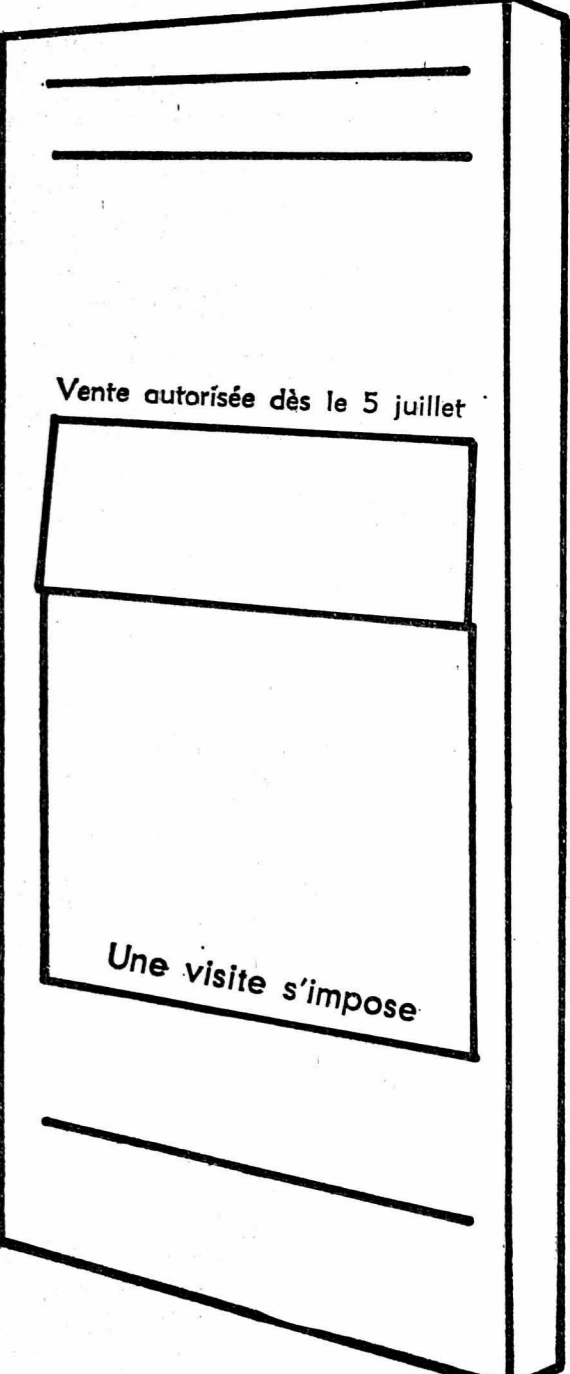
LAVE-VAISSELLE:
A.E.G. — INDESIT — BOSCH — KENWOOD

MACHINES À LAVER:
INDESIT — BOSCH

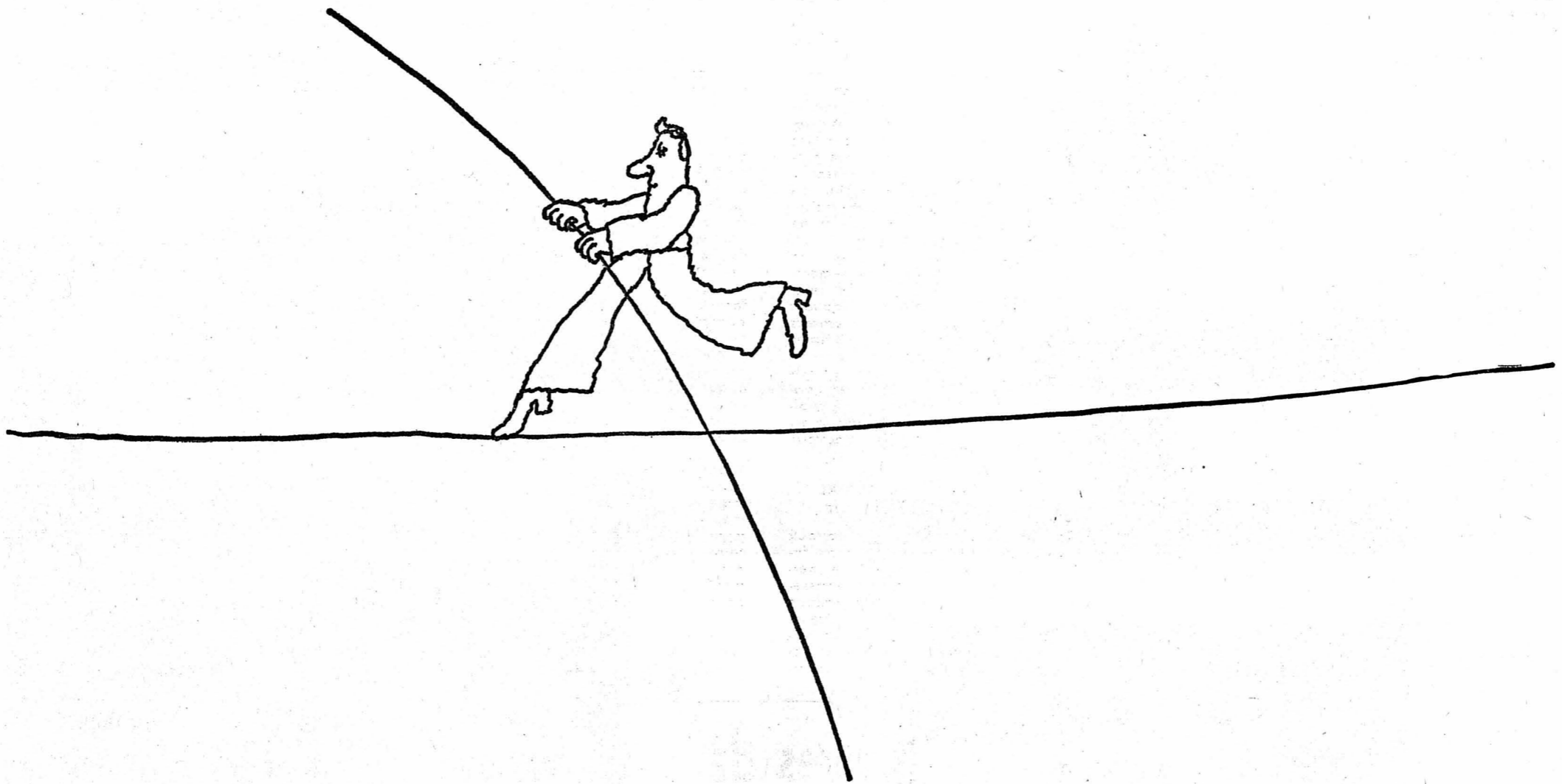
FRIGOS:
INDESIT

Tables de cuisine, chaises, etc.

CRETEGNY & CIE
COMPTOIR MÉNAGER
NEUCHÂTEL
Fbg du Lac 43 25 69 21



BEAU CHOIX DE CARTES DE VISITE
à l'imprimerie de ce journal



Courez-vous de grands risques en contractant un prêt personnel?

Presque tous les risques peuvent être réduits au minimum. Le funambule, par exemple, a la possibilité de fixer un filet en dessous de sa corde, l'emprunteur peut se procurer un crédit avec *certificat de protection*.

Un tel document accompagne chaque contrat de prêt Aufina. Il vous garantit, en cas de maladie ou d'accident, la liberté de suspendre le paiement des mensualités dès le 30^e jour d'incapacité de travail - jusqu'à guérison. Ces mensualités sont bonifiées. La bonification est définitive et n'est pas à rembourser

plus tard. De plus, chez Aufina vous profitez encore d'une série de sécurités qui suppriment les risques:

Aufina est un institut spécialisé de l'Union de Banques Suisses. C'est-à-dire: vous bénéficiez de conditions claires et payez des intérêts raisonnables.

Le montant du prêt et les mensualités ne doivent pas bouleverser votre budget de ménage. C'est pourquoi, dans votre propre intérêt, nous veillons à ce que le prêt personnel ne dépasse pas, selon le revenu, l'équivalent de 3 à 4 salaires mensuels. Quant aux mensualités, elles ne devraient pas dépasser 25 à 30% du revenu mensuel.

Votre vie privée est respectée. Nous n'allons pas prendre de renseignements chez votre employeur, propriétaire ou connaissances. Et en général nous n'exigeons aucune garantie.

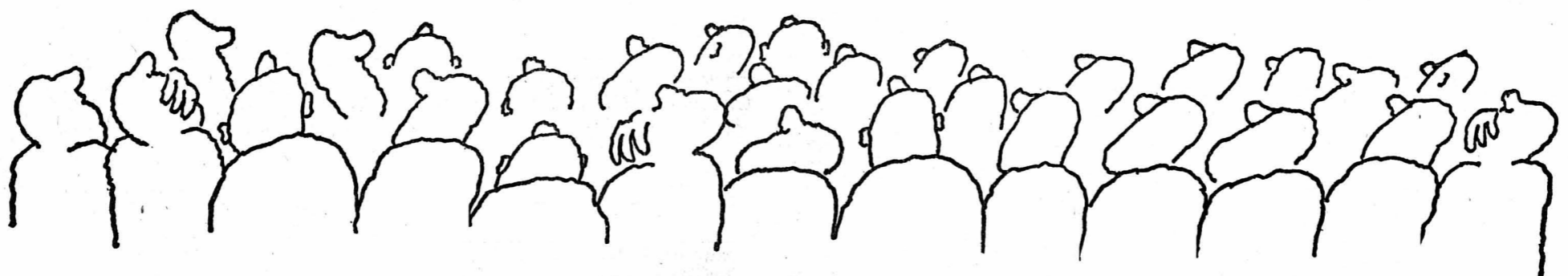
Aufina a des agences dans toutes les grandes villes. Comme toute personne qui dispose d'un revenu fixe, vous obtenez un prêt jusqu'à plusieurs milliers de francs. Il suffit de remplir une simple formule que vous pouvez demander par téléphone.

Aufina - Institut spécialisé de l'Union de Banques Suisses
2502 Bienne, place de la Gare 9, tél. 032 3 22 27
1211 Genève 1, rue du Cendrier 17, tél. 022 31 97 50

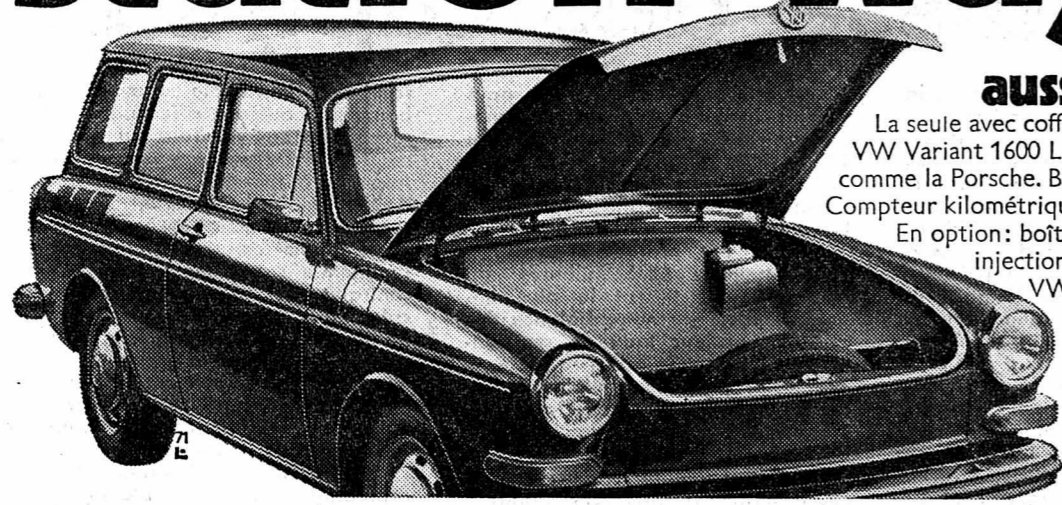


le service prêts loyal

1002 Lausanne, rue Caroline 2, tél. 021 20 76 31
2001 Neuchâtel, rue du Bassin 8, tél. 038 24 61 41
1950 Sion, rue de la Dixence 9, tél. 027 2 95 01
Autres bureaux à Brougg, Bâle, Berne, Coire, Lucerne, St-Gall, Winterthour, Zurich, Lugano.



station-wagon,



La seule
station-wagon,
qui l'est
aussi à l'avant.

La seule avec coffre supplémentaire avant.
VW Variant 1600 L: axe arrière à double articulation,
comme la Porsche. Buses d'air frais réglables, à deux positions.
Compteur kilométrique journalier. Phares de recul.

En option: boîte automatique et
injection électronique.

VW Variant 1600 L
Fr. 11 830.- +
Fr. 40.- pour transport



depuis 20 ans
la voiture la plus
vendue, en Suisse

Agence générale Schinznach Bad

AUX GRANDES CHALEURS

la fraîcheur...

BOSCH

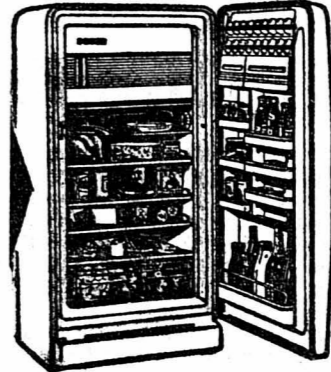
Congélateurs

à partir de

528.-

Frigos

à partir de **318.-**



ROSSIER

ELECTRICITE GENERALE
PESEUX BEVAIX CHEZARD
311216 461757 531975

Beau choix de cartes de visite
à l'imprimerie de ce journal

BOUCHERIE
CHARCUTERIE

Tél. 25 26 65
Tél. 25 26 05

Hôpital 15
Neuchâtel

Grande vente de

Poulettes fraîches
Poulets, poules,
lapins frais du pays
Bœuf 1er choix
Gros veau - Porc
Agneau
Jambon à l'os
Terrine de foie gras
Terrine de foie
de volaille
Lapin en gelée
Pâté en croûte
Roastbeef froid à
Veau rôti
Rôti de porc
Salades
Foie gras et caviar,
ainsi qu'un grand choix
de spécialités
pour hors-d'œuvre.
Suacisson en croûte
Tomates farcies

ROHRER

IMPORTANTE VENTE

de gré à gré

**TRÈS BEAUX MOBILIERS
ANCIEN ET DE STYLE**

TRÈS BELLES PEINTURES
PENDULES - GLACES - TABLEAUX
TAPIS - OBJETS D'ART

au **CHÂTEAU D'YVORNE
YVORNE (Vaud)**

Route de Corbeyrier, près d'Algie

DIMANCHE 4 JUILLET 1971

de 10 h à midi et de 14 h à 19 h

**LUNDI 5 ET MARDI 6 JUILLET
APRÈS-MIDI DE 14 H À 19 H**

Il sera mis en vente de gré à gré
MEUBLES ANCIENS tels que :

TRÈS BEAUX BAHUTS
DE STYLE GOTHIQUE

Panneaux sculptés à personnages polychrome. Armoires 1 et 2 portes, commodes, bureaux, armoire de sacristie, secrétaires, tables Louis XIII grandes glaces d'époque 1900 romantique, tables rondes et ovales avec et sans allonges, chaises, canapés, lits de repos, fauteuils, canapé et fauteuils Voltaire, 4 beaux fauteuils bois doré de style Régence, glaces, lustres, très belle armoire Louis XVI Bressane sculptée. Beau salon Louis XVI doré, 8 pièces.

**SPLENDIDE CONSOLE LOUIS XV
SCULPTÉE ET DORÉE**

Bahuts, bureau-commode, armoire à colonnes noires.

DIVERS MEUBLES ANGLAIS :

Commodes, table à abattant, ravissant meuble vaisselier marqueté anglais, bibliothèque et bureau plat bois marqueté. Buffets, table ovale Louis XVI à rallonges avec 4 chaises et 2 fauteuils bouts de table. Chambre à coucher Empire avec bronzes, lit de 140 cm, (mériennne) commode, toilette, etc. 2 armoires Empire à colonnes 2 portes à glaces. Canapé et demi-fauteuils Napoléon III, salon Louis XVI noyer sculpté et divers.

**MAGNIFIQUES PEINTURES DES
XVIIe, XVIIIe**

Ecole Venise et Padoue. Grande peinture école anglaise Romantique XIXe; Tableaux. Beaux portraits du XVIIe français

**SPLENDIDES
PENDULES NEUCHÂTELaises DÉCORS
BRONZE**

**PENDULE EMPIRE BRONZE SOCLE
MARBRE**

**MEUBLES DE STYLES DIVERS :
BELLE SALLE À MANGER**

noyer richement sculpté style Renaissance.

TRÈS BEAU GRAND VAISSELIER Vieux Suisse marqueté

**SPLENDIDE GRANDE ARMOIRE
SCULPTÉE À TORSADES**

Très grand buffet sculpté et desserte chêne. Vitrines hollandaise et autres, une très grande de 140 cm large et 2 m 60 haut.

Chambres à coucher, belle salle à manger noyer sculptée, tables, chaises, fauteuils, bergères, etc.

**TAPIS D'ORIENT
DIVERSES PROVENANCES**

**BRONZES, STATUES, BELLES COMMODES
LOUIS XV**

**QUANTITÉ D'AUTRES MEUBLES ET
OBJETS DIVERS**

TOUT DOIT ÊTRE VENDU

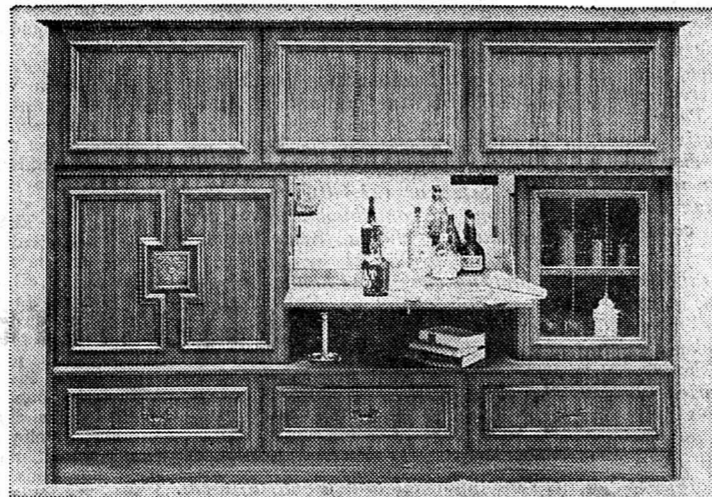
Le château est situé à proximité de route. Place de parc. Les objets acquis peuvent être enlevés immédiatement selon désir. Le chargé de la vente-exposition.

J. ALBINI

Renseignements, tél. (021) 61 22 02.

Maintenant, meublez-vous à la carte!

c'est une nouvelle idée **Perrenoud**



Par éléments ou compacts, nos meubles-parois existent en toutes dimensions et répondent à toutes exigences de rangement: TV, stéréo, bar, vaisselle, etc., dès Fr.

790.-

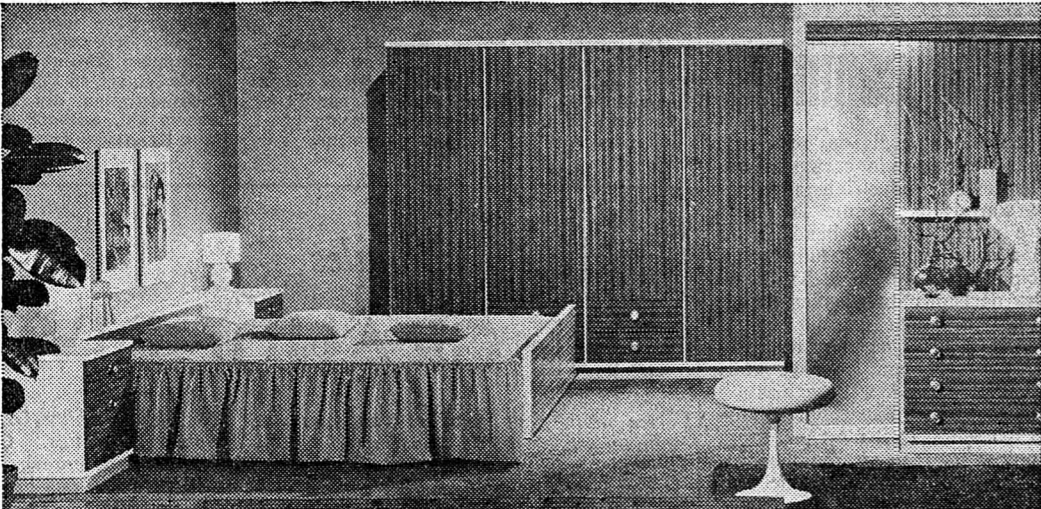
modèle illustré 1980.- seulement

Un choix toujours renouvelé de salons exclusifs, du plus avantageux au plus luxueux dès Fr.

1390.-

Notre gamme de chambres à coucher est toujours très complète. Nombreux modèles à partir de Fr.

1280.-



Vos avantages:

Vous êtes sûr de choisir des meubles bien à vous, adaptés à votre appartement, à votre conception personnelle du confort... et à l'importance du budget dont vous disposez.

Ces avantages évidents, convaincants ne sont possible que par le choix incomparable que peut vous proposer la plus grande chaîne romande de l'ameublement.

Se meubler à la carte est une idée toute simple. Encore fallait-il y penser... et disposer d'une carte très «copieuse». Vous aussi, meublez-vous à la carte!

meubles perrenoud

NEUCHÂTEL

Rue de la Treille 1
(tout près de la Place Pury)

membre de la plus grande chaîne romande de l'ameublement.

à expédier à Meubles Perrenoud
2053 Cernier/NE

BON

pour notre nouveau catalogue
en couleurs gratuit:

Nom: _____
Adresse: _____

PRÊTS

sans caution
de Fr. 500.- à 10,000.-



Formalités simplifiées. Rapidité. Discretion absolue.

BANQUE

COURVOISIER S.A.

2001 NEUCHÂTEL (038) 24 64 64

Faubourg de l'Hôpital 21

Envoyez-moi documentation sans engagement

Nom _____
Rue _____
Localité _____ FAN

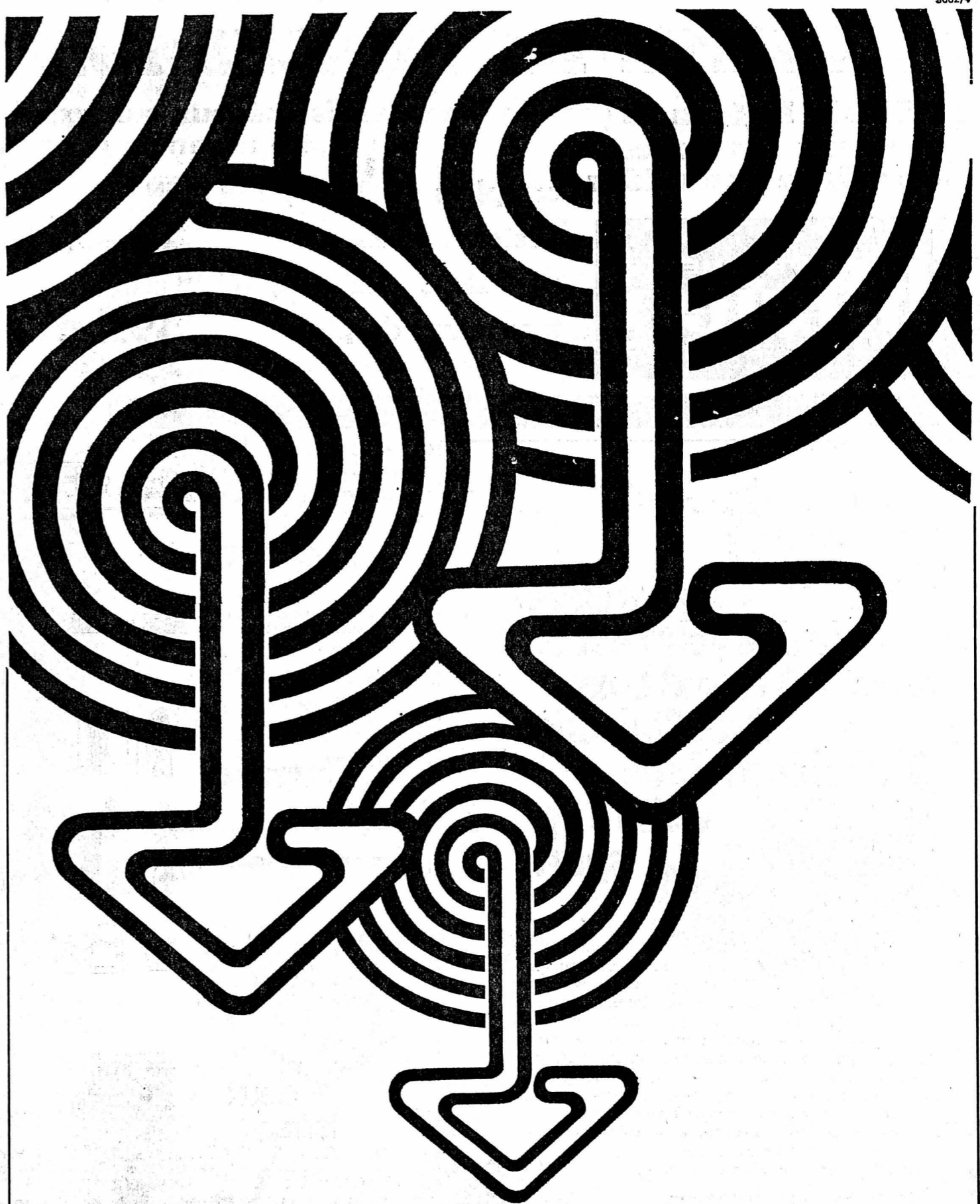
midi lance les boîtes-portions. 20 sortes au choix.

midi

Pour se régaler même tout seul!

Les délicieuses conserves midi existent maintenant aussi en boîtes-portions, pour qu'on ait du plaisir même à manger tout seul, du plaisir à choisir, du plaisir à se régaler. Car un gourmet reste un gourmet, même s'il est tout seul à table.

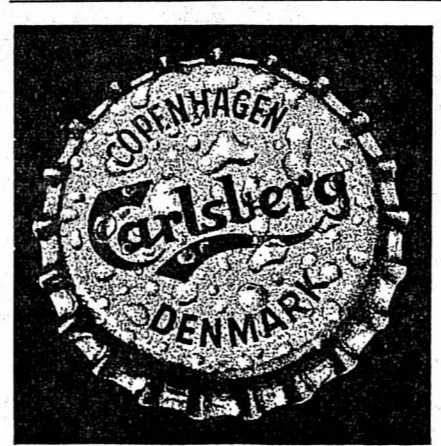
Portion



...maintenant tout Neuchâtel le sait. Des prix sensationnels pour des soldes jamais vus!

AU LOUVRE
La Nouveauté SA

Vente autorisée du 5 au 24 juillet 1971



BOUCHERIE Tél. 25 59 71
DES FAHYS
M. Amstutz

Bœuf-veau-porc
1re qualité
JAMBON A L'OS
Goûtez nos excellents saucissons

★ ★ ★ ★ ★ ★ ★ ★

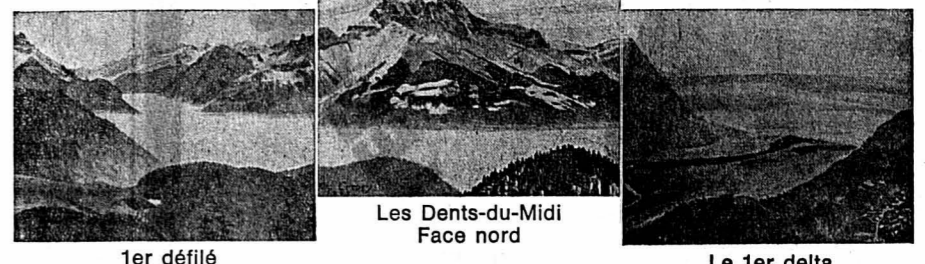
vitasec NETTOYAGE A SEC

← **bon marché** mais bien fait!

Flandres 1 / Baffieux 3

★ ★ ★ ★ ★ ★ ★ ★

Les 3 «D» vus de **LEYSIN**



1er défilé du Rhône / Les Dents-du-Midi Face nord / Le 1er delta du Rhône

Reproduction de tableaux à l'huile d'après nature, par Eug. Cordey. Trichromies 22,7 x 29,5: les trois vues: Fr. 5.—. En cartes postales maxi-format: les trois: Fr. 1.50.

- Les titres ci-dessous s'obtiennent aussi séparément:
- ▶ Edmond ABOUT (1828-1885), de l'Académie française: **Le christianisme a tué trop de juifs: le ghetto de Rome en 1860.** Fr. 3.— (extrait de «La Question romaine»).
 - ▶ Le dernier message de Charles-Ferdinand RAMUZ (1878-1947): **Christ est d'abord et essentiellement un mythe.** (Texte intégral de l'entretien de C.-F. Ramuz avec Maxence Dichamps, auteur de *Ramuz ou le goût de l'authentique*) Fr. 1.—.
 - ▶ Henri Peltrequin, de Prilly (1881-1970), bourgeois d'honneur de Goumoëns: **Souvenirs d'un régent de campagne** (avec 30 photos), Fr. 10.—. Prilly avant-après 1901. (Avec plan double page + 3 photos: le vieux tilleul, le temple, le château), Fr. 3.—.
 - ▶ Eug. Cordey (Brev. 1922, Normale de Lausanne): **Astres et Jours**, avec 28 fig., Fr. 8.—. — **LES HOMONYMES GROUPES** (3 fascicules, 3 x 3 fr.): **Homophones, Personnels-communs, Géhomonymes.**

Contre remboursement ou prépaiement au C.C.P. 10-222 20, Edit.-Couleurs, Eug. Cordey, av. Mon-Lolsir 3, 1000 Lausanne.

VENTE DE SOLDES RABAIS jusqu'à 50 % ...

RABAIS 10 % ou 20 %
sur tous les articles
de saison non soldés

Profitez: rabais spéciaux sur tous les articles de saison
votre avantage exceptionnel

RABAIS 10% ou 20%
sur tous les articles
de saison non soldés

VÊTEMENTS
Wittwen
PLACE DES HALLES
NEUCHÂTEL

complets TRÉVIRA, TÉRYLÈNE	98.-	118.-	139.-
vestons, blazers	59.-	68.-	79.- 89.- 98.-
pantalons TRÉVIRA, TÉRYLÈNE	29.-	34.-	39.-
manteaux de pluie	49.-	68.-	78.- 89.- 98.-

Vente spéciale autorisée du 5 au 24 juillet 1971.

VÊTEMENTS
Wittwen
PLACE DES HALLES
NEUCHÂTEL

© c4f



La dernière-née des Volvo est la Volvo 144 Grand Luxe. Avec l'injection électronique d'une voiture de sport.



Elle est Grand Luxe par son élégance, son espace, son équipement généreux (sièges en cuir véritable, peinture métallisée, toit ouvrant, overdrive). Elle est Grand Luxe par son équipement de sécurité. Elle est Grand Luxe surtout à cause de son nouveau moteur à injection. A injection électronique. Cela signifie: rendement énergétique optimum, puissance généreuse (130 CV) et souple, disciplinée - à chaque instant - par une unité de commande électronique. Luxe et confort, performances et sécurité: ces qualifications collent parfaitement à la peau de la nouvelle Volvo 144 Grand Luxe de la tête-aux-pieds.

VOLVO
La voiture pour la Suisse

GARAGE SCHENKER
2068 Hauterive Tél. 33 13 45

Avant les vacances, contrôlez votre voiture
c'est votre intérêt...

Tous les collaborateurs de la

Station - Service de la Cuvette

sont là pour vous servir et vous conseiller et surtout:

Choisissez toujours un pneu de classe...

TRELLEBORG c'est votre sécurité
TRELLEBORG c'est votre économie



TRELLEBORG

c'est la gamme complète
radial ou diagonal

Egalement en stock:

TOUTES LES GRANDES MARQUES MONDIALES
Firestone - Good Year - Michelin - Kléber V 10 - Pirelli
etc...

SCHREYER S.A., ch. des Tunnels 67 - Neuchâtel - ☎ 25 36 61

DÉTECTIVE PRIVÉ

Missions privées, industrielles et commerciales.

Discretion assurée.

Pour tous renseignements, s'adresser: route de la Gare 29, 2017 Boudry.

DEFILIPPIS Roger
ancien gendarme de la Police cantonale vaudoise.

Mannequins réglables
métalliques et sur pied

CENTRE DE COUTURE BERNINA

L. Carrard

Epancheurs 9 Neuchâtel



deux
lettres,
une
promesse.

E.M. c'est EUROPE MEUBLES.
Deux mots, une promesse:

Nous sommes un des 500 magasins de meubles à s'être réunis pour former la communauté EUROPE MEUBLES. Nous achetons ensemble. L'ampleur de nos achats nous permet d'obtenir des avantages exceptionnels.

Et le bénéficiaire de ces prix si avantageux, de cette qualité constamment irréprochable, de ces modèles exclusifs, c'est VOUS!

Tel est le but que nous avons atteint. Telle est la promesse que nous maintenons. Venez le constater dans notre magasin ou demandez notre nouveau catalogue en couleurs - une véritable source d'idées nouvelles!



EUROPE MEUBLES

Meubles de toute l'Europe chez:



meubles **MEYER**

Le seul magasin
EUROPE MEUBLES
de votre région!

NEUCHÂTEL
Faubourg de l'Hôpital
Tél. (038) 25 75 05



A chacun son escalade

Vraie escalade. Simple escapade. Qu'importe. On part avec le même enthousiasme à la conquête de sommets plus ou moins hauts. Sourire aux lèvres et sac au dos. Un sac qui, d'ailleurs, compte pour beaucoup dans la réussite de la course. Veillez à le choisir pratique et agréable à porter, comme ces modèles que nous vous proposons:
Sac de montagne très vaste, en nylon, avec deux poches extérieures, courroies pour le piolet et les skis, ceinture, fond en daim. En bleu et rouge Fr. 78.-. Sac de montagne avec deux poches extérieures, courroie pour le piolet et fond en daim. En rouge, bleu, orange Fr. 49.-. Musette en solide tissu plastifié, avec deux poches séparées. Se porte également comme sac à dos. Divers écossais Fr. 17.80. Sac de montagne pour enfants, en solide tissu plastifié, poche extérieure à fermeture éclair et fond en cuir. Divers écossais Fr. 15.80. Sac de marche en chevreau naturel, avec armature et grande poche extérieure à fermeture éclair Fr. 55.-. Avec timbres Coop. ou 5% rabais

ojo

La Treille

Beau choix de cartes de visite à l'imprimerie de ce journal

**RODIER
PARIS**

VENTES SPÉCIALES
à partir de
lundi 5 juillet

Madeline
Rue de la Promenade-Noire 8
Tél. 25 15 85 - Neuchâtel

les prix les plus bas...
la qualité la plus haute...!

**RODIER
PARIS**



**CABARET - DANCING
A B C**

présente son nouveau PROGRAMME
RITA DE LÉE
dans son show exotique
Les danseuses :
SYLVIA - OANNA et VERA
LE DUO
ANDRÉ LOR

OUVERT TOUS LES SOIRS DÈS 22 HEURES — FERMÉ LE LUNDI

Garage M. Schaller
Cressier
fermeture annuelle
du 12 au 24 juillet

Beau choix
de cartes de visite
à l'imprimerie
de ce journal

**Hôtel de Ville
LA BRÉVINE**
Fermé jusqu'au 13 juillet

URGENT
quel Me avocat, habitant Neuchâtel ou
environ, pourrait s'occuper d'une petite
affaire pressante ?
Adresser offres écrites à HJ 1533 au
bureau du journal.



Afin que vous puissiez vous permettre plus :
robe chemise en imprimé de coton. Dans notre
grand choix de robes d'été. **25.-** **spengler**
25 francs seulement.

**Confection pour dames, messieurs et enfants
BIENNE, angle rue de Nidau / rue Neuve**

Vente de soldes autorisée officiellement du 1er au 10 juillet 1971
10 % de rabais sur tous les articles non réduits.

J. KURTH S.A. 

SOLDE!

pour dames

SOLDE!

pour messieurs

SOLDE!

pour enfants

Autorisation
officielle
dès
mardi
6 juillet



**SNACK-BAR
NEUCHÂTEL**
Av. 1er-Mars 22
☎ 24 65 82

vous propose :

ses wimpys variés
ses assiettes chaudes et froides
son assortiment de coupes, etc.
Restauration de 11 h à 23 h
Ouvert tous les jours

HÔTEL-EUROPE

Route de Sion - 3960 SIERRE
Tél. (027) 5 24 31

Salles climatisées pour sociétés, plans de
promenade à disposition.

Etablissement moderne, grand confort dans
un cadre tranquille et bien ensoleillé.

L'idéal pour vos vacances. Grande terrasse.
Grand parc.

Urgent.

Couple, dans la
trentaine, sérieux,
ayant place stable,
cherche

emprunt

25.000 fr.

Ecrire sous chiffres
DF 1529 au
bureau du journal.

un disque
apprécié
porte
l'étiquette
hug
musique

le club

Bar à café-glacier

21, fbg du Lac

Ses fameuses

coupes

Banana Split

Jacques

Pêche Melba

Romanoff

PRÊTS et

ESCOMPTES S.A.

1510 MOUDON
rue du Poyet

Sans caution de
Fr. 500.- à 3000.-
Mod. remb. variés
Tél. (021) 95 24 24

**coo
-o-**

Neuchâtel

A nos sociétaires
A l'occasion de la
**Journée Mondiale
Coop**

nous libérons

les bons réunis Nos 20 et 21

Chaque bon donne droit
à 1 timbre de Noël gratuit

à échanger
dans nos magasins

**coo
-o-**

Neuchâtel

PROFITEZ DE NOTRE GRANDE VENTE AU RABAIS

Sur tous nos articles, rabais jusqu'à 50%

- Gaines - Gaines-culottes - Soutiens-gorge - Jupons
Chemises de nuit - Ensembles de plage - Maillots de bain
Bikinis - Dusters - Pyjamas, etc.

Vente autorisée du 5 au 24 juillet 1971

AU CORSET D'OR

Mme Rosé Epancheurs 2 Neuchâtel 25 32 07

par le chemin le plus court au plus avantageux Prêt personnel

- Discrétion absolue, pas d'enquêtes fastidieuses
Bulletin de commande pour argent comptant (max. frs. 25000.-) 391

Je désire un prêt personnel de frs. remboursable en mensualités (max. 60 mois) Profession Employeur A cette place depuis le Salaire mensuel frs. Revenus supplémentaires frs. (salaire de l'épouse etc.) êtes-vous propriétaire d'immeubles Loyer mensuel frs. Prêt destiné à Date Signature

remplir - envoyer - profiter!

Crédit Renco 1211 Genève 1, 31, rue du Rhône, Téléphone 022/24 63 53 Succursales: Zurich, St-Gall, Vaduz

Écrivez en vente au bureau du journal



LE MAGASIN SPÉCIALISÉ vous offre le plus grand choix et les meilleures qualités de volailles toujours fraîches extra-tendres de son abattage quotidien

Poulets, petits coqs, poules, canetons pigeons Cagris frais, Lapins frais du pays, Escargots maison

Lehnherr frères

Neuchâtel - Place des Halles - Tél. (038) 25 30 92

ECONOMIE ET FINANCES

INDUSTRIE DES MACHINES Réjouissant et bon dans l'ensemble

Comme en atteste le rapport annuel de la Société suisse des constructeurs de machines (VSM) publié récemment...

satoin, le resserrement des limites imposées certaines branches peut être en partie attribué au changement du climat d'investissement régnant sur d'importants marchés étrangers...

Concentration dans l'industrie pharmaceutique française

PARIS.— L'industrie chimique française (pharmacie exceptée) a réalisé en 1970 un chiffre d'affaires global de 29,25 milliards de fr. contre 25,5 milliards en 1969...

Les réserves de pétrole dans le monde

● A fin 1970, les réserves de pétrole dans le monde s'élevaient à 83,1 milliards de tonnes, soit environ 10 milliards de tonnes de plus qu'à fin 1969.

Production automobile stable en Grande-Bretagne

LONDRES.— Malgré la grève de neuf semaines chez Ford - Grande-Bretagne, la production automobile est demeurée stable au cours du premier semestre.

La fermeture du canal de Suez a coûté 12 milliards de dollars

NEW-YORK.— Selon le Dr Rafael el Mallakh, professeur de science économique et directeur des études africaines et du Proche-Orient à l'Université du Colorado...

BULLETIN BOURSIER

Table with columns for various cities (NEUCHÂTEL, LAUSANNE, GENÈVE, BALE, ZÜRICH, FRANCFORT, NEW-YORK) and dates (30 juin, 1er juillet) showing market indices.

BULLETIN BOURSIER

Table with columns for 'La tendance', 'Billets de banque étrangers', and 'Pièces d'or' showing various financial data points.

CHRONIQUE DES MARCHÉS Energique reprise

Vers de nouvelles fusions en Suisse

EN SUISSE, l'ultime séance du premier semestre de l'année et la première de juillet ont connu un accroissement du volume des échanges et le démarrage assez énergique de la plupart des valeurs actives.

Réfrigérateurs Bauknecht

Réfrigérateurs Bauknecht

Petite table, couvrez-toi!

Vous pouvez, vous aussi, faire des miracles avec le réfrigérateur Bauknecht!



Les magasins spécialisés vous présenteront la gamme des réfrigérateurs Bauknecht avec plaisir.

Vous disposerez d'aliments toujours frais. Le fastidieux dégivrage périodique vous sera épargné. Et vous le trouverez plus spacieux, grâce à l'intelligente disposition de son espace intérieur.

Réfrigérateur Bauknecht, contenances 140 à 290 litres, dès 318. — fr.
Réfrigérateur Bauknecht à encastrer, contenances 130 à 255 litres, dès 315. — fr.



COUPON "PETITE TABLE, COUVRE-TOI"

794 f

Refrigerateurs Bauknecht

Veillez m'envoyer une documentation détaillée sur le nouveau programme de réfrigérateurs Bauknecht.

Mme/Mlle/M. _____
Nom _____

Adresse _____

No postal/Localité _____

Fabrication et distribution générale:
Bauknecht Elektromaschinen AG,
5705 Hallwil, tél. (064) 54 17 71

Réfrigérateurs Bauknecht

Rio



dans toute la Suisse

- emballage protecteur rigide
- arôme préservé par feuille d'aluminium
- plaisir de fumer 10x 20 minutes pour Fr. 1.70
- idéal en voyage

La bonne friture au Pavillon

Tél. 25 84 98

STATION-SERVICE PRÉBARREAU

Neuchâtel (038) 25 62 62

Normale 90-92 oct. -.61

Super 98-100 oct. -.63

RENÉ NYDEGGER

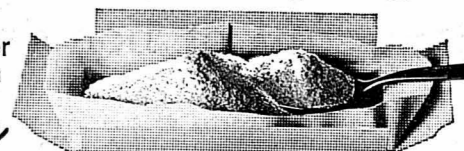
Successeur: Raphaël Maillard



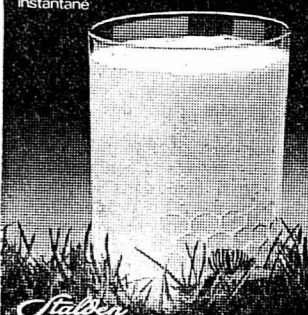
Pratique pour le camping

Lorso est facile à transporter et à conserver partout. Parce qu'il est en poudre.

Stalden



Lorso
lait écrémé en poudre instantané



Stalden

A VENDRE

CARAVANE CAMPING

Travel Master 1964, état de neuf, 4-5 places, grand lit, auvent habitable. Lumière gaz et électricité, toilettes, frigo, potager avec four. Située au camping de Colombier sur parcelle payée pour la saison 1971. Taxe payée. Eventuellement on céderait le véhicule tracteur (Opel Kapitän 1959) avec équipement complet.

Prix très intéressant. Tél. (038) 24 18 42

RIVOLI exclusivité Leidi



bon pour le nouveau catalogue couleur LEIDI sans engagement

Nom: _____

Adresse: _____

A retourner à LEIDI Centre de l'habitation 2020 Bevaix



Exposition-vente Bevaix Centre de l'habitation 100 places Accès par le rest./dancing "Chez Gégène" Tél. 038/46 18 28



Saint-Blaise - Fleurier - Couvet
Tél. 33 54 55 61 11 65 63 12 34

Offre spéciale

- Gigot d'agneau** 1/2 kg **5.-**
- Côtelettes** « 100 g **1.-**
- Cordon bleu** la pièce **1.40**

PROFITEZ! AVEC TIMBRES



