

La connaissez-vous?

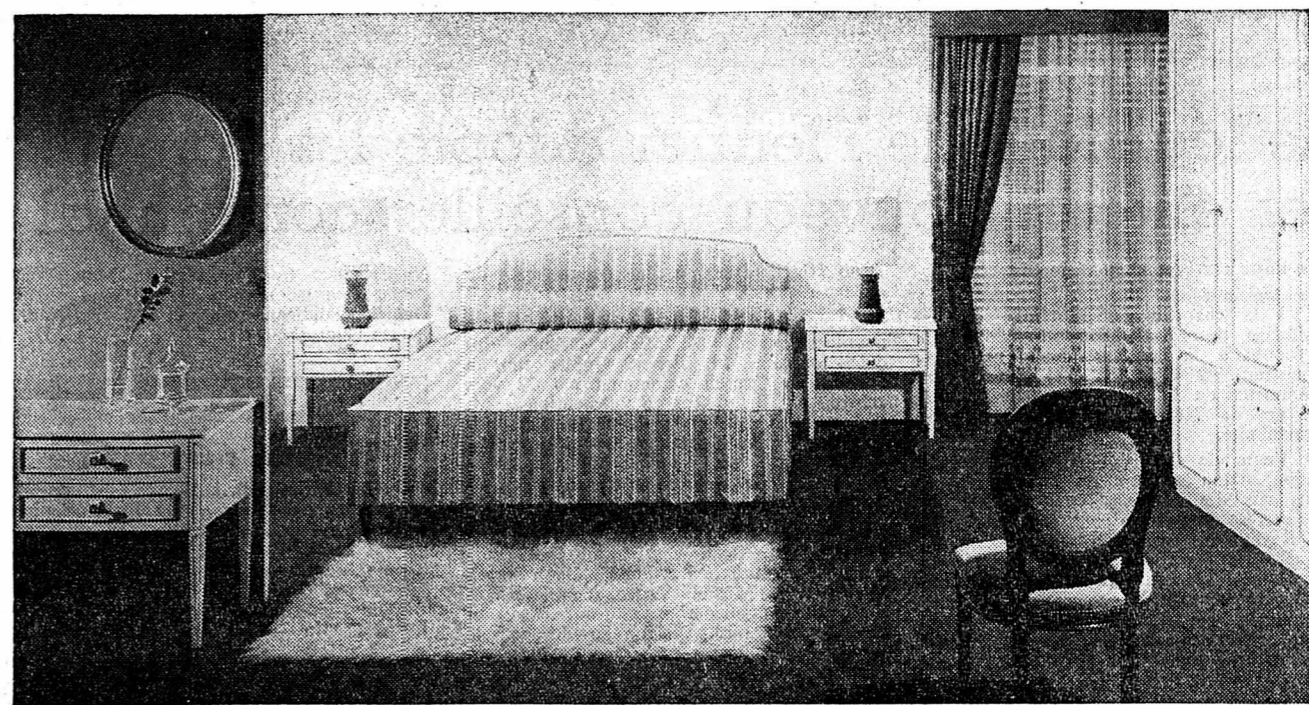
FELDSCHLÖSSCHEN

la bière la plus vendue en Suisse

le carton de 6 bouteilles **3.95**

NORMALE - .65 par caisse, la bouteille **PRÉSIDENT 1.10** par carton, la bouteille

aux Gourmets



Pour une chambre à coucher élégante et personnalisée, nous vous proposons le grand lit capitonné de style français; il permet de multiples possibilités de décoration, soit en Louis XV, Louis XVI ou moderne. Demandez notre documentation complète et visitez notre grande exposition. Téléphone: 038/42 10 58

meubles rossetti 2017 boudry

Ouverture éclair

Prête en un clin d'œil et rangée en un tour de main, tension universelle du fil et pied-de-biche universel pour la quasi-totalité des travaux, deux boutons de réglage seulement. Autant de commodités qui garantissent une couture rapide et impeccable avec l'Elna Lotus. Rendez-vous dans un magasin spécialisé Elna. Vous pourrez y assister sans engagement - à une démonstration de l'Elna Lotus (dès Fr. 450.-) et des autres modèles de la gamme Elna.

elna

vous fait découvrir le plaisir de coudre

Mme M.-TH. Pitteloud
M. L. Simonetti

Rue de l'Hôtel-de-Ville 6 Saint-Honoré 2
Neuchâtel Tél. (038) 25 58 93

TV

couleur noir et blanc

Vente Location Echanges

Modèles depuis Fr. 575.-

Service impeccable, rapide et consciencieux par personnel spécialisé

hug

Neuchâtel Radios - TV

A vendre Cours d'anglais sur disques
Téléphoner aux heures des repas ou le soir au (038) 31 50 13.

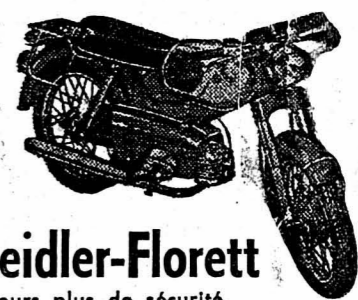
R. WYSS ET FILS Tapis Rideaux Décoration
Rue de L'ORANGERIE 4 NEUCHÂTEL ☎ 2455 16

COMMERÇANTS

Ne vous creusez pas la tête pour vos problèmes de publicité. Nous avons pour les résoudre un service à votre disposition.
Feuille d'avis de Neuchâtel

DINITROL le procédé vraiment efficace CONTRE LA ROUILLE
Test et renseignements: **CARROSSERIE D'AUVERNIER**
L. Grosjean Tél. 31 45 66

LE MOTOCYCLE LÉGER qui répond au goût du jour



Kreidler-Florett

Toujours plus de sécurité. Freins plus puissants; plus rapide, plus confortable. Le permis de voiture suffit.

Et maintenant en grande première, le **cyclomoteur KREIDLER** (plaque vélo) Livrable du stock - Facilités de paiement.

Agent officiel

AU CENTRE DES 2 ROUES
Maison GEORGES CORDEY & Fils

Ecluse 47-49 - NEUCHÂTEL - Tél. 25 34 27

Beau choix de cartes de visite à l'imprimerie de ce journal

BOUTIQUE
À la Belette

SOUS LES ARCADES

Ses modèles inédits et son choix incomparable en font la boutique en vogue

En exclusivité

ALPINIT

Revue permanente dans nos vitrines
Fbg de l'Hôpital 9

Dettes = Soucis

- Créanciers: plus rien à faire avec eux
- Paiements: à un seul endroit
- Coût: 4 fois moins qu'un prêt
- Action: rapide
- Discretion: absolue

Genève Tél. (022) 44 54 97
Neuchâtel Tél. (038) 25 88 70
Lausanne Tél. (021) 22 36 82

Dr. Bernhard Weck
7, rue Chaillet, Fribourg 037/9 24 04 / 05

Toujours un très grand choix en **JUPES**
Tissus mode Coupes impeccables

JUTZELER
HOPITAL 3 NEUCHÂTEL



La voiture de Monsieur (ou de Mademoiselle) est avancée!

Voiture d'enfants, dès Fr. 168.-.
Au centre: voiture d'enfants PEG, modèle de luxe SILBER, châssis pliable, avec frein, roues ø 33 cm, pneus ballon, nacelle et capote en tissu bleu foncé avec bande latérale écossaise rouge. Nacelle démontable, 95x43 cm environ, capote démontable. Fr. 228.-.

Siège de sport seul, s'adaptant au châssis de la voiture ci-dessus, Fr. 68.-.
A gauche: pousse-pousse PEG pour enfants, modèle MEXICO pliable, avec capote et tablier en nylon bleu ou rouge, roues ø 23 cm, pneus ballon, frein, dossier et repose-pieds réglables, sans garde-boue, Fr. 148.-.

A droite: pousse-pousse pour enfants aisément pliable et peu encombrant, châssis solide en tube d'acier, pneus ballon blancs avec frein, sans garde-boue, garniture lavable en simili-cuir rouge et bleu uni ainsi qu'en écossais. Dossier et repose-pieds réglables. Fr. 55.-.

La Treille

Avec timbres coop ou 5 % rabais

OFFRES D'EMPLOIS

Fabrique d'horlogerie de Saint-Blaise S.A., Saint-Blaise, engage :

mécaniciens-outilleurs
OUVRIERS - OUVRIÈRES

pour montage d'appareils et travaux sur machines.
Appartements disponibles.
Faire offres ou se présenter.
Tél. (038) 33 28 62.

Iemrich + cie

cadrans soignés

cherchent pour leur succursale de Cortaillod

OUVRIERS et OUVRIÈRES

à former sur différents travaux. Eventuellement travail à la demi-journée.
Entrée tout de suite ou à convenir.

Prière de faire offres ou téléphoner au (038) 42 11 50, Derrière-Moulin 8, 2016 Cortaillod.

Magasin de sports cherche

VENDEUSE

S'adresser à Muller-Sports, Neuchâtel. Tél. 25 19 93.

A Neuchâtel et la Chaux-de-Fonds

SECURITAS S.A.

engage des hommes de confiance en qualité de

gardes professionnels ou auxiliaires

Services nocturnes et diurnes

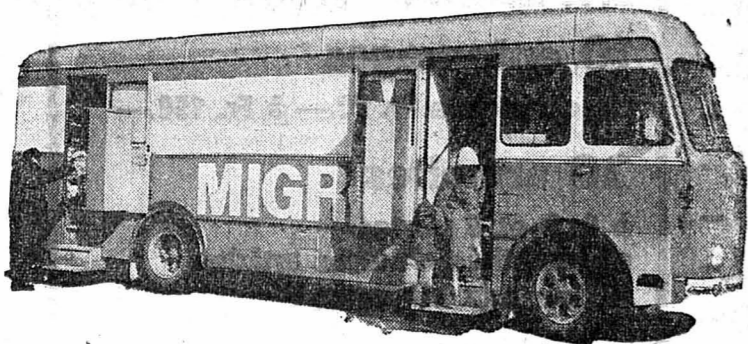
Pas de connaissances spéciales nécessaires. Nous assurons votre formation.

Situation stable, bien rémunérée ; excellents avantages sociaux.

Téléphoner au No (038) 24 45 25 ou se présenter à :
SECURITAS S.A. Eclyse 30
2000 Neuchâtel.

MIGROS

cherche pour ses CAMIONS-MAGASINS partant de Marin



convoyeuse-caissière

Possibilité de formation par nos soins

Place stable, bonne rémunération, avantages sociaux d'une entreprise moderne.

M-PARTICIPATION

Veuillez adresser vos offres ou téléphoner à la Société Coopérative MIGROS NEUCHÂTEL, tél. (038) 33 31 41, ou présenter-vous à la réception de notre siège central, 13, route de la Gare, à Marin, de 11 à 12 h ou de 16 à 18 heures.

NOTRE FEUILLETON

LA PERLE ET LE GRANIT

par **SUZANNE CLAUSSÉ**

60 centimes  séparent une  mauvaise habitude des  de votre **soins parfaits dentier.**



Car le nouvel emballage-essai Stera-kleen ne coûte que 60 centimes!

Et cela suffira à persuader les plus sceptiques que les dents artificielles nécessitent d'autres soins que les dents naturelles, car elles sont beaucoup plus tendres et donc plus sensibles aux brosses et aux dentifrices.

4 comprimés roses Stera-kleen effervescent à action rapide, sous emballage alu individuel, plus un petit guide pour l'entretien parfait de votre dentier, tout cela ne coûte que 60 centimes! Stera-kleen nettoie à fond (grâce à l'oxygène actif) et rapidement (dix minutes suffisent).

Stera-kleen

L'assortiment Stera-kleen comprend :
Nouveau : les tablettes sous emballage alu individuel en paquet de 32. Le Stera-kleen en poudre, si efficace.
Sterafix, poudre adhésive.

On cherche

une sommelière

Bon gain. Entrée immédiate ou à convenir.
Hôtel du Cheval-Blanc, Colombier. Téléphone 41 34 21.

FABRIQUE D'HORLOGERIE DE FONTAINEMELON SA
2052 FONTAINEMELON
TEL. 038 53 33 33

**MONTEUR ÉLECTRICIEN
FERBLANTIER - APPAREILLEUR**

Voulez-vous faire partie d'une entreprise jeune et dynamique ?
Age moyen du personnel : 35 ans.

Désirez-vous participer au développement de notre entreprise ? Dans ce cas, nous aurions la possibilité de vous occuper à notre service d'entretien, exploitation et bâtiments.

Vous êtes invités à prendre contact ou à soumettre votre offre au Service du personnel de l'entreprise, tél. (038) 53 33 33.
FABRIQUE D'HORLOGERIE DE FONTAINEMELON S.A.
2052 Fontainemelon

Maison affiliée à Ebauches SA.
L'une des vingt-cinq premières entreprises de Suisse.

IMPORTANTE ENTREPRISE INDUSTRIELLE DE FRIBOURG

CHEFS DE CHANTIER

expérimentés, ayant excellente connaissance du béton armé, pour intéressant travail en fabrique. Nationalité suisse, ou étranger avec permis à l'année.

Nous offrons un très bon salaire et tous les avantages sociaux. Faire offres, avec certificats et photo, sous chiffres P 600.275 F à Publicitas, 1701 Fribourg.

vendeur-décorateur

pour département rideaux-décoration.

Semaine de 5 jours.

Avantage sociaux d'une grande entreprise.

Adresser offres écrites à BJ 1085 au bureau du journal.

cupée. « Quelque chose ne va pas entre ces deux-là ! » pensait le jeune homme. Depuis longtemps, il s'était aperçu que, bien que leur mariage fût récent ils ne se comportaient nullement comme de jeunes mariés. Parfois même l'idée l'avait frôlé qu'un malentendu grave existait entre eux. Mais ni l'un ni l'autre n'étaient de ceux qui se confient et encore moins de ceux à qui on pouvait se permettre de poser certaines questions.

Tirant de sa poche son étui à cigarettes, Max l'ouvrit et le tendit à sa sœur. D'un geste, elle refusa. Le jeune homme alluma sa cigarette puis, se penchant légèrement, il interrogea, un peu malgré lui :

— Qu'est-ce qui ne va pas ce soir, Chris ?
— Elle parut revenir de très loin.
— Que veux-tu qu'il y ait, mon petit frère ? J'ai un peu de migraine, voilà tout !
— A d'autres ! riposta-t-il moqueur.

Puis il reprit, sur un ton plus sérieux :

— Crois bien que je ne cherche nullement à l'arracher des confidences que tu n'as pas envie de me faire. Je sais que c'est tout à fait inutile ! Je connais ta petite caboche d'entêtée, mais c'est plus fort que moi. Je sens qu'il y a quelque chose entre Renaud et toi et cela me tracasse énormément.

Il vit aussitôt la jeune femme tressaillir. Elle abandonna subitement sa pose accablée.

— Que veux-tu qu'il y ait entre Renaud et moi ?
— Je n'en sais rien et c'est bien ce qui me tourmente. Depuis quelque temps, je trouve ton mari singulièrement nerveux. Il paraît en proie à de très lourds soucis. Dans les quelques phrases qui lui ont échappé, j'ai cru comprendre qu'il s'agissait d'une question d'argent, de gros capitaux engagés... Je ne voulais pas l'en parler pour ne pas l'ennuyer mais en te voyant soucieuse à ton tour, j'ai cru que tu étais au courant !
Christine ouvrit des yeux immenses :
— Au courant de quoi ?

Max détourna les yeux du visage stupéfait de sa sœur. Il regrettait maintenant d'avoir parlé. Gêné, il observa :

— Si tu es dans l'ignorance des affaires de ton mari, que veux-tu que je te dise ?
Christine secoua la tête avec une sorte de rage :

— Renaud m'a toujours tenue en dehors de tout cela. En fait, nous n'avons aucune intimité, je suppose que tu n'as pas été sans l'en apercevoir, acheva-t-elle plus bas.

Très grave, Max se pencha vers sa sœur, essayant de rencontrer ses yeux. Mais elle tenait la tête obstinément baissée. Le jeune homme interrogea doucement :

— Christine, qu'y a-t-il eu exactement entre Renaud et toi ?

— Rien ! fit-elle d'une voix sourde et tremblante, absolument rien ! Nous ne sommes que deux étrangers l'un pour l'autre, c'est tout.

— Mais alors, pourquoi as-tu accepté de l'épouser ?
— Pourquoi ? murmura-t-elle, en vérité, je... Elle paraissait soudain très troublée. Il l'entendit marmotter quelque chose entre ses dents qu'il ne put parvenir à comprendre. Après un court instant de silence, elle rétorqua :

— Pourquoi ne me demandes-tu pas, plutôt, pour quelle raison Renaud m'a demandé de l'épouser ?
S'il s'étonna de la facilité avec laquelle Christine lui répondait, Max ne le manifesta pas. Sans doute était-elle arrivée à cette minute de la vie où le plus renfermé des humains éprouve le besoin de se confier. Tout en faisant tomber la cendre de sa cigarette dans le cendrier qui se trouvait devant lui, il observa avec un sourire :

— Le problème n'est pas si difficile à résoudre, j'imagine que c'est tout simplement parce qu'il l'aimait.

Christine eut un rire sans gaieté où perçait une raillerie un peu amère.

— En somme, selon toi, Renaud aurait reçu le coup de foudre en me voyant ? On se croirait vraiment au chapitre le plus émouvant d'un roman de tante Laure ! Mon pauvre Max, comme tu te trompes ! Personne n'est moins susceptible de recevoir un coup de ce genre que mon cher mari !

— Je n'en suis pas si sûr ! marmotta le jeune homme en hochant la tête d'un air dubitatif.

Retrouvant tout à coup son air de petit coq en colère, elle riposta :

— Il me semble que je le sais mieux que toi ! Tout de même, je connais Renaud !
Le jeune homme eut une expression bizarre :

— En es-tu bien sûr ? Si oui, alors explique-moi pour quelle autre raison Renaud a éprouvé le désir de l'épouser ? Je serais vraiment curieux de l'apprendre ! A première vue, je ne vois pas le motif qui aurait poussé un type comme lui, riche, farouchement indépendant, doté, par ailleurs, d'un physique assez remarquable pour attirer sur lui l'attention du sexe faible, n'ayant, en somme, que l'embaras du choix, je ne vois pas, dis-je, le motif pour lequel un homme de cette sorte serait venu prendre femme à Boisrivière ?

Une flamme soudaine traversa les yeux de Christine :

— Je peux te le dire, fit-elle d'un ton sec. Renaud ne m'a épousée que pour entrer en possession de Boisrivière, précisément, qui lui plaisait. Tu te souviens sans doute que j'étais revenue sur mon intention première de vendre le château...
Le jeune homme inclina la tête :

— Tu sais... ou plutôt tu ignores, que Renaud, devant cette volte-face, est entré dans une violente colère...
— Il y avait de quoi, ma chère, avoue-le ! On n'a qu'une parole ! Et entre nous, cette histoire n'était pas jolie, jolie !

(A suivre)

Par suite de nos actions d'échanges

GRANDE VENTE DE MEUBLES D'OCCASION



dans les sous-sols des entrepôts Meubles Meyer à Bôle (NE)

jeudi 13, vendredi 14, samedi 15 mai 1971

ouvert sans interruption de 10 h à 19 heures

Des centaines de mobiliers à des prix encore jamais vus

300 salons au choix

comprenant 1 canapé et
2 fauteuils à partir de Fr. 30.—
les 3 pièces

50 salons 3 pièces à Fr.	30.—
50 salons 3 pièces à Fr.	80.—
50 salons 3 pièces à Fr.	150.—
50 salons 3 pièces à Fr.	250.—
20 salons 3 pièces à Fr.	400.—
20 salons 3 pièces à Fr.	600.—
20 salons 3 pièces à Fr.	700.—
20 salons 3 pièces à Fr.	800.—
20 salons 3 pièces à Fr.	1000.—

50 chambres à coucher

complètes, avec literie
à partir de Fr. 285.—

5 chambres à coucher à Fr.	285.—
5 chambres à coucher à Fr.	350.—
10 chambres à coucher à Fr.	500.—
10 chambres à coucher à Fr.	800.—
10 chambres à coucher à Fr.	1000.—
10 chambres à coucher à Fr.	1300.—

100 salles à manger

complètes avec buffet, table et
chaises à partir de Fr. 200.—

10 salles à manger à Fr.	200.—
10 salles à manger à Fr.	250.—
10 salles à manger à Fr.	300.—
10 salles à manger à Fr.	350.—
10 salles à manger à Fr.	400.—
10 salles à manger à Fr.	500.—
10 salles à manger à Fr.	600.—
10 salles à manger à Fr.	800.—
10 salles à manger à Fr.	900.—
10 salles à manger à Fr.	1000.—

50 tables de salon

au choix de Fr. 20.— à Fr. 100.—

50 fauteuils isolés

à Fr. 20.—

Lits doubles

avec matelas à Fr. 200.—

10 entourages

de divans de Fr. 70.— à Fr. 150.—

20 armoires

à 1, 2 et 3 portes
et quantités d'autres articles
à des prix dérisoires

Facilités de paiement pendant 6 mois sans intérêts
Livraisons franco domicile à partir de Fr. 500.— d'achat
Remise spéciale pour marchandises prises sur place

Une occasion unique pour les petits budgets de s'installer à des prix inespérés
Profitez-en pour meubler votre maison de week-end à bon compte
Affaires très intéressantes pour revendeurs également

P

Automobilistes ! Prenez la direction Colombier-Bôle

Grande place de parc

LE LOCLE

LA CHAUX-DE-FONDS - LA CHAUX-DE-FONDS - LA CHAUX-DE-FONDS

Casino-théâtre : un net malaise, mais le législatif accepte...

De notre correspondant : Le Conseil général, que présidait M. Marcel Quartier, accepta en présence d'une muette abstention, le crédit d'un demi-million destiné à remettre en état le Casino-Théâtre.

En début de séance, le législatif accueillit un nouveau conseiller général: M. Henri Corti (PPN) qui remplace Mlle Eugénie Ischy, démissionnaire.

On constate qu'un appartement de trois pièces et demi reviendra par mois, pour le chauffage à 39 fr, alors que le mazout serait devisé à 35 francs.

L'affaire du Casino a déjà été traitée dans ces colonnes. Il convient de rappeler qu'il y a deux ans environ, le Conseil général accordait un crédit de 400.000 fr. pour la réfection et l'aménagement d'un bâtiment qui en avait besoin.

Bonne fête !

(c) Mlle Marguerite Roulet, actuellement hospitalisée à la Chaux-de-Fonds, a fêté son 90me anniversaire. A cette occasion, M. René Felber, président de la ville, lui a présenté les vœux de la population et des autorités, et lui a remis le cadeau traditionnel.

Ouverture de la piscine

(c) Samedi, la piscine du Communal, au Locle, ouvrira ses portes. Comme les années précédentes, la ville a maintenu des prix d'entrée pour les enfants et les adultes un franc.

LA CHAUX-DU-MILIEU

Départ du pasteur

(sp) La fanfare de la Chaux-du-Milieu, qui vient de connaître trois jours de fête avec l'inauguration de ses uniformes, avait cependant un autre devoir à remplir: en effet, au culte du dimanche matin, elle prenait congé du pasteur Pittet qui quitte la localité après cinq ans de ministère.

LES PONTS-DE-MARTEL

Etat civil (avril)

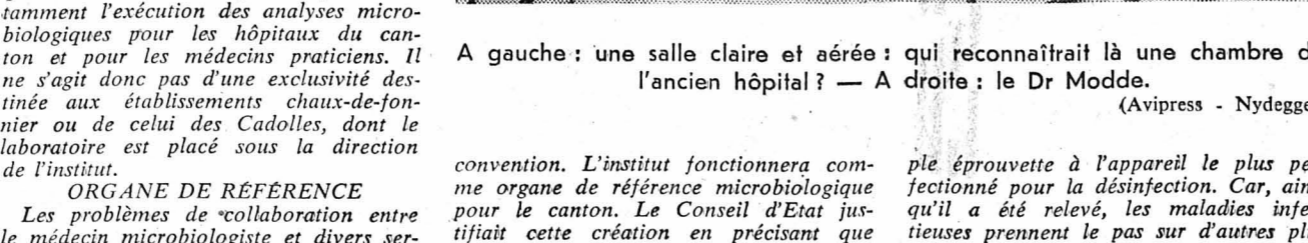
NAISSANCES. - 9. (à Couvet) Calame Yves, de Calame, Max-Alfred et de Marguerite, née Robert-Charrue, domicilié à Brot-Plamboz. 12. (au Locle) Cerantola, Bruno, de Cerantola, Lino Luigi et de Rosa-ria, née Crapanzano. 15. (à la Chaux-de-Fonds) Fagnière, Stéphane-Marcel, de Fagnière, Marcel-Félix et de Hélène, née Fuhrer, domicilié à Brot-Plamboz. 16. (à la Chaux-de-Fonds) Jean-Mairet Rachel, de Jean-Mairet, Roger-Claude et de Suzanne-Yolande, née Sommer.

MARIAGE. - 2. (à Saint-Imier) Bottero Pierre-André, et Vermot-Gaud, Rosemonde, tous deux domiciliés aux Ponts-de-Martel.

DECES. - 8 (au Locle), Malcotti, née Vuille, Elise-Anaï-se, née le 22 janvier 1890. 21. Ischer née Debeli, Bertha-Joséphine, née le 29 mai 1903. 30. Strauffer, Albert-Etienne, né le 30 septembre 1881.

L'Institut neuchâtelois de microbiologie sera inauguré officiellement samedi

De notre correspondant : En septembre 1969 paraissait un rapport du Conseil d'Etat à l'intention du Grand conseil, concernant la création d'un institut neuchâtelois de microbiologie. Il aura fallu deux ans pour que cette réalisation voie le jour.



A gauche : une salle claire et aérée ; qui reconnaîtrait là une chambre de l'ancien hôpital ? - A droite : le Dr Modde. (Avispress - Nydegger)

convention. L'institut fonctionnera comme organe de référence microbiologique pour le canton. Le Conseil d'Etat justifiait cette création en précisant que l'évolution de la médecine et des techniques de laboratoire est telle que l'on a été amené à repenser le problème de la microbiologie.

Qui est le Dr Modde ?

Le Dr Harald Modde, nouveau patron de l'institut, est né en Allemagne en 1928. Après des études médicales à l'université libre de Berlin-Ouest, il obtint le titre de docteur en médecine en 1954.

Après bien des péripéties, on est arrivé à la phase finale et samedi, dans ses nouveaux locaux, le docteur Modde, directeur, pourra constater la première partie de son travail.

FRANCE VOISINE

Dissidence chez les frontaliers français? L'Amicale décide de partir en guerre

De notre correspondant : L'Amicale des frontaliers français, qui groupe des adhérents d'Annamasse jusque le long du Jura bernois, est particulièrement active.

VAL-DE-RUZ

Soirée de l'Espérance

(c) C'est par la présentation de ses jeunes élèves que, samedi soir, la fanfare « L'Espérance » a commencé son concert. Sous la direction de M. Ph. Schær, sept élèves ont montré leur talent.

VALANGIN

Gymnastique

(c) Le comité de la S.F.G. de Valangin a décidé de nommer deux comités différents et indépendants pour occuper soit des hommes, soit des enfants.

CARNET DU JOUR

Pharmacies de service: Marti, Cernier; Piergiovanni, Fontaines. Permanences médicale et dentaire: votre médecin habituel.

IMPRIMERIE CENTRALE

et de la FEUILLE D'AVIS DE NEUCHÂTEL S.A. rue Saint-Maurice 4 - Neuchâtel

Direction générale: Marc Wolfthrat. Rédacteur en chef: Jean Hostettler.

La relève de la fanfare. (Avispress - Schær)

Enfant imprudent projeté à trente mètres Une auto percute un arbre: deux blessés

Hier, à 17 h 50, M. Amadio Todeschini, domicilié en ville, circulait en voiture rue des Tourelles, en direction est. Peu avant l'immeuble No 13, Patrick Cszer, 7 ans, habitant la ville, déboucha inopinément d'une voiture en stationnement et s'élança sur la chaussée.

Cycliste contre piéton: deux blessés

(c) Hier, peu avant midi, M. Marc Nardin, domicilié en ville, circulait à vélo rue Agassis, en direction ouest. A la hauteur d'une fabrique, sa machine a heurté Mlle Mireille Monnier, du Locle, qui s'était élançé imprudemment sur la chaussée.

Les « Tréteaux d'Arlequin » à Vichy

(c) Les « Tréteaux d'Arlequin », troupe de comédiens amateurs de la Chaux-de-Fonds que dirige M. Jacques Cornu, ont été invités par la Fédération nationale des sociétés de théâtre amateur à présenter « Les bonnes » de Jean Genet, à Vichy, le 29 mai prochain.

Etat civil de la Chaux-de-Fonds du 10 mai 1971

PROMESSES DE MARIAGE: Jeanmairre-dit-Quartier Daniel-Jean-Claude, horloger et Bilat Danielle. Millot Claude-Emile-Gaston, ouvrier et Veuve Martine-Hélène.

Assemblée de l'Association des comptables diplômés

De notre correspondant : Samedi matin, au Club 44, l'Association suisse des comptables diplômés a tenu son assemblée annuelle.

VAL-DE-RUZ

Problèmes routiers

(c) Ce soir, une séance d'information sera organisée par le service des ponts et chaussées à propos de la 2me étape de la route d'évitement.

Gymnastique

(c) Le comité de la S.F.G. de Valangin a décidé de nommer deux comités différents et indépendants pour occuper soit des hommes, soit des enfants.

CARNET DU JOUR

Pharmacies de service: Marti, Cernier; Piergiovanni, Fontaines. Permanences médicale et dentaire: votre médecin habituel.

IMPRIMERIE CENTRALE

et de la FEUILLE D'AVIS DE NEUCHÂTEL S.A. rue Saint-Maurice 4 - Neuchâtel

Direction générale: Marc Wolfthrat. Rédacteur en chef: Jean Hostettler.

La relève de la fanfare. (Avispress - Schær)



le **nouveau** ***
de **SIBIR**

le réfrigérateur
le plus moderne
d'Europe

225 litres
avec compartiment
congélateur ***
de 25 litres
au
prix sensationnel
de
Fr. 495.-

Vaud-Valais-Fribourg-Neuchâtel-Jura:
SIBIR, 1033 CHESEAUX, Tél. 021 91 31 81
Genève:
ORMAX S.A. rue Simon Durand.

Nouvelle succursale à Cheseaux

midi lance
les boîtes-portions.
20 sortes au choix.

midi

Pour se régaler même tout seul!

Les délicieuses conserves midi existent maintenant aussi en boîtes-portions, pour qu'on ait du plaisir même à manger tout seul, du plaisir à choisir, du plaisir à se régaler. Car un gourmet reste un gourmet, même s'il est tout seul à table.

Portion
-ojo-



Renault. Raison et plaisir

Renault 16. Raison: Traction avant.
Puissance accrue. Roues indépendantes.
Freins à disques. Plaisir: Tenue de route. Vitesse de pointe 150. Coffre extensible.

RENAULT 16

AGENT OFFICIEL:
GARAGE DES FALAISES S. A.
94, route des Falaises
2000 Neuchâtel Tél. (038) 25 02 72

10 ans
de garantie

Ah! Une cheminée de Rutz!

Pour tous vos problèmes de CHEMINÉE appelez sans tarder le spécialiste **W. OBRIST** Service RUTZ pour la Suisse romande. **NEUCHÂTEL** 13, chemin des Grands-Pins

CHEMISAGE ET TUBAGE DE CHEMINÉES



Faites examiner vos pieds !

Judi 13 mai de 9 h 15 à 18 h

Un spécialiste BIOS se tient ce jour à votre disposition. Une empreinte est gratuite, elle vous permet de vous rendre compte de l'état actuel de vos pieds. N'attendez pas qu'il soit trop tard et profitez de l'occasion qui vous est offerte.

Nos supports en matière plastique sont faits pour vous soulager.

Chaussures

J. KURTH S.A.

3, rue du Seyon Neuchâtel

15 aine commerciale de Neuchâtel

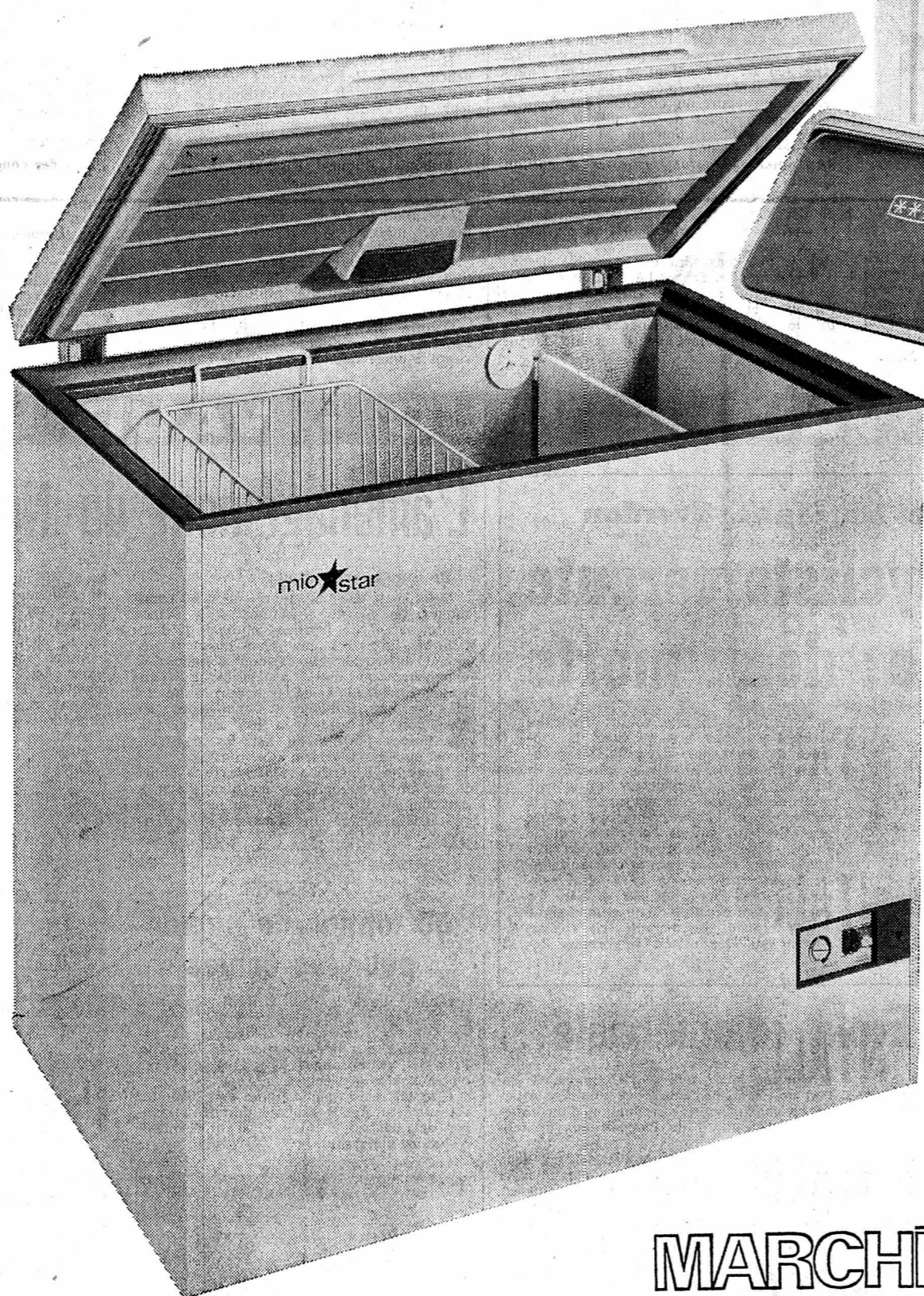
Du 25 mai au 5 juin 1971

LES DEUX "TOUT FROIDS"

de Migros. Toujours frais, toujours prêts.
Particulièrement appréciés lorsqu'il fait de nouveau chaud! Ils sont faits pour les basses températures.
A des prix bas — mais de haute qualité.
Et dotés d'un service rapide. Signé Migros!

***** Réfrigérateur mio-fresh S173**
Capacité: 173 litres réels (selon l'IRM), dont 23 litres
de ***compartiment congélation. Dégivrage
automatique. Exécution de luxe. Porte profonde.
Un réfrigérateur spacieux de première classe.

460.- (!)



nouveau!

Congélateur mio-star

Capacité 324 litres (selon l'IRM). Bâti tout
acier, laqué à haute température.
Commutateur pour congélation rapide.
Parfaite isolation. Compresseur très puissant.
Raccord à toute prise à terre de 220 volts.
Avec corbeille à suspendre, corbeille au sol,
thermomètre et un grattoir à glace

600.- (!)

Contrôlés et recommandés
par l'Institut suisse de recherches
ménagères (IRM)



MARCHÉS **MIGROS**

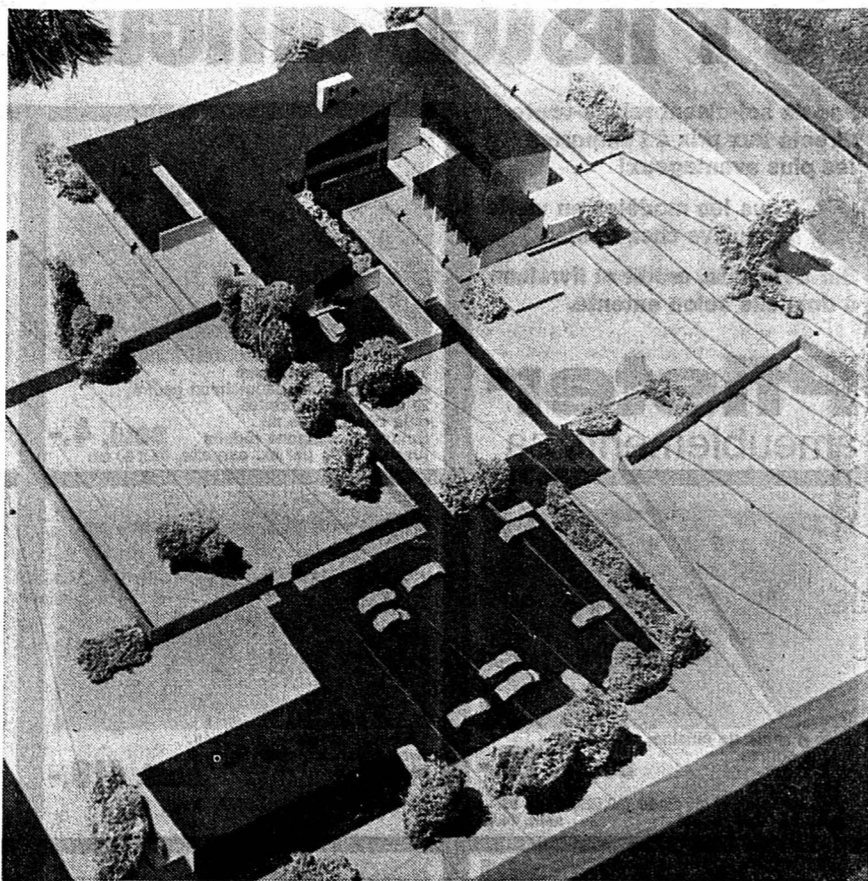
BIENNE - JURA - BIENNE - JURA - BIENNE - JURA - BIENNE - JURA

Le Centre de Sornetan bâtit

GALERIE RAY DU PALAIS DES CONGRÈS

Méandres et plis de Gallina

A peine terminé, le Centre de Sornetan entreprend une nouvelle construction: une maison pour son personnel. Celle-ci est prévue à l'ouest de la salle de paroisse et comprendra deux appartements de 4 1/2 pièces et deux de 5 1/2 pièces, dont l'un à l'usage de cinq personnes célibataires. Coût: 515.000 fr.



Le futur centre en maquette

Les paroisses jurassiennes peuvent se féliciter d'avoir fait les gros efforts au départ du financement: la situation en

est d'autant plus aisée aujourd'hui, les frais d'entretien n'étant pas appesantis par de lourds amortissements.

Vers le jour de l'inauguration

La même assemblée a adopté les comptes de 1970, légèrement bénéficiaires, et a visité le chantier en voie d'achèvement sous la conduite de l'architecte, Claude Leuzinger de Tramelan. Le président du comité, M. Emile Zumstein de Bienne, a donné rendez-vous aux délégués pour l'inauguration du Centre de rencontre les 26 et 27 juin.

Des journalistes allemands

Poursuivant ses efforts pour faire connaître Bienne et sa région, l'Office du tourisme, en collaboration avec une entreprise de transport locale, reçoit les 12 et 13 mai prochains quelques rédacteurs touristiques de grands journaux allemands.

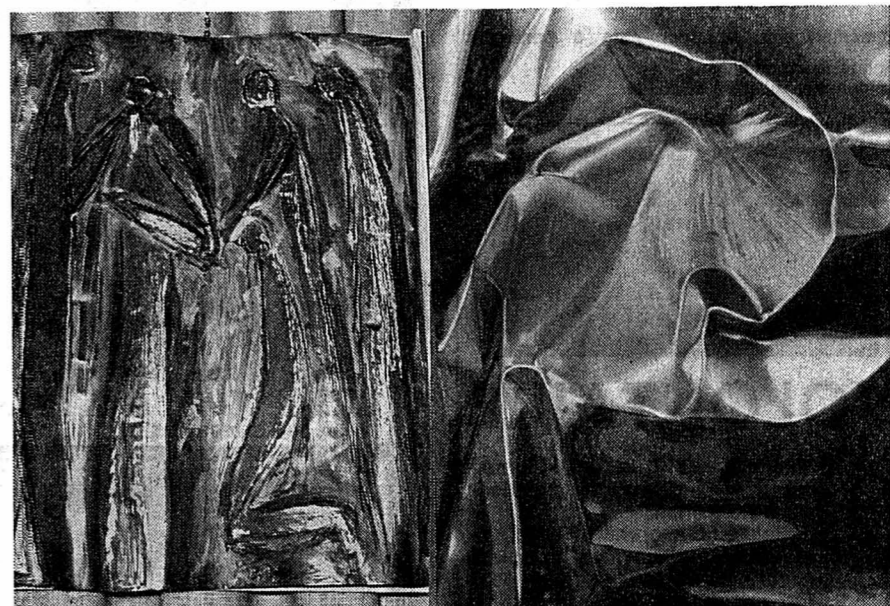
Ce voyage est organisé en collaboration avec l'agence de Francfort de l'Office National Suisse du tourisme, dont le directeur accompagnera personnellement nos hôtes.

Le programme, préparé à leur intention, permettra de découvrir Bienne et ses environs, ainsi que de se familiariser avec l'industrie locale, puisqu'ils visiteront une fabrique d'horlogerie mondialement réputée. Un contact leur sera également ménagé avec les journaux locaux.

On trouve à la Galerie Ray du Palais des congrès, avec Petro Gallina, des ondulations métalliques chaque jour plus osées. Sculpture travaillée en général au marteau sur tôle — cuivre, aluminium, laiton, etc. — dont chacun sait les résultats frappants qu'on peut obtenir et que Gallina connaît bien.

D'emblée on découvre l'artisan-artiste qui ne saurait se passer d'élargir ses horizons par un travail de recherche et une création libre, franchissant tout conditionnement. Il exerce aussi parfois le beau métier de métalliste où l'esprit artistique peut souffler avec une marge de liberté assez vaste. Qu'un métier, à lui seul, ne puisse pas satisfaire ses aspirations artistiques et qu'il cherche à s'épanouir; que sa sensibilité le pousse à une expression hasardeuse et à l'extériorisation de nouveaux registres, rien de plus honorable et digne d'admiration. Il se trouve assurément dans la ligne des plus hautes ambitions.

Son exposition parcourue, on s'aperçoit aisément du contraste de son œuvre. Contraste d'ailleurs qui ne manque pas d'intérêt. D'une part, les travaux où le métier doit prendre le dessus par la force des choses et qui sont des œuvres fermes avec tous les à-côtés que comporte une technique maîtrisée à souhait. Nous croyons savoir que comme médaille son palmarès est considérable et sans aucun doute mérité. D'autre part, face à ce genre de travaux « bien finis » selon l'acception de Bernard de Palissy, on découvre ce que l'auteur appelle des « études préparatoires » et des sculptures qui sont complémentaires et qui s'opposent à ses médailles. D'un côté le travail, de l'autre, nous l'avons dit, le besoin de s'épancher en se servant du relief et Gallina s'y adonne corps et âme dans une expression tenant du figuratif, avec une certaine stylisation s'approchant parfois du symbole. Mais peut-être le plus ambitieux dans ses recherches se trouve-t-il dans cette sorte de plis inspirés des plis naturels des tissus textiles, ondulations métalliques pouvant apporter une somptuosité et une permanence de reflets jaillissants et multiples. L'auteur s'y voue à cœur joie, vraisemblablement pour le plaisir de surmonter des difficultés inattendues, qui ne manquent pas de surgir dans toute création, mais qui en l'occurrence deviennent des obstacles majeurs. Les recherches pratiquées en martelant les tôles de métal, si minces soient-elles, posent des problèmes en nombre considérable qui n'échappent point à l'œil de l'observateur, ni, souvent, peut-être au découragement du réalisateur. Il en est ainsi dans toute expression artistique — même géométrique —: un trait nouveau, une simple ligne qui vient d'être tracée pose — ou résout immédiatement des problèmes d'équilibre et d'autres encore. Lorsqu'il s'agit d'ondulations métalliques et de reflets du genre de ceux-ci, il est malaisé de prévoir et contrôler, surtout si le matériau est traité avec un instrument percutant. Formes et rutilan-



ces inattendues, suprenantes, qui en appellent d'autres... et les difficultés se multiplient à l'infini. Seule la grâce peut sauver, et qui plus est, ennoblir les effets accentués par le lustre du matériau — métal poli ou même mat.

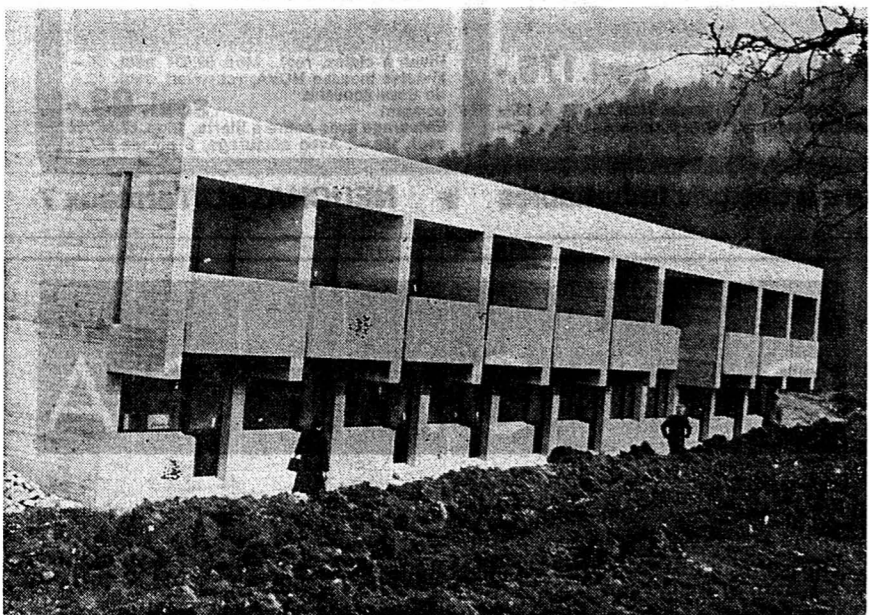
Aussi Gallina paraît-il hanté par le désir de rendre dans le métal la souplesse des tissus textiles, objectif qu'il poursuit avec une application — avec un succès aussi — pouvant paraître étonnantes. La rigidité à la rencontre de la souplesse... encore une gageure comportant bien des aléas et des hasards. Plusieurs autres facteurs — outre un métier et une

technique — entrent dans la réalisation. A certains égards, cela peut paraître une série d'exercices académiques. Il convient de signaler que médailles, reliefs, plis et ondulations, sont traités par l'exposant dans des techniques fort diverses qui se développent en lui avec enthousiasme. Ce n'en est pas moins une discipline exigeante des dons et une attention accrue qui comporte quelques risques. L'impression générale qui se dégage de cette exposition permet de penser que Gallina est un sculpteur fort doué qui ne craint pas l'aventure artistique.

ARS

L'état des finances

La décision unanime des délégués des paroisses et du Bureau du Synode jurassiens était facilitée du fait de la situation satisfaisante où se trouve le Centre en chantier. Le montant total de 1.612.800 fr. de la construction du Centre sera réuni aux 80 pour cent d'ici en juin 1971 et l'emprunt hypothécaire prévu ne sera ouvert que par 250.000 fr., soit la moitié; sa couverture sera en grande partie à disposition au début de 1973. Il sera prélevé sur les versements à rentrer un emprunt d'un tiers pour la maison du personnel, les deux autres tiers consistant en hypothèques. Un emprunt obligataire avec intérêt réduit et d'autres actions procureront par la suite les liquidités nécessaires.



L'actuelle façade ouest

CARNET DU JOUR

- Apollo (tél. 2.31.23), à 15 h et 20 h 15: Hilfe, meine Braut Klaut, jusqu'au 13 mai.
Capitole (tél. 2.25.47), à 20 h 15: Mourir d'aimer, jusqu'au 13 mai.
Elite (tél. 3.67.97), à 15 h et 20 h: Jeux de nuit jusqu'au 13 mai.
Lido (tél. 3.66.55), à 15 h et 20 h 15: Faux témoignage.
Métro (tél. 2.28.87), à 20 h, mercredi, samedi, dimanche à 15 h: Tire... prie et meurs - Ho... Jean-Paul Belomondo jusqu'au 18 mai.
Palace (tél. 2.32.22), à 15 h et 20 h: Schülmidchen-Report.
Rex (tél. 2.26.25), à 15 h et 20 h: De la part des copains, jusqu'au 18 mai.
Scala (tél. 2.26.45), à 14 h 30 et 20 h: La Fille de Ryan.
Studio (tél. 2.17.37), à 15 h et 20 h 15: Le ciel et l'enfer. Die Mühle der Jungfrauen.
EXPOSITIONS
Galerie Form-Light, Quai du Bas 108: Exposition permanente Alma Rossini.
Palais des congrès: Exposition de sculptures Pgalina jusqu'au 15 mai.
Galerie Lydie Ray: rue Centrale 14: Exposition permanente d'œuvres de Fofoli, Friboulet, Rummel, Kischka, Lambert.

- Galerie d'Art Lyss: Exposition Willy Mescher, jusqu'au 16 mai.
Cave du Ring: Exposition de photos et sculptures de C. Fleury et A. Rouillier jusqu'au 16 mai.
Galerie Flury: H. Erni, M. Hunziker, A. Carigiet, jusqu'au 17 mai.
Galerie Pop-Art: Exposition Jirotkowa et Framus jusqu'au 19 mai.
Galerie 57: Exposition de peinture Strupler jusqu'au 29 mai.
Galerie d'Art La Neuveville: Exposition J.-F. Comment jusqu'au 31 mai.
Restaurant de la piscine Le Landeron: Exposition Gladys Gerber, jusqu'au 16 mai.
Dentiste: Dimanche, tél. 7.23.85 et 11.
Pharmacie de nuit et du dimanche: Pharmacie T. Démény, rue des Maréchaux 9, tél. 2.40.05.
Service permanent du jeudi: Pharmacie de la Gare, avenue de la Gare 36, téléphone 2.52.57. Pharmacie Centrale, Dr. J. Jolissaint, rue de l'Union 16, téléphone 2.41.13. Pharmacie Stern, T. Demény, rue des Maréchaux 9, tél. 2.40.05.

CONCERT
Palais des congrès: Ivan Rebroff.

Des fleurs pas comme les autres (et une bière aussi...) MOUSSY est une bière fine Cardinal. Sans alcool Limpide, pure, bouquetée, pétillante, délicatement houblonnée. Avec beaucoup de fraîcheur.

RÉOUVERTURE le 14 mai du Relais de la Mouette. Propriétaire D. Falconi. APÉRITIF OFFERT POUR LA CIRCONSTANCE: 17-18 h. Au menu: Hors-d'œuvre riches ou Truites spécialité maison. Fr. 19.—

DISCOUNT TEXTILES RUELLÉ DUBLÉ 3. Pour dames: PANTALON chevrons 19.-, PANTALON jersey acryl 25.-, PANTALON cachemire 25.-, PANTALON crimplène à partir de 25.-, JAQUETTE longue longues manches, 2 poches acryl mêlé 29.-. PRIX NETS - FERMÉ LE LUNDI

GRANDE VENTE des nouveaux aspirateurs «Siemens» 1 lot de toutes marques à partir de Fr. 88.-. Jeanneret & Cie Au Confort Ménager.

L'EXPRESS et la FAN FEUILLE D'AVIS DE NEUCHÂTEL sont en vente dans les kiosques de gare. Si vous ne trouvez pas la FAN, demandez L'EXPRESS, ils sont aussi complets l'un que l'autre.

OFFRES D'EMPLOIS

Hôtel-restaurant, du centre de Neuchâtel, cherche

sommelière

Immédiatement ou pour date à convenir.
Congé le dimanche.
Téléphoner au (038) 24 65 98.

ROCHAT

VOLONTAIRE

éventuellement à la demi-journée pour travaux divers, de manutention, d'expédition.
Possibilité d'apprendre aussi le service d'entretien des appareils de cuisson et de chauffage pour personne habile de ses mains. Prendre rendez-vous.A. ROCHAT, Cernier.
Tél. 53 35 33.

Cuisinier

est recherché par hôtel de bonne renommée.
Date d'entrée: 1er juillet ou à convenir.

Adresser offres écrites à IM 1038 au bureau du journal.

Atelier de Neuchâtel cherche

COUTURIÈRES

Bons salaires. Horaire à convenir.

Se présenter chez
Biedermann S.A., Rocher 7,
tél. 25 16 31.

Nulle part vous n'économiserez autant que dans le self-service Pfister ameublements!

Pas de soi-disant rabais-vente directe aux prix à l'emporter les plus avantageux!

Tous les modèles en vente exclusive chez Pfister.

Sur demande, crédit et livraison à domicile selon entente.

Pfister
ameublements sa

1009a-71



Bureau teak Mod. 62.003
Chaise, Mod. 27.024 seul. 29.70
seul. 180.-



Fauteuil TV Simili-cuir noir, pied chromé, forme anatomique, Mod. 1057 BK
Tabouret rembourré, mod. 01057 K 196.-
seul. 398.-



Tapis MIRA mur à mur avec semelle en caoutchouc gaufré, 23 qualités, 240 teintes, déjà dès 13.50 le m²
Soldes de coupons réduits jusqu'à 90%, par ex. carpothe, 55 x 90 cm
seul. 4.-



Secrétaire, style Louis XV, noyer Mod. 76.621
seul. 590.-



Ensemble mural-télé-stéréo, noyer véritable. De la place pour tout: appareil TV, radio, électrophone, haut-parleur, livres et beaucoup de choses encore.
Mod. 42.008
seul. 840.-



Table salle à manger, teak du Siam Mod. 24.400
Chaise, siège teak, Mod. 27.020 seul. 35.-
Buffet anglais, teak, Mod. 17.479 seul. 283.-
seul. 153.-



Banc d'angle de cuisine, rembourré, avec 2 coffres Mod. 29.137
seul. 170.-



Lit escamotable y. c. rideau, avec divan à claire réglable, Mod. 10.405
Matelas à ressorts FAMA seul. 62.-
seul. 418.-



Studio Armoire (14.430) 215.-, table de nuit (14.437) 91.-, couche (69.034) 58.-, matelas mousse 42.-, chaise (27.417) 53.-
Complet, 5 pièces
seul. 455.-



Meubles campagnards espagnols — Crédence, Mod. 17.696
Petite table, Mod. 70.059
Bahut, Mod. 81.114
seul. 398.-
seul. 98.-
seul. 475.-



Commodes en pin peint, en rouge, teinte mate (76.539) 76 cm large 285.-
(76.537) 40 cm large 210.-
teinte naturelle, claire, mate (76.540) 76 cm large 275.-
(76.538) 40 cm large
seul. 198.-



Bureau, noyer américain Mod. 60.426
seul. 195.-



Lit à étages, normal, Mod. 10.451
Indépendants + en angle, Mod. 10.452 + 18.-
Matelas mousse correspondants dès 42.-
seul. 176.-



Divan à claire, régl., Mod. 69.034 seul. 58.-
Matelas mousse NOVA, recouvert seul. 42.-
de tissu écossais
complet
Entourage avec coffre à literie, Mod. 67.007/08
seul. 159.-. Avec entourage, 3 pièces 257.-
seul. 98.-

BIENNE Place du Marché-Neuf 8 étages d'exposition * Le plus beau choix du Jura à des prix imbattables * NEUCHÂTEL Terreaux 7

Editeur de renom international
chercheCOLLABORATEURS
COLLABORATRICES

pour l'exploitation du réseau suivant:

Suisse romande
France
Belgique
Canada

Nous demandons que vous soyez:

disponibles immédiatement, si possible;
prêts à vous expatrier, si nécessaire.

Vous avez la possibilité:

d'accéder au titre de directeur d'agence régionale,
après résultats obtenus et après une période de 6
mois au sein de notre équipe.Fixe proportionnel à vos capacités.
Frais, commissions.Téléphoner pour prendre rendez-vous avec M. Turuvan,
directeur, au (022) 26 25 80.FABRIQUE D'ÉBAUCHES DE PESEUX S.A.
2034 PESEUX
TEL. 038 31 11 51Nous cherchons, pour entrée immédiate ou date à convenir,
pour nos départements de production:

mécanicien-outilleur

en qualité de chef de groupe;

pour notre département mécanique:

micromécanicien

ayant la possibilité de travailler sur la machine à pointer et sur
la machine à électro-érosion;

ouvrier non spécialisé

destiné à être formé pour la fabrication de fraises et pour la
trempé;

pour notre bureau de méthode:

préparateur du travail

fonctions:
— ordonnancement
— planification
— gestion des stocksSi, pour ce poste, des connaissances en horlogerie sont souhaitées,
elles ne sont pas indispensables.Maison affiliée à EBAUCHES SA Neuchâtel
Entreprise d'horlogerie de format
internationalFTR
FABRIQUES DE TABAC REUNIES SA NEUCHÂTEL

2.000.000

de cigarettes ou plus...

c'est ce que peut produire chaque jour
une machine à cigarettesLe service d'entretien de machines, responsable du fonctionnement
parfait de nos machines et installations de production, cherche pour
renforcer son effectif des:

Mécaniciens

Mécaniciens-serruriers

Mécaniciens-électriciens

en possession du certificat fédéral de capacité ou de formation équivalente.

LES TACHES:

l'entretien préventif sous toutes ses formes; le remplacement
de pièces et les gros dépannages; les révisions de machines;
l'installation de nouvelles machines.

LES CONDITIONS DE TRAVAIL:

l'horaire en équipes (alternance hebdomadaire); le transport
assuré par nos soins en cas de non-convenance avec les
transports publics; des prestations sociales de premier ordre;
la stabilité de l'emploi.

OFFRES ET RENSEIGNEMENTS:

SERVICE DU PERSONNEL

TEL. 038/211145 2003 NEUCHÂTEL

Ω OMEGA

Pour notre département Vente appareils électroniques,
nous cherchons à engager

une secrétaire

de langue maternelle française et maîtrisant la langue
allemande. Des connaissances d'anglais seraient appréciées.Indépendamment des tâches générales de secrétariat,
cette collaboratrice se verra confier des travaux de dactylographie propres à ce département: offres techniques,
brochures d'instruction et de documentation.Les candidates sont invitées à soumettre leurs offres
à OMEGA, département du personnel technique et de
production, 2500 Bienne, tél. (032) 41 09 11, interne 2294
ou 2591.Ecole d'horlogerie et de microtechnique
du Technicum neuchâtelois, division du Locle

MISE AU CONCOURS

Par suite de la prochaine mise à la retraite du titulaire, nous
mettons au concours le poste deprofesseur de construction
en microtechniqueExigences:
— Diplôme d'ingénieur-technicien ETS ou titre
équivalent
— Expérience industrielle de la construction
dans les domaines microtechnique et horlogerie.

Obligations et traitements légaux.

Entrée en fonction: à convenir.

Délai de postulation: 20 juin 1971.

Le cahier des charges peut être demandé, par écrit, au secrétariat
de l'école, rue des Envers 46, 2400 le Locle.Pour de plus amples renseignements, les candidats sont priés de
s'adresser à M. Ch. Huguenin, directeur de l'Ecole d'Horlogerie
et de Microtechnique, rue des Envers 46, 2400 le Locle.

Formalités à remplir avant le 20 juin 1971.

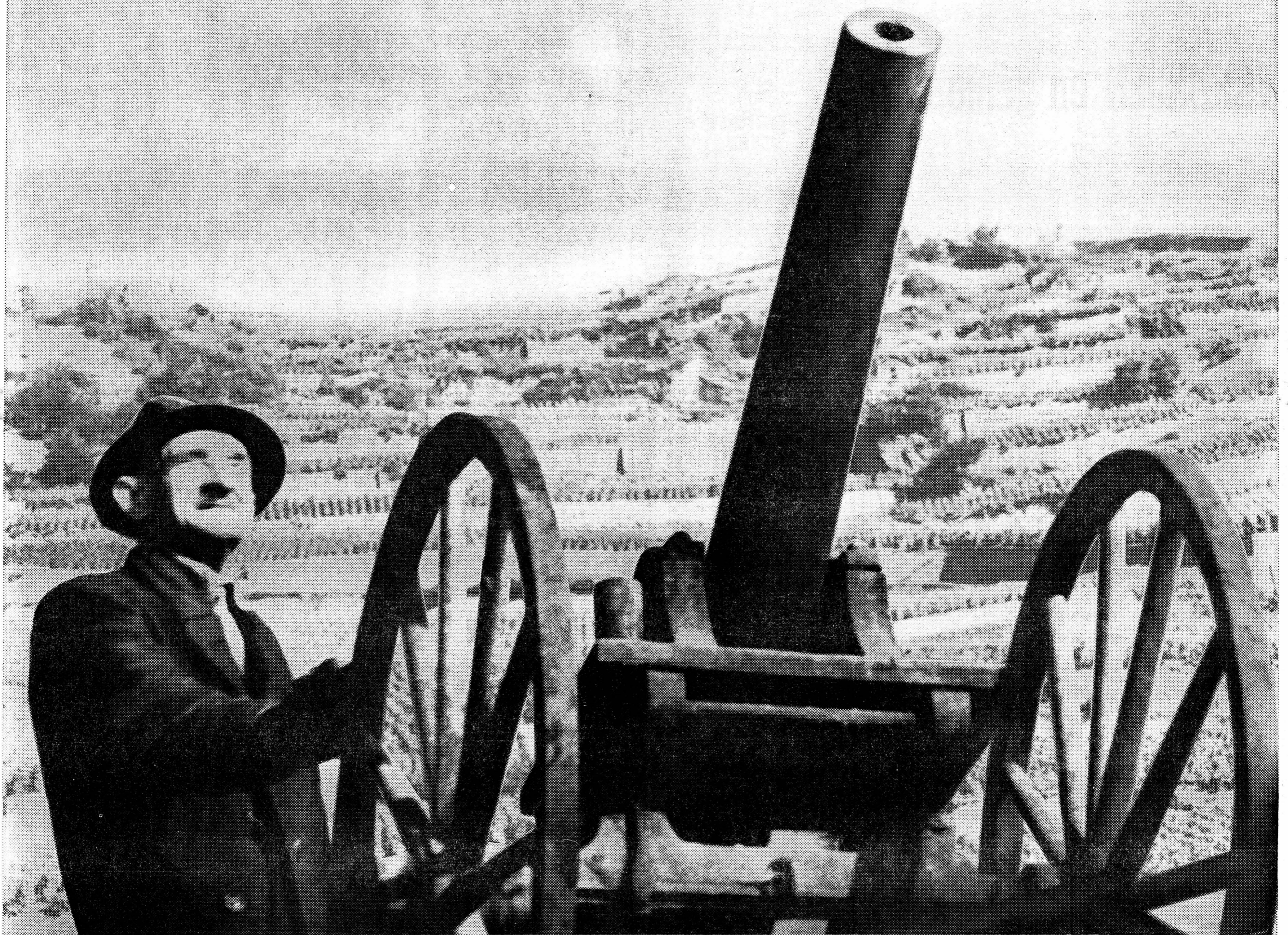
1. Adresser une lettre de candidature manuscrite, avec curriculum
vitae et pièces justificatives, à M. P. Steinmann, directeur général
du Technicum neuchâtelois, 2400 le Locle.2. Informer simultanément de l'acte de candidature le service de
l'enseignement technique et professionnel, département de l'Instruction
publique, château, 2001 Neuchâtel.

Le Locle, le 6 mai 1971.

LA COMMISSION

Malgré tous les moyens de sécurité:

**Il ne suffit
pas toujours de faire
mouche.**



On vise. On tire. On touche le nuage. Et la grêle fait quand même ses ravages. Ce n'est qu'un exemple de la lutte de l'homme contre la nature.

Il essaie de la maîtriser depuis des siècles. De la tromper même. Avec des masques et des danses, des incantations, des feux contre

le gel, des paratonnerres, des digues contre les inondations et des barrages contre les avalanches.

Certaines recettes sont efficaces. Mais le danger persiste. Il faut lutter sans cesse. Trouver toujours de nouveaux moyens de sécurité.

Seulement, même les moyens de sécurité les plus subtils sont parfois défaillants. Même les inventions les plus raffinées peuvent tomber en panne. Dès lors, une autre précaution s'impose: l'assurance. Elle est la dernière sécurité, entre l'homme et le danger.

▲ Ce canon antigrêle n'est qu'un des nombreux moyens utilisés par l'agriculteur pour protéger ses cultures de la grêle. On se sert aussi de fusées, d'avions et même de champs électriques.

Contre l'incertitude des moyens de sécurité: la certitude de l'assurance.



La Volvo 24 carats



Heja Volvo C'est ainsi qu'on définit notre Volvo 164. La plus grande des Volvo, avec un moteur 6 cylindres de 3 litres. A tous points de vue une voiture 24 carats.

Heja Viking Sa sécurité, poussée à l'extrême, ne se mesure qu'à l'étalon-or.

Heja Volvo Dans quelle autre voiture trouveriez-vous: des arceaux de sécurité, une colonne de direction collapsible, la sécurité d'un sensation-

nel système de freinage à double circuit servo-assisté 2x3, avec disques sur les quatre roues, un pare-brise en verre feuilleté du type «haute protection», un chauffage de la glace arrière à deux puissances, des ceintures de sécurité trois points à enroulement automatique, des phares antibrouillard et bien d'autres perfectionnements? C'est pourquoi beaucoup surnomment notre Volvo 24 carats «la voiture la plus sûre du monde» ou «la meilleure assurance-vie sur quatre roues».

Heja Viking 24 carats, cette limousine de luxe les vaut aussi par la ligne élégante et distinguée de sa carrosserie. Ses proportions sont calculées selon la règle d'or. Généreuses, mais sans exagération.

Heja Volvo Quatre grandes portes ouvrent largement sur un intérieur spacieux du plus haut standing, muni de fauteuils anatomiques en cuir véritable. L'aération y est silencieuse, sans courants d'air. Le chauffage est réglé par thermostat.

Heja Viking 24 carats — son moteur 6 cylindres les vaut aussi. Sa puissance souple n'a d'égale que sa robustesse. Il parachève le plaisir de voyager et assure à la reine des Volvo une course rapide et silencieuse.

Heja Volvo La Volvo 164 mérite son appellation de Volvo 24 carats. D'ailleurs, on ne pourrait pas imaginer mieux et beaucoup ne se satisferaient pas de moindres performances. Faites-en l'essai. Vous serez convaincus.

VOLVO

La voiture pour la Suisse

Plus de 200 stations de vente et de service en Suisse

Importateurs: Automobiles Volvo S.A., Industriering, Lyss (BE), tél. (032) 84 31 41 — F. Häusermann, Bernerstrasse 188, Zurich, tél. (051) 62 44 33 et Vogelsängstrasse, Effretikon, tél. (052) 32 32 21 — Crédit et leasing assurés par: Volvonia S.A., 15, rue Pierre-Fatio, Genève, tél. (022) 36 84 70.

playamar...

..est la façon la plus ensoleillée de passer des vacances modernes.

BON GRATUIT

pour une documentation complète conforme à vos désirs et que nous vous ferons parvenir dans les 48 heures.

- Je désire une documentation sur:
- Playamar — la manière la plus captivante de vivre en vacances
 - véritables vacances balnéaires
 - à Majorque, à Ibiza, en Tunisie, sur la Costa del Sol et en Grèce
 - croisières romantiques promettant l'aventure

A envoyer à:
Wagons-Lits/Cook
Place Pury 1
2001 Neuchâtel
Tél. (038) 24 41 51



Nom: _____ Tel. _____

Rue: _____

Lieu: _____

Organisation mondiale de voyages

FRANÇAIS pour élèves de langue étrangère

Cours du jour et du soir. Degrés: débutant, moyen et avancé. Leçons particulières sur demande.

Bénédict

13, ruelle Vaucher — Tél. 25 29 81
Secrétariat ouvert jusqu'à 20 h lundi, mardi, jeudi

ÉCRITEAUX en vente au bureau du journal

PETITES ANNONCES

au tarif réduit de 30 c. le mot (minimum dix mots) à l'exclusion de toute annonce commerciale, non occasionnelle ou ayant une certaine importance.

A vendre

CUISINIERE A GAZ 4 feux, 100 fr. Téléphone 25 02 78.

BELLE ROBE DE MARIEE, taille 38-40, bas prix. Tél. 31 42 01.

UN SALON comprenant divan-lit et 2 fauteuils pivotants, bon état. Tél. 31 47 80, dès 12 heures.

CHAMBRE A COUCHER, lit français, coffre à literie, 2 tables de nuit et une armoire 2 portes. Tél. 25 01 84, dès 15 heures.

1 LOT D'HABITS POUR DAME, taille 40-42; 1 lot d'habits pour jeune homme, 16-17 ans; 1 lot d'habits pour jeune fille, 15-16 ans; en très bon état, bon marché ou le tout, environ 30 pièces pour 300 fr.; 1 tapis Orient:Chiraz usagé 3 x 2 m; 80 fr.; 1 tourne-disque portatif 80 fr.; 1 jeu de football sur pieds, 35 fr.; 6 placets, pour chaises neuchâtelaises, brodés main, neufs, 650 fr.; veste de dalm, belle qualité, taille 42, 90 fr. Tél. 25 46 73.

POUSSETTE à l'état de neuf; lit d'enfant. Tél. 24 12 38.

BELLE SALLE A MANGER moderne, état de neuf, comprenant: un buffet, une vitrine, une table à rallonge et 6 chaises. Tél. (039) 22 53 46.

PICK-UP STEREO, Lesa 333, Plutone. Age: 6 mois. Pour cause de non-utilisation, 250 francs. Tél. 25 16 94.

POUR BRICOLEUR, 1 kit Buggy Jaune, neuf. Tél. 51 25 35.

GUITARE ELECTRIQUE avec amplificateur et colonnes. Tél. 51 25 35.

PETITE CARAVANE avec auvent, en parfait état. Tél. 53 25 71, le matin.

6 CHAISES salle à manger, poirier et noyer. Tél. 25 70 51.

TABLE de cuisine, bon état, 112 x 85 cm, 2 tabourets. Tél. 31 60 94.

CUISINIERE A GAZ, 3 feux, Le Réve; frigo 130 litres. Tél. 25 85 45.

TONDEUSE A GAZON Universal, complètement révisée, avec garantie 6 mois. Téléphone au (038) 41 14 75.

CHAMBRE A COUCHER complète; salle à manger, comprenant: table ronde, buffet de service, argentier-bar; 1 canapé et 2 fauteuils. Le tout en parfait état. Tél. 25 01 44.

FAUCHEUSE A MOTEUR, portative (Alpina) Hobby, peu utilisée, faute d'emploi. Tél. 41 15 91, dès 18 heures.

1 VELO de dame, en bon état; 1 remorque à vélo, en bon état. Tél. 31 36 04.

UN RELIQUAT pour le montage du chauffage central et sanitaire avec raccords; sacoches pour vélo; cinq paires de contrevents. Tél. 25 25 96, pendant les repas.

BELLE CHAMBRE A COUCHER comprenant: grande armoire 3 portes, coffeuse et tables de nuit. Fauteuils. Tél. 25 86 87, dès 18 heures.

COMMODOE, 2 lits armoire, 2 fourneaux, téléviseur. Tél. 25 34 64.

JEUNE TECKEL, poilis drus, avec pedigree et papiers suisses. Tél. 33 52 47.

BATEAU Rocca 4 places. Téléphone (038) 24 06 54.

SALLE A MANGER, complète classique, 250 francs. Tél. 51 17 10.

A louer

JOLIE CHAMBRE à jeune homme, pour le 1er juin. Tél. 24 07 12, le matin.

STUDIO MEUBLE à une personne seule. Tél. 31 15 57.

CHAMBRE INDEPENDANTE. Quartier du Stade. Tél. 25 77 10.

POUR LE 1er JUIN chambre indépendante avec part à la salle de bains, à employé sérieux. Tél. 24 24 51.

CHAMBRE MEUBLEE à demoiselle, pour le 1er juin. Tél. 25 45 78.

CHAMBRE INDEPENDANTE non meublée, chauffage général, libre le 1er juin. Téléphone 25 56 86.

CHAMBRE A MONSIEUR s'absentant le week-end (si possible). Tél. 25 46 43.

Demandes à louer

STUDIO POUR JEUNE COUPLE, à Neuchâtel. Rémunération 150 fr. Adresser offres écrites à 145-807 au bureau du journal.

URGENT. APPARTEMENT DE 2 OU 3 PIECES, à Neuchâtel, pour le 1er juin. Tél. 25 60 04 (M. Wenger).

STUDIO pour employée de bureau, meublé ou non, région Neuchâtel ou centre, début juillet. Tél. (037) 77 19 21.

JEUNE FILLE cherche d'urgence, pour le 17 mai, une chambre à Neuchâtel. Téléphone au 25 44 70 pendant les heures de bureau.

RECOMPENSE DE 100 fr. à celui qui me trouvera un appartement de 3 pièces, avec confort, région Peseux-Neuchâtel. Téléphone 25 22 38.

URGENT. Studio non meublé, avec confort, pour le 24 mai, Neuchâtel ou environs. Adresser offres écrites à DN 1103 au bureau du journal.

STUDIO NON MEUBLE en ville, pour le 1er août ou à convenir. Tél. 33 56 26.

Offres d'emplois

OFFRONS SALAIRE INTERESSANT à jeune fille pour garder deux enfants. Libre dès vendredi à midi. Tél. (038) 33 22 28.

ON CHERCHE DAME pour nettoyage d'une chapelle, 3 à 4 heures par semaine. Travail indépendant. Tél. 25 88 14.

Demandes d'emplois

ETUDIANTE, 18 ans, cherche travail pendant le mois de juillet. Tél. 31 21 57.

JEUNE FILLE GARDERAIT ENFANTS, ou surveillerait éventuellement des devoirs, deux après-midi par semaine (samedis exceptés), à Neuchâtel. Tél. 55 17 22 (hors des heures des repas).

CLASSEMENT, PLANNING, FOURNITURE, ORGANISATION, cherche changement de situation. Salaire convenable souhaité. Adresser offres détaillées sous chiffres AK 1100 au bureau du journal.

MONSIEUR DANS LA CINQUANTAINE de profession artisanale, nombreuses années de secrétariat et caisse dans organisation ouvrière, cherche, pour début juillet, changement de situation. Adresser offres sous chiffres GR 1106 au bureau du journal.

EMPLOYEE DE BUREAU (diplôme école de commerce) cherche une activité de bureau pour le vendredi après-midi. Adresser offres écrites à DJ 1060 au bureau du journal.

Demandes à acheter

MACHINE A ECRIRE portative avec tabulateur. Jean Guglier, Neuchâtel 11b, Peseux. Tél. 31 40 51.

VELO D'HOMME, moderne, en parfait état. Tél. 25 93 25.

1 OU 2 FAUTEUILS Napoléon III (bois noir). Tél. 24 66 56.

JE CHERCHE A ACHETER DES HABITS pour fillette de 5 à 6 ans. Tél. 51 19 77.

VAISSELLE ET SERVICE DE TABLE aux armes de la Noble Compagnie des Mousquetaires de Neuchâtel. Adresser offres écrites à EO 1104 au bureau du journal.

GONSET

Heureuse qui, comme Ulysse, va faire un beau voyage.

Surtout si l'on prend la peine de passer chez GONSET avant. La femme élégante trouvera les dernières créations en sacs de toutes formes dans les teintes à la dernière mode. Pour elle et pour lui: des valises, sacs de voyages, parapluies qui allient harmonieusement le chic des lignes au pratique de la conception. Quant à l'étiquette du prix, examinez-la et comparez. N'hésitez pas à venir voir tout ce choix, même si vous n'achetez rien. Tant il est vrai que:

Nous sommes là pour vous servir avec le sourire

YVERDON NEUCHÂTEL CHAUX-DE-FONDS DELEMONT FLEURIER ORBE CHATEAU-D'ŒX VALLORBE LE SENTIER STE-CROIX LAUFON ESTAVAYER NYON MONTHÉY MARTIGNY SAXON SION SIERRE VIEGE

A vendre
Ford Anglia 1200
bon état mécanique. Prix intéressant. Tél. 25 06 32.

A vendre
Ford Cortina
modèle 1966. Limousine 5 places. Très soignée. Expertisée. Garantie 3 mois. Prix : 3600 fr. Grandes facilités de paiement.
Garage R. WASER, rue du Seyon 34-38, 2000 Neuchâtel. Tél. (038) 25.16.28.

Morris 1300
automatique 1968, 27.000 km

Simca 1500
1964, 87.000 km

Vauxhall Viva
1965, 85.000 km

VW 1300
1968, 30.000 km
Garage Bardo Neuchâtel.
Tél. 24 18 42.

Austin 1100
1966, expertisée. Prix intéressant. Tél. (038) 61 27 60.

A vendre
Bus VW
expertisé. S'adresser à M. A. Bourquin, Débarcadère 15, Saint-Aubin.

A vendre, pour cause de départ,
Matra Sport M 530
30.000 km, 9500 fr.

Mini Mondo
50 cm3, 1700 km, 750 fr.
Tél. 33 11 24.

J'achèterais
Dauphine Renault
1960-1962. Bon état. Tél. (038) 47 14 74.

A vendre
vélocycle
Rixe automatique, comme neuf, 500 km seulement. Tél. 55 15 49.

On cherche
vélocycle
en très bon état, pour plaque rouge. Tél. 25 52 74.

A vendre
Camion « Borgward »
modèle 1961, charge maximale 3250 kg. Prix très avantageux. Tél. (038) 33 23 23 (heures de bureau).

A vendre
Spitfire MK II
modèle 1965, moteur neuf, embrayage, boîte à vitesses, carburateur et freins refaits. Pneus neufs, peinture et capote neuves, tapis neuf, 4500 fr. Tél. (038) 26 04 55 et heures des repas 31 27 81.

OFFRES D'EMPLOIS

Pour assurer le développement croissant de

L'AUTOMATISATION

dans notre entreprise, nous cherchons

un DESSINATEUR-CONSTRUCTEUR

ou

un DESSINATEUR de machines

titulaire du certificat fédéral de capacité ou au bénéfice d'une formation équivalente.

Travaux variés et intéressants.

Participation à l'élaboration et à l'exécution de projets.

Avantages sociaux modernes.

Adresser offres, accompagnées des documents usuels et de la mention des prétentions de salaire, aux

GROBET-SWISS VALLORBE

Fabrique d'aiguilles de montres offre à domicile :

décalque sur aiguilles

Nous cherchons des personnes ou des ateliers capables de fournir une qualité soignée et un travail régulier.

Prière de faire offres sous chiffres 80.0.19166, aux Annonces Suisses S.A., « ASSA » 2501 Bienne.

USINES METALLURGIQUES DE VALLORBE
Service du personnel
1337 Vallorbe

AVIS DIVERS

Je fais restauration de meubles. A la même adresse, à vendre une table basse de salon avec tiroir double, en ébène macassar, neuve, modèle unique. Victor Beltrami, ébéniste, Savagnier. Tél. (038) 53 33 94.

Apprentissages

Apprentie coiffeuse

est demandée pour date à convenir. Richard Coiffure, Hôpital 11, Neuchâtel. Tél. 25 34 25.

COMPTABLE EXPÉRIMENTÉ

connaissant parfaitement la comptabilité industrielle et financière, les budgets de trésoreries-achats,

Faire offres sous chiffres AS 64, 281 N, Annonces Suisses S.A., Neuchâtel.

Employée de bureau

cherche

changement de situation

Désire travailler en qualité de facturière sur machine électronique ou de téléphoniste-réceptionniste. Langue maternelle française, bonnes notions d'allemand et d'italien.

Ecrire sous chiffres P. 21186 N, à Publicitas S.A., 2001 Neuchâtel.

Jeune fille de 17 ans, cherche place dans famille pour soigner des petits enfants. De préférence à Neuchâtel ou dans les environs. Vie de famille désirée. A suivi l'école ménagère durant 1 année. Entrée : le 1er juin ou date à convenir.

Faire offres à S. Bühler, 50, rue Principale, 2533 Evillard (BE).

Bachelière de 18½ ans, aimant les enfants, s'occuperait de leur garde, lors des vacances d'une famille à l'étranger. Libre du 10 juillet au 15 août. Téléphoner au 41 23 12, le soir dès 19 h et de 12 h 30 à 13 h 30.

A toute demande de renseignements, prière de joindre un timbre pour la réponse.

COMMERCE

A REMETTRE

petit restaurant aux environs de Neuchâtel. Clientèle assurée. Excellente affaire pour couple sérieux. Libre à convenir.

Adresser offres écrites à AJ 1088 au bureau du journal.

Dem. à acheter

Piano
J'achèterais, piano brun en bon état, prix modeste, pour les enfants d'une famille d'agriculteur, du Locle. Faire offres avec indication de prix, et marque, sous chiffres P. 11-460089 à Publicitas, La Chaux-de-Fonds.

LOUP
2203 Rochefort (038) 45 10 55

achète toujours meubles de style et anciens ainsi que tous meubles d'occasion. Débaras de logements complets.

Véhicules à moteur et accessoires

A vendre
VW 1500 S
verte, état impeccable, année 1963, moteur échangé, avec 4 pneus neige; 2500 fr. Tél. 55 28 75.

Je cherche

voiture d'occasion automatique

Faire offres à J.-G. Bichsel, Gravure - Cornaux.

A vendre
glisseur

hors-bord 30 CV, état de neuf, révisé, 4300 fr. Facilités de paiement. Tél. 25 93 55.

A vendre
Fiat 1800 B
1967
moteur 2300 S. Expertisée, entièrement révisée. Parfait état 3300 fr. Facilités de paiement. Tél. 31 71 80, heures des repas.

A vendre
VW Pick-up
au plus offrant. Tél. (038) 24 55 18, (heures des repas).

On demande à acheter immédiatement
VW
modèle 1963, 1965, expertisée. Tél. 63 11 18.

A vendre
Fiat 850 Coupé
expertisée, en parfait état. Garage F. Fatton, Pesoux. Tél. 31 72 50.

A vendre
FIAT 124
1967, expertisée. Garage F. Fatton, Pesoux. Tél. 31 72 50.

A vendre
VW 1200
1962 expertisée. Garage F. Fatton, Pesoux. Tél. 31 72 50.

h h h h h h h h h h

24 44 24
GARAGE CENTRAL
Hubert Patthey
NEUCHÂTEL - PIERRE À MAZEL

OPEL KADETT coupé 1964
FORD 17 M 1964
MG B GT coupé 1966
TRIUMPH GT 6 MK II
1969, coupé
VW 1600 TL 1966
PEUGEOT 204 1965

OCCASION

Renault R 10

Modèle 1969, vert foncé, radio. Parfait état.
Fr. 4700.-

l'affaire d'aujourd'hui

Garages Henri Favre S.A.
Apollo
Fbg Lac Neuchâtel 038 241212

OCCASIONS

NSU Prinz 4

1967, 33.000 km
Expertisée

Achat - Vente - Reprise
Facilités de paiement par crédit G. M. A. C.

GARAGE DU ROG
MAUTERIVE - NE DISTR. GENERAL MOTORS TEL. 33114

La meilleure des occasions c'est la

PEUGEOT

Construites pour durer, les voitures PEUGEOT 504, 404 et 204 vous offrent un maximum de sécurité avec un minimum de frais d'entretien, même achetées d'occasion.

L'OCCASION DU JOUR

PEUGEOT 504 1970

10 CV, blanche, injection, toit ouvrant, intérieur drap, 50.000 km. Voitures expertisées et garanties. Facilités de paiement. Essais sans engagement.

GARAGE DU LITTORAL
M. et J.-J. SEGESSEMAN & Cie
Pierre-à-Mazel 51 Tél. 25 99 91 Début route des Falaises



EXPOSITION PERMANENTE
**MEUBLES et
MACHINES DE JARDIN**
COLOMBIER
Tél. (038) 41 23 12

tosali

c'est frais

Roulade

citron
la pièce
2⁵⁰

Avec timbres Coop

c'est Coop

L'Ecole d'infirmiers et d'infirmières en psychiatrie, de l'hôpital psychiatrique cantonal de Perreux,

engage des élèves

Début des cours : octobre 1971.
Très bonnes conditions.

Les candidats sont priés d'adresser leurs offres de service manuscrites, détaillées, avec curriculum vitae, photographie, certificats de travail et références à la Direction de l'hôpital psychiatrique cantonal, 2018 Perreux (NE).

Modèles
pour permanentes et colorations sont demandés. Haute coiffure Stähli vis-à-vis de la poste. Tél. 24 20 21.

Antiquités

60 bahuts
80 armoires
70 tables
30 buffets commodes
secrétaires
fauteuils
chaises
pendules, etc.

G. Hausser
Bellerive-sur-Lac / Yverdon
031 93 01 73

Au fait!

... une petite annonce conviendrait mieux. C'est décidé! Demain, elle paraîtra dans

LA FEUILLE D'AVIS FAV

COUTURE
retouches de tous vêtements dames

DAIM-CUIR
retouchés, réparés, etc. par spécialiste Veston-Pantalon
Toutes retouches Pitteloud, couture Temple-Neuf 4 Neuchâtel
Tél. 25 41 23

Notre tuyau pour nos prêts personnels

Le nouveau crédit ultra-rapide Renco présente des avantages décisifs. C'est pourquoi

Tuyau no 5 Fixez vous-même le montant de vos remboursements mensuels! Vous connaissez vos possibilités mieux que quiconque. Veuillez vous-même à ce que le crédit ne devienne pas une charge trop lourde pour vous.

Et rappelez-vous: il existe déjà des crédits Renco avec un intérêt de 5% seulement sur le capital initial, c'est-à-dire 9% par an. Toute personne se trouvant dans une situation financière ordonnée peut obtenir chez nous un prêt de fr. 1000.- à fr. 25 000.-.

Crédit Renco

1211 Genève 1, 31, rue du Rhône 8021 Zurich, Widdergasse 1
Téléphone 022/24 63 53 Téléphone 051/23 03 34

Bulletin de commande
Veuillez m'envoyer sans retard, et sans engagement, vos formules de demande de crédit.

Nom _____
Prénom _____
Rue _____
NP _____ Domicile _____ T/ 391

Y compris la santé!

Eptingen
NATURLICHES MINERALS
CALCIUMSULFAT
FORDERT DIE VERDAULUNG & DIE DURSE
KOHLENSÄUREHALTIG
EAU MINÉRALE NATURALE
SOURCE SULFATÉE CALCAIRE

Eau minérale sulfatée calcique, gazeuse ou non gazeuse.



Elle peut bien rire. Elle a simplement pris des Zino-Pads Scholl.

Les cors aux pieds! Avec quelle endurance hommes et femmes supportent cette douleur torturante! Comme s'il n'y avait pas de remède efficace pour s'en débarrasser. Les Zino-Pads Scholl, connus dans le monde entier, agissent instantanément et à fond. Ces emplâtres Scholl éprouvés triomphent sans peine des cors, callosités et des oignons enflammés. Application facile. Soulagement instantané.

Zino-Pads
de
Scholl

contre les cors, les durillons et les oignons
Fr. 2.85

PHARMACIE - PARFUMERIE - DROGUERIE

F. TRIPET

SEYON 8 — NEUCHÂTEL — ☎ 24 66 33

ÉCOLE D'INFIRMIÈRES ET DE NURSES DES GRANGETTES

1224 CHÈNE-BOUGERIES - GENÈVE

Cours d'infirmière d'hygiène maternelle et en pédiatrie
reconnu par la Croix-Rouge Suisse
Durée : 3 ans

Cours de nurse
Durée : 1 an - Entrée: octobre et mars
Prospectus et renseignements à l'Ecole
tél. (022) 36 06 25.

Perfect for the pipe smoker!

Erinmore-tabac ni trop fort, ni trop doux qui se consume lentement, régulièrement. Nul autre tabac pour la pipe ne vous donnera, à chaque bouffée, un tel monde de fraîcheur et de douceur.

MURRAY'S ERINMORE MIXTURE

ERINMORE
unique par son riche bouquet et son arôme racé
Importé par Cigares Dürr, à votre intention. En vente dans tous les bons commerces de tabacs.

Bibliothèque murale



**Plus
avantageux
que
jamais!**

Voici la solution du problème de la place dans votre appartement. — Livres, revues, radio, installation stéréo, disques, souvenirs de vacances, pièces de collection — vous trouverez une place ordonnée pour tout cela. Vendue dans de solides emballages de carton — en pièces détachées — faciles à transporter dans ou sur l'auto. Le montage, très simple, sera pour vous un véritable plaisir.

Ne sont pas en vente dans les magasins Do it yourself du canton du Valais.



Palissandre véritable plaqué, mat

- 3 rayons 88 x 24 x 1,9 cm **55.-** (au lieu de 73.-)
- Rayon incliné 88 x 30 x 1,9 cm **28.-** (au lieu de 38.-)
- Bloc suspendu avec 2 portes coulissantes, paroi arrière plaquée 88 x 39 x 27 cm **95.-** (au lieu de 125.-)
- Bloc au sol avec 2 portes, paroi arrière plaquée 88 x 39 x 37,5 cm **125.-** (au lieu de 160.-)
- Secrétaire avec tablette intérieure, abattant, paroi arrière plaquée 88 x 39 x 33,5 cm **110.-** (au lieu de 150.-)

Blanc, vernis poli, arêtes recouvertes de résine synthétique

- Parois latérales de l'élément de base; hauteur 181 cm, largeur 92 cm, profondeur 26 cm: 2 parois latérales, 1 fond, 1 socle, 1 haut **80.-**
- Parois latérales d'un élément additionnel; hauteur 181 cm, largeur 90 cm, profondeur 26 cm: 1 paroi intercalaire, 1 fond, 1 socle, 1 haut **55.-**
- Paroi arrière (non emballée) 175 x 90 cm **22.-**
- Supports de rayonnage en matière plastique, horizontaux, blancs ou bruns **la paire 2.30**
- inclines, blancs **la paire 2.50**

Do it yourself
MIGROS

ACES

Construction de la 3^{me} étape du collège du Mail:

L'ACES met en soumission les travaux de terrassements, maçonnerie et béton armé de la 3^{me} étape du collège du Mail.

Les entrepreneurs domiciliés dans le canton et intéressés à soumissionner ces travaux, peuvent obtenir les formules de soumissions nécessaires, auprès du bureau Robert-André Meystre, architecte FAS, SIA, rue Saint-Maurice 12, à Neuchâtel.

Machines à laver

marques suisses, quelques modèles 1971, exposition et démonstration à céder à très bas prix, avec garantie et service après-vente assuré. Reprise et facilités éventuelles. Magic. Tél. (021) 26 15 95, (021) 27 84 10.

A donner, contre bons soins, un très gentil

chien

poil court, mâle, 18 mois (petite race). Amis des bêtes. Tél. 61 17 76. Appeler dès 13 heures.

Déménagements CHAPUIS

NEUCHÂTEL — Place de la Gare
Téléphone (038) 25 18 19

- DÉMÉNAGEMENTS
- GARDE-MEUBLES
- CAMIONNAGES

J'ai trouvé

le moyen de faire exécuter mes photocopies et circulaires à la minute, sous mes yeux, à un prix avantageux, chez Raymond, Saint-Honoré 5, à Neuchâtel.

A vendre jeunes teckels pure race, pedigree. Très beaux animaux, sains, 250 fr. Tél. (021) 24 22 15.

Walter Wittwer

Chauffage central
Tuyauterie
Montages en régie

2013 COLOMBIER
Rue du Château 15
Ø (038) 41 15 26

DÉMÉNAGEMENTS

Petits transports - Suisse et France

POLDI JAQUET

Neuchâtel Tél. 25 55 65

AUTO-ÉCOLE

A. Maire - J.-J. Kramer
Ø 25 67 70 - 33 34 54

Savoir circuler = avenir assuré
OPEL, SIMCA 1000, CAMION,
TAXI sont à votre disposition
Téléphoner entre 12 h 30 et 13 h et dès 20 heures.

IL BOIT...

S. PELLEGRINO
CHINOTTO - ANALCOOLICO - ARANCIATA

Le service culturel Migros

présente

JAZZ-CONCERT

avec

- Ronnie Beer — sax - ténor
- François Tusques — piano
- Beb Guérin — basse
- Noël Mac Ghie — drums



NEUCHÂTEL-T.P.N. - Centre de culture
Mardi 18 mai à 21 h

Prix des places: Fr. 10.—

Réduction de Fr. 2.— pour coopérateurs, étudiants, apprentis sur présentation de la carte.
Location: T. P. N. - rue du Pommier 9

Vu le succès remporté en 1970

la Société protectrice
des animaux
de Neuchâtel et environs

renouvelle sa campagne durant le mois de mai

Pour éviter de tuer les chatons faites stériliser vos chattes

La SPA, en accord avec les vétérinaires de la région, offre la possibilité de faire l'opération (sans douleur) pour la somme de 40 fr., dont elle prend la moitié à sa charge.

Pour obtenir le bon nécessaire, s'adresser au caissier de la société, fbg de l'Hôpital 104, rez-de-chaussée, l'après-midi.

Transformation de manteaux et réparation et vestes de



R. Poffet, tailleur
Ecluse 10 Neuchâtel
Tél. 25 90 17

VOYAGES

WITTWER

NOS PROCHAINS DÉPARTS:

- ASCENSION:
 - 20-23. 5 Paris - Versailles 280.-
 - 20-23. 5 Marseille - Camargue 275.-
- PENTECOTE:
 - 29-31. 5 Champagne - Bourgogne 200.-
 - 29-31. 5 Engadine - Tessin 185.-
 - 30-11. 5 Appenzell - Mainau 120.-

VOYAGES D'ÉTÉ

- 11-17. 7 Danube - Vienne 545.-
- 12-17. 7 Bretagne 455.-
- 12-14. 7 Alpes bavaroises - Tyrol 215.-
- 15-16. 7 Locarno - Centovalli 130.-
- 17-18. 7 Nufenen - Oberalp 125.-
- 18-26. 7 Corse: île de beauté 795.-
- 18-19. 7 Alsace - Forêt-Noire 130.-
- 19-23. 7 Grand tour de Camargue 345.-
- 20-24. 7 Grisons - Dolomites 325.-
- 24-25. 7 Grande-Chartreuse 140.-
- 25-31. 7 Belgique - Hollande 580.-
- 26-31. 7 Côte-d'Azur - Riviera 420.-
- 27-30. 7 Croisière sur le Danube 305.-
- 31.7-2.8. Silvette - Engadine 195.-
- 2-7. 8 Côte-d'Azur - Riviera 420.-
- 4-6. 8 Champagne - Bourgogne 200.-
- 7-8. 8 Stresa - Iles Borromées 135.-
- 14-15. 8 Alsace - Forêt-Noire 130.-
- 15-16. 8 Nufenen - Oberalp 125.-
- 21-22. 8 Appenzell - Mainau 120.-
- 28-29. 8 Grande-Chartreuse 140.-

VACANCES-SÉJOURS:

- 17-29. 5 Lugano dès 425.-
- 17-22. 5 Lugano dès 245.-
- 24-29. 5 Lugano dès 245.-
- 12-24. 7 Riva, lac de Garde 585.-
- 12-17. 7 Riva, lac de Garde 325.-
- 19-24. 7 Riva, lac de Garde 325.-
- 2-7. 8 Sirmione, lac de Garde 365.-
- 9-14. 8 Saint-Moritz 295.-

PROGRAMMES - INSCRIPTIONS:

AUTOCARS WITTWER

Neuchâtel, Saint-Honoré 2, Ø 25 82 82

ÉCRITEAUX en vente au bureau du journal

Prêts express

de Fr. 500.— à Fr. 20,000.—

- Pas de caution:
- Votre signature suffit
- Discrétion totale

Adressez-vous unique-
ment à la première
banque pour
prêts personnels.

Banque Procrédit

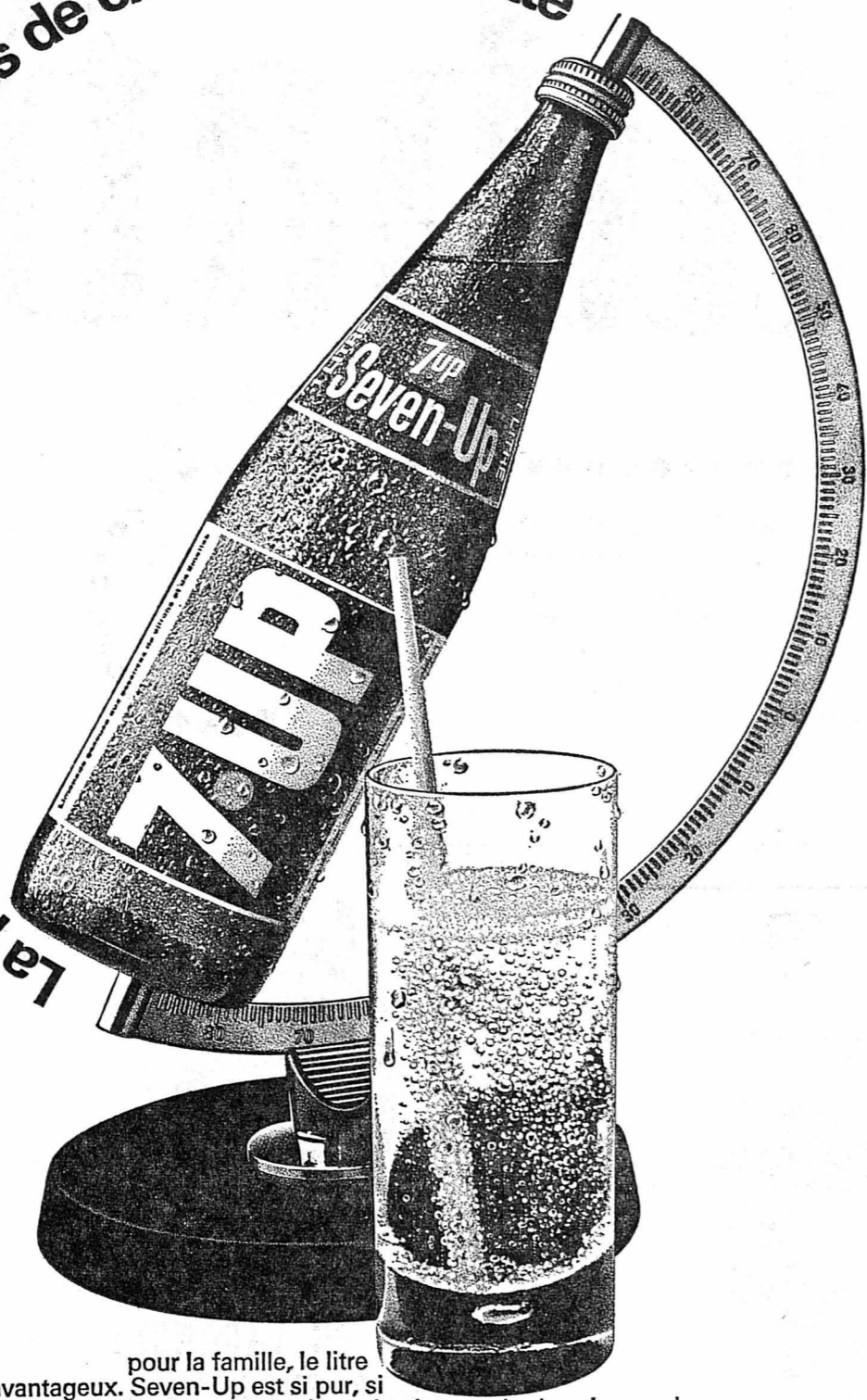
2001 Neuchâtel, av. Rousseau 5
tél. 038/24 63 63
ouvert 08.00—12.15 et 13.45—18.00
fermé le samedi

Nous vous recevons
discrètement en local
privé

NOUVEAU Service express

Nom _____
Rue _____
Endroit _____

La première boisson mondiale aux extraits de citron et de limette



pour la famille, le litre Seven-Up avantageux. Seven-Up est si pur, si léger, si fin... Un fin goût de citron, le plus vendu dans le monde

«Seven-Up» and «7UP» are the registered trademarks of The Seven-Up Company, St. Louis, Missouri, USA

Il en est des crédits comme du mariage. Ne vous liez pas avec le premier venu.

Le premier venu est rarement le meilleur. Dans les affaires de cœur comme dans celles de prêts.

Aussi: assurez-vous de son origine avant de vous engager. Et comparez. Les prêts personnels Aufina sont de bonne maison. Ils proviennent de l'Union de Banques Suisses.

C'est-à-dire: Vous bénéficiez de conditions claires et les intérêts que nous calculons sont raisonnables.

Vous êtes protégé en cas de maladie ou d'accident. Une assurance paie pour vous les mensualités échues au cours d'une incapacité de travail prolongée. Cette sécurité est comprise dans nos tarifs.

Votre vie privée est respectée. Nous ne prenons pas de renseignements chez votre employeur ou vos connaissances. Et en général nous n'exigeons aucune garantie.

Pas de paperasserie pour obtenir un prêt personnel Aufina. Une simple formule de demande suffit. Vous pouvez la demander par téléphone.



le service prêts loyal

Aufina est un institut spécialisé de l'Union de Banques Suisses

2001 Neuchâtel, rue du Bassin 8, tél. 038 24 61 41 et dans toutes les villes importantes

ECONOMIE ET FINANCES

Progression en conserves

Comme il ressort du rapport annuel de l'Association suisse des fabricants de conserves, la production totale de cette branche a atteint 132.000 tonnes au cours de l'année écoulée. Ce chiffre n'inclut pas les conserves de viande, les produits surgelés et semi-fabriqués. L'accroissement, par rapport à l'année précédente, de 2000 tonnes, doit être qualifié de modeste, parce que l'attribution de la main-d'œuvre saisonnière étrangère, indispensable dans l'industrie des conserves, s'est avérée insuffisante. Les programmes de production n'ont pu être complètement réalisés et, dans certains cas, des légumes et des fruits ont été perdus, n'ayant pu être récoltés et traités.

La quantité totale produite, 65.000 tonnes étaient des conserves de légumes, en particulier des petits pois, des petits pois-carottes, des haricots verts, des légumes au vinaigre, des salades, ainsi que des pommes de terre. La production de fruits en compote a atteint 8000 tonnes et les confitures et gelées se sont élevées à 20.000 tonnes. 90 % des légumes et 80 % des fruits étaient de provenance suisse. Une attention toute particulière a continué à être vouée au perfectionnement des apprentis en vue de leur formation comme spécialistes de la branche conserves et surgélation. Par ailleurs, un programme d'essais étendus, portant sur une culture aussi rationnelle que possible des petits pois et haricots à récolte mécanique, en voie de réalisation depuis des années, en liaison avec les stations fédérales d'essais et de recherches agricoles.

Louanges allemandes pour la paix du travail

La revue allemande «Heim und Werk», de Düsseldorf, a fait paraître dans sa dernière édition un article sur les bienfaits de la paix du travail et cite à ce propos l'exemple de la Suisse. Elle déclare notamment: «L'expérience a montré que le recours abusif au droit de grève - comme c'est le cas en Angleterre - contribue davantage à l'inflation, à la dévaluation et à des taux de croissance très modestes qu'à l'accroissement du bien-être; au contraire, il est prouvé que le renoncement au droit de grève - comme c'est le cas en Suisse - n'implique pas le moins du monde pour les travailleurs concernés une diminution des revenus et du niveau de vie. Le moins qu'on puisse dire, c'est qu'une économie à même de développer sans heurts sa puissance productive est beaucoup plus importante pour la situation des travailleurs que le succès des luttes sociales.»

Les chiffres communiqués par le Centre d'information du butane et du propane pour l'exercice 1970 confirment l'évolution satisfaisante de la distribution des gaz de pétrole liquéfiés en France.

Les ventes totales ont atteint plus de 1,850,000 tonnes se décomposant en 1,125,000 tonnes de butane et 725,000 tonnes de propane, en augmentation de 6 % environ par rapport à 1969.

A prix constants, l'augmentation ressortit à 11,2 %, soit une légère diminution par rapport aux taux de croissance enregistrés en 1969 (12,1 %).

Plus de la moitié de la population mondiale, soit 988,000,000 habitants habitent en Asie, y compris la Chine communiste.

Vient ensuite: l'Europe: 460 millions; l'Union Soviétique: 240 millions, l'Amérique du Nord: 224 millions, etc...

* L'examen de l'évolution des gains bruts réels des ouvriers industriels des pays de la Communauté entre le début du deuxième semestre 1969 et celui du deuxième semestre 1970 révèle que le pouvoir d'achat de ces ouvriers a progressé d'environ 16 % en Italie (contre 7 % l'année précédente), de 11 % en Allemagne (contre 4,5 %), de 10 % au Luxembourg (contre 6 %), de 9 % en Belgique (contre 5 %), de 6,5 % aux Pays-Bas (contre 3,5 %) et de 4,5 % en France (contre 1,5 %).

Un tiers environ de ces investissements ont été réalisés dans des pays du tiers monde (Brésil, Argentine, Mexique). Secteur par secteur, ce sont l'automobile, la chimie, les industries électro-mécaniques qui se sont montrés les plus actifs dans ce domaine.

NEUCHÂTEL 10 mai 11 mai

Table with 3 columns: Bank name, 10 mai, 11 mai. Includes Banque nationale, Crédit foncier neuchât., La Neuchâtoise as. g., Gardly, Cortaillod, etc.

LAUSANNE

Table with 3 columns: Bank name, 10 mai, 11 mai. Includes Banque cant. vaudoise, Crédit foncier vaudois, Innovation, etc.

GENÈVE

Table with 3 columns: Bank name, 10 mai, 11 mai. Includes Grand Passage, Charmilles port., Physique port., etc.

BALE

Table with 3 columns: Bank name, 10 mai, 11 mai. Includes Pirelli internat., Bâloise-Holding, Ciba-Geigy port., etc.

ZURICH

Table with 3 columns: Bank name, 10 mai, 11 mai. Includes Swissair nom., Swissair port., Union banques suisses, etc.

10 mai 11 mai

Table with 3 columns: Bank name, 10 mai, 11 mai. Includes Union Carbide, U. S. Steel, Machines Bull, etc.

PARIS

Table with 3 columns: Bank name, 10 mai, 11 mai. Includes Air liquide, Aquitaine, Cim. Lafarge, Citroën, etc.

LONDRES

Table with 3 columns: Bank name, 10 mai, 11 mai. Includes Anglo American, Brit. & Am. Tobacco, Brit. Petroleum, etc.

FRANCFORT

Table with 3 columns: Bank name, 10 mai, 11 mai. Includes A.E.G., Audi NSU, Bad. Anilin, etc.

NEW-YORK

Table with 3 columns: Bank name, 10 mai, 11 mai. Includes Allied Chemical, Allum. Americ., Am. Smelting, etc.

10 mai 11 mai

Table with 3 columns: Bank name, 10 mai, 11 mai. Includes Int. Paper, Int. Tel. & Tel., Kennecott, etc.

Indice Dow Jones

Table with 3 columns: Index name, 10 mai, 11 mai. Includes industrielles, chemins de fer, services publics, volume.

Cours communiqués par Emmanuel Deetjen S. A., Lausanne

La tendance

NEW-YORK (AP). — Une reprise s'est manifestée mardi sur le marché de New-York, où une vague d'achats a contribué à faire remonter les cours en fin de séance, bien que le volume des transactions soit demeuré relativement modéré.

Billets de banque étrangers

Table with 4 columns: Country, Achat, Vente. Includes Angleterre (1 £), U.S.A. (1 \$), Canada (1 \$ can.), etc.

Pièces d'or

Table with 4 columns: Country, Achat, Vente. Includes Suisse (20 fr.), France (20 fr.), Angleterre (1 £), etc.

Après les décisions monétaires du week-end, réactions disparates et irréfléchies des bourses

EN SUISSE, la réouverture des opérations, le 10 mai, s'est faite dans un climat déprimé dans tous les secteurs, mais plus particulièrement parmi les valeurs d'entreprises orientées essentiellement vers l'exportation. La cotation moyenne des cours a opéré avant-hier une compression globale de 3,4 %; un tel déchet quotidien ne s'était plus rencontré depuis un an. Hier, le marché retrouvait un palier plus stable sans toutefois réduire les déchets de la veille. Les vendeurs sont allés vite en besogne sous l'effet émotionnel attisé par les déclarations de certains responsables de nos entreprises industrielles. Nestlé a commencé hier son opération d'augmentation du capital dans des circonstances qui ne sont pas propices à un renforcement des engagements de la part du public; il ne faut donc pas s'étonner de voir les deux sortes d'actions Nestlé s'amoindrir dans une mesure dépassant la valeur du droit.

crainces de nos milieux horlogers. PARIS réagit favorablement aux renforcements des autres monnaies dans l'espoir de voir les exportations françaises trouver plus facilement preneurs à l'étranger. Pourtant les conflits de travail paralysant Renault risquent de déboucher sur des hausses de coûts qui abaisseront les différences de changes. MILAN, tout au contraire, a fait preuve de méfiance, la plupart des valeurs italiennes accusant des déchets. FRANCFORT, AMSTERDAM et BRUXELLES opèrent des allègements de cours justifiés par les inquiétudes des exportateurs depuis que les devises des trois pays considérés ont pris une allure flottante dont les conséquences sont imprévisibles. LONDRES est soulagé des renforcements de nombre d'autres devises, car l'entrée du Royaume-Uni au sein de la CEE s'en trouvera facilitée. Par ailleurs, Paris élargit ses concessions en faveur de l'Angleterre pour créer une unité d'action plus compacte vis-à-vis de Bonn. NEW-YORK n'a réagi qu'avec timidité aux événements monétaires européens qui en définitive favorisèrent la position du dollar. Les milieux officiels de Washington affirment que la reprise des affaires qui a débuté aux Etats-Unis ne peut pas tolérer le retour «at home» des dollars extérieurement. La bourse se caractérise par une contraction des échanges et par des déchets limités. E.D.B.

Un véritable
progrès:
Les cigarillos à
filtre charcoal!

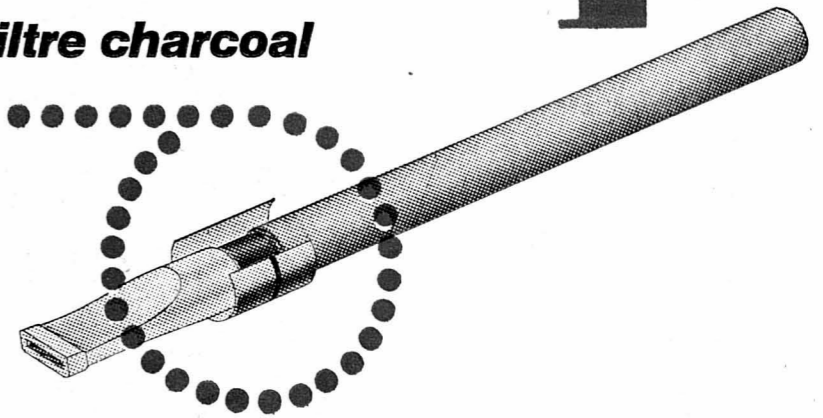


tabatip

filtre charcoal

10 cigarillos Fr. 1.40

TABATIP — le délicieux cigarillo léger à filtre charcoal. En tabacs d'outre-mer extra-doux. Avec bout élégant. Et le format pratique de la cigarette!



Le pousse-repas

Pourquoi faut-il que les repas les meilleurs vous endorment toujours?
Le pousse-café? Il vous réveille cinq minutes, pas plus. Alors? Mieux que le pousse-café, le pousse-repas.
Un grand verre de VICHY-Célestins, douce, légèrement pétillante à la fin de chaque repas...
Et votre digestion deviendra toute simple.

vichy

Hôpital + Grande Grille



Eau minérale bicarbonatée sodique



Meubles de style et modernes. Rideaux soignés, stores, matelas

EXPOSITION GOBELINS

du 8 au 18 mai

Reproduction des Musées nationaux

chez l'artisan

PHILIPPE AEBY

Magasin Evole 8
Tél. (038) 24 08 16 + 24 24 17
NEUCHÂTEL

CAMPS DE VACANCES POUR ENFANTS

(8-12 ans)

Quand? : en juillet et août 1971

Où? : à Griesalp (Oberland bernois)

Prix: 88 fr., réduction pour plusieurs enfants de la même famille.

Il s'agit de camps chrétiens.

Pour renseignements: tél. (039) 23 14 20.

On va y venir...
On y reviendra...
au

RED CLUB

la nouvelle boîte à la mode.

Discothèque.
Ambiance comme nulle part ailleurs.
Consommation de premier choix.
Apéritif dès 10 h. 00 jusqu'à 20 h. 30.
Danse dès 21 h. 00 jusqu'à 2 h. (samedi 3 h.)
Rue des Chavannes 19 (Ancienne Petite Cave)
Neuchâtel

Le bestseller européen de sa classe



(Etudiez simplement son rapport qualité/prix...)

La Record, un fier record



OPEL EST DANS LA COURSE

L'Europe aime les records. Plus d'un million d'unités du modèle Record actuel ont été fabriquées à ce jour. De la Norvège à la Sicile la Record a établi un record de popularité. Elle est donc le résultat de longues expériences. Elle est sûre: double circuit de freinage, servo-frein, freins à disques à l'avant, colonne de direction de sécurité. De 85 à 117 CV. Une étonnante réserve d'énergie et de puissance. Et par-dessus le marché tout le confort Opel. Si vous le désirez, la boîte Opel entièrement automatique à trois rapports vous rendra la conduite encore plus agréable. Choisissez votre Record. Moteurs: 85, 103 ou 117 CV. Modèles: Record Limousines: Exécution normale ou de luxe*, 2 ou 4 portes. Record Coupé*. Record CarAvan: 3 ou 5 portes, 5 portes de luxe. Record Sprint*: Limousine, 4 portes; Coupé. Et puis, en exclusivité pour la Suisse: Record S 1900* — construite en Suisse, exprès pour la Suisse — 103 CV, grand confort, prix avantageux. Opel Record, dès Fr. 10 400.— (prix indicatif). Crédit avantageux grâce à GMAC Suisse SA.

* pneus cœlurés



VOUS LAISSEZ-VOUS ÉTUIVER?

Westinghouse offre de la fraîcheur réglable, donc du confort pour vous et vos clients.

Pour la climatisation de vos locaux, choisissez l'expérience et le bon service de

Westinghouse



Vente et service

CLAUDE DUCOMMUN

ÉLECTRICITÉ - INGÉNIEUR EPZ
Orangerie 4 25 28 00 Neuchâtel

Vente et service Opel en Suisse romande: Aigle Garage des Mosses 2 14 14, Avenches J.-P. Divorve 75 12 63, Begnins, Garage du Jura 66 14 58, Bière Auto-Besch 41 55 66, Merz & Amez-Droz S.A. 3 53 33, Bulle Garage Majestic 2 84 84, Château-d'Éx Garage du Pont 4 61 73, la Chaux-de-Fonds Garage Guttman S.A. 23 46 81, Delémont Garage des Eaux-Vives 2 35 33, Fribourg Garage de Péroles 22 38 88, Genève Garage des Délices S.A. 44 71 50, Extension Autos S.A. 32 11 35, Lausanne Ets Ramuz et Garage Edelweiss S.A. 24 04 44, le Locle Garage du Rallye 31 33 33, Martigny Garage J.-J. Casanova 2 29 01, Montreux Garage Central et Montreux-Excursions S.A. 61 22 46, Moutier Garage Prévôtis 93 16 77, Neuchâtel Garage du Roc 33 11 44, la Neuveville Garage Belcar 51 25 59, Porrentruy Garage des Ponts 6 12 06, Rolle Garage Wurld 75 17 25, Sion Garage de l'Ouest 2 81 41, Tramelan Garage Alouette 97 50 40, les Verrières Garage-Carosserie Franco-Suisse 66 13 55, Yverdon Garage Bouby-Rolls 2 54 60.

et nos agents locaux à: Attalens 56 41 10, Aubonne 76 53 04, Bercher 81 82 42, Bevaix 46 13 96, Bremblens 71 19 69, Bussigny 89 11 66, Cheseaux 91 12 29, Chexbres 56 11 56, Colombier 41 35 70, Cossonay 87 15 96, Court 92 91 50, Courtepin 34 12 14, Dombresson 53 28 40, Echallens 81 15 95, Epalinges 32 53 66, Estavayer-le-Lac 68 10 08, Fahy 7 63 20, Fully 5 35 23, Genève 22, rue Carteret 34 42 00, 2, rue Michel-Servet 46 08 17, 7d, rue de Royer 42 50 46, 9, boulevard d'Yvoy 25 28 00, Glovelier 3 71 29, Granges-Marnand 64 10 57, Lausanne 21, place du Tunnel 23 72 17, 7, route de Chavannes 24 26 10, le Crêt 8 54 29, Mézières 93 12 45, Montana 7 23 69, Morges 71 26 48, Naters 3 24 40, Nods 51 26 17, le Noirmont 53 11 87, Onex 92 62 24, Orbe 7 21 77, Payerne 61 29 80, Petit-Lancy 92 37 32, le Pont 85 12 50, Prilly 24 62 63, Pully 28 94 94, Raron 5 16 66, Renens 34 01 94, Romont 52 22 87, Savigny 97 11 55, Soyhières 3 01 36, Sainte-Croix 6 26 76, Saint-Imier 41 36 44, Saint-Maurice 3 72 12, Vallabre 83 13 35, Versoix 55 16 94, Vevey 51 88 60, Veyras, sur Sierre 5 26 16.

