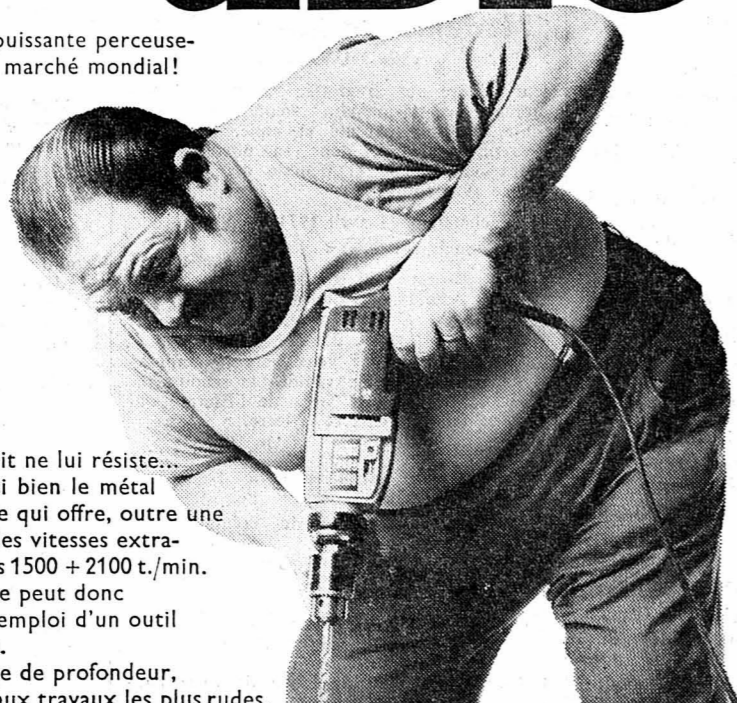


AEG

Quiconque arrive à bloquer cette perceuse-frappeuse AEG SB 4-500 l'emportera **gratuitement**

imbloc-able

parce qu'elle est la plus puissante perceuse-frappeuse à 4 vitesses du marché mondial!



Aucun béton, aucun granit ne lui résiste... mais elle perce tout aussi bien le métal et le bois. Elle est la seule qui offre, outre une puissance de 500 watts, des vitesses extralentes 480 + 670 et rapides 1500 + 2100 t./min. Aucun corps de métier ne peut donc prétendre ne pas avoir l'emploi d'un outil aussi riche en possibilités. Poignée auxiliaire et jauge de profondeur, construite pour résister aux travaux les plus rudes.

SB 4-500 au prix de Fr. 390.- Essayez-la vous-même! une « machine-test » est à votre disposition. Démonstrations, vente et accessoires par le spécialiste AEG.

BRILLOD NEUCHÂTEL Bassin 4 Tél. (038) 25 43 21 **BRILLOD**

L'ÉCOLE CLUB MIGROS - NEUCHÂTEL

organizza un **Corso di francese** per partecipanti di lingua italiana. Un metodo rapido per imparare il francese. Corsi serali aprile - giugno. Prezzo Fr. 3.50 la lezione di 1.30 ora.

organiza un **Curso de francés** para alumnos de habla espanola. Método rápido para aprender el francés. Cursos nocturnos de abril a junio. Precio: Fr. 3.50 la lección de 1 h 30

Tagliando d'iscrizione

Cognome
Apellido
Via
Calle
Spedire a:
Enviar a:

Boletín de inscripción

Nome
Nombre
Ciudad
Città

ÉCOLE CLUB MIGROS

11, rue de l'Hôpital — 2000 NEUCHÂTEL

Tél. 25 83 48

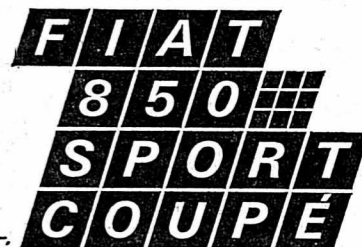
Beau choix de cartes de visite à l'imprimerie de ce journal



Sport

Ce n'est pas seulement la vitesse de pointe qui est décisive, mais aussi la reprise, la puissance du moteur et une bonne tenue de route. Fiat 850 Sport Coupé.

903 cm³. Puissance: 52 CV-DIN. Suspension à roues indépendantes. Freins avant à disque. Vitesse 150 km/h. Fr. 8350.-. Véhicule conforme aux nouvelles prescriptions suisses.



Forfait pour transport et livraison Fr. 40.-.

Financement Sava — un moyen actuel. Fiat (Suisse) SA, 1211 Genève 13.

Réparations de machines à laver

23 ANS D'EXPÉRIENCE

Confiez vos réparations ainsi que les services de graissage et d'entretien général de machines à laver de toutes marques à la maison spécialisée

Tanner - Neuchâtel
Portes-Rouges 149 - Tél. 25 51 31
Notre service de dépannage rapide est à votre disposition.

Nouveau

Grils de camping
Fr. 64.50

seulement, complet avec moteur, tourne-broche et saucière inox, léger et pratique, il vous donnera la joie de vous retrouver réunis dans le calme de la nature. (Avec livre de recettes)



FLEURIER
Ø 61 19 44

TOUT POUR L'ENFANT CHEZ LE SPÉCIALISTE



Rue du Seyon NEUCHÂTEL
SEYON 1 NEUCHÂTEL PLACE DES HALLES



NEUCHÂTEL

Distribution de la ristourne 6% à nos sociétaires dans chacun de nos magasins

JUSQU'AU 17 avril 1971

Résultat de l'exercice 1970: 1,775,000.-

attribution à la réserve: 25,000.-

attribution à divers fonds: 30,000.-

attribution à nos membres

1,720,000.-

Si vous ne faites pas partie des bénéficiaires, achetez coop et vous aussi en bénéficierez!

Important: Nous prions nos sociétaires de vouloir bien présenter leur carte de membre ou part sociale pour retirer le montant de la ristourne dans leur magasin coop habituel.

Les carnets doivent contenir soit Fr. 1200.- soit Fr. 300.- en timbres coop.

h/j 1153-71

OFFRES D'EMPLOIS

SACO, S.A., Valangines 3, 2006 Neuchâtel, petite fabrique et représentations diverses en gros. Pour repouvoir le poste de notre employée principale, nous cherchons

une employée

de langue française, ayant quelques connaissances d'allemand et de l'expérience dans toutes les activités de bureau. Convierait à personne désirant

travailler seule

et aimant organiser le travail à sa manière. Entrée début mai ou date à convenir. Faire offres complètes (discrétion absolue).

Nous désirons engager une

aide de bureau

pour le classement et divers travaux de bureau.

Emploi stable, à mi-temps, de préférence l'après-midi.

Prière d'adresser offres avec présentations de salaire à :

GRANUM S.A.
Appareils de chauffage
Av. Rousseau 5, 2000 Neuchâtel.

On cherche

ouvrier

pour le montage d'appareils électriques.

Tél. (038) 25 81 17.

JEUNE EMPLOYÉ (E) QUALIFIÉ (E)

trouverait place stable et bien rémunérée dans grand bureau de la place. Ambiance agréable. Semaine de 5 jours. Prestations sociales. Entrée à convenir. Faire offres, avec photo, à case postale No 1147, 2001 Neuchâtel.

Nous cherchons

aides-livreurs

R. Voegeli,

Eaux minérales, 2034 Peséux.
Tél. (038) 31 11 25.

Important garage de la place enqage

UN SERVICEMAN

Personnel féminin pas exclu. Entrée immédiate ou à convenir. Permis de conduire souhaité. Horaire fixe, bon salaire.

Faire offres au **Garage Hubert PATTHEY**, 1, Pierre-à-Mazel, Neuchâtel. Tél. 24 44 24.

RETRAITÉS

seraient engagés pour travaux faciles.

Tél. (038) 42 12 42, interne 218.

On donnerait

à domicile

mécanisme, finissage, posage de calendrier, achevage avec mise en marche. Débutant s'abstenir. Tél. 33 48 22.

Institut neuchâtelois de Microbiologie cherche pour son laboratoire de Neuchâtel

une employée de bureau

pour 2 heures par jour.

Faire offres au Dr H. MODDE, rue de la Prévoyance 74, 2300 la Chaux-de-Fonds.

- 8 différents gris
- 8 différents beiges
- 7 différents bruns
- 5 différents verts
- 6 différents rouges
- 6 différents oranges
- 4 différents bleus
- 4 différents violets
- 48 différentes teintes

pour notre nouveau tapis Miracontract

Vous n'avez pas seulement une couleur préférée. Vous aimez particulièrement certaines nuances et vous réagissez peut-être aux tonalités les plus délicates. Vous trouvez le gris tourterelle plus frais que le gris anthracite, et le jaune mais plus chaud que celui des PTT. D'un autre côté, les goûts évoluent. Le violet pop qui vous fait mal aux yeux enchante votre fille, et vous découvrez entre deux beiges de subtiles différences qu'elle est incapable d'apprécier.

Pensez-vous encore que 48 teintes différentes soient trop pour bien choisir un tapis? C'est lui qui donne le ton à une pièce, et nos clients doivent pouvoir trouver exactement la teinte qui leur plaît et assortir meubles et rideaux.

Voilà pourquoi nous vous offrons le tapis mur à mur MIRAContract — ne s'effilant pas à la coupe. Une fois de plus nous nous sommes adressés au célèbre designer danois Verner Panton qui a composé une palette de 48 teintes. En harmonie avec notre programme de rideaux et de tissus d'ameublement MIRACOLOR.

MIRAContract I est un tapis tufté à structure bouclée en souple Nylon Cumuloft. Et MIRAContract II la version velours en Grilon tufté.



Les deux qualités sont pourvues d'une semelle en caoutchouc unique en son genre: elle garantit une excellente iso-

lation phonique et elle est tellement élastique que même les chaises à roulettes ne marquent pas. Enfin le dossier entièrement synthétique est imputrescible, ce qui permet de poser MIRAContract n'importe où, même dans la salle de bain.

MIRAContract n'est pas seulement solide. Il ne pose aucun problème d'entretien, et toutes les taches s'enlèvent facilement. Mais, avant de vous étonner par le prix, nous aimerions vous rappeler les trois possibilités offertes par notre service de tapis:

Vous pouvez passer chez nous avec les mesures exactes, ou nous envoyer les mesures et recevoir le tapis quelques jours plus tard ou nous demander de prendre les mesures nous-mêmes et de poser le tapis chez vous.

- MIRAContract I:
Fr. 38.— le m² (largeur 400 cm)
Fr. 43.— le m² (dimensions intermédiaires)
- MIRAContract II:
Fr. 39.50 le m² (largeur 400 cm)
Fr. 45.— le m² (dimensions intermédiaires)

MIRAContract est une exclusivité Pfister. Mais vous savez bien que Pfister ameublements est aussi votre spécialiste du tapis.

Pfister
ameublements sa

BIENNE Place du Marché-Neuf * 8 étages d'exposition * Le plus beau choix du Jura à des prix imbattables * NEUCHATEL Terreaux 7

NOTRE FEUILLETON

LA PERLE ET LE GRANIT

par **SUZANNE CLAUSSE**

— Que diriez-vous si je vous donnais le moyen de garder votre château ?

Elle balbutia, incrédule et surprise :

— Garder Boisrivière ! Mais comment ? Vous m'avez dit vous-même que cela était désormais impossible !

Il se pencha un peu plus. Elle rencontra son regard empreint d'une telle douceur qu'elle en subit, malgré elle, le magnétisme caressant.

A voix plus basse, sans la quitter des yeux, il expliqua :

— Je ne vois qu'un moyen de concilier et votre désir de conserver Boisrivière et le mien de l'acquérir. C'est bien simple, épousez-moi !

Saisie, elle recula.

— Vous épouser ! murmura-t-elle. Vous épouser ! Mais vous êtes fou ! Nous ne nous connaissons même pas ! Non ! non, c'est impossible !

A son tour il fit un pas en arrière. Maintenant qu'il avait lâché cette phrase, Renaud sentait le calme renaître en lui.

— Pourquoi impossible ? demanda-t-il doucement. Nous sommes jeunes, vous êtes belle, je ne crois pas

être repoussant. Nous aurions très bien pu nous rencontrer dans un salon quelconque et nous plaire...

Christine, tout en s'efforçant de retrouver son équilibre, le regardait. Certes, il était loin d'être repoussant, en effet, ce prétendant inattendu, avec sa haute silhouette élégante, son visage aux traits accentués et bien dessinés, sa peau mate, mais elle s'effrayait un peu devant la flamme dominante des yeux sombres et le pli volontiers railleur des lèvres fermes et bien ourlées. Malgré cela, cette physionomie d'homme demeurait singulièrement attirante.

Prise de court, elle pensa qu'elle le connaissait de trop fraîche date pour pouvoir formuler un jugement autorisé le concernant. Il possédait incontestablement une forte personnalité dont l'intelligence et l'orgueil devaient être les vérités essentielles. Mais il pouvait, aussi, être bon, pitoyable, ou plus simplement généreux. Volontaire, assurément. Tout cela formait un ensemble à la fois séduisant et redoutable qui achevait de bouleverser la jeune fille.

Sans doute, Renaud perçut-il son désarroi, car il se rapprocha d'elle, tout à coup. Sa voix chaude se nuança de douceur tandis qu'il remarquait :

— Je comprends votre étonnement et tout ce que ma demande peut avoir d'exceptionnel et même d'inquietant peut-être, pour vous. Ne me répondez pas maintenant. Réfléchissez à loisir. Je me permettrai de revenir dans deux jours... Alors, seulement, vous me donnerez votre réponse. Me Morand me connaît, connaît ma famille, il pourra, si vous le désirez, vous donner tous les renseignements qui vous paraîtront nécessaires...

Indécise, Christine demeurait silencieuse. Cette volonté d'homme, tranquille, assurée, la subjuguait. Longtemps plus tard, elle devait encore s'étonner de sa passivité singulière au cours de ces minutes où le sort de sa vie entière s'était joué.

Impassible en apparence, le jeune homme insista :

— Dans deux jours, voulez-vous ?

Incapable de prononcer un seul mot, elle inclina la tête en signe d'acquiescement. Il dut se contenter de cela.

En silence, elle le reconduisit jusqu'au seuil de l'avenue, là où s'achevait la parenthèse des allées entourant la pelouse. Un vent léger accompagnait leur muette avance sur le sable fin. Quelques feuilles tourbillonnaient dans son souffle. L'une d'elles, lente et blonde, vint tomber à leurs pieds et Christine frissonna en voyant la chaussure de Renaud l'écraser au passage. Elle y vit aussi comme un présage, le symbole d'une domination dont elle ferait les frais. Elle eut envie de dire non, tout de suite, d'échapper ainsi à cette prise de possession qui l'irritait secrètement. Mais à cet instant, ses yeux rencontrèrent ceux du jeune homme fixés sur elle.

Il y flottait quelque chose d'indéfinissable qui ressemblait à du défi. L'orgueil de Christine se réveilla. Le côté combatif de son caractère reprit le dessus. Elle déclara avec une sécheresse qu'elle eût souhaité moins vive :

— C'est entendu. Dans deux jours je vous donnerai ma réponse. Au revoir, monsieur.

Subitement arrêtée, elle restait droite, devant lui, sans lui tendre la main.

Il accepta le congé sans broncher. L'insupportable sourire revint sur ses lèvres tandis qu'il s'inclinait profondément devant elle.

— Au revoir, mademoiselle.

Puis il tourna les talons. Christine, les nerfs à vif, le regarda s'éloigner. Comme il était grand, fort, sûr de lui. Elle se sentit soudain très seule et bizarrement triste. Désespérée, elle reprit à pas lents, le chemin de sa demeure.

CHAPITRE II

Renaud franchit rapidement la distance qui le séparait de sa voiture. L'esprit ailleurs, il ne voyait pas la beauté de ce qui l'entourait, négligeant la splendeur de ces derniers jours d'été. Déjà les feuillages per-

daient l'intensité de leurs verts nuancés, qui prenaient des tons adoucis et dorés que l'automne proche ne ferait qu'accentuer. Pourtant, au moment de s'enfoncer dans sa voiture, il se retourna brusquement. Peut-être espérait-il apercevoir au fond de l'allée superbe, une forme immobile. Mais nulle silhouette ne hantait l'ombre secrète des arbres. D'un geste las, Desforges écarta de son front une mèche un peu déplacée par le vent. Il se sentait comme étourdi par la rapidité des faits qui venaient de se dérouler.


Maintenant qu'il ne se trouvait plus en présence de Christine, il s'étonnait de l'élan irrésistible qui l'avait jeté vers elle, qui l'avait poussé à commettre la plus grande folie de sa vie. Certes, il tenait à Boisrivière, mais de là à aliéner sa chère liberté pour le posséder, il y avait un pas qu'il n'aurait jamais cru pouvoir franchir aussi facilement et cela au profit d'une jeune fille que, la veille encore, il ne connaissait pas. Quelle tornade avait passé sur sa raison, l'avait perturbé au point de lui enlever son bon sens habituel ? Car enfin, si elle était acceptée, où le mènerait cette demande impétive ?

Ce château, il l'avait voulu comme il voulait toute chose, avec une persévérance inaltérable. Il se félicitait qu'il fut ainsi, ni trop grand, ni trop petit, flanqué de ses tourelles gainées de lierre que les pluies de printemps et d'automne devaient lustrer comme un satin. Il aimait déjà sa pièce d'eau, son parc aux allées mystérieuses et fuyantes. La colère folle qui l'avait saisi en apprenant que ces joies, qu'il comptait éprouver au cours des mois à venir, allaient lui échapper, pouvait justifier, pour une bonne part, son invraisemblable proposition. Mais, parce qu'il se connaissait bien, il admit aussitôt qu'il y avait autre chose de plus complexe. Il n'eût pas beaucoup de peine à évoquer Christine, à revoir son ravissant visage emperlé de pleurs comme une rose blonde de la rosée.


(A suivre)

Mode Migros pour les tout petits


De ravissants habits pour bébés, faciles à laver, vite séchés ... et à des prix raisonnables (la bonne qualité ne doit pas forcément être la plus chère!).



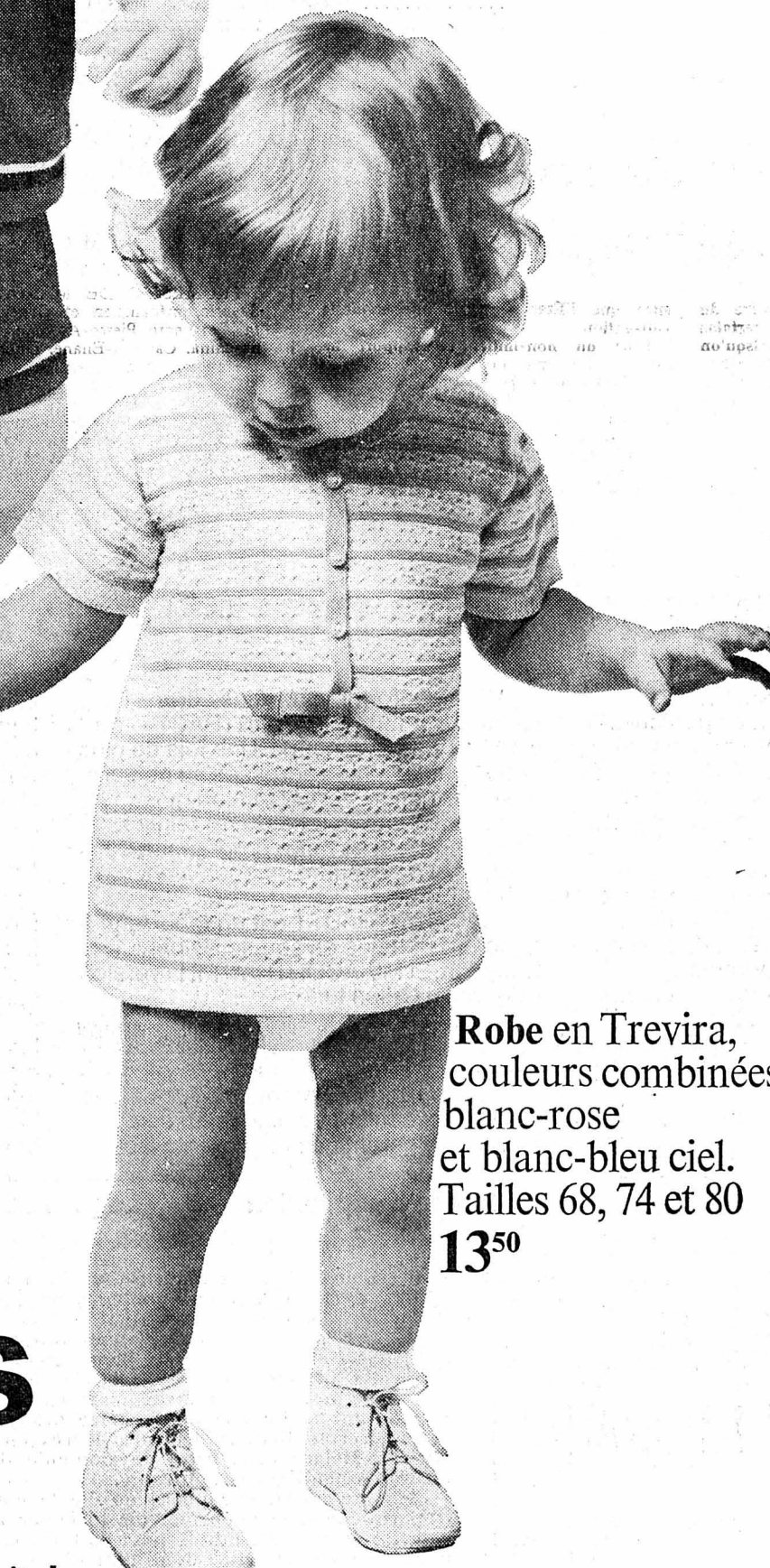
Robe
en Euroacryl,
en rose avec
un dessin blanc.
Tailles 68, 74 et 80
10⁵⁰



Ensemble deux-pièces
pour le jeu (pull-over et culotte)
peluche-coton, en blanc,
rouge ou turquoise. Tailles 80,
86 et 92
10.-



Ensemble deux-pièces, coton,
en jaune, rose ou bleu ciel.
Tailles 62, 68 et 74
13.-



Robe en Trevira,
couleurs combinées
blanc-rose
et blanc-bleu ciel.
Tailles 68, 74 et 80
13⁵⁰

MARCHÉS
MIGROS
Peseux et
Neuchâtel -
rue de l'Hôpital

LA CHAUX-DE-FONDS - LA CHAUX-DE-FONDS - LA CHAUX-DE-FONDS

PROCHAINE SÉANCE DU CONSEIL GÉNÉRAL
La convention concernant l'E.T.S.
rapporterait 170,000 francs à la ville

De notre correspondant :

Le rapport du Conseil communal à l'appui de l'approbation d'une convention liant l'Etat à quatre communes du canton, Neuchâtel, Couvet, le Locle et la Chaux-de-Fonds, en rapport avec la division supérieure et des divisions d'apport de l'Ecole technique supérieure (E.T.S.) est connu.

Ainsi, à l'instar du Centre des métiers qui se trouve à Colombier, l'E.T.S. et ses divisions verront sans doute un jour un seul toit les abriter.

Cette loi du 16 décembre de l'année dernière revisant la loi sur la formation professionnelle, acceptée les 6 et 7 février par le corps électoral neuchâtelais, a introduit en fait la cantonalisation de l'E.T.S. et attribué un statut cantonal aux divisions d'apport rattachées aux écoles de Neuchâtel, de Couvet, du Locle et de la Chaux-de-Fonds.

Brièvement résumée, cette convention fixe notamment les prestations versées par l'Etat pour les locaux et l'équipement, et précise les principes de la décentralisation de la formation tout en réservant l'avenir au vu de l'évolution que prendra l'E.T.S.

commune une part de ses prérogatives et de son autonomie en matière d'enseignement professionnel, représentera une économie globale de 170,000 fr. environ, soit 112,937 fr. pour les redevances et contributions de l'Etat et 58,000 fr. au chapitre de diminution des charges.

FUTURE CENTRALE DES PTT

Le Conseil général aura également l'occasion de se pencher sur un rapport relatif à une vente de terrain rue Fritz-Courvoisier. En effet, la direction des PTT à Neuchâtel recherche un emplacement convenable à la construction d'une centrale de quartier à l'est de la ville.

Bien que cette distance dans le temps laisse place à quelques sourires, il faut admettre que c'est véritablement le seul endroit susceptible d'accueillir une telle bâtisse.

prend encore deux nominations, une demande de crédit et une interpellation, ne semble pas devoir constituer une séance d'un intérêt stratégique évident.

Vol d'une auto

(c) Une voiture Renault « Ondine », immatriculée 63.743 de couleur brun métallisé, a disparu dans la nuit de lundi à mardi, rue du Signal, devant l'immeuble No. 10.

Document insolite au Musée d'histoire

(c) Ce mois, le document du Musée d'histoire est assez insolite. Il s'agit de quarante objets aussi divers que remarquables par leur qualité, et provenant de sept pays. La vitrine qui les abrite, permet au visiteur de découvrir des instruments de mécanique en laiton, une boîte de compas, une pipe datant de 1879 ou un jeu de dominos, voire des boîtes chinoises destinées à recevoir des produits de beauté.



Etat civil de la Chaux-de-Fonds du 13 avril

PROMESSES DE MARIAGE: Carolillo Saverio, mécanicien et Gyger Doris-Annette. Pesavento Pietro-Antonio, vitrier et Bernaschina, Carmen-Eliane. Dubois Jean-Louis, maçon et Bruno Vincenza.

FAN-L'EXPRESS Bureau des Montagnes

M. Philippe Nydegger, journaliste R.P. Avenue Léopold-Robert 75 2300 LA CHAUX-DE-FONDS

Maculature

soignée au bureau du journal, qui la vend au meilleur prix.

LE LOCLE - LE LOCLE

Hôpitaux et technicum : discussions à deux...

De notre correspondant :

Le secrétariat communal du Locle vient de faire publier un communiqué disant que « conformément à la politique de collaboration pratiquée depuis quelques années déjà, les conseils communaux des villes de la Chaux-de-Fonds et du Locle ont siégé le 8 avril, à l'hôtel de ville du Locle.

Sous une forme laconique, ce communiqué reflète certaines préoccupations des autorités des deux grandes agglomérations du Jura neuchâtois. Cette collaboration est en soi le plus heureux des aboutissements.

Quant à l'autre problème évoqué, celui des hôpitaux, il fera sans doute, dans un proche avenir, l'objet lui aussi d'une décision populaire.

MARIAGES. — Dubois, Georges André, employé de bureau et Vuillemin, Noëlle Suzanne Louise. Curie, Armand Yves, contrôleur en mécanique et Pipoz, Catherine Renée.

mandé s'est révélé élevé. La médecine moderne, dont on dit qu'elle n'est pas un luxe, sous l'angle financier, en reste un.

AUJOURD'HUI DANS LES MONTAGNES

TOURISME. — Bureau officiel de renseignements, Henry-Grandjean 5, tél. (039) 31 22 43.

AU LOCLE. — Bureau officiel de renseignements, Henry-Grandjean 5, tél. (039) 31 22 43.

TOURISME. — Bureau officiel de renseignements, Léopold-Robert 84, tél. (039) 23 36 10.

PERMANENCES MÉDICALE ET DENTAIRE. — En cas d'absence du médecin traitant, tél. 17 ou le service d'urgence de l'hôpital, tél. 31 52 52.

A l'ordre du jour...

● Nomination d'un membre à la sous-commission de mécanique, en remplacement de M. Roger Brechbühler.

● Rapport du Conseil communal à l'appui de la vente d'un terrain à l'entrepreneur des PTT, à la rue Fritz-Courvoisier.

● Rapport du Conseil communal à l'appui d'une demande de crédit de 195,000 fr. pour la rénovation de la salle du tribunal 1, de la salle des témoins et des vestiaires annexes à l'hôtel de ville.

● Rapport du Conseil communal à l'appui de l'approbation de la convention du 12 mars 1971 entre l'Etat et les communes de Neuchâtel, Couvet, le Locle et la Chaux-de-Fonds déterminant les engagements réciproques au sujet de la division supérieure et des divisions d'apport de l'Ecole technique supérieure (ETS).

● Interpellation de MM. Sidler et consorts, déposée le 17 mars 1971, demandant au Conseil communal d'indiquer l'état actuel de ses démarches en vue de l'acquisition d'une maison de vacances pour les écoliers chaux-de-fonniers.

VAL-DE-RUZ - VAL-DE-RUZ

Hauts-Geneveys : bientôt le marché de bétail de boucherie

A la suite d'une décision du comité cantonal de la Société d'agriculture, un marché de bétail de boucherie aura lieu mardi prochain aux Hauts-Geneveys.

RECOMPENSES. Des primes allant de 20 à 50 fr. pourront être allouées aux animaux les mieux classés dans les catégories.

ANIMAUX SUISSES. Le marché groupera des animaux de race suisse et des sujets issus de croisement autorisé par l'engraissement afin d'encourager la production d'animaux pour la boucherie et faciliter l'écoulement.

FRANCE VOISINE. Défense des produits laitiers de montagne : des producteurs du Haut-Doubs s'unissent

De notre correspondant : Certains producteurs du Haut-Doubs sont en train de mettre sur pied une union de coopérative pour la défense des produits laitiers de montagne.

COFFRANE. Fêtes pascales. (c) En ces journées pascales, le temple a connu l'affluence des grands jours.

A l'école. (c) Depuis une semaine, les élèves des deux classes jouissent pleinement de leurs vacances grâce au temps si élément.

CARNET DU JOUR. Pharmacie de service. — Marti, Cernier ; Piergiovanni, Fontaines.

Informations horlogères. A Besançon, constitution de la Société d'étude pour la montre électronique

De notre correspondant : La Société d'étude pour la montre électronique, dont nous avons annoncé la création, vient d'être constituée avec siège social à Besançon.

LES HÉRITIERS DES PREMIERS RÉACTEURS. L'idéal de chaque constructeur est de produire un moteur tournant parfaitement « rond ».

BESANÇON. Pour la première fois, la Suisse manque de gruyère!

(c) A la suite d'une campagne publicitaire, lancée dans de nombreux pays, les marchands suisses se sont trouvés soudain démunis de certains fromages.

BMW en version suisse dès Fr. 12'950.—

Garages Henri Favre S.A. Apollo Fbg Lac Neuchâtel 038 241212



Les héritiers des premiers réacteurs

L'idéal de chaque constructeur est de produire un moteur tournant parfaitement « rond ». Il y a 27 ans, BMW concrétisait cette idée en construisant, pour l'aviation, le premier réacteur.

BMW: Pour le plaisir de conduire.

BMW en version suisse dès Fr. 12'950.—

Garages Henri Favre S.A.



Apollo Fbg Lac Neuchâtel 038 241212

(c) A la suite d'une campagne publicitaire, lancée dans de nombreux pays, les marchands suisses se sont trouvés soudain démunis de certains fromages.

Nouveau style de vie...

...harmonie parfaite et bienfaisante, depuis l'élégant Uni-Dress jusqu'à l'Extra Chiari tout aussi élégant et moderne.

BLAUBAND EXTRA CHIARI
merveilleusement léger

ABBACCHI TABACCHI BRISAGO

Nouveau Prêts personnels

plus vite,
plus simple et encore plus avantageux
(jusqu'à 35% au-dessous des taux autorisés)

Bon pour de l'argent comptant avantageux

C/ 391

Je désire un prêt personnel de frs. (max. frs. 25000.-) remboursable en mensualités (max. 60 mois)

Nom	Date de naissance	Revenus supplémentaires frs.
Prénom	Etat civil	(salaire de l'épouse etc.)
NP/Lieu	Nombre d'enfants	Loyeur mensuel frs.
Rue	Nationalité	Prêt destiné à
Demeurant ici depuis	Profession	Date
Ancien domicile	Employeur	Signature
Rue	Salaire mensuel frs.	

Discretion garantie — pas de recherches (employeurs, voisins, amis, parents)

remplir — envoyer — l'argent comptant arrive!

35 ans



Banque Rohner SA

1211 Genève 1 31, rue du Rhône tél. 022-241328

FIDUCIAIRE

accepte tous mandats :
— COMPTABILITÉ
— RÉVISIONS DE COMPTES
— GÉRANCES D'IMMEUBLES
— DÉCLARATIONS D'IMPÔTS

Fiduciaire ROLF ZELLER
comptable diplômé fédéral
Clos-de-Serrières 20
2003 NEUCHÂTEL ☎ 31 48 25



Tél. 033 / 33 11 76

Trolleybus No 7

Consultations tous les jours de 9 h à 12 h et de 14 h à 18 heures (autres heures, mercredi et samedi, uniquement sur rendez-vous).
Sur demande, à domicile.

Fournisseur conventionnel de l'assurance invalidité, renseignements et démarches.

Durs d'oreilles ?

Lunettes et appareils acoustiques modernes pour toutes surdités

Service après-vente. Piles.

Audiogramme et essais gratuits



Renault. Raison et plaisir.

Renault 6. Raison: Traction avant.
Freins à disques. 1100 cm³.
48 CV. Plaisir: Tenue de route.
Confort. Coffre géant.

RENAULT 6

AGENT OFFICIEL : **GARAGE DES FALAISES S. A.**,
94, route des Falaises
2000 Neuchâtel. Tél. (038) 25 02 72.

Écriteaux en vente au bureau du journal



Votre mari mérite bien ces petites attentions

Vous aimez votre mari ? Alors, gâtez-le un peu. Il n'attend que ça. Organisez-lui une petite soirée TV Cardinal. Sandwiches appétissants* et «Spéciale» Cardinal délicieusement rafraîchissante. Vous préparez vos sandwiches à l'avance en suivant nos recettes. Vous pouvez regarder ensemble votre programme favori. En amoureux. Pensez aussi à vos soirées TV Cardinal entre amis. A chacun sa «Spéciale» Cardinal. C'est tellement plus sympathique ainsi.



Quand une soirée est réussie, il y a toujours de la «Cardinal» quelque part.

*Recettes Sandwiches - TV «Spéciale» Cardinal à découper sur votre six-pack Cardinal. Préparation simple, pas de vaisselle.

Spéciale
CARDINAL
six-pack*

«La» bière des maris heureux

ÉCOLE MODERNE

COMMERCE - LANGUES - ADMINISTRATION - SECONDAIRES
NEUCHÂTEL 12, place Numa-Droz Tél. 24 15 15

COURS DE VACANCES

ALLEMAGNE

Echange possible d'étudiants. Centres d'études et de tourisme. Cours d'été. Logement dans une famille. Loisirs dirigés : excursions, visites. Documentation détaillée au secrétariat de l'Ecole.

Autres cours : Secondaires 2^{me} - 3^{me} - 4^{me} années.
Langues — Raccordement — Secrétariat — Administration
COURS DU SOIR

MEMBRE DE LA FÉDÉRATION SUISSE DES ASSOCIATIONS DE L'ENSEIGNEMENT PRIVÉ

SAAB 99

Nous avons le plaisir de vous aviser que le

Garage Clos-de-Serrières, Hubert Patthey, Neuchâtel

Tél. (038) 24 44 24

a été établi comme agence officielle SAAB

Gebir AG
macchi

Agence générale SAAB, 8305 Dietlikon-Zurich, tél. (051) 93 10 93

OFFRES D'EMPLOIS ★ OFFRES D'EMPLOIS ★ OFFRES D'EMPLOIS

Les Grands Magasins GONSET

désirent engager

3 chefs de rayons

pour 3 de leurs principales succursales de Suisse romande

Nous désirons :

Messieurs avec qualifications et expérience du commerce de détail et si possible des grands magasins âgés d'environ 24 à 30 ans.

Nous offrons :

Travail très intéressant dans le cadre d'une entreprise en plein développement, avec réelles possibilités d'avenir et bon salaire dès le départ.
Toutes les offres seront traitées avec bienveillance et grande discrétion, aucun renseignement ne sera pris sans l'autorisation des candidats.

Adresser offres à la Direction des Grands Magasins GONSET

Gonset

Remparts 9, 1400 Yverdon

Entrez dans la marche triomphale ARIZONA POOL!

Conseiller/vendeur pour piscines ARIZONA POOL — un job ensoleillé!

Nos conseillers ne visitent que des familles aux revenus élevés, nous ayant clairement exprimé leur intérêt pour un ARIZONA POOL. ARIZONA POOL, c'est plus qu'un simple bassin. C'est un tout, avec pompe et installation de filtrage. Cette piscine se compose d'éléments préfabriqués et se monte en quelques heures — prête pour le bain! La tâche essentielle de nos conseillers est effectivement le conseil — et leur gain est donc élevé.

Ils ont le choix entre une commission de base avec revenu assuré ou simplement commission de base. Dans les deux cas, votre gain sera beaucoup plus élevé que celui que vous procure votre occupation actuelle.

Le dernier sondage du marché a révélé que les propriétaires d'un ARIZONA POOL apprécient particulièrement les avantages suivants : harmonie esthétique du bassin avec le jardin — prix avantageux — montage sans problèmes, n'endommageant pas le jardin — soins très réduits et entretien nul.

Un deuxième sondage du marché a apporté la preuve que les perspectives d'avenir sont extraordinairement réjouissantes pour ARIZONA POOL. Ceci nous oblige à étendre notre organisation de vente — et, pour vous, c'est votre grande chance! La chance d'exercer, après une solide instruction, une profession ensoleillée qui, à part des gains élevés, vous procurera de grandes satisfactions. Écrivez-nous brièvement — en joignant votre curriculum vitae — ou téléphonez-nous :

ARIZONA POOL

ARIZONA POOL
à l'attention de M. Martin Jermann
4222 Zwillingen/BE — Tél. 061/89 54 59

« La plus belle piscine au prix le plus avantageux. »

DÉPOSITAIRES

VENDEURS

trouveront chez nous une activité intéressante et indépendante au service extérieur, comme chauffeurs-livreurs au commerce de détail dans la région Neuchâtel-Yverdon.
Âge 25-50 ans. Messieurs ayant le plaisir de négocier, organiser et développer, recevront une formation complète.
Connaissances de la branche et expérience de la représentation indispensables. Possibilité de gains élevés et susceptibles d'un fort développement. Prière d'adresser les offres détaillées (manuscrites), avec curriculum vitae, et photo, à :

Grande Boucherie BIGLER S.A.,
3294 Buren-sur-l'Aar
Tél. (032) 81 23 45.

METAUX PRECIEUX S.A.
2000 NEUCHÂTEL 9

cherche quelques COLLABORATEURS pouvant être formés comme

ouvriers spécialisés

dans le travail intéressant et varié des métaux précieux.

Nous offrons :

- une bonne formation,
- places stables et bien rémunérées,
- avantages sociaux d'une grande entreprise.

Faire offres écrites ou se présenter au service du personnel, qui fournira tous renseignements complémentaires.

MÉTAUX PRÉCIEUX S.A.

Avenue du Vignoble 2, 2000 Neuchâtel 9.

Tél. (038) 25 72 31, interne 58.

SSIH

Désirez-vous travailler au sein de la plus grande concentration horlogère suisse de la montre terminée?
Êtes-vous une

secrétaire qualifiée

ayant quelques années d'expérience pratique, de langue maternelle française avec de très bonnes connaissances d'allemand, d'anglais, éventuellement les deux?

A la suite de l'évolution de nos structures, nous renforçons nos services et cherchons actuellement des

collaboratrices

pour

la direction finance
la direction marketing
la direction technique
le secrétaire général

(Bureaux : Bienne)

L'âge idéal? Celui auquel on a acquis le sens de la responsabilité et de la discrétion absolue et où l'on aime prendre des initiatives.

Si vous vous intéressez à l'un ou l'autre de ces postes, nous vous prions d'adresser une offre manuscrite, avec les annexes habituelles, à notre

secrétaire général

rue Centrale 63

(case postale 186)

2501 Bienne

ou de lui téléphoner au No (032) 2 96 21

Votre offre sera traitée strictement confidentiellement.

ASM

Association patronale suisse
des constructeurs de machines
et industriels en métallurgie

Nous sommes une importante

ORGANISATION PATRONALE SUISSE

ayant son siège à Zurich et nous cherchons, pour compléter le cercle de nos collaborateurs, un

JURISTE ou ÉCONOMISTE

Dans le domaine très varié de notre activité, nous poursuivons une politique patronale et sociale avancée et constructive. Nos interlocuteurs sur le plan des discussions et négociations sont des associations, notamment les organisations d'employés et de travailleurs, les membres affiliés à notre Association et occupant près de 250,000 personnes, les autorités, diverses institutions, etc.

Les tâches à remplir exigent un certain sens pour traiter à la base des problèmes variés, mais également pour trouver des solutions pratiques selon les cas. Il faut avoir le contact facile et savoir être conciliant tout en faisant preuve de fermeté dans les négociations.

De l'expérience dans l'économie, le droit ou l'administration serait un avantage, mais pas une condition.

Nous offrons des relations de travail agréables et de bonnes conditions en rapport avec une activité comportant des responsabilités.

Pour un candidat de langue maternelle française, il est nécessaire d'avoir de bonnes connaissances de la langue allemande.

Les personnes intéressées à une telle activité sont invitées à faire parvenir leurs offres, qui seront traitées confidentiellement, à M. H. WOLFER, président de l'ASM, Kirchenweg 4, 8032 Zurich.



Neuchâtel engage pour ses différents services



Restaurant La Treille

FILLE ou GARÇON DE CUISINE OU D'OFFICE

CONGÉ LE DIMANCHE

Faire offres à M. Stautmann, Treille 4.

Tél. (038) 24 04 44

Supermarché
Treille alimentation

1 VENDEUR (euse)

pour stand fruits et légumes

Faire offres à la Direction des Grands Magasins, Treille 4.

Tél. (038) 24 02 02

Magasins alimentation

GÉRANTES VENDEURS (EUSES) VENDEUSES AUXILIAIRES

Faire offres à l'Office du personnel, Portes-Rouges 55

Tél. (038) 25 37 21

Bureaux administration
Portes-Rouges 55

UNE SECRÉTAIRE

attachée à la Direction des ventes.

Faire offres à l'Office du personnel, Portes-Rouges 55, 2000 Neuchâtel.

Tél. (038) 25 37 21



Prestations sociales



= SÉCURITÉ



INTERFOOD

(anciennement Suchard Holding S.A.)

cherche pour son laboratoire de bactériologie

LABORANTINE

qualifiée, ayant de l'initiative et capable de prendre des responsabilités. Il serait souhaitable mais pas indispensable, que notre future collaboratrice ait une certaine expérience dans la bactériologie.

Nous offrons un travail intéressant et varié dans le climat agréable d'une entreprise possédant des conditions sociales d'avant-garde, telles que horaire variable dans les limites de la réglementation interne.

Selon ses penchants et ses capacités, notre future collaboratrice aura la possibilité d'étendre son activité à d'autres domaines.

Les candidates intéressées à ce poste sont priées de soumettre leurs offres, en joignant curriculum vitae, copies de certificats, photographie et en indiquant références, date d'entrée désirée et prétentions de salaire à : Direction Interfood S.A., 2003 Neuchâtel.

Vu l'extension de notre bureau, nous engageons

UN (E) DESSINATEUR (TRICE)

EN BÂTIMENT

Éventuellement jeune dessinateur (trice) sortant d'apprentissage.

Nous offrons des conditions de travail intéressantes ; horaires mobiles au choix, bureaux modernes, ambiance agréable.

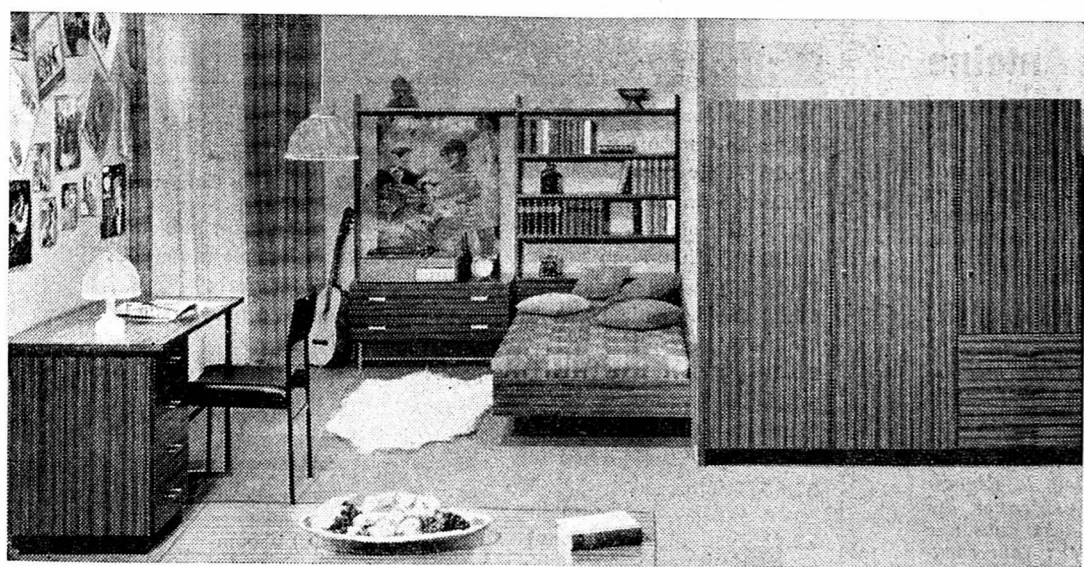
Nous vous prions de nous faire parvenir une brève offre manuscrite accompagnée d'un curriculum vitae. Discrétion assurée. P09-850

VILLAS H + H



FIDUCIAIRE GERBER+CIE S.A.
rte du Pavement 9 téléphone 021 22 56 61
1018 LAUSANNE





Agencement élégant et avantageux pour une chambre d'enfant ou un studio. Vous pouvez choisir dans ce programme tel ou tel élément selon vos besoins. Exécution en noyer structuré. Bibliothèque avec tiroirs : Fr. 224.—. Bibliothèque avec coffre à literie : Fr. 231.—. Bureau moderne quatre tiroirs : Fr. 302.—.

meubles
rossetti
2017
boudry

Profitez de visiter notre grande exposition — Parking réservé — Tél. (038) 42 10 58

Du lundi au vendredi, de 12 à 13 h
ASSIETTE DU JOUR
à 4 fr. ; avec potage 4 fr. 50, au
Restaurant du Faubourg
Bâtiment du service des autos
autorisé de 12 heures à 13 h 30

VARICES:
Alors sans hésitation faites l'essai de BAS « SIGVARIS ». Technique parfaite de compression. « SIGVARIS », en exclusivité à Neuchâtel chez
Y. REBER
Bandagiste A.S.O.B.
19, fbg de l'Hôpital
2me étage, Neuchâtel
Tél. (038) 25 14 52

PHOTEXPO
71

EXPOSITION PHOTO-CINÉ
ZURICH 16-25 avril
Züspa-Halles

Jours ouvrables 13-22 h
samedi et dimanche 10.30-22 h
dimanche 25 avril 10.30-18.00 h

bouquet
magazine féminin suisse.
En vente dès ce matin.

bouquet
et ses Radotages
qui mettent aujourd'hui
un colonel en vedette...

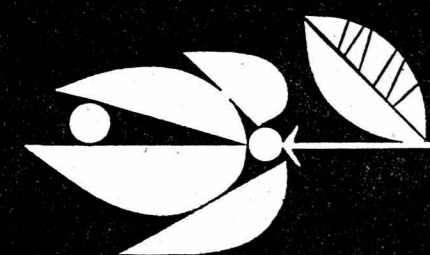
bouquet
confie à une astrologue
les difficultés
(sentimentales,
professionnelles et autres)
de ses lectrices.

Ce qui donne un "courrier
du cœur et des étoiles"
pas comme les autres.

bouquet
et ses vieilles photos
de Suisse romande, et
son excellent documentaire
sur la musique pop,
et son émouvant reportage
sur les enfants du kibboutz.

bouquet
ouvre ses pages
à tous les solitaires
qui cherchent l'âme sœur.

bouquet
explique les miracles
de la médecine chinoise.



bouquet
en vente partout
dès ce matin.

Votre gazon est-il grand ? petit ? sauvage ? élégant ?

AS électro **LAWN-BOY**

la tonte insonore de votre gazon

tondeuse 12 V sans câble avec batterie et chargeur solide et légère (25 kg). Pour Fr. 5.— de courant par an!

pour ceux qui aiment le confort. La mototondeuse aux avantages décisifs:
Le comble de la légèreté, de la puissance et du service silencieux. Construite pour de nombreuses années d'usage sûr — ne rouille pas!
Un produit des fameux chantiers de moteurs nautiques Johnson. Avec démarrage du bout du doigt!

Un système sensationnel, avec le nouveau servomoteur BOSCH à haut degré d'efficacité.

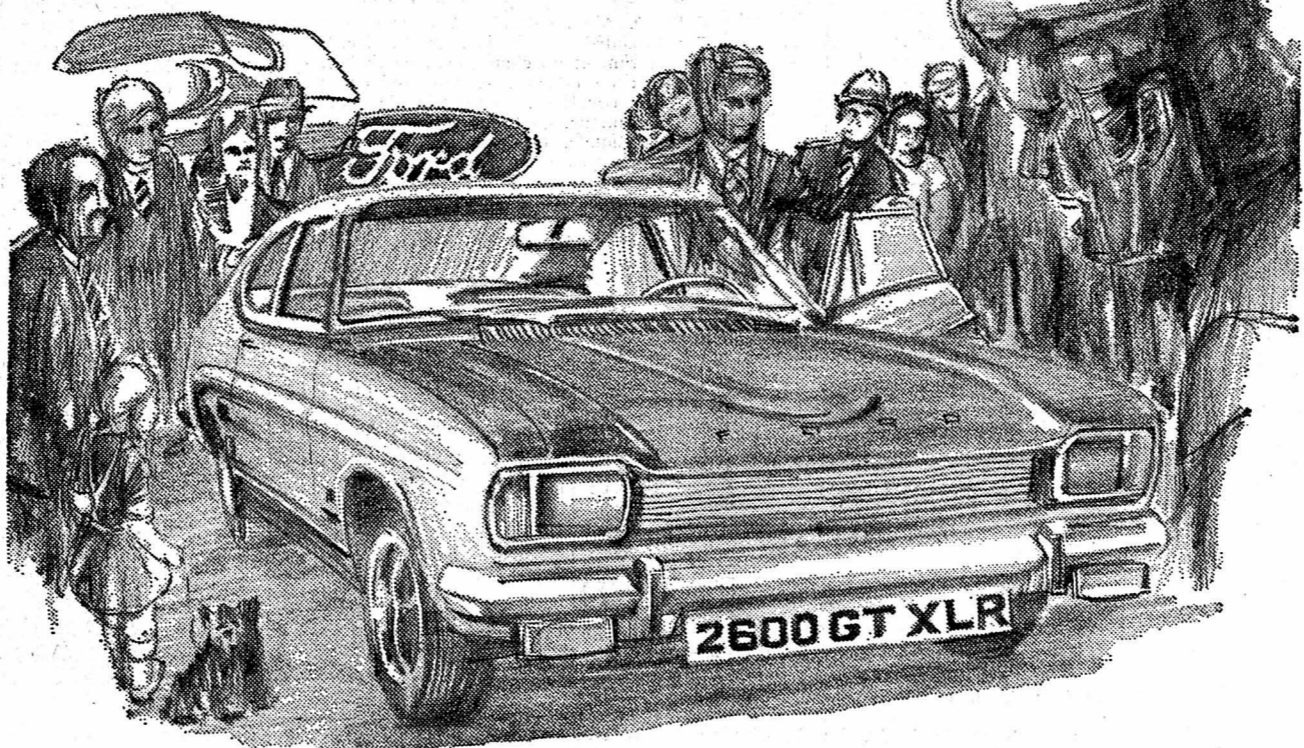
Les tondeuses LAWN-BOY et AS sont en vente dans les meilleurs magasins et stations service spécialisés. Demandez l'adresse de la représentation la plus proche.

Représentation générale
ALMACOA
8021 Zurich, Militärstrasse 84
Téléphone 01 255436 (dès 3.6.71: 01.396750)

Nom _____
Rue _____ Lieu _____

BAILOD Tél. 25 43 21 **BAILOD**

Queique chose
de gratuit chez Ford?
Oui.



Une Ford Capri
2600 GT XLR.

Ford
reste le
pionnier...
de votre chance.

Tous ceux qui, maintenant, essaient une Capri, ont la chance de gagner cette «Super»-Capri. Ou l'un des 20 téléviseurs Philco-Ford. Ou l'un et l'autre à la fois.
Téléphonez donc à votre concessionnaire Ford. Faites votre course d'essai. Participez au concours. Aujourd'hui même!
La course d'essai de la chance bat son plein. Sous le signe de la Capri.



Neuchâtel: Garage des Trois Rois S.A., J.-P. et M. Nussbaumer, 11, Pierre-à-Mazel, tél. (038) 25 83 01.
La Chaux-de-Fonds: Garage des Trois Rois S.A., J.-P. et M. Nussbaumer, 8, boulevard des Eplatures, tél. (039) 26 81 81; magasin de vente: 92, avenue Léopold-Robert, 102, rue de la Serre.
Le Locle: Garage des Trois Rois S.A., J.-P. et M. Nussbaumer, 51, rue de France, tél. (039) 31 24 31.
Saint-Imier: Garage Mérijia S. à r. l., 24, rue de Châtillon, tél. (039) 41 16 13.

CENTRE

D'APPAREILLAGE ACOUSTIQUE DE LA S. R. L. S.

Le Centre de la Société romande pour la lutte contre les effets de la surdité est à la disposition de tous les malentendants pour renseignements et appareillage.
Consultations sur rendez-vous du lundi au vendredi de 14 à 18 heures.
Faubourg de l'Hôpital 26, 2000 NEUCHÂTEL
Tél. (038) 24 10 20.

Assemblées générales d'actionnaires

MM. les actionnaires des sociétés ci-après sont convoqués en assemblées générales pour le mardi 27 avril 1971, aux heures indiquées ci-dessous, en l'Etude de Mes Ch.-Ant. Hotz & B. de Montmolin, 2, ruelle W.-Mayor, avec l'ordre du jour suivant:

OPERATIONS ET NOMINATIONS STATUTAIRES

Société immobilière du Bois de l'Hôpital 10 h 30
Société immobilière de la Rue de la Côte 11 h
Société immobilière de la Rue Bachelin 11 h 30

Les bilans, les comptes de pertes et profits, les rapports des conseils d'administration et des contrôleurs sont à la disposition des actionnaires au siège social.

Pour participer aux assemblées, les actionnaires devront être porteurs de leurs titres d'actions ou d'un récépissé de ceux-ci.

Neuchâtel, le 2 avril 1971.

COURS DU SOIR
Langues et branches commerciales

Bénédict

13, ruelle Vaucher — Tél. 25 29 81

Secrétariat ouvert jusqu'à 20 h lundi, mardi, jeudi

Au fait!

... une petite annonce conviendrait mieux. C'est décidé! Demain, elle paraîtra dans

LA FEUILLE D'AVIS FAN



Prêts express

de Fr. 500.— à Fr. 20,000.—

- Pas de caution: Votre signature suffit
- Discrétion totale

Adressez-vous uniquement à la première banque pour prêts personnels.

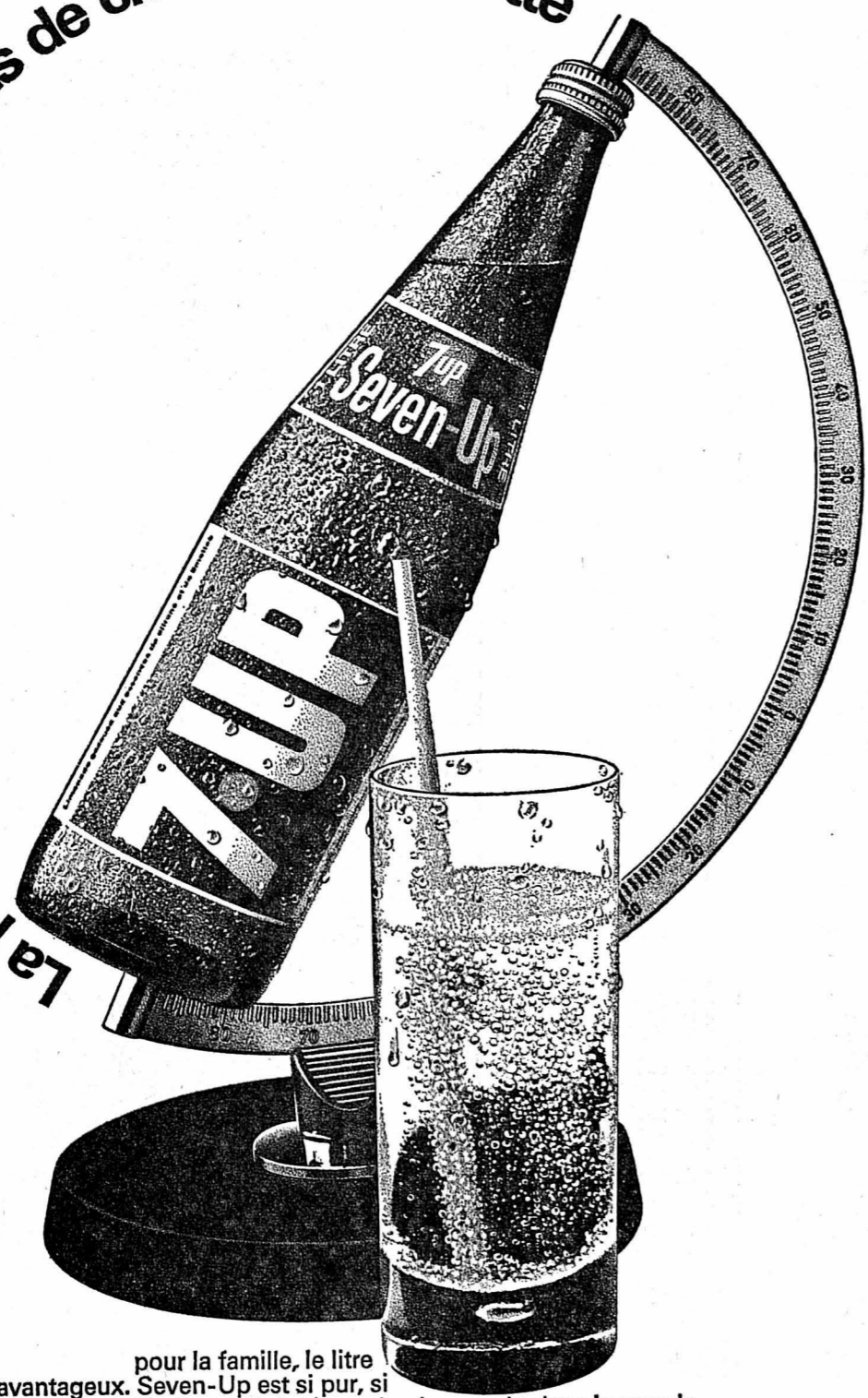
Banque Procrédit
2001 Neuchâtel, av. Rousseau 5
tél. 038/24 68 63
ouvert 08.00—12.15 et 13.45—18.00
fermé le samedi

Nous vous recevons discrètement en local privé

NOUVEAU Service express

Nom _____
Rue _____
Endroit _____

La première boisson mondiale aux extraits de citron et de limette



pour la famille, le litre Seven-Up avantageux. Seven-Up est si pur, si léger, si fin... Un fin goût de citron, le plus vendu dans le monde

Seven-Up and «7UP» are the registered trademarks of The Seven-Up Company, St. Louis, Missouri, USA

DISCOUNT TEXTILES RUELE DUBLÉ 3

Pour fillettes:

ROBE coton rayé jupe plissée, courtes manches de 1 à 5 ans 7.-

ROBE sans manches 2 tons, jupe plissée 2, 3, 4, et 5 ans 18.- 6, 7, 8, et 9 ans 22.-

Pour enfants:

CARDIGAN acryl longues manches, coloris nouveaux de 4 à 16 ans 7.-

PULL assorti, courtes manches, de 4 à 16 ans 7.-

PRIX NETS - FERMÉ LE LUNDI

ECONOMIE ET FINANCES

Les raisons du boom économique japonais

Sous le rapport du produit national brut, le Japon est aujourd'hui la troisième en importance des nations industrialisées. Néanmoins, ce pays, comme le Crédit suisse le constate dans son « Bulletin », ne compte pas encore au nombre des véritables sociétés d'abondance modernes.

ropeén, son zèle a presque quelque chose d'inquiétant, car, hormis le fait que la majorité des Japonais ignorent ce que sont les vacances, la plupart des grandes entreprises ont encore la semaine de 48 heures, tandis que dans de nombreuses usines petites et moyennes l'horaire normal va de 50 à 60 heures par semaine; de plus, beaucoup de Japonais ont encore une occupation accessoire. La fidélité et la loyauté des travailleurs envers leur entreprises est un avantage supplémentaire.

GEANTS INDUSTRIELS ET ENTREPRISES ARTISANALES

Le retard du Japon s'explique notamment par la structure très contrastée de son économie où voisinent un nombre restreint de grandes entreprises modernes et très efficaces et une multitude d'entreprises petites et moyennes travaillant avec des méthodes primitives et des installations vétustes.

UNE VIE FAITE DE TRAVAIL

A cela s'ajoute un autre facteur positif, à savoir l'assiduité et l'ardeur au travail de l'ouvrier nippon. Pour l'Eu-

COLLABORATION ENTRE L'ECONOMIE ET L'ETAT

Une analyse des éléments qui sont à la base du miracle économique nippon serait, de l'avis du Crédit suisse, incomplète si l'on ne soulignait pas l'implication de l'économie et de l'Etat. Celle-ci apparaît notamment dans le fait que les postes dirigeants du secteur privé sont fréquemment occupés par d'anciens hauts fonctionnaires qui continuent à entretenir des relations étroites avec l'administration.

Expansion équilibrée du groupe Jelmoli

L'assemblée générale de la société Jelmoli SA, qui a réuni mardi à Zurich 537 actionnaires représentant 244.697 voix, soit 77,6 pour cent du capital action, a approuvé unanimentement et sans discussion le bilan de l'exercice écoulé et la répartition des bénéfices.

M. Robert Ador, de Genève, jusqu'ici président du conseil d'administration du Grand Passage SA et de l'Innovation SA et membre de la direction du groupe Jelmoli, a été unanimentement élu membre du conseil d'administration. Il remplacera M. H. Stiefelmeister, qui prend sa retraite cette année.

Table with 3 columns: Location, Date (8 avril), and Value. Includes entries for Neuchâtel, Lausanne, and Genève.

Table with 3 columns: Location, Date (8 avril), and Value. Includes entries for Lausanne.

Table with 3 columns: Location, Date (8 avril), and Value. Includes entries for Genève.

Table with 3 columns: Location, Date (8 avril), and Value. Includes entries for BALE.

Table with 3 columns: Location, Date (8 avril), and Value. Includes entries for ZURICH.

Table with 3 columns: Location, Date (8 avril), and Value. Includes entries for ZURICH.

Table with 3 columns: Location, Date (8 avril), and Value. Includes entries for PARIS.

Table with 3 columns: Location, Date (8 avril), and Value. Includes entries for PARIS.

Table with 3 columns: Location, Date (8 avril), and Value. Includes entries for LONDRES.

Table with 3 columns: Location, Date (8 avril), and Value. Includes entries for FRANCFORT.

Table with 3 columns: Location, Date (8 avril), and Value. Includes entries for NEW-YORK.

Table with 3 columns: Location, Date (8 avril), and Value. Includes entries for various international locations.

Table with 3 columns: Location, Date (8 avril), and Value. Includes entries for various international locations.

Table with 3 columns: Location, Date (8 avril), and Value. Includes entries for various international locations.

Cours communiqués par Emmanuel Deetjen S.A., Lausanne

La tendance

NEW-YORK (AP). — Après de fortes hausses en début de séance, les cours ont baissé par la suite à la Bourse de New-York où les transactions ont été très nombreuses.

En un quart de siècle, la répartition de la population active en France, entre les trois grands secteurs a subi des changements considérables. Le secteur primaire (agriculture, mines, foresterie, pêche) ne regroupe plus que 17 % des actifs (20 millions) en 1968 contre 34 % en 1946, mais le secteur secondaire (industrie) en compte maintenant 39 % contre 31 % et le secteur tertiaire (services, commerce) 44 % contre 35 %.

Avec 52 millions 400.000 bouteilles vendues dans le monde dont 20 millions en France, la production de liqueurs françaises a augmenté, l'an dernier, de près de 12 %.

CHRONIQUE DES MARCHÉS New-York en verve

NEW-YORK est parvenu à décoller de la zone des neuf cents de l'indice Dow Jones dès avant les Fêtes de Pâques, après y avoir stagné pendant près de trois semaines.

que jouit d'une faveur spéciale, alors que les omniums, les industrielles, les assurances et les chimiques ne gagnent que quelques écus s'ils ne répètent pas leurs prix. Lonza mérite une mention individuelle en raison de son avance plus massive qui est le prétexte au détachement de son coupon; cette société vient en effet de décider l'augmentation de son capital dans la proportion d'un tiers.

Les bourses américaines, ont repris leur activité dès le lundi 12 avril, ce qui n'a pas manqué de concentrer l'attention sur elles. Poursuivant son ascension, Wall Street étale son optimisme sur la grande majorité des secteurs en favorisant particulièrement les actions de première qualité comme General Electric, Du Pont de Nemours, U.S. Steel, les tabacs, les pétroles et même les constructeurs d'avions dont la tenue avait été affectée par le refus retentissant du parlement de Washington.

Parmi les nouvelles des entreprises helvétiques, mentionnons aussi l'augmentation prochaine du capital de Globus dans la même proportion d'une action nouvelle pour trois anciennes; le dividende annuel demeurant inchangé. Aluminium annonce un chiffre d'affaires de 2,3 milliards de francs pour 1970, contre 2,1 pour l'exercice précédent.

EN SUISSE, la reprise des échanges s'effectue timidement et si le climat général est favorable, les plus-values sont sélectives et limitées. A nouveau, le groupe des grandes ban-

Notons aussi l'intérêt des acheteurs pour les actions alimentaires et la fermeté des fonds publics. LES BOURSES EUROPEENNES repartent avec irrégularité; les valeurs italiennes subissent des décrets assez secs en raison de la grève d'avertissement qui est largement suivie dans la péninsule. Paris, Londres et Francfort opèrent des changements de peu d'importance, généralement vers la hausse. E.D. B.

signé Carducci!



... la mode italienne? Pour lui? Alors c'est la mode Carducci. Emilio Carducci crée, avec fantaisie, avec goût (en exclusivité pour nos magasins) des chemises, des pulls, des cravates aux dessins et aux couleurs extraordinaires!

36.90

Chemise de ville en seersucker pur coton, coupe cintrée. En vert, brun, beige, bois de rose. No 36 à 41: 36.90

49.50

Pull-shirt en tricot coton, nouveau avec son boutonage sur patte. En vert, tomate, beige, brun ou fuchsia. Tailles S.M.L.: 49.50

32.90

Des cravates en pure soie Jacquard, nouvelles harmonies de dessins et de coloris, dessins exclusifs, au choix: 32.90

armourins
neuchâtel

Machines à
- laver le linge
- laver la vaisselle
Frigo, Cuisinières
Congelateurs
Aspirateurs
de la plus grande
maison spécialisée

Les occasions de la semaine
1 KENWOOD 4 KG neuve avec légère égratignure Fr. 590.— (au lieu de Fr. 798.—)
1 MIELE 4,5 KG neuve avec bdsse à peine visible, prix avantageux.
3 INDESIT 5 KG neuves réductions jusqu'à Fr. 400.— ! raccordement possible partout
1 UNIMATIC 6 neuve réduction: Fr. 500.—
1 ADORA réduction: Fr. 400.—
1 Schullthess 6 occasion avec garantie Fr. 950.—
2 HOOVER 4 KG Fr. 748.— et 30 autres machines de toutes les marques à des prix fortement réduits.
MACHINES A LAVER LA VAISSELLE:
1 BAUKNECHT Fr. 1490.— (au lieu de Fr. 1790.—) avec égratignure
2 NEFF réduction: Fr. 400.—
3 MIELE 1 GENERAL ELECTRIC réduction: Fr. 500.—
3 INDESIT sur roues, modèle de démonstration Fr. 500.— / Fr. 650.—
1 ADORA réduction Fr. 300.— neuve, léger défaut de peinture
1 KENWOOD modèle d'exposition, Fr. 890.— (au lieu de Fr. 1160.—)
CONGÉLATEURS: Electrolux, Atlas, Skandilux, Bosch, Siemens, etc. email endommagé Prix fortement réduits!!!
ASPIRATEURS: Volta, Hoover, Siemens, AEG, Miele, Rotel réductions jusqu'à Fr. 100.—
- conseils et renseignements « neutres », sur demande et sans engagement, à domicile
- livraison et raccordement compris
- garantie totale
- service dans tous les cantons
- location-vente
- samedi, ouvert toute la journée
La plus grande maison spécialisée en Suisse.

Et demain, je conduirai mieux que vous

Car aujourd'hui déjà, j'apprends ce qu'est la sécurité grâce au siège de voiture RALLY pour enfants. Il est muni de deux ceintures de sécurité et recouvert de simili-cuir. La monture en tube d'acier chromé et poli se fixe solidement au siège arrière. En rouge, brun ou bleu Fr. 45.— seulement. Avec timbres Coop



ipa 71115

45.-

coop

Timbres coop ou 5 % rabais

coop

La Cité

Riviera Adriatica - Eté 1971
HOTEL SAN-CARLO - Bellaria
Cuisine soignée. Près de la mer.
Chambres avec ou sans douche.
Balcon. Parc pour voitures.
Pour tous renseignements:
Tél. (039) 22 59 12, la Chau-de-Fonds, dès 19 heures.

Antiquités
60 bahuts
80 armoires
70 tables
30 buffets
commodes
secrétaires
fauteuils
chaises
pendules, etc.
G. Hauser
Schwarzenburg/BB
031 93 01 73

Corcelles j.-c. vuillomenet
Petit-Berne 7 a
Tél. 31 44 06
installations sanitaires
ferblanterie - chauffage à gaz
machines à laver
toutes réparations et transformations
détartrage de boilers
Pesieux
Grand-Rue 2
Tél. 31 44 49

DÉMÉNAGEMENTS
Petits transports - Suisse et France
POLDI JAQUET
Neuchâtel Tél. 25 55 65

PANISSOU
Côtes de Provence - Rosé
Une exclusivité SANDOZ & CIE.
Pesieux ☎ 31 51 77.

Ing. dipl. EPF
FUST SA
BIENNE
28, rue de la Plaenke
Tél. 032 6 66 41
Berne-Bâle-Olten
Winterthur-Zurich
Uzwil-St-Gall

Contre l'humidité
Les murs mouillés, les chambres humides seront asséchés et isolés grâce à un tout nouveau système. Le spécialiste pour l'eau de condensation, l'infiltration, compression de terrain, etc., vous permet d'assécher partiellement, vous-même, votre maison à un prix particulièrement avantageux, avec des plaques isolantes. Pas de trou d'aération. Demandez expertise gratuite et conseils à
M. RAKOVSKI, isolations,
1054 MORRENS. Tél. (021) 91 22 78, 60725013

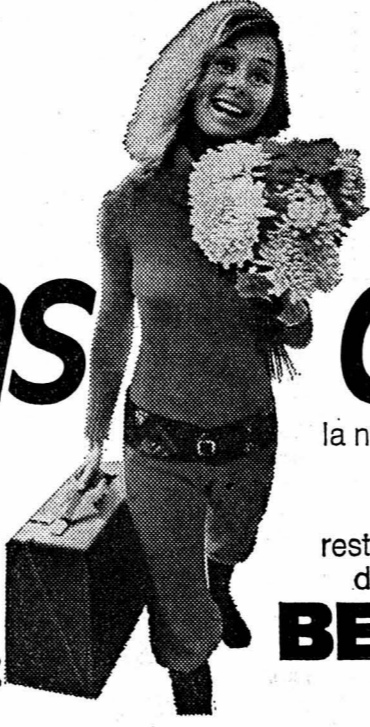
VOYAGES
Voyages accompagnés en
Grèce
1 semaine - croisière
Athènes - Rhodes - la Crète - Santorin - Canal de Corinthe.
1 semaine - vacances balnéaires
à Rhodes.
15 jours au départ de Zurich
Fr. 690.-
Départs hebdomadaires de mai à octobre 1971.
BIENNE - Dufour 17 / Collège
Tél. (032) 2 99 22

AUTO-ÉCOLE
A. Maire - J.-J. Kramer
☎ 25 67 70 - 33 34 54
Savoir circuler = avenir assuré
OPEL, SIMCA 1000, CAMION,
TAXI sont à votre disposition
Téléphoner entre 12 h 30 et 13 h
et dès 20 heures.

KUONI

Excursions
FISCHER
Nos prochains voyages:
Deux superbes voyages de PRINTEMPS:
LA HOLLANDE EN FLEURS
du 25 avril au 1er mai - Fr. 560.— (7 j.)
CHATEAUX DE LA LOIRE
NORMANDIE-PARIS
du 16 au 22 mai - Fr. 525.— (7 j.)
Trois voyages de PENTECOTE:
29-31.5. LUGANO - GRISONS 185.-
29-30.5. ILES BORROMÉES 135.-
29-30.5. MAINAU - APPENZEL 120.-
En Italie, à la meilleure saison:
RIMINI, PISE FLORENCE
du 6 au 12 juin - Fr. 450.— (7 j.)
Voyages de vacances:
13-15.7. BERNINA - STELVIO 185.-
17-26.7. LA BRETAGNE 750.-
17-18.7. et 4-5.8. NUFENEN 120.-
20-25.7. LA RIVIERA 415.-
27-30.7. TYROL - INNSBRUCK 250.-
28-29.7. LES 6 COLS 115.-
1- 2.8. KLAUSEN - RUTLI 125.-
3- 6.8. RHÉLANIE 310.-
10-11.8. STRASBOURG-ALSACE 125.-
17-18.8. APPENZEL - SANTIS 115.-
21-29.8. ANGLETERRE-LONDRES 790.-
24.25.8. COL DE L'ISERAN 120.-
4.-11.9. VIENNE 580.-
Renseignements et inscriptions:
AUTOCARS FISCHER
MARIN - NEUCHÂTEL Tél. 33 25 21

Elle est dans cette mallette



Prête à servir la mode nouvelle. Personne ne l'a encore vue. Car cette réalisation d'une étonnante nouveauté devait, jusqu'à la dernière minute, rester «top-secret». Bernina 830 vous apporte vraiment tout ce que vous attendez d'une machine à coudre. La voici, à votre disposition, dans sa mallette rouge. Prête à servir la mode nouvelle.

Centre de couture BERNINA L. CARRARD Epancheurs 9 Neuchâtel ☎ 25 20 25

BIENNE ... 8 étages d'exposition
Le plus grand choix international de beaux meubles et tapis vous attend!
Choix Pfister aussi à NEUCHÂTEL, Terreaux 7
Pfister ameublements sa

