











*Estée Lauder*

*la ligne cosmétique  
exclusive-totalement féminine  
et à la mode-*

Nous vous offrons gracieusement et sans obligation d'achat  
un « **Quick Make-up** » dans notre salon.

Lors d'un achat de produits **Estée Lauder**, vous recevrez en cadeau  
un magnifique trio de voyage, contenant « **CREAMY MILK CLEANSER** »  
**SKIN LOTION** et **ESTODERME EMULSION**.



**KINDLER**

9, Rue de l'Hôpital Tel. 038/25 22 69



# dato - meilleur marché

# OFFRE

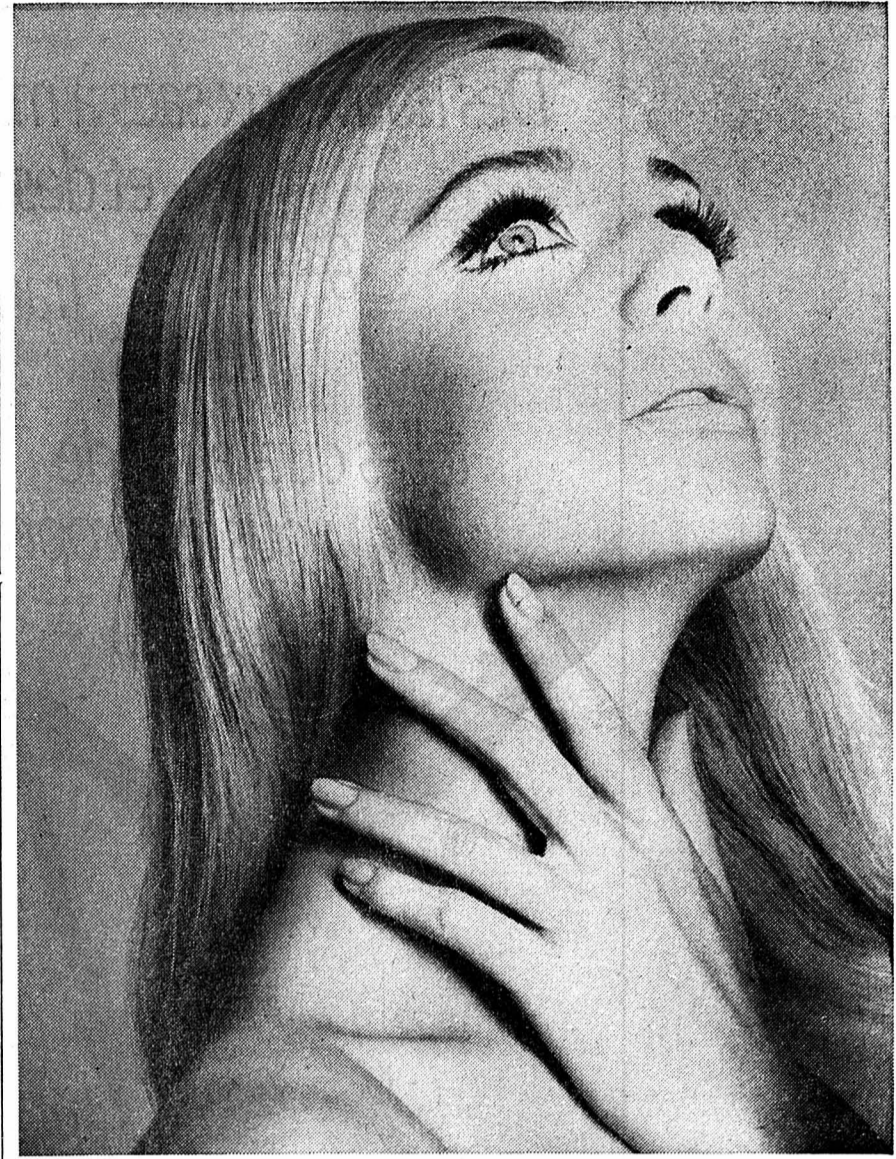
de printemps

# SPECIALE



Ça vaut la peine.  
C'est le moment  
d'acheter dato.  
dato + déodorant.  
De mettre du linge  
réellement frais —  
et qui reste frais au porter.  
C'est le moment dato  
à prix frais.  
Partout.  
Une offre à saisir!

**dato + déodorant —  
en paquet ou boîte  
à des prix tout frais**



Pour ce printemps  
jouez le maquillage bicolore

## LONGUETTE D' ORLANE

Une esthéticienne de la  
maison Orlane vous présentera  
les dernières nouveautés.

**DÉMONSTRATION GRATUITE**  
du 9 au 13 mars

DROGUERIE-PARFUMERIE  
**PIERRE CURRAT**  
angle rues Saint-Maurice-  
Hôtel-de-Ville NEUCHÂTEL

Prenez rendez-vous à temps tel. 25 3113

**BON** A l'achat d'un rouge à lèvres  
Longuette vous recevrez contre  
ce bon son complément  
«Longuettes bis»

# Les bananes de qualité s'achètent à la Migros

kilo 1.60

Des nouveaux sacs à main  
et des formes  
garnitures franges  
teintes  
...telles que la mode  
vous les propose

Finero 30.-

Finero 35.-

Fintorro 20.-

Fintorro 25.-

Velour 30.-

MARCHÉS  
MIGROS

## OFFRES D'EMPLOIS



## OFFRES D'EMPLOIS



## OFFRES D'EMPLOIS

## SODECO

Notre fabrique, située à Genève, occupe près de 1300 personnes et produit des appareils électromécaniques et électroniques touchant les domaines de comptage industriel et des télécommunications. Dans le cadre de l'extension des services de développement de notre division des compteurs industriels et électroniques, nous cherchons un

## ingénieur-technicien ETS

(réf. 766)

et un

## dessinateur-constructeur

(réf. 767)

pour l'étude et le développement d'appareils électromécaniques.

Nous offrons des emplois intéressants, faisant appel à des techniques de pointe et offrant la possibilité de travailler de manière indépendante.

Nous avons tous les avantages sociaux d'une entreprise moderne et un horaire individuel, variable journalièrement.

Les personnes intéressées sont priées de soumettre leurs offres de service manuscrites, avec curriculum vitae, copies de certificats et photo, en mentionnant le numéro de référence du poste souhaité, à SODECO, 70, rue du Grand-Pré, 1211 Genève 16.

L'Imprimerie Centrale et de la Feuille d'avis de Neuchâtel S.A. engage pour son atelier des apprêts

## personnel féminin

Entrée immédiate ou à convenir.

Semaine de 44 heures en 5 jours. Durée de l'engagement environ 3 à 4 mois.

Conditions d'engagement: Suissesses ou étrangères avec permis «C». Bon salaire. Travail propre.

Se présenter à la réception, 4, rue Saint-Maurice ou téléphoner au 25 65 01, interne 254.

On cherche

## électricien en automobiles

capable et indépendant.  
Salaire supérieur à la moyenne.

Hunziker & Meyer, service électro-auto,  
Beundenfeldstrasse 32, 3013 Berne.  
Tél. (031) 41 66 50.

## MIGROS

cherche

pour ses succursales de Peseux et Neuchâtel :

## vendeuses-caissières

## magasiniers

Possibilité de formation par nos soins.

Places stables, bonne rémunération, horaire de travail régulier, avantages sociaux d'une entreprise moderne.

M - Participation

Demander feuille d'inscription aux gérants des succursales ou à la Société Coopérative MIGROS NEUCHÂTEL, service du personnel, case postale 228, 2002 Neuchâtel, tél. 33 31 41.

## Christofle

Fabrique de couverts et d'orfèvrerie cherche, pour date à convenir,

## ouvriers/ouvrières

pour ses ateliers d'avivage, de brunissage et travaux divers. Mise au courant possible pour collaborateur désireux de se spécialiser dans notre branche.

Places stables, caisse-maladie et de retraite.

Se présenter ou téléphoner à SICODOR S.A.,  
Orfèvrerie Christofle, Peseux (près de la gare).  
Tél. (038) 31 13 01.

L'hôpital Pourtalès à Neuchâtel, cherche pour

entrée immédiate ou date à convenir,

## une employée de bureau

pour son laboratoire.

Faire offres, avec curriculum vitae, au secrétaire administratif de l'hôpital Pourtalès, rue de la Maladière 45, 2000 Neuchâtel.

Nous cherchons un

## MONTEUR D'ANTENNES

capable et bien au courant du montage des antennes privées et collectives.

Eventuellement un monteur électricien.

Entrée immédiate ou à convenir. Nous désirons un employé habile et consciencieux. Salaire en rapport avec capacités. Avantages sociaux.

Adresser offres à

Jeanneret & Cie  
Au Confort Ménager

Seyon 26 - 28 - 30 — Neuchâtel — Tél. 24 57 77



Le Secrétariat romand de l'entraide protestante suisse (EPER), à Neuchâtel, cherche une

## SECRÉTAIRE

bonne sténodactylographe, ayant de la méthode et une bonne connaissance du français.

Intérêt pour les problèmes sociaux et du tiers monde souhaité.

Entrée en fonctions immédiate ou date à convenir.

Place stable, salaire adapté à la formation et à l'expérience, semaine de 5 jours, caisse de pension.

EPER,  
32, rue des Parcs  
2000 Neuchâtel  
Tél. (038) 25 22 42.

Maroquinerie Biedermann, rue du Bassin 6, cherche

## VENDEUSE

(éventuellement débutante), aimable et capable.

Date d'entrée à convenir.

Adresser offres écrites.

Le plus important magasin spécialisé de la région neuchâteloise en TV - Transistors - Photo-Ciné - Arts Ménagers - cherche :

## chauffeur-livreur

expérimenté.

Nous offrons un travail varié et tous les avantages sociaux d'une importante entreprise, une prime de bon chauffeur, un Fonds de prévoyance.

Entrée immédiate ou à convenir.

Veuillez envoyer vos offres à :  
TORRE-AMSA AUX ARTS MÉNAGERS S.A.,  
5, rue des Fausses-Brayes, 2000 NEUCHÂTEL.





Thomi + Franck SA, Bâle



- celui d'un café en grains fraîchement préparé
- Apparence du nouvel INCA CAFE:
- agréable
  - appétissante
  - celle d'un café en grains fraîchement moulu
  - La stabilisation à froid restitue intégralement tout ce que l'on apprécie dans le café en grains.

Inscrivez lisiblement votre adresse en lettres capitales. Nous tenons à ce que votre Coffee-taste-cup vous parvienne vite et bien.

Nom: \_\_\_\_\_

Rue: \_\_\_\_\_

N° post./Localité: \_\_\_\_\_

Votre opinion  
contre  
un cadeau.

# Notre



# chef-dégustateur de café vous offre un Coffee-taste-cup.

# En échange, donnez-lui seulement votre opinion sur le nouvel INCA CAFE.



Remplissez ce coupon-test. Et adressez-le à notre chef-dégustateur de café INCA accompagné de l'étiquette de votre bocal d'INCA CAFE (avec ou sans caféine). Il se fera alors le plaisir de vous offrir l'un de ses véritables Coffee-taste-cups.

Thomi + Franck SA, Bâle



Cocher en fonction de votre appréciation et expédier, accompagné de l'étiquette de votre bocal d'INCA CAFE (des étiquettes d'INCAROM ne seront pas acceptées), à: Monsieur le Chef-dégustateur de café INCA c/o Thomi + Franck SA, Case postale, 4000 Bâle 7

Nous vous suggérons de préparer deux tasses d'INCA CAFE. L'une avec la dose habituelle, l'autre avec une dose plus réduite. Ceci pour que vous puissiez déterminer le dosage qui correspond le mieux à votre goût et ainsi apprécier le nouvel INCA CAFE dans les meilleures conditions.

- Arôme du nouvel INCA CAFE:
- délicat
  - noble et racé
  - celui d'un café en grains fraîchement torréfié

- Goût du nouvel INCA CAFE:
- doux
  - corsé
  - celui d'un café en grains fraîchement préparé

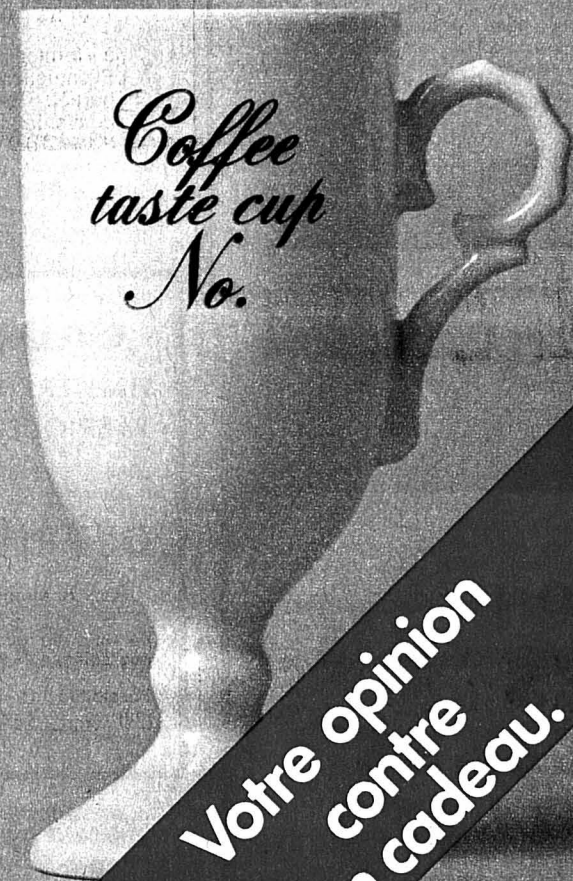
- Apparence du nouvel INCA CAFE:
- agréable
  - appétissante
  - celle d'un café en grains fraîchement moulu
  - La stabilisation à froid restitue intégralement tout ce que l'on apprécie dans le café en grains.

Inscrivez lisiblement votre adresse en lettres capitales. Nous tenons à ce que votre Coffee-taste-cup vous parvienne vite et bien.

Nom: \_\_\_\_\_

Rue: \_\_\_\_\_

N° post./Localité: \_\_\_\_\_



Votre opinion  
contre  
un cadeau.

# Notre



# chef-dégustateur de café vous offre un Coffee-taste-cup.

# En échange, donnez-lui seulement votre opinion sur le nouvel INCA CAFE.

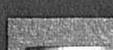
Cocher en fonction de votre appréciation et expédier, accompagné de l'étiquette de votre bocal d'INCA CAFE (des étiquettes d'INCAROM ne seront pas acceptées), à: Monsieur le Chef-dégustateur de café INCA c/o Thomi + Franck SA, Case postale, 4000 Bâle 7

Nous vous suggérons de préparer deux tasses d'INCA CAFE. L'une avec la dose habituelle, l'autre avec une dose plus réduite. Ceci pour que vous puissiez déterminer le dosage qui correspond le mieux à votre goût et ainsi apprécier le nouvel INCA CAFE dans les meilleures conditions.



Remplissez ce coupon-test. Et adressez-le à notre chef-dégustateur de café INCA accompagné de l'étiquette de votre bocal d'INCA CAFE (avec ou sans caféine). Il se fera alors le plaisir de vous offrir l'un de ses véritables Coffee-taste-cups.

Thomi + Franck SA, Bâle











## Le moteur hors-bord Evinrude 6 CV vous permet d'avoir les commandes bien en main.

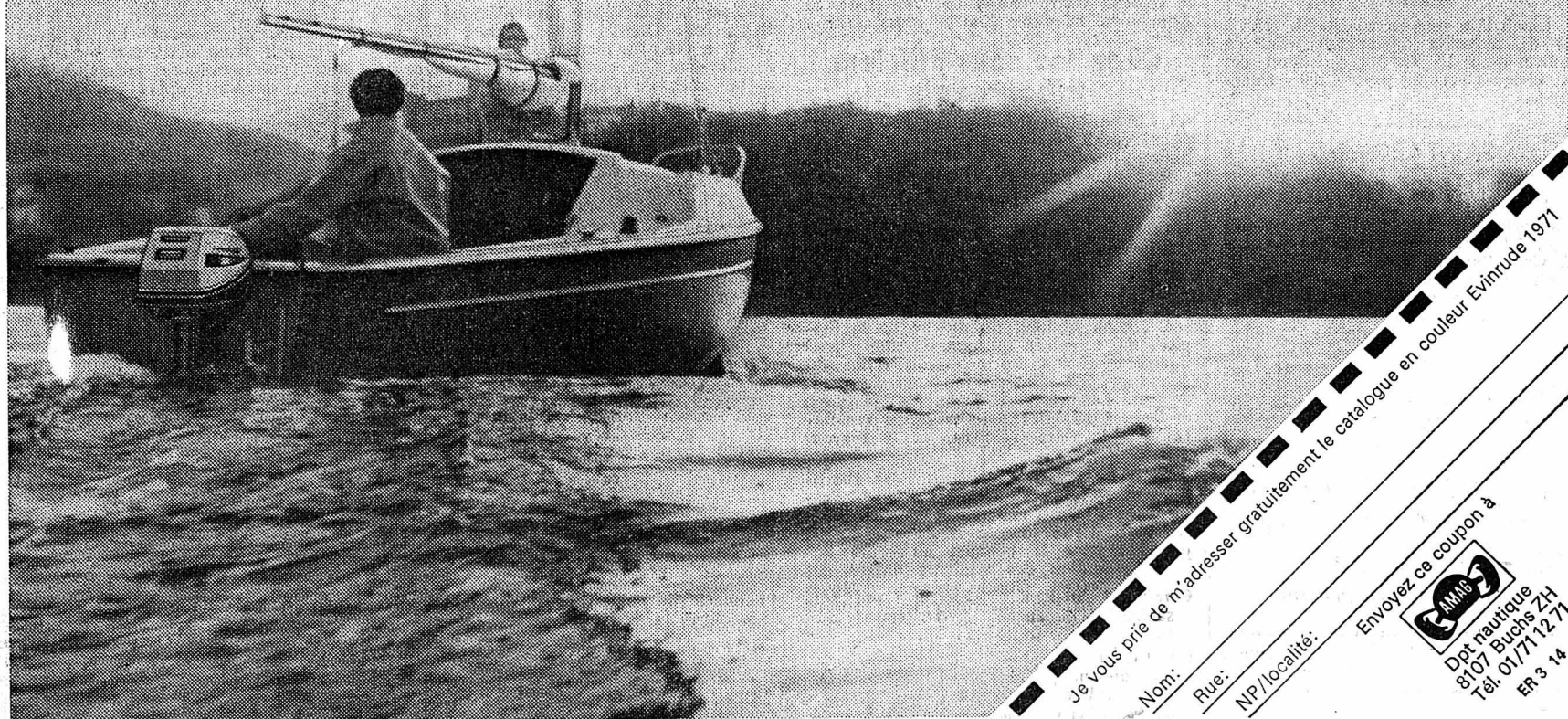


L'Evinrude 6 CV se caractérise par son extrême simplicité de manœuvre. Comme un grand moteur hors-bord, il possède une barre franche à commande de gaz par poignée tournante et il est aisé de le mettre en marche avant, arrière ou au point mort.

Les amateurs de voile apprécient sa maniabilité et les pêcheurs vantent son silence. Doté de deux cylindres à allumage séparé, il peut aussi fonctionner sur un seul et, en cas de besoin, vous ramener à bon port. Son système de refroidissement commandé par thermostat incorporé lui assure une remarquable durabilité.

Vous pouvez également l'obtenir avec commandes à distance et arbre long. Mais consultez plutôt le catalogue en couleur Evinrude 1971. Vous y trouverez une documentation aussi détaillée que complète sur notre gamme de modèles de 1,5 à 125 CV.

**EVINRUDE**  
La puissance de l'expérience



Je vous prie de m'adresser gratuitement le catalogue en couleur Evinrude 1971

Nom: \_\_\_\_\_  
Rue: \_\_\_\_\_  
N°/localité: \_\_\_\_\_

Envoyez ce coupon à  
Dist. nautique  
8107 Buchs, 24  
Tél. 01711271  
BR 3 14

## DÉCLARATION D'IMPÔTS

Employés, salariés, artisans

- épargnez-vous des heures pénibles! Faites remplir votre déclaration par un expert.
  - Déclaration complète prête à signer et à expédier à partir de Fr. 15.—
  - Examen approfondi de vos déductions et problèmes spéciaux.
- Bureau Dr Bernard WECK.  
Prière de s'annoncer!  
Tél. 25 88 70.

A toute demande de renseignements, prière de joindre un timbre pour la réponse.  
Feuille d'avis de Neuchâtel.

Vous trouverez un excellent  
**BOUDIN**  
à la boucherie  
**Gutmann**  
Avenue du 1er-Mars

Prof. médicales  
**DOCTEUR**  
**M. Popesco - Borel**  
fbg de l'Hôpital 90  
Neuchâtel  
**ABSENTE**  
jusqu'au 16 mars

## APPRENTISSAGES

La Papeterie Reymond, 5, rue Saint-Honoré à Neuchâtel, cherche  
**UNE APPRENTIE VENDEUSE**

Possibilité de faire un apprentissage dans une branche intéressante, propre et très variée.  
Se présenter au bureau ou téléphoner au 25 44 66.

La plus importante magasin spécialisé de la région neuchâteloise en TV - Transistors - Photo-Ciné - Arts Ménagers cherche :

## un apprenti vendeur

Le candidat choisi aura la chance de faire un court stage dans tous nos rayons et de déterminer lui-même le domaine qui lui conviendra le mieux pour ensuite s'y spécialiser. Son programme d'apprentissage sera au point selon ses meilleures aptitudes, en collaboration avec le Service cantonal des apprentissages. Il bénéficiera dès le début d'un salaire encourageant et des avantages sociaux d'une importante entreprise. Il travaillera dans une ambiance agréable et sera formé par une équipe compétente.

Prière d'adresser offres à :  
**TORRE-AMSA AUX ARTS MÉNAGERS S.A.**  
5, rue des Fausses-Brayes, 2000 NEUCHÂTEL.

un disque apprécié porte l'étiquette hug musique

## VÉHICULES A MOTEUR

**OCCASIONS**

**Alfa Romeo 1750**  
1968, 43,000 km

**Lancia Flavia**  
1966, 34,000 km

**Opel Kadett**  
1968, 40,000 km

Expertisées  
Achat - Vente - Reprise  
Facilités de paiement  
par crédit G.M.A.C.

**GARAGE DU ROC**  
MAINTENANCE - NE DISTR. GENERAL MOTORS TEL. 351144

A vendre  
**Fiat 850**  
1969, 30,000 km, expertisée.

A vendre  
**2 CV**  
grise, 1965, expertisée. Garage de la Station, Valangin. Tél. 36 11 30.

A vendre superbe limousine  
**Morris 850**  
Modèle 1970  
16,000 km  
Expertisée  
Prix : Fr. 4300.—  
Grandes facilités de paiement  
Garage du Seyon  
**R. WASER**  
2000 Neuchâtel  
Tél. (038) 25 16 28

## OCCASIONS EXPERTISÉES

**SIMCA 1100 GLS**  
1968, Fr. 3900.—

**OPEL KADETT**  
Ascona, 1968, Fr. 4900.—

**RENAULT R 10**  
1966, Fr. 3800.—

**TRIUMPH T R 4**  
1965, Fr. 3900.—

**TRIUMPH SPITFIRE**  
1965, Fr. 3800.—

**TRIUMPH HERALD**  
1962, Fr. 950.—

**VW 1300**  
1966, radio, Fr. 3800.—

**MERCEDES 190 SL**  
Cabriolet, Fr. 6500.—

**OPEL KAPITAN**  
1962, Fr. 2800.—

A vendre dans leur état :

**ID 19**  
1965, Fr. 1500.—

**AUSTIN COOPER**  
1964, Fr. 700.—

**MINI 850**  
Fr. 400.—

**SPITFIRE**  
Fr. 200.—

**HILLMAN MINX**  
Fr. 150.—

AUTO-MARCHÉ, CORNAUX  
Tél. 47 16 12.

**Sigolin**

NEU!  
putz silberblank Metall  
Silber, Glas usw.  
NOUVEAU!  
argenterie  
police à la brosse

*fait friller!*

\* argenterie (couverts, vaisselle d'argent, etc.)  
\* cuivre, laiton et chromes d'autos  
\* dissout les dépôts tenaces sur les fenêtres et pare-brise

STRÄULI SA WINTERTHUR



Renault. Raison et plaisir.

**Renault 12. Raison: Traction avant. Freins à disques. Economie même à vive allure. Plaisir: Tenue de route. Vitesse de pointe 140. Levier au plancher. Confort.**

**RENAULT 12**

Agent officiel :  
**GARAGE DES FALAISES S. A.**

94, route des Falaises - 2000 Neuchâtel - Tél. (038) 25 02 72

## Une carte de visite

soignée est l'affaire de l'Imprimerie Centrale, à Neuchâtel. Le bureau du journal vous présentera un choix complet et varié.

A partir de **Fr. 50.—** par mois

il vous est possible de louer, avec réserve d'achat, un petit piano neuf, moderne, qui trouvera tout naturellement sa place dans votre appartement.

Grand choix d'instruments de toutes marques.

**hug**  
Musique  
Neuchâtel

A vendre  
moteurs hors-bord d'occasion

un **Johnson 33 CV**

à l'état de neuf

un **Crescent Marin 20 CV**

de démonstration

un **Seagull 4 CV**

Chantier Naval Fischer,  
2012 Auvernier,  
Tél. (038) 31 34 08.

## GARAGE MODERNE BOUDEVILLIERS

**DANS UN SEUL GARAGE TOUS TRAVAUX DE TOLERIE PEINTURE ● SELLERIE MÉCANIQUE ● ÉLECTRICITÉ**

Jusqu'à 12 mois de crédit

**VENTE - ACHAT - REPRISE**

Voitures neuves et occasions toutes marques

**G.-H. ROSSETTI** ☎ (038) 36 15 36

CARROSSERIE

# Prêt comptant

- ★ de Fr. 500.— à Fr. 25 000.—, si vous avez une situation financière saine
- ★ remboursable jusqu'à 60 mois
- ★ accordé dans les 48 heures
- ★ basé uniquement sur la confiance, contre votre seule signature
- ★ garantie d'une discrétion absolue

Contre l'envoi du bon ci-joint, vous bénéficiez d'une réduction de 20% sur le coût total des intérêts autorisés.  
Notre «service-express», téléphone 071 23 39 22, vous donne chaque soir de 19 à 21 h. tous les renseignements désirés sur nos prêts comptant.

Nom \_\_\_\_\_  
Rue \_\_\_\_\_  
Domicile \_\_\_\_\_ A/391  
**Banque Rohner + Cie. S.A.**  
9001 St-Gall, Neugasse 26, ☎ 071 23 39 22  
8021 Zurich, Strehlgasse 33, ☎ 051 23 03 30



## le club

bar à café glacier  
21, fbg du Lac  
**Bonne ambiance**  
Musique agréable

A vendre  
**points SILVA**  
Mondo - Avanti  
Prix avantageux  
LESCY, FN  
case postale 281,  
1401 Yverdon.

# DRIVE-IN SENN

LA CLEF DES BONNES OCCASIONS



**NEUCHÂTEL**  
PIERRE - A - MAZEL 43

TÉLÉPHONES :  
**25 94 12**  
**24 72 72**

PRIX CLAIRS ACCÈS LIBRE 24 H SUR 24 H PRIX AFFICHÉS

**SENN POUR TOUTE OCCASION SAINE**

BIENNE - JURA - BIENNE - JURA - BIENNE - JURA - BIENNE - JURA

Après le festival de la coiffure

Les Allemands ont dominé dans la coiffure de ville et dans celle de gala

De notre rédaction biennoise : Nous avons très brièvement relaté dans notre édition de lundi, le magnifique succès du deuxième festival international de la coiffure et du premier championnat interne suisse de la coiffure pour messieurs.

Cette manifestation fut honorée de la présence de M. Marcel Hirschi, préfet de Bienne, du président de la Fédération internationale de la coiffure, des délégués et représentants des différents pays participant à ce festival. Elle a remporté un brillant succès. A telles enseignes que les organisateurs prévoient le troisième festival en 1973.

Au cours de cette journée, toute consacrée à la plus belle parure de la femme, (et aussi de l'homme), nous avons pu constater que si les poètes l'ont chantée, les peintres l'ont glorifiée, cette couronne naturelle de la femme : la coiffure, si depuis Eve, se penchant sur le premier miroir, l'eau limpide, a relevé d'un geste nouveau sa longue chevelure, la femme, au cours des siècles a renouvelé ce geste. Elle a su mettre en valeur cette parure, en varier à l'infini l'arrangement, en modifier la teinte.

LA FEMME... ET SON COIFFEUR Dans la coiffure, on a connu des époques plus ou moins heureuses. On pense avec un effroi rétrospectif à la coiffure «à la garçonne», aux nuques rasées, aux pauvres mèches. Bien vite, on est revenu à plus de féminité, aujourd'hui le triomphe de la ligne nouvelle dont on connaît le nom officiel mercredi matin, est, à elle seule, tout un programme.

Au cours de ce festival, le nombreux public put admirer les dernières créations et les trouvailles de nos coiffeurs internationaux. Si les styles changent de pays en pays, nous avons été très heureux et satisfaits du travail de nos Suisses. En effet, chez nous, nous possédons d'excellents coiffeurs qui peuvent certainement rivaliser avec les meilleurs d'Europe.



Les coiffures historiques. Au centre : La « Frégate » !

Si l'en fallait donner la preuve, il suffirait de rappeler le magnifique show présenté, par trois coiffeurs biennois : MM. Walter Christen, Joe Jauch, Jean-Louis Beyeler. De l'avis des connaisseurs, cette présentation était digne des grandes revues de la coiffure internationale. Douze mannequins et trois ou quatre messieurs ont évolué sur scène dans un divertissement où l'élégance, l'originalité, ne furent pas prises en défaut. Et le clou fut certainement la présentation d'un volet intitulé, coiffure historique, où les trois artistes biennois rivalisèrent de bon goût avec les coiffeurs du temps de Marie-Antoinette.



Une ligne nouvelle

A l'issue de ce spectacle, un bal fort animé, où l'on remarquait de très belles coiffures et de magnifiques robes, il y a lieu de féliciter les organisateurs, en l'occurrence le CATS et les CASCM, leurs présidents MM. Werner Steinger de la Chaux-de-Fonds, Heians Bueschlen, président de la section biennoise et M. Joseph Traversa, président du SSACM.

Le festival est mort, vive le prochain.

CLASSEMENT PAR EQUIPE

- 1. Allemagne ; 2. France ; 3. Suisse ; 4. Italie ; 5. Autriche. Classement général pour les deux épreuves coiffure de ville et coiffure du soir : 1. Siegfried Muller, Allemagne ; 2. Joerg Segebart, Allemagne ; 3. Gérard Ventin, France ; 4. Marcel Favre, le Locle ; 5. Heinz Frei, Suisse.



L'équipe suisse avec, à gauche, Marcel Favre, du Locle, 4me au classement général et à la coiffure de gala. (Avipress Guggisberg.)

Au Pasquart: une jeune organiste espagnole

Maria-Teresa Martinez, jeune virtuose de l'orgue, donnera demain soir un récital consacré à des compositions de son pays et à une œuvre française du compositeur et organiste Olivier Messiaen.

Maria-Teresa Martinez est un talent extrêmement prometteur. Voici en effet la liste de ses récents succès lors d'épreuves et de concours internationaux : en 1968 diplôme d'honneur à St-Albans. En 1969 lauréate au concours de Bologne, en 1970 elle remporte un premier prix à Arosa et finit en première place au concours international d'exécution musicale, Genève 1970.

Ces succès se complètent tout naturellement de nombreux concerts en Espagne, en Suisse, en Autriche et en Allemagne et d'enregistrements pour la Radio suisse et allemande.

M.-T. Martinez est née à Reus en Espagne. Elle s'intéresse, fort jeune, à la musique et choisit l'orgue qu'elle étudie au Conservatorio superior municipal de musica à Barcelona où elle travaille auprès de Montserrat Torrent. Dès 1966 elle se perfectionne à l'Académie de musique de Vienne auprès du grand chef de file de la nouvelle école d'orgue : Anton HEILLER, où elle passe son diplôme de virtuosité avec distinction. Devant la difficulté de faire carrière dans son pays, étant donné la faible estime en laquelle on tient l'orgue, elle vit actuellement à Vienne où elle complète sa formation et d'où elle effectue de multiples tournées.

Revenons à Bienne, troisième étape de son périple à travers la Suisse. Les organisateurs de nos concerts ont demandé à l'organiste espagnole un programme où ne figure pas le nom de J.-S. Bach mais bien plutôt des œuvres passionnantes et peu connues des grands maîtres espagnols du XVIIe siècle.

Dès le XVIe siècle les Espagnols se signalent par des œuvres d'une variété surprenante destinées à sonner sur des instruments d'une prodigieuse richesse de timbres.

Les auditeurs biennois s'en convaincraient au travers de deux «Tientos», pièces jugées de l'organiste de la cathédrale St-Sauveur de Séville, Francisco Correa de Arauxo, maître des dissonances, figures rythmiques, ornements et rubato dont il parseme ses textes et de Juan Cabanilles, organiste de la cathédrale de Valence qui traite avec un bonheur égal toutes les grandes formes qu'il amplifie à plaisir, cumulant avec feu hardiesses harmoniques, impétuosité thématiques, rythmes inattendus.

Trois chorals de Brahms feront le joint avec la seconde partie du récital. Ce compositeur allemand apparaît à l'orgue comme un idéaliste, penseur profond, un sentimental doublé d'un rêveur. Nous entendrons trois de ses douze chorals, composés à la fin de sa vie.



Maria-Teresa Martinez, jeune virtuose espagnole

Le récital culminera avec la « Messe de la Pentecôte » d'Olivier Messiaen. Messiaen se révèle de plus en plus comme l'un des plus grands compositeurs du XXe siècle. Partant du langage post-romantique que lui avaient transmis les Vienne et les Tournemire, il sait le renouveler totalement et découvrir un chemin nouveau. Dans les milieux ecclésiastiques, Messiaen fit figure de révolutionnaire. Mais n'est-il pas bien plutôt un mystique, un contemplateur, qui, méditant sur des textes bibliques, nous offre un message d'une rare qualité.

Souhaitons que pour cette première audition biennoise un public nombreux accueille une grande figure de l'orgue mercredi soir au Pasquart la jeune Maria-Teresa Martinez.

O.P.

CARNET DU JOUR

- Apollo (tél. 2 31 23), à 15 h et 20 h 15
Aigles sur Londres, jusqu'à 9 mars.
Capitol (tél. 2 25 47), à 20 h 15, samedi dimanche à 15 h et 20 h 15 : Le Cercle Rouge, jusqu'à 18 mars.
Elite (tél. 3 67 97), à 15 h et 20 h : The Comedians - Stude de Komodianten, jusqu'à 14 février.
Lido (tél. 3 66 55), à 15 h et 20 h 15 : Les Etrangers.
Métro (tél. 2 28 87), à 20 h, mercredi, samedi, dimanche à 15 h : 7 secondes en enfer - 1000 Bombardiers sur Kreistag, jusqu'à 9 mars.
Palace (tél. 2 32 22), à 15 h et 20 h : 7 Hommes pour Tobrouk.
Rex (tél. 2 26 25), à 15 h et 20 h 15 : The Cheyenne social club, jusqu'à 9 mars.
Roxy (tél. 2 11 77), à 15 h et 21 h : Sex Partie ; à 19 h : Das Stundenhotel, jusqu'à 14 mars.
Scala (tél. 2 26 45), à 15 h et 20 h 15 : Technique du meurtre.
Studio (tél. 2 17 37), à 15 h et 20 h 15 : Ich - ein Gruppe.

DIVERTISSEMENTS

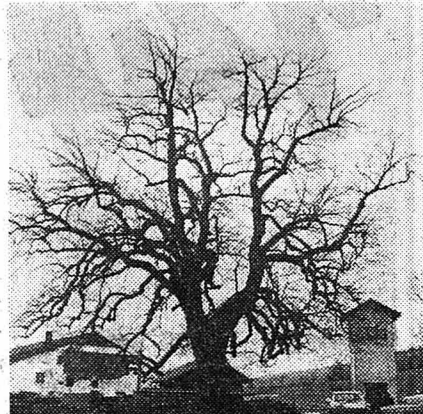
- Astoria : Les 5 jeunes Oberkrainern.
Bonne Auberge : Chaque samedi soir, divertissement musical.
Café-bar Saint-Pauli : Mercredi, vendredi, samedi et dimanche : divertissement musical, Mercredi soirée dansante.
City-Center : Vendredi, samedi soir ainsi que dimanche après-midi : Disc-Jockey François Bauder.
Chambord Night-Club : Le pianiste Alain Dubas.
Domino : Orchestre tchèque-hongrois The Csillik Set.

- Fantasio : Orchestre 7 Mladihs.
Seefelds : Disc-Jockey Ringo, Light-Show.
Hôtel Rotonde : Samedi, dimanche, divertissement musical.
Stadthaus Nidau : Le pianiste Léo Freitag.
La Chartreuse : Bar à l'étage, tous les soirs, ambiance créée par des pianistes amateurs.
Club-Hôtel Palace : Le pianiste Jacques Borres.

EXPOSITIONS

- Galerie d'art Lyss : Walter Simon, jusqu'à 28 mars.
Galerie Lydie Ray, rue Centrale 14 : Exposition permanente d'œuvres de Fofoli, Friboulet, Rummel Kischka, Lambert.
Galerie 57 : Lis Kocher et Dieter Seibt, jusqu'à 31 mars.
Galerie Flury : Pham Thuc Chuong, jusqu'à 3 avril.
Galerie Pot Art : Walter Mafli, jusqu'à 20 mars.
Médecin de service : tél. 6 55 66 (police renseigne).
Dentiste : Dimanche, tél. 7 23 85 et 11.
Pharmacie de nuit et du dimanche : Pharmacie du Jura, tél. 2 43 58.
Service permanent du jeudi : Pharmacie de la Gare, av. de la Gare 36, tél. 2 52 57.
Pharmacie Centrale, Dr J. Jolissaint, rue de l'Union 16, tél. 2 41 13.
Pharmacie Stern, T. Demény, rue des Maréchaux 9, tél. 2 40 05.
Théâtre de poche : Hanns-Dieter Hüschi.

Le vieux tilleul de Lajoux



Voici une récente photographie du très vieux tilleul de Lajoux, plusieurs fois centenaire paraît-il. (Avipress - Guggisberg)

FAN
Réception centrale:
Rue Saint-Maurice 4
Neuchâtel
Téléphone (038) 25 65 01
Compte de chèques postaux 20-178
Nos guichets sont ouverts au public de 8 heures à midi et de 13 h 45 à 18 h 10, sauf le samedi.
Tous nos bureaux peuvent être atteints par téléphone de 7 h 30 à 12 heures et de 13 h 45 à 18 heures. En dehors de ces heures, une permanence est ouverte, du dimanche au vendredi soir de 20 h 30 à 0 h 30. La rédaction répond ensuite aux appels jusqu'à 2 heures.
Délai de réception de la publicité:
Annonces
Les annonces reçues l'avant-veille à 17 heures peuvent paraître le surlendemain. Pour le numéro du lundi, les grandes annonces doivent parvenir à notre bureau le vendredi avant 9 heures et les petites annonces, le vendredi également avant 11 heures. Pour le mardi, le lundi jusqu'à 8 h 15.
Avis de naissance et avis mortuaires
Les avis de naissance et les avis mortuaires sont reçus à notre bureau jusqu'à 18 heures; dès ce moment et jusqu'à 23 heures, ils peuvent être glissés dans la boîte aux lettres du journal située à la rue Saint-Maurice 4, dans le passage.
Réclames et avis tardifs
Les réclames doivent nous parvenir jusqu'à 15 heures. Passé ce délai et jusqu'à 23 heures, nous n'acceptons plus que des avis tardifs dont la hauteur est fixée au maximum à 50 millimètres et de 50 millimètres pour les réclames.
Tarif des abonnements
SUISSE :
1 an 6 mois 3 mois 1 mois
60.- 31.50 16.50 6.-
ÉTRANGER :
1 an 6 mois 3 mois 1 mois
110.-\* 46.- 24.- 8.50
\* Espagne, Turquie, Grande-Bretagne, Yougoslavie et les pays d'outre-mer :
1 an 6 mois 3 mois 1 mois
140.-\* 52.- 27.- 10.-
\* Taxes postales internationales majorées depuis le 1. 7. 71.
Délais pour les changements d'adresse (minimum 1 semaine)
la veille avant 8 h 30
Pour le lundi : le vendredi avant 8 h 30
Les changements d'adresse en Suisse sont gratuits. A l'étranger : frais de port en plus.
L'EXPRESS

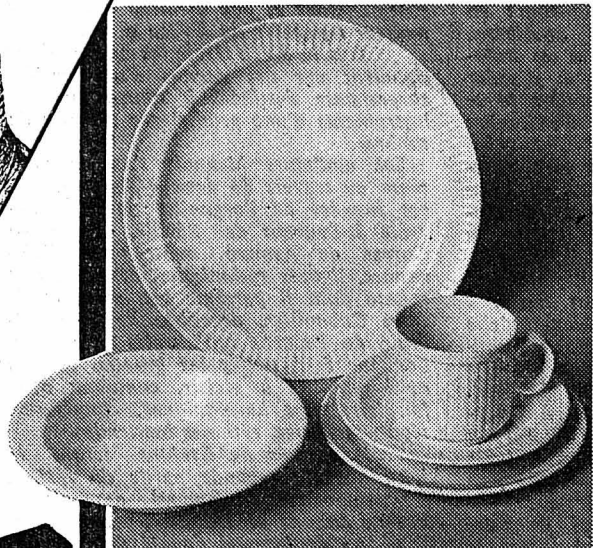
V8 184 CV
Puissance Silence Sécurité
ROVER 3500
Rapport poids/puissance : 8,3 kg/ CV
Accélération de 0 à 100 : 10,1"
Structure sécurisée de la Rover
Nouveau tableau de bord circulaire (comme sur les voitures de sport)
Direction assistée
Confort raffiné d'une voiture de luxe anglaise de la catégorie des Rolls-Royce et des Bentley
Dimensions européennes : 453 cm de long
Fr. 22500.-
Au Salon de Genève
Halle A - Stand 13
Nouveau modèle 1971
Carrosserie plus sportive
CXC 208J

Pour un essai : Garage Waldherr, Parcs 147, Neuchâtel, tél. (038) 24 19 55. Garage du Stand, le Locle, tél. (039) 31 29 41.

# prix-choc



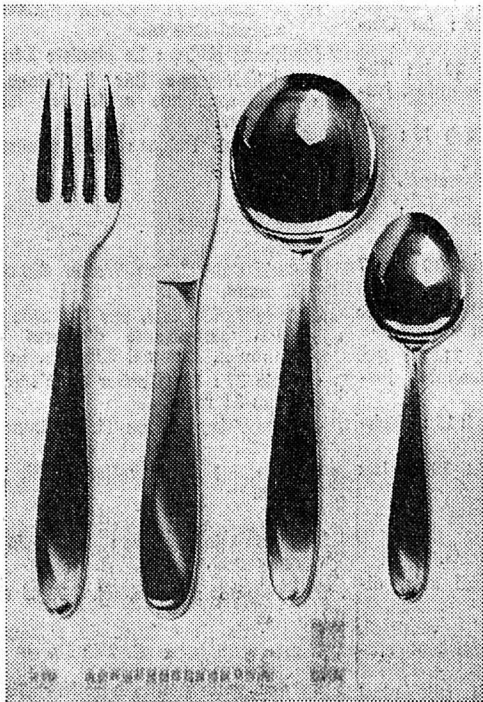
## 2.-



D'Angleterre, cette vaisselle blanche, à bordure cannelée, très en vogue. La tasse cylindrique avec soucoupe: 2.-  
l'assiette plate ou à potage: 2.-  
l'assiette à dessert: 1.-

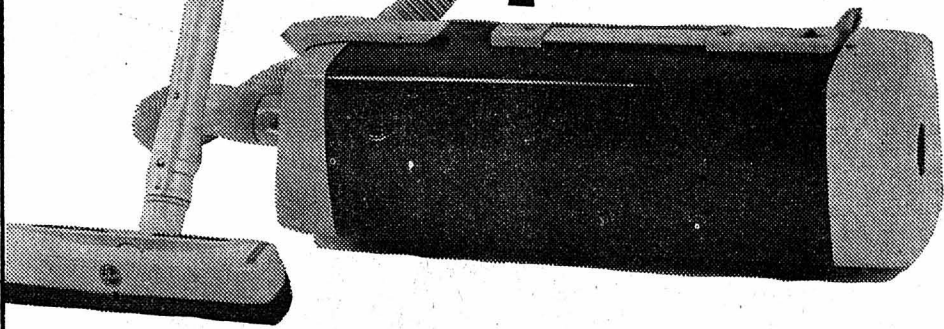
HOOVER, l'aspirateur-traîneau, sac à poussière avec sac à papier, 470 W., 220 V., livré avec un câble de 4,60 m et 6 accessoires:

## 129.-



Couverts en acier inoxydable, forme actuelle, la garniture de 24 pièces:

## 25.-

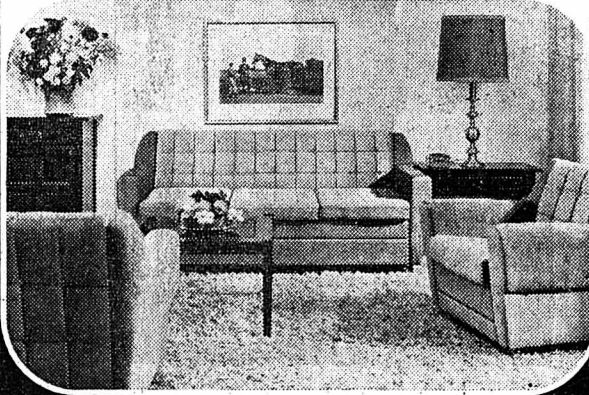


**armourins**  
neuchâtel

Profitez de notre «téléphone-service» ainsi que de nos livraisons à domicile.

# Vario-Lit 71

Les salons transformables



## 1210.-

le sofa-lit franco domicile

Véritable velours Orlon, teinte à choix. Matelas à ressorts. Fautouils sur roulettes à Fr.565.-  
Modèle exclusif Pfister, N° 10/1101 K

Service agréable

- Livraison rapide gratuite
- Paiement net jusqu'à 90 jours
- Crédit avantageux jusqu'à 30 mois
- Essence gratuite ou billet CFF pour tout achat dès Fr. 500.-

## Pfister ameublements sa

LAUSANNE Montchoisi 5-021-28 06 66  
NEUCHÂTEL Terreaux 7-038-25 79 14  
DELEMONT Moulins 12-066-2 32 10

Du simple au plus riche — modèles de style — le plus grand choix de Suisse chez le spécialiste: Pfister ameublements sa.

**FLORIDA présente**  
13<sup>me</sup> SALON DE TOURISME  
PALAIS DE BEAULIEU

Lausanne

6 - 14 mars 1971, stand 707

**LA PISCINE DE L'AVENIR**  
ENTIÈREMENT ÉQUIPÉE

Hall de piscine rétractable, entièrement automatique  
Automatisme aussi pour:  
Nettoyage de piscine; stérilisation naturelle sans produits chimiques; filtration; chauffage, indépendant.  
Tout pour la piscine: **CENTRACO S.A.** 25, av. de la Confrérie, 1008 PRILLY. Tél. 25 33 19 et 25 48 44.

**Société de Musique - Neuchâtel**

Sixième concert d'abonnement

Judi 11 mars 1971, à 20 h précises

Grande salle des conférences

**Ensemble vocal de Lausanne**

La chanson médiévale et le madrigal du XVI<sup>e</sup> au XX<sup>e</sup> siècle

Direction: **MICHEL CORBOZ**

ŒUVRES DE JANEQUIN, LASSUS, BULL, DOWLAND,  
MONTEVERDI, GABRIELI, COUPERIN,  
HINDEMITH, DEBUSSY, RAVEL

Location: Agence Strübin, librairie Reymond, tél. 25 44 66

Beau choix de cartes  
de visite à l'imprimerie  
de ce journal

Office des faillites du Val-de-Ruz

**VENTE DE GRÉ À GRÉ**

L'Office des faillites soussigné offre à vendre, de gré à gré, l'outillage, le matériel et les fournitures servant à l'exploitation d'une entreprise d'installation de chauffage et sanitaire, dépendant de la masse en faillite de Louis-A. Chatelain; installations sanitaires, à Chézard.

Pour visiter, les amateurs sont priés de prendre contact avec l'Office soussigné. Tél. (038) 53 21 15.

Les offres écrites et chiffrées devront parvenir jusqu'au 31 mars 1971, inclusivement.

Cernier, le 9 mars 1971.

Office des faillites du Val-de-Ruz

**Baraquements**

bureaux - cantines - magasins - dortoirs - pavillons de vacances.  
Construction soignée et entièrement démontable. Livraison rapide.  
Prix modérés.

W. BÜRKL, constructeur, 1801 Les Monts-de-Corsier

Tél. (021) 51 48 81

**Modèles**  
pour permanentes  
sont recherchés,  
haute qualité!  
Jeunesse-Coiffures  
Tél. 25 31 33.

**J'ai trouvé**  
le moyen de faire  
exécuter mes photos  
et circulaires à  
la minute, sous mes  
yeux, à un prix avan-  
tagé, chez Rey-  
mond, Saint-Honoré  
5, à Neuchâtel.

# Coiffeurs Coiffeuses!

**COMPTOIR AULÈNE S.A.**  
LAUSANNE. 17, route du Signal. Tél. (021) 22 54 56

**L'OFFRE A SAISIR! OCCASION**

- Bancs de séchage
  - Cuvettes à shampooing
  - Fauteuils
  - Carrousel 4 places
  - Casques toutes marques
  - Parfumerie
  - Places messieurs et dames
- DEVIS - TRANSFORMATIONS  
VISITEZ NOTRE EXPOSITION!

**De l'argent?  
En voilà!**

**ORCA**

PRÊT PERSONNEL

Pour recevoir un prêt à de bonnes conditions, adressez ce bon à:  
**Banque ORCA SA, quai de l'Île 13, 1211 Genève 11**

Nom: \_\_\_\_\_

Adresse: \_\_\_\_\_

ORCA, institut spécialisé de

UNION DE BANQUES SUISSES



# Bien des gens parlent de fonds de placement en promettant monts et merveilles. Pas nous.

## Avant de parler fonds de placement, il serait bon de parler argent.

De votre argent, de vos économies. Voyons comment les faire fructifier. Il est évident qu'il ne faut pas négliger livret d'épargne et obligations qui, jusqu'à un certain montant, sont le placement adéquat. Mais, à partir d'un capital donné, vous devriez aussi penser à préserver votre pouvoir d'achat en faisant croître votre fortune.

## Par l'achat d'actions par exemple.

D'actions de différentes entreprises, ce qui serait encore mieux. Bien des personnes objecteront «je n'ai pas assez d'argent pour me lancer» ou bien «je ne comprends rien aux actions», ou encore «le temps me manque pour étudier la cote chaque jour».

De nos jours, il n'est plus nécessaire d'acheter beaucoup d'actions différentes pour participer à la croissance de nombreuses entreprises. Vous obtenez le même résultat, et plus facilement, avec des parts de fonds de placement Intrag.

## Nous voilà arrivés aux fonds de placement.

Un fonds de placement achète les actions de nombreuses entreprises d'un espace économique déterminé, du monde entier, d'un certain pays ou d'une branche particulière, selon sa propre politique de placement. Ou encore, il place ses capitaux sur des immeubles.

Le rôle d'un fonds est de limiter les risques et d'élargir l'éventail des placements.

Avant de vous décider à acheter des parts d'un fonds de placement, sachez que son évolution dépend de celle de la bourse, tant en période de hausse que de baisse. Voilà pourquoi un fonds

de placement sérieux ne promet pas monts et merveilles. Pour tirer le meilleur parti de l'argent qui lui est confié, c'est-à-dire faire croître les revenus sans négliger l'élément sécurité, un fonds de placement sérieux s'assure le service de spécialistes.

## Les spécialistes de l'Intrag S.A.

Constamment au courant de l'évolution de l'économie et de la bourse, ils peuvent investir à long terme en concentrant leurs efforts sur la croissance du capital. Ce capital, les spécialistes de l'Intrag ne l'ignorent pas, c'est le vôtre.

## Voilà les 14 fonds de l'Intrag S.A. Tous possèdent des valeurs sûres.

**GLOBINVEST** Fonds de Placements Internationaux en Valeurs Mobilières

**FONSA** Fonds de Placement en Actions Suisses

**SIMA** Fonds Suisse de Placements Immobiliers

**AMCA** America-Canada Trust Fund

**CANAC** Fonds de Placement en Actions Canadiennes

**PACIFIC-INVEST** Fonds de Placement en Valeurs Mobilières de la Zone du Pacifique

**EURIT** Fonds d'Investissement en Actions Européennes

**ITAC** Fonds de Placement en Actions Italiennes

**FRANCIT** Fonds d'Investissement en Actions Françaises

**ESPAC** Fonds de Placement en Actions Espagnoles

**GERMAC** Fonds de Placement en Actions Allemandes

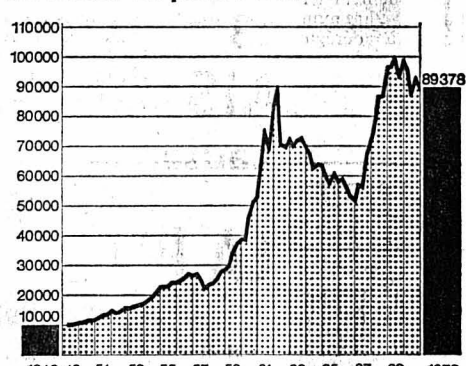
**SAFIT** South Africa Trust Fund

**DENAC** Fonds de Placement en Actions du Commerce de Détail et de l'Industrie Alimentaire

**BOND-INVEST** Fonds de Placements Internationaux en Obligations

Prenons un exemple. Supposons qu'à la création du FONSA, en 1949, vous ayez acheté pour Fr. 10000.- de parts. A fin 1970, votre placement atteindrait Fr. 89378.-.

## Evolution d'un placement de Fr. 10000.- en parts FONSA\*



\* Depuis la création du fonds, en admettant que toutes les répartitions ont été réinvesties aux prix d'émission valable le jour de mise en paiement du coupon

(Le FONSA est le principal fonds de placement en actions suisses.)

Si vous voulez en savoir davantage sur le FONSA et les autres fonds de l'Intrag, lisez la brochure «Nos 14 fonds de placement». Elle est disponible à tous les guichets UBS.

## Un autre élément de sécurité: l'Union de Banques Suisses.

L'UBS est, au sens de la loi, la banque dépositaire des fonds de placement Intrag. Aide précieuse pour la direction des fonds, qu'elle fait profiter de ses relations internationales, l'UBS est une garantie supplémentaire de la solidité des 14 fonds Intrag.

Prenez contact avec un conseiller en placement UBS. Partant de votre situation financière, il élaborera - avec vous - la meilleure solution possible de vos problèmes de placement.



UNION DE BANQUES SUISSES

Banque dépositaire: Union de Banques Suisses

Les banques participant à l'Intrag SA: Union de Banques Suisses  
Lombard, Odier & Cie, banquiers, Genève  
La Roche & Co., banquiers, Bâle  
Chollet, Roguin & Cie, banquiers, Lausanne

Dans les localités, les cambrioleurs sont actifs et plus encore dans les chalets et les résidences secondaires.

Voici enfin une solution simple  
et avantageuse pour les éloigner

**FANTOMEEREE**



Soumis à la police et approuvé.

Installé facilement dans chaque maison, dans chaque appartement... mais avant le passage des voleurs, le système anti-vol FANTOMEEREE vous assurera, grâce à son efficacité, une tranquillité d'esprit inestimable.

Pour en savoir davantage il vous suffit de retourner le talon à



FANTOMEEREE

Case postale 125, 2002 Neuchâtel/Suisse  
Je désire obtenir sans aucun engagement des renseignements sur le système anti-vol FANTOMEEREE  
Nom: \_\_\_\_\_  
Adresse: \_\_\_\_\_  
Tél.: \_\_\_\_\_

## EXPOSITION

de

## peinture et d'émaux Narcisse Niclass - J.-J. Hofstetter

5 - 27 mars 1971

lundi - vendredi 9 h - 12 h  
14 h - 20 h  
samedi 9 h - 12 h

## GALERIE CLUB

11, rue de l'Hôpital (3me étage) Neuchâtel  
ENTRÉE LIBRE

## Commerçants

Ne vous creusez pas la tête pour vos problèmes de publicité. Nous avons pour les résoudre un service à votre disposition.

Feuille d'avis de Neuchâtel

## Richard Coiffure

Rue de l'Hôpital 11 - Neuchâtel  
LE SALON SERA FERMÉ  
du 15 au 20 mars inclus

## Notre tuyau pour nos prêts personnels

Le nouveau crédit ultra-rapide Renco présente des avantages décisifs. C'est pourquoi

vous devez accorder toute votre attention à nos derniers «tuyaux».

### Tuyau no 2

Veillez toujours à ce que les intérêts ne soient pas calculés sur la base d'un tableau général, mais spécialement pour vous! Vous serez ainsi assurés que vous ne payez pas une prime de risque pour les autres.

Et rappelez-vous: il existe déjà des crédits Renco avec un intérêt de 5% seulement sur le capital initial, c'est-à-dire 9% par an. Toute personne se trouvant dans une situation financière ordonnée peut obtenir chez nous un prêt de fr. 1000.- à fr. 25000.-.

## Crédit Renco

1211 Genève, 16, pl. Longemalle  
Téléphone 022 24 63 53

8021 Zürich, Strehlgasse 33  
Téléphone 051 23 03 34

### Bulletin de commande

Veillez m'envoyer sans retard, et sans engagement, vos

formules de demande de crédit.

Nom

Prénom

Rue

NP Domicile

T/ 391









# AUTO

# CFF

# CFF

# CFF

# CFF

# CFF

# CFF

# CFF

# CFF

# CFF

Relation rapide pour le Salon de l'automobile à Genève du 13 au 21 mars avec voitures modernes de 1<sup>re</sup>/2<sup>e</sup> cl. et wagon-restaurant

chaque jour  
Neuchâtel dp 8.13 ▶ Genève ar 9.39  
Neuchâtel ar 18.36 ◀ Genève dp 17.17  
fr. 16.60 2<sup>e</sup> cl., fr. 25.— 1<sup>re</sup> cl.

Ne prenez qu'un billet de simple course pour Genève et timbrez-le au Salon à un composteur automatique CFF. Une fois timbré, votre billet de simple course vous donne droit au retour gratuit.

Relation directe par autobus Gare-Salon



Hôtel-Restaurant **Au Boccaglio**  
Saint-Blaise - ☎ 33 36 80

*Grande période  
de la  
gastronomie italienne*

**Entreprise de nettoyages  
Molliet**  
Tel. 46 15 80

Nettoyage d'appartements, villas, bâtiments neufs, bureaux, magasins, vitrines.

**RADIO TÉLÉVISION**  
réparation  
**Ed. Roulin**  
Quai Godet 2, tél. 25 72 41

**DÉMÉNAGEMENTS**  
petits transports  
Transports de pianos  
Garde - meubles  
M. MAFFLI Tél. 31 22 22 Peseux  
ou 31 13 63

**Maculature blanche**  
en vente au meilleur prix  
au bureau du journal

Rideaux - Trousseaux - Tapis  
Argenterie - Verrerie - Porcelaine

**M. HUGUENIN**

1er-Mars 14 rez-de-chaussée  
NEUCHÂTEL - Tél. (038) 25 51 55



**COUPE HARDY**  
Service soigné  
et rapide

FRANÇOIS coiffeur de PARIS  
NEUCHÂTEL  
2, rue Saint-Honoré, tél. 25 18 73

Apprenez maintenant à taper à la machine à écrire

en louant une machine à raison de Fr. 25.— par mois, chez Raymond, Neuchâtel, fbg du Lac 11.

**COUTURE**  
retouches de tous vêtements dames

**DAIM-CUIR**  
Mouton retourné retouchés, réparés, etc. par spécialiste Veston - Pantalon Toutes retouches Pitteloud, couture Temple-Neuf 4 Neuchâtel Tél. 25 41 23

## FESTIVAL DES PERRUQUES

(2 semaines)

Des nouvelles perruques sont arrivées

**La plus légère (80 g)**  
**La plus facile à coiffer (aucun entretien)**  
**La plus belle de toutes les perruques et la moins chère**

Ne manquez pas cette occasion même si vous avez déjà une perruque

Toutes les couleurs, même gris :

**Salon Krassnitzer**  
Clos-de-Serrières  
Tél. 31 38 50

MADAME porte **UNE** de nos perruques

**playamar...**

**BON GRATUIT**  
pour une documentation complète conforme à vos désirs et que nous vous ferons parvenir dans les 48 heures.

Je désire une documentation sur:

- Playamar - la manière la plus captivante de vivre en vacances - véritables vacances balnéaires
- à Majorque, à Ibiza, en Tunisie, sur la Costa del Sol et en Grèce
- croisières romantiques promettant l'aventure

A envoyer à:

Nom: \_\_\_\_\_ Tél. \_\_\_\_\_  
Rue: \_\_\_\_\_  
Lieu: \_\_\_\_\_

**COOK**  
Organisation mondiale de voyages

*alliance de la recherche et de la technique de la vie et de la beauté...*

*produits traitants et revitalisants*  
*Jeanne Gatineau PARIS*

Une esthéticienne officielle de l'Institut Jeanne Gatineau se tient à votre disposition dans le **SALON DE BEAUTÉ** de la Pharmacie-Parfumerie F. Tripet

**DU MARDI 9 AU SAMEDI 13 MARS**

Nous vous conseillons de bénéficier gratuitement des conseils et des mêmes soins qu'à l'Institut Jeanne Gatineau à Paris, en réservant votre heure par téléphone **(038) 24 66 33**

PHARMACIE - PARFUMERIE - DROGUERIE

# F. TRIPET

SEYON 8 — NEUCHÂTEL — ☎ 24 66 33

## THÉÂTRE

Mardi 16 mars, à 20 h 30  
les spectacles Jacques Vielle présenteront :

**Un jour dans la mort de JOE EGG**  
de Peter Nichols, adaptation de Claude Roy

5<sup>me</sup> spectacle du 2<sup>me</sup> abonnement  
Location : Agence Strübin, librairie Raymond, tél. 25 44 66.

## AUTO-ÉCOLE SIMCA 1000

et voiture automatique

**Mme E. WENKER**

Français - Allemand  
Italien - Espagnol

NEUCHÂTEL - Tél. 25 54 92

centre  
**loisirs** — Neuchâtel  
Prébarreau 1  
Tél. 24 17 13

## Cours de guitare

le mercredi  
8 leçons de 1 heure = **Fr. 25.-**

Guitare

Inscription

Nom: \_\_\_\_\_  
Prénom: \_\_\_\_\_  
Domicile: \_\_\_\_\_  
Adresse: \_\_\_\_\_  
Téléphone: \_\_\_\_\_  
Enfants, année de naissance: \_\_\_\_\_

Relations publiques Coop  
Neuchâtel Treille 4

## SALON DU TOURISME ET DES VACANCES

Voyages  
Caravanning  
Camping  
Piscines  
Articles de plein air  
Sports  
12 pays

**BA**

Un festival international dans une vraie ambiance de vacances

**En permanence, organisé par le CLUB MÉDITERRANÉE :**  
*musique et danses de différents pays  
jeux et concours gratuits avec de nombreux prix dont des voyages et séjours à l'étranger*  
défilés de mode sportive et balnéaire  
films de voyages  
Mets typiques, servis sur assiette au restaurant

Exposition SOS Nature

Pour vous renseigner, vous trouverez au Salon les organisations officielles de tourisme de: Bulgarie, Espagne, France, Grèce, Hongrie, Italie, Japon, Pologne, Tchécoslovaquie, URSS, Vienne, Yougoslavie et les plus importants organisateurs de voyages.

Ouverture : chaque jour de 14 h. à 22 h. Samedis et dimanches de 10 h. à 19 h.  
Billets OFF à prix réduits dès certaines gares

6-14 mars 1971 - Palais de Beaulieu - Lausanne

## Prêts express

de Fr. 500.— à Fr. 10000.—

- Pas de caution: **Votre signature suffit**
- Discretion totale

Adressez-vous unique-  
ment à la première banque pour prêts personnels.

**Banque Procrédit**  
2001 Neuchâtel, av. Rousseau 5  
Tél. 038/24 63 63  
ouvert 08.00 - 12.15 et 13.45 - 18.00  
fermé le samedi

Nous vous recevons discrètement en local privé

NOUVEAU Service express

Nom: \_\_\_\_\_  
Rue: \_\_\_\_\_  
Endroit: \_\_\_\_\_



