

FAN PAGE 11 Tribunal militaire et objecteurs : graves incidents à Fribourg

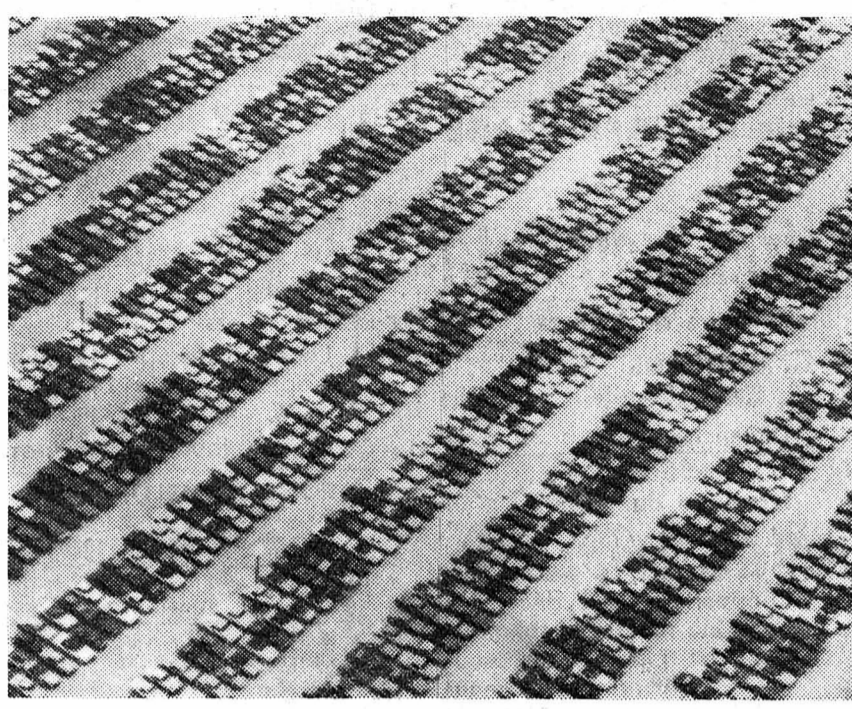
FEUILLE D'AVIS DE NEUCHÂTEL PARAIT TOUS LES JOURS, EXCEPTÉ LE DIMANCHE RUE SAINT-MAURICE - TÉLÉPHONE 038 25 65 01 LE PLUS ANCIEN JOURNAL DE LANGUE FRANÇAISE FONDÉ EN 1738



Main-d'œuvre étrangère : pas encore de débloccage

LE PLAFOND ENVISAGÉ N'A PAS ÉTÉ ATTEINT

De notre correspondant de Berne : Les mesures de réduction du nombre de travailleurs étrangers en Suisse n'ayant pas donné entière satisfaction, de nouveaux contingents de main-d'œuvre étrangère ne seront pas accordés. Le Conseil fédéral attend de connaître les résultats du recensement pour décider, probablement au printemps prochain, s'il y a lieu d'accorder des autorisations exceptionnelles à certains cantons. C'est ce qu'on a indiqué à Berne hier, en rappelant que les nouvelles dispositions qui doivent permettre de stabiliser l'effectif de la main-d'œuvre étrangère sont entrées en vigueur à la mi-mars. Le 7 juin, le scrutin sur l'initiative Schwarzenbach montrait qu'une partie considérable de l'opinion publique était favorable à une réglementation dont la sévérité aurait été poussée jusqu'à l'inhumanité. Le vote n'était donc pas fait pour incliner les autorités à une politique plus souple.



Dilemme pour les habitants de Chicago, alors que les premiers convois ferroviaires s'arrêtent. Aussi, plutôt que de ne pouvoir rentrer chez eux, bien des travailleurs avaient pris leur voiture, vendredi matin. Et cela nous vaut ce document qui ne manque pas d'allure. (Téléphoto AP)

CHICAGO SUR QUATRE ROUES

WASHINGTON (AP-AFP). — M. Denis, qui préside la «Fraternité des employés des chemins de fer et des compagnies aériennes» (BRAC), syndicat qui regroupe 200,000 des 500,000 employés de cette corporation, a ordonné la fin de la grève peu après qu'un juge fédéral ait estimé que son syndicat était coupable d'outrage à magistrat. Le juge a menacé le «BRAC» d'une amende de 200,000 dollars par jour si les employés du syndicat ne reprenaient pas leur travail. Les trois autres syndicats des employés des chemins de fer américains avaient déjà décidé d'annuler l'ordre de grève. Le négociateur pour l'industrie ferroviaire, M. Hiltz, a annoncé que les compagnies allaient immédiatement appliquer les 13,5% de hausse ordonnée par le Congrès. Cette hausse fait partie des 37% d'augmentation offerte par l'industrie et devant se répartir sur trois ans, mais que les syndicats ont refusé. Les syndicats et l'industrie ferroviaire doivent reprendre leurs négociations pendant les quatre-vingts jours de délai imposés par le Congrès avant que les employés puissent prétendre relancer un nouveau mouvement de grève.

LES IDÉES ET LES FAITS SUR LA VIOLENCE

Survenant après l'inqualifiable détournement de l'appareil de la Swissair par les Palestiniens et la manière dont nous avons cédé à leurs exigences, l'enlèvement de notre ambassadeur suisse au Brésil a suscité l'émotion du pays. Mais cette douloureuse affaire n'a pas toujours été située sur le plan qui convenait par certains milieux journalistiques et intellectuels qui l'ont expliquée en plaçant des circonstances atténuantes. A la violence légitime, il est naturel, disent-ils, qu'on substitue la violence expéditive. Nous verrons plus loin ce qu'il faut penser d'un tel sophisme. Mais auparavant, une autre remarque s'impose. En M. Bucher, on a frappé un innocent et, quant à son garde du corps, on en a tué un autre. Or, le choix de la Suisse ne s'est pas fait au hasard. Les terroristes brésiliens ont convenu explicitement qu'ils visaient notre pays comme étant complice du régime de Brasilia parce qu'il entretenait des relations commerciales avec lui. C'est même le nommé Carvalho, réfugié brésilien en Algérie et expulsé de notre territoire à la suite de son apologie de la violence à la TV et dans notre presse, qui s'est notamment exprimé de la sorte, en profitant de nouvelles menaces. C'est dire à quel point la mesure du Conseil fédéral était justifiée... malgré la singulière protestation d'une trentaine de députés neuchâtelois!

DES CONTACTS SECRETS PRIS À RIO LIBÉRATION IMMINENTE DE M. GIOVANNI BUCHER ?

RIO-DE-JANEIRO (Reuter). — Les démarches se poursuivent en secret en vue de la libération de M. Giovanni Bucher, ambassadeur de Suisse à Rio-de-Janeiro, enlevé lundi dernier par des commandos de gauche. Le gouvernement a seulement accepté les exigences de ces commandos concernant la libération de guérilleros détenus. On déclare, de source informée, que des mesures ont été prises en vue de préparer un échange. Il y a deux jours, le gouvernement a demandé aux commandos de lui donner les noms des guérilleros dont ils demandent la libération en échange de celle de l'ambassadeur. Il n'a pas dit, depuis lors, si la liste de ces noms lui avait été remise. Les commandos ont fait savoir qu'ils exigent comme nous l'avons dit la remise en liberté et l'envoi à l'étranger de 70 de leurs compagnons.



Une photographie de M. Bucher alors qu'il rentrerait à Rio après une tournée au Brésil. (Téléphoto AP)

On croit savoir que les contacts entre le gouvernement et les commandos en sont à un stade crucial, étant donné la discrétion dont font preuve les autorités. De son côté, l'ambassade de Suisse a fermé ses portes aux journalistes, pour la première fois depuis l'enlèvement. On déclare, de source informée, que, depuis lundi dernier, la police a arrêté plus de 1200 suspects. D'après les journaux locaux, les commandos veulent que leurs camarades soient transportés au Mexique, au Chili et en Algérie, ce qui pourrait être fait au cours du week-end.

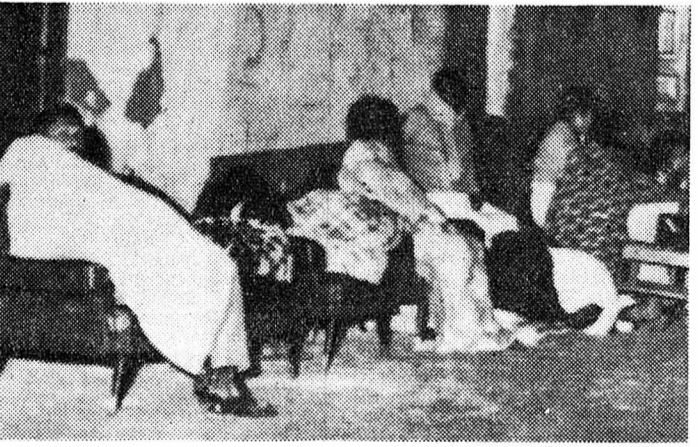
(Lire la suite en dernière page)

CONSEIL DE L'EUROPE

PARIS (AFP). — L'unanimité des dix-sept pays membres du Conseil de l'Europe s'est faite sur le problème de la protection des diplomates à la réunion des ministres qui siègent à Paris. Les ministres ont, en effet, voté unanimement une résolution condamnant les atteintes contre la personne et la vie des membres des missions diplomatiques et consulaires et contre les enlèvements criminels et recommandant aux gouvernements membres un certain nombre de mesures destinées à la protection de leurs représentants. M. Pierre Graber, chef du département politique, a remarqué avec scepticisme que la seule possibilité de protéger les diplomates était de les enfermer dans «des blindés et des forteresses». Mais, dit-il, alors il n'y aurait plus de candidat pour la carrière diplomatique. Il a accueilli la résolution unanime du comité des ministres comme une manifestation de sympathie de ses collègues.

MALHEUR SUR LE PÉROU ET L'ÉQUATEUR

LIMA (Reuter). — Le bilan du tremblement de terre qui a dévasté le nord du Pérou et le sud de l'Équateur, s'élève à cinquante-deux morts. En outre, d'après les estimations officielles, il y a plus d'un millier de blessés. L'armée et les volontaires civils poursuivent leurs recherches de part et d'autre de la frontière dans les provinces de Piura, Tumbes, Lambayeque, Cajamarca et Libertad, au Pérou, et dans la province de Loja, en Équateur. Certains villages et petites villes de ces provinces ont été détruits à 50 et 90%. Au Pérou seulement, il y a eu 32 morts et quelque 600 blessés, tandis qu'en Équateur, on déplorait 20 morts et une centaine de blessés. En Équateur, étant donné les difficultés de communications, on ne possède pas de renseignements précis sur l'étendue des dégâts. Toutefois, selon un message radio en provenance de Lima, reçu à Quito, dans certaines localités, notamment à Célica, Puyango, Calvas et Macara, 95% des maisons ont été détruites. D'autres, telles que la Rama, la Victoria, Tacamoras, Alamor et Zorogaza, ont été à moitié détruites.



Epouvantés, ces habitants d'une ville du Pérou ont préféré passer la nuit dehors. (Téléphoto AP)

Table with 2 columns: Content (e.g., L'actualité régionale, Les sports, Les carnets du jour) and Page number.

C'EST LONDRES «BY NIGHT»

LONDRES (AP). — Le syndicat des techniciens britanniques a annoncé vendredi qu'il renonçait à se joindre à la grève du zèle des électriciens.

Les techniciens continueront à travailler normalement pendant que les négociations sur les salaires se poursuivent entre les syndicats et la direction de l'électricité. Les représentants des quatre syndicats ouvriers exigent une hausse de 5 livres 16 shillings par semaine, soit une augmentation de 25 à 30%. La direction, soutenue à fond par le gouvernement, propose une hausse de deux livres, soit 10% d'augmentation.



En attendant, électricité ou pas, on se fait belle pour la nuit. Ce modèle d'Erica Greer vient d'être créé tout spécialement pour les pannes de courant : car il est combien plus romantique encore à la lumière des chandelles... (Téléphoto AP)

On ne pense pas que la direction puisse faire un nouvel effort supplémentaire de plus de 10 shillings, alors que les syndicats seraient décidés à ne pas accepter moins d'une livre supplémentaire par rapport aux offres actuelles de la direction.

Le redoux qui sévit actuellement en Grande-Bretagne a permis quelques délestages, mais les météorologistes ont annoncé une nouvelle vague de froid qui ne sera guère appréciée des personnes dont le chauffage dépend de l'électricité.

En haut ou en bas ?

Si vous habitez au-dessus de 800 mètres, alors soyez optimistes : vous êtes parmi les élus du soleil pour ce week-end ! Si vous avez choisi pour vous établir des régions plus... terre à terre, une suggestion pour votre après-midi dominical : montez, montez... Mais si, par hasard, le ciel du haut se couvrirait, n'en veuillez pas trop à la « météo ». Quant à ceux qui voudraient gagner les hauteurs, qu'ils se souviennent que les cols Albula, Furka, Grimsel, Grand-Saint-Bernard, Splügen, Susten, Umbrail, Klausen, Lukmanier, Nufenen, San-Bernardino, Saint-Gothard, sont inaccessibles.

Un peu d'imagination !

« Enfin le sphinx a parlé ! » C'est en ces termes que plus d'un chef d'entreprise aura commenté la nouvelle annoncée hier à Berne, selon laquelle il est inutile d'attendre une décision relative à un débloccage de main-d'œuvre étrangère avant le printemps prochain. Mais le sphinx — le Conseil fédéral — s'il a rompu le silence, n'a rien promis. Soyons réalistes : la pénurie de main-d'œuvre et la surpopulation étrangère sont des... anomalies auxquelles la Suisse doit s'habituer pour dix, vingt et peut-être trente années encore. En d'autres termes, il serait vain — insensé — de s'attendre à l'arrivée en Suisse, à moyen et même à long terme, de masses de travailleurs étrangers. Moralité : qu'au sein de chaque entreprise l'on recherche sérieusement les possibilités — non encore utilisées faute d'imagination — de se tirer d'affaire avec les moyens du bord. A-t-on examiné à fond la rationalisation à tous les étages, chez les cadres comme dans les bureaux et les ateliers ? S'est-on interrogé franchement sur les raisons pour lesquelles des travailleurs quittent l'entreprise ? Pourquoi, au sein d'une même branche industrielle, existe-t-il des entreprises qui souffrent davantage de la pénurie de main-d'œuvre que leurs concurrentes ? La direction du personnel est-elle réellement à la hauteur de sa tâche ? Certains chefs de service ne font-ils pas fuir leurs employés, alors que d'autres réussissent à les attacher pour longtemps à l'entreprise ? L'« ultime réserve », constituée par les ménagères s'occupant uniquement de leur foyer, mais qui reprendraient volontiers un emploi à temps partiel, a-t-elle fait l'objet d'une étude sérieuse ? Dans un centre urbain ou rural donné, les entreprises et les écoles ne pourraient-elles harmoniser leurs horaires respectifs, pour permettre aux mères de famille d'améliorer leur budget grâce à quelques heures de travail quotidien à l'usine ou au bureau ? Il y a certainement d'autres ressources encore, latentes et insoupçonnées. L'immobilisme, frère d'une longue période de stabilité, de paix et de tranquillité, a empêché jusqu'ici de les mettre en valeur. Avec de l'imagination, il est possible de les mobiliser.

R. A.

AVIS OFFICIELS

Département de l'Agriculture
SOUSSION DE TRAVAUX

pour la rénovation de la ferme de Beuregard, sur le Locle (Ferme modèle)

Les entreprises qui s'intéressent à ces travaux sont invitées à s'annoncer, jusqu'au 15 décembre 1970, au Service technique du département de l'Agriculture, au château de Neuchâtel.

COMMUNE DE COLOMBIER

Les services industriels de Colombier mettent au concours un poste

d'employée de bureau à la demi-journée

Entrée en fonctions: début janvier 1971 ou à convenir.
Traitement: selon l'échelle des traitements communaux.
Adresser les offres de service, avec curriculum vitae et photographie, à la Direction des services industriels de Colombier.

UNIVERSITÉ DE NEUCHÂTEL
Faculté des sciences

Mercredi 16 décembre 1970, à 15 h au grand auditoire des Instituts de biologie

Conférence de M. François MANGENOT
Directeur de l'Institut de botanique de la faculté des sciences de Nancy

Transect des Montagnes-Rocheuses au Pacifique

Le doyen: R. Bader

ENCHÈRES

OFFICE DES POURSUITES DU VAL-DE-TRAVERS

Enchères publiques

Jeudi 17 décembre 1970, devant le domicile de M. Johny Schilli, rue Jules-Baillois 17, à Couvet, l'Office des poursuites vendra par voie d'enchères publiques:

1 voiture Sunbeam Alpine modèle 1961

La vente aura lieu contre argent comptant et conformément à la L. P.

Office des poursuites: le préposé: BLANC

DÉPARTEMENT DES TRAVAUX PUBLICS

Le Service des ponts et chaussées offre à repourvoir:

plusieurs postes de

DESSINATEURS

pour projets routiers et béton armé.

Entrée en fonction: dès que possible ou à convenir, trois postes de

CANTONNIERS

- pour le secteur Hauterive - Saint-Blaise - Voëns. Entrée en fonction: dès que possible ou à convenir. La préférence sera donnée à un candidat habitant déjà dans la région du secteur susmentionné.
- pour le secteur Voëns - Frochaux - Forêt d'Eter. Entrée en fonction: dès que possible ou à convenir. La préférence sera donnée à un candidat habitant déjà dans la région du secteur susmentionné.
- pour le secteur Colombier - Bôle - Areuse. Entrée en fonction: dès que possible ou à convenir. La préférence sera donnée à un candidat habitant déjà dans la région du secteur susmentionné;

un poste de

ENCHÈRES publiques

Le greffier du tribunal du district de Neuchâtel vendra, par voie d'enchères publiques,

le jeudi 17 décembre 1970

dès 10 et dès 14 heures dans l'appartement sis au 2me étage de l'immeuble Beaux-Arts 18, à Neuchâtel.

Dès 10 h: importante argenterie ancienne et moderne (services, pièces de forme, etc.); bibelots et statuettes,

Dès 14 h: 1 salon style Louis XIV composé de: 1 canapé, 2 fauteuils, 4 chaises et 1 table; 1 tabouret de piano; 1 vitrine style Louis XV, avec bronzes; 1 meuble à hauteur d'appui, Napoléon III; 1 buffet de service et 1 table, époque 1925; 6 chaises et 2 tables, fin XIXe; 1 bureau et 1 table ronde d'inspiration Empire; mobilier courant, soit: tables, chaises, commodes, lits complets, tables de nuit, armoire, tapis; 1 grande tenture soie Chine; 1 miroir ancien; 5 pendules; 1 service porcelaine de Meissen; 1 service porcelaine allemande; 11 tableaux, huiles et aquarelles, notamment de Paul Bouvier, A. Bachelin, Ed. Jeammaire, Ferdinand Maire, etc., ainsi qu'une quantité d'objets dont le détail est supprimé.

Conditions: paiement comptant, échutes réservées.

Exposition: le jeudi 17 décembre 1970, de 9 h 30 à 10 h exclusivement.

Le greffier du tribunal: W. BIANCHI

MÉCANICIEN

au garage de l'Etat

porteur du certificat fédéral de capacité, si possible expérimenté sur automobiles et véhicules Diesel. Il serait souhaitable que le candidat possède le permis de conduire de poids lourds.

Traitement et avantages sociaux en rapport avec la formation et les responsabilités, selon dispositions légales.

Adresser les offres manuscrites, accompagnées d'un curriculum vitae et des certificats, à la Direction du Service des ponts et chaussées, case postale 1162, 2001 Neuchâtel 1, jusqu'au 21 décembre 1970.

IMMEUBLES

Terrains Grand-Chaumont

parcelles à déterminer, en nature de prés et bois; situation tranquille.

Neuchâtel
Orangerie 8
offre à vendre

Neuchâtel-La Coudre
1300 m², zone villas, situation tranquille, accès aisé, au sud de la rue du Vully.

COMMUNE DE CRESSIER

La commune de Cressier cherche, pour le printemps 1971,

un(e) apprenti(e) d'administration

ayant fréquenté, durant au moins une année, l'école secondaire.

Tous les renseignements complémentaires peuvent être obtenus auprès de l'administrateur communal.

Les offres manuscrites, accompagnées des certificats scolaires, doivent être adressées au Conseil communal jusqu'au 30 janvier 1971.

Conseil communal

LOCATIF A VEVEY

A vendre à VEVEY (quartier résidentiel du boulevard d'Arcangier) immeuble locatif neuf de six logements et cinq garages. Exécution très soignée, architecture particulièrement étudiée.

Rendement brut: 6,5%. Rendement net des fonds propres investis: 6,4%. Capital nécessaire pour traiter: Fr. 200,000.— à 220,000.— après hypothèques, aux conditions usuelles.

Propriétaire et vendeur: Etude LEYVRAZ, rue de la Madeleine 35, Vevey.

CRESSIER

A vendre vignes de 706 m², située dans les côtes. Tél. 47 14 27.

Particulier cherche à acheter

maison familiale

de 1 ou 2 appartements, région est de Neuchâtel.

Adresser offres écrites à AO 3094 au bureau du journal

Particulier cherche

petit locatif

moderne, à Neuchâtel ou aux environs. Adresser offres écrites à ET 3098 au bureau du journal.

A vendre au quartier Vauseyon - Neuchâtel

maison avec 4 appartements

et 740 m² de surface, éventuellement à démolir. Prix: Fr. 102,000.— Locations par année Fr. 5460.—. Hypothèque: Fr. 65,000.—. Renseignements sous chiffres N 920828 Publicitas S.A., 48, rue Neuve, Bienne.

Je cherche à acheter

maison familiale-villa

au Landeron.

Adresser offres écrites sous chiffres AS 18478 J aux Annonces Suisses S.A. « ASSA », 2501 Bienne.

Riviera italienne - Borghetto, près de Loano Dans résidence suisse, bel

APPARTEMENT

salle de séjour, chambre à coucher, cuisine, salle de bains, 2 balcons, vue, montagne, à 8 minutes de la mer. Avec ou sans meubles. Téléphoner au (022) 47 04 88, heures des repas.

A vendre, dans quartier résidentiel de la Neuveville, un

appartement

de 5 1/2 pièces. Grand salon avec cheminée. Cuisine moderne avec machine à laver la vaisselle. Tapis tendu de haute qualité. Prix de vente: Fr. 240,000.— (y compris rideaux). Fonds propres minimum: Fr. 95,000.— Tous renseignements sous chiffres 55054 aux Annonces Suisses S.A., Bienne.

A LOUER

A louer au centre de la ville, pour le 24 mars 1971,

bel appartement

de 8 pièces. Jardin. Garage à disposition. Adresser offres écrites à 912-612 au bureau du journal.

OFFRES D'EMPLOIS

Pour notre rayon de vente de la SUISSE ROMANDE, nous cherchons

représentant d'usine

Champ d'activité: vente d'acier étiré d'acier laminé à froid et de fil de fer conseiller technique de nos clients étude du marché

Exigences: formation commerciale sens technique faculté de traiter langues: le français comme langue maternelle bonnes connaissances d'allemand si possible des notions d'italien

Nous offrons: introduction approfondie au rayon de vente grande autonomie salaire correspondant aux exigences avantages sociaux voiture à disposition

Prière d'adresser candidature, avec curriculum vitae, à notre département du personnel.

Une discrétion absolue est assurée.

S. A. DES FORGES ET USINES DE MOOS, LUCERNE

A proximité du centre de la ville

LOCAUX A LOUER

environ 200 m².

S'adresser à l'étude de Me Albert Brauen, Dr en droit et notaire, rue de l'Hôpital 7, à Neuchâtel. Tél. 25 96 35.

STUDIO MEUBLÉ

à louer au Landeron, Fr. 250.—, dès le 1er janvier 1971.

Tél. (038) 25 26 26.

A louer

appartement

de 3 pièces et jardin potager, à Chabrey.

S'adresser à M. René Vessaz, syndic, Chabrey. Tél. (037) 77 11 87.

Dem. à louer

On cherche en ville

appartement

de 3 pièces, ou 2 avec hall et confort, pour date à convenir, pour personne solvable.

Adresser offres écrites à EP 3065 au bureau du journal

On cherche à louer

Centre ville de Neuchâtel

MAGASIN

de 40 à 60 m² avec locaux accessoires, au même niveau ou à l'étage, de 60 à 80 m². Faire offres à Touraine S.A., rue Pierre-de-Vingle 14, 2003 Neuchâtel, tél. (038) 31 66 55.

Très urgent

Couple cherche à louer

appartement

de 3 pièces, prix modéré. Région Saint-Blaise - Neuchâtel.

Tél. 24 64 98.

Nous prions instamment les personnes répondant à des annonces sous chiffres à ne jamais joindre de certificats ou autres documents

ORIGINAUX

à leurs offres. Nous ne prenons aucune responsabilité en cas de perte ou de détérioration de semblables objets.

Feuille d'avis de Neuchâtel.

ASD

A. S. CHAPPUIS
Mécanicien de précision
2035 CORCELLES

situé à 1 minute de la station du tram, à 5 minutes de la gare de Corcelles

engage:

mécaniciens de précision tourneurs (CERLIKON, innovations mécaniques, Schaublin)
rectifieurs (Cincinnati)
fraiseurs

NOUS OFFRONS:

- des salaires correspondant aux capacités
- un travail varié
- la possibilité de s'affilier à un fonds de prévoyance à des conditions intéressantes.

Téléphoner au No 31 28 88 pendant les heures de bureau et au No 31 70 53 en dehors de celles-ci. Nous sommes en outre disposés à faire visiter les lieux et, en même temps, à répondre à vos questions.

ELECTRONA

entreprise jeune et dynamique cherche, afin de faire face à son expansion:

outilleurs

pour son atelier de fabrication de moules pour matières plastiques;

mécanicien

pour l'entretien de son parc de machines et pour la fabrication d'outils et de gabarits;

personnes s'intéressant au contrôle

d'appareils électroniques et de centraux téléphoniques. Formation assurée par nos soins. Possibilité de visiter le département de contrôle, également le samedi matin, sur rendez-vous.

Semaine de 5 jours.

Prière d'adresser offres, de se présenter ou de téléphoner à

ELECTRONA S.A., 2017 BOUDRY (Ne).
Tél. (038) 42 15 15.

Association professionnelle, à Bienne, cherche, pour entrée immédiate ou à convenir, une

TÉLÉPHONISTE-RÉCEPTIONNISTE

de nationalité suisse, ou étrangère ayant le permis C, de langue maternelle française, possédant de bonnes connaissances d'allemand.

Les candidates sont priées d'adresser des offres manuscrites détaillées, avec une photographie, sous chiffres L 920-826 à Publicitas S.A., 48, rue Neuve, 2500 Bienne.

Portescap

Service du Personnel

CH-2300 La Chaux-de-Fonds
165, rue Numa-Droz
Téléphone 039 21 11 41

cherche un

DESSINATEUR CONSTRUCTEUR

pour collaborer à la transformation de machines et à la création d'outillages.

Faire offres, avec curriculum vitae, copies de certificats, prétentions de salaire, à PORTESCAP, Service du personnel, Numa-Droz 165, 2300 LA CHAUX-DE-FONDS.

IMPORTANTE MAISON D'AMEUBLEMENT cherche, pour son magasin de NEUCHÂTEL,

employée de bureau

expérimentée, pouvant liquider seule tous les travaux administratifs, ayant intérêt à la réception de la clientèle.

Entrée: début janvier ou à convenir.

Semaine de 5 jours. Avantages sociaux.

Faire offres manuscrites, avec curriculum vitae et photographie, à la DIRECTION DES MEUBLES PERRENOUD S.A., 2053 Cernier, tél. (038) 53 36 66.

Pour votre résidence de vacances

Préférez-vous le lac ou la montagne?

BOUVERET

A vendre

MAISONS DE VACANCES

au bord du lac, avec ou sans plage privée à partir de Fr. 50,000.—

MONTANA

A vendre

APPARTEMENTS

situation centrale, tranquille et ensoleillée

STUDIOS à partir de Fr. 35,000.—
2 à 4 PIÈCES à partir de Fr. 60,000.—
DUPLIX à partir de Fr. 225,000.—

AGENCE IMMOBILIÈRE VALAISANNE PATENTÉE - CLERC & Cie
1950 Sion Av. de la Gare 39 Tél. (027) 2 80 52

Pour tous renseignements, veuillez renvoyer le coupon ci-dessous en indiquant vos préférences.

Nous sommes intéressés par Lac Montagne

Nom _____ Prénom _____
Rue _____ Localité _____
Tél. privé _____ Tél. profes. _____

Nous cherchons:

sommelière

fille ou garçon d'office

femme pour repassage et chambres

femme de lessive pour le lundi

Prière de faire offres au restaurant des Halles.
Tél. 25 20 13.

L'Ecole de langue française de Berne met au concours, pour la rentrée d'avril 1971,

un poste de maître (maitresse) de l'enseignement primaire,

un poste de maître (maitresse) de l'enseignement secondaire.

Traitement et caisse de pension selon dispositions valables pour le corps enseignant officiel du canton de Berne. Les candidats sont priés d'adresser leurs offres de service à M. Alexandre Hay, président du conseil de fondation, avant le 10 janvier 1971.

Cadeaux

Ce petit rien que vous cherchez ?
C'est chez nous qu'il se trouve.

Le spécialiste du cadeau
Porcelaines - Cristaux - Etains

Schinz S.A.

NEUCHÂTEL

SALON POSITANO FRÈRES

Giovanni et Antonio

sont à votre service
Spécialités : Coupe Hardy
Coupe moderne
Coupe normale
Coupe enfants
Service soigné
SEYON 8a (1er étage)
Tél. (038) 24 49 70



Choix incomparable de
BOUCLES DE CEINTURES

CENTRE DE COUTURE BERNINA
L. CARRARD

Epancheurs 9 — Neuchâtel

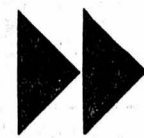
MACHINE A LAVER

modèle 1970 avec léger défaut d'émail, garantie comme neuve, à céder prix très bas. Magic & Cie Tél. (021) 27 66 03. Lausanne.

A vendre poutres de démolition

en bon état, de 3 m à 8 m de long. S'adresser à l'entreprise B. Stoppa + A. Caravaggi, Poudrières 13. Tél. 25 57 21.

Notre boutique



Place des Halles 9

SPORT

vous présente

imperméables
pantalons ville
vestes ski
pantalons ski
taille 36 à 48

Savoie-Petitpierre s.a.

Rue du Seyon 1

NEUCHÂTEL

Place des Halles 9



Voici de bonnes idées pour vos cadeaux...

- | | |
|---|-----------|
| poufs hindous en paille tressée | 45.- |
| poufs en cuir véritable | 175.- |
| coussins de couleurs | 16.- |
| coussins en cuir véritable | 50.- |
| tirelire géante | 32.- |
| chaises d'enfants | 19.- |
| chaises neuchâtelaises | 198.- |
| chaises Louis XIII | 98.- |
| reprod. tableaux collés sur bois | dès 35.- |
| bibliothèques diverses | dès 160.- |
| fauteuils | dès 188.- |
| lampes de table | dès 50.- |
| lampadaires | dès 100.- |
| miroirs de style | dès 55.- |
| tables de télévision | dès 98.- |
| couvertures de divans | dès 35.- |
| nouveauté: meuble pour téléphone | dès 350.- |
| céramiques, cendriers, plats en bois, garnitures de vestiaires, petits meubles de style et modernes | |

Parking 038 / 42 10 58

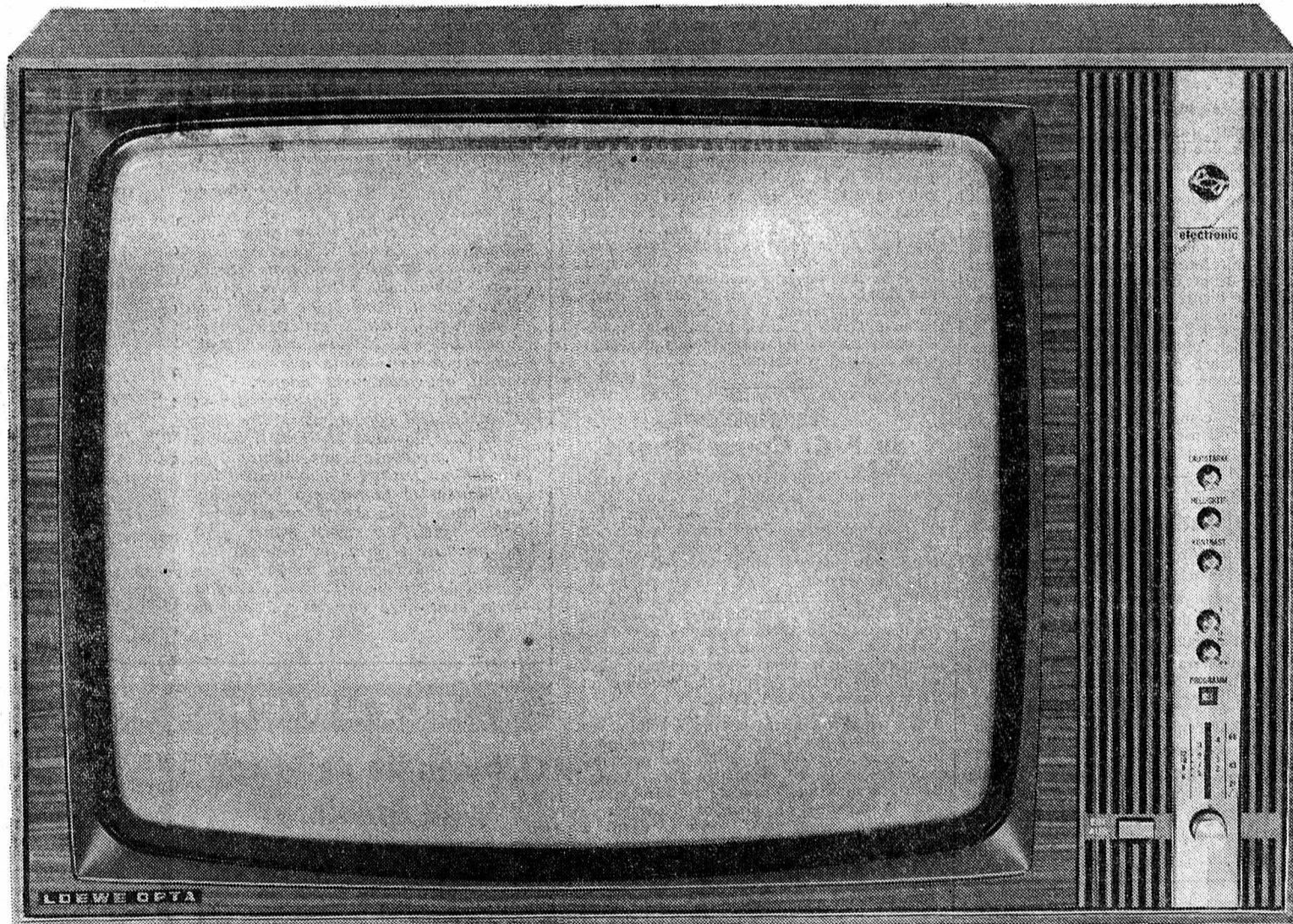


exposition ouverte le samedi jusqu'à 17 h 30

LOEWE OPTA

Téléviseurs Multinormes "avenir inclus"

Loewe Opta, le pionnier de l'industrie électronique allemande, s'appuie sur plus de 40 ans d'expérience. Les téléviseurs multinormes 1971, conçus pour les conditions spéciales en Suisse, disposent d'une technique ultramoderne (largement transistorisée, 4 circuits intégrés). C'est la « technique froide ». Elle réduit la consommation de courant et la production de chaleur à un minimum. Résultat: Une sécurité de fonctionnement jamais atteinte jusqu'à maintenant! Présentation luxueuse. Qualité supérieure. Perfection de l'image et du son. Réception de toutes les stations. Sécurité de fonctionnement maximum.



Données techniques:

Ecran de 61 cm, puissant haut-parleur frontal, mémomatique avec huit pro-

grammes présélectionnés, VHF/UHF, transistorisation prédominante: 4 circuits intégrés, 27 transistors, 43 diodes, 3 tubes, 2 redresseurs secs, 1 redresseur THT,

tension 220 V, 120 W, approuvé ASE. F 542 Fr. 1275.- (illustration) F 544 Fr. 1325.-

Loewe Opta, constructeur compétent de: téléviseurs, chaînes de luxe stéréo Hi-Fi, meubles de concert stéréo, radios de tables, radios portatives, magnétophones.

Représentation exclusive pour la Suisse: Dewald SA, 8038 Zurich et 1020 Renens Vente des appareils Loewe Opta par les magasins spécialisés concessionnaires.

Par tradition, à l'avant-garde du progrès.

Livrable tout de suite — Conditions de vente très avantageuses — Location

JEANNERET & Cie Seyon 26-28-30 - Tél. 24 57 77, concessionnaire des PTT

LE CENTRE NEUCHÂTELOIS DE LA RADIO, TÉLÉVISION ET DU DISQUE

BEAU CHOIX DE CARTES DE VISITE
à l'imprimerie de ce journal

Vous remboursez un prêt comptant[®] de fr. 2000.- en 21 versements mensuels de fr. 107.20 par exemple.

Vous fixez vous même le montant et le nombre de mensualités.

Nous tenons compte de vos désirs personnels.

L'intérêt et

les frais sont compris dans les mensualités.

Nos collaborateurs vous conseilleront volontiers

et vous donneront tout renseignement désiré.

2000.- prêt comptant

Nom _____ Je m'intéresse à un 56
Adresse _____ prêt comptant[®] et désire
recevoir la documentation
par retour du courrier.

Veuillez découper et adresser ce talon-réponse à la Banque Populaire Suisse Centrale PrC Case postale 3000 Berne 23

En outre plus de 90 succursales dans toute la Suisse sont à votre disposition pour vous renseigner ou pour vous envoyer la documentation.

Banque Populaire Suisse



Bétonner malgré le froid

Nous nous permettons de rappeler aux entrepreneurs que notre Centrale de Marin est équipée de puissants aéro-chauffeurs permettant de fabriquer et de livrer durant la période hivernale

**DES BÉTONS
SANS MAJORATION DE PRIX POUR LE CHAUFFAGE**

BÉTONFRAIS S.A. MARIN

BOUTIQUE ORIENTALE

E. GANS - RUEDIN

Des idées pour tous vos cadeaux !

Bijouterie de Chine, de Turquie, de Syrie, d'Egypte, d'Afrique du Nord.

Porcelaine ancienne de Chine.

Poufs en cuir, cuivres anciens, statuettes, selles de chameau, armes, peaux de chèvre, mouton, vache, poney, gravures chinoises, miniatures persanes, etc.

TAPIS DE TOUS GENRES.
Du plus modeste au plus fin.

E. GANS - RUEDIN

TAPIS - Tél. 25 36 23
2, Grand-Rue — Neuchâtel

GRANDE VENTE DE GRÉ À GRÉ CHESEAUX sur Lausanne (VD)

En face de l'hôtel de la Gare

CAUSE: liquidation des locaux.

MEUBLES ANCIENS: salon Louis XVI (9 pièces); armoire Louis XIII piémontaise; 2 armoires Louis XIII à 1 porte; salle à manger Louis XIV piémontaise (10 pièces), avec vaisselier; commode-secrétaire Biedermeier; crédence anglaise; commode Louis-Philippe; bahut; grande table Louis XIII; petite armoire Napoléon III; tables à jeux; liseuses; quantité de meubles dont le détail est supprimé.

GLACES DORÉES de différents styles.
PEINTURES ET GRAVURES ANCIENNES, bibelots divers.

TAPIS D'ORIENT, provenance Iran et Chine.
ARMES: fusil à silex; pistolets; sabres anciens; baïonnettes; képis; fusils anciens.

MEUBLES COPIES: 400 chaises des styles suivants: Louis XIII, Louis XVI, Louis-Philippe, Charles X et neuchâteloises, par série de 6 pièces, Chambre à coucher - vaisselier - 6 chaises et tables Louis XI gris Versailles.

Quantité de meubles: vaisseliers; grandes et petites tables; armoires; commodes; bahuts; semainiers et petits meubles rustiques, tables rondes à rallonge Louis XVI; tables demi-lune; salon Louis XV; banquettes Louis XVI; fauteuils et bergères Louis XIII, Louis XV et Voltaire; commodes; semainiers; secrétaires Louis XV et Louis XVI; bureaux plats et dos-d'âne Louis XV; vitrine galbée Napoléon III; vitrines et tables de chevet Louis XV; bibliothèques Louis XVI, ainsi que quantité de meubles dont le détail est supprimé.

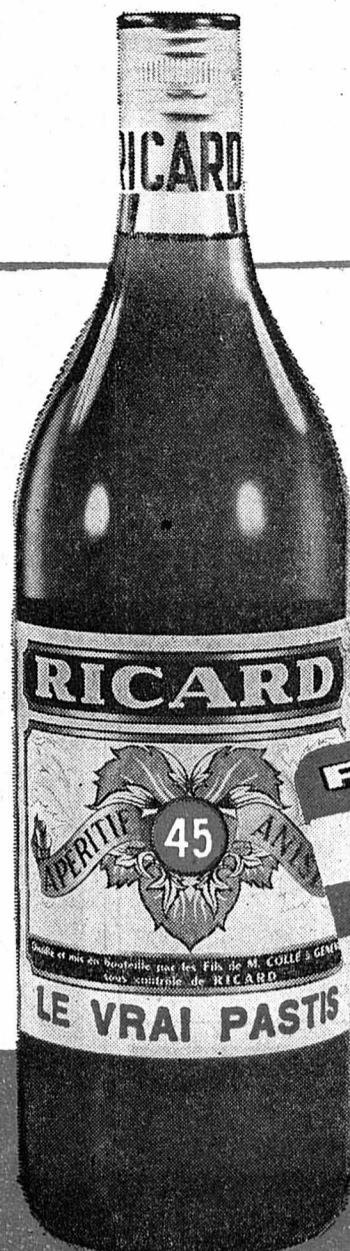
EXPOSITION ET VENTE du 11 décembre au 21 décembre 1970.

Heures d'ouverture: de 9 heures à 19 heures.

GELÉE ROYALE POLLEN

aliment 100% naturel
DIRECTEMENT DU PRODUCTEUR
Documentation gratuite sur demande à
CEDISA, 1022 CHAVANNES-RENNES
Tél. (021) 35 48 22

CADEAUX: Compas KERN
Etuis - Graphos - Etuis Rotring
pour le technicien
Papeterie **Bickel**
Place de la Poste



Nouveau! Les grains RICARD sans alcool.

Délicatement parfumés à l'anis, ils vous permettront d'emporter partout avec vous une bouchée d'air de Provence. Toute la saveur, toutes les qualités désaltérantes du pastis, vous les retrouverez dans les grains RICARD

80 cts.
C'est un produit des réglisses ZAN à Marseille.



RICARD

Astrologie- cartomancie

sur rendez-vous.
Tél. 24 60 18.
de 15 h à 17 heures.



**Grand choix
de chevalières
bagues et bracelets**

chez les spécialistes de la gravure d'art

BOEGLI Frères

4, rue Coulon
Neuchâtel

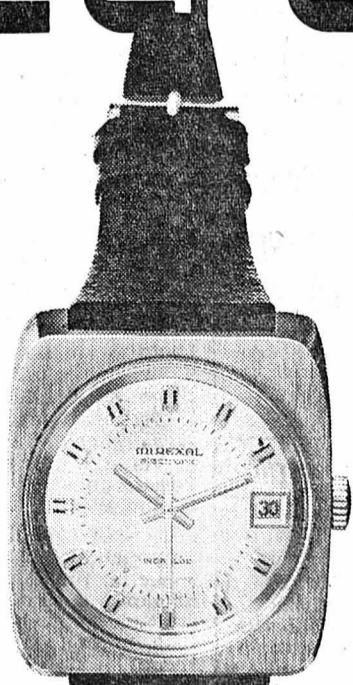
Écriveaux en vente au bureau du journal

Grâce à cette petite pile ➡ 
la nouvelle MIREXAL electronic fonctionne
pendant environ 1 année

MIREXAL electronic

D'une très grande précision même lorsqu'elle n'est pas portée, elle n'a pas besoin d'être remontée. MIREXAL-electronic: Qualité - service - garantie. Progrès. Une performance MIREXAL!

180.- avec pile



757.454: Extraordinaire - dans sa forme également. Haute précision. Incabloc, trotteuse centrale, calendrier. Boîtier entièrement en acier. Étanche.

MIREXAL
en exclusivité à la
MIGROS

OFFRES D'EMPLOIS

OFFRES D'EMPLOIS

OFFRES D'EMPLOIS



Comptabilité RUF

Nous cherchons, pour le service après-vente des petits ordinateurs RUF-PRAETOR de notre succursale de Lausanne et Genève,

techniciens

MAT/ME, mécaniciens machines à écrire ou mécaniciens de précision ayant de bonnes connaissances en courant faible. Si vous êtes Suisse ou en possession d'un permis C, n'hésitez pas à nous téléphoner au plus tôt pour une entrevue sans engagement.

Une formation complète sur nos petits ordinateurs est donnée avant l'entrée en activité.

Semaine de 5 jours, caisse de retraite, travail indépendant, intéressant et varié dans une petite équipe.

Comptabilité RUF S.A.
Zürich-Lausanne
Tél. (051) 54 64 00.

SODECO

Notre fabrique, située à Genève, occupe plus de 1250 personnes et produit en petites et moyennes séries de l'appareillage électromécanique et électronique destiné au comptage industriel, à la distribution automatique et aux télécommunications.

Dans le cadre de l'organisation de notre production, nous avons décidé de former un groupe MTM. Dans ce but, nous cherchons des

AGENTS MTM

(Method Time Measurements).

Nous désirons trouver des personnes ayant accompli un apprentissage dans l'un des métiers de la mécanique et qui soient au bénéfice d'une bonne expérience pratique.

Les personnes que nous engagerons recevront une formation MTM adéquate et seront initiées au domaine de notre production.

Éventuellement, une expérience en qualité de chronomètreur ou d'agent de méthodes serait appréciée.

Nous offrons des emplois stables, permettant un très bon développement des capacités professionnelles. Nous pratiquons l'horaire à la carte, c'est-à-dire variable journalièrement et bénéficions des avantages sociaux d'une entreprise moderne.

Les personnes intéressées sont priées de soumettre leurs offres de service manuscrites, avec curriculum vitae, copies de certificats, photo et prétentions de salaire, sous référence 147, à

SODECO, 70, rue du Grand-Pré, 1211 Genève 16.

Pour notre nouvelle usine de la Roselière

mécanicien d'entretien

serait engagé tout de suite ou pour date à convenir, pour l'entretien et la révision de notre parc de machines de précision et de nos installations.

Seules les offres de professionnels, ayant une grande expérience, capables de travailler de façon indépendante, seront prises en considération.

Prière de soumettre vos offres à la direction de PRECISMATIC S.A., YVERDON, Philosophes 35, tél. (024) 2 32 74.

Gonset

désire engager une

jeune aide de bureau

pour exécuter des travaux courants

Se présenter au bureau de la réception, au 5^{me} étage, ou téléphoner au 25 02 52.

Gonset

NEUCHÂTEL

CABLES CORTAILLOD

POUR VOIR DU PAYS...

engagez-vous comme

MONTEURS DE CÂBLES

Si vous...

- avez une formation de mécanicien serrurier, monteur, électricien, ferblantier, appareilleur, ou analogue,
- appréciez les voyages en Suisse (surtout) mais aussi à l'étranger,

Nous vous offrons :

- une formation de 8 semaines entièrement rétribuée
- un travail indépendant, varié, pouvant comporter de larges responsabilités
- une rétribution dynamique tenant compte des exigences requises pour ce travail
- des primes pour travail à l'étranger
- les avantages sociaux d'une grande entreprise.

Si ces postes vous intéressent, n'hésitez pas à prendre contact téléphoniquement avec le chef du personnel, Câbles Electriques, 2016 Cortaillod, tél. (038) 42 12 42.

CABLES CORTAILLOD

Nous cherchons

employé(e) de bureau-comptable

Date d'entrée à convenir.
 Salaire intéressant, à personne capable.
 Adresser offres écrites à IW 3077 au bureau du journal.

Nous cherchons

secrétaire

ayant, si possible notions de comptabilité.
 Date d'entrée à convenir.
 Salaire intéressant à personne capable.
 Adresser offres écrites à HV 3076 au bureau du journal.

Nous désirons entrer confidentiellement en rapport avec un ingénieur de haut niveau capable d'assumer la fonction de

directeur

d'une usine de mécanique de précision faisant partie d'un groupe industriel suisse de première importance.

Nous souhaitons qu'il ait :

- une solide formation d'ingénieur ;
- une expérience industrielle importante dans le secteur de la mécanique de précision (montres, instruments, etc.) ;
- une forte personnalité pour conduire une unité de production de 350 personnes environ ;
- de l'entregent pour maintenir de bonnes relations avec une importante clientèle industrielle ;
- l'envergure nécessaire jointe à un esprit de collaboration très poussé, lui permettant de partager d'importantes responsabilités au sein de la direction du groupe.

Connaissance du français indispensable, de l'allemand et/ou de l'anglais souhaitable.

Rémunération et avantages annexes, en relation avec l'importance et les responsabilités du poste.

Les personnalités intéressées sont priées d'écrire la garantie de notre entière discrétion leur est assurée — à notre directeur, M. F. Ferrari, ing. EPF-Z, en joignant un dossier complet, sous référence 149, à :

Alexandre TIC SA
CONSEILS D'ENTREPRISE • RECHERCHE ET SÉLECTION DE CADRES
8, rue Ch.-Humbert, 1205 GENEVE, tél. (022) 26 34 77
télégramme CATIC GENEVE

GENÈVE PARIS LYON

Vous sentez-vous attiré par le service externe ? Pensez-vous posséder les qualités requises pour devenir un bon représentant et aimez-vous les contacts humains ? Si vous pouvez répondre affirmativement à ces questions, faites-nous donc vos offres de service.

Nous sommes une entreprise suisse très connue et pleine de dynamisme qui fêtera bientôt son centenaire, et nous serions très heureux de pouvoir vous donner tous les renseignements voulus au sujet de l'activité intéressante et très indépendante de

collaborateur de notre service externe.

Des spécialistes qualifiés vous introduiront d'une manière approfondie dans vos nouvelles tâches et, pendant votre instruction, nous vous garantissons un revenu se composant d'un fixe et d'une indemnité de frais ; de plus, sur toutes les affaires que vous concluez, vous toucherez une commission, en sorte que vous avez la possibilité de gagner rapidement un salaire supérieur à la moyenne. Des prestations sociales modernes vous donneront une entière sécurité.

Secteur d'activité : ville de Neuchâtel.

Si le poste de gestion vous intéresse, nous vous prions de retourner le talon ci-dessous, sous chiffres S 920,956 - 18 D à Publicitas, 2000 Neuchâtel. Toutes les offres seront traitées immédiatement, et avec la plus grande discrétion.

Nom : _____ Prénom : _____
Etat civil : _____ Date de naissance : _____
Profession : _____ Téléphone : _____
Adresse : _____



Entrepôt régional COOP Fribourg

Nous cherchons pour notre boulangerie :

chef d'équipe chef d'équipe remplaçant ouvriers boulangers

Ecrire ou téléphoner : route de l'Asile-des-Vieillardes 2, Fribourg. Tél. (037) 2 78 71.

Spécialiste des affaires immobilières

Le Service fédéral des immeubles, situé en plein centre de Berne, désire engager un jeune collaborateur romand pour lui confier des affaires immobilières qu'il sera appelé à traiter en toute indépendance.

Si vous avez acquis votre formation dans une étude de notaire, un office de registre foncier ou une banque hypothécaire ou encore si vous pouvez justifier d'une pratique équivalente ;

si votre langue maternelle est le français et que vous avez au surplus une solide connaissance de l'allemand et, si possible, de l'italien ;

si vous aimez les contacts et avez le goût des responsabilités ;

si vous êtes ouvert aux préoccupations sociales, vous êtes sans conteste la personne que nous cherchons pour compléter notre petite équipe. Votre tâche ne sera pas toujours aisée, mais elle vous procurera de réelles satisfactions. Si vous faites preuve de dynamisme et d'initiative, vous pourrez rapidement accéder chez nous à une situation d'avenir.

Vous serez chargé

avant tout de conseiller le personnel fédéral dans le financement, l'achat et la construction de maisons individuelles et de logements en copropriété. Si vous répondez aux espoirs que nous mettons en vous, nous ne tarderons pas à vous

confier également des dossiers se rapportant à la construction de logements coopératifs ou ayant trait aux besoins généraux de l'administration centrale de la Confédération.

Monsieur E. Steiner, chef du Service des immeubles et auquel vous serez directement subordonné, se fera un plaisir de vous fournir au téléphone toutes les précisions dont vous pourriez encore avoir besoin : tél. 031 61 32 46.

Vous voudrez bien adresser votre lettre de candidature à la

Direction de l'Administration fédérale des finances, 3003 Berne.

Nous engageons :

1 mécanicien de précision
1 fraiseur
1 tourneur

Travail varié.
Horaire de travail variable.

Adresser offres écrites ou se présenter :
Mécanique de haute précision

H. Honegger

Rue de la Côte 17
2000 NEUCHÂTEL

La Galerie
des Amis des arts

cherche

une personne

d'un certain âge (éventuellement à la retraite) pour la garde de ses expositions, le samedi et le dimanche.

S'adresser à la Galerie des Amis des Arts, Musée des beaux-arts, Neuchâtel.

JEAN TANNER FILS S.A.
2525 le Landeron
Pierres fines pour l'horlogerie
engage, pour entrée immédiate ou à convenir :

OUVRIERS OUVRIÈRES

(éventuellement demi-journée)

- Bons salaires
- Avantages sociaux
- Caisse de retraite
- Ambiance de travail agréable.

Les candidats (tes) suisses ou étrangers « hors plafonnement » peuvent se présenter ou téléphoner au (038) 51 23 12.

Boucherie MAX HOFMANN
Rue Fleury 20 - Ø 25 10 50
engagerait

LIVREUR

remplaçant, du 17 au 31 décembre, éventuellement avec permis auto, connaissant bien la ville. Convierait pour étudiant.

NEUCHÂTEL engage pour
LA CITÉ
EMPLOYÉE
DE BUREAU

Travail varié avec responsabilités.
Ambiance de travail agréable.
Prestations sociales d'une grande entreprise.

Adresser offres à la Direction des Grands Magasins COOP Treille 4 Tél. 24 02 02

FTR
FABRIQUES DE TABAC REUNIES SA NEUCHÂTEL

engagent des

mécaniciens

attirés par les activités multiples d'un service moderne

d'entretien de machines

et qui englobent :

- la révision de machines
- l'entretien préventif en général
- le remplacement de pièces et les gros dépannages

Travail en équipes (alternance hebdomadaire). Transport assuré par nos soins en cas de non-concordance avec les transports publics. Prestations sociales de premier ordre.

OFFRES ET RENSEIGNEMENTS :
SERVICE DU PERSONNEL
TEL. 038/211145 2003 NEUCHÂTEL



FRIBOURG - FRIBOURG - FRIBOURG

BIENNE - BIENNE

Graves incidents à Fribourg où le tribunal militaire jugeait des objecteurs de conscience Un pétard lancé par un marxiste biennois blesse un juge

DE NOTRE CORRESPONDANT : De graves incidents se sont produits hier matin à la salle du Grand conseil fribourgeois où siégeait le tribunal militaire de la division I, sous la présidence du lieutenant-colonel J.-F. Reymond, de Lausanne.

par le tribunal dans une ambiance tendue, le grand juge Reymond se montrant tolérant face aux ricanements fréquents et autres bruits organisés.

proche de la place des Ormeaux, et non ailleurs.

victime d'un conflit de conscience, mais qu'il a simplement une autre opinion que la majorité des citoyens de ce pays. Il échappe trois mois d'emprisonnement et les frais et est exclu de l'armée.

Judi déjà, deux tribunaux militaires siégeant simultanément à Fribourg avaient prononcé plusieurs condamnations contre des réfractaires dont certains, sans aucun doute, avaient courageusement décidé d'affronter la justice militaire pour traduire leur idéal dans les faits.

Plusieurs puissants pétards éclatèrent, l'un près de la tête du greffier, qui ne fut pas blessé, un autre devant le visage d'un juge, le sergent Etienne Voldet, de Genève, directeur de la prison de Saint-Antoine.

« Il faut, dit-il, radicaliser notre lutte par le refus global de la défense nationale et de la protection civile. » Il s'insurgea notamment contre le fait que les tribunaux militaires condamnent des objecteurs politiques à la privation des droits civiques.

Puisqu'il ne parvient pas à discerner quoi que ce soit de répréhensible dans l'attitude de son fils, il doit donc s'en prendre à l'armée. Le jugement ne fut pas rendu, les troubles ayant alors éclaté.



Les jeunes gens occupaient toujours les tribunes des députés. Pendant un long moment, ils avaient scandé « A bas la justice militaire ». C'est finalement le tribunal qui battit en retraite, le grand juge ayant annoncé que le jugement ne serait pas prononcé.

M. Lauper nous a d'autre part déclaré : « Je déplore particulièrement le vandalisme de certains jeunes venus de l'extérieur. Il est si difficile d'ouvrir la porte au dialogue que de tels excès fanatiques doivent être condamnés. Il y a dix-huit ans que je lutte pour la cause non violente à Fribourg. Il est regrettable que nous atteignons une large audience dans de telles circonstances seulement. »

Confusion dans les esprits

(c) Le forum de jeudi soir, sur le thème du statut de l'objecteur de conscience, n'a sans doute pas beaucoup fait avancer la cause. Les idées soulevées restent très confuses, sur la nature même de l'objection.

VAUD - VAUD - VAUD

Tourisme vaudois : une situation difficile en raison de la pénurie de main-d'œuvre...

De notre correspondant : On sait que le département fédéral de l'économie publique refuse d'autoriser l'entrée de la « seconde tranche » de travailleurs étrangers prévue par la réglementation actuelle, et ceci malgré les démarches de cinq cantons, Vaud et Fribourg notamment.

de certains équipements, de renforcer l'action commerciale.

d'instituts trop petits et de favoriser une certaine spécialisation. L'OVT projette d'organiser une campagne destinée à assurer le recrutement des élèves indispensables à la bonne marche des instituts.

C'est sur ce point d'interrogation que s'est ouverte hier après-midi à Rolle l'assemblée générale de l'Office du tourisme du canton de Vaud.

Dans le domaine de l'enseignement privé, il faudra appuyer les efforts des responsables en vue de faciliter le regroupement

Mais le problème lançant qui demeure est celui de la main-d'œuvre. Quelles que soient les décisions futures à cet égard, on devra faire des coupes sombres partout où la main-d'œuvre n'est pas absolument nécessaire en se tournant vers le regroupement. Mais le problème n'en sera pas résolu pour autant.

L'Investplan est une façon avantageuse d'acquérir des valeurs. Et une manière rentable d'en posséder.

Au Conseil communal (c) M. Pierre Gamboni, rattaché au parti radical, a été élu président du Conseil communal de Grandson.

Les concours du collège (c) La traditionnelle soirée de distribution des prix de concours du collège s'est déroulée à la maison de paroisse, en présence des représentants des autorités civiles et religieuses et de nombreux parents et élèves.

Investplan logo and text: Banque Populaire Suisse

Complément de pension aux retraités communaux (c) M. J.-F. Baehler (lib) a été élu président du Conseil communal d'Orbe.

Le recensement (c) Les opérations de recensement ont donné les résultats suivants : habitants, pour l'ensemble de la commune, y compris les hameaux : 1344 ; maisons : 378 ; ménages privés : 399 ; ménages collectifs : 5.

AFRIQUE ORIENTALE advertisement for African Safari Club. Text: PLACES DISPONIBLES, le 4 janvier, 18 janvier, 29 janvier, 1er février, 5 février, 15 février, 5 mars, 12 mars.

Prêts express advertisement. Text: Prêts express de Fr. 500.- à Fr. 10.000.- Pas de caution: Votre signature suffit. Discretions totale.

CAFÉ DU PONT advertisement. Text: Ce soir Souper de l'Escalade. Au menu: Longeoles, Gratin de cardons, Pommes à la genevoise.

MAINTENANT A MARIN: advertisement for child care services. Text: UNE CRÈCHE ET UN JARDIN D'ENFANTS. Mestdames: demandez-nous des renseignements.

«Daniken Story», de G.-A. Bourquin sera-t-il interdit en Suisse?...

De notre correspondant : Hier matin, le président du tribunal I de Bienne, signifiait à M. Gilbert-A. Bourquin, journaliste et écrivain, une plainte provenant de M. Daniken, écrivain, actuellement en détention au pénitencier de Regensdorf, auteur du livre «Erinnerungen an die Zukunft».

claire que Daniken a plagié «L'Histoire inconnue des hommes depuis 100.000 ans», de Robert Charroux, publiée en 1963.

Une sixième conseillère de ville

(c) Mme Hedwig Nowka-Liggenstorfer, infirmière, première des «viennent-ensuite», remplacera au législatif biennois M. Heinz Schild.

Faits divers Hier, vers 13 h 30, une collision entre deux automobiles s'est produite route de Soleure. Dégâts : 2500 francs. A 14 h, nouvelle collision, place de la Croix, entre trois véhicules. Dégâts : 2800 francs.

Manifestation de solidarité en faveur des Basques

(c) Une manifestation de solidarité en faveur des six patriotes basques «menacés de mort par la justice espagnole» se déroulera ce matin devant la gare de Berne.

JURA

PORRENTURY Voleur de voiture identifié (c) Nous avons signalé récemment le vol d'une voiture à Porrentruy. Le véhicule a été retrouvé le lendemain, carbonisé. La police a identifié le voleur. Il s'agit de H. B., de Vendincoart, qui n'en est pas à son coup d'essai.

Au Conseil de ville

(c) Jeudi, M. H. Meier (soc) a présidé pour la dernière fois les débats du Conseil de Ville. Le Conseil a accordé le droit de cité communal plusieurs personnes.

COURFAIVRE Veillée électorale (c) Courfaivre se prépare à renouveler les autorités communales, à l'exception des postes de maire et de président des assemblées qui font l'objet d'un vote tacite.

L'EXPRESS logo and text: Président du conseil d'administration: Marc WOLFARTH. Rédacteur en chef: Jean HOSTETTLER.

MOUTIER Conférence de M. Schenker (c) M. Schenker, directeur de la télévision romande donnera une conférence à Moutier le 18 décembre.



De l'argent? En voilà!

ORCA

PRÊT PERSONNEL

Pour recevoir un prêt à de bonnes conditions, adressez ce bon à:

Banque ORCA SA, quai de l'Île 13, 1211 Genève 11

Nom: _____

Adresse: _____

25

ORCA, institut spécialisé de

UNION DE BANQUES SUISSES

Reymond

HERMES

La machine à écrire suisse parfaite

Mise à l'essai gratuite, location-vente, reprise avantageuse d'anciens modèles, service d'entretien



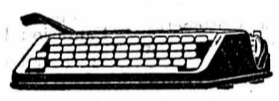
Modèle 3000, la grande portative possédant tous les raffinements de la machine de bureau: tabulateur, marges éclairés visibles, etc.; coffret tout métal

Fr. 560.-



Modèle Media, adopté par l'armée suisse à cause de sa solidité à toute épreuve, coffret tout métal

Fr. 395.-



Modèle Baby, super-légère et pourtant robuste, contenue dans un coffret

Fr. 278.-

Reymond

Neuchâtel, faubourg du Lac 11 ☎ 038/25 44 66
 Neuchâtel, Saint-Honoré 5 ☎ 038/25 44 66
 La Chaux-de-Fonds, Serre 66 ☎ 039/23 82 82

CADEAUX...

Nos vitrines de la place Pury 9 vous présentent un choix intéressant d'idées originales

MEUBLES NUSSBAUM

... et souvenez-vous qu'un cadeau utile fait plaisir plus longtemps!

Si vous avez besoin d'un **prêt** — consultez-nous!

rapide — discret — avantageux

Je désire recevoir, sans engagement, votre documentation

Nom _____

Rue _____

Localité _____ FN

Banque Metro Zurich
 Badenerstrasse 141 Tél. 051/27 30 90

A VENDRE

1 chaudière à lessive en très bon état;
 1 porte vitrée verre strié, 225 x 115 cm,
 2 portes pleines 205 x 85 cm.
 Téléphoner dès 18 h 30 au (038) 53 26 46.



hug

HUG & Co.
 Pianos NEUCHÂTEL

Plus de 50 instruments en magasins.

STEINWAY & SONS, BECHSTEIN, MAY, GROTRIAN - STEINWEG, BLUTHNER, SCHMIEL, YAMAHA, EUTERPE, BURGER - JACOBI, SCHMIDT - FLOHR, NORDISKA, SABEL, RIPPEN, GEYER, KEMBLE, ZIMMERMANN, BENTLEY.

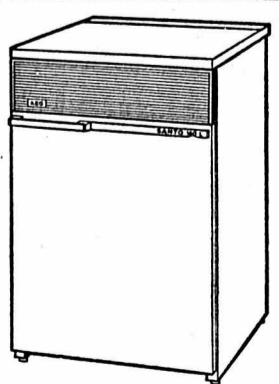
VENTE - LOCATION - ÉCHANGES

Téléphone (038) 25 72 12

TOUJOURS LUI...

TANNER

le vrai spécialiste pour la vente et la réparation d'appareils ménagers:



Réfrigérateur AEG à partir de 298.—

Atelier et exposition:
 avenue des Portes-Rouges 149
 Tél. (038) 25 51 31
NEUCHÂTEL
 Non seulement il vend...
 ... mais il répare.

Un cadeau de Noël fascinant!

Electrophone de salon stéréo Dual HS 14

Livable maintenant!

C'est Dual, à ne pas s'y tromper: les lignes harmonieuses, le fini impeccable, l'audition cristalline — Qualité Dual — Qualité Dual stéréo. Un électrophone de salon pour les amateurs et connaisseurs qui exigent une reproduction parfaite. Une réalisation d'une perfection technique exceptionnelle. Bref, Dual est un produit de la recherche et de la mise au point les plus poussées, un produit du sensationnel programme Dual de réputation mondiale.

Quelques détails techniques: tourne-disques automatique Dual 1210, cellule céramique, lift de bras indépendant de l'automatique, amplificateur entièrement transistorisé 2x6W, branchement pour tuner et magnétophone, réglage séparé des aigues et des basses, 2 haut-parleurs à large bande, boîtier et haut-parleurs en noyer. Unité portative 410x200x340 mm Fr. 725.— (complète)

Représentation générale pour la Suisse: Dewald SA, 8038 Zurich et 1020 Renens
 Les produits de qualité Dual sont en vente dans les magasins spécialisés.

Les trois éléments réunis de cet électrophone de salon idéal en font un appareil facilement transportable.

Dual

Livable tout de suite — Conditions de vente très avantageuses — Location

AGENT OFFICIEL

JEANNERET & Cie

Seyon 26 - 28 - 30 - Tél. 24 57 77
 concessionnaire des PTT

LE CENTRE NEUCHÂTELOIS DE LA RADIO, TÉLÉVISION ET DU DISQUE

Vente et démonstration

G. HOSTETTLE

RADIO — TV — DISQUES

Saint-Maurice 6 — Neuchâtel — Tél. 25 44 42

BIENNE - BIENNE - BIENNE - BIENNE - BIENNE - BIENNE - BIENNE

NOUVEAU DIRECTEUR CHEZ BULOVA

De notre rédaction biennoise :
Vendredi soir 250 employés de Bulova ayant atteint entre 10 ans et 42 ans de service dans la maison et 130 invités jouissant de la retraite étaient réunis dans la grande salle de l'hôtel Elite à Bienne.

La Fête anniversaire du personnel 1970 revêtait cette année un caractère très particulier puisque au cours de celle-ci M. Sandoz, directeur faisait ses adieux au personnel après 28 ans d'activité.

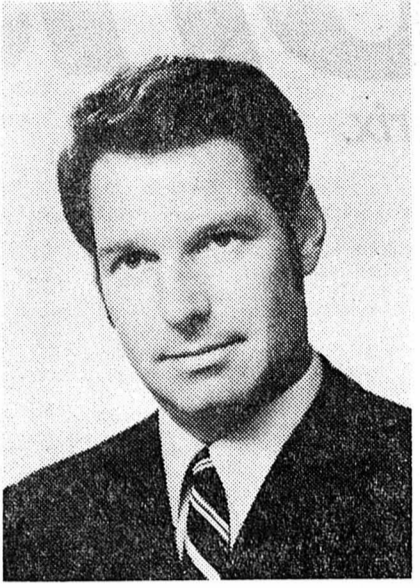
Au cours du dîner M. Sandoz prononça son allocution, empreinte de cette paternelle bonhomie qu'on lui connaît il rappela que durant l'exercice écoulé on avait livré 2 millions de pièces, soit une augmentation de 200,000 de plus qu'en 1969. De nombreuses améliorations techniques ont été apportées. Il annonça l'ouverture de la fabrique agrandie de Villers-le-Lac et l'agrandissement prochain de l'usine de Bienne.

Puis M. H.-B. Henshel, assisté de MM. Flick et Titchell, rendit hommage à M. Sandoz, rappelant que sous son égide l'extension de la manufacture de Bienne a doublé, la construction de la nouvelle usine de Neuchâtel et de Villers-le-Lac. M. Sandoz, dit-il ne nous quitte pas définitivement puisqu'il reste le conseiller de M. Henshel.

Le président de Bulova profita de l'occasion pour présenter le nouveau directeur de la succursale de Bienne, M. André Arnauld. Agé de 46 ans, Dr ès sciences politiques, de nationalité suisse, il succédera à M. Sandoz à la direction générale à partir du 1er janvier 1971.

M. Arnauld a assumé jusqu'à ce jour différents postes de secrétaire général d'associations professionnelles des arts et métiers et dirige depuis 8 ans une entreprise industrielle de Suisse romande. M. Arnauld remercia chacun alors que M. Peter Schurch, directeur commercial de Bulova remit à M. Sandoz un cadeau accompagné des remerciements, félicitations et vœux de tout le personnel.

Adrien GUGGISBERG



M. André Arnauld, nouveau directeur (Avipress - A. Guggisberg)



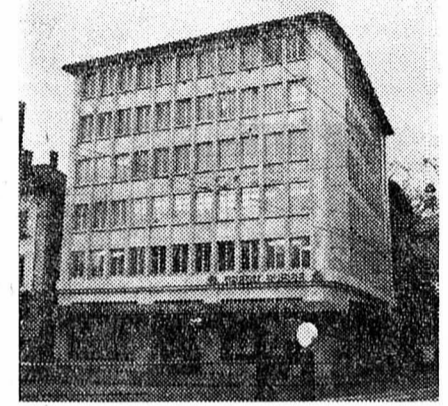
Le hall de réception rénové

RÉNOVATION D'UNE BANQUE

A l'occasion de son 20ème anniversaire, le Crédit suisse, succursale de Bienne vient d'être complètement transformé à l'intérieur et rénové à l'extérieur. Deux ans de travaux ont été nécessaires à ces améliorations. Premièrement, le deuxième étage de l'immeuble occupé jusqu'à présent par différentes entreprises a été adjoint à la banque, de vastes locaux ont été aménagés, le hall d'entrée a été artistiquement décoré, tous les anciens bureaux ont été modernisés. A l'extérieur une grande marquise et des vitrines intéressantes dont l'une contenant un téléscripteur indiquent en permanence les cours des valeurs suisses et étrangères ont été aménagées.

Tous les bureaux sont dotés de machines les plus perfectionnées. Avec ces rénovations et ses nouvelles installations le Crédit suisse de Bienne prend place parmi les instituts bancaires bien de « notre temps ». Hier a eu lieu l'inauguration officielle à laquelle participaient tout

le ban et l'arrière-ban des personnalités du commerce, de l'industrie et des autorités politiques.



Crédit suisse : le bâtiment rénové



M. Jules Sandoz, prononçant son dernier discours au personnel. A sa gauche, M. Henshel et Mme Sandoz. (Avipress - A. Guggisberg)

ÉTAT CIVIL DE BIENNE

PROMESSES DE MARIAGE
Novembre 25. Béchir Jean et Hirt Monique, les deux à Tramelan. 26. Bratschi Hans, à Safnern, et Zingg Martha, à Epsach. 27. Iten Maurice et Croptier Nelly, les deux à Bienne; Walther Paul et Bütschi Ruth, les deux à Bienne; Rutz Florian et Rudolf Lilian, les deux à Bienne. 30. Villard Jeanpierre, à Vauvelfin, et Tomasín Maria, à Bienne; Schmit Jean-Paul, à Bienne, et Brosius Josette, à Aubagne; Ziliani Giuseppe et Läderach Janine, les deux à Neuchâtel; Winter Heinz et Mesmer Edith, les deux à Bâle; Vassalotti Domenico et Mella Incarnacion, les deux à

Bienne; Seckler Jürg et Peterhans Angela, les deux à Bienne; Schärer Urs, à Bienne, et Schaller Marianne, à Safnern.
MARIAGES
Novembre 27. Nobs Anton et Büttiker Rosmarie, à Worben; Bleuer Hans, à Bienne, et Hidber Elisabeth, à Peterlen; Lombardi Annibale et Jost Geneviève, à Evilard; Rieggsegger Rolf et Paroni Marianne, à Bienne; Vauclair Ernest et Gretler Irika, à Bienne; Schüttel Peter et Döbeli Angela, à Bienne; Villars Roland, à Bienne, et Boillat Françoise, à Cortebert; Robert Michel et Von Büren Yvette, à Bienne.

BILLET BIENNOIS

Le foyer du solitaire

En ce mois-ci, ça sent sa solitude!... Exercez-vous à répéter cette phrase plusieurs fois de suite, très rapidement. C'est un excellent exercice de diction. A la dixième reprise, elle vous aura débarrassé du zeste que vous pourriez avoir sur la langue et elle aura pénétré profondément dans votre subconscient, à tel point que son enregistrement repassera automatiquement sur votre magnétophone-cerveau à un moment précis d'une situation donnée.

La situation donnée, c'est la traditionnelle soirée-fondue de décembre à laquelle vous êtes convié chaque année avec vos collègues de travail, quand vous et votre équipe occupez la moitié des chaises d'un bistrot dont vous n'êtes pas les habitués. Le moment précis, c'est celui où, indifférent à vos joyeuses agapes, surgit dans l'établissement le client solitaire, celui qui se trouve là chez lui.

Le seul endroit peut-être où il supporte sa solitude, il y a sa chaise, sur laquelle l'un de vous, en ce moment, est probablement assis. Onze mois sur douze, il y vient tous les jours, à heure fixe. En décembre, il en est rejeté, exclu, par les équipes d'intrus qui viennent festoyer chez lui.

Il me vient en mémoire quelques vers de Raoul Ponchon, poète fort apprécié dans les cabarets de Montmartre, au début de ce siècle:

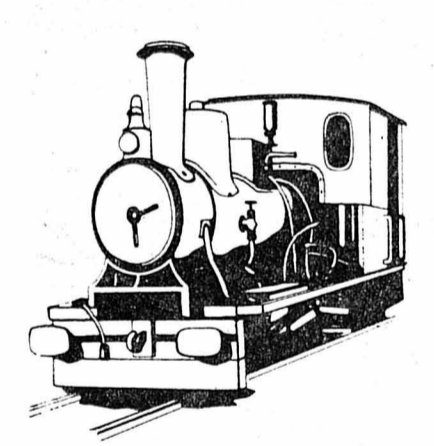
Le patron, tout à sa recette,
Installe les nouveaux clients
Sur vos genoux conciliants...
Il vous en mettrait sur la tête.
Je veux bien que pour les patrons
Ce supplément de biberons
Soit une agréable aubaine;
Mais les clients habituels,
Quotidiens, essentiels,
C'est ceux-là qui n'ont pas de veine!

GASTON

Ce bistrot, c'est son foyer, c'est

CARNET DU JOUR

- samedi 12 décembre
- Apollo (tél. 2 31 23), à 15 h 15 et 20 h 15: La Vengeance du Dr Fu Man Chu, jusqu'au 13 décembre.
 - Capitole (tél. 2 25 47), à 20 h 15, samedi et dimanche à 15 h et 20 h 15: Le Spécialiste, jusqu'au 17 décembre.
 - Elite (tél. 3 65 97), à 15 h et 20 h 15: O.K., jusqu'au 13 décembre.
 - Lido (tél. 3 67 55), à 15 h et 20 h 15: Elle boit pas, elle fume pas, elle drague pas, mais... elle cause.
 - Métro (tél. 2 28 87), à 20 h, mercredi, samedi, dimanche à 15 h: Killer Adios - Intrigue au Yémen, jusqu'au 15 décembre.
 - Palace (tél. 2 32 22), à 15 h et 20 h 15: Naked Angles - Dimanche à 10 h 30: Galapagos.
 - Roxy (tél. 2 11 77), à 15 h, 17 h, 19 h: John and Mary, jusqu'au 13 décembre.
 - A 17 h 45: Un homme, une femme.
 - Rex (tél. 2 26 25), à 15 h et 20 h 15: John et Mary, jusqu'au 15 décembre. Le 12, 13 et 14 décembre à 17 h 45, Un homme et une femme.
 - Scala (tél. 2 29 45), à 14 h 45 et 20 h 15: Le Californien.
 - Studio (tél. 2 17 37), à 15 h 15 et 20 h 15: Lamiel.
- DIVERTISSEMENTS**
- Astoria: Kappelle Kungelberger et la jodeluse Moidi.
 - Bonne Auberge: Chaque samedi soir, divertissement musical.
 - Café-bar Saint-Paul: Mercredi, vendredi, samedi et dimanche: divertissement musical. Mercredi soirée dansante.
 - City-Center: Vendredi, samedi soir ainsi que dimanche après-midi: Disc-jockey François Bauder.
 - Chambord Night-Club: Le pianiste Alain Dubas.
 - Domino: L'orchestre Los Moagos de España. Tous les soirs attractions internationales.
 - Fanfaisio: L'orchestre Ljubo-Belak-Septett.
 - Seefels: Disc-Jockey Ringo. Light-Show.
- Hôtel Rotonde:** Samedi, dimanche, divertissement musical.
- Stadthaus Nidau:** Le pianiste Luigi Dent.
- La Chartreuse:** Bar à l'étage, tous les soirs ambiance créée par des pianistes amateurs.
- Club-Hôtel Palace:** Le pianiste E. Guindani.
- EXPOSITIONS**
- Palais des congrès: Exposition de Noël, jusqu'au 23 décembre, Société des beaux-arts.
 - Galerie d'art, Lys: Gimini, R. Domenjoz et J.-J. Gut, jusqu'au 20 décembre.
 - Galerie Pot-Art: Robert Shull, jusqu'au 31 décembre.
 - Atelier de la Vieille-Ville: Thierry Luterbacher, jusqu'au 13 décembre.
 - Galerie 57: Hans Aeschbacher, jusqu'au 23 décembre.
 - Palais des Congrès: Galerie Lydie Ray; Martin Moser, jusqu'au 24 décembre.
- Médecin de service:** Tél. 6 55 66 (police renseigné).
- Dentiste:** Dimanche tél. 7 23 85 et 11.
- Pharmacie:** de nuit et du dimanche, pharmacie Hafner, avenue de la Gare 55, tél. 2 43 72.
- Service permanent du jeudi:** Pharmacie de la Gare, av. de la Gare 36, tél. 2 52 57. Pharmacie centrale, Dr J. Jolissaint, rue de l'Union 16, tél. 2 41 13. Pharmacie Stern, T. Demény, rue des Maréchaux 9, Tél. 2 40 05.
- Théâtre allemandique:** Samstag, 12. Dezember, 20 h 15, Mandragola, Komödie von Niccolò Machiavelli. Sonntag, 13. Dezember, 15 h 00, Des Kaisers neue Kleider, Märchen von H.C. Andersen/K. Menrad. Sonntag, 13. Dezember, 20 h 15, Mandragola, Komödie von Niccolò Machiavelli.
- Sport**
- Patinoire à 20 h: HC Bienne - Forward - Morges, ligue B.
 - Dimanche: Cinémas - Expositions - Divertissements, même programme que le samedi.



Trains électriques des meilleures marques mondiales. Choix complet, y compris les pièces de rechange. Service après-vente assuré par du personnel expérimenté et capable de construire une maquette de A à Z. Toutes les nouveautés sont arrivées

Reymond
Neuchâtel — 5, Saint-Honoré

NE RÊVEZ PLUS DES BAHAMAS. ALLEZ-Y.

Les 700 îles enchantées des Bahamas sont dorénavant à votre portée. L'aller et retour ne vous coûte plus que 868.— francs, en DC-8-Fanjet, avec un service impeccable à bord.

Votre bureau de voyage dispose de nombreuses possibilités de séjour à des prix très intéressants. Faites-vous faire des propositions et préparez pour bientôt les vacances les plus extraordinaires de votre vie.

International Air Bahama s'envole trois fois par semaine à partir de Luxembourg. Profitez de cette liaison unique, même si votre destination se trouve quelque part en Amérique du Nord ou en Amérique Latine: grâce aux économies que vous réalisez, il vous sera facile d'enrichir votre voyage par un

séjour inoubliable aux Bahamas (des escales vous sont offertes à partir de 72.— francs, transfert, hôtel, demi-pension inclus).

International Air Bahama: c'est la route rêvée pour les têtes froides qui aiment les pays chauds. C'est la seule ligne aérienne qui relie directement le continent aux îles Bahamas.

INTERNATIONAL AIR BAHAMA

International Air Bahama, Hardstrasse 45, 4002 Bâle. 14

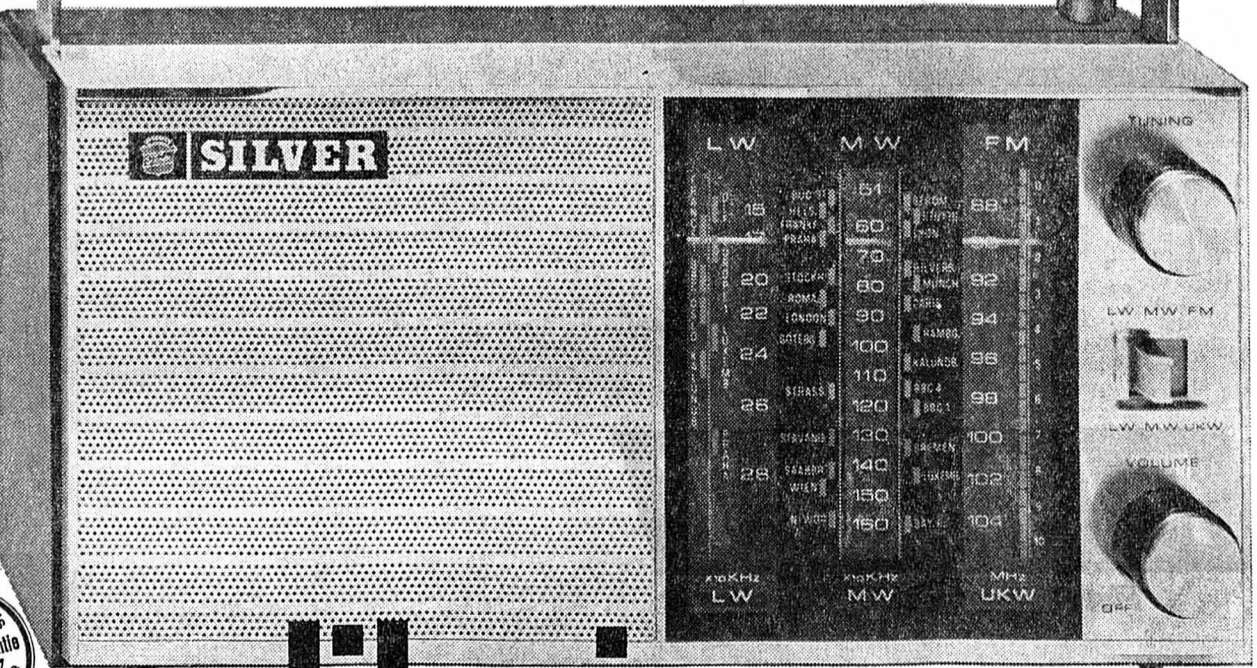
Veuillez m'informer. Je désire voyager comme suit:

Aller/retour le

Destination:

Nom:

Adresse:



exlibris
et *Guilde du Disque*

... C'est ce que ferait le Silver! Car rien ne peut limiter ses performances. On l'utilise partout: en voyage, dans la chambre des enfants, à la cave, à la cuisine, pour créer l'ambiance dans une party ou comme radio de remplacement. Une présentation

Venez écouter le Silver dans nos magasins de Genève, Lausanne, La Chaux-de-Fonds, Fribourg et Sion.

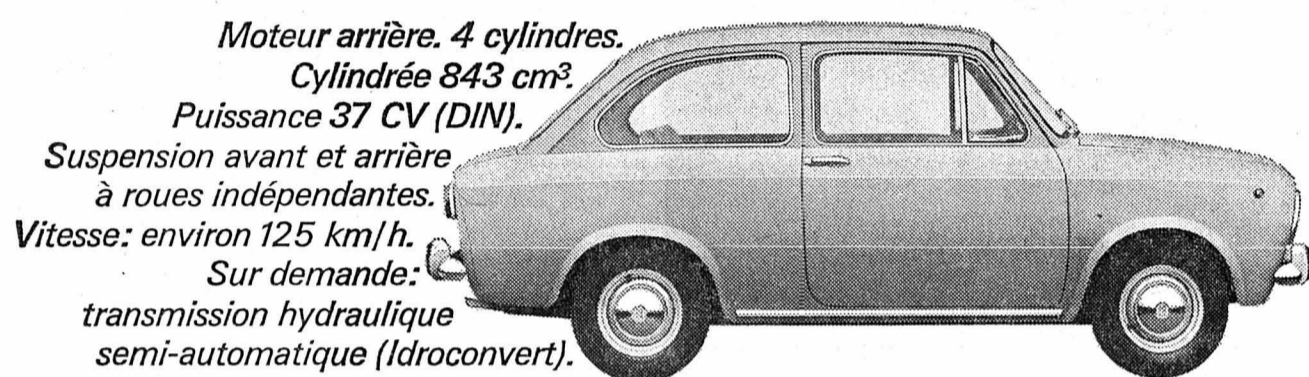
Fr. 85.-

Si un transistor pouvait sourire...

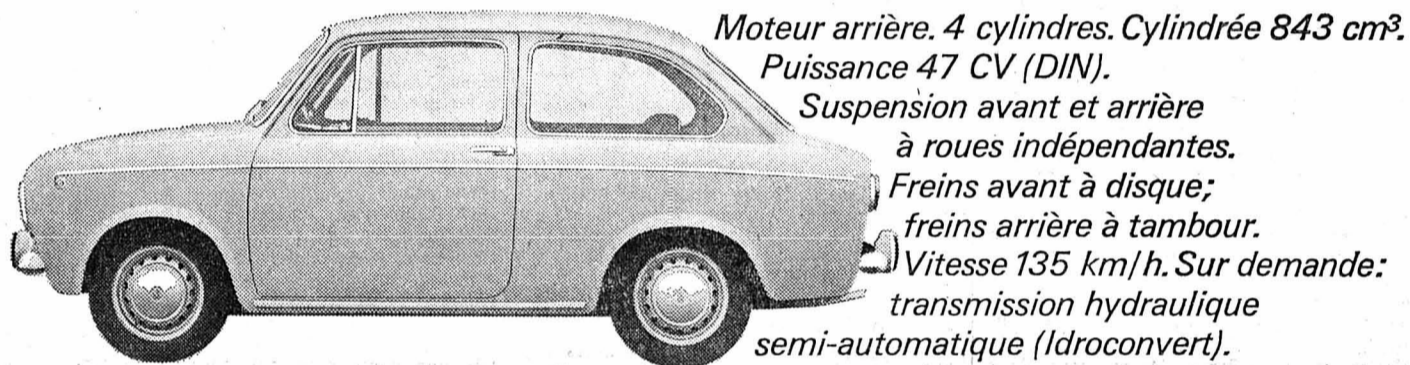
agréable, 3 longueurs d'ondes, 10 transistors, une antenne ferrite incorporée et une antenne télescopique: il a tout pour plaire et il donne toujours le meilleur de lui-même. Et il est étonnamment avancé: 3 longueurs d'ondes pour Fr. 85.—, les clients sourient aussi. De satisfaction...

Proportions

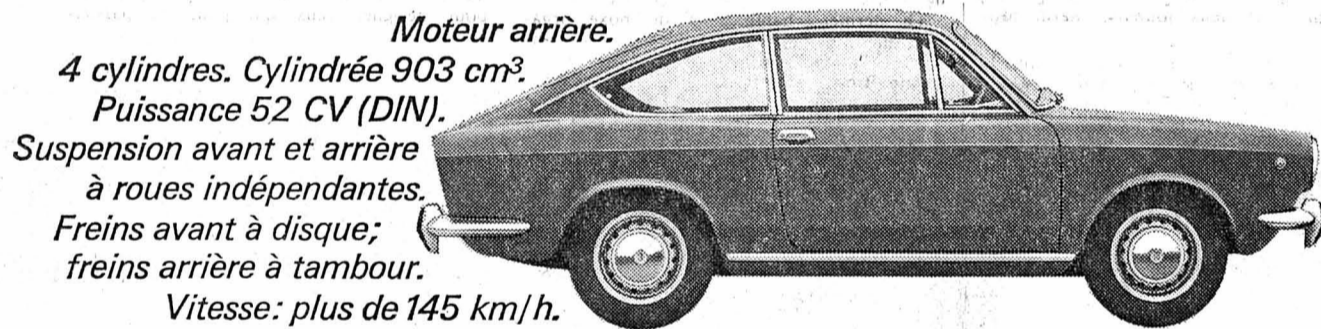
Des performances. Des formes. Des prix.
La gamme Fiat 850.



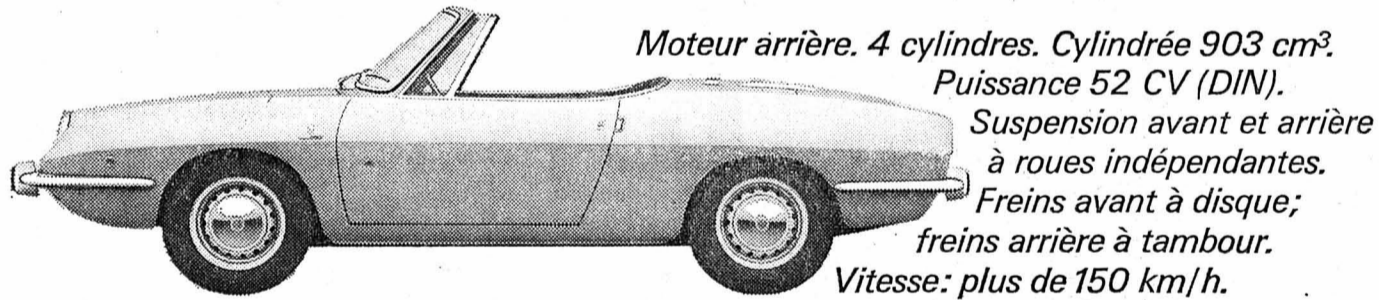
Fiat 850
Fr. 5750.-



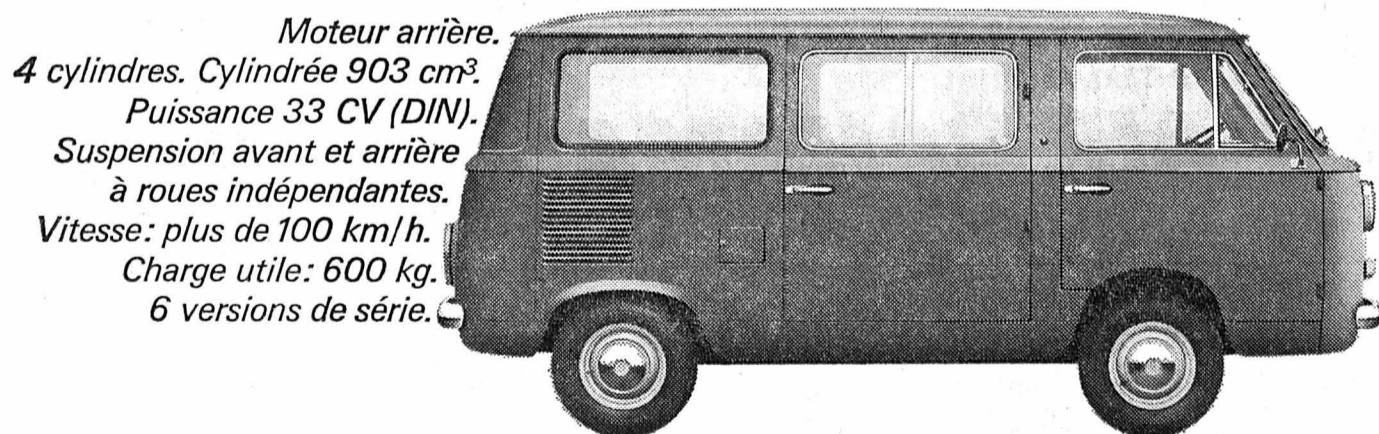
Fiat 850 Special
Fr. 6200.-



Fiat 850 Sport Coupé
Fr. 8000.-



Fiat 850 Sport Spider
Fr. 9300.-



Fiat 850 T
Dès Fr. 7500.-

Forfait pour transport et livraison Fr. 40.-

Financement Sava –
un moyen actuel.

FIAT

Fiat (Suisse) SA 1211 Genève 13

FIS 445-1-1

FAN SPORTS



L'EXPRESS

ski

LA SAISON INTERNATIONALE S'OUVRE CE WEEK-END

Le «vétéran» Schranz promet un malheur à Sestrières Les Françaises feront-elles florès à Bardonecchia ?

La saison internationale de ski alpin s'ouvrira demain à Sestrières, en Italie, par la descente du «Trophée de la montagne»...

course: le Français Pinel, qui s'est blessé à un genou mercredi à l'entraînement. Quant à Milne, il souffre du dos et est mal à l'aise à l'entraînement...

la dernière Coupe du monde: Isabelle Mir, Annie Famose, Florence Steurer, Michèle Jacot et Françoise Macchi. Isabelle Mir est sans doute la meilleure descendue du lot...

sur les 2,200 mètres de piste (dénivellation 460 m) peuvent donner l'avantage à une skieuse plus technique.

ÉTONNANTES QUALITÉS !

Pour empêcher un début fracassant de l'équipe de France, les mieux armées parviennent encore à être les Autrichiennes. Wiltrud Drexel était ces jours-ci la plus impressionnante...

LES MEILLEURS ATOUTS

Les skieuses entament leur saison internationale aujourd'hui à Bardonecchia, une petite station italienne distante de 40 kilomètres de Sestrières...

Les premiers tests d'entraînement ont prouvé que, cette année encore, les Françaises seraient l'équipe à battre. Incontestablement, elles ont été les plus vites...

Réunie à Bruxelles, la Fédération équestre internationale a procédé à une révision de certains règlements olympiques. Il a été en effet décidé d'abolir, dans l'épreuve de dressage aux Jeux olympiques...

hippisme

Règlements révisés

boxe

L'organisation du match Joe Frazier - Cassius Clay

Bataille engagée entre New-York et Houston

Le «Madison Square Garden» de New York et «L'Astrodome» d'Houston ont ouvertement engagé leur bataille pour obtenir l'organisation du championnat du monde des poids lourds entre Joe Frazier et Cassius Clay...

LICENCE POUR CLAY

Le match comptant pour le titre de champion du monde des poids lourds entre le tenant Joe Frazier et Cassius Clay, le champion déchu, pourra se dérouler éventuellement à Houston (Texas)...

DE NOUVEAU LE DIMANCHE !

Pour la première fois en quarante et un ans, un championnat britannique se déroulera un dimanche. En effet, dimanche 24 janvier prochain, le Gallois Eddie Avoth, champion britannique et du Commonwealth des poids mi-lourds...

En vue du championnat amateur d'Italie Réunion à la Chaux-de-Fonds

Le Boxing-club de la Chaux-de-Fonds organise demain, au pavillon des sports de sa ville, le tournoi des boxeurs italiens domiciliés en Suisse...

football

La tournée des équipes nationales en Grèce

Les «espoirs» suisses brillent à Athènes

Vingt-quatre heures après son arrivée à Athènes, la sélection suisse d'«espoirs» a nettement battu, en match d'entraînement le club d'Apollon Athènes, par 4-1 (1-1).

Cette rencontre constituait pour les joueurs helvétiques l'ultime préparation avant la rencontre qui doit les opposer, mardi prochain au stade Karaiskakis, aux «moins

de 23 ans» grecs, pour le compte de la coupe d'Europe.

Deux mille spectateurs ont suivi ce match, qui s'est joué sur le terrain en terre battue du club hellénique, actuellement troisième du championnat national. Rutschmann (23me minute), Grobli (65me sur penalty), Paolucci (7me) et Rahmen (78me) ont inscrit les buts helvétiques...

EXCELLENTE IMPRESSION

Par un temps très doux, et sous un ciel couvert, les «espoirs» suisses ont abordé cette rencontre de manière très prudente. C'est ainsi que la mi-temps survenait sur le résultat nul de 1-1. Dès la reprise confirmant l'excellente impression qu'ils avaient laissée à Salgotarjan...



BON VOYAGE. — Sous la conduite de son entraîneur Louis Maurer, l'équipe suisse s'est envolée pour la Grèce, où elle affrontera l'équipe hellénique, mercredi, dans un match comptant pour la coupe d'Europe

Essor du professionnalisme en Amérique du Nord

Une tentative pour relancer le football professionnel aux Etats-Unis et au Canada sera faite en 1971, a annoncé M. Phil Woosnam, ancien international gallois...

qui ont pris part cette année aux championnats des Etats-Unis. La participation de ces deux villes est considérée comme particulièrement importante pour l'essor du football professionnel en Amérique du Nord...

Incidents à Alger

A Alger, en match aller comptant pour la coupe d'Afrique des Nations, l'équipe d'Algérie a battu celle du Maroc par 3-1 (1-1). Le match fut arrêté quatre minutes avant la fin à la suite de graves incidents entre joueurs marocains et algériens...



air-fresh crée la méthode d'air frais la plus moderne pour votre foyer

Le nouveau stick air-fresh dépasse de beaucoup toutes les autres méthodes d'air frais utilisées jusqu'à présent...

air-fresh stick l'automate qui rafraichit l'air

FOOTBALL ACTUALITÉS

Après l'affaire de Bellinzona (incidents du match contre Zurich), le comité de la ligue nationale a tenu à préciser le point suivant: «Dans chaque cas où des voies de faits seront commises aux dépens de l'arbitre et des juges de touche, tous les clubs responsables seront tenus également de poser des grillages autour de leur terrain»...

SPORTS dernière

Deux championnats du monde pourraient avoir lieu à San Remo, au cours des prochains mois. Le 39 janvier le champion du monde des surlegés, l'italien Bruno Arcari, mettrait son titre en jeu face au Brésilien Joao Henrique...

bertschi SPORTS Fausses-Brayes 3 - Neuchâtel - Ø 24 51 41

hockey sur glace

L'importante semaine des Neuchâtelois débute à Lausanne

Lausanne, Thoune, Sion: en huit jours Neuchâtel peut se propulser solidement dans le tour de promotion. Se précipiter aussi dans la lutte contre la relégation. Et le choix n'est pas à faire...

SEMAINE IMPORTANTE

Ce soir, Neuchâtel sera à Montchoisi. La glace lausannoise lui a toujours souri dans le passé, à quelques exceptions près. Et Neuchâtel (où Young Sprinter) a toujours «tiré» dans la capitale vaudoise...

Le championnat suisse de deuxième ligue a démarré SAINT-IMIER EST AMBITIEUX

Dans le groupe 10, Saint-Imier ne cache pas ses prétentions. L'objectif des patineurs d'Ergeul est de réintégrer la première ligue. Tirant la leçon des points bêtement perdus l'an passé en début de saison, ils sont partis cette fois-ci sur les chapeaux de roues...

SAVAGNIER SURPREND

L'avenir ne s'annonce guère serein pour Université. Accumulant les défaites (7 à 5 à Corcelles, 4 à 3 face à Sonvilier plus le cuisant revers devant le chef de file), les étudiants neuchâtelois militent au bas du tableau...

PHASE DÉCISIVE EN CHAMPIONNAT SUISSE DE LIGUE B

La Chaux-de-Fonds liquide le tour qualificatif Qu'en est-il de Berger ?

La H.C. La Chaux-de-Fonds pourra-t-elle encore compter cette saison sur Berger? Depuis quelque temps, on annonçait sa rentrée. Souffrant d'une cheville et d'une jambe, il a consulté plusieurs médecins pour finalement, aboutir chez un chiroprate qui pense avoir découvert son mal...

RENFORT SÉRIEUR

Le moral de Berger, qui en avait pris un coup ces dernières semaines, va beaucoup mieux. Il est maintenant en voie de rétablissement. Pour le début de janvier, il devrait être fin bon, de sorte que La Chaux-de-Fonds pourrait enregistrer sa rentrée — un renfort précieux — pour le tour final...

PELLETIER DÉMENT

La presse genevoise désire à tout prix voir Pelletier entrainer Genève Servette, la saison prochaine. Certains n'attendent-ils pas avoir vu Pelletier signer les feuilles de son transfert? Il est vrai que le contrat le liant à La Chaux-de-Fonds expire à fin mars 1971. Mais Pelletier a démenti les rumeurs genevoises, tout en affirmant qu'il s'était déjà entendu avec M. Fruttschi pour reconduire son contrat...

En vue des championnats du monde 1971 dans notre pays Intense préparation de l'équipe suisse

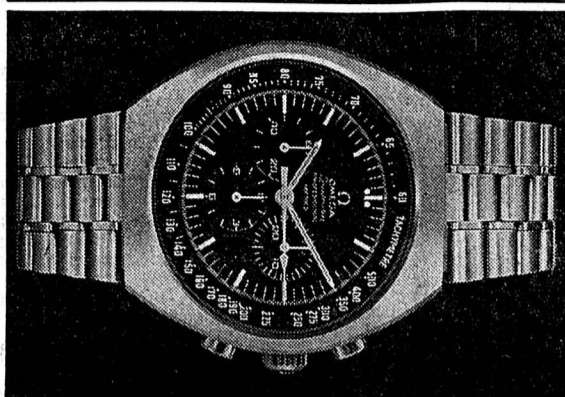
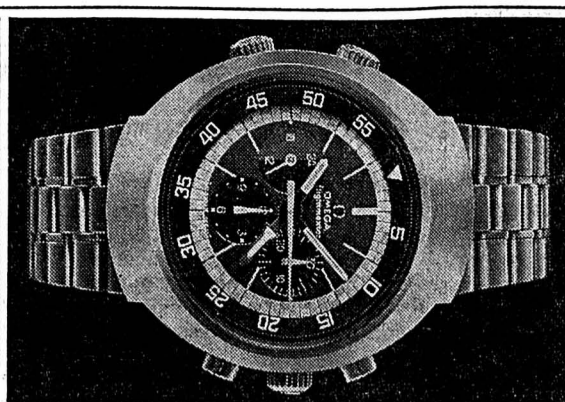
La préparation des hockeyeurs suisses en vue des championnats du monde 1971 (5-14 mars en Suisse) sera intensifiée durant la pause de fin d'année. La commission technique a en effet mis au point le programme suivant: Une sélection suisse dirigée par H. Jones participera à un camp d'entraînement du 26 au 30 décembre, à Zoug...

DEUX MATCHES OFFICIELS

La commission technique a mis au point deux matches officiels contre l'Autriche, à la même époque. Deux équipes nationales différentes seront engagées. Le lundi 28 à Zoug, l'équipe suisse (Jones) rencontrera l'Autriche. Le mardi 29, l'Autriche sera opposée aux Mélézes, à la Chaux-de-Fonds, à l'équipe suisse (Pelletier). On relèvera en outre que le HC La Chaux-de-Fonds rencontrera, chez elle, les sélections suisse - sélection polonaise; mardi 29; sélection suisse - sélection américaine.

La commission technique a convoqué les joueurs suivants pour participer au camp d'entraînement de Zoug: Gardiens: Clerc (Genève Servette), Jaeggi (Ambri Piotta). Arrières: Stuppan (Genève Servette), J.-C. Locher (Sierre), Aeschlimann (Zurich), Kaufmann (Langnau), Henzen (Sierre), Mathieu G. (Sierre), Allens: Keller (Zurich), Nando Mathieu, Taillens (Sierre), Henry, Chappot (Genève Servette), Bruno Wittwer, Schenk (Langnau), Jenny (Thoune), Luthi (Kloten).





OMEGA
Flightmaster Chronographe
acier, étanche jusqu'à 120 m, aiguilles pour fuseaux horaires, lunette tournante de plongée, avec bracelet acier Fr. 585.- avec bracelet cuir Fr. 550.-

OMEGA
Speedmaster Mark II
Chronographe, acier, étanche jusqu'à 120 m, lunettes avec échelle tachymétrique, pulsométrique, télémétrique ou décimale, bracelet acier Fr. 485.- avec bracelet cuir Fr. 450.-

OMEGA
Ces Chronographes Omega sont vraiment d'une endurance incroyable

Ils sont munis du même mouvement que la Speedmaster, la première montre portée sur la lune.
Le boîtier étanche jusqu'à 120 m est équipé d'un verre minéral plus dur que l'acier incassable et inaltérable

F. Robert
Horlogerie — Bijouterie
Tél. 038 / 25 28 32 Rue du Seyon 5 Neuchâtel

Obligations de caisse SBS

5 3/4%

pour une durée de 5 ans et plus
5 1/2% pour une durée de 3 ou 4 ans

Ces revenus intéressants vous sont assurés par un placement qui vous offre le maximum de sécurité. Vous savez exactement quel capital vous sera remboursé dans 3, 4 ou 5 ans — à savoir la totalité de la somme que vous nous aurez confiée — sans être exposé à des fluctuations de cours.

C'est pourquoi les obligations de caisse SBS se prêtent tout particulièrement au placement de fonds dont vous n'avez pas besoin momentanément, mais que vous voudriez recouvrer entièrement à une date ultérieure précise, augmentés d'un intérêt substantiel.

Vous pouvez — aujourd'hui déjà — souscrire des obligations de caisse d'une valeur de 1000 francs ou d'un multiple de cette somme dans l'une de nos quelque cent succursales. Ainsi vous bénéficiez dès maintenant d'un rendement intéressant.

SOCIÉTÉ DE BANQUE SUISSE
1872 Schweizerischer Bankverein BVJ-361/0

Des milliers de cadeaux...

- TEXTILES**
Trousseaux - Draps percale - Linges éponges - Nappages pur fil - Couvertures de laine - Literies et matelas - Plumes et duvets - Lits superposés - Couvre-lits - Jetés, etc.
- RIDEAUX TAPIS-MEUBLES**
Voilages - Tapis de fonds - Velours et satins - Unis et imprimés - Meubles divers - Poses soignées, etc.
- DÉCORATION**
Plateaux - Articles en bois - Armures sur cuir - Dagues, épées, etc. - Chevaliers sur socle - Panoplies d'armes - Pendules en bois - Thermomètres - Miroirs, etc.
- MÉNAGE**
Aspirateurs - Appareils ROTEL - Casseroles SILIT - Appareils KENWOOD - Cuisinières à gaz - Marmites à vapeur - Appareils KISAG - Chauffage à gaz - Presse-fruits - Frigos, etc.
- CINÉMA**
Spécialiste Fujii Single - 8 - Projecteurs muets, sonores, tous formats - Tables de projection - Lettres pour titres - Ecrans divers - Colleuses - Films, etc.
- MUSIQUE**
Radios - Enregistreurs - Tourne-disques - Amplificateurs - Chaines haute-fidélité - Orgues électriques - Bandes magnétiques - Haut-parleurs - TV portatifs, etc.
- PHOTO**
Spécialiste REFLEX MINOLTA - Spécialiste POLAROID - Flash électroniques - Projecteurs diapos - Agrandisseurs - Objectifs - Ecrans, etc.
- JOUETS**
Poupées - Jeux de sociétés - Maquettes Cow-boy - Trains électriques - Circuits GRAND PRIX - Maquettes en plastique - Valises pour poupées - Vélos d'enfants - Tableaux noirs - Téléphones - Autos, etc.
- ARMES DE SPORT**
Pistolets et carabines à air. Revolvers et pistolets tous calibres : 22 - 45 ACP. Fusils et carabines de chasse. Reproductions d'armes. Accessoires divers. Toutes munitions, etc.
- OPTIQUE**
Loupes - Jumelles - Télescopes - Loupes binoculaires - Télescopes astronomiques - Jumelles de théâtre - Loupes à rayons UV - Microscopes, etc.

UNE VISITE S'IMPOSE! VOYEZ NOS GRANDES VITRINES!
10 RAYONS SPÉCIALISÉS DEPUIS 25 ANS A VOTRE SERVICE
LA MAISON QUI MAINTIENT LA TRADITION DES BONS CONSEILS

UNITEX S.A. Av. de la Gare 39 Tél. (038) 25 47 68 **NEUCHÂTEL**

BEAU CHOIX DE CARTES DE VISITE
à l'imprimerie de ce journal

Madame, votre cadeau de fin d'année tant apprécié n'est plus un rêve mais deviendra réalité

FOURRURES

GRAND CHOIX
TOUTE PREMIÈRE QUALITÉ
Élégance à des prix très avantageux.
Astrakan, rat musqué, ragondin, vison, castor, etc.

GRAND CHIC
D. Glockner
Route de Lignières, le Landeron
Tél. (038) 51 14 73

CHAPUIS & CIE

Place de la Gare - Tél. 25 18 19
Garde-meubles
Camionnages - Déménagements

Institut pédagogique

jardinière d'enfants, institutrices privées
Les gais lutins
Contact journalier avec les enfants, Placement assuré des élèves diplômés.
LAUSANNE
Jaman 10
Tél. (021) 23 87 05

Cabinet de Mme de Pourtalès MARIAGES

Successeur F. KELLER, Dr phil.
1200 Genève 8, rue Pradier, tél. (022) 32 74 13
3000 Berne, Egelgasse 70, tél. (031) 44 66 61,
vous assure un travail sérieux de recherches fondées sur la graphologie et l'étude des caractères.



Midi? Maxi?
La mode est éphémère!

Mais posséder une machine à coudre Bernina, voilà une joie durable! Robes longues ou cotillons courts, grâce à Bernina, vous suivez la mode allégrement en dépensant fort peu d'argent.



BERNINA
Alors, pour Noël, demandez le cadeau qui vous permet d'être toujours d'une élégance dernier cri: une Bernina!

Centre de couture Bernina L. Carrard, Epancheurs 9, Neuchâtel

Tél. (038) 25 20 25

Premier Discount Suisse depuis 18 ans exposition grandiose



Eschenmoser
réputé le plus économique
8036 Zurich tél. 051 / 35 39 00
Birmensdorferstr. 20 (au Stauffacher)
Berne (succursale): Effingerstr. 12
catalogues sur demande pleine garantie
envoi contre remboursement dans toute la Suisse
meilleures officines dans la maison
contribution aux frais de voyage aux clients de l'étranger fermé le lundi-matin



Restaurant Au Boccacalino

M. et Mme A. Facchinetti
Saint-Blaise ☎ 33 36 80



NOËL

MENU
Le jambon cru de Parme
Les fines crudités de saison
Le canapé de caviar Molossol
Le canapé de saumon fumé
La vodka
Le consommé maison au sherry
Les agnolotti du chef
aux truffes blanches du Piémont
Le sorbet au champagne
La dinde de Noël aux marrons
ou
Le cœur de filet de bœuf
La sauce crème
aux trois champignons
Les primeurs de légumes
Les fromages de France ou leurs
compagnons d'ailleurs
La bûche de Noël glacée

Le menu complet Fr. 45.—

MENU POUR ENFANTS

Le consommé maison nature
L'escalope de veau
Les nouilles maison au beurre
La bûche de Noël glacée

Le menu Fr. 12.—

SAINT-SYLVESTRE

La nuit gastronomique de la
Début du service à 19 h 30

MENU

Le médaillon de foie gras
du Périgord
Le filet de sole au beurre
Les agnolotti du chef
aux truffes blanches du Piémont
Le consommé du labourer
Le médaillon de ris de veau
princesse
Le sorbet au champagne
Le contre-filet de Charolais
au grill
La sauce aux délices du sous-bois
Les primeurs de la belle jardinière
Le faisan en gelée à la mode
du chef
La salade forestière
Le vacherin glacé « Boccacalino » 1970
Les mignardises maison
Le délice du Brésil accompagné

Dès 0 h 30, attractions surprises

NOUVEL-AN

MENU

Le jambon cru de Parme
Les crudités de saison
Le consommé maison au porto
Le filet de sole au beurre
Le sorbet au champagne
Le cœur de filet de bœuf
La sauce aux trois champignons
Les primeurs de la belle jardinière
Le médaillon de foie gras
du Périgord
Les fromages de France et d'ailleurs
La coupe glacée « Bonne Année »
Le menu complet Fr. 42.—
Sans foie gras du Périgord Fr. 30.—
Le menu Fr. 12.—

Parc à voitures privé à quelques mètres du restaurant. La place de parc peut être réservée en même temps que la table.

Prêt comptant



- ★ de Fr. 500.— à Fr. 25000.—, si vous avez une situation financière saine
- ★ remboursable jusqu'à 60 mois
- ★ accordé dans les 48 heures
- ★ basé uniquement sur la confiance, contre votre seule signature
- ★ garantie d'une discrétion absolue

Contre l'envoi du bon ci-joint, vous bénéficierez d'une réduction de 20% sur le coût total des intérêts autorisés.
Notre «service-express», téléphone 071 233922, vous donne chaque soir de 19 à 21 h. tous les renseignements désirés sur nos prêts comptant.

Nom _____
Rue _____
Domicile _____ A/391

Banque Rohner+Cie.S.A.
9001 St-Gall, Neugasse 26, ☎ 071 233922
8021 Zurich, Strehlgasse 33, ☎ 051 230330

Transformation et réparation de manteaux et vestes de

DAIM et CUIR

R. Poffet Tailleur
Ecluse 10 Neuchâtel
Tél. 25 90 17

PRÊTS

sans caution de Fr. 500.— à 4000.— accordés depuis 30 ans à toute personne salariée. Remboursements selon possibilités.
BUREAU DE CRÉDIT S.A.
Place Bel-Air 1
Case postale 153
1000 Lausanne 9
Tél. (021) 22 40 83

A vendre **8 PORCS** de 25 à 30 kg.
L. Perrotet, le Pâquier.
Tél. (038) 53 16 84.

Corne à la plante, peau dure, brûlures des pieds ?

C'est agir contre la nature de limer et gratter la peau. C'est aussi un non-sens de vouloir corriger la nature avec des instruments. Elle réagit immédiatement avec une nouvelle formation de durillons de peau dure. La crème pour les pieds de F. Hilty, préparée à base de produits scientifiques naturels, ramollit la peau dure et supprime les brûlures des pieds. Le pot: 8 fr. s'obtient seulement chez

F. Hilty, case postale 359 Riponne
1000 Lausanne 17 — Tél. (021) 23 49 60
Saint-Laurent 21, 1er étage. Chèque postal 10-24806.

Quinzaine du Beaujolais nouveau

du tonneau dans vos verres...
à la rue des Chavannes N° 4
Dégustation de 15 h à 18 heures



encore une fois à l'avant-garde...

prestations sociales

octroyées par Coop à ses collaborateurs, représentent des sommes importantes ! Un salaire touché en fin de mois n'est pas tout. En songeant à l'avenir, le salarié doit tenir compte des prestations sociales. Celles-ci n'ont pas la même valeur pour tout le monde. Elles n'apparaissent pas dans le salaire mensuel. On n'en tient pas souvent compte en comparant deux salaires. Elles ont pourtant une valeur indiscutable ! Dans certaines entreprises, elles ne représentent que 10 ou 15% du salaire payé. A Coop Neuchâtel, les prestations sociales oscillent entre 18 et 26% du salaire payé.

Des exemples ?

En voici un, parmi tant d'autres :
L'introduction progressive du 13^{me} salaire
Ces dernières années, au moment de Noël, Coop versait une prime de fidélité à ses collaborateurs en place depuis au moins cinq ans. Le montant augmentait selon une échelle basée sur les années de service. Une somme de 25.000 francs était ainsi versée chaque année au personnel. A partir de Noël 1970, Coop franchira un nouveau pas : l'introduction progressive du 13^{me} salaire ! En bénéficieront tous les employés engagés avant le 1^{er} janvier 1970. A Noël prochain donc, seule une partie de ce 13^{me} salaire sera versée. Le pourcentage augmentera d'année en année, pour atteindre le plus rapidement le maximum, soit 100%. Une somme de plus de 60.000 francs sera ainsi répartie prochainement entre les employés de Coop Neuchâtel !

Le saviez-vous ?



La boucherie charcuterie rôtisserie
Rohrer Tél. 25 26 05 25 26 65
Hôpital 15, Neuchâtel

MAISON SPÉCIALISÉE

Pour les fêtes formidable choix en volaille

- Dindes françaises fraîches (Bretagne) au choix blanches et savoureuses Fr. 20.— à 30.—
- Dindes hongroises, prêtes à rôtir Fr. 15.— à 30.—
- Oies de Pologne, une délicatesse Fr. 26.— à 35.—
- Canards français frais, tendres et juteux Fr. 12.— à 25.—
- Canards surgelés Fr. 8.— à 12.—
- Rôti de dinde roulé Fr. 8.— à 16.—
- Pigeons de Bresse, la pièce Fr. 8.— à 12.—
- Cailles d'Italie, la pièce Fr. 2.—
- Pintades françaises fraîches Fr. 8.— à 10.—

GRAND CHOIX DE POULARDES, POULETS ET POUSSINS français et du pays
TOUTE NOTRE VOLAILLE EST PRÊTE A ROTIR
LAPINS FRAIS DU PAYS

PORC FUMÉ DE DOUCE SALAISON — GROS JAMBON — JAMBON ROULÉ — NOIX DE JAMBON — PALETTES — COTELETTES — SALAMI ITALIEN, CITTERIO ET NEGRONI, etc. RIS DE VEAU — QUENELLES — LANGUES — FOIE GRAS DE STRASBOURG — CUISSÉS DE GRENOUILLES — CAVIAR — ESCARGOTS DE LA VALLÉE DE JOUX — GRAND CHOIX D'ASPICS ET CHARCUTERIE FINE — PÂTE EN CROUTE, FABRICATION MAISON — SAUCE VOL-AU-VENT — TERRINES FOIE DE VOLAILLE, FOIE GRAS MAISON — LAPIN EN GELEE — RILLETES — JAMBON PERSILLÉ ET ROTIS CUITS

Veuillez avoir l'amabilité de nous passer vos commandes jusqu'au mercredi 23 décembre à 20 heures. Jeudi, veille de Noël, aucune commande ne sera prise.
JEUDI 17 et LUNDI 21 décembre, le magasin sera ouvert jusqu'à 22 h et, pour maintenir la tradition, nous vendrons des saucisses grillées.

AU PALAIS DES ARTICLES MÉNAGERS



Machine à laver

Entièrement automatique, 5 kg de linge sec, 10 programmes de lavage, économiseur, filtre de sécurité, à partir de ... **598.—**

Reprise jusqu'à Fr. 700.— suivant modèle
Choix immense dans les grandes marques : SIEMENS - AEG - PHILCO - INDESIT KENWOOD - HOOVER - ZOPPAS - BOSCH
Grandes facilités de paiement

Jeanneret & Cie Au Confort Ménager

Seyon 26 - 28 - 30 — Neuchâtel — Tél. 245777

LA MOB Fondée en 1940 Tous nettoyages

dans bâtiments neufs ou à entretenir. PONÇAGE ET IMPREGNATION DE PARQUETS. Machine à paillle de fer. Lessivages de cuisines et entretien de sols. Abonnement pour travaux réguliers : vitres, vitrines, bureaux. Nettoyages d'appartements. Devis sur demande.
R. GAY-BALMAZ
Rue de Corcelles 18 PESEUX
Tél. 31 56 87.

La maculature s'achète à bon prix au bureau du journal

Vous désirez offrir...
un véritable CHRISTOLLEN ?
A VALANGIN,
la bonne enseigne. ☎ 36 11 48



ÊTES-VOUS DOUÉE POUR LES TRAVAUX MANUELS ?

VOUS pouvez tricoter pour nous de ravissants pullovers d'enfants, d'après modèle et avec la laine que nous mettons à votre disposition.
NOUS vous livrons une machine à tricoter moderne, à des conditions avantageuses, vous instruisons gratuitement et payons un salaire conforme pour votre tricotage.
ULTRAFLEX S.A., dépt Tricot, Grabenstrasse 11, 8200 Schaffhouse.
Tél. (053) 5 38 77.



Mini-lampe Solis

Pour votre bien-être!
Une véritable lampe à buts multiples avec éclairage intensif. Petite, mais puissante. Avec transformateur incorporé débitant de la basse tension, 220 V/12 V/15 W. Sa lumière, aussi forte qu'une lampe à incandescence, ne consomme que 15 W. Fr. **58.50**

exlibris et Guilde du Disque

est heureux de vous annoncer que son magasin de la Chaux-de-Fonds

Rue de la Serre 79 - Tél. (039) 23 31 22

est désormais ouvert tous les jours (sauf le lundi matin)
de 8 heures à 18 h 30, sans interruption

- Vous y trouverez un choix toujours plus vaste de disques classiques et de variétés, de disques pour enfants, une magnifique sélection de chaînes stéréo et haute fidélité, de tourne-disques, d'enregistreurs à cassettes, de tuners et de transistors.
- Vous y recevrez le meilleur accueil et tous les conseils que vous désirez.
- Et vous constaterez par vous-même qu'EX LIBRIS ET GUILDE DU DISQUE connaît la musique !

 ARCADES <small>25 18 78</small>	<p>TOUS LES SOIRS 20 h 30</p> <p>SAMEDI-DIMANCHE 14 h 45</p> <p>LUNDI - MERCREDI 15 heures</p> <p>BRIGITTE BARDOT JEAN-PIERRE CASSEL dans</p> <p>L'OURS ET LA POUPÉE</p> <p>UN FILM VRAIMENT DIVERTISSANT</p> <p>Couleurs 16 ans</p>	 STUDIO <small>25 30 00</small>	<p>TOUS LES SOIRS 20 h 30</p> <p>SAMEDI-DIMANCHE 14 h 45</p> <p>MERCREDI 15 h</p> <p>RICHARD HARRISON RITA KLEIN PETER CARTER dans</p> <p>EL ROJO!</p> <p>UN WESTERN POUR LES CONNAISSEURS...</p> <p>PARLÉ FRANÇAIS 16 ans</p>
<p>SAMEDI - DIMANCHE 17 h 30</p> <p>ELISABETH TAYLOR RICHARD BURTON dans</p> <p>LA MÉGÈRE APPRIVOISÉE</p> <p>Le classique de W. SHAKESPEARE réalisé par F. ZEFFIRELLI</p> <p>16 ans</p>	<p>SABATO - DOMENICA 12 ANS 17 h 30</p> <p>ZORRO IL RIBELLE</p> <p>Howard Ross - Dina de Santis ARTURO DOMINICI</p> <p>PARLATO ITALIANO Sous-titré : français-allemand</p>		

RFX

18 ANS HOTEL DE PASSE SCOPECOLOR

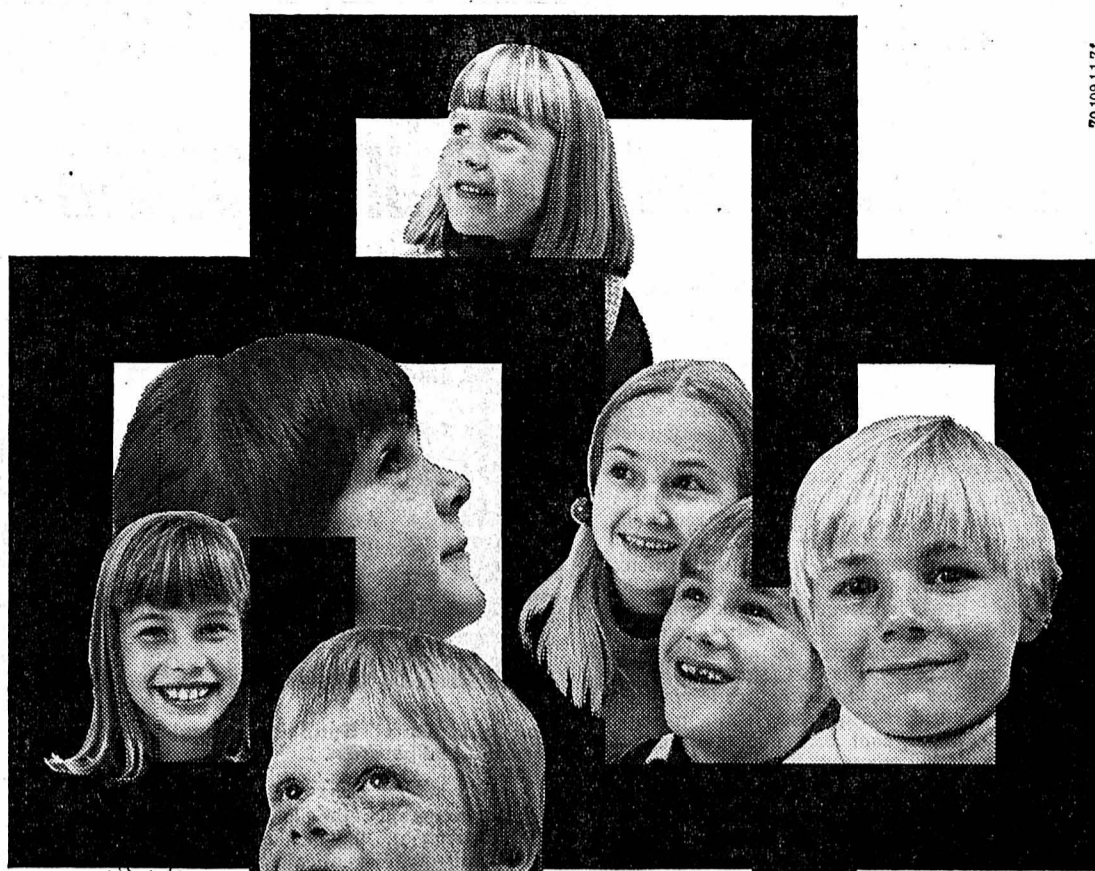
DOM

Agence
matrimoniale

Adresse: 41, rue
Louis-d'Orléans
Neuchâtel

Si vous disposez : de 10,000 fr., de 20,000 fr., de 50,000 fr. ou d'un multiple de ces sommes, vous pouvez participer directement à nos investissements immobiliers. Nous vous garantissons un

RENDEMENT NET



**Un cadeau original
qui garde sa valeur**

- un carnet d'épargne «Jeunesse»* du Crédit Suisse
- une pièce d'or

*au taux d'intérêt préférentiel de 5% pour les jeunes de moins de 20 ans

Demandez conseil au Crédit Suisse

 **CRÉDIT SUISSE**

APOLLO

Tous les jours 15 h. et 20 h. 30
25 21 12 Samedi et dimanche 14 h. 45 et 20 h. 30

Le couple explosif :
Jane BIRKIN - Serge GAINSBORG

dans **CANNABIS**

Un film moderne et « dans le vent » 18 ANS

SAMEDI 17 H. 30
DIMANCHE
LUNDI

Michèle MORGAN
Michel PICCOLI
Pierre CLEMENTI
Catherine DENEUVE
dans

BENJAMIN
LES MÉMOIRES D'UN PUCEAU

Un conte cruel et libertin I

PALACE

Tél. 25 56 66

Après «Z», COSTA-GAVRAS a réalisé

L'AVEU

avec

Simone SIGNORET - Yves MONTAND

3^{me} SEMAINE

Tous les soirs, à 20 h 30
Samedi, dimanche, à 14 h 45
Mercredi, à 15 heures 16 ANS

Samedi, dimanche, à 17 h 30

Un nouveau western ultra-dur,
très mouvementé

avec BRETT HALSEY dans

Tuez

Johnny Ringo

Dès 16 ans En couleurs
PARLÉ FRANÇAIS