

FAN (Voir en pages sportives)

FOOTBALL: Départ à Neuchâtel Xamax et arrivées à Fribourg et Fontainemelon

FEUILLE D'AVIS DE NEUCHÂTEL

PARAIT TOUS LES JOURS, EXCEPTÉ LE DIMANCHE
RUE SAINT-MAURICE — TÉLÉPHONE 038 5 65 01
LE PLUS ANCIEN JOURNAL DE LANGUE FRANÇAISE • FONDÉ EN 1738

FAN

TOUTES LES INSTANCES INTÉRESSÉES CONSULTÉES

Construction de logements: projet du Conseil fédéral

IL FAVORISERAIT L'ACCÈS À LA PROPRIÉTÉ

De notre correspondant de Berne: Les multiples et opiniâtres interventions aux Chambres fédérales, ces dernières années, pour une politique plus active du logement, mais surtout les résultats significatifs du scrutin sur l'initiative pour le droit au logement, ne permettent pas au Conseil fédéral de remettre aux calendes grecques l'exécution des promesses faites l'été dernier. M. Brugger a fait diligence et le département de l'économie publique vient de soumettre aux cantons, aux partis politiques et aux grandes associations économiques le projet d'un nouvel article constitutionnel dont voici le texte:

● La Confédération prend des mesures visant à encourager la construction de logements et l'accès à la propriété d'un logement ou d'une maison. La législation fédérale fixera les conditions dont dépendra l'octroi de l'aide.

● La Confédération peut:

- a) faciliter l'obtention et l'équipement de terrains pour la construction de logements;
- b) soutenir les efforts visant à améliorer les conditions de logement et d'environnement en faveur de la famille, des personnes ayant des possibilités de gains limitées, des personnes âgées ainsi que de personnes exigeant des soins;

- c) stimuler les recherches en matière de construction et sur le marché du logement ainsi qu'encourager la rationalisation;
 - d) faciliter l'obtention de capitaux;
 - e) Elle peut édicter des prescriptions légales sur l'équipement des terrains à bâtir.
- En tant que ces mesures, par leur nature, ne relèvent pas de la seule compétence de la Confédération, les cantons peuvent être appelés à participer à l'exécution.
- Les cantons et les organisations compétentes de l'économie seront consultés avant l'adoption des lois d'exécution.
- Si cette nouvelle disposition était adoptée, il faudrait alors abroger le 3^e alinéa de l'actuel article 34 qui autorise la Confédération à appuyer les efforts en faveur de la famille « en matière de logements et de colonisation intérieure ».

G. P.
(Lire la suite en avant-dernière page.)

Pages neuchâteloises:
Neuchâtel: le procureur général recourt contre la libération d'un homicide



Des lunettes pare-chocs!
Le couturier parisien Jean Barthelet a confectionné cet amusant bonnet à lunettes aux verres démesurés, en vinyl rembourré, qu'il présente dans sa collection de printemps 1971. Il recommande ce modèle tout particulièrement aux conducteurs de voiture décapotable... par exemple!
(Téléphoto AP)

Bien des indices semblent l'indiquer Les Otha et leur secrétaire victimes d'un horrible culte?

SANTA-CRUZ (AP). — Une note signée du nom des « quatre chevaliers du jeu de tarots » et menaçant de mort quiconque « fait un mauvais usage de l'environnement » a été découverte au domicile du Dr Victor Otha, assassiné lundi avec sa femme, ses deux fils et un secrétaire.

Le shérif adjoint de Santa-Cruz a déclaré que la note dactylographiée avait été découverte sous l'essuie-glace de la voiture du Dr Otha.

La note déclare: « Aujourd'hui la troisième Guerre mondiale commence. Elle vous est apportée par les gens de l'univers libre. A partir de ce jour quiconque — individu ou société — fera un mauvais usage de l'environnement naturel ou le détruira subira la peine de mort donnée par les gens de l'univers libre.

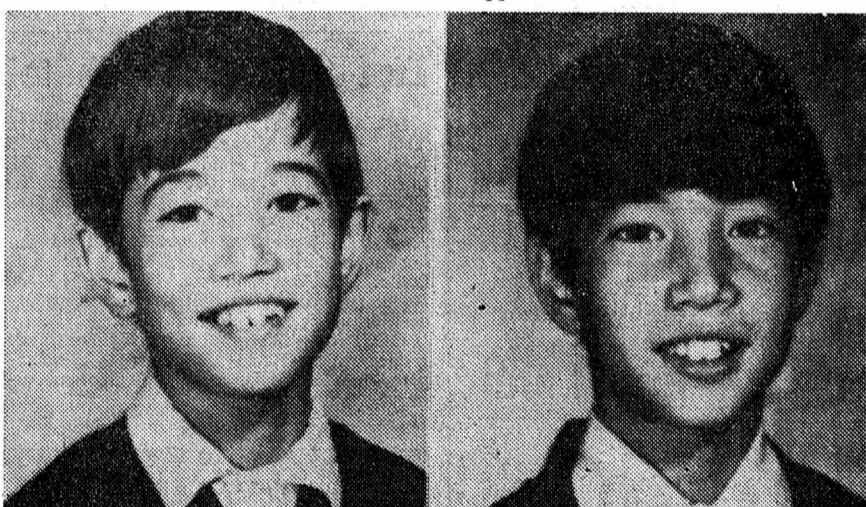
« Moi et mes camarades à partir de ce jour nous combatrons jusqu'à la mort ou la liberté, quiconque ne soutiendra pas la vie naturelle sur cette planète. Le matérialisme doit mourir ou l'humanité périmera. »

La note est signée « Chevaliers des batons, chevaliers des tasses, chevaliers des pentacles, chevaliers des épées. »

Le véhicule, rappelons-le, a été trouvé mardi dans un tunnel de chemin de fer. Il était vide mais le moteur était encore chaud. On avait tenté de l'incendier. Des empreintes de pas ont été relevées.

Le tunnel se trouve au nord de Santa-Cruz, à environ onze kilomètres de la villa des Otha. L'endroit est escarpé et boisé et abonde en petites communautés du genre hippy. Plusieurs dizaines de policiers sillonnent les bois environnants à la recherche de suspects.

STYLE HIPPIE
Selon une amie des Otha, Mme Otha avait dû chasser six jeunes du genre hippy devant la maison. Le Dr Otha par ailleurs, a été amené à soigner plusieurs hippies.



Les enfants Otha assassinés: Taggart, onze ans, et Derik, douze ans (de gauche à droite).
(Téléphoto AP)

LES IDÉES ET LES FAITS UNE UTILE INITIATIVE

Après la votation sur l'initiative Schwarzenbach, après le scrutin sur le droit au logement, voici que le citoyen suisse est de nouveau appelé aux urnes le 15 novembre pour se prononcer sur le nouveau régime financier de la Confédération tel qu'il est prévu dans le projet « Cello ». Ce n'est certes pas un hasard si, moins d'un mois avant cette votation, on nous présente en haut lieu un budget qui prévoit aux dépenses publiques un milliard de plus que l'an dernier et qui, de surcroît, accuse un léger déficit (57 millions, sur un roulement total de près de 8 milliards et demi de francs).

Nous ne disons pas que, ce faisant, on nous peint le diable sur la muraille. Car il est certain que les charges de la Confédération, notamment en matière de constructions routières et autres, de charges sociales, d'enseignement et de recherche, de défense nationale, de subventions aussi diverses que nombreuses, sont devenues et tendent à devenir dans l'avenir toujours plus lourdes. Il est naturel à cet égard que le projet « Cello » cherche à assurer à l'Etat central des ressources permanentes.

On regrettera toutefois qu'une fois de plus l'on n'ait pas été au fond du problème — qui est celui-là même du fédéralisme — et qui consiste à redéfinir, à la lumière des temps nouveaux, les tâches qui incombent aux cantons et celles qui sont du ressort de la Confédération. On regrettera tout autant que semblent avoir été abandonnés définitivement les projets élaborés naguère en faveur d'une réduction des subventions et d'une politique générale d'économie des pouvoirs publics.

Le projet financier actuel au sujet duquel on se montre très partagé (le congrès du parti chrétien-social, par exemple, ne l'a approuvé que par 80 voix contre 79) n'a pas que des aspects négatifs. Il entend par exemple corriger les effets de la progression à froid de l'impôt par une série de déductions sociales et l'abaissement du tarif de l'IDN (impôt de défense nationale). C'est là, en effet, qu'est la plaie. A mesure que la hausse de la vie se poursuit, les salaires s'élèvent. Mais, en revanche, ils provoquent des taxations plus fortes. Si bien que le fisc « mange » l'augmentation.

Où le projet présente, en revanche, un inconvénient majeur, c'est lorsqu'il prévoit que les taux maximums de l'impôt sur la défense nationale et sur le chiffre d'affaires ne figureront plus dans la Constitution dans laquelle ils étaient inscrits jusqu'à présent. La durée de la perception est également illimitée. On flaire aussitôt le danger. Ni le peuple, ni les cantons ne pourront plus se prononcer en cas de modification de ces taux, c'est-à-dire à coup sûr d'augmentation. Il y a là une nette atteinte tant aux droits populaires qu'au fédéralisme. On argue bien que le référendum facultatif subsiste, mais on sait qu'en matière financière, il n'y a pas de plus sûr garant que le référendum obligatoire.

C'est la raison pour laquelle un comité dans lequel figurent notamment M. Gaston Clottu, conseiller national neuchâtelois, et M. Louis Guisan, conseiller aux Etats, s'est constitué pour lancer une initiative fédérale dite pour les droits du peuple et des cantons en matière d'impôts. Cette initiative, qui ne cherche nullement à priver la Confédération de ses ressources indispensables, reprend les dispositions du projet officiel dans la lutte contre la progression à froid. Elle les étend même dans un certain nombre de domaines.

Où elle se distingue du régime financier qu'on nous présente, c'est dans le fait que la compétence de la Confédération de percevoir un impôt de défense nationale et un impôt sur le chiffre d'affaires est limitée jusqu'en 1982, et que les minimums exemptés d'impôts, les taux maximums et la liste des marchandises non assujetties à l'IDN restent précisément inscrits dans la Constitution.

Malgré cette barrière constitutionnelle, l'initiative assure à la Confédération des ressources suffisantes. Elle préserve seulement les droits du peuple et l'autonomie des Etats. C'est la sagesse même.

René BRAICHET



Les valises au haschisch

ROME (AFP). — Les deux hommes qui ont été arrêtés à l'aéroport de Fiumicino, ainsi que nous l'avons annoncé, alors qu'ils venaient retirer deux colis contenant 80 kg de haschisch étaient surveillés depuis près de trois mois par les policiers de la brigade anti-fraude.

Les deux hommes arrêtés sont M. Dunbar, troisième secrétaire de l'ambassade de Libéria à Rome, et M. Tamakloe, 30 ans, de nationalité ghanéenne.

Les 80 kg de drogue, qui représentaient près de 150 millions de lires (un peu plus de 1 million de francs

(Téléphoto AP)

Geismar: 18 mois de prison mais il s'agit d'un acompte

Après trois journées d'audience qui ont surtout servi à l'accusé pour lancer un réquisitoire contre la société capitaliste et prédire que « les esclaves noirs qui, à Paris, se baissent pour ramasser les poubelles des bourgeois, se baissent bientôt pour ramasser des fusils et leur tireront dans le ventre », Alain Geismar, « leader » de la gauche prolétarienne, a été condamné à dix-huit mois de prison. Contre ce « leader » gauchiste, accusé d'avoir lancé un appel à la rébellion par voie de magnétophone dans une réunion dont les assistants n'ont guère suivi son mot d'ordre, la 17^e Chambre correctionnelle de Paris a rendu un verdict relativement modéré, puisque la peine prévue s'inscrit dans la fourchette de un mois à trois ans d'emprisonnement. L'avocat général avait réclamé le maximum.

Il est vrai que Geismar attend en prison de comparaître devant un autre tribunal dont la modération n'est pas le propre: la Cour de sûreté de l'Etat. Il est poursuivi devant cette juridiction exceptionnelle (l'opposition dit « d'exception ») pour reconstitution du mouvement ultra-gauchiste dissous, la Gauche prolétarienne.

IMPASSIBLE

Alain Geismar, qui est en prison depuis quatre mois, a accueilli avec impassibilité le verdict, sachant bien que ce n'était là qu'un hors-d'œuvre, et que son sort sera réglé par la Cour de sûreté.

DEÇU ?

Geismar avait tout fait pour être condamné au maximum, mais les juges ne se sont pas laissés prendre au piège. Alain Geismar a probablement été déçu par la modération de la peine infligée qui le prive de la palme du martyr. D'ailleurs sa femme, à l'issue de l'audience, confiait à la presse: « On ne pouvait s'attendre à moins. »

Jean DANES



Espionne pour Cuba ?

Ce n'est pas une reine de beauté en dépit des apparences, et pourtant Jennifer Miles, de Johannesburg, que l'on voit ici posant tranquillement pour le photographe est peut-être une espionne... cubaine. Comme l'on dit l'enquête continue
(Téléphoto AP)

L'actualité régionale: pages 2, 3, 6, 9 et 11
La page de Madame: page 16
La revue économique: page 17
Les sports: pages 27 et 29
Le carnet du jour: — Les programmes radio-TV. — Les bourses: page 33
L'actualité suisse: page 35

Après la publication d'une lettre: les quatorze ex-avocats du groupe «Béliér» protestent
Le Conseil de ville de Bienne a adopté le budget déficitaire
(Page Bienne - Jura)

La paix grâce au pain

Il y a plusieurs raisons de s'étonner de l'attribution du prix Nobel de la paix 1970, comme nous l'avons annoncé hier, à un inconnu, M. Norman-Ernest Borlaug, 56 ans, citoyen des Etats-Unis.

Trente-huit personnes avaient été proposées. Les titres de sept d'entre elles avaient été examinés de près. Parmi ces derniers figuraient l'archevêque brésilien Dom Helder Camara, qui combat ouvertement le régime de dictature militaire de son pays, et Danilo Dolci, champion italien des réformes sociales, qui s'est distingué par ses campagnes en faveur des populations désertées de Sicile.

En fixant son choix sur M. Borlaug, un expert en agriculture, le comité Nobel d'Oslo a-t-il voulu éviter une immixtion dans la politique, dont on lui eût sans doute fait le reproche, s'il avait préféré Dom Helder Camara? A-t-il tenu, d'autre part, à attirer l'attention sur un problème infiniment plus grave que le paupérisme sicilien, à savoir la famine dans le monde?

Car M. Borlaug, il faut le préciser, est le « leader » de la « révolution verte », cette très vaste campagne, menée à l'échelle mondiale, pour améliorer le rendement des céréales. Grâce à ses travaux et recherches, la production agricole a été substantiellement développée au Mexique, en Inde, au Pakistan et dans d'autres pays.

La famine y est un fléau combien plus cruel que l'épidémie de maladies cardiaques provoquées par la suralimentation dans les pays hautement industrialisés...

Il se trouvera peut-être des gens pour s'élever contre le fait de couronner non pas un « apôtre » ou un intellectuel, mais... un expert chimiste. D'autres diront, non sans raison d'ailleurs: « Encore un Américain! » Depuis sa fondation en effet, en 1901, le Nobel de la paix, distribué une cinquantaine de fois, n'a été remis que deux fois à des non-Américains ou non Européens: à Carlos de S. Lamas (Argentine, 1936), et au Noir sud-africain Albert Lutuli, en 1966.

Cet Américain, M. Borlaug, en songeant d'abord à nourrir les centaines de millions d'affamés, au lieu de perfectionner les armes militaires, ou spirituelles, propres à stimuler leur agitation, nous semble pourtant bien mériter l'honneur qui lui est rendu. N'a-t-il pas déclaré récemment, en recevant un autre prix, à une université norvégienne: « La population mondiale est un monstre qui, s'il n'est pas apprivoisé, nous balaira un jour de la surface terrestre »?

R. A.

Ajoutons pour mémoire que la Suisse, première lauréate du Nobel de la paix, dès 1901, en la personne d'Henri Dunant, s'est vu décerner ce prix une demi-douzaine de fois, à titre individuel ou collectif.

AVIS OFFICIELS

Département des Finances
Mise au concours
Un poste de
secrétaire
adjoint-mécanographe
au bureau de recettes de l'Etat

est mis au concours.
Obligations: celles prévues par la législation.
Traitement: classes 9 ou 8
Entrée en fonctions: à convenir.
Les offres de service (lettres manuscrites), accompagnées d'un curriculum vitae, doivent être adressées à l'office du personnel de l'Administration cantonale, château de Neuchâtel, jusqu'au 30 octobre 1970.

ENCHÈRES

ENCHÈRES PUBLIQUES

Outillage et fournitures d'un atelier de menuiserie.
L'Office des poursuites soussigné vendra, par voie d'enchères publiques, le mercredi 28 octobre 1970, dès 14 h 15, à Chézard, immeuble Carrel, route des Vieux-Prés, les biens ci-après désignés, appartenant à un tiers, savoir:

1 aligieuse avec scie circulaire; 1 scie circulaire, tronçonneuse, Felisatti; 1 perceuse électrique, Willy; marteaux, tournevis, ciseaux, rabots, burins, chevaux, serre-joints; 1 lot de planches, sapin; 1 lot de clous, vis, fermettes, supports pour étagères, équerres pour armoires, glissières pour tiroirs, ainsi que divers objets dont le détail est supprimé.

La vente aura lieu au comptant, conformément à la LP.

Les amateurs pourront visiter le jour des enchères dès 13 h 45.

Office des poursuites de Cernier

IMMEUBLES

A vendre aux Franches-Montagnes, situation idéale, soleil et tranquillité, une

maison de vacances

Immeuble neuf et confortable; équipement de cuisine complet, 4 chambres, très grand living avec balcon, 3 garages.
Endroit rêvé pour ski de fond. Prix intéressant. Tous renseignements et détails sous chiffres 55,024 aux Annonces Suisses S.A., 2501 Bienne.

YVERDON

Avenue du Général-Guisan 17
A louer, dès le 1er décembre 1970, dans immeuble en construction

magnifiques et spacieux appartements de 5 pièces

à partir de 480 fr. et 500 fr., charges non comprises.
Etude du notaire SERVIEN, service des gérances, Yverdon, tél. (024) 2 21 61.

A vendre en ville de Neuchâtel, quartier résidentiel, avec accès direct au lac, une parcelle complètement équipée de 1200 m2 de

terrain à bâtir

Vue magnifique, panoramique. Situation idéale pour villa.
Tous renseignements et détails à intéressés solvables sous chiffres AS 55 015 J aux Annonces Suisses S.A., «ASSA», 2501 BIENNE.

Demande à acheter, au canton de Neuchâtel,

grand terrain

de 30 à 50 ha par association professionnelle pour y édifier un centre d'accueil avec salle conférences jusqu'à 1000 places.

Domaine ou terrain-pâturage, avec accès en toutes saisons par autos, pourrait également convenir.
IMOCOM, Régie Immobilière et commerciale, Terreaux 9, NEUCHÂTEL.

CHAUMONT

versant sud. Adresser offres écrites à HE 2655 au bureau du journal.

A vendre, à Gorgier, sur Saint-Aubin,

JOLIE MAISON

vue imprenable, 2 appartements de trois pièces, cuisine et salle de bains, caves et jardin arborisé, plus une chambre indépendante avec cabinet de toilette. Chauffage et eau chaude général à l'huile, installation neuve.
Adresser demandes de renseignements sous chiffres 8200-7875, Annonces Suisses S.A., Neuchâtel.

A vendre, dans le vallon de Saint-Imier, au centre d'une importante localité industrielle, un petit

immeuble

locatif avec locaux commerciaux. Le magasin peut être adapté à n'importe quel genre de négoce: chaussures, vélos, motos, alimentation, boulangerie, boucherie, petit atelier, bar à café, confection, tailleur.
Tous renseignements sous chiffres 55 018, aux Annonces Suisses S.A., 2501 Bienne.

Son chez soi au cœur du Valais
A vendre
APPARTEMENTS-CHALETs
Studios - Terrains à bâtir
Prix très étudiés - Haut standing
Crédit et rentabilité assurée
Promoteur - constructeur:
BUREAU D'AFFAIRES TOURISTIQUES
3961 VERCORIN Tél. (027) 5 03 86

Dans le plus beau panorama de la Riviera vaudoise
APPARTEMENTS A VENDRE
Résidence de Jaman - Montreux
Immeubles grand standing.
Face au panorama, piscine chauffée utilisable été-hiver.
Construction et insonorisation soignées. Aménagements au choix de l'acheteur.
Exemples de prix: Studio: Fr. 49 000.-
2 pièces: Fr. 89 000.- / 89 000.- / 116 000.- 4 pièces: Fr. 149 000.- / 168 000.- / 188 000.-
3 pièces: Fr. 89 000.- / 116 000.- / 139 000.- 5 pièces: Fr. 197 000.- / 227 000.-
Attiques: 5 et 8 pièces avec terrasses-jardin à partir de Fr. 330 000.-
Crédit à disposition.
Profitez des prix de lancement valables jusqu'au début des travaux
Visitez-nous sur place
soyez les premiers à choisir
Bureau de vente ouvert ce samedi et dimanche, de 10 h. à 17 h. Ancien-Stand 30, Montreux (à deux pas de l'Hôtel Jolimont)
DAGESCO SA
Promoteur-Constructeur - Spécialisé dans la copropriété
5bis, Chemin des Trois Rois 23 04 51, Lausanne

Toscane
Il est intéressant d'investir dans une des plus belles régions d'Europe. Nous avons en permanence des fermes, des villas et des terrains bien situés à vendre.
FERMETTE. - 1 km du prochain village, 30 km de la mer. Belle petite ferme de 6 pièces et 2 grandes caves, pergola. Oliviers, vigne, figuiers. 20,000 m2 de terrain, eau sur place, raccordement électrique à 150 m environ. Excellente route d'accès. Très belle vue sur la mer. Fr. 33,500.-
FERME. - 4 km du prochain village, 14 km de la mer. Belle ferme de 4 pièces, ainsi que caves. Bâtiment annexe comme garage. Environ 7 ha de dégageant avec vigne, terrain en friche et forêt. Eau à disposition. Electricité à environ 500 m. Fr. 50,000.-
FERME. - 1 km du prochain village, 30 km de la mer. Très belle ferme de 4 pièces avec pergola. 2 bâtiments annexes comme garage ou à transformer en appartements. 27 ha de terrain de dégageant avec oliviers, vigne, forêts. Bon accès, belle vue sur la mer. Eau sur place. Fr. 68,000.-
FERME. - 200 m du prochain village. 30 minutes de voiture de Sienne. Belle maison style toscan, environ 15 pièces, 2 bâtiments annexes. 11 ha de terrain de dégageant, vigne, oliviers, cyprès. Eau et électricité, vue magnifique. Fr. 100,000.-
FERME. - 2 km du prochain village. 20 minutes de voiture de Sienne. Très beau «rustico» avec 2 entrées séparées. 10 chambres ainsi que caves. 2 bâtiments annexes. Eau à disposition, électricité à environ 1 km. Très belle situation légèrement en hauteur, très belle forêt de pins, vigne, oliviers. 42 ha dont 35 de forêt. Très bon accès. Fr. 120,000.-
Demandez notre liste détaillée. Possibilité de voir sur place plusieurs fermes avec des transformations plus ou moins poussées avec estimation du coût.
Paul Aebersold, Walchestrass 17, 8023 Zurich. Tél. (051) 28 95 05.

Nous offrons à vendre
IMMEUBLE
Situation: quartier est résidentiel de la Chaux-de-Fonds. Magnifique dégageant. Terrain de 1880 m2.
Description: construit en 1965. 12 appartements de 2, 3, 4 et 5 pièces. Grand confort. Service de conciergerie. 6 garages.
Plan financier: revenu Fr. 57,400.-. Rendement brut 7.70%. Fonds propres nécessaires Fr. 269,000.-. Rendement net des fonds propres 6.93%.
GÉRANCES ET CONTENTIEUX S.A.
La Chaux-de-Fonds L.-Robert 32 tél. 2 11 14

SAINT-BLAISE
A vendre
TERRAINS POUR VILLAS
Vue imprenable. Surface à déterminer. Services industriels sur place. Ecrire sous chiffres P 22693 N, à Publicitas S.A., 2001 Neuchâtel.

DISCOUNT TEXTILES
RUELLE DUBLÉ 3
Nouveautés
ENSEMBLE pour enfant
casaque et pantalon
jersey courtelle
4 à 14 ans
4 ans 45.-
augmentation 2.- par taille
PULL acryl uni
pour messieurs
encolure ras du cou
bords contrastants
22.-
PULL pour messieurs
pure laine, encolure V
sans manches
15.-
PRIX NETS - Fermé le lundi
Succursale COUVET Grand-Rue 8

Nouveau centre commercial au cœur de Bienne
Pour répondre à la demande croissante d'un marché de plus de 200,000 consommateurs, nous vendons ou louons des
MAGASINS
neufs et modernes, sur un ou deux étages, entre 50 et 700 m².
Excellente situation sur passage très fréquenté, à proximité des grands magasins, dans un quartier en pleine évolution économique. Conditions avantageuses, à convenir selon emplacement et grandeur.
Important: entrepôts et places de parc au sous-sol. Renseignements sous chiffres 55031, aux Annonces Suisses S.A., 2501 Bienne.

CORCELLES
appartement J.Z. 2587 loué MERCI.
A louer
dans le Vully vaudois, situation tranquille, appartement de 3 grandes chambres et cuisine, chauffage central, bains, W.-C., cave, galetas, jardin. Conditions avantageuses.
Adresser offres sous chiffres PU 34006, à Publicitas, 1002 Lausanne.
A louer BOXES
dès le 24 octobre, 60 fr., rue de Jolimont. Tél. 5 69 21.
Dem. à louer
Jeune couple cherche
appartement
confortable 2-3 pièces, pour le 1er novembre ou plus tard, à Neuchâtel, ou aux environs.
Tél. (031) 95 54 30.
Démontre sérieuse, de confiance cherche chambre meublée
avec bain ou lavabo. Indépendante ou non. Faire offres sous chiffres P 300681 N, à Publicitas S.A., 2001 Neuchâtel.
A toute demande de renseignements, pièce de jointure un timbre pour la réponse.
Feuille d'avis de Neuchâtel.

OFFRES D'EMPLOIS
Nous offrons une activité variée à une
jeune aide de bureau
active et consciencieuse, sachant dactylographier.
Date d'entrée: à convenir.
Prière de prendre rendez-vous par téléphone (5 74 44, interne 286).
LA NEUCHATELOISE
Compagnie d'Assurances sur la Vie
Rue du Bassin 16
2001 NEUCHÂTEL.

A vendre à
Cressier
MAISON
de deux appartements
Chauffage général au mazout.
Un appartement est libre dès le 24 novembre 1970.
Tél. 4 57 93.
A LOUER
A LOUER
locaux commerciaux
117 m2, loyer mensuel 730 fr., charges comprises. Convientrait pour bureaux ou exposition. Libres tout de suite. Quartier Monruz.
Tél. (038) 5 84 60, entre 10 et 13 heures.

TOUR DE GRISE-PIERRE
Tout de suite, dans un immeuble résidentiel neuf avec vue magnifique, à Neuchâtel
appartements de 4 1/2 pièces
tout confort. Petite piscine pour les enfants et jet d'eau, place de jeux avec engins d'amusement.
Pour tous renseignements, s'adresser à l'Etude Ch.-Ant. Hotz & B. de Montmollin, rue du Seyon 2, à Neuchâtel, tél. 5 31 15.
A LOUER
à Neuchâtel, rue du Chasselas 6 (quartier de Maillefer),
1 place de parc
Loyer mensuel 20 fr.
Fiduciaire Leuba & Schwarz, Neuchâtel, fbg de l'Hôpital 13, tél. 5 76 71.
A louer à Cortaillod-village, pour le 24 novembre 1970,
appartement de 3 pièces
tout confort. 370 fr. par mois, charges comprises. S'adresser: Fiduciaire et gérances, Bruno Müller, Temple-Neuf 4, Neuchâtel, tél. 5 83 83.
A louer à Corcelles près Concise, dès le 1er décembre ou le 1er janvier,
appartement de 3 pièces
au 1er étage. Confort moderne, avec cave, galetas, jardin et garage. Visites, si possible: vendredi, samedi ou dimanche. Tél. (024) 4 51 17.

cojo - oi NEUCHÂTEL engage
pour son DISCOUNT TEXTILES ruelle Dublé 3
conseillère de vente
Ce poste conviendrait à personne aimant la confection dames.
Prestations sociales d'une grande entreprise.
Ecrire ou se présenter à la direction des grands magasins, Treille 4, NEUCHÂTEL
Tél. (038) 4 02 02

OFFRES D'EMPLOIS

Atelier de pierres fines,
Maison CORINDA, à Saint-Aubin,
cherche

ouvriers

et

ouvrières

Bons salaires.
Tél. (038) 6 78 77.

Pour notre département de pièces
de rechange d'une grande marque
d'automobiles, nous engageons

UN MAGASINIER

ayant déjà de la pratique dans la
branche.
Semaine de 5 jours, avantages
sociaux, salaire intéressant. Entrée
à convenir.

Faire offres sous chiffres
CP 2569, au bureau du journal.

**Hôtel du Lac
Auvier**

cherche une

sommelière

(salle à manger)

Nourrie, logée, blanchie.
Tél. (038) 8 21 94.



Nous cherchons

UN SERVICEMAN

pour notre station d'essence Shell.
Entrée à convenir, salaire inté-
ressant.

Faire offres ou se présenter.

53016
GARAGE CENTRAL
Hubert Patthey
NEUCHÂTEL - PIERRE-A-MAZEL

Maison de vins de Suisse
romande

avec exclusivités, important direc-
tement de France, Algérie, Espagne,
cherche

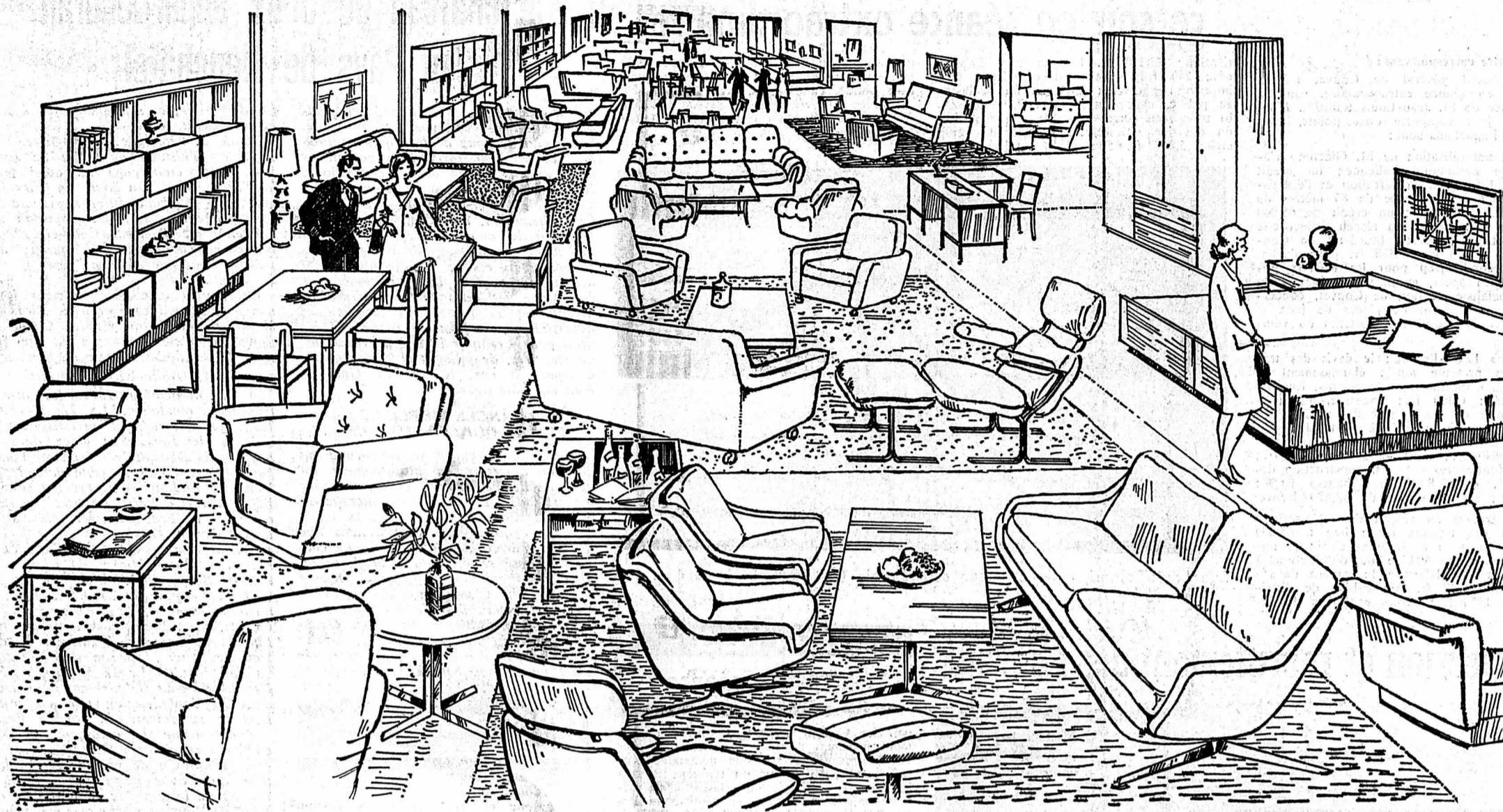
REPRÉSENTANT

de première force, pour visiter la
clientèle cafés, hôtels, du canton
de Neuchâtel.

Faire offres sous chiffres P 42-2228
à Publicitas, 1401 Yverdon.

Écrivez nous en vente au bureau du journal

Ouverture de saison



Notre exposition est entièrement renouvelée!

Tous les fiancés et amateurs de beaux meubles sont invités à venir admirer librement
les dernières créations suisses et européennes. Un véritable festival de l'ameublement
sur 6 étages.

Plus de 200 mobiliers présentés sur 3000 m2
30 vitrines illuminées chaque soir jusqu'à 22 heures

Notre nouveau prospectus en couleurs
est distribué ces jours dans tous les ménages

meubles MEYER neuchâtel
fbg de l'hôpital
tél. 038 / 5 75 05

FTR
FABRIQUES DE TABAC REUNIES SA NEUCHATEL

**PRENDRE CONTACT AVEC NOUS
EST AISÉ, FAITES-LE DÈS AUJOURD'HUI**

Nos différents départements de production offrent en permanence
des possibilités intéressantes d'emploi et de développe-
ment professionnel et personnel.

Notre service du personnel se tient à votre disposition pour
vous donner des renseignements à ce sujet.

OFFRES ET RENSEIGNEMENTS:
SERVICE DU PERSONNEL
TEL. 038 / 5 78 01 2003 NEUCHATEL

La Société suisse d'assurance contre les accidents
à Winterthur, met au concours les postes

d'inspecteurs d'acquisition
et de collaborateurs au service du portefeuille
pour les villes de Neuchâtel
et la Chaux-de-Fonds

NOUS OFFRONS :

- Une situation indépendante
- Une formation approfondie
- Une activité intéressante
- Un contact permanent avec une importante clientèle.
- Un climat de travail agréable

NOUS DEMANDONS :

- Formation commerciale
- Esprit d'initiative
- Sens des contacts humains et des responsabilités
- Nationalité suisse
- Age idéal : 25 à 35 ans.

Pour tous renseignements, n'hésitez pas à prendre
contact avec nous par écrit ou par téléphone.

Winterthur ACCIDENTS

Agence générale de Neuchâtel - Direction : M. André
Berthoud, rue Saint-Honoré 2, 2001 Neuchâtel,
tél. (038) 5 78 21. Direction générale à Winterthur,
service de l'organisation externe, Général-Guisan-
Strasse 40, 8401 Winterthur, tél. (052) 85 11 11.

Restaurant Bagatelle
cherche
sommelier

Se présenter ou
téléphoner au 5 82 52,
dès 13 heures.

Fabrique d'horlogerie
cherche
pour son départe-
ment
retouche

pour le contrôle
sur appareil
GREINER.
VILLARD Watch
2035 Corcelles
Tél. (038) 8 41 48

AMANN + CIE S.A.
cherche
manœuvre

de nationalité suisse, ou étranger hors
plafonnement, pour divers travaux de
cave.

Faire offres à la Direction de
AMANN + CIE S.A.
Importation de vins en gros, 2002 Neuchâtel.

**LA SOCIÉTÉ SUISSE DES EMPLOYÉS
DE COMMERCE**

cherche pour son secrétariat romand, à Neuchâtel, un

rédacteur-traducteur

qui sera chargé de la rédaction française de son hebdomadaire
professionnel, et des traductions d'allemand en français, ainsi qu'un

employé de commerce qualifié

à titre de collaborateur direct du secrétaire romand, pour diverses
tâches administratives et autres.
Excellentes conditions de travail; semaine de 5 jours; caisse de
retraite avantageuse. Entrée en fonctions dès que possible.
Adresser offres de service pour les deux postes à repourvoir au Chef
du personnel, de la Société suisse des employés de commerce, case
postale, 8023 Zurich.

EBAUCHES SA
2001 NEUCHATEL
TEL. 038 5 74 01

EBAUCHES S.A., Département technique, Neuchâtel, cherche
la collaboration d'un

**INGÉNIEUR ETS
électronicien**

La préférence sera donnée à une personne ayant quelques
années d'expérience.

Champ d'activité : développement de circuits à faible consom-
mation (logiques et analogique)

Rémunération en rapport avec les qualifications et prestations
sociales d'une entreprise de format international.

Adresser offres ou téléphoner au Département technique
d'Ebauches S.A., fbg de l'Hôpital 1, 2001 Neuchâtel, tél. (038)
5 74 01 (interne 271).

Entreprise d'horlogerie de format
international

C'est ça MIGROS!

Achetez maintenant ce que
vous désiriez depuis longtemps...

à ces prix-là!

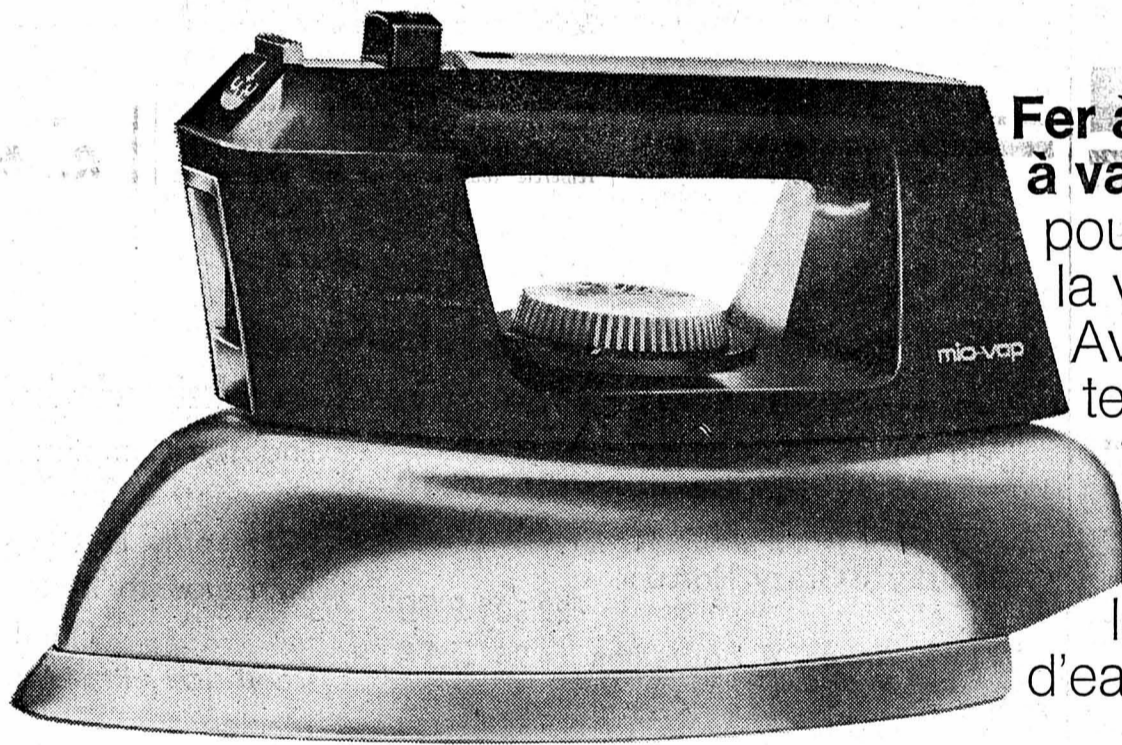
Aspirateur supermax

le «super-balai à moteur». Puissant, léger et très pratique.
Avec de nombreux accessoires.

seulement **100.- (!)**
au lieu de **125.-**

Tuyau flexible (qui transforme votre aspirateur
en modèle traîneau) **28.-**

Une occasion unique!



Fer à repasser

à vapeur mio-vap

pour repasser à
la vapeur et à sec.

Avec réglage de
température pour

tous les genres de

tissus, gicleur,

semelle en métal

léger, adoucisseur

d'eau indépendant.

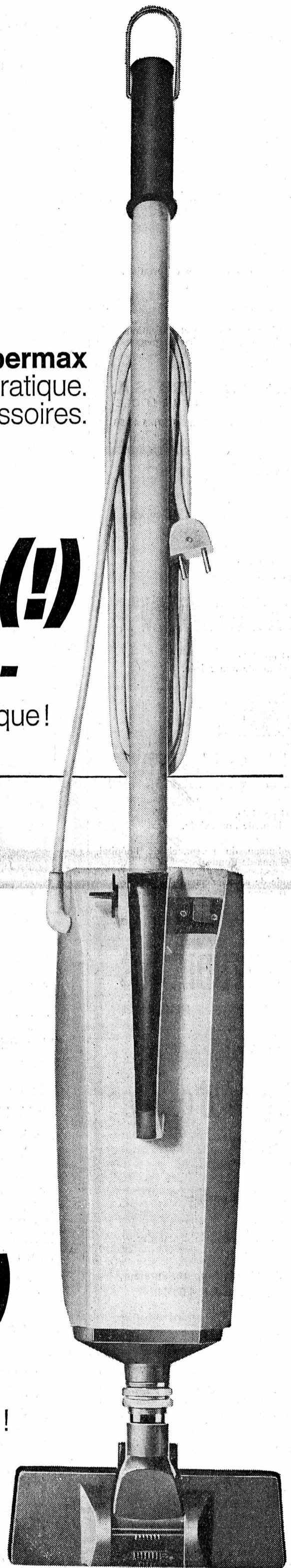
seulement **55.- (!)**

au lieu de **70.-**

Profitez-en!

Une occasion unique!

MARCHÉS MIGROS



OFFRES D'EMPLOIS



Employée de commerce

ayant beaucoup d'initiative et d'énergie trouvera une place à responsabilités au sein du département de VENTE EXPORTATION.

Nous offrons :
— travail indépendant dans une petite équipe
— activité variée
— bureau moderne

Nous demandons :
— français, allemand, anglais
— si possible connaissance des formules exportation.
— connaissance des travaux de secrétariat

Entrée : immédiate ou à convenir

Adresser offres manuscrites, avec photo et indications concernant l'activité antérieure, au service du personnel.
Bellevue 32, téléphone (039) 5 48 93.

HUGUENIN MEDAILLEURS S.A.
2400 LE LOCLE

Bellevue 32 Téléphone (039) 5 48 93

HOPITAL DE LA CHAUX-DE-FONDS
Tél. (039) 3 53 53

cherche pour entrée immédiate ou date à convenir :

EMPLOYÉES DE RESTAURANT

Parlant français si possible.
Formation professionnelle non exigée.

PERSONNEL POUR LA CUISINE

Parlant français si possible.
Formation professionnelle non exigée.

Se présenter au bureau du personnel de l'hôpital, Chasseral 20, la Chaux-de-Fonds.

Pour toute demande de renseignements, tél. (039) 3 53 53 (interne 406).

FOYER DES ÉTUDIANTS

Fbg de l'Hôpital 41 NEUCHÂTEL

Nous engageons

filles ou garçons d'office et de maison

Congé le samedi après-midi et le dimanche.

Prestations sociales intéressantes.

Adresser offres à M. R. Strautmann, restaurateur, Treille 4, 2000 Neuchâtel, tél. (038) 4 00 44.

NOTRE FEUILLETON

Il est minuit Cendrillon

par

DENISE NOËL

— Je t'ai dit que les siens fréquentaient Soho ou Greenwich Village, de préférence à Cannes. N'aie aucune crainte, je me sens capable d'affronter tous les périls.

— Mais que sais-tu de ses goûts ?
— Elle boit peu d'alcool, beaucoup de coca-cola, déteste le thé, fume en mangeant, aime tous les plats, sauf la viande saignante et surveille sa ligne. Pour le reste, j'improviserai. Ah ! oui, autre chose. Elle est très généreuse, mais par toquades. A propos, ma chère, il faudra réviser ton jugement sur les pourpoires. Tout à l'heure, c'était minable ce que tu as donné pour les bagages. Tu peux doubler et même tripler ton tarif. Oh ! mon Dieu ! Les chats...

Christiane regarda autour d'elle avec effarement.
— Quels chats ?
— Carole a la passion des chats. Dès qu'elle descend dans un hôtel, elle harcèle les domestiques pour qu'on lui apporte un minet qu'elle couve d'une tendresse exubérante jusqu'à son départ.
Christiane semblait horrifiée.

— Ne compte pas sur moi pour m'occuper de ces animaux-là, dit-elle d'une voix précipitée. Ce sont les seuls de la création que je ne peux souffrir. Toute enfant, j'ai été cruellement attaquée par un guépard

ÉDITIONS TALLANDIER

MULTI-DISCOUNT BORLOZ

**A l'est,
au centre
ou à l'ouest
de la ville**

MULTI-DISCOUNT BORLOZ

**Un magasin Multi-Discount
à votre service**

Serrières, Battieux 2

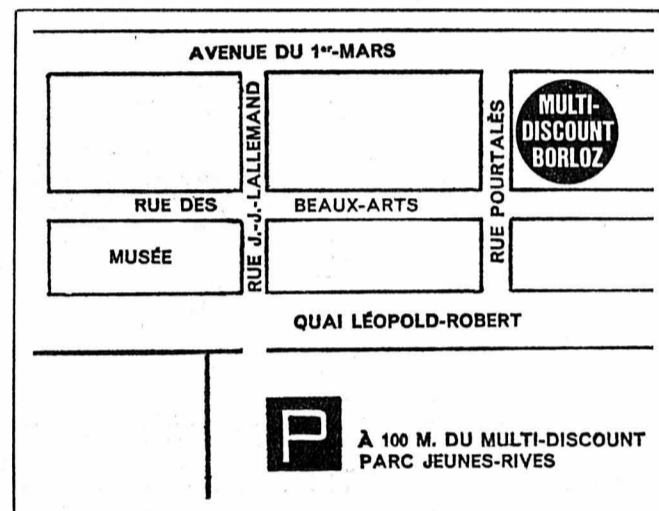
Cigarettes
20%

de rabais par cartouche

MULTI-DISCOUNT BORLOZ

Rue Pourtalès 9-11

Au centre, Hôpital 10



TIMBRES-ESCOMPTE **SENY** sur tous nos articles

	Prix conseillés	Prix Multi
Alimentation		
Thé Lipton's	2.—	1.60
Nesquick 1 kg	7.15	4.90
Riz Uncle Ben's 900 g	2.95	2.25
Riz Comet 1 kg	2.25	1.80
Café Haag 200 g	3.25	2.60
Sucherba 2 paquets	1.90	1.50
Biscuits Doria		
Petit-Jean 2 paquets 840 g	3.60	2.60
Chocolat Cailler au lait 2 plaques	2.40	1.75
Henniez naturelle maxi 1 1/2 litre	— .85	— .50

	Prix conseillés	Prix Multi
Vins et liqueurs		
Vin rouge d'Espagne « Cortez » le litre	2.55	2.10
Pastis « JB » le litre	26.50	19.80
Whisky « Grazy Horse » 41°	22.50	14.90
Bière Anker, 6 bouteilles	4.90	3.90
Lessive		
Dixane tambour	19.95	14.10
Radion paquet double	2.55	1.80
Ajax Bio	2.95	1.75
Dato « box économique »	11.90	9.50
Dato paquet double	3.25	2.55
Crème chaussures Bally	1.50	1.10

	Prix conseillés	Prix Multi
Produits de beauté		
Endoten Complex	31.50	17.95
Cadonett spray	6.80	4.95
Miss spray Net	6.90	4.35
Bain mousse Rexona	6.40	4.30
» » Finafloor	3.90	1.95
Dentifrice ultra-blanc	2.95	1.75
Macleans	2.95	1.60
Shampooing Dop	3.50	2.30
Hairspray « Finafloor »	4.30	3.—
Spray « Rexona spécial »	5.90	4.—
Brylcream	2.90	1.90

qu'un de mes oncles avait rapporté d'une exploration dans l'Inde. Un psychanalyste m'a expliqué que le choc m'avait traumatisée et rendue allergique à tous les félins.

Caroline regarda son amie avec sévérité.
— As-tu besoin d'inventer tout un roman parce qu'un chat t'a griffée autrefois ?
— Oh ! toi, dit Christiane en rougissant... Mettons que le guépard n'ait été qu'un matou. Il n'empêche que j'ai horreur de ces bêtes-là. Achète un singe ou des oiseaux, mais je t'en prie...
— Dois-je, oui ou non, entrer dans la peau de mon personnage ?
— Oui, bien sûr.
— Alors, pas d'hésitation.

Elle sonna la femme de chambre. Dès que celle-ci entra, elle donna l'ordre de lui apporter un chat dans le plus bref délai.

La soubrette, une jeune femme délurée qui en avait vu bien d'autres, ne s'étonna point.

— Mademoiselle désire un chat de quelle race ?
Caroline eut un instant d'hésitation. Miss Steven-Rowe préférait-elle les persans, les angoras ou les siamois ? Sophie avait oublié de le préciser.

Ce fut Christiane qui répondit :
— Un chat le plus doux possible, de préférence sans griffes et avec une robe qui ne sème pas ses poils dans tous les coins. Un chat idéal, quoi.

— Même sans pedigree ?

La considération de la fille baissait à vue d'œil. De toute évidence, Caroline ternissait l'idée qu'elle se faisait d'une milliardaire. Les goûts de cette riche héritière n'étaient pas à la hauteur de ses lubies. Passe encore pour le chat, mais, au moins, qu'il soit d'une race noble et coûteuse.

— Je me moque du pedigree, dit Caroline.

— Et parce que sur le visage de l'autre glissait une fugitive expression de dédain, Caroline sentit la moutarde lui monter au nez.

— Et je veux ce chat immédiatement, ordonna-t-elle.

— Il est tard, mademoiselle. Demain, peut-être...

— J'ai dit : tout de suite. Si, avant une heure, cet

animal n'est pas installé royalement ici, je quitte cet hôtel et me plaindrai à son administrateur qui est un de mes amis. Et par « royalement » j'entends au moins une couverture moelleuse et des quantités de coussins.

Elle avait haussé le ton jusqu'aux notes aiguës. Dès que la servante eut disparu, Christine félicita son amie.
— Bravo ! Tu fais des progrès. Ton regard avait la dureté de celui de la belle Carole sur la photo de son passeport.

— Je n'y ai eu aucun mérite. Cette fille m'agaçait. Dans son genre, elle est aussi poseuse que le plus snob de ses maîtres. Oublions-la et habillons-nous vite pour descendre dîner. Je meurs de faim.

Elle choisit parmi ses robes un fourreau en fin jersey de soie, d'un bleu de myosotis, et qui, moult ses formes splendides, s'attachait par un clip sur l'épaule droite à la manière d'un péplum. Le bijou retenait le drapé était un saphir entouré de brillants. Une imitation, bien sûr, mais si réussie que seul un expert eût pu s'en rendre compte.

Christiane échangea son affreuse robe verte contre un ensemble de lin grège qui n'avait pas beaucoup plus d'allure, mais qui possédait au moins le mérite d'être assez neutre pour ne pas attirer les regards.

Dans les larges couloirs où la moquette étouffait le bruit des pas, des femmes de chambre, strictement vêtues de noir et blanc, attendaient impassibles, prêtes à répondre à l'appel des clientes. Elles saluèrent avec déférence les deux jeunes filles.

Caroline songeait, égayée :

« Je me demande quelle tête elles feraient si je leur disais que mes fins de mois ne sont pas plus reluisantes que les leurs et que, chaque soir, je lave mes bas moi-même. »

× × ×
Dans l'immense salle à manger qu'une terrasse prolongeait à l'extérieur, elles firent une entrée que Christiane avait voulu discrète, mais qu'un incident rendit spectaculaire.

Comme la soirée était fort avancée, la plupart des tables étaient occupées. Toutes étaient fleuries et, sur

quelques-unes, la lumière d'une lampe teintait de rose la nappe et le visage des convives. Clarté superflue, car l'éclat des lustres qui scintillaient de toutes leurs pendeloques ne laissait aucun détail dans l'ombre. L'atmosphère était celle des restaurants de grande classe où une armée de valets en veste blanche se tient à l'affût des moindres désirs des clients. Le discret cliquetis des couverts se fondait dans le bourdonnement des conversations.

Au moment de franchir le seuil, les deux jeunes filles, qui cherchaient à repérer les tables libres, eurent un bref moment d'hésitation.

Parmi la foule des dîneurs, Caroline aperçut alors une femme qui occupait, avec deux compagnons, l'une des tables du centre de la salle. Elle l'identifia aussitôt. C'était une vedette de cinéma parmi les plus excentriques. Elle ne semblait vêtue que de bijoux et l'audace de sa tenue contrastait avec l'élégance discrète et raffinée de la majorité des dîneurs. Elle parlait d'une voix affectée, haut perchée et cherchait visiblement à capter l'attention générale.

Subjuguée par cette femme, Caroline n'avait pas vu qu'un maître d'hôtel s'était approché pour guider les arrivantes vers la table qui leur était réservée. Sur un appel discret de Christiane, elle effectua vivement un quart de tour. Dans ce mouvement, son clip accrocha le plateau qu'un garçon portait à bout de bras. Des verres s'entrechoquèrent, mais ce bruit se fondit plus aisément dans la rumeur générale que l'exclamation de Caroline.

— Quel étourdi ! C'est malin ! J'ai perdu mon clip.

Elle avait parlé en anglais. Toutes les têtes se tournèrent vers elle et tous les yeux virent le drapé de son corsage glisser de son épaule comme si une main invisible la déshabillait. Nue jusqu'à la naissance des seins, Caroline rattrapa en un éclair le pan de tissu et le maintint serré contre sa poitrine. Les femmes avaient pris un air réprobateur. Les hommes la regardaient d'un œil intéressé. Un maître d'hôtel s'inclina devant elle et s'excusa, pendant qu'un autre ordonnait au garçon de rechercher le bijou.

(A suivre)



Totalement nouvelle
et généreusement conçue:
la Ford Taunus.
A partir de **Fr. 8790.-**

Généreuse parce qu'elle vous offre, au prix le plus étudié, une foule d'avantages inédits.

Vous le remarquez à son intérieur: beaucoup plus de place dans tous les sens. Et pourtant la nouvelle Ford Taunus est plus courte que la Ford 15M.

Vous le voyez à sa ligne élégante, basse et élancée, à son long capot et son arrière court rappelant la Capri.

Vous le sentez en roulant. Sous le capot, tourne un moteur à arbre à cames en tête d'une conception nouvelle, elle aussi. Il est léger, mais puissant.

Vous le constatez à la nouvelle suspension: des ressorts hélicoïdaux à l'avant et à l'arrière. Quatre



jambes longitudinales guidant l'essieu arrière. D'où une meilleure tenue de route et davantage de confort sur les chaussées rugueuses.

La direction à crémaillère permet de conduire avec plus de précision. Une voie large: une tenue de route fantastique, des virages élevés en beauté.

Généreux, les équipements

facultatifs! Ils vous permettent de personnaliser votre nouvelle Ford Taunus selon vos désirs en choisissant par exemple entre les versions spéciales GT à hautes performances et l'équipement de luxe GXL.

Généreuse aussi, la gamme des modèles! Limousines à 2 et 4 portes, magnifique et tout nouveau Stationwagon, nouveau coupé fast-back, vraiment sensationnel.

Prenez le volant de la nouvelle Ford Taunus et vous saurez combien elle est généreuse. Nous avons trouvé le moyen de vous offrir davantage sans demander plus.

Ford Taunus.
La Généreuse



FORD RESTE LE PIONNIER

Neuchâtel: Garage des Trois Rois S. A., J.-P. et M. Nussbaumer, 11, Pierre-à-Mazel, tél. (038) 5 83 01 - La Chaux-de-Fonds: Garage des Trois Rois S. A., J.-P. et M. Nussbaumer, 8, boulevard des Eplatures, tél. (039) 2 35 05; magasin de vente: 92, avenue Léopold-Robert / 102, rue de la Serre - Le Locle: Garage des Trois Rois S. A., J.-P. et M. Nussbaumer, 51, rue de France, tél. (039) 5 24 31

Prêt comptant

- ★ de Fr. 500.- à Fr. 25000.-, si vous avez une situation financière saine
- ★ remboursable jusqu'à 60 mois
- ★ accordé dans les 48 heures
- ★ basé uniquement sur la confiance, contre votre seule signature
- ★ garantie d'une discrétion absolue

Contre l'envoi du bon ci-joint, vous bénéficierez d'une réduction de 20% sur le coût total des intérêts autorisés.

Notre «service-express», téléphone 071 233922, vous donne chaque soir de 19 à 21 h. tous les renseignements désirés sur nos prêts comptant.

Nom _____

Rue _____

Domicile _____

Banque Rohner & Cie S.A.

9001 St-Gall, Neugasse 26, ☎ 071 233922
8021 Zurich, Strehlgasse 33, ☎ 061 230330



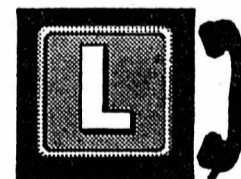
FAN

Vous faites de la publicité? pensez alors qu'une

PETITE ANNONCE

est toujours lue quand elle paraît dans la

FEUILLE D'AVIS
DE NEUCHÂTEL



5 89 79
auto
école
J. Rey
FIAT 125

Voiture automatique DAF 55

PETITS OU GRANDS
DÉMÉNAGEMENTS

Transports. Tél. (038) 5 35 90.
D. ROTHPLETZ

La Cité



Parc devant l'immeuble

A PESEUX, visitez nos
6 étages d'exposition: 3000 m²

Le samedi: ouvert sans interruption de 8 à 17 h

MEUBLES CLASSIQUES, MODERNES, DE STYLE - TAPIS - RIDEAUX

MEUBLES J. SKRABAL S.A.

PESEUX
NEUCHÂTEL

Grand-Rue 38
Fbg du Lac 31

Tél. (038) 8 13 33
Tél. (038) 4 06 55

BON Veuillez m'envoyer
votre catalogue illustré

Nom: _____
Prénom: _____
Rue: _____
Localité: _____

Revue et club d'enfants de 8 à 15 ans

amis - coop



PARENTS! GRANDS-PARENTS! ÉDUCATEURS!

OFFREZ A VOS ENFANTS UN ABONNEMENT A LA MAGNIFIQUE

revue pour les jeunes

introduite récemment en Suisse (plus de 100 000 abonnés en France, Suisse et Belgique) :

amis - coop

LE MAGAZINE DE
LA COOPÉRATION
SCOLAIRE ET DE
LA FAMILLE!

9 numéros par année, de 48 à 64 pages en couleur, grand format, conçus par des enseignants dans un esprit moderne, s'adressant aussi bien aux filles qu'aux garçons :

- une brillante illustration utile pour l'école
- des documents historiques et géographiques
- des reportages d'actualité (sports, animaux, science, nature)
- des bandes dessinées, contes, nouvelles, jeux, concours

Souscrivez un abonnement 1971 au prix réduit de 7 fr. 50 (au lieu de 12 fr.)

Inscriptions par versement postal (bulletins dans les magasins COOP) sur le CCP 10 - 20792, Séminaire coopératif romand, av. Vinet 25, 1004 Lausanne. Tél. (021) 25 04 08.

Dernier délai: 15 décembre.

BON pour un spécimen gratuit d'Amis-Coop

A coller sur une carte postale et à adresser à
Relations publiques Coop, 4, rue de la Treille,
2000 Neuchâtel.

NOM: _____ PRÉNOM: _____

RUE: _____

No postal: _____ LOCALITÉ: _____



La 504 aplanit la route.

Ne croyez tout de même pas que la 504 joue le rôle d'un rouleau compresseur. Simplement, elle se joue des mauvaises routes. Elle absorbe bosses et nids de poule avec tant d'aisance qu'elle donne l'impression de niveler la chaussée... grâce à: la suspension dotée de 4 roues indépendantes avec pont arrière hypoides suspendu, d'amortisseurs télescopiques Peugeot à grand débattement, d'une barre antidévers supprimant pratiquement

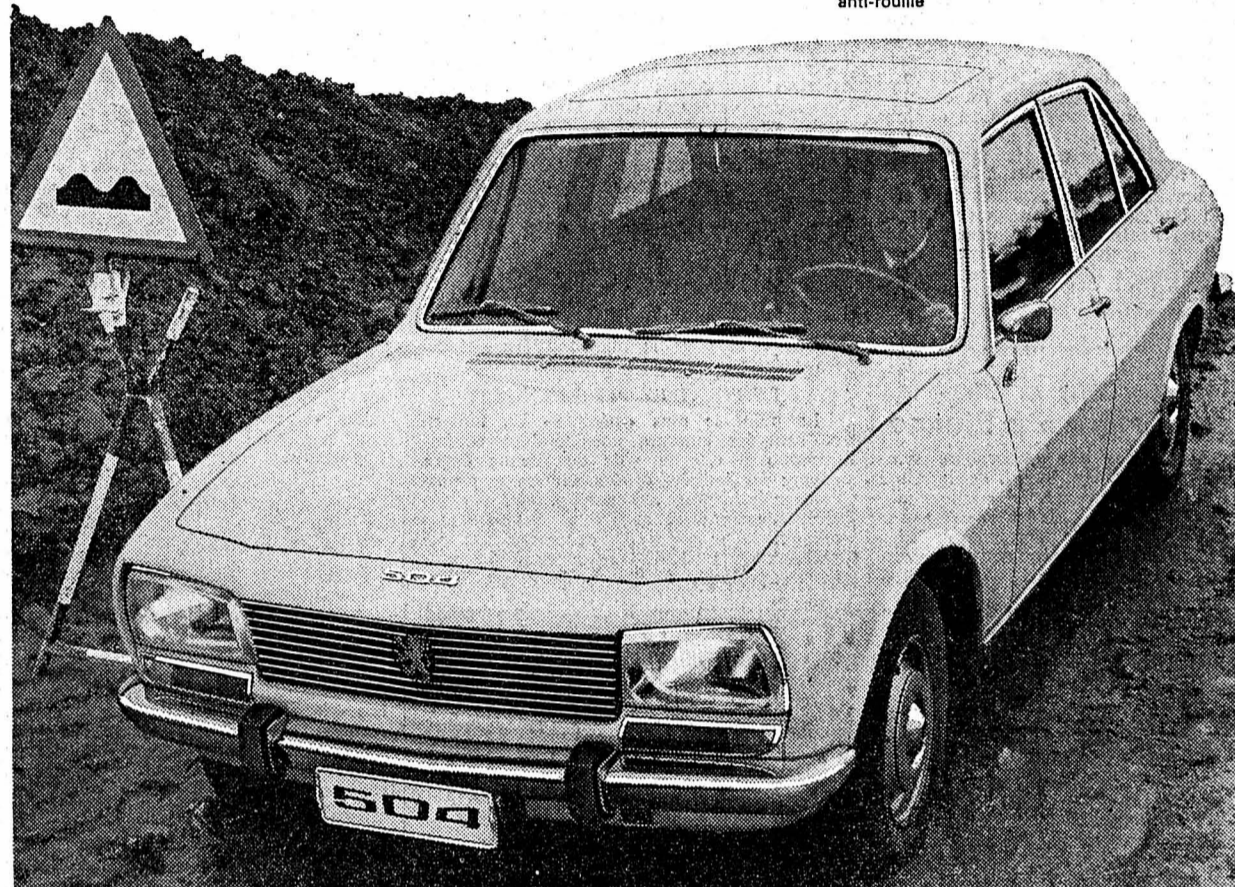
le roulis, ses sièges anatomiques très étudiés évitant à la fois une désagréable mollesse et une non moins désagréable dureté, son rayon de braquage extraordinairement court de 5 m 20 qui rend de grands services en montagne et pour parquer. Un heureux dosage entre les qualités mécaniques et la répartition des masses a permis la réalisation d'un équilibre exceptionnel de l'ensemble de la voiture.

C'est ainsi que d'une brillante conception et d'une construction raffinée une merveilleuse voiture a vu le jour: La 504.

PEUGEOT
504

Plus puissante encore avec son nouveau moteur 2 litres. En versions carburateur ou injection. Egalement avec boîte automatique ZF. Coupé et cabriolet avec injection.

Electrophorèse = meilleur traitement anti-rouille

Maintenant 4 types principaux à choisir dans la Gamme Peugeot: 204/1100 cm³, 304/1300 cm³, 404/1600 cm³, 504/2000 cm³.Importateur pour la Suisse:
Peugeot-Suisse S. A.
Giacomettistrasse 15, BernePlus de 150 concessionnaires
et agents qualifiés

Concessionnaires: J.-L. Segessemann & Fils

Garage du Littoral
Pierre-à-Mazel 61, Neuchâtel Téléphone 038 - 599 91Agents: Garage de la Place d'Armes, P. Joss, Fleurier
E. Richard & Fils, La Neuveville
A. Germond, Garage, Dombresson

PEUGEOT: Prestige mondial de qualité

OFFRES D'EMPLOIS



OFFRES D'EMPLOIS



OFFRES D'EMPLOIS



La Caisse Cantonale d'Assurance Populaire, à Neuchâtel, cherche un (e)

employé (e) de bureau

éventuellement à temps partiel.

Date d'entrée à convenir.

Semaine de 5 jours.

Caisse de retraite.

Faire offres écrites, avec copies de certificats et prétentions de salaire, à la Direction de la C.C.A.P., 3, rue du Môle, 2001 Neuchâtel.

CIR

Nous cherchons pour le secrétariat de notre service commercial une

SECRÉTAIRE

expérimentée, connaissant parfaitement le français et l'allemand, avec sténo. Entrée immédiate ou à convenir.

Les personnes intéressées sont priées d'adresser leurs offres de service, avec curriculum vitae à l'adresse suivante:

Chef du personnel,
COMPAGNIE INDUSTRIELLE RADIOÉLECTRIQUE,
Bundesgasse 16, 3000 Berne.

On cherche, pour entrée immédiate,

TÔLIER

Place stable et bien rémunérée.
Semaine de 5 jours.

Demander M. Sydler.



La confiserie SCHMID

cherche

1 SERVEUSE
1 PÂTISSIER

Congé 1 jour et demi par semaine.

Tél. (038) 5 14 44.



FABRIQUES DE TABAC REUNIES SA NEUCHÂTEL

ENGAGENT :

MÉCANICIENS

- emballage et fabrication
- à former comme chef de groupe
- travail en équipe

SERRURIERS

- atelier mécanique
- travail varié
- horaire normal
- situation stable

VEILLEUR DE NUIT

- nationalité suisse
- poste indépendant et demandant de la discrétion
- horaire irrégulier de jour et de nuit
- âge : 30 - 40 ans

OUVRIERS

- équipe de nettoyage
- travail en 3 équipes
- esprit de collaboration
- bonne rémunération

Ambiance de travail jeune et dynamique

OFFRES ET RENSEIGNEMENTS:
SERVICE DU PERSONNEL
TEL. 038 / 5 78 01 2003 NEUCHÂTEL

Entreprise de maçonnerie du canton de Neuchâtel cherche, immédiatement ou pour date à convenir

CHAUFFEUR DE CAMION

Nous offrons à personne capable :

- la possibilité de se créer une situation d'avenir dans le cadre d'une entreprise dynamique
- une rétribution en fonction des capacités professionnelles
- des avantages sociaux d'avant-garde

Les candidats de nationalité suisse, ou étrangers en possession du permis C, sont priés d'adresser leurs offres ou de téléphoner à l'entreprise F. Bernasconi, 2206 les Geneveys-sur-Coffrane, tél. (038) 7 64 15.

FAITES CARRIÈRE
DANS UNE IMPORTANTE MAISON D'ÉDITION
ET GAGNEZ BEAUCOUP PLUS
que la moyenne.Quelle que soit votre formation actuelle,
nous cherchons

10 DAMES, DEMOISELLES, MESSIEURS

Étudié pour les candidats, candidates qui n'aiment pas faire du porte à porte, enfin un plan de vente qui vous permettra d'emporter des commandes rémunératrices en visitant vos clients uniquement sur rendez-vous.

Si vous avez une présentation soignée et suffisamment de volonté pour une méthode de vente efficace et agréable pour vous, vous pouvez en quelques jours faire partie de l'équipe d'une maison suisse de premier ordre.

A vos côtés, un chef de vente qui vous suit et vous conseille chaque fois que vous en avez besoin.

Avantages sociaux :

- fixe proportionnel à vos capacités + commissions
- semaine de 5 jours
- congés payés.

Prenez rendez-vous immédiatement avec M. GUILLAUD, directeur adjoint, les mercredi 21, jeudi 22 et vendredi 23, en téléphonant au (022) 26 25 80 - 26 25 89 de 9 h à 11 h et de 14 h à 17 heures.

OFFRES D'EMPLOIS

Nous cherchons

JEUNE COMPTABLE

tout de suite ou pour époque à convenir pour seconder puis succéder à notre comptable, arrivé à la limite d'âge.

Place stable et indépendante pour une personne dynamique.

Vacances et prestations sociales usuelles.

Semaine de 5 jours.

Faire offre, avec curriculum vitae à Paul Andrey & Cie, S.A., entreprise de constructions 2520 la Neuveville. Tél. (038) 7 93 40.


DISCOUNT Portes-Rouges 20

Shampooing
DOP
Flacon géant
Lanoline - citron - copral
230
au lieu de 3.50

COROLYS
de l'Oréal
Lait de toilette hydratant
2 sortes : — peaux sèches et sensibles
375 — peaux normales et grasses
le flacon au lieu de 5.75

Laque pour cheveux
CADONETT
bombes géantes roses ou bleues
la bombe **495**
au lieu de 7.50




FABRIQUES DE TABAC REUNIES SA NEUCHÂTEL

Nous cherchons des meneurs d'hommes. La rapide expansion de notre entreprise nous oblige à chercher des

chefs d'équipe

auxquels nous confierons des responsabilités d'exploitation dans nos différents ateliers de Neuchâtel.

Nous demandons : quelques années d'expérience dans une position similaire, l'aptitude réelle de conduire du personnel (50 à 100 personnes) en milieu industriel, de langue maternelle française ou avec de très bonnes connaissances de celle-ci (notions d'allemand et d'italien souhaitables).

Nous offrons : une période de formation soigneusement conçue, des possibilités de développement personnel, des conditions de travail et de rémunération adaptées aux circonstances actuelles, des prestations sociales intéressantes.

Age idéal : 25 à 35 ans.

OFFRES ET RENSEIGNEMENTS:

SERVICE DU PERSONNEL

TEL. 038/578 01 - 2003 NEUCHÂTEL

Calorie S.A., chauffage et ventilation, Prébarreau 17, Neuchâtel, engage, pour entrée à convenir, une

EMPLOYÉE DE BUREAU

Activité variée et intéressante; place stable et bien rétribuée, prestations sociales. Adresser offres écrites, accompagnées d'un curriculum vitae, de copies de certificats et prétentions de salaire.


Gain accessoire

Pour un parcours facile, à Saint-Blaise, nous cherchons pour fin octobre

un(e) porteur(euse) de journaux

Durée de la tournée : 3/4 d'heure. Après entente préalable, la distribution pourra commencer entre 5 h 30 et 6 h 30.

Bonne rétribution + frais de déplacement pour une personne habitant en dehors de Saint-Blaise.

Adresser offres à l'administration de la Feuille d'avis de Neuchâtel, 4, rue Saint-Maurice, 2001 Neuchâtel. Tél. 5 65 01.

Fabrique Maret, Bôle, engage

OUVRIÈRES

pour travaux propres et soignés, éventuellement à la demi-journée. Transport de personnel organisé. Tél. (03) 6 20 21.

CADRAL S.A.

HAUTERIVE-NEUCHÂTEL
FABRIQUE DE CADRANS
engage tout de suite ou pour date à convenir

OUVRIÈRES ET OUVRIERS

suisse et étrangers.
Travaux faciles.
La mise au courant se fait par nos soins.
Tél. (038) 3 33 22.

ELECTRONA

Nous engageons, pour entrée immédiate ou à convenir,

personnes intéressées**(dames et messieurs)**

à être formées par nos soins pour reprendre activités spécialisées dans un de nos départements :

accumulateurs, matière plastique ou appareillage de télécommunication

Horaire de travail normal ou en équipe selon convenance.

Prière de s'adresser ou de téléphoner à M. Tschander.

ELECTRONA S. A., BOUDRY (NE)
Tél. (038) 6 42 46

Fabrique d'instruments électroniques-mécaniques et d'appareils électriques cherche

adjoint commercial

du chef de vente

de formation commerciale et jouissant d'une bonne compréhension technique.

Ce collaborateur aura à gérer les dossiers des commandes, à soumettre les offres courantes et à s'occuper de l'administration générale du Département de vente.

Les intéressés sont priés de faire leurs offres sous chiffres DX 2620 au bureau du journal.

Nous sommes une organisation internationale de renommée mondiale dans le domaine de la rationalisation administrative. Nos possibilités de vente en Suisse nous permettent d'offrir une chance extraordinaire pour un

collaborateur commercial

Notre entreprise est jeune, dynamique et se place à la tête de l'évolution dans sa branche. Votre candidature sera retenue si vous avez :

- une bonne formation commerciale ou générale
- quelques années d'expériences fructueuses
- le pouvoir d'appliquer avec facilité des idées nouvelles
- l'ambition de pratiquer une activité de niveau supérieur.

Nous exigeons beaucoup. Nous offrons davantage :

- grande responsabilité dès le début — même si vous êtes jeune — avec développement dans l'avenir
- formation et introduction hautement qualifiées, partiellement par stage à l'étranger
- possibilité de mettre en valeur vos connaissances et capacités personnelles
- traitement adapté à la classe élite.

Si vous vous croyez capable de répondre à ces exigences, voici notre proposition :

Envoyez un bref curriculum vitae sous chiffres 44-52,233 N Publicitas S.A. 1211 Genève.

Toute candidature sera traitée d'une manière strictement confidentielle et recevra une réponse dans les huit jours.

Je cherche, pour entrée immédiate ou à convenir,

employée de bureau

de langue maternelle française, aimant les chiffres. Travail intéressant et varié.

Situation indépendante pour personne capable.

Faire offres détaillées, avec curriculum vitae et copies de certificats, à André Gavillet, Zurich, compagnie d'assurance.

Caso postale - 2001 Neuchâtel.

LOOPING

cherche, pour entrée immédiate ou date à convenir :

metteuses en marche
retoucheuses
remonteuse de mécanisme
(sur grandes pièces)

jeunes filles

qui seraient formées sur des parties d'horlogerie ;

ouvriers (ères) d'ébauches

pour des travaux de tournage, de fraisage et de perçage. Horaire complet ou à temps partiel.

Pour son département de

Colombier

ouvrières

qui seraient formées pour des travaux électroniques. Places stables et bien rémunérées.

S'adresser chez : Looping S.A., manufacture de réveils et de pendulettes, Gare 5, 2035 Corcelles. Tél. 8 16 03.

**LE TOURING CLUB SUISSE**

cherche pour le développement de ses services au siège central à Genève un

SOUS-DIRECTEUR

pour les services aux sociétaires

Sont demandés :

- Talent d'organisateur.
- Expérience dans la direction d'entreprise, dans les questions d'ordre financier et économique.
- Personnalité ayant de l'initiative.
- Esprit créateur.
- Langue maternelle française ou allemande avec d'excellentes connaissances de l'autre langue.
- Si possible pratique dans le secteur touristique.

Sont offerts :

- Poste à responsabilités pouvant être développé.
- Activité variée.
- Rémunération appropriée aux capacités et caisse de retraite.

Les candidats sont invités à adresser leurs offres détaillées (photo, curriculum vitae, prétentions de salaire, références et date d'entrée en service) à M. L. Moor, directeur du TCS, rue Pierre-Fatio 9, 1211 Genève 3, avec la mention « Personnel ». Les références ne seront utilisées qu'avec l'assentiment de l'intéressé. Discretion assurée.

DUBIED**DÉVELOPPEZ VOS CONNAISSANCES**

Quelle que soit votre formation, nous vous offrons la possibilité de réussir dans

L'INDUSTRIE des MACHINES

Renseignez-vous, sans engagement, sur vos possibilités de perfectionnement.

Téléphonez, passez, notre service du personnel se tient à votre disposition.

ED. DUBIED & Cie S. A.

Tél. (038) 3 12 21
3 21 57
3 34 99 } dès 18 heures

USINE DE MARIN

A la boucherie

(Marchés MIGROS, rue de l'Hôpital
et av. des Portes-Rouges, Neuchâtel
Marché MIGROS, Peseux)

l'agneau du pays

La production indigène arrive maintenant sur le marché.

Profitez-en ! Ces jeunes animaux ont brouté les herbes parfumées des Alpes et cela donne une qualité particulière à leur viande.

Ragoût

les 100 g

-.50

Gigot, avec os

les 100 g

1.-

dans toutes nos succursales :

Civet de sanglier

les 100 g **-.90**

Salami «INVERNIZZI» d'Italie

pièces de 300-350 g environ

les 100 g **1.35**

MIGROS

PRIX CITÉ



Ravissant PULL ACRYL lamé

encolure ras du cou, larges côtes fantaisie, coloris assortis

19⁸⁰

avec timbres coop ou 5% rabais



La Cité

STATION-SERVICE PRÉBARREAU
Neuchâtel (038) 5 63 43
Normale 90-92 oct. **-.57**
Super 98-100 oct. **-.59**
René NYDEGGER

Contemporaines 1916

En vue d'un voyage aux Iles Baléares, en mai 1971, les personnes désirant se joindre à nous sont les bienvenues.

Renseignements : tél. 5 47 83.

ECOLE MINERVA

ECOLE MODERNE DE SECRÉTARIAT COMMERCIAL ET MÉDICAL
ANCIENNE ÉCOLE HERMES
LAUSANNE — Petit-Chêne 22 — Téléphone (021) 22 24 61
Cours

D'AIDE-MÉDECIN

donnés selon les directives de la Fédération des médecins suisses.
Durée : 2 ½ ans, dont 1 an de pratique chez un médecin.
Ouverture du prochain cours : 19 avril 1971.
Adrien BOLAY, directeur

Beau choix de cartes de visite à l'imprimerie de ce journal

Elles sont arrivées! Les nouvelles AUDI 60 - 75 + Super 90



Les principales innovations:

L'extérieur: nouvel arrière, sportif, élégant, avec chromes circulaires et nouveaux feux encastrés. Vous verrez la différence au premier coup d'œil!
L'intérieur: nouveau tableau de bord avec capitonnages angulaires optimum. Instruments de bord surdimensionnés, chiffres clairs sur fond sombre. Essuie-glaces maintenant actionnés par la commande des clignoteurs. Nouveau volant sportif et rond. Ventilation nouvelle par buses réglables horizontalement et verticalement.
Et comme toujours: moteurs sportifs puissants de 74 à 102 CV-SAE, mais avec la sobriété légendaire AUDI. Traction avant à tenue de route rectiligne. 5 sièges confortables grâce au plancher plat. Système de freinage de sécurité à double circuit, carrosserie tout acier, colonne de direction de sécurité. Vue panoramique. 600 litres de coffres à bagages. En option, levier sélecteur de vitesse au plancher.



AUDI 60 dès fr. 9690.-
AUDI 60 L dès fr. 10250.-
AUDI 75 L dès fr. 10290.-
AUDI 75 L Variant dès fr. 11950.-
AUDI Super 90 dès fr. 11990.-

Forfait pour transport et livraison fr. 40.-

Les nouveaux modèles sont maintenant disponibles pour un essai chez votre agent AUDI NSU

Coupon-information

Je m'intéresse aux modèles marqués d'une croix et vous prie de m'envoyer les prospectus détaillés.

- | | |
|--|--|
| <input type="checkbox"/> NSU 1000 C | <input type="checkbox"/> NSU 1200 C |
| <input type="checkbox"/> NSU TT | <input type="checkbox"/> Ro 80 |
| <input type="checkbox"/> AUDI 60 | <input type="checkbox"/> AUDI 60 L |
| <input type="checkbox"/> AUDI 75 L | <input type="checkbox"/> AUDI 75 L Variant |
| <input type="checkbox"/> AUDI Super 90 | <input type="checkbox"/> AUDI 100 |
| <input type="checkbox"/> AUDI 100 LS | <input type="checkbox"/> AUDI 100 LS «Automatic» |

Nom: _____
Adresse: _____
No postal/localité: _____ No 24

A découper et expédier à:

AUDI NSU DISTRIBUTION S.A.
5116 Schinznach-Bad

NEUCHÂTEL : Auto-Senn, (038) 5 95 96
LA CHAUX-DE-FONDS : J.-F. Stich, (039) 3 18 23
Agents AUDI NSU :
Auvierier : F. Sydler, (038) 8 22 07
Les Bois : D. Cattin, (039) 8 14 70
Les Brenets : F. Fringer, (039) 6 11 32

La Chaux-de-Fonds : Pandolfo-Campoli, (039) 2 95 93
La Côte-aux-Fées : Piaget & Brügger, (038) 9 52 52
Fleurier : L. Duthé, (038) 9 16 37
W. Gattolliat (038) 9 11 86
Le Landeron : P. Baumberger (038) 7 84 12
Neuchâtel : E. Bühler, (038) 5 15 19

Renan : A. Kocher, (039) 8 21 74
Saint-Aubin : Garage Alfter, (038) 6 71 87
Saint-Blaise : J.-P. Bourquin, (038) 3 21 88
Valangin : M. Lautenbacher, (038) 6 91 30
Agents AUDI :
La Ferrière : W. Geiser, (039) 8 12 14
Saignelégier : Garage Nagels, (039) 4 54 05



Dessinée sur votre corps

tellement elle épouse toujours vos formes sans encombrer à chaque mouvement. Voilà pour vous la lingerie tricotée en forme SAWACO-Dessinée en Trévira. Vous vous la ferez présenter certainement chez votre spécialiste de lingerie.

Lingerie tricotée en forme SAWACO-Dessinée en Trévira: chemisette Fr. 8.50, slip Fr. 4.50, culotte courte et longue dès Fr. 7.50; existe également en chemise et en spencer (camisole).

SAWACO

TREVIRA®

Werbeberatung Dubach, Wälisellen

PRIX CHOC



SAC À MAIN « Jeunesse »
en skai, couleurs assorties

Seulement **12⁸⁰**
avec timbres coop ou 5% rabais

La Treille

Samedi 31 octobre grande première à Neuchâtel !!!
Pour vous MESSIEURS !!!

CaRnaby

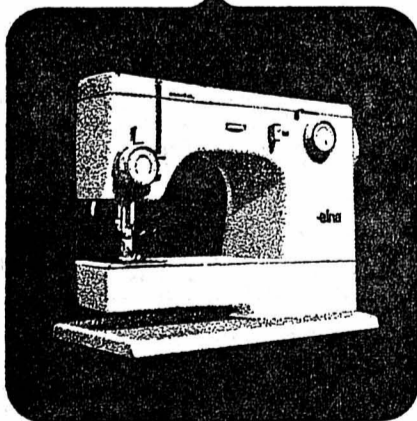
présente le style In...In...In...In...

Rue du Seyon 5 b Neuchâtel ☎ 4 32 21

BEAU CHOIX DE CARTES DE VISITE
à l'imprimerie de ce journal

Mme M.-Th. Pitteloud
M. L. Simonetti

Rue de l'Hôtel-de-Ville 6
Saint-Honoré 2
Neuchâtel, tél. (038) 5 58 93

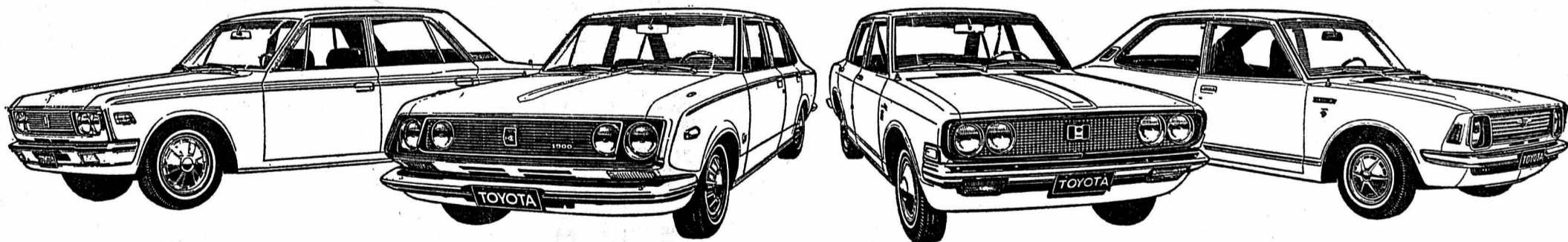


la couture stretch... un jeu.

Les tissus élastiques tels que Helanca, jersey (et toutes autres qualités stretch présentes et à venir) prendront de plus en plus la relève des tissus traditionnels. Parce qu'Elna a prévu cette évolution depuis longtemps, l'Elna Supermatic vous offre, à présent déjà, parmi plus de 30 points utilitaires, 7 points spécifiquement étudiés pour les tissus extensibles. Votre Elna se joue aujourd'hui déjà des problèmes de couture de demain. Essayez l'Elna au plus proche magasin Elna avec les tissus les plus rebelles. 12 modèles dès Fr. 450.-. 5 ans de garantie. Location dès Fr. 25.-. Reprise de votre machine.

elna

Toyota - une gamme complète



Crown 2300 Sedan
5 places, 4 portes, 2300 cm³, 6 cylindres, 115 CV,
160 km/h, dès Fr. 12700.-
Livrable également en combi et avec transmission
automatique.

Corona Mk II 1900 Sedan
5 places, 4 portes, 1900 cm³, 113 CV, 165 km/h,
Fr. 10800.-, Hardtop-Coupé Fr. 11700.-

Corona 1500 Sedan
5 places, 4 portes, 1500 cm³, 82 CV, 145 km/h,
Fr. 9650.-

Corolla 1200 Sedan
5 places, 2 portes, 1200 cm³, 73 CV, 145 km/h,
dès Fr. 7300.-, Corolla 1200 Coupé Fr. 8750.-,
Corolla 1200 Combi Fr. 8450.-

L'éventail des modèles Toyota vous attend. Pour que vous puissiez vous convaincre personnellement du niveau technique, de l'équipement luxueux, de la finition et de la robustesse des Toyota.

La gamme contient à coup sûr au moins un modèle qui vous emballera. Deux d'entre eux sont arrivés récemment: l'élégante Corona 1500 et

la fougueuse Corolla 1200 livrable en berline très élégante, Coupé-fastback racé ou Combi très pratique. N'oublions pas la Corona Mk II 1900, bien profilée en berline ou Coupé-hardtop, et la Crown seigneuriale - cinq-places luxueuse ou combi super-comfortable, les deux livrables avec transmission automatique. Venez vous convaincre, sans engage-

ment, des qualités et propriétés d'une Toyota - à l'occasion d'une course d'essai.

Toyota est le plus grand producteur d'automobiles du Japon, le cinquième au monde.

Plus de 180 agences officielles dans toute la Suisse. Liste complète et renseignements auprès de la représentation générale.

Toyota - la robustesse faite voiture

TOYOTA

Toyota S.A., représentation générale pour la Suisse, Bernstrasse 127, 8902 Zurich-Urdorf, tél. 051 98 43 43

Agence principale Toyota pour le canton de Neuchâtel, vente et service :

Henri Vuarraz, Garage du Val-de-Ruz, Boudevilliers (NE)

Tél. (038) 6 91 90

Agence B pour Neuchâtel et environs :

Garage de la Côte S.A., Peseux

Téléphone (038) 8 23 85

Agence B pour Neuchâtel et environs :

Gilbert Mason, Garage, Couvet

Tél. (038) 9 68 28

OFFRES D'EMPLOIS

VOUS DÉSIREZ AMÉLIORER VOTRE SITUATION!

- vous pouvez alors être formé en qualité de

REPRÉSENTANT(E)

- d'une maison d'édition de renommée mondiale.
- Une équipe de vente dynamique vous attend.
- Un chef de vente vous conseille et vous soutient constamment.
- Prestations de salaire d'avant-garde.
- Secteurs à repourvoir dans toute la Suisse romande.

POSSIBILITÉ DE SALAIRE EXCEPTIONNELLE!

- Si vous êtes sérieux et de présentation impeccable, prenez immédiatement contact par téléphone au (032) 80 13 33 ou écrivez à case postale 5, Buhl-Bienne.

GRUEN



Nous engageons

POUR NOTRE DÉPARTEMENT TERMINAISON

remonteurs (euses)

finition et calendrier

dames ou jeunes filles

pour différentes parties de remontage et réglage (mise au courant rapide assurée)

Se présenter, téléphoner, ou écrire à

Gruen Watch Mfg. Co. S. A. Bienne

MANUFACTURE D'HORLOGERIE
Haute-Route 85, 2501 Bienne
Tél. (032) 2 71 22.

La Centrale Laitière Neuchâtel S. A.

offre pour date à convenir places de :

mécanicien d'entretien

pour son parc de machines d'exploitation. Place intéressante. Travail indépendant. Demande esprit d'initiative.

chauffeur de poids lourds

mécanicien auxiliaire

pour le service d'entretien et de réparation.

No 2, 2006 Neuchâtel, ou par té-
Adresser offres écrites à la direc-
châtel S.A., rue des Mille-Boilles
tion de la Centrale Laitière Neu-
châtel No 5 98 05.

PAPETERIES DE SERRIÈRES S. A.

Nous engageons, immédiatement ou
pour date à convenir, desmécaniciens
et serruriers
qualifiéspour les réparations et l'entretien
des machines.Les personnes intéressées voudront
bien écrire ou se présenter à la
Direction des Papeteries de Serriè-
res S.A., 2003 Neuchâtel-Serrières
Tél. (038) 5 75 75.

LA NEUCHATELOISE

Compagnie Suisse
d'Assurances Générales

Nous désirons engager

UNE SECRÉTAIRE

de langue maternelle française, ayant de bonnes notions
de la langue anglaise.

Nous proposons : — travail varié et intéressant

— ambiance agréable

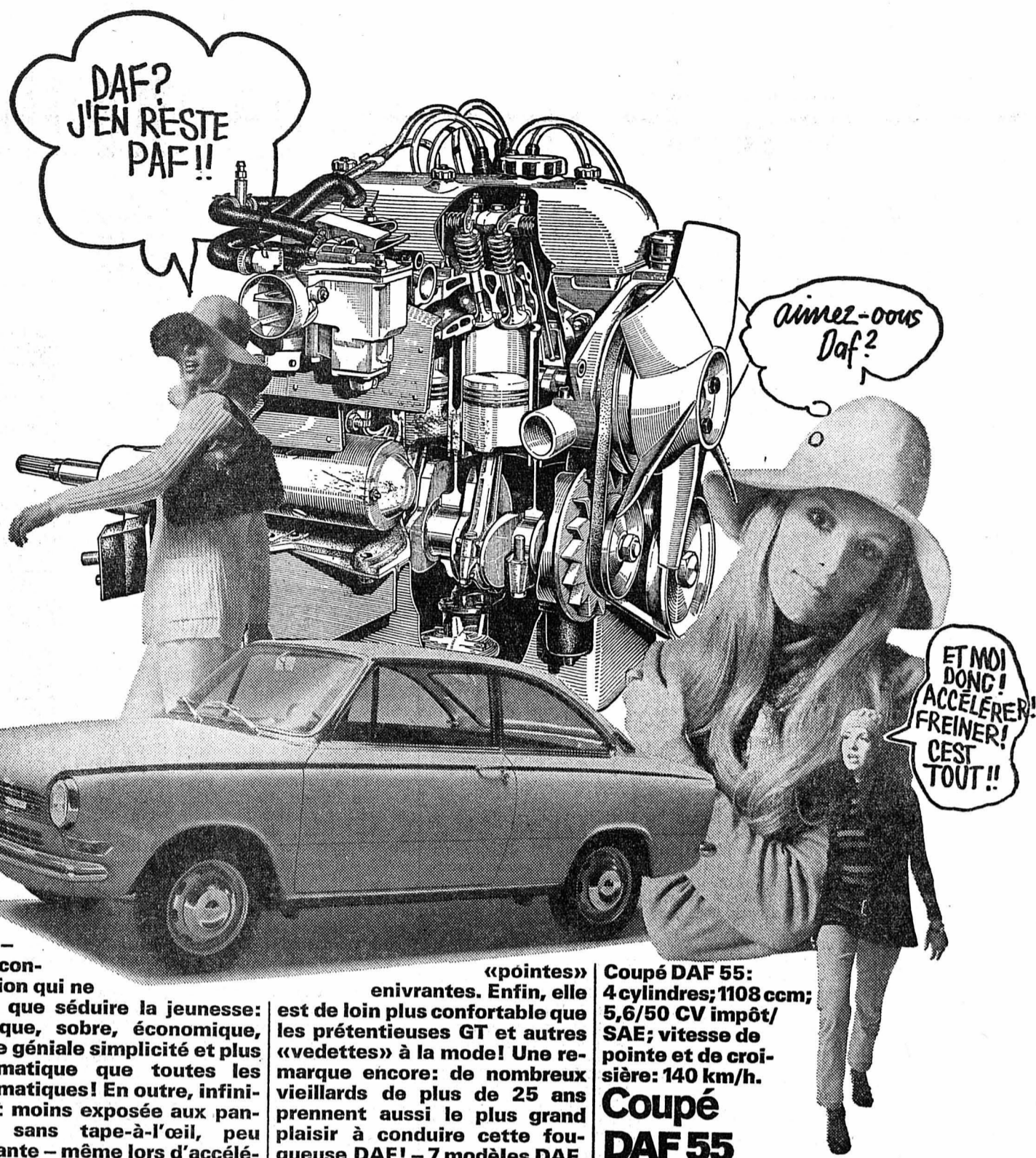
Nous désirons : — formation commerciale complète

(apprentissage ou école de com-
merce)

— bonne culture générale

— dactylographie rapide et précise,
et, si possible, connaissance du
dictaphone.

— sens des responsabilités, initiative.

Les candidates intéressées sont priées d'adresser leurs
offres, de téléphoner ou de se présenter à :LA NEUCHATELOISE
Compagnie Suisse d'Assurances Générales
Bureau du Personnel
Rue du Bassin 16
2001 Neuchâtel
Tél. (038) 5 74 44 interne 208.Transport
Accidents
Responsabilité
civile
Véhicules
à moteur
Bateaux
Incendie
Chômage
incendie
Vol
Bris des glaces
Dégâts des eaux
Bagages
Bijoux
et fourrures
Machines

DAF —
Une con-
ception qui ne
peut que séduire la jeunesse:
pratique, sobre, économique,
d'une géniale simplicité et plus
automatique que toutes les
automatiques! En outre, infini-
ment moins exposée aux pan-
nes, sans tape-à-l'œil, peu
bruyante — même lors d'accélé-
rations impétueuses et de

«pointes»
enivrantes. Enfin, elle
est de loin plus confortable que
les prétentieuses GT et autres
«vedettes» à la mode! Une re-
marque encore: de nombreux
vieillards de plus de 25 ans
prennent aussi le plus grand
plaisir à conduire cette fou-
gueuse DAF! — 7 modèles DAF,
de Fr. 6280.- à Fr. 8980.-.

Coupé DAF 55:
4 cylindres; 1108 cc;
5,6/50 CV impôt/
SAE; vitesse de
pointe et de croi-
sière: 140 km/h.
**Coupé
DAF 55**

F2E — 53

2000 Neuchâtel : M. et J.-J. Segessemann & Cie, Garage du Littoral, 51 Pierre-à-Mazel, (038) 5 99 91

CERCLE L'UNION
Fontainemelon
cherche

sommelier (ère)

Nourri (e), logé (e).
Pour le 1er novembre.
Tél. (038) 4 66 95, le matin.

Fabrique MARET, à Bôle, engage

OUVRIERS
eventuellement
OUVRIÈRESayant des aptitudes pour les tra-
vaux soignés et variés, afin d'être
formés pour des traitements ther-
miques et autres opérations de la-
boratoire.
Transport de personnel organisé.
Tél. (038) 6 20 21.Nous cherchons une personne au
courant des

travaux de bureau

qui pourrait s'occuper, à temps par-
tiel, de nos petites factures d'instal-
lations électriques.
Adresser offres écrites à FW 2599
au bureau du journal.

On cherche : un

laveur-graisseur
un
aide de garage

Places stables et bien rémunérées.

Se présenter aux garages Schenker,
Hauterive (bus No 1).

Grâce à notre

TRAVAIL à DOMICILE

vous aussi pouvez gagner notre machine
à tricoter vous-mêmes. Dès que vous
nous vous passons des commandes de
ment la visite de notre représentant et
nous indiquent votre numéro de téléphone.
avez reçu les instructions nécessaires,
tricotés.
Veuillez nous demander, sans engage-
GISO Gilgen & Somain
int. : 11, 4563 Gerlafingen.

Raffinerie de Cressier S. A.

2088 CRESSIER / NEUCHATEL

Notre département « OPÉRATION » cherche plusieurs

OPÉRATEURS-
MÉCANICIENSpour la surveillance des installations de raffinage
(travail en équipes - service continu)Nous demandons un certificat de capacité en méca-
nique, ou une expérience équivalente, une bonne
connaissance de français, âge 25 à 35 ans.Les personnes engagées bénéficieront de la forma-
tion qui leur sera nécessaire pour compléter leurs
connaissances ou les adapter aux exigences du poste.
En outre, elles disposeront d'un emploi stable et
jouiront des avantages de la grande entreprise.Les intéressés sont invités à nous demander une
formule d'inscription en téléphonant au (038) 7 75 21,
interne 251, ou en adressant le talon ci-dessous à
notre département du personnel :

Nom et prénom :

Poste : OPÉRATEUR-MÉCANICIEN

Adresse :

Age :

Nationalité :

Beau choix de cartes
de visite à l'imprimerie
de ce journalGérance immobilière à Neuchâtel
cherche

employée de bureau

pour travaux de dactylographie,
comptabilité, classement, etc.
Date d'entrée et salaire à convenir
(caisse de retraite).
Ecrire sous chiffres AV 2625 bu-
reau du journal.Médecin spécialiste cherche d'ur-
gence

DEMOISELLE DE RÉCEPTION

Adresser offres écrites à FC 2653
au bureau du journal.Salon de coiffure du centre de la ville
cherche

COIFFEUSES

pour les fins de semaines
(vendredis et samedis).Adresser offres écrites à DA 2651,
au bureau du journal.

Voyage gratuit au Centre Suisse du meuble à Suhr!

La plus belle revue du meuble et des tapis en Suisse vous est ouverte!
Automobilistes: **AV Aarau** 1000 **Paradis des enfants**
Essence gratuite pour tout achat dès Fr. 500.-

Heures de départ:

Le Locle, Place du Marché 8 h 15
Chaux-de-Fonds, Gare 8 h 30
Neuchâtel, Terreaux 7 9 h 00Lunch
gratuitFiancés, amateurs de beaux meubles:
RESERVEZ A TEMPS VOS PLACES!

1821/5

SAMEDI
24
OCTOBREPfister ameublements sa
Neuchâtel, Terreaux 7Renseignements:
Tél. 038 - 5 79 14

ING. A. MAURER S. A.

3000 BERNE Dammweg 3

Tél. (031) 42 46 15.

Madame * Mademoiselle * Madame

Beaucoup de formes de manteaux, mais une seule longueur...

SI VOUS DEVEZ acheter un manteau de lainage, n'hésitez pas ; il doit couvrir le mollet sans pour autant descendre à la cheville. Il permettra d'adopter, au moins provisoirement la jupe sous le genou que choisirez-vous ?

Une redingote classique

Elle a un buste menu, une jupe corolle, elle est coupée à la taille et ceinturée, fermée par une simple ou une double rangée de boutons. Détails techniques : le col debout ou le grand col rabattu, les très hauts poignets boutonnés.

La redingote d'inspiration russe

Elle est fermée par des brandebourgs ; le col, les poignets, l'ourlet sont en fourrure. Beaucoup de manteaux de fourrure devenus trop courts vont être remis à la mode grâce à ce nouveau style.

Le cache-poussière

Taillé dans les draps de laine souples traités reversibles, il y les épaules larges, les emmanchures chauve-souris, kimono ou raglan, la taille resserrée dans une longue ceinture.

Le long manteau tubulaire

Souvent en tweed sans col, le manteau tubulaire est fermé bord à bord ; il se porte sur des robes-pull.

Le manteau chemisier

Longeant de très près le corps, il a un col et des poignets chemisier ; sa fermeture est dissimulée sous une patte de boutonnage, sa ceinture est souplement nouée.

La cape

Amplés, longues et souples les capes concurrencent sérieusement les manteaux, tailleurs, jupes et blouses, pantalons bouffants ou droits. Les capes sont, coupées en biais, à épaules emboîtantes et à ligne évasée, vers le bas. Notons les pélerines amovibles réchauffant tailleurs et manteaux.



En jersey matelassé aubergine pure laine peignée, ce manteau est signé Christian Dior. Le buste est menu, le col haut, le plastron a des surpiques formant rayures et la jupe est légèrement évasée. (AGIP)



De Nina Ricci, une redingote russe entièrement bordée de martre zibeline et coupée dans un drap pure laine rouge. A noter la coupe près du corps mais large à godets sous la taille et le matelassage formant des grands dessins cachemire. (AGIP)

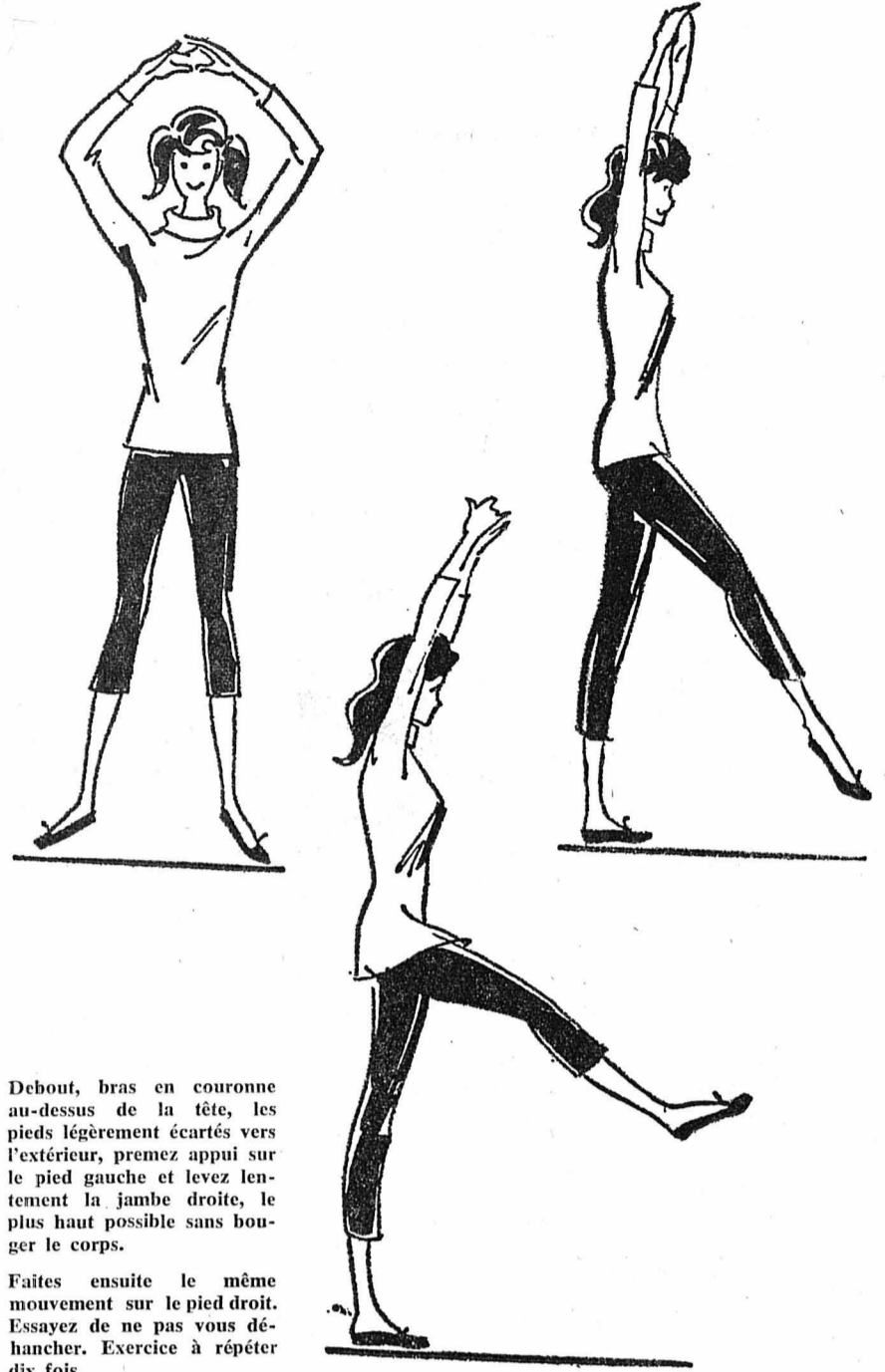


A gauche, manteau en lainage façonné « serpent » beige. A droite, une cape en lainage écossais blanc et vert, portée sur un ensemble pantalon en jersey vert. (AGIP)



Manteau à carreaux fenêtres, en laine, tiré de la collection d'Éléonore Cornevin et Serge Pons. (AGIP)

Pour la souplesse de vos épaules



Debout, bras en couronne au-dessus de la tête, les pieds légèrement écartés vers l'extérieur, premez appui sur le pied gauche et levez lentement la jambe droite, le plus haut possible sans bouger le corps.

Faites ensuite le même mouvement sur le pied droit. Essayez de ne pas vous déhancher. Exercice à répéter dix fois.

Etre mince
grâce à
Clarins
Madame J. Parret
Trésor 9 Neuchâtel ☎ 5 61 73

vitasec NETTOYAGE A SEC
mieux plus vite moins cher
FLANDRES 3
BATTIEUX 3

Brossons nos cheveux

Le brossage des cheveux, doit être fait dans tous les sens, tous les jours, avec une brosse semi-douce. Le poil de sanglier monté sur caoutchouc est le meilleur type de brosse. Cent coups de brosse le matin et surtout le soir, pour enlever les poussières de la journée, redonneront du nerf à vos cheveux.

Une recommandation pourtant : ne les brossez pas s'ils tombent : vous aggraverez la chute, car les cheveux peu solidifiés qui, non brutalisés, pourraient rester sur votre tête et reprendre de la vigueur, seraient arrachés par la brosse.

Brossez vos cheveux...
Les spécialistes sont unanimes à reconnaître qu'un brossage quotidien est incomparable pour conserver aux cheveux leur santé. Seules les soies ont le pouvoir de nettoyer à fond vos cheveux fatigués par la poussière et la laque. Toutes nos brosses à cheveux sont en véritables soies de sanglier.
KINDLER

CHOIX QUALITÉ et PRIX
à la Belette
SOUS LES ARCADES
Tout vous sourit!

Des conseils aux mamans qui allaitent leurs enfants

Nous recevons la lettre suivante, envoyée par Mme Anne Nussbaum, infirmière. Les détails qu'elle nous transmet rendront certainement de grands services à toutes les mères qui ont le bonheur d'allaiter leurs enfants. C'est en allaitant mon deuxième bébé que je vous écris. Je suis fort triste d'entendre si souvent dire : « J'ai dû sevrer mon bébé à l'âge de quatre ou six semaines car je n'avais plus de lait ». C'est ce qui m'a décidé à vous écrire. Tout le monde vous le dira : Il n'y a rien de meilleur pour votre bébé que le lait maternel. Mais peu de gens sauront vous conseiller utilement au sujet de votre alimentation. Certes si vous avez une alimentation variée votre lait sera plus riche en éléments nécessaires à la croissance de votre enfant. Mais si vous l'agrémentez régulièrement des produits suivants il augmentera en quantité. (Bien entendu, chaque femme réagira différemment et sera plus sensible à une chose qu'à une autre.) — Mangez de la semoule tous les jours ou tous les deux jours. (Pouding, bouillie chaude ou froide, sucrée, ou salée, à l'eau ou au lait, agrémentée

de sirop ou en gnocchi avec sauce tomate.) — Croquez des noisettes ou des amandes avec un morceau de pain entre les tétés. C'est un excellent snack et très efficace à condition de bien le mâcher. — Le pain trempé et la soupe au pain sont aussi utiles paraît-il ; je ne les ai pas essayés personnellement. — Ayez souvent à votre menu du fenouil, des carottes, des racines rouges. — Mangez des carottes crues entre les repas. — Si vous aimez les biscuits au cumin, mâchez bien les petits grains ou mangez-en une pincée de temps en temps. — Le malt aussi favorise la lactation, aussi buvez de la bière si vous l'aimez. Ou alors du thé de fenouil. En aucun cas ne vous laissez avoir soif. Il faut boire suffisamment. Votre alimentation ne doit pas vous faire prendre du poids mais ce n'est certes pas encore le moment d'entreprendre une cure d'amaigrissement. D'ailleurs, votre bébé se chargera déjà de vous faire maigrir dans quelques mois par toute la gymnastique qu'il vous imposera.

Le repos

Allongez-vous le plus souvent possible, si vous le pouvez un quart d'heure ou une demi-heure avant chaque tétée. Vous savez vous-mêmes que le repos de la nuit est très favorable pour la lactation. Reposez-vous également l'esprit : n'avez pas l'œil rivé à la balance après chaque tétée. Regardez plutôt comment se comporte votre bébé, s'il a l'air

satisfait ou pas. Ses pleurs ne veulent pas non plus toujours dire qu'il a faim. De toute façon, votre souci ne vous donnera pas plus de lait, bien au contraire. Chaque bébé a sa façon de prendre du poids. Les uns régulièrement les autres par paliers. Si le votre prend un peu moins à une tétée, il trouvera son compte à la suivante. Mais le plus souvent il mangera davantage le matin que le soir. Sachez que les premières quatre à six semaines sont pour vous les plus fatigantes, et que la lactation s'en ressent le plus souvent. Persévérez. Vous avez encore toutes les chances d'allaiter pendant 4 à 6 mois, plus si vous le désirez!

Acceptez l'aide de votre mari même si vous la trouvez imparfaite. Vous aurez tout de même moins de travail.

Et si les biberons n'existaient pas ?

J'ai entendu dire récemment qu'il ne fallait donner qu'un sein à chaque tétée. Et quand cela ne suffit pas ? J'ai toujours donné les deux seins chaque fois et j'ai allaité complètement mon premier bébé jusqu'à six mois. C'est la tétée qui stimule la glande et il suffit certainement de quatre heures pour remplir un sein. Le célèbre docteur Spock préconise même de donner les deux seins toutes les trois heures et même toutes les deux heures. Si vous commencez à compléter à chaque tétée, le bébé s'habitue à ce que le lait lui coule dans la bouche sans beaucoup d'effort de sa part. Il ne videra pas bien votre sein qui sera alors moins stimulé pour se remplir

de nouveau. Le seul complément que je vous conseille est pour le dernier repas si cela vous procure une nuit plus longue. D'autre part, n'hésitez pas à donner un biberon d'eau sucrée entre les repas les jours de grandes chaleurs.

Hygiène

Votre poitrine est fragile, surtout en période de lactation. Prévenez les crevasses par une pommade appropriée. Protégez-vous des courants d'air, du vent, du froid en vous couvrant suffisamment. Vous risquez des engorgements douloureux, voire des abcès si vous n'êtes pas prudentes. Ce qui freine la lactation : Des seins mal vidés par la tétée, la fatigue et les soucis, des boissons insuffisantes et une alimentation inadéquate, les traitements aux antibiotiques et les purges. (Les laxatifs doux sont sans risque.) Si vous désirez d'autres informations au sujet de l'allaitement maternel consultez les livres les plus reconnus actuellement : « J'éleve mon enfant » de Laurence Pernoud, et, « Comment soigner et éduquer son enfant » du Dr B. Spock.

Prêt-à-porter
Chedel
Couture
ST. HONORÉ 2 - NEUCHÂTEL - TÉL. 5 43 46

A table... A table... A table...

Rôti de veau à l'espagnole

Ficeler un rôti de veau d'un kilo environ et le faire mariner quelques heures avec : du vin blanc sec, une gousse d'ail écrasée, le jus d'une orange et le jus d'un citron. Egoutter ensuite le rôti et le faire revenir à feux doux. Saler et poivrer. Déglacer avec du bouillon de viande et un peu de vin blanc.

Choux gratinés

Bouillir les choux à l'eau salée. Les égoutter et les serrer pour enlever l'eau. Faire de petits paquets, les arranger dans un plat à cuire beurré avec des dés de lard rôtis, un peu de bouillon, sel, poivre et laisser mijoter au four doucement jusqu'à ce que les choux soient un peu roussis.

PHARMACIE DE L'ORANGERIE
Institut de soins esthétiques
JESSICA
MADÉLINE WYMAN
Esthéticienne dipl. intern. ☎ 5 12 29
2, ruelle DuPeyrou, Neuchâtel
FUNEL carita VICHY

LYDIA COUTURE Prêt-à-porter
Monruz 26, Neuchâtel. Tél. 418 80
Fourrures
Grand' chic
D. Glockner
rue du Temple 10a
route de Lignières
Le Landeron
Tél. (038) 51 14 73

service tapis
mode
tél. 5 31 83

KAFA
Pourquoi abuser...
1 seul comprimé ou poudre
soulage rapidement:
Maux de tête - Névralgies
Refroidissements - Maux de dents
Rhumatismes - Lumbagos
Sciatiqnes - Règles douloureuses

BASKETBALL AU PANESPO



Ce soir à 21 heures
**NEUCHÂTEL SPORTS -
ROSAY LAUSANNE**
Championnat de ligue nationale B

Match d'ouverture : à 19 h 30 Championnat cantonal juniors B
NEUCHÂTEL SPORTS - OLYMPIC LA CHAUX-DE-FONDS

Après un début très prometteur, Neuchâtel Sports recevra ce soir sur son terrain du Panespo Rosay, la deuxième formation lausannoise.

Formée il y a plusieurs dizaines d'années par un groupe de jeunes étudiants de l'institut du même nom, cette équipe a connu des fortunes diverses au cours de son existence et, très souvent, elle s'est illustrée en ligue supérieure.

Depuis le remaniement de la ligue B, il y a cinq ans, les Vaudois ont souvent connu des moments difficiles et le départ dans cette nouvelle compétition n'est guère plus brillant. Après deux défaites successives, leur déplacement de Neuchâtel s'annonce difficile face à Neuchâtel Sports qui, lui, a pris un bon départ. Souhaitons que la belle prestation des Neuchâtelois de vendredi passé ne reste pas sans lendemain. Pour qui connaît le sérieux de la préparation de cette équipe, il ne fait aucun doute que nos représentants sauront présenter à leur public une rencontre intéressante qui sera certainement suivie par de nombreux spectateurs.

Sous la direction de Zakar, Neuchâtel Sports se présentera dans la formation suivante : Cestonaro Jean, Osowiecki Jacques, Egger Jean-Pierre, Illès Desider, Pizzera Pierre-Yves, Pizzera Jean-Marc, Carbonnier Jean-Paul, Petitpierre François, Schwab Alain et Tompson Paul.



Votre café
Votre journal
Tous les matins
dès 6 h 30
au **flash-bar**

CLAIRVUE
NEUCHÂTEL
Portes-Rouges 149 + Bassin 8

JALLUT S.A.
NEUCHÂTEL
Couleurs et vernis
Pour l'industrie
Pour le bâtiment
Tél. 4 23 00

Votre spécialiste
PHOTO AMERICAIN
JEAN BERNASCONI (vis-à-vis de la poste)

pharmacie bornand
Tél. (038) 5 34 44
Rues Saint-Maurice - Concert NEUCHÂTEL

Madame Mademoiselle
Aimeriez-vous travailler à Marin ?
Téléphonez au (038) 3 44 33.

EBAUCHES ELECTRONIQUES SA
Maison affiliée à ERAUCHES SA
Entreprise d'horlogerie de format international

**BOUCHERIE
CHARCUTERIE**

Hôpital 15
Neuchâtel
Tél. 5 28 65
Tél. 5 28 05

**Grande vente de
Poussins français
fraîches
Poulets, poules, lapins
frais du pays
Bœuf 1er choix
Gros veau - Porc
Agneau
Jambon à l'os
Terrine de foie gras
truffé
Terrine de foie
de volaille
Pâté en croûte
Roastbeef froid 1 a
Veau rôti
Rôti de porc
Salades
Farce de vol-au-vent
Escargots
Foie gras et caviar,
ainsi qu'un grand
choix de spécialités
pour hors-d'œuvre.
Mayonnaise
Saucisson en croûte**

ROHRER

OFFRES D'EMPLOIS

SOMMELIER

expérimenté, rapide et consciencieux, serait engagé par le Corsaire-Dancing, rue du Port, à Neuchâtel. Gain élevé, assuré.

Faire offres ou se présenter, téléphone 5 55 57.

On cherche

aide-soignante- aide de maison

Nourries, logées. Entrée 1er novembre ou à convenir.

Maison de repos LE PRÉ CARRÉ,
1399 Corcelles-sur-Chavornay.
Tél. (024) 7 31 19.

FABRIQUE MARET BOLE
engage

MICROMÉCANICIEN

pour recherche appliquée et mécanique prototype. Préférence sera donnée, à personne ayant de l'expérience dans ce domaine, et une grande indépendance de travail.
Tél. 6 20 21.

BLANCHARD PIGNONS

Villiers

engage :

OUVRIERS OUVRIÈRES

pour travaux en atelier

Appartements disponibles

Téléphoner au 7 14 35 ou se présenter
(arrêt trolleybus)

A toute demande de renseignements,
prière de joindre un timbre pour la réponse
Administration de la
« Feuille d'avis de Neuchâtel »

EMARAND S.A.

LABORATOIRE DE RECHERCHES, DÉVELOPPEMENT ET APPLICATION, travaillant à la synthèse des sciences PHYSIQUE, MICROTECHNIQUE, MICRO-ÉLECTRONIQUE, en vue de réaliser des instruments et appareils dans les domaines de la biologie et de la médecine, cherche pour MARS 1971

INGÉNIEUR TECHNICIEN ETS

si possible avec expérience dans les petits moteurs électriques

en qualité de collaborateur de son département électronique pour la recherche et le développement dans les domaines de l'instrumentation électronique nécessaire aux mesures médico-biologiques, ainsi que le développement de la partie électrique de systèmes miniatures électromécaniques.

Aux candidats ayant :

- esprit d'initiative
- dynamisme
- créativité
- expérience si possible

nous offrons :

- possibilités de se perfectionner dans les domaines de pointe des sciences techniques modernes
- prestations sociales adaptées aux conditions actuelles
- horaire souple.

Adresser les offres manuscrites, avec curriculum vitae, copies de certificats et prétentions, au Dr R. Wellinger, EMARAND S.A., Gouttes-d'Or 14, 2001 Neuchâtel.

FAVAG

cherche

monteur d'appareils électroniques ou RADIO-ÉLECTRICIENS

pour un poste à responsabilité dans notre centre de production de montage d'appareils électroniques.

Faire offres écrites ou se présenter à :

FAVAG SA

NEUCHÂTEL

2000 Neuchâtel, rue de Monruz 34
Tél. (038) 5 66 01

BAECHLER

Teinturiers
cherchent pour Peseux

employées-repasseuses

(formation sera donnée).
Pour vêtements sur machines automatiques. Entrée tout de suite ou à convenir. Très bon salaire.

Faire offres à Baechler, Teinturiers,
Pressing de Peseux - rue de Neuchâtel 6, Tél. 8 45 27.

FAN

Réception centrale:

Rue Saint-Maurice 4
Neuchâtel

Téléphone (038) 5 65 01

Compte de chèques postaux 20 - 178

Nos guichets sont ouverts au public de 8 heures à midi et de 13 h 45 à 18 h 10, sauf le samedi.

Tous nos bureaux peuvent être atteints par téléphone de 7 h 30 à 12 heures et de 13 h 45 à 18 heures. En dehors de ces heures, une permanence est ouverte, du dimanche au vendredi soir, de 20 h 30 à 0 h 30. La rédaction répond ensuite aux appels jusqu'à 2 heures.

Délai de réception de la publicité:

Annonces

Les annonces reçues l'avant-veille à 17 heures peuvent paraître le surlendemain. Pour le numéro du lundi, les grandes annonces doivent parvenir à notre bureau le vendredi avant 9 heures et les petites annonces, le vendredi également avant 11 heures. Pour le mardi, le lundi jusqu'à 8 h 15.

Avis de naissance et avis mortuaires

Les avis de naissance et les avis mortuaires sont reçus à notre bureau jusqu'à 18 heures; dès ce moment et jusqu'à 23 heures, ils peuvent être glissés dans la boîte aux lettres du journal située à la rue Saint-Maurice 4, dans le passage.

Réclames et avis tardifs

Les réclames doivent nous parvenir jusqu'à 15 heures. Passé ce délai et jusqu'à 23 heures, nous n'acceptons plus que les avis tardifs dont la hauteur est fixée au maximum à 50 millimètres et de 50 millimètres pour les réclames.

Tarif de la publicité

ANNONCES : 40 c. le mm, min. 25 mm. — Annonces locales 30 c., min. 25 mm. Avis tardifs et réclames urgentes Fr. 2.20. Réclames Fr. 1.35. Naissances, mortuaires 70 c. Petites annonces non commerciales à tarif réduit 25 c. le mot, min. 10 mots.

Pour les annonces de provenance extra-cantonale :

Annonces Suisses S.A., «ASSA», agence de publicité, Aarau, Bâle, Bellinzona, Berne, Bienne, Fribourg, Genève, Lausanne, Locarno, Lucerne, Lugano, Neuchâtel, Saint-Gall, Schaffhouse, Sierre, Winterthour, Zurich.

Tarif des abonnements

SUISSE			
1 an	60.—	6 mois	31.50
		3 mois	16.50
		1 mois	6.—
ÉTRANGER			
1 an	90.—	6 mois	46.—
		3 mois	24.—
		1 mois	8.50
Espagne, Turquie, Grande-Bretagne, Yougoslavie et les pays d'outre-mer			
1 an	95.—	6 mois	52.—
		3 mois	27.—
		1 mois	10.—

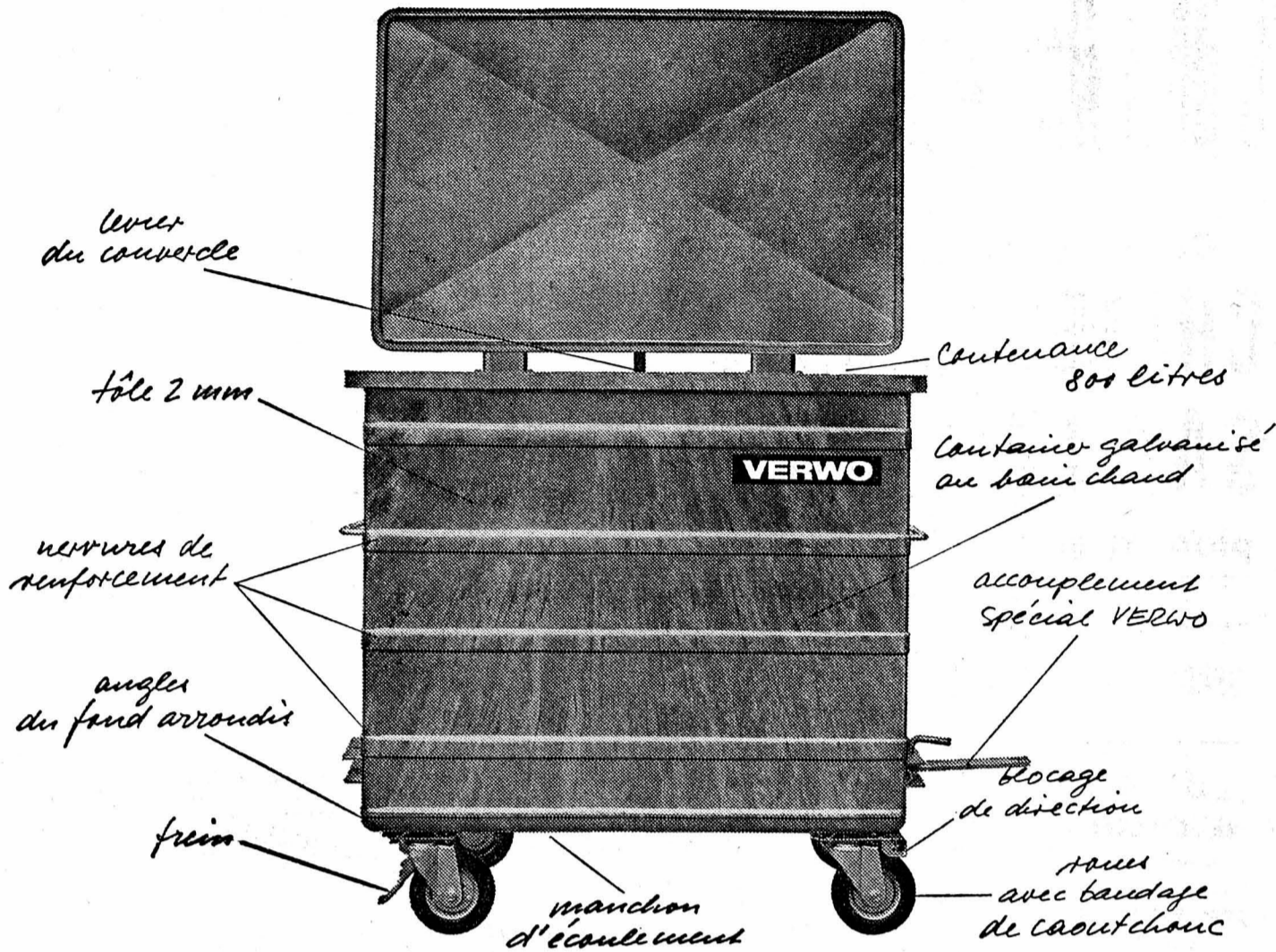
Délais pour les changements d'adresse (minimum une semaine)

la veille avant 8 h 30. Pour le lundi : le vendredi avant 8 h 30.

Les changements d'adresse en Suisse sont gratuits.

A l'étranger : frais de port en plus.

VERWO



VERWO présente le nouveau container à ordures ménagères et déchets industriels — Extrême robustesse en raison de ses nervures de renforcement — Muni des derniers perfectionnements techniques — Adapté à tous les systèmes de lavage normalisés.

Modèle standard de 800 L (sans accessoires) Frs 715.— autre modèle de 600 L Frs 730.—

en vente auprès de nos dépositaires à Neuchâtel:

Maison Baillo S. A.
4, rue du Bassin
tél. 5 43 21

Maison Haefliger & Kaeser S. A.
3, chemin des Mulets
tél. 4 33 44

Offre spéciale

Nous vous offrons ce tube de crème biologique pour les mains suffisant pour 30 applications

gratuit

lorsque vous achetez votre

Crème Vitalisante
Crème de nuit pour dames dès 30 ans

OU

Crème Nutritive
Crème de nuit pour dames dès 20 ans

OU

Crème hydratante de jour

Recommandées par des dermatologues suisses



bio-placentine

Arrivage de
moules fraîches
et
huîtres vivantes
(2 fois par semaine)

Lehnherr frères
Place du Marché Tél. 5 30 92

BAUX À LOYER
à vendre à l'imprimerie de ce journal

Prémunissez-vous contre l'hiver par une cure à Loèche-les-Bains

CENTRE MÉDICAL
Dr méd. H. A. Ebener, FMH

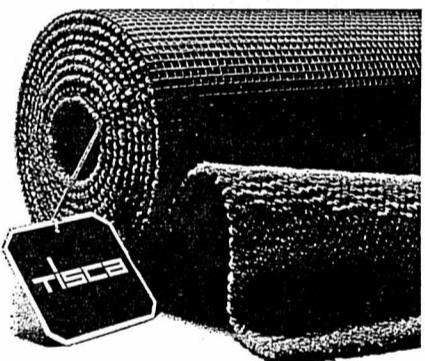
Prix réduits d'entre-saison durant l'automne dans nos hôtels de bains avec piscine thermale dans l'immeuble

NOUVEAU: HOTEL DES ALPES ouvert toute l'année 90 lits la maison confortable avec nouveau bain et solarium

CURE D'HIVER: Piscine thermale, massage, fango, ski, curling

Tous renseignements par la Direction: A. Willi-Jobin, tél. 027/644 44

S^{ls} des Hôtels et Bains 3954 Loèche-les-Bains/VS



Problèmes de tapis?

Nous les résolvons pour vous! Vous trouverez dans notre magasin spécialisé des tapis de toutes les qualités, pour toutes les localités, tous les usages et tous les goûts.

L'assortiment Tisca est extrêmement varié. En plus des solides qualités de tapis connues depuis des dizaines d'années (tapis tissés main, réversibles, à velours épais et se faisant en toutes dimensions) il comprend des moquettes modernes — tissées — tuftées — à semelle gaufrée, en latex ou en résine synthétique — dans un très grand choix de teintes et de genres différents.

Nous avons fait les meilleures expériences avec TISCA — l'assortiment de tapis réputés partout, dont la richesse vous étonnera.

Directement de nos rouleaux en stock

Masserey

Magasin d'exposition 8 vitrines
PORTES-ROUGES 131-133

Neuchâtel - Tél. (038) 5 5912

Bureaux et entrepôts:
Portes-Rouges 131 - NEUCHÂTEL

Le 1^{er} lave-vaisselle biologique⁹⁹ la FAVORIT BIO

Le 1^{er} en Europe
AEG

De la centrale électro-nucléaire à la mini-lampe de poche, dans nos 84 usines, 140'000 personnes construisent tout ce qui produit ou consomme de l'électricité.

Avec AEG* vous êtes tranquille!

- un lavage 20% plus efficace
- 2 programmes biologiques en plus des 6 programmes normaux
- cuve en acier inoxydable
- adoucisseur incorporé automatique

Fr. 2190.—

modèle standard:
Fr. 1890.—

modèle à encastrer:
Fr. 1890.—

*AEG le fabricant des (LAVAMAT)
Applications industrielles et ménagères S.A.

Importateur exclusif
11 bis, rue Caroline,

COUPON à retourner, pour recevoir sans engagement,
 Renseignements et documentation complète
 Liste des revendeurs agréés

Nom: _____
Adresse: _____
No postal: _____
Ville: _____

A LA BASE DE TOUTES BONNES AFFAIRES, VOUS TROUVEREZ...

TANNER

NON SEULEMENT IL VEND, MAIS IL RÉPARE... APPAREIL AEG

Exposition et atelier: avenue des Portes-Rouges 149

APPAREILS MÉNAGERS

NEUCHÂTEL — Tél. (038) 5 51 31

COGO DISCOUNT Portes-Rouges 20

Oignons de tulipes
24 pièces **4.50**
au lieu de 5.70

Vin rouge du Maroc
BENI AMAR
le litre **1.70** + verre
au lieu de 2.20

Vin rouge de Bulgarie
KRAMOLIN
le litre **1.90** + verre
au lieu de 2.40



Plus d'humidité dans votre maison. Avec le système MATRO

BON pour 1 analyse de vos murs par nos soins.

Nom _____
Prénom _____
Rue _____
Domicile _____

A envoyer : Système MATRO
Case postale 688, 2001 Neuchâtel.

COURS DE DANSE

RESTAURANT « BEAU-RIVAGE »
NEUCHÂTEL

Cours pour la jeunesse :
Début et inscription : mardi 27 octobre 1970,
à 19 h 45.

Prix des cours : 40 fr. par personne (payable
le premier soir).

Durée : 6 semaines. Programme : danses
mondiales, latino-américaines, beat et
rock'n'roll.

Ecole de danse P. Du Bois, professeur diplômé
Jubiläumstrasse 103, 3005 Berne, tél. (031) 43 17 17

COUTURE

Transformations
et retouches de tous
vêtements dames

DAIM-CUIR

retouché, réparé,
etc. par spécialiste
Veston - Pantalon
Toutes retouches
Remise à la taille

Pitteloud, couture
Temple-Neuf 4
Neuchâtel
Tél. 5 41 23

Désirant créer un ensemble
mixte, inédit, vocal et instrumenta-
l, pour se produire sous contrat,
dans un répertoire de chansons
« dans le vent », nous cherchons :

chanteurs

chanteuses

instrumentistes

Pour tous renseignements, écrire
sous chiffres KC 2614 au bureau
du journal.

GODET
VINS
Auvornier

Les dents les plus belles de Suisse sont soignées à l'Elmex

Sur 18 lauréats finalistes du Concours suisse des plus belles dents,
16 (seize) utilisent l'Elmex.

Nous vous présentons ici un certain nombre de ces heureux gagnants:



Isabelle Imhof (14), Erlenbach
utilise l'Elmex!



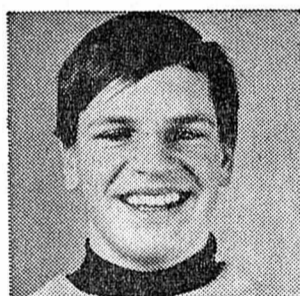
Nicolas Boitel (16), Meilen
utilise l'Elmex!



Margrit Brunner (16),
Oberwil/ZG.
utilise l'Elmex!



Walter Bär (14), Schaffhausen
utilise l'Elmex!



Andreas Koch (16),
Ebnat-Kappel
utilise l'Elmex!



Christine Seippel (14),
Wettingen
utilise l'Elmex!



Christian Spring (14), Zürich
utilise l'Elmex!



Erika Eugster (15), Zürich
utilise l'Elmex!



Urs Hagmann (15), Grenchen
utilise l'Elmex!



Amadeus Fetz (15), Chur
utilise l'Elmex!



Cathrine Mattle (15), Chur
utilise l'Elmex!



Peter Hutzli (15), Spliez
utilise l'Elmex!

Ils ont de quoi rire: leurs dents sont non
seulement d'une rare beauté, elles sont
aussi admirablement saines. Grâce à une
alimentation judicieuse et grâce à l'emploi
d'Elmex.

Car l'Elmex est la seule pâte dentifrice au

fluor contenant du **fluor d'amines orga-
niques** et seul le fluorure d'amines se fixe
aux dents dès les premières secondes. C'est
la raison pour laquelle Elmex empêche ef-
ficacement la carie.

16 gagnants sur 18 utilisent l'Elmex. Est-il besoin d'en dire davantage?



Les dentistes savent pourquoi ils recommandent l'Elmex.

En vente exclusivement dans les pharmacies et drogueries.

Gaba S.A., Bâle

La Volvo 144
de Luxe est une
voiture qui devrait
servir d'exemple à
toutes les autres
voitures.



(Il n'y a rien à dire de
plus au sujet de cette limou-
sine, sinon qu'elle est élégante, sûre,
rationnelle, économique, généreusement conçue, rapide,
confortable, qu'elle contient cinq places
confortables et qu'elle aime la famille!)
Et bien sûr, qu'elle vous attend pour un essai!

VOLVO

La voiture pour la Suisse

EXPOSITION DES MODÈLES 1971
GARAGES SCHENKER, HAUTERIVE

Notre tuyau pour nos prêts personnels

Le nouveau crédit ultra-rapide
Renco présente des avan-
tages décisifs. C'est pourquoi

vous devez accorder toute
votre attention à nos derniers
«tuyaux».

Tuyau no 2

Veillez toujours à ce que les
intérêts ne soient pas calculés
sur la base d'un tableau
général, mais spécialement
pour vous! Vous serez ainsi
assurés que vous ne payez
pas une prime de risque pour
les autres.

Et rappelez-vous: il existe déjà
des crédits Renco avec un
intérêt de 5¼% seulement sur
le capital initial, c'est-à-dire
9¼% par an. Toute personne
se trouvant dans une situation
financière ordonnée peut
obtenir chez nous un prêt de
fr. 1000.- à fr. 25000.-.

Crédit Renco

1211 Genève, 16, pl. Longemalle
Téléphone 022 24 63 53

8021 Zürich, Strehlgasse 33
Téléphone 051 23 03 34

Bulletin de commande

Veillez m'envoyer sans retard,
et sans engagement, vos

formules de demande de
crédit.

Nom _____
Prénom _____
Rue _____
NP Domicile _____ T/ 391

stella

2 spécialités maryland



FRANC ET RACÉ
(garanti non saucé)

Mélange Maryland de toujours, garanti: naturel, sans aucune adjonction. Stella Filtra, goût entier, tradition Maryland.

DOUX ET LÉGER
(filtre efficace)

Présence plus délicate.
Mariage de tabacs sélectionnés pour leur grande pureté.
Stella Super, cigarette épurée.
Goût affiné: record de légèreté et de saveur.



Cet homme ne porte ni cravate ni gibus. Et pourtant on lui fait crédit.

Avoir ou non du crédit n'est pas une question d'habits. Ni de niveau social. Aufina est d'avis qu'un homme en bras de chemise mérite tout autant de confiance qu'un monsieur aux boutons de manchettes en or. L'habit ne fait pas le moine.

Toute personne qui travaille et dispose d'un revenu régulier est digne aussi de crédit. Mille francs, deux mille, trois mille. Ou plus. La somme est versée dans les deux ou trois jours — et à un taux d'intérêt souvent plus bas qu'ailleurs.

Demander un crédit Aufina n'est pas une supplique, mais une simple formalité. Adressez-vous à l'une de nos agences ci-après: Genève, rue du Cendrier 17 (022 319750), Lausanne, rue Caroline 2 (021 23 76 25), Sion, rue de la Dixence 9 (027 2 35 03), Brougg, Bâle, Berne, Bienne, Lucerne, Saint-Gall, Zurich, Lugano. Des formules de demande de prêt personnel sont également à disposition auprès de toutes les succursales UBS. Aufina est un institut spécialisé de l'Union de Banques Suisses.

aufina

STANDING 75 assurance maladie 75 STANDING 75

mutuelle vaudoise
vaudoise vie

John Matthys
Agence générale
Rue du Musée 5
2001 Neuchâtel
Tél. (038) 5 76 61

POUR ALLONGER ET ÉLARGIR toutes chaussures, notre grande installation de 26 appareils garantit un travail impeccable. Cordonnerie de Montétan, P. Moliterni, av. d'Echallens 96, 1000 Lausanne.

Acharlet
HORLOGERIE BIJOUTERIE (sous le Tourbillon)
NEUCHÂTEL

Confiez au spécialiste
la réparation de votre appareil NOVALTEC

est à votre service
Parcs 54 Tél. 5 88 62

MÉNAGE

- CUISINIÈRES A GAZ
- CONGÉLATEURS
- FRIGOS
- MACHINES A LAVER
- CHAUFFAGES A GAZ
- FERS A REPASSER
- SÈCHE-CHEVEUX
- MIXERS
- ASPIRATEURS
- VENTILATEURS
- PRESSE-FRUIITS
- GRILLE-PAIN
- FOURS A RACLETTE

MARMITES A VAPEUR DUROMATIC

NOTRE CHOIX D'ARTICLES DE DÉCORATION POUR LE MÉNAGE EST PARTICULIÈREMENT RICHE ET VARIÉ I

DEPUIS 25 ANS A VOTRE SERVICE I

UNITEX S.A.

Avenue de la Gare 39 - NEUCHÂTEL

Sur la neige et sur la glace...

vous serez un automobiliste en sécurité, si vous êtes en possession de PNEUS D'HIVER SEMPERIT!

SEMPERIT a créé spécialement pour vous un pneu d'hiver répondant aux plus hautes exigences, ayant une adhérence parfaite et étant tout particulièrement adapté aux autoroutes.

Les différentes qualités de ce pneu, qui se reconnaissent à l'usage, sont:

- un profil plus large
- une surface de contact plus grande
- une plus grande stabilité dans les virages
- des clous (spikes) plus nombreux sur les pneus pour le verglas.

Et le nouveau pneu d'hiver SEMPERIT, du type «radial», à ceinture, ouvre de nouvelles perspectives aux conducteurs très exigeants. Ceci grâce à son nouveau profil composé de blocs en forme de cols. Vous serez enchanté de ce pneu qui vous permettra une conduite absolument sûre.

SEMPERIT

SEMPERIT-SA, 8047 ZURICH
Langgrütstrasse 112 Tél. 051 545200

SEMPERIT - Le pneu idéal créé et construit par des usines situées au pied des montagnes.

SEMPERIT

Dépôts à Bâle, Berne, Lausanne, Lugano, Lucerne et St-Gall.
Filiale GENEVE: 3, rue des Ronzades, Tél. (022) 42 42 44

M+S Diagonal M 381
M+S Radial MR 381

Saint-Blaise Tél. (038) 3 17 20

Toute la chasse GIBIER

Chevreuil: selle, gigot, épaule, ragoût frais ou mariné

Lievre: râbles, cuisses, ragoût frais ou mariné

Faisans - Perdreaux - Cailles - Bécasses

Canards sauvages

Médailon de cerf - Marcassin au détail

Pour le gibier à plumes, prière de passer vos commandes la veille

Cuisses de grenouilles fraîches - Escargots maison

Lehnherr frères
LE MAGASIN SPÉCIALISÉ

Gros et détail Commerce de volaille
Neuchâtel - Place des Halles - Tél. (038) 5 30 92

Le temps des humidificateurs Casana et des feuilles d'évaporation est venu

Notre photo: Modèle Casana 5/50, 50x33x3 cm

de l'air sain
Casana
Humidificateurs

Dans tous les magasins tenant des articles de ménage ou de la quincaillerie.

Fabricant: Alfred Stöckli Fils, fabrique d'articles en métal, 8754 Netstal

Avec Casana — un hiver sans rhume

Où en est la Bourse?

Depuis des mois, les journaux en parlent: les cours sont bas.

Et on est en droit de se poser des questions. Pourquoi cette baisse alors que tout semble aller si bien chez nous, tant du point de vue des rémunérations que de celui de l'emploi? Alors que le nombre de ceux qui, chaque mois, peuvent mettre de l'argent de côté augmente régulièrement. Alors que penser?

Disons-le carrément: la situation actuelle de la bourse cause surtout des soucis à ceux qui espèrent des gains rapides. Pour les autres, pour ceux qui voient loin, il existe un type de placement approprié et avantageux: le plan d'investissement.

Dans chaque succursale UBS, il y a un spécialiste des plans d'investissement. Il se fera un plaisir de vous en expliquer tous les avantages, de vous aider et de vous conseiller. Son nom se trouve au bas de l'annonce; prenez rendez-vous avec lui, sans aucun engagement.



UNION DE BANQUES SUISSES

Les plans d'investissement sont offerts par Investmentplan SA, société fondée par l'Union de Banques Suisses et les Sociétés d'Assurances «Winterthur».

Neuchâtel: J. Romanens, tél. (038) 4 11 21. Fleurier: J.-C. Bugnard, tél. (038) 9 12 77.

Elle a un faible aussi pour sa Cologne.



...sa Cologne: **Rodolphe Deville**

Purement virile d'inspiration et de séduction.



La ligne Rodolphe Deville complète: Cologne, Pre Shave, After Shave, Hair Tonic, Shaving Cream. fr. 4.-/5.- fr. 8.80/11.-

En vente dans les bons magasins spécialisés.

PRÊTS et **ESCOMPTE** SA

1510 MOUDON
rue du Poyet
Sans caution de
Fr. 500.- à 3000.-
Mod. remb. variés.
Tél. (021) 95 24 24.

Un saucisson...

Goûtez ceux de la BOUCHERIE CHARCUTERIE

F. GUTMANN

Avenue du 1er-Mars

RESTAURANT REBSTOCK, TSCHUGG
Famille R. Dupont, près de Cerlier
En octobre

Fête internationale de la bière

37 différentes variétés de bières en provenance de 13 pays.
Gaieté, entraîné avec l'excellent duo Charles et Gert.

Transformation de PANTALONS par le spécialiste **R. POFFET**, tailleur
Ecluse 10
Neuchâtel
Tél. (038) 5 90 17

Beau choix de cartes de visite à l'imprimerie de ce journal

Un mobilier complet pour **4350^{NET}** Fr.

Une idée parmi de nombreuses autres que vous trouverez en visitant l'une de nos vastes expositions.

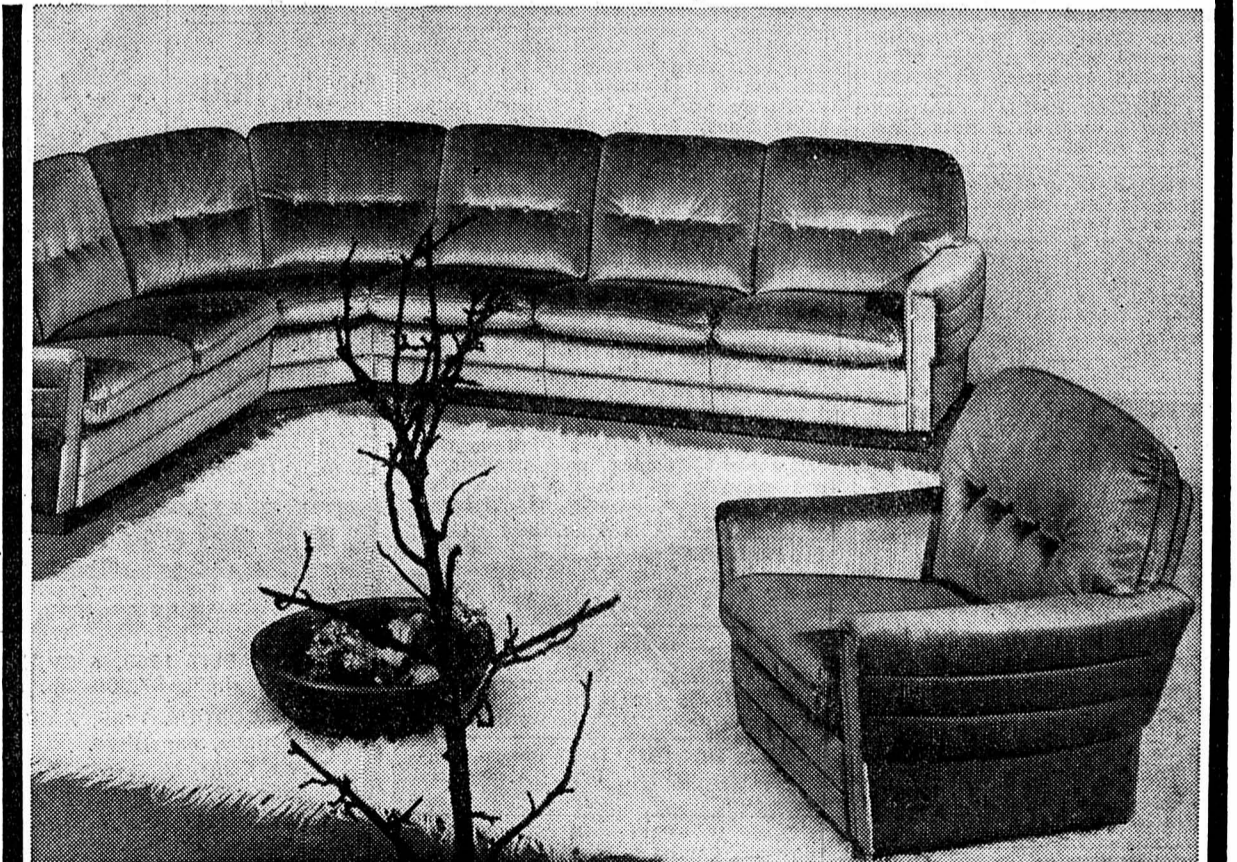


Chambre à coucher fonctionnelle qui plaît par sa simple élégance et son prix avantageux. Avec armoire 4 portes **1290.-**

Plus-value pour coiffeuse, illustrée en variante **195.-** net



Buffet-paroi de ligne sobre jamais démodée. Aménagé pour TV, chaîne-stéréo, bar, rangement spacieux, etc. seulement **1155.-**



Garniture d'angle aux mille possibilités... solution idéale à tous les impératifs d'aménagement de votre salon. Canapé 7 places et fauteuil, tissus à choix dès **1980.-**

BON pour documentation

Nom _____

Prénom _____

Adresse _____

A expédier à NF 2 Meubles Perrenoud SA 2053 Cernier

Assurez le confort et la tranquillité de votre foyer en profitant de nos formules de crédit:

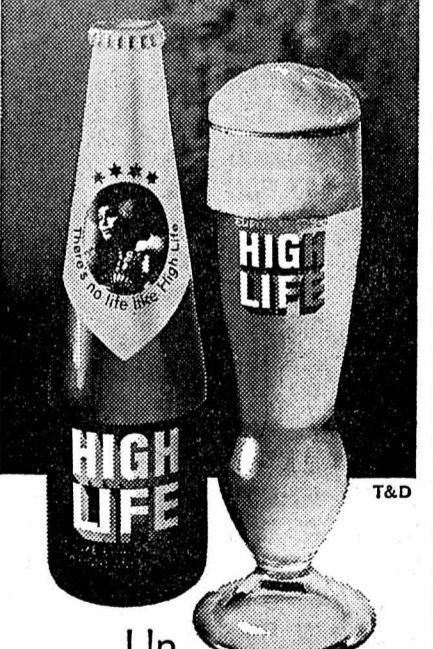
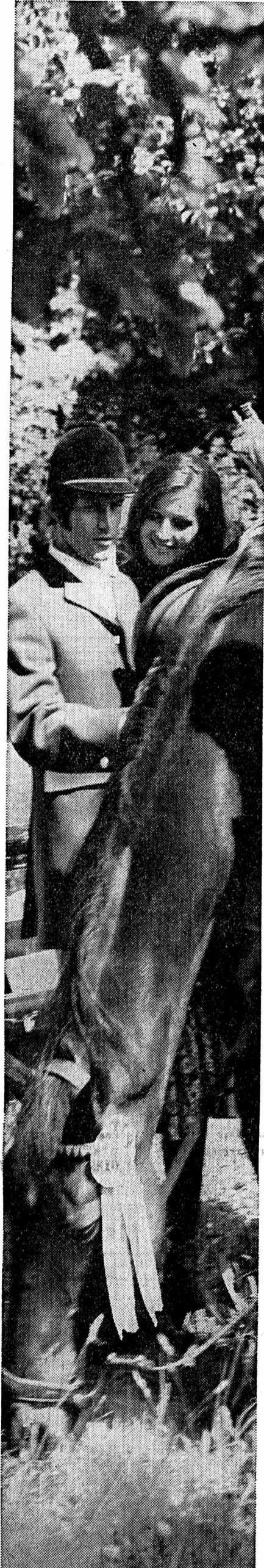
le prêt personnel, crédit simple, pas de caution, discrétion absolue;

le crédit Perrenoud, conditions intéressantes, avantages sociaux.

meubles perrenoud sa

NEUCHÂTEL
1, rue de la Treille (tout près de la place Pury)
LA CHAUX-DE-FONDS
65, rue de la Serre

BIENNE
7, rue de Morat
Dépositaire au Locle
M.G. Schwab
16, rue D.-Jeanrichard
Autres magasins à:
Genève, Lausanne
Fabrique à Cernier/NE



Un parcours difficile, le dernier oxer franchi à la perfection, et ensuite la remise des prix... that's High Life

There's no life like High Life

HIGH LIFE

LA NOUVELLE BIÈRE DE LUXE
ULTRA-LÉGÈRE ET RAFRAÎCHISSANTE

Dans le match au petit calibre lors des championnats du monde Un Suisse champion du monde... à genou!

La médaille d'or du Lausannois Buergin est une surprise

Aux championnats du monde à Phoenix (Arizona), le Suisse Eric Buergin a remporté le titre au petit calibre...

n'étaient pas encore officiels. Toutefois, la première place ne fait aucun doute...

équipes: 1. URSS 1544; 2. Etats-Unis 1540; 3. Allemagne de l'Ouest 1534...

INDIVIDUEL: 1. Michel Carrega (Fr) 197-25 au 1er barrage; 2. Baud (Fr) 197-24-25 aux 1er et 2me barrages...



CONSECRATION MONDIALE. — Pour le Lausannois Buergin, 1970 restera marqué d'une pierre blanche

Championnat du monde des poids mouches Le Thaïlandais Chartvenchai perd son titre par k.o.

A l'université de Tokio, le Japonais Masao Ohba est devenu champion du monde des poids mouches...

menez compta Chartvenchai pour huit. Dès la reprise du combat, Ohba plaça une droite très dure au corps...

des poids mouches, après Yoshio Shirai, Hirokyu Ebihara et Masahiko 'Fighting' Harada...

Le tenant du titre, Chartvenchai, alla au tapis pour la première fois au 3me round...

Huit mille spectateurs ont assisté à cette rencontre au cours de laquelle les deux hommes n'ont cessé d'échanger des coups...

La troisième journée du championnat de ligue A ne nous a pas appris grand-chose...

Championnat suisse NOUVELLE FORMULE La Fédération suisse étudie actuellement une nouvelle formule pour le championnat suisse...

Chartvenchai souffrit d'une coupure à l'œil gauche depuis le 9me round, et il ne cessa de saigner jusqu'à son K.O.

La rencontre du Hallenstadion devrait permettre aux Genevois de glaner deux nouveaux points.

Tous contre le championnats du monde à Ljubljana 17mes championnats du monde à Ljubljana

Après un stage de deux semaines à Macolin, Jack Gunthard et ses poulains ont pris leurs quartiers en Yougoslavie...

se verra à nouveau opposé à la coalition japonaise emmenée par le champion olympique, Kato et ses rivaux Nakayama et Kenmotsu.

qu'individuellement. Rappelons que pas moins de 20 formations seront à l'œuvre, malheureusement sans la Suisse...

FORFAIT DE LA CORÉE DU NORD

Le Japon prendra certainement le meilleur sur les Soviétiques dans les concours masculins, en revanche, chez les dames...

La Corée du Nord a envoyé un télégramme aux organisateurs des 17mes championnats du monde...

La commission sportive nationale a décidé de répartir les véhicules des groupes 8 et 9 dans les séries suivantes pour le championnat suisse 1971...

Dans l'ensemble la prestation des Helvètes est moyenne

Eric Buergin, médaille d'or! Une médaille que l'on souhaitait dans le secret de son cœur, mais que l'on n'osait guère espérer.

couager à persévérer que pour soutenir le moral de son équipe. Elle en a bien besoin: on la retrouve en 12me position au classement à genou...

du palmarès, ex-aequo de surcroît avec le Suédois Ros Blomberg, le bénéficiaire privilégié de la médaille de bronze...

Deuxième journée en championnat de ligue nationale

La Chaux-de-Fonds - Kloten match au sommet de la ligue A

ce sur la glace constitue, néanmoins, pour les «poullans», un stimulant à ne pas négliger.

lui. C'est dire que les Tessinois ne ménageront pas leurs peines à Viège. Mais le club valaisain, à en croire ce qui s'est passé samedi dernier...

Chaux-de-Fonds a toujours éprouvé des difficultés face aux «Aviateurs», qui savent merveilleusement «contrer» le jeu des hommes de Pelletier...

Ligue B: les «gros bras» affirmeront-ils leurs prétentions?

Lausanne et Sion ayant mis à jour leur retard au calendrier, c'est au tour de Berne et Davos de prendre du retard.

Forward contre Fribourg se voit offrir une occasion de «tester» sa valeur.

Surpris sur ses terres il y a une semaine, Grasshoppers ne peut se permettre une seconde défaite.

SPORTS dernière

SKI Le ski autrichien n'aura plus de problèmes financiers dans les prochaines années.

automobilisme

Seize épreuves, dont six courses en circuit, auront lieu en Allemagne, comptant pour le championnat suisse 1971.

football

Fribourg engage un international danois de 25 ans L'engagement de Kamink est-elle un échec de la part de Fribourg?

Questionnez!

Rémy Martin répond à vos questions. Pourquoi Remy Martin façonne-t-il ses fûts lui-même...

Brabham arrête la compétition?

Le coureur australien Jack Brabham, trois fois champion du monde, a l'intention d'abandonner la compétition après le Grand prix du Mexique...

Advertisement for Remy Martin cognac, including text 'Questionnez!', 'Remy Martin répond', and 'BON GRATUIT'.



Choisissez maintenant
notre immense choix facilitera
votre achat

Pantalons **39.- 49.- 59.-**
nouveautés

Pantalons **RITEX**

exécution très soignée
qualité incomparable

59.- 64.- 74.-

VÊTEMENTS
Willwen
PLACE DES HALLES
NEUCHÂTEL

CENTRE
D'ESTHÉTIQUE CORRECTIVE

Elène Faël

dipl. Paris-Vienne-Genève
**POUR VOS PROBLÈMES
D'ESTHÉTIQUE DU VISAGE**
Gamme de peelings-gommages, régénération cutanée, acné, couperose, modelage du visage, peaux mixtes, sèches, imperfections, rides.

Epilations par spécialistes :
• électrique, indolore et définitive
• à la cire
• cellulite.

**TOUR BEL-AIR MÉTROPOLE
LAUSANNE**

Téléphone (021) 22 50 99
Membre de sociétés internationales
d'esthétique et de cosmétologie.

LA SOLUTION DE L'AVENIR
«REGAFLEX»

Réfection de cheminées

par chemisage intérieur, sans joints, avec tube flexible en acier
CHROME-NICKEL. Introduction facile par le haut de la cheminée,
sans ouverture intermédiaire.

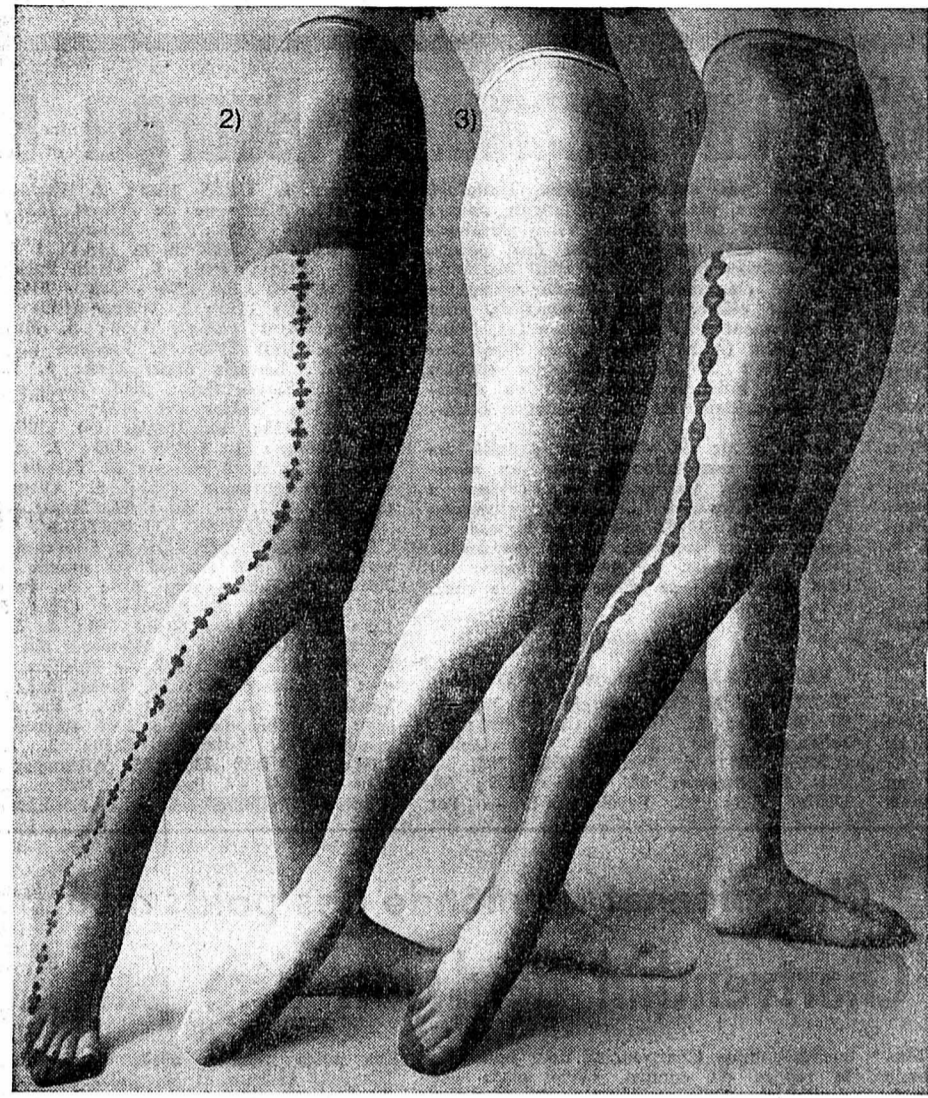
Garantie de longue durée.

Devis gratuit et sans engagement.

AGENCE EXCLUSIVE POUR LA SUISSE ROMANDE
Bureau technique A. Bastian, Chauderon 3, 1003 Lausanne.

Téléphone (021) 22 69 17.

Gonset



La mode des bas
(toujours
transparents),
est généreuse en
broderie et
dessins dans les
teintes chaudes.

2) Collant fantaisie,
stretch, tailles 1 à 3,
coloris noir, blanc,
brun clair, brun foncé
3.95

3) Collant fantaisie,
crêpe, tailles 1 à 3,
coloris melon, ficelle,
blanc
3.95

1) Collant fantaisie,
stretch, tailles 1 à 3,
coloris noir, blanc,
orchidée, brun foncé
3.95

**3 collants en
exclusivité dans
nos magasins**

3.95

seulement



L'annonce
reflet vivant du marché

Pour tous les goûts, pour toutes les bourses - Meubles Meyer

Grande salle de la Rotonde - Neuchâtel

Judi

22

octobre

Vendredi

23

octobre

Heures d'ouverture

Judi et vendredi 19 à 22 h

Samedi et dimanche 14 à 22 h

Décoration florale par la Maison B. BURRI, Seyon 30, Neuchâtel

Samedi

24

octobre

Dimanche

25

octobre

3^e COMPTOIR D'AUTOMNE

Trousseaux - Porcelaine - Verrerie
Argenterie - Rideaux - Tapis

M. Huguenin

Avenue du 1er-Mars 14, Neuchâtel
(magasin au rez-de-chaussée)

Vins fins - Liqueurs

Articles pour cadeaux

Au Cep-d'Or

NEUCHÂTEL Moulins 11

BOLEX — MAMIYA — HANIMEX

Photo-Ciné Derniers modèles en photo-ciné

Gloor rue Saint-Maurice 10
NEUCHÂTEL

ENTRÉE
LIBRE

Centre Nouveaux modèles
Bernina

L. Carrard **de couture**

Bernina Epancheurs 9
Neuchâtel

Radio - Télévision
couleur + noir-blanc - Hi-Fi

G. Hostettler

Rue Saint-Maurice 6 NEUCHÂTEL

Comptoir ménager

Cretegnny & Cie

Fbg du Lac 43 NEUCHÂTEL

et ses filiales : MODERNA S.A.,
fabriques d'ensembles de cuisine
AVENCHES — LE LANDERON

ENTRÉE
LIBRE

**Encyclopædia
Universalis**

Savoir et Connaître S.A.
Place Pury 1 NEUCHÂTEL

La maison de la belle fourrure

G. Schrepfer

Epancheurs 5 et 9 NEUCHÂTEL

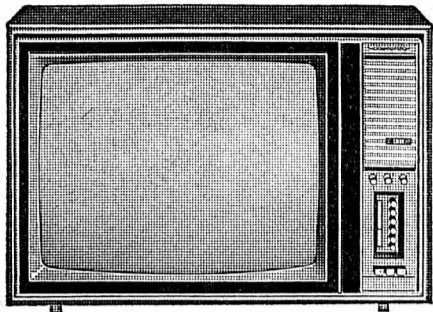
**Le Pendulier
de la Bourgade**

Roger Puthod

Matthias-Hipp 1 NEUCHÂTEL

1945 - 1970 (25^{me} anniversaire de l'armistice) Exposition inédite d'armes et d'insignes de l'époque hitlérienne

Grande quinzaine TV couleur



Nous sommes les spécialistes de la couleur. Afin de faire mieux connaître cette merveille de la technique moderne, nous offrons

GRATUITEMENT
un TV couleur pendant 10 jours

à votre domicile (rayon limité). — Tous les problèmes qui nous seront posés feront l'objet d'une étude consciencieuse par des spécialistes chevronnés.

PHILIPS — MEDIATOR — GRÜNDIG — NOVAK — CARAD
Un TV COULEUR JEANNERET, c'est à coup sûr le succès!

Jeanneret & Cie
Au Confort Ménager

Seyon 26 - 28 - 30 — Neuchâtel — Tél. 5 45 24

LE PLUS GRAND CENTRE NEUCHATELOIS SPÉCIALISÉ

Centrale de lettres de gage
des banques cantonales suisses

Emission

6% LETTRES
DE GAGE
série 121, 1970 de Fr. 62000000

destinée à la conversion ou au remboursement de l'emprunt 3% série 53, 1955, de Fr. 27000000, remboursable le 15 novembre 1970, ainsi qu'à l'octroi de nouveaux prêts aux membres de la Centrale, conformément à la loi fédérale sur l'émission de lettres de gage.

Modalités

Durée 15 ans au maximum
Titres au porteur de Fr. 1000.- et Fr. 5000.-
Coupons annuels au 15 novembre
Cotation aux bourses suisses

Prix d'émission

98.40 + 0,60% timbre fédéral sur les obligations

Les demandes de conversion et les souscriptions contre espèces sont reçues sans frais du 23 au 29 octobre 1970, à midi, auprès des banques qui tiennent à la disposition des intéressés le prospectus de l'émission, des bulletins de conversion et de souscription.

Banque Cantonale d'Argovie
Banque Cantonale d'Appenzell Rh. E.
Banque Cantonale d'Appenzell Rh. I.
Banca dello Stato
del Cantone Ticino
Banque Cantonale
de Bâle-Campagne
Banque Cantonale de Bâle
Banque Cantonale de Berne
Banque de l'Etat de Fribourg
Banque Cantonale de Glaris

Banque Cantonale des Grisons
Banque Cantonale Lucernoise
Banque Cantonale Neuchâteloise
Banque Cantonale de Nidwald
Banque Cantonale d'Obwald
Banque Cantonale de St-Gall
Banque Cantonale de Schaffhouse
Banque Cantonale de Schwyz
Banque Cantonale de Soleure
Banque Cantonale de Thurgovie
Banque Cantonale d'Uri

Banque Cantonale du Valais
Banque Cantonale Vaudoise
Banque Cantonale Zougloise
Banque Cantonale de Zurich
Caisse d'Epargne de la République
et Canton de Genève
Caisse Hypothécaire
du Canton de Berne
Caisse Hypothécaire
du Canton de Genève
Crédit Foncier Vaudois



THÉÂTRE

Vendredi 30 et samedi 31 octobre, à 20 h 30
les Galas KARSENTY-HERBERT présenteront:

LA NEIGE ÉTAIT SALE

de Georges SIMENON et Frédéric DARD
avec Robert HOSSEIN

2me spectacle des abonnements A et B
Location: agence Strübin, librairie Raymond, tél. 5 44 66

A vendre
**canapé
Louis-
Philippe**
commode-secrétaire,
petite table à ouvrage;
grande commode
et différents tableaux.
Tél. 7 75 72, ou
7 74 18, heures des
repas.

**GODET
VINS
Auvier**

Un chapeau de vison!

Haute mode: un bonnet féminin, élégant et sportif, en véritables queues de vison, teinte naturelle, pastel ou noir.

69.-

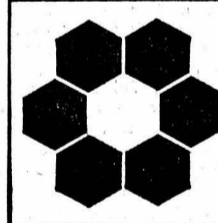
Splendide modèle en vison SAGA, standard d'une fabuleuse beauté.

189.-

Le chapeau de dame classique, en véritable vison, dans la teinte naturelle star-dard.

119.-

Toques de fourrure
séduisantes
à prix séduisants



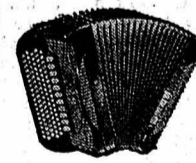
AU LOUVRE
La Nouveauté SA.

Pour insérer une petite annonce
au tarif réduit de 25 centimes le mot

vous avez la possibilité de passer à notre bureau de réception, 4, rue Saint-Maurice, ou d'inscrire votre annonce au dos du coupon d'un bulletin de versement postal.

Ces annonces ne sont pas acceptées par téléphone et elles doivent être payées avant la parution.

Les annonces commerciales ainsi que les annonces pour la vente de véhicules à moteur ne sont pas admises dans la catégorie des petites annonces.



Leçons d'accordéon
pour débutants et
adultes. Succès
assuré par professeur diplômé
Tél. 3 34 55, aux
heures des repas

**HOLIDAY ON ICE
1970 - LAUSANNE**

Mercredi 4 nov. (matinée) dép. 12 h 15
Vendredi 6 nov. (soirée) dép. 18 h
Samedi 7 nov. (soirée) dép. 17 h 30
Dimanche 8 nov. (matinée) dép. 12 h 15

Billets d'entrée à Fr. 17.- et Fr. 18.-
+ prix du voyage: Fr. 13.- par pers.

Renseignements et inscriptions:

Cars CHRISTINAT

Fontainemelon Tél. (038) 7 22 86

Pommes de terre du pays

(à encaver)

pré-entreposées, brossées et triées à la main

Bintje

par carton de
25 kg net

11²⁵

(le kg -.45)

Urgenta

par carton de
25 kg net

9⁷⁵

(le kg -.39)

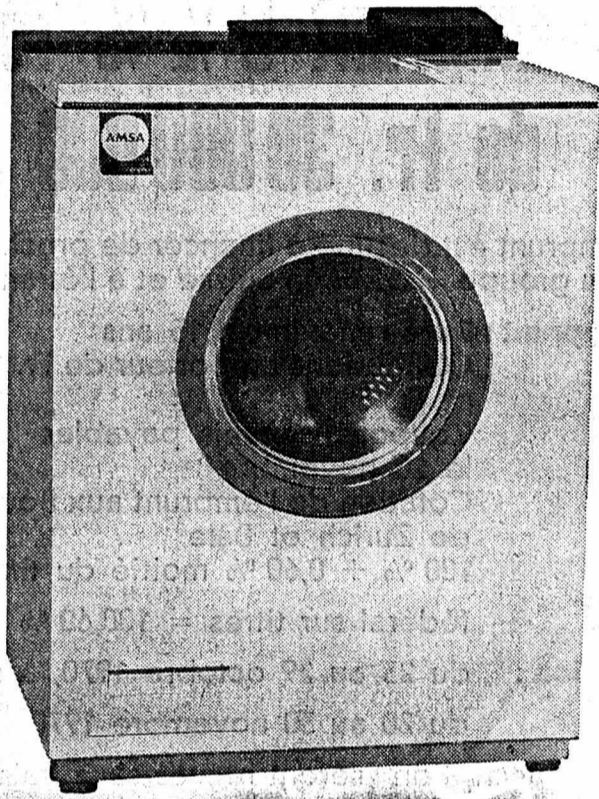
Nous recommandons aux ménages ne possédant pas de caves appropriées de ne pas encaver de trop grandes quantités, nous pourrions leur offrir durant tout l'hiver des pommes de terre de qualité aux meilleurs prix.

(Nos prix s'entendent pour la marchandise prise au magasin.)

MIGROS

ENFIN LA VOICI: L'EXTRAORDINAIRE NOUVELLE MACHINE A LAYER AMSA « SUPERMATIC 5 Bio »

**REPRISE
400.-**



Dimensions :
hauteur 85 cm, largeur 62 cm, profondeur 51 cm.

Elle est vraiment extraordinaire la nouvelle machine à laver le linge «AMSA SUPERMATIC» parce qu'elle dégrossit, lave, rince, essore et assouplit votre linge qui en sort impeccablement propre, frais, revitalisé et même parfumé si vous le désirez. Tout cela automatiquement. Vous avez le choix entre 14 programmes adaptés au genre de linge que vous voulez laver. La machine les exécute entièrement, toute seule.

Cette étonnante machine fait tout ce que vous voulez, grâce en outre, à 4 programmes différents pour les lessives biologiques, 1 spécial pour la laine, 4 pour les tissus synthétiques, elle traite (et ménage !) le linge le plus délicat et nettoie à fond jusqu'aux vêtements de travail les plus sales. Il vous suffit de choisir le programme désiré et de mettre la machine en marche ! Tout est tellement simple que vous ne pouvez pas vous tromper : les différentes températures et niveaux d'eau sont réglés automatiquement, pour les tissus délicats, les essorages sont automatiquement supprimés. Vous n'avez plus à vous occuper de ces détails !

L'AMSA SUPERMATIC lave jusqu'à 5 kilos de linge sec, elle est très robuste, parfaitement stable, silencieuse, ses commandes sont protégées, une double sécurité commande l'ouverture du hublot ET DE PLUS ELLE PEUT SE RACCORDER SUR UNE SIMPLE PRISE DE COURANT LUMIÈRE si vous ne disposez pas d'une prise plus forte. Vous n'aurez aucun problème, même en cas de déménagement !

Garantie totalement un an, elle est livrable dans l'ordre des inscriptions et dans les plus brefs délais. Nos spécialistes se chargent de son installation et vous en font la démonstration à domicile. Et puisque les « Arts Ménagers » vous reprennent votre ancienne machine pour 400 fr., ne vous en privez pas plus longtemps. En plus de la reprise, les « Arts Ménagers » vous accordent de larges facilités de paiement ! Venez voir la nouvelle AMSA SUPERMATIC, venez vous renseigner : vous ne perdrez pas votre temps, et votre visite nous fera plaisir !

UN PRIX TRÈS INTÉRESSANT : **1398.-**
moins reprise de votre
ancienne machine,
quel que soit son état : **-400.-**

reste à payer seulement : 998.-

Le samedi ouvert sans interruption de 8 h à 17 heures. Fermé le lundi matin

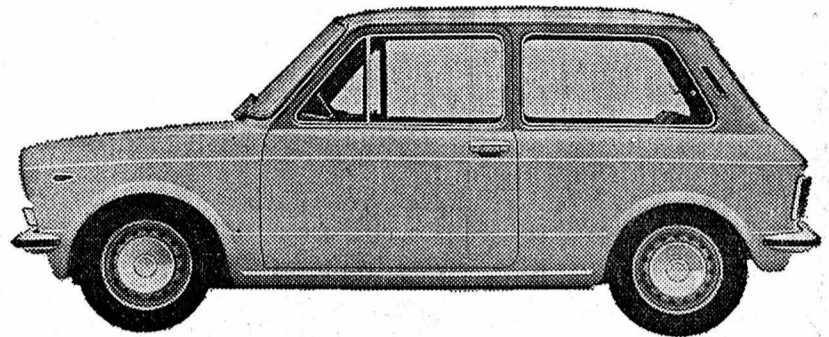
TORRE-AMSA - AUX ARTS MÉNAGERS S.A.

Le plus grand centre spécialisé de toute la région neuchâteloise

A NEUCHÂTEL : 5, rue des Fausses-Brayes (à côté des Terreaux),
derrière la Cave Neuchâteloise — Téléphone : 5 76 44 (3 lignes)

A GENÈVE : TORRE « RIVE GAUCHE » 3, rue de Rive - TORRE « RIVE DROITE » 5, rue Rousseau
A LAUSANNE : AUX ARTS MÉNAGERS S.A., 11 et 30, Petit-Chêne

Voilà la vraie «MINI»
que vous attendez ; maintenant, c'est elle qui vous attend
pour un essai !



AUTOBIANCHI A112

Garage Ed. Gonard, Fleurier Tél. 9 14 71
Garage Fr. Zeder, Cortaillod Tél. 6 40 60

Garages
Henri Favre S.A.
Apollo
Fbg Lac Neuchâtel Tél. 5 48 16

Pour votre villa, chalet, week-end
maison de campagne, ferme, etc.

« LA SOLUTION DE L'AVENIR »

avec les 3 possibilités

CHAUFFAGE - CUISSON - EAU CHAUDE à l'achat
Système MONOTUBE, le meilleur marché à la pose
à l'utilisation

Comme toujours : installation avec chaudière combinée.

ÉTUDE TECHNIQUE - DEVIS - sans engagement et gratuit.

Chauffage - Ventilation, bureau technique A. BASTIAN,
1003 Lausanne. Téléphone (021) 22 69 17. Chauderon 3.

L'annonce
reflet vivant du marché

PORTE-JARRETTES
pour gaines et culottes
CENTRE DE COUTURE BERNINA
L. CARRARD
Epancheurs 9 — Neuchâtel

CRÉDIT FONCIER NEUCHÂTELOIS

Le taux de nos livrets d'épargne

« NOMINATIFS »
et « AU PORTEUR »

sera porté, dès le

1^{er} JANVIER 1971, à 4%

de plus, si vous augmentez votre
capital de 20 % entre le 15 octobre
et le 15 octobre de l'année suivante,
nous vous offrons un intérêt supplé-
mentaire de

1/2 0/0

PROFITEZ DE CETTE AUBAINE...

... de l'épargne pour tout le monde à

4 1/2 %

et si vous n'avez pas encore de livret, venez aujourd'hui encore
ouvrir un compte d'épargne chez nous, nous nous ferons un
plaisir de vous renseigner de façon plus détaillée sur nos
activités bancaires.

SÉCURITÉ

DISCRÉTION

File, Martin! Nous n'avons pas besoin de tes boniments.

**Nous avons
des arguments.**

Enka blanchit, détache
et désinfecte. Avec l'aide de
n'importe quel produit de
lessive moderne. Pour le prouver,
nul besoin de Martin, le roi
du baratin. Ni de ses bouffons!



Il existe des produits de lessive
bioactifs qui recommandent Enka.



SKIS :

Authier - Attenhofer - Fischer -
Rossignol - Kästle - Dynamic -
Kneissl - Elan (180 - 210 cm)
à partir de 85.-

Fixations de sécurité :
Allais - Lusser - Flex - Gertsch -
Kandahar - Nevada - Marker -
Tyrolia - Geze

Bâtons de ski à partir de
18.-

CHAUSSURES :
Raichle - Molitor - Henke
Heierling - Kastinger

GANTS, BONNETS,
CHAUSSONS, FARTS, etc.
TOUT POUR LE HOCKEY

Chavannes 7 et 15 Neuchâtel Tél. 5 44 52

PRÊTS

sans caution
de Fr. 500.- à 10.000.-

Formalités simplifiées. Rapidité. Discretion absolue.

**BANQUE
COURVOISIER & CIE**
2001 NEUCHÂTEL (038) 5 12 07
Faubourg de l'Hôpital 21

Envoyez-moi documentation sans engagement
Nom _____
Rue _____
Localité _____

fiancés!
Préparez
une vie à deux
dans un cadre
sympathique
et confortable

Venez
visiter
notre
vaste
exposition spéciale

**DOUCEUR
de vivre**

sur six étages - une foule de suggestions, des mobiliers complets et des
quantités de petits meubles.
Aimez-vous le style? les créations classiques? modernes? et même... non
conformistes?
Alors venez et choisissez: ce que vous cherchez se trouve chez nous!*

* si vous avez un petit problème, nous vous accorderons volontiers des
facilités de paiement.

meubles **MEYER** neuchâtel
fbg de l'hôpital
tél. 038 / 5 75 05

De l'élégance à petit prix.

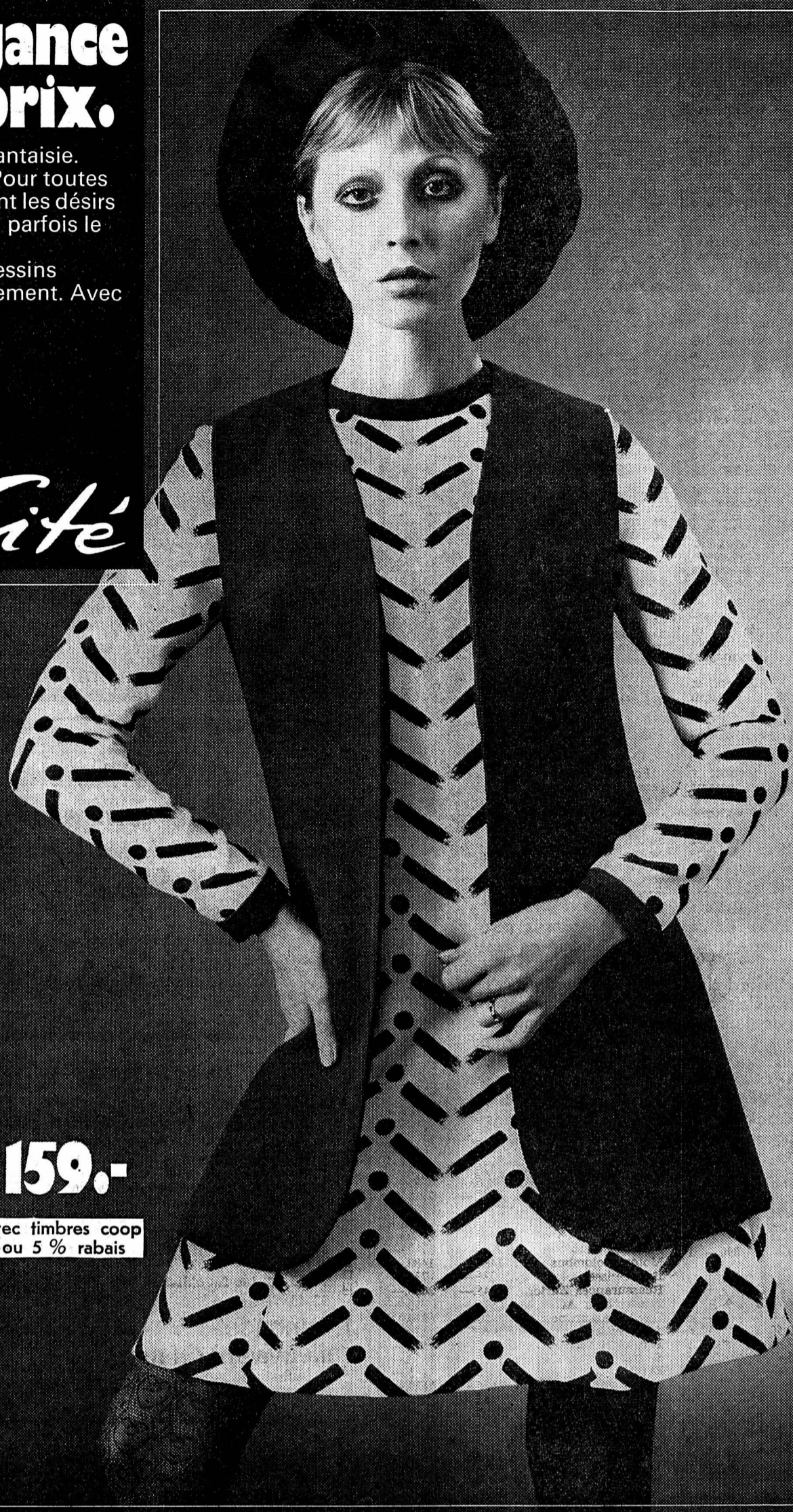
Un modèle plain de fantaisie. Une coupe parfaite. Pour toutes les jeunes femmes dont les désirs d'élégance dépassent parfois le budget.

En nylon spun aux dessins originaux: 159.- seulement. Avec timbres Coop.

La Cité

159.-

avec timbres coop
ou 5 % rabais



RESTAURANT
RICHELIEU
NEUCHÂTEL

ruelle du Port. Tél. 5 55 56.

MÉDAILLONS, SELLE et CIVET de CHEVREUIL

Filets de perches au beurre
Scampi à l'Indienne
Ris de veau Financière
Escargots du Jura
Cocktail de crevettes ou crabes
Quenelles de brochet Nantua
Tournedos - Entrecôte - Chateaubriand

ASSIETTE DU JOUR GARNIE 4 fr. 50.

Souper chevreuil

Samedi 24 octobre

Restaurant les Cernets
LES VERRIÈRES

Tél. 9 32 65 Famille Michel Rey

Le Rêve

présente son nouveau four auto-nettoyant, toujours propre, sans nettoyage quelconque lors de la

DÉMONSTRATION PUBLIQUE

avec dégustation

SAMEDI 24 OCTOBRE
de 9 heures à 16 heures dans les locaux des dépositaires

Quincaillerie de la Côte PESEUX

Rue de Neuchâtel 12.
Parcage en face des magasins

Café - Restaurant des Chavannes
CHEZ BEAUJOLAIS

Fondues - Croûtes au fromage
ASSIETTE DU JOUR 3 fr. 50

Salle pour assemblées
Repas pour sociétés sur commande

La maculature

s'achète à bon prix au bureau du journal

Auberge de Montezillon

Tél. (038) 8 48 98

pour dimanche

vous offre

ses spécialités :

Chasse, etc.,

ou

sur commande :

Assiette tessinoise

Consommé

Julienne

Bœuf braisé

Petits pots

à la française

Pommes

boulangères

Glace panachée

Chantilly

Fr. 16.50

SALON LOUIS XV

1690 fr. ; tables Louis XIII

870 fr. ; 4 chaises Louis XIII

rembourrées 290 fr. pièce ;

chaises neuchâtoises 168 fr. ;

semainier 552 fr. ; fauteuil

Louis XIII, tapisserie main,

commode Empire, bureau dos

d'âne Louis XVI, fauteuil Louis

XVI, chevets, bahuts, etc.

Magasin ouvert le samedi de

14 à 17 heures.

M. Ritter, ch. de la Pacotte

(route du haut), Auvornier,

tél. 6 33 90.

Entreprise de Nettoyages Molliet

Tél. 6 65 80.

Nettoyage d'appartements, villas, bâtiments neufs, bureaux, magasins, vitrines.

CONFÉRENCE

du professeur L. - C. VINCENT

La Bio-Electronique et la prévention des maladies

Vendredi 23, à 20 h 30

Aula de l'Université



MIDI ou MAXI ?

Faites allonger vos manteaux avec une bordure en fourrure.

R. POFFET, tailleur.
Seyon 10, Tél. 5 90 17.

Collège de Coffrane

Samedi 24 octobre à 20 h

Grande soirée dansante

du F.-C. Coffrane. Bon orchestre. Bonne ambiance et tombola. Se recommande le comité.

Vols de Propagande

De nouveau nos fameux vols spéciaux

Sensationnel
Fr. 240.-

pour une semaine tout compris au départ de Genève. Tous les avions à réaction partant les dimanches

25 octobre au 29 novembre

Profitez cette semaine des derniers jours d'été à

MAJORQUE

UNIVERSAL AIR TOURS

Bâle St. Leonenstadt 40
Tél. 061 / 25 02 35

un disque apprécié porte l'étiquette hug musique

Neuchâtel

la boutique du Trésor
Belle céramique artisanale
Trésor 2

gogo

Saint-Blaise - Serrières - Fleurier - Couvet
Tél. 312 26 8 34 60 9 07 44 9 62 34

Avantageux

Choucroute le kg **-.95**

Cou fumé, sans os 100 g **135**

Noix fumée 100 g **135**

Saucisson 1/2 kg **485**

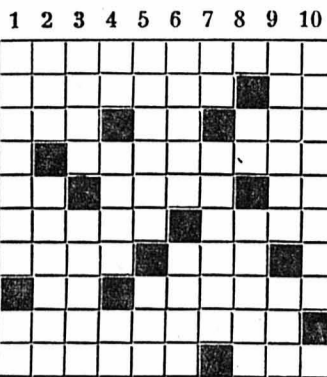
PROFITEZ!

AVEC TIMBRES

gogo

MOTS CROISES

Problème No 234



HORIZONTALEMENT

1. Administratif. 2. Longue énumération qui lase. — Vue de La Rochelle. 3. Bière légère. — Il donne des traits réguliers. — Vieille tige. 4. Conte en l'air. 5. Bref roulement. — Il y a celui des moissons. 6. Sage précaution. — Femme d'un rajah. 7. Attention. — Elle peut décider à prendre parti. 8. A jeter. — Sa tenue est stricte. 9. Demi-bouteilles. 10. Déraisonnable. — Après une énumération incomplète.

VERTICALEMENT

1. Imberbes. — Exprime le mépris. 2. Accord d'un trouère. — Sans efficacité. 3. Ils vivent près du Grand-Lac-Salé. — Climats. 4. Fait l'affaire. — Sigle d'une organisation internationale. — Il donne le ton. 5. Introduits. — Monnaie japonaise. 6. Bagatelles. — Fourni d'un équipement. 7. Devenu mortel. — Intime. 8. Symbole d'unité. — Il fit manger ses neveux à leur père. 9. Gendre de Cromwell. — Où point le jour. 10. Au-delà de l'audace.

Solution du No 233



HOROSCOPE

Des influences lourdes et inquiètes marqueront le début de la matinée. L'après-midi et la soirée seront un peu plus détendus mais il est possible qu'une petite gêne persiste.

Naissances : Les enfants de ce jour seront dynamiques, impulsifs et agités.
BÉLIER (21/3 - 19/4)
Santé : Organisez-vous pour vous reposer davantage. Amour : Ne vous laissez pas impressionner. Affaires : Veillez à ne froiser personne.
TAUREAU (20/4 - 20/5)
Santé : Suivez un bon régime. Amour : Acceptez les invitations. Affaires : Sachez tirer profit de votre expérience.
GÉMEAUX (21/5 - 21/6)
Santé : Faites une cure d'eau minérale. Amour : Votre générosité ne doit pas être prise pour de la faiblesse. Affaires : Faites appel à vos collègues.
CANCER (22/6 - 22/7)
Santé : Surveillez votre nourriture. Amour : Ne perdez pas un temps précieux à rêver. Affaires : N'entreprenez pas trop de choses à la fois.
LION (23/7 - 23/8)
Santé : Vous vous couchez trop tard. Amour : rencontre d'une personne qui vous attire. Affaires : Mettez en pratique vos idées.
VIERGE (24/8 - 23/9)
Santé : Essayez de moins fumer. Amour : Ne prenez pas au tragique une petite déception. Affaires : Etablissez des contacts avec des personnes influentes.

CARNET DU JOUR

NEUCHÂTEL
EXPOSITIONS. — Musée cantonal d'archéologie (hôtel DuPeyrou) : Exposition Musée d'ethnographie : Art océanien.
Galerie des Amis des arts : Exposition G. de Micheli.
Théâtre de poche : Exposition de photos Forster.
Galerie de la Tour de Diesse : Dessins de Marcel North.
Centre scolaire du Mail : Exposition pour la santé de notre peuple.
Sur le bateau Ville-d'Yverdon (au port) : 11me Salon flottant.
CINÉMAS. — Palace : 20 h 30, La Honte de la famille. 16 ans.
Arcades : 20 h 30, Les Choses de la vie. 16 ans.
Rex : 20 h 30, Hambourg ? Capitale érotique. 120 ans.
Studio : 20 h 30, Cran d'arrêt. 18 ans.
Bio : 18 h 40 et 20 h 45, Love. 18 ans.
Apollo : 14 h 30 et 20 h, Libération. 16 ans.
DANSE ET ATTRACTIONS
L'ABC de 21 h à 2 h.
L'Escalade de 21 h à 2 h.
La Rotonde de 21 h à 2 h.
DANCING
Le Corsaire de 20 h à 2 h. Spot bar jusqu'à 24 h.
Pharmacie d'office (jusqu'à 23 h) : H. Nagel, avenue du 1er-Mars.
Service d'urgence des pharmacies : Région Boudry - la Côte : W. Gauchat, Dr en pharmacie, Peseux, tél. 8 11 31.
AUVERNIER
Galerie Numaga : Sigismund Kolos - Vary, peintures (jusqu'au 4 novembre).
Caveau des Abbesses : Bar-dancing.
COLOMBIER
Cinéma Lux : 20 h 15, Roméo et Juliette.
LE LANDERON
Cinéma du Château : 20 h 30, Cinq pour l'enfer.
PESEUX
Cinéma de la Côte : 20 h 30, Mayerling.
Galerie 2016 : Jean Hirtzel, peintures, du mercredi au dimanche de 17 à 22 h. (jusqu'au 1er novembre).
SAINT-AUBIN
La Tarentule : 20 h 30, «Douby & Diana».

De tout pour faire un monde

Opération combinée
pour mesurer le volume sanguin
En branchant un appareil servant à exécuter des électrocardiogrammes sur un appareil à rayons X, on peut obtenir des vues du coeur prises au moment précis où il est à son volume maximum et à son volume minimum. Une telle opération peut-être réalisée en faisant commander les prises de vues par l'électrocardiogramme lui-même. Elle permet de déterminer avec précision le volume du sang pompé par le coeur, sans qu'il soit besoin d'introduire une sonde dans celui-ci. C'est le docteur Neumann, de l'Académie des Sciences tchécoslovaque, qui a mis au point ce système de mesure. Les seules prises de vues ne suffiraient pas. Car pour obtenir une mesure exacte, il faut que ces prises de vues soient faites au moment précis du maximum et du minimum du volume cardiaque.
Relations humaines
par manettes interposées
En l'an 2 000, affirme un chercheur américain connu pour ses travaux de « prospective lointaine », plaisirs et douleurs seront du domaine de l'électronique. Le docteur Herman Kahn pense en particulier que d'ici là, les chercheurs auront maîtrisé la technique de la production volontaire du plaisir et de la douleur par stimulation électrique des centres nerveux. Chacun pourra à volonté s'offrir la sensation de son choix. Mais ces pratiques solitaires révéleront de la perversion et le docteur Kahn croit plutôt que les êtres humains, ayant expérimenté telle ou telle combinaison, en feront profiter leurs semblables. L'amour, la haine ou l'amitié ne se manifesteront plus ainsi que par manettes et boutons interposés.

BIBLIOGRAPHIE

ANIMAUX DES AMÉRIQUES
L'immense continent qui part du pôle Nord et touche aux régions antarctiques possède une faune extraordinairement variée : animaux des neiges, de la Prairie ou de la pampa, des régions tropicales et équatoriales, des forêts vierges et de la haute montagne des Andes. Du condor à l'oiseau-mouche, de l'ours blanc à l'éléphant de mer, en passant par le jaguar, le boa et des êtres aussi curieux que le tatou, le grand fourmilier ou l'iguane, ce lézard géant.
Quelle diversité, quelle richesse admirablement rendues par le pinceau de l'animalier japonais Takeo Ishida !
LALA, LE PETIT KOALA
par Marcelle Vérité,
illustrations de Gitta Walder
Lala, le petit koala grandit sur le dos de sa maman jusqu'à devenir un jour la quitter. Traité comme un poème, ce petit drame de toute enfance est admirablement illustré par Gitta Walder, dans un style très particulier, très délicat. Le koala, merveilleux petit « ourson » d'Australie, est le personnage rêvé pour les petits.
PETIT TOM DÉCOUVRE LES SAISONS
PETIT TOM DÉCOUVRE LES FORMÉS
Deux nouveaux albums qui permettront aux tout-petits d'ordonner les connaissances qu'ils ont à propos des saisons ou des formes, à partir de l'expérience concrète qu'ils ont de ces choses. De vrais petits manuels illustrés exposant un thème selon les méthodes de l'enseignement des classes maternelles.
LA NATURE
par Alain Gréé
Présentation agrandie et groupée en un luxueux album de 112 pages des titres : La forêt, la rivière, la mer et la montagne, de la série « Achille et Bergamote ». C'est un très bel ouvrage qui sera le cadeau que l'on enverra beaucoup parmi les petits amis de la nature.
Joel Lieber
LE DÉMÉNAGEMENT
(Stock)
Un déménagement est toujours, comme chacun le sait, un événement important et dramatique dans la vie du citoyen moderne. Mais pour Hiram Jaffe, jeune juif new-yorkais qui, en attendant de devenir un auteur dramatique à succès, assure sa subsistance en promenant au parc les chiens du quartier, ce sera le grand bouleversement entraînant, après 36 heures de démence totale et caractérisée, le départ vers une existence nouvelle.
Bertrand Solet
D'OU VIENS-TU ZIGANE ?
(Collection Plein Vent)
En cette année 1728 du Saint-Empire germanique, un margrave nourrit de sombres desseins à l'égard de sa fille adoptive. Il voudrait la donner en mariage à son vaurien de fils afin de s'emparer de sa dot. Il réussirait sans doute dans ses manigances, si une tribu de tziganes, qui campe près du château, ne se mettait en travers de ses projets. Grâce à Latsò le violoniste et au sacrifice de l'ensemble de la tribu, la jeune Cécile épousera finalement l'homme qu'elle aime.

BULLETIN BOURSIER

Table with financial data including Bourse de Neuchâtel, ZURICH, Cours des devises, and BOURSE DE NEW-YORK.

Poèmes de Baudelaire critique. Si la musique a sa place à la radio plutôt qu'à la télévision, la vision gênant la jouissance musicale plus qu'elle ne la sert, en revanche, la poésie fait merveille à la télévision, à la condition, bien entendu, que le récitant soit à la hauteur. Récitez du Baudelaire, comme l'a fait Pierre Viala, cela peut paraître une gageure. La poésie de Baudelaire exprime tant de sentiments contradictoires, tendresse et dégoût, pureté et lubricité, sérénité et désespoir, adoration et blasphème, ces oppositions se manifestent de manière si abrupte et si inattendue, que l'on ne voit pas bien quel ton et quelle mimique réussiraient à les réunir et à les concilier. Il y faudrait une âme capable de prendre tous les visages, une candeur céleste unie à une noirceur démoniaque. Cette gageure, Pierre Viala l'a tenue de manière remarquable, en simplifiant peut-être un peu les données du problème. Avec son nez pointu et fureteur, ses yeux perçants, plaintifs, ironiques et ambigus, sa bouche amère et pincée, ses oreilles décollées, il incarne déjà, sans le vouloir et comme par miracle, cette sensibilité labourée et balayée par toutes les passions, le tourment de vivre et le rêve lancinant d'une félicité impossible. Pierre Viala peut ainsi se permettre une grande économie de gestes, une certaine monotonie dans les inflexions et la simplicité. Il suffit d'un regard, étonné ou angoissé, d'une main qui se lève, hésitante, d'une contraction légère des traits et le vers, suggéré plutôt que récité, revêt sa plénitude. En somme, Baudelaire est un poète si puissant, si émouvant, qu'il suffit de le laisser s'exprimer par lui-même. Il ne faut surtout pas exagérer et rester de préférence un peu en dessous. C'est ce que réussit très bien Pierre Viala, en particulier dans les poèmes chers et douloureux, comme Spleen, L'ennemi ou La charogne. Grâce à ce ton feutré, qui atténue les effets, c'est bien une douleur qui s'exprime, mais jamais nue, toujours enveloppée dans la transcendante beauté de grands vers superbement harmonieux. Peut-être Pierre Viala, avec sa face de clown esclave du malheur, était-il moins bien fait pour dire un poème tout baigné de chaude et paradisiaque poésie comme L'invitation au voyage. Et pourtant, là encore, il a su s'effacer avec humilité et avec tact devant la calme et parfaite beauté de ce texte. P.L.B.

A LA TV AUJOURD'HUI

Table with TV program listings for Suisse Romande, France II, Svizzera Italiana, Suisse Alémanique, and France I.

Henry comic strip panels with dialogue and illustrations.

IMFBANK advertisement for Livrets de Dépôt and Comptes à Terme with interest rates of 4 1/2%, 5 1/4%, and 6%.

RADIO advertisement listing various radio programs and broadcast times.



LOTO

de la section neuchâteloise du Club alpin suisse

Vendredi 23 octobre, dès 20 heures

AU CERCLE LIBÉRAL

Abonnements Premier tour gratuit

SUBERBES QUINES

Casa d'Italia

M. et Mme de Marco offrent l'apéritif dimanche prochain de 10 h 30 à 11 h 30



Je fais
petits transports
du lundi au vendredi tous les après-midi : de 13 h 30 à 17 h 30.
Tél. 4 53 72.



Le restaurant Kreuz, à Finsterhennen, recommande ses spécialités de gibier :

Cuisset de lièvre «Périgourdine» Nouilles ou «knöpfli» au beurre

Mignons de chevreuil «Louis XIV»

Selle de chevreuil «Chambertin» Nouilles ou «knöpfli» au beurre

Selle de chevreuil «Mazarin» Nouilles ou «knöpfli» au beurre

Restaurant «Zum Kreuz»
W. Marolf - Gutknecht
2577 FINSTERHENNEN
Tél. (032) 86 17 44



HOLIDAY ON ICE 1970 - LAUSANNE
Mercredi 4 nov. (matinée) dép. 13 h
Vendredi 6 nov. (soirée) dép. 18 h 30
Dimanche 8 nov. (matinée) dép. 13 h.
Billets d'entrée à Fr. 17.— et Fr. 18.—
+ prix du voyage: Fr. 12.— par pers.

Renseignements et inscriptions :
Autocars FISCHER Marin Tél. 3 25 21

COJO DISCOUNT Portes-Rouges 20

Dôle du Valais

Pinot noir 1969
sélection Provins

la bouteille **4.20**

Filetti

lessive spéciale pour langes
bébés et linge fin

le jumbo **8.90**
au lieu de 12.90

SPIC

le paquet **2.90**
au lieu de 4.60

COJO

Les Halles

Tél. 5 20 13

Au menu et à l'assiette :
Filet de colin à la basquaise

ÉCRITEAUX en vente au bureau du journal

PAVILLON DES SPORTS LA CHAUX-DE-FONDS

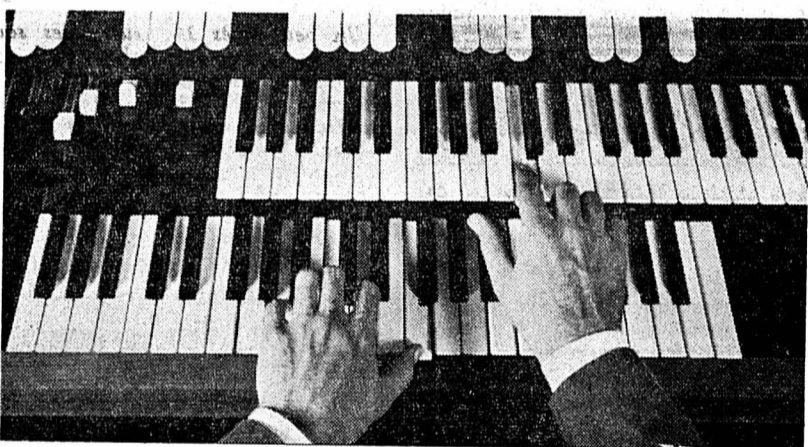
SAMEDI 24 OCTOBRE, dès 15 h 30 :
présentation des équipes, éliminatoires
(entrée gratuite)

DIMANCHE 25 OCTOBRE, dès 8 h :
quarts et demi-finales Dès 15 h : FINALE
Entrée: messieurs, Fr. 2.-; dames, Fr. 1.-;
enfants, gratuite.

11^{me} Tournoi international d'escrime de la Métropole de l'horlogerie

Allemagne - Angleterre - Espagne - France - Italie - Suisse

Vous aussi, vous pouvez faire de la musique sur un
ORGUE HAMMOND



Occupez vos loisirs à faire de la musique ! L'orgue Hammond est l'instrument idéal ; il vous procure de la joie et une détente complète.

COURS HAMMOND ET AUTRES MODÈLES

Cours pour débutants, donnés en petits groupes à personnes de tous âges et de toutes professions.
c/o Hug & Cie, musique, NEUCHÂTEL

Début des cours : mardi 27 octobre 1970, à 20 heures.

ESSAI

Quelle merveilleuse impression on ressent lors de l'essai de la nouvelle Simca ! On découvre ce que devient une 1100 avec un moteur de 1204 cm³ camouflé sous le capot (75 CV/DIN, 155 km/h).

Tâtez donc de ses qualités de routière. Une insolente tenue de route. (Normal! Traction avant).

Examinez l'intérieur, tout de raffinement. Et que de place pour une grande famille et tous ses bagages. (Bien pratique, la 5^{ème} porte!).

Vous êtes invités à l'essayer

SIMCA 1100 SPECIAL
(Fr. 9000.-)

N.B.: Nous réservons une surprise à votre «pilote d'essai en herbe»: un magnifique casque «test-driver» au prix-choc de Fr. 3.50.



Allez l'examiner et l'essayer chez:

Neuchâtel: Garages Réunis S.A., Perrot Duval Service, 18, quai Ph.-Suchard — Neuchâtel: D. Colla, 147, Parcs — Boudry: Ricardo-Voitures — Fleurier: E. Gonard — Fontaines: E. Benoit — Les Verrières: A. Haldi — Le Landeron: J.-B. Ritter — Môtiers: A. Durig

Town & Country Coats.

A Imperméable d'hiver en toile de bâche, à double rangée de boutons. Doublure Duplex et col Napoléon. Ciellets de ventilation et grande fente dans le dos et avec ceinture. Un modèle de cracks! A porter en ville ou à la campagne. Au même prix de Fr. 178.—

B Imperméable court et classique avec doublure Teddy Fr. 128.—

C Manteau en fourrure Acryl à double rangée de boutons Fr. 118.—

VÊTEMENTS ESCO

A Neuchâtel: 12 rue St. Maurice.

Aarau, Amriswil, Arbon, Baden, Bâle, Bienne, Coire, Fribourg, Gorges, La Chaux-de-Fonds, Lucerne, Lugano, Neuchâtel, Schaffhouse, Spreitenbach: Shopping Center, Sion, Saint-Gall, Thonon, Winterthur, Zurich.

