

INVITATION AU GRAND SHOW DE PORSCHE

**VOITURES SPORT
LES NOUVELLES
IRRÉSISTIBLES
PORSCHE**

Nous avons le plaisir de présenter l'ensemble de notre programme de voitures sport. A commencer par l'irrésistible VW PORSCHE 914, jusqu'à la fougueuse et super-rapide PORSCHE 911 S de 180 CV. Inutile de dire qu'une place de choix a été réservée à la VW PORSCHE 914/6, la grande favorite des courses de cette saison.

La gamme complète de ces voitures sport d'élite a été réunie pour vous, sous un seul toit ! Prêtes pour une course d'essai.

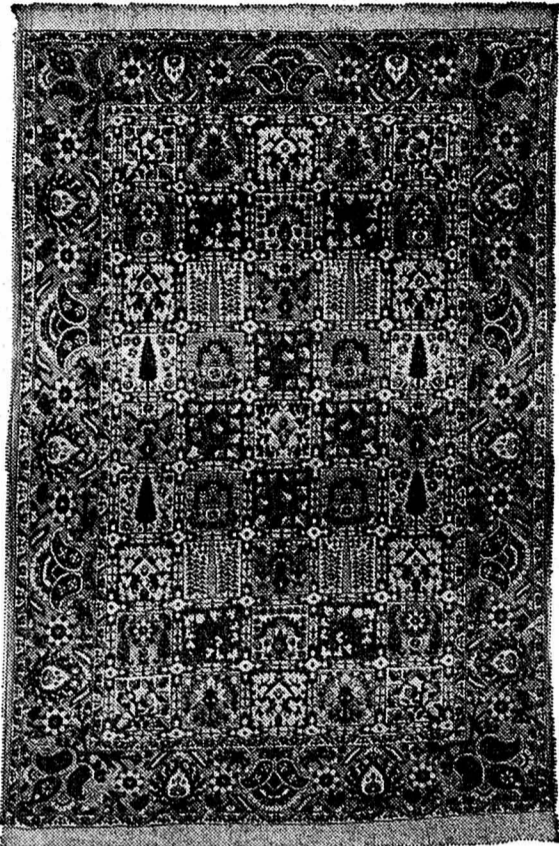
Jeudi 22 octobre
de 10 h à 22 heures

Vendredi 23 octobre
de 10 h à 22 heures

Samedi 24 octobre
de 10 h à 22 heures

**GARAGE
HIRONDELLE**

Pierre Senn
NEUCHÂTEL
Pierre-à-Mazel 25



BACHTIAR

Un tapis au caractère bien marqué appelé parfois « tapis jardin » car son champ est divisé en quadrilatères ornés de différentes essences d'arbres qui symbolisent tous les stades de la vie. Élément architectural autant que décoratif, ce produit des tribus Bachtiari et Luristan est de qualité exceptionnelle et mérite la place d'honneur que vous devez lui réserver.

environ 200/300 cm — dès Fr. 1500.—



PLACE D'ARMES 6 - NEUCHÂTEL
TÉLÉPHONES 52121/52122

J.-J. LUDI

CLÔTURES

SERRURERIE
Bois - Métal - Béton
Neuf - Réparations
Rénovations

CORCELLES (NE)
Tél. (038) 876 78.
En cas de non-réponse 636 15.

Toujours une température agréable

Employez le nouveau radiateur électrique DIMPLEX à circulation d'huile, muni d'un thermostat.

Il s'enclenche et se déclenche automatiquement et ne nécessite point d'installation spéciale. Idéal comme complément de chauffage. Économique, se place n'importe où.

A partir de Fr. 189.— déjà. Démonstrations et renseignements par

Quincaillerie de la Côte
Peseux

LE BON FROMAGE

POUR FONDUE
chez

H. MAIRE

rue Fleury 16

Transformation et réparation de manteaux et vestes de



R. Poffet Tailleur
Ecluse 10 Neuchâtel
Tél. 6 90 17



...en super-Bodmer-color!

Les nouveaux collants «sport» de la célèbre collection «Bodmer» sont jeunes, actuels, colorés. Brique, cassis, vert bordeaux, ficelle ou encore noir, rouge, brun, marine, blanc, à côtes, fantaisie ou derby. Et surtout, les prix «Bodmer» sont aussi des prix jeunes: 12.90

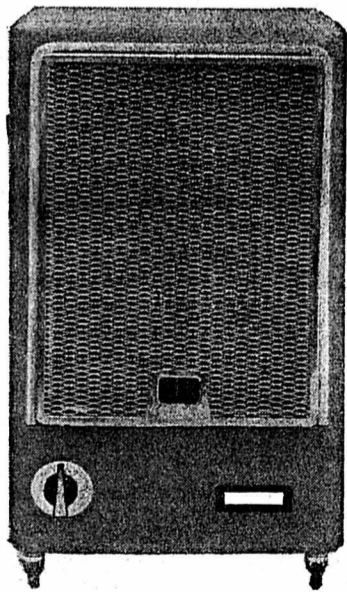


armourins
neuchâtel



AN 6

**Ne vous laissez pas prendre au dépourvu!
Dès maintenant pensez à l'hiver...**



Choix immense de

CHAUFFAGES

MAZOUT
BUTANE
ÉLECTRIQUE

à des prix particulièrement avantageux. — Nos spécialistes vous conseilleront volontiers.

Votre avantage vous guide dans votre magasin préféré.

Jeanneret & Cie
Au Confort Ménager

Seyon 26 - 28 - 30 — Neuchâtel — Tél. 5 45 24



ULTRA GRIP
s'agrippe au maximum, neige ou glace.

GOODYEAR



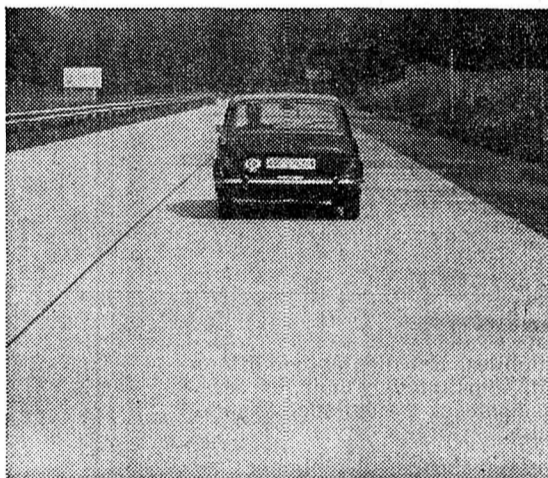
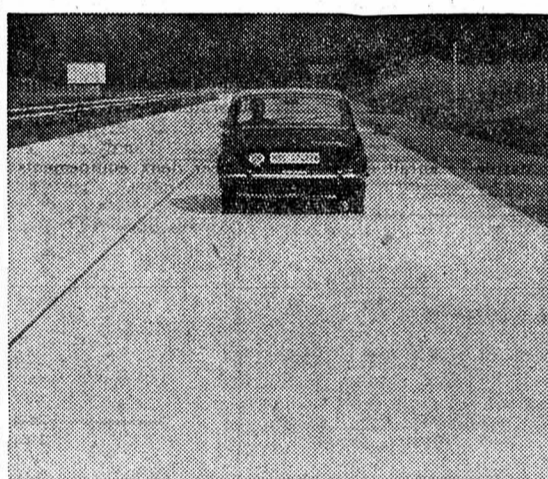
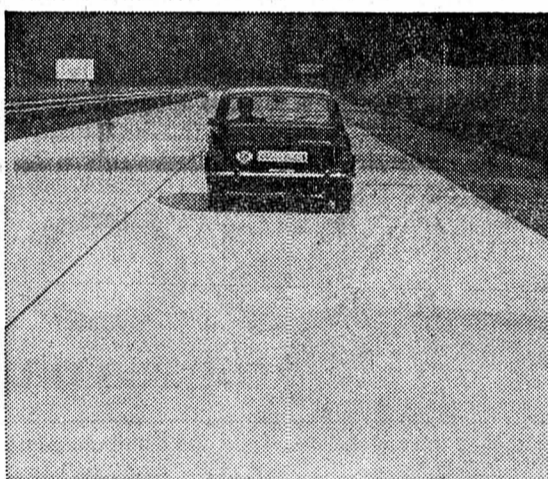
Parce que 1 batterie sur 4 meurt en hiver, les stations Esso munies de ce signe distinctif* testent gratuitement votre batterie

Afin de bien passer l'hiver, faites contrôler gratuitement votre batterie à une station Esso. D'ailleurs: il existe maintenant une nouveauté aux stations-service Esso: Esso Voltpak HD, la batterie sèche, qui dure plus longtemps. Esso devient ainsi la première société pétrolière en Suisse, à vous offrir sa propre batterie. Une nouveauté de plus dans l'Esso Shop.

Esso Voltpak HD n'est toutefois pas une batterie ordinaire. Elle porte la marque Esso et de plus c'est une batterie sèche, vendue avec une année de garantie.

Esso Voltpak HD n'est mise en service comme batterie sèche que lorsqu'elle est vendue. Chez Esso vous êtes sûr d'en avoir vraiment pour votre argent. Et lors de l'achat d'une batterie sèche, vous pouvez être sûr qu'elle durera plus longtemps qu'une batterie ordinaire.

Passez donc un de ces prochains jours dans une station-service Esso, où vous aurez remarqué le signe distinctif du test. Car cet hiver, une batterie de voiture sur 4 sera hors d'état de fonctionner — faites en sorte que votre batterie n'en fasse pas partie. Car une voiture ne roule pas sans batterie.



A chaque station Esso munie de ce signe vous avez droit à un test gratuit de votre batterie.



La nouvelle batterie sèche Esso

Voltpak HD:

la batterie qui dure plus longtemps



Événement dans la mode masculine



Boutique IN... IN... IN... IN...

Seyon 5 b Neuchâtel ☎ 4 32 21

NÉCESSITÉ D'AUGMENTER NOTRE AIDE AU TIERS MONDE

Conférence-débat

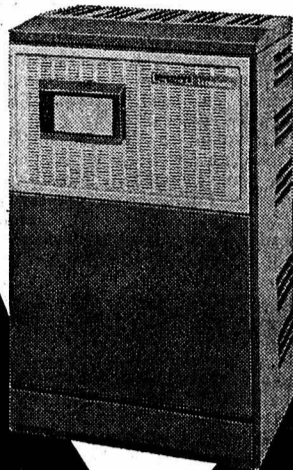
par le professeur JEAN-LOUIS JUVET

jeudi 22 octobre, à 20 h 15, à l'auditoire du collège des Terreaux

Comité neuchâtelois pour le tiers monde

Chic et simple!

CV-OIL CLASSIC, un appareil luxueux et très fonctionnel. Emaillé à 800° C, il est extrêmement robuste. Sa flamme apparente participe à l'atmosphère accueillante de la pièce. CLASSIC permet trois sorties de fumée: dessus, derrière et à gauche. Et bien sûr, il est équipé du fameux brûleur inox garanti 10 ans.



COUVINOISE
LA COUVINOISE S.A. RÔLE
Renseignements, vente, service:
auprès du dépositaire Couvinoise de votre région.

Livraison



Bouteilles A.C.

Appellations contrôlées

Sélectionnées à la propriété, ce qui vous garantit:
— vins authentiques
— prix avantageux

Extrait de notre grand choix:

Vins rouges, bouteilles 7/10

Côtes-du-Rhône A.C. 1967	3.40
Mâcon A.C. 1967	4.50
Fleurie A.C. 1967	6.—
Julienas, Tête-de-Cuvée, Aujoux 1966	6.—
Moulin-à-Vent A.C. 1966	6.50
Châteauneuf-du-Pape, Fines-Roches A.C. 1966	7.50
Volnay A.C. 1966	8.50
Beaune A.C. 1964	12.—
Chambolle-Musigny A.C. 1966	11.50
Pommard A.C. 1967	12.50
Gevrey-Chambertin A.C. 1966	12.60

Vins blancs, bouteilles 7/10

Auvernier, de Montmolin 1969	4.50
Prieuré de Cormondèche 1969	4.50
Grisoni 1969	4.50
Ruedin, Cressier 1969	4.50
Hôpital, Cressier 1968	4.50
Fendant, Clavier 1969	4.50
Rabais 12 bouteilles	3%
» 48 »	5%
» 96 »	10%

Livraison par carton de 12 bouteilles (aussi assorties)

Au Cep d'Or



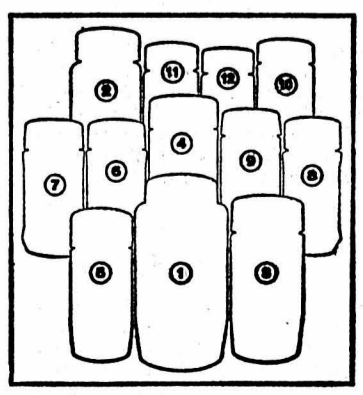
En vente dans 2400 magasins Coop Dans toute la Suisse.

Aux plus bas prix — les plus renommés. Toujours à demeure chez Coop.

- ① **INCAROM** *Offre spéciale*
(le plus grand de tous)
550 g Prix Coop 6.90
Prix indicatif 9.90
Gain 3.—
380 g Prix Coop 5.60
Prix indicatif 6.90
Gain 1.30
- ② **NESCORE**
200 g Prix Coop 5.90
Prix indicatif 7.30
Gain 1.40
- ③ **INCA CAFE**
(nouveau: frigo-stabilisé par procédé nature)
180 g Prix Coop 7.80
Prix indicatif 9.80
Gain 2.—
90 g Prix Coop 4.20
Prix indicatif 5.20
Gain 1.—
- ④ **INCA CAFE SANS CAFEINE**
(nouveau: frigo-stabilisé par procédé nature)
180 g Prix Coop 8.90
Prix indicatif 10.90
Gain 2.—
90 g Prix Coop 4.80
Prix indicatif 5.80
Gain 1.—
- ⑤ **HAG Caférapi**
(sans caféine, bien entendu)
100 g Prix Coop 6.25
Prix indicatif 7.90
Gain 1.65
- ⑥ **ELITE DE LUXE**
(lyophilisé) 4.70!
100 g Prix Coop 4.70!
- ⑦ **ELITE DE LUXE SANS CAFEINE** 5.10!
100 g Prix Coop 5.10!
- ⑧ **ELITE PUR** 4.10!
100 g Prix Coop 4.10!
- ⑨ **Nescafé GOLD**
(lyophilisé)
200 g Prix Coop 11.90
Prix indicatif 14.40
Gain 2.50
100 g Prix Coop 6.20
Prix indicatif 7.50
Gain 1.30
- ⑩ **Nescafé GOLD SANS CAFEINE** 12.80
200 g Prix Coop 12.80
Prix indicatif 15.40
Gain 2.60

- 100 g Prix Coop 6.40
Prix indicatif 7.90
Gain 1.50
- ⑪ **NESCAFE**
200 g Prix Coop 9.10
Prix indicatif 11.20
Gain 2.10
100 g Prix Coop 4.80
Prix indicatif 5.90
Gain 1.10
- ⑫ **NESCAFE SANS CAFEINE**
100 g Prix Coop 5.30
Prix indicatif 6.50
Gain 1.20

Tous avec points Coop!
Tous au plus bas prix!
Pendant toute l'année!



Nouveau:
«Le prêt comptant à 100 francs»

La Banque Rohner vous donne maintenant la possibilité, grâce à de petites mensualités, de réaliser vos achats d'hiver et du printemps prochain, sans charger votre budget.

Avec un remboursement mensuel de Fr. 100.— vous pouvez disposer immédiatement des montants suivants.

Fr. 2.000.—	en 23 mensualités
Fr. 2.500.—	en 30 mensualités
Fr. 3.000.—	en 37 mensualités
Fr. 3.500.—	en 45 mensualités
Fr. 4.000.—	en 53 mensualités

«Le prêt comptant à 100 francs» — votre avantage:
— crédit important avec de petites mensualités
— forte réduction d'intérêts
— réalisation immédiate de vos désirs
— vous achetez aujourd'hui mieux que demain, vous payez demain avec un revenu plus élevé qu'aujourd'hui

Banque Rohner

8021 Zurich, Strehlgasse 33
Téléphone 051 23 03 30
9001 St.Gall, Neugasse 26
6901 Lugano, Piazza Dante 8
6830 Chiasso, Corso San Gottardo 6b

Coupon

Je suis intéressé par un

« Prêt à Fr. 50.— »
 « Prêt à Fr. 100.— »
 « Prêt à Fr. 150.— »
 « Prêt à Fr. 200.— »

noter d'une croix le prêt désiré

Veillez m'envoyer sans engagement votre documentation

Nom _____
 Prénom _____
 Rue _____
 Domicile _____

K/391



FEMINA
NEUCHÂTEL
3, rue des Epancheurs

présente
sa
nouvelle
col-
lection

Modelo
Mito

Voici la preuve:



OMO
détache la saleté même
au travers de ce nœud.

VIDANGE JEAN DUCOMMUN
TRANSPORTS
Neuchâtel
Draizes 78
Tél. 8 24 55

des dépotoirs, citerneaux,
séparateurs d'essence et fosses
septiques avec un véhicule
aspirateur de boue ultra-moderne

People
who know
the difference
choose
'BLACK & WHITE'
the Scotch
that's BIG
on flavour



SOLE DISTRIBUTOR FOR SWITZERLAND: PIERRE FRED NAVAZZA GENEVE

Faites un nœud dans votre linge de cuisine le plus sale!
Mettez-le dans la machine et lavez-le avec le nouvel
OMO: puis ouvrez
le nœud... et admirez!



Pas la moindre trace de saleté
et pas la moindre tache. Même là
où était le nœud, le linge est propre
de part en part.

**propre
de part
en part**

Le nouvel OMO à paillettes bleues
est maintenant bio-actif: il lave d'une
façon naturelle, en douceur —
mais encore plus à fond!

co%o DISCOUNT Portes-Rouges 20

Shampooing
DOP
Flacon géant
Lanoline - citron - copral
230
au lieu de 3.50

COROLYS
de l'Oréal
Lait de toilette hydratant
2 sortes: — peaux sèches
et sensibles
375
— peaux normales
et grasses
le flacon au lieu de 5.75

Laque pour cheveux
CADONETT
bombes géantes roses
ou bleues
la bombe **495**
au lieu de 7.50



Prêts express

de Fr. 500.- à Fr. 10000.-
● Pas de caution:
Votre signature suffit
● Discrétion totale
Adressez-vous unique-
ment à la première
banque pour
prêts personnels.

Banque Procrédit
2001 Neuchâtel, av. Rousseau 5
tél. 038/5 44 04
ouvert 08.00 - 12.15 et 13.45 - 18.00
fermé le samedi
Nous vous recevons
discrètement en local
privé



NOUVEAU Service express

Nom _____
Rue _____
Endroit _____

Lintas O 98 F

BIENNE - BIENNE - BIENNE - BIENNE - BIENNE - BIENNE - BIENNE

Quand le vigneron monte à sa vigne...

(I)

De notre rédaction biennoise :

Depuis le jeudi 18 octobre, le ban de la vendange 1970 est levé. Une animation sympathique règne au bord du lac de Biemme. Mais d'ici à samedi l'opération vendanges sera terminée.

Si les Biennois ont arraché leurs vignes et préféré la fabrication de moûts et d'automobiles aux vendanges, les localités de la rive nord, Vigneules, Daucher, Douanne, Gléresse, la Neuveville sont, elles, restées fidèlement attachées à leurs vignes.

Au temps passé, les villes telles que Biemme, Berne, Soleure, les couvents de Bellelay, d'Engelberg, de Fraubrunnen, de Saint-Urbain, de Gottstatt, de Saint-Leon, les familles patriciennes bernoises, voulaient tous posséder un peu de vigne dans cette région. Les gens du « coin » la cultivaient. La moitié ou les deux tiers de la récolte leur revenait, alors que le propriétaire recevait le reste.

Avec ses 240 hectares de vignoble, sur 130,500 qu'en compte la Suisse, la région du lac de Biemme se classe au neuvième rang. On estime le rendement annuel à un million de francs.

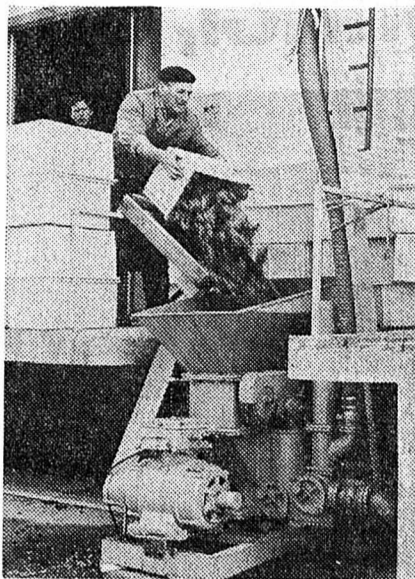
Les coteaux du bord du lac de Biemme bénéficient de conditions thermiques spéciales. Au printemps et en automne, quand le soleil est bas, les rayons qui frappent obliquement le lac sont réfléchis sur le vignoble. Grâce à ces phénomènes de réverbération, la végétation est en avance de trois semaines sur celle de la rive opposée. Le lac, enfin, joue le rôle d'accumulateur de chaleur et, en hiver, il maintient une température relativement douce.

Qui ignore le bouquet d'un « Chavannes » ou d'un « Douanne » ? Les connaisseurs apprécient également le « Vigneules » le « Daucher » l'« Alfermée », le « Vingras », mais aussi le « Gléresse » et le « Neuveville ».

Le vignoble s'est aventuré jusqu'à l'île de Saint-Pierre. A Cerlier, à Champion, à Anet, on trouve également quelques vignes entretenues avec beaucoup de soin.

LA VIE DU VIGNERON

La vie du vigneron a évolué depuis cent ans. A la suite de l'apparition du mildiou et du phylloxéra, les riverains n'ont plus le temps de s'occuper d'agri-



L'arrivée du raisin au pressoir.

vigne, celle de l'encuvage et du processus de travail ont évolué et ont permis d'améliorer la qualité des vins. Des coopératives se sont constituées pour organiser la vente des récoltes. La ville de Berne possède 17 ha de vignoble dans la région de la Neuveville. L'Hôpital des Bourgeois de Berne possède le vignoble de l'île de Saint-Pierre, l'Hôpital de Soleure a des vignes du côté du Landeron. A part ces quelques grands propriétaires on ne compte guère que des vignes familiales. Chaque vigneron possède un ou deux hectares. C'est là un phénomène économique et social très heureux. C'est ainsi que le vignoble biennois, modeste, mais bien cultivé, est une source de prospérité pour toute la région. Les vigneron du lac de Biemme ne laissent en général pas vieillir leur vin. De préférence, ils le mettent en bouteille alors qu'il est jeune. C'est ce qui explique que les crus de cette région comme ceux de Neuchâtel conservent une couleur jaune claire. Quand on les verse, ils pétillent légèrement et les meilleurs... « font l'étoile ».

LA POESIE DU VIN

Un écrivain neuchâtelois a caractérisé ainsi les vins de nos régions : « Le sol riche en calcaire, en favorise le bouquet. Francs de goût, fruités, pétillants, d'autant plus qu'ils sont généralement vinifiés sur lies, leur agrément fait qu'ils sont parmi les plus appréciés des touristes étrangers. Tandis que la Bourgogne, elle n'est plus du nord, mais point encore du midi, notre coin de pays qui lui est parallèle, n'est plus du midi, mais point du nord. Cette différence, si petite, nous la retrouvons, et tellement essentielle, dans nos vins ».

IL Y A 20 ANS

Il y a vingt ans on a ouvert, à mi-côte, un beau chemin qui facilite le travail du vigneron. Le danger des glissements de terrain a été du même coup sensiblement diminué. Croirait-on que la culture d'un hectare de vigne exige 3340 heures de travail ? On jugera de l'effort que cela représente quand on saura que la culture d'un hectare de pommes de terre ne demande que 1024 heures ; celle d'un champ de céréales 446 heures et celle d'un champ de fourrage 277 seulement. Le vigneron n'a donc pas la vie facile et ce n'est qu'au prix d'un énorme labeur qu'il parvient à faire fructifier le sol auquel il est attaché depuis des siècles.

VENTE DES RECOLTES

Le manque de main-d'œuvre aidant il ne faut pas s'étonner si comme ailleurs, la technique du traitement de la



Les dix-heures.



Le petit tracteur des vignes.

(Avipress Guggisberg)

CARNET DU JOUR

- Apollo** (tel. 2 31 23), à 15 h 15 et 20 h 15 : Keine angst Lichling ich pass schon auf, jusqu'au 22 octobre. Texa (Giuliano Gemma) jusqu'au 27 octobre.
- Capitole** (tel. 2 25 47), à 20 h 15 : Samedi et dimanche à 15 h 15 : Dernier domicile connu, jusqu'au 22 octobre.
- Elite** (tel. 3 65 97), à 15 h et 20 h 15 : L'Eclisse, jusqu'au 25 octobre.
- Lido**, (tel. 3 66 55), à 15 h et 20 h 15 : Mash.
- Méto** (tel. 2 28 87), à 20 h, mercredi samedi, dimanche à 15 h : Le dernier Killer - Assassination, jusqu'au 27 octobre.
- Palace** (tel. 2 32 22), à 15 h et 20 h 15 : Ton mari, cet inconnu.
- Rex** (tel. 2 26 25), à 20 h 15 : Flesh.
- Roxy** (tel. 2 11 77), à 15 h, 17 h, 19 h et 21 h : La Technique de l'amour physique, jusqu'au 25 octobre.
- Scala** (tel. 2 29 45), à 14 h 45 et 20 h 15 : Traître sur commande - samedi et dimanche à 14 h 30' et 20 h 15 : Goodbye Mr Chips.
- Studio** (tel. 2 17 37), à 15 h 15 et 20 h 15 : Les Orgies secrètes du Prado.

- Seefels** : Disc-Jockey Ringo, Light-Show.
- Hôtel Rotonde** : Samedi, dimanche, divertissement musical.
- Stadthaus Nidou** : Le pianiste Léo Freitag.
- La Chartreuse** : Bar à l'étage, tous les soirs ambiance créée par des pianistes amateurs.

- EXPOSITIONS**
- Galerie Fluri** : Salvadori Dali, jusqu'au 8 novembre.
 - Galerie d'art Lyss** : Willy Fluckiger, jusqu'au 15 novembre.
 - Jora-Orvin** : Exposition Paul Robert, jusqu'à fin octobre.
 - Galerie Lydie Ray** : Palais des congrès : 16 peintres de notre temps, jusqu'au 24 octobre.
 - Pavillon place Centrale** : Exposition Markus Helbling, jusqu'à fin octobre.
 - Médecin de service** : Tél. 6 55 66 (police renseignée).
 - Dentiste** : Dimanche tél. 7 23 85 et 11.

Pharmacie : Service de nuit et du dimanche : Pharmacie de l'Aigle, rue Centrale 25, tél. 2 26 76.

Service permanent du jeudi : Pharmacie de la Gare, avenue de la Gare 36, téléphone 2 52 57. Pharmacie Centrale, Dr J. Jolissaint, rue de l'Union 16, téléphone. 2 41 13. Pharmacie Stern, T. Demény, rue des Maréchaux 9, téléphone 2 40 05.

IMPRIMERIE CENTRALE
et de la
FEUILLE D'AVIS DE NEUCHÂTEL
S.A.
rue Saint-Maurice 4 - Neuchâtel
Direction générale : Marc Wolfrath
Rédacteur en chef : Jean Hostettler



On grappe.

Prix MIGROS
Prix net
Prix clair

PNEUS A NEIGE

de toutes marques, pour toutes les voitures

N'attendez pas qu'il soit trop tard... achetez maintenant vos pneus à neige (à des prix MIGROS), nous les poserons gratuitement quand vous le désirerez !... Comparez les prix (prix par pneu)

Dimensions	PNEUS MIGROS		PNEUS GOODYEAR FIRESTONE	
	NORMAL	TUBELESS	NORMAL	TUBELESS
5.50/5.20-12 <small>Fiat 600 D, 850</small>	33⁵⁰		40⁵⁰	
Austin, Daf, Vauxhall Viva Opel Kadett, Morris 1100		41.-		49⁵⁰
5.90-13 <small>Simca 1300, 1301, 1500, 1501</small>		43⁵⁰	52.-	
BMW 1600, Datsun 1600, Ford Capri 1300, 1600 Opel Record (1960-66), Vauxhall		51.-		61.-
5.60-15 <small>VW Scarabée 1956</small>	42⁵⁰		51⁵⁰	
VW 1200, 1300, 1600, VW Karmann		48.-		57⁵⁰

MONTAGE GRATUIT

Pose de clous à glace «Spikes» sur tous les pneus à neige conventionnels, par pneu **15.-**

PNEU-SERVICE MIGROS

av. des Portes-Rouges, NEUCHÂTEL STATION-SERVICE MIGROL, MORAT

OFFRES D'EMPLOIS

Les Fabriques de Balanciers
Réunis S.A.

2053 Cernier. Tél. (038) 713 71 engageant immédiatement ou pour date à convenir :

MÉCANICIEN-OUTILLEUR
pour l'entretien des parcs à machines ainsi que duPERSONNEL MASCULIN
pour différents travaux, dans la fabrication des balanciers.

Nous cherchons pour entrée immédiate ou date à convenir,

CUISINIÈRE

Logement meublé à disposition, 2 pièces. Bon salaire. Se présenter.

Boucherie
Max Hofmann - Neuchâtel.
Rue Fleury 20 - ☎5 10 50

Atelier de pierres fines,
Maison CORINDA, à Saint-Aubin,
cherche

ouvriers
et
ouvrières

Bons salaires.
Tél. (038) 6 78 77.

On cherche
mécaniciens sur autos
serviceman

Semaine de 5 jours, salaire selon capacités. Téléphoner au garage des Falaises S.A., Neuchâtel, téléphone 5 02 72, ou se présenter.

CADRAL S.A.
HAUTERIVE-NEUCHÂTEL
FABRIQUE DE CADRANS
engage tout de suite ou pour date à convenirOUVRIÈRES
ET
OUVRIERS

suisses et étrangers.
Travaux faciles.
La mise au courant se fait par nos soins.
Tél. (038) 3 33 22.



Nos trolleybus, autobus, tramways et funiculaires transportent chaque jour plus de 45,000 voyageurs. Les transports publics sont de plus en plus nécessaires à la collectivité.

UN EMPLOI À LA CIE DES TRAMWAYS DE NEUCHÂTEL =
PLACE STABLE, AVENIR ASSURÉ

Si vous vous intéressez à la conduite et si vous aimez le contact avec la clientèle, vous trouverez une occupation à votre mesure comme

CONTRÔLEUR - CONDUCTEUR

Dans nos ateliers s'exécutent les revisions, les réparations et les travaux de modernisation de notre parc très diversifié de véhicules.

2 MÉCANICIENS-ÉLECTRICIENS et
1 AIDE-MÉCANICIEN

manquent encore pour compléter l'effectif.
Nous cherchons également

QUELQUES AGENTS DE DÉPÔT

(chargés de la préparation des véhicules).

Nous demandons des hommes âgés de 20 à 35 ans, en bonne santé et capables d'occuper un poste à responsabilités.

Nous offrons un salaire adapté aux conditions actuelles, de bonnes prestations sociales, des facilités de transport appréciables.

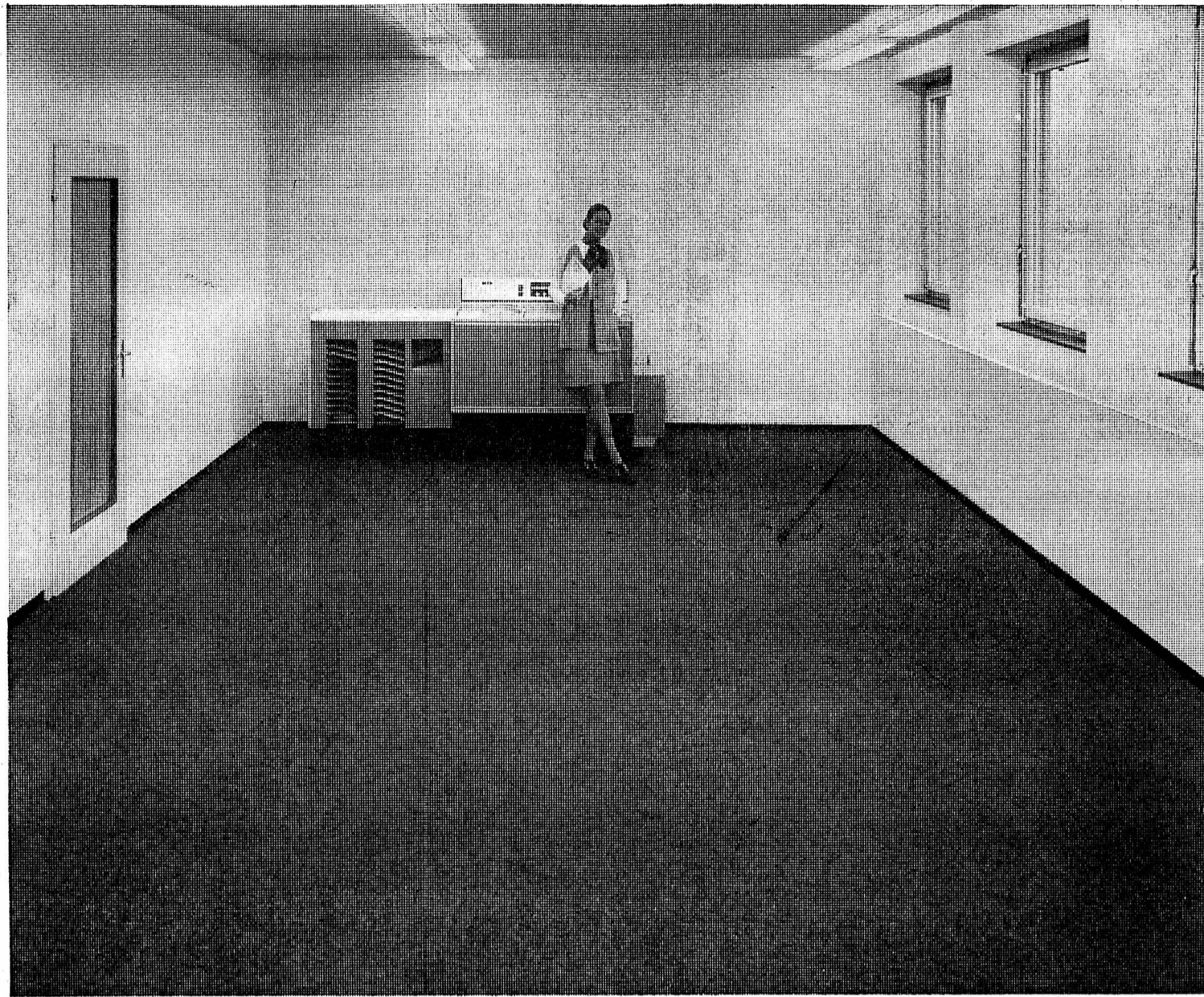
Je m'intéresse à un emploi dans votre compagnie et désire obtenir de plus amples renseignements.
Emploi désiré :

Nom : _____ Prénom : _____

Adresse : _____ Téléphone : _____

Age : _____ ans. Marié (oui - non) _____ Enfants : _____

Veuillez renvoyer ce coupon à la direction de la Compagnie des Tramways de Neuchâtel, quai Philippe-Godet 5, 2001 Neuchâtel.

Rank Xerox "paye" comptant...
en espace, personnel, efficacité

RANK XEROX

Notamment la Rank Xerox 3600: multocopieuse automatique qui fait gagner sur tous les plans — où qu'elle soit installée. Avec elle, plus de soucis quant aux tâches et giclées d'encre; pour la bonne raison qu'elle reproduit directement de l'original, sans matrice. A une cadence de 60 tirages à la minute! Sur du papier ordinaire — au verso comme au recto.

Une multocopieuse travaillant encore plus rapidement lorsqu'on lui adjoint une trieuse automatique et un dispositif pour changement automatique des originaux; en un mot: «la machine à faire du temps».

Elle supprime radicalement le travail improductif et les lacunes dans les circuits d'information. Dans toute entreprise, elle est source de simplification et permet aux méthodes modernes de gestion et de communication de déployer tous leurs effets.

Aucun doute: Rank Xerox vous offre comptant des avantages décisifs. Le personnel content et efficace vous le prouvera.



L'annonce
reflet vivant du marché

Pizzera & Poletti S.A., entreprise générale de construction,
Grand-Pont 2 bis, Lausanne, cherche pour son bureau d'ingénieurs :

- un ingénieur-technicien ETS
en bâtiment
- deux dessinateurs
en béton armé

Activités : construction d'importants immeubles locatifs, administratifs, commerciaux et industriels.
Nous demandons : candidats jeunes et dynamiques ayant quelques années de pratique et, si possible, de l'expérience dans le domaine de la préfabrication.
Nous offrons : salaire en fonction des capacités, place stable, semaine de 5 jours, avantages sociaux.
Entrée immédiate ou à convenir.

Faire offres manuscrites, avec curriculum vitae, certificats, références, présentations de salaire et date d'entrée en service, à Pizzera & Poletti S.A., Grand-Pont 2 bis, 1003 Lausanne. Tél. (021) 23 05 76.



EBAUCHES SA
DEPARTEMENT OSCILLOQUARTZ
2001 NEUCHÂTEL
TEL. 038 5 85 01

Nos nouveaux ateliers ont ouvert leurs portes le

12 OCTOBRE 1970
AU LANDERON

Nous engageons des

DAMES ET
DEMOISELLES

pour des travaux d'assemblage, de montage et de contrôle, faciles, propres et précis. Formation rapide par nos soins.

Adressez-vous au département Oscilloquartz, à la fabrique d'Ebauches S.A., au LANDERON, ou téléphonez-nous à Ebauches S.A., dépt Oscilloquartz, Brévards 16, à Neuchâtel, au No (038) 5 85 01, en demandant l'interne 22.

Maison affiliée à Ebauches SA.
L'une des vingt-cinq premières entreprises de Suisse.

DUBIED

Saisissez votre chance dans une usine jeune

Renseignez-vous sans engagement sur nos différentes possibilités de :

TRAVAIL
FORMATION
PERFECTIONNEMENT
PROMOTION
RÉSIDENCE

Service du personnel
ED. DUBIED & Cie S.A.
Tél. (038) 3 12 21

3 21 57) dès 18 heures
3 34 99)

USINE DE MARIN

FAITES CARRIÈRE
DANS UNE IMPORTANTE MAISON D'ÉDITION
ET GAGNEZ BEAUCOUP PLUS
que la moyenne.

Quelle que soit votre formation actuelle,
nous cherchons

10 DAMES, DEMOISELLES, MESSIEURS

Étudié pour les candidats, candidates qui n'aiment pas faire du porte à porte, enfin un plan de vente qui vous permettra d'emporter des commandes rémunératrices en visitant vos clients uniquement sur rendez-vous.

Si vous avez une présentation soignée et suffisamment de volonté pour une méthode de vente efficace et agréable pour vous, vous pouvez en quelques jours faire partie de l'équipe d'une maison suisse de premier ordre.

A vos côtés, un chef de vente qui vous suit et vous conseille chaque fois que vous en avez besoin.

Avantages sociaux :
— fixe proportionnel à vos capacités + commissions
— semaine de 5 jours
— congés payés.

Prenez rendez-vous immédiatement avec M. GUILLOU, directeur adjoint, les mercredi 21, jeudi 22 et vendredi 23, en téléphonant au (022) 26 25 80 - 26 25 89 de 9 h à 11 h et de 14 h à 17 heures.



Hair-Spray **CURLFIX**

maintenant dans la nouvelle bombe géante de 435 g 2.90

et en **Multipack** 

2 bombes 5.-

(au lieu de 5.80)

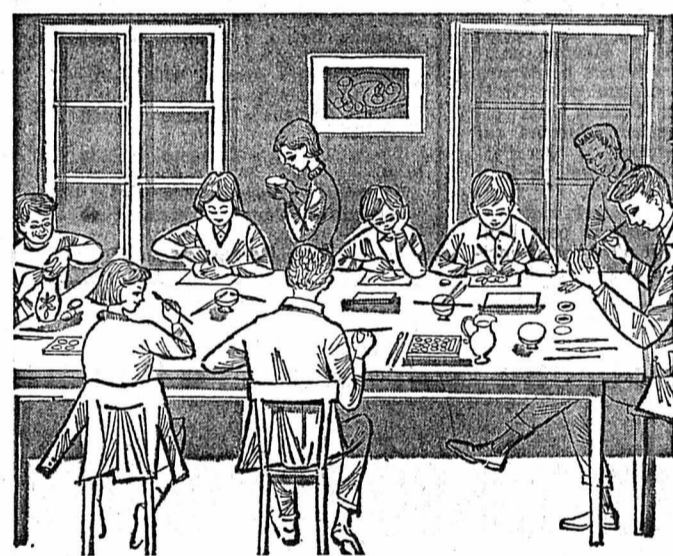
3 bombes 7.50 (au lieu de 8.70)
etc.

CURLFIX maintient votre coiffure avec souplesse. Disparaît au plus léger brossage et au lavage. Soigne vos cheveux en leur donnant le brillant que vous attendez.

CURLFIX pour toutes les coiffures

Cosmétiques **MIGROS**

Essayé par des femmes qui l'ont jugé excellent.



PRÉPARONS NOËL

4 nouveaux cours pour enfants de décorations de céramique

sont organisés le mercredi de 14 h à 16 h et de 16 h à 18 h, le samedi de 14 h à 16 heures. Ces cours sont donnés par une personne expérimentée et coûtent 18 fr. le cours de 4 leçons de 2 heures. Inscriptions :

PAPETERIE **Reymond** Neuchâtel
rue Saint-Honoré 5

CFE

Neuchâtel - Gare
Tél. 5 37 39 ou 5 79 01

NOS BEAUX VOYAGES

Dimanche 1er novembre
Train spécial (abt ½ Fr. 23.-)

LOCARNO PRIX CHOC! Fr. 31.-

Dimanche 8 novembre
Le voyage de vos rêves... 1re classe (abt ½ Fr. 82.-)

Milan avec le Trans-Europ-Express Fr. 98.-

Dimanche 15 novembre (abt ½ Fr. 39.-)

Course surprise - Fin de saison
apéritif, danse, jeux, dîner compris Fr. 46.-

Salon des ARTS MÉNAGERS à Genève

Du 28 octobre au 8 novembre

Billets spéciaux à prix réduit au départ de Neuchâtel

les samedis et dimanches
2me classe Fr. 20.-

Aller et retour par n'importe quel train
Réduction pour familles

airtour suisse

ILES CANARIES

Il y a quelques années encore, une exclusivité réservée à quelques privilégiés; aujourd'hui, à la portée de tous ceux qui ne veulent pas se priver de vacances estivales, même en hiver.

8 jours dès Fr. 460.-

D'autres offres Airtour suisse

8 j. Costa del Sol dès Fr. 390.-

8 j. Tunisie dès Fr. 539.-

8 j. Madère dès Fr. 870.-

8 j. Algarve dès Fr. 648.-

8 j. Sicile dès Fr. 470.-

15 j. Majorque dès Fr. 395.-

8 j. Maroc dès Fr. 695.-

Demandez le programme détaillé Airtour suisse.

Notre agence de voyage à

NEUCHÂTEL NATURAL S.A.

T.C.S. VOYAGES + TRANSPORTS

LA CHAUX-DE-FONDS

A.C.S. GOTH + Cie S.A.

T.C.S. VOYAGES + TRANSPORTS

Beau choix de cartes de visite à l'imprimerie de ce journal

A vendre canapé Louis-Philippe commode-sécretaire, petite table à ouvrage; grande commode et différents tableaux.
Tél. 7 75 72, ou 7 74 18, heures des repas.

PETITS OU GRANDS **DÉMÉNAGEMENTS**
Transports. Tél. (038) 5 35 90.
D. ROTHPLETZ

FAN
Acheter, vendre, chercher, c'est le moyen que nos **PETITES ANNONCES** vous offre.
Pensez-y et profitez-en !
FEUILLE D'AVIS DE NEUCHÂTEL

A vendre **vélocycle sport**
Allegro, modèle récent. Tél. 6 44 14.
A vendre **Austin 1100**
MK II 1969 38.000 km.
Très soignée. Parfait état de marche.
Plaques et assurances jusqu'au 31 décembre 5500 fr.
Tél. 3 48 51.

A vendre **«TRIUMPH HERALD»** expertisée.
Prix : 1950 fr.
Grandes facilités de paiement.
Garage R. Waser 34 - 38, rue du Seyon Neuchâtel

Répondez, s.v.p., aux offres sous chiffres . . .
Nous prions les personnes et les entreprises qui publient des annonces avec offres sous chiffres de répondre promptement aux auteurs des offres qu'elles reçoivent. C'est un devoir de courtoisie et c'est l'intérêt de chacun que ce service fonctionne normalement. On répondra donc même si l'offre ne peut pas être prise en considération et on retournera le plus tôt possible les copies de certificats, photographies et autres documents joints à ces offres. Les intéressés leur en seront très reconnaissants, car ces pièces leur sont absolument nécessaires pour répondre à d'autres demandes.
Feuille d'avis de Neuchâtel.

Garage de la Côte S.A.
PESEUX - Tél. 8 23 85
Voitures d'occasion
FORD 17 M S 1961, 95,000 km, gris clair.
MERCEDES 190 D 1961, 145,000 km.
OPEL RECORD 1700 c 1967, 31,000 km, blanche.
SIMCA 1501 F 1969, 36,000 km, radio, blanche.
TOYOTA COROLLA 1968, 50,000 km.
TOYOTA CROWN 1968, 50,000 km, radio, blanche.
SIMCA 1500 1965, 56,000 km, radio, bleue.
PEUGEOT 404 1965, 125,000 km, verte.
FIAT 850 coupé 1968, 50,000 km, moteur neuf, jaune.
TOUTES CES VOITURES SONT EN ÉTAT IMPECCABLE ET EXPERTISÉES.
Demandez un essai - Facilités de paiement.
SIMCA-SUNBEAM-TOYOTA

L'OCCASION DU JOUR
CHEVROLET CHEVELLE
1967. Gris clair. Parfait état.
Fr. 7200.-

Garages Henri Favre S.A.
Apollo
Fbg Lac Neuchâtel Tél. 5 40 16
A vendre pour cause de départ **VW** plaques et assurances payées, 1200 fr.
J.-D. Hausmann, Neuchâtel, Tél. 5 37 06.

A vendre **Morris Cooper 1000**
1968 MK II, 50,000 km, rouge et blanche.
M. François Perret. Tél. (039) 2 44 44, bureau, (039) 3 68 01, domicile.

OCCASIONS
EXPERTISÉES ET GARANTIES
PEUGEOT
204 CABRIOLET 1967, 6 CV, blanc avec hard-top, intérieur simili, 40,000 km, 6900 fr.
404 CABRIOLET 1968, 9 CV, bleu, 4 places, accessoires, 50,000 km.
404 SUPERLUXE INJECTION 1967, 9 CV beige métallisé, intérieur cuir, crochet de remorque.
404 SUPERLUXE AUTOMATIQUE 1967, 9 CV, gris métallisé, toit ouvrant, intérieur cuir.
404 1967, 9 CV, blanche, toit ouvrant, intérieur drap.
404 CABRIOLET 1964, 9 CV, bleu, injection, intérieur cuir.
FOURGON PEUGEOT, type J 7, juillet 1970, 1400 kg de charge utile, 2700 km. Véhicule neuf cédé avec fort rabais.
Demandez liste complète avec détails et prix. Facilités de paiement. Essais sans engagement, même à votre domicile.
GARAGE DU LITTORAL
M. et J.-J. SEGESSEMANN & Cie
Distributeur PEUGEOT depuis 40 ans
Pierre-à-Mazel 51-Neuchâtel-☎ 5 99 91

A vendre **FORD Cortina GT**
Modèle 1966, 57,000 km, beige, en parfait état.
Garage du Val-de-Ruz. Téléphone (038) 6 91 90.

OCCASIONS
Peugeot 404
1961 Expertisée
Facilités de paiement avec crédit G.M.A.C.
GARAGE DU ROG
INITIATIVE - NE DISTR. GENERAL MOTORS TEL.-TELEX

A vendre **ALFA ROMEO 1750 GTV**
Modèle 1970, neuve. Reprise éventuelle, crédit. Tél. (038) 6 94 50.

BULLETIN D'ABONNEMENT

Je m'abonne dès ce jour à

★ LA FEUILLE D'AVIS DE NEUCHÂTEL

★ L'EXPRESS

* Jusqu'à fin décembre 1970 pour Fr. 12.50

(* souligner ce qui convient)

Ne pas payer d'avance, nous vous enverrons une carte de versement

Nom : _____

Prénom : _____

No et rue : _____

Localité : _____ No postal : _____

Signature : _____

Veillez retourner ce bulletin comme imprimé, sous enveloppe non collée, affranchie de 10 centimes, à la FEUILLE D'AVIS DE NEUCHÂTEL ou à L'EXPRESS Service des abonnements 2001 NEUCHÂTEL

Restaurant Au Boccacino 

Spécialités italiennes **SAINT-BLAISE**

Dans le cadre de la grande période de la chasse

Jeudi 22 octobre 1970

SOIRÉE MARCASSIN

Pas de jour de fermeture Réserver par téléphone (038) 3 36 80 ou 3 15 98  privé

VOYAGES
WITTWER

HOLIDAY ON ICE 1970
AU PALAIS DE BEAULIEU A LAUSANNE

Mercredi 4 novembre en matinée dép. 13 h
Jeudi 5 novembre en soirée dép. 18 h 30
Vendredi 6 novembre en soirée dép. 18 h 30
Samedi 7 novembre en soirée dép. 18 h 30
Dimanche 8 novembre en matinée dép. 13 h

Billets d'entrée à disposition à Fr. 17.—, 18.—, 20.—
+ billet d'autocar à Fr. 12.—

RÉSERVEZ VOS PLACES SANS ATTENDRE

Inscriptions : **AUTOCARS WITTWER**

2, rue Saint-Honoré, Neuchâtel - Tél. (038) 5 82 82

 **LOTO**

de la section neuchâteloise du Club alpin suisse

Vendredi 23 octobre, dès 20 heures

AU CERCLE LIBÉRAL

Abonnements Premier tour gratuit

SUBERBES QUINES

Palais de Beaulieu, Lausanne

Du mardi 3 au dimanche 8 novembre 1970
tous les soirs à 20 h 30

Matinées : mercredi 4, samedi 7 et dimanche 8 novembre, à 15 h
Nocturne : samedi 7 novembre, à minuit

HOLIDAY ON ICE
présente
son fabuleux programme 1971

avec

SJOUKIE DIJKSTRA
3 fois championne du monde médaille d'or olympique à Innsbruck

CHARLENE MCLAREN
championne américaine pour la première fois en Europe

JOAN HAANAPPEL
4 fois championne de Hollande une des plus brillantes étoiles du firmament de Holiday on ice

WOLFGANG SCHWARZ
Médaille d'or olympique, Grenoble 1968 pour la première fois en Europe avec Holiday on ice

TAIR HAIGHT et CATHY ZEM
Nouveaux venus à Holiday on ice l'un des couples de patineurs les plus brillants et les plus doués des Etats-Unis

LES MAXWELLS
les fameux acrobates comiques de la glace

SAM HUSTON
un clown qui a fait rire le monde entier pour la première fois à Lausanne

LES MULES INDOMPTABLES DE KARL KOSSMAYER
et son prestigieux ballet

La location est ouverte chez FÖTISCH FRÈRES S.A. Grand-Pont 2 bis, Lausanne. Tél. (021) 23 22 66.

A Neuchâtel : Hug & Cie, vis-à-vis de la poste. A la Chaux-de-Fonds : Henri Girard, tabacs.

Nombreuses courses spéciales par cars : A. Wittwer & Cie, Neuchâtel ; Fischer, Marin ; Auto-Transports de la Béroche, Saint-Aubin ; H. Camponovo, Gorgier ; Charles Favre, Rochefort ; W. Christinat père, Fontainemelon ; Auto-Transports S.A. et Cars Numa Leuba, la Côte-aux-Fées ; Aellen, Couvet ; Autocars Giger Frères, Garage Glohr, la Chaux-de-Fonds ; Automobiles Postales, le Locle.

Célibataire

Suisse allemand, 36 ans, situation stable, sérieux, travailleur rencontrerait pour amitié, mariage si entente, demoiselle protestante, simple, sympathique agréable et sérieuse.

Ecrire sous chiffres IE 2643 au bureau du journal.

A donner, contre bons soins un très beau

setter anglais

mâle, 4 ans. Amis des bêtes. Tél. (038) 8 76 56, appeler dès 13 heures.

 **Poissons frais**
recommandés cette semaine

Baisse sur le Colin
entier ou en tranche

Lehnherr frères
POISSONNERIE Tél. 5 30 92
Place des Halles Neuchâtel

A partir de Fr. 50.— par mois

il vous est possible de louer, avec réserve d'achat, un petit piano neuf, moderne, qui trouvera tout naturellement sa place dans votre appartement.

Grand choix d'instruments de toutes marques.

 **hug**

Musique Neuchâtel

Le confort chez soi avec un chauffage à gaz

SANS feu flamme fumée odeur **mais mobile**



Sécurité absolue avec un chauffage à catalyse. Pas d'oxyde de carbone. Idéal pour appartement, chambre indépendante, bureau, magasin, chalet, etc.

Prix : à partir de Fr. 298.—
Une bouteille gratuite de gaz à l'achat de tout appareil.

Jacques TOEDTLI
Distributeur : Butane-Propane.
Appareils à gaz : vente et location.
Port-d'Hauterive Tél. (038) 4 23 05 3 34 51

Grand marché aux puces à la Neuveville

organisé par un groupe d'antiquaires neuchâtelois et biennois :

Jeannerat - Galitch - Jaquet - Meyer

Ouverture : SAMEDI 24 OCTOBRE 1970, DÈS 8 H DU MATIN, RUE DU MARCHÉ, LA NEUVEVILLE.

Parc à autos à proximité.

APPAREILS MÉNAGERS — APPAREILS MÉNAGERS

Achetez, oui... mais qui répare... **TANNER**

Non seulement il vend... mais il répare...

Portes-Rouges 149 — NEUCHÂTEL
Tél. 5 51 31 — Agent A.E.G.

APPAREILS MÉNAGERS — APPAREILS MÉNAGERS



douleurs menstruelles

maux de tête, migraines, grippe, névralgies, rhumatismes, maux de dents

soulage vite

 **SPALT**

Comprimés efficaces contre les douleurs

La maculature

s'achète à bon prix au bureau du journal

Futurs automobilistes

Grâce à l'ouvrage « DIPLOME DE L'AUTOMOBILISTE » vous serez sûrs d'avoir votre permis 25 fr. Règlement par mandat-chèque ou virement postal.

M. UBERTI, 19 rue Golbéry, 68 COLMAR.

Protégez vos meubles du soleil ; tirez les rideaux !

Des rideaux signés VÆGELI
naturellement !

Grand choix de tissus et voilages

Qual Philippe-Godet
Téléphone 5 20 69
NEUCHÂTEL

 Parc à voitures au nord de l'immeuble

PRÊTS
sans caution de Fr. 500.— à 10,000.—

Formalités simplifiées. Rapidité. Discretion absolue.

BANQUE COURVOISIER & CIE
2001 NEUCHÂTEL (038) 5 12 07
Faubourg de l'Hôpital 21

Envoyez-moi documentation sans engagement

Nom _____
Rue _____
Localité _____



En photo : superbe salon 6 places en skai et velours Fr. 1150.— buffet-bibliothèque en noyer américain Fr. 1190.—

Imaginez-vous dans ce salon...

... assis confortablement dans ces profonds fauteuils, heureux, détendu.

Choisir un salon, c'est délicat. Sauf si vous suivez ces quelques conseils.

D'abord, laissez-vous guider par votre goût. Vous trouverez chez LEIDI un choix impressionnant de salons complets dans tous les styles : moderne, classique, rustique.

Le buffet-bibliothèque est important. Choisissez-le en harmonie avec vos meubles et en fonction de vos besoins. LEIDI vous offre tout un choix, du simple dressoir aux superbes parois murales.

Et examinez le fini de chaque pièce : Vous verrez que LEIDI ne transige pas sur la qualité.

Enfin, faites-vous expliquer les différents systèmes très avantageux de financement LEIDI.

BON Veuillez me faire parvenir votre splendide brochure en couleurs.

Nom : _____


Adresse : _____

A retourner à Leidi, Fabrique de meubles, 1030 Bussigny / Lausanne

 **Leidi**

Lausanne St-Martin 34 César-Roux 14
Genève Place des Alpes rue Thalberg

S/B 3



HIGH LIFE

LA NOUVELLE BIÈRE DE LUXE
ULTRA-LÉGÈRE ET RAFRAÎCHISSANTE

AUTOBIANCHI A112

NOUVEAU

Une petite voiture, un grand concept.



Autobianchi, sous la protection des deux «grands» FIAT et CITROËN, présente en Suisse la nouvelle petite-grande Autobianchi A 112.
Petite mais spacieuse: 4 places très confortables. Dossier de la banquette arrière rabattable offrant un volume utile de 700 dm³. Troisième porte arrière.

Petite mais puissante: Moteur transversal, traction avant. Vitesse de croisière élevée et accélérations brillantes, 903 cm³, 44 ch. DIN, plus de 135 km/h.
Petite mais élégante: personnalisée par des lignes esthétiques et un choix de coloris jeunes. Tableau de bord à cadrans circulaires. Sièges simili cuir. Volant sport bois.

Petite mais sûre: excellente tenue de route. 4 roues indépendantes, pneus à carcasse radiale, freins à disques à l'avant avec double circuit hydraulique et régulateur de freinage sur les roues arrière. Colonne de direction en trois tronçons articulés. Visibilité maximale tous azimuts. Rétroviseur «jour et nuit». Essuie-glace à 2 vitesses.

Deux grands noms se portent garant de



FIAT (Production)

(Vente et service) **CITROËN**

Garages Henri Favre S.A.
Apollo
Fbg Lac Neuchâtel Tél. 5 48 16

- Colombier : E. Baldi tél. 6 20 20
- Cortailod : Fr. Zeder tél. 6 40 60
- Fleurier : Ed. Gonard tél. 9 14 71
- Fontainemelon : W. Christinat tél. 7 13 14
- Distric Nord vaudois : Yverdon : CITROËN APOLLO, H. Favre tél. (024) 2 12 12
- Peseux : Garage Central, M. Ducommun tél. 8 12 74
- Saint-Blaise : Garage du Lac, J.-P. Bourquin tél. 3 21 88
- Valangin : Station Esso, M. Lautenbacher tél. 6 91 30

QUINZAINE DU MEUBLE EN CUIR

du 16 au 31 octobre 1970 à Boudry
du lundi au samedi : 9 h. à 12 h. et 14 h. à 22 h.
dimanche : 14 h. à 20 h.

meubles rossetti 2017 boudry

On dit souvent que toutes les machines à laver la vaisselle se ressemblent

Adoptez la Miele

Vous verrez que ce n'est pas vrai

Le lave-vaisselle le plus vendu en Europe est fabriqué par MIELE

Tous renseignements et documentation à

Ch. Waag - Neuchâtel

Machines à laver
Pierre-à-Mazel 4 et 6 - Tél. (038) 5 29 14

Au fait!

... une petite annonce conviendrait mieux. C'est décidé ! Demain, elle paraîtra dans

LA FEUILLE D'AVIS FAV

Tous vos billets d'avion chez **natural**

2, rue St. Honoré Tél. 4 28 28

au 1er étage uniquement et AUX ARMOURINS, tél. 4 68 36

SALLE DES CONFÉRENCES, NEUCHÂTEL
Samedi 24 octobre, à 20 h 30

Le TPN - Centre de culture présente

Raymond DEVOS

RÉCITAL

« Avec Raymond Devos, on rit d'un rire dont on ne rougit pas. Il est de ceux que l'on écouterait toujours. Comme pour Brassens, son talent surmonte la précarité des modes... »

Prix des places : Fr. 8.— 11.— 14.— 17.—
Réduction : étudiants, apprentis, membres ANAT : 2 francs.
Location : TPN - Centre de culture, tél. 5 90 74, tous les jours de 13 h 30 à 20 heures.

Vous aussi, vous pouvez faire de la musique sur un

ORGUE HAMMOND

Occupez vos loisirs à faire de la musique ! L'orgue Hammond est l'instrument idéal ; il vous procure de la joie et une détente complète.

COURS HAMMOND ET AUTRES MODÈLES

Cours pour débutants, donnés en petits groupes à personnes de tous âges et de toutes professions.
c/o Hug & Cie, musique, NEUCHÂTEL
Début des cours : mardi 27 octobre 1970, à 20 heures.

Soucis d'argent

Nous les faisons vite disparaître, discrètement et consciencieusement.

Nous disposons d'un personnel qualifié, possédons une expérience de plusieurs années et travaillons à des conditions reconnues favorables.

Misez sur un numéro sûr. Nous sommes à l'avant-garde dans le domaine du règlement des dettes.

BOLLI-FIDUCIAIRE S.A.
8405 Winterhour
Technikumstrasse 92
Tél. (052) 22 84 18
(052) 29 10 06

Les Halles

Tél. 5 20 13

Nos assiettes copieusement garnies et servies à prix doux...

Patinoire des Mélèzes
HC La Chaux-de-Fonds
Champion suisse

KLOTEN

CHAMPIONNAT SUISSE DE LNA

SAMEDI 24 OCTOBRE, À 20 H 30

LOCATION : Grisel, tabacs, L.-Robert 12 ; Sandoz, tabacs, Forges ; Graf, tabacs, Serre 79 — Simone Favre, D.-J. Richard 33, le Locle.
Les cartes de membres sont valables.
PRIX DES PLACES : pourtour, adultes Fr. 5.— ; enfants, Fr. 2.— ; tribune tubulaire, debout, adultes, Fr. 6.— ; enfants, Fr. 3.— ; places assises numérotées, supplément Fr. 5.—.

aux petits soins chez votre opticien

Jubus
RABUS NEUCHÂTEL TEL. 5 11 38

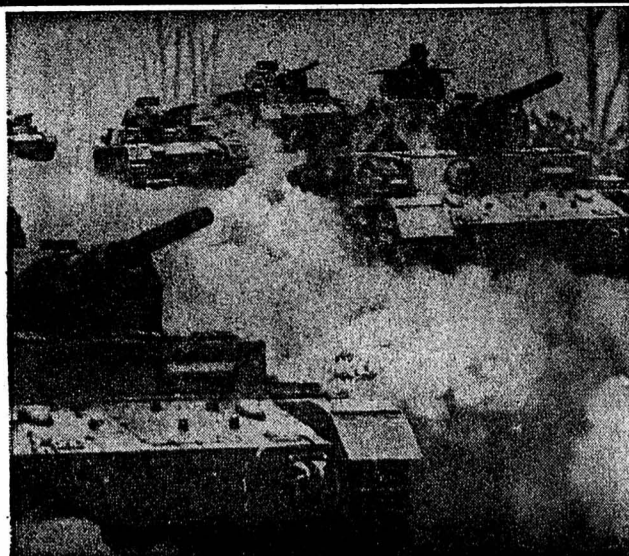
APOLLO
Tél. 5 21 12

ATTENTION :
Tous les jours
14 h 30 et 20 h
Parlé français
Pas d'actualité

Faveurs suspendues 1,000,000 d'hommes! 1000 chars!
250 millions de francs!
Dès 16 ans en SCOPE - COULEURS

Un nouveau :
« JOUR LE PLUS LONG »
LIBÉRATION

Le plus grand film russe de tous les temps!
Le récit bouleversant des événements qui décident
du sort du monde!



Ils sont
vivants!

APOLLO SAMEDI DIMANCHE LUNDI 17 H.30
25 2112

CINÉDOC présente :
Un film documentaire en couleurs
LE GROENLAND
LA PLUS GRANDE ILE DU MONDE
Ses glaciers — ses icebergs
et surtout
la vie des Esquimaux
Une terre d'une rare beauté!

Dès 12 ans



TOUS LES SOIRS: 20 H 30 - JEUDI-LUNDI-MERCREDI 15 H
SAMEDI-DIMANCHE 14 H 45 - 17 H 30
DEUX MATINÉES

MICHEL PICCOLI - ROMY SCHNEIDER
LEA MASSARI

UN FILM DE CLAUDE SAUTET

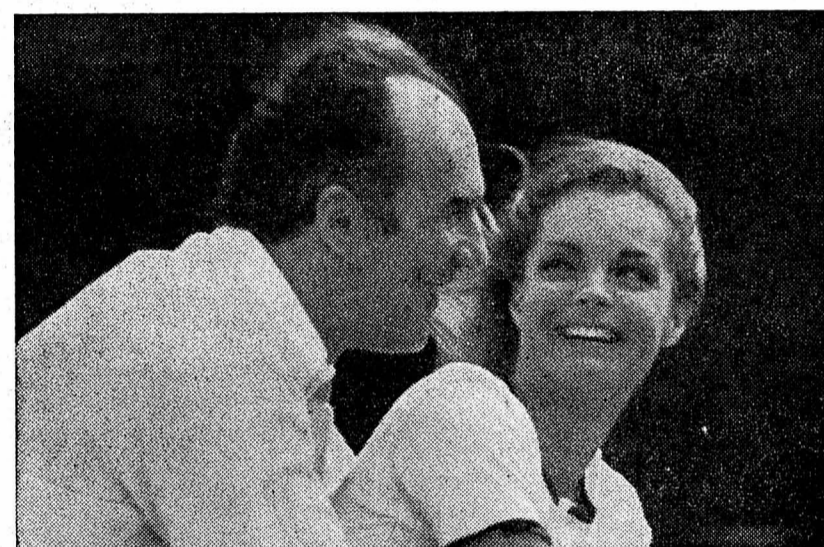
LES CHOSES DE LA VIE

UN CHEF-D'ŒUVRE NÉ D'UN FAIT DIVERS

DEUX ACTEURS AU SOMMET DE
LEUR ART...
TALENT, MÉTIER, INTELLIGENCE
SENSIBILITÉ

**PRIX
LOUIS DELLUC**

16 ANS



«Un chef d'œuvre...
N'iriez-vous voir
qu'un seul film dans l'année,
que ce serait celui-ci
qu'il faudrait choisir.»

LE MEILLEUR FILM FRANÇAIS DE LA DERNIÈRE DÉCADE



TOUS LES SOIRS 20 H 30 - JEUDI - MERCREDI 15 H - SAMEDI - DIMANCHE 14 H 45
UN FILM D'YVES BROUSSET

18 ANS

avec:
BRUNO CREMER
RENAUD VERLEY
MARIANNE COMTELL
MARIO ADORF

CRAN D'ARRÊT

LES AMATEURS MÈNENT L'ENQUÊTE
UN FILM DUR, DES DIALOGUES
PERCUTANTS...

UN SUSPENSE DIGNE DE CE NOM
UNE ACTION SOUTENUE

SABATO DOMENICA
17 H 30

ANTONY STEFFEN
FERNANDO SANCHO
ELISA MONTES

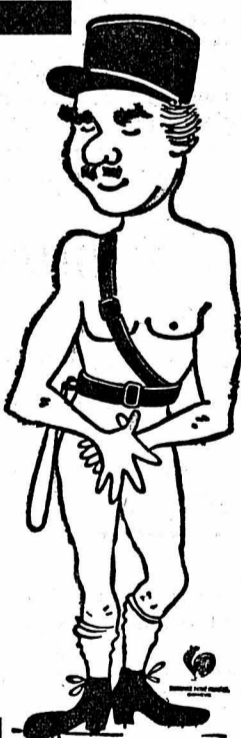
16 ANS

**7 DOLLARI
SUL
ROSSO**

UN SUCCESSO TRIONFALE!
PARLATO ITALIANO
Sous-titré : français - allemand

PALACE

TÉL. 5 5 6 6 6



UN FILM QUI VOUS FERA MOURIR... DE RIRE

MICHEL GALABRU

MICHELINE DAX - DANIELÉ ÉVENOU - GUY GROSSO dans
LE GRAND PRIX DU RIRE 1970

LA HONTE DE LA FAMILLE

UN FILM EN EASTMANCOLOR

Tous les soirs à 20 h 30 JEUDI, MERCREDI, à 15 heures SAMEDI, DIMANCHE, 14 h 45 16 ANS

**SAMEDI
DIMANCHE 17 H 30**

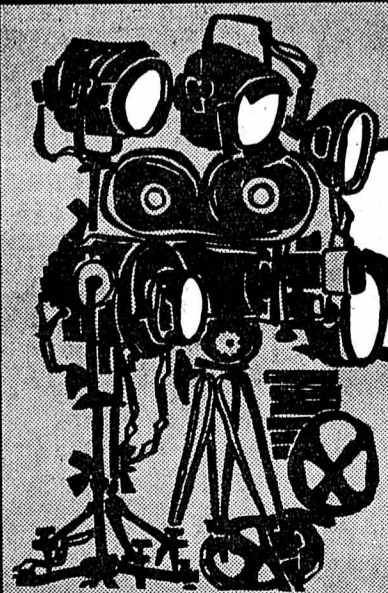
Un film d'un réalisme passionnant avec
KITTY SWAN
LINDA VERAS
POLDO BENDALDI

GUNGALA

LA VIERGE DE LA JUNGLE
De l'action dans un décor pittoresque...
EASTMANCOLOR - 16 ANS - PARLÉ FRANÇAIS

en V.O l'érotisme dans le monde

REFLEX



Dès aujourd'hui * Scopecolor * Titré français * Deutsch gespr. * 20 ANS

**HAMBOURG? CAPITALE!
ÉROTIQUE!**

Si vous aimez suivre une caméra clandestine: ne vous en privez surtout pas!

18 ans Un film de **KEN RUSSELL** d'après le roman de **D.-H. LAWRENCE**

bio Faubourg du Lac 27 • Tél. 5 88 88 «FEMMES AMOUREUSES»
Jeudi 18 h 40 - 20 h 45 Version originale sous-titrée
Vendredi 18 h 40 - 20 h 45 français - allemand

LOVE



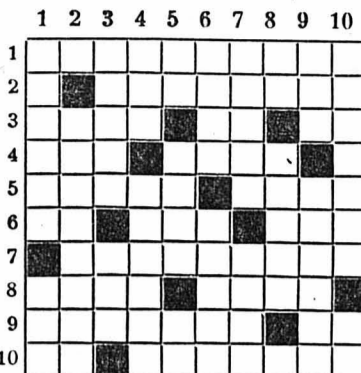
LARRY KRAMER and MARTIN ROSEN present KEN RUSSELL'S film
**D. H. LAWRENCE'S
"WOMEN IN LOVE"**
COLOR by DeLuxe® «Love» United Artists

LE JOURNAL DE GENÈVE: Il existe comme cela des films, on ne sait pas d'abord pourquoi, qui vous donnent immédiatement l'impression d'être des classiques. Des classiques vivants... LOVE: un film rare qui, sans choquer, sait allier l'extrême audace avec la plus grande retenue.

LE CANARD ENCHAÎNÉ: Il y a l'ambiguïté des choses de l'amour et de la mort, il y a le mélange social et ses drames. Lawrence aimait la nature et l'humain, sans préjugé, en toute liberté... Le film est plein de sève, avec des personnages surprenants au comportement souvent étrange, cruel et brutal. Il est réalisé et joué avec talent.

MOTS CROISES

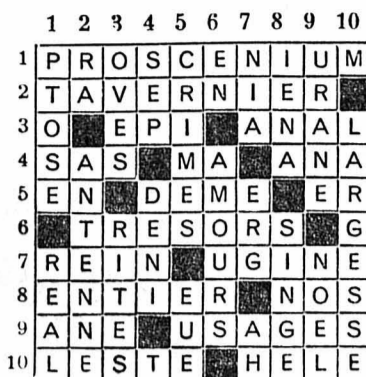
Problème No 233



VERTICALEMENT

1. Teint en couleur fauve. — On peut s'y piquer. 2. Aux environs. 3. Certains sont roulants. — Terme de tennis. 4. Elle est dans l'eau jusqu'aux côtes. — Moulinet de ligne à pêcher. 5. Moitié de gâteau. — Possessif. — Participe. 6. Argile colorée. — Elle maintient écartées les deux parties du ventre ouvert. 7. Où l'on en voit de toutes les couleurs. — Attache. 8. Apporte la contradiction. — Il habille sans dissimuler. 9. Pour faire court. — Entre le lit et le mur. 10. Reproductions affaiblies. — Moitié de domino.

Solution du No 232



HORIZONTALLEMENT

1. Rafier. 2. Gaieté d'humeur. 3. Elle enveloppe le cigare. — Participe. — Pour indiquer une référence. 4. Rivière de l'Asie centrale. — Tombe de haut. 5. Affluent de la Garonne. — Affluent de la Seine. 6. Pronom. — Indique que les limites ont été dépassées. — Pour faire des joints hermétiques. 7. Elles abritent les armes d'un navire de guerre. 8. Ne se donne pas sans douleur. — Il était renommé sur l'Hyettette. 9. Une des neuf Sœurs. — Près du sol. 10. Ville de Chaldée. — Bien à toi.

HOROSCOPE

La matinée seule, sera propice pour mener les affaires à bon terme. L'après-midi et la soirée manqueront de dynamisme.

Naissances: Les enfants de ce jour seront ingénieux, loyaux et fidèles.

BÉLIER (21/3 - 19/4)
Santé: N'abusez pas des médicaments. Amour: Ne dévoilez pas encore vos projets. Affaires: Si vous prêtez, exigez des garanties.

TAUREAU (20/4 - 20/5)
Santé: Risque de migraine et de maux de dents. Amour: Saisissez la chance qui se présente. Affaires: Persévérez dans vos entreprises.

GÉMEAUX (21/5 - 21/6)
Santé: Migraines dues à votre mauvais vue. Amour: Pardonnez à l'être aimé les fautes passées. Affaires: Attaquez-vous aux problèmes ardu.

CANCER (22/6 - 22/7)
Santé: Douleurs dans la nuque à craindre. Amour: Suivez les suggestions de vos proches. Affaires: Étudiez de près les propositions.

LION (23/7 - 23/8)
Santé: Faites régulièrement de la culture physique. Amour: Une aventure vous apporterait des déceptions. Affaires: Ne vous laissez pas distraire de votre tâche.

VERGE (24/8 - 23/9)
Santé: Vous menez une vie trop irrégulière. Amour: Des marques de sympathie vous reconforteront. Affaires: Évitez de vous engager trop vite.

BALANCE (24/9 - 23/10)
Santé: Prenez vos repas à heures régulières. Amour: Dominez votre insatisfaction. Affaires: Ne prenez pas de risques inutiles.

SCORPION (24/10 - 22/11)
Santé: Ne prenez pas de médicament sans ordonnance. Amour: Heures agréables en compagnie d'amis sûrs. Affaires: Accueillez avec gentillesse vos nouveaux collègues.

SAGITTAIRE (23/11 - 21/12)
Santé: Recherchez un climat moins humide. Amour: Préservez votre intimité. Affaires: Soyez souple avec vos supérieurs.

CAPRICORNE (22/12 - 19/1)
Santé: Soignez votre petite toux. Amour: Suivez les conseils de vos amis. Affaires: Entrez les démarches importantes.

VERSEAU (20/1 - 18/2)
Santé: Douleurs dans les genoux à craindre. Amour: Soyez discret sur vos projets d'avenir. Affaires: Soyez prêt à assumer de nouvelles tâches.

POISSONS (19/2 - 20/3)
Santé: Ne négligez pas vos migraines. Amour: Évitez de vous confier. Affaires: Vous aurez à faire face à un événement.

un bon repas s'arrose aussi avec un verre de:



dités-lui une fois pour toutes que VICHY CELESTINS aide à mieux digérer

eau minérale bicarbonatée sodique

BULLETIN BOURSIER

Table with financial data for Bourse de Neuchâtel and ZURICH, including columns for ACTIONS, OBLIGATIONS, and various stock prices.

Table titled 'Cours des billets de banque étrangers' showing exchange rates for various countries like France, Italie, Allemagne, etc.

Table titled 'Marché libre de l'or' showing gold prices in various currencies and units.

Table titled 'Indice suisse des actions' showing stock market indices for 9 Oct and 16 Oct, with sub-sections for LAUSANNE and NEW-YORK.



Cinéma et télévision

La télévision est sans conteste le plus grand exploitant de films. A défaut de chiffres suisses, mais la comparaison demeure valable, l'ORTF a programmé en 1969 327 longs métrages, feuilletons et séries mis à part bien entendu.

sonnier d'Alcatraz, parce qu'il s'agit d'un drame psychologique à un seul personnage dans une cellule pour tout décor, s'accrochant parfaitement de la télévision.

CINEMA ET TELEVISION: MOYENS COMPLEMENTAIRES

La querelle entre ceux qui estiment que le cinéma et la télévision sont quelque chose de différent, n'est cependant pas près de s'éteindre. A un extrême, René Clair dit: « La télévision, c'est du cinéma. » A l'opposé, d'autres prétendent qu'il y a tout un abîme.

Prenons un exemple plus concret: des films comme « Angèle », quatrième partie de Quatre d'entre elles, de Yves Yersin ou « Charles mort ou vivant », d'Alain Tanner, nous semblent « condamnés » à passer aussi bien sur le petit écran que dans une salle spécialisée puisqu'ils sont réalisés par des gens venus de la télévision d'une part mais avec les moyens et les possibilités du cinéma commercial d'autre part.

A ce titre on peut se demander dans quelle mesure certains films destinés d'abord au passage sur le grand écran d'une salle de cinéma ne sont pas réalisés finalement en fonction de la télévision lorsque justement le succès ne serait pas assuré dans le premier cas.

Car si des films tel « Senso » de Visconti par exemple, à cause du décor, de la couleur, de l'atmosphère spectaculaire, ne conviennent pas au petit écran, d'autres, tel « Le Pri-

R. Z.

A LA TV AUJOURD'HUI

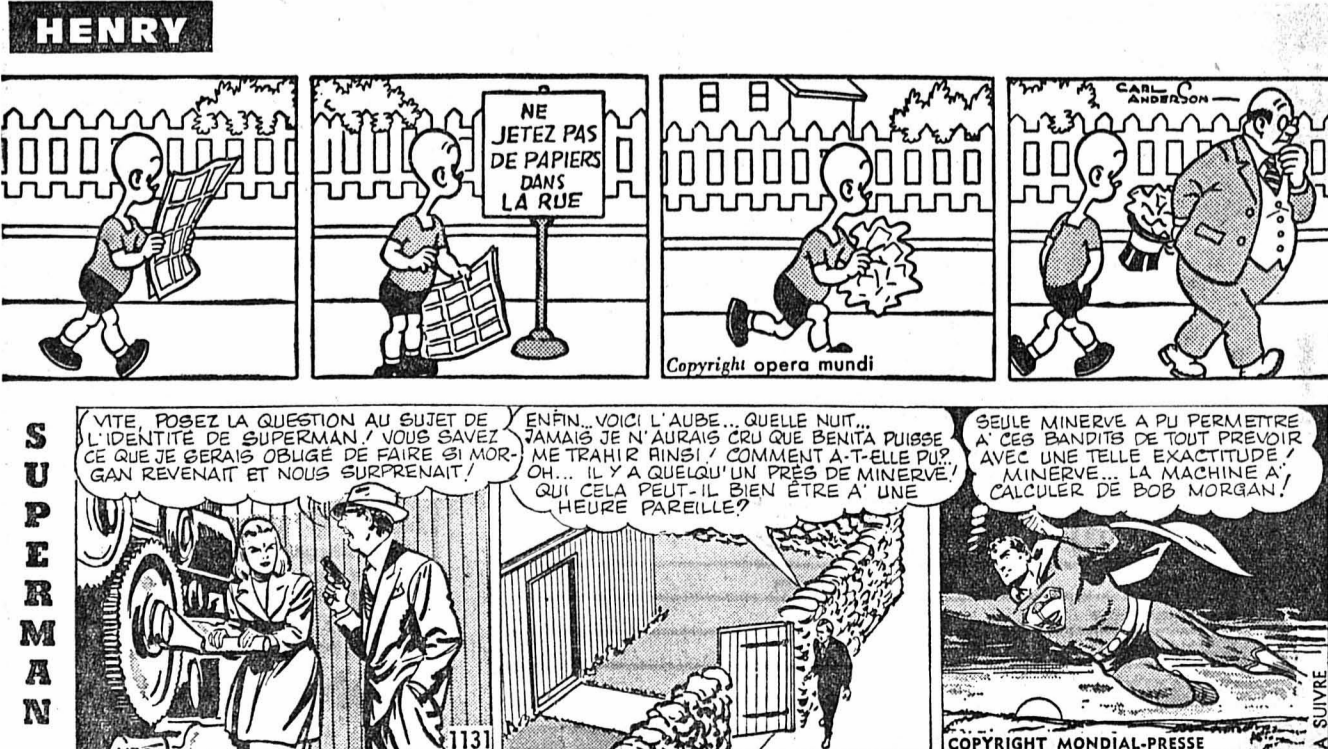
Table listing TV programs for various regions: SUISSE ROMANDE, FRANCE II, SUISSE ALÉMANIQUE, SVIZZERA ITALIANA, ALLEMAGNE I, ALLEMAGNE II, and FRANCE I, with program names and times.

CARNET DU JOUR

NEUCHÂTEL
Salle des conférences: 20 h 30, Ruth Schmid-Gagnebin, récital de piano.
EXPOSITIONS. — Galerie des Amis des Arts: Exposition G. de Michel.
MUSÉE D'ETHNOLOGIE: Art océanien.
THÉÂTRE DE POÛTE: Exposition de photos Forster.
GALERIE DE LA TOUR DE DIESSÉ: Dessins de Marcel North.
CINÉMAS. — Palace: 15 h et 20 h 30, La Honte de la famille. 16 ans.

De tout pour faire un monde

Le sucre est mauvais pour les semences
Avions à réaction... tous terrains...
La mesure de la quantité de sucre qui filtre à travers l'enveloppe des graines permet de prévoir assez exactement si ces graines germeront correctement ou non.



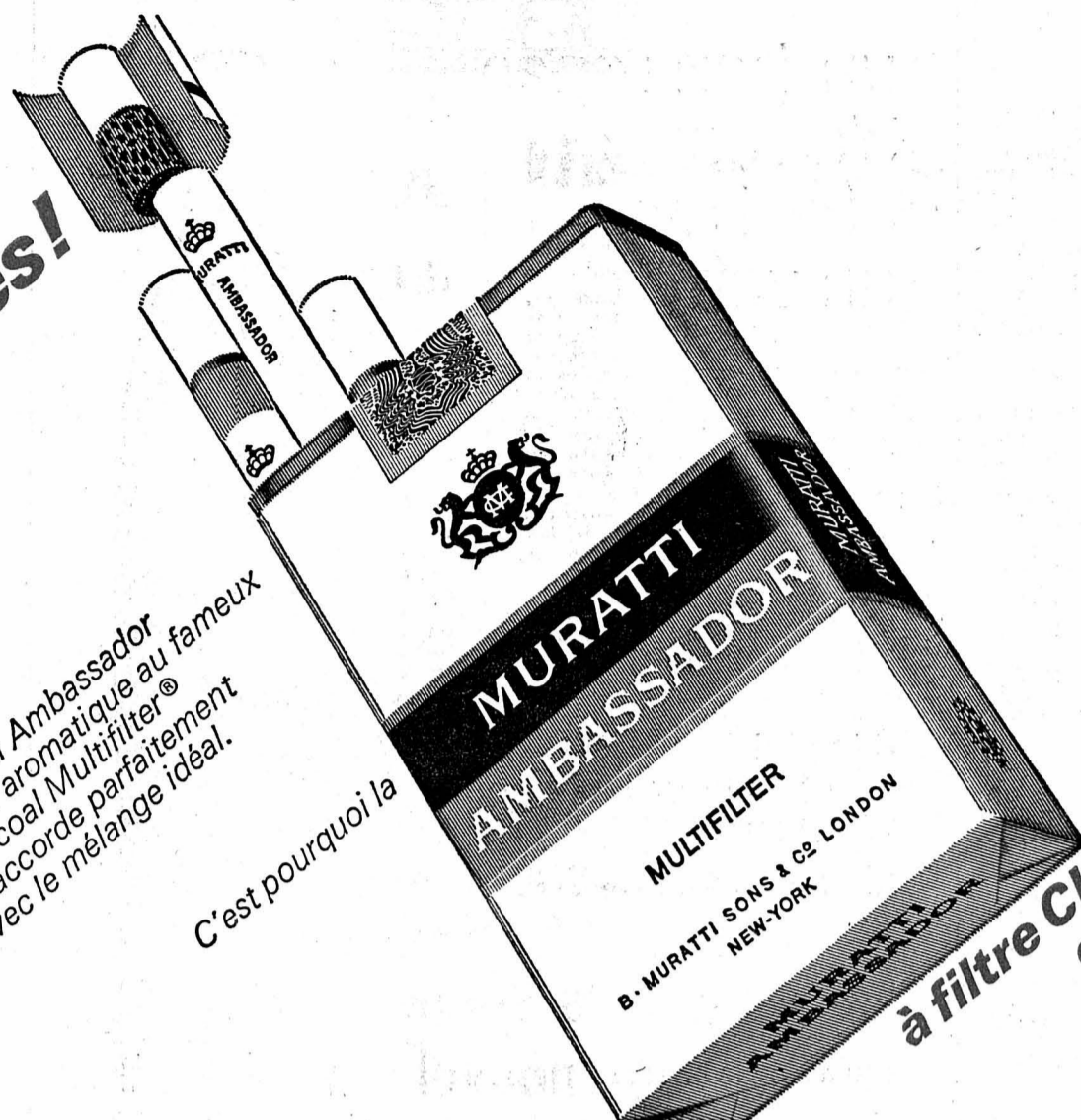
RADIO

Sollens et télédiffusion
6 h, bonjour à tous, informations. 6.32, de villes en villages. 6.59, horloge parlante. 7 h, le journal du matin, miroir-première. 8 h, informations et revue de presse. 8.10, bonjour à tous. 9 h, informations. 9.05, le bonjour à domicile. 10 h, informations. 10.05, cent mille notes de musique. 11 h, informations. 12 h, le journal de midi, informations. 12.05, aujourd'hui, on cause, on cause et si vous étiez. 12.29, signal horaire. 12.30, miroir-midi. 12.45, le carnet de route. 13 h, variétés-magazine. 14 h, informations. 14.05, actualités. 15 h, informations. 15.05, concert chez soi. 16 h, informations. 16.05, le rendez-vous de 16 heures, Ange Pitou, d'Alexandre Dumas. 17 h, informations. 17.05, tous les jeunes, bonjour les enfants. 18 h, le journal du soir, informations. 18.05, ciné-magazine. 18.30, le micro dans la vie. 19 h, le miroir du monde. 19.30, magazine 1970. 20 h, le défi. 20.30, discanalyse. 21.20, Les Frères du feu: pièce de Robert Schindl, d'après un thème de Walter Scott, musique de Jean Derbès. 22.15, Léo Ferré se rappelle. 22.30, informations. 22.35, club de nuit. 22.55, miroir-dernière. 23.10, hymne national.

Il y a toujours
une raison
au succès!

La Muratti Ambassador
doit sa douceur aromatique au fameux
Charcoal Multifilter®
qui s'accorde parfaitement
avec le mélange idéal.

C'est pourquoi la



est la cigarette
à filtre Charcoal la plus vendue
en Suisse.

MAA70



**DOUCEUR
de VIVRE**

En choisissant des meubles
vous créez votre climat.
C'est important!



Distinction du cuir véritable

N'en rêvez plus, achetez-le! C'est une folie à la portée de chacun.
Vaste canapé 4 places et 2 profonds fauteuils. Coussins indépendants, piqûres et capitons font la classe de ce très beau salon. **Fr. 1980.-**

Si avantageux!

Ce salon séduit par ses formes accueillantes, l'originalité de la piqûre sur les côtés et son prix irrésistible. Tissu plaisant et manchettes skai. **Fr. 890.-**

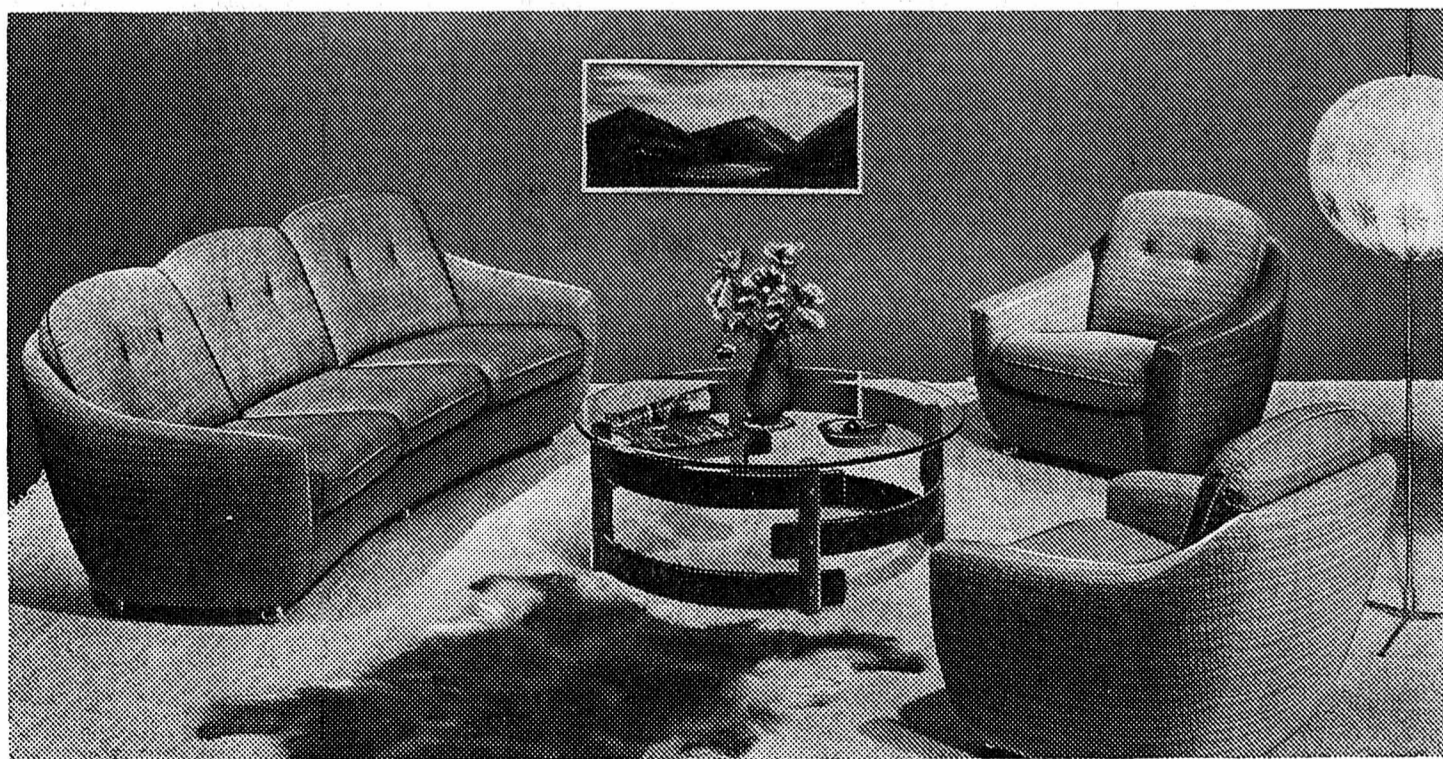
Ample confort

Salon d'angle haut standing à un prix raisonnable. A l'élément d'angle fixe s'ajouteront autant d'éléments qu'il vous plaira. Fauteuil indépendant. **Fr. 2240.-**

Charme insolite

La forme «coquille» aux mouvements enveloppants confère à cet original salon club beaucoup d'intimité. Exécution cossue. Excellent tissu. **Fr. 2850.-**

Grand choix de guéridons et tables de salon.



meubles **MEYER** neuchâtel
fbg de l'hôpital
tél. 038 / 575 05

grande exposition
sur 6 étages — 30 vitrines

Crédit jusqu'à 30 mois
Livraison franco domicile

BON Envoyez-moi votre catalogue sans engagement
et sans frais

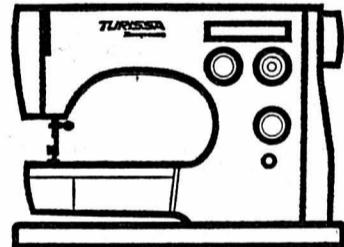
Nom _____ Prénom _____
Rue et N° _____
No postal _____ Localité _____
Je m'intéresse à _____

TURISSA
Husqvarna

Savez vous que



A. Grezet a de longues années d'expérience dans les machines à coudre. Il est à même de vous présenter dans les moindres détails les améliorations les plus récentes (vraie couture stretch, qualité suédoise etc.) de la nouvelle gamme Turissa-Husqvarna (6 modèles à bras libre).



TURISSA
Husqvarna

toujours en tête.

A. Grezet

24 Rue du Seyon
2000 Neuchâtel
☎ 038-5 50 31



L'annonce
reflet vivant du marché



Recette : thon grillé
4 tranches de thon frais —
huile d'olive — un oignon — 2
gousses d'ail — fines herbes
hachées — sel et poivre.
Préparez une marinade avec
l'huile d'olive, les fines herbes,
l'oignon et l'ail hachés. Ajoutez
le sel et le poivre. Laissez mariner
le poisson pendant une
demi-heure. Faites griller et arrosez
les tranches de thon en
cours de cuisson avec la marinade.

Au magasin spécialisé

Lehherr frères
Place du Marché Tél. 5 30 92

DES RUMEURS À SAIGON MAIS UN DÉMENTI À WASHINGTON
Cessez-le-feu unilatéral au Viet-nam ?

SAIGON (AP). — Le bruit courait hier à Saïgon que les Etats-Unis et le gouvernement sud-vietnamien décrèterait un cessez-le-feu unilatéral au Viet-nam du Sud avant la fin du mois.

émanant, semble-t-il, de source militaire sud-vietnamienne, ont provoqué une forte hausse à Wall street. On déclare que le général Thieu a également ordonné que l'intensité du « programme Phoenix », qui vise à neutraliser l'infrastructure politique du Vietcong, soit triplée immédiatement.

La conférence, à laquelle participent les commandants des quatre corps d'armées, les 44 chefs de provinces, quelque 250 chefs de district et 25 ministres, discuterait de la nouvelle initiative de paix américano-sud-vietnamienne et de l'application d'un éventuel cessez-le-feu sur les positions occupées.

Les Nord-Vietnamiens et le Vietcong ont rejeté la récente initiative américano-sud-vietnamienne et le président Thieu a déclaré la semaine dernière qu'il ne croit pas que « le Vietcong soit disposé à accepter un règlement politique. »

La France paraît « libérée » de son plan de redressement

Inaugurant la discussion à l'Assemblée nationale du budget français pour 1971, discussion qui durera 170 heures, le ministre de l'économie et des finances Valéry Giscard d'Estaing a annoncé l'application de la loi de redressement, la fin du carcan de la stabilisation rigoureuse.

La nouvelle a surpris mais a été favorablement accueillie par l'Assemblée, les milieux industriels et l'opinion publique. M. Giscard d'Estaing était jusqu'ici resté sourd aux plaintes de l'économie française, des économistes, des parlementaires de l'opposition et même de la majorité gaulliste et des autres membres du gouvernement.

DEMENTI La Maison-Blanche a démenti hier les informations selon lesquelles les Etats-Unis se proposeraient de déclarer un cessez-le-feu unilatéral au Viet-nam du Sud.

Le procureur demande trois ans de prison contre Alain Geismar



Les maîtres à penser du maoïsme en France : Jean-Paul Sartre et Simone de Beauvoir. (Téléphoto AP)

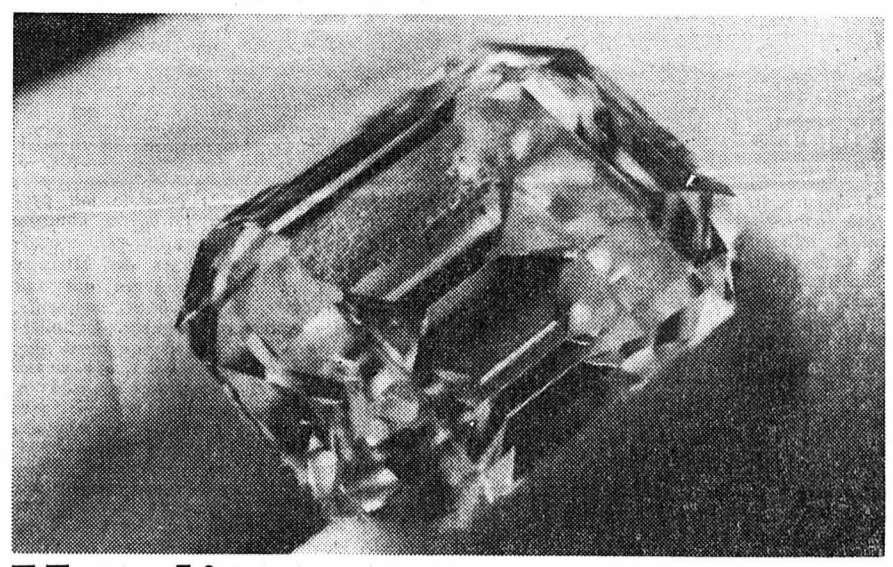
PARIS. — Après les manifestations gauchistes à Paris, au cours desquelles 339 personnes ont été interpellées, la deuxième audience du procès de Geismar s'est déroulée en l'absence de Jean-Paul Sartre. Le philosophe gauchiste a, en effet, estimé que la justice ne pouvait être rendue à l'intérieur d'un tribunal gardé par la police et que ses explications il les devait aux ouvriers.

Un plan égyptien pour favoriser la réouverture du canal de Suez ?

BOSTON (Massachusetts) (AP). — Le Caire a adressé à Washington un plan qui prévoit la réouverture du canal de Suez aux bateaux de tous les pays et son élargissement afin de permettre le passage de superpétroliers, rapporte le « Christian Science Monitor ».

Le plan, que des milieux d'affaires égyptiens et étrangers réexaminent, est, selon le correspondant du journal à Beyrouth, une solution possible à l'impasse soviéto-américaine qui s'aggrave à propos du Proche-Orient.

vant le dernier congrès national de l'Union socialiste arabe, le parti unique égyptien, en septembre 1969, au cours d'une séance à laquelle assistait le colonel Nasser, M. Faouzi déclara que l'Égypte avait autant besoin d'armes de paix que d'armes de guerre.



Un diamant comme ça C'est un diamant de 46 carats qui sera présenté au feu des enchères en novembre chez Sotheby à Londres. Son prix est estimé à plus de 2 millions de francs suisses. On dit que Richard Burton, le mari de Liz Taylor... (Téléphoto AP)

Londres et les Six : lune rousse

BRUXELLES (AP). — Les Six ont estimé hier qu'une demande britannique de « d'arrangement » pour des consultations sur le développement de la politique commerciale commune allait trop loin et tendait à « institutionnaliser » les consultations.

Les ministres examineront d'autre part la question des territoires sous dépendance britannique.

FRANCFORT (AP-AFP). — L'homme qui a été trouvé étranglé dans une chambre de l'hôtel Intercontinental à Francfort est-il M. Belkacem Krim, ancien ministre algérien des affaires étrangères ?

Belkacem Krim a-t-il bien été assassiné mardi à Francfort ?

Intercontinental en compagnie de la victime dimanche, et qui ont disparu sans régler leur note. « Nous avons des raisons de croire que tous trois sont encore en Allemagne », a déclaré le porte-parole. Il s'agit d'un Algérien et de deux Marocains, identifiés par la police allemande comme étant Salah Mohamed, Salim Karim et Mohamed Debei, âgés respectivement de 37, 27 et 38 ans. Etaient-ils les gardes du corps de Belkacem Krim ? Les policiers l'ignorent.

POURTANT... A Francfort, cependant on a appris que l'ancien leader de la révolution algérienne, qui fut ministre du gouvernement d'Algérie, était arrivé dans cette ville par avion venant de Genève.

Est-ce bien Belkacem Krim qui a été assassiné à Francfort ? On le saura sans doute dans les heures qui viennent. Quoi qu'il en soit, son nom ayant réjailli au premier plan de l'actualité, il convient de situer l'homme.

AUTOUR DU MONDE

EUROPE « CONCORDE » : 2000 km/h TOULOUSE (Reuter-AP). — Le prototype français du projet d'avion supersonique franco-anglais, « Concorde », a volé hier pour la première fois à la vitesse de 2000 km à l'heure.

Douche froide pour Ulbricht à Prague PRAGUE (AFP). — L'accueil réservé à M. Walter Ulbricht, chef de l'Etat est-allemand, arrivé à Prague, a été très simple. Bien que répondant aux normes officielles (revue de la garde d'honneur, coups de canon, présentation de ministres et diplomates, etc.), quelque 200 personnes seulement agitaient de petits drapeaux tchécoslovaques et est-allemands, sans cris, ni vivats, et le parcours de l'aéroport au centre de la ville était désert, mis à part quelques policiers.

Armes françaises et l'Afrique du Sud PARIS (AP). — De source officielle on déclare que, en recevant mercredi M. Kenneth Kaunda, président de Zambie, le président Pompidou l'a informé qu'il avait pris personnellement la décision d'interdire la livraison d'armements à l'Afrique du Sud et à tout autre pays qui pourraient les utiliser pour réprimer des mouvements insurrectionnels.

AMÉRIQUE Agnew sans Nixon BALTIMORE (AP). — Le président national du parti républicain, M. Morton, a déclaré qu'il était prêt à soutenir la candidature de M. Spiro Agnew aux élections présidentielles de 1976.

PROCHE-ORIENT Le retrait irakien AMMAN (AP). — Les 12.000 militaires irakiens cantonnés en Jordanie depuis la guerre des Six jours, en 1967, se retirent et leur évacuation doit être achevée jeudi soir, apprend-on de source jordanienne bien informée.

Remous autour d'un livre TEL-AVIV (AP). — Un livre écrit par M. Abba Eban, ministre israélien des affaires étrangères, provoquerait des remous à Tel-Aviv et à Washington. Cet ouvrage, soumis à l'examen d'une commission ministérielle israélienne ad hoc dirigée par le ministre de la justice, concernerait la politique d'Israël au moment de la guerre de 1967.

Bruxelles : baisse du taux d'escompte BRUXELLES (ATS-AFP). — Au lendemain de la baisse du taux d'escompte en France, la Banque nationale de Belgique vient à son tour d'abaisser le sien, le ramenant de 7,50 à 7 %.

144 kg de haschisch saisis à Rome ROME (AP). — La police des douanes a annoncé avoir saisi, à l'aéroport de Fiumicino, 144 kg de haschisch qui étaient adressés à un secrétaire d'une ambassade africaine.

Soldats éboueurs en Angleterre LONDRES (ATS-AFP). — Le gouvernement britannique a décidé mardi soir de mettre « à disposition des autorités de Swindon et de Reading (villes en amont de la Tamise) pour remplacer les égoutiers qui sont en grève depuis vingt-trois jours, si les risques d'épidémie provoqués par le déversement dans la Tamise d'eaux d'égoûts non traitées, se précisaient.

Gromyko : « Un accord sur Berlin est possible » NATIONS UNIES (AP). — Le ministre soviétique des affaires étrangères, M. Gromyko, a déclaré hier dans son discours devant l'Assemblée générale qu'un accord sur Berlin était possible.

En tout cas, ça les fait rire ! LONDRES. — Parmi les modèles récents de la collection de printemps chez Mary Quant, vous pouvez admirer, à gauche, « Petit lait », un ensemble très court qui se porte avec une ceinture à cartouches et des bottes tressées. A droite, un genre de culotte tyrolienne qu'accompagne un chemisier à manches bouffantes, en broderie anglaise. Se porte de préférence avec un chapeau cloche... (Téléphoto AP)

Chili : vers l'élection de M. Allende SANTIAGO (Reuter). — Le comité directeur du parti démocrate-chrétien du Chili a demandé à ses représentants au parlement de voter samedi, lors de l'élection par les deux Chambres, du nouveau chef de l'Etat chilien, pour le candidat marxiste, M. Salvador Allende. L'élection de M. Allende semble donc ainsi assurée.

Deux généraux américains à bord d'un avion disparu en Turquie

WASHINGTON (DPA). — Le ministre américain de la défense a confirmé mercredi à Washington qu'un avion militaire américain avec deux généraux américains à bord était porté manquant en Turquie.

Edvard C. D. Scherrer et le général-brigadier Claude M. McQuarrey. Tous deux sont membres de la mission d'aide militaire américaine à la Turquie.

ASIE Typhon aux Philippines : 422 morts MANILLE (ATS-AFP). — Un nouveau typhon baptisé « Kate » a dévasté l'île de Mindanao, dans le sud des Philippines, faisant 422 morts la plupart par noyade, annonce mercredi la Croix-Rouge de Manille.

Depuis 1963, Krim d'abord exilé volontaire, fut remarqué non seulement à Paris et à Rabat, mais aussi au Caire, chez Bourguiba et à Rome. Il fut condamné virtuellement le jour où il déclara : « La révolution sans prisons que l'on avait promise est un mythe. Les cachots se remplissent de militants authentiques ». Krim aimait à dire qu'il n'est « pas de démocratie sans droit à l'opposition ». Il a professé aussi qu'un clan, une tendance ne saurait s'arroger le droit exclusif d'improviser des solutions et des décisions.

L. GRANGER



Totalement nouvelle
et généreusement conçue:

la Ford Taunus.
A partir de Fr. 8790.-

Généreuse parce qu'elle vous offre, au prix le plus étudié, une foule d'avantages inédits. Vous le remarquerez à son intérieur: beaucoup plus de place dans tous les sens. Et vous le voyez à sa ligne élégante.

Un nouveau moteur puissant à arbre à cames en tête — une nouvelle suspension

avec des ressorts hélicoïdaux à l'avant et à l'arrière — 4 bras longitudinaux guidant l'essieu arrière — une voie élargie — une direction à crémaillère. D'où une meilleure tenue de route et un confort accru sur les routes raboteuses.

Vous pouvez personnaliser VOTRE nouvelle Ford

Taunus selon vos désirs. Généreuse aussi, la gamme des modèles: limousines à 2 et à 4 portes, Stationwagon, nouveau coupé fastback, vraiment sensationnel.

Prenez le volant de la nouvelle Ford Taunus et vous saurez combien elle est généreuse.

Ford Taunus. La Généreuse



FORD RESTE LE PIONNIER

Neuchâtel: Garage des Trois Rois S.A., J.-P. et M. Nussbaumer, 11, Pierre-à-Mazel, tél. (038) 5 83 01 — La Chaux-de-Fonds: Garage des Trois Rois S.A., J.-P. et M. Nussbaumer, 8, boulevard des Eplatures, tél. (039) 2 35 05 — magasin de vente: 92, avenue Léopold-Robert et 102, rue de la Serre — Le Locle: Garage des Trois Rois S.A., J.-P. et M. Nussbaumer, 51, rue de France, tél. (039) 5 24 31 — Saint-Imier: Garage Mérija S.a.r.l., 24, rue de Châtillon, tél. (039) 4 16 13.

Petits meubles pour salle de bains
en matière résistante **KELCO** rouge-blanc

petit meuble à 5 tiroirs **158.-**

petit meuble 1 tiroir 1 corbeille **158.-**

petit meuble 2 portes 1 rayon **128.-**

Armoire suédoise **118.-**
2 portes coulissantes
timbres coop ou 5% rabais

EXPOSITION-VENTE
3^{me} étage **La Treille**

Grande salle de la Rotonde - Neuchâtel

Judi

22

octobre

Vendredi

23

octobre

Heures d'ouverture

Judi et vendredi 19 à 22 h

Samedi et dimanche 14 à 22 h

Samedi

24

octobre

Dimanche

25

octobre

Décoration florale par la Maison B. BURRI, Seyon 30, Neuchâtel

3^e COMPTOIR D'AUTOMNE

Trousseaux - Porcelaine - Verrerie
Argenterie - Rideaux - Tapis

M. Huguenin

Avenue du 1er-Mars 14, Neuchâtel
(magasin au rez-de-chaussée)

Vins fins - Liqueurs

Articles pour cadeaux

Au Cep-d'Or

NEUCHATEL

Moulins 11

Willy Gaschen S.A.

BOLEX — MAMIYA — HANIMEX

Photo-Ciné

Derniers modèles en photo-ciné

Gloor rue Saint-Maurice 10
NEUCHATEL

ENTRÉE
LIBRE

Centre

Nouveaux modèles
Bernina

L. Carrard **de couture**

Bernina Epancheurs 9
Neuchâtel

Radio - Télévision
couleur + noir-blanc - Hi-Fi

G. Hostettler

Rue Saint-Maurice 6 NEUCHATEL

Comptoir ménager

Cretegnny & Cie

Fbg du Lac 43 NEUCHATEL

et ses filiales: MODERNA S.A.,
fabriques d'ensembles de cuisine
AVENCHES — LE LANDERON

ENTRÉE
LIBRE

**Encyclopædia
Universalis**

Savoir et Connaître S.A.
Place Pury 1 NEUCHATEL

La maison de la belle fourrure

G. Schrepter

Epancheurs 5 et 9 NEUCHATEL

**Le Pendulier
de la Bourgade**

Roger Puthod

Matthias-Hipp 1 NEUCHATEL

1945 - 1970 (25^{me} anniversaire de l'armistice) Exposition inédite d'armes et d'insignes de l'époque hitlérienne

N'oubliez pas

les avantages du beurre fondu pur !

Le beurre fondu pur affine vos mets, les rend légers, vaporeux, et leur confère l'incomparable et inimitable goût de beurre. La viande devient croustillante en surface et reste succulente à l'intérieur, les légumes acquièrent un arôme choisi, les rôtis se transforment en délice.

Important!

Le beurre fondu pur est le beurre idéal pour rôtir: il supporte une très forte chaleur, ne brûle pas et ne devient pas noir. Il est économique: c'est justement quand on n'en met pas trop qu'il déploie son plein arôme de beurre. Grâce à un procédé spécial de préparation, ce beurre se conserve jusqu'à six mois, si on le garde dans sa boîte fermée, à l'abri de la chaleur et de la lumière. La boîte est hermétiquement fermée. Elle est cependant facile à ouvrir, grâce à son système très pratique de fermeture, et se referme ensuite de nouveau sans peine.

Le beurre est naturel et sain

En boîtes de 500 g et en bidons de 5 kg



HARTMANN

Spécialiste pour

Stores à rouleaux
Portes de garage
Constructions
métalliques

HARTMANN + CO SA BIENNE

Service de réparations
NEUCHÂTEL ☎ 038 844 53

MENUISERIE

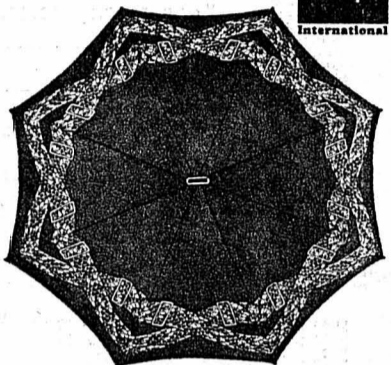
DECOPPET et Cie

Evoles 69 - Tél. 5 12 67

Pour octobre:

«Le parapluie du mois»

en imprimé «Python»
Assorti à la mode pour l'habillement et les accessoires
«Etui-Knirps miniMINI»
avec la «Garantie point rouge»



Knirps International

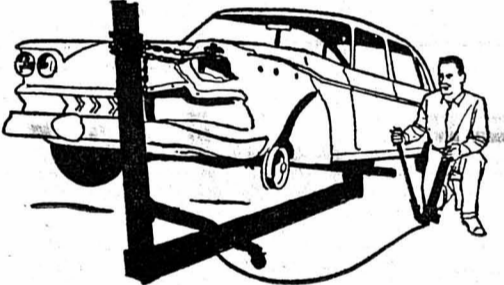
Vous trouverez ce parapluie dernier cri et d'autres offres intéressantes chez

biedermann

maroquinier Neuchâtel

CARROSSERIE SCHÖELLY

Tél. (038) 5 93 33 HAUTERIVE Tél. (038) 5 93 33



Automobilistes malchanceux!

Nous réparons toutes voitures accidentées et il ne reste aucune trace et ceci aux prix les plus compétitifs. Faites l'essai. — Voitures de remplacement.

Huile

de qualité, valeur prix garage, 4 fr. 80. Cédée à 2 fr. 50. Possibilité par fût. Autos-Marché. Cornaux. Tél. 7 76 12.

Inventeurs

Consultez pour l'obtention et la mise en valeur de brevets en Suisse et à l'étranger la Maison «PERUAG» à Berne Agence à Neuchâtel, Rue Seyon, tél. (038) 5 12 16. Demandez les prospectus.

COUTURE

Transformations et retouches de tous vêtements dames

DAIM-CUIR

retouché, réparé, etc. par spécialiste Veston - Pantalon Toutes retouches Remise à la taille Pitteloud, couture Temple-Neuf 4 Neuchâtel Tél. 5 41 23

1.000.000 FR

SPIEL JEU GIOCO

Des milliers de prix pour une valeur de plus de 1 million de francs!

Dans tous les magasins



arborant l'affiche du jeu

1. Le jeu est ouvert à tous les plus de 16 ans.
2. Pour jouer, il suffit d'avoir une carte de jeu et des pièces de jeu!
3. Vous pouvez vous procurer les cartes et pièces de jeu gratuitement et sans obligation d'achat dans tous les magasins STOP et VéGé arborant l'affiche du jeu (une pièce de jeu et, si nécessaire, une carte à chaque visite). Cartes et pièces sont également distribuées à domicile et sur la voie publique. Enfin, vous recevrez une carte et une pièce en écrivant au «Jeu du Million de Francs», Case postale 293, 8048 Zurich.

AUCUNE OBLIGATION D'ACHAT

Fraîcheur, entrain par Läkerol



Läkerol rafraîchit bouche et gorge est d'un goût vraiment agréable!

Läkerol
• herb • fort • forte •

Läkerol
• mild • doux • dolce •

Notre tuyau pour nos prêts personnels

Le nouveau crédit ultra-rapide Renco présente des avantages décisifs. C'est pourquoi

vous devez accorder toute votre attention à nos derniers «tuyaux».

Tuyau no 1

Le crédit au comptant est toujours plus avantageux que l'achat à tempérament. Pourquoi? Paiement comptant au lieu de paiement par acomptes — crédit au comptant au lieu d'achat par mensualité!

Et rappelez-vous: il existe déjà des crédits Renco avec un intérêt de 5¼% seulement sur le capital initial, c'est-à-dire 9¼% par an. Toute personne se trouvant dans une situation financière ordonnée peut obtenir chez nous un prêt de fr. 1000.— à fr. 25000.—.

Crédit Renco

1211 Genève, 16, pl. Longemalle
Téléphone 022 24 63 53

8021 Zürich, Strehlgasse 33
Téléphone 051 23 03 34

Bulletin de commande

Veuillez m'envoyer sans retard, et sans engagement, vos

formules de demande de crédit.

Nom _____

Prénom _____

Rue _____

NP _____ Domicile _____

T/ 391

UNIVERSITÉ POPULAIRE NEUCHÂTELOISE Reprise des cours

Dépôts et programmes:

Librairies Delachaux, Reymond,
Payot et Berberat;
Bibliothèque de la ville.

Renseignements et inscriptions:

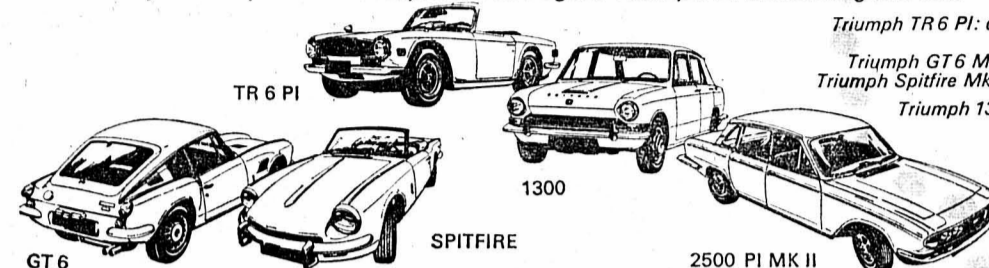
UPN, case postale 62
2034 Peseux
Tél. 8 51 51, interne 20

Une bonne raison de changer de voiture avant l'hiver: la Triumph 1300

Bon nombre de qualités de la Triumph 1300, qui sont bien agréables toute l'année, deviennent indispensables pour affronter l'hiver. C'est par exemple le cas de sa traction avant qui se joue de la neige, de sa carrosserie traitée contre la corrosion et de son intérieur luxueux, trois traits par lesquels la Triumph 1300, mieux que toute autre voiture, a une vocation hivernale.

Est-ce faire preuve de snobisme que de choisir une Triumph alors même qu'il ne s'agit que d'une 1300? Effectivement, cette «petite» voiture classe son propriétaire; que ce soit devant le Palace à St-Moritz ou près de la piste de luge du Chalet-à-Gobet. Et puis, n'est-elle pas dotée de toute la perfection technique Triumph, bien qu'elle ne mesure pas même 4 mètres de long? Même si c'était par snobisme, vous auriez raison d'opter pour la Triumph 1300 car, pour si peu d'argent en plus, vous aurez une voiture tellement plus digne de ce nom. Triumph 1300: 61 CV, 135 km/h, 4 portes, 5 places, traction avant, suspension à roues indépendantes, freins à disque à l'avant, fr. 9350.—.

Et pour ce qui est de la reprise, votre agent Triumph se montrera généreux.



Triumph TR 6 PI: cabriolet ou hard top; moteur 6 cylindres à injection, 150 CV; pointes de 200 km/h; boîte à 4 vitesses, avec overdrive sur demande; à partir de Fr. 17 400.—.

Triumph GT 6 Mk II: coupé sport; moteur 6 cylindres de 2000 cm³, 104 CV; 185 km/h; Fr. 13 250.—.

Triumph Spitfire Mk III: cabriolet, avec hard top sur demande; 1300 cm³, 75 CV; 160 km/h; Fr. 9450.—.

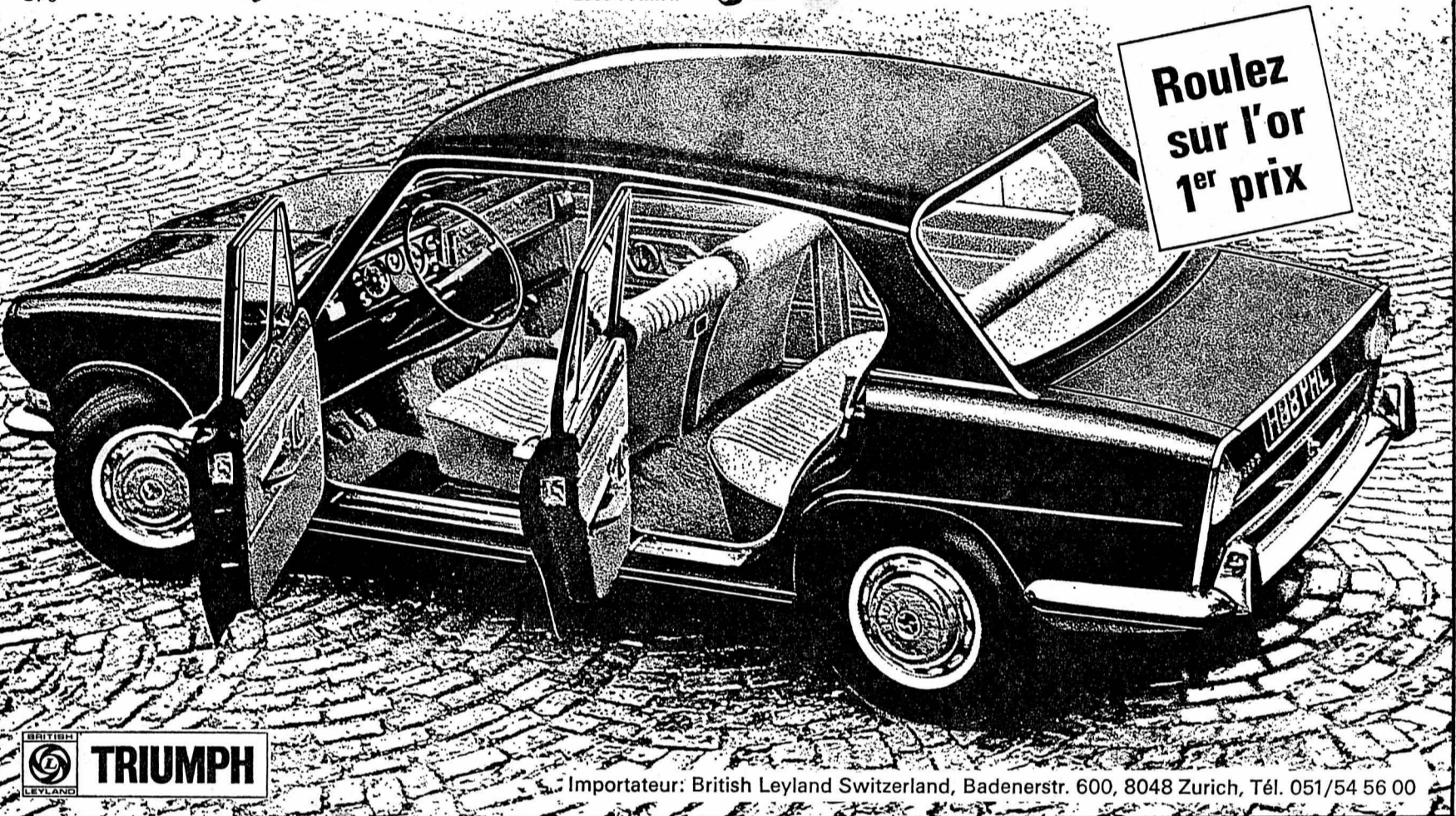
Triumph 1300 TC: berline de luxe, 4 à 5 places; moteur de 75 CV à 2 carburateurs; 145 km/h; freins à disque assistés; Fr. 9750.—.

Triumph 1300: 61 CV; 135 km/h; Fr. 9350.—.

Triumph 13160: berline économique, 4 à 5 places; 0 à 80 km/h en 12 secondes; Fr. 7600.— (aussi en break ou cabriolet).

Triumph 2500 PI Mk II: berline de luxe à injection; 132 CV; 185 km/h; overdrive ou transmission automatique sur demande; à partir de Fr. 17 350.—.

Triumph 2000 Mk II: même modèle, moteur de 2 l, 90 CV; 160 km/h; Fr. 14 950.—.



TRIUMPH

Importateur: British Leyland Switzerland, Badenerstr. 600, 8048 Zurich, Tél. 051/54 56 00

Cheese Pods et Corkers - l'amuse-bouche croquant frais de seulement

ZWEIFEL

ZO

au lieu de -.95

Cheese Pods

- savoureux, au fromage et à l'oignon

Corkers

- goût corsé de lard fumé



coop
offre spéciale

Poulets

français

4.-

le kg

Avec timbres coop

PROFITEZ!

Légumes des Gourmets Hero

un compliment plein de fraîcheur qui donne à chaque repas un air de fête



Petits Pois Pois et Carottes Choix de Légumes des Gourmets Petits Pois avec Laitues Haricots Petits Pois des Gourmets à la Mexicaine

Car les légumes des Gourmets ont brillamment passé le test de l'étiquette argentée :

- cueillis dès leur tendre jeunesse
- mis en boîte dans les heures qui suivent
- qualité sélectionnée: jeunes, tendres, délicieux

Vous reconnaîtrez les légumes des Gourmets à leur étiquette argentée. Insistez sur ce point, car votre rôti mérite d'être servi avec un légume extra-fin.

Hero

Avec Hero vous êtes bien servi



Légumes des Gourmets Hero

un compliment plein de fraîcheur qui donne à chaque repas un air de fête



Petits Pois Pois et Carottes Choix de Légumes des Gourmets Petits Pois avec Laitues Haricots Petits Pois des Gourmets à la Mexicaine

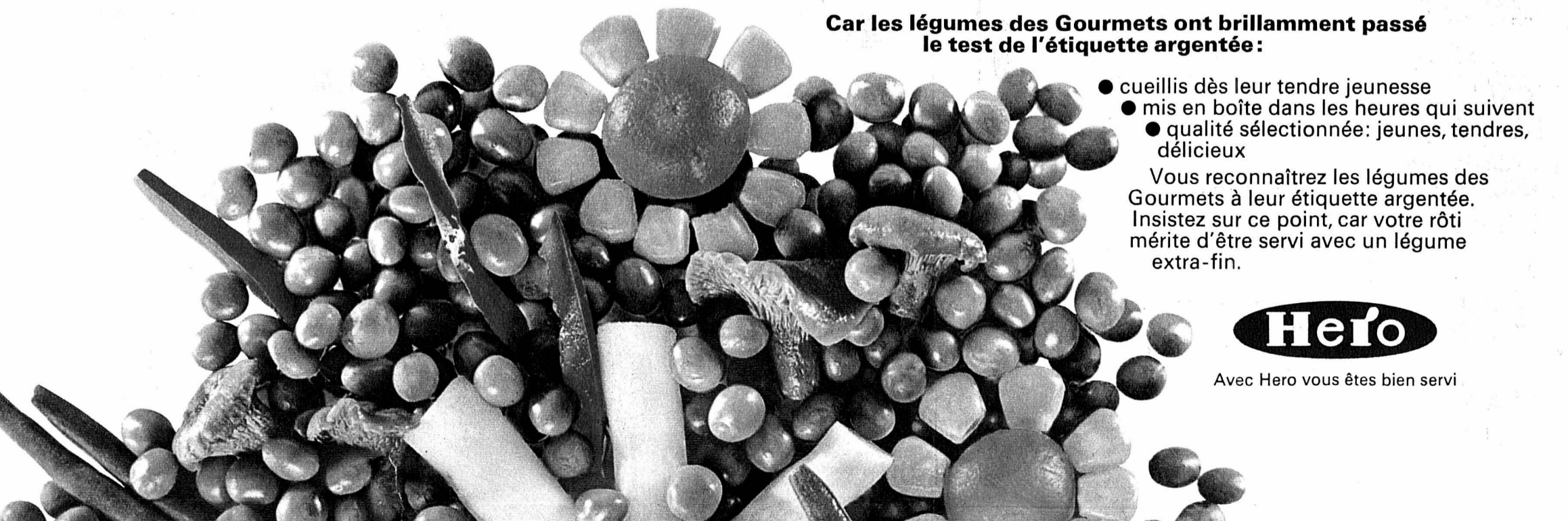
Car les légumes des Gourmets ont brillamment passé le test de l'étiquette argentée :

- cueillis dès leur tendre jeunesse
- mis en boîte dans les heures qui suivent
- qualité sélectionnée: jeunes, tendres, délicieux

Vous reconnaîtrez les légumes des Gourmets à leur étiquette argentée. Insistez sur ce point, car votre rôti mérite d'être servi avec un légume extra-fin.

Hero

Avec Hero vous êtes bien servi





LA GAMME PEUGEOT VOITURES DE TOURISME - 204 - 304 - 404 - 504

offre un choix incomparable. De la nerveuse 1100 au puissant 2 litres de la classe moyenne supérieure et jusqu'au magnifique coupé PININFARINA.

ROBUSTESSE, CONFORT, QUALITÉS ROUTIÈRES et SÉCURITÉ se retrouvent dans chaque modèle PEUGEOT.

1. 204 - 1130 cm³ - 60 CV SAE
Berline Luxe
Berline Grand Luxe
Break Grand Luxe

4 portes 5 places
4 portes 5 places
5 portes 5 places

2. 304 - 1288 cm³ - 70 CV SAE
Berline

4 portes 5 places

3. Coupé
Cabriolet

2 portes 4 places
2 portes 2 places

4. 404 - 1618 cm³ - 73 CV SAE
Grand Tourisme
Grand Tourisme Automatique

4 portes 5 places
4 portes 5 places

5. Break Grand Luxe
Break Super Luxe
Familliale Grand Luxe
Commerciale Grand Luxe

5 portes 5 places
5 portes 5 places
5 portes 7 places
5 portes 5 places

6. 504 - 1971 cm³

A) Moteur à carburateur
B) Moteur à injection

98 CV SAE
110 CV SAE

Berline A)
Berline A) Automatique
Berline B)
Berline B) Automatique

4 portes 5 places
4 portes 5 places
4 portes 5 places
4 portes 5 places

7. Coupé Super Luxe B)

2 portes 4 places

Coupé Super Luxe B) Automatique

2 portes 4 places

Cabriolet Super Luxe B)
Cabriolet Super Luxe B)
Automatique

2 portes 4 places
2 portes 4 places

Sur demande: Toit ouvrant sur toutes berlines (sauf 204 Luxe). Moteurs Diesel sur certains modèles 204 - 404 - 504.

TRAITEMENT ELECTROPHORESE - MEILLEURE PROTECTION CONTRE LA ROUILLE.

PEUGEOT

POUR QUE L'ON Y VOIE CLAIR...



Les phares antibrouillards montés en série sont encore rares de nos jours. Mais il n'est pas très difficile d'installer soi-même un éclairage bien conçu sur une voiture.

Lors de transformations il faut éviter de toucher aux veilles qui constituent l'éclairage de secours en cas de panne des projecteurs principaux. Pour cette raison, les veilles fonctionnent toujours, quel que soit l'éclairage branché. Des projecteurs complémentaires ne peuvent, comme leur nom l'indique, que compléter l'éclairage existant de série. En Suisse, les phares antibrouillards devront toujours être montés par paire tandis que dans d'autres pays le montage d'un seul projecteur est toléré.

* Lorsque les deux antibrouillards sont montés à 400 millimètres maximum du bord extérieur de la voiture, on peut les utiliser de concert avec les veilles ou les feux de position. Cela donne le meilleur résultat dans le brouillard épais car on évite la réflexion des feux de route implantés plus haut et comportant des verres diffuseurs.

* Les phares antibrouillards peuvent être branchés avec les feux de croisement.

Les phares antibrouillards sont autorisés même si la voiture comporte d'origine un système à quatre projecteurs de route.

Par contre la réglementation stipule que les antibrouillards ne devront jamais être utilisés avec les feux de route et qu'ils ne sont pas destinés non plus à faire office de projecteurs supplémentaires lorsqu'on circule en code, par temps clair.



Les voitures équipées en série de phares antibrouillards sont encore rares

Les phares antibrouillard
déjà sur la RO 80 au

DRIVE-IN SENN

Pierre-à-Mazel 43
Tél. 5 94 12
Neuchâtel



Ford Cortina GXL: une voiture classique

AUTOMOBILISTES ! A la veille de l'hiver LA STATION-SERVICE DE LA CUVETTE faites monter par des PNEUS NEIGE TRELLEBORG

La marque suédoise de grande renommée; le pneu qui offre la meilleure adhérence avec ou sans spikes

Autres grandes
marques mondiales : **MICHELIN - FIRESTONE - PIRELLI**
GOOD-YEAR - KLÉBER V 10

AUX MEILLEURES CONDITIONS

Nous vous garantissons un travail rapide et impeccable

Normale	-.56	BENZINE	Super	-.58
---------	------	----------------	-------	------

STATION-SERVICE DE LA CUVETTE

SCHREYER S.A.

VAUSEYON-NEUCHÂTEL

☎ 5 36 61

Ouvert du lundi au vendredi de 7 h 30 à 12 h et de 13 h 30 à 18 h 30

Le samedi sans interruption de 7 à 17 heures

NOUVELLES GÉNÉRATIONS TAUNUS et CORTINA

Ainsi que nous l'avons brièvement annoncé dans notre dernière édition « spécial-auto », Ford vient de lancer sur le marché ses nouvelles Taunus et Cortina. L'une des particularités de la Cortina anglaise est d'être construite selon les mesures métriques, afin de faciliter l'entretien de la voiture à travers l'Europe entière et pour que la voiture n'ait pas à subir de modifications lorsque la Grande-Bretagne aura adopté le système métrique à part entière.

La nouvelle Cortina, qui a été entièrement redessinée, appartient à la troisième génération de ce modèle. Sa ligne

est plus basse, l'intérieur plus spacieux. Des moteurs plus puissants figurent dans la gamme, dont un 2 litres à arbres à cames en tête. Le confort a été amélioré, et les freins ont été dotés d'un double circuit. Il existe 35 versions de base de la nouvelle Cortina, livrables avec des moteurs 1300, 1600, 1600 GT et 2000 cm³. C'est la première fois qu'une Cortina peut être équipée facultativement d'un moteur de 2 litres de cylindrée. Tous les modèles sont équipés soit d'une boîte entièrement automatique, soit d'une boîte à quatre vitesses, commande manuelle.

TAUNUS

La nouvelle série Taunus comprend 45 modèles de base comportant quatre variantes de carrosserie et quatre moteurs différents, qui sont appelés à remplacer la série 12 M et 15 M. Cette gamme, allant des voitures familiales « compactes » aux coupés sportifs en passant par les « combis » offrent une attrayante alternative dans les modèles de la classe moyenne. Le moteur 1,3 l développe 59 CV, le 1,6 l 72 CV, un autre 1,6 l 88 CV, et le 2 l 90 CV.



Ford Taunus GT, compacte et élégante



Ford Taunus coupé, une allure actuelle

