

FAV

Réception centrale:
Rue Saint-Maurice 4
Neuchâtel
Téléphone (038) 5 65 01

Compte de chèques postaux 20-178

Nos guichets sont ouverts au public de 8 heures à midi et de 13 h 45 à 18 h 10, sauf le samedi.

Tous nos bureaux peuvent être atteints par téléphone de 7 h 30 à 12 heures et de 13 h 45 à 18 heures. En dehors de ces heures, une permanence est ouverte, du dimanche au vendredi soir de 20 h 30 à 0 h 30. La rédaction répond ensuite aux appels jusqu'à 2 heures.

Délai de réception de la publicité:

Annonces
Les annonces reçues l'avant-veille à 17 heures peuvent paraître le surlendemain. Pour le numéro du lundi, les grandes annonces doivent parvenir à notre bureau le vendredi avant 9 heures et les petites annonces, le vendredi également avant 11 heures. Pour le mardi, le lundi jusqu'à 8 h 15.

Avis de naissance et avis mortuaires
Les avis de naissance et les avis mortuaires sont reçus à notre bureau jusqu'à 18 heures; dès ce moment et jusqu'à 23 heures, ils peuvent être glissés dans la boîte aux lettres du journal située à la rue Saint-Maurice 4, dans le passage.

Réclames et avis tardifs
Les réclames doivent nous parvenir jusqu'à 15 heures. Passé ce délai et jusqu'à 23 heures, nous n'acceptons plus que des avis tardifs dont la hauteur est fixée au maximum à 50 millimètres et de 50 millimètres pour les réclames.

Tarif des abonnements

SUISSE:			
1 an	6 mois	3 mois	1 mois
60.-	31.50	16.50	6.-
ÉTRANGER:			
1 an	6 mois	3 mois	1 mois
90.-	46.-	24.-	8.50

Espagne, Turquie, Grande-Bretagne, Yougoslavie et les pays d'outre-mer:

1 an	6 mois	3 mois	1 mois
95.-	52.-	27.-	10.-

Délais pour les changements d'adresse (minimum 1 semaine)
la veille avant 8 h 30
Pour le lundi: le vendredi avant 8 h 30

Les changements d'adresse en Suisse sont gratuits. A l'étranger: frais de port en plus.

L'EXPRESS

Ville de la Chaux-de-Fonds

DIRECTION DES TRAVAUX PUBLICS
Le service des parcs et plantations

cherche, en vue de nomination pour entrée immédiate ou époque à convenir,

un jardinier ou une jardinière diplômé (e) s

ayant quelques années de pratique. Travail varié. Salaire et responsabilité en fonction des capacités. Semaine de 5 jours. Caisse de retraite. Faire offres détaillées, en joignant le diplôme de fin d'apprentissage et les certificats, à la Direction des Travaux publics, 18, rue du Marché, 2300 la Chaux-de-Fonds, Direction des Travaux publics

IMMEUBLES

Particulier cherche

TERRAIN

à bâtir, avec panorama, de Neuchâtel à Saint-Aubin.
Tél. 5 74 22, aux heures des repas.

A vendre

petite maison

d'habitation sise à l'est de Travers, avec jardin, chambre et bois. Superficie: 15,500 m2.
Adresser offres écrites à DJ 1532 au bureau du journal.

A vendre dans les Alpes vaudoises

chalet

de 2 appartements. Confort. Prix à discuter. Agence s'abstenir.

Faires offres sous chiffres P. 17-25329 F, à Publicitas, 1701 Fribourg.

A vendre à Pesieux, quartier résidentiel, belle parcelle de

terrain

pour villa, 820 m2. Prix 45,000 fr. Vue, tranquillité.

Adresser offres écrites à AG 1529 au bureau du journal.

DEMANDES À LOUER

VAL-DE-RUZ

Appartement 3-4 pièces, confort ou mi-confort.
Faire offres à la Direction des MEUBLES PERRENOUD S.A., 2053 CERNIER (NE), tél. (038) 7 13 41.

AU LOUVRE La Nouveauté S.A.

cherche un **LOCAL**

d'environ 50 m2 pour entreposer du matériel de magasin.
Tél. 5 30 13.

Employé T.N. cherche, pour août - septembre ou date à convenir,

appartement

de 3 pièces avec mi-confort pour deux personnes. Région Pesieux ou environs. Adresser offres écrites à EZ 1527 au bureau du journal.

Nous recherchons, pour l'un de nos collaborateurs, une

chambre indépendante

dans le haut de la ville, avec possibilité de cuisiner, pour le 1er juillet 1970.

Téléphoner à:
La Neuchâteloise, Compagnie Suisse d'Assurances Générales
Rue du Bassin 16
2001 Neuchâtel.
Tél. 5 74 44, interne 208.

On cherche à louer

appartement

de 3 à 4 pièces, à Neuchâtel ou aux environs.
Adresser offres écrites à CH 1525 au bureau du journal.

Je cherche, tout de suite ou pour à convenir,

appartement

de 3 à 4 pièces, mi-confort. Région la Neuveville-Neuchâtel.
Tél. (038) 7 89 37.

3 personnes adultes cherchent

appartement

région Cortaillod ou Colombier, pour le début du mois d'août 1970.
Tél. (037) 9 78 51.

Jeune couple cherche

appartement

de deux pièces, confort, région de Hauterive au Landéron.
Date d'entrée: d'octobre au 1er décembre.
Adresser offres écrites à 156-283 au bureau du journal.

Désirez-vous un travail agréable et indépendant ?

Voulez-vous collaborer au sein d'une équipe jeune ?

Avez-vous une formation commerciale et quelques années d'expérience ?

Alors n'hésitez pas à prendre contact avec notre entreprise à Neuchâtel qui désire engager un

EMPLOYÉ

ou une

EMPLOYÉE

pour son service des achats et une

EMPLOYÉE

pour son service facturation-expédition.

Faire offres, avec curriculum vitae, copies de certificats, prétentions de salaire sous chiffres BH 1530 au bureau du journal.

Par suite de la réorganisation de nos services commerciaux, nous recherchons actuellement deux collaboratrices, soit :

une secrétaire

de langue maternelle française

une secrétaire bilingue

français-allemand.

Nous demandons une parfaite exécution de la correspondance sous dictée et d'une manière indépendante.

Nous offrons une place stable et bien rétribuée. Horaire agréable adapté à la semaine de 5 jours.

Adresser offres manuscrites, accompagnées de la documentation usuelle et d'une photographie, sous chiffres AS 35,048 N aux Annonces Suisses S. A., « ASSA », 2001 Neuchâtel.

Nous recherchons, pour notre rayon parfumerie et cosmétique,

vendeuse en parfumerie

jeune et dynamique, aimant le contact avec la clientèle et désireuse de se créer une situation indépendante.

Nous offrons un poste intéressant, bien rémunéré à personne connaissant la branche parfumerie et faisant preuve d'initiative.

Faire offres, avec photo, à la pharmacie Bornand, angle rue Saint-Maurice - rue du Concert, 2001 Neuchâtel.

On cherche

CHAUFFEUR

pour camion de chantier, pour remplacement de 4 mois.
Entrée le 15 juillet.
Tél. (038) 7 76 39 ou 7 73 34.

Je cherche

URGENT

Je cherche

appartement

de 2 à 3 pièces région de Neuchâtel Cormondrèche.
Tél. (066) 3 61 81.

Maison affiliée au groupement Movado - Zenith - Mondia Holding Horloger S.A.

désire engager :

pour son « service après-vente », au Locle

FOURNITURISTE

bilingue

de formation horlogère ou commerciale, connaissant si possible le métier de fournisseur, ou disposé à l'acquiescer ;

pour ses départements de fabrication, au Locle

PERSONNEL FÉMININ

sans distinction de nationalité, et souhaitant participer à l'exécution de travaux fins d'horlogerie ou au montage d'appareils de contrôle.

Les personnes intéressées sont priées de se faire connaître par écrit ou par téléphone (039) 5 44 22 au service du personnel des

FABRIQUES DES MONTRES ZENITH S.A., le Locle.

A vendre

La Société du battoir de Chabrey, pour cause de cessation d'exploitation, offre à vendre par voie de soumission son hangar d'une surface couverte de 270 m2, superficie totale 6 ares. Bâtiment en bon état en bordure de la route Cudrefin-Avenches. Sont également à vendre : 1 batteuse, 1 botteuse, 1 moteur électrique 20 CV sur chariot, 1 câble électrique 95 m à l'état de neuf, 1 concasseur à marteaux (Gondar) 1 scie circulaire, 1 bascule.

Pour renseignements et offres, s'adresser à M. Emile Christinat, président de la société, tél. 77 12 46, d'ici au 15 juillet 1970, dernier délai.

Le comité.

MAUBORGET

A vendre dans situation tranquille, ensoleillée et dégagée, vue magnifique,

joli week-end

de 1 living, 2 chambres à coucher, 1 cuisinette, 1 W.-C., 1 galetas, 1 cave. Chauffage général au mazout avec distribution d'eau chaude. Meubles et vaisselle.

Prix de vente: Fr. 78,000.-
PIGUET & Cie, service immobilier, 1401 Yverdon.
Tél. (024) 2 51 71.

A vendre

VILLA FAMILIALE

à Colombier, 5 pièces, garage, dans situation tranquille et ensoleillée.
Nécessaire pour traiter : Fr. 82,000.-
Faire offres écrites à :

FIDIMMOBIL

AGENCE IMMOBILIÈRE ET COMMERCIALE S.A.
GÉRANCES
ST-HONORÉ 2 ☎ 403 63 NEUCHÂTEL

A vendre, à Cheyres, près d'Estavayer-le-Lac, avec une vue splendide sur le lac et le Jura,

CHALET NEUFS

comprenant salle de séjour, 3 chambres à coucher, cuisine agencée, W.-C., douche, garage, terrasse couverte, électricité et chauffage.
Habitable toute l'année.
Prix: environ Fr. 83,000.-, terrain compris. Hypothèque 50 %
Pour visiter, s'adresser à Louis PERRIN, constructeur, 1462 Yvonand. Tél. (024) 5 12 53.

A la même adresse, à vendre encore

UN CHALET DE VACANCES

à 80 m du lac environ.
Prix: Fr. 63,000.-
Sur terrain communal en location, prix du m2: 50 c. Bail de 99 ans.

ACTIVIA pour l'architecture

ACTIVIA pour votre IMMEUBLE

ACTIVIA pour votre VILLA

ACTIVIA pour votre FABRIQUE

ACTIVIA pour vos TRANSFORMATIONS

NEUCHÂTEL-SERRIÈRES

Touraine, rue Pierre-de-Vingle 14
Tél. (038) 8 55 44

OFFRES D'EMPLOIS

Snack-bar de la ville de Neuchâtel cherche

SOMMELIÈRES

Excellente rémunération. Congés réguliers. Horaire de travail agréable. Téléphoner au (038) 5 66 15.

agence 13

Immeuble locatif ancien

7 appartements, 1 studio, belle situation, confort, jardin au sud, à Saint-Martin.

Neuchâtel

Epancheurs 4 offre à vendre

☎ 5 13 13

VAL-DE-RUZ

Appartement 3-4 pièces, confort ou mi-confort.
Faire offres à la Direction des MEUBLES PERRENOUD S.A., 2053 CERNIER (NE), tél. (038) 7 13 41.

chambre indépendante

dans le haut de la ville, avec possibilité de cuisiner, pour le 1er juillet 1970.

Téléphoner à:
La Neuchâteloise, Compagnie Suisse d'Assurances Générales
Rue du Bassin 16
2001 Neuchâtel.
Tél. 5 74 44, interne 208.

On cherche à louer

appartement

de 3 à 4 pièces, à Neuchâtel ou aux environs.
Adresser offres écrites à CH 1525 au bureau du journal.

Je cherche, tout de suite ou pour à convenir,

appartement

de 3 à 4 pièces, mi-confort. Région la Neuveville-Neuchâtel.
Tél. (038) 7 89 37.

3 personnes adultes cherchent

appartement

région Cortaillod ou Colombier, pour le début du mois d'août 1970.
Tél. (037) 9 78 51.

Jeune couple cherche

appartement

de deux pièces, confort, région de Hauterive au Landéron.
Date d'entrée: d'octobre au 1er décembre.
Adresser offres écrites à 156-283 au bureau du journal.

ZENITH

Maison affiliée au groupement Movado - Zenith - Mondia Holding Horloger S.A.

désire engager :

pour son « service après-vente », au Locle

FOURNITURISTE

bilingue

de formation horlogère ou commerciale, connaissant si possible le métier de fournisseur, ou disposé à l'acquiescer ;

pour ses départements de fabrication, au Locle

PERSONNEL FÉMININ

sans distinction de nationalité, et souhaitant participer à l'exécution de travaux fins d'horlogerie ou au montage d'appareils de contrôle.

Les personnes intéressées sont priées de se faire connaître par écrit ou par téléphone (039) 5 44 22 au service du personnel des

FABRIQUES DES MONTRES ZENITH S.A., le Locle.

Mise en marche

serait sortie à domicile.
Tél. 5 96 79.

Nous engageons

jeune homme

comme aide-magasinier intérimaire du 6 juillet au 5 août 1970. Tél. 5 22 76.

DICKSON & CIE - DEKO - 2034 Pesieux

Rue du Tombet Tél. (038) 8 52 52

Nous recherchons, pour entrée immédiate,

AIDE-DÉCOLLETEUR

sur tours automatiques TORNOS.
Un débutant pourrait être mis au courant.
Nationalité suisse ou permis C.

Faire offres écrites ou prendre rendez-vous.

Nous recherchons, pour la région de la Chaux-de-Fonds, Neuchâtel, Lausanne, une

démonstratrice-vendeuse

pour diverses expositions et démonstrations dans les magasins. Nous garantissons une introduction sérieuse et un bon salaire.

Prière de nous téléphoner, afin de fixer une entrevue.

Turmix (Schriftzug)
Fabrique spécialisée dans les appareils électroménagers
8700 Kusunacht (Zurich). Tél. (051) 90 44 51.

ELECTRONA

entreprise jeune et dynamique cherche, afin de faire face à son expansion,

contremaîtres

pour diriger et former le personnel de son département accumulateurs ;

contrôleur

pour établir les plans et fiches de contrôle des pièces en matières plastiques, et qui sera chargé par la suite du contrôle volant d'une partie de ces pièces, et

personne s'intéressant au contrôle

d'appareils électroniques et de centraux téléphoniques.

Formation assurée par nos soins.

Possibilité de visiter le département de contrôle également le samedi matin, sur rendez-vous.

Prière d'adresser offres, de se présenter ou de téléphoner à

ELECTRONA S. A., 2017 Boudry (NE)
Tél. (038) 6 42 46

AVIS DIVERS

MULTI-DISCOUNT BORLOZ

Prix conseillés

Prix Multi

Pastis « Duval » 29.80 18.90

Cynar 14.20 9.80

+ timbres - escompte

SENZ

sur tous les articles

Les personnes intéressées sont priées de se faire connaître par écrit ou par téléphone (039) 5 44 22 au service du personnel des

FABRIQUES DES MONTRES ZENITH S.A., le Locle.

pour ses départements de fabrication, au Locle

PERSONNEL FÉMININ

sans distinction de nationalité, et souhaitant participer à l'exécution de travaux fins d'horlogerie ou au montage d'appareils de contrôle.

Les personnes intéressées sont priées de se faire connaître par écrit ou par téléphone (039) 5 44 22 au service du personnel des

FABRIQUES DES MONTRES ZENITH S.A., le Locle.

pour ses départements de fabrication, au Locle

PERSONNEL FÉMININ

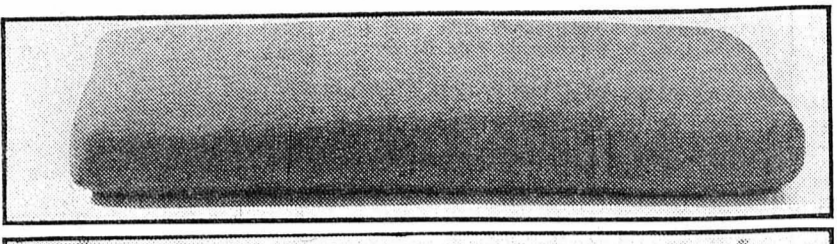
Serières Battieux 2

2 magasins

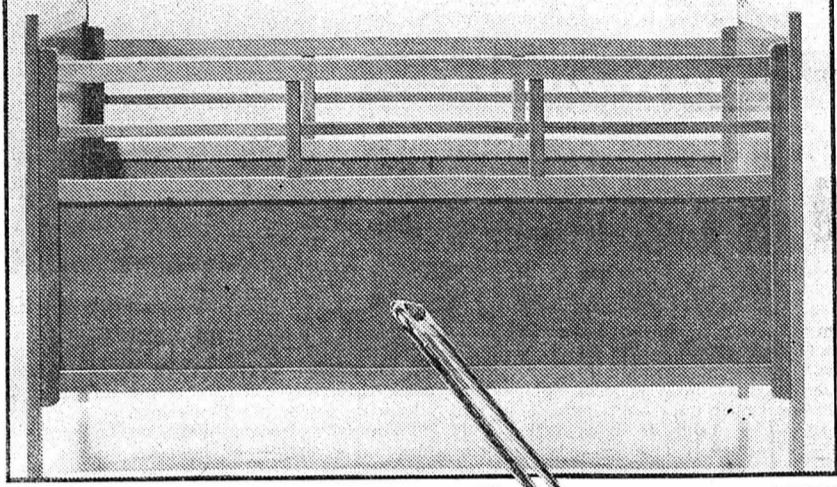
Hôpital 10 Neuchâtel

nos prix anniversaire

Lit d'enfant bois dur laqué naturel, 140x70 cm: **109.-**
 Matelas crin végétal, recouvert coutil Sanitas bleu: **45.-**



Baby-doll coton/dacron, rose ou ciel, pour fillettes. Manches ballon, garniture dentelle. Tailles 116 cm à 164 cm: **dès 12.90**



Pousse-pousse, roues avec frein, siège et dossier tissu plastique brut: **49.-**
 Pyjama baby coton interlock, casaque fantaisie, pantalon avec pieds en uni, ciel ou rose. Tailles 2 et 3 ans: **5.95**

amourins
neuchâtel

BIENTÔT LA FIN DE LA LIQUIDATION TOTALE

officiellement autorisée jusqu'au 30 juin

la Soie

RUE SAINT-MAURICE 10 NEUCHÂTEL

MAINTENANT TOUT À 1/2 PRIX!

Nous liquidons jusqu'à la dernière pièce!

● SPÉCIAL:
 Nos belles chemises de nuit liquidées sans égard à l'ancien prix. La pièce **10.-** et **7.-**

CHARGÉ DE LIQUIDATION: S. TOPOW, 1006 LAUSANNE, TÉL. (021) 26 34 30

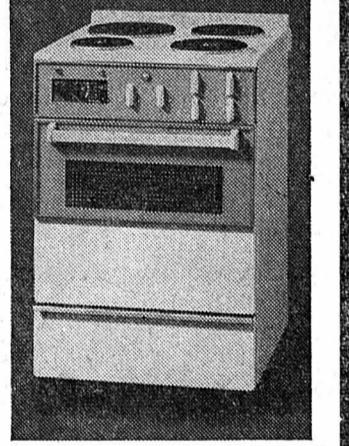
Pour le pique-nique les **saucisses sèches** de la boucherie charcuterie **GUTMANN** Avenue du 1er-Mars
 Beau choix de cartes de visite à l'imprimerie de ce journal

Poissons frais recommandés cette semaine
Bondelles et filets
Lehnherr frères
 POISSONNERIE Tél. 5 30 92
 Place des Halles Neuchâtel

Le Rêve La Nouvelle Société Le Rêve S.A., Morat, vous propose sa gamme de cuisinières individuelles entièrement repensées.

Tout en commodité et ingéniosité, voici la cuisinière « Le Rêve-Automatic »

- 4 plaques, dont 2 automatiques
- thermostat de réglage continu et manettes de sélection des diverses sources de chaleur
- lampes de contrôle
- four géant à hublot panoramique et éclairage intérieur
- gril infrarouge amovible
- tiroir à ustensiles et couvercle
- possibilité de tourne-broche et de four auto-nettoyant



Autres modèles à partir de Fr. 385.-
 En vente chez

Jeanneret & Cie
 Au Confort Ménager
 Seyon 26 - 28 - 30 — Neuchâtel — Tél. 5 45 24

Mode enfantine

de la naissance à 6 ans
 Grand choix de: Blazers « Trévira » manches longues et courtes pantalons, rochettes etc., etc.
 Cadeaux de naissance

Wettstein Neuchâtel Seyon 16 Grand-Rue 5

Wettstein c'est vraiment moins cher!

machines à coudre à bras libre, neuves, Fr. **398.-**

Location-vente ou facilités de paiement démonstration permanente
 Grand-Rue 5 Neuchâtel
 Seyon 16 ☎ (038) 5 34 24

AUTO-ÉCOLE

Avec la nouvelle FIAT 128 (petite voiture) + DAF automatique
 FRANÇAIS - ALLEMAND
 Tél. (038) 5 66 77
G. ULRICH - Neuchâtel

STORES EN TOUS GENRES!!!

Fabrication toile et autres. Réparations: sangles etc. Confection: rideaux d'intérieur, rideaux d'obscurcissement.
 G. Belperroud, rue du Parc 77, 2300 la Chaux-de-Fonds.
 Tél. (039) 2 15 16 - 2 81 79.
 Sur demande, se rend à domicile.

PAS DE SOUCIS
NOUS SOMMES LA

VÉLOS MOTOS Pour l'entretien de vos vélos, vélomoteurs, motos. Vente - Achat - Réparations.
G. CORDEY
 Ecluse 47 - 49 — Tél. 5 34 27

HILDENBRAND FERBLANTERIE SANITAIRE
 Saint-Nicolas 10
 Tél. 5 66 86

FORTIS SEUL AGENT OFFICIEL SPÉCIALISÉ
WILLY STEINER & FILS HORLOGERIE - BIJOUTERIE
 SEYON 5A (Immeuble Boucherie MARGOT)

PARQUET SOL

Philipin & Rognon
PARQUET LINOLÉUMS
 Ponçage Imprégnation PLASTIQUES
 Réparation

TAPIS DE FOND tendus ou collés
 Moquette — Bouclé — Tufting
 Tapisom - Siftor - Stammflor, etc.
 Neuchâtel - 56, Pierre-à-Mazel
 ☎ 5 52 64

un bon repas s'arrose aussi avec un verre de:

dites-lui une fois pour toutes que **VICHY CELESTINS** aide à mieux digérer



eau minérale bicarbonatée sodique

WIN CAVES TEL 038 5.10.73
DU PALAIS VINO
WEIN NEUCHATEL

VU LE SUCCÈS ET A LA DEMANDE DE LA CLIENTÈLE: ON CONTINUE!

AINSI, POUR TOUS VOS ACHATS DE VINS VENEZ VOUS APPROVISIONNER DIRECTEMENT A LA SOURCE = QUALITÉ ET... DES PRIX!

NOUS SOMMES À VOTRE DISPOSITION DU MATIN AU SOIR (SAMEDI JUSQU'À 17 H)

WIN CAVES TEL 038 5.10.73
DU PALAIS VINO
WEIN NEUCHATEL

WIN CAVES TEL 038 5.10.73
DU PALAIS VINO
WEIN NEUCHATEL

LA CHAUX-DE-FONDS

MÊME À TRAVERS LES ENGRENAGES DES FRAISEUSES À NEIGE

Des « oui » unanimes au Conseil général

L'ordre du jour du Conseil général de la Chaux-de-Fonds, qui s'est tenu hier soir à l'Aula du collège de Bellevue, comprenait quatre rapports du Conseil communal, une nomination et une motion qui, toutes, bien que l'on se soit un peu pris dans les engrenages de fraiseuses à neige, furent acceptés à l'unanimité.

— que fut voté le crédit. A noter, en parallèle, un projet de construction, qui recevrait une voirie et le vivarium, actuellement installé au collège de Bonne-Fontaine, projet qui sera présenté lorsque l'étude en sera achevée. Unanimité toujours, sur le point suivant, concernant une demande de crédit de 50,000 fr. pour des travaux de rénovation dans les bâtiments industriels des rues Jardinière 150 et Paix 133.

DEUXIÈME MOTION
« Dans le cadre d'une politique sociale en faveur des personnes au bénéfice de l'assurance complémentaire à l'AVS et à l'AI, le Conseil communal est prié d'envisager les possibilités et les moyens de leur assurer des loisirs, en mettant par exemple à la disposition des personnes intéressées des appareils de télévision. »

Un imprudent avait mis le feu à un immeuble : le tribunal lui accorde le sursis

De notre correspondant : Le tribunal de police de la Chaux-de-Fonds, a tenu une audience mercredi, sous la présidence de M. Daniel Blaser, substitut, assisté du greffier Mme Josette Perrenoud, commis-greffier.

sa mauvaise conduite: « Que voulez-vous, je suis toujours à cours d'argent ». Récidiviste, elle est dès lors condamnée à 20 jours d'emprisonnement et à 50 fr. de frais.

tribunal se rend sur les lieux et à son retour informe les parties qu'il rendra son jugement le 24 juin prochain.

POT D'ÉCHAPPEMENT

Le 14 février Y. J. qui circulait au volant de sa machine a été appréhendé par la police attirée par le bruit de la défectuosité de son pot d'échappement.

POT D'ÉCHAPPEMENT

Le 14 février Y. J. qui circulait au volant de sa machine a été appréhendé par la police attirée par le bruit de la défectuosité de son pot d'échappement.

COLLISION

F. D. est prévenu d'infraction à la loi sur la circulation. Par une matinée enneigée, circulant à la rue du Dr-Kern, il est entré en collision avec un taxi, Le

LE FEU À LA CHAMBRE

Le 13 février, D. T., âgé de 21 ans, qui habite une petite chambre dans le vieil immeuble Prendre-Mars 13, est allé se coucher vers 23 heures. Au milieu de la nuit, saisi par le froid, il alluma le radiateur électrique qui chauffa la pièce, puis se rendormit.

LE FEU À LA CHAMBRE

Le 13 février, D. T., âgé de 21 ans, qui habite une petite chambre dans le vieil immeuble Prendre-Mars 13, est allé se coucher vers 23 heures. Au milieu de la nuit, saisi par le froid, il alluma le radiateur électrique qui chauffa la pièce, puis se rendormit.

LES FAUSSES DÉCLARATIONS

A. H. et sa femme S. H. sont accusés d'avoir cherché à obtenir des prestations de la Caisse nationale suisse en cas d'accidents, en faisant de fausses déclarations.

FAUX DANS LES TITRES

Mme J. G. a été condamnée le 1er octobre 1969, à deux mois d'emprisonnement, avec sursis pendant 5 ans pour faux dans les titres.

FAUX DANS LES TITRES

Mme J. G. a été condamnée le 1er octobre 1969, à deux mois d'emprisonnement, avec sursis pendant 5 ans pour faux dans les titres.

Informations utiles à l'adresse des parents

D'un de nos correspondants: Lundi dernier, les parents des élèves de troisième et quatrième secondaire ont été convoqués à une séance d'information sur l'orientation professionnelle.

Informations horlogères

Concours de l'horlogerie suisse destiné à des écoliers japonais

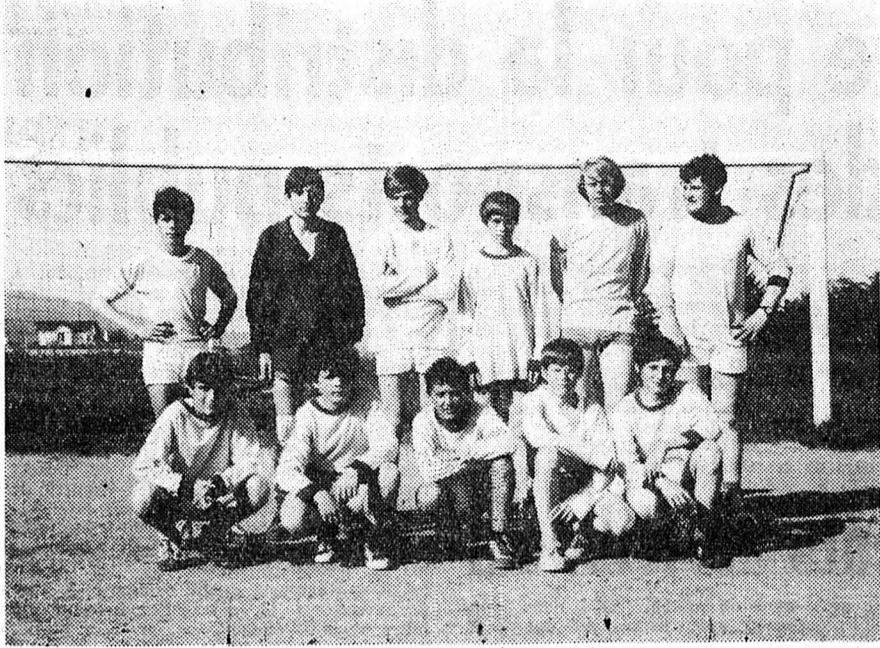
Informations horlogères

Concours de l'horlogerie suisse destiné à des écoliers japonais

Informations horlogères

Concours de l'horlogerie suisse destiné à des écoliers japonais

VAL-DE-RUZ - VAL-DE-RUZ



(Avipresse Schaar)

Tournoi scolaire aux Geneveys-sur-Coffrane

(c) Deux matches de barrage se sont disputés mercredi après-midi sur le terrain des Geneveys-sur-Coffrane. Malgré le temps pluvieux, les matches se sont déroulés agréablement.

ment gagné par 1 à 0, but marqué avant la fin de la rencontre. Dans la catégorie B, Lisbonne (les Geneveys-sur-Coffrane) opposée à Celtic Glasgow (Centre pédagogique de Domrie A. Milan (les Geneveys-sur-Coffrane) était opposé à l'équipe de Manchester-City (Dombresson).

Dans les écoles du Val-de-Ruz
(c) Les commissions scolaires et le département de l'instruction publique ont désigné un correspondant administratif pour chaque école du Val-de-Ruz. En voici la liste:

CARNET DU JOUR

EXPOSITION. — Chézard à la Boutique d'art; céramique de Téchoclovaque. PHARMACIES DE SERVICE. — Marti, Cernier; Pierviovanni, Fontaines.

VALANGIN

Changement à la Société littéraire
(c) Quelques changements sont intervenus chez les Compagnons du Bourg, société littéraire de Valangin.

Le rapport de l'hôpital de Landeys au seuil de sa centième année d'existence

De notre correspondant : Le rapport 1969, présenté récemment à la commission générale de l'hôpital de Landeys, vient de sortir de presse.

244 en médecine, 428 en chirurgie, 124 à la maternité et 47 dans le secteur des malades chroniques. Par ailleurs, 124 enfants sont nés à Landeys, soit 64 garçons et 60 filles.

Le fonds Mast atteint 176.674 fr. 05 le fonds des immeubles 625.248 fr. 93, le fonds des rayons 45.260 fr. 85, le fonds de réserve « canton » 141.540 fr. 54.

Au Conseil général de Brot-Plamboz Approbation d'un crédit pour le goudronnage d'un chemin

De notre correspondant : Le Conseil général de Brot-Plamboz s'est réuni mardi soir sous la présidence de M. Gilbert Robert, président.

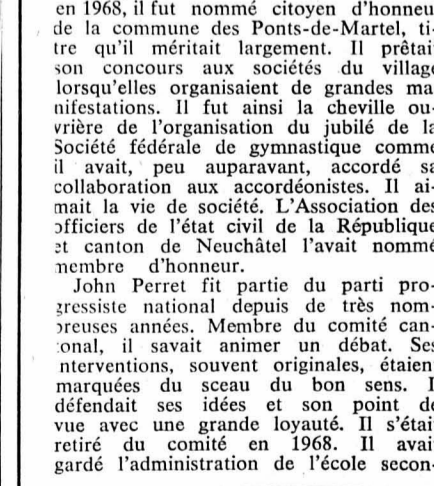
Le compte de pertes et profits se présente comme suit: profits et subventions 250.998 fr. 20; charges 259.895 fr. 20.

De notre correspondant : Le Conseil général de Brot-Plamboz s'est réuni mardi soir sous la présidence de M. Gilbert Robert, président.

LE LOCLE - LE LOCLE LES PONTS-DE-MARTEL

John PERRET

La nouvelle du décès subit de John Perret, industriel, survenu à l'âge de 61 ans, alors qu'il assistait en France au baptême d'une de ses petites-filles.



daire, la vice-présidence de l'Association des communes suisses et la présidence de l'Association des chefs locaux de la protection civile.

DOMBRESSON Projets de courses d'école

(c) Réunion mardi soir, la commission scolaire a approuvé les projets de courses scolaires. Les buts sont les suivants: 1re année La Dame qui sera atteinte de la Neuveville, en car jusqu'à Lordel, en bateau jusqu'à la Neuveville; 2me et 3me années L'île Saint-Pierre; 4me et 5me années la région du Doubs, le barrage du Châtelot, le lac des Brenets.

Dernière minute

La Syrie se range du côté des fedayins
BEYROUTH (AP). — La Syrie s'est rangée jeudi du côté des fedayins dans leur conflit avec les forces jordaniennes.

CARNET DU JOUR

LE LOCLE
CINÉMAS. — Lux, 20 h 30: Bonnie et Clyde. Ciné Casino: salle du Musée.

Maculature
soignée au bureau du journal, qui la vend au meilleur prix.

BIENNE - JURA - BIENNE - JURA - BIENNE - JURA - BIENNE - JURA

LA NOUVELLE SOCIÉTÉ EUROPÉENNE D'APRÈS UN MINISTRE FRANÇAIS

Nous avons déjà signalé le passage de Robert Buron, onze fois ministre français...

Fourastié qui, lui, les dénomme : « les invités inattendus »...

Ces nuisances croissent à pas de géant. Elles seraient parmi d'autres, l'inadaptation des commerçants-artisans...

NECESSITÉ DE L'EUROPE

Elle nous évitera l'effondrement. L'Europe à organiser permettra d'établir les

structures nouvelles qui s'imposent. Les problèmes du tiers monde sont également insolubles par son émiettement.

La municipalité avait offert un vin d'honneur à Robert Buron, l'après-midi, représentée par le conseiller municipal Daniel Graf...

R.

Avant la Fête fédérale des musiques de la Croix-Bleue à Tramelan

De notre rédaction biennoise :

C'est à la sympathique harmonie de la Croix-Bleue de Tramelan qu'a été confiée l'organisation de la 14me Fête fédérale des musiques de la Croix-Bleue...

Le comité d'organisation à la tête duquel se trouve le maire de la cité M. Willy Jeanneret, a tout mis en œuvre pour accueillir ses hôtes : 28 sociétés, soit plus de 2000 musiciens...

Cette importante manifestation va être ponctuée de trois notes : vendredi 12 juin, note variée pétillante, tricolore...

d'une soirée de variétés à laquelle participent les Kadewis, dont on dit, avec raison que les derniers qui les virent, il y a quelques jours, se tordent encore de rire aujourd'hui...

Le dimanche sera consacré à la répétition des morceaux d'ensemble au culte, à l'hommage aux disparus, à la remise des médailles aux vétérans, et un second concert aura lieu à la salle des Fêtes, ainsi qu'un dîner officiel alors qu'en dé-

but d'après-midi un grand cortège défilera dans les rues de Tramelan. Cette fête se terminera par la cérémonie officielle avec un morceau d'ensemble et allocutions.

La Fête fédérale des musiques de la Croix-Bleue, c'est tout cela, la bonne humeur, les retrouvailles, des heures à vivre dans la joie, à laquelle nous souhaitons un plein succès !

Ad. GUGGISBERG

Qui gagnera les 100 km de Bienne?

La 12me édition de la marche des 100 km de Bienne verra au départ, vendredi soir 12 juin, 1600 concurrents. Parmi eux de nombreuses femmes, des concurrents venant de presque tous les pays d'Europe...

de 24 heures afin d'obtenir la traditionnelle médaille !

Le record de l'épreuve est détenu depuis l'an dernier par l'Allemand Helmut Urbach de Cologne en 7 h 55 m. Il aura vendredi comme principal concurrent le vainqueur de 1968 le Tchecoslovaque Michael Cvercko, de Kosice, et le Biennois Reto Calderari qui l'année dernière se classait en deuxième position à 10 minutes du premier.

Relevons que plus de 300 fonctionnaires sous la présidence du major Franz Reist seront mobilisés de vendredi soir à samedi soir, afin d'assurer la parfaite réussite de cette épreuve, une des plus importantes d'Europe.

Adrien GUGGISBERG

A relever que l'édition 1970 a enregistré 200 concurrents de plus qu'en 1969 et que l'épreuve doit être courue en moins

Les trois grands de la marche des 100 km de Bienne



Calderari, Bienne deuxième en 1969

Urbach, Allemagne premier en 1969 détenteur du record en 7 h 55 min.

Cvercko, Tchecoslovaque premier en 1968 (Avipress - Guggisberg)



Marc Vuilleumier est depuis 53 ans membre de l'harmonie de la Croix-Bleue de Tramelan.

(Avipress Guggisberg)

de Berne, dirigé par M. F. Pantillon, dans un concert d'airs populaires anciens ou modernes ; Le Fucco-Ballet de Zurich qui, par trois fois occupera le podium de la salle des fêtes pour animer dans une féerie de costumes, des danses de tout genre ; et le plus que fameux quartette musical "Les Caneros, qui ponctuera cette soirée de ses numéros clownesques du meilleur aloi.

Le tout sera présenté par Pierrino d'Partener, et l'harmonie de la Croix-Bleue de Tramelan qui ouvrira les feux.

Le week-end sera plus spécialement réservé à la réception des sociétés, à l'arrivée de la bannière fédérale, au concours de marche et défilèrent les vingt-huit sociétés, au premier concert animé par treize ensembles. Celui-ci sera suivi

Des nouvelles voitures par centaines...

De notre rédaction biennoise :

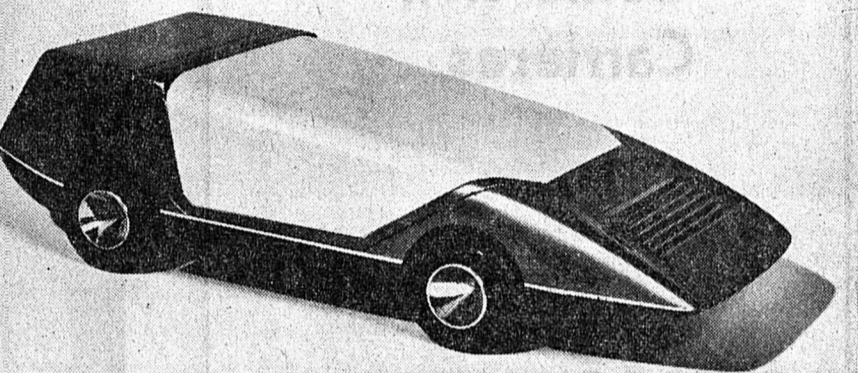
Le manque de place dans notre édition de samedi ne nous a pas permis de publier la photographie des gagnants et des modèles du sixième concours de modèles réduits de la G.M.

Comme l'a relevé le directeur, si l'édition 1970 n'a pas réuni le même nombre de participants qu'en 1969, le jury, par contre a eu 27 modèles de plus à juger, c'est-à-dire 234 en tout. Il faut relever que les participants ont fait preuve de beaucoup d'imagination et présenté un travail impeccable.

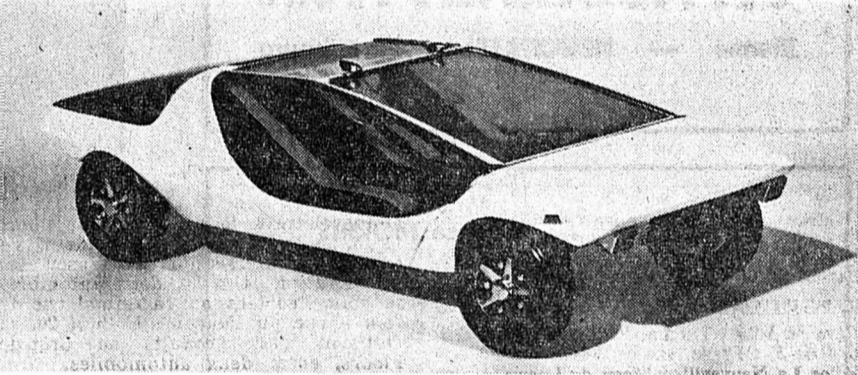
On relève le grand nombre de modèles de coin, ce qui prouve que le problème de l'aérodynamisme préoccupe la jeunesse. D'autres concurrents ont préféré le côté fonctionnel à une forme élégante. D'autres encore ont cherché une solution de « voiture de ville » ou recherché le côté sécurisé.

Le but de ce concours annuel est avant tout d'offrir l'occasion à la jeunesse suisse d'utiliser judicieusement ses loisirs et en cas de réussite de toucher des primes intéressantes. Il y a aussi lieu de relever que certains des concurrents ont passé entre 700 et 800 heures de travail sur leur création.

Rappelons aussi que pour cette sixième édition la GM avait offert une nouveauté : le concours scolaire. Il offrait aux jeunes modélistes la possibilité de participer, parallèlement au concours normal, à une jouée supplémentaire dans un groupe de camarades d'école. Ainsi les écoles pourvues d'ateliers bien installés pouvaient les mettre à disposition des concurrents intéressés ou même incorporer la construction de ces modèles dans leur programme scolaire. Seules les écoles ayant envoyé au moins douze modèles avaient droit à une prime ; deux reçurent des prix.



1er prix junior.



1er prix senior.

UN ESPRIT NOUVEAU

La science nous apporte aujourd'hui la leçon qui nous convient. Ce n'est pas dans le domaine physique que la science a fait les plus importants progrès...

Le semi-échec de la Petite Europe provient du fait que le contrôle des décisions s'exerce ailleurs. Ce n'est pas en France où se prennent les décisions les plus importantes pour son économie.

LES ISANCES

Notre société a su surmonter jusqu'ici ses contradictions mais elles réapparaissent dans d'autres formes que l'orateur appelle « nuisances » en sachant que le terme n'existe pas dans le dictionnaire.

Retard des règles PERIODUL est efficace en cas de règles retardées et difficiles. En pharmacie. Lehmann-Amrein, sp. pharm. 3072 Ostermundigen PERIODUL

BIENNE ... 8 étages Pl. du Marché-Neuf d'exposition

Le plus grand choix international de beaux meubles et tapis vous attend! Choix Pfister aussi à NEUCHÂTEL, Terreaux 7 Pfister ameublements sa

Conti TT sous contrôle électronique.

(Un radial radicalement nouveau.)



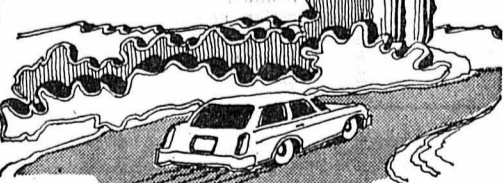
Les pneus radiaux peuvent être meilleurs encore : plus durables, plus sûrs dans les virages, plus résistants à l'aquaplaning, plus prompts à réagir aux manœuvres de freinage.

Nous commandons la fabrication du Conti TT avec le plus inflexible des moyens : la lumière. Mais cela ne nous suffit pas. Nous recontrôlons tout en nous servant d'instruments de mesure électroniques.

L'électronique nous accompagne aussi pendant la course d'essai sur le « Contidrome », notre circuit d'épreuve.

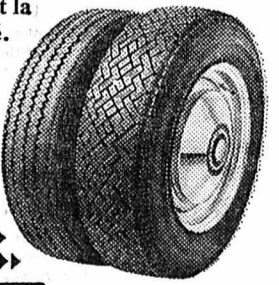
Mais nous utilisons aussi l'électronique sur le terrain de notre circuit d'épreuve, le « Contidrome », où une voiture fantôme sans équipage communique automatiquement à un centre de mesure les résultats de tous les examens effectués en cours de marche.

Cette méthode rigoureusement scientifique a donné naissance au nouveau profil du Conti TT et à sa plus large bande de roulement. Résultat pour l'automobiliste : un Conti TT vaut l'autre en ce



qui concerne la tenue dans les virages, la résistance aux chocs et à l'abrasion. Grâce au Conti TT, chaque roue est chaussée de pneus offrant la même sécurité, le même confort et la même durabilité.

Mettez-vous en route non seulement avec des pneus neufs, mais avec des pneus radicalement nouveaux. Avec des Conti TT.



Radicalement nouveau : Le Conti TT 715, Le Conti TT 714



Nous vous faisons cadeau de Fr. 20.-

si vous ouvrez un carnet de dépôt avec un premier versement d'au moins Fr. 500.- avant le 30 juin 1970

L'avoir doit être augmenté par des versements successifs jusqu' à Fr. 1500.- au-moins en l'espace d'une année.

Intérêt: 5%

Table with 2 columns: Year (1967, 1968, 1969) and Amount (Fr. 8500000.-, Fr. 11000000.-, Fr. 14000000.-). Banque fondée en 1912

Banque Procrédit Neuchâtel ci-devant Banque Exel. Avenue Rousseau 5 Chèques postaux 20-246. Form for deposit account opening with fields for name, address, etc.

MOTOCROSS DE SAINT-BLAISE

13 et 14 juin aux Fourches — 100 coureurs au départ

L'élite suisse, des champions d'Allemagne, d'Angleterre, d'Italie et de Suède



(Avipress - Challet)

Les motos de compétition sont disponibles en location et vente.

CATÉGORIE DÉBUTANTS 500 cm³

Urs Ackermann, Laufen
Erwin Schubach, Suhr
Roland Periat, la Chaux-de-Fonds
Pierre Reichenbach, la Chaux-de-Fonds
Jean-Pierre Yerli, la Chaux-de-Fonds
Roger Guignet, Montblisson
Etienné Gilbert, la Neuveville
Roland Aschiero, Genève
Claude Roulet, Yverdon
Claude Brasey, Genève
Tony Graziosi, Yverdon
Daniel Auberson, Concise
Claude Thevenas, Bulle
Armando Ciustetti, Le Sentier
Angelo Borghini, La Sarraz
Marial Dessarzin, Fribourg
Antoine Rebeaud, Combremont-le-Grand
Michel Pibouleau, Genève
Louis Ristori, Genève
Walter Heron, Genève
Leodegar Huber, Muri
Erich Rost, Löhningen
Heinz Scheidegger, Oekingen
Bruno Corpataux, Giffers
Peter Guldinmann
Fritz Frieden, Wattenwil
Karl Reichmuth, Rothenthurm
Fredy Kuhn, Dubendorf
Armin Frischknecht, Herisau

Haus Linder, Edenswiler
Clemens Eigenmann, Wittenbach
Lorenz Eggenschwyler, Geltertlingen
Heinz Nuesch, Felsberg
Rudolf Nuesch, Coire
Peter Nyffeler, Langenthal
Adolf Roos, Rothenburg
Francis Borigny, Gamfens
Willy Mörli, Helgistrich
Edward Rod, le Bulle
Hansueli Nyffeler - Langenthal
Ruedi Kaltenbach, Zurich
Kurt Grossenbacher, Heimenschwand
Willy Wuthrich, Kaufdorf
Serge Cotture, Fully
Urs Manz, Saint-Gall
Janz Ulf, Niedergisgen
Walter Willi, Siglisdorf
Viktor Zürcher, Zurich
Rudolf Ritzmann, Schlüfwald
Walter Kropf, Unterlageneegg
Willy Iringer, Villmergen
Georges Brügger, Fruttigen
Pierre Rochat, le Mont
Félix Cruchaud, les Rasses
Bernard Roulin, Rueyres-les-Prés
Jean-Daniel Simon, Mauborget
Charles Zimmermann, Meyrin
Jakob Kropf, Unterlageneegg

CATÉGORIE NATIONALE 250 cm³ comptant pour le championnat suisse

Claude Béguin, Neuchâtel
Jean-Marc Auberson, Fribourg
François Allas, Genève
Bernard Rossel, Meyrin
Hansueli Suter, Gränichen
Werner von Arb, Sachseln
Siegfried Haller, Meyrin
Daniel Bovay, Aigle
Hans Gallman, Zurich
Peter Läderach, Helgistrich
Hubert Brugger, Passelb
Vladimir Kubicek, Winterthur
Walter Brummer, Dietikon

Emil Merki, Spreitenbach
Jakob Gugger, Blumenstein
René Huber, Bâle
Alban Jacquemai, Roggenburg
Marcel Wittemer, Delémont
Alfred Schrammi, Menziken
Philippe Maret, Fontenelle
Anton Stifter, Adliswil
Peter Kummer, Dietikon
Jean-François Torche, Coumin
Ernst Häuser, Zurich
Bernard Rossel, Meyrin

CATÉGORIE INTERNATIONALE 500 cm³

Otto Walz, Allemagne
Dick Clayton, Angleterre
Sven Erik, Lindström, Suède
Serge Voitchofski, Suisse
Hans-Peter Fischer, Suisse
Philippe Bussy, Suisse
Hans Krebs, Suisse

Jean-Jacques Loup, Suisse
Vladimir Dublik
Samuel Wullemmin, Suisse
Walter Bucher, Suisse
Max Wieland, Suisse
René Rossy, Suisse
Benso Stefano, Italie.

AGENCE des scooters
... des cyclomoteurs et cycles
... et de la fameuse moto la grande marque anglaise avec sa nouvelle 3 cyl.

LAMBRETTA
CILO
SUZUKI
B.S.A.

JEAN JABERG

Tél. 3 18 09 Saint-Blaise

Bâtiments
Travaux publics
Génie civil
Carrières

S. FACCHINETTI S.A.

Bienne — NEUCHÂTEL — Fribourg

Agence MORRIS
MG
TRIUMPH
Service BMC

GARAGE TERMINUS

Rolf Blaser Saint-Blaise Tél. (038) 3 28 77

**L'annonce
reflet vivant du marché**

Boucherie - Charcuterie

J. - D. Clottu Fils

Choix et qualité
Spécialités de campagne

Cornaux — Tél. 7 71 06

Arnold Flückiger & Fils

Toutes installations électriques
Appareils électriques en tout genre
Machines à laver AEG, SCHULTHESS
Frigos AEG, HOOVER
Exposition de lustrerie
Tél. 3 33 40

Sur la place des sports

BUVEZ



Toutes ses qualités réunies

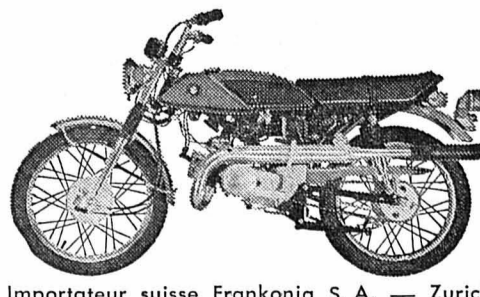
- AS 50 ● Fidèles et utilitaires
- T 125 ● Sportives et racées
- T 250 ● rapides et robustes
- T 500 ● puissantes et confortables

Agences régionales :

Saint-Blaise : Jean JABERG

Neuchâtel : René SCHENK

La Chaux-de-Fonds : Lucien VOISARD



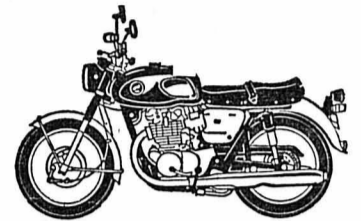
Importateur suisse Frankonia S. A. — Zurich

COUVERTURE
ET
FERBLANTERIE

ÉTANCHÉITÉ
MULTICOUCHEs

paul **marti & fils**
2072 SAINT-BLAISE

Tél. (038) 3 21 43
27, chemin de Vigner



HONDA

Maison G. Cordey & Fils

La moto des victoires de renommée mondiale. Tous les modèles en stock au centre des 2 roues :

Ecluse 47 - 49
Tél. 5 34 27
2000 Neuchâtel

Pharmacie - Droguerie -
Parfumerie

E. - M. Schenker

Saint-Blaise ☎ 3 18 42

Spécialités suisses et étrangères
Produits Doris

TIMBRES-ESCOMPTE **SENI**

**Coiffure
Heinz**

Tél. (038) 3 17 02

Rue des Moulins 15 2072 Saint-Blaise



**AU BOCCALINO
Saint-Blaise**

Excellent chef de cuisine.
Service impeccable.
Ambiance chaleureuse.

Parc à voitures privé
Pas de fermeture Tél. 3 36 80 ou 3 15 98



U. Dall'Acqua Saint-Blaise
☎ (038) 3 33 15
Route de Neuchâtel 14

Agence **AUSTIN** - Service
BMC - Vente - Echanges -
Réparations

Agent général pour le bas du canton, Val-de-Ruz,
Val-de-Travers, district de Boudry, le Landeron
et la Neuveville.



**Supermarché
Saint-Blaise**

Ses rayons

Boulangerie-Pâtisserie
Boucherie
Produits laitiers
Surgelés
Fruits et légumes
Fleurs
Alimentation générale
Boissons
Textiles
Ménage
Papeterie

FEUILLE D'AVIS DE NEUCHÂTEL

le journal qui fonce!

Chaque jour :

Tous les sports - Les dernières dépêches de la nuit
Ses pages régionales : Bienne - Jura - Fribourg
Chronique du Val-de-Travers et des Montagnes

Boucherie-Charcuterie

Gr. VONLANTHEN



MARIN

Téléphone 3 37 37

Charcuterie fine

Jambons

Viande
de 1er choix

Entreprise de charpente
Menuiserie - Travaux du bâtiment

Le bois et ses dérivés, Pavatex,
Novopan, se prêtent à toutes
ordonnances décoratives.

L.-F. BOURQUIN

Saint-Blaise Rouges-Terres 1 Hauterive

Depuis 1942, au service de la clientèle

Cycles - Motos
Articles de sport

RENÉ SCHENK

Cilo - Allegro - DKW - Suzuki

Neuchâtel - Chavannes 15 - Tél. 5 44 52

Pour en jouir :

le découvrir



LA SEMEUSE

LE CAFÉ QUE L'ON SAVOURE...

Entreprise de carrelages
et revêtements



Roland Vuilleumier

Charmettes 36

2006 Neuchâtel

Tél. 8 41 68

se charge de tous travaux de carrelages,
mosaïques, cheminée de salon,
transformation de maçonnerie.

Aermacchi

Harley-Davidson

PUCH
SACHS

Motos - Vélocycles

Vente - Réparation

Service après-vente

La clinique du deux-roues

Chez Rino del Fabbro

2000 Neuchâtel, Ecluse 31, tél. (038) 4 39 55

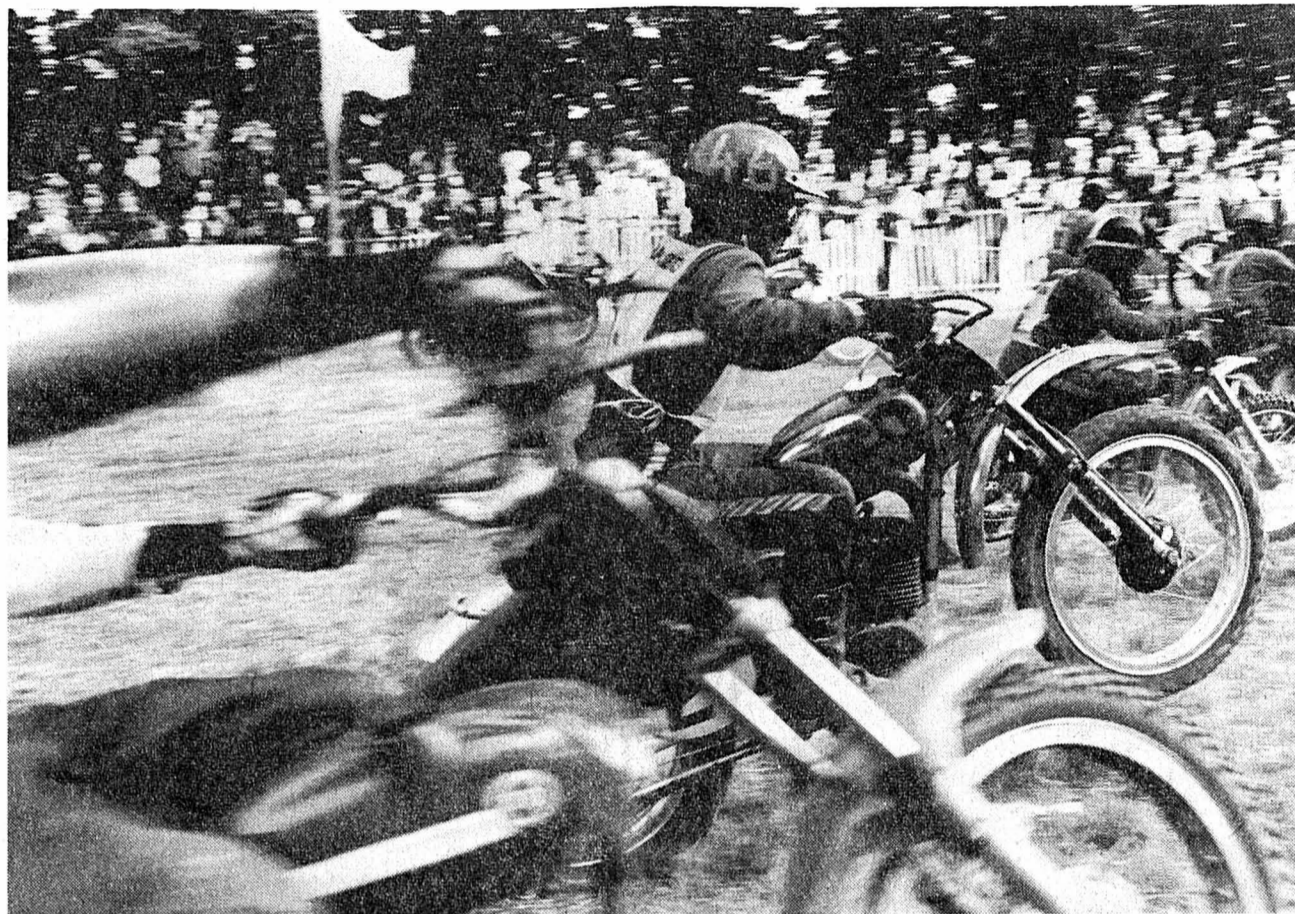


nettoie vite
nettoie bien

vêtements - rideaux - tapis

Saint-Blaise :
Grand-Rue 8

Neuchâtel : Bassin 8
Gouttes-d'Or 92



Le départ : c'est l'heure où les coureurs se forment souvent une victoire.

(Avipress - Baillo)

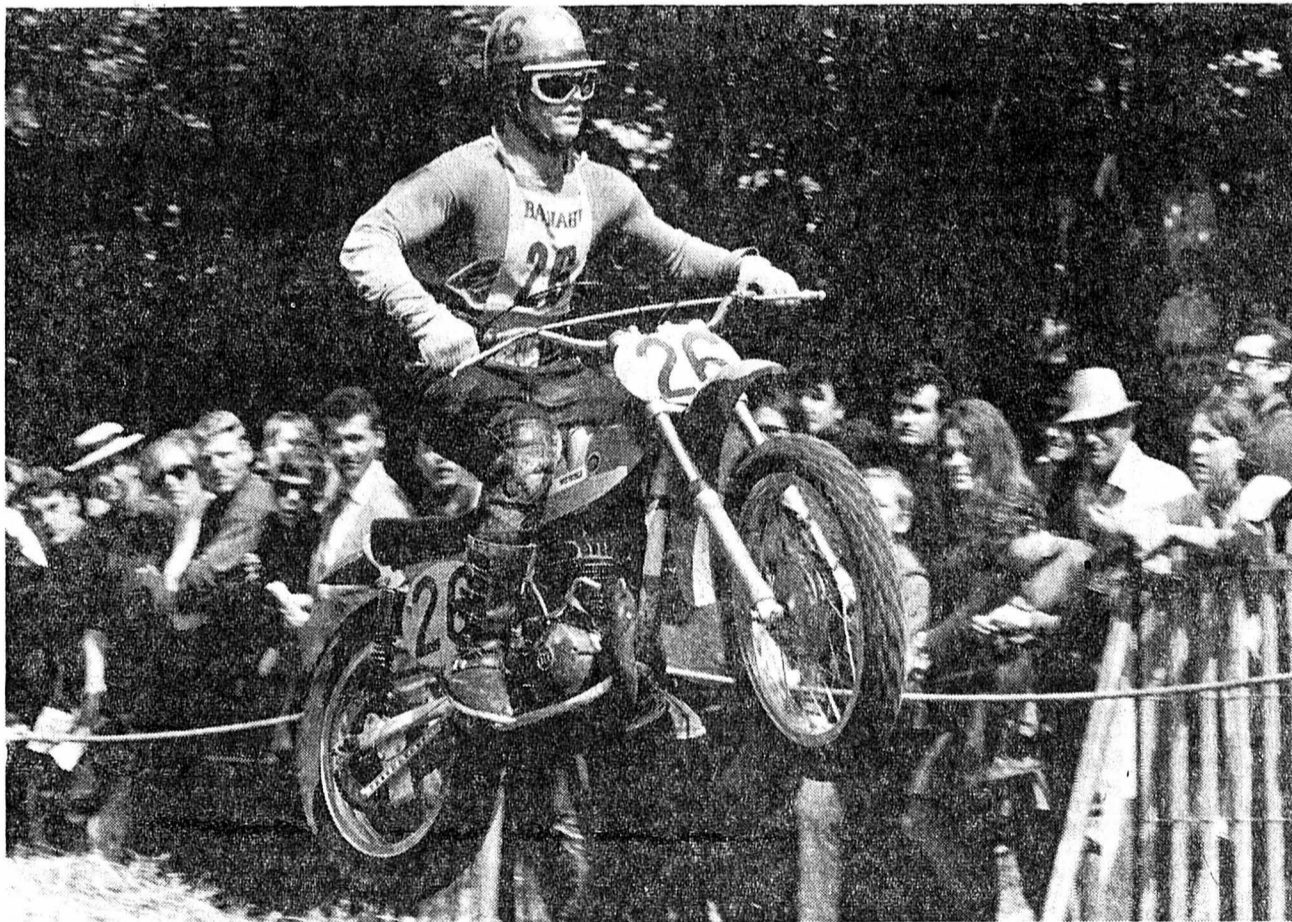
Plus qu'une manifestation sportive en soi, le motocross de Saint-Blaise est devenu, au fil des années, une grande fête populaire, dans le village du bout du lac. Qui voici quatorze ans, à Saint-Blaise, alors que l'on parlait à mot couvert de l'organisation du premier motocross, aurait pu prédire le destin d'une telle manifestation. Le premier motocross sur le parcours des Fourches fut une découverte : pour les organisateurs et les coureurs qui pour la plupart ont reconnu ce circuit parmi les plus difficiles et les plus sélectifs du pays. L'idée était lancée. On n'allait pas, au sein du Moto-club de Saint-Blaise, s'arrêter en si bon chemin.

D'année en année, voici quinze ans, le motocross de Saint-Blaise a gagné une réputation qu'on ne lui conteste plus, tant en Suisse qu'à l'étranger. De succès en succès, les inscriptions de coureurs engagés se sont faites aussi plus nombreuses. C'est ce

qui a incité les organisateurs à innover. Samedi se dérouleront les essais ainsi que certaines courses éliminatoires afin de donner un peu plus de marge au programme de dimanche. Cette innovation, si elle nécessite d'autres moyens d'organisation aura au moins la sympathie du public et des coureurs.

Cette 15^{me} édition du motocross de Saint-Blaise, comme ses précédentes, est promise au succès, si l'on en juge par la seule liste des concurrents. Une centaine de coureurs seront au départ, en classe internationale, nationale et débutants. Entourant l'élite suisse Fischer, Bussy, Voitchovsky, Rossy, etc. — dans les courses les plus passionnantes du jour — on retrouvera l'Allemand Otto Walz, brillant vainqueur en 1968, le Britannique Dick Clayton, le Suédois Swen Erik Lindström, grande révélation dans son pays et l'Italien Benso Stefano.

Ed. Sz



Hans-Peter Fischer, un coureur populaire à Saint-Blaise mais qui a souvent joué de malchance. Cette année sera peut-être celle des honneurs pour le talentueux coureur suisse.

(Avipress - Baillo)

FIAT

Agence officielle

GARAGE FACCHINETTI

Portes-Rouges 1-3 - Neuchâtel - Tél. 4 21 33

Charcuterie LÉGER

Saucissons neuchâtelois pur porc

Jambon de campagne

Téléphone 3 21 52

Saint-Blaise

Le réseau des Tramways neuchâtelois
avec ses deux funiculaires,
s'étend sur plus de 50 km

Chaumont sur Neuchâtel

Altitude 1100 m.
Vue splendide sur le lac et les Alpes.
A 30 minutes de Neuchâtel en trolley-
bus et funiculaire. Prix spéciaux pour
société et écoles, réduction jusqu'à
60 %.
RENSEIGNEMENTS : Administration des
Tramways de Neuchâtel
Tél. (038) 5 15 46.

PROPRIÉTÉ

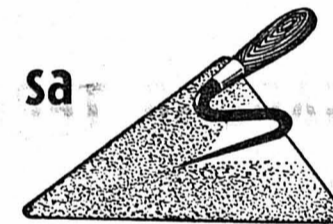
J.-C. KUNTZER

SAINT-BLAISE
Vins blancs de Neuchâtel
Cru de Saint-Blaise
Cru de Champréveyres
Oeil-de-Perdrix
Pinot noir - Pinot gris

Du propriétaire-éleveur...
Une garantie de valeur!

TRANSFORMATIONS BÉTON ARMÉ
MAÇONNERIE - CARRELAGE

TORNI sa



Entrepreneurs diplômés
2074 Marin Tél. (038) 3 20 87 8 24 12

HÔTEL-RESTAURANT
DE LA CROIX-FÉDÉRALE

Saint-Blaise - Tél. (038) 3 17 96

Nos spécialités :

Schashlig - Filets de perches

Local du Moto-club

de Saint-Blaise

Salles pour banquets

CI présente chez
Rochat à Saint-Blaise
la toute nouvelle gamme
Sprite 1970



La mini-Sprite : la Cadet pour 3 personnes. Dimensions
hors-tout : 2,6 x 1,9 m ; poids : 343 kg ; prix 3200 fr.

Toutes les Sprite sont complètement isolées, plancher compris,
et chaque modèle allie avec la même ingéniosité le
confort au pratique.

Chez chaque agent de CI vous bénéficiez d'un service complet
comportant : vente, achat et échange de caravanes,
obtention de crédits, organisation de transports et mise à
disposition de terrains. Les expositions CI sont ouvertes
tous les jours

Rochat
caravan

Louis Rochat Caravan, 2072 Saint-Blaise
téléphone 038 3 36 05

GAULOISES



Les Gaulois sont partout!
 Ils sont là! Et quand ils ont une idée en tête, ils l'ont même sur la tête! Jusqu'ou ira cette passion?
 Ils ne prendront bientôt plus au sérieux celui qui ne connaît pas les Gauloises. Et tout cela pour une cigarette au format raisonnable, bien roulée, qui exprime l'authenticité des meilleurs tabacs de France.
 Pour eux: la vraie cigarette! **GAULOISES**

L 69 7

OFFRES D'EMPLOIS

BALANCIERS RÉUNIS S.A.
2024 SAINT-AUBIN

engagent

OUVRIERS et OUVRIÈRES

pour travail propre en atelier uniquement (éventuellement à la demi-journée)
 Suisses et étrangers avec permis C.
 Se présenter ou téléphoner au (038) 674 58

MEUBLES J. SKRABAL S.A.

Peseux

cherche pour entrée immédiate ou pour date à convenir

UN EMPLOYÉ DE BUREAU

Semaine de 5 jours. Tél. (038) 8 13 33.

MOVOMATIC

désire engager

un fraiseur qualifié

Les candidats suisses ou étrangers sont invités à soumettre leurs offres à MOVOMATIC S.A., case postale, 2034 Peseux, ou à prendre contact avec M. Bercher, tél. (038) 8 44 33.

Electronique • PRÉCISION • Mécanique

L'auberge du Vignoble Cornaux

récemment ouverte, moderne, cadre agréable, cherche pour entrée immédiate ou à convenir.

SOMMELIÈRE

Place stable et intéressante. BIEN RÉTRIBUÉE.

Ecrire ou téléphoner au (038) 772 35.

chauffeur privé

possédant permis A et présentant bien.

S'adresser à l'entreprise PIZ-ZERA S.A., 2013 Colombier.

IMC

Quel jeune homme (ou éventuellement jeune fille) robuste et de caractère agréable, désireux de passer ses vacances au bord du lac, serait disposé à s'occuper d'un garçon infirme moteur cérébral, pendant le mois de juillet? Rétribution selon entente. Pour tous détails, téléphoner au No (038) 8 24 61.

PROCHAINEMENT OUVERTURE

rendez-vous

Café-Glacier NEUCHÂTEL

demande :

SOMMELIÈRE DAME DE BUFFET
 (pour remplacement).
 Téléphone (038) 4 06 54.

Entreprise de Neuchâtel cherche

CHAUFFEUR de CAMION

Bon salaire. Semaine de 5 jours. Tél. 4 44 67.

ÉTUDIANTE

Nous cherchons

présentant bien pour 2 à 3 mois. Travail agréable de 18 à 23 heures. Faire offres sous chiffres P 900174 N à Publicitas S.A., 2001 Neuchâtel.

L'Imprimerie centrale et de la Feuille d'avis de Neuchâtel S.A., cherche, pour son département des apprêts,

PERSONNEL FÉMININ

surnuméraire, de nationalité suisse ou titulaire d'un permis d'établissement, pour 1 mois environ.

Prière de se présenter à la réception de l'Imprimerie, 4, rue Saint-Maurice, ou téléphoner au No 5 65 01, interne 254.

NOTRE FEUILLETON

SURGIE DE NULLE PART

par **RAYJA DE RIAC**

— Elle a fini par me dire d'attendre ici, près de l'escalier...
 — Perspicace, le pasteur dissimula un demi-sourire.
 — Je vois...
 Lady Meredith se tendit vers lui.
 — Mr. Rice! Il y a au moins une heure que je suis là... Elle ne vient pas! Je pense que... Pourquoi m'a-t-elle dit d'attendre, si elle n'avait pas l'intention de parler de moi à Belinda?
 Le pasteur regarda devant lui, dans le vague.
 — Je pense qu'elle aura oublié, simplement, Madame.
 Mrs. Page est plutôt... enfin elle oublie facilement ce qu'on lui dit, ce qu'on lui demande. De plus, elle est si handicapée...
 Désorientée, lady Cynthia jeta autour d'elle un regard agrandi, sans oser regarder vers les vouées.
 — Que se passe-t-il ici, Mr. Rice? Que fait cette femme à demi impotente au service de lady Besson, car je suppose qu'elle en fait partie? Pourquoi la garde-t-on? De quelle aide peut-elle être?
 Le pasteur soupira.
 — Pas une grande aide, en effet, Madame. Pourtant elle est... la seule domestique admise à Grey Manor.

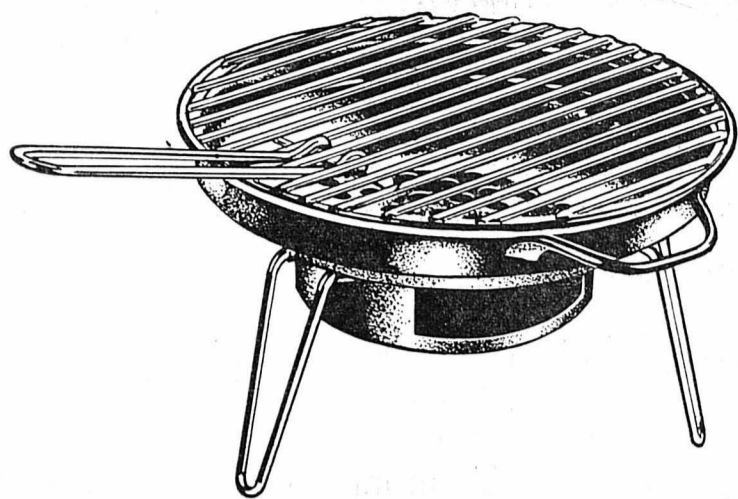
Malgré sa maîtrise habituelle d'elle-même, Cynthia ne put retenir une exclamation. Son visage exprimait la plus grande stupéfaction tandis qu'elle dévisageait son interlocuteur.
 — La seule domestique? A Grey Manor? Mais c'est impossible! Grey Manor est immense! Cela demande un entretien que...
 A son tour, le regard du prêtre s'évada vers les vouées.
 — Grey Manor n'est plus ce qu'il était, Madame. Je pense que vous vous en êtes rendu compte. Car je pense que vous y êtes venue... avant...
 Lady Meredith fut sur le point de demander à quel événement se rapportait cet « avant » dont il parlait. Mais elle se contenta de prononcer :
 — En effet. J'ai connu Grey Manor du temps de lord Besson. Nous y venions, mon mari et moi. Alors tout était différent dans ce hall. Je ne comprends pas... Belinda Besson aurait-elle subi de graves revers de fortune?
 — Non, Madame.
 — Dans ce cas...
 Le pasteur hésita. Puis il articula d'une voix ferme :
 — Je ne me sens pas le droit de vous dire, Madame, la raison de ceci.
 — Mais comment fait-on, s'il n'y a plus de domestiques?
 — Toutes les salles du manoir sont fermées, Madame. A l'exception de ce hall et de la pièce où se tient d'ordinaire lady Besson.
 Lady Meredith laissa un lourd silence s'établir entre elle et son compagnon. Elle se sentait bizarre, trop surprise pour réagir.
 Le prêtre, au bout d'un instant, se tourna vers elle.
 — Je pense que vous devriez repartir à Londres, Madame. Il va bientôt faire nuit.
 — Il me faut voir Belinda Besson.
 — Je ne dois vous laisser aucun espoir. Elle ne vous recevra pas.

Le ton très net, ne laissait place à aucune échappatoire. Mais lady Meredith savait être obstinée. Elle se cramponna...
 — Ce qui m'amène ici est trop important, trop grave pour que je reparte ainsi, Mr. Rice... Je vous supplie de tout faire pour m'aider.
 — Je ne pourrai aller contre la volonté de lady Besson, Madame. Elle est formelle. Deux seules personnes ont accès auprès d'elle. Vous les connaissez à présent. Il s'agit de Mrs. Page et de moi-même. Personne d'autre. L'œil brillant, lady Meredith tendit les mains.
 — Alors rien n'est perdu! Elle vous recevra, Mr. Rice!
 — Oui, évidemment. Je viens d'ailleurs de la voir.
 — Je vous en supplie, acceptez d'y revenir! Dites-lui... dites-lui... que lady Meredith la prie de lui accorder un entretien... que l'enjeu est... très grand!
 — Un enjeu, lady Meredith?
 Le prêtre semblait pris d'un intérêt soudain, que lady Cynthia ne remarqua pas.
 — Oui, oui, haleta-t-elle. Elle seule peut... m'aider. Pensez, comme figé sur place, John Rice considérait la visiteuse.
 — Naturellement... il vous est impossible de me dire de quoi il est question, Madame?
 — Je le regrette. Mais... c'est tout à fait personnel, bien qu'il ne s'agisse pas absolument de moi.
 Un éclair nouveau brilla dans le regard gris qui l'examinait sous les sourcils touffus.
 Lady Meredith insista :
 — Voulez-vous, Mr. Rice?
 Elle désigna la croix d'argent qui brillait sur le tissu noir.
 — Au nom du Christ... il s'agit d'une œuvre de justice!
 Cette fois, le tressaillement du prêtre ne lui échappa pas, ni cette émotion qui transformait son visage allongé, si tranquille jusque-là.

— Une œuvre de justice, Madame!... Si c'était ce que je crois...
 Il s'arrêta, réfléchissant intensément. Tout à coup il reprit :
 — Votre nom n'influencera pas lady Besson. Elle ne m'a jamais parlé de vous. Elle refusera de vous parler, j'en suis certain...
 Découragée lady Cynthia baissa les paupières. Il refusait d'être son allié. Il faisait obstacle pour une raison qu'elle ne pouvait comprendre.
 — Dites-lui tout de même que je suis là, insista-t-elle.
 — Ce n'est pas la peine... commença-t-il.
 Le passage rapide d'une chauve-souris glissant comme une flèche entre lui et sa compagne coupa sa phrase. Affolée par la proximité de l'animal, lady Cynthia étouffa mal un hurlement.
 — Calmez-vous, Madame... Ces bêtes ne vous feront pas de mal.
 — C'est épouvantable! Il y en a tellement... Oh! Comment Belinda supporte-t-elle une pareille chose?
 L'homme hocha la tête, songeur.
 — Elle supporte tant d'autres choses, Madame! Et d'après elle, c'est encore bien peu.
 Sans comprendre, les prunelles dilatées, lady Cynthia, doutant de ce qu'elle entendait, le contemplait. John Rice posa sa main sur son bras.
 — Ecoutez-moi, lady Meredith... Ce que je vais vous dire est important. Il faut me comprendre à demi, car je ne puis m'expliquer plus. Je suis lié par un secret qui ne m'appartient pas. Je voudrais vous aider.
 — Oh! merci!
 — De toute façon, je vais aller trouver lady Besson. Insister pour qu'elle vous reçoive. Mais je suis certain de l'inutilité de ma démarche... A moins... à moins que vous ne trouviez un moyen de me dire quelques mots... qui lui fassent comprendre l'importance de ce dont vous voulez l'entretenir. M'avez-vous saisi?

(A suivre)

Loisirs tout confort... à des prix MIGROS!



Gril pour le pique-nique **16.-**

démontable, peu encombrant, construction robuste, bac en tôle émaillée, grille chromée, entretien facile.

Charbon de bois, le sac de 2 kg (env.) **1.50**

Grand choix d'articles pour le pique-nique et le camping dans les **MARCHÉS-MIGROS**

MIGROS

OFFRES D'EMPLOIS ★

INSTITUT ROMAND DE RECHERCHES ET DE DOCUMENTATION PÉDAGOGIQUES (IRDP)

Les postes suivants sont à pourvoir pour septembre 1970 ou pour une date à convenir :

SECTION DE LA RECHERCHE PÉDAGOGIQUE

CHEF DE SECTION

Le candidat doit fournir la preuve qu'il est au courant des problèmes relatifs à la recherche pédagogique et qu'il maîtrise les méthodes modernes d'investigation.

Titres requis : doctorat ou titre jugé équivalent (en raison, notamment, de l'expérience du candidat) en sciences de l'éducation, en psychologie, en sociologie ou, éventuellement, dans d'autres disciplines.

PREMIER ASSISTANT

Le candidat doit fournir la preuve qu'il a déjà une bonne information concernant les problèmes relatifs à la recherche pédagogique et une bonne culture méthodologique.

Titres requis : licence, ou titre jugé équivalent, en sciences de l'éducation, en psychologie, en sociologie ou, éventuellement, dans d'autres disciplines.

SECTION DE LA DOCUMENTATION PÉDAGOGIQUE

CHEF DE SECTION

Le candidat doit fournir la preuve qu'il est au courant des problèmes relatifs à la documentation pédagogique et qu'il maîtrise les méthodes modernes de documentation.

Titres requis : doctorat ou licence, avec diplôme de documentaliste ou de bibliothécaire, ou titres jugés équivalents (en raison, notamment, de l'expérience du candidat) décernés par des établissements de niveau universitaire spécialisés dans la formation des documentalistes (sciences économiques ou sociales).

PREMIER ASSISTANT

Le candidat doit fournir la preuve qu'il a déjà une bonne formation concernant les problèmes de documentation pédagogique et qu'il a une solide culture méthodologique.

Titres requis : diplôme de bibliothécaire ou de documentaliste, ou titre jugé équivalent en sciences de l'éducation, en sociologie, en sciences économiques ou, éventuellement, dans d'autres disciplines.

SECRETARIAT **SECRETAIRES DE DIRECTION**

Le candidat qui sera appelé à fonctionner aussi comme chef du personnel doit fournir la preuve qu'il connaît les problèmes pédagogiques et qu'il maîtrise les techniques modernes de gestion d'un secrétariat.

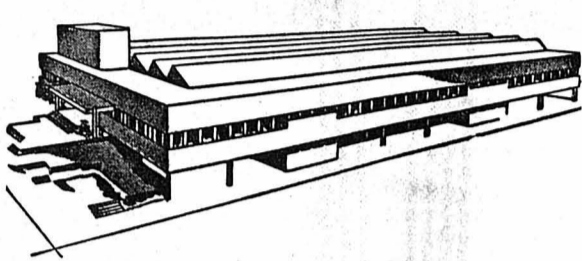
Titres requis : diplôme ou maturité délivrés par une école supérieure de commerce ou tout autre titre jugé équivalent.

Langues :
La langue de travail de l'I.R.D.P. est le français. Les candidats devront, par ailleurs, maîtriser au moins une seconde langue : allemand, italien ou anglais.

Candidature :
Adresser les offres de service, avec curriculum vitae détaillé et photographie, au secrétaire du Conseil de direction de l'I.R.D.P., faubourg de l'Hôpital 65, (CH), 2000 Neuchâtel, jusqu'au **15 août 1970**.

Demandes de renseignements : même adresse. Tél. (038) 5 68 01 (interne 428).

OFFRES D'EMPLOIS ★



Dickson & Cie - DEKO - 2034 Peseux
Rue du Tombet - Tél. (038) 8 52 52

cherche **décolleteur - metteur en train**

sur machines Tornos M7 et R10. Nous cherchons un spécialiste habitué à travailler dans le décolletage de pièces diverses de très haute précision.

Faire offres ou se présenter à la direction.

MULTI-DISCOUNT BORLOZ

cherche pour entrée immédiate ou date à convenir:

gérant chauffeur-livreur vendeuse vendeuse auxiliaire

Faire offres à A. BORLOZ
rue de l'Hôpital 10, Neuchâtel, tél. 5 19 80

BULLETIN D'ABONNEMENT

Je m'abonne dès ce jour à

- ★ LA FEUILLE D'AVIS DE NEUCHÂTEL
- ★ L'EXPRESS

- * Jusqu'à fin septembre 1970 pour Fr. 16.50
- * Jusqu'à fin décembre 1970 pour Fr. 30.—

(* souligner ce qui convient)

Ne pas payer d'avance, nous vous enverrons une carte de versement

Nom : _____

Prénom : _____

No et rue : _____

Localité : _____ No postal : _____

Localité : _____

Signature : _____

Veillez retourner ce bulletin comme imprimé, sous enveloppe non collée, affranchie de 10 centimes, à

FEUILLE D'AVIS DE NEUCHÂTEL ou à L'EXPRESS

Service des abonnements 2001 NEUCHÂTEL

Ecole enfantine « La Garenne », le Landéron, met au concours le

poste d'institutrice

pour la classe qui ouvrira ses portes en automne. Préférence sera donnée à personne expérimentée, ayant suivi une école de formation (école normale ou équivalente pour classes enfantines) et ayant de bonnes connaissances des méthodes d'enseignement préprimaire (Montessori, Froebel, etc.).

Faire offres avec curriculum vitae, copies de diplômes et prétentions de salaire, jusqu'au 30 juin 1970, à « La Garenne », 19, rue Saint-Maurice, 2525 le Landéron.

Magasin chemises-Exprès, Seyon 7, tél. 4 02 66, cherche **ouvrière sous-gérante**

Travail propre et facile; congé depuis 17 heures le vendredi; payée au mois.

Nous cherchons : **un chauffeur pour camion basculant**

un serrurier
S'adresser à Von Arx S.A., Peseux. Tél. (038) 8 29 35.

Home d'enfants cherche, pour la saison d'été **JEUNE FILLE** pour s'occuper d'enfants. Voyage payé. Faire offres à Robin des Bois, Chesières-Villars, tél. (025) 3 24 71.

Coiffeuse

capable est demandée à plein temps, pour remplacement à Neuchâtel.

Tél. 5 58 72.

Fabrique des branches annexes de l'horlogerie, occupant 60 personnes, engagerait au plus tôt un

EMPLOYÉ SUPÉRIEUR

de langue maternelle française, ayant des notions d'allemand et d'italien.

Il s'agit d'un poste important, avec possibilité d'accéder à la fonction de

SOUS-DIRECTEUR

Après une courte période d'introduction, le candidat occupera le poste de CHEF DU PERSONNEL. Il sera en outre responsable de la comptabilité financière et analytique (traitement automatique des données), ainsi que de l'administration.

Etant donné l'importance du poste, nous exigeons une formation commerciale complète, de l'entregent, le sens des responsabilités et de la facilité dans les contacts sociaux.

Nous offrons : large autonomie, prestations sociales modernes, salaire en rapport avec les exigences.

Faire offres manuscrites, avec curriculum vitae, certificats, photo.

Demander l'adresse aux Annonces Suisses S.A., 2501 Bienne, tél. (032) 3 03 11.

FAN

Réception centrale:

Rue Saint-Maurice 4
Neuchâtel

Téléphone (038) 5 65 01

Compte de chèques postaux 20 - 178

Nos guichets sont ouverts au public de 8 heures à midi et de 13 h 45 à 18 h 10, sauf le samedi

Tous nos bureaux peuvent être atteints par téléphone de 7 h 30 à 12 heures et de 13 h 45 à 18 heures. En dehors de ces heures, une permanence est ouverte, du dimanche au vendredi soir, de 20 h 30 à 0 h 30. La rédaction répond ensuite aux appels jusqu'à 2 heures.

Délai de réception de la publicité:

Annonces
Les annonces reçues l'avant-veille à 17 heures peuvent paraître le surlendemain. Pour le numéro du lundi, les grandes annonces doivent parvenir à notre bureau le vendredi avant 9 heures et les petites annonces, le vendredi également avant 11 heures. Pour le mardi, le lundi jusqu'à 8 h 15.

Avis de naissance et avis mortuaires
Les avis de naissance et les avis mortuaires sont reçus à notre bureau jusqu'à 18 heures; dès ce moment et jusqu'à 23 heures, ils peuvent être glissés dans la boîte aux lettres du journal située à la rue Saint-Maurice 4, dans le passage.

Réclames et avis tardifs
Les réclamations doivent nous parvenir jusqu'à 15 heures. Passé ce délai et jusqu'à 23 heures, nous n'acceptons plus que les avis tardifs dont la hauteur est fixée au maximum à 50 millimètres et de 50 millimètres pour les réclamations.

Tarif de la publicité
ANNONCES : 40 c. le mm, min. 25 mm. — Annonces locales 30 c., min. 25 mm. Avis tardifs et réclamations urgentes Fr. 2.20. Réclames Fr. 1.35. Naissances, mortuaires 70 c. Petites annonces non commerciales à tarif réduit 25 c. le mot, min. 10 mots.

Pour les annonces de provenance extra-cantonale : Annonces Suisses S.A., « ASSA », agence de publicité, Aarau, Bâle, Bellinzona, Berne, Bienne, Fribourg, Genève, Lausanne, Locarno, Lucerne, Lugano, Neuchâtel, Saint-Gall, Schaffhouse, Sierre, Winterthur, Zurich.

Tarif des abonnements			
SUISSE			
1 an	6 mois	3 mois	1 mois
60.—	31.50	16.50	6.—
ÉTRANGER			
1 an	6 mois	3 mois	1 mois
90.—	46.—	24.—	8.50
Espagne, Turquie, Grande-Bretagne, Yougoslavie et les pays d'outre-mer			
1 an	6 mois	3 mois	1 mois
95.—	52.—	27.—	10.—

Délais pour les changements d'adresse (minimum une semaine)
la veille avant 8 h 30. Pour le lundi : le vendredi avant 8 h 30.

Les changements d'adresse en Suisse sont gratuits. A l'étranger : frais de port en plus.

FAN Afin de compléter notre service de correction des journaux, nous engageons tout de suite ou pour date à convenir **correcteur de nuit**

FAN **Service :** semaine de six nuits, de 20 heures à 2 h 30, soit 39 heures.

FAN **Travail :** lecture, correction et contrôle du texte rédactionnel de nos éditions de journaux (français).

FAN **Traitement :** mensuel, à convenir. Caisse de retraite. Place stable pour personne capable.

FAN Veuillez adresser vos offres manuscrites, portant la mention « CORRECTION », avec références et prétentions de traitement au chef technique de

L'IMPRIMERIE CENTRALE ET DE LA FEUILLE D'AVIS S.A.
Rue Saint-Maurice 4, 2000 Neuchâtel.

succès garanti

lorsque le tête-à-tête se prolonge,
que la soif se fait sentir...
Cynar - l'incomparable
bitter à base d'artichauts



l'apéritif des personnes actives

CYNAR

instant. twiggy Crèmes

prêt à servir en 4 minutes
à préparer avec de l'eau froide -
contient déjà du lait écrémé en poudre -
et voici un délicieux dessert apprécié par tous!

Crème au chocolat Crème à la vanille



Dans votre magasin



Le contenu du sachet donne 4 portions à 100g et coûte seulement

1.-

Magnifique choix de
BOUTONS
CENTRE DE COUTURE BERNINA
L. CARRARD
Epancheurs 9 - Neuchâtel



JUS DE POMMES
Ramseier
LA MARQUE DE QUALITÉ

Au restaurant:
la bouteille de 3 dl.

Chez soi:
le litre

GRANDE CIDRERIE DE RAMSEI EMMENTAL

SPECIALITÉS : Cidre spécial, pétillant
Jus de pommes naturel (non filtré)
Vente par le commerce d'eaux minérales et d'alimentation

Beau choix
de cartes de visite
à l'imprimerie
de ce journal

MENUISERIE
DECOPPET et Cie
Evole 69 - Tél. 5 12 67

COUTURE

Transformations
et retouches de tous
vêtements dames

DAIM-CUIR

retouché, réparé, etc.
par spécialiste
Veston - Pantalon
Toutes retouches
Remise à la taille
Pitteloud, couture
Temple-Neuf 4
Neuchâtel
Tél. 5 41 23.

**GOUT
DES
MOINES**
GODET VINS
AUVERNIER



deux yeux... pour toute une vie!
Confiez vos ordonnances au
maître opticien, Hôpital 17

Prêt comptant à 7 1/2%

tel est le coût maximum aujourd'hui de
nos crédits personnels (7 1/2% par an
calculé sur le montant initial du prêt,
soit max. 0,625% par mois).
C'est de l'argent à bon compte pour
vous permettre de réaliser vos projets
raisonnables.
Nous finançons l'achat de: voitures,
bateaux, appareils ménagers, télévi-
seurs, meubles, machines agricoles etc.
sans réserve de propriétés.

Si votre situation financière est saine
et ordonnée, utilisez nos crédits per-
sonnels avantageux et discrets
● de Fr. 1 000.- à Fr. 25 000.-
● remboursable jusqu'à 60 mensualités
● basé uniquement sur la confiance.
Assurez-vous la possibilité de bénéfi-
cier d'une réduction moyenne de 20%
du taux d'intérêts autorisé en nous
retournant le coupon ci-après:

Le nouveau Crédit Renco, avec garantie
de réduction d'intérêts m'intéresse. En-
voyez-moi, sans engagement, votre
documentation.

Nom: _____ Prénom: _____
Adresse: _____
Domicile: _____ 391

Crédit Renco S.A.
1211 Genève 1, Place Longemalle 16,
téléphone 022 24 63 53

----- B7

mini-maris

Les Italiens sont-ils aussi irrésistibles qu'ils le pensent?
Voyez le «tour du monde des maris», dans **BOUQUET** du 10 juin.
Lisez aussi un document effarant:
les jeunes peuvent se droguer pour 3 fr. 50!
Enfin, voyez la Lettre du mois d'un goujat repentant...

bouquet ?

magazine féminin suisse
en vente partout dès le 10 juin.

OPN 503/70 N

A gagner! 3 Kadett Rallye

Plus 47 autoradios avec accessoires, posées.

Grande loterie Opel des offres d'échange!



Il est très simple de participer!

Il suffit que vous fassiez estimer par un distributeur Opel jusqu'au 31 juillet 1970 la valeur qu'aurait votre voiture en cas d'échange contre une Opel neuve. Cette estimation suffit! Vous recevez en même temps un billet de loterie. Vous ne pouvez pas perdre. Toute question de loterie mise à part, les offres d'échange de nos distributeurs sont particulièrement intéressantes (ils ont besoin de bonnes occasions). Les prix de nos voitures neuves sont spécialement avantageux.

(Les droits de douane sur les Opel ont diminué: il est donc juste que vous payiez aussi la vôtre moins cher... bien que les frais de production augmentent sans cesse.) Bref, c'est le moment d'aller voir votre distributeur Opel - à tous points de vue.

Opel est dans la course!



Vente et service OPEL en Suisse romande: Aigle Garage des Mosses 2 14 14, Aveches J.-P. Divorner 75 12 63, Begnins Garage du Jura 66 14 58, Bienne Auto-Besch 4 55 66, Merz & Amiez-Droz S.A., 3 53 33, Bulle Garage Majestic 2 84 84, Château-d'Ex Garage du Pont 4 61 73, la Chaux-de-Fonds Garage Guttmann S.A., 3 46 81, Delémont Garage des Eaux-Vives Périat S.A., 2 35 33, Fribourg Garage de Pérolles 2 38 88, Genève Garage des Délices S.A., 44 71 50, Extension Autos S.A., 32 11 35, Lausanne Ets Ramuz et Garage Edelweiss S.A., 24 04 44, Le Locle Garage du Rallye 5 44 55, Montreux Garage Central et Montreux-Excursions S.A., 61 22 46, Moutier Garage Prévôtois 93 16 77, Neuchâtel Garage du Roc 3 11 44, la Neuveville Garage Belcar 7 95 59, Porrentruy Garage des Ponts 6 12 06, Rolle Garage Wurld 7 17 25, Sion Garage de l'Ouest 2 81 41, Saint-Maurice J.-J. Casanova 3 72 12, Tramelan Garage Alouette 97 50 40, les Verrières Garage-Carrosserie Franco-Suisse 9 33 55, Yverdon Garage Bouby-Rolls 2 54 60, et nos agents locaux à: Alt alens 56 41 10, Aubonne 76 53 04, Bercher 81 82 42, Bevaix 6 63 96, Bremblans 81 15 95, Bussigny 89 11 66, Cheseaux 91 12 29, Chermignon 4 25 10, Chexbres 56 11 56, Colombier 6 35 70, Cossonay 87 15 96, Court 92 91 50, Courtepin 34 12 14, Dombresson 7 18 40, Echallens 81 15 95, Epalinges 32 53 66, Estavayer-le-Lac 68 10 08, Fahy 7 63 20, Fully 5 35 23, Genève 22, rue Carteret 34 42 00, 2, rue Michel-Servet 46 08 17, 9, boulevard d'Yvoy 25 28 00, Glovelier 3 71 29, Granges-Marnand 64 10 57, Lausanne 21, place du Tunnel 23 72 17, 7, route de Chavannes 24 26 10, le Crêt 3 65 82, Martigny 2 29 01, Mézières 93 12 45, Montana 7 23 69, Morat 71 21 21, Morges 71 26 48, Naters 3 24 40, Nods 7 96 17, le Noirmont 4 61 87, Onex 43 22 26, Orbe 7 21 77, Payerne 61 29 80, Petit-Lancy 42 99 84, le Pont 85 12 50, Prilly 24 62 63, Pully 28 94 94, Rarogne 5 16 66, Renens 34 01 94, Romont 52 22 87, Savigny 97 11 55, Soyhières 3 01 36, Sainte-Croix 6 26 76, Saint-Imier 4 21 55, Vallorbe 83 13 35, Versoix 55 16 94, Vevey 51 88 60, Vevry, sur Sierra 5 26 16.

XXV^e FÊTE DE DISTRICT
des Musiques du Val-de-Travers
LES VERRIÈRES

Tombola
Nos gagnants: 70 - 1042 - 586 - 770 - 772.
Programmes
Le No 953 gagne la montre. Les lots peuvent être retirés à l'hôtel Terminus, les Verrières.

Je débarrasse
logements entiers après décès. Paiement comptant. A. LOUP, Rochefort (038) 6 50 55.

Petit chien noir
La S.P.A. a recueilli un petit chien noir perdu. S'adresser au bureau de la S.P.A., faubourg de l'Hôpital 19. Tél. 5 12 12.

MACHINES À LAVER
le linge et la vaisselle
Riber, Miele, Hoover, Indesit, Siemens, Rotel, Zoppas, Neff.
20 modèles au choix
Reprise jusqu'à
Fr. 600.-
Le Discount du Vignoble
A. FORNACHON
appareils ménagers
Rue de la Fontaine 038 6 63 37
BEVAIX

Prêts express
de Fr. 500.- à Fr. 10 000.-
● Pas de caution: Votre signature suffit
● Discrétion totale
Banque Procrédit
2001 Neuchâtel
av. Rousseau 5
Tél.: 038 / 5 44 04
X Tout peut se régler par poste. Ecrivez aujourd'hui.
Service express
Nom _____
Rue _____
Adresse _____

Excursions FISCHER
DIMANCHE 14 JUIN
JURA BERNOIS - Col du PASSWANG
Dép. 8 h 30 Fr. 21.- (AVS : 17.-)
LA DENT-DE-VAULION
Dép. 13 h 30 Fr. 15,50 (AVS : 12,50)
Voyages de vacances
TYROL - INNSBRUCK
14-17 juillet - 4 jours - Fr. 235.-
VIENNE - SALZBOURG
18-25 juillet - 8 jours - Fr. 550.-
Châteaux de la Loire NORMANDIE - PARIS
19-25 juillet - 7 jours - Fr. 500.-
LA COTE-D'AZUR de Gênes jusqu'en Provence
28 juillet - 2 août - 6 jours Fr. 385.-
et plusieurs voyages de 2 et 3 j.
Réduction aux bénéficiaires AVS
Demandez nos programmes Renseignements et inscriptions :
Autocars FISCHER Marin Tél. 3 25 21

VÉHICULES À MOTEUR ET ACCESSOIRES
A vendre **MGB**
1965, expertisée. Tél. (038) 9 07 13.
A vendre **Opel Record 1700**
1964, expertisée, en très bon état. Tél. 7 71 94.
A vendre **Alfa Romeo**
1600 GT VELOCE 1967, état impeccable, ceintures de sécurité, moteur refait à neuf, avec garantie. Garage F. FRANCO, 2053 Cernier, tél. 7 03 29 ou 7 78 82.

J'achèterais VESPA
Tél. 6 14 23.
A vendre **Florett**
type RS rouge, machine neuve cédée à un prix intéressant.
Suzuki 250 cm3
20.000 km, avec équipement normal + équipement sport, grand réservoir, carénage, guidon bracelet, etc.
Garage D. Grandjean COUVET
Tél. (038) 9 61 31.

A vendre **2 CV**
non expertisée, 1964. Tél. 4 68 44.

A vendre **VW 1200**
expertisée, en parfait état, Fr. 1800.-
Tél. (038) 8 72 50.

A vendre **Opel 1900 S**
juin 1969, 27.000 km. Facilités de paiement Tél. (038) 8 27 58.

A vendre **BMW 1800**
en parfait état, embrayage, amortisseurs, batterie neufs. Vendue expertisée. Garage D. Grandjean COUVET
Tél. (038) 9 61 31.

A vendre de particulier, **SIMCA 1500**
1964, 59.000 km, plaques et assurances payées. 2400 francs. Tél. 8 55 84.

JAGUAR X J 6 4,2 I
neuve, garantie de fabrique 1 année. Livraison immédiate. Tél. 4 40 12.

A vendre **Triumph Spitfire**
blanche, non expertisée, 70.000 km, 1964, 1500 fr. Tél. 6 23 92, de 11 à 13 h 30.

A vendre **2 CV**
1963, expertisée. Tél. 7 16 75, heures des repas.

L'OCCASION DU JOUR
Expertisée + 200 l d'essence
Reprise
Crédit
ID 19
1966, vert foncé, radio
Fr. 4900.-
Apollo S.A.
Garages Henri Favre
Fbg Lac Neuchâtel Tél. 5 48 16
A vendre, pour cause de double emploi,
CHEVROLET IMPALA
1964, 24 CV, blanche, état impeccable.
Prix intéressant. Tél. 3 35 76.

OCCASIONS
Renault 16
1966, 69.000 km
GARAGE DU ROC
INITIATIVE - NE DISTE. GENERAL MOTORS TEL. 3 31 11

A vendre **Mercedes 190**
en très bon état de marche, expertisée, 2500 fr. Téléphoner au (038) 9 63 21, le soir.
A vendre **VW 1300**
dernier modèle, couleur mode 1970, intérieur blanc. Facilités de paiement. Garage Beauiste, Cernier. Tél. (038) 7 13 36.
A vendre **Renault R4 1965**
Austin
1300, 1968
Peugeot
404 coupé, 1968
Rover
2000 TC, 1966
Fiat
125, 1968
Renault
R 10, 1969
Mercedes
220 SE, 1961

VESPA
GS, 150 cm3. Tél. 6 35 53, heures des repas.
A vendre **Mercedes 220 B**
modèle 1960, expertisée, 110.000 km. Tél. (038) 8 48 54, de 12 h 30 à 14 h et dès 19 heures.
Mercedes
230 SL, 1967
Mercedes
200, 1966.
GARAGE DES FALAISES S. A.
94, route des Falaises. Tél. 5 02 72.

A vendre **Opel 1700**
modèle 1962, expertisée, avec radio. Bas prix. Tél. (038) 7 13 07.
MG Midget
1967, 20.000 km, en très bon état. Tél. 7 71 94.

A vendre **1 Spieboot**
Deluxe in-board O.M.C., 88 CV. Etat impeccable. Prix avantageux. Renseignements: tél. (032) 2 12 01.
A vendre **2 CV**
1963, expertisée. Tél. 7 16 75, heures des repas.

L'Ecole pédagogique privée
SORIMONT
prépare au brevet de
● JARDINIÈRE D'ENFANTS
● INSTITUTRICE PRIVÉE
● COURS PRÉPARATOIRE de culture générale
Rentrée: 14 septembre 1970
Renseignements au secrétariat
6, rue Pury - 2000 NEUCHÂTEL - Tél. 4 77 60

Pour cet été... une Triumph

Spitfire Mk III
Fr. 9450.-
(y compris pneus radiaux)
TRIMPH
AGENCES OFFICIELLES
GARAGE R. WASER
rue du Seyon 34-38, 2000 Neuchâtel.
Tél. 5 16 28
5 00 44
GARAGE TERMINUS
M. ROLF BLASER, 2072 SAINT-BLAISE. Tél. 3 28 77.



TOUS LES SOIRS 20 H 30 - JEUDI - SAMEDI - DIMANCHE - MERCREDI 15 H

PETER FONDA - DENNIS HOPPER
A LA DÉCOUVERTE DE L'AMÉRIQUE!

"Un carnet de voyage au pays de l'intolérance"
GUY TESSIERE (L'AURORA)



18 ANS

UN FILM INSOLITE ET INSOLENT...

EASY RIDER

2 FOIS PRIME



LE PLUS GRAND SUCCÈS ACTUEL DU CINÉMA AMÉRICAIN

L'affrontement de deux générations
montré avec une objectivité virulente!

La construction du récit est simple et rappelle un peu celle du western classique. Mais l'action est contemporaine et la motocyclette remplace le cheval...
F. Buache, Tribune de Lausanne

« Jeunesse » et « aujourd'hui » deux thèmes d'actualité, sont les mots clés de ce film exceptionnel, véritable défi au conformisme...

TECHNICOLOR



TOUS LES SOIRS 20 H 30 - JEUDI - MERCREDI 15 H SAMEDI - DIMANCHE 14 H 45

UN RANCHER-PIRATE
ET SA FAMILLE
TERRORISENT
UNE CONTRÉE

LA HAÏNE DES DESPERADOS

UN WESTERN
VIRIL ET CRUEL
VIOLENCE
ET CONTESTATION
D'UNE AUTRE ÉPOQUE...



AVEC

VINCE EDWARDS - JACK PALANCE - NEVILLE BRANDT
SYLVIA SYMS

16 ans

Longtemps encore après la guerre de sécession, des bandes de sudistes aigris par la défaite, continuaient la guérilla contre le yankee détesté...

SCOPE COULEUR - PARLÉ FRANÇAIS

SABATO - DOMENICA
16 ANS 17 H 30

DIO NON PAGA IL SABATO

UN AVVENTURA
DEL WEST FORTE
E FURIOSO!

LARRY WARD
ROBERT MARK

PARLATO ITALIANO
Sous-titré français-allemand

PALACE

TEL. 5 5 6 6 6



Dès aujourd'hui à 15 heures

LE NOUVEAU DHÉRY!

UN FILM DE MARCEL MOUSSY, D'APRÈS LA PIÈCE DE J.-C. HOLM ET G. ABBOTT

C'EST UN OURAGAN DE RIRE QUI VA DÉFERLER SUR NEUCHÂTEL, AVEC

Robert DHÉRY - Colette Brosset - Jean Poiret

DANS

3 HOMMES SUR UN CHEVAL

UN FILM EN EASTMANCOLOR

Tous les soirs à 20 h 30

Jeudi, samedi, dimanche, mercredi matinée à 15 h

16 ans

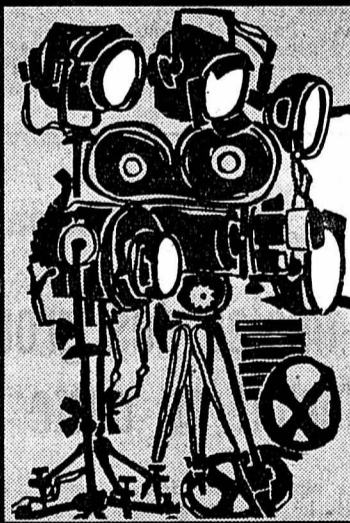
en V.O l'érotisme dans le monde

R.F.X.

chaque soir à 20 h 30

15 h

Jeudi, samedi, dimanche, mercredi.



DÈS AUJOURD'HUI * 18 ANS * PARLÉ FRANÇAIS * DEUTSCH GETIT.

LES ORGIES DU Dr ORLOFF

UNE DEBAUCHE DE PASSIONS ACERBÉES... ACTUELLEMENT INTOLÉRABLE!

art libre * free cinema * non conformista à l'avant-garde du fantastique découvre et présente l'insolite

16 ans



PROLONGATION UN GRAND SUCCÈS

ET DERNIÈRE SEMAINE

Jeudi - Vendredi 18 h 40 - 20 h 45 En couleurs

Samedi 14 h 45 - 20 h 30

MICHEL DURAN : « LELOUCH, c'est un homme qui me plaît. Il adore son métier, il le fait bien, il a du talent, de la personnalité. Et il sait si bien faire travailler les acteurs. Il les dépouille de tout complexe. »

LE DERNIER FILM DE

CLAUDE LELOUCH

D'Hollywood à New-Orléans, en passant par Las Vegas, vous passerez près de deux heures à parcourir les Etats-Unis avec un BELMONDO drôle, léger, amusant, sympathique, et une ANNIE GIRARDOT pleine d'esprit, de charme et de tendresse.



un homme qui me plaît

Musique de FRANCIS LAI

Tous les jours à 15 h et 20 h 30



Samedi - Dimanche à 14 h 45

Pour 4 jours

PROLONGATION
2^{me} semaine

Pour 3 jours

Lundi - Mardi - Mercredi à 15 h et 20 h 30



le plus beau western des 10 dernières années!

16 ANS

PAUL NEWMAN
ROBERT REDFORD
KATHARINE ROSS
BUTCH CASSIDY ET LE KID



ROD TAYLOR
CLAUDIA CARDINALE
HARRY GUARDINO

Les contrebandiers du courage, de l'amour, de la corruption...

TOUS
LES
HÉROS
SONT
MORTS

Samedi 17 h 30
Dimanche
Sabato Domenica

Per la prima volta parlato italiano
Un film sull'educazione sessuale

HELGA

DALLA SFERA INTIMISSIMA DI UNA GIOVANE DONNA

con RUTH GASSMANN

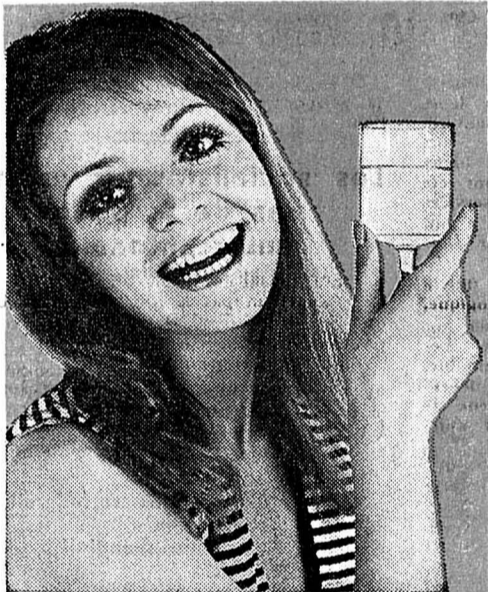
IL CONCEPIMENTO - LA FECONDAZIONE
LA NASCITA - I PROBLEMI SESSUALI

COLOR PARLATO ITALIANO 16 ANS
Sous-titres français-allemand

non gazeuse



Naturelle, cristalline, pure comme à la source



Pour votre bien-être, la voici sur votre table, l'Henniez Naturelle, l'eau minérale non gazeuse. Aussi naturelle et bienfaisante que le soleil, l'air, les fleurs... Elle coule dans votre verre telle qu'elle jaillit du roc: d'une pureté remarquable.

Grâce à sa minéralisation bien équilibrée, l'Henniez Naturelle convient à chacun. On peut en boire à volonté, sans risque de surcharger l'organisme en sels minéraux.

Les vertus de l'Henniez Naturelle sont connues depuis longtemps. *Alcaline*, elle stimule la digestion. *Diurétique*, elle facilite le travail des reins et active l'élimination des toxines accumulées dans l'organisme. Aussi est-elle précieuse pour votre santé!

L'Henniez jouit depuis plus de 50 ans de la confiance du public.

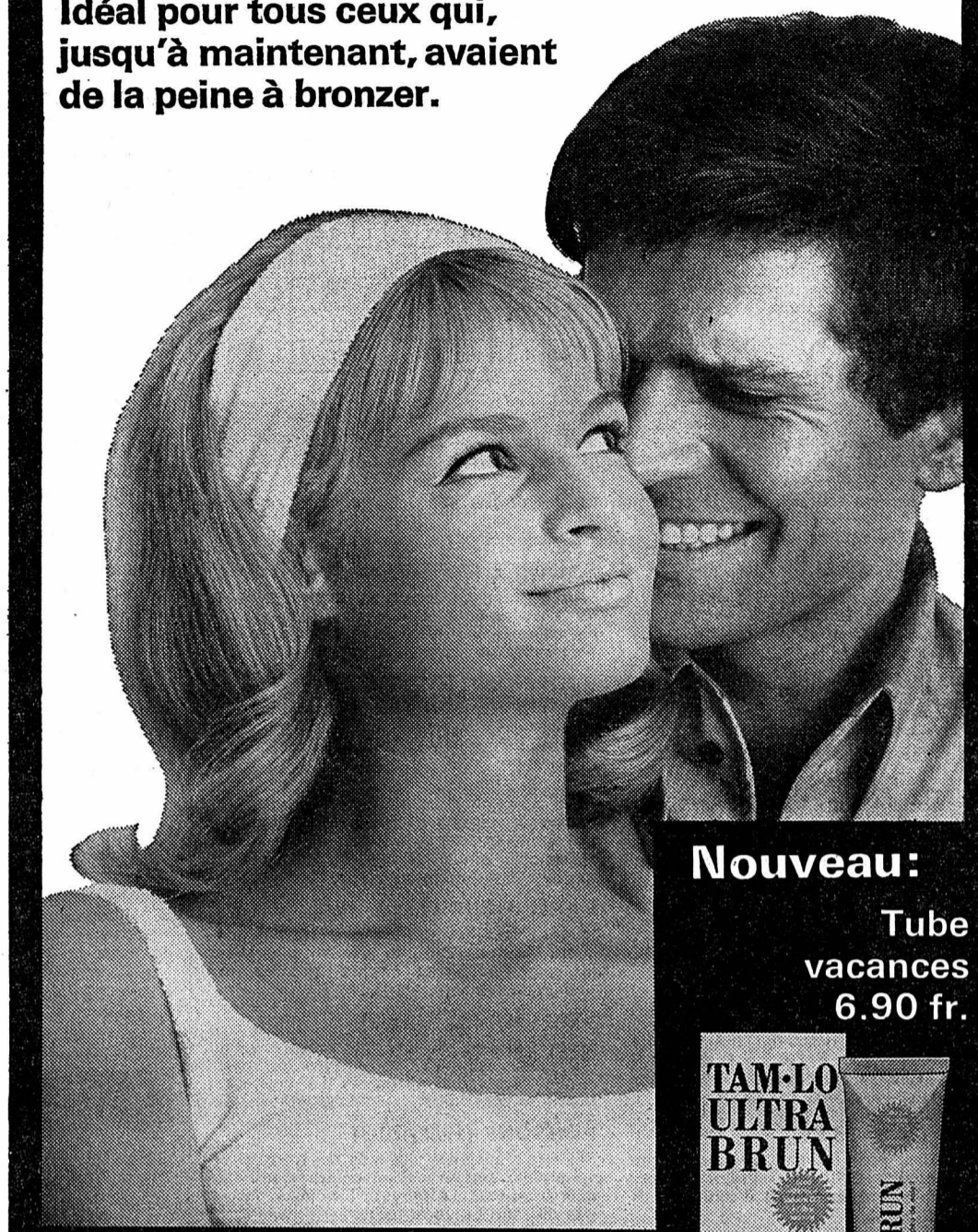
Sécurité de l'eau pure, don de la nature

HENNIEZ NATURELLE

Mise en bouteille à la source par Henniez Lithinée S.A.

Bronzage de vacances en quelques heures!

Idéal pour tous ceux qui, jusqu'à maintenant, avaient de la peine à bronzer.



Nouveau:

Tube vacances 6.90 fr.



La substance Tam Lo, maintes fois éprouvée, procure un bronzage bio-naturel supplémentaire immédiat. Simultanément, le filtre solaire contenu dans cette crème, protège votre peau contre les coups de soleil de manière efficace.

Grâce à ce double effet, vous obtiendrez en quelques heures un merveilleux bronzage de vacances. De plus, vous garderez la peau bronzée de longues semaines encore, comme si vous rentriez de vacances à la mer ou à la montagne.

GODET VINS
Auvier

Beau choix de cartes de visite à l'imprimerie de ce journal

SERVICES DE TABLE

en porcelaine de Bavière
12 personnes = 44 pièces
à partir de 310.-



M. HUGUENIN
1er-Mars 14 rez-de-chaussée
NEUCHÂTEL - Tél. (038) 5 51 55

OFFREZ-VOUS une CHAÎNE HI-FI

de réputation mondiale

SOIT:

- 1 tuner amplificateur TK-40-L OL OM OUC 2 x 20 watts Fr. 990.-
- 1 table de lecture avec socle Fr. 260.-
- 1 tête de lecture magnétique ELAC STS-244-17 Fr. 95.-
- 2 enceintes acoustiques compact 4 D, à Fr. 225.- Fr. 450.-
- 1 boîtier « Bois » noyer Fr. 85.-
- Prix catalogue Fr. 1880.-

NOTRE PRIX Fr. 1498.-



Grand choix des meilleures marques mondiales:

KENWOOD — PIONEER — SOUND — ARENA — PHILIPS — DUAL — SCHAUB-LORENZ — TELEFUNKEN — AKAI — SONY — REVOX — THORENS — GARRARD — Lenco — NIVICO — ELAC — QUAD — SABA — MEDIATOR — GRAETZ — UHER — BSR

Démonstration permanente dans notre salon haute fidélité par personnel spécialisé — PRIX SUPERDISCOUNT

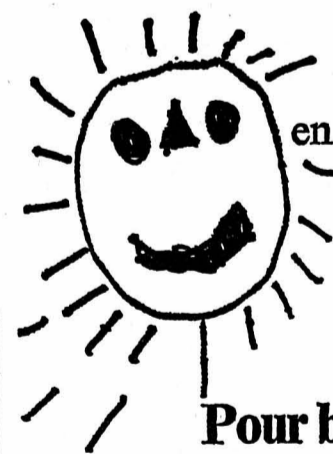
Jeanneret & Cie
Au Confort Ménagier

Seyon 26 - 28 - 30 — Neuchâtel — Tél. 5 45 24

Radio - TV
Hi-fi

Jeanneret & Cie
Au Confort Ménagier

Seyon 26 - 28 - 30 — Neuchâtel — Tél. 5 45 24



A midi restez donc en plein air, en plein soleil!



Pour bébés et petits enfants il existe les repas* prêts à servir de

Galactina



*30 repas complets en bocal, 6 repas instantanés en boîte, prêts à être délayés pour les bébés de 3 mois jusqu'aux enfants de 4 ans

Du littoral de la mer Noire aux Carpates

Attachante Roumanie

Une brise tiède court sur le port de Constanta. Ça et là, des mouettes se laissent porter par les vagues qui viennent mourir contre les quais. Au large, c'est l'Orient dont avait tant rêvé Ovide il y a vingt siècles, alors que, chassé de Rome, il venait d'accoster ici même, exilé chez les Gètes du Pont-Euxin pour avoir trop chanté l'amour...

Aujourd'hui, la mer n'a pas changé, mais la proue des galères romaines ne fend plus les eaux de la mer Noire. La Roumanie offre l'or de ses plages et son soleil aux touristes, tandis qu'à bord des navires, les machines et le pétrole ont remplacé les amphores d'olives et de blé.

Pour de nombreux Occidentaux, la Roumanie se situe quelque part dans les Balkans et ils sont persuadés que ce berceau des anciens Daces est un pays de langue et de civilisation slaves, alors qu'il est en réalité au cœur des Carpates et essentiellement latin ! Une telle méprise n'a plus d'excuse à notre époque où moins de trois heures d'avion séparent Genève de Bucarest, à des prix accessibles aux bourses modestes.

Depuis de longs siècles, le peuple roumain poursuit une sorte de rêve d'émancipation intellectuelle et sociale, éprouvant sans cesse un besoin vital de libération nationale. Ce besoin n'avait jamais été assouvi avant le 23 août 1944, jour de la libération de Bucarest. Cette date a marqué le point de départ d'une ère nouvelle où l'industrialisation ne s'est pas accompagnée, comme c'est souvent le cas, d'une déshumanisation, cette maladie redoutable des sociétés de consommation.

A Bucarest, Brasov, Sibiu ou Mamaia, partout, nous avons ressenti une cordialité, une chaleur humaine qui n'étaient pas de type professionnel comme cela est de règle dans certains pays. Ici, les gens les plus simples respectent les lois de l'hospitalité, leur franchise vient du cœur, leur amabilité est spontanée. Alors, pourquoi ne se laisserait-on pas choir dans un pays où les gens savent vivre et où la gaieté est contagieuse ?

Outre cette hospitalité proverbiale qui prend parfois des formes touchantes, la Roumanie se trouve être, parmi les peuples d'origine latine,

le terrain d'essai d'une expérience qui ne connaît guère d'équivalent dans le monde.

Il serait faux de prétendre que tout est parfait et les séquelles des retards accumulés pendant des siècles ne sont pas totalement effacés.

— Des difficultés ? Nous en avons et elles sont normales dans un pays « neuf » comme le nôtre, nous avoue le directeur de la Chambre de commerce à Bucarest.

Ressources financières, qualification et « force » de travail, grand volume d'investissement posent de sérieux problèmes à la Roumanie.

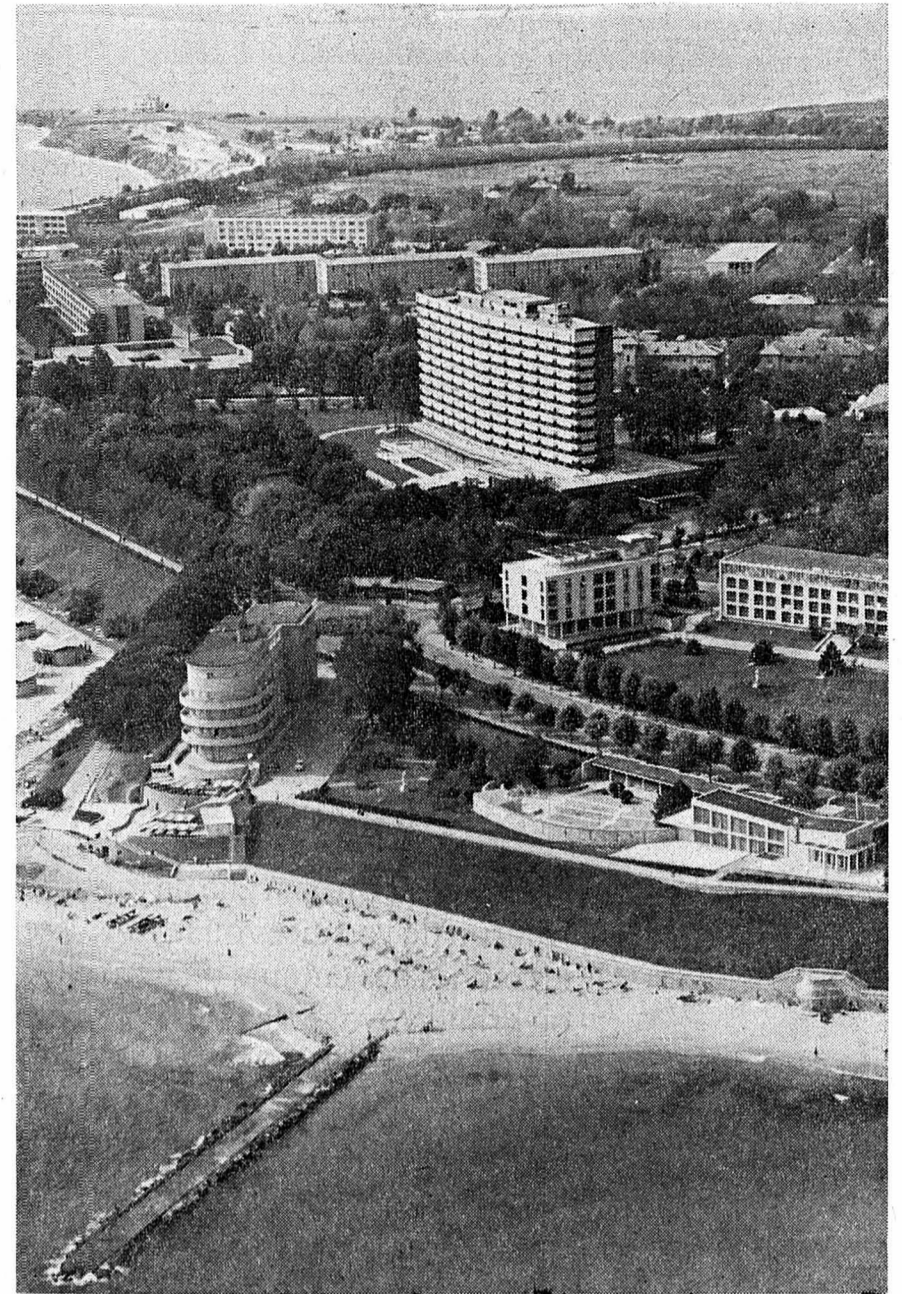
Pourtant, ce pays est conscient de la nécessité d'accélérer le développement de l'économie pour obtenir une amélioration du « standing » populaire. Des positions primordiales ont déjà été acquises pour la production et l'exploitation du pétrole ainsi que la fabrication des tracteurs. Au cours des quinze dernières années, la Roumanie a atteint un des plus grands rythmes de développement. Un exemple ? Mille usines nouvelles construites entre 1966 et 1970...

Sur le plan politique, la sécurité européenne est à l'ordre du jour des préoccupations roumaines et les relations avec l'Occident jouent un grand rôle.

— Le principe de notre politique extérieure a pour base de bonnes relations avec tous les pays du monde, nous a dit M. Ionesco, chef du service de presse au ministère des affaires étrangères. Après la récente visite de M. Spuehler, et de M. Giscard d'Estaing, M. Ceaucescu rencontrera le président Pompidou à Paris le 15 juin.

Sur place, nous avons pu évaluer les résultats non pas vraiment d'une doctrine, mais plutôt d'une conception de vie nouvelle où règne une idée-force : le désir d'indépendance face à un avenir où plane encore l'incertitude. Les aspects sont positifs dans plusieurs secteurs de l'économie et notamment l'industrie, l'agriculture et le tourisme.

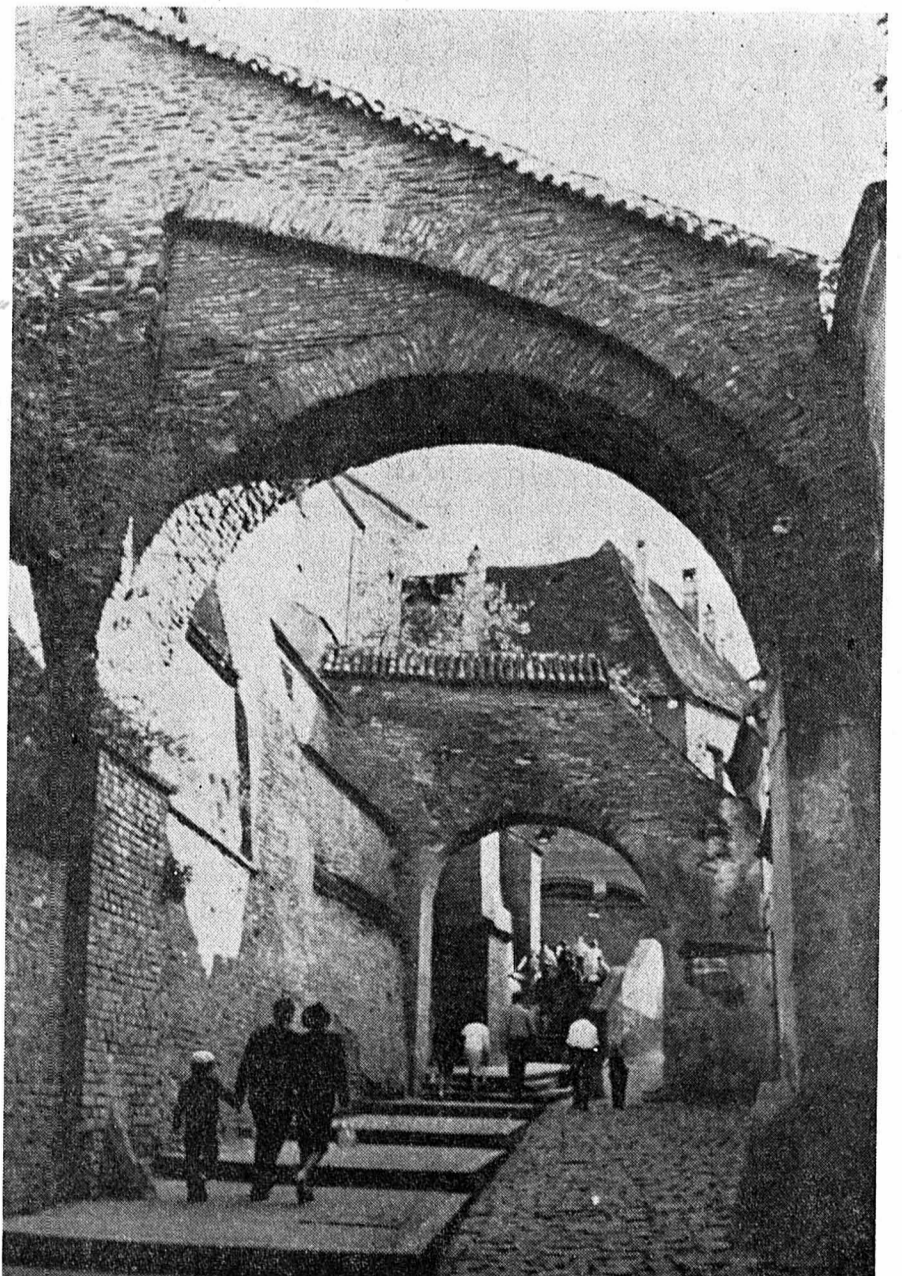
Puissent les efforts déployés par cette courageuse nation ne pas être anéantis par les inondations qui viennent de ravager ses provinces.



Eforie Nord : soins, calme, détente et longues promenades



L'Eglise noire de Brasov



Une rue moyenâgeuse à Sibiu

Photographies : Lacreuse et ONT Bucarest

Malgré les grandes artères et les lignes de trolleybus qui sillonnent la ville, malgré les sirènes des bateaux qui hurlent dans le port, il est impossible de dissocier Constanta de son passé. La statue d'Ovide marquant le centre de la place principale et qui a été installée ici en 1897, en hommage au grand poète, le rappelle d'ailleurs à tout moment.

Fondée par les Grecs voici 2500 ans, l'agglomération n'allait pas tarder à devenir un centre économique et commercial de première importance, grâce aux échanges avantageux de miel, de cire d'abeille

et d'esclaves du pays, contre vins, les céramiques et surtout les armes grecques.

Après quelques siècles d'essor hellénique, survient la décadence puis la domination romaine. De cette époque prospère subsistent quantité de trésors pieusement conservés au Musée régional d'archéologie.

Mais la vie moderne est là et en quittant la terrasse d'un agréable café populaire, la technique, la rue, la foule joyeuse nous happent au passage et nous poussent jusqu'au port qui occupe toute l'étendue du golfe au pied de la presqu'île de Tomes. Entrepôts, silos, voies ferrées, vacarme des caisses que l'on décharge, nous rappellent que, si après la domination romaine, Constanta fut anéantie par les assauts des peuples migrants, c'est grâce à des pêcheurs venus s'installer dans la région qu'elle resurgit de ses cendres.

En 1970, elle est plus que jamais une ville de gens de mer dans laquelle il fait bon flâner.

Surprise

Et c'est justement en se promenant à proximité de la gare que le voyageur va de surprise en surprise. Ici, les visiteurs ne sont pas seulement des vacanciers heureux.

— Il y a des années que je traîne ma misère...

Arrivé cette nuit de Bucarest par le train, ce Suisse d'Interlaken n'a même pas trente ans et pourtant le rhumatisme déformant le cloue sur une chaise roulante. S'il est à Constanta, c'est qu'il a appris l'existence à Bucarest du célèbre institut de gérontologie dirigé par le Dr Aslan et tout à l'heure, un taxi spécial le conduira à la polyclinique d'Eforie Nord, une annexe de l'institution mère, à quatorze kilomètres de Constanta.

Comme lui, des centaines de malade viennent à Eforie chaque année à la recherche d'une amélioration de leur santé dégradée. Un peu comme à Lourdes où les infirmes attendent le miracle, ici, les malade espèrent, mais leurs préteurs sont des médecins qui arpèchent les corridors de la polyclinique construite sur la falaise, sorte de langue de terre avec d'un côté la mer et de l'autre le lac Techirghiol.

Calme et silence sont de rigueur et les automobilistes ne doivent pas utiliser leurs klaxons. Tout près de là, Eforie Sud, Mangalia et la station de Techirghiol.

Toutes ces personnes sont peut-être curistes touristes à la fois, car la boue noire du lac qui doit sa valeur thérapeutique à sa riche teneur en substances minérales et biologiques, attire non seulement des rhumatisants ou des blessés à rééduquer, mais aussi des vacanciers qui fuient pour quelques semaines la vie trépidante des grandes cités, leur bureau, leur usine, pour goûter un repos véritable dans une station calme où seuls le murmure de la brise et celui des vagues peuvent troubler leur quiétude... Et puis, ne soyez pas trop étonnés en longeant les rives du lac. Les Noirs que vous y verrez ne sont pas des Africains. En effet, si les grands malades sont traités à la polyclinique balnéaire, les autres trouvent un apaisement à leur mal plus béni en se couvrant de boue noire et en s'exposant ainsi à l'air salin et au soleil.

— Je me croyais en Côte-d'Ivoire !!!

Cette vieille dame anglaise, arrivée ici voici trois ans, s'était ainsi méprise; malgré sa demi-paralysie et les deux cannes qui la soutenaient, elle avait trouvé la force de sourire en apprenant sa bévue. Aujourd'hui, elle en rit franchement. Peut-être parce qu'elle est guérie...

Détente, quand même !

Pourtant, il n'y a pas que des sanatoriums, des cliniques et des médecins à Eforie Nord. L'extrémité de la station est parsemée de complexes hôteliers. Cupidon, Perla, Jupiter, Apollo, autant de noms empruntés à la mythologie et qu'on a donnés à des constructions modernes, d'architecture différente, mais se mariant étonnamment l'une l'autre. C'est dans cette région que s'est porté un des efforts les plus considérables du tourisme roumain. Et à côté des grands hôtels, de nombreux petits chalets originaux au pas de porte ombragé et couvert de fleurs, ont surgi de terre.

En Roumanie comme chez nous, la géographie change de structure et de visage. Il a fallu aménager la côte de façon à procurer aux visiteurs un repos proportionnel à la folle activité du siècle. De l'embouchure mystérieuse du Danube où fourmillent les villages de pêcheurs cachés dans les roseaux, à Mangalia où le climat maritime est plus accentué qu'au nord, le littoral roumain est un îlot de calme et de vraie détente.

Dans la vallée de la Prahova

En quittant Bucarest pour un voyage de trois jours vers le nord, nous nous demandions quelle sorte de campagne nous allions rencontrer. Comment vivaient donc les paysans dans la vallée de la Prahova et autour de Brasov et de Sibiu ? Ce pays, qui en douze ans avait réuni les petites exploitations en grandes coopératives, avait-il su réaliser un passage harmonieux d'une forme d'agriculture à l'autre ? Les paysans de la Transylvanie habitaient-ils dans les HLM ? Pas du tout. Et c'est rassurant de voir qu'ils continuent à vivre dans de pittoresques habitations qui se replient sur elles-mêmes et s'abritent derrière des murs au fur et à mesure que l'on pénètre dans la montagne.

— Nous sommes traditionalistes, nous confiait un ingénieur de Sibiu. Ces maisons, nous les avons classées par type et par région. Elles figurent toutes au Musée du village à Bucarest.

Après Snagov, dont le lac et le parc fleuri font les beaux dimanches des Bucarestois, voici Ploesti, le centre pétrolier de la Roumanie où une raffinerie commença de fonctionner en 1856, permettant à Bucarest d'être la première ville du monde à s'éclairer au pétrole lampant. Les derricks travaillent parfois à deux mètres de la route et c'est de là qu'est extraite la majeure partie des douze millions de tonnes de la production roumaine. La magnifique vallée de la Prahova commence ici. Elle est dominée par l'imposant massif des Carpates, véritable colonne vertébrale s'échelonnant des Portes de fer du Danube à la Moldavie.



On peut ainsi rêver pendant des heures à Sibiu

Musicien d'abord

Ces montagnes où courent des sentiers de transhumance servent de refuge à maintes générations fuyant les envahisseurs venus du bout du monde. Dans les auberges des Carpates, nous avons entendu les descendants de ces hommes qui chantaient les anciennes mélodies évoquant l'amour, les beautés du pays et la liberté de ses habitants.

— Vous voyez, les Roumains ne sont pas des gens moroses ! Cette boutade est lancée par le patron d'un restaurant villageois qui parle un excellent français et qui s'est joint à notre table. Le Roumain, en effet, ne manque pas une occasion de s'improviser poète ou musicien et un restaurant sans tziganes est difficile à trouver...

C'est près de Sinaia, qu'en allant parler à des pêcheurs de truites, un berger nous invita dans sa modeste demeure. Il faut avoir partagé la galette chaude et le fromage pour connaître le prix de l'hospitalité de ces montagnards.

— J'aurais aimé connaître Paris, mais je suis trop vieux !

Cet homme ridé est d'un autre âge. Grigoresco n'aurait pas manqué d'en faire une toile extraordinaire, comme de tant d'autres scènes rustiques peintes par ce fondateur de la nouvelle école roumaine... On dit de Bucarest qu'il est le Paris des Balkans et le berger que nous quittons à regret devra s'en contenter...

Après avoir franchi Sinaia, où il faut visiter le château de Pelles, dans la forêt voisine, Brasov surgit dans toute son opulence. Dès le Moyen âge, la ville s'enrichit grâce à sa position géographique sur une grande voie de communication commerciale de la Valachie. C'est actuellement un des plus grands centres culturels et économiques du pays. Il abrite un véritable chef-d'œuvre, l'Eglise noire, peut-être le plus beau monument gothique d'Europe qui doit son nom à un incendie barbare ayant anéanti la ville et noirci les murs de l'édifice.

En plein Moyen âge

La vallée de l'Olt traverse la Transylvanie et au fond, Sibiu, la plus ancienne ville de Roumanie. Aujourd'hui, avec ses ruelles et ses maisons de corporation, elle conserve fièrement son cachet moyenâgeux, et, si par hasard vous flânez sur la place principale, face au musée Bruckenthal, prenez le temps de vous asseoir quelques instants sur un banc et admirez les constructions.

— Vous n'en partirez que pour en voir davantage ! nous avait prédit un Bucarestois qui s'y connaissait. Vous serez aussi de son avis en vous promenant dans les dédales des ruelles voultées qui sentent bon les épices et la viande grillée.

Et les habitants ? Sont-ils les mêmes sur le littoral que dans les Carpates ? On ne peut pas dire qu'existe un Roumain type, car les gens que nous avons ren-

Pierre LACREUSE

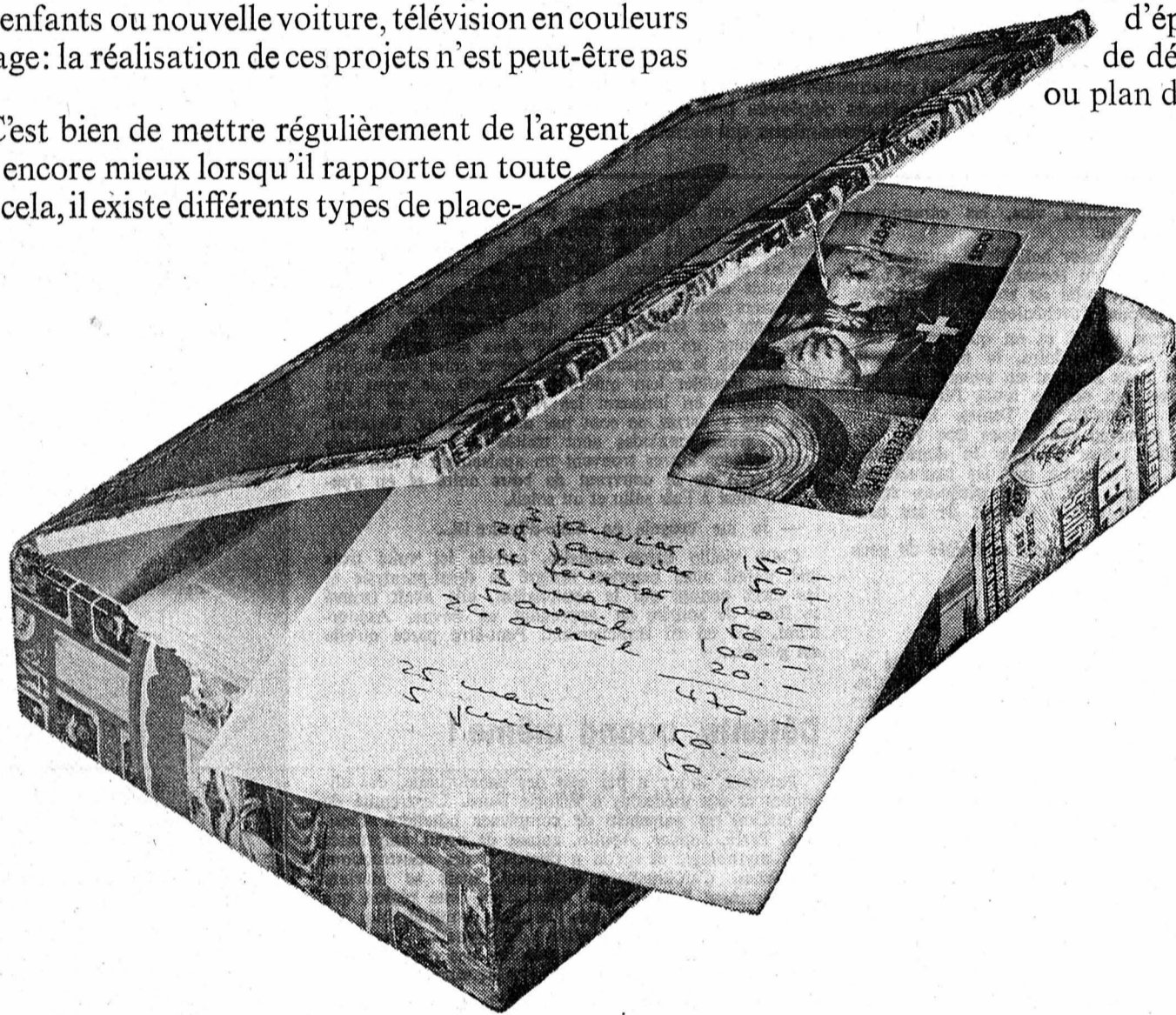
Votre objectif-épargne sera plus vite atteint

si vous épargnez avec méthode.

On apprécie plus rapidement les bienfaits de l'épargne et on épargne davantage lorsqu'un objectif est en vue. Maison de vacances ou lave-vaisselle automatique, argent pour les études des enfants ou nouvelle voiture, télévision en couleurs ou grand voyage: la réalisation de ces projets n'est peut-être pas si loin.

C'est bien de mettre régulièrement de l'argent de côté. C'est encore mieux lorsqu'il rapporte en toute sécurité. Pour cela, il existe différents types de place-

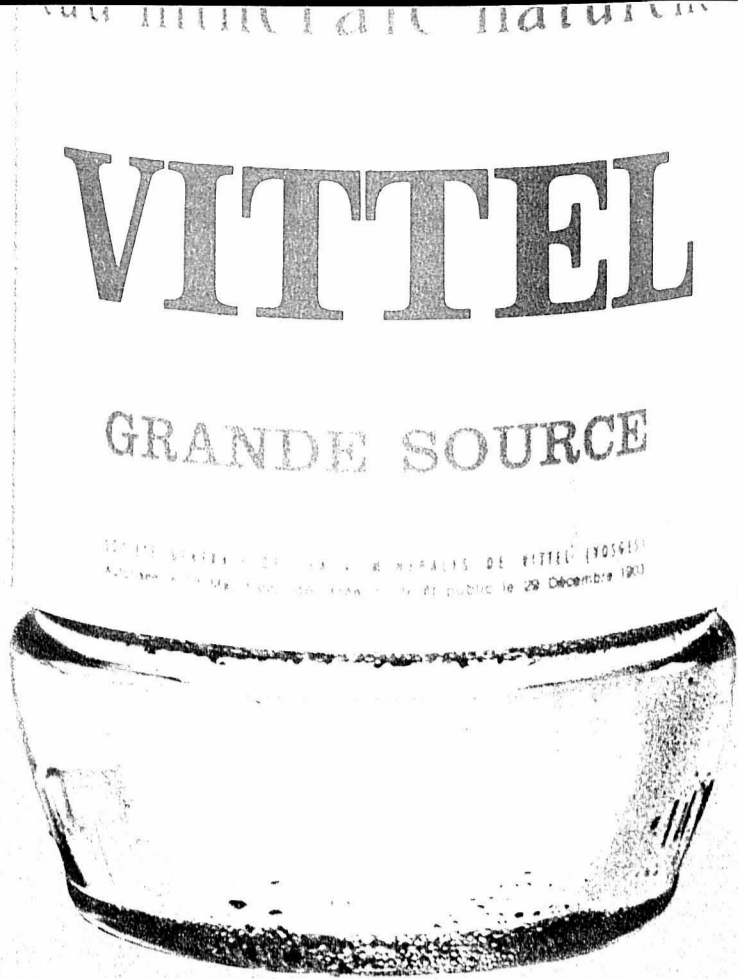
ment, selon que votre objectif est à court, moyen ou long terme. Laissez un spécialiste du conseil-épargne UBS vous aider à choisir ou à combiner ces possibilités: livret d'épargne, compte d'épargne, carnet de dépôt, compte de dépôt, obligations de caisse UBS ou plan d'investissement.



UNION DE BANQUES SUISSES

NEUCHÂTEL, place Pury 5

PESEUX, rue de Neuchâtel 4



non consignée • légère • incassable

Vittel est une eau très riche en précieux sels minéraux indispensables à l'équilibre de votre organisme.

Eau minérale sulfatée calcique

**Nouvelle
maxi-Vittel
un litre et demi**

non consignée • légère • incassable

Vittel est une eau très riche en précieux sels minéraux indispensables à l'équilibre de votre organisme.

Eau minérale sulfatée calcique



eau minérale naturelle

VITTEL

GRANDE SOURCE

SCIENTE GÉNÉRAL DES EAUX MINÉRALES DE VITTEL (YOSSE)
Autorisée le 10 Mai 1900. (des eaux) déclarée d'utilité publique le 29 Décembre 1903

**Nouvelle
maxi-Vittel
un litre et demi**

non consignée • légère • incassable

Vittel est une eau très riche en précieux sels minéraux indispensables à l'équilibre de votre organisme.

Eau minérale sulfatée calcique



eau minérale naturelle

VITTEL

GRANDE SOURCE

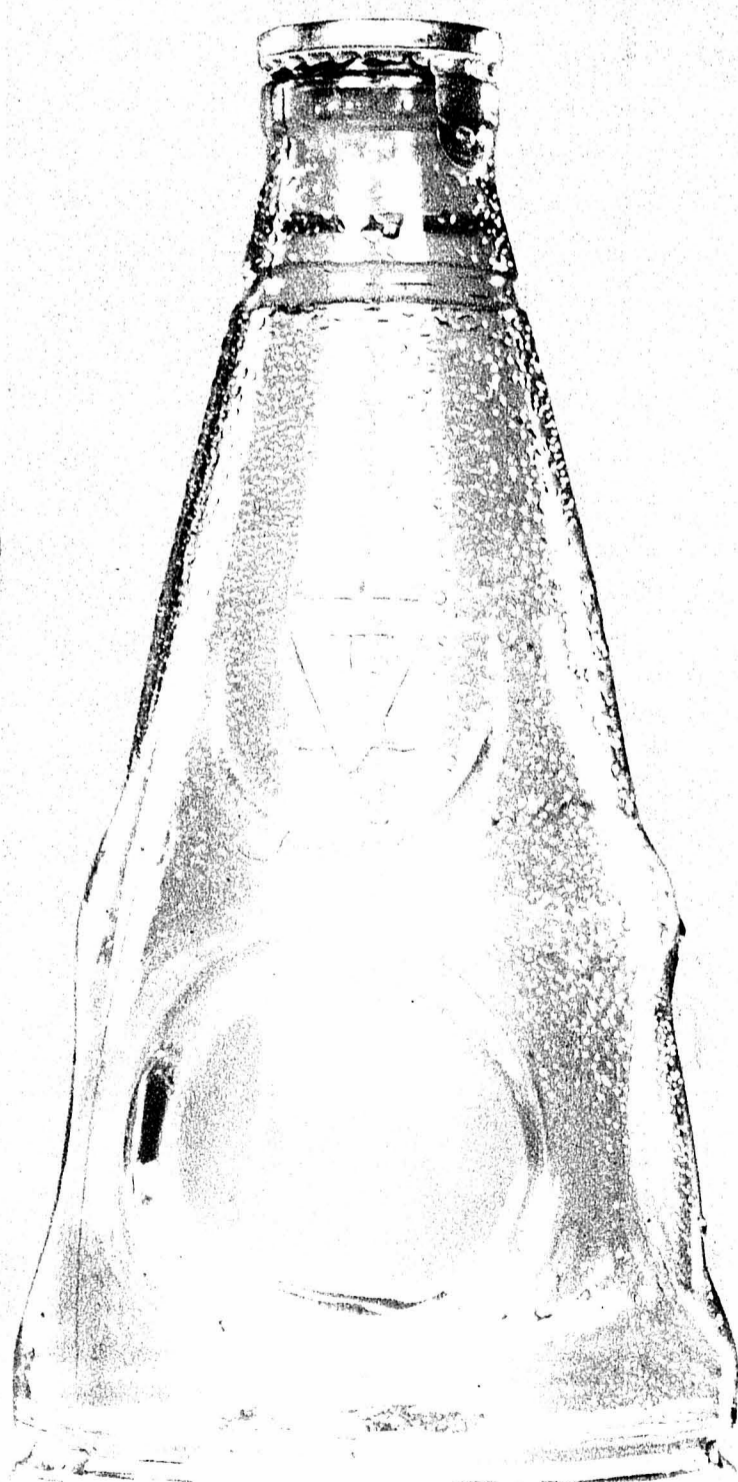
SCIENTE GÉNÉRAL DES EAUX MINÉRALES DE VITTEL (YOSSE)
Autorisée le 10 Mai 1900. (des eaux) déclarée d'utilité publique le 29 Décembre 1903

**Nouvelle
maxi-Vittel
un litre et demi**

non consignée • légère • incassable

Vittel est une eau très riche en précieux sels minéraux indispensables à l'équilibre de votre organisme.

Eau minérale sulfatée calcique



eau minérale naturelle

VITTEL

COIO DISCOUNT Portes-Rouges 20

VITTEL

grande source
eau minérale naturelle
bouteille plastique

1,5 litre

1.95

DASH

lessive complète

le paquet

au lieu de 2.95

1.90

ARIEL

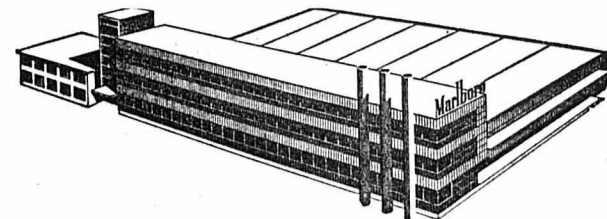
lessive biologique
le bidon

au lieu de 12.95

9.50

COIO

OFFRES D'EMPLOIS



Nous cherchons, pour notre division Controller, une

SECRÉTAIRE

pouvant justifier d'une solide formation professionnelle, ayant le goût des chiffres et un intérêt marqué pour la comptabilité.

Nous demandons :

langue maternelle française et parfaite connaissance de l'anglais, très grande discrétion, sens de l'organisation et de la collaboration

Nous offrons :

une ambiance de travail agréable, des travaux variés, des possibilités de développement personnel, une rémunération adaptée aux conditions actuelles, des prestations sociales de premier ordre.

Veuillez adresser vos offres au

SERVICE DU PERSONNEL
DES FABRIQUES DE TABAC RÉUNIES S.A.,
2003 Neuchâtel, ou téléphoner au (038) 5 78 01 interne 225

Nous vous assurons de notre entière discrétion.

Voulez-vous connaître les victoires de DAF dans les rallyes de ces 12 derniers mois ?



Formidable! Accélérer... Freiner... C'est tout!

JE SUIS L'HOMME DONT VOUS N'AUREZ PROBABLEMENT JAMAIS BESOIN!!



Pas de tape-à-l'œil! C'est une voiture très simple, amie fidèle et soumise, qui se faufile et passe partout! Ses innombrables victoires dans les rallyes en sont la preuve. Et quelle avance technique avec sa transmission «Variomatic»! C'est la première et la seule absolument progressive de toute la construction automobile et que des années d'expériences et de mises à l'épreuve ont

portées au plus haut degré de perfection. Mais ces avantages seraient-ils acquis au détriment d'autres qualités? Assurément pas! Mais nous n'allons pas vous ennuier en énumérant ici les 41 facteurs nouveaux de confort et de sécurité dont bénéficient les modèles 1970. Nous voulons simplement vous prévenir, avant de vous proposer un

essai, que la nouvelle DAF est étonnamment fougueuse, rapide et maniable dans le trafic, même si elle n'a pas été «préparée» pour faire des pointes... fracassantes!
DAF 55: 4 cylindres; 1108 cc; 5,6/50 CV impôt/SAE; vitesse de pointe et de croisière: 140 km/h. 7 modèles DAF

DAF 55

FZE - 35



Madame, Mademoiselle, vous êtes...
— de langue maternelle française
— rapide et consciencieuse
vous avez de bonnes connaissances d'allemand et vous cherchez un travail intéressant et varié en qualité de

SECRÉTAIRE

Nous pouvons vous offrir :
— une place stable et indépendante
— une bonne rémunération
— des prestations sociales modernes

Nous vous invitons à adresser vos offres à

LA NEUCHÂTELOISE
Compagnie Suisse d'Assurances
Générales
Rue du Bassin 16,
2001 Neuchâtel
ou de téléphoner au
(038) 5 74 44, interne 208.
Entière discrétion assurée.

Snack-bar de la ville de Neuchâtel cherche

CUISINIER

pour restauration sur assiettes.
Travail indépendant.
Nourri, logé.
Téléphoner au (038) 5 66 15.

Nous cherchons un bon aide-chauffeur-livreur

avec permis A.
Entrée immédiate.
Faire offres à :
Maison Marcel Gauthey, rue du Tombet 15, 2034 Peseux.
Tél. (038) 8 15 80.

BUFFET DU TRAM, COLOMBIER, cherche

sommelière ou extra

Entrée immédiate ou à convenir.
Faire offres ou se présenter.
Tél. (038) 6 33 89.

Nous offrons salaire élevé + intéressement à

BOULANGER EXPÉRIMENTÉ

capable de gérer notre boulangerie.
Nous exigeons références.
Discrétion assurée.
Faire offres sous chiffres PX 906,457 à Publicitas S.A., 1002 Lausanne.



Garage de la place cherche :

MÉCANICIEN SUR AUTOS

et

MAGASINIER

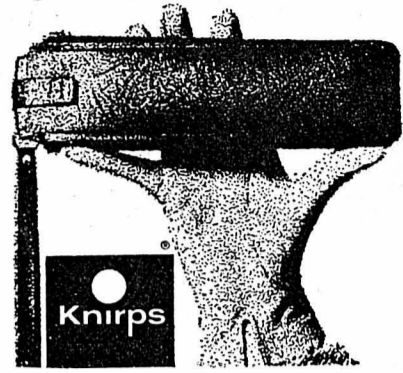
Places indépendantes, bien rémunérées, avantages sociaux.
Préférence sera donnée à personnes expérimentées.

Faire offres au :

53016
GARAGE CENTRAL
Hubert Patthey
NEUCHÂTEL - PIERRE À MAZEL

**"Knirps-étui
miniMINI"**

le plus petit Knirps
qu'on puisse trouver:



biedermann
maroquinier Neuchâtel

**FIANCÉS, AMATEURS
DE MEUBLES DE STYLE**



GOBET
Meubles de style S.A.
1630 BULLE
Rue du Vieux-Pont 1
☎ (029) 2 90 25

Dans un cadre idéal, visitez notre exposition comprenant plus de 200 modèles de tous styles.

Grâce à notre propre fabrication, à nos frais généraux réduits à l'extrême (pas de représentants coûteux, une seule exposition à Bulle) chacun peut aujourd'hui réaliser son rêve:

Se meubler en style à des prix abordables
Salon Louis XV cabriolet: 1 canapé et 2 fauteuils, l'ensemble avec tissu Fr. 1650.-

Salon Louis XV bergère: 1 canapé et 2 bergères, coussins plumes, l'ensemble avec tissu Fr. 3000.-

Salon anglais grand confort: 1 canapé et 2 fauteuils, coussins sièges et dos mobiles, plumes, recouvert de velours dralon Fr. 3500.-

Salle à manger Louis XIII complète Fr. 3250.-

Salle à manger Louis XV complète Fr. 4740.-

Chambre à coucher Louis XV, comprenant une grande armoire à 4 portes, 1 lit de 200 cm, double corbeille, 2 chevets assortis, l'ensemble avec tissu Fr. 5390.-

Tous nos modèles sont exécutés en noyer, richement sculptés et rembourrés selon les exigences de l'art.

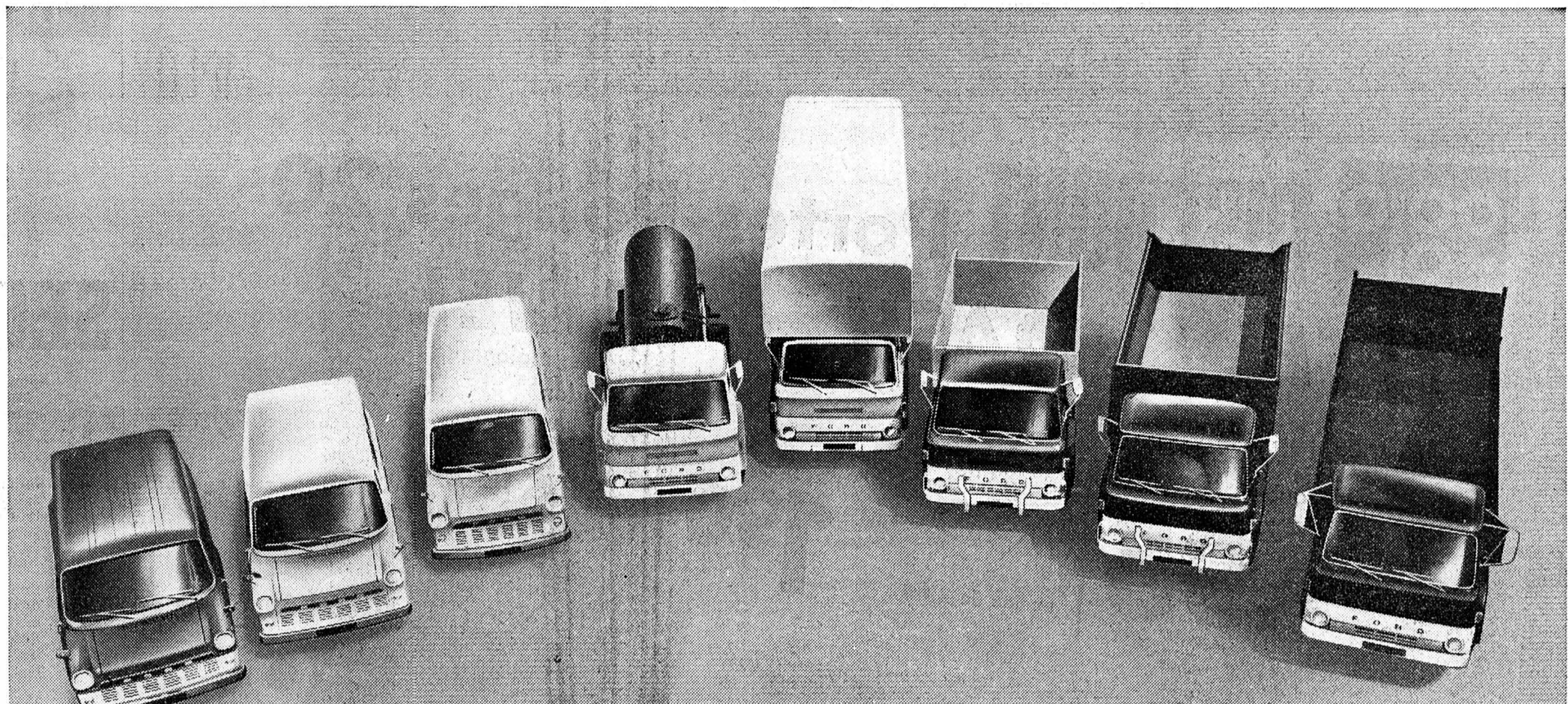
**AVANT TOUT ACHAT, VISITEZ
GOBET MEUBLES DE STYLE**

Exposition ouverte tous les jours, de 9 à 12 h et de 14 à 17 h 30, dimanche excepté ou demandez-nous aujourd'hui encore une documentation gratuite et sans engagement.

ATTENTION: notre exposition se trouve dans une villa sans vitrines.

BON pour une documentation gratuite et sans engagement.

Nom: _____
Prénom: _____
Localité: _____
Rue: _____
Je m'intéresse à: _____



**Utilitaires Ford:
utilitaires les plus... Ford.**

Le saviez-vous? Oui, Ford fabrique aussi des utilitaires. Si vous l'ignorez, c'est peut-être parce que nous avons trop centré notre publicité sur les voitures de tourisme. Maintenant, vous voilà renseigné.

Pas tout à fait peut-être, car si vous connaissez tel ou tel utilitaire Ford, vous ne connaissez sûrement pas le nombre exact des modèles que nous sommes en mesure de vous offrir. Il y en a tant que vous trouverez certainement un Ford Transit à la mesure de vos besoins, si particuliers soient-ils. Rien d'étonnant à cela, puisque nous proposons à votre choix 46 modèles de série, 8 carrosseries différentes, 3 châssis, 2 empattements, 3 puissants moteurs V4, 18 combinaisons de portes et nombre d'autres variantes.

Mais peut-être n'avez-vous besoin ni d'un combi, ni d'une fourgonnette, ni d'un petit bus, ni d'une camionnette. Il vous faut un véhicule capable de transporter des charges plus lourdes, plus encombrantes: un véritable camion. Alors... choisissez! Ford vous en offre toute une gamme dont le poids total s'échelonne entre 6400 et 15000 kg, avec des empattements, des moteurs, des transmissions, des rapports de pont arrière différents. Bref, un large éventail dans lequel vous trouverez votre camion, exactement adapté à votre tâche.

Et dire qu'il y a des gens pour croire que Ford ne fabrique que des voitures de tourisme! Avec sa production annuelle d'un million d'unités, Ford est le plus grand constructeur de véhicules utilitaires du monde. Ford doit son succès à sa conception: fabriquer de grandes

séries comprenant toujours le type approprié à un usage déterminé, voire spécial et vendre tous les modèles à des prix raisonnables. Résultat: des clients satisfaits.

A moins que nous ne nous trompions fort, vous serez de ceux-là après avoir essayé l'un de nos utilitaires chez votre concessionnaire Ford.

Ford - pionnier de l'utilitaire



Concessionnaires officiels en camions Ford:

4000 Basel: Autavia AG, Hardstrasse 14 ● 6500 Bellinzona: Giacomo Ferrari, Garage, Via Lugano ● 3001 Bern: Willy & Co., Freiburgstrasse 443 ● 2500 Bienne: Grand Garage du Jura S.A., Centre Boujean, 1 rue Renfer ● 2300 La Chaux-de-Fonds: Garage des Trois Rois S.A., rue de la Serre 102 ● 7000 Chur: Garage Stadel, W. Tribolet, Masanserstrasse 17 ● 1700 Fribourg: Garage Central S.A., 7, rue de l'Industrie ● 1213 Genève/Petit-Lancy: Autohall Métropole, Schladdenhaufen & Cie., route du Pont-Butin ● 1000 Lausanne: Garage Touring S.A., 100, avenue d'Echallens ● 4410 Liestal: Peter Automobile AG, Gasstrasse 11 ● 6900 Lugano-Cassarate: Garage Vismara, Via Concordia 2 ● 6000 Luzern: Th. Willy, Grossgarage, Obergrundstrasse 109 ● 1820 Montreux: L. Mettraux & Fils S.A., Garage Kursaal, 7, avenue du Théâtre ● 2900 Porrentruy: Lucien Vallat, Garage, 1-5, rue du Jura ● 9000 St. Gallen: Fritz Schläpfer & Co., Schillerstrasse 11 ● 5301 Siggental-Station: E. Bächli, Garage ● 1950 Stion: Garage Valaisan, Kaspar Frères, rue St-Georges ● 6210 Sursee: Central Garage, Leo Müller, Luzernerstrasse ● 8400 Winterthur: Hugo Erb AG, Garage, Zürcherstrasse 62 ● 8050 Zürich: AG für Nutzfahrzeuge, Schwamendingenstrasse 106 ●

Neuchâtel: Garage des Trois Rois S.A., J.-P. & M. Nussbaumer, 11, Pierre-à-Mazel, tél. (038) 5 83 01 - La Chaux-de-Fonds: Garage des Trois Rois S.A., J.-P. & M. Nussbaumer, 102, rue de la Serre, tél. (039) 2 35 05 - Le Locle: Garage des Trois Rois S.A., J.-P. & M. Nussbaumer, 20, rue du Temple, tél. (039) 5 24 31.

**Il ne tient
qu'à vous**

de ne pas boire
"n'importe quoi"

Choisissez une bonne bière. Une Cardinal. Vous êtes libre de choisir. Il ne tient qu'à vous d'en profiter.

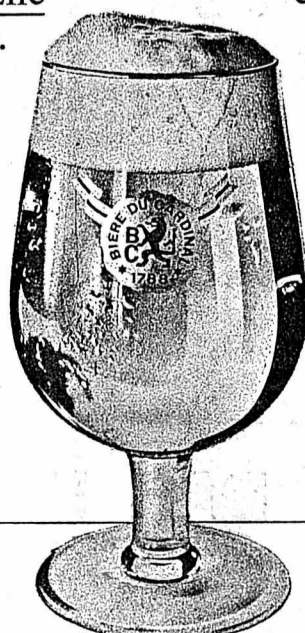
Au premier coup d'œil: couleur ambrée, pureté, collerette de mousse compacte. Cela ne trompe pas. Vous avez affaire à une «grande» bière.

Mais une Cardinal ne se regarde pas seulement. Elle se boit. Elle se savoure. «Bonne fraîche».

Cardinal apaise les soifs les plus ardentes. Votre palais est flatté par la fine amertume du houblon. Le «goût» Cardinal.

Mais attention, pour apprécier dans toute sa plénitude ce «goût» Cardinal, il faut boire frais (surtout pas glacé). C'est très important, si vous êtes un bièrophile averti.

Oui, il ne dépend que de vous de boire ce qui vous plait le mieux. Alors, profitez-en!



CARDINAL
...de bon goût

A partir de
Fr. 50.-
par mois

il vous est possible de louer, avec réserve d'achat, un petit piano neuf, moderne, qui trouvera tout naturellement sa place dans votre appartement.

Grand choix d'instruments de toutes marques.



Musique
Neuchâtel

**Vous qui vous intéressez
aux professions
paramédicales**

**infirmières, infirmières-assistantes
laborantines, etc.**

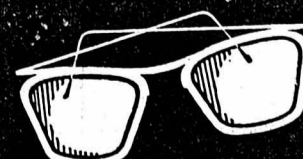
vous pouvez obtenir tous renseignements auprès du Bureau d'information pour les professions paramédicales, Croix-Rouge Suisse, 1er-Mars 2, Neuchâtel, tél. (038) 5 42 10.

Bureau ouvert à la Chaux-de-Fonds, rue du Collège 9, les vendredis 12 et 26 juin prochains, de 16 à 18 heures.



**Au volant
la vue c'est la vie
La vue c'est...**

CLAIRVUE



NEUCHÂTEL

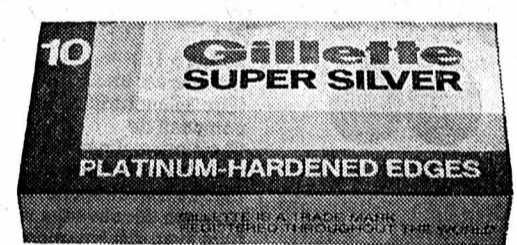
Fermé le lundi
toute la journée

Portes-Rouges 149 + Bassin 8



Les tranchants de la nouvelle Super Silver sont durcis au platine.
Autrement dit, les tranchants gardent plus longtemps leur fil. Et vous vous rasez plus longtemps en douceur.
Grâce à un procédé inventé par Gillette, les atomes d'un alliage de platine bombardent la lame placée dans un champ électrique et, de la sorte, une couche de métal ultrarince se dépose sur les tranchants.

Procédé d'une extrême complication, semble-t-il, mais merveilleusement simple dans ses effets: notre nouvelle lame vous rase avec une douceur que vous n'avez jamais connue et elle dure, dure, dure... grâce à la dureté du platine.
Découvrez le plaisir tout nouveau que donne un rasage avec la nouvelle Super Silver, première lame aux tranchants durcis par le platine.



aux tranchants durcis par le platine.

Entreprise en voie de développement cherche, pour entrée le 1er octobre ou date à convenir,
EMPLOYÉ DE COMMERCE QUALIFIÉ
agé de 25 à 30 ans; connaissance de la langue allemande, éventuellement anglaise désirée.
Horaire intéressant, ambiance agréable.
Poste de chef de service à pourvoir par la suite.
Faire offres, avec certificats, à la direction de Neuchâtel Asphalt Co, 2105 Travers.

BANQUE DE FINANCEMENT S.A. « FINABANK »
cherche
pour son département des
COUPONS UN RESPONSABLE
Connaissances linguistiques désirées.
Travail intéressant dans une ambiance agréable.
Avantages sociaux.
Salaire selon capacités.
Les personnes intéressées sont priées de faire leurs offres manuscrites, avec curriculum vitae, références et photo, au chef du personnel de la banque, 2, rue de la Bourse, 1205 Genève.

BUREAU D'INGÉNIEURS
cherche, pour entrée immédiate ou à convenir,
DESSINATEUR EN BÉTON ARMÉ
Place intéressante et variée avec possibilité de devenir rapidement chef de bureau.
Prestations sociales élevées; possibilité d'adhérer à la caisse de retraite.
3 à 4 ans de pratique exigés.
Faire offres, avec curriculum vitae, références et prétentions de salaire, sous chiffres P 900,167 N, à Publicitas S.A., 2001 Neuchâtel.

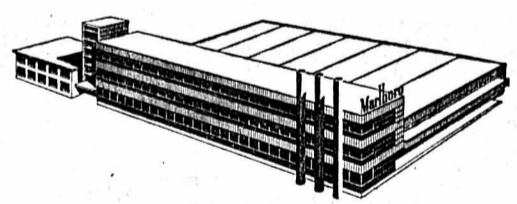
Pour une activité intéressante, nous cherchons de charmantes jeunes dames à titre

D'HÔTESSES
Activité: à partir du 18 juin 1970 pour environ 3-4 semaines.
Lieu: Neuchâtel.
Gain journalier: Fr. 50.—.
Langue maternelle française et connaissances éventuelles de la langue allemande requises.
Costume ou tablier professionnel est mis à disposition.

Veillez vous présenter personnellement vendredi 12 juin, entre 11 et 14 heures et de 17 à 19 heures à l'hôtel-restaurant BEAULAC, quai Léopold-Robert 2, et demander Mlle Mory.
Prière d'apporter une photo.

OFFRES D'EMPLOIS ★ OFFRES D'EMPLOIS ★ OFFRES D'EMPLOIS

Fabrique Maret
2014 Bôle
cherche, pour entrée immédiate,
OUVRIÈRE
pour travaux propres sur pièces d'horlogerie.
Travail à domicile exclu.
Faire offres: tél. (038) 6 20 21.


Notre Service machines cherche un

Au Tigre Royal, Fourrures,
Hôpital 6, Neuchâtel,
cherche
couturières
Entrée immédiate ou date à convenir.
Renseignements: tél. (038) 5 18 50.

Nous cherchons pour entrée immédiate ou date à convenir:
employée
pour différents travaux au bureau de nos dépôts
emballeuse
éventuellement engagement pour l'après-midi
caviste
de toute confiance
Places stables avec les avantages sociaux d'une grande entreprise.
Semaine de 5 jours.
Faire offres ou se présenter au chef du personnel des Grands Magasins (tél. 5 64 64).
armourins neuchâtel

EMPLOYÉ TECHNICO-COMMERCIAL
de formation technique ou commerciale et disposant de très bonnes connaissances linguistiques: français-allemand-anglais.
Ce poste conviendrait à un débutant cherchant à se spécialiser dans une activité technico-commerciale: liaisons avec les fournisseurs, demandes d'offres, spécifications techniques.
Il sera formé par nos soins avec de réelles possibilités de développement personnel selon ses aptitudes et les résultats obtenus. Nous offrons un salaire en rapport avec les exigences du poste et des prestations sociales de premier ordre.

Les personnes intéressées sont priées de faire leurs offres, accompagnées des documents usuels et d'une photo, au Service du personnel des
FABRIQUES DE TABAC RÉUNIES S.A.,
2003 NEUCHÂTEL.
Tél. (038) 5 78 01 - interne 225.

Jean VALLON S.A. - Fabrique de boîtes de montres
Les Geneveys-sur-Coffrane
cherche pour entrée immédiate ou à convenir:
TOURNEURS AUXILIAIRES
ou ouvriers désirant être formés comme tels;
UNE AIDE DE BUREAU
éventuellement à mi-temps.
Prière de se présenter ou de téléphoner au (038) 7 62 88 ou 7 62 51.

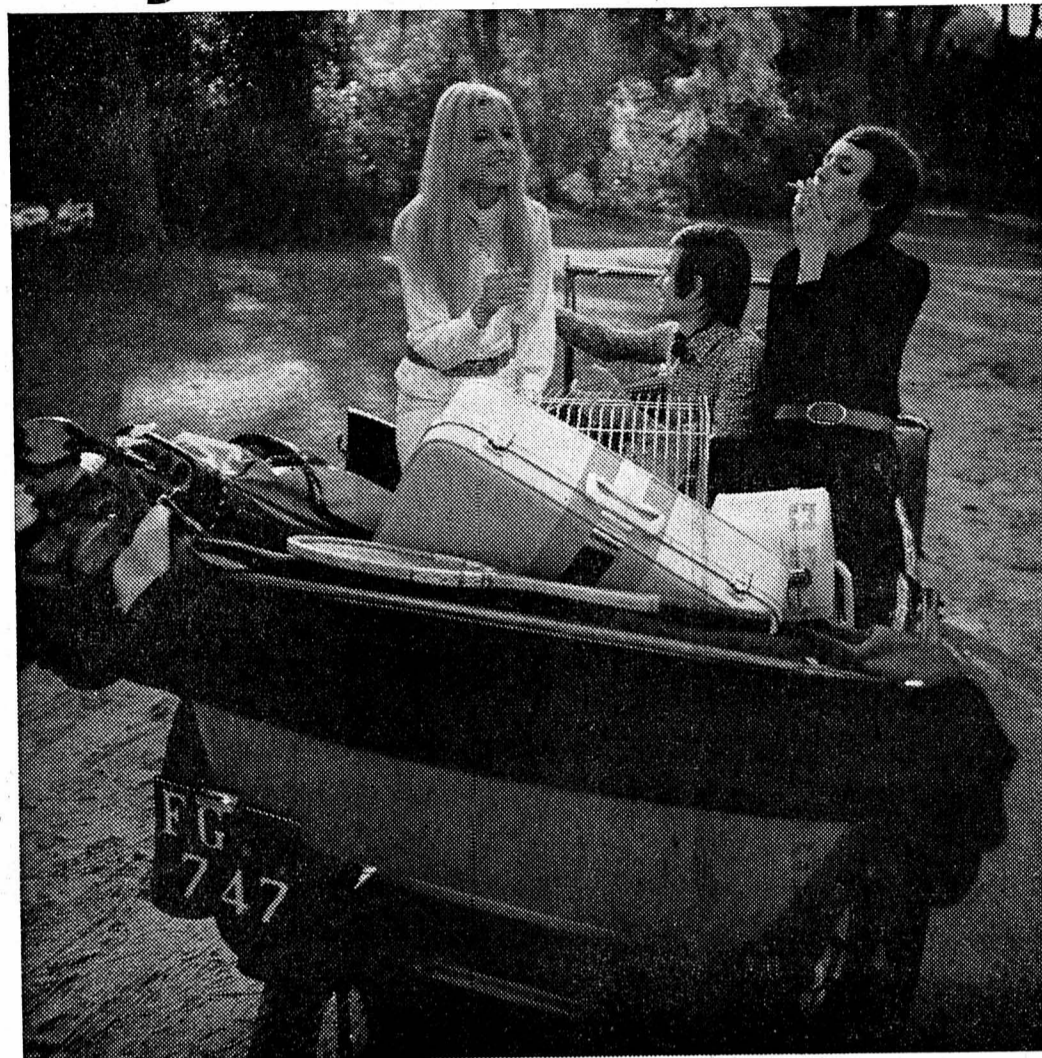
DU BOIS JEANRENAUD S. A.
engagerait
un (e) jeune employé (e)
pour divers travaux de bureau. Place stable, occasion de se créer une situation intéressante, semaine de cinq jours, entrée à convenir.
Adresser offres manuscrites, avec photo, aux bureaux de la Place-d'Armes 5, 2001 Neuchâtel.

Prêt-à-porter chedel Couture
ST. HONORÉ 2 - NEUCHÂTEL - TEL. 5 43 46
engagerait, pour entrée immédiate ou date à convenir,
COUTURIÈRES-RETOUCHEUSES
Places stables et bien rémunérées.
Téléphoner pour rendez-vous au (038) 5 43 46.
Prêt-à-porter chedel Couture
ST. HONORÉ 2 - NEUCHÂTEL - TEL. 5 43 46

Travail à mi-temps
pour dames.
Travail varié, horaire à fixer. Tél. 5 31 83.
mode teinturier


Nous cherchons pour le responsable de notre service sanitaire et caisse de pensions
une employée commerciale
discrète et débrouillarde, pouvant s'occuper de la correspondance ainsi que de divers travaux de ce service.
Ce poste demande une collaboratrice aimant les chiffres et ayant une écriture lisible.
Age idéal: 30-45 ans.
Langues: français, allemand.
Offres de service avec curriculum vitae seront traitées avec discrétion.
FABRIQUES DE TABAC RÉUNIES S. A.,
service du personnel, 2000 NEUCHÂTEL.

“
Les vacances commencent aujourd'hui même...



Les vacances sont courtes, mais Select les étend à toute l'année. Son arôme ensoleillé répand une gaité chronique, et c'est pourquoi avec Select le soleil brille, quel que soit le temps. D'un tempérament serein, elle garde la saveur de ses tabacs nobles, grâce à son filtre triplement sélectif; c'est sa particularité. Son avantage: elle est si légère que même dans vos bagages elle ne vous gêne pas.

...avec une excursion au pays joyeux de la légère Select!



Le filtre Tri-Materia est un filtre sélectif triple, composé de fibres micro-fines (1), de charbon actif (2) et de Selectogène minéral (3). Le Selectogène, résultat des plus récentes découvertes scientifiques, filtre avec discernement. Il extrait de la fumée différentes substances accessoires. Ainsi le bouquet très riche des tabacs sélectionnés s'épanouit pleinement.



50.00	663.00	1300.40	1963.40	2652.80
100.15	715.20	1354.75	2019.95	2711.65
150.50	767.55	1409.25	2076.65	2770.65
201.00	820.10	1463.90	2133.50	2829.80
251.65	872.80	1518.75	2190.55	2889.15
302.50	925.65	1573.75	2247.75	2948.65
353.50	978.70	1628.90	2305.10	3008.30
404.65	1031.90	1684.25	2362.65	3068.15
456.00	1085.25	1739.75	2420.35	3128.15
507.50	1138.80	1795.40	2478.20	3188.30
559.15	1192.50	1851.25	2536.25	3248.65
611.00	1246.35	1907.25	2594.45	3309.15

Voici un exemple. Dans cette annonce, nous vous démontrons comment votre capital augmente lorsque vous épargnez fr. 50.- par mois, pendant 5 ans, à 4% d'intérêt: Vous gagnez environ fr. 309.- d'intérêt et disposez d'un capital final de plus de fr. 3300.-.

Nous vous offrons des livrets d'épargne, de dépôt et de versement. Dans quelques cantons, nous avons introduit des livrets d'épargne spéciaux pour la jeunesse, avec des taux d'intérêt intéressants. Peut-être désirez-vous apprendre à épargner automatiquement? Le compte privé ou le système d'épargne banque-poste vous le permettent.

épargner 3000.- et gagner plus de 300.-

La grande banque efficiente au service du commerçant et du client privé

Banque Populaire Suisse

Je vous prie de m'adresser sans engagement une offre pour des versements d'épargne avantageux.

Nom _____
Adresse _____

Veuillez s'il vous plaît envoyer le coupon à:
BANQUE POPULAIRE SUISSE
Direction générale
3001 Berne Boite postale

Vous recevrez des renseignements et la documentation directement auprès de chacune de nos 87 succursales.

CARROSSERIE SCHÖLLY

Tél. (038) 5 93 33 HAUTERIVE Tél. (038) 5 93 33

Automobilistes malchanceux!

Nous réparons toutes voitures accidentées et il ne reste aucune trace et ceci aux prix les plus compétitifs. Faites l'essai. — Voitures de remplacement.

LITS DOUBLES

2 matelas
2 protège-matelas

Fr. 325.-

DIVANS-LITS tous genres

LITERIE

Beau choix de
DUVETS - OREILLERS
COUVERTURES DE LAINE
COUVRE-LITS, JETÉS, etc.

La bonne qualité reste la meilleure réclame

BENOIT

Maillefer 25 Tél. 5 34 69
Facilités de paiement

Hôtel NOË - Torrepredra/Rimini/Adriatique

Au bord de la mer
chambres avec dou-
che, W.-C., balcon
téléphone, ascen-
seur. Salle à man-
ger avec air clima-
tisé. Hors saison Lit
2200.-/2400.-. Pour
renseignements:
Roger Ruprecht, tél. (038) 66-560 Neuchâtel

Prêt comptant

★ de Fr. 500.- à Fr. 25000.-, si vous avez une situation financière saine
★ remboursable jusqu'à 60 mois
★ accordé dans les 48 heures
★ basé uniquement sur la confiance, contre votre seule signature
★ garantie d'une discrétion absolue

Contre l'envoi du bon ci-joint, vous bénéficierez d'une réduction de 20% sur le coût total des intérêts autorisés.

Notre «service-express», téléphone 071 233922, vous donne chaque soir de 19 à 21 h. tous les renseignements désirés sur nos prêts comptant.

Nom _____
Rue _____ A.391
Domicile _____

Banque Rohner+Cie.S.A.
9001 St-Gall, Neugasse 26, ☎ 071 233922
8021 Zurich, Strehlgasse 33, ☎ 051 230330

HK Mazout - Carburants s. a.

Tél. 5 24 26