

Grand conseil neuchâtelois : toujours le dossier «Prison de la Chaux-de-Fonds»

FEUILLE D'AVIS DE NEUCHÂTEL

PARAIT TOUS LES JOURS. EXCEPTÉ LE DIMANCHE RUE SAINT-MAURICE - TÉLÉPHONE 038 565 01 LE PLUS ANCIEN JOURNAL DE LANGUE FRANÇAISE • FONDÉ EN 1738

FAN

Après le sort réservé à un de nos diplomates Vive protestation suisse à la Havane



Chapeau pour votre automne

C'est la modiste britannique Mitzi Lorenz qui a créé ce chapeau qu'elle a appelé « Ring a Ding Ding » l'équivalent si l'on veut de notre ding din don. Cette auréole d'anneaux de tissu noir pare une calotte serrant bien la tête... (Téléphoto AP)

D'un de nos correspondants à Berne : Depuis quelques jours, trois sujets (Cuba, le Cambodge, l'affaire von der Weid) alimentent les chroniques et ces trois sujets sont du ressort du département politique. Avec ce brio fait d'un subtil mélange d'humour, de simplicité et de rigueur dans l'exposition qui captive toujours son auditoire, M. Graber les traite dans une conférence de presse improvisée à l'intention des journalistes accrédités.

que, en raison d'une manifestation importante, organisée, paraissant bénéficier de la bienveillance des autorités, les agents diplomatiques de la Suisse ont été empêchés d'exercer normalement leurs fonctions. Un tel comportement, relève encore la note, n'est pas compatible avec le droit international. L'affaire de Cuba est terminée, ou presque. Elle le serait sans doute si la note diplomatique suisse avait pu rapidement être remise en même temps au ministère cubain des affaires étrangères et à l'ambassade cubaine à Berne. Cela est conforme aux usages diplomatiques. Mais l'ambassadeur de Cuba à Berne avait préféré aller passer Pentecôte à Paris. On peut le comprendre. Ce qui est moins compréhensible c'est qu'aucune permanence n'ait été assurée à l'ambassade et qu'en l'occurrence, le département politique rencontre visage de bois. Ce n'est pas pour cela que les ambassades sont accréditées dans une capitale. On peut faire confiance à M. Graber pour qu'il le rappelle au dit ambassadeur.

national. C'est là le risque permanent des mandats qu'elle assume : mais service oblige. SON MANDAT Pour la Suisse, il reste qu'une manifestation savamment encadrée et organisée l'a empêchée pendant quelques 70 heures d'assumer convenablement son mandat et a mis dans un inconfort grave deux personnes placées sous sa juridiction. Certes, les autorités cubaines sont intervenues, mais très tard. Il y a donc lieu de protester énergiquement, de rappeler le mandat de la Suisse accepté par les Cubains, et les normes de droit international concernant ces rapports diplomatiques. Intérim (Lire la suite en avant-dernière page)

LES IDÉES ET LES FAITS LE DÉFOULOIR SCHWARZENBACH

(II - Voir notre édition du 19 mai) LES règles de l'économie ne coïncident pas toujours avec les besoins de la communauté nationale. Cette conclusion, apportée par M. James Schwarzenbach à l'une de ses interviews, ne saurait être contestée. Il existe un profond malaise, en Suisse comme dans la plupart des pays industrialisés, du fait que les impératifs du développement continu, inéluctable et brutal de la « société de consommation » se heurtent à la force d'inertie des hommes, des femmes, des jeunes et des vieux qui perdent pied, se sentent dépassés et déphasés dans un monde qui leur paraît toujours plus inhumain.

Les adultes, eux aussi, sont contestataires dans cet univers de masse, et cela dans la mesure où ils sont conditionnés par la mémoire du bonheur tranquille de leur enfance et le désir profond de vivre « à la taille de l'homme » de jadis et naguère. Les jeunes ont envie de tout casser ou de s'enfuir à Katmandou, choisissant la voie facile du nihilisme, de l'anarchie ou de la démission ; leurs pères et mères s'évadent dans l'image de leur passé par découragement, par crainte d'affronter un avenir qui leur fait peur.

C'est un fait, psychologique et sociologique, que bien des habitants des nations les plus industrialisées ne se sentent plus « chez eux » dans leur pays. Ailleurs, ce dépaysement, ce déracinement s'est mué en revendications sociales, en révoltes raciales, en terrorisme ou, pour les hippies, en je-m'en-fichisme. Chez nous, où en somme, cela ne va pas trop mal, les désirs refoulés ont trouvé soudain un exutoire grâce à M. Schwarzenbach et aux 70,000 signataires de l'initiative qu'il a inspirée.

On est mal dans sa peau de Suisse ? C'est la faute aux étrangers. Ce sont eux, les perturbateurs, les responsables de notre malaise. Alors, pourquoi ne pas les chasser ? Cette réaction est primaire, mais passionnelle et enracinée sous de faux prétextes. Elle ne résiste pourtant pas à la raison. Ne voit-on pas qu'en contradiction avec tous nos tabous, nous faisons de ces étrangers qui nous aident à vivre, les boucs émissaires de nos refolements et de notre sentiment d'impuissance à maîtriser la fin du siècle ? Ne comprend-on pas que l'aberrante initiative Schwarzenbach fait office de défouloir pour quantité de gens qui ne savent plus où ils en sont et qui ferment leur entendement aux conséquences catastrophiques que pourrait avoir le renvoi chez eux de quelque 300,000 étrangers en voie d'intégration à notre communauté nationale ?

Ce n'est pas dans le refus qu'est la solution, mais dans l'adaptation, difficile certes, mais combien généreuse, combien exaltante, de notre éthique nationale au monde fraternel et tolérant qu'avec toute notre âme, tout notre cœur et notre intelligence, nous pouvons contribuer à créer.

Schwarzenbach, c'est le faux prétexte destiné à nous donner bonne conscience. Si l'on veut bien y réfléchir sans passion, on s'aperçoit que l'adoption de l'initiative xénophobe contre la mainmise étrangère ne résoudre rien. Au contraire. Jean HOSTETTLER

Prochain article : Schwarzenbach ou la guerre des boutons.

Des promesses

Faisant allusion aux manifestations de ces derniers jours devant l'ancienne ambassade des Etats-Unis, occupée jusqu'à ces derniers jours par la section diplomatique suisse chargée des intérêts des Etats-Unis, M. Castro a rassuré les diplomates suisses, affirmant que « leurs personnes, leurs édifices et leurs documents » sont sacrés. Le leader cubain a cependant affirmé les droits de Cuba sur le bâtiment de l'ambassade américaine. Rien ne serait plus facile pour Cuba, a-t-il dit, que d'en prendre possession, en retirant à la Suisse sa qualité de représentante des intérêts américains. Toutefois, a-t-il ajouté, Cuba n'estime pas qu'une telle mesure serait opportune en ce moment.

RETOMBÉES Quant à la cause de la manifestation qui a enfermé dans le bâtiment de l'ambassade américaine notre vice-consul et un gardien, on sait qu'il s'agit de l'enlèvement de 11 pêcheurs par des éléments anti-castristes. Les Etats-Unis ont été accusés d'avoir favorisé ce coup, comme chaque fois que des anti-castristes interviennent. Il est bien clair que la Suisse a plutôt incité les Etats-Unis à utiliser leur influence, pour autant qu'ils en aient une, dans le sens d'une restitution des pêcheurs enlevés, et qu'elle n'a en aucune façon justifié pareil enlèvement. Elle s'est trouvée dans la situation difficile d'être soupçonnée, éventuellement de complicité avec une puissance dont elle protège les intérêts diplomatiques, puissance qui était accusée d'avoir favorisé un acte contraire au droit international.

Au creux de l'enfer ou la vie d'un « dissident » au paradis des Soviets

MOSCOU (AP). — Vladimir Bukovsky dans des asiles psychiatriques ou des camps est un « dissident ». A 27 ans, il a déjà passé six ans dans des prisons soviétiques, de Leningrad, où il passa, dit-il, « 15 mois d'enfer ». ILS ONT VU « Il y avait un millier d'hommes à l'asile, des prisonniers politiques et des meurtriers fous. Les malades déliraient, les sains d'esprit souffraient. » J'avais deux compagnons de cellule — un vieux nationaliste ukrainien qui était là depuis 16 ans, et un fou qui avait tué ses enfants, et qui avait ensuite coupé ses propres oreilles et les avait mangées... Il fut transféré ensuite dans une plus grande cellule, et fit de nouveaux amis, dont un communiste français et un Australien d'origine lettonne. Tous deux avaient ajouté foi à la propagande communiste concernant la vie en Union soviétique, et ils avaient émigré pour se rendre compte sur place...

LA PREMIERE FOIS... Les parents de Bukovsky étaient des membres privilégiés du parti communiste. Il fut un brillant élève au lycée 59 de Moscou, jusqu'au jour où il eut connaissance des répressions et des inégalités de la « société sans classes ». Le jeune homme fut incapable de garder le silence et, en 1960, au cours de sa dernière année de lycée, il publia un organe satirique clandestin baptisé « Martyr ». JAMAIS Le directeur du lycée et plusieurs professeurs furent destitués, et les parents de Bukovsky furent sévèrement réprimandés par le comité local du parti, pour « n'avoir pas élevé leur fils dans l'esprit qui convient ». Quant au jeune homme, il fut informé qu'il ne serait jamais accepté dans une université soviétique. Il trouva cependant le moyen de s'inscrire à l'Université de Moscou, et fit, pendant un an des études de biophysique. Les autorités découvrirent alors qu'il était, et il fut expulsé.

A L'ASILE En mai 1963, il eut de nouveau affaire au KGB et fut accusé d'être en possession de deux photocopies de « La Nouvelle Classe », ouvrage anticommuniste de l'écrivain yougoslave Milovan Djilas. Jugé par défaut, Bukovsky fut considéré comme aliéné et envoyé à l'Institut psychiatrique Serbsky — procédé favori des Soviétiques pour se débarrasser des mécontents. En décembre de la même année, Bukovsky fut transféré à la prison d'aliénés

Du courrier d'Italie par valises à Chiasso !

CHIASSO (ATS). — Depuis que l'Italie est à nouveau paralysée par les grèves, les offices des PTT sont envahis par de nombreux ressortissants italiens qui apportent aux postes des valises bourrées de courrier. Ce sont en particulier les grandes entreprises qui envoient leurs facteurs avec la correspondance journalière. Les communications téléphoniques sont également très sollicitées, en particulier pour l'étranger. A Côme, près des ports francs, environ 200 camions étrangers « TIR » attendent d'être dédouanés. Pendant ce temps, de nombreuses industries lourdes commencent à ressentir le manque de matière première. Le trafic de marchandises lourdes s'est éversé sur les chemins de fer italiens, qui éprouvent de grandes difficultés à dominer la situation.



Des danses de là-bas

Une princesse des Philippines, Lorrie Ortola, âgée de 21 ans, pose à Hyde-Park, à Londres, en compagnie du directeur de la troupe des Bayanhan, dont elle fait partie. Cette compagnie de danseurs poursuit actuellement un tour d'Europe et se produit dans les grandes villes. C'est dans un grand hôtel londonien que les Anglais pourront goûter à la saveur des danses orientales

Sécurité... sobriété

DETROIT (AP). — Des techniciens de la « General Motors » étudient actuellement un dispositif chiffré visant à empêcher les automobilistes ayant trop bu de rouler, en mettant en panne l'allumage de leur véhicule. Selon un porte-parole, une série de chiffres, pris au hasard, apparaît pendant cinq secondes au conducteur. Celui-ci doit alors, dans un délai de deux secondes, répéter les chiffres qu'il a vus en appuyant sur des boutons. Trois périodes, totalisant cinq secondes, lui sont accordées. S'il échoue, sa voiture se met en panne pour un laps de temps assez long. « Nous partons du principe que les réflexes de quelqu'un qui a bu sont plus longs, a dit le porte-parole. La personne ne peut plus agir aussi rapidement qu'au-paravant. »

Malgré le beau temps qui tarde, l'on se prend à rêver au bord de notre lac à la moindre éclaircie. A rêver d'évasion et d'horizons vastes et lointains. Au fil de l'eau, le regard se porte sans peine, au-delà des crêtes, vers le nord et le midi. Et ce n'est pas sur les monts et les obstacles naturels que bute l'imagination, mais sur l'obstination des hommes qui se comprennent dans l'isolement et la petitesse. Alors que partout alentour les fenêtres s'ouvrent toutes grandes, que les voies navigables s'élargissent et que de nouvelles routes fluviales se créent, quelques « experts » décident que Neuchâtel doit rester en arrière, confiné dans sa région, au lieu de communiquer avec le reste de la Suisse et, bien au large, avec une vaste partie de l'Europe aussi. Les mêmes singuliers conservateurs avaient déjà condamné, dans un rapport fédéral de 1965, toute navigation à l'amont de Bâle. Or, moins de cinq ans plus tard, d'autres « experts » fédéraux en ont recommandé le prolongement jusque dans la région de Zurich-Winterthur. C'est, selon eux, « la meilleure solution du point de vue économique », pour venir à bout de l'énorme trafic prévisible à la fin du siècle : le trafic interne suisse aura quadruplé, celui nous parvenant par le Rhin aura doublé, les ports de Bâle seront saturés, etc...

Quand les aveugles voient



LONDRES (AP). — Les Londoniens ont pu voir, mardi, un jeune aveugle qui se déplaçait avec aisance dans les rues, guidé par des lunettes spéciales à ultra-sons, mises au point par le professeur Leslie Kay. L'aveugle n'a pratiquement pas commis d'erreurs dans sa promenade à travers une circulation dense. Il a pu faire la différence entre une grille et un mur, un lampadaire et une boîte à lettres par les modulations du son qui lui parvenaient. « C'est un peu comme le sonar pour les bateaux, a-t-il déclaré. Vous captez le son renvoyé par les obstacles qui se trouvent sur votre route. » Ces lunettes vous donnent davantage d'assurance et il n'est pas nécessaire de se concentrer si fort sur ce que l'on va trouver. Je les juge très utiles. Les lunettes sont équipées de trois disques qui émettent et captent les ultra-sons et sont reliés à de petits écouteurs, dissimulés dans la monture. Il est possible, à celui qui les porte, de définir quel genre d'obstacle se trouve devant lui, jusqu'à une distance de six mètres. Un objet éloigné produit un son aigu, un objet rapproché un son grave. A gauche, l'inventeur, le professeur Leslie Kay ; à droite, l'étudiant aveugle Ivan Pivac. (Téléphoto AP)

Une fillette écrasée par une voiture près de Bienne

Affaire des travaux publics : bombe au Grand conseil fribourgeois (Page Jura - Fribourg) Football : importante soirée en première ligue (Page 25)

En direct sur l'Europe

Malgré le beau temps qui tarde, l'on se prend à rêver au bord de notre lac à la moindre éclaircie. A rêver d'évasion et d'horizons vastes et lointains. Au fil de l'eau, le regard se porte sans peine, au-delà des crêtes, vers le nord et le midi. Et ce n'est pas sur les monts et les obstacles naturels que bute l'imagination, mais sur l'obstination des hommes qui se comprennent dans l'isolement et la petitesse. Alors que partout alentour les fenêtres s'ouvrent toutes grandes, que les voies navigables s'élargissent et que de nouvelles routes fluviales se créent, quelques « experts » décident que Neuchâtel doit rester en arrière, confiné dans sa région, au lieu de communiquer avec le reste de la Suisse et, bien au large, avec une vaste partie de l'Europe aussi. Les mêmes singuliers conservateurs avaient déjà condamné, dans un rapport fédéral de 1965, toute navigation à l'amont de Bâle. Or, moins de cinq ans plus tard, d'autres « experts » fédéraux en ont recommandé le prolongement jusque dans la région de Zurich-Winterthur. C'est, selon eux, « la meilleure solution du point de vue économique », pour venir à bout de l'énorme trafic prévisible à la fin du siècle : le trafic interne suisse aura quadruplé, celui nous parvenant par le Rhin aura doublé, les ports de Bâle seront saturés, etc...

Nous n'innovons pas : nous faisons plus pour vous

(- En vous conseillant pour vos placements par exemple) Carl. F. Reber Conseiller en placements Rue du Seyon 8a NEUCHÂTEL Tél. (038) 4 75 50

AVIS OFFICIELS

Centre scolaire secondaire Colombier

MISE AU CONCOURS

Le Centre scolaire secondaire de Colombier et environs (CESCOLE) met au concours le poste de

SOUS-DIRECTEUR

Ce poste conviendrait particulièrement à un universitaire dynamique, ayant le goût de l'animation et de la recherche pédagogique, le sens de l'organisation et l'expérience de quelques années d'enseignement.

Titre exigé : licence ou titre équivalent. Obligations et traitement : légaux. Entrée en fonction : 1er septembre 1970.

Les candidats doivent adresser leurs offres de service, accompagnées d'un curriculum vitae et des pièces justificatives, à M. Bernard Grandjean, directeur du CESCOLE, case postale, 2013 Colombier (NE) jusqu'au 30 mai 1970.

Prière d'aviser le département de l'Instruction publique, service de l'enseignement secondaire, rue du Château 23, 2000 Neuchâtel.

Renseignements auprès de la direction du CESCOLE, tél. (038) 6 28 77 ou 6 24 41.

LA COMMISSION SCOLAIRE

MAISON A 2 FAMILLES

A vendre à Prêles, pour cause de départ,

8 ans, bien entretenue, confortable. Vue sur toute la chaîne des Alpes. Elle se compose d'un appartement de 4 1/2 pièces et d'un appartement de 3 chambres, avec cuisine, bain, galetas, cave, buanderie, garage, 2 balcons, eau chaude combinée avec le chauffage au mazout. Surface 1100 m2.

Chs Rubitschung, agent immobilier diplômé, 2500 Bienne, rue Dufour 104, tél. (032) 4 14 22.



A vendre, dans la région de Monthey (VS), ancienne

maison de maîtres

en pierre de taille, 3000 m2, situation paradisiaque, eau, électricité, mauvais accès. Vue panoramique. Prix Fr. 38,500.—
Tél. (037) 63 13 12 de 7 à 9 heures le matin et dès 19 h 30.

A LOUER

A louer dès le 24 juin 1970, à NEUCHÂTEL, haut de la ville,

LOGAUX COMMERCIAUX de magasin, ateliers ou dépôts. Loyers mensuels : Fr. 300.—, 130.— et 120.—.
Case postale 984, NEUCHÂTEL.

LOGAUX

84 m2 au 1er étage, pour industrie, artisanat, bureau, très clair chauffé, eau chaude, toilettes. Accès aisé + parking, sur route No 5.
Bruchi, 8, Rouges-Terres, 2068 Hauterive.

Le cabinet dentaire de feu le Dr André Grosjean

EST A LOUER

Il est situé à Neuchâtel, rue Saint-Honoré 9, vis-à-vis du collège latin, maison Tuch A.G., 3me étage. Surface totale 170 mètres carrés composé de 2 cabinets : 1 de 6 pièces et un autre de 3 pièces.

Pour visiter, s'adresser au cabinet dentaire, de lundi à vendredi, de 8 h 30 à 11 h et de 14 h à 17 heures.

A LOUER

pour le 1er octobre 1970, dans immeuble actuellement en construction, A GORGIER :

APPARTEMENTS DE 3 ET 4 PIÈCES

tout confort ; cuisine entièrement équipée ; situation tranquille, vue imprenable sur le lac et les Alpes. Garages à 50 fr.
S'adresser à l'entreprise COMINA NOBLE S.A., 2024 Saint-Aubin, tél. (038) 6 71 75.

Bluche / Montana A LOUER

appartement moderne de 3 chambres, hall habitable, cuisine, salle de bains, à un couple d'un certain âge, qui se chargerait du service complet de conciergerie dans deux immeubles comprenant huit appartements chacun.

Faire offres, avec références en indiquant l'âge, la profession de l'époux, de la femme et le nombre de personnes, à la case postale 31472, à 2001 Neuchâtel.

Dem. à louer

Récompense

200 fr., à qui me procurera appartement de 3 à 4 pièces, confort ou mi-confort.
Tél. 8 58 41.

Demande à louer

TERRAIN

pour dépôt de voitures.



Je cherche locaux-magasins

avec vitrine de 10 à 30 m2, sur passage fréquenté, à Neuchâtel.

Faire offres sous chiffres P 300,312 N, à Publicitas S.A., 2001 Neuchâtel.

OFFRES D'EMPLOIS

EMPLOYÉ(E) DE BUREAU

qualifié (e), pouvant s'occuper de manière indépendante de tous les travaux de bureau : secrétariat, comptabilité, calculation de salaires, charges sociales, etc.

Entrée immédiate ou date à convenir.
Faire offres sous chiffres CS 1340 au bureau du journal.

L'hôtel-restaurant BEAUX-ARTS, Neuchâtel, cherche, pour entrée immédiate ou à convenir,

fille de buffet jeune cuisinier

garçon de cuisine

(capable)
Faire offres ou se présenter au bureau de l'hôtel. Tél. 4 01 51.

VILLE DE NEUCHÂTEL SERVICES SOCIAUX

Mise au concours d'un poste d'employé(e) au Service de l'assurance-maladie

La préférence sera donnée à un jeune candidat possédant le certificat de fin d'apprentissage d'employé de commerce ou d'administration, ou un diplôme équivalent.

Traitement : classes 11-9, selon aptitudes, formation et expérience.

Caisse de retraite, semaine de 5 jours. Entrée : immédiate ou à convenir.

Les offres manuscrites avec curriculum vitae, copies de certificats et photographie, doivent être adressées jusqu'au 2 juin 1970 à la direction des Services sociaux.

MISE A BAN

Afin d'éviter tout accident sur son dépôt, l'entreprise F. BERNASCONI, les Geneveys-sur-Coffrane, met à ban les articles No 46, 1499 et 273 du cadastre de Coffrane, soit le dépôt aux Genevriez, au sud du village de Coffrane.

En conséquence, défense formelle et juridique est faite à toute personne non autorisée de circuler sur l'emplacement en question.

Les parents sont responsables de leurs enfants et les tuteurs de leurs pupilles.

Les Geneveys-sur-Coffrane, le 8 mai 1970.

Entreprise FELIX BERNASCONI

IMMEUBLES

BEVAIX A vendre belle villa

neuve de 4 pièces, tout confort. Libre tout de suite. Prix intéressant.
S'adresser à la Fiduciaire F. Anker, Seyon 8a, 2000 Neuchâtel. Tél. (038) 4 44 34.

Château-d'Oex

A vendre villas mitoyennes, 5 pièces, tout confort, patio, jardin privé, à proximité du ski-lift.
Prix : Fr. 165,000.—
S'adresser à la Fiduciaire F. Anker, Seyon 8a, 2000 Neuchâtel. Tél. (038) 4 44 34.

villa

(magnifique situation). Renseignements sous chiffres DV 1346 au bureau du journal.

villa

A vendre à Bevaix belle propriété

villa de 8 pièces

vue magnifique sur le lac et les Alpes. Prix intéressant.
Adresser offres écrites à DR 1322 au bureau du journal.

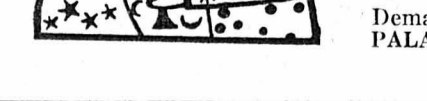
à toute demande de renseignements, prière de joindre un timbre pour la réponse.

Feuille d'avis de Neuchâtel.

parcelle de terrain

A vendre à Bevaix, très belle vue imprenable sur le lac. Adresser offres écrites à ME 1355 au bureau du journal.

TAJAN



GRAND TERRAIN

10,000 m2 environ, très bien placé pour une exploitation commerciale et d'accès très facile, de préférence à proximité d'un échangeur sur la nationale. Eventuellement contre-valeur en participation à l'investissement.
Faire offres sous chiffres BN 1299 au bureau du journal, en indiquant emplacement et prix.

Saint-Blaise

A vendre, dans le village même, parcelles de terrain, en nature de jardin, de 490 m2, 280 m2 et 77 m2. S'adresser à l'étude de Me Roger Dubois, notaire, 4, rue du Temple-Neuf, Neuchâtel. Tél. 5 14 41.

RIVIERA ITALIENNE à 5 heures de Genève Résidence suisse

Vous pouvez devenir locataire ou propriétaire de l'appartement de vos rêves, c'est un investissement sûr et rentable dans une zone de vacances avec un grand avenir.
Au « ROYAL II » :
Studio dès 23,400.—
2 pièces dès 32,400.—
Villas dès 74,000.—
(prix clés en main). Facilités, hypothèques). Tout confort, chauffage central, ascenseur, balcon, etc. 25 ans franchise impôt immobilier. Visite le week-end, sur place.

Au bord de la mer, près Alassio

Renseignements : INTER SERVICE 15, rue de la Cité, 1204 Genève. Tél. (022) 25 32 11.

PENSIONS

L'ÉCOLE SUPÉRIEURE DE COMMERCE cherche des chambres et pensions pour le 1er cours de vacances, du 13 juillet au 7 août 1970, et pour le 2me cours de vacances, du 17 août au 4 septembre 1970.
Prière d'écrire au secrétariat, Beaux-Arts 30, ou de téléphoner au No 5 13 89.

ENCHÈRES

ENCHÈRES PUBLIQUES

Le greffier du tribunal du district de Neuchâtel vendra, par voie d'enchères publiques, LE JEUDI 28 MAI 1970, dès 9 h et dès 14 h, dans les locaux sis à la rue des Draïzes Nos 2 et 4, à Neuchâtel, les objets suivants :

Meubles de style salles à manger Louis XIII, Régence, Regency, espagnoles et bressane ; commodes Louis XV, Directoire et Empire ; bureaux Renaissance et Louis XV ; bibliothèques Regency et Directoire ; vitrines Empire et Napoléon III ; fauteuils Louis XIV, Régence, Windsor et Louis-Philippe ; chaises Louis XIII neuchâteloises, espagnoles, Louis XVI, Directoire, gondoles ; secrétaires Louis XV, Louis XVI, Empire et espagnol ; chambre à coucher Louis-Philippe ; bahuts gothiques ; tables à jeu Regency et vénétienne ; tables gigognes ; berceau peint, ainsi qu'une quantité d'autres meubles dont le détail est supprimé ; quelques meubles anciens et à garnir.

Divers peintures sur bois ; glaces gothiques et autres ; lustres ; bougeoirs ; matériel de bricoleur (tapissier) ; ferrures, etc.

Agencement de bureau machine à écrire, machine à calculer, électriques OLIVETTI ; étagères ; matériel de bureau, etc.

Conditions : paiement comptant — échutes réservées.

Exposition : le mercredi 27 mai 1970, de 9 h à 11 h et de 14 h à 18 h — le jeudi 28 mai 1970, de 8 h à 9 h.

Le greffier du tribunal, W. Bianchi

AU BORD DU LAC MAJEUR

Un parc, un palais, voici votre splendide maison, vacances modernes et de prestige.

A'OGGEBBIO, à 10 km de la frontière, dans un parc à végétation luxuriante, avec piscines, courts de tennis, petit port pour hors-bords, club avec d'immenses salles, nursery, appartements de toutes dimensions pour toutes exigences.

Emprunts, facilités de paiement.

Demandez-nous le catalogue illustré - Bureaux ouverts même le dimanche. PALAZZO DEL PASCIA' Oggebbio (Novara) - Tél. 48 212.



employés (es)

de nationalité suisse ou avec permis C, connaissant la dactylographie, si possible avec notions de comptabilité, pour services de correspondance et de crédits, ainsi que personne pour le service du classement.

Semaine de 5 jours, caisse de retraite.

Faire offres, avec prétentions de salaire, à la Direction de l'Union de Banques Suisses, à Neuchâtel.

SODECO

Notre fabrique, située à Genève, employant plus de 1200 collaborateurs, produit des appareils électromécaniques et électroniques d'un haut degré de technicité et exportés dans le monde entier. Nous touchons les domaines du comptage industriel et scientifique, de la distribution automatique et des télécommunications.

Pour assurer le développement constant de notre entreprise, nous cherchons des

ingénieurs-techniciens ETS et ingénieurs EPFZ ou EPFL électronique

diplômés en

pour l'étude et le développement électronique dans nos secteurs des automates de vente et des télécommunications.

Nous désirons trouver des personnes ayant, si possible, déjà une ou deux années d'expérience.

Nous offrons des conditions de travail modernes, des possibilités de développement personnel et un horaire individuel pouvant s'adapter aux conditions particulières de chacun.

Les personnes intéressées sont priées de soumettre leurs offres de service, accompagnées des documents usuels et des prétentions de salaire, sous référence 732, à

Sodeco, 70, rue du Grand-Pré, 1211 Genève 16.



Nous cherchons, pour le rayon : cantons de Neuchâtel et Fribourg, une partie du canton de Vaud et le Jura bernois, un vendeur qualifié, dynamique et intelligent pour place d'avenir, très bien rémunérée, dans le secteur des biens d'investissements

REPRÉSENTANT

pour la vente de

meubles frigorifiques pour supermarchés
chambres frigorifiques préfabriquées et démontables
installations frigorifiques commerciales

de tout genre et une grande gamme d'appareils et meubles qui sont d'une manière ou d'une autre en rapport avec le froid.

Nous désirons une personnalité qui sache se faire estimer auprès de la clientèle, qui cherche le contact avec les collaborateurs externes et qui travaille avec persévérance.

Des connaissances de notre branche ne sont pas exigées. Si possible formation commerciale et sens de la technique. Limite d'âge : 25 à 35 ans.

Notre maison et nos produits sont très bien introduits sur le marché. Nous offrons un grand soutien par une formation technique, une grande publicité directe et indirecte, et des liens contractuels avec les organisations d'acheteurs.

Faire offres écrites ; les questions préalables peuvent être discutées par téléphone avec M. Schaller.

PAUL SCHALLER SA

Stauffacherstrasse 60, 3001 Berne. Tél. (031) 41 37 33.



S O S une secrétaire

cherche à engager au plus tôt un homme jeune, robuste, travailleur, soigneux, faisant preuve d'initiative, en qualité

d'AUXILIAIRE sur machine offset

Prendre rendez-vous par téléphone (038) 5 60 04 - Service du personnel.

LES CHEMINS DE FER DU JURA ENGAGERAIT DES APPRENTIS CONDUCTEURS

pour la conduite et l'accompagnement des trains, avec domicile de service à Tramelan ou à Saignelégier.

Les candidats doivent être de nationalité suisse, âgés de 19 1/2 ans au moins et de 30 ans au plus.

Entrée en service à convenir.

L'apprentissage dure 6 mois. Bonne rétribution dès le début, plus indemnités pour le service irrégulier.

Facilités de transport, caisses de maladie, de retraite ou de prévoyance, uniforme, etc.

Les intéressés sont priés de s'annoncer au moyen du coupon ci-dessous ou par téléphone (032) 91 27 45.

Découper ici et adresser sous pli fermé à la Direction des Chemins de fer du Jura, 2710 Tavannes

Je m'intéresse à une place d'apprenti conducteur

Nom et prénom : _____

Adresse : _____

Profession : _____

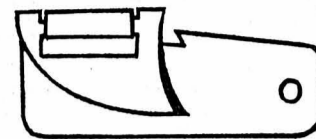
Date de naissance : _____

Etat civil : _____

Pour **deux septante**
seulement,
vous avez maintenant un délicieux



souper familial de Ravioli Hero (et
en cadeau un mini ouvre-boîte)



Les Ravioli Hero contiennent davantage de viande. Ils ont moins de pâte et sont toujours «al dente» et accompagnés d'une exquise sauce tomate. Encore plus profitables en boîte familiale, pour 4 à 6 personnes.

1 boîte familiale de Ravioli Hero
1 ouvre-boîte gratuit - plat, pliable, pratique - idéal pour le ménage et le pique-nique

le tout, fr.
seulement **2.70**

Avec Hero vous êtes bien servi

SENSATIONNEL...

INCROYABLE...

INOÛI...

TOUS NOS MANTEAUX

HAUTE MODE, LAINAGES COUTURE

TOUS NOS COSTUMES

MODÈLES COUTURE

LIQUIDÉS

À

1/2

PRIX

LIQUIDATION TOTALE

OFFICIELLEMENT AUTORISÉE DU 3 MARS AU 30 JUIN

La Soie

NEUCHÂTEL
rue Saint-Maurice
10

COUVERTS DE TABLE

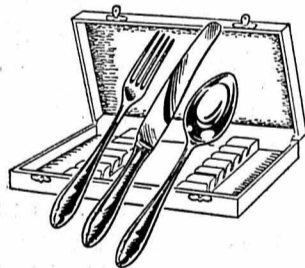
Importation directe de Solingen

UN CHOIX TRÈS VARIÉ
(aussi par abonnement)

M. HUGUENIN

1er-Mars 14, rez-de-chaussée
NEUCHÂTEL - Tél. (038) 5 51 55

argenté ou inox



**BERGERS
BELGES**

et

MALAMUTS

6, 8 et 10 mois.
Tél. (037) 61 44 35.

**Même hors
d'usage**

en cas d'échange,
nous reprenons, pour

Fr. 100.-

votre ancienne
cuisinière.
Le Discount
du Vignoble.
A. Fornachon, Bevaix
Tél. (038) 6 63 37.

MENUISERIE
DECOPPET et Cie

Evoles 69 - Tél. 5 12 67

La maculature

s'achète à bon prix au bureau
du journal

nouveau
2 fantastiques
potages veloutés

Crème de veau

Potage délicieux et velouté. De la viande
de choix lui donne toute sa saveur. -.85



**Crème de pois
St-Germain**

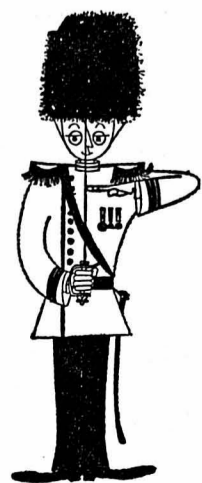
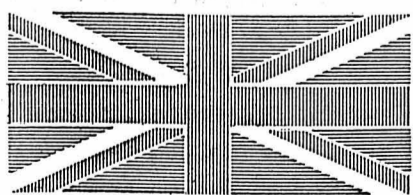
La fraîcheur du printemps - des pois
entiers - aussi tendres qu'à la cueillette.
Léger et velouté. -.85



**Potages Maggi -
potages dans le vent**

MAGGI®

**BRITISH
WEEK**



**Dans nos différents rayons, grand choix de produits
d'outre-Manche, entre autres:**

Condiments «Humber»:

Oignons blancs, le verre de 285g **1.20**

Picalilli, le verre de 285g **1.20**

Cornichons, le verre de 285g **1.50**

Sauce Worcester «Lea & Perrins»
le flacon de 160g **1.70**

Tomato Ketchup «HP»
le flacon de 198g **1.20**

Olives fourrées, le verre de 285g **2.20**

Schillerlocken (filets d'anguilles fumés) les 100g **1.-**

Filets de «Bückling» fumés
(petits harengs) les 100g **-.75**

**ainsi que jouets, articles de
voyage, souvenirs, etc.**

MIGROS

BUTTES

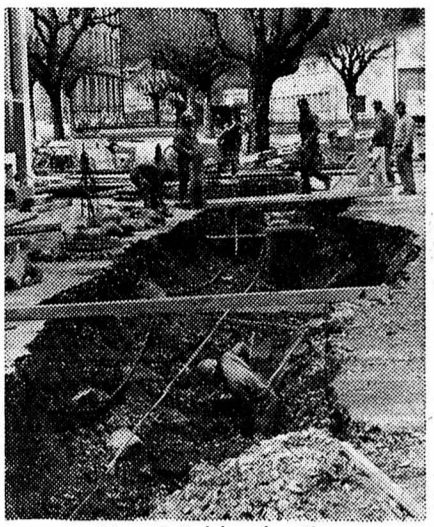
Produit des taxes

(sp) En 1969, la commune de Buttes a encaissé 8091 fr. 40 de taxes sur les véhicules à moteur et les cycles, 4244 fr. 10 pour l'exemption du service du feu, 710 fr. représentant la taxe des chiens, 226 fr. 80 pour l'affichage et les timbres, 226 fr. 80 pour les déballages et marches, 170 fr. provenant de la location de places publiques, 297 fr. pour les permissions tardives et les matches au lot et 743 fr. 75 pour les publications, patentes et vitrines, soit au total 14.695 fr. 45, ce qui représente un peu plus de 2000 fr. que le montant prévu au budget.

Une décision intéressante « le régional » du Vallon

Quatre conventions d'aide encore fondées sur la loi de 1959 sur l'aide aux chemins de fer privés et sur son complément de 1949 contiennent, en dérogation à la nouvelle loi sur les chemins de fer de 1957, des clauses concernant la couverture des déficits qui prévoient une participation plus élevée des cantons. Les cantons intéressés de Berne, Fribourg et Neuchâtel ont par conséquent demandé au Conseil fédéral de supprimer ces clauses à l'égard des chemins de fer des Montagnes neuchâteloises, du Régional du Val-de-Travers ainsi que des chemins de fer fribourgeois et du Jura.

Le Conseil fédéral est prêt à faire droit à la requête des trois cantons et à supprimer les réglementations spéciales encore en vigueur. A l'avenir, les déficits des quatre chemins de fer seront couverts sans restriction sur la base des articles 58 et 60 de la loi. La charge supplémentaire qui en découle pour la Confédération dépend de l'importance des déficits annuels d'exploitation et se serait élevée en 1968 à 560.000 francs.



Un véritable chantier. (Avipress - Schelling)

NOIRAIGUE

La coupe suisse romande pour fanfares et harmonies

(c) La coupe suisse romande pour fanfares et harmonies est détenue actuellement par la fanfare de Vaulion, qui aura l'honneur de la remettre au vainqueur.

La fanfare d'Auvergnier, ne pouvant pas se charger de l'organisation de la journée, c'est à Noiraigue que le concours aura lieu le 31 octobre. Les sociétés auront à se présenter dans un morceau imposé et dans un morceau de leur choix, qui seront jugés par un jury composé de trois membres. Le concours sera précédé d'une assemblée et suivi d'un concert et d'une soirée familière à la salle de spectacles. Précisons qu'outre les représentants des fanfares et les délégués des conseils communaux assistaient à l'assemblée d'Auvergnier M. Rothen, délégué de la Fabrique d'horlogerie de Fontainemelon et un membre du jury.

Réfection de la voie ferrée

(c) La réfection de la voie ferrée Noiraigue-Travers, commencée il y a trois semaines, se poursuit normalement. Les travaux, dont la plupart sont effectués de nuit, ont consisté jusqu'ici à cribler le ballast et à remplacer les traverses. Ils se poursuivront par le remplacement de la voie par des rails de 210 mètres de longueur et par une opération de soudage. Selon les prévisions, ils seront terminés dans un mois environ.

Traversée souterraine du Buttes

De notre correspondant régional :
Entrepris à la fin de l'année dernière, près du passage à niveau de la fabrique d'Ebauches, à Fleurier, la pose d'un collecteur souterrain nécessitera par la suite, contre la pollution des eaux avait été stoppée au mois de décembre en raison des intempéries.

Les travaux ont repris ce printemps dès que les circonstances atmosphériques ont été à peu près normales, car elles ne l'ont jamais été tout à fait jusqu'à présent. Place de la gare, les travaux ont repris et la

Au club « Entre deux »

(sp) Un nouveau groupement commence ce soir son activité à Fleurier: le club « Entre deux », réservé aux dames et demoiselles de 20 à 45 ans qui désirent se rencontrer de temps en temps pour discuter de leurs problèmes communs ou passer ensemble quelques moments de détente. Les séances de ce club — très ouvert — auront lieu au foyer des jeunes de la cure protestante, chaque premier et troisième jeudi du mois.

Charges de l'administration communale à Fleurier

De notre correspondant :
En 1969, la charge nette supportée par la caisse communale a été de 218.254 fr. 15 pour les frais d'administration. Les séances et vacations du Conseil général et des commissions ont coûté 1818 fr. 05; 160 fr. ont été versés aux secrétaires du Conseil général.

Les honoraires des conseillers communaux se sont montés à 27.407 fr., l'augmentation de la dépense étant consécutive à une décision du législatif sur le réajustement des traitements ainsi qu'à l'octroi d'une allocation de renchérissement à partir du 1er juillet 1969. Les vacations ont été de 3374 fr. 35, les traitements du personnel de 111.030 fr. 50, le salaire du concierge de 5719 fr. et une pension de 12.373 fr. 90 a été versée aux retraités.

L'assurance maladie-accident, vol et cautionnement a coûté 9.282 fr. 65, l'assurance R.C. 3462 fr. 60 et l'assurance du mobilier 175 fr. 40.

Il y a lieu de rappeler que le nouveau règlement du personnel communal prévoit un paiement des primes d'assurance-maladie. Il en a résulté une augmentation des charges.

LES BAYARDS

L'école au service de la nature

(c) Mardi après-midi, les écoliers des Bayards ont participé activement à la protection de la nature.

Tandis que les élèves de Mme Landry ramassaient les débris dans la plantation et dans un coin de pâturage, ceux de M. Tharin nettoyaient quelques « perrières » et les alentours des balayures. Ils ont rempli une quinzaine de sacs avec les boîtes de conserves, les tessons de bouteilles, la ferraille, les ustensiles de cuisine, les papiers, etc. et les ont jetés à la décharge publique.

Fête cantonale de lutte suisse à Fleurier

La 51^{me} fête cantonale neuchâteloise de lutte suisse se déroulera le 24 mai, au stade des Sugits, à Fleurier. Les organisateurs, la SFG locale et le club des lutteurs du Val-de-Travers, ont reçu 119 inscriptions des cantons de Zurich, Berne, Fribourg, Vaud, Valais, Genève, de l'association jurassienne et... Neuchâtel.

Parmi les lutteurs qui se mesureront dans des joutes pacifiques mais néanmoins acharnées, il y a plusieurs champions fédéraux; on relèvera parmi les lot des favoris, les noms des Neuchâtelois Hillbrand Bernard et Klossner Rudolf (Neuchâtel-Sports), celui de Grunder Otto (La Chaux-de-Fonds), celui de Sutter Didier (Val-de-Ruz), celui de Pauli Marcel (Le Locle) et ceux de Gruter Erwin, Walther Bernard et Maire Paul (Val-de-Travers).

La lutte à la culotte, un sport très populaire en Suisse, intéresse aussi les jeunes; en effet, 22 juniors disputeront les palmes remises aux meilleurs d'entre eux. Le club des lutteurs du Val-de-Travers, présidé par M. Edgar Walther, de Boressse, désire que le groupement soit

bien représenté à cette fête. 17 membres de la société se présenteront devant le jury présidé par M. Fritz Erb, de Buttes, secondé par un bureau, trois jurés de classement (MM. Jean-Pierre Jutzeler, René Marthey et Jean Saas) et 12 jurés d'emplacement. Les combats débuteront dimanche matin. La remise de la bannière cantonale sera suivie du message religieux des églises et du dîner à la cantine. Les passes de lutte reprendront après le cortège et entreront dans une phase décisive à 16 h. La fête prendra fin par la proclamation des résultats et le couronnement des lutteurs. Le comité d'organisation est présidé par M. Germain Beuret, de Fleurier (président de la SFG locale), et, en outre, prévu un programme de réjouissances. Alexis Botkine et son ensemble russe, « La Troïka », le trio Tschannen et le chanteur Michel Buhler, se produiront avant le bal. Pour le samedi soir, chacun attend avec impatience la venue de la troupe de Radio-Lausanne qui présentera la célèbre revue « Adieu Berthe ». Puis l'orchestre Trio-Rhythm fera danser l'assistance.

Fyj.

Les sports à Couvet, sous le patronage de la FAN

Tournoi à six joueurs du Football-club



De gauche à droite : MM. Yves Mungler, Gaston Hamel (président du jury), Marcel Calame et Xavier Genre.

De notre correspondant :

Le tournoi à 6 joueurs qui prépare le FC Couvet-Sports, dans le cadre de son cinquantième anniversaire, est entré dans sa phase initiale. Les invitations ont été lancées et ceux qui s'y intéressent et... qui n'ont pas été contactés, n'auront qu'à remplir le bulletin d'inscription publié dans ce numéro. La FAN patronnera cette manifestation. Le jury du tournoi (27 et 28 juin), présidé par M. Gaston Hamel, s'est déjà réuni plusieurs fois. Il a établi le règlement qui prévoit dans ses grandes lignes: « que chaque équipe disputera deux matches de classement; que la durée de chaque match est fixée à deux fois 7 minutes et demie; que les formations seront réparties par groupe de trois ou quatre équipes, selon tirage au sort; que les deux premières équipes de chaque groupe seront qualifiées pour les 16mes de finale qui, elles, seront éliminatoires. Une équipe doit être formée d'un gardien et de cinq joueurs de champ. Chaque formation aura droit à deux remplaçants. »

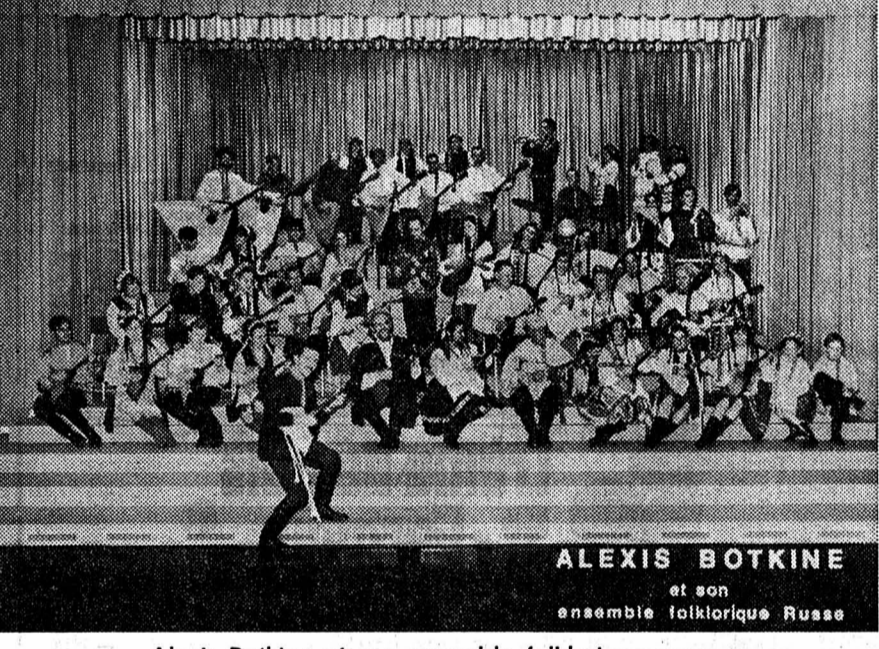
Au cours de ses séances de travail, le jury et le comité directeur de la manifestation ont décidé d'offrir aux premières équipes des prix de valeur. Parmi les prix prévus, citons des montres, trainings, souliers de football, sacs de sports, briquets, etc. Le délai d'inscription a été fixé au 5 juin. Le comité d'organisation espère réunir les inscriptions de 64 équipes. Dans cette éventualité, le tournoi débutera le samedi 27 juin à 13 heures. Dimanche, les matches se dérouleront sans interruption de 9 à 17 heures.

Un programme alléchant attend les footballeurs amateurs du Vallon et des régions limitrophes françaises.

Le succès de la Marche du Creux-du-Van est assuré

(c) Le succès de la 2^{me} marche populaire du Creux-du-Van, qui aura lieu samedi et dimanche prochains, semble assuré. Plus de six cents personnes ont déjà fait parvenir leur inscription au comité d'organisation. Les parcours de vingt et trente kilomètres (respectivement par les Quatorze-Contours - le Soliat et par la Ferme-Robert - la Grand-Vy) ont été reconnus dimanche dernier par une quarantaine de membres des sections féminines et masculines de gymnastique de Couvet. Sauf en quelques endroits très courts, la neige a disparu des hauts pâturages de la région qui sera empruntée par les marcheurs.

Les départs et arrivées seront contrôlés à la salle de gymnastique de Couvet; une garderie d'enfants est prévue.



ALEXIS BOTKINE et son ensemble folklorique russe.

Alexis Botkine et son ensemble folklorique russe.

LES SPORTS AU VALLON

Championnat scolaire de football

De notre correspondant :
Dans le cadre du championnat scolaire de football au Val-de-Travers, quatre rencontres se sont disputées hier après-midi, au stade des Sugits à Fleurier. Ces matches, dirigés par M. Roland Charrère, intégraient la catégorie B.

Les résultats ont été les suivants : Chelsea (équipe de Couvet, responsable,

Eric Bastardoz) a battu Marseille (équipe des Verrières, responsable Roger Perrenoud) par 2 à 1, Standard (équipe du collège préprofessionnel de Fleurier, responsable Roland Charrère) et Bâle (équipe du Collège régional de Fleurier, responsable Gilbert Joye) ont fait match nul 0 à 0. Chelsea (Couvet) a battu Standard (Fleurier) par 1 à 0. Bâle (Fleurier) a battu Marseille (Les Verrières) par 5 à 1.

A l'issue de ces premières rencontres, le classement de la catégorie B est le suivant : 1. Chelsea; 2. matches et 4 pts; 2. Bâle 2-3; 3. Standard 2-1; 4. Marseille 2-0.



L'équipe de Chelsea (Couvet) et son responsable, M. Eric Bastardoz. (Avipress - Fyj)

En football, la situation se précise

Le championnat de 2^{me} ligue tire à sa fin. Couvet en perdant samedi contre Colombier a déçu ses plus chauds supporters. L'équipe a manqué de combativité et n'a pas respecté les consignes données par son entraîneur. La voilà pratiquement éliminée de la course au titre puisque Audax a gagné son match contre Superga, Fleurier a battu Corcelles par 3 à 0 après un très bon match. Au cours du prochain week-end, Couvet disputera, chez lui, le dernier match du présent championnat contre Saint-Imier tandis que Fleurier s'en ira affronter Superga à la Chaux-de-Fonds.

(blessés et militaires) et malgré une résistance opiniâtre, Buttes a maintenant 3 points de retard sur l'avant-dernier du classement de 3^{me} ligue. La situation est quasi désespérée pour les Butterans qui s'en iront à la Chaux-de-Fonds rencontrer Floria.

En 4^{me} ligue, en gagnant son match de retard contre l'Areuse Ib, Fleurier II a rejoint l'Areuse Ila en tête du classement de 4^{me} ligue, groupe VI. Par leur victoire sur Fleurier Iib (3 à 0) et Môtiers (2 à 1) Couvet II et Noiraigue ont gagné chacun une place au classement, au détriment de Môtiers justement. La fin du championnat est en vue et il reste à jouer deux rencontres à la plupart des équipes de ce groupe.

FYJ

L'homme dans le temps

ATMOSPHÈRE

L'atmosphère d'un milieu, d'une maison, d'un foyer est une chose précieuse, née de nombreux détails, visibles ou invisibles, mais perceptibles. Chaque élément a son importance dans la création de ce petit univers particulier, qu'est l'atmosphère, le climat intérieur d'un lieu, d'un cercle, d'une communauté. Et ce climat se découvre et s'impose à nous, de la façon dont se découvrent et s'imposent les valeurs essentielles, c'est-à-dire avec certitude et persévérance.

Quand on entre chez des inconnus, quelque chose nous atteint, nous renseigne et nous guide; l'atmosphère particulière de chaque famille, chaque groupe d'individus, se révèle intuitivement, sans échange de paroles. Ce que côtoie l'homme, ce que sont ses objets familiers dépeignent si intensément ce qu'il est! Les choses ont une âme, un langage à elles, imperceptible au premier abord, mais si clair et si sûr par la suite! Un intérieur est le reflet de ceux qui l'habitent, le miroir de leurs pensées, de leurs habitudes et de leurs goûts.

Les jeunes parlent de l'« ambient », qu'ils affectionnent et qu'ils créent autour d'eux. Ils savent bien que ce qui émane de leur personne, de leurs théories, de leur enthousiasme comme de leurs contestations constitue un cercle qui leur devient familier, voire indispensable! C'est un « climat » brûlant, admirable par leur courage et leurs élans, mais dangereux par leurs erreurs et leurs exagérations.

Avez-vous déjà remarqué l'atmosphère si particulière, intime, que crée la flamme d'une bougie? Dans n'importe quelle pièce, elle apporte une présence lumineuse, sereine, réconfortante. Bien sûr, elle s'accroît d'un décor ancien, d'un bougeoir antique, que d'objets modernes aux lignes trop strictes. Oui, mais auprès des uns comme des autres, elle crée une impression intérieure irremplaçable; elle se détachera de l'ombre à qui elle confiera sa réelle apparence de fond sombre. Elle éclairera un tableau, une cruche, un vase, un bouquet; elle adoucira un contour, les traits d'un visage, la gravité d'un regard. Elle seulement, par sa flamme!...

Il est de même pour nous et de l'atmosphère que nous créons pour les autres. Une porte qui s'ouvre, un bonjour joyeux et accueillant, un siège offert, des propos échangés, des contacts créés: c'est ce que nous pouvons faire, c'est le climat qu'il nous appartient d'entretenir.

Dans la solitude comme dans la foule, dans le recueillement comme dans l'activité, il y a une atmosphère dépendante de nous, de notre compréhension, de notre sincérité, et qui s'étend autour de nous.

Puissions-nous, comme la flamme de la bougie, éclairer ce qui est beau, précieux, équilibré, mesurer la valeur réelle de l'ombre, de l'incertitude et des ténèbres, en nous détachant de leur royaume. L'atmosphère, « le climat » que nous créons et qui est perceptible à notre entourage, c'est peut-être tout simplement revenir la leçon que nous donne la flamme de la bougie: brûler pour le bonheur des autres, et éclairer ce qui est notre univers familial.

Ambiance... climat... atmosphère... reflets mouvants sur les vagues de notre océan, reflets fidèles de notre vie intérieure.

Anne des Rocailles.

AVIS DIVERS

51^{me} Fête cantonale neuchâteloise de lutte suisse

Stade des Sugits, FLEURIER

Dimanche 24 mai, dès 8 h : Combats de lutte avec la participation de 120 concurrents

En soirées, halle des fêtes :

Vendredi 22 mai, à 20 h 30 : ALEXIS BOTKINE et son ensemble folklorique russe, le groupe de danse « LA TROÏKA »; musique champêtre avec le trio Tschannen; le chanteur Michel Buhler. BAL dès 23 heures.

Samedi 23 mai, à 20 h 30 : « ADIEU BERTHE », la célèbre revue présentée par les acteurs de RADIO LAUSANNE. BAL dès 23 h.

Mayens-de-Conthey

Chalet à louer. Période de juin à octobre; 6 lits. Pour tous renseignements : Boulangerie R. Wampfler, Travers, tél. (038) 9 63 41

Chiffres KS 1251 appartement loué. Merci.

MAMIYA Sekor 1000 DTL
Objectif Sekor 1 : 1,8 - 55 mm
Syst. de mesure spot et moyenne
Fr. 695.—

Schelling
photo
tél. 9 10 38
Fleurier
Magasin spécialisé
Libre choix

COUVET

samedi 27 et dimanche 28 juin 1970

Grand Tournoi du Cinquantenaire

par équipes de 6 joueurs
organisé par le F.C. Couvet-Sports

SUPERBE PAVILLON DE PRIX

Chaque équipe peut inscrire jusqu'à 8 joueurs
Finance d'inscription : Fr. 5.— par joueur.

----- A découper ici -----

BULLETIN D'INSCRIPTION

La Société ou le groupement ci-dessous s'engage à participer avec équipe (s) au tournoi de football à six du F.C. Couvet-Sports des samedi et dimanche 27 et 28 juin 1970.

Société ou Groupement

Nom et prénom du ou des responsables de l'équipe

Adresse exacte

Prière de renvoyer ce bulletin d'ici au 5 juin 1970 à l'adresse :
F.C. Couvet-Sports, 2108 Couvet

La finance d'inscription par équipe doit être versée avant le tournoi au compte de chèques postaux 20 - 7617.

OFFRES D'EMPLOIS

On cherche

sommelière

Bon gain. Vie de famille. Congés réguliers.

Faire offres ou se présenter à l'hôtel de Commune, à Cortaillod. Tél. 6 41 17.

La confiserie P. Hess, rue de la Treille 2 2000 Neuchâtel,

cherche

vendeuse

pour entrée immédiate ou pour date à convenir.

La Fabrique de Montres Rolex S.A., atelier de Neuchâtel,

cherche :

1 HORLOGER COMPLET

1 RÉGLEUR-RETOUCHEUR

1 ACHEVEUR D'ÉCHAPPEMENTS

Collaborateurs capables et désirant se créer une situation d'avenir sont priés de faire offres directement à

Rolex Neuchâtel Gibraltar 9 Tél. (038) 4 10 00.

Nous cherchons pour la prochaine ouverture du Pavillon des Falaises :

un jeune cuisinier
une sommelière
une femme pour laver

Prière de téléphoner le matin au 5 20 13.

HOTEL TOURING AU LAC NEUCHATEL Tél. 5 55 01

cherche :

PORTIER DE NUIT

connaissance des langues demandée ;

PORTIER D'ÉTAGE

Faire offres ou se présenter à la Direction.

Buffet de la Gare des Hauts-Geneveys cherche

sommelière

Semaine de 5 jours. Tél. 7 13 47.

Ancienne maison de commerce dans le domaine de l'agriculture cherche

REPRÉSENTANT

capable et de toute confiance.

Nous offrons un programme de vente varié pour toute l'année, un traitement élevé à vendeur de talent.

Rayon d'action nettement délimité.

Place stable. Prestations sociales. Avancement possible comme représentant en chef.

Les débutants seront mis au courant et bien épaulés.

Les postulants sérieux (de 25 à 45 ans) sont priés de faire offres détaillées, avec photo, sous chiffres SA 464 B Annonces Suisses S.A. « ASSA », 3001 Berne.

Maison de vacances et de repos cherche

CUISINIÈRE

Engagement à l'année, éventuellement pour la saison. Entrée le 15 juin. Faire offres avec références et prétentions de salaire, sous chiffres P.V. 27555 à Publicitas S.A., 1002 Lausanne.

Nous cherchons, pour notre atelier de Corcelles,

ouvriers et ouvrières

suisse ou étrangers hors contingent pour différents travaux dans la fabrication du bracelet de montre. Mise au courant.

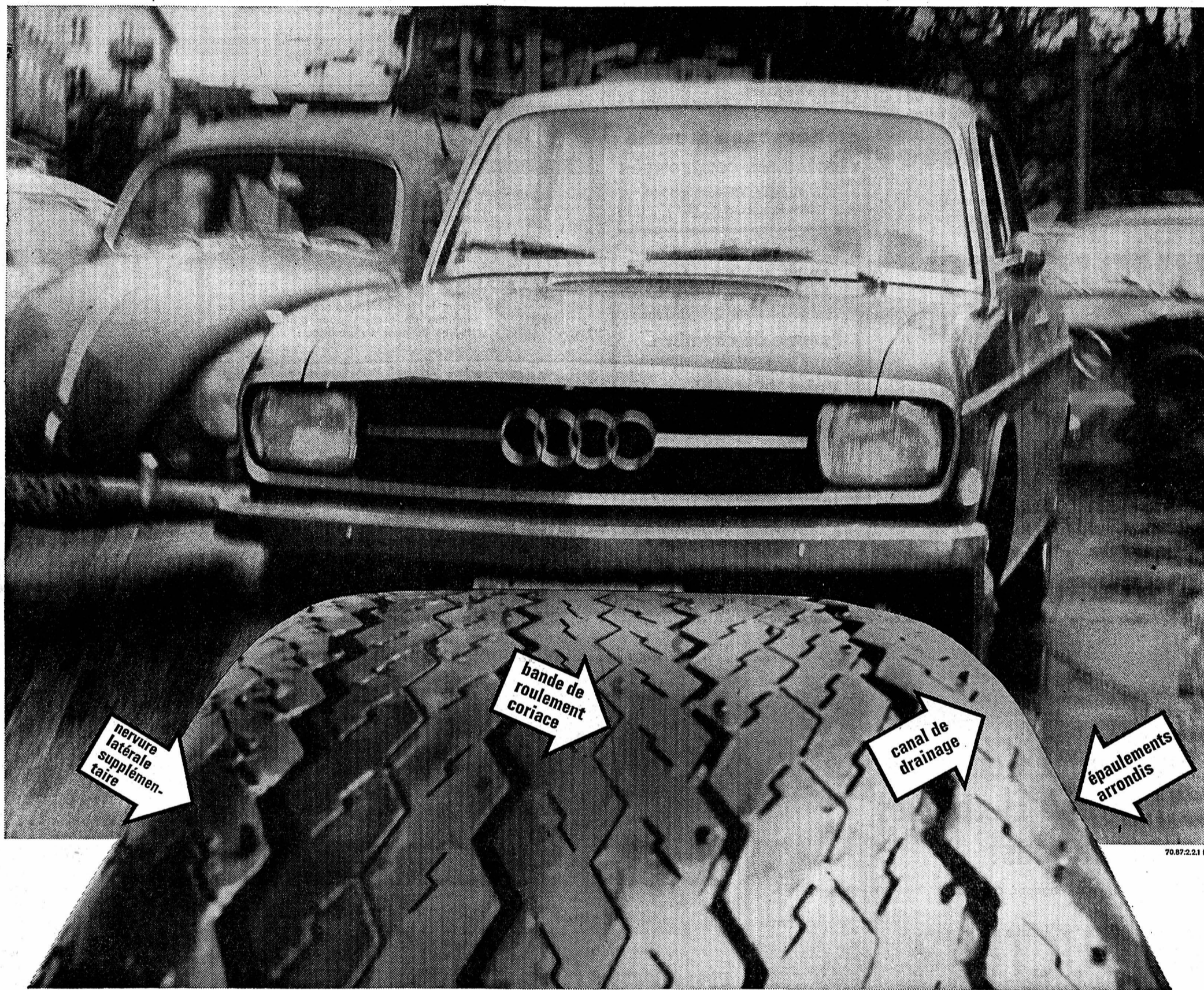
Téléphoner à Bracelets-Union, Fahys 35, 2002 Neuchâtel, No (038) 5 96 24.

Les kilomètres les plus sûrs, les kilomètres wildcat

Avec wildcat, des kilomètres et des kilomètres en pleine sécurité. Grâce à la précision apportée dans la construction de sa carcasse, grâce à son mé-

lange de gomme spécial et à l'intelligente conception de son profil. wildcat. Le pneu diagonal de Firestone. Tenace et résistant. Sécurité sous la

pluie. Dans les contours. Lors du freinage. Stabilité latérale. Vos quatre prochains pneus? Pour votre sécurité: quatre wildcat.



Firestone wildcat

Le plus roulé en Suisse



LA CHAUX-DE-FONDS (Tuilerie 42 — Près du Parc des sports) engage :

1 mécanicien-outilleur
1 mécanicien
faiseur d'étampes

pour être spécialisés sur la fabrication de moules d'injection de haute précision. S'adresser ou écrire à Universo S.A., dépt Plastique, Tuilerie 42, tél. (039) 3 72 03, la Chaux-de-Fonds.



Pour notre dépôt 2087 Cornaux, nous cherchons

chauffeur cat. D (de nationalité suisse)

ayant de la pratique dans la conduite de camions lourds.

Nous offrons : place stable, salaire approprié, fonds de pensions et autres prestations sociales de premier ordre.

Téléphoner à Shell Cornaux, tél. (038) 7 76 21 ou écrire à

Shell Switzerland, département du personnel, Bederstrasse 66, 8002 Zurich.

Importante société de la place cherche

SECRÉTAIRE
de direction

Engagement immédiat ou à convenir.

Faire offres sous chiffres P 900,140 N, à Publicitas S.A., 2001 Neuchâtel.

OFFRES D'EMPLOIS

OFFRES D'EMPLOIS

OFFRES D'EMPLOIS

Au début de juillet, la chaîne internationale de restaurants

WIMPY

ouvrira à Neuchâtel son 8^{me} établissement en Suisse. A cette occasion, nous cherchons :

- dames de buffet
- aides de cuisine
- garçon ou fille d'office
- serveuses ou serveurs

Si l'un des postes vacants vous intéresse, veuillez vous mettre au plus tôt en rapport avec nous pour un entretien. Tél. (038) 4 66 79.

Pour notre département de mécanique de précision, nous cherchons

OUVRIÈRES

Bonne rétribution.
Semaine de 5 jours.

Prière de se présenter ou d'écrire à

BACHMANN & CIE S.A., division mécanique de précision et électromécanique, 2105 Travers - Tél. (038) 9 63 17.

Café du Mont-Blanc, Neuchâtel, cherche **sommelière** éventuellement débutante. Congé dimanche et lundi. Bon gain. Tél. 5 28 36.

Bureau d'architecte cherche **dessinateur** capable de faire des soumissions. Semaine de 5 jours. Bon salaire. Ecrire sous chiffres P 42 - 141,692, à Publicitas, 1401 Yverdon.

Dans les faubourgs de Neuchâtel, je cherche, pour le 20 mai, **1^{re} coiffeuse** pour travailler seule. Rudolf Iseli, 2035 Corcelles-Neuchâtel, tél. (038) 8 11 65.

Horlogerie André Girard cherche pour travail en atelier ou à domicile

acheveurs avec mise en marche **metteuses en marche viroleuses-centreuses** S'adresser, Chansons 19-21, 2034 Peseux, tél. (038) 8 12 02.

Hôtel **BEAULAC** cherche : **Femme de chambre** (éventuellement auxiliaire) ; **Valet de chambre** Places à l'année. Logement assuré. Se présenter ou téléphoner au 5 88 22.

Buffet de la Gare, les Hauts-Geneveys, cherche **EXTRA** 2 jours par semaine. Tél. 7 13 47.

Secrétaire de direction

Le directeur suédois d'une entreprise mondiale introduite vous offre, à son siège de Fribourg, un travail indépendant dans le domaine du marketing et de la publicité.

Votre chef étant souvent absent, il est indispensable

- de pouvoir travailler d'une manière indépendante
- de parler et d'écrire couramment l'anglais, le français et l'allemand

Conditions : Apprentissage de commerce, diplôme ou maturité, sens de l'organisation, discrétion et savoir-vivre.

Si vous ne désirez pas un travail ordinaire, alors envoyez votre offre manuscrite, avec prétentions de salaire, date d'entrée et photographie, à

Pernille S.A., boulevard de Pérolles, 1700 Fribourg.

Pour de plus amples renseignements, veuillez téléphoner au No (037) 9 66 06.

ELECTRONA

entreprise jeune et dynamique cherche, afin de faire face à son expansion,

ouvriers

pour la fabrication d'accumulateurs, les ateliers de presses pour matières plastiques et pour l'expédition ;

régleurs de relais et poseurs de câbles

pour son département de montage d'appareils de télécommunication et de centraux téléphoniques.

Horaires normal ou pour travail en 2 équipes. Semaine de 5 jours.

Prière d'adresser offres, de se présenter ou de téléphoner à

Electrona S.A., 2017 Boudry (NE). Tél. (038) 6 42 46.

Le département « RECHERCHE » d'une importante manufacture d'horlogerie désire s'assurer la collaboration d'un

ingénieur-technicien ETS

et d'un

dessinateur-constructeur

en

micromécanique

si possible au bénéfice de quelques années de pratique dans la construction de garde-temps, d'outillages et d'appareils. Il s'agit de postes au sein d'une équipe vouée principalement à la recherche.

Entrée à convenir. Adresser les offres, accompagnées d'un curriculum vitae, sous chiffres OC 1313 au bureau du journal. Discrétion assurée.

Etes-vous le mécanicien qu'il nous faut ? Connaissez-vous la mécanique ? fine ! Avez-vous quelques connaissances en électricité ? L'électronique vous intéresse-t-elle ? Avez-vous le sens des responsabilités, de l'initiative, de l'ordre, du dépannage et du service d'entretien ?

Alors... vous êtes le...

mécanicien

que nous cherchons pour tout notre service des perforateurs, linotypes, fondeuses TTS, et vous pourrez collaborer avec notre mécanicien d'entreprise.

Si cette occupation vous intéresse, nous vous offrons place stable, traitement mensuel, caisse de retraite, dans une ambiance agréable.

Nous attendons vos offres manuscrites, avec photographie, références et prétentions de salaire. Adressez votre postulation au chef technique de

l'imprimerie Centrale et de la « Feuille d'avis de Neuchâtel », rue Saint-Maurice 4, Neuchâtel, avec la mention « MÉCANIQUE ».

FAN

Réception centrale:

Rue Saint-Maurice 4
Neuchâtel
Téléphone (038) 5 65 01
Compte de chèques postaux 20-178

Nos guichets sont ouverts au public de 8 heures à midi et de 13 h 45 à 18 h 10, sauf le samedi

Tous nos bureaux peuvent être atteints par téléphone de 7 h 30 à 12 heures et de 13 h 45 à 18 heures. En dehors de ces heures, une permanence est ouverte, du dimanche au vendredi soir, de 20 h 30 à 0 h 30. La rédaction répond ensuite aux appels jusqu'à 2 heures.

Délai de réception de la publicité:

annonces

Les annonces reçues l'avant-veille à 17 heures peuvent paraître le surlendemain. Pour le numéro du lundi, les grandes annonces doivent parvenir à notre bureau le vendredi avant 9 heures et les petites annonces, le vendredi également avant 11 heures. Pour le mardi, le lundi jusqu'à 8 h 15.

avis de naissance et avis mortuaires

Les avis de naissance et les avis mortuaires sont reçus à notre bureau jusqu'à 18 heures ; dès ce moment et jusqu'à 23 heures, ils peuvent être glissés dans la boîte aux lettres du journal située à la rue Saint-Maurice 4, dans le passage.

Réclames et avis tardifs

Les réclames doivent nous parvenir jusqu'à 15 heures. Passé ce délai et jusqu'à 23 heures, nous n'acceptons plus que les avis tardifs dont la hauteur est fixée au maximum à 50 millimètres et de 50 millimètres pour les réclames.

Tarif de la publicité

ANNONCES : 40 c. le mm, min. 25 mm. — Annonces locales 30 c., min. 25 mm. Avis tardifs et réclames urgentes Fr. 2.20. Réclames Fr. 1.35. Naissances, mortuaires 70 c. Petites annonces non commerciales à tarif réduit 25 c. le mot, min. 10 mots.

Pour les annonces de provenance extra-cantonale : Annonces Suisses S.A., « ASSA », agence de publicité, Aarau, Bâle, Bellinzona, Berne, Bienne, Fribourg, Genève, Lausanne, Locarno, Lucerne, Lugano, Neuchâtel, Saint-Gall, Schaffhouse, Sierre, Winterthur, Zurich.

Tarif des abonnements

SUISSE			
1 an	6 mois	3 mois	1 mois
60.—	31.50	16.50	6.—
ÉTRANGER			
1 an	6 mois	3 mois	1 mois
90.—	46.—	24.—	8.50
Espagne, Turquie, Grande-Bretagne, Yougoslavie et les pays d'outre-mer			
1 an	6 mois	3 mois	1 mois
95.—	52.—	27.—	10.—

Délais pour les changements d'adresse (minimum une semaine)

la veille avant 8 h 30. Pour le lundi : le vendredi avant 8 h 30. Les changements d'adresse en Suisse sont gratuits. A l'étranger : frais de port en plus.

L'EXPRESS

NOTRE FEUILLETON

SURGIE DE NULLE PART

par RAYJA DE RIAC

— Ce n'est pas ce que vous croyez, Sylvier. Le majordome se retourna sans perdre un pouce de sa dignité.
— Monsieur, je ne me permettrai pas de croire quoi que ce soit.
— Un éclat de rire un peu sourd fusa des lèvres de son interlocuteur.
— Vous pourriez vous le permettre, justement, mon vieux Sylvier. Depuis le temps que vous me suivez dans mes voyages, depuis le temps que vous connaissez mes manies...
Il s'arrêta, désigna le poste de télévision avant d'ajouter, d'un timbre plus sourd :
— ... Et mes faiblesses... Il vous serait bien permis de penser. Pourtant, en l'occurrence, cette visiteuse n'a rien de mystérieux. Il s'agit de la jeune personne dont je m'occupe pour le compte de... de mon ami défunt. Elle est charmante. En réalité, Sylvier, elle ignore qui je suis réellement.
Étonné, le majordome murmura :
— Pourquoi ne pas le lui avoir dit, Monsieur ? Oh ! excusez-moi, Monsieur...
Mais M. Ollorby, car c'était bien de lui qu'il s'agis-

sait, ne le regardait pas. La tête inclinée vers le sol, il contemplait le tapis. Il y eut un silence. Indécis, Sylvier se disposait à se retirer, lorsqu'un murmure l'arrêta :
— Je ne pouvais rien lui dire, Sylvier. Il valait mieux. Le serviteur contempla un instant la face pensive.
« Bizarre tout de même, songea-t-il, ce qu'il peut être mystérieux par moments... Je me demande ce qu'a été cette vie dont il parle si peu et qui paraît l'avoir fortement marqué. Car si ce n'était que les souvenirs de guerre... Mais il y a bien autre chose. »
Il détourna ses yeux de l'écran de télévision, revint au visage penché, puis se ressaisit. A la porte, une fois de plus, il dut s'arrêter.
— Sylvier, disait avec lenteur M. Ollorby. Vous irez vérifier la fermeture de la grande porte. J'ai dit à ma jeune visiteuse de partir par-là... A cause du temps... Pleut-il toujours ?
— Oui, Monsieur. Un véritable déluge. Il fait vraiment mauvais.
Il posa la main sur la poignée de la porte, l'ouvrit.
A cet instant, il y eut un long grincement de freins, des cris. Le maître et le serviteur se considérèrent fixement. Tout à coup pâli, M. Ollorby se leva avec lenteur du siège où il venait de reprendre place.
— Sylvier... avez-vous entendu ?
— Oui, Monsieur. Je me demande... c'est très près.
— On dirait...
— En effet, Monsieur.
Soudain le maître se lança en avant.
— Il faut aller voir, Sylvier. Vite !
Alors qu'ils surgissaient dans le couloir, la femme de chambre descendait du premier étage, suivie de près par la cuisinière.
— Qu'est-ce que c'est, Sylvier ?
— Vous avez entendu ce grand bruit ? C'est peut-être un accident !
En voyant le maître, elles se turent et s'immobilisèrent. Mais il ne s'occupait pas d'elles. Précédant le

majordome, qui avait toutes les peines du monde à le suivre, il se précipita vers la porte, l'ouvrit.
La femme de chambre, la cuisinière, rejointes par le chauffeur et le valet, s'agglutinèrent une seconde derrière le large dos du majordome, cherchant à voir. Mais M. Ollorby bouchait l'entrée. Une grande nappe de lumière éclairait l'allée. La pluie y traçait des sillons de lumière mouvante. Tout à coup, tête nue sous l'averse, les traits tendus, M. Ollorby se mit à courir en direction de la route. Sans hésitation, les hommes le suivirent.
CHAPITRE IV
Sur le chemin, au-delà du portail, Diana s'était arrêtée. Où était la voiture ? Le taxi qu'elle avait loué pour que ne soit pas connue son équipée avait-il pris le parti de s'éloigner ? Elle n'avait pas payé le chauffeur au départ pour être sûre de lui. N'était-ce pas une erreur de tactique ?
Sans songer qu'il devait l'attendre devant la porte dérobée, alors qu'elle avait pris un autre chemin, indécise, à bout de courage et de force, Diana s'immobilisa au milieu de la route. Enfin elle se mit à marcher. Si la voiture était repartie, il ne lui restait plus qu'à gagner le village le plus proche par ses propres moyens... Marcher ainsi dans la pluie, le froid, le vent... Marcher dans la boue, sur les cailloux qui glissaient, lui faisant tordre ses fines chevilles, dans les mares sournieuses éclaboussant ses jambes... Marcher dans l'obscurité avec ce poids dans le cœur...
La nuit était comme un cristal noir, étouffante. On avait envie d'étendre les mains, de la repousser comme un rideau sombre et angoissant...
La jeune fille retint mal un gémissement, porta à ses yeux aveuglés par les larmes des mains frémissantes.
A cet instant une voiture, lancée à toute vitesse malgré les dérapages à craindre, déboucha follement du tournant et patina vers elle. Il y eut un violent grincement de freins qui dut résonner loin. Diana cria,

aveuglée par la lumière. Les bras levés, elle vira sur elle-même.
Trop tard ! Heurtée par l'auto, elle s'abattit sur la route comme un pantin désarticulé.
Des cris avaient fait écho au sien. Puis il y eut un pesant et bref silence, que troublait seul le crépitemment de la pluie.
A présent, dans la lumière intense des phares, la jeune fille étendue semblait un lis noir fauché. Lentement, la route se marbrait de taches rouges que la pluie délayait dans les flaques miroitantes.
Tout à coup le silence éclata de cris, d'appels, des gémissements consternés d'une femme :
— Je le disais !... Je le disais !... Vous roulez trop vite !... Vous l'avez tuée !... Oh ! là, là !
— Taisez-vous donc, Hope ! Cessez de hurler ainsi !
— Vous l'avez tuée !
Courant sous la pluie, une lampe électrique balayant le sol devant lui d'une façon désordonnée, le chauffeur de taxi qui avait amené Diana à Black House surgissait, attiré par les grincements de freins et les cris.
— Que se passe-t-il ? Un accident ?
Il se pencha vers la forme noire sur laquelle le conducteur imprudent était courbé. Son exclamation fit sursauter nerveusement la femme, dans la voiture.
— Mais c'est la petite demoiselle que j'attendais ! Comment l'avez-vous ainsi renversée ?
L'air accusateur, il fixait durement l'automobiliste qui, bouleversé, se relevait lentement. Une seconde, ils restèrent face à face, la pluie ruisselant sur leurs visages durcis. Enfin le chauffeur grommela :
— Faudrait voir d'appeler à l'aide ! Un médecin ne serait pas de trop. Je cours à la maison, là !... Il...
Il se retourna et gronda avant de partir :
— Tâchez de ne pas vous enfuir pendant ce temps ! Faudra faire face à vos responsabilités. C'est tout de votre faute, j'en suis sûr ! Je vous ai vu passer : vous roulez trop vite ! Vous voilà bien avancé ! Si vous l'avez tuée...
(A suivre)

Vous ne pouvez pas

vous permettre d'offrir
"n'importe quoi" à vos amis

Vos amis méritent Cardinal. Cardinal, la bière blonde comme de l'ambre, coiffée d'une mousse compacte, marque de son caractère.

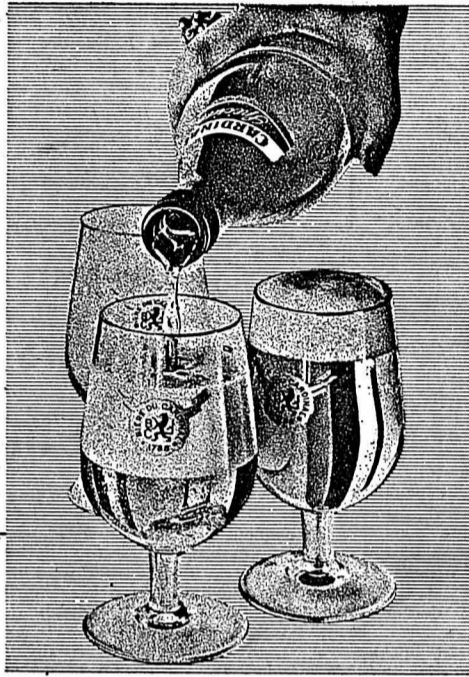
Une Cardinal se boit à longs traits, même quand on n'a pas soif. Par plaisir. Votre palais est alors conquis par la plénitude du goût. C'est délicieux. Revigorant.

Cardinal se déguste, «bonne fraîche». C'est la meilleure façon d'apprécier pleinement

la fine amertume du houblon. Le «goût» Cardinal.

A l'heure de l'apéritif, Cardinal délie les langues et anime les esprits. Pendant les soirées, entre amis ou devant la télévision, Cardinal désaltère agréablement. Cardinal est de toutes les réunions. Elle est la fidèle compagne de vos repas.

Faites pour vos amis ce que vous feriez pour vous. Réservez-leur ce qu'ils préfèrent. Cardinal.



CARDINAL
...de bon goût



Apprendre aux Suisses à vivre libres?
Allons donc!
Mais, les informer d'une révolution...
Peut-être!

RICA LEWIS révolutionne l'habillement des loisirs. RICA LEWIS, le couturier de l'Évasion, ne fabrique plus que des week-ends de toutes les couleurs, des

moments de détente dans tous les tissus, de la liberté qui prend la ligne de votre corps, le sens de votre vie... Alors, essayez RICA LEWIS, pour vivre encore plus libre!

Distributeur: SPORTSWEAR S.A. - 8, rue de la Côte - 2000 NEUCHÂTEL (Suisse)
Téléphone (038) 5 87 32

Incognito?...

Vous êtes de ceux qui apprécient les qualités authentiques. Celles qui ne sautent pas aux yeux, parce qu'elles vont de soi. Si vous rêvez de rouler dans une voiture réellement à votre mesure; qui n'a pas à parler de ses qualités... parce qu'elle les possède - incognito, de naissance.

C'est la Simca 1501 qui vous sied. Une finition toute de discrétion et d'harmonie. Sans tape-à-l'œil. Toujours sous le signe de la classe et de la qualité omniprésentes.

Prenez le volant - en façon bois - calez-vous confortablement en arrière - car l'intérieur

est spacieux. A la mesure des longues jambes. De la place pour cinq personnes, beaucoup de bagages et quantité de petits riens. En un mot, une familiale dans le meilleur sens du terme: offrant agrément et confort. Tout naturellement. Incognito.

Une mécanique très étudiée et les freins assistés sont gages de sécurité. La boîte 4 vitesses est une licence Porsche.

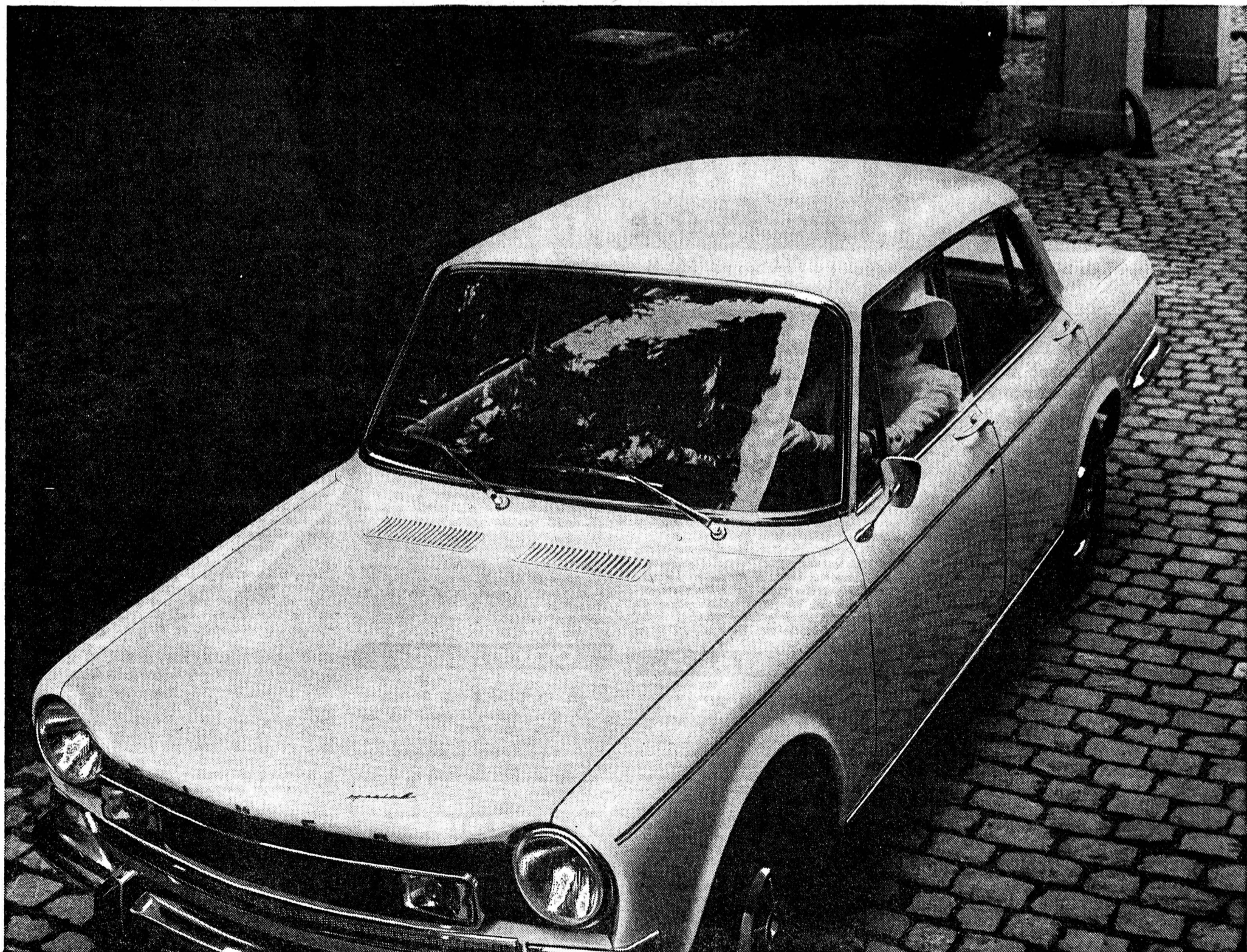
Découvrez la sensation d'une harmonie parfaite; celle du juste milieu dans son expression moderne de grande classe. Incognito!

Plus de 250 points de vente et service
SIMCA/SUNBEAM

SIMCA 1501

En version Spécial et Break Spécial - dès Fr. 10390.-. Version 1301 Spécial Fr. 8990.-

CHRYSLER SUISSE S.A.
Importateur SIMCA/SUNBEAM

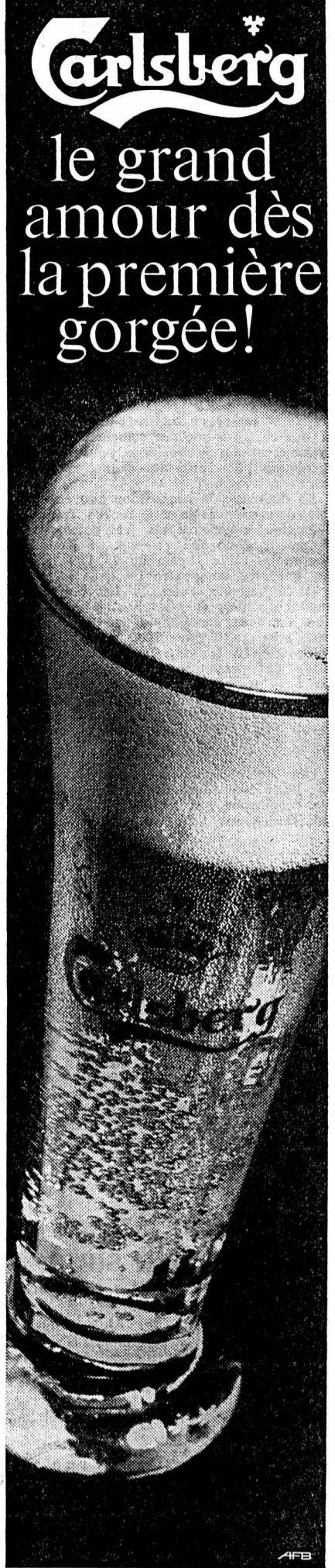


GAULOISES



Les Gaulois sont partout!
 Mais quand donc travaillent-ils? A les voir, ils vivent une perpétuelle « dolce vita ». Jouissant de la vie en toute occasion, avec une cigarette au format raisonnable, bien roulée, qui exprime l'authenticité des meilleurs tabacs de France.
 Pour eux: la vraie cigarette! **GAULOISES**

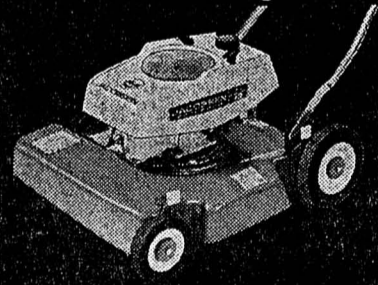
L 69 3



Profitez des dernières places!
Pour passer de bonnes vacances
 sous le beau soleil du Valais, si près des neiges éternelles, adressez-vous à
l'Hôtel de la Gare 1933 Sembrancher
 Tél. (026) 8 81 14.
 Prix : 20 fr. par jour, août compris.

De la **TONDEUSE A MAIN** à Fr. 65.— à la machine motorisée de 200 cm de large, notre choix est considérable.

Une tondeuse de qualité supérieure vous permettra de tondre pendant des années votre gazon.

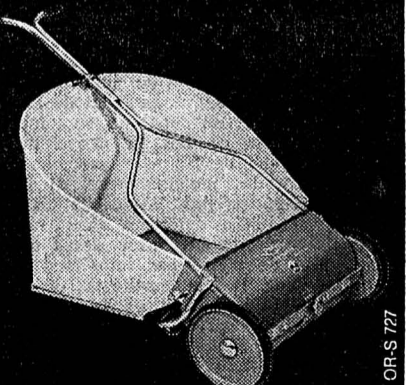


Jacobsen Scepter 321 de Luxe
 Tondeuse à gazon rotative avec disque à 4 couteaux (seules les tondeuses Jacobsen sont dotées du disque à 4 couteaux). Cela signifie: fréquence de coupe double et coupe nette.
 Moteur Jacobsen 3 CV, 2 temps, de rendement élevé, mise en marche par simple traction verticale du bout des doigts. Largeur de coupe 46 cm, 5 hauteurs de coupe différentes.
Les bonnes tondeuses à gazon portent ce signe



Nous soignons particulièrement le service après-vente. Les réparations se font dans nos ateliers par nos mécaniciens spécialisés.

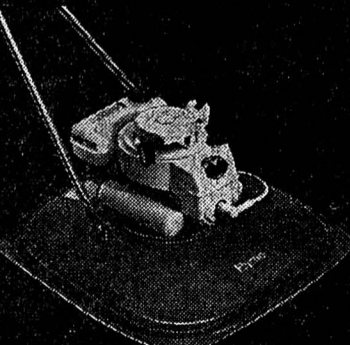
Un gazon bien entretenu procure plus de plaisir.



Parker Kleen Sweep
 La balayeuse de gazon idéale, hauteur de travail réglable. Elle brosse le gazon de façon efficace et ramasse les feuilles mortes et l'herbe coupée. Largeur de travail 64 cm. Grand bac de récupération amovible.
Les bonnes machines à soigner les pelouses portent ce signe



Flymo
 La seule tondeuse à coussin d'air du monde.



Flymo, une tondeuse de conceptions nouvelles, extraordinaire. Elle glisse littéralement sur un coussin d'air. Sans roues. Sans traces. Sans effort. Elle tond en planant: en avant, en arrière, de côté, en rond.
Les bonnes tondeuses à gazon portent ce signe



Grande EXPOSITION permanente chez

TOSALLI

à COLOMBIER - Tél. 6 33 12

5 0 0 0	6 6 3 0 0	1 3 0 0 4 0	1 9 6 3 4 0	2 6 5 2 8 0
1 0 0 1 5	7 1 5 2 0	1 3 5 4 7 5	2 0 1 9 9 5	2 7 1 1 6 5
1 5 0 5 0	7 6 7 5 5	1 4 0 9 2 5	2 0 7 6 6 5	2 7 7 0 6 5
2 0 1 0 0	8 2 0 1 0	1 4 6 3 9 0	2 1 3 3 5 0	2 8 2 9 8 0
2 5 1 6 5	8 7 2 8 0	1 5 1 8 7 5	2 1 9 0 5 5	2 8 8 9 1 5
3 0 2 5 0	9 2 5 6 5	1 5 7 3 7 5	2 2 4 7 7 5	2 9 4 8 6 5
3 5 3 5 0	9 7 8 7 0	1 6 2 8 9 0	2 3 0 5 1 0	3 0 0 8 3 0
4 0 4 6 5	1 0 3 1 9 0	1 6 8 4 2 5	2 3 6 2 6 5	3 0 6 8 1 5
4 5 6 0 0	1 0 8 5 2 5	1 7 3 9 7 5	2 4 2 0 3 5	3 1 2 8 1 5
5 0 7 5 0	1 1 3 8 8 0	1 7 9 5 4 0	2 4 7 8 2 0	3 1 8 8 3 0
5 5 9 1 5	1 1 9 2 5 0	1 8 5 1 2 5	2 5 3 6 2 5	3 2 4 8 6 5
6 1 1 0 0	1 2 4 6 3 5	1 9 0 7 2 5	2 5 9 4 4 5	3 3 0 9 1 5

Voici un exemple.
 Dans cette annonce, nous vous démontrons comment votre capital augmente lorsque vous épargnez fr. 50.— par mois, pendant 5 ans, à 4% d'intérêt:
 Vous gagnez environ fr. 309.— d'intérêt et disposez d'un capital final de plus de fr. 3300.—.

Nous vous offrons des livrets d'épargne, de dépôt et de versement. Dans quelques cantons, nous avons introduit des livrets d'épargne spéciaux pour la jeunesse, avec des taux d'intérêt intéressants. Peut-être désirez-vous apprendre à épargner automatiquement? Le compte privé ou le système d'épargne banque-poste vous le permettent.

Je vous prie de m'adresser sans engagement une offre pour des versements d'épargne avantageux.
 Nom _____
 Adresse _____

Veuillez s'il vous plaît envoyer le coupon à:
BANQUE POPULAIRE SUISSE
 Direction générale
 3001 Berne Boite postale

Vous recevrez des renseignements et la documentation directement auprès de chacune de nos 87 succursales.

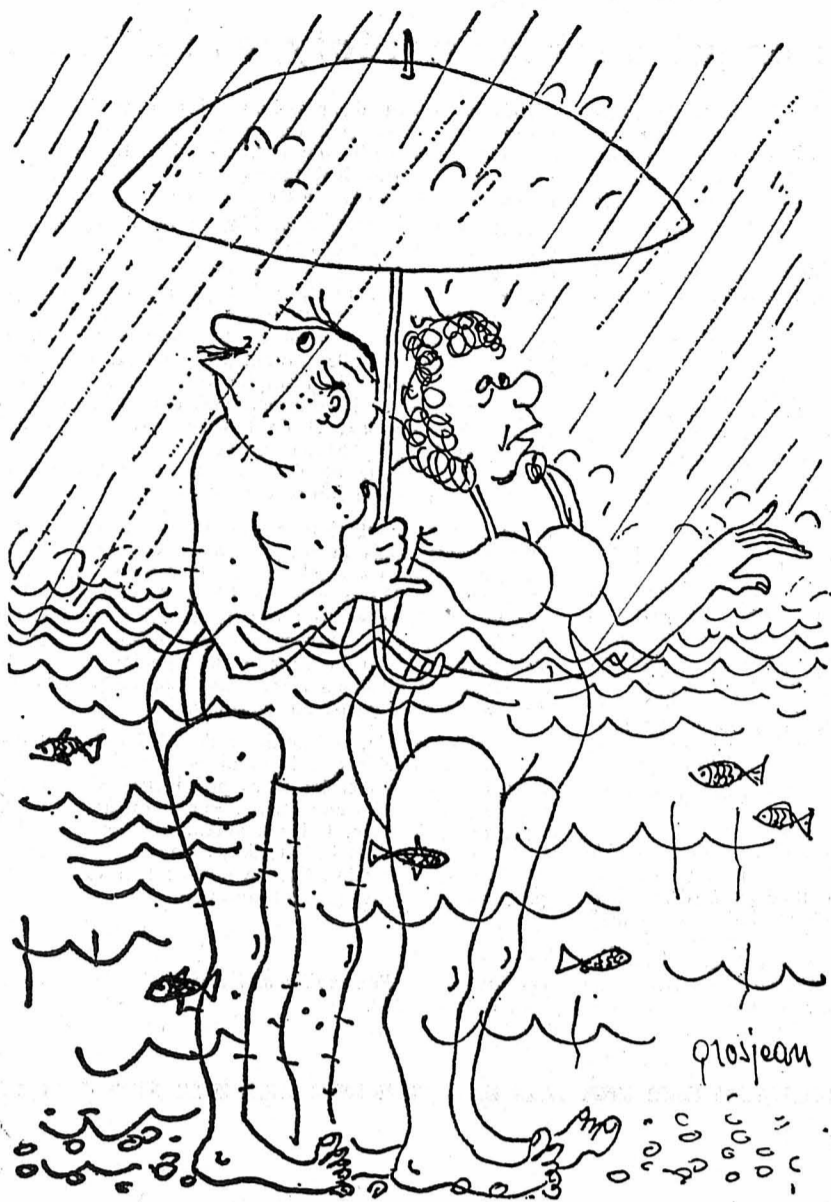
épargner
3000.—
 et gagner plus de 300.—

La grande banque efficiente au service du commerçant et du client privé

Banque Populaire Suisse

BIENNE - BIENNE - BIENNE - BIENNE - BIENNE - BIENNE

OUVERTURE DE LA PLAGE



— Quand il pleut à Pentecôte...

CARNET DU JOUR

Apollo: Les contes de Grimm pour grands personnes.
Capitole: 13 • 1 - 12.C. François et la Suédoise.
Lido: Le Clan des Siciliens.
Métro: Vayas con Dios Gringo - Séquestration de personne.
Palace: Les Dammés.
Rex: Heino einmal wird die Sonne wieder scheinen.
Roxy: The Bonnie Parker Story - Agente 3 3 3 massacro al sole.
Scala: La Kermesse de l'Ouest.
Studio: Das gelbe Heus aus Dinnsberg.
Elite: L'Amour de la vie.

DIVERTISSEMENTS

Astoria: Le quintette Steiner.
 Chambord: Le pianiste Alain Dubas.
 Domino: L'orchestre Eddies Family.
 Fantasio: L'orchestre the Rangers.
 Stadthaus: Le pianiste Willi Bramshuber.
 Bar-Chartreuse: Pianiste amateur.

EXPOSITIONS

Galerie Pot-Art: Jacques Minala.
 Galerie Lyss: William Nusslein.
 Galerie Bourguignonne, la Neuveville: Link-Luo - Rossini - Staehli.
 Médecin de service: Jeudi - dimanche, tél. 11 ou 17.
 Pharmacie: Service de nuit et du dimanche: Pharmacie Dr P. Schürch, rue de Nidau 60, tél. 2 43 54.
 Service permanent du jeudi: de la Gare, tél. 2 52 57 - Centrale, tél. 2 41 13 - Stern, tél. 2 40 05.

LIBRES OPINIONS

Le conseiller de ville frais émoulu, plein d'enthousiasme et de bonnes intentions, est fermement résolu de participer d'une manière efficace aux travaux du parlement municipal pour le bien de la ville, et de contribuer si possible à son développement.

Il constate bientôt qu'il manque ceci ou cela. « Je vais, se dit-il, demander aux autorités de remédier à ces insuffisances. »

TRIBULATIONS DE NÉOPHYTE

Notre homme exprime son désir sous forme d'une motion. Il apprend alors à ses dépens (surtout s'il appartient à un petit parti) que ses excellentes intentions ne le mènent pas loin: on lui démontre le caractère utopique de sa demande, ou son manque de sérieux.

Il y a une quinzaine d'années encore la presse biennoise y mettait son venin. Le quotidien socialiste déchirait à belles dents tout ce qui venait de la droite, les journaux bourgeois tombaient à bras raccourcis sur ce qui venait de la gauche. Ils ne se mettaient d'accord que pour ridiculiser ce qui venait d'ailleurs — Parti du travail ou Alliance des indépendants. Aujourd'hui on se montre, en apparence, plus objectif, mais aussi plus terne — à moins qu'en s'attaquant à un non-conformiste on soit assuré de l'approbation de tous les bien pensants.

Instruit par l'expérience, notre naïf s'applique, finit par voir l'une de ses motions acceptée « sous forme de postulat », ce qui signifie que son idée devrait être mise à l'étude. En fait, elle est « schulblasiert » selon l'amusant terme allemand — « tironisée », si l'on veut — et l'on n'en parle plus.

Il peut même arriver que la motion soit approuvée telle quelle. Notre naïf est enchanté. Enfin il touche au but! En réalité, dans bien des cas, les autorités ne s'émouvent guère, et le projet va s'enlisser doucement dans les sables mouvants des illusions perdues.

Déçu, notre homme recourra peut-être au moyen extrême de l'initiative populaire. Il mobilisera son parti, ses amis et connaissances, et finira par recueillir le nombre nécessaire de signatures — un dixième du corps électoral.

« Cette fois, ça y est! jubile-t-il. »
 Ce n'est pas encore certain.

LA FARCE DES TRÉTEAUX D'ARLEQUIN

Souvent, avec cette sage lenteur et ce souci de perfection qui distinguent les autorités helvétiques à tous les échelons, on se met à examiner laborieusement les possibilités de l'esquisse d'un projet d'avant-projet. Au bout de quelques années, on rejette tout ce qui s'est fait et on se remet à la besogne. Puis l'idée tombe peu à peu dans l'oubli, les signataires se lassent ou oublient, les conditions changent, et un beau jour on cesse d'en parler.

Un cas typique est celui de l'initiative

LA GRANDE ILLUSION

dite « des salles », qui date de 1956. Par quatre mille neuf cent cinq signatures valables, près du tiers des « citoyens actifs » avaient demandé la construction d'un bâtiment pour sociétés et d'un théâtre. Le Palais des congrès a finalement été construit cahin-caha, mais la réalisation d'un nouveau théâtre semble plus lointaine que jamais alors que, selon l'accord conclu avec les responsables de l'initiative, un projet de théâtre devrait être présenté aux électeurs « prévisiblement en l'année 1961 ».

On comprend donc (après nombre

d'autres interventions) l'interpellation de la fraction socialiste, qui demande au Conseil municipal quand il pense être en mesure de présenter le projet aux électeurs.

Au fond, en ne tenant pas leurs engagements, nos autorités se sont délibérément mises dans l'illégalité. 4905 citoyens attendent depuis plus de 14 ans qu'il soit fait honneur à leur signature. Ils croient encore (dans leur candeur naïve) que « démocratie » signifie « pouvoir du peuple ». Nous avons une pharmaneuze salale de spectacles, qui sert peut-être 140

fois par an alors qu'un théâtre de 800 places serait occupé soir après soir au moins dix mois par an, sinon l'année tout entière.

Egalement préoccupés de notre équipement sportif, les socialistes ont lancé une initiative demandant la transformation de notre plage, où il faudrait installer des bassins de natation. Souhaitons qu'ils n'aillent pas au-devant des mêmes déconvenues que les amis du théâtre.

Il est vrai qu'ils sont moins nombreux que les adeptes de la natation.

R. WALTER

Un cri d'alerte à la contestation

Jean-Claude Hadorn, en nous entretenant de La Contestation Universitaire — titre que la Société des anciens élèves du Technicum, organisatrice de la manifestation, nous avait annoncé — n'a pas voulu en rester uniquement à l'Université. Il en a étendu la portée allant jusqu'à l'enseignement en général, au gré de la discussion notamment. Il s'est délibérément écarté d'une analyse du phénomène en tant que refus global de la société de consommation.

S'il a mentionné à plusieurs reprises les manifestations de mai 1968 en France, il ne s'est pas trop attardé « aux nuits des barricades », ni à la fronde qui donna « une impulsion formidable à des mécontentements disponibles », autant de formes de protestation qui n'ont trouvé ni trouveront ici des outrances pareilles. D'autant moins, que nos problèmes de l'enseignement n'ont jamais revêtu le caractère aigu de ceux du pays voisin.

En soulignant l'objectivité des dires de l'orateur et de ceux qui ont pris part à la discussion ouverte après l'exposé, il faut encore signaler la pertinence des questions et réponses entendues. Certes, l'auditoire était fort garni d'enseignants et de connaisseurs de la vie universitaire suisse.

LE FOSSE ENTRE L'UNIVERSITÉ ET LE MONDE

Le conférencier a été très remarquable par la richesse de données — d'anecdotes même — qu'il a fournies. Des choses vécues dans les institutions didactiques pleines de signification.

Le décalage entre les établissements actuels et ce qui devrait être l'« alma mater » surtout a été présenté intelligemment et d'une manière percutante. Les problèmes de la difficile adaptation rapide aux circonstances nouvelles sont apparus dans toute leur ampleur. Il faut trancher avec des habitudes et des situations immobiles établies pendant des décennies

et ayant créé un fossé entre l'Université et une vie qui se transforme à vue d'œil. Lorsqu'on sort des établissements actuels pour s'insérer dans le monde du travail, le bagage universitaire peut représenter un retard de plus de 10 ans par rapport aux connaissances dont on a réellement besoin. La vie industrielle et commerciale, tout change vite et les écoles ne suivent pas à la même cadence, tant s'en faut.

Des problèmes de coordination et l'établissement de programmes sont à l'ordre du jour partout. Encore faudrait-il que ces objectifs soient tout à fait définis afin qu'ils puissent être mis en pratique avant d'être dépassés par des nouvelles réalités.

J.-C. Hadorn rappelle que les « événements de mai » ont eu en Suisse des répercussions saines. Depuis lors, les choses « bougent » chez nous comme ce n'était pas le cas auparavant. Le malaise existant encore ne sera pas résorbé de sitôt.

L'exposé sur la contestation contribua à renforcer une prise de conscience qui peut avoir des effets positifs de la part d'un bon nombre de gens avisés qui ont pu le suivre et discuter. Une foule de bons arguments et des évocations d'expériences ont été échangés pour la première fois à Bienne en public.

Reste encore l'espoir qu'on réfléchisse davantage sur une situation qui, selon l'orateur, devrait être modifiée sans délai et à fond. Son cri d'alerte qui se joint à l'opinion de la plupart des étudiants peut contribuer efficacement à approfondir les problèmes que comporte une formation meilleure des générations montantes qui fréquentent nos universités et les grandes écoles spécialisées encore.

L'auditoire composé, comme nous avons déjà signalé, d'une grande partie d'enseignants a apprécié la valeur et l'importance de cette séance — presque de travail — que la public a pu suivre avec un intérêt manifeste du commencement à la fin.

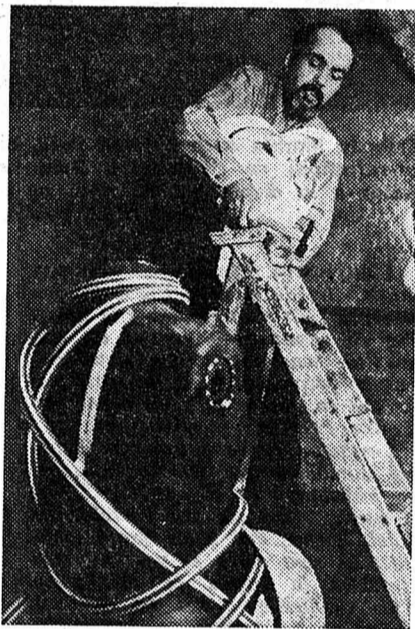
R.

Thomas Keller à la cave du Ring

A la cave du Ring, propriété de la société des beaux arts de Bienne, l'exposition de l'artiste bâlois Thomas Keller s'est ouverte mercredi soir.

Né en 1922 Keller a étudié la peinture et le dessin à l'École des arts et métiers de Bâle. Il a déjà participé à de nombreuses expositions à Bâle, Zurich, Berne, et depuis 1961 il est professeur de dessin à Bâle.

Ses travaux relèvent du rêve, de la métamorphose, du surréalisme, de la transformation. Il présente des collages et assemblages que notre critique d'art présentera prochainement.



Thomas Keller préparant son exposition

DAF - Une conception qui ne peut que séduire la jeunesse: pratique, sobre, économique, d'une géniale simplicité et plus automatique que toutes les automatiques! En outre, infiniment moins exposée aux panes, sans tape-à-l'œil, peu bruyante - même lors d'accélération impétueuses et de «pointes» enivrantes. Enfin, elle est de loin plus confortable que les prétentieuses GT et autres «vedettes» à la mode! Une remarque encore: de nombreux vieillards de plus de 25 ans prennent aussi le plus grand plaisir à conduire cette fouguese DAF! - 7 modèles DAF

Coupé DAF 55: 4 cylindres; 1108 ccm; 5,6/50 CV impôt/SAE; vitesse de pointe et de croisière: 140 km/h.

Coupé DAF 55

FZE 36

Les kilos vous menacent...

Vous faites partie de ces gens à qui un rien « profite ». Un bon dîner et votre bascule accuse un kilo de plus. Le poids n'est pas seulement l'ennemi de votre charme, c'est aussi l'ennemi de votre santé. On vit moins bien, on vit moins longtemps quand on est gros. Alors, pour faire échec à ces kilos qui vous menacent, buvez Contrex. L'eau minérale naturelle de Contrex stimule votre foie et vos reins, active l'élimination sous toutes ses formes. En buvant Contrex, sans vous astreindre à un régime par trop draconien, vous parviendrez à maintenir votre poids d'équilibre.

CONTREX
vous protège
 Eau minérale naturelle sulfatée calcique

A vendre une magnifique

pendule ancienne

et 2 chandeliers à 5 branches assortis.

Vermot, Moulins 31, Neuchâtel (l'après-midi).

PRÊTS
 sans caution
 de Fr. 500.- à 10.000.-

Formalités simplifiées. Rapidité. Discretion absolue.

BANQUE COURVOISIER & CIE
 2001 NEUCHÂTEL (038) 5 12 07
 Faubourg de l'Hôpital 21


Envoyez-moi documentation sans engagement

Nom _____
 Rue _____
 Localité _____

**Si votre 50^e anniversaire
tombe sur le 27 mai,
vous aurez deux raisons
de fêter l'événement.
Nous nous en occupons.**



**(Comment et pourquoi - le 27,
ce journal vous l'apprendra).**

Coop 
se dépense pour vous.

coop

OFFRES D'EMPLOIS

Chauffeur poids lourd



Schweingruber & Cie
Les Geneveys-sur-Coffrane
Tél. (038) 7 61 15

actif, ayant le sens des responsabilités, connaissant le métier de chauffeur de chantier, capable d'entretenir son véhicule, serait engagé tout se suite ou pour une date à convenir.
Bon salaire.
Semaine de 5 jours.

Fabrique Selza Watch Co, Bienne, cherche pour entrée immédiate ou à convenir :

**Facturière
Correspondancier(ière)**

Connaissance de l'anglais.
Tél. (032) 4 36 77.

Foyer FAVAG

cherche

UNE FILLE DE CUISINE

pour entrée immédiate ou date à convenir. Semaine de 5 jours.

Faire offres ou se présenter le matin au :

Foyer FAVAG

2000 Neuchâtel - Monruz 36 - Tél. 5 14 98

MÉCANICIEN SUR AUTOS

Important garage de la place engagerait :
expérimenté
Travail indépendant et bien rémunéré offrant de grandes possibilités de perfectionnement et des avantages sociaux intéressants.

UN SERVICEMAN

possédant un permis de conduire.
Horaire varié, avantages sociaux, entrée à convenir.

Faire offres au
53016
GARAGE CENTRAL
Hubert Patthey
NEUCHÂTEL - TRIERRE À MAZEL

ENTREPRISE COMMERCIALE CHERCHE

secrétaire de direction

(cadre supérieur, pour poste important en première collaboration avec l'administrateur)

EXIGENCES :

- sténodactylo français / allemand
- grande expérience du travail de bureau suivant initiative personnelle
- sens de l'organisation et des responsabilités
- contact agréable et goût des relations commerciales
- connaissance de tout ce qui concerne le personnel et les salaires
- aptitude pour planning de commandes et contrôle des encaissements
- excellente moralité et conscience professionnelle minutieuse.

AVANTAGES :

- haut salaire adapté
- situation importante et d'avenir
- semaine de cinq jours
- nombreux avantages sociaux
- activité indépendante, très intéressante
- ambiance de travail agréable.

Faire offres manuscrites, avec curriculum vitae, photo, certificats et références, sous chiffres AM 1298 au bureau du journal.

Le restaurant Bagatelle, Neuchâtel, cherche :

**un GARÇON DE CUISINE
un SOMMELIER**

Tél. (038) 5 82 52.

Fabrique d'horlogerie à l'est de la ville cherche

personne

connaissant les fournitures d'horlogerie, pour occuper un poste avec responsabilités.

Entrée à convenir.
Faire offres sous chiffres AS 35,164 N, aux Annonces Suisses S.A., « ASSA », 2001 Neuchâtel.

LA NEUCHATELOISE

Compagnie Suisse d'Assurances Générales à Neuchâtel

Nous désirons engager, pour notre service des archives,

UN (E) EMPLOYÉ (E)

qui se verra confier des travaux de contrôle et de classement.

Une formation commerciale n'est pas nécessaire pour ce poste.

Nous demandons : — personne consciencieuse, aimant travailler seule
— sens de l'ordre et de la propreté
— bonne mémoire
— caractère agréable

Nous offrons : — travail indépendant
— place stable
— avantages sociaux modernes
— semaine de 5 jours.

Age idéal : 30 ans.

Les personnes intéressées sont priées d'adresser leurs offres, de se présenter ou de téléphoner à

LA NEUCHÂTELOISE
Compagnie Suisse d'Assurances Générales
Bureau du personnel
Rue du Bassin 16
2001 Neuchâtel
Tél. (038) 5 74 44, interne 208

- Incendie
- Chômage
- Vol
- Bris des glaces
- Dégâts des eaux
- Accidents
- Responsabilité civile
- Transport
- Bagages

Entreprise horlogère du Jura neuchâtelois cherche un

CHEF MÉCANICIEN

Le titulaire se verra confier la conduite d'un atelier de mécanique chargé de la fabrication d'outillages, de l'entretien et de la réparation des machines et de l'automatisation des moyens de production.

Il s'agit d'un poste à responsabilité nécessitant de bonnes connaissances pratiques de la mécanique horlogère, des étampes, ainsi que des qualités d'organisateur.

Les candidats sont priés d'adresser leurs offres sous chiffres P 900,136 N à Publicitas S.A., 2001 Neuchâtel.

L'ENTREPRISE S. FACCHINETTI S. A.

Gouttes-d'Or 78 - Neuchâtel
cherche

HABILE STÉNOFACTYLO

pour devis, facturation et correspondance.

Nous assurons : travail varié et intéressant ; installations de bureaux modernes ; ambiance de travail agréable ; avantages sociaux d'une grande entreprise ; salaire intéressant.

Nous demandons : initiative, sens des responsabilités ; travail précis ; langue maternelle française.

Prière d'adresser offres manuscrites, copies de certificats et photo, à l'adresse ci-dessus.

3 fois plus de soleil

Une «aventure soleil» sans soucis :
Il existe des produits PIZ BUIN spécialement étudiés pour chaque type de peau et chaque intensité de soleil. Le facteur de protection indiqué sur chaque emballage correspond au temps durant lequel vous pouvez vous exposer au soleil sans aucun danger. Si, par exemple, une heure d'exposition suffit pour que vous attrapiez un coup de soleil, vous pouvez, en utilisant le lait ou la crème PIZ BUIN EXCLUSIV (facteur de protection 3) prendre un bain de soleil pendant 3 heures et brunir sans aucun danger. PIZ BUIN EXCLUSIV contient du carotène à l'état pur, des éléments biologiques hydratants, de la lanoline, des huiles essentielles de fleurs et des filtres sélectifs doubles à rayons ultra-violet.

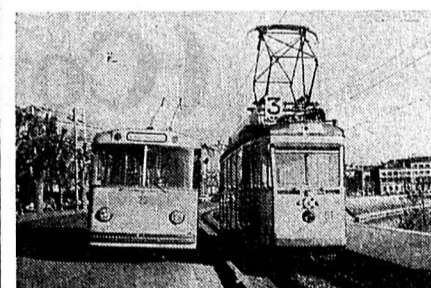
— ou comment profiter pleinement d'une journée de soleil et obtenir un bronzage à faire envie

EXCLUSIV MILCH
EXCLUSIV CREME
Indice de protection solaire 3

Piz Buin — les produits de protection pour chaque type de peau.
Les produits de bronzage PIZ BUIN sont en vente dans tous les magasins spécialisés.
Produits de Greiter Special Cosmetic SA
Concessionnaire pour la Suisse: Kleinmann Profumi SA, 6883 Novazzano

Filtres sélectifs doubles à rayons ultra-violet.
Pour les peaux très sensibles et les rayonnements intenses, nous vous recommandons la crème PIZ BUIN EXCLUSIV EXTREM; pour les lèvres, PIZ BUIN EXCLUSIV; protection des lèvres

Lorsque le soleil fait défaut, avant votre première baignade, pendant les mois peu ensoleillés ou pour prolonger le bronzage de vos vacances, utilisez PIZ BUIN «bronzage sans soleil», disponible en 2 variantes: facteur de bronzage 7 (équivalent à une semaine de vacances au soleil) et facteur de bronzage 14 (2 semaines de vacances au soleil).



LA COMPAGNIE DES TRAMWAYS DE NEUCHÂTEL

engage :

des contrôleurs-conducteurs

tramways - trolleybus - autobus - funiculaires.
Formés aux frais de la compagnie ;

1 monteur de lignes

1 sellier

1 mécanicien

1 mécanicien-électricien

1 aide-mécanicien

pour ses ateliers de l'Evole ; semaine de 5 jours.

Les candidats, âgés de 20 à 35 ans, ayant le sens des responsabilités, désirant se créer une situation stable, peuvent se présenter ou écrire à la Direction, quai Philippe-Godet 5.

Je m'intéresse à un emploi de _____
Nom : _____
Prénom : _____
Rue : _____
Localité : _____

LA CÔTE-AUX-FÉES



Ce village méconnu

De notre correspondant régional :

Au gros de l'hiver, puis quand les premières fleurs du printemps apparaissent, lorsque sous l'éclat d'or du soleil de l'été ou, en un automne roux, les troupeaux broutent en paix dans les champs et les pâturages, face à l'imposante masse du Chasseron, la Côte-aux-Fées est un village de rêve, dans le haut du Jura neuchâtelois. Un village trop méconnu.

Cette localité paisible, ayant cette particularité unique, paraît-il dans le canton, de ne pas posséder une seule fontaine publique et aucune rue qui porte un nom, possède en revanche de nombreux hameaux disséminés dans les prés et les sapins, dans le style le plus agreste du haut Jura. Aujourd'hui, la Côte-aux-Fées est un village de détente, de repos, si près et si loin à la fois des trépidations du monde. Mais si les temps sont devenus sereins, il n'en fut pas toujours de même. C'est peut-être au milieu du XVIII^e siècle que les temps, après ceux qui marquèrent de nombreux démêlés avec les gens des Verrières, furent les plus critiques.

En effet, obligés de contracter des

dettes chez les riches particuliers des villages voisins, les Niquelets, obérés en raison des charges qui pesaient sur eux, se laissèrent aller à la démoralisation.

Le pays devint infesté de contrebandiers (la frontière française est à deux pas) qui se livraient au scandale et à la débauche. Les familles se désorganisaient. Les enfants se pervertissaient, les ivrognes se multipliaient.

En ce désordre, quelques personnes énergiques s'adressèrent au Conseil d'Etat pour lui demander son intervention. On réclamait la fermeture des cafés à l'exception d'un seul, l'interdiction de faire du crédit aux enfants, et la punition de ceux qui contrevenaient à ces prescriptions.

D'autres satisfactions

L'ordre revint petit à petit dans cette commune qui avait, par ailleurs, d'autres sujets de fierté. D'abord, les « baumes » ces « cratères » creusés dans le sol, étaient et sont encore connues fort loin à la ronde, en particulier celle à « Jean-du-Lac » où, dit-

on, une sombre tragédie s'est passée, et surtout la fameuse grotte aux fées, que l'histoire, la légende et le roman n'ont pas manqué de mettre en scène.

C'est aussi dans les parages de la localité que se situait le fameux château du Roussillon. Une ancienne route menait, du fond du vallon jusqu'en Franche-Comté, les voyageurs qui ne craignaient ni les fondrières, ni les rencontres parfois désagréables.

Source de prospérité

Bourg d'abord essentiellement agricole, la Côte-aux-Fées a dû une grande partie de sa prospérité, au milieu du siècle dernier, à l'industrie. Spécialément à l'horlogerie qui grâce à des maîtres compétents a su magnifiquement faire rayonner — et le sait encore — le nom du village dans le monde entier.

Les historiens font remonter l'origine de la Côte-aux-Fées à l'an 1300 environ. Auparavant, le pays n'était paraît-il pas défriché. La première mention du village figure dans un acte daté de 1337 et on le retrouve dans un autre acte, en 1354. A ce moment-là la Côte-aux-Fées semblait complètement séparée de la générale commune des Verrières.

Le temple fut érigé en 1658. La paroisse devint autonome en 1676 et eut son propre pasteur dès 1672. Le registre des baptêmes, fut ouvert en 1657, celui des mariages en 1700 et celui des décès en 1777.

Par décision du Conseil d'Etat datée du 27 novembre 1826, il fut accordé aux habitants de se former en communauté, autorisation qu'ils avaient demandée 160 ans auparavant.

En 1848, la république fut acceptée sans aucun trouble et dès lors, la Côte-aux-Fées entamait son ère contemporaine qui ne fut jamais troublée mais qui bat au rythme régulier d'une nature généreuse et...des montres exportées dans le monde entier.

Georges DROZ



Le village s'oriente plein sud, sur le site majestueux du Chasseron. A gauche, la fabrique Piaget dont les montres de luxe sont exportées dans le monde entier.

(Avipress Schelling)

Hôtel des Trois-Couronnes

LA COTE-AUX-FÉES

Sa spécialité...
Filets de perches

Famille J. Plancherel
☎ 9 51 03

Robert BUCHS

Entreprise de scierie
Charpente
Menuiserie

La Côte-aux-Fées Tél. (038) 9 51 28

Boucherie
Charcuterie

Pierre GRANDJEAN

LA COTE-AUX-FÉES Tél. 9 51 73

La grotte aux fées ou... aux brebis ?

La grotte aux fées n'a sans doute jamais été la demeure de ces êtres mystérieux et subtils qui préoccupaient tant l'esprit de M. d'Astarac. Pas plus qu'il ne s'y trouvait des oracles inspirateurs des déesses quand elles avaient un commerce d'importance à négocier.

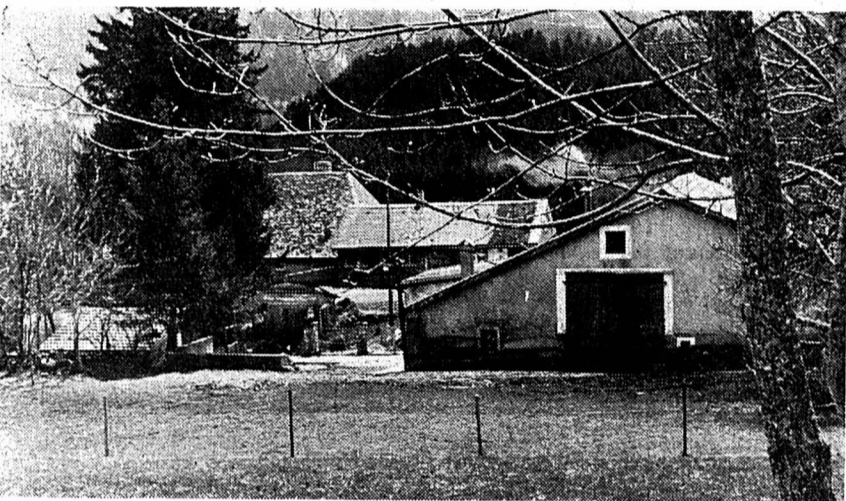
Que par l'imagination de Zchokke, Florian le fugitif dans le Jura et la belle Hermione y aient ébauché une idylle d'amour, cela n'étonnerait guère, quand la fiction fait bon ménage avec la réalité.

S'il y a sans doute beaucoup de charme à visiter ce couloir à ciel fermé au travers de la montagne et où l'on accède par un chemin tortueux et rocailleux qui débute peu avant la roche

percée dans les gorges de Noirevaux, son nom ne provient-il pas tout simplement du refuge qu'y trouvaient les brebis, puisque l'étymologie de ces deux animaux a son explication dans le mot « jayes », orthographe que l'on peut lire dans tous les anciens actes.

Mais, dans notre ère où l'on a enfin décroché la Lune sans pour autant que l'humanité s'en porte mieux, à la vérité prosaïque préfère-t-on encore souvent la légende. Celle de la grotte aux (vraies) fées, ne semble pas sur le point de tomber dans l'oubli, car à quel homme le mystère et le rêve ne sont-ils point cet enchantement qui rend la vie un peu mieux supportable ?

G.D.



Ces fermes, ces sapins, ces vallonnements, c'est toute la poésie du haut Jura neuchâtelois.

LAITERIE
M. JEANMONOD

LA COTE-AUX-FÉES ☎ 9 51 07

HENRI BUCHS
TRACTEURS

Machines agricoles
Appareillage
Ferblanterie
Appareils ménagers

Tél. 9 52 44

La Côte-aux-Fées

HÔTEL-RESTAURANT DE LA POSTE

Tous menus pour repas de famille - sociétés - noces
Cuisine soignée

Se recommande : N. Leuba
LA COTE-AUX-FÉES

Tél. 9 51 81

TAXI-CARS Excursions

Tél. 9 51 81

N. LEUBA

LA COTE-AUX-FÉES

AMEUBLEMENT COMPLET

Articles ménagers
Revêtements de sols
Tapis - Rideaux

Timothée BRUGGER

LA COTE-AUX-FÉES Tél. 9 51 87

BAZAR
Epicerie - Mercerie

H. Maegli

LA COTE-AUX-FÉES ☎ 9 51 60

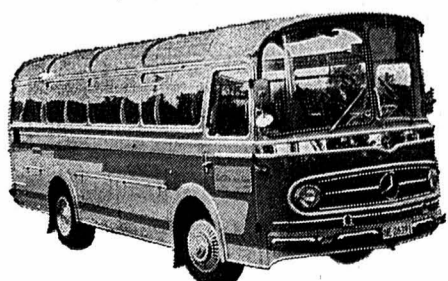
Audi **NSU**
GARAGE
PIAGET & BRUGGER

Agences : VW AUDI PORSCHE
CHRYSLER - PLYMOUTH NSU

La Côte-aux-Fées

Tél. (038) 9 52 52

EXCURSIONS
VOYAGES POUR
SOCIÉTÉS ET NOCES



AUTO-TRANSPORTS S. A.

LA COTE-AUX-FÉES

TÉLÉPHONE (038) 9 51 24

BOULANGERIE
PATISSERIE
Epicerie Usego

Maurice GRANDJEAN

LA COTE-AUX-FÉES Tél. 9 51 17

PIAGET
SPÉCIALISTE DES MONTRES
LES PLUS PLATES DU MONDE

PIAGET
La Côte-aux-Fées et Genève
chez les plus grands joailliers du monde

904

OFFRES D'EMPLOIS

OFFRES D'EMPLOIS

OFFRES D'EMPLOIS

ITTEN & BRECHBÜHL BERNE

Nous cherchons, pour notre bureau moderne et dynamique,

1-2 DESSINATEURS ARCHITECTES

Nous nous occupons de divers bâtiments intéressants dans les domaines hospitalier et industriel, ainsi que des immeubles locatifs et d'administration.

Nous vous offrons des possibilités d'avancement et vous donnons l'occasion d'apprendre l'allemand.

Nous attendons avec plaisir votre appel téléphonique ou votre lettre.
Itten + Brechbühl, architectes FAS SIA,
Belpstrasse 14, 3007 Berne. Tél. (031) 25 51 51.

Fabrique d'horlogerie de moyenne importance cherche

1 EMPLOYÉ(E) DE FABRICATION

pour son département boîtes et cadrans.
Poste intéressant et indépendant.

Entrée immédiate ou à convenir.

Faire offres sous chiffres A 920,369 à Publicitas S. A., 48, rue Neuve, 2501 Bienne.

Nous cherchons

vendeuses

pour nos rayons :

- PARFUMERIE (art. toilette)
- BAS
- Art. FUMEURS
- CHEMISERIE Messieurs
- ALIMENTATION

Places stables et intéressantes avec les avantages sociaux d'une grande entreprise.

Semaine de 5 jours.

Faire offres ou se présenter au chef du personnel des Grands Magasins (tél. 5 64 64)

armorins
neuchâtel

Dans notre petite équipe bien organisée, à **NEUCHÂTEL**

nous aimerions vous offrir (au cas où vous parlez et écrivez le français et l'allemand) un emploi bien rémunéré comme

secrétaire

Téléphone et réception, service des offres et des commandes, correspondance ainsi que les travaux de secrétariat en général feront partie de votre tâche.

Nous attendons volontiers votre appel.

Usines Ego S.A.
Rue de Beauregard 20
2002 Neuchâtel.
Tél. (038) 5 72 22.
Normes Göhner
fenêtres, portes, cuisines
éléments.

C.I.P. - PESEUX

Centrale industrielle de production de mouvements d'horlogerie
avenue de Beauregard 3 Tél. 8 33 75
engage tout de suite, éventuellement à la demi-journée,

PERSONNEL FÉMININ

pour travaux propres et faciles.

Nous engageons les étrangères au bénéfice du permis d'établissement, ou « hors plafonnement ». Faire offres ou se présenter à l'usine.

IMPORTANTE CAISSE DE MALADIE

cherche, pour son agence de Neuchâtel,

employée

à la demi-journée.

Nous demandons :

- Une bonne formation commerciale
- Facilités d'adaptation, personne aimant les chiffres.

Nous offrons :

- Mise au courant approfondie
- Travail intéressant et varié
- Place stable
- Bonnes conditions de salaire
- Allocation de renchérissement
- Semaine de 5 jours
- Prestations sociales

Entrée immédiate ou date à convenir
Faire offres détaillées, avec prétentions de salaire, sous chiffres LD 1354 au bureau du journal.

A NEUCHÂTEL

SECURITAS S.A.

engage des hommes de confiance en qualité de

gardiens de nuit professionnels

Pas de connaissances spéciales nécessaires. Nous assurons votre formation.

Situation stable, bien rémunérée; vous bénéficierez en outre des avantages sociaux d'une grande entreprise.

Téléphoner au No (038) 5 25 03 ou se présenter le matin à :

SECURITAS S.A., 30, rue de l'Écluse, Neuchâtel.



METAUX PRECIEUX S.A.

2000 NEUCHÂTEL 9

cherche :

mécanicien faiseur d'étampes

de boîtes de montres ;

aide-mécanicien

pour divers travaux de rectifiage et de petite mécanique.

Nous offrons places stables et bien rémunérées, ainsi que tous les avantages sociaux d'une grande entreprise.

Faire offres écrites ou se présenter au service du personnel.

Pour de plus amples renseignements, prière de téléphoner au No (038) 5 72 31.



NEUCHÂTEL engage

pour son SERVICE DES COMBUSTIBLES

PERSONNEL

pour travaux de chantier, portage. (Étrangers permis C acceptés.) Éventuellement possesseur du permis de conduire pour livraisons avec camionnette.

Téléphoner au département combustibles 5 15 45.

Fabrique MARET, 2014 Bôle

cherche, pour entrée immédiate ou à convenir,

une employée de bureau

pour s'occuper principalement des expéditions de la facturation à l'étranger et de différents travaux de bureau.

Travail intéressant et varié.

Faire offres détaillées. Tél. 6 20 21.

Nobellux

WATCH CO S.A.

cherche

commissionnaire - concierge

pour son service d'expédition, ainsi que pour les courses et l'entretien des locaux.

S'adresser à Nobellux Watch Co S.A., rue du Seyon, 2001 Neuchâtel — Tél. (038) 4 16 41.



BALANCIERS RÉUNIS S.A.

2024 SAINT-AUBIN

engageant

OUVRIERS et OUVRIÈRES

pour travail propre en atelier uniquement (éventuellement à la demi-journée)

Suisses et étrangers avec permis C.

Se présenter ou téléphoner au (038) 6 74 58



Nous cherchons, pour notre service des Achats, une jeune

employée de commerce

de langue maternelle française et titulaire d'un certificat de capacité fédéral. Nous lui confierons différents travaux de dactylographie et d'ordre administratif demandant une certaine routine ainsi que beaucoup d'attention et de précision dans leur exécution.

Nous offrons une situation stable, une ambiance de travail agréable, un salaire en rapport avec les exigences du poste et les prestations sociales d'une grande entreprise.

Les personnes intéressées sont priées de faire leurs offres ou de téléphoner au Service du personnel des FABRIQUES DE TABAC RÉUNIS S.A., 2003 Neuchâtel. Tél. (038) 5 78 01 — interne 225.

On cherche, pour entrée immédiate ou date à convenir,

coiffeur pour messieurs

Place stable.

S'adresser au Salon N. Crea, rue de la Gare 22, Bienne. Tél. 2 19 11 (le soir : 3 93 28).

OUVRIÈRES

à plein temps ou à la demi-journée seraient engagées.

Bons salaires, assurances sociales, travail agréable.

Fabrique de bracelets cuir Jean-Paul Held & Cie, 20, Grand-Rue, Saint-Blaise.

Nous offrons salaire élevé + intéressement à

BOULANGER EXPÉRIMENTÉ

capable de gérer notre boulangerie. Nous exigeons références, Discretion assurée.

Faire offres sous chiffres PX 906,457 à Publicitas S.A., 1002 Lausanne.

ON CERCHE

DAMES

pour nettoyage de bureaux chaque soir dès 18 h.

Téléphoner au 5 61 29.

On cherche

sommelière

Hôtel du Dauphin, Serrières. Tél. 5 12 83.

Pension de 20 personnes cherche, pour date à convenir, CUISINIER ou aide de cuisine pouvant se perfectionner. Bons gages, congés réguliers. Chambre avec confort. Faire offres sous chiffres AS 64,258 N, aux Annonces Suisses S.A., « ASSA », 2001 Neuchâtel.

EXTRA

pour le soir, de 19 à 23 heures, du 1er juin à mi-juillet. Congé le dimanche.

Dem. à acheter

Fouillez vos galetas peut-être trouverez-vous de

VIEUX TRAINS

est cherchée par le restaurant des Pontins, sur Saint-Imier. Débutante acceptée. Tél. (039) 4 13 61.



Nous cherchons pour date à convenir

EMPLOYÉE QUALIFIÉE

habile sténodactylo, pour correspondance, service du téléphone et divers travaux de bureau demandant beaucoup d'exactitude.

Situation intéressante et stable. Semaine de 5 jours. Prestations sociales modernes.

Les candidates voudront bien adresser leurs offres ou demander un entretien à M. John Matthey, agent général, 5, rue du Musée, Neuchâtel.

ORGANISATION-ANALYSE-PROGRAMMATION

Importante entreprise de renommée internationale, à Genève, désire engager

CADRE INFORMATICIEN

possédant une excellente formation de base et, de préférence, quelques années d'expérience dans la conception de systèmes, l'analyse et la programmation.

Les personnes souhaitant un champ d'activité vaste et varié et des conditions de travail modernes sont invitées à envoyer leurs offres sous chiffres U 920,458 - 18 Publicitas, 1211 Genève 3.

DEMANDES D'EMPLOIS

agent technique

avec possibilité d'être en contact direct avec la clientèle et de voyager. Ecrire sous chiffres 470,347 à Publicitas, 2900 Porrentruy.

Employée de bureau

avec maturité commerciale, plusieurs années de pratique, cherche travail à plein temps, région la Neuveville. Adresser offres écrites à GY 1349 au bureau du journal.

TECHNICIEN (30 ans)

cherche changement de situation; désire s'occuper de réparation du travail, d'organisation ou fonction équivalente dans industrie d'appareillage, de construction d'appareils électroniques ou dans laboratoire. Région Neuchâtel, Vignoble, Val-de-Ruz. Adresser offres écrites à HZ 1350 au bureau du journal.

Mécanicien possédant atelier de mécanique entreprendrait

travaux de tournage, fraisage, perçage, tronçonnage, et taraudage.

Adresser offres écrites à FT 1324 au bureau du journal.

Ingénieur technicien ETS

en machines, 26 ans, avec 2 ans d'expérience en automation, cherche un poste de confiance. Faire offres sous chiffres E 321,160 à Publicitas S.A., 48, rue Neuve, 2501 Bienne.

Jeune fille, 18 ans, langues française et italienne, cherche place comme

aide de ménage

dans famille catholique, du 15 juin au 30 septembre. Prière de s'adresser à la Direction de l'Institut « Cittadino » Riva sul Garda, (Italie).

dessinateur technique aide-constructeur

Région Bienne - Yverdon. Entrée à convenir. Adresser offres écrites à AL 1279 au bureau du journal.

Suisse allemande, 22 ans, 1 année d'école de commerce, 5 ans de pratique,

cherche place

dans un bureau pour apprendre le français. Faire offres sous chiffres P 350,061 N à Publicitas S.A., 2001 Neuchâtel.

COMMERCES

A vendre, au centre d'une ville touristique en plein essor,

salon de coiffure dames

4 places. Agencement moderne. Prix intéressant. Tél. (037) 63 13 65 ou 63 21 68.

Tournage de derrière de boîtes de montres

étanches; travail soigné et précis. Tél. (037) 75 10 25, aux heures des repas.



Un budget de publicité bien étudié augmente le rendement de votre propagande et vous économise de l'argent. Les 18 succursales et agences des

ANNONCES SUISSES SA « ASSA »

réparties dans les villes de Suisse les plus importantes, sont à votre disposition pour vous fournir tous renseignements et devis, sans engagement de votre part et sans frais. N'hésitez donc pas à les consulter. Elles vous répondront avec rapidité et compétence!



non gazeuse



Santé, beauté, sveltesse: buvez chaque jour



L'Henniez Naturelle, l'eau minérale non gazeuse. Aussi naturelle et bien-faisante que le soleil, l'air, les fleurs... Elle coule dans votre verre telle qu'elle jaillit du roc: cristalline, d'une pureté remarquable.

Les vertus digestives et diurétiques de l'Henniez Naturelle sont connues depuis longtemps.

Prise régulièrement, c'est une douche interne qui opère dans l'organisme une véritable purification.

L'Henniez Naturelle active le bon fonctionnement des reins. Légère, elle s'élimine rapidement, emportant avec elle les toxines accumulées. Aussi est-elle précieuse pour toutes les femmes qui désirent rester sveltes et garder le teint frais.

Sécurité de l'eau pure, don de la nature

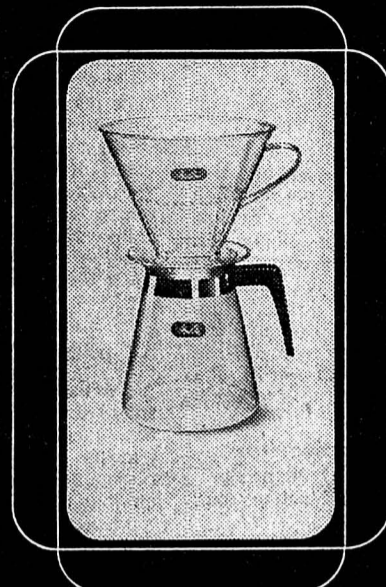
HENNIEZ NATURELLE

Mise en bouteille à la source par Henniez Lithinée S.A.

Melitta

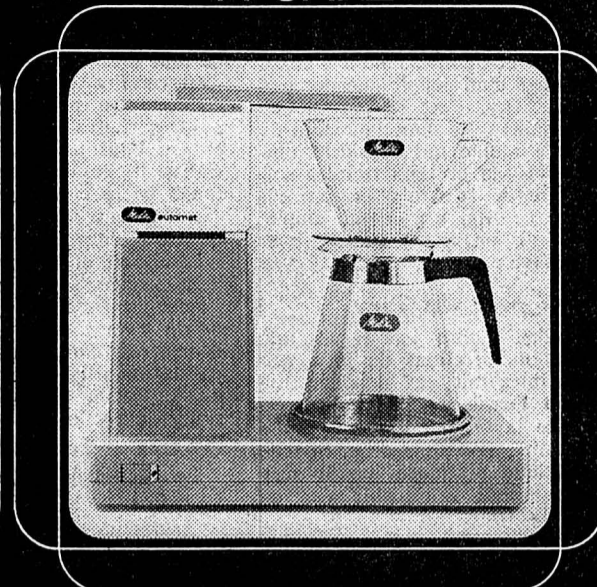
CAFÉ FILTRÉ MELITTA... TOUJOURS LE MEILLEUR...

FILTRE RAPIDE 1x6



Filtre 6 tasses en une fois (1 litre). Pas d'eau à rajouter, pas besoin d'attendre. Filtre et cafetière en verre réfractaire. Même modèle pour 4 tasses et pour 10 tasses.

AUTOMATE À CAFÉ



Machine à café sans détails techniques compliqués. Placer le cornet dans le filtre, ajouter le café en poudre, remplir le réservoir d'eau, brancher sur le courant, presser sur un bouton, et en cinq minutes vous obtenez un excellent café Melitta!

DANS LES BONS MAGASINS

Prêts express

de Fr. 500.- à Fr. 10 000.-

- Pas de caution: **Votre signature suffit**
- Discrétion totale

Banque Procrédit
2001 Neuchâtel
av. Rousseau 5
Tél.: 038 / 544.04

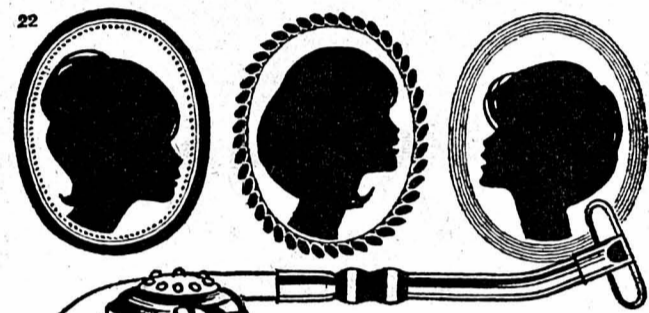
X Tout peut se régler par poste. **Ecrivez aujourd'hui.**

Service express

Nom _____
Rue _____
Endroit _____

Magnifique choix de
BOUTONS
CENTRE DE COUTURE BERNINA
L. CARRARD
Epancheurs 9 — Neuchâtel

Beau choix de cartes de visite à vendre à l'imprimerie de ce journal



Les femmes avisées... choisissent NILFISK,

l'aspirateur célèbre par son effet de cyclone et ses deux vitesses. Avec sa puissance d'aspiration parfaitement régulière, il extrait jusqu'au dernier grain de poussière du coin le plus inaccessible.

435 fr. pour un aspirateur NILFISK, c'est de l'argent bien-placé. En vente dans tous les bons magasins spécialisés.

NILFISK

NILFISK SA, 8027 Zurich Lessingstr. 5, tél. 051/362666

PROGRAMME 1970

LAMBRETTA 50, 125, 200 cm³

Toute la gamme des cyclomoteurs

CILO

ALLEGRO - VICTORIA CADY

Motocyclette légère D. K. W.

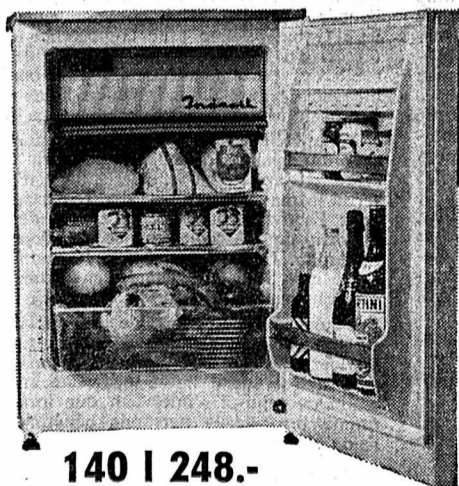
Moto SUZUKI 50 - 125 - 250 - 500

Ces véhicules sont exposés chez

René Schenk

Chavannes 7 et 15 NEUCHÂTEL
Seul agent officiel « CILO » pour Neuchâtel.

FRIGOS



140 | 248.-

140 | ** 298.-

165 | ** superfreezer 438.-

250 | ** superfreezer 598.-

300 | *** superfreezer 898.-

teak, 2 portes

CRETEGNY & CIE
COMPTOIR MÉNAGER
NEUCHÂTEL

Fbg du Lac 43 5 69 21

Autres marques à votre choix

VIDANGE

JEAN DUCOMMUN
TRANSPORTS
Neuchâtel

des dépotoirs, citerneaux, séparateurs d'essence et fosses septiques avec un véhicule aspirateur de boue ultra-moderne.

Draizes 78
Tél. 8 24 55

Embellissez

votre intérieur par un beau

TAPIS MUR A MUR

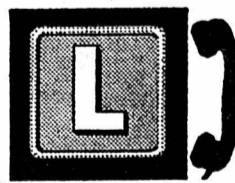
Choix immense. Prix avantageux.

Des centaines de coloris.

Pose rapide et soignée par nos spécialistes.

Devis sans engagement.

meubles **meyer** neuchâtel
faubourg de l'hôpital
tél. 038/5 75 05



5 89 79
auto école
J. Rey

FIAT 125

Voiture automatique DAF 55

LE BON FROMAGE
POUR FONDUE
chez
H. MAIRE
rue Fleury 16



Poissons frais

recommandés cette semaine

Cabillaud et Colin

entiers ou en tranches

Lehnherr frères

POISSONNERIE Tél. 5 30 92
Place des Halles Neuchâtel

CHOIX... QUALITÉ... PRIX INCOMPARABLES...

complets messieurs 139.- 149.- 178.- 198.-

TRÉVIRA ET LAINE

COUPE ET TEINTES NOUVELLES



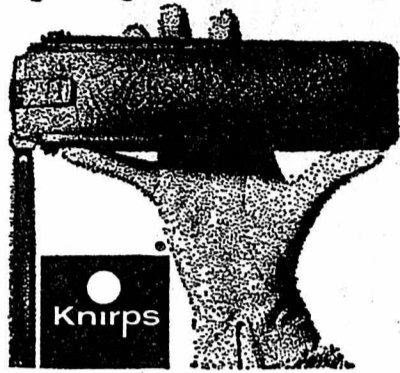
LEÇONS DE CHANT

Lucienne Dalman

cantatrice diplômée
Membre de la S.S.P.M.
Pose de la voix - Interprétation
Chemin des Pavés 9 - Tél. 587 07

"Knirps-étui miniMINI"

le plus petit Knirps qu'on puisse trouver:



biedermann maroquinier Neuchâtel

PAS DE SOUCIS NOUS SOMMES LA

VÉLOS MOTOS Pour l'entretien de vos vélos, vélomoteurs, motos, Vente - Achat - Réparations. G. CORDEY Ecluse 47 - 49 Tél. 5 34 27

HILDENBRAND FERBLANTERIE SANITAIRE Saint-Nicolas 10 Tél. 5 66 86

FORTIS SEUL AGENT OFFICIEL SPÉCIALISÉ WILLY STEINER & FILS HORLOGERIE - BIJOUTERIE SEYON 5A (Immeuble Boucherie MARGOT)

TRANSFORMATION ET RETOUCHE de vestons - pantalons - manteaux - robes - costumes. RÉPARATION de poches et fermetures éclair à pantalons

SUR MESURE costumes - manteaux et robes R. POFFET Tailleur Ecluse 10, Neuchâtel Tél. 5 90 17, 1er étage

Véhicules à moteur et accessoires

A vendre pour cause de maladie Austin 1100 blanche, 27.700 km. Etat de neuf. Tél. (038) 6 33 61.

PORSCHE Super 90, blanche, 1962, expertisée. Tél. (024) 2 70 62 bureau.

Location de bus VW et de voitures AUTO-LOCATION A. WALDHERR Station Mobil Tél. (038) 4 12 65 - 5 93 55

Prêt comptant

* de Fr. 500.- à Fr. 25.000.-, si vous avez une situation financière saine * remboursable jusqu'à 60 mois * accordé dans les 48 heures * basé uniquement sur la confiance, contre votre seule signature * garantie d'une discrétion absolue

Contre l'envoi du bon ci-joint, vous bénéficierez d'une réduction de 20% sur le coût total des intérêts autorisés. Notre «service-express», téléphone 071 233922, vous donne chaque soir de 19 à 21 h. tous les renseignements désirés sur nos prêts comptant.

Nom Rue Domicile A/391 Banque Rohner-Cie. S.A. 9001 St-Gall, Neugasse 26, ☎ 071 233922 8021 Zurich, Strehlgasse 33, ☎ 051 230330



Utilitaires Ford: utilitaires les plus... Ford.

Le saviez-vous? Oui, Ford fabrique aussi des utilitaires. Si vous l'ignorez, c'est peut-être parce que nous avons trop centré notre publicité sur les voitures de tourisme. Maintenant, vous voilà renseigné. Pas tout à fait peut-être, car si vous connaissez tel ou tel utilitaire Ford, vous ne connaissez sûrement pas le nombre exact des modèles que nous sommes en mesure de vous offrir. Il y en a tant que vous trouverez certainement un Ford Transit à la mesure de vos besoins, si particuliers soient-ils. Rien d'étonnant à cela, puisque nous proposons à votre choix 46 modèles de série, 8 carrosseries différentes, 3 châssis, 2 empattements, 3 puissants moteurs V4, 18 combinaisons de portes et nombre d'autres variantes.

Mais peut-être n'avez-vous besoin ni d'un combi, ni d'une fourgonnette, ni d'un petit bus, ni d'une camionnette. Il vous faut un véhicule capable de transporter des charges plus lourdes, plus encombrantes: un véritable camion. Alors... choisissez! Ford vous en offre toute une gamme dont le poids total s'échelonne entre 6400 et 15000 kg, avec des empattements, des moteurs, des transmissions, des rapports de pont arrière différents. Bref, un large éventail dans lequel vous trouverez votre camion, exactement adapté à votre tâche. Et dire qu'il y a des gens pour croire que Ford ne fabrique que des voitures de tourisme! Avec sa production annuelle d'un million d'unités, Ford est le plus grand constructeur de véhicules utilitaires du monde. Ford doit son succès à sa conception: fabriquer de grandes

séries comprenant toujours le type approprié à un usage déterminé, voire spécial et vendre tous les modèles à des prix raisonnables. Résultat: des clients satisfaits. A moins que nous ne nous trompions fort, vous serez de ceux-là après avoir essayé l'un de nos utilitaires chez votre concessionnaire Ford.

Ford - pionnier de l'utilitaire Ford logo

Concessionnaires officiels Ford Transit: Neuchâtel Garage des Trois Rois S.A., J.-P. et M. Nussbaumer, 11, Pierre-à-Mazel, tél. (038) 5 83 01 - La Chaux-de-Fonds: Garage des Trois Rois S.A., J.-P. et M. Nussbaumer, 102, rue de la Serre, tél. (039) 2 35 05 - Le Locle: Garage des Trois Rois S.A., J.-P. et M. Nussbaumer, 20, rue du Temple, tél. (039) 5 24 31. Saint-Imier: Garage Mérijà S.à.r.l., 24, rue de Châtillon, tél. (039) 4 16 13.

A VENDRE magnifique canot-moteur type runaboat, en acajou plein, de construction italienne, équipé d'un moteur in-board Chrysler-Commando-Marine V8 de 195 CV avec tous les accessoires, échelle de bain, capote, bache, baignoire de soleil, etc. Prix neuf: Fr. 37.000.- à céder pour Fr. 28.000.-

un box 7 m x 2 m 70. sis sous le hangar sur l'eau du Club de sport nautique, au port du Nid-du-Crô, à Neuchâtel. Prix de vente Fr. 9500.- Pour voir et essayer, s'adresser à M.-A. Eberhard, c/o Runtal S.A., route des Falaises 7, 2000 Neuchâtel, tél. (038) 5 92 92.

A vendre pour cause de départ SIMCA 1000 GL 1964, 85.000 km. Tél. 4 03 14. A vendre CITROËN DS 19 1964, expertisée. Fr. 2900.- Bon état. Tél. (038) 8 53 24, dès 19 heures.

OCCASIONS Garanties - Expertisées DAF 44 LUXE 1969 5 CV, verte, toit ouvrant, intérieur simili, 15.000 km. OPEL 1900 L 1966 10 CV, rouge, 4 portes, intérieur simili, 40.000 km. OPEL KADETT RALLYE 1968, 9 CV, coupé gris métallisé, 38.000 km, équipement sport. FORD CORTINA GT 1968, 8 CV, verte, 2 portes, simili, 38.000 km. FORD CORSAIR 1967 9 CV, grise, 4 portes, intérieur simili, 37.000 km. Facilités de paiement - Essais sans engagement Demandez liste complète avec détails et prix GARAGE DU LITTORAL M. et J.-J. SEGESSEMANN & Cie - NEUCHÂTEL Distributeur Peugeot Pierre-à-Mazel 51 - Tél. (038) 5 99 91 / 92

L'OCCASION DU JOUR Expertisée + 200 l d'essence Reprise Crédit Ami 6 Break 1967, blanche, 25.000 km Fr. 4600.- AGENCES OFFICIELLES Garages Henri Favre Apollo Fbg Lac Neuchâtel Tél. 5 48 16

Les belles occasions Lodari: BMW 2000 TILUX 1967 FORD CORTINA 1967 OPEL KADETT 1969 PEUGEOT 404 injection 1968 TRIUMPH 2000 1968 VOLVO 144 S 1968 Expertisées - Garanties Facilités Garage LODARI Tél. (024) 2 70 62 1400 Yverdon

MACULATURE en vente au bureau du journal. A vendre TRIUMPH 1300 Limousine 5 places 4 portes Traction avant Modèle 1967 6,5 CV Expertisée 3 mois de garantie Occasion très soignée. Grandes facilités de paiement. Garage R. WASER rue du Seyon 34-38, 2000 Neuchâtel.

A vendre cruiser à voiles 7 m x 2 m 35 x 0 m 80. Cabine très spacieuse et confortable de 2 à 4 couchettes. Evier, butagaz 3 feux, W.-C. chimiques, moteur Johnson 10 CV. Bateau rapide par petits airs, avec you-you pneumatique. En parfait état, construction récente, contreplaquée par chantier naval réputé. Visible au port de Vidy-Lausanne, place No 42 à la digue. Prix à discuter, suivant inventaire, environ 15.000 fr. Facilités de paiement éventuelles. Pour visiter ou essayer, tél. (021) 81 14 66 (privé) ou 22 32 49 (bureau).

FIAT 1500 blanche, en parfait état expertisée, peinture neuve, 4 pneus neufs. Prix intéressant. Faire offres sous chiffres 235-249 au bureau du journal.

A vendre Renault 16 blanche GL, modèle 1967, 85.000 km. Prix 5600 fr. Téléphoner entre 18 et 20 h au (038) 3 35 95.

Prof. médicales auxiliaires Mlle FRANÇOISE GIRARD PÉDICURE DIPLOMÉE Reçoit sur rendez-vous Fbg du Lac 2 Tél. 5 25 15 Domicile tél. 5 75 62

DEMANDES À ACHETER L'IMPRIMERIE CENTRALE NEUCHÂTEL achète CHIFFONS toile et coton, dimensions minimales: 30 cm x 30 cm, propres, blancs et couleurs.

BULLETIN D'ABONNEMENT Je m'abonne dès ce jour à LA FEUILLE D'AVIS DE NEUCHÂTEL L'EXPRESS * Jusqu'à fin Juin 1970 pour Fr. 8.- * Jusqu'à fin décembre 1970 pour Fr. 36.- (* souligner ce qui convient) Ne pas payer d'avance, nous vous enverrons une carte de versement. Nom: Prénom: No et rue: Localité: No postal: Signature: Veuillez retourner ce bulletin comme imprimé, sous enveloppe non collée, affranchie de 10 centimes, à la FEUILLE D'AVIS DE NEUCHÂTEL ou à L'EXPRESS Service des abonnements 2001 NEUCHÂTEL

VOUS

qui êtes jeune et dynamique et désirez d'augmenter vos connaissances et vos conditions matérielles en apprenant l'ANGLAIS et vous donner aussi un atout essentiel dans la vie, NOUS VOUS offrons la possibilité d'obtenir cette connaissance à des conditions particulièrement intéressantes en échange d'une étroite collaboration de votre part.

DONNEZ-NOUS un RENDEZ-VOUS

en écrivant sous chiffres KC 1353 au bureau du journal, en indiquant votre nom, l'heure et le jour qui VOUS conviendront le mieux. Nous sommes à votre disposition 24 heures sur 24.

NEUCHÂTEL OUVERT DE 11 A 24 HEURES **NEUCHÂTEL**

BIG BEN BAR 20 MARQUES DE BIÈRE 20 MARQUES DE WHISKY

OUVERT DE 11 A 24 HEURES

VOYAGES

WITTWER

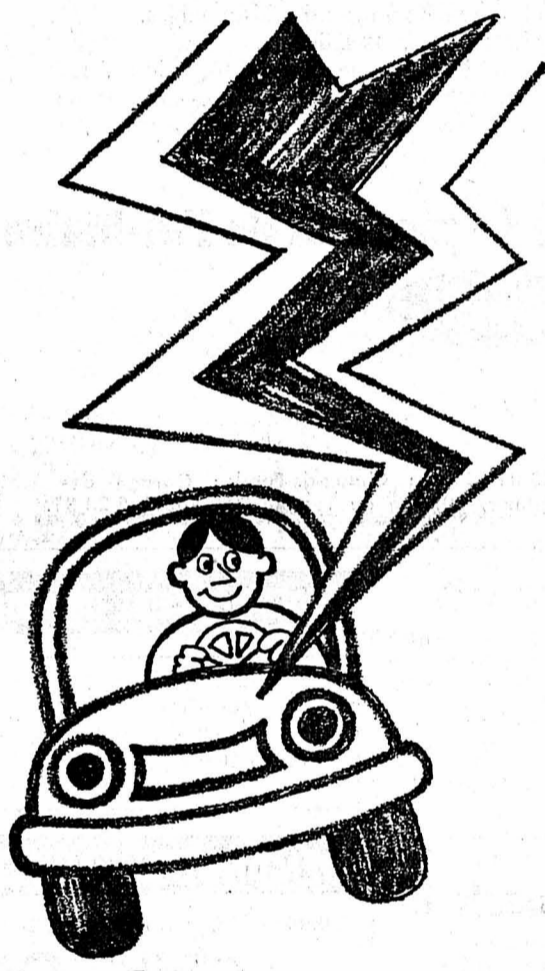
SÉJOUR DE PRINTEMPS À SIRMIONE (LAC DE GARDE) Fr. 295.-

Du lundi 1er au samedi 6 juin : 6 jours merveilleux

Programmes : **VOYAGES - AUTOCARS**

Inscriptions : **WITTWER, Saint-Honoré 2, Neuchâtel, tél. 5 82 82**

Quand elle roule,



ça fait des étincelles!

En un clin d'œil, nous pouvons vous dire si l'allumage de votre voiture est en parfait état. Nous découvrons aussi bien d'autres choses importantes. Nous faisons tout pour que «l'usine électrique» placée sous le capot de votre voiture ne vous occasionne aucun souci.

Démarrateur, allumage, dynamo, alternateur, batterie, régulateur de tension, tout ce qui est électrique est mieux entretenu chez Bosch. Bosch a les spécialistes compétents,

AB comme autoradio Blaupunkt Si une autoradio vous tente, mais si vous avez l'oreille très exigeante, alors, n'hésitez plus : faites-vous présenter un Blaupunkt par votre spécialiste radio du Service Bosch. Quelle tonalité. Quelle fidélité. Bosch+Blaupunkt, on ne fait pas mieux.

les instruments de précision nécessaires et un immense choix de pièces de rechange Bosch — donc de première qualité!

BOSCH SERVICE

Votre voiture mérite le Service Bosch!

Neuchâtel : Fritz Winkler
Prébarreau 3
Tél. (038) 5 11 74

Bienne : Hermann Zaugg
Silbergasse / Zukunftstrasse
Tél. (032) 2 54 51

La Chaux-de-Fonds : Winkler & Grossniklaus
132, rue Numa-Droz
Tél. (039) 2 78 66

Protégez la beauté et la santé de vos roses

WOLF vous facilite au plus haut point la tâche. Il vous suffit de gicler le spray. Pas de mélange à faire, plus de contact avec des concentrés chimiques!

L'insecticide WOLF pour roses (contre les insectes nuisibles)

Le fongicide WOLF pour roses (contre l'oïdium et les autres maladies cryptogamiques). Efficace, très économique!

Offre d'introduction

Dose-spray pour 50 roses, complet avec pulvérisateur à main au lieu de Fr. 13,90 seulement Fr. 12,50

Grande dose pour 250 roses y compris pulvérisateur à main avec tuyau, au lieu de Fr. 24,50 seulement Fr. 23,-

Un traitement préventif tous les 15 jours vous assure des roses saines pour toute la saison.

Engraissez vos rosiers seulement avec l'engrais SCOTTS pour roses, votre floraison sera de loin la plus belle.

WOLF Geräte

BRILLOD
NEUCHÂTEL
Bassin 4 - Tél. 5 43 21

FIANCÉS, AMATEURS DE MEUBLES DE STYLE

GOBET

Meubles de style S.A.

1630 BULLE

Rue du Vieux-Pont 1
☎ (029) 2 90 25

Dans un cadre idéal, visitez notre exposition comprenant plus de 200 modèles de tous styles. Grâce à notre propre fabrication, à nos frais généraux réduits à l'extrême (pas de représentants coûteux, une seule exposition à Bulle) chacun peut aujourd'hui réaliser son rêve :

- Se meubler en style à des prix abordables
- Salon Louis XV cabriolet : 1 canapé et 2 fauteuils, l'ensemble avec tissu Fr. 1 650.-
- Salon Louis XV bergère : 1 canapé et 2 bergères, coussins plumes, l'ensemble avec tissu Fr. 3 000.-
- Salon anglais grand confort : 1 canapé et 2 fauteuils, coussins sièges et dos mobiles, plumes, recouvert de velours dralon Fr. 3 500.-
- Salle à manger Louis XIII complète Fr. 3 250.-
- Salle à manger Louis XV complète Fr. 4 740.-

Chambre à coucher Louis XV, comprenant une grande armoire à 4 portes, 1 lit de 200 cm, double corbeille, 2 chevets assortis, l'ensemble avec tissu Fr. 5 390.-

Tous nos modèles sont exécutés en noyer richement sculptés et rembourrés selon les exigences de l'art.

AVANT TOUT ACHAT, VISITEZ GOBET MEUBLES DE STYLE

Exposition ouverte tous les jours, de 9 à 12 h et de 14 à 17 h 30, dimanche excepté ou demandez-nous aujourd'hui encore une documentation gratuite et sans engagement.

ATTENTION : notre exposition se trouve dans une villa sans vitrines.

BON pour une documentation gratuite et sans engagement.

Nom : _____

Prénom : _____

Localité : _____

Rue : _____

Je m'intéresse à : _____

exposition

Bauermeister

multiples

22 mai - 5 juin 1970

lundi - vendredi : 9 - 12 h
14 - 22 h

samedi : 9 - 12 h

galerie club

11, rue de l'Hôpital (3me étage)

Neuchâtel

Entrée libre

Chasse-pellicules

On les découvre partout. La meilleure brosse n'y peut rien : sournoisement, elles «ornent» cols et épaules. Comme c'est gênant. Pellicules... résultat de soins capillaires inadéquats. Symptôme de déséquilibre du cuir chevelu. Heureusement... vous disposez maintenant de la cure Wellamet contre les pellicules. Un duo «chasse-pellicules»!

Cosmétiquement pur sur le plan dermatologique, Wellamet Shampoo règle les fonctions des glandes sébacées. Ses substances actives nettoient d'abord vos cheveux. Pour que son biosoufre-fluide puisse déployer tous ses effets. Et qu'ensuite Wellamet Tonic agisse encore plus sûrement contre la formation de

pellicules en équilibrant parfaitement les fonctions du cuir chevelu. C'est ainsi que Wellamet vous donne l'assurance de vous débarrasser, en un mois, des pellicules. Éliminées par la cure Wellamet contre les pellicules. De façon durable. «Chasse-pellicules» - la cure Wellamet signée Wella. En vente chez votre coiffeur, dans les drogueries et pharmacies.



Une grillade exceptionnelle

Le steak «Delmonico» aux Halles

Tél. 5 20 13

HOTEL-RESTAURANT LE CHALET

CORTAILLOD Tél. 6 44 38

Pour vos repas UN ENDROIT SYMPATHIQUE

Pour vos enfants MINI-PARADIS

Arrivage de **filets de perches frais** du lac de Neuchâtel

Lehnherr frères

Place du Marché Tél. 5 30 92

PARASOLS de balcons à partir de Fr. 39,50

MEUBLES DE JARDIN

MEUBLES DE CAMPING

GRILS DE CAMPING

Voyez notre grand choix.

T Grand choix de **Tapis d'Orient anciens**

A. MIORINI tapissier-décorateur

Neuchâtel Chavannes 12

Quincaillerie de la Côte Peseux

Parcage en face des magasins. Tél. 8 12 43.

A partir de Fr. 50.- par mois

il vous est possible de louer, avec réserve d'achat, un petit piano neuf moderne, qui trouvera tout naturellement sa place dans votre appartement.

Grand choix d'instruments de toutes marques.

hug

Musique Neuchâtel

Vous qui vous intéressez aux professions paramédicales

infirmières, infirmières-assistantes laborantines, etc.

vous pouvez obtenir tous renseignements auprès du Bureau d'information pour les professions paramédicales, Croix-Rouge Suisse, 1er-Mars 2, Neuchâtel, tél. (038) 5 42 10.

Bureau ouvert à la Chaux-de-Fonds, rue du Collège 9, les vendredis 12 et 26 juin prochains, de 16 à 18 heures.

Mode enfantine

de la naissance à 6 ans.

Grand choix de : Blazers «Trévira» manches longues et courtes pantalons, robes etc. etc.

Cadeaux de naissance

Wettstein Neuchâtel Seyon 16 Grand-Rue 5

Wettstein c'est vraiment moins cher!

machines à coudre à bras libre, neuves, Fr. 398.-

Location-vente ou facilités de paiement démonstration permanente

Grand-Rue 5 Neuchâtel Seyon 16 ☎ (038) 5 34 24

Pour l'amateur de meubles d'art

Les meubles d'époque sont toujours plus rares et plus chers. Il n'est pas dans les possibilités de chacun de s'offrir un meuble de style authentique.

La tradition des anciens ébénistes français n'est pas perdue. Il existe de bons artisans capables de fabriquer de beaux meubles avec un outillage beaucoup plus perfectionné. Actuellement on peut obtenir pour un prix abordable de magnifiques copies qui, avec les années, prendront de la valeur.

Nous avons rassemblé dans notre magasin toute une collection de belles copies.



Commode Louis XIV dite Tombeau, en bois de violette patine ancienne dim. 120 cm

MIORINI

maître tapissier décorateur

Chavannes 12 NEUCHÂTEL Entrée libre

15^{aine} commerciale de Neuchâtel

Les Artistes Associés de Lausanne présentent

AU THÉÂTRE DE NEUCHÂTEL

lundi 1er juin à 20 h 30

OCCUPE - TOI D'AMÉLIE

Vaudeville en 4 actes de **Georges FEYDAU**

Location des places :

Agence Strübin, tél. 5 44 66.

Prix des places de Fr. 8.— à 15.—

Une voiture de sports pour 6995 francs



Break Ami 8

Il est sportif. Il pratique la chasse sous-marine, le ski nautique, le yachting, le tennis et le golf. Il consacre ses loisirs et ses vacances à l'exercice physique (sans excès) et y puise les sources de son équilibre. Jeune, il est sage et n'encombre pas son existence de faux problèmes.

A la question voiture, il a répondu Break Ami 8. Il transporte n'importe où, n'importe quand, le matériel (souvent encombrant) de ses heures libres... et à 125 km/h., c'est aussi du sport ! Egoïste lui ? Mais non ! Il est marié et père de deux enfants, sportifs comme lui et ne jurant que par Citroën.

Ami 8 berline: 602 cm³, 35 ch. SAE, 125 km/h, 6,4 l. aux 100 km, freins à disque av. Fr. 6195.—

Ami 8 break: même «curriculum vitae» que la berline, charge utile: 370 kg, volume utile: 1,5 m³ Fr. 6995.—

CITROËN

Les techniques les plus avancées aux prix les plus accessibles.

Garages **Apollo** S.A.
Henri Favre
Fbg Lac Neuchâtel Tél. 5 48 16

- Colombier : E. Baldi tél. 6 20 20
- Fontainemelon : W. Christinat tél. 7 13 14
- Neuchâtel : M. Bardo, Sablons tél. 4 18 44
- Saint-Blaise : Garage du Lac, J.-P. Bourquin tél. 3 21 88
- Cortallod : Fr. Zeder tél. 6 40 60
- Fleurier : Ed. Gonard tél. 9 14 71
- Peseux : Garage Central, M. Ducommun tél. 8 12 74
- Valangin : Station Esso, M. Lautenbacher tél. 6 91 30
- Distric Nord-Vaudois : Yverdon : CITROEN APOLLO H. Favre tél. (024) 2 35 86

Hep, là-bas dans l'herbe!

La pure bonté d'âme dont vous me savez nanti me pousse à vous donner ici un conseil à mes frais exclusifs, bien sûr, ce dont par la suite vous ne manquez pas de me savoir gré, car si, comme je le présume, il est dans vos habitudes d'accorder à autrui toute l'audience et la patiente condescendance qui vous caractérisent, je puis, moi, sans vouloir absolument parler boutique, vous glisser à l'oreille d'aller jeter un œil sur celle qui se trouve au 12 de la rue du Bassin: le «Mini-Shop cadeaux», vous m'en direz des nouvelles!

MINI-SHOP, cadeaux, Bassin 12

Restaurant La Tène-Plage, à Marin
Jeudi soir 21 mai:

véritable couscous algérien

Prière de s'inscrire au (038) 3 33 51.

Convention chrétienne de Morges

du samedi 22 au dimanche 30 août. Des orateurs divers. Un même message: Celui dont vous avez besoin Programmes chez: MM. Paul Cartier, 20, rue de la Gare, 1110 Morges Roger Cherix, 66, rue de la Côte, 2000 Neuchâtel

PETITES ANNONCES

au tarif réduit de 25 c. le mot (minimum dix mots) à l'exclusion de toute annonce commerciale, non occasionnelle ou ayant une certaine importance.

A vendre

ROBE DE MARIÉE, longue, avec long voile, modèle, taille 36. Tél. 8 53 59, dès 19 heures.

1 TENTE BANTAM 5 à 6 places, peu utilisée, 650 fr. G. Galland, Suchiez 20, tél. 4 04 09.

1 LIT 190 x 120 CM, 2 fauteuils, 1 table, tabourets, 1 lot de vaisselle. Téléphoner samedi ou dimanche au 8 62 64.

VESTON ET PANTALON d'homme, taille 48, 2 chemises nylon taille 38, le tout 35 fr. Tél. 4 26 91.

CHAMBRE A COUCHER, lits jumeaux, en bon état; bas prix; disponible immédiatement; sièges similicuir pour Fiat 1500, 3 pneus. Tél. 4 01 69, heures des repas.

UN CANAPÉ-LIT, 2 fauteuils, une table de salon, 220 fr.; un réfrigérateur 135 litres 120 fr. Tél. 4 17 82, après 19 heures.

CARAVANE de 3 - 4 places, avec auvent, 2400 fr. Tél. 8 11 37.

UNE POUSETTE PEG marine, 100 fr., un lit, sommier et matelas, 70 fr.; un vélo dame, 100 fr. Tél. 7 09 49.

MONTRE DE DAME, plaqué or, automatique, calendrier, jamais portée. Tél. 5 02 19.

TENTE FRASO, 4 places en bon état, 400 fr. Tél. (038) 5 01 81.

CHEMISES encolure 41, complets, manteaux, pantalons taille 50 pour homme (entrejambes courts). Tél. (038) 5 01 81.

CARAVANE Sterkeman 4 places, 4 mètres, auvent. Excellent état. Renseignements: tél. 8 25 17.

BEAU SALON Louis XV rococo. Tél. (038) 7 04 18, le soir.

BATEAU PLASTIQUE, type glisseur. Tél. 7 22 55, dès 19 heures.

ARMOIRE 3 PORTES, avec miroir, 50 fr. Tél. 4 44 43.

POUSETTE en bon état, 60 fr. Tél. 6 14 90.

RAVISSANTE CHAISE Louis XV. Tél. 5 66 23.

RÉCHAUD 2 FEUX, avec gaz butane et bouteille; cuisinière à gaz; remorque à vélo, brande, état de neuf; mixer Cuisto. Tél. 6 15 35.

ENREGISTREUR MÉDIATOR, 4 pistes, un couvercle de protection CH 5 DUAL, haut-parleurs; une machine à laver; matériel neuf ou soigné. Tél. 5 73 50.

REMORQUE-TENTE CAMPIFIX, en parfait état. Tél. 5 74 51.

BUFFET-SECRETIRE table et chaises de salle à manger. Tél. 5 15 75, heures des repas.

5 DISQUES 45 tours, chansons anglaises et françaises, 5 fr. Tél. (038) 9 02 77.

RADIO portative neuve, ondes moyennes et longues, excellent rendement, 38 fr. Tél. (038) 9 02 77.

BRIQUET à gaz, neuf, excellente qualité, 9 fr. 50. Tél. (038) 9 02 77.

SALLE A MANGER et chambre à coucher, cause de double emploi. Tél. 4 01 24, heures des repas.

Divers

QUELLE DAME PARTAGERAIT solitude et appartement à Neuchâtel ou environs avec une femme seule au caractère jeune? Tél. (032) 2 38 15, le soir.

ON DONNERAIT contre bons soins gentil chat siamois. Tél. 4 17 82, après 19 heures.

ÉCHANGE DIMANCHE manteau beige kaki, au café du Commerce, à Chézard. Tél. 7 10 38.

PONCEUSE A PARQUET à louer à la journée. Tél. 5 51 34.

RECHERCHE DE TÉMOIN. Le jeune homme pris en charge par une voiture Renault 8, à Saint-Blaise, mercredi 13, vers 21 heures, est prié de se faire connaître en donnant son adresse au tél. 8 18 03.

Perdus-Trouvés

PERDU PERRUCHE vert foncé, bague. Hauterive, les Longschamps 32. Tél. 3 10 15.

DEUX CANARIS se sont envolés vendredi, région Rouges-Terres. Si capturés, tél. 3 18 88.

Demandes à acheter

POUSETTE DE CHAMBRE, layette et accordéon d'occasion. Tél. 4 42 41, le matin.

CHAMBRE A COUCHER, studio, et meubles divers. Tél. 5 59 62.

A louer

GRANDE CHAMBRE indépendante, cabinet de toilette, et garage, libres le 1er juin, à Cressier. Tél. 7 72 29.

1er JUIN, jolie chambre ensoleillée, indépendante, à demoiselle de bureau. Tél. 5 69 29.

CHAMBRE ET CUISINE, part à la salle de bains, tout confort, à monsieur seul, sérieux; libre immédiatement. Adresser offres écrites à AR 1343 au bureau du journal.

LIDO DI CAMAIORE (Viareggio), appartement 4 lits, tout confort. Barbier, Trois-Portes 57, Neuchâtel, tél. 5 44 74.

Offres d'emplois

FEMME DE MÉNAGE est cherchée 2 heures par semaine, quartier des Valangines. Tél. 5 25 51.

PERSONNE est cherchée 3 jours par semaine pour faire des nettoyages. Tél. (038) 4 12 12.

FEMME DE MÉNAGE est cherchée pour 2 demi-journées par semaine. Mme Gérard de Chambrier, 2022 Bevaix, tél. 6 62 68.

GENTILE DAME est cherchée pour garder deux enfants un après-midi par semaine. Tél. 6 17 48, à Bôle.

PERSONNE au courant des travaux ménagers, aimant les enfants, pour famille de 4 personnes. Nourrie, logée. Tél. 3 28 77.

TRAVAUX D'ADRESSAGE seraient confiés par particulier à personne disposant de quelques heures par semaine. Machine à écrire à disposition. Adresser offres écrites à D. S. 1334 au bureau du journal.

Demandes à louer

STUDIO, ou chambre et cuisine, si possible meublés, immédiatement, à Neuchâtel ou environs. S'adresser à M. Vincent Perez, Neubourg 1, Neuchâtel.

PETIT APPARTEMENT de 2 pièces, cuisine, avec ou sans confort, est cherché par demoiselle, à Neuchâtel ou village de la région. Tél. 5 29 28.

ÉTUDIANTE CHERCHE STUDIO ou chambre indépendante, meublés, avec bains et cuisine. Adresser offres écrites à 225 - 248 au bureau du journal.

UNE DOUZAINNE DE CHAMBRES à 1 lit et 1 à 2 lits sont cherchées pour enseignants suivant un cours de vacances à Neuchâtel, du 13 au 25 juillet. Tél. 5 83 93.

EMPLOYÉE DE BANQUE cherche chambre indépendante, si possible part à la cuisine et salle de bains. Tél. 5 62 01, Société de Banque Suisse, demander Mlle Bubendorf.

STUDIO OU CHAMBRE INDÉPENDANTE, meublés, avec possibilité de cuisiner, bain ou douche, si possible en ville. Adresser offres écrites à 215 - 250 au bureau du journal.

APPARTEMENT de 2 chambres et cuisine est cherché par le directeur de l'Institut de recherches pédagogiques, si possible dans le quartier de la gare, pour le 1er septembre 1970. Adresser offres écrites à JB 1352 au bureau du journal.

APPARTEMENT DE 2-3 PIÈCES, dans quartier tranquille, pour date à convenir, de mai à fin décembre. Région ouest de Neuchâtel à Corcelles. Adresser offres écrites à IR 1249 au bureau du journal.

JEUNE HOMME cherche chambre indépendante. Adresser offres écrites à 215 - 244 au bureau du journal.

APPARTEMENT DE 3-4 PIÈCES confort, en ville ou environs, éventuellement échange contre 2 1/2 pièces à l'ouest de la ville. Ecrire à Case postale 1111, 2001 Neuchâtel.

Demandes d'emplois

ÉTUDIANTE, DIPLOME DE SECRETARIAT, cherche travail pour juillet. Tél. 3 19 72, aux heures des repas.

ÉTUDIANTE 3me année de commerce, cherche travail pour le mois d'août. Tél. 4 05 81.

DAME FERAIT HEURES de repassage. Tél. 4 74 94.

DAME, GARDERAIT UN ENFANT du lundi au vendredi. Tél. 6 45 94.

ÉTUDIANTE SUÉDOISE parlant anglais, possédant notions de français, cherche emploi pour le mois de juillet. Adresser offres écrites à BS 1344 au bureau du journal.

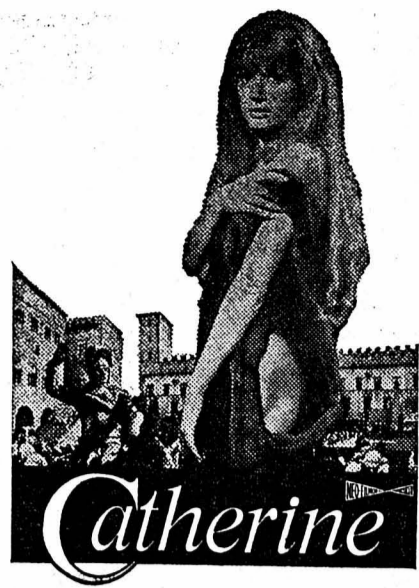
JEUNE HOMME, 17 ans, cherche place d'aide-garagiste; nourri, logé. Adresser offres écrites à CT 1345 au bureau du journal.

JEUNE SUISSE ALLEMANDE, employée de commerce, actuellement à l'école Le Courtil à Rolle, cherche place pour mi-juillet dans une entreprise commerciale de Neuchâtel. Adresser offres écrites à KY 1309 au bureau du journal.

PEINTRE cherche place stable à Neuchâtel, avec salaire-horaire. Adresser offres écrites à DT 1341 au bureau du journal.

PALACE

TEL. 5 5 6 6 6



DÈS AUJOURD'HUI À 15 H
Après « Angélique » **BERNARD BORDERIE**
présente
OLGA GEORGES-PICOT
dans
CATHERINE

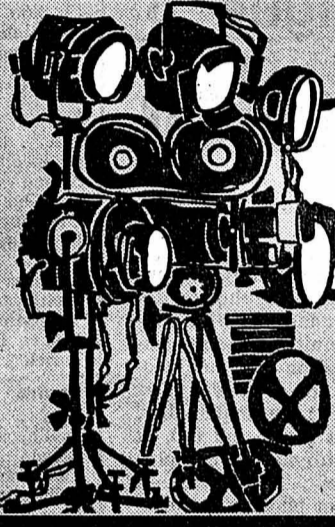
(Il suffit d'un amour)
Le célèbre roman qui a passionné des millions de lecteurs dans le monde entier
avec
Francine Berge, Horst Frank, Claude Brasseur, Roger van Hool, Roger Pigaut
Un film en Scope-Eastmancolor

Tous les soirs à 20 h 30
Samedi - Dimanche matinée à 14 h 45
Mercredi à 15 heures
DÈS 18 ANS

SAMEDI DIMANCHE 17 h 30
Le plus vertigineux
Le plus extraordinaire des films d'aventures et d'action
LE MASSACRE D'HUDSON RIVER
POLICE MONTÉE
GEORGE MARTIN - LUIS MARIN
PAMELA TUDOR
Eastmancolor
Parlé français
16 ans

en V.O l'érotisme dans le monde

REFLEX
chaque soir à 20 h 30
15 h
Jeudi, samedi, dimanche, mercredi.



DÈS AUJOURD'HUI — DEUTSCH GESPR. — TITRÉ FRANÇ.-ITAL. — 18 ANS
Hinterhölfe der Liebe
(TRADUCTION LITTÉRALE « LE CARREFOUR DE L'AMOUR »)
MAIS QU'IL SERAIT BON D'APPELER POUR LES INITIÉS : « CHERE EST LA PEAU D'VIPÈRE »

art libre ★ free cinema ★ non conformista à l'avant-garde du fantastique découvre et présente l'insolite

18 ans bio **PROLONGATION**
PRIX GEORGES SADOUL 1969
Un film de Peter Fleischmann
Version originale sous-titrée français à 18 h 40
Jeudi - vendredi 18 h 40 - 20 h 45
Samedi 14 h 45 - 20 h 30
Parlé français à toutes les autres séances

« ... Ce film est atroce, et il serait intolérable si une sourde poésie, une angoisse poignante, ne se dégageaient de ce réalisme sans concession. On songe plus d'une fois à Fritz Lang... C'est dire le talent de Fleischmann... » **LE MONDE**
« ... Il n'en reste pas moins que « Scènes de chasse en Bavière » est un film passionnant, très remarquablement interprété... » **COMBAT**
« Film d'un réalisme brutal, d'une vulgarité objective et d'une force peu commune. Très intéressant. » **LE CANARD ENCHAÎNÉ**

SCÈNES DE CHASSE EN BAVIÈRE
(JAGDSZENEN AUS NIEDERBAYERN)

Tous les jours à 15 h et 20 h 30
APOLLO
Tel. 5 21 12
Samedi - Dimanche à 14 h 45

Fernand **RAYNAUD** dans **L'Auvergnat et L'Autobus**



on ne roule pas un auvergnat

avec
Jean RICHARD
Noëlle ADAM
Michel GALABRU

Un film en couleurs de **GUY LEFRANC**
Un grand spectacle de famille où le **RIRE** est roi!

ENFANTS ADMIS

Samedi Dimanche 17 h 30 **Sabato Domenica**
NUOVO
JOE!
CERCATI UN POSTO PER MORIRE
(JOE I cherche une place pour mourir)
JEFFREY HUNTER
Pascale PETIT Piero LULLI
Nella terra di nessuno la violenza ed il terrore furono le soli leggi!
COLOR PARLATO ITALIANO **16 ANS**
sous-titres français - allemand

ARCADES 57878
TOUS LES SOIRS : 20 H 30 - JEUDI - LUNDI - MERCREDI 15 H - SAMEDI - DIMANCHE 14 H 45
UNE SUPERPRODUCTION DE **HENRY HATHAWAY**
AVEC LE GÉANT DU WESTERN **JOHN WAYNE**
dans le rôle qui lui valut le 1^{er} Oscar de sa prestigieuse carrière
AVEC **GLEN CAMPBELL** **KIM DARBY**
100 DOLLARS POUR UN SHERIF **TECHNICOLOR**
TRUE GRIT
PUISSANT - DUR - VIRIL - TRUCULENT CE FILM REMPORTE PARTOUT UN SUCCÈS EXTRAORDINAIRE
La chevauchée fantastique de 3 justiciers de l'Ouest
16 ANS

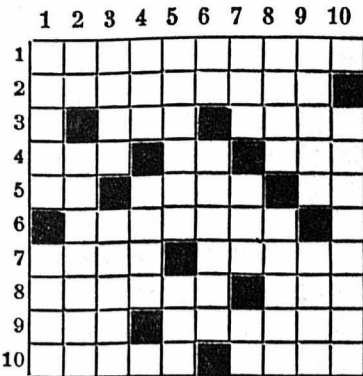
SAMEDI - DIMANCHE 17 H 30
LE SUCCÈS DE **PHILIPPE DE BROCA**
CARTOUCHE
AVEC **J.-P. BELMONDO**
CLAUDIA CARDINALE
UN FILM DE CAPE ET D'ÉPÉE, D'ACTION
16 ANS

STUDIO 52000
TOUS LES SOIRS : 20 H 30 - JEUDI - MERCREDI 15 H - SAMEDI - DIMANCHE 14 H 45
ATTENTION : LE SPECTACLE DÉBUTE PAR LE FILM
Alan BATES - Dirk BOGARDE - Hugh GRIFFITH
Elizabeth HARTMANN, dans
L'HOMME DE KIEW
D'APRÈS LE ROMAN DE **BERNARD MALAMUD** (PRIX PULLITZER)
UN APPEL A LA CONSCIENCE DE TOUS LES HOMMES ! UN THÈME ACTUEL ADMIRABLEMENT EXPOSÉ ET MAGISTRALEMENT INTERPRÉTÉ
SEUL CONTRE LA CRUAUTÉ ET LES PRÉJUGÉS
16 ANS

SABATO - DOMENICA 16 ANS 17 H 30
LA SFIDA DEGLI IMPLACABILI
GEORGE MARTIN
AUDREY AMBER
UN WESTERN ESPLOSIVO
PARLATO ITALIANO
Sous-titré français-allemand
TECHNICOLOR

MOTS CROISES

Problème No 102



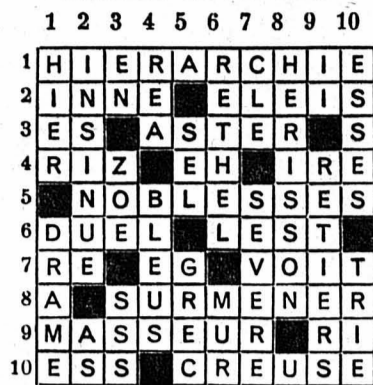
HORIZONTALEMENT

1. Discours où l'on trouve à boire et à manger. 2. Qui vous mottent sur la paill...

VERTICALEMENT

1. Folie douce. - Dieu de la Guerre. 2. Article. - Qui n'inspire pas confiance.

Solution du No 101



HOROSCOPE

Bonne journée pour les démarches administratives et celles concernant une collectivité.

BÉLIER (21/3 - 19/4)

Santé: Remplacez le vinaigre par du citron. Amour: Ne recherchez pas la solitude.

TAUREAU (20/4 - 20/5)

Santé: Prenez chaque matin un laxatif doux. Amour: Regardez la réalité en face.

GÉMEAUX (21/5 - 21/6)

Santé: Fumez moins, votre toux matinale s'apaisera. Amour: Ne vous détournez pas de votre foyer.

CANCER (22/6 - 22/7)

Santé: Recherchez les causes de vos névralgies. Amour: Vos déclarations seront bien accueillies.

LION (23/7 - 23/8)

Santé: Evitez de veiller trop tard. Amour: Petit heurt possible avec l'être cher.

VIERGE (24/8 - 23/9)

Santé: Evitez de manger en dehors des repas. Amour: Evitez de vous enfermer sur vous-même.

BALANCE (24/9 - 23/10)

Santé: Vous consommez beaucoup trop de cafés. Amour: Déclarez votre flamme à l'élue de votre cœur.

SCORPION (24/10 - 22/11)

Santé: Ne vous surmenez pas tant. Amour: Vous ferez, la connaissance de personnes agréables.

SAGITTAIRE (23/11 - 21/12)

Santé: Vous menez une vie trop mouvementée. Amour: Faites les concessions nécessaires.

CAPRICORNE (22/12 - 19/1)

Santé: Migraines persistantes à craindre. Amour: L'amour vous sourira aujourd'hui.

VERSEAU (20/1 - 18/2)

Santé: Ne fatiguez pas votre vue avec un mauvais éclairage. Amour: Vous serez remarqué par des personnes influentes.

POISSONS (19/2 - 20/3)

Santé: Evitez les excès de toute nature. Amour: Votre vie sentimentale devient plus sereine.

CARNET DU JOUR

NEUCHÂTEL

Anla du collège des Terreaux-sud: 20 h 15, causerie par la doctoresse C. Koussmine.

EXPOSITIONS. - Galerie des Amis des arts: Exposition Abel Lauray.

TPN, centre de culture: Exposition Nadir Afonso.

CINÉMAS. - Rex: 15 h et 20 h 30, Le Carrefour de l'amour. 18 ans.

Studio: 15 h et 20 h 30, L'Homme de Kiew. 16 ans.

Bio: 18 h 40 et 20 h 45, Scènes de chasse en Bavière. 18 ans.

Apollo: 15 h et 20 h 30, L'Auvergnat et l'autobus. 7 ans.

Palace: 15 h et 20 h 30, Catherine. 18 ans.

Arceades: 15 h et 20 h 30, 100 dollars pour un shérif. 16 ans.

Danse et attraction: L'ABC de 21 h à 2 h. L'Escale de 21 h à 2 h.

Dancing: Le Corsaire de 20 h à 2 h. Spot bar jusqu'à 24 h.

Pharmacie d'office (jusqu'à 23 h): H. Nagel, avenue du 1er-Mars. De 23 h à 8 h, en cas d'urgence...

CORCELLES-CORMONDRECHE Pharmacie de service: Pharmacie de la Côte (en dehors des heures d'ouverture, téléphone 8 13 47).

COLOMBIER

Cinéma Lux: 20 h 15, L'Etranger. Pharmacie de service: Frochoux, fermé l'après-midi...

AUVERNIER

Galerie Numaga: Peintures, miniatures des Indes (XVIIe au XVIIIe siècle).

Caveau des Abbesses: bar - dancing. Cinéma Royal: 20 h 30, Il Pirato del re.

LE LANDERON

Cinéma du Château: Relâche. MARIN Maison de commune: de 14 à 18 h et de 20 h à 22 h, « Histoire et préhistoire de l'Entre-deux-Lacs (jusqu'au 31 mai). »

A midi restez donc en plein air, en plein soleil!



Pour bébés et petits enfants il existe les repas* prêts à servir de Galactina



* 30 repas complets en bocal, 6 repas instantanés en boîte, prêts à être délayés pour les bébés de 3 mois jusqu'aux enfants de 4 ans

Beau choix de cartes de visite à l'imprimerie de ce journal

BULLETIN BOURSIER

Bourse de Neuchâtel

Table of stock market data for Neuchâtel, including actions and obligations.

ZURICH

Table of stock market data for Zurich, including obligations and actions.

Cours des billets de banque étrangers

Table of exchange rates for various foreign currencies.

Marché libre de Por

Table of prices for various types of paper.

Communiqués à titre indicatif par la Banque Cantonale Neuchâteloise

BALE ACTIONS

Table of stock market data for Bale.

LAUSANNE ACTIONS

Table of stock market data for Lausanne.

HORS-BOURSE

Table of market data for non-exchange securities.

NEW-YORK

NEW-YORK. - Forte baisse à Wall-Street mercredi. Les indices ont atteint à la clôture leur niveau le plus bas depuis plus de sept ans.

L'indice Dow Jones des 30 industrielles est tombé à 676,55, son cours le plus bas depuis le 21 mars 1963.

INDICE DOW JONES

Table of Dow Jones index components and values.



Avant une votation

INITIATIVE SCHWARZENBACH (Suisse romande). - C'est dans une quinzaine de jours que le peuple suisse se prononcera sur l'une des plus importantes questions que son système politique l'ait amené à devoir trancher.

Le résultat de la consultation populaire pourrait donc avoir de nombreuses conséquences dans des domaines fort différents. Notre économie générale, notre industrie, nos crédits moraux à l'étranger, nos mouvements politiques ne manqueraient pas d'être touchés par une réduction de la main-d'œuvre.

Ainsi, la Télévision suisse romande a prévu trois grandes émissions. La première, diffusée hier soir, faisait la synthèse du problème en présentant l'avis des auteurs de l'initiative aussi bien que de ses opposants.

commentaires. La Télévision suisse romande aura donc fait son devoir. Le dossier présenté hier soir était divisé en deux parties suivies d'interventions de téléspectateurs par tranchement du téléphone.

J.-Cl. LEUBA

A LA TV AUJOURD'HUI

Table of TV programs for today, categorized by region (Suisse Romande, France II, Svizzera Italiana).

SUISSE ALÉMANIQUE

Table of TV programs for the German-speaking Swiss region.

FRANCE I

Table of TV programs for France I.

CONSULTEZ CHAQUE JOUR FAN MAGAZINE ou L'EXPRESS MAGAZINE, suppléments hebdomadaires de la FAN et de l'EXPRESS. Guides indispensables du téléspectateur.

Advertisement for Bisquit cognac, featuring a bottle and the text 'un cognac de classe'.

Comic strip panel showing Superman and a woman, with dialogue bubbles.

Comic strip panel showing a character with a speech bubble about a cat.

Comic strip panel showing a character with a speech bubble about an article.

MAMBO ET LA RONDE DES SIÈCLES

Comic strip panel showing a castle and a character with dialogue.

Comic strip panel showing a character with dialogue about a girl.

Comic strip panel showing a character with dialogue about a girl.

RADIO

Table of radio programs, including 'Sottens et télédiffusion' and 'Beromunster et télédiffusion'.



PUBACO BIENNE Souffien LÖW

Pour un homme —
sentir bon ce n'est pas tout...

... mais ça aide!

Indiscutablement, une femme préfère se trouver en public avec un homme de tenue soignée. Et cette différence tient souvent à peu de choses, des choses qui ont pour nom «After Shave», lotion capillaire, eau de cologne, désodorisant, par exemple. Vous trouverez dans une atmosphère masculine le choix des meilleurs produits «For Men» à la Pharmacie Tripet, les marques les plus connues, tout un éventail de produits destinés à l'homme de goût, ce gentilhomme des temps modernes qui pense: «Si une femme se fait belle pour me rencontrer, je me dois de soigner ma tenue pour lui rendre hommage». Car rien ne saurait la flatter davantage.

Les «beatniks» le savent bien et ils en souffrent!

Pharmacie - Parfumerie - Droguerie



F. TRIPET

Seyon 8 - Neuchâtel - Tél. 038 5 45 44



Eau sauvage de Dior - Signorici de Nina Ricci - Monsieur Lanvin de Lanvin - Old Spice - Saint-Léger - Tabac - Dunhill - Yardley - Mister L - Pour un Homme de Chanel - Pour un Homme de Caron - Floid - Houbigant - Vetiver de Carven - D'Orsay - Gentilhomme - Rodolphe Deville - Atkinson - Mennen - Aqua Velva - Millot - Cravache de Robert Piguet - Balenciaga - Jacques Fath - Roger & Gallet - Pantène...

nouveau



6 bouteilles
2 dl verres perdus
3.50
au lieu de 3.90

profitez!

En vente chez votre laitier ou chez votre épicier

Prêt comptant à 7½%

tel est le coût maximum aujourd'hui de nos crédits personnels (7½% par an calculé sur le montant initial du prêt, soit max. 0,625% par mois). C'est de l'argent à bon compte pour vous permettre de réaliser vos projets raisonnables.

Nous finançons l'achat de: voitures, bateaux, appareils ménagers, téléviseurs, meubles, machines agricoles etc. sans réserve de propriété.

Si votre situation financière est saine et ordonnée, utilisez nos crédits personnels avantageux et discrets
● de Fr. 1 000.- à Fr. 25 000.-
● remboursable jusqu'à 60 mensualités
● basé uniquement sur la confiance.

Assurez-vous la possibilité de bénéficier d'une réduction moyenne de 20% du taux d'intérêts autorisés en nous retournant le coupon ci-après:

Le nouveau Crédit Renco, avec garantie de réduction d'intérêts m'intéresse. Envoyez-moi, sans engagement, votre documentation.

Nom: _____ Prénom: _____
Adresse: _____
Domicile: _____ 391

Crédit Renco S.A.

1211 Genève 1, Place Longemalle 16, téléphone 022 24 63 53

BAUX A LOYER
en vente au bureau
du journal

Nous vous faisons cadeau de Fr. 20.-

si vous ouvrez un carnet de dépôt
avec un premier versement d'au-moins
Fr. 500.- avant le 30 juin 1970

L'avoir doit être augmenté par des versements successifs jusqu'à Fr. 1500.- au-moins en l'espace d'une année.

Intérêt: 5%

Augmentation constante
de nos réserves

1967	Fr.	8500000.-
1968	Fr.	11000000.-
1969	Fr.	14000000.-

Banque fondée en

1912

Banque Procrédit Neuchâtel

ci-devant Banque Exel

Avenue Rousseau 5

Chèques postaux 20-246

Je désire le cadeau de Fr. 20.- et attend de vos nouvelles sans engagement pour moi.

Nom..... Prénom.....

Rue..... Localité.....

Pour vos
**nuits
estivales...**

tout léger — un vrai pyjama d'été...
en coton/Helanca-Stretch, doux à porter,
en blanc, turquoise, fraise, or ou vert,
manches galonnées, tailles diverses —
et naturellement, un prix Migros

12.50



**MARCHÉS
MIGROS**

