



AVIS TARDIFS

Fr. 2.20 par millimètre de hauteur

LE CONCERT

du 10 mai, à 20 h 30, à la Salle des conférences « LES PARISIENNES » n'aura pas lieu



CET APRES-MIDI de 14 à 18 heures DERNIERE BOURSE AUX TIMBRES au Cercle National

Stade de Serrières Cet après-midi à 15 h 45 EN OUVERTURE: MATCH FEMININ BRUNETTE-AARAU

RETRAITE SPIRITUELLE DE REVELL Chapelle de l'Orangerie, à Neuchâtel, toute la semaine du 10 au 17 mai...

HOTEL PATTUS - SAINT-AUBIN TOUS LES SOIRS AU PIANO « Cirasa » Dimanche à midi: COMPLET

ARMÉE DU SALUT, Ecluse 20, Neuchâtel Dimanche 10 mai, à 20 heures: SOIRÉE POUR LES MAMANS

Salle de spectacle BOUDRY Samedi 9 mai 1970, dès 21 heures

BAL Orchestre Jean Fontaine Groupe artistique FSG, Boudry

HOTEL PATTUS - SAINT-AUBIN engagerait pour entrée immédiate

sommelière connaissant le service de table. Très bon salaire, nourrie et logée. Tél. 6 72 02.

AUJOURD'HUI, TESTS GRATUITS moteurs hors-bord, au port du Nid-du-Cro 8 h 30 à 17 heures...

BOUDRY Samedi de 7 à 15 heures Dimanche de 7 à 14 heures

MARCHE « Philippe Suchard » Départ et arrivée sous le pont routier, à Boudry.

Restaurant BEAU-RIVAGE NEUCHÂTEL Ce soir:

Soirée dansante FRAISES d'Italie ASPERGES au meilleur prix du jour

Boucherie-Charcuterie A. Rohrer - Neuchâtel cherche, pour entrée immédiate ou date à convenir,

employée de maison propre, consciencieuse, de toute confiance. Nourrie, logée, bon salaire et congés réguliers.

Pour tous renseignements, faire offres écrites ou téléphoner au (038) 5 26 05 ou, après 20 heures, au (038) 5 27 17.

Stade de Serrières Samedi 9 mai, à 17 heures XAMAX-AARAU CHAMPIONNAT LIGUE B

THEATRE DE POCHE DE SAINT-AUBIN Ce soir, à 20 h 30 RENÉ ZOSSO « Chants et vieilles »

Offrez un dîner à votre MAMAN à l'hôtel Beauregard, aux Hauts-Geneveys

Hôtel du Commerce COLOMBIER cherche pour entrée immédiate une sommelière

Dimanche 10 mai, dès 8 heures, concours hippique SAINT-BLAISE TERRAIN DES FOURCHES

A Colombier, dimanche à 10 h 30 Colombier I - Audax I Championnat IIe ligue

DISCOUNT Portes-Rouges 20 QUIX Spray-détergent pour fenêtres, catelles, vernis, etc.

195 au lieu de 290 BAR DE LA FERME - CORTAILLOD CE SOIR, dès 21 h, jusqu'à 2 h

DANSE avec l'orchestre «Les Golden Stars» 5 musiciens Locaux climatisés

ASSEMBLÉE GÉNÉRALE DE L'AN.A.T. lundi 11 mai, à 20 h 30, au TPN - Centre de culture, rue du Pommier.

Etat civil de Neuchâtel NAISSANCES. — 4 mai. Charlet, Aline, fille de Fernand-André...

DÉCÈS. — 2 mai. Aebi née Demarchi, Edith-Elise, née en 1903, ménagère à Neuchâtel...

La C.C.A.P. garantit l'avenir de vos enfants

Naissances Martine et Thierry ont la grande joie d'annoncer la naissance de leur petit frère

Sébastien le 7 mai 1970 Monsieur et Madame Jules JAQUIER Maternité Pourtalès Le Landeron

Vincent 8 mai 1970 Monsieur et Madame André SIEBER-BOSSI ont la grande joie d'annoncer la naissance de leur fils

Véronique 8 mai 1970 Monsieur et Madame Raymond TANNER - WENGER Maternité Pourtalès Rebatté 7 Hauterive

Guillaume le 8 mai 1970 Le docteur et Madame Pierre ALBERTO - MARTI, Valentin et Astrid, ont la grande joie d'annoncer la naissance de

d'Anne 8 mai 1970 Monsieur et Madame Bernard SIMONET-WIDMER, Didier, Martine et Alain ont la grande joie d'annoncer la naissance

VILLE DE NEUCHÂTEL

Le TUN présente « Pour quelque part » La « mensuelle » des personnes âgées et des isolés

Serrières Concert de la société de musique l'Avenir

VIGNOBLE MARIN Derniers préparatifs pour l'exposition

Affaires cantonales Deux chômeurs dans le canton

RÉGION DES LACS LA NEUVEVILLE Place de sport et de gymnastique

Observations météorologiques Observatoire de Neuchâtel 8 mai 1970.

Observatoire de Neuchâtel 8 mai 1970. Température: moyenne: 9,8; min: 8,4; max: 18,2.

COMMUNIQUÉS Concours hippique à Saint-Blaise

COMMUNIQUÉS La révolution sur le gazon

COMMUNIQUÉS Monsieur Albert TERRISSE

COMMUNIQUÉS Monsieur Charles DICK

COMMUNIQUÉS Monsieur Henri ROSSELET

COMMUNIQUÉS Madame Emma BERTSCHI

COMMUNIQUÉS Madame Emma BERTSCHI

COMMUNIQUÉS Madame Emma BERTSCHI

COMMUNIQUÉS Madame Emma BERTSCHI

Avis mortuaires

Le Conseil d'administration et la Direction de BENRUS TECHNICAL S.A., MONTREUX, et de BENRUS CORPORATION RIDGEFIELD (Etats-Unis) ont le grand regret de faire part du décès de Monsieur Frédéric COQUOZ

Je quitte la terre pour le ciel. Je suis en route, heureuse pour l'éternité.

Madame Augusta Collier, à Peseux; Monsieur Albert Bertschi; Monsieur René Bertschi, à Peseux;

Madame Emma BERTSCHI née JOBÉ leur bien chère et regrettée mère, grand-mère, arrière-grand-mère, tante, parente et amie, survenue dans sa 88me année.

Madame Emma BERTSCHI mère de Monsieur René Bertschi, membre du club.

Madame Emma BERTSCHI mère de Monsieur René Bertschi, membre honoraire.

Madame Emma BERTSCHI maman de son dévoué membre honoraire Monsieur René Bertschi.

Madame Emma BERTSCHI maman de son dévoué membre honoraire, Monsieur René Bertschi.

Madame Emma BERTSCHI maman de son dévoué membre actif, Monsieur René Bertschi.

Madame Emma BERTSCHI maman de son dévoué membre actif, Monsieur René Bertschi.

Madame Emma BERTSCHI maman de son dévoué membre actif, Monsieur René Bertschi.

Madame Emma BERTSCHI maman de son dévoué membre actif, Monsieur René Bertschi.

Madame Emma BERTSCHI maman de son dévoué membre actif, Monsieur René Bertschi.





Des pulls qui vous iront merveilleusement bien, un grand choix dont la recherche concilie le goût et l'élégance.

- Polo, coton et lin, blanc, rouge, marine, vert, bleu ou lilas **29.90**
- Pullover, Acryl bouclé, blanc, vert pâle, jaune, beige, rose ou nil **29.90**
- Maxi-gilet, Acryl, tricot Jacquard, blanc, marine ou rouge **39.90**



43.0603/05.70.1

# Gonset



**Vous aurez de plus belles roses**

**si vous les engraissez maintenant avec l'engrais SCOTT'S pour roses de WOLF,**

contenant les meilleures substances nutritives sous forme hautement concentrée. Vous vous assurez ainsi les plus belles floraisons et les couleurs les plus chatoyantes de tout votre voisinage. Vos roses seront les plus saines car elles sont fortifiées de l'intérieur. L'effet que l'engrais produit est durable: un engraissement suffit pour toute la période de floraison. Le résultat est magnifique, non seulement pour les roses mais encore pour toutes les autres plantes à fleurs.

Boîtes contenant les indications exactes sur les soins à donner:  
pour 25 rosiers Fr. 9.80  
pour 100 rosiers Fr. 29.-



**Arrivage de cabris et agneaux frais du pays**  
entiers ou au détail  
**Lehherr frères**  
Place du Marché Tél. 5 30 92

**Les voilà, les maillots «jus de pomme»!**  
Et voici en plus des ballons «jus de pomme»! Commandez les deux articles avec ce coupon.

**Coupon** Envoyer à: «Campagne JUS DE POMME», case postale 9, 8125 Zollikerberg ZH  
Veuillez m'envoyer contre remboursement (port et frais compris):  
 maillots, «grande» pour adultes  
 maillots, «moyenne» pour adultes  
 maillots, «petite» pour enfants de 9-12 ans et (nouveau):  
 maillots, «mini» pour enfants de 5-8 ans  
 ballons «jus de pomme» en couleurs, Ø 40 cm.  
 Fr. 5.50 par maillot - Fr. 3.50 par ballon (pour les commandes à partir de 10 maillots: Fr. 4.90 pièce)

Nom \_\_\_\_\_  
Rue \_\_\_\_\_  
N°/localité \_\_\_\_\_

**Vente de moutons d'élevage**  
50 brebis Blanc des Alpes - Ile-de-France, toutes en élite - 1 bélier de 2 ans, primé, 91 points.  
La vente aura lieu le samedi 16 mai dès 9 heures, au château Jeanjaquet, 2088 Cressier (NE).

**Crescent MARIN**  
de qualité suédoise

Modèles 3,5 4, 5, 6, 12, 25, 35, 45, 55 CV.  
**Le moteur hors-bord européen le plus vendu dans le monde**  
**Chantier naval FISCHER**  
2012 AUVERNIER. Tél. (038) 8 34 08.  
Demandez nos prospectus et prix courant sans engagement.

**S. PELLEGRINO**  
lui est toujours autorisé...  
et même recommandé!

**STOP**  
**60**  
**S. PELLEGRINO**  
la plus grande firme européenne de boissons sans alcool

**Une carte de visite**  
soignée est l'affaire de l'imprimerie Centrale, à Neuchâtel. Le bureau du journal vous présentera un choix complet et varié.

Serrurerie  
**Romang & Fils**  
Constructions métalliques  
Travaux en bâtiment  
Terre 40  
Neuchâtel  
Tél. 5 33 59

Nous sommes à l'aise avec VISO car le charme de...

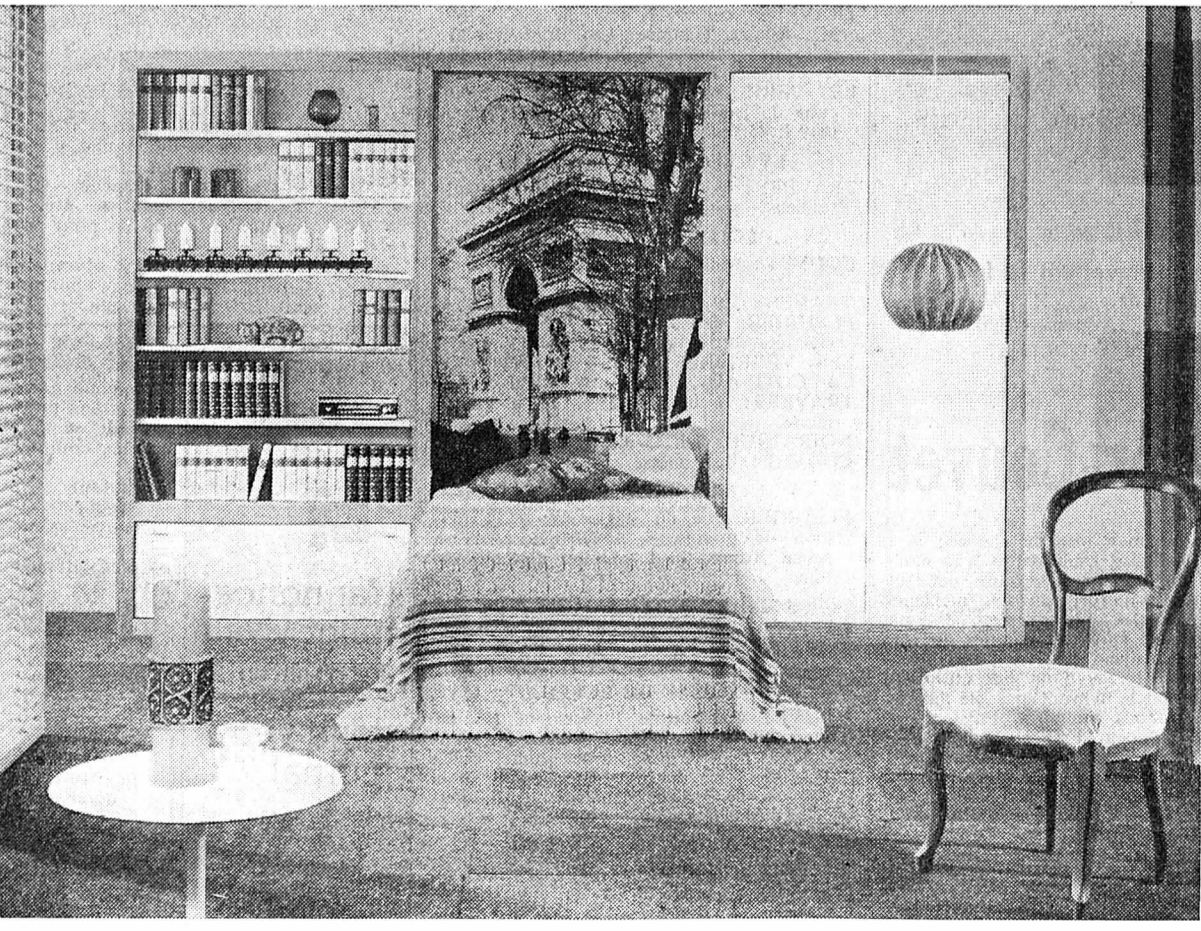
**viso**

... supprime tous nos soucis

gaine et gaine-culotte également avec fermeture-éclair

**VISO la haute couture de la gaine**

FABRICANT  
**La gaine VISO**  
2072 Saint-Blaise Tél. (038) 3 22 12



**Comment gagner de la place en augmentant votre confort.**

Cette superbe paroi-bibliothèque, combinée avec un buffet et un lit escamotable vous fournit la meilleure solution. Le soir, votre lit s'abaisse et, de jour, il disparaît, pour ne plus faire qu'un avec le reste de cet ameublement. C'est à la fois pratique, élégant et confortable.

Pour trouver la réponse idéale à tous vos projets d'agencement, visitez notre grande exposition.

**meubles rossetti 2017 boudry**

Vaste parking  
Téléphone 038 / 6 40 58

CHRONIQUE DU VAL-DE-TRAVERS

115<sup>m</sup>e ANNÉE DU COURRIER DU VAL-DE-TRAVERS

La commune de Fleurier a consacré près de 750,000 francs à l'instruction publique

De notre correspondant régional: La commune de Fleurier a dépensé en 1969 près de 750,000 francs pour l'instruction publique.

ENSEIGNEMENT PRIMAIRE
Traitement du personnel enseignant: 456,300 fr. 20; du personnel administratif: 3800 fr.; du médecin scolaire: 1200 francs; du dentiste scolaire: 2195 fr.;

francs; les conférences et le cinéma 937 francs 55; les cours de perfectionnement du corps enseignant: 488 fr.; les dépenses diverses 6451 fr. 10.

ENSEIGNEMENT PROFESSIONNEL
Traitement du concierge: 5020 fr.; frais de surveillance des apprentis et ouvrières: 2353 fr. 05; chauffage, éclairage et nettoyage des locaux: 4671 fr. 65.

ENSEIGNEMENT SECONDAIRE
Les traitements du personnel enseignant se sont montés à 465,184 fr. 70, du personnel administratif à 45,302 fr. 35, du personnel médical à 1000 fr., du concierge et de son aide à 20,499 fr. 40.

Le chauffage des locaux est revenu à 12,188 fr. 05; l'éclairage à 4244 fr. 10; les nettoyages à 11,250 fr. 45; l'abonnement d'eau à 1782 fr.;

francs; les conférences et le cinéma 937 francs 55; les cours de perfectionnement du corps enseignant: 488 fr.; les dépenses diverses 6451 fr. 10.

ENSEIGNEMENT PROFESSIONNEL
Traitement du concierge: 5020 fr.; frais de surveillance des apprentis et ouvrières: 2353 fr. 05; chauffage, éclairage et nettoyage des locaux: 4671 fr. 65.

A l'Ecole de mécanique et d'électricité de Couvet Comment se présentent les comptes 1969 ?

Les comptes 1969 pour l'Ecole de mécanique et d'électricité se présentent ainsi: total des dépenses: 310,116 fr. 05; total des recettes: 268,737 fr. 28; déficit: 41,378 fr. 77.

DÉPENSES
Traitements: du corps enseignant: 169,300 fr. 90; du personnel administratif: 16,178 fr. 30; du concierge: 8,202 fr. 30;

RECETTES
Subvention fédérale: 47,871 fr.; subvention cantonale: 68,495 fr.; écoles: 15,500 fr.;

francs 55; bourses d'études et d'apprentis: 15,314 fr. 15; divers: 229 fr. 90.

REVISION DU RÈGLEMENT GÉNÉRAL DE COMMUNE
Le Conseil général de Couvet se prononcera par voie d'arrêté sur une révision partielle du règlement général de commune.

Revision du règlement général de commune

Le Conseil général; incomptabilités au Conseil général, au conseil communal, à la commission scolaire, à la commission du budget et des comptes.

LE SUFFRAGE UNIVERSEL
Le conseil général, au conseil communal, à la commission scolaire, à la commission du budget et des comptes.

LE SUFFRAGE UNIVERSEL
Le conseil général, au conseil communal, à la commission scolaire, à la commission du budget et des comptes.

NOIRAIQUE Oeuvres sociales CARNET DU JOUR SAMEDI

Les œuvres sociales ont représenté l'année dernière pour la commune une dépense nette de 28,986 fr. 38 qui se répartit de la façon suivante: assistance: 7255 francs 93; part aux rentes AVS: 15,548 francs 20; assurance-invalidité: 2595 fr. 45;

Le conseil général; incomptabilités au Conseil général, au conseil communal, à la commission scolaire, à la commission du budget et des comptes.

CINÉMA. — Colisée (Couvet) 20 h 30: les 4 de l'Ave Maria. CONCERT. — Salle des spectacles (Couvet) 20 h: Fanfare de la Croix-Blanche.

Pharmacie de service jusqu'à 17 h: R. Schupbach, les Verrières, tél. 9 32 57.

Coffre-fort volé dans une usine

Un nouveau cambriolage a été perpétré, probablement dans la nuit de mercredi à jeudi, à la fabrique de nickelage, argentage et dorage de M. Maurice Lambert, au quartier des Sugits, à Fleurier.

C'est jeudi soir que M. Maurice Lambert, qui allait enlever le chauffage, eut son attention attirée par des bris de verre.

LES VERRIÈRES Imprudence

(sp) Vendredi, à 10 h 30, M. G. B., de la Côte-aux-Fées, circulait au volant de sa camionnette sur la route cantonale des Verrières, en direction de la frontière.

Membre d'honneur du Musée régional

(sp) Lors de leur récente assemblée générale, les membres et le comité du Musée régional d'histoire et d'artisanat ont décidé, à l'unanimité, de conférer à M. André Petitpierre, ancien conseiller communal de Couvet, ancien député au Grand conseil et ancien conseiller national, le titre de membre d'honneur de l'association intercommunale.

Bilan communal à Buttes

Des forêts restent tout de même l'atout clé des finances communales. Une surexploitation de 17,130 fr. reportée au bilan donne actuellement une réserve forestière de 64,514 fr. 75, réserve qui sera sans doute appréciée pour le financement du chemin du Four-à-Chaux dont les travaux débiteront cette année.

LES BAYARDS
Vingt ans d'activité
(c) M. Jean-Pierre Gioria, administrateur et facteur postal, a été fêté par la direction des postes, à l'occasion du vingtième anniversaire de son entrée au service des PTT.

Prochaine inauguration

(sp) L'inauguration des nouveaux locaux de l'agence de la Banque cantonale, aux Verrières, aura lieu vendredi prochain en fin d'après-midi.

On se croirait plutôt sur une route alpestre

(sp) Nous avons signalé l'ouverture de la route la Nouvelle-Censière - Mauborget qui était recouverte, récemment encore, par une importante couche de neige.

avec ses arbres fruitiers en pleine floraison. En dessus de Villars-Burquin où l'herbe a déjà reverdi, on se retrouve presque en hiver dans la région de Mauborget.

LES BAYARDS

Vingt ans d'activité
(c) M. Jean-Pierre Gioria, administrateur et facteur postal, a été fêté par la direction des postes, à l'occasion du vingtième anniversaire de son entrée au service des PTT.

LES BAYARDS
Vingt ans d'activité
(c) M. Jean-Pierre Gioria, administrateur et facteur postal, a été fêté par la direction des postes, à l'occasion du vingtième anniversaire de son entrée au service des PTT.



D'imposants remparts de neige longent la route traversant la forêt de l'Envers, à proximité de la Combaz. (Avipress - Fy)

BILLET DU SAMEDI Pour la Fête des mères Cantique de l'ainé

Ce frère plus que septuagénaire a ouvert son tiroir de bureau et m'a montré deux photos... « C'est ma mère », m'a-t-il dit. La première photo, la plus jeune, celle des années 1870 à 1890, montrait une grande et belle jeune fille au long regard doucement ironique et aux lèvres souriantes.

« Bénie entre toutes les femmes. »
Ma mère, grave et douce,
Toujours fidèle et patiente,
O ma mère douloureuse,
Une épee aussi te transperça l'âme.
« Je te salue, Marie... »
Ma mère, toujours belle, toujours grave,

Les sports au Vallon

Après le derby Fleurier-Couvet

Le derby Fleurier-Couvet qui s'est disputé au stade des Sugits a tenu ses promesses: engagement physique total des 22 participants, partie acharnée, ambiance passionnée autour des barrières. Le résultat nul de 2 à 2 est diversément commenté.

Buttes n'a vraiment pas de chance; il a perdu à Saint-Blaise jeudi par 3 à 2 alors qu'il avait dominé son adversaire pendant presque toute la partie.

CULTES

ÉGLISE RÉFORMÉE ÉVANGÉLIQUE
LES BAYARDS: culte 9 h 45, M. Monin; culte de jeunesse 9 h; culte de l'enfance 9 h 45 (cure).

GRILS
à charbon de bois, utilisables pour la grillade ou la broche, complets avec:
- moteur
- broche
- saucière inox
- bac à charbon
- pieds démontables
- transformable en mallette.
Prix enlevé au magasin.
Fr. 67.50 !

Une vie de femme et de mère comme il y en a tant, me direz-vous. Mais, pour ce fils âgé, la plus précieuse, la plus aimée de toutes les vies rencontrées.







SOS NATURE : EXPOSITION AU MUSÉE D'HISTOIRE NATURELLE

Se suicider plutôt que réfléchir ?

« Il faut que l'homme prenne conscience de la gravité de sa propre pollution, fait capital qui domine tout notre avenir en même temps qu'il compromet à tout jamais un heureux équilibre dans la nature. »

LE LOCLE - LE LOCLE

Conseil général du Locle Pour une place publique et des maisons familiales

De notre correspondant : Hier, en début de soirée, sous la présidence de M. Denis Hirt, le Conseil général du Locle a tenu une séance-éclair. Plusieurs mois fort intéressants étaient à son ordre du jour.

Au tribunal de police du Locle Le voleur préférait les vestiaires

Le tribunal de police du Locle a siégé, hier après-midi, sous la présidence de Me Jean-Louis Duval assisté de Mme Daniel Pistor, commis au greffe.

VAL-DE-RUZ - VAL-DE-RUZ

Les communes invitées à soutenir l'école sociale de musique

De notre correspondant : Une certaine d'enfants du Val-de-Ruz suivent les cours organisés par l'Ecole sociale de musique du Vignoble et du Val-de-Ruz.

CERNIER

Championnat de boules

CULTES

ÉGLISE RÉFORMÉE ÉVANGÉLIQUE Boudevillers: culte des familles 9 h 40 Fontaines: culte des familles 9 h

Prisons de la Chaux-de-Fonds: conclusions de l'enquête

L'enquête confiée par le Conseil d'Etat à la sous-commission du département de justice concernant les critiques à l'égard des prisons de la Chaux-de-Fonds, exprimées en séance du Grand conseil du 18 novembre 1969, a fait l'objet d'un large débat à la commission financière du Grand conseil.

La commission relève que les tâches des géoliers qui, il faut le rappeler, ont affaire à toutes sortes d'individus, sont particulièrement difficiles et délicates. Pendant plus de trente ans, le couple Lugjubühl, à la tête des prisons de la Chaux-de-Fonds, a donné le meilleur de lui-même, sans qu'aucune critique se soit manifestée au parlement ou dans l'opinion publique.

LE RAPPORT DE LA SOUS-COMMISSION Voici, pour compléter, l'essentiel du rapport de la sous-commission. A l'occasion de l'examen du budget 1970 du département de justice, à la séance du Grand conseil du 18 novembre 1969, les députés J.-P. Dubois et M. Krebs ont formulé plusieurs critiques à propos de l'organisation interne des prisons de la Chaux-de-Fonds, remarques qui ne mettaient nullement en cause le régime de semi-liberté dont, au contraire, le caractère positif était souligné.

Informations horlogères ASSEMBLÉE GÉNÉRALE DE GIRARD-PERREGAUX S. A.

Hier après-midi, à la Chaux-de-Fonds, s'est tenue l'assemblée générale de Girard-Perregaux S.A. Cette assemblée revêtait un intérêt particulier du fait qu'elle marquait la fin du premier exercice de la nouvelle direction dans laquelle s'est lancée la maison, maintenant société holding mixte, avec des actions cotées en bourse.

VAL-DE-RUZ - VAL-DE-RUZ

LES HAUTS-GENEVEYS Assemblée générale de la Société d'émulation

(c) Sous la présidence de M. Jean Honrat, la société d'émulation a tenu récemment son assemblée générale. Du rapport du président, il ressort que 1969 fut une année riche en activités. Néanmoins, l'école des parents préoccupe particulièrement le comité.

Anniversaires

Médailles pour jeunes sauveteurs

FRANCE VOISINE

La suppression de l'agence SNCF de Pontarlier sur le gril à Dijon

On envisage de nouveau la suppression de l'agence SNCF de Pontarlier pour le 1er juin prochain. Ce projet pourrait bien être mis à exécution (nous en avons déjà parlé) à été étudié au cours d'une réunion qui s'est tenue dernièrement à Dijon.



PAUSE-CAFE ELAN RENOUVELLE

Le concert d'orgue donné le jour de l'Ascension dans la ravissante église de Valangin, est devenu une tradition. Au cours de ces dernières années, des interprètes tels M. Mitterhofer, Guy Bovet, André Luy se sont succédé à la tribune de ce remarquable « treize jeux » encore mis en valeur par l'excellente acoustique du temple.









OFFRES D'EMPLOIS



OFFRES D'EMPLOIS



OFFRES D'EMPLOIS

# HERMES

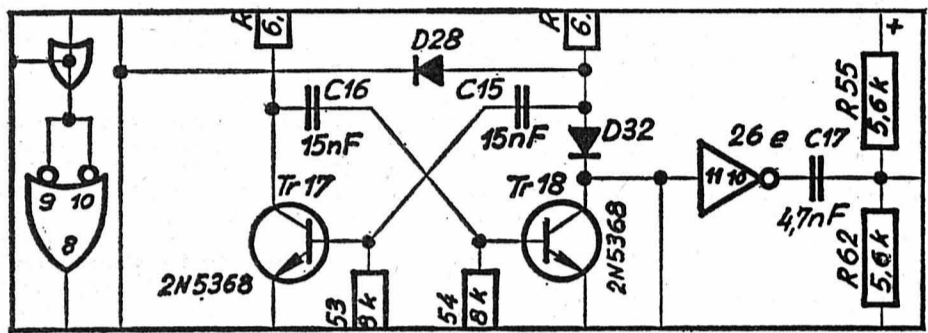
## Electronique

Producteur de calculatrices et de facturières électroniques utilisant les techniques les plus avancées de l'électronique digitale,

serait heureux de s'attacher quelques mécaniciens-électroniciens passionnés par la technique d'avant-garde.

Si vous êtes impatients d'en connaître davantage, téléphonez directement au numéro (024) 2 23 31, à M. Manzini, pour convenir d'un entretien.

Paillard S.A., rue des Pêcheurs — YVERDON



Nous cherchons pour entrée immédiate, pour un remplacement, éventuellement engagement définitif,

# 1 facturiste

bonne dactylo, ayant des notions de la langue allemande.

Prière d'adresser les offres à BEKA, Saint-Aubin S.A., 2024 Saint-Aubin. Tél. (038) 6 78 51.



## METAUX PRECIEUX S.A.

2000 NEUCHÂTEL 9

cherche

## assistant de laboratoire

qui serait appelé à exécuter divers travaux intéressants dans notre laboratoire de métallurgie.

Une personne non expérimentée serait formée par nos soins.

Notre préférence ira à un candidat intelligent et consciencieux désireux d'acquérir une bonne formation dans un secteur utilisant des techniques modernes. Faire offres écrites ou se présenter au service du personnel.

Pour de plus amples renseignements, prière de téléphoner au No 5 72 31. Discrétion assurée.

Nous cherchons, pour entrée immédiate ou date à convenir,

## un aide-magasinier

possédant un permis de conduire. Personne sérieuse, active, ayant de l'initiative. Nous offrons place stable avec de nombreux avantages sociaux.

Adresser offres écrites à MT 1238 au bureau du journal.

LA SUISSE  
Générale

engage

## employée de bureau

personne consciencieuse capable d'assumer des responsabilités à laquelle nous garantissons : poste stable ; travail varié dans milieu agréable ; semaine de cinq jours ; salaire intéressant selon entente.

Entrée immédiate ou à convenir. Nous demandons d'adresser offres écrites à : Agence générale G. Hupka 13, rue de l'Évole Neuchâtel

On cherche  
**sommelier(ère)**

connaissant les 2 services. Tél. 5 10 78.

Je cherche  
**un bon manœuvre**

ayant de l'initiative. B. Borer, démolition d'autos. Tél. 8 23 28.

Pour les bureaux de sa succursale, à Neuchâtel, l'entreprise BIERI & GRISONI cherche

## EMPLOYÉE

ou

## AIDE de BUREAU

connaissant la dactylographie. Entrée immédiate ou à convenir. Adresser offres écrites à BIERI & GRISONI S.A., av. des Alpes 125, 2000 Neuchâtel, tél. (038) 4 23 71.

# VON ROLL

Pour notre département « Grosse robinetterie » nous cherchons un

## ingénieur-technicien ETS

en machines, pour le calcul, la construction et la mise en service de gros organes d'obturation pour centrales hydro-électriques et thermo-nucléaires, usines de pompage, adductions d'eau et stations d'épuration des eaux usées en Suisse et à l'étranger.

Pour ce même champ de travail, nous cherchons aussi un

## dessinateur-constructeur

en machines.

Adresser offres à

VON ROLL S.A., usine de Klus, 4710 KLUS  
Tél. (062) 71 33 33.

## VILLE DE NYON

La municipalité met au concours le poste de

## dessinateur-géomètre

titulaire du certificat de fin d'apprentissage ; quelques années de pratique demandées.

Limite d'âge : 35 ans.

Situation stable, travaux variés, semaine de 5 jours, caisse de pension.

Entrée en fonction : à convenir.

Salaire : à convenir, selon échelle des traitements du statut du personnel et en fonction de la classification qui sera établie selon les titres, les connaissances ou la pratique des candidats.

Demandez tous renseignements complémentaires à la Direction du Service des travaux, tél. 61 38 81.

Les offres manuscrites, accompagnées d'un extrait de casier judiciaire vaudois récent, d'un curriculum vitae et de copies de certificats, seront adressées au Greffe municipal, place du Château 3, 1260 Nyon, d'ici au 20 mai 1970.

Nyon, le 23 avril 1970.

LA MUNICIPALITÉ



Cherchez-vous

# une activité variée ? un poste attractif ?

Le voici !

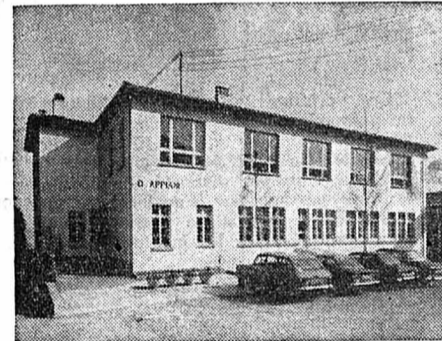
Pour organiser et diriger nos séminaires professionnels de langue française, pour l'instruction du personnel de vente en Suisse romande, en France et en Belgique, nous cherchons un collaborateur de langue maternelle française avec de très bonnes notions d'allemand.

Ce poste exige de l'initiative, un talent d'organisation, une bonne culture générale, une élocution facile et, pour les travaux administratifs, une certaine expérience de la correspondance. Pour réussir, il faut avoir du plaisir au contact humain et le goût des voyages. Age idéal 30 à 40 ans.

Nous offrons un salaire au-dessus de la moyenne, des conditions de travail agréables, la semaine de 5 jours et tous les avantages sociaux d'une grande entreprise moderne.

Veillez nous faire parvenir vos offres, avec curriculum vitae, photo, certificats, références, etc., ou prendre contact par téléphone.

A. Sutter S.A., 9542 Münchwilen.  
Tél. (073) 6 07 04 — interne 20.



Mécanique de précision  
**Oscar Appiani**

Rue du Château  
2022 BEVAIX

cherche, pour entrée immédiate ou date à convenir :

# 1 tourneur 1 fraiseur

Nous offrons :

- LOGEMENT A DISPOSITION
- semaine de 5 jours
- caisse de retraite
- assurances collectives
- salaire intéressant
- ambiance de travail agréable.

Faire offres à la maison OSCAR APPIANI  
Rue du Château, BEVAIX ☎ (038) 6 63 50

Voulez-vous collaborer avec une entreprise jeune et dynamique ?  
Avez-vous un certificat de capacité comme monteur en appareils électroniques et télécommunication ?

Avez-vous quelques années d'expérience dans le métier ?  
Alors vous êtes

# l'agent technique

que nous cherchons pour notre laboratoire de recherches. Nos activités s'étendent aux domaines de la télécommande de l'électronique aéronautique et spatiale et des machines à enseigner.

Nous vous offrons :  
— ambiance agréable, travail intéressant et varié  
— semaine de cinq jours.

Adressez vos offres sous chiffres L 920,333 à Publicitas S.A., 48, rue Neuve, 2501 Bienne.

# OMEGA

Nous cherchons pour notre département  
**LIGNE PILOTE**  
qui prépare la fabrication des  
**MONTRES ÉLECTRONIQUES DE DEMAIN**  
un

## ingénieur-technicien ETS en microtechnique

hautement qualifié.

Si vous bénéficiez de quelques années d'expérience, si vous désirez résoudre de manière indépendante des problèmes de développement, si vous êtes prêt à assumer des responsabilités, nous vous invitons à faire vos offres, à téléphoner ou à vous présenter à OMEGA, département du personnel technique et de production, 2500 Bienne, tél. (032) 4 35 11.

# OMEGA

RECHERCHE = PROGRÈS

## MIGROS NEUCHÂTEL

cherche

à son siège central de MARIN, près de Neuchâtel,

# formateur - animateur

## chargé de la formation du personnel

Nous souhaiterions un candidat possédant une bonne formation pratique et théorique, capable d'instruire du personnel à tous les échelons. Il devrait témoigner un certain intérêt aux problèmes d'une entreprise commerciale en pleine évolution.

Sa collaboration s'étendra au-delà des différents départements de l'entreprise, soit aux services analogues et organes de coordination de la Fédération des Coopératives Migros et de nos coopératives-sœurs, sur le plan de la Suisse romande.

Ce poste offre une certaine liberté d'action et exige de l'initiative. Connaissances linguistiques désirées. Age idéal : entre 25 et 40 ans.

Conditions d'engagement et avantages sociaux à l'échelle d'une entreprise moderne et correspondant à l'importance du poste.

Adresser offres manuscrites à la Société Coopérative MIGROS NEUCHÂTEL, service du personnel, case postale 228, 2002 Neuchâtel. Tél. (038) 3 31 41.



**STADE DE SERRIÈRES**  
samedi 9 mai à 17 heures

# XAMAX - AARAU



Notre seul... **BUT!**  
vous donner entière satisfaction pour tous vos problèmes de  
**RIDEAUX - TAPIS - STORES**  
**Ch. Porret**  
SILENT GLISS  
Fontaine-André 1 ☎ 5 84 85

Sur la place des sports  
**MULLER**  
la bonne bière  
**BUVEZ**

**visitez LE PARADIS DU MEUBLE** A NEUCHÂTEL  
**meubles MEYER**  
Choix grandiose sur 6 étages  
200 chambres à coucher, salles à manger, studios - Plus de 1000 meubles divers.  
30 VITRINES  
Faubourg de l'Hôpital  
☎ (038) 5 75 05

**SANDON**  
Maurice Récupérateur  
**FERS CHIFFONS-METEAUX**  
Rossets-Dessous, 2017 BOUDRY, tél. (038) 6 44 89

**THOUNE** 1er tour à Thoue 2-3;  
2me tour à Neuchâtel 4-0.

**Masserey**  
Tapis de fond - Nouveautés!  
NEUCHÂTEL Téléphone (038) 5 59 12

**Garbani: «Nous voulons terminer en beauté»**  
Xamax, après avoir traversé moult tribulations, se trouve confortablement installé au rayon des équipes sans souci. Cette constatation ne l'incite, cependant, pas à se laisser vivre doucement et à considérer les affaires restantes (cinq rencontres) comme de la liquidation. A ce sujet, Paul Garbani, l'entraîneur, est précis:  
— Notre début de saison a été mauvais et chacun, aussi bien parmi les joueurs que chez les dirigeants, est conscient du fait que nous devons nous racheter aux yeux du public, lequel nous est, d'ailleurs, resté fidèle en dépit de nos déboires. L'entraînement est suivi aussi sérieusement qu'auparavant et l'on peut prévoir que les «rouge et noir» donneront le meilleur d'eux-mêmes afin de terminer le championnat en beauté.  
— Cela laisse entendre que les Argoviens n'auront pas la tâche facile, cet après-midi, à Serrières.  
— Effectivement. Nous ne considérons pas cette rencontre comme une simple partie de liquidation, mais comme un match que nous devons gagner. C'est d'autant plus justifié que si, pour notre part, nous n'avons plus rien à gagner ou à perdre, Aarau, de son côté, doit encore récolter un ou deux points pour être hors de cause. L'honnêteté nous commande de jouer le jeu. Mais, ainsi que je vous l'ai déjà dit mes gars n'ont même pas besoin de cet argument pour être animés de la volonté de vaincre!  
— Avez-vous des blessés ou des malades à déplorer?  
— Un blessé, Kroemer, qui souffre toujours légèrement d'une aïne. Il sera remplacé par Mantoan I. Pour le reste, l'équipe ne subira aucune modification importante.

**orma**  
E. Feuz  
Installation et organisation de bureaux  
2088 Hauterive  
Tél. 038 3.14.15

**MACHINES** TRIUMPH  
REX-ROTARY  
DEVELOP  
CANON

**MEUBLES** NOVA  
LISTA  
NOVITA

ATELIER DE RÉPARATIONS

**LUCERNE** 1er tour à Neuchâtel 2-2;  
2me tour à Lucerne 4-1

**Oscar Rey**  
assure sa renommée par un travail rapide, impeccable, et aux meilleures conditions.  
Chauffages centraux - Brûleurs à mazout - Réglages automatiques.  
La Coudre, Vy-d'Etra 33, tél. 3 26 57/58.

**Classement**

	J.	G.	N.	P.	p.	c.	Pts
1. Sion	20	13	5	2	52	18	31
2. Lucerne	21	12	5	4	43	26	29
3. Granges	21	9	6	6	37	21	24
4. Mendrisio	20	6	10	4	32	21	22
5. Young Fell.	21	7	7	7	30	24	21
6. Urania	21	7	7	7	31	27	21
7. Xamax	21	8	5	8	36	40	21
8. Chiasso	21	8	4	9	31	29	20
9. Aarau	21	7	5	9	18	21	19
10. Et. Carouge	21	7	5	9	30	36	19
11. Bruhl	21	5	9	7	16	29	19
12. Martigny	21	7	5	9	20	36	19
13. Thoue	21	2	12	7	20	32	16
14. Langenthal	21	3	5	13	23	59	11

**BAILOD**  
Bossin 4 Tél. 5 43 21  
NEUCHÂTEL

**Formation (probable) d'Aarau**

Rufli  
Luscher Blum Stehrenberger Wehrli  
Goll Hurzeler Madl  
Walz Wuest Jufer  
Entraîneur: Stehrenberger

**Y FELLOWS** 1er tour à Neuchâtel 1-0;  
2me tour à Zurich 1-3

Tous les sportifs se servent chez:  
**VELOS MOTOS SPORTS**  
CHAMPS 15 2008 NEUCHÂTEL  
☎ 5 44 92

**SION** 1er tour à Sion 7-1;  
2me tour à Neuchâtel 2-0.

Du soleil dans votre verre...  
**GRISONI**  
Spécialités: vins blanc-rouge  
Oeil-de-Perdrix  
J. Grisoni, vins fins, 2088 Cressier, tél. (038) 7 72 36

**AARAU** 1er tour à Aarau 3-3;  
2me tour à Neuchâtel le 10 mal.

**PORSCHE**  
au  
**GARAGE HIRONDELLE**  
Pierre-à-Mazel 25 - Neuchâtel  
☎ 5 94 12.

**MENDRISIO** 1er tour à Neuchâtel 1-2;  
2me tour à Mendrisio 3-0.

**LA FÉDÉRALE-ASSURANCES**  
Assure...  
Conseille...  
Indemnise...  
BIEN  
Agent général:  
Maurice FISCHER, fbg de l'Hôpital 1, Neuchâtel  
Tél. (038) 5 13 19

**FORMATION DE XAMAX**

Jaccottet  
Egli  
Mantoan II  
M. Favre ou Gagg  
Mantoan I ou Monnier  
Chiandussi  
Sfierli  
Bonny  
Manzoni  
Brunnenmeier  
Rub ou Mantoan I

Photos Lanzoni Saint-Blaise

**BRUHL** 1er tour à Neuchâtel 1-2;  
2me tour à Bruhl le 24 mal.

Exposition d'appareils ménagers  
Grand choix de lustrerie  
Vente et installations  
**A. Fluckiger & Fils**  
Grand-Rue 1 Tél. 3 33 40  
SAINT-BLAISE

**U.G.S.** 1er tour à Genève 4-1;  
2me tour à Neuchâtel 2-2.

**Le CRÉDIT SUISSE**  
place Pury, Neuchâtel  
Tél. 5 73 01  
met à votre disposition une équipe de SPÉCIALISTES  
à même de résoudre vos problèmes bancaires

**MARTIGNY** 1er tour à Martigny 1-1;  
2me tour à Neuchâtel le 31 mal.

Radios - Télévisions  
Antennes collectives - Electricité  
Téléphone  
**telemo**  
Ruelle du Lac 10  
SAINT-BLAISE  
Tél. 3 11 50

**E-CAROUGE** 1er tour à Neuchâtel 0-2;  
2me tour à Carouge 2-2.

Electricité Lustrerie  
Appareils électroménagers  
**Perrot & cie.**  
Place-d'Armes 1  
5 18 36  
Succursales: Cortailod, 6 40 86 - Gorgier

**CHIASSO** 1er tour à Neuchâtel 1-0;  
2me tour à Chiasso le 7 juin.

Toujours bien servi  
AU GARAGE  
**M. Facchinetti**  
Portes-Rouges 1 et 3  
Neuchâtel ☎ 4 21 33

**fiat**  
**VAUXHALL**  
GENERAL MOTORS

**GRANGES** 1er tour à Granges 2-1;  
2me tour à Neuchâtel 0-2

**XAMAX FXC**  
14 h Match des réserves  
15 h 45 Match féminin BRUNETTE-AARAU  
N'oubliez pas qu'en achetant le programme, les dames bénéficient de l'entrée gratuite et de plus donne la possibilité de gagner des Vrenelis.

**LANGENTHAL** 1er tour à Neuchâtel 4-0;  
2me tour à Langenthal le 14 juin.



Sur la place des sports, BUVEZ



# DIMANCHE 10 mai à 10 heures

## Stade de la Maladière

### CHAMPIONNAT SUISSE DE PREMIÈRE LIGUE

Milo GOLAZ S.A.

J.-C. DEFOREL

Eaux minérales

Bureau : rue du Musée 6  
Neuchâtel. Tél. (038) 5 68 69.

# Neuchâtel Sports - Meyrin

## MATCHES JUNIORS à la RIVERAINE

Samedi à 14 h 30

Juniors B1 Neuchâtel - Chaux-de-Fonds II

Dimanche à 13 h 15

Juniors A Neuchâtel - Gorgier

visitez A NEUCHÂTEL LE PARADIS DU MEUBLE

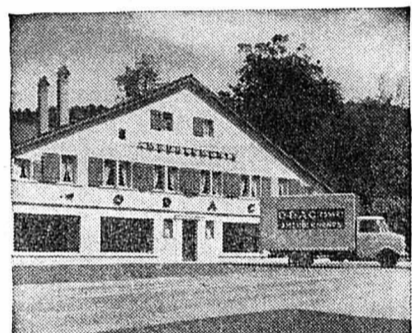
meubles MEYER

Faubourg de l'Hôpital  
☎ (038) 5 75 05

Choix grandiose sur 6 étages

200 chambres à coucher, salles à manger, studios - Plus de 1000 meubles divers.

30 VITRINES



MEUBLES ODAC

vous invite à visiter son exposition

Comme toujours le choix et la qualité

chez ODAC - Couvet  
Tél. (038) 9 62 21

Livraison franco domicile

Facilités de paiement

Les deux points acquis à la force du poignet dimanche dernier sur le terrain du Bois-Gentil ont considérablement modifié la situation en queue du classement du groupe romand de première ligue. Pour la première fois depuis le début de la saison, Neuchâtel-Sports n'est plus dernier : il a cédé la redoutable tâche de porteur de la lanterne rouge à son vaincu de dimanche passé, Malley. En outre, la formation de Humpal compte, théoriquement, 4 points d'avance sur Campagnes, qui détiennent l'avant-dernier rang, et elle se trouve (théoriquement toujours) dans la même situation que Berne et Yverdon. Mais, en football, rien n'est moins sûr que les théories. On n'est certain que de ce qu'on a : les points. Les Neuchâtelois ne doivent donc pas se montrer exagérément confiants. Certes, ils semblent être passés du bon côté, mais des efforts importants et nombreux les attendent encore. Selon le plan établi par Pepi Humpal, les « bleu » doivent encore récolter trois points lors de leurs deux prochains matches, qui auront lieu à la Maladière.

Quand on sait que les adversaires en cause se nomment Meyrin et Monthey, on se rend bien vite compte de l'ampleur de la tâche qui attend les Tinturier, Merlo, Kiener et autres Porret ! Mais enfin, à cœur vaillant, rien n'est impossible. Meyrin, en dépit de sa nette défaite face à Monthey, reste candidat à la deuxième place, même si ses ambitions sont nettement amoindries. La formation de Grobéty constituera donc un « morceau » difficile à croquer pour les gars d'Humpal ; elle voudra jouer pour Campagnes, sinon pour elle. Il ne faut pas s'attendre à voir une équipe décidée à s'abandonner au « douce farniente ». Ce rendez-vous s'annonce donc plein de périls pour les Neuchâtelois. Toutefois, ces derniers doivent entamer la partie avec confiance et en se souvenant qu'un match dure nonante minutes... parfois plus. Avec l'aide d'un public qui ne peut rester indifférent aux efforts accomplis par les joueurs, Neuchâtel Sports sera remis en selle. Mais il faudra du cœur, beaucoup de cœur...



Chemin de Champ-Coco

NEUCHÂTEL Tél. 5 20 17



René SCHENK

CYCLES — MOTOS — SPORTS

Tout pour le football

CHAVANNES 15 ☎ 5 44 52 NEUCHÂTEL

L'IMPRIMERIE CENTRALE S.A.

rue Saint-Maurice 4

tient à la disposition des industriels et des commerçants son matériel moderne pour exécuter tous les travaux en typographie et en offset.



Hôtel-Restaurant du Marché

Restauration soignée  
Service sur assiette  
et à la carte

Pl. des Halles Tél. 5 30 21  
Fermé le dimanche

MENUISERIE DECOPPET & Cie

Evoles 69 - NEUCHÂTEL - Tél. 5 12 67

## CLASSEMENT

	Matches		Buts		p. c.	Pts	
	J.	G.	N.	P.			
1. Vevey	21	15	2	4	46	18	32
2. Monthey	20	12	4	4	56	23	28
3. Rarogne	21	8	8	5	29	31	24
4. Meyrin	19	9	5	5	33	28	23
5. Chénois	20	9	5	6	23	16	23
6. Nyon	20	9	4	7	40	28	22
7. Le Locle	19	9	1	9	29	33	19
8. Minerva	19	7	5	7	18	27	19
9. Yverdon	21	6	5	10	27	31	17
10. Berne	20	6	3	11	30	30	15
11. Neuchâtel	19	5	3	11	18	39	13
12. Campagnes	21	4	5	12	18	33	13
13. Malley	20	5	2	13	21	51	12

## Formation (probable) de Meyrin

Zbinden  
Grobéty Diellin Gervais Modoux  
Devaud Pache  
Gumy Bédert Baxévanis Barricant  
Entraîneur : Grobéty



Tinturier

Paulsson

Merlo

Ballaman

Paccolat

Kiener

Fischer

Siméoni

Zaugg  
ou Ehrbar

Porret

Jendly

## LE SPORTIF...

... a besoin, comme vous, d'un intérieur qu'il retrouve avec plaisir  
VOTRE RÊVE SOUS VOTRE TOIT  
sera réalisé si vous visitez nos deux expositions permanentes sur plus de 1000 m<sup>2</sup>.  
Vous y trouverez un choix immense de BEAUX MEUBLES AVANTAGEUX qui feront votre bonheur pour la vie entière

MEUBLES NUSSBAUM

P E S E U X — Tél. (038) 8 43 44 ou 5 50 83

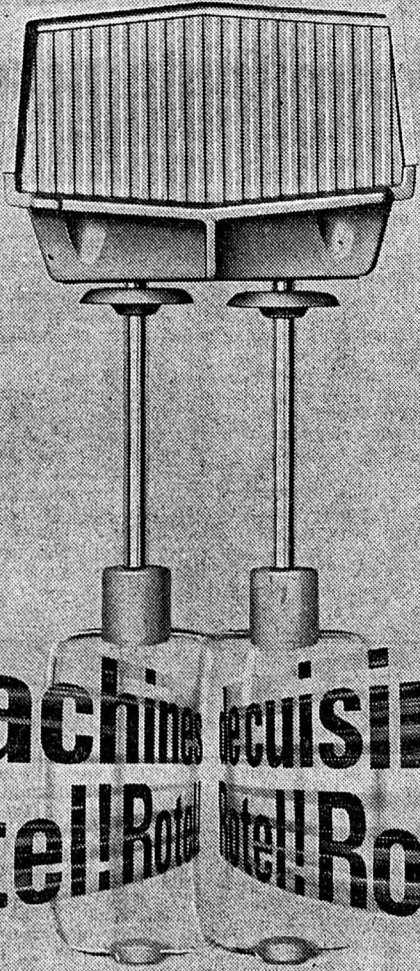
## Pour vous, SPORTIFS



La protection idéale contre lumbagos, sciatiques, refroidissements.

Fabricant : La gaine VISO-Saint-Blaise





**Machines de cuisine?  
Rotel! Rotel! Rotel!**

**rotel**  
... donc, on peut s'y fier!

Machines de cuisine? Rotel les a toutes!  
En partant de l'avantageux mixer à main à 59 francs,  
en passant par le «Rotel Starlet» aux emplois très divers, completé,  
joli emballage-cadeau... jusqu'à la machine de cuisine complète  
«Rotel 2000» (5 machines en une!).  
Construction d'une géniale simplicité, solidité à toute épreuve.



**ego** Pour la Fête  
des mères

**Tourtes en forme  
de cœur**

moka au rhum  
praliné au cointreau  
kirsch

**3<sup>90</sup>**

Avec timbres **ego**

**BEAU CHOIX DE CARTES DE VISITE**  
à l'imprimerie de ce journal



**Mazout**

**Mazout**

**Mazout**

**Mazout**  
extra-léger

**Remplissage  
d'été**

**Prix Migrol  
= prix équitables**

**CARTE DE COMMANDE / DEMANDE D'OFFRE**

Découper et envoyer à **MIGROL**  
12, avenue Druey, 1000 Lausanne 8, Téléphone 021 - 24 94 94

Je soussigné  passe commande ferme pour ..... litres  
 désire offre  Mazout extra-léger  
\* biffer ce qui ne convient pas

Observations: .....

Date de livraison désirée: .....

Adresse de l'immeuble ou des immeubles: .....

Nom de l'acheteur et adresse exacte: (en capitales)  
Nom: .....  
Rue: .....  
Localité: .....  
No de tél.: .....  
Signature: .....


# Connaissez-vous la possibilité, toute nouvelle et profitable, de faire de l'argent avec de l'argent?

Mobilfonds est l'initiative prise en ce sens par la Banque Populaire Suisse. Disposant d'un important capital, ce fonds s'associe aux affaires des entreprises les plus actives et les plus compétentes du monde entier. Et à leurs bénéfices. Vous pouvez vous associer à ce capital.

Du 5 mai au 20 mai 1970, vous pouvez en effet acquérir une part Mobilfonds au prix coûtant (soit 100 francs). Mais passé ce délai, il vous faudra la payer en fonction de sa valeur.

En nous faisant parvenir le coupon ci-joint, vous saurez rapidement tout ce qu'il importe de savoir sur le nouveau Mobilfonds. Notez que si cela vous paraît encore trop long, la succursale la plus proche de la Banque Populaire Suisse est naturellement tout à fait compétente pour vous renseigner.

Bureaux de souscription:  
Banque Populaire Suisse | Banque Wegelin & Co., St-Gall | Banque Pictet & Cie, Genève



Veillez m'adresser une documentation complète sur le nouveau Mobilfonds. Cette nouvelle possibilité de faire travailler l'argent pour s'en procurer davantage m'intéresse au plus haut point. D'avance, merci.

Nom: \_\_\_\_\_

Adresse: \_\_\_\_\_

Remplir et adresser à: Banque Populaire Suisse, Bundesgasse 26, 3001 Berne

**MOBILFONDS**

Fonds de placement international à politique d'investissement mobile.



Bonne nouvelle pour les  
**plus de 60 ans**  
Placez désormais vos économies au taux préférentiel de

# 5 1/4 %

sur notre carnet spécial  
**Épargne 60**

Conditions de retrait particulière  
ment souples: jusqu'à Fr. 5000.- par mois sans préavis.  
Ouverture du carnet simple et rapide. Effectuez votre premier versement à nos guichets ou à notre compte de chèques postaux No 20-7431, en indiquant votre année de naissance. Retraits à nos guichets ou délivrés à domicile par mandat postal.

Vous voulez d'autres détails?  
Réclamez sans engagement, au No de téléphone 4 04 04 ou au moyen du coupon ci-dessous notre nouvelle brochure „Epargne 60”.

**Bon**

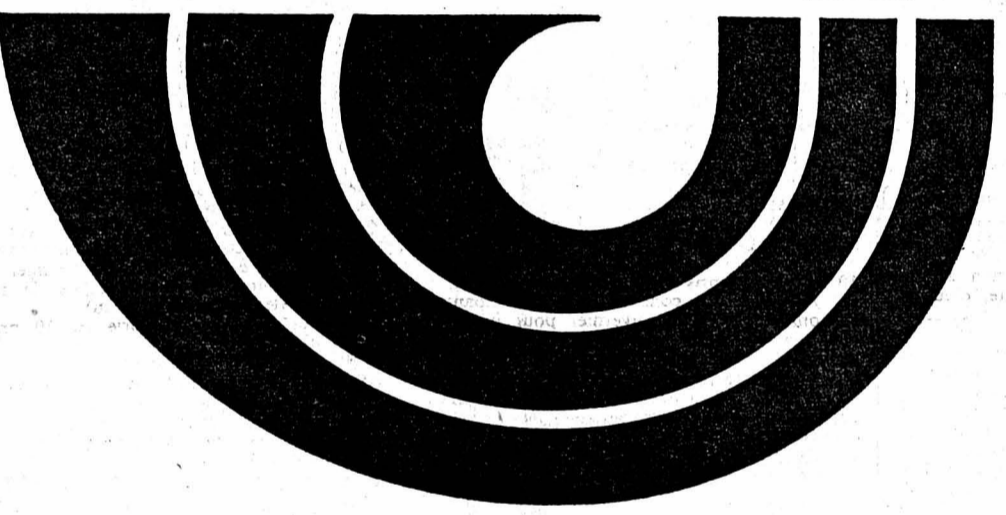
Veuillez m'envoyer la documentation détaillée sur le nouveau carnet „Epargne 60”

Nom et prénom \_\_\_\_\_

Adresse \_\_\_\_\_

Couper et envoyer à l'adresse suivante

**Banque Hypothécaire et Commerciale Suisse**  
4, rue du Seyon 2001 Neuchâtel



# Confort Hoval aussi pour budget limité

(chauffage économique et eau chaude à profusion)

D'un montage simple, l'automate Hoval est aussi économique à l'exploitation qu'à l'achat. C'est la raison pour laquelle il convient spécialement à un budget limité. Une bonne nouvelle pour les propriétaires qui désirent moderniser leur chauffage et leur préparation d'eau chaude. Une bonne nouvelle aussi pour ceux qui désirent construire une villa, une maison de vacances ou une maison préfabriquée. Economie et confort se trouvent rarement réunis. Voilà pourquoi plus de 200 000 propriétaires en Europe sont étonnés de constater combien leur installation Hoval est économique.

Veuillez prendre contact avec votre installateur en chauffages ou avec Hoval Herzog SA, 1000 Lausanne 5, rue Centrale, Téléphone 021 - 23 00 55

Veuillez m'envoyer, sans engagement, la documentation de la chaudière Hoval Régulamat.

Nom \_\_\_\_\_

Rue \_\_\_\_\_

Lieu \_\_\_\_\_

# Hoval

### Prêts express

de Fr. 500.- à Fr. 10 000.-

- Pas de caution: Votre signature suffit
- Discretion totale

**Banque Procrédit**  
2001 Neuchâtel  
av. Rousseau 5  
Tél.: 038/54404

**X** Tout peut se régler par poste. Ecrivez aujourd'hui.

Service express

Nom \_\_\_\_\_

Rue \_\_\_\_\_

Endroit \_\_\_\_\_

### Corne à la plante, peau dure, brûlures des pieds?

C'est agir contre la nature de limer et gratter la peau. C'est aussi un non-sens de vouloir corriger la nature avec des instruments. Elle réagit immédiatement avec une nouvelle formation de durillons de peau dure. La crème pour les pieds de F. HILTY, préparée à base de produits scientifiques naturels, ramollit la peau dure et supprime les brûlures des pieds. Le pot Fr. 8.- s'obtient seulement chez

F. HILTY, case postale, 8021 Zurich  
Tél. (051) 23 94 23 Chèque postal 80-42503

deux lettres, une promesse.

E.M. c'est EUROPE MEUBLES. Deux mots, une promesse:

• Nous sommes un des 500 magasins de meubles à s'être réunis pour former la communauté EUROPE MEUBLES. Nous achetons ensemble. L'ampleur de nos achats nous permet d'obtenir des avantages exceptionnels.

• Et le bénéficiaire de ces prix si avantageux, de cette qualité constamment irréprochable, de ces modèles exclusifs, c'est VOUS!

• Tel est le but que nous avons atteint. Telle est la promesse que nous maintenons. Venez la constater dans notre magasin ou demandez notre nouveau catalogue en couleurs - une véritable source d'idées nouvelles!

Meubles de toute l'Europe chez:

**meubles MEYER**

Le seul magasin EUROPE MEUBLES de votre région!

NEUCHÂTEL  
Faubourg de l'Hôpital  
Tél. 038 / 5 75 05

**BON GRATUIT** (à envoyer à l'adresse ci-dessus)

Veuillez me faire parvenir sans engagement votre nouveau catalogue en couleurs

Prén., nom: \_\_\_\_\_

Rue, no: \_\_\_\_\_

L.N.P., localité: \_\_\_\_\_



### pour vivre libre

Apprendre aux Suisses à vivre libres? Allons donc! Mais, les informer d'une révolution... Peut-être!

RICA LEWIS révolutionne l'habillement des loisirs. RICA LEWIS, le couturier de l'Évasion, ne fabrique plus que des week-ends de toutes les couleurs, des moments de détente dans tous les tissus, de la liberté qui prend la ligne de votre corps, le sens de votre vie... Alors, essayez RICA LEWIS, pour vivre encore plus libre!

Distributeur: SPORTSWEAR S.A. - 8, rue de la Côte - 2000 NEUCHÂTEL (Suisse)  
Téléphone (038) 5 87 32

Pour recouvrir vos MEUBLES styles et modernes vous trouverez un très grand choix de tissus en tout genre

chez l'artisan  
**PHILIPPE AEBY**  
TAPISSIER - DÉCORATEUR  
Magasin et atelier  
Evoles 6-8  
Tél. 5 04 17 et 4 08 16  
NEUCHÂTEL

### LAWN BOY

pour ceux qui aiment le confort. La mototondeuse aux avantages décisifs:

Le comble de la légèreté, de la puissance et du service silencieux. Construite pour de nombreux années d'usage sûr - ne rouille pas! Un produit des fameux chantiers de moteurs nautiques Johnson. Avec démarrage du bout du doigt! Du plus petit modèle jusqu'à la grande tondeuse à siège.

Vente et service:

**BRILLOD**  
Bossin 4 - Tél. 5 43 21  
NEUCHÂTEL

**Tectyl VALVOLINE**

mieux appliqué par nos soins protège votre voiture de la rouille pour longtemps

Faites confiance au spécialiste

**Carrosserie Schœlly**  
HAUTERIVE - Tél. (038) 5 93 33

# GARAGE DU ROC

Pourquoi vous tasser pour conduire? Alors que pour quelques centaines de francs de plus vous pouvez avoir une spacieuse Kadett!

L'Opel Kadett E, par exemple, avec ses cinq places confortables, son coffre géant, son moteur fougueux et robuste, est très avantageuse. Alors, venez l'essayer chez nous!

Opel **Kadett**

**GM** Un produit de la General Motors

Hauterive - Tél. 3 11 44

**RICCIONE**  
HOTEL VIENNA TOURING - cat 1a  
ABNER'S HOTEL - nouvelle construction - ouvert toute l'année  
ALEXANDRA HOTEL PLAZA - construction 1969  
PLAZA HOTEL RIZZ

Tous au bord de la mer, situation très tranquille, plage privée. Excellente cuisine au beurre à la carte, 2 courts de tennis privés. Diverses combinaisons de prix! Avril, mai, juin et septembre prix spéciaux à partir de 19 fr. 50. Renseignements: Fam. Fascioli - 47,036 Riccione - Case postale 174 et auprès de toutes les agences de voyages.

## De l'argent - à bon compte

**ORCA**

PRÊT PERSONNEL

Pour en avoir la preuve, adressez ce bon à:  
Banque ORCA SA, quai de l'Île 13, 1211 Genève 11

Nom: \_\_\_\_\_

Adresse: \_\_\_\_\_

ORCA, institut spécialisé de

**UBS**  
UNION DE BANQUES SUISSES





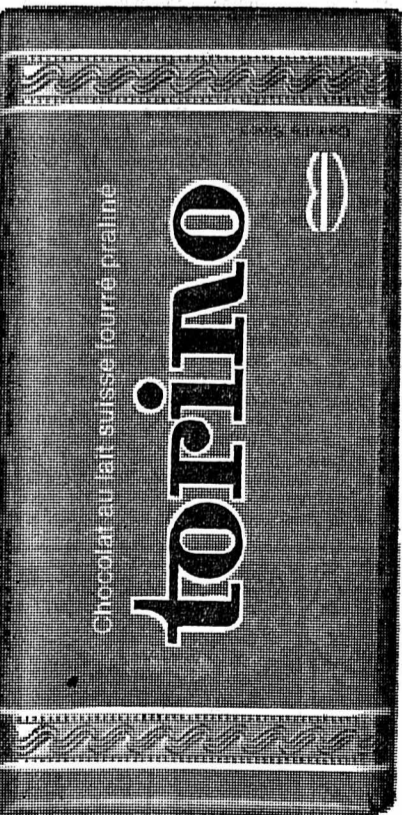




**rapides PRÊTS discrets**  
*Banque de Crédit*  
 1200 Genève, 11, rue d'Italie  
 Tél. 022 25 62 65

Commerçant suisse, 50 ans, sérieux, investirait un certain  
**CAPITAL**  
 avec participation active, dans industrie ou commerce de Neuchâtel ou environs.  
 Faire offres sous chiffres CO 1176 au bureau du journal.

**Les petites douceurs préparées par Camille Bloch ont aussi des sœurs jumelles en tablettes.**



**torini**  
 Chocolat au lait suisse fourré praliné  
 Torini, le nouveau chocolat en portions, signé Camille Bloch. Délicieux. Fourré. Praliné. Savoureux. Avec une amande entière et belle à croquer.

**Camille Bloch**  
 Torino et Torini ne durent pas. Car on ne résiste pas à la tentation.

**Voyage gratuit au Centre Suisse du meuble à Suhr!**  
 La plus belle revue du meuble et des tapis en Suisse vous est ouverte!  
 Automobilistes: **Aarau** 1000 **Paradis des enfants**  
 Essence gratuite pour tout achat dès Fr. 500.—

**LUNDI de Pentecôte 18 mai**

**Pfister ameublements sa** Neuchâtel, Terreaux 7

**Heures de départ:**  
 Le Locle, Place du Marché 8 h 15  
 Chaux-de-Fonds, Gare 8 h 30  
 Neuchâtel, Terreaux 7 9 h 00

**Lunch gratuit**

**Fiancés, amateurs de beaux meubles: RESERVEZ A TEMPS VOS PLACES!**

**Renseignements: Tél. 038 - 5 79 14**

**Marin, Salle communale**  
 Exposition archéologique

**HISTOIRE ET PRÉHISTOIRE DE L'ENTRE-DEUX-LACS**

Ouverture de l'exposition: DIMANCHE 10 MAI  
 Fermeture de l'exposition: DIMANCHE 31 MAI  
 Heures d'ouverture: CHAQUE JOUR de 14 à 18 et de 20 à 22 h  
 Fermé le lundi, excepté le lundi de Pentecôte  
 Entrée gratuite  
 En vente à l'entrée: plaquette de l'exposition Fr. 3.—, enveloppes de collection Fr. 3.—

Au nouveau collège, à 20 h, présentation de trois

**CONFÉRENCES**

13 MAI: « 500 siècles de préhistoire neuchâteloise » par M. Michel Egloff  
 20 MAI: « La deuxième correction des eaux du Jura » par M. Muller, professeur  
 27 MAI: « Découvertes archéologiques au cours de la deuxième correction des eaux du Jura » par Mlle Hanni Schwab  
 Entrée gratuite Société d'Emulation de Marin

**FLEURS DURNER**

Superbe choix Ouvert le dimanche matin  
 Place Pury - Tél. 5 36 07 - MALADIÈRE 20 - Tél. 5 32 30

Détente et repos dans l'

**Emmental**

une magnifique région de vacances et de randonnées.  
 Innombrables possibilités d'excursions vers des points de vue grandioses.  
 Châteaux aux musées intéressants. Villages accueillants.  
 Etablissements de cure, hôtels et pensions soignés. Logements de vacances.  
 Renseignements, itinéraires de promenade et prospectus auprès de l'Association du tourisme EMENTAL  
 3550 Langnau. Tél. (035) 2 34 34.

**Ecole pédagogique privée SORIMONT**  
 direction Mlle D. Junod

prépare au brevet de

- Jardinière d'enfants
- Institutrice privée

Rentrée: 20 avril 1970

Inscription: du lundi au vendredi de 9 h à 12 h et de 14 h à 18 h  
 Rue Pury 6 — 2000 Neuchâtel — Tél. 4 77 60

**Tournoi à 6 du F.C. Marin**  
 3, 4 et 5 juillet 1970

Pour les feuilles d'inscription: (038) 3 22 49, ou F.-C. Marin, case postale 8, 2074 Marin. On peut également s'en procurer au magasin Lehnherr, comestibles, place du Marché, 2000 Neuchâtel.

TORREPEDRERA DE RIMINI  
 HOTEL BEN HUR  
 Neuf, tout près de la mer. Toutes les chambres avec douche, W.-C., téléphone, balcon. Bar - Garage - Parking. Tranquillité - Hors-saison Lit. 2200.—; pleine saison Lit 3000.—/3200.—, tout compris. Direction par le propriétaire.

**hôtel du Poisson MARIN**

Pour la Fête des mères

Joli but de promenade en famille

**Filets de perches au beurre**  
 Véritable soupe aux poissons de mer  
 Velouté aux fruits de mer

Entrécôte  
 Champignons à la mode du patron  
 Salle rénovée — Tél. (038) 3 30 31  
 J. KUPPER

**Hôtel du Vaisseau**  
 PETIT-CORTAILLOD

**FÊTE DES MÈRES**

Menu à Fr. 15.—  
 Consommé au porto  
 Filets de perches au beurre ou palée du lac en sauce neuchâteloise  
 Poularde de Houdan rôtie au four ou rosbi à l'anglaise  
 Jardinière de légumes  
 Pommes paille  
 Salade  
 Vacherin glacé  
 Prière de réserver

Tél. 6 40 92 Georges Ducommun

**Remise de commerce**  
**Monsieur Maurice ARND**

entreprise de serrurerie, constructions métalliques et profilés ARFIS, Sablons 34-36, à Neuchâtel, a le plaisir d'informer son honorable et fidèle clientèle qu'il remet ses ateliers agrandis et modernisés à son fils Jean-Pierre, maître serrurier diplômé.  
 Je profite de cette occasion pour remercier sincèrement tous mes clients de la confiance qu'ils m'ont toujours témoignée, cela depuis bientôt 50 ans.

MAURICE ARND

Me référant à l'annonce ci-dessus, j'ai l'honneur d'aviser notre fidèle clientèle, Messieurs les architectes, ainsi que le public en général, que je reprends l'entreprise de mon père sous la dénomination suivante:

**ÉTABLISSEMENT ARND**  
 CONSTRUCTIONS MÉTALLIQUES  
 Sablons 34 - 36 Tél. 5 12 93  
 2002 NEUCHÂTEL

Par un travail soigné, j'espère maintenir la renommée de notre maison.

JEAN-PIERRE ARND

**BEAU CHOIX DE CARTES DE VISITE**  
 en vente à l'imprimerie de ce journal

**DOM. Mariages**

**L'AMOUR VRAI**

« C'est la marche à deux vers la clarté d'un idéal commun. En prenant contact avec nous, vous découvrirez que beaucoup d'êtres comme vous recherchent cet idéal. »

Discrétion — Sélection — Choix  
 Renseignements téléphoniques et consultation gratuite sans engagement, sur rendez-vous.

Neuchâtel: ch. de Bel-Air 3, tél. 4 37 04.  
 Bâle - Berne - Fribourg - Genève - Lausanne - Lugano - Sion - Saint-Gall.

**VOYAGES WITTEWER**

**VACANCES 1970: faites votre choix**

Date	Jours	Destination	Prix
11 - 19 juillet	9	Belgique - Hollande - Rhénanie	640.—
11 - 12 juillet	2	Appenzell - Mainau	115.—
12 - 19 juillet	8	Biarritz - Pays basque - Pyrénées	555.—
12 - 21 juillet	10	Italie - Yougoslavie	698.—
13 - 18 juillet	6	Côte-d'Azur - Riviera italienne	395.—
19 - 20 juillet	2	Locarno - Centovalli	126.—
20 - 25 juillet	6	Bretagne - Côte du Nord	430.—
20 - 25 juillet	6	Séjour à Riva	dès 225.—
20 - 24 juillet	5	Grisons - Dolomites - Tyrol	298.—
25 - 27 juillet	3	Alpes bavaroises - Tyrol	185.—
26 - 27 juillet	2	Nufenen - Oberalp - Susten	120.—
27 juil. - 1 août	5	Séjour à Saint-Moritz	dès 275.—
27 - 31 juillet	5	Grand tour de Camargue	325.—
30 juil. - 2 août	4	Venise	270.—
31 juil. - 2 août	3	Grand tour du Mont-Blanc	175.—
1 - 2 août	2	Stresa - Iles Borromées	120.—
8 - 9 août	2	Alsace - Strasbourg - Forêt-Noire	127.—
15 - 16 août	2	Appenzell - Mainau	115.—
22 - 23 août	2	Locarno - Centovalli	126.—
29 - 30 août	2	Les deux tunnels	120.—

Programmes: **AUTOCARS WITTEWER**  
 Inscriptions: 2, rue Saint-Honoré, Neuchâtel - Tél. (038) 5 82 82

**Brevets**

à vendre, ou licence de fabrication pour machine spéciale d'horlogerie unique au monde (concerne la boîte de montre).

Adresser offres écrites à JP 1235 au bureau du journal.

**VOYAGES**

**En train au bord de la mer**  
 Vacances horlogères:  
**trains spéciaux ADRIA/RIVIERA**

Aimeriez-vous, cet été, vivre le « douce far niente » des bords de mer, vous étendre sur ces plages inondées de soleil? Quel dépaysement, et à quel prix!

**ADRIATIQUE . . . . . 14 jours dès Fr. 297.—**  
**RIVIERA . . . . . » » » » 387.—**  
**VERSILIA . . . . . » » » » 397.—**  
**COTES DE VENISE . . . . . » » » » 343.—**

Importantes réductions pour enfants!

**NOUVEAU** — Pour la première fois, nous vous offrons des arrangements forfaitaires pour la

FRANCE:  
**COTE-D'AZUR . . . . . 10 jours dès Fr. 504.—**  
**LA CORSE (train/avion) 10 jours dès Fr. 492.—**

Veuillez me faire parvenir le nouveau prospectus « VACANCES AU BORD DE LA MER »

Nom \_\_\_\_\_  
 Rue \_\_\_\_\_  
 Lieu \_\_\_\_\_

Bienne, Dufour 17 / Collège - Tél. (032) 2 99 22

**KUONI**

**Prêt comptant à 7 1/2%**

tel est le coût maximum aujourd'hui de nos crédits personnels (7 1/2% par an calculé sur le montant initial du prêt, soit max. 0,625% par mois).  
 C'est de l'argent à bon compte pour vous permettre de réaliser vos projets raisonnables.  
 Nous finançons l'achat de: voitures, bateaux, appareils ménagers, téléviseurs, meubles, machines agricoles etc. sans réserve de propriété.

Si votre situation financière est saine et ordonnée, utilisez nos crédits personnels avantageux et discrets  
 • de Fr. 1 000.— à Fr. 25 000.—  
 • remboursable jusqu'à 60 mensualités  
 • basé uniquement sur la confiance.

Assurez-vous la possibilité de bénéficier d'une réduction moyenne de 20% du taux d'intérêts autorisé en nous retournant le coupon ci-après:

Le nouveau Crédit Renco, avec garantie de réduction d'intérêts m'intéresse. Envoyez-moi, sans engagement, votre documentation.

Nom: \_\_\_\_\_ Prénom: \_\_\_\_\_  
 Adresse: \_\_\_\_\_  
 Domicile: \_\_\_\_\_ 391

**Crédit Renco S.A.**  
 1211 Genève 1, Place Longemalle 16,  
 téléphone 022 24 63 53

*Etes-vous seul, seule?*  
*Cherchez-vous une (un) partenaire?*

Nous vous aidons aussi

Gratuitement nous examinons vos chances pour une (un) partenaire.

pro familia  
 Agence matrimoniale  
 Limmatstr. 111, 8005 Zurich

Ce coupon vous mène au bonheur.

conc. par l'Etat, tél. 051 42 76 23

nom: \_\_\_\_\_  
 prénom: \_\_\_\_\_  
 né(e): \_\_\_\_\_ s1-9.5.70  
 état civil: \_\_\_\_\_  
 profession: \_\_\_\_\_  
 lieu: \_\_\_\_\_  
 rue et numéro: \_\_\_\_\_









