

HALTE!



verglas

une leçon à méditer avant une certaine votation

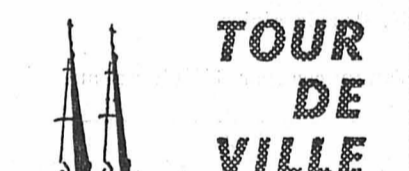
C'est à la lumière de telles journées que l'on s'aperçoit combien l'absence de travailleurs étrangers peut menacer l'équilibre du pays...

Retards dans la distribution du journal

En raison du verglas, les porteurs du journal, comme les facteurs, ont éprouvé de grandes difficultés, hier matin, pour faire leur distribution.

BOUDRY: UN TOBOGGAN!

De notre correspondant: Vers 3 heures du matin, il était impossible de monter à Boudry en voiture.



TOUR DE VILLE

Victimes du verglas

Les piétons n'ont pas été épargnés par les intempéries. M. Oscar Ruegger, a fait une chute sur la chaussée glissante, à 13 h 25 au passage Max-Meuron.

Accrochage nocturne à Maillefer

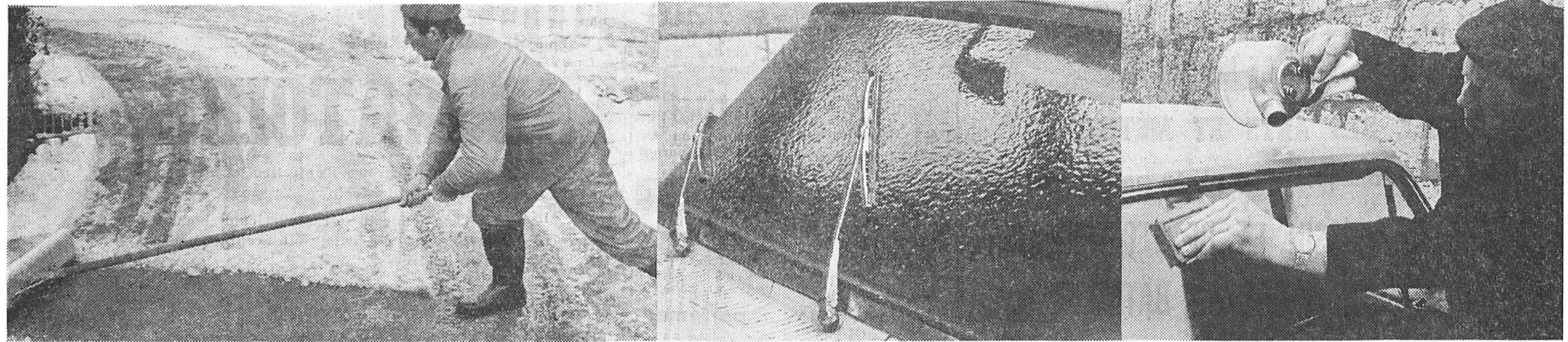
Au volant de sa voiture, M. G.E., domicilié à Neuchâtel, circulait l'autre nuit rue Tivoli en direction du centre.

Lugeur blessé

Alors qu'il circulait au volant d'une voiture sur le Clos-de-Serrières, hier à 11 h 25, M. René Renaud, de Villers-le-Lac, eut sa route coupée peu avant le chemin des Ravines.

L'abattage des tilleuls DuPeuyrou a commencé

LE CHEF jardinier de la ville et son équipe ont commencé, jeudi, les opérations d'abattage des vieux tilleuls du jardin DuPeuyrou.



UNE VILLE PRESQUE PARALYSÉE...

Quelle matinée, hier! Il a suffi d'une demi-nuit de grésil et de pluie, assaisonnée de gel, pour transformer Neuchâtel en une vaste et perfide patinoire.

LE PIED LÉGER SUR L'ACCÉLÉRATEUR...

Hier, on ne savait plus lesquels étaient les plus audacieux: piétons ou automobilistes? Pour une fois, et compte tenu des dangers certains que cela comportait, il semble bien que ce furent les piétons.

ment débordés devant cette attaque générale d'un hiver très factieux qui multiplie ses mauvais coups.

TROLLEYBUS PARALYSÉS!

Ils ont donné la priorité, ce qui est normal, aux rues empruntées par les transports en commun, puis se sont occupés... du reste.

Le bon vieux tram est encore celui qui s'en est le mieux tiré. De ses pieds d'acier, il brisa le verglas et put ainsi tenir l'horaire assez bien.

FACTEURS BLESSÉS

Les postiers, nous l'avons dit, en ont vu de toutes les couleurs. Deux facteurs ont été victimes de l'inclémence du temps: pour atteindre des boîtes aux lettres inaccessibles.

A la gare, il y eut des retards dans les convois omnibus, les directs tenant l'horaire plus ou moins exactement, certains ayant cependant des retards d'un quart d'heure.

Toboggan sur la colline. — Voir une automobile monter en zigzaguant la colline du Château et une autre descendant ne plus pouvoir s'arrêter pour croiser, n'est pas sans charme...

Equilibre précaire. — Un habitant d'Hauterive voulant nettoyer un chemin très incliné, s'arma d'une pelle.

L'expérience de l'alpiniste M. Müggli, fondateur et ancien directeur du LSRH, habitant à Bel-Air. En sortant de chez lui, hier matin, il s'est empressé de retourner sur ses pas.

Bobsleigh inattendu. — Entrevu dans un virage, dans le quartier de l'Orée, un jeune commissionnaire qui descendait une petite rue...

Système D. — Les femmes ont un sens pratique développé et, pour certaines d'entre elles, une étonnante faculté d'adaptation: une ménagère, voulant traverser une rue, s'est mise à genoux et, en se laissant glisser dans le sens de la pente, elle se dirigea au moyen des deux cabas remplis sur lesquels elle s'appuyait...

Les éboueurs sur deux fronts...

Vers 15 heures, ont vit arriver le camion des ordures ménagères. C'était dans le chemin de Bel-Air, un de ces parents pauvres de la voirie et qui l'est d'autant plus que sa topographie rappelle par endroits les montagnes russes.

Drague en panne sur la Thielle: des plongeurs à la recherche des pièces dans l'eau glacée

Comme le Cyclope qu'on aurait atteint dans son œil unique, l'énorme drague qui flotte dans la Thielle, à proximité du camping du Landeron...

longtemps cet engin coûteux qu'une équipe de jeunes plongeurs s'est rendue sur place hier au lever du jour.

Bêtement, le jour précédent, la gigantesque chaîne à godets s'était bloquée, alors que plusieurs pièces (une partie de l'axe, des clavettes et des fourchettes) disparaissaient au fond de l'eau.

Des difficultés ne devaient pas tarder à surgir: l'eau qui était très claire jusqu'au fond du lit de la rivière se troublait rapidement au brassage des palmes dont les remous soulevaient des nuages de limon.

ENNUIS

C'est pour éviter d'immobiliser trop

Si les prochaines plongées sont positives, les travaux de la deuxième correction des eaux du Jura pourront être achevés dans trois mois.



(Avipress - J.-P. Baillo)

DU DÉJÀ VU...

Bien polies, très glissantes, les plaques de glace ont surpris hier les Neuchâtelois qui, à les entendre, n'avaient jamais vu de trottoirs en pareil état, ni les pare-brise de leur voiture d'une telle opacité.

La jambe: un frein à ne pas employer!

Circulant à 4 h 20 hier à la rue Louis-Favre à Boudry, M. Wilbert Schindler, 43 ans, de Boudry, vit que sa voiture prenait de la vitesse et qu'il ne pourrait l'arrêter en raison du verglas.

LA DÉCISION A ÉTÉ PRISE À BERNE Le «plus pauvre des cantons riches» enfin remis à une plus juste place

Neuchâtel? Mais c'est le plus pauvre des cantons riches... Depuis le jour où un conseiller d'Etat avait eu cette boutade devant les députés, le cliché était entré dans l'imaginaire populaire.

pour les cantons moyens et faibles. En fait, l'échelle, calculée d'après certains critères tels que la densité de population au kilomètre carré, le volume des dépenses publiques et le rendement de l'impôt, était disproportionnée.

qu'ici en vigueur pour mesurer la capacité financière des cantons mais en les modifiant et en les élargissant sur certains points. La clé utilisée pour classer les cantons d'après leur capacité financière s'en trouvera ainsi améliorée sur le plan fédéral.



Parés pour la plongée!

(Avipress - J.-P. Baillo)

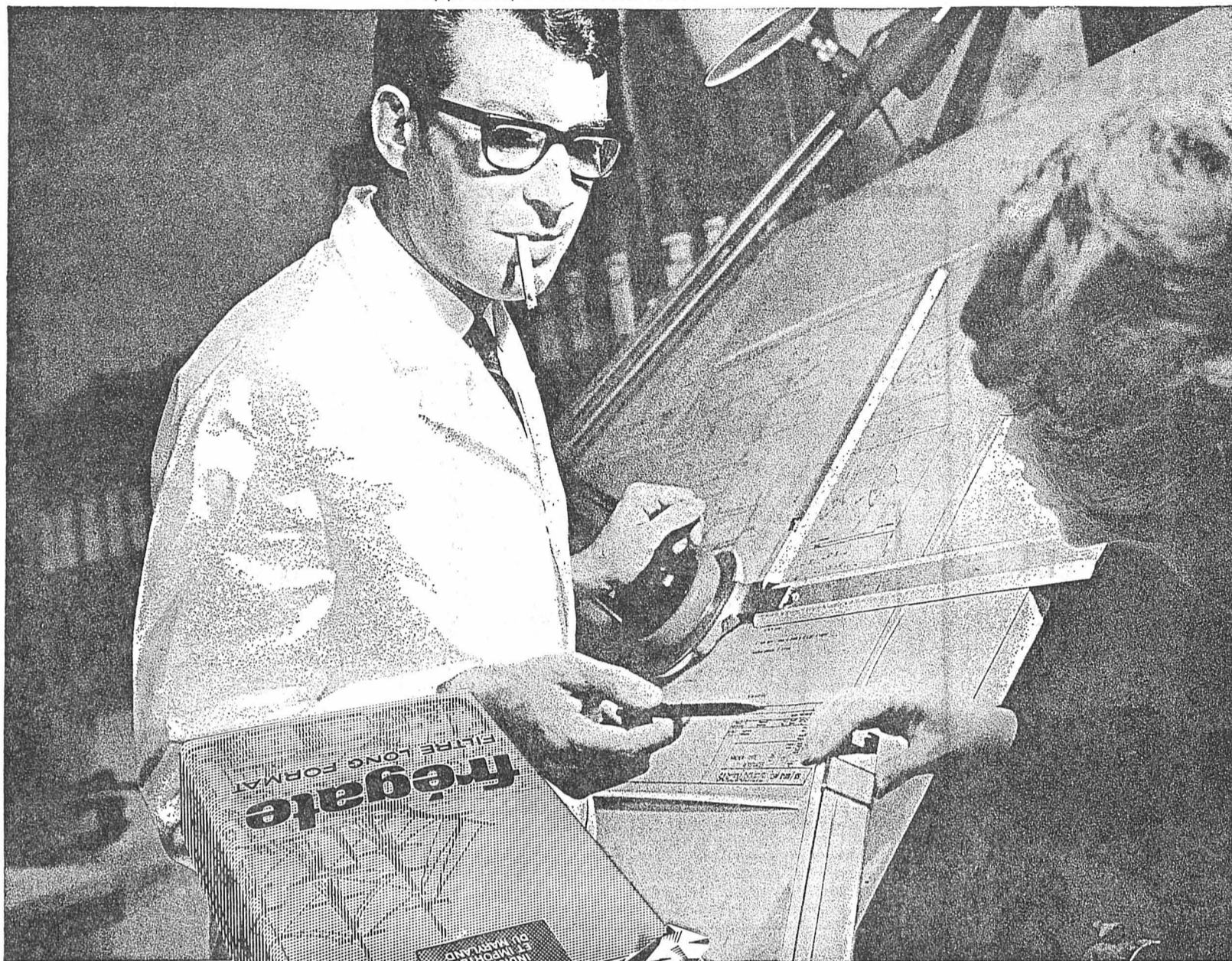
LE DROIT EUROPÉEN À L'UNIVERSITÉ DE NEUCHÂTEL

La faculté de droit de l'Université de Neuchâtel, en collaboration avec le barreau et la Chambre des notaires, présentera dès mardi prochain un cycle de conférences d'initiation au droit européen.

et actuel directeur des affaires juridiques au Conseil de l'Europe. Le conférencier définira le droit européen, en brossera l'avenir, traitera des organisations européennes, puis se penchera sur le nouveau droit européen public et privé, économique et social.

en vrai professionnel,

il apprécie, décide et... réussit



sûr de lui... frégate aux lèvres

Il apprécie les situations comme les bonnes choses...
 Il décide et son choix fait autorité...
 Il réussit comme vous réussirez en choisissant FRÉGATE.
FRÉGATE: une sélection des meilleurs tabacs
 Indigènes et importés du Maryland.

un bon repas
s'arrose
aussi avec
un verre de:



dites-lui
une fois pour toutes que
VICHY CELESTINS
aide à mieux digérer

eau minérale bicarbonatée sodique

O.C.A. ORGANISATEURS CONSEILS ASSOCIÉS ET INSTITUT DE L'INFORMATIQUE S.A.

Nom : _____
 Prénom : _____
 Adresse : _____
 No. post. : _____ Localité : _____
 Tél. : _____ Age : _____
 Profession : _____
 FAN 6 AB

VEUILLEZ ME FOURNIR TOUS RENSEIGNEMENTS, S.V.P.

2, av. Ruchonnet - 1001 Lausanne

Devenez :

PROGRAMMEUR

sur machine IBM 360

Comptabilité orientée

PERFOREUSE

sur machines IBM 026 et 029

cours du jour et du soir

à **Neuchâtel**

20, quai Philippe-Suchard
 Méthode audio-visuelle - Examen de fin de cours
 RPG Diplômes COBOL
 Renseignements : tél. (038) 4 56 16
 Aucun cours par correspondance
 Mêmes instituts à Lausanne - Genève - Fribourg - Sion

MIGROS

Samedi,
10 janvier
1970

No 186

Par-dessus le marché

Une hérésie de politique agricole: l'arrêté du 1^{er} février sur le sucre

Dans la production agricole suisse, la betterave sucrière tient une place modeste réservée à des privilégiés de la plaine. En effet, quelque 9000 paysans cultivent les 9000 hectares qui produisent de quoi fournir de la matière première aux deux sucreries d'Aarberg et de Frauenfeld.

Le Conseil fédéral avait promis, lors de la construction de la deuxième de ces fabriques, que le prix de revient élevé du sucre suisse n'aurait pas d'influence sur le prix du consommateur, puisque les quatre cinquièmes de notre approvisionnement dans ce domaine proviennent de l'importation et sont soumis, en outre, à de forts droits de douane (plus de 50 millions). Les autorités, en proposant leur nouvel arrêté sur l'économie sucrière et de nouvelles taxes sur le sucre importé manquent à leur promesse. C'est une première raison de notre refus.

Mais la deuxième est plus grave: Migros est un grand client de l'agriculture suisse. Elle connaît la qualité des produits du pays et les mérites des agriculteurs. Elle sait qu'il est possible de faire

une politique agricole constructive, à condition de suivre des lignes directrices bien définies et de renoncer aux expédients qui consistent à distribuer les aides à la petite semaine. Or, l'affaire du sucre est l'exemple même de l'aide mal conçue, à travers laquelle on se livre à un marchandage politique malsain. Malgré des rendements exemplaires, le planteur de betteraves, pour un travail intense, n'obtient qu'une recette brute de 4500 francs à l'hectare de culture; les subsides et protections pour payer ce produit indigène et le transformer en sucre se montent à 5500 francs à l'hectare. Quand les aides payées par le contribuable dépassent la somme versée aux paysans pour leur production, il existe une disproportion malheureuse. Le nouvel arrêté veut autoriser les quelque 9000 cultivateurs intéressés à étendre leur culture de 1000 hectares et à augmenter ainsi leurs recettes brutes de 4 millions et demi de francs. Mais le contribuable, lui, paiera plus que cette somme pour voir finalement le prix du sucre renchérir au magasin. Nous affirmons qu'il y a de meilleurs moyens d'aider les agriculteurs suisses

à améliorer leur revenu. Alors que la Suisse manque de viande et qu'elle pourrait produire à des conditions normales, Migros a développé cette production et continue à étendre son action dans ce domaine. Avec Optigal, par exemple, nous avons apporté à l'agriculture une recette brute de plus de 20 millions de francs par an. Nous avons ainsi fourni la preuve que, tout en s'adaptant aux nouvelles techniques et au marché, l'agriculture suisse peut encore améliorer sa situation dans des proportions bien différentes qu'en cultivant 1000 hectares supplémentaires de betteraves sucrières.

C'est parce que nous préférons une politique agricole cohérente et tenant compte de l'avenir, que nous disons NON à un

arrêté qui contredit les promesses des autorités et ne correspond ni à l'intérêt des agriculteurs, ni à celui des consommateurs, se contentant finalement de dispenser des sommes qui trouveraient une bien meilleure utilisation pour l'agriculture dans d'autres secteurs d'avenir.

Baisse massive: RISO D'ORO

Riz vitaminé importé d'Italie. Contient la vitamine B du riz brut. Ne colle pas à la cuisson.
 Le paquet de 1 kg maintenant 1.— seulement (1.50 jusqu'à présent).

Quel plaisir sur les skis courts!

Sur les champs de neige où les écoles suisses de ski forment leurs élèves, on voit actuellement beaucoup de monde sur les skis courts et tous ces skieurs ont l'air vraiment heureux sur ces lattes qu'on aurait, encore récemment, plutôt destinées aux enfants. Soixante écoles suisses de ski enseignent également, cette année, la méthode du mini-ski. Les écoles-club Migros ont aussi accordé une grande place à l'apprentissage de ce sport avec les skis de longueur croissante: grâce à leur popularité, elles ont donné à cette nouvelle méthode une belle impulsion.

En effet, l'année passée, Walter Kälin, dans son école d'Einsiedeln, a donné pour Migros, 7000 heures de cours de mini-ski. La preuve a ainsi été faite que l'on peut apprendre, individuellement ou en groupe, à skier, avec un plaisir croissant, sur des lattes de 65, puis 100, 130 et 160 cm et que l'on fait des progrès rapides qui mènent en quelques jours, et sans se départir de l'atmosphère joyeuse des vacances sportives, à d'élégants virages serrés!

Cet hiver, les écoles-club de Lausanne, Genève, Martigny, Lugano, Bâle, Zurich, Coire, Lucerne, Winterthur et Saint-Gall ont organisé des cours de mini-ski

dans douze stations. Il s'agit en partie de cours d'une semaine pour ceux qui consacrent leurs vacances à apprendre le ski, et en partie de cours du soir et du week-end combinés, pour ceux qui veulent ensuite profiter pleinement de la neige.

Le succès a été net et clair. Avant Noël, 2000 élèves environ s'étaient déjà annoncés. On a pu leur donner des milliers d'heures de leçons avec beaucoup de succès et sans accidents. Comme il suffit de savoir travailler avec les jambes pour faire pivoter les mini-skis, on peut dès le début se mettre à tourner d'un côté et de l'autre dans l'axe de la pente et l'on arrive rapidement à ce slalom aisé et souple qu'est la godille. Comme le dit Karl Gamma, le directeur de l'Association des écoles suisses de ski: «On passe du simple au plus difficile non seulement grâce à la méthode, mais aussi grâce à l'instrument adapté.»

Si vous n'avez jamais pratiqué de sport avant de tâter du mini-ski, ne croyez pas que cela ira tout seul. Il faudra y aller, dans ce cas, avec une certaine lenteur. Mais grâce à ce procédé d'apprentissage, vous arriverez aussi, et en beaucoup moins de temps qu'avec l'ancienne méthode, à regarder la neige de haut!

Les offres MIGROS adaptées au budget de janvier!

Petits pois

non reverdis «réala». A un prix des plus bas en pleine saison des légumes en conserve. La boîte 1/4 maintenant 60.— seulement (au lieu de 80.—).

Voncoré

Extrait entièrement soluble de café en grains (env. 55 %) et de chicorée (env. 45 %). Permet de faire une centaine de tasses de délicieux café au lait. Le verre de 150 g maintenant 2.20.— seulement (au lieu de 2.70.—).

Pour vous renseigner et vous préparer au mini-ski, il existe une brochure illustrée que vous trouvez dans tous les MM au prix de 1 franc: «Le mini-livre du mini-ski». Et lorsque, après les cours, vous serez devenu un passionné de cette forme simple et élégante du sport, vous achèterez les skis courts qui vous plaisent tant dans les mêmes magasins. Et si vous avez des doutes, demandez sur la piste l'avis des adeptes du mini-ski: leur expérience vous convaincra certainement mieux que nos explications.

Les œufs sont actuellement très avantageux

Habituellement, les œufs frais du pays et les œufs à gôber sont sensiblement plus chers en hiver qu'en été. Cette fois, il en va différemment: à la suite d'une sensible augmentation de la production, les prix sont tombés. Les œufs du pays sont rarement aussi avantageux qu'actuellement.

Le mois de janvier devient donc la saison idéale pour les plats aux œufs. Et chaque ménagère sait que les œufs sont aussi légers pour l'estomac que pour le budget.

Après les fêtes justement, les menus peu coûteux et reposants pour l'estomac conviennent particulièrement bien à la situation. Les œufs feront d'autant mieux votre affaire que l'on peut les préparer de mille façons différentes; jetez un coup d'œil dans votre livre de cuisine si vous cherchez une idée nouvelle! Or n'oubliez pas cette excellente manière de se mettre en forme: commencez la journée par un œuf à la coque au petit déjeuner!

«Total» aux bio-enzymes

Produit de lessive à mousse modérée couvenant à toutes les machines à laver.

OFFRE MIGROS:

6 kg dans l'emballage géant (le sommet de la blancheur pour du linge totalement blanc, totalement propre) 11.80.— seulement (au lieu de 13.50.— 500 g = 98.3).

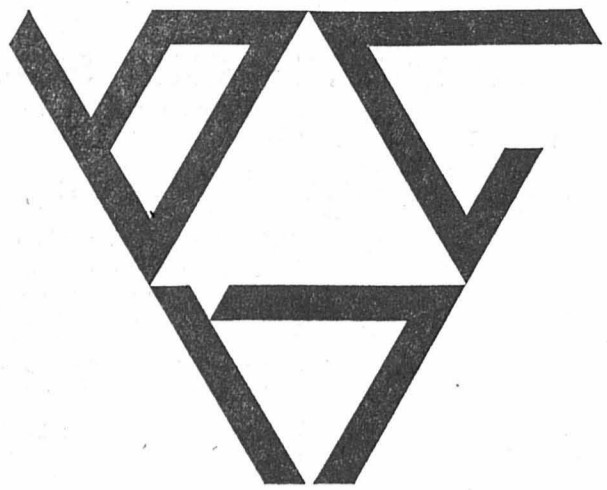
Oranges Jaffa Shamouti

importées d'Israël. Juteuses, sans pépins, vendues à un prix Migros. En filet de 2 kg environ le kg -95 en filet de 1 kg environ 1.— le kg.

La recette de la semaine

Oeufs au plat sur lit de fromage

Mettre 30 g de beurre ou 2 cuillerées à soupe d'huile dans la poêle. Laisser chauffer et étendre 4 tranches de fromage: du Gruyère ou de l'Emmental. Sur chaque tranche, casser un œuf frais du pays (ils sont très avantageux en ce moment). Laisser sur le feu jusqu'à ce que les œufs soient cuits. Le fromage doit devenir légèrement brun. Servir avec de la salade ou des épinards.



Pour inciter les jeunes à épargner, la

BANQUE CANTONALE NEUCHATELOISE

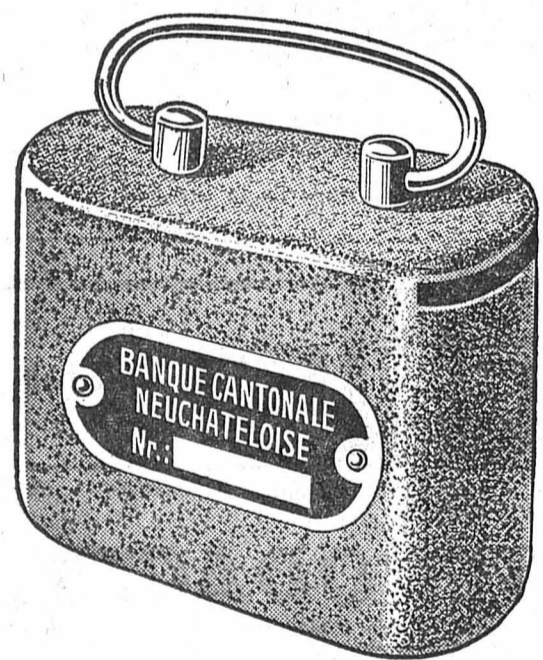
lance son

Livret d'épargne
« Jeunesse » à

5%

NEUCHATELOIS

placez vos économies dans VOTRE banque cantonale.
Elle bonifie, un intérêt de :



→ **3³/₄%**

sur ses livrets d'épargne
nominatifs

→ **5%**

sur ses livrets d'épargne « Jeunesse »

→ **5%**

sur ses bons de caisse à 3 ans

→ **5¹/₄%**

sur ses bons de caisse à 5 ans

Tous ces dépôts jouissent de la **garantie de l'Etat de Neuchâtel** et aident à financer des constructions de première nécessité dans le **canton de Neuchâtel uniquement**

COGO NEUCHÂTEL engage pour différentes succursales

GÉRANTS (TES) VENDEURS (SES) MAGASINIERS

Caisse de retraite.
Entrée immédiate ou à convenir.
Prestations sociales d'une grande entreprise.

Adresser offres à l'Office du personnel, Portes-Rouges 55, Neuchâtel, Tél. 5 37 21

Nobellux
WATCH CO S.A.
cherche

EMPLOYÉE DE BUREAU de fabrication

ayant si possible déjà travaillé dans l'horlogerie.
Travail intéressant et varié.
Semaine de 5 jours.

S'adresser à Nobellux Watch Co S.A., rue du Seyon, 2001 Neuchâtel. Tél. (038) 4 16 41.

ELECTRONA

Nous engageons : pour le département « Accumulateurs »

ouvriers

Pour l'atelier de presses pour matières plastiques

ouvriers pour travail en 2 équipes

(Horaire 04 h-13 h 18 ou 13 h 18-22 h 36)
Service de transport pour le début de l'équipe du matin assuré par nos soins.
Pour le département « Montage des appareils électroniques »

régleurs de relais
et
poseurs de torons

pour centraux téléphoniques.
Travaux propres et bien rémunérés. Candidats débutants seraient formés par nos soins.
Semaine de 5 jours.
Entrée immédiate ou à convenir.
Prière d'adresser offres, de se présenter ou de téléphoner à

Electrona S.A., 2017 Boudry (NE)
Tél. (038) 6 42 46

PTT

Cherchez-vous une profession intéressante ?
Devenez donc

fonctionnaire postal

La direction d'arrondissement postal à Neuchâtel cherche des jeunes gens de nationalité suisse, âgés de 16 à 30 ans, possédant une formation scolaire primaire, pour la profession de fonctionnaire postal en uniforme.
Il s'agit d'un métier très varié qui vous assure une place stable, avec de nombreuses possibilités d'avancement, dans l'une des plus grandes entreprises du pays. L'apprentissage est d'une année.
Dès le début, le salaire est intéressant : à ce salaire s'ajoute une indemnité de chambre pour les débutants occupés hors du domicile de leurs parents.
Les offres d'emploi peuvent être adressées à la Direction d'arrondissement postal, à 2001 Neuchâtel, jusqu'au 24 janvier 1970. Elles seront accompagnées d'un acte de naissance, des certificats scolaires et, le cas échéant, des certificats relatifs à l'activité professionnelle.
Les engagements auront lieu en avril et en mai 1970.

AMANN + CIE S.A.
engage, pour son centre d'embouteillage

OUVRIER CAVISTE

désirant devenir, après quelque temps de pratique,

CONDUCTEUR DE MACHINES

à étiqueter et à capsuler. Formation par nos soins.

Conditions requises : 25 à 35 ans, de nationalité suisse ou étranger hors plafonnement.

Faire offres à la Direction de

AMANN + CIE S.A.
Importation de vins en gros 2002 Neuchâtel

Entreprise de bâtiment **ALBINO TURUANI**, les Draizes 75, 2000 Neuchâtel,

cherche, pour entrée immédiate ou pour date à convenir :

CONTREMAITRES MAÇONS

actifs, expérimentés, capables de diriger un chantier, ayant de l'initiative et le sens des responsabilités ;

MÉCANICIEN

capable, expérimenté, pour véhicules d'entreprise et machines de chantier.

Places stables et bien rémunérées.

Ecrire ou téléphoner au No (038) 8 19 13 ou au 8 19 90.

HERMES

La maison Reymond, agent exclusif des machines à écrire suisses Hermès,
cherche pour le canton de Neuchâtel

un mécanicien

en qualité de chef d'atelier pour diriger son atelier de 10 mécaniciens.

Nous cherchons une forte personnalité, possédant si possible les connaissances des différents modèles Hermès et des dons d'organisation.

Nous offrons un bon salaire et des avantages sociaux dignes des temps actuels.

Les offres seront examinées avec la plus grande discrétion.

Ecrire à Reymond, rue Saint-Honoré 5, 2001 Neuchâtel, ou téléphoner pour prendre rendez-vous au (038) 5 44 66.

Raffinerie de Cressier S.A.
2088 GRESSIER / NEUCHÂTEL

Nous avons un poste de

MAGASINIER

à pourvoir au plus tôt dans notre département du matériel

Nous désirons une personne ayant déjà travaillé dans un poste similaire ou jouissant d'un minimum de connaissances en mécanique.

Nous offrons : un poste stable, les avantages sociaux d'une grande entreprise.

Les intéressés de nationalité suisse, ou étrangers hors plafonnement, voudront bien demander une formule de candidature en téléphonant au (038) 7 75 21, interne 251 ou en nous adressant le talon ci-dessous :

----- FAN -----

Poste de magasinier

Nom et prénom :

Adresse :

Age : Nationalité :

Importante entreprise industrielle de Neuchâtel cherche

UN CHEF COMPTABLE

pour son service de comptabilité analytique.

Nous demandons :

- solide formation de base, de préférence en possession du diplôme fédéral de comptable ou en préparation
- expérience dans le domaine de la comptabilité analytique
- esprit d'initiative et sens des responsabilités
- âge idéal : 30 — 40 ans.

Nous offrons :

- un travail très intéressant et varié dans le cadre d'une organisation moderne basée sur le traitement électronique de l'information
- place d'avenir au sein d'une entreprise dynamique disposant d'excellentes institutions sociales.

Entrée à convenir.

Prière de faire offres écrites, avec curriculum vitae et copies de certificats, sous chiffres P 900,331 N à Publicitas S.A., 2001 Neuchâtel.

Nous cherchons pour nos ateliers de décolletages en vis d'horlogerie :

1 DÉCOLLETEUR qualifié, ainsi que

1 AIDE-DÉCOLLETEUR à former par nos soins

Personnel étranger accepté avec permis C et permis B hors plafonnement.

Faire offres ou se présenter aux Fabriques de Balanciers Réunies S.A., département décolletages, 2112 Môtiers.
Tél. (038) 9 14 33.

Portescap
Le Porte-Echappement Universel SA
Service du Personnel
La Chaux-de-Fonds Suisse
165, rue Numa-Droz
Téléphone 039 34267

cherche, pour son département mécanique,

MÉCANICIENS FAISEURS D'ÉTAMPES

expérimentés sur les étampes d'horlogerie.
La variété des travaux exécutés dans ce département permet la promotion professionnelle à tous les niveaux.

Faire offres, téléphoner ou se présenter à
PORTESCAP, 157, rue Jardinière, 2300 la Chaux-de-Fonds. Tél. (039) 3 42 67.

Dickson & Cie - DEKO - 2034 PESEUX
Rue du Tombet - Tél. (038) 8 52 52

Nous cherchons pour travail en atelier

contrôleuses

rapides et adroites, connaissant le visitage ;

dames

pour petits travaux de reprise.

Faire offres ou se présenter.

fael SA St. Blaise

engagerait, pour date à convenir la plus proche possible,

STÉNODACTYLO

de langue maternelle française, ayant si possible quelques connaissances d'allemand.
Ambiance de travail agréable.
Semaine de 5 jours.

Faire offres, avec prétentions de salaire, à **FAEL S.A., Saint-Blaise. Tél. 3 23 23.**

NOTRE FEUILLETON

L'AMOUR VIENT QUAND IL VEUT

Par **BARBARA CARTLAND**



Lola Carlo ; Miss Hawkins ; Lord Buckleigh ; Dan Huron lui-même... comment dépendre ces personnages et leur comportement à Charles, retiré du monde depuis longtemps et uniquement préoccupé de problèmes agricoles ? Comment analyser pour lui l'enchaînement des circonstances qui avait poussé Aria à prendre une décision déshonorante en apparence ?
Mais tandis qu'elle se demandait comment Charles

accepterait l'inacceptable, Dan Huron déclara tout simplement :

— Voilà pourquoi votre sœur est venue travailler pour moi, et comment je lui ai demandé de m'épouser. Ainsi donc, il n'en dirait pas plus ? Aria leva les yeux sur le visage de son « employeur » et devina, d'après son expression, qu'il s'en tiendrait là.

— Un peu rapide cette décision, il me semble, murmura Charles.

— Mon cher, dans mon pays, on prend souvent des décisions rapides, affirma Dan Huron.

Charles se tourna vers Aria.

— Tu ne penses pas qu'il eût été préférable de revenir d'abord à la maison et de me faire part de la nouvelle avant de la rendre publique ?

— Mais justement je ne tenais pas à la rendre publique, protesta Aria. C'est...

— C'est la presse qui est responsable, s'interposa Dan. On nous a arraché des déclarations que nous n'otions pas prêts à faire. Nous sommes désolés, vraiment désolés, que les choses se soient passées de cette façon. Mais nous n'y pouvons rien.

— C'est vraiment regrettable, constata Charles.

Il semblait pourtant moins contrarié. Mais comme il s'était posé en chevalier servant, en défenseur de l'honneur familial, il ne pouvait décemment pas se laisser convaincre trop vite.

— Il n'y aura pas d'annonce officielle, déclara-t-il, avant que nous ayons discuté de cette question en famille et c'est à moi de prendre une décision, en tant que chef de famille.

— Mais bien entendu, s'empressa d'acquiescer Dan. C'est la moindre des choses. Et maintenant, Sir Charles, permettez-moi de vous offrir un whisky ou du café, si vous préférez. Si vous venez directement de chez vous, je pense que vous avez pris votre petit déjeuner très tôt.

— Je prendrai volontiers un whisky et soda, accepta Charles.

Dan Huron sonna un domestique et Charles se tourna vers sa sœur.

— Mes bagages ?

— Mais naturellement, il ne serait pas convenable qu'elle reste seule ici.

Interloquée, Aria regardait fixement son frère. Soudain, elle se mit à sourire. Comme il ressemblait à leur grand-père tout à coup ! Elle revoyait en mémoire le vieil homme très digne, lorsqu'il réprimandait un domestique ou elle-même et son frère, s'ils avaient commis une légère faute.

Jusqu'alors, elle n'avait considéré Charles que sous l'aspect d'un faible à aimer et à protéger, d'un malade à soigner avec tendresse et dévouement. Mais voilà que se dressait devant elle un inconnu, un être nouveau, prêt à assumer les responsabilités de sa race et de son rang, un homme qui savait en imposer.

— Je vais faire mes bagages, dit-elle d'un ton soumis. Es-tu venu en voiture ?

— Oui, j'en ai loué une. J'ai pensé que c'était la meilleure solution.

— Naturellement. — Elle eut le cœur serré en songeant au prix de la course.

— Attendez une seconde ! s'écria Dan. Voyons, Sir Charles, vous n'allez pas m'enlever Aria sur-le-champ ?

— En attendant, Aria pourrait faire ses bagages, dit-il.

— Mais si, naturellement. Nous serons enchantés de vous recevoir à Queen's Folly si vous voulez nous faire l'honneur de votre visite, Mr Huron, mais Aria ne peut rester ici, vous le comprenez bien !

— J'avoue que les conventions de la vie anglaise me dépassent. Mais enfin, si vous le dites, ce doit être vrai. Je répugne à la laisser partir, je vous assure.

— Je comprends parfaitement. D'ailleurs, je vous le répète, vous serez le bienvenu à Queen's Folly.

— Je ne peux me mettre dans la tête que vous êtes propriétaire de cette ravissante demeure, dit le jeune Américain d'un ton rêveur, et Aria comprit qu'il était sincère, qu'il n'essayait pas de flatter Charles. Si je

devais m'installer en Angleterre, c'est là que j'aimerais vivre. Mais, en dépit de tout, ce serait différent pour moi. Vous y avez votre place depuis des générations ; le domaine s'est transmis dans la famille, de père en fils. Voilà ce que j'ai toujours désiré dans ma vie, plus que tout autre chose, je crois bien : un endroit d'où je sois issu, un sol pour lequel mes ancêtres se sont battus, qu'ils ont arrosé de leur sang.

Aria le regardait tandis qu'il se livrait ainsi, mais Charles avait l'air gêné : on ne s'exprimait pas ainsi ordinairement.

— Ecoutez, Aria, dit-il brusquement, je ne peux pas attendre très longtemps. Tu sais comme moi que ma présence est nécessaire à la ferme. Il y a tant à faire.

— Je vais me préparer, Charles, dit-elle.

Dan Huron l'arrêta.

— Ecoutez ! s'écria-t-il. Je ne comprends pas au juste ce que désire votre frère, mais vous savez aussi bien que moi que je ne tiens pas à vous laisser partir. Pourriez-vous le convaincre de rester ici ? Cela satisfait les dames collect monté de votre société anglaise. Ou bien dois-je me découvrir une vieille tante — que je n'ai pas, ou inviter deux ou trois vieilles dames à séjourner ici pour vous servir de chaperons ? Cela arrangerait-il les choses ?

Aria hocha la tête.

— Charles a raison, dit-elle ; il vaut mieux que je rentre à la maison.

Vraiment, la situation devenait inextricable. Si Charles demeurait à Summerhill, les invités apprendraient aussitôt la vérité sur l'identité d'Aria. Alors les journaux sauraient tout.

Encore une fois, elle se remémora les titres à sensation que les journaux avaient rédigés à la mort de son père. Elle se voyait déjà traînée avec Charles sur la scène publique, aveuglée par les feux de la rampe.

(A suivre)

OFFRES D'EMPLOIS



OFFRES D'EMPLOIS



OFFRES D'EMPLOIS



PUBLICITAS S. A.

Succursale de Neuchâtel

demande, pour entrée à convenir,

COMPTABLE
à la demi-journée

Il s'agit d'un poste indépendant qui pourrait convenir à une personne retraitée ou mariée qui souhaite poursuivre une activité intéressante et bien rémunérée.

Adresser les offres, avec curriculum vitae, références et prétentions de salaire, à la Direction de Publicitas S.A., M. R. Jelmi, Saint-Honoré 2, Neuchâtel.



EBAUCHES SA
DEPARTEMENT OSCILLOQUARTZ
2001 NEUCHÂTEL
TEL. 038 5 85 01

engage un

DESSINATEUR

pour travaux de construction et d'établissement de schémas d'appareils électroniques.

Veillez vous adresser à
Ebauches S.A., département Oscilloquartz, Brévards 16,
2001 Neuchâtel. tél. (038) 5 85 01, interne 22.

Département d'EBAUCHES SA Neuchâtel
Entreprise d'horlogerie de format international

Le GARAGE du ROC

Agent officiel OPEL-CHEVROLET-BUICK, Hauterive-Neuchâtel, cherche pour entrée immédiate ou pour date à convenir :

MAGASINIER-VENDEUR

pour son magasin de pièces de rechange et accessoires

Nous demandons employé consciencieux auquel la formation ou l'expérience professionnelle permettrait une adaptation rapide à ce poste ;

mécanicien sur automobiles spécialisé

AIDES-MÉCANICIENS

MANŒUVRES DE GARAGE

Nous offrons places intéressantes, conditions de travail modernes, avantages sociaux, salaires en rapport avec capacités.

Faire offres ou se présenter
GARAGE DU ROC Hauterive - Neuchâtel
Tél. (038) 3 11 44.



SYNCHRON SA
FABRIQUES D'HORLOGERIE RÉUNIES

Centre 1, Neuchâtel

engage pour entrée immédiate ou pour date à convenir,

une secrétaire

connaissant parfaitement l'anglais, pour ses services de ventes et de publicité.

Les personnes intéressées sont priées de prendre contact par téléphone avec
SYNCHRON S.A., Fabrique d'Horlogerie Réunies, Neuchâtel,
tél. (038) 5 48 62.

Importante entreprise neuchâteloise désire engager, pour une date à convenir,

STÉNODACTYLO

de langue maternelle française, connaissant bien la sténographie, et capable d'exécuter rapidement et consciencieusement des travaux de correspondance dans un service de ventes.

Adresser les offres manuscrites, avec curriculum vitae, photo et documentation usuelle, sous chiffres AS 35,048 N, aux Annonces Suisses S.A. « ASSA », 2001 Neuchâtel.

- Exercer une activité intéressante dans une branche dynamique touchant de près la publicité
 - Exécuter son travail d'une façon indépendante en collaborant avec une petite équipe, dans une ambiance agréable. Semaine de 5 jours.
 - Pouvoir perfectionner vos connaissances de la langue allemande tout en continuant à faire de la correspondance en français...
- ... trois avantages entre autres que vous retirerez de l'emploi de

secrétaire

que vous offre le service des annonces de notre établissement d'arts graphiques de Zofingue.

Entrée immédiate ou à convenir. Nous répondons avec plaisir à toute offre adressée au chef du personnel des Editions Ringier & Cie S.A., 4800 Zofingue. Tél. (062) 51 01 01, int. 205



MICROMÉCANIQUE S.A.

cherche :

mécaniciens de précision
mécaniciens

ouvriers

pour travaux de rodage ; débutants seraient formés par nos soins ;

ouvrières

(éventuellement à mi-temps).

Etrangers hors plafonnement acceptés. Travail propre, intéressant et varié. Bonnes conditions sociales, semaine de 5 jours. Faire offres à Micromécanique S.A., Draizes 77, 2006 Neuchâtel. Tél. 8 25 75.

Nous cherchons, pour notre service du personnel, un

JEUNE EMPLOYÉ DE COMMERCE

pouvant justifier d'une formation complète, ayant le goût des chiffres et de la précision, désireux de faire carrière dans notre entreprise. Nous lui confierons les tâches suivantes pour lesquelles, d'ailleurs, nous l'assurons d'une formation progressive et systématique :

- établissement de documents destinés au calcul de la paie par ordinateur ;
- liaisons avec le centre EDP et les ateliers de production ;
- travaux de contrôle liés au calcul des salaires ;
- décomptes mensuels divers ;
- initiation à différents travaux requis par l'administration de la Caisse Nationale, de la caisse de maladie et de la caisse de pension.

Des connaissances orales de langues sont souhaitées (allemand, italien).

Age idéal : 20 - 22 ans.

Nous offrons une situation stable, susceptible de développement, accompagnée de prestations sociales intéressantes et d'une rémunération en rapport avec les exigences du poste.

Prière d'adresser offres au service du personnel des Fabriques de Tabac Réunies S.A. ou de téléphoner au (038) 5 78 01, interne 225. Entière discrétion assurée.

BOREL SA

fabrique de fours électriques industriels cherche

2 bons ouvriers

suisses ou étrangers ; d'une part pour divers travaux de serrurerie, principalement pour le débitage des fers profilés, d'autre part pour le perçage, le montage et le câblage de tableaux électriques.

Entrée immédiate ou à convenir.

Faire offres à la direction de BOREL S.A., 2034 Peseux (NE), tél. (038) 8 27 83.

CARRIERE

PAR

SELECADRES

Importante manufacture d'horlogerie renommée
cherche

chef de la comptabilité industrielle (BAB)

(COST ENGINEER)

Expérience :

- Pratique dans la mécanique de précision ou l'horlogerie
- Calcul des salaires
- Application des systèmes de rémunération basés sur le chronométrage
- Prix de revient, connaissances parfaites
- Analyse de la comptabilité industrielle et son développement, connaissances parfaites
- Traitement électronique de l'information souhaité, cependant pas indispensable.

Poste autonome

Le candidat sera appelé à collaborer étroitement avec la direction technique, la comptabilité et les chefs de fabrication. Seul un candidat très capable sera pris en considération.

Avantages sociaux considérables.



Veillez adresser vos offres avec réf. No 1415

SELECADRES S.A.

Dr J.-A. Lavanchy

1005 Lausanne 2500 BIENNE 8008 Zürich
1, pl. de la Riponne Rue Centrale 36 Holbetsstr. 20
(021) 22 47 02 / 03 (032) 3 25 95 (081) 47 46 74 / 75

Garantie d'une discrétion absolue - Pas de test psychotechnique

Bonne sténodactylo

trouverait place à plein temps ou à la demi-journée dans ambiance agréable. Serait également attachée à la réception et au service du téléphone.

Faire offres manuscrites ou se présenter chez

Robert-A. Meyste, architecte, Saint-Maurice 12, 2000 Neuchâtel.

Décolletage S.A., Saint-Maurice, 1890 Saint-Maurice (VS)
cherche, pour entrée dès que possible,

CONTRÔLEUR-VISITEUR

pour département contrôle-reprises.

Place stable et bien rétribuée pour personne capable sachant prendre des responsabilités.

Semaine de 5 jours, avantages sociaux d'une grande entreprise.

Faire offres écrites ou téléphoner au (023) 3 73 73 / 74, interne 40.



LA NEUCHATELOISE

Compagnie Suisse d'Assurances Générales à Neuchâtel

Dans un an et demi, après plus de 25 années de parfaite collaboration, M. Willy Gugger, notre actuel agent général à Neuchâtel, prendra sa retraite, atteint par la limite d'âge.

L'importance de l'agence générale du bas du canton de Neuchâtel nous incite à nous assurer dès maintenant la collaboration de son successeur, qui jouira ainsi du privilège de se préparer, en notre direction générale, à sa future fonction.

A cet effet, nous cherchons pour une date à convenir un

agent général

possédant une formation approfondie dans le domaine des assurances.

Les personnes intéressées à ce poste sont invitées à présenter une offre de service détaillée à

LA NEUCHATELOISE

Compagnie Suisse d'Assurances Générales
Rue du Bassin 16
2000 Neuchâtel

La plus totale discrétion est assurée.

Incendie

Chômage

Vol

Bris des glaces

Dégâts des eaux

Accidents

Responsabilité civile

Transport

Bagages

La saison pour l'Austin 1300

Départ à froid, antigel et problèmes analogues sont aujourd'hui résolus pour la plupart des marques de voitures. En hiver, une voiture fait surtout ses preuves par ses qualités de marche.

Dans un cas extrême, c'est pour vous une question de vie ou de mort. Stabilité de la direction sur les routes verglacées, tenue de freinage neutre, sécurité dans les virages, voilà ce qui compte.

C'est pourquoi nous affirmons: saison idéale pour l'Austin 1300. Traction avant (tire la voiture dans les virages au lieu de la pousser), moteur transversal (plaque les roues motrices à la route), suspension Hydrolastic (indépendante) désignent l'Austin 1300 comme voiture idéale pour l'hiver.*

La répartition du poids (une flèche a également la

majeure partie du poids à l'avant, à l'arrière on trouvera tout au plus des ailettes pour une meilleure direction), la voie large, le long empattement contribuent à une tenue de route impeccable. Donc: l'hiver est la saison de l'Austin 1300. Tous ceux qui imitent aujourd'hui sa conception l'ont bien remarqué!

* Dans les durs rallyes d'hiver avec conditions d'enneigement très mauvaises, les modèles BMC Cooper sortent vainqueurs. Ils sont construits selon la même conception que l'Austin 1300: le résultat concret d'une juste technique de construction.

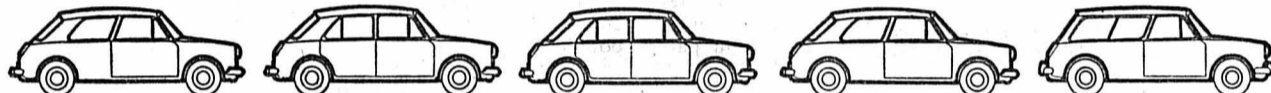
Austin 1100, 2 portes
1098 cmc, 6/50 CV
Fr. 7290.-

Austin 1300, 4 portes
1275 cmc, 6/58 CV
Fr. 7990.-

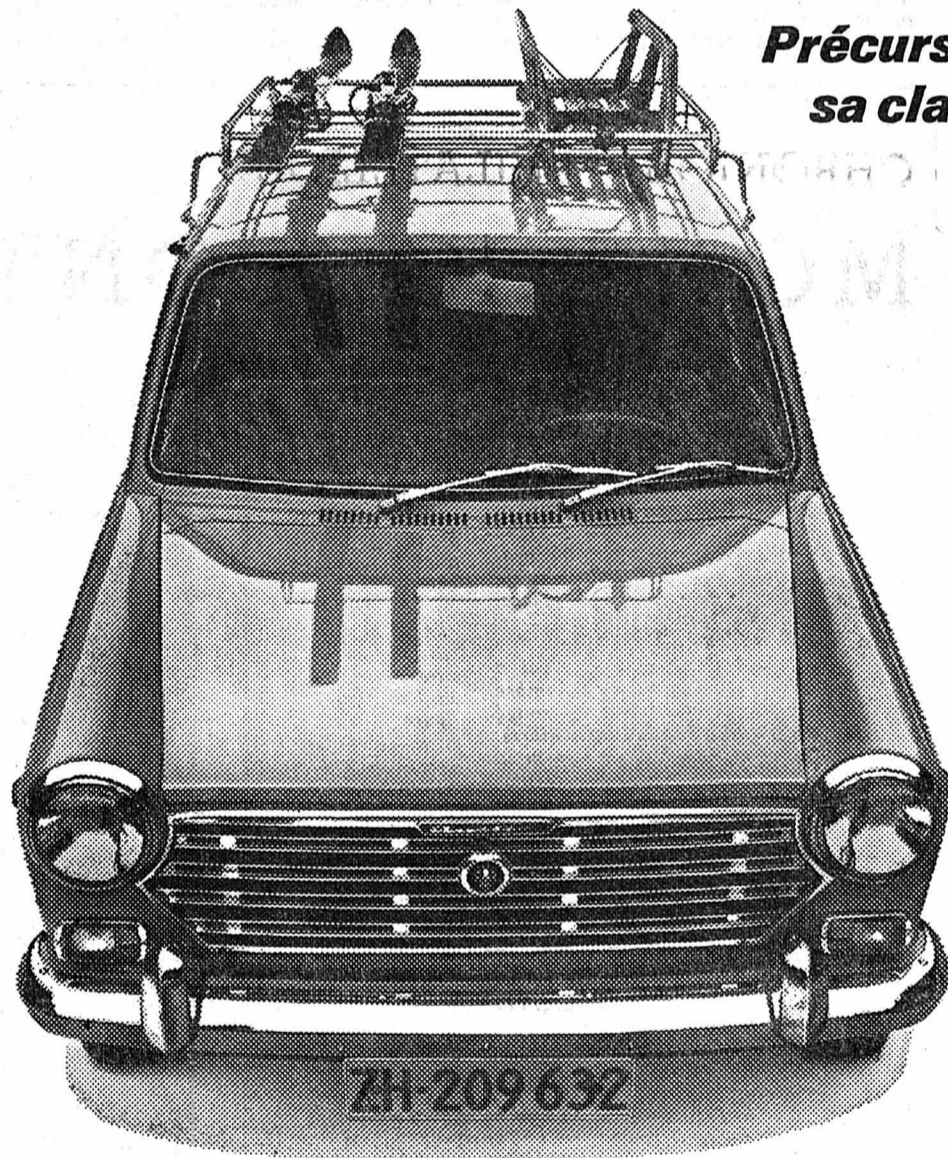
Austin 1300, 4 portes
transmission autom.
Fr. 9040.-

Austin America
1275 cmc, 6/58 CV
Fr. 8790.-

Austin 1300 Combi
1275 cmc, 6/58 CV
Fr. 8990.-



14f



Précurseur de
sa classe



Représentation générale Austin pour la Suisse:
Emil Frey AG, 8048 Zurich, Badenerstrasse 600, téléphone 051/54 55 00
L'adresse de l'agent Austin le plus proche de votre domicile
se trouve dans l'annuaire du téléphone sous le nom Austin.

OFFRES D'EMPLOIS



Pour l'un de nos départements de vente, nous cherchons pour le printemps 1970 une

SECRÉTAIRE capable

Ce poste intéressant et varié demande des connaissances parfaites d'allemand et de français. Notre nouvelle secrétaire devra également être à même de liquider tous les travaux inhérents au département. Notre situation à l'écart des grands bruits, les bureaux modernes, la cantine et les conditions de travail agréables pourraient également vous enthousiasmer.

Quand pouvons-nous vous recevoir pour une première entrevue ? Nous nous en réjouissons.

AUTOMOBILES VOLVO S.A.,
Industriering, 3250 Lyss, tél. (032) 84 31 41.
(Depuis Bienne transport du personnel).

L'Association suisse des banquiers

cherche, pour son secrétariat à Bâle, un jeune

licencié en droit

ou

licencié ès sciences économiques

de nationalité suisse et de langue maternelle française, habile rédacteur, avec de bonnes connaissances d'allemand.

Le titulaire du poste à pourvoir doit s'occuper d'affaires traitées en langue française et traduire d'allemand en français des textes de caractère économique ou juridique. Son activité touche à toutes les questions étudiées par une grande association économique.

Travail varié au sein d'une équipe restreinte. Semaine de cinq jours. Caisse de retraite. Rémunération adaptée aux exigences.

Prière d'adresser offres, avec curriculum vitae et copies de certificats, à l'Association Suisse des Banquiers, case postale 1155, 4002 Bâle. Vous pouvez aussi prendre préalablement contact avec nous par téléphone (061) 24 58 88, interne 23.



cherche, pour son département
d'Électronique horlogère,

ingénieurs-techniciens ETS

en électronique
chargés de travaux de développement
dans le domaine des appareils de mesure de temps digitaux, à transistors et circuits intégrés ;

agents techniques de laboratoire

(monteurs d'appareils électroniques ou radio-électriciens)
affectés à la construction des prototypes, aux essais et aux contrôles en cours de développement ;

mécaniciens

appelés à construire divers appareils électroniques.
Les candidats sont priés de demander une formule d'inscription, d'écrire, de téléphoner ou de se présenter à OMEGA, dépt du personnel technique et de production, 2500 BIENNE, tél. (032) 4 35 11.



(Montres CYMA, ERNEST BOREL, DOXA)

engagerait pour le 1er mars ou au plus tôt

une facturiste

si possible au courant des formalités d'exportation et possédant des notions d'allemand et d'anglais.

Faire offres détaillées à Synchron S.A.,
Fabriques d'Horlogerie Réunies,
Maladière 71, 2002 Neuchâtel.
Tél. (038) 5 48 62, interne 14.

OFFRES D'EMPLOIS



OFFRES D'EMPLOIS



Nous désirons engager une

sténodactylographe

Affectée au secrétariat de direction, la personne engagée sera appelée à seconder la secrétaire de direction, à la remplacer pendant les absences et à assumer diverses autres tâches.

Nous demandons :
— certificat de capacité ou diplôme de fin d'études,
— bonnes connaissances d'allemand et/ou d'anglais,
— facilité d'adaptation,
— bonne formation en sténodactylographie.

Nous offrons :
— activité intéressante et variée,
— excellente occasion de se former comme secrétaire de direction,
— climat de travail agréable,
— rémunération correspondant aux capacités,
— institutions sociales modernes.

Prière d'adresser les offres, accompagnées des documents d'usage, au Service du personnel, Câbles Electriques, 2016 Cortailod.



cherche

PROGRAMMEURS (analystes-programmeurs)

destinés au secteur administratif et commercial.

Prière d'adresser offres complètes à :
SOCIÉTÉ DES PRODUITS NESTLÉ S.A., — Département du personnel (réf. FN), case postale 352, 1800 VEVEY.
Tél. (021) 51 01 11 — interne 31 07.



Laboratoire
de recherches électroniques



engage, ensuite de son expansion et de nouveaux débouchés à l'étranger :

- 1 mécanicien responsable des montages mécaniques ;
- 2 câbleuses expérimentées ;
- 1 câbleur expérimenté ;
- 2 jeunes filles, habiles et consciencieuses pour petits travaux propres ;
- 1 jeune fille, habile et consciencieuse pour petits bobinages ;
- 1 jeune homme, habile et consciencieux pour travaux d'injection ;
- 1 aide-mécanicien ;
- 3 manœuvres.

Ambiance agréable, machines neuves, prestations modernes.
Entrée : dès que possible ou à convenir, dans nouvelle usine modèle à Hauterive (NE).

S'adresser à : Georges QUELLET,
ing. dipl. EPZ, les Ruaux,
2013 Colombier.
Tél. (038) 6 28 14.

Entreprise de maçonnerie de
Neuchâtel engagerait, pour
date à convenir,

technicien en bâtiment

expérimenté, pour la calcula-
tion des devis, la facturation
et divers travaux de bureau.
Sténodactylo à disposition. Pla-
ce stable. Salaire selon entente.
Tél. 4 44 67.

HARTMANN

cherche
MONTEURS ET AIDES-MONTEURS

désirant se spécialiser dans la pose et
l'entretien des stores, pour travail à
Neuchâtel, Lausanne ou Genève (selon
désir).
Situations stables, bons salaires.
Possibilités d'avancement.
HARTMANN + CO S.A., CORCELLES
(038) 8 44 53 - (038) 6 22 27 dès 18 heures.



Les Chemins de fer du Jura engageraient, pour leur service des
automobiles, à Tramelan,

MÉCANICIENS-CHAUFFEURS CHAUFFEURS D'AUTOCARS MANŒUVRE DE GARAGE

Les candidats aux postes de chauffeurs d'autocars possédant le
permis de camion depuis 3 mois, et âgés d'au moins 22 ans,
seraient formés.
Les intéressés sont priés de s'annoncer au moyen du coupon
ci-dessous ou par téléphone (032) 97 47 83.

— Découper ici —
et adresser sous pli fermé
à la Direction des Chemins de fer du Jura, 2710 Tavannes

Je m'intéresse à une place de
mécanicien-chauffeur *)
chauffeur d'autocar *)
manœuvre de garage *)
Nom et prénom : _____
Adresse : _____
Profession : _____ Date de naissance : _____
Etat civil : _____
*) souligner ce qui convient



Une activité indépendante et à responsabilités
dans le

SERVICE TECHNIQUE EXTERNE

de notre succursale de Berne vous intéresse-
t-elle ?

Nous vous offrons un emploi stable et un travail
varié ; des conditions d'engagement et des
prestations sociales avancées.
Les candidats ayant fait l'apprentissage de

mécanicien sur machines de bureau mécanicien de précision outilleur

reçoivent une formation approfondie dans le
domaine des machines à écrire électriques,
leur permettant ensuite d'assumer le service
à la clientèle dans un secteur bien déterminé.

Langues : français et allemand.

Nous prions les candidats suisses (âgés de
21 à 28 ans) de bien vouloir faire leurs offres
à IBM International Business Machines, Extension
Suisse, Eigerstrasse 2, 3007 Berne.
Tél. (031) 22 38 52.

Davantage d'indépendance ? Une meilleure situation ?

Que vous soyez employé de bureau, représentant, technicien,
cela est possible. Vous pouvez très bien être le

collaborateur externe

que nous cherchons pour le 1er mars ou date à convenir, si
vous avez les qualifications suivantes :

- une formation commerciale ou technique
- le sens des relations humaines
- l'élocution aisée et une bonne présentation
- une moralité irréprochable
- de l'ambition et de l'enthousiasme

Il s'agit d'un poste clef dans notre organisation. Aussi n'hésitons-
nous pas à prévoir pour ce nouveau collaborateur, en plus d'une
formation approfondie et d'un soutien constant, des avantages
substantiels :

- un gain fixe au-dessus de la moyenne
- des frais de représentation élevés
- des prestations sociales modernes
- une situation stable et indépendante
- des possibilités d'avancement

Si vous avez 25 ans au moins, êtes domicilié en Suisse romande
et intéressé à une collaboration avec notre importante société,
écrivez-nous sous chiffres OFA 7696 L à Orell Fussli-Annonces,
1002 Lausanne. Votre démarche sera traitée avec la plus grande
discrétion et nous prendrons tout de suite contact avec vous.

BULLETIN D'ABONNEMENT

Je m'abonne dès ce jour à

★ LA FEUILLE D'AVIS DE NEUCHÂTEL

★ L'EXPRESS

- ★ Jusqu'à fin mars 1970 pour Fr. 12.50
- ★ Jusqu'à fin juin 1970 pour Fr. 26.50
- ★ Jusqu'à fin décembre 1970 pour Fr. 54.—

(★ souligner ce qui convient)

Ne pas payer d'avance, nous vous enverrons une carte de
versement

Nom : _____

Prénom : _____

No et rue : _____

Localité : _____ No postal : _____

Signature : _____

Veillez retourner ce bulletin comme imprimé, sous enveloppe
non collée, affranchie de 10 centimes, à la

FEUILLE D'AVIS DE NEUCHÂTEL ou à L'EXPRESS

Service des abonnements 2001 NEUCHÂTEL

OFFRES D'EMPLOIS

CARRIERE

PAR

SELECADRES

Importante manufacture d'horlogerie
cherche

CHEF DU DÉPARTEMENT CENTRAL DE CONTRÔLE TECHNIQUE

adjoint du directeur technique

Formation :

- ingénieur-technicien horloger ETS ou horloger complet diplômé
- spécialiste de première force

Activité :

- contrôle des ébauches et de la fourniture
- contrôle statistique
- diagnostic des machines.

Le poste requiert une forte personnalité qui soit à même de prendre des responsabilités importantes.
Avantages sociaux.

Selection Cadres

Veuillez adresser vos offres avec réf. No 1870

SELECADRES S.A.
Dr J.-A. Lavanchy

1005 Lausanne 2500 BIENNE 8008 Zürich
1, pl. de la Riponne Rue Centrale 36 Holbeinst. 20
(021) 22 47 02/03 (032) 3 25 95 (051) 47 46 74/75

Garantie d'une discrétion absolue - Pas de test psychotechnique

Fabrique horlogère moderne et de moyenne importance, cherche

1 POLISSEUR pour pierres fines

pourrait éventuellement être formé.

Nous offrons un bon salaire, la semaine de 5 jours et une caisse de retraite.

Adresser offres sous chiffres C 20,027 à Publicitas S.A., 48, rue Neuve, 2501 Bienne.

FABRIQUE D'HORLOGERIE

PRECIMAX

S.A.

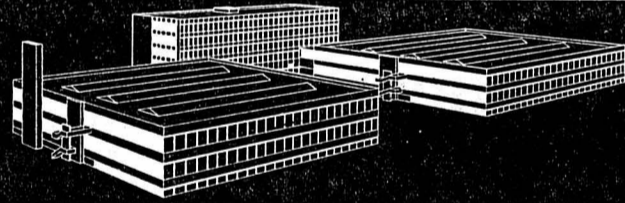
MONRUZ-NEUCHÂTEL

cherche

poseur de cadrans
emboîteur qualifié

pour occuper poste de confiance.

Faire offres ou se présenter :
Champréveyres 2,
Monruz-Neuchâtel.
Tél. (038) 5 60 61.



Dans la perspective de notre agrandissement à MARIN, dès juin 1970, et pour entrée immédiate ou à convenir dans nos ateliers de NEUCHÂTEL, SAINT-BLAISE, LE LANDERON, MONTILIER ET LA CHAUX-DE-FONDS

AIMERIEZ-VOUS :

- assurer votre avenir dans un secteur industriel en pleine expansion ?
- bénéficier de la stabilité que vous offre une entreprise d'horlogerie de format international ?
- participer par une activité propre et intéressante à l'élaboration de garde-temps électroniques à diapason et à quartz ?
- travailler dans un cadre ultra-moderne ?
- disposer d'un foyer, d'une garderie d'enfants et de places de parc personnelles ?
- adapter votre horaire de travail en fonction de vos impératifs personnels ?

Si vous répondez par l'affirmative, nous sommes à votre disposition pour vous proposer une situation dans le large éventail des activités de notre entreprise.

**Cette offre s'adresse particulièrement aux :
HORLOGERS, FAISEURS D'ÉTAMPES, MÉCANI-
CIENS, DAMES, DEMOISELLES, MESSIEURS,
JEUNES GENS.**

N'hésitez pas à nous téléphoner (038) 5 06 02 ou à nous retourner le coupon ci-dessous.

DERBY
ÉBAUCHES ÉLECTRONIQUES S.A.
4, place de la Gare
2000 NEUCHÂTEL

Nom :

Prénom :

Rue :

NPA / lieu :

No tél. :

EBAUCHES ÉLECTRONIQUES SA

Maison affiliée à EBAUCHES SA
4, Place de la Gare, 2000 Neuchâtel
Tél. (038) 5 06 02

DERBY

3 pour 2 au super- marché

Cacahuètes géantes

« Jaffa champion »

Le paquet de 60 g —.70
3 paquets **1.40**

Nescoré

Extrait de café et de chicorée
Le flacon de 100 g 3.80 3 flacons **7.60**

Saucisses aux choux

La saucisse de 200 g environ 2.-
3 pièces **4.-**

Pâtes aux œufs frais

« Scolari »
Le paquet de 500 g 1.70
3 paquets **3.40**

Crème sandwich « Parfait »

Truffée ou fines herbes
La portion 47 g : 60 c. 3 portions **1.20**

Sinalco

Le litre : 1.05
3 litres **2.10**
+ verres

Café « Indor » moulu

« Sous vacuum »
Le paquet 250 g : 3.20 3 paquets **6.40**

Biscuits « Oulevay »

Duchesse
Le paquet 100 g : 1.80 3 paquets **3.60**

Confiture de fraises

« Roco »
Le bocal 450 g : 2.25 3 bocaux **4.50**

Pomy chips « Zweifel »

Paprika, poulet ou curry
Le paquet : 1.10 3 paquets **2.20**

Terrine payernoise

La boîte : 1.40
3 boîtes **2.80**

Vin rouge du Portugal

« Padre Emilio »
La bouteille 2.85 3 bouteilles **5.70**

**Vous en payez « 2 »
Vous en emportez « 3 »!!!**

armourins
neuchâtel

SUGHARD HOLDING S.A. cherche, pour le 1er mars ou date à convenir,

SECRÉTAIRE expérimentée

de langue maternelle française, ayant beaucoup d'intérêt pour la correspondance dans cette langue qu'elle doit posséder parfaitement. De bonnes connaissances d'anglais et si possible d'allemand seraient souhaitables mais pas indispensables.

Il s'agit d'un poste intéressant, offrant passablement d'indépendance à une secrétaire capable.

Prière d'adresser les offres, en joignant curriculum vitae, copies de certificats, photographie, et en indiquant les prétentions de salaire et la date d'entrée désirée, à la Direction, Suchard Holding S.A., services techniques, Tivoli 22, 2003 Neuchâtel.

MÉTAUX PRÉCIEUX S.A., Neuchâtel
cherche

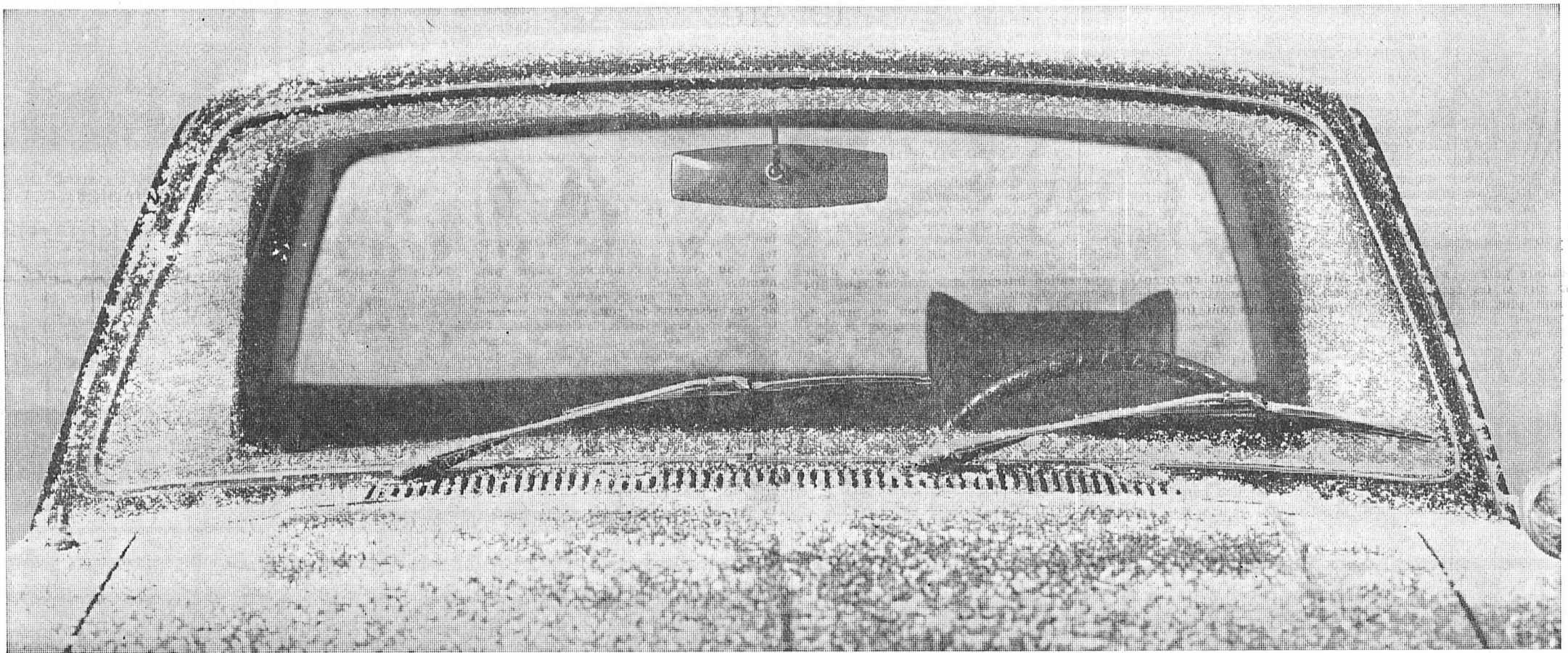
JEUNE COMPTABLE QUALIFIÉ

pour son service de comptabilité financière.

Nous offrons : travail varié et intéressant, place stable et bien rémunérée, ainsi que tous les avantages sociaux d'une grande entreprise.

Prière de faire offres, avec curriculum vitae et copies de certificats, au service du personnel.
Tél. (038) 5 72 31.

**Vous pouvez déverser
de l'eau chaude.
Ou manier la raclette.
Ou brandir un spray dégivreur.
Ou vous servir de vos ongles.
Ou accepter le cadeau
que vous offre notre service-man.**



Notre service-man préfère les fleurs aux cristaux de givre. Il n'a pas tort.

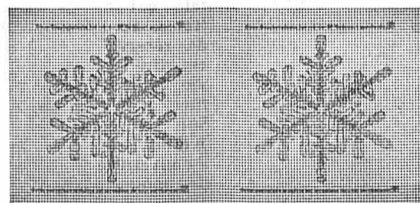
A savoir une couverture antigivre. Vraiment utile. Et pratique aussi. Une couverture antigivre pour braver l'hiver. Lui tenir tête. Pendant des mois.

Une parade efficace quand la neige menace.

Ou même quand tout semble indiquer qu'il ne neigera pas. Et qu'il neige quand même.

Quand vous désirez vous rendre au cinéma en voiture par exemple. Ou qu'il vous faut prendre le volant pour aller assister à une réunion importante.

Quand vous partez skier en montagne et que vous revenez le soir, fourbu, glacé, avec une seule idée en tête: rentrer au plus vite (sans devoir vous escrimer longuement sur un pare-brise complètement givré).



Quand, dans une station de sports d'hiver, vous trouvez — par chance — une chambre d'hôtel. Mais pas de garage chauffé. Et que votre voiture est à la merci du givre. Une fois de plus.

Quand vous avez pour principe — par habitude ou par économie — de toujours faire coucher votre voiture à la belle étoile.

Tout l'art est de mettre son pare-brise à couvert. Avec une couverture antigivre. Celle que votre service-man BP se fera un plaisir

de vous offrir. Et sur votre pare-brise, vous verrez poindre, non pas des cristaux de glace, mais des fleurs. C'est tout aussi joli. Et certainement plus pratique.

Des fleurs. De la verdure. Comme si c'était déjà le printemps.

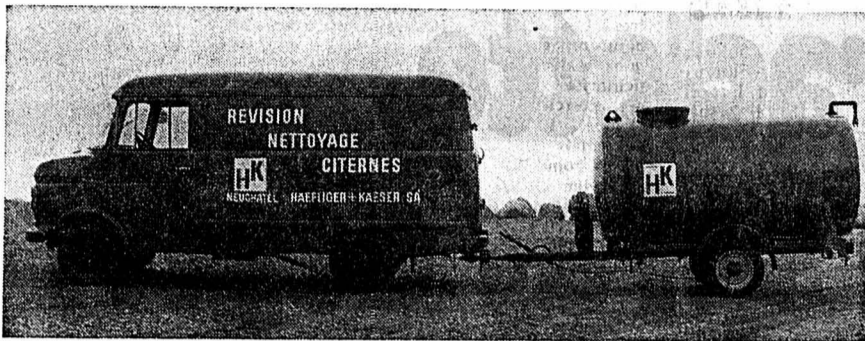


HK Revision de citernes



Pendant les travaux, le mazout est pompé dans une remorque de stockage

QUALITÉ EXPÉRIENCE



HAEFLIGER & KAESER S.A.

Rue du Seyon 6

2001 NEUCHÂTEL

Tél. (038) 5 24 26

loisirs

NEUCHÂTEL
Prébarreau 1

Jeunes mamans,
suivez notre cours de
bricolage!

Vous saurez ainsi comment
occuper vos enfants âgés
de 3 à 7 ans.

8 leçons de 1 h 30 = 32.-
le mercredi à 20 heures

Inscription

Bricolage

Nom : _____
Prénom : _____
Domicile : _____
Adresse : _____

Relations publiques Coop
Neuchâtel - Rue de la Treille 4

Perte de poids durable: 1 kg par semaine.



Ce que dit le pharmacien Dr Schnabel: «On ne peut perdre du poids et de l'embonpoint qu'à condition de manger moins. L'organisme utilise alors les réserves de graisse accumulées au cours des jours fastes, les consume et le corps redevient svelte.»

Mais comment peut-on économiser 1000 calories par jour sans que l'estomac crie famine et sans être mal à l'aise? Réponse: en fournissant à l'estomac une nourriture qui le remplit volumétriquement et lui donne du «travail», sans pour autant fournir de calories.

REDU-ZELLA, du pharmacien Schnabel, est un tel moyen de «remplissage» moderne pour couper l'appétit.

REDU-ZELLA est préparé avec des algues marines séchées, sélectionnées avec un soin particulier, 1-2 cuill. à café dans un verre d'eau suppriment instantanément toute sensation de faim pour plusieurs heures. Vous vous sentez alors parfaitement bien et plein d'entrain.

REDU-ZELLA, grâce à son aptitude considérable au gonflement, stimule également le péristaltisme intestinal (contractions qui font progresser les aliments dans l'intestin), assurant ainsi des selles régulières d'une manière purement physiologique.



d'une saveur exquise comme du jus d'orange

Instructions: Si vous buvez avant le repas de midi et le repas du soir chaque fois un verre de REDU-ZELLA, vous pouvez encore prendre un demi-repas. Mais vous pouvez aussi remplacer complètement le repas du soir par 2 verres de REDU-ZELLA et vous lever de table comme si, vous aviez bien mangé. Vous n'aurez aucune sensation de faim pendant des heures, dormirez comme une marmotte et aurez économisé sans peine 1000 calories. Résultat: une économie de 30000 calories env. par mois fait disparaître les panicoles adipeux.
En vente dans les pharmacies et drogueries.

Livraison rapide par poste

discret et franco par la Droguerie Alpine, Schaffhausstrasse 30, 8035 Zurich, tél. 051 2630 07
Veuillez m'envoyer payable à 30 jours selon facture contre remboursement
 1 emballage de cure pour une perte de poids de 4-6 kg Fr. 17.80
 1 emballage de cure pour une perte de poids de 8-10 kg Fr. 25.50

Nom: _____ Prénom: _____
(en majuscules svp)
Rue: _____
No postal: _____ Localité: _____
Importateur P. Blumstein, 8013 Zurich. CICA No 22746



Demain, un excellent

POULET!

oui... mais un
poulet frais du pays
(abattage quotidien)
Le magasin spécialisé
vous donnera satisfaction

Lehnherr frères

Gros et détail Commerce de volaille
Neuchâtel - Place des Halles - Tél. (038) 5 30 92

COURS DU SOIR

Préparation aux examens de
langue française — sténographie
langue allemande — dactylographie
langue anglaise — comptabilité
correspondance française

Bénédict

13, ruelle Vaucher Tél. 5 29 81



Tout pour
la cuisine

Choix complet
dans tous les rayons

Présentation ingénieuse dans nos magasins
modernes et accueillants

Une visite s'impose!
Parcage en face des magasins
Samedi, ouvert jusqu'à 17 heures

Schmitter Quincaillerie de la Côte
PESEUX
Rue de Neuchâtel 12

Votre idée pour 1970, votre réalisation: Ecole-club Migros!

LANGUES

Allemand
Anglais
Français
Italien
Espagnol
Russe
plusieurs degrés
méthode Eurovox

ART et ARTS APPLIQUÉS

Dessin - peinture
Peinture sur porcelaine
Céramique
Travaux sur émail
Photographie
Couture
Cuisine

COURS COMMERCIAUX

Sténographie
Dactylographie
Comptabilité
Gestion financière

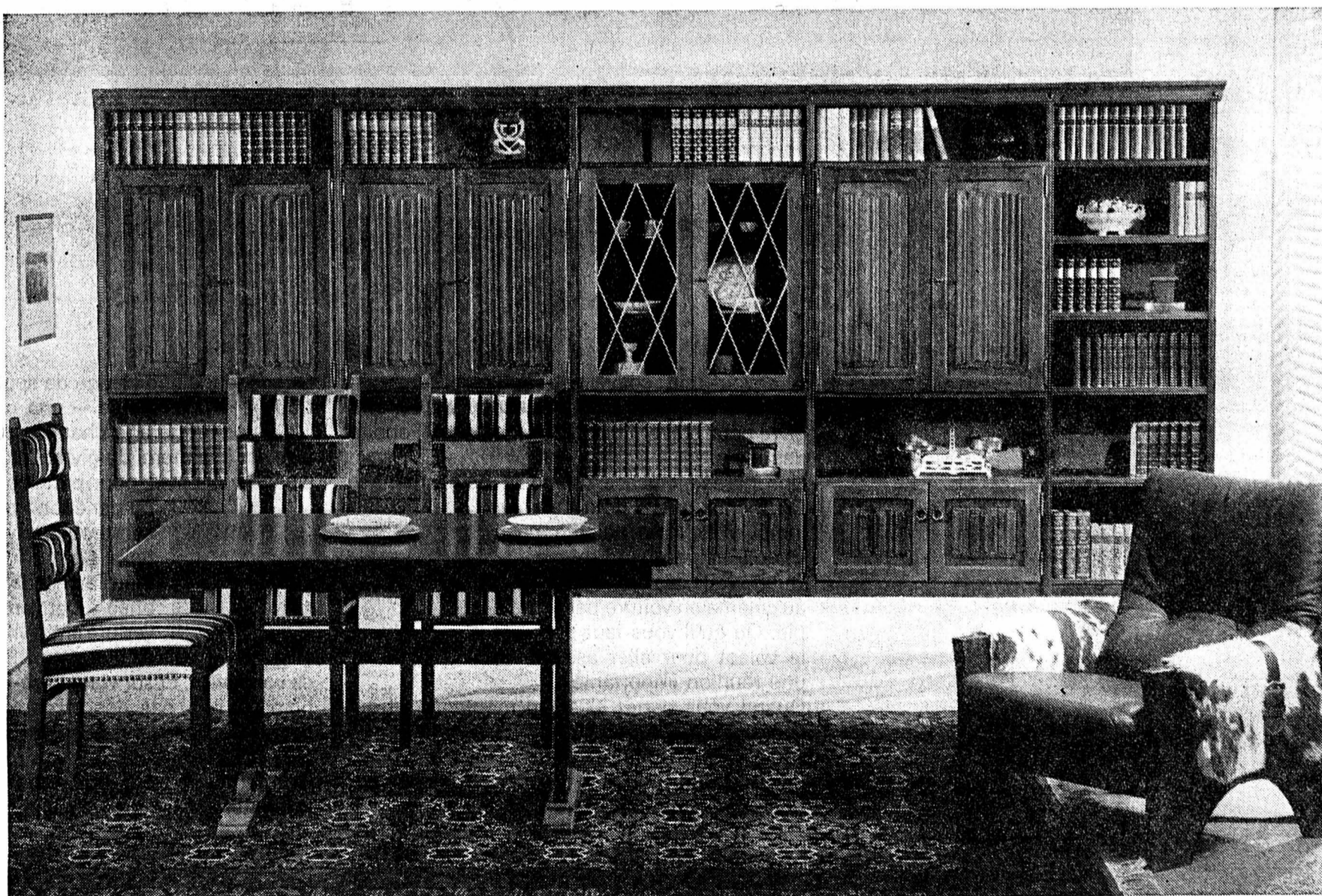
Renseignements et inscriptions à: **ÉCOLE-CLUB MIGROS**
11, rue de l'Hôpital — 2000 Neuchâtel — Tél. 5 83 48

Secrétariat ouvert du lundi au vendredi de 9 h à 12 h et de 14 h à 22 h; le samedi de 9 h à 12 heures.

BULLETIN D'INSCRIPTION

Nom : _____ Prénom : _____
Rue : _____ c/o : _____
Localité : _____ Tél. : _____
S'inscrit pour le(s) cours de : _____

[Pour les langues, indiquer degré débutant - moyen - avancé]



Pour l'agencement de votre salon, rien de plus noble, de plus prestigieux, de plus pratique aussi que ce nouveau programme de bibliothèque à éléments. Cette construction s'adapte en longueur et en hauteur à toutes les surfaces et vous permet d'habiller votre intérieur sur mesure. Exécution en chêne prtiné, parois de fonds recouvertes de tissu or, prix très intéressant. Profitez de visiter notre grande exposition.

VASTE PARKING.

TÉLÉPHONE (038) 6 40 58

meubles
rossetti
2017
boudry

Dans la chaude ambiance
des **Halles** à Neuchâtel,
deux spécialités bien de chez nous.
La palée en sauce neuchâteloise
Le souper tripes

LE MARIAGE EST-IL PASSÉ DE MODE?

Oui, disent les uns, non, prétendent les autres. Nous pensons qu'il est l'aboutissement logique d'un amour véritable.

Les statistiques en effet prouvent qu'on se marie de plus en plus et que ceux qui divorcent ne demandent qu'une chose c'est de s'engager à nouveau pour la vie avec une personne qui répond réellement à ce qu'ils attendent d'un partenaire véritable. Mais avant de s'aimer, il faut apprendre à se connaître, à s'apprécier, il faut établir une base solide, tremplin d'un avenir sans faille.

Faites d'abord connaissance. Inscrivez-vous à la grande famille Sélectron. Grâce à nos méthodes scientifiques et à l'application des lois les plus récentes de la sympathie, vous trouverez parmi les milliers de membres l'être qui correspond à vos affinités, goûts, aspirations et qui vous apportera cette présence indispensable à votre épanouissement.

SELECTRON
Sélectron-Universal S.A., la plus grande institution suisse pour le choix du partenaire
Centre pour la Suisse romande:
66, avenue du Léman, Lausanne,
☎ (021) 28 41 03
BON (à retourner à l'adresse ci-dessus)
Veuillez m'envoyer discrètement une documentation gratuite:

NOM _____
Prénom _____
Rue _____
Ville _____

SKIEURS
HORAIRE DES COURSES
TÊTE-DE-RAN
Samedi dép. 13.30
Dimanche dép. 10.00 13.30
Mercredi dép. 13.30

LES BUGNETS
Samedi dép. 10.00 13.30
Dimanche dép. 09.00 10.00 13.30
Lundi dép. 13.30
Mercredi dép. 13.30

AUTOCARS
WITWER + FISCHER
Tél. 5 82 82 Tél. 3 25 21

Prêt comptant à 7½%

tel est le coût maximum aujourd'hui de nos crédits personnels (7½% par an calculé sur le montant initial du prêt, soit max. 0,625% par mois). C'est de l'argent à bon compte pour vous permettre de réaliser vos projets raisonnables.

Nous finançons l'achat de: voitures, bateaux, appareils ménagers, téléviseurs, meubles, machines agricoles etc. sans réserve de propriété.

Si votre situation financière est saine et ordonnée, utilisez nos crédits personnels avantageux et discrets
● de Fr. 1 000.— à Fr. 25 000.—
● remboursable jusqu'à 60 mensualités
● basé uniquement sur la confiance.

Assurez-vous la possibilité de bénéficier d'une réduction moyenne de 20% du taux d'intérêts autorisé en nous retournant le coupon ci-après:

Nom: _____ Prénom: _____
Adresse: _____
Domicile: _____ 391

Crédit Renco S.A.
1211 Genève 1, Place Longemalle 16,
téléphone 022 24 63 53

PHOTOGRAPHES AMATEURS

La rédaction des sports de la FAN cherche diapositives en couleurs d'un sauteur à ski en vol.
Si possible gros plan. Urgent.
Récompense au meilleur.
Envoyer les documents à la FAN, 4, rue Saint-Maurice, Neuchâtel.

Prêts express
de Fr. 500.— à Fr. 10 000.—

● Pas de caution: **Votre signature suffit**
● Discrétion totale

Banque Procrédit
1701 Fribourg
1 rue de la Banque
Tél.: 037/2 64 31

X Tout peut se régler par poste. Ecrivez aujourd'hui.

Service express

Nom _____
Rue _____
Endroit _____

rapides
PRÊTS discrets
Banque de Crédit
1200 Genève, 11, rue d'Italie
Tél. 022 25 62 65

hug

HUG & Co.
Pianos
NEUCHÂTEL

Plus de 50 instruments en magasins.
STEINWAY & SONS, BECHSTEIN, MAY, GROTRIAN - STEINWEG, BLUTHNER, SCHMIDT, YAMAHA, EUTERPE, BURGER - JACOBI, SCHMIDT - FLOHR, NORDISKA, SABEL, RIPPEN, GEYER, KEMBLE, ZIMMERMANN, BENTLEY.
VENTE - LOCATION - ÉCHANGES
Téléphone (038) 5 72 12

La pratique du **HATHA-YOGA** donne une excellente santé, une bonne circulation des nerfs, calme, efface les rides ou prévient leur apparition.

Cours privés ou leçons particulières.

Mme DROZ-JACQUIN
professeur, 27 ans de pratique.
Maladière 2. Tél. 5 31 81.

AVIS
Monsieur et Madame **Alfred Bindth**
avisent leur fidèle clientèle qu'ils ont cessé toute activité au garage des **JORDILS**, à Boudry, et tiennent à la remercier de la confiance témoignée pendant 20 ans.

Madame Dora Bindth continue comme par le passé l'exploitation de l'école de conduite. Nouvelle adresse: Chemin des Jordils, tél. 6 45 97
En cas de non-réponse 6 43 88

Savez-vous que un studio-photo est ouvert à Colombier

pour vos portraits, passeports, mariages, reproductions et poses d'enfants, etc.

P.-A. Duvoisin, studio-photo
8, avenue de la Gare
Tél. (038) 6 37 47

HOTEL DU CHAMOISSAIRE ANZÈRE (VALAIS)
Tél. (027) 4 41 93

SEMAINES SPÉCIALES DE SKI
jusqu'au 31 janvier et du 1er mars au 21 mars 1970. 7 jours de pension complète à l'hôtel, 2 heures de cours collectif chaque matin, 7 jours d'utilisation illimitée de toutes les installations de remontées mécaniques de la station pour le prix forfaitaire de Fr. 314.— par semaine.

STATION-SERVICE DES DEURRES et SELF-SERVICE CLERC & LOEW
Votre clef-essence...

vous donne les avantages suivants:

- Servez-vous 24 heures sur 24.
- Facture mensuelle... sans pourboires...
- Prix très avantageux:

normale: **-.55** super: **-.58** Renseignements ☎ 8 19 81

CHAPUIS & CIE
Place de la Gare - Tél. 5 18 19
Garde-meubles
Camionnages - Déménagements

Institut pédagogique

Les **gais lutins**

jardiniers d'enfants, institutrices privées

Contact journalier avec les enfants. Placement assuré des élèves diplômées.

LAUSANNE
Jaman 10
Tél. (021) 23 87 05

PRÊTS sans caution

EXEL
BANQUE EXEL
2001 NEUCHÂTEL
Av. Rousseau 5 ☎ (038) 5 44 04
Ouvert le samedi matin

PRÊTS sans caution
de Fr. 500.— à 10,000.—
Formalités simplifiées. Rapidité. Discrétion absolue.

BANQUE COURVOISIER & CIE
2001 NEUCHÂTEL ☎ (038) 5 12 07
Faubourg de l'Hôpital 21

Envoyez-moi documentation sans engagement

Nom _____
Rue _____
Localité _____

RENÉE DEFRAITEUR
professeur de **CHANT**
préparation aux grands concours internationaux
La Chaux-de-Fonds. Tél. (039) 2 56 71.

L'anglais en Angleterre

BOURNEMOUTH Reconnue par l'état
Cours principaux (de longue et courte durée)
début chaque mois
Préparation à l'examen «Cambridge Proficiency»
Cours de vacances juin à septembre

LONDRES OXFORD
Cours de vacances d'été
dans les centres universitaires

Documentation détaillée pour tous les Centres, sans engagement, à notre Secréariat ACSE, 8008 Zurich, Seefeldstrasse 45, Tél. 051 47 79 11, Tél. 052 52 29

ANGLO-CONTINENTAL SCHOOL OF ENGLISH
La principale école de langue d'Angleterre

LA MOB Fondé en 1940
Tous nettoyages

dans bâtiments neufs ou à entretenir. PONÇAGE ET IMPRÉGNATION DE PARQUETS. Machine à paille de fer. Lessivages de cuisines et entretien de sols.

Abonnement pour travaux réguliers: vitres, vitrines, bureaux. Nettoyages d'appartements. Devis sur demande.

R. GAY-BALMAZ
Rue des Poudrières 20. Tél. (038) 5 42 04

le club
bar à café
21, fbg du Lac
Ambiance nouvelle
Musique agréable
Nouvelle direction

Occasion unique pour fiancés
Pour des raisons personnelles, on cède à un prix très intéressant un mobilier de 3 chambres sortant de fabrication. Élegante chambre à coucher, 4 portes, magnifique bois dur et très bonne literie 10 pièces, tour de lit en moquette, lampe de chevet et plafonnier. Salle à manger avec belle paroi en noyer, bar incorporé, exécution artisanale: table à rallonge, sièges rembourrés, table de salon en mosaïque. Magnifique ensemble rembourré de 3 pièces, tapis, lustre et lampadaire. Meubles de cuisine. Le tout pour la somme exceptionnelle de 6290 fr. avec garantie de 10 ans: ce qui ne convient pas peut être laissé. Livraison franco domicile et dépôt gratuit pendant 13 mois. Paiement par acomptes possible.

Thérèse Monhart
Manessestrasse 66
8003 Zurich
Tél. (051) 35 51 10
le soir dès 18 heures.

TECHNICUM CANTONAL SAINT-IMIER
examens d'admission en divisions techniques
26 et 27 janvier 1970
Ingénieur-technicien ETS en mécanique-technique 6 semestres
microtechnique 6½ semestres
Délai d'inscription: 20 janvier 1970
Début du semestre d'été: 20 avril 1970
Formule d'inscription: **TECHNICUM CANTONAL**, 2610 Saint-Imier. Tél. (039) 4 25 01.
Le directeur: E. Neusel

Intérêts plus élevés sur les livrets et les comptes de placements SBS

A dater du 1^{er} janvier 1970

4% assortis des mêmes facilités de retrait qu'auparavant

Ce placement répond sans doute à ce que vous désirez: un intérêt appréciable et cependant la liberté de prélever les sommes d'une certaine importance dont on a parfois besoin. Economiser devient ainsi doublement attrayant.

SOCIÉTÉ DE BANQUE SUISSE
Schweizerischer Bankverein
1872

Tectyl VALVOLINE
bien appliqué par nos soins protège votre voiture de la rouille
Faites confiance au spécialiste
Carrosserie Schœlly
HAUTERIVE - Tél. (038) 5 93 33

Prêts rapides et discrets
Pas de cession de salaire. Conditions intéressantes. Demandez la documentation et les formules de demande dans toutes les succursales de l'UBS ou découpez ce bon et adressez-le à **Banque ORCA SA, qui de l'île 13, 1211 Genève 11.**

Veuillez m'envoyer votre documentation ainsi qu'une formule de demande de prêt personnel.

Nom: _____
Adresse: _____

ORCA
PRÊT PERSONNEL
AKO, ORCA et ABRI — trois banques unies sous l'égide de l'UBS pour mieux vous servir.

AUJOURD'HUI votre jour de chance...
N'oubliez pas le GRAND MATCH AU LOTO
des sections du Locle-Sports
Cet après-midi dès 14 h 30 et ce soir dès 20 h, à la
GRANDE SALLE DIXI AU LOCLE
Marchandise de qualité et de prix
Par abonnement

Parquets en tous genres
onçage - imprégnation
plastiques et tapis
PIANA MARCEL Pierre-à-Mazel 52
Tél. (038) 5 46 18
Neuchâtel

automobilisme

La plus ancienne épreuve du calendrier international

Le Rallye de Monte-Carlo est intimement lié à la prestigieuse histoire de l'automobile

Le Rallye de Monte-Carlo est intimement lié à la prestigieuse histoire de l'automobile. Partant de huit fêtes d'hiver (Oslo, Varsovie, Francfort, Reims, Lisbonne, Monte-Carlo, Douvres et Athènes), 220 équipages vont participer du 16 au 24 janvier, au 39e rallye international de Monte-Carlo.

Cette épreuve hivernale, la première de la saison et l'une des plus anciennes et des plus prestigieuses du calendrier international, est considérée depuis longtemps déjà comme l'un des grands buts annuels des principales maisons automobiles du monde entier.

avec Crovetto, mais cette fois sur « Delahaye ». Dans toute l'histoire du rallye, un seul « ex aequo » a été enregistré : en 1939, Tréoux - Lesurque (Hotchkiss) et J. Paul-Contet (Delahaye), partis également d'Athènes, se partagèrent la victoire.

de l'arrivée à la suite d'actes d'énergumènes qui, « pour voir du spectacle » avaient jeté de la neige sur la route.

FAIRE MIEUX...

Enfin, l'an passé, les Suédois Bjorn Waldegaard - Lars Helmer, tout en apportant une deuxième victoire à Porsche, confirmaient la suprématie scandinave, in extremis il est vrai, car Vic Elford était en tête près du but et semblait devoir remporter son second succès consécutif lorsque sa Porsche, trahie par des amortisseurs défaillants, sortit de la route.

En ce qui concerne la « coupe des dames », créée en 1927, elle a permis à Pat Moss - Carlsson de figurer sept fois au palmarès : en 1959, 1960, 1962 avec Ann Wisdom, 1964 avec Ursula Wirth, en 1965, 1968 et 1969 avec Elisabeth Nyström. On peut difficilement faire mieux...



DOUBLÉ ? — Le Suédois Waldegaard, vainqueur en 1969, parviendra-t-il à réaliser le doublé dans cette prestigieuse épreuve du rallye de Monte-Carlo au volant d'une Porsche ? (Archives)



PAT MOSS. — Un record difficile à battre.

LE RALLYE ET L'AUTOMOBILISME

Il n'en fut pas toujours ainsi. Créé en 1911, le « Rallye de Monte-Carlo » est intimement lié à l'histoire, déjà longue, de l'automobile et il en remplit l'un des chapitres les plus importants. La première épreuve, il y a donc plus d'un demi-siècle, fut remportée par H. Rougier, sur une « Turcat-Mery ». Les routes étaient alors loin de ressembler à ce qu'elles sont de nos jours. Quant aux concurrents, ils passaient pour de dangereux excentriques. Bref ! Cette expédition était beaucoup plus une « descente vers le soleil », pas toujours agréable d'ailleurs, qu'une véritable épreuve sportive. Pour mémoire, disons que J. Burtler, sur une « Berliet », gagnait en 1912.

DEUX INTERRUPTIONS

En raison du premier conflit mondial, le rallye était interrompu pendant onze ans et ne reprit qu'en 1924. L'épreuve n'avait pas encore son renom actuel mais les grandes marques automobiles commençaient sérieusement à s'y intéresser. Mais il n'était pas encore question d'assistance, les concurrents étant obligés de se munir de pelles, de chaînes, etc. C'est surtout dès 1949, après une nouvelle interruption de neuf ans due à la Seconde Guerre mondiale, que le rallye connut la grande notoriété car il exigeait des participants non seulement de réelles qualités de pilotage, mais aussi une grande résistance physique tout en mettant à rude épreuve le matériel.

RECORD DE VICTOIRES

Les plus grands champions figurent au palmarès du « Rallye de Monte-Carlo ». Jean Tréoux, qui vit actuellement à Mexico, est le « recordman » des victoires. Le champion français l'emporta quatre fois : en 1934, avec Gas, en 1939 et 1949 avec Lesurque, sur « Hotchkiss » et en 1951

SUPREMATIE NORDIQUE

Le premier succès d'un équipage nordique remonte à 1955 grâce aux Norvégiens Malling - Fadun, sur Sunbeam-Talbot. Il faut d'ailleurs reconnaître que, depuis 1962, les Scandinaves font le plus souvent la loi dans la grande épreuve monégasque. En effet, cette année-là, le Suédois Erik Carlsson, aide de Haggbom, triomphait superbement en dépit de conditions atmosphériques déplorables. Le géant suédois réalisait un sensationnel doublé en 1963, toujours sur Saab, mais avec Gunnar Palm, alors que le Finlandais Timo Makinen, assisté du Britannique Paul Easter, sur BMC-Cooper, gagnait en 1965 au terme d'une épreuve particulièrement pénible puisque sur 237 équipages au départ, 35 seulement furent finalement classés. Entre-temps, les Britanniques Paddy Hopkirk - Henry Liddon, vainqueurs en 1964, avaient révélé au monde entier la petite « Morris-Cooper ». L'année 1966 permettait d'enregistrer un nouveau succès nordique avec les Finlandais Pauli Toivonen et E. Mikkander, sur Citroën, après un fait unique dans l'histoire du rallye : la mise hors-course des quatre équipages officiellement classés en tête pour éclairage non conforme à la fiche d'homologation.

PREMIÈRE VICTOIRE DE PORSCHE

En 1967, c'était encore un Finlandais, Rauno Aaltonen, sur BMC-Cooper, qui inscrivait son nom au palmarès de l'épreuve en compagnie du Britannique Henry Liddon, déjà vainqueur en 1964 avec son compatriote Paddy Hopkirk. En 1968, les Britanniques Vic Elford - David Stone permettaient à « Porsche » de l'emporter pour la première fois. Mais la France, dont la dernière victoire remonte à 1961 avec Martin-Bateau (Panhard) était passée bien près d'un sensationnel succès. En effet, Gérard Larrousse et Marcel Calleeaert, sur Alpine Renault, devaient renoncer près

patinage artistique

Championnats suisses à Winterthour

Trente concurrents à l'assaut de... quatre titres !

Les championnats suisses de patinage artistique auront lieu ce week-end à Winterthour, où une trentaine de patineuses et de patineurs seront en lice.

Chez les dames, où neuf concurrentes seront en présence, Charlotte Walther, tenant du titre, aura encore les faveurs de la cote. Ses principales rivales devraient être la Davosienne Dona Walther (qui n'a aucun lien de parenté avec elle), Nicole

Blanc, championne romande, la Lucernoise Marlys Eicher, la toute jeune Karin Iten et Eva Charles, toutes deux de Winterthour. Chez les messieurs, Daniel Hoener (Zurich) devrait pouvoir conserver son titre en dépit des progrès du jeune Genevois Gaston Schaeffer, champion romand.

En couples, les candidats au titre ne seront que deux alors qu'en danse, on peut prévoir que les Lausannois Léo Barblanc-

Christine Dallenbach, en méforme, devront s'incliner devant les Tessinois Alessandro Grossen et Tatiana Grossen.

Les inscrits sont les suivants :

Dames : Dona Walther (Davos), Nicole Blanc (Lausanne), Karin Iten (Winterthour), Eva Charles (Winterthour), Monika Haller (Soleure), Anne-Claire Riedi (Villars), Marlys Eicher (Lucerne), Charlotte Walther (Zurich), Evelyn Zuppinger (Zurich). — Messieurs : Gaston Schaeffer (Genève), Daniel Hoener (Zurich), Meinrad Roesli (Zurich). — Couples : Karin Kuenzle-Christian Kuenzle (Bâle), Barbara Junker-Rolf Mueller (Kuesnacht). — Danse : Tatiana Grossen-Alessandro Grossen (Ascona), Silvia Bodmer-Beat Steib (Bâle) et Christine Dallenbach - Léo Barblanc (Lausanne).



UN TITRE A DÉFENDRE. — Le Zuricois Daniel Hoener devrait pouvoir conserver son titre sur la glace de Winterthour. (Photopress)

hippisme

COUPE SCHLAGETER Weier brillant

L'Association suisse des cavaliers de concours a publié son dernier classement annuel pour 1969, celui de la coupe Schlageter. Il est le suivant : 1. Paul Weier (Elgg) 137 p. 2. Monika Bachmann (Elgg) 79 p. 3. Ernst Eglin (Bubendorf) 49,5. 4. Bruno Candrian (Unterkuim) 36. 5. Peter Schenker (Wildegg) 28,5. 6. Arthur Blickenstorfer (Ins) 26. 7. René Frei (Saint-Gall) 24,5. 8. Jakob Scheller (Rueti) 24. 9. Hansruedi Heiniger (Berne) 23. 10. Charles Grandjean (Guin) 20,5.

Le palmarès de 1958 à nos jours Doublé du Suédois Carlsson

- 1958 : G. Monraisse - J. Feret (Fr) Renault (partis de Lisbonne).
- 1959 : P. Cottelloni - P. Alexandre (Fr) Citroën (Paris).
- 1960 : W. Schock - R. Moll (All) Mercedes (Varsovie).
- 1961 : M. Martin - R. Bateau (Fr) Panhard (Monte-Carlo).
- 1962 : E. Carlsson - G. Haggbom (Su) Saab (Oslo).
- 1963 : E. Carlsson - G. Palm (Su) Saab (Stockholm).
- 1964 : P. Hopkirk - H. Liddon (GB) Morris-Cooper (Oslo).
- 1965 : T. Makiene - P. Easter (Fin-GB) BMC-Cooper (Stockholm).
- 1966 : P. Toivonen - E. Mikkander (Fin) Citroën (Oslo).
- 1967 : R. Aaltonen - H. Liddon (Fin-GB) BMC-Cooper (Monte-Carlo).
- 1968 : V. Elford - D. Stone (GB) Porsche (Varsovie).
- 1969 : B. Waldegaard - L. Helmer (Su) Porsche (Varsovie).

Ferrari est prêt

La commission sportive internationale, qui doit procéder à l'homologation des 25 nouvelles Ferrari 512/S qui seront alignées dans les épreuves du championnat du monde des marques 1970, est attendue incessamment à Modène. On rappelle qu'aux termes du règlement du championnat, chaque maison qui entend participer au championnat dans la catégorie sport de moins de 5000 cmc doit avoir construit 25 exemplaires des modèles destinés aux compétitions. Ces voitures ont déjà été fabriquées par la maison de Maranello.

On ne connaît pas encore le nombre des voitures officielles qui prendront le départ des 24 heures de Daytona Beach, première épreuve du championnat du monde des marques, les 31 janvier et 1er février. Les pilotes Mario Andretti (EU), Peter Schetty (S) et Arturo Merzario (I) se trouvent déjà à Daytona Beach pour participer aux essais. Le No 1 de l'écurie de Modène, le Belge Jacky Ickx, s'est rendu pour sa part à Kyalami, en Afrique du Sud, pour essayer la Ferrari 312/B de formule 1 en vue des essais officiels de la première épreuve du championnat du monde des conducteurs, prévue pour le 7 mars.

coop

Fumeurs!

gagnez 1.-

+ les timbres coop 6% en achetant vos cigarettes par cartouche de 10 paquets

dès ce jour dans tous nos magasins

Profitez ! Par paquet, toujours les timbres coop: 6%

coop

AGENCE

nous livrons, donc nous vendons

Apollo

Garages Henri Favre S.A.

Fbg Lac. Neuchâtel Tél. 54816

L'annonce reflet vivant du marché

2 professions neuves et passionnantes s'ouvrent aux jeunes :

- architecture d'intérieur
- architecture des jardins

2 brochures vous présentent ces métiers riches d'avenir : nous vous les enverrons sur simple demande.

institut

ATHENÆUM

ECOLE D'ARCHITECTURE

40, av. de Béthusy, Lausanne, Tél. 23 22 69

architecture d'intérieur
architecture des jardins — architecture civile

Nouveau:

«Le prêt comptant à 150 francs»

La Banque Rohner vous donne maintenant la possibilité, grâce à de petites mensualités, de réaliser vos achats d'hiver et du printemps prochain, sans charger votre budget.

Avec un remboursement mensuel de Fr. 150.-, vous pouvez disposer immédiatement des montants suivants.

Fr. 3.000.-	en 23 mensualités
Fr. 3.750.-	en 30 mensualités
Fr. 4.500.-	en 37 mensualités
Fr. 5.250.-	en 45 mensualités
Fr. 6.000.-	en 53 mensualités

«Le prêt comptant à 150 francs» - votre avantage :

- crédit important avec de petites mensualités
- forte réduction d'intérêts
- réalisation immédiate de vos désirs
- vous achetez aujourd'hui mieux que demain, vous payez demain avec un revenu plus élevé qu'aujourd'hui

Banque Rohner

8021 Zurich, Strehlgasse 33
Téléphone 051 23 03 30

9001 St.Gall, Neugasse 26
6901 Lugano, Piazza Dante 8
6830 Chiasso, Corso San Gottardo 6b

Coupon

Je suis intéressé par un

- «Prêt à Fr. 50.-»
- «Prêt à Fr. 100.-»
- «Prêt à Fr. 150.-»
- «Prêt à Fr. 200.-»

noter d'une croix le prêt désiré

Veuillez m'envoyer sans engagement votre documentation

Nom _____

Prénom _____

Rue _____

Domicile _____

K/391

