

FAN

Lire en page 27

# ATHLÉTISME: le record du monde de décathlon de l'Américain Toomey

## FEUILLE D'AVIS DE NEUCHÂTEL

PARAIT TOUS LES JOURS - EXCEPTÉ LE DIMANCHE  
RUE SAINT-MAURICE - TÉLÉPHONE 038 5 65 01

LE PLUS ANCIEN JOURNAL DE LANGUE FRANÇAISE • FONDÉ EN 1738

FAN

POUR ÉCHAPPER À UNE CONDAMNATION CERTAINE

# LA GRÈCE QUITTE LE CONSEIL DE L'EUROPE

## SA CONTRIBUTION À L'ALLIANCE ATLANTIQUE N'EST CEPENDANT PAS REMISE EN CAUSE

Pour éviter une condamnation certaine, la Grèce des colonels a choisi de se retirer volontairement du Conseil de l'Europe. Elle n'en reste pas moins moralement condamnée et fermement invitée à « libérer » son régime.

Le Conseil de l'Europe, érigé pour la première fois de son histoire en tribunal, siègeait à huis clos et il apparut très vite

huit) était atteinte, trois pays s'étant au dernier moment ralliés à la résolution déjà approuvée par onze pays.

La résolution décidait la suspension de la Grèce de son droit à siéger au Conseil de l'Europe jusqu'à ce que le gouvernement d'Athènes ait fait des progrès substantiels dans le rétablissement des libertés démocratiques et le respect des droits humains.

### RÉSOLUTION ALLEMANDE

Ce texte de suspension provisoire avait été présenté par la délégation de l'Allemagne fédérale à la place de la proposition scandinave plus dure et qui concluait pratiquement à l'exclusion.

Contrairement à toute attente, le délégué grec, M. Panayotis Pipinelis n'a pas apporté de garanties ni de promesses d'un changement de régime. C'est cette attitude et le caractère peu souple du texte de résolution allemand qui laissait une porte ouverte qui ont provoqué le ralliement de trois pays au projet de suspension déjà approuvé par onze pays.

N'ayant pas voulu saisir « la chance qui lui était offerte », selon les termes mêmes du délégué suédois, M. T. Nilsson, le ministre grec des affaires étrangères a invoqué l'article 7 des statuts, qui autorise tout membre du conseil à s'en retirer en notifiant sa décision au secrétaire général. La décision de la Grèce, qui apparais-

sait dictée par des motifs de prestige intérieur, prendrait une dimension nouvelle si, comme le bruit en avait couru, le gouvernement d'Athènes décidait de remettre en question sa contribution à l'Alliance atlantique. Ce bruit a été démenti de source officielle. En fait, il semble qu'en choisissant de se retirer volontairement du Conseil de l'Europe la Grèce a voulu éviter la condamnation qui l'aurait probablement engagée à réviser son appartenance à l'Alliance atlantique. Favorable à une mesure de suspension à terme, la France n'est pas intervenue dans le débat au Conseil de l'Europe.

Jean DANES  
Le point de vue suisse en avant-dernière page.



## EXPLOSION A MILAN: 14 morts et 100 blessés

Une explosion survenue vendredi soir dans une banque de Milan a fait au moins 14 morts et une centaine de blessés. Des témoins oculaires parlent d'au moins 15 morts, et un journaliste italien affirme en avoir dénombré 22. Au même moment, trois déflagrations se sont produites à Rome, une dans une banque près de la via Veneto, et deux près de la tombe du soldat inconnu, mais on n'a pas signalé de victime.

Notre téléphoto AP donne une idée de la puissance de la déflagration. Au sol, recouverts d'un drap blanc, les corps de deux des victimes. (Lire en dernières pages).

### Notre téléphone de Paris

qu'une large majorité en faveur de la suspension (exclusion temporaire) pour violation des droits de l'homme s'était dégagée. La majorité de douze voix (sur dix-

### LES IDÉES ET LES FAITS

#### « Vietnamisation » ?

Si l'on en croit les propos tenus lors de sa dernière conférence de presse, M. Nixon ne croit plus à la négociation de Paris. Aussi, M. Cabot Lodge ne sera-t-il pas remplacé à la tête de la délégation américaine. Les gens de Hanoi ont trop prouvé leur mauvaise foi. Mais le président des Etats-Unis est néanmoins persuadé que le processus de paix est en route et que la nation peut lui faire confiance pour que soit trouvée une issue honorable au conflit vietnamien. La grande masse des silencieux, celle qui condamne implicitement l'agitation des deux journées dites du « moratoire », les 15 octobre et novembre derniers, semble au demeurant partager ce point de vue.

Sur quoi se fonde M. Nixon pour étayer ce certain optimisme qui n'est pas un optimisme certain? Sur ce qu'on appelle maintenant la « vietnamisation » de la guerre. Qu'est-ce à dire? Selon un calendrier dont il s'est bien gardé au reste de livrer la tenue, le maître de la Maison-Blanche songe à continuer à rapatrier ses troupes. Peut-être qu'à la fin de l'année, un nouveau contingent regagnera-t-il l'Amérique.

Mais ce rapatriement progressif n'aura pas lieu sans contrepartie. Il se fera dans la mesure où les forces sud-vietnamiennes seront capables de reprendre le relais et où le gouvernement de Saigon sera consolidé. Resterait bien entendu des Américains comme conseillers techniques et subsisterait l'équipement assuré par la grande république étoilée. On en reviendrait en quelque sorte au point de départ, c'est-à-dire à l'époque de M. Ngo Dinh-diem. C'était bien la peine de le faire assassiner.

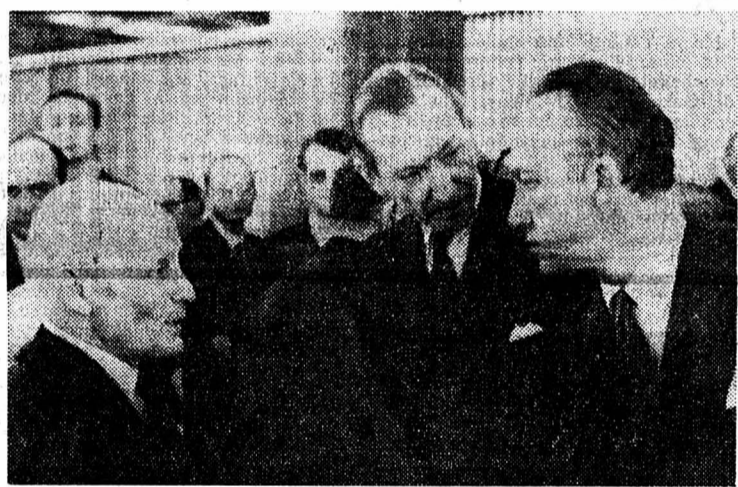
Tel est le schéma envisagé, destiné à rassurer à la fois les faucons et les colombes. Mais force est de constater que, pour l'instant, ce schéma se heurte encore aux faits.

D'abord, aux infiltrations nordistes qui se poursuivent et à l'intransigeance politique plus affirmée que jamais par Hanoi et le Vietcong. Ensuite aux dissensions qui se manifestent toujours chez les civils du sud, alors que l'armée fait front plus courageusement qu'on ne le dit contre les communistes. Les combattants — et la population — sont payés pour savoir ce qu'il adviendrait d'eux en cas de victoire marxiste.

On a comparé enfin la situation actuelle du Viet-nam à celle de la Corée pendant que se déroulaient les pourparlers d'armistice. La comparaison n'est pas exacte. Ce n'est qu'au moment où la paix fut conclue que les forces des Nations unies se retirèrent et que Syngman Rhee put créer durablement l'Etat sud-coréen.

Pour comprendre le sens de la partie engagée, et qui concerne l'ensemble sud-asiatique, nous conseillons de lire le petit livre que M. Peter Sager, directeur de l'Institut suisse de l'Est (dont le siège est à Berne), a consacré au Viet-nam, après y avoir procédé à une enquête approfondie. Nous y reviendrons.

René BRAICHET



Le ministre grec des affaires étrangères, M. Pipinelis (à gauche), s'entretient avec son collègue autrichien, M. Waldheim, et le sous-secrétaire d'Etat aux affaires étrangères français, M. de Lipkowski (Téléphoto AP)

## La grippe de Hong-kong envoie l'Europe au lit

### Quatre cas mortels signalés en Italie

PARIS (AFP). — L'épidémie de grippe en France est toujours aussi tenace et elle est généralement favorisée par un temps froid et humide. 10 à 15 % de la population sont malades, ce qui provoque des perturbations dans les services publics et les administrations et ralentit parfois l'activité économique. Dans plusieurs villes, des écoles ont dû être fermées.

Un cas mortel a été signalé dans les Deux-Sèvres à Saint-Maixent, où M. Léon Vivien, 67 ans, a succombé à des complications. La vague de grippe a également atteint la République fédérale d'Allemagne. Le ministre bavarois de l'intérieur a déclaré que dans plusieurs entreprises à Nuremberg et Munich 30 % environ du personnel sont tombés malades.

(Lire la suite en dernière page)

## PEUT-ÊTRE DÈS LE 1<sup>ER</sup> JANVIER PROCHAIN Frontière suisse fermée aux camions transalpins

### Vive agitation dans les provinces italiennes touchées

CHIASSO (ATS). — L'annonce de la fermeture éventuelle de la frontière italo-suisse aux camions-citernes italiens ne cor-

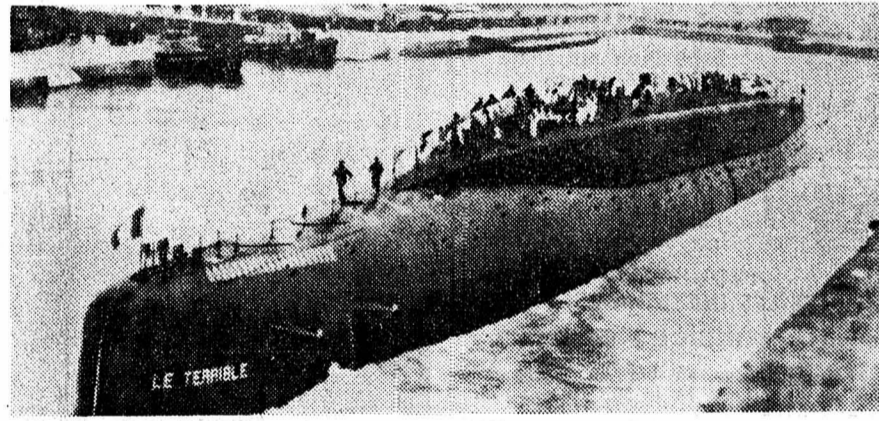
respondant pas aux normes en vigueur dans notre pays, à partir du 1<sup>er</sup> janvier prochain, a provoqué une vive agitation

dans les provinces italiennes particulièrement touchées par cette mesure.

Dans les régions de Côme, Varèse, Pavie, Milan et Tortona, notamment, l'Association nationale des propriétaires d'autociternes d'Italie a l'intention de manifester sa désapprobation. Une délégation sera probablement envoyée à Rome, pour demander la prorogation de l'accord conclu avec la Suisse sur les transports par route. Une réponse à ce sujet est encore attendue à Rome, de la commission des transports du Marché commun.

(Lire la suite en avant-dernière page)

## Deuxième sous-marin nucléaire français Jour J pour « Le Terrible »



CHERBOURG (AFP). — Le « Terrible », deuxième sous-marin nucléaire français, a été lancé hier matin à Cherbourg en présence, notamment, de M. Michel Debré, ministre d'Etat chargé de la défense nationale.

Le sous-marin, qui jauge 8000 tonnes (9000 tonnes en plongée) et qui avait été mis sur cale en juin 1967, accomplira ses premiers essais au cours de l'été 1971. Il a les mêmes caractéristiques que le « Redoutable » lancé en mars 1967. Longueur: 128 m 70; largeur 10 m 60; tirant d'eau 10 mètres; vitesse maximale en plongée:

supérieure à 20 nœuds; armement: 16 missiles d'une portée de plus de 2000 km; propulsion: par réacteur utilisant de l'uranium enrichi.

Le troisième bâtiment de la série, le « Foudroyant » sera mis sur cale en janvier 1970 et doit être lancé deux ans plus tard.

Au cours de la cérémonie de lancement, M. Debré a prononcé une allocution dans laquelle il a souligné que « la politique de la France est une politique de paix ».

(Téléphoto AP)

## La neige (peut-être) mais pas de soleil

Gris et blanc: le ciel et la neige sont à l'unisson. Un vrai temps d'hiver même si le froid est moins mordant que ces derniers jours. Pour le week-end, peu ou pas de changement. Au nord des Alpes, en Valais, au nord et dans le centre des Grisons, le temps couvert persistera avec quelques chutes de neige éparses. En Valais et dans les Grisons, le temps ne sera que partiellement ensoleillé à la limite des 800 et 1000 mètres. Températures comprises entre -2 et -6 degrés sur le Plateau et jusqu'à -15 degrés en montagne. En altitude, le danger de glissements de plaques de neige persiste sur les pentes abritées et celles recouvertes de vieille neige au-dessus de 2000 m.

## Recettes pour réduire les... dépenses

La fin de l'année approchant, plus d'un chef d'entreprise s'arrache les cheveux. Comment équilibrer le budget de l'exercice 1969? Comment répartir de gaité de cœur pour 1970 avec une trésorerie incertaine, qui risque d'être alourdie encore par des dépenses sans cesse croissantes?

Ces questions et bien d'autres, qui empêchent les patrons de dormir, seraient moins... douloureuses si l'on prenait l'habitude d'y répondre méthodiquement, scientifiquement, comme procède un médecin pour combattre une maladie. Une « thérapeutique », d'un grand intérêt vient d'être inventée à cet effet par un spécialiste allemand, M. Radke, dans un manuel qu'il a publié sous le titre « 230 mesures pratiques pour réduire les coûts ».

Pour gérer sagement une affaire, il n'existe pas trente-six moyens: il faut augmenter les ressources et diminuer les dépenses. Se penchant longuement sur ce dernier aspect, l'auteur consacre cinq chapitres de son traité au calcul des possibilités de réduction des coûts et à la fixation d'objectifs concrets à atteindre dans le délai d'une année. Il examine en outre soigneusement les mesures de contrôle indispensables au succès de ces études.

Puis, il fixe le principe des méthodes aptes à obtenir une collaboration efficace du personnel de direction et d'exécution. Car il y a des habitudes à changer, un climat de défiance à dissiper; il faut créer une nouvelle mentalité dans les relations de travail, entre collaborateurs du même niveau, et entre subalternes et supérieurs.

Il convient ensuite de prendre des mesures pratiques de réduction des dépenses dans les différents secteurs de l'entreprise: service des achats, stocks et magasins, consommation des matières, salaires de fabrication, frais généraux de fabrication, frais d'outillage industriel, frais de développement technique, frais d'administration, de vente et de publicité.

Ceux qui ont déjà pratiqué ces méthodes sont étonnés des résultats obtenus, sans récriminations du personnel ni amertume des dirigeants. Le manuel s'est vendu à 30.000 exemplaires en quelques mois. C'est une référence... R. A. \* Entreprise moderne d'édition, 4, rue Cambon, Paris 1<sup>er</sup>.

L'actualité régionale: pages 2, 3, 6, 7, 8, 9, 26 et 33.

L'actualité cinématographique — Chronique de la télévision: page 15

Les sports: pages 27 et 29

Le carnet du jour. — Les programmes radio-TV. — Les bourses: page 37

L'actualité nationale: pages 33 et 39

Neuf ans de réclusion pour le meurtrier du lac Noir

Fabrique cambriolée à Châtel-Saint-Denis (Page Fribourg-Jura)

Les assassins du patron du « Shangai » à Lausanne bientôt jugés en France (Page 39)

UNIVERSAL GENEVE  
LE COUTURIER DE LA MONTRE

PRÉSENTE LE MEILLEUR DE SON EXCEPTIONNELLE GAMME DE MONTRES A BRACELETS EN OR

PALLADIUM

10, SAINT-MAURICE, NEUCHÂTEL

Fr. 1395.- Fr. 2190.- Fr. 1300.-







# Lave-vaisselle AEG

NOTRE PRIX **1590.-**

Autres marques à votre choix

COMPTOIR MÉNAGER FBG. DU LAC 43 - NEUCHÂTEL

LOCATION-LEASING : 44 fr. par mois

Φ 5 69 21



Microscopes d'écoliers



Jumelles de toutes catégories, pour tout usage



Baromètres de styles anciens et moderne



Lunettes de ski fonctionnelles



Loupes pour tout usage



Sélection des meilleures boussoles



Jumelles de théâtre, simples ou de luxe

**cadeaux utiles Rabus** NEUCHÂTEL SOUS-LES-ARCADES

**Vol-au-vent garnis Ramequins - Pâté froid**

**Walker**

Tél. 3 16 55

PÂTISSIER - SAINT-BLAISE

**BUREAUX AVANTAGEUX**

en beau bois fin, 5 modèles différents, à partir de Fr. 129.-, exposés actuellement chez

**Reymond**

Neuchâtel Saint-Honoré 5

**Parquets en tous genres**

ponçage - imprégnation

lastiques et tapis

**PIANA MARCEL** Pierre-à-Mazel 52 Tél. (038) 5 46 18 Neuchâtel

**ÉCRITEAUX** en vente au bureau du journal



## Grands Vins de France en magnum

**Saint-Emilion 1964**  
appellation contrôlée  
mise en bouteilles à la propriété  
**le magnum 11<sup>80</sup>**

**Château Marnière 1967**  
de la Louvière  
appellation Graves contrôlée  
mise en bouteilles au château  
**le magnum 12<sup>80</sup>**

**Châteauneuf-du-Pape 1966**  
appellation contrôlée  
**le magnum 11<sup>80</sup>**

**coop** Avec timbres Coop livraisons à domicile

# MIGROS

**Par-dessus le marché**

Samedi, 13 décembre 1969

## Faites vos achats à temps

Vous savez qu'à la veille de Noël et de Nouvel-An, nos magasins se sont bondés, parce que beaucoup de clients achèteront ces jours-là plus encore que le samedi ; aussi devons-nous conseiller, à vous tous qui le pouvez ou qui désirez choisir calmement un cadeau, de profiter des moments favorables ; car même dans le carrousel du mois de décembre, il y a des heures relativement calmes pour faire ses achats ; ce sont les premières heures de la matinée, entre huit et dix heures, et le début de l'après-midi, de treize à seize heures environ.

Vous y aurez d'ailleurs certainement pensé : on peut acheter ces jours-ci, soit une à deux semaines d'avance, beaucoup de choses qui se gardent sans difficulté jusqu'à Noël et plus longtemps encore : les conserves de fruits et de légumes, les chocolats, les bonbons fins, les biscuits, et beaucoup de produits d'épicerie secs ou en boîte ! Vous n'aurez ainsi pas besoin d'acheter tout à la fois au dernier moment. Vous n'aurez pas non plus la désagréable surprise de voir votre porte-monnaie se vider brusquement ; en faisant un plan d'achat et en réfléchissant ainsi avant d'aller au magasin, vous répartirez mieux vos dépenses, et vous veillerez tout naturellement à économiser votre temps et vos moyens.

Grâce au réfrigérateur, vous pouvez ramener à la maison plusieurs jours avant Noël tout ce qu'il faudra pour les repas de ces jours fastes — même les viandes fumées, la charcuterie, etc. — et vous n'aurez plus qu'à acheter la viande fraîche et les légumes la veille ou l'avant-veille. En ménagère prévoyante, vous arriverez ainsi à vous épargner toute perte de temps au moment de vous consacrer aux mille détails qui créent l'atmosphère de Noël dans l'appartement.

Les cadeaux et les achats importants plus encore que le reste doivent être prévus ; et pour choisir tranquillement — et être sûr de trouver ce que vous désirez — il vaut mieux visiter les magasins aux meilleurs moments, dans les heures plus calmes, ou pendant les heures d'ouverture du soir. Ce conseil concerne particulièrement les amateurs de Do-it-yourself et les parents de jeunes bricoleurs qui songent à s'offrir ou à offrir une caisse à outils, une machine ou du matériel ; ce sont là des achats qui demandent souvent réflexion, renseignements et démonstration, et qu'on ne peut faire hâtivement.

La conclusion à en tirer ressemble à celle de la fable : « Rien ne sert de courir — au dernier moment — il faut acheter à temps — et en réfléchissant ! »

**Moro - oranges sanguines**

juteuses, exquises, sans pépins importées de Sicile et vendues à un prix Migros :

Le filet de 2 kg 2 fr. 10, soit **1 fr. 05** par kg

## Du caviar à la Migros

En vous promenant dans les marchés Migros avant Noël, vous remarquerez que parmi d'autres spécialités et produits de luxe pour les fêtes, nous vous proposons du caviar, un véritable caviar d'esturgeon de la mer Caspienne. Naturellement, la boîte est encore relativement chère, mais ce produit peut maintenant figurer à une occasion exceptionnelle sur la table des clients de Migros, alors qu'il y a peu de temps encore, il était impensable que les simples mortels que nous sommes puissent déguster quelque chose d'aussi rare, précieux et délicieux que ces œufs de poisson. Par la vente de ce produit, en lui-même peu important — mais tout de même symbolique — on a fait un pas en avant vers la démocratie de la table des grands jours ; ce qui était réservé aux princes n'est même plus le privilège des snobs.

Certains de nos clients nous demanderont cependant : « Pourquoi le caviar ? N'y avait-il pas d'autres choses plus utiles ? » C'est vrai ; on pourrait penser à d'autres produits ; mais la sagesse populaire dit aussi qu'un peu de luxe est parfois nécessaire. Nous avons tous besoin d'un peu d'extraordinaire, d'exceptionnel, de rêve qui tranche sur le quotidien.

Et ce changement n'est pas seulement nécessaire pour l'esprit ou les sentiments, mais aussi dans les joies de la table.

En fait, c'est là une lutte que Migros mène depuis longtemps :

Combien de produits, qui étaient hier un luxe presque impensable pour la grande majorité d'entre nous, sont devenus aujourd'hui un agrément que nous pouvons nous offrir de temps en temps ; ils seront probablement bientôt d'une consommation courante et habituelle.

Migros a fait dans ce domaine un travail de pionnier ; le caviar n'est qu'un petit exemple. Mais souvenez-vous de l'histoire des orchidées ! La fleur des millionnaires est aujourd'hui en Suisse à peine plus chère que les fleurs du pays. Et nous avons fait la même chose avec la crème pour le bain, les ananas, le toaster à pain, la montre en or, les skis métalliques à talonnière automatique, et bien d'autres produits.

Dans les « Do-it-yourself », nous vous proposons maintenant des moquettes, qui garnissaient autrefois les appartements luxueux, selon votre désir, selon les dimensions que vous désirez, en trois qualités différentes, à un prix surprenant ; encore un privilège qui disparaît ; encore un élément de confort qui devient démocratique.

Sur la table du réveillon, le caviar de la Migros est un couronnement ; car bien d'autres plats de fête autre-

fois rares ne constituent plus des surprises ; ils sont devenus habituels parce que Migros les a offerts à un prix avantageux. Pensez à notre poulet Optigal ; voyez aussi dans nos rayons spéciaux : pointes d'asperges et tranches de saumon, et même pâté de foie d'oie, sont abordables s'il s'agit d'une exception. Et là aussi, nous pensons que Migros remplit sa mission, qui est de faire disparaître les privilèges au bénéfice du droit de chacun à une vie meilleure.

### La saison des agrumes !

Pendant l'hiver, l'homme est particulièrement sensible aux refroidissements et à la grippe. Mais il peut s'en défendre en prenant de la vitamine C. Beaucoup de fruits frais contiennent cette précieuse vitamine. Nous vous recommandons donc de consommer des oranges, des citrons ou des jus de fruits en abondance.

Walter Kälin et Willy Fees

### Le mini-livre du mini-ski

un petit livre instructif sur la nouvelle méthode : « du mini-ski au ski court ».

Nombreuses photos (64 pages, 1.-)

La recette de la semaine :

### Dessert au riz

Garnir le fond d'un moule avec des tranches d'ananas ou les fruits d'une boîte de Fruit Cocktail. Mélanger 2 tasses de riz au lait refroidi et 2 tasses de crème fouettée. Ajouter du jus de citron pour donner de la saveur. Remplir le moule, rendre la surface lisse et mettre au frais.

Avant de servir, retourner le moule sur un plat et servir à part le jus de la boîte de fruits.

## Fruits exotiques pour les fêtes

A mesure que l'hiver avance, le choix de fruits du pays diminue. C'est pour vous permettre de redonner plus d'attrait au plat de fruits et de faire la connaissance de produits nouveaux que nous vous proposons en ce moment de l'année un certain nombre de fruits exotiques et tropicaux. Vous trouverez donc dès maintenant dans la plupart des marchés Migros notre assortiment de fruits d'outre-mer, si la place le permet, car nos rayons de fruits et légumes sont souvent déjà chargés.

Ces fruits tropicaux servent entre autres à préparer des gourmandises merveilleuses ; c'est pourquoi nous vous recommandons de lire dans nos journaux les recettes et les suggestions que nous allons vous donner pour leur utilisation. Nous espérons que ces nouveautés vous intéresseront ; nous faisons de notre côté tout notre possible pour vous permettre de goûter une fois au moins au milieu de l'hiver d'autres fruits que les fruits traditionnels de l'hiver. Une partie de ces fruits nous parviennent d'Amérique, les autres de ces nombreux pays tropicaux

dont l'économie est encore essentiellement agricole, et avec lesquels il importe de développer nos échanges, en achetant les produits de leur sol.

Quelques mots sur ces fruits vous donneront une idée de leur apparence et de leurs qualités :

**Grenadille :** fruit d'une passiflore, à goût de grenade, ramenée déjà par les navigateurs espagnols il y a des siècles ; il en existe diverses sortes, allant de 5 à 25 cm de long ; elle convient surtout pour les desserts et pour fourrer la pâtisserie.

**Mangue :** fruit du manguier, originaire de l'Inde et de l'Asie tropicale, que l'on trouve aujourd'hui aussi en Afrique et en Amérique ; il en existe de nombreuses sortes, qui vont du vert au rouge en passant par le jaune.

On la mange rafraîchie ; c'est ainsi qu'elle développe le mieux son arôme. On peut l'utiliser en outre de nombreuses autres façons.

**Kumquat :** fruit originaire du sud-est de la Chine, qu'on appelle aussi orange

naine ou citron nain. Son écorce est douce et comestible, et sa chair légèrement acide. On peut le manger cru à l'apéritif ou avec un cocktail, en salade ou en confiture ; c'est aussi une décoration originale pour Noël.

**Lichti :** le Lichti est un arbre du sud de la Chine ; son nom signifie « qui donne de la joie de vivre » ; la peau très tendre de son fruit est rose-rouge ou rouge-écarlate ; il a la grandeur d'une prune et une chair juteuse et parfumée ; son goût ressemble à celui de la griotte, avec une pointe de muscade ; on le mange aussi rafraîchi.

**Chérimoli :** le chérimoli, connu aujourd'hui de la Californie jusqu'en Argentine, mais originaire du Pérou et de l'Équateur, était déjà cultivé par les Incas. La grosseur du fruit varie de celle de la pomme à celle de la noix de coco. Sous sa peau assez résistante qui va du vert au brunâtre quand il est mûr, ce fruit possède une pulpe parfumée et douce au goût de fraises à la crème. On le mange en général simplement cru.









# YVERDON

ouvert le soir 

**MARDI 16 DÉCEMBRE**

**VENDREDI 19 DÉCEMBRE**

*Pour faciliter vos achats  
les magasins seront ouverts*

**sans interruption jusqu'à  
22 HEURES**

*Les magasins s'ouvriront:*

*à 10 h les mardi 16 et vendredi 19 décembre*

*à 9 h les mercredi 17 et samedi 20 décembre*

**Yverdon vous offre de grandes facilités de parking**

# CE SILO DEMAIN À SAINT-AUBIN?



## Ce serait mutiler à jamais le merveilleux site de la Béroche

**LE CONSEIL GÉNÉRAL DE SAINT-AUBIN-SAUGES SIÉGERA MARDI.** A l'ordre du jour de cette séance figure notamment une initiative en matière communale tendant à la modification du règlement d'urbanisme. Les auteurs de l'initiative, c'est-à-dire le Groupement pour la sauvegarde du site bérochal et la majorité de la commission d'urbanisme demandent principalement que les dimensions des bâtiments construits dans certaines zones, dont celle comprise entre la voie ferrée et la rue de la Gare, ne puissent dépasser vingt mètres de hauteur.

**POURQUOI CETTE INITIATIVE ?** C'est l'avant-dernier acte de « l'affaire du silo ». On sait que le centre coopératif agricole de la Béroche a besoin d'un silo pour stocker ses blés. C'est là le droit le plus strict des agriculteurs, leur devoir même, alors que l'agriculture se mécanise de plus en plus. Hélas ! Les milieux agricoles ont décidé de construire leur silo à l'endroit le plus mal choisi qui soit, c'est-à-dire à Saint-Aubin, sur une étroite bande de terrain coincée entre la voie de chemin de fer et la rue de la Gare, là où s'élevait il n'y a pas si longtemps encore un hangar à combustibles. Les plans du silo furent déposés en avril 1968. Seuls le Conseil communal puis, pour la sanction définitive, le Conseil d'Etat, pouvaient accorder le feu vert aux dérogations indispensables. Mais de nombreuses oppositions ayant été enregistrées lors de la mise à l'enquête des plans, le Conseil communal jugea plus prudent de s'abriter sous le parapluie du législatif et le 24 septembre suivant, **CELUI-CI RENDAIT UN PRÉAVIS NÉGATIF** (16 voix contre 14).

Les agriculteurs ne se considèrent pas comme battus et ils revinrent à la charge avec

un second projet destiné à démontrer par l'absurde qu'après tout le premier n'était pas si laid que cela ! Avec une constance d'idées qu'il faut relever tant elle étonne, le **CONSEIL GÉNÉRAL REFUSA ALORS CE NOUVEAU PROJET ... POUR ACCEPTER LE PREMIER LÉGÈREMENT MODIFIÉ EN CE SENS QU'IL COMPRENAIT DÉSORMAIS UN BELVÈDÈRE ACCESSIBLE AU PUBLIC !** En d'autres lieux et en d'autres occasions, on eût pu parler d'attitude clocherlesque à propos de ce revirement. En fait, le Conseil général avait, plus ou moins implicitement, choisi le moins lourd des deux projets. Ce qui fut fait par 24 voix contre 8. Le législatif venait pourtant de prendre ses responsabilités : que, comme le craignent certains, le site de la Béroche en soit à tout jamais gâché et les conseillers généraux favorables au silo s'en trouveront désormais plus ou moins responsables...

**LE CONSEIL GÉNÉRAL AYANT DONC TOURNÉ CASAQUE,** les opposants, soucieux de ne pas voir mutiler la région choisie, s'organisèrent et ainsi se forma un Groupement pour la protection du site bérochal. Le Groupement, conscient de l'enlaidissement que consacrerait le bloc de béton constituant **LES QUARANTE MÈTRES DE HAUTEUR DU SILO,** estimait en effet que c'était à la population de francher. Un référendum fut lancé, demandant que l'octroi des dérogations au règlement d'urbanisme communal nécessaires à la construction du silo, fussent soumises au verdict populaire.

**LE RÉFÉRENDUM,** bien que recueillant les signatures de plus du tiers du corps électoral, fut jugé inacceptable par le Conseil communal.

Il va de soi qu'au sens même de la loi, un référendum ne peut être dirigé contre une décision du Conseil communal, même si celui-ci demande le préavis du législatif. Néanmoins, la décision du Conseil était subordonnée à ce préavis. Entre-temps, le référendum fut changé en pétition, et même après cela, l'exécutif semble ignorer les 362 signatures recueillies, oubliant ainsi un autre préavis : celui du corps électoral.

**EN MAI 1969,** l'Etat donne son accord à la commune. La corniche du silo se trouvant en effet à plus de vingt mètres du sol, le projet ne pouvait être exécuté sans la sanction définitive du département cantonal intéressé.

**EN JUIN SUIVANT,** une demande d'initiative fut déposée, destinée à compléter le règlement d'urbanisme et, par là-même à empêcher la construction du silo. Peu avant, un recours avait été adressé au Conseil d'Etat. Il émanait du Groupement pour la sauvegarde du site bérochal et de la majorité de la commission d'urbanisme qui, sans jamais nier l'importance d'un silo pour les agriculteurs du district, trouvaient que l'endroit choisi était particulièrement inopportuniste. Cette initiative, soumise à la Chancellerie d'Etat le 10 juin 1969, fut jugée conforme aux dispositions légales.

**EN OCTOBRE DERNIER,** le président du Conseil d'Etat donnait tort aux requérants. On verra plus loin avec quelques preuves à l'appui, la fragilité des arguments invoqués par le gouvernement. **MAIS POUR L'HEURE, LA PAROLE EST AUX AUTORITÉS LÉGISLATIVES DE SAINT-AUBIN-SAUGES, PUIS CE SERA AU TOUR DU PEUPLE.**

Dans son rapport au Conseil général concernant l'initiative, le Conseil communal lui demande d'en recommander le rejet au peuple. Il ajoute : « ... Les deux votes qui sont intervenus lors des séances de septembre 1968 et de février 1969 étaient suffisamment nets ». N'est-ce pas aller un peu loin puisque l'on sait que le premier se solda par un préavis négatif (16 voix contre 14) et que lors du second, les conseillers généraux ne purent renâcler devant l'obstacle, décidés à retenir le moins « encombrant » des deux projets qui leur étaient soumis ? Peut-on alors parler en l'occurrence de décisions nettes ? »

Dans l'esprit des auteurs de l'initiative, il n'est nullement question d'empêcher les agriculteurs de construire leur silo. Tout simplement leur suggère-t-on, ainsi qu'à ceux qui les représentent au sein du Conseil général, **QU'IL SERAIT PLUS LOGIQUE DE L'IMPLANTER AILLEURS,** par exemple, au centre géographique et économique de ce district, à Boudry, près des riches terres à blé de la plaine d'Areuse et du plateau situé entre Bevaix et Boudry et non pas sur une étroite bande de terrain de la rue de la Gare, si étroite que l'on ne sait pas encore si l'artère ne sera pas purement et simplement condamnée quelques semaines dans l'année en raison du va-et-vient des véhicules agricoles.

Quant à l'esthétique, il ne s'agit ni d'un caprice ni d'une ruade, mais bien de la volonté d'une forte partie de la population, celle-là même qui a bien souvent des ancêtres paysans, de **garder intact le site de la Béroche, DE « SA » BÉROCHE.**

# Rien ne justifie la construction du silo à Saint-Aubin

**ON NOTERA DÉJÀ QU'AUCUNE CONSIDÉRATION D'INTÉRÊT GÉNÉRAL N'IMPOSE LA CONSTRUCTION DU SILO A SAINT-AUBIN. POURQUOI ?**

- parce que le terrain situé entre la voie ferrée et la rue de la Gare est de dimensions restreintes ;
- parce que la rue de la Gare, déjà étroite, sera très vite paralysée lorsque les agriculteurs manœuvreront et stationneront avec leurs tracteurs et leurs remorques ;
- ENFIN, PARCE QUE SAINT-AUBIN N'EST PAS LA «CAPITALE DU BLÉ» DE CE DISTRICT. D'après les chiffres de 1968, le district de Boudry a livré 19,530 quintaux de blé à la Confédération. Les communes de la Béroche ont livré pour leur part :

— Saint-Aubin-Sauges	: 1291 quintaux
— Gorgier	: 2654 quintaux
— Vaumarcus	: 452 quintaux
— Montalchez	: 1272 quintaux

soit un total de : 5669 quintaux

ou moins de 30 % de la production du district.

**La production de Saint-Aubin ne représente donc que 6,6 % de la production totale.** Ce n'est ni la Beauce, ni le Manitoba.

Le chef-lieu de district qui est plus proche des grandes exploitations agricoles de la plaine d'Areuse ou de cette riche région située entre Bevaix et Boudry, apparaît donc comme étant un endroit plus idéal pour implanter le silo que ne l'est Saint-Aubin, village décentré dans le district et situé aux marches du Pays de Vaud. De plus, la place ne manque pas à la gare de Boudry, ni du côté nord ni du côté sud.

**HÉLAS ! LE CONSEIL D'ÉTAT A FAIT FI DE CES CONSIDÉRATIONS** ne s'arrêtant, pour écarter la solution de la gare de Boudry, qu'au danger qui consisterait à entreposer des céréales à proximité de réservoirs à mazout. Sans aller jusqu'à affirmer que le blé et les hydrocarbures n'ont jamais constitué un mélange ... explosif, on peut imaginer que la proximité d'un silo à céréales n'aggrave en rien le danger d'explosion ou d'incendie des réservoirs à mazout ! Quant à craindre pour la sécurité des céréales entreposées, c'est impossible dès lors que le même Conseil d'Etat admet implicitement la présence d'habitations dans le voisinage immédiat d'installations de stockage de produits détonnants ! **C'EST LE CAS A LA CHAUX-DE-FONDS NOTAMMENT OU UNE MAISON FAMILIALE SE TROUVE A L'INTÉRIEUR DU PÉRIMÈTRE DE SÉCURITÉ DE 20 MÈTRES IMPOSÉ PAR LA RÉGLEMENTATION CARBURA ... ON PEUT ÉGALEMENT RAPPELER QUE LE SILO DE CORNAUX SE TROUVE A QUELQUES MÈTRES DE CE QUE L'ON CONSIDÈRE VOLONTIERS COMME LA PLUS GROSSE GARE PÉTROLIÈRE D'EUROPE !**

Il est donc curieux de la part du Château d'exiger des normes plus sévères pour la sécurité des biens économiques que pour celles des personnes...

## Pas très sérieux

Lorsque, après le premier vote négatif du Conseil général, le projet revint à la commission d'urbanisme, celle-ci subordonna son préavis à la pose de gabarits. Mais les gabarits tubulaires furent refusés en raison de la proximité de la ligne aérienne des CFF. La commission demanda alors que soient installés quatre ballons. Avec cette bonne volonté et cet esprit de collaboration qui les animent, les promoteurs du silo ne se firent pas prier pour accéder aux désirs de la commission...

Un jour, choisi sans doute parce que la bise y était particulièrement forte, on téléphona au conseiller communal directeur des travaux publics pour lui annoncer que les « gabarits volants » allaient être installés. L'homme y court ! Et que voit-il ? Le chef meunier muni de quatre pelotes de forte ficelle au bout desquelles étaient accrochés des ballons à demi-gonflés, du genre de ceux que l'on peut se procurer pour deux francs ou moins dans les fêtes foraines. Devant un tel témoignage de bonne volonté, les essais en restèrent là...

D'autre part, a-t-on pensé aux embarras routiers qui vont résulter de cette construction ? Jusqu'à présent, les agriculteurs de la Béroche et du district transportaient leur blé à Cornaux.

Que vont-ils faire demain ? LA MÊME CHOSE !

Car, tant du côté ouest (agriculteurs de Concise conduisant leur blé à Saint-Aubin par la RN 5) que du côté est (agriculteurs de la plaine d'Areuse gagnant Saint-Aubin), la route sera toujours encombrée au moins six semaines par année !

**OR, CETTE ROUTE A 3 PISTES COMPREND DE NOMBREUSES INTERDICTIONS DE DÉPASSER,** notamment entre Saint-Aubin et Concise, et ailleurs, elle est encore étroite et sinueuse par endroits. La moisson tombant à la même date que les touristes, on juge des complications qui vont paralyser le trafic, comme c'est déjà le cas actuellement !

Alors, sur ce point, à quoi aura servi le silo de Saint-Aubin ? A RIEN.

Par contre, si le silo était construit à Boudry, la RN 5 s'en trouverait d'autant libérée, les agriculteurs de la Béroche et ceux des villages vaudois gagnant alors cette gare au départ de Saint-Aubin par les routes situées à mi-colline.

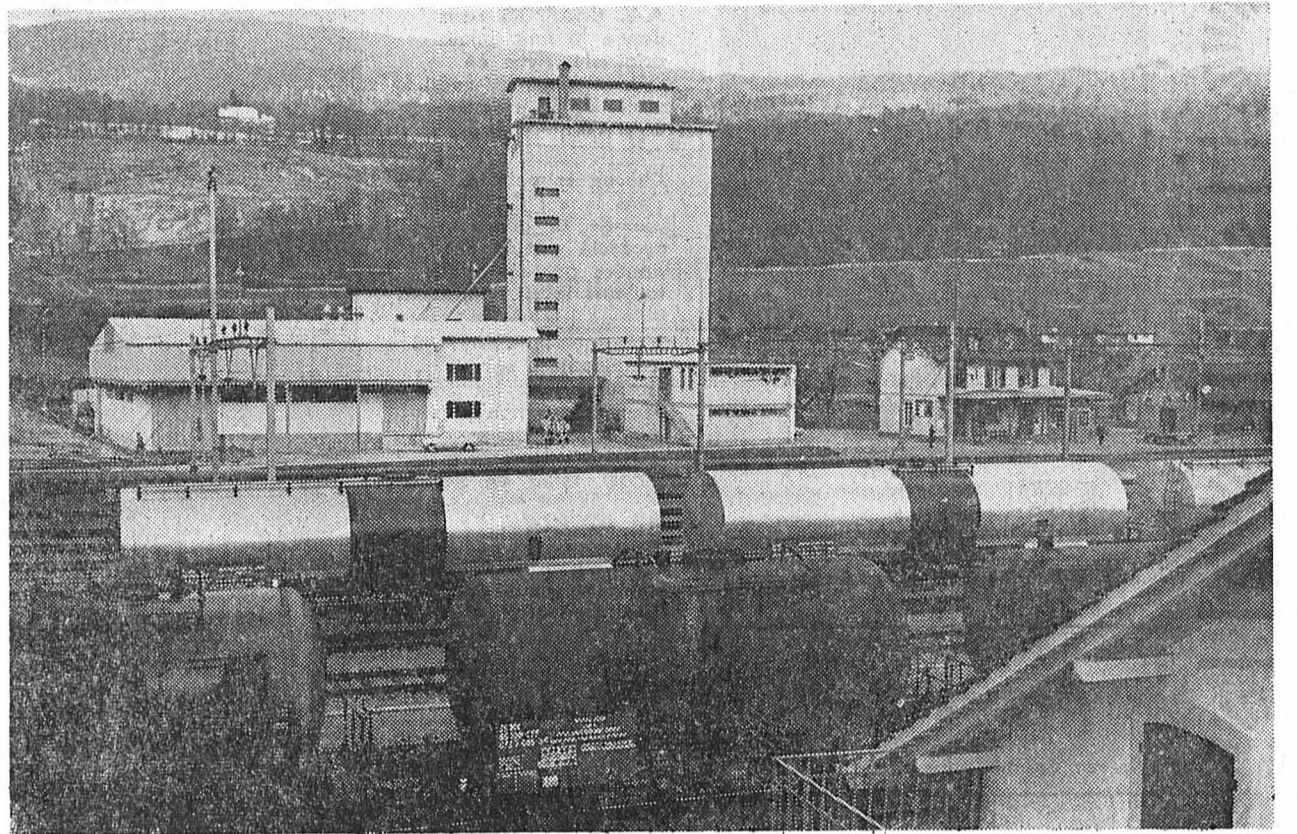
**QU'A FAIT L'ÉTAT POUR ÉCARTER LE RECOURS PRÉSENTÉ PAR LE GROUPEMENT POUR LA SAUVEGARDE DU SITE BÉROCHAL ET LA COMMISSION D'URBANISME ?** Il s'est couvert du préavis favorable du Conseil communal et il s'est appuyé sur l'article 115 de la loi cantonale sur les constructions qui autorise l'édification de bâtiments ayant plus de vingt mètres de hauteur à la corniche :

- si la destination du bâtiment, des motifs d'urbanisme, d'autres raisons d'intérêt général ou des circonstances spéciales le justifient ;
- si des considérations esthétiques ne s'y opposent pas.

**ON VIENT DE VOIR QUE LES RAISONS D'INTÉRÊT GÉNÉRAL NE TENAIENT PAS, QUOI QU'EN PENSE L'ÉTAT ET LA COMMUNE. QU'EN A L'ESTHÉTIQUE DU SILO,** condition alternative de l'article 115, **C'EST LA SURTOUT QUE LE BAT BLESSE.** Cette fois encore, les arguments avancés par le Conseil d'Etat pour écarter le recours qui lui était présenté semblent fragiles. Il a décidé en effet que « le bâtiment ne sera pas laid en lui-même ». Parfait ! Mais comment juger de l'aspect esthétique d'une construction sans avoir le projet de celle-ci sous les yeux !

D'autre part, en écartant le recours qui lui était présenté, le Conseil d'Etat n'a-t-il pas fait une erreur ?

D'un côté, il a admis (décision du 28 octobre 1969) que si ce n'avait été son coût, une solution de rechange pouvait être trouvée en enterrant le bâtiment à quinze mètres de profondeur, et de l'autre il a déclaré que « le bâtiment



En novembre 1968, à la suite d'une collision de wagons-citernes, une importante quantité de mazout s'infiltrait dans le sol et menaçait la nappe phréatique et la station de pompage de Cornaux. Et pourtant, à quelques mètres de là s'élève le silo à céréales de la Société d'Agriculture du district de Neuchâtel ! SI LE DANGER DE POLLUTION A ÉTÉ JUGÉ INEXISTANT A CORNAUX, IL DOIT EN ÊTRE LOGIQUEMENT DE MÊME A BOUDRY OU, QUOI QU'EN PENSE LE CONSEIL D'ÉTAT, DEVRAIT ÊTRE CONSTRUIT LE SILO DU DISTRICT OUEST.

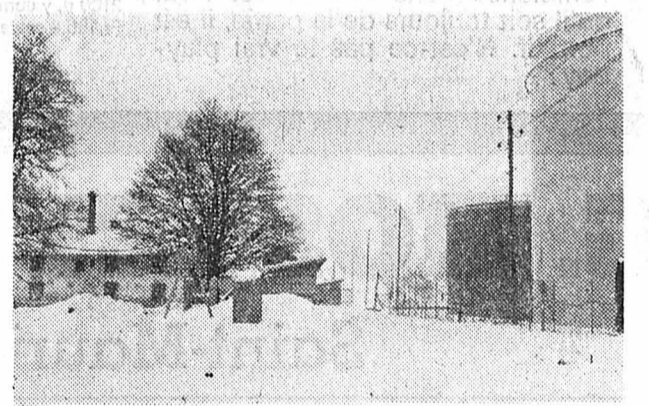
**Un silo est indispensable aux agriculteurs du district MAIS IL FAUT LE CONSTRUIRE AILLEURS, LÀ OÙ IL A SA PLACE**

ne serait pas laid en lui-même ». En étudiant la possibilité de réduire le volume apparent du silo, l'autorité de céans reconnaissait du même coup que des considérations esthétiques s'opposaient quand même à cette construction **L'ÉTAT NE POUVAIT DONC, SINON EN FAISANT PREUVE D'UN ABITRAIRE QUI PÈSE SON POIDS DANS LES DÉCISIONS DU TRIBUNAL FÉDÉRAL, BALAYER PUREMENT ET SIMPLEMENT COMME IL L'A FAIT CES CONSIDÉRATIONS ESTHÉTIQUES.**

Où en est-on ? Une initiative populaire a été lancée par le Groupement pour la sauvegarde du site bérochal et la commission d'urbanisme, et un recours, présenté par des propriétaires, est pendante au Tribunal fédéral. L'Etat qui s'est retranché derrière le préavis du Conseil communal est-il dans une plus mauvaise passe qu'il ne l'est lui-même ?

**LES CONSEILLERS GÉNÉRAUX DE SAINT-AUBIN-SAUGES ONT EN MAIN L'AVENIR DE LEUR COMMUNE** et mardi, leur décision sera lourde de conséquences. Dans un monde qui s'enlaidit jour après jour, veulent-ils ou non préserver le cachet de la Béroche, **DE LEUR BÉROCHE !**

## PROXIMITÉ FACHEUSE DANS LES MONTAGNES



A la Chaux-de-Fonds, côté le Locle, une maison d'habitation se trouve à deux pas de réservoirs d'hydrocarbures. Est-on moins soucieux de la sécurité des personnes que l'on ne l'est, soudain, de celle des céréales panifiables ?

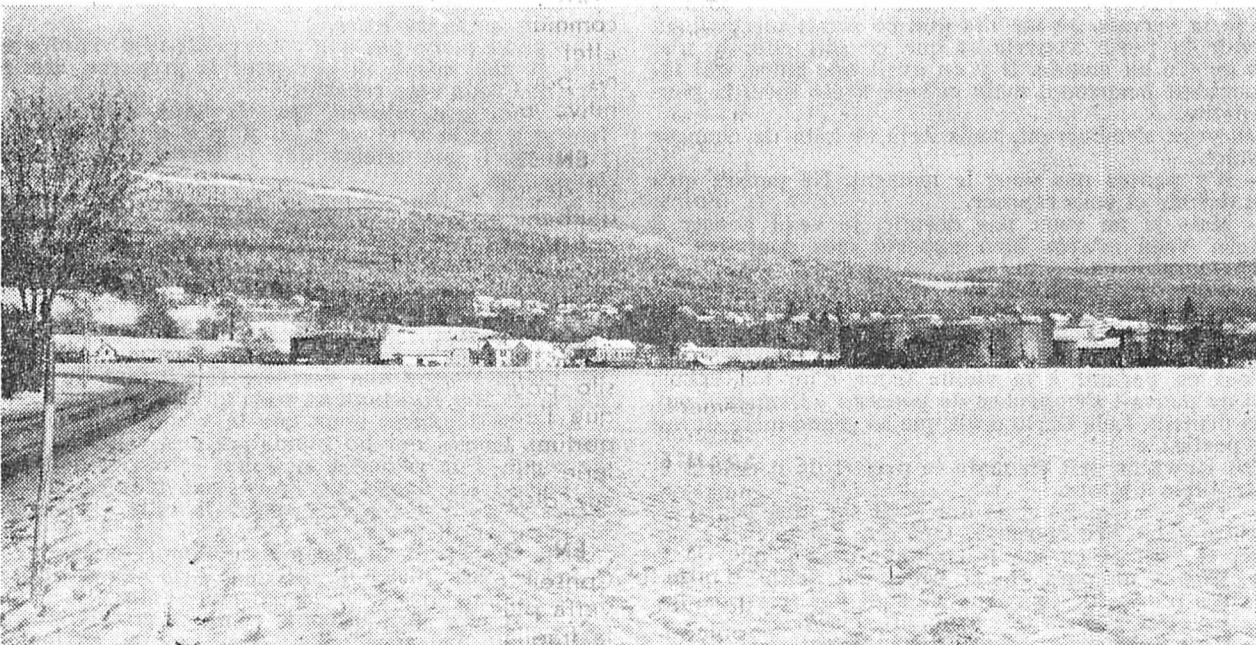
## CONTRADICTIONS

Le 28 novembre dernier, sous la signature de son président, M. Rémy Schlaepfy, le Conseil d'Etat a donné quelques précisions au Groupement pour la sauvegarde du site bérochal, précisions touchant aux raisons de sécurité qui empêcheraient la construction d'un silo à céréales à proximité de réservoirs à mazout près des gares de Boudry et de Colombier. Le Conseil d'Etat a écrit notamment ceci :

« ... En réponse, nous pouvons affirmer que le risque de catastrophes pouvant survenir en temps de guerre ou en temps de paix ne permet pas l'établissement d'un dépôt important de matières alimentaires au voisinage d'un centre de stockage de mazout. »

**ON SE DEMANDE ALORS POUR QUELLES RAISONS ET EN VERTU DE QUELLES DISPOSITIONS LÉGALES, LA PLUS GRANDE GARE DE TRIAGE PÉTROLIÈRE D'EUROPE A ÉTÉ JUSTEMENT CONSTRUITE A PROXIMITÉ DU SILO A CÉRÉALES DE LA SOCIÉTÉ D'AGRICULTURE DU DISTRICT DE NEUCHÂTEL. MAIS OUI, A CORNAUX...**

## Un endroit idéal au centre même du district: Boudry



A Boudry, il y a de la place à proximité de la gare, et le chef-lieu de district se trouve au centre de la zone céréalière la plus riche du littoral. Pour l'Etat cependant, il n'en est pas question, un silo à blé ne pouvant être installé à proximité de réservoirs à mazout. L'Etat n'oublie-t-il pas l'exemple de la gare de Cornaux ?

PUBLI-REPORTAGE RÉALISÉ PAR LE GROUPEMENT POUR LA SAUVEGARDE DU SITE BÉROCHAL ET LA MAJORITÉ DE LA COMMISSION D'URBANISME

A PEINE EN LIBRAIRIE ... DÉJÀ UN SUCCÈS :

le dernier roman de A.-L. CHAPPUIS :

# POUR QUE LA SÈVE NE MEURE...



Le père Deluche, la mère Deschenaux, Marcelin, ainsi que la servante, dite « la vieille » sont les principaux personnages d'un roman à la fois truculent et dramatique.

Avec l'art de celui qui connaît véritablement ses personnages, A.-L. CHAPPUIS nous donne là une œuvre originale, riche en rebondissements, captivante de la première à la dernière page.

Chacun connaît le genre dans lequel CHAPPUIS abonde, un genre apprécié depuis des années par un public toujours plus nombreux.

Si, jusque-là CHAPPUIS n'a pas déçu ses lecteurs, il ne les décevra pas non plus avec

**Pour que la sève ne meure...**

une œuvre adroitement charpentée que vous lirez d'un trait.

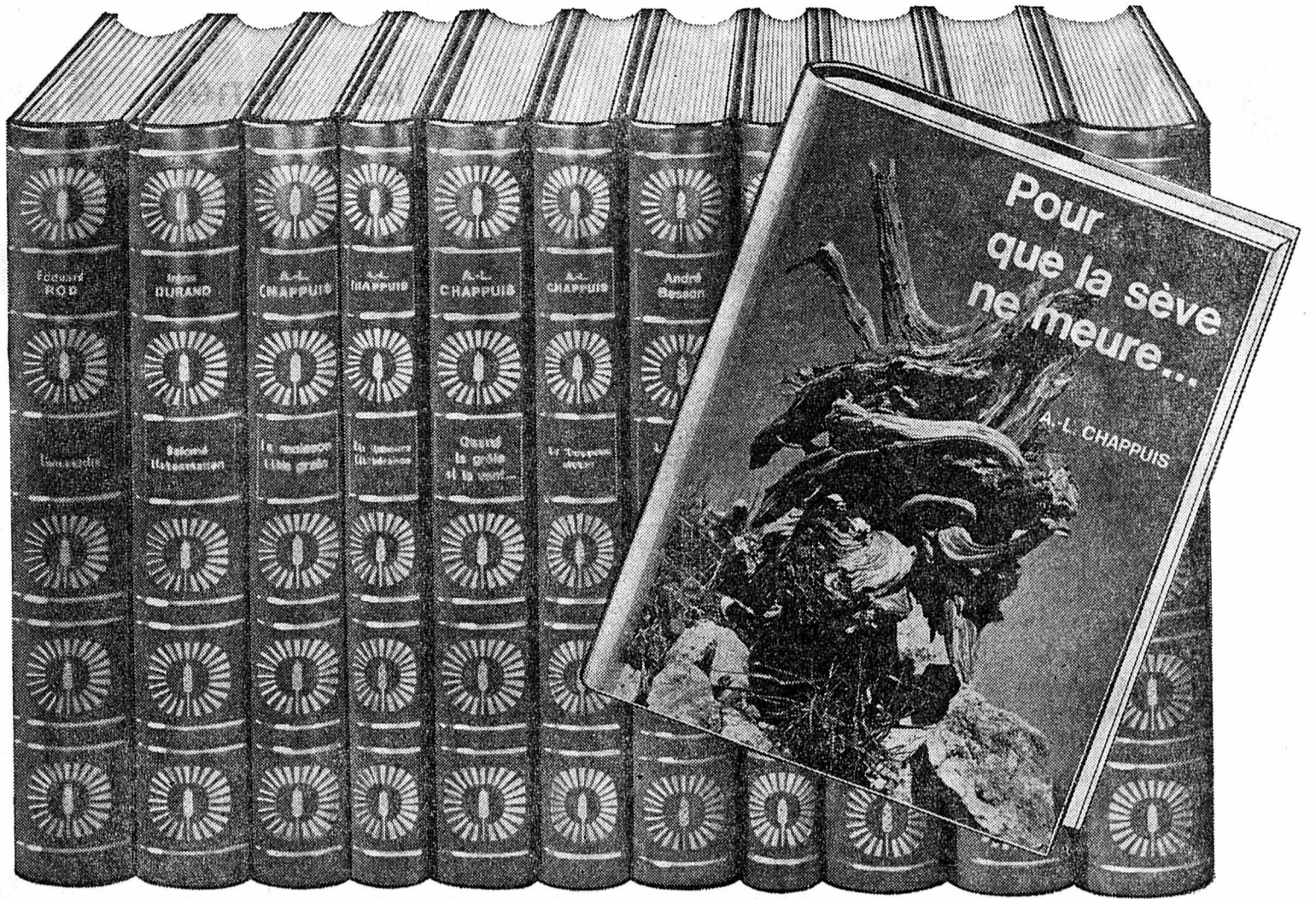
224 pages, dos gaufré or, sous jaquette en couleurs, relié.

Fr. 9.90 seulement.

Au cours d'une seule séance de signature, A.-L. Chappuis a dédié 587 exemplaires à Neuchâtel!

**Reymond**

5, rue Saint-Honoré NEUCHÂTEL



UNE COLLECTION D'OEUVRES DU TERROIR, TOUJOURS PLUS APPRÉCIÉE

Après une semaine de diffusion, 5240 exemplaires vendus!

## Un cadeau pour offrir ou pour s'offrir

Editions MON VILLAGE

# SHARP

Top quality

Hayakawa Electric Ltd - fabricant des produits Sharp de renommée mondiale - éminente entreprise internationale du secteur radios, téléviseurs, magnétophones et calculatrices électroniques.

### Le playboy

Un playboy universel! Le nouveau tourne-disques-radio Sharp. Il a un tourne-disques 3 vitesses et une radio à 2 longueurs d'ondes (RP 661: ondes ultra-courtes et moyennes, RP 660 L: ondes moyennes et longues). Il met instantanément de l'ambiance dans une partie. Pour qu'il soit toujours de la partie, il est portatif. N'est-ce pas le vrai play-boy?

RP 660 L. Phono-radio, ondes moyennes et longues, 7 transistors, tourne-disques 3 vitesses, fonctionne sur piles et secteur, bloc secteur incorporé, 325x95x260 mm, 2100 g, y compris les piles (4xUM-1). Fr.175.- seulement.

RP 661. Phono-radio, ondes ultra-courtes et moyennes, 10 transistors, accord automatique pour OUC, tourne-disques 3 vitesses, fonctionne sur piles et secteur, bloc secteur incorporé, 325x95x260 mm, 2100 g, y compris 4 piles UM-1. Fr.195.- seulement.

195.-



Représentation générale: Dewald S.A. 8038 Zurich 1020 Renens



## G. HOSTETTLER - Radio - TV - Disques

Saint-Maurice 6 - NEUCHÂTEL - Tél. 5 44 42

## A. HAEFFELI Télévision Radios Disques Enregistreurs

2034 Pesieux Téléphone (038) 8 24 84

Livrable tout de suite - Conditions de vente très avantageuses - Location crédit social intéressant

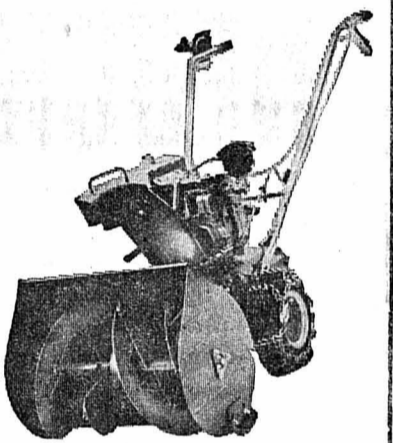
## JEANNERET & Cie

Seyon 26-28-30 - Tél. 5 45 24, concessionnaire des PTT

LE CENTRE NEUCHÂTELOIS DE LA RADIO, TÉLÉVISION ET DU DISQUE

## Les chasse-neige UNIVERSAL

facilitent le déblaiement de la neige



Modèles 6 CV et 10 CV fabrication suisse, très robustes, construits pour travailler dans les conditions les plus dures de l'hiver. 6 vitesses avant, 2 marches arrière. Livrables avec chaînes ou chenilles. Modèle 4 CV, 4 vitesses avant, 1 marche arrière. Fr. 1795.-

BON pour une documentation gratuite de chasse-neige UNIVERSAL

Nom \_\_\_\_\_

Adresse \_\_\_\_\_

Localité \_\_\_\_\_

à retourner à

**Jean Jaberg**

2072 Saint-Blaise. Tél. 3 18 09

La maculature s'achète à bon prix au bureau du journal

### NOTRE FEUILLETON

## L'AMOUR VIENT QUAND IL VEUT

Par BARBARA CARTLAND



Mais je voudrais tant voir Maggie. Vous m'avez promis que je la verrais. Je me dis que ce serait merveilleux de voir la porte s'ouvrir et que ce soit elle. Je n'ai plus qu'elle au monde. Il y en avait une autre, qui lui ressemblait beaucoup, mais celle-là a été tuée, la pauvre petite.

Ses yeux s'embuèrent, mais Aria se hâta de changer de sujet.

— N'y pensez pas pour le moment. Ne pensez qu'à bien dormir et vous reposer.

— Mais je ne veux pas dormir, je veux penser à Maggie. Vous m'avez bien apporté mes coupures de journaux, n'est-ce pas ?

— Mais oui, mais oui. Les voilà. Je vais les poser auprès de vous. Demain, je vous apporterai une belle boîte pour les classer, car cela ne fait pas très joli dans ce châte.

Tout en parlant à la vieille dame d'un ton calme, Aria ne pouvait s'empêcher de penser : « Demain... oui, mais demain, Lola Carlo a dit que sa grand-mère devait être partie... »

Mrs Hawkins prit en main le paquet de coupures et les feuilleta à tâtons.

— Tout ce que les gens ont écrit sur elle, je l'ai là. Je reste à lire et relire, tant que j'ai pas mal aux yeux, et parfois ça me fait autant plaisir que de la voir. Elle a toujours été si belle, ma petite Maggie! Mais ces photos de journaux ne sont pas très réussies.

— En effet, elle est très belle, affirma Aria.

— Dire qu'elle est ici, soupira Mrs Hawkins, ici, dans cette maison!

On eût dit qu'elle comprenait tout à coup que sa petite-fille se trouvait sous le même toit qu'elle-même.

— Oui, elle est ici, répéta Aria d'un ton hésitant.

— Et elle va venir me voir. Oh, mon Dieu! Mon petit, soyez gentille, apportez-moi une glace que je voie de quoi j'ai l'air. Je veux qu'elle me trouve bien arrangée, ma petite Maggie, faudrait pas que je lui fasse

honte.

Les vieilles mains frêles, aux grosses veines bleues,

tremblaient en saisissant le miroir qu'Aria venait de prendre sur la coiffeuse.

— Je ne pense pas que votre petite-fille viendra vous voir ce soir même, dit-elle pour la préparer. Elle préfère que vous vous reposiez.

— Non, non, s'écria Mrs Hawkins, très agitée. Il faut que je la voie ce soir. Il y a si longtemps que j'attends. Il me semble que je n'attendrai plus bien longtemps.

Sa voix faible, ses mains tremblantes, le regard pathétique de ses yeux que la vieillesse rendait troubles poussèrent Aria à prendre une décision subite.

— Vous avez l'air très bien, dit-elle doucement en arrangeant les oreillers de Mrs Hawkins. Je vais chercher votre petite-fille. Après quoi, vous pourrez dormir tranquille.

— J'ai prié le Seigneur qu'il me permette de revoir ma petite Maggie une dernière fois, avant de mourir, murmura Mrs Hawkins, et voilà qu'il m'exauce.

Aria se détourna pour que la vieille dame ne voie pas les larmes qui lui montaient aux yeux et se hâta de sortir. Elle retourna au salon et ouvrit doucement la porte : les dames s'y trouvaient réunies, les messieurs n'ayant pas encore quitté la salle à manger où ils prenaient le porto.

Lola choisissait un disque dans l'impressionnante pile reçue le matin même d'Amérique. Aria alla droit à elle.

— Je désire vous parler, murmura-t-elle.

— Moi pas, Miss Milbank, répliqua grossièrement la vedette. Je n'ai rien à vous dire. Pas ici, en tout cas.

— Je crois que vous feriez mieux de m'écouter.

Un certain frémissement de sa voix fit que Lola Carlo lui jeta un regard surpris. Elle reposa brutalement les disques sur la table.

— Bon, dit-elle.

Elle traversa la pièce d'un pas gracieux, sa robe ondulant d'un mouvement souple sur ses hanches. Aria la suivit et elles sortirent toutes les deux dans le vestibule.

— Alors, qu'est-ce que c'est ? interrogea Lola Carlo

d'un ton brusque. Qu'est-ce que vous avez encore manigancé ?

— Je vous emmène voir votre grand-mère, annonça Aria.

— Vous m'emmenez ! répéta Lola Carlo ironique. Et puis quoi encore ? Vous pensez que c'est à vous de me donner des ordres, Miss Milbank ? Je ne tiens pas, moi, à la voir. Ma grand-mère n'a pas le droit de se trouver ici. Demain, elle videra les lieux et, si ça dépendait de moi, vous avec.

— Pour ce qui se passera demain, on verra. Mais, pour le moment, vous allez rendre visite à votre grand-mère et vous serez gentille avec elle. Sinon, je vais au salon inviter toutes les dames présentes à vous remplacer pour cette visite. Je crois que cela les intéresserait beaucoup de faire la connaissance de votre grand-mère, Miss Carlo.

— Petite peste, siffla la vedette entre ses dents serrées.

Elle ébaucha un geste qu'Aria devina aussitôt : Lola Carlo avait grande envie de la gifler, mais elle se domina et fixa sur la jeune fille un regard furibond. Puis elle dut s'avouer vaincue.

— Très bien, dit-elle, Finissons-en vite.

Dans un silence total, Aria la précéda le long des couloirs, jusqu'à la chambre où Mrs Hawkins se reposait. Une fois arrivées, Aria mit la main sur la poignée et murmura :

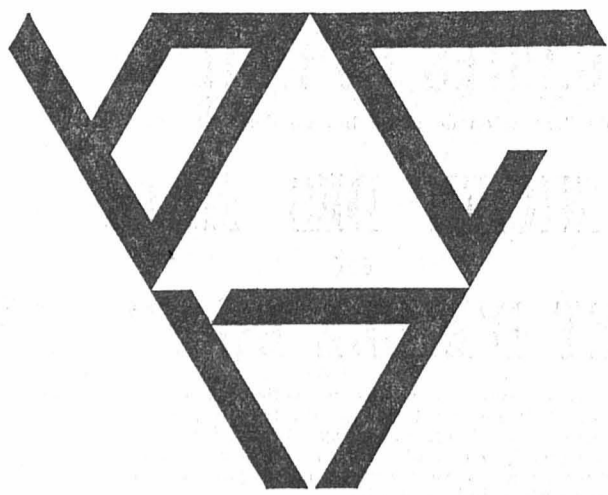
— Soyez gentille avec elle. Ne lui parlez pas de partir demain. Dites-lui seulement que vous êtes heureuse de la revoir. Si vous ne le faites pas, j'agirai comme je vous l'ai dit.

— C'est du chantage et vous me le paierez.

Sans répondre, Aria ouvrit la porte.

— Voici quelqu'un dont vous attendez la visite, annonça-t-elle d'une voix très différente de celle qu'elle avait prise pour menacer la belle vedette.

(A suivre)



Pour inciter les jeunes à épargner, la

# BANQUE CANTONALE NEUCHATELOISE

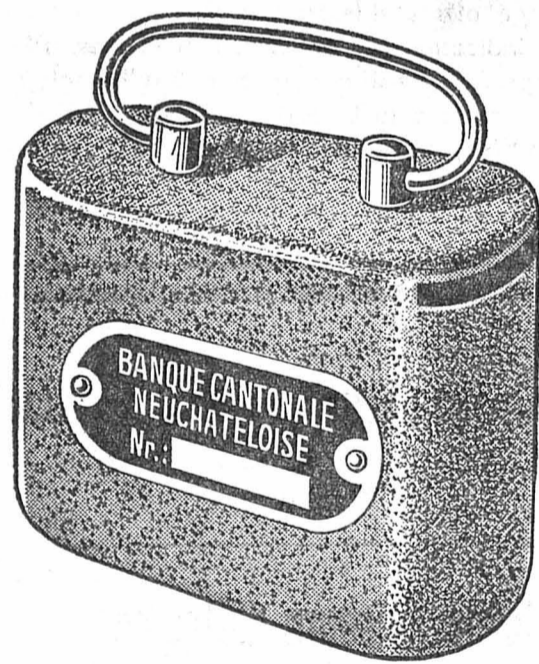
lance son

Livret d'épargne  
« Jeunesse » à

# 5%

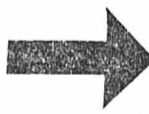
## NEUCHATELOIS

placez vos économies dans VOTRE banque cantonale.  
Elle bonifie, un intérêt de :



# 3 <sup>3</sup>/<sub>4</sub> %

sur ses livrets d'épargne  
nominatifs (dès la fin du mois)



# 5%

sur ses livrets d'épargne « Jeunesse »



# 5%

sur ses bons de caisse à 3 ans



# 5 <sup>1</sup>/<sub>4</sub> %

sur ses bons de caisse à 5 ans

Tous ces dépôts jouissent de la **garantie de l'Etat de Neuchâtel** et aident à financer des constructions de première nécessité dans le **canton de Neuchâtel uniquement**

OFFRES D'EMPLOIS

OFFRES D'EMPLOIS

OFFRES D'EMPLOIS

Fabrique des branches annexes de l'horlogerie, engage

électromécanicien

- Nous demandons : - personne capable et sérieuse ; - si possible expérience du métier ; - esprit de collaboration et sociabilité.

- Nous offrons : - une place stable et bien rétribuée ; - un travail varié ; - des avantages sociaux (caisse de retraite, etc.)

Adresser offres manuscrites, avec curriculum vitae et certificats, à EM 3000 au bureau du journal.

Etes-vous expérimenté dans la branche « bâtiment » ?



Cette offre pourrait alors vous intéresser. Ceci surtout si vous avez de l'expérience dans la vente auprès de la clientèle, car nous cherchons un

représentant

pour une maison renommée, dont les matériaux de construction occupent déjà une des premières places sur le marché.

Nous désirons engager une personnalité de formation commerciale, entre 30 et 40 ans ; toutefois, un technicien architecte capable au point de vue commerciale et vente, pourrait nous convenir.

En plus de l'indépendance offerte et désirée, le candidat devra posséder le sens du travail en équipe et des connaissances parfaites du français et de l'allemand.

Vous pouvez nous atteindre par téléphone, au siège principal, entre 10 et 20 heures (même les samedis et dimanches). Si vous écrivez, prière d'indiquer le numéro de référence 6202/5.

FRANCO G. MAUERHOFER - CONSEILS D'ENTREPRISES

Département recrutement de cadres

Berne : Thunstrasse 8, tél. (031) 43 13 13 ; Genève : L.-P. Faivre, tél. (022) 26 15 92 ou 34 40 40 ; Lugano : Dr M. Grassi, tél. (091) 3 32 24 ; Zurich : Dr W. Canziani, tél. (051) 56 86 30.

Notre institut a créé le service téléphonique pour la recherche de cadres d'entreprises dynamiques. Nous nous portons garants de toute discrétion désirée.

CABLES CORTAILLOD

Par suite de l'extension de notre bureau des méthodes, nous désirons engager :

TECHNICIEN DES MÉTHODES et AGENT D'ÉTUDE DU TRAVAIL

Nous cherchons, pour ces postes nouvellement créés, un agent des méthodes formé et un agent d'étude du travail possédant une formation de mécanicien ou électricien et ayant suivi les cours BTE ou ASET.

- Nous offrons : - situation stable - activité très intéressante et variée - salaire correspondant aux capacités - climat de travail agréable - institutions sociales modernes.

Les candidats sont invités à adresser leurs offres accompagnées des documents d'usage, au Service du personnel, Câbles Electriques, 2016 Cortaillod, tél. (038) 6 42 42.

Portescap Le Porte-Echappement Universel SA Service du Personnel La Chaux-de-Fonds Suisse 165, rue Numa-Droz Téléphone 039 34267

cherche, pour l'un de ses bureaux techniques, un

DESSINATEUR-CONSTRUCTEUR en mécanique

connaissant la construction d'outillage de précision.

Les offres manuscrites, accompagnées d'un curriculum vitae, d'une photographie, de copies de certificats et de prétentions de salaire, doivent être adressées au Service du personnel, 165, rue Numa-Droz, 2300 la Chaux-de-Fonds.

N'aimeriez-vous pas exercer votre activité de manière vivante et variée dans un secrétariat sportif ?

Nous cherchons, pour notre secrétariat central, équipé à neuf, à proximité de la gare Zurich-Engel, une

une secrétaire capable ou un secrétaire capable

possédant de bonnes connaissances de la langue française ou de langue maternelle française.

Vous trouverez chez nous une ambiance agréable (seulement deux employés), un travail varié, des contacts avec toute la Suisse ainsi qu'avec l'étranger, un salaire adapté aux temps actuels, la semaine de 5 jours et au minimum 3 semaines de vacances.

Entrée à convenir.

Veuillez avoir l'amabilité de nous écrire ou de nous téléphoner :

SCHWEIZERISCHER EISHOCKEY-VERBAND LIGNE SUISSE DE HOCKEY SUR GLACE Case postale 551 8027 Zurich Téléphone : (051) 36 51 84 (051) 36 66 55

Raffinerie de Cressier S.A. 2088 CRESSIER / NEUCHÂTEL

cherche un électricien qualifié, disposé à être formé après un certain temps d'adaptation dans notre entreprise, en qualité de

DESSINATEUR

pour l'élaboration des plans électriques, systèmes, schémas, relais, etc., de notre section « Electricité ».

Nous offrons un travail intéressant, avec possibilité de développement selon compétences.

Les intéressés, de nationalité suisse ou étrangers « hors plafonnement », sont invités à nous adresser leurs offres ou à demander une formule de candidature en téléphonant au dépt du personnel :

Tél. (038) 7 75 21, interne 251.



Commerce de gros de Neuchâtel

engagerait

une secrétaire

de langue maternelle française ou allemande ayant de bonnes connaissances de français et d'anglais

Nous offrons : travail intéressant et varié. Emploi stable et bien rétribué, ambiance agréable.

Entrée immédiate ou à convenir.

Faire offres, avec curriculum vitae et copies de certificats, sous chiffres KV 3014 au bureau du journal.

La Confiserie P. HESS rue de la Treille 2, Neuchâtel, cherche un ouvrier

PÂTISSIER-CONFISEUR

Entrée immédiate ou pour date à convenir.

N'aimeriez-vous pas habiter « Les Fonds de Chauxbœuf » nouvelle cité séduisante de Suisse romande ?

Après la semaine bien remplie, le week-end vous offre d'innombrables possibilités : lac, montagne, distractions, culture...

Mais parlons d'abord travail :

DÉCORATEUR

plein de fantaisie que vous êtes, pourvu d'un sens très commercial, à la fois créateur, arrangeur et organisateur, vous décidez les vitrines et les intérieurs de nos magasins de chaussures du Jura.

Vous jouirez des avantages d'une grande organisation (semaine de 5 jours, caisse de retraite, avantages substantiels aux achats) et — avant tout — d'un salaire en rapport avec vos capacités.

\*) Comme vous l'avez deviné, votre pied-à-terre sera ou à la Chaux-de-Fonds, ou à Bienne, ou à Neuchâtel.

Demandez alors un premier entretien si notre offre vous tente, sous chiffres BI 84,578-29, Publicitas, Neuchâtel.

CARRIÈRE PAR SELECADRES

Grande entreprise industrielle à Neuchâtel cherche

collaborateur du service de publicité

Activité :

- collaboration dans l'établissement des plans, l'organisation et l'exécution des campagnes publicitaires - liquidation des travaux administratifs pour la publicité, chargé des relations avec la presse, préparation de visites d'usine, etc.

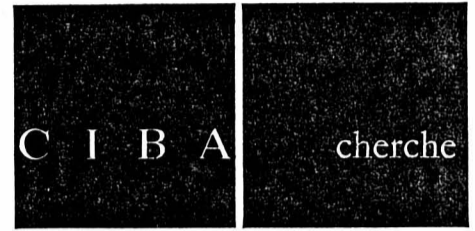
Qualités requises :

- bonne culture générale, intérêt pour les problèmes techniques, goût et facilité de rédiger - sens de l'organisation et de la coordination, ouverture d'esprit, sens pratique, qualités de chef - connaissance parfaite de la langue française, connaissances d'allemand - âge : 28 à 38 ans.

Le candidat sera placé sous les ordres directs du chef du département PR/publicité qu'il remplacera en cas d'absence.

Ce poste bien rétribué offre un travail intéressant, varié et indépendant.

Selection Cadres 1264 SELECTION DES CADRES COMMERCIAUX, TECHNIQUES ET ADMINISTRATIFS J.-A. Lavanchy Dr de sciences économiques 2500 Bienne 1005 LAUSANNE 8009 Zurich Rue Centrale 36 1, pl. de la Riponne Moitelstr. 20 (032) 3 25 95 (021) 22 47 02/03 (051) 47 45 74/75 Garantie d'une discrétion absolue - Pas de test psychotechnique



pour son usine de Monthey

PROGRAMMEUR IBM 360

expérimenté.

Connaissances DOS et Assembler.

OPÉRATEUR 360/40

si possible expérimenté. Au besoin le candidat sera formé par l'entreprise.

Adresser offres manuscrites, avec curriculum vitae, indication des activités précédentes, photo, copies de certificats, prétentions de salaire et références à la Direction de CIBA SOCIÉTÉ ANONYME, usine de Monthey, 1870 MONTHEY.

CARACTÈRES S. A. NEUCHÂTEL

cherche :

mécaniciens faiseurs d'étampes mécaniciens-outilleurs

mécaniciens et aides-mécaniciens

pour différents travaux tels que :

- POINTAGE FRAISAGE RECTIFIAGE TOURNAGE MONTAGE

Nous offrons un travail très varié, et la possibilité de permuter sur les différentes machines de notre atelier de mécanique.

Les candidats de nationalité suisse ou étrangers au bénéfice du permis C ou hors plafonnement, sont invités à adresser une offre manuscrite au chef du personnel, ou à se présenter à notre usine, jeudi excepté, rue du Plan 30.



**DUBIED**

cherche :  
— pour son secteur administratif,

**1 EMPLOYÉE DE BUREAU**

capable de prendre des responsabilités ;  
— pour ses secteurs techniques et de production,

**1 PRÉPARATEUR D'OUTILLAGE**

disposant de bonnes connaissances dans le domaine de la mécanique ;

**1 AFFÛTEUR**

au courant de l'affûtage des outils de coupe ;

**1 MONTEUR-AJUSTEUR**

**1 FRAISEUR**

**1 TOURNEUR**

**1 RECTIFIEUR**

Nous offrons :

- une aide efficace pour la recherche de logement à proximité de l'usine,
- possibilités de perfectionnement,
- avantages sociaux d'une grande entreprise.

Prière de faire offres, de se présenter ou de téléphoner au service du personnel de **EDOUARD DUBIED & Cie S.A.**, 2074 MARIN.

Tél. (038) 3 12 21, interne 23; après 18 h, (038) 3 34 99.

USINE DE MARIN



engagerait pour entrée immédiate ou à convenir, travail EN FABRIQUE uniquement ;

**HORLOGERS COMPLETS  
RETOUCHEURS ET RETOUCHÉES  
REMONTEURS (TEUSES) DE ROUAGE  
ACHEVEURS**

connaissant la mise en marche

**JEUNES FILLES**

pour être formées sur diverses parties de réglage

**PERSONNEL MASCULIN et FÉMININ**

(éventuellement à la demi-journée)

**TRAVAIL EN FABRIQUE (ou à domicile)  
RÉGLEUSES**

pour mise en marche sur petites pièces.

Etrangers hors contingent ou avec permis C seraient également engagés.

Faire offres ou se présenter.  
Numa Jeannin S.A. 2114 Fleurier. Tél. 9 11 05.

Nous engageons tout de suite ou pour date à convenir :

**UN JEUNE DESSINATEUR  
MACHINE**

**UN DESSINATEUR  
CONSTRUCTEUR**

connaissant, si possible, les étampes progressives.  
Travail très intéressant et varié.  
Semaine de 5 jours. Faire offres ou se présenter chez



Fabrique **John-A. Chappuis S.A.**

37, rue des Chansons, 2034 PESEUX  
Tél. (038) 8 27 66.



**NEUCHÂTEL engage pour**

son restaurant libre-service  
**LA TREILLE**  
à Neuchâtel, un

**JEUNE CHEF  
DE CUISINE**

Travail varié et intéressant dans une ambiance agréable. Caisse de retraite. Avantages sociaux d'une grande entreprise. LIBRE LE DIMANCHE.

Adresser offres à  
M. R. Strautmann,  
restaurateur, Treille 4,  
Neuchâtel.  
Tél. (038) 4 00 44.



**Portescap**

Le Porte-Echappement  
Universel SA

Service du Personnel

La Chaux-de-Fonds Suisse  
165, rue Numa-Droz  
Téléphone 039 34267

offre

**formation de programmeur**

sur système IBM 360 à disques à

**employés de commerce**

au bénéfice soit :

- d'un certificat fédéral de capacité d'employé de commerce,
- d'un certificat ou d'un diplôme d'une école de commerce officielle,
- d'une maturité fédérale.

Faire offres, avec curriculum vitae, photographie, copies de certificats et prétentions de salaire, au service du personnel, **PORTESCAP**, 165, rue Numa-Droz, 2300 la Chaux-de-Fonds

**AMANN + CIE S.A.**

engage, pour son centre d'embouteillage

**OUVRIER CAVISTE**

désirant devenir, après quelque temps de pratique,

**CONDUCTEUR DE MACHINES**

à étiqueter et à capsuler. Formation par nos soins.

Conditions requises : 25 à 35 ans, de nationalité suisse ou étranger hors plafonnement.

Faire offres à la Direction de

**AMANN + CIE S.A.**

Importation de vins en gros 2002 Neuchâtel

Entreprise de génie civil de la Chaux-de-Fonds cherche, pour entrée immédiate ou pour date à convenir,

**mécanicien**

connaissant les machines de chantiers.

Faire offres sous chiffres MX 3016 au bureau du journal.

**CARACTÈRES S.A. - NEUCHÂTEL**

cherche

**UNE COMMIS  
D'ATELIER**

pour le contrôle de la distribution du travail.

Personnes de nationalité suisse ou étrangère au bénéfice du permis C, ou hors plafonnement, sont invitées à adresser une offre manuscrite au chef du personnel de **Caractères S.A.**, rue du Plan 30, 2000 Neuchâtel.

La Société de développement de Bienne et des environs cherche une

**SECRETARE**

pour le bureau officiel de renseignements.

Age : 25 ans au moins.

Qualités : amabilité, sens de l'organisation, aimant le contact avec le public, sachant travailler de façon indépendante et assumer des responsabilités.

Langues : langue maternelle française, excellente connaissance de l'allemand, connaissance de l'anglais.

Tâches : traiter la correspondance, diriger le service de renseignements, assurer le service des logements lors de congrès.

Entrée en fonction : le 1er février ou date à convenir.  
Travail varié, place intéressante. Une mise au courant sera faite par la titulaire actuelle.

Adresser offres écrites, avec prétentions de salaire, à M. Marcel Hirschi, préfet, président de la Société de développement de Bienne et des environs, préfecture, 2500 Bienne.

**DERBYVOX  
electronic**

**MAISON AFFILIÉE À ÉBAUCHES S.A.**

Dans l'optique de notre agrandissement à

**MARIN**

notre **SERVICE DES ACHATS** cherche, pour entrée immédiate, une

**SECRETARE**

de langue maternelle française ou allemande, avec de bonnes connaissances de français.

Cette collaboratrice aura pour tâche la correspondance, divers travaux administratifs, ainsi que des contacts avec nos fournisseurs.

Si vous aimez un travail varié et intéressant, nous vous remercions des offres de service que vous voudrez bien adresser à **DERBY S.A.**, 4, place de la Gare, 2000 Neuchâtel  
Tél. 5 06 02

**ELECTRONA**

Nous cherchons personnes s'intéressant au

**CONTRÔLE**

d'appareils électroniques et de centraux téléphoniques.

Formation assurée par nos soins. Possibilité de visiter le département, de contrôle également le samedi matin.

**ELECTRONA**

Prière de faire offres, de se présenter ou de téléphoner à

**ELECTRONA S.A.**

2017 Boudry (NE)

Tél. (038) 6 42 40.

**Le GARAGE du ROC**

Agent officiel OPEL-CHEVROLET-BUICK, Hauterive-Neuchâtel, cherche pour entrée immédiate ou pour date à convenir :

**MÉCANICIENS QUALIFIÉS  
AIDES-MÉCANICIENS  
LAVEUR-GRAISSEUR**

Nous offrons places intéressantes, conditions de travail modernes, avantages sociaux, salaires en rapport avec capacités.

Faire offres ou se présenter

**GARAGE DU ROC** Hauterive - Neuchâtel  
Tél. (038) 3 11 44.

**C I B A** cherche

pour son usine de Monthey :

**LICENCIÉ HEC**

âgé de 25 à 35 ans, connaissant le français et l'allemand, facilement adaptable, ayant de l'esprit d'initiative ;

**EMPLOYÉS DE BUREAU**

âgés de 25 à 35 ans, connaissant le français et l'allemand, aimant les chiffres, précis, dynamiques.

Faire offres au service du personnel de **CIBA** Société anonyme, usine de Monthey, 1870 MONTHÉY.

**OMEGA**

engage, pour son département des Méthodes,

**dessinateurs-constructeurs**

d'outillages d'horlogerie ; gamme de travaux variés, couvrant tous les secteurs de la fabrication ;

pour sa division **Ebauches et Fournitures,**

**mécaniciens**

appelés à fonctionner comme

- chefs de groupe
- régleurs de machines.

Prière de demander une formule d'inscription, d'écrire, de téléphoner ou de se présenter à **OMEGA**, dépt du personnel technique et de production, 2500 BIENNE. Tél. (032) 4 35 11.

**Une place d'avenir vous attend...**

Importante entreprise immobilière et assurances cherche

**COLLABORATEURS**

consciencieux et travailleurs pour son service de vente.

Rayon d'activité : Bienne, Seeland, Jura.

Nous offrons activité indépendante, travail intéressant et varié en contact permanent avec la clientèle, ambiance agréable au sein d'une équipe jeune et dynamique, possibilités de gain supérieures à la moyenne. Caisse de pension.

Entrée en fonctions à convenir.

Pour tout renseignement complémentaire, veuillez téléphoner au (032) 3 90 45 ou (032) 2 09 22.



OFFRES D'EMPLOIS

OFFRES D'EMPLOIS

OFFRES D'EMPLOIS

Une importante entreprise industrielle de Suisse romande cherche un

# économiste

qui, directement rattaché au chef des services financiers centraux, s'intéresserait à une activité indépendante dans le domaine du

# contrôle de gestion

Les tâches essentielles qui lui seront confiées comprennent :

- l'adaptation de l'organisation comptable et des tableaux de bord aux techniques nouvelles de gestion d'entreprise, soit notamment contrôle budgétaire, prix standards, Direct Costing ;
- des études spéciales à l'intention de la direction générale du groupe auprès des différents centres d'activité en Suisse et à l'étranger.

L'entreprise désire engager un collaborateur :

- qualifié de formation universitaire (HEC) ou comptable (diplôme fédéral) ;
- dynamique et ouvert aux idées nouvelles ;
- pouvant justifier d'une certaine expérience en matière de contrôle de gestion ;
- ayant le sens du travail en équipe ;
- de langue maternelle française avec, si possible, des connaissances d'allemand et d'anglais.

Les personnes intéressées par ce poste dont les conditions matérielles sont en rapport avec les aptitudes exigées, sont invitées à faire parvenir leur candidature, sous chiffres P 900,324 - 28 à Publicitas S.A., 8021 Zurich.

Une discrétion absolue leur est garantie.

Bureau d'architecture cherche jeune

# technicien-architecte ETS

capable de travailler de manière indépendante et de diriger une équipe de dessinateurs.

Travaux intéressants, climat de travail agréable, semaine de cinq jours.

Entrée immédiate ou à convenir.

Faire offres manuscrites, avec curriculum vitae, photo, copies de certificats et prestations de salaire, à

Suter & Suter, architectes, case 60, 1000 Lausanne 4.

# VOUMARD

cherche :

- SERRURIER-TÔLIER
- PEINTRES

qualifiés, spécialisés sur machines ou en carrosserie.

Travail intéressant et varié. Situations d'avenir pour candidats capables faisant preuve d'initiative.

Faire offres manuscrites détaillées, avec curriculum vitae et certificats, à Voumard Machines CO S.A., 2068 HAUTERIVE/Neuchâtel, ou se présenter les lundis, mercredis et vendredis dès 15 heures.

VOUMARD

Importante maison de l'industrie des machines de Suisse romande, réputée tant sur le plan suisse que mondial, cherche un

# INGÉNIEUR-TECHNICIEN ETS

(mécanicien)

comme

# ASSISTANT DU DIRECTEUR TECHNIQUE

de son centre de production situé à Milan. Il s'agit d'usines implantées et équipées de façon moderne et fabriquant en séries nos produits de haute technicité.

Nous demandons une certaine expérience des méthodes et principes d'exploitation tant sur le plan de la fabrication que sur celui de la gestion d'entreprise.

A côté des qualifications professionnelles, des dispositions souples et éprouvées à conduire des hommes dans un environnement différent du nôtre, nous semblent indispensables.

Ce poste offre à un technicien, dès le début, des conditions d'engagement intéressantes, et en ce qui concerne l'avenir, des possibilités réelles.

Les personnes intéressées voudront bien prendre contact avec nous sous chiffres P 900,322 - 28 à Publicitas S.A., 3001 Berne.

# Gonset

désire engager tout de suite ou pour date à convenir

# jeune employée de bureau

pour l'exécution de travaux faciles. Salaire selon capacités.

Prière d'adresser offres de service ou de se présenter à

# Gonset

TÉL. 5 02 52 / 3 NEUCHÂTEL

Fabrique d'horlogerie CHS TISSOT & FILS S.A., le Locle, cherche, pour début 1970 ou date à convenir, une

# TÉLÉPHONISTE

de formation PTT si possible, ou possédant expérience dans cette fonction.

Nous demandons de la titulaire quelques bonnes notions d'allemand. Il s'agit d'un poste à plein temps, à l'exclusion de tous autres travaux.

Les candidates sont priées d'adresser leurs offres à la Fabrique d'horlogerie CHS TISSOT & FILS S.A., le Locle, tél. (039) 5 36 34.

SUCHARD HOLDING S.A. cherche, pour entrée immédiate ou à convenir,

# DESSINATEUR en mécanique

de langue maternelle française ou allemande.

Il serait souhaitable que notre futur collaborateur ait fait son apprentissage ou possède une certaine expérience dans l'industrie alimentaire ou dans une industrie ayant des problèmes similaires à résoudre.

Nationalité : Suisse ou étranger hors plafonnement.

Prière de faire offre complète, en joignant curriculum vitae, copies de certificats, photographie, et en indiquant prétentions de salaire et la date d'entrée la plus proche, à : Direction SUCHARD HOLDING S.A., services techniques, 2003 NEUCHÂTEL.

Maison, située au centre de la ville, près du port, cherche une

# PERSONNE

pour environ 2 heures le matin et l'après-midi, qui se chargera de la préparation et de la distribution du café pour le personnel.

Prière de faire offres sous chiffres P 900,318 N, à Publicitas S.A., 2001 Neuchâtel, ou de téléphoner au (038) 4 26 51, avant 9 heures.

# L'IMPRIMERIE PAUL ATTINGER S.A. NEUCHÂTEL

engagerait pour le début de l'année,

# UN AIDE-MAGASINIER

jeune, robuste, actif et consciencieux. Se présenter à l'avenue Rousseau 7.

On cherche pour date à convenir,

# fille de cuisine

Restaurant de la Couronne, Saint-Blaise, tél. (038) 3 38 38.

# Hildenbrand

engage :

# chefs de chantiers monteurs aide monteur isoleur

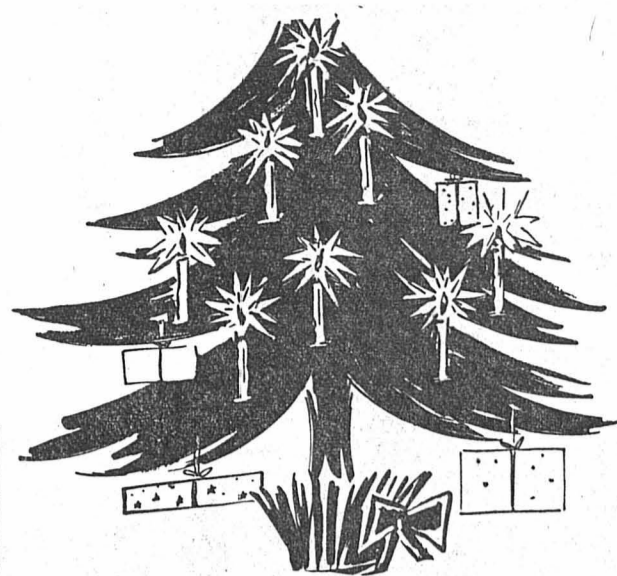
Places stables et très bien rémunérées pour personnel qualifié.

Nous engageons pour le printemps 1970 :

# apprentis : dessinateurs sanitaire ferblantiers appareilleurs

Offrons formation complète et bon salaire dès la première année.

Faire offres à : HILDENBRAND & Cie S.A. Installations sanitaires - Ferblanterie 10, rue de Saint-Nicolas 2000 NEUCHÂTEL



# Préparez Noël...

Dès maintenant, réservez pour les fêtes

# La robe habillée Le deux-pièces élégant

qui souligneront votre personnalité



Saint-Maurice 10

Neuchâtel

Nous cherchons :

# UN MAGASINIER

ou

# AIDE-MAGASINIER SERRURIERS

soudure électrique et coupe au chalumeau exigée

# MANŒUVRES

d'usine.

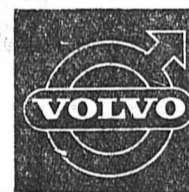
# AIDES-SERRURIERS

Places stables et bien rémunérées ; logement à tarif réduit à disposition dès le printemps, pour candidat sérieux.

Faire offres à :

# Métanova S. A.

2088 Cressier. Tél. 7 72 77.



Pour l'un de nos départements de vente, nous cherchons pour le printemps 1970 une

# SECRÉTAIRE capable

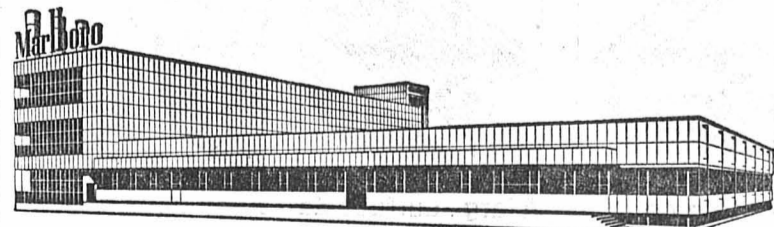
Ce poste intéressant et varié demande des connaissances parfaites d'allemand et de français. Notre nouvelle secrétaire devra également être à même de liquider les travaux inhérents au département. Notre situation à l'écart des grands bruits, les bureaux modernes, la cantine et les conditions de travail agréables pourraient également vous enthousiasmer.

Quand pouvons-nous vous recevoir pour une première entrevue ?

Nous nous en réjouissons.

# AUTOMOBILES VOLVO S.A.

Industriering, 3250 Lyss, tél. (032) 84 31 41. (Depuis Bienne, transport du personnel.)



Nous cherchons pour notre magasin de pièces détachées,

# UN MAGASINIER

de nationalité suisse, âgé de 30 à 40 ans, apte à conduire une équipe de 4 ou 5 personnes, et possédant de bonnes connaissances en mécanique et électricité.

Nous offrons un poste de travail indépendant et intéressant, dans une ambiance agréable, des prestations sociales modernes et un salaire en rapport avec la responsabilité demandée.

Si vous répondez à nos exigences, nous vous prions de bien vouloir nous adresser vos offres succinctes ou de prendre contact par téléphone (5 78 01, interne 220).

FABRIQUES DE TABAC RÉUNIES S.A., Division du personnel 2003 Neuchâtel.

# FAVAG

cherche :

# EMPLOYÉE

pour le bureau de paie

Préférence sera donnée à candidate connaissant la dactylographie et ayant le sens des chiffres

Faire offres manuscrites, avec photo, curriculum vitae et prétentions de salaire à :

# FAVAG SA

Tél. (038) 5 66 01

2000 NEUCHÂTEL - Monruz 34

# ELECTRONA

Nous cherchons, pour entrée immédiate ou date à convenir,

# OUVRIÈRES

pour travaux sur circuits imprimés, ainsi que pour soudage, montage et contrôle.

Travail à plein temps ou à la demi-journée.

Semaine de 5 jours. Formation assurée par nos soins.

Suissesses ou candidates étrangères avec permis d'établissement ou hors plafonnement sont priées de faire offres, de se présenter ou de téléphoner à Electrona S.A., 2017 Boudry (NE)

Tél. (038) 6 42 46.

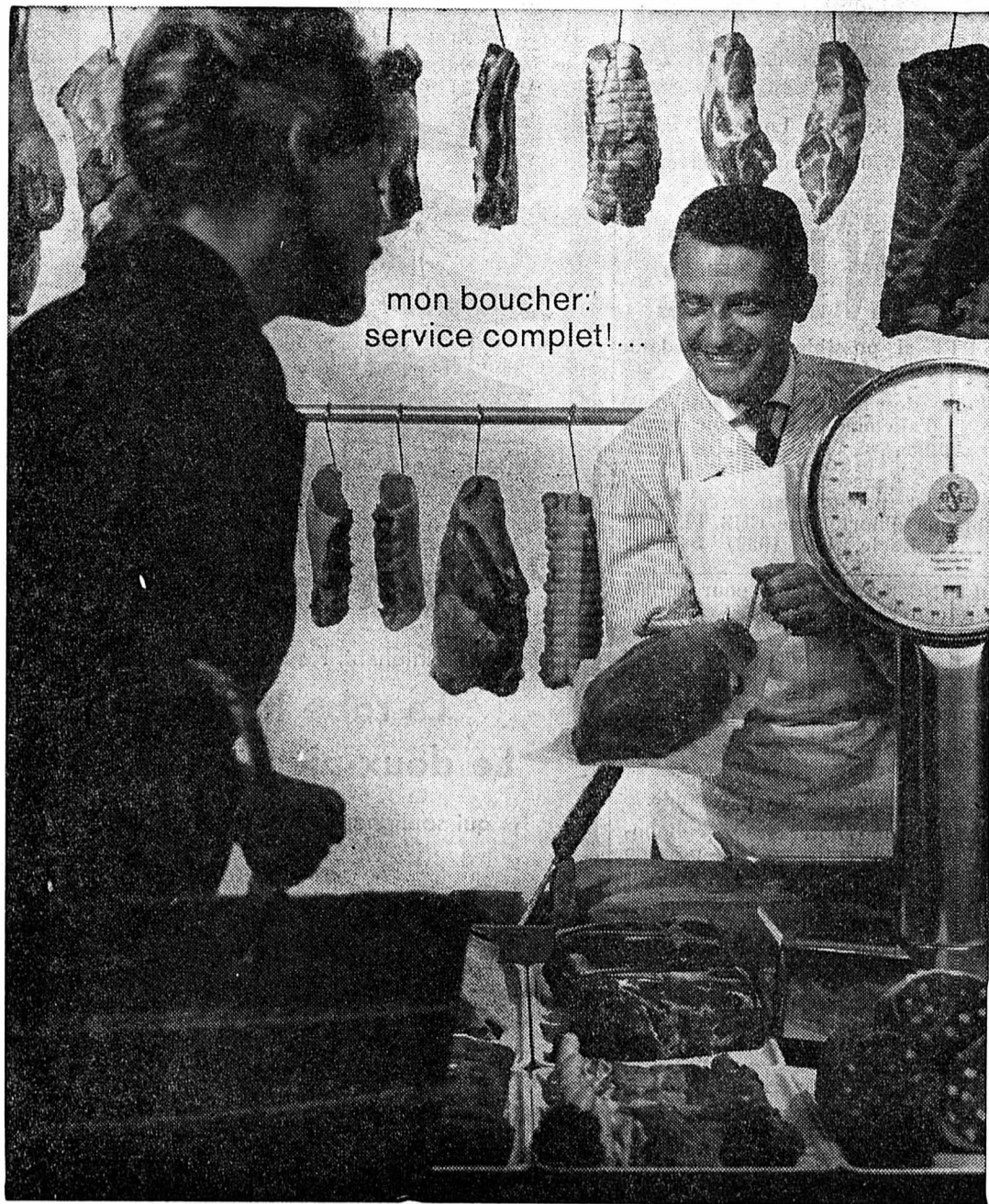
Bureau d'architecture de la place de Morat cherche

# techniciens ou dessinateurs en bâtiment

Nous demandons :

Bons dessinateurs descripteurs et métreurs avec quelques années de pratique.

Prière de faire offres sous chiffres P 17-31,378 F à Publicitas S.A., 1701 Fribourg.



mon boucher:  
service complet!...



**Madame et honorable cliente**

Le **MAITRE BOUCHER - CHARCUTIER**, votre spécialiste en viande, toute l'année, se fait un devoir de bien vous servir. A l'approche des fêtes de fin d'année, c'est encore avec plus d'attention qu'il prépare tous les traditionnels

**morceaux de fumé, noix de jambon, palette, langues fumées, etc.**

Consultez-le et faites confiance au spécialiste **BOUCHER-CHARCUTIER** c'est un plaisir pour lui de vous satisfaire. Il vous attend et vous en remercie.

*La volaille, de plus en plus, est demandée pour les jours de fêtes. C'est un plat succulent, savouré des gourmets, en résumé un plat de roi. C'est avec toute sa conscience qu'il a choisi les meilleures volailles, afin de satisfaire plus que jamais votre désir.*

*Veillez, chère Madame, demander à votre boucher spécialiste*

**les poulardes et les poulets étrangers toujours très avantageux**

**les poulets frais du pays et français les poules à bouillir**

**les jeunes dindes de la saison, les canards, oies, lapins frais, etc.**

*Le tout prêt à la cuisson et très avantageux*

**Mesdames, dans votre intérêt, faites vos réservations assez tôt !...**

un bon repas  
s'arrose  
aussi avec  
un verre de:



dites-lui  
une fois pour toutes que  
**VICHY CELESTINS**  
aide à mieux digérer

eau minérale bicarbonatée sodique

## ECOLE MINERVA

ANCIENNEMENT ÉCOLE HERMES

ÉCOLE MODERNE DE SECRÉTARIAT COMMERCIAL ET MÉDICAL  
LAUSANNE — Petit-Chêne 22 — Téléphone (021) 22 24 61

Cours commerciaux de

**SECRÉTAIRE**

et de

**SECRÉTAIRE DE DIRECTION**

Formation d'**AIDE-MÉDECIN**

selon les directives de la Fédération des médecins suisses  
Durée: 2½ ans, dont 1 an de pratique chez un médecin

**SECRÉTAIRE DE MÉDECIN**

Durée: 1 an, stage, pratique de 3 mois

Ouverture des cours:  
13 avril et 7 septembre 1970  
Adrien BOLAY, directeur

A vendre  
occasion unique

## ORGUE ÉLECTRONIQUE

Lowrey Holiday de luxe  
tout un orchestre en un instrument neuf non utilisé pour raison de santé.

Prix au comptant: Fr. 6100.—  
(Prix magasin Fr. 7600.—)

Tél. (037) 63 10 89; heures de bureau (037) 63 10 94.

**TURMIX**

**TURMIX-Record**  
le malaxeur électrique manuel muni du sensationnel appareil à râper et à couper.  
**Fr. 159.-**  
chez votre détaillant

No 14 de la famille TURMIX



Nom: \_\_\_\_\_  
Prénom: \_\_\_\_\_  
Adresse: \_\_\_\_\_  
No post.: \_\_\_\_\_ Localité: \_\_\_\_\_  
Tél.: \_\_\_\_\_ Age: \_\_\_\_\_  
Profession: \_\_\_\_\_  
FAN 1 AB

VEUILLEZ ME FOURNIR TOUS RENSEIGNEMENTS, S.V.P.

**2, av. Ruchonnet - 1003 Lausanne**

Devenez:

## PROGRAMMEUR

sur machine IBM 360

**Comptabilité orientée**

## PERFOREUSE

sur machines IBM 026 et 029

cours du jour et du soir

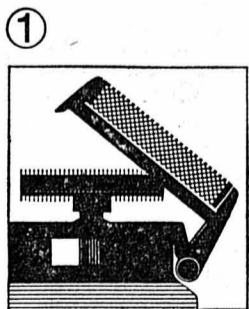
à **Neuchâtel**

20, quai Philippe-Suchard

Méthode audio-visuelle - Examens de fin de cours  
RPG Diplômes COBOL  
Renseignements: tél. (038) 4 56 16  
Aucun cours par correspondance  
Mêmes instituts à Lausanne - Genève - Fribourg  
Sion

Perfectionnement d'un système de rasage éprouvé

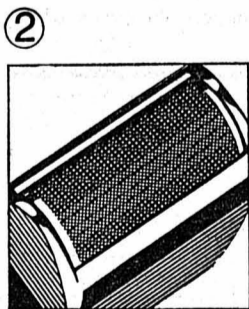
## le nouveau rasoir électrique



Avec tête de coupe basculante, faisant partie intégrante du rasoir.

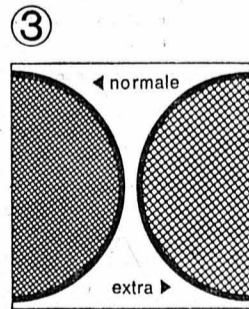
Pour le nettoyage: la tête de coupe bascule sur simple pression d'un bouton. Fixée au boîtier par une charnière, elle ne peut donc s'abîmer en tombant accidentellement sur le sol.

Adressez-vous à un magasin spécialisé et essayez le nouveau rasoir électrique Krups 80, vous en ferez «votre» rasoir.



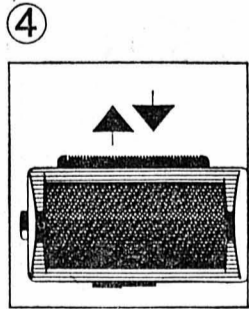
A large surface de coupe pour un rasage plus rapide et une usure minimum de la grille de coupe.

Surface de coupe plus grande d'où possibilité de rasage accrue et usure limitée de la grille de coupe.



Avec deux grilles de coupe interchangeables, adaptées à chaque type de peau et à chaque barbe.

Deux perforations différentes: «normale» pour les peaux sensibles, «extra» pour les barbes dures.



Avec tondeuse escamotable ne gênant en aucun cas le rasage.

S'escamote en poussant un petit bouton. Permet d'utiliser toute la surface de coupe du rasoir en cas de non-emploi.



**Krups 80**  
chef-d'œuvre  
de précision technique

avec luxueuse trousse à miroir incorporé.  
Prix de vente Fr. 83.-



# Parviendra-t-on à sauver Mohenjo-daro ?

construite il y a quatre mille ans, la ville se dégrade dès qu'on l'expose à l'air libre

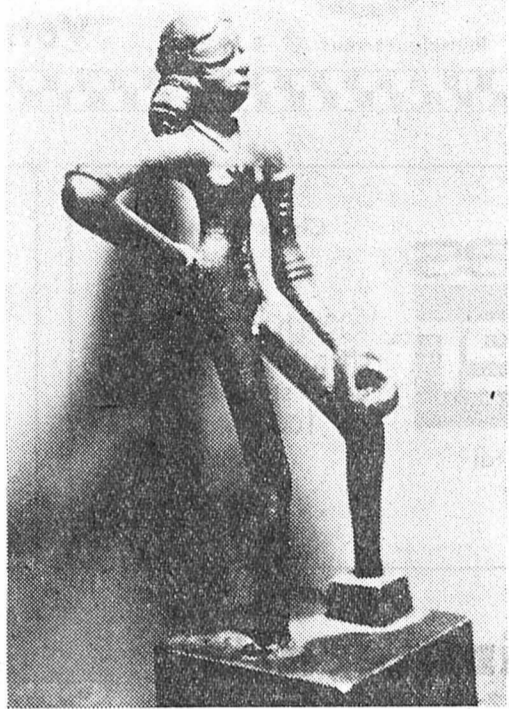
Depuis 1964, une série de missions de l'Unesco, constituées à la demande du gouvernement pakistanais, se sont succédées dans la vallée de l'Indus à quelque 300 km au nord de Karachi. Leur but : déterminer les moyens de préserver et de révéler à la curiosité de nos contemporains les vestiges de Mohenjo-daro, l'un des plus extraordinaires monuments des débuts de la civilisation qui soient parvenus jusqu'à nous.

IL Y A QUATRE MILLE ANS, cette ville aux maisons de briques, percée de larges rues rectilignes dont l'ordonnement en damier rappelle celui des modernes agglomérations américaines, occupait sur la rive du grand fleuve Indus un site dont le pourtour est estimé à cinq ou six kilomètres. La découverte de Mohenjo-daro en 1922 suscita un très grand intérêt dans les milieux scientifiques et, par la suite, de vastes aires de la ville furent superficiellement dégagées. En même temps, nombre d'autres sites urbains relevant d'une culture identique furent localisés, tant dans le bassin de l'Indus qu'en divers points du nord-ouest de l'Inde. Cette « civilisation de l'Indus », comme on l'a appelée, est tenue aujourd'hui pour la plus étendue des trois grandes civilisations — les deux autres étant celles de la Mésopotamie et de la vallée du Nil, en Egypte — qui se sont épanouies entre le troisième et le début du deuxième millénaire avant Jésus-Christ.

## Un site d'importance mondiale

Parmi les sites qui se rattachent à la civilisation de l'Indus, celui de Mohenjo-daro l'emporte sur tous les autres, et par son ampleur et par les possibilités qu'il offre à l'étude. C'est un repère, une étape dans l'histoire de la marche des premiers hommes vers le progrès et, pour les Pakistanais, le symbole de la place éminente occupée par leur pays dans le monde civilisé d'il y a quatre mille ans. Ainsi, sur le plan national et mondial, l'exhumation complète et la conservation de Mohenjo-daro ne peuvent manquer de préoccuper tous ceux qui s'intéressent à l'apparition d'un mode de vie déjà complexe, fondé sur la possession d'une écriture, et qui, par bien des côtés, est l'ancêtre lointain du nôtre. Aussi l'appel à la coopération internationale lancé par le gouvernement pakistanais en vue de mener à bien cette tâche formidable mérite qu'on y prête la plus sérieuse attention. Mais, en même temps, le simple énoncé des problèmes soulevés par l'entreprise suffit pour en mesurer et le coût et la complexité.

A l'heure qu'il est, le site de Mohenjo-daro se présente comme une vaste étendue de monticules sablonneux, ponctuée de bouquets de tamaris et d'une variété d'acacia, le tout protégé con-



Une figurine en bronze représentant une danseuse ; son bras gauche est entièrement couvert de bracelets.

tre les inondations saisonnières de l'Indus par des kilomètres de levées ou digues modernes, dont l'entretien annuel est en soi très onéreux. De place en place, depuis un demi-siècle, les chercheurs ont rendu à la lumière des groupes de bâtiments en briques sur lesquels se fonde notre connaissance actuelle de l'antique cité. Mais, pour peu que l'on regarde de près ces édifices, on bute aussitôt sur le problème fondamental de l'excavation et de la conservation ; car sitôt exposés à l'air libre, les murs de briques subissent inexorablement un processus de désagrégation rapide. Encore quelques années, et rien de significatif ne subsistera plus des édifices déjà rendus au jour.

Ce phénomène s'explique de la façon suivante : sous la poussée de la nappe d'eau souterraine, située à une très faible profondeur (de 2 à 4 mètres), les sels qui imprègnent le sous-sol de la région s'infiltrent dans les rangées de briques superposées. L'action conjuguée de l'eau et du

sel a pour effet de disloquer la maçonnerie de briques, en raison surtout des réactions provoquées par les variations extrêmes de température.

## Exhumer sans détruire

La situation a ceci de paradoxal, qu'au long des siècles que les briques demeurent ensevelies cette réaction et la désintégration consécutive n'interviennent pas. Mais il est bien évident que, tant que les bâtiments de briques ne seront pas dégagés, il nous faudra renoncer à connaître l'une des grandes réalisations des débuts de notre civilisation. Comment résoudre le dilemme ? De toute évidence un compromis devra être trouvé grâce auquel la grande cité de l'âge du bronze pourra être explorée en profondeur et, en même temps, préservée d'une inéluctable dégradation. Une action judicieuse en ce double domaine, associée à une intelligence politique du tourisme, pourrait faire de Mohenjo-daro un haut lieu aussi attirant et aussi instructif que le sont, pour une époque infiniment plus proche de nous, les vestiges fameux d'Herculanum et de Pompéi.

Donc, depuis 1964, trois missions de l'Unesco se sont rendues à Mohenjo-daro pour étudier sur place les divers problèmes soulevés, et pour formuler des suggestions en vue de la sauvegarde du site. Les deux premières se sont préoccupées avant tout des aspects scientifiques et techniques de la conservation, alors que la troisième et la plus récente s'est particulièrement — mais non exclusivement — penchée sur les possibilités d'aménagement du site à des fins culturelles et touristiques. Aussi était-elle composée pour l'essentiel d'archéologues de différents pays, rompus à la solution de problèmes de cette nature.

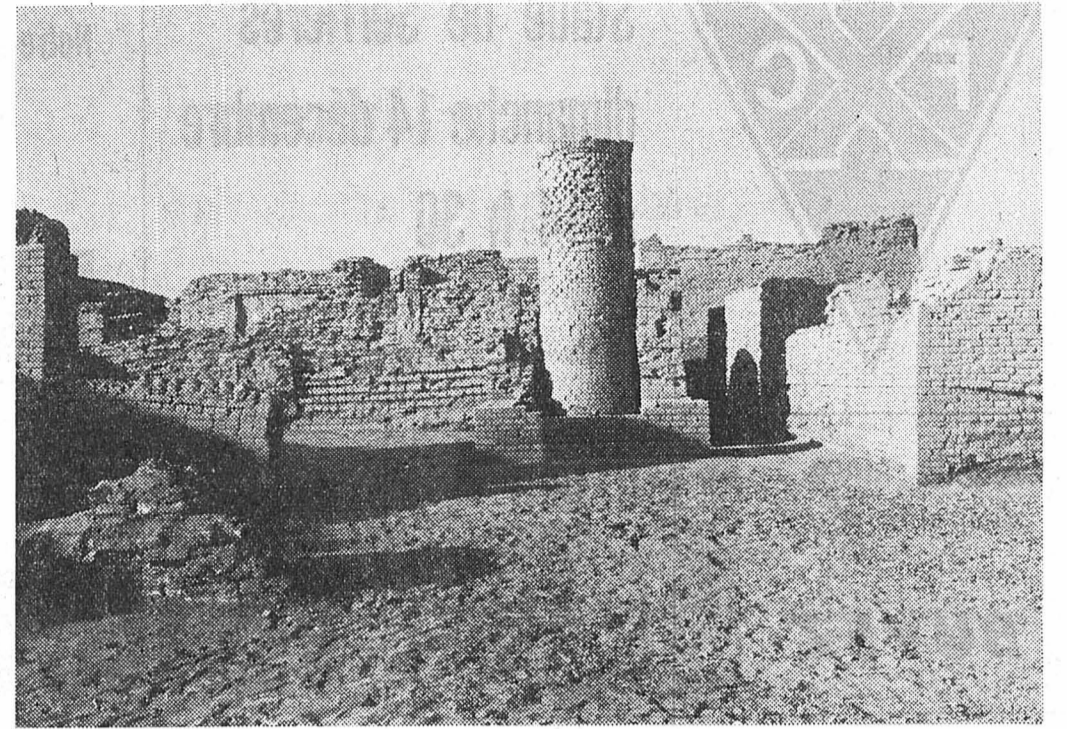
Le rapport de cette mission, rédigée après consultation avec les membres des deux missions précédentes, a été récemment agréé par le directeur général de l'Unesco. Il souligne la nécessité d'un programme de fouilles soigneusement étudié et intéressant des aires importantes, les excavations devant être effectuées à grande profondeur, sous la nappe souterraine — probablement au moyen de puits circulaires. C'est ainsi seulement que l'on peut espérer montrer, les possibilités qu'offre Mohenjo-daro, témoin exceptionnel d'un épisode capital dans l'histoire de l'urbanisation et du développement sociologique, d'expérimenter, à une échelle valable, des méthodes de conservation à court et à long terme.

## Des vestiges en profondeur sur 18 mètres

Des forages récents indiquent que les couches successives d'occupation du site par les hommes atteignent la surprenante profondeur de 18 mètres au-dessous de la surface actuelle de la plaine. Tant que le plus profond de ces niveaux d'occupation n'aura pas été atteint et étudié, des phases importantes du développement initial, et même les conditions de vie dans l'antique cité à son apogée, demeureront nécessairement inconnues.

Mais, pour affronter la lourde tâche de travailler en profondeur parmi tous ces matériaux imbibés d'eau, il ne faudra pas moins que les compétences associées d'archéologues et de spécialistes de nombreux pays, leurs efforts étant soutenus par d'importantes ressources financières — à une échelle probablement internationale elle aussi.

En dehors des risques inévitables que comportent des fouilles profondes au-dessous de la nappe souterraine, les problèmes de conservation, même à relativement court terme, abondent en facteurs — et en remèdes — dont les effets sont encore insuffisamment connus. La remise en place et l'entretien de l'enduit de boue qui, jadis, renforçait la résistance des murs de briques aux changements de température, devra faire l'objet de multiples expériences, sur des constructions fraîchement exhumées, avant qu'aient eu le temps de se manifester les effets nocifs de l'exposition à l'air. Des expériences analogues sont à faire pour confirmer éventuellement l'utilité d'un fait protecteur au sommet des murs exposés, de chapes de protection, et de couches hydrofuges aménagées au niveau ou près du niveau du sol dans



Un puits en briques, exhumé au cours des fouilles. Il appartenait à l'une des plus récentes occupations du site, qui est constitué de plusieurs couches d'habitations successives.



Le Grand Bain, ou réservoir, de la citadelle de Mohenjo-daro. Entouré de galeries couvertes et de petites chambres, on pense qu'il servait à un usage rituel. A l'arrière-plan, la vallée de l'Indus, ici une plaine aride couverte de dunes et de broussailles.

les terrains de fouilles. De même, les murs devront être déblayés sur les deux faces à hauteur égale : en effet, lorsque le niveau du sol est plus élevé d'un côté que de l'autre, la face déterrée a tôt fait d'être contaminée par les infiltrations de sel en provenance du remblai qui masque le mur sur l'autre face.

Ce ne sont là que quelques exemples choisis parmi toute une série de remèdes possibles ou partiels, qui attendent des essais méticuleusement contrôlés par des ingénieurs, des chercheurs et des archéologues travaillant en étroite collaboration sur les murs mis au jour à différents niveaux. Il n'est pas exclu que le recours prudent à des plantes halophytes (1) comme procédé d'élimination des sels soit d'une certaine utilité. Encore une fois, il y a lieu de souligner que tout cela comporte la mise en commun, à une très grande échelle, du savoir et de l'expérience. Et c'est ici que l'Unesco peut jouer un rôle déterminant en unissant et en coordonnant les efforts accomplis par les nations, à des fins purement pacifiques et culturelles, partout où les ressources et les compétences locales, voire nationales, sont presque toujours insuffisantes, pour peu qu'elles demeurent isolées.

## Un plan d'ensemble pour Mohenjo-daro

De fait, l'Unesco a déjà fait ses preuves en ce domaine. La formidable entreprise internationale est encore présente à tous les esprits qui a récemment permis de sauver une part appréciable de l'admirable héritage culturel de la Nubie, dont près de 500 km sont à présent submergés par l'immense lac de retenue du nouveau

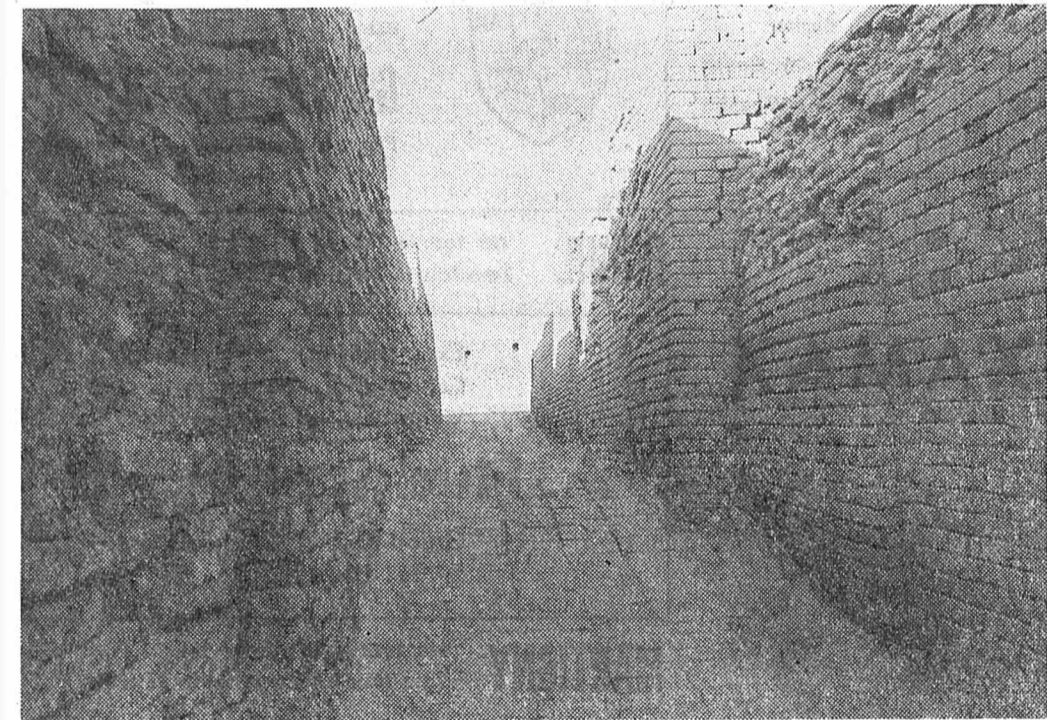
barrage d'Assouan. L'alerte à présent donnée devant le danger que court la ville de Venise n'est ni moins urgente sur le plan de l'art et de la culture, ni moins fertile en difficultés techniques. Mais à côté de ces entreprises d'urgence manifeste qui sollicitent la coopération et la générosité des nations, il n'est peut-être pas déplacé de faire figurer la tâche exceptionnellement complexe qui consistera à préserver à Mohenjo-daro les vestiges d'une des grandes cités mères de notre monde ; ces vestiges, convenablement explorés, pourront éclairer dans la perspective de l'histoire le développement ultérieur de la civilisation et, convenablement sauvegardés et présentés, pourront constituer un centre précieux d'études et de tourisme culturel, non seulement pour le Pakistan mais pour l'ensemble de la planète (2).

Le rapport de l'Unesco dont il a été question ici indique quelques-unes des voies grâce auxquelles le Pakistan, avec l'indispensable collaboration d'autres Etats et d'autres institutions, pourrait atteindre cet objectif. En conclusion, il recommande que le gouvernement pakistanais, avec le concours de l'Unesco, élabore un « Plan d'ensemble pour Mohenjo-daro » où seraient envisagés tous les aspects du problème : fouilles, conservation, expérimentation, tourisme... et où seraient également examinés tous les moyens propres à stimuler la participation internationale, au sens le plus large qu'on donne aujourd'hui à ce terme.

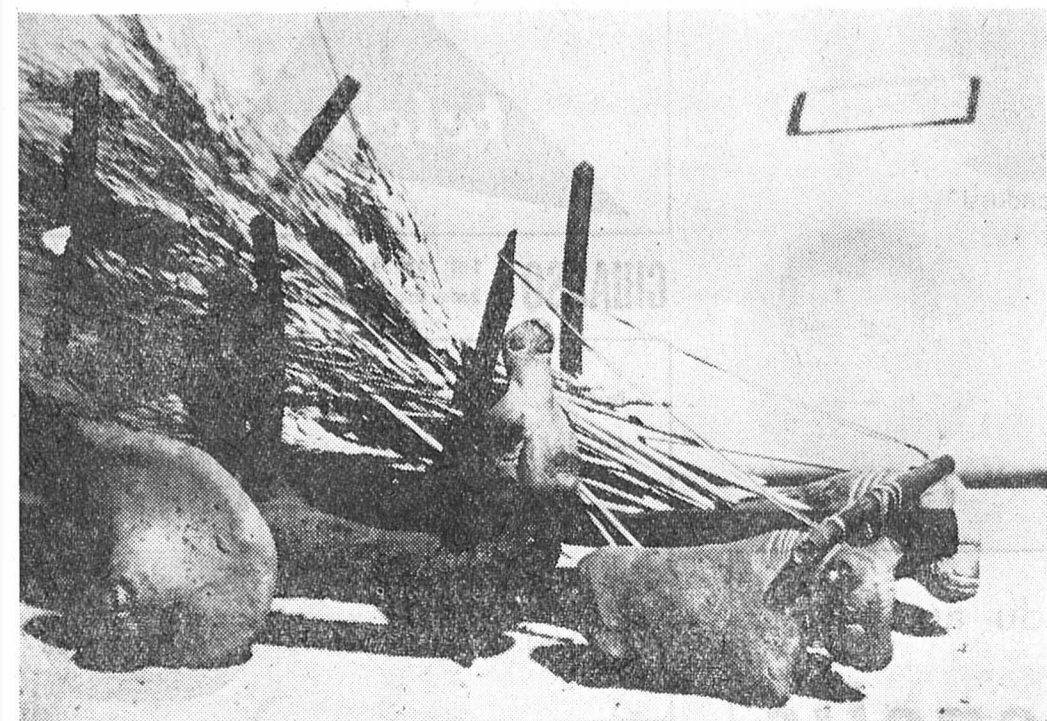
(INFORMATIONS UNESCO)

(1) Plantes vivant sur les sols salés, et qui accumulent des sels dans leurs tissus.

(2) Il y a lieu de signaler ici qu'il existe déjà un aéroport et un service régulier d'avions à Mohenjo-daro.



Dans la plupart des nombreuses rues pavées exhumées à Mohenjo-daro, on a trouvé des égouts souterrains. Dans les maisons les mieux conservées, il y avait également des installations d'adduction d'eau, des bains et des canalisations.



Cette charrette tirée par des bœufs est un jouet d'argile qui appartenait il y a 4000 ans à un enfant de Mohenjo-daro.

(photos Nedeco, Pays-Bas)

## Des chercheurs finlandais déchiffrent l'écriture de la civilisation de l'Indus

Un des grands mystères « cryptographiques » de notre temps est peut-être sur le point d'être résolu. Une équipe de chercheurs finlandais, dirigée par les frères Asko et Simo Parpola, a en effet entrepris de déchiffrer, à l'aide d'un ordinateur, les inscriptions vieilles de 4000 ans, trouvées dans la vallée de l'Indus (l'actuel Pakistan occidental). Les résultats de leurs travaux ont été présentés à l'Institut scandinave d'études asiatiques ouvert il y a quelques mois à Copenhague.

La civilisation de l'Indus, contemporaine de celles de la Mésopotamie et de l'Egypte, a été identifiée dans les années 1920, par les fouilles de Mohenjo-daro et de Harappa. Mais si l'on eut ainsi la révélation des techniques du tissage, du travail des métaux et de la poterie utilisées par les populations antiques du Sind et du Pendjab, leur langage, restitué par les textes inscrits sur les centaines de tablettes d'argile exhumées lors des fouilles, restait entouré de mystère.

Pour interpréter ces inscriptions, les chercheurs scandinaves ont entrepris de comparer les différentes combinaisons formées par les 300 et quelques signes de cette écriture. Utilisant un ordinateur pour effectuer des milliers d'arrangements et de permutations, ils ont pu constater que certaines combinaisons de signes revenaient de façon constante, mais avec des terminaisons différentes. Celles-ci, de l'avis des chercheurs, devaient correspondre à des désinences ; de fait, certaines ont été identifiées, celles par exemple qui désignent le pluriel des substantifs, le génitif, etc.

L'équipe finlandaise est ainsi parvenue à reconstituer graduellement la langue de la civilisation de l'Indus. Fait intéressant, elle serait apparentée au groupe des langues dravidiennes, auquel appartiennent plusieurs langues parlées actuellement dans le sud de la péninsule indienne, et notamment le tamoul.

# XAMAX - LANGENTHAL



Stade de Serrières  
dimanche 14 décembre  
à 14 h 30

Notre seul... **BUT!**  
vous donner entière satisfaction  
pour tous vos problèmes de  
**RIDEAUX - TAPIS - STORES**  
**Ch. Porret**  
Fontaine-André 1 ☎ 5 84 85

Station-Service  
et SELF-SERVICE  
des Deurres  
CLERC & LOEW  
Renseignez-vous ☎ 8 19 81

L'augmentation pour nous...  
**AVANTAGE POUR VOUS!**  
Prix inchangés: Benzine  
normale **-.55** super **-.58**  
grâce à notre système d'abonnement  
**Votre CLEF vous attend!**

Sur la place  
des sports  
**BUVEZ**  
**MULLER**  
la bonne  
bière

**THOUNE** 1er tour à Thoue 2-3;  
2me tour à Neuchâtel le 1er mars.

**visitez** A NEUCHÂTEL  
**LE PARADIS DU MEUBLE**  
**meubles meyer**  
Choix grandiose  
sur 6 étages  
200 chambres à cou-  
cher, salles à man-  
ger, studios - Plus  
de 1000 meubles  
divers.  
30 VITRINES  
Faubourg de l'Hôpital  
☎ (038) 5 75 05

Maurice **SANDON** Récupérateur  
**FERS CHIFFONS-METAUX**  
Rossets-Dessous, 2017 BOUDRY, tél. (038) 6 44 89

**Masserey**  
Tapis de fond - Nouveautés!  
NEUCHATEL Téléphone (038) 5 59 12

**LUCERNE** 1er tour à Neuchâtel 2-2;  
2me tour à Lucerne le 8 mars.

**Oscar Rey**  
assure sa renommée par un travail  
rapide, impeccable, et aux meilleures  
conditions.  
Chauffages centraux - Brûleurs à ma-  
zout - Réglages automatiques.  
La Coudre, Vy-d'Etra 33, tél. 3 26 57/58.

**SION** 1er tour à Sion 7-1;  
2me tour à Neuchâtel le 15 mars

Du soleil dans votre  
verre...  
**GRISONI**  
CRESSIER  
VINS  
Spécialités: vins blanc-rouge  
Oeil-de-Perdrix  
J. Grisoni, vins fins, 2088 Cressier, tél. (038) 7 72 36

**MENDRISIO** 1er tour à Neuchâtel 2-1;  
2me tour à Mendrisio le 22 mars.

**Comptoir des Papiers peints**  
**OUTILLAGE**  
**COULEURS**  
**VERNIS**  
NEUCHATEL Seyon 15 Tél. (038) 5 43 50

**U. G. S.** 1er tour à Genève 4-1;  
2me tour à Neuchâtel le 5 avril.

Le  
**CRÉDIT SUISSE**  
place Pury, Neuchâtel  
Tél. 5 73 01  
met à votre disposition une équipe de  
**SPÉCIALISTES**  
à même de résoudre vos problèmes bancaires

**E-CAROUGE** 1er tour à Neuchâtel 2-0;  
2me tour à Carouge le 12 avril.

Electricité  
Lustrerie  
Appareils  
électroménagers  
**Perrot & cie.**  
Place-d'Armes 1  
5 18 36  
Succursales: Cortailod, 6 40 86 - Gorgier

**GRANGES** 1er tour à Granges 2-1;  
2me tour à Neuchâtel le 19 avril.

## Garbani: « Vaincre est un impératif »

Le remplacement de Bertschi par Garbani à la tête de l'équipe de Xamax semble porter les fruits attendus. Aux bons résultats enregistrés en coupe suisse face à Bâle, ont succédé, en championnat, un partage des points à Martigny et une victoire sur Chiasso, à Serrières. Grâce à ces bonnes prestations, Xamax « se sent mieux ». Mais sa situation reste encore très inconfortable. Il lui faut gagner demain, face à Langenthal, s'il entend passer l'hiver dans une relative quiétude. C'est aussi l'avis de Paul Garbani:  
— Batre Langenthal est, pour nous, un impératif. Avec deux points de plus dans notre escarcelle, nous nous trouverions dans une situation telle que de nouvelles possibilités s'offriraient à nous. Bref, un succès, demain, nous permettrait de donner une orientation nouvelle à notre saison.  
— Mais les Bernois sont sans doute, mûs

par le même désir de vaincre.  
— C'est évident; c'est pourquoi notre tâche ne sera pas facile. Je connais assez bien cette formation pour l'avoir vue à l'œuvre à plus d'une reprise, lorsque l'entraîneur Porrentruy. Elle n'a que très peu changé par rapport à la saison dernière: c'est une équipe robuste et qu'il est difficile de battre. N'est-elle pas allée gagner à Chiasso et n'a-t-elle pas, entre autres, partagé les points avec Sion et vaincu Martigny? Nous devons donc nous garder de la mésestimer.  
— Nous en concluons que la préparation à ce match a été très sérieuse.  
— Oui, nous avons eu un entraînement chaque jour et soyez bien certain que tous les joueurs se sont donnés à fond. De plus, l'équipe sera « mise au vert » aujourd'hui, comme ce fut le cas samedi

dernier. Je ne vois pas ce que nous pourrions faire de plus...  
— Déploriez-vous des blessés ou des malades?  
— Les deux frères Mantoan, qui souffraient de la grippe, n'ont pas pu s'entraîner avant jeudi soir, mais ils seront certainement disponibles. Quant à Bonny, qui a été blessé à une cuisse dimanche, il n'est pas sûr de pouvoir jouer. Si tout le monde est apte, ce que je souhaite, l'équipe sera la même que dimanche passé. Il va sans dire que je compte beaucoup sur la « charnière » formée de Chiandussi, Manzoni et Brunnenmeier pour l'emmener au succès.  
Puisse les événements confirmer les espoirs de Garbani, qui sont également ceux du public neuchâtelois dont la fidélité est un précieux encouragement pour les joueurs.

**Classement**

	Matches	J.	G.	N.	P.	p.	c.	Pts
1. Sion	12	8	4	—	37	9	20	
2. Lucerne	11	5	4	2	20	15	14	
3. Mendrisio	12	4	6	2	22	13	14	
4. Martigny	13	5	3	5	14	22	13	
5. Aarau	11	5	2	4	14	13	12	
6. Young Fellows	12	3	6	3	18	11	12	
7. Urania	12	4	4	4	17	14	12	
8. Chiasso	12	5	2	5	16	16	12	
9. Thoue	13	2	8	3	12	14	12	
10. Etoile Carouge	12	4	2	6	16	22	10	
11. Bruhl	11	2	5	4	11	18	9	
12. Granges	12	2	5	5	13	18	9	
13. Xamax	12	3	3	6	16	27	9	
14. Langenthal	11	3	2	6	12	26	8	

**BAILOD**  
Bassin 4 Tél. 5 43 21  
NEUCHATEL

**Formation (probable) de Langenthal**

Soldati  
Adolf Feuerstein von Rohr Husler  
Kaufmann Bucher  
Vicek Tanner Neuenschwander Guyaz  
Entraîneur: Waehlin

**orma**  
E. Feuz  
Installation et organisation  
de bureaux  
2088 Huterive  
Tél. 038 3 14 15

MACHINES TRIUMPH  
REX-ROTARY  
DEVELOP  
CANON  
MEUBLES NOVA  
LISTA  
NOVITA  
ATELIER DE RÉPARATIONS

**Y FELLOWS** 1er tour à Neuchâtel 1-0;  
2me tour à Zurich le 3 mai.

Tous les sportifs  
se servent chez:  
**VELOS, MOTOS, SPORTS**  
CHAVANNE 15 2000 NEUCHATEL  
☎ 5 44 92

**AARAU** 1er tour à Aarau 3-3;  
2me tour à Neuchâtel le 10 mai.

**PORSCHE**  
au  
**GARAGE HIRONDELLE**  
Pierre-à-Mazel 25 - Neuchâtel  
☎ 5 94 12.

**BRUHL** 1er tour à Neuchâtel 1-2;  
2me tour à Bruhl le 24 mai.

Exposition d'appareils ménagers  
Grand choix de lustrerie  
Vente et installations  
**A. Fluckiger & Fils**  
Grand-Rue 1 Tél. 3 33 40  
SAINT-BLAISE

**MARTIGNY** 1er tour à Martigny 1-1;  
2me tour à Neuchâtel le 31 mai.

Radios - Télévisions  
Antennes collectives - Electricité  
Téléphone  
**telemo**  
Ruelle du Lac 10  
SAINT-BLAISE  
Tél. 3 11 50

**CHIASO** 1er tour à Neuchâtel 1-0;  
2me tour à Chiasso le 7 juin.

Toujours bien servi  
AU GARAGE  
**M. Facchinetti**  
Portes-Rouges 1 et 3  
Neuchâtel ☎ 4 21 33  
**VAUXHALL**  
GENERAL MOTORS

**LANGENTHAL** 1er tour à Neuchâtel le 14 décembre;  
2me tour à Langenthal le 14 juin.

## FORMATION DE XAMAX

Jaccottet  
Egli Gagg Mantoan II Mantoan I  
Manzoni Chiandussi  
Bonny ou Monnier Widmer ou Rub Brunnenmeier Schmid

Achetez le programme-bulletin vendu au match  
**Gagnez des Vrenelis**

# POUR L'ANNÉE NOUVELLE

la **FAN** (vous vous en doutez bien) vous présentera, en temps utile, ses meilleurs vœux de santé, bonheur et prospérité

Mais la **FAN** ne s'en contentera pas...

Pour 1970, la **FAN** vous réserve en plus UNE JOLIE SURPRISE:



- Mini-journal dans le grand journal
- Réalisé selon une formule originale
- Attrayant, pratique, facile à lire

**FAN MAGAZINE** vous offrira, outre ses articles de grande actualité,

## UN GUIDE ILLUSTRÉ DE LA TÉLÉVISION

indispensable **SEPT JOURS SUR SEPT** pour tirer le meilleur des programmes du petit écran

**Chaque mercredi, dès le 7 janvier 1970**



supplément familial illustré, encarté dans la **FAN**

**Tirage 35 000 exemplaires**

*Tarif de publicité très avantageux*

## OFFRES D'EMPLOIS

CARACTÈRES S.A. - NEUCHÂTEL

cherche

## EMPLOYÉE

pour son service facturation - expédition,

et

PERFORATRICE-  
VÉRIFICATRICE

Possibilité de travailler comme opératrice après mise au courant par nos soins.

Postes intéressants et variés pour personnes qualifiées et ayant de l'initiative.

Personnes de langue maternelle française sont invitées à adresser une offre avec curriculum vitae au chef du personnel de Caractères S.A., 30, rue du Plan, 2000 Neuchâtel.

## ELECTRONA

cherche, pour son service d'ordonnement, un

## collaborateur

ayant l'habitude de travailler de manière indépendante et auquel pourraient être confiées, après une période de formation, les tâches suivantes :

- élaborer les programmes de fabrication
- planifier le travail des ateliers
- contrôler les chiffres de production
- surveiller la tenue à jour du « cardex »
- établir les listes d'achat de matériel.

Les personnes de formation technique ou commerciale s'intéressant à ce poste sont priées de s'adresser à

Electrona S.A., 2017 Boudry (NE). Tél. (038) 6 42 46.

L'IMPRIMERIE CENTRALE ET DE LA  
FEUILLE D'AVIS DE NEUCHÂTEL S.A.

engage pour son atelier des apprêts, dès le 12 janvier 1970

## PERSONNEL FÉMININ

Semaine de 44 heures en cinq jours ou éventuellement horaire réduit sur demande. Durée de l'engagement environ quatre mois.

Conditions d'engagement : Suisse ou étrangère hors plafonnement ou ayant permis C. Bon salaire. Travail propre.

Téléphoner pour prendre rendez-vous au chef du terminage de l'imprimerie : 5 65 01 (interne 272) du lundi au vendredi de 8 h à 9 h et de 15 h à 16 heures.

## Brasserie du Cardinal S.A.

entrepôt de Neuchâtel, cherche

chauffeur  
poids lourd et  
convoyeur

Semaine de 5 jours. Prestations sociales d'une grande entreprise.

S'adresser à la direction régionale de Neuchâtel, Crêt-Taconnet 14. Tél. (038) 5 11 04.

## FRISCO

cherche pour son dépôt FRISCO à Neuchâtel

téléphoniste-  
vendeuse

travail à la demi-journée.

Entrée en fonctions : 1er février 1970 ou date à convenir.

Prière d'adresser offres écrites, ou de téléphoner au (029) 2 95 26.  
FRISCO S.A., glaces et produits surgelés, 9400 Rorschach.

## OFFRES D'EMPLOIS

## PEINTRES

sont recherchés pour être mis au courant de la fabrication des cabinets de pendules.

## OUVRIERS

s'intéressant à la peinture seraient également formés pour ces travaux.

Faire offres à Wermeille &amp; Co S.A., 2024 Saint-Aubin. Tél. (038) 6 72 40.

Nous cherchons

EMPLOYÉE  
DE SECRÉTARIAT

Nous demandons :

- Personne de langue maternelle française
- Maturité commerciale ou baccalauréat
- Capable de correspondre en français, anglais, allemand

Nous offrons :

- Place stable avec travail varié et intéressant
- Avantages sociaux
- Semaine de 5 jours

Entrée immédiate ou date à convenir.

Adresser offres écrites, avec certificats et curriculum vitae, sous chiffres BI 2990 au bureau du journal.

MÉTAUX PRÉCIEUX S.A.,  
Neuchâtel

cherche, pour son laboratoire d'analyses chimiques,

employé de laboratoire  
qualifié

ayant si possible quelques années d'expérience.

Nous offrons place stable et bien rémunérée, ainsi que tous les avantages sociaux d'une grande entreprise.

Prière de faire offres, avec curriculum vitae et copies de certificats, au service du personnel. Tél. No 5 72 31.

## DUBIED

Nous cherchons, pour notre service central des achats, une

## STÉNODACTYLO

de langue maternelle française, ayant quelques années d'expérience. Nous offrons une activité variée et intéressante dans une ambiance de travail agréable.

Date d'entrée à convenir.

Les candidates sont priées de faire leurs offres ou de prendre directement contact avec le service du personnel de EDOUARD DUBIED &amp; Cie S.A., rue du Musée 1, 2001 Neuchâtel. Tél. (038) 5 75 22.

## BUREAUX DE NEUCHÂTEL

## SYNCHRON S.A.

Fabriques d'Horlogerie Réunies

(Montres CYMA, ERNEST BOREL, DOXA)

cherche pour

## travaux de nettoyage

personne disposée à venir aider au nettoyage des locaux administratifs, pendant une à deux heures chaque soir du lundi au vendredi, après la fermeture des bureaux.

Faire offres en prenant directement contact avec nous par téléphone au (038) 5 48 62, interne 38.

Synchron S.A., Fabriques d'Horlogerie Réunies, Maladière 71, 2002 Neuchâtel

Bureau d'architecture de Bienne cherche, pour le printemps 1970

ARCHITECTE dipl.  
EPF ou ETS

si possible bilingue, ayant plusieurs années d'expérience pratique et pouvant assumer poste à responsabilités.

Conditions de travail agréables.

Faire offres, avec curriculum vitae, certificats et prétentions de salaire, sous chiffres AS 16,549 J aux Annonces Suisses S.A., « ASSA », 2501 Bienne.



Portescap

Le Porte-Echappement  
Universel SA

Service du Personnel

La Chaux-de-Fonds Suisse  
165, rue Numa-Droz  
Téléphone 039 34267

cherche, pour son département mécanique,

MÉCANICIENS  
FAISEURS D'ÉTAMPES

expérimentés sur les étampes d'horlogerie. La variété des travaux exécutés dans ce département permet la promotion professionnelle à tous les niveaux.

Faire offres, téléphoner ou se présenter à

PORTECAP, 157, rue Jardinière,  
2300 la Chaux-de-Fonds. Tél. (039) 3 42 67.

La place de

## GÉRANTE

est à repourvoir dans un de nos kiosques, situé dans le cadre agréable de NEUCHÂTEL. Si vous êtes consciencieuse, en bonne santé et animée d'un esprit d'initiative, que vous aimez le travail indépendant et bien rétribué, ce poste vous conviendra.

Même si vous n'avez jamais assumé de telles responsabilités, c'est sans importance, car nous vous mettrons au courant.

Vous pouvez entrer à notre service immédiatement ou selon votre convenance.

Si cette offre vous intéresse, envoyez-nous votre curriculum vitae, accompagné, si possible, d'une photo récente, sous chiffres 900329 à Publicitas, 2800 Delémont.

## LA BRÉVINE

## ATELIER CT

des Fabriques d'Assortiments Réunies

## OUILLEUR-MÉCANICIEN

ou

## MÉCANICIEN

spécialisé sur l'outillage et les étampes est cherché pour date à convenir.

Adresser offres à F.A.R., atelier CT, 2125 la Brévine. Tél. (039) 6 52 02

Restaurant  
BEAU-RIVAGE

Neuchâtel

engagerait

SOMMELIER  
(ÈRE)

pour la restauration à la carte.

Se présenter ou téléphoner à la Direction, tél. 5 47 65.

Etablissement privé de la place cherche

## EMPLOYÉE

pour divers travaux de bureau ; débutante pas exclue ; possibilités d'avancement suivant capacités ; entrée immédiate ou à convenir.

Adresser offres écrites à JJ 2675 au bureau du journal.

L'Ambassade du Royaume du Maroc, en Suisse, cherche

## une secrétaire

qualifiée, ayant une formation bilingue français - allemand. Pour tous renseignements, s'adresser au 11, Marienstrasse, Berne. Tél. (031) 43 03 62.

## MOTEL

aux environs de Neuchâtel cherche

## femme de chambre

Entrée le 1er mars 1970 : studio moderne à disposition. Bon salaire assuré.

Adresser offres écrites à DJ 2987 au bureau du journal.

## OFFRES D'EMPLOIS

Je cherche, pour entrée immédiate ou à convenir,

## dactylographe-téléphoniste

de langue maternelle française.

Travail intéressant et varié.

Faire offres détaillées, avec curriculum vitae et copies de certificats, à

André GAVILLET, agent général de la ZURICH-ASSURANCES, case postale, 2001 Neuchâtel.

## FABRIQUE DE PORCELAINE LANGENTHAL

## DÉSIREZ-VOUS

apprendre l'allemand ou vous perfectionner dans cette langue ?

## CHERCHEZ-VOUS

un travail intéressant et varié ?

## PRÉFÉREZ-VOUS

une branche particulièrement fascinante ?

## ATTACHEZ-VOUS

de l'importance à une atmosphère agréable ?

Nous cherchons, pour entrée immédiate ou à convenir,

## STENODACTYLO

pour la correspondance en langue française et vous invitons à nous soumettre votre offre.

FABRIQUE DE PORCELAINE LANGENTHAL S.A. 4900 Langenthal

## CARACTÈRES S.A., NEUCHÂTEL

cherche

OUVRIERS  
OUVRIÈRES

pour différents travaux en atelier

et

## RÉGLEURS

pour mise en train de machines automatiques.

Les candidats de nationalité suisse ou étrangers au bénéfice du permis C ou hors plafonnement sont invités à adresser une offre manuscrite au chef du personnel, ou à se présenter à notre usine, jeudi excepté, rue du Plan 30.

La RADIO SUISSE ROMANDE engagerait, pour ses studios de radiodiffusion à Genève et à Lausanne :

une hôtesse  
une opératrice  
deux radio-électriciens.

Nationalité suisse. Entrée à convenir.

Faire offres de service détaillées, avec curriculum vitae, photo et prétentions de salaire, au département administratif de la Radio Suisse Romande, maison de la radio, 1010 Lausanne.

Grossiste de la place cherche, pour début janvier ou pour date à convenir,

## aide-livreur

Place stable, travail varié, salaire selon âge et capacités. Eventuellement horaire réduit.

Faire offres sous chiffres AS 35,091 N aux Annonces Suisses S.A., « ASSA », 2001 Neuchâtel.

## SIEMENS

Département médical

## secrétaire

Si vous êtes capable d'exercer une activité indépendante, concernant tous les travaux de secrétariat, avec connaissance de l'allemand et du français, vous pouvez nous faire parvenir votre offre d'emploi avec curriculum vitae, copies de certificats, prétentions de salaire, ou téléphoner au (021) 34 96 31.

Situation stable, caisse de retraite, semaine de 5 jours.

SIEMENS S.A.  
Département médical  
Rue du Bugnon 42  
1020 Renens.

# Place des Halles et communauté du vieux Neuchâtel

Notre désir...



L.POMEY-NEUCHÂTEL  
FLANDRES 2 - TEL. 5 27 22

... vous satisfaire



**Votre spécialiste en électricité**

Appareils ménagers  
Lustrerie  
Installations électriques  
et téléphone



Neuchâtel  
☎ 5 26 48  
Moulines 4 - Seyon

Etre mince  
grâce à

**Clarins**

Madame J. Parret  
Trésor 9 Neuchâtel ☎ 5 61 73

**SALON DE COIFFURE**  
JEAN BAUER

**DAMES - MESSIEURS**

Place des Halles  
rue de Flandres  
Téléphone 5 26 81

OFFRIR A NOËL  
une céramique de

**la boutique du Trésor**

est un cadeau apprécié  
Trésor 2

Le biscuit du spécialiste

**OUVERT**  
tous les jours



2000 NEUCHÂTEL  
place des Halles  
☎ 5 48 25

la boucherie moderne dans la vieille ville



T. 51050 BOUCHERIE · CHARCUTERIE

Nos spécialités :

**TRESSES ET TAILLAULES AU BEURRE**

BOULANGERIE - PÂTISSERIE - TEA-ROOM

Place du Marché  
A. KNECHT  
Tél. 5 13 21

OFFREZ UN CADEAU UTILE  
très grand choix à tous les prix



VÊTEMENTS  
Manteaux mouton  
Complets - Vestons  
Manteaux d'hiver  
Vestes - Blousons  
Manteaux de cuir

**Bar Alba**

Mme Cécile Malet  
Rue de Flandres 5  
Neuchâtel  
Tél. (038) 4 02 32

Toujours son excellent café, ses bonnes coupes et ses délicieux soft-ice

Ouvert tous les jours jusqu'à 24 h - Dimanche fermé

Permanente

**COIFFURE**  
Moulin-Neuf tél. 5 29 82/83



ZOTOS - U.S.A.  
pour cheveux fins et délicats  
coloration-minute

**Les Halles**

L'entrecôte la plus chère de la ville...  
... mais quelle entrecôte !

**WILLIAM ANTIQUITÉS**

Achat - Vente - Expertises


Rue Fleury 18  
Tél. 5 28 89

Nouveauté !

**Solex-Flash**  
en vente au

**Centre VELOSOLEX**

Pierre Jaques, place du Marché, Neuchâtel



Un beau cadeau ?  
Alors...



NEUCHÂTEL

Nettoie et repasse  
vos vêtements en

**3 heures**




Pressing  
Jacques Desautels  
neuchâtel rue des moulins 15 ☎ 5 83 81

Le bon fromage  
pour la

**FONDUE**

**H. MAIRE**  
Produits laitiers  
Rue Fleury 16



Sous-vêtements de santé  
en pure laine et angora,  
pour vous protéger pendant  
la saison froide, à la

**PHARMACIE**  
**Dr K. KREIS**  
Croix-du-Marché  
(pharmacie fondée en 1871)

**HÔTEL-RESTAURANT - TAVERNE DU MARCHÉ**

Place des Halles 4  
NEUCHÂTEL  
Tél. (038) 5 30 31

Joyeux Noël  
Bonne Année  
sont les vœux de la  
Famille MEIER

Le 24 décembre  
fermé dès 17 h 30

Le 25 décembre  
fermé toute  
la journée

Réservez votre table

Encadrements  
Gravures anciennes

**Daniel COSTE**

Château 2 ☎ 5 44 48



**HORLOGERIE - BIJOUTERIE**  
**HENRI FAVRE**

NEUCHÂTEL  
place du Marché  
Tél. (038) 5 42 38  
Agent des montres  
ZENITH  
ROAMER - FORTIS

Une bonne adresse pour vos cadeaux de fin d'année  
LE SPÉCIALISTE toujours à la page et de bon conseil

**CHESI**  
Place des Halles 13  
Tél. 5 33 66

Rasoirs électriques et de sûreté  
Couverts en métal argenté de  
haute qualité — Ciseaux —  
Couteaux — Objets fantaisie.

Choix - Qualité  
Prix - Service

**CÉRÈS-SANTÉ**

Thiébaud Diététique  
Alimentation naturelle  
Régimes — Cures  
Cosmétique

Place des Halles 5 ☎ 5 26 37

**aux Gourmets**

TOUTES LES SPÉCIALITÉS que vous recherchez,  
vous les y trouverez dans le choix le plus complet

**OFFRES D'EMPLOIS**

On cherche, pour famille bilingue à Zurich, avec un enfant, une **JEUNE FILLE** sérieuse, aimant les enfants, pour s'occuper d'une petite fille de seize mois, ainsi que de travaux ménagers. Chambre indépendante avec salle de bains et commodités. Date d'entrée à convenir. S'adresser à Fam. M. Frymerman, Bellarain 10, 8038 Zurich. Tél. (051) 45 99 60 ou 52 90 40.

On cherche **jeune fille** pour aider à la cuisine et au ménage. S'adresser au tél. (038) 7 91 58.

ZIP S.A. cherche **sténodactylo** pour téléphone et courrier; entrée immédiate ou à convenir. Tél. 5 42 08.

Grand garage de la place cherche **AIDE-MÉCANICIEN-SERVICEMAN** ayant déjà de la pratique dans cette branche. Permis de conduire indispensable. Place intéressante. Entrée à convenir. Faire offres au Garage Hubert PATTHEY, 1, Pierre-à-Mazel, Neuchâtel - Tél. 5 30 16

Jeune Suisse allemand possédant diplôme, ayant deux ans d'expérience, cherche place comme

**électricien-mécanicien** si possible dans la branche électronique. Adresser offres écrites à 29-302,077 au bureau du journal.

**RESTAURANT BEULAC NEUCHÂTEL** cherche, pour entrée immédiate :

**garçon ou fille de buffet** et **garçon ou fille d'office** Se présenter ou téléphoner au 4 42 42 Hôtel TERMINUS engagerait

**fille ou garçon de buffet** Se présenter. Tél. 5 20 21.

**FAN** Réception centrale: Rue Saint-Maurice 4 Neuchâtel Téléphone (038) 5 65 01 Compte de chèques postaux 20-178 Nos guichets sont ouverts au public de 8 heures à midi et de 13 h 45 à 18 h 10, sauf le samedi.

Tous nos bureaux peuvent être atteints par téléphone de 7 h 30 à 12 heures et de 13 h 45 à 18 heures. En dehors de ces heures, une permanence est ouverte, du dimanche au vendredi soir de 20 h 30 à 0 h 30. La rédaction répond ensuite aux appels jusqu'à 2 heures.

**Délai de réception de la publicité:** Annonces Les annonces reçues l'avant-veille à 17 heures peuvent paraître le surlendemain. Pour le numéro du lundi, les grandes annonces doivent parvenir à notre bureau le vendredi avant 9 heures et les petites annonces, le vendredi également avant 11 heures. Pour le mardi, le lundi jusqu'à 8 h 15.

**Avis de naissance et avis mortuaires** Les avis de naissance et les avis mortuaires sont reçus à notre bureau jusqu'à 18 heures; dès ce moment et jusqu'à 23 heures, ils peuvent être glissés dans la boîte aux lettres du journal située à la rue Saint-Maurice 4, dans le passage.

**Réclames et avis tardifs** Les réclames doivent nous parvenir jusqu'à 15 heures. Passé ce délai et jusqu'à 23 heures, nous n'acceptons plus que des avis tardifs dont la hauteur est fixée au maximum à 50 millimètres et de 50 millimètres pour les réclames.

**Tarif des abonnements** SUISSE: 1 an 6 mois 3 mois 1 mois 56.— 28.50 14.50 5.50 ÉTRANGER: 1 an 6 mois 3 mois 1 mois 90.— 46.— 24.— 8.50 Espagne, Turquie, Grande-Bretagne, Yougoslavie et les pays d'outre-mer: 1 an 6 mois 3 mois 1 mois 95.— 52.— 27.— 10.—

**Délais pour les changements d'adresse (minimum 1 semaine)** la veille avant 8 h 30 Pour le lundi: le vendredi avant 8 h 30 Les changements d'adresse en Suisse sont gratuits. A l'étranger: frais de port en plus.

**L'EXPRESS**

Nous recherchons, pour la direction commerciale et technique de notre atelier de galvanoplastie, un **COLLABORATEUR** dynamique. Aux candidats bilingues faisant preuve d'initiative, nous offrons la possibilité de se créer une position en vue. Les plaqueurs ou galvaniseurs en mesure de s'occuper de la clientèle, ou les candidats avec formation commerciale, ayant des aptitudes pour l'organisation et la technique, sont priés de s'annoncer sous chiffres 80-020178 aux aux Annonces Suisses S.A., 2501 Bienne.

Nous recherchons, pour janvier ou février, une

**employée** pour travaux faciles et variés, sachant éventuellement lire l'allemand; emballage et déballage d'horlogerie et de bijouterie, classements, etc. Semaine de 5 jours, place stable. Fabrique et commerce d'horlogerie URECH, Boine 20, Neuchâtel. Tél. 4 17 55 et 5 68 68, privé 5 85 68

Nous recherchons **collaborateur** introduit dans le bâtiment, possédant bureau à Neuchâtel, pour l'organisation d'une agence. Application de procédés brevetés déjà introduits. Ecrire sous chiffres PW 904594 à Publicitas, 1002 Lausanne.

Bar de la place cherche, pour entrée immédiate ou à convenir, **sommelière** présentant bien, sérieuse et de confiance. Faire offres sous chiffres AJ 3004 au bureau du journal.

On cherche, pour entrée immédiate ou pour date à convenir: **1 employé (e) de bureau** **ouvrières** Semaine de 5 jours. Faire offres à Cosmo S.A., 2013 Colombier, tél. 6 36 36.

**RADIO-ÉLECTRICIEN** Si vous désirez travailler dans une ambiance de camaraderie et de façon indépendante, savez-vous qu'un emploi est vacant chez **RADIO MELODY** L.POMEY-NEUCHÂTEL FLANDRES 2 - TEL 527.22 Ecrire ou se présenter sur rendez-vous, le matin.

Bureau d'architecture cherche jeune **dessinateur-architecte** capable de travailler de manière indépendante. Travaux intéressants, climat de travail agréable, semaine de cinq jours. Entrée immédiate ou à convenir. Faire offres manuscrites, avec curriculum vitae, photo, copies de certificats et prestations de salaire, à Suter & Suter, architectes, case 60, 1000 Lausanne 4.

**E. R. I.** Sablons 48 NEUCHÂTEL cherche pour son département réglage **pitonneuse compteuse sur spiromatic jeune employé** pour différents travaux de réglages, **une fournisseuriste** En atelier exclusivement. Téléphoner au (038) 4 57 47 ou se présenter.

Garage de la place engagerait **un mécanicien sur autos** hors plafonnement; bon salaire. Tél. (038) 3 33 71.

**TRANSAIR S.A.** cherche **employé(e) de bureau** à la demi-journée, pour différents travaux de bureau. Entrée immédiate ou à convenir. Faire offres au bureau du personnel de Transair S.A., aéroport de Neuchâtel, 2013 Colombier.

Café du Grütli cherche **sommelière** Débutante acceptée. Entrée immédiate ou à convenir. Semaine de 5 jours. Faire offres ou téléphoner au (038) 5 32 53.

Café des Moulins cherche **sommelière** ou remplaçant 2 ou 3 jours par semaine. Tél. 5 13 38. Je cherche **ouvrier viticole sachant conduire** Place stable, bien rétribuée, avec logement à disposition. Faire offres à François Berthoud, 2013 Colombier (NE).

**Dem. d'emplois** Ouvrier **bijoutier-joaillier** cherche emploi stable. S'adresser à M. Girardin, 42, faubourg de Monthéillard, 90 Belfort (FRANCE).

**Coiffeuse** qualifiée cherche emploi stable. S'adresser à Mme G. Girardin, 42, faubourg de Monthéillard, 90 Belfort (FRANCE).

**Sténodactylo** cherche place dans un bureau de Neuchâtel ou dans les environs immédiats pour entrée immédiate et jusqu'à mi-avril. Références à disposition. Adresser offres écrites à CL 3006 au bureau du journal.

**MÉCANICIEN-CONSTRUCTEUR** nombreuses années de pratique, spécialisé en micro-mécanique, bonnes connaissances en électronique et holergerie, cherche à entrer en relation avec industriels en vue de collaborer à la recherche, au montage de prototypes, à la construction en micromécanique, petite mécanique ou appareils électro-mécaniques. Grand local à disposition à la Chaux-de-Fonds. Faire offres sous chiffres P 11 - 131,025 à Publicitas S.A., 2300 la Chaux-de-Fonds.

**COMMERCES** Dem. à acheter A remettre (éventuellement à acheter) **HÔTEL-RESTAURANT** de moyenne importance. Rendement éprouvé. Jura neuchâtois. Nécessaire pour traiter: Fr. 50,000.— Ecrire sous chiffres P 23,230 N à PUBLICITAS S.A., 2001 Neuchâtel.

**APPRENTISSAGES** Votre avenir... l'imprimerie  **A la pointe du progrès** Par l'image et le texte, l'imprimerie est en contact étroit avec le monde de demain. Devenez apprenti... **Compositeur typographe Compositeur opérateur Imprimeur typographe Imprimeur typo-offset** Un champ d'activité intéressant avec d'excellentes possibilités d'avancement. Tous renseignements auprès du secrétariat de la Société Suisse des Maîtres Imprimeurs (SSMI), Saint-Honoré 1, 2000 Neuchâtel, des imprimeries du canton et de l'Office d'orientation professionnelle.

**Secrétaire comptable** expérimentée cherche emploi intéressant dans petite ou moyenne entreprise, à temps partiel, pour le 15 janvier 1970. Adresser offres écrites à FN 3001 au bureau du journal.

**DESSINATEUR** 27 ans, nationalité française, formation mécanique, spécialisation en tuyauterie et chaudronnerie industrielles (vapeur, pétrole, alimentaire, fermentation). Calculs suivant ASME et SNCTTI. Notions d'allemand; permis de conduire. Ayant épousé une Suisse et désirant s'établir en Suisse, cherche situation de technicien. Adresser offres écrites à DM 3007 au bureau du journal.

**Surchargé?** ADIA vous délègue rapidement le personnel d'appoint qualifié qui vous manque. Pour quelques jours, semaines, ou mois. Pour le bureau, le commerce ou l'industrie. A des conditions très avantageuses. Appelez-nous... **adia interim** Faubourg de l'Hôpital 13 Neuchâtel Tél. (038) 4 74 14

**VOUS AIMEZ L'AUTOMOBILE ? PRENEZ DONC CONTACT AVEC NOUS !** Nous engageons pour le printemps 1970 **APPRENTI(E) DE COMMERCE** Vous découvrirez une activité passionnante et variée, en même temps que votre formation complète sera assurée. Semaine de 5 jours. La préférence sera donnée à candidat (e) ayant suivi l'école secondaire. ADRESSEZ-VOUS A **GARAGE HIRONDELLE** PIERRE SENN  Pierre-à-Mazel 25 2000 Neuchâtel

La Maison Reymond, 5, rue Saint-Honoré, à Neuchâtel, cherche **une apprentie de commerce** Occasion excellente pour une jeune fille d'apprendre ce métier varié dans une entreprise moderne, dynamique, et encore à caractère familial. Prière de se présenter au bureau, ou de téléphoner au (038) 5 44 66.

**DUBIED** 2 places d'APPRENTIS comme **mécaniciens de précision** sont encore libres pour le printemps 1970. Nous offrons: — atelier de formation équipé de machines modernes; — maître d'apprentissage; — bonne rémunération. Prière de faire offres, avec curriculum vitae, se présenter ou téléphoner au service du personnel de Ed. DUBIED & Cie S.A., 2074 MARIN. Tél. (038) 3 12 21, interne 23. **USINE DE MARIN**

On cherche pour le printemps **apprenti mécanicien sur autos** Faire offres à Bernard Duc, Garage de la Poste, Agence Opel, NODS. Tél. 7 96 17. Jeune fille terminant ses écoles secondaires au printemps cherche place **d'apprentie de bureau** Faire offres à Jacqueline Simonet, Môtier-Vully. Tél. (037) 71 34 03.

Domaine B. Clottu Fils, à Saint-Blaise, cherche pour le printemps 1970 **une apprentie ou un apprenti de commerce** Possibilité d'apprendre l'allemand. Bonnes conditions. Atmosphère de travail agréable. Adresser offres écrites.

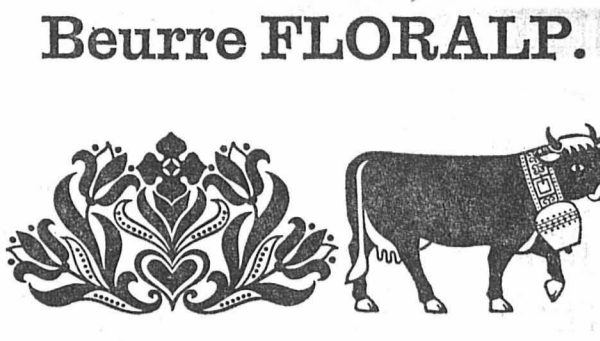
**NOUS CHERCHONS apprentie vendeuse** pour le printemps Pour tous renseignements, s'adresser à **Chaussures Diana** Neuchâtel — Rue du Concert 2 Tél. (038) 5 29 54





**BURRO BEURRE FLORALP BUTTER**  
Aus pasteurisiertem Rahm Panna pastorizzata à la crème pasteurisée

**Beurre FLORALP.**




**BURRO BEURRE FLORALP BUTTER**  
Aus pasteurisiertem Rahm Panna pastorizzata à la crème pasteurisée

**La nature toute pure.**  
Centrale du beurre Neuchâtel



**La boucherie charcuterie rôtisserie**  
*Rohrer* MAISON SPÉCIALISÉE  
Tél. 5 26 05  
5 26 65  
Hôpital 15, Neuchâtel

**Pour les fêtes**  
**formidable choix en volaille**

Dindes françaises fraîches (Bretagne) au choix, blanches et savoureuses . . . . . Fr. 30.- à 50.-  
Dindes hongroises, prêtes à rôtir . . . . . Fr. 15.- à 35.-  
Oies de Pologne, une délicatesse . . . . . Fr. 20.- à 35.-  
Canards français frais, tendres et juteux . . . . . Fr. 12.- à 20.-  
Canards surgelés . . . . . Fr. 8.- à 12.-  
Rôti de dinde roulé . . . . . Fr. 12.- à 16.-  
Pigeons de Bresse, la pièce . . . . . Fr. 8.- à 10.-  
Cailles d'Italie, la pièce . . . . . Fr. 2.-  
Pintades françaises fraîches . . . . . Fr. 8.- à 10.-

GRAND CHOIX DE POULARDES ET POULETS français et du pays — PINTADES ET PIGEONS DE BRESSE ET DE HONGRIE

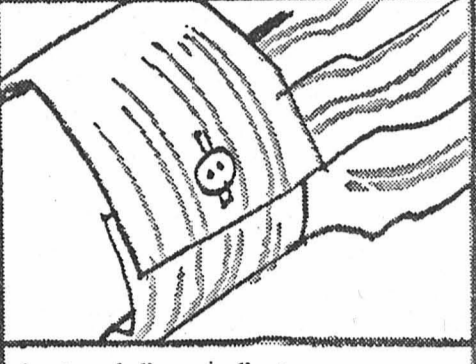
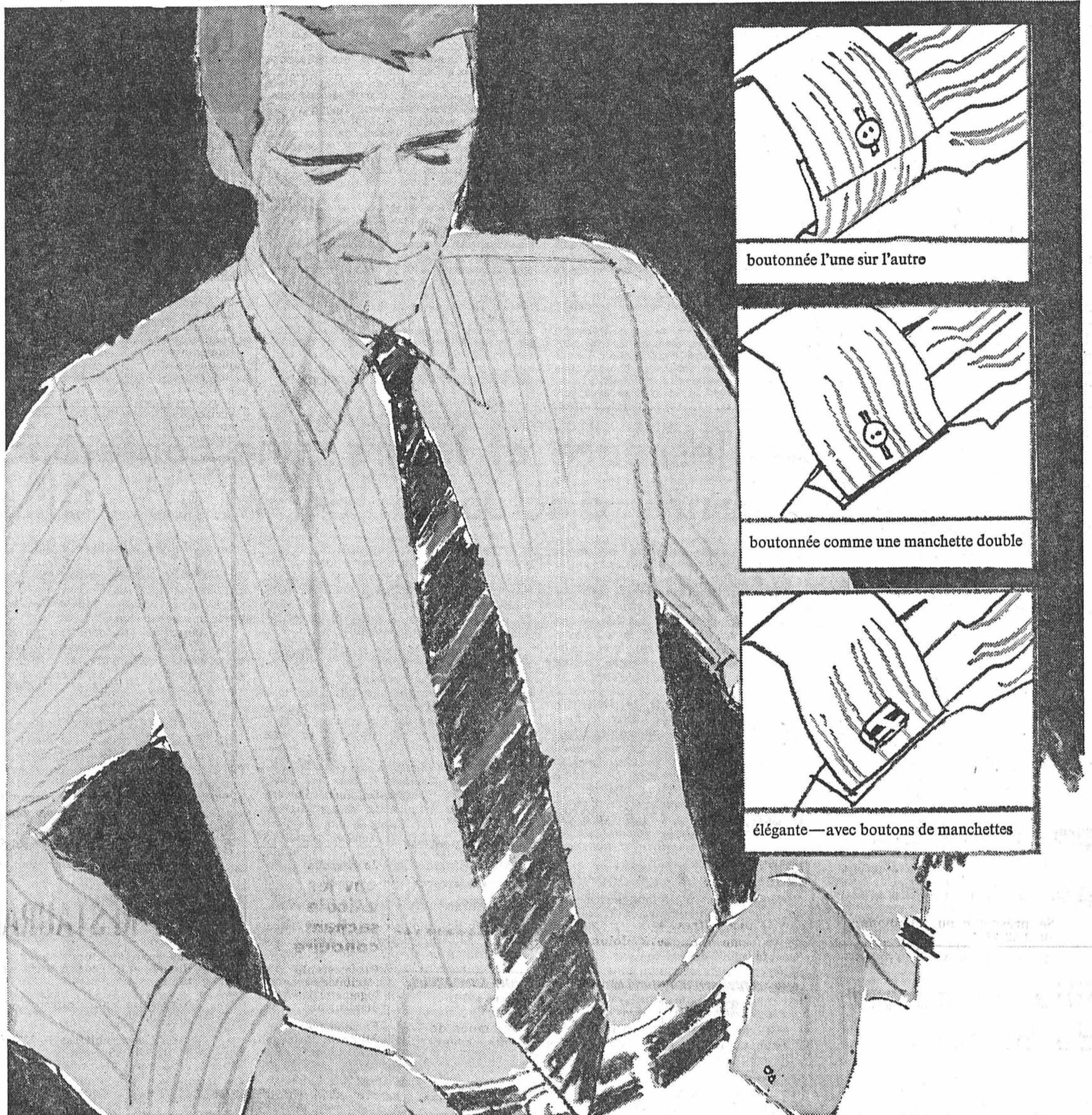
TOUTE NOTRE VOLAILLE EST PRÊTE A ROTIR

LAPINS FRAIS DU PAYS — Nouveauté: ESCALOPES DE DINDE ET CUISSES DE POULET DÉOSSÉES

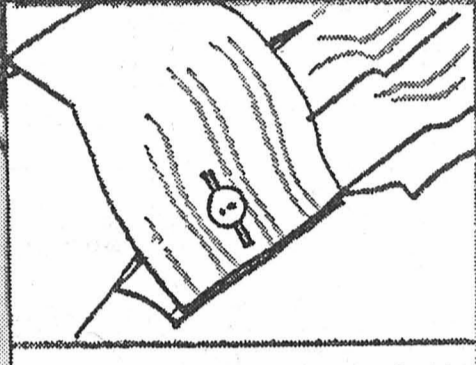
PORC FUMÉ DE DOUCE SALAISON — GROS JAMBON — JAMBON ROULÉ — NOIX DE JAMBON — PALETTES — COTELETTES — SALAMI ITALIEN, CITTERIO ET NEGRONI, etc. RIS DE VEAU — QUENELLES — LANGUES — FOIE GRAS DE STRASBOURG — CAVIAR — ESCARGOTS DE LA VALLÉE DE JOUX — GRAND CHOIX D'ASPICS ET CHARCUTERIE FINE — PÂTE EN CROUTE, FABRICATION MAISON — SAUCE VOL-AU-VENT — TERRINES FOIE DE VOLAILLE, FOIE GRAS MAISON

Veuillez avoir l'amabilité de nous passer vos commandes jusqu'au mardi 23 décembre à 20 heures. Mercredi, veille de Noël, aucune commande ne sera prise.

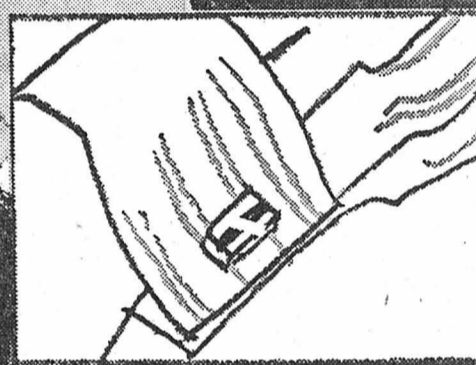
JEUDI 18 et LUNDI 22 décembre, le magasin sera ouvert jusqu'à 22 h et, pour maintenir la tradition, nous vendrons des saucisses grillées.



boutonnée l'une sur l'autre



boutonnée comme une manchette double



élégante—avec boutons de manchettes

**Motifs brodés**  
pour les enfants se fixant au fer à repasser  
CENTRE DE COUTURE BERNINA  
**L. CARRARD**  
Epancheurs 9 — Neuchâtel

**A tous les solitaires**  
Nous vous offrons une possibilité unique de trouver l'âme sœur. Nous sommes une association humanitaire sans but commercial; si vous êtes seuls, n'hésitez pas à nous écrire. Vos nom et adresse sur une carte postale suffisent. Discretion totale assurée.  
L'UNITÉ, Charrières 22  
2024 Saint-Aubin.

**Tout nouvel abonné à la FEUILLE D'AVIS DE NEUCHÂTEL**  
ou à **L'EXPRESS** pour 1970

recevra le journal **gratuitement** jusqu'à fin décembre 1969

**BULLETIN D'ABONNEMENT**

Je m'abonne dès ce jour à

- ★ LA FEUILLE D'AVIS DE NEUCHÂTEL
- ★ L'EXPRESS
- ★ Jusqu'à fin mars 1970 pour Fr. 14.50
- ★ Jusqu'à fin juin 1970 pour Fr. 28.50
- ★ Jusqu'à fin décembre 1970 pour Fr. 56.—

(★ souligner ce qui convient)

Ne pas payer d'avance, nous vous enverrons une carte de versement.

Nom : \_\_\_\_\_  
Prénom : \_\_\_\_\_  
No et rue : \_\_\_\_\_  
Localité : \_\_\_\_\_ No postal : \_\_\_\_\_  
Signature : \_\_\_\_\_

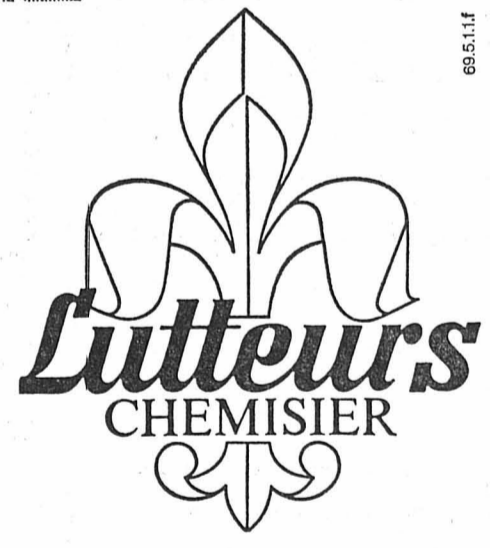
Veuillez retourner ce bulletin comme imprimé, sous enveloppe non collée, affranchie de 10 centimes, à la FEUILLE D'AVIS DE NEUCHÂTEL ou à L'EXPRESS

Service des abonnements 2001 NEUCHÂTEL

**une chemise tri-manchette**

«Cassarate Trio» de Lutteurs Chemisier. Cette manchette peut se porter: Boutonnée simple ou comme une manchette double. Ou avec des boutons de manchettes. Le dessin à rayures discrètes confère à cette chemise son chic mode. Col de forme classique. Confortable, grâce à une tripleure souple toujours bien en forme.

Agréable à porter comme seul peut l'être un tissu pur coton. Et naturellement d'entretien facile: Entretenez, lavez le coton aussi souvent que vous le désirez. Il ne se déforme jamais et les couleurs restent fraîches comme au premier jour. Emballage sans épingles. Les Fils Fehlmann SA, 5040 Schœftland




LE PAVÉ DU CHÂTEAU  
Confiserie Waldler  
Croix-du-Marché

rapides **PRÊTS** discrets  
Banque de Crédit  
1200 Genève, 11, rue d'Italie  
Tél. 022 25 62 65

Veuillez m'adresser sans engagement votre documentation: 56

Nom et Prénom \_\_\_\_\_  
Rue \_\_\_\_\_  
Lieu \_\_\_\_\_

**GARAGE**



**HÂTEZ-VOUS**

**Le stock diminue...**

Nous pouvons encore vous assurer la livraison d'une

**OPEL** neuve

avant l'application des nouveaux prix due à la réévaluation du D. M. Mais notre stock n'est pas inépuisable !...

OPEL = un produit General Motors

**ROC - Hauterive - 3 11 44**













## IL Y A DES COUPLES HEUREUX

Ce sont des êtres qui, avant de s'unir, se sont bien connus, ont déterminé l'un chez l'autre avec précision tous les éléments susceptibles de conditionner une union solide.

Sélectron, seule organisation qui dispose de spécialistes de grande classe, qui recourt à des tests déterminants, qui examine l'ascendance de chaque partenaire, peut vous conduire à ce bonheur.

Avec Sélectron, pas de points d'interrogation, pas de doutes, tout est clair et l'avenir peut être envisagé avec optimisme. Voilà pourquoi tant de personnes font confiance au plus important centre pour le choix du partenaire.



Sélectron Universal S.A. — Centre pour la Suisse romande : 56, av. du Léman, Lausanne. Tél. (021) 24 81 03. BON à retourner à l'adresse ci-dessus.

Veuillez me faire parvenir discrètement une documentation gratuite

NOM \_\_\_\_\_  
Prénom \_\_\_\_\_  
Rue \_\_\_\_\_  
Ville \_\_\_\_\_

## CADEAUX

Un choix d'articles pour des cadeaux originaux est présenté dans nos vitrines place Pury 9



... et souvenez-vous qu'un cadeau utile est apprécié plus longtemps !



Antiquités

Il faut que vous ayez vu cela !

Nos clients sont toujours étonnés à nouveau à la vue de notre gigantesque stock d'antiquités. Celui-ci comprend actuellement, parmi tant d'autres objets :

- plus de 60 bahuts
- plus de 60 tables
- plus de 60 armoires
- plus de 30 buffets, etc.

Les antiquités soignées sont d'une valeur stable et embellissent votre foyer.

Notre choix considérable vous permet de faire maintenant l'achat que vous vous proposiez de faire et économise votre temps.

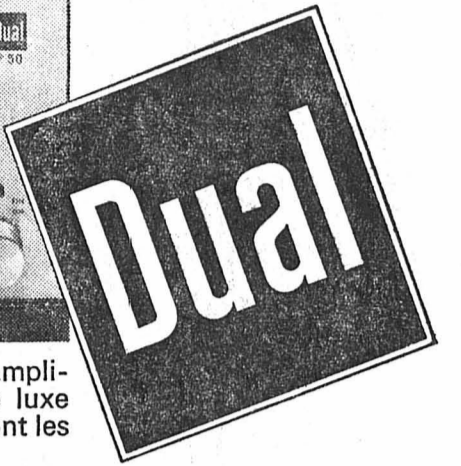
Rendez-nous visite sans engagement de votre part, le voyage en vaut la peine !

Antiquités « zum Rössli »,  
Mme G. Hauser  
Schwarzenbourg (BE)  
Tél. (031) 93 01 73  
Succursale à Fribourg, Gd-Rue 45  
La maison au grand choix !

## Nouveau: Dual P 50

Musique chez soi et pendant les heures loisirs — avec le tourne-disques portable Dual P 50

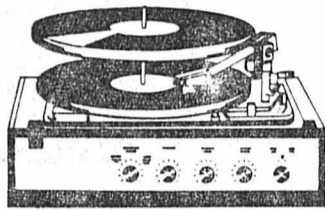
Le Dual P50, tourne-disques portable de classe internationale, est adapté aux exigences des jeunes; il les accompagne dans leurs randonnées et leurs rencontres. Sa puissance et sa sécurité de fonctionnement sont remarquables. Il garantit une qualité de reproduction exceptionnelle grâce à son amplificateur transistorisé 6 watts et son haut-parleur 6 watts de grandes dimensions à large bande. Dual P50 n'utilise que peu de place et peut être transporté facilement.



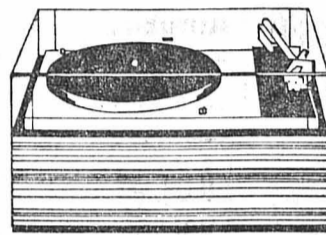
Le coffret élégant du Dual P 50 contient le tourne-disques et l'amplificateur et répond à toutes les exigences d'un appareil de luxe extrêmement poussé. Ses éléments les plus caractéristiques sont les suivants:

- 1° Tourne-disques Dual 410 muni d'un bras pick-up en métal léger et système Dual stéréo à cristal. 2° Borne de sortie pour amplificateur stéréo supplémentaire et magnétophone. 3° Réglage séparé des aigus et des basses.

Fr. 325.—

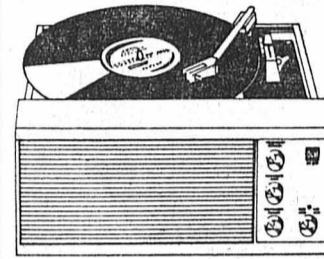


Dual P42 — Coffret stéréo. Equipé d'un changeur automatique Dual 1210. Deux haut-parleurs 6 watts à large bande, chacun dans un coffret séparé. Fr. 695.—



Appareils de table. Dual plaqués bois précieux, prêts à être raccordés à une radio ou à un amplificateur.

Dual CS 10 changeur automatique avec système stéréo à cristal Fr. 290.—



Dual H 50 appareil d'appartement avec tourne-disques comme P 50, noyer naturel satiné Fr. 395.— bois, blanc verni Fr. 395.—

Représentation générale: Dewald S.A. 8038 Zurich 1020 Renens Les produits de qualité Dual sont en vente dans tous les magasins spécialisés.

## G. HOSTETTLER - Radio - TV - Disques

Saint-Maurice 6 - NEUCHÂTEL - Tél. 5 44 42

Livable tout de suite — Conditions de vente très avantageuses — Location crédit social intéressant

JEANNERET & Cie Seyon 26-28-30 - Tél. 5 45 24, concessionnaire des PTT

LE CENTRE NEUCHÂTELOIS DE LA RADIO, TÉLÉVISION ET DU DISQUE



## Piste de ski illuminée

de 20 h à 22 h excepté dimanche et lundi

## OFFRE PUBLICITAIRE

L'abonnement libre parcours nocturne de Fr. 4.- vous donne droit, avec son talon, à un bon de consommation à l'hôtel Tête-de-Ran de Fr. 4.— à utiliser le jour de l'émission.

Profitez de cette offre exceptionnelle pour passer une agréable soirée à Tête-de-Ran, et souper à la brasserie qui vous propose des assiettes variées à partir de Fr. 3.50, et skiez ensuite.

Les autres titres de transport ne sont pas valables; il ne sera pas restitué d'argent.

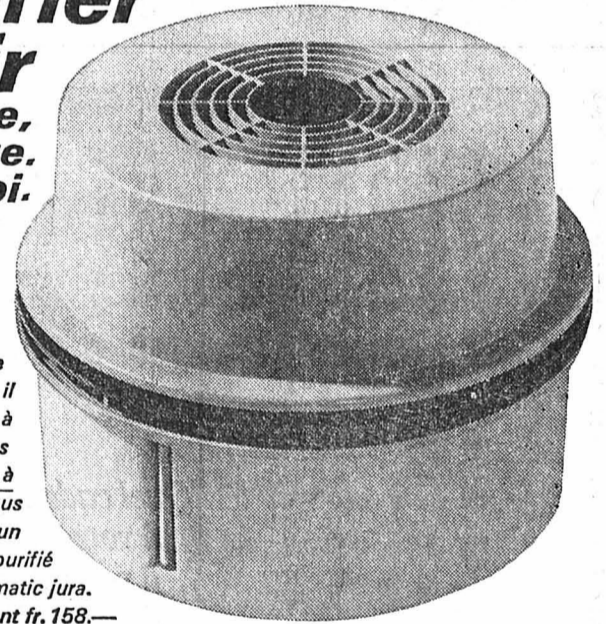
## Le Sanamatic Jura fait plus qu'humidifier l'air

C'est pourquoi le Sanamatic Jura est plus qu'un humidificateur: c'est un système nouveau d'humidification et d'épuration de l'air

Il nettoie, brasse, dose, détartre. \*Avantageux à l'emploi.

\*Frais de courant électrique — un facteur décisif lors du choix d'un humidificateur d'air ! Il y a des appareils dont les frais de courant par saison de chauffage (novembre à mars) sont supérieurs à leur prix d'achat.

Dans ce cas aussi, le Sanamatic vous offre davantage. Sur le degré de marche continue, il consomme 8 watts à l'heure. Par 24 heures, à un tarif de 8 cts, il n'en résulte que 1,6 cts de frais par jour. Ou par saison (novembre à mars) moins de fr. 3.—. Accordez-vous toujours bien-être et aise avec un air d'intérieur humidifié et purifié par un Sanamatic jura. Seulement fr. 158.—



Important! Demandez dans votre magasin spécialisé ou directement à nous la brochure et indications intéressantes à observer sans faute avant de choisir un humidificateur d'air.

Avec Jura ça va mieux  
Jura - fabriques d'appareils électriques



Conseil et vente par le magasin spécialisé  
L. Henzirohs S.A. 4626 Niederbuchsiten-Olten

## Prêt comptant à 7 1/2 %

tel est le coût maximum aujourd'hui de nos crédits personnels (7 1/2 % par an calculé sur le montant initial du prêt, soit max. 0,625 % par mois). C'est de l'argent à bon compte pour vous permettre de réaliser vos projets réalisables. Nous finançons l'achat de: voitures, bateaux, appareils ménagers, téléviseurs, meubles, machines agricoles etc. sans réserve de propriété.

Si votre situation financière est saine et ordonnée, utilisez nos crédits personnels avantageux et discrets ● de Fr. 1 000.— à Fr. 25 000.— ● remboursable jusqu'à 60 mensualités ● basé uniquement sur la confiance.

Assurez-vous la possibilité de bénéficier d'une réduction moyenne de 20% du taux d'intérêts autorisés en nous retournant le coupon ci-après:

Le nouveau Crédit Renco, avec garantie de réduction d'intérêts m'intéresse. Envoyez-moi, sans engagement, votre documentation.

Nom: \_\_\_\_\_ Prénom: \_\_\_\_\_  
Adresse: \_\_\_\_\_  
Domicile: \_\_\_\_\_

**Crédit Renco S.A.**  
1211 Genève 1, Place Longemalle 16,  
téléphone 022 24 63 53 V/344



Le seau à ordures est-il rempli? Le sac PAVAG vous tire d'ennui!

PAVAG SA, 6244 Nebikon

## Nouveauté neuchâteloise

Exquis — Délicieux — Moderne — Sans égal

## PETIT COQUIN

Liqueur à base de raisins

Exclusivité de la Cave des Coteaux, 2016 Cortaillod

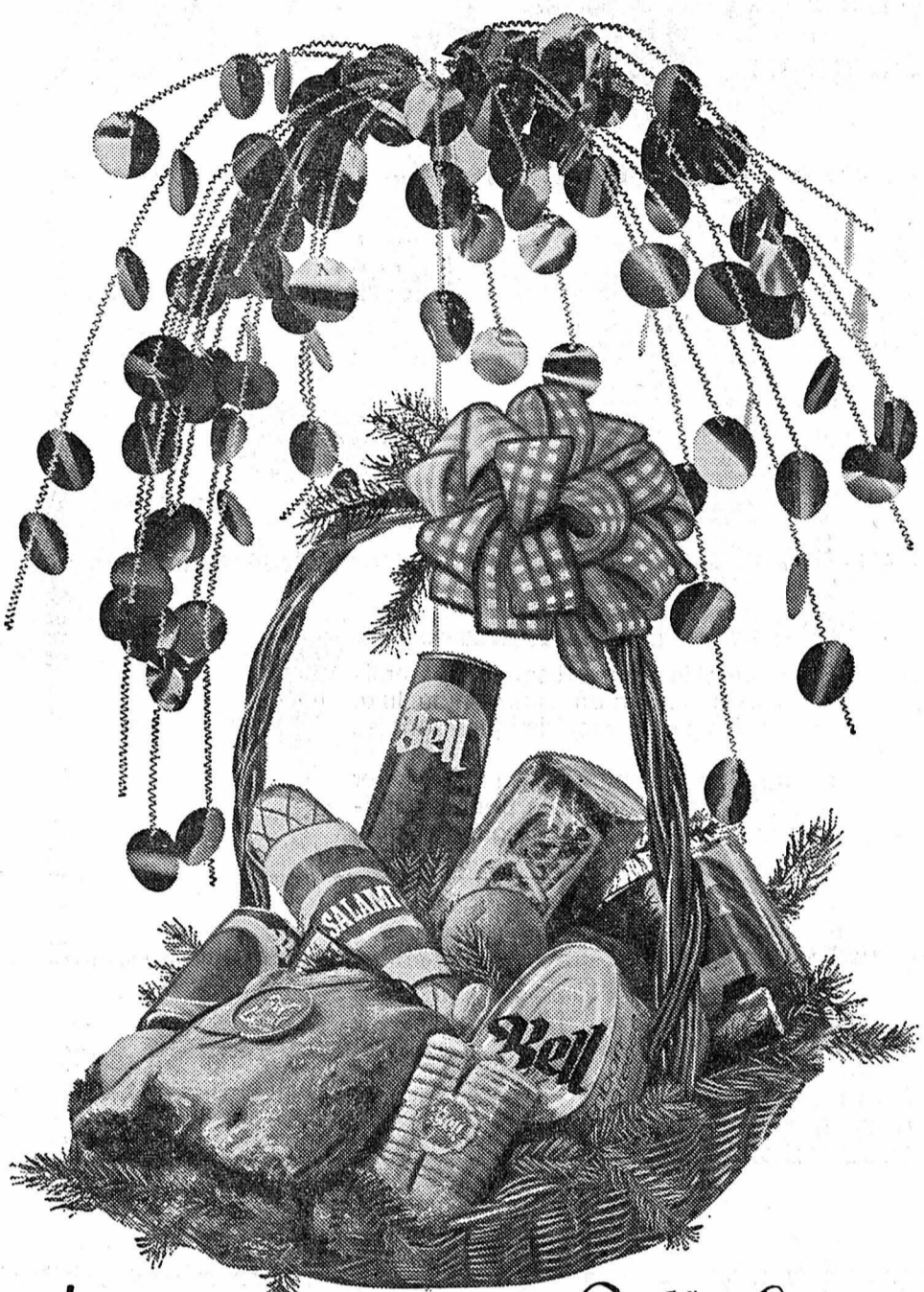
Que vais-je offrir... à tante Brigitte, qui veut faire du cinéma?



## Une boîte jaune Kodak!

Par exemple une caméra sans problème comme la caméra Kodak Instamatic M26 Super 8.

Kodak facilite le choix des cadeaux.



## Tout d'artifice de la Bell-Epoque

Voilà un exemple de la vaste gamme d'arrangements pour cadeaux que vous pourrez choisir dans tous les magasins Bell. Nous garnissons et déco-

**Bell**

rons de jolies corbeilles, des paniers, coupes, marmites, casseroles multicolores, etc. Veuillez commander à temps.

## Rêve-t-il d'un vélo? Alors aidez-le à réaliser son rêve

(en lui ouvrant un livret d'épargne UBS)

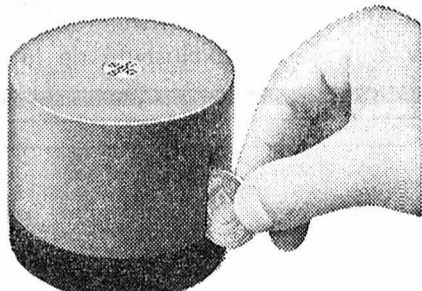
Les enfants aiment bien les tontons gâteau. On les comprend... c'est de leur âge.

Offrir un jouet, des sucreries? Bien sûr. Mais pourquoi pas quelque chose de pratique, d'original: le livret d'épargne UBS.

Si vous le désirez, nous vous remettons avec le livret d'épargne une jolie tirelire. Votre cadeau sera double.

Votre filleul, votre nièce, votre neveu sera fier d'avoir son coffre-fort personnel. Il le fera ouvrir lui-même à la banque et il placera lui-même ses économies sur son livret d'épargne.

Et le jour viendra où il pourra s'offrir le vélo de ses rêves.

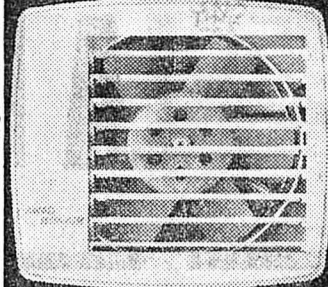


Cette tirelire lui permettra de réaliser mille et un rêves.



UNION DE BANQUES SUISSES

## BONAIR<sup>AWAG</sup>



Ventilateur  
à encastrer  
en vitrages  
ou murs

Il n'y a plus besoin de vous convaincre de la nécessité d'une ventilation suffisante et sûre des bureaux, restaurants, salles de conférences et d'attente, laboratoires, cuisines, salles de bain, etc. Plus de 100 000 clients satisfaits utilisent jour après jour les ventilateurs que nous leurs avons livrés. Grâce à notre assortiment multiple, nous sommes en mesure de vous conseiller le modèle le mieux approprié. Voici quelques-uns des ventilateurs les plus courants pour le ménage et l'artisanat:

**Pour petits locaux jusqu'à env. 30 m<sup>3</sup>:**  
type V15, débite env. 250 m<sup>3</sup>/h (nécessite uniquement une ouverture de montage de Ø 170-185 mm)

**Pour locaux moyens jusqu'à env. 50 m<sup>3</sup>:**  
AWAG BONAIR J, débite env. 420 m<sup>3</sup>/h  
Modèle avec inversion du flux d'air et 2 vitesses dans chaque sens, AWAG BONAIR JR, même débit

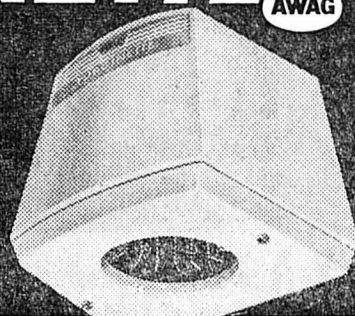
Fr. 104.-

Fr. 145.-

Fr. 210.-

## TURBINETTE<sup>AWAG</sup>

Ventilateur  
soufflant pour  
raccordement  
à canaux d'air  
de 115 mm/Ø  
seulement ou  
montage en mur



**Pour grands locaux jusqu'à env. 100 m<sup>3</sup>:**  
type V25, débite env. 900 m<sup>3</sup>/h (y compris régulateur à télécommande pour 3 vitesses et inversion du flux d'air)

**Pour raccordement à canaux d'air de Ø 115 mm seulement:**  
AWAG TURBINETTE S débite env. 420 m<sup>3</sup>/h  
AWAG TURBINETTE K débite env. 600 m<sup>3</sup>/h  
Régulateur sans gradins pour télécommande

Fr. 125.-

Fr. 158.-

Fr. 50.-

**Plus de 20 ans d'expérience dans les ventilateurs**

**BON** AWAG A. WIDMER SA 8036 Zurich Sihlfeldstrasse 10  
Téléphone (051) 33 99 32/34  
Veuillez nous envoyer des prospectus de votre riche assortiment de ventilateurs.  
Adresse: \_\_\_\_\_

365

## Cadeaux

Nous avons une quantité de cadeaux dans tous les prix. Visitez-nous sans engagement.

Porcelaines — Cristaux  
Le grand spécialiste

**Schinz** S.A.  
NEUCHÂTEL

A la tête du progrès:  
**La nouvelle assurance-accidents de la «Zurich»**

**ZURICH**  
Compagnie d'Assurances

André Gavillet, agent général,

Fbg du Lac 43, 2001 Neuchâtel

Tél. 4 21 21



Voici pour vous le nouveau rasoir électrique suisse jura-octa!

## Faites cadeau d'un jura-octa!

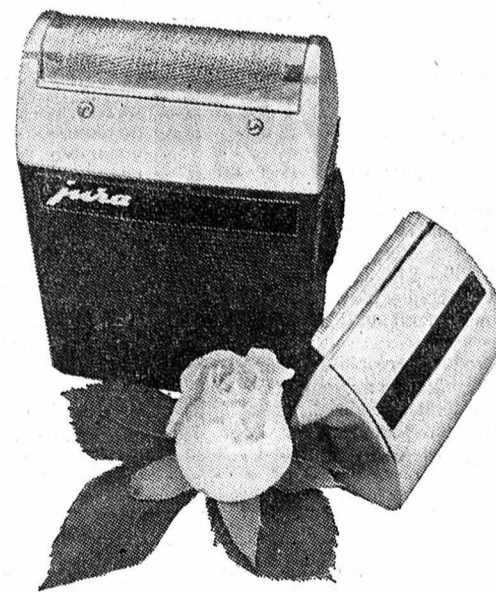
Oubliez tranquillement que d'habitude «IL» se rase humide. Et qu'il a encore un vieux rasoir électrique. Oubliez aussi que sa peau est particulièrement difficile et que sa barbe pose des problèmes!

Faites-lui cadeau d'un jura-octa!

Il l'essayera. Et il vous confirmera que la lamelle souple à perforation octogone attaque délicatement chaque poil à ras et du premier coup, à quel point la lame-ciseaux si ingénieusement construite, aux 128 arêtes coupantes aiguisées au diamant, rase vite et proprement.

Celui-ci, il ne le changera certainement pas!

Il vous avouera que jusqu'à présent aucun rasoir électrique ne faisait ce travail aussi à fond en ménageant autant la peau, car le jura-octa rase doucement, proprement et vite...



C'est pourquoi il vous en sera reconnaissant. Il vous louera du bon choix, se réglera de votre cadeau pendant de nombreuses années et s'en souviendra toujours.

Il sera aussi enchanté de la deuxième tête qui travaille comme une tondeuse et taille avec précision les bords de la nuque, des tempes, des joues, de la moustache ou de la barbe. On voit exactement où on coupe.

Jura-octa n° 500.12, dans étui de luxe en cuir foca. Commutable sur 110 ou 220 volts, avec tondeuse. Fr. 96.50

Jura-octa n° 501.12, sans tondeuse, dans étui simple, commutable sur 110 ou 220 volts. Fr. 69.50

Tondeuse n° 500.90, toujours livrable. Fr. 22.50

C'est avec plaisir que nous vous donnerons des renseignements détaillés sur les avantages exclusifs du jura-octa. Demandez le prospectus dans le bon magasin spécialisé.

**jura**  
★★★**octa**

Un produit de tout premier ordre de Jura Fabriques d'appareils électriques L. Henzirohs S.A.  
4626 Niederbuchsitzen bei Olten  
Tél. 062 63 23 23





# Flex-Sil

## Reste toujours la reine des marmites à vapeur.

La seule qui n'a pas de joint en caoutchouc  
VENTE - SERVICE - RÉPARATIONS POUR LA SUISSE ROMANDE  
Av. de Beaulieu 28, 1004 LAUSANNE Tél. (021) 25 91 42

**WITTWER**  
**SKIEURS:**  
**LES BUGNETS**  
Samedi dép. 10.00 13.30  
Dimanche dép. 10.00 13.30  
**(038) 5 82 82**  
**S'HONOREZ? NEUCHÂTEL**

RENÉE DEFRAITEUR  
professeur de **CHANT**  
préparation aux grands concours internationaux.  
La Chaux-de-Fonds. Tél. (039) 2 56 71.

**POUR VOS CADEAUX...**  
Miroirs de style  
Pendules  
Baromètres  
Thermomètres  
Panoplies d'armes anciennes  
Statuettes, etc.  
Un très grand choix !  
Ne manquez pas d'examiner nos 20 mètres de vitrines !  
avantageusement chez  
Voyez nos vitrines  
**UNITEX SA**  
NEUCHÂTEL  
Avenue de la Gare 39

**L'anglais en Angleterre**  
**BOURNEMOUTH** Reconnue par l'état  
Cours principaux (de longue et courte durée)  
début chaque mois  
Préparation à l'examen « Cambridge Proficiency »  
Cours de vacances juin à septembre  
Documentation détaillée pour tous les Centres, sans engagement, à notre  
Secrétariat ACSE, 8008 Zurich, Seefeldstrasse 45, Tél. 051 47 79 11, Télex 52529  
**LONDRES OXFORD**  
Cours de vacances d'été  
dans les centres universitaires  
Documentation détaillée pour tous les Centres, sans engagement, à notre  
Secrétariat ACSE, 8008 Zurich, Seefeldstrasse 45, Tél. 051 47 79 11, Télex 52529  
**ANGLO-CONTINENTAL SCHOOL OF ENGLISH**  
La principale école de langue d'Angleterre

Restaurant de la Croix-Blanche  
**La Rôtisserie Bourguignonne**  
AVENCHES (037) 75 11 22  
Toujours sa carte de spécialités.  
Réservez dès maintenant votre table pour **SAINT-SYLVESTRE**  
**MENU ABSOLUTEMENT INÉDIT**  
Renseignez-vous (orchestre)  
Sur la route cantonale  
Lausanne - Berne  
carrefour de la route pour Fribourg

Avez-vous pensé à offrir un **PORTRAIT POUR NOËL** Studio photo P.-A. Duvoisin, avenue de la Gare 8, Colombier.

**VOYAGES**  
**6 jours à Copenhague**  
**Fr. 325.-**  
Chaque semaine, de décembre 1969 à avril 1970, une Super-Caravelle vous mène à Copenhague en 1 1/2 heure.  
Une occasion unique de voir le « Merveilleux Copenhague ».  
Demandez notre programme spécial.  
Blenne Dufour 17 / Collège.  
Tél. (032) 2 99 22.

**Vous qui désirez construire, adressez-vous à BATICO**  
Prix forfaitaire garanti sans dépassement :  
Grâce à une organisation de tout premier ordre, BATICO peut vous offrir ses nouveaux modèles, de construction traditionnelle (pas de préfabrication), à des prix sans concurrence.  
Avec un travail soigné et des matériaux suisses de premier choix, c'est vraiment du « sur mesure au prix de la confection ».  
Nous étudions un avant-projet gratuit pour chaque client et sans engagement.  
Nombreuses références et prospectus à votre disposition.  
**BATICO**  
D. CIRAFICI & CIE  
Constructions à forfait  
Sablons 48  
2000 Neuchâtel Tél. (038) 4 64 44  
Renseignements téléphoniques

**HOTEL PATTUS SAINT-AUBIN**  
★  
« Au Bon Gîte »  
Poissons du lac  
Sole  
Sa carte  
★  
Sylvestre encore quelques tables.  
Noël, Nouvel-An.  
★★★  
Tél. (038) 6 72 02

Cadeau utile et même nécessaire : offrez une **MACHINE A ÉCRIRE ROYAL** à partir de Fr. 238.-  
**OLIVETTI** à partir de Fr. 268.-  
Papeterie **Bickel**  
Place de la Poste

Importateurs-distributeurs pour la Suisse: Les Fils de Maurice Collé & Cie, Chêne-Bourg/Geneve - Zurich  
**Bisquit**  
grand cognac  
**Bisquit**

**J'y pense tout à coup...**  
... si je mettais une petite annonce ?  
C'est si simple, si pratique et si avantageux ! surtout dans  
**LA FEUILLE D'AVIS**  
**FAN**

# KUONI

**INFIRMIÈRE**  
**Une vie utile ! Une profession captivante !**  
L'Ecole d'infirmières de Bois-Cerf, 31, av. d'Ouchy, 1006 Lausanne  
L'Ecole d'infirmières et d'infirmiers de l'Hôpital cantonal, 21, av. de Beaumont, Lausanne  
L'Ecole romande d'infirmières de la Croix-Rouge Suisse, « La Source », 30, av. Vinet, 1004 Lausanne  
L'Ecole d'infirmières de l'Institution des diaconesses de Saint-Loup, 1349 Pompables.  
Conduisent au diplôme reconnu par la Croix-Rouge Suisse.  
**DURÉE DES ÉTUDES : 3 ANS - AGE D'ENTRÉE : 19 ANS REVOLUS**

**Hôtel de la Poste LE LANDERON**  
SAMEDI SOIR  
**SOUPER TRIPES**  
Se recommande :  
fam. E. et D. Muller.  
Tél. (038) 7 91 45.

**Color Center**

Cadeaux appréciés...  
Tout pour les beaux-arts  
Lefranc-Bourgeois, Talens Rowney, Paillard, etc.  
Belles occasions de **BOITES DE COULEURS** complètes et vides  
**Magasin spécialisé**  
Ecluse 15 - Neuchâtel  
Samedi, ouvert jusqu'à 17 heures  
Ouvert les lundis 15 et 22 décembre

**Hotel - Restaurant - Garnitzet Ottenleuebad**  
1430 m U.M. Schwarzenburgerland  
alt. 1430 m région Schwarzenbourg  
**Skillift - Petit skillift - Ecole de ski**  
Promenades à skis - Dortoirs pour sportifs.  
De belles vacances d'hiver pour tout le monde.  
Demandez des prospectus.  
Tél. (033) 93 51 32.  
Nouvelle route: Riffenmatt - Sangerenboden - Ottenleuebad

Si vous avez besoin d'un **prêt** - consultez-nous!  
rapide - discret - avantageux  
Je désire recevoir, sans engagement, votre documentation  
Nom \_\_\_\_\_  
Rue \_\_\_\_\_  
Localité \_\_\_\_\_ FN \_\_\_\_\_  
**Banque Metro Zurich**  
Badenerstrasse 141 Tél. 051/27 30 90

**Coop**  
**Coop au service de la jeunesse sportive!**  
**NOVRETTA ARLBERG**  
un ski-junior épatant pour futurs champions!  
en frêne contreplaqué, bordeaux-rouge ou noir, avec arêtes en acier, semelle de saison, protège-pointe et -talon, fixation de sécurité, avec garantie de casse  
**120-170 cm dès 42.-**  
Bâtons en acier chromé pour enfants, coniques, poignée en plastique avec lacet en cuir et rondelle en métal  
**80/90/100/110/120 cm dès 8.80**  
avec timbres Coop ou 5 % rabais  
**La Treille**

Préparez votre avenir...  
Participez à la croissance de l'économie...  
grâce au **plan d'investissement**  
La formule moderne pour la constitution d'un avoir en valeurs réelles



Aimeriez-vous en savoir davantage? Passez donc au guichet de l'une de nos nombreuses succursales ou envoyez-nous le coupon ci-dessous.

Prière d'envoyer ce coupon à l'une des banques mentionnées ci-dessous  
**Coupon** pour des renseignements détaillés sur le nouveau « plan d'investissement »  
Nom: \_\_\_\_\_  
Prénom: \_\_\_\_\_  
Rue: \_\_\_\_\_  
Numéro postal: \_\_\_\_\_ Localité: \_\_\_\_\_  
Crédit Suisse Société de Banque Suisse  
Plans d'investissement Bureau des plans d'investissement  
Paradeplatz 8, 8021 Zurich Aeschenvorstadt 1, 4002 Bâle

**CRÉDIT SUISSE**  
**SOCIÉTÉ DE BANQUE SUISSE**  
**Banque Metro Zurich**  
Badenerstrasse 141 Tél. 051/27 30 90



Décembre

**Jeudi  
18**

et

Décembre

**Lundi  
22**

**Vente  
du Soir**

ouvert

**de 10 h à 22 h**

Fermé de 12 h 15 à 13 h 15

**de 10 h à 22 h**

Fermé de 12 h à 14 h

**de 9 h à 22 h**

Fermé de 12 h 15 à 13 h 15

**de 9 h à 22 h**

Fermé de 12 h 15 à 15 h

**Restaurant self-service**  
Treille 4  
ouvert jusqu'à **23 h**

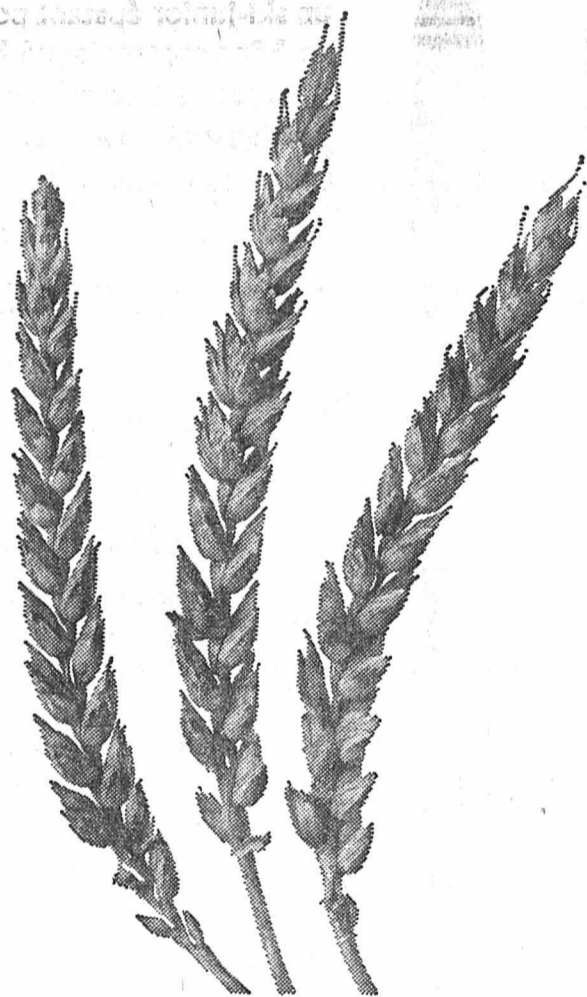
**Vendredi 19 et mardi 23**  
ouverture à 9 h

**La Cité**

**DISCOUNT textiles**  
Ruelle Dublé 3

**La Treille**

**DISCOUNT alimentation**  
Portes-Rouges 20



**Notre pain quotidien**

Actuellement notre ravitaillement ne pose aucun problème. Il est cependant prudent et recommandé de faire quelques provisions. Financièrement, il est sage de constituer aussi une réserve sur un carnet d'épargne d'un établissement membre de l'Union des Banques Cantonales.

**Banque Cantonale**

Petits transports, déménagements,  
Suisse et étranger  
**STAUFFER-HUGON**  
86, rue de Bourgogne, 2006 Neuchâtel.  
Tél. (038) 8 41 82.

Je désire le

**DISQUE**

33 tours

de la Petite chorale d'enfants de Clos-Heureux contenant

**4 chants de Noël**

prix 8 fr.

NOM :

ADRESSE :

à retourner à Clos-Heureux  
Côte 56, Neuchâtel.

**hernie**

LA MÉTHODE MODERNE  
**MYOPLASTIC KLÉBER**

de l'Institut herniaire de Lyon est incomparable. Sans ressort ni pelote, elle renforce la paroi déficiente avec douceur et sans gêne

« **COMME  
AVEC LES MAINS** »

posées à plat sur le bas-ventre. Souple, léger, lavable, Myoplastic, facile à porter par tous, en toutes saisons, permet toute activité comme avant. Appliqué avec succès en Suisse depuis 1948, il vous sera essayé gratuitement à :  
Neuchâtel : Pharmacie TRIPET, rue du Seyon 8, jeudi 18 décembre, de 9 à 12 et de 14 à 17 heures.

La Chaux-de-Fonds : Dr P.-A. Nussbamer, Pharmacie Centrale, av. L.-Robert 57, mercredi 17 décembre, de 9 à 12 et de 14 à 17 heures.

Lausanne : Pharmacie de Chauderon, place de Chauderon 23, samedi 3 janvier, de 9 à 12 et de 14 à 17 heures, et le premier samedi de chaque mois.

**PRÊTS**

sans caution  
de Fr. 500.- à 10.000.-



Formalités simplifiées. Rapidité. Discretion absolue.

**BANQUE  
COURVOISIER & CIE**  
2001 NEUCHÂTEL (038) 5 12 07  
Faubourg de l'Hôpital 21

Envoyez-moi documentation sans engagement

Nom \_\_\_\_\_  
Rue \_\_\_\_\_  
Localité \_\_\_\_\_

**MONTRES**  
directement de fabrique  
qualité - prix  
service après-vente  
**FLORIMONT**  
9, fbg du Lac (à côté du cinéma Studio), 2me étage  
Du lundi au samedi (MM. Schaldenbrand)

Avez-vous pensé à offrir un **PORTRAIT POUR NOËL** Studio photo P.-A. Duvoisin, avenue de la Gare 8, Colombier.



Sous votre sapin de Noël...  
...vos enfants trouveront-ils l'appareil qu'ils désirent?  
Livré par



**Ehrbar**  
facilite  
le choix  
des cadeaux

- vestes de ski pour messieurs 45.-  
façon longue, avec ceinture, toutes teintées
- pantalons de ski pour messieurs 45.-  
laine hélianca
- pantalons de ski avec rayures pour messieurs 65.-  
laine hélianca
- pullovers de ski 30.-  
en très grand choix

Pour des amateurs de sports d'hiver :  
**Chemises, gants, foulards.**  
Heures d'ouverture en décembre :  
Ouvert le lundi après-midi.  
Les samedis 13 et 20 décembre jusqu'à 18 heures.  
Vente du soir : les jeudis 11 et 18 décembre jusqu'à 22 heures  
Rue d'Aarberg 121 — BIENNE







oies  
dindes

canards muets

pigeons  
pintades

poulardes

poulets

petits coqs

poules

lapins

**Lehnherr frères**

place des halles  
neuchâtel

tél: (038) 5 30 92

il est prudent de réserver assez tôt votre volaille de fête chez le spécialiste

Mesdames, vous leur  
ferez plaisir en leur  
offrant:



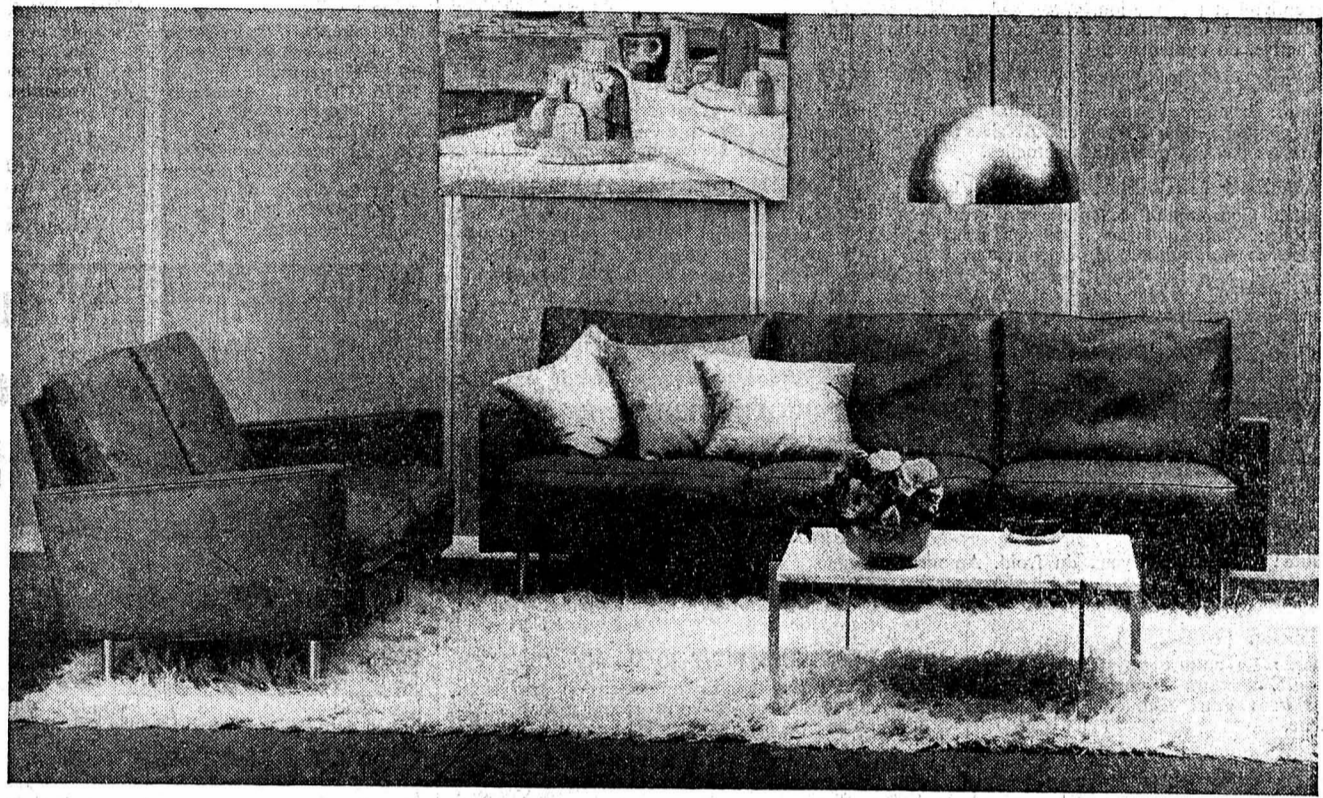
- CHEMISES SMOKING
- CHEMISES DE VILLE
- CHEMISES SPORT
- PYJAMAS
- ROBES DE CHAMBRE
- PEIGNOIRS DE BAIN
- PULLOVERS
- GILET
- CRAVATES
- ÉCHARPES
- GANTS
- BOUTON DE MANCHETTES
- SOCQUETTES
- MOUCHOIRS

qui vous attendent chez

**Savoie-Petitpierre s.a.**

RUE DU SEYON

NEUCHÂTEL



Salons élégants et confortables, merveilleuses chambres à coucher, salles à manger modernes ou rustiques, choix incomparable de meubles pour compléter votre intérieur... vous trouverez dans la nouvelle exposition Rossetti ce qui vous plaît vraiment, car Rossetti, c'est le meuble qui meuble.

**meubles  
rossetti  
2017  
boudry**

Pour tous vos travaux de revêtement de sols, adressez-vous à la maison spécialisée, six poseurs à disposition.

**PARQUETS**  
en tout genre

LINOS - PLASTIQUES  
TAPIS TENDUS  
TAPIS DE MILIEU  
Ponçage de vieux parquets et imprégnation

**Albert CHRISTEN**  
Pralaz 11 PESEUX  
Tél. 8 18 19



Choix complet, y compris toutes les pièces de rechange. Service après-vente assuré par du personnel expérimenté et capable de construire une maquette de A à Z. Toutes les nouveautés 1970 sont arrivées.

**Reymond**

Neuchâtel - 5, Saint-Honoré



Grand choix  
de chevalières  
bagues et bracelets

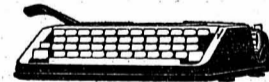
chez les spécialistes de la gravure d'art

**BOEGLI Frères** 4, rue Coulon  
Neuchâtel

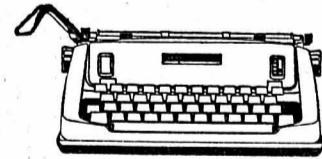
Une machine à écrire suisse HERMES dans chaque foyer

**HERMES**

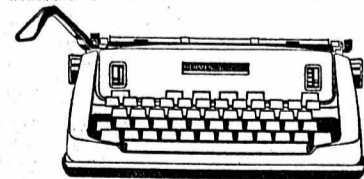
LA MACHINE À ÉCRIRE SUISSE PARFAITE



Modèle Baby, super-légère et pourtant robuste, contenue dans un coffret métal  
**Fr. 248.-**



Modèle Media, adopté par l'armée suisse à cause de sa solidité à toute épreuve, coffret tout métal  
**Fr. 395.-**



Modèle 3000, la grande portable possédant tous les raffinements de la machine de bureau: tabulateur, marges éclairés visibles, etc.; coffret tout métal  
**Fr. 560.-**

Mise à l'essai gratuite, location-vente, reprise avantageuse d'anciens modèles et service d'entretien chez

**Reymond**

Neuchâtel, faubourg du Lac 11  
Neuchâtel, Saint-Honoré 5  
La Chaux-de-Fonds, Serre 66

☎ 038 / 5 44 66  
☎ 038 / 5 44 66  
☎ 039 / 3 82 82

**Prêt comptant**

- ★ de Fr. 500.- à Fr. 25000.-, si vous avez une situation financière saine
- ★ remboursable jusqu'à 60 mois
- ★ accordé dans les 48 heures
- ★ basé uniquement sur la confiance, contre votre seule signature
- ★ garantie d'une discrétion absolue

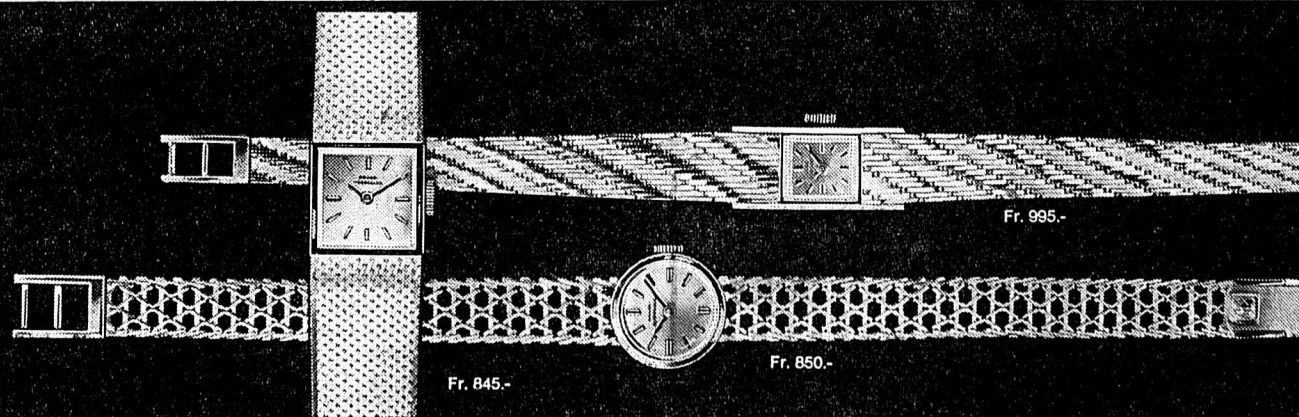
Contre l'envoi du bon ci-joint, vous bénéficierez d'une réduction de 20% sur le coût total des intérêts autorisés. Notre «service-express», téléphone 071 233922, vous donne chaque soir de 19 à 21 h. tous les renseignements désirés sur nos prêts comptant.

Nom \_\_\_\_\_  
Rue \_\_\_\_\_  
Domicile \_\_\_\_\_ A. 144  
**Banque Rohner+Cie.S.A.**  
9001 St-Gall, Neugasse 26, ☎ 071 233922  
8021 Zurich, Strehlgasse 33, ☎ 051 230330



**PALLADIUM**

HORLOGERIE - JOAILLERIE  
10, SAINT-MAURICE, NEUCHÂTEL



RAVISSANTE, LARGE COLLECTION  
DE MONTRES A BRACELETS EN OR

**GIRARD-PERREGAUX**

MONTRES DE QUALITE DEPUIS 1791



