

FAN

(Lire en pages sportives)

RUE SAINT-MAURICE 4 - TÉLÉPHONE (038) 5 65 01

FAN

PARAIT TOUS LES JOURS - EXCEPTÉ LE DIMANCHE

Hockey sur glace: SUISSE-ALLEMAGNE

FEUILLE D'AVIS DE NEUCHÂTEL

LE PLUS ANCIEN JOURNAL DE LANGUE FRANÇAISE - FONDÉ EN 1738

Par le traditionnel défilé de la place Rouge Moscou a fêté le 52^{me} anniversaire de la révolution

Pékin a envoyé un message de félicitations

MOSCOU (AFP-AP). — On a commémoré vendredi matin, à Moscou, le 52^{me} anniversaire de la Révolution d'octobre par la traditionnelle revue des troupes de la garnison de la capitale.

C'est à 8 heures que les dirigeants soviétiques, à la tête desquels se trouvait M. Brejnev, ont pris place à la tribune officielle du mausolée de Lénine, sur la place Rouge.

Aux côtés des dirigeants soviétiques avaient pris place MM. Nguyen Hoo-tho, président du Front national de libération et du gouvernement révolutionnaire provisoire du Viet-nam du Sud et Mohammed el Numeiry, président du conseil révolutionnaire et premier ministre soudanais.

Pékin avait, dans la nuit, adressé à Moscou un message invitant les Soviétiques à « aller de l'avant sur la voie de Lénine ».

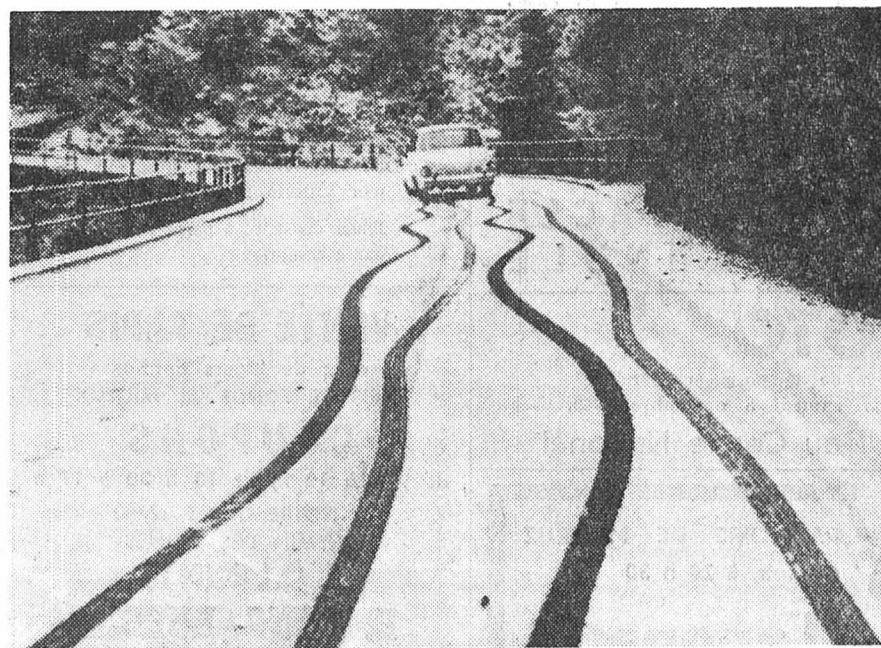
« Nous adressons, dit le message, au nom du peuple chinois, nos vœux chaleureux au peuple soviétique frère. »

(Lire la suite en dernière page)

100,000 fr. de bijoux sont volés à Bâle

BALE (ATS). — La vague de cambriolages qui s'est abattue sur Bâle le continue. Dans la nuit de jeudi à vendredi, un grand magasin de la rue Franche a été cambriolé. Les auteurs du « frie-frac » ont pénétré par l'entrée principale dans le magasin après avoir forcé la serrure de sécurité.

Ils ont pris, au rayon de la bijouterie, des bagues pour une valeur de 100,000 francs. De plus, ils ont ouvert les tiroirs des caisses enregistrees à tous les étages, mais n'y ont rien trouvé, puisque la recette de la journée est emportée chaque soir, conformément aux instructions données.



CHANGEMENT DE DÉCOR

Première neige, premiers enneus. Cet automobiliste sur les pentes du Susten — notre document AP — ne nous contredira pas... En montagne, c'est l'hiver. Pour le Grand-Saint-Bernard, le Grimsel, côté bernois, le Saint-Gothard, le col du Nufenen, les pneus à neige sont recommandés. Le Klausen, le Susten et le Simplon sont fermés à la circulation pour cause de travaux. Les autres cols restent ouverts au trafic, mais il faut s'attendre à des formations de plaques de verglas à certains endroits. En plaine, le temps sera généralement très nuageux à court terme, avec des précipitations parfois abondantes. Limite des chutes de neige: 1700 à 1800 mètres. Température: 8 à 13 degrés.

Au sud-est de Johannesburg Explosion dans une mine d'or: 65 morts

JOHANNESBOURG (AP). — Une explosion provoquée, semble-t-il, par la déflagration accidentelle de neuf ou dix caisses d'explosif s'est produite vendredi matin dans une galerie de la mine d'or de Buffelsfontein, en cours de forage, à 2300 mètres sous terre.

Soixante-cinq mineurs — soixante-trois Africains et deux Blancs — se trouvaient à proximité immédiate du chantier et l'on ne conserve guère d'espoir de les retrouver vivants.

Mais la compagnie minière n'a publié encore aucun bilan définitif de la catastrophe.

Des sauveteurs ont ramené en surface trente blessés — vingt-huit Africains et deux Blancs. Plusieurs étaient dans un état grave.

« Il est extrêmement improbable que quelqu'un, pris dans une explosion de ce genre, puisse s'en tirer, a dit un porte-parole. »

« Une demi-heure avant l'explosion, neuf ou dix caisses d'explosif avaient été descendues dans le puits. Elles ont dû exploser accidentellement. »

« L'explosion ne s'est pas produite dans un secteur d'exploitation, ce qui fait que la production de la mine ne sera pas affectée », a déclaré le porte-parole.

LES IDÉES ET LES FAITS Régionalisation

AVANT que ne s'ouvre la session ordinaire du Grand conseil neuchâtelois, on nous permettra de revenir sur une discussion qui s'est instituée lors de la dernière session extraordinaire, qui touchait à une question relative à la structure politique de notre canton et dont on a trop peu parlé à notre sens. Par là même, des idées générales d'un vif intérêt, qui avaient des liens directs avec le souci concret de la patrie, ont été développées et le fait est assez rare dans notre petit parlement, pré-occupé le plus souvent par des sujets « terre à terre », pour qu'il mérite d'être signalé.

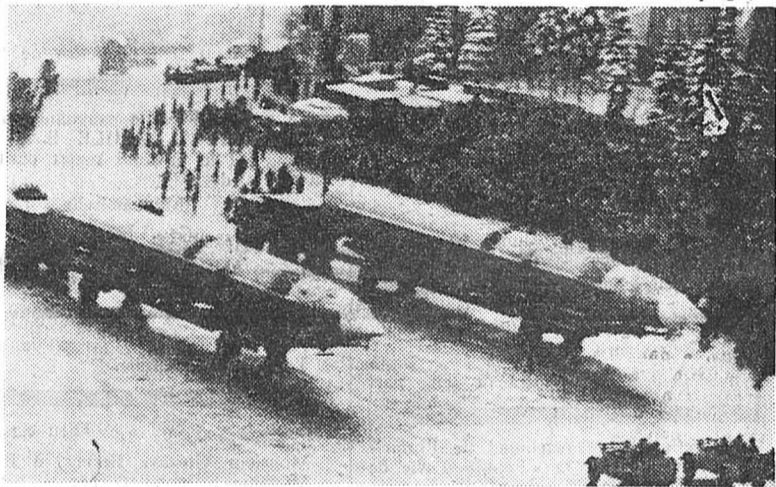
La régionalisation: tel était le thème du débat. Celui-ci a été engagé par un député socialiste de la Chaux-de-Fonds, qu'il faut louer d'avoir fait preuve d'un état d'esprit aussi peu conformiste, tant à l'égard de son parti que de la République. M. Spira — c'est son nom — a été visiblement impressionné par le projet du général De Gaulle tendant à une décongestion de l'Etat central et à une revitalisation, sinon des anciennes provinces, du moins de régions nouvelles adaptées aux conditions géographiques, historiques, culturelles et économiques du temps. Et cela pour que le sang circule derechef dans les membres et ne se porte pas tout entier au cerveau.

Nous regrettons que le président de la République française actuel n'ait pas encore repris ce projet. D'autant plus que M. Chaban-Delmas, dans son discours-programme, avait dénoncé l'Etat tentaculaire avec une vigueur inusitée. Comme l'a dit assez perfidement — et injustement — un de ses adversaires, le général De Gaulle est « tombé » sur un des rares points où il avait raison!

Quant au député des Montagnes, il se demande si l'on ne pourrait pas appliquer ce système de régionalisation à notre pays de Neuchâtel. En d'autres termes, ne devrait-on pas procéder à un autre système de découpage que celui qui existe actuellement? Les districts sont des créations administratives artificielles nées de la Révolution de 1848. D'une part, des regroupements s'imposent. D'autre part, des déconcentrations seraient utiles. La vie tend à se retirer des régions moins favorisées par le climat, la courbe démographique en accuse la preuve. Et les industries vont s'implanter sur des lieux précis. Certains exemples pourraient être cités. Il ne s'agit pas tant d'un aménagement du territoire que d'un véritable problème cantonal à « repenser » sous un aspect politique, politique étant pris dans son sens le plus haut, celui qui tend à définir les conditions du bien commun de la communauté et de la population neuchâteloise, considérées dans leur ensemble.

René BRAICHT

(Lire la suite en dernière page)



La présentation des missiles avec charges nucléaires (Téléphoto AP)

(Lire la suite en dernière page)

La contestation gagnerait Buckingham ÉLISABETH ET PHILIPPE PRÊTS À FAIRE LE MÉNAGE DE LA MONARCHIE ANGLAISE

LONDRES (ATS-AFP). — La reine Elisabeth décide de ne pas adresser cette année de message de Noël radiodiffusé à « ses peuples » (celui de Grande-Bretagne et ceux du Commonwealth). Le duc d'Edimbourg déclare aux Canadiens que, s'ils préfèrent la République à la monarchie, ils n'ont qu'à le dire: « Nous ne sommes pas ici pour notre santé », ajoute-t-il.

A New-York, le même duc d'Edimbourg brûle la politesse aux journalistes venus l'accueillir à l'aéroport sans tenir la conférence de presse prévue.

Enfin, un porte-parole du palais de Buckingham fait savoir officiellement que la liste civile votée à la reine Elisabeth lors de son couronnement ne lui suffit plus aujourd'hui à s'acquitter de ses charges.

REVISION DÉCHIRANTE

La famille royale britannique est-elle devenue « contestataire », comme se le demandent certains organes de la presse populaire? Plus simplement, n'a-t-elle pas décidé de procéder à une révision plus ou moins déchirante de son rôle à l'occasion de la majorité du prince de Galles et du style tout nouveau imprimé par lui et par sa sœur, la princesse Anne, au comportement royal?

Ce style est approuvé par la reine et par son mari et ils sont heureux l'un et l'autre du succès de leurs deux aînés auprès de la grande masse de l'opinion britannique, cela ne fait aucun doute.

Mais ils se rendent sans doute également compte que ce nouveau style, simple, amical, décontracté, n'est pas compatible à long terme avec

la pompeuse étiquette qui entoure encore leurs propres activités publiques.

Vue sous cet angle, la déclaration de porte-parole de Buckingham, dont nous avons fait état hier, que la liste civile de 475,000 livres de la reine ne lui permet plus de faire face à ses obligations sans recourir à ses revenus personnels peut être le point de départ d'une évolution progressive vers un mode de vie plus simple et plus conforme aux conditions modernes, estimant certains observateurs.

ET LES CHARGES

Il est pratiquement exclu, en effet, que le parlement puisse être amené à voter une augmentation de la liste civile, et le gouvernement ne se hasarderait pas à le proposer, assuré qu'il est de trouver dans ses propres rangs l'opposition la plus farouche à un tel projet. La reine dont le capital personnel est estimé à quelque soixante millions de livres, ne l'ignore certainement pas. Il n'en est pas moins vrai que le plus clair de sa liste civile est consacré au paiement des traitements et salaires, taxes comprises, des quelque 300 personnes qu'elle emploie à plein temps, à leur entretien et à celui d'immenses résidences royales comme les palais de Buckingham et de Windsor, leurs parcs et leurs écuries, et que cette liste civile est basée sur les prix de 1952.

En diminuant son train de vie et de ce même coup le nombre et la pompe de ses apparitions en public, la souveraine laisserait le devant de la scène à la nouvelle génération, dans un climat tout différent de celui qui a présidé à ses propres débuts comme princesse royale. C'est du moins l'intention que lui prêtent certains membres de son entourage.

L'actualité régionale: pages 2, 3, 6, 7, 8 et 9

L'actualité cinématographique. — Chronique de la télévision: page 15

Les sports: pages 18 et 20

Le carnet du jour. — Les programmes radio-TV. — Les bourses: page 25

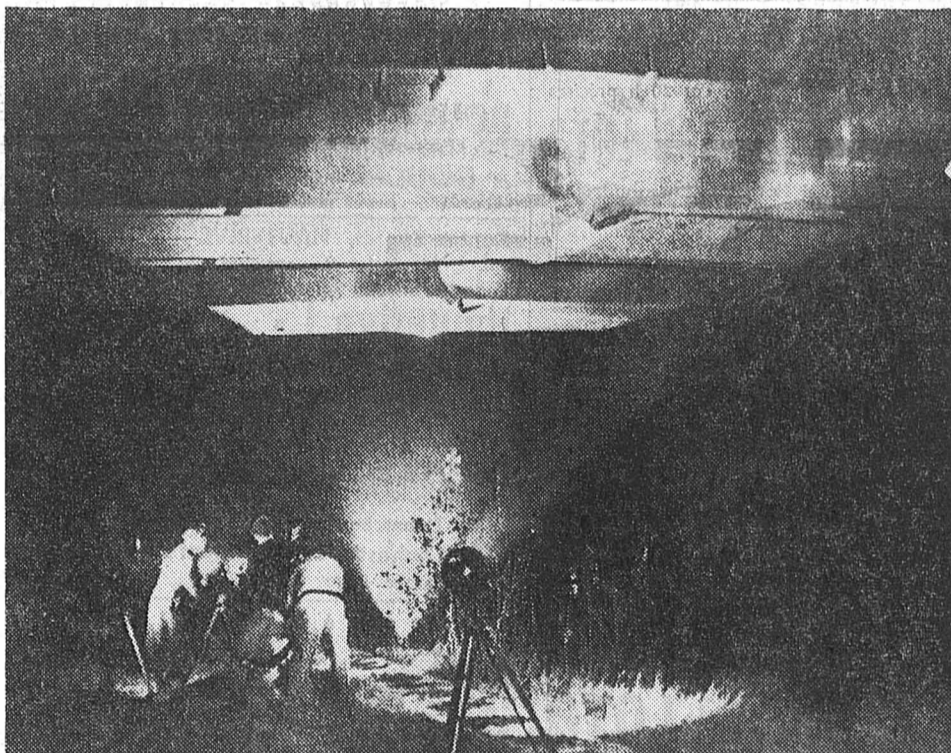
L'actualité nationale: page 27

Censure à Saint-Aubin: la commune avait-elle le droit de limiter l'accès au spectacle? (Pages neuchâteloises)

Les cambrioleurs qui avaient opéré à Fleurier et à la Côte-aux-Fées ont été arrêtés (Page Val-de-Travers)

Deux morts et quatre blessés dans le Haut-Malais (Page 27)

Ombres sur le Danube bleu



VIENNE (AP). — La navigation sur le Danube a été suspendue jeudi soir à Vienne, après que des fissures eurent apparu dans un nouveau pont, dont le tablier avait été mis en place quelques heures auparavant.

Il ne semble pas, d'après les autorités, que l'ouvrage risque de s'écrouler. Les fissures seraient superficielles mais des vérifications plus approfondies sont en cours. Il se pourrait, dit-on, que d'importants écarts de température soient responsables de cet incident.

Par mesure de précaution, la navigation a été interrompue sur le Danube. On pense que le trafic pourrait reprendre lundi.

(Téléphoto AP)

INCERTITUDES

Les anniversaires sont toujours l'occasion d'un regard en arrière, d'un bilan du temps présent, et d'une interrogation quant aux années à venir. L'URSS, qui a fêté hier le 52^{me} anniversaire de la Révolution de 1917, d'où vient-elle, où en est-elle, où va-t-elle?

Peut-on dire avec certitude que l'aspiration profonde du peuple à l'émancipation et à la liberté ait été exaucée? Malgré les réalisations à l'actif du régime communiste, dans les domaines les plus divers, depuis l'industrialisation jusqu'au développement de l'enseignement et de la culture populaires, peut-on affirmer qu'un régime plus libéral n'aurait pas donné aux Russes davantage de raisons d'être satisfaits de leur sort? Les progrès enregistrés depuis plus d'un demi-siècle en URSS n'ont-ils pas été payés trop cher, si l'on considère le nombre énorme de vies humaines qu'il a fallu détruire, par la violence, pour obtenir un peu plus de bien-être que sous les tsars?

Et, aujourd'hui encore, les Russes se sentent-ils à l'aise dans le système de gouvernement et d'administration qui leur est imposé, et qui les empêche d'aller et venir librement dans leur vaste pays et, à plus forte raison, d'en franchir les frontières?

Au-delà de ces frontières, si la Russie a réussi à étendre son empire plus loin qu'aucun tsar n'eût jamais osé l'espérer, les Russes, civils et militaires, sont-ils bien accueillis, fêtés en libérateurs, en protecteurs, ou montrés du doigt comme des géloliers?

Et, demain, où l'URSS ira-t-elle de sa démarche puissante et inquiète à la fois, toujours sur ses gardes, tant à l'Ouest qu'en Extrême-Asie? Pourra-t-elle à la longue se maintenir en équilibre, malgré les pressions qui s'exercent en son propre sein, malgré les peuples qui réclament davantage de liberté aux confins occidentaux, malgré le colosse qui exige plus d'intransigeance aux marches orientales?

Bien clairvoyant celui qui saurait répondre avec justesse à toutes ces questions en ce jour anniversaire, où les incertitudes s'apparentent davantage à l'inquiétude qu'à l'euphorie coutumière des fêtes nationales.

R. A.



Se parer des plumes du paon!

Dans le No 3 de « prüf mit » (examinez avec nous), bulletin du Forum des consommatrices de Suisse alémanique et du Tessin, nous trouvons sous la plume de notre gérant de l'Association suisse des rüchtes de marque PROMARCA un article intitulé « La déclaration de la composition pour les denrées alimentaires ». Tous y avons appris des choses étonnantes et y avons trouvé entre autres les phrases suivantes :

« Le 2 juin 1969, l'assemblée des membres de l'Association suisse des articles de marque PROMARCA a décidé de recommander aux maisons affiliées à leurs associations spécialisées la mise en application de la déclaration et la composition des produits. »

« Par sa décision, PROMARCA a donné l'impulsion initiale à un mouvement qui constitue un pas important vers la réalisation pratique du postulat des consommateurs concernant la déclaration. »

Dans tout cet article, il n'y a pas un mot sur Migros. Pas un mot sur les exposés faits par Migros dans ses journaux et dans la rubrique « Par-dessus le marché »; or, en avril 1969 déjà, nous parlions des problèmes de la déclaration et de son introduction, soumise

à l'approbation des coopératrices et coopératrices. Pas un mot non plus sur le fait que le jour où PROMARCA décidait de recommander à ses membres l'introduction de la déclaration, les résultats de la votation des coopératrices Migros étaient connus, et qu'ainsi la déclaration était une affaire décidée.

Dans le langage familial, on appelle cette manière de se comporter « se parer des plumes du paon ». Nous ne sommes d'ailleurs pas fâchés par cette affaire; au contraire, nous nous en réjouissons plutôt en constatant que nos concurrents ont ainsi reconnu la signification et l'importance de la déclaration et se sont efforcés de passer, eux aussi, à la réalisation.

Dans l'article déjà cité du Journal des consommatrices, nous trouvons encore d'autres indications, par exemple :

« Conformément à la ligne de conduite de PROMARCA, la déclaration se rapporte à la désignation de chaque élément entrant dans la composition des produits alimentaires fabriqués industriellement. Ainsi on devra mentionner les produits de base utilisés (farine blanche, sucre, cacao, poudre de lait entier, graisse végétale, œuf, etc.). En outre, la déclaration doit comprendre une indication sur les adjonctions de pro-

duits spéciaux. On évitera des expressions scientifiques comme « Hexaméthylène-tétramine » ou « Ponceau 4 R », car elles ne sont compréhensibles que pour des chimistes; à leur place, on utilisera des indications comme « agent conservateur officiellement autorisé », ou « colorant légalement admis ».

Hé! Hé! ces expressions nous rappellent quelque chose! Où les avons-nous déjà lues? Mais oui, dans « Construire » du 23 avril 1969.

Dans l'article intitulé « Comment faut-il déclarer la composition des denrées alimentaires? », on exposait ce qui suit dans la partie concernant les diverses variantes :

● B. « On déclare les ingrédients et les additifs, en indiquant leurs désignations chimiques, ce qui donnerait: lait, crème, lait écrémé en poudre, sucre, fraises, émulsifiant, colorants alimentaires. »

Dans les conclusions de l'article, nous disions ensuite: « Compte tenu de tous les avantages et inconvénients énumérés et ayant pesé le pour et le contre, on en arrive à la conclusion que, si la déclaration des composants devait être introduite, c'est pour la variante C qu'il faudrait opter, en donnant le texte dans les trois langues nationales. Nous sommes d'avis, en effet, que cette variante répond à toutes les exigences qu'on est en droit d'attendre d'une telle déclaration. Elle est complète, donc absolument honnête. De plus, à notre avis, elle est intelligible, compréhensible pour le commun des consommateurs. Enfin, cette variante est précise, tout en demeurant concise. »

Nouveau : Cheese Mix

La base pour 4 délicieuses spécialités au fromage: croquettes au fromage, omelettes au fromage, tartes au fromage et ramequins.

Voir nos recettes à l'intérieur du paquet.

La boîte de 150 g net (2 portions) 1.70

Une adaptation de l'horaire d'ouverture des magasins est nécessaire

A l'époque où la journée de travail allait de l'aube à la nuit, les magasins restaient en général ouverts très tard, encore plus longtemps que les ateliers, et le personnel ignorait les loisirs et les vacances. La loi est venue heureusement limiter la durée du travail et exiger des conditions plus humaines. Mais, en même temps, divers règlements ont restreint la durée d'ouverture des magasins. Cela contraignait aujourd'hui beaucoup de personnes à se presser pour faire leurs achats à la sortie du travail ou le samedi. Il apparaît donc de plus en plus que cette solution rigide comporte un grand défaut: si tout le monde admet que la durée du travail doit aller en diminuant, et que c'est là un résultat du progrès économique et social auquel Migros n'a pas peu contribué en Suisse, les besoins de la clientèle, eux aussi, doivent être reconnus. Lorsqu'on a besoin de nouvelles possibilités pour éviter que le fait d'acheter ne devienne une pénible corvée, est-il normal qu'on tombe sur l'obstacle d'une réglementation qui a confondu deux choses: la juste limite du temps de travail et la limite des horaires d'ouverture des magasins.

Le problème de cet horaire est encore plus évident à la saison des fêtes. Pour éviter les cohues si pénibles pour les vendeuses et les clients, on y pratique de plus en plus l'ouverture du soir pendant

un certain nombre de jours au mois de décembre. Mais ce qu'il faudrait, c'est que ces ouvertures prolongées deviennent une possibilité normale pour les clients, afin qu'ils puissent faire leurs achats aux heures qui leur conviennent, en dehors des moments d'affluence. Il faudrait que, mise à part la question de la ruée à la veille des fêtes, il n'y ait plus, le reste de l'année, de fins de semaine épuisantes pour le personnel, mais qu'on obtienne un rythme plus régulier, de fréquentation des magasins, évitant la bousculade et la concentration dues aux horaires actuels.

Achetez maintenant des œufs frais du pays ils sont particulièrement avantageux!

L'ouverture prolongée des magasins reste donc la seule véritable manière d'améliorer le service commercial en répondant aux besoins d'une partie importante de la clientèle. En même temps, une meilleure répartition des heures d'ouverture éviterait les pointes de fréquentation qui surchargent le personnel et comportent

Plaisir si doux!

Goûtez et savourez notre **Chocolat Giandor** fourré d'une crème d'amandes merveilleusement fondante.

1 tablette 100 g — 95
2 tablettes 1.50 seulement (au lieu de 1.90)
Achetez 2 tablettes, économisez 40 c.,
achetez 3 tablettes, économisez 60 c., etc.

Et n'oubliez pas: plaisir partagé, plaisir doublé!

La recette de la semaine:

Spaghetti à la polonaise

Verser les spaghetti cuits et égouttés dans un plat préalablement chauffé. Faire fondre 100 g de margarine Migros dans la poêle, ajouter 3 cuillerées de panure que l'on fait rôtir jusqu'à ce qu'elle soit brun clair. Répartir sur les pâtes et bien mélanger avec la fourchette.

OFFRES D'EMPLOIS

peka

cherche, pour entrée immédiate ou à convenir,

MÉCANICIENS DE PRÉCISION

pour travaux d'outillages et d'entretien. Nous offrons place stable, contrat collectif, prestations sociales actuelles.

Faire offres à PAUL KRAMER, usine de Maillefer, 2002 NEUCHÂTEL. Tél. (038) 5 05 22.

Le F.-C. Vully-Sport cherche

ORCHESTRE

pour sa soirée annuelle qui aura lieu le samedi 10 janvier 1970.

Veuillez adresser votre offre à J.-F. Chenaux, 1786 Sugiez, jusqu'à la mi-décembre 1969.

J'engage

mécanicien sur autos

Travail indépendant. Bon-salaire. Tél. (039) 6 76 22.

OFFRES D'EMPLOIS

Nous cherchons pour notre atelier, pour entrée immédiate ou date à convenir,

horlogers complets

pour retouches et décottages. Travail intéressant et varié.

Prière d'adresser offres écrites ou de téléphoner à:

BUTTES WATCH S. A.,
2115 BUTTES
Tél. (038) 9 12 44.

OFFRES D'EMPLOIS

CABLES CORTAILLOD

Nous désirons engager, pour notre service du personnel,

COLLABORATEUR

Nous cherchons, pour ce poste, un employé commercial ou administratif capable d'assumer des responsabilités, ayant de l'entregent et de la facilité de contact, s'intéressant aux problèmes sociaux.

Il sera appelé à collaborer aux activités courantes du service du personnel et à assumer en outre toutes les tâches susceptibles de lui être confiées (prospection et recrutement, gestion administrative, organisation, etc.)

Nous offrons: — activité très intéressante et variée
— rémunération en rapport avec les exigences et capacités
— ambiance de travail agréable au sein d'une équipe dynamique
— institutions sociales modernes

Les candidats sont invités à adresser leurs offres complètes au service du personnel, Câbles Electriques, 2016 Cortaillod, téléphone (038) 6 42 42.

LA NEUCHATELOISE

Compagnie Suisse d'Assurances Générales à Neuchâtel

Incendie
Chômage
Vol
Bris des glaces
Dégâts des eaux
Accidents
Responsabilité civile
Transport
Bagages

LA NEUCHATELOISE

Compagnie Suisse d'Assurances Générales à Neuchâtel

Dans deux ans, après plus de 25 années de parfaite collaboration, M. Willy Gugger, notre actuel agent général à Neuchâtel, prendra sa retraite, atteint par la limite d'âge.

L'importance de l'agence générale du Bas du canton de Neuchâtel nous incite à nous assurer dès maintenant la collaboration de son successeur, qui jouira ainsi du privilège de se préparer, en notre direction générale, à sa future fonction.

A cet effet, nous cherchons pour une date à convenir un

agent général

possédant une formation approfondie dans le domaine des assurances.

Les personnes intéressées à ce poste sont invitées à présenter une offre de service détaillée à

LA NEUCHATELOISE

Compagnie Suisse d'Assurances Générales
Rue du Bassin 16
2000 Neuchâtel

La plus totale discrétion est assurée.

Portescap

Le Porte-Echappement Universel SA

Service du Personnel

La Chaux-de-Fonds Suisse
165, rue Numa-Droz
Téléphone 039 34267

cherche, pour son département de production,

MÉCANICIEN DE PRÉCISION

expérimenté pour exécuter des travaux variés au sein de son atelier mécanique.

Les candidats suisses ou étrangers se présenteront ou téléphoneront à Portescap, 157, rue Jardinière, 2300 la Chaux-de-Fonds.

Cherchez-vous enfin une place stable? Si tel est le cas, nous vous l'offrons.

Dans le cadre d'un atelier moderne, salubre, nous engageons tout de suite et pour date à convenir

auxiliaire d'imprimerie

NOUS DEMANDONS: collaborateur débrouillard ayant de l'initiative. Suisse ou étranger avec permis C.

NOUS OFFRONS: place stable, bien rémunérée, semaine de cinq jours, 44 heures.

Téléphoner au chef du service des labours, No 5 65 01 (interne 253), qui se fera un plaisir de vous convoquer.

On cherche, pour remplacement de 3 mois, au plus tard dès janvier 1970, personne de confiance, sachant s'occuper d'un ménage. Excellent salaire. Congés réguliers. Pas de gros travaux. Femme de ménage à disposition tous les matins. Possibilité d'apprendre le français. Adresser offres écrites à CF 2692 au bureau du journal.

Employée de bureau

qualifiée serait engagée à mi-temps. Faire offres sous chiffres BF 2698 au bureau du journal.

Pour notre agence générale de Neuchâtel, nous cherchons

correspondancier

de langue maternelle française, ayant une formation commerciale, diplôme de commerce ou certificat d'apprentissage si possible, et de bonnes notions d'allemand.

NOUS DEMANDONS:

- initiative, précision dans le travail et ponctualité.

NOUS OFFRONS:

- formation approfondie dans une activité intéressante
- belles possibilités d'avancement et bonne rémunération
- conditions de travail agréables Semaine de 5 jours
- prestations sociales d'une grande entreprise

Adresser les offres manuscrites, avec curriculum vitae, copies de certificats, prétentions de salaire et photographie, à

Winterthur ACCIDENTS

Agence générale de Neuchâtel, direction: André Berthoud, Saint-Honoré 2, 2001 Neuchâtel.

AU TRIBUNAL DE POLICE

Abus de confiance, gifle et menaces de mort

Le tribunal de police de la Chaux-de-Fonds, a tenu une audience vendredi, sous la présidence de M. Daniel Blaser...

Le 13 septembre 1969, M. M. qui circulait à la rue du Pré, arriva au signal « stop » de la rue Neuve. Au moment de repartir, il renversa une passante âgée de 80 ans...

rait déclaré à L. J. que le séquestre allait être levé. De bonne foi, il crut comprendre qu'il pouvait transférer ses abeilles...

PÊCHE A LA LIGNE

C. Q., en pêchant à la ligne, a pénétré dans le Doubs et de ce fait troublé l'eau, ce qu'interdit l'accord franco-suisse.

UNE GIFLE

Dans un immeuble où ne semble pas toujours régner une parfaite harmonie entre les locataires, Mme L. V. a donné une gifle à l'enfant de 6 ans appartenant à J.-P. J. La prévenue reconnaît les faits...

ABEILLES

L. J. à la barbe fleurie, est prévenu d'avoir déplacé en octobre 1968 un rucher des Petites-Crosettes, sur le territoire communal de Boudevilliers...

FAUSSE MANOEUVRE

Le 21 janvier 1969, un accident s'est produit à la gare CFF au cours duquel, à la suite d'une fausse manœuvre, deux wagons tamponnés occasionnèrent des dégâts s'élevant à plus de 9000 francs.

LE LOCLE - LE LOCLE

Mme Juliette Opplinger expose à Centrexpo

Hier soir, à Centrexpo, a eu lieu le vernissage de l'exposition de peinture de Mme Juliette Opplinger, en présence de quelques invités et d'anciennes connaissances...

mais dans une sorte de nouvelle réalité. Peintre-paysanne ou paysanne-peintre? J'opte pour le premier qualificatif. Il ne suffit pas de vivre au milieu de la nature...

AUJOURD'HUI DANS LES MONTAGNES

● AU LOCLE Samedi Cinémas. — Lux, 20 h 30: Une Balle au cœur. Casino, 20 h 30: La Femme infidèle.

Permanences médicale et dentaire. — Le No 17 renseignera. ● A LA CHAUX-DE-FONDS Samedi et dimanche Cinémas. — Corso: Oscar.

VILLE DE NEUCHÂTEL

AU TPN-CENTRE DE CULTURE

La réussite du Théâtre - Création

Créé en 1968 après s'être développé pendant quelques mois au sein du Centre dramatique de Vidy, à Lausanne, le « Théâtre-Création » d'Alain Knapp existe maintenant depuis bientôt deux ans.

but de donner leur vision de l'événement ou du concept demandé, en s'imposant de rester constamment en rapport avec leurs partenaires, les acteurs du « Théâtre-Création » parviennent à créer un climat qui répond étroitement à l'attente du public...

Hier soir, de retour d'une longue tournée en Pologne, le « Théâtre-Création » a repris contact avec le public suisse, au TPN - Centre de culture. Spectacle sans titre - et pour cause - chaque soir différent, il consiste dans des improvisations collectives sur des thèmes donnés par les spectateurs.

M. Knapp veut renouveler un théâtre qu'on s'accorde de plus en plus à trouver sclérosé, qui a perdu tout contact avec un public populaire en devenant privilège social. Le « Théâtre-Création » rejette la nécessité de l'auteur, du metteur en scène, voire du décorateur. Il cherche avant tout à donner à l'acteur la possibilité de s'exprimer seul, par le geste et par la parole...

VAL-DE-RUZ - VAL-DE-RUZ

« LES PERCE-NEIGE » ONT ENCORE BESOIN DE VOUS

Il faut aider les parents d'enfants mentalement déficients à construire leurs centres modernes des Hauts-Geneveys et de la Prise-Imer

Les « Perce-Neige »! Il y a deux ans, c'était le thème d'une campagne lancée par l'Association neuchâteloise des parents d'enfants mentalement déficients...

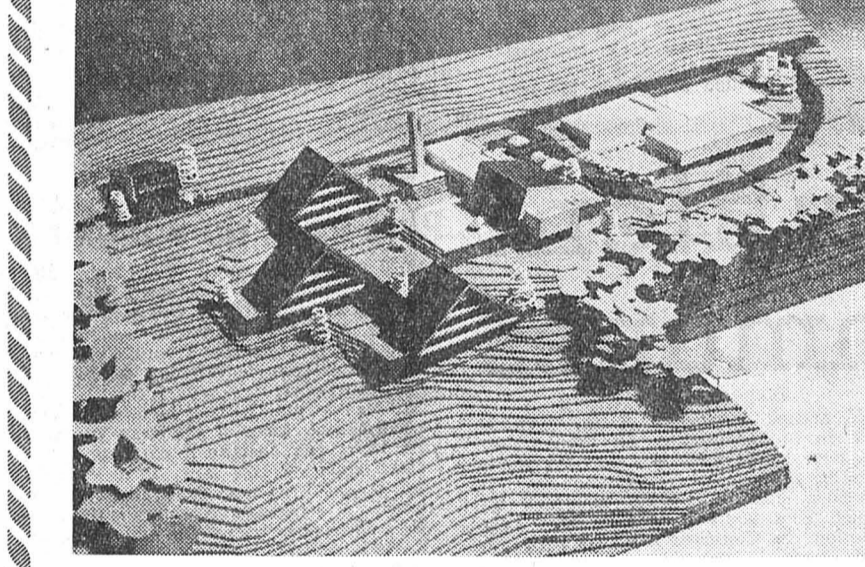
de tabac, qui veut transférer ses archives sur microfilms, donne ses documents à dégraffer et telle autre, sa voisine et son égale par la taille, fait emballer des sachets de bonbons.

UN VILLAGE AUX HAUTS-GENEVEYS Mais la grande maison n'est qu'une antichambre du home d'accueil qui sera terminé dans trois ans aux Hauts-Geneveys.

Un tel ensemble, voyez-vous, on ne peut pas le dessiner. Il faut le sentir et l'aimer, déjà... Les Plainchis-Dessous pourront accueillir dans une première étape une quarantaine de pensionnaires répartis dans trois maisons de style moderne.

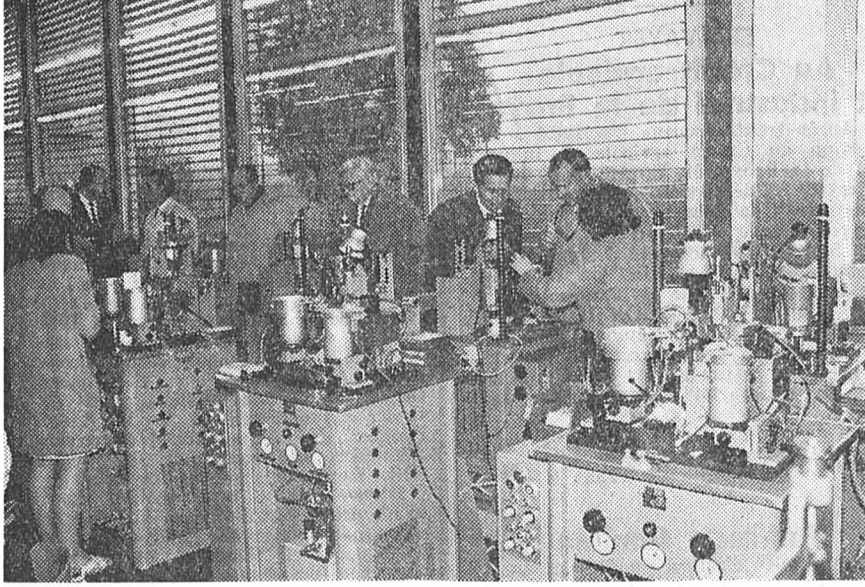


ANTICHAMBRE. — Les ateliers protégés de la Jonchère avant le home des Plainchis-Dessous.



AUX HAUTS-GENEVEYS. — Ce que sera le home avec ses « maisons-poules » (à gauche) et ses ateliers (à droite).

Visite d'une fabrique



La Fabrique d'horlogerie de Fontainemelon S. A., dont les ébauches se trouvent dans une montre ancre suisse sur quatre, a eu l'honneur de recevoir, vendredi, la visite de hauts dirigeants de l'industrie horlogère.

Encore des troupeaux dans les pâturages

(c) Ici et là dans le Val-de-Ruz quelques troupeaux broutent encore dans les prés la dernière herbe de la saison.

DOMBRESSON

Soins dentaires des écoliers (c) La commune sera représentée à l'Association des communes pour les soins dentaires des écoliers par M. Germain Scheurer...

Création d'un nouveau chemin

(c) Une entreprise spécialisée de Neuchâtel vient de commencer les travaux d'aménagement du nouveau chemin communal de Dombresson qui débouchera sur le chemin de l'Orée.

Ménagez l'eau!

(c) Les sources de Seyon qui alimentent les réservoirs de Dombresson et de Villiers donnent encore à l'heure actuelle un débit qui n'est pas alarmant. Cependant, la population des deux villages est invitée à économiser le précieux liquide.

CULTES

- ÉGLISE RÉFORMÉE ÉVANGÉLIQUE BOUDEVILLIERS: culte 9 h 40, culte de jeunesse 8 h 35. FONTAINES: culte 10 h 15. VALANGIN: culte 9 h 10. COFFRANE: culte 20 h; culte de jeunesse 9 h; culte de l'enfance 9 h. LES GENEVEYS-SUR-COFFRANE: culte 10 h; culte de l'enfance 9 h. MONTMOLLIN: culte de l'enfance 9 h. CHEZARD-SAINT-MARTIN: culte 9 h 50, culte de l'enfance 9 h 50; culte de jeunesse 8 h 30. DOMBRESSON: culte 10 h; culte de l'enfance et culte de jeunesse 8 h 45. LE PAQUIER: culte 20 h. FONTAINEMELON: culte 9 h; culte de l'enfance 10 h 05; culte de jeunesse 8 h 15. LES HAUTS-GENEVEYS: culte 10 h 10; culte de l'enfance 9 h 15. CERNIER: culte 10 h; culte de jeunesse 9 h. SAVAGNIER: culte des familles 10 h 20. FENIN: culte des familles 9 h 15. ÉGLISE CATHOLIQUE CERNIER: messe lue et sermon 7 h 25; grand-messe 9 h 50; messe pour les Italiens 18 h. DOMBRESSON: messe lue et sermon 8 h 45. VALANGIN: messe lue et sermon 8 h 45. LES GENEVEYS-SUR-COFFRANE: messe lue et sermon 10 h. ARMÉE DU SALUT CERNIER: culte 10 h. CARNET DU JOUR Pharmacies de service: Marti, Cernier; Piergiorgio, Fontaines. Permanences médicale et dentaire: samedi dès 12 h à lundi 8 h; tél. 7 11 33. VOUS NOTEREZ AUSSI. — Dombresson, soirée du football-club.

Lave-vaisselle AEG

NOTRE PRIX 1590.-

Favorit F., capacité 12 couverts, adoucisseur incorporé; programmes automatiques, 220/380 V.

Autres marques à votre choix

Creteigny
COMPTOIR MÉNAGER
FBG. DU LAC 43 - NEUCHÂTEL
5 69 21

LOCATION-LEASING: 44 fr. par mois

PRÊTS express

de Fr. 500.- à Fr. 10000.-

- Nous accordons un crédit toutes les 3 minutes
- Garantie de discrétion totale
- Pas de caution; Votre signature suffit

Bank Procrédit
1211 Genève, Cours de Rive 2, Téléphone 26 02 53
1701 Fribourg, rue Banque 1, Téléphone 2 64 31

NOUVEAU: Service express

Nom _____
Rue _____
Endroit _____

Arrondisseurs

ultra-pratiques

CENTRE DE COUTURE BERNINA
L. CARRARD
Epancheurs 9 - Neuchâtel

Pour tous vos travaux de revêtement de sols, adressez-vous à la maison spécialisée, six poseurs à disposition.

PARQUETS

en tout genre

LINOS - PLASTIQUES

TAPIS TENDUS

TAPIS DE MILIEU

Ponçage de vieux parquets et imprégnation

Albert CHRISTEN
Pralaz 11 PESEUX
Tél. 8 18 19

A VENDRE

sapins de Noël

de 1re qualité, de toutes les grandeurs.
Bas prix pour revendeurs.
S'adresser à:
Joseph Muller, Bierhaus, 1700 Fribourg. Tél. (037) 2 26 82.



HUG & Co.
Pianos
NEUCHÂTEL

Plus de 50 instruments en magasin.

STEINWAY & SONS, BECHSTEIN, MAY, GROTRIAN - STEINWEG, BLUTHNER, SCHIMMEL, YAMAHA, EUTERPE, BURGER - JACOBI, SCHMIDT - FLOHR, NORDISKA, SABEL, RIPPEN, GEYER, KEMBLE, ZIMMERMANN, BENTLEY

VENTE - LOCATION - ÉCHANGES
Téléphone (038) 5 72 12

Volvo remplit - et dépasse - largement les nouvelles prescriptions fédérales de sécurité

Voici les nouveaux modèles!



Cela devient sérieux! Les nouvelles prescriptions concernant la construction et l'équipement des voitures de tourisme (OCE) entreront bientôt en vigueur. On en parle beaucoup. On se pose des questions. Pas chez VOLVO. Car VOLVO est à la page - comme d'habitude. Les installations supplémentaires que la loi exigera ces prochaines années, font depuis longtemps partie de l'équipement standard de VOLVO. Jugez-en vous-même:

Voici les nouvelles prescriptions de l'ordonnance pour la construction et l'équipement des voitures de tourisme.

	Entre en vigueur à partir du	série 120	série 140	série 160	Ma voiture possède (marquez d'une croix)
1. Insigne CH	1. 1. 70	×	×	×	
2. Ventilation du carter moteur	1. 1. 71*	×	×	×	
3. Gaz d'échappement: max. 4 1/2 % CO	1. 1. 70	système d'épuration VOLVO max. 3% CO			
4. Rétroviseur extérieur	1. 1. 70	×	×	×	
5. Déparasitage	1. 1. 71	×	×	×	
6. Lave-glace	1. 1. 70*	2 vitesses	2 vitesses	2 vitesses	
7. Ceintures de sécurité	1. 1. 71*	3 points	3 points	3 points à réglage automatique	
8. Dispositif antivol	1. 1. 71*	×	×	×	
9. Système de freins à double circuit	1. 1. 72*	2X3	2X3	2X3	
10. Verrouillage de parking pour boîtes automatiques	1. 1. 72*		×	×	

* Pour les voitures immatriculées avant le janvier 1970, ces prescriptions n'entreront en vigueur que un à deux ans plus tard ou ne seront que partiellement obligatoires.

VOLVO a toujours en une longueur d'avance.
VOLVO pense avant tout à votre sécurité. Et ne néglige rien de ce qui peut contribuer à la sécurité de fonctionnement et à l'agrément de ses voitures. Par exemple:

	série 120	série 140	série 160
11. Habitacle de sécurité	×	×	×
12. Arceaux de sécurité incorporés au toit	×	×	×
13. Parties avant et arrière absorbant l'énergie cinétique	×	×	×
14. Colonne de direction en deux parties (déboîtable)	×	×	×
15. Pare-chocs entièrement revêtu de caoutchouc	—	×	×
16. Protection anticorrosive légendaire	—	×	×
17. Clignotants d'alarme	—	×	×
18. Bavettes à l'avant et à l'arrière	×	×	×
19. Phares de recul	×	×	×
20. Ventilation forcée	—	×	×
21. Dégivrage électrique de la lunette arrière	—	×	×
		Combi avec essuie et lave-glaces	
22. Sièges avant séparés et anatomiques, avec réglage de l'appui lombaire et appui-tête	×	×	×
23. Rétroviseur anti-éblouissant	—	×	×
24. Lampe témoin pour frein à main et circuits de freinage	×	×	×
25. 4 freins à disques assistés avec régulateurs de pression	—	×	×
26. Pneus radiaux ceinturés	×	×	×
27. Pare-brise en verre feuilleté	×	×	×
28. Portières avec serrures de sécurité	×	×	×
29. Tableau de bord rembourré	×	×	×
30. Diamètre de braquage	9,5 m	9,25 m	9,6 m
31. Frein à main à tambours séparés	×	×	×
32. Refroidissement du moteur en circuit fermé	×	×	×
33. ... et bien plus encore!	×	×	×

Votre agent VOLVO se fera un plaisir de vous en dire d'avantage.


Découpez et gardez cette annonce: elle est précieuse et vous renseigne sur un sujet qui sera débattu prochainement dans la presse, à la radio et à la télévision.



VOLVO

la voiture pour la Suisse

Garage M. Schenker, 2001 Hauterive/Neuchâtel, tél. 038 3 13 45.



Importateurs-distributeurs pour la Suisse: Les Filles de Maurice Collin & Cie, Chêne-Bourg (Genève) - Zurich

grand cognac

Bisquit



Vous aussi, vous avez avantage à vous adresser à l'artisan, il ne s'occupe pas seulement de la vente mais aussi de la réparation et de la transformation. Je suis là pour résoudre tous vos problèmes; devis sans engagement.

Magasin et atelier

Philippe Aeby

Meubles de style et modernes
Rideaux soignés, stores, matelas

Evoles 6-8
Tél. (038) 5 04 17 et 4 08 16

INVITATION A LA SOUSCRIPTION 1969

COFFRETS-CADEAUX A DES PRIX SPECIAUX

LA CREATION/Haydn Janowitz - Ludwig - Wunderlich - Fischer-Dieskau Krenn - Berry - Orchestre Philharmonique de Berlin Herbert von Karajan 2 LP / 30 cm stéréo / No 643 515/16	FR. 37.-
SAMSON/Haendel (enregistrement intégral en langue anglaise) Arroyo - Donath - Stewart e. a. - Choeur et Orchestre Bach de Munich - Karl Richter 4 LP / 30 cm stéréo / No 643 517/20	FR. 70.-
46 SYMPHONIES/Mozart Orchestre Philharmonique de Berlin - Karl Böhm 15 LP / 30 cm stéréo / No 643 521/35	FR. 188.-
SIEGFRIED/Wagner Denesch - Domínguez - Stewart - Thomas e. a. - Orchestre Philharmonique de Berlin - Herbert von Karajan 5 LP / 30 cm stéréo / No 643 536/40	FR. 94.-
AVANT-GARDE Vol. II Musique contemporaine de Cage - Kagel - Koenig - Stockhausen et autres 6 LP / 30 cm stéréo / No 643 541/46	FR. 65.-
LIEDER Vol. I/Schubert Dietrich Fischer-Dieskau - Gerald Moore 12 LP / 30 cm stéréo / No 643 547/58	FR. 155.-

Renseignements et souscription chez votre disquaire

Antigel COOP

qualité éprouvée

le litre **Fr. 2⁸⁰**



STATION-SERVICE Portes-Rouges 55



Enaux sur cuivre

Toutes les fournitures pour cette technique: fours, émail en poudre, plaquettes, pendentifs, bagues, etc., chez Reymond, rue Saint-Honoré 5, à Neuchâtel.

NEUCHÂTEL

JUS DE RAISIN

Servir frais

Société coopérative pour la vente du jus de raisin de Neuchâtel

SENSATIONNEL

A table - En tout temps

Dépositaires:
E. et M. Béguin, Eaux minérales, Maujobia 6, Neuchâtel
Jean Borioli, Saint-Aubin, rue de la Poste 6

En vente chez:
Epicierie M. Béguin, Bachelin 46, Neuchâtel
Epicierie du Marché (M. Thiébaud), place des Halles 5
Epicierie M. Courvoisier, Boudry, rue Louis-Favre 52

OFFRES D'EMPLOIS



Si vous cherchez une activité intéressante et variée en qualité de :

**électro-mécaniciens
mécaniciens
mécaniciens-ajusteurs**

vous trouverez une activité indépendante dans nos ateliers modernes de la technique postale.

Pour les mécaniciens et mécaniciens-ajusteurs, des connaissances en électro-technique sont requises.

M. Meyrat, chef de nos ateliers de la technique postale à la Sihlpost de Zurich, est volontiers à votre disposition pour des renseignements complémentaires, tél. No (051) 44 30 30, interne 790.

Nous vous prions d'adresser vos offres, accompagnées des pièces usuelles, au service du personnel de la Direction d'arrondissement postal, 8020 Zurich.

Confiserie Schmid,
rue du Concert, Neuchâtel,
cherche

Je cherche

un boulanger-pâtissier

Date d'entrée à convenir.

S'adresser à M. Pasche, boulangerie du Mail, Neuchâtel.
Tél. 5 28 54.

personne

pour aider à l'office.

Se présenter ou téléphoner au
5 14 44 ou 5 85 05.

VÉNUS S. A.
FABRIQUE DE FOURNITURES
D'HORLOGERIE 2740 MOUTIER
TEL. 032 93 36 21

Dans le cadre de la réorganisation de notre département de décolletage, nous offrons situation intéressante à

UN DÉCOLLETEUR QUALIFIÉ

ayant plusieurs années de pratique sur la fourniture d'horlogerie.

Ce collaborateur fonctionnera comme « décolleteur universel » qui, selon besoins, sera appelé à travailler dans n'importe quel parc de machines. Il secondera également le chef du département dans les mises en train. En plus, nous lui confierons la formation des apprentis décolleteurs.

Nous engageons également, en vue de l'extension de notre département de taillage,

TAILLEURS DE PIGNONS

connaissant les machines à tailler Wahli.

Pour cette fonction, les offres de personnes désireuses d'apprendre un métier valable et offrant de bonnes perspectives d'avenir seront également prises en considération.

Maison affiliée à EBAUCHES SA Neuchâtel
Entreprise d'horlogerie de format international

Zyma

cherche pour son Département scientifique

universitaire

de formation scientifique

intéressé par la fonction de

coordinateur des informations scientifiques

Intégré à une équipe caractérisée par un mode de fonctionnement essentiellement coopératif, ce collaborateur se verra attribuer un champ d'activité lui laissant une grande liberté d'initiative.

Il sera chargé de réunir, d'analyser et de vérifier toutes les informations scientifiques utiles à la poursuite des objectifs fixés par l'entreprise.

En marge d'une étude continue de la littérature scientifique, il sera amené à participer à des congrès, à prendre et à entretenir des contacts avec des chercheurs.

Cette activité permet à celui qui l'exerce de garder un contact permanent avec tous les stades de la production pharmaceutique, elle lui évite une spécialisation excessive, tout en lui donnant la possibilité d'augmenter le niveau de ses compétences professionnelles.

La formation de base requise (chimie, biologie, etc.) est aussi importante que les qualités personnelles (rigueur de raisonnement, facilités de contact, etc.).

Une bonne connaissance de l'allemand et de l'anglais ainsi que quelques années d'expérience sont nécessaires.

Les personnes intéressées sont invitées à faire parvenir leur candidature, accompagnée d'un curriculum vitae détaillé, de copies de certificats et d'une photographie à Zyma SA, Fabrique de spécialités pharmaceutiques, Service du personnel, 1260 Nyon.



Débarrassez-vous donc de vos soucis d'argent liquide!

Le paiement sans argent liquide conquiert également la Suisse. Surtout depuis qu'existe le Swiss Cheque. Mais, vous vous demandez peut-être comment, à l'avenir, vous pourrez néanmoins disposer d'argent liquide. C'est tout simple: grâce au Swiss Cheque, la clé d'une vie sans argent liquide. Aussi paradoxal que cela paraisse. En effet, si vous avez besoin d'argent liquide, vous vous rendez par le plus court chemin dans n'importe quelle banque, muni du Swiss Cheque. Arrivé au guichet, vous remplissez votre chèque et vous montrez votre petite carte verte, le Swiss Cheque.

Sans demander d'information préalable, le caissier vous paie immédiatement le montant désiré. Partout en Suisse, vous êtes « à couvert » jusqu'à concurrence de 300 francs. Mais ce n'est pas tout: même à l'étranger, le Swiss Cheque ne vous abandonne pas. En effet, dans toutes les banques européennes où vous rencontrerez le symbole de l'Eurocheque*, on vous versera immédiatement l'équivalent de 300 francs dans la monnaie nationale. Car le Swiss Cheque et l'Eurocheque collaborent. A l'instar des banques suisses qui ont introduit en commun le Swiss Cheque. Et comme l'indique

le symbole aux trois anneaux entrelacés, le Swiss Cheque a pour but de rendre service aux consommateurs et aux commerçants. La tendance à payer sans argent liquide est irrésistible. C'est dire que, vous aussi, vous devriez disposer de la petite carte verte. Mais où trouveriez-vous un Swiss Cheque? A votre banque.

Demandez donc conseil à votre banque, au sujet du Swiss Cheque.



SWISS CHEQUE
des banques suisses

Garage Central Maurice Ducommun, 5, Grand-Rue, Peseux, tél. (038) 8 12 74, recherche pour entrée immédiate.

un bon laveur-graisseur

Etranger avec permis C accepté.



Notre département d'exportation, à Zurich-Altstetten, engagerait une

SECRÉTAIRE

de langue maternelle française, ou allemande avec de bonnes connaissances de français. La préférence sera donnée à une candidate ayant des facilités pour les langues.

Nous offrons place stable avec bonnes prestations sociales et ambiance agréable.

Prière de se mettre en rapport, par téléphone ou par écrit, avec notre département du personnel.

Aluminium Suisse S.A.
Buckhauserstrasse 11
8048 Zurich
Tél. (051) 54 80 80.

ELECTRIC S. à r.l.

cherche un

collaborateur-représentant

dynamique, pour la vente des articles de marque auprès de sa clientèle: auto-électriciens, garages, grossistes, etc. Rayon: Bienne, Neuchâtel, Fribourg et Jura. Entrée: à convenir. Langue: français et bonnes notions d'allemand, connaissance de la branche automobile. Fixe, commissions, frais de voyage et de voiture, avantage sociaux. Prière de s'adresser à: Electric S.à.r.l. Raffenstrasse 25, 8045 Zurich. Tél. (051) 35 70 50.

ELECTRONA

Nous cherchons pour entrée immédiate ou date à convenir

OUVRIÈRES

pour travaux sur circuits imprimés, ainsi que pour soudage et montage. Travail à plein temps ou à la demi-journée.

Semaine de 5 jours. Formation assurée par nos soins.

Suisseuses ou candidates étrangères avec permis d'établissement ou hors plafonnement sont priées de faire offres, se présenter ou téléphoner à Electrona S.A., 2017 Boudry (NE)

Tél. (038) 6 42 46



LOOPING

cherche, pour son département de polissage, un

AIDE - POLISSEUR

qui serait également chargé de travaux de manutention. Travail intéressant et varié. Entrée immédiate ou date à convenir.

S'adresser chez Looping S.A., manufacture de réveils et de pendulettes, rue de la Gare 5a, 2035 Corcelles (NE). Tél. (038) 8 16 03.



Concerne: 124S

Technique:
Cylindrée ~1500 cm³, 70 CV DIN, alternateur, suspension AR avec 4 barres longitudinales et une transversale.

Equipement technique:
4 phares, pneus à carcasse radiale, feu de marche arrière, essuie-glace à fonctionnement intermittent.

Equipement intérieur:
Sièges couchettes, tableau de bord rembourré avec deux cadrans ronds, console centrale avec vide-poches, 2 vide-poches latéraux, chauffage et ventilation (2 vitesses).

Sécurité:
4 freins à disque, servo-frein, correcteur de freinage, pare-brise en verre feuilleté, rétroviseur de sécurité, poignées de portes et boutons de commande encastrés, butoirs de pare-chocs avec caoutchouc.

Performances:
Plus de 150 km/h, 4 vitesses: 1^{re} 40 km/h, 2^e 70 km/h, 3^e 110 km/h, 4^e plus de 150 km/h.

Fr. 9000.- Options en sus Forfait pour transport et livraison Fr. 24.-

Auprès de 470 agents Fiat en Suisse.

Fiat (Suisse) SA
108, rue de Lyon
1211 Genève 13
Tél. 022 441000



294-2-f

OFFRES D'EMPLOIS ★ OFFRES D'EMPLOIS ★ OFFRES D'EMPLOIS

La FABRIQUE FELCO
2206 les Geneveys-sur-Coffrane
engage plusieurs

**OUVRIERS
et OUVRIÈRES**

suisses ou étrangers hors plafonnement, de 18 à 60 ans, pour divers travaux de mécanique.

Déplacements indemnisés
Téléphone (038) 7 64 66.

GARAGE MODERNE ET BIEN AGENCÉ

offre place intéressante à

**mécanicien-
autos**

capable d'assurer de façon sérieuse la responsabilité de l'atelier et la formation d'apprentis. La maîtrise serait souhaitable.

Nous offrons :

- rémunération en rapport avec les capacités;
- avantages sociaux, semaine de 5 jours;
- possibilité de préparer la maîtrise à personne le désirant;
- date d'entrée à convenir.

Prière d'adresser offres manuscrites, avec les pièces habituelles et un curriculum vitae, sous chiffres FO 903 990 à Publicitas, 1002 Lausanne.

SCHLÉE & Co

Pour nos ateliers de la Chaux-de-Fonds et des Hauts-Geneveys, nous cherchons

MÉCANICIENS

Prière de se présenter, d'écrire ou de téléphoner à Schlée & Co, Repos 9-11, 2300 la Chaux-de-Fonds, tél. (039) 3 46 01.



Nous cherchons, pour notre département agrochimique,

EMPLOYÉE DE BUREAU

pour la correspondance française et autres travaux de bureau.

Travail intéressant et varié. Semaine de cinq jours.

Adresser offres au chef du personnel de Siegfried S.A., 4800 Zofingue.

La Papeterie Raymond, rue Saint-Honoré 5, à Neuchâtel, cherche

une dame

pour son département hélio et photocopie. Travail varié, contact avec la clientèle. Se présenter au bureau ou tél. 5 44 66.

Entreprise de la ville engagerait tout de suite ou pour date à convenir

EMPLOYÉE DE COMMERCE

possédant à fond le français et parlant couramment l'allemand, pour

**RÉCEPTION
TÉLÉPHONE
CORRESPONDANCE**

Bureaux modernes, très bonnes conditions de travail.

Prière d'adresser offres sous chiffres P 22,865 N à Publicitas S.A., 2001 Neuchâtel.

Grands magasins

**armourins
neuchâtel**


cherchent

TÉLÉPHONISTE

Situation intéressante avec tous les avantages sociaux d'une grande entreprise.

Semaine de 5 jours.

Se présenter au chef du personnel ou téléphoner au (038) 5 64 64.



PTT

Home d'enfants
Villars-Chesières cherche

nurse ou monitrice

pour la saison d'hiver.
Entrée à convenir.

Ecrire, avec références, photo et curriculum vitae, sous chiffres 22-37,637 à Publicitas S.A., 1000 Lausanne.

Rossier électricité

Peseux, cherche

**monteur
électricien**

Place stable et bien rétribuée.

S'adresser : Grand-Rue 39, Peseux, ou tél. (038) 8 12 16.

Entreprise du bas du canton cherche un

représentant

pour service extérieur télévision.

Nous désirons une personne ayant de l'expérience, active et honnête, capable de traiter avec la clientèle. Débutant serait formé.

Nous offrons salaire élevé.

Possibilité pour une personne dynamique de se créer une très bonne situation.

Date d'entrée à convenir.

Adresser les offres à TELE-COLOR, BRIDY S.A., 2013 COLOMBIER, tél. (038) 6 21 21.

Hôpital du Val-de-Ruz

LANDEYEUX

engagerait tout de suite

personnel

hospitalier et de maison.
S'adresser à la direction.
Tél. (038) 7 13 81.

Le nombre des lettres déposées augmente sans cesse...
Il faut transporter toujours plus de colis...
Des milliards de francs nous sont confiés chaque année...

Pour faire face à ses multiples obligations, la Poste a besoin de jeunes collaboratrices.

Employée postale
un métier passionnant !

Une profession sur mesure pour jeunes filles modernes. Cette activité vous mettra en contact avec de nombreuses personnes; vous n'aurez pas le temps de vous ennuyer.

Les prochains cours d'introduction débiteront au printemps 1970. Veuillez adresser votre inscription jusqu'au 30 novembre 1969 à la direction d'arrondissement postal qui se tient à votre disposition pour tout renseignement.



**LE CENTRE DE GESTION
DU GROUPE DIXI**

cherche un

programmeur

- sur ordinateur à disque
- personne expérimentée, capable de seconder le chef du centre de gestion
- ambiance agréable, semaine de 5 jours, logement à disposition, vacances d'été et d'hiver.

Les personnes intéressées peuvent adresser leurs offres de service, accompagnées d'un curriculum vitae et des certificats, au Service du personnel de Dixi S.A., 42, avenue du Technicum, 2400 le Locle. Tél. (039) 5 45 23.



**Portescap
Reno SA**

Service du Personnel
2300 La Chaux-de-Fonds
Suisse
165, rue Numa-Droz
Téléphone 039 34267

cherche pour son service de traitement de l'information

**un programmeur sur IBM
360/20 à disques**

pour créer essentiellement les programmes nécessaires à de nouvelles applications de gestion opérationnelle.

Une expérience pratique en programmation est souhaitée.

Date d'entrée à convenir.

Les offres manuscrites, accompagnées d'un curriculum vitae, de copies de certificats et d'une photographie seront adressées au service du personnel, adresse ci-dessus.

peka

cherche, pour entrée immédiate ou à convenir,

EMPLOYÉ (E) FACTURISTE

de langue maternelle française, possédant de bonnes notions d'allemand; seules personnes suisses ou étrangères hors plafonnement peuvent faire acte de candidature.

Nous offrons place stable, prestations sociales actuelles.

Faire offres à PAUL KRAMER, usine de Maillefer, 2002 NEUCHÂTEL. Tél. (038) 5 05 22.

ELECTRONA

cherche

pour son atelier de fabrication de moules pour matières plastiques :

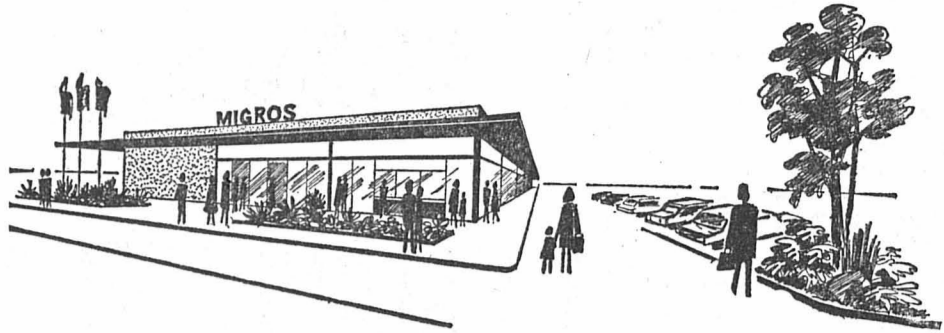
**des outilleurs
1 fraiseur
1 mécanicien**

et, pour l'entretien de son parc de machines et la fabrication d'outils et de gabarits,

Les personnes intéressées sont priées de faire leurs offres écrites ou de téléphoner à

ELECTRONA S.A., 2017 BOUDRY (NE)
Tél. (038) 6 42 46.

OFFRES D'EMPLOIS



Pour notre nouveau Supermarché de Peseux, qui ouvrira ses portes en décembre 1969, nous engageons encore le personnel fixe ou auxiliaire (à temps partiel) suivant :

VENDEUSES et VENDEURS

pour tous les rayons

VENDEUSE en CHARCUTERIE

VENDEUSE (EUR)

rayon photo-gramo

CAISSIÈRES

(débutantes sont formées par nos soins)

Pour formation, nous engageons d'avance, selon les emplois. Places stables, bonne rémunération, ambiance de travail agréable, semaine de 46 heures, prestations sociales intéressantes.

Adresser offres ou demander feuille d'inscription à la Société Coopérative MIGROS NEUCHÂTEL, dépt du personnel, case postale 228, 2002 Neuchâtel, tél. 3 31 41

*Vous devriez
entreprendre quelque chose
— pour votre ligne comme pour
votre bien-être...*

**et commencer
dès maintenant!**

Faire des exercices pour lutter contre les kilos qui «s'attachent» si volontiers à la silhouette. Faire, chaque jour, une gymnastique saine pour maintenir le corps en forme: Augmenter la souplesse des muscles. Retrouver la sveltesse de jadis. Mais pour cela, vous devez commencer dès maintenant.

**Nouveau à la Migros
Appareil de gymnastique
«Pionnier»**



qui vous fera retrouver la souplesse et la fermeté des muscles de vos 20 ans et atténuera votre embonpoint. Cet excellent appareil norvégien, avec son siège mobile et ses deux jeux de ressorts, permet des exercices variés et de difficulté croissante. Robuste, élégant, il se pose au sol ou se fixe au mur. Il est livré avec un mode d'emploi illustré.

**Prix Migros
180.-**

Très peu encombrant, se range dans le plus petit espace (dans l'armoire, sous le lit, etc...).

MARCHÉS MIGROS



Nous engageons :
DÉPARTEMENT TERMINAISON

une employée de fabrication

pour rentrée et sortie du travail
DAME OU JEUNE FILLE
serait formée à ce poste.

DÉPARTEMENT ASSEMBLAGE

jeunes ou jeunes filles

pour travail facile et propre.
Période de formation prévue.
Eventuellement à LA DEMI-JOURNÉE.
Personnel de nationalité suisse ou hors
plafonnement.

Se présenter, téléphoner ou écrire à

Gruen Watch Mfg Co S.A., Bienne

MANUFACTURE D'HORLOGERIE
Haute Route 5, 2501 Bienne.
Tél. (032) 2 71 22.

Fille d'office

est demandée.
Confiserie Vautravers, tél. 5 17 70.

**Le Centre Electronique
Horloger S.A.**

à **NEUCHÂTEL,**

cherche pour différents travaux de
laboratoire :

COLLABORATRICE

(dame ou demoiselle)

Nous demandons :
— personne habituée à un travail
précis et soigné
— initiative

Nous offrons :
— activité intéressante ne comportant pas de travaux salissants
— climat de travail agréable

Prière d'adresser les offres manuscrites, avec photo, curriculum vitae et copies de certificats, à la Direction du Centre Electronique Horloger S.A., case postale 878, 2001 Neuchâtel.

HAUSER

Nous cherchons

**ingénieur-technicien ETS
ou constructeur**

ayant quelques années de pratique,
pour notre bureau technique machines
spéciales et automatiques de précision.

Veillez nous écrire ou nous télépho-
ner (interne 265)

Henri Hauser SA Bienne
Rue de l'Eau 42 Tél. 032 4 49 22

**FABRIQUE DE PORCELAINE
LANGENTHAL S.A.**

4900 LANGENTHAL

DÉSIREZ-VOUS
apprendre l'allemand ou vous perfectionner dans
cette langue,
trouver un emploi intéressant dans une branche
particulièrement fascinante ?

Dans ce cas, nous vous invitons à nous sou-
mettre votre offre.

Nous cherchons, pour entrée immédiate ou à
convenir,

STÉNODACTYLO

et vous offrons un travail varié, la semaine de
5 jours et les avantages d'une importante entre-
prise.

FABRIQUE DE PORCELAINE LANGENTHAL S.A.

La Banque des Règlements Internationaux,
à Bâle,

cherche pour son service télégraphique et de
codage un

AGULA

engage tout de suite ou pour date
à convenir

ouvrières

de nationalité suisse ou étrangères.

Prière de se présenter ou de téléphoner à
AGULA S.A., manufacture d'aiguilles pour
machines à tricoter, chemin des Noyers 11,
Serrières-Neuchâtel, tél. 8 19 02.

OPÉRATEUR-TELEX

avec de très bonnes connaissances et une
expérience pratique de l'anglais. Langue ma-
ternelle : français ou allemand, avec des con-
naissances de l'autre langue.

Semaine de cinq jours et avantages sociaux
de premier ordre.

Adresser offres, avec curriculum vitae, copies
de certificats et photo, au Service du per-
sonnel de la Banque des Règlements Inter-
nationaux, Centralbahnstrasse 7, 4002 Bâle.

**DERBY VOX
electronic**

Maison affiliée à ÉBAUCHES S.A.

engage, pour son département de contrôle de
qualité,

**HORLOGERS
RESPONSABLES**

d'un groupe de contrôle

**HORLOGERS
CONTRÔLEURS**

Il s'agit de postes intéressants où vous aurez
la possibilité d'élargir votre formation et d'ac-
quérir une spécialisation dans nos calibres élec-
troniques.

Vous aurez l'occasion de vous créer une situa-
tion stable dans l'horlogerie, de l'avenir au sein
d'une entreprise ultramoderne.

Les candidats sont invités à faire leurs offres
à Derby S.A., 4, place de la Gare, 2000 Neuchâtel.
Tél. (038) 5 74 01, interne 335.

FAVAG

cherche

EMPLOYÉE DE BUREAU

de langue maternelle française, bonne
dactylographe, habile et consciencieuse
pour divers travaux de bureau.

Entrée immédiate ou date à convenir.

Faire offres manuscrites, avec copies
de certificats et prétentions de salaire
à :

**FAVAG
SA**

2000 NEUCHÂTEL - Monruz 34

Tél. (038) 5 66 01

**L'automne : la
saison des bonnes
résolutions !**

Si vous avez parfois l'impression de « plafonner » dans votre métier, alors il est temps d'assurer votre avenir et de vous orienter vers les nouvelles professions de l'informatique (le passionnant domaine des ordinateurs).

**Devenez : opérateur,
programmeur, analyste**

Notre méthode a fait ses preuves. Soucieux d'efficacité, nous offrons à nos élèves un cours progressif, des séminaires d'études avec la participation de professeurs qualifiés et surtout des exercices et travaux pratiques traitant IBM 360.

Demain des milliers d'entreprises auront besoin de vous. Ne vous laissez pas distancer et retournez-nous, sans tarder, ce coupon-réponse.

Je désire recevoir toute information sur vos cours, sans aucun engagement de ma part.

INSTITUT TELEVOX

38, chemin de Mornex, 1003 Lausanne
Tél. (021) 23 94 22

Nom : _____
Prénom : _____
Rue : _____
Localité : _____ FN 2

C'est la saison des enregistreurs...

Nous sommes spécialistes
AKAI
Gros rabais !
Enregistreurs à cassettes, y compris étui cuir, micro avec commande à distance, écouteur, cassette, etc.
Fr. 159.-
Nos prix des cassettes : C 60, Fr. 4.90, C 90, Fr. 6.90, C 120, Fr. 8.90

avantageusement chez
Voyez nos vitrines

UNITEX
SA

NEUCHÂTEL
Avenue de la Gare 39



Protégez votre voiture avant l'hiver avec nos produits d'entretien réputés.

- Pulvérisateurs : protège-chrome incolore et de couleurs
- Dégrippant — Lubrifiant
- Protège-châssis
- Dégivreur
- Spray ICE - GRIP pour obtenir de bons démarrages sur sol glissant, verglas, etc.
- Utilisez également notre dérouilleur FERRO - BET
- Spray Super - Therm pour pots d'échappement

Color Center

Ecluse 15 Neuchâtel Tél. 5 17 80

lundi, ouvert jusqu'à 17 heures. Lundi fermé toute la journée

Nous livrons franco, par camion et remorque,

du sable à maçonner et à crépir,

de 1re qualité :

Neuchâtel et environs 16 fr. le m³ ;

la Chaux-de-Fonds et environs 30 fr. le m³.

Tél. (037) 65 12 19.

Votre nouvel automate à laver FURRER est couvert par notre entière garantie jusqu'en 1972

FURRER vous offre la plus longue garantie complète existant dans le secteur de l'automate à laver : 3 ans ! Les modèles FURRER de qualité suisse réunissent les avantages suivants :

- testé et recommandé par l'institut I.R.M.
- simple à l'emploi, si pratique avec la programmation économique
- entièrement automatique (pas besoin de réglage en cours de route)
- des modèles
- livrable avec prise au courant ou à gaz.
- nouveau : Nous vous présentons maintenant un modèle FURRER particulièrement avantageux !

De toute façon, il vaut la peine de connaître de plus près les modèles Furrer. Demandez aujourd'hui encore

GRATUITEMENT

nos plus récents prospectus. Sans aucune obligation d'achat. S'adresser à J. FURRER S.A., 5032 Rohr, tél. (064) 22 42 15.

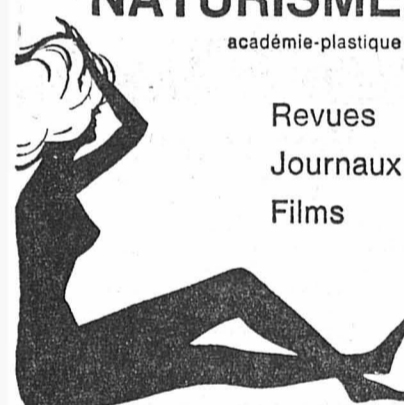
Adresse :

17

NATURISME

académie-plastique

Revues
Journaux
Films



Offre spéciale : Veuillez m'envoyer un échantillonage de vos revues contre fr. 15 + port.

Nom prénom : _____

Adresse : _____

UN'S Case Mont Blanc 1201 Genève

PRÊTS sans caution

EXEL

BANQUE EXEL
2001 NEUCHÂTEL

Av. Rousseau 5 ☎ (038) 5 44 04
Ouvert le samedi matin

Retard des règles

PERIODUL est efficace en cas de règles retardées et difficiles.

En pharmacie, Léonidas-Amarel, spéc. pharm. 3072 Ostermündigen

PERIODUL

Citernes à mazout ou benzine
Serrurerie en bâtiments
Constructions métalliques

A. ROMANG & FILS

NEUCHÂTEL
Téléphone 5 33 59 Terre 40

Société de graphologie

Mardi 11 novembre, à 20 h 15 collège des Terreaux-Sud, salle de projection No 101.
Conférence de M. Ch. Gagnebin, professeur de psychologie.

« La Conscience et l'inconscient »

Finance d'entrée : pour les non-membres Fr. 2.—, étudiant Fr. 1.—.



INSCRIVEZ-VOUS PENDANT QUE VOUS ÊTES ENCORE JEUNE

Les statistiques démontrent que ce sont les jeunes filles de 20 et 24 ans qui ont les meilleures chances de se marier. Beaucoup d'entre elles les négligent par ignorance, par désinvolture ou parce que les circonstances ne sont pas favorables. Joignez-vous aux milliers de membres de la grande famille Sélection en prenant contact avec nous ou en nous retournant le « bon » ci-dessous.

SELECTION

La plus grande institution suisse pour le choix du partenaire

Sélection Universal S.A. Centre pour la Suisse romande : 56, av. du Léman, Lausanne.
Tél. (021) 28 41 03.

BON à retourner à l'adresse ci-dessus :

Veillez me faire parvenir discrètement une documentation gratuite.

NOM : _____

Prénom : _____

Rue : _____

Ville : _____

Prêts rapides et discrets

Pas de cession de salaire. Conditions intéressantes. Demandez la documentation et les formules de demande dans toutes les succursales de l'UBS ou découpez ce bon et adressez-le à Banque ORCA S.A., quat de Pile 13, 1211 Genève 11.

76
Veillez envoyer votre documentation ainsi qu'une formule de demande de prêt personnel.

ORCA
PRÊT PERSONNEL
AKO, ORCA et ABRI — trois banques unies sous l'égide de l'UBS pour mieux vous servir.

Restaurant de la Cigogne

Villars-le-Grand (Vully) - Tél. (037) 77 11 17
D. BARDET

LA CHASSE :
Civet et gigot de chevreuil.
Autres spécialités sur commande.
Jambon à l'os.
Vins de 1er choix.
Salles pour noces et banquets.

Costumes-jupes-manteaux
transformés selon votre goût.
R. POFFET, tailleur, Ecluse 10.
2000 Neuchâtel, tél. (038) 5 90 17.

Si vous avez besoin d'un prêt - consultez-nous!

Je désire recevoir, sans engagement, votre documentation
Nom _____
Rue _____ F. J
Localité _____

Banque Metro Zurich
Badenerstrasse 141 Tél. 051/27 30 90

Au sous-sol de la librairie Raymond
LE PARADIS DES ENFANTS

Un choix unique de livres pour la jeunesse à tous les prix et pour tous les âges.
Librairie

Raymond
5, Saint-Honoré Neuchâtel.

PRÊTS
sans caution de Fr. 500.- à 4000.- accordés depuis 30 ans à toute personne salariée. Remboursements selon possibilités.
BUREAU DE CREDIT S.A.
Place Bel-Air 1
Case postale 153
1000 Lausanne 9
Tél. (021) 22 40 83

Voyez nos meubles d'exposition avec rabais
O. VOEGELI
quai Ph.-Godet 14
NEUCHÂTEL
Tél. 5 20 69
Faites confiance à une maison centenaire.

OFFRES D'EMPLOIS
Je cherche

SOMMELIÈRES
Entrée immédiate ou pour date à convenir.
Bar Grand-Georges, fbg de l'Hôpital 44, 2000 Neuchâtel.
Tél. (038) 5 94 55.

La Librairie-Papeterie Raymond, rue Saint-Honoré 5, à Neuchâtel, cherche un expéditeur emballeur

en bonne santé. Suisse ou étranger hors plafonnement. Place stable. Se présenter au bureau ou tél. 5 44 66.

Si vous êtes mécanicien de précision

âge minimum 21 ans, et que vous désirez changer la vie d'usine contre une occupation attrayante et variée concernant votre profession, écrivez-nous aujourd'hui encore. Nous offrons place intéressante à personne capable et avec esprit d'initiative. Entrée à convenir. Discretion assurée. Adresser offres écrites à EK 2734 au bureau du journal.



LE COMITÉ INTERNATIONAL DE LA CROIX-ROUGE

cherche plusieurs

COMPTABLES QUALIFIÉS

pour travaux de comptabilité générale et comptabilité des délégations. Connaissance de l'anglais souhaitée, mais pas indispensable. Possibilité de courts séjours à l'étranger. Places stables. Entrée immédiate ou date à convenir. Faire offres manuscrites, avec curriculum vitae, copies de certificats et prétentions de sa-

Bureau du personnel
7, avenue de la Paix
1211 Genève.

Nous cherchons, pour notre atelier de mécanique de précision,

2 AIDES-MÉCANICIENS

ayant si possible déjà travaillé sur la mécanique. Personnes douées peuvent être mises au courant. Travail intéressant et bien rétribué. Contingent pour étrangers à disposition.

Prière de se présenter ou d'écrire à BACHMANN & Cie S.A., mécanicien de précision et électromécanicien, 2105 Travers. Tél. (038) 9 63 17.

deux chauffeurs

Salaire au-dessus de la moyenne.

Permis B.

M. Stauffer, les Monts 84,

2400 le Locle.

Tél. (039) 5 49 13.

CHAUFFEURS

pour le transport de bois, camion-grue et longs bois. Nous offrons bon salaire avec heures supplémentaires et frais de déplacement. Semaine de 5 jours.

S'adresser à la maison Joseph HER-NACH-PITTELOUD, commerce de bois, à Collombey, tél. (025) 4 39 63.

Nous recherchons pour entrée im-

mediate :

SOMMELIÈRE

(2 heures)

et

FILLE DE BUFFET

S'adresser au bar à café

« AU CAFIGNON »

MARIN — Tél. 3 38 16

menuisiers-ébénistes

Quelques sont cherchés d'urgence pour la pose d'agencements. Places stables, travail varié et intéressant. Bons salaires, frais d'entretien, abonnement général. Faire offres sous chiffres P. 11-950/099 à Publicitas S.A., 2300 la Chaux-de-Fonds.

La Chambre suisse de l'horlogerie engagerait pour date à convenir :

une secrétaire sténodactylographe

douée d'esprit d'initiative, apte à travailler de manière indépendante et consciencieuse pour exécuter des travaux variés de secrétariat ;

une perforatrice de cartes IBM

à laquelle nous aurons à confier, en plus de son activité, différents travaux découlant de l'exploitation d'un centre mécanographique. Pour ce dernier poste une mise au courant peut être envisagée.

Adresser les offres de service, avec curriculum vitae, certificats et prétentions de salaire, à la Direction de la Chambre suisse de l'horlogerie, service du personnel, avenue Léopold-Robert 65, 2300 la Chaux-de-Fonds.

A toute demande de renseignements prière de joindre un timbre pour la réponse.

Administration de la Feuille d'avis de Neuchâtel

Etablissement privé de la place cherche

EMPLOYÉE

pour divers travaux de bureau ; débutante pas exclue ; possibilités d'avancement suivant capacités ; entrée immédiate ou à convenir.

Adresser offres écrites à JJ 2675 au bureau du journal.

BOREL SA

fabrique de fours électriques industriels, recherche, pour son département de vente, une

SECRÉTAIRE

de langue maternelle allemande ayant des connaissances de français.

Faire offres à la direction de BOREL S.A., 2034 Peseux (NE). Tél. (038) 8 27 83.

DEMANDES D'EMPLOIS

JEUNE FILLE

19 ans, sortant de l'école de commerce à Pâques 1970, cherche place de secrétaire médicale, sur la place de Neuchâtel.

Ecrire, pour rendez-vous, avec indication du salaire et de l'horaire, à case postale 385, 2301 la Chaux-de-Fonds.

Mécanicien de précision trilingue, bonne pratique, cherche pour le printemps place de

monieur de machines

à Neuchâtel ou aux environs. Adresser offres écrites à FI 2695 au bureau du journal.

JEUNE ALLEMANDE

27 ans, plusieurs années d'expérience dans la direction d'un service social, excellentes références, parlant assez bien le français, cherche emploi en rapport avec sa capacité dans hôpital, clinique, service social industrie, etc., région Neuchâtel ou Bienne. Prière d'adresser offres écrites à DJ 2733 au bureau du journal.

Afin de compléter mes connaissances en français, je cherche une place à Neuchâtel ou aux environs comme

aide de magasin ou de ménage

pour le 1er mars 1970.

Faire offres à Charlotte Erne, Bergstrasse 402, 9495 Triesen (FL).

COMMERCES

A remettre au centre du Locle très joli

BAR À CAFÉ - GLACIER

éventuellement en gérance libre et appartenant à disposition. «Le Rubis». Daniel-Jeanrichard 13, le Locle. Tél. (039) 5 45 35.

A remettre pour le printemps 1970, dans village industriel du Val-de-Ruz,

CAFÉ-RESTAURANT

de moyenne importance. Convientrait pour couple sans enfants.

Faire offres sous chiffres FL 2735 au bureau du journal.

Agences s'abstenir.

Jusqu'à 8% de baisse!
stop- importantes réductions sur modeles sunbeam - stop

Modèle	Cylindrée	Ancien prix	Nouveau prix
Chamois	875	6390.-	6190.-
Californian	875	6950.-	6690.-
Imp Sport	875	7190.-	6990.-
Minx de Luxe	1725	8890.-	8390.-
Hunter	1725	9690.-	8990.-
Minx Estate	1725	9890.-	9890.-
Vogue Estate	1725	11190.-	10690.-

SUNBEAM

ROOTES
A MEMBER OF THE CHRYSLER GROUP

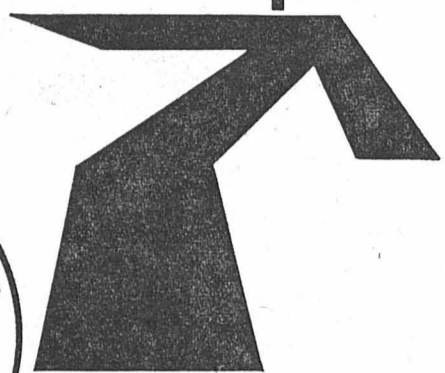
Allez l'examiner et l'essayer chez :

Neuchâtel : H. Patthey, Garage Central, Pierre-à-Mazel 1, tél. (038) 5 30 16
Boudrevilliers : H. Vuarraz, garage
La Chaux-de-Fonds : R. Baumgartner, Garage de la Tranchée
Môtiers : A. Dürig, garage-carrosserie.

2400

motorama

GENERAL MOTORS Exposition



Vous êtes cordialement invité à visiter ce salon itinérant. Il vous donnera un aperçu unique de la nouvelle et riche gamme GM provenant des USA, de Grande-Bretagne et d'Allemagne.

★★ Vous êtes cordialement invité à prendre place derrière le volant de nos somptueuses américaines aux noms prestigieux: ★★ Chevrolet, Buick, Oldsmobile, Pontiac et Cadillac. ★★★★★★

Vous êtes cordialement invité à étudier les gammes complètes d'Opel et de Vauxhall. De la Kadett à la Diplomat, de la Viva à la Cresta. Ne manquez en aucun cas:

la flèche

Opel GT. Nerveuse. Rapide comme une flèche. Quand elle passe, on reste planté là!
Bref: une sportive racée avec tous les avantages d'une voiture de tourisme.

Record suisse

Opel Record S 1900. Construite en Suisse, exprès pour la Suisse. Confort exemplaire. Grand coffre. Puissant moteur de 103 CV. Conçue pour les Suisses exigeants. Opel Record S 1900.

styling parfait

Vauxhall Viva et Victor. Leur apparence exceptionnelle est au niveau de leurs qualités. Et leur sportivité? Et leur confort? S'ajoute simplement formidables. A quoi la plus-value du Montage Suisse.

Donc: précision helvétique pour la Vauxhall de votre choix.

●●●● Vous êtes cordialement invité à visiter l'exposition de l'année. Soit que vous souhaitiez vous enquerir d'un modèle GM donné, soit que votre intérêt concerne les chefs-d'œuvre de la technique en général.

● Et, par-dessus tout: l'entrée est libre.

La Chaux-de-Fonds, Pavillon des Sports

Vendredi 7 novembre 18-22 h. Samedi 8 novembre 10-22 h.
Dimanche 9 novembre 10-21 h.

Sous réserve de changement au programme

Offre unique
DE STEINFELS!
LE GRAND
OURS* NIAXA
Seulement
FR. 12.80
+ BONS NIAXA.

* grandeur 35 cm, peluche de nylon, sans parties dures et dangereuses, léger comme une plume, lavable.

Le plus beau cadeau pour tous les enfants!

Commande:

1. Verser Fr. 12.80 à Frédéric Steinfels S.A., 8023 Zurich. Compte de chèques postaux 80-445.
2. Envoyer le récépissé de votre versement avec 5 bons du paquet double Niaxa ou bien 1 bon du paquet Jumbo à Frédéric Steinfels S.A., 8023 Zurich.

(Livrab. jusqu'à épuisement du stock.)

« Pour le dégrossissage et le lavage. »



Quelle est l'année

de construction de l'auto exposée dans la vitrine « concours »... de la papeterie Raymond, côté place Numa-Droz, à Neuchâtel?

Concours gratuit où toute personne répondant exactement recevra un prix.

Modèles

pour permanente sont recherchés. Haute qualité. Jeunesse-Coiffure, tél. 5 31 33.

Prêt comptant à 7½%

tel est le coût maximum aujourd'hui de nos crédits personnels (7½% par an calculé sur le montant initial du prêt, soit max. 0,625% par mois).

C'est de l'argent à bon compte pour vous permettre de réaliser vos projets raisonnables.

Nous finançons l'achat de: voitures, bateaux, appareils ménagers, téléviseurs, meubles, machines agricoles etc. sans réserve de propriété.

Si votre situation financière est saine et ordonnée, utilisez nos crédits personnels avantageux et discrets

- de Fr. 1 000.- à Fr. 25 000.-
- remboursable jusqu'à 60 mensualités
- basé uniquement sur la confiance, raisonnables.

Assurez-vous la possibilité de bénéficier d'une réduction moyenne de 20% du taux d'intérêts autorisé en nous retournant le coupon ci-après:

Le nouveau Crédit Renco, avec garantie de réduction d'intérêts m'intéresse. Envoyez-moi, sans engagement, votre documentation.

Nom: _____ Prénom: _____
Adresse: _____
Domicile: _____

Crédit Renco S.A.
1211 Genève 1, Place Longemalle 16,
téléphone 022 24 63 53 V/344

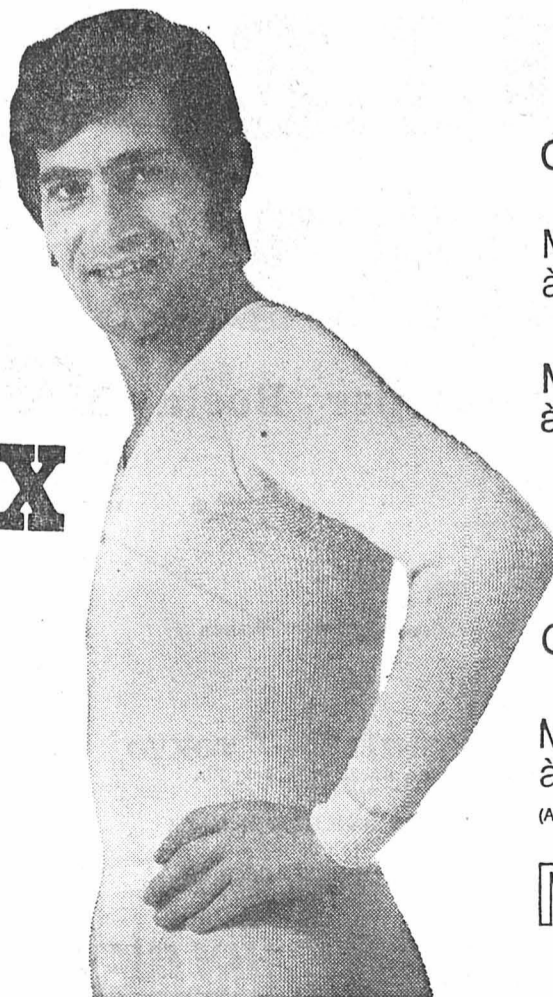
Ces sous-vêtements pour hommes et pour garçonnetts ne sont pas seulement très chauds:

Ils sont aussi anti-rhumatismaux

(en fil MOVIL)

Sanavil

est agréable à porter, a une action bien-faisante sur les maladies rhumatismales et calme les douleurs. SANAVIL se lave comme de la laine, sèche en un clin d'œil et ne se repasse pas.



Pour hommes

Caleçon long **8.50**
Maillot de corps à manches longues **7.50**
Maillot de corps à manches courtes **6.50**

Pour garçonnetts

Caleçon long **6.50**
Maillot de corps à manches longues **5.50**

(Articles non tenus par la coopérative Migros Berne)

**MARCHÉS
MIGROS**

football

L'équipe de Bertschi serait heureuse d'empocher un point au Brugglifeld

Déplacement des plus périlleux pour Xamax

Xamax a, comme les autres clubs, pu souffler un peu grâce à une équipe nationale de football qui cherche sa voie...

estimer, faire un choix. Et ce choix n'est pas facile, souvent discutable à bon ou mauvais escient, générateurs de « si » et de « ou mais », de points d'interrogation, aussi bien avant le match qu'après.

Ainsi, contre Aarau! Ne gagne pas qui veut au Brugglifeld. Avec ou sans technique, les Argoviens sont tenaces et rugueux.

quement, oui. Mais, en pratique, on n'en est jamais suffisamment imprégné.

BONNY ET EGLI REMPLAÇANTS

— L'équipe est-elle en forme? — Oui, certes, le moral est bon... avant. Il doit l'être pendant et aussi après.



LA CAUSE DU SPORT. — Griffond (à droite) ses coéquipiers de Neuchâtel Sports devront défendre la cause du sport, et rien d'autre, demain, à la Maladière.

(Avipress - Baillod)

II^e LIGUE NEUCHÂTELOISE

Rencontres passionnantes

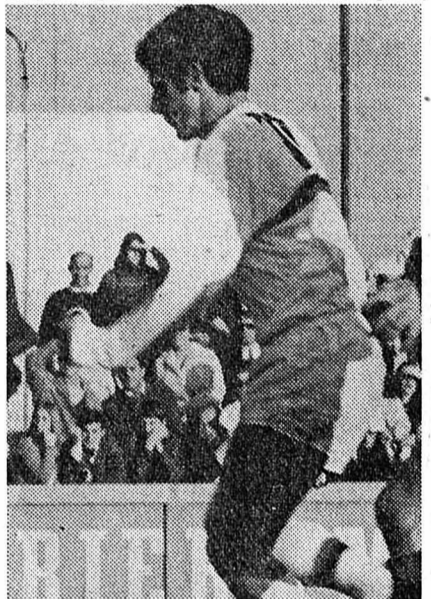
Fleurier pourrait bien fêter le titre officiel de champion d'automne car ayant l'avantage de jouer à domicile il devrait conserver le point d'avance qu'il possède sur ses poursuivants.

troisième ligue. Et nous ne voudrions pas être à la place d'Espagnol qui lui rendra visite. Pour sa dernière apparition (de la saison) devant son public, Hauterive voudra lui offrir une victoire.

Dans le groupe II, Le Parc s'en verra donner la réplique à Comète. Nul doute que l'équipe de Chantemerle mettra tout en œuvre pour prouver à l'actuel chef de file qu'elle vaut mieux que son classement actuel.

TROISIÈME LIGUE

C'est désormais chose faite. La Sagne a, elle aussi, connu la défaite. Mais cela n'empêche pas l'équipe des Montagnes de demeurer le chef de file du groupe I de



KROEMER. — Lui et les autres Xamaxiens auront la vie dure. (Avipress - Baillod)

Drôle de derby cantonal demain à la Maladière Neuchâtel doit gagner à tout prix

Le derby cantonal de première ligue, qui opposera Neuchâtel Sports au Locle, demain après-midi, à la Maladière, aura été précédé par un coup de théâtre dont chacun se serait fort bien passé.

comme tel, ce qui présuppose qu'il a le devoir d'écouter ses accusés. C'est ça, la justice; ce ne sont pas des fanfaronnades...

chologique très étrange. Le match sera d'autant plus difficile pour lui qu'on l'aura privé d'un de ses meilleurs éléments. (Les dirigeants auront-ils le courage de revenir sur leur décision avant demain? Nous ne le croyons guère.)

LE FOOTBALL DOIT PRIMER

Neuchâtel Sports va donc défendre ses chances face au Locle dans un climat psy-

F. PAHUD

Le Locle a besoin d'une réhabilitation

Les points acquis à Campagnes, en terre genevoise, demandaient confirmation. L'équipe locloise, une nouvelle fois, n'a pas été en mesure d'offrir une victoire à domicile à son public.

de vous réhabiliter. Il vous reste deux rencontres, avant la fin du premier tour pour améliorer votre situation.

LE MAXIMUM

Neuchâtel n'a rien à envier au Locle. L'équipe de Jaeger confirmera-t-elle ses meilleures dispositions sur terrains adverses que chez elle? Ce serait absolument nécessaire.

P.M.

UNE VICTIME

Ballaman nous paraît être la victime de dissensions internes dont il n'est pas responsable. En tant que capitaine de l'équipe, il avait, d'ailleurs, le droit d'exprimer certains désirs.

Coupe du monde

Hongrie - Tchecoslovaquie aura-t-il lieu en Suisse?

L'ASF a posé sa candidature auprès de la F.I.F.A. pour l'organisation du match d'appui du groupe 2 du tour préliminaire de la coupe du monde, qui doit opposer la Hongrie à la Tchecoslovaquie.

RÉHABILITATION

A l'approche de la fin du premier tour la situation des Loclóis n'est pas très reluisante. Il faut trouver un moyen de remédier à cette carence.

PIA passe par la "Route de la perle" 4 escales: DACCA BANGKOK MANILLE TOKYO

PIA PAKISTAN INTERNATIONAL AIRLINES Genève: 1, rue de Cornavin Tél. (022) 32 09 50/59 - Aéroport de Cointrin Tél. (022) 34 72 55 Zurich: Löwenstrasse 71 Tél. (051) 27 21 97

NOTRE CHRONIQUE DU JEU D'ÉCHECS Combinaison décisive Busm 1969 M. Gerusel Défense Nimzovitch L. Szabo Blancs espèrent encore pouvoir tenir tête. Ceci ne fait qu'affaiblir le refuge du Roi, mais il est difficile de donner un bon conseil.

Si, Si

... la Simca 1501 peut se passer d'un habit voyant!
Car tout en elle est confort, race, sécurité — sous le signe de la qualité omniprésente.



SIMCA 1501 SPECIAL
Facilités de paiement par Crédit Simca Suisse Fr.10390.-
Allez l'examiner et l'essayer chez :

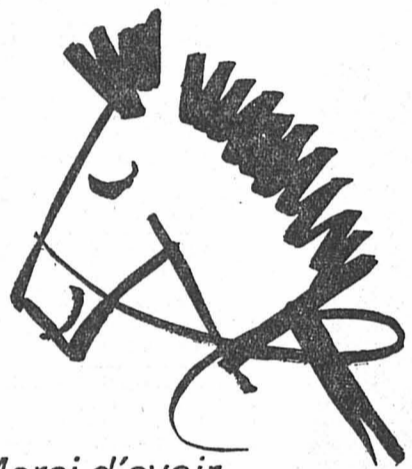
Neuchâtel, D. Colla, garage
147, rue des Parcs
Tél. (038) 4 19 55

Monsieur E. Benoit
Station Social / Les Falaises
2000 Neuchâtel

O. Szabo, garage
2022 Bevaix



Chrysler product



« Merci d'avoir si bien rangé vos chambres. Pour la peine, je vous ai préparé quelque chose de bon pour le dessert ! »
Une crème dessert
Stalden
chocolat, vanille, caramel, praliné, moka et ananas

BEAU CHOIX DE CARTES DE VISITE


L'anglais en Angleterre

BOURNEMOUTH Reconnue par l'état
Cours principaux (de longue et courte durée)
début chaque mois
Préparation à l'examen « Cambridge Proficiency »
Cours de vacances juin à septembre

LONDRES OXFORD
Cours de vacances d'été
dans les centres universitaires

Documentation détaillée pour tous les Centres, sans engagement, à notre
Secrétariat ACSE, 8008 Zurich, Seefeldstrasse 45, Tél. 051 47 79 11, Télex 52529

ANGLO-CONTINENTAL SCHOOL OF ENGLISH
La principale école de langue d'Angleterre



UN CHAUFFAGE DE RÊVE
Jacques Toedtli
BUTANE - PROPANE

Tél. 4 23 05 ou 3 34 51.
A l'essai chez vous gratuitement pendant 2 jours.

un chauffage mobile sans feu
sans flamme, sans fumée
sans odeur

sans installation
avec les radiateurs

BUTA-THERM'X
à catalyse du butane
PUISSANTS, RÉGLABLES A VOLONTÉ,
ÉCONOMIQUES, D'UNE SÉCURITÉ ABSOLUE,
(pas d'oxyde de carbone) DÉMARRAGE INSTANTANÉ



Démonstration et vente : ESSO GAZ Jacques TOEDTLI
Exposition : PORT-D'HAUTERIVE

Bulletin à retourner à ESSO GAZ, rue Bachelin 9, Neuchâtel.
Nom : Prénom :

Adresse exacte : Tél. :

Je demande un chauffage à l'essai, sans engagement.

BÉCHER



L'annonce
reflet vivant
du marché

Le Gärtenboy est aussi transformable en 10 secondes en rame et fraise à neige, faucheuse, tondeuse, etc.
Demandez prospectus et démonstration sans engagement à J.-B. Leutenberger, tél. (038) 8 43 55, 2034 Peseux (NE) case postale 76, ou Jean Jaberg, mécanicien, Saint-Blaise, Grand-Rue 21, tél. (038) 3 18 09.

A vendre

mobil-home

tout confort, avec installation complète (eau et électricité).
Camping des Trois Lacs, tél. 5 24 29, heures de bureau, ou 4 24 77, le soir.

APPRENTISSAGES

Le Crédit Foncier Neuchâtelois
cherche, pour son siège de Neuchâtel, un

APPRENTI

Entrée : Pâques 1970. Adresser offres manuscrites à la Direction, rue du Môle 6, 2001 Neuchâtel.

PLAISIR

d'apprendre à vendre

ATTRAIT

de la chaussure mode



Etes-vous intéressée par un apprentissage ?
Vous devez avoir
UN BON MÉTIER !

Pour tous renseignements adressez-vous à
Chaussures BALLY-AROLA
Rue de l'Hôpital 11
2000 Neuchâtel
Tél. 5 16 35

L'école Bénédicte engagerait, le printemps prochain,

APPRENTIE

terminant l'école secondaire. Formation complète d'employée d'administration.
Faire offres écrites à la direction.

Etude d'avocat cherche

APPRENTIE

pour le printemps 1970.
Adresser offres écrites à GK 2703 au bureau du journal.

La Papeterie Reymond, 5, rue Saint-Honoré, à Neuchâtel, cherche pour le printemps 1970

un (e) apprenti (e) de commerce

et
une apprentie vendeuse

Apprentissage complet dans une maison organisée. Se présenter au bureau ou écrire.

Papeteries de Serrières S.A., cherche, pour le printemps prochain un (e)

apprenti (e) de commerce

Activité intéressante, formation dans les services suivants : vente, achats, comptabilité, service social, partiellement service administratif de l'exploitation.
Prière d'adresser les offres, avec copies de certificats d'école, à la Direction de Papeteries de Serrières S.A., 2003 Neuchâtel.

Nous engageons, pour le printemps 1970,

apprentis

dessinateur en machines
mécaniciens de précision
faiseurs d'étampes.

Travail intéressant et varié dans le domaine de l'automatisme.

Faire offres ou se présenter :

FABRIQUE JOHN-A. CHAPPUIS S.A.
37, rue des Chansons
2034 PESEUX (NE)
Tél. (038) 8 27 66.



APPRENTISSAGES RÉTRIBUÉS MENSUELLEMENT

Le Syndicat patronal des producteurs de la montre met au concours 10 postes d'apprentis ou d'apprenties pour les professions

**horloger complet
horloger-régleur**

ou éventuellement

horloger-rhabilleur

Cet apprentissage, rétribué mensuellement, de quatre ans, se fera à l'Ecole d'horlogerie de la Chaux-de-Fonds.

Il comporte le programme complet de l'Ecole d'horlogerie, avec certificat fédéral de capacité et diplôme de l'école.

Début de l'apprentissage : avril 1970.

Pour tous renseignements, s'adresser au secrétariat du S.P.P.M., av. Léopold-Robert 67, tél. (039) 3 44 65.

On cherche

apprenti dessinateur

en génie civil B pour le printemps 1970.
S'adresser ou se présenter à Cimenta S.A., les Geneveys-sur-Coffrane, tél. (038) 7 64 17.

un apprenti réparateur

Métier reconnu et organisé, offrant de larges possibilités à des jeunes gens ayant le goût de la mécanique et de l'électricité.

Se présenter au bureau, ou téléphoner au (038) 5 44 66.

Apprentissages

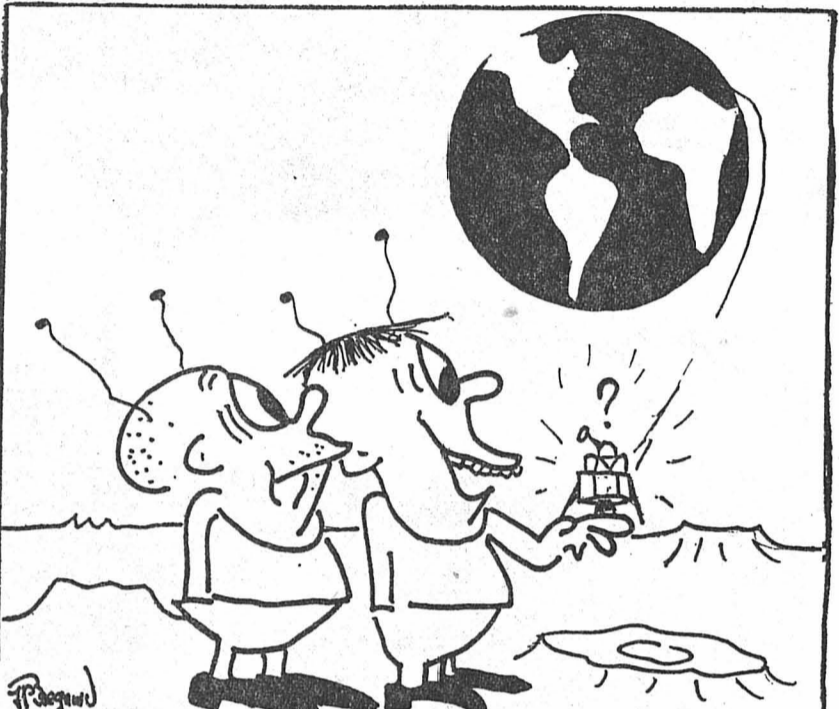
Engagez votre fils à faire
l'apprentissage d'un métier intéressant, varié, bien rémunéré et offrant de très belles perspectives d'avenir :

serrurier-constructeur

Notre entreprise moderne de construction et menuiserie métalliques (acier et aluminium), tôlerie industrielle, offre des possibilités de formation particulièrement favorables vu le programme de fabrication très étendu.

Nous engageons encore 1 ou 2 apprentis pour le printemps 1970.
S'adresser à Max Donner & Cie S.A., ateliers de construction métalliques, « DONAX », Portes-Rouges 30, Neuchâtel. Tél. (038) 5 25 06.

Votre avenir... l'imprimerie



A la pointe du progrès

Par l'image et le texte, l'imprimerie est en contact étroit avec le monde de demain.

Devenez apprenti...

**Compositeur typographe
Compositeur opérateur
Imprimeur typographe
Imprimeur typo-offset**

Un champ d'activité intéressant avec d'excellentes possibilités d'avancement.

Tous renseignements auprès du secrétariat de la Société Suisse des Maîtres Imprimeurs (SSMI), Saint-Honoré 1, 2000 Neuchâtel, des imprimeries du canton et de l'Office d'orientation professionnelle.

NEUCHÂTEL engage pour le printemps 1970



Apprenties vendeuses

pour la CITÉ TEXTILES, Neuchâtel.

Apprenti vendeur

pour la TREILLE-MÉNAGE, Neuchâtel

Apprenties vendeuses Apprentis vendeurs

pour ses différents magasins d'alimentation. Formation supérieure dans la vente avec stages dans différents services de la société. Dès la fin de l'apprentissage, possibilité de poursuivre les études à Neuchâtel ou dans toute la Suisse, avec rétribution intéressante, pour devenir :

- * 1er (1re) vendeur (euse)
- * chef de magasin
- * inspecteur (trice) de magasin
- * chef de vente

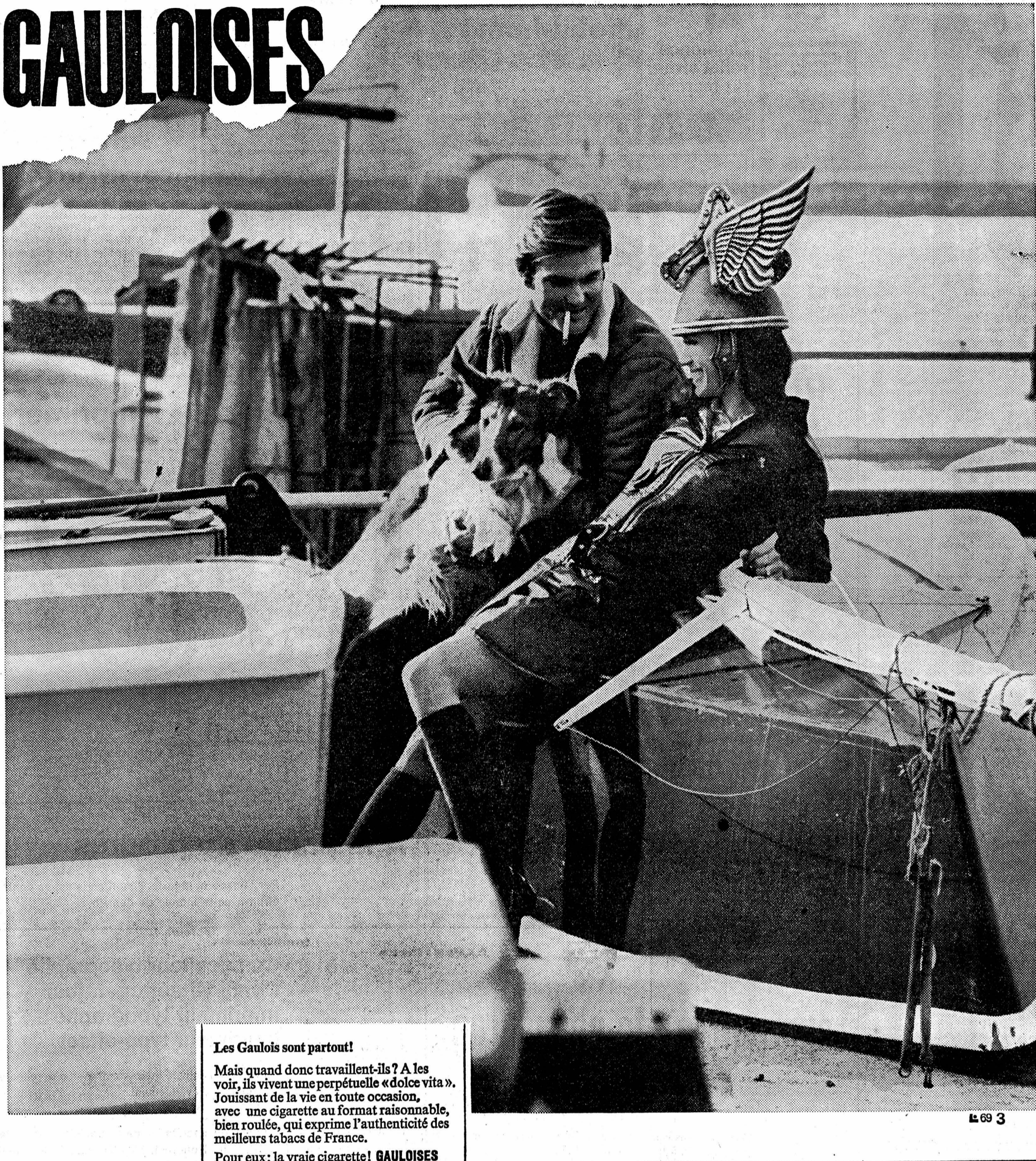
Une rémunération intéressante dès le début, des primes semestrielles pour les candidats se donnant de la peine.

Formuler offres, en joignant les bulletins scolaires, à l'office du personnel, Portes-Rouges 55, Neuchâtel, tél. 5 37 21.

vous offre pour tous ces postes



GAULOISES



Les Gaulois sont partout!

Mais quand donc travaillent-ils? A les voir, ils vivent une perpétuelle «douce vie». Jouissant de la vie en toute occasion, avec une cigarette au format raisonnable, bien roulée, qui exprime l'authenticité des meilleurs tabacs de France.

Pour eux: la vraie cigarette! GAULOISES

Prêt comptant



- ★ de Fr. 500.- à Fr. 25000.-, si vous avez une situation financière saine
- ★ remboursable jusqu'à 60 mois
- ★ accordé dans les 48 heures
- ★ basé uniquement sur la confiance, contre votre seule signature
- ★ garantie d'une discrétion absolue

Contre l'envoi du bon ci-joint, vous bénéficiez d'une réduction de 20% sur le coût total des intérêts autorisés.
Notre «service-express», téléphone 071 233922, vous donne chaque soir de 19 à 21 h. tous les renseignements désirés sur nos prêts comptant.

Nom _____
Rue _____ A/344
Domicile _____
Banque Rohner & Cie.S.A.
9001 St-Gall, Neugasse 26, ☎ 071 233922
8021 Zurich, Strehlgasse 33, ☎ 051 230330

ACHAT DE :
**ferraille
et tous vieux métaux**

VENTE DE :
**déchets de coton et
chiffons pour essuyages
MATÉRIEL D'OCCASION**

NEUCHÂTEL F. BRUGÈRE
ÉCLUSE 80 Tél. 5 12 19

PRÊTS

sans caution
de Fr. 500.- à 10.000.-



**BANQUE
COURVOISIER & CIE**
2001 NEUCHÂTEL ☎ (038) 5 12 07
Faubourg de l'Hôpital 21

Envoyez-moi documentation sans engagement

Nom _____
Rue _____
Localité _____

PETITES ANNONCES

au tarif réduit de 25 c. le mot (minimum dix mots)

à l'exclusion de toute annonce commerciale, non occasionnelle ou ayant une certaine importance.

Offres d'emplois

FEMME DE MÉNAGE est recherchée pour une demi-journée par semaine ou par quinzaine. Tél. 5 41 65.

JEUNES FILLES. Si vous désirez apprendre l'anglais, n'hésitez pas à faire un stage en Écosse. Deux places sont vacantes au pair, dans très bonnes familles, dès janvier 1970. Possibilité de prendre des cours. Pour plus de renseignements, écrivez sous chiffres GM 2736 au bureau du journal.

JEUNE FILLE au pair, parlant un peu l'anglais, âgée de 18 à 20 ans, aimant la compagnie et les enfants; possibilité de prendre des cours d'anglais à Cambridge. Renseignements: tél. (038) 6 93 03.

QUI DONNERAIT leçons particulières de mathématiques à élève de 4me classe? Tél. 8 37 58.

Divers

A DONNER petit chat noir. Tél. 8 79 80.

FOI BAHAYE. «Le principe de la foi est de diminuer les paroles et de multiplier les actes.» Case postale 613, tél. 8 23 62.

PERE NOEL se rendrait à domicile. Tél. 4 32 53.

ROBES DE MARIÉES et accessoires en location chez Mme Geuggis, Chanet 37, Bôle. Tél. 6 23 48.

Demandes d'emplois

DAME cherche nettoyage de bureaux. Tél. 5 23 31, dès 20 heures.

DAME honnête cherche à faire 3 à 4 heures de ménage le matin. Adresser offres écrites à 811 - 1283 au bureau du journal.

SOMMELIER connaissant les deux services, libre tout de suite, cherche place en ville ou dans les environs. Adresser offres écrites à 811-1285 au bureau du journal.

DAME cherche travail à domicile. Adresser offres écrites à CI 2732 au bureau du journal.

JEUNE FILLE ayant travaillé dans un laboratoire pendant 3 ans cherche place. Entrée date à convenir. Adresser offres écrites à 411-1272 au bureau du journal.

COUTURIÈRE cherche travail à domicile; neuf, retouches, transformations; 5 ans de pratique. S'adresser à Mme Michel, avenue de la Gare 5, Neuchâtel.

EMPLOYÉ DE BUREAU aimant les chiffres, ayant travaillé 3 ans en Suisse allemande, cherche place. Adresser offres écrites à KO 2707 au bureau du journal.

CUISINIER cherche place à Neuchâtel ou environs. Libre immédiatement. Adresser offres écrites à SX 2714 au bureau du journal.

Demandes à louer

STUDIO OU PETIT APPARTEMENT, meublés, pour le 30 novembre. Prix 240 fr. Tél. 5 99 98 de 12 h 30 à 15 h 30.

PERSONNE SEULE cherche 2 pièces ou grand studio avec cuisine et salle de bains, à l'est de Neuchâtel ou Hauterive - Saint-Blaise. Prix désiré de 200 à 230 fr. Tél. 5 80 76.

JEUNE HOMME cherche chambre, quartier Vauseyon - Draizes - Charmettes. Tél. 4 32 53.

CHAMBRE INDÉPENDANTE, meublée ou non, si possible avec douche, pour étudiant. Tél. 5 55 24.

GARAGE, région Neuchâtel, avec chauffage et électricité. Tél. 5 25 30.

COLLABORATEUR COMMERCIAL cherche 1 ou 2 pièces, avec ou sans confort, région Marin - Saint-Blaise. Adresser offres écrites à EG 2688 au bureau du journal.

JEUNE COUPLE cherche appartement de 2 pièces, en ville. Récompense de 100 fr. Tél. (038) 4 11 47, après 18 heures.

STUDIO MEUBLÉ pour dame travaillant à l'hôpital Pourtalès. Tél. 5 17 98, de 7 h à 12 h 30 et de 16 h à 6 h 30, demander Mme Pascale.

MONSIEUR cherche chambre indépendante ou studio. Région Boudry ou Areuse. Adresser offres écrites à 711-1280 au bureau du journal.

FERME OU APPARTEMENT pour week-end, à la campagne, à l'année. Tél. 4 14 22, de préférence le soir.

LOCAL OU BOX à autos pour dépôt de matériel, accessible avec voiture. Tél. 3 37 47.

APPARTEMENT, 3 à 4 pièces, confort ou mi-confort, en ville ou environs immédiats, pour fin novembre. Tél. 4 10 78.

ANCIENNE MAISON ou ferme transformée. Tél. 5 91 30.

STUDIO région Cortaillod - Colombier - Auviernier, pour début décembre. Tél. 6 12 02.

Demandes à acheter

UNE MALLE. Tél. 4 36 86, dès 19 heures.

POUSSE-POUSSE pliable, avec capote et tablier en bon état. Téléphone 6 23 48.

DISQUES ASSIMIL ITALIEN. Case 996, Neuchâtel.

2 FAUTEUILS, table de salon, bibliothèque-étagère, chaises, coiffeuse, table formica. Tél. 4 37 58.

BON PIANO D'OCCASION pour débutante. Tél. 5 69 66.

A vendre

FRIGO Linde, 115 litres. Tél. 6 22 27.

SKIS 205 CM, avec fixations Marker. Tél. 6 22 27.

ORGUE HAMMOND, conviendrait pour petite église ou chapelle. Tél. (038) 4 06 72.

2 PNEUS NEIGE montés sur jantes, pour Corvair. Tél. (038) 4 06 72.

SIÈGE BÉBÉ pour automobile, 15 fr. Tél. 8 33 94.

STATUETTES AFRICAINES, bois exotique sculpté environ 35 cm, 12 fr. pièce. Tél. 8 33 94.

SOULIERS DE SKI No 44, 60 fr. Tél. 5 34 71.

SKIS MONT-BLANC, 180 cm, et souliers de ski, No 36, prix avantageux. Tél. 6 39 54.

SOULIERS DE SKI No 40, en bon état, bas prix. Tél. 5 93 02.

CAUSE DE DOUBLE EMPLOI, frigidaire Bosch, grandeur moyenne. Tél. 6 12 22.

TABLE DE SALLE A MANGER, 6 chaises. Tél. 3 10 40.

COUVERTURE DE MOUTON chauffante, payée 146 fr., neuve, cédée à 100 fr. Tél. 6 27 83.

MACHINE A LAVER LA VAISELLE General Electric, sur roulettes, branchable sur robinet, valeur 1600 fr., pour 950 fr.; cuisinière électrique Therna, excellent état, grand four, 4 plaques, 350 fr.; boule à laver grand format, 45 fr.; antenne TV France, neuve, 100 fr.; cireuse électrique, 40 fr.; 2 fauteuils confortables, 1 canapé, 250 fr. Pour cause de déménagement. Tél. 4 19 15.

SKIS DE FOND neufs, assurés 1 année, plus accessoires. Tél. (038) 9 72 26.

POSTE DE RADIO Philips; souliers de montagne Henke, No 38; veste de daim, brune, taille 44. Tél. 8 17 81.

ROBE DE GROSSESSE grise, forme chasuble, 22 fr. Tél. 3 23 82.

UNE CAISSE ENREGISTREUSE «National», 2 services. Tél. 3 16 24.

CAPOTE MILITAIRE neuve, doublée; chauffage électrique CFF; lampadaire. Bas prix. Tél. 5 73 17.

6 VOLUMES ENCYCLOPÉDIE «Alpha», en parfait état. Valeur 346 fr., cédés pour 200 fr. Tél. 4 70 13.

4 JANTES LARGES et 4 élargisseurs pour Mini. Tél. 8 18 84, heures des repas.

TIMBRES-POSTE, Suisse et étranger. Tél. 5 43 96.

POUSSETTE MODERNE pliable, avec accessoires et porte-bébé, le tout 150 fr. Tél. (038) 7 97 42, heures des repas.

BUFFET de salle à manger, table, 6 chaises. Bas prix. Tél. 8 79 80.

4 PNEUS NEIGE Michelin X avec clous Widia 165 x 14, pour Alfa 1750, à 80%. Valeur neufs 548 fr., cédés à 275 fr. Tél. 6 36 20.

SKIS 220 cm, fixations de sécurité Marker, longues lanières, utilisés une saison, 100 fr. Tél. 6 15 16.

FUMIER DE BOVIN, livré à domicile. Tél. (038) 6 92 76.

PROJECTEUR BOLEX PAILLARD 18,5, 8 mm, petit projecteur 8 mm; caméra Jelco automatique 8 m, écran grand format, et autres accessoires pour 320 fr. A la même adresse, vélo pour garçon, avec vitesses, très bon état, 100 fr. Tél. (038) 6 65 55.

CUISINIÈRE ÉLECTRIQUE Le Rêve, 3 plaques, état de neuf, bas prix. Tél. (038) 9 19 70.

UNE VESTE DE SKI noire, moderne, taille 44; un parc pour bébé 20 fr.; une poussette avec matelas, 30 fr. Tél. 7 21 38.

CUISINIÈRE électrique Maxim avec rallonge, 3 plaques, très bon état, 100 fr. Tél. (038) 6 79 94.

PATINS DE HOCKEY No 38, état de neuf, 30 fr. Tél. 5 78 72.

TRÈS BELLE POUSSETTE et siège d'enfant (pour voiture), le tout en parfait état. Prix à discuter. Tél. 5 85 81.

CHAINES à croillons pour Renault R 4. Tél. 4 15 19.

UNE PAIRE DE CHAINES à neige 560x 13, 40 fr.; 2 pneus à neige, Tubeless 520x 10, 50 fr. Tél. 5 31 70.

PATINS DE HOCKEY No 43; skis 200 cm avec bâtons; boule à laver, poussette de poupée; 2 pantalons de ski, manteau d'hiver, manteau de pluie, robes, jupes, pull-overs pour fille de 12 ans. Tél. (038) 7 01 93.

CUISINIÈRE ÉLECTRIQUE Maxim, 4 plaques, à enlever le 13 novembre. Tél. 3 14 24.

SKIS D'OCCASION avec fixations, très avantageux, de 10 fr. à 40 fr. Tél. 5 33 31.

CUISINIÈRE A GAZ, 4 feux. Tél. 4 23 86.

RADIATEUR Buta Therm X grand modèle, neuf. M. Edouard Nicoud, rue du Château 3.

4 PNEUS NEIGE VW 5.60 - 15, 1 jante VW, chaîne à neige neuve, 2 pneus neige 6.00.13, 1 jante Opel, 1 agrandisseur photo. Bas prix. Tél. (038) 3 19 02.

DIVERS VÊTEMENTS pour fillette de 12 ans. Tél. 5 90 20, le soir.

POUSSETTE démontable Royal-Eka, très chaude, payée 348 fr., cédée à 170 fr., ainsi que patins de hockey No 40. Tél. 5 33 17, dès 10 heures.

LIT, bibliothèque, table de cuisine, 4 tabourets, 1 buffet à 2 portes. Tél. 5 24 37.

PIÈCES DÉTACHÉES pour Cortina. Tél. 3 25 86.

CABANS, blouson de daim, manteaux de pluie taille 40-42, à l'état de neuf, bas prix. Tél. 8 13 48.

SOULIERS DE SKI Raichle, à boucles, No 42, à l'état de neuf; pantalon de ski Feller, noir, pour homme, taille 1 m 75. Tél. 5 45 75, heures des repas.

1 ARMOIRE A GLACE, 3 portes; 1 commode; 1 lit avec table de nuit; 1 table. Tél. 6 38 89.

1 MANTEAU DE FOURRURE chat tigré, 1 manteau de vision de chine, tailles 44, état de neuf. Prix 500 fr. pièce. Tél. (038) 3 35 70.

1 PIÈCE DE 5 FR. Tir fédéral 1883. Adresser offres écrites à AG 2730 au bureau du journal.

ROBE DE MARIÉE, modèle Pronuptia, et accessoires, taille 42. Le tout à moitié prix. Tél. 6 30 29.

1 GRAND LIT FRANÇAIS 190 x 140, matelas Superba neuf; 1 lavabo avec miroir; 1 buffet de service; 1 table bois dur, avec rallonges; 1 table de cuisine, 2 tabourets, formica; 1 cuisinière électrique 2 feux, avec four. Tél. 8 26 43, le matin.

APPAREIL DE PHOTO Leïdolf, professionnel, occasion unique, pour cause de non-emploi. Tél. 6 47 29.

MEUBLE RADIO PICK-UP 380 fr. Tél. 3 27 50, après 19 heures.

CUISINIÈRE ÉLECTRIQUE Therna, 3 plaques; piano noir (Jacobi). Tél. 8 38 06.

TRAIN ÉLECTRIQUE Märklin, avec transformateur et 6 wagons, rails montés sur socle 1 m 90 x 1 m 20, 150 fr. Tél. (038) 3 30 16, après 18 heures.

PATINS, souliers bruns 36 1/2. Tél. 3 16 05.

SKIS MÉTALLIQUES Attenhofer Jet Corvette, 205 cm, avec fixations de sécurité. Tél. 6 37 02, heures des repas.

A louer

AU SEPEY, SUR AIGLE, chalet meublé, avec confort, prix modéré. Tél. (038) 8 26 97.

CHAMBRE INDÉPENDANTE, chauffée, non meublée, près de la gare. Tél. 5 56 86.

CHAMBRE INDÉPENDANTE, salle de bains, confort, pour couple. Evole 27, tél. 5 75 29.

STUDIO MODERNE, ensoleillé, à la Neuveville, pour décembre ou janvier. Téléphone 4 09 60.

APPARTEMENT de 4 pièces, tout confort, libre immédiatement, à Diesse, 380 fr. Tél. 4 02 32.

CHAMBRE INDÉPENDANTE, côté Favag. Tél. 4 00 79.

BEL APPARTEMENT de 5 1/2 pièces, tout confort, 520 fr. Reprise 24 novembre. Adresser offres écrites à BH 2731 au bureau du journal.

PONCEUSE A PARQUET à la journée. Tél. 5 51 34.

A ÉCHANGER 1 APPARTEMENT 3 pièces avec confort, à Peseux, tout compris 285 fr. par mois, contre appartement de 1 1/2 pièce, avec confort, à Peseux, pour personne seule, propre et tranquille. Tél. 8 29 84, entre 7 et 9 heures.

LOCAL INDÉPENDANT dès janvier, quartier des Parcs. Adresser offres écrites à CG 2699 au bureau du journal.

LOGEMENT de 3 chambres, ensoleillé, chauffage au charbon, jardin, à Saint-Martin. Adresser offres écrites à IM 2705 au bureau du journal.

ÉCHANGERAI MON APPARTEMENT de 2 chambres, tout confort, près de la gare, contre un 2 ou 3 pièces identique, en ville ou proche. Tél. 5 64 01.

BELLE VILLA non meublée, libre tout de suite, à Colombier. Case postale 544, Neuchâtel 1.

COUTURE

Transformations
et retouches de tous
vêtements dames

DAIM-CUIR
retouché, réparé,
etc. par spécialiste

Veston - Pantalon
Toutes retouches
Remise à la taille

Pitteloud, couture
Temple-Neuf 4
Neuchâtel
Tél. 5 41 23

Combien d'automobiles
sont exposées dans
la vitrine «con-
cours» de la pape-
terie Raymond, côté
place Numa-Droz, à
Neuchâtel ?
Concours gratuit où
toute personne ré-
pondant exactement
recevra un prix.

Une idée pour un cadeau: une bicyclette!

Achetez-la dans un commerce spécialisé car cette vignette garantit le service chez tous les marchands organisés de Suisse!



Rien de plus simple!

Vous le connaissez sûrement, ce problème. Elle a rendez-vous ce soir. Mais il faut qu'elle soit bien coiffée car, toujours coquette, elle veut plaire. Elle a encore un tas de choses à faire, et puis, il lui faut du temps pour s'habiller, se maquiller... elle a bien peur de ne pas être à temps. Alors, comment faire?

Les appareils électriques SOLIS se vendent dans tous les bons magasins spécialisés.

Fabrication Suisse



VÉHICULES A MOTEUR

A vendre

Morris
1000, Cooper, 1965, expertisée.
Tél. 8 18 84, heures des repas.

A vendre

NSU Prinz IV
modèle 1965, 43,000 km. Prix 2500 fr. Tél. (038) 8 69 75.

Avendre

Solex
Tél. 8 61 44.

A vendre moto

Honda 250
excellent état, plaques et assurances payées jusqu'à la fin de l'année.
Tél. 5 40 41, dès 13 heures.

TOYOTA 2000 GT

«James Bond»
1968, rouge, coupé sport, 26,000 km, Fr. 24,500.—
Tél. (022) 32 55 00, M. Zurcher

A vendre

VW
1200 cm3 limousine 4-5 places, expertisée, garantie 3 mois, Prix Fr. 1900.—
Grandes facilités de paiement.
Garage R. WASER
Seyon 34-38
2000 Neuchâtel.
Tél. (038) 5 16 28.

Pour cause de décès, à vendre voiture

NSU 1200 C
couleur bleue, année 1968, 6200 km, ainsi qu'un bateau avec moteur 6 CV, et un vélomoteur Rexo à l'état de neuf.
Téléphoner au 6 77 41 aux heures des repas.

A vendre, pour cause de départ,

Ford Cortina
1200 cm3, modèle 1966, 60,000 km, avec plaque et assurance payées jusqu'à fin 1969.
Tél. (038) 7 84 93 entre 12 et 13 heures.

A VENDRE

Chrysler Valiant
14 CV, gris perle, intérieur rouge, modèle 1964, 95,000 km expertisés: radio, crochet de remorque, pneus radiaux.
Tél. 4 58 58.

OCCASIONS

VW 1200
1963, grise, très bon état de marche, expertisée, prix intéressant.

Opel Record 1700
1964, 4 portes, modèle de luxe, noire, 55,000 km, état impeccable.

Opel Record 1700
1965, 2 portes, beige, 60,000 km, état impeccable.

GARAGE DU ROG
HIVERIVE - NE DIST. GENERAL MOTORS TEL. 9711

CHRYSLER VALIANT 1969

Voiture de direction gris argent — intérieur bleu automatique — 19 CV servo-frein et servo-direction
Prix très intéressant
Echange - Crédit - Garantie
GARAGE HIRONDELLE
Pierre-à-Mazel 25, Neuchâtel

A vendre une

Fiat 1500
modèle 1962, 67,000 km, expertisée, avec housses et radio.
Tél. (038) 3 14 90.

A vendre, pour cause de départ,

Sunbeam Alpine
cabriolet avec hardtop et overdrive, 1963, révisé. Expertisé.
S'adresser à Michel Guy, avenue de la Gare 5, Neuchâtel.

A vendre

Opel 1500
modèle 1958. Bon état, expertisée, prix 800 fr. au comptant.
Téléphoner au (038) 7 05 82, chaque jour de 19 à 21 heures.

Lamborghini 350 GT
1966, rouge, 2 + 2, 30,000 km, Fr. 19,800.—
Tél. (022) 32 55 00, M. Zurcher

Lamborghini 400 GT
1966, bleue, 20,100 km, Fr. 25,400.—
Tél. (022) 32 55 00, M. Zurcher

LANCIA ZAGATO
1966, grenat. Aménagement intérieur spécial pour ski, 26,000 km, Fr. 13,000.—
Tél. (022) 32 55 00, M. Zurcher

Lamborghini Islero
1968, bleue, air conditionné, 19,000 km, Fr. 39,800.—
Tél. (022) 32 55 00, M. Zurcher

A vendre, pour cause de double emploi,

SKODA 1100 MB
de luxe, 6 mois de garantie d'usine, intérieur simili.
Valeur neuf: Fr. 7150.—, cédé avec fort rabais.
Facilités de paiement.
Tél. (038) 7 88 15.

Belles occasions
à vendre, toutes expertisées:

Mercedes 230 SL, modèle 1966, cabriolet;
Peugeot 404, modèle 1967;
Ford Cortina, modèle 1964;
Bus VW, modèle 1960;
Ford Mustang V8, modèle 1966.

R. BAUMBERGER,
2525 le Landeron
Tél. (038) 7 84 12.

Quelques-unes de nos plus belles occasions!
Expertisées et garanties
Tél (038) 5 30 16

MAZDA SUNBEAM

MERCEDES 600 automatique 1966
ALPINE RENAULT 1300 1969
GLAS 2600 V8 1966
SUNBEAM RAPIER 1966
SUNBEAM VOGUE 1968
overdrive 1969
SUNBEAM SCEPTRE 1968
MORRIS 1300 1968
OPEL REKORD 6 cyl. 1965
FIAT 1100 D 1964
MAZDA 1200 1969
VAUXHALL VICTOR 1965
AUSTIN A 60 1960
FIAT 1100 (expertisée) 1956
FIAT 1800 (moteur révisé) 1962
RENAULT R 8 1964
Major 1964
RENAULT R 4 1967

Facilités - Reprises

Garage Central H. Patthey
Pierre-à-Mazel 1 Neuchâtel

GARAGE HIRONDELLE
P. Senn
Pierre-à-Mazel 25
NEUCHATEL

OCCASIONS VW
Tél. 5 94 12

VW camionnette
1967, bleue, 29,000 km

VW Omnibus
bleu/blanc, 1967, 50,000 km

VW Variant
1969, grise, 19,000 km

VW Variant
1966, verte, 60,000 km

VW Cabriolet 1500
1968, blanc, 49,000 km

VW 1600 TL
1967, rouge, moteur neuf

VW 1600 TL
verte, toit ouvrant, moteur révisé

VW 1600 Variant
1965, beige, 75,000 km

VW 1500 S Variant
1964, rouge, moteur échange standard

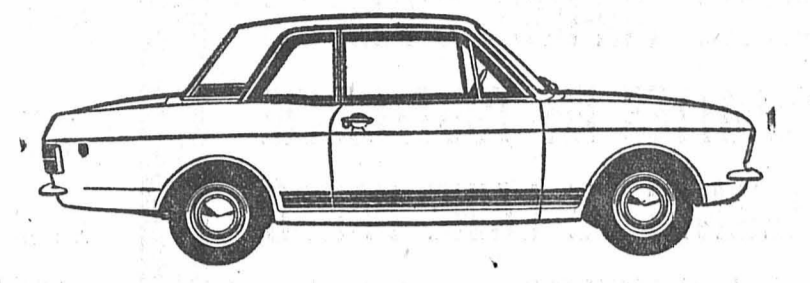
VW 1200
1968, blanche, 25,000 km

VW 1300
1966, blanche, toit ouvrant, 30,000 km

VW 1300
1969, beige, 50,000 km

AU 1^{er} ÉTAGE DE NOTRE GARAGE
11, Pierre-à-Mazel

VISITEZ NOTRE EXPOSITION PERMANENTE DE VOITURES D'OCCASION DE TOUTES MARQUES



ACHÉTEZ EN AUTOMNE...
... ROULEZ AU PROCHAIN PRINTEMPS

PRIX « EXCEPTIONNELS » DE SAISON - GARANTIE

Un aperçu de notre choix

TAUNUS 12 M	1966-1967	MGB	1969
ESCORT 1100 Super	1969	SIMCA 1501 GLS	1967
SIMCA 1000 GLS	1967	PEUGEOT 404	1964
ESCORT GT	1968	ALFA ROMEO TI	1967
VW Scarabée	1966	VOLVO 121	1968
CORTINA	1967	VOLVO 144 S	1967
FIAT COUPÉ 850	1969	CORSAIR GT	1967
FIAT 124 S	1969	FORD 17 M	1967
FIAT 125	1968	FORD 17 M Combi	1967
AUTO BIANCHI Primula	1966	LANCIA FLAVIA Berlina	1965
SIMCA 1301 GL	1969	LANCIA FLAVIA Coupé	1964
MGB	1965	MUSTANG V8	1966

ainsi que plusieurs voitures à enlever à bas prix

GARAGE GRATUIT JUSQU'À LA LIVRAISON
CONDITIONS DE CRÉDIT INTÉRESSANTES

GARAGE des 3 ROIS Neuchâtel
J.-P. et M. NUSSBAUMER | La Chaux-de-Fonds
Le Locle

EXPERTISÉES ET GARANTIES

OCCASIONS

PEUGEOT

- 204 CABRIOLET 1967 6 CV, blanc, 2 portes, hard-top.
- 404 BREAK 1965 9 CV, 5 portes, intérieur simili.
- 404 CABRIOLET 1964 9 CV, bleu, 2 portes, intérieur cuir, injection, radio.
- 404 INJECTION 1965 9 CV, grise, toit ouvrant, intérieur drap, radio.
- 404 INJECTION 1966 9 CV, blanche, toit ouvrant, intérieur drap.
- 404 GT 1968 9 CV, rouge, toit ouvrant, intérieur simili.

Demandez liste complète avec détails et prix. Facilités de paiement. Essais sans engagement, même à votre domicile.

Agence PEUGEOT

GARAGE DU LITTORAL

SEGESSEMANN & Fils
Pierre-à-Mazel 51
Neuchâtel 5 99 91

OCCASIONS
expertisées - crédit - échanges

Fiat 125
1968, grise, 42,000 km
Fr. 6600.—

A vendre, pour cause de départ,

Corvaire
1963, couleur blanche, bien entretenue. Taxes et assurances payées jusqu'au 31 décembre 1969.
Tél. (038) 8 12 52.

BORER
2006 Neuchâtel - Draïzes 61
Tél. 8 23 28

Pièces de rechange pour votre automobile

antigel
pneus-neige
batteries
porte-skis

Je cherche
Morris
ou
Austin
850, bas prix.
Tél. 4 12 83.

OCCASIONS CITROËN
expertisées - crédit - échange

DW 21
de 1966 à 1968 à partir de
Fr. 7000.—

Garages Henri Favre
Apollo
Fbg Lac Neuchâtel Tél. 5 48 16

Renault R 16 Grand Luxe, 1966
Gris métallisé - Expertisée - Parfait état.

Renault R 16 <TS>, 1968
Brun foncé - Très peu roulé - Expertisée.

Renault R 4 Export, 1967
Vert - Intérieur simili beige - Etat impeccable.

Renault R 4 Luxe, 1967
Gris clair - Intérieur simili - Peu roulé.

Simca 1300, 1966
Gris clair - Intérieur drap rouge - Très bon état.

Ford Taunus 17 M <Super> 1968
Gris clair - Intérieur simili rouge - Parfait état.

GRAND GARAGE ROBERT
Neuchâtel - Champ-Bougin 36-38 - Tél. 5 31 08

LINGERIE - CORSETERIE

CHEMISES DE NUIT — DÉSHABILLÉS
PYJAMAS — DUSTERS — LISEUSES
COMBINAISONS — JUPONS — CHEMISES
SLIPS — CULOTTES EN TOUT GENRE
SOUS-VÊTEMENTS DE LAINE HANRO
GAÎNES ET SOUTIENS — GORGE
MARQUES RÉPUTÉES
CHEZ LE SPÉCIALISTE

Savoie-Petitpierre s.a.
Rue du Seyon
NEUCHÂTEL

Une machine à écrire suisse HERMES dans chaque foyer

HERMES

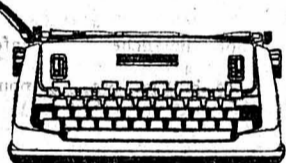
LA MACHINE À ÉCRIRE SUISSE PARFAITE



Modèle Baby, super-légère et pourtant robuste, contenue dans un coffret
Fr. 248.-



Modèle Media, adopté par l'armée suisse à cause de sa solidité à toute épreuve, coffret tout métal
Fr. 395.-



Modèle 3000, la grande portable possédant tous les raffinements de la machine de bureau: tabulateur, marqueurs éclairés visibles, etc.; coffret tout métal
Fr. 560.-

Mise à l'essai gratuite, location-vente, reprise avantageuse d'anciens modèles et service d'entretien chez

Reymond Neuchâtel, faubourg du Lac 11 / 058 544 66
Neuchâtel, Saint-Honoré 5 / 058 544 56
La Chaux-de-Fonds, Sorre 66 / 059 382 82

SAMEDI 8-9 novembre DIMANCHE

Casino de la Rotonde

VENTE

en faveur de la paroisse catholique de Neuchâtel

Loto - Roue des millions
Comptoirs - Buffet - Jeux - Bar

Samedi :

dès 15 h ouverture de la vente
18 h 30 SOUPER :
potage
choucroute garnie
A toute heure :
raclottes
saucisses chaudes d'Ajoie
Dès 19 h 30 LOTO
Dès 22 h :
orchestre « BLACK-BOYS »
Prolongation d'ouverture autorisée

Dimanche :

10 h 30 apéritif
15 h thé
19 h SOUPER :
potage
choucroute garnie
A toute heure :
raclottes
saucisses chaudes d'Ajoie
Dès 20 h :
orchestre « BLACK-BOYS »

A tous nos amis et paroissiens, beaucoup de joie !

Au nom du conseil de paroisse:
Jules Biétry

Au nom des prêtres
de la paroisse :
Jean Piccard, curé



Cognac
MARTELL
vole en tête

Agence générale pour la Suisse: Pierre Fred NAVAZZA, Genève

Belmont-sur-Lausanne
29 et 30 novembre 1969
Marche-Souvenir
John-F. Kennedy

Parcours : 6 km balisé.
Départ : les 2 jours de 7 h 30 à 17 heures.
Finance d'inscription :
Fr. 10.- par personne
Fr. 8.- par enfant.
Délai d'inscription :
14 novembre 1969.
Les inscriptions tardives peuvent se faire au départ, supplément Fr. 2.- par personne.
Chaque participant recevra une magnifique médaille à l'effigie du président John-F. Kennedy.
Renseignements et bulletins d'inscription, seulement par téléphone, au No (021) 29 90 11.

**GASTHOF
KREUZ
FINSTERHENNEN**

vous recommande
**ses spécialités
de gibier**

Cuisson de lièvre • Périgourdine • Choux rouges aux marrons ou knöpfli
Selle de chevreuil • Chambertin • Nouilles ou knöpfli au beurre
Selle de chevreuil • Chasseur • Nouilles ou knöpfli au beurre
Gasthof zum Kreuz
W. Marolf-Gutknecht
2577 Finsterhennen
Tél. (032) 86 17 44

Hôtel du Cygne, Bevaix

tous les samedis

souper tripes

Réservez vos places. Tél. 6 63 65.

Beau choix de cartes de visite à l'imprimerie de ce journal

CHAPUIS & CIE

Place de la Gare - Tél. 5 18 19
Garde-meubles
Camionnages - Déménagements

GRANDE SALLE DE LA PAIX NEUCHÂTEL

Heute 8. November 1969
Kasse 19 h 30 Vorhang 20 h 30

**Unterhaltungs-Abend
Soirée familière**

JODLERKLUB NEUCHÂTEL
Dir. A. Blunier Laupen

unter gefl. Mitwirkung von
Theatergesellschaft Buebeberg Bern
Ländlerkapelle Jakob Maurer
Ostermundigen
J.-A. Girard und F. Rucht, Alhornbläser,
Val-de-Ruz

BAL - TOMBOLA
Von 23 Uhr 30 bis 4 Uhr Tanz

Eintritt Fr. 4.50

**G A R A G E
Echange avantageux -
achat avantageux!**

Une occasion rêvée. Vous voulez échanger votre voiture? Nous la prenons! Quel qu'en soit le modèle. En échange, nous vous offrons une des fougueuses Opel.

GM Opel - Un produit de la General Motors Opel

E D U R O C - HAUTERIVE (NE) - Tél. 3 11 44



au *Boccalino*
Spécialités gastronomiques tessinoises et italiennes
Saint-Blaise

Dès lundi 10 novembre 1969,
pour la première fois dans la région :

**Grande période de
truffes fraîches du Piémont**



PRIVÉ

Cadre tout à fait nouveau.
Pas de jour de fermeture.
Réserver au 3 36 80 ou 3 15 98.

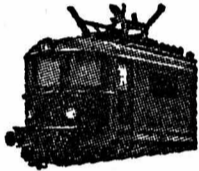


Si propre et si pratique,
le sac à ordures
PAVAG

Maintenant
avec fermeture

PAVAG SA, 6244 Nebikon

MESSIEURS faites
moderniser
vos pantalons
pour le prix de
9 fr. 50, chez Mme
Henri Gambarini,
rue Louis-Favre 32,
Boudry, Tél. 6 40 23.



Les nouveaux catalogues, édition 1969/70, des trains Märklin, Fleischmann, Trix, Rivarossi, Lima, Jouef, Rapido, Lilliput, LGB

viennent d'arriver. Les prix de ces catalogues varient de Fr. —.50 à 1.50 selon les marques. Leur montant est remboursé pour tout achat de 40 fr. Nous tenons en stock en plus, les marques suivantes :

suivantes : Röwa, Swisstoy, Fulgurex, Wesa.
Agent officiel :
Papeterie Reymond,
rue Saint-Honoré 5,
à Neuchâtel.

Afrique orientale

- Vacances balnéaires dans l'hôtel bien connu: WATAMU BEACH
- Ecole de plongée et sports nautiques dans les eaux de l'océan indien

DEPART DE ZURICH
CHAQUE VENDREDI.

dès **895.-**

- Photo-Safaris dans les grandes réserves d'animaux
- Combinaisons: Safaris-vacances balnéaires. Téléphonez-nous!

African Safari Club
BALE 061 39 40 00
Neuallschwil, Baslerstrasse 275
ZURICH 051 44 49 60
Schützengasse 24

G. WEIN et FENEJAZZ en association avec le NEWPORT FESTIVAL présentent en

UNIQUE GALA EN SUISSE

**Lionel Hampton
et sa formation**

Samedi 15 novembre
à la Salle des conférences

Matinée : 16 h 30 Soirée : 20 h 30

Loc. : Aux Armourins - Tél. 5 64 64

ARMES ANCIENNES

Notre maison est spécialisée dans la vente d'armes anciennes à poudre noire. Nous tenons en stock un magnifique choix de copis de revolvers, pistolets et carabines. COLT - REMINGTON - BERDAN - KENTUCKY - CORSAIR, etc., à percussion et à silex. Ces armes sont d'une qualité irréprochable et d'une précision extraordinaire jusqu'à 50 mètres et au-delà. Vous trouvez chez nous la poudre noire, les capsules, les silex, les pinces à bille, les poires à poudres, les porte-capsules, etc. Demandez une démonstration par notre spécialiste et vous serez emballé par la beauté de ces armes, par leur précision et par le coût réduit du tir. (Moins de 5 c. le coup en calibre 44)

avantageusement chez
Voyez nos vitrines

NEUCHÂTEL
Avenue de la Gare 39

UNITEX
SA

Station-Service
et SELF-SERVICE
des Deutres
CLERC & LOEW



Renseignez-vous ☎ 8 19 81

L'augmentation pour nous...
AVANTAGE POUR VOUS!

Prix inchangés : Benzine

normale	super
-.55	-.58

grâce à notre système d'abonnement

Votre CLEF vous attend!

**O.C.A.
ORGANISATEURS
CONSEILS
ASSOCIÉS ET
INSTITUT DE
L'INFORMA-
TIQUE S.A.**

VEUILLEZ ME FOURNIR TOUTS RENSEIGNEMENTS, S.V.P.

2, av. Ruchonnet - 1003 Lausanne

Devenez :

PROGRAMMEUR

sur machine IBM 360

Comptabilité orientée

PERFOREUSE

sur machines IBM 026 et 029

dès OCTOBRE 1969 :

cours du jour et du soir

à Neuchâtel

Méthode audio-visuelle - Examen de fin de cours
RPG Diplômes COBOL
Renseignements : tél. (021) 22 99 93 de 8 h à 21 h
Cours organisés en collaboration avec MANPOWER
Mêmes instituts à Lausanne - Genève - Fribourg

MOTS CROISES

Problème No 942. 1 2 3 4 5 6 7 8 9 10. Grid for crossword puzzle.

HORIZONTALEMENT. 1. Trouver à redire. 2. Mode de transmission. 3. Risque à courir. 4. Entre deux entités.

VERTICALEMENT. 1. Attaques brusques, inattendues. 2. Il parle sans comprendre. 3. De joyeuses filles. 4. Tendrement aimé.

Solution du No 941. 1 POPULARITE. 2 ROUTINIERE. 3 IMETANOR. 4 ANAREANE. 5 MULESTEVE. 6 MOUSSESE. 7 CENTOLTEIN. 8 ARCHERAPT. 9 POEPEETRIE. 10 ESSAIUSES.

HOROSCOPE

JAMEDI 8 NOVEMBRE 1969. A matinée sera placée sous des influences agitées et nerveuses. L'après-midi et la soirée seront plus calmes et faciliteront les voyages.

3ELIER (21/3-19/4). Santé: Supprimez les boissons gazeuses. Amour: La colère et la revanche sont à éviter.

FAUREAU (20/4-20/5). Santé: Les plats fermentés sont à éviter. Amour: Ne vous montrez pas trop pessimiste.

3EMEAUX (21/5-21/6). Santé: Votre toux est inquiétante. Amour: Trouvez votre sincérité dans une bonne action.

CANCER (22/6-22/7). Santé: De petites douleurs dans le cou. Amour: Très bonne entente affective.

LION (23/7-23/8). Santé: Faites soigner vos mauvais dents. Amour: Ne vous montrez pas trop pressé.

VIERGE (24/8-23/8). Santé: Ne prenez pas un apéritif avant chaque repas. Amour: Vous serez amené à modifier vos plans.

BULLETIN BOURSIER

Table with columns for ZURICH, Bourse de Neuchâtel, Cours des billets de banque étrangers, and Marché libre de l'or. Includes various financial data and exchange rates.

IMPRIMERIE CENTRALE et de la FEUILLE D'AVIS DE NEUCHÂTEL S.A. rue Saint-Maurice 4 - Neuchâtel

Des granules, minuscules réservoirs d'arôme. Les amateurs de café qui s'accommodent d'une préparation rapide sans renier pour autant leurs exigences relatives à la qualité et l'innocuité.

DRAGÉE FRANKLIN. si vous digérez mal et avez l'inconscience, pensez que le thé Franklin, mélange de 9 plantes actives, laxatif, et digestif, vous apporte une aide précieuse.

LES PROGRAMMES DE LA TV

DES SAMEDI 8 ET DIMANCHE 9 NOVEMBRE

SUISSE ROMANDE

SAMEDI. 14.00 Un'ora per voi. 15.15 Reprise l'émission pour la jeunesse de la Télévision suisse italienne.

DIMANCHE. 10.00 Messe. 11.45 Table ouverte. 12.40 Bulletin de nouvelles. 12.45 Revue de la semaine.

FRANCE 2me CHAINE

SAMEDI. 16.00 Annoncez la couleur. 18.00 Annoncez la couleur. 19.00 Actualités régionales.

DIMANCHE. 9.00 RTS promotions. 12.30 Midi-magazine. Notre sélection quotidienne.

SUISSE ALÉMANIQUE

SAMEDI. 9.30 cours de russe. 10 h, télévision éducative. 14 h, un'ora per voi.

DIMANCHE. 10 h, messe. 11.30, télévision éducative. 12 h, informations. 12.05, un'ora per voi.

ALLEMAGNE II

SAMEDI. 13.45, les programmes de la semaine. 14.15, pour les Italiens en Allemagne.

DIMANCHE. 11 h, les programmes de la semaine. 11.30, sciences sociales. 12 h, concert du dimanche.

FRANCE 1re CHAINE

SAMEDI. 9.00 RTS promotions. 12.30 Midi-magazine. Notre sélection quotidienne.

ALLEMAGNE I

SAMEDI. 14.55, téléjournal. 15 h, la vie à Manchester. 15.30, Tschu-Fu Taiwan.

ALLEMAGNE I

SAMEDI. 14.55, téléjournal. 15 h, la vie à Manchester. 15.30, Tschu-Fu Taiwan.

RADIO

Notre sélection quotidienne

SAMEDI. BILDER AUF DEUTSCH (Suisse, 16 h 10): Une émission tirée des manuels romands.

Notre sélection quotidienne

SAMEDI. BILDER AUF DEUTSCH (Suisse, 16 h 10): Une émission tirée des manuels romands.

Notre sélection quotidienne

SAMEDI. BILDER AUF DEUTSCH (Suisse, 16 h 10): Une émission tirée des manuels romands.

CARNET DU JOUR

NEUCHÂTEL. Samedi. Théâtre: 20 h 30, Quarante carats. Bibliothèque de la Ville: 17 h 15, conférence de M. Eigeldinger.

CINÉMAS. Bio, 16 h et 18 h: Pochi dollari per Django. 16 ans. 20 h 30: Les Belles Années de Miss Brodie.

Beromunster et télédiffusion. 6.15, 7 h, 8 h, 10 h, 11 h, 12.30, 16 h, 23.25, informations.

CULTES

du 9 novembre

ÉGLISE ÉVANGÉLIQUE REFORMÉE. Terreaux: 8 h, culte matinal. Collégiale: 10 h, M. J. Vivien. Temple du bas: 10 h 15, M. G. Deluz.

du 9 novembre

ÉGLISE CATHOLIQUE CHRÉTIENNE. Chapelle de l'Institut catholique: messe à 10 h 45, pour les émigrés de langue italienne.

