

FEUILLE D'AVIS DE NEUCHÂTEL

RUE SAINT-MAURICE 4 • PARAÎT TOUS LES JOURS EXCEPTÉ LE DIMANCHE • TÉLÉPHONE (038) 56501

LE PLUS ANCIEN JOURNAL DE LANGUE FRANÇAISE • FONDÉ EN 1738

POINT FINAL DE L'EXTRAORDINAIRE ÉPOPÉE

APOLLO A AMERRI A 15 KM DU HORNET

La capsule a touché l'océan «la tête à l'envers»

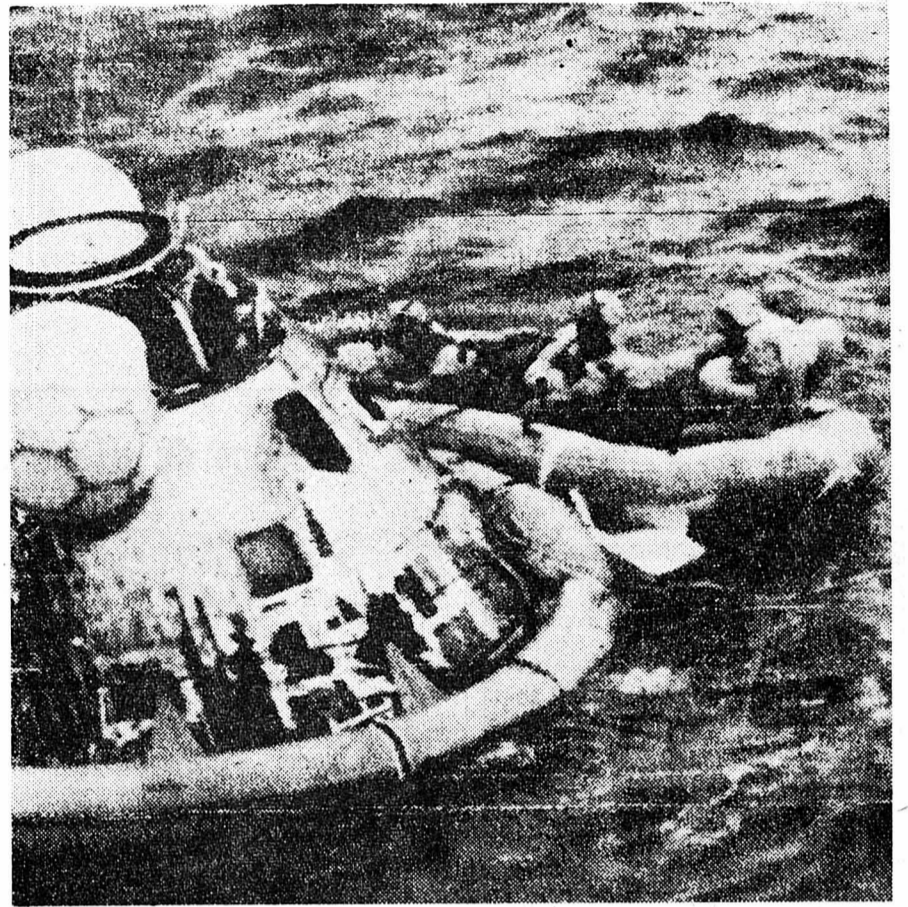
A BORD DU PORTE-AVIONS HORNET (AP). — Les conquérants de la Lune, après huit jours passés dans l'espace, ont regagné notre planète jeudi, en amerrissant dans le Pacifique à 15 km du porte-avions «Hornet» sur lequel les attendait le président Richard Nixon. L'amerrissage a eu lieu à 17 h 50 alors que, installé sur la passerelle de l'amiral, le président Nixon surveillait les flots, essayant d'apercevoir le point de chute.

«Le vaisseau spatial est stable deux», ont annoncé aussitôt les forces de récupération, formule qui signifie qu'Apollo avait améri à l'envers. Cela était déjà arrivé pour Apollo 7 et ne comportait aucun danger pour l'équipage. **BONNE FORME** La cabine spatiale a été redressée pour faciliter les opérations de récupération.

Les hommes grenouilles se sont déployés immédiatement, tandis que le président Nixon suivait les opérations à la jumelle. Il a fallu onze minutes pour que la cabine se redresse, grâce à son collier de flottaison.

«Stable un», fit savoir alors Armstrong par la radio. Le point d'amerrissage ne pouvait être aperçu du pont du Hornet parce que le jour se levait dans le Pacifique et qu'il y avait un léger brouillard. La mer était légèrement houleuse et le pont du porte-avions était balayé par le vent.

«Nous sommes en bonne forme», ont fait savoir les trois astronautes au Hornet et aux hommes-grenouilles qui s'approchaient d'eux. Le chef des hommes-grenouilles a, pour sa part, fait savoir au Hornet: «L'équi-



Les astronautes, sortis de leur capsule, sont à bord d'un canot pneumatique. (Téléphoto AP)

POINT ZÉRO

HOUSTON (AP). — Le centre de contrôle avait annoncé hier matin que les conditions atmosphériques, au lieu prévu d'amerrissage de la cabine dans le Pacifique, avaient entraîné un léger changement au plan de vol. La météo avait, en effet, annoncé des orages dans la zone prévue et le point d'amerrissage avait été déplacé de 400 km vers l'est et se trouvait à 1530 km environ au sud-ouest de Hawaii. Le nouveau point d'amerrissage se trouvait exactement par 13 degrés minutes de latitude nord et 169 degrés 10 minutes de longitude ouest, soit à 390 km de l'île de Johnston, d'où le président Nixon s'est envolé pour rejoindre le «Hornet».

page est en excellente forme.» En apprenant que les trois astronautes étaient sains et saufs, le président Nixon se serra les mains et sourit.

En raison des strictes mesures de quarantaine, le président Nixon ne devait voir les astronautes qu'à travers une vitre à leur arrivée sur le «Hornet» et il n'a pu leur serrer la main. Avant d'être transférés à bord du porte-avions, les trois hommes, des leur sortie de la cabine, ont revêtu des combinaisons isolantes. Puis, à bord, ils ont gagné la roulotte de quarantaine, en empruntant un tunnel en plastique, et c'est à bord de cette roulotte qu'ils voyageront pendant deux jours et demi, jusqu'à leur transfert au centre spatial de Houston.

195 HEURES ETC... Une fois qu'Apollo-XI se fut redressé sur l'eau, des hommes-grenouilles plongèrent dans l'eau, des hélicoptères, et atta-

COLLISION ENTRE UN PÉTROLIER ET UN CARGO DRAME DE LA MER AU LARGE DE TOULON DEUX MORTS - DIX-HUIT DISPARUS

TOULON (ATS-AFP). — Dix-huit membres de l'équipage du pétrolier norvégien «Silja» qui est entré en collision hier matin avec le cargo mixte français «Ville de Majunga», sont portés disparus. Les cadavres de deux autres membres de cet équipage ont été ramenés à Toulon ainsi que 19 rescapés, dont certains grièvement brûlés.

A bord du cargo français, un officier a été grièvement brûlé et un marin a eu un poumon perforé. La collision, survenue dans la nuit de mercredi à jeudi, a été immédiatement suivie par l'explosion de «Silja», qui a coulé en une minute. Le «Silja» avait déchargé la veille à Gênes 41,266 tonnes de pétrole brut. Son équipage était composé de Norvégiens et d'Espagnols et il y avait trois femmes à bord.

et plusieurs vedettes détachées de ces bateaux patrouillaient les eaux à la lueur des projecteurs. Les survivants du cargo norvégien et les deux seuls cadavres qui ont été alors trouvés ont été ramenés à Toulon par l'escorte française «La Bourdonnais». Le commandant de «La Bourdonnais» a déclaré qu'il n'est pas encore possible de déterminer qui est l'abordeur et qui est l'abordé. Il semblait que le «Silja» n'avait pas été dégazé, ce qui expliquerait la violence de l'explosion.

Le cargo mixte français, pour sa part, est rentré peu avant midi en rade des Vignettes, près de Marseille. Il a notamment son étrave enfoncée et ses panneaux de cales soulevés par le choc. Selon le commandant du cargo français «Akela», un des premiers arrivés sur les lieux du sinistre, l'explosion a provoqué une immense fleur à l'horizon, au moment même où le cargo captait le premier message du «Ville de Majunga» annonçant la catastrophe à Marseille. A 4 h 50, deux escorteurs de la marine de guerre française et un cargo allemand étaient déjà sur les lieux,

DE LA CIOTAT Le «Silja», qui peut transporter 100,000 tonnes de pétrole, se rendait de Gênes vers le golfe persique. La «Ville de Majunga», ayant Dunkerque pour port d'attache, et qui appartient à la Navale commerciale havraise péninsulaire, était en route de Marseille à Madagascar via Syracuse. Le «Silja» a immédiatement explosé et coulé. Le bruit de l'explosion a été entendu à La Ciotat, à une cinquantaine de kilomètres du lieu de la catastrophe.

LES IDÉES ET LES FAITS La surchauffe en Allemagne fédérale

L'ALLEMAGNE fédérale, qui commençait à ressentir les effets d'une sérieuse récession il y a trois ans, a si bien remonté la pente qu'elle manque aujourd'hui de bras malgré la présence d'un nombre de travailleurs étrangers inconnu jusqu'ici. Ses réserves nationales de main-d'œuvre sont complètement épuisées, tous les réfugiés de l'Est ont été incorporés dans le circuit économique et l'on fait des offres alléchantes aux femmes et aux retraités pour qu'ils consentent à reprendre une certaine activité à la demi-journée... La reprise est telle que beaucoup d'économistes, d'accord en cela avec le ministre socialiste de l'économie, M. Schiller, estiment que la mesure est dépassée, et qu'une réévaluation du mark aurait été le seul moyen de freiner une inflation menaçante.

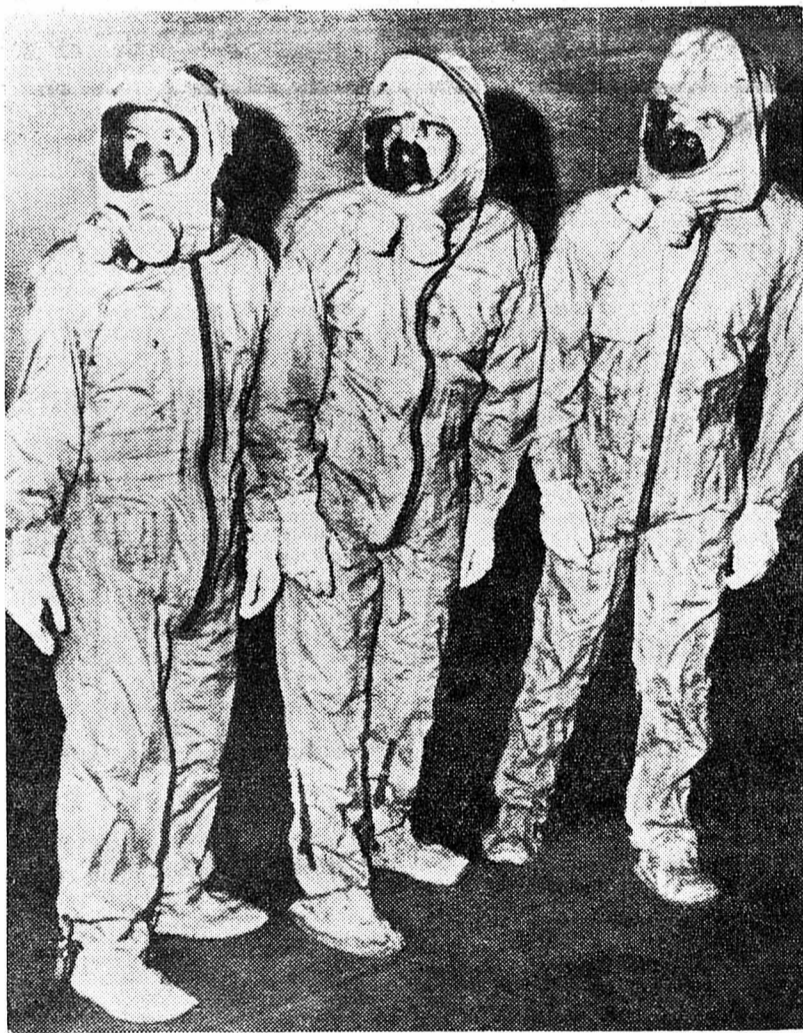
Le nombre des places vacantes, à fin juin, atteignait 500,000 pour les hommes et 350,000 pour les femmes, soit au total 850,000 en chiffre rond. Cela représente 54,7 % de plus qu'il y a un an. La plus forte demande provient de l'industrie du fer et de l'acier, des fabriques d'automobiles et de machines, de l'électronique et des chantiers de construction maritimes.

Le nombre des chômeurs est retombé au point le plus bas qu'il avait atteint en 1965, avant les premiers signes de récession, avec 0,5 % de la population laborieuse. Il s'agit presque exclusivement de personnes relativement âgées et n'ayant aucune formation professionnelle.

Pour rétablir un équilibre relatif entre l'offre et la demande, on a de nouveau entrouvert la porte aux travailleurs étrangers, dont le nombre atteint aujourd'hui 1,372,000 (970,000 hommes et 402,000 femmes) pour une population totale de plus de 60 millions d'habitants (sans Berlin). Ce chiffre dépasse de 357,200 celui de fin juin 1968 et de 58,000 l'effectif record de fin juin 1966. On dénombre 340,200 Italiens, 226,300 Yougoslaves, 212,900 Turcs, 175,300 Grecs, 135,600 Espagnols et 26,400 Portugais.

Ces étrangers, les Balkaniques et les Ibériques surtout, vivent le plus souvent entre eux; ils entretiennent néanmoins d'assez bons rapports avec la population, en dépit d'une certaine méfiance des milieux syndicaux, qui ne perdent jamais de vue l'éventualité d'une nouvelle récession et d'une réapparition du chômage.

Léon LATOUR



Dès leur arrivée à bord du Hornet, les astronautes d'Apollo-XI n'ont pas été à la noce. Ils ont revêtu ces combinaisons de décontamination dans les 30 secondes qui ont suivi l'ouverture de leur capsule. Et dès lundi, ce sera pour eux la mise en quarantaine (Téléphoto AP)

DE LA COUTURIÈRE À LA MATHÉMATICIENNE A LA NASA COMME AILLEURS ON DIT: CHERCHER LA FEMME!

HOUSTON (AP). — Les Etats-Unis ne possèdent peut-être pas de femmes-astronautes, mais des femmes jouent des rôles clés dans l'ensemble du programme spatial américain — de la femme de l'astronaute, jusqu'à la couturière, qui coud les combinaisons spatiales.

Frances «Poppy» Northcutt, 25 ans, mathématicienne est, par exemple, l'un des principaux éléments de l'équipe du centre de contrôle de Houston.

«Il y a moins de discrimination ici contre les femmes que partout ailleurs a-t-elle dit. Selon la NASA 968 des 4400 employés de Houston sont des femmes. Personne ne conteste le rôle de la femme des astronautes dans le travail de leur mari. On les consulte même pour connaître leurs préférences en matière de menus, lorsqu'on prépare les plats déshydratés qu'ils consomment en vol.

Des milliers d'éléments électroniques minuscules de la cabine et de la fusée porteuse

sont assemblés par des femmes et ce sont des femmes qui ont confectionné les repas destinés aux astronautes lors de leur quarantaine, après leur amerrissage. Et puis, il y a, bien sûr, les secrétaires indispensables qui travaillent pour les techniciens et scientifiques de la NASA, les constructeurs de la fusée, de la cabine, du matériel, et les astronautes eux-mêmes.

Les femmes des astronautes n'ont pas été oubliées par le président des Etats-Unis. M. Nixon a téléphoné aux femmes des trois astronautes d'Apollo-XI pour les féliciter en attendant le retour de leurs maris. Le président, qui appela de San-Francisco avant de partir pour le Pacifique a d'abord parlé à Mme Michael Collins, qui se trouvait chez elle, près du centre spatial, puis à Mmes Armstrong et Aldrin qui déjeunèrent au club nautique de Houston.

Il leur a dit qu'il regrettait de ne pouvoir serrer la main de leurs maris à leur retour sur terre, jeudi, dans l'océan Pacifique.

PLAISANTERIE (?)

OAKLAND (AP). — La police a arrêté à Oakland un homme, Georges Donahue, 28 ans, après qu'une opératrice de téléphone eut signalé qu'il voulait tuer le président Nixon.

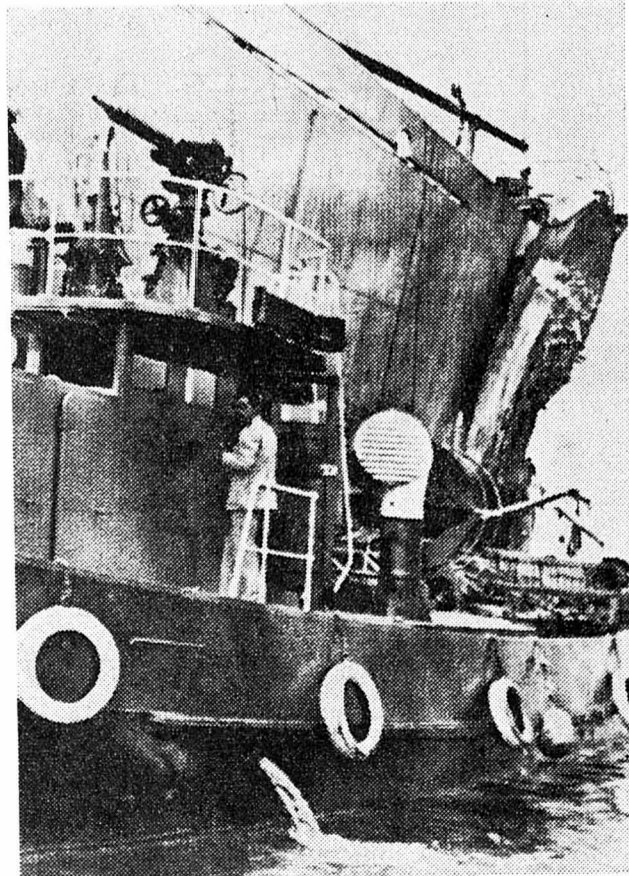
Donahue a été inculpé de menaces contre la vie du président. Il a été arrêté dans sa maison après que l'opératrice, Mme Felicia Harris lui eut parlé pendant 20 minutes au téléphone. Les policiers ont découvert un fusil, à son domicile. Donahue a démenti qu'il avait menacé de tuer le président. Il a précisé qu'il n'avait fait que discuter d'une telle possibilité avec Mlle Harris et qu'il ne s'agissait pas d'une menace sérieuse...

Lire aujourd'hui

**Près de Saint-Imier:
DEUX MORTS,
TROIS BLESSÉS**
(Page Bienne - Jura)

**La Chaux-de-Fonds:
● Cambriolage
● Alerte
aux hydrocarbures**
(Page 7)

**ACTUALITÉ RÉGIONALE: pa-
ges 2, 3, 6, 7 et 8
POUR VOUS MADAME: page 11
ECONOMIE: page 12
SPORTS: page 14
MEMENTO — PROGRAMMES
RADIO-TV — BOURSES: pa-
ge 17
INFORMATIONS SUISSES: pa-
ge 19**



La «Ville de Majunga» entrant en rade de Toulon (Téléphoto AP)

MONDE A PART, MONDE OÙ RÈGNE LA FRAÏCHEUR, MONDE MERVEILLEUX
La plage de Monruz accueille quatre mille personnes par jour

1,800,000 plus 320,000 divisé par 4000, cela donne 530 tout rond...
Compliqué ce calcul? Nullement. La grande piscine de Monruz contient 1,8 million de litres d'eau...

étaient impeccables, d'une propreté et d'une fraîcheur remarquables.
— Les baigneurs sont ordés cette année? Ils ont enfin compris que les déchets devaient être déposés dans les corbeilles?...

regarder sa montre de trop près. L'essentiel est que la plage soit accueillante et propre, que les gens soient heureux et que le soleil reste de nos côtés!

ÉGALITÉ ENTRE L'EAU ET L'OMBRE

L'eau et l'ombre avaient, hier matin, la même température: vingt-deux degrés. Tout est mis en œuvre pour que la température de l'eau ne monte pas plus haut...

C'est avec plaisir que l'équipe de la plage a pris possession de deux arroseuses automatiques qui fonctionnent la nuit, maintenant les pelouses en parfait état.

A BOIRE ET A MANGER

La chaleur donne soif, la sieste donne faim. Les baigneurs ont à leur disposition un restaurant qui triple de volume en été grâce aux tables et chaises installées à l'extérieur.

aïdés par leurs fils et brus, des sœurs, des fidèles employés. Une quinzaine de kilos de rati de veau se dorait, hier, dans le four tandis que les petits pois mignons n'attendaient que le moment d'être unis à des carottes...
— Ze voudrais un chocolat à quinze, siouplait!
— Trois sandwiches pour moi!
— A quelle heure peut-on dîner?
Quel menu avez-vous aujourd'hui?
— Pouvez-vous me réserver une table sur la terrasse pour ce soir, nous serons huit?
— Quatre bouteilles d'eau minérale, trois de bière, quatre laits et trois cafés, s'il vous plaît.
— La famille Perrinjaquet n'a certes pas le temps d'aller faire trempette pendant la journée. Mais pour tous ces travailleurs, l'essentiel est de satisfaire la clientèle!
— La plage de Neuchâtel est un monde à part pendant l'été, tout au moins lorsque le soleil brille. Un monde où on se laisse vivre, où on se sent à l'aise, un monde merveilleux!



Christa, à gauche, et Kathy, se doront au soleil neuchâtelois. (Avispress RWS)

Vacances
NEUCHÂTEL-NEUCHÂTEL-NEUCHÂTEL
1969

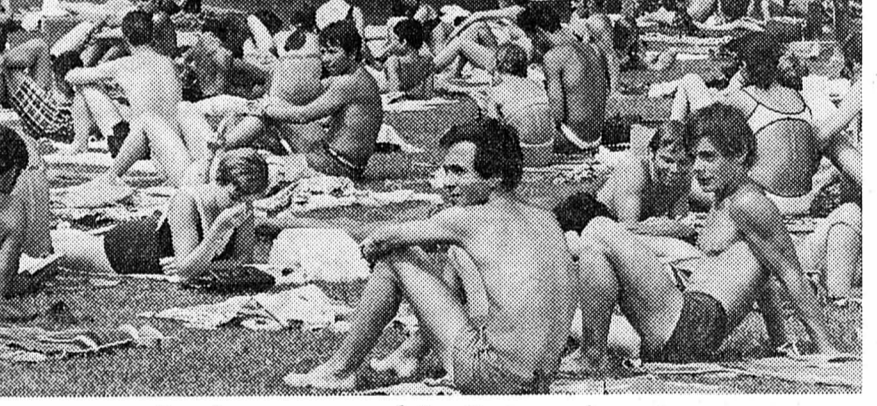
Nous les avons surprises jeudi après-midi, assises sur les pierres du quai Osterwald. Elles se dorant au soleil, portant l'une un deux-pièces blanc, l'autre un deux-pièces bleu et blanc, toutes deux ayant un sourire heureux.
— Quand vous sortez ensemble, parlez-vous en français ou en allemand?
— En allemand. D'abord parce que cela nous facilite les choses et ensuite parce que nous risquerions de répéter les erreurs de l'autre. En revanche, nous devons nous exprimer en français dans la pension qui nous abrite et dans laquelle nous avons été fort bien reçues.
— Comment passez-vous vos après-midis?
— Au soleil comme aujourd'hui, en promenade ou sur le lac. Regardez nos mains: nous sommes allées en bateau. La rame est un sport splendide mais nous avons des ampoules en souvenir! Nous connaissons aussi la plage de Monruz et nous découvrirons certainement beaucoup de sites pendant notre séjour de quatre semaines.
— Et le soir?
— Nous aimons la danse...
Il ne fait aucun doute que ces deux charmantes jeunes filles ne manquent pas de danseurs.
Et que toutes deux seront d'excellentes ambassadrices de notre ville lorsqu'elles retourneront chez elles. Elles pourront décrire, en un français excellent, les beautés de notre région.



Pour les tout-petits, il n'y a pas de problèmes, ils ont leur piscine réservée...



Dans la grande piscine, chacun trouve son plaisir et sa profondeur... (Avispress Baillood)



Sur le gazon, on fait vite connaissance...

VIGNOBLE

UN ENFANT SE NOIE A LA TÈNE

Hier soir, peu après 20 heures, le jeune Martin Zurbürg, âgé de dix ans, domicilié à Monstier, a été frappé d'une congestion, alors qu'il se baignait dans la baie de la Tène, en compagnie de son frère.
Bien qu'il ait été immédiatement secouru et que le bouche à bouche ait été pratiqué par les gardiens de la plage, le médecin mandé d'urgence ne put que constater son décès.

Expédition au Groenland

Ce vendredi 25 juillet 1969 marque le départ de l'expédition neuchâteloise au Groenland, édition 1969. Elle comprend six hommes (cinq Neuchâtelois et un Zuricois), dont le chef est André Grisel, d'Auvernier, alpiniste chevronné bien connu.
Alors qu'en 1968, ces alpinistes ont gravi des régions rocheuses dans l'île Manitok, cette année les ascensions se feront dans une région particulièrement glaciaire, l'Umalak. Cette expédition sera de retour dans un mois.

HAUTERIVE Piéton blessé par une automobile

Hier, vers 19 h 40, un piéton, M. Gaston Gex, domicilié à Lausanne, a été renversé par une voiture, alors qu'il traversait la chaussée à Hauterive. Blessé au cuir chevelu et à une jambe, M. Gex a été transporté à l'hôpital.

BOLE Collision: un blessé

M. Eddy Casali, domicilié à Fribourg, circulait hier peu après 19 heures au volant d'une automobile, de Bôle en direction de Rochefort. Son véhicule fut déporté dans un virage et entra en collision avec une voiture conduite par Mme Simone Ravier de Bôle, qui venait en sens inverse. M. Casali a été transporté à l'hôpital des Cadolles, souffrant de légères blessures à la face.

Correspondances

Jamais de drapeau au mât du port!

Monsieur le Rédacteur, Permettez-moi d'avoir recours à votre journal pour demander à qui de droit, pourquoi il n'y a jamais de drapeau hissé au mât du port, que ce soit lors des Journées du lac ou de la Fête de la jeunesse.
La ville de Neuchâtel se veut ville touristique; les quais sont magnifiquement décorés et il est vraiment regrettable que notre joli port paraisse si nu au milieu de ses beaux rivages.
En vous remerciant de votre amabilité, je vous présente, Monsieur le Rédacteur, mes meilleures salutations. C. BÜSER, Neuchâtel

CANTON DE NEUCHÂTEL
M. Bernard Vuille (de la Chaux-du-Milieu) nouveau président de la Société cantonale d'agriculture et de viticulture
LORS DE L'ASSEMBLÉE D'ÉTÉ TENUE À SAINT-AUBIN, IL A ÉTÉ LONGUEMENT QUESTION DU SILO DE LA BÉROCHE

Le silo de la Béroche sera-t-il prêt pour engranger les récoltes de 1970? C'est la question que se pose le monde paysan du district de Boudry et ce fut là le thème principal des discussions entamées hier matin au cinéma de Saint-Aubin où siégeaient les délégués de la Société cantonale d'agriculture et de viticulture, réunis en assemblée générale d'été. On sait qu'une fraction de la population de Saint-Aubin rue des quatre fers contre cette masse de béton: si elle la juge inesthétique, les agriculteurs, eux, la considèrent comme indispensable, vitale même. M. Jean-Claude Ribaux, président de district, fut le premier à rompre une lance en faveur du silo. Après avoir touché un mot des soucis des viticulteurs dont les intérêts ne sont pas toujours ceux des propriétaires de vignes, il rappela l'historique de l'affaire de Saint-Aubin: combattue lors d'un premier vote du Conseil général, la construction du silo rallia la majorité des voix lors d'un second tour de scrutin et, par quatre voix contre une, le Conseil communal appuya à sa façon le dernier vote du législatif.

Le « syndicat » de Fresens, maintenant: inutile de cacher que les agriculteurs ont été déçus par toutes ces tractations. Que l'on nous comprenne bien: ce n'est pas une fabrique d'armes que nous voulons construire mais un garde-manger. Oui, un garde-manger! Le terme me semble plus approprié car peut-être le qualificatif de « silo » sonnait-il mal à certaines oreilles...
Et M. Jeanmonod appuie sur le clou en insistant sur le fait que comme ce fut le cas pour la Cave coopérative, le silo rendra de bons services à la région. Il compte sur tout le poids du conseiller d'Etat Béguin pour faire pencher la balance du côté de la campagne. M. André Pierrehumbert lui emboîte le pas, déclarant que tous les viticulteurs sont favorables au silo et constatant que les oppositions sont parties d'un « mouvement-fantomatique ». Il termine alors sur une boutade: « Les rives du lac sont l'apanage de quelques propriétaires et gardées par des chiens méchants. Il serait heureux que le silo pût être réalisé: de son dernier étage, beaucoup de personnes qu'il n'aurait encore pu le voir, pourraient contempler le lac! »

quant figureraient des pages régionales. Les principales organisations de fait du secteur agricole, c'est-à-dire l'USP, la Fédération des producteurs de bétail de boucherie et l'Union centrale des producteurs de lait seraient associées à cette entreprise encore que la dernière ait manifesté le désir de conserver son entière indépendance. L'affaire sera reprise en septembre.
Les porcs? Une commission s'est attelée à cette tâche et il ressort de ses premiers travaux que les engraisseurs du canton devraient se grouper ou adhérer à des associations professionnelles. Une organisation a vu le jour en Suisse allemande et elle souhaite pouvoir prendre pied en Romandie. Une autre, composée des groupements de producteurs et de coopératives réunies, est aussi sur les rangs. La première assure la prise en charge des porcs aux meilleures conditions du marché, la seconde le fait selon un prix conclu d'avance par contrat. M. Béguin laisse les éleveurs libres de leur choix mais il les met en garde contre le fait qu'à la base de ces associations on trouve des groupements de consommateurs et surtout, des fabricants de fourrage.

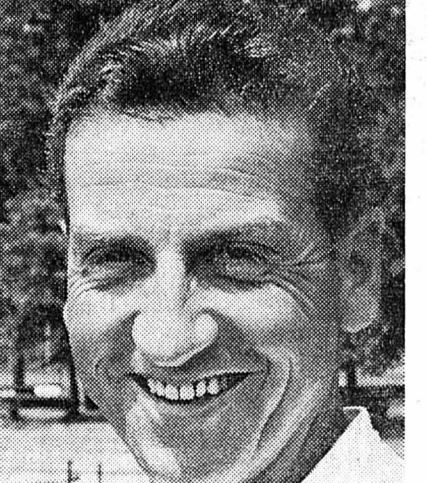
le cas, M. Béguin dénonce alors les procédés employés:
— Ils sont tancandieux car on veut porter un jugement sur la politique agricole. Les consommateurs oublient-ils que le sucre vendu en Suisse est le meilleur marché d'Europe et que la Confédération dispose de peu de moyens pour lutter contre le dumping? Il faut constater, hélas, que la Migros ne s'embarrasse pas de scrupules...
En terminant, le chef du département recommandera à son public de ne pas signer ce référendum: la culture de la betterave est en effet indispensable au monde agricole alors que sévit déjà la surproduction laitière.

— Etant donné l'état de nos installations, il n'y a pas d'autre gare où nous puissions accueillir ce silo!
Le président Ribaux s'étonne alors qu'un industriel des Montagnes, domicilié depuis un an à la Béroche, s'acharne contre cette construction et ait même offert 150,000 fr. pour qu'elle fût édifiée dans une autre localité... Il remet en mémoire l'initiative lancée par les opposants dans le but de modifier le règlement d'urbanisme, et constate:
— Nous sommes une des dernières régions de Suisse romande à ne pas avoir de silo...
En guise de conclusion, il souhaite donc que le Conseil d'Etat puisse lever au plus vite toutes les oppositions dont il a été saisi.

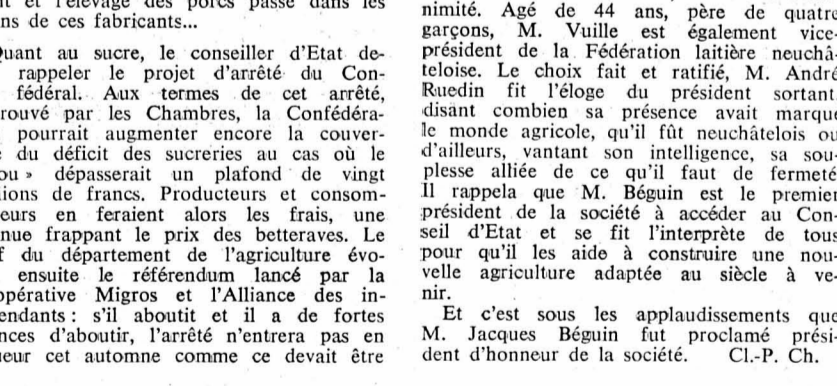
quant au sucre, le conseiller d'Etat devait rappeler le projet d'arrêté du Conseil fédéral. Aux termes de cet arrêté, approuvé par les Chambres, la Confédération pourrait augmenter encore la couverture du déficit des suceries au cas où les « trous » dépasseraient un plafond de vingt millions de francs. Producteurs et consommateurs en feraient alors les frais, une retenue frappant le prix des betteraves. Le chef du département de l'agriculture évoque ensuite le référendum lancé par la Coopérative Migros et l'Alliance des indépendants: s'il aboutit et il a de fortes chances d'aboutir, l'arrêté n'entrera pas en vigueur cet automne comme ce devait être le cas.

NOUVEAU PRÉSIDENT
Président de la Société cantonale depuis quinze ans, M. Jacques Béguin, pris depuis le printemps par les fonctions que l'on sait, a rendu officiellement, hier, son tablier. Il y a d'ailleurs longtemps qu'il en avait manifesté le désir. De toute façon, la barre reste dans des mains montagnardes puisque le président de commune de la Chaux-du-Milieu, M. Bernard Vuille, par ailleurs vice-président de la société du district de Locle, fut élu à l'unanimité. Agé de 44 ans, père de quatre garçons, M. Vuille est également vice-président de la Fédération laitière neuchâteloise. Le choix fait et ratifié, M. André Ruedin fit l'éloge du président sortant, disant combien sa présence avait marqué le monde agricole, qu'il fût neuchâtelois ou d'ailleurs, vantant son intelligence, sa souplesse alliée de ce qu'il faut de fermeté. Il rappela que M. Béguin est le premier président de la société à accéder au Conseil d'Etat et se fit l'interprète de tous pour qu'il les aide à construire une nouvelle agriculture adaptée au siècle à venir. Et c'est sous les applaudissements que M. Jacques Béguin fut proclamé président d'honneur de la société. Cl.-P. Ch.

— On tira provisoirement le rideau en acceptant la proposition Borioli, puis M. Jacques Béguin rappela qu'il n'ignorait pas les besoins des agriculteurs et que le Conseil d'Etat allait étudier ce dossier, en peser non seulement les aspects techniques mais aussi légaux et politiques.
Tout à l'heure, en ouvrant l'assemblée, le président Béguin que secondait M. P.-H. Burgat, secrétaire, avait déjà salué trois membres d'honneur de la société, autrement dit MM. Louis Matile, Albert Porret et André Ruedin. Le secrétaire donna ensuite lecture d'une lettre de M. Jean-Louis Barrelet qui félicitait l'actuel président et présentait, puisque cette nomination figurait à l'ordre du jour, ses meilleurs vœux à son successeur.



M. Bernard Vuille, nouveau président de la Société cantonale d'agriculture. (Avispress Baillood)



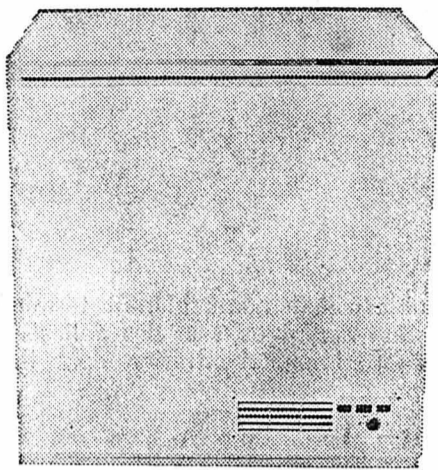
Il fait chaud, mais certains gardent tout de même la veste.

DEMAIN dernier jour!

... hâtez-vous avant qu'il ne soit trop tard!
Jusqu'au dernier moment, nous mettons en vente des affaires à des conditions vraiment phénoménales!

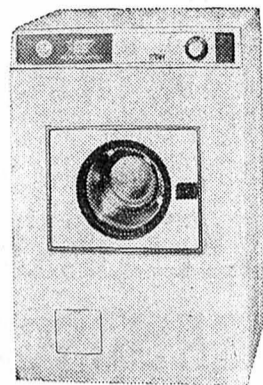
CONGÉLATEURS - MACHINES À LAVER LE LINGE

Profitez de nos prix renversants avant qu'il ne soit trop tard!



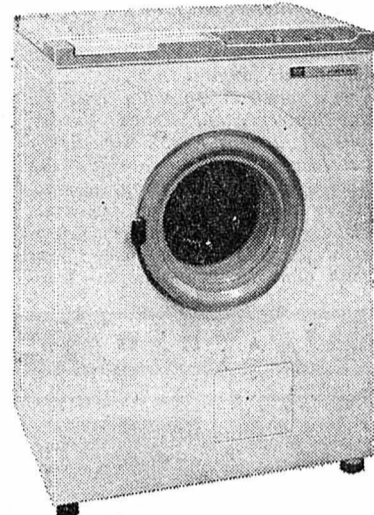
Congélateur 190 litres
Forme bahut - Cuve métal - Système de congélation rapide. Garantie 1 an.
Dimensions : 86 x 83 x 62 cm.

Soldée **449.-**



HOOVER
Machine à laver le linge 100 % automatique - 9 programmes de lavage - Capacité 4 kg de linge - Garantie 1 an.

Soldée **569.-**

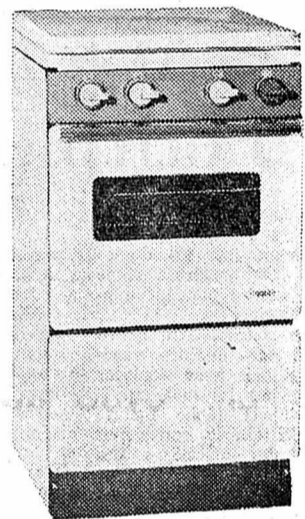


INDÉSIT
Machine à laver le linge 100 % automatique - Capacité 5 kg de linge - Grande variété de programmes. - Garantie 1 an.

Soldée **579.-**

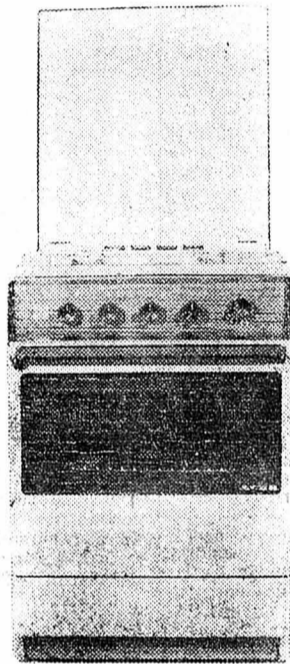
PLUS QUE QUELQUES CUISINIÈRES À GAZ ET ÉLECTRIQUES

profitez de nos prix renversants!



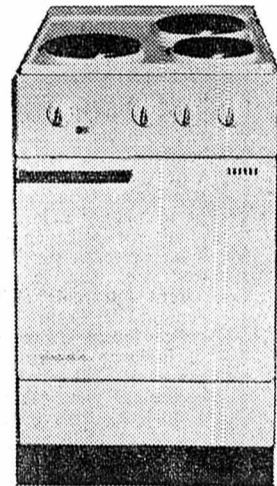
Cuisinière à gaz ZOPPAS
3 feux - Tous gaz - Four vitré. Couvercle compris dans le prix. Garantie 1 an.

Soldée **149.-**



Magnifique cuisinière AMSA-ACER
4 feux - Tous gaz - Four géant vitré, à thermostat - Gril infrarouge - Broche possible - Garantie 1 an.

Soldée **369.-**
+ couvercle Fr. 25.-



Cuisinière électrique AMSA
3 plaques, dont une rapide - four géant avec thermostat - lampe témoin - sans couvercle (notre cliché).

Soldée **279.-**
Même modèle 3 plaques, avec tiroir à ustensiles.

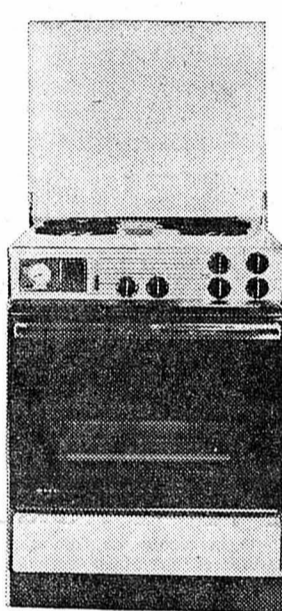
Soldée **319.-**
+ couvercle Fr. 25.-

Même modèle 4 plaques, avec tiroir à ustensiles.
Soldée **379.-**
+ couvercle Fr. 25.-



Cuisinière électrique AMSA
3 plaques, dont une rapide - Four géant vitré, à thermostat - Gril infrarouge, broche possible - Tiroir à ustensiles. Garantie 1 an.

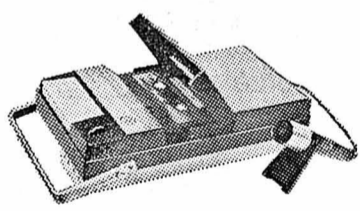
Soldée **389.-**
+ couvercle Fr. 25.-



Cuisinière automatique NEFF électrique avec horloge de commande - 4 plaques, dont 2 ultra-rapides et une à thermostat - Four géant vitré - Gril infrarouge - Broche automatique - Tiroir chauffe-plats. Garantie 1 an.

Soldée **849.-**
+ couvercle Fr. 25.-

PLUS QUE QUELQUES ENREGISTREURS - TRANSISTORS - AUTO-RADIOS - TOURNE-DISQUES



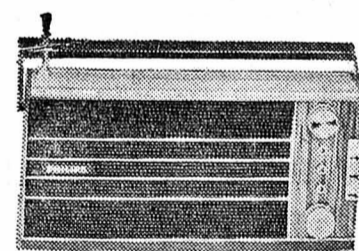
Enregistreur à piles et cassettes, durée d'enregistrement 2 heures, commandes par touches, prises pour écouteur, radio, pick-up, complet avec micro à commande à distance, écouteur, housse de transport, étui pour accessoires et une cassette.

Soldée **125.-**



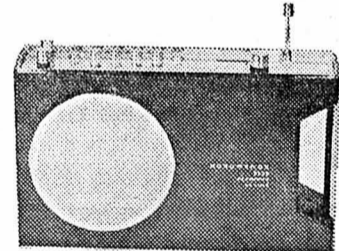
Enregistreur portable, à cassettes système Philips - à piles - Complet avec micro, cassette, câble.

Soldée **149.-**



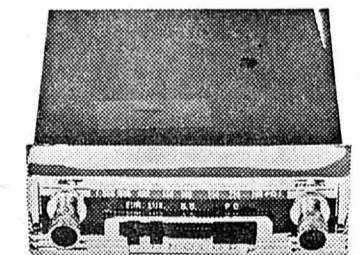
Transistor PHILIPS
Ondes longues, moyennes et FM - Prise pour écouteur - 11 transistors - Forme très moderne.

Soldée **119.-**



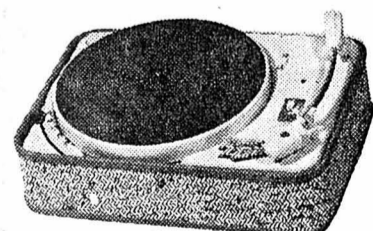
Transistor NORMENDE
Ondes longues, moyennes (dont bande Europa), courtes et UKW - Prises pour enregistreur. - Adaptateur secteur et écouteur - Forme moderne - Divers coloris forme.

Soldée **229.-**



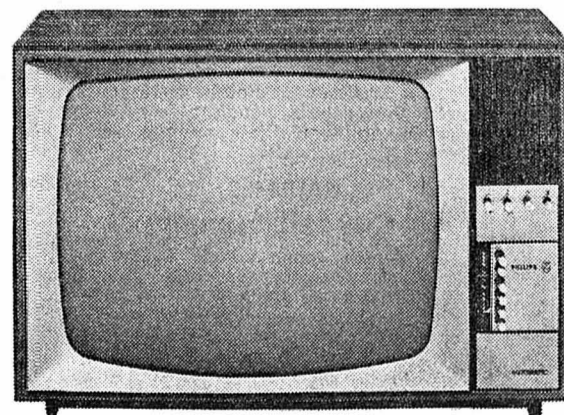
Très joli auto-radio
Ondes longues et moyennes - 2 stations pré-réglées - 12 volts - y compris haut-parleur - accessoires de déparasitage et de montage.

Soldée **99.-**



TEPPAZ stéréo
tourne-disque mono et stéréo 4 vitesses - arrêt automatique - 110 et 220 V. - A brancher sur radio.

Soldée **49.-**



Hâtez-vous! Plus que quelques téléviseurs à des prix incroyables!

jugez vous-mêmes!

un exemple:
Téléviseur PHILIPS dernier modèle - Grand écran 59 cm - France-Suisse 1re et 2me chaînes - Présélection de 6 programmes UHF ou VHF - Haut-parleur frontal.

Soldée **829.-**



du 8 au 26 juillet 1969
PROFITEZ DE NOS FRIGOS
Un nouveau lot de 10 frigos-table 130 litres :



Freezer - Tiroir à légumes - Eclairage intérieur - Porte à fermeture magnétique - Dessus table stratifié - Compresseur hermétique garanti 5 ans.
Dimensions : 85 x 57 x 51 cm.

Soldée **175.-**

... et toujours nos autres modèles sans concurrence :



Extraordinaire frigo-table 140 litres
Freezer - Dégivreur automatique - Cuve métal - Grand tiroir à légumes - Casier à beurre - Eclairage intérieur - Porte à fermeture magnétique - Dessus table stratifié - Compresseur hermétique garanti 5 ans.
Très faible encombrement : largeur 45 cm - hauteur 86 cm - profondeur 60 cm.

Soldée **219.-**

Encore quelques frigos Bosch 140 litres TFA
Soldés **229.-**

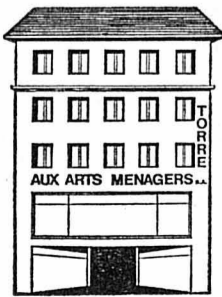


Magnifique frigo 200 litres, cuve acier émaillé grand freezer ** - Dégivreur automatique - Tiroir à légumes - Tiroir à viande - Casier à beurre - Eclairage intérieur - Porte à fermeture magnétique - Forme armoire - Compresseur hermétique garanti 5 ans.
Dimensions : 121 x 50 x 62 cm.

Soldée **379.-**

ATTENTION : Nos appareils soldés sont neufs et proviennent de nos expositions et surplus de stock avec parfois de petites griffures dues au transport.

Soldes avec supergarantie!
N'importe quel appareil non portatif soldé maintenant sera repris au même prix si vous désirez l'échanger contre un modèle neuf d'ici au 30 octobre 1969.
Même pendant les soldes vous bénéficiez de nombreux avantages:
Tous les appareils neufs sont garantis.
Larges facilités de paiement... et surtout légales.
Service après-vente dévoué assuré par nos spécialistes.
Durant les soldes, nos prix s'entendent départ magasin.
Modeste participation pour livraison.



IMPORTANT : le samedi ouvert sans interruption de 8 h¹⁵ à 17 h

TORRE-AMSA - AUX ARTS MÉNAGERS S.A.

NOUVELLE ADRESSE A NEUCHÂTEL : Fausses-Brayes (à côté des Terreaux) derrière la Cave Neuchâteloise - Nouveau No de téléphone : 576 44 (3 lignes)

A GENÈVE : TORRE-ARTS MÉNAGERS S.A. - AMSA - Angle rues de Rive et du Port
A LAUSANNE : AUX ARTS MÉNAGERS S.A. - TORRE-AMSA - 11 et 30, Petit-Chêne



Schéma de l'intervention (de g. à dr.): les hommes débarquent le matériel. Le système de pompage est installé: un homme veille avec une lance à poudre. L'essence est rejetée dans un réservoir adéquat. Un membre du service d'hygiène contrôle le liquide.

(Avispress D.E.)

ALERTE AUX HYDROCARBURES À LA CORBATIÈRE LE CENTRE DE SECOURS EN ACTION

Finie le temps des exercices avec de l'eau, le centre de secours de la Chaux-de-Fonds a fait prendre le baptême des «hydrocarbures» au précieux matériel dont vient de le gratifier le canton. Il est utile et bien adapté: les premiers-secours de la Chaux-de-Fonds en ont apporté la preuve, hier, à la Corbatière, où ils furent appelés à intervenir, la citerne à essence d'une station-service, sous l'effet de fortes infiltrations d'eau, s'étant renversée dans la fosse où se répandait son contenu.

Cette situation provoquait deux sérieux dangers: l'un, immédiat, était celui d'explosion et d'incendie, car des gaz flottaient dans la fosse et les réservoirs contenaient encore un nombre appréciable de litres (3500 pour la citerne renversée), l'autre, pas moins négligeable, concernait la pollution de l'eau. A quelques mètres de la station-service, lieu de l'incident, passe la conduite principale d'eau potable pour la Chaux-de-Fonds!

PRECAUTIONS

Face à cette situation difficile, les premiers-secours de la Chaux-de-Fonds sous la direction du capitaine Kohler agissent avec diligence et doigté.

Dans un premier temps, la station-service fut débranchée. Puis le capitaine répartit judicieusement le matériel de telle façon qu'il ne soit pas touché en cas d'incendie. Pour veiller au grain, d'un côté se trouvait le camion tonne-pompe, de l'autre le camion à poudre; à la moindre alerte, des hommes étaient prêts à intervenir.

Ensuite, le matériel de pompage anti-déflagrant fut mis en place; il allait permettre pour une bonne part de pomper les quelque 40 m³ d'eau et de benzine qui s'étaient répandus dans le caisson. L'essence restant en surface, il fut possible au début en pompant au fond de la fosse, de déverser l'eau directement sur la route. Un membre du service d'hygiène de la Chaux-de-Fonds, M. Erard, contrôlait à chaque instant que de l'essence ne se mêlait pas à l'eau ainsi déversée. Par la suite, et dans l'attente qu'intervienne un camion d'une société de carburants, l'essence fut déversée dans un des réservoirs de 3000 litres qui fait partie du matériel du centre de secours.

OPERATION DELICATE

En fin d'opération, deux hommes, munis de masques à gaz, durent descendre dans la fosse afin de diriger le tuyau d'aspiration. Une fois tout le liquide évacué, une poudre spéciale acheva d'assécher le fond de la fosse. Il n'a pas fallu moins

de six heures de travail à dix hommes pour venir maîtres de la situation!

Opération délicate s'il en fut, car il s'agissait d'éviter la moindre étincelle qui aurait pu provoquer une catastrophe. Elle fut couronnée de succès.

D. E.

Mort atroce d'un berger neuchâtelois dans un pâturage

(c) Des enfants qui se promenaient dans un pâturage, au lieu dit «La combe» entre Anthézet et Seizégnin, (commune d'Avusy) y ont fait une bien macabre découverte. Ils ont trouvé le cadavre d'un homme, étendu de tout son long dans le champ.

Rédaction: la victime serait un ancien habitant du Locle où sa famille adoptive vit encore. Il avait quitté la ville pour se rendre dans le canton de Genève.

FRANCE VOISINE

BESANÇON

Une collision «internationale»

Le corps portait des plaies béantes à l'abdomen et à la poitrine. L'enquête a rapidement permis d'établir l'identité de la victime: M. Robert Nicoud, 37 ans, Neuchâtelois, employé depuis une douzaine d'années chez M. Jacques Meyer, un cultivateur des environs. C'est lundi soir que le cadavre a été découvert, mais la police, pour les besoins de l'enquête, n'en a fait état qu'hier matin.

(c) Un spectaculaire carambolage qui peut être qualifié d'«international» a eu lieu hier vers 15 h 30 dans la côte de Moutier. Il s'agissait d'une «rencontre» violente entre voitures suisses, françaises, belges, hollandaises et anglaises. Vers la cascade Syratu, les Français avaient arrêté leur voiture en bordure de route pour admirer les gorges de Noailles, les Anglais survenant derrière en firent autant, mais les Suisses puis les Belges plus pressés voulurent doubler les deux véhicules. Mal leur en prit car au même moment survint en sens inverse les Hollandais dont l'auto tractait une caravane. Au coup de freins, celle-ci se mit en travers de la chaussée et ce fut un invraisemblable carambolage. C'est un miracle que parmi la vingtaine d'occupants il n'y eut pas un seul blessé, mais de sérieux dégâts matériels sont à déplorer surtout aux voitures suisses, belges et hollandaises. La gendarmerie d'Ornans assura la circulation qui fut rétablie normalement que vers 18 heures.

AUJOURD'HUI DANS LES MONTAGNES

• AU LOCLE

CINÉMAS. — Lux, 20 h 30: «Diango». Casino, 20 h 30: «Le Peuple des abîmes». EXPOSITION. — Château des Monts: horloges gothiques. PHARMACIE D'OFFICE. — Coopérative. PHARMACIES MÉDICALE ET DENTAIRE. — Le No 17 renseignera.



BAR-DANCING cambriolé

La vague des cambriolages se poursuit à la Chaux-de-Fonds. Mercredi, c'était la buvette de la piscine qui recevait la visite de malfaiteurs et hier ce fut le tour du bar dancing 72, situé à l'entrée de la ville.

Le vol a probablement été commis par un habitué des lieux. En effet, le (ou les voleurs) s'est introduit dans le bar par une fenêtre située sur le côté à environ deux mètres du sol. Il a fracturé le tiroir-caisse et fait main basse sur l'argent qui s'y trouvait fort heureusement en petite quantité: 250 à 300 francs.

Le vol s'est produit entre minuit, heure à laquelle a fermé le bar, et deux heures du matin, au moment où la barmaid a regagné son logement, au-dessus du bar. Le voleur aurait ainsi profité de son absence.

La police de sûreté enquête, cependant que les barmaids montrent le tiroir-caisse vide et beaucoup de charme...



IMPRIMERIE CENTRALE et de la FEUILLE D'AVIS DE NEUCHÂTEL S.A. rue Saint-Maurice 4 - Neuchâtel Direction générale: Marc Wolfrath Rédacteur en chef: Jean Hostettler

VAL-DE-RUZ - VAL-DE-RUZ

Tout le monde a soif et la terre se fendille

Il y a longtemps que les fenaisons ne se sont pas terminées dans d'aussi bonnes conditions, au Val-de-Ruz pour le moins. Quelques retardataires ont fauché hier matin les dernières planches situées au nord des versants. Dans les montagnes, les foins sont presque terminés. En une semaine, ce qui ne s'était plus vu depuis des années.

Les fenaisons terminées, la campagne se repose sous les ardents rayons du soleil. La terre souffre de la soif et de longues et profondes crevasses sillonnent les champs récemment fauchés. Mais les fourrages ne repoussent pas et de regains il ne faudra guère en espérer si le temps sec se maintient.

Les blés ont bonne mine et les épis sont bien remplis. Dans quelques semaines, ils auront changé de couleur et ils pourront être moissonnés. Les seigles sont déjà murs et ils seront fauchés dès que le colza aura été rentré. Pour le moment, celui-ci continue de mûrir à même le sol et il sera battu le plus tard possible.

Les pommes de terre ont presque rattrapé le retard de trois semaines enregistré en début de saison. Par place les rames des printanières sont brûlées afin que les tubercules ne soient pas atteints par les maladies cryptogamiques.

PAS ENCORE DE RESTRICTIONS D'EAU

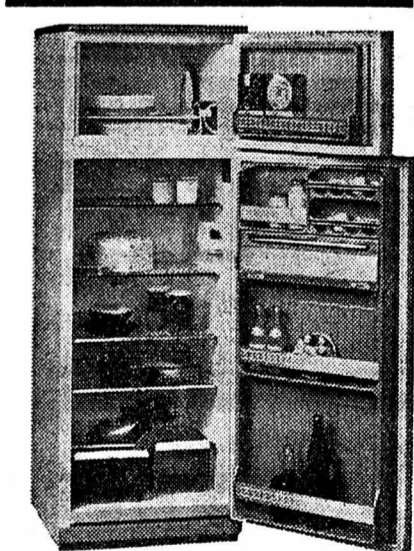
Bien que la sécheresse semble s'être installée partout, aucune pénurie d'eau n'est encore signalée par conséquent aucune restriction n'est pour le moment envisagée. La consommation n'est pas à son maximum, il est vrai car une bonne partie de la population du Val-de-Ruz est en vacances. A la montagne, les citernes contiennent encore passablement d'eau et le débit des sources qui les alimentent n'a que faiblement baissé. Bien sûr que si la période de sécheresse devait se prolonger, la situation pourrait devenir inquiétante aussi bien dans le haut que dans le bas du Val-de-Ruz!



CONTRE L'HUMIDITÉ

Les murs mouillés, les chambres humides seront asséchés et isolés grâce à un tout nouveau système. Le spécialiste pour l'eau de condensation, l'infiltration, la compression de terrain, etc., vous permet d'assécher partiellement, vous-même, votre maison à un prix particulièrement avantageux, avec des plaques isolantes.

Demandez expertise gratuite et conseils à M. RAKOVSKI, isolations, 1054 Morrens



Finie le dégivrage!

Pour les heureux possesseurs d'un Elen-ignis 222. Grâce au dispositif «Umiclimat» qui réfrigère les parois et empêche la formation de glace. Mais ce n'est pas tout! Les fruits, les légumes et la viande conservent toute leur saveur et tous leurs sucres. Et la pâtisserie reste plus longtemps fraîche (car l'air n'a besoin de prendre aucune humidité aux denrées entreposées dans le réfrigérateur).

C'est ce qu'on appelle le «confort froid». Il existe des réfrigérateurs avec «Umiclimat» pour 748 francs déjà. (Et même d'autres modèles Elen à partir de Fr. 298.-)

ELECTRICITÉ



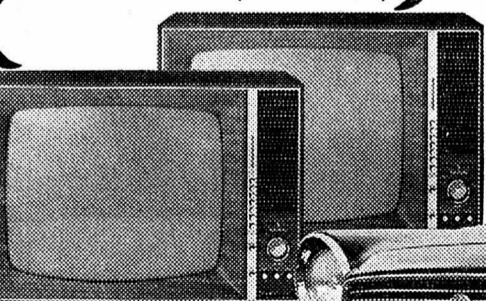
Place-d'Armes 1 Neuchâtel Tél. 5 18 36 Courtils 1 Cortailod Tél. 6 40 86

le triple Concours Comfort au Renoyal

Sous le signe magique du chiffre 3
3x une autre question
3x les mêmes chances de gagner
3x un tirage

Avec chaque fois 2 téléviseurs en couleurs SIEMENS «Bildmeister» FC 17 Electronic 63 cm (à Fr. 2990.-)

et 3x un premier prix: une AUTOBIANCHI battante neuve! (Importation et vente par la CITROËN Suisse S.A.)



10 aspirateurs de luxe ROTEL (à Fr. 348.-)



Saisissez 3 fois la chance au vol en participant au triple Concours Comfort!

Règlement du concours:

Tout le monde peut participer au grand Concours Comfort, à l'exception des collaborateurs de la Sunlight S.A., des maisons affiliées et de l'agence de publicité déléguée, ainsi que des membres de leur famille vivant dans le même ménage qu'eux. Toutes les réponses prendront part au tirage sous contrôle notarial, mais seules les réponses justes peuvent gagner. Le concours ne peut faire l'objet d'aucune correspondance. Les gagnants seront avisés par télégramme le jour même du tirage. Les 3 coupons de participation devront être envoyés séparément (prière de respecter chaque fois les délais!). Les participants peuvent envoyer plusieurs coupons pour chaque tirage, mais chaque coupon dans une enveloppe séparée. Vous en trouverez d'autres en magasin. La participation au concours implique la reconnaissance tacite du présent règlement.

Lintas CF 45/1

Coupon de participation

au 1er tirage du 7 août. Dernier délai d'envoi: le 2 août 1969. Les gagnants seront avisés le 7 août 1969.

Comment s'appelle le protège-fibres qui fait l'exclusivité du plus moderne des revitalisants textiles?
R.....
(Prière d'ajouter les lettres manquantes!)

Ecrire en caractères d'imprimerie s.v.p.
Mme/Mlle/M.
Rue
No postal et localité

Envoyer le coupon sous enveloppe fermée, affranchie de 30 cts au
Concours Comfort
Sunlight S.A. Case postale 4600 Olten 1

Le premier tirage aura lieu le 7 août déjà. Les gagnants seront immédiatement avisés par télégramme!

Comfort au Renoyal protège et vivifie les fibres

Fr. 1.40 (meilleur marché!)
Le grand flacon Fr. 5.90 au lieu de 7.30



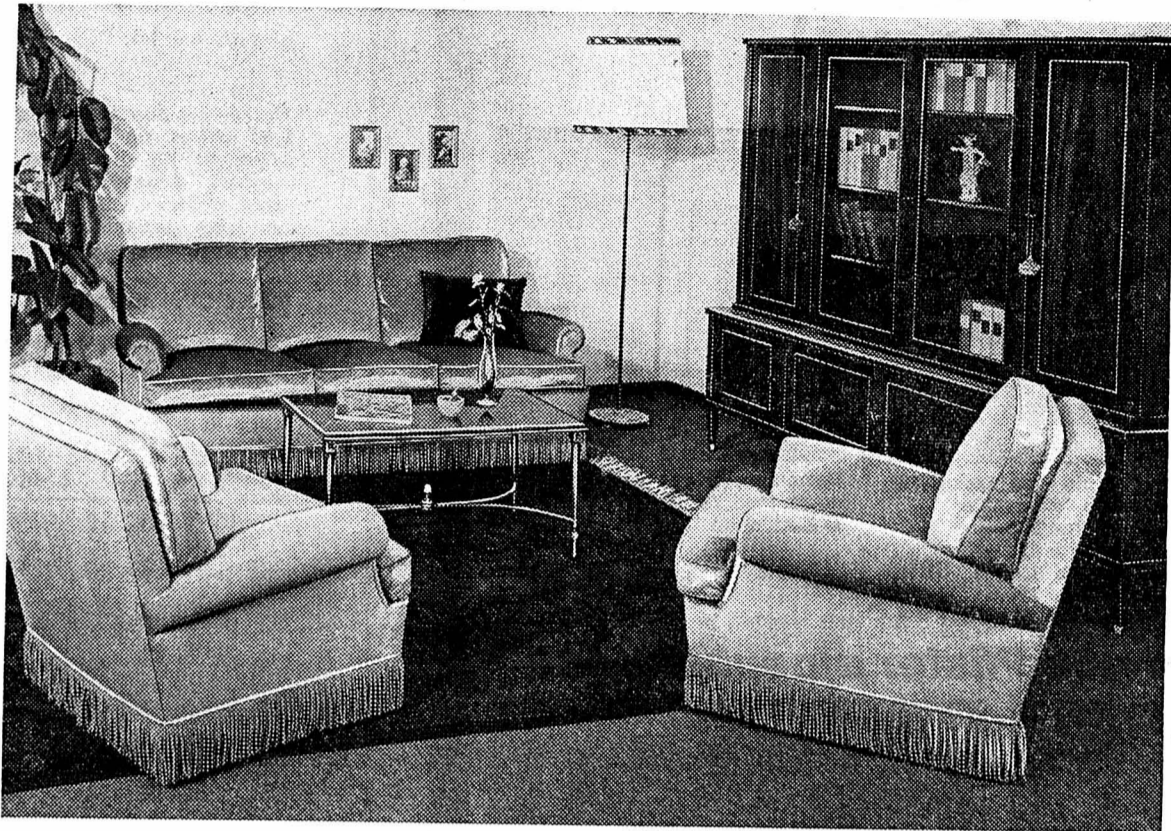
Fr. -.50 (meilleur marché!)
Le flacon économique Fr. 2.80 au lieu de 3.30

RoCHAT
caravan

Présente toute sa gamme
de
Caravanes et de mobil-homes

RoCHAT
chez 2072 Saint-Blaise Caravan

Cet ensemble signé Perrenoud...



... vous le découvrirez, parmi tant d'autres, dans notre exposition permanente d'ameublement moderne et de style. Un grand choix de meubles de qualité à des prix de fabricant.

NEUCHÂTEL - 1, rue de la Treille (tout près de la place Pury).

meubles sa perrenoud

Nouvelle formule de crédit "sur mesure".

BON pour une documentation gratuite

Nom: _____ Prénom: _____
Adresse: _____ P

AUTORISATION OFFICIELLE
SOLDES

	Prix	Soldé
Cuisinière électrique Indesit 4 plaques	638.—	495.-
» à gaz » 4 feux	398.—	320.-
» » » Le Rêve 3 »	433.—	340.-
» » » Bono 3 »	460.—	350.-
Réfrigérateurs Indesit Export 140 l	333.—	248.-
» » Superfreezer 140 l	368.—	298.-
Machine à laver INDESIT Export 100 % aut.	790.—	650.-
» » » Super » »	1590.—	1100.-
Lave-vaisselle Indesit 8 couverts	777.—	550.-
» GENERAL ELECTRIC 8 couverts	1395.—	1100.-
Tables de cuisine 90 x 60	95.—	75.-
110 x 70	170.—	130.-
Chaises bois stratifié	35.—	25.-
» rembourrées plastique	48.—	35.-
Tabourets	15.—	11.-

Prix comprenant la livraison et la mise en service
Belles et nombreuses occasions dans les autres appareils et articles ménagers

+ CIE
Cretegnny

Spécialiste de l'appareil ménager

FBG. DU LAC 43 NEUCHÂTEL

PARCAGE FACILE A PROXIMITÉ - TÉLÉPHONE 5 69 21

Halte aux insectes!

Plus de soucis pour passer une agréable soirée sans insectes de toutes sortes

Lampe spéciale

(modèles 25, 40, 50, 60 et 100 W)

Chasse instantanément tous les insectes

En vente au magasin spécialisé

G. JORDAN

ÉLECTRICITÉ

Seyon - Moulins 4 Neuchâtel
Tél. 5 26 48

Vacances pour l'enfant
Vacances pour maman



Repas Galactina pour enfants: quatre nouveaux menus en bocal prêts à servir pour enfants d'un an et plus. Maintenant, Galactina a déjà 25 menus pour les petits, dès le 3^e mois jusqu'au-delà de la 4^e année.

Nouveau: après 1 année

BEAU CHOIX DE CARTES DE VISITE
à l'imprimerie de ce journal

Prêt comptant

- ★ de Fr. 500.- à Fr. 25000.-, si vous avez une situation financière saine
- ★ remboursable jusqu'à 60 mois
- ★ accordé dans les 48 heures
- ★ basé uniquement sur la confiance, contre votre seule signature
- ★ garantie d'une discrétion absolue

Contre l'envoi du bon ci-joint, vous bénéficiez d'une réduction de 20% sur le coût total des intérêts autorisés.
Notre «service-express», téléphone 071 233922, vous donne chaque soir de 19 à 21 h. tous les renseignements désirés sur nos prêts comptant.

Nom _____
Rue _____ A/344
Domicile _____
Banque Rohner+Cie.S.A.
9001 St-Gall, Neugasse 26, ☎ 071 233922
8021 Zurich, Strehlgasse 33, ☎ 051 230330

Feuilleton de la «Feuille d'avis de Neuchâtel»

LA FEMME DU LAIRD

ROMAN

par

RUTH FLEMING

Traduction de Mireille Dejean

11

Elle posait sur Rosemary un regard hostile. La jeune fille demanda avec étonnement:
— Pourquoi les détestes-tu?
— Ils ont détruit une partie de Drumcorrie, répliqua Jane, ils sont montés de la vallée une nuit et ont emmené neuf hommes.
— Cela s'est passé, il y a deux cents ans, tu es ridicule, Jane. Où est mère?
— Je ne sais pas.
— Va la chercher. Rosemary, je ne sais comment vous présenter mes excuses, en vérité j'ai honte de ma nièce.
— Votre nièce? interrogea-t-elle, tandis que l'enfant quittait le hall pour partir à la recherche de Mme Elliot.
— C'est la fille de Jan. Depuis la mort de sa mère, on lui laisse un peu trop la bride sur le cou.
— Ce n'est qu'une bravade enfantine, sans importance, le console Rosemary. Cette enfant déborde de vitalité et dans quelques années, elle sera ravissante... Gervase, est-ce votre mère?
Il se leva quand une femme de haute taille, dans la soixantaine, s'approcha d'eux. Rosemary l'examina attentivement, elle avait les cheveux gris tirés en arrière, des yeux sombres dans un visage intelligent et un teint de vieil ivoire.
— Ah! Gervase! C'est Rosemary, bonjour Rosemary. Sa voix contenait la froide hostilité rencontrée chez sa petite-fille.

(Copyright Miralmonde)

Elle embrassa son fils, tendit froidement la main à l'étrangère et se mit à questionner Gervase sur le voyage. Intérieurement, Rosemary se félicita de ne pas être réellement la fiancée du jeune homme.
— Mme Elliot brûlait d'une curiosité jalouse à l'égard de l'Anglaise que son fils devait épouser, car Gervase était son préféré. Elle aimait et estimait Jan, elle était fière de lui, mais son cœur appartenait à Gervase. Elle pensait continuellement à lui. C'était son nom qu'elle prononçait le premier dans les prières que, chaque soir, agenouillée dans sa chambre glacée, elle faisait monter vers le ciel. Pourtant, elle montrait peu sa tendresse. Elle l'avait élevé aussi sévèrement que son frère, nourri simplement, l'obligeant à se lever tôt, à se laver à l'eau froide, et elle lui avait administré, tant qu'il était petit, de nombreuses corrections. Plus tard, elle laissa à son mari, le Laird, le soin d'infliger les punitions corporelles. C'était un homme d'un caractère gai, facile à vivre et plein de compréhension pour les incartades des adolescents. Mais quand Mary Elliot lui déclarait, les yeux étincelants qu'ils avaient mérité les verges, il ordonnait qu'on lui en apportât d'une voix de tonnerre. Puis bourru et victime se dirigeaient en cortège solennel dans la bibliothèque où les portes, une fois closes, la table à écrire recevait un nombre de coups bien appliqués pendant que Jan ou Gervase les accompagnait de cris bien réels.
— Mme Elliot se faisait beaucoup de souci pour Gervase. Sa pâleur actuelle l'effraya, elle décida qu'il devait se mettre au lit sur-le-champ.
— Où est Jan? demanda-t-il tout en se levant docilement. (Il avait reçu un ordre, il ne le discutait pas.) Dis-lui que j'aimerais le voir le plus tôt possible, je te prie. Rosemary vous ne m'en voudrez pas de vous abandonner pour votre première soirée ici?
— Je vous ferai une petite visite quand vous serez au lit, proposait-elle.
La contrariété qu'elle lut sur les traits de Mme Elliot lui fit ajouter précipitamment:
— Si votre mère n'y voit pas d'inconvénient.
— Vous avez des habitudes londoniennes, déclara la vieille dame. Là-bas, on admet qu'une jeune fille

rende visite à un homme dans sa chambre, je crains qu'ici, on n'apprécie guère cela. Sans doute, nous trouveriez-vous arriérés, cependant, je vous serais reconnaissant de laisser Gervase se reposer ce soir.
Le jeune homme fit la grimace, il s'approcha de Rosemary et l'embrassa. Malgré elle, elle rougit, mais bien vite, elle se souvint, qu'elle devait sauver les apparences.
— Faut-il sonner Donald? demanda Gervase.
Sa mère secoua la tête. Personne d'autre qu'elle n'aidait son fils. Appuyé sur son bras, il quitta lentement le hall. Rosemary demeura seule près du feu.
Au-dehors, il faisait tout à fait nuit. La jeune fille se débarrassa de son chapeau, s'installa sur le banc et se chauffa. Le voyage l'avait fatiguée. Ses yeux se fermèrent, au bout d'un moment, elle dormait profondément.
C'est ainsi que Jan la vit pour la première fois. Il entra, deux terriers écosais sur les talons, et s'approcha de la cheminée. A la vue de l'inconnue, il s'immobilisa et admira les longs cils sur les joues roses. Ses yeux glissèrent de la gorge blanche aux petits pieds. Ainsi, c'était la fiancée de Gervase...
Il n'eut pas le loisir d'étudier plus longuement Rosemary endormie. Les terriers grognèrent, et éclatèrent en abois bruyants. Rosemary se redressa et ouvrit de grands yeux en voyant Jan. Il ressemblait étrangement à Gervase mais avec quelque chose de plus viril dans l'allure.
Il lui souhaita cérémonieusement la bienvenue. Elle répondit gentiment, tout en ayant de la peine à se faire entendre, tant les chiens aboyaient bruyamment. Jan étendit la main et en saisit un par le cou.
— Du calme, Jess! Couchez, Jock!
Au son de sa voix, ils s'apaisèrent.
— Avez-vous vu ma mère, Mlle Giles?
— Oui. Elle a accompagné Gervase dans sa chambre.
Il dit d'un ton pensif.

— Ah! vraiment. Elle tient énormément à lui. Il nous a causé passablement de soucis et nous espérons que le mariage l'assagira. Vous ne pouvez savoir à quel point nous souhaitons faire votre connaissance.
— Vous essayez de me faire comprendre, je crois, que Mme Elliot n'a guère de sympathie pour l'étrangère qui doit épouser son fils bien-aimé.
Jan répondit avec raideur.
— Je serais navré d'avoir éveillé en vous semblable supposition. Ma mère vous accueillera certainement de tout son cœur.
Rosemary se sentait très lasse, elle balbutia.
— Je serais heureuse que quelqu'un s'occupât de moi. Nous avons voyagé toute la journée. Devrais-je passer la nuit sur ce banc? Gervase n'est pas à l'article de la mort.
Jan la contempla en silence. Elle n'était pas tombée de la lune. Puis tirant le cordon d'une sonnette à l'ancienne mode, il dit:
— On va vous conduire à votre chambre.
Une femme vêtue de gris, d'un certain âge, parut.
— Mme Meg, conduisez Mlle Giles dans sa chambre, je vous prie. Où doit-elle loger?
— Mme Elliot lui a réservé la chambre de chêne.
Jan inclina la tête. Rosemary suivit la gouvernante dans le large escalier puis le long d'un corridor. Mme Meg s'arrêta devant la dernière porte et leva très haut le bougeoir qu'elle tenait à la main.
Elle entra la première, alluma les candélabres sur la cheminée. La pièce, petite, était intime et les nombreux coussins de cotonnade bleus formaient un agréable contraste avec le chêne des vieux meubles.
Mme Meg ouvrit une vaste armoire et demanda la clef de la valise, pour la débarrasser. Rosemary dit alors:
— Pensez-vous que je pourrais avoir une tasse de thé?
Elle avait parlé avec hésitation. Tout le monde la considérait d'un œil critique, mais la gouvernante répondit aimablement.

(A suivre.)

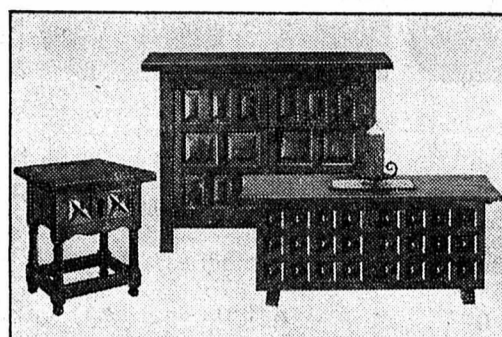
Se servir soi-même - payer au comptant - emporter sa marchandise



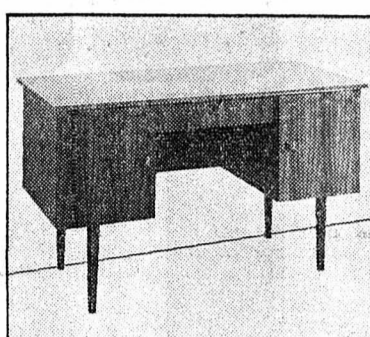
on ne peut trouver plus simple, plus avantageux!



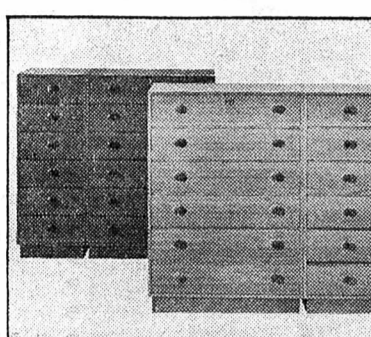
Bureau teak Mod. 62.003
● Exclusivité **seul. 165.-**
Chaise, Mod. 27.022
● Exclusivité seul. 29.-



Meubles campagnards espagnols — en exclusivité chez Pfister
Crédence, Mod. 17.696 **seul. 375.-**
Petite table, Mod. 70.059 **seul. 98.-**
Bahut, Mod. 81.114 **seul. 475.-**



Bureau, noyer américain Mod. 60.426
● Exclusivité **seul. 180.-**

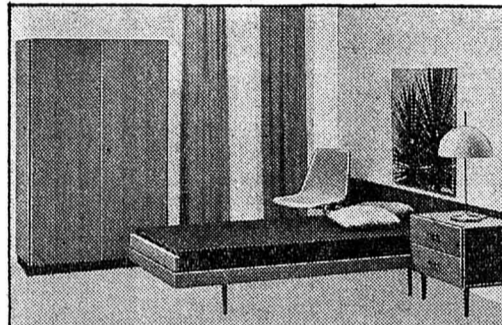


Commodes en pin ● Exclusivité peintes en rouge, teinte mate (76.539) 76 cm large 259.- (76.537) 40 cm large 197.- teinte naturelle, claire, mate (76.540) 76 cm large 249.- (76.538) 40 cm large **seul. 187.-**

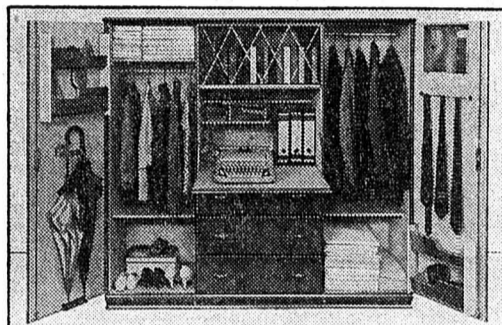


Secrétaire, style Louis XV., noyer, Mod. 76.606
● Exclusivité **seul. 557.-**

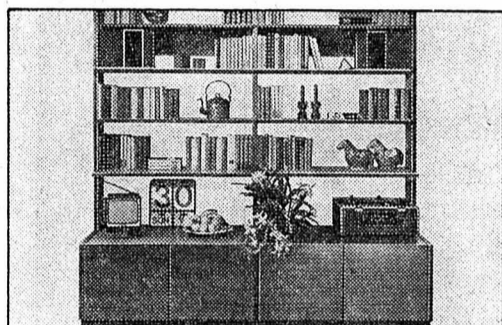
Nulla part vous n'économiserez autant que dans le self-service Pfister ameublements!



Le studio moderne le plus avantageux de Suisse! Armoire (14.980) 155.-, table de nuit (14.985) 68.-, couch (69.034) 49.-, matelas mousse 36.-, chaise (27.418) 49.-
Complet, 5 pièces **seul. 350.-**
● Exclusivité



COMBI UNIVERSAL avec 10 avantages Deluxe Mod. 40.303 seul. 525.-
Même modèle sans compartiments, Mod. 40.300 **seul. 495.-**
● Exclusivité



Ensemble mural-télé-stéréo, noyer véritable. De la place pour tout: appareil TV, radio, grammo, haut-parleur, livres et beaucoup de choses encore. Mod. 42.008 **seul. 715.-**

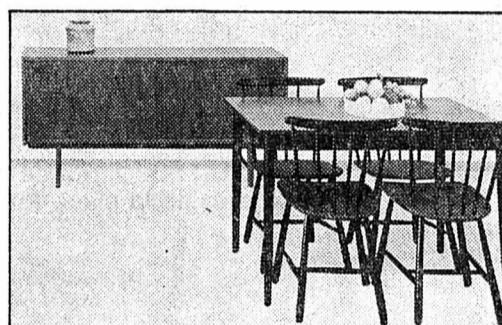
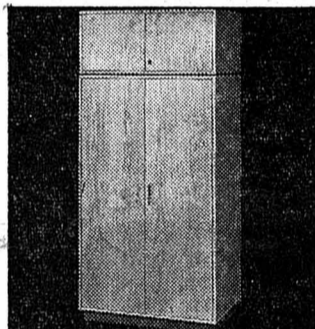
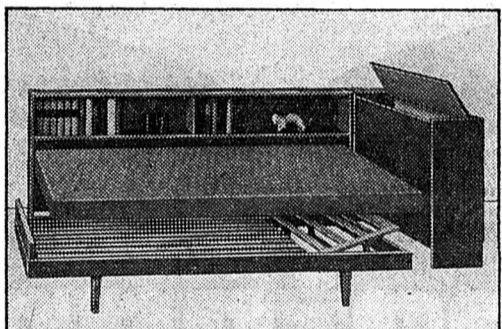


Table salle à manger, teak du Siam Mod. 24.400
● Exclusivité **seul. 138.-**
Chaise, siège teak, Mod. 27.020 seul. 34.-
Buffet anglais, teak, Mod. 17.434 seul. 283.-
● Exclusivité

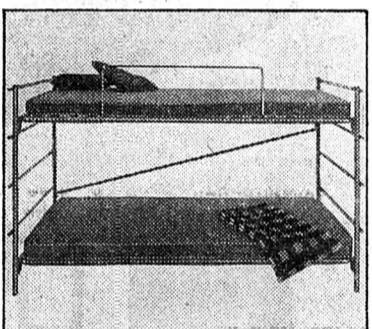
Pas de soi-disant rabais - vente directe aux prix à l'emporter les plus avantageux!



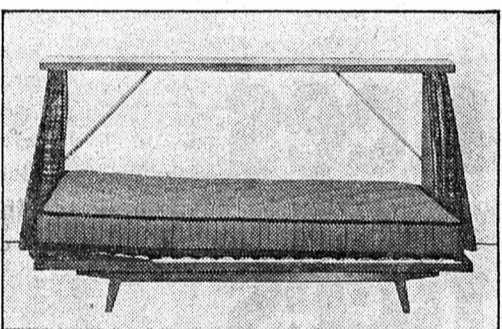
Armoires, par ex. 2 portes, avec compartiments vêtements et lingerie, sans élément supérieur, Mod. 10.045 ● Excl. **seul. 198.-**
Élément sup. avec rayon Mod. 10.046 seul. 108.-



Entourage avec coffre à literie, Mod. 67.007/8.
● Exclusivité **seul. 140.-**
Divan à claire, réglable, Mod. 69.034 seul. 49.-
Matelas mousse NOVA, recouvert de damas à fleurs, ensemble Avec entourage, 3 pièces 225.- **seul. 85.-**



Lit à étages, normal, Mod. 10.446
● Exclusivité **seul. 168.-**
En angle, Mod. 10.426 + 35.-
Indépendants, Mod. 10.421 + 36.-
Matelas mousse correspondants dès 36.-

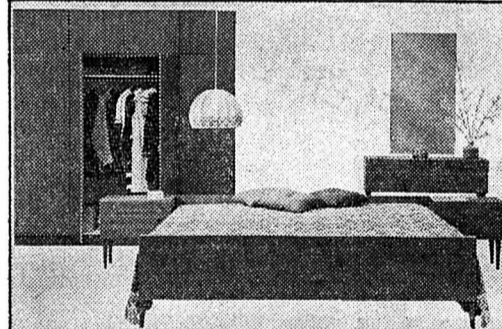


Lit escamotable y. c. rideau, avec divan à claire réglable, Mod. 10.405
● Exclusivité **seul. 355.-**
Matelas à ressorts FAMA seul. 58.-
● Exclusivité

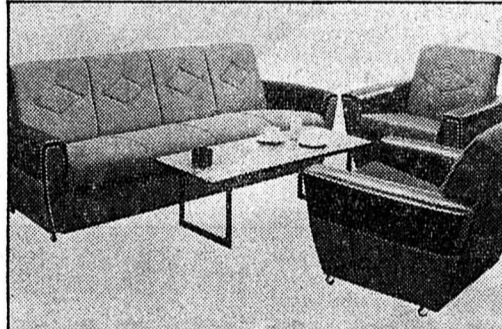


Tapis MIRA mur à mur avec semelle en caoutchouc gaufré, 12 qualités, 70 teintes, déjà dès 13.50 le m² Soldes de coupons réduits jusqu'à 90%, par ex. carpepe, 55 x 90 cm **seul. 4.-**

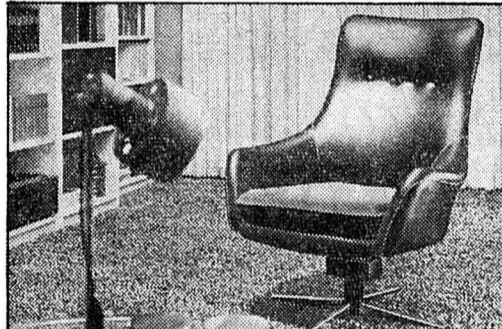
Economisez temps et argent! Sur demande livraison à domicile selon entente



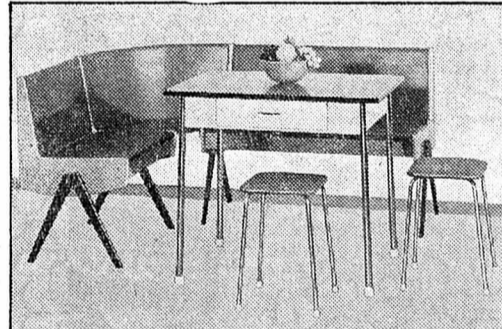
Chambre à coucher double avec grande armoire 4 portes Mod. 12.536
● Exclusivité **seul. 855.-**
Élément sup. d'armoire (Mod. 12.537) seul. 187.-



L'ensemble rembourré de loin le plus avantageux de Suisse! 6 places, sofa-lit avec place pour literie, 2 fauteuils sur roulettes, accoudoirs en simili cuir, coussin de siège des fauteuils amovible. Mod. 1137 K **seul. 470.-**
● Exclusivité



Fauteuil-télévision, à bascule et pivotant, en cuir artificiel. Coussin recouvert de tissu, de chaque côté. Divers coloris. Forme anatomique avec appui-tête. Une forme répondant à tous vos désirs. Mod. 1145 K **seul. 235.-**
● Vente exclusive



Banc d'angle de cuisine, rembourré, avec 2 coffres, Mod. 29.122
● Exclusivité **seul. 170.-**
Table de cuisine, chromée, Mod. 90.509 seul. 75.-
Tabouret, Mod. 90.026 seul. 11.90

Toujours beaucoup plus avantageux dans le Self-service

Pfister ameublements sa

Choix complet: 2000 chambres modèles 30 000 tapis à

GENÈVE Servette 53 + 44
ZÜRICH Walchplatz p/gare

LAUSANNE Montchoisi 5
ZÜRICH p/Sihbrücke

BIENNE Pl. du Marché-Neuf
SAINT-GALL Blumenbergplatz

BERNE Schanzenstrasse 1
WINTERTHOUR Steinberggasse

BALE Mittl. Rheinbrücke
ZOUH Bahnhofstrasse 32

DELÉMONT Rue de Moulins 12
LUCERNE (Agence) Hirschwaldstr. 1

NEUCHÂTEL Terreaux 7 (Agence)
CONTONE/Cadenazzo 500 m direction Locarno

Fabrique-exposition - Tapis-centre SUHR près Aarau
200 m de ravissantes vitrines
1000 P Sortie de l'autoroute AARAU

SOCIÉTÉ NEUCHÂTELOISE DE PATRONAGE ET DE SECOURS AUX DÉTENU LIBÉRÉS

cherche

un agent

(temps partiel, 2/3)

Entrée en fonction à convenir. Les offres de service sont à adresser au président de la société, département de justice, château, 2001 Neuchâtel, où tous renseignements peuvent être demandés.

TEA-ROOM cherche

SERVEUSE

libre le soir.

Confiserie Schmid, tél. (038) 5 14 44; le soir 5 85 05.

Surchargé?

ADIA vous délègue rapidement le personnel d'appoint qualifié qui vous manque. Pour quelques jours, semaines, ou mois. Pour le bureau, le commerce ou l'industrie. A des conditions très avantageuses. Appelez-nous...

adia interim

Faubourg de l'Hôpital 13
Neuchâtel Tél. (038) 4 74 14

Bar à café cherche

serveuse

libre le soir.

Se présenter ou téléphoner au Relais la Croix, Bevaix, No (038) 6 63 96.

Nous engageons

UN COUPLE

pour notre service d'essence et de conciergerie. Place stable avec logement de 3 pièces à disposition. Horaire régulier. Cahier des charges à disposition. Permis de conduire indispensable. Entrée immédiate ou à convenir.

Faire offres au GARAGE Hubert PATHEY, 1, Pierre-à-Mazel, Neuchâtel.

Hôtel Terminus cherche pour entrée immédiate ou pour date à convenir.

garçon de buffet portier de jour

Tél. 5 20 21.

Nous cherchons un

AIDE-MÉCANICIEN

pour divers travaux de garage, ayant déjà de la pratique dans cette branche. Permis de conduire indispensable. Place intéressante. Entrée à convenir.

Faire offres au GARAGE Hubert PATHEY, 1, Pierre-à-Mazel, Neuchâtel.

OFFRES D'EMPLOIS

ELECTRONA

Nous cherchons, pour entrée immédiate ou à convenir,

conducteur d'élévateur

pour le transport et le stockage des marchandises.

Candidats avec permis de conduire pour électromobiles ou voitures sont priés de faire offres ou de se présenter à l'usine.

ELECTRONA S. A., 2017 Boudry (NE)
Tél. (038) 6 42 46.

Connaissez-vous la FAN ?

Si oui, nous vous signalons que nous engageons tout de suite ou pour date à convenir

CHAUFFEUR - LIVREUR

pour assumer la livraison de nos journaux.

Service de nuit: 41 heures, de 24 h à 7 h 30.

Salaire intéressant. Place stable. Suppléments spéciaux de nuit. Permis de conduire de voiture.

Nous désirons engager homme débrouillard sérieux, ayant l'esprit d'équipe et bon caractère.

Etes-vous ce candidat, alors téléphonez-nous au 5 65 01 (interne 253) et nous vous recevrons pour discuter des conditions d'engagement.

Nous cherchons pour entrée immédiate ou date à convenir :

CAISSIÈRE-AIDE DE MAGASIN

Horaire de travail selon entente.

Faire offres à Ph. BERTHOUD & Cie. DISCOUNT DE LA COTE, 2035 Corcelles.

COIFFEUSE

capable est demandée, les jeudis, vendredis et samedis. Tél. (038) 6 72 87.

Hôtel de Commune, Rochefort, cherche **sommelière**

pour le bal du 1er août et pour remplacement 1 ou 2 jours par semaine. Bon gain assuré. Tél. (038) 6 51 01.

AMANN + Cie S. A.

désire engager un

AIDE - CHAUFFEUR

de nationalité suisse, âgé de 25 à 30 ans et en possession d'un permis poids lourds. Il devra accompagner un de nos chauffeurs dans ses tournées régulières en Suisse.

Ambiance de travail agréable, place stable, caisse de retraite.

Faire offres écrites avec références à la Direction de

AMANN + Cie S. A.

Importation de vins en gros, 2002 Neuchâtel.



Réception en 1969 : élégant ensemble du soir se composant d'une tunique en broché rouge et or et d'un pantalon rouge uni en gabardine de nylon. Une ceinture bijou souligne la taille.
(Du Pont de Nemours International)

Alors que ses débuts féminins ont été timides

Chaque époque a ses avant-gardistes. C'est bien ainsi que l'on peut appeler, vers la fin du XIXe siècle, les ferventes d'un sport alors inédit : la bicyclette. Roulant dans le sillage des mollets mâles, les plus audacieuses n'hésitent pas à troquer leur longue jupe contre la culotte bouffante serrée au-dessus du genou. Geste téméraire qui se heurte au mur des indignations et des préjugés. Mais les filles d'Eve ne perdent pas les pédales et le mur s'écroule, laissant la voie libre à des armées de fières gambettes, inaugurant l'ère sportive de la garde-robe féminine.

En 1913 déjà, « La Gazette du bon ton » recommande à ses lectrices le port de molletières et de guêtres à boutons pour l'alpinisme et le ski (mais oui !). Dans les années 1920, la

POUR VOUS MADAME

skieuse élégante arbore un petit ensemble norvégien en drap de laine, long pantalon ample retombant sur les chevilles, veste assortie et casquette à couvre-nuque.

L'essor du mouvement sportif dans l'entre-deux-guerres accélère l'affranchissement vestimentaire de la femme qui, autour de 1936, adopte souvent le complet masculin : pantalon large, à pli et à revers, veste avec col à revers et épaules généreusement rembourrées. C'est à cette époque que remuent également les premiers pantalons fuseau.

Après la dernière guerre, le « blue-jean », création américaine, part à l'assaut des jolies jambes dans le monde entier et son étroite étreinte ne compte plus ses victoires. Le pantalon qui colle à la peau a conservé son pouvoir jusqu'à nos jours. Pourtant, la femme élégante ne comptait cette tenue masculine dans sa garde-robe que pour le sport et les loisirs. Depuis l'avènement du costume pantalon, dont les magasins de mode offrent les modèles les plus variés, il a conquis ses lettres de créance et toutes les portes lui sont ouvertes.

Près d'un siècle s'est écoulé depuis que les premières sportives culottées sillonnèrent hardiment les routes. Aujourd'hui, où qu'elle se présente, la femme en pantalon est persona grata.

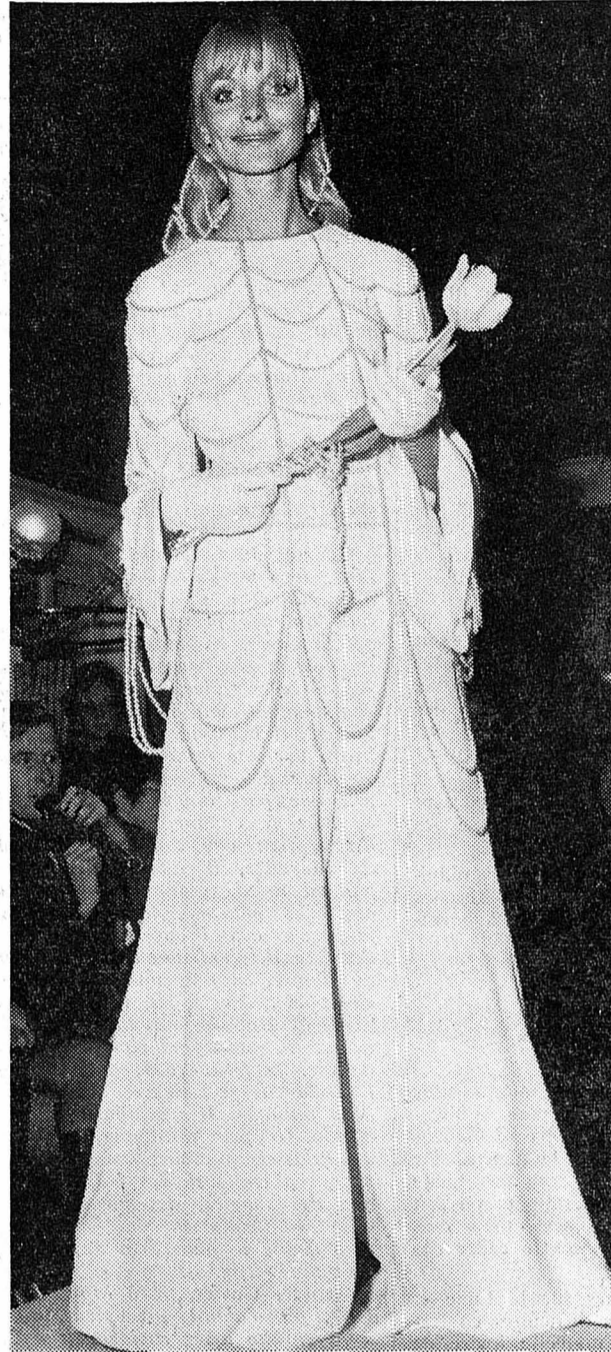
Le costume pantalon, savamment coupé dans de beaux tissus, habilite la femme pour son travail, pour le shopping, pour les flâneries du

Matin, après-midi et soir HOMMAGE AU PANTALON

dimanche. Des ensembles souples en jersey de laine s'imposent pour le sport et les loisirs. Et les modèles très chic évoluent avec assurance dans les discothèques dansantes, les foyers de théâtre et les bals de tous genres.

Cette mode sera-t-elle, comme tant d'autres, éphémère ? Non ! Le costume pantalon correspond au style de vie moderne, et il est devenu le compagnon inséparable de toutes les femmes qui se veulent jeunes et élégantes.

Béatrice Feisst (IWS)

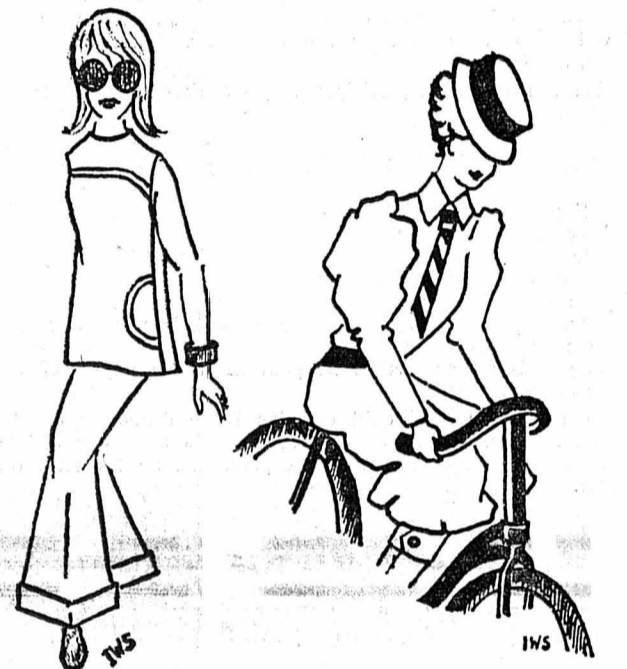


La mariée de l'année : elle porte le pantalon en ce jour exceptionnel. Réal a créé cette somptueuse toilette de mariée, taillée en robe pantalon en crêpe blanc, enroulée de perles blanches.
(AGIP)



Pantalon style masculin 1936.

Ensemble à la norvégienne 1925.



Ensemble en jersey de laine 1969.

Tenue de cycliste 1898.

MILLE ET UN DÉTAILS DE PARIS

* Pour les soirs de vacances, ensemble tunique-pantalon en jersey lavable. La tunique à l'encolure arrondie et loin du cou, les manches descendant au-dessus du coude. Longue jusque sous les fesses, elle est fendue de chaque côté jusqu'à la taille. Le pantalon ample est assorti en imprimé fleuri parme, blanc, rose en vert.

* Pour agrémenter votre bonnet de bain et lui donner une note plus gaie, nouez un petit foulard indien dessus.

* Robe imprimée de dessins géométriques marine et marron sur fond blanc. Très décolletée en pointe sur le devant, elle se ferme sur le côté et est légèrement froncée à la taille. Le bas est une jupe-culotte.

* Pour agrémenter votre sac de plage ou d'après-bain en éponge, cousez dessus vos initiales avec une cordelière en coton blanc ou noir.

* Pour porter avec les robes en éponge, ou les pantalons, achetez des mules à semelles de cordes ; il y en a de toutes les couleurs et elles sont très bon marché.

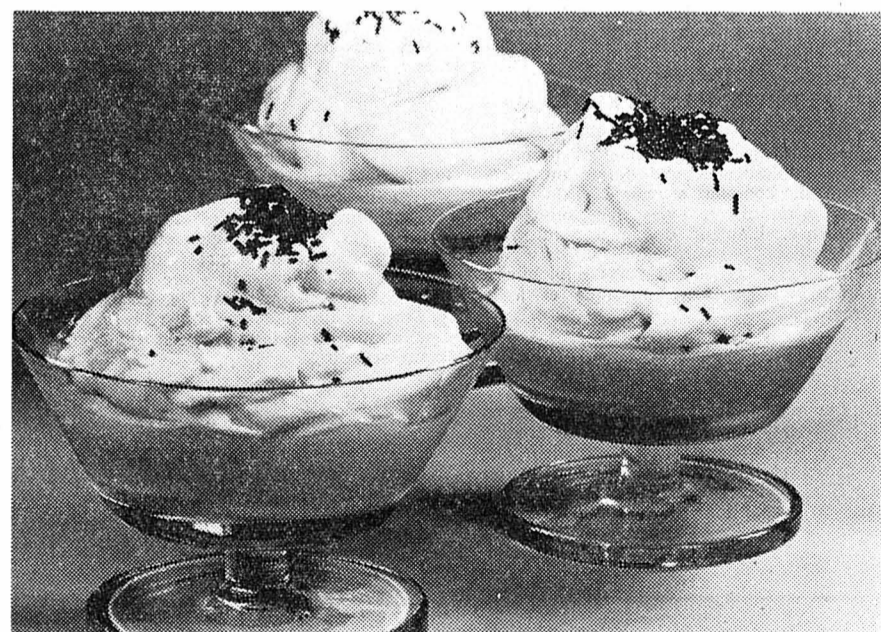
* Ensemble en jersey de coton rouge vif. Le polo a des manches courtes, deux poches boutonnées sur les épaules, ainsi que deux poches sur la poitrine qui sont également boutonnées. Le pantalon est classique et assez large.

* Tunique chemisier en soie imprimée. Elle est à manches courtes, et est resserrée à la taille ; rose, verte, marron et beige, elle accompagne un pantalon beige.

* Pour aller à la plage ou bien pour faire du sport, choisissez une chemise écossaise et son bermuda assorti.

* L'on trouve cette année, énormément de sandales à lanières avec des talons assez hauts ou complètement plats.

DES BELLES COUPES AU CITRON



Couper un bloc de glace ménage à la vanille en cubes et mettre ces derniers dans un saladier. Presser un ou deux citrons et ajouter le jus à la glace. Remuer rapidement en une masse homogène avec un fouet ou au mixer. Rempir de cette masse glacée des verres en forme de coupes, saupoudrer de vermicelles au chocolat et servir aussitôt.

LES YEUX GONFLÉS. — Si vous avez les yeux gonflés, utilisez des compresses salées (une poignée de sel pour un quart de verre d'eau. Les petits cataplasmes de gaze avec de la pomme de terre râpée sont aussi d'excellents remèdes, tout comme les cataplasmes de racines de persil (faire cuire les racines dans un peu d'eau pendant une demi-heure à feu doux, laissez évaporer l'eau, appliquez la bouillie ainsi obtenue).

LA PEAU GRANULEUSE. — C'est un désagrément assez répandu et fort laid. Les meilleurs moyens de s'en débarrasser sont les frictions au gant de crin après application de lanoline. Cela produit un léger peeling qui débarrasse la peau de ses imperfections.

Quelques trucs pour parfaire la beauté

RELAXE AU TILLEUL. — Si vous voulez être parfaitement relaxé en allant vous coucher, prenez auparavant un bain de tilleul. Ce bain est sédatif et il est recommandé aux insomniaques. Il suffit de verser dans votre bain une décoction de 500 grammes de tilleul. Cette recette semble coûteuse mais elle sera très bon marché si vous prenez la peine de cueillir vous-même le tilleul à la fin du mois de juin. Les propriétaires de ces nombreux arbres vous laisseront certainement remplir plusieurs paniers de fleurs odorantes.

COUDES RUGUEUX. — Frictionnez vos coudes chaque jour, une fois avec de la crème grasse pour adoucir l'épiderme, une fois avec une lotion astringente pour combattre son développement excessif. Chaque semaine, après votre toilette, passez doucement sur la peau humide une petite éponge en lave durcie, essuyez, remettez de la crème.

CUISSES AFFERMIES. — Pour affermir les cuisses et affiner les genoux, le remède idéal est... la bicyclette. Si vous craignez de circuler sur deux roues, faites le sacrifice d'acheter une bicyclette d'appartement, ces machines adoptées par les sportifs qui vous permettent de faire tous les mouvements alors que la bicyclette reste immobile.

Comment soigner les petits accidents de vacances

En vacances il arrive que l'on soit éloigné de tout secours. Nous avons groupé ici les petits incidents les plus courants et le remède à leur apporter.

Munies de ce petit bagage vous saurez donner ainsi les soins voulus.

AMPOULES

Évitez de les percer ; lavez à l'eau savonneuse, rincez. Couvrez d'une bande de gaze. On évite les ampoules en faisant des lotions froides avant et après la marche ou le travail pénible, inhabituel, et en évitant (pour les pieds) le frottement d'une chaussure un peu dure, par le port d'une socquette de laine.

COUPS DE SOLEIL

Tenir la partie atteinte à l'abri de l'air et du soleil, en la couvrant d'huile d'olive ou de liniment oléo-calcaire. On évite facilement les coups de soleil en protégeant l'épiderme par une bonne crème grasse et en ne s'exposant aux rayons solaires que progressivement. Se rappeler qu'un simple coup de soleil peut laisser une cicatrice.

INSOLATION

Le malade a le visage congestionné, la peau chaude, la respiration difficile. Le débarrasser rapidement des vêtements qui peuvent gêner sa respiration ; l'allonger sur le dos, à l'ombre et au frais. Soulever légèrement la tête et appliquer des compresses d'eau froide. Lorsqu'il revient à lui, lui faire boire un peu d'eau froide et du café, mais pas d'alcool.

ENTORSES

Elles se manifestent par une douleur très violente au moment de l'accident au niveau de l'articulation blessée. Très rapidement surviennent un gonflement et une gêne suivie parfois d'une impossibilité de mouvements. Il faut immobiliser le membre par un bandage pour empêcher le blesé de s'en servir jusqu'à l'arrivée du médecin.

ÉPINES DANS LE DOIGT

Essayez de « piquer » l'épave avec une aiguille flambée, pour ensuite la tirer hors de la peau. Si on n'y parvient pas voir un médecin. Faire un bain local d'eau bouillie chaude ou une friction à l'alcool, ou une application de teinture d'iode.

ECCHYMOSES

Elles résultent de l'éclatement des petits vaisseaux sous-cutanés et se manifestent par un bleu. Faire des lotions froides ou mettre un pansement humide légèrement compressif.

En exclusivité

TRICOY

ALPINIT

CHOCOLAT

La Belette

SOUS LES ARCADES

vous recommande ses PETITES ROBES de dernière minute, SES PULLS, PANTALONS, etc.

Profitez surtout de nos prix doux sur les 2 PIÈCES D'ÉTÉ en coton, ultraléger, crimplé, etc.

Encore un très beau choix.

Pour le plein été

MADemoiselle RICCI est une eau de toilette originale, verte, jeune et piquante qui convient parfaitement au grand air et au sport.

KINDLER

Etre mince grâce à

Clarins

Madame J. Parrot

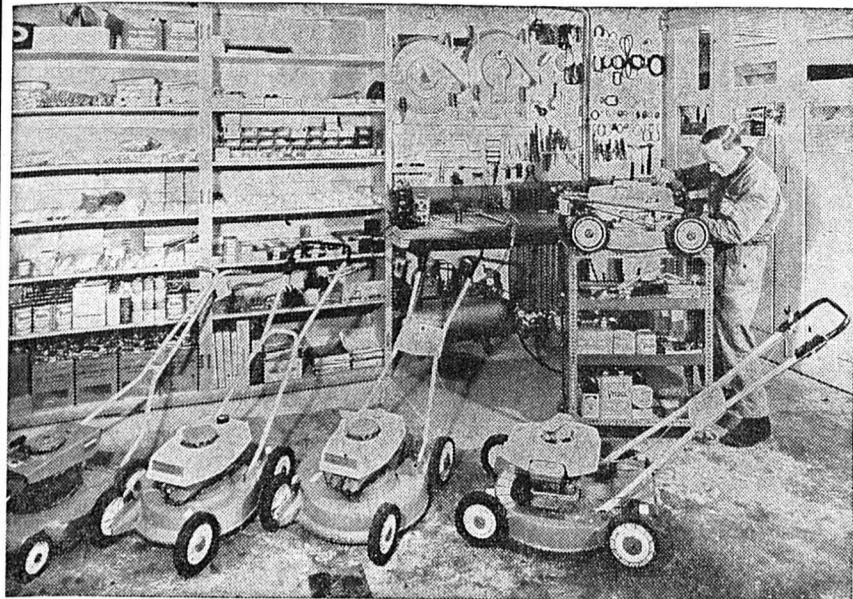
Trésor 9 Neuchâtel 5 61 73

PARFUMERIE BOUTIQUE

du Théâtre

la seule parfumerie spécialisée du littoral neuchâtelois

ICI NOTRE ATELIER avec 2 bons mécaniciens



ACHETEZ UNE TONDEUSE A GAZON RICHEI chez celui qui est organisé pour la réparer. **UNE TONDEUSE RICHEI** c'est mieux que le bon marché et pourtant ce n'est pas **PLUS CHER.**

A PROPOS! connaissez-vous la tondeuse **RICHEI turbocone 21 SP tractée**? Une merveille que vous devez voir dans notre exposition. Démonstration sans engagement.

A COLOMBIER **TOSALLI** maison bien organisée pour la vente et l'entretien de machines à gazon.

Tél. 6 33 12

Nos mécaniciens sont en vacances du 11 au 30 août.



Ce parasol coûte Fr. 73.—. Grand choix d'autres modèles ronds et rectangulaires.

Nouvelles chaises longues RELAX à Fr. 41.—.



En bois laqué à chaud, chaises, fauteuils, bancs et tables toujours pliables.

Ce n'est pas croyable qu'à COLOMBIER, il existe une exposition de MEUBLES DE JARDIN, si belle et si complète (600 m² environ).

VISITEZ sans engagement :

Tosalli

meubles de jardin.

DRAPEAUX ORIFLAMMES



Drapeaux - Centre
HEIMGARTNER
9500 Wil

MATS en bois et métal
MATÉRIEL pour hisser
SUPPORTS pour hampes

Heimgartner & Cie, Zurcherstrasse 37
9500 Wil (SG), tél. (073) 6 37 15

Demandez notre prospectus

Laiterie Rod Serrières
Pas de portage de lait
du 28 juillet au 9 août

Modèles pour permanentes sont recherchés. Haute qualité. Jeunesse-Coiffure. Tél. 5 31 33.

Hôtel des Deux-Colombes
Colombier

vous offre son grotto pour ses spécialités et son bar accueillant avec sa gentille barmaid Lily. Musique stéréo. Ouvert tous les soirs sauf le lundi. Vendredi, prolongation autorisée. **JEUX DE QUILLES** automatiques. Grande salle pour sociétés. Se recommande : Famille Gillet

sanoquick réconforte

Après un «grand match», la grande soif, mais sanoquick froid redonne de l'élan. Délicieux goût chocolaté, effet réconfortant! sanoquick se dissout immédiatement dans du lait froid ou chaud.

boîte de 390 g avec timbres Coop + 2 points Coop

2.50



Prêt comptant à 7½%

tel est le coût maximum aujourd'hui de nos crédits personnels (7½% par an calculé sur le montant initial du prêt, soit max. 0,625% par mois). C'est de l'argent à bon compte pour vous permettre de réaliser vos projets raisonnables. Nous finançons l'achat de: voitures, bateaux, appareils ménagers, téléviseurs, meubles, machines agricoles etc. sans réserve de propriété.

Si votre situation financière est saine et ordonnée, utilisez nos crédits personnels avantageux et discrets

- de Fr. 1 000.— à Fr. 25 000.—
- remboursable jusqu'à 60 mensualités
- basé uniquement sur la confiance.

Assurez-vous la possibilité de bénéficier d'une réduction moyenne de 20% du taux d'intérêts autorisé en nous retournant le coupon ci-après:

Le nouveau Crédit Renco, avec garantie de réduction d'intérêts m'intéresse. Envoyez-moi, sans engagement, votre documentation.

Nom: _____ Prénom: _____

Adresse: _____

Domicile: _____

Crédit Renco S.A.

1211 Genève 1, Place Longemalle 16, téléphone 022 24 63 53 V/344

La cisaille à haie mio lectric

Une machette magique entre vos mains



seulement **125.-**

Si votre jardin est envahi par une végétation exubérante, si haies et arbustes ne sont plus que broussailles informes, procurez-vous une cisaille «mio lectric». Cette machette magique a aussi bien raison des branches hautes, du bois spécialement dur, que des buissons touffus. Sa réserve de puissance est en effet remarquable. La cisaille à haie «mio lectric» est légère comme tout (2,25 kg) et facile à manier. Elle ne pose aucun problème aux gauchers grâce à sa poignée interchangeable. Sa coque en plastique dur est à toute épreuve.

Fiche technique

220 V, 140 W, 1500 coupes/minute environ
Isolation totale = sécurité maximum, contrôle ASE

Do it yourself

Dans tous les magasins Do it yourself

MIGROS

Marché MIGROS, av. des Portes-Rouges

DISCOUNT-TEXTILES
ruelle Dublé 3

pour Dames:

Robe éponge avec ceinture grand décolleté fond blanc à fleurs **16.-**

Peignoirs éponge différents coloris **30.-**

Jeans grisette stretch t. 32 à 42 **10.-**

Pantalons coton natté blanc - royal - beige - rouge - orange t. 36 à 48 depuis **11.-**

SELF-SERVICE — PRIX NETS
ENTRÉE LIBRE

Ouvert de 9 h à 12 h
de 14 h à 18 h 30

Samedi fermeture à 17 h
Les lundis FERMÉ

COLO

Le magasin spécialisé vous offre le plus grand choix et les meilleures qualités de **VOLAILLES** toujours fraîches, extra-tendres, de son abattage quotidien

Poulets, petits coqs, poules, pintades
jeunes pigeons, canetons muets
Lapins frais du pays, entiers ou au détail
Escargots maison

Lehnherr frères
Neuchâtel - Place des Halles - Tél. (038) 5 30 92

LIVRETS DE DEPOTS 4 1/4 %
BONS DE CAISSE 5 % à 5 ans

BANQUE EXEL
Av. Rousseau 5 Neuchâtel

DANS CHAQUE MÉNAGE

Le produit efficace sous une forme attractive — c'est le **CAMOMINT**, composé d'essence naturelle de chamomille et de véritable alcool de menthe anglaise. Par son excellente composition il garantit un soulagement rapide des douleurs.

Flacons à Fr. 2.85 / 4.50
En vente en pharmacies et drogueries.

Quelques gouttes sur un morceau de sucre ou dans un peu d'eau soulagent rapidement en cas de:

Vomissements
Maux d'estomac
Troubles digestifs

CAMOMINT GOLLIEZ

Peintures pour autos en pulvérisateur Dupli-Color.
La rouille et les rayures disparaissent.

Dupli-Color existe en 2000 teintes pour voitures
Nous vous conseillerons judicieusement

Color Center
Ecluse 15 Neuchâtel Tél. 5 17 80

Samedi, ouvert jusqu'à 17 heures. Lundi fermé toute la journée.

PRÊTS sans caution de Fr. 500.- à 10.000.

- octroyés à tous les salariés et agriculteurs
- formalités simples et rapides
- discrétion absolue
- remboursements adaptés à chaque revenu

BANQUE GOLAY & Cie
GRAND-CHÊNE 4
1003 LAUSANNE
(à 200 m du Parking de Montbanon)
Téléphone: (021) 22.66.33 (5 lignes)
Ouverture des bureaux: 7 h 30 - 12 h / 13 h 30 - 18 h
Le samedi de 8 h à 12 h.

Envoyez-moi votre documentation sans engagement!

Nom, prénom: _____
Adresse: _____

Toujours et seulement **499.-**

Cady

Modèle de luxe à 599 fr. Le cyclomoteur à entraînement par chaîne le meilleur marché. Livrable du stock - Facilités de paiement. Agent officiel **MAISON GEORGES CORDEY & FILS**
Ecluse 47 - 49 - NEUCHÂTEL - Tél. 5 34 27

A vendre **VW 1300 Scarabée**
limousine 4-5 places, modèle 1967, expertisée, garantie 3 mois. Prix 3500 fr. Grandes facilités de paiement. échange possible.
Garage R. Waser Seyon 34-38 2000 Neuchâtel Tél. (038) 5 16 28

A vendre **FIAT 1500**
1965, 70,000 km. Prix à discuter. Tél. 6 45 79, entre 7 et 8 heures, le soir.

A vendre **VW 1200**
1964, 66,000 km, expertisée. Tél. 4 53 13.

GRAND CHOIX DE cartes de visite
à disposition au bureau du journal, rue Saint-Maurice 4.

VÉHICULES À MOTEUR

J'achète
2 CV, VW, Renault R4, Austin 850 et autres voitures de petite cylindrée.
GARAGE DE LA GRANGE, Cornaux.
Tél. 7 76 12.

A vendre **BATEAU DS 19**
6 places, avec moteur, au port de Neuchâtel, avec cabane. S'adresser chez Veuve, pêcheur.

A vendre **FIAT 125**
1968, 26,000 km. Expertisée. Tél. 5 78 50, 4 19 38.

EXCEPTIONNEL

A vendre: un canot automobile Piantoni 1968, équipement complet, neuf 23,500 fr., demandé 16,800 fr. Tél. (021) 51 31 43, heures de bureau; 51 04 51, heures des repas.

A vendre **TRIUMPH TR 4**
superbe cabriolet avec hard-top, 2 + 2 places, moteur révisé, expertisée, garantie 3 mois. Prix: 4900 fr. Grandes facilités de paiement. Echange possible. Garage R. Waser Seyon 34-38 2000 Neuchâtel Tél. (038) 5 16 28

L'OCCASION DU JOUR

Gratuit: 200 litres d'essence

2 CV
1961, bleue. Expertisée. 1400 fr.

Echange - Crédit avec chances de gagner le **Prix acheteur Fr. 1000.-**

Apollo
Garages Henri Favre S.A.
Fäg Lac Neuchâtel Tél. 5 48 16

OCCASIONS avantageuses

DAF 750 4 CV, 1962, blanche, 2 portes, intérieur simili.

DAF 33 LE 4 CV, 1966, blanche, 2 portes, intérieur simili.

DAF 33 LE 4 CV, 1967, blanche, 2 portes, intérieur simili.

FORD CONSUL 10 CV, 1960, grise, 4 portes, intérieur simili.

FORD CORTINA 7 CV, 1965, grise, 2 portes, intérieur simili.

FORD CAPRI 1600 9 CV, 1969, blanc, coupé 2 portes, intérieur simili, 4000 km.

VW 1500 8 CV, 1962, bleue, 2 portes, intérieur simili.

DKW F 12 5 CV, 1964, bleue, 2 portes, intérieur houssé.

MG 1100 6 CV, 1964, beige, 4 portes, intérieur simili. Moteur neuf.

AUSTIN 1100 6 CV, 1966, beige, 4 portes, intérieur simili, 46,000 km.

TRIUMPH TR 4 11 CV, 1963, vert, cabriolet, 2 places, intérieur simili.

FIAT 850 5 5 CV, 1968, beige, 2 portes, intérieur simili, 27,000 km.

FIAT 1800 10 CV, 1960, blanche, 4 portes, intérieur simili. Moteur neuf.

SIMCA ARONDE 7 CV, 1959, 1500 fr.

GARAGE DU LITTORAL

PETITES ANNONCES
au tarif réduit de 25 c. le mot (minimum dix mots)
à l'exclusion de toute annonce commerciale, non occasionnelle ou ayant une certaine importance.

A vendre

COLLECTION DE CRISTAUX; fossiles; coquillages; animaux empaillés; peintures; gravures; antiquités. Locca, Louis-Favre 28, de 9 à 19 heures.

POUSSETTE démontable, 50 fr. Tél. 5 48 75.

CUISINIÈRE ÉLECTRIQUE Le Réve, 2 feux, état de neuf, 150 fr. Waser, Suard 31, Boudry, Téléphone 6 15 19.

TENTE AVEC CHARIOT Campifix, 4 ou 5 places + auvent et cuisine. Tél. (038) 3 18 83.

TENTE DE CAMPING maisonnette, 3 places, garantie parfait état, 230 fr. Tél. 6 40 56.

CHIENS APPEZELLOIS. Tél. 6 39 93.

VÉLO ALLEGRO pour enfant de 8-12 ans, révisé en fabrique, 160 fr. Tél. 8 21 94, dès 18 heures.

FOOTBALL DE TABLE, dimensions 143 x 78. Tél. 8 43 83.

35 POULES de 5 mois. Tél. 3 19 18.

Demandes à louer

APPARTEMENT 2 PIÈCES, tranquille, éventuellement grand studio. Adresses offres écrites à 257-1090 au bureau du journal, ou téléphoner au 5 42 10.

VACANCES, on cherche logement ou ancienne ferme à louer, ou à acheter. Ecrire à HY 1853 au bureau du journal.

CHAMBRE pour monsieur, pour le 1er août. Offres sous chiffres 247-1089 au bureau du journal.

Demandes d'emplois

CUISINIER capable cherche remplacement, du 1er août à mi-septembre. Tél. (038) 4 61 95.

PÂTISSIER FRANÇAIS cherche travail pour début septembre, à Neuchâtel ou alentours. Tél. (039) 2 30 52, le matin.

Demandes à acheter

MACHINE à peler les pommes de terre hydraulique. Tél. 4 27 64.

Offres d'emplois

FEMME DE MÉNAGE pour toute la journée ou employée de maison est cherchée par Mme Jester, 44, rue Emer-de-Vattel, Neuchâtel, tél. 5 03 33.

QUELLE PERSONNE, si possible avec enfant se promenant beaucoup, garderait garçon de 2 ans, 3 ou 4 après-midi par semaine, centre ville ou Serrières. Tél. 8 61 71.

JEUNE HOMME est cherché pour distribution d'affiches. Tél. (038) 4 20 58, après 20 heures.

Perdus - Trouvés

PERDU DEUX OISEAUX mandarins blanc et gris, région Arcueil - Cortaillod. Téléphone 6 24 22, contre récompense.

A louer

STUDIO MEUBLÉ pour une personne, à Cormondrèche. Tél. 8 15 57.

CHAMBRE INDÉPENDANTE meublée, en ville, à employer. Tél. 5 27 80, dès 13 heures.

CHAMBRE MEUBLÉE, confort, soleil, tram, libre 11 août; 1er - 11 octobre. Téléphone 5 34 80, heures des repas.

LOGEMENT de 2 chambres et cuisine dans une ancienne ferme. Noël Bonjour, Lignières. Tél. 7 81 02.

CHAMBRE INDÉPENDANTE meublée, avec cuisinette, confort, vue, pour 1 personne, 190 fr. Tél. 4 12 62, heures des repas.

APPARTEMENT DEUX PIÈCES pour le 24 août, Haut de la ville. Tél. 5 70 75 de 14 à 18 heures.

VACANCES: bel appartement, libre immédiatement, Jura, altitude 1000 m. Tél. 8 69 13.

A PESEUX, CASES de congélation. Tél. 5 30 45.

APPARTEMENT DE 4 PIÈCES, dès le 1er septembre ou date à convenir, à Cornaux. Tél. 5 66 01, interne 296.

SOLDES TAPIS

Derniers jours
Encore de
superbes occasions
à des prix jamais vus

E. GANS-RUEDIN
Grand-Rue 2 - NEUCHÂTEL - Grand-Rue 2

Auberge de Montezillon
Tél. (038) 8 48 98

1er AOUT
Les spécialités de sa carte ou sur commande
Terrine garnie

Rosbif
Légumes
Pommes
croquettes

Salade

Dessert
Fr. 12.50

Entreprise Schaub
ferblanterie-sanitaire
Marin
fermé du 28 juillet
au 8 août.
VACANCES ANNUELLES

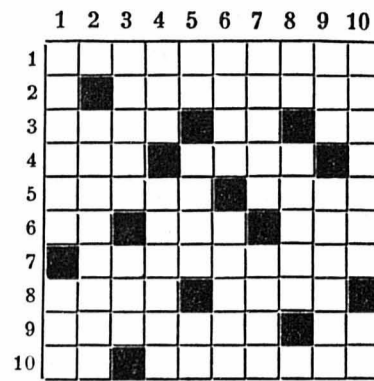
élégant

avec **Carlsberg**

Représentant général pour toute la Suisse: Ausländische Biere AG 4000 Bâle

MOTS CROISES

Problème No 852



VERTICALEMENT

1. L'escargot en est une. — Beau parleur. 2. Petits instruments de poche. 3. Mieux qu'un prétexte. — Qui n'est pas confus. 4. Marque l'égalité. — Des alouettes s'y laissent prendre. 5. Spirantes. — Emule d'Homère. — Vit sur un grand pied. 6. Manœuvre, en Amérique du Sud. — Enfant de Bohême. 7. Malotru. — Nymphes des eaux. 8. Sur un titre universitaire. — Oseille. 9. Roue à gorge. — Prénom féminin. 10. Le beau l'inspire. — Résistant au temps.

Solution du No 851



HORIZONTELEMENT

1. Demi-monde. 2. Qui ont un fort squelette. 3. Jeu de hasard. — Qui en parle ne perd pas sa salive. — Préfixe. 4. Adverbe. — Commune du Nord. 5. D'une région du S.-E. de l'Afrique. — N'y comprend rien. 6. Symbole. — Des crêtes en Crète. — Déclame. 7. Dédouagé. 8. Charge. — Rivière de France. 9. Outils de jardinage. — Note en marge. 10. Le premier dans sa branche. — Moitié femmes et moitié poissons.

HOROSCOPE

VENDREDI 25 JUILLET 1969

La matinée favorisera les voyages. L'après-midi sera dans son ensemble assez confus. La soirée sera propice aux jeux.

Naissances: Les enfants de ce jour seront courageux, très indépendants mais souvent violents.

BÉLIER (21/3-19/4)

Santé: Ne vous lavez pas les cheveux après les repas. Amour: Faites des concessions. Affaires: Vous pouvez accepter des collaborations.

TAUREAU (20/4-20/5)

Santé: Ne fumez pas trop. Amour: Ne doutez pas de l'être cher. Affaires: Sachez reconnaître vos torts.

GÉMEAUX (21/5-21/6)

Santé: Fuyez les endroits humides. Amour: Vous êtes trop impertinents. Affaires: Méfiez-vous de vos sautes d'humeur.

CANCER (22/6-22/7)

Santé: Le sport en plein air est recommandé. Amour: Cessez d'accuser vos intimes. Affaires: Donnez des preuves plus concrètes.

LION (23/7-23/8)

Santé: Ne négligez pas un début de rhume. Amour: Regardez vers l'avenir. Affaires: Ne critiquez pas vos collègues.

VIERGE (24/8-23/9)

Santé: Évitez de vieillir trop tard. Amour: Une visite agréable stimulera votre entrain. Affaires: Analysez les suggestions.

BALANCE (24/9-23/10)

Santé: Dormez sans oreiller. Amour: Acceptez les explications sincères. Affaires: Très grande activité aujourd'hui.

SCORPION (24/10-22/11)

Santé: Mangez à des heures plus régulières. Amour: Ne manifestez pas trop d'impatience. Affaires: Soyez prudent.

SAGITTAIRE (23/11-21/12)

Santé: Excellente ces temps-ci. Amour: Méfiez-vous des aventures faciles. Affaires: Mettez à profit vos responsabilités.

CAPRICORNE (22/12-19/1)

Santé: Ne buvez qu'entre les repas. Amour: Ne revenez jamais en arrière. Affaires: Vous pouvez changer d'orientation.

VERSEAU (20/1-18/2)

Santé: Bains de soleil recommandés. Amour: Sachez utiliser votre tact. Affaires: Vous pouvez mener à bien vos projets.

POISSONS (19/2-20/3)

Santé: Hydrothérapie recommandée. Amour: Ne jouez pas trop avec le feu. Affaires: Acceptez les changements.

BULLETIN BOURSIER

ZURICH

Table of Zurich market data including OBLIGATIONS and ACTIONS with columns for date and price.

Bourse de Neuchâtel

Table of Neuchâtel market data including ACTIONS and OBLIGATIONS with columns for date and price.

Table of HORS-BOURSE (Out of Market) data including Fund of funds and Dow Jones.

Cours des billets de banque

Table of bank bill exchange rates for various countries like France, Italy, Germany, etc.

Marché libre de l'or

Table of gold market prices for various countries and currencies.

Cours des devises

Table of exchange rates for various countries including USA, Canada, UK, etc.

BALE

Table of BALE market data including Ciba, Sandor, Geigy, etc.

LAUSANNE

Table of Lausanne market data including B. C. Vaudoise, Crédit Fonc. Vaudois, etc.

LES PROGRAMMES DE LA TV

DU VENDREDI 25 JUILLET

SWISSE ROMANDE: 10.00 En direct de Gstaad... 14.00 Championnats internationaux de tennis... 18.00 Bulletin de nouvelles...

ALLEMAGNE II: 17.25 météo, informations. 17.35, télé-sports. 18.05, plaque tournante. 18.40, extraits de films allemands...

FRANCE 1ère CHAÎNE: 12.30 Le comte Yoster a bien l'honneur. 13.00 Télé-midi. 13.20 Une femme à aimer...

FRANCE 2ème CHAÎNE: 18.55 Colorix. 19.15 Actualités régionales. 19.35 Télé-soir. 20.30 La courte paille...

SWISSE ALÉMANIQUE: 10 h, tennis. 14 h, tennis. 18.45, fin de journée. 18.55, téléjournal, l'antenne...

ALLEMAGNE I: 16.35, téléjournal. 16.40, Les Felsenbourg. 17.50, les programmes d'après-midi...

SÉLECTION QUOTIDIENNE: Temps présent (Suisse, 20 h 20): Souhaitons qu'il ne s'agisse pas uniquement de reprises...

CARNET DU JOUR

NEUCHÂTEL

Jardin de l'hôtel DuPeyrou: 20 h 30, Petit concert de musique enregistrée.

EXPOSITIONS

Musée d'ethnographie: Exposition Japon, théâtre millénaire vivant.

Musée d'histoire

Exposition, l'art et l'écriture. Musée d'histoire, exposition, l'art et l'écriture.

TPN, centre de culture

Exposition Théodore Bally; 21 h, Poèmes et chansons pour l'été.

CINÉMAS

Arcades: 20 h 30, La Curée. 18 ans.

Rev

20 h 45, Les Nièces de «Madame» la colonel. 18 ans.

Studio

20 h 30, Chef de patrouille. 16 ans.

Bio

20 h 45, Nevada, la ville abandonnée. 16 ans.

Apollo

15 h et 20 h 30, Un jour parmi tant d'autres. 16 ans.

Palace

20 h 30, Le Miracle de l'amour No 2. 18 ans.

Danse et attractions

L'ABC de 21 h à 2 h. La Rotonde de 21 h à 2 h.

Dancing

Le Corsaire de 20 h à 2 h. Pharmacie d'office (jusqu'à 23 h): J. Armand, rue de l'Hôpital.

PESEUX

CINÉMA. — Cinéma de la Côte, 20 h 30: Quelques dollars pour Django.

Pharmacie de service

Dr Gauchat, jusqu'à 21 h; ensuite le No 11 renseigné.

COLOMBIER

CINÉMA. — Lux, 20 h 15: Matt Helm traqué.

CORTAILLOD

Pharmacie de service: Marx.

SAINT-AUBIN

CABARET. — La Tarentule, 20 h 30: A la bonne fortune.

SAINT-BLAISE

CINÉMA. — Royal, 20 h 30: Tiens bon la barre, Jerry.

LE LANDERON

CINÉMA. — Cinéma du Château, 20 h 30: Commissaire San-Antonio.

Maculature

soignée au bureau du journal, qui la vend au meilleur prix.

Advertisement for Kodak Instamatic 314 camera, featuring a large image of the camera and text describing its features and price (Kodak 148.-).

Advertisement for La Treille clothing store, featuring a logo and text about automatic cars and clothing services.

Advertisement for medical services, including 'De tout pour faire un monde' and 'Le sérum antilymphocytaire favorise-t-il les tumeurs?'.

Advertisement for Superman comic strip.

Advertisement for Donald Duck comic strip.

Advertisement for 'L'art des reprises' featuring a TV logo and text about film reviews.

Advertisement for 'L'art des reprises' featuring a TV logo and text about film reviews.

STATION-SERVICE PRÉBARREAU
 Neuchâtel (038) 5 63 43
 Normale 90-92 oct. **-.56**
 Super 98-100 oct. **-.59**
 René NYDEGGER

Abbaye de Concise
26 et 27 juillet
 Le dancing où l'on s'amuse
Corzaite
 Pavillon des Falaises
 Tél. 5 84 98
Friture et palée en sauce
 Ruelle du Port
 Danse - Décors - Ambiance

COUTURE
 Transformations et retouches de tous vêtements dames
DAIM-CUIR
 retouché, réparé, etc. par spécialiste
 Veston - Pantalon
 Toutes retouches Remise à la taille
 Pitteloud, couture Temple-Neuf 4 Neuchâtel
 Tél. 5 41 23
 A vendre 2 très belles nichées de caniches nains noirs à 250 fr.
 Mme Bapst, Chevrolles.
 Tél. (037) 38 16 21.

PESEUX - Place de la Maison de commune LA TROUPE TRABER
GRAND SPECTACLE AÉRIEN
LES PLUS HAUTS FUNAMBULES DU MONDE
 Vendredi 25 juillet, samedi 26 juillet, dimanche 27 juillet: chaque soir à 20 h 30
 Dimanche, matinée à 15 heures
 L'homme-suicide au sommet d'un pylône de 52 m. La marche à la mort, les yeux bandés, sur un câble incliné.
 Triple saltomortale en moto, sur fil.
 Prix d'entrée: adultes 3 fr.; enfants 2 fr.; réservées 4 fr.

HÔTEL DE VILLE - Morat
 Téléphone (037) 71 21 24
 La maison renommée pour sa cuisine et son vin de première qualité.
 Spécialités: Filets de perches — Brochets — Entrecôte Café de Paris — Ses tournedos Rossini.
 Salle pour société jusqu'à 75 personnes. Toutes les chambres avec eau courante. 70-75 lits. Ascenseur. Rénové. * Les timbres de voyage suisses sont acceptés. Le petit déjeuner est servi dès 5 h 30, sur commande. Pour les banquets, demander la liste des prix spéciaux. Bière Müller. Se recommande: Jos. Capra. propr.

Une carte de visite
 soignée est l'affaire de l'Imprimerie Centrale, à Neuchâtel. Le bureau du journal vous présentera un choix complet et varié.

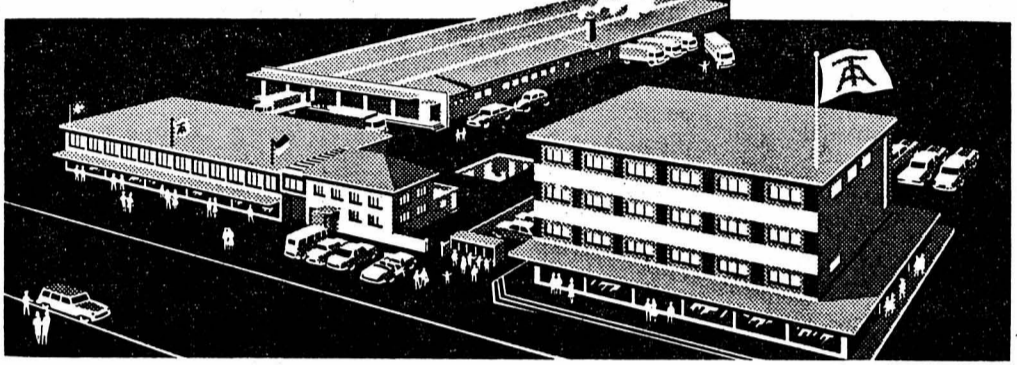
BAUX A LOYER
 à vendre à l'imprimerie de ce journal

PRÊTS
 sans caution de Fr. 500.— à 10.000.—
 Formalités simplifiées. Rapidité. Discretion absolue.
BANQUE COURVOISIER & CIE
 2001 NEUCHÂTEL (038) 5 12 07
 Faubourg de l'Hôpital 21
 Envoyez-moi documentation sans engagement
 Nom _____
 Rue _____
 Localité _____

Excursions FISCHER

PROFITEZ DE VOS VACANCES POUR VISITER NOTRE EXPOSITION SEMAINES INTERNATIONALES DU MEUBLE

romand
au centre suisse - du meuble à crédit qui meuble votre appartement avec confort et tout de suite VOUS PAIEREZ APRÈS



SALLE A MANGER 4 pièces	dès Fr. 554.—	14.—
à crédit Fr. 634.— / acompte de Fr. 111.— et 36 mensualités de Fr.		
SALON TRANSFORMABLE 3 pièces	dès Fr. 695.—	18.—
à crédit Fr. 796.— / acompte de Fr. 139.— et 36 mensualités de Fr.		
PAROI-VAISSELIER avec bar-bibliothèque	dès Fr. 765.—	20.—
à crédit Fr. 876.— / acompte de Fr. 153.— et 36 mensualités de Fr.		
CHAMBRE A COUCHER mod. 7 pièces	dès Fr. 885.—	23.—
à crédit Fr. 1013.— / acompte de Fr. 177.— et 36 mensualités de Fr.		
STUDIO « CONFORT » 7 pièces	dès Fr. 1256.—	32.—
à crédit Fr. 1437.— / acompte de Fr. 252.— et 36 mensualités de Fr.		
SALON TV avec canapé-lit, 2 fauteuils «relax»	dès Fr. 1585.—	41.—
à crédit Fr. 1814.— / acompte de Fr. 317.— et 36 mensualités de Fr.		
CHAMBRE A COUCHER «pallissandre»	dès Fr. 1685.—	44.—
à crédit Fr. 1928.— / acompte de Fr. 337.— et 36 mensualités de Fr.		
SALON STYLE « LOUIS XV »	dès Fr. 1885.—	49.—
à crédit Fr. 2157.— / acompte de Fr. 377.— et 36 mensualités de Fr.		
CHAMBRE A COUCHER style «Regency»	dès Fr. 1985.—	52.—
à crédit Fr. 2271.— / acompte de Fr. 397.— et 36 mensualités de Fr.		
SALON ANGLAIS «superconfort»	dès Fr. 1995.—	52.—
à crédit Fr. 2283.— / acompte de Fr. 399.— et 36 mensualités de Fr.		
SALLE A MANGER style «Renaissance»	dès Fr. 2495.—	65.—
à crédit Fr. 2855.— / acompte de Fr. 499.— et 36 mensualités de Fr.		
APPARTEMENT COMPLET 2 pièces	dès Fr. 2661.—	69.—
à crédit Fr. 3045.— / acompte de Fr. 533.— et 36 mensualités de Fr.		
APPARTEMENT COMPLET 3 pièces	dès Fr. 2996.—	78.—
à crédit Fr. 3428.— / acompte de Fr. 600.— et 36 mensualités de Fr.		
APPARTEMENT COMPLET 4 pièces	dès Fr. 3669.—	96.—
à crédit Fr. 4198.— / acompte de Fr. 734.— et 36 mensualités de Fr.		

avec chaque appartement complet vous recevrez GRATUITEMENT EN CADEAU « LA CUISINE »

En nous adressant aujourd'hui encore le bon ci-dessous, vous obtiendrez gratuitement notre documentation complète et détaillée.

BON POUR UNE DOCUMENTATION GRATUITE

Nom, prénom : _____
 Rue, No : _____
 Localité : _____ FN

NOS TRÈS LONGS CRÉDITS
 sans formalités — sans réserve de propriété

NOS PRIX SERRÉS
 font la joie des budgets les plus modestes

VOS ANCIENS MEUBLES
 sont repris en paiement au meilleur prix par notre filiale Polissa

NOS EXCLUSIVITÉS
 feront la fierté de votre intérieur

RIEN A PAYER
 en cas de maladie - accident - service militaire

NOTRE ASSURANCE CRÉDIT
 vous protège en annulant le paiement du solde de votre contrat (selon disp. ad hoc) en cas d'invalidité totale ou décès

7 ÉTAGES D'EXPOSITION
6000 M² A VISITER
22 VITRINES
 Frais de voyage payés en cas d'achat

VENDREDI 25 JUILLET
CHASSERAL
 Départ: 13 h 30 Fr. 10.—
DIMANCHE 27 JUILLET
 Barrage de la **GRANDE-DIXENCE**
 Départ: 6 h 30 Fr. 31.—
SAVOIE
VALLÉE D'ABONDANCE
 (carte d'identité ou passeport)
 Départ: 7 h 30 Fr. 26.50

29.7. FORÊT-NOIRE	Fr. 30.—
29.7. LAC DE SEMPACH	Fr. 23.50
31.7. LES 3 COLS	Fr. 32.—
31.7. VAL DE BAGNES	Fr. 27.—
1.8. LE SALEVE	Fr. 24.—
1.8. L'EMMENTAL	Fr. 21.—

Renseignements et inscriptions :
Autocars FISCHER Marin
 Tél. 3 25 21

WITTLER
 (038) 5 82 82
HONORÉ 2 NEUCHÂTEL
EXCURSIONS
 Départ du quai du Port
VENDREDI 25 JUILLET
SIGNAL DE CHEXBRES
 Bateau compris: Vevey - Ouchy
 Départ: 13 h 30 Fr. 19.—
DIMANCHE 27 JUILLET
COURSE SURPRISE
 avec visite d'un château, une promenade en bateau, un excellent repas de midi
 Départ: 7 h 30 Fr. 39.—

29.7. Ferme-Robert	Fr. 7.50
29.7. Lac Champex	Fr. 25.—
30.7. Lötsehtal	Fr. 33.—
30.7. Weissenstein	Fr. 16.—

Programmes et inscriptions chez:
VOYAGES WITTLER

Hôtel-Restaurant **DES PLATANES**
 2025 Chez-le-Bart
 Tél. (038) 6 79 96
Spécialités:
 Poissons du lac
 Fondue bouguignonne

Fluberge de Montezillon
 NEUCHÂTEL (SUISSE)
 TÉL. (038) 8 48 98
 Sa carte — Ses spécialités

PRÊTS
 sans caution

EXEL
BANQUE EXEL
 2001 NEUCHÂTEL
 Av. Rousseau 5 (038) 5 44 04
 Ouvert le samedi matin

DEMANDES À ACHETER
 L'IMPRIMERIE CENTRALE NEUCHÂTEL achète
CHIFFONS
 toile et coton, dimensions minimales: 30 cm X 30 cm, propres, blancs et couleurs.

Tinguely AMEUBLEMENTS SA BULLE

PARKING — PETIT ZOO — TÉL. (029) 2 66 66 — SORTIE DE VILLE DIRECTION FRIBOURG

