

FEUILLE D'AVIS DE NEUCHÂTEL

RUE SAINT-MAURICE 4 • PARAÎT TOUS LES JOURS EXCEPTÉ LE DIMANCHE • TÉLÉPHONE (038) 5 65 01

LE PLUS ANCIEN JOURNAL DE LANGUE FRANÇAISE • FONDÉ EN 1738

Une partie de la Sicile n'est qu'un amas de ruines

MONTEVAGO: UN BRUIT ÉNORME ET PUIS LE SILENCE, LE PETIT VILLAGE SICILIEN ÉTAIT RASÉ

Les travaux de déblaiement dureront plusieurs jours

(DE L'ENVOYÉ SPÉCIAL DE L'AGENCE FRANCE-PRESSE)

MONTEVAGO. — Un voyage au pays des morts, des décombres, des ténèbres : c'est le périple que je viens de faire pour atteindre Montevago (3000 habitants), dans la province d'Agrigente, totalement détruit par le séisme et où l'on n'arrive pas encore à dénombrer les morts.

Dans le petit matin — il est 4 h 50 — l'accès y est effrayant. On emprunte une route sinueuse, bordée de poivriers sauvages, de figiers de Barbarie, d'oliviers, à flanc de montagne, parfois à demi obstrués par d'immenses rochers ou en partie affaissés.

Déjà on a une idée de la violence du tremblement de terre qui a ouvert de vastes brèches dans la montagne. A moins de trois kilomètres de Montevago, il faut rouler au pas : l'étranglement s'accroît, il permet à peine le passage de la voiture. « Nous ne passerons jamais », lance mon chauffeur. Et, à pied, je le guide entre les blocs de rocher.

A la sortie d'un large virage, nous sommes éblouis par un brasier autour duquel se réchauffent des carabiniers. C'est Montevago. Il n'y a plus qu'un square, avec quelques palmiers, puis ce sont les ruines, un amas de débris, de plâtres, de poutres, de dalles, que dominent quelques pans de mur qui menacent de s'effondrer. A peine ai-je posé un pied à terre, que se produit une très légère secousse. Le mouvement est très sensible. « Attention, me dit un brigadier, ne vous approchez pas... Il y a des secousses toutes les trente minutes et vous risquez d'être écrasé par des blocs de pierre. »

Montevago, ou plutôt ce qu'il en reste,

apparaît à peine dans cette nuit sombre, sous un ciel nuageux. Le village a été rasé par le séisme.

(Lire la suite à la dernière page)



En haut : près des ruines de leur village, elles ont campé toute la nuit. Et le jour venu, elles partent, emportant ce qu'elles peuvent, c'est-à-dire presque rien. En bas : une vue aérienne du village de Montevago, où près de trois cents personnes ont trouvé la mort. On dirait qu'il s'agit d'un bombardement. (Téléphoto AP)

Dans l'ouest de la grande île: partout des sans-abri et la peur

De l'envoyé spécial de l'AFP :

De Palerme à Agrigente, d'Agrigente à Trapani, et dans l'immense triangle que délimitent ces trois villes, règne la désolation la plus complète. Sur des centaines de kilomètres, aux carrefours des principales routes, à proximité des villages, des villes, de l'est à l'ouest, du nord au sud, les Siciliens sont en quête d'un refuge provisoire.

Des dizaines de milliers de personnes, des enfants en bas âge, des vieillards, ont passé la nuit en plein air, se réchauffant aux feux de camp aux lueurs vacillantes sous un ciel de plomb. Les visages sont las, les regards parfois hagards, quand ils sont pris dans la lumière crue des phares de notre voiture dont le passage vient troubler le repos de ces désertés.

LE MÊME SPECTACLE

De Palerme à Poggioreale, c'est le même spectacle attristant et mon chauffeur doit faire preuve de prudence pour contourner les groupes de personnes réunies autour d'un feu, au milieu même de la route.

Enfin, nous arrivons à Poggioreale (2698 hab.). A l'entrée du village, trois maisons entrées, vingt mètres plus loin, toutes les habitations, de part et d'autre de la rue principale se sont effondrées. Il n'y a pas âme qui vive. Là encore, il faut faire attention : des pans de murs menacent de s'écrouler.

On fait du gymkhana dans les décombres. A la sortie de Poggioreale, deux vaches et six ou sept mulets errent, craintifs. Les animaux ont changé de couleur : leur manteau est à présent blanc, de la couleur de la poussière de leur étable ou de leur écurie.

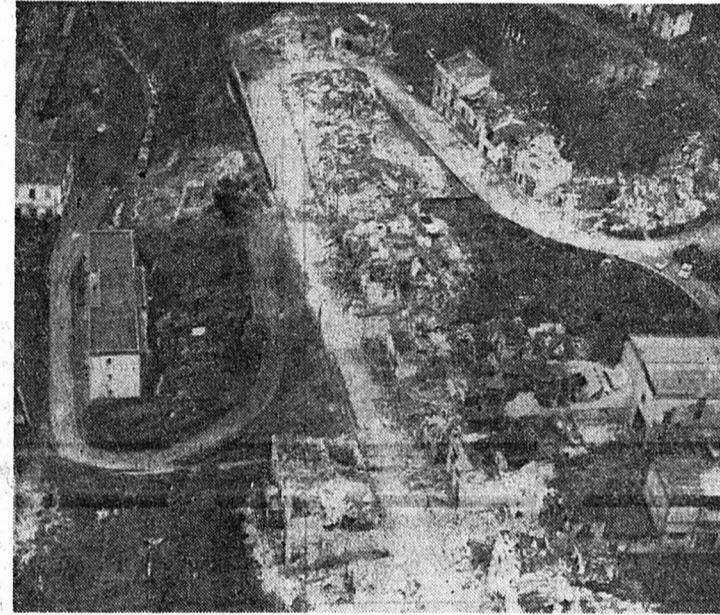
Quelques kilomètres encore, et c'est Salaparuta (2943 hab.) complètement rasée. « Il n'y a eu que six morts », me dit un lieutenant des carabinieri qui, avec quelques hommes, interdit l'accès du village. « Vous ne pouvez plus passer à présent : des murs risquent de s'écrouler et la route est coupée à deux kilomètres au sud de Salaparuta. »

UN GIGANTESQUE CAMPEMENT

Nous rebroussons chemin, puis nous nous dirigeons vers Gibellina (6410 hab.), presque entièrement détruite, et où il y aurait une centaine de morts encore sous les décombres. A trois kilomètres de la localité, en plein virage, la route est barrée par des blocs de pierres et des éboulis, impossible de franchir ce barrage naturel qui s'est détaché de la montagne.

Il faut de nouveau rebrousser chemin. La pluie tombe un peu plus tôt a chassé la neige. Nous partons vers Alcamo, puis revenons par Salemi, Vita, puis par Santa, Ninfa, Partanna.

Partout, des voitures, des braseros, des sans-abri qui vivent dans la terreur et qui attendent l'aube pour être libérés du cauchemar de cette autre nuit passée à découvert.



De cette cité de 7000 habitants — Gibellina — voici tout ce qu'il reste. (Téléphoto AP)

La Grande-Bretagne à l'heure de l'austérité

Wilson passe les Anglais à la tondeuse et annonce de lourds sacrifices sociaux

Retrait militaire à l'est de Suez — Abandon des F-111 américains - Le «Concorde» épargné

LONDRES (AP). — M. Wilson a exposé aux Communes un vaste programme d'économies dans le domaine militaire et social, comportant le retrait militaire de la Grande-Bretagne de l'Asie du Sud-Est et du Golfe persique, et situant pour l'avenir le rôle extérieur du pays essentiellement en Europe.

L'annonce de la massive opération de sauvetage de l'économie britannique a été faite par le premier ministre devant une Chambre des Communes bondée et tendue. Si l'annulation de la commande de 50 avions américains «F-111» à surface variable a été applaudie dans les rangs conservateurs, des cris de «démision» se sont élevés lorsque M. Wilson a révélé les coupes sombres qu'il avait décidées dans le domaine social particulièrement cher à son parti. Le total des économies annoncées doit atteindre 300 millions de livres pour l'exercice fiscal 1968-1969 commençant en juin, et 416 millions de livres pour l'exercice suivant. Avec les réductions de dépenses annoncées en novembre lors de la dévaluation de la livre, c'est au total plus d'un milliard de livres d'économies qui doivent être réalisées. Ce programme d'austérité est le résultat de plus de 30 heures d'examen minutieux et de choix déchirants.

Comme l'a expliqué M. Wilson aux députés, ces choix étaient nécessaires pour assurer l'efficacité de la dévaluation et pour ajuster le train de vie de l'ancien empire à ses moyens d'aujourd'hui. Le projet «Concorde» franco-anglais, qu'on aurait pu croire un moment menacé, a été épargné.

Ce fait, et plusieurs autres traits du programme d'économies, confirment le souci de M. Wilson de poursuivre sa marche vers l'Europe.

D'ICI A 1971

Sur le plan extérieur, la décision la plus significative est sans doute celle de retirer toutes les forces armées britanniques d'Extrême-Orient d'ici à 1971.

« A cette date, a dit le premier ministre, nous n'aurons plus de bases en dehors de l'Europe ou du secteur méditerranéen. »

Le retrait du golfe Persique devra être fait à la même date. En fait, à cette date, une minuscule garnison stationnée à Hong-kong sera le seul vestige militaire de l'ancien empire britannique. Ce retrait à l'est de Suez permettra de réduire les effectifs des forces armées de 75.000 militaires et de 80.000 civils. Autre conséquence : les trois derniers porte-avions de la Royal Navy seront supprimés progressivement. Autre conséquence encore, tirée par M. Wilson devant son auditoire : l'avenir des forces armées britanniques et de la défense du pays « résideront maintenant essentiellement en Europe ». Cette sécurité devra « être fondée sur l'OTAN »...

L'AMOUR-PROPRE

Douloureux à l'amour-propre des Britanniques par l'abandon des ambitions planétaires de la Grande-Bretagne, le programme d'économie affectant l'intérieur ne l'est pas moins, en particulier pour les travaillistes, en raison des amputations opérées dans les réalisations sociales.

(Lire la suite en dernière page)

LES IDÉES ET LES FAITS

L'Etat n'a pas besoin de poètes

On mesure le degré d'un régime totalitaire au fait qu'il exige une mainmise entière de l'Etat sur l'expression de la pensée et les manifestations de l'intelligence. Il se peut — et ce fut le cas en Union soviétique au temps de la NEP, comme c'est le cas aujourd'hui à l'époque de la « libéralisation » — qu'un tel régime soit contraint, sous la pression de circonstances extérieures et intérieures, de procéder à une détente de sa politique économique et de paraître abandonner pour un temps la stricte orthodoxie de son idéologie. Mais la pierre de touche du totalitarisme, c'est qu'il ne transige pas à l'égard de ses intellectuels.

On en a eu la preuve une fois de plus à Moscou, avec le procès intenté à quatre jeunes poètes soviétiques, Guinzbourg, Galanskov, Dobrovolski et Vera Lachkova, qui s'est terminé par une condamnation très lourde pour deux d'entre eux tout au moins. De plus, ce procès s'est déroulé à huis clos, si bien que le public n'a pu se faire une opinion.

Autant qu'on puisse savoir, leur « crime » a consisté à organiser une pétition en faveur des écrivains Sinjavski et Daniels, détenus depuis longtemps, et pour longtemps, dans des camps soviétiques, où leur condition physique serait des plus critiques. Pour étouffer l'accusation, le ministère public a prétendu que les inculpés auraient été en rapport avec des émigrés pour diffuser leur matériel de littérature, ce qui constitue une atteinte à la sécurité de l'Etat!

Étonnant, cependant, c'est qu'en dépit de l'atmosphère étouffante d'oppression et de répression qui règne en haut lieu, sous Brejnev comme sous Khrouchtchev, comme sous Staline, des courants de pensée cherchent à filtrer, surtout ces dernières années, dans

la jeunesse notamment. Que représentent ces quatre poètes dont l'œuvre n'est pas connue à l'étranger, et dont le plus âgé n'a pas trente ans? Ils appartiennent, dit-on, à un groupe aux initiales mystérieuses, SMOG, qui se réclame avant tout du non-conformisme et revendique le droit à la liberté de l'expression littéraire.

Vont-ils jusqu'à remettre en cause les fondements de la société « socialiste »? Il ne le paraît pas. Mais pour le pouvoir communiste, c'est déjà une remise en question que tendre à faire preuve, en matière artistique, d'autres conceptions que celles qu'autorise la ligne du parti. Avant les jeunes auteurs dont nous parlons, Pasternak, aujourd'hui décédé, et l'écrivain Evtouchenko en avaient fait la triste expérience. Et voici qu'on annonce aujourd'hui l'évasion, à Londres, de Gourevitch, autre poète et savant soviétique, qui a feint une maladie mentale pour « choisir la liberté ». Sans oublier Svetlana Staline.

En Occident, on oublie trop les conditions qui sont ainsi faites à la jeune génération russe avide d'une certaine indépendance. D'une part, on néglige de se souvenir que c'est grâce à notre régime que les intellectuels sont aptes à s'exprimer librement, même quand ils font l'apologie du système marxiste. D'autre part, les protestations qui s'élevaient sont presque toujours à sens unique. Elles s'adressent à la Grèce, à l'Espagne, au Portugal, où nous avons pourtant vu dans les vitrines de librairies les œuvres de bien des auteurs « progressistes » français. Mais on garde prudemment le silence quand il s'agit de l'Union soviétique et de ses satellites. C'est là un indice de décadence et d'affaiblissement du sens moral.

René BRAICHET

SOLEIL ET L.S.D.

HARRISBURG (AP). — Les services du gouvernement de Pennsylvanie ont confirmé que six étudiants étaient devenus aveugles, il y a dix-huit mois, en fixant trop longtemps le soleil, après avoir pris du L.S.D. La confirmation est venue alors que quelques personnalités universitaires se demandaient si « l'affaire avait réellement eu lieu ». « L'incident a eu lieu, a déclaré le secrétaire de presse du gouverneur. Six étudiants reçoivent actuellement les soins de l'office des aveugles. » Le secrétaire n'a pas révélé le nom des étudiants ni de quelle université ils étaient.

Lire aujourd'hui

Baisse du prix du beurre :
l'économie laitière en plein désarroi
(Lire en avant-dernière page)

Broye : agriculteur tué par une bille de bois
(Voir en pages régionales)

Skieurs biennois et verrisan sélectionnés pour Grenoble
(Lire en pages sportives)

Pages 2, 3, 6 et 7 : L'ACTUALITÉ RÉGIONALE
Page 9 : BIENNE - JURA - FRIBOURG
Pages 12 et 14 : LES SPORTS
Page 17 : LE CARNET DU JOUR - LES PROGRAMMES RADIO-TV
LES BOURSES - PARLONS FRANÇAIS
Page 19 : L'ACTUALITÉ SUISSE

Un séisme à vue d'homme

Les tremblements de terre, comme d'autres tragédies collectives inévitables, frappent l'imagination des foules, autant par leur cruauté que par la rapidité et le luxe de détails avec lesquels nous sont livrées à domicile, presque instantanément, grâce à la presse, à la radio et à la télévision, les images de la désolation et de la détresse humaines. Mais l'abondance même des comptes rendus et leur répétition ont tendance à nous lasser assez vite : nous nous estimons généralement bien à l'abri, dans notre ville et dans notre canton ; la terrible ceinture de feu, au long de laquelle tout autour du globe se produit périodiquement, depuis la plus haute antiquité, ce genre de cataclysmes, passe, fort heureusement, bien au large de notre région.

Pourquoi, alors, le séisme dont la Sicile vient d'être le théâtre nous touche-t-il tout de même davantage? Pourquoi le millier de morts siciliens nous émeut-il plus profondément que les dizaines de milliers de victimes d'Iran, de Skopje en Yougoslavie, ou d'Agadir au Maroc, pour ne parler que des plus récentes secousses sismiques impressionnantes par le nombre de tués? C'est que la Sicile est infiniment plus proche de nous, non seulement à vol d'oiseau — moins de deux heures d'avion séparent Genève ou Zurich de Palerme — mais encore « à vue d'homme ». C'est-à-dire qu'un nombre parfois considérable d'Italiens et de Siciliens et Siciliennes vivent et travaillent parmi nous, qui ont des parents, des frères et sœurs ou des amis là-bas, morts sous les décombres, ou errant sans toit dans le froid et la neige. Pourquoi ne pas leur dire une parole amicale ce matin? C'est aussi qu'un certain nombre d'entre nous connaissent la Sicile et se sont enrichis, moralement et spirituellement, à son contact physique et « culturel ». C'est que la Sicile, dirait-on, fait davantage partie de nous que d'autres contrées, aussi et même plus éprouvées qu'elle, mais plus éloignées de nos élans affectifs.

On va probablement nous inviter, ces prochains jours, à apporter notre obole, pour aider à panser les plaies des malheureux frappés impitoyablement en Sicile. Je suis sûr que l'on ne nous le demandera pas en vain.

R. A.

AVIS OFFICIELS

VILLE DE  NEUCHÂTEL

ÉCOLE DE MÉCANIQUE ET D'ÉLECTRICITÉ

Inscriptions des nouveaux élèves pour l'année 1968-1969

Toutes les fiches d'inscriptions, y compris celles des élèves dispensés de l'examen d'admission, doivent parvenir au secrétariat de l'école

jusqu'au samedi 20 janvier 1968

rue Jaquet-Droz 7, tél. (038) 5 18 71.

Le directeur : P. INDERMUHLE



GYMNASSE CANTONALE DE NEUCHÂTEL MISE AU CONCOURS

Le poste suivant est mis au concours au Gymnase cantonal de Neuchâtel :

1 POSTE COMPLET DE MAÎTRE DE MATHÉMATIQUES

Titres exigés : licence ou titres équivalents et certificat d'aptitudes pédagogiques. Obligations et traitements : légaux. Entrée en fonction : à convenir. Adresser les offres de service, avec curriculum vitae et pièces à l'appui, au département de l'Instruction publique, château, 2001 Neuchâtel, jusqu'au samedi 27 janvier 1968. Tous renseignements concernant le poste mis au concours peuvent être demandés à M. Herbert SUTER, directeur du Gymnase cantonal, 3, rue Brequet, 2000 Neuchâtel. Le chef du département, Gaston Clottu

ÉCOLE PROFESSIONNELLE DE JEUNES FILLES Neuchâtel

Apprentissages

COUTURIÈRE POUR DAMES (3 ans)
LINGÈRE (2 ans)

en fin d'étude il est délivré le Certificat de l'École et le Certificat fédéral de capacité.

CLASSE D'ORIENTATION (1 ou 2 ans)
Rentrée des classes : 22 avril 1968.

Inscriptions jusqu'au 10 février 1968
Renseignements : Centre professionnel de la Maladière 84, tél. 5 11 15.

ÉCOLE PROFESSIONNELLE DE JEUNES FILLES Neuchâtel

COUTURE POUR DAMES
Cours trimestriels 26 heures par semaine

COURS DE PERFECTIONNEMENT POUR COUTURIÈRES

Préparation à l'examen de maîtrise. Renseignements et inscriptions : Centre professionnel de la Maladière 84, tél. 5 11 15.

IMMEUBLES

IMMEUBLE LOCATIF

en parfait état, de bon rapport à Lausanne, Neuchâtel ou leurs environs.

Adresser offres détaillées, avec état des charges 1967, sous chiffres JO 2914 au bureau du journal.

A toute demande de renseignements prière de joindre un timbre pour la réponse.
Administration de la Feuille d'avis de Neuchâtel

A louer à Colombier

dès le 24 juin 1968 dans quartier ensoleillé et tranquille, locaux à l'usage de bureaux ou d'atelier, propres et silencieux. Surface totale : 70 m² en 3 locaux + W.-C. et toilettes, chauffage général. Prix 270 fr. par mois + 30 fr. pour chauffage. S'adresser à la

Caisse de retraite de Favag S.A.

Monruz 34 2000 Neuchâtel
Tél. (038) 5 66 01

A louer

STUDIOS OU APPARTEMENTS

tout confort, toutes charges comprises, de Fr. 160.- à Fr. 215.- pour

MÉCANICIEN DE PRÉCISION

DÉCOLLETEUR

MANŒUVRE SPÉCIALISÉ

OUVRIER ET OUVRIÈRE SUR CADRAN

Faire offres, avec prétentions de salaire, ou se présenter sur rendez-vous téléphonique.

ESCO S.A.
Fabrique de machines
2206 Les Geneveys-sur-Coffrane

LE PRÉLET S.A.
Fabrique de cadrans
Tél. (038) 7 62 12/13

A louer pour fin janvier, à

Corcelles appartement meublé de 4 1/2 pièces

Situation tranquille, avec vue.

Loyer, chauffage compris, 550 fr.

Adresser offres écrites à KJ 2853 au bureau du journal.

A louer tout de suite, au Landeron, appartement de

4 1/2 pièces

tout confort.

Location 375 fr. + charges.
Garage 50 fr.
Tél. (038) 3 21 64.

CHAMBRES

A louer, au chemin du Petit-Pontarlier 15 (Saint-Nicolas), pour le 24 avril 1968,

chambres indépendantes

non meublées

à personnes sérieuses.

S'adresser à

FIDIMMOBIL

AGENCE IMMOBILIÈRE ET COMMERCIALE S.A.
GÉRANCES
ST-HONORÉ 2 Ø 4 03 63 NEUCHÂTEL

Au centre de la ville

chambre meublée

à louer.

Tél. (038) 5 57 57.

AUVERNIER

A louer tout de suite

chambre indépendante

à monsieur ; part à la salle de bains ; chauffage.

Tél. (038) 8 22 07.

Baux à louer

en vente au bureau du journal

Dem. à louer

Nous cherchons à louer, à Neuchâtel, APPARTEMENT de cinq pièces avec confort. Entrée immédiate ou à convenir. Téléphoner au No 8 33 06.

Nous cherchons un logement

de 3 pièces, avec cuisine, confort ou semi-confort, pour un de nos employés à Neuchâtel. Faire offres à la maison Wittwer, Neuchâtel.

Courvoisier & Cie, banquiers cherchent

un appartement de 3 pièces

pour leur concierge-jardinier, situé entre Monruz et le centre de la ville si possible. Entrée février ou mars 1968.

Faire offres à Banque Courvoisier, 21, faubourg de l'Hôpital, Neuchâtel. Tél. (038) 5 12 07.

LE GARAGE DU LITTORAL

début route des Falaises

cherche

appartements de 3 et 3 1/2 pièces pour deux de ses ouvriers.

Faire offres détaillées ou téléphoner au 5 99 91.



Nous cherchons, pour notre usine de Gals (pont de Thielle),

ingénieur-technicien ETS

ayant au moins 2 ans d'expérience dans le domaine de l'électronique.

Nous offrons une place intéressante dans une ambiance de travail agréable, semaine de 5 jours.

Compagnie industrielle radio-électrique, usine de Gals, 2076 GALS (BE).
Tél. (032) 83 13 33.

On cherche

représentant(e)

pour la visite des commerçants. Ecrire sous chiffres N 202075-18, Publicitas, 1211 Genève 3.

Nous cherchons pour date à convenir

EMPLOYÉE DE BUREAU

sténodactylographe, de nationalité suisse, de préférence Suisse romande mais éventuellement Suisse allemande connaissant bien le français.

Adresser offres, avec copies de certificats, photographie et indication de prétentions de salaire, ainsi que de la date d'entrée en service possible, à la Direction de l'Orfèvrerie CHRISTOPFLE, Sicodor S.A., 2034 Peseux (Neuchâtel).

JARDINIÈRE D'ENFANTS

expérimentée et capable, parlant le français, est cherchée pour date à convenir. Elle prendra soin de deux garçons (3 et 4 ans). Excellentes conditions de travail ; belle chambre tout confort.

S'adresser, en joignant photo, prétentions et références, à Mme R. Jenni, château du Schlossberg, 2520 la Neuveville. Tél. (038) 7 96 46.

La Fabrique des montres et chronomètres Ernest Borel, Maladière 71, Neuchâtel, engagerait tout de suite ou pour époque à convenir

EMBOITEUR-POSEUR DE CADRANS

habile et consciencieux, pour travail en fabrique. Faire offres écrites ou se présenter.

LE SERVICE DES PIÈCES DÉTACHÉES DES GARAGES APOLLO S.A.

cherche

1 SPÉCIALISTE EN PIÈCES DE RECHANGE

pour la vente au magasin des fournitures et accessoires, ayant une bonne expérience dans la branche et aimant le contact avec la clientèle. Entrée immédiate ou à convenir.

1 APPRENTI

pour le printemps 1968, ayant suivi l'école secondaire ou possédant une bonne instruction.

Faire offres manuscrites ou se présenter après rendez-vous par téléphone 5 48 15.

Nous cherchons

vendeuses

pour nos rayons :

TISSUS ARTICLES MESSIEURS MERCERIE

Places stables, bien rétribuées, avec caisse de pension et tous les avantages sociaux d'une grande entreprise.

Semaine de 5 jours.

Adresser offres ou se présenter au chef du personnel des

GRANDS MAGASINS



DUBIED

Nous cherchons

MÉCANICIENS

pour nos départements de montage et d'outillage.

Travail à la journée et à l'accord.

Les intéressés voudront bien faire une offre complète à Edouard Dubied & Cie S.A. usine de 2108 COUVET (NE)

DERBYVOX electronic

engage :

METTEUSES EN MARCHE CENTREUSES DE SPIRAUX METTEUSES D'ÉQUILIBRE OUVRIÈRES

ayant si possible déjà travaillé dans l'horlogerie.

Téléphoner ou se présenter à Derby S.A., 4, Place de la Gare, 2000 Neuchâtel, Tél. 038 / 5 92 13.

Nous cherchons

PROGRAMMEUR

sur IBM 360-20, configuration à disques. Formation GAP et assembleur de base désirée.

Faire offres sous chiffres P 500 012 N à Publicitas S.A., 2001 Neuchâtel.

VOUMARD

Entreprise horlogère, jeune et dynamique, cherche pour son nouveau

DÉPARTEMENT D'ÉBAUCHES

personnel féminin

pour travaux fins et propres

personnel féminin et masculin

pour travaux de

CONTRÔLE

en cours d'usage

Une formation n'est pas nécessaire, elle sera donnée dans le cadre de nos ateliers. Entrée immédiate ou à convenir. Faire offres ou téléphoner pour prendre rendez-vous au (038) 5 88 41, interne 88. VOUMARD MONTRES S.A. 2068 Neuchâtel-Hauterive.

DÈS AUJOURD'HUI
et tous les jours...



LES SAMEDIS 20, 27 JANVIER et 3 FÉVRIER
de 10 à 11 HEURES et de 15 à 16 HEURES



VENTE DE SOLDES OFFICIELLEMENT AUTORISÉE DU 15 JANVIER AU 3 FÉVRIER



3 pour 2
SAVON de TOILETTE
DÉSODORISANT
«BELDAM»
1.60
au lieu de 2.40
avec ristourne dans tous les magasins

CHOIX ÉNORME
RABAIS jusqu'à 70%

Soldes tapis

E. GANS-RUEDIN
NEUCHÂTEL

Grand-Rue 2 — Croix-du-Marché

PENSEZ

pour un anniversaire, un jubilé, à offrir des

ARMOIRES

de familles, peintes sur bois, porcelaine, papier, parchemin,
Adressez-vous à

R. Vuille-Robbe

Atelier d'art
30, fbg de l'Hôpital
Tél. (038) 5 22 86.



TROUSSEAU 161 PIÈCES

Fr. 1865.- seulement

Spécialité suisse. Epargne ou facilités de paiement sur demande.
Porcelaine - Argenterie - Verrerie

M. HUGUENIN
Avenue du Premier-Mars 14 2me et 3me étages
NEUCHÂTEL - Tél. (038) 5 51 55



Maculature

en vente au bureau du journal

Elégance...

MEUBLES
J. Skrabal S.A.
PEBBELY (NE) Grand-Rue 58 Tél. (038) 4 13 33
NEUCHÂTEL, Fbg du Leo 31 Tél. (038) 4 08 58

BAS élastiques pour VARICES
Si vous recherchez avant tout un bas de qualité et de compression dégressive, faites l'essai des bas Sigvaris.
Y. REBER
Bandagiste A.S.O.B.
19, fbg de l'Hôpital
2me étage, Neuchâtel
Tél. (038) 5 14 52

SOLDES SENSATIONNELS

PARAPLUIES
à prix très réduits
Soldé à partir de Fr. **10.50**
Biedermann
Neuchâtel

C'est le moment d'en faire provision:

Mouchoirs en papier

encore plus avantageux - en Multipack!

- 60 pièces blanc -.70
- 60 pièces couleur -.80
- 60 pièces au menthol -.80

En achetant 120 mouchoirs au choix

20 centimes de réduction

Pourquoi payer davantage?

MIGROS



La neige locloise est évacuée à raison d'un camion par minute...

De notre correspondant :

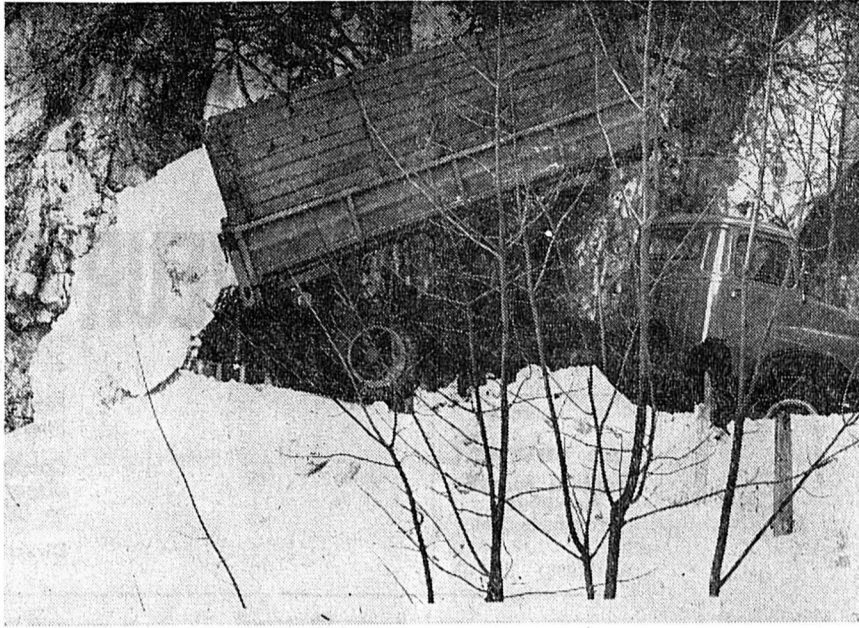
A la suite des récentes et abondantes chutes de neige, les employés des services de la voirie ont eu un énorme travail au cours de ces derniers jours. Les chauffeurs, les cantonniers et bien d'autres personnes ont fait de nombreuses heures supplémentaires et ont souvent sacrifié une importante partie de leurs loisirs.

Actuellement, la situation est excellente dans les rues de Locle, car la pluie a sensiblement diminué l'épaisseur de la neige amoncelée au bord de la chaussée et les travaux publics possèdent d'importants moyens pour son évacuation. Depuis quelques jours, les fraiseuses marchent à plein rendement et les camions chargés de neige font un incessant va-et-vient entre la ville et la Rançonnière où ils sont déchargés. La plupart des camions des travaux publics ont une capacité de quatre mètres cubes. Quand on les charge de neige, ils peuvent cependant contenir huit mètres cubes. En général, un camion est entièrement rempli en moins d'une minute. Samedi matin, cette opération s'est même faite en 45 secondes.

Si l'on sait qu'un camion fait trois transports par heure (chargement, déchargement, et voyage aller et retour), et que la commune utilise régulièrement sept véhicules, on peut donc estimer qu'il faut une heure de travail continu pour évacuer mille mètres cubes de neige.

Pour l'instant, plusieurs rues sont déjà déblayées et la circulation est tout à fait normale. En règle générale, les routes prioritaires sont nettoyées, ainsi que les rues à sens unique, la route de la Gare, les rues empruntées par les bus A.L.L., la route des Envers, et les rues du fond de la ville.

La couche de neige est encore assez importante à certains endroits et il faut parfois un camion entier pour évacuer un tronçon de trois ou quatre mètres de longueur. Au cours des dernières quarante-



La neige est déversée dans le trou de la Rançonnière, à la sortie du tunnel du Col-des-Roches. (Avispress - Bh.)

huit heures, toutes les routes et les escaliers ont été sablés et ne présentent actuellement plus de danger pour les piétons. Pour faire ce gros travail, il a fallu utiliser une masse impressionnante de gravier.

La température est assez régulière depuis dimanche. Hier soir, le thermomètre oscillait entre moins huit et moins deux degrés. L'état des pistes de ski s'est sensi-

blement amélioré et les sportifs ont retrouvé le sourire. Il faudrait un petit peu de gel, dix centimètres de neige poudreuse et tout serait parfait. Hier, le soleil était de la partie, ce qui ne gâtait rien...



Les camions attendent à la rue Girardet et la fraiseuse les remplit.

POLYATHLON : quoi de neuf ?

Le comité du polyathlon de la jeunesse a tenu une importante séance à laquelle les capitaines des équipes ont également pris part.

Après avoir décidé de supprimer l'épreuve du mime, le comité a définitivement établi le programme des dernières disciplines qui auront lieu aux dates suivantes : samedi 20 janvier, chant et théâtre à la salle de la Croix-Bleue, samedi 27 janvier, sport de neige ; samedi 24 février, jeux inter-juniors. Par ailleurs, le délai de remise de la mosaïque a été reporté au 10 mars, car plusieurs concurrents participeront prochainement à des camps de ski. Par contre, le délai de remise de l'enquête est maintenue au 15 février. Une grande soirée se déroulera le samedi 30 mars. Il est bon de rappeler que toutes les épreuves du polyathlon sont publiques et que chacun y est cordialement invité.

Etat civil du Locle du 16 janvier
 DÉCÈS : Girardet, Charles-Alphonse, horloger retraité, né le 13 septembre 1898, époux de Cécile-Alice née Bühler (Bellevue 2 bis).

Des chefs-d'œuvre au Musée de l'horlogerie Les horloges de table du XVII^e siècle collection de M. Fremesdorf de Lucerne

De notre correspondant :

Durant deux mois, le Musée d'horlogerie de la Chaux-de-Fonds sera le lieu d'une très belle exposition d'horloges, toutes des chefs-d'œuvre uniques du seizième siècle, provenant d'une étonnante collection, celle de M. J. Fremesdorf, de Lucerne.

Cet amateur d'art s'est passionné pour les mécanismes et, en connaissance de cause, s'est spécialisé dans l'une des plus extraordinaires époques de création et de recherches dans tous les domaines de la mécanique, mais surtout en horlogerie.

Pourquoi en horlogerie ? Parce que précisément, pour les « voyants » du siècle, la montre était en elle-même — ce qu'elle est toujours — un mécanisme parfait, se suffisant à soi-même, et qui trouvait sa force de propulsion dans son propre mécanisme, qu'il soit à ressort ou à poids.

EXPOSITION REMARQUABLE

Remarquablement exposées, ces pièces, quatorze aujourd'hui mais quinze samedi, une horloge de toute première valeur venant tout exprès de New-York pour l'occasion, méritent plusieurs visites et une inspection attentive. Le métal qui les contient est le laiton doré, ciselé, gravé et sculpté avec un art et une minutie incomparables.

Les mécanismes sont si divers et complexes qu'ils défient la description, à moins qu'on ne les prenne dans le détail. Il y a « l'horloge murale à poids de l'Electeur de Saxe », allemande, « l'horloge de table astronomique de Janus Reinbold d'Augsbourg », de 1592, « l'horloge à automates » des environs de 1600, « l'horloge ronde de table de Wenzel Jamnitzer, Nuremberg 1570 », « l'horloge ronde de table » d'origine allemande, « l'horloge astronomique de table de Pierre de Fobis » Lyon 1535, « l'horloge de Mauritius Behaemd » Vienne 1559 : la « grande horloge en forme de tour, Augsburg 1590 », « l'horloge ronde signée G.S. Tête en casque à mèche, Nuremberg », « l'horloge aux tourelles d'Augsbourg », 1590, « l'horloge dite Autruche et Ourson », à automates, de Nuremberg », une « horloge murale à poids de la Renaissance italienne (la seule) ; la plus belle pièce », « l'horloge de table astronomique portée de Balthazar Wenzel, de Strasbourg », et enfin



Horloge ronde de table (mythologique) de Wenzel Jamnitzer, Nuremberg 1570 (Avispress - Nussbaum)

« l'horloge dite du « Monument de l'Empereur », 1550 ».

UNE PIÈCE PAR D'AUTRES

C'est précisément cette extraordinaire horloge que nous avons choisi de décrire par le menu. Le mouvement, en forme de croix et logé dans le baldaquin, est à échappement à verge, avec foliot, corde à boyau et fusée ; roues et pignons en fer. Le tambour de barillet avec corde à boyau et fusée remplit l'une des moitiés de l'emplacement.

Dans l'autre moitié se trouve le rouage, ainsi que la détente de la sonnerie. Les piliers sont vissés, cependant que les supports de paliers — entaillés et clavetés — sont non seulement percés mais possèdent en plus, à gauche et à droite, des prolongements afin de pouvoir loger également axes et pivots en dehors de leur plan.

Ces supports sont fixés dans les traverses au moyen d'encastements façonnés de manière si précise qu'il en résulte un véritable ajustage, sans soudage ni rivage. La partie en forme de croix, et surtout la plaque de base, sont amplement pourvues de bras, ce qui donne d'une part une place suffisante aux pièces encombrantes telles que barillet et fusée, et permet en même temps de s'en tenir à un corps de mouvement de dimensions réduites.

Le boîtier de l'horloge se compose de deux parties principales : un important socle de base de forme hexagonale, en bois d'ébène, garni d'applications en argent doré — il renferme la sonnerie — et un étage supérieur plus réduit. La plate-forme est supportée par six colonnettes cannelées à petits chapiteaux composés, situées à chaque angle du corps central.

Six personnages en argent doré, encadrés d'un portique, se trouvent dans les espaces compris entre ces colonnettes. Les petites arêtes de la base et de la plate-forme sont soulignées de dorures à la feuille. La base repose sur six pieds en argent doré. Les éléments de la partie supérieure, arrondie en forme de baldaquin, sont en argent doré, exception faite du mécanisme de l'horloge. Sur une plaque ronde et cannelée s'éleva — à cinq angles d'un hexagone régulier, décalé de 30 degrés par rapport au socle de



L'horloge dite « Monument de l'empereur »

Automobilistes, attention aux avalanches !

Les routes sont en général parfaitement déblayées à la Chaux-de-Fonds où les employés des travaux publics déciment les remparts de neige à coups de chasse-neige et de pelles mécaniques. La neige est déversée dans les égouts, notamment sur la place du Marché et sur l'artère sud de l'avenue Léopold-Robert, sans parler des nombreux poids lourds qui déchargent leur cargaison hors de la ville.

Mais si les routes sont en bon état, il

n'en va pas de même des trottoirs. Certains sont encore enfouis sous la neige. D'autres, enfin, sont praticables mais dangereux, à cause des avalanches. Les couvreurs ont du travail sur la tuile. Le soleil nettoie les toits des maisons et les avalanches se déclenchent soudainement. Certains automobilistes s'en sont rendu compte en découvrant le toit ou le capot de leur voiture enfoncé.

(Avispress - Bh.)



Ça fond, mais il y en a encore...



On jette la neige dans les égouts sur la place du Marché. La Ronde passe juste dessous !

PRIX RÉDUITS

disques

plus que X jours !

<p>45 tours</p> <p>simples</p> <p>Fr. —.45 pièce, ou</p> <p style="font-size: 2em;">4.-</p> <p>10 disques pour</p>	<p>33 tours</p> <p>variétés, jazz 25 cm à partir de</p> <p style="font-size: 2em;">1.-</p> <p>la pièce</p> <p>30 cm classiques grandes marques, à partir de</p> <p style="font-size: 2em;">15.-</p> <p>3 disques pour</p>	<p>SPECIAL !</p> <p>33 tours, 30 cm</p> <p>D.G.G. opéras (Deutsche Grammophon Gesellschaft)</p> <p style="font-size: 3em;">445</p> <p style="font-size: 2em;">98.-</p> <p>BEETHOVEN - KEMPF L'intégrale des sonates pour piano Les 11 disques mono ou stéréo</p>
--	--	---

Tous les disques de notre rayon, soldés ou non, sont

GARANTIS NEUFS

SOLDES autorisation officielle du 15 janvier au 3 février

aux Arts Ménagers S.A.

NOUVELLE ADRESSE : 5 étages, rue des Fausses-Brayes (derrière les Terreaux), tout l'immeuble !

LA CHAUX-DE-FONDS Piétons renversés

Hier, vers 19 h 50, un automobiliste, M. H. W. circulait au volant de sa machine à la rue Numa-Droz. Il a renversé un piéton. Mme Nelly Légeret, 62 ans domiciliée à la Chaux-de-Fonds, qui souffre de blessures au genou droit.

Hier soir, vers 21 heures, un automobiliste du Locle, M. J. V., qui circulait avenue Léopold-Robert, a renversé un piéton, M. P. de B., habitant Bienne. Souffrant de quelques contusions, M. P. de B. a pu regagner son domicile dans la soirée.

LA SAGNE

Chute sur le verglas : blessé à la tête

(e) M. Hans Lüthi, qui se rendait à son domicile, a glissé sur le verglas au lieu dit « Le Haut-du-Crêt », à la Sagne. Il se blessa à la tête et fut conduit chez le médecin du village qui lui a fait dix-sept points de suture à la tête.

AUJOURD'HUI DANS LES MONTAGNES

● A LA CHAUX-DE-FONDS

CINÉMAS. — Corso : « Oscar » ; Eden : « Le Voleur » ; Palace : « Propriété privée » ; 17 h 30 : « Carrefour de la prostitution » ; Plaza : « Grand prix » ; Vitz : « Blow-up » d'Antonioni ; Scala : « Rit de château ».

CONFÉRENCE. — 20 h 15, amphithéâtre du collège primaire, Bernard Dorval : « Esprit et signification de la peinture contemporaine ».

EXPOSITIONS. — Musée des beaux-arts : collections de peinture et sculpture contemporaines. Musée d'horlogerie : quatre siècles de création horlogère. Musée d'histoire : histoire du canton de Neuchâtel (documents). Musée d'histoire naturelle : faune et flore d'Angola, Guinée. Les grands mammifères.

PHARMACIE DE SERVICE. — Guye, L.-Robert 15. Ds 22 heures, No 11. PERMANENCE MÉDICALE ET DENTAIRE. — tél. 2 10 17. Main tendue : tél. 3 11 44. Société protectrice des animaux : tél. 3 22 29.

● AU LOCLE

CINÉMA. — Lux, 20 h 30 : « Quand passent les cigognes ».

PHARMACIE D'OFFICE. — Mariotti. PERMANENCE MÉDICALE ET DENTAIRE. — Votre médecin habituel.

Après les fêtes:



des tas de linge sale et
un porte-monnaie vide. C'est le bon moment pour sauter sur les bonnes occasions. Puisque, de toutes façons, vous devez faire la lessive, prenez donc un produit moderne, une lessive complète, en un mot OMO. OMO lave visiblement plus blanc, et vous profiterez de notre offre:



le paquet double
— 40 meilleur marché

la boîte économique
1.80 meilleur marché

On cherche pour entrée immédiate ou date à convenir, un

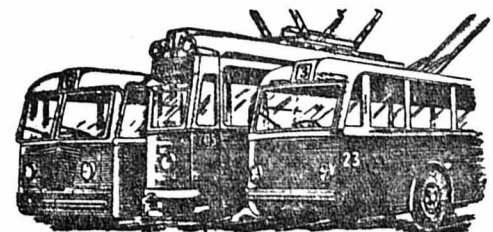
garçon
ayant terminé l'école, comme **commissionnaire**. Bonne occasion d'apprendre la langue allemande. Nourri et logé à la maison. Congés réglés. Faire offres à Famille H. Tassera, boulangerie, 4203 Grellingue près Bâle. Tél. (061) 82 22 29.

Hôtel de Commune Lignières, cherche

sommelière
pour entrée immédiate ou date à convenir. Débutante acceptée. Tél. 7 92 62.

Je cherche

un ouvrier
pour la culture maraîchère. Eventuellement pour 1 ou 2 mois. Tél. (038) 3 17 45.



La Compagnie Genevoise des Tramways Electriques

a besoin de vous!
N'hésitez pas à vous engager comme

RECEVEUR-CONDUCTEUR

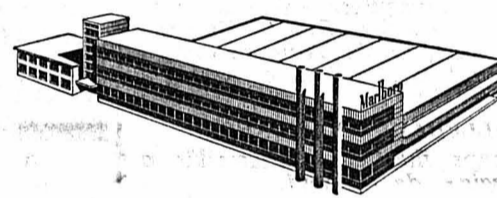
de cet important service public.
Formation accélérée. Salaire et sécurité sociale intéressants.
Conditions d'engagement et formules d'inscription disponibles sur demande téléphonique au numéro (022) 25 02 60.
Direction de la CGTE, La Jonction, Genève.



Pour le contrôle de vis d'horlogerie et petites pièces, nous cherchons

horloger-contrôleur

Entrée immédiate ou à convenir. Travail intéressant et varié dans nos nouveaux locaux
Adresser offres de service, avec indications sur l'activité antérieure et prétentions de salaire, à Laubscher Frères & Cie S.A., vis et décolletages de précision, 2575 Täuffelen. Tél. (032) 86 17 71.



Pour notre centre électronique du traitement des informations, nous engageons

2 PERFORATRICES

sur machines IBM

ayant déjà, si possible, quelque pratique. Eventuellement, débutantes seraient formées par nos soins à la condition qu'elles connaissent la dactylographie.

Places stables. Prestations sociales d'une grande entreprise.
Adresser offres, avec curriculum vitae, photo et certificats, à notre chef du personnel, sous référence « perforatrice ».
FABRIQUES DE TABAC REUNIES S.A. — 2003 NEUCHÂTEL

Nous cherchons

manoeuvre

pour différents travaux de nettoyage et de manutention. Etranger seulement avec permis C.
Entrée immédiate ou à convenir.
Dickson & Cie — DEKO — Rue du Tombet, 2034 Pesieux. Tél. 8 52 52.

HORLOGER COMPLET RÉGLEUR

est demandé pour poste de chef de fabrication à l'étranger.
Ecrire sous chiffres P 50054 N à Publicitas S.A., 2300 la Chaux-de-Fonds.

Dem. d'emplois

COIFFEUSE

cherche place à Neuchâtel ou aux environs, pour le 1er mars ou date à convenir.
Adresser offres écrites à 171-0033 au bureau du journal.

Secrétaire

qualifiée pouvant travailler seule cherche emploi varié à mi-temps. Correspondance, comptabilité, etc.
Adresser offres écrites à 171-0034 au bureau du journal.

Italien, 32 ans, homme de confiance, parlant l'allemand et le français, cherche place de

magasinier

à Neuchâtel ou aux environs.
Permis de conduire C.
F. Spatola, Luzernerstrasse 88, 6010 Kriens (LU).
Tél. (041) 42 10 47.

Représentation accessoire

Représentant bien introduit auprès des industries, commerces tout genre et architectes, régions canton de Neuchâtel, Fribourg et Jura bernois
cherche maison sérieuse
Faire offres sous chiffres P 50060-29 N à Publicitas S.A., 2001 Neuchâtel

OFFRES D'EMPLOIS

COURVOISIER & CIE, BANQUIERS cherchent :

un employé

pour différents travaux de bureau, tels que : courses, courrier, classement, etc. Convierait à un **retraité**;

une employée

pour différents travaux de caisse ou divers travaux de correspondance.

Faire offres à Banque Courvoisier, 21, faubourg de l'Hôpital, Neuchâtel. Tél. (038) 5 12 07.

Importante maison d'arts appliqués du Jura neuchâtelois cherche pour son département Exportation,

employée de bureau

ayant de l'initiative et l'habitude de travailler de manière indépendante, sachant correspondre en français, allemand, anglais et espagnol. Ce poste de secrétaire offre un travail intéressant et très varié.
Entrée immédiate ou à convenir.

Adresser offres, avec curriculum vitae, sous chiffres P 600,010 N à Publicitas S.A. - 2300 la Chaux-de-Fonds.

L'annonce reflète le marché

BURINS EN MÉTAL DUR

Entreprise importante cherche collaboration avec petit fabricant de BURINS EN MÉTAL DUR à même de livrer régulièrement.
Faire offres sous chiffres P 600011 N à Publicitas S.A., 2300 la Chaux-de-Fonds.

Feuilleton de la « Feuille d'avis de Neuchâtel »

LES FIANCÉS DE « DOUBLE H »

ROMAN
par
EMILIE LORING
CHAPITRE PREMIER

Dans le ciel trop pâle de cette matinée de septembre, les gros nuages cotonneux au cœur gris perle traînaient depuis des heures leurs franges pourprées et, sur le sol desséché de l'interminable prairie, rampaient des ombres fantastiques. Entre les montagnes qui barraient la moitié de l'horizon, l'entaille glauque d'un défilé balafrait le maquis des grolliers sauvages suspendus au flanc des rochers.

Lorsque Kit Marlowe arrêta son cheval au sommet de la colline, le silence s'éstala autour d'elle; pendant un instant, la jeune fille perçut seulement la respiration un peu bruyante du bai essoufflé. Puis le chant des grillons recommença à faire vibrer l'air épicé par la senteur des sauges. Une odeur mouillée venait à présent s'y mêler...

Kit regarda le ciel. Ce point sombre, et qui grossissait rapidement, était-il le signe précurseur d'un orage? En Nouvelle-Angleterre, elle savait prévoir le temps, mais le Far-West lui était encore inconnu. Pourtant, lorsqu'elle avait quitté le ranch, les pics enneigés dont le doigt scintillant pointait vers l'infini ne se décollaient pas si nettement contre l'azur, et le vent n'avait pas cette fraîcheur pénétrante.

Elle avait parcouru plusieurs miles. Était-il sage de poursuivre sa promenade? De sa main gantée, elle flatta le cou luisant du cheval. Un énorme cil brun se tourna vers elle, tandis que tintaient une demi-douzaine de médailles porte-bonheur d'argent enchâssées de turquoises.
— Donne-moi un conseil, Rusty. Tu es un enfant du pays.

(Copyright Miralmonde)

As-tu remué ta crinière soyeuse pour me dire de rentrer, ou simplement pour chasser une mouche importune?

Vu de si loin, le ranch semblait une miniature. Tel un ruban d'argent, le ruisseau se faufilait à travers la prairie pointillée par le bétail qui pâturait dans la vallée, derrière les clôtures de fil de fer barbelé; il se perdait dans le bois de cotonniers qui ceinturait la maison blanche, fièrement campée au milieu d'une pelouse et pareille à une perle entourée d'émeraudes. C'était « Double H », un petit monde isolé dans un océan de prairies.

D'abord solide, trapue, baroque, l'habitation des maîtres : deux étages de maçonnerie blanche à la chaux. Puis, à l'entour, disséminées à portée de voix, d'autres constructions plus basses : le dortoir des domestiques, flanqué d'une tour de bois, la grange, les écuries, le pavillon du contremaître, l'atelier du forgeron, le grenier, l'entrepôt frigorifique. Enfin, plus à l'écart — réplique à échelle réduite de la grande bâtisse — c'était « le pavillon des Hôtes » où l'hospitalité sans limites du Far-West accueillait les amis en visite et les voyageurs de passage.

C'était un beau ranch. L'agent d'affaires qui, trois mois plus tôt, l'avait vendu à Richard Marlowe avait certifié qu'il possédait tous les bâtiments, toutes les installations et tout le bétail nécessaires, et que tout était prêt pour le travail. Il n'avait pas menti. Peut-être aurait-il pu se demander si le nouveau patron, invalide à vingt-huit ans d'une blessure de guerre, était capable de diriger une pareille exploitation. Peut-être aurait-il pu attirer son attention sur le fait que le domaine se trouvait à quinze miles de la route, à trente de la bourgade qui servait de chef-lieu au district, à cinquante de la ville la plus proche et que, pour prendre ou poster le courrier, il fallait faire une dizaine de miles.

Oui, le vendeur aurait pu dire tout cela à Dick Marlowe, mais il n'en fit rien. Il s'était parfaitement rendu compte que son client était d'humeur à se moquer de tout ce qu'on lui disait; c'était d'ailleurs facile à deviner... et, aussi, facile à comprendre, quand on connaissait le drame qui venait de ravager la vie du jeune homme.
Avec beaucoup d'autres, il se battait dans le Pacifique. On

l'avait porté manquant. Pourtant, il revint — avec quelques blessures, et une lettre de sa fiancée, Lois Langley. Celle-ci lui avouait qu'elle venait de tomber amoureuse d'un autre.

« Je ne l'aurais pas contrainte à devenir ma femme, à présent que je suis infirme, mais elle aurait pu attendre mon retour pour rompre », avait-il affirmé sauvagement à sa sœur.

Puis, sans rien dire, il avait acheté le ranch.
« Mais pourquoi ne m'en as-tu pas parlé? » lui avait demandé Kit, effrayée à l'idée de voir son frère se charger d'un tel fardeau.

Il lui avait répondu :
« N'avons-nous pas été élevés, toi et moi, dans la conviction qu'il vaut mieux se tromper qu'agir en suivant l'avis d'un tiers? J'ai choisi. Depuis mon enfance, je désirais posséder un ranch; je l'ai. Maintenant, il s'agit de tenir... J'ai mis les deux tiers de mon patrimoine dans l'affaire et j'ai pris une hypothèque pour le solde. Si j'échoue, je suis complètement nettoyé... Si, dans les affaires, je suis aussi stupide qu'en amour, je mérite bien de tout perdre. »

Pourrait-il avoir imploré :
« Ne pourrais-tu venir avec moi jusqu'à ce que je sois adapté? »

Et Kit n'avait pas hésité :
« Essaie de te passer de moi ! Jamais tu ne pourras t'en tirer sans Kathryn, la meilleure cow-girl du monde ! Nous partons ensemble. Il est possible que je ne sois pas le type de femme qui t'emballe, mais au moins ta sœur ne te laissera pas tomber. »

Il lui avait été bien difficile de se faire à cette vie, à cette solitude, mais elle était restée à « Double H », elle y demeurerait aussi longtemps que sa présence serait nécessaire à son frère. Avec le temps, il oublierait Lois Langley. Pourquoi se soucier d'elle, à présent ? Travailler, voilà le remède... et ce remède ne faisait pas défaut. Kit pensa aux robes d'après-midi, aux toilettes du soir qu'elle avait emportées, et cela fit monter le rire à ses lèvres. « Chaque situation comporte un côté plaisant, se dit-elle... et il faut savoir le découvrir... Tant que tu sauras rire, fût-ce de toi, le découragement n'aura pas de prise sur toi, ma vieille ! »

Un léger hennissement la ramena dans la réalité. Les nuages n'avaient cessé de s'épaissir pendant qu'elle songeait. Quelques gouttes commençaient à frapper la poussière du chemin. Elle fit voltez sa monture et redescendit la colline sous l'averse qui se déchaînait. En un instant, les gouttes, à présent pareilles à des balles de pistolet, transformèrent le beige clair de sa jupe en un brun délavé. Elle ne portait pas de chapeau et, d'abord, la sensation de cette eau ruisselant sur ses cheveux noirs lui fut agréable. Quelle chance qu'ils fussent courts ! Quelle chance, aussi que l'humidité fit renaitre les boucles naturelles sous l'ondulation du coiffeur ! Mais le vent se mit à hurler. Les manches de la blouse de crêpe claquaient sur ses bras. Puis le tonnerre gronda... Il n'était pas question de regarder le ranch sous cette tempête. Elle dirigea Rusty vers une minuscule chaumière qui servait d'abri aux cow-boys pendant leurs tournées.

— Un peu plus vite, mon vieux ! criaient-elles.
Mais le bai avait été entraîné à descendre précautionneusement les collines et il tâta le terrain avant de s'y engager. Pourtant, deux ou trois fois, il glissa dans une coulée de boue. De plus en plus rageur, le vent hurlait et, dans le fond de la vallée, les arbres torturés par la bourrasque appelaient à l'aide de mille branches tordues, dressées vers le ciel noir comme des tentacules géants.

En sautant à bas de sa monture devant le bâtiment brun, elle ne remarqua pas le cheval gris attaché sous le hangar, mais le bai le salua d'un hennissement. Kit se précipita vers la porte. Elle s'ouvrit largement devant elle et la jeune fille s'immobilisa tandis qu'une voix rauque criait :
— Qui vient là ?

Les deux petites flammes qui brillèrent dans les yeux de l'homme lorsqu'ils se posèrent sur la poitrine de Kit la firent frissonner. Détremée par l'averse, la légère blouse verte collait à la gorge comme adhérent à la pulpe la fine peau d'une pêche, et le sourire qui apparut sur les lèvres minces en révélant l'éclat d'une dent en or renfermait un monde de choses déplorables. L'inconnu, dans son costume de cow-boy, aurait pu tenir à la perfection un rôle de hors-la-loi dans un western.

(A suivre.)

Magnifique programme de la Fédération jurassienne des sociétés théâtrales d'amateurs



L'équipe des Verglutières lors d'un récent spectacle. (Avipress Guggisberger)

Depuis plus de dix ans, la plupart des sociétés théâtrales autonomes du Jura sont groupées en une fédération, soutenue par la direction de l'instruction publique, et affiliée à la Société jurassienne d'Emulation.

Cette fédération encourage la pratique du théâtre de qualité, organise des cours de perfectionnement, met du matériel de scène à disposition de ses membres. Actuellement la Fédération réunit les sociétés de théâtre d'amateurs de Bienne (4), Bâle (1), Delémont (1), Malleray-



Les trois principaux acteurs de la Théâtrale dans la pièce « Le Lieutenant Tenant ». (Avipress Guggisberger)

Bévilard (1), Sonvilier (1), et Tramelan (1). Ces neuf groupes dramatiques sillonnent chaque saison non seulement le Jura, mais un peu partout la Suisse romande et se rendent même à l'étranger.

Cette année les troupes suivantes vous offrent les spectacles que voici :

BIENNE

Comédiens du Bourg : « L'Echappée belle » de Romain Bouteille et Henri Garcin.

Compagnons du Masque (lauréats du prix d'encouragement de la ville de Bienne 1967) : « Le Cheval arabe », de Lucien Luchaire « Le Souper de Venise », de Pierre Sabatier, « La Paix chez soi » de Georges Courteline.

La Théâtrale : « Le Lieutenant Tenant » de Pierre Gripari ; « Six heures Chaussée d'Antin », de Roger Ferdinand ; « Pur Jus » de William Peloux.

Les Verglutières : « Comme tout le monde », variétés.

BALE

Groupe théâtral de l'Emulation : « Le commissaire est bon enfant ».

DELEMONT

Les Funambules : « Gonzalo sent la violette » de Robert Vattier ; « Les Caprices de Marianne » d'Alfred de Musset ; « Poil de carotte » de Jules Renard.

MALLERAY - BEVILARD

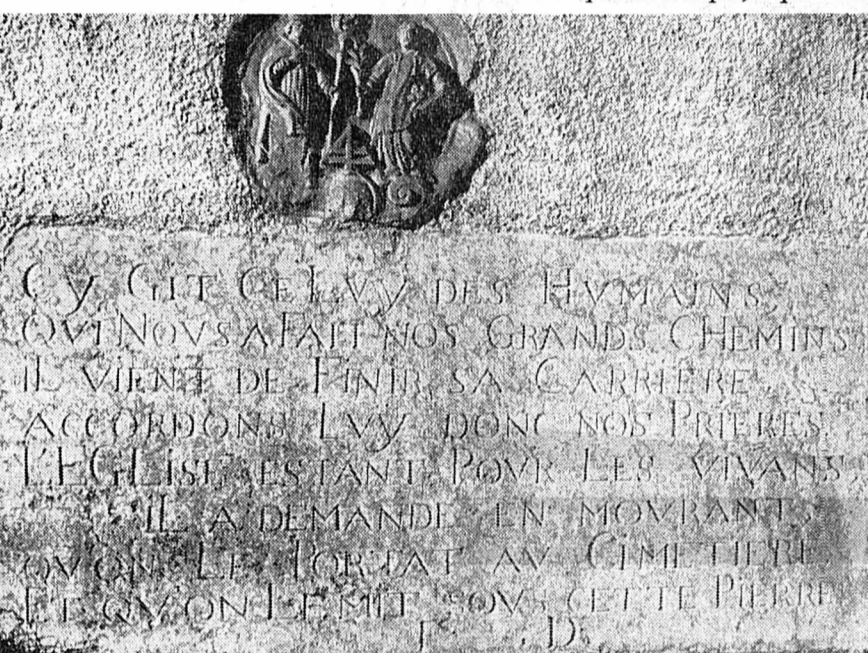
Groupe théâtral : « Chamailis à Chioggia » de Goldoni.

SONVILIER
Groupe théâtral : « La Foire aux sentiments ».

TRAMELAN
Société théâtrale : « Mon Portugais », d'Albert Verly et André Marcel. Ad. G.



Deux membres des Compagnons du Masque dans « Le Souper de Venise ». (Avipress Guggisberger)



Au cimetière Saint-Germain, la pierre tombale de François Decker (Avipress Bevi)

Grâce à André Rais, archiviste les familles du Jura auront bientôt leur histoire

Depuis qu'il est désaffecté, on ne parle plus beaucoup du petit cimetière Saint-Germain, de Porrentruy. Il aura fallu que des vandales le saccagent, il y a deux ans à peine, pour que soit rappelée à l'opinion publique la mémoire d'un nombre imposant de personnalités qui, d'une manière ou de l'autre, ont joué un rôle important dans la vie locale bruntrutaine ou dans l'histoire jurassienne. C'est d'ailleurs avec un historien ou en tout cas avec un grand connaisseur du passé local et régional qu'il faudrait faire le tour des allées envahies d'herbes et se pencher sur les humbles tombes qui renferment les restes de personnages pourtant illustres durant leur existence.

ILLUSTRE AUTREFOIS OUBLIÉ AUJOURD'HUI

Le culte du nom et de la personnalité n'a pas toujours été aussi poussé qu'il l'est actuellement. On sait que les plus purs chefs-d'œuvre artistiques du Moyen âge ne sont pas signés. Souvent les pierres tombales anciennes ne sont pas plus explicites. Témoin cette pierre serinée dans le mur d'enceinte du cimetière Saint-Germain et portant cette inscription :

Cy git ce lvy des hvmains
Qvi novs a fait nos grands chemins
Il vient de finir sa carrière
Accordons lvy donc nos prières
L'Eglise estant pour les vivants
Il a demandé en mourant
Qv'on le portât av cimetière
Et qv'on le mit sous cette pierre
F. D.

La dépouille mortelle qui repose sous cette pierre, signalée seulement par deux initiales : F. D., n'est autre que celle de FRANÇOIS DECKER, personnage important de la cour du prince-évêque, qui fut

ingénieur en chef des ponts et chaussées de l'ancien Evêché de Bâle au temps où le prince-évêque avait ordonné aux communes d'établir de nouvelles routes — alors appelées grands chemins — ou d'améliorer les anciennes.

François Decker naquit en Alsace, à Blotzheim le 14 septembre 1725. Il fut conseiller de la Chambre des finances et directeur des sels de l'Evêché de Bâle. Le 1er janvier 1745, il fut élu conseiller aulique et le 7 février 1763, conseiller intime et directeur des ponts et chaussées avec résidence au château de Porrentruy. Célibataire, ce haut personnage rédigea un testament en faveur de ses neveux et nièces le 31 octobre 1775. Il mourut quelques mois plus tard, soit le 17 décembre 1776, après avoir connu des revers de fortune considérables.

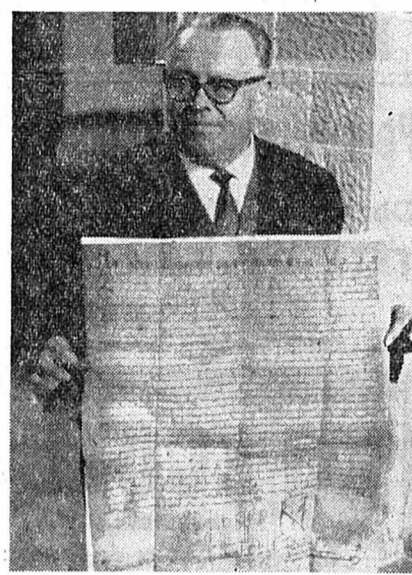
QUI ES-TU ? D'OU VIENS-TU ?

Ils sont nombreux les Jurassiens qui, après avoir servi leur pays d'une manière ou de l'autre, sont tombés dans l'oubli. D'ailleurs quel est celui d'entre nous qui peut se vanter de connaître bien ses ancêtres, les origines de son patronyme, les représentants les plus marquants de son ascendance, leurs professions, ainsi que des anecdotes amusantes ou tragiques, mais en tout cas authentiques se rapportant à sa famille ? Nous ne voyons pour notre part qu'un seul personnage ayant, dans ce domaine, des connaissances étendues à la quasi-totalité des familles jurassiennes : c'est M. ANDRÉ RAIS, archiviste du Jura à Porrentruy, qui au cours de 40 ans de recherches dans les registres des bourgeoisies et des municipalités du Jura, dans les actes de baptêmes, de mariages, de décès, d'étude de documents les plus anciens contenus dans les archives jurassiennes, est parvenu à établir un million et demi de fiches consacrées aux familles de chez nous.

Bien en possession de sa matière, il a décidé d'en tirer un ouvrage à la portée de tous les lecteurs et qui s'intitulera le « LIVRE D'OR DES FAMILLES DU JURA ».

AUSSI AGRÉABLE QU'UN ROMAN

Le premier volume de cette œuvre, qui en comprendra quatre



L'archiviste André Rais présentant un des plus anciens documents des archives du Jura. (Avipress Bévi)

ou cinq, paraîtra prochainement et la souscription qui devrait déjà être terminée a été, pour répondre à de nombreuses demandes, prolongée jusqu'à fin janvier. C'est qu'avant même sa parution, ce livre provoque un intérêt considérable. Il comprend une « analyse » de plus de 4000 noms de familles jurassiennes, dont la plupart sont encore portés aujourd'hui. A l'origine, l'auteur pensait s'en tenir aux familles bourgeoises, mais il a par la suite décidé de consacrer une large place aussi aux familles non bourgeoises établies depuis longtemps dans le Jura et aux familles qui ont joué dans ce pays un rôle important. Ainsi, chacun est sûr de trouver son patronyme.

Mais il ne faudrait pas croire que l'intérêt se limite à son propre nom. Nous avons eu entre les mains dernièrement les épreuves de l'ouvrage. Le moins que nous pouvons en dire c'est que cette analyse au microscope des noms de chez nous est passionnante et que, farcie d'anecdotes, elle se lit comme un roman.

Un auteur de XVIII^e siècle disait du roman qu'il devait être un miroir promené à travers un temps et un pays. Le « Livre d'or des familles du Jura » est un miroir promené à travers les rues et dans les foyers jurassiens, un miroir dans lequel nous nous réjouissons de contempler le défilé des gens, humbles ou illustres, auxquels nous devons d'être ce que nous sommes.

BEVI

Un tourbillon de RABAIS...

A NOTRE RAYON
« JEUNESSE » 3^{me} étage...

DES OCCAZ... SENSASS...

DES PRIX À TOUT CASSER

UN LOT DE JUPES uni et fantaisie
valeur jusqu'à 39.80 soldé

DE SUPERBES BLOUSES uni et fantaisie
valeur jusqu'à 21.90 soldé

10.- 13.- 18.-
10.- 12.- 15.-

AU LOUVRE

La Nouveauté SA
NEUCHÂTEL

VENTE DE SOLDES OFFICIELLEMENT AUTORISÉE DU 15 JANVIER AU 3 FÉVRIER

TELEGRAMME

VISITEZ EXPO MEUBLES
STOP - SENSATIONNEL
CHOIX PRIX INCOMPARABLES

nouveau : le crédit « Perrenoud »

meubles perrenoud

1, rue de la Treille
NEUCHÂTEL

Entreprise de la place cherche

SECRETARE

pour le 15 février ou date à convenir.
Adresser offres écrites à JL 2895 au bureau du journal.

Nous engageons :

employée de fabrication à plein temps ou à la demi-journée
ouvrière habile et consciencieuse serait formée ;

ouvrières

de nationalité suisse ; quelques étrangères acceptées

Faire offres à Grisel & Cie, Porcena 15, Corcelles. Tél. 8 21 21.

COMMERCES

A remettre pour date à convenir, dans village du Val-de-Travers,

atelier de ferblantier-appareilleur

Adresser offres écrites à BF 2901 au bureau du journal.

APPRENTISSAGES

Nous engageons pour le printemps 1968

apprentis ferblantiers-appareilleurs

Nous offrons formation complète et bon salaire dès la première année.

Faire offres à : Hildenbrand & Cie S.A. Installations sanitaires - Ferblanterie 3, rue du Coq-d'Inde 2000 NEUCHÂTEL.

Nous offrons pour le printemps 1968 une place

d'apprentie vendeuse

à une jeune fille désirant apprendre un joli métier. Travail facile et intéressant. Surveillance par personnel qualifié.

Faire offres écrites ou se présenter à Elexa S.A. rue du Seyon 10, Neuchâtel.

Fiduciaire à Neuchâtel engagerait pour le printemps 1968

un (e) apprenti (e)

Les jeunes gens ayant fréquenté l'école secondaire sont priés de faire leurs offres, en joignant leur dernier bulletin scolaire, sous chiffres AF 2905 au bureau du journal.

Pour la première fois en EUROPE ! COURSES DE LUGES A MOTEUR
Dimanche 21 janvier - Essais dès 10 h **COUPE D'EUROPE** dès 14 h
TÊTE-DE-RAN à 500 mètres de la **VUE-DES-ALPES**
« Patronnée par « Attik » l'apéritif de l'Europe »

Véhicules à moteur et accessoires

DÉSIREZ-VOUS UNE VOITURE D'OCCASION ?

Consultez le

GARAGE HIRONDELLE

Pierre Senn
Pierre-à-Mazel 25
Neuchâtel
Tél. 5 94 12

ALFA ROMEO GIULIA 1600 couleur blanche
AUSTIN 1100 modèle 1966 couleur bleu clair
PEUGEOT 404 modèle 1964 couleur verte
HILLMAN IMP modèle 1966, couleur blanche, etc.

Très belles occasions, non accidentées. Facilités de paiement.

À VENDRE

GARAGE

580 x 360 cm

PRIX AVANTAGEUX
Tél. (038) 8 24 27 dès 19 h 30.

Baux à loyer

à vendre à l'imprimerie de ce journal

PEUGEOT 404 1963, 9 CV, verte, toit ouvrant, intérieur simili.
PEUGEOT 204 BREAK 1966, 6 CV, perveche, 5 portes, intérieur simili.
PEUGEOT 204 1966, 6 CV, verte, toit ouvrant, intérieur drap, 18,000 km. 6700 francs.

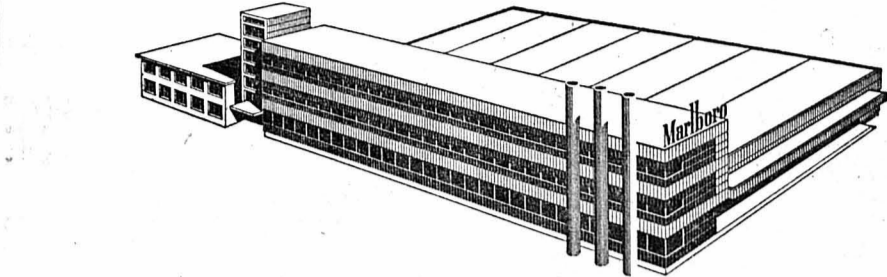
Facilités de paiement
Essais sans engagement
SEGESSEMAN & FILS
GARAGE DU LITTORAL
Téléphone 5 99 91
Pierre-à-Mazel 51 Neuchâtel

OFFRES D'EMPLOIS

pour entrée immédiate ou date à convenir,

- demoiselle de buffet - sommelière

Salaire intéressant. Faire offres ou se présenter au Café-bar de la Poste, 2000 Neuchâtel. Tél. (038) 5 14 05.



Notre centre électronique pour le traitement des informations est en plein développement et travaille actuellement avec le système « IBM 1401 et 360 Card ». Il passera au courant de 1968 au système « IBM Disques ». Pour ce département, nous cherchons un

OPÉRATEUR

ayant déjà une expérience dans ces systèmes ou ayant éventuellement fait un apprentissage de mécanographe.

Activité intéressante et variée en collaboration avec une équipe jeune et dynamique. Conditions d'engagement correspondant aux exigences du poste et aux connaissances du candidat.

Adresser offres, avec curriculum vitae, photo et certificats, à notre chef du personnel sous réf. « opérateur ».

FABRIQUES DE TABAC RÉUNIES S.A. — 2003 NEUCHÂTEL

SOMMÈRIÈRE

pour entrée immédiate ou date à convenir. Débutante acceptée. Téléphoner dès 14 heures au 5 94 55.

On cherche, pour entrée immédiate, **sommelier** connaissant les deux services. Tél. 4 12 34.

SOMMÈRIÈRE

pour entrée immédiate ou date à convenir. Bons gains. S'adresser au restaurant de Gibraltar, Neuchâtel. Tél. (038) 5 10 48.

SOMECO S.A.

fabrication de cadrans, engagerait

VISITEUSE

Prière de téléphoner au (038) 8 23 31 ou se présenter à notre fabrique, en face de la gare de Corcelles.

FROIDEVAUX S.A.

fabrication d'horlogerie, recherche, pour entrée immédiate ou à convenir,

CHEF RÉGLEUR

pour diriger un atelier de réglage très moderne, équipé des machines les plus récentes. Il est demandé au candidat une formation de réglage ou d'horloger complet ayant de bonnes connaissances du réglage.

Faire offres ou se présenter : ruelle Vaucher 22, Neuchâtel. Tél. 5 70 21.

UNE STÉNO DACTYLO

pour travaux de facturation et pour réception.

Faire offres à : Hildenbrand & Cie S.A. Installations sanitaires-Ferblanterie 3, rue du Coq-d'Inde 2000 NEUCHÂTEL.

APPRENTIE

Maison de la place (centre) ayant 15 employés, parfaitement équipée (bureaux modernes, machines à calculer, à comptabiliser, à imprimer, etc.) engagera jeune fille au printemps 1968 pour un apprentissage d'employée de bureau.

Préférence sera donnée à candidate ayant fréquenté l'école secondaire.

Ecrire à case postale 561, 2000 Neuchâtel, ou téléphoner au (038) 5 44 04.

ESCO S.A. LE PRÉLET S.A.

Fabrique de machines Fabrique de cadrans
2206 les Geneveys-sur-Coffrane
Tél. (038) 7 62 13/12

engage

APPRENTIS MÉCANICIENS DE PRÉCISION DESSINATEURS EN MACHINES

avec contrat de 4 ans,

DÉCOLLETEURS et EMPLOYÉS (ÉES) DE BUREAU

avec contrat de 3 ans,

En outre, nous formons à conditions très avantageuses des jeunes gens et jeunes filles sortant de l'école comme spécialistes sur diverses branches de la mécanique ou de la fabrication du cadran.

PROFITEZ TOUS NOS TAPIS
MILIEUX - ORIENT - MOQUETTE
BOUCLÉS - TOURS DE LIT
sont vendus à des prix sensationnels

SPLENDIDE ET IMMENSE CHOIX

Facilités de paiement - Présentation à domicile, le soir également - Fermé le samedi

TAPIS BENOIT Maillefer 25
Tél. 5 34 69

Aux propriétaires de VW

Pour réduire votre budget, faites vous-même vos petites réparations ; vous connaîtrez tous les secrets de la VW en lisant l'ouvrage : **Votre Volkswagen**, obtenable à 16 fr. 10 à la librairie **Reynold**, 5, rue Saint-Honoré, à Neuchâtel, et qui vous le fera parvenir également sans frais de port si vous ne pouvez passer à Neuchâtel.

GODET VINS Auvergnier

Petits transports
Tél. (038) 3 39 92 - 3 26 69

Machine à laver

100 % automatique, garantie 1 année. Facilités de paiement. Tél. (021) 25 95 64.

BANQUE ORCA

un nom sûr pour vos prêts

Genève - 13, quai de l'Île
Filiales: Berne - Zurich

Veuillez me faire parvenir votre documentation.

Nom: _____ Prénom: _____
Rue: _____
Localité: _____ 16

AUTO-ÉCOLE
SIMCA 1000 Permis professionnels
OPEL pour camions et taxis
A. MAIRE Tél. bureau 5 67 70
domicile 3 32 66

Pour vous dépanner combien vous faut-il ?
500
1000
2000 fr.
rapidement et sans formalités ?
Alors envoyez ce coupon

Banque de Prêts et de Participations sa.
11 rue Pichard
1003 Lausanne
Tél. (021) 22 52 77
Nom et prénom: _____
Rue et N°: _____
Localité: _____
N° postal: _____

HÔTEL DES PLATANES
CHEZ-LE-BART (NE)
Tél. (038) 6 79 96
Au carnotzet: fondue et raclette

PRETIS
rapides et discrets
Renseignements contre envoi de ce bon
Nom: _____
Adresse: _____
Localité: _____

COFINANCESA
9, rue de Berne, 1211 Genève

Tout pour le confort de votre bébé
AU CYGNE
Maison spécialisée
C. BUSER
Av. de la Gare 1
Neuchâtel
Ø 5 26 46

Si, par hasard, vous avez besoin
d'argent
...parce qu'un imprévu vous force à agir

L'expérience le démontre: Avec de l'argent liquide on peut défendre ses intérêts ! L'action rapide est décisive. Le Prêt-Rohner permet aux gens capables de profiter sans retard de toutes les bonnes occasions. Vous aussi, vous pouvez en obtenir un. Écrivez ou téléphonez-nous encore aujourd'hui !

Banque Rohner-Cie S.A.
8021 Zurich, Strehlgasse 33, tél. 051 23 03 30
3001 St-Gall, Neugasse 26, tél. 071 23 39 22

Profitez de notre Service du soir, récemment introduit pour vous. Téléphonez sous No 071 23 39 22 entre 19 h. et 21 h. et nous vous donnons tous les renseignements désirés sur nos prêts.

Depuis plus de 30 ans, la Banque Rohner accorde des prêts rapides, discrets et favorables.

Nom: _____
Rue: _____
Localité: _____ IV /344

TESSIN

A jeune

sténodactylo

de langue maternelle française, ayant de bonnes connaissances d'allemand, nous offrons une occupation intéressante et variée pour la correspondance et autres travaux de bureau. Sténo au moins en français.

Semaine de 5 jours, horaire moderne, réfectoire pour repas de midi, possibilité d'apprendre l'italien.

Envoyez-nous s.v.p. votre offre, avec bref curriculum vitae, photo et prétentions de salaire.

S.A. du Linoléum, à Giubiasco.

AMSLER

Mademoiselle, si vous avez l'esprit vif et du discernement, et si vous possédez votre français à fond, notre

département de vente

vous offre un poste de

SECRETARE

où vous aurez l'occasion de travailler de manière indépendante.

Pour assumer ce poste, il serait souhaitable que vous ayez déjà quelques années de pratique et, si possible, quelques notions d'italien et d'allemand.

Ecrivez à notre bureau du personnel, en joignant les documents usuels.

ALFRED-J. AMSLER & Co
Machines d'essai
8201 Schaffhouse

Les ménagères profitent du succès de **Mollo**

Importante **baisse de prix**

au lieu de ~~2.80~~ maintenant **2.20**

Profitez aujourd'hui même du nouveau prix!

Votre linge revivra

Frederic Steinfels SA, 8023 Zurich

Textil-Vareder Vitalizzante del tessuti Revitalisant textile

OFFRES D'EMPLOIS ★ OFFRES D'EMPLOIS ★ OFFRES D'EMPLOIS

LE PRÉLET S.A.
Fabrique de cadrans
2206 LES GENEVEYS-SUR-COFFRANE
Tél. (038) 7 62 12

offre la possibilité à un

FAISEUR D'ÉTAMPES
capable, dynamique, aimant les responsabilités, d'accéder à un poste de

CHEF DE FABRICATION SOUS-DIRECTEUR
et même de **DIRECTEUR**

Un appartement est mis à disposition dans un de nos immeubles aux Geneveys-sur-Coffrane, 3 pièces, tout confort et toutes charges comprises au prix de 215 fr. par mois.

Faire offres avec prétentions de salaire, ou se présenter sur rendez-vous téléphonique.

On cherche, pour entrée immédiate ou date à convenir,

employé (e)

de bureau qualifié (e), capable d'initiative; contact avec la clientèle, activité intéressante et variée.

Faire offres, avec prétentions de salaire, sous chiffres AC 2886 au bureau du journal.

Importante fabrique de meubles engage, pour ses magasins de BIENNE et LAUSANNE,

vendeurs en meubles

qualifiés, aptes à travailler avec une clientèle privée (service interne et externe).

Nous offrons: revenu élevé, programme dynamique, ambiance agréable, publicité efficace, caisse de retraite.

Faire offres à la Direction des

meubles perrenoud

2053 Cernier / Neuchâtel, tél. (038) 7 13 41.

Nous cherchons: pour entrée immédiate ou date à convenir

une décoratrice
une vendeuse
et
vendeuses auxiliaires

Places stables et bien rétribuées.
Ambiance de travail agréable.

Faire offres écrites ou se présenter

CHAUSSURES

Bata

Seyon 10 - Tél. 4 13 12

V-67-2

digestion facile

Vous ne connaîtrez plus les lourdeurs d'estomac, les ballonnements, les aigreurs, les somnolences qui sont la rançon d'une vie fatigante et la conséquence des digestions difficiles. N'attendez plus pour corriger ces troubles que votre système neuro-digestif soit compromis définitivement. Réagissez en buvant VICHY CELESTINS riche en bicarbonate de sodium et en substances minérales. VICHY CELESTINS vous garantit une meilleure régulation de vos fonctions digestives et favorise un parfait équilibre de votre nutrition. Pour cela prenez un grand verre de VICHY CELESTINS.

DIGESTION FACILE?
VICHY CELESTINS!
Eau minérale bicarbonatée sodique
VICHY - Saison thermale: 20 avril - 5 octobre 1967

La bouteille: Fr. 1.35 net par caisse / verre 30 ct.

Troués, mités, salis, déchirés, vos TAPIS

PERSES ou mécaniques sont réparés vite et bien par

Georges CAVIN
Immobilières 12 Neuchâtel
Tél. 5 49 48

PRÊTS
Fr. 1000 à 10 000
Discrettement!
Promptement!
Simplement!
Avantageusement!

BANQUE ABRI BERNE
Monbijoustr. 28
Tél. 031-25 74 33

50 duvets
neufs, 120 x 160 cm, belle qualité, légers et chauds.
35 fr. pièce
(port compris)
G. KURTH
1038 BERCHER
Tél. (021) 81 82 19

EUGÈNE VUILLEUMIER S.A.
9, faubourg de l'Hôpital
NEUCHÂTEL

cherche

SECRÉTAIRE

possédant de très bonnes connaissances d'anglais et sachant faire preuve de précision, de rapidité, d'ordre et de discrétion dans les différentes tâches qui lui seront confiées.

Préférence sera donnée à une candidate ayant plusieurs années d'expérience dans le domaine de secrétariat.
Téléphone (038) 4 33 22.

Entreprise horlogère, ayant son siège à Bienne, met au concours, pour entrée immédiate ou à convenir, le poste

d'assistant de direction

Activités: — contacts avec la clientèle
— voyages en Suisse
— assistance de la direction

Qualités requises: — de préférence formation universitaire
— connaissances de l'horlogerie si possible
— forte personnalité, énergie, dynamisme, entretient sens des négociations.

Les candidats sont priés de bien vouloir faire leurs offres manuscrites, accompagnées d'un curriculum vitae, d'une photographie et des prétentions de salaire, sous chiffres R 20142, à Publicitas S.A., 2501 Bienne.

La sensation des chambres à coucher

avec entourage, armoire 4 portes 10 ans de garantie franco domicile seul. **975.-**

Même comme ameublement 2 pièces à forfait, une super-prestation!

Chambre à coucher, comme illustration 975.-
2 literies de qualité 550.-
Ensemble mural, 220 cm 895.-

Sofa-lit et 2 fauteuils pivotants 560.-
Guéridon, plateau céramique 78.-
TOTAL, livré franco domicile **seul. 2.950.-**

● Paiement au comptant jusqu'à 90 jours. Sur demande: paiement par acomptes, discret, sans risque.
● Essence gratuite / Billet CFF / taxi en ville pour tout achat dès Fr. 500.-
● Penser que les meubles de qualité doivent absolument être cher signifie que vous n'avez pas encore visité

Pfister ameublements sa

Une chambre à coucher remarquable pour son prix!
● Vente exclusive Pfister ameublements

Bon Je m'intéresse à

pour offrir prospectus gratuits
 pour calendrier pour fiancés

Nom _____
Adresse exacte _____
A envoyer au Service Clientèle Pfister ameublements, 8034 SUHR

LA CITÉ SOLDE

AUTORISATION OFFICIELLE DU 15 JANVIER AU 6 FÉVRIER



A NOTRE RAYON CONFECTION DAMES MANTEAUX LAINAGE

Valeur jusqu'à 268.— 198.— 148.— 118.—

SOLDÉ 100.- 70.- 60.- 40.-

MANTEAUX DE FOURRURE

Valeur jusqu'à 398.— 350.— 198.— 328.—

SOLDÉ 250.- 200.- 100.- 70.-

ROBES

Valeur jusqu'à 138.— 165.— 148.— 118.— 26.80

SOLDÉ 90.- 70.- 50.- 30.- 15.-

COSTUMES

Valeur jusqu'à 229.— 189.— 168.— 198.— 98.— 138.—

SOLDÉ 100.- 90.- 70.- 50.- 30.- 20.-

DEUX-PIÈCES TRICOT

Valeur jusqu'à 238.— 148.— 178.—

SOLDÉ 100.- 70.- 50.-

JUPES

Valeur jusqu'à 49.— 39.— 33.— 29.80 19.80

SOLDÉ 30.- 25.- 20.- 15.- 10.-

BLOUSES

Valeur jusqu'à 69.— 49.— 29.80 29.80 13.80

SOLDÉ 30.- 20.- 15.- 10.- 5.-

PANTALONS

Valeur jusqu'à 98.— 69.— 35.—

SOLDÉ 60.- 20.- 15.-

AVEC RISTOURNE OU 5 % RABAIS

cop
-ol

La Cité

Madeleine **SOLDES**
Robes — Manteaux —
Costumes — Robes cocktail
Mme Vaucher
Seyon 4, 1er étage
(Ascenseur)
NEUCHÂTEL
Tél. 5 15 85.
Vente autorisée par le
département de police.

Salle des Conférences Neuchâtel
Lundi 22 janvier 1968, à 20 h 15.
SUCCÈS MONDIAL
Wiener Sängerknaben
Direction musicale: UWE THEIMER, chef d'orchestre
Au programme:
Motets - Chansons populaires - Valses de Strauss
Chants folkloriques
SEINE HOHEIT HAT'S GESAGT
Opéra en un acte de Conradin Kreutzer
Prix des places: Fr. 5.— à Fr. 11.—
Location chez HUG & Cie, musique
AVIS IMPORTANT
Pour les WIENER SÄNGERKNABEN, qui donneront
un concert lundi 22 janvier, à Neuchâtel, nous
cherchons encore quelques chambres chez des par-
ticuliers. Les personnes désirant prendre un petit
chanteur de 9 à 13 ans, sont priées de s'annoncer
chez HUG & Cie, tél. 5 72 12.
Merci d'avance

VENTE
de
COUPONS
Prix populaires
COCO
BOUCLÉ
MOQUETTE
E. GANS-RUEDIN
Grand-Rue 2-Croix-du-Marché
NEUCHÂTEL

de cartes de visite
Beaux choix
à l'imprimerie
de ce journal

PRÊTS et
ESCOMPTES SA

LAUSANNE
Rue
Haldimand 14
Sans caution
Fr. 500.—
à 3000.—
modes de
remboursement
variés
Tél. (021)
23 92 57 - 58
(3 lignes)

Machines à laver neuves
cédées avec gros rabais
Les meilleures marques. 24 mois
de crédit sans intérêt. Prospectus
et conditions.
A. Fornachon, 2022 Bevaix
Tél. (038) 6 63 37

PRÊTS Rapides
Discrets
Sans caution
EXEL BANQUE EXEL
Rousseau 5
Neuchâtel
(038) 5 44 04
Ouvert
le samedi matin

VALISES
soldées à bas prix
Vente autorisée

Profitez de nos OCCASIONS
Biedermann
NEUCHÂTEL


Contrôle des verres
par les deux services spéciaux créés par CLAIRVUE
BASSIN 8 Tél. (038) 4 07 22
PORTES-ROUGES 149 Tél. (038) 5 79 09
Ouvert
le samedi
jusqu'à
17 heures
Fermé
le lundi
toute
la journée
CLAIRVUE

NEUCHÂTEL
Portes-Rouges 163 + Bassin 8



A un certain âge

on aime bien
un peu de confort,
et surtout voyager
tranquille.
C'est pourquoi
j'ai adopté
un système commode,
un abonnement à demi-billets

CFF

Service de publicité CFF



ANGLETERRE

Tottenham a réalisé le transfert le plus cher de l'année

Manchester United n'est pas encore au bout de ses peines

Une sombre tempête s'est abattue sur toute l'Angleterre et a complètement perturbé le déroulement du championnat...

Tottenham et Arsenal, prévu pour samedi sous protêt. Auront-ils gain de cause ?

LE POINT Les deux Manchester, Leeds et Liverpool mènent le bal. Derrière ces quatre équipes...

Angleterre, c'est d'avoir les reins solides et de faire preuve de régularité. A cet égard, le champion est digne de son titre...



LE PLUS CHER DE L'ANNÉE. — Martin Chivers et son épouse ont un sourire bien compréhensible. (ASL)

ITALIE

Vainqueur tout à fait logique de l'AC Milan

Varèse relance l'intérêt du championnat

Et voilà, tout finit par arriver. Alors qu'on pouvait espérer voir Milan terminer le premier tour sans défaite...

Sardes entamèrent la seconde mi-temps sous protêt. Auront-ils gain de cause ?

sur Spal lui permet de se retrouver à trois points du chef de file — une position d'attente idéale.

ALLEMAGNE

Carlsruhe paraît être « irrécupérable »

Nuremberg sera champion presque malgré lui

Malgré les conditions de plein hiver qui régnaient à peu près partout, les terrains avaient tout de même pu être rendus, en général « jouables »...

responsables des terrains, car la neige ne manquait pas, certains endroits signalant jusqu'à plus de 30 cm dans les stades.

L'autre club municipal, 1860, a également perdu, mais sur son terrain, au cours d'une rencontre de qualité moyenne contre Cologne.

PAS USURPÉ

Mais revenons au match de Varèse. C'est au demi Sogliano que revient l'honneur d'ouvrir la marque, en première mi-temps.

HEUREUX PIÉMONTAIS Qu'on soit partisan de Turin ou de Juventus, tout le monde s'est réjoui, dimanche soir, dans la cité piémontaise.

Enfin, le choc psychologique créé par le changement d'entraîneur à Bologne n'a duré que ce que durent les roses.

FRANCE

La coupe fidèle à la tradition

Le succès des joueurs français de rugby à Murrayfield, les déconvenues de Killy et consorts à Wengen n'ont pas empêché les footballeurs de jouer la coupe de France.

mière division professionnelle), on ne parlait pas de surprise, car il est tout à fait normal qu'un Corse batte un club de la métropole.

gagné la coupe; et puis, se faire éliminer par un rival « local »... c'est terrible.

Reims n'a rien perdu de sa notoriété. Au Parc des Princes, il affrontait Red Star (0-0).

Cette journée blanche fut de nouveau favorable au chef de file Nuremberg, qui, grâce au fait que ses poursuivants se mangent entre eux...

Quant aux équipes en danger en queue de classement, contrairement à la précédente journée, elles ont toutes perdu.

SPORT-TOTO

PRONOSTICS du DIX experts vous proposent...

Table with 3 columns: Match, 1, X, 2. Includes Leeds-Everton, Nottingham-West Bromwich, Stoke-Chelsea, etc.

De 428,023 à 428,239 Dans le dernier concours complémentaire du Sport-Toto (No 19), un seul participant avait prévu exactement le nombre de coupes qui seraient déposés: 428, 131.

vainqueurs de coupe. Les gagnants sont ceux qui avaient prévu des nombres entre 428,023 et 428,239.

BEAUX MODELES Lyon a eu autant de difficultés à éliminer les amateurs de Sète (1-0) que la redoutable équipe de Tottenham Hotspurs.



La dernière assemblée de la ligue nationale, à Berne, n'a, comme d'habitude, pas manqué de travail. Entre autres choses, on s'est beaucoup occupé d'arbitrage.

SANS SKOBLAR Parmi les clubs qui s'imaginent être à la poursuite du premier, Bayern Munich a dû s'incliner, à Hanovre, devant l'esprit d'entreprise du club local.

TOUS BATTUS Quant aux équipes en danger en queue de classement, contrairement à la précédente journée, elles ont toutes perdu.

CLASSEMENTS

ALLEMAGNE table with columns: Matches, G, N, P, c, Pts. Lists clubs like Nuremberg, Borussia Dortmund, etc.

ITALIE table with columns: Matches, G, N, P, c, Pts. Lists clubs like Milan, Fiorentina, etc.

ANGLETERRE

Table with columns: Matches, G, N, P, c, Pts. Lists clubs like Manchester United, Liverpool, etc.

L'imprimerie Centrale A NEUCHÂTEL 4, rue Saint-Maurice est l'entreprise spécialisée dans les travaux destinés à l'industrie et au commerce.

LE VOYAGE-CLUB MIGROS AUX Xes JEUX OLYMPIQUES DE GRENOBLE du 6 au 18 février 1968

Registration form for the Grenoble Olympics trip, including fields for name, address, and travel details.

CYCLISME De nombreuses épreuves auront lieu en Suisse cette année

La course « A travers Lausanne » fixée au 27 octobre

Les commissions techniques du S.R.B. et de l'U.C.S. ont établi comme il suit le calendrier national suisse pour 1968.

Si l'âge n'apparaît plus être un obstacle, selon Monsieur Gulde, celui d'un avancement rapide lèverait la deuxième hypothèque: c'est la solution vers laquelle on s'achemine.

sur route à Pfaffnau; 25 août: championnat suisse sur route à Zurich - Henggi; 31 août: course de côte Siebenn - Sattelleg et critérium à Heerbrugg; 1er septembre: critérium à Glaris; 8 septembre: critérium à Lachen; 14 septembre: course contre la montre par équipes à Bâle et critérium à Heerbrugg.

DÈS DEMAIN

A 14 H 30 ET 20 H PRÉCISES

L'EXTRAVAGANT DOCTEUR DOLITTLE

avec **REX HARRISON**

AU CINÉMA APOLLO

Ecole cantonale de puériculture

POUPONNIERE NEUCHATELOISE
2416 les Brenets — Tél. (039) 6 10 26.

Diplôme reconnu par l'Etat.
Admission dès 18 ans.
Entrée 1er mai - 1er octobre.

**L'annonce
reflet vivant
du marché**

dans votre
journal

Savez-vous ?
Mécaniciens qui cher-
chent satisfaction, per-
fection, rétribution
élevée, demandez for-
mules d'inscription au
(038) 6 46 52.

Mikron-Häslter S. A.,
Boudry, fabrique
de machines transfert.

A VENDRE
petite fabrication
pouvant se faire
à domicile ;
produit se vendant
facilement.
Adresser offres
écrites sous
chiffres IN 2913 au
bureau du journal.

La Cité solde



A NOTRE RAYON TRICOTAGE DAME

PULLS

Valeur jusqu'à 45.- 39.- 29.80 14.80 12.80
SOLDÉ 20.- 15.- 10.- 5.- 3.-

JAQUETTES

Valeur jusqu'à 55.- 45.- 15.80
SOLDÉ 30.- 20.- 7.-

GOLFERS

Valeur jusqu'à 29.80 19.90 29.80
A débarrasser **15.- 12.- 25.-**

etc., etc.

Avec ristourne ou 5% rabais

**A notre rayon enfants:
énorme choix à des prix sacrifiés**



Autorisation officielle du 15 janvier au 6 février 1968

DÈS JEUDI **ARCADES** **DÈS JEUDI**

POUR LA PREMIÈRE FOIS PORTÉ A L'ÉCRAN PAR LES SOVIÉTIQUES
LE MONUMENT DU CINÉMA !

**GUERRE
et
PAIX
1805**

sur **ÉCRAN GÉANT**
70 MM

6 pistes stéréophoniques
Couleurs

POUR LA PREMIÈRE FOIS AU CANTON DE NEUCHÂTEL

SKIEURS

HORAIRE
GÉNÉRAL DES COURSES EN
CAS DE NEIGE FAVORABLE
Départs : place Poste et arrêts
à : Sablons, Chaumière, Ro-
sière, Vauseyon

VUE-DES-ALPES

Samedi dép. 13.30
Dimanche dép. 10.00 13.30
Mercredi dép. 13.30
Mercredi SOIR dép. 19.30

LES BUGNETS

Samedi dép. 10.00 13.30
Dimanche dép. 09.00 10.00 13.30
Lundi dép. 13.30
Mercredi dép. 13.30
Jeudi SOIR dép. 19.30

Départ de Peseux, place Poste
POUR LES BUGNETS

Samedi dép. 13.15
Dimanche dép. 13.15

AUTOCARS
WITTWER+FISCHER

DÉMÉNAGEMENTS

Petits transports - Suisse et France
POLDI JAQUET
Neuchâtel Tél. 5 55 65

STEINWAY & SONS
BECHSTEIN
GROTRIAN STEINWEG
BLUTHNER
SCHIMMEL
EUTERPE
RIPPEN
BURGER-JACOBI
SCHMIDT-FLOHR
SABEL

Un piano ne s'acquiert
qu'une fois dans la vie

Sous un choix complet d'in-
struments en magasin, les
compétences professionnelles
du vendeur et la qualité des
marques présentées peuvent
offrir les garanties nécessai-
res, la confiance et la sécurité
à l'acheteur.

LOCATION - VENTE - ÉCHANGE

hug Neuchâtel
Hug & Co - Musique

BAISSE:

RAVIOLIS aux ŒUFS <MIDI> 1/1

GASTRONOME 3 70

2 boîtes: 3 70
(au lieu de 5.30)

POIS et CAROTTES <RIVAL> 1/1

(carottes entières) 2 40

2 boîtes: 2 40
(au lieu de 2.80)

avec ristourne dans tous les magasins

ego

PRIX TRÈS AVANTAGEUX

CHAUSSURES de saison

19.- 29.- 34.-

CHAUSSURES de saison

19.- 25.- 29.- 39.-

Di Paolo
BOTTIERS
Angle Chavannes
Grand-Rue

POUR VOUS MADAME

SOUTIEN - GORGE bonnet en dentelle coloris noir	17.90	10.-
GAINESLIP en licra imprimé, fleurs	24.50	14.-
GAINESCULOTTE longues jambes imprimé	32.50	20.-
BALCONNET divers coloris	17.50	10.-
SOUTIEN-GORGE armature et bretelles stretch noir	29.80	18.-

POUR VOTRE FILS

CHEMISE de ville en popeline très avantageuse	16.90	10.-
CHEMISE de ville en popeline fantaisie	15.90	8.-
CHEMISE de sport en coton gratté	16.90	9.-
CHEMISE de sport en coton gratté	11.90	7.-
CAMISOLE longues manches et caleçon interlock	7.95	5.-

POUR VOTRE FILLETTE

PULL en laine longues manches rose et ciel	13.90	8.-
PULL-CHEMISE longues manches en banlon	31.50	25.-
PULL col roulé, longues manches, en banlon	34.50	25.-

SET en dralon, en marine et ciel	25.-	15.-
MANTEAU en lainage, en beige et marine	95.-	70.-
BLOUSE en flanelle fantaisie	15.90	10.-
JUPE en jersey laine, divers coloris	27.90	10.-
ROBE en lainage, longues manches	30.-	20.-
ROBE en jersey couture	88.-	65.-

POUR VOUS MONSIEUR

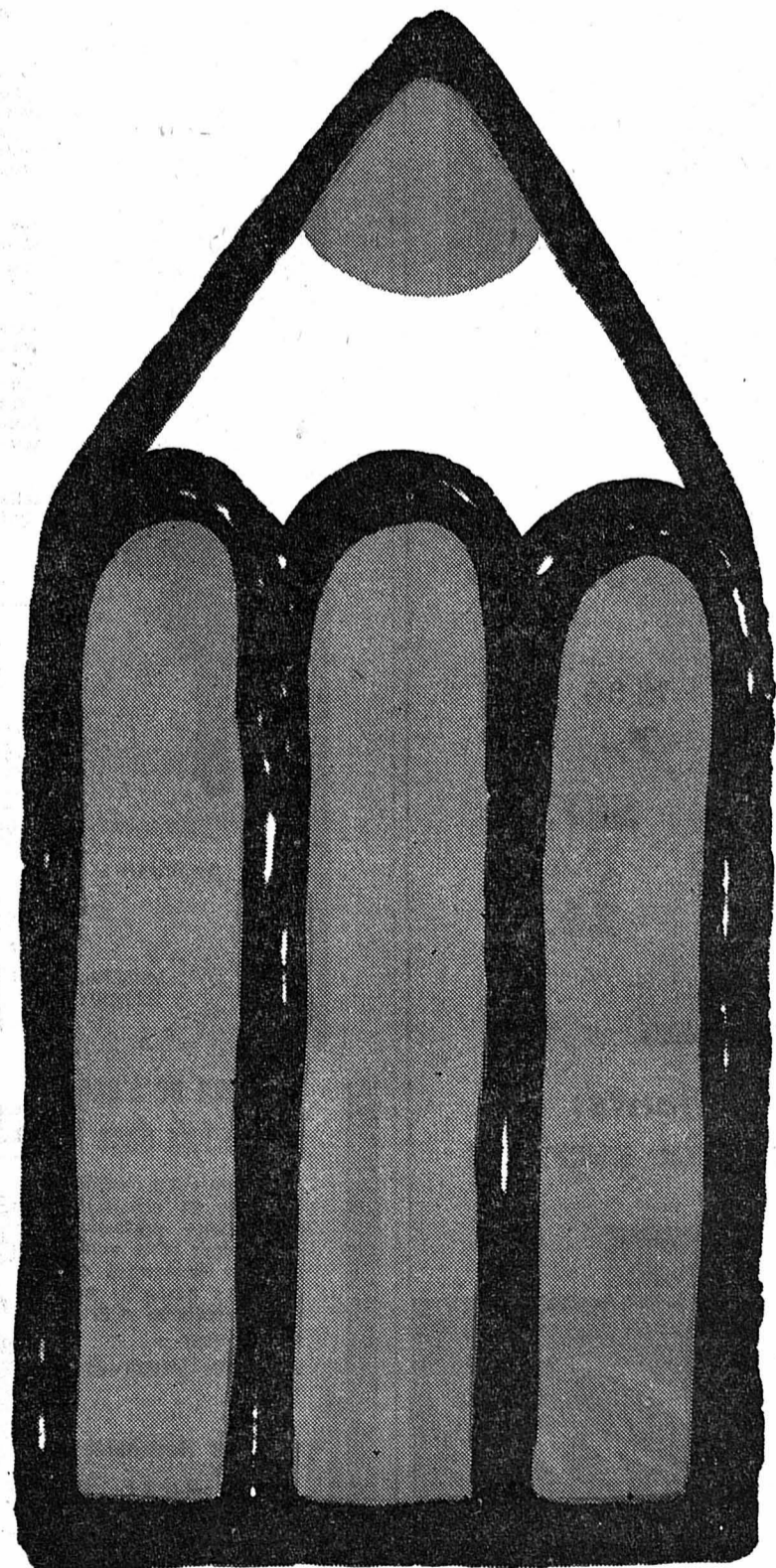
SOCQUETTES hélanca uni et fantaisie	2.95	1⁵⁰
SLIP et MAILLOT en coton, côte 2 x 2	2.95	1⁵⁰
PULLS col roulé en banlon	34.50	22.-
PULL ras du cou en laine	39.50	25.-
PULL-CHEMISE en banlon, divers coloris	34.50	25.-

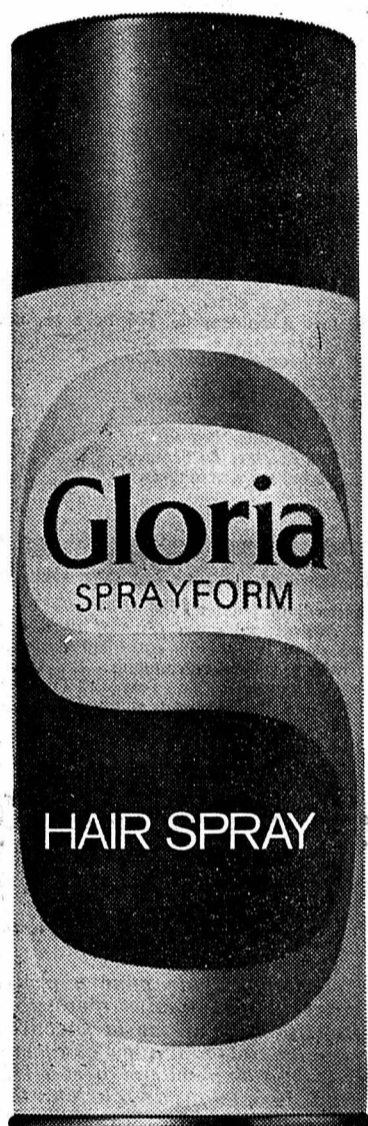
PULL ras du cou en banlon, très pratique	34.50	22.-
PULL col haut en léacril	29.90	18.-
TRAINING en coton, belle qualité	25.-	18.-
CHEMISE de ville en popeline, tons pastels	15.90	9.-
CHEMISE sport en coton gratté fantaisie	17.90	10.-

armourins
neuchâtel

CHEMISE sport en coton gratté écossais	9.90	7.-
PYJAMA en coton gratté classique	12.90	7.-
PYJAMA en coton fantaisie	22.90	15.-
CHEMISE sport, dessins cachemire	17.90	10.-
CHEMISE de ville en popeline	20.-	12.-

Soldes
"Crayons rouges"



SOLDES! PRIX DU TONNERREVente autorisée par l'Etat
du 15 janvier au 4 février 19681 LOT
CHEMISES de NUIT
pour dames, tissus et coloris divers
14.90 Soldé **10.-**1 LOT
TABLIERS
pour dames, façons diverses, coloris mode
7.95 Soldé **5.-**1 LOT
LAINES à TRICOTER
belles qualités. Tous les coloris
1.95 Soldé **1.-**au rayon **CONFECTION dames :****20%** de rabais sur tous les modèles de saison non soldés
à l'exception des manteaux de pluie et articles en cuir et daim**Gonset****Profitez du nouveau prix:**

La bombe normale ne coûte plus que

3.90
M MONDO B (6)

La bombe économique contenant trois fois plus que la bombe normale ne coûte plus que

8.70
M MONDO B (18)

GH 871

**SOUSSION**

Nous mettons en soumission les travaux suivants :

Pour une période d'une année

Neuchâtel, y compris Peseux et Saint-Blaise

District de Boudry

Val-de-Travers et vallée de la Brévine

Val-de-Ruz

Partie est du district de Neuchâtel, la Neuveville et Nods

Fouilles, maçonnerie, montage de caniveaux de protection, pose de câbles, installations dans les bâtiments et réfections des chaussées pour les extensions, transformations et travaux d'entretien de moyenne importance de nos installations téléphoniques souterraines. Il sera établi des contrats allant du 1er avril 1968 au 31 mars 1969.

La Côte-aux-Fées

Travaux de fouilles, pose de câbles et caniveaux, installations dans les bâtiments et réfection des chaussées pour l'extension du réseau des câbles souterrains à la Côte-aux-Fées. Longueur du tracé : environ 600 m dans les chaussées. Début des travaux : 1er avril 1968.

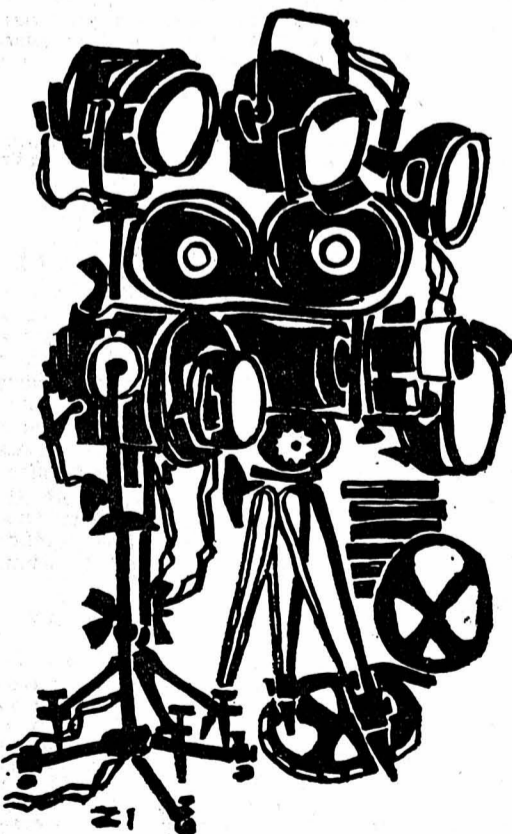
Les cahiers des charges peuvent être retirés à notre division de construction, Drais 3, Neuchâtel, ou demandés par téléphone au No 13, interne 317. Les offres, sous pli fermé et affranchi, portant la mention « Soumission pour... », devront être adressées à la direction soussignée, hôtel des PTT, 2001-Neuchâtel, jusqu'au 12 février 1968.

Direction d'arrondissement
des Téléphones
Neuchâtel

toujours à l'avant-garde du fantastique

REFX
20 ANS Ø 5 55 55

observe, découvre et présente l'insolite

La guilde rose du libertinage
LE LIT A SIX PLACES
de Jean-Claude Roy
Dès aujourd'hui à 15 heures

art libre ★ free cinema ★ non conformista

PETITES ANNONCESau tarif réduit de 20 c. le mot
(minimum dix mots)

à l'exclusion de toute annonce commerciale, non occasionnelle ou ayant une certaine importance.

A vendre

2 JANTES RENAULT 10. Tél. 691 64.

UN EQUIPEMENT COMPLET de cinémas 8 mm normal (vente incomplète du lot possible), une caméra Reflex Leitz avec marche arrière, fondus avec deux objectifs interchangeables et un étui en cuir, un projecteur Kodak, une visionneuse de précision, neuve, une colleuse pour montage, un trépied réglable, 1 éclairage (1000 watts), 1 écran. Valeur du tout, plus de 1000 francs, cédé à 600 francs. Vente incomplète, prix à discuter. Tél. 5 51 91.

CHAINES « CROSS » pour R4L ou petite voiture, 20 francs. Tél. 8 25 09.

2 PNEUS A NEIGE pour Dauphine, état de neuf, 30 francs pièce. Tél. 5 15 85.

PARTICULIER VEND : 1 chambre à coucher, une chambre capitonnée pour jeune fille, avec coiffeuse, un buffet avec bar, une table et 6 chaises. Tél. 4 16 63.

2 LITS JUMENTAUX, noyer, coulisants, avec sommiers et matelas à l'état de neuf. Tél. (038) 5 37 95.

POSTES A SOUDER 220-380 volts, électrodes 2,4, 560 francs, 220-380 volts, électrodes 3,25, 680 francs, complet avec chariot. Autres postes pour aluminium. Essais sur demande. Tél. (038) 5 55 45, le matin.

A louer

CHAMBRE INDÉPENDANTE, 2 LITS, confort, douche, quartier Portes-Rouges-Vignoble, libre dès le 20 janvier 1968. Tél. 5 60 48 (repas).

CHAMBRE INDÉPENDANTE au fbg de l'Hôpital. Tél. 4 37 20.

CHAMBRE MEUBLÉE à jeune homme sérieux, bains, libre tout de suite. Tél. 5 90 72, dès 19 heures.

DES LE 24 JANVIER, vers la gare de Corcelles-Peseux, une petite chambre avec office, meublée, chauffée, eau chaude; avec terrasse. Tél. 8 15 14.

COLOMBIER, chambre avec douche. Près du tram, pour le 1er février. Tél. 6 35 43.

STUDIO MEUBLÉ tout confort, libre à fin janvier. Charmettes 15, Neuchâtel, Studio 7.

A PESEUX, chambre meublée chauffée, part à la salle de bains. Tél. 8 18 43.

AUVERNIER, jolie chambre meublée, part à la salle de bains, conviendrait pour couple soignés. Tél. 8 41 84.

A LA COUDRE, dès le 1er février, à monsieur tranquille, beau studio meublé, bains, frigo, cuisinette, téléphone. Adresser offres écrites à C H 2907 au bureau du journal.

Demandes à louer

APARTEMENT de 4 à 5 pièces, ouest de la ville. Tél. 4 01 93.

RECOMPENSE 300 FRANCS à qui me procure appartement de 3 à 4 pièces, en ville, loyer 250 à 270 francs. Adresser offres écrites à H M 2912 au bureau du journal.

APARTEMENT de 2 pièces pour le 1er mars, centre de la ville, quartier de l'Évole. Adresser offres écrites à D 1 2908 au bureau du journal.

Offres d'emplois

JEUNE FILLE est recherchée pour Pâques 1968, pour une année, pour aider au ménage et au magasin. Offres à boulangerie Fuchs, 2013 Colombier. Tél. 6 33 69.

URGENT, FEMME DE MÉNAGE pour la Coudre, une demi-journée par semaine. Personne avec enfant acceptée. Tél. 3 26 33 (heures des repas), Mme A. Bélet, Dime 58.

NETTOYAGES DE BUREAUX par personne propre et consciencieuse. Tél. 5 76 61.

DAME pour travaux de ménage, une ou deux matinées par semaine. Téléphoner au 4 16 41.

PRÉCEPTEUR (TRICE) est demandé (e) pour quelques semaines pour écolier de 5me année. Tél. 3 17 12.

Demandes d'emplois

SECRÉTAIRE-ASSISTANTE MÉDICALE diplômée, Allemande, connaissant le français, cherche dès avril une place intéressante à Neuchâtel. Tél. 5 75 28, entre 12 h 30 et 14 heures.

MENUISIER cherche place à Neuchâtel ou environs. Formoso, Pierre-de-Vinglo 18.

FEMME DE MÉNAGE ou de chambre. Libre tous les matins. Tél. 7 88 61, le Landeron.

DAME CHERCHE TRAVAIL le matin, fabrication ou ménage. Tél. 8 29 51, heures des repas.

BABY SITTING l'après-midi, de 14 à 18 heures. Tél. 6 30 24.

SECRÉTAIRE cherche travail à domicile, maximum 80 heures par mois. Tél. 3 12 43.

LEÇONS : allemand - français - anglais sont données par étudiante. Tél. 4 05 94.

TRAVAIL A DOMICILE horlogerie ou autre. Adresser offres écrites à B G 2906 au bureau du journal.

Demandes à acheter

MALLES D'OFFICIER ou coffres analogues; guitare bon marché. Tél. heures des repas : (038) 5 14 39.

TRANSISTOR, modèle récent. Tél. 6 50 07, à partir de 18 heures.

SELLE D'ÉQUITATION, de chasse ou de saut. Tél. 5 46 83, dès 12 heures.

UNE CHEMINÉE EN MARBRE Louis XVI. Faire offres, avec prix, sous chiffres G. L. 2911 au bureau du journal.

Divers

QUELLE PERSONNE accepte d'entreposer (et de prendre en charge) une caisse en bois contenant matériel, de peu d'usage? Adresser offres écrites à E J 2909 au bureau du journal.

JEUNE FILLE de 21 ans aimerait rencontrer jeune homme sérieux, de 23 ans, protestant. Ecrire à F K 2910 au bureau du journal.

L'annonce
reflet vivant du marché**Pharmacie**
Parapharmacie
Parfumerie

Tél. 5 57 22 (2 lignes)

3 départements à votre serviceVotre choix est facilité par notre agencement
moderne et pratique.**Pharmacie**
Armand

Rue de l'Hôpital 2 - Neuchâtel

A VENDREmachine à tricoter
Dubied, en
parfait état.
Tél. (038) 9 09 87
après 18 h 30.**GODET**
VINS
Auvier

